



7 8 JUN. 1991

INFORMACION DE PRENSA

INTERCAMBIO COMERCIAL CON EL MERCOSUR

AÑO 1990

El intercambio comercial de la República Argentina con los otros países integrantes del MERCOSUR; registró en el año 1990, el monto más alto de los últimos 11 años con 2.708,3 millones de dólares. Aproximadamente la mitad de estos valores fueron negociados en el marco de acuerdos bilaterales o dentro de la ALADI.

En 1990, las exportaciones argentinas al MERCOSUR fueron las mayores del período, aunque el comportamiento fue distinto según los países. El 78 % de las exportaciones fueron hacia Brasil, registrándose en ese año el valor máximo de la década 1980-1990, mientras que un 8 % fue hacia Paraguay y el 14% restante tuvieron como destino el Uruguay. En el caso de las exportaciones hacia Paraguay el monto mayor se produjo en 1980 con 189,4 millones de dólares mientras que en 1990 fue de 147,4 millones de dólares. En lo que respecta a los envíos al Uruguay ellos también fueron máximos en 1990 con 262,6 millones de dólares.

En lo referido a las importaciones argentinas desde el MERCOSUR, estas tuvieron su valor más significativo en 1980. En el año 1990 la participación de Brasil dentro de las importaciones del MERCOSUR fue del 82 %, del 5 % para Paraguay y del 13 % para Uruguay.

El saldo de la balanza comercial en el período analizado fue generalmente deficitario para la República Argentina, revirtiéndose notablemente esta situación en los últimos dos años con saldos favorables de 558,9 y 957,1 millones de dólares respectivamente.

De los 1.832,7 millones de dólares exportados en 1990, 565,9 fueron de productos vegetales (cereales), 175,4 de productos químicos, 170,8 máquinas y material eléctrico, 168,9 productos del reino animal.

En cuanto a los principales rubros de importación fueron los productos químicos, productos minerales y máquinas y material eléctrico.

Millones de Dólares

EXPORTACION

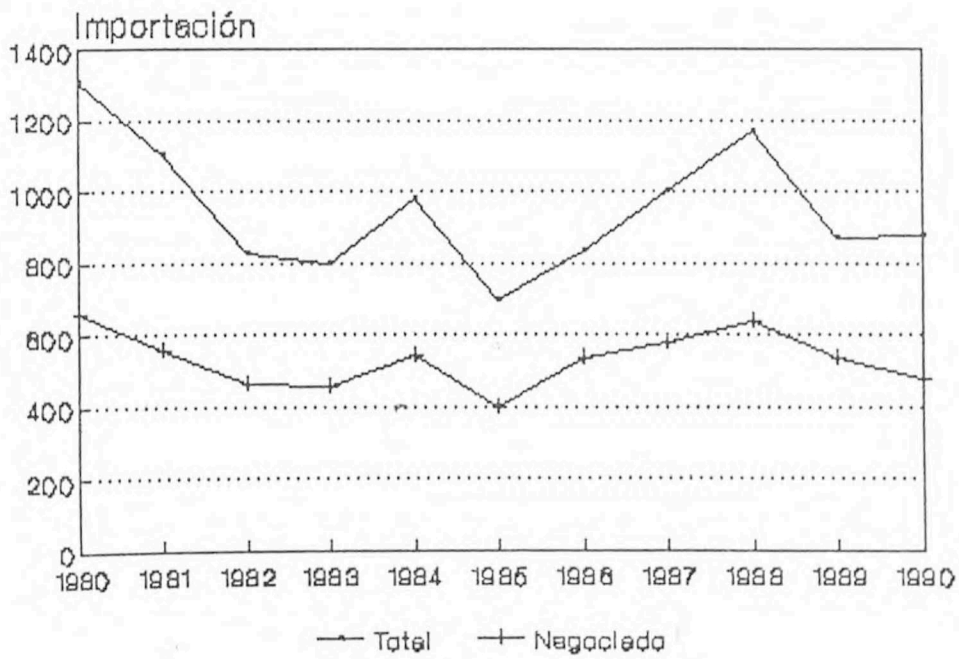
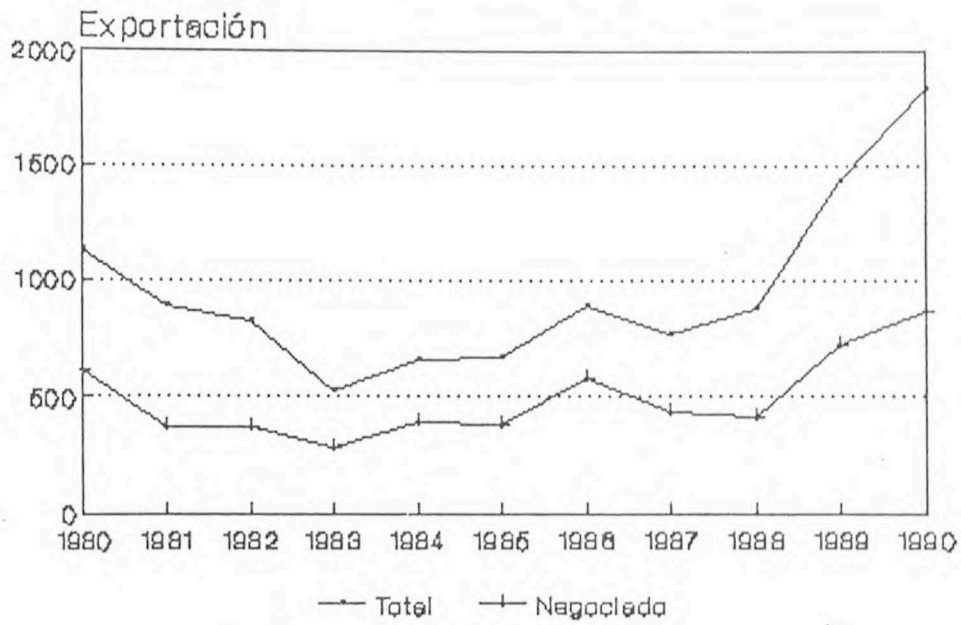
PERIODO	MERCOSUR		BRASIL		PARAGUAY		URUGUAY	
	Total	Negociado	Total	Negociado	Total	Negociado	Total	Negociado
Año 1980	1.136,7	619,3	765,0	533,7	189,4	40,0	182,3	45,6
Año 1981	892,4	368,6	595,1	302,4	169,2	27,8	128,1	38,4
Año 1982	828,3	367,5	567,7	318,9	145,1	17,7	115,5	30,9
Año 1983	522,4	285,5	358,3	258,0	87,3	9,7	76,8	17,8
Año 1984	655,5	394,4	478,2	363,3	94,4	7,3	82,9	23,8
Año 1985	667,5	380,4	496,3	345,8	72,2	4,9	99,0	29,7
Año 1986	894,8	585,0	698,1	539,3	67,4	7,0	129,3	38,7
Año 1987	768,6	433,8	539,3	372,0	60,9	6,5	168,4	55,3
Año 1988	875,2	411,1	607,9	346,5	79,9	8,4	187,4	56,2
Año 1989	1.423,0	724,0	1.124,0	655,8	96,3	10,8	207,7	57,4
Año 1990*	1.832,7	869,6	1.422,7	792,0	147,4	12,7	262,6	64,9

IMPORTACION

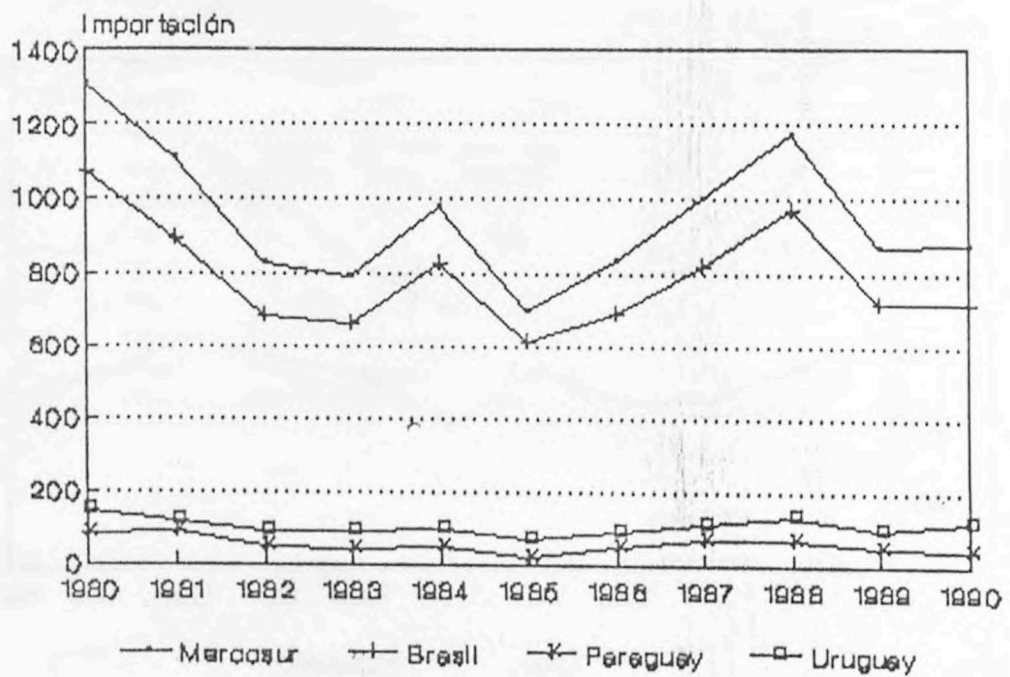
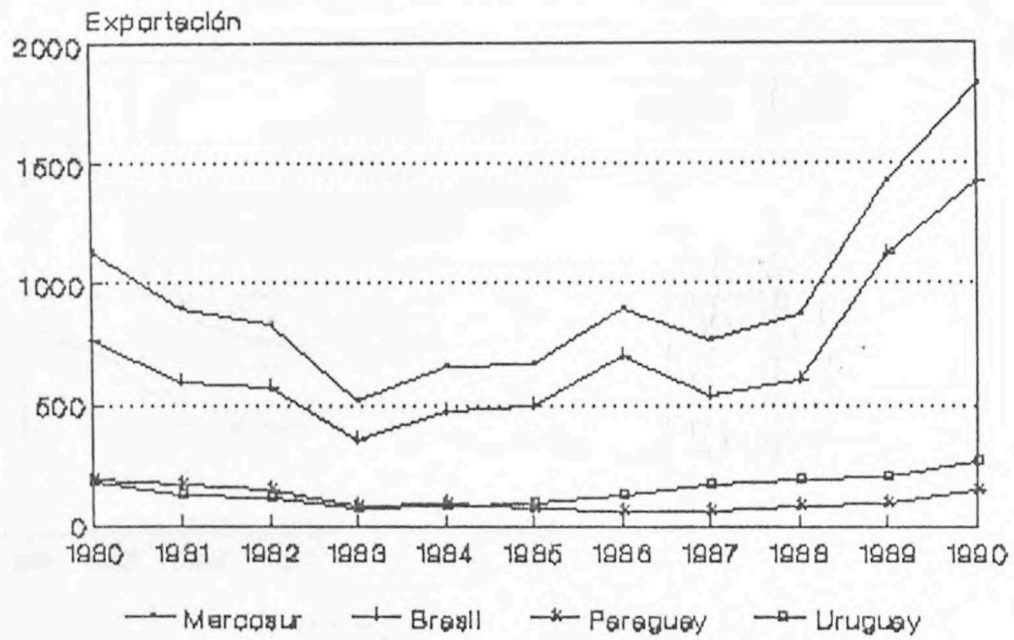
PERIODO	MERCOSUR		BRASIL		PARAGUAY		URUGUAY	
	Total	Negociado	Total	Negociado	Total	Negociado	Total	Negociado
Año 1980	1.304,7	659,6	1.072,3	473,8	84,5	81,8	147,9	104,0
Año 1981	1.105,9	555,1	893,3	370,5	92,0	90,2	120,6	94,4
Año 1982	827,0	464,2	687,7	344,6	49,4	47,9	89,9	71,7
Año 1983	794,5	454,2	666,8	345,1	38,7	37,8	89,0	71,3
Año 1984	979,7	541,6	831,2	412,9	50,4	49,7	98,1	79,0
Año 1985	697,6	395,7	611,5	320,5	20,1	19,4	66,0	55,8
Año 1986	831,7	533,1	691,3	407,5	47,4	47,3	93,0	78,3
Año 1987	1.003,3	579,4	819,2	420,6	70,1	68,0	114,0	91,8
Año 1988	1.169,9	636,1	971,4	476,8	67,6	58,8	130,9	100,5
Año 1989	869,1	535,9	721,4	400,2	48,8	37,1	98,9	98,6
Año 1990*	875,6	476,5	717,9	382,6	41,6	23,7	116,1	70,2

* Cifras provisionales.

MERCOSUR
-Millones de Dólares-



MERCOSUR Millones de Dólares



EXPORTACION

Millones de Dólares

Secciones de la	MERCOSUR			BRASIL			PARAGUAY			URUGUAY		
	Valor		Variac.	Valor		Variac.	Valor		Variac.	Valor		Variac.
	1989	1990	Porcent.	1989	1990	Porcent.	1989	1990	Porcent.	1989	1990	Porcent.
NCCA												
TOTAL GENERAL	1.428,0	1.832,7	28,3	1.124,0	1.422,7	26,6	96,3	147,4	53,1	207,7	262,6	26,4
Animales vivos y productos del reino animal	165,2	168,9	2,2	164,2	165,3	0,7	0,2	2,7	1.250,0	0,8	0,9	12,5
Product.vegetales	325,3	565,9	74,0	311,5	544,0	74,6	0,9	6,4	611,1	12,9	15,5	20,2
Grasas y aceites	47,7	30,3	- 36,5	44,9	24,4	- 45,7	0,0	1,0	100,0	2,8	4,9	75,0
Prod.alimenticios	66,3	98,8	49,0	55,9	84,0	50,3	3,9	7,6	94,9	6,5	7,2	10,8
Prod.minerales	92,9	124,5	34,0	35,3	21,2	- 39,9	45,3	59,7	31,8	12,3	43,6	254,5
Prod.químicos	155,3	175,4	12,9	122,8	129,7	5,6	7,0	14,7	110,0	25,5	31,0	21,6
Mat.plásticas artificiales	66,1	75,2	13,8	37,4	39,9	6,7	10,3	16,5	60,2	18,4	18,8	2,2
Pieles,cueros,peletería y sus manif.	42,2	68,8	63,0	9,9	41,2	316,2	0,1	0,0	-100,0	32,2	27,6	- 14,3
Papel	56,3	65,0	15,5	46,7	53,9	15,4	1,9	2,4	26,3	7,7	8,7	13,0
Mat.Text.y sus manufacturas	53,7	71,3	32,8	34,8	50,3	44,5	2,1	3,2	52,4	16,8	17,8	6,0
Manufacturas de piedras,vidrio,cerámicos y análogos	16,7	26,2	56,9	12,3	19,4	57,7	1,5	2,8	86,7	2,9	4,0	37,9
Metales comunes	106,2	63,2	- 40,5	73,0	29,3	- 59,9	11,1	9,8	- 11,7	22,1	24,1	9,0
Máquinas y mat. eléctrico	136,2	170,8	25,4	104,2	128,0	22,8	8,5	12,4	45,9	23,5	30,4	29,4
Material de transporte	74,0	93,7	26,6	54,8	69,9	27,6	1,4	3,6	157,1	17,8	20,2	13,5
Resto	23,9	34,5	44,4	16,3	22,0	35,0	2,1	4,6	119,0	5,5	7,7	40,0

Millones de Dólares

EXPORTACION

PERIODO	MERCOSUR			BRASIL			PARAGUAY			URUGUAY		
	Valor	Variac.		Valor	Variac.		Valor	Variac.		Valor	Variac.	
	1989	1990	Porcent	1989	1990	Porcent	1989	1990	Porcent	1989	1990	Porcent.
Enero	78,9	100,4	27,2	50,2	77,5	54,4	8,0	7,5	- 6,3	20,7	15,4	- 25,6
Febrero	57,5	79,0	37,4	38,3	57,3	49,6	7,5	9,1	21,3	11,7	12,6	7,7
Marzo	65,6	151,8	131,4	46,4	120,8	160,3	6,9	10,3	49,3	12,3	20,7	68,3
Abril	90,2	105,9	17,4	71,8	82,6	15,0	5,5	9,4	70,9	12,9	13,9	7,8
Mayo	88,1	135,3	53,6	69,1	105,4	52,5	6,3	9,4	49,2	12,7	20,5	61,4
Junio	121,2	130,3	7,5	95,9	103,2	7,6	9,7	9,4	- 3,1	15,6	17,7	13,5
Julio	172,9	135,5	- 21,6	148,3	99,9	- 32,6	6,9	9,0	30,4	17,7	26,6	50,3
Agosto	153,5	217,2	41,5	119,6	172,9	44,6	10,8	15,2	40,7	23,1	29,1	26,0
Setiembre	170,5	227,6	33,5	140,1	188,3	34,4	7,6	16,1	111,8	22,8	23,2	1,8
Octubre	151,8	163,9	8,0	120,0	122,6	2,2	10,6	17,1	61,3	21,2	24,2	14,2
Noviembre	146,8	178,4	21,5	120,0	124,0	3,3	8,0	19,3	141,3	18,7	35,1	87,7
Diciembre	131,2	207,1	57,9	104,4	168,0	60,9	8,6	15,5	80,2	18,2	23,6	29,7
Año	1.428,0	1.832,7	28,3	1.124,0	1.422,7	26,6	96,3	147,4	53,1	207,7	262,6	26,4

IMPORTACION

PERIODO	MERCOSUR			BRASIL			PARAGUAY			URUGUAY		
	Valor	Variac.		Valor	Variac.		Valor	Variac.		Valor	Variac.	
	1989	1990	Porcent	1989	1990	Porcent	1989	1990	Porcent	1989	1990	Porcent.
Enero	78,1	78,2	0,1	63,1	61,6	- 2,4	7,4	4,8	- 35,1	7,6	11,8	55,3
Febrero	79,1	42,9	- 45,8	67,9	35,7	- 47,4	2,8	1,7	- 39,3	8,4	5,5	- 34,5
Marzo	92,3	58,2	- 36,9	77,5	49,1	- 36,6	4,7	3,1	- 34,0	10,1	6,0	- 40,6
Abril	74,9	49,6	- 33,8	64,2	41,4	- 35,5	3,7	1,2	- 67,6	7,0	7,0	0,0
Mayo	37,3	64,2	72,1	29,9	53,7	79,6	2,2	2,9	31,8	5,2	7,6	46,2
Junio	81,8	60,0	- 26,7	67,7	49,8	- 26,4	7,6	4,0	- 47,4	6,5	6,2	- 4,6
Julio	82,6	64,7	- 21,7	72,5	55,1	- 24,0	2,6	2,6	0,0	7,5	7,0	- 6,7
Agosto	64,6	70,5	9,1	54,3	55,4	2,0	1,9	5,4	184,2	8,4	9,7	15,5
Setiembre	72,5	74,1	2,2	61,5	58,1	- 5,5	2,3	6,0	160,9	8,7	10,0	14,9
Octubre	61,6	83,3	35,2	51,4	67,1	30,5	2,8	3,1	10,7	7,4	13,1	77,0
Noviembre	55,1	98,9	79,5	38,9	82,6	112,3	5,7	1,9	- 66,7	10,5	14,4	37,1
Diciembre	89,3	130,9	46,6	72,6	108,3	49,2	5,2	4,8	- 7,7	11,5	17,8	54,8
Año	869,1	875,6	0,7	721,4	717,9	- 0,5	48,8	41,6	- 14,8	98,9	116,1	17,4

IMPORTACION

Millones de Dólares

Secciones de la	MERCOSUR			BRASIL			PARAGUAY			URUGUAY		
	Valor		Variac.	Valor		Variac.	Valor		Variac.	Valor		Variac.
	1989	1990	Porcent	1989	1990	Porcent	1989	1990	Porcent	1989	1990	Porcent.
NCCA												
TOTAL GENERAL	869,1	875,6	0,7	721,4	717,9	- 0,5	48,8	41,6	- 14,8	98,9	116,1	17,4
Animales vivos y productos del reino animal	7,0	5,8	- 17,1	5,8	3,0	- 48,3	0,0	0,1	100,0	1,2	2,7	125,0
Product.vegetales	51,3	41,0	- 20,1	29,5	29,0	- 1,7	21,6	11,3	- 47,7	0,2	0,7	250,0
Grasas y aceites	2,2	1,6	- 27,3	1,0	1,1	10,0	1,2	0,5	- 58,3	0,0	0,0	0,0
Prod.alimenticios	17,4	28,3	62,6	13,9	24,1	73,4	1,8	3,0	66,7	1,7	1,2	- 29,4
Prod.minerales	154,5	150,2	- 2,8	150,5	145,0	- 3,7	3,2	4,5	40,6	0,8	0,7	- 12,5
Prod.químicos	203,6	181,1	- 11,1	171,3	150,6	- 12,1	1,1	0,8	- 27,3	31,2	29,8	- 4,5
Mat.plásticas artificiales	45,7	54,6	19,5	35,7	45,1	26,3	0,0	0,0	0,0	10,0	9,5	- 5,0
Pieles,cueros,peletería y sus manuf.	0,4	0,6	50,0	0,0	0,2	100,0	0,0	0,0	0,0	0,4	0,4	0,0
Papel	19,5	32,0	64,1	14,0	22,2	58,6	0,1	0,3	200,0	5,4	9,5	75,9
Mat.Text.y sus manufacturas	37,3	39,3	5,4	12,0	13,7	14,2	11,7	11,6	0,9	13,6	14,0	2,9
Manufacturas de piedras,vidrio,cerámicos y análogos	10,1	10,8	6,9	9,0	9,1	1,1	0,0	0,0	0,0	1,1	1,7	54,5
Metales comunes	115,1	87,9	- 23,6	111,0	81,5	- 26,7	0,7	0,3	- 57,1	3,4	6,1	79,4
Máquinas y mat.eléctrico	122,4	135,2	10,5	114,4	126,7	10,8	0,2	0,1	- 50,0	7,8	8,4	7,7
Material de transporte	61,3	81,2	32,5	44,9	57,3	27,6	0,3	1,1	266,7	16,1	22,8	41,6
Resto	21,1	25,9	22,7	8,2	9,3	13,4	6,9	8,0	15,9	6,0	8,6	43,3