



INFORMACION DE PRENSA

INTERCAMBIO COMERCIAL CON EL MERCOSUR

Cifras preliminares del primer cuatrimestre de 1993

El intercambio comercial (exportaciones más importaciones) de la Argentina con los tres países del MERCOSUR, registró durante el primer cuatrimestre de 1993 un monto de 2020,4 millones de dólares lo que representó el 24,8 % del intercambio total. Asimismo este valor fue, superior en un 24,6 % a igual período de 1992. El 46,2 % fue negociado dentro de la ALADI.

Las exportaciones totales al área MERCOSUR en el primer cuatrimestre de 1993 aumentaron un 59,7 % con relación al mismo período de 1992. Los incrementos por país fueron los siguientes: Brasil 79,8 %; Paraguay 20,5 % y Uruguay 15,2 %.

De los 937,2 millones de dólares exportados durante el primer cuatrimestre de 1993 al MERCOSUR, el 76,3 % fue a Brasil, el 13,6 % a Uruguay y el restante 10,1 % a Paraguay. Los principales rubros de exportación fueron los productos primarios con 339,7 millones de dólares con un aumento del 72,0 % con respecto a igual período de 1992. Dentro de los productos primarios predominaron las exportaciones de cereales. Las manufacturas de origen agropecuario, aumentaron un 38,5 % respecto al mismo período de 1992. Dentro de ellas aumentaron considerablemente las exportaciones de frutas secas o procesadas, y las grasas y aceites. Las manufacturas de origen industrial aumentaron un 38,3 % con respecto al primer cuatrimestre de 1992, destacándose los aumentos en textiles y confecciones, y material de transporte cuyas variaciones fueron del 86,6 % y 100 % respectivamente.

En lo referido a las importaciones argentinas desde el MERCOSUR, ellas aumentaron un 4,7 % con respecto a igual período de 1992. De los 1083,2 millones de dólares importados en los primeros cuatro meses de 1993, el 86,2 %, fue de envíos desde el Brasil, el 12,1 % de importaciones provenientes del Uruguay y 1,7 % del Paraguay.

Los principales rubros de importación fueron los bienes intermedios (incluidos combustibles y resto) con 411,2 millones de dólares los que sin embargo disminuyeron un 8,7 % con respecto a igual período de 1992. Por el contrario aumentaron las importaciones de bienes de consumo, de vehículos automotores de pasajeros y bienes de capital, un 23,4 %, 5,5 % y 0,2 % respectivamente.

En el primer cuatrimestre de 1993 el saldo de la balanza comercial argentina con los otros tres países del MERCOSUR, presentó un déficit de 146,0 millones de dólares, lo que significó una importante mejora respecto a los correspondientes meses de 1992, período en el cual el déficit alcanzó 447,7 millones de dólares.

Buenos Aires, 1 de julio de 1993

CUADRO 1
EXPORTACIONES ARGENTINAS AL MERCOSUR ()**

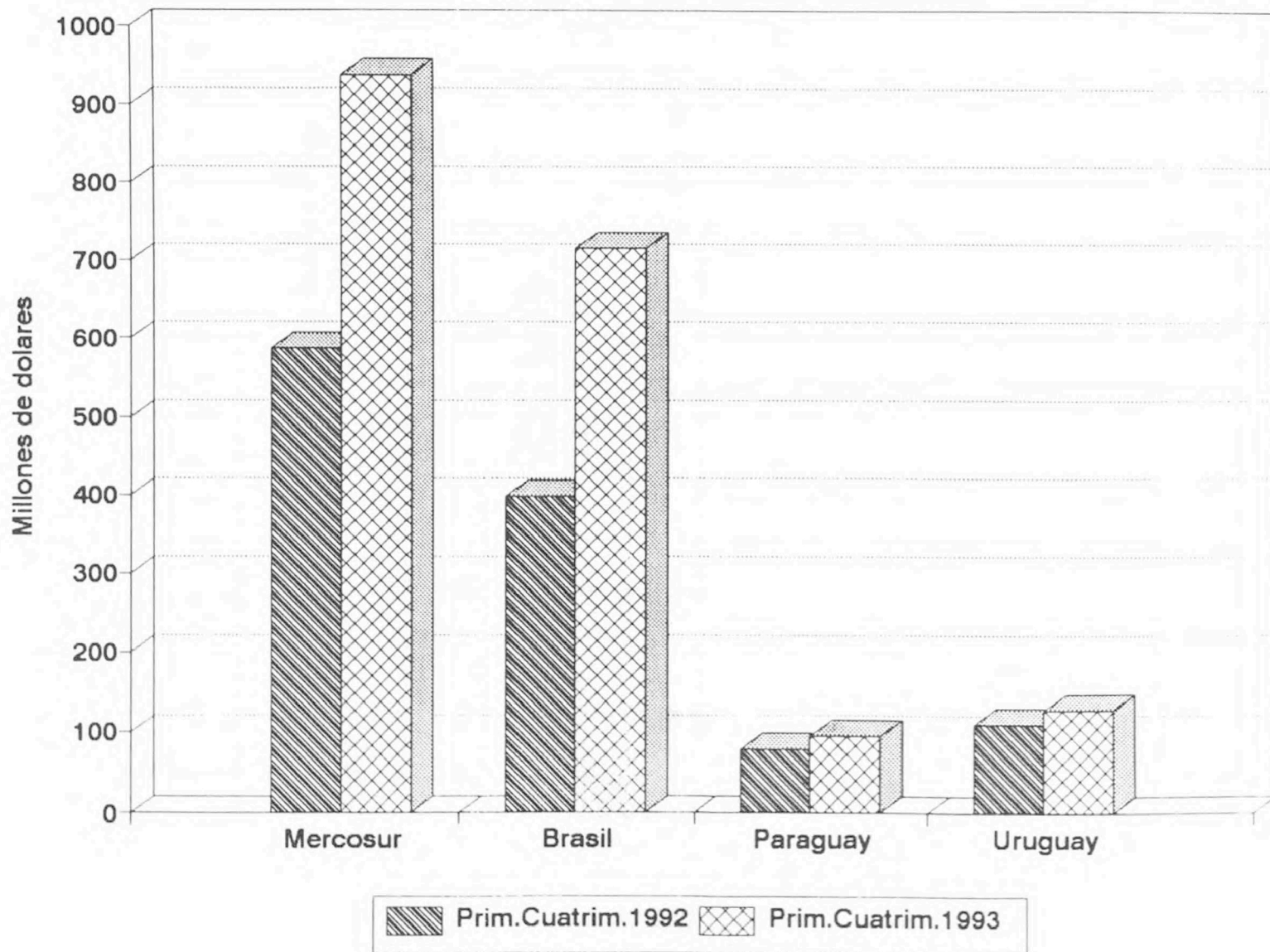
En Millones de Dólares

PERIODO	MERCOSUR		BRASIL		PARAGUAY		URUGUAY	
	Total	Negociado	Total	Negociado	Total	Negociado	Total	Negociado
Año 1980	1136.7	619.3	765.0	533.7	189.4	40.0	182.3	45.6
Año 1981	892.4	368.6	595.1	302.4	169.2	27.8	128.1	38.4
Año 1982	828.3	367.5	567.7	318.9	145.1	17.7	115.5	30.9
Año 1983	522.4	285.5	358.3	258.0	87.3	9.7	76.8	17.8
Año 1984	655.5	394.4	478.2	363.3	94.4	7.3	82.9	23.8
Año 1985	667.5	380.4	496.3	345.8	72.2	4.9	99.0	29.7
Año 1986	894.8	585.0	698.1	539.3	67.4	7.0	129.3	38.7
Año 1987	768.6	433.8	539.3	372.0	60.9	6.5	168.4	55.3
Año 1988	875.2	411.1	607.9	346.5	79.9	8.4	187.4	56.2
Año 1989	1428.0	724.0	1124.0	655.8	96.3	10.8	207.7	57.4
Año 1990	1832.7	862.6	1422.7	785.7	147.4	12.8	262.6	64.1
Año 1991	1977.1	930.1	1488.5	830.9	177.9	18.6	310.8	80.6
Año 1992	2326.9	935.2	1671.3	811.2	271.9	33.8	383.6	90.2
Primer cuatrimestre de 1993 (*)	937.2	273.7	715.4	246.2	94.8	5.6	127.0	21.9

(*) - Cifras Provisionales.

(**) - En las columnas denominadas "Negociado" se incluyen las operaciones efectuadas en el marco de la ALADI

EXPORTACIONES ARGENTINAS AL MERCOSUR



CUADRO 2
IMPORTACIONES ARGENTINAS DESDE EL MERCOSUR ()**

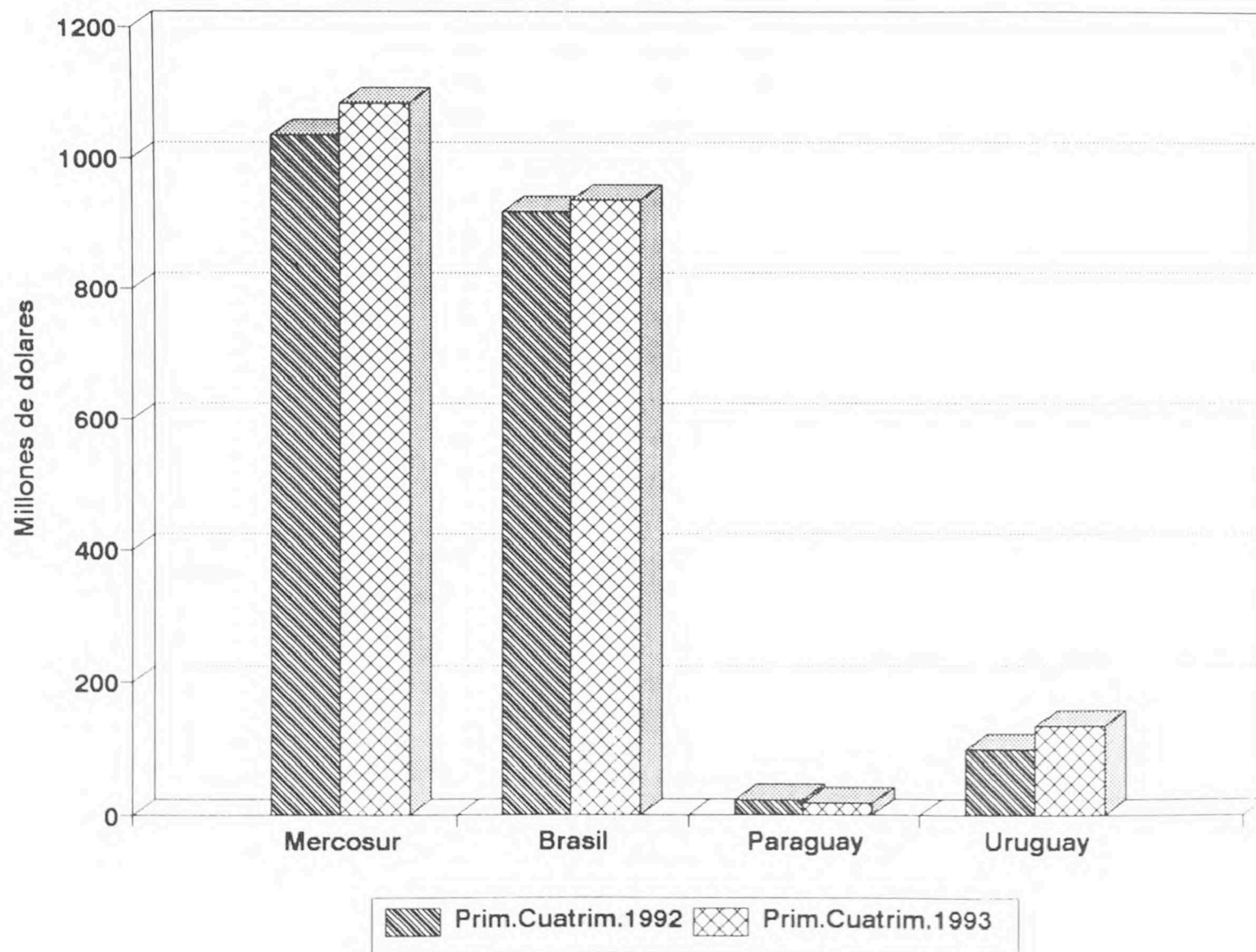
En Millones de Dólares

PERIODO	MERCOSUR		BRASIL		PARAGUAY		URUGUAY	
	Total	Negociado	Total	Negociado	Total	Negociado	Total	Negociado
Año 1980	1304.7	659.6	1072.3	473.8	84.5	81.8	147.9	104.0
Año 1981	1105.9	555.1	893.3	370.5	92.0	90.2	120.6	94.4
Año 1982	827.0	464.2	687.7	344.6	49.4	47.9	89.9	71.7
Año 1983	794.5	454.2	666.8	345.1	38.7	37.8	89.0	71.3
Año 1984	979.7	541.6	831.2	412.9	50.4	49.7	98.1	79.0
Año 1985	697.6	395.7	611.5	320.5	20.1	19.4	66.0	55.8
Año 1986	831.7	533.1	691.3	407.5	47.4	47.3	93.0	78.3
Año 1987	1003.3	580.4	819.2	420.6	70.1	68.0	114.0	91.8
Año 1988	1169.9	636.1	971.4	476.8	67.6	58.8	130.9	100.5
Año 1989	869.1	535.9	721.4	400.2	48.8	37.1	98.9	98.6
Año 1990	875.6	476.1	717.9	382.6	41.6	23.3	116.1	70.2
Año 1991	1804.6	1210.8	1526.6	1036.2	42.8	30.9	235.2	143.7
Año 1992	3754.7	2740.0	3338.8	2467.8	64.7	49.6	351.2	222.6
Primer cuatrimestre de 1993 (*)	1083.2	659.7	934.0	581.0	17.6	11.9	131.5	66.9

(*) - Cifras Provisionales.

(**) - En las columnas denominadas "Negociado" se incluyen las operaciones efectuadas en el marco de la ALADI

IMPORTACIONES ARGENTINAS DESDE EL MERCOSUR



CUADRO 3
SALDOS DE LA BALANZA COMERCIAL ARGENTINA CON
RELACION A LOS PAISES DEL MERCOSUR ()**

En Millones de Dólares

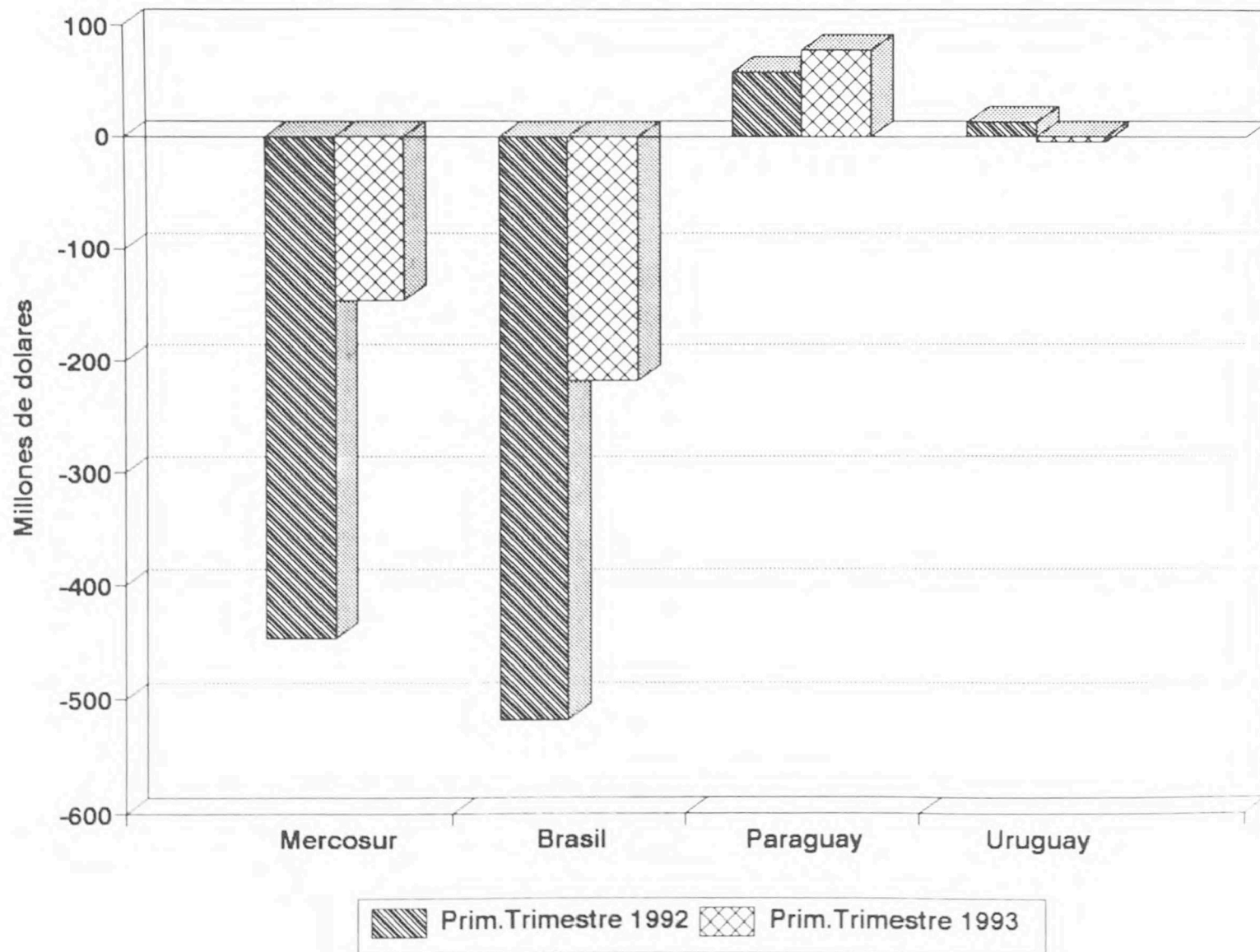
PERIODO	MERCOSUR		BRASIL		PARAGUAY		URUGUAY	
	Total	Negociado	Total	Negociado	Total	Negociado	Total	Negociado
Año 1980	-168.0	-40.3	-307.3	59.9	104.9	-41.8	34.4	-58.4
Año 1981	-213.5	-186.5	-298.2	-68.1	77.2	-62.4	7.5	-56.0
Año 1982	1.3	-96.7	-120.0	-25.7	95.7	-30.2	25.6	-40.8
Año 1983	-272.1	-168.7	-308.5	-87.1	48.6	-28.1	-12.2	-53.5
Año 1984	-324.2	-147.2	-353.0	-49.6	44.0	-42.4	-15.2	-55.2
Año 1985	-30.1	-15.3	-115.2	25.3	52.1	-14.5	33.0	-26.1
Año 1986	63.1	51.9	6.8	131.8	20.0	-40.3	36.3	-39.6
Año 1987	-234.7	-146.6	-279.9	-48.6	-9.2	-61.5	54.4	-36.5
Año 1988	-294.7	-225.0	-363.5	-130.3	12.3	-50.4	56.5	-44.3
Año 1989	558.9	188.1	402.6	255.6	47.5	-26.3	108.8	-41.2
Año 1990	957.1	386.5	704.8	403.1	105.8	-10.5	146.5	-6.1
Año 1991	172.6	-280.7	-38.1	-205.3	135.1	-12.3	75.6	-63.1
Año 1992	-1427.8	-1804.8	-1667.4	-1656.5	207.2	-15.8	32.4	-132.5
Primer cuatrimestre de 1993 (*)	-146.0	-386.0	-218.7	-334.8	77.2	-6.2	-4.6	-44.9

(*) - Cifras Provisionales.

(**) - En las columnas denominadas "Negociado" se incluyen las operaciones efectuadas en el marco de la ALADI

SALDOS DE LA BALANZA COMERCIAL ARGENTINA

Con los países del MERCOSUR



CUADRO 4
EXPORTACIONES ARGENTINAS MENSUALES AL MERCOSUR

PRIMER CUATRIMESTRE (*)

En Millones de Dólares

PERIODO	MERCOSUR			BRASIL			PARAGUAY			URUGUAY		
	Valor		Variac. Porcen- tual.	Valor		Variac. Porcen- tual.	Valor		Variac. Porcen- tual.	Valor		Variac. Porcen- tual.
	1992	1993 *		1992	1993 *		1992	1993 *		1992	1993 *	
TOTAL GENERAL	586.7	937.2	59.7	397.8	715.4	79.8	78.7	94.8	20.5	110.2	127.0	15.2
Enero	130.1	224.9	72.9	90.8	172.6	90.1	16.9	22.0	30.2	22.4	30.3	35.3
Febrero	145.1	218.9	50.9	98.2	164.2	67.2	18.6	23.8	28.0	28.2	30.9	9.6
Marzo	151.9	276.0	81.7	101.6	213.1	109.7	19.0	26.1	37.4	31.4	36.8	17.2
Abril	159.6	217.4	36.2	107.2	165.5	54.4	24.2	23.0	-5.0	28.2	28.9	2.5

(*) - Cifras Provisionales.

CUADRO 5
IMPORTACIONES ARGENTINAS MENSUALES DESDE EL MERCOSUR

PRIMER CUATRIMESTRE (*)

En Millones de Dólares

PERIODO	MERCOSUR			BRASIL			PARAGUAY			URUGUAY		
	Valor		Variac. Porcen- tual.	Valor		Variac. Porcen- tual.	Valor		Variac. Porcen- tual.	Valor		Variac. Porcen- tual.
	1992	1993 *		1992	1993 *		1992	1993 *		1992	1993 *	

TOTAL GENERAL	1034.4	1083.2	4.7	916.4	934.0	1.9	21.1	17.6	-16.6	96.8	131.5	35.8
Enero	208.7	232.3	11.3	185.9	194.4	4.6	6.1	5.2	-14.8	16.7	32.6	95.2
Febrero	251.2	223.6	-11.0	219.7	190.1	-13.5	7.0	4.4	-37.1	24.5	29.1	18.8
Marzo	297.0	335.5	13.0	264.9	289.8	9.4	3.9	4.8	23.1	28.2	40.9	45.0
Abril	277.4	291.7	5.2	245.9	259.6	5.6	4.2	3.2	-23.8	27.4	28.9	5.5

(*) - Cifras Provisionales.

CUADRO 6 EXPORTACIONES ARGENTINAS POR GRANDES RUBROS

PRIMER CUATRIMESTRE (*)

En Millones de Dólares

DENOMINACION	MERCOSUR			BRASIL		
	VALOR		VARIACION	VALOR		VARIACION
	1992	1993 *	PORCENTUAL	1992	1993 *	PORCENTUAL
TOTAL GENERAL	586.7	937.2	59.7	397.8	715.4	79.8
PRODUCTOS PRIMARIOS	197.5	339.7	72.0	171.1	327.7	91.5
- Animales vivos	0.6	0.6	0.0	0.3	0.5	66.7
- Pescados y mariscos sin elaborar	1.6	4.1	156.2	1.5	3.9	160.0
- Miel	0.2	0.2	0.0	0.2	0.2	0.0
- Hortalizas y legumbres sin elaborar	13.0	22.8	75.4	12.3	22.2	80.5
- Frutas frescas	17.0	14.1	-17.1	16.8	13.8	-17.9
- Cereales	146.2	281.0	92.2	124.1	273.7	120.5
- Semillas y frutos oleaginosos	12.8	1.0	-92.2	12.5	0.6	-95.2
- Tabaco sin elaborar	2.8	2.9	3.6	1.7	1.2	-29.4
- Lanas sucias	1.1	0.2	-81.8	0.0	0.0	0.0
- Fibra de algodón	0.3	9.7	3133.3	0.0	9.5	-
- Resto de primarios	2.1	3.2	52.4	1.7	2.0	17.6
MANUFACTURAS DE ORIGEN AGROPECUARIO (MOA)	109.3	151.4	38.5	76.0	110.2	45.0
- Carnes	6.5	8.7	33.8	6.0	7.8	30.0
- Pescados y mariscos elaborados	10.8	17.6	63.0	10.7	17.4	62.6
- Productos lácteos y huevos	7.0	16.9	141.4	1.6	8.5	431.3
- Otros productos de origen animal	0.1	0.2	100.0	0.1	0.1	0.0
- Frutas secas o procesadas	0.6	2.0	233.3	0.5	2.0	300.0
- Café, té, yerba mate y especias	0.9	2.2	144.4	0.1	1.1	1000.0
- Productos de molinería	6.3	8.6	36.5	5.6	6.5	16.1
- Grasas y Aceites	11.4	28.8	152.6	9.0	23.7	163.3
- Azúcar y artículos de confitería	5.1	2.7	-47.1	0.1	1.3	1200.0
- Preparados hortalizas legumbres y frutas	11.1	10.9	-1.8	9.5	9.6	1.1
- Bebidas, líquidos alcohólicos y vinagre	4.3	4.7	9.3	0.1	0.3	200.0
- Residuos y desperdicios de las ind.alim.	0.8	0.9	12.5	0.0	0.0	0.0
- Extractos curtientes y tintóreos	0.6	0.8	33.3	0.3	0.5	66.7
- Pieles y cueros	35.4	33.4	-5.6	29.6	27.1	-8.4
- Lanas elaboradas (lanas y pelos)	0.4	0.4	0.0	0.4	0.4	0.0
- Resto de manufacturas de origen agropec.	8.0	12.6	57.5	2.4	3.8	58.3

(*) - Cifras provisionales

CUADRO 6
EXPORTACIONES ARGENTINAS POR GRANDES RUBROS (continuación)

PRIMER CUATRIMESTRE (*)

En Millones de Dólares

DENOMINACION	MERCOSUR			BRASIL		
	VALOR		VARIACION	VALOR		VARIACION
	1992	1993 *	PORCENTUAL	1992	1993 *	PORCENTUAL
MANUFACTURAS DE ORIGEN INDUSTRIAL (MOI)	227.8	315.1	38.3	146.4	202.5	38.3
- Productos químicos y conexos	46.3	63.6	37.4	24.5	34.4	40.4
- Materias plásticas artificiales	17.9	24.2	35.2	8.6	13.2	53.5
- Caucho y sus manufacturas	4.6	4.5	-2.2	1.7	1.9	11.8
- Manufac. de cuero, marroquinería, etc.	0.4	0.3	-25.0	0.0	0.0	0.0
- Papel, cartón, imprenta y publicaciones	10.7	9.7	-9.3	5.7	3.1	-45.6
- Textiles y confecciones	14.2	26.5	86.6	9.4	19.5	107.4
- Calzado y sus partes componentes	2.8	4.1	46.4	0.1	0.4	300.0
- Manufacturas de piedras, yeso, etc.	5.1	5.1	0.0	2.4	2.0	-16.7
- Piedras, metales preciosos y sus manuf.	0.0	0.1	-.	0.0	0.1	-.
- Metales comunes y sus manufacturas	27.4	25.7	-6.2	19.5	14.7	-24.6
- Máquinas y aparatos, material eléctrico	50.7	60.8	19.9	36.3	41.7	14.9
- Material de transporte	42.2	84.4	100.0	35.3	68.6	94.3
- Otras manufacturas de origen industrial	5.5	6.2	12.7	2.9	3.0	3.4
COMBUSTIBLES Y ENERGIA	52.1	130.9	151.2	4.3	75.0	1644.2
- Derivados de combustibles minerales	52.1	130.9	151.2	4.3	75.0	1644.2
RESTO	0.0	0.0	0.0	0.0	0.0	0.0

(*) - Cifras Provisionales.

continúa ...

CUADRO 6
EXPORTACIONES ARGENTINAS POR GRANDES RUBROS (continuación)

PRIMER CUATRIMESTRE (*)

En Millones de Dólares

DENOMINACION	PARAGUAY			URUGUAY		
	VALOR		VARIACION	VALOR		VARIACION
	1992	1993 *	PORCENTUAL	1992	1993 *	PORCENTUAL
TOTAL GENERAL	78.7	94.8	20.5	110.2	127.0	15.2
PRODUCTOS PRIMARIOS	4.1	7.5	82.9	22.3	4.5	-79.8
- Animales vivos	0.1	0.0	-.-	0.1	0.0	-.-
- Pescados y mariscos sin elaborar	0.0	0.0	0.0	0.1	0.2	100.0
- Miel	0.0	0.0	0.0	0.0	0.0	0.0
- Hortalizas y legumbres sin elaborar	0.1	0.0	-.-	0.6	0.5	-16.7
- Frutas frescas	0.2	0.3	50.0	0.0	0.0	0.0
- Cereales	2.7	5.7	111.1	19.4	1.6	-91.8
- Semillas y frutos oleaginosos	0.1	0.0	-.-	0.2	0.4	100.0
- Tabaco sin elaborar	0.6	0.7	16.7	0.4	0.9	125.0
- Lanas sucias	0.0	0.0	0.0	1.0	0.2	-80.0
- Fibra de algodón	0.0	0.0	0.0	0.2	0.1	-50.0
- Resto de primarios	0.2	0.7	250.0	0.2	0.5	150.0
MANUFACTURAS DE ORIGEN AGROPECUARIO (MOA)	15.6	23.9	53.2	17.8	17.3	-2.8
- Carnes	0.5	0.8	60.0	0.1	0.1	0.0
- Pescados y mariscos elaborados	0.1	0.1	0.0	0.0	0.1	-.-
- Productos lácteos y huevos	5.4	8.4	55.6	0.0	0.1	-.-
- Otros productos de origen animal	0.0	0.0	0.0	0.0	0.1	-.-
- Frutas secas o procesadas	0.0	0.0	0.0	0.0	0.0	0.0
- Café, té, yerba mate y especias	0.0	0.1	-.-	0.8	1.0	25.0
- Productos de molinería	0.4	1.6	300.0	0.3	0.4	33.3
- Grasas y Aceites	0.8	2.8	250.0	1.6	2.3	43.7
- Azúcar y artículos de confitería	0.4	0.5	25.0	4.7	0.9	-80.9
- Preparados hortalizas legumbres y frutas	1.1	0.6	-45.5	0.5	0.7	40.0
- Bebidas, líquidos alcohólicos y vinagre	2.9	3.0	3.4	1.2	1.5	25.0
- Residuos y desperdicios de las ind.alim.	0.0	0.1	-.-	0.7	0.8	14.3
- Extractos curtientes y tintóreos	0.0	0.1	-.-	0.3	0.1	-66.7
- Pieles y cueros	0.1	0.1	0.0	5.7	6.2	8.8
- Lanas elaboradas (lanas y pelos)	0.0	0.0	0.0	0.0	0.0	0.0
- Resto de manufacturas de origen agropec.	3.8	5.8	52.6	1.8	3.0	66.7

(*) - Cifras Provisionales.

CUADRO 6
EXPORTACIONES ARGENTINAS POR GRANDES RUBROS (continuación)

PRIMER CUATRIMESTRE

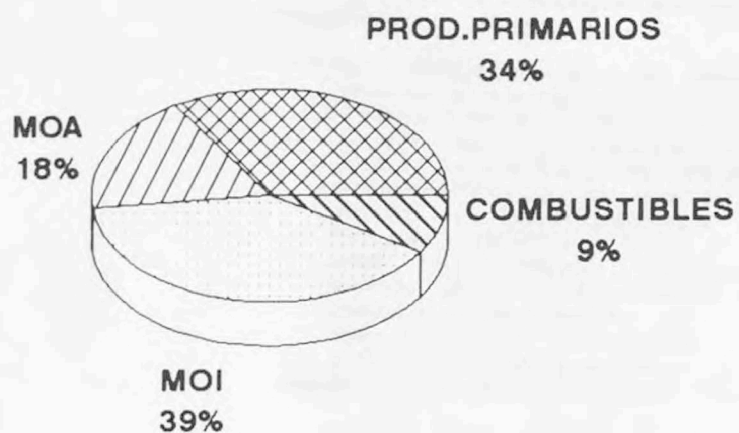
En Millones de Dólares

DENOMINACION	PARAGUAY			URUGUAY		
	VALOR		VARIACION	VALOR		VARIACION
	1992	1993 *	PORCENTUAL	1992	1993 *	PORCENTUAL
MANUFACTURAS DE ORIGEN INDUSTRIAL (MOI)	29.8	39.8	33.6	51.6	72.9	41.3
- Productos químicos y conexos	8.5	13.8	62.4	13.3	15.4	15.8
- Materias plásticas artificiales	2.8	3.5	25.0	6.5	7.5	15.4
- Caucho y sus manufacturas	2.2	1.9	-13.6	0.7	0.7	0.0
- Manufac. de cuero, marroquinería, etc.	0.1	0.1	0.0	0.2	0.2	0.0
- Papel, cartón, imprenta y publicaciones	0.8	1.8	125.0	4.2	4.8	14.3
- Textiles y confecciones	1.7	3.3	94.1	3.0	3.8	26.7
- Calzado y sus partes componentes	1.8	1.6	-11.1	0.9	2.1	133.3
- Manufacturas de piedras, yeso, etc.	1.2	0.9	-25.0	1.6	2.2	37.5
- Piedras, metales preciosos y sus manuf.	0.0	0.0	0.0	0.0	0.0	0.0
- Metales comunes y sus manufacturas	3.2	4.1	28.1	4.7	6.9	46.8
- Máquinas y aparatos, material eléctrico	5.8	6.2	6.9	8.5	13.0	52.9
- Material de transporte	1.0	1.5	50.0	5.9	14.3	142.4
- Otras manufacturas de origen industrial	0.6	1.0	66.7	1.9	2.1	10.5
COMBUSTIBLES Y ENERGIA	29.2	23.7	-18.8	18.5	32.2	74.1
- Derivados de combustibles minerales	29.2	23.7	-18.8	18.5	32.2	74.1
RESTO	0.0	0.0	0.0	0.0	0.0	0.0

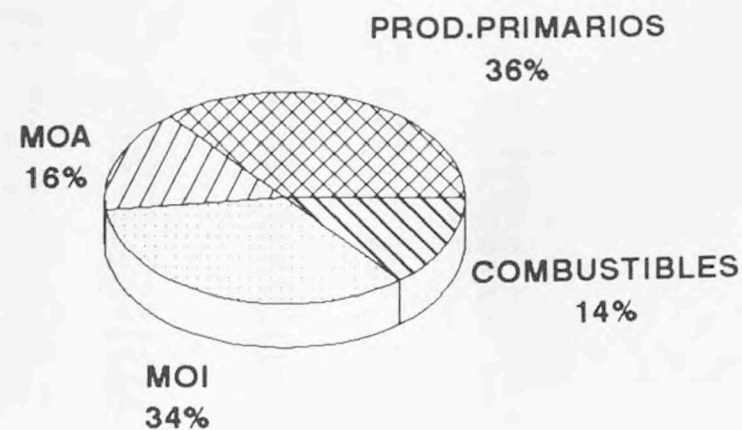
(*) - Cifras Provisionales.

EXPORTACIONES POR GRANDES RUBROS

Primer Cuatrimestre
1992



Primer Cuatrimestre
1993 (*)



MOA : Manufacturas de Origen Agropecuario
MOI : Manufacturas de Origen Industrial

* Cifras provisionales

CUADRO 7 IMPORTACIONES ARGENTINAS POR USO ECONOMICO

PRIMER CUATRIMESTRE (*)

En Millones de Dólares

DENOMINACION	MERCOSUR			BRASIL		
	VALOR		VARIACION	VALOR		VARIACION
	1992	1993 *	PORCENTUAL	1992	1993 *	PORCENTUAL
TOTAL GENERAL	1034.4	1083.2	4.7	916.4	934.0	1.9
BIENES DE CAPITAL	125.8	126.1	0.2	120.0	109.4	-8.8
BIENES INTERMEDIOS	443.0	403.5	-8.9	382.3	357.0	-6.6
COMBUSTIBLES	5.6	4.7	-16.1	3.6	3.5	-2.8
PIEZAS Y ACCESORIOS PARA BIENES DE CAPITAL	195.4	240.9	23.3	187.2	230.7	23.2
BIENES DE CONSUMO	153.1	189.0	23.4	114.3	149.9	31.1
VEHICULOS AUTOMOTORES DE PASAJEROS	109.9	115.9	5.5	107.7	81.1	-24.7
RESTO	1.6	3.0	87.5	1.4	2.5	78.6

(*)- Cifras provisionales.

continúa ...

CUADRO 7
IMPORTACIONES ARGENTINAS POR USO ECONOMICO (continuación)

PRIMER CUATRIMESTRE (*)

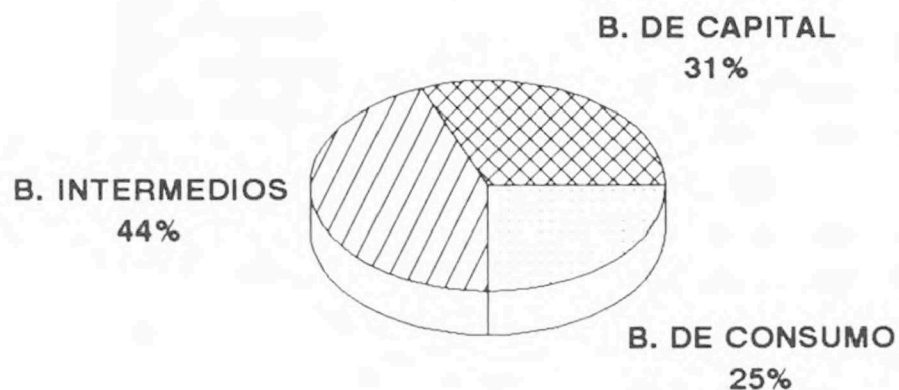
En Millones de Dólares

DENOMINACION	PARAGUAY			URUGUAY		
	VALOR		VARIACION	VALOR		VARIACION
	1992	1993 *	PORCENTUAL	1992	1993 *	PORCENTUAL
TOTAL GENERAL	21.1	17.6	-16.6	96.8	131.5	35.8
BIENES DE CAPITAL	0.1	0.7	600.0	5.7	16.0	180.7
BIENES INTERMEDIOS	15.1	13.0	-13.9	45.7	33.5	-26.7
COMBUSTIBLES	1.9	1.2	-36.8	0.1	0.0	-.-
PIEZAS Y ACCESORIOS PARA BIENES DE CAPITAL	0.1	0.1	0.0	8.1	10.1	24.7
BIENES DE CONSUMO	3.9	2.3	-41.0	34.8	36.9	6.0
VEHICULOS AUTOMOTORES DE PASAJEROS	0.0	0.2	-.-	2.2	34.6	1472.7
RESTO	0.0	0.1	-.-	0.2	0.4	100.0

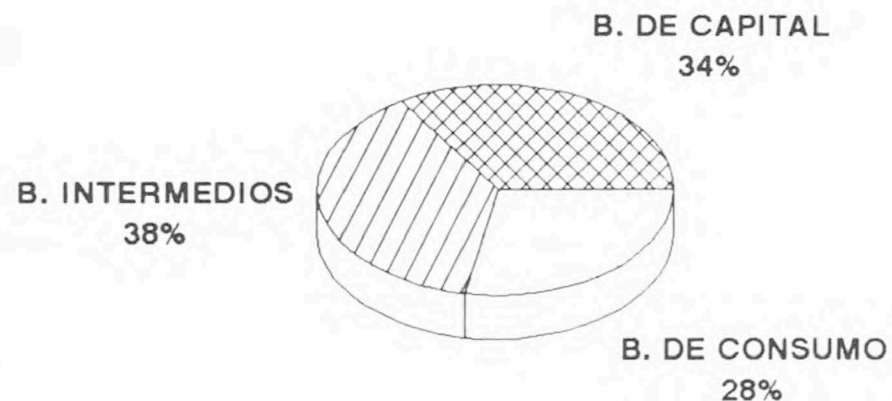
(*)- Cifras provisionales.

IMPORTACION POR USO ECONOMICO

Primer Cuatrimestre
1992



Primer Cuatrimestre
1993 (*)



BIENES DE CAPITAL: Incluye Bienes de Capital y Partes y piezas sueltas.
BIENES DE CONSUMO: Incluye Bienes de Consumo y Vehículos automotores.
BIENES INTERMEDIOS: Incluye Bienes Intermedios, Combustibles y Resto.

* Cifras provisionales

CUADRO 8
EXPORTACIONES ARGENTINAS POR PRINCIPALES SECCIONES DEL S. A. (Miles)

PRIMER CUATRIMESTRE (*)

En Millones de Dólares

Secciones del Sistema Armonizado	MERCOSUR			BRASIL			PARAGUAY			URUGUAY		
	Valor		Variac. Porcentual.	Valor		Variac. Porcentual.	Valor		Variac. Porcentual.	Valor		Variac. Porcentual.
	1992	1993 *		1992	1993 *		1992	1993 *		1992	1993 *	
TOTAL GENERAL	586.7	937.2	59.7	397.8	715.4	79.8	78.7	94.8	20.5	110.2	127.0	15.2
ANIMALES VIVOS Y PROD.REINO ANIM.	26.0	46.9	80.4	20.1	38.0	89.1	5.6	8.4	50.0	0.3	0.5	66.7
PRODUCTOS VEGETALES	197.3	332.4	68.5	172.3	320.4	86.0	3.6	7.9	119.4	21.4	4.1	-80.8
GRASAS Y ACEITES	11.4	28.8	152.6	9.0	23.7	163.3	0.8	2.8	250.0	1.6	2.3	43.7
PRODUCTOS ALIMENTICIOS	30.5	33.1	8.5	12.8	15.5	21.1	9.1	10.9	19.8	8.5	6.7	-21.2
PRODUCTOS MINERALES	54.1	134.1	147.9	6.0	77.1	1185.0	29.5	24.4	-17.3	18.7	32.6	74.3
PRODUCTOS QUIMICOS	48.1	66.2	37.6	25.3	35.4	39.9	8.7	14.5	66.7	14.1	16.3	15.6
MATERIAS PLASTICAS ARTIFICIALES	22.6	28.7	27.0	10.4	15.1	45.2	5.0	5.5	10.0	7.2	8.2	13.9
PIELER, CUEROS, PELETERIA Y SUS MANUF.	35.8	33.7	-5.9	29.7	27.2	-8.4	0.2	0.2	0.0	5.9	6.3	6.8
PAPEL	10.7	9.7	-9.3	5.7	3.1	-45.6	0.8	1.8	125.0	4.2	4.8	14.3
MATERIAS TEXTILES Y SUS MANUFACT.	15.9	36.9	132.1	9.9	29.4	197.0	1.7	3.3	94.1	4.3	4.2	-2.3
MANUFAC.DE PIEDRA,VIDRIO,CERAM.Y ANALOG.	5.1	5.1	0.0	2.4	2.0	-16.7	1.2	0.9	-25.0	1.6	2.2	37.5
METALES COMUNES	27.4	25.7	-6.2	19.5	14.7	-24.6	3.2	4.1	28.1	4.7	6.9	46.8
MAQUINAS Y MATERIAL ELECTRICO	50.7	60.8	19.9	36.3	41.7	14.9	5.8	6.2	6.9	8.5	13.0	52.9
MATERIAL DE TRANSPORTE	42.2	84.4	100.0	35.3	68.6	94.3	1.0	1.5	50.0	5.9	14.3	142.4
RESTO	8.8	10.7	21.6	3.1	3.5	12.9	2.5	2.6	4.0	3.2	4.6	43.7

(*) - Cifras Provisionales.

(**) - Nomenclatura del Sistema Armonizado.

CUADRO 9
IMPORTACIONES ARGENTINAS POR PRINCIPALES SECCIONES DEL S.A. ()**

PRIMER CUATRIMESTRE (*)

En Millones de Dólares

Secciones del Sistema Armonizado	MERCOSUR			BRASIL			PARAGUAY			URUGUAY		
	Valor		Variac. Porcentual.	Valor		Variac. Porcentual.	Valor		Variac. Porcentual.	Valor		Variac. Porcentual.
	1992	1993 *		1992	1993 *		1992	1993 *		1992	1993 *	
TOTAL GENERAL	1034.4	1083.2	4.7	916.4	934.0	1.9	21.1	17.6	-16.6	96.8	131.5	35.8
ANIMALES VIVOS Y PROD.REINO ANIM.	50.2	36.7	-26.9	25.5	29.2	14.5	2.3	1.0	-56.5	22.3	6.5	-70.9
PRODUCTOS VEGETALES	20.7	18.7	-9.7	17.7	17.5	-1.1	0.8	0.3	-62.5	2.2	0.9	-59.1
GRASAS Y ACEITES	1.7	1.2	-29.4	0.9	0.9	0.0	0.3	0.2	-33.3	0.5	0.2	-60.0
PRODUCTOS ALIMENTICIOS	35.9	41.6	15.9	32.1	37.8	17.8	1.6	1.2	-25.0	2.3	2.7	17.4
PRODUCTOS MINERALES	48.3	39.4	-18.4	45.6	37.5	-17.8	2.1	1.5	-28.6	0.6	0.4	-33.3
PRODUCTOS QUIMICOS	90.0	91.3	1.4	78.8	77.4	-1.8	0.3	0.2	-33.3	10.9	13.7	25.7
MATERIAS PLASTICAS ARTIFICIALES	81.1	74.8	-7.8	75.6	68.1	-9.9	0.0	0.0	0.0	5.4	6.6	22.2
PIELES, CUEROS, PELETERIA Y SUS MANUF.	1.3	1.2	-7.7	0.6	0.6	0.0	0.1	0.1	0.0	0.6	0.6	0.0
PAPEL	45.5	62.7	37.8	39.1	56.9	45.5	0.2	0.2	0.0	6.2	5.7	-8.1
MATERIAS TEXTILES Y SUS MANUFACT.	64.0	60.7	-5.2	37.9	38.4	1.3	7.0	2.2	-68.6	19.2	20.2	5.2
MANUFAC.DE PIEDRA,VIDRIO,CERAM.Y ANALOG.	13.4	16.7	24.6	11.3	14.1	24.8	0.0	0.1	-	2.1	2.5	19.0
METALES COMUNES	129.0	107.3	-16.8	124.7	101.6	-18.5	1.6	2.9	81.2	2.7	2.9	7.4
MAQUINAS Y MATERIAL ELECTRICO	159.2	193.6	21.6	151.5	182.5	20.5	0.2	0.3	50.0	7.4	10.8	45.9
MATERIAL DE TRANSPORTE	264.1	297.6	12.7	254.7	244.6	-4.0	0.0	0.8	-	9.4	52.2	455.3
RESTO	30.0	39.6	32.0	20.4	27.1	32.8	4.5	6.7	48.9	5.0	5.8	16.0

(*) - Cifras Provisionales.

(**) - Nomenclatura del Sistema Armonizado.