



REPUBLICA ARGENTINA
MINISTERIO DE ECONOMIA
Y OBRAS Y SERVICIOS PUBLICOS
SECRETARIA DE PROGRAMACION ECONOMICA
INSTITUTO NACIONAL DE ESTADISTICA Y CENSOS



NDEC

22 ENE. 1992

INFORMACION DE PRENSA

INTERCAMBIO COMERCIAL CON EL MERCOSUR

Primeros ocho meses de 1991 (*)

El intercambio comercial (exportaciones más importaciones) de la Argentina con los otros tres países del MERCOSUR, registró en los primeros ocho meses de 1991 un monto de 2151,9 millones de dólares, lo que representó el 17 % del intercambio total. Asimismo este valor fue, superior en un 39 % a igual periodo de 1990. Más de la mitad de lo intercambiado, el 54 %, fue negociado en el marco de los acuerdos bilaterales o dentro de la ALADI.

De los 1209,0 millones de dólares exportados en los primeros ocho meses de 1991 al MERCOSUR, el 76 % fue a Brasil, 16 % a Uruguay y el restante 8 % a Paraguay. Los principales rubros de exportación fueron las manufacturas de origen industrial con 466,3 millones de dólares con un aumento del 7 % con respecto a los primeros ocho meses de 1990. Dentro de las MOI predominaron las exportaciones de máquinas y aparatos, material eléctrico y los productos químicos. Las manufacturas de origen agropecuario, aumentaron un 26 % respecto a igual periodo del año 1990. Dentro de ellas aumentaron significativamente las exportaciones de pescados y mariscos elaborados, y los residuos de la industria alimenticia.

En lo referido a las importaciones argentinas desde el MERCOSUR, ellas fueron superiores en un 93 % con respecto a igual periodo de 1990. De los 943,0 millones de dólares importados en los primeros ocho meses de 1991, el 83 %, fue de envíos desde el Brasil, 15 % de importaciones provenientes del Uruguay y 2 % del Paraguay. Los principales rubros de importación fueron los bienes intermedios con 533,9 millones de dólares, los que aumentaron un 68 % con respecto a los ocho primeros meses de 1990. Las subas más significativas se dieron en las importaciones de vehículos automotores de pasajeros y los bienes de consumo.

En los ocho primeros meses de 1991 el saldo de la balanza comercial argentina con los otros tres países del MERCOSUR, fue de 266,1 millones de dólares, positivo como lo sucedido en los dos últimos años.

I. 1.717

Buenos Aires, 21 de enero de 1992

EXPORTACION

Millones de Dólares

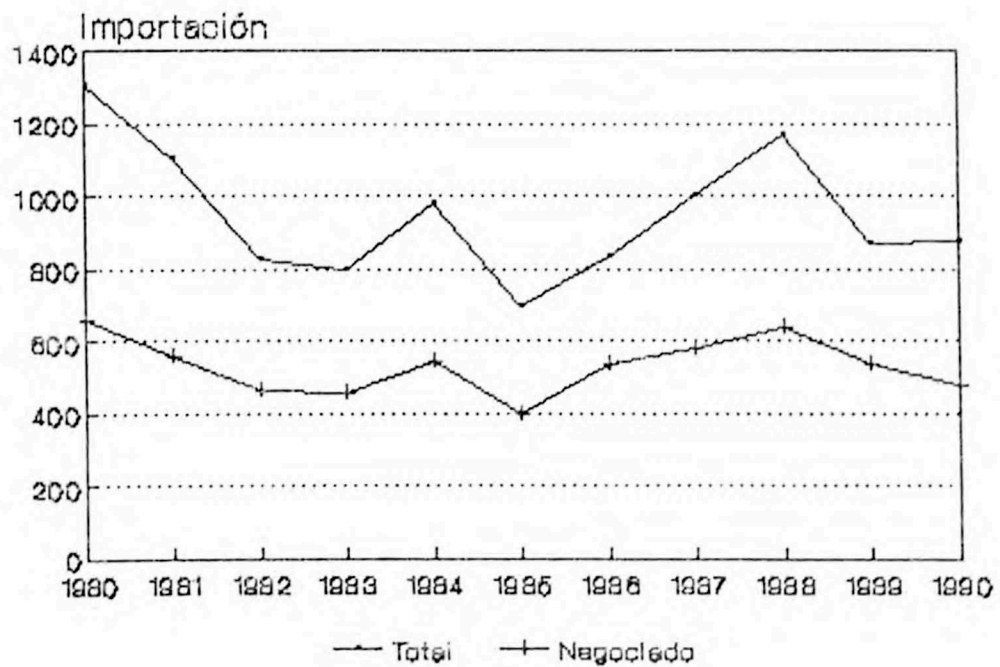
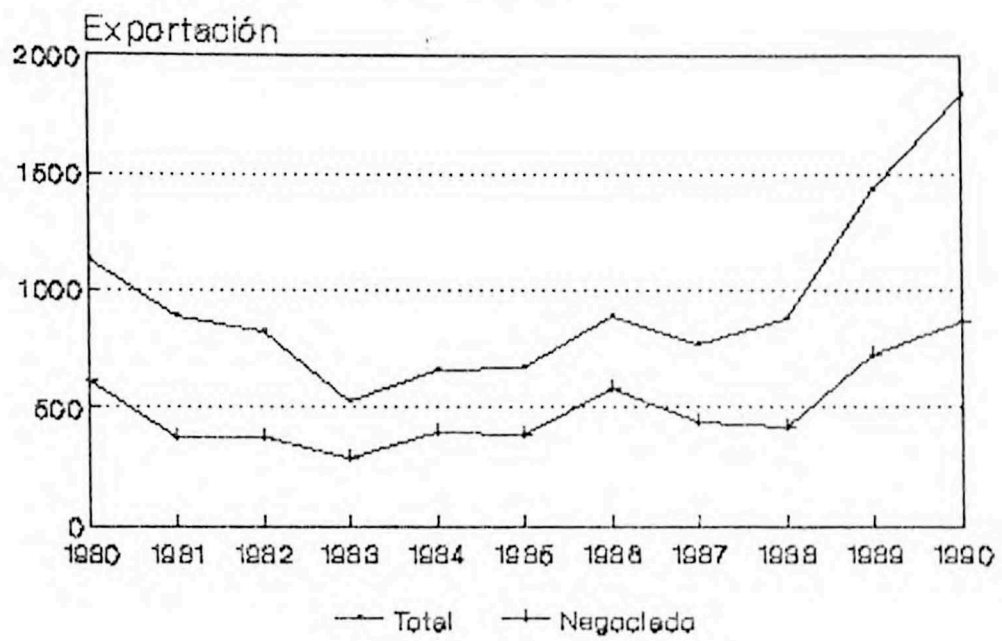
PERIODO	MERCOSUR		BRASIL		PARAGUAY		URUGUAY	
	Total	Negociado	Total	Negociado	Total	Negociado	Total	Negociado
Año 1980	1.136,7	619,3	765,0	533,7	189,4	40,0	182,3	45,6
Año 1981	892,4	368,6	595,1	302,4	169,2	27,8	128,1	38,4
Año 1982	828,3	367,5	567,7	318,9	145,1	17,7	115,5	30,9
Año 1983	522,4	285,5	358,3	258,0	87,3	9,7	76,8	17,8
Año 1984	655,5	394,4	478,2	363,3	94,4	7,3	82,9	23,8
Año 1985	667,5	380,4	496,3	345,8	72,2	4,9	99,0	29,7
Año 1986	894,8	585,0	698,1	539,3	67,4	7,0	129,3	38,7
Año 1987	768,6	433,8	539,3	372,0	60,9	6,5	168,4	55,3
Año 1988	875,2	411,1	607,9	346,5	79,9	8,4	187,4	56,2
Año 1989	1.428,0	724,0	1.124,0	655,8	96,3	10,8	207,7	57,4
Año 1990	1.832,7	862,6	1.422,7	785,7	147,4	12,8	262,6	64,1
Primeros ocho meses 1991 †	1.209,0	575,2	914,9	514,8	102,6	10,8	191,5	49,6

IMPORTACION

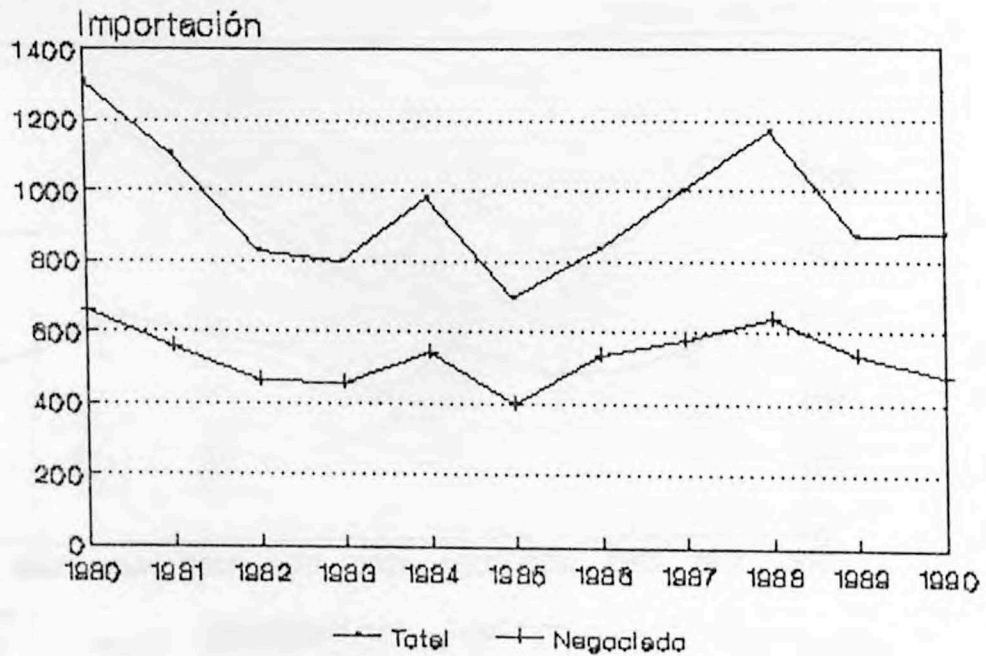
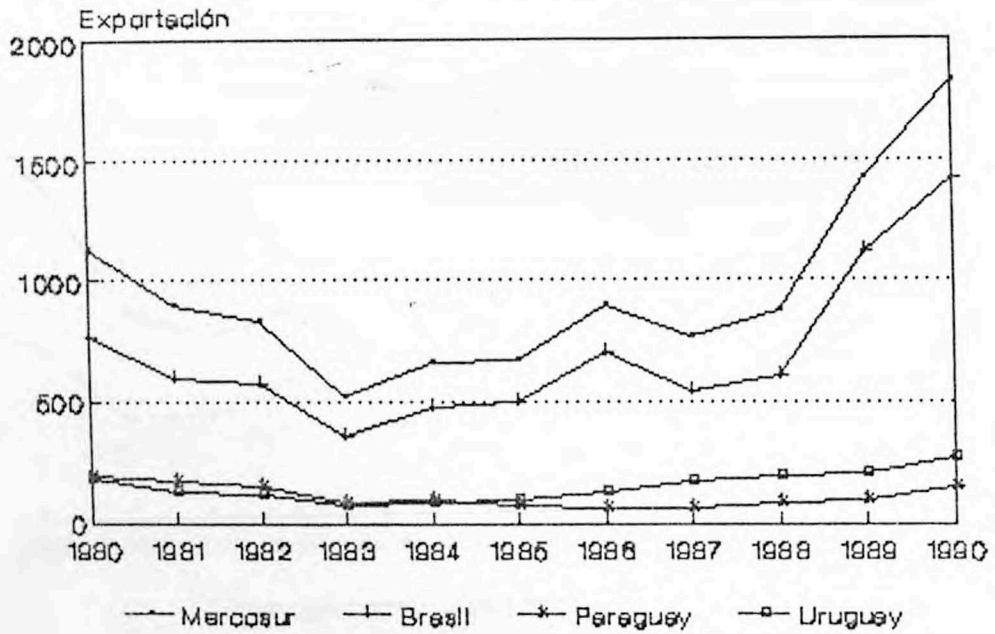
PERIODO	MERCOSUR		BRASIL		PARAGUAY		URUGUAY	
	Total	Negociado	Total	Negociado	Total	Negociado	Total	Negociado
Año 1980	1.304,7	659,6	1.072,3	473,8	84,5	81,8	147,9	104,0
Año 1981	1.105,9	555,1	893,3	370,5	92,0	90,2	120,6	94,4
Año 1982	827,0	464,2	687,7	344,6	49,4	47,9	89,9	71,7
Año 1983	794,5	454,2	666,8	345,1	38,7	37,8	89,0	71,3
Año 1984	979,7	541,6	831,2	412,9	50,4	49,7	98,1	79,0
Año 1985	697,6	395,7	611,5	320,5	20,1	19,4	66,0	55,8
Año 1986	831,7	533,1	691,3	407,5	47,4	47,3	93,0	78,3
Año 1987	1.003,3	579,4	819,2	420,6	70,1	68,0	114,0	91,8
Año 1988	1.169,9	636,1	971,4	476,8	67,6	58,8	130,9	100,5
Año 1989	869,1	535,9	721,4	400,2	48,8	37,1	98,9	98,6
Año 1990	875,6	476,1	717,9	382,6	41,6	23,3	116,1	70,2
Primeros ocho meses 1991 †	942,9	593,4	785,8	493,6	21,7	13,8	135,4	86,0

† Cifras provisionarias.

MERCOSUR
-Millones de Dólares-



MERCOSUR Millones de Dólares



EXPORTACION

Millones de Dólares

PERIODO	MERCOSUR			BRASIL			PARAGUAY			URUGUAY		
	Valor		Variac.	Valor		Variac.	Valor		Variac.	Valor		Variac.
	1990	1991†	Porcent	1990	1991†	Porcent	1990	1991†	Porcent	1990	1991†	Porcent.
Enero	100,4	95,4	-5,0	77,5	68,3	-11,9	7,5	9,9	32,0	15,4	17,2	11,7
Febrero	79,0	138,8	75,7	57,3	101,2	76,6	9,1	9,8	7,7	12,6	27,9	121,4
Marzo	151,8	115,8	-23,7	120,8	88,6	-26,7	10,3	8,6	-16,5	20,7	18,6	-10,1
Abril	105,9	126,2	19,2	82,6	94,0	13,8	9,4	12,6	34,0	13,9	19,6	41,0
Mayo	135,3	160,8	18,8	105,4	128,9	22,3	9,4	9,2	-2,1	20,5	22,7	10,7
Junio	130,3	148,9	14,3	103,2	111,2	7,8	9,4	12,0	27,7	17,7	25,7	45,2
Julio	135,5	211,1	55,8	99,9	169,7	69,9	9,0	20,3	125,6	26,6	21,1	-20,7
Agosto	217,2	212,1	-2,3	172,9	153,2	-11,4	15,2	20,3	33,6	29,1	38,6	32,6
Primeros ocho meses	1.055,4	1.209,0	14,6	819,7	914,9	11,6	79,3	102,6	29,4	156,4	191,5	22,4

IMPORTACION

PERIODO	MERCOSUR			BRASIL			PARAGUAY			URUGUAY		
	Valor		Variac.	Valor		Variac.	Valor		Variac.	Valor		Variac.
	1990	1991†	Porcent	1990	1991†	Porcent	1990	1991†	Porcent	1990	1991†	Porcent.
Enero	78,1	98,9	26,6	61,6	81,6	32,5	4,8	3,0	-37,5	11,8	14,3	21,2
Febrero	42,8	71,7	67,5	35,7	60,0	68,1	1,7	1,5	-11,8	5,5	10,3	87,3
Marzo	58,0	77,4	33,4	49,1	65,6	33,6	3,0	1,9	-36,7	6,0	9,9	65,0
Abril	49,6	128,8	159,7	41,4	104,4	152,2	1,2	2,7	125,0	7,0	21,7	210,0
Mayo	64,2	114,3	78,0	53,7	94,6	76,2	2,9	3,4	17,2	7,6	16,3	114,5
Junio	60,0	109,4	82,3	49,8	87,2	75,1	4,0	3,1	-22,5	6,2	19,1	208,1
Julio	64,7	173,8	168,6	55,1	148,2	169,0	2,6	2,8	7,7	7,1	22,8	221,1
Agosto	70,3	168,7	140,0	55,4	144,4	160,6	5,2	3,3	-36,5	9,7	21,0	116,5
Primeros ocho meses	487,9	942,9	93,3	401,7	785,8	95,6	25,4	21,7	-14,6	60,8	135,4	122,7

† Cifras provisionarias.

SALDOS

Millones de Dólares

PERIODO	MERCOSUR		BRASIL		PARAGUAY		URUGUAY	
	TOTAL	NEGOCIADO	TOTAL	NEGOCIADO	TOTAL	NEGOCIADO	TOTAL	NEGOCIADO
Año 1980	-168.0	-40.3	-307.3	59.9	104.9	-41.8	34.4	-58.4
Año 1981	-213.5	-186.5	-298.2	-68.1	77.2	-62.4	7.5	-56.0
Año 1982	1.3	-96.7	-120.0	-25.7	95.7	-30.2	25.6	-40.8
Año 1983	-272.1	-168.7	-308.5	-87.1	48.6	-28.1	-12.2	-53.3
Año 1984	-324.2	-147.2	-353.0	-49.6	44.0	-42.4	-15.2	-55.2
Año 1985	-30.1	-15.3	-115.2	25.3	52.1	-14.5	33.0	-26.1
Año 1986	63.1	51.9	6.8	131.8	20.0	-40.3	36.3	-39.6
Año 1987	-234.7	-145.6	-279.9	-48.6	-9.2	-61.5	54.4	-36.5
Año 1988	-294.7	-225.0	-363.5	-130.3	12.3	-50.4	56.5	-44.3
Año 1989	558.9	188.1	402.6	255.6	47.5	-26.3	108.8	-41.2
Año 1990	957.1	386.5	704.8	403.1	105.8	-10.5	146.5	-6.1
Primeros ocho me- ses 1991*	266.1	-18.2	129.1	21.2	80.9	-3.0	56.1	-36.4

(*)- Cifras provisionales

EXPORTACION POR GRANDES RUBROS

Primeros Ocho Meses de 1991 (\$)

En Millones de Dólares

DENOMINACION	MERCOSUR			BRASIL		
	VALOR		VARIACION PORCENTUAL ACUMULADA	VALOR		VARIACION PORCENTUAL ACUMULADA
	1990	1991		1990	1991	
TOTAL GENERAL	1055.4	1209.0	14.6	819.7	914.9	11.6
PRODUCTOS PRIMARIOS	358.9	405.7	13.0	348.7	387.7	11.2
- Animales vivos	0.9	1.3	44.4	0.7	1.1	57.1
- Pescados y mariscos sin elaborar	30.0	7.0	-76.7	29.6	6.9	-76.7
- Miel	1.3	0.9	-30.8	1.3	0.9	-30.8
- Hortalizas y legumbres sin elaborar	32.5	51.3	57.8	31.9	50.2	57.4
- Frutas frescas	36.5	50.9	39.5	36.5	50.9	39.5
- Cereales	239.0	263.6	10.3	236.3	258.4	9.4
- Semillas y frutos oleaginosos	1.0	13.2	1220.0	0.6	12.4	1966.7
- Tabaco sin elaborar	0.7	5.5	685.7	0.0	2.2	100.0
- Lanas sucias	1.4	1.4	0.0	0.7	0.0	-100.0
- Fibra de algodón	3.3	6.4	93.9	0.0	1.7	100.0
- Resto de primarios	12.2	4.3	-64.8	11.1	3.1	-72.1
MANUFACTURAS DE ORIGEN AGROPECUARIO	194.0	245.3	26.4	158.5	207.3	30.8
- Carnes	25.0	20.6	-17.6	25.0	20.2	-19.2
- Pescados y mariscos elaborados	0.6	19.7	3183.3	0.6	19.6	3166.7
- Productos lácteos y huevos	32.7	26.0	-20.5	32.1	23.7	-26.2
- Otros productos de origen animal	0.2	0.3	50.0	0.2	0.3	50.0
- Frutas secas o procesadas	2.9	5.7	96.6	2.9	5.7	96.6
- Café, té, yerba mate y especias	1.5	2.4	60.0	0.2	0.2	0.0
- Productos de molinería	8.5	21.6	154.1	7.5	19.9	165.3
- Grasas y Aceites	19.8	26.8	35.4	17.2	23.7	37.8
- Azúcar y artículos de confitería	1.3	3.4	161.5	0.6	0.7	16.7
- Preparados hortalizas legumbres y frutas	40.5	32.7	-19.3	37.5	31.1	-17.1
- Bebidas, líquidos alcohólicos y vinagre	10.5	2.9	-72.4	10.1	0.5	-95.0
- Residuos y desperdicios de las ind.alim.	0.2	0.7	250.0	0.0	0.1	100.0
- Extractos curtientes y tintóreos	1.1	0.7	-36.4	0.6	0.3	-50.0
- Pielés y cueros	34.9	69.2	98.3	16.8	55.8	232.1
- Lanas elaboradas (lanas y pelos)	0.9	0.1	-88.9	0.4	0.1	-75.0
- Resto de manufacturas de origen agropec.	13.3	12.5	-6.0	7.0	5.5	-21.4
MANUFACTURAS DE ORIGEN INDUSTRIAL	437.1	466.3	6.7	306.7	309.6	0.9
- Productos químicos y conexos	101.9	106.6	4.6	77.8	72.8	-6.4
- Materias plásticas artificiales	31.2	33.2	6.4	17.1	18.0	5.3
- Caucho y sus manufacturas	12.0	10.6	-11.7	5.2	3.4	-34.6
- Manufac. de cuero, marroquinería, etc.	0.2	1.1	450.0	0.2	0.8	300.0
- Papel, cartón, imprenta y publicaciones	33.6	22.2	-33.9	27.7	14.3	-48.4
- Textiles y confecciones	34.6	38.0	9.8	28.6	29.4	2.8
- Calzado y sus partes componentes	3.7	6.0	62.2	0.2	0.4	100.0
- Manufacturas de piedras, yeso, etc.	15.0	11.7	-22.0	11.2	6.4	-42.9
- Piedras, metales preciosos y sus manuf.	0.1	0.1	0.0	0.1	0.1	0.0
- Metales comunes y sus manufacturas	33.1	48.1	45.3	13.1	26.5	102.3
- Máquinas y aparatos, material eléctrico	100.7	108.3	7.5	73.9	75.4	2.0
- Material de transporte	52.5	67.5	28.6	37.1	54.5	46.9
- Otras manufacturas de origen industrial	18.5	12.8	-30.8	14.4	7.6	-47.2
COMBUSTIBLES Y ENERGIA	65.4	91.7	40.2	5.7	10.3	80.7

DENOMINACION	PARAGUAY			URUGUAY		
	VALOR		VARIACION PORCENTUAL ACUMULADA	VALOR		VARIACION PORCENTUAL ACUMULADA
	1990	1991		1990	1991	

TOTAL GENERAL	79.3	102.6	29.4	156.4	191.5	22.4
PRODUCTOS PRIMARIOS	1.0	5.9	490.0	9.1	12.1	33.0
- Animales vivos	0.1	0.1	0.0	0.1	0.1	0.0
- Pescados y mariscos sin elaborar	0.0	0.0	0.0	0.4	0.0	-100.0
- Miel	0.0	0.0	0.0	0.0	0.0	0.0
- Hortalizas y legumbres sin elaborar	0.0	0.0	0.0	0.7	1.1	57.1
- Frutas frescas	0.0	0.0	0.0	0.0	0.0	0.0
- Cereales	0.0	2.3	100.0	2.7	2.9	7.4
- Semillas y frutos oleaginosos	0.1	0.1	0.0	0.3	0.7	133.3
- Tabaco sin elaborar	0.5	3.0	500.0	0.1	0.4	300.0
- Lanas sucias	0.0	0.0	0.0	0.7	1.4	100.0
- Fibra de algodón	0.0	0.0	0.0	3.3	4.7	42.4
- Resto de primarios	0.3	0.4	33.3	0.8	0.8	0.0
MANUFACTURAS DE ORIGEN AGROPECUARIO	5.5	12.4	125.5	30.0	25.6	-14.7
- Carnes	0.0	0.1	100.0	0.0	0.3	100.0
- Pescados y mariscos elaborados	0.0	0.1	100.0	0.0	0.0	0.0
- Productos lácteos y huevos	0.6	2.3	283.3	0.0	0.0	0.0
- Otros productos de origen animal	0.0	0.0	0.0	0.0	0.1	100.0
- Frutas secas o procesadas	0.0	0.0	0.0	0.0	0.0	0.0
- Café, té, yerba mate y especias	0.0	0.0	0.0	1.4	2.1	50.0
- Productos de molinería	0.8	1.3	62.5	0.2	0.3	50.0
- Grasas y Aceites	0.1	0.1	0.0	2.6	3.0	15.4
- Azúcar y artículos de confitería	0.4	0.7	75.0	0.4	2.0	400.0
- Preparados hortalizas legumbres y frutas	0.2	0.8	300.0	2.8	0.9	-67.9
- Bebidas, líquidos alcohólicos y vinagre	0.2	1.8	800.0	0.2	0.6	200.0
- Residuos y desperdicios de las ind.alim.	0.0	0.0	0.0	0.2	0.5	150.0
- Extractos curtientes y tintóreos	0.0	0.0	0.0	0.5	0.4	-20.0
- Pieles y cueros	0.0	0.0	0.0	18.1	13.4	-26.0
- Lanas elaboradas (lanas y pelos)	0.0	0.0	0.0	0.5	0.0	-100.0
- Resto de manufacturas de origen agropec.	3.2	5.1	59.4	3.2	1.9	-40.6
MANUFACTURAS DE ORIGEN INDUSTRIAL	38.3	51.1	33.4	92.1	105.5	14.5
- Productos químicos y conexos	6.3	10.0	58.7	17.9	23.8	33.0
- Materias plásticas artificiales	3.6	3.8	5.6	10.5	11.4	8.6
- Caucho y sus manufacturas	5.7	6.0	5.3	1.1	1.2	9.1
- Manufac. de cuero, marroquinería, etc.	0.0	0.2	100.0	0.0	0.0	0.0
- Papel, cartón, imprenta y publicaciones	1.5	1.9	26.7	4.5	6.0	33.3
- Textiles y confecciones	1.3	3.0	130.8	4.7	5.5	17.0
- Calzado y sus partes componentes	2.0	3.7	85.0	1.5	1.9	26.7
- Manufacturas de piedras, yeso, etc.	1.6	2.7	68.8	2.2	2.6	18.2
- Piedras, metales preciosos y sus manuf.	0.0	0.0	0.0	0.0	0.0	0.0
- Metales comunes y sus manufacturas	7.0	6.3	-10.0	13.0	15.4	18.5
- Máquinas y aparatos, material eléctrico	7.2	9.9	37.5	19.5	23.0	17.9
- Material de transporte	1.7	2.8	64.7	13.7	10.1	-26.3
- Otras manufacturas de origen industrial	0.6	0.7	16.7	3.5	4.6	31.4
COMBUSTIBLES Y ENERGIA	34.4	33.2	-3.5	25.2	48.2	91.3

IMPORTACION POR USO ECONOMICO

Primeros Ocho Meses de 1991 (*)

En Millones de Dólares

DENOMINACION	MERCOSUR			BRASIL		
	VALOR		VARIACION	VALOR		VARIACION
	1990	1991*	PORCENTUAL	1990	1991*	PORCENTUAL
TOTAL GENERAL	487.9	943.0	93.3	401.7	785.9	95.6
BIENES DE CAPITAL	48.0	94.8	97.5	38.8	83.9	116.2
BIENES INTERMEDIOS	318.5	533.9	67.6	268.1	449.9	67.8
COMBUSTIBLES	4.3	5.3	23.3	0.4	4.4	1000.0
PIEZAS Y ACCESORIOS PARA BIENES DE CAPITAL	84.3	157.0	86.2	76.9	144.8	88.3
BIENES DE CONSUMO	27.9	114.8	311.5	16.9	70.6	317.8
VEHICULOS AUTOMOTORES DE PASAJEROS	3.4	35.4	941.2	0.0	31.1	100.0
RESTO	1.5	1.9	26.7	0.7	1.2	71.4

(*)- Cifras provisionales

continuación -

DENOMINACION	PARAGUAY			URUGUAY		
	VALOR		VARIACION	VALOR		VARIACION
	1990	1991†	PORCENTUAL	1990	1991†	PORCENTUAL
TOTAL GENERAL	25.4	21.7	-14.6	60.8	135.4	122.7
BIENES DE CAPITAL	1.2	1.3	8.3	8.0	9.6	20.0
BIENES INTERMEDIOS	16.6	15.2	-8.4	33.8	68.8	103.6
COMBUSTIBLES	3.9	0.7	-82.1	0.0	0.1	100.0
PIEZAS Y ACCESORIOS PARA BIENES DE CAPITAL	0.1	0.1	0.0	7.3	12.0	64.4
BIENES DE CONSUMO	3.5	4.3	22.9	7.6	39.9	425.0
VEHICULOS AUTOMOTORES DE PASAJEROS	0.0	0.0	0.0	3.3	4.3	30.3
RESTO	0.1	0.1	0.0	0.7	0.6	-14.3

(†)- Cifras provisionales

EXPORTACION

Primeros Ocho Meses de 1991 (*)

En Millones de Dólares

Secciones de la NCCA y SA	MERCOSUR			BRASIL			PARAGUAY			URUGUAY		
	Valor		Variac. Porcentual.	Valor		Variac. Porcentual.	Valor		Variac. Porcentual.	Valor		Variac. Porcentual.
	1990	1991		1990	1991		1990	1991		1990	1991	
TOTAL GENERAL	1055.4	1209.0	14.6	819.7	914.9	11.6	79.3	102.6	29.4	156.4	191.5	22.4
ANIMALES VIVOS Y PROD.REINO ANIM.	90.2	75.0	-16.9	89.0	72.0	-19.1	0.7	2.5	257.1	0.5	0.5	0.0
PRODUCTOS VEGETALES	323.9	409.6	26.5	317.4	398.4	25.5	1.0	3.8	280.0	5.5	7.4	34.5
GRASAS Y ACEITES	19.8	26.8	35.4	17.2	23.7	37.8	0.1	0.1	0.0	2.6	3.0	15.4
PRODUCTOS ALIMENTICIOS	61.5	54.0	-12.2	52.9	37.7	-28.7	4.4	11.2	154.5	4.2	5.1	21.4
PRODUCTOS MINERALES	75.8	95.7	26.3	15.5	13.3	-14.2	34.7	33.5	-3.5	25.6	48.8	90.6
PRODUCTOS QUIMICOS	104.4	109.1	4.5	79.2	73.9	-6.7	6.4	10.3	60.9	18.8	24.9	32.4
MATERIAS PLASTICAS ARTIFICIALES	43.2	43.8	1.4	22.3	21.4	-4.0	9.3	9.8	5.4	11.7	12.6	7.7
PIELES, CUEROS, PELETERIA Y SUS MANUF.	35.5	70.2	97.7	17.2	56.6	229.1	0.0	0.3	100.0	18.3	13.4	-26.8
PAPEL	40.0	22.2	-44.5	33.0	14.3	-56.7	1.5	1.9	26.7	5.6	6.0	7.1
MATERIAS TEXTILES Y SUS MANUFACT.	41.7	46.1	10.6	29.7	31.3	5.4	1.3	3.0	130.8	10.8	11.8	9.3
MANUFAC.DE PIEDRA,VIDRIO,CERAM.Y ANALOG.	15.0	11.7	-22.0	11.2	6.4	-42.9	1.6	2.7	68.8	2.2	2.6	18.2
METALES COMUNES	33.1	46.1	45.3	13.1	26.5	102.3	7.0	6.3	-10.0	13.0	15.4	18.5
MAQUINARIA Y MATERIAL ELECTRICO	100.7	108.3	7.5	73.9	75.4	2.0	7.2	9.9	37.5	19.5	23.0	17.9
MATERIAL DE TRANSPORTE	52.5	67.5	28.6	37.1	54.5	46.9	1.7	2.8	64.7	13.7	10.1	-26.3
RESTO	18.1	20.7	14.4	10.9	9.4	-13.8	2.7	4.5	66.7	4.5	6.8	51.1

(*) - Cifras Provisionales.

IMPORTACION

Primeros Ocho Meses de 1991 (*)

En Millones de Dólares

Secciones de la NCCA y SA	MERCOSUR			BRASIL			PARAGUAY			URUGUAY		
	Valor		Variac. Porcen- tual.	Valor		Variac. Porcen- tual.	Valor		Variac. Porcen- tual.	Valor		Variac. Porcen- tual.
	1990	1991		1990	1991		1990	1991		1990	1991	
TOTAL GENERAL	487.9	942.9	93.3	401.7	785.8	95.6	25.4	21.7	-14.6	60.8	135.4	122.7
ANIMALES VIVOS Y PROD.REINO ANIM.	2.1	20.2	861.9	1.4	5.2	271.4	0.0	1.1	100.0	0.7	13.8	1871.4
PRODUCTOS VEGETALES	23.7	43.8	84.8	14.6	37.7	158.2	8.9	2.9	-67.4	0.2	3.1	1450.0
GRASAS Y ACEITES	1.0	1.8	80.0	0.6	1.4	133.3	0.3	0.4	33.3	0.0	0.0	0.0
PRODUCTOS ALIMENTICIOS	17.0	38.8	128.2	14.9	35.0	134.9	1.5	1.7	13.3	0.6	2.1	250.0
PRODUCTOS MINERALES	86.7	70.8	-18.3	82.4	69.5	-15.7	3.9	0.8	-79.5	0.5	0.4	-20.0
PRODUCTOS QUIMICOS	94.1	130.0	38.2	78.0	105.2	34.9	0.5	0.9	80.0	15.6	24.0	53.8
MATERIAS PLASTICAS ARTIFICIALES	27.4	93.8	242.3	21.9	81.3	271.2	0.0	1.1	100.0	5.5	11.4	107.3
PIELES, CUEROS, PELETERIA Y SUS MANUF.	0.5	1.0	100.0	0.2	0.4	100.0	0.0	0.0	0.0	0.2	0.6	200.0
PAPEL	16.0	71.5	346.9	9.4	55.6	491.5	0.2	0.2	0.0	6.4	15.7	145.3
MATERIAS TEXTILES Y SUS MANUFACT.	19.7	57.1	189.8	8.1	33.2	309.9	4.1	1.2	-70.7	7.4	22.7	206.8
MANUFAC.DE PIEDRA,VIDRIO,CERAM.Y ANALOG.	5.8	14.1	143.1	5.1	10.6	107.8	0.0	0.8	100.0	0.7	2.7	285.7
METALES COMUNES	52.6	104.3	98.3	50.9	94.8	86.2	0.2	3.0	1400.0	1.6	6.4	300.0
MAQUINAS Y MATERIAL ELECTRICO	79.9	150.5	88.4	75.8	141.0	86.0	0.1	0.1	0.0	3.9	9.4	141.0
MATERIAL DE TRANSPORTE	49.1	117.4	139.1	33.3	100.1	200.6	1.1	1.1	0.0	14.7	16.2	10.2
RESTO	12.4	28.2	127.4	5.2	14.9	186.5	4.4	6.5	47.7	2.8	6.8	142.9

(*) - Cifras Provisionales.