



INFORMACION DE PRENSA

INTERCAMBIO COMERCIAL CON EL MERCOSUR

Año 1991 (1)

El intercambio comercial (exportaciones más importaciones) de la Argentina con los otros tres países del MERCOSUR, registró durante el año 1991 un monto de 3770,5 millones de dólares, lo que representó el 18,8 % del intercambio total. Asimismo este valor fue, superior en un 39,2 % a igual período de 1990. Más de la mitad de lo intercambiado, el 55,9 %, fue negociado en el marco de los acuerdos bilaterales o dentro de la ALADI.

De los 1974,1 millones de dólares exportados en el año 1991 al MERCOSUR, el 75,3 % fue a Brasil, 15,7 % a Uruguay y el restante 9,0 % a Paraguay. Los principales rubros de exportación fueron las manufacturas de origen industrial con 796,7 millones de dólares con un aumento del 2,6 % con respecto al año 1990. Dentro de las MOI predominaron las exportaciones de máquinas y aparatos eléctricos, productos químicos y material de transporte. Las manufacturas de origen agropecuario, aumentaron un 9,7 % respecto a igual período del año 1990. Dentro de ellas aumentaron significativamente las exportaciones de pescados y mariscos elaborados, en segundo lugar azúcar y artículos de confitería, dentro de los Productos Primarios aumentaron considerablemente las exportaciones de semillas y frutos oleaginosos.

En lo referido a las importaciones argentinas desde el MERCOSUR, ellas fueron superiores en un 105,3 % con respecto a igual período de 1990. De los 1796,4 millones de dólares importados en el año 1991, el 84,6 %, fue de envíos desde el Brasil, 13,1 % de importaciones provenientes del Uruguay y 2,3 % del Paraguay. Los principales rubros de importación fueron los bienes intermedios con 931,8 millones de dólares, los que aumentaron un 64,4 % con respecto al año 1990. Las subas más significativas se dieron en las importaciones de vehículos automotores de pasajeros y los bienes de consumo.

En el año 1991 el saldo de la balanza comercial argentina con los otros tres países del MERCOSUR, fue de 177,7 millones de dólares, positivo como lo sucedido en los dos últimos años.

Nota: Las cifras consignadas son resultantes de la documentación aduanera recibida por este Instituto hasta la fecha, cabe destacar que las mismas son parciales, habiéndose recepcionado de la aduana de Capital el 90 % de los documentos y de las aduanas del Interior, para exportación el 95 % y para importación el 98 %.

Buenos Aires, 1 de junio de 1992.-

EXPORTACION

Millones de Dolares

PERIODO	MERCOSUR		BRASIL		PARAGUAY		URUGUAY	
	Total	Negociado	Total	Negociado	Total	Negociado	Total	Negociado
Año 1980	1.136,7	619,3	765,0	533,7	189,4	40,0	182,3	45,6
Año 1981	892,4	368,6	595,1	302,4	169,2	27,8	128,1	38,4
Año 1982	828,3	367,5	567,7	318,9	145,1	17,7	115,5	30,9
Año 1983	522,4	285,5	358,3	258,0	87,3	9,7	76,8	17,8
Año 1984	655,5	394,4	478,2	363,3	94,4	7,3	82,9	23,8
Año 1985	667,5	380,4	496,3	345,8	72,2	4,9	99,0	29,7
Año 1986	894,8	585,0	698,1	539,3	67,4	7,0	129,3	38,7
Año 1987	768,6	433,8	539,3	372,0	60,9	6,5	168,4	55,3
Año 1988	875,2	411,1	607,9	346,5	79,9	8,4	187,4	56,2
Año 1989	1.428,0	724,0	1.124,0	655,8	96,3	10,8	207,7	57,4
Año 1990	1.832,7	862,6	1.422,7	785,7	147,4	12,8	262,6	64,1
Año 1991 †	1.974,1	920,8	1.486,0	822,0	177,8	18,6	310,3	80,2

IMPORTACION

PERIODO	MERCOSUR		BRASIL		PARAGUAY		URUGUAY	
	Total	Negociado	Total	Negociado	Total	Negociado	Total	Negociado
Año 1980	1.304,7	659,6	1.072,3	473,8	84,5	81,8	147,9	104,0
Año 1981	1.105,9	555,1	893,3	370,5	92,0	90,2	120,6	94,4
Año 1982	827,0	464,2	687,7	344,6	49,4	47,9	89,9	71,7
Año 1983	794,5	454,2	666,8	345,1	38,7	37,8	89,0	71,3
Año 1984	979,7	541,6	831,2	412,9	50,4	49,7	98,1	79,0
Año 1985	697,6	395,7	611,5	320,5	20,1	19,4	66,0	55,8
Año 1986	831,7	533,1	691,3	407,5	47,4	47,3	93,0	78,3
Año 1987	1.003,3	579,4	819,2	420,6	70,1	68,0	114,0	91,8
Año 1988	1.169,9	636,1	971,4	476,8	67,6	58,8	130,9	100,5
Año 1989	869,1	535,9	721,4	400,2	48,8	37,1	98,9	98,6
Año 1990	875,6	476,1	717,9	382,6	41,6	23,3	116,1	70,2
Año 1991 †	1.796,4	1.188,6	1.519,0	1.018,9	42,7	29,1	234,7	140,6

† Cifras provisionales.

NOTA: Las cifras consignadas son resultantes de la documentación aduanera recibida por este Instituto hasta la fecha, cabe destacar que las mismas son parciales, habiéndose recepcionado de la aduana de Capital el 90% de los documentos y de las aduanas de Interior, para exportación el 95% y para importación el 98%.

SALDOS

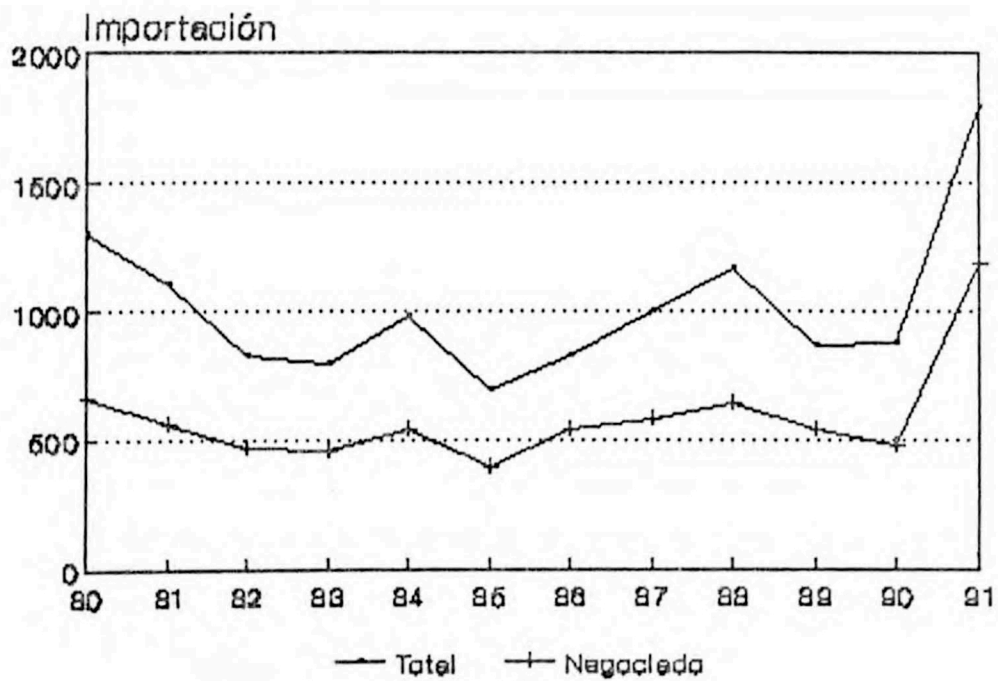
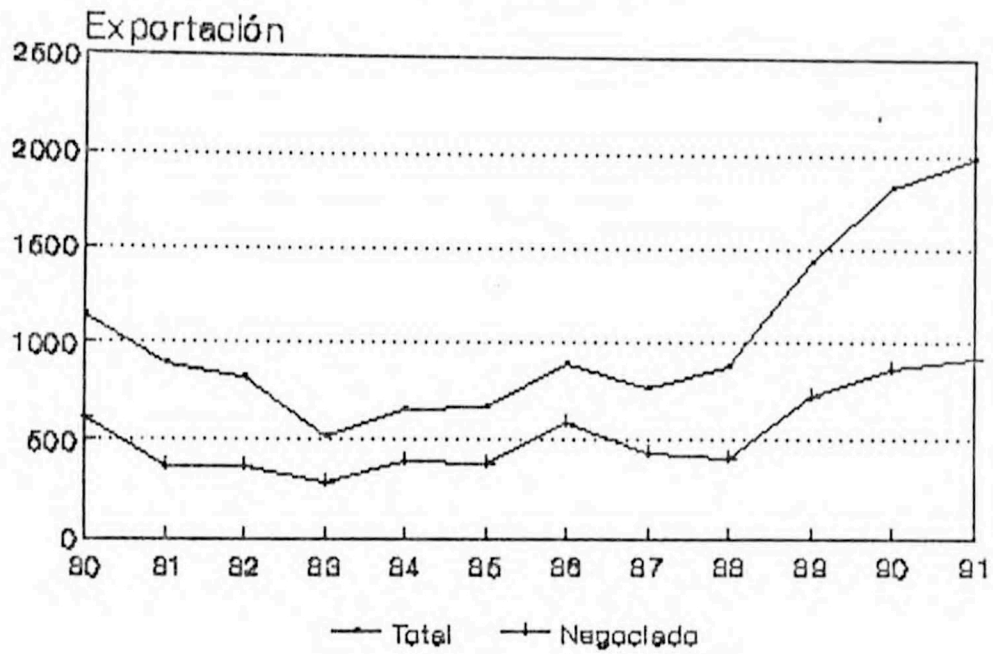
Millones de Dólares

PERIODO	MERCOSUR		BRASIL		PARAGUAY		URUGUAY	
	TOTAL	NEGOCIADO	TOTAL	NEGOCIADO	TOTAL	NEGOCIADO	TOTAL	NEGOCIADO
Año 1980	-168.0	-40.3	-307.3	59.9	104.9	-41.8	34.4	-58.4
Año 1981	-213.5	-186.5	-298.2	-68.1	77.2	-62.4	7.5	-56.0
Año 1982	1.3	-96.7	-120.0	-25.7	95.7	-30.2	25.6	-40.8
Año 1983	-272.1	-168.7	-308.5	-87.1	48.6	-28.1	-12.2	-53.3
Año 1984	-324.2	-147.2	-353.0	-49.6	44.0	-42.4	-15.2	-55.2
Año 1985	-30.1	-15.3	-115.2	25.3	52.1	-14.5	33.0	-26.1
Año 1986	63.1	51.9	6.8	131.8	20.0	-40.3	36.3	-39.6
Año 1987	-234.7	-145.6	-279.9	-48.6	-9.2	-61.5	54.4	-36.5
Año 1988	-294.7	-225.0	-363.5	-130.3	12.3	-50.4	56.5	-44.3
Año 1989	558.9	188.1	402.6	255.6	47.5	-26.3	108.8	-41.2
Año 1990	957.1	386.5	704.8	403.1	105.8	-10.5	146.5	-6.1
Año 1991*	177.7	-267.8	-33.0	-196.9	135.1	-10.5	75.6	-60.4

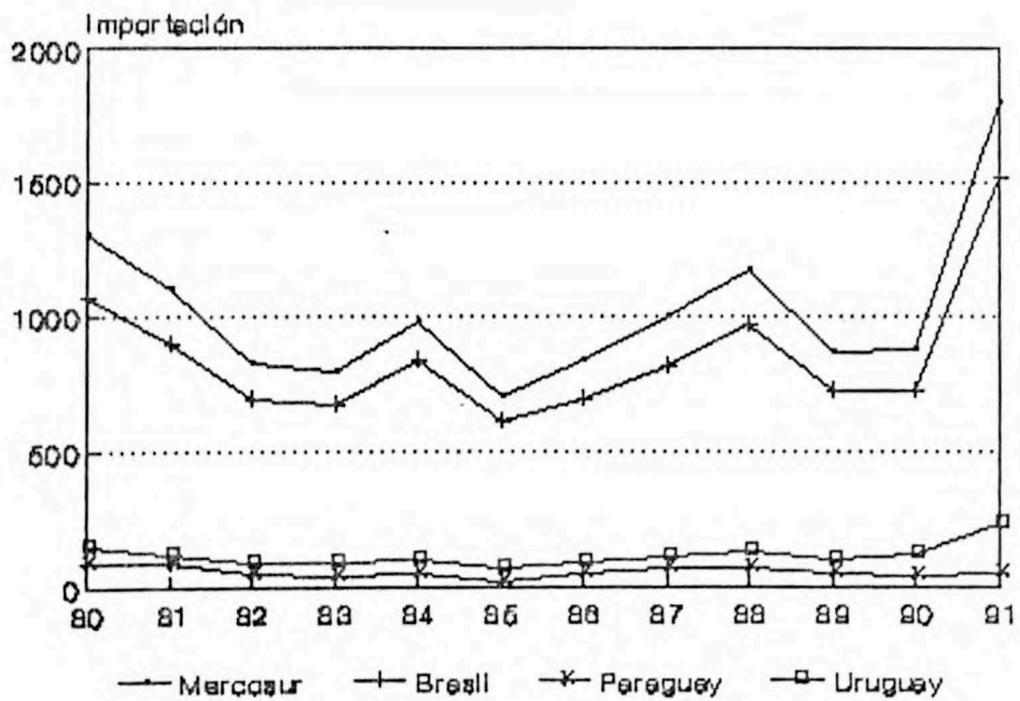
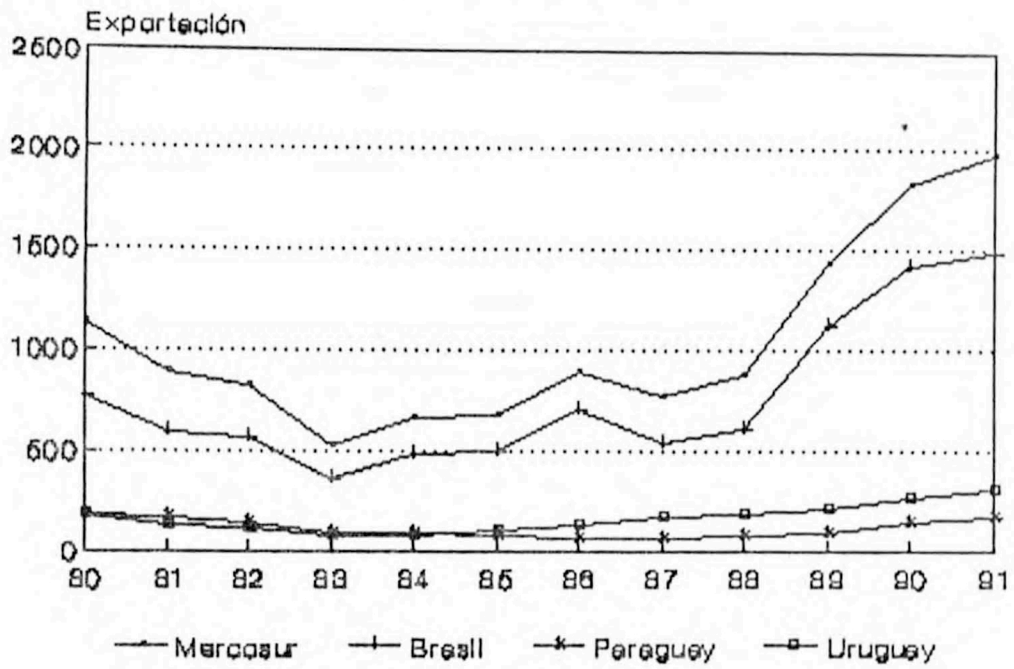
(*)- Cifras provisionales

Nota: Las cifras consignadas son resultantes de la documentación aduanera recibida por este Instituto hasta la fecha, cabe destacar que las mismas son parciales, habiéndose recepcionado de la aduana de Capital el 90% de los documentos y de las aduanas del Interior, para exportación el 95% y para importación el 98%.

MERCOSUR
-Millones de Dólares-



MERCOSUR Millones de Dólares



EXPORTACION

Millones de Dólares

PERIODO	MERCOSUR			BRASIL			PARAGUAY			URUGUAY		
	Valor		Variac.	Valor		Variac.	Valor		Variac.	Valor		Variac.
	1990	1991†	Porcent	1990	1991†	Porcent	1990	1991†	Porcent	1990	1991†	Porcent.
Enero	100,4	95,4	-5,0	77,5	68,3	-11,9	7,5	9,9	32,0	15,4	17,2	11,7
Febrero	79,0	138,8	75,7	57,3	101,2	76,6	9,1	9,8	7,7	12,6	27,9	121,4
Marzo	151,8	115,8	-23,7	120,8	88,6	-26,7	10,3	8,6	-16,5	20,7	18,6	-10,1
Abril	105,9	126,2	19,2	82,6	94,0	13,8	9,4	12,6	34,0	13,9	19,6	41,0
Mayo	135,3	160,7	18,8	105,4	128,8	22,3	9,4	9,2	-2,1	20,5	22,7	10,7
Junio	130,3	148,9	14,3	103,2	111,2	7,8	9,4	12,0	27,7	17,7	25,7	45,2
Julio	135,5	211,1	55,8	99,9	169,7	69,9	9,0	20,3	125,6	26,6	21,1	-20,7
Agosto	217,2	212,1	-2,3	172,9	153,2	-11,4	15,2	20,3	33,6	29,1	38,6	32,6
Septiembre	227,7	215,4	-5,4	188,3	166,0	-11,8	16,1	19,4	20,5	23,3	30,0	28,8
Octubre	163,9	194,0	18,4	122,6	143,1	16,7	17,1	15,8	-7,6	24,2	35,1	45,0
Noviembre	178,4	198,3	11,2	124,0	149,6	20,7	19,3	17,4	-9,8	35,1	31,3	-10,8
Diciembre	207,1	157,4	-24,0	168,0	112,3	-33,2	15,5	22,6	45,8	23,6	22,5	-4,7
Año	1.832,6	1.974,1	7,7	1.422,7	1.486,0	4,4	147,4	177,8	20,6	262,6	310,3	18,2

IMPORTACION

PERIODO	MERCOSUR			BRASIL			PARAGUAY			URUGUAY		
	Valor		Variac.	Valor		Variac.	Valor		Variac.	Valor		Variac.
	1990	1991†	Porcent	1990	1991†	Porcent	1990	1991†	Porcent	1990	1991†	Porcent.
Enero	78,1	98,9	26,6	61,6	81,6	32,5	4,8	3,0	-37,5	11,8	14,3	21,2
Febrero	42,8	71,7	67,5	35,7	60,0	68,1	1,7	1,5	-11,8	5,5	10,3	87,3
Marzo	58,0	77,4	33,4	49,1	65,6	33,6	3,0	1,9	-36,7	6,0	9,9	65,0
Abril	49,6	128,8	159,7	41,4	104,4	152,2	1,2	2,7	125,0	7,0	21,7	210,0
Mayo	64,2	114,3	78,0	53,7	94,6	76,2	2,9	3,3	13,8	7,6	16,3	114,5
Junio	60,0	109,4	82,3	49,8	86,9	74,5	4,0	3,1	-22,5	6,2	19,1	208,1
Julio	64,7	173,8	168,6	55,1	148,3	169,1	2,6	2,8	7,7	7,0	22,8	225,7
Agosto	70,3	168,7	140,0	55,4	144,5	160,8	5,2	3,3	-36,5	9,7	21,0	116,5
Septiembre	74,1	170,4	127,8	58,1	144,3	148,4	6,0	3,6	-40,0	10,0	22,9	114,0
Octubre	83,3	228,8	174,7	67,1	197,9	194,9	3,1	4,4	41,9	13,1	26,5	102,3
Noviembre	98,9	232,0	134,6	82,6	196,1	137,4	1,9	4,5	136,8	14,4	31,4	118,1
Diciembre	130,9	221,8	69,4	108,3	194,7	79,8	4,8	8,5	77,1	17,8	18,6	4,5
Año	875,2	1.796,4	105,3	717,9	1.519,0	111,6	41,3	42,7	3,4	116,1	234,7	102,2

† Cifras provisionarias.

Nota: Las cifras consignadas son resultantes de la documentación aduanera recibida por este Instituto hasta la fecha, cabe destacar que las mismas son parciales, habiéndose recepcionado de la aduana de Capital el 90% de los documentos y de las aduanas del Interior, para exportación el 95% y para importación el 98%.

EXPORTACION POR GRANDES RUBROS

Año 1991 (*)

En Millones de Dólares

DENOMINACION	MERCOSUR			BRASIL		
	VALOR		VARIACION PORCENTUAL ACUMULADA	VALOR		VARIACION PORCENTUAL ACUMULADA
	1990	1991		1990	1991	
TAL GENERAL	1832.6	1974.1	7.7	1422.7	1486.0	4.4
PRODUCTOS PRIMARIOS	580.8	620.0	6.7	560.6	589.7	5.2
- Animales vivos	2.5	2.1	-16.0	2.2	1.6	-27.3
- Pescados y mariscos sin elaborar	44.8	9.5	-78.8	44.3	9.3	-79.0
- Miel	2.1	1.4	-33.3	2.1	1.4	-33.3
- Hortalizas y legumbres sin elaborar	41.2	64.2	55.8	40.3	62.3	54.6
- Frutas frescas	75.0	74.7	-0.4	74.9	74.6	-0.4
- Cereales	379.3	381.4	0.6	375.4	372.3	-0.8
- Semillas y frutos oleaginosos	5.0	58.8	1076.0	1.9	57.0	2900.0
- Tabaco sin elaborar	3.6	7.5	108.3	2.3	3.5	52.2
- Lanas sucias	1.9	2.9	52.6	1.0	0.0	-
- Fibra de algodón	7.1	9.6	35.2	0.0	1.7	-
- Resto de primarios	18.2	8.0	-56.0	16.3	6.1	-62.6
MANUFACTURAS DE ORIGEN AGROPECUARIO	366.8	402.2	9.7	305.6	335.2	9.7
- Carnes	56.7	30.7	-45.9	56.5	30.0	-46.9
- Pescados y mariscos elaborados	2.0	31.6	1480.0	2.0	31.5	1475.0
- Productos lácteos y huevos	63.1	37.5	-40.6	60.5	32.5	-46.3
- Otros productos de origen animal	0.5	0.7	40.0	0.4	0.5	25.0
- Frutas secas o procesadas	10.5	14.0	33.3	10.4	13.9	33.7
- Caf, t, yerba mate y especias	3.9	3.6	-7.7	0.4	0.3	-25.0
- Productos de molinería	25.4	33.0	29.9	22.8	31.0	36.0
- Miel y Aceites	30.4	50.7	66.8	24.4	45.4	86.1
- Chocolates y artículos de confitería	3.7	7.9	113.5	1.1	0.9	-18.2
- Hortalizas, legumbres y frutas	61.1	48.3	-20.9	57.4	45.4	-20.9
- Bebidas, líquidos alcohólicos y vinagre	13.2	8.4	-36.4	12.2	1.5	-87.7
- Residuos y desperdicios de las ind. alim.	0.9	1.5	66.7	0.5	0.4	-20.0
- Extractos curtientes y tintóreos	1.6	1.0	-37.5	0.8	0.5	-37.5
- Pieles y cueros	68.1	110.7	62.6	40.7	90.8	123.1
- Lanas elaboradas (lanas y pelos)	1.1	0.5	-54.5	0.6	0.5	-16.7
- Resto de manufacturas de origen agropec.	24.5	22.2	-9.4	14.6	10.0	-31.5
MANUFACTURAS DE ORIGEN INDUSTRIAL	776.6	796.7	2.6	550.7	532.7	-3.3
- Productos químicos y conexos	174.2	174.5	0.2	128.7	114.9	-10.7
- Materias plásticas artificiales	55.1	61.7	12.0	31.3	32.5	3.8
- Caucho y sus manufacturas	21.7	17.0	-21.7	9.4	6.0	-36.2
- Manufac. de cuero, marroquinería, etc.	0.5	1.4	180.0	0.4	0.9	125.0
- Papel, cartón, imprenta y publicaciones	56.9	36.0	-36.7	47.1	22.9	-51.4
- Textiles y confecciones	60.7	62.5	3.0	49.1	47.3	-3.7
- Calzado y sus partes componentes	6.8	9.9	45.6	1.5	1.0	-33.3
- Manufacturas de piedras, yeso, etc.	26.7	19.0	-28.8	19.7	10.0	-49.2
- Piedras, metales preciosos y sus manuf.	0.3	0.1	-66.7	0.2	0.1	-50.0
- Metales comunes y sus manufacturas	65.5	74.0	13.0	31.6	37.4	18.4
- Máquinas y aparatos, material eléctrico	177.8	182.9	2.9	134.0	130.7	-2.5
- Material de transporte	96.4	137.9	43.0	71.1	117.3	65.0
- Otras manufacturas de origen industrial	33.9	19.7	-41.9	26.5	11.8	-55.5
COMBUSTIBLES Y ENERGIA	108.4	155.2	43.2	5.8	28.4	389.7

DENOMINACION	PARAGUAY			URUGUAY		
	VALOR		VARIACION PORCENTUAL ACUMULADA	VALOR		VARIACION PORCENTUAL ACUMULADA
	1990	1991		1990	1991	
TOTAL GENERAL	147.4	177.8	20.6	262.6	310.3	18.2
PRODUCTOS PRIMARIOS	3.4	7.4	117.6	16.8	22.9	36.3
- Animales vivos	0.2	0.3	50.0	0.2	0.2	0.0
- Pescados y mariscos sin elaborar	0.0	0.0	0.0	0.6	0.2	-66.7
- Miel	0.0	0.0	0.0	0.0	0.0	0.0
- Hortalizas y legumbres sin elaborar	0.0	0.6	-	0.9	1.2	33.3
- Frutas frescas	0.0	0.1	-	0.1	0.0	-
- Cereales	0.0	2.3	-	3.9	6.8	74.4
- Semillas y frutos oleaginosos	2.1	0.5	-76.2	1.0	1.4	40.0
- Tabaco sin elaborar	0.5	3.1	520.0	0.8	1.0	25.0
- Lanas sucias	0.0	0.0	0.0	0.9	2.9	222.2
- Fibra de algodón	0.0	0.0	0.0	7.1	7.9	11.3
- Resto de primarios	0.6	0.6	0.0	1.3	1.3	0.0
MANUFACTURAS DE ORIGEN AGROPECUARIO	13.4	22.3	66.4	47.8	44.8	-6.3
- Carnes	0.0	0.1	-	0.1	0.7	600.0
- Pescados y mariscos elaborados	0.0	0.1	-	0.0	0.1	-
- Productos lácteos y huevos	2.5	4.9	96.0	0.0	0.1	-
- Otros productos de origen animal	0.0	0.0	0.0	0.0	0.1	-
- Frutas secas o procesadas	0.0	0.0	0.0	0.0	0.1	-
- Caf, t, yerba mate y especias	0.0	0.1	-	3.5	3.2	-8.6
- Productos de molinería	2.3	1.4	-39.1	0.3	0.6	100.0
- Grasas y Aceites	1.0	0.6	-40.0	5.0	4.8	-4.0
- Azúcar y artículos de confitería	1.2	1.3	8.3	1.4	5.7	307.1
- Preparados hortalizas legumbres y frutas	0.3	1.3	333.3	3.4	1.6	-52.9
- Bebidas, líquidos alcohólicos y vinagre	0.6	4.5	650.0	0.4	2.4	500.0
- Residuos y desperdicios de las ind.alim.	0.0	0.1	-	0.4	1.1	175.0
- Extractos curtientes y tintóreos	0.0	0.0	0.0	0.8	0.5	-37.5
- Pieles y cueros	0.0	0.1	-	27.5	19.8	-28.0
- Lanas elaboradas (lanas y pelos)	0.0	0.0	0.0	0.5	0.0	-
- Resto de manufacturas de origen agropec.	5.5	8.1	47.3	4.4	4.1	-6.8
MANUFACTURAS DE ORIGEN INDUSTRIAL	71.8	91.1	26.9	154.1	172.9	12.2
- Productos químicos y conexos	15.1	21.0	39.1	30.4	38.6	27.0
- Materias plásticas artificiales	6.4	7.2	12.5	17.4	22.0	26.4
- Caucho y sus manufacturas	10.4	9.2	-11.5	1.9	1.8	-5.3
- Manufac. de cuero, marroquinería, etc.	0.0	0.3	-	0.1	0.2	100.0
- Papel, cartón, imprenta y publicaciones	2.5	2.8	12.0	7.3	10.4	42.5
- Textiles y confecciones	3.3	5.0	51.5	8.3	10.2	22.9
- Calzado y sus partes componentes	3.2	5.2	62.5	2.1	3.7	76.2
- Manufacturas de piedras, yeso, etc.	3.0	4.7	56.7	4.1	4.3	4.9
- Piedras, metales preciosos y sus manuf.	0.0	0.0	0.0	0.1	0.0	-
- Metales comunes y sus manufacturas	10.1	12.2	20.8	23.8	24.5	2.9
- Máquinas y aparatos, material eléctrico	12.8	18.7	46.1	31.0	33.5	8.1
- Material de transporte	3.8	3.4	-10.5	21.5	17.2	-20.0
- Otras manufacturas de origen industrial	1.2	1.3	8.3	6.2	6.6	6.5
COMBUSTIBLES Y ENERGIA	58.8	56.9	-3.2	43.8	69.8	59.4

IMPORTACION POR USO ECONOMICO

Año 1991 (*)

En Millones de Dólares

DENOMINACION	MERCOSUR			BRASIL		
	VALOR		VARIACION	VALOR		VARIACION
	1990	1991*	PORCENTUAL	1990	1991*	PORCENTUAL
TOTAL GENERAL	875.2	1796.4	105.3	717.9	1519.0	111.6
BIENES DE CAPITAL	76.5	182.2	138.2	64.1	166.1	159.1
BIENES INTERMEDIOS	566.7	931.8	64.4	474.7	798.3	68.2
COMBUSTIBLES	5.1	6.7	31.4	0.6	5.1	750.0
PIEZAS Y ACCESORIOS PARA BIENES DE CAPITAL	141.4	316.7	124.0	129.9	289.7	123.0
BIENES DE CONSUMO	67.9	259.8	282.6	41.2	170.7	314.3
VEHICULOS AUTOMOTORES DE PASAJEROS	6.2	96.3	1453.2	0.1	87.1	7000.0
RESTO	11.4	3.1	-72.8	7.3	2.0	-72.6

(*)- Cifras provisionales

Nota: Las cifras consignadas son resultantes de la documentación aduanera recibida por este Instituto hasta la fecha, cabe destacar que las mismas son parciales, habiéndose recepcionado de la aduana de Capital el 90% de los documentos y de las aduanas del Interior, para exportación el 95% y para importación el 98%.

continuación -

DENOMINACION	PARAGUAY			URUGUAY		
	VALOR		VARIACION	VALOR		VARIACION
	1990	1991*	PORCENTUAL	1990	1991*	PORCENTUAL
TOTAL GENERAL	41.3	42.7	3.4	116.1	234.7	102.2
BIENES DE CAPITAL	1.2	1.3	8.3	11.2	14.8	32.1
BIENES INTERMEDIOS	29.2	27.6	-5.5	62.8	105.9	68.6
COMBUSTIBLES	4.5	1.5	-66.7	0.0	0.1	-
PIEZAS Y ACCESORIOS PARA BIENES DE CAPITAL	0.1	0.4	300.0	11.4	26.6	133.3
BIENES DE CONSUMO	6.0	11.5	91.7	20.8	77.5	272.6
VEHICULOS AUTOMOTORES DE PASAJEROS	0.0	0.0	0.0	6.0	9.2	53.3
RESTO	0.3	0.4	33.3	3.8	0.7	-81.6

(*)- Cifras provisionales

Nota: Las cifras consignadas son resultantes de la documentación aduanera recibida por Instituto hasta la fecha, cabe destacar que las mismas son parciales, habiéndose recepcionado la aduana de Capital el 90% de los documentos y de las aduanas del Interior, para exportación 95% y para importación el 98%.

EXPORTACION

Año 1991 (*)

En Millones de Dólares

Secciones de la NCCA y SA	MERCOSUR			BRASIL			PARAGUAY			URUGUAY		
	Valor		Variac. Porcentual.	Valor		Variac. Porcentual.	Valor		Variac. Porcentual.	Valor		Variac. Porcentual.
	1990	1991		1990	1991		1990	1991		1990	1991	
TAL GENERAL	1832.6	1974.1	7.7	1422.7	1486.0	4.4	147.4	177.8	20.6	262.6	310.3	18.2
ANIMALES VIVOS Y PROD. REINO ANIM.	169.9	111.8	-34.2	166.2	105.3	-36.6	2.7	5.2	92.6	1.0	1.3	30.0
PRODUCTOS VEGETALES	542.6	631.9	16.5	527.9	613.2	16.2	4.4	5.0	13.6	10.2	13.7	34.3
MASAS Y DEBILES	30.4	50.7	66.8	24.4	45.4	86.1	1.0	0.6	-40.0	5.0	4.8	-4.0
PRODUCTOS ALIMENTICIOS	99.6	89.7	-9.9	84.5	58.3	-31.0	7.8	17.9	129.5	7.3	13.4	83.6
PRODUCTOS MINERALES	125.2	162.7	30.0	21.2	34.4	62.3	59.3	57.5	-3.0	44.7	70.9	58.6
PRODUCTOS QUIMICOS	178.3	178.6	0.2	130.9	116.9	-10.7	15.4	21.4	39.0	32.0	40.3	25.9
PLASTICAS ARTIFICIALES	76.8	78.7	2.5	40.7	38.5	-5.4	16.8	16.4	-2.4	19.3	23.8	23.3
PIEL, CUEROS, PELETERIA Y SUS MANUF.	69.0	112.1	62.5	41.3	91.7	122.0	0.0	0.4	100.0	27.7	20.0	-27.8
PAPEL	66.7	36.0	-46.0	55.3	22.9	-58.6	2.5	2.8	12.0	8.8	10.4	18.2
TEXTILES Y SUS MANUFACT.	72.4	75.9	4.8	50.7	49.8	-1.8	3.3	5.0	51.5	18.3	21.1	15.3
MANUFACT. DE PIEDRA, VIDRIO, CERAM. Y ANALOG.	26.7	19.0	-28.8	19.7	10.0	-49.2	3.0	4.7	56.7	4.1	4.3	4.9
BIENES COMUNES	65.5	74.0	13.0	31.6	37.4	18.4	10.1	12.2	20.8	23.8	24.5	2.9
MQUINAS Y MATERIAL ELECTRICO	177.8	182.9	2.9	134.0	130.7	-2.5	12.8	18.7	46.1	31.0	33.5	8.1
MATERIAL DE TRANSPORTE	96.4	137.9	43.0	71.1	117.3	65.0	3.8	3.4	-10.5	21.5	17.2	-20.0
OTRO	35.4	32.2	-9.0	23.0	14.4	-37.4	4.5	6.6	46.7	8.0	11.2	40.0

*) - Cifras Provisionales.

Nota: Las cifras consignadas son resultantes de la documentación aduanera recibida por este Instituto hasta la fecha, cabe destacar que las mismas son parciales, habiéndose recepcionado de la aduana de Capital el 90% de los documentos y de las aduanas del Interior, para exportación el 95% y para importación el 98%.

IMPORTACION

Año 1991 (*)

En Millones de Dólares

Secciones de la NCCA y SA	MERCOSUR			BRASIL			PARAGUAY			URUGUAY		
	Valor		Variac. Porcentual.	Valor		Variac. Porcentual.	Valor		Variac. Porcentual.	Valor		Variac. Porcentual.
	1990	1991		1990	1991		1990	1991		1990	1991	
TAL GENERAL	875.2	1796.4	105.3	717.9	1519.0	111.6	41.3	42.7	3.4	116.1	234.7	102.2
VIVOS Y PROD. REINO ANIM.	6.0	44.4	640.0	3.0	12.0	300.0	0.1	5.4	5300.0	3.0	27.0	800.0
PRODUCTOS VEGETALES	41.0	70.1	71.0	29.0	60.3	107.9	11.3	4.8	-57.5	0.7	5.1	628.6
GRASAS Y ACEITES	1.6	2.3	43.7	1.1	1.6	45.5	0.5	0.5	0.0	0.0	0.1	100.0
PRODUCTOS ALIMENTICIOS	28.5	64.8	127.4	24.1	57.7	139.4	3.1	3.2	3.2	1.2	3.9	225.0
PRODUCTOS MINERALES	154.1	124.9	-18.9	148.8	122.4	-17.7	4.5	1.8	-60.0	0.7	0.8	14.3
PRODUCTOS QUIMICOS	179.1	218.6	22.1	146.6	178.6	21.8	0.8	1.2	50.0	31.7	38.8	22.4
MATERIAS PLASTICAS ARTIFICIALES	54.2	163.7	202.0	45.1	142.9	216.9	0.0	1.2	100.0	9.1	19.6	115.4
PIELES, CUEROS, PELETERIA Y SUS MANUF.	0.7	2.0	185.7	0.2	1.0	400.0	0.0	0.0	0.0	0.4	1.0	150.0
PAPEL	31.3	120.3	284.3	22.2	96.2	333.3	0.3	0.2	-33.3	8.9	23.9	168.5
MATERIAS TEXTILES Y SUS MANUFACT.	39.1	109.9	181.1	13.7	68.4	399.3	11.6	5.3	-54.3	13.8	36.3	163.0
MATERIAS DE PIEDRA, VIDRIO, CERAM. Y ANALOG.	10.9	28.4	160.6	9.1	23.0	152.7	0.0	0.8	100.0	1.8	4.6	155.6
METALES COMUNES	87.8	214.8	144.6	81.5	200.8	146.4	0.3	4.6	1433.3	6.0	9.3	50.0
MAQUINAS Y MATERIAL ELECTRICO	135.0	305.2	126.1	126.7	281.5	122.2	0.1	0.5	400.0	8.2	23.1	181.7
MATERIAL DE TRANSPORTE	80.4	271.1	237.2	57.4	241.2	320.2	1.1	1.1	0.0	21.8	28.8	32.1
RESTO	25.6	56.0	118.7	9.3	31.3	236.6	7.5	12.1	61.3	8.8	12.5	42.0

(*) - Cifras Provisionales.

Nota: Las cifras consignadas son resultantes de la documentación aduanera recibida por este Instituto hasta la fecha, cabe destacar que las mismas son parciales, habiéndose recepcionado de la aduana de Capital el 90% de los documentos y de las aduanas del Interior, para exportación el 95% y para importación el 98%.