



1 NOV. 1991

INFORMACION DE PRENSA

INTERCAMBIO COMERCIAL CON EL MERCOSUR

Primer semestre de 1991

El intercambio comercial (exportaciones más importaciones) de la Argentina con los otros tres países del MERCOSUR, registró en el primer semestre de 1991 un monto de 1.386,4 millones de dólares, lo que representó el 16 % del intercambio total. Asimismo este valor fue, superior en un 24 % a igual período de 1990. Más de la mitad de lo intercambiado, el 56 %, fue negociado en el marco de los acuerdos bilaterales o dentro de la ALADI.

De los 785,9 millones de dólares exportados en el primer semestre de 1991 al MERCOSUR, el 75 % fue a Brasil, 17 % a Uruguay y el restante 8 % a Paraguay. Los principales rubros de exportación fueron las manufacturas de origen industrial con 295,7 millones de dólares aunque ellas disminuyeron un 4 % con respecto al primer semestre de 1990. Dentro de las MOI predominaron las exportaciones de máquinas y aparatos, material eléctrico y los productos químicos. Las manufacturas de origen agropecuario, aumentaron un 52 % respecto a igual período del año 1990. Dentro de ellas aumentaron significativamente las exportaciones de pescados y mariscos elaborados, y los residuos y desperdicios de las industrias alimenticias. Durante el primer semestre de 1991, las exportaciones de combustibles a los países del MERCOSUR fueron un 79 % superiores respecto a igual período de 1990.

En lo referido a las importaciones argentinas desde el MERCOSUR, ellas fueron superiores en un 70 % con respecto a igual período de 1990. De los 600,5 millones de dólares importados en el primer semestre de 1991, el 82%, fue de envíos desde el Brasil, 15 % de importaciones provenientes del Uruguay y 3 % del Paraguay. Los principales rubros de importación fueron los bienes intermedios con 359,0 millones de dólares, los que aumentaron un 58 % con respecto al primer semestre de 1990. Las subas más significativas se dieron en las importaciones de vehículos automotores de pasajeros y los bienes de consumo.

En el primer semestre de 1991 el saldo de la balanza comercial argentina con los otros tres países del MERCOSUR, fue de 185,4 millones de dólares, positivo como lo sucedido en los dos últimos años.

EXPORTACION

Millones de Dólares

PERIODO	MERCOSUR		BRASIL		PARAGUAY		URUGUAY	
	Total	Negociado	Total	Negociado	Total	Negociado	Total	Negociado
Año 1980	1.136,7	619,3	765,0	533,7	189,4	40,0	182,3	45,6
Año 1981	892,4	368,6	595,1	302,4	169,2	27,8	128,1	38,4
Año 1982	828,3	367,5	567,7	318,9	145,1	17,7	115,5	30,9
Año 1983	522,4	285,5	358,3	258,0	87,3	9,7	76,8	17,8
Año 1984	655,5	394,4	478,2	363,3	94,4	7,3	82,9	23,8
Año 1985	667,5	380,4	496,3	345,8	72,2	4,9	99,0	29,7
Año 1986	894,8	585,0	698,1	539,3	67,4	7,0	129,3	38,7
Año 1987	768,6	433,8	539,3	372,0	60,9	6,5	168,4	55,3
Año 1988	875,2	411,1	607,9	346,5	79,9	8,4	187,4	56,2
Año 1989	1.428,0	724,0	1.124,0	655,8	96,3	10,8	207,7	57,4
Año 1990	1.832,7	862,6	1.422,7	785,7	147,4	12,8	262,6	64,1
Primer semestre 1991*	785,9	395,2	592,1	354,6	62,1	6,7	131,7	33,9

IMPORTACION

PERIODO	MERCOSUR		BRASIL		PARAGUAY		URUGUAY	
	Total	Negociado	Total	Negociado	Total	Negociado	Total	Negociado
Año 1980	1.304,7	659,6	1.072,3	473,8	84,5	81,8	147,9	104,0
Año 1981	1.105,9	555,1	893,3	370,5	92,0	90,2	120,6	94,4
Año 1982	927,0	464,2	687,7	344,6	49,4	47,9	89,9	71,7
Año 1983	794,5	454,2	666,8	345,1	38,7	37,8	89,0	71,3
Año 1984	979,7	541,6	831,2	412,9	50,4	49,7	98,1	79,0
Año 1985	697,6	395,7	611,5	320,5	20,1	19,4	66,0	55,8
Año 1986	831,7	533,1	691,3	407,5	47,4	47,3	93,0	78,3
Año 1987	1.003,3	579,4	819,2	420,6	70,1	68,0	114,0	91,8
Año 1988	1.169,9	636,1	971,4	476,8	67,6	58,8	130,9	100,5
Año 1989	869,1	535,9	721,4	400,2	48,8	37,1	98,9	98,6
Año 1990	875,6	476,1	717,9	382,6	41,6	23,3	116,1	70,2
Primer semestre 1991*	600,5	380,8	493,3	312,7	15,6	9,2	91,6	58,9

* Cifras provisionarias.

1.1.688

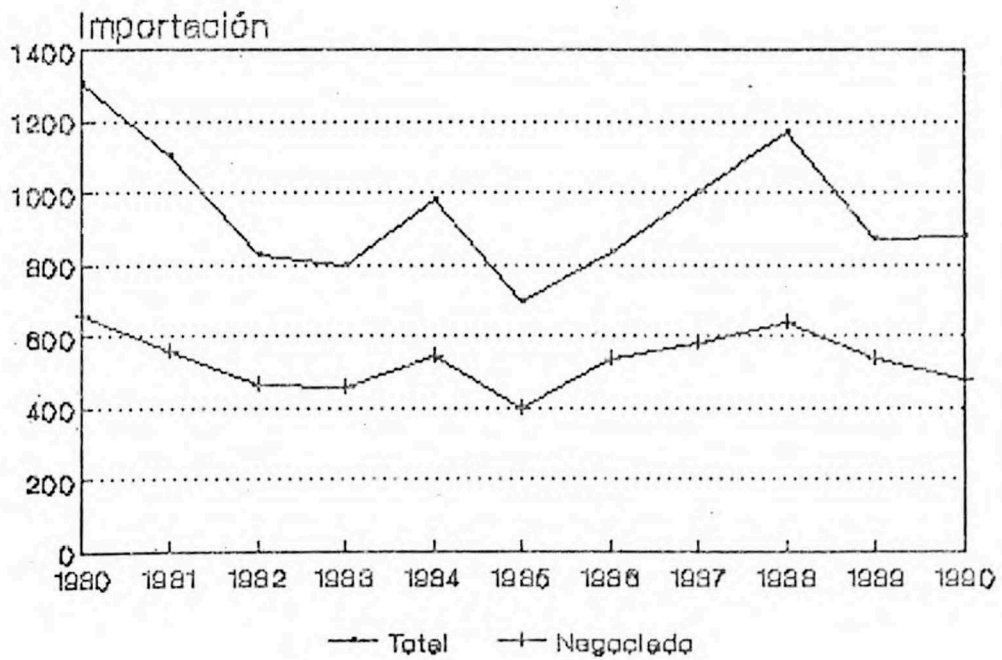
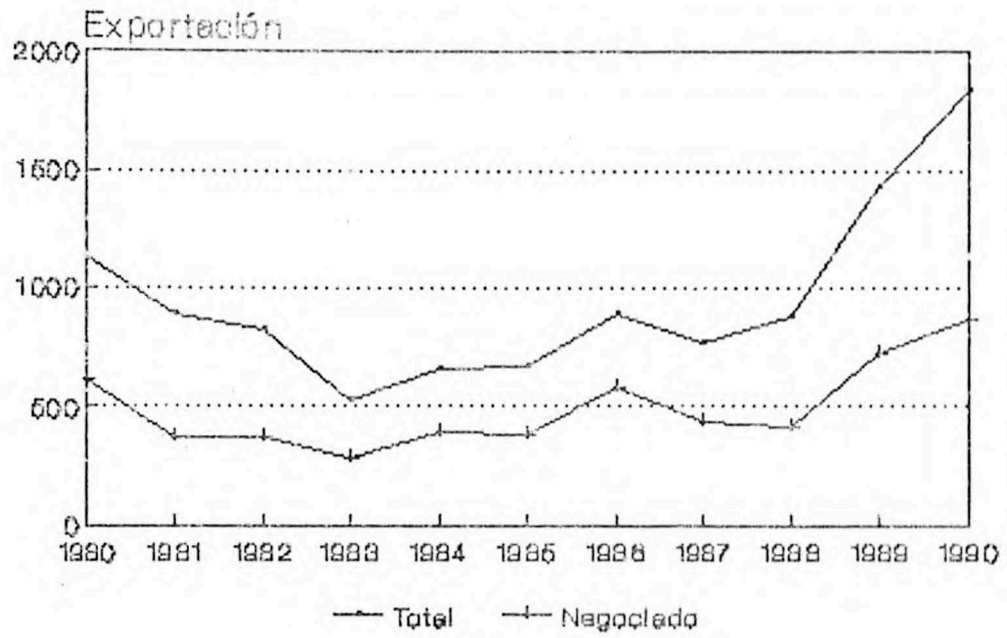
SALDOS

Millones de Dólares

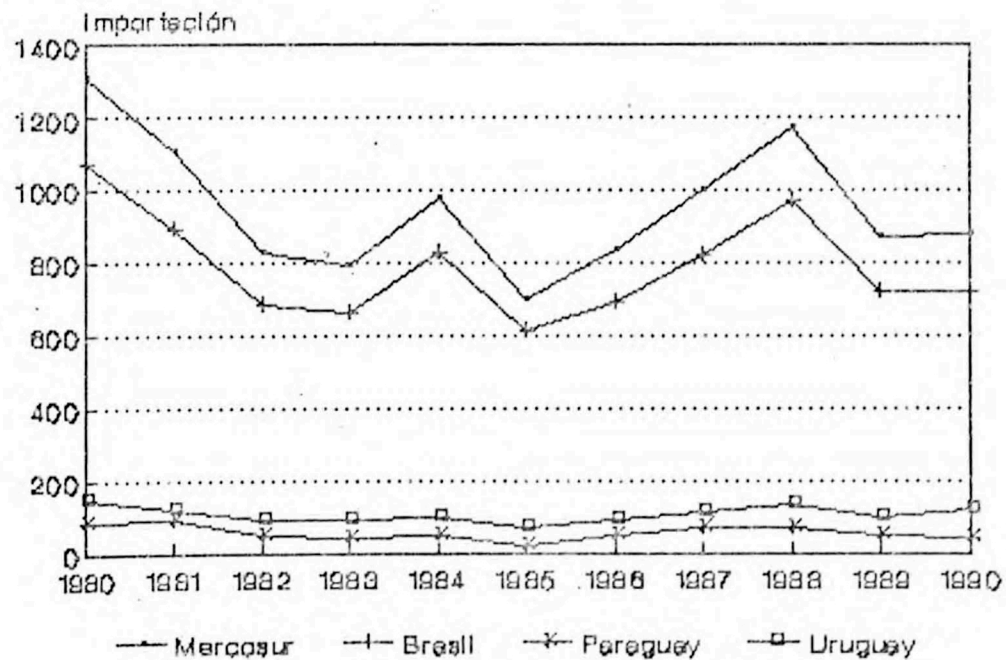
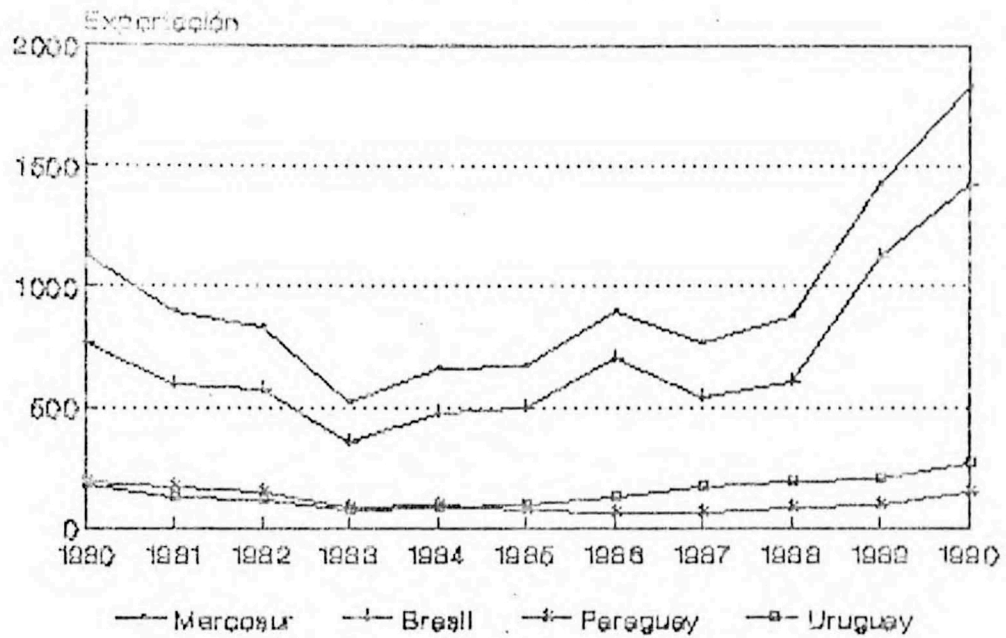
PERIODO	MERCOSUR		BRASIL		PARAGUAY		URUGUAY	
	TOTAL	NEGOCIADO	TOTAL	NEGOCIADO	TOTAL	NEGOCIADO	TOTAL	NEGOCIADO
Año 1980	-168.0	-40.3	-307.3	59.9	104.9	-41.8	34.4	-58.4
Año 1981	-213.5	-186.5	-298.2	-68.1	77.2	-62.4	7.5	-56.0
Año 1982	1.3	-96.7	-120.0	-25.7	95.7	-30.2	25.6	-40.8
Año 1983	-272.1	-168.7	-308.5	-87.1	48.6	-28.1	-12.2	-53.3
Año 1984	-324.2	-147.2	-353.0	-49.6	44.0	-42.4	-15.2	-55.2
Año 1985	-30.1	-15.3	-115.2	25.3	52.1	-14.5	33.0	-26.1
Año 1986	63.1	51.9	6.8	131.8	20.0	-40.3	36.3	-39.6
Año 1987	-234.7	-145.6	-279.9	-48.6	-9.2	-61.5	54.4	-36.5
Año 1988	-294.7	-225.0	-363.5	-130.3	12.3	-50.4	56.5	-44.3
Año 1989	558.9	188.1	402.6	255.6	47.5	-26.3	108.8	-41.2
Año 1990	957.1	386.5	704.8	403.1	105.8	-10.5	146.5	-6.1
Primer Semestre 1991 \$	185.4	14.4	98.8	41.9	46.5	-2.5	40.1	-25.0

(\$)- Cifras provisionales

MEHCOOR
"ANÁLISIS DE DATOS"



MERCOSUR Millones de Dólares



EXPORTACION

Millones de Dólares

PERIODO	MERCOSUR			BRASIL			PARAGUAY			URUGUAY		
	Valor		Variac.	Valor		Variac.	Valor		Variac.	Valor		Variac.
	1990	1991*	Porcent	1990	1991*	Porcent	1990	1991*	Porcent	1990	1991*	Porcent.
Enero	100,4	95,4	-5,0	77,5	68,3	-11,9	7,5	9,9	32,0	15,4	17,2	11,7
Febrero	79,0	138,8	75,7	57,3	101,2	76,6	9,1	9,8	7,7	12,6	27,9	121,4
Marzo	151,8	115,8	-23,7	120,8	88,6	-26,7	10,3	8,6	-16,5	20,7	18,6	-10,1
Abril	105,9	126,2	19,2	82,6	94,0	13,8	9,4	12,6	34,0	13,9	19,6	41,0
Mayo	135,3	160,8	18,8	105,4	128,9	22,3	9,4	9,2	-2,1	20,5	22,7	10,7
Junio	130,3	148,9	14,3	103,2	111,2	7,8	9,4	12,0	27,7	17,7	25,7	45,2
Primer semestre	702,7	785,9	11,8	546,9	592,1	8,3	55,1	62,1	12,7	100,7	131,7	30,8

IMPORTACION

PERIODO	MERCOSUR			BRASIL			PARAGUAY			URUGUAY		
	Valor		Variac.	Valor		Variac.	Valor		Variac.	Valor		Variac.
	1990	1991*	Porcent	1990	1991*	Porcent	1990	1991*	Porcent	1990	1991*	Porcent.
Enero	78,1	98,9	26,6	61,6	81,6	32,5	4,8	3,0	-37,5	11,8	14,3	21,2
Febrero	42,8	71,7	67,5	35,7	60,0	68,1	1,7	1,5	-11,6	5,5	10,3	87,3
Marzo	58,0	77,4	33,4	49,1	65,6	33,6	3,0	1,9	-36,7	6,0	9,9	65,0
Abril	49,6	128,8	159,7	41,4	104,4	152,2	1,2	2,7	125,0	7,0	21,7	210,0
Mayo	64,2	114,3	78,0	53,7	94,6	76,2	2,9	3,4	17,2	7,6	16,3	114,5
Junio	60,0	109,4	82,3	49,8	87,2	75,1	4,0	3,1	-22,5	6,2	19,1	208,1
Primer semestre	352,9	600,5	70,2	291,2	493,3	69,4	17,6	15,6	-11,4	44,0	91,6	108,2

* Cifras provisionarias.

EXPORTACION POR GRANDES RUBROS

Primer Semestre de 1991 (t)

En Millones de Dólares

DENOMINACION	MERCOSUR			BRASIL		
	VALOR		VARIACION	VALOR		VARIACION
	1990	1991	PORCENTUAL	1990	1991	PORCENTUAL
TOTAL GENERAL	702.7	785.9	11.0	546.9	592.1	8.3
PRODUCTOS PRIMARIOS	247.3	254.2	2.8	240.8	244.0	1.3
- Animales vivos	0.4	1.1	175.0	0.3	1.0	233.3
- Pescados y mariscos sin elaborar	27.8	6.1	-78.1	27.5	6.0	-78.2
- Miel	0.8	0.7	-12.5	0.8	0.7	-12.5
- Hortalizas y legumbres sin elaborar	15.9	38.3	140.9	15.4	37.6	144.2
- Frutas frescas	31.1	40.6	30.5	31.1	40.6	30.5
- Cereales	158.1	157.0	-0.7	155.9	154.5	-0.9
- Semillas y frutos oleaginosos	0.5	1.0	100.0	0.3	0.7	133.3
- Tabaco sin elaborar	0.6	2.2	266.7	0.0	2.1	100.0
- Lanas sucias	1.0	0.8	-20.0	0.7	0.0	-100.0
- Fibra de algodón	1.4	3.4	142.9	0.0	0.5	100.0
- Resto de primarios	9.7	3.0	-69.1	8.9	2.3	-74.2
MANUFACTURAS DE ORIGEN AGROPECUARIO	112.1	170.6	52.2	90.6	144.4	59.4
- Carnes	10.8	16.0	48.1	10.8	15.6	44.4
- Pescados y mariscos elaborados	0.4	15.5	3750.0	0.4	15.4	3750.0
- Productos lácteos y huevos	14.9	21.2	42.3	14.9	19.7	32.2
- Otros productos de origen animal	0.2	0.2	0.0	0.2	0.2	0.0
- Frutas secas o procesadas	1.4	3.2	128.6	1.4	3.2	128.6
- Café, té, yerba mate y especias	0.6	1.4	133.3	0.1	0.1	0.0
- Productos de molinería	3.6	12.5	247.2	2.9	11.2	286.2
- Grasas y Aceites	15.4	20.9	35.7	13.8	18.3	32.6
- Azúcar y artículos de confitería	0.9	2.4	166.7	0.3	0.3	0.0
- Preparados hortalizas legumbres y frutas	27.7	21.8	-21.3	26.8	20.6	-23.1
- Bebidas, líquidos alcohólicos y vinagre	10.1	1.6	-84.2	9.8	0.3	-96.9
- Residuos y desperdicios de las ind.alim.	0.1	0.6	500.0	0.0	0.1	100.0
- Extractos curtientes y tintóreos	0.8	0.3	-62.5	0.4	0.1	-75.0
- Pieles y cueros	16.1	45.2	180.7	3.4	35.7	950.0
- Lanas elaboradas (lanas y pelos)	0.8	0.0	-100.0	0.4	0.0	-100.0
- Resto de manufacturas de origen agropec.	8.4	7.6	-9.5	5.2	3.5	-32.7
MANUFACTURAS DE ORIGEN INDUSTRIAL	307.0	295.7	-3.7	214.7	198.0	-7.8
- Productos químicos y conexos	63.5	64.6	1.7	47.1	43.9	-6.8
- Materias plásticas artificiales	23.2	20.8	-10.3	13.4	12.3	-8.2
- Caucho y sus manufacturas	7.0	6.7	-4.3	2.8	1.9	-32.1
- Manufac. de cuero, marroquinería, etc.	0.0	0.8	100.0	0.0	0.6	100.0
- Papel, cartón, imprenta y publicaciones	24.3	15.4	-36.6	20.1	10.2	-49.3
- Textiles y confecciones	22.2	26.0	17.1	18.2	20.9	14.8
- Calzado y sus partes componentes	2.5	3.2	28.0	0.2	0.2	0.0
- Manufacturas de piedras, yeso, etc.	12.5	6.7	-46.4	10.0	4.0	-60.0
- Piedras, metales preciosos y sus manuf.	0.1	0.1	0.0	0.1	0.1	0.0
- Metales comunes y sus manufacturas	23.7	34.2	44.3	8.8	19.3	119.3
- Máquinas y aparatos, material eléctrico	76.9	70.8	-7.9	56.4	49.5	-12.2
- Material de transporte	39.0	38.1	-2.3	28.3	29.9	5.7
- Otras manufacturas de origen industrial	11.9	8.4	-29.4	9.1	5.2	-42.9
COMBUSTIBLES Y ENERGIA	36.4	65.1	78.8	0.8	5.4	575.0

- Cifras Provisionales.

DENOMINACION	PARAGUAY			URUGUAY		
	VALOR		VARIACION	VALOR		VARIACION
	1990	1991	PORCENTUAL	1990	1991	PORCENTUAL
TOTAL GENERAL	55.1	62.1	12.7	100.7	131.7	30.8
PRODUCTOS PRIMARIOS	0.6	3.3	450.0	5.9	6.9	16.9
- Animales vivos	0.1	0.1	0.0	0.1	0.0	-100.0
- Pescados y mariscos sin elaborar	0.0	0.0	0.0	0.3	0.0	-100.0
- Miel	0.0	0.0	0.0	0.0	0.0	0.0
- Hortalizas y legumbres sin elaborar	0.0	0.0	0.0	0.6	0.7	16.7
- Frutas frescas	0.0	0.0	0.0	0.0	0.0	0.0
- Cereales	0.0	1.2	100.0	2.3	1.3	-43.5
- Semillas y frutos oleaginosos	0.0	0.0	0.0	0.2	0.3	50.0
- Tabaco sin elaborar	0.4	1.8	350.0	0.1	0.3	200.0
- Lanas sucias	0.0	0.0	0.0	0.4	0.8	100.0
- Fibra de algodón	0.0	0.0	0.0	1.4	2.9	107.1
- R. de primarios	0.1	0.3	200.0	0.6	0.5	-16.7
MANUFACTURAS DE ORIGEN AGROPECUARIO	3.5	7.9	125.7	18.0	18.4	2.2
- Carnes	0.0	0.0	0.0	0.0	0.3	100.0
- Pescados y mariscos elaborados	0.0	0.1	100.0	0.0	0.0	0.0
- Productos lácteos y huevos	0.0	1.6	100.0	0.0	0.0	0.0
- Otros productos de origen animal	0.0	0.0	0.0	0.0	0.0	0.0
- Frutas secas o procesadas	0.0	0.0	0.0	0.0	0.0	0.0
- Café, té, yerba mate y especias	0.0	0.0	0.0	0.5	1.2	140.0
- Productos de molinería	0.7	1.0	42.9	0.0	0.3	100.0
- Grasas y Aceites	0.0	0.0	0.0	1.5	2.6	73.3
- Azúcar y artículos de confitería	0.3	0.4	33.3	0.3	1.7	466.7
- Preparados hortalizas legumbres y frutas	0.2	0.6	200.0	0.7	0.6	-14.3
- Bebidas, líquidos alcohólicos y vinagre	0.2	1.1	450.0	0.1	0.2	100.0
- Residuos y desperdicios de las ind.alim.	0.0	0.0	0.0	0.1	0.5	400.0
- Extractos curtientes y tintóreos	0.0	0.0	0.0	0.4	0.1	-75.0
- Pieles y cueros	0.0	0.0	0.0	12.7	9.6	-24.4
- Lanas elaboradas (lanas y pelos)	0.0	0.0	0.0	0.5	0.0	-100.0
- Resto de manufacturas de origen agropec.	2.1	3.0	42.9	1.1	1.2	9.1
MANUFACTURAS DE ORIGEN INDUSTRIAL	25.4	31.0	22.0	66.9	66.7	-0.3
- Productos químicos y conexos	3.8	5.9	55.3	12.7	14.7	15.7
- Materias plásticas artificiales	2.3	2.0	-13.0	7.5	6.5	-13.3
- Caucho y sus manufacturas	3.4	4.0	17.6	0.8	0.8	0.0
- Manufac. de cuero, marroquinería, etc.	0.0	0.1	100.0	0.0	0.0	0.0
- Papel, cartón, imprenta y publicaciones	1.0	1.0	0.0	3.2	4.1	28.1
- Textiles y confecciones	0.8	2.0	150.0	3.1	3.2	3.2
- Calzado y sus partes componentes	1.2	2.1	75.0	1.1	0.8	-27.3
- Manufacturas de piedras, yeso, etc.	1.0	1.1	10.0	1.5	1.6	6.7
- Piedras, metales preciosos y sus manuf.	0.0	0.0	0.0	0.0	0.0	0.0
- Metales comunes y sus manufacturas	4.8	4.3	-10.4	10.1	10.6	5.0
- Máquinas y aparatos, material eléctrico	5.7	6.1	7.0	14.8	15.2	2.7
- Material de transporte	1.1	1.9	72.7	9.5	6.3	-33.7
- Otras manufacturas de origen industrial	0.3	0.4	33.3	2.6	2.7	3.8
COMBUSTIBLES Y ENERGIA	25.7	19.9	-22.6	9.9	39.8	302.0

(*) - Cifras Provisionales.

IMPORTACION POR USO ECONOMICO

Primer semestre de 1991 (*)

En Millones de Dólares

DENOMINACION	MERCOSUR			BRASIL		
	VALOR		VARIACION	VALOR		VARIACION
	1990	1991*	PORCENTUAL	1990	1991*	PORCENTUAL
TOTAL GENERAL	352.9	600.5	70.2	291.2	493.3	69.4
Bienes de Capital	39.2	62.9	60.5	30.7	55.4	80.5
Bienes Intermedios	226.8	359.0	58.3	193.3	299.2	54.8
Combustibles y Lubricantes	3.9	0.8	-79.5	0.4	0.1	-75.0
Piezas y Accesorios para Bienes de Capital	60.7	93.1	53.4	55.0	85.9	56.2
Bienes de Consumo	18.9	70.6	273.5	11.5	41.2	258.3
Vehículos automotores de pasajeros	2.3	13.2	473.9	0.0	11.0	100.0
Resto	1.1	1.0	-9.1	0.4	0.7	75.0

(*)- Cifras Provisionales

- Continuación

DENOMINACION	PARAGUAY			URUGUAY		
	VALOR		VARIACION	VALOR		VARIACION
	1990	1991\$	PORCENTUAL	1990	1991\$	PORCENTUAL
TOTAL GENERAL	17.6	15.6	-11.4	44.0	91.6	108.2
Bienes de Capital	1.1	0.7	-36.4	7.3	6.5	-11.0
Bienes Intermedios	10.4	11.2	7.7	23.2	48.6	109.5
Combustibles y Lubricantes	3.5	0.8	-77.1	0.0	0.0	0.0
Piezas y Accesorios para Bienes de Capital	0.1	0.1	0.0	5.6	7.1	26.8
Bienes de Consumo	2.4	2.4	0.0	5.0	27.0	440.0
Vehiculos automotores de pasajeros	0.0	0.1	100.0	2.3	2.1	-8.7
Resto	0.1	0.0	-100.0	0.6	0.3	-50.0

(*)- Cifras Provisionales

EXPORTACION

Millones de Dólares

Primer semestre de 1991 (*)

Secciones de la MCCA	MERCOSUR			BRASIL			PARAGUAY			URUGUAY		
	Valor		Variac.	Valor		Variac.	Valor		Variac.	Valor		Variac.
	1990	1991*	Porcent.	1990	1991*	Porcent.	1990	1991*	Porcent.	1990	1991*	Porcent.
TOTAL GENERAL	702,7	785,9	11,8	546,9	592,1	8,3	55,1	62,1	12,7	100,7	131,7	30,8
Animales vivos y productos del rei- no animal	55,0	60,2	9,5	54,5	58,1	6,6	0,1	1,7	1600,0	0,4	0,4	0,0
Product.vegetales	212,4	254,6	19,9	208,0	248,3	19,4	0,7	2,3	228,6	3,7	4,0	8,1
Grasas y aceites	15,3	20,9	36,6	13,8	18,3	32,6	0,0	0,0	0,0	1,5	2,6	73,3
Prod.alimenticios	45,3	33,9	-25,2	40,4	23,5	-41,8	3,1	6,8	119,4	1,8	3,6	100,0
Prod.minerales	44,3	67,9	53,3	8,3	7,6	-8,4	25,8	20,1	-22,1	10,2	40,2	294,1
Prod.quimicos	65,4	66,0	0,9	48,1	44,5	-7,5	3,9	6,1	56,4	13,4	15,4	14,9
Nat.plásticas ar- tificiales	30,3	27,5	-9,2	16,3	14,2	-12,9	5,7	6,0	5,3	8,3	7,3	-12,0
Pieles,cueros,pele- tería y sus manuf.	16,6	46,0	177,1	3,7	36,3	881,1	0,0	0,1	100,0	12,9	9,6	-25,6
Papel	27,7	15,3	-44,8	22,6	10,2	-54,9	1,0	1,0	0,0	4,1	4,1	0,0
Nat.Text.y sus ma- nufacturas	25,5	30,5	19,6	19,2	21,6	12,5	0,8	2,0	150,0	5,5	6,9	25,5
Manufacturas de piedras,vidrio,ce- rámicos y análogos	12,5	6,7	-46,4	10,0	4,0	-60,0	1,0	1,1	10,0	1,5	1,6	6,7
Metales comunes	23,7	34,2	44,3	8,8	19,3	119,3	4,8	4,3	-10,4	10,1	10,6	5,0
Máquinas y mat. eléctrico	76,9	70,8	-7,9	56,4	49,5	-12,2	5,7	6,1	7,0	14,8	15,2	2,7
Material de trans- porte	38,9	38,1	-2,1	28,3	29,9	5,7	1,1	1,9	72,7	9,5	6,3	-33,7
Resto	13,1	13,2	0,8	8,3	6,8	-18,1	1,5	2,6	73,3	3,3	3,8	15,2

* Cifras provisionarias.

IMPORTACION

Millones de Dólares

Primer semestre de 1991 (*)

Secciones de la	MERCOSUR			BRASIL			PARAGUAY			URUGUAY		
	Valor		Variac.	Valor		Variac.	Valor		Variac.	Valor		Variac.
	1990	1991†	Percent	1990	1991†	Percent	1990	1991†	Percent	1990	1991†	Percent
MCCA												
TOTAL GENERAL	352,8	600,5	70,2	291,2	493,3	69,4	17,6	15,6	-11,4	44,0	91,6	108,2
Animales vivos y productos del reino animal	1,0	12,5	1130,0	0,9	4,1	355,6	0,0	0,0	0,0	0,1	8,2	8100,0
Product.vegetales	15,9	30,3	90,6	9,1	25,8	183,5	6,7	2,3	-65,7	0,1	2,2	2100,0
Grasas y aceites	0,8	1,2	50,0	0,5	0,9	80,0	0,3	0,3	0,0	0,0	0,0	0,0
Prod.alimenticios	10,8	25,4	135,2	9,5	23,0	142,1	0,9	1,1	22,2	0,4	1,3	225,0
Prod.minerales	64,9	39,7	-38,8	61,1	38,7	-36,7	3,6	0,8	-77,8	0,2	0,2	0,0
Prod.químicos	70,2	88,6	26,2	58,6	69,3	18,3	0,4	0,6	50,0	11,2	18,7	67,0
Mat.plásticas artificiales	20,2	60,7	290,5	15,6	51,7	231,4	0,0	1,1	100,0	4,6	7,9	71,7
Pieles,cueros,peletería y sus manuf.	0,4	0,6	50,0	0,2	0,1	-50,0	0,0	0,0	0,0	0,2	0,5	150,0
Papel	10,0	47,2	372,0	6,3	37,0	487,3	0,1	0,2	100,0	3,6	10,0	177,8
Mat.text.y sus manufacturas	12,1	37,1	206,6	5,9	20,4	245,8	1,3	0,9	-30,8	4,9	15,8	222,4
Manufacturas de piedras,vidrio,cerámicos y análogos	4,1	9,0	119,5	3,6	6,4	77,8	0,0	0,8	100,0	0,5	1,8	260,0
Metales comunes	37,7	73,0	93,6	36,6	65,9	80,1	0,0	2,2	100,0	1,1	4,9	345,5
Máquinas y mat. eléctrico	57,6	96,6	67,7	54,7	90,4	65,3	0,1	0,0	-100,0	2,8	6,2	121,4
Material de transporte	38,7	61,6	59,2	25,1	51,0	103,2	1,1	1,1	0,0	12,5	9,5	-24,0
Resto	8,4	17,4	107,1	3,4	8,7	153,9	3,2	4,2	31,3	1,8	4,5	150,0

† Cifras provisionarias.