



15 MAYO 1992

**NDEC**

INFORMACION DE PRENSA

INTERCAMBIO COMERCIAL CON EL MERCOSUR

Primeros once meses de 1991 (\*)

El intercambio comercial (exportaciones más importaciones) de la Argentina con los otros tres países del MERCOSUR, registró en los primeros once meses de 1991 un monto de 3391,2 millones de dólares, lo que representó el 18,6 % del intercambio total. Asimismo este valor fue, superior en un 43,1 % a igual periodo de 1990. Más de la mitad de lo intercambiado, el 55,5 %, fue negociado en el marco de los acuerdos bilaterales o dentro de la ALADI.

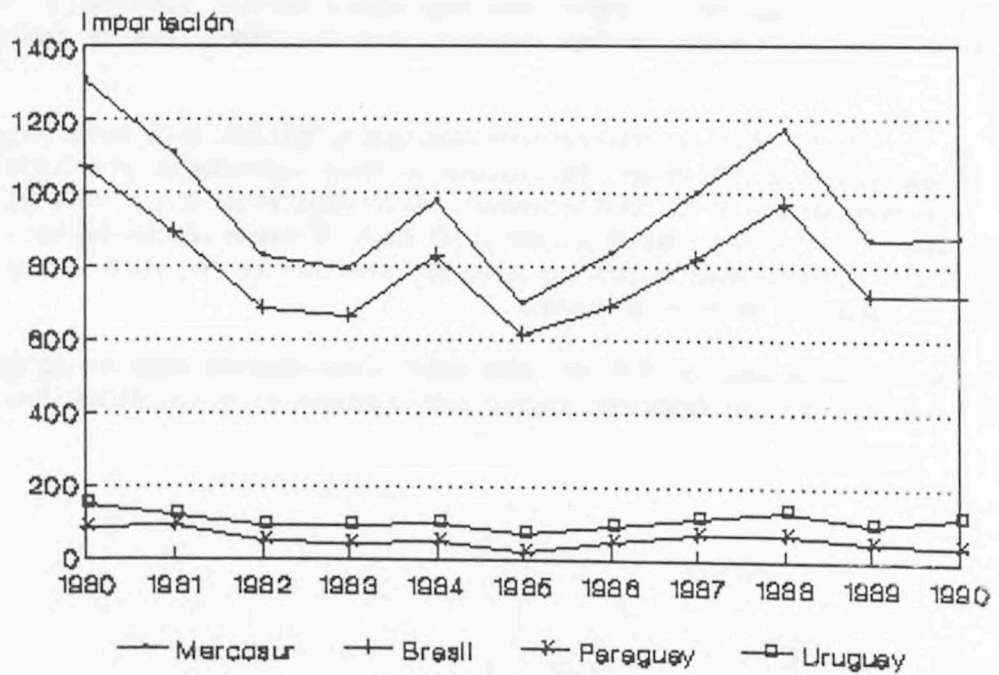
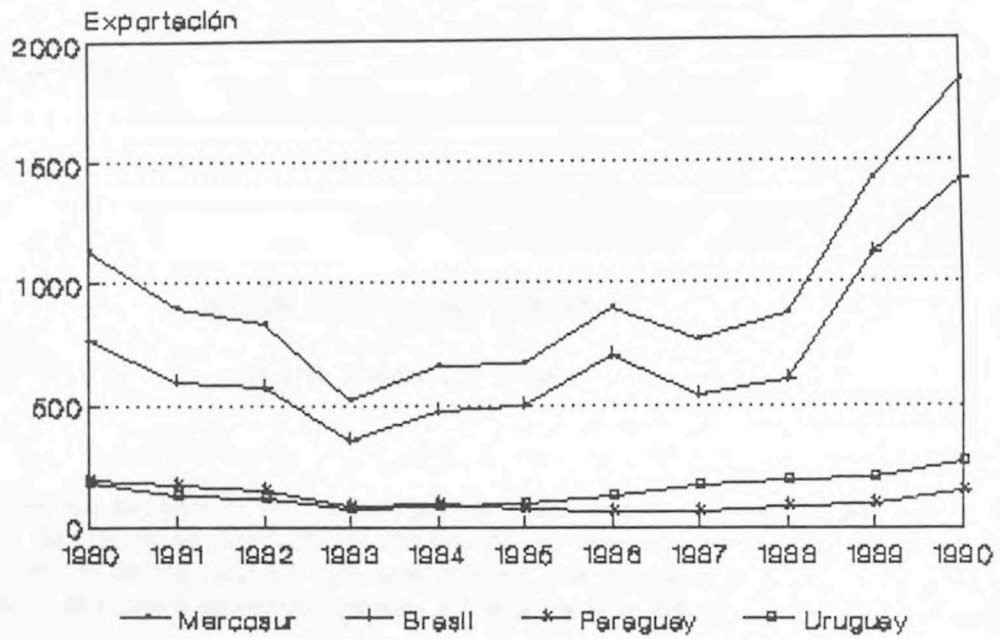
De los 1816,6 millones de dólares exportados en los primeros once meses de 1991 al MERCOSUR, el 76 % fue a Brasil, 16 % a Uruguay y el restante 8 % a Paraguay. Los principales rubros de exportación fueron las manufacturas de origen industrial con 713,6 millones de dólares con un aumento del 5,3 % con respecto a los primeros once meses de 1990. Dentro de las MOI predominaron las exportaciones de máquinas y aparatos eléctricos, productos químicos y material de transporte. Las manufacturas de origen agropecuario, aumentaron un 16,6 % respecto a igual periodo del año 1990. Dentro de ellas aumentaron significativamente las exportaciones de pescados y mariscos elaborados, y frutas secas o procesadas, dentro de los Productos Primarios aumentaron considerablemente las exportaciones de semillas y frutos oleaginosos.

En lo referido a las importaciones argentinas desde el MERCOSUR, ellas fueron superiores en un 111,6 % con respecto a igual periodo de 1990. De los 1574,6 millones de dólares importados en los primeros once meses de 1991, el 84 %, fue de envíos desde el Brasil, 14 % de importaciones provenientes del Uruguay y 2 % del Paraguay. Los principales rubros de importación fueron los bienes intermedios con 836,4 millones de dólares, los que aumentaron un 73,9 % con respecto a los once primeros meses de 1990. Las subas más significativas se dieron en las importaciones de vehículos automotores de pasajeros y los bienes de consumo.

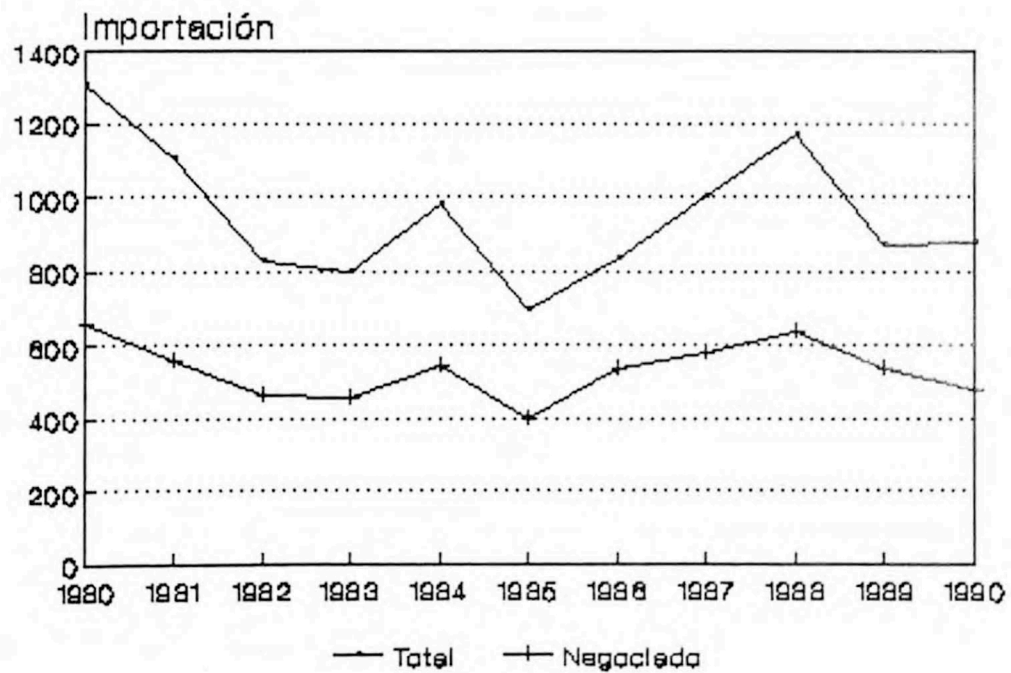
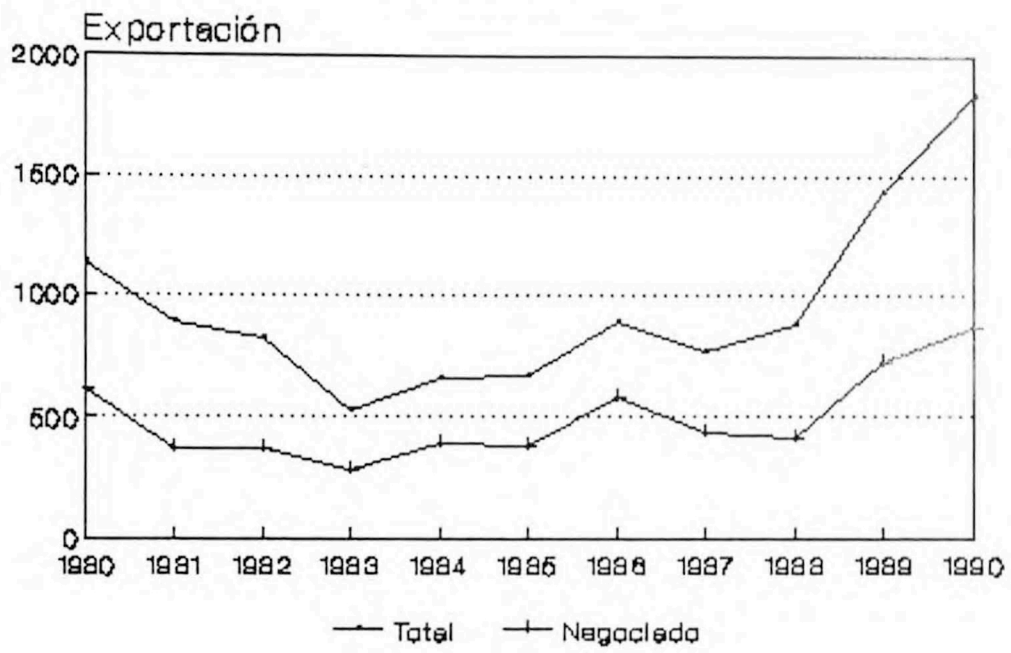
En los once primeros meses de 1991 el saldo de la balanza comercial argentina con los otros tres países del MERCOSUR, fue de 242,0 millones de dólares, positivo como lo sucedido en los dos últimos años.

Buenos Aires, 13 de mayo de 1992

## MERCOSUR Millones de Dólares



**MERCOSUR**  
-Millones de Dólares-



EXPORTACION

Millones de Dólares

PERIODO	MERCOSUR		BRASIL		PARAGUAY		URUGUAY	
	Total	Negociado	Total	Negociado	Total	Negociado	Total	Negociado
Año 1980	1.136,7	619,3	765,0	533,7	189,4	40,0	182,3	45,6
Año 1981	892,4	368,6	595,1	302,4	169,2	27,8	128,1	38,4
Año 1982	828,3	367,5	567,7	318,9	145,1	17,7	115,5	30,9
Año 1983	522,4	285,5	358,3	258,0	87,3	9,7	76,8	17,8
Año 1984	655,5	394,4	478,2	363,3	94,4	7,3	82,9	23,8
Año 1985	667,5	380,4	496,3	345,8	72,2	4,9	99,0	29,7
Año 1986	894,8	585,0	698,1	539,3	67,4	7,0	129,3	38,7
Año 1987	768,6	433,8	539,3	372,0	60,9	6,5	168,4	55,3
Año 1988	875,2	411,1	607,9	346,5	79,9	8,4	187,4	56,2
Año 1989	1.428,0	724,0	1.124,0	655,8	96,3	10,8	207,7	57,4
Año 1990	1.832,7	862,6	1.422,7	785,7	147,4	12,8	262,6	64,1
Primeros once meses 1991 *	1.816,6	857,1	1.373,6	765,8	155,2	16,1	287,8	75,2

IMPORTACION

PERIODO	MERCOSUR		BRASIL		PARAGUAY		URUGUAY	
	Total	Negociado	Total	Negociado	Total	Negociado	Total	Negociado
Año 1980	1.304,7	659,6	1.072,3	473,8	84,5	81,8	147,9	104,0
Año 1981	1.105,9	555,1	893,3	370,5	92,0	90,2	120,6	94,4
Año 1982	827,0	464,2	687,7	344,6	49,4	47,9	89,9	71,7
Año 1983	794,5	454,2	666,8	345,1	38,7	37,8	89,0	71,3
Año 1984	979,7	541,6	831,2	412,9	50,4	49,7	98,1	79,0
Año 1985	697,6	395,7	611,5	320,5	20,1	19,4	66,0	55,8
Año 1986	831,7	533,1	691,3	407,5	47,4	47,3	93,0	78,3
Año 1987	1.003,3	579,4	819,2	420,6	70,1	68,0	114,0	91,8
Año 1988	1.169,9	636,1	971,4	476,8	67,6	58,8	130,9	100,5
Año 1989	869,1	535,9	721,4	400,2	48,8	37,1	98,9	98,6
Año 1990	875,6	476,1	717,9	382,6	41,6	23,3	116,1	70,2
Primeros once meses 1991 *	1.574,6	1.024,7	1.324,2	872,1	34,2	24,0	216,2	128,6

\* Cifras provisionarias.

# SALDOS

Millones de Dólares

PERIODO	MERCOSUR		BRASIL		PARAGUAY		URUGUAY	
	TOTAL	NEGOCIADO	TOTAL	NEGOCIADO	TOTAL	NEGOCIADO	TOTAL	NEGOCIADO
Año 1980	-168.0	-40.3	-307.3	59.9	104.9	-41.8	34.4	-58.4
Año 1981	-213.5	-186.5	-298.2	-68.1	77.2	-62.4	7.5	-56.0
Año 1982	1.3	-96.7	-120.0	-25.7	95.7	-30.2	25.6	-40.8
Año 1983	-272.1	-168.7	-308.5	-87.1	48.6	-28.1	-12.2	-53.3
Año 1984	-324.2	-147.2	-353.0	-49.6	44.0	-42.4	-15.2	-55.2
Año 1985	-30.1	-15.3	-115.2	25.3	52.1	-14.5	33.0	-26.1
Año 1986	63.1	51.9	6.8	131.8	20.0	-40.3	36.3	-39.6
Año 1987	-234.7	-145.6	-279.9	-48.6	-9.2	-61.5	54.4	-36.5
Año 1988	-294.7	-225.0	-363.5	-130.3	12.3	-50.4	56.5	-44.3
Año 1989	558.9	188.1	402.6	255.6	47.5	-26.3	108.8	-41.2
Año 1990	957.1	386.5	704.8	403.1	105.8	-10.5	146.5	-6.1
Primeros once me- ses 1991†	242.0	-161.2	49.5	-106.3	121.0	-7.9	71.6	-53.4

(†) - Cifras provisionales

EXPORTACION

Millones de Dólares

PERIODO	MERCOSUR			BRASIL			PARAGUAY			URUGUAY		
	Valor		Variac.	Valor		Variac.	Valor		Variac.	Valor		Variac.
	1990	1991*	Porcent	1990	1991*	Porcent	1990	1991*	Porcent	1990	1991*	Porcent.
Enero	100,4	95,4	-5,0	77,5	68,3	-11,9	7,5	9,9	32,0	15,4	17,2	11,7
Febrero	79,0	138,8	75,7	57,3	101,2	76,6	9,1	9,8	7,7	12,6	27,9	121,4
Marzo	151,8	115,8	-23,7	120,8	88,6	-26,7	10,3	8,6	-16,5	20,7	18,6	-10,1
Abril	105,9	126,2	19,2	82,6	94,0	13,8	9,4	12,6	34,0	13,9	19,6	41,0
Mayo	135,3	160,7	18,8	105,4	128,8	22,3	9,4	9,2	-2,1	20,5	22,7	10,7
Junio	130,3	148,9	14,3	103,2	111,2	7,8	9,4	12,0	27,7	17,7	25,7	45,2
Julio	135,5	211,1	55,8	99,9	169,7	69,9	9,0	20,3	125,6	26,6	21,1	-20,7
Agosto	217,2	212,1	-2,3	172,9	153,2	-11,4	15,2	20,3	33,6	29,1	38,6	32,6
Septiembre	227,7	215,4	-5,4	188,3	166,0	-11,8	16,1	19,4	20,5	23,3	30,0	28,8
Octubre	163,9	194,0	18,4	122,6	143,1	16,7	17,1	15,8	-7,6	24,2	35,1	45,0
Noviembre	178,4	198,3	11,2	124,0	149,6	20,7	19,3	17,4	-9,8	35,1	31,3	-10,8
Primeros once meses †	1.625,5	1.816,6	11,8	1.254,7	1.373,6	9,5	131,9	155,2	17,7	239,0	287,8	20,4

IMPORTACION

PERIODO	MERCOSUR			BRASIL			PARAGUAY			URUGUAY		
	Valor		Variac.	Valor		Variac.	Valor		Variac.	Valor		Variac.
	1990	1991*	Porcent	1990	1991*	Porcent	1990	1991*	Porcent	1990	1991*	Porcent.
Enero	78,1	98,9	26,6	61,6	81,6	32,5	4,8	3,0	-37,5	11,8	14,3	21,2
Febrero	42,8	71,7	67,5	35,7	60,0	68,1	1,7	1,5	-11,8	5,5	10,3	87,3
Marzo	58,0	77,4	33,4	49,1	65,6	33,6	3,0	1,9	-36,7	6,0	9,9	65,0
Abril	49,6	128,8	159,7	41,4	104,4	152,2	1,2	2,7	125,0	7,0	21,7	210,0
Mayo	64,2	114,3	78,0	53,7	94,6	76,2	2,9	3,3	13,8	7,6	16,3	114,5
Junio	60,0	109,4	82,3	49,8	86,9	74,5	4,0	3,1	-22,5	6,2	19,1	208,1
Julio	64,7	173,8	168,6	55,1	148,3	169,1	2,6	2,8	7,7	7,0	22,8	225,7
Agosto	70,3	168,7	140,0	55,4	144,5	160,8	5,2	3,3	-36,5	9,7	21,0	116,5
Septiembre	74,8	170,4	127,8	58,1	144,3	148,4	2,8	3,6	-40,0	10,7	22,9	114,0
Octubre	83,3	228,8	174,7	67,1	197,9	194,9	3,1	4,4	41,9	13,1	26,5	102,3
Noviembre	98,9	232,0	134,6	82,6	196,1	137,4	1,9	4,5	136,8	14,4	31,4	118,1
Primeros once meses	744,2	1.574,6	111,6	609,6	1.324,2	117,2	36,4	34,2	-6,0	98,2	216,2	120,2

† Cifras provisionarias.

# EXPORTACION POR GRANDES RUBROS

Primeros Once Meses de 1991 (\*)

En Millones de Dólares

DENOMINACION	MERCOSUR			BRASIL		
	VALOR		VARIACION PORCENTUAL ACUMULADA	VALOR		VARIACION PORCENTUAL ACUMULADA
	1990	1991 *		1990	1991 *	
<b>TOTAL GENERAL</b>	1625.5	1816.6	11.8	1254.7	1373.6	9.5
<b>PRODUCTOS PRIMARIOS</b>	530.6	587.5	10.7	511.7	559.2	9.3
- Animales vivos	1.8	1.8	0.0	1.8	1.4	-6.7
- Pescados y mariscos sin elaborar	39.1	9.3	-76.2	38.6	9.1	-76.4
- Miel	1.8	1.4	-22.2	1.8	1.4	-22.2
- Hortalizas y legumbres sin elaborar	39.4	62.0	57.4	38.5	60.2	56.4
- Frutas frescas	54.2	68.5	26.4	54.1	68.4	26.4
- Cereales	360.9	364.1	0.9	357.1	356.4	-0.2
- Semillas y frutos oleaginosos	4.8	54.1	1027.1	1.8	52.3	2805.6
- Tabaco sin elaborar	2.8	7.1	153.6	1.8	3.0	66.7
- Lanas sucias	1.9	2.8	47.4	1.0	0.0	-
- Fibra de algodón	6.9	9.5	37.7	0.0	1.7	-
- Resto de primarios	17.3	7.0	-59.5	15.6	5.3	-66.0
<b>MANUFACTURAS DE ORIGEN AGROPECUARIO</b>	317.8	370.7	16.6	263.4	312.5	18.6
- Carnes	48.7	29.4	-39.6	48.7	28.7	-41.1
- Pescados y mariscos elaborados	1.8	29.9	1561.1	1.8	29.7	1550.0
- Productos lácteos y huevos	52.3	34.9	-33.3	50.1	30.7	-38.7
- Otros productos de origen animal	0.4	0.6	50.0	0.4	0.5	25.0
- Frutas secas o procesadas	6.7	13.3	98.5	7.7	13.2	71.4
- Cafe, te, yerba mate y especias	3.2	3.3	3.1	0.3	0.3	0.0
- Productos de molinería	19.4	30.5	57.2	17.2	28.6	66.3
- Grasas y Aceites	27.5	47.2	71.6	23.3	42.4	82.0
- Azúcar y artículos de confitería	2.9	5.6	93.1	1.0	0.9	-10.0
- Preparados hortalizas legumbres y frutas	57.2	45.4	-20.6	53.7	43.0	-19.9
- Bebidas, líquidos alcohólicos y vinagre	12.4	6.7	-46.0	11.6	1.1	-90.5
- Residuos y desperdicios de las ind. alim.	0.8	1.2	50.0	0.4	0.4	0.0
- Extractos curtientes y tintóreos	1.3	0.9	-30.8	0.6	0.4	-33.3
- Pieles y cueros	59.5	101.6	70.8	34.2	83.2	144.7
- Lanas elaboradas ( lanas y pelos )	1.1	0.4	-63.6	0.6	0.4	-33.3
- Resto de manufacturas de origen agropec.	25.4	19.9	-21.7	11.9	9.1	-23.5
<b>MANUFACTURAS DE ORIGEN INDUSTRIAL</b>	677.6	713.6	5.3	473.8	473.6	0.0
- Productos químicos y conexos	158.2	159.0	0.5	117.2	104.0	-11.3
- Materias plásticas artificiales	46.8	55.3	18.2	25.3	29.2	15.4
- Caucho y sus manufacturas	20.0	15.1	-24.5	8.7	5.0	-42.5
- Manufac. de cuero, marroquinería, etc.	0.4	1.3	225.0	0.4	0.9	125.0
- Papel, cartón, imprenta y publicaciones	51.0	32.5	-36.3	42.1	20.4	-51.5
- Textiles y confecciones	54.6	57.7	5.7	44.1	44.0	-0.2
- Calzado y sus partes componentes	6.1	9.0	47.5	1.1	0.9	-18.2
- Manufacturas de piedras, yeso, etc.	20.9	17.7	-15.3	14.5	9.4	-35.2
- Piedras, metales preciosos y sus manuf.	0.3	0.1	-66.7	0.2	0.1	-50.0
- Metales comunes y sus manufacturas	55.5	67.1	20.9	24.8	34.3	38.3
- Máquinas y aparatos, material eléctrico	149.4	160.1	7.2	110.2	112.7	2.3
- Material de transporte	83.7	119.8	43.1	61.2	101.4	65.7
- Otras manufacturas de origen industrial	30.6	18.8	-38.6	23.8	11.4	-52.1
<b>COMBUSTIBLES Y ENERGIA</b>	99.5	144.8	45.5	5.8	28.3	387.9

DENOMINACION	PARAGUAY			URUGUAY		
	VALOR		VARIACION PORCENTUAL ACUMULADA	VALOR		VARIACION PORCENTUAL ACUMULADA
	1990	1991 *		1990	1991 *	

TOTAL GENERAL	131.9	155.2	17.7	239.0	287.8	20.4
PRODUCTOS PRIMARIOS	3.3	7.2	118.2	15.5	21.1	36.1
- Animales vivos	0.2	0.2	0.0	0.2	0.2	0.0
- Pescados y mariscos sin elaborar	0.0	0.0	0.0	0.5	0.2	-60.0
- Miel	0.0	0.0	0.0	0.0	0.0	0.0
- Hortalizas y legumbres sin elaborar	0.0	0.5	-	0.9	1.2	33.3
- Frutas frescas	0.0	0.0	0.0	0.1	0.0	-
- Cereales	0.0	2.3	-	3.8	5.5	44.7
- Semillas y frutos oleaginosos	2.1	0.4	-81.0	1.0	1.4	40.0
- Tabaco sin elaborar	0.5	3.1	520.0	0.5	1.0	100.0
- Lanas sucias	0.0	0.0	0.0	0.9	2.8	211.1
- Fibra de algodón	0.0	0.0	0.0	6.9	7.8	13.0
- Resto de primarios	0.5	0.6	20.0	1.2	1.2	0.0
MANUFACTURAS DE ORIGEN AGROPECUARIO	11.1	19.1	72.1	43.4	39.1	-9.9
- Carnes	0.0	0.1	-	0.0	0.7	-
- Pescados y mariscos elaborados	0.0	0.1	-	0.0	0.1	-
- Productos lácteos y huevos	2.1	4.1	95.2	0.0	0.0	0.0
- Otros productos de origen animal	0.0	0.0	0.0	0.0	0.1	-
- Frutas secas o procesadas	0.0	0.0	0.0	0.0	0.1	-
- Cafe, te, yerba mate y especias	0.0	0.0	0.0	2.9	2.9	0.0
- Productos de molinería	1.9	1.4	-26.3	0.2	0.6	200.0
- Grasas y Aceites	0.1	0.4	300.0	4.1	4.4	7.3
- Azúcar y artículos de confitería	1.2	1.1	-8.3	0.7	3.5	400.0
- Preparados hortalizas legumbres y frutas	0.3	1.0	233.3	3.2	1.4	-56.3
- Bebidas, líquidos alcohólicos y vinagre	0.5	3.3	560.0	0.3	2.2	633.3
- Residuos y desperdicios de las ind.alim.	0.0	0.1	-	0.3	0.8	166.7
- Extractos curtientes y tintóreos	0.0	0.0	0.0	0.7	0.4	-42.9
- Pieles y cueros	0.0	0.0	0.0	25.5	18.4	-27.8
- Lanas elaboradas ( lanas y pelos )	0.0	0.0	0.0	0.5	0.0	-
- Resto de manufacturas de origen agropec.	5.0	7.4	48.0	8.5	3.4	-60.0
MANUFACTURAS DE ORIGEN INDUSTRIAL	64.9	81.7	25.9	138.9	158.3	14.0
- Productos químicos y conexos	13.8	19.0	37.7	27.2	36.0	32.4
- Materias plásticas artificiales	5.6	6.6	17.9	15.8	19.5	23.4
- Caucho y sus manufacturas	9.5	8.4	-11.6	1.8	1.7	-5.6
- Manufac. de cuero, marroquinería, etc.	0.0	0.3	-	0.0	0.1	-
- Papel, cartón, imprenta y publicaciones	2.3	2.6	13.0	6.6	9.5	43.9
- Textiles y confecciones	3.0	4.5	50.0	7.5	9.2	22.7
- Calzado y sus partes componentes	3.1	5.0	61.3	1.9	3.1	63.2
- Manufacturas de piedras, yeso, etc.	2.6	4.4	69.2	3.8	3.9	2.6
- Piedras, metales preciosos y sus manuf.	0.0	0.0	0.0	0.0	0.0	0.0
- Metales comunes y sus manufacturas	9.4	10.0	6.4	21.2	22.8	7.5
- Máquinas y aparatos, material eléctrico	11.0	16.4	49.1	28.2	31.1	10.3
- Material de transporte	3.5	3.3	-5.7	19.1	15.2	-20.4
- Otras manufacturas de origen industrial	1.0	1.2	20.0	5.8	6.2	6.9
COMBUSTIBLES Y ENERGIA	52.6	47.2	-10.3	41.2	69.3	68.2

# IMPORTACION POR USO ECONOMICO

Primeros Once Meses de 1991 (\*)

En Millones de Dólares

DENOMINACION	MERCOSUR			BRASIL		
	VALOR		VARIACION	VALOR		VARIACION
	1990	1991*	PORCENTUAL	1990	1991*	PORCENTUAL
TOTAL GENERAL	744.2	1574.6	111.6	609.6	1324.2	117.2
BIENES DE CAPITAL	68.5	149.5	118.2	56.6	133.9	136.6
BIENES INTERMEDIOS	481.0	836.4	73.9	402.9	715.6	77.6
COMBUSTIBLES	5.1	6.0	17.6	0.6	4.6	666.7
PIEZAS Y ACCESORIOS PARA BIENES DE CAPITAL	126.9	281.2	121.6	116.3	256.3	120.4
BIENES DE CONSUMO	52.9	221.1	318.0	31.9	142.3	346.1
VEHICULOS AUTOMOTORES DE PASAJEROS	5.3	78.1	1373.6	0.1	69.9	9800.0
RESTO	4.5	2.4	-46.7	1.0	1.6	60.0

(\*)- Cifras provisionales

continuación -

DENOMINACION	PARAGUAY			URUGUAY		
	VALOR		VARIACION	VALOR		VARIACION
	1990	1991*	PORCENTUAL	1990	1991*	PORCENTUAL
TOTAL GENERAL	36.4	34.2	-6.0	98.2	216.2	120.2
BIENES DE CAPITAL	1.2	1.3	8.3	10.6	14.3	34.9
BIENES INTERMEDIOS	24.9	22.1	-11.2	53.2	98.6	85.3
COMBUSTIBLES	4.5	1.2	-73.3	0.0	0.1	-
PIEZAS Y ACCESORIOS PARA BIENES DE CAPITAL	0.1	0.1	0.0	10.5	24.8	136.2
BIENES DE CONSUMO	5.4	9.3	72.2	15.6	69.6	346.2
VEHICULOS AUTOMOTORES DE PASAJEROS	0.0	0.0	0.0	5.1	8.2	60.8
RESTO	0.3	0.1	-66.7	3.2	0.6	-81.3

(\*)- Cifras provisionales

## EXPORTACION

Primeros Once Meses de 1991 (\*)

En Millones de Dólares

Secciones de la NCCA y SA	MERCOSUR			BRASIL			PARAGUAY			URUGUAY		
	Valor		Variac. Porcen- tual.	Valor		Variac. Porcen- tual.	Valor		Variac. Porcen- tual.	Valor		Variac. Porcen- tual.
	1990	1991		1990	1991		1990	1991		1990	1991	
TOTAL GENERAL	1625.5	1816.6	11.8	1254.7	1373.6	9.5	131.9	155.2	17.7	239.0	287.8	20.4
ANIMALES VIVOS Y PROD. REIND ANIM.	144.4	106.0	-26.6	141.3	100.4	-28.9	2.3	4.3	87.0	0.7	1.2	71.4
PRODUCTOS VEGETALES	491.6	597.7	21.6	478.3	580.9	21.5	4.1	4.8	17.1	9.3	12.0	29.0
SAS Y ACEITES	27.5	47.2	71.6	23.3	42.4	82.0	0.1	0.4	300.0	4.1	4.4	7.3
PRODUCTOS ALIMENTICIOS	91.0	80.0	-12.1	78.0	54.0	-30.8	7.1	15.7	121.1	5.9	10.2	72.9
PRODUCTOS MINERALES	115.1	151.3	31.5	20.1	33.4	66.2	53.1	47.7	-10.2	41.9	70.2	67.5
PRODUCTOS QUIMICOS	161.6	162.8	0.7	119.0	105.8	-11.1	14.0	19.4	38.6	28.6	37.6	31.5
TERIAS PLASTICAS ARTIFICIALES	66.8	70.5	5.5	34.0	34.2	0.6	15.2	15.1	-0.7	17.6	21.2	20.5
PIELER, CUEROS, PELETERIA Y SUS MANUF.	60.4	102.9	70.4	34.6	84.1	143.1	0.0	0.3	100.0	25.7	18.5	-28.0
PAPEL	60.6	32.5	-46.4	50.3	20.4	-59.4	2.3	2.6	13.0	8.0	9.5	18.8
TERIAS TEXTILES Y SUS MANUFACT.	66.1	70.7	7.0	45.7	46.4	1.5	3.0	4.5	50.0	17.4	19.9	14.4
MANUFAC. DE PIEDRA, VIDRIO, CERAM. Y ANALOG.	20.9	17.7	-15.3	14.5	9.4	-35.2	2.6	4.4	69.2	3.8	3.9	2.6
METALES Y MINERALS	55.5	67.1	20.9	24.8	34.3	38.3	9.4	10.0	6.4	21.2	22.8	7.5
MAQUINAS Y MATERIAL ELECTRICO	149.4	160.1	7.2	110.2	112.7	2.3	11.0	16.4	49.1	28.2	31.1	10.3
MATERIAL DE TRANSPORTE	83.7	119.8	43.1	61.2	101.4	65.7	3.5	3.3	-5.7	19.1	15.2	-20.4
RESTO	30.8	30.2	-1.9	19.2	13.9	-27.6	4.2	6.3	50.0	7.4	10.1	36.5

- Cifras Provisionales.

# IMPORTACION

Primeros Once Meses de 1991 (\*)

En Millones de Dólares

Secciones de la NCCA y SA	MERCOSUR			BRASIL			PARAGUAY			URUGUAY		
	Valor		Variac. Porcentual.	Valor		Variac. Porcentual.	Valor		Variac. Porcentual.	Valor		Variac. Porcentual.
	1990	1991		1990	1991		1990	1991		1990	1991	
TOTAL GENERAL	744.2	1574.6	111.6	609.6	1324.2	117.2	36.4	34.2	-6.0	98.2	216.2	120.2
ANIMALES VIVOS Y PROD.REINO ANIM.	4.5	37.5	733.3	2.3	9.5	313.0	0.1	4.0	3900.0	2.2	24.0	990.9
PRODUCTOS VEGETALES	35.3	63.1	78.8	24.1	54.2	124.9	10.8	4.3	-60.2	0.3	4.5	1400.0
GRASAS Y ACEITES	1.5	2.2	46.7	0.9	1.6	77.8	0.5	0.5	0.0	0.0	0.1	100.0
PRODUCTOS ALIMENTICIOS	25.6	57.8	125.8	21.9	51.4	134.7	2.6	2.8	7.7	1.2	3.6	200.0
PRODUCTOS MINERALES	125.1	118.1	-5.6	119.9	115.9	-3.3	4.5	1.5	-66.7	0.7	0.7	0.0
PRODUCTOS QUIMICOS	143.8	200.5	39.4	118.4	163.9	38.4	0.8	1.1	37.5	24.6	35.5	44.3
MATERIAS PLASTICAS ARTIFICIALES	48.2	148.4	207.9	40.0	128.9	222.3	0.0	1.1	100.0	8.2	18.5	125.6
PIELES, CUEROS, PELETERIA Y SUS MANUF.	0.6	1.7	183.3	0.2	0.8	300.0	0.0	0.0	0.0	0.4	0.9	125.0
PAPEL	26.3	108.6	312.9	18.0	85.9	377.2	0.2	0.2	0.0	8.1	22.5	177.8
MATERIAS TEXTILES Y SUS MANUFACT.	33.7	96.6	186.6	12.6	60.7	381.7	8.8	2.4	-72.7	12.3	33.5	172.4
MANUFAC.DE PIEDRA,VIDRIO,CERAM.Y ANALOG.	9.4	24.9	164.9	8.0	20.1	151.3	0.0	0.8	100.0	1.4	4.1	192.9
METALES COMUNES	78.2	181.0	131.5	72.8	168.2	131.0	0.2	3.9	1850.0	5.2	8.9	100.2
MAQUINAS Y MATERIAL ELECTRICO	118.8	260.0	118.9	112.0	238.1	112.6	0.1	0.2	100.0	6.6	21.8	230.3
MATERIAL DE TRANSPORTE	71.5	226.0	216.1	50.3	198.4	294.4	1.1	1.1	0.0	20.0	26.5	32.5
RESTO	21.8	48.1	120.6	8.2	26.5	223.2	6.7	10.3	53.7	7.0	11.3	61.4

(\*) - Cifras Provisionales.