



27 FEB 1992

INFORMACION DE PRENSA

INTERCAMBIO COMERCIAL CON EL MERCOSUR

Primeros nueve meses de 1991 (\*)

El intercambio comercial (exportaciones más importaciones) de la Argentina con los otros tres países del MERCOSUR, registró en los primeros nueve meses de 1991 un monto de 2537,7 millones de dólares, lo que representó el 20 % del intercambio total. Asimismo este valor fue superior en un 39 % a igual período de 1990. Más de la mitad de lo intercambiado, el 83,3 %, fue negociado en el marco de los acuerdos bilaterales o dentro de la ALADI.

De los 1424,4 millones de dólares exportados en los primeros nueve meses de 1991 al MERCOSUR, el 76 % fue a Brasil, 15 % a Uruguay y el restante 9 % a Paraguay. Los principales rubros de exportación fueron las manufacturas de origen industrial con 545,0 millones de dólares con un aumento del 6 % con respecto a los primeros nueve meses de 1990. Dentro de las MOI predominaron las exportaciones de máquinas y aparatos, material eléctrico y los productos químicos. Las manufacturas de origen agropecuario, aumentaron un 19 % respecto a igual período del año 1990. Dentro de ellas aumentaron significativamente las exportaciones de pescados y mariscos elaborados, y los residuos de la industria alimenticia.

En lo referido a las importaciones argentinas desde el MERCOSUR, ellas fueron superiores en un 51 % con respecto a igual período de 1990. De los 1113,4 millones de dólares importados en los primeros nueve meses de 1991, el 84 %, fue de envíos desde el Brasil, 14 % de importaciones provenientes del Uruguay y 2 % del Paraguay. Los principales rubros de importación fueron los bienes intermedios con 620,7 millones de dólares, los que aumentaron un 69 % con respecto a los nueve primeros meses de 1990. Las subas más significativas se dieron en las importaciones de vehículos automotores de pasajeros y los bienes de consumo.

En los nueve primeros meses de 1991 el saldo de la balanza comercial argentina con los otros tres países del MERCOSUR, fue de 311,0 millones de dólares, positivo como lo sucedido en los dos últimos años.

Buenos Aires, 11 de febrero de 1992

EXPORTACION

Millones de Dólares

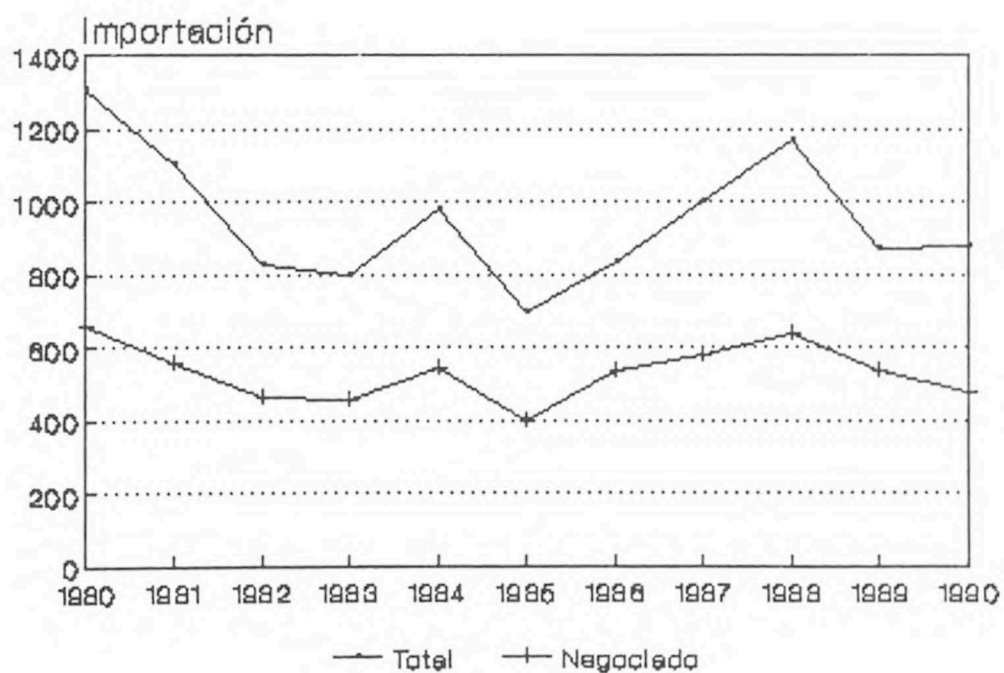
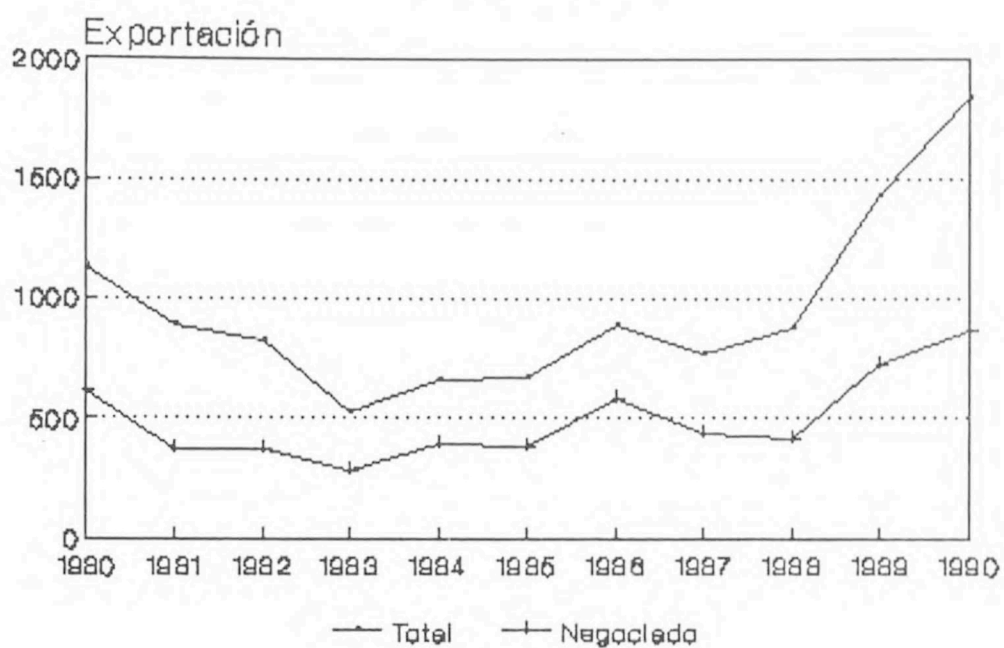
PERIODO	MERCOSUR		BRASIL		PARAGUAY		URUGUAY	
	Total	Negociado	Total	Negociado	Total	Negociado	Total	Negociado
Año 1980	1.136,7	619,3	765,0	533,7	139,4	40,0	182,3	45,6
Año 1981	892,4	368,6	595,1	302,4	159,2	27,8	128,1	38,4
Año 1982	828,3	367,5	567,7	318,9	145,1	17,7	115,5	30,9
Año 1983	522,4	285,5	358,3	258,0	87,3	9,7	76,8	17,8
Año 1984	655,5	394,4	478,2	363,3	94,4	7,3	82,9	23,8
Año 1985	667,5	380,4	496,3	345,8	72,2	4,9	99,0	29,7
Año 1986	894,8	585,0	698,1	539,3	67,4	7,0	129,3	38,7
Año 1987	768,6	433,8	539,3	372,0	60,9	6,5	168,4	55,3
Año 1988	875,2	411,1	607,9	346,5	79,9	8,4	187,4	56,2
Año 1989	1.429,0	724,0	1.124,0	655,8	96,3	10,8	207,7	57,4
Año 1990	1.832,7	862,6	1.422,7	785,7	147,4	12,8	262,6	64,1
Primeros nueve meses 1991 †	1.424,4	681,0	1.080,9	611,1	122,0	12,2	221,5	57,7

IMPORTACION

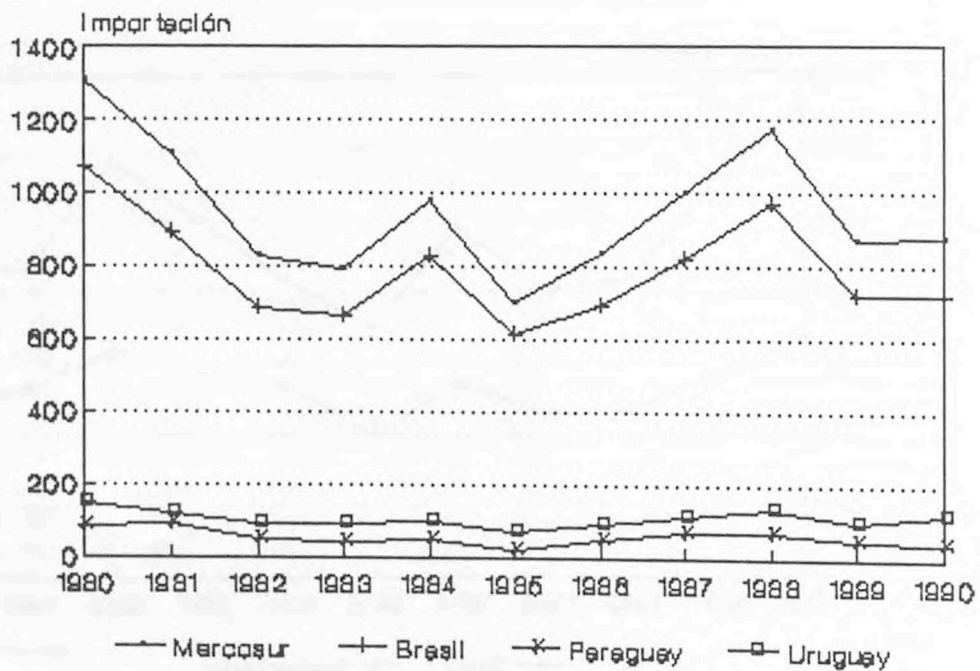
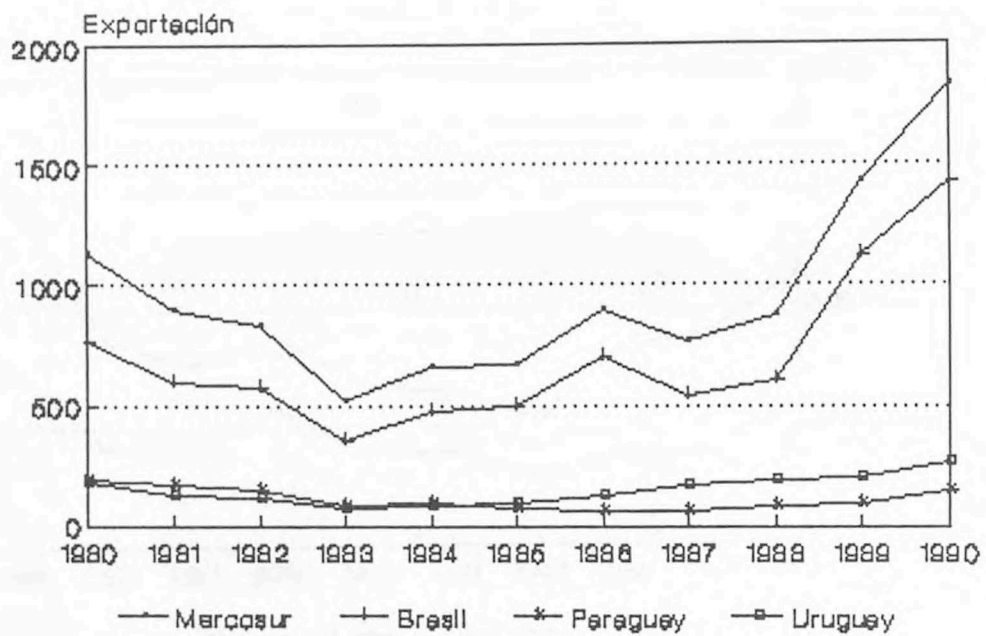
PERIODO	MERCOSUR		BRASIL		PARAGUAY		URUGUAY	
	Total	Negociado	Total	Negociado	Total	Negociado	Total	Negociado
Año 1980	1.304,7	659,6	1.072,3	473,8	84,5	81,8	147,9	104,0
Año 1981	1.105,9	555,1	893,3	370,5	92,0	90,2	120,6	94,4
Año 1982	827,0	464,2	687,7	344,6	49,4	47,9	89,9	71,7
Año 1983	794,5	454,2	666,8	345,1	38,7	37,8	89,0	71,3
Año 1984	979,7	541,6	831,2	412,9	50,4	49,7	98,1	79,0
Año 1985	697,6	395,7	611,5	320,5	20,1	19,4	66,0	55,8
Año 1986	831,7	533,1	691,3	407,5	47,4	47,3	93,0	78,3
Año 1987	1.003,3	579,4	819,2	420,6	70,1	68,0	114,0	91,8
Año 1988	1.169,9	636,1	971,4	476,8	67,6	58,8	130,9	100,5
Año 1989	869,1	535,9	721,4	400,2	48,8	37,1	98,9	98,6
Año 1990	875,6	476,1	717,9	382,6	41,6	23,3	116,1	70,2
Primeros nueve meses 1991 †	1.113,4	699,0	929,8	585,7	25,3	16,8	158,3	96,5

† Cifras provisionarias.

**MERCOSUR**  
-Millones de Dólares-



## MERCOSUR Millones de Dólares



EXPORTACION

Millones de Dólares

PERIODO	MERCOSUR			BRASIL			PARAGUAY			URUGUAY		
	Valor		Variac.	Valor		Variac.	Valor		Variac.	Valor		Variac.
	1990	1991*	Porcent.	1990	1991*	Porcent.	1990	1991*	Porcent.	1990	1991*	Porcent.
Enero	100,4	95,4	-5,0	77,5	68,3	-11,9	7,5	9,9	32,0	15,4	17,2	11,7
Febrero	79,0	139,8	75,7	57,3	101,2	75,6	9,1	9,8	7,7	12,5	27,9	121,4
Marzo	151,8	115,8	-23,7	120,3	98,5	-25,7	10,3	8,6	-18,5	20,7	13,6	-10,1
Abril	105,9	126,2	19,2	82,6	94,0	13,8	9,4	12,6	34,0	13,9	19,5	41,0
Mayo	135,3	160,8	16,8	105,4	126,9	22,3	9,4	9,2	-2,1	20,5	22,7	10,7
Junio	130,3	148,9	14,3	103,2	111,2	7,8	5,4	12,0	27,7	17,7	25,7	45,2
Julio	135,5	211,1	55,6	99,9	169,7	69,9	9,0	20,3	125,5	26,6	21,1	-20,7
Agosto	217,2	212,1	-2,3	172,9	153,2	-11,4	15,2	20,3	33,6	29,1	38,6	32,6
Septiembre	227,7	215,4	-5,4	188,3	166,0	-11,6	16,1	19,4	20,5	23,3	30,0	28,8
Primeros nueve meses	1.283,1	1.424,4	11,0	1.008,0	1.080,9	7,2	35,4	122,0	27,9	179,7	221,5	23,3

IMPORTACION

PERIODO	MERCOSUR			BRASIL			PARAGUAY			URUGUAY		
	Valor		Variac.	Valor		Variac.	Valor		Variac.	Valor		Variac.
	1990	1991*	Porcent.	1990	1991*	Porcent.	1990	1991*	Porcent.	1990	1991*	Porcent.
Enero	78,1	98,9	26,6	61,6	81,6	32,5	4,8	3,0	-37,5	11,8	14,3	21,2
Febrero	42,8	71,7	67,5	35,7	60,0	68,1	1,7	1,5	-11,8	5,5	10,3	87,3
Marzo	58,0	77,4	33,4	49,1	65,5	33,6	3,0	1,9	-36,7	6,0	9,9	65,0
Abril	49,5	128,8	159,7	41,4	104,4	152,2	1,2	2,7	125,0	7,0	21,7	210,0
Mayo	64,2	114,3	78,0	53,7	94,6	76,2	2,9	3,4	17,2	7,6	16,3	114,5
Junio	60,0	109,4	82,3	49,8	87,2	75,1	4,0	3,1	-22,5	6,2	19,1	208,1
Julio	64,7	173,8	168,5	55,1	148,2	169,0	2,6	2,8	7,7	7,1	22,8	221,1
Agosto	70,3	168,7	140,0	55,4	144,4	160,6	5,2	3,3	-36,5	9,7	21,0	116,5
Septiembre	68,5	170,4	148,8	53,1	143,9	171,0	5,8	3,6	-37,9	9,7	22,9	138,5
Primeros nueve meses	562,0	1.113,4	98,1	459,3	929,8	102,2	31,4	25,3	-19,4	70,7	158,3	123,9

\* Cifras provisionarias.

# SALDOS

Millones de Dólares

PERIODO	MERCOSUR		BRASIL		PARAGUAY		URUGUAY	
	TOTAL	NEGOCIADO	TOTAL	NEGOCIADO	TOTAL	NEGOCIADO	TOTAL	NEGOCIADO
Año 1980	-168.0	-40.3	-307.3	59.9	104.9	-41.8	34.4	-58.4
Año 1981	-213.5	-186.5	-298.2	-68.1	77.2	-62.4	7.5	-56.0
Año 1982	1.3	-96.7	-120.0	-25.7	95.7	-30.2	25.6	-40.3
Año 1983	-272.1	-168.7	-308.5	-67.1	48.6	-28.1	-12.2	-53.3
Año 1984	-324.2	-147.2	-353.0	-49.6	44.0	-42.4	-15.2	3.2
Año 1985	-30.1	-15.3	-115.2	25.3	52.1	-14.5	33.0	-26.1
Año 1986	63.1	51.9	6.8	131.8	20.0	-40.3	36.3	-39.6
Año 1987	-234.7	-145.6	-279.7	-48.6	-9.2	-61.5	54.4	-36.5
Año 1988	-294.7	-225.0	-363.5	-130.3	12.3	-50.4	56.5	-44.3
Año 1989	558.9	188.1	402.6	255.6	47.5	-26.3	108.6	-41.2
Año 1990	957.1	386.5	704.8	403.1	105.8	-10.5	146.5	-6.1
Primeros nueve me- ses 1991*	311.0	-18.0	151.1	25.4	76.7	-4.6	63.2	-38.3

(\*)- Cifras provisionales

# EXPORTACION POR GRANDES RUBROS

Primeros Nueve Meses de 1991 (1)

En Millones de Dolares

DENOMINACION	MERCOSUR			BRASIL		
	VALOR		VARIACION PORCENTUAL ACUMULADA	VALOR		VARIACION PORCENTUAL ACUMULADA
	1990	1991		1990	1991	
TOTAL GENERAL	1283.1	1424.4	11.0	1008.0	1080.7	7.2
PRODUCTOS PRIMARIOS	454.3	481.3	5.9	439.4	459.0	4.5
- Animales vivos	1.2	1.5	25.0	1.0	1.1	10.0
- Pescados y mariscos sin elaborar	31.6	8.1	-74.4	31.2	8.0	-74.4
- Miel	1.5	1.2	-20.0	1.5	1.2	-20.0
- Hortalizas y legumbres sin elaborar	38.0	54.2	42.6	37.3	53.0	42.1
- Frutas frescas	42.5	59.1	36.7	42.5	58.0	36.5
- Cereales	314.3	309.0	-1.7	310.9	302.9	-2.6
- Semillas y frutos oleaginosos	2.3	27.7	1104.3	1.3	26.7	1953.3
- Tabaco sin elaborar	0.9	6.7	644.4	0.0	2.7	100.0
- Lanas sucias	1.5	2.1	40.0	0.7	0.0	-100.0
- Fibra de algodón	6.3	7.6	23.8	0.0	1.7	100.0
- Resto de primarios	14.3	4.9	-65.7	13.1	3.7	-71.8
MANUFACTURAS DE ORIGEN AGROPECUARIO	239.0	285.2	19.3	198.6	241.1	21.4
- Carnes	34.8	23.8	-31.6	34.8	23.3	-33.0
- Pescados y mariscos elaborados	1.0	25.4	2440.0	1.0	25.2	2420.0
- Productos lácteos y huevos	41.9	30.0	-28.4	41.1	27.1	-34.1
- Otros productos de origen animal	0.3	0.4	33.3	0.3	0.3	0.0
- Frutas secas o procesadas	5.1	8.0	56.9	5.0	7.9	58.0
- Café, té, yerba mate y especias	1.9	2.7	42.1	0.2	0.3	50.0
- Productos de molinería	9.7	22.3	129.9	8.5	20.6	142.4
- Grasas y Aceites	21.5	29.5	37.2	18.4	26.0	41.3
- Azúcar y artículos de confitería	1.9	3.9	105.3	0.8	0.7	-12.5
- Preparados hortalizas legumbres y frutas	49.0	36.7	-25.1	45.9	34.9	-24.0
- Bebidas, líquidos alcohólicos y vinagre	11.0	3.4	-69.1	10.5	0.6	-94.3
- Residuos y desperdicios de las ind.alim.	0.3	0.9	200.0	0.0	0.3	100.0
- Extractos curtientes y tintóreos	1.2	0.8	-33.3	0.6	0.4	-33.3
- Pieles y cueros	42.5	81.5	91.8	22.1	66.1	199.1
- Lanas elaboradas ( lanas y pelos )	1.0	0.1	-90.0	0.5	0.1	-80.0
- Resto de manufacturas de origen agropec.	15.9	15.8	-0.6	5.9	7.4	-16.9
MANUFACTURAS DE ORIGEN INDUSTRIAL	515.6	545.0	5.7	364.2	362.9	-0.4
- Productos químicos y conexos	122.5	126.2	3.0	93.1	85.3	-8.4
- Materias plásticas artificiales	36.0	41.3	14.7	20.3	22.9	12.8
- Caucho y sus manufacturas	14.7	12.5	-15.0	5.8	4.0	-41.2
- Manufac. de cuero, marroquinería, etc.	0.2	1.1	450.0	0.2	0.8	300.0
- Papel, cartón, imprenta y publicaciones	41.3	25.4	-38.5	34.2	16.4	-52.0
- Textiles y confecciones	40.6	45.9	13.1	33.5	35.8	6.9
- Calzado y sus partes componentes	4.4	6.9	56.8	0.4	0.5	25.0
- Manufacturas de piedras, yeso, etc.	17.1	13.5	-21.1	12.8	7.3	-43.0
- Piedras, metales preciosos y sus manuf.	0.2	0.1	-50.0	0.2	0.1	-50.0
- Metales comunes y sus manufacturas	39.1	53.6	37.1	16.4	28.9	76.2
- Máquinas y aparatos, material eléctrico	115.1	121.3	5.4	84.9	84.4	-0.6
- Material de transporte	51.4	81.4	52.6	43.3	66.9	54.5
- Otras manufacturas de origen industrial	23.0	15.7	-31.7	13.2	9.7	-46.7
COMBUSTIBLES Y ENERGIA	74.2	112.8	52.0	5.8	17.8	206.9

DENOMINACION	PARAGUAY			URUGUAY		
	VALOR		VARIACION PORCENTUAL ACUMULADA	VALOR		VARIACION PORCENTUAL ACUMULADA
	1990	1991		1990	1991	
TOTAL GENERAL	95.4	122.0	27.9	179.7	221.5	23.3
PRODUCTOS PRIMARIOS	1.5	6.1	306.7	13.4	16.1	20.1
- Animales vivos	0.1	0.2	100.0	0.1	0.2	100.0
- Pescados y mariscos sin elaborar	0.0	0.0	0.0	0.4	0.1	-75.0
- Miel	0.0	0.0	0.0	0.0	0.0	0.0
- Hortalizas y legumbres sin elaborar	0.0	0.0	0.0	0.7	1.2	71.4
- Frutas frescas	0.0	0.0	0.0	0.0	0.0	0.0
- Cereales	0.0	2.3	100.0	3.4	3.8	11.8
- Semillas y frutos oleaginosos	0.5	0.2	-60.0	0.5	0.9	80.0
- Tabaco sin elaborar	0.5	3.1	520.0	0.3	1.0	233.3
- Lanas sucias	0.0	0.0	0.0	0.9	2.1	133.3
- Fibra de algodón	0.0	0.0	0.0	6.3	6.1	-3.2
- Resto de primarios	0.3	0.4	33.3	1.0	0.9	-10.0
MANUFACTURAS DE ORIGEN AGROPECUARIO	6.6	14.5	119.7	33.8	29.6	-12.4
- Carnes	0.0	0.1	100.0	0.0	0.4	100.0
- Pescados y mariscos elaborados	0.0	0.1	100.0	0.0	0.1	100.0
- Productos lácteos y huevos	0.8	2.9	262.5	0.0	0.0	0.0
- Otros productos de origen animal	0.0	0.0	0.0	0.0	0.1	100.0
- Frutas secas o procesadas	0.0	0.0	0.0	0.0	0.1	100.0
- Café, té, yerba mate y especias	0.0	0.0	0.0	1.7	2.5	47.1
- Productos de molinería	1.0	1.3	30.0	0.2	0.4	100.0
- Grasas y Aceites	0.1	0.2	100.0	3.1	3.3	6.5
- Azúcar y artículos de confitería	0.6	0.9	50.0	0.5	2.2	340.0
- Preparados hortalizas legumbres y frutas	0.2	0.8	300.0	2.8	1.0	-64.3
- Bebidas, líquidos alcohólicos y vinagre	0.3	2.1	600.0	0.2	0.7	250.0
- Residuos y desperdicios de las ind. alim.	0.0	0.0	0.0	0.2	0.6	200.0
- Extractos curtientes y tintóreos	0.0	0.0	0.0	0.5	0.4	-20.0
- Pielés y cueros	0.0	0.0	0.0	20.5	15.4	-24.9
- Lanas elaboradas ( lanas y pelos )	0.0	0.0	0.0	0.5	0.0	-100.0
- Resto de manufacturas de origen agropec.	3.6	6.0	66.7	3.4	2.4	-29.4
MANUFACTURAS DE ORIGEN INDUSTRIAL	46.9	61.3	30.7	104.5	120.8	15.6
- Productos químicos y conexos	9.0	13.2	46.7	20.4	27.8	36.3
- Materias plásticas artificiales	4.0	4.6	20.0	11.7	13.7	17.1
- Caucho y sus manufacturas	6.7	7.2	7.5	1.2	1.3	8.3
- Manufac. de cuero, marroquinería, etc.	0.0	0.2	100.0	0.0	0.1	100.0
- Papel, cartón, imprenta y publicaciones	1.9	2.2	15.8	5.2	6.8	30.8
- Textiles y confecciones	1.6	3.6	125.0	5.4	6.5	20.4
- Calzado y sus partes componentes	2.5	4.3	72.0	1.5	2.2	46.7
- Manufacturas de piedras, yeso, etc.	1.8	3.2	77.8	2.5	3.0	20.0
- Piedras, metales preciosos y sus manuf.	0.0	0.0	0.0	0.0	0.0	0.0
- Metales comunes y sus manufacturas	7.8	7.0	-10.3	14.9	17.7	18.3
- Máquinas y aparatos, material eléctrico	8.2	11.6	41.5	21.9	25.3	15.5
- Material de transporte	2.5	3.1	24.0	15.7	11.5	-26.8
- Otras manufacturas de origen industrial	0.8	0.9	12.5	3.9	5.1	30.8
COMBUSTIBLES Y ENERGIA	40.5	40.1	-1.0	27.9	55.0	97.1

# IMPORTACION POR USO ECONOMICO

Primeros Nueve Meses de 1991 (\*)

En Millones de Dólares

DENOMINACION	MERCOSUR			BRASIL		
	VALOR		VARIACION	VALOR		VARIACION
	1990	1991*	PORCENTUAL	1990	1991*	PORCENTUAL
TOTAL GENERAL	562.0	1113.4	98.1	459.2	929.8	102.2
BIENES DE CAPITAL	54.0	110.5	104.6	43.7	98.5	125.4
BIENES INTERMEDIOS	366.5	620.7	69.4	305.8	524.5	71.5
COMBUSTIBLES	4.7	5.4	14.9	0.5	4.5	900.0
PIEZAS Y ACCESORIOS PARA BIENES DE CAPITAL	96.9	190.6	96.7	88.6	175.8	98.4
BIENES DE CONSUMO	33.5	143.0	326.9	20.5	89.0	334.1
VEHICULOS AUTOMOTORES DE PASAJEROS	3.9	41.2	956.4	0.0	36.2	100.0
RESTO	2.5	2.0	-20.0	0.8	1.3	62.5

(\*)- Cifras provisionales

continuación -

DENOMINACION	PARAGUAY			URUGUAY		
	VALOR		VARIACION	VALOR		VARIACION
	1990	1991*	PORCENTUAL	1990	1991*	PORCENTUAL
TOTAL GENERAL	31.4	25.3	-19.4	70.7	158.3	123.9
BIENES DE CAPITAL	1.2	1.3	8.3	9.1	10.7	17.6
BIENES INTERMEDIOS	21.9	17.2	-21.5	38.7	79.0	104.1
COMBUSTIBLES	4.1	0.7	-52.9	0.0	0.1	100.0
PIEZAS Y ACCESORIOS PARA BIENES DE CAPITAL	0.1	0.1	0.0	8.2	14.7	79.3
BIENES DE CONSUMO	3.9	5.9	51.3	9.2	48.1	422.8
VEHICULOS AUTOMOTORES DE PASAJEROS	0.0	0.0	0.0	3.8	5.1	34.2
RESTO	0.1	0.1	0.0	1.7	0.6	-64.7

(\*)- Cifras provisionales

En Millones de Dolares

Secciones de la NCCA y SA	MERCOSUR			BRASIL			PARAGUAY			URUGUAY		
	Valor		Variac. Porcent- tual.	Valor		Variac. Porcent- tual.	Valor		Variac. Porcent- tual.	Valor		Variac. Porcent- tual.
	1990	1991		1990	1991		1990	1991		1990	1991	
TOTAL GENERAL	1283.1	1424.4	11.0	1008.0	1030.9	7.2	95.4	122.0	27.9	177.7	221.5	23.3
ANIMALES VIVOS Y PROD.REINO ANIM.	111.5	89.4	-19.8	110.0	85.5	-22.3	1.0	3.1	210.0	0.5	0.8	60.0
PRODUCTOS VEGETALES	415.8	487.5	16.7	407.5	470.6	15.5	1.5	3.9	160.0	6.8	9.1	33.8
GRASAS Y ACEITES	21.5	29.5	37.2	18.4	26.0	41.3	0.1	0.2	100.0	3.1	3.3	6.5
PRODUCTOS ALIMENTICIOS	73.0	62.6	-14.2	63.1	43.4	-31.2	5.0	12.8	158.0	4.8	6.4	33.3
PRODUCTOS MINERALES	86.9	117.5	35.2	17.6	21.5	22.2	40.8	40.4	-1.0	28.5	55.6	95.1
PRODUCTOS QUIMICOS	125.3	129.3	3.2	94.7	86.8	-8.3	9.2	13.5	45.7	21.4	29.1	36.0
MATERIAS PLASTICAS ARTIFICIALES	50.7	53.8	6.1	27.1	26.9	-0.7	10.7	12.0	12.1	12.9	15.0	16.3
PIELES, CUEROS, PELETERIA Y SUS MANUF.	43.2	82.7	91.4	22.5	66.9	197.3	0.0	0.3	100.0	20.6	15.5	-24.8
PAPEL	49.2	25.4	-48.4	40.8	16.4	-59.8	1.9	2.2	15.8	6.4	6.8	6.2
MATERIAS TEXTILES Y SUS MANUFACT.	50.9	56.2	10.4	34.7	37.8	8.9	1.6	3.5	125.0	14.6	14.8	1.4
MANUFAC.DE PIEDRA,VIDRIO,CERAM.Y ANALOG.	17.1	13.5	-21.1	12.8	7.3	-43.0	1.8	3.2	77.8	2.5	3.0	20.0
METALES COMUNES	39.1	53.6	37.1	16.4	28.9	76.2	7.8	7.0	-10.3	14.9	17.7	18.3
MAQUINAS Y MATERIAL ELECTRICO	115.1	121.3	5.4	84.9	84.4	-0.6	8.2	11.6	41.5	21.9	25.3	15.5
MATERIAL DE TRANSPORTE	61.4	61.4	32.6	43.3	56.9	54.8	2.5	3.1	24.0	15.7	11.5	-26.3
RESTO	22.6	24.7	9.3	14.2	11.6	-18.3	3.3	5.2	57.6	5.0	7.8	56.0

(\*) - Cifras Provisionales.

# IMPORTACION

Primeros Nueve Meses de 1991 (\*)

En Millones de Dólares

Secciones de la NCCA y SA	MERCOSUR			BRASIL			PARAGUAY			URUGUAY		
	Valor		Variac. Porcentual.	Valor		Variac. Porcentual.	Valor		Variac. Porcentual.	Valor		Variac. Porcentual.
	1990	1991		1990	1991		1990	1991		1990	1991	
TOTAL GENERAL	562.0	1113.4	98.1	459.8	929.8	102.2	31.4	25.3	-19.4	70.7	158.3	123.9
ANIMALES VIVOS Y PROD.REINO ANIM.	2.7	24.5	807.4	1.7	6.7	294.1	0.0	1.7	100.0	1.0	16.0	1500.0
PRODUCTOS VEGETALES	27.1	49.5	82.7	17.5	42.6	143.4	9.4	3.5	-62.8	0.2	3.4	1600.0
GRASAS Y ACEITES	1.1	1.9	72.7	0.7	1.5	114.3	0.4	0.4	0.0	0.0	0.1	100.0
PRODUCTOS ALIMENTICIOS	19.3	44.8	132.1	16.8	40.0	138.1	1.9	2.4	26.3	0.6	2.4	300.0
PRODUCTOS MINERALES	98.1	84.3	-14.1	93.4	82.9	-11.2	4.2	0.9	-78.6	0.5	0.5	0.0
PRODUCTOS QUIMICOS	109.3	151.0	38.2	90.1	122.1	35.5	0.6	0.9	50.0	18.6	28.0	50.5
MATERIAS PLASTICAS ARTIFICIALES	32.2	110.2	242.2	26.2	95.6	264.9	0.0	1.1	100.0	6.0	13.5	125.0
PIELES, CUEROS, PELETERIA Y SUS MANUF.	0.5	1.1	120.0	0.2	0.5	150.0	0.0	0.0	0.0	0.3	0.7	133.3
PAPEL	19.0	83.0	336.8	11.9	64.7	443.7	0.2	0.2	0.0	6.9	18.0	160.9
MATERIAS TEXTILES Y SUS MANUFACT.	26.2	68.6	161.8	9.2	41.5	351.1	8.3	1.3	-84.3	3.6	25.9	201.2
MANUFAC.DE PIEDRA,VIDRIO,CERAM.Y ANALOG.	6.7	17.4	159.7	5.8	13.6	134.5	0.0	0.8	100.0	0.9	3.0	233.3
METALES COMUNES	58.2	122.4	110.3	56.0	112.1	100.2	0.2	3.2	1500.0	1.9	7.2	278.9
MAQUINAS Y MATERIAL ELECTRICO	90.2	181.0	100.7	85.6	167.9	96.1	0.1	0.1	0.0	4.4	13.0	195.5
MATERIAL DE TRANSPORTE	56.5	140.2	148.1	38.5	120.7	213.5	1.1	1.1	0.0	16.9	18.4	3.9
RESTO	15.0	33.4	122.7	6.0	17.6	193.3	4.9	7.8	59.2	4.1	8.0	95.1

(\*) - Cifras Provisionales.