

EL COMERCIO EXTERIOR ARGENTINO EN LOS
PRIMEROS NUEVE MESES DE 1932 Y SU COMPA-
RACION CON EL DEL MISMO PERIODO DE 1931SUMARIO. — I. CIFRAS GENERALES DEL COMERCIO EXTERIOR. — II. IMPORTACIÓN. —
III. EXPORTACIÓN. — IV. RECAUDACIONES ADUANERAS Y PORTUARIAS.

NOTA: Los valores compilados, tanto para la importación como para la exportación, se expresan en pesos moneda nacional oro sellado, a causa de ser esa la moneda utilizada oficialmente en los documentos aduaneros y demás referentes al comercio exterior, así como en la Tarifa de Avalúos, en la Ley de exportación N.º 11.274 y Tablas de Aforos de Exportación. Cuando los precios investigados por esta Dirección General se hallan indicados en pesos moneda nacional de curso legal, se efectúa la conversión utilizando la equivalencia señalada por la Ley N.º 3871, — oficialmente seguida —, es decir, de 44 centavos oro sellado por cada peso moneda legal.

Actualmente, cada peso oro sellado equivale a 0,5848 dólares, al cambio fijado por la Comisión de Control de Cambios. A la par esa relación es de 0,9648.

I

CIFRAS GENERALES DEL COMERCIO EXTERIOR

El valor efectivo del intercambio comercial argentino, excluido el metálico, en los primeros nueve meses de 1932, alcanzó a 732.838.000 pesos oro, contra 890.214.000 en el mismo período de 1931, lo que representa una disminución de 157.376.000 pesos oro, o sea de 17,7 %.

En los primeros nueve meses de 1932, las importaciones sumaron 276.101.000 pesos oro contra 414.969.000 en igual período de 1931. Han experimentado, pues, un descenso de 138.868.000 pesos oro, o sea de 33,5 %. Las importaciones de metálico en los primeros nueve meses de 1932, alcanzaron a 66.180 pesos oro, contra 201.600 en el mismo período del

año anterior. De la primera suma corresponden 51.514 pesos oro a la importación en monedas de oro y 14.666 pesos oro a lo introducido en monedas de plata.

Las exportaciones ascendieron, en los primeros nueve meses de 1932, a 456.738.000 pesos oro contra 475.245.000 pesos oro en el mismo período de 1931, lo que representa una disminución de 18.508.000 pesos oro, o sea de 3,9 %. Las exportaciones de metálico en los primeros nueve meses de 1932 sumaron 4.990.000 pesos oro contra 147.948.000 en igual lapso del año anterior.

El intercambio en los primeros nueve meses de 1932 acusó un saldo comercial positivo de 180.637.000 pesos oro contra un saldo comercial también positivo de 60.276.000 pesos oro en el mismo período de 1931.

La considerable diferencia que acusan estos saldos, obedece exclusivamente a la fuerte restricción de las importaciones en los primeros nueve meses de este año, con respecto a las del mismo período del año anterior, desde que las exportaciones, como se ha visto, sufrieron de igual modo un descenso en sus valores.

Disminución de las importaciones

El valor de las importaciones en cada uno de los meses de enero a septiembre de este año alcanzó a las siguientes cifras: enero, 32.923.000 pesos oro; febrero, 28.776.000; marzo, 31.432.000; abril, 29.995.000; mayo, 26.690.000; junio, 28.265.000; julio, 29.527.000; agosto, 32.931.000 y septiembre, 35.561.000 pesos oro. En el conjunto de los primeros nueve meses la importación forma un total de 276.101.000 pesos oro, que comparado con el que arrojó el de los primeros nueve meses del año anterior señala la diferencia en menos, arriba indicada, de 138.868.000 pesos oro, equivalente a 33,5 %.

El promedio mensual del valor de las importaciones que en el primer trimestre de este año alcanzó a 31 millones de pesos oro, descendió en el segundo trimestre a 28,3 millones. La cifra correspondiente al mes de julio llegó, como se ha visto, a 29,5 millones, la de agosto último ascendió a 32,9 millones y la de septiembre a 35,6 millones, es decir que fué superior a la del mes precedente en 2,7 millones de pesos oro. El promedio mensual de las importaciones en el tercer trimestre fué de 32,7 millones de pesos oro y en los nueve meses transcurridos de este año resulta de 30,7 millones de pesos oro.

En el siguiente cuadro se consignan los valores reales calculados del comercio exterior en los primeros nueve meses de los años 1932 y 1931 y las diferencias absolutas y relativas:

**VALORES "REALES" CALCULADOS DEL COMERCIO EXTERIOR
EN LOS PRIMEROS NUEVE MESES DE 1932, COMPARADOS
CON LOS DEL MISMO PERIODO DE 1931**

CONCEPTOS	Valores "reales" en \$ oro en los primeros nueve meses de:		Diferencia en 1932	
	1932	1931	Absoluta	Relativa %

A. — Importación

Sujeta a derechos...	215.477.347	321.642.401	— 106.165.054	— 33,0
Libre de derechos...	60.623.452	93.326.508	— 32.703.056	— 35,0
Totales A ...	276.100.799	414.968.909	— 138.868.110	— 33,5
De metálico	66.180	201.600	— 135.420	— 67,2

B. — Exportación

Sujeta a derechos...	36.473.339	43.715.197	— 7.241.858	— 16,6
Libre de derechos...	420.264.236	431.529.955	— 11.265.719	— 2,6
Totales B ...	456.737.575	475.245.152	— 18.507.577	— 3,9
De metálico	4.989.542	147.947.661	— 142.958.119	— 96,6

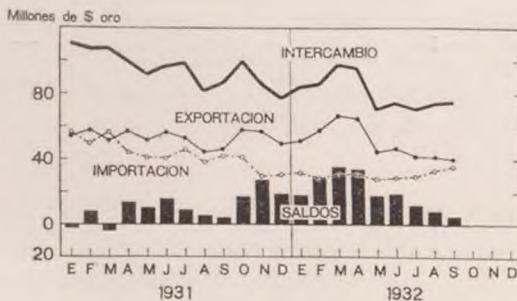
C. — Intercambio comercial

Importación	276.100.799	414.968.909	— 138.868.110	— 33,5
Exportación	456.737.575	475.245.152	— 18.507.577	— 3,9
Totales C ...	732.838.374	890.214.061	— 157.375.687	— 17,7
Saldo real del inter- cambio comercial .	+ 180.636.776	+ 60.276.243	—	—

En el cuadro siguiente se presentan, por meses, desde enero de 1931 hasta septiembre de 1932, las variaciones del intercambio, las exportaciones, las importaciones, el saldo del intercambio, y las importaciones y exportaciones de metálico:

EL COMERCIO EXTERIOR ARGENTINO, POR MESES, DESDE ENERO DE 1931 HASTA SEPTIEMBRE DE 1932

MESES	Intercambio comercial \$ oro	Exportación (Valores de plaza) \$ oro	Importación (Valores reales calculados) \$ oro	Saldo del intercambio \$ oro	Importaciones de metálico \$ oro	Exportaciones de metálico \$ oro
1931						
Enero	111.955.992	54.974.775	56.981.217	- 2.006.442	100.800	15.265.923
Febrero	108.293.909	57.885.852	50.408.057	+ 7.477.795	—	7.976.020
Marzo	108.245.768	52.200.935	56.044.833	- 3.843.898	—	12.118.619
Abril	100.752.962	57.264.215	43.488.747	+ 13.775.468	—	30.248.323
Mayo	93.597.974	52.287.254	41.310.720	+ 10.976.534	100.800	23.411.789
Junio	97.694.826	56.786.269	40.908.557	+ 15.877.712	—	12.810.975
Julio	99.140.080	53.628.586	45.511.494	+ 8.117.092	—	10.795.739
Agosto	82.776.215	44.312.957	38.463.258	+ 5.849.699	—	5.947.410
Septiembre	87.756.335	45.904.309	41.852.026	+ 4.052.283	—	29.372.863
Octubre	100.315.317	58.707.699	41.607.618	+ 17.100.081	—	12.002.198
Noviembre	87.170.320	57.269.086	29.901.234	+ 27.367.852	—	3.344.442
Diciembre	79.343.210	49.336.514	30.006.696	+ 19.329.818	—	8.436.182
Totales ...	1.157.042.908	640.558.451	516.484.457	+124.073.994	201.600	171.730.483
1932						
Enero	84.202.760	51.279.545	32.923.215	+ 18.356.330	—	2.204.120
Febrero	86.569.345	57.792.978	28.776.367	+ 29.016.611	—	2.780.806
Marzo	98.108.506	66.676.282	31.432.224	+ 35.244.058	—	—
Abril	94.835.262	64.840.711	29.994.551	+ 34.846.160	—	—
Mayo	71.908.183	45.218.359	26.689.824	+ 18.528.535	—	—
Junio	75.901.645	47.636.385	28.265.260	+ 19.371.125	2.777	3.175
Julio	70.987.040	41.459.803	29.527.237	+ 11.932.566	21.344	1.441
Agosto	74.337.821	41.406.802	32.931.019	+ 8.475.783	28.023	—
Septiembre	75.987.812	40.426.710	35.561.102	+ 4.865.608	14.036	—
Totales ...	732.838.374	456.737.575	276.100.799	+180.636.776	66.180	4.989.542



II

IMPORTACION

Cantidades y valores de las importaciones

El valor "real" calculado de las importaciones en los primeros nueve meses de 1932, ascendió, según se ha expresado, a la suma de 276.101.000 pesos oro, contra 414.969.000 en el mismo período de 1931, es decir que han experimentado un descenso de 138.868.000 pesos oro, o sea de 33,5 %.

La mencionada disminución de los valores obedece al fuerte descenso de las cantidades de los artículos importados en los primeros nueve meses de 1932, desde que los precios de importación en los primeros nueve meses transcurridos se han mantenido, en conjunto, en un nivel escasamente superior al del mismo período de 1931.

La cantidad de las importaciones en los primeros nueve meses de este año, alcanzó a 5.209.000 toneladas, mientras que la cifra correspondiente al mismo período de 1931 fué de 6.944.000 toneladas. Esto significa una reducción de 1.735.000 toneladas en los primeros nueve meses de 1932, o sea de 25,0 %.

Las importaciones sujetas y libres de derechos

Si se distinguen las importaciones según los derechos tributados al fisco, se tiene que en los primeros nueve meses de 1932, el valor de tarifa de la importación sujeta al pago de derechos alcanzó a 220.773.000 pesos oro (78 %), y la libre de derechos a 62.113.000 (22 %).

Comparando estos valores con los del año precedente se obtienen los siguientes resultados: el valor de tarifa de lo importado sujeto a derechos en los primeros nueve meses de este año, sumó, como se ha dicho, 220.773.000 pesos oro contra 330.988.000 en el mismo período de 1931, lo cual implica una disminución de 110.214.000 pesos oro, equivalente a 33,0 %. Refiriendo los valores a la importación libre de derechos, el monto de lo introducido en los primeros nueve meses de 1932 ascendió a 62.113.000 pesos oro contra 96.024.000 en el mismo período de 1931. Esto significa una disminución de 33.911.000 pesos oro, igual a 35,3 %.

En el cuadro que sigue, se consignan las cifras de los valores de tarifa de las importaciones, por meses, desde enero de 1931 hasta septiembre de 1932, distinguiendo sujeta y libre de derechos:

VALORES "DE TARIFA" DE LAS IMPORTACIONES, POR MESES, DESDE ENERO DE 1931 HASTA SEPTIEMBRE DE 1932, DISTINGUIENDO SUJETA Y LIBRE DE DERECHOS

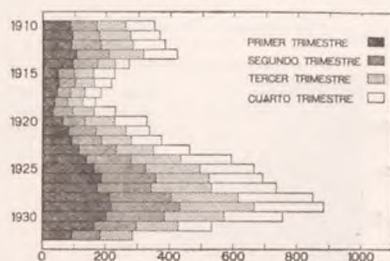
MESES	Valores "de tarifa" en \$ oro			Proporción de la importación libre sobre el total, %
	Sujeta	Libre	Total	
1931				
Enero	39.521.035	18.006.695	57.527.730	31,3
Febrero	36.759.336	14.132.191	50.891.527	27,8
Marzo	45.689.028	9.880.891	56.569.919	17,5
Abril	35.745.886	10.012.476	45.758.362	21,9
Mayo	34.413.780	9.052.887	43.466.667	20,8
Junio	33.473.309	9.568.276	43.041.585	22,2
Julio	36.605.967	10.327.615	46.933.582	22,0
Agosto.....	32.833.879	6.831.232	39.665.111	17,2
Septiembre	34.945.466	8.212.278	43.157.744	19,0
Octubre.....	34.768.138	7.923.857	42.691.995	18,6
Noviembre	23.511.198	7.169.322	30.680.520	23,4
Diciembre.....	24.011.729	6.776.642	30.788.371	22,0
TOTALES	413.278.751	117.894.362	531.173.113	22,2
1932				
Enero	25.315.571	7.893.240	33.208.811	23,8
Febrero	23.113.446	5.912.545	29.025.991	20,4
Marzo	24.596.351	7.099.851	31.696.202	22,4
Abril	25.237.888	6.121.617	31.359.505	19,5
Mayo	22.162.818	5.741.572	27.904.390	20,6
Junio	22.298.538	7.252.977	29.551.515	24,5
Julio	23.826.087	6.340.069	30.166.156	21,0
Agosto.....	26.228.041	7.415.549	33.643.590	22,0
Septiembre	27.994.501	8.335.904	36.330.405	22,9
TOTALES	220.773.241	62.113.324	282.886.565	22,0

En los dos cuadros que siguen se expresan los valores de la importación, por períodos trimestrales acumulados, en los años 1910 a 1932, distinguiendo valores “de tarifa” y valores “reales”:

VALORES “DE TARIFA” DE LA IMPORTACION, EN PESOS ORO, POR PERIODOS TRIMESTRALES ACUMULADOS, EN CADA UNO DE LOS AÑOS 1910 A 1932 (1)

AÑOS	Primer trimestre	Primer semestre	Primeros nueve meses	Total del año
1910.....	88.842.465	170.980.661	261.682.742	351.770.656
1911.....	95.843.798	178.862.593	276.468.729	366.810.686
1912.....	92.864.653	183.364.916	283.516.838	384.853.469
1913.....	108.652.009	209.175.389	317.183.124	421.352.542
1914.....	95.152.179	171.016.664	227.257.258	271.817.900
1915.....	49.297.625	100.127.910	159.853.319	226.892.733
1916.....	52.491.534	104.966.451	163.574.181	217.409.322
1917.....	46.927.887	88.836.152	133.809.670	184.467.048
1918.....	38.044.837	78.772.932	126.159.237	165.826.232
1919.....	33.641.056	95.462.538	162.985.101	229.709.812
1920.....	64.506.603	132.391.410	226.945.864	326.454.732
1921.....	84.234.829	168.469.659	252.704.489	336.939.318
1922.....	93.281.813	186.563.626	279.845.439	373.127.253
1923.....	115.681.167	231.362.334	347.043.501	462.724.670
1924.....	139.371.676	278.743.353	435.339.531	591.935.709
1925.....	162.414.106	324.828.212	494.229.662	663.631.113
1926.....	184.672.857	355.048.682	522.777.111	690.505.541
1927.....	172.330.854	341.875.204	530.006.040	733.961.549
1928.....	211.950.102	404.045.168	613.275.620	848.053.645
1929.....	217.730.195	431.516.702	664.106.060	881.511.484
1930.....	200.458.755	382.473.244	569.833.538	753.734.505
1931.....	164.989.176	297.255.790	427.012.227	531.173.113
1932.....	93.931.004	182.746.414	282.886.565	—

VALORES “DE TARIFA” DE LAS IMPORTACIONES
(En millones de pesos oro)



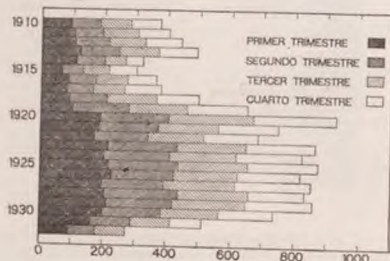
(1) Valores de la Tarifa de Avalúos de 1906, aumentados en 20 % desde el 7 de julio de 1920, por la Ley N.º 11.022, y en 60 % desde el 6 de diciembre de 1923, por la Ley N.º 11.281. Estos valores fueron posteriormente modificados por los Decretos del Gobierno Provisional de fechas: febrero 25 de 1931 (N.º 39); marzo 16 de 1931 (N.º 50); abril 15 de 1931 (N.º 57); junio 11 de 1931 (N.º 98); julio 21 de 1931 (N.º 127); septiembre 15 de 1931 (N.º 170); septiembre 26 de 1931 (N.º 178); octubre 5 de 1931 (N.º 184); noviembre 13 de 1931 (N.º 225); enero 19 de 1932; enero 26 de 1932 (N.º 10); febrero 17 de 1932 (N.º 32); y febrero 18 de 1932 (N.º 33), que fueron luego sancionados por el Congreso Nacional mediante la Ley N.º 11.588, de junio 30 de 1932.

VALORES "REALES" DE LA IMPORTACION, EN PESOS ORO, POR PERIODOS TRIMESTRALES ACUMULADOS, EN CADA UNO DE LOS AÑOS 1910 A 1932

AÑOS	Primer trimestre	Primer semestre	Primeros nueve meses	Total del año
1910.....	95.800.974	184.382.065	282.198.449	379.352.515
1911.....	105.829.964	197.489.073	305.264.940	405.019.992
1912.....	107.827.491	212.909.641	329.198.527	446.863.002
1913.....	127.959.522	246.345.958	373.546.718	496.227.094
1914.....	112.904.199	202.922.391	269.655.659	322.529.964
1915.....	66.374.304	134.812.166	215.226.334	205.488.006
1916.....	88.395.743	176.769.910	275.468.905	366.130.571
1917.....	82.843.537	165.872.074	266.787.767	380.321.178
1918.....	92.302.169	209.896.111	365.863.172	500.602.752
1919.....	104.701.416	281.508.116	464.606.188	655.772.294
1920.....	191.257.684	407.049.859	673.734.120	934.967.699
1921.....	187.383.424	374.766.848	562.150.272	749.533.697
1922.....	172.411.367	344.822.735	517.234.104	689.645.471
1923.....	217.107.524	434.215.048	651.322.572	868.430.096
1924.....	206.127.484	412.254.969	620.482.481	828.709.993
1925.....	219.186.928	438.373.857	657.610.761	876.847.666
1926.....	227.822.651	427.299.234	624.897.865	822.496.497
1927.....	200.979.565	394.247.766	618.978.626	856.804.404
1928.....	209.300.726	441.619.113	660.374.842	836.707.729
1929.....	215.346.176	423.290.490	650.635.296	861.997.355
1930.....	201.249.979	386.943.336	567.559.709	739.182.744
1931.....	163.434.107	289.142.131	414.968.909	516.484.457
1932.....	93.131.806	178.081.441	276.100.799	—

VALORES "REALES" DE LAS IMPORTACIONES

(En millones de pesos oro)



Valores “de tarifa” y valores “reales”

El valor “de tarifa” de la importación en los primeros nueve meses de 1932, incluido el aumento de 60 % de los aforos, alcanzó a 282.887.000 pesos oro contra 427.012.000 en el mismo período del año 1931, o sea menor en 144.126.000 pesos oro, lo cual equivale a 33,7 %.

Es conveniente tener en cuenta que los valores de tarifa de la importación de los primeros nueve meses de este año, no son estrictamente comparables con los del mismo período del año anterior a causa de las modificaciones introducidas en el arancel aduanero por los Decretos del Gobierno Provisional de fechas 25 de febrero, 16 de marzo, 15 de abril, 11 de junio, 21 de julio, 15 y 26 de septiembre, 5 de octubre y 13 de noviembre de 1931; 19 y 26 de enero y 17 y 18 de febrero de 1932, sancionados por la Ley N.º 11.588 de junio 30 de 1932.

En los primeros nueve meses de 1932, los valores de tarifa de las importaciones, con respecto a los del mismo período del año anterior, disminuyeron, como se ha dicho, en 33,7 % y los valores reales decrecieron en 33,5 %. Esta similitud en la intensidad de la disminución entre ambos valores es sólo aparente, por cuanto no obstante que los precios de importación han tenido una pequeña alza en el período transcurrido, el hecho no queda plenamente en evidencia, en razón de los aumentos que sufrieron los valores de tarifa en 1931, con los cuales se comparan los valores reales.

Valores “de tarifa” y valores “reales” de la importación en los primeros nueve meses de los años 1931 y 1932 y sus diferencias absolutas y relativas

PRIMEROS NUEVE MESES DE:	Valores “de tarifa” \$ oro	Valores “reales” \$ oro	Diferencia de los valores reales:	
			Absoluta	Relativa, %
1931.....	427.012.227	414.968.909	— 12.043.318	— 2,83
1932.....	282.886.565	276.100.799	— 6.785.766	— 2,40

VALORES "DE TARIFA" Y VALORES "REALES" DE LA IMPORTACION EN LOS PRIMEROS NUEVE MESES DE 1932

Resumen por grupos y subgrupos de artículos

El presente cuadro informa sobre las diferencias de valores, por grupos y subgrupos de artículos, según sean ellos el resultado de la aplicación de los aforos de la Tarifa de Avalúos o de los precios reales.

GRUPOS DE ARTICULOS	Valores "de tarifa" (1) \$ oro	Valores "reales" \$ oro	Diferencia de los valores reales:	
			Absoluta	Relativa %
I. Substancias alimenticias:				
a) Substancias alimenticias animales	2.298.113	2.330.976	+ 32.863	+ 1,43
b) Substancias alimenticias vegetales	27.909.179	29.329.756	+ 1.420.577	+ 5,09
Totales I	30.207.292	31.660.732	+ 1.453.440	+ 4,81
II. Tabacos y sus manufacturas	3.786.500	4.174.995	+ 388.495	+ 10,26
III. Bebidas:				
a) Vinos	395.532	831.329	+ 435.797	+110,18
b) Aguardientes y licores.	304.016	1.001.246	+ 697.230	+229,34
c) Aperitivos y quinados.	257.543	319.250	+ 61.707	+ 23,96
d) Diversas bebidas	190.183	215.325	+ 25.142	+ 13,22
Totales III	1.147.274	2.367.150	+ 1.219.876	+106,32
IV. Textiles y sus manufacturas:				
a) Seda	12.029.578	5.311.059	— 6.718.519	— 55,85
b) Lana	9.132.342	23.572.401	+ 14.440.059	+158,12
c) Algodón	33.735.906	45.307.322	+ 11.571.416	+ 34,30
d) Hilo	1.000.331	1.207.700	+ 207.369	+ 20,73
e) Yute, pita, cáñamo y otras fibras	17.031.415	16.201.985	— 829.430	— 4,87
Totales IV	72.929.572	91.600.467	+ 18.670.895	+ 25,60
V. Substancias y productos químicos y farmacéuticos, aceites y pinturas:				
a) Aceites animales y vegetales	867.342	613.991	— 253.351	— 29,21

(1) Valores de la Tarifa de Avalúos de 1906, aumentados en 60 % desde el 6 de diciembre de 1923, por la Ley N.º 11.281. Estos valores fueron posteriormente modificados por los Decretos del Gobierno Provisional de fechas: febrero 25 de 1931 (N.º 39); marzo 16 de 1931 (N.º 50); abril 15 de 1931 (N.º 57); junio 11 de 1931 (N.º 98); julio 21 de 1931 (N.º 127); septiembre 15 de 1931 (N.º 170); septiembre 26 de 1931 (N.º 178); octubre 5 de 1931 (N.º 184); noviembre 13 de 1931 (N.º 225); enero 19 de 1932; enero 26 de 1932 (N.º 10); febrero 17 de 1932 (N.º 32); y febrero 18 de 1932 (N.º 33), que fueron luego sancionados por el Congreso Nacional mediante la Ley N.º 11.588, de junio 30 de 1932.

VALORES "DE TARIFA" Y VALORES "REALES" DE LA IMPORTACION
EN LOS PRIMEROS NUEVE MESES DE 1932 (Continuación)

Resumen por grupos y subgrupos de artículos

GRUPOS DE ARTICULOS	Valores "de tarifa" \$ oro	Valores "reales" \$ oro	Diferencia de los valores reales:	
			Absoluta	Relativa %
b) Esencias, perfumes y artículos para higiene y tocador	853.145	699.920	—	153.225 — 17,96
c) Colores, pinturas, barnices y tintas	2.414.695	2.654.474	+	239.779 + 9,93
d) Substancias y productos químicos y farmacéuticos para uso industrial o medicinal.....	11.440.250	12.339.454	+	899.204 + 7,86
e) Medicamentos preparados en forma de específicos	1.364.044	1.636.853	+	272.809 + 20,0
f) Hojas, flores, semillas, raíces, etc., medicinales o tintóreas	348.254	530.530	+	182.276 + 52,34
g) Varios artículos	3.109.921	1.064.837	—	2.045.084 — 65,76
Totales V	20.397.651	19.540.059	—	857.592 — 4,20
VI. Papel, cartón y sus artefactos:				
a) Papeles y cartones	15.687.950	12.115.804	—	3.572.146 — 22,77
b) Impresos	1.096.870	863.793	—	233.077 — 21,25
c) Artefactos de papel y cartón	470.905	370.838	—	100.067 — 21,25
Totales VI	17.255.725	13.350.435	—	3.905.290 — 22,63
VII. Maderas y sus artefactos:				
a) Maderas en formas diversas.....	10.183.615	14.684.773	+	4.501.158 + 44,20
b) Artefactos de madera ..	513.813	740.918	+	227.105 + 44,20
Totales VII	10.697.428	15.425.691	+	4.728.263 + 44,20
VIII. Hierro y sus artefactos:				
a) Hierro y acero en diversas formas	16.890.986	11.185.211	—	5.705.775 — 33,78
b) Artefactos de hierro y acero	6.216.013	5.555.251	—	660.762 — 10,63
Totales VIII	23.106.999	16.740.462	—	6.366.537 — 27,55
IX. Maquinarias:				
a) Máquinas y motores en general	4.620.908	5.242.420	+	621.512 + 13,45

**VALORES "DE TARIFA" Y VALORES "REALES" DE LA IMPORTACION
EN LOS PRIMEROS NUEVE MESES DE 1932 (Conclusión)**

Resumen por grupos y subgrupos de artículos

GRUPOS DE ARTICULOS	Valores "de tarifa" \$ oro	Valores "reales" \$ oro	Diferencia de los valores reales:	
			Absoluta	Relativa %
b) Máquinas e instrumen- tos agrícolas	655.304	743.442	+	88.138 + 13,45
c) Vehículos	6.242.353	6.254.838	+	12.485 + 0,20
Totales IX	11.518.565	12.240.700	+	722.135 + 6,26
X. Metales, excluido el hierro, y sus artefactos:				
a) Cobre, bronce o metal amarillo	2.589.436	1.666.820	—	922.616 — 35,63
b) Diversos metales	5.719.326	4.531.422	—	1.187.904 — 20,77
c) Artefactos de diversos metales	1.264.651	1.871.178	+	606.527 + 47,96
d) Aparatos e instrumentos metálicos	777.898	1.150.978	+	373.080 + 47,96
Totales X	10.351.311	9.220.398	—	1.130.913 — 10,92
XI. Piedras, tierras, vidrios y cerámica:				
a) Piedras, tierras y otros minerales no metálicos.	4.542.125	4.299.121	—	243.004 — 5,35
b) Artefactos	5.720.844	4.785.486	—	935.358 — 16,35
Totales XI	10.262.969	9.084.607	—	1.178.362 — 11,48
XII. Combustibles y lubrican- tes:				
a) Combustibles	45.656.973	29.120.017	—	16.536.956 — 36,22
b) Lubricantes	4.836.082	2.412.721	—	2.423.361 — 50,11
Totales XII	50.493.055	31.532.738	—	18.960.317 — 37,55
XIII. Caucho y sus manufactu- ras	7.030.227	3.971.375	—	3.058.852 — 43,51
XIV. Varios artículos:				
a) Animales vivos	174.530	174.530	—	—
b) Cueros, pieles y sus ar- tefactos	1.237.456	1.554.987	+	317.531 + 25,66
c) Instrumentos musicales	340.964	392.109	+	51.145 + 15,0
d) Materiales para electri- cidad	5.743.239	7.012.495	+	1.269.256 + 22,10
e) Diversos artículos	6.205.808	6.056.869	—	148.939 — 2,40
Totales XIV	13.701.997	15.190.990	+	1.488.993 + 10,86
Totales generales...	282.886.565	276.100.799	—	6.785.766 — 2,40

Disminución de las importaciones y de las recaudaciones aduaneras

A los efectos de poder apreciar el grado de correlación que existe entre el descenso de las importaciones y la disminución de la recaudación aduanera por derechos de importación, se han formado los dos cuadros que siguen, en los que se consignan las cifras de los valores "de tarifa" de las importaciones y de las recaudaciones aduaneras correspondientes, en los meses de enero a septiembre de los años 1932 y 1931:

Valores "de tarifa" de las importaciones en los meses de enero a septiembre de los años 1932 y 1931, y sus diferencias absolutas y relativas

MESES	Valores "de tarifa" de las importaciones, \$ oro en:		Diferencia en 1932	
	1932	1931	Absoluta	Relativa, %
Enero.....	33.208.811	57.527.730	— 24.318.919	— 42,3
Febrero.....	29.025.991	50.891.527	— 21.865.536	— 43,0
Marzo	31.696.202	56.569.919	— 24.873.717	— 44,0
Abril	31.359.505	45.758.362	— 14.398.857	— 31,5
Mayo	27.904.390	43.466.667	— 15.562.277	— 35,8
Junio.....	29.551.515	43.041.585	— 13.490.070	— 31,3
Julio	30.166.156	46.933.582	— 16.767.426	— 35,7
Agosto.....	33.643.590	39.665.111	— 6.021.521	— 15,2
Septiembre	36.330.405	43.157.744	— 6.827.339	— 15,8
Totales	282.886.565	427.012.227	— 144.125.662	— 33,7

Recaudación aduanera por derechos de importación en los meses de enero a septiembre de los años 1932 y 1931 y sus diferencias absolutas y relativas

MESES	Recaudación aduanera, \$ oro en:		Diferencia en 1932	
	1932	1931	Absoluta	Relativa, %
Enero.....	8.655.351	9.319.551	— 664.200	— 7,1
Febrero.....	8.314.678	8.576.970	— 262.292	— 3,1
Marzo.....	8.675.730	12.706.583	— 4.030.853	— 31,7
Abril.....	9.100.420	9.374.911	— 274.491	— 2,9
Mayo.....	7.925.218	8.710.824	— 785.606	— 9,0
Junio.....	8.089.664	8.433.533	— 343.869	— 4,1
Julio.....	8.794.845	9.416.229	— 621.384	— 6,6
Agosto.....	9.601.850	8.666.066	+ 935.784	+ 10,8
Septiembre.....	9.926.653	9.625.378	+ 301.275	+ 3,1
Totales.....	79.084.409	84.830.045	— 5.745.636	— 6,8

Según puede verse en los cuadros que anteceden, mientras las importaciones en los primeros nueve meses de 1932, acusan en su valor de tarifa un descenso de 33,7 %, con relación a las del mismo período del año anterior, la recaudación aduanera por derechos de importación, señala una disminución que alcanza solamente a 6,8 %.

Cabe destacar el hecho de que la recaudación aduanera de importación del mes de septiembre último fué superior en 300.000 pesos oro (3,1% más) a la de idéntico mes del año anterior, en tanto que el valor de lo importado señaló una reducción de cerca de 7 millones de pesos oro, o sea 15,8 % menos, con respecto al mismo mes del año precedente.

Los hechos señalados obedecen a las modificaciones introducidas en el transcurso del año 1931 en los avalúos y derechos aduaneros, entre los cuales se cuentan la reducción del número de artículos que se importaban libres de derechos, el aumento de algunos aforos y derechos y la supresión de la exención de los recargos del 60 % en los aforos y del 25 % adicional para los artículos gravados con derechos específicos, que acordaba la Ley N.º 11.281 a determinados artículos de importación. A estas medidas debe añadirse el aumento del 10 % adicional a los derechos de los artículos de importación, establecido por el Decreto N.º 185, de fecha 6 de octubre de 1931 y sancionado por la Ley N.º 11.588 del 30 de junio de 1932.

CANTIDADES DE LAS IMPORTACIONES EN LOS PRIMEROS NUEVE MESES DE LOS AÑOS 1932 Y 1931, POR GRUPOS DE ARTICULOS

Con el objeto de poder comparar con exactitud el monto de las importaciones de los primeros nueve meses de 1932 con las del mismo período del año anterior, eliminando los factores de perturbación derivados de la comparación de los valores de tarifa, a causa de las modificaciones introducidas en el arancel aduanero en el transcurso de los años 1931 y 1932, se ha considerado conveniente establecer las cifras de las cantidades de las importaciones por medio de un factor uniforme, o sea el peso de los artículos.

Con dicho objeto, se ha formado el cuadro que sigue, en el que se han anotado las cifras de las cantidades de los artículos importados en los primeros nueve meses de los años 1932 y 1931, y las diferencias absolutas y relativas, distinguiendo grupos de artículos:

GRUPOS DE ARTICULOS	Cantidades en toneladas en los primeros nueve meses de:		Diferencia en 1932	
	1932	1931	Absoluta	Relativa %
I. Substancias alimenticias	185.643	268.088	— 82.445	— 30,7
II. Tabacos y sus manufacturas	5.351	11.489	— 6.138	— 53,4
III. Bebidas	4.915	10.041	— 5.126	— 51,0
IV. Textiles y sus manufacturas	103.853	78.781	+ 25.072	+ 31,8
V. Substancias y productos químicos y farmacéuticos, aceites y pinturas	125.363	157.343	— 31.980	— 20,3
VI. Papel, cartón y sus artefactos	134.548	141.940	— 7.392	— 5,2
VII. Maderas y sus artefactos	247.016	351.979	— 104.963	— 29,8
VIII. Hierro y sus artefactos	274.749	433.010	— 158.261	— 36,5
IX. Maquinarias y vehículos	36.988	143.100	— 106.112	— 74,1
X. Metales, excluído el hierro, y sus artefactos	46.563	55.458	— 8.895	— 16,0
XI. Piedras, tierras, vidrios y cerámica	1.423.816	2.021.432	— 597.616	— 29,6
XII. Combustibles y lubricantes	2.592.115	3.217.566	— 625.451	— 19,4
XIII. Caucho y sus manufacturas	4.937	6.127	— 1.190	— 19,4
XIV. Varios artículos	23.037	47.938	— 24.901	— 51,9
Totales	5.208.894	6.944.292	— 1.735.398	— 25,0

Las variaciones de las cantidades importadas en los primeros nueve meses de este año, con respecto a las del mismo período del año anterior, según los distintos grupos de artículos, no guardan una relación muy estrecha con las variaciones que se observan en los valores de tarifa, en primer término, por los distintos avalúos que regían en el nombrado período de 1931 y 1932, y en segundo lugar por la mayor o menor proporción en que se producen las importaciones de artículos de elevado volumen y escaso valor, dentro de cada uno de los grupos de artículos a que pertenecen.

Puede verse así, que mientras el grupo "Textiles", acusa en las cantidades un aumento de 31,8 % con respecto a los primeros nueve meses de 1931, los valores señalan una declinación de 10,4 %. Ello se debe al extraordinario aumento de la importación de arpillera, que pasó de 15.513.000 kilos en los primeros nueve meses de 1931, a 40.701.000 kilos en igual período de este año. De tal suerte, el reducido valor de este artículo no llegó a modificar sensiblemente el valor del grupo, que acusó, en su conjunto, el referido descenso de 10,4 %.

De la misma manera, puede observarse una distinta intensidad de disminución entre las cantidades y los valores de los grupos "Metales", "Combustibles" y "Caucho", determinadas por las modificaciones de los avalúos aduaneros, a que se ha hecho referencia.

Las variaciones mensuales de las cantidades y valores "de tarifa" de las importaciones, desde enero de 1931, se presentan en el siguiente cuadro:

CANTIDADES Y VALORES "DE TARIFA" DE LAS IMPORTACIONES,
POR MESES, EN 1931 Y 1932

MESES	Cantidades Toneladas	Valores "de tarifa", \$ oro
1931		
Enero	977.983	57.527.730
Febrero	667.549	50.891.527
Marzo	868.963	56.569.919
Abril	715.673	45.758.362
Mayo	734.812	43.466.667
Junio	773.153	43.041.585
Julio	825.852	46.933.582
Agosto	679.488	39.665.111
Septiembre	700.819	43.157.744
Octubre	755.093	42.691.995
Noviembre	579.620	30.680.520
Diciembre	567.822	30.653.029
Totales	8.846.827	531.037.771
1932		
Enero	645.887	33.208.811
Febrero	475.882	29.025.991
Marzo	574.086	31.696.202
Abril	574.450	31.359.505
Mayo	537.451	27.904.390
Junio	602.151	29.551.515
Julio	592.289	30.166.156
Agosto	559.889	33.643.590
Septiembre	646.809	36.330.405
Totales	5.208.894	282.886.565

Las diferencias de conjunto de los artículos importados en los primeros nueve meses de 1932, con respecto a los del mismo lapso del año anterior, pueden observarse en el siguiente cuadro, en el que se expresan los valores "de tarifa" en ambos períodos y las diferencias absolutas y relativas:

VALORES "DE TARIFA" DE LAS IMPORTACIONES EN LOS PRIMEROS NUEVE MESES DE LOS AÑOS 1932 y 1931, POR GRUPOS DE ARTICULOS (1)

GRUPOS DE ARTICULOS	Valores "de tarifa" en \$ oro en los primeros nueve meses de:		Diferencia en 1932	
	1932	1931	Absoluta	Relativa %
I. Substancias alimenticias.	30.207.292	46.366.098	— 16.158.806	— 34,8
II. Tabacos y sus manufacturas	3.786.500	9.059.323	— 5.272.823	— 58,2
III. Bebidas	1.147.274	2.455.194	— 1.307.920	— 53,3
IV. Textiles y sus manufacturas	72.929.572	81.432.670	— 8.503.098	— 10,4
V. Substancias y productos químicos y farmacéuticos, aceites y pinturas	20.397.651	25.382.893	— 4.985.242	— 19,6
VI. Papel, cartón y sus artefactos	17.255.725	18.623.675	— 1.367.950	— 7,3
VII. Maderas y sus artefactos	10.697.428	14.446.503	— 3.749.075	— 25,9
VIII. Hierro y sus artefactos.	23.106.999	37.470.742	— 14.363.743	— 38,3
IX. Maquinarias y vehículos.	11.518.565	39.204.686	— 27.686.121	— 70,6
X. Metales, excluído el hierro, y sus artefactos ...	10.351.311	16.145.066	— 5.793.755	— 35,9
XI. Piedras, tierras, vidrios y cerámica	10.262.969	16.214.670	— 5.951.701	— 36,7
XII. Combustibles y lubricantes	50.493.055	86.913.640	— 36.420.585	— 41,9
XIII. Caucho y sus manufacturas	7.030.227	12.614.948	— 5.584.721	— 44,3
XIV. Varios artículos	13.701.997	20.682.119	— 6.980.122	— 33,7
Totales	282.886.565	427.012.227	— 144.125.662	— 33,7

(1) Valores de la Tarifa de Avaluos de 1906, aumentados en 60 % desde el 6 de diciembre de 1923, por la Ley N.º 11.281. Estos valores fueron posteriormente modificados por los Decretos del Gobierno Provisional de fechas: febrero 25 de 1931 (N.º 39); marzo 16 de 1931 (N.º 50); abril 15 de 1931 (N.º 57); junio 11 de 1931 (N.º 98); julio 21 de 1931 (N.º 127); septiembre 15 de 1931 (N.º 170); septiembre 26 de 1931 (N.º 178); octubre 5 de 1931 (N.º 184); noviembre 13 de 1931 (N.º 225); enero 19 de 1932; enero 26 de 1932 (N.º 10); febrero 17 de 1932 (N.º 32); y febrero 18 de 1932 (N.º 33), que fueron luego sancionados por el Congreso Nacional mediante la Ley N.º 11.588, de junio 30 de 1932.

Según puede verse en el cuadro que antecede, las importaciones en los primeros nueve meses de 1932, con respecto a las del mismo período de 1931, acusan disminuciones que afectan a todos los grupos de artículos.

Destácanse en este movimiento de descenso las reducciones, en cifras absolutas, acaecidas en los siguientes grupos: “**Combustibles y lubricantes**”, cuyo valor de tarifa disminuyó de 86.914.000 pesos oro en los primeros nueve meses de 1931, a 50.493.000 en el mismo período de 1932, o sea 36.421.000 pesos oro menos, (41,9 %); “**Maquinarias y vehículos**”, que descendió de 39.205.000 a 11.519.000 pesos oro, es decir que sufrió una reducción de 27.686.000 pesos oro (70,6 %); “**Substancias alimenticias**”, que descendió de 46.366.000 a 30.207.000 pesos oro, experimentando una disminución de 16.159.000 pesos oro (34,8 %); “**Hierro y sus artefactos**” cuyo valor se redujo de 37.471.000 a 23.107.000 pesos oro, o sea una merma de 14.364.000 pesos oro (38,3 %). Los demás descensos se han producido, según el orden de importancia, en la siguiente forma: “**Textiles y sus manufacturas**”, de 81.433.000 a 72.930.000; “**Varios artículos**”, de 20.682.000 a 13.702.000; “**Piedras, tierras, vidrios y cerámica**”, de 16.215.000 a 10.263.000; “**Metales, excluído el hierro, y sus artefactos**”, de 16.145.000 a 10.351.000; “**Caucho y sus manufacturas**”, de 12.615.000 a 7.030.000; “**Tabacos y sus manufacturas**”, de 9.059.000 a 3.786.000; “**Substancias y productos químicos y farmacéuticos, aceites y pinturas**”, de 25.383.000 a 20.398.000; “**Maderas y sus artefactos**”, de 14.447.000 a 10.697.000; “**Papel, cartón y sus artefactos**”, de 18.624.000 a 17.256.000; y “**Bebidas**”, de 2.455.000 a 1.147.000 pesos oro.

CANTIDADES Y VALORES DE LOS PRINCIPALES ARTICULOS IMPORTADOS EN LOS PRIMEROS NUEVE MESES DE LOS AÑOS 1932 Y 1931

Abreviaturas: C. = cachos o cientos; D. = docenas; H. = hectolitros; K. = kilos; Km. = kilómetros; L. = litros; M. = millares; M.² = metros cuadrados; T. = toneladas; U. = unidades.

ARTICULOS	Importación en los primeros nueve meses de:			
	1932		1931	
	Cantidades	Valores de tarifa en \$ oro	Cantidades	Valores de tarifa en \$ oro
I. — Substancias alimenticias				
SUBSTANCIAS ALIMENTI- CIAS ANIMALES:				
Bacalao K.	3.000.919	687.548	2.972.869	581.840
Pescados en salmuera o prensados *	1.212.920	291.101	2.455.943	589.426
Sardinias en aceite o sal- sa *	1.123.327	449.331	4.444.828	1.777.931
Otros pescados secos o en conserva *	613.993	234.357	1.185.144	487.419
Huevos *	682.840	218.509	5.647.070	1.807.062
Queso *	159.682	102.196	691.861	442.790
Otras substancias alimen- ticias animales —	—	315.071	—	484.553
SUBSTANCIAS ALIMENTI- CIAS VEGETALES:				
Aceites comestibles K.	27.292.319	7.855.918	35.617.950	10.257.695
Azúcar no refinado *	174.675	16.769	3.181.681	305.441
Café en grano *	13.272.676	2.548.354	18.826.634	3.429.892
Cacao en grano *	3.136.476	1.003.672	3.805.427	1.217.737
Te *	1.296.476	1.244.617	1.267.620	1.216.916
Yerba mate *	41.145.049	6.719.254	46.470.400	7.633.495
Arroz sin cáscara *	14.092.959	1.803.899	47.466.251	5.562.746
Avena aplastada *	392.149	125.324	552.965	176.739
Malta *	1.780.052	142.404	4.004.785	320.383
Azafrán *	6.109	195.488	7.290	233.280
Ajos *	497.194	39.776	1.868.785	149.503
Cebollas *	27.954	2.236	430.313	34.425
Pasta de tomate *	1.958.660	376.064	5.735.154	1.101.150
Pimentón *	1.152.178	276.523	1.248.705	299.689
Pimienta en grano *	671.517	214.886	614.112	196.516
Pimientos al natural *	709.010	170.162	1.191.737	286.017
Frutas frescas:				
—bananas C.	3.387.821	677.564	2.699.021	539.100
—limones K.	738.232	73.823	3.084.397	301.985

CANTIDADES Y VALORES DE LOS PRINCIPALES ARTICULOS IMPORTADOS (Continuación)

ARTICULOS	Importación en los primeros nueve meses de:			
	1932		1931	
	Cantidades	Valores de tarifa en \$ oro	Cantidades	Valores de tarifa en \$ oro

I. — Substancias alimenticias (Conclusión)

Frutas frescas:				
—manzanas y peras K.	1.094.216	164.132	13.687.768	2.002.686
—naranjas y mandarinas »	7.850.792	785.079	—	637.366
—otras frutas frescas —	—	20.094	—	258.621
Frutas secas y conserva- das K.	4.462.653	1.110.226	5.372.482	1.357.526
Aceitunas »	2.467.725	396.700	3.406.473	548.138
Arvejas en grano »	3.406.125	217.992	3.349.315	199.758
Garbanzos »	652.512	83.522	1.007.926	129.015
Lentejas en grano »	817.430	52.316	1.746.387	105.151
Papas »	37.566	2.405	460.920	29.499
Porotos »	866.509	69.321	2.766.480	221.318
Otras substancias alimen- ticias vegetales —	—	1.520.659	—	1.443.290
Totales I	—	30.207.292	—	46.366.098

II. — Tabacos y sus manufacturas

Tabaco habano en hoja y picadura K.	554.082	886.531	1.580.506	2.528.810
Tabaco no habano en hoja y picadura »	4.087.051	2.295.742	8.199.599	4.910.000
Cigarros no habanos »	115.038	238.157	447.907	896.728
Cigarrillos »	103.747	331.991	208.714	667.884
Otros tabacos y sus ma- nufacturas —	—	34.079	—	55.901
Totales II	—	3.786.500	—	9.059.323

III. — Bebidas

Champaña D.	6.368	101.888	10.864	173.824
Vinos espumosos y demás finos, regulares y co- munes »	8.324	106.547	23.533	301.222
Vinos regulares y comu- nes, en cascotes o da- majuanas L.	836.410	162.214	1.824.650	348.283

CANTIDADES Y VALORES DE LOS PRINCIPALES ARTICULOS IMPORTADOS (Continuación)

ARTICULOS	Importación en los primeros nueve meses de:			
	1932		1931	
	Cantidades	Valores de tarifa en \$ oro	Cantidades	Valores de tarifa en \$ oro
III. — Bebidas (Conclusión)				
Cóñac embotellado D.	4.838	38.704	11.672	93.376
Ginebra embotellada ... >	19.290	92.592	24.676	118.445
Whisky embotellado ... >	11.693	84.190	14.744	106.157
Bitter de todas marcas, excepto Angostura ... >	13.866	88.742	34.097	218.221
Vermouth embotellado... >	17.037	109.037	31.157	199.405
Aguas minerales en bo- tellas de 1/2 a 1 litro >	10.518	50.486	21.482	103.113
Sidra embotellada >	17.838	51.373	64.291	185.158
Otras bebidas..... —	—	261.501	—	607.990
Totales III	—	1.147.274	—	2.455.194
IV. — Textiles y sus manufacturas				
SEDA:				
Hilados de seda artificial, en madejas, bobinas, etc., para el telar ... K.	1.025.028	4.920.134	761.952	3.657.370
Tejidos en piezas:				
—de seda pura, hasta 15 % de otro textil... >	135.038	3.240.912	385.927	9.262.248
—de seda cruda >	48.896	391.168	86.656	693.248
—de seda mezcla >	149.875	1.918.400	169.049	2.163.827
Cintas de seda y seda mezcla >	11.563	180.364	22.145	360.434
Pañuelos de seda pura, hasta 15 % de otro textil >	4.615	110.760	11.880	285.120
Otros artículos de seda o mezcla —	—	1.267.840	—	2.080.277
LANA:				
Hilados de lana para el telar K.	466.906	597.640	634.753	812.483
Hilo de lana para bordar o tejer >	98.437	220.498	267.470	599.133
Tejidos en piezas:				
—de lana pura >	1.303.627	5.893.030	1.876.182	8.485.083
—de lana mezcla >	461.110	1.264.673	712.783	1.949.122
—de lana mezcla, con seda o con algodón y seda >	56.092	358.989	154.342	987.788

CANTIDADES Y VALORES DE LOS PRINCIPALES ARTICULOS IMPORTADOS (Continuación)

ARTICULOS	Importación en los primeros nueve meses de:			
	1932		1931	
	Cantidades	Valores de tarifa en \$ oro	Cantidades	Valores de tarifa en \$ oro

IV. — Textiles y sus manufacturas (Continuación)

Alfombras y tripes de lana o mezcla K.	70.242	232.198	251.729	641.416
Confecciones de tejidos de punto de lana o mezcla »	22.305	120.695	55.750	304.833
Otros artículos de lana o mezcla —	—	444.619	—	755.247
ALGODON:				
Hilados de algodón crudo para el telar K.	3.919.748	2.508.639	3.708.389	2.373.369
Hilados de algodón de color para el telar »	2.063.912	1.651.130	1.826.788	1.461.430
Hilo común para coser y bordar, en carreteles . Km.	6.575.026	1.052.004	9.391.294	1.416.983
Hilo común para coser y bordar, en carreteles de más de 70 gramos y en ovillos o madejas K.	220.158	352.253	304.443	475.541
Tejidos en piezas:				
—de algodón, blancos, pintados y de colores »	16.151.292	22.150.406	15.829.124	21.427.632
—de algodón con lana . »	176.332	338.557	278.686	536.980
—de algodón con seda . »	167.748	1.073.587	396.823	2.539.667
—de algodón crudo: lienzo »	1.641.534	1.315.211	1.454.960	1.163.968
—de algodón o mezcla, no tarifados »	536.913	556.342	375.847	382.957
—de algodón: pana, felpa o terciopelo »	150.860	337.926	419.559	939.812
Colchas de algodón o mezcla »	156.802	195.324	312.539	325.812
Frazadas de borra de algodón »	308.264	147.967	385.618	161.254
Tropos para piso y cocina »	341.633	109.323	802.848	256.911
Encajes, cuadrados, mallas y tiras bordadas . »	54.709	347.540	91.817	573.613
Trencilla o cordón elásticos »	62.139	298.268	66.889	321.067
Lonas y lonetas blancas y de color »	116.976	136.725	354.981	290.224

CANTIDADES Y VALORES DE LOS PRINCIPALES ARTICULOS IMPORTADOS (Continuación)

ARTICULOS	Importación en los primeros nueve meses de:			
	1932		1931	
	Cantidades	Valores de tarifa en \$ oro	Cantidades	Valores de tarifa en \$ oro

IV. — Textiles y sus manufacturas (Conclusión)

Otros artículos de algodón o mezcla —	—	1.164.704	—	2.043.275
HILO: *				
Lino hilado K.	206.426	148.627	399.073	287.333
Brines de hilo o mezcla »	133.591	268.114	156.848	241.908
Tejidos de hilo o mezcla, no mencionados »	66.558	247.581	111.850	406.388
Medias de hilo e hilo con seda »	12.068	105.782	41.030	388.746
Otros artículos de hilo o mezcla —	—	230.227	—	370.202
YUTE, PITA, CAÑAMO Y OTRAS FIBRAS:				
Yute y pita en rama . . . K.	5.657.515	633.641	4.328.589	484.801
Hilados de yute, para ha- cer trenzas »	2.959.094	378.764	2.074.368	265.519
Hilo de lino y cañamo para coser »	46.864	74.983	52.477	79.924
Hilo para coser bolsas . . »	353.296	169.582	264.488	126.954
Hilo para segadoras (sisal) »	1.591.368	509.238	1.603.274	513.048
Cabos sin alquitranar . . »	576.573	154.975	933.157	250.503
Arpillera o lona cruda . . »	40.820.845	11.152.719	15.647.418	3.755.380
Bolsas de arpillera »	3.667.321	997.481	1.300.020	332.805
Calzado de tela con suela de caucho u otras ma- terias D.	31.688	219.352	118.759	841.224
Hules en general K.	456.431	353.484	565.493	351.499
Tejidos impermeables . . »	141.849	207.144	180.466	253.808
Otros artículos de yute, pita, cañamo, etc. —	—	2.180.052	—	2.754.504
Totales IV	—	72.929.572	—	81.432.670

V. — Substancias y productos químicos y farmacéuticos, aceites y pinturas

ACEITES ANIMALES Y VE- GETALES:				
Aceite de coco K.	1.271.600	325.530	2.011.227	514.874
Aguarrás »	498.262	159.444	1.035.675	219.843

CANTIDADES Y VALORES DE LOS PRINCIPALES ARTICULOS IMPORTADOS (Continuación)

ARTICULOS	Importación en los primeros nueve meses de:			
	1932		1931	
	Cantidades	Valores de tarifa en \$ oro	Cantidades	Valores de tarifa en \$ oro
V. — Substancias y productos químicos y farmacéuticos, aceites y pinturas (Continuación)				
Otros aceites animales y vegetales	—	382.368	—	417.138
ESENCIAS, PERFUMES Y ARTICULOS PARA HIGIENE Y TOCADOR:				
Esencias (aceites esenciales)	K. 77.230	285.308	80.005	331.409
Polvos para la cara *	20.853	50.047	69.375	166.500
Otras esencias, perfumes, etcétera	—	517.790	—	754.979
COLORES, PINTURAS, BARNICES Y TINTAS:				
Anilinas	K. 362.912	508.089	368.715	519.317
Azul de Prusia	* 15.921	25.474	11.364	18.182
Azul y verde de ultramar *	378.598	99.172	744.841	122.887
Carbón, negro de humo, etc., en general	* 695.559	180.924	710.140	89.241
Litophon	* 673.245	215.438	788.870	93.132
Oceres y tierras en general *	1.860.264	238.114	2.228.273	181.582
Barnices en general *	245.407	254.562	406.234	422.842
Pinturas en pasta	* 252.993	102.050	1.355.908	218.978
Pinturas líquidas	* 650.368	435.811	1.175.367	714.967
Tinta para imprenta *	94.626	29.944	717.573	192.827
Otros colores, pinturas, barnices y tintas	—	325.117	—	353.121
SUBSTANCIAS Y PRODUCTOS QUIMICOS Y FARMACEUTICOS PARA USO INDUSTRIAL O MEDICINAL:				
Acido:				
—acético	K. 453.571	123.371	433.526	117.919
—cítrico	* 214.673	223.260	231.710	240.979
—tartárico	* 303.835	315.988	1.086.352	1.129.806
Aluminio, sulfatos y otras sales	* 3.232.772	377.677	3.747.415	338.937
Amoniaco, sulfatos y otras sales	* 903.312	312.665	1.108.231	391.960
Arsénico anhídrido (blanco)	* 299.978	71.995	558.747	89.400

CANTIDADES Y VALORES DE LOS PRINCIPALES ARTICULOS IMPORTADOS (Continuación)

ARTICULOS	Importación en los primeros nueve meses de:			
	1932		1931	
	Cantidades	Valores de tarifa en \$ oro	Cantidades	Valores de tarifa en \$ oro
V. — Substancias y productos químicos y farmacéuticos, aceites y pinturas (Continuación)				
Aspirina y sus sinónimos K.	15.409	123.272	31.747	253.976
Azúcar de uva o glucosa, en general »	89.229	21.416	816.445	195.946
Bario, carbonato, cloruro, hidrato y nitrato, im- puros »	449.745	71.959	644.699	103.152
Barita, sulfato impuro, para industria »	2.275.971	109.246	2.462.616	118.206
Calcio, carburo »	5.265.355	505.474	4.981.668	478.240
Calcio, cloruros en general »	4.183.647	133.876	3.823.112	122.340
Cobre, sulfato impuro. . »	1.365.287	327.669	1.659.176	398.202
Cola común (cola fuerte) »	502.249	132.594	804.732	193.254
Específicos en general pa- ra curar la sarna »	5.493.710	2.636.981	6.053.672	2.905.763
Fósforo, sesquisulfuro . . »	48.110	88.522	29.400	54.096
Hierro, óxido rojo (colco- tar) »	722.847	92.524	798.463	65.600
Magnesio, óxido (magne- sia calcinada) »	62.078	79.460	61.501	78.722
Pez de resina (colofonia) »	12.425.767	994.061	12.119.048	594.517
Sal gruesa (cloruro de so- dio) H.	128.915	103.132	201.439	148.546
Sal fina K.	440.326	25.747	2.678.350	69.671
Sal de roca para industria »	850.980	20.424	874.504	20.988
Sodio:				
—bisulfito impuro »	726.025	34.849	619.668	29.744
—carbonato, ceniza y Sol- vay »	12.053.062	578.547	13.678.767	656.581
—bicarbonato »	868.110	69.449	942.140	48.085
—hidrato impuro (soda cáustica) »	9.070.487	725.639	10.629.465	850.357
—nitrato para la industria »	944.055	45.761	667.419	32.036
—silicato para la indus- tria »	4.664.269	223.885	6.816.996	327.216
—sulfuros impuros »	841.036	67.283	490.859	39.269
Zinc, óxido (blanco de zinc) »	875.169	173.550	838.828	140.385
Otras substancias y pro- ductos químicos, etc. . . —	—	2.629.974	—	3.046.451

CANTIDADES Y VALORES DE LOS PRINCIPALES ARTICULOS IMPORTADOS (Continuación)

ARTICULOS	Importación en los primeros nueve meses de:			
	1932		1931	
	Cantidades	Valores de tarifa en \$ oro	Cantidades	Valores de tarifa en \$ oro

**V.— Substancias y productos químicos y farmacéuticos, aceites
y pinturas (Conclusión)**

MEDICAMENTOS PREPARADOS EN FORMA DE ESPECIFICOS:	—	1.364.044	—	2.657.968
HOJAS, FLORES, SEMILLAS, RAICES, ETC., MEDICINALES O TINTORIAS:				
Hojas de coca	292.221	187.187	340.184	217.718
Otras hojas, flores, etc. —	—	161.067	—	179.320
VARIOS ARTICULOS:				
Gasas medicinales hidrófilas en general	152.065	243.304	170.593	272.949
Aceites pesados de alquitrán	1.039.021	66.497	1.108.169	35.462
Parafina cruda o refinada »	4.252.151	2.041.032	5.000.759	2.400.364
Insecticidas líquidos o en pasta	208.990	72.524	314.467	77.478
Otros artículos	—	686.564	—	929.471
Totales V	—	20.397.651	—	25.382.893

VI.— Papel, cartón y sus artefactos

Cartón de todas clases . K.	7.040.165	833.998	10.240.756	1.165.454
Cartulina en general ... »	745.463	238.548	939.941	300.782
Papel:				
—para diarios	96.855.185	9.298.098	94.485.128	9.070.572
—para envolver	4.723.340	1.142.744	4.451.214	573.684
—para obras y escribir, de todas clases	8.276.117	1.992.140	12.835.955	3.080.739
—para empapelar	617.571	341.215	858.356	504.565
—para cigarrillos	431.447	414.189	457.264	438.973
—higiénico	663.938	318.690	714.135	342.785
Otros papeles y cartones »	1.610.602	1.108.328	1.778.196	1.298.147
Impresos de todas clases —	—	1.096.870	—	1.340.357
Artefactos de papel y cartón	—	470.905	—	507.617
Totales VI	—	17.255.725	—	18.623.675

CANTIDADES Y VALORES DE LOS PRINCIPALES ARTICULOS IMPORTADOS (Continuación)

ARTICULOS	Importación en los primeros nueve meses de:			
	1932		1931	
	Cantidades	Valores de tarifa en \$ oro	Cantidades	Valores de tarifa en \$ oro
VII. — Maderas y sus artefactos				
Rollizos:				
—de cedro K.	8.052.395	90.187	16.781.675	187.955
—de maderas duras sud-americanas »	9.180.938	73.448	12.555.277	100.442
Vigas:				
—de cedro M ²	370.688	177.931	807.616	387.655
—de maderas duras sud-americanas »	586.031	262.542	1.062.524	476.010
Postes para telégrafo y teléfono U.	11.306	9.187	58.821	100.221
Tablas o tablonés sin cepillar:				
—de coigüe, rauble, álamo o karri M ²	119.511	133.852	294.683	272.696
—de maderas duras sud-americanas »	84.645	67.716	207.024	165.619
—de pino blanco sudamericano »	3.148.012	1.259.205	2.954.187	1.092.033
—de pino blanco, de otras procedencias »	89.794	71.835	271.049	189.041
—de pino spruce »	3.101.428	1.742.400	4.648.471	2.329.823
—de pino de tea »	5.185.035	3.318.423	6.937.432	4.129.966
—de roble »	285.543	319.808	551.734	617.942
Madera terciada K.	6.073.691	613.129	6.362.675	518.829
Cascos o toneles, armados o no U.	269.499	431.198	459.675	739.915
Alcornoque en diversas formas K.	1.021.147	394.400	2.013.859	697.185
Pasta de madera para la fabricación de papel . . . »	18.281.334	877.504	22.109.989	1.061.279
Muebles de madera —	—	93.220	—	303.395
Otras maderas y sus artefactos —	—	761.443	—	1.076.497
Totales VII	—	10.697.428	—	14.446.503
VIII. — Hierro y sus artefactos				
Lingotes para fundición. K.	8.933.521	257.283	13.778.768	396.828
Lingotes para laminación, no tarifados »	172.930	8.995	3.035.929	88.142

CANTIDADES Y VALORES DE LOS PRINCIPALES ARTICULOS IMPORTADOS (Continuación)

ARTICULOS	Importación en los primeros nueve meses de:			
	1932		1931	
	Cantidades	Valores de tarifa en \$ oro	Cantidades	Valores de tarifa en \$ oro
VIII. — Hierro y sus artefactos (Continuación)				
Acero en barras, planchas o planchuelas K.	3.248.650	651.251	6.458.286	1.035.588
Rieles para ferrocarriles o tranvías »	1.899.374	121.560	14.532.312	930.068
Hierro en barras o plan- chuelas »	58.147.110	2.791.061	69.966.671	3.358.400
Hierro en chapas, flejes y perfiles »	75.080.635	4.805.161	97.948.613	6.268.711
Tirantes de hierro »	12.678.247	811.408	32.319.789	2.068.467
Columnas, cabriadas, cla- raboyas, armazones, etc., de hierro »	1.298.245	166.174	6.752.590	864.332
Chapas de hierro galva- nizado »	1.535.320	171.956	3.042.173	340.723
Eclisas para ferrocarriles o tranvías »	346.719	66.570	1.478.485	283.869
Varillas de hierro para cercos »	190.877	12.216	1.410.582	90.277
Alambre:				
—de hierro o acero sin galvanizar »	16.371.071	1.053.013	17.259.284	1.110.346
—de hierro o acero gal- vanizado »	15.158.180	1.226.888	19.300.921	1.562.205
—con púas para cercos »	4.474.949	429.595	6.310.882	605.845
Cabos de alambre de hie- rro o acero galvanizado o no »	632.748	193.485	1.030.259	307.545
Caños de hierro:				
—fundido »	6.144.722	336.463	19.305.887	1.020.785
—dulce o batido »	13.660.263	1.748.513	18.994.685	2.431.320
—galvanizado »	4.884.684	781.549	7.939.677	1.270.349
Tejidos de alambre de hierro, de más de 12 mm. de malla »	924.177	177.442	1.164.392	223.564
Clavos, puntillas y rema- ches de hierro »	1.474.102	245.621	1.801.638	295.209
Ruedas y ejes de hierro, no tarifados »	910.230	103.305	3.206.581	345.125
Tornillos y tuercas de hierro »	1.684.493	341.276	3.506.492	661.046

CANTIDADES Y VALORES DE LOS PRINCIPALES ARTICULOS IMPORTADOS (Continuación)

ARTICULOS	Importación en los primeros nueve meses de:			
	1932		1931	
	Cantidades	Valores de tarifa en \$ oro	Cantidades	Valores de tarifa en \$ oro
VIII. — Hierro y sus artefactos (Conclusión)				
Artículos de hierro enlo- zado y decoradoK.	579.021	373.751	1.266.201	665.580
Hojas para maquinitas de afeitar »	44.019	352.152	58.180	143.697
Cerraduras de hierro . . »	251.292	182.964	365.841	275.570
Alambres y cables para teléfono y electricidad y sus accesorios »	3.969.764	1.493.674	8.692.050	3.369.495
Cascos de hierroU.	7.010	22.432	111.461	356.675
Cocinas para gas, aceite mineral y alcohol . . .K.	99.225	57.513	669.162	187.818
Cojinetes de hierro . . . »	90.452	302.263	111.969	54.690
Irradiadores de calefac- ción »	656.640	84.050	1.018.865	130.415
Resortes de hierro »	204.909	75.386	424.430	151.804
Válvulas de hierro »	74.518	17.885	952.847	242.922
Zorras volcadoras »	126.700	20.272	1.090.487	174.478
Otros artículos de hierro y sus artefactos —	—	3.623.872	—	6.158.854
Totales VIII.	—	23.106.999	—	37.470.742

IX. — Maquinarias

MAQUINAS Y MOTORES EN GENERAL:				
Bombas de hierro en ge- neralK.	369.048	157.990	856.043	327.322
Calderas, no tarifadas . »	651.019	94.437	766.388	76.696
Heladeras automáticas .U.	493	104.783	—	72.967
Máquinas:				
—de coser »	1.752	39.529	30.526	595.494
—de escribir »	2.501	139.128	4.738	265.328
—registratoras y de cal- cular »	372	47.616	805	103.040
—y motores diversos y sus repuestosK.	12.044.371	3.342.576	33.468.384	9.283.852

CANTIDADES Y VALORES DE LOS PRINCIPALES ARTICULOS IMPORTADOS (Continuación)

ARTICULOS	Importación en los primeros nueve meses de:			
	1932		1931	
	Cantidades	Valores de tarifa en \$ oro	Cantidades	Valores de tarifa en \$ oro

IX. — Maquinarias (Continuación)

Motores:				
—a vientoK.	84.762	13.562	379.953	60.792
—locomóvilesU.	4	6.400	134	214.400
—o dinamos eléctricos en generalK.	1.022.688	492.077	3.138.676	1.507.347
Motorcitos para ventila- dores eléctricosU.	1.107	14.170	4.359	55.795
Motores y sus repuestos, no tarifadosK.	245.701	168.640	452.582	245.933
MAQUINAS E INSTRUMENTOS AGRICOLAS:				
Arados en generalU.	2.123	26.083	10.673	267.433
Rejas para aradosK.	334.607	160.489	484.615	232.258
Repuestos para arados »	304.473	73.074	570.561	136.935
Máquinas p a r a picar, quebrar o desgranar cereales »	133.917	32.140	297.658	71.438
CosechadorasU.	149	115.500	261	187.641
Sembradoras sobre ruan- das »	63	3.024	1.351	64.848
Segadoras - atadoras y segadoras - espigadoras »	66	4.644	443	95.131
Rastras »	66	845	5.776	116.883
Tractores para máquinas agrícolas »	4	4.760	250	195.337
Repuestos para máquinas agrícolasK.	306.418	111.851	577.355	189.159
Otras máquinas e instru- mentos agrícolas—	—	122.894	—	426.470
VEHICULOS (EXCLUIDOS LOS DE MADERA):				
Automóviles para pasa- jerosU.	4.532	1.809.178	11.651	5.513.247
Automóviles para carga »	51	62.975	191	276.294
Chassis para automóviles »	1.301	317.065	4.340	1.790.765
Accesorios y repuestos para automóvilesK.	1.085.993	1.213.682	2.617.932	2.416.913
Bicicletas, velocípedos y triciclos y sus repuestos—	—	325.916	—	814.001

CANTIDADES Y VALORES DE LOS PRINCIPALES ARTICULOS IMPORTADOS (Continuación)

ARTICULOS	Importación en los primeros nueve meses de:			
	1932		1931	
	Cantidades	Valores de tarifa en \$ oro	Cantidades	Valores de tarifa en \$ oro
IX. — Maquinarias (Conclusión)				
Locomotoras y sus re- puestos	—	287.450	—	3.909.707
Coches para ferrocarril .U.	20	737.300	59	1.186.225
Materiales para ferroca- rril	—	1.382.528	—	6.807.810
Vagones para ferrocarril U.	—	—	506	1.495.531
Otros vehículos (excluí- dos los de madera) ..	—	106.259	—	201.694
Totales IX	—	11.518.565	—	39.204.686

X. — Metales, excluído el hierro, y sus artefactos

COBRE, BRONCE O METAL AMARILLO:				
Alambres y cables de co- bre para electricidad. .K.	813.918	663.477	3.208.199	2.804.466
Alambre desnudo en ge- neral, de cobre, bronce o metal amarillo..... >	282.381	203.314	941.934	678.193
Cobre y bronce en lingot- es y planchas	487.965	313.511	1.082.902	697.007
Cobre electrolítico en lin- gotas y planchas >	471.727	301.905	499.264	141.853
Cobre y bronce manufac- turado en buzones, ma- nijas, canillas, etc. .. >	321.476	484.191	728.282	1.096.424
Caños de cobre o bronce >	357.740	233.881	963.172	622.967
Otros artículos de cobre, bronce o metal ama- rillo.....	—	389.157	—	622.521
DIVERSOS METALES:				
Aluminio en planchas .K.	163.257	208.969	162.230	207.654
Estaño en lingotes y planchas	638.358	612.824	747.824	717.911
Hojalata sin trabajar .. >	28.699.771	3.673.589	24.030.489	3.076.032
Minerales de plomo ... >	3.141.007	204.165	3.415.752	113.045
Plomo en lingotes o barras T.	541	75.740	4.839	619.361
Zinc en lingotes o barras K.	2.668.246	384.228	3.989.071	574.426
Zinc en chapas	1.395.642	245.633	2.149.664	378.341

CANTIDADES Y VALORES DE LOS PRINCIPALES ARTICULOS IMPORTADOS (Continuación)

ARTICULOS	Importación en los primeros nueve meses de:			
	1932		1931	
	Cantidades	Valores de tarifa en \$ oro	Cantidades	Valores de tarifa en \$ oro

X. — Metales, excluido el hierro, y sus artefactos (Conclusión)

Otros artículos de diversos metales	—	314.178	—	489.687
ARTEFACTOS DE DIVERSOS METALES:				
Artefactos:				
—de estaño, peltre o zinc K.	64.551	94.603	60.720	43.802
—de hojalata	163.325	94.681	181.336	104.039
—de metal y de composición, plateados	46.398	186.772	78.331	315.808
Cápsulas o cartuchos cargados o a media carga	107.520	122.251	127.803	147.910
Papel de aluminio	94.439	195.023	183.345	163.912
Artefactos para iluminación	47.804	68.474	233.143	276.793
Otros artefactos de diversos metales	—	502.847	—	764.260
APARATOS E INSTRUMENTOS METALICOS:				
Relojes para hombre o señora, excluidos los de oro y plata	111.754	395.748	178.609	637.967
Demás aparatos e instrumentos metálicos	—	382.150	—	850.687
Totales X	—	10.351.311	—	16.145.066

XI. — Piedras, tierras, vidrios y cerámica

Arena para construcciones	1.119.359	1.432.780	1.517.662	1.942.608
Mármol en chapas	71.523	403.985	205.439	805.861
Piedras trituradas (pedregullo, granza)	160.752	257.203	151.341	247.532
Cemento blanco	3.043.532	292.179	6.216.980	596.830
Tierra hidráulica o romana (cemento portland)	32.838	577.949	162.999	2.868.782
Tiza	4.015.345	96.368	4.711.988	100.135
Azufre bruto en piedra	13.001.027	604.583	10.606.400	254.554
Asfalto de Trinidad	4.568.805	292.403	12.287.787	786.418
Roca asfáltica natural	7.426.375	95.058	14.787.000	189.274

CANTIDADES Y VALORES DE LOS PRINCIPALES ARTICULOS IMPORTADOS (Continuación)

ARTICULOS	Importación en los primeros nueve meses de:			
	1932		1931	
	Cantidades	Valores de tarifa en \$ oro	Cantidades	Valores de tarifa en \$ oro
XI. — Piedras, tierras, vidrios y cerámica (Conclusión)				
Vidrios:				
—comunesM ²	819.616	685.479	963.519	663.880
—blancos o de colores, impresos, de todo espe- sor	171.736	412.167	296.870	575.359
—finos o cristales	128.837	917.674	213.960	1.218.553
—rayados o lisos para claraboyasK.	1.124.957	67.497	1.353.917	65.388
—y cristales, no tarifa- dos	896.581	59.967	1.480.035	78.913
Artefactos para ilumina- ción, de vidrio o cristal >	30.622	73.493	70.143	168.343
Bidets de pedestal de loza U.	5.496	44.417	19.518	131.397
Inodoros de pie, de loza, blancos	32.783	163.915	44.531	178.453
Baldosas para piso y te- cho	9.743	317.664	18.294	433.882
Baldosas enlazadas (azu- lejos)	6.062.607	581.988	9.289.868	749.390
Caños de barroU.	316.833	128.525	623.676	206.498
Ladrillos refractarios ..C.	15.320	61.280	33.210	107.002
Pizarras artificiales de ce- mento y amianto, no tarifadas	1.716.873	84.543	3.305.772	125.410
Otras piedras, tierras, vi- drios y cerámica	—	2.611.852	—	3.720.208
Totales XI	—	10.262.969	—	16.214.670

XII. — Combustibles y lubricantes

Fuel oil	467.645	5.985.856	} 564.793	15.395.846
Diesel oil	50.438	1.291.213		
Petróleo natural o en bru- to para refinación ...K.	185.349.183	11.862.347	311.016.573	19.905.061
Kerosene	7.988.422	511.259	46.803.107	2.849.829
Nafta:				
—a granel y en tambores >	52.590.895	5.048.726	213.384.086	20.484.872
—en cajones	4.616.479	443.182	15.754.027	1.512.386
Carbón de piedraT.	1.795.559	20.110.261	2.052.450	22.987.440
Aceites minerales lubri- cantes	14.309.552	4.687.081	21.438.019	3.354.893

CANTIDADES Y VALORES DE LOS PRINCIPALES ARTICULOS IMPORTADOS (Continuación)

ARTICULOS	Importación en los primeros nueve meses de:			
	1932		1931	
	Cantidades	Valores de tarifa en \$ oro	Cantidades	Valores de tarifa en \$ oro
XII. — Combustibles y lubricantes (Conclusión)				
Otros combustibles y lubricantes	—	553.130	—	423.313
Totales XII	—	50.493.055	—	86.913.640
XIII. — Caucho y sus manufacturas				
Cubiertas y cámaras para automóvilesK.	1.456.011	2.620.806	2.471.057	7.907.382
Caucho natural >	2.037.153	3.259.445	1.951.502	3.122.403
Llantas para coches y carros, herraduras, etc. >	98.144	314.062	118.802	380.167
Otros artículos de caucho—	—	835.914	—	1.204.996
Totales XIII.....	—	7.030.227	—	12.614.948
XIV. — Varios artículos				
ANIMALES VIVOS:				
Bovinos.....U.	92	90.600	1.580	107.093
Ovinos..... >	804	20.400	8.939	34.198
Otros animales vivos ..—	—	63.530	—	73.025
CUEROS, PIELES Y SUS ARTEFACTOS:				
Becerras charoladas ...K.	21.153	135.379	30.003	192.019
Cabritillas para calzado y sus imitaciones >	6.981	55.848	29.556	236.448
Pieles, no tarifadas >	35.775	351.696	57.547	293.631
Guantes de pieles..... >	12.281	389.805	23.653	598.063
Otros cueros, pieles y sus artefactos	—	304.728	—	592.555
INSTRUMENTOS MUSICALES:				
Fonógrafos y discos ...—	—	65.568	—	317.583
PianosU.	449	109.628	1.363	345.619
Otros instrumentos musicales	—	165.768	—	258.472
MATERIALES PARA ELECTRICIDAD:				
Acumuladores y elementos para los mismos y pilas.....K.	1.617.161	658.487	1.834.756	598.294
Pilas eléctricas „	922.753	369.101	1.899.750	759.900
Aparatos radiotelefónicos y sus materiales—	—	2.190.825	—	2.026.290

CANTIDADES Y VALORES DE LOS PRINCIPALES ARTICULOS IMPORTADOS (Conclusión)

ARTICULOS	Importación en los primeros nueve meses de:			
	1932		1931	
	Cantidades	Valores de tarifa en \$ oro	Cantidades	Valores de tarifa en \$ oro
XIV. — Varios artículos (Conclusión)				
Aparatos telefónicos y sus materiales	—	112.623	—	390.452
Cintas aisladoras alquitranadasK.	82.591	105.716	83.509	106.891
Conmutadores »	35.875	51.660	—	41.536
Lámparas incandescentes »	448.375	573.920	462.338	591.793
Medidores de corriente U.	17.026	326.899	1.100	21.120
Tubos aisladores o caños de hierro batidoK.	1.343.684	257.987	2.534.054	486.539
Otros materiales para electricidad	—	1.096.021	—	1.813.427
DIVERSOS ARTICULOS:				
Placas y películas fotográficasD.	564.752	292.245	705.652	339.939
Betún en pasta o líquido, no tarifado.....K.	225.342	112.642	338.018	157.624
Botones de todas clases »	150.337	374.798	144.323	349.140
Cepillos para dientes, uñas, etc., y brochas para afeitar »	33.200	86.481	75.857	123.368
Cintas cinematográficas »	31.503	160.548	63.775	426.882
Joyas falsas de goma, pasta, hueso, etc. »	36.080	115.456	54.296	130.763
Juguetes de todas clases —	—	369.348	—	493.633
Materiales para la explotación de petróleo —	—	429.973	—	256.075
Materiales para obras sanitarias	—	61.256	—	198.226
Píazaba en generalK.	226.627	36.260	257.324	41.172
Peines en general »	23.053	110.654	34.249	164.395
Pelo de conejo »	44.164	141.325	65.772	210.470
Almidón en general »	426.964	102.471	447.430	107.383
Lúpulo »	16.557	13.246	295.321	236.257
Maní »	100.484	8.039	6.307.896	504.632
Semilla de alfalfa »	42.513	17.005	1.367.615	1.094.081
Otras semillas »	515.183	385.360	1.005.614	708.390
Demás artículos	—	3.388.701	—	5.254.741
Totales XIV	—	13.701.997	—	20.682.119
Totales generales	—	282.886.565	—	427.012.227

III

EXPORTACION

El valor total de las exportaciones efectuadas en los primeros nueve meses de 1932, excluido el metálico, alcanzó a la suma de 456.738.000 pesos oro contra 475.245.000 en el mismo período del año anterior, es decir, que han experimentado una disminución de 18.507.000 pesos oro, o sea de 3,9 %.

Las cantidades de productos embarcadas sufrieron también un descenso, aunque en proporción un tanto más elevada. En efecto, mientras en los primeros nueve meses de 1931 se exportaron 13.933.000 toneladas, en el mismo período de este año la cifra correspondiente fué de 12.988.000 toneladas, lo que representa una merma de 945.000 toneladas, o sea de 6,8 %.

El valor de las exportaciones, que desde marzo y hasta el mes de junio de este año, se había mantenido en un nivel superior al del mismo período de 1931, comenzó, a partir de julio último, a señalar una declinación.

Ha contribuído de especial manera a producir el descenso, la reducción observada en la exportación de carnes, la cual si bien no fué muy intensa en cuanto a las cantidades, que disminuyeron en 38.000 toneladas, o sea 8,1 % menos, se acentuó fuertemente en lo que respecta a sus valores, que sufrieron una merma de 27 millones de pesos oro, igual a 29,3 %. Esta reducción fué determinada mayormente por la disminución de los precios.

Al descenso de las cantidades y valores de la exportación de carnes, debe agregarse la reducción de los embarques de cueros de toda clase, lana y otros productos pecuarios. La declinación de los precios sufrida por la totalidad de los productos de la ganadería, en el conjunto de los primeros nueve meses de este año, ha contribuído además a acentuar el descenso de los valores.

Estas reducciones, hasta el mes de junio de este año, fueron contrarrestadas por los aumentos producidos en el conjunto de los embarques de cereales y por la mejora de los precios de los mismos. Pero, a contar de julio último, comenzaron a declinar las exportaciones de granos, especialmente de maíz, cuyos embarques hasta el mes de septiembre pasado, señalan una merma de 1.156.000 toneladas, con respecto a igual período del año anterior.

No obstante, los mayores embarques de lino, avena, cebada y centeno y las cotizaciones más favorables de los tres últimos artículos y también del maíz, han atenuado los descensos producidos en las exportaciones de los productos de la ganadería, así como la reducción experimentada en los valores de los mismos.

En efecto, puede verse que los productos de la agricultura, si bien tuvieron en conjunto, en los primeros nueve meses de este año, un descenso de 857.000 toneladas con respecto al mismo período del año anterior, acusaron en sus valores un aumento que alcanzó a 25.822.000 pesos oro, equivalente a 8,9 %, en tanto que los productos de la ganadería sufrieron una disminución de 55.000 toneladas y de 40.254.000 pesos oro, igual a 23,9 %.

Resumiendo, puede establecerse que las exportaciones en los primeros nueve meses de este año, comparadas con las del mismo período de 1931, presentan las siguientes características principales: carnes y derivados, cueros, lanas y otros productos de la ganadería, descenso de las cantidades, precios y valores; cereales y lino, en conjunto, leve descenso de las cantidades, sensible mejora de los precios y aumentos de los valores.

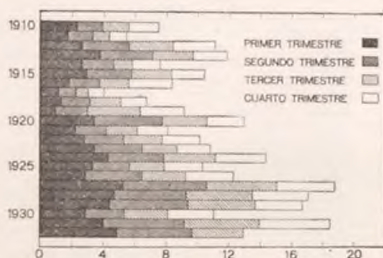
Las cifras comparativas de las exportaciones, en cantidades y valores, por períodos trimestrales acumulados, en cada uno de los años 1910 a 1932, pueden observarse en los siguientes cuadros:

CANTIDADES DE LA EXPORTACION, EN TONELADAS, POR PERIODOS TRIMESTRALES ACUMULADOS, EN CADA UNO DE LOS AÑOS 1910 A 1932

AÑOS	Primer trimestre	Primer semestre	Primeros nueve meses	Total del año
1910	2.328.815	3.924.002	5.633.581	7.519.266
1911	1.763.190	3.309.339	4.371.900	5.444.792
1912	2.629.624	5.658.690	8.436.654	11.123.649
1913	3.791.964	7.174.828	9.709.304	11.850.488
1914	2.654.374	4.652.186	5.864.395	7.608.749
1915	2.941.144	5.814.583	8.334.282	10.448.107
1916	1.856.630	3.790.749	5.665.943	8.374.279
1917	1.177.128	2.258.430	3.062.951	4.070.166
1918	1.313.255	3.142.596	5.108.727	6.722.335
1919	981.981	3.019.165	6.352.248	9.154.346
1920	3.424.428	7.724.505	10.629.672	12.957.218
1921	2.220.944	4.190.461	6.139.486	8.097.483
1922	2.811.179	5.304.111	7.735.342	10.187.164
1923	3.435.767	6.432.211	8.684.972	10.805.680
1924	4.300.714	7.870.098	11.135.307	14.398.952
1925	3.337.206	5.674.780	7.894.903	10.286.190
1926	2.885.327	6.444.327	9.235.311	12.282.970
1927	5.289.960	10.598.106	15.039.408	18.739.745
1928	4.758.546	9.236.984	13.471.544	17.028.994
1929	4.417.128	9.396.569	13.683.817	16.703.430
1930	2.888.153	5.358.658	8.078.058	11.027.493
1931	4.011.622	9.185.525	13.932.842	18.477.046
1932	4.874.005	9.667.714	12.987.875	—

CANTIDADES DE LA EXPORTACION

(En millones de toneladas)

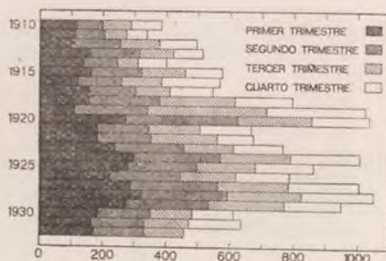


VALORES "DE PLAZA", EN PESOS ORO, DE LA EXPORTACION, POR PERIODOS TRIMESTRALES ACUMULADOS, EN CADA UNO DE LOS AÑOS 1910 A 1932.

AÑOS	Primer trimestre	Primer semestre	Primeros nueve meses	Total del año
1910	120.353.144	202.831.681	291.188.566	389.071.360
1911	110.957.537	208.256.696	275.141.210	342.317.258
1912	100.689.832	255.546.430	380.965.591	501.667.369
1913	166.315.562	314.687.973	425.869.495	519.156.011
1914	140.761.483	246.705.426	311.012.340	403.131.517
1915	163.998.210	324.221.166	464.702.950	582.179.279
1916	127.142.050	259.590.522	388.003.834	572.999.522
1917	159.112.510	305.272.013	414.028.386	550.170.049
1918	159.507.968	381.696.567	620.495.855	801.466.488
1919	111.170.077	341.829.883	719.176.207	1.030.965.258
1920	276.830.798	624.448.972	859.387.676	1.044.085.370
1921	184.271.767	347.682.580	509.406.002	671.129.420
1922	186.915.315	352.670.406	564.339.347	676.008.289
1923	242.290.356	457.151.616	614.256.439	771.361.262
1924	302.039.139	569.885.168	790.639.875	1.011.394.582
1925	286.332.356	497.684.484	682.807.183	867.929.882
1926	224.679.960	446.465.215	620.144.933	792.178.522
1927	290.383.985	563.902.469	788.921.252	1.009.325.088
1928	323.021.460	592.373.618	828.462.648	1.054.507.653
1929	280.382.919	537.280.506	775.006.422	953.743.919
1930	189.986.846	350.599.424	482.536.784	614.104.180
1931	165.061.562	331.399.300	475.245.152	640.558.451
1932	175.748.805	333.444.260	456.757.575	—

VALORES "DE PLAZA", DE LA EXPORTACION

(En millones de pesos oro)



Las variaciones mensuales de las exportaciones, desde enero de 1931, se presentan en el cuadro que sigue:

CANTIDADES Y VALORES DE LAS EXPORTACIONES, POR MESES, EN 1931 Y 1932

M E S E S	Cantidades Toneladas	Valores de plaza, en \$ oro
1 9 3 1		
Enero	1.379.733	54.974.775
Febrero	1.468.418	57.885.852
Marzo	1.163.471	52.200.935
Abril	1.640.522	57.264.215
Mayo	1.601.868	52.287.254
Junio	1.931.513	56.786.269
Julio	1.715.039	53.628.586
Agosto	1.469.079	44.312.957
Septiembre	1.563.199	45.904.309
Octubre	1.671.588	58.707.699
Noviembre	1.514.250	57.269.086
Diciembre	1.358.366	49.336.514
Totales	18.477.046	640.558.451
1 9 3 2		
Enero	1.449.963	51.279.545
Febrero	1.596.034	57.792.978
Marzo	1.828.008	66.676.282
Abril	1.956.533	64.840.711
Mayo	1.360.411	45.218.359
Junio	1.476.765	47.636.385
Julio	1.203.321	41.459.803
Agosto	1.129.032	41.406.802
Septiembre	987.808	40.426.710
Totales	12.987.875	456.737.575

Según se observa en el cuadro que antecede, los valores mensuales de las exportaciones, en lo que va transcurrido de este año, alcanzaron a las siguientes cifras: enero, 51.280.000 pesos oro; febrero, 57.793.000; marzo, 66.676.000; abril, 64.841.000; mayo, 45.218.000; junio, 47.636.000; julio, 41.460.000; agosto, 41.407.000; y septiembre, 40.427.000.

Como puede verse, las exportaciones del mes de septiembre transcurrido fueron inferiores en 1.000.000 de pesos oro a las verificadas en julio y agosto y en más de siete millones, con respecto a las de junio. Las cifras

correspondientes a los tres últimos meses, así como las de mayo y junio acusan notables descensos con respecto a las de los meses precedentes, especialmente febrero, marzo y abril, en los cuales, como se sabe, se intensifican los embarques de granos.

La exportación de lino en el mes de septiembre alcanzó a 198.000 toneladas, o sea 42.000 toneladas más que en agosto, y la de maíz sumó 487.000 toneladas, es decir 159.000 menos que en el mes anterior. Los embarques de trigo descendieron de 103.000 toneladas en agosto a 89.000 en septiembre, y los de avena decrecieron, en los mismos meses, de 31.000 a 25.000 toneladas.

La exportación sujeta al pago de derechos aduaneros ascendió, en los primeros nueve meses de 1932, a la suma de 36.474.000 pesos oro y la libre de derechos a 420.264.000. La proporción de los artículos libres de derechos en el valor total de las exportaciones en los primeros nueve meses de este año, fué de 92,0 %. Esta proporción fué de 90,8 % en los primeros nueve meses de 1931.

Se consignan a continuación dos cuadros que contienen las cifras de las cantidades y valores de la exportación, por grupos de productos, en los primeros nueve meses de los años 1932 y 1931, y las diferencias absolutas y relativas:

CANTIDADES EXPORTADAS, EN TONELADAS

GRUPOS DE PRODUCTOS	Cantidades exportadas en los primeros nueve meses de:		Diferencia en 1932		
	1932	1931	Absoluta	Relativa %	
Productos de la ganadería:	795.045	849.926	—	54.881	— 6,5
Animales vivos	33.397	28.746	+	4.651	+ 16,2
Carnes	427.666	465.371	—	37.705	— 8,1
Cueros	92.604	100.360	—	7.756	— 7,7
Lanas	96.222	113.718	—	17.496	— 15,4
Productos de lechería ...	30.190	23.434	+	6.756	+ 28,8
Subproductos y residuos.	114.966	118.297	—	3.331	— 2,8
Productos de la agricultura:	11.927.612	12.784.898	—	857.286	— 6,7
Cereales y lino	11.467.384	12.262.707	—	795.323	— 6,5
Harina de trigo y subproductos	297.610	362.286	—	64.676	— 17,9
Varios productos de la agricultura	162.618	159.905	+	2.713	+ 1,7
Productos forestales	185.254	195.461	—	10.207	— 5,2
Otros productos	79.964	102.557	—	22.593	— 22,0
Totales	12.987.875	13.932.842	—	944.967	— 6,8

VALORES DE LA EXPORTACION, EN PESOS ORO

GRUPOS DE PRODUCTOS	Valores "de plaza" en \$ oro, en los primeros nueve meses de:		Diferencia en 1932	
	1932	1931	Absoluta	Relativa %
Productos de la ganadería:	128.404.417	168.658.162	- 40.253.745	- 23,9
Animales vivos	2.406.222	2.579.065	- 172.843	- 6,7
Carnes	64.032.142	90.623.688	- 26.591.546	- 29,3
Cueros	18.489.184	26.276.974	- 7.787.790	- 29,6
Lanas.....	25.109.096	30.880.314	- 5.771.218	- 18,7
Productos de lechería ...	9.288.028	8.667.142	+ 620.886	+ 7,2
Subproductos y residuos.	9.079.745	9.630.979	- 551.234	- 5,7
Productos de la agricultura:	314.430.407	288.608.388	+ 25.822.019	+ 8,9
Cereales y lino	298.395.544	272.409.689	+ 25.985.855	+ 9,5
Harina de trigo y subproductos	7.185.963	7.350.272	- 164.309	- 2,2
Varios productos de la agricultura	8.848.900	8.848.427	+ 473	-
Productos forestales	9.100.047	11.261.094	- 2.161.047	- 19,2
Otros productos	4.802.704	6.717.508	- 1.914.804	- 28,5
Totales.....	456.737.575	475.245.152	- 18.507.577	- 3,9

Cereales y lino

Como puede verse en los cuadros que preceden, el descenso más importante de las cantidades, en cifras absolutas, corresponde al grupo "Cereales y lino", cuya exportación declinó de 12.263.000 toneladas en los primeros nueve meses de 1931 a 11.467.000 en el mismo período de este año, lo cual implica una merma de 796.000 toneladas, o sea de 6,5 %. Los valores, en cambio, aumentaron de 272.410.000 pesos oro en los primeros nueve meses de 1931 a 298.396.000 en el mismo período de este año, lo que representa un ascenso de 25.986.000 pesos oro, o sea, de 9,5 %. Este aumento de los valores obedece a las mejores cotizaciones de los cereales.

El descenso registrado en las cantidades del rubro cereales y lino se debe a la sensible reducción de los embarques de maíz, que declinaron de 6.901.000 toneladas en los primeros nueve meses de 1931 a 5.745.000 en igual período de este año, o sea una merma de 1.156.000 toneladas

(16,8 % menos). La exportación de trigo también descendió, aunque muy levemente, de 3.091.000 a 3.059.000 toneladas (1,0 % menos).

Los aumentos en el mismo rubro cereales y lino se han producido en los siguientes artículos: lino, de 1.495.000 toneladas en los primeros nueve meses de 1931 a 1.548.000 en el mismo lapso de este año (3,5 % más); avena, de 531.000 a 614.000 toneladas (15,6 % más); cebada, de 190.000 a 270.000 toneladas (42,1 % más); y centeno de 42.000 a 210.000 toneladas.

Carnes

Ha sido casi general el descenso de las cantidades de carnes de toda clase exportadas en los primeros nueve meses de este año con respecto a igual lapso del año anterior. Las cifras alcanzaron a 428.000 toneladas y 465.000 toneladas, respectivamente, lo que indica una merma de 8,1 %. Superior en intensidad, en razón de la declinación de precios, fué el descenso de 29,3 % experimentado por los valores de las carnes, que disminuyeron de 90.624.000 pesos oro en los primeros nueve meses de 1931 a 64.032.000 en el mismo período de este año, o sea 26.592.000 pesos oro menos.

Las principales disminuciones que se observan dentro de este grupo corresponden a las siguientes carnes: vacuna congelada, cuya exportación declinó de 65.000 toneladas en los primeros nueve meses de 1931 a 27.000 toneladas en igual lapso de este año; ovina congelada de 63.000 a 53.000 toneladas; menudencias congeladas, de 21.000 a 18.000 toneladas; y carne conservada, de 37.000 a 31.000 toneladas. La exportación de carne vacuna enfriada experimentó un pequeño aumento: de 261.000 toneladas en los primeros nueve meses de 1931 pasó a 280.000 toneladas en el mismo período de este año.

Cueros

Las cantidades embarcadas de cueros vacunos descendieron de 83.000 toneladas en los primeros nueve meses del año pasado a 79.000 en igual lapso de 1932. Los valores disminuyeron de 21.456.000 a 16.154.000 pesos oro. Los embarques de cueros lanares declinaron de 15.000 toneladas en los primeros nueve meses de 1931 a 12.000 en igual período de este año, y los valores se redujeron de 3.989.000 a 1.928.000 pesos oro. El descenso de los valores, como puede observarse, es de mayor intensidad que el de las cantidades, a causa de la notable declinación de los precios de toda clase de cueros, que continuó hasta el mes de junio último. A partir de julio se ha producido una reacción favorable en las cotizaciones, que persiste hasta el presente en forma progresiva, aunque no muy intensa.

Lanas

En los embarques de lanas sucias, se registró un descenso en el tonelaje en los primeros nueve meses de este año con respecto al mismo período de 1931: 89.000 y 107.000 toneladas, respectivamente, o sea una disminución de 16,8 %. El valor de lo exportado en los primeros nueve meses de este año, sumó 22.050.000 pesos oro, contra 27.300.000 en igual período de 1931, o sea una disminución de 19,2 %.

Productos forestales

Las exportaciones de rollizos de quebracho acusan disminuciones en cantidades y valores. Las primeras descendieron de 69.000 toneladas en los primeros nueve meses de 1931 a 41.000 toneladas en el mismo período de este año, y los valores de 1.544.000 a 715.000 pesos oro. Los embarques de extracto de quebracho aumentaron en los primeros nueve meses de 1932 de 104.000 a 133.000 toneladas; pero, sus valores descendieron de 9.183.000 a 8.112.000 pesos oro, con relación al año anterior.

Otros artículos

En los demás artículos que forman los grupos de productos de la ganadería y de la agricultura, se observan diferencias, en más o en menos, en cantidades y valores de algunos artículos, que conviene destacar: animales bovinos en pie, cuya exportación descendió de 28.616 cabezas en los primeros nueve meses de 1931 a 28.555 en el mismo período de este año, disminuyendo también sus valores de 1.201.000 a 815.000 pesos oro; manteca, cuyos embarques aumentaron de 14.000 a 18.000 toneladas, y sus valores de 7.897.000 a 8.638.000 pesos oro; caseína, cuyas cantidades aumentaron de 9.000 a 12.000 toneladas, pero sus valores, debido a la baja de precios descendieron de 593.000 a 460.000 pesos oro; sebo y grasa derretidos, cuya exportación aumentó de 43.400 a 45.500 toneladas, declinando sus valores de 4.757.000 a 4.714.000 pesos oro; harina de trigo, que bajó de 70.300 a 44.400 toneladas, y sus valores de 2.895.000 a 1.997.000 pesos oro; y afrecho y afrechillo, cuyos embarques decrecieron de 259.000 toneladas a 216.000, aumentando sus valores de 3.820.000 a 4.364.000 pesos oro.

En los cuadros que siguen, se consignan las cifras de las cantidades y valores de la exportación, en los primeros nueve meses de 1932, con el detalle mensual de enero a septiembre, distinguiendo grupos de productos.

EXPORTACIONES MENSUALES, POR GRUPOS DE PRODUCTOS, EN LOS
PRIMEROS NUEVE MESES DE 1932

Cantidades en toneladas

GRUPOS DE PRODUCTOS	Primeros nueve meses de 1932	Enero	Febrero	Marzo	Abril
Productos de la ganadería:	795.045	91.830	93.365	99.342	91.698
Animales vivos	33.397	984	7.287	9.493	7.352
Carnes	427.666	48.935	45.150	50.018	42.632
Cueros	92.604	12.106	8.856	9.111	8.019
Lanas	96.222	13.079	16.903	13.022	14.733
Productos de lechería	30.190	4.541	3.905	4.405	4.311
Subproductos y residuos	114.966	12.185	11.264	13.293	14.651
Productos de la agricultura:	11.927.612	1.334.476	1.473.424	1.695.075	1.836.196
Cereales y lino	11.467.384	1.287.796	1.425.762	1.638.238	1.790.120
Harina de trigo y sub- productos	297.610	36.826	35.841	41.377	36.630
Varios productos de la agricultura	162.618	9.854	11.821	15.460	9.446
Productos forestales	185.254	16.876	22.488	26.916	21.022
Otros productos	79.964	6.781	6.757	6.675	7.617
Totales	12.987.875	1.449.963	1.596.034	1.828.008	1.956.533

Cantidades en toneladas (Conclusión)

GRUPOS DE PRODUCTOS	Mayo	Junio	Julio	Agosto	Septbre.
Productos de la ganadería:	75.899	85.337	81.573	87.055	88.946
Animales vivos	2.704	3.381	1.257	776	163
Carnes	42.130	48.700	49.167	52.831	48.103
Cueros	8.589	9.628	10.489	10.810	14.996
Lanas	10.686	8.354	6.554	5.820	7.071
Productos de lechería .	3.027	2.342	1.528	2.806	3.325
Subproductos y residuos	8.763	12.932	12.578	14.012	15.288
Productos de la agricultura:	1.264.135	1.364.302	1.094.445	1.003.562	861.997
Cereales y lino	1.224.658	1.318.538	1.040.401	941.190	800.681
Harina de trigo y sub- productos	27.445	25.835	32.016	30.703	30.937
Varios productos de la agricultura	12.032	19.929	22.028	31.669	30.379
Productos forestales	12.728	24.067	17.487	24.051	19.619
Otros productos	7.649	3.059	9.816	14.364	17.246
Totales	1.360.411	1.476.765	1.203.321	1.129.032	987.808

EXPORTACIONES MENSUALES, POR GRUPOS DE PRODUCTOS, EN LOS
PRIMEROS NUEVE MESES DE 1932 (Conclusión)

Valores de plaza, en pesos oro

GRUPOS DE PRODUCTOS	Primeros nueve meses de 1932	Enero	Febrero	Marzo	Abril
Productos de la ganadería:	128.404.417	16.697.180	16.340.936	16.474.553	14.576.299
Animales vivos	2.406.222	71.524	474.690	653.513	525.073
Carnes	64.032.142	7.601.509	6.681.117	7.523.451	6.397.735
Cueros	18.489.184	2.687.830	1.952.219	1.994.901	1.490.314
Lanas	25.109.096	3.710.052	4.774.132	3.577.276	3.826.101
Productos de lechería.	9.288.028	1.690.958	1.533.243	1.665.504	1.273.494
Subproductos y residuos	9.079.745	935.307	925.535	1.059.908	1.063.582
Productos de la agricultura:	314.430.407	33.140.270	39.875.753	48.567.811	48.424.110
Cereales y lino	298.395.544	31.965.038	38.603.306	46.894.843	46.840.384
Harina de trigo y subproductos	7.185.963	841.487	824.949	1.103.110	952.208
Varios productos de la agricultura	8.848.900	333.745	447.498	569.858	631.518
Productos forestales	9.100.047	915.396	1.014.244	1.096.353	1.256.836
Otros productos	4.802.704	526.699	562.045	537.565	583.466
Totales	456.737.575	51.279.545	57.792.978	66.676.282	64.840.711

Valores de plaza, en pesos oro (Conclusión)

GRUPOS DE PRODUCTOS	Mayo	Junio	Julio	Agosto	Septbre.
Productos de la ganadería:	11.957.811	12.705.265	12.440.105	13.270.311	13.941.956
Animales vivos	214.547	274.232	101.608	80.942	10.093
Carnes	6.224.575	7.309.164	7.405.160	7.822.594	7.066.837
Cueros	1.460.107	1.638.692	1.958.025	2.111.922	3.195.174
Lanas	2.524.155	1.896.059	1.562.057	1.412.851	1.826.413
Productos de lechería	792.869	623.446	374.370	663.869	670.275
Subproductos y residuos	741.558	963.672	1.038.886	1.178.133	1.173.164
Productos de la agricultura:	32.066.769	33.328.252	27.696.226	26.531.657	24.799.559
Cereales y lino	30.413.032	31.488.747	25.613.283	24.092.714	22.484.197
Harina de trigo y subproductos	697.900	631.111	722.116	699.586	713.496
Varios productos de la agricultura	955.837	1.208.394	1.360.827	1.739.357	1.601.866
Productos forestales	685.885	1.234.104	838.232	1.085.762	973.235
Otros productos	507.894	368.764	485.239	519.072	711.960
Totales	45.218.359	47.636.385	41.459.803	41.406.802	40.426.710

El detalle de las exportaciones mensuales, desde enero de 1931, de los principales productos y de sus correspondientes promedios de precios, puede consultarse en los cuadros siguientes:

EXPORTACIONES MENSUALES DE LOS PRINCIPALES PRODUCTOS DE LA GANADERIA

MESES	Carne vacuna enfriada	Carne vacuna congelada	Carne ovina congelada	Carne conservada	Cueros vacunos salados y secos	Lana sucia	Manteca
Cantidades en toneladas							
1931							
Enero...	33.454	10.227	10.013	4.152	11.288	16.894	3.647
Febrero..	26.658	9.910	8.703	4.308	10.138	19.870	3.258
Marzo...	29.331	10.221	12.697	4.821	11.367	20.674	2.417
Abril...	32.742	6.892	6.478	4.661	8.484	17.759	1.974
Mayo...	24.092	6.439	5.264	2.813	8.952	13.102	934
Junio....	26.329	4.538	4.593	3.008	6.738	9.704	467
Julio.....	30.186	5.707	4.150	5.148	9.720	4.446	46
Agosto..	29.147	4.222	4.928	3.619	6.854	2.369	381
Septbre..	29.534	6.758	6.154	3.864	9.300	1.950	802
Octubre..	29.482	5.528	5.660	9.280	13.260	3.125	2.288
Novbre..	30.910	6.707	4.889	7.195	12.552	7.514	3.483
Diciemb..	30.362	6.532	9.514	2.209	8.152	12.431	3.512
Totales	352.227	83.681	83.043	55.078	116.805	129.838	23.209
1932							
Enero...	29.616	5.855	7.093	2.015	10.362	12.316	3.376
Febrero..	28.810	3.527	5.899	3.309	6.865	15.896	3.068
Marzo...	33.490	2.225	7.284	3.510	7.795	12.299	3.327
Abril...	25.981	3.084	7.452	3.012	6.069	13.990	2.381
Mayo...	28.081	2.589	4.467	3.942	7.439	10.038	1.455
Junio....	33.494	3.260	5.268	3.155	8.586	7.807	1.172
Julio...	31.427	2.101	7.304	3.515	9.331	5.773	691
Agosto..	37.047	2.580	3.775	3.972	9.709	4.977	1.233
Septbre..	32.238	1.953	4.199	4.341	12.896	6.011	1.174
Totales	280.184	27.174	52.741	30.771	79.052	89.107	17.877

EXPORTACIONES MENSUALES DE LOS PRINCIPALES PRODUCTOS

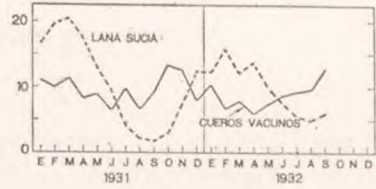
Cantidades

(en miles de toneladas)

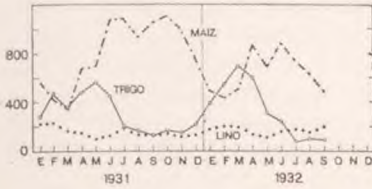
CARNES



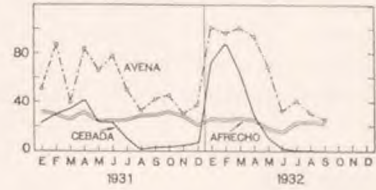
LANA Y CUEROS



TRIGO, MAÍZ Y LINO



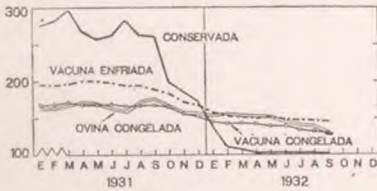
AVENA, CEBADA Y AFRUCHO



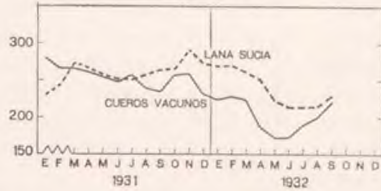
Precios medios

(en \$ oro, por tonelada)

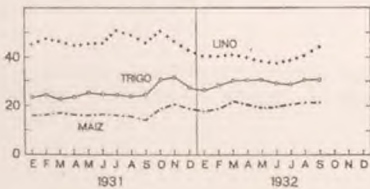
CARNES



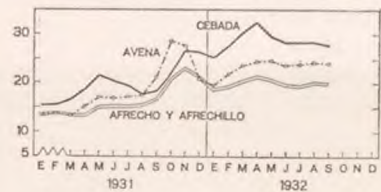
LANA Y CUEROS



TRIGO, MAÍZ Y LINO



AVENA, CEBADA Y AFRUCHO



EXPORTACIONES MENSUALES DE LOS PRINCIPALES PRODUCTOS
DE LA GANADERIA (Conclusión)

MESES	Carne vacuna enfiada	Carne vacuna congelada	Carne ovina congelada	Carne conserva-da	Cueros vacunos salados y secos	Lana sucia	Manteca
Promedios de precios en pesos oro, por tonelada							
1931							
Enero....	198,13	167,95	167,18	275,85	281,16	230,41	544,00
Febrero..	195,14	168,99	165,94	282,92	268,42	244,42	550,00
Marzo ..	198,52	172,23	169,93	296,39	267,32	274,93	572,00
Abril ...	200,63	167,81	172,02	269,44	261,44	267,25	572,00
Mayo ...	201,81	167,88	170,68	259,34	255,09	259,41	572,00
Junio....	199,68	168,64	163,56	262,70	249,31	253,96	605,00
Julio....	196,12	167,16	159,19	282,92	256,99	252,84	682,00
Agosto ..	196,39	167,24	173,33	262,71	240,31	259,58	704,00
Septbre..	190,83	168,49	177,48	262,16	236,09	265,95	616,00
Octubre .	184,83	165,76	167,43	198,73	257,00	267,82	616,00
Novbre. .	173,63	154,90	157,58	185,27	259,13	292,21	583,00
Diciemb..	167,90	151,53	157,08	171,77	233,65	274,94	550,00
Promedio anual	191,74	166,10	166,89	245,93	257,03	259,89	571,75
1932							
Enero....	158,40	144,45	153,07	137,93	225,22	270,70	484,00
Febrero..	152,70	142,66	153,01	110,24	229,03	271,25	484,00
Marzo ..	152,60	143,13	153,45	107,08	223,64	263,63	484,00
Abril ...	152,50	142,00	153,33	104,25	187,33	251,85	484,00
Mayo ...	151,00	139,66	151,00	104,50	172,88	224,89	484,00
Junio....	149,66	139,00	147,66	104,50	173,09	214,53	484,00
Julio ...	148,66	133,66	143,00	104,00	191,46	215,59	484,00
Agosto .	147,00	132,00	142,00	103,50	200,32	216,65	481,00
Septbre .	146,00	130,50	132,00	103,25	222,12	230,27	475,00
Prom. de los prim. 9 meses de 1932 .	150,76	139,70	148,57	107,21	204,35	247,46	483,19
Prom. de los prim. 9 meses de 1931.	197,43	168,75	169,05	274,47	259,00	255,70	567,14

EXPORTACIONES MENSUALES DE LOS PRINCIPALES PRODUCTOS
DE LA AGRICULTURA Y SUS DERIVADOS

MESES	Trigo	Maíz	Lino	Avena	Cebada	Harina de trigo	Afrecho y afre- chillo
Cantidades en toneladas							
1931							
Enero...	284.814	578.152	227.130	51.097	22.956	9.501	33.799
Febrero..	470.553	439.968	233.476	86.668	29.759	6.403	30.981
Marzo ..	354.468	346.046	179.459	39.568	34.124	7.633	26.708
Abril ...	471.086	676.588	161.814	83.130	41.238	7.488	33.476
Mayo ...	558.547	694.727	91.873	66.034	23.137	7.896	23.388
Junio...	446.234	1.075.329	136.246	78.125	22.837	7.702	25.266
Julio....	202.334	1.090.655	187.724	50.289	10.805	7.742	25.353
Agosto ..	166.050	948.932	138.122	33.411	2.177	7.694	29.323
Septbre..	136.448	1.050.531	139.310	42.461	3.448	8.274	30.287
Octubre .	170.148	1.100.584	141.814	45.443	3.826	5.641	33.120
Novbre .	158.488	998.022	110.875	30.146	4.954	5.782	29.146
Diciemb.	219.512	767.667	132.431	38.394	7.193	4.381	22.743
Totales	3.638.682	9.767.201	1.880.274	644.766	206.454	86.137	343.590
1932							
Enero...	391.612	497.526	190.294	111.361	73.757	5.300	27.822
Febrero..	548.188	433.218	215.013	97.867	86.619	4.772	26.897
Marzo ..	693.952	515.859	205.504	107.643	64.974	9.235	27.668
Abril ...	591.791	860.239	137.285	94.745	29.585	6.164	25.905
Mayo ...	326.669	676.151	117.880	72.275	10.988	4.846	19.446
Junio...	236.501	886.344	153.913	33.574	2.608	4.522	16.807
Julio ...	77.915	743.310	174.547	40.572	957	3.545	23.743
Agosto .	103.326	646.005	155.780	31.299	806	2.779	23.856
Septbre .	89.491	486.791	197.512	25.106	120	3.216	23.562
Totales	3.059.445	5.745.443	1.547.728	614.442	270.414	44.379	215.706

EXPORTACIONES MENSUALES DE LOS PRINCIPALES PRODUCTOS DE LA
AGRICULTURA Y SUS DERIVADOS (Conclusión)

MESES	Trigo	Maíz	Lino	Avena	Cebada	Harina de trigo	Afrecho y afre- chillo
-------	-------	------	------	-------	--------	--------------------	------------------------------

Promedios de precios en pesos oro, por tonelada

1931							
Enero...	23,66	16,24	46,10	13,43	15,53	46,85	13,55
Febrero...	24,93	16,55	48,11	13,76	15,73	46,04	14,16
Marzo ..	22,77	17,49	47,45	13,37	16,99	41,30	13,42
Abril ...	23,61	16,72	45,62	15,04	18,97	38,89	13,70
Mayo ...	25,96	16,57	46,46	17,03	21,67	39,75	15,24
Junio....	24,95	16,71	46,73	16,93	20,46	39,70	15,42
Julio....	24,60	16,43	51,87	17,08	19,54	39,37	15,40
Agosto ..	23,91	15,92	49,89	17,45	17,93	38,78	15,51
Septbre..	24,75	14,89	46,72	21,09	18,36	39,35	16,99
Octubre .	30,82	19,22	51,47	28,62	21,85	45,22	21,12
Novbre..	31,32	21,14	47,40	27,55	26,94	48,08	23,46
Diciemb.	27,25	19,31	43,58	20,91	26,43	44,86	21,16
Promedio anual	25,23	17,33	47,70	17,64	18,77	42,08	16,54
1932							
Enero...	26,65	18,17	41,01	19,59	25,52	43,49	19,01
Febrero..	28,48	19,34	41,31	21,87	27,94	44,43	19,50
Marzo ..	30,07	22,00	41,77	23,69	30,65	45,70	20,88
Abril ...	30,19	20,62	40,32	24,55	32,65	45,40	21,70
Mayo ...	30,79	19,48	38,39	24,57	29,81	45,91	20,87
Junio...	29,25	19,99	37,82	23,92	28,60	44,57	19,78
Julio ...	28,46	20,91	38,77	24,01	28,60	43,84	19,71
Agosto .	30,13	21,35	40,48	24,39	28,60	45,32	20,43
Septbre..	30,24	21,25	44,35	24,25	28,00	45,63	20,25
Prom. de los prim. 9 meses de 1932.	29,35	20,38	40,69	22,99	28,53	44,99	20,23
Prom. de los prim. 9 meses de 1931.	24,47	16,26	47,74	15,91	18,21	41,16	14,77

En los cuadros siguientes se expresan, en detalle, las cantidades y valores de los principales productos exportados en los primeros nueve meses de los años 1932 y 1931:

CANTIDADES Y VALORES DE LOS PRINCIPALES PRODUCTOS EXPORTADOS EN LOS PRIMEROS NUEVE MESES DE LOS AÑOS 1932 Y 1931

ARTICULOS	Unidad	Exportación en los primeros nueve meses de:			
		1932		1931	
		Cantidades	Valores de plaza, en \$ oro	Cantidades	Valores de plaza, en \$ oro

I. — Productos de la ganadería

ANIMALES VIVOS:					
Bovinos	Uds.	28.555	814.732	28.616	1.201.323
Ovinos	>	431.533	1.348.437	307.730	982.523
Equinos	>	2.900	148.017	4.440	226.619
Mulares	>	1.608	67.213	2.712	96.177
Otros animales vivos ..	—	—	27.823	—	72.423
Totales.....	—	—	2.406.222	—	2.579.065
CARNES:					
Carne vacuna refrigerada:					
.....	Ton.	307.358	46.036.984	326.387	62.575.843
—enfriada	>	280.184	42.240.700	261.473	51.621.646
—congelada	>	27.174	3.796.284	64.914	10.954.197
Carne ovina refrigerada:					
.....	>	53.016	7.876.928	63.376	10.713.587
—enfriada	>	275	41.018	396	66.819
—congelada	>	52.741	7.835.910	62.980	10.646.768
Carne porcina congelada	>	4.496	902.123	3.520	778.423
Menudencias congeladas	>	17.647	2.255.994	20.880	2.851.061
Aves congeladas	>	1.011	250.142	2.501	668.369
Carne conservada	>	31.173	3.545.929	36.688	10.323.332
Extractos	>	9.683	2.043.889	9.311	2.009.289
Tasajo y carne salada:					
.....	>	1.365	225.768	2.179	550.103
—tasajo	>	2	233	25	5.675
—carne salada	>	1.363	225.535	2.154	544.428
Productos de cerdo ...	>	1.917	894.385	529	153.681
Totales.....	Ton.	427.666	64.032.142	465.371	90.623.688

CANTIDADES Y VALORES DE LOS PRINCIPALES PRODUCTOS EXPORTADOS (Continuación)

ARTICULOS	Unidad	Exportación en los primeros nueve meses de:			
		1932		1931	
		Cantidades	Valores de plaza, en \$ oro	Cantidades	Valores de plaza, en \$ oro
I. — Productos de la ganadería (Continuación)					
CUEROS:					
Cueros vacunos:	Ton.	79.052	16.154.311	82.841	21.455.738
—salados	>	72.529	14.579.127	75.102	19.184.023
—secos	>	6.523	1.575.184	7.739	2.271.715
Cueros lanares:	>	11.532	1.928.020	14.854	3.988.638
—pelados, salados y sin salar	>	3.068	558.252	3.728	1.206.046
—sucios	>	8.464	1.369.768	11.126	2.782.592
Cueros yeguarizos: ...	>	1.069	99.025	1.137	160.825
—salados	>	544	34.392	693	63.208
—secos	>	525	64.633	444	97.617
Cueros de cabra y cabrito	>	860	274.173	1.459	626.837
Cueros elaborados	>	91	33.655	70	44.936
Totales	Ton.	92.604	18.489.184	100.361	26.276.974
LANAS:					
Lana lavada	Ton.	2.923	1.449.822	1.688	1.474.263
Lana limpia, tipo frigorífico	>	4.192	1.608.794	5.262	2.105.644
Lana sucia	>	89.107	22.050.480	106.768	27.300.407
Totales	Ton.	96.222	25.109.096	113.718	30.880.314
PRODUCTOS DE LECHE-RIA:					
Crema	Ton.	2	824	134	65.598
Manteca	>	17.877	8.638.063	13.925	7.897.464
Queso	>	487	189.279	323	111.364
Caseína	>	11.824	459.862	9.052	592.716
Totales	Ton.	30.190	9.288.028	23.434	8.667.142
SUBPRODUCTOS GANADEROS:					
Estearina	Ton.	3.115	417.375	3.902	519.081
Margarina y palmitina	>	976	123.050	507	77.830

CANTIDADES Y VALORES DE LOS PRINCIPALES PRODUCTOS EXPORTADOS (Continuación)

ARTICULOS	Unidad	Exportación en los primeros nueve meses de:			
		1932		1931	
		Cantidades	Valores de plaza, en \$ oro	Cantidades	Valores de plaza, en \$ oro

I. — Productos de la ganadería (Conclusión)

Sebo y grasa derretidos.	Ton.	45.526	4.713.873	43.435	4.756.923
Guano	>	23.380	618.373	24.086	657.427
Huesos	>	19.733	360.809	21.660	386.814
Sangre seca	>	7.514	277.018	8.457	428.265
Tripas saladas y secas..	>	5.701	1.495.084	5.520	1.729.000
Otros subproductos y residuos.....	—	—	1.074.163	—	2.151.773
Totales.....	—	—	9.079.745	—	10.707.113

II. — Productos de la agricultura

CEREALES Y LINO:					
Trigo	Ton.	3.059.445	89.794.846	3.090.534	75.621.340
Maíz	>	5.745.443	117.074.071	6.900.927	112.184.780
Lino	>	1.547.728	62.984.601	1.495.153	71.372.384
Avena	>	614.442	14.123.191	530.783	8.442.765
Cebada	>	270.414	7.715.727	190.481	3.468.760
Centeno	>	210.345	5.973.415	42.351	721.489
Alpiste	>	14.343	636.601	6.982	504.642
Otros cereales	>	5.224	93.092	5.496	93.529
Totales.....	Ton.	11.467.384	298.395.544	12.262.707	272.409.689
HARINA DE TRIGO Y OTROS PRODUCTOS DE MOLIENDA:					
Harina de trigo	Ton.	44.379	1.996.519	70.333	2.894.780
Otros productos de mollienda:					
Afrecho y afrechillo ..	>	215.706	4.363.996	258.581	3.819.556
Acemite	>	9.053	207.593	11.782	228.248
Rebacillo	>	4.316	61.535	2.294	36.216
Semitín	>	23.846	547.571	18.862	360.821
Otros productos de mollienda	>	310	8.749	434	10.651
Totales.....	Ton.	297.610	7.185.963	362.286	7.350.272

CANTIDADES Y VALORES DE LOS PRINCIPALES PRODUCTOS EXPORTADOS (Conclusión)

ARTICULOS	Unidad	Exportación en los primeros nueve meses de:			
		1932		1931	
		Cantidades	Valores de plaza, en \$ oro	Cantidades	Valores de plaza, en \$ oro

II. — Productos de la agricultura (Conclusión)

OTROS PRODUCTOS DE LA AGRICULTURA:					
Algodón en rama	Ton.	24.904	5.262.889	20.991	4.986.458
Azúcar	>	839	138.374	3.116	531.390
Frutas frescas	>	7.271	426.595	7.724	413.602
Papas	>	34.445	419.996	37.986	529.855
Tortas oleaginosas	>	75.987	1.922.452	63.007	1.641.154
Otros productos de la agricultura	—	—	678.594	—	745.968
Totales	Ton.	—	8.848.900	—	8.848.427

III. — Productos forestales

Extracto de quebracho	Ton.	133.442	8.111.576	104.213	9.182.599
Rollizos de quebracho	>	40.616	715.256	68.854	1.543.508
Otros productos forestales	—	—	273.215	—	534.987
Totales	—	—	9.100.047	—	11.261.094

IV. — Otros productos

Varios artículos	—	—	4.802.704	—	6.717.508
TOTALES GENERALES	—	—	456.737.575	—	475.245.152

PROMEDIOS DE PRECIOS DE LOS PRINCIPALES ARTICULOS DE EXPORTACION EN LOS PRIMEROS NUEVE MESES DE LOS AÑOS 1931 Y 1932

Precios por tonelada, en pesos oro

ARTICULOS	Promedios de precios en los primeros nueve meses de:		Diferencia en 1932	
	1931	1932	%	
Bovino congelado	168,75	139,70	—	17,2
Bovino enfriado	197,43	150,76	—	23,6
Carneros congelados	169,05	148,57	—	12,1
Menudencias de carnes congeladas	136,55	127,84	—	6,4
Carne conservada	274,47	107,21	—	60,9
Cueros lanares sucios	253,74	161,83	—	36,2
Cueros vacunos salados	255,44	201,01	—	21,3
Cueros vacunos secos	293,54	241,48	—	17,7
Lana sucia	255,70	247,46	—	3,2
Manteca	567,14	483,19	—	14,8
Caseína	65,48	38,89	—	40,6
Sebo y grasa derretidos	109,52	103,54	—	5,5
Avena	15,91	22,99	+	44,5
Cebada	18,21	28,53	+	56,7
Lino	47,74	40,69	—	14,8
Maíz	16,26	20,38	+	25,3
Trigo	24,47	29,35	+	19,9
Harina de trigo	41,16	44,99	+	9,3
Afrecho y afrechillo	14,77	20,23	+	37,0
Extracto de quebracho	88,11	60,79	—	31,0
Rollizos de quebracho	22,42	17,61	—	21,5

IV

RECAUDACIONES ADUANERAS Y PORTUARIAS EN LOS PRIMEROS NUEVE MESES DE 1932, COMPARADAS CON LAS DEL MISMO PERIODO DEL AÑO ANTERIOR

DERECHOS Y RENTAS	Recaudación en \$ oro en los primeros nueve meses de:		Diferencia en 1932
	1932	1931	
Derechos de importación	79.084.409	84.830.045	— 5.745.636
Derechos de exportación	643.846	791.171	— 147.325
Demás rentas aduaneras y portuarias	14.095.421	17.505.006	— 3.409.585
Totales	93.823.676	103.126.222	— 9.302.546

Las recaudaciones aduaneras y portuarias en los primeros nueve meses de 1932 sumaron en conjunto 93.824.000 pesos oro, contra 103.126.000 en igual período de 1931, lo que representa una disminución de 9.303.000 pesos oro, o sea de 9,0 %.

La suma recaudada por derechos de importación en los primeros nueve meses de 1932, ascendió a 79.084.000 pesos oro y lo percibido por idéntico concepto en el mismo período de 1931 alcanzó a 84.830.000 pesos oro. Esto significa un descenso de 5.746.000 pesos oro, equivalente a 6,8 %.

La recaudación por derechos de exportación alcanzó en los primeros nueve meses de 1932 a la suma de 644.000 pesos oro, contra 791.000 en igual período del año anterior, lo cual significa una disminución de 147.000 pesos oro, es decir 18,6 %.

Las demás rentas aduaneras y portuarias en los primeros nueve meses de 1932 sumaron 14.095.000 pesos oro, y la cifra correspondiente a igual lapso de 1931 ascendió a 17.505.000 pesos oro. La disminución resulta de 3.410.000 pesos oro, o sea de 19,5 %.

ALFREDO LUCADAMO
DIRECTOR GENERAL