

EL COMERCIO EXTERIOR ARGENTINO EN 1932 Y SU COMPARACION CON EL DE 1931

SUMARIO. — I. CIFRAS GENERALES DEL COMERCIO EXTERIOR. — II. IMPORTACIÓN. —
III. EXPORTACIÓN. — IV. RECAUDACIONES ADUANERAS Y PORTUARIAS.

NOTA: Los valores compilados, tanto para la importación como para la exportación, se expresan en pesos moneda nacional oro sellado, a causa de ser esa la moneda utilizada oficialmente en los documentos aduaneros y demás referentes al comercio exterior, así como en la Tarifa de Avalúos, en la Ley de exportación N.º 11.274 y Tablas de Aforos de Exportación. Cuando los precios investigados por esta Dirección General se hallan indicados en pesos moneda nacional de curso legal, y para tener valores homogéneos, efectúase la conversión según la equivalencia fijada por la Ley N.º 3871, es decir, de 44 centavos oro sellado por cada peso moneda legal. Es la misma relación que aplica el Gobierno Nacional para percibir en pesos de curso legal (papel) el importe de los derechos aduaneros que la ley ha fijado en pesos oro sellado.

Actualmente, el equivalente legal en papel de un peso oro sellado se cambia por 0,5848 dólares a la tasa fijada por la Comisión de Control de Cambios. A la par, el peso oro sellado vale 0,9648 dólares.

I

CIFRAS GENERALES DEL COMERCIO EXTERIOR

El valor efectivo del intercambio comercial argentino, excluido el metálico, en 1932, alcanzó a 934.581.000 pesos oro, contra 1.157.043.000 en 1931, lo que representa una disminución de 222.462.000 pesos oro, o sea de 19,2 %.

En 1932, las importaciones sumaron 367.956.000 pesos oro contra 516.484.000 en 1931. Han experimentado, pues, un descenso de 148.528.000 pesos oro, o sea de 28,8 %. Las importaciones de metálico en 1932, alcanzaron a 98.456 pesos oro, contra 201.600 en el año anterior. De la primera suma corresponden 81.135 pesos oro a la importación

en monedas de oro y 17.321 pesos oro a lo introducido en monedas de plata.

Las exportaciones ascendieron, en 1932, a 566.624.000 pesos oro contra 640.558.000 pesos oro en 1931, lo que representa una disminución de 73.934.000 pesos oro, o sea de 11,5 %. Las exportaciones de metálico en 1932 sumaron 4.990.000 pesos oro contra 171.730.000 en el año anterior.

El intercambio del año 1932 acusó un saldo comercial positivo de 198.668.000 pesos oro contra un saldo comercial también positivo de 124.074.000 pesos oro en 1931.

La notable diferencia que acusan estos saldos, obedece exclusivamente a la fuerte restricción de las importaciones en 1932, con respecto a las del año anterior, desde que las exportaciones, como se ha visto, sufrieron de igual modo un descenso en sus valores.

Disminución de las importaciones

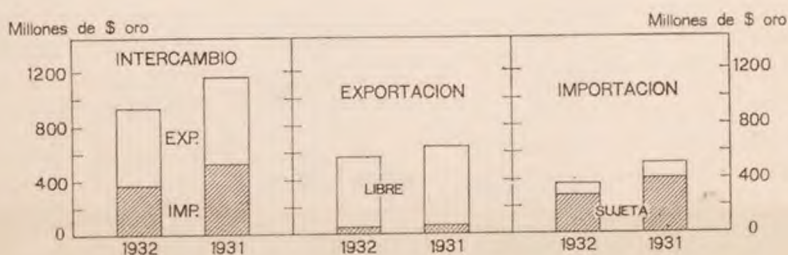
El valor de las importaciones en cada uno de los meses de enero a diciembre de 1932, alcanzó a las siguientes cifras: enero, 32.923.000 pesos oro; febrero, 28.776.000; marzo, 31.432.000; abril, 29.995.000; mayo, 26.690.000; junio, 28.265.000; julio, 29.527.000; agosto, 32.931.000; septiembre, 35.561.000; octubre, 30.959.000; noviembre, 30.612.000 y diciembre, 30.285.000 pesos oro. En el conjunto del año la importación forma un total de 367.956.000 pesos oro, que comparado con el que arrojó el del año anterior señala la diferencia en menos, arriba indicada, de 148.528.000 pesos oro, equivalente a 28,8 %.

El promedio mensual del valor de las importaciones en el primer trimestre de 1932 alcanzó a 31 millones de pesos oro; en el segundo trimestre el promedio descendió a 28,3 millones, ascendiendo nuevamente en el tercer trimestre a 32,7 millones de pesos oro. El valor de las importaciones que en el mes de septiembre último había alcanzado la cifra de 35,6 millones — la más alta del año — descendió nuevamente en octubre, noviembre y diciembre a 31,0, 30,6 y 30,3 millones, respectivamente. El promedio mensual del valor de las importaciones en el cuarto trimestre de 1932 resulta de 30,6 millones, y en el conjunto del año, de 30,7 millones de pesos oro.

En el siguiente cuadro se consignan los valores reales calculados del comercio exterior en los años 1932 y 1931 y las diferencias absolutas y relativas:

**VALORES "REALES" CALCULADOS DEL COMERCIO EXTERIOR
EN 1932, COMPARADOS CON LOS DE 1931**

CONCEPTOS	Valores "reales" en \$ oro en los años:		Diferencia en 1932	
	1932	1931	Absoluta	Relativa %
A. — Importación				
Sujeta a derechos...	283.885.719	401.850.732	— 117.965.013	— 29,4
Libre de derechos...	84.070.677	114.633.725	— 30.563.048	— 26,7
Totales A ...	367.956.396	516.484.457	— 148.528.061	— 28,8
De metálico	98.456	201.600	— 103.144	— 51,2
B. — Exportación				
Sujeta a derechos...	46.317.153	58.837.690	— 12.520.537	— 21,3
Libre de derechos...	520.307.147	581.720.761	— 61.413.614	— 10,5
Totales B ...	566.624.300	640.558.451	— 73.934.151	— 11,5
De metálico	4.989.542	171.730.483	— 166.740.941	— 97,1
C. — Intercambio comercial				
Importación	367.956.396	516.484.457	— 148.528.061	— 28,8
Exportación	566.624.300	640.558.451	— 73.934.151	— 11,5
Totales C ...	934.580.696	1.157.042.908	— 222.462.212	— 19,2
Saldo real del inter- cambio comercial .	+ 198.667.904	+ 124.073.994	—	—



II

IMPORTACION

Cantidades y valores de las importaciones

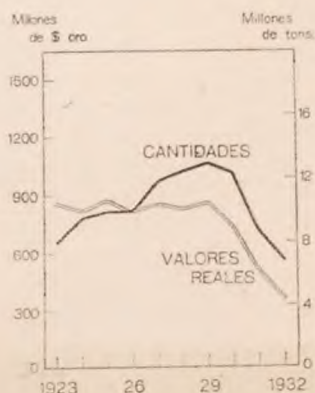
El valor "real" calculado de las importaciones en 1932, ascendió, según se ha expresado, a la suma de 367.956.000 pesos oro, contra 516.484.000 en 1931, es decir que han experimentado una reducción de 148.528.000 pesos oro, o sea de 28,8 %.

La mencionada disminución de los valores obedece al fuerte descenso de las cantidades de los artículos importados en 1932, y, en menor escala, a la declinación de los precios de importación en el año transcurrido, con respecto a los de 1931.

La cantidad de las importaciones en 1932, alcanzó a 6.986.000 toneladas, mientras que la cifra correspondiente de 1931 fué de 8.847.000 toneladas. Esto significa una reducción de 1.860.000 toneladas en 1932, o sea de 21,0 %.

En el siguiente cuadro pueden verse las variaciones de las cantidades y del valor de las importaciones en el último decenio:

AÑOS	Cantidades, toneladas	Valores "reales" calculados, \$ oro
1923 ...	8.036.000	868.430.096
1924 ...	9.589.000	828.709.993
1925 ...	9.989.000	876.847.666
1926 ...	10.023.000	822.496.497
1927 ...	11.880.000	856.804.404
1928 ...	12.538.000	836.707.729
1929 ...	13.040.000	861.997.355
1930 ...	12.364.000	739.182.744
1931 ...	8.847.000	516.484.457
1932 ...	6.986.000	367.956.396



Según se observa en el cuadro que antecede, las cifras de 1932 son las más bajas del decenio, en cantidades y valores. En lo que se refiere a las cantidades, el guarismo correspondiente a 1932 es menor en 13,0 % al registrado en 1923, mientras que los valores reales han experimentado en el mismo lapso un desmedro de 57,6 %. Ello obedece al descenso de los precios de los artículos de importación, que, a partir de 1921, y con una sola y leve interrupción en 1923, han marcado una baja constante, siguiendo la tendencia mundial.

Las importaciones sujetas y libres de derechos

Si se distinguen las importaciones según los derechos tributados al fisco, se tiene que en el año 1932, el valor de tarifa de la importación sujeta al pago de derechos alcanzó a 295.259.000 pesos oro (77 %), y la libre de derechos a 87.440.000 (23 %).

Comparando estos valores con los del año precedente se obtienen los siguientes resultados: el valor de tarifa de lo importado sujeto a derechos en 1932 sumó, como se ha dicho, 295.259.000 pesos oro, contra 413.279.000 en 1931, lo cual implica una disminución de 118.020.000 pesos oro, equivalente a 28,5 %. Refiriendo los valores a la importación libre de derechos, el monto de lo introducido en 1932 ascendió a 87.440.000 pesos oro contra 117.894.000 en el año 1931. Esto significa una disminución de 30.454.000 pesos oro, igual a 25,8 %.

En el cuadro que sigue, se consignan las cifras de los valores de tarifa de las importaciones, por meses, desde enero de 1931 hasta diciembre de 1932, distinguiendo sujeta y libre de derechos:

**VALORES "DE TARIFA" DE LAS IMPORTACIONES, POR MESES, DESDE
ENERO DE 1931 HASTA DICIEMBRE DE 1932, DISTINGUIENDO
SUJETA Y LIBRE DE DERECHOS**

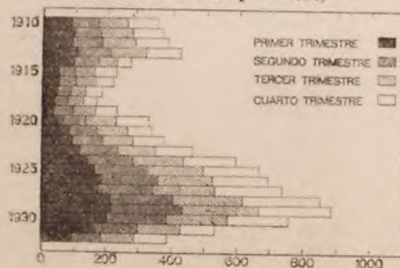
MESES	Valores "de tarifa" en \$ oro			Proporción de la importación libre sobre el total, %
	Sujeta	Libre	Total	
1931				
Enero	39.521.035	18.006.695	57.527.730	31,3
Febrero	36.759.336	14.132.191	50.891.527	27,8
Marzo	46.689.028	9.880.891	56.569.919	17,5
Abril	35.745.886	10.012.476	45.758.362	21,9
Mayo	34.413.780	9.052.887	43.466.667	20,8
Junio	33.473.309	9.568.276	43.041.585	22,2
Julio	36.605.967	10.327.615	46.933.582	22,0
Agosto	32.833.879	6.831.232	39.665.111	17,2
Septiembre	34.945.466	8.212.278	43.157.744	19,0
Octubre	34.768.138	7.923.857	42.691.995	18,6
Noviembre	23.511.198	7.169.322	30.680.520	23,4
Diciembre	24.011.729	6.776.642	30.788.371	22,0
TOTALES	413.278.751	117.894.362	531.173.113	22,2
1932				
Enero	25.315.571	7.893.240	33.208.811	23,8
Febrero	23.113.446	5.912.545	29.025.991	20,4
Marzo	24.596.351	7.099.851	31.696.202	22,4
Abril	25.237.888	6.121.617	31.359.505	19,5
Mayo	22.162.818	5.741.572	27.904.390	20,6
Junio	22.298.538	7.252.977	29.551.515	24,5
Julio	23.826.087	6.340.069	30.166.156	21,0
Agosto	26.228.041	7.415.549	33.643.590	22,0
Septiembre	27.994.501	8.335.904	36.330.405	22,9
Octubre	24.467.056	9.173.342	33.640.398	27,3
Noviembre	25.014.148	8.249.690	33.263.838	24,8
Diciembre	25.004.106	7.903.705	32.907.811	24,0
TOTALES	295.258.551	87.440.061	382.698.612	22,8

En los dos cuadros que siguen se expresan los valores de la importación, por períodos trimestrales acumulados, en los años 1910 a 1932, distinguiendo valores "de tarifa" y valores "reales":

VALORES "DE TARIFA" DE LA IMPORTACION, EN PESOS ORO, POR PERIODOS TRIMESTRALES ACUMULADOS, EN CADA UNO DE LOS AÑOS 1910 A 1932 (1)

AÑOS	Primer trimestre	Primer semestre	Primeros nueve meses	Total del año
1910.....	88.842.465	170.980.661	261.682.742	351.770.656
1911.....	95.843.798	178.862.593	276.468.729	366.810.686
1912.....	92.864.653	183.364.916	283.516.838	384.853.469
1913.....	108.652.009	209.175.389	317.183.124	421.352.542
1914.....	95.152.179	171.016.664	227.257.258	271.817.900
1915.....	49.297.625	100.127.910	159.853.319	226.892.733
1916.....	52.491.534	104.966.451	163.574.181	217.409.322
1917.....	46.927.887	88.836.152	133.809.670	184.467.048
1918.....	38.044.837	78.772.932	126.159.237	165.826.232
1919.....	33.641.056	95.462.538	162.985.101	229.709.812
1920.....	64.506.603	132.391.410	226.945.864	326.454.732
1921.....	84.234.829	168.469.659	252.704.489	336.939.318
1922.....	93.281.813	186.563.626	279.845.439	373.127.253
1923.....	115.681.167	231.362.334	347.043.501	462.724.670
1924.....	139.371.676	278.743.353	435.339.531	591.935.709
1925.....	162.414.106	324.828.212	494.229.662	663.631.113
1926.....	184.672.857	355.048.682	522.777.111	690.505.541
1927.....	172.330.854	341.875.204	530.006.040	733.961.549
1928.....	211.950.102	404.045.168	613.275.620	848.053.645
1929.....	217.730.195	431.516.702	664.106.060	881.511.484
1930.....	200.458.755	382.473.244	569.833.538	753.734.505
1931.....	164.989.176	297.255.790	427.012.227	531.173.113
1932.....	93.931.004	182.746.414	282.886.565	382.698.612

VALORES "DE TARIFA" DE LAS IMPORTACIONES
(En millones de pesos oro)



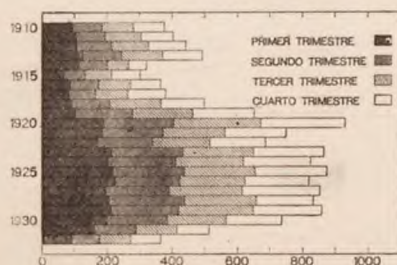
(1) Valores de la Tarifa de Avalúos de 1906, aumentados en 20 % desde el 7 de julio de 1920 por la Ley N.º 11.022, y en 60 % desde el 6 de diciembre de 1923, por la Ley N.º 11.281. Estos valores fueron posteriormente modificados por los Decretos del Gobierno Provisional de fechas: febrero 25 de 1931 (N.º 39); marzo 16 de 1931 (N.º 50); abril 15 de 1931 (N.º 57); junio 11 de 1931 (N.º 98); julio 21 de 1931 (N.º 127); septiembre 15 de 1931 (N.º 170); septiembre 26 de 1931 (N.º 178); octubre 5 de 1931 (N.º 184); noviembre 13 de 1931 (N.º 225); enero 19 de 1932; enero 26 de 1932 (N.º 10); febrero 17 de 1932 (N.º 32); y febrero 18 de 1932 (N.º 33), que fueron luego sancionados por el Congreso Nacional mediante la Ley N.º 11.588, de junio 30 de 1932.

VALORES "REALES" DE LA IMPORTACION, EN PESOS ORO, POR PERIODOS TRIMESTRALES ACUMULADOS, EN CADA UNO DE LOS AÑOS 1910 A 1932

AÑOS	Primer trimestre	Primer semestre	Primeros nueve meses	Total del año
1910.....	95.800.974	184.382.065	282.198.449	379.352.515
1911.....	105.829.964	197.489.073	305.264.940	405.019.992
1912.....	107.827.491	212.909.641	329.198.527	446.863.002
1913.....	127.959.522	246.345.958	373.546.718	496.227.094
1914.....	112.904.199	202.922.391	269.655.659	322.529.964
1915.....	66.374.304	134.812.166	215.226.334	205.488.006
1916.....	88.395.743	176.769.910	275.468.905	366.130.571
1917.....	82.843.537	165.872.074	266.787.767	380.321.178
1918.....	92.302.169	209.896.111	365.863.172	500.602.752
1919.....	104.701.416	281.508.116	464.606.188	655.772.294
1920.....	191.257.684	407.049.859	673.734.120	934.967.699
1921.....	187.383.424	374.766.848	562.150.272	749.533.697
1922.....	172.411.367	344.822.735	517.234.104	689.645.471
1923.....	217.107.524	434.215.048	651.322.572	868.430.096
1924.....	206.127.484	412.254.969	620.482.481	828.709.993
1925.....	219.186.928	438.373.857	657.610.761	876.847.666
1926.....	227.822.651	427.299.234	624.897.865	822.496.497
1927.....	200.979.565	394.247.766	618.978.626	856.804.404
1928.....	209.300.726	441.619.113	660.374.842	836.707.729
1929.....	215.346.176	423.290.490	650.635.296	861.997.355
1930.....	201.249.979	386.943.336	567.559.709	739.182.744
1931.....	163.434.107	289.142.131	414.968.909	516.484.457
1932.....	93.131.806	178.081.441	276.100.799	367.956.396

VALORES "REALES" DE LAS IMPORTACIONES

(En millones de pesos oro)



Valores “de tarifa” y valores “reales”

El valor “de tarifa” de la importación en 1932, incluido el aumento de 60 % de los aforos, alcanzó a 382.699.000 pesos oro contra 531.173.000 en 1931, o sea menor en 148.475.000 pesos oro, lo cual equivale a 27,9 %.

Es conveniente tener en cuenta que los valores de tarifa de la importación en 1932, no son estrictamente comparables con los del año anterior, a causa de las modificaciones introducidas en el arancel aduanero por los Decretos del Gobierno Provisional dictados desde el 25 de febrero de 1931, hasta el 18 de febrero de 1932, que fueron luego sancionados por la Ley N.º 11.588 de junio 30 de 1932.

En 1932, los valores “de tarifa” de las importaciones, con respecto a los del año anterior, disminuyeron, como se ha dicho, en 27,9 % y los valores “reales” decrecieron en 28,8 %. La diferencia de intensidad de la disminución entre ambos valores, producida por el descenso del nivel de los precios de importación, resulta leve sólo en apariencia, si se tiene en cuenta que los valores de tarifa — con los cuales se comparan los valores reales — están aumentados en razón de la elevación de una buena parte de los aforos aduaneros en 1932, de que se ha hecho mención más arriba.

La diferencia relativa entre los valores de tarifa y los valores reales de la importación en 1931 acusó un descenso de 2,77 %, mientras que la cifra correspondiente al año 1932 señaló una reducción de 3,86 %, según puede verse en el cuadro que sigue:

Valores “de tarifa” y valores “reales” de la importación en los años 1931 y 1932 y sus diferencias absolutas y relativas

AÑOS	Valores “de tarifa” \$ oro	Valores “reales” \$ oro	Diferencia de los valores reales:	
			Absoluta	Relativa, %
1931	531.173.113	516.484.457	— 14.688.656	— 2,77
1932	382.698.612	367.956.396	— 14.742.216	— 3,86

**VALORES "DE TARIFA" Y VALORES "REALES" DE LA IMPORTACION
EN EL AÑO 1932**

Resumen por grupos y subgrupos de artículos

El presente cuadro informa sobre las diferencias de valores, por grupos y subgrupos de artículos, según sean ellos el resultado de la aplicación de los aforos de la Tarifa de Avalúos o de los precios reales.

GRUPOS DE ARTICULOS	Valores "de tarifa" (1) \$ oro	Valores "reales" \$ oro	Diferencia de los valores reales:	
			Absoluta	Relativa %
I. Substancias alimenticias:				
a) Substancias alimenticias animales	2.991.431	3.029.422	+ 37.991	+ 1,3
b) Substancias alimenticias vegetales	39.106.820	40.526.398	+ 1.419.578	+ 3,6
Totales I	42.098.251	43.555.820	+ 1.457.569	+ 3,5
II. Tabacos y sus manufacturas	5.048.342	5.577.408	+ 529.066	+ 10,5
III. Bebidas:				
a) Vinos	641.677	1.259.612	+ 617.935	+ 96,3
b) Aguardientes y licores .	399.480	1.320.202	+ 920.722	+ 230,5
c) Aperitivos y quinados .	374.865	464.420	+ 89.555	+ 23,9
d) Diversas bebidas	448.311	563.482	+ 115.171	+ 25,7
Totales III	1.864.333	3.607.716	+ 1.743.383	+ 93,5
IV. Textiles y sus manufacturas:				
a) Seda	17.707.825	7.973.834	- 9.733.991	- 55,0
b) Lana	10.662.382	27.114.437	+ 16.452.055	+ 154,3
c) Algodón	44.342.595	59.716.173	+ 15.373.578	+ 34,7
d) Hilo	1.351.723	1.613.146	+ 261.423	+ 19,3
e) Yute, pita, cáñamo y otras fibras	28.265.601	26.069.364	- 2.196.237	- 7,8
Totales IV	102.330.126	122.486.954	+ 20.156.828	+ 19,7
V. Substancias y productos químicos y farmacéuticos, aceites y pinturas:				
a) Aceites animales y vege- tales	1.220.287	854.079	- 366.208	- 30,0

(1) Valores de la Tarifa de Avalúos de 1906, aumentados en 60 % desde el 6 de diciembre de 1923, por la Ley N.º 11.281. Estos valores fueron posteriormente modificados por los Decretos del Gobierno Provisional de fechas: febrero 25 de 1931 (N.º 39); marzo 16 de 1931 (N.º 50); abril 15 de 1931 (N.º 57); junio 11 de 1931 (N.º 98); julio 21 de 1931 (N.º 127); septiembre 15 de 1931 (N.º 170); septiembre 26 de 1931 (N.º 178); octubre 5 de 1931 (N.º 184); noviembre 13 de 1931 (N.º 225); enero 19 de 1932; enero 26 de 1932 (N.º 10); febrero 17 de 1932 (N.º 32); y febrero 18 de 1932 (N.º 33), que fueron luego sancionados por el Congreso Nacional mediante la Ley N.º 11.588, de junio 30 de 1932.

VALORES "DE TARIFA" Y VALORES "REALES" DE LA IMPORTACION
EN EL AÑO 1932 (Continuación)

Resumen por grupos y subgrupos de artículos

GRUPOS DE ARTICULOS	Valores "de tarifa" \$ oro	Valores "reales" \$ oro	Diferencia de los valores reales:	
			Absoluta	Relativa %
b) Esencias, perfumes y artículos para higiene y tocador	1.171.512	964.623	— 206.889	— 17,7
c) Colores, pinturas, barnices y tintas	3.247.366	3.584.767	+ 337.401	+ 10,4
d) Substancias y productos químicos y farmacéuticos para uso industrial o medicinal	15.405.054	16.366.329	+ 961.275	+ 6,2
e) Medicamentos preparados en forma de específicos	1.797.478	2.156.974	+ 359.496	+ 20,0
f) Hojas, flores, semillas, raíces, etc., medicinales o tintóreas	450.470	700.075	+ 249.605	+ 55,4
g) Varios artículos	4.084.667	1.340.179	— 2.744.488	— 67,2
Totales V	27.376.834	25.967.026	— 1.409.808	— 5,1
VI. Papel, cartón y sus artefactos:				
a) Papeles y cartones	20.736.757	15.359.716	— 5.377.041	— 25,9
b) Impresos	1.349.262	1.022.871	— 326.391	— 24,2
c) Artefactos de papel y cartón	589.444	446.799	— 142.645	— 24,2
Totales VI	22.675.463	16.829.386	— 5.846.077	— 25,8
VII. Maderas y sus artefactos:				
a) Maderas en formas diversas	13.763.997	20.434.030	+ 6.670.033	+ 48,5
b) Artefactos de madera	662.252	983.179	+ 320.927	+ 48,5
Totales VII	14.426.249	21.417.209	+ 6.990.960	+ 48,5
VIII. Hierro y sus artefactos:				
a) Hierro y acero en diversas formas	21.867.876	14.454.666	— 7.413.210	— 33,9
b) Artefactos de hierro y acero	7.896.956	7.248.616	— 648.340	— 8,2
Totales VIII	29.764.832	21.703.282	— 8.061.550	— 27,1
IX. Maquinarias:				
a) Máquinas y motores en general	6.597.854	7.419.947	+ 822.093	+ 12,5

**VALORES "DE TARIFA" Y VALORES "REALES" DE LA IMPORTACION
EN EL AÑO 1932 (Conclusión)**

Resumen por grupos y subgrupos de artículos

GRUPOS DE ARTICULOS	Valores "de tarifa" \$ oro	Valores "reales" \$ oro	Diferencia de los valores reales:		
			Absoluta	Relativa %	
b) Máquinas e instrumen- tos agrícolas	928.218	1.043.874	+	115.656	+ 12,5
c) Vehículos (excluidos los de madera).....	7.550.919	7.571.306	+	20.387	+ 0,3
Totales IX	15.076.991	16.035.127	+	958.136	+ 6,4
X. Metales, excluido el hierro, y sus artefactos:					
a) Cobre, bronce o metal amarillo	3.469.628	2.199.050	-	1.270.578	- 36,6
b) Diversos metales	7.622.457	6.119.308	-	1.503.149	- 19,7
c) Artefactos de diversos metales	1.657.357	2.445.430	+	788.073	+ 47,5
d) Aparatos e instrumentos metálicos	1.074.848	1.585.938	+	511.090	+ 47,5
Totales X	13.824.290	12.349.726	-	1.474.564	- 10,7
XI. Piedras, tierras, vidrios y cerámica:					
a) Piedras, tierras y otros minerales no metálicos	5.698.250	5.346.098	-	352.152	- 6,2
b) Artefactos	7.429.388	6.101.013	-	1.328.375	- 17,9
Totales XI	13.127.638	11.447.111	-	1.680.527	- 12,8
XII. Combustibles y lubrican- tes:					
a) Combustibles	60.076.942	38.527.343	-	21.549.599	- 35,9
b) Lubricantes.....	6.980.415	3.271.022	-	3.709.393	- 53,1
Totales XII	67.057.357	41.798.365	-	25.258.992	- 37,7
XIII. Caucho y sus manufactu- ras	9.690.545	5.162.153	-	4.528.392	- 46,7
XIV. Varios artículos:					
a) Animales vivos	218.509	218.509	-	-	-
b) Cueros, pieles y sus ar- tefactos	1.497.863	1.878.320	+	380.457	+ 25,4
c) Instrumentos musicales	445.213	511.995	+	66.782	+ 15,0
d) Materiales para electri- cidad	7.568.802	9.135.544	+	1.566.742	+ 20,7
e) Diversos artículos	8.606.974	8.274.745	-	332.229	- 3,9
Totales XIV	18.337.361	20.019.113	+	1.681.752	+ 9,2
Totales generales...	382.698.612	367.956.396	-	14.742.216	- 3,9

Disminución de las importaciones y de las recaudaciones aduaneras

A los efectos de poder apreciar el grado de correlación que existe entre el descenso de las importaciones y la disminución de la recaudación aduanera por derechos de importación, se han formado los dos cuadros que siguen, en los que se consignan las cifras de los valores "de tarifa" de las importaciones y de las recaudaciones aduaneras correspondientes, en los meses de enero a diciembre de los años 1932 y 1931:

Valores "de tarifa" de las importaciones en los meses de enero a diciembre de los años 1932 y 1931, y sus diferencias absolutas y relativas

MESES	Valores "de tarifa", \$ oro de las importaciones en:		Diferencia en 1932	
	1932	1931	Absoluta	Relativa, %
Enero	33.208.811	57.527.730	— 24.318.919	— 42,3
Febrero	29.025.991	50.891.527	— 21.865.536	— 43,0
Marzo	31.696.202	56.569.919	— 24.873.717	— 44,0
Abril	31.359.505	45.758.362	— 14.398.857	— 31,5
Mayo	27.904.390	43.466.667	— 15.562.277	— 35,8
Junio	29.551.515	43.041.585	— 13.490.070	— 31,3
Julio	30.166.156	46.933.582	— 16.767.426	— 35,7
Agosto	33.643.590	39.665.111	— 6.021.521	— 15,2
Septiembre	36.330.405	43.157.744	— 6.827.339	— 15,8
Octubre	33.640.398	42.691.995	— 9.051.597	— 21,2
Noviembre	33.263.838	30.680.520	+ 2.583.318	+ 8,4
Diciembre	32.907.811	30.788.371	+ 2.119.440	+ 6,9
Totales	382.698.612	531.173.113	— 148.474.501	— 27,9

Según puede verse en el cuadro que antecede y el inserto en la página siguiente, mientras las importaciones en 1932, acusan en su valor de tarifa un descenso de 27,9 %, con relación a las del año anterior, la recaudación aduanera por derechos de importación, señala una disminución que alcanza solamente a 6,3 %.

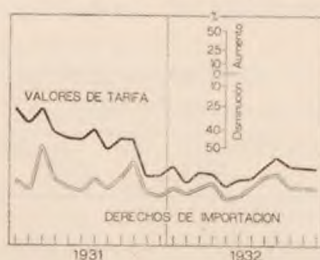
Ello se debe a las modificaciones introducidas en el transcurso del año 1931 en los avalúos y derechos aduaneros, entre los cuales se cuentan la reducción del número de artículos que se importaban libres de derechos, el aumento de algunos aforos y derechos y la supresión de la exención de los recargos del 60 % en los aforos y del 25 % adicional para los artículos gravados con derechos específicos, que acordaba la Ley N.º 11.281 a determinados artículos de importación. A estas medidas debe añadirse

el aumento del 10 % adicional a los derechos de los artículos de importación, establecido por el Decreto N.º 185, de fecha 6 de octubre de 1931 y sancionado por la Ley N.º 11.588 del 30 de junio de 1932.

En el gráfico anexo se evidencia lo que queda manifestado por medio de la escala logarítmica en que está trazado. Como se sabe, en esta clase de gráficos una misma distancia vertical, en cualquier parte del dibujo, representa igual variación relativa, y para apreciar estas variaciones se agrega la medida de algunas por medio de segmentos proporcionales al por cien de aumento o disminución.

Valores “de tarifa” de las importaciones y derechos recaudados por impuesto de importación, en 1931 y 1932.

(Escala logarítmica)



Recaudación aduanera por derechos de importación en los meses de enero a diciembre de los años 1932 y 1931 y sus diferencias absolutas y relativas

MESES	Recaudación aduanera, \$ oro en:		Diferencia en 1932	
	1932	1931	Absoluta	Relativa, %
Enero.....	8.655.351	9.319.551	— 664.200	— 7,1
Febrero.....	8.314.678	8.576.970	— 262.292	— 3,1
Marzo.....	8.675.731	12.706.583	— 4.030.852	— 31,7
Abril.....	9.100.420	9.374.911	— 274.491	— 2,9
Mayo.....	7.925.218	8.710.824	— 785.606	— 9,0
Junio.....	8.089.664	8.433.533	— 343.869	— 4,1
Julio.....	8.796.162	9.416.229	— 620.067	— 6,6
Agosto.....	9.601.803	8.666.066	+ 935.737	+ 10,8
Septiembre.....	9.926.653	9.625.378	+ 301.275	+ 3,1
Octubre.....	8.730.420	10.981.359	— 2.250.939	— 20,5
Noviembre.....	8.759.890	8.380.660	+ 379.230	+ 4,5
Diciembre.....	8.605.033	8.049.489	+ 555.544	+ 6,9
Totales.....	105.181.023	112.241.553	— 7.060.530	— 6,3

CANTIDADES DE LAS IMPORTACIONES EN LOS AÑOS 1932 Y 1931,
POR GRUPOS DE ARTICULOS

Con el objeto de poder comparar con exactitud el monto de las importaciones en 1932 con las del año anterior, eliminando los factores de perturbación derivados de la comparación de los valores de tarifa, a causa de las modificaciones introducidas en el arancel aduanero en el transcurso de los años 1931 y 1932, se ha considerado conveniente establecer las cifras de las cantidades de las importaciones por medio de un factor uniforme, o sea el peso de los artículos.

Con dicho objeto, se ha formado el cuadro que sigue, en el que se han anotado las cifras de las cantidades de los artículos importados en los años 1932 y 1931, y las diferencias absolutas y relativas, distinguiendo grupos de artículos:

GRUPOS DE ARTICULOS	Cantidades en toneladas en los años:		Diferencia en 1932	
	1932	1931	Absoluta	Relativa %
I. Substancias alimenticias	259.851	326.206	— 66.355	— 20,3
II. Tabacos y sus manufacturas	7.198	14.083	— 6.885	— 48,9
III. Bebidas	8.475	14.664	— 6.189	— 42,2
IV. Textiles y sus manufacturas	158.285	114.799	+ 43.486	+ 37,9
V. Substancias y productos químicos y farmacéuticos, aceites y pinturas	162.101	201.378	— 39.277	— 19,5
VI. Papel, cartón y sus artefactos	179.157	179.764	— 607	— 0,3
VII. Maderas y sus artefactos	333.926	441.458	— 107.532	— 24,3
VIII. Hierro y sus artefactos	354.883	525.771	— 170.888	— 32,5
IX. Maquinarias y vehículos	48.984	161.275	— 112.291	— 69,6
X. Metales, excluido el hierro, y sus artefactos ...	61.623	73.245	— 11.622	— 15,9
XI. Piedras, tierras, vidrios y cerámica	1.912.027	2.632.772	— 720.745	— 27,4
XII. Combustibles y lubricantes	3.462.382	4.095.188	— 632.806	— 15,4
XIII. Caucho y sus manufacturas	6.914	8.020	— 1.106	— 13,8
XIV. Varios artículos	30.620	58.204	— 27.584	— 47,4
Totales	6.986.426	8.846.827	— 1.860.401	— 21,0

Las variaciones de las cantidades importadas en 1932, con respecto a las del año anterior, según los distintos grupos de artículos, no guardan una relación muy estrecha con las variaciones que se observan en los valores de tarifa, en primer término, por los distintos avalúos que regían en 1931 y 1932, y en segundo lugar por la mayor o menor proporción en que se producen las importaciones de artículos de elevado volumen y escaso valor, dentro de cada uno de los grupos de artículos a que pertenecen.

Puede verse así, que mientras el grupo "Textiles", acusa en las cantidades un aumento de 37,9 % con respecto a las de 1931, los valores señalan una declinación de 1,7 %. Ello se debe al extraordinario aumento de la importación de arpillera, que pasó de 31.235.000 kilos en 1931, a 70.567.000 kilos en 1932. De tal suerte, el reducido valor de este artículo no llegó a modificar sensiblemente el valor del grupo, que acusó, en su conjunto, el referido descenso de 1,7 %.

De la misma manera, puede observarse una distinta intensidad de disminución entre las cantidades y los valores de los grupos "Metales", "Combustibles" y "Caucho", determinadas por las modificaciones de los avalúos aduaneros, a que se ha hecho referencia.

Las variaciones mensuales de las cantidades y valores "de tarifa" de las importaciones, desde enero de 1931, se presentan en el siguiente cuadro:

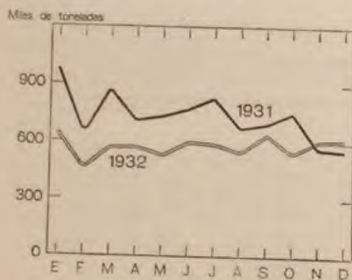
CANTIDADES Y VALORES "DE TARIFA" DE LAS IMPORTACIONES,
POR MESES, EN 1931 Y 1932

M E S E S	Cantidades, toneladas	Valores "de tarifa", \$ oro
1 9 3 1		
Enero	977.983	57.527.730
Febrero	667.549	50.891.527
Marzo	868.963	56.569.919
Abril	715.673	45.758.362
Mayo	734.812	43.466.667
Junio	773.153	43.041.585
Julio	825.852	46.933.582
Agosto	679.488	39.665.111
Septiembre	700.819	43.157.744
Octubre	755.093	42.691.995
Noviembre	579.620	30.680.520
Diciembre	567.822	30.788.371
Totales	8.846.827	531.173.113

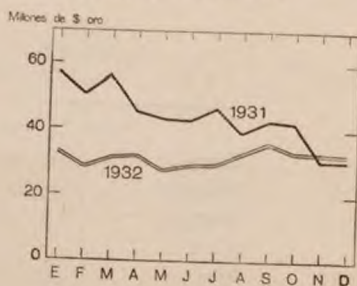
**CANTIDADES Y VALORES "DE TARIFA" DE LAS IMPORTACIONES, POR MESES,
EN 1931 Y 1932 (Conclusión)**

M E S E S	Cantidades, toneladas	Valores "de tarifa", \$ oro
1 9 3 2		
Enero	645.887	33.208.811
Febrero	475.882	29.025.991
Marzo	574.086	31.696.202
Abril	574.450	31.359.505
Mayo	537.451	27.904.390
Junio	602.151	29.551.515
Julio	592.289	30.166.156
Agosto	559.889	33.643.590
Septiembre	646.809	36.330.405
Octubre	556.966	33.640.398
Noviembre	601.871	33.263.838
Diciembre	618.695	32.907.811
Totales	6.986.426	382.698.612

Cantidades



Valores "de tarifa"



Las diferencias de conjunto de los artículos importados en 1932, con respecto al año anterior, pueden observarse en el siguiente cuadro, en el que se expresan los valores "de tarifa" en ambos años y las diferencias absolutas y relativas:

VALORES "DE TARIFA" DE LAS IMPORTACIONES EN LOS AÑOS 1932 y 1931, POR GRUPOS DE ARTICULOS (1)

GRUPOS DE ARTICULOS	Valores "de tarifa" en \$ oro en los años:		Diferencia en 1932	
	1932	1931	Absoluta	Relativa %
I. Substancias alimenticias	42.098.251	56.823.254	— 14.725.003	— 25,9
II. Tabacos y sus manufacturas	5.048.342	11.067.875	— 6.019.533	— 54,4
III. Bebidas	1.864.333	3.451.145	— 1.586.812	— 46,0
IV. Textiles y sus manufacturas	102.330.126	104.077.478	— 1.747.352	1,7
V. Substancias y productos químicos y farmacéuticos, aceites y pinturas	27.376.834	33.828.505	— 6.451.671	— 19,1
VI. Papel, cartón y sus artefactos	22.675.463	24.038.492	— 1.363.029	— 5,7
VII. Maderas y sus artefactos	14.426.249	18.049.693	— 3.623.444	— 20,1
VIII. Hierro y sus artefactos	29.764.832	46.499.765	— 16.734.933	— 36,0
IX. Maquinarias y vehículos	15.076.991	44.968.314	— 29.891.323	— 66,5
X. Metales, excluido el hierro, y sus artefactos	13.824.290	20.211.138	— 6.386.848	— 31,6
XI. Piedras, tierras, vidrios y cerámica	13.127.638	20.383.598	— 7.255.960	— 35,6
XII. Combustibles y lubricantes	67.057.357	105.625.435	— 38.568.078	— 36,5
XIII. Caucho y sus manufacturas	9.690.545	16.156.784	— 6.466.239	— 40,0
XIV. Varios artículos	18.337.361	25.991.637	— 7.654.276	— 29,4
Totales	382.698.612	531.173.113	— 148.474.501	— 27,9

(1) Valores de la Tarifa de Avalúos de 1906, aumentados en un 60 % desde el 6 de diciembre de 1923, por la Ley N.º 11.281. Estos valores fueron posteriormente modificados por los Decretos del Gobierno Provisional de fechas: febrero 25 de 1931 (N.º 39); marzo 16 de 1931 (N.º 50); abril 15 de 1931 (N.º 57); junio 11 de 1931 (N.º 98); julio 21 de 1931 (N.º 127); septiembre 15 de 1931 (N.º 170); septiembre 26 de 1931 (N.º 178); octubre 5 de 1931 (N.º 184); noviembre 13 de 1931 (N.º 225); enero 19 de 1932; enero 26 de 1932 (N.º 10); febrero 17 de 1932 (N.º 32); y febrero 18 de 1932 (N.º 33), que fueron luego sancionados por el Congreso Nacional mediante la Ley N.º 11.588, de junio 30 de 1932.

Según puede verse en el cuadro que antecede, las importaciones en 1932, con respecto a las de 1931, acusan disminuciones que afectan a todos los grupos de artículos.

Destácanse en este movimiento de descenso las reducciones, en cifras absolutas, acaecidas en los siguientes grupos: **“Combustibles y lubricantes”**, cuyo valor de tarifa disminuyó de 105.625.000 pesos oro en el año 1931 a 67.057.000 en 1932, o sea 38.568.000 pesos oro menos, (36,5 %); **“Maquinarias y vehículos”** que descendió de 44.968.000 a 15.077.000 pesos oro, es decir que sufrió una reducción de 29.891.000 pesos oro (66,5 %); **“Hierro y sus artefactos”**, cuyo valor se redujo de 46.500.000 a 29.765.000 pesos oro, o sea una merma de 16.735.000 pesos oro (36,0 %); **“Substancias alimenticias”**, que descendió de 56.823.000 a 42.098.000 pesos oro, experimentando una disminución de 14.725.000 pesos oro (25,9 %). Los demás descensos se han producido, según el orden de importancia, en la siguiente forma: **“Varios artículos”**, de 25.992.000 a 18.337.000; **“Piedras, tierras, vidrios y cerámica”**, de 20.384.000 a 13.128.000; **“Caucho y sus manufacturas”**, de 16.157.000 a 9.691.000; **“Substancias y productos químicos y farmacéuticos, aceites y pinturas”**, de 33.829.000 a 27.377.000; **“Metales excluido el hierro, y sus artefactos”**, de 20.211.000 a 13.824.000; **“Tabacos y sus manufacturas”**, de 11.068.000 a 5.048.000; **“Maderas y sus artefactos”**, de 18.050.000 a 14.426.000; **“Textiles y sus manufacturas”**, de 104.077.000 a 102.330.000; **“Bebidas”**, de 3.451.000 a 1.864.000; y **“Papel, cartón y sus artefactos”**, de 24.038.000 a 22.675.000 pesos oro.

LAS IMPORTACIONES MENSUALES, POR GRUPOS DE ARTICULOS, EN LOS AÑOS 1931 Y 1932

Valores "de tarifa" en pesos oro

Año 1931

MESES	I	II	III	IV	V	VI	VII	VIII
	Substanc. alimenticias	Tabacos y sus manufacturas	Bebidas	Textiles y sus manufacturas	Substanc. y product. químicos y farmacéut., aceites y pinturas	Papel, cartón y sus artefactos	Maderas y sus artefactos	Hierro y sus artefactos
Enero	6.512.424	867.275	269.910	9.212.102	3.249.581	2.316.783	1.364.036	5.482.561
Febrero ...	5.021.956	1.122.308	223.144	8.092.721	2.889.642	2.303.837	1.303.937	5.474.720
Marzo	5.113.963	1.813.015	403.457	11.774.340	2.987.830	2.267.730	2.411.141	5.371.099
Abril	4.562.897	619.014	205.034	8.490.074	2.723.303	2.133.350	1.163.891	3.939.753
Mayo	6.080.767	768.733	227.358	6.865.351	2.486.144	2.021.382	1.551.851	3.630.176
Junio	5.550.678	697.990	384.597	6.836.603	3.108.369	1.639.403	1.652.803	3.384.172
Julio	4.854.348	982.029	195.337	8.554.231	3.028.049	2.502.675	1.669.400	3.846.455
Agosto ...	3.524.320	687.492	229.766	9.727.781	2.372.698	1.703.171	1.389.668	3.054.961
Septiembre	5.144.745	1.501.467	316.591	11.879.467	2.537.277	1.735.344	1.939.776	3.286.845
Octubre ..	3.687.582	1.404.812	383.349	9.266.187	3.222.961	2.062.773	1.620.765	3.273.675
Noviembre	3.386.944	337.759	301.688	6.847.540	2.569.464	1.577.674	903.418	3.201.963
Diciembre	3.382.630	265.981	310.914	6.531.081	2.653.187	1.774.370	1.079.007	2.553.385
Totales ..	56.823.254	11.067.875	3.451.145	104.077.478	33.828.505	24.038.492	18.049.693	46.499.765

MESES	IX	X	XI	XII	XIII	XIV	TOTALES
	Maquinarias y vehículos	Metales, excluido el hierro, y sus artefactos	Piedras, tierras, vidrios y cerámica	Combustibles y lubricantes	Caucho y sus manufacturas	Varios artículos	
Enero	6.385.992	2.515.214	2.237.313	12.510.982	2.241.178	2.362.379	57.527.730
Febrero ...	6.306.995	2.290.925	2.088.198	9.076.530	2.624.899	2.071.715	50.891.527
Marzo	4.735.018	1.970.159	2.332.847	10.969.330	1.893.292	2.526.698	56.569.919
Abril	5.148.805	1.723.776	1.629.360	9.613.188	1.189.298	2.616.619	45.758.362
Mayo	3.663.494	1.483.072	1.571.371	9.634.733	1.251.600	2.230.635	43.466.667
Junio	3.917.349	1.425.426	1.700.229	9.342.981	976.377	2.424.608	43.041.585
Julio	3.324.163	1.867.426	1.841.859	10.932.177	943.897	2.391.536	46.933.582
Agosto ...	2.601.307	1.340.959	1.338.482	8.725.617	699.450	2.269.439	39.665.111
Septiembre	3.121.563	1.528.109	1.475.011	6.108.102	794.957	1.788.490	43.157.744
Octubre ...	2.288.173	1.421.440	1.534.845	8.894.578	1.346.897	2.283.958	42.691.995
Noviembre	1.904.469	1.272.776	1.459.026	4.697.116	670.783	1.549.900	30.680.520
Diciembre..	1.570.986	1.371.856	1.175.057	5.120.101	1.524.156	1.475.660	30.788.371
Totales ..	44.968.314	20.211.138	20.383.598	105.625.435	16.156.784	25.991.637	531.173.113

Las importaciones mensuales, por grupos de artículos, en 1931 y 1932 (Conclusión)

Valores "de tarifa" en pesos oro

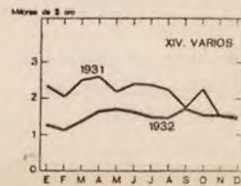
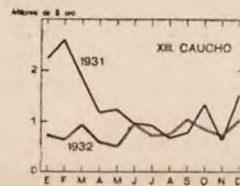
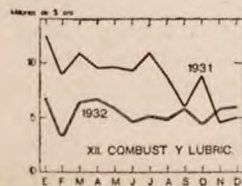
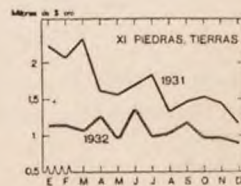
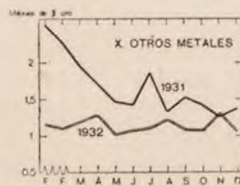
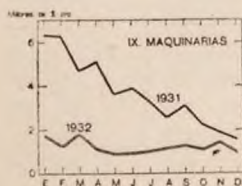
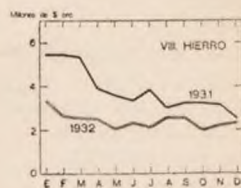
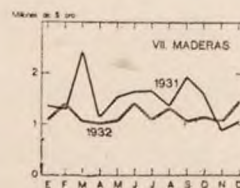
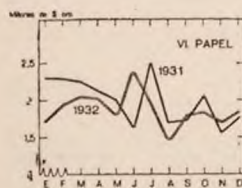
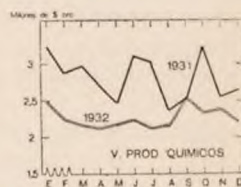
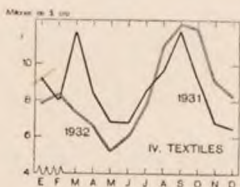
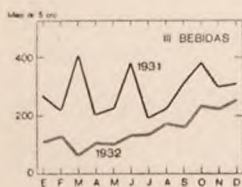
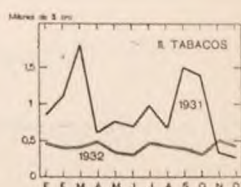
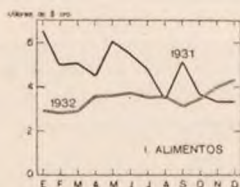
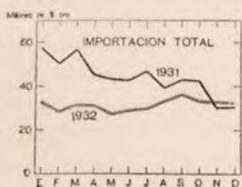
Año 1932

MESES	I	II	III	IV	V	VI	VII	VIII
	Substanc. alimenticias	Tabacos y sus manufacturas	Bebidas	Textiles y sus manufacturas	Substanc. y product. químicos y farmacéut., aceites y vióteras	Papel, cartón y sus artefactos	Maderas y sus artefactos	Hierro y sus artefactos
Enero	2.969.384	475.242	113.434	7.869.688	2.500.557	1.732.614	1.105.952	3.412.096
Febrero	2.866.553	416.459	130.559	8.355.743	2.260.863	1.916.236	1.403.439	2.703.803
Marzo	2.952.679	422.336	71.192	7.416.632	2.181.677	2.054.457	1.087.629	2.597.149
Abril	3.626.838	490.645	109.362	6.688.157	2.138.047	2.028.882	1.029.635	2.531.620
Mayo	3.648.945	352.106	107.260	5.368.355	2.188.422	1.821.300	1.090.411	2.105.203
Junio	3.784.224	315.488	136.806	6.090.840	2.243.123	2.382.657	1.420.878	2.394.922
Julio	3.586.227	476.019	138.814	7.837.699	2.138.794	1.993.121	1.127.852	2.191.204
Agosto	3.591.048	437.914	175.269	11.065.533	2.186.511	1.493.351	1.336.770	2.600.838
Septiembre	3.181.394	400.291	164.578	12.236.925	2.559.657	1.803.107	1.094.862	2.570.164
Octubre	3.500.358	321.289	234.277	11.951.454	2.352.790	1.847.360	1.167.789	2.044.455
Noviembre	4.030.451	507.204	226.272	9.143.070	2.393.560	1.718.075	1.090.435	2.257.470
Diciembre	4.360.150	433.349	256.510	8.306.030	2.232.833	1.854.303	1.470.597	2.355.908
Totales	42.098.251	5.048.342	1.864.333	102.330.126	27.376.834	22.675.463	14.426.249	29.764.832

MESES	IX	X	XI	XII	XIII	XIV	TOTALES
	Maquinarias y vehículos	Metales, excluido el hierro, y sus artefactos	Piedras, tierras, vidrios y cerámica	Combustibles y lubricantes	Caucho y sus manufacturas	Varios artículos	
Enero	1.790.017	1.171.891	1.152.914	6.875.802	740.205	1.299.015	33.208.811
Febrero	1.323.526	1.120.819	1.159.432	3.508.878	664.319	1.165.362	29.025.991
Marzo	1.821.891	1.204.023	1.082.587	6.462.831	941.437	1.399.682	31.696.202
Abril	1.166.720	1.285.307	1.268.532	6.706.611	617.763	1.671.386	31.359.505
Mayo	934.190	1.034.888	988.814	5.985.291	540.322	1.738.883	27.904.390
Junio	935.917	1.084.114	1.362.851	4.766.097	963.765	1.669.833	29.551.515
Julio	1.065.750	1.114.296	1.004.537	5.231.051	747.863	1.512.929	30.166.156
Agosto	1.178.535	1.232.876	1.051.000	5.048.570	755.202	1.490.173	33.643.590
Septiembre	1.302.019	1.103.097	1.192.302	5.907.924	1.059.351	1.754.734	36.330.405
Octubre	1.133.669	1.097.656	984.287	4.578.597	866.142	1.560.275	33.640.398
Noviembre	1.426.524	1.311.483	978.315	5.890.949	735.048	1.554.982	33.263.838
Diciembre	998.233	1.063.840	902.067	6.094.756	1.059.128	1.520.107	32.907.811
Totales	15.076.991	13.824.290	13.127.638	67.057.357	9.690.545	18.337.361	382.698.612

LAS IMPORTACIONES MENSUALES, POR GRUPOS DE ARTICULOS, EN 1931 Y 1932.

Valores "de tarifa"



CANTIDADES Y VALORES DE LOS PRINCIPALES ARTICULOS IMPORTADOS EN LOS AÑOS 1932 Y 1931

Abreviaturas: C. = cachos o cientos; D. = docenas; H. = hectolitros; K. = kilos; Km. = kilómetros; L. = litros; M. = millares; M.² = metros cuadrados; T. = toneladas; U. = unidades.

ARTICULOS	Importación en los años:			
	1932		1931	
	Cantidades	Valores de tarifa, \$ oro	Cantidades	Valores de tarifa, \$ oro
I. — Substancias alimenticias				
SUBSTANCIAS ALIMENTI- CIAS ANIMALES:				
Bacalao K.	4.006.802	916.610	4.015.358	818.777
Pescados en salmuera o prensados »	1.509.304	362.233	2.742.870	658.289
Sardinias en aceite o sal- sa »	1.553.636	621.454	4.822.811	1.929.124
Otros pescados secos o en conserva »	807.213	302.469	1.348.852	560.281
Huevos »	682.930	218.537	5.659.688	1.811.100
Queso »	213.368	136.556	752.488	481.586
Otras substancias alimen- ticias animales —	—	433.572	—	598.788
SUBSTANCIAS ALIMENTI- CIAS VEGETALES:				
Aceites comestibles K.	36.267.913	10.440.057	41.627.068	11.988.494
Azúcar no refinado »	174.675	16.769	3.183.120	305.580
Café en grano »	17.559.505	3.371.425	22.931.715	4.218.072
Cacao en grano »	4.343.600	1.389.952	5.119.409	1.638.211
Te »	1.784.320	1.712.947	1.791.692	1.720.025
Yerba mate »	61.144.947	9.962.808	65.205.186	10.713.846
Arroz sin cáscara »	16.466.128	2.107.664	52.699.593	6.232.613
Avena aplastada »	505.169	161.300	697.095	222.356
Malta »	2.856.949	228.556	4.900.716	392.057
Azafrán »	6.658	213.056	8.084	258.688
Ajos »	612.246	48.980	2.058.041	164.643
Cebollas »	89.847	7.188	629.769	50.382
Pasta de tomate »	3.434.477	659.419	6.503.641	1.248.699
Pimentón »	1.194.996	286.799	1.366.654	327.997
Pimienta en grano »	777.354	248.754	704.184	225.339
Pimientos al natural . . . »	820.992	197.038	1.342.777	322.266
Frutas frescas:				
—bananas C.	3.789.956	757.991	3.070.632	613.423
—limones K.	1.691.292	169.130	3.472.841	340.820

CANTIDADES Y VALORES DE LOS PRINCIPALES ARTICULOS IMPORTADOS (Continuación)

ARTICULOS	Importación en los años:			
	1932		1931	
	Cantidades	Valores de tarifa, \$ oro	Cantidades	Valores de tarifa, \$ oro

I. — Substancias alimenticias (Conclusión)

Frutas frescas:				
—manzanas y peras ... K.	4.878.456	731.769	18.133.053	2.669.478
—naranjas y mandarinas >	8.973.172	897.317	—	656.134
—otras frutas frescas .. —	—	122.245	—	346.969
Frutas secas y conserva-				
das K.	10.039.227	2.094.706	8.939.543	2.065.212
Aceitunas	> 3.442.921	553.651	4.187.170	673.520
Arvejas en grano	> 4.342.010	277.889	3.441.014	205.627
Garbanzos	> 872.988	111.742	1.224.279	156.708
Lentejas en grano..... >	1.043.710	66.797	1.815.943	109.603
Papas	> 1.904.780	121.906	489.173	31.307
Porotos	> 1.081.232	86.499	2.816.285	225.302
Otras substancias alimen-				
ticias vegetales	—	2.062.466	—	1.841.929
Totales I	—	42.098.251	—	56.823.254

II. — Tabacos y sus manufacturas

Tabaco habano en hoja y				
picadura	K. 733.539	1.173.662	1.990.193	3.184.309
Tabaco no habano en				
hoja y picadura	> 5.507.267	3.070.700	10.047.331	5.980.003
Cigarros no habanos ... >	168.622	345.524	508.663	1.030.841
Cigarrillos	> 126.988	406.362	244.495	782.384
Otros tabacos y sus ma-				
nufacturas	—	52.094	—	90.338
Totales II	—	5.048.342	—	11.067.875

III. — Bebidas

Champaña	D. 14.220	227.520	19.528	312.448
Vinos espumosos y demás				
finos, regulares y co-				
munes	> 13.209	169.075	34.137	436.954
Vinos regulares y comu-				
nes, en cascós o da-				
majuanas.....	L. 1.089.924	212.706	2.331.332	445.318

CANTIDADES Y VALORES DE LOS PRINCIPALES ARTICULOS IMPORTADOS (Continuación)

ARTICULOS	Importación en los años:			
	1932		1931	
	Cantidades	Valores de tarifa, \$ oro	Cantidades	Valores de tarifa, \$ oro
III. — Bebidas (Conclusión)				
Coñac embotellado D.	6.492	51.936	13.932	111.456
Ginebra embotellada ... >	25.240	121.152	30.616	146.956
Whisky embotellado ... >	15.259	109.865	19.477	140.234
Bitter de todas marcas, excepto Angostura ... >	14.212	90.957	51.324	328.474
Vermouth embotellado.. >	29.012	185.677	33.882	216.845
Aguas minerales en bo- tellas de 1/2 a 1 litro >	14.616	70.157	28.853	138.494
Sidra embotellada >	89.539	257.872	138.246	398.148
Otras bebidas..... —	—	367.416	—	775.818
Totales III	—	1.864.333	—	3.451.145
IV. — Textiles y sus manufacturas				
SEDA:				
Hilados de seda artificial, en madejas, bobinas, etc., para el telar ... K.	1.471.777	7.064.530	1.074.294	5.156.611
Tejidos en piezas:				
—de seda pura, hasta 15 % de otro textil... >	202.657	4.863.768	473.191	11.356.584
—de seda cruda >	76.394	611.152	116.574	932.592
—de seda mezcla >	217.508	2.784.102	225.988	2.892.646
Cintas de seda y seda mezcla >	14.630	225.289	28.225	466.141
Pañuelos de seda pura, hasta 15 % de otro textil >	7.135	171.240	14.017	336.408
Otros artículos de seda o mezcla —	—	1.987.744	—	2.555.470
LANA:				
Hilados de lana para el telar K.	668.428	855.587	869.560	1.113.037
Hilo de lana para bordar o tejer >	107.553	240.919	285.068	638.552
Tejidos en piezas:				
—de lana pura >	1.464.992	6.620.380	2.078.187	9.379.960
—de lana mezcla >	585.814	1.611.875	844.919	2.308.783
—de lana mezcla, con seda o con algodón y seda >	61.975	396.640	165.047	1.056.301

CANTIDADES Y VALORES DE LOS PRINCIPALES ARTICULOS IMPORTADOS (Continuación)

ARTICULOS	Importación en los años:			
	1932		1931	
	Cantidades	Valores de tarifa, \$ oro	Cantidades	Valores de tarifa, \$ oro
IV. — Textiles y sus manufacturas (Continuación)				
Alfombras y tripes de lana o mezcla K.	74.099	243.893	260.328	669.561
Confecciones de tejidos de punto de lana o mezcla >	25.283	136.772	60.980	333.238
Otros artículos de lana o mezcla —	—	556.316	—	954.359
ALGODON:				
Hilados de algodón crudo para el telar K.	5.203.482	3.330.229	4.692.822	3.003.406
Hilados de algodón de co- lor para el telar >	2.757.650	2.206.120	2.444.396	1.955.517
Hilo común para coser y bordar, en carreteles. . Km.	9.248.104	1.479.697	11.427.602	1.742.791
Hilo común para coser y bordar, en carreteles de más de 70 gramos y en ovillos o madejas K.	323.422	517.475	387.396	608.264
Tejidos en piezas:				
—de algodón, blancos, pintados y de colores >	21.081.582	28.997.434	19.755.372	26.947.606
—de algodón con lana . >	234.914	451.614	324.630	625.613
—de algodón con seda . >	213.922	1.369.101	452.881	2.898.438
—de algodón crudo: lienzo >	2.134.978	1.710.369	1.913.799	1.531.039
—de algodón o mezcla, no tarifados >	691.444	712.651	492.878	508.711
—de algodón: pana, felpa o terciopelo >	163.940	367.226	432.706	969.261
Colchas de algodón o mezcla >	204.700	251.778	328.421	334.469
Frazadas de borra de al- godón >	308.340	148.003	405.864	170.973
Trapos para piso y cocina >	466.900	149.408	1.003.803	321.217
Encajes, cuadrados, ma- llas y tiras bordadas . >	72.730	462.871	112.297	702.358
Trencilla o cordón elás- ticos >	83.103	398.895	87.522	420.105
Lonas y lonetas blancas y de color >	168.808	197.648	452.617	407.001

CANTIDADES Y VALORES DE LOS PRINCIPALES ARTICULOS IMPORTADOS (Continuación)

ARTICULOS	Importación en los años:			
	1932		1931	
	Cantidades	Valores de tarifa, \$ oro	Cantidades	Valores de tarifa, \$ oro
IV. — Textiles y sus manufacturas (Conclusión)				
Otros artículos de algodón o mezcla —	—	1.592.076	—	2.612.646
HILO:				
Lino hilado K.	311.291	224.130	449.852	323.894
Brines de hilo o mezcla >	167.962	351.709	208.642	350.788
Tejidos de hilo o mezcla, no mencionados >	91.108	342.413	145.069	529.143
Medias de hilo e hilo con seda >	17.624	154.333	47.120	443.384
Otros artículos de hilo o mezcla —	—	279.138	—	486.465
YUTE, PITA, CAÑAMO Y OTRAS FIBRAS:				
Yute y pita en rama . . . K.	8.472.093	948.875	7.348.448	823.026
Hilados de yute, para ha- cer trenzas >	3.958.588	506.699	3.063.569	392.137
Hilo de lino y cáñamo para coser >	61.414	98.263	73.334	113.295
Hilo para coser bolsas . . >	595.347	285.767	410.310	196.949
Hilo para segadoras (sisal) >	4.012.512	1.284.004	2.556.427	818.057
Cabos sin alquitrantar . . >	734.900	197.585	1.118.951	300.664
Arpillera o lona cruda . . >	70.717.389	19.758.291	31.427.146	7.542.515
Bolsas de arpillera >	4.349.088	1.198.959	1.657.229	424.250
Calzado de tela con suela de caucho u otras ma- terias D.	50.653	348.524	148.139	1.045.308
Hules en general K.	633.665	487.412	729.330	472.351
Tejidos impermeables . . >	192.340	284.153	220.591	332.723
Otros artículos de yute, pita, cáñamo, etc. —	—	2.867.069	—	3.572.871
Totales IV	—	102.330.126	—	104.077.478

V. — Substancias y productos químicos y farmacéuticos, aceites y pinturas

ACEITES ANIMALES Y VE- GETALES:				
Aceite de coco K.	1.894.478	484.987	2.602.602	666.266
Aguarrás >	721.146	230.767	1.343.836	318.456

CANTIDADES Y VALORES DE LOS PRINCIPALES ARTICULOS IMPORTADOS (Continuación)

ARTICULOS	Importación en los años:			
	1932		1931	
	Cantidades	Valores de tarifa, \$ oro	Cantidades	Valores de tarifa, \$ oro
V. — Substancias y productos químicos y farmacéuticos, aceites y pinturas (Continuación)				
Otros aceites animales y vegetales	—	504.533	—	564.046
ESENCIAS, PERFUMES Y ARTICULOS PARA HIGIE- NE Y TOCADOR:				
Esencias (aceites esencia- les)	K. 111.237	421.667	99.478	421.261
Polvos para la cara >	23.363	56.071	77.299	185.518
Otras esencias, perfumes, etcétera	—	693.774	—	998.804
COLORES, PINTURAS, BARNICES Y TINTAS:				
Anilinas	K. 480.039	673.502	513.158	722.121
Azul de Prusia	> 19.975	31.960	14.632	23.411
Azul y verde de ultramar >	544.131	141.715	888.513	162.246
Carbón, negro de humo, etc., en general	> 955.091	230.964	909.009	147.774
Litophon	> 996.703	318.945	1.025.533	168.864
Ocres y tierras en general >	2.441.288	312.484	2.697.247	241.613
Barnices en general >	318.839	334.037	488.810	511.088
Pinturas en pasta	> 352.069	150.026	592.237	306.843
Pinturas líquidas	> 871.930	590.046	1.544.973	925.082
Tinta para imprenta ... >	108.326	34.202	794.940	213.463
Otros colores, pinturas, barnices y tintas	—	429.485	—	446.796
SUBSTANCIAS Y PRODUC- TOS QUIMICOS Y FAR- MACEUTICOS PARA USO INDUSTRIAL O MEDICI- NAL:				
Acido:				
—acético	K. 564.839	153.636	630.465	171.486
—citríco	> 279.638	290.824	271.684	282.552
—tartárico	> 346.670	360.537	1.152.364	1.198.459
Aluminio, sulfatos y otras sales	> 3.968.279	462.985	6.633.092	628.448
Amoniaco, sulfatos y otras sales	> 1.154.233	404.272	1.470.057	517.863
Arsénico anhídrido (blan- co)	> 333.703	80.089	656.958	112.972

CANTIDADES Y VALORES DE LOS PRINCIPALES ARTICULOS IMPORTADOS (Continuación)

ARTICULOS	Importación en los años:			
	1932		1931	
	Cantidades	Valores de tarifa, \$ oro	Cantidades	Valores de tarifa, \$ oro
V. — Substancias y productos químicos y farmacéuticos, aceites y pinturas (Continuación)				
Aspirina y sus sinónimos K.	20.276	162.208	42.412	339.296
Azúcar de uva o glucosa, en general >	91.725	22.015	1.020.047	244.811
Bario, carbonato, cloruro, hidrato y nitrato, im- puros >	586.687	93.870	809.702	129.552
Barita, sulfato impuro, para industria >	3.126.666	150.080	3.313.326	159.040
Calcio, carburo >	6.697.345	642.945	6.477.196	621.811
Calcio, cloruros en general >	5.123.515	163.952	5.166.731	165.336
Cobre, sulfato impuro. >	1.840.351	441.684	2.616.785	628.028
Cola común (cola fuerte) >	756.415	199.694	939.075	228.214
Específicos en general pa- ra curar la sarna >	7.493.464	3.596.863	8.646.487	4.150.314
Fósforo, sesquisulfuro >	57.110	105.082	51.000	93.840
Hierro, óxido rojo (colco- tar) >	902.983	115.582	1.023.810	94.495
Magnesio, óxido (magne- sia calcinada) >	93.401	119.554	85.036	108.846
Pez de resina (colofonia) >	16.603.182	1.328.254	17.017.592	986.401
Sal gruesa (cloruro de so- dio) >	138.401	110.721	224.693	167.149
Sal fina >	615.170	34.363	2.912.487	80.786
Sal de roca para industria >	998.791	23.971	1.176.808	28.243
Sodio:				
—bicarbonato >	1.259.048	100.724	1.256.642	73.244
—bisulfito impuro >	994.221	47.723	757.862	36.377
—carbonato, ceniza y Sol- vay >	16.737.053	803.378	17.866.756	857.604
—hidrato impuro (soda cáustica) >	13.024.639	1.041.970	13.047.511	1.043.801
—nitrato para la industria >	1.083.531	52.455	1.011.440	48.562
—silicato para la indus- tria >	5.528.350	265.361	8.104.289	389.006
—sulfuros impuros >	1.088.785	87.102	928.155	74.252
Zinc, óxido (blanco de zinc) >	1.277.149	248.827	1.205.526	210.500
Otras substancias y pro- ductos químicos, etc. —	—	3.694.333	—	3.979.820

CANTIDADES Y VALORES DE LOS PRINCIPALES ARTICULOS IMPORTADOS (Continuación)

ARTICULOS	Importación en los años:			
	1932		1931	
	Cantidades	Valores de tarifa, \$ oro	Cantidades	Valores de tarifa, \$ oro
V.— Substancias y productos químicos y farmacéuticos, aceites y pinturas (Conclusión)				
MEDICAMENTOS PREPARADOS EN FORMA DE ESPECIFICOS	—	1.797.478	—	3.288.969
HOJAS, FLORES, SEMILLAS, RAICES, ETC., MEDICINALES O TINTORIAS:				
Hojas de coca	K. 355.857	227.916	430.444	275.669
Otras hojas, flores, etc. —	—	222.554	—	269.340
VARIOS ARTICULOS:				
Gasas medicinales hidrófilas en general	K. 192.783	308.452	214.354	342.966
Aceites pesados de alquitrán	> 1.532.723	98.094	1.361.584	51.366
Parafina cruda o refinada >	5.535.403	2.656.994	6.935.844	3.329.205
Insecticidas líquidos o en pasta	> 303.934	99.550	706.249	233.304
Otros artículos	—	921.577	—	1.162.926
Totales V	—	27.376.834	—	33.828.505

VI.— Papel, cartón y sus artefactos

Cartón de todas clases . K.	10.066.827	1.165.161	12.696.033	1.467.663
Cartulina en general ... >	935.630	299.401	1.142.039	365.452
Papel:				
—para diarios	> 129.026.476	12.386.541	119.752.287	11.496.220
—para envolver	> 5.939.650	1.448.192	5.862.981	931.875
—para obras y escribir, de todas clases	> 10.836.488	2.608.278	16.087.562	3.864.100
—para empapelar	> 801.432	435.417	1.059.837	621.464
—para cigarrillos	> 580.620	557.395	615.614	590.989
—higiénico	> 832.158	399.436	933.041	447.860
Otros papeles y cartones >	2.113.192	1.436.936	2.128.942	1.605.048
Impresos de todas clases —	—	1.349.262	—	1.819.450
Artefactos de papel y cartón	—	589.444	—	828.371
Totales VI	—	22.675.463	—	24.038.492

CANTIDADES Y VALORES DE LOS PRINCIPALES ARTICULOS IMPORTADOS (Continuación)

ARTICULOS	Importación en los años:			
	1932		1931	
	Cantidades	Valores de tarifa, \$ oro	Cantidades	Valores de tarifa, \$ oro
VII. — Maderas y sus artefactos				
Rollizos:				
—de cedro K.	10.615.414	118.893	20.534.197	229.983
—de maderas duras sud-americanas »	11.805.365	94.443	15.887.524	127.100
Vigas:				
—de cedro M ²	546.265	262.207	1.034.385	496.505
—de maderas duras sud-americanas »	814.278	364.796	1.271.302	569.543
Postes para telégrafo y teléfono U.	19.889	12.859	58.821	100.221
Tablas o tablones sin cepillar:				
—de coigue, rauble, álamo o karri M ²	173.972	194.848	333.822	316.532
—de maderas duras sud-americanas »	117.437	93.950	291.977	233.582
—de pino blanco sudamericano »	4.543.861	1.817.544	4.416.385	1.676.905
—de pino blanco, de otras procedencias »	96.064	76.851	339.160	243.614
—de pino spruce »	4.156.241	2.327.494	6.135.449	3.165.148
—de pino de tea »	6.660.472	4.262.702	8.447.341	5.078.885
—de roble »	365.364	409.208	618.379	692.584
Madera terciada K.	7.575.019	764.953	7.362.152	624.234
Cascos o toneles, armados o no U.	419.088	670.541	525.602	840.963
Alcornoque en diversas formas K.	1.597.490	639.944	2.280.274	840.923
Pasta de madera para la fabricación de papel . . . »	25.185.744	1.208.916	23.880.534	1.146.266
Muebles de madera —	—	115.079	—	355.962
Otras maderas y sus artefactos —	—	991.021	—	1.310.743
Totales VII	—	14.426.249	—	18.049.693
VIII. — Hierro y sus artefactos				
Lingotes para fundición. K.	13.150.386	378.731	17.484.952	503.566
Lingotes para laminación, no tarifados »	232.730	12.211	4.333.585	126.436

CANTIDADES Y VALORES DE LOS PRINCIPALES ARTICULOS IMPORTADOS (Continuación)

ARTICULOS	Importación en los años:			
	1932		1931	
	Cantidades	Valores de tarifa, \$ oro	Cantidades	Valores de tarifa, \$ oro
VIII. — Hierro y sus artefactos (Continuación)				
Acero en barras, planchas o planchuelas K.	4.607.105	930.031	7.763.501	1.319.146
Rieles para ferrocarriles o tranvías »	2.815.614	180.199	15.613.885	999.288
Hierro en barras o plan- chuelas »	76.201.185	3.657.657	81.686.975	3.920.974
Hierro en chapas, flejes y perfiles »	96.104.255	6.150.671	126.051.009	8.067.265
Tirantes de hierro »	15.336.905	981.562	35.552.772	2.275.378
Columnas, cabriadas, cla- raboys, armazones, etc., de hierro »	1.525.883	195.312	7.462.482	955.197
Chapas de hierro galva- nizado »	1.881.736	210.754	3.744.859	419.424
Eclisas para ferrocarriles o tranvías »	672.134	129.050	1.592.043	305.672
Varillas de hierro para cercos »	233.057	14.916	1.765.691	113.004
Alambre:				
—de hierro o acero sin galvanizar »	20.992.070	1.350.338	22.304.311	1.434.356
—de hierro o acero gal- vanizado »	19.641.776	1.590.342	24.425.802	1.976.762
—con púas para cercos »	6.149.628	590.364	6.934.946	665.755
Cabos de alambre de hie- rro o acero galvanizado o no »	851.985	254.185	1.226.230	369.294
Caños de hierro:				
—fundido »	6.769.243	369.205	21.822.378	1.169.264
—dulce o batido »	17.399.562	2.227.144	23.003.204	2.944.411
—galvanizado »	6.360.478	1.017.676	9.843.118	1.574.898
Tejidos de alambre de hierro, de más de 12 mm. de malla »	1.120.201	215.079	1.353.409	259.855
Clavos, puntillas y rema- ches de hierro »	2.108.341	340.291	2.115.476	346.603
Ruedas y ejes de hierro, no tarifados »	1.089.038	121.831	3.721.569	408.683
Tornillos y tuercas de hierro »	2.291.129	461.251	3.971.159	756.156

CANTIDADES Y VALORES DE LOS PRINCIPALES ARTICULOS IMPORTADOS (Continuación)

ARTICULOS	Importación en los años:			
	1932		1931	
	Cantidades	Valores de tarifa, \$ oro	Cantidades	Valores de tarifa, \$ oro
VIII. — Hierro y sus artefactos (Conclusión)				
Artículos de hierro enlozado y decorado ...K.	742.124	479.394	1.611.230	887.969
Hojas para maquinitas de afeitar ... >	59.984	479.872	73.461	265.945
Cerraduras de hierro .. >	323.701	237.599	460.051	347.893
Alambres y cables para teléfono y electricidad y sus accesorios >	4.247.161	1.593.962	12.367.776	4.737.160
Cascos de hierro.....U.	18.218	55.898	118.712	379.878
Cocinas para gas, aceite mineral y alcohol ...K.	115.149	66.713	874.474	297.142
Cojinetes de hierro >	128.815	429.054	142.146	156.169
Irradiadores de calefacción >	716.768	91.746	1.253.040	160.389
Resortes de hierro >	289.411	105.121	521.610	185.551
Válvulas de hierro >	113.732	27.295	975.675	249.681
Zorras volcadoras >	128.746	20.599	1.153.700	184.591
Otros artículos de hierro y sus artefactos—	—	4.798.779	—	7.736.010
Totales VIII.....	—	29.764.832	—	46.499.765

IX. — Maquinarias

MAQUINAS Y MOTORES EN GENERAL:				
Bombas de hierro en generalK.	492.000	206.145	964.407	372.246
Calderas >	780.494	110.075	854.342	87.344
Heladeras automáticas .U.	518	110.775	2.845	124.711
Máquinas:				
—de coser >	2.341	48.579	40.452	786.905
—de escribir >	3.520	196.099	6.179	346.024
—registradoras y de calcular >	472	60.416	970	124.160
—y motores diversos y sus repuestosK.	18.195.709	4.949.918	38.753.501	10.806.321

CANTIDADES Y VALORES DE LOS PRINCIPALES ARTICULOS IMPORTADOS (Continuación)

ARTICULOS	Importación en los años:			
	1932		1931	
	Cantidades	Valores de tarifa, \$ oro	Cantidades	Valores de tarifa, \$ oro
IX. — Maquinarias (Continuación)				
Motores:				
—a vientoK.	117.418	18.787	432.012	69.122
—locomóviles.....U.	10	16.000	138	220.800
—o dinamos eléctricos . .K.	1.317.565	633.618	3.667.978	1.761.859
Motorcitos para ventila- dores eléctricosU.	2.401	30.733	15.292	195.737
Motores y sus repuestos, no tarifadosK.	329.307	216.709	516.744	294.947
MAQUINASE INSTRUMEN- TOS AGRICOLAS:				
Arados en generalU.	2.551	31.222	11.341	275.810
Rejas para aradosK.	472.845	226.738	508.361	242.405
Repuestos para arados >	411.736	98.817	632.149	151.715
Máquinas para picar, quebrar o desgranar cereales >	163.155	39.158	344.557	82.694
CosechadorasU.	176	155.160	305	247.991
Sembradoras sobre rue- das >	69	3.312	1.352	64.896
Segadoras - atadoras y segadoras - espigadoras >	67	4.674	507	98.791
Rastras >	126	1.613	6.102	121.298
Tractores para máquinas agrícolas >	4	4.760	253	198.187
Repuestos para máquinas agrícolasK.	553.836	199.163	786.216	267.782
Otras máquinas e instru- mentos agrícolas—	—	163.601	—	479.968
VEHICULOS (EXCLUIDOS LOS DE MADERA):				
Automóviles para pasa- jerosU.	5.278	2.136.144	12.390	5.911.154
Automóviles para carga >	53	63.466	201	281.630
Chassis para automóviles >	1.918	448.330	5.345	2.068.915
Accesorios y repuestos para automóviles ...K.	1.422.831	1.626.742	3.174.255	2.941.948
Bicicletas, velocípedos y triciclos y sus repuestos—	—	499.808	—	1.151.634

CANTIDADES Y VALORES DE LOS PRINCIPALES ARTICULOS IMPORTADOS (Continuación)

ARTICULOS	Importación en los años:			
	1932		1931	
	Cantidades	Valores de tarifa, \$ oro	Cantidades	Valores de tarifa, \$ oro
IX. — Maquinarias (Conclusión)				
Locomotoras y sus re- puestos	—	341.334	—	4.061.598
Coches para ferrocarril . . U.	20	737.300	64	1.411.057
Materiales para ferroca- rril	—	1.554.815	—	7.805.086
Vagones para ferrocarril U.	—	—	520	1.674.113
Otros vehículos (excluí- dos los de madera) ..	—	142.980	—	239.466
Totales IX	—	15.076.991	—	44.968.314

X. — Metales, excluído el hierro, y sus artefactos

COBRE, BRONCE O METAL AMARILLO:				
Alambres y cables de co- bre para electricidad . . K.	569.624	535.975	3.715.082	3.253.119
Alambre desnudo en ge- neral, de cobre, bronce o metal amarillo. >	344.957	248.369	1.007.810	725.624
Cobre y bronce en lingot- es y planchas >	620.842	398.677	1.261.706	811.688
Cobre electrolítico en lin- gotes y planchas >	961.158	615.141	751.047	302.997
Cobre y bronce manufac- turado en buzones, ma- nijas, canillas, etc. . . . >	407.855	614.425	851.273	1.284.590
Caños de cobre o bronce >	449.601	293.889	1.088.237	705.295
Otros artículos de cobre, bronce o metal ama- rillo. —	—	763.152	—	751.329
DIVERSOS METALES:				
Aluminio en planchas . K.	195.783	250.602	207.430	265.510
Estaño en lingotes y planchas >	910.288	873.877	965.541	926.919
Hojalata sin trabajar . . >	37.392.196	4.786.220	33.419.665	4.277.853
Minerales de plomo . . . >	4.252.607	276.419	5.220.696	192.203
Plomo en lingotes o barras T.	613	85.820	5.403	695.731
Zinc en lingotes o barras K.	3.775.223	543.633	5.546.632	798.715
Zinc en chapas >	1.928.343	339.389	2.627.914	462.513

CANTIDADES Y VALORES DE LOS PRINCIPALES ARTICULOS IMPORTADOS (Continuación)

ARTICULOS	Importación en los años:			
	1932		1931	
	Cantidades	Valores de tarifa, \$ oro	Cantidades	Valores de tarifa, \$ oro
X. — Metales, excluido el hierro, y sus artefactos (Conclusión)				
Otros artículos de diversos metales	—	466.497	—	583.830
ARTEFACTOS DE DIVERSOS METALES:				
Artefactos:				
—de estaño, peltre o zinc K.	100.120	120.763	75.756	66.859
—de hojalata	199.856	115.699	275.062	158.013
—de metal y de composición, plateados	62.640	251.774	99.706	401.449
Cápsulas o cartuchos cargados o a media carga >	132.747	150.753	161.478	186.043
Papel de aluminio	111.544	241.618	209.969	190.320
Artefactos para iluminación	65.648	89.970	267.016	327.107
Otros artefactos de diversos metales	—	686.780	—	1.004.036
APARATOS E INSTRUMENTOS METALICOS:				
Relojes para hombre o señora, excluidos los de oro y plata	153.589	544.837	227.202	814.481
Demás aparatos e instrumentos metálicos	—	530.011	—	1.024.914
Totales X	—	13.824.290	—	20.211.138

XI. — Piedras, tierras, vidrios y cerámica

Arena para construcciones	T. 1.514.117	1.938.070	1.998.081	2.557.544
Mármol en chapas	M ² 76.572	433.371	222.409	902.318
Piedras trituradas (pedregullo, granza)	T. 216.316	346.105	225.662	366.431
Cemento blanco	K. 3.865.432	371.081	7.531.446	723.018
Tierra hidráulica o romana (cemento portland) T.	38.192	672.179	177.719	3.127.854
Tiza	K. 5.560.884	133.461	5.957.349	130.022
Azufre bruto en piedra. >	15.158.756	703.444	12.430.760	342.279
Asfalto para pavimentación	> 4.976.701	318.508	17.495.998	1.119.743
Roca asfáltica natural. >	> 7.526.375	96.338	14.787.000	189.274

CANTIDADES Y VALORES DE LOS PRINCIPALES ARTICULOS IMPORTADOS (Continuación)

ARTICULOS	Importación en los años:			
	1932		1931	
	Cantidades	Valores de tarifa, \$ oro	Cantidades	Valores de tarifa, \$ oro
XI. — Piedras, tierras, vidrios y cerámica (Conclusión)				
Vidrios:				
— comunes M ²	1.043.365	879.319	1.186.965	863.721
— blancos o de colores, impresos, de todo espe- sor	» 225.478	541.148	375.018	762.912
— finos o cristales	» 163.150	1.163.099	273.845	1.641.975
— rayados o lisos para claraboyas	K. 1.470.661	88.240	1.689.174	85.501
— y cristales, no tarifa- dos	» 1.266.489	92.226	1.926.276	107.235
Artefactos para ilumina- ción, de vidrio o cristal »	37.823	90.775	85.354	204.849
Bidets de pedestal, de loza U.	7.518	60.753	23.145	160.875
Inodoros de pie, de loza, blancos	» 46.367	231.835	56.136	236.483
Baldosas para piso y te- cho	M. 11.791	379.602	20.017	490.029
Baldosas enlozadas (azu- lejos)	K. 7.662.777	735.186	11.417.674	954.612
Caños de barro	U. 404.151	163.452	785.674	271.607
Ladrillos refractarios ..	C. 21.505	86.020	35.057	114.062
Pizarras artificiales de ce- mento y amianto, no tarifadas	K. 2.418.795	118.819	4.008.744	159.301
Otras piedras, tierras, vi- drios y cerámica	—	3.484.607	—	4.871.953
Totales XI	—	13.127.638	—	20.383.598
XII. — Combustibles y lubricantes				
Fuel oil	T. 631.731	8.086.157	} 779.289	18.159.608
Diesel oil	» 86.227	2.207.411		
Gas oil	» 1.840	70.656		
Petróleo natural o en bru- to para refinación ...	K. 224.340.673	14.357.803	358.741.399	22.959.450
Kerosene	L. 11.156.283	714.002	53.131.663	3.254.853
Nafta:				
— a granel y en tambores »	65.329.107	6.271.594	249.271.966	23.930.109
— en cajones	» 7.878.826	756.367	22.741.526	2.183.186
Carbón de piedra	T. 2.387.207	26.736.718	2.619.160	29.334.592
Aceites minerales lubri- cantes	K. 20.703.977	6.787.951	28.172.659	5.267.387

CANTIDADES Y VALORES DE LOS PRINCIPALES ARTICULOS IMPORTADOS (Continuación)

ARTICULOS	Importación en los años:			
	1932		1931	
	Cantidades	Valores de tarifa, \$ oro	Cantidades	Valores de tarifa, \$ oro
XII. — Combustibles y lubricantes (Conclusión)				
Otros combustibles y lubricantes	—	1.068.698	—	536.250
Totales XII	—	67.057.357	—	105.625.435
XIII. — Caucho y sus manufacturas				
Cubiertas y cámaras para automóviles	2.140.552	3.815.507	3.030.215	9.696.688
Caucho natural	2.714.336	4.342.938	2.802.853	4.484.565
Llantas para coches y carros, herraduras, etc. >	112.331	359.459	141.993	454.378
Otros artículos de caucho—	—	1.172.641	—	1.521.153
Totales XIII	—	9.690.545	—	16.156.784
XIV. — Varios artículos				
ANIMALES VIVOS:				
Bovinos.....U.	109	101.450	1.604	123.393
Ovinos..... >	1.073	43.058	9.057	45.998
Otros animales vivos ..—	—	74.001	—	86.126
CUEROS, PIELES Y SUS ARTEFACTOS:				
Beceros charolados ...K.	35.022	224.141	35.825	229.280
Cabritillas para calzado y sus imitaciones	8.572	68.576	31.379	251.032
Pieles, no tarifadas >	39.419	387.411	60.634	327.948
Guantes de pieles..... >	13.503	428.909	26.130	676.489
Otros cueros, pieles y sus artefactos	—	388.826	—	677.665
INSTRUMENTOS MUSICALES:				
Fonógrafos y discos ...—	—	86.599	—	359.392
Pianos	617	150.381	1.667	423.347
Otros instrumentos musicales	—	208.233	—	379.723
MATERIALES PARA ELECTRICIDAD:				
Acumuladores y elementos para los mismos y pilas.....K.	1.969.743	766.044	2.281.093	780.332
Pilas eléctricas	1.053.407	421.362	2.097.191	838.876
Aparatos radiotelefónicos y sus materiales—	—	2.685.162	—	2.413.983

CANTIDADES Y VALORES DE LOS PRINCIPALES ARTICULOS IMPORTADOS (Conclusión)

ARTICULOS	Importación en los años:			
	1932		1931	
	Cantidades	Valores de tarifa, \$ oro	Cantidades	Valores de tarifa, \$ oro
XIV. — Varios artículos (Conclusión)				
Aparatos telefónicos y sus materiales	—	144.819	—	461.684
Cintas aisladoras alqui- tranadas	K. 104.584	133.868	102.225	130.848
Conmutadores	> 35.992	51.828	—	59.264
Lámparas incandescentes >	696.719	819.800	567.100	725.888
Medidores de corriente U.	35.660	684.672	1.928	37.018
Tubos aisladores o caños de hierro batido	K. 1.758.949	337.718	2.966.411	569.551
Otros materiales para electricidad.....	—	1.523.529	—	2.356.183
DIVERSOS ARTICULOS:				
Placas y películas foto- gráficas	D. 993.717	440.903	1.032.206	499.941
Betún en pasta o líquido, no tarifado.....	K. 359.930	179.864	431.189	204.206
Botones de todas clases >	198.572	504.166	193.755	471.589
Cepillos para dientes, uñas, etc., y brochas para afeitar	> 40.133	104.129	96.227	175.333
Cintas cinematográficas >	41.590	211.296	80.785	548.676
Joyas falsas de goma, pasta, hueso, etc. ... >	47.076	150.643	70.655	183.112
Juguetes de todas clases —	—	743.110	—	929.945
Materiales para la explo- tación de petróleo ...	—	596.316	—	428.048
Materiales para obras sa- nitarias	—	72.317	—	240.497
Piazaba en general	K. 247.943	39.671	307.972	49.275
Peines en general	> 31.592	151.642	42.703	204.974
Pelo de conejo	> 59.617	190.774	74.403	238.090
Almidón en general ... >	546.308	131.114	593.903	142.537
Lúpulo	> 21.051	16.841	296.122	236.898
Maní	> 100.484	8.039	6.309.415	504.753
Semilla de alfalfa	> 42.525	17.010	1.476.574	1.137.665
Otras semillas	> 686.499	516.062	1.304.180	950.955
Demás artículos	—	4.533.077	—	6.891.123
Totales XIV	—	18.337.361	—	25.991.637
Totales generales	—	382.698.612	—	531.173.113

III

EXPORTACION

El valor total de las exportaciones efectuadas durante el año 1932, excluido el metálico, alcanzó a la suma de 566.624.000 pesos oro contra 640.558.000 en 1931, es decir que han experimentado una disminución de 73.934.000 pesos oro, o sea de 11,5 %.

Las cantidades de productos embarcadas sufrieron también un descenso, aunque en proporción un tanto más elevada. En efecto, mientras en 1931 se exportaron 18.477.000 toneladas, en 1932 la cifra correspondiente fué de 15.826.000 toneladas, lo que representa una merma de 2.651.000 toneladas, o sea de 14,3 %.

El valor de las exportaciones, que desde marzo y hasta el mes de junio de 1932, se había mantenido en un nivel superior al del mismo período de 1931, comenzó, a partir de julio, a señalar una declinación, que continuó persistiendo en forma progresiva hasta el mes de diciembre último.

Ha contribuído de especial manera a producir el descenso, la reducción observada en la exportación de carnes, la cual si bien no fué muy intensa en cuanto a las cantidades, que disminuyeron en 54.000 toneladas, o sea 8,7 % menos, se acentuó fuertemente en lo que respecta a sus valores, que sufrieron una merma de 34 millones de pesos oro, igual a 28,8 %. Esta reducción fué determinada mayormente por la disminución de los precios.

Al descenso de las cantidades y valores de la exportación de carnes, debe agregarse la reducción de los embarques de cueros de toda clase, lana y otros productos pecuarios. La declinación de los precios sufrida por la totalidad de los productos de la ganadería, en el transcurso del año 1932, ha contribuído además a acentuar el descenso de los valores.

Estas reducciones, hasta el mes de junio de 1932, fueron contrarrestadas por los aumentos producidos en el conjunto de los embarques de cereales y por la mejora de los precios de los mismos. Pero, a contar de julio último, comenzaron a declinar las exportaciones de granos, especialmente de maíz, cuyos embarques de enero a diciembre pasado, señalan una merma de 2.712.000 toneladas, y de 28.100.000 pesos oro, con respecto a los verificados el año anterior.

No obstante, los mayores embarques de lino, avena, cebada y centeno y las cotizaciones más favorables de los tres últimos artículos y también del trigo y maíz, atenuaron en parte los descensos producidos en las exportaciones de los productos de la ganadería, así como la reducción experimentada en los valores de los mismos.

Los productos de la agricultura tuvieron en conjunto, en 1932, una disminución de 2.539.000 toneladas con respecto a 1931, (15,0 % menos), acusando en sus valores un descenso que alcanzó a 15.439.000 pesos oro, equivalente a 4,0 %, y los productos de la ganadería sufrieron una disminución de 71.000 toneladas, o sea de 6,2 %, y de 52.348.000 pesos oro, igual a 23,2 %.

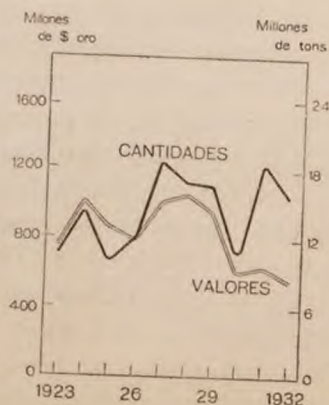
Resumiendo, puede establecerse que las exportaciones en el año 1932, comparadas con las de 1931, presentan las siguientes características principales: carnes y derivados, cueros, lanas y otros productos de la ganadería, descenso de las cantidades, precios y valores; cereales y lino, en conjunto, descenso de las cantidades, mejora de los precios y disminución de los valores.

La exportación sujeta al pago de derechos aduaneros ascendió, en 1932, a la suma de 46.317.000 pesos oro y la libre de derechos a 520.307.000. La proporción de los artículos libres de derechos en el valor total de las exportaciones en 1932, fué de 91,8 %. Esta proporción fué de 90,8 % en 1931.

En el siguiente cuadro pueden verse las variaciones de las cantidades y de los valores de las exportaciones en el último decenio.

CANTIDADES Y VALORES DE LAS EXPORTACIONES EN EL ÚLTIMO DECENIO

AÑOS	Cantidades, toneladas	Valores de plaza, \$ oro
1923 ...	10.805.680	771.361.262
1924 ...	14.398.952	1.011.394.582
1925 ...	10.286.190	867.929.882
1926 ...	12.282.970	792.178.522
1927 ...	18.739.745	1.009.325.088
1928 ...	17.028.994	1.054.507.653
1929 ...	16.703.430	953.743.919
1930 ...	11.027.493	614.104.180
1931 ...	18.477.046	640.558.451
1932 ...	15.825.597	566.624.300



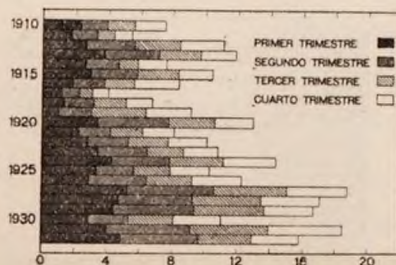
Las cifras comparativas de las exportaciones, en cantidades y valores, por períodos trimestrales acumulados, en cada uno de los años 1910 a 1932, pueden observarse en los siguientes cuadros:

CANTIDADES DE LA EXPORTACION, EN TONELADAS, POR PERIODOS TRIMESTRALES ACUMULADOS, EN CADA UNO DE LOS AÑOS 1910 A 1932

AÑOS	Primer trimestre	Primer semestre	Primeros nueve meses	Total del año
1910	2.328.815	3.924.002	5.633.581	7.519.266
1911	1.763.190	3.309.339	4.371.900	5.444.792
1912	2.629.624	5.658.690	8.436.654	11.123.649
1913	3.791.964	7.174.828	9.709.304	11.850.488
1914	2.654.374	4.652.186	5.864.395	7.608.749
1915	2.941.144	5.814.583	8.334.282	10.448.107
1916	1.856.630	3.790.749	5.665.943	8.374.279
1917	1.177.128	2.258.430	3.062.951	4.070.166
1918	1.313.255	3.142.596	5.108.727	6.722.335
1919	981.981	3.019.165	6.352.248	9.154.346
1920	3.424.428	7.724.505	10.629.672	12.957.218
1921	2.220.944	4.190.461	6.139.486	8.097.483
1922	2.811.179	5.304.111	7.735.342	10.187.164
1923	3.435.767	6.432.211	8.684.972	10.805.680
1924	4.300.714	7.870.098	11.135.307	14.398.952
1925	3.337.206	5.674.780	7.894.903	10.286.190
1926	2.885.327	6.444.327	9.235.311	12.282.970
1927	5.289.960	10.598.106	15.039.408	18.739.745
1928	4.758.546	9.236.984	13.471.544	17.028.994
1929	4.417.128	9.396.569	13.683.817	16.703.430
1930	2.888.153	5.358.658	8.078.058	11.027.493
1931	4.011.622	9.185.525	13.932.842	18.477.046
1932	4.874.005	9.667.714	12.987.875	15.825.597

CANTIDADES DE LA EXPORTACION

(En millones de toneladas)

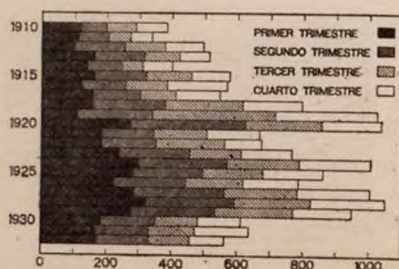


VALORES "DE PLAZA", EN PESOS ORO, DE LA EXPORTACION, POR PERIODOS TRIMESTRALES ACUMULADOS, EN CADA UNO DE LOS AÑOS 1910 A 1932

AÑOS	Primer trimestre	Primer semestre	Primeros nueve meses	Total del año
1910	120.353.144	202.831.681	291.188.566	389.071.360
1911	110.957.537	208.256.696	275.141.210	342.317.258
1912	100.689.832	255.546.430	380.965.591	501.667.369
1913	166.315.562	314.687.973	425.869.495	519.156.011
1914	140.761.483	246.705.426	311.012.340	403.131.517
1915	163.998.210	324.221.166	464.702.950	582.179.279
1916	127.142.050	259.590.522	388.003.834	572.999.522
1917	159.112.510	305.272.013	414.028.386	550.170.049
1918	159.507.968	381.696.567	620.495.855	801.466.488
1919	111.170.077	341.829.883	719.176.207	1.030.965.258
1920	276.830.798	624.448.972	859.387.676	1.044.085.370
1921	184.271.767	347.682.580	509.406.002	671.129.420
1922	186.915.315	352.670.406	564.339.347	676.008.289
1923	242.290.356	457.151.616	614.256.439	771.361.262
1924	302.039.139	569.885.168	790.639.875	1.011.394.582
1925	286.332.356	497.684.484	682.807.183	867.929.882
1926	224.679.960	446.465.215	620.144.933	792.178.522
1927	290.383.985	563.902.469	788.921.252	1.009.325.088
1928	323.021.460	592.373.618	828.462.648	1.054.507.653
1929	280.382.919	537.280.506	775.006.422	953.743.919
1930	189.986.846	350.599.424	482.536.784	614.104.180
1931	165.061.562	331.399.300	475.245.152	640.558.451
1932	175.748.805	333.444.260	456.757.575	566.624.300

VALORES "DE PLAZA", DE LA EXPORTACION

(En millones de pesos oro)

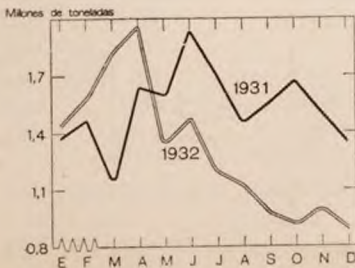


Las variaciones mensuales de las exportaciones, desde enero de 1931, se presentan en el cuadro que sigue:

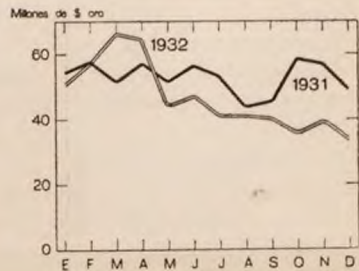
CANTIDADES Y VALORES DE LAS EXPORTACIONES, POR MESES, EN 1931 Y 1932

M E S E S	Cantidades Toneladas	Valores de plaza, \$ oro
1931		
Enero	1.379.733	54.974.775
Febrero	1.468.418	57.885.852
Marzo	1.163.471	52.200.935
Abril	1.640.522	57.264.215
Mayo	1.601.868	52.287.254
Junio	1.931.513	56.786.269
Julio	1.715.039	53.628.586
Agosto	1.469.079	44.312.957
Septiembre	1.563.199	45.904.309
Octubre	1.671.588	58.707.699
Noviembre	1.514.250	57.269.086
Diciembre	1.358.366	49.336.514
Totales	18.477.046	640.558.451
1932		
Enero	1.449.963	51.279.545
Febrero	1.596.034	57.792.978
Marzo	1.828.008	66.676.282
Abril	1.956.533	64.840.711
Mayo	1.360.411	45.218.359
Junio	1.476.765	47.636.385
Julio	1.203.321	41.459.803
Agosto	1.129.032	41.406.802
Septiembre	987.808	40.426.710
Octubre	926.833	36.146.076
Noviembre	1.001.007	39.416.784
Diciembre	909.882	34.323.865
Totales	15.825.597	566.624.300

Cantidades



Valores



Según se observa en el cuadro que antecede, los valores mensuales de las exportaciones, en 1932, alcanzaron a las siguientes cifras: enero, 51.280.000 pesos oro; febrero, 57.793.000; marzo, 66.676.000; abril, 64.841.000; mayo, 45.218.000; junio, 47.636.000; julio, 41.460.000; agosto, 41.407.000; septiembre, 40.427.000; octubre, 36.146.000; noviembre, 39.417.000 y diciembre, 34.324.000.

Como acaba de verse, las exportaciones del mes de diciembre transcurrido, fueron inferiores en 5.093.000 pesos oro a las verificadas en noviembre. Comparadas con las de octubre acusan una disminución de 1.822.000 pesos oro, y refiriendo la comparación a los meses de septiembre y agosto últimos, el descenso asciende a 6.103.000 y 7.083.000 pesos oro, respectivamente.

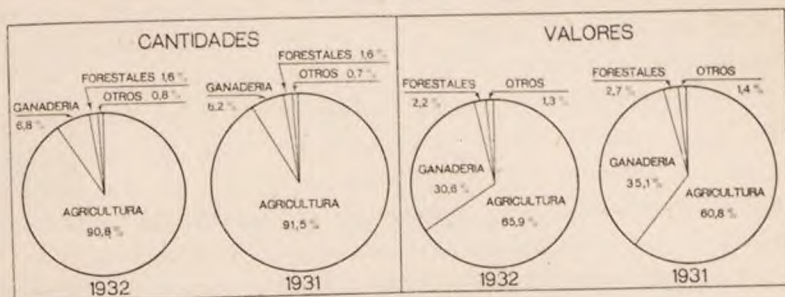
Los embarques de trigo en el mes de diciembre de este año sumaron 192.000 toneladas contra 104.000 en noviembre, es decir que tuvieron un aumento de 88.000 toneladas. La exportación de lino que en noviembre fué de 202.000 toneladas descendió a 138.000 en diciembre, o sea 64.000 toneladas menos. Los embarques de avena aumentaron de 31.000 a 44.000 toneladas, y la exportación de maíz descendió de 481.000 toneladas en noviembre a 343.000 en diciembre, o sea 138.000 toneladas menos.

Se consignan a continuación dos cuadros que contienen las cifras de las cantidades y valores de la exportación, por grupos de productos, en los años 1932 y 1931, y las diferencias absolutas y relativas:

CANTIDADES EXPORTADAS, EN TONELADAS

GRUPOS DE PRODUCTOS	Cantidades exportadas en los años:		Diferencia en 1932			
	1932	1931	Absoluta	Relativa %		
Productos de la ganadería:	1.077.980	1.149.039	—	71.059	—	6,2
Animales vivos	34.159	31.970	+	2.189	+	6,8
Carnes	574.226	628.723	—	54.497	—	8,7
Cueros	134.118	141.969	—	7.851	—	5,5
Lanas	131.488	140.729	—	9.241	—	6,6
Productos de lechería ...	43.846	37.814	+	6.032	+	16,0
Subproductos y residuos .	160.143	167.834	—	7.691	—	4,6
Productos de la agricultura:	14.357.100	16.895.717	—	2.538.617	—	15,0
Cereales y lino	13.759.911	16.212.422	—	2.452.511	—	15,1
Harina de trigo y subproductos	395.487	476.728	—	81.241	—	17,0
Varios productos de la agricultura	201.702	206.567	—	4.865	—	2,4
Productos forestales	256.958	301.175	—	44.217	—	14,7
Otros productos	133.559	131.115	+	2.444	+	1,9
Totales	15.825.597	18.477.046	—	2.651.449	—	14,3

EXPORTACIONES EN 1932 Y 1931. — IMPORTANCIA RELATIVA DE LOS GRUPOS DE PRODUCTOS



VALORES DE LA EXPORTACION, EN PESOSORO

GRUPOS DE PRODUCTOS	Valores "de plaza" en \$ oro, en los años:		Diferencia en 1932	
	1932	1931	Absoluta	Relativa %
Productos de la ganadería:	173.142.416	225.490.019	— 52.347.603	— 23,2
Animales vivos	2.495.451	2.894.514	— 399.063	— 13,8
Carnes	85.045.067	119.403.636	— 34.358.569	— 28,8
Cueros	26.891.219	36.686.619	— 9.795.400	— 26,7
Lanas	33.289.825	39.199.663	— 5.909.838	— 15,1
Productos de lechería ...	12.923.048	14.313.572	— 1.390.524	— 9,7
Subproductos y residuos	12.497.806	12.992.015	— 494.209	— 3,8
Productos de la agricultura:	373.775.328	389.213.947	— 15.438.619	— 4,0
Cereales y lino	353.705.642	367.880.309	— 14.174.667	— 3,9
Harina de trigo y subproductos	9.244.595	10.292.206	— 1.047.611	— 10,2
Varios productos de la agricultura	10.825.091	11.041.432	— 216.341	— 2,0
Productos forestales	12.288.659	16.877.770	— 4.589.111	— 27,2
Otros productos	7.417.897	8.976.715	— 1.558.818	— 17,4
Totales.....	566.624.300	640.558.451	— 73.934.151	— 11,5

Cereales y lino

Como puede verse en los cuadros que preceden, el descenso más importante de las cantidades, en cifras absolutas, corresponde al grupo "cereales y lino", cuya exportación declinó de 16.212.000 toneladas en el año 1931 a 13.760.000 en 1932, lo cual implica una merma de 2.452.000

toneladas, o sea de 15,1 %. Los valores también disminuyeron, aunque en proporción inferior a causa de las mejores cotizaciones de los cereales, de 367.880.000 pesos oro en 1931, a 353.706.000 en 1932, lo que representa una declinación de 14.174.000 pesos oro, o sea de 3,9 %.

El descenso registrado en las cantidades del rubro cereales y lino se debe a la reducción de los embarques de maíz, que declinaron de 9.767.000 toneladas en 1931 a 7.055.000 en 1932, o sea una merma de 2.712.000 toneladas (27,8 % menos). La exportación de trigo también descendió de 3.639.000 a 3.442.000 toneladas (5,4 % menos).

Los aumentos en el mismo rubro cereales y lino se han producido en los siguientes artículos: lino, de 1.880.000 toneladas en 1931 a 2.028.000 en 1932 (7,9 % más); avena, de 645.000 a 716.000 toneladas (10,9 % más); cebada, de 206.000 a 281.000 toneladas (36,4 % más); y centeno, de 60.000 a 214.000 toneladas.

Carnes

Ha sido casi general el descenso de las cantidades de carnes de toda clase exportadas en 1932, con respecto al año anterior. Las cifras alcanzaron a 574.000 toneladas y 629.000 toneladas, respectivamente, lo que indica una merma de 8,7 %. Superior en intensidad, en razón de la declinación de precios, fué el descenso de 28,8 % experimentado por los valores de las carnes, que disminuyeron de 119.404.000 pesos oro en 1931 a 85.045.000 en 1932, o sea 34.359.000 pesos oro menos.

Las principales disminuciones que se observan dentro de este grupo corresponden a las siguientes carnes: vacuna congelada, cuya exportación declinó de 84.000 toneladas en 1931 a 37.000 toneladas en 1932; ovina congelada de 83.000 a 71.000 toneladas; menudencias congeladas de 28.000 a 25.000 toneladas; y carne conservada de 56.000 a 45.000 toneladas. La exportación de carne vacuna enfriada experimentó un aumento: de 352.000 toneladas en el año 1931 pasó a 371.000 toneladas en 1932.

Cueros

Las cantidades embarcadas de cueros vacunos descendieron de 117.000 toneladas en 1931 a 111.000 en 1932, y sus valores disminuyeron de 30.022.000 a 22.761.000 pesos oro. Los embarques de cueros lanares declinaron de 22.000 toneladas en 1931 a 20.000 en 1932, y los valores se redujeron de 5.606.000 a 3.510.000 pesos oro. El descenso de los valores, como puede observarse, es de mayor intensidad que el de las cantidades, a causa de la notable declinación de los precios de toda clase de cueros.

Lanas

En los embarques de lanas sucias se registró un descenso en el tonelaje, en 1932, con respecto a 1931: 121.000 y 130.000 toneladas, respectivamente, o sea una disminución de 6,9 %. El valor de lo exportado en 1932 sumó 28.941.000 pesos oro, contra 33.743.000 en 1931, o sea una disminución de 14,2 %.

Productos forestales

Las exportaciones de rollizos de quebracho acusan disminuciones en cantidades y valores. Las primeras descendieron de 89.000 toneladas en 1931 a 51.000 toneladas en 1932, y los valores de 1.898.000 a 901.000 pesos oro. Los embarques de extracto de quebracho aumentaron en 1932 de 176.000 a 188.000 toneladas; pero sus valores descendieron de 14.228.000 a 11.063.000 pesos oro, con relación al año anterior.

Otros artículos

En los demás artículos que forman los grupos de productos de la ganadería y de la agricultura, se observan diferencias, en más o en menos, en cantidades y valores de algunos artículos, que conviene destacar: animales bovinos en pie, cuya exportación descendió de 30.400 cabezas en el año 1931 a 29.000 en 1932, disminuyendo también sus valores de 1.267.000 a 824.000 pesos oro; manteca, cuyos embarques aumentaron de 23.200 a 25.400 toneladas, declinando sus valores de 13.270.000 a 11.895.000 pesos oro; caseína, cuyas cantidades aumentaron de 14.000 a 17.700 toneladas, pero sus valores descendieron de 810.000 a 744.000 pesos oro; sebo y grasa derretidos, cuya exportación aumentó de 60.800 a 63.800 toneladas, reduciéndose sus valores de 6.632.000 a 6.532.000 pesos oro; harina de trigo, que bajó de 86.100 a 57.900 toneladas, y sus valores de 3.624.000 a 2.577.000 pesos oro; y afrecho y afrechillo, cuyos embarques decrecieron de 343.600 toneladas a 289.900, disminuyendo también sus valores de 5.684.000 a 5.647.000 pesos oro.

EXPORTACIONES MENSUALES, POR GRUPOS DE PRODUCTOS, EN EL AÑO 1932

Cantidades en toneladas

GRUPOS DE PRODUCTOS	Año 1932	Enero	Febrero	Marzo	Abril	Mayo
Productos de la ganadería:	1.077.980	91.830	93.365	99.342	91.698	75.899
Animales vivos .	34.159	984	7.287	9.493	7.352	2.704
Carnes	574.226	48.935	45.150	50.018	42.632	42.130
Cueros	134.118	12.106	8.856	9.111	8.019	8.589
Lanas	131.488	13.079	16.903	13.022	14.733	10.686
Productos de lechería	43.846	4.541	3.905	4.405	4.311	3.027
Subproductos y residuos	160.143	12.185	11.264	13.293	14.651	8.763
Productos de la agricultura:	14.357.100	1.334.476	1.473.424	1.695.075	1.836.196	1.264.135
Cereales y lino .	13.759.911	1.287.796	1.425.762	1.638.238	1.790.120	1.224.658
Harina de trigo y subproductos .	395.487	36.826	35.841	41.377	36.630	27.445
Varios productos de la agricultura	201.702	9.854	11.821	15.460	9.446	12.032
Productos forestales	256.958	16.876	22.488	26.916	21.022	12.728
Otros productos ..	133.559	6.781	6.757	6.675	7.617	7.649
Totales	15.825.597	1.449.963	1.596.034	1.828.008	1.956.533	1.360.411

Cantidades en toneladas (Conclusión)

GRUPOS DE PRODUCTOS	Junio	Julio	Agosto	Septbr.	Octubre	Novbre.	Diciembre
Productos de la ganadería:	85.337	81.573	87.055	88.946	90.784	98.579	93.572
Animales vivos .	3.381	1.257	776	163	211	231	320
Carnes	48.700	49.167	52.831	48.103	48.203	50.187	48.170
Cueros	9.628	10.489	10.810	14.996	13.939	15.721	11.854
Lanas	8.354	6.554	5.820	7.071	6.906	12.649	15.711
Productos de lechería	2.342	1.528	2.806	3.325	4.147	4.931	4.578
Subproductos y residuos	12.932	12.578	14.012	15.288	17.378	14.860	12.939
Productos de la agricultura:	1.364.302	1.094.445	1.003.562	861.997	795.430	860.613	773.445
Cereales y lino .	1.318.538	1.040.401	941.190	800.681	742.374	820.586	729.567
Harina de trigo y subproductos .	25.835	32.016	30.703	30.937	38.269	29.140	30.468
Varios productos de la agricultura	19.929	22.028	31.669	30.379	14.787	10.887	13.410
Productos forestales	24.067	17.487	24.651	19.619	23.919	20.967	26.818
Otros productos ..	3.059	9.816	14.364	17.246	16.700	20.848	16.047
Totales	1.476.765	1.203.321	1.129.032	987.808	926.833	1.001.007	909.882

EXPORTACIONES MENSUALES, POR GRUPOS DE PRODUCTOS, EN EL
AÑO 1932 (Conclusión)

Valores de plaza, en pesos oro

GRUPOS DE PRODUCTOS	Año 1932	Enero	Febrero	Marzo	Abril	Mayo
Productos de la ganadería:	173.142.416	16.697.180	16.340.936	16.474.553	14.576.299	11.957.811
Animales vivos	2.495.451	71.524	474.690	653.513	525.073	214.547
Carnes	85.045.067	7.601.509	6.681.117	7.523.451	6.397.735	6.224.575
Cueros	26.891.219	2.687.830	1.952.219	1.994.901	1.490.314	1.460.107
Lanas	33.289.825	3.710.052	4.774.132	3.577.276	3.826.101	2.524.155
Productos de lechería	12.923.048	1.690.958	1.533.243	1.665.504	1.273.494	792.869
Subproductos y residuos	12.497.806	935.307	925.535	1.059.908	1.063.582	741.558
Productos de la agricultura:	373.775.328	33.140.270	39.875.753	48.567.811	48.424.110	32.066.769
Cereales y lino	353.705.642	31.965.038	38.603.306	46.894.843	46.840.384	30.413.032
Harina de trigo y subproductos	9.244.595	841.487	824.949	1.103.110	952.208	697.900
Varios productos de la agricultura	10.825.091	333.745	447.498	569.858	631.518	955.837
Productos forestales	12.288.659	915.396	1.014.244	1.096.353	1.256.836	685.885
Otros productos	7.417.897	526.699	562.045	537.565	583.466	507.894
Totales	566.624.300	51.279.545	57.792.978	66.676.282	64.840.711	45.218.359

Valores de plaza, en pesos oro (Conclusión)

GRUPOS DE PRODUCTOS	Junio	Julio	Agosto	Septbre.	Octubre	Novbre.	Diciembre
Productos de la ganadería:	12.705.265	12.440.106	13.270.311	13.941.956	13.878.191	15.994.971	14.864.837
Animales vivos	274.232	101.608	80.942	10.093	27.091	33.414	28.724
Carnes	7.309.164	7.405.160	7.822.594	7.066.837	6.954.629	7.343.652	6.714.644
Cueros	1.638.692	1.958.025	2.111.922	3.195.174	2.888.252	3.210.110	2.303.673
Lanas	1.896.059	1.562.057	1.412.851	1.826.413	1.704.778	2.890.306	3.585.645
Productos de lechería	623.446	374.370	663.869	670.275	982.614	1.391.178	1.261.228
Subproductos y residuos	963.672	1.038.886	1.178.133	1.173.164	1.320.827	1.126.311	970.923
Productos de la agricultura:	33.328.252	27.696.226	26.531.657	24.799.559	20.271.403	21.539.061	17.534.457
Cereales y lino	31.488.747	25.613.283	24.092.714	22.484.197	18.637.060	20.253.628	16.419.410
Harina de trigo y subproductos	631.111	722.116	699.586	713.496	787.321	660.239	611.072
Varios productos de la agricultura	1.208.394	1.360.827	1.739.357	1.601.866	847.022	625.194	503.975
Productos forestales	1.234.104	838.232	1.085.762	973.235	1.117.997	977.329	1.093.286
Otros productos	368.764	485.239	519.072	711.960	878.485	905.423	831.285
Totales	47.636.385	41.459.803	41.406.802	40.426.710	36.146.076	39.416.784	34.323.865

LAS EXPORTACIONES ARGENTINAS, SEGUN PRINCIPALES PAISES DE DESTINO, EN LOS AÑOS 1932 Y 1931

El valor "de plaza" de las exportaciones argentinas durante el año 1932 ascendió, según se ha expresado, a la suma de 566.624.300 pesos oro.

En el cuadro de la página 53, ofrécese la clasificación de tales exportaciones según los principales países de destino. Hay que advertir que en el total antes mencionado, como enseguida se verá, se incluye la cantidad de pesos oro 30.049.195 que es el resto de los embarques "a órdenes" y "a puertos opcionales" efectuados durante el año y que aún no han podido ser ajustados de acuerdo con los destinos definitivos. De la totalidad de los referidos embarques durante el año 1932 ha sido ya clasificada la parte correspondiente a los diez primeros meses, la cual aparece incorporada a la cifra de cada país. Las disposiciones administrativas en vigor acuerdan un plazo de sesenta días desde la llegada de cada cargamento para que los exportadores declaren los destinos definitivos de tales embarques.

Debido a este hecho, los guarismos consignados para el año 1932 son provisionales y sufrirán las modificaciones inherentes a la reclasificación de aquel residuo de 30.049.195 pesos oro.

Con el fin de establecer comparaciones, siquiera sean aproximadas, se ha incluido en el cuadro los datos referentes al año 1931, los cuales ya no están afectados de la falta de ajuste mencionada. Obsérvase cómo de un total de 640.558.000 pesos oro quedaron sólo sin clasificar 246.500 pesos oro, es decir, el 0,4 ‰.

Los valores provisionales de 1932 adjudican al Reino Unido de Gran Bretaña e Irlanda del Norte el 34,5 % del total de nuestras exportaciones, contra 39 % registrado en 1931; la disminución en los embarques a ese destino, comparando la cifra provisional de 1932 con la de 1931, alcanza a 21,6 %; en valores absolutos las cifras son: pesos oro 195.753.000 en 1932, contra pesos oro 249.693.000 en el año precedente.

Los envíos a Alemania, que en 1931 representaron el 8,2 % del total, (pesos oro 52.876.000), mejoran en 1932 de modo que significan ya, todavía con cifras provisionales el 8,3 % (pesos oro 46.822.000); pero en sus valores absolutos experimentan una merma de 11,4 %.

Las compras efectuadas por Francia, a saber: en 1931 pesos oro 54.544.000, o sea 8,5 % del total exportado, suman en 1932 pesos oro 50.639.000, esto es, mejoran a 8,9 % del total, si bien experimentando en sus valores absolutos una disminución equivalente al 7,2 %.

VALORES DE PLAZA DE LAS EXPORTACIONES ARGENTINAS, SEGUN
PRINCIPALES PAISES DE DESTINO, EN LOS AÑOS 1932 Y 1931

DESTINOS	Exportación en:			
	1932 (1)		1931	
	Valores "de plaza" \$ oro	%	Valores "de plaza" \$ oro	%
Reino Unido	195.752.577	34,5	249.692.992	39,0
Países Bajos	63.177.680	11,1	67.815.017	10,6
Bélgica	57.663.731	10,2	59.601.348	9,3
Francia	50.638.935	8,9	54.543.634	8,5
Alemania	46.821.951	8,3	52.875.845	8,2
Italia	29.806.656	5,3	30.845.328	4,8
Estados Unidos	19.264.831	3,4	38.737.238	6,1
Dinamarca	11.196.796	2,0	11.717.864	1,8
España	11.175.906	2,0	7.715.351	1,2
Brasil	9.028.591	1,6	19.298.309	3,0
Suecia	8.206.410	1,4	10.794.333	1,7
Noruega	5.868.263	1,1	6.247.353	1,0
Uruguay	3.152.994	0,6	5.162.917	0,8
Paraguay	2.821.077	0,5	2.889.644	0,5
Chile	2.639.992	0,5	2.644.866	0,4
Portugal	1.412.892	0,2	1.128.892	0,2
Bolivia	1.284.232	0,2	1.593.081	0,3
Perú	1.112.536	0,2	1.523.273	0,2
Japón	835.362	0,1	1.791.482	0,3
Canadá	699.723	0,1	2.517.421	0,4
Grecia	83.347	—	2.707.751	0,4
Rusia	2.813	—	1.974.979	0,3
Otros países	13.927.810	2,5	6.493.020	1,0
A órdenes	30.049.195 (2)	5,3	246.513	—
Totales	566.624.300	100,0	640.558.451	100,0

(1) Cifras provisionales.

(2) Resto sin ajustar desde el 1.º de noviembre.

La reducción registrada en el valor total de nuestras ventas al exterior refléjase en las cifras de casi todos los países de destino. Se exceptúan solamente España y Portugal, países cuya adquisición de productos argentinos fué en 1932, 44,9 % y 25,2 % mayor, respectivamente, con relación a lo registrado en el año anterior.

Los productos destinados a España, que en 1931 importaron pesos oro 7.715.000 (1,2 % del total), alcanzan en 1932 (ajustados los embarques "a órdenes" correspondientes a los diez primeros meses, como queda

dicho) a la suma de pesos oro 11.176.000 (2 % del total); Portugal adquirió en 1931 por valor de pesos oro 1.129.000 (0,2 % del total), y en 1932, aún provisionalmente, pesos oro 1.413.000, (la misma proporción sobre la totalidad).

Entre las contracciones más significativas merecen destacarse las operadas en nuestras exportaciones: a Canadá, en 1932, pesos oro 700.000 (0,1 % del total), y en 1931 pesos oro 2.517.000 (0,4 % del total), o sea 72,2 % menos; a Japón, en 1932, pesos oro 835.000 (0,1 % del total), y en 1931, pesos oro 1.791.000 (0,3 % del total), o sea 53,4 % de merma; a Brasil, en 1932, pesos oro 9.029.000 (1,6 % del total), y en 1931, pesos oro 19.298.000 (3 % del total), lo que significa 53,2 % menos; y a Estados Unidos, que en 1932 ha comprado solamente por valor de pesos oro 19.265.000 (3,4 % del total), mientras que en 1931 había adquirido por un importe de pesos oro 38.737.000 (6,1 % del total), es decir, 50,3 % menos. Las exportaciones a Rusia en 1932 fueron insignificantes y alcanzan a sólo el 1 ‰ de lo que sumaron en el año precedente. Las adquisiciones de Grecia experimentaron una disminución también casi total, como que alcanza al 96,9 % de lo que comprara en 1931; queda, sin embargo, la posibilidad de que en la porción de embarques aún sin clasificar pudiera corresponder una parte considerable a este país.

Las exportaciones a la República del Uruguay sufrieron también considerable desmedro: sus compras en 1932 alcanzan sólo a un 61,1 % del valor anotado en 1931, es decir una merma de 38,9 %.

Los envíos a los demás países han participado en mayor o menor proporción de la disminución general, y la forma definitiva en que el hecho se ha producido será analizada una vez que se efectúe la compilación de las cifras finales.

La clasificación por países de procedencia de nuestras importaciones requiere una labor más extensa, debido a la cantidad muy superior de artículos que comprenden, en relación con las exportaciones. A esto se debe el hecho de que no se adelante cifra alguna en el presente informe dejando su presentación para el Boletín N.º 211, correspondiente al año 1932, que aparecerá en marzo próximo.

LA EXPORTACION DE CEREALES Y LINO, EN 1932, SEGUN LOS PRINCIPALES PUERTOS DE EMBARQUE

En el cuadro que sigue a continuación se indican las cantidades, en toneladas, correspondientes a los embarques de cereales y lino efectuados por los principales puertos del país durante el año 1932.

Obsérvase como, del total de 3.442.000 toneladas de trigo embarcadas, 1.181.000, es decir, 34,3 %, lo han sido por el puerto de Bahía Blanca; 1.034.000 (30,0 %) por el de Rosario (incluido San Lorenzo) y 497.000 (14,4 %) por el de Buenos Aires. Siguen en importancia los puertos de Santa Fe, con 234.000 toneladas (6,8 % del total); Necochea, con 229.000 toneladas (6,7 %) y La Plata con 110.000 toneladas (3,2 %).

En lo que se refiere al maíz, el primer lugar corresponde al puerto de Rosario (incluido San Lorenzo), con una exportación de 3.804.000 toneladas, o sea 53,9 % del total; síguete el de Buenos Aires, con 1.517.000 ó 21,5 %; en tercer término figura San Nicolás, con 648.000 toneladas, que equivalen a 9,2 %. Por Villa Constitución se exportaron 460.000 toneladas de maíz (6,5 %).

Referente a los embarques de lino, el puerto de Rosario, incluyendo San Lorenzo, es también el que registra la mayor cantidad, esto es, 595.000 toneladas, que equivalen a 29,4 % del lino exportado. En seguida viene Santa Fe, con 417.000 toneladas o 20,6 %; luego Buenos Aires, con 228.000 toneladas u 11,2 %; Concepción del Uruguay, con 193.000 toneladas o 9,5 % y Diamante, con 185.000 toneladas o 9,1 %. Por San Nicolás se exportaron 82.000 toneladas o 4,0 %.

Análogamente a lo anotado para la exportación de trigo, es Bahía Blanca el puerto que señala la mayor exportación de avena y cebada, como que por él se embarcaron 364.000 toneladas del cereal nombrado en primer término y 148.000 toneladas del otro. En cifras relativas, 50,9 % y 52,7 % sobre los respectivos totales. Buenos Aires registró 193.000 y 94.000 toneladas de avena y cebada respectivamente, o sea 27,0 % y 33,5 %. Por Necochea se exportaron 85.000 toneladas de avena, esto es 11,9 %.

LA EXPORTACION DE CEREALES Y LINO, EN 1932, SEGUN
PRINCIPALES PUERTOS DE EMBARQUE

Cantidades, en toneladas

PUERTOS	Trigo	Maíz	Lino	Avena	Cebada
Bahía Blanca	1.181.198	31.148	27.205	364.263	147.691
Buenos Aires	496.711	1.516.966	227.650	192.575	94.119
Concepción del Uruguay	—	9.539	192.596	—	—
Diamante.....	12.336	7.722	184.887	738	—
Guauguay	—	6.753	33.550	1.130	—
Guauguaychú	969	2.973	32.643	1.802	15
Ibicuy.....	—	5.056	33.369	—	—
La Plata	109.602	203.339	29.999	43.771	10.428
Mar del Plata	48.458	4.549	6.187	7.897	1.327
Necochea	229.314	118	29.351	85.256	12.188
Rosario (incluido San Lo- renzo)	1.034.466	3.803.945	594.880	16.994	14.647
San Nicolás	34.876	647.888	82.460	735	—
San Pedro	19	75.424	9.115	—	59
Santa Fe	233.977	134.142	416.710	—	443
Villa Constitución	40.578	460.377	36.107	—	—
Zárate.....	279	38.087	13.464	240	152
Demás puertos	19.099	107.361	77.436	220	—
Totales	3.441.882	7.055.387	2.027.609	715.621	281.069

El detalle de las exportaciones mensuales, desde enero de 1931 de los principales productos referidos en este informe y de sus correspondientes promedios de precios puede consultarse en los cuadros siguientes:

EXPORTACIONES MENSUALES DE LOS PRINCIPALES PRODUCTOS DE LA GANADERIA

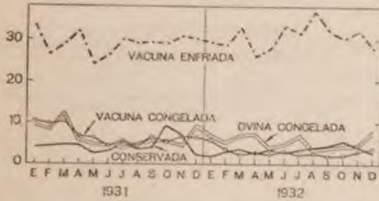
MESES	Carne vacuna enfriada	Carne vacuna congelada	Carne ovina congelada	Carne conservada	Cueros vacunos salados y secos	Lana sucia	Manteca
Cantidades en toneladas							
1931							
Enero ...	33.454	10.227	10.013	4.152	11.288	16.894	3.647
Febrero ..	26.658	9.910	8.703	4.308	10.138	19.870	3.258
Marzo ...	29.331	10.221	12.697	4.821	11.367	20.674	2.417
Abril ...	32.742	6.892	6.478	4.661	8.484	17.759	1.974
Mayo ...	24.092	6.439	5.264	2.813	8.952	13.102	934
Junio....	26.329	4.538	4.593	3.008	6.738	9.704	467
Julio....	30.186	5.707	4.150	5.148	9.720	4.446	46
Agosto ..	29.147	4.222	4.928	3.619	6.854	2.369	381
Septbre..	29.534	6.758	6.154	3.864	9.300	1.950	802
Octubre .	29.482	5.528	5.660	9.280	13.260	3.125	2.288
Novbre. .	30.910	6.707	4.889	7.195	12.552	7.514	3.483
Diciemb..	30.362	6.532	9.514	2.209	8.152	12.431	3.512
Totales	352.227	83.681	83.043	55.078	116.805	129.838	23.209
1932							
Enero...	29.616	5.855	7.093	2.015	10.362	12.316	3.376
Febrero..	28.810	3.527	5.899	3.309	6.865	15.896	3.068
Marzo ...	33.490	2.225	7.284	3.510	7.795	12.299	3.327
Abril ...	25.981	3.084	7.452	3.012	6.069	13.990	2.381
Mayo ...	28.081	2.589	4.467	3.942	7.439	10.038	1.455
Junio....	33.494	3.260	5.268	3.155	8.586	7.807	1.172
Julio ...	31.427	2.101	7.304	3.515	9.331	5.773	691
Agosto ..	37.047	2.580	3.775	3.972	9.709	4.977	1.233
Septbre..	32.238	1.953	4.199	4.341	12.896	6.011	1.174
Octubre .	30.347	2.352	4.512	5.738	11.476	5.784	1.942
Novbre. .	32.055	3.156	4.999	4.575	11.590	11.734	2.888
Diciemb.	28.048	3.978	8.379	3.091	8.637	14.580	2.656
Totales	370.634	36.660	70.631	44.175	110.755	121.205	25.363

EXPORTACIONES MENSUALES DE LOS PRINCIPALES PRODUCTOS

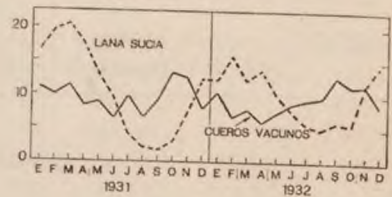
Cantidades

(en miles de toneladas)

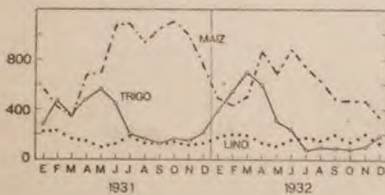
CARNES



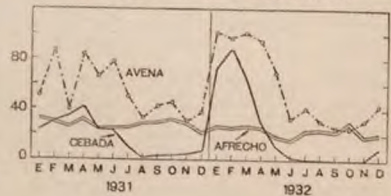
LANA Y CUEROS



TRIGO, MAÍZ Y LINO



AVENA, CEBADA Y AFRECHO



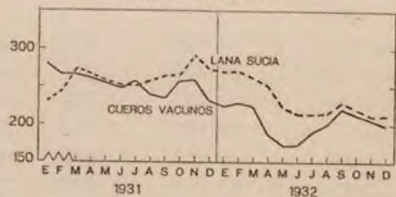
Precios medios

(en \$ oro, por tonelada)

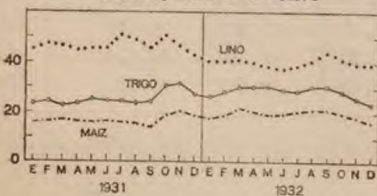
CARNES



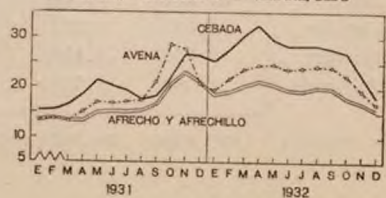
LANA Y CUEROS



TRIGO, MAÍZ Y LINO



AVENA, CEBADA Y AFRECHO



**EXPORTACIONES MENSUALES DE LOS PRINCIPALES PRODUCTOS
DE LA GANADERIA (Conclusión)**

MESES	Carne vacuna enfriada	Carne vacuna congelada	Carne ovina congelada	Carne conserva- da	Cueros vacunos salados y secos	Lana sucia	Manteca
-------	-----------------------------	------------------------------	-----------------------------	--------------------------	---	---------------	---------

Promedios de precios en pesos oro, por tonelada

1931							
Enero...	198,13	167,95	167,18	275,85	281,16	230,41	544,00
Febrero..	195,14	168,99	165,94	282,92	268,42	244,42	550,00
Marzo ..	198,52	172,23	169,93	296,39	267,32	274,93	572,00
Abril ...	200,63	167,81	172,02	269,44	261,44	267,25	572,00
Mayo ...	201,81	167,88	170,68	259,34	255,09	259,41	572,00
Junio....	199,68	168,64	163,56	262,70	249,31	253,96	605,00
Julio....	196,12	167,16	159,19	282,92	256,99	252,84	682,00
Agosto ..	196,39	167,24	173,33	262,71	240,31	259,58	704,00
Septbre..	190,83	168,49	177,48	262,16	236,09	265,95	616,00
Octubre .	184,83	165,76	167,43	198,73	257,00	267,82	616,00
Novbre .	173,63	154,90	157,58	185,27	259,13	292,21	583,00
Diciemb..	167,90	151,53	157,08	171,77	233,65	274,94	550,00
Promedio anual	191,74	166,10	166,89	245,93	257,03	259,89	571,75
1932							
Enero....	158,40	144,45	153,07	137,93	225,22	270,70	484,00
Febrero..	152,70	142,66	153,01	110,24	229,03	271,25	484,00
Marzo ..	152,60	143,13	153,45	107,08	223,64	263,63	484,00
Abril ...	152,50	142,00	153,33	104,25	187,33	251,85	484,00
Mayo ...	151,00	139,66	151,00	104,50	172,88	224,89	484,00
Junio....	149,66	139,00	147,66	104,50	173,09	214,53	484,00
Julio ...	148,66	133,66	143,00	104,00	191,46	215,59	484,00
Agosto .	147,00	132,00	142,00	103,50	200,32	216,65	481,00
Septbre .	146,00	130,50	132,00	103,25	222,12	230,27	475,00
Octubre .	145,00	129,00	130,00	104,00	214,36	219,01	451,00
Novbre .	144,00	124,00	131,33	103,54	208,47	213,12	440,00
Diciemb..	143,66	123,00	129,66	101,89	200,40	214,20	418,00
Promedio anual	149,17	135,85	143,92	106,04	205,51	238,78	468,99

**EXPORTACIONES MENSUALES DE LOS PRINCIPALES PRODUCTOS
DE LA AGRICULTURA Y SUS DERIVADOS**

MESES	Trigo	Maíz	Lino	Avena	Cebada	Harina de trigo	Afreccio y afre- chillo
Cantidades en toneladas							
1931							
Enero....	284.814	578.152	227.130	51.097	22.956	9.501	33.799
Febrero..	470.553	439.968	233.476	86.668	29.759	6.403	30.981
Marzo ..	354.468	346.046	179.459	39.568	34.124	7.633	26.708
Abril ...	471.086	676.588	161.814	83.130	41.238	7.488	33.476
Mayo ...	558.547	694.727	91.873	66.034	23.137	7.896	23.388
Junio....	446.234	1.075.329	136.246	78.125	22.837	7.702	25.266
Julio....	202.334	1.090.655	187.724	50.289	10.805	7.742	25.353
Agosto ..	166.050	948.932	138.122	33.411	2.177	7.694	29.323
Septbre..	136.448	1.050.531	139.310	42.461	3.448	8.274	30.287
Octubre .	170.148	1.100.584	141.814	45.443	3.826	5.641	33.120
Novbre .	158.488	998.022	110.875	30.146	4.954	5.782	29.146
Diciemb.	219.512	767.667	132.431	38.394	7.193	4.381	22.743
Totales	3.638.682	9.767.201	1.880.274	644.766	206.454	86.137	343.590
1932							
Enero....	391.612	497.526	190.294	111.361	73.757	5.300	27.822
Febrero..	548.188	433.218	215.013	97.867	86.619	4.772	26.897
Marzo ..	693.952	515.859	205.504	107.643	64.974	9.235	27.668
Abril ...	591.791	860.239	137.285	94.745	29.585	6.164	25.905
Mayo ...	326.669	676.151	117.880	72.275	10.988	4.846	19.446
Junio....	236.501	886.344	153.913	33.574	2.608	4.522	16.807
Julio ...	77.915	743.310	174.547	40.572	957	3.545	23.743
Agosto ..	103.326	646.005	155.780	31.299	806	2.779	23.856
Septbre .	89.491	486.791	197.512	25.106	119	3.216	23.562
Octubre .	86.498	486.100	140.351	25.403	360	3.031	31.642
Novbre .	103.907	481.043	201.986	31.417	255	5.891	19.792
Diciemb.	192.032	342.801	137.544	44.359	10.041	4.648	22.735
Totales	3.441.882	7.055.387	2.027.609	715.621	281.069	57.949	289.875

EXPORTACIONES MENSUALES DE LOS PRINCIPALES PRODUCTOS DE LA
AGRICULTURA Y SUS DERIVADOS (Conclusión)

MESES	Trigo	Maíz	Lino	Avena	Cebada	Harina de trigo	Afrecho y afrechillo
-------	-------	------	------	-------	--------	-----------------	----------------------

Promedios de precios en pesos oro, por tonelada

1931							
Enero...	23,66	16,24	46,10	13,43	15,53	46,85	13,55
Febrero..	24,93	16,55	48,11	13,76	15,73	46,04	14,16
Marzo ..	22,77	17,49	47,45	13,37	16,99	41,30	13,42
Abril ...	23,61	16,72	45,62	15,04	18,97	38,89	13,70
Mayo ...	25,96	16,57	46,46	17,03	21,67	39,75	15,24
Junio....	24,95	16,71	46,73	16,93	20,46	39,70	15,42
Julio....	24,60	16,43	51,87	17,08	19,54	39,37	15,40
Agosto ..	23,91	15,92	49,89	17,45	17,93	38,78	15,51
Septbre..	24,75	14,89	46,72	21,09	18,36	39,35	16,99
Octubre .	30,82	19,22	51,47	28,62	21,85	45,22	21,12
Novbre..	31,32	21,14	47,40	27,55	26,94	48,08	23,46
Diciemb.	27,25	19,31	43,58	20,91	26,43	44,86	21,16
Promedio anual	25,23	17,33	47,70	17,64	18,77	42,08	16,54
1932							
Enero...	26,65	18,17	41,01	19,59	25,52	43,49	19,01
Febrero..	28,48	19,34	41,31	21,87	27,94	44,43	19,50
Marzo ..	30,07	22,00	41,77	23,69	30,65	45,70	20,88
Abril ...	30,19	20,62	40,32	24,55	32,65	45,40	21,70
Mayo ...	30,79	19,48	38,39	24,57	29,81	45,91	20,87
Junio....	29,25	19,99	37,82	23,92	28,60	44,57	19,78
Julio ...	28,46	20,91	38,77	24,01	28,60	43,84	19,71
Agosto .	30,13	21,35	40,48	24,39	28,60	45,32	20,43
Septbre..	30,24	21,25	44,35	24,25	28,00	45,63	20,25
Octubre .	28,67	19,85	41,48	22,47	27,12	44,48	18,25
Novbre..	25,82	18,54	39,47	19,51	22,89	42,75	17,31
Diciemb.	23,48	16,01	39,29	16,97	18,26	41,80	15,98
Promedio anual	28,90	20,00	40,53	22,44	28,16	44,48	19,48

En los cuadros siguientes se expresan, en detalle, las cantidades y valores de los principales productos exportados en los años 1932 y 1931:

CANTIDADES Y VALORES DE LOS PRINCIPALES PRODUCTOS EXPORTADOS
EN LOS AÑOS 1932 Y 1931

ARTICULOS	Unidad	Exportación en los años:			
		1932		1931	
		Cantidades	Valores de plaza, \$ oro	Cantidades	Valores de plaza, \$ oro

I. — Productos de la ganadería

ANIMALES VIVOS:					
Bovinos	Uds.	29.003	824.097	30.371	1.266.603
Ovinos	>	434.374	1.353.096	342.620	1.091.503
Equinos	>	4.236	216.207	7.023	358.454
Mulares	>	2.003	73.961	3.024	104.590
Otros animales vivos	—	—	28.090	—	73.364
Totales.....	—	—	2.495.451	—	2.894.514
CARNES:					
Carne vacuna refrigerada:	Ton.				
—enfriada	>	407.294	60.266.613	435.908	81.434.692
—congelada	>	370.634	55.286.314	352.227	67.535.512
	>	36.660	4.980.299	83.681	13.899.180
Carne ovina refrigerada:	>	70.985	10.216.694	83.510	13.937.612
—enfriada	>	354	51.390	467	78.284
—congelada	>	70.631	10.165.304	83.043	13.859.328
Carne porcina congelada	>	6.518	1.336.571	5.278	1.172.348
Menudencias congeladas	>	25.033	3.177.555	27.925	3.769.525
Aves congeladas	>	1.069	269.250	2.577	701.531
Carne conservada	>	44.687	5.292.578	55.505	13.983.069
Extractos	>	13.865	2.867.608	13.491	3.204.746
Tasajo y carne salada:	>	1.928	310.188	3.534	892.204
—tasajo	>	4	462	25	5.675
—carne salada	>	1.924	309.726	3.509	886.529
Productos de cerdo	>	2.847	1.308.010	995	307.909
Totales.....	Ton.	574.226	85.045.067	628.723	119.403.636

CANTIDADES Y VALORES DE LOS PRINCIPALES PRODUCTOS EXPORTADOS (Continuación)

ARTICULOS	Unidad	Exportación en los años:			
		1932		1931	
		Cantidades	Valores de plaza, \$ oro	Cantidades	Valores de plaza, \$ oro
I. — Productos de la ganadería (Continuación)					
CUEROS:					
Cueros vacunos:	Ton.	110.755	22.761.487	116.806	30.021.847
—salados	>	98.142	19.682.998	103.284	26.097.174
—secos	>	12.613	3.078.489	13.522	3.924.673
Cueros lanares:	>	20.251	3.510.202	21.613	5.606.062
—pelados, salados y sin salar	>	4.485	926.105	5.273	1.612.292
—sucios	>	15.766	2.584.097	16.340	3.993.770
Cueros yeguarizos: ...	>	1.574	143.881	1.533	204.262
—salados	>	785	48.050	1.014	92.196
—secos	>	789	95.831	519	112.066
Cueros de cabra y ca- brito	>	1.429	423.598	1.910	794.722
Cueros elaborados	>	109	52.051	107	59.726
Totales	Ton.	134.118	26.891.219	141.969	36.686.619
LANAS:					
Lana lavada	Ton.	4.518	2.152.649	2.770	2.245.601
Lana limpia, tipo fri- gorífico	>	5.765	2.195.932	8.121	3.210.901
Lana sucia	>	121.205	28.941.244	129.838	33.743.161
Totales	Ton.	131.488	33.289.825	140.729	39.199.663
PRODUCTOS DE LECHE- RIA:					
Crema	Ton.	136	31.178	136	66.192
Manteca	>	25.363	11.895.110	23.209	13.269.760
Queso	>	667	252.974	479	167.626
Caseína	>	17.680	743.786	13.990	809.994
Totales	Ton.	43.846	12.923.048	37.814	14.313.572
SUBPRODUCTOS GANA- DEROS:					
Estearina	Ton.	3.709	494.231	5.058	683.930
Margarina y palmitina .	>	1.428	178.404	726	109.499

CANTIDADES Y VALORES DE LOS PRINCIPALES PRODUCTOS EXPORTADOS (Continuación)

ARTICULOS	Unidad	Exportación en los años:			
		1932		1931	
		Cantidades	Valores de plaza, \$ oro	Cantidades	Valores de plaza, \$ oro

I. — Productos de la ganadería (Conclusión)

Sebo y grasa derretidos	Ton.	63.843	6.532.227	60.752	6.631.661
Guano	"	34.255	868.289	35.385	992.030
Huesos	"	26.034	491.894	33.452	594.535
Sangre seca	"	9.889	360.732	10.879	524.471
Tripas saladas y secas	"	7.589	1.941.219	7.591	1.972.608
Otros subproductos y residuos	—	—	1.630.810	—	1.483.281
Totales	—	—	12.497.806	—	12.992.015

II. — Productos de la agricultura

CEREALES Y LINO:					
Trigo	Ton.	3.441.882	99.466.522	3.638.682	91.810.853
Maíz	"	7.055.387	141.129.933	9.767.201	169.259.858
Lino	"	2.027.609	82.182.840	1.880.274	89.698.424
Avena	"	715.621	16.059.709	644.766	11.376.681
Cebada	"	281.069	7.914.654	206.454	3.875.937
Centeno	"	213.811	6.042.771	59.927	1.153.435
Alpiste	"	18.997	800.102	8.486	583.142
Otros cereales	"	5.535	109.111	6.632	121.979
Totales	Ton.	13.759.911	353.705.642	16.212.422	367.880.309
HARINA DE TRIGO Y OTROS PRODUCTOS DE MOLIENDA:					
Harina de trigo	Ton.	57.949	2.577.486	86.137	3.624.383
Otros productos de mollienda:					
Afrecho y afrechillo	"	289.875	5.647.363	343.590	5.684.057
Acemite	"	12.127	262.602	16.101	334.073
Rebacillo	"	5.060	72.288	3.253	55.424
Semitín	"	30.068	672.457	27.011	578.431
Otros productos de mollienda	"	408	12.399	636	15.838
Totales	Ton.	395.487	9.244.595	476.728	10.292.206

CANTIDADES Y VALORES DE LOS PRINCIPALES PRODUCTOS EXPORTADOS (Conclusión)

ARTICULOS	Unidad	Exportación en los años:			
		1932		1931	
		Cantidades	Valores de plaza, \$ oro	Cantidades	Valores de plaza, \$ oro

II. — Productos de la agricultura (Conclusión)

OTROS PRODUCTOS DE LA AGRICULTURA:					
Algodón en rama	Ton.	28.272	6.054.626	25.018	5.851.686
Azúcar	>	1.408	229.625	4.041	690.114
Frutas frescas	>	7.358	434.795	7.805	423.259
Papas	>	37.925	487.130	43.308	607.004
Tortas oleaginosas	>	97.465	2.452.572	90.506	2.438.830
Otros productos de la agricultura	—	—	1.166.343	—	1.030.539
Totales.....	—	—	10.825.091	—	11.041.432

III. — Productos forestales

Extracto de quebracho	Ton.	188.059	11.063.354	175.845	14.228.089
Rollizos de quebracho	>	51.329	901.333	88.762	1.897.943
Otros productos forestales	—	—	323.972	—	751.738
Totales.....	—	—	12.288.659	—	16.877.770

IV. — Otros productos

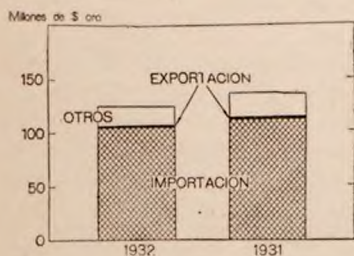
Varios artículos	—	—	7.417.897	—	8.976.715
Totales generales..	—	—	566.624.300	—	640.558.451

IV

RECAUDACIONES ADUANERAS Y PORTUARIAS EN EL AÑO
1932, COMPARADAS CON LAS DEL AÑO ANTERIOR

(Cifras provisionales)

DERECHOS Y RENTAS	Recaudación en \$ oro en los años:		Diferencia en 1932
	1932	1931	
Derechos de importación	105.181.023	112.241.553	— 7.060.530
Derechos de exportación	834.721	1.057.910	— 223.189
Demás rentas aduaneras y portuarias	18.314.106	22.581.720	— 4.267.614
Totales	124.329.850	135.881.183	— 11.551.333



Las recaudaciones aduaneras y portuarias en el año 1932 sumaron en conjunto 124.330.000 pesos oro, contra 135.881.000 en 1931, lo que representa una disminución de 11.551.000 pesos oro, o sea de 8,5 %.

La suma recaudada por derechos de importación en 1932, ascendió a 105.181.000 pesos oro y lo percibido por idéntico concepto en 1931 alcanzó a 112.242.000 pesos oro. Esto significa un descenso de 7.061.000 pesos oro, equivalente a 6,3 %.

La recaudación por derechos de exportación alcanzó en 1932 a la suma de 835.000 pesos oro, contra 1.058.000 en el año anterior, lo cual significa una disminución de 223.000 pesos oro, es decir, 21,1 %.

Las demás rentas aduaneras y portuarias en 1932 sumaron 18.314.000 pesos oro, y la cifra correspondiente a 1931 ascendió a 22.582.000 pesos oro. La disminución resulta de 4.268.000 pesos oro, o sea de 18,9 %.

ALFREDO LUCADAMO
DIRECTOR GENERAL