



EL COMERCIO EXTERIOR ARGENTINO EN 1935 Y SU COMPARACION CON EL DE 1934

SUMARIO. — I. CIFRAS GENERALES DEL COMERCIO EXTERIOR. — II. IMPORTACIÓN. — III. EXPORTACIÓN. — IV. INTERCAMBIO COMERCIAL ARGENTINO, SEGÚN PAÍSES DE PROCEDENCIA Y DESTINO. — V. EXPORTACIONES DE METÁLICO. — VI. RECAUDACIONES ADUANERAS Y PORTUARIAS.

I

CIFRAS GENERALES DEL COMERCIO EXTERIOR

El valor efectivo del intercambio comercial argentino, excluido el metálico, en 1935, alcanzó a 2.744.330.000 pesos moneda nacional de curso legal*, contra 2.548.366.000 en 1934, lo que representa un aumento de 195.964.000 pesos m/n., o sea de 6,6 %.

En 1935, las importaciones sumaron 1.174.981.000 pesos m/n., contra 1.109.932.000 en 1934. Han experimentado, pues, un ascenso de 65.049.000 pesos m/n., o sea de 5,9 %.

Las exportaciones alcanzaron en 1935, a 1.569.349.000 pesos m/n., contra 1.438.434.000 pesos m/n. en 1934, lo que representa un aumento de 130.915.000 pesos m/n., o sea de 9,1 %.

El intercambio de 1935 acusó un saldo comercial positivo de 394.368.000 pesos m/n. contra un saldo comercial también positivo de 328.502.000 pesos m/n. en 1934. Del mencionado saldo positivo de 1935, corresponden 69.044.000 pesos m/n. al mes de enero, 44.812.000 al de febrero, 37.590.000 al de marzo, 44.342.000 al de abril, 56.888.000 al de mayo, 37.130.000 al de junio, 11.589.000 al de julio, 7.957.000

* En adelante se expresará abreviadamente "pesos m/n."

al de agosto, 17.196.000 al de septiembre, 18.334.000 al de octubre, 19.415.000 al de noviembre, y 30.069.000 al de diciembre.

Los saldos positivos de los meses de julio y agosto, como se ha visto, fueron sólo de 11.589.000 y 7.957.000 pesos m/n., decrecimiento que obedeció al descenso de los valores de la exportación producido por una declinación general de los precios en julio y a la disminución de los embarques en agosto. Los saldos de los meses de septiembre, octubre, noviembre y diciembre últimos, se elevaron luego a 17.196.000, 18.334.000, 19.415.000 y 30.069.000 pesos m/n. respectivamente. Si bien las cantidades de productos embarcadas fueron menores en septiembre, octubre y noviembre, con respecto a las de los meses anteriores de 1935, los precios tuvieron, en cambio, una apreciable mejora, circunstancia que dió lugar al consiguiente aumento de los valores de la exportación, y, como consecuencia, a la elevación de los saldos. En diciembre último aumentaron las cantidades y valores de la exportación, con respecto a los cinco meses precedentes de 1935.

Aumento de las importaciones

El ascenso que registran las importaciones, observado al comparar los valores "reales" de 1935 con los del año anterior, obedece al aumento de las cantidades físicas, puesto que los precios de importación han sufrido un sensible descenso. En efecto, las cantidades de los artículos importados se elevaron de 7.361.000 toneladas en 1934 a 7.887.000 en 1935, lo que representa un acrecimiento de 526.000 toneladas, igual a 7,1 %.

Tomando en consideración los valores "de tarifa", que, como se sabe, constituyen una expresión del volumen físico de las importaciones cuando no ocurren variaciones de importancia en los aforos, se observa que en 1935 alcanzan a la suma de 1.121.449.000 pesos m/n., mientras que en el año anterior llegaron a 1.024.950.000 pesos m/n. Esto significa un ascenso de 96.499.000 pesos m/n., o sea de 9,4 %.

Los valores "reales", como ya se ha visto, aumentaron de 1.109.932.000 pesos m/n., en 1934 a 1.174.981.000 pesos m/n. en 1935, es decir en 65.049.000 pesos m/n., equivalente a 5,9 %.

En resumen, las importaciones en 1935, con respecto a las verificadas en 1934, aumentaron en 7,1 %, si se consideran las cantidades físicas, en 9,4 %, tomando en cuenta los valores "de tarifa", y en 5,9 %, si se computan los valores "reales".

Aumento de las exportaciones

El acrecimiento del valor de las exportaciones en 1935, con relación al registrado en 1934, se ha producido, por los mayores embarques de maíz, lino, centeno, alpiste, fibra de algodón, papas, frutas frescas, cueros vacunos y lanares, lanas, sebo derretido, y diversos productos de la ganadería y agricultura.

Al aumento citado, contribuyó también la mejora observada en los precios de algunos cereales, así como de otros productos agrícolas, ganaderos y forestales, en 1935 con relación a los registrados en el año precedente, según se expresa con mayor detalle más adelante, al estudiar las exportaciones.

Comercio de metálico

Las importaciones de metálico en 1935 sumaron 328.731 pesos oro, contra 25.956 pesos oro en el año anterior. De la primera suma corresponden 76.856 pesos oro a lo introducido en monedas de oro, 5.475 pesos oro a lo ingresado en monedas de plata, y 246.400 pesos oro a lo importado en barras o lingotes de oro.

Las exportaciones de metálico durante el año 1935 sumaron 3.592.293 pesos oro contra 2.885.428 en el año anterior. De la suma anotada en primer término corresponden 2.773.724 pesos oro exportados en barras o lingotes de oro, 690.659 pesos oro embarcados en monedas de oro, y 127.910 pesos oro enviados en monedas de plata.

Procedencias de las importaciones y destinos de las exportaciones

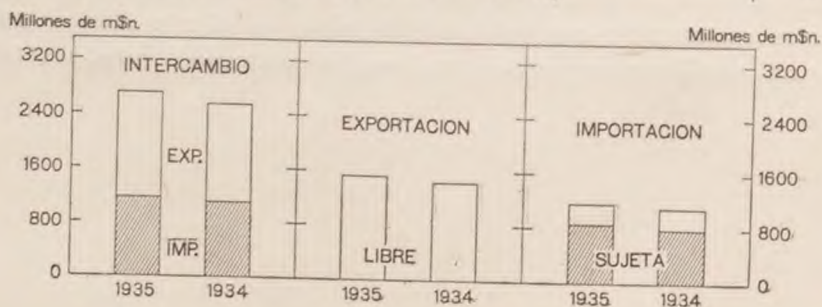
Más adelante, bajo el número IV, se ofrece la información referente a nuestro intercambio comercial, según países, en el año 1935. Agrégase, para establecer comparaciones, las cifras correspondientes a 1934.

En el siguiente cuadro se consignan los valores "reales" calculados del comercio exterior en 1935 y 1934 y las diferencias absolutas y relativas:

VALORES "REALES" CALCULADOS DEL COMERCIO EXTERIOR
EN 1935, COMPARADOS CON LOS DE 1934

(Metálico excluido)

CONCEPTOS	Valores "reales" en \$ m/n. en los años:		Diferencia en 1935	
	1935	1934	Absoluta	Relativa %
A. — Importación				
Sujeta a derechos ..	867.535.636	798.662.989	+ 68.872.647	+ 8,6
Libre de derechos ..	307.445.587	311.269.455	— 3.823.868	— 1,2
Totales A ...	1.174.981.223	1.109.932.444	+ 65.048.779	+ 5,9
B. — Exportación				
Sujeta a derechos ..	510.166	387.475	+ 122.691	+ 31,7
Libre de derechos ..	1.568.838.891	1.438.046.503	+ 130.792.388	+ 9,1
Totales B ...	1.569.349.057	1.438.433.978	+ 130.915.079	+ 9,1
C. — Intercambio comercial				
Importación	1.174.981.223	1.109.932.444	+ 65.048.779	+ 5,9
Exportación	1.569.349.057	1.438.433.978	+ 130.915.079	+ 9,1
Totales C ...	2.744.330.280	2.548.366.422	+ 195.963.858	+ 7,7
Saldo real del inter- cambio	+ 394.367.834	+ 328.501.534	—	—

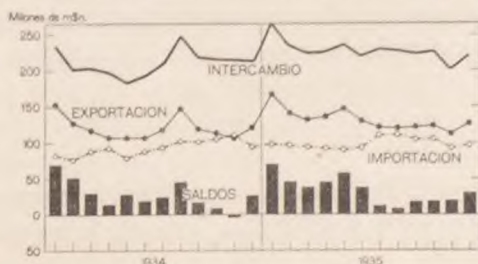


En el cuadro siguiente se presentan, por meses, desde enero de 1934 hasta diciembre de 1935, las variaciones del intercambio, las exportaciones, las importaciones, el saldo del intercambio, y las importaciones y exportaciones de metálico:

EL COMERCIO EXTERIOR ARGENTINO, POR MESES, DESDE ENERO DE 1934 HASTA DICIEMBRE DE 1935

MESES	Intercambio comercial \$ m/n.	Exportación (Valores de plaza) \$ m/n.	Importación (Valores reales calculados) \$ m/n.	Saldo del intercambio \$ m/n.	Comercio de metálico \$ oro	
					Importación	Exportación
1934						
Enero	235.410.806	152.662.868	82.747.938	+ 69.914.930	9.374	—
Febrero	203.879.781	127.792.036	76.087.745	+ 51.704.291	—	—
Marzo	204.879.975	117.428.214	87.451.761	+ 29.976.453	1.050	—
Abril	199.073.612	106.573.655	92.499.957	+ 14.073.698	—	—
Mayo	185.181.105	106.594.972	78.586.133	+ 28.008.839	60	—
Junio	194.321.452	106.574.488	87.746.964	+ 18.827.524	2.910	—
Julio	210.912.314	117.442.339	93.469.975	+ 23.972.364	360	—
Agosto	248.590.076	146.861.903	101.728.173	+ 45.133.730	2.190	940.114
Septiembre	219.935.462	118.547.838	101.387.624	+ 17.160.214	2.705	518.391
Octubre	216.633.088	112.461.469	104.171.619	+ 8.289.850	3.673	815.611
Noviembre	215.662.837	105.632.760	110.030.077	— 4.397.317	2.550	324.621
Diciembre	213.885.914	119.861.436	94.024.478	+ 25.836.958	1.084	286.691
Totales	2.548.366.422	1.438.433.978	1.109.932.444	+328.501.534	25.956	2.885.428
1935						
Enero	264.645.913	*166.845.183	97.800.730	+ 69.044.453	—	338.496
Febrero	235.119.500	*139.965.705	95.153.795	+ 44.811.910	—	721.909
Marzo	224.644.297	*131.117.241	93.527.056	+ 37.590.185	—	296.322
Abril	226.485.800	*135.413.999	91.071.801	+ 44.342.198	3.478	247.173
Mayo	236.567.686	*146.727.892	89.839.794	+ 56.888.098	39.181	86.057
Junio	221.150.901	*129.140.575	92.010.326	+ 37.130.249	15.011	268.790
Julio	230.189.851	*120.889.575	109.300.276	+ 11.589.299	15.120	208.964
Agosto	228.078.860	*118.017.798	110.061.062	+ 7.956.736	3.009	237.409
Septiembre	224.555.684	*120.876.040	103.679.644	+ 17.196.396	88.000	214.651
Octubre	227.077.785	122.706.131	104.371.654	+ 18.334.477	158.400	362.158
Noviembre	203.741.788	111.578.403	92.163.385	+ 19.415.018	1.057	445.171
Diciembre	222.072.215	126.070.515	96.001.700	+ 30.068.815	5.475	165.193
Totales	2.744.330.280	1.569.349.057	1.174.981.223	+394.367.834	328.731	3.592.293

* Cifras rectificadas. Véase explicación, capítulo III. Exportación, pág. 46.



II

IMPORTACION

El valor "real" calculado de las importaciones en 1935, ascendió, según se ha expresado, a la suma de 1.174.981.000 pesos m/n. contra 1.109.932.000 en 1934, es decir que ha experimentado un aumento de 65.049.000 pesos m/n., o sea de 5,9 %.

Este aumento de los valores se ha producido, como antes se dijo, por el acrecimiento de las cantidades de los artículos de importación. Los valores "de tarifa" han aumentado en 96.499.000 pesos m/n. (9,4 %), al pasar de 1.024.950.000 pesos m/n., que sumaron en 1934, a 1.121.449.000 pesos m/n. registrados en 1935.

A este acrecimiento absoluto de las importaciones en 1935, que en su valor "de tarifa" suma, como se ha visto, 96.499.000 pesos m/n., han contribuído los ascensos producidos en la introducción de los artículos que forman los grupos "Maquinarias y vehículos", con aumento de 28.616.000 pesos m/n., con respecto al año anterior; "Hierro y sus artefactos", con 19.731.000 pesos m/n. más; "Combustibles y lubricantes", con 17.688.000 pesos m/n. más; "Maderas y sus artefactos", con 7.527.000 pesos m/n., más; "Substancias y productos químicos y farmacéuticos, aceites y pinturas", con 6.624.000 pesos m/n. más; "Substancias alimenticias", con 4.690.000 pesos m/n., más; etc.

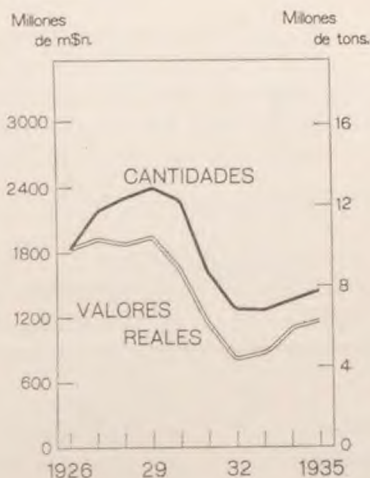
A los mencionados aumentos en los valores se han producido, correlativamente, ascensos de proporciones equivalentes, en las cantidades introducidas.

La cantidad total de las importaciones en 1935, alcanzó a 7.887.000 toneladas, mientras que la cifra correspondiente al año anterior fué de 7.361.000, lo que significa un ascenso de 526.000 toneladas en 1935, o sea de 7,1 %.

En el siguiente cuadro pueden verse las variaciones de las cantidades y de los valores "reales" de las importaciones en el último decenio:

CANTIDADES Y VALORES "REALES" DE LAS IMPORTACIONES
EN EL ULTIMO DECENIO

AÑOS	Cantidades en toneladas	Valores "reales" calculados, en \$ m/n.
1926 ...	10.023.000	1.869.310.220
1927 ...	11.880.000	1.947.282.736
1928 ...	12.537.941	1.901.608.474
1929 ...	13.039.517	1.959.084.898
1930 ...	12.364.237	1.679.960.782
1931 ...	8.846.827	1.173.828.311
1932 ...	6.986.426	836.264.536
1933 ...	6.931.432	897.148.929
1934 ...	7.360.911	1.109.932.444
1935 ...	7.886.979	1.174.981.223



Según se observa en el cuadro que antecede, las cifras de las cantidades y valores de las importaciones de 1935, resultan apreciablemente superiores a las de los tres años precedentes, 1932, 1933 y 1934, pero son aun notablemente inferiores a las de los seis primeros años del decenio (1926 a 1931).

Las importaciones sujetas y libres de derechos

Si se distinguen las importaciones según los derechos tributados al fisco, se observa que en 1935, el valor "de tarifa" de la importación sujeta al pago de derechos alcanzó a 828.009.000 pesos m/n. (73,8 %), y el de la libre de derechos a 293.440.000 (26,2 %).

Comparando estos valores con los del año precedente se obtienen los siguientes resultados: el valor "de tarifa" de lo importado sujeto a derechos en 1935 sumó, como se ha dicho, 828.009.000 pesos m/n., contra 737.516.000 en 1934, lo cual implica un aumento de 90.493.000 pesos m/n., equivalente a 12,3 %. Refiriendo los valores a la importación libre de derechos, el monto de lo introducido en 1935 ascendió a 293.440.000 pesos m/n. contra 287.434.000 en el año 1934. Esto significa un aumento de 6.006.000 pesos m/n., igual a 2,1 %.

En el cuadro que sigue, se consignan las cifras de los valores "de tarifa" de las importaciones, por meses, desde enero de 1934 hasta diciembre de 1935, distinguiendo sujeta y libre de derechos:

VALORES "DE TARIFA" DE LAS IMPORTACIONES, POR MESES, DESDE ENERO DE 1934 HASTA DICIEMBRE DE 1935, DISTINGUIENDO SUJETA Y LIBRE DE DERECHOS

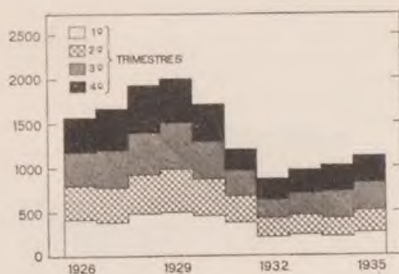
MESES	Valores "de tarifa" en \$ m/n.			Proporción de la importación libre sobre el total, %
	Sujeta	Libre	Total	
1934				
Enero	57.379.754	21.087.968	78.467.722	26,9
Febrero	51.652.781	16.773.957	68.426.738	24,5
Marzo	59.329.149	17.430.055	76.759.204	22,7
Abril	62.737.100	21.660.409	84.397.509	25,7
Mayo	52.774.873	19.251.587	72.026.460	26,7
Junio	57.397.355	22.069.812	79.467.167	27,8
Julio	59.923.798	23.360.105	83.283.903	28,0
Agosto	68.203.810	24.088.648	92.292.458	26,1
Septiembre	63.113.327	27.996.565	91.109.892	30,7
Octubre	69.883.306	31.000.151	100.883.457	30,7
Noviembre	71.297.897	36.487.351	107.785.248	33,9
Diciembre	63.822.954	26.227.237	90.050.191	29,1
Totales	737.516.104	287.433.845	1.024.949.949	28,0
1935				
Enero	69.022.885	21.784.452	90.807.337	24,0
Febrero	64.876.187	19.262.722	84.138.909	22,9
Marzo	64.885.062	19.548.358	84.433.420	23,2
Abril	64.155.430	19.385.873	83.541.303	23,2
Mayo	63.615.571	21.226.210	84.841.781	25,0
Junio	63.169.969	26.560.118	89.730.087	29,6
Julio	73.751.047	27.029.705	100.780.752	26,8
Agosto	77.731.494	26.735.053	104.466.547	25,6
Septiembre	77.539.791	25.475.554	103.015.345	24,7
Octubre	72.146.372	30.167.254	102.313.626	29,5
Noviembre	68.106.913	25.389.948	93.496.861	27,2
Diciembre	69.008.272	30.875.175	99.883.447	30,9
Totales	828.008.993	293.440.422	1.121.449.415	26,2

En los dos cuadros que siguen se expresan los valores de la importación, por períodos trimestrales acumulados, en los años 1926 a 1935, distinguiendo valores “de tarifa” y valores “reales”:

VALORES “DE TARIFA” DE LA IMPORTACION, EN PESOS M/N., POR PERIODOS TRIMESTRALES ACUMULADOS, EN CADA UNO DE LOS AÑOS 1926 A 1935 (1)

AÑOS	Primer trimestre	Primer semestre	Primeros nueve meses	Total del año
1926	419.711.038	806.928.823	1.188.129.798	1.569.330.774
1927	391.661.032	776.989.100	1.204.559.182	1.668.094.429
1928	481.704.777	918.284.472	1.393.808.227	1.927.394.648
1929	494.841.352	980.719.777	1.509.331.955	2.003.435.191
1930	455.588.080	869.257.373	1.295.076.223	1.713.032.966
1931	374.975.400	675.581.341	970.482.334	1.207.211.620
1932	213.479.555	415.332.759	642.924.011	869.769.573
1933	243.914.625	462.095.506	709.390.102	971.494.811
1934	223.653.664	459.544.800	726.231.053	1.024.949.949
1935	259.379.666	517.492.837	825.755.481	1.121.449.415

VALORES “DE TARIFA” DE LA IMPORTACION
(En millones de pesos m/u.)

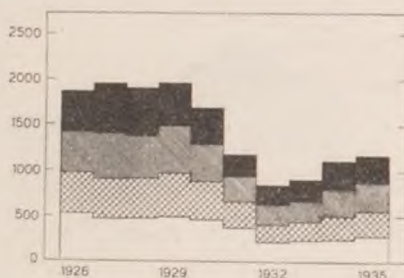


(1) Valores de la Tarifa de Avalúos de 1906, aumentados en un 60 % desde el 6 de diciembre de 1923, por la Ley N.º 11.281. Estos valores fueron posteriormente modificados por diversos decretos puestos en vigencia durante el Gobierno Provisional, desde febrero de 1931 hasta febrero de 1932, que tuvieron más adelante la correspondiente sanción del Congreso Nacional mediante la Ley N.º 11.588, de junio 30 de 1932. Además, de acuerdo al Convenio arancelario con Gran Bretaña suscrito el 26 de septiembre de 1933, se introdujeron modificaciones en los valores, consistentes en algunos casos en rebajas de los aforos aduaneros y en otros, en desdoblamientos de partidas y en la reclasificación total de diversos artículos con nuevas partidas y aforos. Estas modificaciones entraron en vigencia, parte el 9 de noviembre de 1933 y el resto el 24 del mismo mes y año.

VALORES "REALES" DE LA IMPORTACION, EN PESOS M/N., POR PERIODOS TRIMESTRALES ACUMULADOS, EN CADA UNO DE LOS AÑOS 1926 A 1935

AÑOS	Primer trimestre	Primer semestre	Primeros nueve meses	Total del año
1926	517.778.752	971.134.623	1.420.222.420	1.869.310.220
1927	456.771.739	896.017.649	1.406.769.605	1.947.282.736
1928	475.683.468	905.858.581	1.376.399.676	1.901.608.474
1929	489.423.127	962.023.841	1.478.716.582	1.959.084.898
1930	457.386.316	879.416.671	1.289.908.428	1.679.960.782
1931	371.441.153	657.141.207	943.111.157	1.173.828.311
1932	211.663.196	404.730.548	627.501.816	836.264.536
1933	227.182.286	430.765.620	661.096.925	897.148.929
1934	246.287.444	505.120.498	801.706.270	1.109.932.444
1935	286.481.581	559.403.502	882.444.484	1.174.981.223

VALORES "REALES" DE LA IMPORTACION
(En millones de pesos m/n.)



Valores “de tarifa” y valores “reales”

El valor “de tarifa” de la importación en 1935, incluido el aumento de 60 % de los aforos, alcanzó, según antes se dijo, a 1.121.449.000 pesos m/n. contra 1.024.950.000 en 1934, o sea mayor en 96.499.000 pesos m/n., lo cual equivale a 9,4 %.

En 1935, los valores “de tarifa” de las importaciones, con respecto a los del año anterior, aumentaron, como se ha visto, en 9,4 %. En cuanto a los valores “reales”, en 1935, resultan ser superiores en 5,9 % a los correspondientes a 1934. Esta diferencia, en la intensidad de ambos aumentos se debe a la baja experimentada por los precios de importación en 1935, con relación a los del año 1934.

En 1935, los valores “reales” son superiores a los “de tarifa” en 4,77 %, y en 1934 excedieron en 8,29 %. Es lo que enseña el cuadro que sigue:

Valores “de tarifa” y valores “reales” de la importación en los años 1934 y 1935 y sus diferencias absolutas y relativas

AÑOS	Valores “de tarifa” \$ m/n.	Valores “reales” \$ m/n.	Diferencia de los valores “reales”:	
			Absoluta	Relativa, %
1934	1.024.949.949	1.109.932.444	+ 84.982.495	+ 8,29
1935	1.121.449.415	1.174.981.223	+ 53.531.808	+ 4,77

VALORES "DE TARIFA" Y VALORES "REALES" DE LA IMPORTACION
EN 1935

Resumen por grupos y subgrupos de artículos

El presente cuadro informa sobre las diferencias de valores, por grupos y subgrupos de artículos, según sean ellos el resultado de la aplicación de los aforos de la Tarifa de Avalúos o de los precios reales:

GRUPOS DE ARTICULOS	Valores "de tarifa" \$ m/n.	Valores "reales" \$ m/n.	Diferencia de los valores reales:	
			Absoluta	Relativa %
I. Substancias alimenticias:				
a) Substancias alimenticias animales	8.268.241	9.566.290	+ 1.298.049	+ 15,7
b) Substancias alimenticias vegetales	77.472.338	93.860.657	+16.388.319	+ 21,2
Totales I	85.740.579	103.426.947	+17.686.368	+ 20,6
II. Tabacos y sus manufacturas	12.729.591	12.471.710	— 257.881	— 2,0
III. Bebidas:				
a) Vinos	916.578	1.620.839	+ 704.261	+ 76,8
b) Aguardientes y licores .	1.237.671	3.933.167	+ 2.695.496	+ 217,8
c) Aperitivos y quinados .	137.513	252.985	+ 115.472	+ 84,0
d) Diversas bebidas.....	912.932	1.775.735	+ 862.803	+ 94,5
Totales III	3.204.694	7.582.726	+ 4.378.032	+ 136,6
IV. Textiles y sus manufacturas:				
a) Seda	53.016.639	19.573.403	—33.443.236	— 63,1
b) Lana	28.762.782	94.125.306	+65.362.524	+ 227,2
c) Algodón	124.258.717	192.671.576	+68.412.859	+ 55,1
d) Hilo	3.375.087	5.114.746	+ 1.739.659	+ 51,5
e) Yute, pita, cáñamo y otras fibras	66.852.025	71.202.086	+ 4.350.061	+ 6,
Totales IV	276.265.250	382.687.117	+106.421.867	+ 38,5
V. Substancias y productos químicos y farmacéuticos, aceites y pinturas:				
a) Aceites animales y vege- tales	2.812.484	2.158.501	— 653.983	— 23,3
b) Esencias, perfumes y ar- tículos para higiene y tocador	3.364.626	2.987.209	— 377.417	— 11,2
c) Colores, pinturas, barni- ces y tintas	10.853.971	13.149.537	+ 2.295.566	+ 21,1

VALORES "DE TARIFA" Y VALORES "REALES" DE LA IMPORTACION
EN 1935 (Continuación)

Resumen por grupos y subgrupos de artículos

GRUPOS DE ARTICULOS	Valores "de tarifa" \$ m/n.	Valores "reales" \$ m/n.	Diferencia de los valores reales:	
			Absoluta	Relativa %
d) Substancias y productos químicos y farmacéuti- cos para uso industrial o medicinal	46.796.023	51.269.141	+ 4.473.118	+ 9,6
e) Medicamentos prepara- dos en forma de especi- ficos	4.836.337	4.836.337	—	—
f) Hojas, flores, semillas, raíces, etc., medicinales o tintóreas	1.102.562	1.633.723	+ 531.161	+ 48,2
g) Varios artículos	8.969.956	3.500.715	— 5.469.241	— 61,0
Totales V	78.735.959	79.535.163	+ 799.204	+ 1,0
VI. Papel, cartón y sus arte- factos:				
a) Papeles y cartones ...	56.018.136	35.763.203	—20.254.933	— 36,2
b) Impresos	2.167.285	1.495.580	— 671.705	— 31,0
c) Artefactos de papel y cartón	1.354.321	936.729	— 417.592	— 30,8
Totales VI	59.539.742	38.195.512	—21.344.230	— 35,9
VII. Maderas y sus artefactos:				
a) Maderas en formas di- versas	45.299.550	69.309.952	+24.010.402	+ 53,0
b) Artefactos de madera ...	1.864.850	2.890.280	+ 1.025.430	+ 55,0
Totales VII	47.164.400	72.200.232	+25.035.832	+ 53,1
VIII. Hierro y sus artefactos:				
a) Hierro y acero en diver- sas formas	94.472.860	92.991.863	— 1.480.997	— 1,6
b) Artefactos de hierro y acero	28.057.105	24.553.539	— 3.503.566	— 12,5
Totales VIII	122.529.965	117.545.402	— 4.984.563	— 4,1
IX. Maquinarias:				
a) Máquinas y motores en general	34.251.531	40.418.356	+ 6.166.825	+ 18,0
b) Máquinas e instrumen- tos agrícolas	17.050.614	19.007.447	+ 1.956.833	+ 11,5
c) Vehículos (excluidos los de madera)	38.009.144	38.146.139	+ 136.995	+ 0,4
Totales IX	89.311.289	97.571.942	+ 8.260.653	+ 9,2

VALORES "DE TARIFA" Y VALORES "REALES" DE LA IMPORTACION
EN 1935 (Conclusión)

Resumen por grupos y subgrupos de artículos

GRUPOS DE ARTICULOS	Valores "de tarifa" \$ m/n.	Valores "reales" \$ m/n.	Diferencia de los valores reales:	
			Absoluta	Relativa %
X. Metales, excluido el hierro, y sus artefactos:				
a) Cobre, bronce o metal amarillo.....	16.393.520	8.772.510	- 7.621.010	- 46,5
b) Diversos metales.....	22.621.158	27.876.831	+ 5.255.673	+ 23,2
c) Artefactos de diversos metales.....	4.517.095	4.910.133	+ 393.038	+ 8,7
d) Aparatos e instrumentos metálicos.....	5.386.308	5.890.379	+ 504.071	+ 9,4
Totales X.....	48.918.081	47.449.853	- 1.468.228	- 3,0
XI. Piedras, tierras, vidrios y cerámica:				
a) Piedras, tierras y otros minerales no metálicos.	12.427.186	10.970.339	- 1.456.847	- 11,7
b) Artefactos.....	21.520.255	22.175.079	+ 654.824	+ 3,0
Totales XI.....	33.947.441	33.145.418	- 802.023	- 2,4
XII. Combustibles y lubricantes:				
a) Combustibles.....	169.747.009	109.491.003	-60.256.006	- 35,5
b) Lubricantes.....	9.649.240	4.390.628	- 5.258.612	- 54,5
Totales XII.....	179.396.249	113.881.631	-65.514.618	- 36,5
XIII. Caucho y sus manufactu- ras.....	27.917.814	8.983.905	-18.933.909	- 67,8
XIV. Varios artículos:				
a) Animales vivos.....	3.935.627	3.935.627	—	—
b) Cueros, pieles y sus ar- tefactos.....	2.852.408	3.443.618	+ 591.210	+ 20,7
c) Instrumentos musicales.	771.281	771.281	—	—
d) Materiales para electri- cidad.....	20.225.318	22.561.452	+ 2.336.134	+ 11,6
e) Diversos artículos.....	28.263.727	29.591.687	+ 1.327.960	+ 4,7
Totales XIV.....	56.048.361	60.303.665	+ 4.255.304	+ 7,6
Totales generales.....	1.121.449.415	1.174.981.223	+53.531.808	+ 4,8

Aumento de las importaciones y de las recaudaciones aduaneras

A los efectos de poder apreciar el grado de correlación que existe entre el aumento de las importaciones y de la recaudación aduanera por derechos de importación, se han formado los dos cuadros que siguen, en los que se consignan las cifras de los valores "de tarifa" de las importaciones y de las recaudaciones aduaneras correspondientes, en los años 1935 y 1934:

Valores "de tarifa" de las importaciones en los meses de enero a diciembre de 1935 y 1934, y sus diferencias absolutas y relativas

MESES	Valores "de tarifa", \$ m/n. de las importaciones en:		Diferencia en 1935	
	1935	1934	Absoluta	Relativa, %
Enero	90.807.337	78.467.722	+ 12.339.615	+ 15,7
Febrero	84.138.909	68.426.738	+ 15.712.171	+ 23,0
Marzo	84.433.420	76.759.204	+ 7.674.216	+ 10,0
Abril	83.541.303	84.397.509	— 856.206	— 1,0
Mayo	84.841.781	72.026.460	+ 12.815.321	+ 17,8
Junio	89.730.087	79.467.167	+ 10.262.920	+ 12,9
Julio	100.780.752	83.283.903	+ 17.496.849	+ 21,0
Agosto	104.466.547	92.292.458	+ 12.174.089	+ 13,2
Septiembre	103.015.345	91.109.892	+ 11.905.453	+ 13,1
Octubre	102.313.626	100.883.457	+ 1.430.169	+ 1,4
Noviembre	93.496.861	107.785.248	— 14.288.387	— 13,3
Diciembre	99.883.447	90.050.191	+ 9.833.256	+ 10,9
Totales	1.121.449.415	1.024.949.949	+ 96.499.466	+ 9,4

Recaudación aduanera por derechos de importación en los meses de enero a diciembre de 1935 y 1934, y sus diferencias absolutas y relativas

MESES	Recaudación aduanera, \$ m/n. en:		Diferencia en 1935	
	1935	1934	Absoluta	Relativa, %
Enero	21.693.809	19.942.514	+ 1.751.295	+ 8,8
Febrero	20.362.964	17.875.484	+ 2.487.480	+ 13,9
Marzo	21.598.275	21.216.261	+ 382.014	+ 1,8
Abril	22.070.636	21.660.841	+ 409.795	+ 1,9
Mayo	21.727.702	18.034.143	+ 3.693.559	+ 20,5
Junio	21.204.516	19.531.887	+ 1.672.629	+ 8,6
Julio	25.441.129	20.229.216	+ 5.211.913	+ 25,8
Agosto	25.458.177	22.597.377	+ 2.860.800	+ 12,7
Septiembre	24.341.757	21.099.050	+ 3.242.707	+ 15,4
Octubre	24.231.675	22.597.086	+ 1.634.589	+ 7,2
Noviembre	21.896.493	22.585.141	— 688.648	— 3,0
Diciembre	21.904.997	20.784.532	+ 1.120.465	+ 5,4
Totales	271.932.130	248.153.532	+ 23.778.598	+ 9,6

Según puede verse en los cuadros que anteceden, las importaciones en 1935, acusan en su valor "de tarifa" un ascenso de 9,4 % con relación a las del año anterior, y la recaudación aduanera por derechos de importación, señala un aumento que llega a 9,6 %.

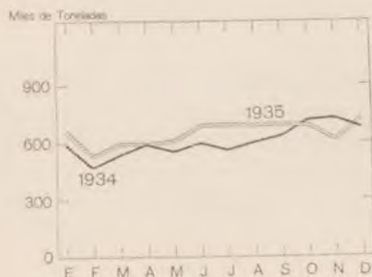
Cantidades y valores de las importaciones

Las variaciones mensuales de las cantidades y valores "de tarifa" de las importaciones, desde enero de 1934, hasta diciembre de 1935, se presentan en el siguiente cuadro:

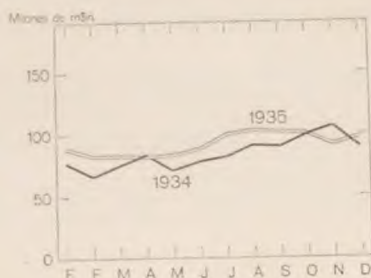
CANTIDADES Y VALORES "DE TARIFA" DE LAS IMPORTACIONES, POR MESES, EN 1934 Y 1935

MESES	Cantidades en toneladas	Valores "de tarifa" en \$ m/n.
1 9 3 4		
Enero	596.894	78.467.722
Febrero	482.322	68.426.738
Marzo	548.189	76.759.204
Abril	599.287	84.397.509
Mayo	560.477	72.026.460
Junio	608.009	79.467.167
Julio	568.792	83.283.903
Agosto	611.821	92.292.458
Septiembre	644.000	91.109.892
Octubre	722.024	100.883.457
Noviembre	730.445	107.785.248
Diciembre	688.651	90.050.191
Totales	7.360.911	1.024.949.949
1 9 3 5		
Enero	670.666	90.807.337
Febrero	543.744	84.138.909
Marzo	602.907	84.433.420
Abril	602.154	83.541.303
Mayo	616.511	84.841.781
Junio	699.095	89.730.087
Julio	700.730	100.780.752
Agosto	697.547	104.466.547
Septiembre	700.413	103.015.345
Octubre	696.100	102.313.626
Noviembre	625.586	93.496.861
Diciembre	731.526	99.883.447
Totales	7.886.979	1.121.449.415

Cantidades



Valores "de tarifa"



En el cuadro que sigue, se han anotado las cifras de las cantidades de los artículos importados en 1935 y 1934, y las diferencias absolutas y relativas, distinguiendo grupos de artículos:

CANTIDADES DE LAS IMPORTACIONES EN LOS AÑOS 1935
Y 1934, POR GRUPOS DE ARTICULOS

GRUPOS DE ARTICULOS	Cantidades en toneladas, en:		Diferencia en 1935		
	1935	1934		Absoluta	Relativa %
I. Substancias alimenticias.	277.004	261.643	+	15.361	+ 5,9
II. Tabacos y sus manufacturas	8.172	10.155	—	1.983	— 19,5
III. Bebidas	6.518	5.567	+	951	+ 17,1
IV. Textiles y sus manufacturas	171.229	185.210	—	13.981	— 7,5
V. Substancias y productos químicos y farmacéuticos, aceites y pinturas	183.550	172.072	+	11.478	+ 6,7
VI. Papel, cartón y sus artefactos	206.406	203.848	+	2.558	+ 1,3
VII. Maderas y sus artefactos	475.242	395.628	+	79.614	+ 20,1
VIII. Hierro y sus artefactos ..	684.778	558.680	+	126.098	+ 22,6
IX. Maquinarias y vehículos.	122.088	81.391	+	40.697	+ 50,0
X. Metales, excluido el hierro, y sus artefactos ...	86.769	94.444	—	7.675	— 8,1
XI. Piedras, tierras, vidrios y cerámica	1.487.611	1.422.965	+	64.646	+ 4,5
XII. Combustibles y lubricantes	4.129.598	3.925.246	+	204.352	+ 5,2
XIII. Caucho y sus manufacturas	8.748	10.013	—	1.265	— 12,6
XIV. Varios artículos	39.266	34.049	+	5.217	+ 15,3
Totales	7.886.979	7.360.911	+	526.068	+ 7,1

Las diferencias de conjunto de los artículos importados en 1935, con respecto a los del año anterior, pueden observarse en el siguiente cuadro, en el que se expresan los valores "de tarifa" en ambos años y las diferencias absolutas y relativas:

VALORES "DE TARIFA" DE LAS IMPORTACIONES EN LOS AÑOS 1935 Y 1934, POR GRUPOS DE ARTICULOS (1)

GRUPOS DE ARTICULOS	Valores "de tarifa" \$ m/n. en:		Diferencia en 1935	
	1935	1934	Absoluta	Relativa %
I. Substancias alimenticias.	85.740.579	81.050.746	+ 4.689.833	+ 5,8
II. Tabacos y sus manufacturas	12.729.591	15.095.565	— 2.365.974	— 15,7
III. Bebidas	3.204.694	2.845.712	+ 358.982	+ 12,6
IV. Textiles y sus manufacturas	276.265.250	275.667.753	+ 597.497	+ 0,2
V. Substancias y productos químicos y farmacéuticos, aceites y pinturas	78.735.959	72.111.875	+ 6.624.084	+ 9,2
VI. Papel, cartón y sus artefactos	59.539.742	57.929.492	+ 1.610.250	+ 2,8
VII. Maderas y sus artefactos	47.164.400	39.637.792	+ 7.526.608	+ 19,0
VIII. Hierro y sus artefactos ..	122.529.965	102.799.367	+ 19.730.598	+ 19,2
IX. Maquinarias y vehículos.	89.311.289	60.695.740	+ 28.615.549	+ 47,1
X. Metales, excluído el hierro, y sus artefactos ...	48.918.081	46.252.428	+ 2.665.653	+ 5,8
XI. Piedras, tierras, vidrios y cerámica	33.947.441	31.709.424	+ 2.238.017	+ 7,1
XII. Combustibles y lubricantes	179.396.249	161.708.382	+ 17.687.867	+ 10,9
XIII. Caucho y sus manufacturas	27.917.814	31.974.841	— 4.057.027	— 12,7
XIV. Varios artículos	56.048.361	45.470.832	+ 10.577.529	+ 23,3
Totales	1.121.449.415	1.024.949.949	+ 96.499.466	+ 9,4

(1) Valores de la Tarifa de Avalúos de 1906, aumentados en un 60 % desde el 6 de diciembre de 1923, por la Ley N.º 11.281. Estos valores fueron posteriormente modificados por diversos decretos puestos en vigencia durante el Gobierno Provisional, desde febrero de 1931 hasta febrero de 1932, que tuvieron más adelante la correspondiente sanción del Congreso Nacional mediante la Ley N.º 11.588, de junio 30 de 1932. Además, de acuerdo al Convenio arancelario con Gran Bretaña suscripto el 26 de septiembre de 1933, se introdujeron modificaciones en los valores, consistentes en algunos casos en rebajas de los aforos aduaneros y en otros, en desdoblamientos de partidas y en la reclasificación total de diversos artículos con nuevas partidas y aforos. Estas modificaciones entraron en vigencia, parte el 9 de noviembre de 1933 y el resto el 24 del mismo mes y año.

Según puede verse en el cuadro que antecede, las importaciones en 1935, con respecto a las del año anterior, acusan aumentos que afectan a diversos grupos de artículos.

Destácanse en este movimiento de ascenso, los aumentos en cifras absolutas, acaecidos en los siguientes grupos: “**Maquinarias y vehículos**”, cuyo valor “de tarifa” acreció de 60.696.000 pesos m/n. en 1934 a 89.311.000 en 1935, o sea 28.616.000 pesos m/n. más (47,1 %); “**Hierro y sus artefactos**”, que pasó de 102.799.000 a 122.530.000 pesos m/n., es decir un ascenso de 19.731.000 pesos m/n. (19,2 %); “**Combustibles y lubricantes**”, que aumentó de 161.708.000 a 179.396.000 pesos m/n., o sea 17.688.000 pesos m/n. más (10,9 %); “**Maderas y sus artefactos**”, cuya importación aumentó de 39.638.000 a 47.164.000 pesos m/n., o sea un ascenso de 7.527.000 pesos m/n. (19,0 %).

Los demás aumentos se han producido en la siguiente forma: “**Substancias y productos químicos y farmacéuticos, aceites y pinturas**”, de 72.112.000 a 78.736.000 pesos m/n.; “**Substancias alimenticias**”, de 81.051.000 a 85.741.000; “**Metales, excluido el hierro, y sus artefactos**”, de 46.252.000 a 48.918.000; “**Piedras, tierras, vidrios y cerámica**”, de 31.709.000 a 33.947.000; “**Papel, cartón y sus artefactos**”, de 57.929.000 a 59.540.000; “**Textiles y sus manufacturas**”, de 275.668.000 a 276.265.000; “**Bebidas**”, de 2.846.000 a 3.205.000; y “**Varios artículos**”, de 45.471.000 a 56.048.000 pesos m/n.

El valor “de tarifa” del grupo “**Caucho y sus manufacturas**”, disminuyó de 31.975.000 pesos m/n. en 1934 a 27.918.000 en 1935; y el de “**Tabacos y sus manufacturas**”, de 15.096.000 a 12.730.000 pesos m/n.

Los aumentos registrados en todos los títulos suman 102.922.000 pesos m/n. y las disminuciones alcanzan a 6.423.000 lo cual produce la diferencia anotada de 96.499.000 pesos m/n. más en 1935.

**LAS IMPORTACIONES MENSUALES, POR GRUPOS DE ARTICULOS,
EN LOS AÑOS 1934 Y 1935**

Valores "de tarifa", en pesos m/n.

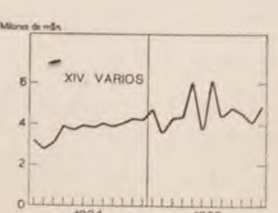
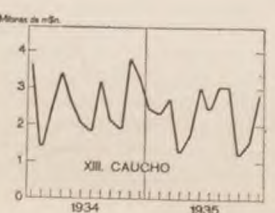
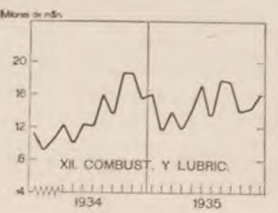
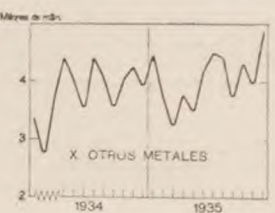
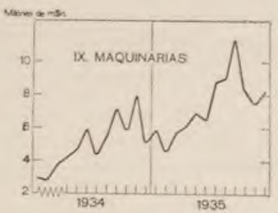
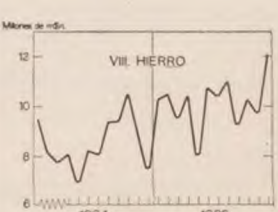
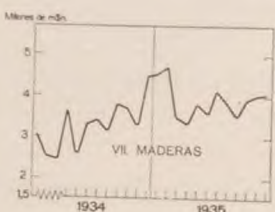
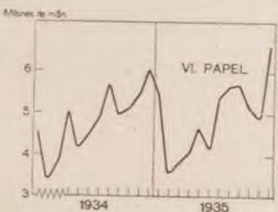
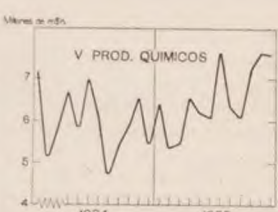
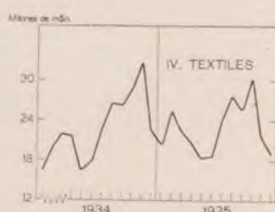
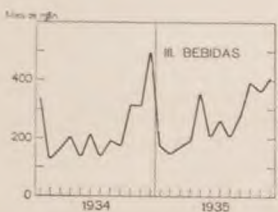
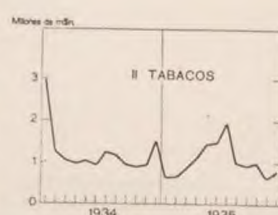
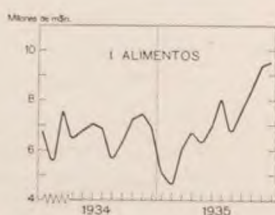
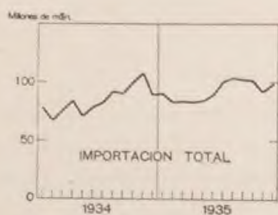
Año 1934

MESES	I	II	III	IV	V	VI	VII	VIII
	Substanc. alimen- ticias	Tabacos y sus ma- nufacturas	Bebidas	Textiles y sus ma- nufacturas	Substanc. y product. químicos y farmacéut., aceites y pinturas	Papel, car- tón y sus artefactos	Maderas y sus artefactos	Hierro y sus artefactos
Enero	6.766.365	2.973.790	336.418	16.586.663	7.151.723	4.543.439	3.060.072	9.476.070
Febrero ..	5.632.627	1.275.145	133.107	19.947.832	5.177.418	3.463.225	2.540.377	8.179.948
Marzo ...	7.547.545	1.063.179	167.391	22.014.883	5.898.091	3.901.064	2.487.099	7.804.324
Abril	6.533.626	995.410	205.960	21.704.871	6.687.694	5.017.617	3.629.984	8.080.166
Mayo	6.814.111	1.034.039	142.974	16.743.385	5.867.011	4.216.747	2.621.555	6.999.278
Junio	7.061.106	961.828	213.754	18.089.092	6.980.717	4.519.583	3.328.312	8.223.172
Julio	6.909.123	1.250.675	144.493	23.083.678	6.164.080	4.917.679	3.423.773	8.129.124
Agosto....	5.735.982	1.181.234	193.649	26.751.767	4.769.260	5.680.126	3.194.659	9.393.879
Septiembre	6.384.735	970.439	179.054	26.508.363	5.452.122	5.001.076	3.811.898	9.433.745
Octubre...	7.263.092	917.485	317.309	28.994.959	5.919.223	5.148.952	3.719.270	10.489.335
Noviembre	7.453.640	963.780	315.688	32.641.682	6.550.919	5.482.794	3.333.561	9.038.544
Diciembre	6.948.794	1.508.561	495.915	22.600.578	5.493.617	6.037.190	4.487.232	7.551.782
Totales ..	81.050.746	15.095.565	2.845.712	275.667.753	72.111.875	57.929.492	39.637.792	102.799.367

MESES	IX	X	XI	XII	XIII	XIV	TOTAL
	Maquinarias y vehículos	Metales, excluido el hierro y sus artefactos	Piedras, tierras, vidrios y cerámica	Combusti- bles y lubricantes	Caucho y sus ma- nufacturas	Varios artículos	
Enero	2.967.482	3.353.328	3.034.186	11.339.497	3.655.231	3.223.458	78.467.722
Febrero	2.853.978	2.797.501	2.792.502	9.344.445	1.439.474	2.849.159	68.426.738
Marzo	3.767.914	3.783.099	1.964.663	10.694.512	2.486.909	3.178.531	76.759.204
Abril	4.210.905	4.389.881	3.271.617	12.321.905	3.415.647	3.932.226	84.397.509
Mayo	4.729.026	4.017.079	2.175.676	10.230.027	2.673.923	3.761.629	72.026.460
Junio	5.913.333	3.571.558	2.132.578	12.402.221	2.079.946	3.989.967	79.467.167
Julio	4.437.773	4.393.156	2.341.176	12.346.271	1.857.468	3.885.434	83.283.903
Agosto	5.580.170	4.090.432	2.489.738	15.987.196	3.180.730	4.063.636	92.292.458
Septiembre .	7.163.835	3.593.727	2.648.302	13.870.880	2.154.422	3.937.294	91.109.892
Octubre	5.942.180	4.047.574	3.310.742	18.793.559	1.935.434	4.084.343	100.883.457
Noviembre..	7.972.446	4.250.156	2.959.963	18.704.570	3.801.744	4.315.761	107.785.248
Diciembre ..	5.156.698	3.964.937	2.588.281	15.673.299	3.293.913	4.249.394	90.050.191
Totales ..	60.695.740	46.252.428	31.709.424	161.708.382	31.974.841	45.470.832	1.024.949.949

LAS IMPORTACIONES MENSUALES, POR GRUPOS DE ARTICULOS, EN 1934 Y 1935

Valores "de tarifa"



Las importaciones mensuales, por grupos de artículos, en los años 1934 y 1935 (Conclusión)

Valores "de tarifa", en pesos m/n.

Año 1935

MESES	I	II	III	IV	V	VI	VII	VIII
	Substanc. alimenticias	Tabacos y sus manufacturas	Bebidas	Textiles y sus manufacturas	Substanc. y product. químicos y farmacéut., aceites y pinturas	Papel, cartón y sus artefactos	Maderas y sus artefactos	Hierro y sus artefactos
Enero	5.161.316	669.453	179.715	20.640.244	6.404.172	5.461.809	4.553.824	10.273.637
Febrero ..	4.694.762	677.677	150.795	25.464.710	5.387.015	3.625.473	4.713.373	10.484.806
Marzo	6.064.258	892.742	173.503	22.690.192	5.482.675	3.857.728	3.506.538	9.598.956
Abril	6.719.702	1.138.737	195.430	20.870.513	6.555.120	4.087.512	3.369.347	10.412.034
Mayo	6.372.128	1.445.908	354.327	18.532.616	6.219.622	4.666.879	3.810.702	8.088.019
Junio	6.972.437	1.495.090	212.061	18.794.642	6.096.577	4.214.569	3.623.226	10.747.400
Julio	8.037.900	1.947.281	263.532	24.426.061	7.622.275	5.426.484	4.130.147	10.456.468
Agosto....	6.803.346	1.020.215	215.991	27.740.324	6.364.159	5.683.405	3.861.108	10.987.983
Septiembre	7.585.940	950.402	286.944	25.997.428	6.126.161	5.733.984	3.543.725	9.328.130
Octubre...	8.433.501	1.000.370	394.139	30.292.422	7.269.434	5.200.240	3.938.456	10.278.094
Noviembre	9.363.082	662.010	369.497	21.656.905	7.624.628	4.947.386	4.035.525	9.797.924
Diciembre.	9.532.207	829.706	408.760	19.159.193	7.584.121	6.634.273	4.078.429	12.076.514
Totales ..	85.740.579	12.729.591	3.204.694	276.265.250	78.735.959	59.539.742	47.164.400	122.529.965

MESES	IX	X	XI	XII	XIII	XIV	TOTAL
	Maquinarias y vehículos	Metales, excluido el hierro, y sus artefactos	Piedras, tierras, vidrios y cerámica	Combustibles y lubricantes	Caucho y sus manufacturas	Varios artículos	
Enero	5.877.508	4.461.154	3.797.218	16.135.744	2.456.460	4.735.083	90.807.337
Febrero	4.627.106	3.763.389	2.680.741	11.860.839	2.347.288	3.660.935	84.138.909
Marzo.....	5.712.153	3.276.571	2.218.489	13.928.591	2.716.939	4.314.085	84.433.420
Abril	6.142.614	3.773.212	2.572.293	12.003.519	1.298.011	4.403.259	83.541.303
Mayo	6.915.115	3.521.993	2.896.318	14.235.325	1.748.951	6.033.878	84.841.781
Junio	6.555.294	4.192.339	2.794.735	17.159.328	3.014.517	3.857.872	89.730.087
Julio	8.817.655	4.507.098	2.839.356	13.633.064	2.495.392	6.178.039	100.780.752
Agosto	9.094.232	4.431.322	2.803.092	17.940.019	3.080.399	4.440.952	104.466.547
Septiembre	11.360.489	3.783.718	2.621.017	17.798.472	3.077.642	4.821.293	103.015.345
Octubre....	8.393.814	4.315.763	2.770.407	14.191.626	1.247.961	4.587.399	102.313.626
Noviembre..	7.554.722	4.008.658	3.286.955	14.454.804	1.594.234	4.140.531	93.496.861
Diciembre ..	8.260.587	4.882.864	2.666.820	16.054.918	2.840.020	4.875.035	99.883.447
Totales ..	89.311.289	48.918.081	33.947.441	179.396.249	27.917.814	56.048.361	1.121.449.415

CANTIDADES Y VALORES DE LOS PRINCIPALES ARTICULOS IMPORTADOS
EN LOS AÑOS 1935 Y 1934

Abreviaturas: C. = cachos o cientos; D. = docenas; H. = hectolitros; K. = kilogramos; Km. = kilómetros; L. = litros; M. = millares; M.² = metros cuadrados; M.³ = metros cúbicos; T. = toneladas; U. = unidades.

ARTICULOS	Importación en los años:			
	1935		1934	
	Cantidades	Valores de tarifa, \$ m/n.	Cantidades	Valores de tarifa, \$ m/n.
I. — Substancias alimenticias				
SUBSTANCIAS ALIMENTI- CIAS ANIMALES:				
Bacalao	K. 4. 267. 694	2. 231. 460	3. 386. 554	1. 755. 163
Ostras conservadas	» 458. 296	333. 306	356. 343	259. 159
Pescados y mariscos fres- cos	» 898. 467	408. 394	627. 469	285. 213
Pescados conservados en latas.....	» 238. 990	304. 169	209. 897	267. 142
Pescados en salmuera o prensados	» 1. 124. 038	613. 111	1. 019. 566	556. 127
Sardinas en aceite o salsa	» 4. 031. 173	3. 664. 703	2. 216. 707	2. 015. 188
Otros pescados secos o en conserva	» 125. 075	80. 675	150. 213	82. 418
Huevos	» 32. 425	23. 582	194. 249	141. 272
Leche condensada, eva- porada o en polvo ..	» 144. 618	147. 247	338. 982	345. 145
Queso	» 38. 841	56. 496	64. 304	93. 529
Otras substancias alimen- ticias animales.....	—	405. 098	—	143. 488
SUBSTANCIAS ALIMENTI- CIAS VEGETALES:				
Aceites comestibles en cascos o latas	K. 21. 451. 351	14. 040. 884	23. 158. 148	15. 149. 387
Azúcar refinado	» 536. 741	156. 143	602. 736	175. 341
Azúcar no refinado	» 18. 805	4. 103	90. 507	19. 747
Café en grano	» 22. 629. 154	9. 874. 540	18. 450. 208	8. 051. 001
Cacao en grano	» 4. 734. 516	3. 443. 284	4. 341. 257	3. 157. 278
Te	» 1. 925. 082	4. 200. 179	1. 768. 384	3. 858. 292
Yerba mate:				
—canchada.....	» 38. 563. 019	14. 022. 916	35. 299. 707	12. 836. 257
—elaborada	» 192. 186	83. 863	216. 425	94. 440

CANTIDADES Y VALORES DE LOS PRINCIPALES ARTICULOS IMPORTADOS (Continuación)

ARTICULOS	Importación en los años:			
	1935		1934	
	Cantidades	Valores de tarifa, \$ m/n.	Cantidades	Valores de tarifa, \$ m/n.
I. — Substancias alimenticias (Conclusión)				
Arroz sin cáscara K.	21.179	6.161	187.680	54.598
Arroz con cáscara »	57.411.436	4.175.377	49.887.528	3.628.184
Avena aplastada »	387.811	281.991	370.996	269.551
Malta »	738.794	134.326	1.619.026	294.368
Azafrán »	4.647	337.964	5.872	427.055
Pasta de tomate »	34.741	15.160	149.360	65.175
Pimentón »	1.225.320	668.356	1.437.985	784.355
Pimienta en grano »	977.749	711.090	826.164	600.846
Pimientos al natural »	866.376	472.569	978.996	533.998
Frutas frescas:				
—bananas C.	8.207.608	3.730.731	6.479.570	2.945.259
—limones K.	1.898.079	431.382	1.504.546	341.942
—manzanas y peras »	4.731.261	1.612.930	4.080.361	1.391.032
—naranjas y mandarinas »	34.579.039	7.858.872	44.074.053	10.016.830
—otras frutas frescas —	—	454.175	—	302.160
Frutas secas:				
—almendras K.	1.113.977	1.120.284	961.114	959.280
—ciruelas »	1.945.394	1.061.124	1.610.554	878.484
—descarozados »	733.488	533.446	821.217	597.249
—nueces »	1.446.316	525.933	2.145.382	780.139
—pasas de uva de Corinto o sultana »	570.921	415.215	658.042	478.576
—otras frutas secas »	4.086.257	1.146.360	2.751.311	844.127
Aceitunas prensadas o no, en todo envase, excepto de vidrio »	4.249.807	1.545.384	3.530.402	1.283.783
Fariña »	1.452.325	264.059	1.317.834	239.606
Harinas alimenticias en general »	287.613	224.427	307.703	232.454
Harinas para levaduras »	45.523	99.323	164.649	359.234
Arvejas en grano »	4.870.587	708.449	5.268.179	766.281
Garbanzos »	160.537	46.702	867.474	252.356
Lentejas en grano »	2.512.885	365.511	1.995.106	290.197
Papas »	863.698	125.629	175.733	25.561
Porotos »	2.900.769	527.413	2.500.012	454.548
Otras substancias alimenticias vegetales —	—	2.046.083	—	1.667.931
Totales I.	—	85.740.579	—	81.050.746

CANTIDADES Y VALORES DE LOS PRINCIPALES ARTICULOS IMPORTADOS (Continuación)

ARTICULOS	Importación en los años:			
	1935		1934	
	Cantidades	Valores de tarifa, \$ m/n	Cantidades	Valores de tarifa, \$ m/n.
II. — Tabacos y sus manufacturas				
Tabaco habano en hoja y picadura K.	726.207	2.640.753	807.625	2.936.818
Tabaco paraguayo en ho- ja y picadura >	452.142	131.532	837.196	243.548
Tabaco de otras proce- dencias en hoja y pica- dura >	6.072.069	8.832.100	7.395.823	10.757.561
Cigarros no habanos . . . >	84.128	384.132	110.175	502.675
Cigarrillos >	87.386	635.535	73.003	530.931
Otros tabacos y sus ma- nufacturas —	—	105.539	—	124.032
Totales II	—	12.729.591	—	15.095.565
III. — Bebidas				
Champaña D.	9.633	350.291	10.636	386.763
Vinos espumosos y demás finos, regulares y co- munes >	8.981	261.266	6.266	182.284
Vinos regulares y comu- nes, en cascós o dama- juanás L.	515.844	242.957	609.988	275.839
Ginebra embotellada . . . D.	23.796	259.593	24.547	267.785
Whisky embotellado . . . >	38.486	629.771	30.782	503.706
Vermouth embotellado . >	8.148	118.516	11.782	171.373
Aguas minerales en bo- tellas de 1/2 a 1 litro >	9.777	106.658	7.394	80.661
Sidra embotellada >	96.758	633.325	62.929	411.899
Otras bebidas —	—	602.317	—	565.402
Totales III	—	3.204.694	—	2.845.712
IV. — Textiles y sus manufacturas				
SEDA:				
Hilados:				
—de seda artificial, en madejas, bobinas, etc., para el telar K.	3.443.089	37.560.971	3.568.480	38.928.873
—de seda natural en madejas, para el telar. >	99.094	1.801.709	91.745	1.668.091

CANTIDADES Y VALORES DE LOS PRINCIPALES ARTICULOS IMPORTADOS (Continuación)

ARTICULOS	Importación en los años:			
	1935		1934	
	Cantidades	Valores de tarifa, \$ m/n.	Cantidades	Valores de tarifa, \$ m/n.
IV. — Textiles y sus manufacturas (Continuación)				
Hilo de seda para coser o bordar, en carretes. Km.	316.324	322.075	411.985	419.476
Tejidos en piezas:				
—de seda natural pura, hasta 15% de otro textil K.	104.852	5.719.200	95.361	5.201.509
—de seda artificial con más de 85 % de este textil >	43.063	1.761.668	34.245	1.400.932
—de seda cruda >	11.667	212.127	56.932	1.035.127
—de seda natural pura en estado crudo para in- dustrializar >	4.501	173.902	8.661	334.630
—de seda mezcla >	108.581	2.877.363	107.648	2.684.119
Cintas:				
—de seda y seda mezcla >	9.279	342.094	12.803	454.426
—de seda, especiales para sombreros >	17.723	354.460	15.868	317.360
Pañuelos de seda pura, hasta 15% de otro textil >	2.550	139.091	6.007	327.655
Otros artículos de seda o mezcla —	—	1.751.979	—	1.161.579
LANA:				
Hilados:				
—de lana para el telar . . K.	577.198	1.679.122	481.381	1.400.381
—de lana mezcla para el telar >	107.572	195.585	135.989	247.253
Hilos:				
—de lana para bordar o tejer >	92.995	473.429	82.120	418.066
—de lana con seda para bordar o tejer >	19.804	201.641	17.327	176.420
Tejidos en piezas:				
—de lana pura >	1.670.309	17.003.730	1.540.414	15.711.273
—de lana mezcla >	1.121.807	7.196.033	888.100	5.702.360
Alfombras y tripes de la- na o mezcla >	92.908	406.751	58.427	310.590
Confecciones de tejidos de punto de lana o mezcla >	17.099	209.639	20.037	248.634

CANTIDADES Y VALORES DE LOS PRINCIPALES ARTICULOS IMPORTADOS (Continuación)

ARTICULOS	Importación en los años:				
	1935		1934		
	Cantidades	Valores de tarifa, \$ m/n.	Cantidades	Valores de tarifa, \$ m/n.	
IV. — Textiles y sus manufacturas (Continuación)					
Otros artículos de lana o mezcla	—	1.396.852	—	986.787	
ALGODON:					
Hilados:					
—de algodón crudo para el telar	K.	4.253.382	6.186.737	5.381.053	7.826.986
—de algodón de color para el telar	»	2.392.363	4.349.751	2.472.315	4.495.118
Hilos:					
—para coser, en carrete- les hasta 70 gramos. Km.		10.214.689	3.714.433	10.934.623	3.976.225
—para coser, en carreteles de más de 70 gramos y en ovillos o madejas. K.		294.553	1.071.102	289.395	1.052.346
—para bordar y tejer en carreteles, ovillos o ma- dejas	»	194.826	708.458	183.048	665.630
Tejidos en piezas:					
—blancos	»	6.960.897	20.688.014	6.734.280	19.972.851
—pintados	»	4.264.440	14.206.476	3.492.528	12.158.799
—de colores	»	17.751.361	53.965.100	15.337.804	47.025.139
—con mezcla de lana o seda	»	510.251	3.521.106	466.047	3.453.090
—crudos	»	4.004.478	7.480.834	3.930.842	7.360.916
—lonas y lonetas blancas y de color	»	208.376	547.294	200.287	517.561
—demás tejidos en piezas »		636.404	2.673.737	860.084	3.070.654
Bolsas de algodón	»	119.742	305.193	351.231	908.111
Cintas y trencillas de al- godón	»	123.697	460.550	119.916	452.213
Colchas de algodón o mezcla	»	267.499	758.242	146.686	415.944
Correas de algodón con o sin goma.....	»	352.829	641.508	216.828	394.233
Frazadas de borra de al- godón	»	44.858	48.936	184.497	201.269
Medias de algodón y algo- dón saturado con lana. »		44.462	371.864	46.080	385.396

CANTIDADES Y VALORES DE LOS PRINCIPALES ARTICULOS IMPORTADOS (Continuación)

ARTICULOS	Importación en los años:			
	1935		1934	
	Cantidades	Valores de tarifa, \$ m/n.	Cantidades	Valores de tarifa, \$ m/n.
IV. — Textiles y sus manufacturas (Continuación)				
Encajes, cuadrados, ma- llas y tiras bordadas . K.	46.908	738.750	44.463	704.752
Trencilla o cordón elás- ticos »	34.915	380.891	39.067	426.186
Otros artículos de algodón o mezcla —	—	1.439.741	—	1.127.888
HILO:				
Lino hilado K.	571.083	934.499	796.359	1.303.133
Brines de hilo o mezcla . »	71.540	455.675	95.773	624.138
Tejidos de hilo o mezcla no mencionados »	168.312	1.014.125	154.523	957.084
Medias de hilo e hilo con seda »	15.522	294.128	12.457	244.246
Otros artículos de hilo o mezcla —	—	676.660	—	675.739
YUTE, PITA, CAÑAMO Y OTRAS FIBRAS:				
Yute en rama K.	7.984.113	2.032.320	9.623.637	2.449.653
Pita en rama »	2.205.330	561.357	2.367.897	602.736
Hilados:				
—de yute para hacer trenzas »	1.295.722	376.937	1.655.628	481.636
—de cañamo para el telar »	1.272.946	462.889	1.158.632	421.320
Hilos:				
—de lino o cañamo cru- do o de color para co- ser, bordar y tejer . . »	81.465	296.237	63.936	232.496
—para coser bolsas . . . »	514.018	560.747	492.191	536.936
—para segadoras (sisal) »	2.500.679	1.818.676	3.455.966	2.513.430
—de yute, pita, caña- mo, etc. (hilo de otras materias) »	1.052.540	1.148.226	1.348.987	1.471.622
Cabos sin alquitrantar . »	952.996	587.543	709.221	434.446
Arpillera »	71.492.014	46.750.766	85.352.128	55.810.836
Bolsas de arpillera . . . »	4.173.461	2.805.884	3.220.352	2.189.464
Tejidos de hilo o cañamo y los de cañamo llama- dos lona o loneta . . . »	528.616	963.259	381.378	696.520
Guantes de algodón, hilo y sus imitaciones . . . »	17.195	247.652	19.618	278.753

CANTIDADES Y VALORES DE LOS PRINCIPALES ARTICULOS IMPORTADOS (Continuación)

ARTICULOS	Importación en los años:			
	1935		1934	
	Cantidades	Valores de tarifa, \$ m/n.	Cantidades	Valores de tarifa, \$ m/n.
IV. — Textiles y sus manufacturas (Conclusión)				
Estopa..... K.	1.394.048	562.018	1.353.974	531.278
Calzado de tela con suela de caucho u otras ma- terias D.	27.864	566.805	65.075	1.206.266
Hules en general K.	1.339.851	1.839.725	827.267	1.321.013
Tejidos impermeables .. >	458.681	1.439.680	336.019	1.057.791
Otros artículos de yute, pita, cáñamo, etc. ... —	—	3.831.304	—	3.900.369
Totales IV	—	276.265.250	—	275.667.753

V. — Substancias y productos químicos y farmacéuticos, aceites y pinturas

ACEITES ANIMALES Y VEGETALES:				
Aceite de coco K.	1.834.356	1.067.262	1.297.832	755.102
Aceite de palma >	539.969	314.164	507.688	295.382
Aguarrás >	787.066	572.412	841.842	612.249
Otros aceites animales y vegetales —	—	858.646	—	852.022
ESENCIAS, PERFUMES Y ARTICULOS PARA HIGIENE Y TOCADOR:				
Esencias (aceites esencia- les) K.	148.674	1.451.091	117.659	1.090.293
Esencias o perfumes sin- téticos >	30.004	886.575	24.511	722.240
Jabones comunes y per- fumados >	222.929	191.016	209.762	169.444
Otras esencias, perfumes, etcétera —	—	835.944	—	580.775
COLORES, PINTURAS, BARNICES Y TINTAS:				
Anilina:				
—negra K.	411.190	1.121.427	389.820	1.063.145
—de otros colores >	508.014	1.847.324	424.243	1.542.702
Azul y verde de ultramar >	616.181	247.562	540.104	210.250
Carbón, negro de humo, etc., en general >	1.429.950	545.929	1.249.711	486.751

CANTIDADES Y VALORES DE LOS PRINCIPALES ARTICULOS IMPORTADOS (Continuación)

ARTICULOS	Importación en los años:			
	1935		1934	
	Cantidades	Valores de tarifa, \$ m/n.	Cantidades	Valores de tarifa, \$ m/n.
V. — Substancias y productos químicos y farmacéuticos, aceites y pinturas (Continuación)				
Ferrite en polvo o terrón, y lithophon K.	2.001.829	592.073	1.728.051	518.627
Ocres y tierras en general >	5.035.287	1.464.811	3.411.280	992.372
Barnices en general . . . >	445.358	725.389	452.730	822.398
Pinturas en pasta no es- pecificadas y los tapa- poros >	316.042	150.409	342.547	163.636
Pinturas líquidas:				
—con barniz, con alumi- nio, esmaltes, etc. . . . >	1.472.865	2.402.135	1.051.518	1.740.678
—en general sin barniz y las anticorrosivas . . . >	383.633	288.982	315.294	248.966
Tinta para imprenta . . . >	320.336	373.426	103.764	73.858
Otros colores, pinturas, barnices y tintas . . . —	—	1.094.504	—	1.325.009
SUBSTANCIAS Y PRODUC- TOS QUIMICOS Y FAR- MACÉUTICOS PARA USO INDUSTRIAL O MEDICI- NAL:				
Acidos:				
—acético K.	674.147	416.746	610.842	377.611
—cítrico >	341.972	808.297	323.691	765.088
—tartárico >	574.832	1.358.694	624.955	1.477.167
Aluminio:				
—sulfato de alúmina . . . >	8.433.563	2.311.618	4.535.114	1.465.475
—sulfato de hierro y alu- minio (aluminium fé- rrico) >	1.449.887	210.892	1.486.701	216.248
Amoniaco y sus sales . . . >	1.748.520	1.314.186	1.399.292	1.132.830
Arsénico, anhídrido (blan- co), sales y otros com- puestos >	727.938	424.334	748.746	420.555
Aspirina y sus sinóni- mos >	41.554	755.528	13.555	246.455
Bario y sus compuestos >	1.198.730	463.720	939.513	376.770
Barita, sulfato impuro pa- ra la industria >	4.918.804	536.597	4.291.632	468.178
Calcio, carburo >	7.315.491	1.596.107	7.797.818	1.701.342

CANTIDADES Y VALORES DE LOS PRINCIPALES ARTICULOS IMPORTADOS (Continuación)

ARTICULOS	Importación en los años:			
	1935		1934	
	Cantidades	Valores de tarifa, \$ m/n.	Cantidades	Valores de tarifa, \$ m/n.
V. — Substancias y productos químicos y farmacéuticos, aceites y pinturas (Continuación)				
Calcio, cloruros impuros en general K.	4.406.630	320.482	5.157.156	375.066
Cobre, sulfato impuro >	1.286.445	467.798	1.023.537	372.195
Cola común (cola fuerte) >	295.188	177.113	442.820	265.692
Desincrustante para cal- deras >	606.159	330.632	497.634	271.438
Específicos en general pa- ra curar la sarna >	7.926.622	8.647.224	9.779.399	10.668.435
Fósforo, sesquisulfuro >	61.793	258.407	54.800	229.164
Hierro, óxido rojo (colco- tar) >	1.167.780	339.718	1.183.936	344.418
Magnesio, óxido (magne- sia calcinada) >	124.884	363.299	103.761	301.850
Pez de resina clara >	3.065.082	696.609	—	—
Pez de resina oscura >	13.060.831	2.374.696	14.068.456	2.557.901
Sodio:				
—bicarbonato para usos industriales >	2.102.356	229.348	1.615.060	176.188
—carbonato, ceniza y Solvay >	23.797.840	2.596.127	22.733.199	2.479.985
—hidrato impuro (soda cáustica) >	14.833.694	2.697.035	13.137.937	2.388.716
—silicato para la industria >	3.750.368	409.131	4.013.105	437.793
—otras sales y compues- tos de sodio >	4.423.685	1.388.280	6.229.290	1.604.163
Zinc, óxido (blanco de zinc) >	2.419.931	1.074.934	1.869.112	748.950
Otras substancias y pro- ductos químicos, etc. —	—	14.228.471	—	12.848.132
MEDICAMENTOS PREPA- RADOS EN FORMA DE ESPECIFICOS:				
Comprimidos, tabloides y pastillas —	—	824.829	—	710.420
Soluciones medicinales de uso hipodérmico, en ampollas o frasquitos D.	345.544	753.914	321.972	702.484
Otros medicamentos pre- parados —	—	3.257.594	—	3.292.015

CANTIDADES Y VALORES DE LOS PRINCIPALES ARTICULOS IMPORTADOS (Continuación)

ARTICULOS	Importación en los años:			
	1935		1934	
	Cantidades	Valores de tarifa, \$ m/n.	Cantidades	Valores de tarifa, \$ m/n.
V. — Substancias y productos químicos y farmacéuticos, aceites y pinturas (Conclusión)				
HOJAS, FLORES, SEMI- LLAS, RAICES, ETC., ME- DICINALES O TINTO- REAS:				
Hojas de coca K.	369.468	537.406	342.001	497.475
Otras hojas, flores, etc. —	—	565.156	—	469.144
VARIOS ARTICULOS:				
Gasas medicinales hidró- filas en general K.	239.089	869.415	221.937	807.044
Parafina cruda o refinada >	4.723.409	5.152.810	3.949.370	4.308.403
Vaselina blanca y ama- rilla >	286.591	623.977	253.288	540.211
Pólvora celulosa >	42.340	184.757	49.859	217.567
Otros artículos —	—	2.138.997	—	1.583.407
Totales V	—	78.735.959	—	72.111.875
VI. — Papel, cartón y sus artefactos				
PAPELES Y CARTONES:				
Cartón de todas clases. K.	13.354.201	3.576.598	13.356.156	3.611.284
Cartulina en general ... >	1.725.673	1.255.035	1.305.246	949.270
Papel:				
—para envolver >	7.927.648	3.465.671	7.581.189	3.362.347
—para diarios >	140.402.716	30.633.319	138.822.274	30.288.495
—para obras y escribir de todas clases >	17.493.445	9.541.879	18.282.846	9.972.462
—para empapelar >	840.928	946.311	783.844	819.602
—para cigarrillos >	698.394	1.523.769	692.517	1.510.946
—celophane en hojas o láminas >	205.325	466.648	118.272	268.800
—higiénico >	844.315	921.071	829.144	904.520
—secante >	267.791	292.135	261.581	285.361
—para fotografía >	139.835	1.016.982	97.387	708.269
Otros papeles y cartones—	—	2.378.718	—	2.218.043
IMPRESOS:				
Libros impresos en gene- ral, inclusive los mapas K.	718.493	1.045.081	463.922	674.796
Otros impresos —	—	1.122.204	—	1.089.292
ARTEFACTOS DE PAPEL Y CARTON	—	1.354.321	—	1.266.005
Totales VI	—	59.539.742	—	57.929.492

CANTIDADES Y VALORES DE LOS PRINCIPALES ARTICULOS IMPORTADOS (Continuación)

ARTICULOS	Importación en los años:			
	1935		1934	
	Cantidades	Valores de tarifa, \$ m/n.	Cantidades	Valores de tarifa, \$ m/n.
VII. — Maderas y sus artefactos				
Rollizos:				
—de cedro K.	13.758.134	350.206	9.089.760	231.375
—de maderas duras sud-americanas >	16.576.321	301.388	17.291.927	314.398
Vigas:				
—de cedro M ²	440.954	481.041	398.375	434.591
—de maderas duras sud-americanas >	723.017	736.163	727.818	741.051
Postes para telégrafo y teléfono U.	25.620	374.083	40.488	585.589
Tablas o tablones sin cepillar:				
—de laurel, patagua, lingue, pellín, ciprés y coigüe M ²	293.161	533.020	315.184	573.062
—de raulí >	154.326	392.830	167.139	425.445
—de maderas duras sud-americanas >	114.194	207.626	132.553	241.005
—de pino blanco sudamericano >	8.988.161	8.171.056	6.668.576	6.062.342
—de pino spruce >	7.020.559	8.935.257	5.507.257	7.009.236
—de pino de tea >	6.578.477	9.568.694	5.826.319	8.474.646
—de roble >	450.732	1.147.318	486.517	1.238.407
Maderas terciadas K.	12.288.867	2.913.212	13.048.657	2.999.943
Chapas de madera M ²	1.038.481	527.335	1.159.272	576.783
Cascos o toneles armados o no..... U.	827.635	3.009.582	338.315	1.230.236
Alcornoque:				
—en corchos elaborados K.	68.207	248.025	76.238	277.229
—en cortezas o planchas..... >	1.562.765	1.704.835	1.290.989	1.408.352
Pasta de madera para la fabricación de papel . >	28.549.905	3.114.535	30.820.908	3.362.281
Muebles de madera ... —	—	110.580	—	161.970
Palos para escobas C.	102.812	350.495	98.839	336.951
Otras maderas y sus artefactos..... —	—	3.987.119	—	2.952.900
Totales VII	—	47.164.400	—	39.637.792

CANTIDADES Y VALORES DE LOS PRINCIPALES ARTICULOS IMPORTADOS (Continuación)

ARTICULOS	Importación en los años:			
	1935		1934	
	Cantidades	Valores de tarifa, \$ m/n.	Cantidades	Valores de tarifa, \$ m/n.
VIII. — Hierro y sus artefactos				
Lingotes para fundición. K.	24.969.120	1.634.342	20.569.706	1.346.381
Acero en barras, planchas o planchuelas..... >	9.833.541	4.712.999	7.479.022	3.324.749
Rieles para ferrocarriles o tranvías..... >	29.900.685	4.349.190	51.052.733	7.425.852
Hierro en barras o plan- chuelas >	177.344.546	19.346.678	111.612.340	12.175.892
Hierro en chapas sin tra- bajar >	111.641.124	14.208.870	75.269.835	9.579.798
Flejes y chapas rayadas, de hierro..... >	19.758.331	2.873.938	14.224.415	2.069.005
Hierro en perfiles L. T. U. Z. y otros >	56.323.904	8.192.567	37.624.982	5.472.724
Hierro trabajado en plan- chuelas, acerado, cur- vado y cortado, para elásticos de automóvi- les >	1.171.640	426.051	—	—
Tirantes de hierro >	11.804.587	1.717.030	11.244.348	1.635.542
Columnas, cabriadas, cla- raboyas, armazones, etc., de hierro >	997.156	290.082	4.262.110	1.239.886
Chapas de hierro galva- nizado >	3.433.497	873.981	4.830.414	1.229.560
Eclisas para ferrocarriles o tranvías..... >	3.650.362	1.592.885	4.169.043	1.819.219
Alambres:				
—de hierro o acero sin galvanizar hasta el nú- mero 14 >	34.781.431	5.059.117	32.533.317	4.732.120
—de hierro o acero gal- vanizado hasta el nú- mero 14 >	30.349.856	5.518.156	25.558.840	4.647.062
—con púas para cercos. >	13.125.889	2.863.830	9.064.369	1.977.680
Cabos de alambre:				
—de hierro o acero sin galvanizar >	521.134	303.205	595.562	346.509
—de hierro o acero gal- vanizado >	1.154.932	839.951	1.127.841	820.248

CANTIDADES Y VALORES DE LOS PRINCIPALES ARTICULOS IMPORTADOS (Continuación)

ARTICULOS	Importación en los años:			
	1935		1934	
	Cantidades	Valores de tarifa, \$ m/n.	Cantidades	Valores de tarifa, \$ m/n.
VIII. — Hierro y sus artefactos (Continuación)				
Tejidos de alambre de hierro..... K.	1.011.934	642.342	739.952	433.964
Caños de hierro:				
—fundido	4.039.777	455.530	11.347.364	1.342.495
—dulce o batido.....	24.739.704	7.197.005	31.176.721	9.069.592
—galvanizado	13.688.421	4.977.608	9.794.481	3.561.629
Clavos, puntillas y rema- ches de hierro	2.927.946	1.070.495	3.669.617	1.284.711
Ruedas y ejes de hierro, no tarifados	1.492.794	476.241	669.312	183.268
Tornillos y tuercas de hierro.....	4.903.638	2.479.251	4.046.196	1.816.783
Artículos de hierro blanco batido u hojalata, in- clusive el pintado o cha- rolado	418.659	465.248	264.226	295.332
Artículos de hierro enlo- zado y decorado	1.019.788	1.502.756	784.756	1.154.824
Hojas para maquinatas de afeitar	80.399	1.461.800	65.570	1.192.182
Cerraduras de hierro ..	599.260	967.464	377.479	615.590
Barrenas surtidas para taladro	79.047	574.887	46.896	341.062
Hachas, hachitas y azue- las	317.847	404.533	204.644	260.456
Limas, escofinas o raspas	500.025	727.309	308.742	449.079
Sierras circulares de cin- tas u hojas	140.459	459.684	98.304	321.723
Agujas en general	73.820	544.598	51.233	439.016
Alambres y cables para teléfono y electricidad y sus accesorios	3.440.182	3.213.321	5.282.252	4.456.733
Cojinetes a bolillas o mu- nición	204.118	1.855.619	120.636	1.096.691
Irradiadores de calefac- ción	1.387.895	403.751	997.280	290.118
Resortes de hierro	660.033	526.871	541.682	447.035
Válvulas de hierro hasta 40 % de bronce	457.035	498.584	686.039	748.407

CANTIDADES Y VALORES DE LOS PRINCIPALES ARTICULOS IMPORTADOS (Continuación)

ARTICULOS	Importación en los años:			
	1935		1934	
	Cantidades	Valores de tarifa, \$ m/n.	Cantidades	Valores de tarifa, \$ m/n.
VIII. — Hierro y sus artefactos (Conclusión)				
Otros artículos de hierro y sus artefactos	—	16.822.196	—	13.156.450
Totales VIII	—	122.529.965	—	102.799.367

IX. — Maquinarias

MAQUINAS Y MOTORES EN GENERAL:				
Bombas de hierro en general K.	531.063	510.641	571.959	554.722
Calderas de hierro fundido para calefacción . . >	1.254.823	342.224	1.342.571	366.156
Máquinas:				
—de coser U.	27.676	1.205.165	12.501	552.130
—de escribir, de teclado >	8.402	1.069.345	5.118	651.381
—registradoras y de calcular >	1.542	448.582	994	289.164
—y motores diversos y sus repuestos hasta 500 kilogramos K.	2.855.393	3.114.975	2.170.826	2.368.175
—y motores diversos y sus repuestos entre 500 y 1.000 kilogramos . . >	1.885.525	1.371.291	1.280.906	931.568
—y motores diversos y sus repuestos de más de 1.000 kilogramos . . >	26.898.827	14.672.087	19.281.789	10.517.339
Motores a viento, con o sin torre y bomba y sus repuestos >	1.420.853	516.674	831.605	302.402
Motores o dinamos eléctricos de más de 1/4 de caballo >	1.642.879	1.792.231	1.119.766	1.221.562
Otras máquinas y motores —	—	9.208.316	—	3.571.735
MAQUINASE INSTRUMENTOS AGRICOLAS:				
Arados en general U.	9.822	469.713	8.883	255.782
Rejas para arados K.	2.299.278	2.507.472	1.638.176	1.780.580
Repuestos para arados . . >	1.585.689	864.921	1.190.461	649.342

CANTIDADES Y VALORES DE LOS PRINCIPALES ARTICULOS IMPORTADOS (Continuación)

ARTICULOS	Importación en los años:			
	1935		1934	
	Cantidades	Valores de tarifa, \$ m/n.	Cantidades	Valores de tarifa, \$ m/n.

IX. — Maquinarias (Continuación)

Cosechadoras U.	1.500	7.007.066	497	2.263.804
Tractores para máquinas agrícolas o para otros usos »	82	370.020	26	92.866
Repuestos para máquinas agrícolas K.	3.264.122	4.163.306	1.714.566	2.002.000
Otras máquinas e instru- mentos agrícolas . . . —	—	1.668.116	—	468.462
VEHICULOS (EXCLUIDOS LOS DE MADERA):				
Aeroplanos U.	19	493.773	11	299.036
Automóviles para trans- porte de personas . . . »	16.434	15.184.107	10.866	9.990.595
Camiones y coches de re- parto, con carrocería o completos »	655	540.416	375	285.550
Chassis de automóviles para transporte de per- sonas »	50	43.452	128	67.623
Chassis de ómnibus . . . »	22	160.568	42	196.602
Chassis de camiones y co- ches de reparto »	7.873	5.641.307	6.097	4.105.139
Accesorios y repuestos para automóviles y ca- miones K.	2.466.541	6.706.499	2.442.586	6.301.180
Bicicletas, velocípedos y triciclos, incluidos los para niños U.	20.299	954.754	9.802	462.473
Accesorios y repuestos para bicicletas, velo- cípedos y triciclos . . . K.	112.257	938.876	122.743	1.026.578
Locomotoras U.	31	151.527	12	156.318
Repuestos para locomoto- ras K.	3.882.949	2.133.184	2.845.609	1.385.814
Coches para ferrocarril . U.	5	950.702	10	779.773
Coches para tranvía . . . »	4	431.818	36	3.917.045
Materiales para ferroca- rril —	—	2.393.939	—	1.760.130

CANTIDADES Y VALORES DE LOS PRINCIPALES ARTICULOS IMPORTADOS (Continuación)

ARTICULOS	Importación en los años:			
	1935		1934	
	Cantidades	Valores de tarifa, \$ m/n.	Cantidades	Valores de tarifa, \$ m/n.
IX. — Maquinarias (Conclusión)				
Materiales para tranvía. —	—	523.818	—	901.990
Otros vehículos (excluidos los de madera) . . —	—	760.404	—	220.724
Totales IX	—	89.311.289	—	60.695.740
X. — Metales, excluido el hierro, y sus artefactos				
COBRE, BRONCE O METAL AMARILLO:				
Alambres y cables para electricidad K.	1.971.686	4.177.418	1.912.848	4.071.738
Alambre desnudo en general, de cobre, bronce o metal amarillo »	475.104	777.443	420.547	688.168
Cobre y bronce en lingotes y planchas. »	1.134.591	1.653.300	916.414	1.335.941
Cobre electrolítico en lingotes y planchas. »	2.716.955	3.951.934	2.393.139	3.480.930
Clavos, remaches, etc., de cobre o bronce »	167.288	367.586	130.553	287.161
Cobre y bronce manufacturado en buzones, manijas, canillas, etc. . . »	826.875	2.810.522	591.953	2.014.611
Caños de cobre o bronce »	675.576	1.011.143	711.567	1.060.488
Cordones para electricidad »	63.577	352.965	47.208	272.014
Otros artículos de cobre, bronce o metal amarillo. —	—	1.291.209	—	1.200.966
DIVERSOS METALES:				
Aluminio en lingotes o barras K.	381.919	833.278	333.127	726.823
Aluminio en planchas . . . »	155.902	453.533	180.801	525.967
Estaño en barras o lingotes »	782.121	853.223	985.209	1.074.774
Hojalata sin trabajar cortada o no, sin pintar. »	53.301.493	15.505.889	66.221.628	19.264.474
Plomo en lingotes o barras T.	288	91.636	291	92.591

CANTIDADES Y VALORES DE LOS PRINCIPALES ARTICULOS IMPORTADOS (Continuación)

ARTICULOS	Importación en los años:			
	1935		1934	
	Cantidades	Valores de tarifa, \$ m/n.	Cantidades	Valores de tarifa, \$ m/n.
X. — Metales, excluido el hierro, y sus artefactos (Conclusión)				
Minerales de plomo ... K.	2.995.028	442.447	1.604.173	236.980
Zinc en lingotes o barras >	5.929.947	1.940.709	3.667.096	1.200.141
Zinc en chapas lisas de más del N.º 4 >	2.742.930	1.097.172	2.395.847	958.338
Otros artículos de diver- sos metales..... —	—	1.403.271	—	945.284
ARTEFACTOS DE DIVER- SOS METALES:				
Artefactos:				
—de aluminio K.	61.149	283.028	73.827	352.866
—de electroplata >	18.151	349.949	16.264	315.836
—de estaño, peltre o zinc >	35.375	70.454	87.815	125.391
—de hojalata..... >	154.392	216.661	127.392	180.391
—de metal y de compo- sición, plateados >	59.550	546.412	60.467	550.770
Cápsulas o cartuchos car- gados o a media carga >	82.272	212.743	75.089	193.134
Cierres corredizos de me- tal, para carteras y otros artículos >	49.963	397.433	—	—
Papel de aluminio >	51.101	316.455	69.070	397.336
Soldadura para hierro o acero >	319.286	464.417	177.500	258.182
Artefactos para ilumina- ción >	110.014	240.524	83.912	185.602
Otros artefactos de diver- sos metales..... —	—	1.419.019	—	1.138.726
APARATOS E INSTRUMEN- TOS METALICOS:				
Relojes:				
para hombre o señora, de oro, plata y otros				
—metales U.	355.765	2.856.483	196.108	1.570.514
—despertadores..... D.	41.543	846.276	21.492	427.833
—de pared o sobremesa U.	24.606	236.972	11.670	113.912
—demás relojes >	9.713	133.931	8.806	119.484
Otros aparatos e instru- mentos metálicos —	—	1.312.646	—	885.062
Totales X	—	48.918.081	—	46.252.428

CANTIDADES Y VALORES DE LOS PRINCIPALES ARTICULOS IMPORTADOS (Continuación)

ARTICULOS	Importación en los años:			
	1935		1934	
	Cantidades	Valores de tarifa, \$ m/n.	Cantidades	Valores de tarifa, \$ m/n.
XI. — Piedras, tierras, vidrios y cerámica				
Arena para construcciones T.	1.017.012	2.958.580	991.822	2.885.300
Mármol en chapas M ²	6.933	99.243	6.282	84.255
Mármol en blocks M ³	5.981	1.141.827	4.330	826.636
Piedras trituradas, pedregullo, canto rodado . . T.	264.478	961.690	203.158	738.756
Cemento blanco K.	4.689.650	1.023.196	4.542.538	991.099
Tierra hidráulica o romana (cemento portland) T.	27.376	1.095.040	46.103	1.844.120
Tiza K.	6.569.461	358.334	7.092.374	386.857
Asfalto para pavimentación >	4.796.321	697.647	13.700.563	1.992.809
Roca asfáltica natural . . >	—	—	8.500.000	247.273
Azufre en trozos, obtenido por el sistema Frash o similares >	19.953.566	2.176.752	14.103.646	1.538.579
Vidrios:				
— comunes M ²	1.660.849	3.133.735	1.344.187	2.586.722
— blancos o de colores, impresos, de todo espesor >	253.493	1.106.151	211.691	923.742
— para claraboyas K.	4.188.084	464.798	1.716.796	187.287
— finos o cristales M ²	215.278	2.832.907	193.295	2.559.343
Bidets de pedestal, de loza U.	21.243	312.093	23.252	342.795
Inodoros de pie, de loza, blancos >	69.420	631.091	52.629	478.445
Baldosas para piso y techo M.	6.276	432.566	5.668	395.693
Baldosas enlozadas (azulejos) K.	7.727.986	1.690.845	6.404.288	1.398.296
Caños de barro hasta 20 cm. de diámetro U.	312.779	284.345	434.286	394.805
Ladrillos refractarios . . C.	27.572	250.654	41.750	379.545
Amianto o asbesto en toda forma K.	1.125.626	1.137.416	887.816	777.801
Asfaltina para techos . . >	2.088.105	379.655	1.274.349	231.700
Chapas de fibro cemento, lisas u onduladas . . . >	6.014.524	668.822	5.152.771	565.975
Otras piedras, tierras, vidrios y cerámica —	—	10.110.054	—	8.951.591
Totales XI	—	33.947.441	—	31.709.424

CANTIDADES Y VALORES DE LOS PRINCIPALES ARTICULOS IMPORTADOS (Continuación)

ARTICULOS	Importación en los años:			
	1935		1934	
	Cantidades	Valores de tarifa, \$ m/n.	Cantidades	Valores de tarifa, \$ m/n.
XII. — Combustibles y lubricantes				
Fuel oil T.	659.213	19.177.105	668.501	19.447.302
Diesel oil »	383.443	22.309.411	248.669	14.468.014
Petróleo natural o en bru- to para refinación ... K.	407.610.315	59.288.771	169.542.381	24.660.709
Kerosene L.	1.003.496	145.963	13.043.459	1.897.230
Nafta:				
—a granel y en tambor- es..... »	3.783.530	825.497	81.938.500	17.877.491
—en cajones »	271.175	59.165	1.134.139	247.448
Carbón de piedra T.	2.630.872	66.967.650	2.717.710	69.178.073
Cok »	26.856	781.265	27.171	790.429
Grasa mineral K.	295.601	163.430	465.493	257.893
Aceites minerales lubri- cantes en general ... »	13.000.883	9.483.377	17.517.294	12.804.416
Otros combustibles y lu- bricantes —	—	194.615	—	79.377
Totales XII	—	179.396.249	—	161.708.382

XIII. — Caucho y sus manufacturas

Caños de goma con inser- ciones de tela K.	194.941	637.989	173.505	567.834
Caucho para aplicaciones medicinales —	—	505.186	—	547.120
Cámaras para automón. K.	40.294	293.047	123.184	895.884
Cubiertas para automón. »	634.584	2.307.578	1.590.512	5.783.680
Calzado de caucho »	64.613	293.695	69.433	315.605
Caucho natural »	5.532.779	20.119.196	5.485.347	19.946.716
Caucho en planchas, de- purado, para la fabri- cación de suelas de cal- zado »	3.130	11.382	132.160	480.582
Hilados de goma para el telar »	77.411	703.737	59.586	541.691
Llantas para coches y ca- rros, herraduras, etc. »	182.402	1.326.560	143.092	1.040.669

CANTIDADES Y VALORES DE LOS PRINCIPALES ARTICULOS IMPORTADOS (Continuación)

ARTICULOS	Importación en los años:			
	1935		1934	
	Cantidades	Valores de tarifa, \$ m/n.	Cantidades	Valores de tarifa, \$ m/n.
XIII. — Caucho y sus manufacturas (Conclusión)				
Planchas, válvulas, correas, etc., con o sin inserciones de tela o metal K.	149.735	587.348	159.470	630.446
Otros artículos de caucho —	—	1.132.096	—	1.224.614
Totales XIII	—	27.917.814	—	31.974.841
XIV. — Varios artículos				
ANIMALES VIVOS:				
Bovinos U.	2.738	3.600.228	183	320.909
Otros animales vivos —	—	335.399	—	267.787
CUEROS, PIELS Y SUS ARTEFACTOS:				
Beceros charolados . . . K.	49.854	725.149	46.786	680.523
PielS con pelo, curtidas o no, sin confeccionar o con principio de confección >	26.309	792.807	24.295	630.259
Guantes de pieles >	4.067	294.473	3.884	279.395
Otros cueros, pieles y sus artefactos —	—	1.039.979	—	867.249
INSTRUMENTOS MUSICALES:				
Fonógrafos y discos . . . —	—	136.786	—	111.512
Pianos U.	387	222.018	173	103.383
Otros instrumentos musicales —	—	412.477	—	370.706
MATERIALES PARA ELECTRICIDAD:				
Metales o elementos para pilas, o acumuladores en general K.	1.778.562	1.293.500	1.783.929	1.297.403
Pilas eléctricas >	1.347.641	1.225.129	1.058.757	962.506
Vasos para pilas y acumuladores >	574.211	495.150	574.378	491.627
Aparatos radiotelefónicos >	70.829	818.521	133.840	1.393.214
Audiones comunes de recepción para radiotelefonía U.	1.492.126	2.712.956	1.628.558	2.961.013

CANTIDADES Y VALORES DE LOS PRINCIPALES ARTICULOS IMPORTADOS (Continuación)

ARTICULOS	Importación en los años:			
	1935		1934	
	Cantidades	Valores de tarifa, \$ m/n.	Cantidades	Valores de tarifa, \$ m/n.

XIV. — Varios artículos (Continuación)

Altoparlantes de metal . K.	79.788	308.272	—	—
Materiales para radiotelefonía —	—	2.571.936	—	2.721.198
Aparatos telefónicos y sus materiales —	—	1.117.257	—	543.560
Artículos para electricidad en general (cortacorrientes o fusibles, interceptores, interruptores o llaves, etc.) . . . K.	408.946	1.157.566	387.104	1.062.180
Cintas aisladoras alquitranadas »	67.586	196.614	107.663	313.202
Lámparas incandescentes »	689.666	2.006.301	706.054	2.053.975
Medidores de corriente . U.	34.037	1.485.251	25.200	1.099.636
Tubos aisladores o caños de hierro batido K.	2.185.362	953.612	1.389.529	606.340
Otros materiales para electricidad —	—	3.883.253	—	2.860.212
DIVERSOS ARTICULOS:				
Alhajas falsas K.	24.634	627.471	20.555	553.081
Placas fotográficas D.	206.092	474.595	165.817	385.788
Películas fotográficas y radiográficas »	1.218.079	937.893	1.060.781	834.150
Betún, pasta o pomada, para calzado K.	455.366	517.461	369.611	420.012
Botones de todas clases. »	307.504	1.609.023	271.298	1.441.316
Celuloide en hojas, planchas o hilos »	281.044	803.058	193.968	585.926
Cepillos para dientes . . . D.	32.774	178.767	24.755	135.028
Cintas cinematográficas:				
—virgenes K.	25.482	277.986	20.769	226.571
—mudas o sonoras »	43.393	493.102	37.819	429.762
Faroles y linternas D.	35.841	444.346	17.970	227.097
Joyas falsas de goma, pasta, hueso, etc. . . . K.	12.995	94.509	10.655	77.491
Juguetes de todas clases —	—	2.405.403	—	1.202.066
Materiales para la explotación de petróleo . . . —	—	2.800.150	—	2.661.527

CANTIDADES Y VALORES DE LOS PRINCIPALES ARTICULOS IMPORTADOS (Conclusión)

ARTICULOS	Importación en los años:			
	1935		1934	
	Cantidades	Valores de tarifa, \$ m/n.	Cantidades	Valores de tarifa, \$ m/n.
XIV. — Varios artículos (Conclusión)				
Materiales para obras sa- nitarias	—	503.466	—	511.389
Paja, junco, esterilla, etc., y sus artefactos ..	—	974.513	—	970.649
Peines en general, excepto los de carey o marfil. K.	56.086	611.847	33.767	368.367
Pelo de nutria, liebre, cas- tor, conejo, etc., y sus mezclas, para la fabri- cación de sombreros.. >	10.971	273.161	—	—
Pelo de conejo	113.202	823.287	96.754	703.665
Pinceles de cerda o mezcla >	62.094	433.393	34.188	247.909
Almidón en general ... >	426.955	232.885	732.121	399.339
Lúpulo	210.268	382.305	217.682	395.785
Plantas vivas.....	—	439.980	—	379.411
Semillas para la siembra K.	890.329	1.548.789	801.775	1.268.652
Broches y chinches en general, para escritorio >	119.905	261.611	123.359	269.147
Lápices sin combinación y los para papel, inclusive los llamados al pastel. >	220.596	802.167	179.524	652.814
Demás artículos	—	9.312.559	—	8.126.101
Totales XIV	—	56.048.361	—	45.470.832
Totales generales ...	—	1.121.449.415	—	1.024.949.949

III

EXPORTACION

NOTA. — Los valores de la exportación de los meses de enero a septiembre de 1935 han sido objeto de una rectificación proveniente de la modificación de los aforos correspondientes a la carne vacuna enfriada y carne ovina congelada y enfriada.

Los motivos que han mediado para efectuar dicha rectificación provienen del hecho de haber observado la Dirección General de Estadística que los aforos que se venían utilizando para valorar las exportaciones de las carnes, no guardaban la debida interdependencia con las cotizaciones registradas en el mercado de Smithfield.

En presencia del hecho apuntado y en razón de que la Dirección General de Estadística forma parte de la Comisión Honoraria de Aforos para los Artículos de Exportación, se sometió el asunto a consideración de la misma, quien resolvió en una de sus sesiones designar una Subcomisión encargada de estudiar la cuestión y elevar luego las conclusiones a que arribase.

En el estudio de este asunto tomó una intervención preponderante la Oficina de Control de Cambios, que también forma parte de la Comisión Honoraria. El estudio realizado y las sugerencias presentadas por la Subcomisión fueron oportunamente aprobados por la Comisión Honoraria, la cual, sin perjuicio de que la nombrada Subcomisión continuara la investigación iniciada, decidió entretanto adoptar el nuevo procedimiento propuesto por ésta para obtener los precios F. O. B. en el puerto argentino de embarque de las carnes vacuna y ovina refrigeradas, tomando como base del cálculo las cotizaciones semanales de esos productos en el mercado de Smithfield.

Este método entró en vigor a partir del mes de octubre de 1935, pero la Dirección General de Estadística, por razones de homogeneidad, resolvió efectuar la corrección de los valores de la exportación de las carnes vacuna enfriada y ovina congelada y enfriada, utilizando el nuevo procedimiento, retrospectivamente, desde enero de 1935.

El valor total de las exportaciones efectuadas durante el año 1935, excluido el metálico, alcanzó a la suma de 1.569.349.000 pesos m/n. contra 1.438.434.000 en 1934, es decir que han experimentado un ascenso de 130.915.000 pesos m/n., o sea de 9,1 %.

Las cantidades de productos embarcadas, en conjunto, también fueron mayores. En efecto, mientras en 1934 se exportaron 15.252.000 toneladas, en 1935 la cifra correspondiente fué de 16.240.000 toneladas, lo que representa un aumento de 988.000 toneladas, o sea de 6,5 %.

El mencionado aumento del valor de las exportaciones en 1935, con relación a las de 1934, se ha producido por los mayores embarques de maíz, lino, centeno, alpiste, fibra de algodón, papas, frutas frescas, cueros vacunos y lanares, lanas, sebo derretido y diversos productos de la ganadería y agricultura.

Al aumento citado, contribuyó también la mejora observada en los precios de algunos cereales, así como de otros productos agrícolas, ganaderos y forestales, en 1935 con relación a los registrados en 1934.

Analizadas las exportaciones en el conjunto de sus dos grandes renglones, se establece que los productos de la ganadería tuvieron un aumento en las cantidades que alcanzó a 63.000 toneladas y a 71.746.000 pesos m/n. en 1935 con respecto a 1934.

En cuanto a los productos de la agricultura, el ascenso, en el período bajo informe, fué de 996.000 toneladas y de 60.779.000 pesos m/n. De estos aumentos corresponden a cereales y lino 950.000 toneladas y 46.671.000 pesos m/n., descompuestos en la siguiente forma: maíz, 1.580.000 toneladas y 20.034.000 pesos m/n. más; lino, 403.000 toneladas y 45.445.000 pesos m/n. más; y centeno, 134.000 toneladas y 6.376.000 pesos m/n. más.

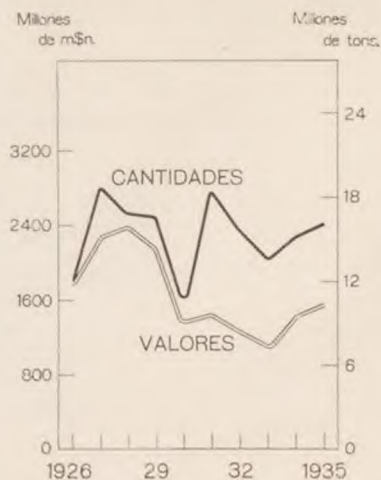
Las exportaciones en el mes de diciembre de 1935

Las exportaciones en el mes de diciembre transcurrido, alcanzaron a 1.149.000 toneladas y 126.071.000 pesos m/n. El primer guarismo señala un ascenso de 15.000 toneladas con respecto a las exportaciones de noviembre último. En lo que concierne al valor la cifra correspondiente indica un aumento de 14.492.000 pesos m/n. Si se comparan las cifras de la exportación de diciembre de 1935, con las del mismo mes del año anterior, se comprueba un ascenso de 57.000 toneladas y de 6.209.000 pesos m/n.

Las cifras comparativas de las exportaciones en el último decenio, en cantidades y valores, pueden observarse en el siguiente cuadro:

CANTIDADES Y VALORES DE LAS EXPORTACIONES EN EL ULTIMO DECENIO

AÑOS	Cantidades en toneladas	Valores de plaza, \$ m/n.
1926 ...	12.282.970	1.800.405.730
1927 ...	18.739.745	2.293.920.652
1928 ...	17.028.994	2.396.608.299
1929 ...	16.703.430	2.167.599.813
1930 ...	11.027.493	1.395.691.317
1931 ...	18.477.046	1.455.814.660
1932 ...	15.825.597	1.287.782.498
1933 ...	13.776.607	1.120.841.512
1934 ...	15.251.837	1.438.433.978
1935 ...	16.239.528	1.569.349.057



Como puede verse en el cuadro que antecede, la cifra de las cantidades exportadas en 1935, es superior a las de los años 1926, 1930, 1932, 1933 y 1934. En lo que respecta a los valores, el guarismo de 1935 excede en forma apreciable al homólogo de los años 1930, 1931, 1932, 1933 y 1934.

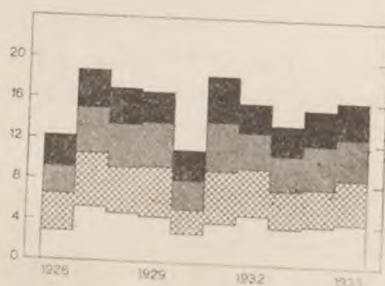
Las cifras comparativas de las exportaciones, en cantidades y valores, por períodos trimestrales acumulados, en cada uno de los años 1926 a 1935, pueden observarse en los siguientes cuadros:

CANTIDADES DE LA EXPORTACION, EN TONELADAS, POR PERIODOS TRIMESTRALES ACUMULADOS, EN CADA UNO DE LOS AÑOS 1926 A 1935

AÑOS	Primer trimestre	Primer semestre	Primeros nueve meses	Total del año
1926	2.885.327	6.444.327	9.235.311	12.282.970
1927	5.289.960	10.598.106	15.039.408	18.739.745
1928	4.758.546	9.236.984	13.471.544	17.028.994
1929	4.417.128	9.396.569	13.683.817	16.703.430
1930	2.888.153	5.358.658	8.078.658	11.027.493
1931	4.011.622	9.185.525	13.932.842	18.477.046
1932	4.874.005	9.667.714	12.987.875	15.825.597
1933	3.720.374	7.376.262	10.863.705	13.776.607
1934	3.973.621	7.665.033	11.868.886	15.251.837
1935	4.265.557	8.702.151	12.717.592	16.239.528

CANTIDADES DE LA EXPORTACION

(En millones de toneladas)

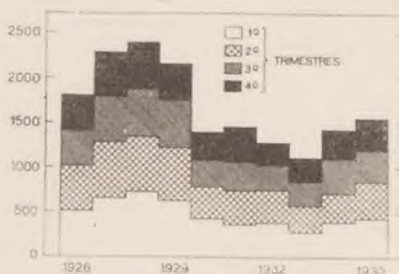


VALORES "DE PLAZA" DE LA EXPORTACION, EN PESOS M/N., POR PERIODOS TRIMESTRALES ACUMULADOS, EN CADA UNO DE LOS AÑOS 1926 A 1935

AÑOS	Primer trimestre	Primer semestre	Primeros nueve meses	Total del año
1926	510.636.273	1.014.693.670	1.409.420.302	1.800.405.730
1927	659.963.602	1.281.596.520	1.793.002.845	2.293.920.652
1928	734.139.682	1.346.303.677	1.882.869.655	2.396.608.299
1929	637.233.907	1.221.092.059	1.761.378.232	2.167.599.813
1930	431.788.286	796.816.873	1.096.674.509	1.395.691.317
1931	375.139.914	753.180.227	1.080.102.618	1.455.814.660
1932	399.429.102	757.827.864	1.038.085.398	1.287.782.498
1933	295.594.361	580.703.256	862.485.729	1.120.841.512
1934	397.883.118	717.626.233	1.100.478.313	1.438.433.978
1935	437.928.129	849.210.595	1.208.994.008	1.569.349.057

VALORES "DE PLAZA" DE LA EXPORTACION

(En millones de pesos m/n.)

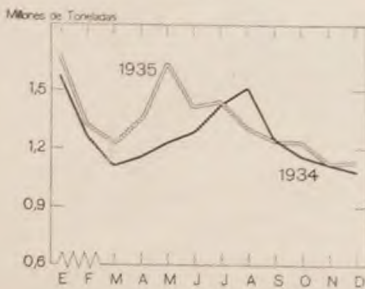


Las variaciones mensuales de las exportaciones, desde enero de 1934, se presentan en el cuadro que sigue:

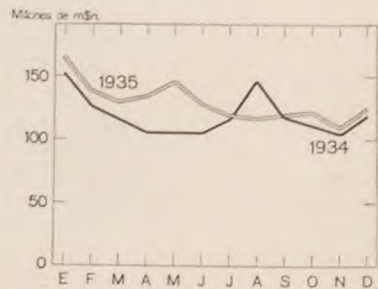
CANTIDADES Y VALORES DE LAS EXPORTACIONES, POR MESES, EN 1934 Y 1935

MESES	Cantidades en toneladas	Valores de plaza en \$ m/n.
1934		
Enero	1.579.630	152.662.868
Febrero	1.270.864	127.792.036
Marzo	1.123.127	117.428.214
Abril	1.165.144	106.573.655
Mayo	1.235.904	106.594.972
Junio	1.290.364	106.574.488
Julio	1.429.527	117.442.339
Agosto	1.517.409	146.861.903
Septiembre	1.256.917	118.547.838
Octubre	1.163.400	112.461.469
Noviembre	1.127.847	105.632.760
Diciembre	1.091.704	119.861.436
Totales	15.251.837	1.438.433.978
1935		
Enero	1.684.593	166.845.183
Febrero	1.336.399	139.965.705
Marzo	1.244.565	131.117.241
Abril	1.366.140	135.413.999
Mayo	1.644.963	146.727.892
Junio	1.425.491	129.140.575
Julio	1.449.448	120.889.575
Agosto	1.317.683	118.017.798
Septiembre	1.248.310	120.876.040
Octubre	1.239.248	122.706.131
Noviembre	1.133.964	111.578.403
Diciembre	1.148.724	126.070.515
Totales	16.239.528	1.569.349.057

Cantidades



Valores



Según puede observarse en el cuadro que antecede, las cifras de las cantidades y de los valores de la exportación en los meses de enero a julio, octubre, noviembre y diciembre de 1935, superan a las de los mismos meses del año anterior. Las cifras de agosto, son inferiores a las del mismo mes del año precedente y las de septiembre de 1935, inferiores en cantidad, pero sus valores exceden a los del mismo mes de 1934.

Se consignan a continuación dos cuadros que contienen las cifras de las cantidades y valores de la exportación, por grupos de productos, en los años 1935 y 1934, y las diferencias absolutas y relativas:

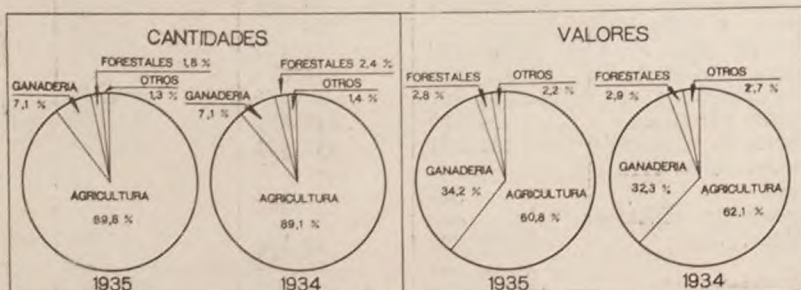
CANTIDADES EXPORTADAS

GRUPOS DE PRODUCTOS	Cantidades exportadas, en toneladas, en los años:		Diferencia en 1935		
	1935	1934	Absoluta	Relativa %	
Productos de la ganadería:	1.147.805	1.084.572	+	63.233	+ 5,8
Animales vivos	57.671	61.539	—	3.868	— 6,3
Carnes	559.859	559.907	—	48	—
Cueros	163.072	145.845	+	17.227	+ 11,8
Lanas	136.461	111.030	+	25.431	+ 22,9
Productos de lechería	25.393	30.249	—	4.856	— 16,1
Subproductos y residuos	205.349	176.002	+	29.347	+ 16,7
Productos de la agricultura:	14.585.050	13.588.619	+	996.431	+ 7,3
Cereales y lino	13.774.438	12.824.910	+	949.528	+ 7,4
Harina y subproductos del trigo	481.130	516.673	—	35.543	— 6,9
Varios productos de la agricultura	329.482	247.036	+	82.446	+ 33,4
Productos forestales	304.160	357.096	—	52.936	— 14,8
Productos de la minería	123.231	141.024	—	17.793	— 12,6
Productos de la caza y pesca	992	901	+	91	+ 10,1
Productos y artículos varios	78.290	79.625	—	1.335	— 1,7
Totales	16.239.528	15.251.837	+	987.691	+ 6,5

VALORES DE LA EXPORTACION

GRUPOS DE PRODUCTOS	Valores de plaza, en \$ m/n., en los años:		Diferencia en 1935	
	1935	1934	Absoluta	Relativa %
Productos de la ganadería:	535.994.724	464.248.248	+ 71.746.476	+ 15,5
Animales vivos	8.059.177	8.147.856	— 88.679	— 1,1
Carnes	249.835.355	200.732.409	+ 49.102.946	+ 24,5
Cueros	97.975.713	82.029.365	+ 15.946.348	+ 19,4
Lanas	115.316.186	119.215.493	— 3.899.307	— 3,3
Productos de lechería	15.369.771	16.632.504	— 1.262.733	— 7,6
Subproductos y residuos	49.438.522	37.490.621	+ 11.947.901	+ 31,9
Productos de la agricultura:	954.466.130	893.686.918	+ 60.779.212	+ 6,8
Cereales y lino	872.493.775	825.822.658	+ 46.671.117	+ 5,7
Harina y subproductos del trigo	28.101.753	29.719.142	— 1.617.389	— 5,4
Varios productos de la agricultura	53.870.602	38.145.118	+ 15.725.484	+ 41,2
Productos forestales	43.962.006	42.435.647	+ 1.526.359	+ 3,6
Productos de la minería	7.478.851	7.671.111	— 192.260	— 2,5
Productos de la caza y pesca	7.248.175	6.459.895	+ 788.280	+ 12,2
Productos y artículos varios	20.199.171	23.932.159	— 3.732.988	— 15,6
Totales	1.569.349.057	1.438.433.978	+130.915.079	+ 9,1

EXPORTACIONES EN 1935 Y 1934. — IMPORTANCIA RELATIVA DE LOS GRUPOS DE PRODUCTOS



Cereales y lino

Como puede verse en los cuadros que preceden, el ascenso más importante de las cantidades, en cifras absolutas, corresponde al grupo "cereales y lino", cuya exportación acreció de 12.825.000 toneladas en 1934 a 13.775.000 en 1935, lo cual implica un aumento de 950.000 toneladas, o sea de 7,4 %. Los valores también aumentaron de 825.823.000 pesos m/n. en 1934 a 872.494.000 en 1935, lo que representa un ascenso de 46.671.000 pesos m/n., o sea de 5,7 %.

El ascenso registrado en las cantidades del rubro cereales y lino se debe, principalmente, al aumento de los embarques de maíz y lino, que acrecieron en la siguiente forma: maíz, de 5.471.000 toneladas en 1934 a 7.051.000 en 1935, o sea un ascenso de 1.580.000 toneladas, (28,9 %); y lino, de 1.374.000 a 1.778.000 toneladas (29,4 % más). Siguen luego los aumentos producidos en la exportación de centeno, que pasó de 106.000 a 239.000 toneladas (125,5 % más); y de alpiste, que acreció de 25.700 a 26.200 toneladas. Los embarques de trigo, descendieron de 4.794.000 toneladas en 1934 a 3.860.000 toneladas en 1935, o sea 934.000 toneladas menos, los de avena de 506.000 a 377.000 toneladas, lo que equivale a 129.000 toneladas menos, y los de cebada de 536.000 a 420.000 toneladas, lo cual representa un descenso de 116.000 toneladas.

Carnes

Las cantidades de la exportación de carnes en 1935 se mantuvieron en el mismo nivel que en 1934, o sea 560.000 toneladas. En razón del aumento de los precios, los valores de las carnes se elevaron de 200.732.000 pesos m/n. en 1934 a 249.835.000 pesos m/n. en 1935, lo cual significa un ascenso de 49.103.000 pesos m/n., igual a 24,5 %.

Los ascensos que se registran en este rubro corresponden a la carne ovina congelada y enfriada que acreció de 48.700 a 49.900 toneladas; carne conservada de 61.000 a 67.100 toneladas; y carne vacuna salada de 4.400 a 5.400 toneladas.

Las principales disminuciones en las cantidades que se observan dentro de este grupo corresponden a las siguientes carnes: vacuna enfriada, cuya exportación descendió de 349.600 toneladas en 1934 a 348.500 toneladas en 1935; vacuna congelada de 31.600 a 30.600 toneladas; menudencias congeladas de 24.300 a 23.400 toneladas; porcina congelada de 15.000 a 9.100 toneladas; y extractos de carne de 14.600 a 13.600 toneladas.

Cueros

Las cantidades embarcadas de cueros vacunos ascendieron de 124.000 toneladas en 1934 a 137.000 en 1935. Los valores aumentaron de 66.428.000 a 80.228.000 pesos m/n. Los embarques de cueros lanares ascendieron de 17.000 toneladas en 1934 a 20.000 en 1935, acreciendo sus valores de 11.933.000 a 12.667.000 pesos m/n.

Lanas

En los embarques de lanas sucias se registró un aumento en el tonelaje en 1935, con respecto a 1934: 114.000 y 98.000 toneladas, respectivamente. El valor de lo exportado, tuvo un apreciable descenso a causa de la declinación de los precios, de 105.410.000 pesos m/n., en 1934, a 90.847.000 en 1935, o sea en 13,8 %.

Productos forestales

Los embarques de extracto de quebracho decrecieron de 233.000 toneladas en 1934 a 176.000 toneladas en 1935, pero los valores aumentaron de 36.782.000 a 37.937.000 pesos m/n. Las exportaciones de rollizos de quebracho descendieron de 109.000 a 105.000 toneladas, acreciendo sus valores de 4.683.000 a 4.815.000 pesos m/n.

Otros artículos

En los demás artículos que forman los grupos de productos de la ganadería y de la agricultura, se observan diferencias, en más o en menos, en cantidades y valores de algunos artículos que conviene destacar: animales bovinos en pie, cuya exportación descendió de 75.500 cabezas en 1934 a 64.400 en 1935, descendiendo sus valores de 4.342.000 a 4.055.000 pesos m/n.; manteca, cuyos embarques decrecieron de 8.300 a 6.800 toneladas, ascendiendo sus valores de 6.973.000 a 7.296.000 pesos m/n.; caseína, cuyas cantidades descendieron de 20.000 a 17.000 toneladas, decreciendo sus valores de 8.829.000 a 7.195.000 pesos m/n.; sebo derretido, cuyos embarques aumentaron de 36.000 a 46.000 toneladas y sus valores de 7.878.000 a 14.570.000 pesos m/n.; grasa derretida, que descendió de 24.000 a 17.000 toneladas, decreciendo sus valores de 6.653.000 a 6.520.000 pesos m/n.; harina de trigo, cuya exportación descendió de 110.000 a 89.000 toneladas, disminuyendo sus valores de 10.470.000 a 9.037.000 pesos m/n.; y afrecho y afrechillo, cuyos embarques acrecieron de 301.800 toneladas a 302.500, aumentando sus valores de 14.016.000 a 14.393.000 pesos m/n.

**EXPORTACIONES MENSUALES, POR GRUPOS DE PRODUCTOS,
EN EL AÑO 1935**



Cantidades en toneladas

GRUPOS DE PRODUCTOS	Año 1935	Enero	Febrero	Marzo	Abril	Mayo
Productos de la ganadería:	1.147.805	102.078	111.729	112.480	114.812	93.526
Animales vivos	57.671	3.466	10.094	17.517	12.018	5.362
Carnes	559.859	49.400	46.194	44.460	49.822	46.773
Cueros	163.072	14.125	14.196	13.301	12.528	12.530
Lanas	136.461	16.798	18.188	18.079	15.846	12.624
Productos de lechería:	25.393	2.763	3.132	2.758	2.238	1.463
Subproductos y residuos	205.349	15.526	19.925	16.365	22.360	14.774
Productos de la agricultura:	14.585.050	1.524.892	1.184.299	1.096.895	1.217.179	1.515.079
Cereales y lino	13.774.438	1.468.012	1.114.594	1.034.775	1.151.811	1.450.949
Harina y subproductos del trigo	481.130	38.588	42.212	37.446	38.460	35.847
Varios productos de la agricultura	329.482	18.292	27.493	24.674	26.908	28.283
Productos forestales	304.160	37.154	24.510	19.760	18.893	19.123
Productos de la minería	123.231	13.077	9.295	9.534	9.193	13.376
Productos de la caza y pesca	992	61	87	53	37	33
Productos y artículos varios	78.290	7.331	6.479	5.843	6.026	3.826
Totales	16.239.528	1.684.593	1.336.399	1.244.565	1.366.140	1.644.963

Cantidades en toneladas (Conclusión)

GRUPOS DE PRODUCTOS	Junio	Julio	Agosto	Septre.	Octubre	Novbre.	Diciembre
Productos de la ganadería:	94.109	84.990	79.702	86.273	85.939	81.995	100.172
Animales vivos	4.751	1.277	131	790	882	590	793
Carnes	43.471	46.863	43.120	47.834	45.111	43.265	53.546
Cueros	12.860	11.837	11.812	14.063	16.545	15.845	13.430
Lanas	14.840	8.187	5.277	3.929	3.726	5.735	13.232
Productos de lechería:	1.427	1.273	1.010	1.363	2.056	2.548	3.362
Subproductos y residuos	16.760	15.553	18.352	18.294	17.619	14.012	15.809
Productos de la agricultura:	1.276.942	1.328.574	1.202.300	1.125.679	1.115.833	1.005.089	992.289
Cereales y lino	1.209.356	1.244.741	1.122.464	1.055.015	1.045.025	942.120	935.576
Harina y subproductos del trigo	40.021	47.572	40.737	41.478	46.624	38.919	33.226
Varios productos de la agricultura	27.565	36.261	39.099	29.186	24.184	24.050	23.487
Productos forestales	38.574	22.462	16.037	19.056	19.224	30.735	38.632
Productos de la minería	9.666	8.297	12.207	9.570	9.974	8.550	10.492
Productos de la caza y pesca	50	54	114	123	120	129	131
Productos y artículos varios	6.150	5.071	7.323	7.609	8.158	7.466	7.008
Totales	1.425.491	1.449.448	1.317.683	1.248.310	1.239.248	1.133.964	1.148.724

**EXPORTACIONES MENSUALES, POR GRUPOS DE PRODUCTOS, EN EL
AÑO 1935 (Conclusión)**

Valores "de plaza" en pesos m/n.

GRUPOS DE PRODUCTOS	Año 1935	Enero	Febrero	Marzo	Abril	Mayo
Productos de la ganadería:	535.994.724	52.386.925	51.340.615	48.185.053	49.425.625	45.384.851
Animales vivos	8.059.177	586.378	1.172.030	1.780.923	1.572.086	862.672
Carnes	249.835.355	24.460.958	20.680.443	18.009.809	21.532.177	22.208.071
Cueros	97.975.713	8.020.275	7.736.078	7.181.178	6.901.237	7.190.068
Lanas	115.316.186	14.020.275	15.066.379	14.985.025	12.938.357	10.434.065
Productos de lechería	15.369.771	1.798.726	2.263.117	1.698.942	1.333.367	683.307
Subproductos y residuos	49.438.522	3.500.313	4.422.568	4.529.176	5.148.401	4.006.668
Productos de la agricultura:	954.466.130	106.661.802	83.056.925	76.958.272	80.687.074	96.703.534
Cereales y lino	872.493.775	102.209.094	77.318.227	71.759.696	73.254.994	89.518.727
Harina y subproductos del trigo	28.101.753	2.370.139	2.422.671	2.023.788	2.182.794	1.932.249
Varios productos de la agricultura	53.870.602	2.082.569	3.316.027	3.174.788	5.249.286	5.252.558
Productos forestales	43.962.006	5.220.206	3.033.885	3.559.555	2.856.719	2.654.714
Productos de la minería	7.478.851	869.086	792.434	617.028	606.716	618.092
Productos de la caza y pesca	7.248.175	368.250	481.624	322.557	201.993	128.872
Productos y artículos varios	20.199.171	1.338.914	1.260.222	1.474.776	1.635.872	1.237.829
Totales	1.569.349.057	166.845.183	139.955.705	131.117.241	135.413.999	146.727.892

Valores "de plaza" en pesos m/n. (Conclusión)

GRUPOS DE PRODUCTOS	Junio	Julio	Agosto	Septbre.	Octubre	Novbre.	Diciembre
Productos de la ganadería:	43.143.199	35.875.582	33.421.749	38.799.331	42.002.735	42.119.374	53.909.685
Animales vivos	876.271	253.384	51.644	227.645	248.968	182.963	244.213
Carnes	17.990.691	18.097.838	17.600.413	22.545.177	21.532.496	20.178.978	24.998.304
Cueros	7.214.280	6.369.572	6.405.975	8.453.732	11.866.308	11.269.922	9.367.088
Lanas	12.114.379	6.722.088	4.545.819	3.450.258	3.419.823	5.510.795	12.108.923
Productos de lechería	618.275	540.639	440.788	601.754	944.638	1.780.365	2.665.853
Subproductos y residuos	4.329.303	3.892.061	4.377.110	3.520.765	3.990.502	3.196.351	4.525.304
Productos de la agricultura:	78.413.669	79.467.219	77.951.223	75.802.381	72.921.927	62.075.772	63.766.332
Cereales y lino	70.230.539	70.422.068	68.023.217	68.436.955	66.268.656	56.990.842	58.060.760
Harina y subproductos del trigo	2.090.384	2.702.136	2.300.153	2.507.668	3.170.723	2.319.741	2.079.307
Varios productos de la agricultura	6.092.746	6.343.015	7.627.853	4.857.758	3.482.548	2.765.189	3.626.265
Productos forestales	5.163.563	3.310.219	2.456.087	2.856.928	3.713.272	4.051.923	5.084.935
Productos de la minería	650.519	408.559	664.842	585.535	520.531	528.693	616.816
Productos de la caza y pesca	494.894	665.961	1.221.655	1.075.204	877.543	679.048	730.574
Productos y artículos varios	1.274.731	1.162.035	2.302.242	1.756.661	2.670.123	2.123.593	1.962.173
Totales	129.140.575	120.889.575	118.017.798	120.876.040	122.706.131	111.578.403	126.070.515

La exportación de cereales y lino, en 1935, según los principales puertos de embarque

En el cuadro que sigue a continuación se indican las cantidades, en toneladas, correspondientes a los embarques de cereales y lino efectuados por los principales puertos del país en 1935.

Obsérvase cómo, del total de 3.860.000 toneladas de trigo embarcadas, 1.481.000, es decir, 38,4 %, lo han sido por el puerto de Bahía Blanca; 924.000 (23,9 %) por el de Rosario (incluido San Lorenzo) y 496.000 (12,8 %) por el de Buenos Aires. Siguen en importancia los puertos de Necochea, con 323.000 toneladas (8,4 % del total); Santa Fe, con 216.000 toneladas (5,6 %) y La Plata con 134.000 toneladas (3,5 %).

En lo que se refiere al maíz, el primer lugar corresponde al puerto de Rosario (incluido San Lorenzo) con una exportación de 3.730.000 toneladas, o sea 52,9 % del total; síguele el de Buenos Aires, con 1.605.000, ó 22,7 %; en tercer término figura San Nicolás con 551.000 toneladas, que equivalen a 7,8 %. Por Villa Constitución se exportaron 496.000 toneladas de maíz (7,0 %) y por Santa Fe 336.000 toneladas (4,8 %).

Referente a los embarques de lino, el puerto de Rosario, incluyendo San Lorenzo, es también el que registra la mayor cantidad, esto es, 519.000 toneladas, que equivalen a 29,2 % del lino exportado. En seguida viene Santa Fe, con 294.000 toneladas ó 16,5 %; luego Buenos Aires con 220.000 toneladas ó 12,4 %; Necochea, con 122.000 toneladas, ó 6,9 %; Diamante, con 113.000, ó 6,4 %; y Concepción del Uruguay con 104.000, ó 5,8 %.

Bahía Blanca es el puerto que señala la mayor exportación de avena y cebada, como que por él se embarcaron 241.000 toneladas del cereal nombrado en primer término y 291.000 toneladas del otro. En cifras relativas, 63,9 % y 69,3 % sobre los respectivos totales. Ne-

cochea registró 83.000 y 24.000 toneladas de avena y cebada respectivamente, o sea 22,0 % y 5,7 %. Por Buenos Aires se exportaron, 42.000 toneladas de avena, esto es 11,1 %, y 82.000 toneladas de cebada (19,5 %).

LA EXPORTACION DE CEREALES Y LINO, EN EL AÑO 1935, SEGUN LOS PRINCIPALES PUERTOS DE EMBARQUE

Cantidades en toneladas

PUERTOS	Trigo	Maíz	Lino	Avena	Cebada
Bahía Blanca	1.481.212	5.469	98.140	241.477	291.365
Buenos Aires	495.984	1.604.560	219.625	41.956	82.231
Concepción del Uruguay.	49.261	27.132	104.130	128	—
Diamante	93.654	20.285	113.069	569	—
General Uriburu	501	55.945	7.624	—	—
Guaaleguay	267	282	22.720	297	—
Guaaleguaychú	452	959	23.051	98	—
Ibicuy	1.426	—	18.980	—	2
La Plata	133.578	39.926	30.818	4.401	13.234
Mar del Plata	44.153	196	20.254	3.826	1.738
Necochea	323.485	—	121.985	82.570	23.595
Rosario (incluído San Lorenzo)	923.903	3.729.623	519.190	1.106	7.585
San Nicolás	14.163	551.034	51.404	—	—
San Pedro	972	111.628	16.172	—	—
Santa Fe	216.033	336.344	294.377	14	108
Villa Constitución	34.656	495.592	36.328	—	3
Demás puertos	46.343	72.485	79.765	79	1
Totales	3.860.043	7.051.460	1.777.632	376.521	419.862

El detalle de las exportaciones mensuales, desde enero de 1934, de los principales productos referidos en este informe y de sus correspondientes promedios de precios puede consultarse en los cuadros siguientes:

EXPORTACIONES MENSUALES DE LOS PRINCIPALES PRODUCTOS DE LA GANADERIA

MESES	Carne vacuna enfriada	Carne vacuna congelada	Carne ovina congelada y enfriada	Carne conservada	Cueros vacunos salados y secos	Lana sucia	Manteca
Cantidades en toneladas							
1934							
Enero ..	32.215	3.967	6.827	4.062	13.232	23.149	1.698
Febrero ..	28.600	2.574	4.963	4.093	10.290	14.632	924
Marzo ..	26.362	2.821	3.744	9.294	11.776	10.452	409
Abril ...	28.960	2.261	4.620	3.540	9.108	10.588	434
Mayo ..	30.625	3.281	3.890	4.945	9.821	8.839	302
Junio ...	26.387	2.267	4.414	4.997	9.885	3.070	83
Julio ...	26.342	2.692	2.131	4.724	8.421	2.933	87
Agosto ..	29.290	2.142	3.371	5.243	9.085	2.939	552
Septbre..	27.676	1.701	2.709	5.602	8.860	1.340	283
Octubre ..	34.609	2.681	4.759	4.587	12.600	3.287	842
Novbre..	27.710	2.409	3.131	4.925	10.764	5.558	1.265
Dicbre...	30.868	2.788	4.100	5.044	10.324	10.775	1.443
Totales	349.644	31.584	48.659	61.056	124.166	97.562	8.322
1935							
Enero ..	31.639	2.328	6.468	3.640	11.495	14.796	1.147
Febrero ..	28.106	2.440	5.471	5.370	11.748	16.448	1.440
Marzo ..	24.088	3.695	4.633	7.571	11.231	16.214	799
Abril ...	29.834	1.805	5.637	5.980	10.557	13.853	689
Mayo ..	29.192	2.191	3.316	6.216	10.869	10.843	213
Junio ...	26.321	2.097	2.958	7.409	10.539	12.776	55
Julio ...	30.247	1.947	2.944	5.931	10.075	6.135	39
Agosto ..	28.076	3.082	2.850	4.003	10.286	3.441	29
Septbre..	30.306	2.118	3.917	5.970	12.816	2.536	27
Octubre ..	28.239	1.977	3.869	6.002	14.449	1.923	43
Novbre..	28.779	1.923	3.030	4.524	13.114	3.692	619
Dicbre...	33.704	5.048	4.768	4.506	10.059	11.000	1.680
Totales	348.531	30.651	49.881	67.122	137.238	113.657	6.780

EXPORTACIONES MENSUALES DE LOS PRINCIPALES PRODUCTOS
DE LA GANADERIA (Conclusión)

MESES	Carne vacuna enfriada	Carne vacuna congelada	Carne ovina congelada y enfriada	Carne conservada	Cueros vacunos salados y secos	Lana sucia	Manteca
-------	-----------------------	------------------------	----------------------------------	------------------	--------------------------------	------------	---------

Promedios de precios, en pesos m/n., por tonelada

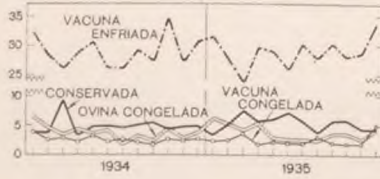
1934							
Enero ..	402,48	261,86	354,84	252,66	638,19	1.171,50	650,00
Febrero ..	394,70	258,32	353,48	257,89	637,04	1.206,17	643,18
Marzo ..	387,66	252,32	355,27	257,59	574,83	1.203,52	759,09
Abril ...	350,50	231,34	371,14	257,25	562,87	1.212,88	825,00
Mayo ..	368,05	232,77	387,05	258,09	494,99	1.052,26	915,15
Junio ...	369,36	229,57	391,20	258,32	455,47	902,68	1.025,00
Julio ...	334,77	219,11	423,95	281,91	436,84	835,91	1.025,00
Agosto ..	334,73	218,16	432,39	280,00	434,63	847,93	1.036,36
Septbre. .	370,32	219,52	444,91	280,34	494,91	912,44	1.025,00
Octubre .	351,57	219,80	444,91	280,32	524,85	855,55	950,00
Novbre. .	352,07	228,11	444,61	277,46	536,73	875,91	915,89
Dicbre... .	346,30	241,43	458,86	299,52	558,59	865,77	925,00
Promedio anual .	363,59	236,36	398,94	270,03	534,99	1.080,44	837,88
1935							
Enero ..	496,84	249,84	693,17	300,27	560,99	803,15	925,00
Febrero ..	442,18	250,50	660,05	305,95	531,98	810,00	1.018,18
Marzo ..	426,77	250,11	583,07	303,59	530,81	805,67	1.025,00
Abril ...	452,46	250,41	533,50	297,41	545,65	781,02	1.036,36
Mayo ..	530,98	251,57	512,37	296,34	563,99	790,67	1.111,36
Junio ...	429,68	257,09	519,95	298,36	546,17	768,74	1.350,00
Julio ...	379,29	232,82	533,90	297,27	525,60	739,83	1.550,00
Agosto ..	417,73	233,80	551,41	294,50	530,85	732,27	1.750,00
Septbre. .	500,89	232,39	658,81	298,66	582,09	781,59	2.000,00
Octubre .	499,02	230,93	770,89	298,34	696,29	763,61	1.825,00
Novbre. .	477,65	232,95	738,80	299,68	687,52	902,14	1.381,82
Dicbre... .	480,89	238,32	734,73	311,68	659,10	867,07	1.086,36
Promedio anual .	462,41	242,50	631,48	300,07	584,59	799,31	1.076,08

EXPORTACIONES MENSUALES DE LOS PRINCIPALES PRODUCTOS

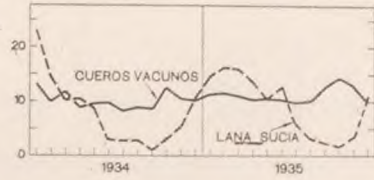
Cantidades

(En miles de toneladas)

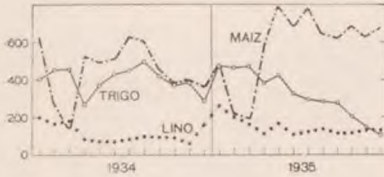
CARNES



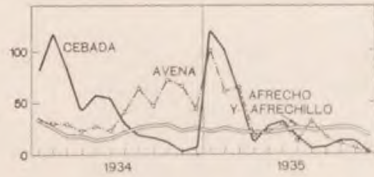
LANA Y CUEROS



TRIGO, MAÍZ Y LINO



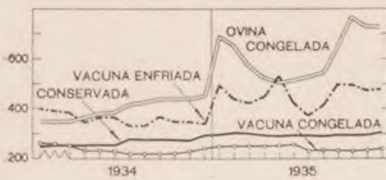
AVENA, CEBADA Y AFRECHO



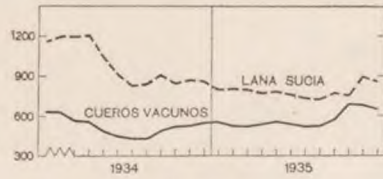
Precios medios

(En \$ m/n. por tonelada)

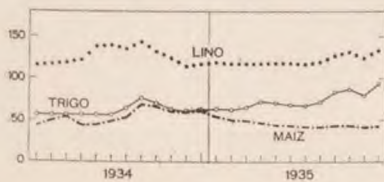
CARNES



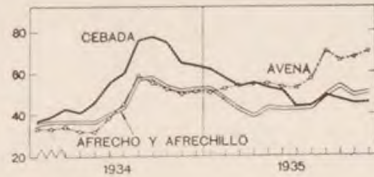
LANA Y CUEROS



TRIGO, MAÍZ Y LINO



AVENA, CEBADA Y AFRECHO



EXPORTACIONES MENSUALES DE LOS PRINCIPALES PRODUCTOS
DE LA AGRICULTURA Y SUS DERIVADOS

MESES	Trigo	Maíz	Lino	Avena	Cebada	Harina de trigo	Afrecho y afre- chillo
Cantidades en toneladas							
1934							
Enero ..	404.654	628.764	202.730	34.499	82.580	6.921	35.824
Febrero ..	453.511	280.987	167.705	30.494	117.189	10.844	28.330
Marzo ..	456.050	149.565	182.689	29.818	84.076	12.208	20.117
Abril....	269.033	527.799	85.033	22.969	44.910	10.359	19.855
Mayo ..	371.306	497.961	71.210	27.952	58.093	6.977	15.703
Junio ...	430.412	517.537	71.801	23.426	55.089	10.852	17.984
Julio ...	449.393	632.452	83.718	41.688	31.747	9.312	23.621
Agosto ..	497.323	608.658	99.779	64.450	19.577	13.653	27.784
Septbre..	420.152	463.304	94.022	47.172	17.442	6.774	29.948
Octubre ..	370.558	389.698	92.252	72.424	13.423	8.318	30.231
Novbre..	382.972	403.680	62.944	66.481	4.097	7.128	25.302
Dicbre...	288.383	370.714	160.574	44.498	7.869	7.065	27.125
Totales	4.793.747	5.471.119	1.374.457	505.871	536.092	110.411	301.824
1935							
Enero ..	474.256	483.253	261.635	100.971	119.575	7.953	23.824
Febrero ..	466.894	227.525	200.491	61.326	102.011	8.519	27.462
Marzo ..	473.134	200.066	168.432	64.718	60.992	7.753	23.939
Abril....	383.211	586.209	112.017	18.913	14.170	7.910	23.052
Mayo ..	425.299	791.415	168.676	22.941	28.083	6.164	22.851
Junio ...	324.568	693.532	106.979	29.493	32.557	6.167	24.539
Julio ...	295.570	782.625	123.660	12.695	18.097	9.551	27.775
Agosto ..	285.945	651.997	139.491	31.740	6.624	8.373	25.969
Septbre..	275.684	628.081	117.402	16.512	7.979	6.644	26.272
Octubre ..	202.845	687.295	117.673	10.358	14.427	9.357	28.262
Novbre..	146.829	633.635	130.615	6.466	13.784	5.460	26.605
Dicbre. .	105.808	685.827	130.561	388	1.563	4.701	21.948
Totales.	3.860.043	7.051.460	1.777.632	376.521	419.862	88.552	302.498

EXPORTACIONES MENSUALES DE LOS PRINCIPALES PRODUCTOS DE LA
AGRICULTURA Y SUS DERIVADOS (Conclusión)

MESES	Trigo	Maíz	Lino	Avena	Cebada	Harina de trigo	Afrecho y afre- chillo
-------	-------	------	------	-------	--------	--------------------	------------------------------

Promedios de precios, en pesos m/n., por tonelada

1934							
Enero ..	56,18	44,23	115,41	33,55	37,75	94,16	36,36
Febrero ..	56,18	50,07	116,86	33,70	39,86	93,93	37,50
Marzo ..	56,18	54,98	118,77	34,50	43,36	90,02	37,50
Abril ...	56,18	44,77	121,59	32,16	41,75	89,32	37,50
Mayo ..	56,18	45,25	138,00	31,91	46,41	86,32	37,61
Junio ...	56,18	49,50	139,70	38,64	55,61	88,70	40,59
Julio ...	64,00	54,23	135,32	45,14	60,50	93,00	44,43
Agosto ..	76,84	70,00	143,52	58,80	76,25	111,48	57,93
Septbre. .	70,25	67,18	132,00	55,14	77,91	104,70	58,73
Octubre ..	62,59	61,80	124,23	52,23	75,20	95,34	54,45
Novbre. .	61,34	60,50	114,77	49,91	65,41	93,48	52,34
Dicbre. . .	62,73	62,61	117,30	51,00	64,09	92,59	53,20
Promedio anual .	61,59	55,13	124,03	46,24	47,80	94,83	46,44
1935							
Enero ..	63,00	55,48	119,14	50,52	62,41	91,14	53,34
Febrero ..	62,55	51,91	117,84	52,59	58,00	91,41	48,34
Marzo ..	65,80	50,73	117,84	53,91	54,11	93,05	43,55
Abril ...	72,91	48,16	118,39	54,68	55,75	100,70	40,02
Mayo ..	70,86	45,18	118,50	55,14	53,70	99,20	44,05
Junio ...	68,55	44,57	118,50	53,20	52,00	95,55	43,50
Julio ...	67,73	43,23	117,32	52,61	44,36	95,07	43,50
Agosto ..	72,32	43,16	119,55	57,30	44,70	100,41	43,82
Septbre. .	84,27	44,59	127,55	70,45	49,75	112,41	49,98
Octubre ..	87,43	44,61	131,84	66,20	47,80	118,32	54,43
Novbre. .	79,57	43,16	124,45	67,84	46,11	110,80	50,34
Dicbre. . .	93,61	43,75	133,41	70,00	46,36	129,20	51,34
Promedio anual .	70,93	45,62	121,46	54,41	56,12	102,06	47,58

En los cuadros siguientes se expresan, en detalle, las cantidades y valores de los principales productos exportados en los años 1935 y 1934:

CANTIDADES Y VALORES DE LOS PRINCIPALES PRODUCTOS EXPORTADOS EN LOS AÑOS 1935 Y 1934

ARTICULOS	Unidad	Exportación en los años:			
		1935		1934	
		Cantidades	Valores de plaza, \$ m/n.	Cantidades	Valores de plaza, \$ m/n.

I. — Productos de la ganadería

ANIMALES VIVOS:					
Bovinos	Uds.	64.379	4.055.385	75.516	4.341.734
Ovinos	>	650.323	2.994.593	656.214	2.886.552
Equinos	>	4.623	649.223	4.215	582.341
Mulares	>	4.539	302.084	3.682	293.993
Otros animales vivos.	—	—	57.892	—	43.236
Totales	—	—	8.059.177	—	8.147.856
CARNES:					
Carne vacuna refrige-					
rada:	Ton.	379.182	168.595.788	381.228	134.591.691
—enfriada	>	348.531	161.162.872	349.644	127.126.482
—congelada	>	30.651	7.432.916	31.584	7.465.209
Carne ovina congela-					
da y enfriada	>	49.881	31.498.781	48.658	19.410.798
Carne porcina refrige-					
rada:	>	9.179	5.140.212	15.083	7.654.077
—enfriada	>	27	17.280	24	19.727
—congelada	>	9.152	5.122.932	15.059	7.634.350
Carne salada y tasajo:					
—vacuna	>	7.823	2.543.080	6.998	2.304.677
—porcina	>	5.382	1.478.225	4.364	1.162.336
—tasajo	>	2.441	1.064.855	2.604	1.133.273
—tasajo	>	—	—	30	9.068
Carne conservada ...	>	67.122	20.141.325	61.056	16.486.966
Lenguas:	>	3.507	5.559.777	3.121	4.739.750
—congeladas	>	1.344	1.015.757	1.133	826.311
—conservadas	>	2.163	4.544.020	1.988	3.913.439
Menudencias de car-					
nes congeladas ...	>	23.369	6.125.366	24.282	6.645.373

CANTIDADES Y VALORES DE LOS PRINCIPALES PRODUCTOS EXPORTADOS (Continuación)

ARTICULOS	Unidad	Exportación en los años:			
		1935		1934	
		Cantidades	Valores de plaza, \$ m/n.	Cantidades	Valores de plaza, \$ m/n.
I. — Productos de la ganadería (Continuación)					
Aves congeladas.....	Ton.	1.299	1.285.043	1.396	1.042.148
Extractos:	>	13.641	5.545.135	14.564	5.462.350
—caldo concentrado ..	>	542	161.032	403	326.207
—extracto de carne ..	>	1.756	3.958.730	1.529	3.893.670
—harina de carne ..	>	11.343	1.425.373	12.632	1.242.473
Productos de cerdo ..	>	4.001	2.825.462	2.986	2.078.195
Otras carnes	>	855	575.386	535	316.384
Totales	Ton.	559.859	249.835.355	559.907	200.732.409
CUEROS:					
Cueros vacunos:	Ton.	137.238	80.227.964	124.166	66.428.161
—salados	>	119.538	67.507.264	105.239	53.706.304
—secos	>	17.700	12.720.700	18.927	12.721.857
Cueros lanares:	>	19.780	12.667.394	17.143	11.932.674
—sucios	>	14.556	9.874.280	12.074	9.280.336
—de cordero	>	660	265.048	672	270.995
—de corderito	>	333	1.445.064	434	1.475.818
—pelados, salados y secos	>	4.231	1.083.002	3.963	905.525
Cueros yeguarizos: ..	>	3.094	1.422.409	2.536	1.174.529
—salados	>	1.290	336.377	805	173.634
—secos	>	1.804	1.086.032	1.731	1.000.895
Cueros de cabra y ca- brito:	>	2.716	3.239.722	1.932	2.337.054
—de cabra	>	2.455	2.624.036	1.752	1.902.034
—de cabrito	>	261	615.686	180	435.020
Cueros porcinos sala- dos	>	29	7.468	24	4.343
Cueros elaborados ..	>	215	410.756	44	152.604
Totales	Ton.	163.072	97.975.713	145.845	82.029.365
LANAS:					
Lana sucia:	Ton.	113.657	90.846.779	97.562	105.410.093
—fina	>	9.307	8.907.236	11.206	12.751.516
—cruza fina	>	37.512	38.539.665	36.904	51.572.075

CANTIDADES Y VALORES DE LOS PRINCIPALES PRODUCTOS EXPORTADOS (Continuación)

ARTICULOS	Unidad	Exportación en los años:			
		1935		1934	
		Cantidades	Valores de plaza, \$ m/n.	Cantidades	Valores de plaza, \$ m/n.

I. — Productos de la ganadería (Continuación)

Lana sucia:					
—cruza mediana	Ton.	12.182	10.297.109	12.777	14.694.918
—cruza gruesa	>	44.764	27.710.457	29.610	21.718.018
—de barriga	>	6.157	2.949.132	4.689	3.308.350
—criolla	>	3.735	2.443.180	2.376	1.365.216
Lana tipo frigorífico	>	6.675	4.992.927	5.476	3.431.648
Lana lavada	>	16.129	19.476.480	7.992	10.373.752
Totales	Ton.	136.461	115.316.186	111.030	119.215.493
PRODUCTOS DE LECHERIA:					
Crema	Ton.	34	26.859	74	20.052
Manteca	>	6.780	7.295.848	8.322	6.972.816
Queso	>	1.490	833.839	1.497	796.077
Caseína	>	17.064	7.194.686	20.332	8.829.491
Otros productos de lechería	>	25	18.539	24	14.068
Totales	Ton.	25.393	15.369.771	30.249	16.632.504
SUBPRODUCTOS Y RESIDUOS GANADEROS:					
Aceite animal	Ton.	1.324	695.766	1.228	645.839
Estearina	>	5.344	1.970.591	3.687	1.049.723
Glicerina	>	583	300.568	640	244.216
Glándulas	>	307	526.639	246	535.695
Grasa natural congelada	>	602	223.291	984	326.475
Grasa vacuna derretida	>	16.520	6.519.600	24.354	6.652.930
Manteca de cerdo	>	7.920	4.596.550	2.865	769.402
Margarina y palmitina	>	2.220	835.375	1.389	392.236
Sebo derretido	>	46.106	14.570.132	35.803	7.877.839
Astas vacunas	>	889	145.614	1.124	197.920
Cerda	>	3.019	4.387.068	3.975	5.173.643
Chicharrones	>	14.322	1.386.007	9.390	1.003.641

CANTIDADES Y VALORES DE LOS PRINCIPALES PRODUCTOS EXPORTADOS (Continuación)

ARTICULOS	Unidad	Exportación en los años:			
		1935		1934	
		Cantidades	Valores de plaza, \$ m/n.	Cantidades	Valores de plaza, \$ m/n.

I. — Productos de la ganadería (Conclusión)

Guano	Ton.	23.637	1.584.389	20.850	1.367.436
Huesos	>	55.002	3.849.855	42.596	4.099.361
Sangre seca	>	11.295	1.254.820	10.939	1.208.714
Tripas saladas y secas	>	7.292	5.008.179	8.350	4.994.189
Otros subproductos y residuos	>	8.967	1.584.078	7.582	951.362
Totales	Ton.	205.349	49.438.522	176.002	37.490.621
Totales I ...	Ton.	1.147.805	535.994.724	1.084.572	464.248.248

II. — Productos de la agricultura

CEREALES Y LINO:					
Trigo	Ton.	3.860.043	273.788.709	4.793.747	295.258.195
Maíz	>	7.051.460	321.659.131	5.471.119	301.625.302
Lino	>	1.777.632	215.915.747	1.374.457	170.470.263
Avena	>	376.521	20.485.030	505.871	23.391.264
Cebada	>	419.862	23.564.414	536.092	25.623.664
Centeno	>	239.411	11.927.518	105.697	5.551.968
Alpiste	>	26.185	4.027.368	25.715	3.048.902
Otros cereales	>	23.324	1.125.858	12.212	853.100
Totales	Ton.	13.774.438	872.493.775	12.824.910	825.822.658
HARINA Y OTROS PRODUCTOS DE LA MOLIENDA DEL TRIGO:					
Harina de trigo	Ton.	88.552	9.037.261	110.411	10.470.214
Otros productos de molienda:					
Afrecho y afrechillo .	>	302.498	14.393.145	301.824	14.016.232
Acemite	>	19.403	958.652	22.977	1.040.939
Rebacillo	>	40.754	2.122.950	49.073	2.631.525
Semitín	>	28.991	1.515.875	31.726	1.507.150
Otros productos	>	932	73.870	662	53.082
Totales	Ton.	481.130	28.101.753	516.673	29.719.142

CANTIDADES Y VALORES DE LOS PRINCIPALES PRODUCTOS EXPORTADOS (Continuación)

ARTICULOS	Unidad	Exportación en los años:			
		1935		1934	
		Cantidades	Valores de plaza, \$ m/n.	Cantidades	Valores de plaza, \$ m/n.

II. — Productos de la agricultura (Conclusión)

OLEAGINOSOS:					
Semillas diversas (excluido el lino)	Ton.	58.876	7.005.656	16.315	1.773.213
Tortas de semillas oleaginosas	»	84.822	5.432.898	77.111	4.965.857
Residuos de tortas de semillas oleaginosas	»	792	43.686	6.281	341.173
Aceites	»	846	334.038	311	68.468
Totales	Ton.	145.336	12.816.278	100.018	7.148.711
FRUTAS FRESCAS	»	15.002	3.311.475	10.135	1.677.684
OTROS PRODUCTOS DE LA AGRICULTURA:					
Fibra de algodón	Ton.	36.329	27.479.436	27.112	20.417.461
Alfalfa molida	»	17.732	932.855	10.687	559.168
Pasto seco	»	2.366	75.848	1.411	44.932
Papas	»	34.460	2.538.489	31.411	1.942.930
Semilla de alfalfa	»	763	338.695	3.870	1.805.936
Otros productos de la agricultura	»	77.494	6.377.526	62.392	4.548.296
Totales	Ton.	169.144	37.742.849	136.883	29.318.723
Totales II	Ton.	14.585.050	954.466.130	13.588.619	893.686.918

III. — Productos forestales

Extracto de quebracho	Ton.	175.713	37.937.227	232.655	36.782.107
Rollizos de quebracho	»	105.002	4.814.684	109.285	4.683.091
Otros productos forestales	»	23.445	1.210.095	15.156	970.449
Totales III	Ton.	304.160	43.962.006	357.096	42.435.647

IV. — Productos de la minería

Minerales diversos	Ton.	1.112	926.082	473	451.091
Metales diversos	»	3.138	1.175.761	2.443	718.692

CANTIDADES Y VALORES DE LOS PRINCIPALES PRODUCTOS EXPORTADOS (Continuación)

ARTICULOS	Unidad	Exportación en los años:			
		1935		1934	
		Cantidades	Valores de plaza, \$ m/n.	Cantidades	Valores de plaza, \$ m/n.

IV. — Productos de la minería (Conclusión)

Piedras y tierras ...	Ton.	4.540	554.815	4.487	304.625
Petróleo y derivados	"	102.683	4.555.531	129.092	6.087.687
Otros productos de la minería.....	"	11.758	266.662	4.529	109.016
Totales IV ..	Ton.	123.231	7.478.851	141.024	7.671.111

V. — Productos de la caza y pesca

Cueros diversos	Ton.	901	7.177.454	789	6.360.899
Otros productos de la caza y pesca.....	"	91	70.721	112	98.996
Totales V ...	Ton.	992	7.248.175	901	6.459.895

VI. — Productos y artículos varios, nacionales y nacionalizados

SUBSTANCIAS ALIMENTICIAS, BEBIDAS Y TABACOS:					
Azúcar	Kgs.	2.284.726	913.355	1.713.108	652.505
Cacao con avena y sus similares.....	"	42.173	87.123	48.411	109.025
Fideos	"	482.851	107.752	650.924	143.148
Vino embotellado ...	Docs.	846	11.273	26.141	299.825
Vino en cascós	Lts.	442.624	101.739	401.213	96.364
Tabaco en hoja	Kgs.	221.705	128.923	227.425	200.384
Otras substancias alimenticias, etc.	"	7.210.017	3.152.922	2.603.360	1.026.153
Totales	—	—	4.503.087	—	2.527.404
TEXTILES Y SUS MANUFACTURAS:					
Hilados de algodón para el telar	Kgs.	70.031	141.000	62.806	126.441
Tejidos de algodón .	"	15.723	68.602	17.784	107.198

CANTIDADES Y VALORES DE LOS PRINCIPALES PRODUCTOS EXPORTADOS (Continuación)

ARTICULOS	Unidad	Exportación en los años:			
		1935		1934	
		Cantidades	Valores de plaza, \$ m/n.	Cantidades	Valores de plaza, \$ m/n.

VI. — Productos y artículos varios, nacionales y nacionalizados
(Continuación)

Arpillera	Kgs.	384.358	212.314	296.949	150.280
Frazadas y mantas de algodón	»	3.988	16.973	36.848	58.543
Frazadas y mantas de lana	»	32.560	84.395	32.280	87.948
Bolsas de arpillera ..	»	1.165.838	510.166	973.577	387.475
Confecciones de algodón	»	32.564	253.993	30.963	221.932
Trapos viejos	»	2.193.702	231.652	1.306.798	196.645
Otros textiles y sus manufacturas	»	713.799	1.105.228	487.976	615.293
Totales	—	—	2.624.323	—	1.951.755
SUBSTANCIAS Y PRODUCTOS QUIMICOS Y FARMACEUTICOS, ACEITES Y PINTURAS.	Ton.	2.084	1.029.760	2.241	1.089.994
PAPEL, CARTON Y SUS ARTEFACTOS:					
Libros y folletos impresos	Kgs.	19.452	57.520	39.587	66.961
Otros artículos de papel, cartón y artefactos	»	491.724	201.165	216.989	222.484
Totales	—	—	258.685	—	289.445
MADERAS Y SUS ARTEFACTOS:					
Cajones vacíos para envases	Kgs.	1.976.768	94.470	3.238.223	109.577
Otras maderas y sus artefactos	»	238.259	105.356	290.327	109.595
Totales	—	—	199.826	—	219.172

CANTIDADES Y VALORES DE LOS PRINCIPALES PRODUCTOS EXPORTADOS (Continuación)

ARTICULOS	Unidad	Exportación en los años:			
		1935		1934	
		Cantidades	Valores de plaza, \$ m/n.	Cantidades	Valores de plaza, \$ m/n.

VI. — Productos y artículos varios, nacionales y nacionalizados
(Continuación)

HIERRO Y SUS ARTEFACTOS:					
Hierro y acero trabajado en diversas formas	Kgs.	1.521.946	518.558	1.814.283	663.517
Cascos, tambores y cilindros de hierro, vacíos	Uds.	10.012	194.447	15.961	272.200
Otros artefactos de hierro y acero	Kgs.	701.225	527.286	600.127	490.248
Totales	—	—	1.240.291	—	1.425.965
MAQUINARIAS Y VEHICULOS:					
Tractores para máquinas agrícolas (1)	Uds.	294	571.880	2.782	6.220.209
Repuestos para máquinas agrícolas ..	Kgs.	100.367	109.459	144.235	184.611
Motores para aeroplanos	Uds.	8	34.468	9	146.455
Automóviles para pasajeros	>	51	153.661	30	58.323
Automóviles para carga	>	8	11.457	39	172.977
Chassis para automóviles	>	9	6.409	369	834.170
Accesorios y repuestos para automóviles .	Kgs.	83.619	125.434	131.130	251.957
Otras maquinarias y vehículos	>	2.334.055	2.200.604	2.976.954	2.349.293
Totales	—	—	3.213.372	—	10.217.995

(1) Este artículo, en 1934, fué previamente importado, y luego reexportado a su país de origen por no haber tenido colocación en la Argentina.

CANTIDADES Y VALORES DE LOS PRINCIPALES PRODUCTOS EXPORTADOS (Continuación)

ARTICULOS	Unidad	Exportación en los años:			
		1935		1934	
		Cantidades	Valores de plaza, \$ m/n.	Cantidades	Valores de plaza, \$ m/n.

VI. — Productos y artículos varios, nacionales y nacionalizados
(Continuación)

METALES, EXCLUIDO EL HIERRO, Y SUS ARTEFACTOS:					
Hojalata sin trabajar.	Kgs.	613.996	256.036	126.140	56.336
Recortes de hojalata.	»	7.991.533	503.548	6.798.243	284.450
Metal antifriccional en lingotes o barras	»	68.212	112.564	41.707	36.618
Residuos, polvo, cenizas y escorias de oro, plata y platino	»	8.946	26.659	9.646	102.500
Residuos, polvo, cenizas y escorias de metal blanco.....	»	19.142	8.945	47.412	16.643
Residuos, polvo, cenizas y escorias de diversos metales...	»	40.520	16.886	37.831	36.427
Balas y municiones de plomo	»	4.072	14.943	11.213	26.661
Cápsulas para botellas, de hojalata, llamadas corona ..	»	10.457	19.411	7.501	13.927
Artefactos de cobre, latón, bronce o metal amarillo	»	8.625	32.750	9.333	43.745
Artefactos de hojalata	»	13.072	11.802	62.114	51.689
Artefactos de otros metales y ligas....	»	5.588	22.009	14.556	52.882
Balanzas y básculas	»	34.313	33.934	30.181	32.464
Aparatos e instrumentos para medicina y cirugía	»	6.351	18.370	9.340	55.164
Otros metales, excluido el hierro, y sus artefactos.....	»	136.692	94.642	77.694	151.375
Totales	—	—	1.172.499	—	960.881

CANTIDADES Y VALORES DE LOS PRINCIPALES PRODUCTOS EXPORTADOS (Conclusión)

ARTICULOS	Unidad	Exportación en los años:			
		1935		1934	
		Cantidades	Valores de plaza, \$ m/n.	Cantidades	Valores de plaza, \$ m/n.

VI. — Productos y artículos varios, nacionales y nacionalizados
(Conclusión)

PIEDRAS, TIERRAS, VIDRIOS Y CERAMICA.	Ton.	2.928	381.003	6.505	480.807
VARIOS ARTICULOS:					
Guano de pescado...	Kgs.	1.864.165	183.227	1.686.086	147.018
Hez de malta	>	6.043.364	274.368	6.254.736	284.455
Borra de vino	>	3.410.198	295.707	6.143.368	450.282
Tártaro crudo	>	90.566	19.361	95.265	25.730
Tartrato de cal	>	231.791	32.543	154.351	33.193
Cubiertas y cámaras para automóviles .	>	40.234	131.011	73.703	195.866
Encomiendas postales y otras	—	—	2.174.287	—	1.705.252
Carbón de piedra ...	Ton.	16.830	409.532	14.917	373.561
Otros artículos	—	—	2.056.289	—	1.553.384
Totales	—	—	5.576.325	—	4.768.741
Totales VI ..	Ton.	78.290	20.199.171	79.625	23.932.159
Totales generales ...	Ton.	16.239.528	1.569.349.057	15.251.837	1.438.433.978

PRECIOS DE LOS PRINCIPALES ARTICULOS DE EXPORTACION
EN LOS AÑOS 1935 Y 1934

Promedios ponderados, en pesos m/n., por tonelada

ARTICULOS	Promedios de precios en los años:		Diferencia	
	1935	1934	en 1935 %	
Carne vacuna enfriada	462,41	363,59	+	27,2
Carne vacuna congelada	242,50	236,36	+	2,6
Carne ovina congelada y enfriada.	631,48	398,92	+	58,3
Carne porcina congelada	559,76	506,98	+	10,4
Menudencias de carnes congeladas	262,12	273,68	—	4,2
Carne conservada	300,07	270,03	+	11,1
Cueros vacunos salados	564,73	510,32	+	10,7
Cueros vacunos secos	718,68	672,17	+	6,9
Cueros lanares sucios	678,36	768,60	—	11,7
Cueros lanares pelados, salados y secos	255,97	228,50	+	12,0
Cueros yeguarizos salados	260,76	215,64	+	20,9
Cueros yeguarizos secos	602,01	578,15	+	4,1
Cueros de cabra	1.068,85	1.085,81	—	1,6
Lana sucia	799,31	1.080,44	—	26,0
Lana lavada	1.207,54	1.298,08	—	7,0
Lana tipo frigorífico	748,00	626,66	+	19,4
Manteca	1.076,08	837,84	+	28,4
Caseína	421,63	434,26	—	2,9
Grasa vacuna derretida	394,65	273,18	+	44,5
Sebo derretido	316,01	220,03	+	43,6
Guano	67,03	65,58	+	2,2
Huesos	69,99	96,24	—	27,3
Sangre seca	111,10	110,49	+	0,6
Tripas saladas	678,25	584,47	+	16,0
Trigo	70,93	61,59	+	15,2
Maíz	45,62	55,13	—	17,3
Lino	121,46	124,03	—	2,1
Avena	54,41	46,24	+	17,7
Cebada	56,12	47,80	+	17,4
Centeno	49,82	52,53	—	5,2
Harina de trigo	102,06	94,83	+	7,6
Afrecho y afrechillo	47,58	46,44	+	2,5
Semitín	52,29	47,51	+	10,1
Tortas de semillas oleaginosas ...	64,05	64,40	—	0,5
Extracto de quebracho	215,90	158,10	+	36,6
Rollizos de quebracho	45,85	42,85	+	7,0

IV

INTERCAMBIO COMERCIAL ARGENTINO, SEGUN PAISES DE
PROCEDENCIA Y DESTINO, EN 1935 y 1934

El valor "de plaza" de las exportaciones en 1935, alcanza, como queda dicho, a la suma de 1.569.349.000 pesos m/n. De esta cantidad, permanece sin clasificar según destino, 114.895.000 pesos m/n., esto es, el 7,3 %. Tal suma corresponde a los embarques "a órdenes" de los cuales aún no se conoce el destino definitivo, puesto que las disposiciones vigentes acuerdan un plazo para que los exportadores comuniquen los datos precisos.

De aquel total, corresponde 498.406.000 pesos m/n., o sea 31,8 % a las exportaciones destinadas al Reino Unido de Gran Bretaña e Irlanda del Norte; los envíos a Estados Unidos de Norte América representan 181.599.000 pesos m/n., es decir 11,6 % del total; viene luego Países Bajos con 120.683.000 pesos m/n., equivalentes de 7,7 %; sigue Bélgica con 120.689.000 pesos m/n., ó 7,7 %. Los productos destinados a Alemania importan 105.602.000 pesos m/n., ó 6,7 % del total; los embarcados para Brasil, 74.706.000 pesos m/n., esto es, 4,8 %; sigue en importancia Francia, con 70.454.000 pesos m/n., ó 4,4 %; luego Italia con 62.132.000 pesos m/n., o sea 4,0 %; Grecia con 18.963.000 pesos m/n., ó 1,2 %; Canadá con 17.379.000 pesos m/n., ó 1,1 %; después Dinamarca con 16.707.000 pesos m/n., o sea 1,1 %; y Noruega con 16.139.000 pesos m/n., ó 1,0 % del total exportado.

Los envíos a los demás países tienen menor importancia, como que en ningún caso llegan a representar el 1 % del valor exportado.

En el cuadro respectivo figuran también los valores de la exportación, por destinos, en 1934, con las proporciones correspondientes; pero debe advertirse que los datos de 1935 no son estrictamente comparables con aquéllos debido a la presencia de la suma considerable de embarques "a órdenes" a que se ha hecho referencia, y que en los datos de 1934 ha sido totalmente ajustada. Por este motivo, omítese aquí toda consideración, dando a las cifras un carácter indiciario e informativo solamente.

Por lo que se refiere a las importaciones, el valor "de tarifa" llega, en 1935, a la suma de 1.121.449.000 pesos m/n., según se ha visto.

Las cifras anotadas al citar las procedencias se refieren a los valores "de tarifa", por cuanto el cálculo de los valores "reales" para

cada país se realiza posteriormente, tomando en cuenta los grupos y subgrupos de artículos que forman el comercio respectivo. En 1935, como ya quedó establecido, los valores “reales” son, en conjunto, superiores a los “de tarifa” en 4,77 %.

El cuadro que luego sigue muestra que al Reino Unido de Gran Bretaña e Irlanda del Norte pertenece también el primer puesto en cuanto a nuestras compras al extranjero. En efecto, en 1935 las importaciones de dicha procedencia suman 237.297.000 pesos m/n., ó 21,1 % del total. Siguen, por orden decreciente: Estados Unidos de Norte América, con 161.269.000 pesos m/n., ó 14,4 %; Alemania, con 101.684.000 pesos m/n., ó 9,1 %; Bélgica, con 71.446.000 pesos m/n., ó 6,4 %; Brasil, con 55.860.000 pesos m/n., ó 5,0 %; Francia, con 50.708.000 pesos m/n., ó 4,5 %; Italia, con 48.209.000 pesos m/n., ó 4,3 %; Japón, con 46.539.000 pesos m/n., ó 4,1 %; India, con 44.950.000 pesos m/n., ó 4,0 %; Posesiones holandesas en América Central, con 38.928.000 pesos m/n., ó 3,5 %; Perú, con 33.418.000 pesos m/n., ó 3,0 %.

España, Países Bajos, Suecia y Canadá, están representados, respectivamente, por 26.964.000; 19.994.000; 19.142.000; y 18.849.000 pesos m/n., o sea 2,4; 1,8; 1,7 y 1,7 % del total.

Posesiones británicas en Asia, Checoeslovaquia, Luxemburgo y Polonia, participan con 14.133.000 pesos m/n. (1,3 %); 13.382.000 pesos m/n. (1,2 %); 11.301.000 pesos m/n. (1,0 %); y 11.071.000 pesos m/n. (1,0 %), respectivamente.

El resto de los países figura con cifras inferiores al 1 % del total importado.

En el mismo cuadro se ha agregado, como en el caso de la exportación, los valores “de tarifa” de la importación procedente de cada país en 1934, y las relaciones porcentuales respectivas.

Las mercaderías procedentes de Reino Unido representan, en 1935, el 21,1 % del valor total, contra 22,5 % que habían significado en 1934; los artículos originarios de Estados Unidos de Norte América, señalaron 14,4 % y 14,8 % en 1934; los de Alemania, 9,1 % contra 9,7 %; los de Bélgica, 6,4 % en 1935 y 5,0 % en el año anterior; Brasil aparece representado con 5,0 % y 4,8 %; Francia, con 4,5 % y 5,0 %, respectivamente; Italia, 4,3 % y 6,2 % en 1934; Japón acrece a 4,1 %, habiendo alcanzado solamente a 2,2 % en 1934; India está representada por 4,0 % y 4,7 %; Posesiones holandesas en América Central aumenta a 3,5 %, la importancia relativa que en 1934, significó 2,0 %; Perú acrece a 3,0 %, la importancia relativa que en 1934, fué de 1,9 %, etc.

VALORES "DE PLAZA" DE LAS EXPORTACIONES ARGENTINAS, SEGUN PRINCIPALES PAISES DE DESTINO, EN LOS AÑOS 1935 Y 1934

DESTINOS	Valores "de plaza" en \$ m/n. en:		Proporción %	
	1935 (1)	1934	1935 (1)	1934
Reino Unido	498.405.595	553.475.540	31,8	38,5
Estados Unidos	181.599.136	78.837.685	11,6	5,5
Países Bajos	120.683.343	163.794.206	7,7	11,4
Bélgica	120.688.572	141.109.198	7,7	9,8
Alemania	105.601.935	120.006.054	6,7	8,3
Brasil	74.706.259	61.173.187	4,8	4,3
Francia	70.454.338	77.948.658	4,4	5,4
Italia	62.131.529	60.678.132	4,0	4,2
Grecia	18.963.466	12.826.020	1,2	0,9
Canadá	17.379.273	8.947.647	1,1	0,6
Dinamarca	16.706.543	20.341.609	1,1	1,4
Noruega	16.139.239	15.480.574	1,0	1,1
España	14.785.607	11.236.777	0,9	0,8
Japón	14.533.884	6.801.122	0,9	0,5
Suecia	11.591.305	12.980.402	0,7	0,9
Paraguay	11.284.011	12.070.424	0,7	0,8
Perú	9.680.927	5.784.988	0,6	0,4
Uruguay	9.629.811	8.760.941	0,6	0,6
Chile	8.973.689	6.451.229	0,6	0,4
Checoslovaquia	8.811.757	6.401.064	0,6	0,4
Polonia	8.809.130	8.088.526	0,6	0,6
Irlanda, Estado Libre	8.170.643	7.542.988	0,5	0,5
Bolivia	5.555.248	3.591.574	0,3	0,2
Pos. españolas en Africa	5.370.975	4.720.666	0,3	0,3
China	4.775.850	5.512.309	0,3	0,4
Finlandia	4.481.023	3.527.578	0,3	0,2
Austria	2.783.893	49.326	0,2	—
Rusia	1.712.452	3.902.077	0,1	0,3
Cuba	1.291.380	526.644	0,1	—
Portugal	1.232.823	1.244.754	0,1	0,1
Suiza	1.229.498	866.470	0,1	0,1
Méjico	1.011.480	899.647	0,1	0,1
Yugoeslavia	871.859	741.161	0,1	0,1
Rumania	414.605	237.052	—	—
Colombia	147.573	130.476	—	—
Venezuela	132.391	212.769	—	—
Otros países	13.712.658	10.567.116	0,9	0,8
A órdenes (2)	114.895.357	967.388	7,3	0,1
Totales	1.569.349.057	1.438.433.978	100,0	100,0

(1) Cifras provisionales.

(2) El ajuste de los embarques "a órdenes" del año 1935, comprende solamente los meses de enero a octubre y parte de noviembre, hasta donde alcanzan los datos recibidos.

VALORES "DE TARIFA" DE LAS IMPORTACIONES ARGENTINAS, SEGUN PRINCIPALES PAISES DE PROCEDENCIA, EN LOS AÑOS 1935 Y 1934

PROCEDENCIAS	Valores "de tarifa" (1) en \$ m/n. en:		Proporción %	
	1935	1934	1935	1934
Reino Unido	237.297.161	230.331.475	21,1	22,5
Estados Unidos	161.269.345	151.803.785	14,4	14,8
Alemania	101.683.984	99.321.996	9,1	9,7
Bélgica	71.445.718	50.902.406	6,4	5,0
Brasil	55.860.114	49.683.833	5,0	4,8
Francia	50.707.652	51.233.450	4,5	5,0
Italia	48.209.355	63.596.135	4,3	6,2
Japón	46.538.743	22.835.473	4,1	2,2
India	44.949.714	48.419.310	4,0	4,7
Posesiones holandesas en América Central	38.927.891	20.389.970	3,5	2,0
Perú	33.418.107	19.291.796	3,0	1,9
España	26.963.652	21.007.368	2,4	2,0
Países Bajos	19.994.030	17.643.051	1,8	1,7
Suecia	19.142.084	14.205.296	1,7	1,4
Canadá	18.848.943	20.643.171	1,7	2,0
Pos. británicas en Asia, ex- cluidos India y Ceylán .	14.132.816	18.022.735	1,3	1,7
Checoslovaquia	13.382.314	12.786.975	1,2	1,2
Luxemburgo	11.300.670	7.971.165	1,0	0,8
Polonia	11.071.384	4.931.535	1,0	0,5
Suiza	10.389.175	10.065.029	0,9	1,0
Finlandia	9.733.984	11.184.449	0,9	1,1

VALORES "DE TARIFA" DE LAS IMPORTACIONES ARGENTINAS, SEGUN PRINCIPALES PAISES DE PROCEDENCIA, EN LOS AÑOS 1935 Y 1934 (Conclusión)

PROCEDENCIAS	Valores "de tarifa" (1) en \$ m/n. en:		Proporción %	
	1935	1934	1935	1934
Uruguay	8.266.811	4.538.907	0,7	0,4
Rusia	8.008.098	10.281.869	0,7	1,0
Noruega	7.758.386	5.722.192	0,7	0,6
Paraguay	6.592.795	7.982.684	0,6	0,8
Chile	6.432.284	7.502.025	0,6	0,7
Ceylán	6.344.743	4.791.797	0,6	0,5
Méjico	2.906.091	8.897.943	0,2	0,9
Cuba	2.782.139	3.067.640	0,2	0,3
Austria	2.734.627	3.775.227	0,2	0,4
Yugoeslavia	2.241.684	2.465.540	0,2	0,2
Grecia	2.047.061	1.041.062	0,2	0,1
Portugal	1.317.857	1.210.501	0,1	0,1
Dinamarca	1.182.416	602.865	0,1	0,1
Bolivia	1.059.732	812.579	0,1	0,1
China	702.418	819.124	0,1	0,1
Rumania	563.032	1.665.448	0,1	0,2
Venezuela	292.653	3.789.207	—	0,4
Colombia	161.845	777.309	—	0,1
Irlanda, Estado Libre	29.866	263.610	—	—
Pos. españolas en Africa	3.443	11.190	—	—
Demás países	14.754.598	8.660.827	1,3	0,8
Totales	1.121.449.415	1.024.949.949	100,0	100,0

(1) En 1935, los valores "reales" de las importaciones son superiores, en conjunto, en 4,77 % a los valores "de tarifa". En 1934, los valores "reales" fueron también mayores en 8,29 %.

V

EXPORTACIONES DE METALICO

Las exportaciones de metálico en 1935 alcanzaron a 3.592.293 pesos oro contra 2.885.428 en el año anterior. De la suma anotada en primer término corresponden 2.773.724 pesos oro exportados en barras o lingotes de ese metal, 690.659 pesos oro embarcados en monedas de oro, y 127.910 pesos oro enviados en monedas de plata.

En el cuadro siguiente se anotan las exportaciones realizadas, por meses, desde enero de 1934:

EXPORTACION DE METALICO EN LOS AÑOS 1934 Y 1935

MESES	Oro en barras o lingotes	Monedas de oro	Monedas de plata	Total
	Pesos oro			
1 9 3 4				
Enero	—	—	—	—
Febrero	—	—	—	—
Marzo	—	—	—	—
Abril	—	—	—	—
Mayo	—	—	—	—
Junio	—	—	—	—
Julio	—	—	—	—
Agosto	113.666	826.448	—	940.114
Septiembre	440.675	62.619	15.097	518.391
Octubre	740.047	64.857	10.707	815.611
Noviembre	320.984	2.569	1.068	324.621
Diciembre	282.731	3.960	—	286.691
Totales	1.898.103	960.453	26.872	2.885.428
1 9 3 5				
Enero	336.529	—	1.967	338.496
Febrero	203.142	516.494	2.273	721.909
Marzo	290.128	—	6.194	296.322
Abril	238.291	—	8.882	247.173
Mayo	79.964	—	6.093	86.057
Junio	241.594	—	27.196	268.790
Julio	193.514	—	15.450	208.964
Agosto	208.625	—	28.784	237.409
Septiembre	201.442	8.820	4.389	214.651
Octubre	221.185	128.205	12.768	362.158
Noviembre	406.009	31.092	8.070	445.171
Diciembre	153.301	6.048	5.844	165.193
Totales	2.773.724	690.659	127.910	3.592.293

VI

RECAUDACIONES ADUANERAS Y PORTUARIAS EN 1935,
COMPARADAS CON LAS DEL AÑO ANTERIOR

(Cifras provisionales)

DERECHOS Y RENTAS	Recaudación, en \$ m/n. en:		Diferencia en 1935	
	1935	1934	Absoluta	Relativa, %
Derechos de importación (1)	271.932.130	248.153.532	+ 23.778.598	+ 9,6
Derechos de exportación (1)	93.115	58.059	+ 35.056	+ 60,4
Demás rentas aduaneras y portuarias (2)	44.916.097	42.756.013	+ 2.160.084	+ 5,1
Totales	316.941.342	290.967.604	+ 25.973.738	+ 8,9

(1) Fijados por ley en pesos oro sellado, y percibidos por la Aduana en pesos moneda nacional de curso legal a razón de un peso de curso legal por cada 44 centavos oro, de acuerdo con el artículo 7.º de la Ley "de Conversión" (N.º 3871).

(2) En este rubro se comprenden algunos conceptos fijados directamente en pesos moneda nacional de curso legal (aproximadamente el 12 % de lo recaudado; el 88 % restante participa de las condiciones señaladas en la nota precedente).

Las recaudaciones aduaneras y portuarias en 1935 sumaron en conjunto 316.941.000 pesos m/n. contra 290.968.000 en 1934, lo que representa un aumento de 25.974.000 pesos m/n., o sea de 8,9 %.

La suma recaudada por derechos de importación en 1935, ascendió a 271.932.000 pesos m/n., y lo percibido por idéntico concepto en 1934 alcanzó a 248.154.000 pesos m/n. Esto significa un aumento de 23.779.000 pesos m/n., equivalente a 9,6 %.

La recaudación por derechos de exportación alcanzó en 1935 a la suma de 93.000 pesos m/n., contra 58.000 en el año anterior, lo cual significa un aumento de 35.000 pesos m/n., es decir 60,4 %.

Las demás rentas aduaneras y portuarias en 1935 sumaron 44.916.000 pesos m/n., y la cifra correspondiente a 1934 ascendió a 42.756.000 pesos m/n. El aumento resulta de 2.160.000 pesos m/n., o sea de 5,1 %.

ALFREDO LUCADAMO
DIRECTOR GENERAL