

REPUBLICA ARGENTINA  
PROVINCIA DEL CHACO  
MINISTERIO DE ASUNTOS SOCIALES Y SALUD PUBLICA



CENSO MINIMO DE POBLACION  
DEL

DISTRITO DE SALUD N° 1

*Zona Urbana*

SUB-DEPARTAMENTO DE BIO-ESTADISTICA

1960

DIRECCION DE  
ESTADISTICA Y CENSOS

ENTRÓ

18 JUN 1960





## Introducción

TABLA 1	Población Distrito de Salud N° 1 según localidades	1
TABLA 2	" " " " " " según grupos edades	2
GRAF. 1	Corresponde a tabla N° 2	3
TABLA 3	Población Distrito de Salud N° 1 según sexo y edades	4
GRAF. 2	Corresponde a tabla N° 3	5
TABLA 4	Población Distrito de Salud N° 1 según sexo y edades	6
GRAF. 3	Corresponde a Tabla N° 4	7
TABLA 5	Población Distrito de Salud N° 1 según sexo y edades	8
TABLA 6	Relación entre población y mujeres en edad fértil	9
TABLA 7	Mujeres en edad fértil por grupos de edades	10
TABLAS 8, 9 y 10	Población urbana de Barranqueras según sexo y edades	11, 12 y 13
TABLAS 11, 12 y 13	Población urbana de Baseil según sexo y edades	14, 15 y 16
TABLAS 14, 15 y 16	Población urbana de Colonia Benítez según sexo y edades	17, 18 y 19
TABLAS 17, 18 y 19	Población urbana de Cote Lai según sexo y edades	20, 21 y 22
TABLAS 20, 21 y 22	Población urbana de Charadai según sexo y edades	23, 24 y 25
TABLAS 23, 24 y 25	Población urbana de Fontana según sexo y edades	26, 27 y 28
TABLAS 26, 27 y 28	Población urbana de Cral, Vecia según sexo y edades	29, 30 y 31
TABLAS 29, 30 y 31	Población urbana de Laguna Lúmin según sexo y edades	32, 33 y 34
TABLAS 32, 33 y 34	Población urbana de Lapachito según sexo y edades	35, 36 y 37
TABLAS 35, 36 y 37	Población urbana de La Escondida según sexo y edades	38, 39 y 40
TABLAS 38, 39 y 40	Población urbana de La Leonesa según sexo y edades	41, 42 y 43
TABLAS 41, 42 y 43	Población urbana de La Verde según sexo y edades	44, 45 y 46
TABLAS 44, 45 y 46	Población urbana de Las Palmas según sexo y edades	47, 48 y 49
TABLAS 47, 48 y 49	Población urbana de Makallé según sexo y edades	50, 51 y 52
TABLAS 50, 51 y 52	Población urbana de Mta. Belén según sexo y edades	53, 54 y 55
TABLAS 53, 54 y 55	Población urbana de Pto. Bermejo según sexo y edades	56, 57 y 58
TABLAS 56, 57 y 58	Población urbana de Pto. Tirol según sexo y edades	59, 60 y 61
TABLAS 59, 60 y 61	Población urbana de Pto. Vilelas según sexo y edades	62, 63 y 64
TABLAS 62, 63 y 64	Población urbana de Resistencia según sexo y edades	65, 66 y 67

## I N T R O D U C C I O N

Con el presente volúmen, que contiene las cifras del Censo Mínimo de Población levantado en las áreas urbanas de las ciudades y pueblos del Distrito de Salud N° 1, se ha dado un paso adelante para escapar del serio inconveniente que significa el desconocimiento completo del número de habitantes y su distribución geográfica.-

El conocimiento de la población, por lo menos en las variables mínimas de sexo y edad, es base para las planificaciones de las acciones tendientes a promover, proteger y reparar la salud, puesto que la población es productora y a la vez consumidora de recursos y una mejor distribución de los mismos trae como consecuencia un mejor aprovechamiento de ellos.-

El relevamiento censal no fue una tarea simultánea en todos los pueblos del Distrito como generalmente se estila en tareas censales ya que de esa manera se tiene una instantánea de la población en un período corto de tiempo, facilitando así la extrapolación de las cifras totales, sino que por el contrario, y debido a la escasez de personal debidamente entrenado en la materia, se ha debido trabajar lentamente y cubriendo pequeñas zonas para luego pasar a otras, siempre separado por intervalos de tiempo más o menos largos y que el personal en ningún momento puede desentenderse de sus funciones específicas.-

En el relevamiento del Area de Demostración (Resistencia, Barranqueras y Puerto Vilelas), primera zona censada, se contó con la colaboración de la Dirección de Estadística y Censos de la Provincia, tanto en la planificación como en el trabajo de terreno donde cooperaron 11 personas, habiendo trabajado además en la encuesta 20 Oficiales de Saneamiento, 8 personas de la Brigada de Desinsectización del Departamento de Epidemiología y 6 Oficiales estadísticos del Sub - Departamento de Bio - Estadística.-

En las tareas censales de los demás pueblos del Distrito sólo trabajaron los Oficiales de Saneamiento destinados a los pueblos rurales (5 en total) y el supervisor del mismo personal, quedando siempre la planificación y supervisión a cargo del personal de Bio-estadística, a excepción de Puerto Tirol donde participaron además alumnos del Segundo Curso de Oficiales de Saneamiento (14 alumnos).-

Aunque después del relevamiento no se efectuó ninguna muestra o trabajo especial para calcular la posible omisión, es probable que esta sea mínima ya que el personal que trabajó en él, aunque escaso en número recibió una preparación muy especial en la etapa censal donde la tarea del Sub - Departamento de Educación Sanitaria se hizo presente para enseñar a los censores como presentarse en los hogares y captar la buena disposición de la persona que proporcionaría los datos y haciéndoles ver las posibles tendencias a omitir o declarar mal ciertos rubros .- Además en lo referente a movilidad se contó con la colaboración requerida, dejando a disposición de las personas responsables del trabajo, la cantidad necesaria de vehículos, conductores y combustible para trasladar el personal a todos los lugares y luego ejercer tareas de contralor y asesoría en forma rápida .-

Las tareas de presentación y publicación fue responsabilidad del Sub - Departamento de Bio - Estadística .-

TABLA N° 1:

DISTRIBUCION GEOGRAFICA DE LA POBLACION URBANA DEL DISTRITO DE SALUD

L O C A L I D A D	P O B L A C I O N	
	N°	%
BARRANQUERAS	20,045	17,1
BASAIL	567	0,5
COLONIA BENITEZ	545	0,4
COTE LAI	623	0,5
CHARADAI	1,500	1,2
FONTANA	2,221	1,8
GENERAL VEDIA	503	0,5
LAGUNA BLANCA	422	0,3
LADACHITO	343	0,3
LA ESCONDIDA	1,281	1,0
LA LEONESA	2,218	1,8
LA VERDE	1,001	0,8
LAS PALMAS	4,085	3,3
MAKALLE	1,221	1,0
MARGARITA BELEN	1,277	1,0
PUERTO BERMEJO	1,766	1,4
PUERTO TIROL	2,691	2,2
PUERTO VILELAS	2,992	2,4
RESISTENCIA	76,123	62,5
<b>T O T A L</b>	<b>122,310</b>	<b>100,0</b>

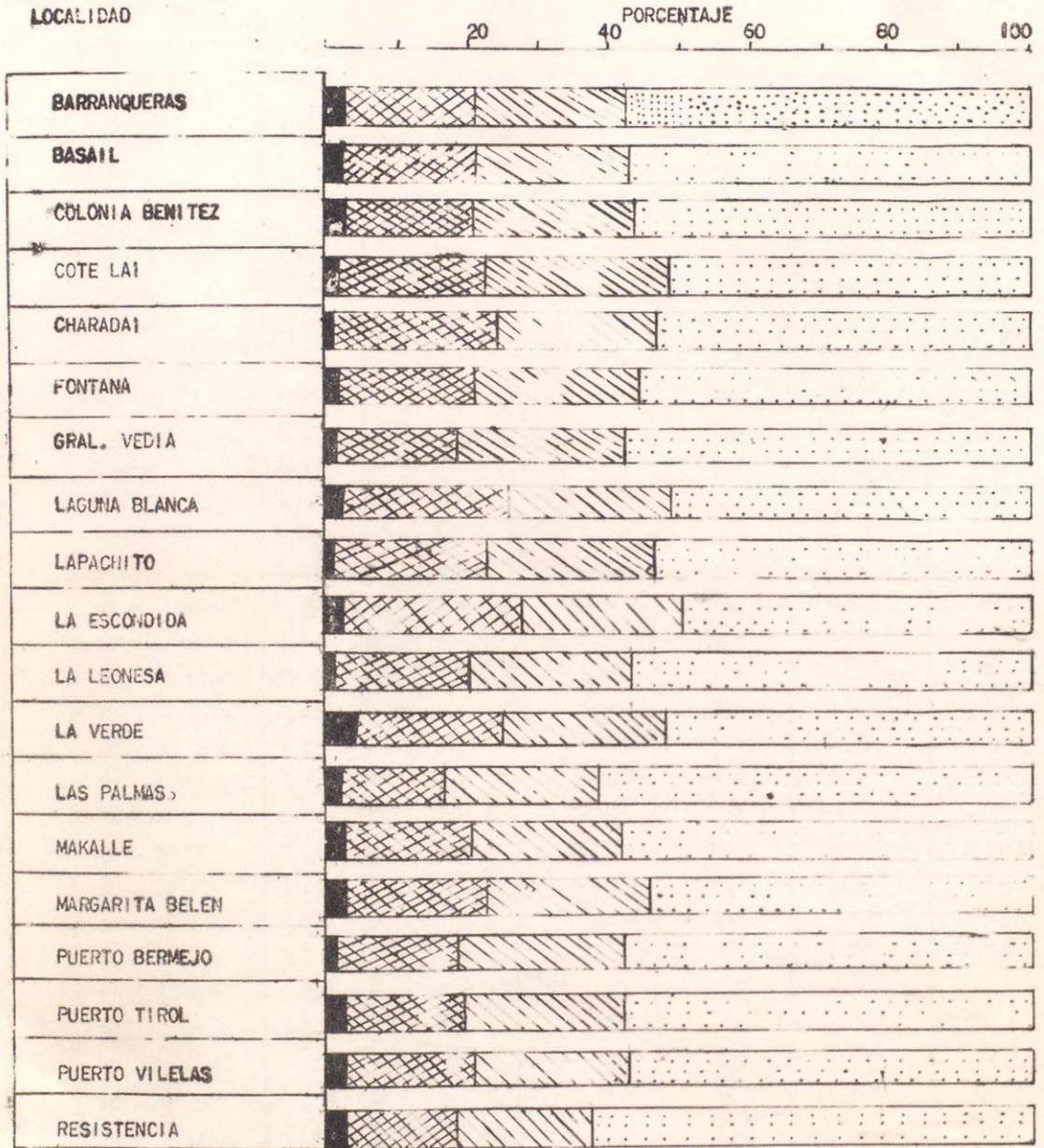
TABLA N° 2

POBLACION URBANA DE LAS LOCALIDADES DEL DISTRITO DE SALUD N° 1, SEGUN GRUPO DE EDADES.-

LOCALIDADES	GRUPO DE EDADES (X)								TOTAL	
	LACTANTES		PRE - ESCOLARES		ESCOLARES		ADULTOS			
	N°	%	N°	%	N°	%	N°	%	N°	%
BARRANQUERAS	585	2,8	3.829	18,4	4.391	21,1	12.038	57,7	20.843	100,0
BASAIL	13	2,3	107	18,9	122	21,5	325	57,3	567	100,0
COL. BENITEZ	17	3,1	98	18,0	125	22,9	305	56,0	545	100,0
COTE LA I	21	3,4	124	19,9	159	25,5	319	51,2	623	100,0
CHARADA I	38	2,5	327	21,7	340	22,5	803	53,3	1.508	100,0
FONTANA	52	2,3	424	19,1	510	23,0	1.235	55,6	2.221	100,0
GRAL. VEDIA	14	2,4	99	17,0	137	23,5	333	57,1	583	100,0
LAG. BLANCA	14	3,3	97	23,0	98	23,2	213	50,5	422	100,0
LAPACHITO	4	1,2	77	22,4	80	23,3	182	53,1	343	100,0
LA ESCONDIDA	45	3,5	311	24,3	299	23,3	626	48,9	1.281	100,0
LA LEONESA	53	2,4	412	18,6	512	23,1	1.241	55,9	2.218	100,0
LA VERDE	41	4,1	212	21,2	227	22,7	521	52,0	1.001	100,0
LAS PALMAS	80	2,0	598	14,6	899	22,0	2.508	61,4	4.085	100,0
MAKALLE	33	2,7	221	18,1	262	21,5	705	57,7	1.221	100,0
MARG. BELEN	41	3,2	259	20,3	292	22,9	685	53,6	1.277	100,0
PTO. BERMEJO	36	2,0	304	17,2	425	24,1	1.001	56,7	1.766	100,0
PTO. TIROL	78	2,9	453	16,8	656	24,4	1.504	55,9	2.691	100,0
PTO. VILELAS	91	3,0	534	17,8	657	21,9	1.710	57,2	2.992	100,0
RESISTENCIA	1.932	2,5	11.466	15,1	14.477	19,0	48.248	63,4	76.123	100,0
T O T A L	3.188	2,6	19.952	16,3	24.668	20,2	74.502	60,9	122.310	100,0

(X) LACTANTES— 1 año; PRE-ESCOLARES 1 a 6 años; ESCOLARES 7 a 14 años; ADULTOS 15 años y más.-

GRAFICO Nº 1 : PORCENTAJE QUE SOBRE LA POBLACION URBANA, TOTAL DE CADA LOCALIDAD REPRESENTAN LOS GRUPOS DE EDADES.-



LACTANTES

PRE-ESCOLARES

ESCOLARES

ADULTOS

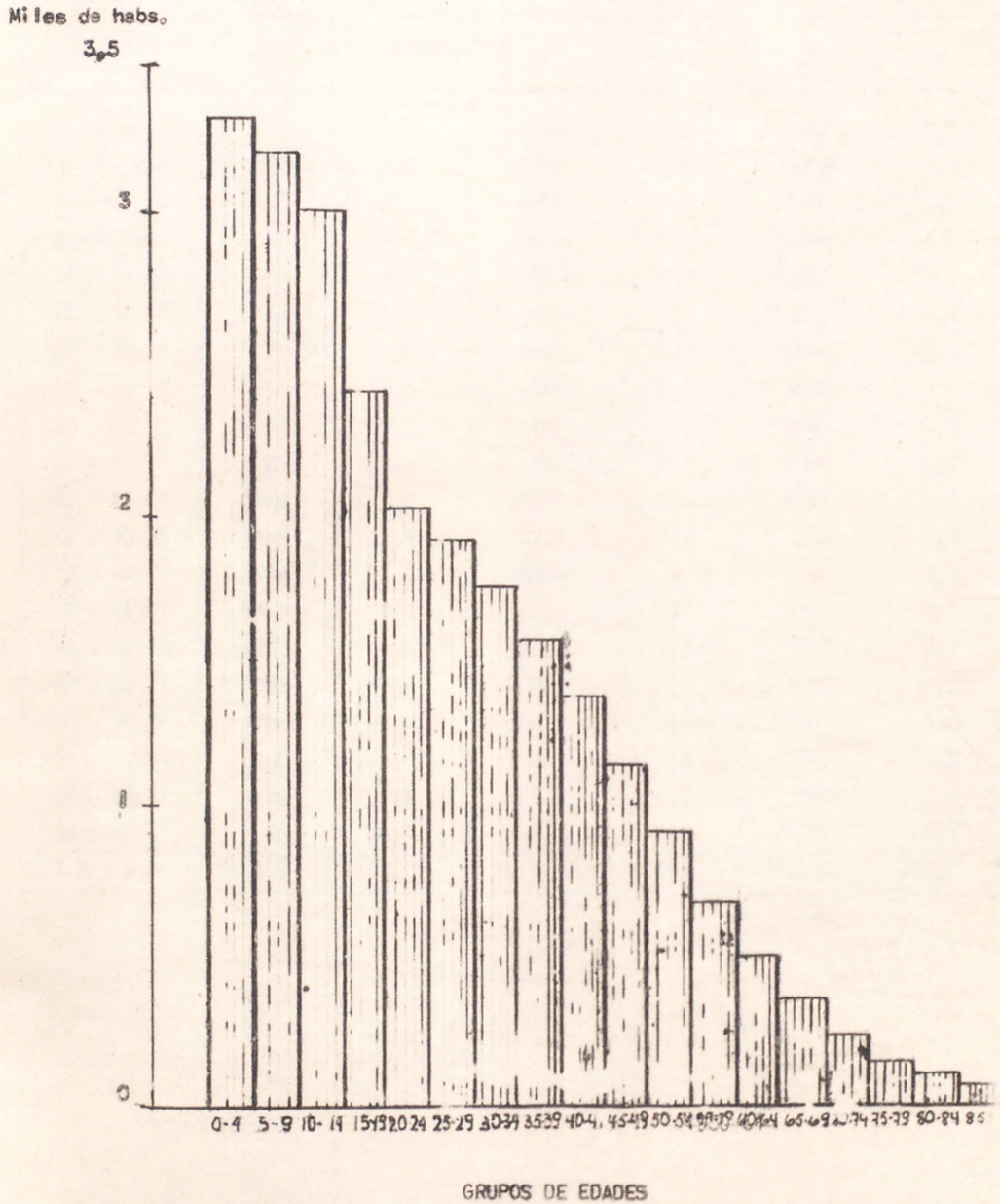
TABLA Nº 3 .-

PÓBLACION TOTAL DE LA ZONA URBANA DEL DISTRITO DE SALUD Nº 1, CLASIFICADA SEGUN EDADES Y SEXO.

E D A D E S	S		E		X		O	
	M A S C U L I N O		F E M E N I N O		T O T A L			
	Nº	%	Nº	%	Nº	%		
— 1 mes	179	0,3	160	0,3	339	0,3		
1 - 11 meses	1.476	2,5	1.373	2,2	2.849	2,3		
1 año	1.527	2,6	1.424	2,3	2.951	2,4		
2 años	1.822	3,0	1.680	2,7	3.502	2,9		
3 años	1.817	3,0	1.779	2,8	3.596	2,9		
4 años	1.761	2,9	1.688	2,7	3.449	2,8		
5 años	1.633	2,7	1.594	2,6	3.227	2,6		
6 años	1.656	2,8	1.572	2,5	3.228	2,6		
7 años	1.636	2,7	1.618	2,6	3.254	2,7		
8 años	1.727	2,9	1.639	2,6	3.366	2,8		
9 años	1.539	2,6	1.585	2,5	3.124	2,6		
10 - 14 años	7.476	12,4	7.448	11,9	14.924	12,2		
15 - 19 años	5.411	9,0	6.632	10,6	12.043	9,8		
20 - 24 años	4.293	7,2	5.673	9,1	9.966	8,1		
25 - 29 años	4.256	7,1	5.244	8,4	9.500	7,8		
30 - 34 años	4.221	7,1	4.461	7,1	8.682	7,1		
35 - 39 años	3.725	6,2	4.059	6,5	7.784	6,4		
40 - 44 años	3.495	5,8	3.239	5,2	6.734	5,5		
45 - 49 años	2.912	4,9	2.721	4,4	5.633	4,6		
50 - 54 años	2.447	4,1	2.049	3,3	4.496	3,7		
55 - 59 años	1.832	3,1	1.531	2,5	3.363	2,7		
60 - 64 años	1.230	2,1	1.163	1,9	2.393	2,0		
65 - 69 años	780	1,3	829	1,3	1.609	1,3		
70 - 74 años	527	0,9	580	0,9	1.107	0,9		
75 - 79 años	301	0,5	369	0,6	670	0,5		
80 - 84 años	122	0,2	178	0,3	300	0,2		
85 y + años	60	0,1	161	0,3	221	0,2		
T O T A L	59.801	100,0	62.449	100,0	122.310	100,0		



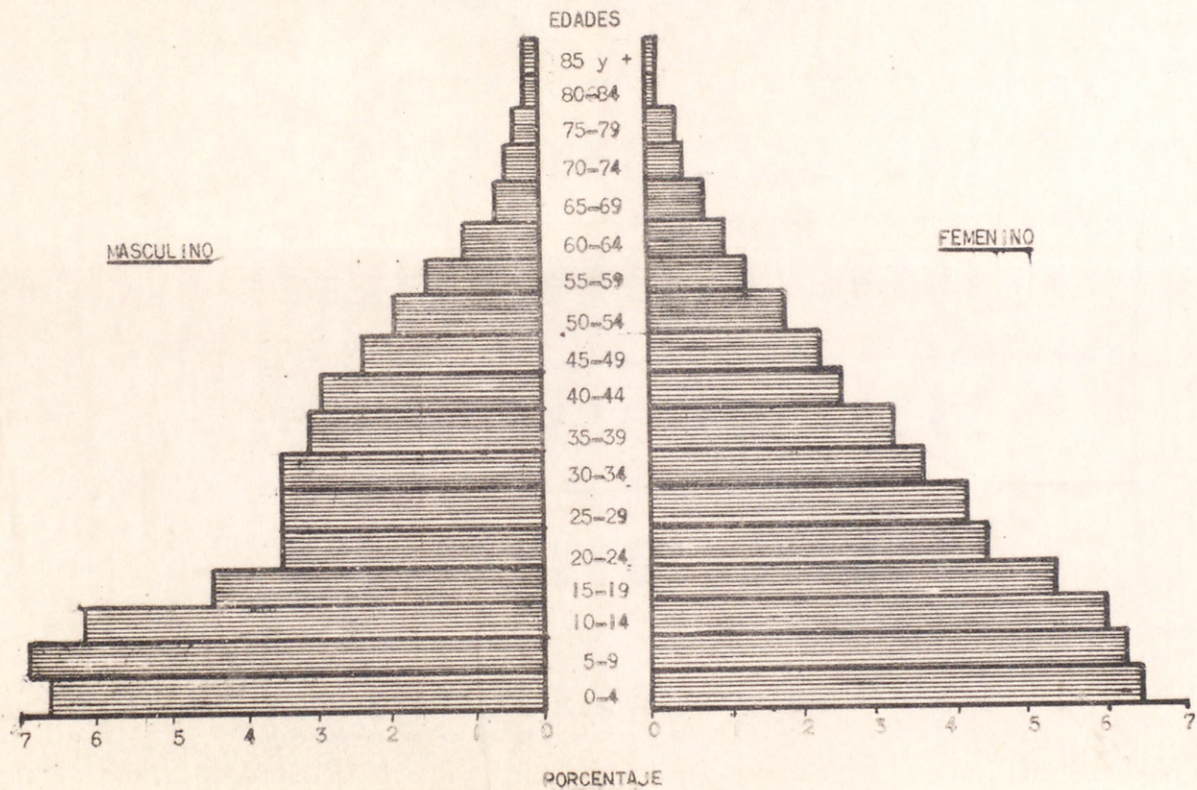
GRAFICO Nº 2: POBLACION URBANA DEL DISTRITO DE SALUD Nº 1, SEGUN GRUPOS DE EDADES.



4  
 TABLA N° 4 : POBLACION TOTAL DE LA ZONA URBANA DEL DISTRITO DE SALUD N° 1. CLASIFI-  
 DA SEGUN EDADES Y SEXO .-

EDADES	S E X O					
	MASCULINO		FEMENINO		TOTAL	
	N°	%	N°	%	N°	%
- 1 mes	179	0,1	160	0,1	339	0,3
1 - 11 meses	1476	1,2	1373	1,1	2849	2,3
1 - 4 años	6927	5,1	6571	5,4	13498	11,0
5 - 9 "	8191	6,7	8008	6,5	16199	13,3
10 - 14 años	7476	6,1	7448	6,1	14924	12,2
15 - 19 "	5411	4,4	6632	5,4	12043	9,8
20 - 24 "	4293	3,5	5673	4,6	9966	8,1
25 - 29 "	4256	3,5	5244	4,3	9500	7,8
30 - 34 "	4221	3,5	4461	3,6	8682	7,1
35 - 39 "	3725	3,0	4059	3,3	7784	6,4
40 - 44 "	3495	2,9	3239	2,6	6734	5,5
45 - 49 "	2912	2,4	2721	2,2	5633	4,6
50 - 54 "	2447	2,0	2049	1,7	4496	3,7
55 - 59 "	1832	1,5	1531	1,3	3363	2,7
60 - 64 "	1230	1,0	1163	1,0	2393	2,0
65 - 69 "	780	0,6	829	0,7	1609	1,3
70 - 74 "	527	0,4	580	0,5	1107	0,9
75 - 79 "	301	0,2	369	0,3	670	0,5
80 - 84 "	122	0,1	178	0,1	300	0,2
85 y +	60	0,1	161	0,1	221	0,2
TOTAL	59.861	48,7	62.449	50,9	122.310	100,0

GRAFICO N° 4: POBLACION DEL DISTRITO DE SALUD N° 1



**TABLA N° 5: POBLACION TOTAL DE LA ZONA URBANA DEL DISTRITO DE SALUD N° 1, CLASIFI-**  
**DA SEGUN EDADES Y SEXO.**

EDADES	S E X O					
	MASCULINO		FEMENINO		TOTAL	
	N°	%	N°	%	N°	%
0 - 4 años	8582	51,4	8104	48,6	16686	100,0
5 - 9 "	8191	50,6	8008	49,4	16199	100,0
10 - 14 años	7476	50,1	7448	49,9	14924	100,0
15 - 19 "	5411	44,1	6632	55,1	12043	100,0
20 - 24 "	4293	43,1	5673	56,9	9966	100,0
25 - 29 "	4256	44,8	5244	55,2	9500	100,0
30 - 34 "	4221	48,6	4461	51,4	8682	100,0
35 - 39 "	3725	47,9	4059	52,1	7784	100,0
40 - 44 "	3495	51,9	3239	48,1	6734	100,0
45 - 49 "	2912	51,7	2721	48,3	5633	100,0
50 - 54 "	2447	54,4	2049	45,6	4496	100,0
55 - 59 "	1832	54,5	1531	45,5	3363	100,0
60 - 64 "	1230	51,4	1163	48,6	2393	100,0
65 - 69 "	780	48,5	829	51,5	1609	100,0
70 - 74 "	527	47,6	580	52,4	1107	100,0
75 - 79 "	301	44,9	369	55,1	670	100,0
80 - 84 "	122	40,7	178	59,3	300	100,0
85 y + "	60	27,1	161	72,9	221	100,0
<b>T O T A L</b>	<b>59,861</b>	<b>48,9</b>	<b>62,449</b>	<b>51,1</b>	<b>122,310</b>	<b>100,0</b>

TABLA N° 6: RELACION ENTRE POBLACION TOTAL Y MUJERES EN EDAD FERTIL, DISCRIMINADAS POR GRUPOS DE EDADES -DISTRITO DE SALUD N°1 -PROVINCIA DEL CHACO.-

CIUDAD O PUEBLO	POBLACION  TOTAL	MUJERES EN EDAD FERTIL POR GRUPO DE EDAD														TOTALES	
		15-19		20-24		25-29		30-34		35-39		40-44		45-49			
		N°	%	N°	%	N°	%	N°	%	N°	%	N°	%	N°	%	N°	%
Barranqueras	20.843	978	4,7	857	4,1	863	4,1	705	3,4	655	3,1	496	2,4	407	1,9	4961	23,8
Basail	567	26	4,6	34	6,0	22	3,9	11	1,9	15	2,6	11	1,9	15	2,6	134	23,6
Col. Benitez	545	24	4,4	22	4,0	23	4,2	10	1,8	15	2,8	13	2,4	11	2,0	113	21,7
Cote Lai	623	28	4,5	26	4,2	27	4,3	16	2,6	12	1,9	9	1,4	13	2,1	131	21,0
Charadai	1.508	54	3,6	61	4,0	80	5,3	59	3,9	43	2,9	33	2,2	22	1,5	352	23,3
Fontana	2.221	123	5,5	82	3,7	75	3,4	71	3,2	64	2,9	44	2,0	35	1,6	494	22,2
Gral. Vedia	583	22	3,8	22	3,8	24	4,1	17	2,9	24	4,1	16	2,7	14	2,4	139	23,8
Laguna Blanca	422	28	6,6	12	2,8	12	2,8	15	3,6	6	1,4	17	4,0	7	1,7	37	23,0
Lapachito	343	25	7,3	17	5,0	7	2,0	10	2,9	5	1,5	4	1,2	11	3,2	79	23,0
La Escondida	1.281	63	4,9	43	3,4	52	4,1	32	2,5	33	2,6	40	3,1	21	1,6	284	22,2
La Leonesa	2.218	116	5,2	82	4,1	104	4,7	91	4,1	57	2,6	41	1,8	37	1,7	538	24,3
La Verde	1.001	46	4,6	52	5,2	32	3,2	22	2,2	30	3,0	22	2,2	23	2,3	227	22,7
Las Palmas	4.085	225	5,5	196	4,8	132	3,2	116	2,8	123	3,0	111	2,7	105	2,6	1008	24,7
Makallé	1.221	60	4,9	58	4,8	34	2,8	27	2,2	49	4,0	27	2,2	21	1,7	276	22,6
Marg. Belén	1.277	74	5,8	46	3,6	49	3,8	42	3,3	22	1,7	32	2,5	23	1,8	288	22,6
Pto. Bermejo	1.766	90	5,1	51	2,9	78	4,4	69	3,9	41	2,3	43	2,4	34	1,9	406	23,0
Pto. Tirol	2.691	124	4,6	112	4,2	91	3,4	99	3,7	74	2,7	69	2,6	60	2,2	629	23,4
Pto. Vilelas	2.982	142	4,7	126	4,2	111	3,7	102	3,4	78	2,6	64	2,1	56	1,9	679	22,7
Resistencia	76.123	4384	5,7	3764	4,9	3428	4,5	2947	3,9	2713	3,5	2147	2,8	1806	2,4	21.189	27,7
T O T A L	122.310	6632	5,4	5723	4,6	5244	4,3	4461	3,6	4059	3,3	3239	2,6	2721	2,2	52.029	26,2

TABLA N° 7 : MUJERES EN EDAD FERTIL, CLASIFICADAS POR GRUPOS DE EDADES - DISTRITO DE SALUD N° 1 - PROVINCIA DEL

CHACO -

GRUPOS DE EDADES

LOCALIDADES	TOTAL		15-19		20-24		25-29		30-34		35-39		40-44		45-49	
	N°	%	N°	%	N°	%	N°	%	N°	%	N°	%	N°	%	N°	%
	Barranqueras	4961	100,0	978	19,7	857	17,3	863	17,4	705	14,2	655	13,2	496	10,0	407
Basail	134	100,0	26	19,4	34	25,3	22	16,4	11	8,2	15	11,2	11	8,2	15	11,2
Col. Benitez	118	100,0	24	20,3	22	18,6	23	19,5	10	8,5	15	12,7	13	11,0	11	9,3
Cote Lai	131	100,0	28	21,4	26	19,8	27	20,6	16	12,2	12	9,2	9	6,9	13	9,9
Charadai	352	100,0	54	15,4	61	17,3	80	22,7	59	16,8	43	12,2	33	9,4	22	6,2
Fontana	494	100,0	123	24,9	82	16,6	75	15,2	71	14,4	64	13,0	44	8,9	35	7,1
Gral. Vedia	139	100,0	22	15,8	22	15,8	24	17,3	17	12,2	26	17,3	16	11,5	14	10,1
Lag. Blanca	97	100,0	28	28,8	12	12,4	12	12,4	15	15,5	6	6,2	17	17,5	7	7,2
Lapachito	79	100,0	25	31,6	17	21,5	7	8,9	10	12,7	5	6,3	4	5,1	11	13,9
La Escondida	284	100,0	63	22,2	43	15,1	52	18,3	32	11,3	33	11,6	40	14,1	21	7,4
La Leonesa	538	100,0	116	21,6	92	17,1	104	19,3	91	16,9	57	10,6	41	7,6	37	6,9
La Verde	227	100,0	46	20,3	52	22,9	32	14,1	22	9,7	30	13,2	22	9,7	23	10,1
Las Palmas	1008	100,0	225	22,3	196	19,4	132	13,1	116	11,5	123	12,2	111	11,0	105	10,4
Makallé	276	100,0	60	21,7	58	21,0	34	12,3	27	9,8	49	17,8	27	9,8	21	7,6
Marg. Belén	288	100,0	74	25,7	46	16,0	49	17,0	42	14,6	22	7,6	32	11,1	23	8,0
Pto. Bermejo	406	100,0	90	22,2	51	12,6	78	19,2	69	17,0	41	10,0	43	10,6	35	8,4
Pto. Tirol	629	100,0	124	19,7	112	17,8	91	14,5	99	15,7	74	11,8	69	11,0	60	9,5
Pto. Vilelas	679	100,0	142	21,0	126	18,6	111	16,3	102	15,0	78	11,5	64	9,4	56	8,2
Resistencia	26829	100,0	5504	20,5	4747	17,7	4402	16,4	3754	14,0	3446	12,8	2707	10,1	2269	8,5
T O T A L	37669	100,0	7752	20,5	6656	17,7	6218	16,5	5268	14,0	4792	12,7	3799	10,1	3184	8,5

**TABLA No. 8 :** POBLACION DE BARRANCOERAS, CLASIFICADA SEGUN SEXO Y EDADES, - REQUENTO DEL 15-IV-50 -

EDADES	S		E		X		D	
	MASCULINO		FEMENINO		TOTAL			
	Nº	%	Nº	%	Nº	%		
- 1 mes	27	0,2	28	0,3	55	0,3		
1 - 11 meses	278	2,6	252	2,5	530	2,5		
1 año	325	3,0	247	2,4	572	2,7		
2 años	369	3,5	295	2,9	664	3,2		
3 "	345	3,2	359	3,5	704	3,4		
4 "	334	3,1	344	3,4	678	3,2		
5 "	309	2,9	303	3,0	612	2,9		
6 "	306	2,8	293	2,9	599	2,9		
7 "	319	3,0	280	2,7	599	2,9		
8 "	306	2,8	308	3,0	614	2,9		
9 "	283	2,7	283	2,8	566	2,7		
10 - 14 años	1348	12,8	1264	12,5	2612	2,6		
15 - 19 "	804	7,6	978	9,6	1782	8,5		
20 - 24 "	1128	10,7	857	8,4	1985	9,5		
25 - 29 "	664	6,2	863	8,4	1527	7,3		
30 - 34 "	677	6,4	705	6,9	1382	6,6		
35 - 39 "	625	5,9	655	6,4	1280	6,1		
40 - 44 "	606	5,7	496	4,8	1102	5,3		
45 - 49 "	487	4,6	407	4,0	894	4,3		
50 - 54 "	371	3,5	320	3,1	691	3,3		
55 - 59 "	287	2,7	227	2,2	514	2,5		
60 - 64 "	183	1,7	148	1,4	331	1,6		
65 - 69 "	100	0,9	105	1,0	205	1,0		
70 - 74 "	90	0,8	104	1,0	181	0,9		
75 - 79 "	43	0,4	53	0,5	96	0,5		
80 - 84 "	18	0,2	18	0,2	36	0,2		
85 y + "	10	0,1	22	0,2	32	0,2		
<b>TOTALES</b>	<b>10632</b>	<b>100,0</b>	<b>10211</b>	<b>100,0</b>	<b>20,843</b>	<b>100,0</b>		

TABLA No. 4 : POBLACION DE BARRANCOERAS, CLASIFICADA SEGUN SEXO Y EDADES.- RECUENTO DEL 15-IV-59.-

E D A D E S	S		E		X		O	
	M A S C U L I N O		F E M E N I N O		T O T A L			
	Nº	%	Nº	%	Nº	%		
- 1 mes	27	0,1	28	0,2	55	0,3		
1 - 11 meses	278	1,3	252	1,2	530	2,5		
1 - 4 años	1373	6,6	1245	6,0	2618	12,6		
5 - 9 "	1523	7,5	1467	7,0	2990	14,5		
10 - 14 años	1348	6,5	1264	6,0	2612	12,5		
15 - 19 "	804	3,8	973	4,7	1777	8,5		
20 - 24 "	1128	5,4	857	4,1	1985	9,5		
25 - 29 "	664	3,2	863	4,1	1527	7,3		
30 - 34 "	677	3,2	705	3,4	1382	6,6		
35 - 39 "	625	3,0	655	3,1	1280	6,1		
40 - 44 "	606	2,9	496	2,4	1102	5,3		
45 - 49 "	487	2,3	407	2,0	894	4,3		
50 - 54 "	371	1,8	320	1,5	691	3,3		
55 - 59 "	287	1,4	227	1,1	514	2,5		
60 - 64 "	183	0,9	148	0,7	331	1,6		
65 - 69 "	100	0,5	105	0,5	205	1,0		
70 - 74 "	80	0,4	101	0,5	181	0,9		
75 - 79 "	43	0,2	53	0,3	96	0,5		
80 - 84 "	18	0,1	18	0,1	36	0,2		
85 y + "	10	0,0	22	0,2	32	0,2		
<b>TOTALES</b>	<b>10632</b>	<b>50,9</b>	<b>10211</b>	<b>49,1</b>	<b>20843</b>	<b>100,0</b>		



TABLA N° 10: POBLACION DE BARRANQUERAS, CLASIFICADA SEGUN SEXO Y EDADES.-RECUENTO DEL  
15-IV-59.-

E D A D E S	S E X O					
	M A S C U L I N O		F E M E N I N O		T O T A L	
	N°	%	N°	%	N°	%
0-4 años	1678	52,4	1525	47,6	3203	100,0
5-9 "	1523	50,9	1467	49,1	2990	100,0
10-14 años	1348	51,6	1264	48,4	2612	100,0
15-19 "	1804	85,1	978	54,2	1782	100,0
20-24 "	1128	56,8	857	43,2	1985	100,0
25-29 "	664	43,5	863	56,5	1527	100,0
30-34 "	677	49,0	705	51,0	1382	100,0
35-39 "	625	48,8	655	51,2	1280	100,0
40-44 "	606	55,0	496	45,0	1102	100,0
45-49 "	487	54,5	407	45,5	894	100,0
50-54 "	371	53,7	320	46,3	691	100,0
55-59 "	287	55,8	227	44,2	514	100,0
60-64 "	183	55,3	148	44,7	331	100,0
65-69 "	100	48,8	105	51,2	205	100,0
70-74 "	80	44,2	101	55,8	181	100,0
75-79 "	43	44,8	53	55,2	96	100,0
80-84 "	18	50,0	18	50,0	36	100,0
85 y + "	10	31,2	22	68,8	32	100,0
T O T A L E S	10632	51,0	10211	49,0	20843	100,0

TABLA N° 11: POBLACION URBANA DE BASAIL, CLASIFICADA SEGUN EDADES Y SEXO.-  
 RECUENTO DEL 30-X-59.-

E D A D E S	S E X O					
	M A S C U L I N O		F E M E N I N O		T O T A L	
	N°	%	N°	%	N°	%
0-1 mes	-	-	-	-	-	-
1-11 meses	5	1,8	8	2,8	13	2,3
1 años	10	3,5	6	2,1	16	2,8
2 años	10	3,5	6	2,1	16	2,8
3 "	11	3,9	9	3,2	20	3,5
4 "	7	2,5	8	2,8	15	2,6
5 "	15	5,3	8	2,8	23	4,0
6 "	7	2,5	10	3,5	17	3,0
7 "	8	2,8	7	2,5	15	2,6
8 "	10	3,5	8	2,8	18	3,1
9 "	8	2,8	5	1,8	13	2,3
10-14 años	37	13,1	39	13,7	76	13,4
15-19 "	34	12,0	26	9,2	60	10,6
20-24 "	6	2,1	34	12,0	40	7,1
25-29 "	18	6,4	22	7,7	40	7,1
30-34 "	24	8,5	11	3,8	35	6,2
35-39 "	13	4,5	15	5,3	28	4,9
40-44 "	12	4,2	11	3,9	23	4,1
45-49 "	11	3,9	15	5,3	26	4,6
50-54 "	8	2,8	8	2,8	16	2,8
55-59 "	9	3,2	10	3,5	19	3,4
60-64 "	5	1,8	2	0,7	7	1,2
65-69 "	7	2,5	5	1,8	12	2,1
70-74 "	4	1,4	2	0,7	6	1,1
75-79 "	2	0,7	6	2,1	8	1,4
80-84 "	1	0,4	-	-	1	0,2
85 y + "	1	0,4	3	1,1	4	0,7
T O T A L	283	100,0	284	100,0	567	100,0

TABLA N° 12: POBLACION URBANA DE BASAIL, CLASIFICADA SEGUN EDADES Y SEXO.-  
RECUESTO DEL 30-X-59.-

EDADES	S E X O					
	MASCULINO		FEMENINO		TOTAL	
	N°	%	N°	%	N°	%
- 1 mes	-	-	-	-	-	-
1-11 meses	5	0,9	8	1,4	13	2,3
1-4 años	38	6,7	29	5,1	67	11,8
5-9 "	48	8,5	38	6,7	86	15,1
10-14 años	37	6,5	39	6,9	76	13,4
15-19 "	34	6,0	26	6,5	60	10,6
20-24 "	6	1,1	34	6,0	40	7,1
25-29 "	18	3,2	22	3,9	40	7,1
30-34 "	24	4,2	11	1,9	35	6,2
35-39 "	13	2,3	15	2,6	28	4,9
40-44 "	12	2,1	11	1,9	23	4,1
45-49 "	11	1,9	15	2,6	26	4,6
50-54 "	8	1,4	8	1,4	16	2,8
55-59 "	9	1,6	10	1,8	19	3,4
60-64 "	5	0,9	2	0,4	7	1,2
65-69 "	7	1,2	5	0,9	12	2,1
70-74 "	4	0,7	2	0,4	6	1,1
75-79 "	2	0,4	6	1,1	8	1,4
80-84 "	1	0,2	-	-	1	0,2
85 y + "	1	0,2	3	0,5	4	0,7
TOTAL	283	50,9	284	50,2	567	100,0

**TABLA N°13 : POBLACION URBANA DE BASAIL CLASIFICADA SEGUN EDADES Y SEXO - RECUESTO DEL 30-X-59.-**

EDADES	S E X O					
	MASCULINO		FEMENINO		TOTAL	
	Nº	%	Nº	%	Nº	%
0 - 4	43	53,7	37	46,3	80	100,0
5 - 9	48	55,8	38	44,2	86	100,0
10 - 14	37	48,7	39	51,3	76	100,0
15 - 19	34	56,7	26	43,3	60	100,0
20 - 24	6	15,0	34	85,0	40	100,0
25 - 29	18	45,0	22	55,0	40	100,0
30 - 34	24	60,6	11	31,4	35	100,0
35 - 39	13	46,4	15	53,6	28	100,0
40 - 44	12	52,2	11	47,8	23	100,0
45 - 49	11	42,3	15	57,7	26	100,0
50 - 54	8	50,0	8	50,0	16	100,0
55 - 59	9	47,4	10	52,6	19	100,0
60 - 64	5	71,4	2	28,6	7	100,0
65 - 69	7	58,3	5	41,7	12	100,0
70 - 74	4	66,7	2	33,3	6	100,0
75 - 79	2	25,0	6	75,0	8	100,0
80 - 84	1	100,0	-	-	1	100,0
85 y +	1	25,0	3	75,0	4	100,0
<b>TOTAL</b>	<b>283</b>	<b>49,9</b>	<b>284</b>	<b>50,1</b>	<b>567</b>	<b>100,0</b>

TABLA N° 14 : POBLACION DE COLONIA BENITEZ CLASIFICADA SEGUN EDADES Y SEXO - RECUENTO DEL  
23-X-59.-

E D A D E S	S E X O					
	M A S C U L I N O		F E M E N I N O		T O T A L	
	Nº	%	Nº	%	Nº	%
- 1 mes	3	1,1	1	0,4	4	0,7
1 - 11 meses	7	2,5	6	2,3	13	2,4
1 año	8	2,8	6	2,3	14	2,6
2 años	9	3,2	11	4,2	20	3,7
3 "	7	2,5	10	3,8	17	3,1
4 "	5	1,8	12	4,6	17	3,1
5 "	9	3,2	7	2,7	16	2,9
6 "	8	2,8	6	2,3	14	2,6
7 "	11	3,9	7	2,7	18	3,3
8 "	10	3,5	7	2,7	17	3,1
9 "	11	3,9	8	3,0	19	3,5
10 - 14 años	44	15,6	27	10,3	71	13,0
15 - 19 "	23	8,2	24	9,1	47	8,6
20 - 24 "	22	7,8	22	8,4	44	8,1
25 - 29 "	17	6,0	23	8,7	40	7,3
30 - 34 "	12	4,3	10	3,8	22	4,0
35 - 39 "	9	3,2	15	5,7	24	4,4
40 - 44 "	22	7,8	13	4,9	35	6,4
45 - 49 "	10	3,5	11	4,2	21	3,9
50 - 54 "	10	3,5	11	4,2	21	3,9
55 - 59 "	13	4,6	6	2,3	19	3,5
60 - 64 "	4	1,4	6	2,3	10	1,8
65 - 69 "	4	1,4	2	0,8	6	1,1
70 - 74 "	3	1,1	2	0,8	5	0,9
75 - 79 "	1	0,4	4	1,5	5	0,9
80 - 84 "	-	-	2	0,8	2	0,4
85 y + "	-	-	4	1,5	4	0,7
T O T A L	282	100,0	263	100,0	545	100,0

TABLA N° 15 : POBLACION DE COLONIA BENITEZ CLASIFICADA SEGUN EDADES Y SEXO - RECUENTO  
23-X-59.-

E D A D E S	S E X O					
	M A S C U L I N O		F E M E N I N O		T O T A L	
	N°	%	N°	%	N°	%
- 1 mes	3	0,6	1	0,2	4	0,7
1 - 11 meses	7	1,3	6	1,1	13	2,4
1 - 4 años	29	5,3	39	7,2	68	12,5
5 - 9 "	49	9,0	35	6,4	84	<b>15,4</b>
10 - 14 años	44	8,1	27	5,0	71	<b>13,0</b>
15 - 19 "	23	4,2	24	4,4	47	8,6
20 - 24 "	22	4,0	22	4,0	44	8,1
25 - 29 "	17	3,1	23	4,2	40	7,3
30 - 34 "	12	2,2	10	1,8	22	4,0
35 - 39 "	9	1,7	15	2,8	24	4,4
40 - 44 "	22	4,0	13	2,4	<del>35</del>	<b>6,4</b>
45 - 49 "	10	1,8	11	2,0	21	3,9
50 - 54 "	10	1,8	11	2,0	21	3,9
55 - 59 "	13	<b>2,4</b>	6	1,1	19	3,5
60 - 64 "	4	0,7	6	1,1	10	1,8
65 - 69 "	4	0,7	2	0,4	6	1,1
70 - 74 "	3	0,6	2	0,4	5	0,9
75 - 79 "	1	0,2	4	0,7	5	0,9
80 - 84 "	-	-	2	0,4	2	0,4
85 y + "	-	-	4	0,7	4	0,7
T O T A L	282	51,7	263	48,3	545	100,0

TABLA N° 16 : POBLACIÓN DE COLONIA BENITEZ CLASIFICADA SEGUN EDADES Y SEXO -RECIENTO DEL  
23-X-59.-

E D A D E S	S E X O					
	M A S C U L I N O		F E M E N I N O		T O T A L	
	N°	%	N°	%	N°	%
0 - 4 años	39	45,9	46	54,1	85	100,0
5 - 9 "	49	58,3	35	41,7	84	100,0
10 - 14 años	44	62,0	27	38,0	71	100,0
15 - 19 "	23	48,9	24	51,1	47	100,0
20 - 24 "	22	50,0	22	50,0	44	100,0
25 - 29 "	17	42,5	23	57,5	40	100,0
30 - 34 "	12	54,5	10	45,5	22	100,0
35 - 39 "	9	37,5	15	62,5	24	100,0
40 - 44 "	22	62,9	13	37,1	35	100,0
45 - 49 "	10	47,6	11	52,4	21	100,0
50 - 54 "	10	47,6	11	52,4	21	100,0
55 - 59 "	13	68,4	6	31,6	19	100,0
60 - 64 "	4	40,0	6	60,0	10	100,0
65 - 69 "	4	66,7	2	33,3	6	100,0
70 - 74 "	3	60,0	2	40,0	5	100,0
75 - 79 "	1	20,0	4	80,0	5	100,0
80 - 84 "	-	-	2	100,0	2	100,0
85 y + "	-	-	4	100,0	4	100,0
T O T A L	282	51,8	263	48,3	545	100,0

TABLA No. 17:

POBLACION URBANA DE COTE LAI CLASIFICADA SEGUN EDAD Y SEXO .-  
 RECUEJTO DEL 23 - 10 - 59 .-

E D A D E S	S E X O					
	M A S C U L I N O		F E M E N I N O		T O T A L	
	Nº	%	Nº	%	Nº	%
- 1 mes	1	0,3	-	-	1	0,2
1 - 11 meses	15	4,8	5	1,6	20	3,2
1 año	5	1,6	10	3,2	15	2,4
2 años	14	4,5	13	4,2	27	4,3
3 años	9	2,9	7	2,2	16	2,5
4 años	10	3,2	9	2,9	19	3,0
5 años	13	4,2	11	3,5	24	3,9
6 años	14	4,5	9	2,9	23	3,7
7 años	15	4,8	12	3,8	27	4,3
8 años	9	2,9	13	4,2	22	3,5
9 años	9	2,9	10	3,2	19	3,0
10 - 14 años	38	12,3	53	17,0	91	14,6
15 - 19 años	30	9,8	28	8,9	58	9,3
20 - 24 años	14	4,5	26	8,3	40	6,4
25 - 29 años	27	8,7	27	8,6	54	8,7
30 - 34 años	16	5,2	16	5,1	32	5,1
35 - 39 años	12	3,9	12	3,8	24	3,9
40 - 44 años	17	5,5	9	2,9	26	4,2
45 - 49 años	7	2,3	13	4,2	20	3,2
50 - 54 años	11	3,5	13	4,2	24	3,9
55 - 59 años	6	1,9	7	2,2	13	2,1
60 - 64 años	4	1,3	7	2,2	11	1,8
65 - 69 años	6	1,9	1	0,3	7	1,1
70 - 74 años	5	1,6	-	-	5	0,8
75 - 79 años	2	0,6	2	0,6	4	0,6
80 - 84 años	1	0,3	-	-	1	0,2
85 y + años	-	-	-	-	-	-
<b>T O T A L</b>	<b>310</b>	<b>100,0</b>	<b>313</b>	<b>100,0</b>	<b>623</b>	<b>100,0</b>



TABLA No. 18 :

POBLACION URBANA DE COTE LAI CLASIFICADA SEGUN EDAD Y SEXO .-  
RECUEENTO DEL 23 - 10 - 59 .-

E D A D E S	S E X O					
	M A S C U L I N O		F E M E N I N O		T O T A L	
	Nº	%	Nº	%	Nº	%
1 mes	1	0,2	-	-	1	0,2
1 - 11 meses	15	2,4	5	0,8	20	3,2
1 - 4 años	38	6,1	39	6,3	77	12,3
5 - 9 años	60	9,6	55	8,8	115	18,4
10 - 14 años	38	6,1	53	8,5	91	14,6
15 - 19 años	30	4,8	28	4,5	58	9,3
20 - 24 años	14	2,2	26	4,2	40	6,4
25 - 29 años	27	4,3	27	4,3	54	8,7
30 - 34 años	16	2,6	16	2,6	32	5,1
35 - 39 años	12	1,9	12	1,9	24	3,9
40 - 44 años	17	2,7	9	1,4	26	4,2
45 - 49 años	7	1,1	13	2,1	20	3,2
50 - 54 años	11	1,8	13	2,1	24	3,9
55 - 59 años	6	1,0	7	1,1	13	2,1
60 - 64 años	4	0,6	7	1,1	11	1,8
65 - 69 años	6	1,0	1	0,2	7	1,1
70 - 74 años	5	0,8	-	-	5	0,8
75 - 79 años	2	0,3	2	0,3	4	0,6
80 - 84 años	1	0,2	-	-	1	0,2
85 y + años	-	-	-	-	-	-
<b>TOTAL</b>	<b>310</b>	<b>49,8</b>	<b>313</b>	<b>50,2</b>	<b>623</b>	<b>100,0</b>

**TABLA N° 19 : POBLACION URBANA DE COTE LAI CLASIFICADA SEGUN EDADES Y SEXO - RECUENTO**  
 23 - X - 59.-

E D A D E S	S E X O					
	M A S C U L I N O		F E M E N I N O		T O T A L	
	Nº	%	Nº	%	Nº	%
0 - 4 años	54	55,1	44	44,9	98	100,0
5 - 9 "	60	52,2	55	47,8	115	100,0
10 - 14 años	38	41,8	53	58,2	91	100,0
15 - 19 "	30	51,7	28	48,3	58	100,0
20 - 24 "	14	35,0	26	65,0	40	100,0
25 - 29 "	27	50,0	27	50,0	54	100,0
30 - 34 "	16	50,0	16	50,0	32	100,0
35 - 39 "	12	50,0	12	50,0	24	100,0
40 - 44 "	17	65,4	9	34,6	26	100,0
45 - 49 "	7	35,0	13	65,0	20	100,0
50 - 54 "	11	45,8	13	54,2	24	100,0
55 - 59 "	6	46,2	7	53,8	13	100,0
60 - 64 "	4	36,4	7	63,6	11	100,0
65 - 69 "	6	85,7	1	14,3	7	100,0
70 - 74 "	5	100,0	-	100,0	5	100,0
75 - 79 "	2	50,0	2	50,0	4	100,0
80 - 84 "	1	100,0	-	-	1	100,0
85 y + "	-	-	-	-	-	-
<b>T O T A L</b>	<b>310</b>	<b>49,8</b>	<b>313</b>	<b>50,2</b>	<b>623</b>	<b>100,0</b>

TABLA N° 20: POBLACION URBANA DE CHARADAI CLASIFICADA SEGUN EDADES Y SEXO- RECUEN-  
TO DEL 23 - X - 59.-

E D A D E S	S E X O					
	M A S C U L I N O		F E M E N I N O		T O T A L	
	N°	%	N°	%	N°	%
-- 1 mes	-	-	1	0,1	1	0,1
1 - 11 meses	19	2,5	18	2,4	37	2,5
1 año	20	2,6	26	3,5	46	3,1
2 años	26	3,4	26	3,5	52	3,4
3 "	31	4,0	32	4,3	63	4,1
4 "	25	3,3	24	3,2	49	3,2
5 "	36	4,7	20	2,7	56	3,7
6 "	35	4,5	26	3,5	61	4,0
7 "	30	4,0	33	4,4	63	4,2
8 "	28	3,7	34	4,6	62	4,1
9 "	26	3,4	23	3,1	49	3,2
10 - 14 años	90	11,7	76	10,2	166	11,0
15 - 19 "	51	6,7	54	7,3	105	7,0
20 - 24 "	43	5,6	61	8,2	104	6,9
25 - 29 "	64	8,4	80	10,8	144	9,5
30 - 34 "	78	10,2	59	7,9	137	9,1
35 - 39 "	64	8,4	43	5,8	107	7,1
40 - 44 "	27	3,5	33	4,4	60	4,0
45 - 49 "	25	3,3	22	3,0	47	3,1
50 - 54 "	13	1,7	8	1,1	21	1,4
55 - 59 "	10	1,3	16	2,2	26	1,7
60 - 64 "	11	1,4	10	1,3	21	1,4
65 - 69 "	8	1,0	11	1,5	19	1,3
70 - 74 "	3	0,4	4	0,5	7	0,5
75 - 79 "	2	0,3	1	0,1	3	0,2
80 - 84 "	-	-	-	-	-	-
85 y + "	-	-	2	0,3	2	0,1
T O T A L	765	100,0	743	100,0	1508	100,0

TABLA N° 21 : POBLACION URBANA DE CHARADAI CLASIFICADA SEGUN EDADES Y SEXO .-  
 RECUENTO DEL 23 - X - 59.-

E D A D E S	S E X O					
	M A S C U L I N O		F E M E N I N O		T O T A L	
	N°	%	N°	%	N°	%
= 1 mes	-	-	1	0,1	1	0,1
1-11 meses	19	1,3	18	1,2	37	2,5
1-4 años	102	6,7	108	7,1	210	13,9
5-9 "	155	10,3	136	9,0	291	19,3
10-14 "	90	6,0	76	5,0	166	11,0
15-19 "	51	3,4	54	3,6	105	7,0
20-24 "	43	2,9	61	4,0	104	6,9
25-29 "	64	4,2	80	5,3	144	9,5
30-34 "	78	5,2	59	3,9	137	9,1
35-39 "	64	4,2	43	2,9	107	7,1
40-44 "	27	1,8	33	2,2	60	4,0
45-49 "	25	1,7	22	1,5	47	3,1
50-54 "	13	0,9	8	0,5	21	1,4
55-59 "	10	0,7	16	1,1	26	1,7
60-64 "	11	0,7	10	0,7	21	1,4
65-69 "	8	0,5	11	0,7	19	1,3
70-74 "	3	0,2	4	0,3	7	0,5
75-79 "	2	0,1	1	0,1	3	0,2
80-84 "	-	-	-	-	-	-
85 y más	-	-	2	0,1	2	0,1
T O T A L	765	50,7	743	49,3	1508	100,0

TABLA N° 22 : POBLACION URBANA DE CHARADA CLASIFICADA SEGUN EDADES Y SEXO- RECUENTO DEL  
23 - X - 59 .-

EDADES	S E X O					
	MASCULINO		FEMENINO		T O T A L	
	N°	%	N°	%	N°	%
0-4 años	121	48,8	127	51,2	248	100,0
5-9 "	155	53,3	136	46,7	291	100,0
10-14 "	90	54,2	76	45,8	166	100,0
15-19 "	51	48,6	54	51,4	105	100,0
20-24 "	43	41,3	61	58,7	104	100,0
25-29 "	64	44,4	80	55,6	144	100,0
30-34 "	78	56,9	59	43,1	137	100,0
35-39 "	64	59,8	43	40,2	107	100,0
40-44 "	27	45,0	33	55,0	60	100,0
45-49 "	25	53,2	22	46,8	47	100,0
50-54 "	13	61,9	8	38,1	21	100,0
55-59 "	10	38,5	16	61,5	26	100,0
60-64 "	11	52,4	10	47,6	21	100,0
65-69 "	8	42,1	11	57,9	19	100,0
70-74 "	3	42,9	4	57,1	7	100,0
75-79 "	2	66,7	1	33,3	3	100,0
80-84 "	-	-	-	-	-	-
85 y más	-	-	2	100,0	2	100,0
T O T A L	765	50,7	743	49,3	1508	100,0

TABLA N° 23 : POBLACION URBANA DE FONTANA ( RIO.ARAZA ) CLASIFICADA SEGUN EDADES Y SEXO - RECUENTO DEL 28 - X - 59.-

E D A D E S	S E X O					
	M A S C U L I N O		F E M E N I N O		T O T A L	
	N°	%	N°	%	N°	%
- 1 mes	3	0,3	2	0,2	5	0,2
1 - 11 meses	22	2,0	25	2,3	47	2,1
1 año	29	2,6	34	3,1	63	2,2
2 años	43	3,8	30	2,7	73	3,3
3 "	31	2,8	36	3,3	67	3,0
4 "	44	3,9	29	2,6	73	3,2
5 "	46	4,1	35	3,2	81	3,7
6 "	35	3,1	32	2,9	67	3,0
7 "	38	3,4	33	3,0	71	3,2
8 "	33	2,9	41	3,7	74	3,3
9 "	33	2,9	42	3,8	75	3,4
10-14 años	136	12,1	154	14,0	290	13,1
15-19 "	97	8,7	123	11,2	220	9,9
20-24 "	73	6,5	82	7,4	155	7,0
25-29 "	73	6,5	75	6,8	148	6,7
30-34 "	65	5,8	71	6,4	136	6,1
35-39 "	78	7,0	64	5,8	142	6,4
40-44 "	56	5,0	44	4,0	100	4,5
45-49 "	64	5,7	35	3,2	99	4,5
50-54 "	40	3,6	40	3,6	80	3,6
55-59 "	30	2,7	25	2,3	55	2,5
60-64 "	17	1,5	19	1,7	36	1,6
65-69 "	18	1,6	12	1,1	30	1,4
70-74 "	9	0,8	8	0,7	17	0,8
75-79 "	2	0,2	2	0,2	4	0,2
80-84 "	4	0,4	4	0,4	8	0,4
85 y + "	1	0,1	4	0,4	5	0,2
T O T A L	1120	100,0	1101	100,0	2221	100,0

TABLA N° 24 :POBLACION URBANA DE FONTANA ( RIO ARAZA ) CLASIFICADA SEGUN EDADES Y SEXO  
 RECUENTO DEL 28 - X - 59.-

EDADES	S E X O					
	MASCULINO		FEMENINO		T O T A L	
	Nº	%	Nº	%	Nº	%
- 1 mes	3	0,1	2	0,1	5	0,2
1 - 11 meses	22	1,0	25	1,1	47	2,1
1 - 4 años	147	6,6	129	5,8	276	12,5
5 - 9 "	185	8,3	183	8,2	368	16,5
10 - 14 años	136	6,1	154	6,9	290	13,1
15 - 19 "	97	4,4	123	5,5	220	9,9
20 - 24 "	73	3,3	82	3,7	155	7,0
25 - 29 "	73	3,3	75	3,4	148	6,7
30 - 34 "	65	2,9	71	3,2	136	6,1
35 - 39 "	78	3,5	64	2,9	142	6,4
40 - 44 "	56	2,5	44	2,0	100	4,5
45 - 49 "	64	2,9	35	1,6	99	4,5
50 - 54 "	40	1,8	40	1,8	80	3,6
55 - 59 "	30	1,4	25	1,1	55	2,5
60 - 64 "	17	0,8	19	0,9	36	1,6
65 - 69 "	18	0,8	12	0,5	30	1,4
70 - 74 "	9	0,4	8	0,4	17	0,8
75 - 79 "	2	0,1	2	0,1	4	0,2
80 - 84 "	4	0,2	4	0,2	8	0,4
85 y + "	1	0,0	4	0,2	5	0,2
T O T A L L	1120	50,4	1101	49,6	2221	100,0

**TABLA N° 25: POBLACION URBANA DE FONTANA( RIO ARAZA) CLASIFICADA SEGUN EDADES Y SEXO.-**  
**RECUEJTO DEL 20-10-59.-**

EDADES	S E X O					
	MASCULINO		FEMENINO		T O T A L	
	N°	%	N°	%	N°	%
0-4 años	172	52,4	156	47,6	328	100,0
5-9 "	185	50,3	183	49,7	368	100,0
10-14 años	136	46,9	154	53,1	290	100,0
15-19 "	97	44,1	123	55,9	220	100,0
20-24 "	73	47,1	82	52,9	155	100,0
25-29 "	73	49,3	75	50,7	148	100,0
30-34 "	65	47,8	71	52,2	136	100,0
35-39 "	78	54,9	64	45,1	142	100,0
40-44 "	56	50,0	44	44,0	100	100,0
45-49 "	64	64,6	35	45,4	99	100,0
50-54 "	40	50,0	40	50,0	80	100,0
55-59 "	30	54,5	25	45,5	55	100,0
60-64 "	17	47,2	19	52,8	36	100,0
65-69 "	18	60,0	12	40,0	30	100,0
70-74 "	9	52,9	8	47,1	17	100,0
75-79 "	2	50,0	2	50,0	4	100,0
80-84 "	4	50,0	4	50,0	8	100,0
85 y + " "	1	20,0	4	80,0	5	100,0
T O T A L	1120	50,4	1101	49,6	2221	100,0



TABLA N° 26: POBLACION URBANA DE GENERAL VEDIA, CLASIFICADA SEGUN EDADES Y SEXO.-  
 RECUENTO DEL 7-8-59.-

E D A D E S	S E X O					
	M A S C U L I N O		F E M E N I N O		T O T A L	
	N°	%	N°	%	N°	%
- 1 mes	-	-	1	0,3	1	0,2
1-11 meses	4	1,4	9	3,0	13	2,2
1 año	4	1,4	8	2,7	12	2,0
2 años	8	2,8	9	3,0	17	2,9
3 "	7	2,5	11	3,7	18	3,1
4 "	9	3,2	10	3,3	19	3,2
5 "	10	3,5	9	3,0	19	3,2
6 "	9	3,2	5	1,7	14	2,4
7 "	8	2,8	6	2,0	14	2,4
8 "	13	4,6	8	2,7	21	3,6
9 "	10	3,5	7	2,3	17	2,9
10-14 años	43	15,1	42	14,0	85	14,7
15-19 "	25	8,8	22	7,4	47	8,2
20-24 "	18	6,3	22	7,4	40	6,9
25-29 "	15	5,3	24	8,0	39	6,7
30-34 "	19	6,7	17	5,7	36	6,2
35-39 "	22	7,7	24	8,0	46	7,9
40-44 "	13	4,6	16	5,3	29	5,0
45-49 "	20	7,0	14	4,7	34	5,8
50-54 "	8	2,8	9	3,0	17	2,9
55-59 "	8	2,8	7	2,3	15	2,6
60-64 "	7	2,5	5	1,7	12	2,0
65-69 "	2	0,7	8	2,7	10	1,7
70-74 "	1	0,3	2	0,7	3	0,5
75-79 "	1	0,3	2	0,7	3	0,5
80-84 "	-	-	2	0,7	2	0,3
85 y + "	-	-	-	-	-	-
T O T A L	284	100,0	299	100,0	583	100,0

TABLA No. 27 :

POBLACION URBANA DE GENERAL VEDIA CLASIFICADA SEGUN SEXO Y  
EIDADES .- RECIENTO DEL 7-8-59 .-

E D A D E S	S		E		X		O	
	V A R O N E S		M U J E R E S		T O T A L		G R A L.	
	Nº	%	Nº	%	Nº	%		
- 1 mes	-	-	1	0,2	1		0,2	
1 - 11 meses	4	0,7	9	1,5	13		2,2	
1 - 4 años	28	4,8	38	6,5	66		11,3	
5 - 9 años	50	8,4	35	5,9	85		14,6	
10 - 14 años	43	7,4	42	7,2	85		14,6	
15 - 19 "	25	4,3	22	3,8	47		8,1	
20 - 24 "	18	3,1	22	3,8	40		6,9	
25 - 29 "	15	2,6	24	4,1	39		6,7	
30 - 34 "	19	3,3	17	2,9	36		6,2	
35 - 39 "	22	3,8	24	4,1	46		7,9	
40 - 44 "	13	2,2	16	2,8	29		5,0	
45 - 49 "	20	3,4	14	2,4	34		5,9	
50 - 54 "	8	1,4	9	1,5	17		2,9	
55 - 59 "	8	1,4	7	1,2	15		2,6	
60 - 64 "	7	1,2	5	0,9	12		2,1	
65 - 69 "	2	0,3	8	1,4	10		1,7	
70 - 74 "	1	0,2	2	0,3	3		0,5	
75 - 79 "	1	0,2	2	0,3	3		0,5	
80 - 84 "	-	-	2	0,3	2		0,3	
85 y +	-	-	-	-	-		-	
<b>TOTALES</b>	284	48,7	299	51,3	583		100,0	

TABLA No. 28 : POBLACION DE GENERAL VEDIA CLASIFICADA SEGUN SEXO Y EDADES .-  
RECUNTO DEL 7-8-59 .-

E D A D E S	S		E		X		O	
	V A R O N E S		M U J E R E S		T C T A L		G R A L.	
	Nº	%	Nº	%	Nº	%		
0 - 4 años	32	40,0	48	60,0	80		100,0	
5 - 9 "	50	58,8	35	41,2	85		100,0	
10 - 14 años	43	50,6	42	49,4	85		100,0	
15 - 19 "	25	53,2	22	46,8	47		100,0	
20 - 24 "	18	45,0	22	55,0	40		100,0	
25 - 29 "	15	38,5	24	61,5	39		100,0	
30 - 34 "	19	52,8	17	47,2	36		100,0	
35 - 39 "	22	47,8	24	52,2	46		100,0	
40 - 44 "	13	44,8	16	55,2	29		100,0	
45 - 49 "	20	58,8	14	41,2	34		100,0	
50 - 54 "	8	47,1	9	52,9	17		100,0	
55 - 59 "	8	53,3	7	46,7	15		100,0	
60 - 64 "	7	58,3	5	41,7	12		100,0	
65 - 69 "	2	20,0	8	80,0	10		100,0	
70 - 74 "	1	33,3	2	66,7	3		100,0	
75 - 79 "	1	33,3	2	66,7	3		100,0	
80 - 84 "	-	-	2	100,0	2		100,0	
85 y + "	-	-	-	-	-		-	
TOTALES	284	48,7	299	51,3	583		100,0	

TABLA No. 29 :

POBLACION URBANA DE LAGUNA BLANCA, CLASIFICADA SEGUN EDADES  
Y SEXO .- RECUENTO DEL 29-10-59 .-

E D A D E S	S		E		X		O	
	M A S C U L I N O		F E M E N I N O		T O T A L			
	Nº	%	Nº	%	Nº	%		
- 1 mes	-	-	1	0,5	1	0,2		
1 - 11 meses	5	2,5	8	3,7	13	3,1		
1 año	7	3,4	8	3,7	15	3,6		
2 años	7	3,4	12	5,5	19	4,5		
3 "	7	3,4	6	2,8	13	3,1		
4 "	6	2,9	10	4,6	16	3,8		
5 "	10	4,9	6	2,8	16	3,8		
6 "	9	4,4	9	4,1	18	4,3		
7 "	10	4,9	7	3,2	17	4,0		
8 "	8	3,9	9	4,1	17	4,0		
9 "	6	2,9	5	2,3	11	2,6		
10 - 14 años	23	11,2	30	13,8	53	12,6		
15 - 19 "	20	9,9	28	12,8	48	11,4		
20 - 24 "	15	7,4	12	5,5	27	6,4		
25 - 29 "	11	5,4	12	5,5	23	5,5		
30 - 34 "	13	6,4	15	6,9	28	6,6		
35 - 39 "	9	4,4	6	2,8	15	3,6		
40 - 44 "	11	5,4	17	7,8	28	6,6		
45 - 49 "	11	5,4	7	3,2	18	4,3		
50 - 54 "	7	3,4	3	1,4	10	2,4		
55 - 59 "	3	1,5	4	1,8	7	1,7		
60 - 64 "	2	1,0	-	-	2	0,5		
65 - 69 "	2	1,0	-	-	2	0,5		
70 - 74 "	2	1,0	-	-	2	0,5		
75 - 79 "	+	-	4	0,5	1	0,2		
80 - 84 "	-	-	1	0,5	1	0,2		
85 y + "	-	-	1	0,5	1	0,2		
T O T A L	204	100,0	218	100,0	422	100,0		

TABLA N° 30 : POBLACION URBANA DE LAGUNA BLANCA CLASIFICADA SEGUN EDADES  
Y SEXO .- RECUENTO DEL 29-10-59

E D A D E S	S		E		X		O	
	M A S C U L I N O		F E M E N I N O		T O T A L			
	Nº	%	Nº	%	Nº	%		
- 1 mes	-	-	1	0,2	1	0,2		
1 - 11 meses	5	1,2	8	1,9	13	3,1		
1 - 4 años	27	6,4	36	8,5	63	14,9		
5 - 9 "	43	10,2	36	8,5	79	18,6		
10 - 14 años	23	5,5	30	7,1	53	12,6		
15 - 19 "	20	4,7	28	6,6	48	11,4		
20 - 24 "	15	3,6	12	2,8	27	6,4		
25 - 29 "	11	2,6	12	2,8	23	5,5		
30 - 34 "	13	3,1	15	3,6	28	6,6		
35 - 39 "	9	2,1	6	1,4	15	3,6		
40 - 44 "	11	2,6	17	4,0	28	6,6		
45 - 49 "	11	2,6	7	1,7	18	4,3		
50 - 54 "	7	1,7	3	0,7	10	2,4		
55 - 59 "	3	0,7	4	0,9	7	1,7		
60 - 64 "	2	0,4	-	-	2	0,5		
65 - 69 "	2	0,4	-	-	2	0,5		
70 - 74 "	2	0,4	-	-	2	0,5		
75 - 79 "	-	-	1	0,2	1	0,2		
80 - 84 "	-	-	1	0,2	1	0,2		
85 y + "	-	-	1	0,2	1	0,2		
T O T A L	204	48,3	218	51,7	422	100,0		

TABLA No. 31 : POBLACION URBANA DE LAGUNA BLANCA, CLASIFICADA SEGUN EDADES Y SEXO .- RECUENTO DEL 29-10-59 .-

E D A D E S	S		E		X		O	
	M A S C U L I N O		F E M E N I N O		T O T A L			
	Nº	%	Nº	%	Nº	%		
0 - 4 años	32	41,6	45	58,4	77	100,0		
5 - 9 "	43	54,4	36	45,6	79	100,0		
10 - 14 años	23	43,4	30	56,6	53	100,0		
15 - 19 "	20	41,7	28	58,3	48	100,0		
20 - 24 "	15	55,6	12	44,4	27	100,0		
25 - 29 "	11	47,8	12	52,2	23	100,0		
30 - 34 "	13	46,4	15	53,6	28	100,0		
35 - 39 "	9	60,0	6	40,0	15	100,0		
40 - 44 "	11	39,3	17	60,7	28	100,0		
45 - 49 "	11	61,1	7	38,9	18	100,0		
50 - 54 "	7	70,0	3	30,0	10	100,0		
55 - 59 "	3	42,9	4	57,1	7	100,0		
60 - 64 "	2	100,0	-	-	2	100,0		
65 - 69 "	2	100,0	-	-	2	100,0		
70 - 74 "	2	100,0	-	-	2	100,0		
75 - 79 "	-	-	1	100,0	1	100,0		
80 - 84 "	-	-	1	100,0	1	100,0		
85 y + "	-	-	1	100,0	1	100,0		
T O T A L	"204	48,3	218	51,7	422	100,0		

TABLA No. 32 : POBLACION URBANA DE LAPACHITO, CLASIFICADA SEGUN EDADES Y SEXO .- RECUENTO DEL 29-10-59 .-

E D A D E S	S		E		X		O	
	M A S C U L I N O		F E M E N I N O		T O T A L			
	Nº	%	Nº	%	Nº	%		
1 mes.	-	-	-	-	-	-		
1 - 11 meses	2	1,2	2	1,1	4	1,2		
1 año	8	5,0	4	2,2	12	3,5		
2 " s	6	3,7	7	3,8	13	3,8		
3 "	8	5,0	9	5,0	17	5,0		
4 "	2	1,2	6	3,3	8	2,3		
5 "	4	2,5	6	3,3	10	3,0		
6 "	7	4,3	10	5,5	17	5,0		
7 "	3	1,9	5	2,7	8	2,3		
8 "	9	5,6	5	2,7	14	4,1		
9 "	3	1,9	12	6,6	15	4,4		
10 - 14 años	25	15,6	18 8	10,0	43	12,5		
15 - 19 "	11	6,8	25	13,9	36	10,5		
20 - 24 "	15	9,4	17	9,3	32	9,3		
25 - 29 "	7	4,3	7	3,8	14	4,1		
30 - 34 "	7	4,3	10	5,5	17	5,0		
35 - 39 "	9	5,6	5	2,7	14	4,1		
40 - 44 "	8	5,0	4	2,2	12	3,5		
45 - 49 "	6	3,7	11	6,0	17	5,0		
50 - 54 "	4	2,5	1	0,5	5	1,5		
55 - 59 "	3	1,9	5	2,7	8	2,3		
60 - 64 "	5	3,1	2	1,1	7	2,0		
65 - 69 "	4	2,5	3	1,6	7	2,0		
70 - 74 "	2	1,2	2	1,1	4	1,2		
75 - 79 "	1	0,6	3	1,6	4	1,2		
80 - 84 "	2	1,2	-	-	2	0,6		
85 y + "	-	-	3	1,6	3	0,9		
T O T A L	161	100,0	182	100,0	343	100,0		

TABLA No. 3 : POBLACION DE LAPACHITO, CLASIFICADA SEGUN EDADES Y SEXO .-  
 RECUENTO DEL 29-10-59 .-

E D A D E S	S		E		X		O	
	M A S C U L I N O		F E M E N I N O		T O T A L			
	Nº	%	Nº	%	Nº	%		
- 1 mes	-	-	-	-	-	-		
1 - 11 meses	2	0,6	2	0,6	4	1,2		
1 - 4 años	24	7,0	26	7,6	50	14,6		
5 - 9 "	26	7,6	38	11,1	64	18,6		
10 - 14 años	25	7,3	18	5,2	43	12,5		
15 - 19 "	11	3,2	25	7,3	36	10,5		
20 - 24 "	15	4,4	17	5,0	32	9,3		
25 - 29 "	7	2,0	7	2,0	14	4,1		
30 - 34 "	7	2,0	10	3,0	17	5,0		
35 - 39 "	9	2,6	5	1,5	14	4,1		
40 - 44 "	8	2,3	4	1,2	12	3,5		
45 - 49 "	6	1,7	11	3,2	17	5,0		
50 - 54 "	4	1,2	1	0,3	5	1,5		
55 - 59 "	3	0,9	5	1,5	8	2,3		
60 - 64 "	5	1,5	2	0,6	7	2,0		
65 - 69 "	4	1,2	3	0,9	7	2,0		
70 - 74 "	2	0,6	2	0,6	4	1,2		
75 - 79 "	1	0,3	3	0,9	4	1,2		
80 - 84 "	2	0,6	-	-	2	0,6		
85 y + "	-	-	3	0,9	3	0,9		
T O T A L	161	46,9	182	53,1	343	100,0		



**TABLA No. 34 :** POBLACION DE LAPACHITO, CLASIFICADA SEGUN EDADES Y SEXO .-  
 RECUESTO DEL 29-10-59 .-

EDADES	S		E		X		O	
	MASCULINO		FEMENINO		T O T A L			
	Nº	%	Nº	%	Nº	%		
0 - 4 años	26	48,1	28	51,9	54	100,0		
5 - 9 "	26	40,6	38	59,4	64	100,0		
10 - 14 años	25	58,1	18	41,9	43	100,0		
15 - 19 "	11	30,6	25	69,4	36	100,0		
20 - 24 "	15	46,9	17	53,1	32	100,0		
25 - 29 "	7	50,0	7	50,0	14	100,0		
30 - 34 "	7	41,2	10	58,8	17	100,0		
35 - 39 "	9	64,3	5	35,7	14	100,0		
40 - 44 "	8	66,7	4	33,3	12	100,0		
45 - 49 "	6	35,3	11	64,7	17	100,0		
50 - 54 "	4	80,0	1	20,0	5	100,0		
55 - 59 "	3	37,5	5	62,5	8	100,0		
60 - 64 "	5	71,4	2	28,6	7	100,0		
65 - 69 "	4	57,1	3	42,9	7	100,0		
70 - 74 "	2	50,0	2	50,0	4	100,0		
75 - 79 "	1	25,0	3	75,0	4	100,0		
80 - 84 "	2	100,0	-	-	2	100,0		
85 y + "	-	-	3	100,0	3	100,0		
<b>T O T A L</b>	<b>161</b>	<b>46,9</b>	<b>182</b>	<b>53,1</b>	<b>343</b>	<b>100,0</b>		

TABLA No. 35 :

POBLACION DE LA ESCONDIDA CLASIFICADA SEGUN SEXO Y EDADES .-  
RECUESTO DEL 26-10-59

E D A D E S	M		F		T	
	MASCULINO		FEMENINO		TOTAL	
	Nº	%	Nº	%	Nº	%
-1mes	3	0,5	3	0,5	6	0,5
1 - 11 meses	23	3,6	16	2,5	39	3,0
1 año	22	3,4	23	3,6	45	3,5
2 años	31	4,8	26	4,1	57	4,5
3 "	30	4,6	25	3,9	55	4,3
4 "	30	4,6	24	3,8	54	4,2
5 "	18	2,8	30	4,7	48	3,7
6 "	27	4,2	25	3,9	52	4,1
7 "	22	3,4	12	1,9	34	2,7
8 "	25	3,9	17	2,7	42	3,3
9 "	18	2,8	22	3,5	40	3,1
10 - 14 años	92	14,3	91	14,2	183	14,3
15 - 19 "	48	7,4	63	9,8	111	8,7
20 - 24 "	41	6,4	43	6,7	84	6,6
25 - 29 "	34	5,3	52	8,2	86	6,7
30 - 34 "	31	4,8	32	5,0	63	4,9
35 - 39 "	31	4,8	33	5,2	64	5,0
40 - 44 "	33	5,1	40	6,3	73	5,7
45 - 49 "	29	4,5	21	3,3	50	3,9
50 - 54 "	32	5,0	12	1,9	44	3,4
55 - 59 "	14	2,2	12	1,9	26	2,0
60 - 64 "	6	0,9	7	1,1	13	1,0
65 - 69 "	1	0,2	2	0,3	3	0,2
70 - 74 "	-	-	3	0,5	3	0,2
75 - 79 "	1	0,2	2	0,3	3	0,2
80 - 84 "	2	0,3	-	-	2	0,2
85 y + "	1	-	1	0,2	1	0,1
T O T A L E S	644	100,0	637	100,0	1281	100,0

TABLA N° 36 : POBLACION DE LA ESCONDIDA CLASIFICADA SEGUN SEXO Y EDADES .-  
 RECUENTO DEL 26 - 10 - 59

E D A D E S	S		E		X		O	
	M A S C U L I N O		F E M E N I N O		T O T A L			
	N°	%	N°	%	N°	%		
- 1 mes	3	0,2	3	0,2	6	0,5		
1 - 11 meses	23	1,8	16	1,2	39	3,0		
1 - 4 años	113	8,7	98	7,7	211	16,5		
5 - 9 "	110	8,6	106	8,3	216	16,9		
10 - 14 años	92	7,2	91	7,1	183	14,3		
15 - 19 "	48	3,8	63	4,9	111	8,7		
20 - 24 "	41	3,2	43	3,4	84	6,6		
25 - 29 "	34	2,6	52	4,1	86	6,7		
30 - 34 "	31	2,4	32	2,5	63	4,9		
35 - 39 "	31	2,4	33	2,6	64	5,0		
40 - 44 "	33	2,6	40	3,1	73	5,7		
45 - 49 "	29	2,3	21	1,6	50	3,9		
50 - 54 "	32	2,5	12	0,9	44	3,4		
55 - 59 "	14	1,1	12	0,9	26	2,0		
60 - 64 "	6	0,5	7	0,5	13	1,0		
65 - 69 "	1	0,1	2	0,2	3	0,2		
70 - 74 "	-	-	3	0,2	3	0,2		
75 - 79 "	1	0,1	2	0,2	3	0,2		
80 - 84 "	2	0,2	-	-	2	0,2		
85 y + "	-	-	1	0,1	1	0,1		
TOTAL	644	50,3	637	49,7	1281	100,0		

TABLA N° 37

POBLACION DE LA ESCONDIDA CLASIFICADA SEGUN SEXO Y EDADES /-  
RECUEENTO DEL 26 - 10 - 59

E D A D E S	S		E		X		O	
	M A S C U L I N O		F E M E N I N O		T O T A L			
	Nº	%	Nº	%	Nº	%		
0 - 4 años	139	54,3	117	45,7	256		100,0	
5 - 9 "	110	50,9	106	49,1	216		100,0	
10 - 14 años	92	50,3	91	49,7	183		100,0	
15 - 19 "	48	43,2	63	56,8	111		100,0	
20 - 24 "	41	48,8	43	51,2	84		100,0	
25 - 29m "	34	39,5	52	60,5	86		100,0	
30 - 34 "	31	49,2	32	50,8	63		100,0	
35 - 39 "	31	48,4	33	51,6	64		100,0	
40 - 44 "	33	45,2	40	54,8	73		100,0	
45 - 49 "	29	58,0	21	42,0	50		100,0	
50 - 54 "	32	72,7	12	27,3	44		100,0	
55 - 59 "	14	53,8	12	46,2	26		100,0	
60 - 64 "	6	46,2	7	53,8	13		100,0	
65 - 69 "	1	33,3	2	66,7	3		100,0	
70 - 74 "	-	-	3	100,0	3		100,0	
75 - 79 "	1	33,3	2	66,7	3		100,0	
80 - 84 "	2	100,0	-	-	2		100,0	
85 y + "	-	-	1	100,0	1		100,0	
T O T A L E S	644	50,3	637	49,7	1281		100,0	

TABLA N° 38

POBLACION DE LA LEONESA CLASIFICADA SEGUN SEXO Y EDADES/J-  
RECUESTO DEL 11 - 8 - 59

EDADES	S		E		X		O	
	MASCULINO		FEMENINO		TOTAL			
	N°	%	N°	%	N°	%		
-1 mes	2	0,2	3	0,3	5	0,2		
1 - 11 meses	26	2,4	22	2,0	48	2,2		
1 año	29	2,7	25	2,2	54	2,4		
2 años	30	2,7	35	3,1	65	2,9		
3 "	31	2,8	40	3,6	71	3,2		
4 "	49	4,5	43	3,8	92	4,2		
5 "	37	3,4	30	2,7	67	3,0		
6 "	27	2,5	36	3,2	63	2,9		
7 "	41	3,8	43	3,8	84	3,8		
8 "	37	3,4	38	3,4	75	3,4		
9 "	28	2,6	33	2,9	61	2,8		
10 - 14 años	138	12,6	154	13,7	292	13,3		
15 - 19 "	89	8,2	116	10,3	205	9,2		
20 - 24 "	53	4,9	92	8,2	145	6,5		
25 - 29 "	82	7,5	104	9,2	186	8,4		
30 - 34 "	103	9,5	91	8,1	194	8,7		
35 - 39 "	96	8,8	57	5,1	153	6,9		
40 - 44 "	54	4,9	41	3,6	95	4,3		
45 - 49 "	32	2,9	37	3,3	69	3,1		
50 - 54 "	35	3,2	25	2,2	60	2,7		
55 - 59 "	26	2,4	21	1,9	47	2,1		
60 - 64 "	21	1,9	20	1,8	41	1,8		
65 - 69 "	12	1,1	9	0,8	21	0,9		
70 - 74 "	8	0,7	5	0,4	13	0,6		
75 - 79 "	4	0,4	1	0,1	5	0,2		
80 - 84 "	1	0,1	3	0,3	4	0,2		
85 y + "	1	0,1	2	0,2	3	0,1		
TOTALES	1092	100,0	1126	100,0	2218	100,0		

TABLA N° 39

POBLACION DE LA LEONESA CLASIFICADA SEGUN SEXO Y EDADES .-

RECUENTO DEL 11 - 8 - 59

E D A D E S	S		E		X		O	
	M A S C U L I N O		F E M E N I N O		T O T A L			
	Nº	%	Nº	%	Nº	%		
- 1 mes	2	0,1	3	0,1	5	0,2		
1 - 11 meses	26	1,2	22	1,0	48	2,2		
1 - 4 años	139	6,2	143	6,5	282	12,7		
5 - 9 años	170	7,7	180	8,1	350	15,8		
10 - 14 años	138	6,2	154	7,0	292	13,2		
15 - 19 "	89	4,0	116	5,2	205	9,2		
20 - 24 "	53	2,4	92	4,1	145	6,5		
25 - 29 "	82	3,7	104	4,7	186	8,4		
30 - 34 "	103	4,6	91	4,1	194	8,7		
35 - 39 "	96	4,3	57	2,6	153	6,9		
40 - 44 "	54	2,4	41	1,9	95	4,3		
45 - 49 "	32	1,4	37	1,7	69	3,1		
50 - 54 "	35	1,6	25	1,1	60	2,7		
55 - 59 "	26	1,2	21	0,9	47	2,1		
60 - 64 "	21	0,9	20	0,9	41	1,8		
65 - 69 "	12	0,5	9	0,4	21	0,9		
70 - 74 "	8	0,4	5	0,2	13	0,6		
75 - 79 "	4	0,2	1	0,1	5	0,3		
80 - 84 "	1	0,1	3	0,1	4	0,2		
85 y + "	1	0,1	2	0,1	3	0,2		
TOTALES	1092	49,3	1126	50,8	2218	100,0		

TABLA N° 40

POBLACION DE LA LEONESA CLASIFICADA SEGUN SEXO Y EDADES .-  
 RECUESTO DEL 11 - 8 - 59.-

E D A D E S	M A S C U L I N O		F E M E N I N O		T O T A L	
	N°	%	N°	%	N°	%
	0 - 4 años	167	49,9	168	50,1	335
5 - 9 "	170	48,6	180	51,4	350	100,0
10 - 14 años	138	47,3	154	52,7	292	100,0
15 - 19 "	89	43,4	116	56,6	205	100,0
20 - 24 "	53	36,6	92	63,4	145	100,0
25 - 29 "	82	44,1	104	55,9	186	100,0
30 - 34 "	103	53,1	91	46,9	194	100,0
35 - 39 "	96	62,7	57	37,3	153	100,0
40 - 44 "	54	56,8	41	43,2	95	100,0
45 - 49 "	32	46,4	37	53,6	69	100,0
50 - 54 "	35	58,3	25	41,7	60	100,0
55 - 59 "	26	55,3	21	44,7	47	100,0
60 - 64 "	21	51,2	20	48,8	41	100,0
65 - 69 "	12	57,1	9	42,9	21	100,0
70 - 74 "	8	61,5	5	38,5	13	100,0
75 - 79 "	4	80,0	1	20,0	5	100,0
80 - 84 "	1	25,0	3	75,0	4	100,0
85 y + "	1	33,3	2	66,7	3	100,0
TOTALES	1092	49,2	1126	50,8	2218	100,0

TABLA N° 41:

POBLACION DE LA VERDE, CLASIFICADA SEGUN SEXO Y EDADES. -  
RECUENTO DEL II-VII-59.-

E D A D E S	S		E		X		O	
	M A S C U L I N O		F E M E N I N O		T O T A L			
	N°	%	N°	%	N°	%		
- 1 mes	6	1,2	2	0,4	8	0,8		
1 - 11 meses	20	4,0	13	2,6	33	3,3		
1 año	11	2,2	23	4,6	34	3,4		
2 años	21	4,2	18	3,6	39	3,9		
3 años	18	3,6	14	2,8	32	3,2		
4 años	19	3,8	23	4,6	42	4,1		
5 años	18	3,6	9	1,8	27	2,7		
6 años	18	3,6	20	4,0	38	3,8		
7 años	13	2,6	18	3,6	31	3,1		
8 años	22	4,4	13	2,6	35	3,5		
9 años	11	2,2	14	2,8	25	2,5		
10 - 14 años	65	13,2	71	14,0	136	13,6		
15 - 19 años	37	7,4	46	9,1	83	8,3		
20 - 24 años	22	4,4	52	10,3	74	7,4		
25 - 29 años	29	5,8	32	6,4	61	6,1		
30 - 34 años	37	7,4	22	4,4	59	5,9		
35 - 39 años	34	6,8	30	6,0	64	6,4		
40 - 44 años	23	4,6	22	4,4	45	4,5		
45 - 49 años	20	4,0	23	4,6	43	4,3		
50 - 54 años	20	4,0	9	1,8	29	2,9		
55 - 59 años	12	2,4	4	0,8	16	1,6		
60 - 64 años	14	2,8	9	1,8	23	2,3		
65 - 69 años	7	1,4	7	1,4	14	1,4		
70 - 74 años	1	0,2	3	0,6	4	0,4		
75 - 79 años	1	0,2	-	-	1	0,1		
80 - 84 años	-	-	3	0,6	3	0,3		
85 y + años	-	-	2	0,4	2	0,2		
T O T A L E S	499	100,0	502	100,0	1.001	100,0		



TABLA N° 42 :

POBLACION DE LA VERDE, CLASIFICADA SEGUN SEXO y EDADES.-  
RECUESTO DEL II-VII-59.-

E D A D E S	S		E		X		O	
	MASCULINO		FEMENINO		T O T A L			
	N°	%	N°	%	N°	%		
- 1 mes	6	0,6	2	0,2	8	0,8		
1 - 11 meses	20	2,0	13	1,3	33	3,3		
1 - 4 años	69	6,9	78	7,7	147	14,6		
5 - 9 años	82	8,2	74	7,4	156	15,6		
10 - 14 años	65	6,5	71	7,1	136	13,6		
15 - 19 años	37	3,7	46	4,6	83	8,3		
20 - 24 años	22	2,2	52	5,2	74	7,4		
25 - 29 años	29	2,9	32	3,2	61	6,1		
30 - 34 años	37	3,7	22	2,2	59	5,9		
35 - 39 años	34	3,4	30	3,0	64	6,4		
40 - 44 años	23	2,3	22	2,2	45	4,5		
45 - 49 años	20	2,0	23	2,3	43	4,3		
50 - 54 años	20	2,0	9	0,9	29	2,9		
55 - 59 años	12	1,2	4	0,4	16	1,6		
60 - 64 años	14	1,4	9	0,9	23	2,3		
65 - 69 años	7	0,7	7	0,7	14	1,4		
70 - 74 años	1	0,1	3	0,3	4	0,4		
75 - 79 años	1	0,1	-	-	1	0,1		
80 - 84 años	-	-	3	0,3	3	0,3		
85 y + años	-	-	2	0,2	2	0,2		
TOTALES	499	49,9	502	50,1	1001	100,0		

TABLA N° 43 POBLACION DE LA VERDE CLASIFICADA SEGUN SEXO Y EDADES.-

RECUENTO BEL 11-8-59.-

E D A D E S	S E X O					
	MASCULINO		FEMENINO		T O T A L E S	
	N°	%	N°	%	N°	%
0 - 4 Años	95	50,5	93	49,5	188	100,0
5 - 9 "	82	52,6	74	47,4	156	100,0
10-14 "	65	47,8	71	52,2	136	100,0
15-19 "	37	44,6	46	55,4	83	100,0
20-24 "	22	29,7	52	70,3	74	100,0
25-29 "	29	47,5	32	52,5	61	100,0
30-34 "	37	62,7	22	37,3	59	100,0
35-39 "	34	53,1	30	46,9	64	100,0
40-44 "	23	51,1	22	48,9	45	100,0
45-49 "	20	46,5	23	53,5	43	100,0
50-54 "	20	69,0	9	31,0	29	100,0
55-59 "	12	75,0	4	25,0	16	100,0
60-64 "	14	60,9	9	39,1	23	100,0
65-69 "	7	50,0	7	50,0	14	100,0
70-74 "	1	33,3	3	66,7	4	100,0
75-79 "	1	100,0	-	-	3	100,0
80-84 "	-	-	3	100,0	3	100,0
85 y + "	-	-	2	100,0	2	100,0
T O T A L E S	499	49,9	502	50,1	1001	100,0

TABLA N° 44 POBLACION DE LAS PALMAS CLASIFICADA SEGUN SEXO Y EDADES.-

RECUENTO DEL 10-8-59.-

E D A D E S	S E X O					
	MASCULINO		FEMENINO		T O T A L E S	
	Nº	%	Nº	%	Nº	%
- 1 Mes	2	0,1	-	-	2	0,1
1-11 Meses	39	1,9	39	1,9	78	1,9
1 Año	40	1,9	31	1,5	71	1,7
2 Años	52	2,5	48	2,1	100	2,4
3 "	52	2,5	58	2,9	110	2,7
4 "	47	2,3	62	3,1	109	2,7
5 "	57	2,8	48	2,4	105	2,6
6 "	38	1,9	65	3,2	103	2,5
7 "	58	2,8	70	3,4	128	3,1
8 "	66	3,2	55	2,7	121	3,0
9 "	52	2,5	61	3,0	113	2,8
10-14 Años	272	13,2	265	13,1	537	13,0
15-19 "	223	10,9	225	11,2	448	11,0
20-24 "	162	7,9	196	9,6	358	8,8
25-29 "	142	6,9	132	6,5	274	6,7
30-34 "	142	6,9	116	5,7	258	6,3
35-39 "	116	5,7	123	6,1	239	5,9
40-44 "	140	6,8	111	5,5	251	6,1
50-54 "	78	3,8	60	3,0	138	3,4
55-59 "	52	2,5	40	2,0	92	2,3
60-64 "	36	1,8	33	1,6	69	1,7
65-69 "	19	0,9	34	1,7	53	1,3
70-74 "	21	1,0	21	1,0	42	1,0
75-79 "	11	0,5	21	1,0	32	0,8
80-84 "	7	0,3	66	0,3	13	0,3
85 y + "	3	0,1	7	0,3	10	0,2
T O T A L L E S	2053	100,0	2032	100,0	4885	100,0

TABLA N<sup>o</sup>. 45 : POBLACION DE LAS PALMAS, CLASIFICADA SEGUN SEXO Y EDADES .-  
 RECUENTO DEL 10-VII-59 .-

E D A D E S	S		E		X		O	
	M A S C U L I N O		F E M E N I N O		T O T A L			
	N <sup>o</sup>	%	N <sup>o</sup>	%	N <sup>o</sup>	%		
- 1 mes	2	0,1	-	-	2	0,1		
1 - 11 meses	39	1,0	39	1,0	78	1,9		
1 - 4 años	191	4,7	199	4,9	390	9,5		
5 - 9 "	271	6,6	299	7,3	570	13,9		
10 - 14 años	272	6,7	265	6,5	537	13,1		
15 - 19 "	223	5,5	225	5,5	448	11,0		
20 - 24 "	162	4,0	196	4,8	358	8,8		
25 - 29 "	142	3,5	132	3,2	274	6,7		
30 - 34 "	142	3,5	116	2,8	258	6,3		
35 - 39 "	116	2,8	123	3,0	239	5,9		
40 - 44 "	140	3,4	111	2,7	251	6,1		
45 - 49 "	126	3,1	105	2,6	231	5,7		
50 - 54 "	78	1,9	60	1,5	138	3,4		
55 - 59 "	52	1,3	40	1,0	92	2,3		
60 - 64 "	36	0,9	33	0,8	69	1,7		
65 - 69 "	19	0,5	34	0,8	53	1,3		
70 - 74 "	21	0,5	21	0,5	42	1,0		
75 - 79 "	11	0,3	21	0,5	32	0,8		
80 - 84 "	7	0,2	6	0,1	13	0,3		
85 y + "	3	0,1	7	0,2	10	0,2		
TOTALES	2.053	50,3	2.032	49,7	4.085	100,0		

TABLA No. 46 : POBLACION DE LAS PALMAS, CLASIFICADA SEGUN EDADES Y SEXO . -  
 RECUENTO DEL 10-VII-59 . -

EDADES	S		E		X		O	
	MASCULINO		FEMENINO		TOTAL			
	Nº	%	Nº	%	Nº	%		
0 - 4 años	232	49,4	238	50,6	470	100,0		
5 - 9 "	271	47,5	299	52,5	570	100,0		
10 - 14 años	272	50,7	265	49,3	537	100,0		
15 - 19 "	223	49,8	225	50,2	448	100,0		
20 - 24 "	162	45,3	196	54,7	358	100,0		
25 - 29 "	142	51,8	132	48,2	274	100,0		
30 - 34 "	142	55,0	116	45,0	258	100,0		
35 - 39 "	116	48,5	123	51,5	239	100,0		
40 - 44 "	140	55,8	111	44,2	251	100,0		
45 - 49 "	126	54,5	105	45,5	231	100,0		
50 - 54 "	78	56,5	60	43,5	138	100,0		
55 - 59 "	52	56,5	40	43,5	92	100,0		
60 - 64 "	36	52,2	33	47,8	69	100,0		
65 - 69 "	19	35,8	34	64,2	53	100,0		
70 - 74 "	21	50,0	21	50,0	42	100,0		
75 - 79 "	11	34,4	21	65,6	32	100,0		
80 - 84 "	7	53,8	6	46,2	13	100,0		
85 y + "	3	30,0	7	70,0	10	100,0		
TOTALES	2,053	50,3	2,032	49,7	4,085	100,0		

TABLA N° 47

POBLACION DE MAKALLE, CLASIFICADA SEGUN SEXO Y EDADES.-  
RECUESTO DEL 11 - 7 - 59 .-

E D A D E S	S		E		X		O	
	M A S C U L I N O		F E M E N I N O		T O T A L			
	N°	%	N°	%	N°	%		
0 - 1 mes	1	0,1	3	0,5	4	0,3		
1 - 11 meses	14	2,4	15	2,4	29	2,4		
1 año	15	2,5	14	2,2	29	2,4		
2 años	18	3,0	17	2,7	35	2,9		
3 "	24	4,2	19	3,0	43	3,4		
4 "	17	2,9	18	2,9	35	2,9		
5 "	17	2,9	24	3,8	41	3,3		
6 "	16	2,7	22	3,5	38	3,1		
7 "	17	2,9	15	2,4	32	2,6		
8 "	19	3,2	19	3,0	38	3,1		
9 "	12	2,0	15	2,4	27	2,2		
10 - 14 años	78	13,2	87	13,8	165	13,5		
15 - 19 "	62	10,5	60	9,5	122	10,0		
20 - 24 "	34	5,8	58	9,2	92	7,5		
25 - 29 "	29	4,9	34	5,4	63	5,2		
30 - 34 "	39	6,6	27	4,3	66	5,4		
35 - 39 "	33	5,6	49	7,8	82	6,7		
40 - 44 "	25	4,2	27	4,3	52	4,3		
45 - 49 "	36	6,1	21	3,3	57	4,7		
50 - 54 "	25	4,2	21	3,3	46	3,8		
55 - 59 "	15	2,5	18	2,9	33	2,7		
60 - 64 "	11	1,9	19	3,0	30	2,5		
65 - 69 "	15	2,5	10	1,6	25	2,0		
70 - 74 "	11	1,9	7	1,1	18	1,5		
75 - 79 "	3	0,5	4	0,6	7	0,6		
80 - 84 "	3	0,5	4	0,6	7	0,6		
85 y + "	2	0,3	3	0,5	5	0,4		
TOTALES	591	100,0	630	100,0	1221	100,0		

TABLA N° 48

POBLACION DE MAKALLE, CLASIFICADA SEGUN SEXO Y EDADES .-  
RECUEENTO DEL 11 - 7 - 59 .-

EDADES	S		E		X		O	
	MASCULINO		FEMENINO		T O T A L			
	Nº	%	Nº	%	Nº	%		
- 1 mes	1	0,1	3	0,2	4	0,3		
1 - 11 meses	14	1,1	15	1,2	29	2,4		
1 - 4 años	74	6,2	68	5,6	142	11,6		
5 - 9 "	81	6,6	95	7,9	176	14,3		
10 - 14 años	78	6,5	87	7,1	165	13,5		
15 - 19 "	62	5,1	60	4,9	122	10,0		
20 - 24 "	34	2,8	58	4,8	92	7,5		
25 - 29 "	29	2,4	34	2,8	63	5,2		
30 - 34 "	39	3,2	27	2,2	66	5,4		
35 - 39 "	33	2,7	49	4,0	82	6,7		
40 - 44 "	25	2,0	27	2,2	52	4,3		
45 - 49 "	36	2,9	21	1,7	57	4,7		
50 - 54 "	25	2,0	21	1,7	46	3,8		
55 - 59 "	15	1,2	18	1,5	33	2,7		
60 - 64 "	11	0,9	19	1,6	30	2,5		
65 - 69 "	15	1,2	10	0,8	25	2,0		
70 - 74 "	11	0,9	7	0,6	18	1,5		
75 - 79 "	3	0,2	4	0,3	7	0,6		
80 - 84 "	3	0,2	4	0,3	7	0,6		
85 y + "	2	0,2	3	0,2	5	0,4		
TOTALES	591	48,4	630	51,6	1221	100,0		

TABLA No. 49 :

POBLACION DE MAKALLE , CLASIFICADA SEGUN SEXO Y EDADES.  
RECUESTO DEL II-VII-59 .-

E D A D E S	S		E		X		O	
	M A S C U L I N O		F E M E N I N O		T O T A L			
	Nº	%	Nº	%	Nº	%		
0 - 4 años	89	50,9	86	49,1	175	100,0		
5 - 9 "	81	46,0	95	54,0	176	100,0		
10 - 14 años	78	47,3	87	52,7	165	100,0		
15 - 19 "	62	50,8	60	49,2	122	100,0		
20 - 24 "	34	37,0	58	63,0	92	100,0		
25 - 29 "	29	46,0	34	54,0	63	100,0		
30 - 34 "	39	59,1	27	40,9	66	100,0		
35 - 39 "	33	40,2	49	59,8	82	100,0		
40 - 44 "	25	48,1	27	51,9	52	100,0		
45 - 49 "	36	63,2	21	36,8	57	100,0		
50 - 54 "	25	54,3	21	45,7	46	100,0		
55 - 59 "	15	45,5	19	54,5	33	100,0		
60 - 64 "	11	36,7	19	63,3	30	100,0		
65 - 69 "	15	60,0	10	40,0	25	100,0		
70 - 74 "	11	61,1	7	38,9	18	100,0		
75 - 79 "	3	42,9	4	57,1	7	100,0		
80 - 84 "	3	42,9	4	57,1	7	100,0		
85 y + "	2	40,0	3	60,0	5	100,0		
<b>TOTALES</b>	<b>591</b>	<b>48,4</b>	<b>630</b>	<b>51,6</b>	<b>1.221</b>	<b>100,0</b>		



TABLA No. 50 :

POBLACION DE MARGARITA BELEN, CLASIFICADA SEGUN SEXO Y  
EIDADES .- RECUENTO DEL 23-VII-59 .-

E D A D E S	S		E		X		O	
	M A S C U L I N O		F E M E N I N O		T O T A L			
	Nº	%	Nº	%	Nº	%		
- 1 mes	3	0,5	2	0,3	5	0,4		
1 - 11 meses	15	2,4	21	3,2	36	2,8		
1 año	17	2,7	18	2,8	35	2,7		
2 años	24	3,8	27	4,2	51	4,0		
3 "	18	2,9	23	3,5	41	3,2		
4 "	21	3,3	21	3,2	42	3,3		
5 "	24	3,8	22	3,4	46	3,6		
6 "	26	4,1	18	2,8	44	3,4		
7 "	17	2,7	24	3,7	41	3,2		
8 "	19	3,0	26	4,0	45	3,5		
9 "	21	3,3	21	3,2	42	3,3		
10 - 14 años	86	13,8	78	12,0	164	12,9		
15 - 19 "	53	8,4	74	11,4	127	10,0		
20 - 24 "	36	5,7	46	7,1	82	6,4		
25 - 29 "	55	8,8	49	7,5	104	8,2		
30 - 34 "	33	5,3	42	6,5	75	5,9		
35 - 39 "	28	4,5	22	3,4	50	3,9		
40 - 44 "	35	5,6	32	4,9	67	5,2		
45 - 49 "	33	5,3	23	3,5	56	4,4		
50 - 54 "	19	3,0	22	3,4	41	3,2		
55 - 59 "	15	2,4	12	1,8	27	2,1		
60 - 64 "	15	2,4	9	1,4	24	1,9		
65 - 69 "	4	0,6	6	0,9	10	0,8		
70 - 74 "	5	0,8	5	0,8	10	0,8		
75 - 79 "	3	0,5	3	0,5	6	0,5		
80 - 84 "	1	0,2	2	0,3	3	0,2		
85 y + "	1	0,2	2	0,3	3	0,2		
TOTALES	627	100,0	650	100,0	1.277	100,0		

TABLA N° 51

POBLACION DE MARGARITA BELEN CLASIFICADA SEGUN SEXO Y -  
EDADES. - RECUENTO DEL 23 - 7 - 59 .-

EDADES	S		E		X O	
	MASCULINO		FEMENINO		TOTALES	
	N°	%	N°	%	N°	%
- 1 mes	3	0,2	2	0,2	5	0,4
1 - 11 meses	15	1,2	21	1,6	36	2,8
1 - 4 años	80	6,3	89	6,9	169	13,2
5 - 9 "	107	8,4	111	8,7	218	17,0
10 - 14 años	86	6,7	78	6,1	164	12,9
15 - 19 "	53	4,1	74	5,8	127	10,0
20 - 24 "	36	2,8	46	3,6	82	6,4
25 - 29 "	55	4,3	49	3,8	104	8,2
30 - 34 "	33	2,6	42	3,3	75	5,9
35 - 39 "	28	2,2	22	1,7	50	3,9
40 - 44 "	35	2,7	32	2,5	67	5,2
45 - 49 "	33	2,6	23	1,8	56	4,4
50 - 54 "	19	1,5	22	1,7	41	3,2
55 - 59 "	15	1,2	12	0,9	27	2,1
60 - 64 "	10	1,2	9	0,7	24	1,9
65 - 69 "	4	0,3	6	0,5	10	0,8
70 - 74 "	5	0,4	5	0,4	10	0,8
75 - 79 "	3	0,2	3	0,2	6	0,5
80 - 84 "	1	0,1	2	0,2	3	0,2
85 + "	1	0,1	2	0,2	3	0,2
TOTAL E	627	49,1	650	50,9	1277	100,0

TABLA N° 52

POBLACION DE MARGARITA BELEN CLASIFICADA SEGUN SEXO Y .-  
 EDADES.- RECUENTO DEL 23 - 7 - 59

EDADES	S		E		X		O	
	MASCULINO		FEMENINO		TOTAL			
	Nº	%	Nº	%	Nº	%		
0 - 4 años	98	46,7	112	53,3	169	100,0		
5 - 9 "	107	49,1	111	50,9	218	100,0		
10 - 14 años	86	52,4	78	47,6	164	100,0		
15 - 19 "	53	41,7	74	58,3	127	100,0		
20 - 24 "	36	43,9	46	56,1	82	100,0		
25 - 29 "	55	52,9	49	47,1	104	100,0		
30 - 34 "	33	44,0	42	56,0	75	100,0		
35 - 39 "	28	56,0	22	44,0	50	100,0		
40 - 44 "	35	52,2	32	47,8	67	100,0		
45 - 49 "	33	58,9	23	41,1	56	100,0		
50 - 54 "	19	46,3	22	53,7	41	100,0		
55 - 59 "	15	55,6	12	44,4	27	100,0		
60 - 64 "	18	62,5	9	37,5	24	100,0		
65 - 69 "	4	40,0	6	60,0	10	100,0		
70 - 74 "	5	50,0	5	50,0	10	100,0		
75 - 79 "	3	50,0	3	50,0	6	100,0		
80 - 84 "	1	33,3	2	66,7	3	100,0		
85 y + "	1	33,3	2	66,7	3	100,0		
TOTALES	627	49,1	650	50,9	1277	100,0		

TABLA N<sup>o</sup> 53 : POBLACION DE PUERTO BERMEJO, CLASIFICADA SEGUN SEXO Y EDADES  
 RECUENTO DEL 6-VIII-59.-

E D A D E S	S		E		X		O	
	MASCULINO		FEMENINO		T O T A L			
	N <sup>o</sup>	%	N <sup>o</sup>	%	N <sup>o</sup>	%		
- 1 mes	3	0,4	2	0,2	5	0,3		
1-11 meses	16	1,9	15	1,6	31	1,8		
1 año	19	2,3	22	2,3	41	2,3		
2 años	26	3,1	23	2,5	49	2,8		
3 "	33	4,0	30	3,2	63	3,6		
4 "	32	3,8	24	2,6	56	3,2		
5 "	30	3,6	26	2,8	56	3,2		
6 "	18	2,2	21	2,2	39	2,2		
7 "	30	3,6	24	2,6	54	3,0		
8 "	24	2,9	18	1,9	42	2,4		
9 "	21	2,5	26	2,8	47	2,7		
10-14 años	137	16,4	145	15,5	282	16,0		
15-19 "	80	9,6	90	9,6	170	9,6		
20-24 "	39	4,7	51	5,5	90	5,1		
25-29 "	48	5,8	78	8,4	126	7,1		
30-34 "	52	6,2	69	7,4	121	6,8		
35-39 "	38	4,6	41	4,4	79	4,5		
40-44 "	33	4,0	43	4,6	76	4,3		
45-49 "	32	3,8	34	3,6	66	3,7		
50-54 "	26	3,1	28	3,0	54	3,0		
55-59 "	30	3,6	37	4,0	67	3,8		
60-64 "	25	3,0	30	3,2	55	3,1		
65-69 "	16	1,9	16	1,7	32	1,8		
70-74 "	11	1,3	12	1,3	23	1,3		
75-79 "	10	1,2	16	1,7	26	1,5		
80-84 "	1	0,1	9	1,0	10	0,6		
85 y + "	3	0,4	3	0,3	6	0,3		
TOTALES	833	100,0	933	100,0	1766	100,0		

**TABLA N° 54 : POBLACION DE PUERTO BERMEJO, CLASIFICADA SEGUN SEXO Y EDADES.- RECUENTO DEL 6-VIII-59.-**

E D A D E S	S E X O					
	M A S C U L I N O		F E M E N I N O		T O T A L	
	N°	%	N°	%	N°	%
- 1 mes	3	0,2	2	0,1	5	0,3
1-11 meses	16	0,9	15	0,8	31	1,8
1-4 años	110	6,2	99	5,7	209	11,9
5-9 "	123	7,0	115	6,5	238	13,5
10-14 años	137	7,7	145	8,2	282	16,0
15-19 "	80	4,5	90	5,1	170	9,0
20-24 "	39	2,2	51	2,9	90	5,1
25-29 "	48	2,7	78	4,4	126	7,1
30-34 "	52	2,9	69	3,9	121	6,8
35-39 "	38	2,2	41	2,3	79	4,5
40-44 "	33	1,9	43	2,4	76	4,3
45-49 "	32	1,8	34	1,9	66	3,7
50-54 "	26	1,5	28	1,6	54	3,0
55-59 "	30	1,7	37	2,1	67	3,8
60-64 "	25	1,4	30	1,7	55	3,1
65-69 "	16	0,9	16	0,9	32	1,8
70-74 "	11	0,6	12	0,7	23	1,3
75-79 "	10	0,6	16	0,9	26	1,5
80-84 "	1	0,1	9	0,5	10	0,6
85 y + "	3	0,2	3	0,2	6	0,3
<b>TOTALES</b>	<b>833</b>	<b>47,2</b>	<b>933</b>	<b>52,8</b>	<b>1766</b>	<b>100,0</b>

TABLA N° 55

POBLACION DE PUERTO BERMEJO CLASIFICADA SEGUN SEXO Y EDADES .-  
RECUESTO DEL 6 - 8 - 59 .-

EDADES	S		E		X		O	
	MASCULINO		FEMENINO		TOTAL			
	N°	%	N°	%	N°	%		
0 - 4 años	129	52,7	116	47,3	245	100,0		
5 - 9 "	123	51,7	115	48,3	238	100,0		
10 - 14 años	137	48,6	145	51,4	282	100,0		
15 - 19 "	80	47,1	90	52,9	170	100,0		
20 - 24 "	39	43,3	51	56,7	90	100,0		
25 - 29 "	48	38,1	78	61,9	126	100,0		
30 - 34 "	52	43,0	69	57,0	121	100,0		
35 - 39 "	38	48,1	41	51,9	79	100,0		
40 - 44 "	33	43,4	43	56,6	76	100,0		
45 - 49 "	32	48,5	34	51,5	66	100,0		
50 - 54 "	26	48,1	28	51,9	54	100,0		
55 - 59 "	30	44,8	37	55,2	67	100,0		
60 - 64 "	25	45,5	30	54,5	55	100,0		
65 - 69 "	16	50,0	16	50,0	32	100,0		
70 - 74 "	11	47,8	12	52,2	23	100,0		
75 - 79 "	10	38,5	16	61,5	26	100,0		
80 - 84 "	1	10,0	9	90,0	10	100,0		
85 y + "	3	50,0	3	50,0	6	100,0		
<b>TOTALES</b>	<b>833</b>	<b>47,2</b>	<b>933</b>	<b>52,8</b>	<b>1766</b>	<b>100,0</b>		

TABLA N° 56

POBLACION DE PUERTO TIROL CLASIFICADA SEGUN SEXO Y EDADES.-  
RECUESTO DEL 25 - 7 - 59 .-

E D A D E S	S		E		X		O	
	M A S C U L I N O		F E M E N I N O		T O T A L			
	N°	%	N°	%	N°	%		
- 1 mes	2	0,2	1	0,1	3	0,1		
1 - 11 meses	39	3,1	36	2,5	75	2,8		
1 año	25	2,0	31	2,2	56	2,1		
2 años	24	1,9	37	2,6	61	2,3		
3 "	42	3,3	43	3,0	85	3,2		
4 "	38	3,0	54	3,8	92	3,4		
5 "	34	2,7	39	2,7	73	2,7		
6 "	47	3,7	39	2,7	86	3,2		
7 "	32	2,5	44	3,1	76	2,8		
8 "	47	3,7	40	2,8	87	3,2		
9 "	37	2,9	37	2,6	74	2,7		
10 - 14 años	201	16,0	218	15,2	419	15,6		
15 - 19 "	120	9,5	124	8,7	244	9,1		
20 - 24 "	41	3,3	112	7,8	153	5,7		
25 - 29 "	71	5,6	91	6,4	162	6,0		
30 - 34 "	65	5,2	99	6,9	164	6,1		
35 - 39 "	84	6,7	74	5,2	158	5,9		
40 - 44 "	61	4,8	69	4,8	130	4,8		
45 - 49 "	63	5,0	60	4,2	123	4,6		
50 - 54 "	48	3,8	47	3,3	95	3,5		
55 - 59 "	51	4,0	38	2,7	89	3,3		
60 - 64 "	24	1,9	32	2,2	56	2,1		
65 - 69 "	26	2,1	27	1,9	53	2,0		
70 - 74 "	24	1,9	15	1,0	39	1,4		
75 - 79 "	6	0,5	9	0,6	15	0,6		
80 - 84 "	6	0,5	5	0,3	11	0,4		
85 y + "	7	0,2	10	0,7	12	0,4		
TOTALES	1260	100,0	1431	100,0	2691	100,0		

TABLA N° 57 : POBLACION DE PUERTO TIROL, CLASIFICADA SEGUN SEXO Y EDADES, - RECUENTO DEL 25 -VII- 59.-

E D A D E S	S		E		X		O	
	MASCULINO		FEMENINO		TOTAL			
	N°	%	N°	%	N°	%		
- 1 mes	2	0,1	1	-	3	0,1		
1 - 11 meses	39	1,4	36	1,3	75	2,8		
1 - 4 años	129	4,8	165	6,1	294	10,9		
5 - 9 años	197	7,3	199	7,4	396	14,7		
10 - 14 años	201	7,5	218	8,1	419	15,6		
15 - 19 años	120	4,5	124	4,6	244	9,1		
20 - 24 años	41	1,5	112	4,2	153	5,7		
25 - 29 años	71	2,6	91	3,4	162	6,0		
30 - 34 años	65	2,4	99	3,7	164	6,1		
35 - 39 años	84	3,1	74	2,7	138	5,9		
40 - 44 años	61	2,3	69	2,6	130	4,8		
45 - 49 años	63	2,3	60	2,2	123	4,6		
50 - 54 años	48	1,8	47	1,7	95	3,5		
55 - 59 años	51	1,9	38	1,4	89	3,3		
60 - 64 años	24	0,9	32	1,2	56	2,1		
65 - 69 años	26	1,0	27	1,0	53	2,0		
70 - 74 años	24	0,9	15	0,6	39	1,4		
75 - 79 años	6	0,2	9	0,3	15	0,6		
80 - 84 años	6	0,2	5	0,2	11	0,4		
85 y + años	2	0,1	10	0,4	12	0,4		
TOTALES	1.260	46,8	1431	53,2	2.691	100,0		



TABLA N° 58 : POBLACION DE PUERTO TIROL, CLASIFICADA SEGUN SEXO Y EDADES.-  
 RECUENTO DEL 25-VI-59.-

E D A D E S	S		E		X		O	
	M A S C U L I N O		F E M E N I N O		T O T A L			
	N°	%	N°	%	N°	%		
0 - 4 años	170	45,7	202	54,3	372	100,0		
5 - 9 años	197	99,7	199	50,3	396	100,0		
10- 14 años	201	48,0	218	52,0	419	100,0		
15 - 19 "	120	49,2	124	50,8	244	100,0		
20 - 24 "	41	26,8	112	73,2	153	100,0		
25 - 29 "	71	43,8	91	56,2	162	100,0		
30 - 34 "	65	39,6	99	60,4	164	100,0		
35 - 39 "	84	53,2	74	46,8	158	100,0		
40 - 44 "	61	46,9	69	55,1	130	100,0		
45 - 49 "	63	51,2	60	48,8	123	100,0		
50 - 54 "	48	50,5	47	49,5	95	100,0		
55 - 59 "	51	57,3	38	42,7	89	100,0		
60 - 64 "	24	42,9	32	57,1	56	100,0		
65 - 69 "	26	49,1	27	50,9	53	100,0		
70 - 74 "	24	61,5	15	38,5	39	100,0		
75 - 79 "	6	40,0	9	60,0	15	100,0		
80 - 84 "	6	54,5	5	45,5	11	100,0		
85 y + "	2	16,7	10	83,3	12	100,0		
T O T A L E S	1260	46,8	1431	53,2	2691	100,0		

TABLA N° 59 : POBLACION DE PUERTO VILELAS, CLASIFICADA SEGUN SEXO Y EDADES.-  
 RECUENTO DEL 15-IV-59.-

E D A D E S	S E X O					
	MASCULINO		FEMENINO		T O T A L	
	N°	%	N°	%	N°	%
- 1 mes	5	0,3	6	0,4	11	0,4
1-11 meses	41	2,7	39	2,7	80	2,7
1 año	44	2,9	39	2,7	83	2,8
2 años	46	3,0	55	3,7	101	3,4
3 "	40	2,6	40	2,7	80	2,7
4 "	60	3,9	45	3,1	105	3,5
5 "	41	2,7	41	2,8	82	2,7
6 "	36	2,4	47	3,2	83	2,8
7 "	39	2,6	51	3,5	90	3,0
8 "	52	3,4	56	3,8	108	3,6
9 "	38	2,5	44	2,0	82	2,7
10-14 años	185	12,2	192	13,0	377	12,6
15-19 "	151	9,9	142	9,6	293	9,8
20-24 "	115	7,6	126	8,6	241	8,1
25-29 "	102	6,7	111	7,5	213	7,1
30-34 "	103	6,8	102	6,9	205	6,9
35-39 "	86	5,7	78	5,3	164	5,5
40-44 "	90	5,9	64	4,4	154	5,1
45-49 "	73	4,8	56	3,8	129	4,3
50-54 "	67	4,4	44	3,0	111	3,7
55-59 "	46	3,0	26	1,8	72	2,4
60-64 "	26	1,6	29	2,0	54	1,8
65-69 "	17	1,1	16	1,1	33	1,1
70-74 "	10	0,7	11	0,7	21	0,7
75-79 "	8	0,5	8	0,5	6	0,5
80-84 "	1	0,1	2	0,1	3	0,1
85 y + "	-	-	1	0,1	1	0,0
TOTALES	1521	100,0	1471	100,0	2992	100,0

TABLA N° 60 : POBLACION DE PUERTO VILELAS, CLASIFICADA SEGUN SEXO Y EDADES.-  
 RECUENTO DEL 15-IV-59.-

E D A D E S	S E X O					
	M A S C U L I N O		F E M E N I N O		T O T A L	
	N°	%	N°	%	N°	%
- 1 mes	5	0,2	6	0,2	11	0,4
1-11 meses	41	1,4	39	1,3	80	2,7
1-4 años	190	6,3	179	6,0	369	12,3
5-9 años	206	6,9	239	8,0	445	14,9
10-14 años	185	6,2	192	6,4	377	12,6
15-19 "	151	5,1	142	4,7	293	9,8
20-24 "	115	3,8	126	4,3	241	8,1
25-29 "	102	3,4	111	3,7	213	7,1
30-34 "	103	3,5	102	3,4	205	6,9
35-39 "	86	2,9	78	2,6	164	5,5
40-44 "	90	3,0	64	2,1	154	5,1
45-49 "	73	2,4	56	1,9	129	4,3
50-54 "	67	2,2	44	1,5	111	3,7
55-59 "	46	1,6	26	0,8	72	2,4
60-64 "	25	0,8	29	1,0	54	1,8
65-69 "	17	0,6	16	0,5	33	1,1
70-74 "	110	0,3	11	0,4	21	0,7
75-79 "	8	0,2	8	0,3	16	0,5
80-84 "	1	0,0	2	0,1	3	0,1
85 y + +	-	-	1	0,0	1	0,0
TOTALES	1521	50,8	1471	49,2	2992	100,0

TABLA N° 61

POBLACION TOTAL DE PUERTO VILELAS CLASIFICADA SEGUN SEXO Y -  
EDADES .- RECUENTO DE 15.- 4 - 59 .-

E D A D E S	S		E		X		O	
	M A S C U L I N O		F E M E N I N O		T O T A L			
	N°	%	N°	%	N°	%		
0 - 4 años	236	51,3	224	48,7	460	100,0		
5 - 9 "	206	46,3	239	53,7	445	100,0		
10 - 14 años	105	49,1	192	50,9	377	100,0		
15 - 19 "	151	51,5	142	48,5	293	100,0		
20 - 24 "	115	47,7	126	52,3	241	100,0		
25 - 29 "	102	47,9	111	52,1	213	100,0		
30 - 34 "	103	50,2	102	49,8	205	100,0		
35 - 39 "	86	52,4	78	47,6	164	100,0		
40 - 44 "	90	58,4	64	41,6	164	100,0		
45 - 49 "	73	56,6	56	43,4	129	100,0		
50 - 54 "	67	60,4	44	39,6	111	100,0		
55 - 59 "	46	63,9	26	36,1	72	100,0		
60 - 64 "	25	46,3	29	53,7	54	100,0		
65 - 69 "	17	51,5	16	48,5	33	100,0		
70 - 74 "	10	47,6	11	52,4	21	100,0		
75 - 79 "	8	50,0	8	50,0	16	100,0		
80 - 84 "	1	33,3	2	66,7	3	100,0		
85 y + "	-	-	1	100,0	1	100,0		
<b>TOTALES</b>	<b>1521</b>	<b>50,8</b>	<b>1471</b>	<b>48,2</b>	<b>2992</b>	<b>100,0</b>		

TABLA N° 62

POBLACION TOTAL DE RESISTENCIA CLASIFICADA SEGUN SEXO Y EDAD  
 RECUESTO DEL 15 - 4 - 59

E D A D E S	S		E		X		O	
	M A S C U L I N O		F E M E N I N O		T O T A L			
	Nº	%	Nº	%	Nº	%		
- 1 mes	118	0,3	104	0,3	222	0,3		
1 - 11 meses	886	2,4	824	2,1	1710	0,2		
1 año	889	2,4	849	2,2	1738	2,3		
2 años	1058	2,9	985	2,5	2043	2,7		
3 "	1073	2,9	1008	2,6	2081	2,7		
4 "	1006	2,7	922	2,3	1928	2,5		
5 "	905	2,5	920	2,3	1825	2,4		
6 "	973	2,7	879	2,2	1852	2,4		
7 "	925	2,5	927	2,4	1852	2,4		
8 "	990	2,7	924	2,3	1914	2,5		
9 "	912	2,5	917	2,3	1829	2,4		
10 - 14 años	4438	12,1	4444	11,2	8882	11,8		
15 - 19 "	3453	9,4	4384	11,1	7837	10,4		
20 - 24 "	2416	6,6	3764	9,5	6180	8,1		
25 - 29 "	2768	7,5	3428	8,7	6196	8,1		
30 - 34 "	2705	7,4	2947	7,5	5652	7,4		
35 - 39 "	2338	6,4	2713	6,9	5051	6,6		
40 - 44 "	2229	6,1	2147	5,4	4376	5,7		
45 - 49 "	1827	5,0	1806	4,6	3633	4,8		
50 - 54 "	1625	4,4	1368	3,5	2993	3,9		
55 - 59 "	1202	3,3	1016	2,6	2218	2,9		
60 - 64 "	815	2,2	776	2,0	1591	2,3		
65 - 69 "	512	1,4	555	1,4	1067	1,4		
70 - 74 "	327	0,9	377	1,0	704	0,9		
75 - 79 "	200	0,5	231	0,6	431	0,6		
80 - 84 "	74	0,2	117	0,3	191	0,3		
85 y + "	36	0,1	91	0,2	127	0,2		
TOTALES	36700	100,0	39423	100,0	76123	100,0		

TABLA N° 63

POBLACION DE RESISTENCIA CLASIFICADA SEGUN SEXO Y EDADES.-  
RECUENTO DEL 15 - 4 - 59 .-

E D A D E S	S		E		X		O	
	M A S C U L I N O		F E M E N I N O		T O T A L			
	N°	%	N°	%	N°	%		
- 1 mes	118	0,2	104	0,1	222	0,3		
1 - 11 meses	886	1,2	824	1,1	1710	2,2		
1 - 4 años	4026	5,3	3764	4,9	7790	10,2		
5 - 9 "	4705	6,1	4567	5,9	9272	12,1		
10 - 14 "	4438	5,7	4444	5,8	8882	11,8		
15 - 19 "	3453	4,5	4384	5,8	7837	10,4		
20 - 24 "	2416	3,2	3764	4,9	6180	8,1		
25 - 29 "	2768	3,6	3428	4,5	6196	8,1		
30 - 34 "	2705	3,6	2947	3,9	5652	7,4		
35 - 39 "	2338	3,1	2713	3,6	5051	6,6		
40 - 44 "	2229	2,9	2147	2,8	4376	5,7		
45 - 49 "	1827	2,4	1806	2,4	3633	4,8		
50 - 54 "	1625	2,1	1368	1,8	2993	3,9		
55 - 59 "	1202	1,6	1016	1,3	2218	2,9		
60 - 64 "	815	1,1	776	1,0	1591	2,1		
65 - 69 "	512	0,7	555	0,7	1067	1,4		
70 - 74 "	327	0,4	377	0,5	704	0,9		
75 - 79 "	200	0,3	231	0,3	431	0,6		
80 - 84 "	74	0,1	117	0,2	191	0,3		
85 y + "	36	0,1	91	0,1	127	0,2		
<b>TOTALES</b>	<b>36700</b>	<b>48,2</b>	<b>39423</b>	<b>51,8</b>	<b>76123</b>	<b>100,0</b>		

TABLA N° 64

POBLACION DE RESISTENCIA CLASIFICADA SEGUN SEXO Y EDADES .-  
RECUESTO DEL L5 - 4 - 59 .-

EDADES	S		E		X		O	
	MASCULINO		FEMENINO		TOTAL			
	Nº	%	Nº	%	Nº	%		
0 - 4 años	5030	51,7	4692	48,3	9722		100,0	
5 - 9 "	4705	50,7	4567	49,3	9272		100,0	
10 - 14 años	4438	50,0	4444	50,0	8882		100,0	
15 - 19 "	3453	44,1	4384	55,9	7837		100,0	
20 - 24 "	2416	39,1	3764	60,9	6180		100,0	
25 - 29 "	2768	44,7	3428	55,3	6196		100,0	
30 - 34 "	2705	47,9	2947	52,1	5652		100,0	
35 - 39 "	2338	46,3	2713	53,7	5051		100,0	
40 - 44 "	2229	50,9	2147	49,1	4376		100,0	
45 - 49 "	1827	50,3	1806	49,7	3633		100,0	
50 - 54 "	1625	54,3	1368	45,7	2993		100,0	
55 - 59 "	1202	54,2	1016	45,8	2218		100,0	
60 - 64 "	815	51,2	776	48,8	1591		100,0	
65 - 69 "	512	48,0	555	52,0	1067		100,0	
70 - 74 "	327	46,4	377	53,6	704		100,0	
75 - 79 "	200	46,4	231	53,6	431		100,0	
80 - 84 "	74	38,7	117	61,3	191		100,0	
85 y + "	36	28,3	91	71,7	127		100,0	
<b>TOTALES</b>	<b>36700</b>	<b>48,2</b>	<b>39423</b>	<b>51,8</b>	<b>76123</b>		<b>100,0</b>	

