

92

REPUBLICA



ARGENTINA

PODER EJECUTIVO NACIONAL

SECRETARIA DE ESTADO DE HACIENDA

DIRECCION NACIONAL DE ESTADISTICA Y CENSOS

comercio exterior

Abril 1963

INFORME C. - 58

JULIO DE 1963

REPUBLICA



ARGENTINA

PODER EJECUTIVO NACIONAL
SECRETARIA DE ESTADO DE HACIENDA
DIRECCION NACIONAL DE ESTADISTICA Y CENSOS

Presidente de la Nación
Dr. JOSE MARIA GUIDO

Ministro de Economía
Dr. JOSE ALFREDO MARTINEZ DE HOZ

Secretario de Hacienda
Dr. EDUARDO TISCORNIA

Subsecretario de Hacienda
Cont. CAYETANO LICCIARDO

Director Nacional de Estadística y Censos
ENRIQUE N. COMPIANO

Subdirector Nacional de Estadística y Censos
JULIO J. OLEZZA

CONTENIDO

	PAGINA
Introducción	2
Intercambio comercial	3
Exportación por grupos y subgrupos de artículos	6
Importación por grupos de artículos	14
Exportación, importación y saldo por principales países ..	22

SERVICIO OFICIAL

INTRODUCCION

El presente folleto contiene los datos relativos al comercio exterior argentino realizado en abril y cuatro primeros meses de 1963, consignando, asimismo, a efectos de facilitar las comparaciones, las cifras correspondientes a los últimos trece meses y las de los cuatro primeros meses de los años 1962 y 1961.

Los cuadros que lo integran comprenden la discriminación por grupos y principales subgrupos de artículos, de las exportaciones e importaciones, con indicación de las cantidades en miles de toneladas y los valores (F.O.B. para las exportaciones y C. y F. para las importaciones) en millones de pesos moneda nacional y su equivalente en miles de dólares.

Se detalla, a su vez, el movimiento comercial por países, agrupados por continentes y por principales zonas económicas.

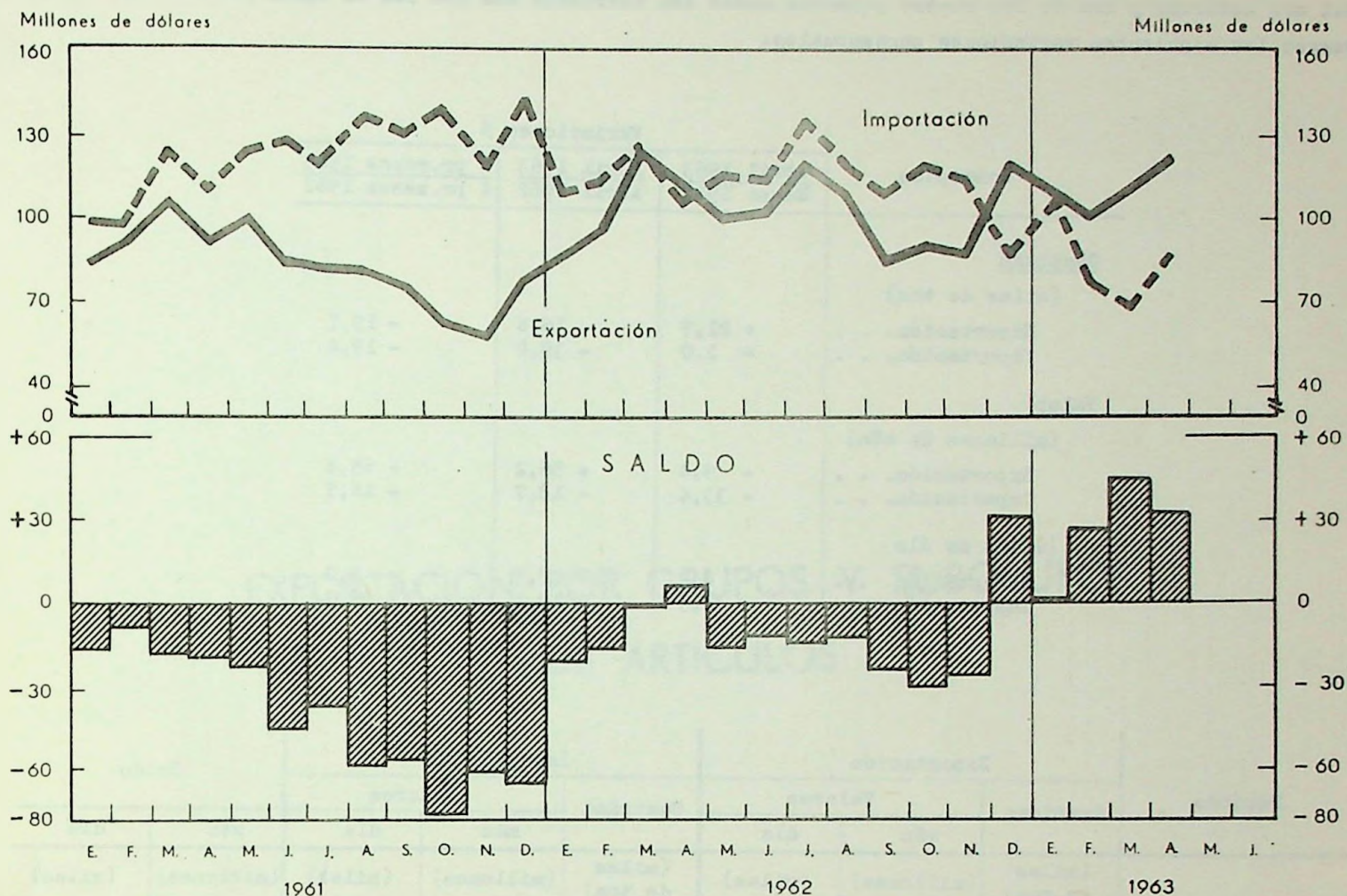
Debe señalarse que de acuerdo con las recomendaciones internacionales sobre la materia, las exportaciones registradas en cada mes comprenden la totalidad de las mercaderías realmente embarcadas durante el mismo, en tanto que las importaciones se refieren a productos despachados a plaza en el período.

⌘ Cifras provisionales.

INTERCAMBIO COMERCIAL

3

TOTAL GENERAL



En el mes de abril de 1963 se registraron exportaciones por valor de m\$n 16.313 millones, que equivalen a 119,0 millones de dólares e importaciones por m\$n 11.775 millones, que expresados en dólares, totalizan 85,6 millones.

El saldo de la balanza comercial del mes fue positivo por m\$n 4.538 representando 33,4 millones de dólares.

El total exportado en los cuatro primeros meses del año ascendió a m\$n 59.039 millones (437,0 millones de dólares) en tanto que las importaciones totalizaron en el período, m\$n 44.781 millones (330,6 millones de dólares).

El volumen físico de las mercaderías exportadas en dichos meses fue de 3,3 millones de toneladas, observándose una baja del 19,7 % con relación al tonelaje embarcado en el mismo período de 1962.

Por su parte el tonelaje de productos despachados a plaza en el cuatrimestre totalizó 1,8 millones de toneladas, resultando inferior en 19,4 % al de igual lapso del año anterior.

Al finalizar los cuatros primeros meses del año la balanza comercial arrojó un superávit de m\$n 14.258 millones, que expresado en dólares alcanza a 106,4 millones, frente a un déficit de 33 millones de dólares, resultante al cabo del primer cuatrimestre de 1962.

Relacionando las cifras del comercio exterior registradas en el mes de abril último con las del mes anterior y las de los cuatro primeros meses del corriente año con las de igual período de 1962, surgen las siguientes variaciones porcentuales:

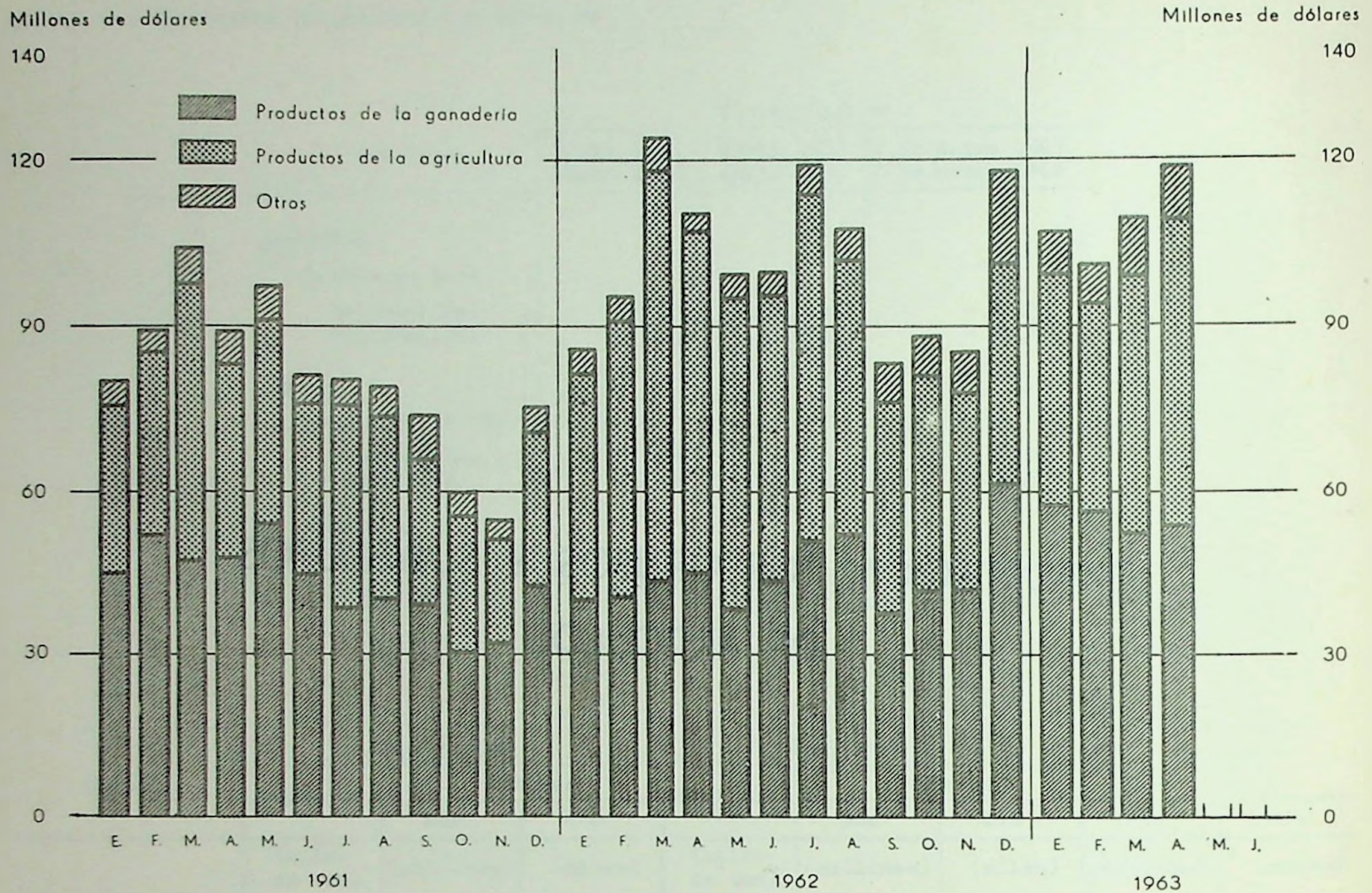
Conceptos	Variaciones %		
	Abril 1963 Marzo 1963	Abril 1963 Abril 1962	4 pr. meses 1963 4 pr. meses 1962
<u>Cantidad</u>			
(miles de ton)			
Exportación. . .	+ 21,7	- 16,6	- 19,7
Importación. . .	- 2,0	- 39,0	- 19,4
<u>Valor</u>			
(millones de m\$)			
Exportación. . .	+ 9,4	+ 56,2	+ 65,4
Importación. . .	+ 33,4	+ 18,7	+ 16,5
(miles de dls)			
Exportación. . .	+ 8,2	+ 7,7	+ 5,2
Importación. . .	+ 31,9	- 18,1	- 26,3

Período	Exportación			Importación			Saldo	
	Cantidad (miles de ton)	Valores		Cantidad (miles de ton)	Valores		m\$	dls
		m\$	dls		m\$	dls		
1961	7.297	79.640	964.116	9.784	120.976	1.460.379	- 41.336	- 496.263
1962	11.954	137.101	1.216.028	7.542	153.642	1.356.502	- 16.541	- 140.474
4 pr. meses 1962	4.147	35.688	415.470	2.185	38.446	448.470	- 2.758	- 33.000
4 pr. meses 1963	3.332	59.039	436.999	1.762	44.781	330.619	+ 14.258	+ 106.380
1962								
Abril.	1.262	10.445	110.528	572	9.919	104.532	+ 526	+ 5.996
Mayo	1.224	10.409	99.536	547	12.146	115.592	- 1.737	- 16.056
Junio.	1.103	11.662	100.083	564	13.318	113.808	- 1.656	- 13.725
Julio.	1.296	14.490	118.723	657	16.395	133.782	- 1.905	- 15.059
Agosto	894	13.198	107.374	748	14.736	119.399	- 1.538	- 12.025
Setiembre. . . .	888	10.590	83.464	446	13.728	107.773	- 3.138	- 24.309
Octubre.	709	11.864	87.898	631	16.064	118.573	- 4.200	- 30.675
Noviembre. . . .	829	12.497	85.471	1.067	16.616	113.259	- 4.119	- 27.788
Diciembre. . . .	865	16.702	118.008	695	12.193	85.845	+ 4.509	+ 32.163
1963								
Enero.	790	14.304	107.157	741	14.186	105.851	+ 118	+ 1.306
Febrero.	625	13.513	100.797	317	9.995	74.279	+ 3.518	+ 26.518
Marzo.	865	14.908	110.030	356	8.826	64.899	+ 6.082	+ 45.131
Abril.	1.053	16.313	119.016	349	11.775	85.590	+ 4.538	+ 33.426

EXPORTACION POR GRUPOS Y SUBGRUPOS DE ARTICULOS

EXPORTACION

TOTAL GENERAL Y PRINCIPALES GRUPOS DE ARTICULOS



Del total exportado en el mes de abril último, el 46,7% corresponde a los productos de la agricultura, el 45,3% a los de la ganadería y el 8% restante a los demás conceptos, entre los que se destacan los "diversos productos manufacturados", cuyo valor de 5,3 millones de dólares, representa el 4,5% de las exportaciones del mes.

De acuerdo con los valores en dólares que totalizan los distintos grupos de artículos, se destacan principalmente "Cereales y lino", con 28,2 millones de dólares; "Carnes", con 26,4 millones de dólares; "Oleaginosos (excluido el lino) y sus aceites", con 12,8 millones de dólares; "Lanas", con 12,2 millones de dólares y "Frutas frescas", con 9,9 millones de dólares.

En los cuatro primeros meses del año, el mayor valor acumulado corresponde a "Carnes", que registra 95,8 millones de dólares, con 233,000 toneladas, representando un aumento del 49,3% con relación a igual período del año anterior y del 54,3%, con respecto a 1961.

Le siguen, en orden de importancia, "Cereales y lino", con 84,9 millones de dólares; "Lanas", con 68,9 millones de dólares y "Oleaginosos (excluido el lino) y sus aceites", con 51,5 millones de dólares.

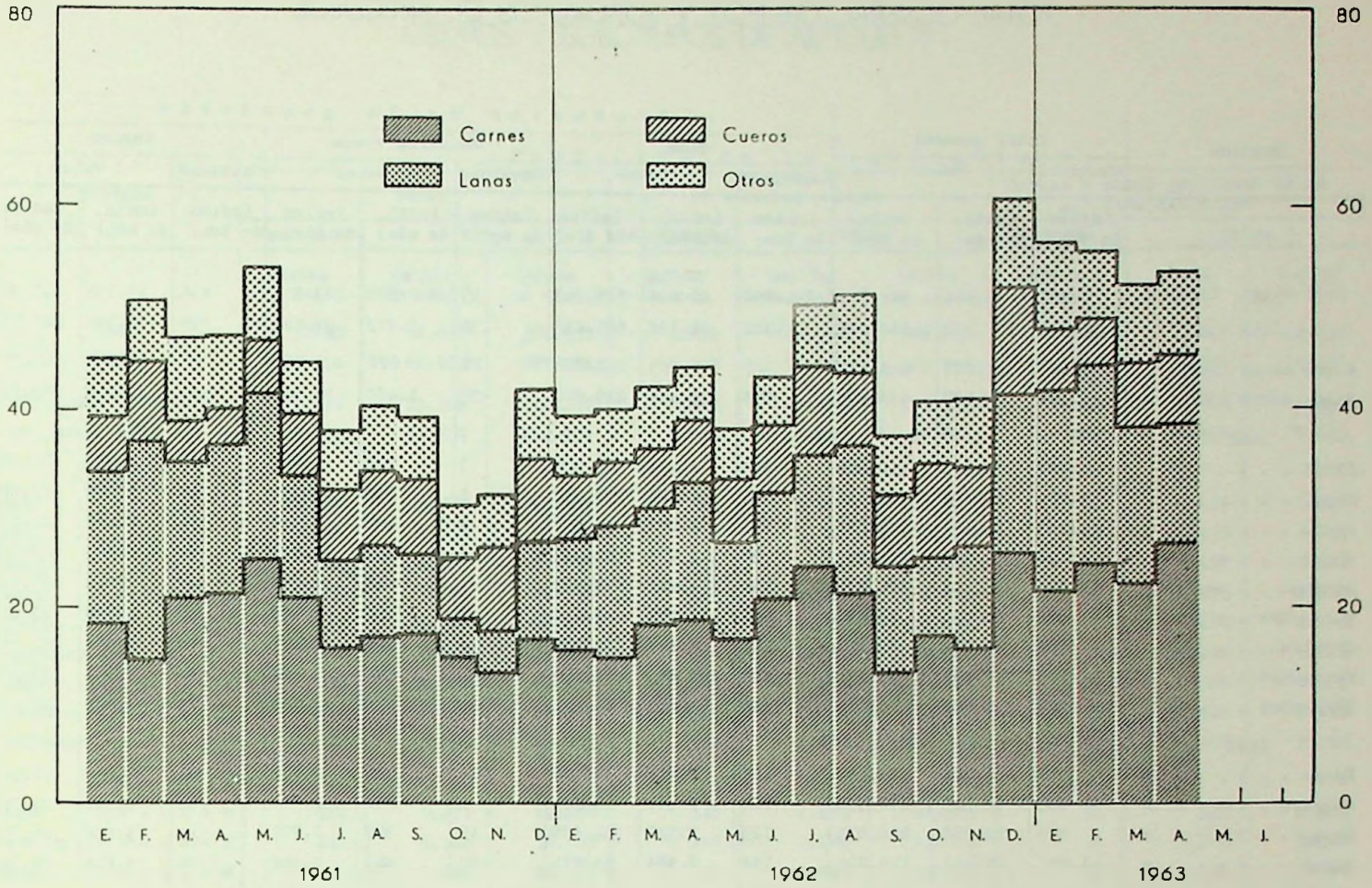
Con valores de menor magnitud figuran además, "Frutas frescas", con 27,9 millones de dólares; "Cueros", con 24,2 millones de dólares y "Diversos productos manufacturados", con 18,9 millones de dólares.

EXPORTACION

PRODUCTOS DE LA GANADERIA

Millones de dólares

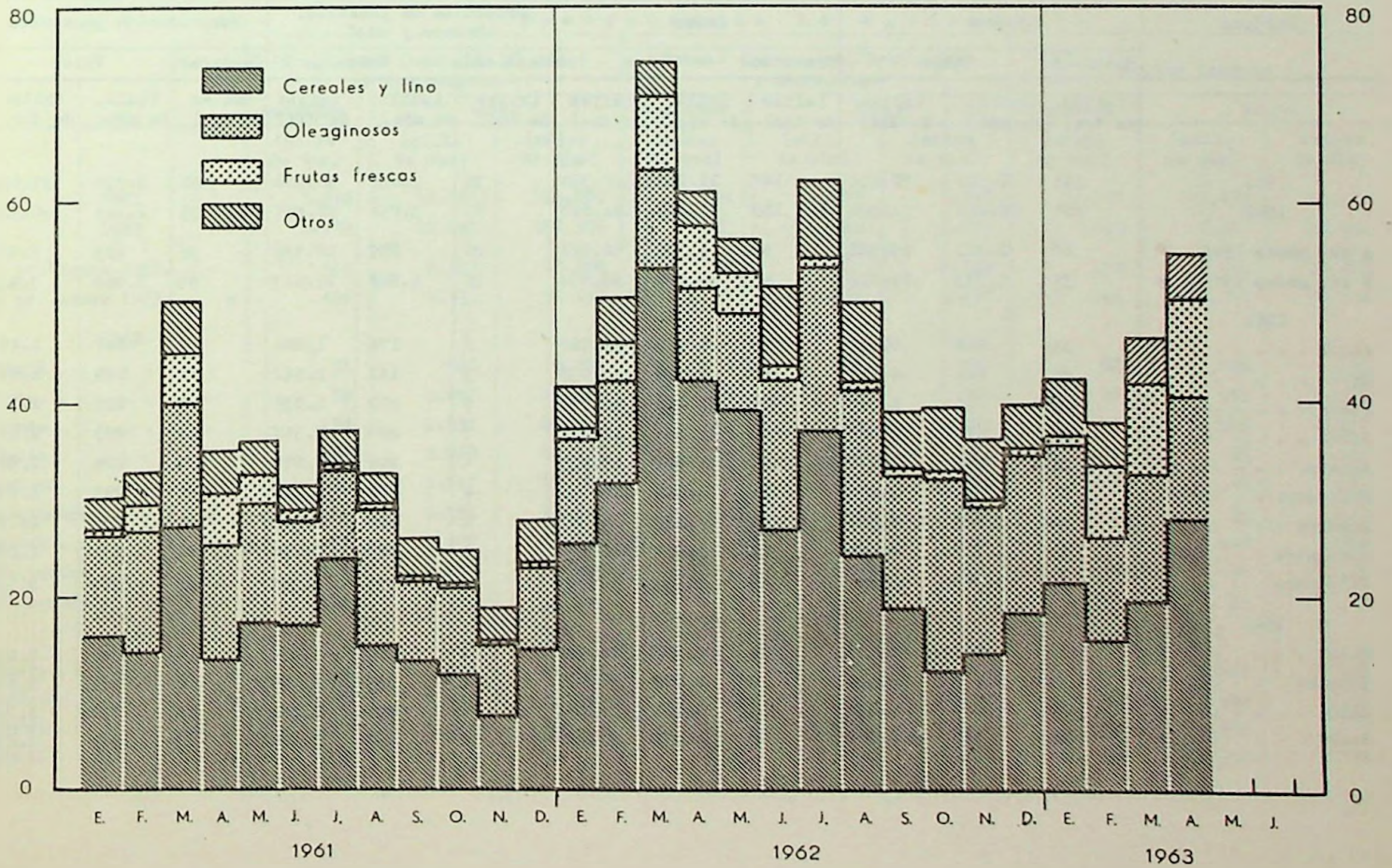
Millones de dólares



PRODUCTOS DE LA AGRICULTURA

Millones de dólares

Millones de dólares



TOTAL GENERAL, GRUPOS Y SUBGRUPOS DE ARTICULOS

Período	Total general			Productos de la ganadería								
	Total			Animales vivos			Carnes					
	Cantidad	Valor		Cantidad	Valor		Cantidad	Valor		Cantidad	Valor	
	(miles de ton)	(mill. de m\$ _n)	(miles de dls)	(miles de ton)	(mill. de m\$ _n)	(miles de dls)	(miles de ton)	(mill. de m\$ _n)	(miles de dls)	(miles de ton)	(mill. de m\$ _n)	(miles de dls)
1961	7.297	79.640	964.116	1.090	42.624	515.987	97	1.979	23.957	436	17.959	217.388
1962	11.954	137.101	1.216.028	1.340	62.132	541.411	136	3.273	27.829	570	26.257	228.474
4 pr. meses 1962	4.147	35.688	415.470	367	14.499	168.778	28	622	7.259	156	5.903	68.559
4 pr. meses 1963	3.332	59.039	436.999	505	29.656	219.687	53	1.480	10.941	233	12.948	95.845
1962												
Abril	1.262	10.445	110.528	105	4.236	44.825	7	170	1.801	48	1.829	19.352
Mayo	1.224	10.409	99.536	97	4.028	38.516	9	200	1.913	40	1.787	17.085
Junio	1.103	11.662	100.083	113	5.077	43.571	6	157	1.347	56	2.455	21.072
Julio	1.296	14.490	118.723	129	6.218	50.943	9	212	1.740	61	2.993	24.519
Agosto	894	13.198	107.374	131	6.425	52.272	24	548	4.455	52	2.659	21.634
Setiembre	888	10.590	83.464	101	4.759	37.510	12	305	2.405	35	1.729	13.630
Octubre	709	11.864	87.898	117	5.615	41.599	14	320	2.372	48	2.382	17.644
Noviembre	829	12.497	85.471	117	6.083	41.602	15	374	2.558	47	2.371	16.216
Diciembre	865	16.702	118.008	168	9.429	66.621	20	535	3.779	75	3.979	28.114
1963												
Enero	790	14.304	107.157	121	7.616	57.050	12	351	2.626	53	2.927	21.925
Febrero	625	13.513	100.797	120	7.525	56.131	9	275	2.049	62	3.320	24.766
Marzo	865	14.908	110.030	129	7.132	52.635	15	390	2.879	55	3.086	22.773
Abril	1.053	16.313	119.016	134	7.384	53.871	17	464	3.386	64	3.616	26.381

Período	Productos de la ganadería											
	Cueros			Lanas			Productos de lechería, huevos y miel			Subproductos ganaderos		
	Cantidad	Valor		Cantidad	Valor		Cantidad	Valor		Cantidad	Valor	
	(miles de ton)	(mill. de m\$ _n)	(miles de dls)	(miles de ton)	(mill. de m\$ _n)	(miles de dls)	(miles de ton)	(mill. de m\$ _n)	(miles de dls)	(miles de ton)	(mill. de m\$ _n)	(miles de dls)
1961	195	6.524	78.954	140	11.758	142.394	75	2.666	32.268	146	1.737	21.026
1962	267	10.661	91.564	159	16.363	144.828	72	3.234	28.487	135	2.344	20.229
4 pr. meses 1962	68	2.221	25.918	53	4.370	50.821	26	899	10.594	36	483	5.625
4 pr. meses 1963	72	3.273	24.216	66	9.279	68.854	26	1.608	11.913	55	1.069	7.918
1962												
Abril	19	608	6.429	16	1.312	13.880	6	176	1.864	9	142	1.499
Mayo	20	681	6.512	12	1.049	10.035	5	161	1.542	11	149	1.429
Junio	21	797	6.840	12	1.250	10.730	6	202	1.735	13	215	1.847
Julio	27	1.084	8.882	13	1.393	11.414	7	283	2.317	12	253	2.071
Agosto	21	890	7.242	17	1.897	15.435	4	206	1.679	12	224	1.826
Setiembre	21	923	7.276	13	1.369	10.789	4	180	1.418	16	253	1.993
Octubre	29	1.289	9.551	9	1.120	8.301	6	272	2.018	11	231	1.714
Noviembre	25	1.179	8.061	13	1.519	10.390	7	409	2.796	12	231	1.580
Diciembre	34	1.597	11.282	18	2.394	16.913	8	621	4.387	12	304	2.145
1963												
Enero	17	825	6.183	19	2.723	20.400	7	490	3.674	14	299	2.242
Febrero	13	630	4.696	20	2.705	20.177	6	385	2.869	10	211	1.574
Marzo	20	876	6.462	16	2.181	16.094	5	296	2.184	18	304	2.243
Abril	22	942	6.875	12	1.670	12.183	8	437	3.186	13	255	1.859

EXPORTACION

GRUPOS Y SUBGRUPOS DE ARTICULOS

Periodo	Productos de la agricultura								
	Total			Cereales y lino			Harina y otros productos de la molinera del trigo		
	Cantidad	Valor		Cantidad	Valor		Cantidad	Valor	
	(miles de ton)	(mill. de m\$)	(miles de dls)	(miles de ton)	(mill. de m\$)	(miles de dls)	(miles de ton)	(mill. de m\$)	(miles de dls)
1961	5.680	32.042	387.939	3.711	16.090	194.821	572	1.862	22.536
1962	9.426	66.985	607.364	6.969	36.740	345.056	617	2.874	25.233
4 pr. meses 1962. . .	3.448	19.706	229.282	2.682	13.175	153.220	218	765	8.955
4 pr. meses 1963. . .	2.281	24.699	182.674	1.453	11.486	84.926	160	1.017	7.543
1962									
Abril	1.098	5.870	62.117	889	3.978	42.091	52	189	1.997
Mayo	1.067	5.966	57.049	896	4.092	39.127	33	135	1.287
Junio	887	6.075	52.137	672	3.124	26.807	41	177	1.522
Julio	1.108	7.664	62.793	858	4.516	37.004	56	273	2.239
Agosto	734	6.174	50.224	529	2.981	24.253	52	263	2.143
Setiembre	578	4.958	39.077	398	2.422	19.090	37	199	1.571
Octubre	508	5.322	39.429	267	1.698	12.576	57	321	2.375
Noviembre	541	5.277	36.092	313	2.047	13.998	69	413	2.825
Diciembre	556	5.842	41.281	354	2.687	18.982	53	328	2.316
1963									
Enero	529	5.637	42.226	345	2.853	21.375	51	337	2.523
Febrero	445	5.111	38.123	242	2.106	15.712	41	260	1.940
Marzo	564	6.340	46.792	339	2.663	19.654	32	191	1.407
Abril	743	7.612	55.533	527	3.863	28.185	36	229	1.673

Periodo	Productos de la agricultura								
	Oleaginosos (excluido el lino) y sus aceites			Granos elaborados, legumbres y hortalizas			Frutas frescas		
	Cantidad	Valor		Cantidad	Valor		Cantidad	Valor	
	(miles de ton)	(mill. de m\$)	(miles de dls)	(miles de ton)	(mill. de m\$)	(miles de dls)	(miles de ton)	(mill. de m\$)	(miles de dls)
1961	1.098	10.581	128.089	68	477	5.770	178	1.685	20.408
1962	1.439	19.661	166.978	83	1.209	11.073	229	2.687	27.901
4 pr. meses 1962. . .	361	3.503	40.926	24	387	4.532	152	1.642	18.909
4 pr. meses 1963. . .	426	6.953	51.495	17	533	3.957	201	3.777	27.854
1962									
Abril	91	926	9.796	7	94	997	56	624	6.599
Mayo	89	1.051	10.054	5	70	669	38	451	4.316
Junio	130	1.831	15.711	16	160	1.370	13	166	1.427
Julio	167	2.088	17.110	8	111	913	6	89	726
Agosto	131	2.147	17.468	7	101	823	4	58	473
Setiembre	124	1.754	13.825	6	80	634	4	53	415
Octubre	162	2.667	19.755	7	112	831	7	108	798
Noviembre	142	2.269	15.522	5	91	625	3	62	425
Diciembre	134	2.350	16.607	5	96	677	3	58	413
1963									
Enero	116	1.942	14.547	5	197	1.474	5	127	948
Febrero	107	1.443	10.767	6	142	1.062	54	984	7.343
Marzo	113	1.815	13.394	3	111	818	72	1.305	9.630
Abril	100	1.753	12.786	3	83	603	70	1.362	9.934

GRUPOS Y SUBGRUPOS DE ARTICULOS

Período	Productos de la agricultura						Productos forestales		
	Frutas secas, desecadas o en conserva			Otros productos de la agricultura			Cantidad	Valor	
	Cantidad	Valor		Cantidad	Valor			(miles de ton)	(mill. de m\$N)
(miles de ton)	(mill. de m\$N)	(miles de dls)	(miles de ton)	(mill. de m\$N)	(miles de dls)	(miles de ton)	(mill. de m\$N)	(miles de dls)	
1961	12	304	3.683	40	1.044	12.633	120	1.095	13.254
1962	13	523	4.275	76	3.290	26.849	97	1.365	12.213
4 pr. meses 1962. . .	2	62	713	8	172	2.028	36	361	4.458
4 pr. meses 1963. . . *	7	308	2.276	17	626	4.623	27	530	3.926
1962									
Abril	1	25	267	2	35	370	9	93	988
Mayo	1	44	423	4	123	1.175	7	89	851
Junio	1	44	378	13	574	4.923	9	120	1.034
Julio	1	36	292	12	550	4.509	8	126	1.029
Agosto	1	46	378	11	576	4.687	8	135	1.099
Setiembre	1	44	350	8	405	3.192	7	115	906
Octubre	2	79	589	7	338	2.505	7	129	958
Noviembre	2	109	748	6	285	1.949	6	120	823
Diciembre	1	57	403	6	266	1.882	8	149	1.055
1963									
Enero *	1	46	345	5	135	1.014	5	96	717
Febrero *	2	70	526	3	104	775	8	161	1.203
Marzo *	3	117	864	3	139	1.025	7	126	929
Abril *	2	74	540	5	248	1.810	8	148	1.077

Período	Productos de la minería			Productos de la caza y de la pesca			Diversos artículos manufacturados		
	Cantidad	Valor		Cantidad	Valor		Cantidad	Valor	
	(miles de ton)	(mill. de m\$N)	(miles de dls)	(miles de ton)	(mill. de m\$N)	(miles de dls)	(miles de ton)	(mill. de m\$N)	(miles de dls)
1961	167	510	6.169	5	381	4.614	235	2.987	36.154
1962	992	2.577	21.624	7	565	4.633	92	3.478	28.783
4 pr. meses 1962. . .	278	470	5.528	1	73	848	17	559	6.575
4 pr. meses 1963. . . *	437	1.429	10.576	2	172	1.273	80	2.552	18.863
1962									
Abril	45	101	1.070	-	23	247	5	121	1.281
Mayo	47	103	988	-	13	126	5	210	2.006
Junio	90	180	1.542	-	18	158	4	191	1.640
Julio	41	176	1.446	1	67	545	9	240	1.967
Agosto	16	139	1.128	1	98	793	5	228	1.858
Setiembre	193	407	3.208	1	79	624	7	271	2.139
Octubre	62	261	1.930	1	64	473	14	474	3.508
Noviembre	151	392	2.680	1	75	511	13	550	3.764
Diciembre	115	449	3.173	1	78	553	18	754	5.325
1963									
Enero *	125	453	3.393	-	43	322	9	460	3.448
Febrero *	36	178	1.326	-	36	269	15	502	3.745
Marzo *	134	412	3.042	-	37	275	30	861	6.357
Abril *	142	386	2.814	1	56	408	25	728	5.313

EXPORTACION
CANTIDAD Y VALOR POR GRUPOS Y SUBGRUPOS
DE ARTICULOS

11

Grupos y subgrupos	1963 ■		1962		1961	
	Abril	4 pr. meses	Abril	4 pr. meses	Abril	4 pr. meses
Cantidad en miles de toneladas						
TOTAL GENERAL.	1.053	3.332	1.262	4.147	614	2.559
I - Productos de la ganadería.	134	505	105	367	99	385
a) Animales vivos.	17	53	7	28	11	32
b) Carnes.	64	233	48	156	43	151
c) Cueros.	22	72	19	68	8	56
d) Lanas.	12	66	16	53	16	69
e) Productos de lechería, huevos y miel.	8	26	6	26	8	32
f) Subproductos ganaderos.	13	55	9	36	13	46
II - Productos de la agricultura.	743	2.281	1.098	3.448	450	1.987
a) Cereales y lino.	527	1.453	889	2.682	266	1.238
b) Harina y otros productos de la molienda del trigo.	36	160	52	218	28	194
c) Oleaginosos (excluido el lino) y sus aceites	100	426	91	361	98	398
d) Granos elaborados, legumbres y hortalizas .	3	17	7	24	4	21
e) Frutas frescas.	70	201	56	152	47	119
f) Frutas secas, desecadas o en conserva	2	7	1	2	2	4
g) Otros productos de la agricultura	5	17	2	8	5	12
III - Productos forestales	8	27	9	36	12	38
IV - Productos de la minería.	142	437	45	278	30	51
V - Productos de la caza y de la pesca	1	2	-	1	-	2
VI - Diversos artículos manufacturados.	25	80	5	17	24	96

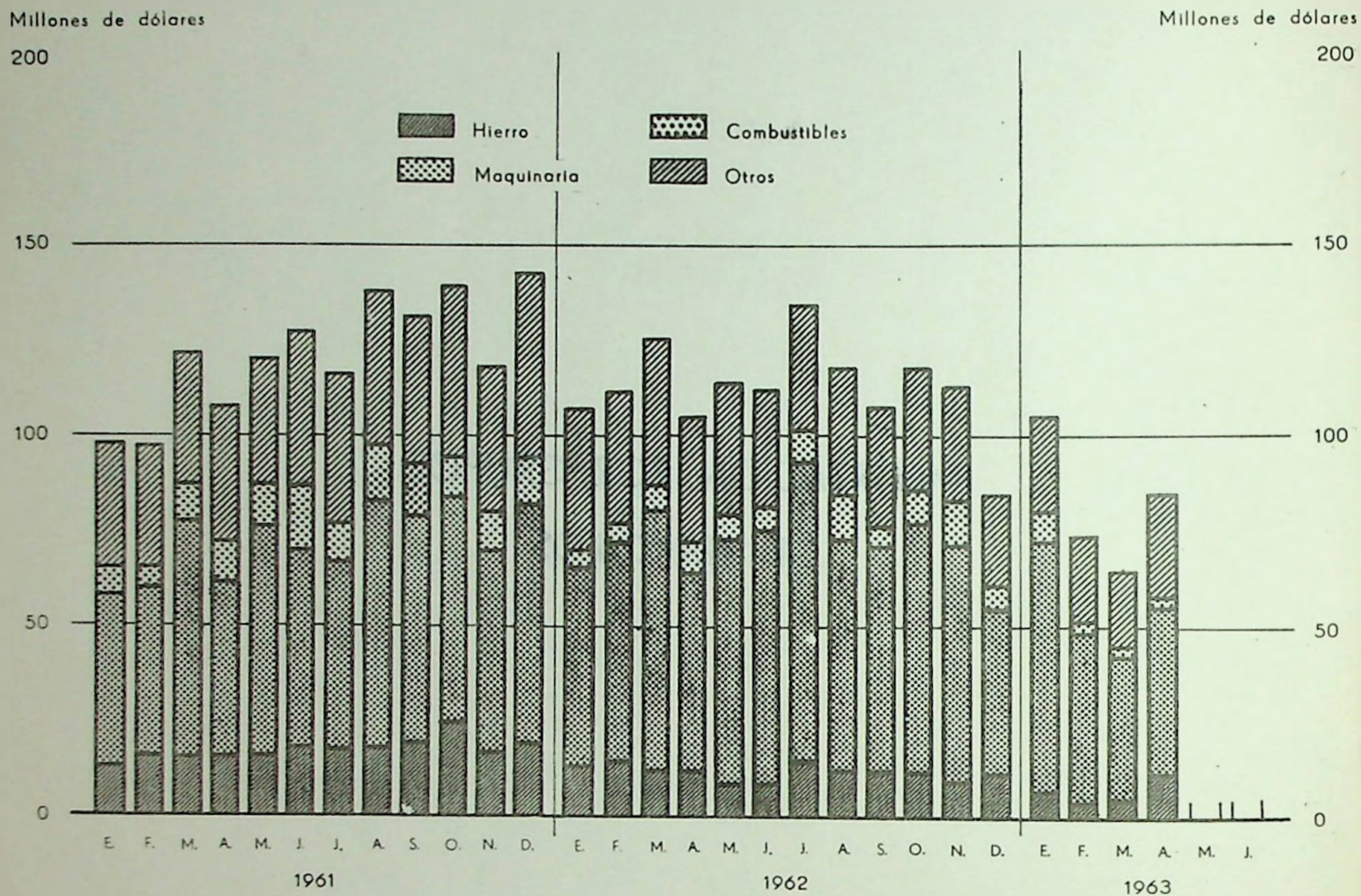
Valor en millones de m\$						
TOTAL GENERAL.	16.313	59.039	10.445	35.688	7.358	29.960
I - Productos de la ganadería.	7.384	29.656	4.236	14.499	3.974	15.942
a) Animales vivos.	464	1.480	170	622	222	659
b) Carnes.	3.616	12.948	1.829	5.903	1.774	6.227
c) Cueros.	942	3.273	608	2.221	282	1.819
d) Lanas.	1.670	9.279	1.312	4.370	1.302	5.582
e) Productos de lechería, huevos y miel.	437	1.608	176	899	238	1.113
f) Subproductos ganaderos.	255	1.069	142	483	156	542
II - Productos de la agricultura.	7.612	24.699	5.870	19.706	2.912	12.328
a) Cereales y lino.	3.863	11.486	3.978	13.175	1.126	5.924
b) Harina y otros productos de la molienda del trigo.	229	1.017	189	765	96	628
c) Oleaginosos (excluido el lino) y sus aceites	1.753	6.953	926	3.503	980	3.953
d) Granos elaborados, legumbres y hortalizas .	83	533	94	387	48	210
e) Frutas frescas.	1.362	3.777	624	1.642	446	1.137
f) Frutas secas, desecadas o en conserva	74	308	25	62	38	79
g) Otros productos de la agricultura	248	626	35	172	179	396
III - Productos forestales	148	530	93	381	100	334
IV - Productos de la minería.	386	1.429	101	470	73	163
V - Productos de la caza y de la pesca	56	172	23	73	17	98
VI - Diversos artículos manufacturados.	728	2.552	121	559	283	1.096

Valor en miles de dólares						
TOTAL GENERAL.	119.016	436.999	110.528	415.470	89.078	363.110
I - Productos de la ganadería.	53.871	219.687	44.825	168.778	48.109	193.217
a) Animales vivos.	3.386	10.941	1.801	7.259	2.692	7.981
b) Carnes.	26.381	95.845	19.352	68.559	21.477	75.465
c) Cueros.	6.875	24.216	6.429	25.918	3.412	22.049
d) Lanas.	12.183	68.854	13.880	50.821	15.760	67.662
e) Productos de lechería, huevos y miel.	3.186	11.913	1.864	10.594	2.882	13.494
f) Subproductos ganaderos.	1.859	7.918	1.499	5.625	1.886	6.568
II - Productos de la agricultura.	55.533	182.674	62.117	229.282	35.254	149.403
a) Cereales y lino.	28.185	84.926	42.091	153.220	13.627	71.800
b) Harina y otros productos de la molienda del trigo.	1.673	7.543	1.997	8.955	1.158	7.617
c) Oleaginosos (excluido el lino) y sus aceites	12.786	51.495	9.796	40.926	11.865	47.908
d) Granos elaborados, legumbres y hortalizas .	603	3.957	997	4.532	582	2.547
e) Frutas frescas.	9.934	27.854	6.599	18.909	5.395	13.774
f) Frutas secas, desecadas o en conserva	540	2.276	267	713	455	961
g) Otros productos de la agricultura	1.810	4.623	370	2.028	2.172	4.801
III - Productos forestales	1.077	3.926	988	4.458	1.205	4.048
IV - Productos de la minería.	2.814	10.576	1.070	5.528	888	1.974
V - Productos de la caza y de la pesca	408	1.273	247	848	202	1.183
VI - Diversos artículos manufacturados.	5.313	18.863	1.281	6.575	3.420	13.279

IMPORTACION POR GRUPOS
DE ARTICULOS

IMPORTACION

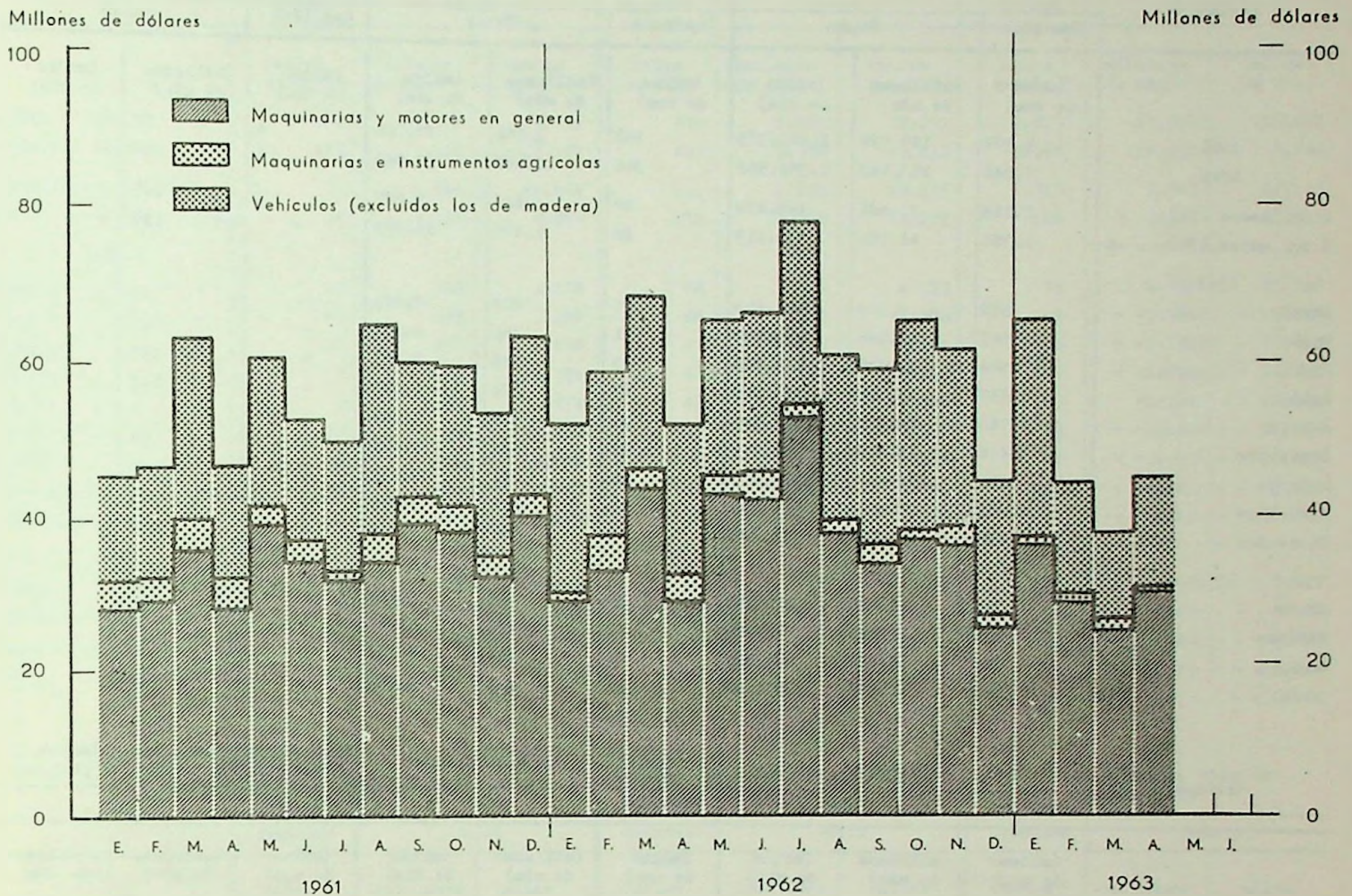
TOTAL GENERAL Y PRINCIPALES GRUPOS DE ARTICULOS



Del total importado en el mes de abril, corresponde un 52 % al rubro "Maquinaria", que registra un valor en dólares equivalente a 44,2 millones.

El resto se cubre principalmente con "Hierro y sus artefactos", que figura con 11,5 millones de dólares; "Substancias y productos químicos", con 6 millones de dólares; "Madera y sus artefactos", con 4 millones de dólares; "Metales (excluido el hierro) y sus artefactos", con 3,7 millones de dólares; "Substancias alimenticias", con 3,2 millones de dólares y "Textiles y sus manufacturas", con 3,1 millones de dólares.

TOTAL DEL GRUPO MAQUINARIA, POR SUBGRUPOS



En los cuatro primeros meses del año el total de "Maquinaria", representa el 58% del valor de las importaciones del período, siguiéndole en orden de importancia "Hierro y sus artefactos", con 28,5% millones de dólares; "Substancias y productos químicos", con 20,3 millones de dólares y "Combustibles y lubricantes", con 16,9 millones de dólares.

Con relación a igual período del año 1961 se observa una baja del 44% en el valor en dólares registrado en el rubro "Hierro (incluido minerales de hierro) y sus artefactos" y del 31% en "Combustibles y lubricantes".

Del total consignado para "Maquinaria" en los cuatro meses, corresponden 122,6 millones de dólares (64%) a máquinas y equipos para la industria y el agro y 69,4 millones de dólares (36%) a vehículos, incluidos sus repuestos y partes.

IMPORTACION

TOTAL GENERAL Y GRUPOS DE ARTICULOS

Período	Total general			Substancias alimenticias			Tabaco y sus manufacturas		
	Cantidad	Valor		Cantidad	Valor		Cantidad	Valor	
	(miles de ton)	(millones de m\$N)	(miles de dls)	(miles de ton)	(millones de m\$N)	(miles de dls)	(miles de ton)	(millones de m\$N)	(miles de dls)
1961	9.784	120.976	1.460.379	340	3.541	42.736	1	77	935
1962	7.542	153.642	1.356.502	346	4.682	39.548	1	568	5.232
4 pr. meses 1962. . .	2.185	38.446	448.470	90	827	9.627	1	164	1.904
4 pr. meses 1963. . .	1.762	44.781	330.619	88	1.409	10.389	-	110	813
1962									
Abril	572	9.919	104.532	25	225	2.366	-	45	478
Mayo	547	12.146	115.592	31	351	3.344	-	41	390
Junio	564	13.318	113.808	23	369	3.157	-	137	1.175
Julio	657	16.395	133.782	17	333	2.721	-	142	1.158
Agosto	748	14.736	119.399	25	477	3.869	-	4	35
Setiembre	446	13.728	107.773	25	434	3.407	-	13	100
Octubre	631	16.064	118.573	55	721	5.323	-	7	51
Noviembre	1.067	16.616	113.259	33	568	3.875	-	23	157
Diciembre	695	12.193	85.845	46	600	4.225	-	37	262
1963									
Enero	741	14.186	105.851	30	410	3.058	-	57	424
Febrero	317	9.995	74.279	12	268	1.990	-	27	200
Marzo	356	8.826	64.899	21	291	2.138	-	15	111
Abril	349	11.775	85.590	24	441	3.202	-	11	78

Período	Bebidas			Textiles y sus manufacturas			Substancias y productos químicos y farmacéuticos, aceites y pinturas		
	Cantidad	Valor		Cantidad	Valor		Cantidad	Valor	
	(miles de ton)	(millones de m\$N)	(miles de dls)	(miles de ton)	(millones de m\$N)	(miles de dls)	(miles de ton)	(millones de m\$N)	(miles de dls)
1961	4	256	3.087	38	2.849	34.389	339	7.456	89.999
1962	12	439	3.931	74	5.409	47.760	289	9.071	81.179
4 pr. meses 1962. . .	4	113	1.294	26	1.511	17.481	99	2.442	28.555
4 pr. meses 1963. . .	6	101	743	17	1.409	10.385	71	2.756	20.322
1962									
Abril	3	43	458	9	487	5.131	18	587	6.188
Mayo	4	62	588	2	234	2.230	28	805	7.665
Junio	2	43	364	7	448	3.830	28	803	6.865
Julio	-	28	229	4	327	2.672	26	940	7.674
Agosto	-	50	404	9	600	4.861	22	822	6.664
Setiembre	-	41	319	7	557	4.371	31	943	7.403
Octubre	-	39	289	11	832	6.143	21	789	5.825
Noviembre	-	28	189	7	696	4.746	18	918	6.255
Diciembre	-	36	256	2	202	1.424	17	607	4.271
1963									
Enero	-	34	251	1	135	1.004	17	697	5.199
Febrero	5	24	175	7	536	3.981	10	604	4.487
Marzo	-	19	137	4	316	2.324	25	635	4.666
Abril	-	25	180	5	423	3.076	19	821	5.969

GRUPOS DE ARTICULOS

Período	Papel, cartón y sus artefactos			Madera y sus artefactos			Hierro, incluido minerales de hierro, y sus artefactos		
	Cantidad	Valor		Cantidad	Valor		Cantidad	Valor	
	(miles de ton)	(millones de m\$)	(miles de dls)	(miles de ton)	(millones de m\$)	(miles de dls)	(miles de ton)	(millones de m\$)	(miles de dls)
1961	243	3.794	45.795	870	5.989	72.297	1.875	17.867	215.677
1962	154	3.528	32.529	603	5.376	49.112	1.368	16.338	144.644
4 pr. meses 1962 . . .	76	1.248	14.576	233	1.671	19.535	345	4.383	51.123
4 pr. meses 1963 . . .	38	1.166	8.603	172	1.768	13.027	266	3.874	28.511
1962									
Abril	17	310	3.270	52	398	4.193	75	1.134	11.946
Mayo	15	335	3.188	60	502	4.782	59	1.004	9.550
Junio	11	257	2.200	47	432	3.694	62	1.134	9.693
Julio	7	211	1.725	61	598	4.877	128	1.828	14.913
Agoosto	3	145	1.173	48	531	4.306	65	1.585	12.844
Setiembre	12	353	2.768	36	395	3.100	63	1.452	11.402
Octubre	8	266	1.962	43	435	3.213	94	1.707	12.598
Noviembre	11	357	2.433	44	489	3.336	321	1.461	9.960
Diciembre	12	356	2.505	30	322	2.269	42	1.315	9.260
1963									
Enero	12	374	2.793	40	437	3.260	129	1.008	7.525
Febrero	7	218	1.622	35	352	2.616	24	628	4.666
Marzo	8	238	1.751	50	432	3.175	46	660	4.855
Abril	11	335	2.438	47	547	3.976	67	1.577	11.466

Período	Maquinaria			Metales, excluido el hierro, y sus artefactos			Piedras, tierras, vidrios y cerámica		
	Cantidad	Valor		Cantidad	Valor		Cantidad	Valor	
	(miles de ton)	(millones de m\$)	(miles de dls)	(miles de ton)	(millones de m\$)	(miles de dls)	(miles de ton)	(millones de m\$)	(miles de dls)
1961	587	54.776	661.239	196	6.688	80.751	549	1.143	13.792
1962	458	83.043	730.578	157	6.549	59.918	711	1.467	13.011
4 pr. meses 1962 . . .	175	19.742	230.599	54	2.056	23.999	171	342	4.012
4 pr. meses 1963 . . .	116	25.992	192.037	34	1.853	13.673	203	322	2.375
1962									
Abril	29	4.894	51.581	11	515	5.423	41	75	786
Mayo	32	6.783	64.547	11	646	6.151	58	166	1.577
Junio	31	7.781	66.489	20	467	3.992	77	113	962
Julio	42	9.588	78.234	23	704	5.747	69	130	1.063
Agoosto	30	7.510	60.849	9	515	4.170	80	222	1.799
Setiembre	27	7.554	59.301	11	673	5.286	67	130	1.020
Octubre	37	8.827	65.154	10	577	4.258	73	132	977
Noviembre	40	9.049	61.682	9	443	3.017	66	147	1.002
Diciembre	43	6.210	43.723	11	468	3.298	51	85	600
1963									
Enero	57	8.794	65.613	10	577	4.307	58	81	607
Febrero	19	6.007	44.644	7	364	2.705	33	71	525
Marzo	18	5.105	37.541	8	397	2.920	67	57	419
Abril	21	6.086	44.238	9	515	3.742	45	113	825

GRUPOS DE ARTICULOS

Periodo	Combustibles y lubricantes			Caucho y sus manufacturas			Varios artículos		
	Cantidad	Valor		Cantidad	Valor		Cantidad	Valor	
	(miles de ton)	(millones de m\$n)	(miles de dls)	(miles de ton)	(millones de m\$n)	(miles de dls)	(miles de ton)	(millones de m\$n)	(miles de dls)
1961	4.651	10.747	129.737	58	3.085	37.243	33	2.709	32.700
1962	3.265	10.753	91.607	41	2.870	26.328	63	3.550	31.126
4 pr. meses 1962. .	884	2.133	24.591	16	922	10.779	11	893	10.395
4 pr. meses 1963. . *	736	2.287	16.945	8	642	4.740	7	1.092	8.057
1962									
Abril	287	739	7.790	3	220	2.316	3	247	2.605
Mayo.	241	693	6.591	4	254	2.421	2	270	2.568
Junio	250	875	7.473	3	234	2.001	3	224	1.914
Julio	272	964	7.869	4	292	2.381	3	309	2.519
Agosto.	451	1.579	12.793	3	257	2.082	5	438	3.551
Setiembre	161	658	5.163	4	279	2.194	2	247	1.939
Octubre	274	1.212	8.945	3	215	1.591	3	304	2.245
Noviembre	504	1.827	12.451	2	207	1.409	13	403	2.746
Diciembre	229	814	5.731	2	209	1.471	22	462	3.250
1963									
Enero *	380	1.069	7.978	3	197	1.469	2	317	2.364
Febrero *	154	490	3.640	2	155	1.153	2	252	1.875
Marzo *	106	377	2.771	1	103	755	1	182	1.336
Abril *	96	352	2.557	2	187	1.362	2	342	2.483

CANTIDAD Y VALOR POR GRUPOS DE ARTICULOS

Títulos	1963		1962		1961	
	Abril	4 pr. meses	Abril	4 pr. meses	Abril	4 pr. meses

Cantidad en miles de toneladas

TOTAL GENERAL.	349	1.762	572	2.185	739	2.748
I - Substancias alimenticias	24	88	25	90	26	90
II - Tabaco y sus manufacturas	-	-	-	1	-	-
III - Bebidas	-	6	3	4	-	1
IV - Textiles y sus manufacturas	5	17	9	26	3	9
V - Substancias y productos químicos y farmacéuticos, aceites y pinturas	19	71	18	99	20	84
VI - Papel, cartón y sus artefactos	11	38	17	76	21	71
VII - Madera y sus artefactos	47	172	52	233	62	247
VIII - Hierro, incluido minerales de hierro y sus artefactos	67	266	75	345	135	528
IX - Maquinaria	21	116	29	175	28	205
a) máquinas y motores en general	13	61	12	62	15	59
b) máquinas e instrumentos agrícolas	-	2	3	8	3	12
c) vehículos, excluidos los de madera	8	52	14	105	10	135
X - Metales, excluido el hierro y sus artefactos	9	34	11	54	16	60
XI - Piedras, tierras, vidrios y cerámica	45	203	41	171	35	154
XII - Combustibles y lubricantes	96	736	287	884	386	1.269
XIII - Caucho y sus manufacturas	2	8	3	16	5	18
XIV - Varios artículos	2	7	3	11	2	10

Valor en millones de m\$

TOTAL GENERAL.	11.775	44.781	9.919	38.446	8.958	35.282
I - Substancias alimenticias	441	1.409	225	827	284	870
II - Tabaco y sus manufacturas	11	110	45	164	5	22
III - Bebidas	25	101	43	113	21	63
IV - Textiles y sus manufacturas	423	1.409	487	1.511	301	815
V - Substancias y productos químicos y farmacéuticos, aceites y pinturas	821	2.756	587	2.442	474	1.975
VI - Papel, cartón y sus artefactos	335	1.166	310	1.248	325	1.144
VII - Madera y sus artefactos	547	1.768	398	1.671	413	1.642
VIII - Hierro, incluido minerales de hierro y sus artefactos	1.577	3.874	1.134	4.383	1.359	5.162
IX - Maquinaria	6.086	25.992	4.894	19.742	3.840	16.591
a) máquinas y motores en general	4.055	15.977	2.669	11.284	2.290	9.777
b) máquinas e instrumentos agrícolas	110	630	358	1.050	340	1.289
c) vehículos, excluidos los de madera	1.922	9.386	1.867	7.408	1.210	5.526
X - Metales, excluido el hierro y sus artefactos	515	1.853	515	2.056	570	2.106
XI - Piedras, tierras, vidrios y cerámica	113	322	75	342	73	274
XII - Combustibles y lubricantes	352	2.287	739	2.133	620	2.716
XIII - Caucho y sus manufacturas	187	642	220	322	274	1.018
XIV - Varios artículos	342	1.092	247	893	199	884

Valor en miles de dólares

TOTAL GENERAL.	85.590	330.619	104.532	448.470	108.118	426.301
I - Substancias alimenticias	3.202	10.389	2.366	9.627	3.423	10.510
II - Tabaco y sus manufacturas	78	813	478	1.904	58	269
III - Bebidas	180	743	458	1.294	252	764
IV - Textiles y sus manufacturas	3.076	10.385	5.131	17.481	3.628	9.845
V - Substancias y productos químicos y farmacéuticos, aceites y pinturas	5.969	20.322	6.188	28.555	5.724	23.862
VI - Papel, cartón y sus artefactos	2.438	8.603	3.270	14.576	3.923	13.817
VII - Madera y sus artefactos	3.976	13.027	4.193	19.535	4.987	19.846
VIII - Hierro, incluido minerales de hierro y sus artefactos	11.466	28.511	11.946	51.123	16.404	62.367
IX - Maquinaria	44.238	192.037	51.581	230.599	46.348	200.470
a) máquinas y motores en general	29.474	117.954	28.125	132.011	27.640	118.133
b) máquinas e instrumentos agrícolas	796	4.649	3.776	12.110	4.102	15.572
c) vehículos, excluidos los de madera	13.968	69.433	19.679	86.478	14.606	66.765
X - Metales, excluido el hierro y sus artefactos	3.742	13.673	5.423	23.999	6.876	25.451
XI - Piedras, tierras, vidrios y cerámica	825	2.375	786	4.012	878	3.308
XII - Combustibles y lubricantes	2.557	16.945	7.790	24.591	9.900	32.810
XIII - Caucho y sus manufacturas	1.362	4.740	2.316	10.779	3.313	12.295
XIV - Varios artículos	2.483	8.057	2.605	10.395	2.402	10.687

EXPORTACION, IMPORTACION Y SALDO
POR PRINCIPALES PAISES

INTERCAMBIO COMERCIAL POR PAISES SEGUN ZONAS ECONOMICAS

Países	Abril de 1963 *			4 primeros meses de 1963 **		
	Exportación	Importación	Saldo	Exportación	Importación	Saldo
	(millones de m\$u)					
A.L.A.L.C.	<u>2.255</u>	<u>1.115</u>	+ <u>1.140</u>	<u>7.418</u>	<u>3.760</u>	+ <u>3.658</u>
Brasil	1.025	697	+ 328	3.220	1.953	+ 1.267
Colombia	39	-	+ 39	304	11	+ 293
Chile	378	207	+ 171	1.199	737	+ 462
Ecuador	-	52	- 52	16	108	- 92
Méjico	25	26	- 1	77	123	- 46
Paraguay	65	88	- 23	315	394	- 79
Perú	591	30	+ 561	1.838	296	+ 1.542
Uruguay	132	15	+ 117	449	138	+ 311
MERCADO COMUN EUROPEO	<u>6.858</u>	<u>4.061</u>	+ <u>2.797</u>	<u>24.817</u>	<u>13.355</u>	+ <u>11.462</u>
Alemania, República Federal de	1.109	1.506	- 397	4.316	5.205	- 889
Bélgica	565	83	+ 482	2.649	323	+ 2.326
Francia	640	615	+ 25	2.924	1.731	+ 1.193
Italia	2.486	1.711	+ 775	7.375	5.638	+ 1.737
Luxemburgo	-	1	- 1	-	6	- 6
Países Bajos	2.058	145	+ 1.913	7.553	452	+ 7.101
ASOCIACION EUROPEA DE COMERCIO LIBRE. .	<u>2.676</u>	<u>1.577</u>	+ <u>1.099</u>	<u>11.535</u>	<u>5.819</u>	+ <u>5.716</u>
Austria	6	47	- 41	56	153	- 97
Dinamarca	38	42	- 4	185	229	- 44
Noruega	111	55	+ 56	413	127	+ 286
Portugal	20	29	- 9	188	82	+ 106
Reino Unido	2.299	901	+ 1.398	9.830	3.343	+ 6.487
Suecia	129	237	- 108	591	865	- 274
Suiza	73	266	- 193	272	1.020	- 748
	(miles de dólares)					
A.L.A.L.C.	<u>16.456</u>	<u>8.106</u>	+ <u>8.350</u>	<u>54.891</u>	<u>27.741</u>	+ <u>27.150</u>
Brasil	7.482	5.066	+ 2.416	23.814	14.385	+ 9.429
Colombia	282	-	+ 282	2.257	84	+ 2.173
Chile	2.758	1.502	+ 1.256	8.869	5.438	+ 3.431
Ecuador	4	380	- 376	125	796	- 671
Méjico	183	191	- 8	573	913	- 340
Paraguay	472	642	- 170	2.338	2.910	- 572
Perú	4.310	217	+ 4.093	13.597	2.193	+ 11.404
Uruguay	965	108	+ 857	3.318	1.022	+ 2.296
MERCADO COMUN EUROPEO	<u>50.034</u>	<u>29.521</u>	+ <u>20.513</u>	<u>183.656</u>	<u>98.516</u>	+ <u>85.140</u>
Alemania, República Federal de	8.091	10.944	- 2.853	31.974	38.430	- 6.456
Bélgica	4.123	603	+ 3.520	19.641	2.386	+ 17.255
Francia	4.669	4.471	+ 198	21.645	12.764	+ 8.881
Italia	18.140	12.441	+ 5.699	54.494	41.552	+ 12.942
Luxemburgo	-	10	- 10	-	48	- 48
Países Bajos	15.011	1.052	+ 13.959	55.902	3.336	+ 52.566
ASOCIACION EUROPEA DE COMERCIO LIBRE. .	<u>19.526</u>	<u>11.467</u>	+ <u>8.059</u>	<u>85.482</u>	<u>42.946</u>	+ <u>42.536</u>
Austria	42	342	- 300	413	1.130	- 717
Dinamarca	278	306	- 28	1.371	1.688	- 317
Noruega	811	401	+ 410	3.054	934	+ 2.120
Portugal	149	208	- 59	1.402	601	+ 801
Reino Unido	16.774	6.550	+ 10.224	72.852	24.668	+ 48.184
Suecia	938	1.724	- 786	4.376	6.388	- 2.012
Suiza	534	1.936	- 1.402	2.014	7.537	- 5.523