

Rev. N° 23

Ej. N° 42

REPUBLICA



ARGENTINA

PODER EJECUTIVO NACIONAL

SECRETARIA DE ESTADO DE HACIENDA

DIRECCION NACIONAL DE ESTADISTICA Y CENSOS



12 AGO 1963

comercio exterior

Mayo 1963

INFORME C. - 59 Julio

REPUBLICA ARGENTINA



PODER EJECUTIVO NACIONAL
SECRETARIA DE ESTADO DE HACIENDA
DIRECCION NACIONAL DE ESTADISTICA Y CENSOS

Presidente de la Nación
Dr. JOSE MARIA GUIDO

Ministro de Economía
Dr. JOSE ALFREDO MARTINEZ DE HOZ

Secretario de Hacienda
Dr. EDUARDO TISCORNIA

Subsecretario de Hacienda
Cont. CAYETANO LICCIARDO

Director Nacional de Estadística y Censos
ENRIQUE N. COMPIANO

Subdirector Nacional de Estadística y Censos
JULIO J. OLEZZA



12 ABO 1963

CONTENIDO

	PAGINA
Introducción	2
Intercambio comercial	3
Exportación por grupos y subgrupos de artículos	6
Importación por grupos de artículos	14
Intercambio comercial argentino con principales paises	22

INTRODUCCION

El presente folleto contiene los datos relativos al comercio exterior argentino realizado en mayo y cinco primeros meses de 1963, consignando, asimismo, a efectos de facilitar las comparaciones, las cifras correspondientes a los últimos trece meses y las de los cinco primeros meses de los años 1962 y 1961.

Los cuadros que lo integran comprenden la discriminación por grupos y principales subgrupos de artículos, de las exportaciones e importaciones, con indicación de las cantidades en miles de toneladas y los valores (F.O.B. para las exportaciones y C. y F. para las importaciones) en millones de pesos moneda nacional y su equivalente en miles de dólares.

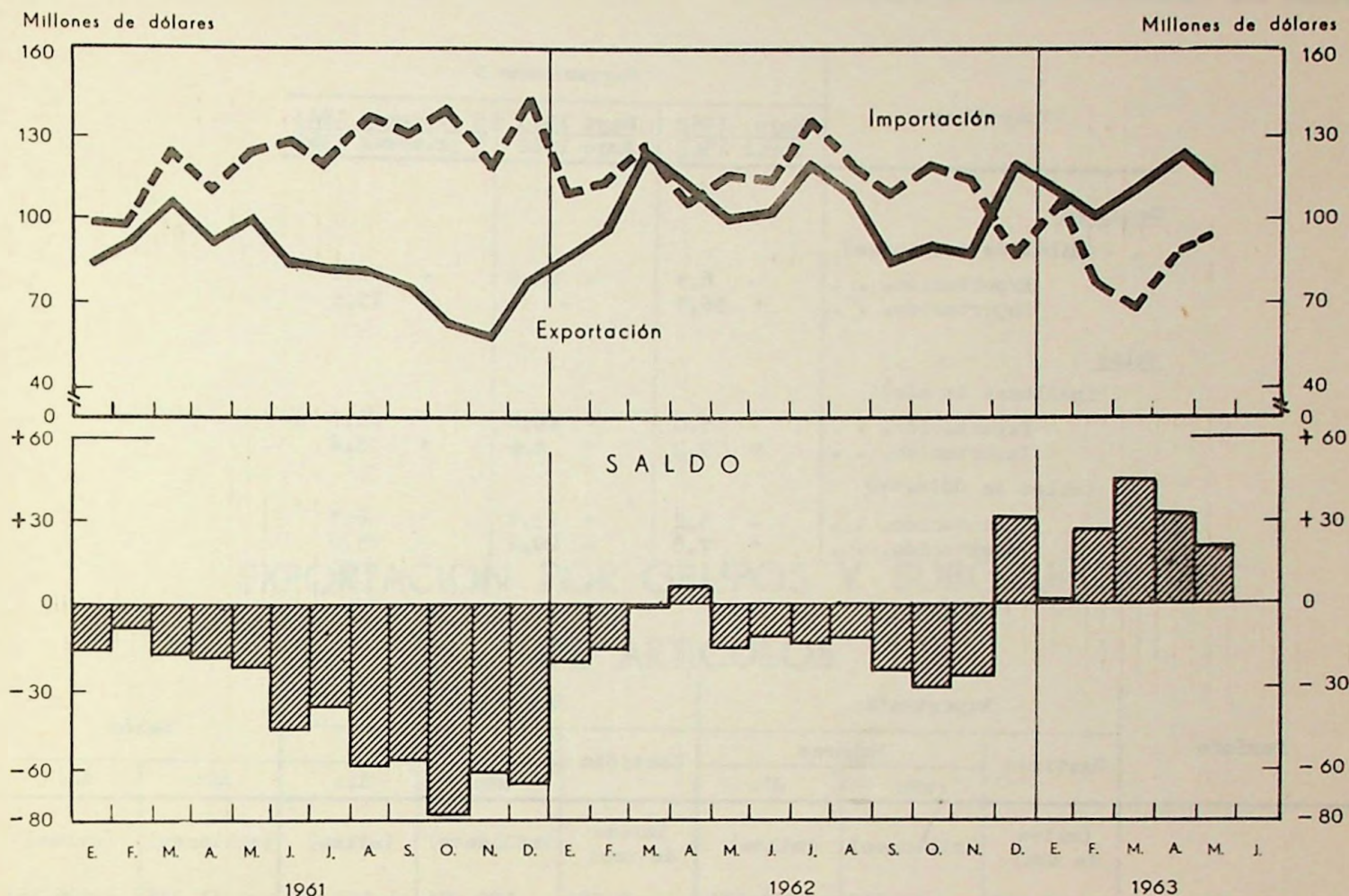
Se detalla, a su vez, el movimiento comercial por países, agrupados por continentes y por principales zonas económicas.

Debe señalarse que de acuerdo con las recomendaciones internacionales sobre la materia, las exportaciones registradas en cada mes comprenden la totalidad de las mercaderías realmente embarcadas durante el mismo, en tanto que las importaciones se refieren a productos despachados a plaza en el período.

■ Cifras provisionales.

INTERCAMBIO COMERCIAL

TOTAL GENERAL



El intercambio comercial argentino registra en el mes de mayo de 1963, exportaciones por valor de m\$ⁿ 15.493 millones e importaciones por m\$ⁿ 12.709 millones.

Expresadas en su equivalente en dólares, las cifras que anteceden son: 112,9 millones para las exportaciones y 92,3 millones para las importaciones.

Como consecuencia, en dicho mes, el saldo de la balanza comercial fue positivo por m\$ⁿ 2.784 millones o sea, 20,6 millones de dólares.

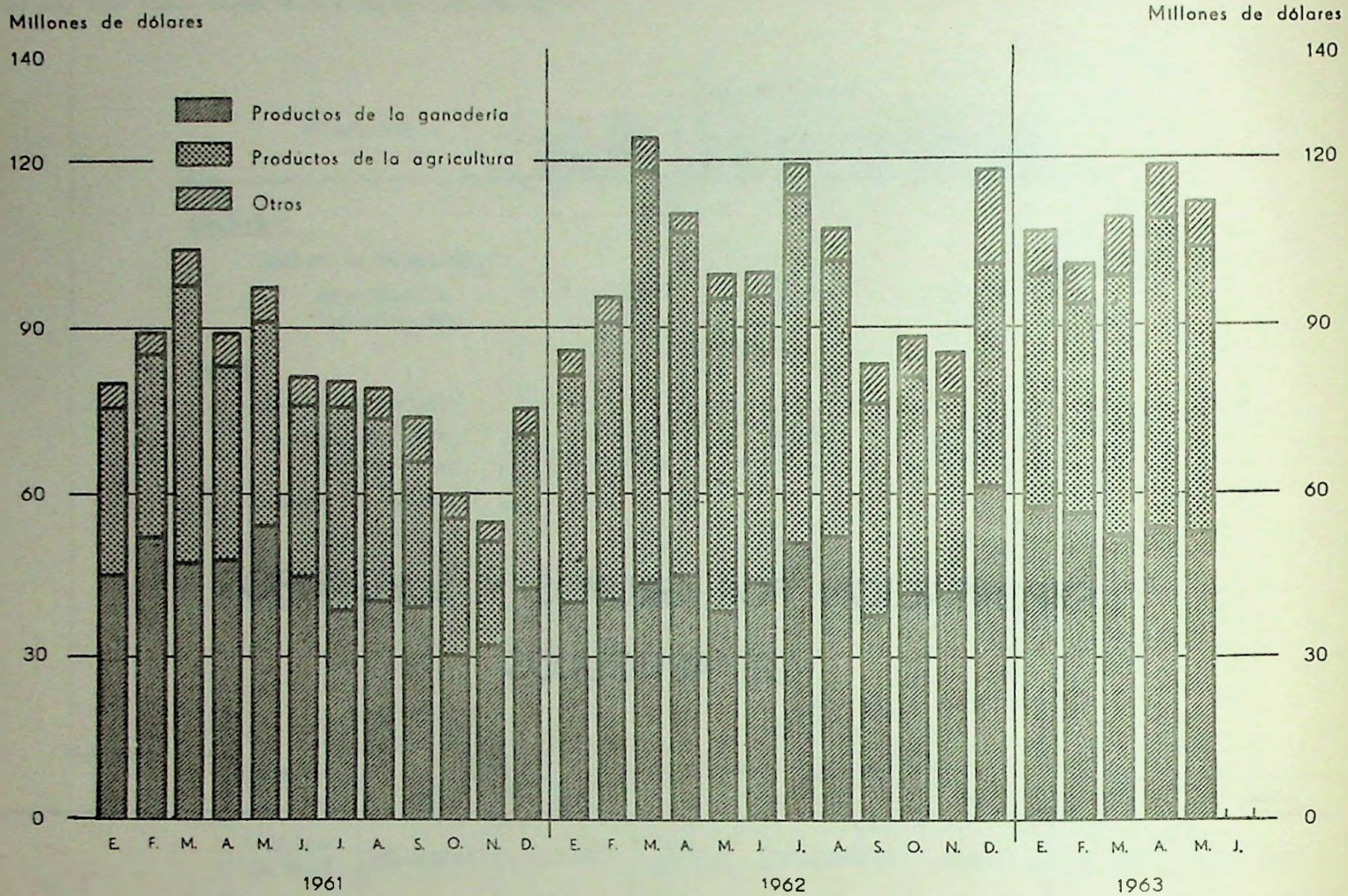
Acumulando los valores de los cinco primeros meses del año en curso, resulta para las exportaciones un total de m\$ⁿ 74.531 millones, equivalentes a 549,9 millones de dólares y para las importaciones de m\$ⁿ 57.491 millones, (422,9 millones de dólares).

Por lo tanto, la balanza comercial en los cinco meses arrojó un superávit de m\$ⁿ 17.040 millones, que expresado en dólares, asciende a 127 millones.

En igual período del año anterior el saldo fué deficitario por 49,1 millones de dólares.

EXPORTACION

TOTAL GENERAL Y PRINCIPALES GRUPOS DE ARTICULOS



El mayor valor exportado durante el mes de mayo corresponde al rubro "Cereales y lino", que totalizó 29,4 millones de dólares figurando además, en orden decreciente; "Carnes", con 26,5 millones de dólares; "Lanas", con 14,3 millones de dólares; "Oleaginosos (excluido el lino) y sus aceites", con 10,8 millones de dólares; "Frutas frescas", con 6,5 millones de dólares y "Diversos artículos manufacturados", con 5,2 millones de dólares.

Por su parte, en los cinco primeros meses del año 1963, "Carnes", ocupa el primer lugar con un total equivalente a 122,3 millones de dólares que resulta superior en 43 %, aproximadamente, al registrado en igual período del año anterior.

"Cereales y lino" totalizó en el período 114,3 millones de dólares, es decir un 40,6 % menos que en 1962.

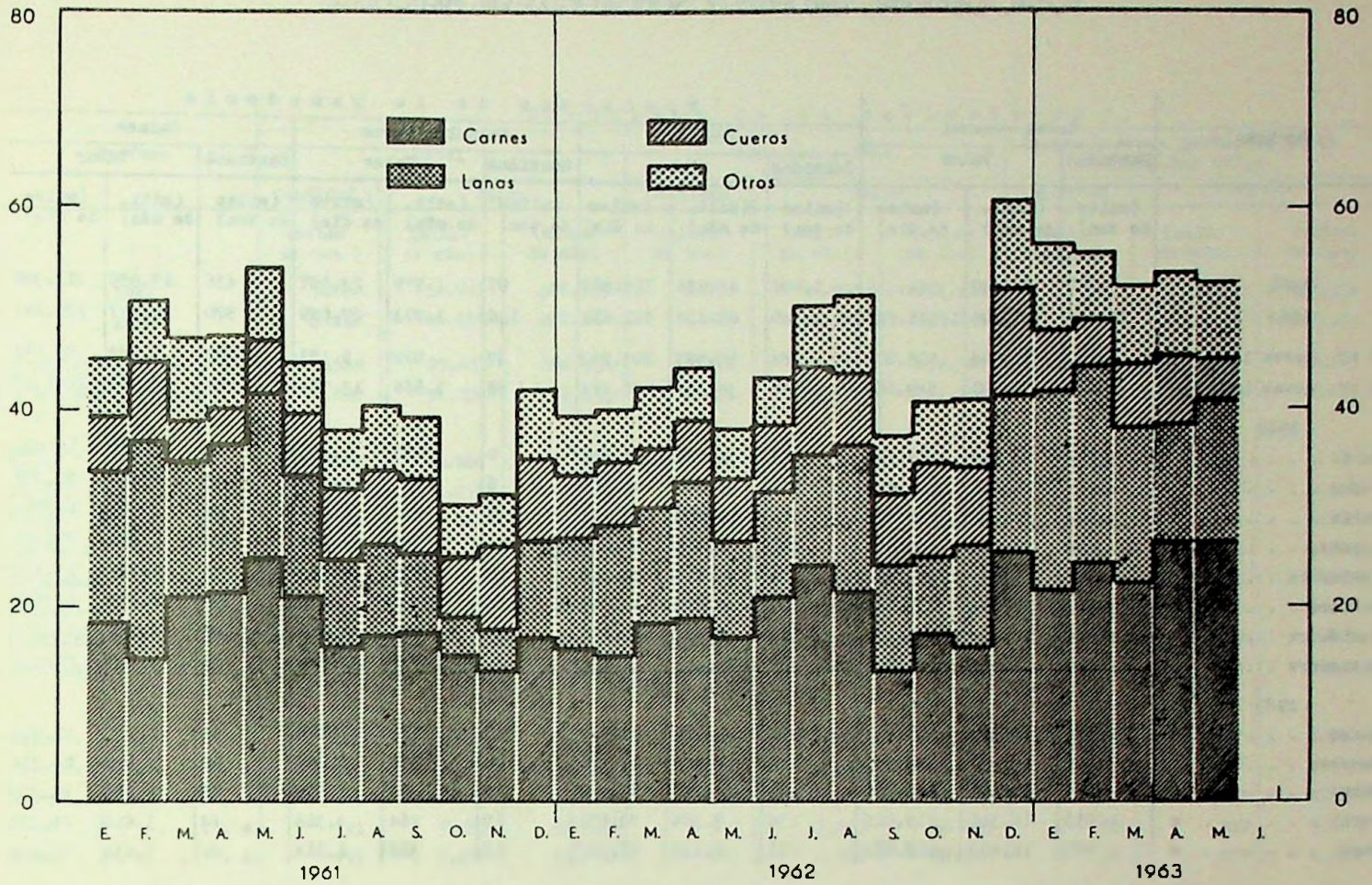
Figuran además, en orden de importancia, "Lanas", con 83,2 millones de dólares; Oleaginosos, con 62,3 millones de dólares; "Cueros" con 28,9 millones de dólares y el grupo de "Diversos productos manufacturados" con 24,1 millones de dólares, en el que se advierte un apreciable aumento con relación a los años anteriores.

Comparando los valores registrados por los embarques realizados en los cinco meses del año con los similares de 1962 se observa un alza en el rubro "Productos de la ganadería", en tanto que disminuyó el de "Productos de la agricultura".

EXPORTACION
PRODUCTOS DE LA GANADERIA

Millones de dólares

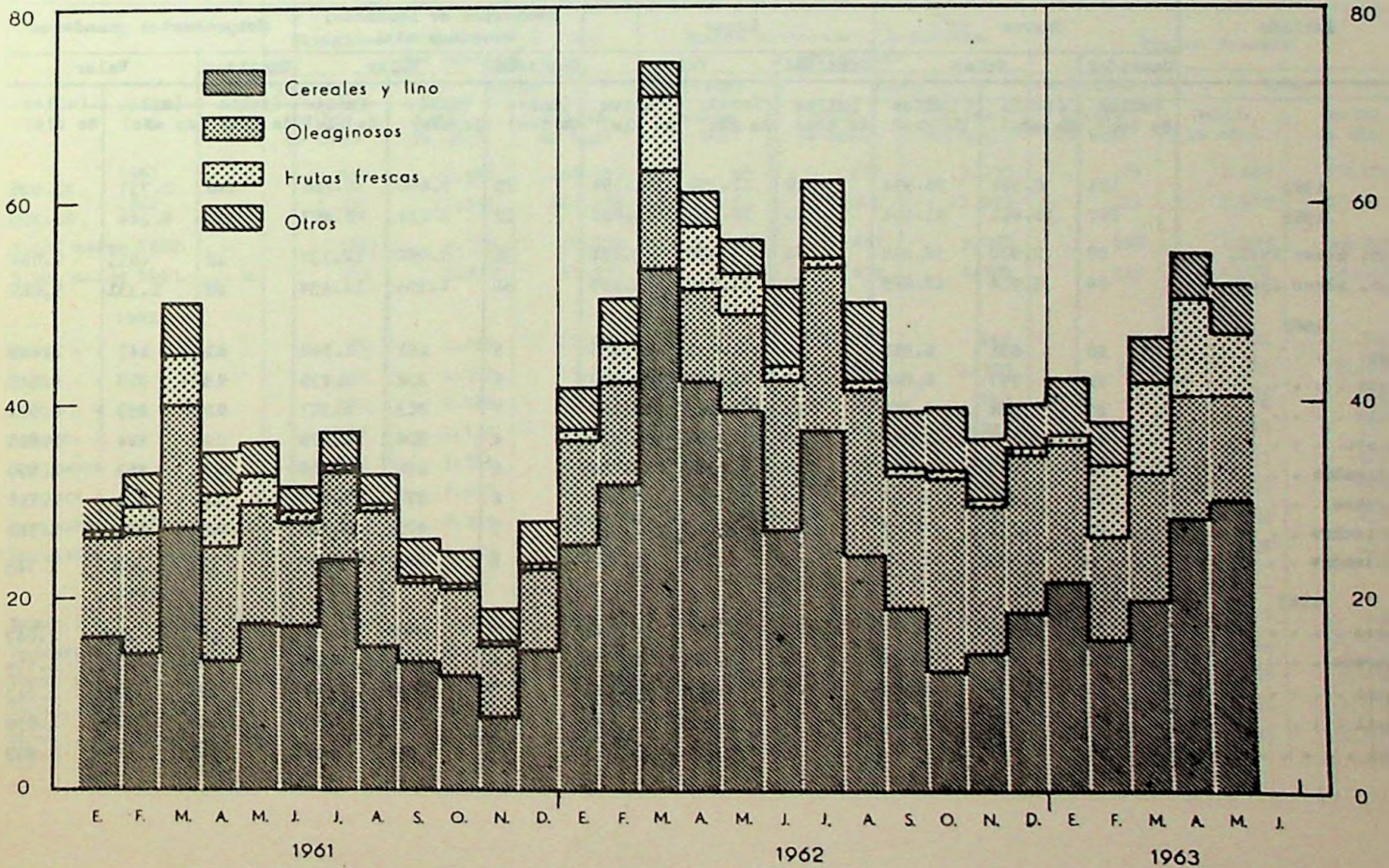
Millones de dólares



Millones de dólares

PRODUCTOS DE LA AGRICULTURA

Millones de dólares



EXPORTACION

TOTAL GENERAL, GRUPOS Y SUBGRUPOS DE ARTICULOS

Período	Total general			Productos de la ganadería									
	Valor			Total			Animales vivos			Carnes			
	Cantidad	(miles de ton)	(mill. de m\$)	Cantidad	(miles de ton)	(mill. de m\$)	Cantidad	(miles de ton)	(mill. de m\$)	(miles de lbs)	Cantidad	(miles de ton)	(mill. de m\$)
1961	7.297	79.640	964.116	1.090	42.624	515.987	97	1.979	23.957	436	17.959	217.388	
1962	11.954	137.101	1.216.028	1.340	62.132	541.411	136	3.273	27.829	570	26.257	228.474	
5 pr. meses 1962.	5.370	46.098	515.006	464	18.527	207.293	37	822	9.173	195	7.689	85.644	
5 pr. meses 1963. *	4.295	74.531	549.861	626	36.894	272.414	68	1.866	13.754	295	16.583	122.319	
1962													
Mayo	1.224	10.409	99.536	97	4.028	38.516	9	200	1.913	40	1.787	17.085	
Junio	1.103	11.662	100.083	113	5.077	43.571	6	157	1.347	56	2.455	21.072	
Julio	1.296	14.490	118.723	129	6.218	50.943	9	212	1.740	61	2.993	24.519	
Agosto	894	13.198	107.374	131	6.425	52.272	24	548	4.455	52	2.659	21.634	
Setiembre	888	10.590	83.464	101	4.759	37.510	12	305	2.405	35	1.729	13.630	
Octubre	709	11.864	87.898	117	5.615	41.599	14	320	2.372	48	2.382	17.644	
Noviembre	829	12.497	85.471	117	6.083	41.602	15	374	2.558	47	2.371	16.216	
Diciembre	865	16.702	118.008	168	9.429	66.621	20	535	3.779	75	3.979	28.114	
1963													
Enero *	790	14.304	107.157	121	7.616	57.050	12	351	2.626	53	2.927	21.925	
Febrero *	625	13.513	100.797	120	7.525	56.131	9	275	2.049	62	3.320	24.766	
Marzo *	865	14.908	110.030	129	7.132	52.635	15	390	2.879	55	3.086	22.773	
Abril *	1.053	16.313	119.016	134	7.384	53.871	17	464	3.386	64	3.616	26.381	
Mayo *	963	15.493	112.862	121	7.238	52.727	15	386	2.814	62	3.634	26.474	

Período	Productos de la ganadería											
	Cueros			Lanas			Productos de lechería, huevos y miel			Subproductos ganaderos		
	Cantidad	Valor		Cantidad	Valor		Cantidad	Valor		Cantidad	Valor	
1961	195	6.524	78.954	140	11.758	142.394	75	2.666	32.268	146	1.737	21.026
1962	267	10.661	91.564	159	16.363	144.828	72	3.234	28.487	135	2.344	20.229
5 pr. meses 1962.	88	2.902	32.430	64	5.420	60.856	31	1.060	12.137	48	.633	7.054
5 pr. meses 1963. *	86	3.914	28.885	79	11.247	83.195	31	1.954	14.434	67	1.331	9.827
1962												
Mayo	20	681	6.512	12	1.049	10.035	5	161	1.542	11	149	1.429
Junio	21	797	6.840	12	1.250	10.730	6	202	1.735	13	215	1.847
Julio	27	1.084	8.882	13	1.393	11.414	7	283	2.317	12	253	2.071
Agosto	21	890	7.242	17	1.897	15.435	4	206	1.679	12	224	1.826
Setiembre	21	923	7.276	13	1.369	10.789	4	180	1.418	16	253	1.993
Octubre	29	1.289	9.551	9	1.120	8.301	6	272	2.018	11	231	1.714
Noviembre	25	1.179	8.061	13	1.519	10.390	7	409	2.796	12	231	1.580
Diciembre	34	1.597	11.282	18	2.394	16.913	8	621	4.387	12	304	2.145
1963												
Enero *	17	825	6.183	19	2.723	20.400	7	490	3.674	14	299	2.242
Febrero *	13	630	4.696	20	2.705	20.177	6	385	2.869	10	211	1.574
Marzo *	20	876	6.462	16	2.181	16.094	5	296	2.184	18	304	2.243
Abril *	22	942	6.875	12	1.670	12.183	8	437	3.186	13	255	1.859
Mayo *	14	641	4.669	13	1.969	14.341	5	346	2.521	12	262	1.909

EXPORTACION

GRUPOS Y SUBGRUPOS DE ARTICULOS

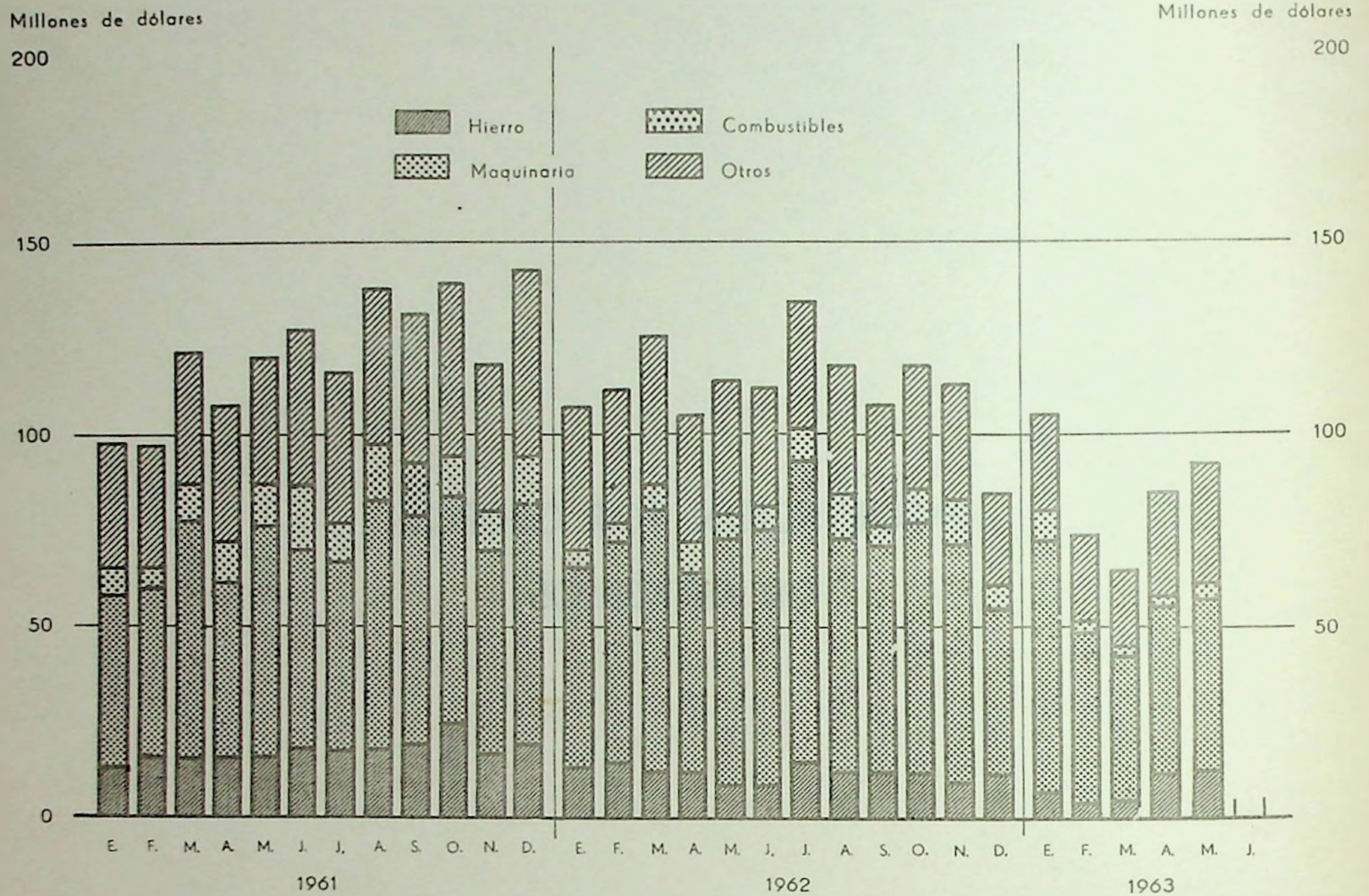
Período	Productos de la agricultura								
	Total			Cereales y lino			Harina y otros productos de la molinenda del trigo		
	Cantidad	Valor		Cantidad	Valor		Cantidad	Valor	
	(miles de ton)	(mill. de m\$n)	(miles de dls)	(miles de ton)	(mill. de m\$n)	(miles de dls)	(miles de ton)	(mill. de m\$n)	(miles de dls)
1961	5.660	32.042	387.939	3.711	16.090	194.821	572	1.862	22.536
1962	9.426	66.985	607.364	6.969	36.740	345.056	617	2.874	25.233
5 pr. meses 1962. . .	4.515	25.672	286.331	3.578	17.266	192.346	252	900	10.242
5 pr. meses 1963. . .	3.038	31.790	234.333	2.036	15.517	114.289	188	1.192	8.819
1962									
Mayo	1.067	5.966	57.049	896	4.092	39.127	33	135	1.287
Junio	887	6.075	52.137	672	3.124	26.807	41	177	1.522
Julio	1.108	7.664	62.793	858	4.516	37.004	56	273	2.239
Agosto	734	6.174	50.224	529	2.981	24.253	52	263	2.143
Setiembre	578	4.958	39.077	398	2.422	19.090	37	199	1.571
Octubre	508	5.322	39.429	267	1.698	12.576	57	321	2.375
Noviembre	541	5.277	36.092	313	2.047	13.998	69	413	2.825
Diciembre	556	5.842	41.281	354	2.687	18.982	53	328	2.316
1963									
Enero	529	5.637	42.226	345	2.853	21.375	51	337	2.523
Febrero	445	5.111	38.123	242	2.106	15.712	41	260	1.940
Marzo	564	6.340	46.792	339	2.663	19.654	32	191	1.407
Abril	743	7.612	55.533	527	3.863	28.185	36	229	1.673
Mayo	757	7.091	51.658	583	4.031	29.363	28	175	1.275

Período	Productos de la agricultura								
	Oleaginosos (excluido el lino) y sus aceites			Granos elaborados, legumbres y hortalizas			Frutas frescas		
	Cantidad	Valor		Cantidad	Valor		Cantidad	Valor	
	(miles de ton)	(mill. de m\$n)	(miles de dls)	(miles de ton)	(mill. de m\$n)	(miles de dls)	(miles de ton)	(mill. de m\$n)	(miles de dls)
1961	1.098	10.581	128.089	68	477	5.770	176	1.685	20.408
1962	1.439	19.661	166.978	83	1.209	11.073	229	2.687	27.901
5 pr. meses 1962. . .	451	4.555	50.979	29	457	5.201	190	2.093	23.225
5 pr. meses 1963. . .	513	8.432	62.271	20	635	4.701	249	4.671	34.362
1962									
Mayo	89	1.051	10.054	5	70	669	38	451	4.316
Junio	130	1.831	15.711	16	160	1.370	13	166	1.427
Julio	167	2.088	17.110	8	111	913	6	89	726
Agosto	131	2.147	17.468	7	101	823	4	58	473
Setiembre	124	1.754	13.825	6	80	634	4	53	415
Octubre	162	2.667	19.755	7	112	831	7	108	798
Noviembre	142	2.269	15.522	5	91	625	3	62	425
Diciembre	134	2.350	16.607	5	96	677	3	58	413
1963									
Enero	116	1.942	14.547	5	197	1.474	5	127	948
Febrero	97	1.443	10.767	6	142	1.062	54	984	7.343
Marzo	113	1.815	13.394	3	111	818	72	1.305	9.630
Abril	100	1.753	12.786	3	83	603	70	1.362	9.934
Mayo	87	1.479	10.776	3	102	744	48	893	6.508

IMPORTACION POR GRUPOS
DE ARTICULOS

IMPORTACION

TOTAL GENERAL Y PRINCIPALES GRUPOS DE ARTICULOS

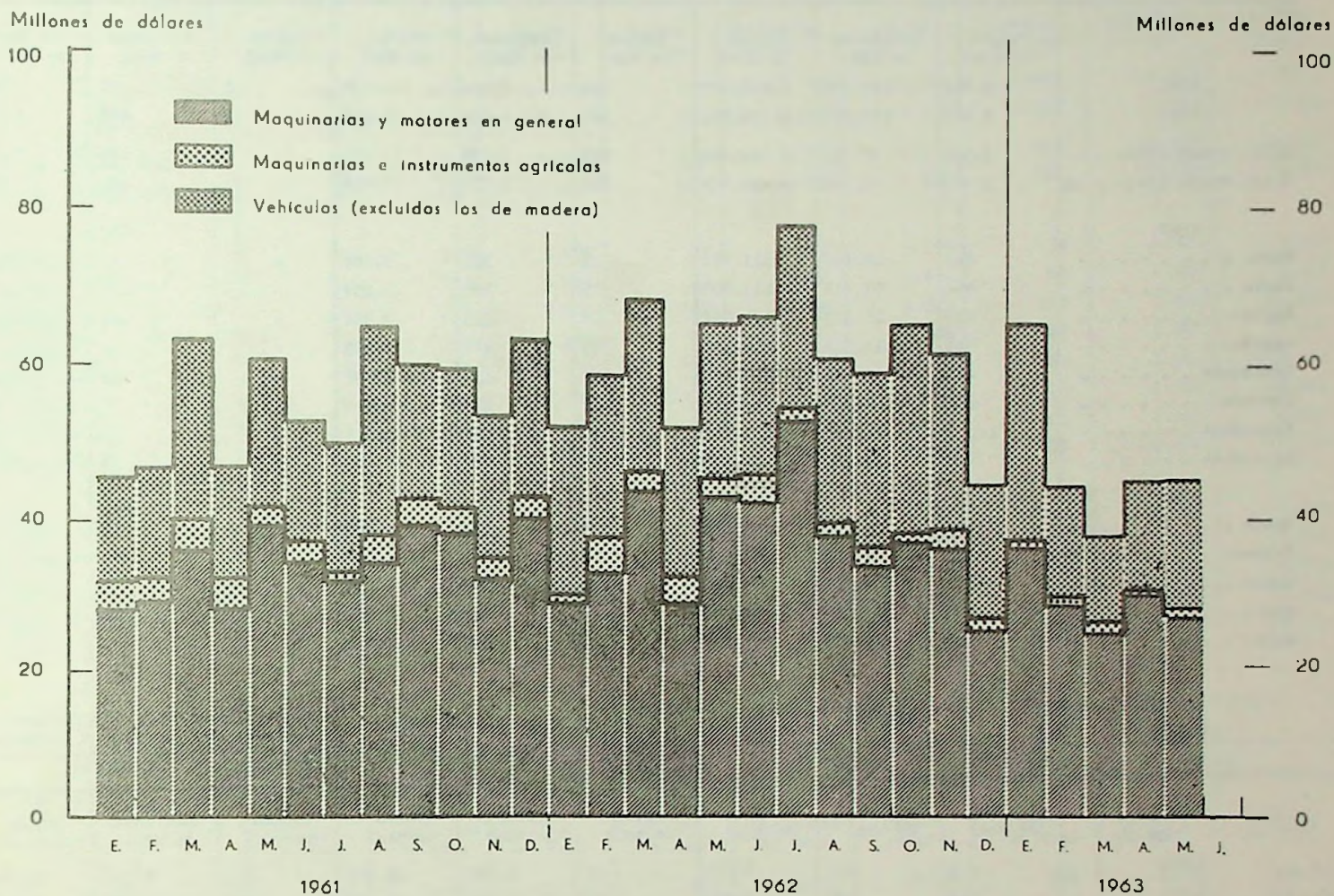


El 77 % de las importaciones realizadas en el mes de mayo, prácticamente, se cubre con maquinaria, hierro, productos químicos y combustibles, destacándose entre todos los rubros el de maquinaria que, con 45 millones de dólares, absorbe, por sí solo, el 49% del total.

"Hierro y sus artefactos" totalizó 12,8 millones de dólares; "Substancias y productos químicos", 8 millones de dólares y "Combustibles y lubricantes", 5,5 millones de dólares.

Por su parte "Combustibles y lubricantes", con 22,5 millones de dólares en los cinco meses, registra un volumen de 913.000 toneladas, frente a 1,1 millones de toneladas y 1,7 millones de toneladas que totalizó en los mismos meses de 1962 y 1961, respectivamente.

TOTAL DEL GRUPO MAQUINARIA, POR SUBGRUPOS



En los cinco primeros meses del año, el total de maquinaria importada asciende a 237,1 millones de dólares, de los cuales corresponde: 86,1 millones de dólares a vehículos y el resto, o sea un 64 %, aproximadamente, a máquinas y motores en general.

Con relación a los valores anotados para este rubro en igual período del año anterior, se registra una baja del 20%.

"Hierro (incluido minerales) y sus artefactos", figura en el período con 41,3 millones de dólares, habiendo disminuído en un 32% con respecto a 1962; y "Substancias y productos químicos", que totaliza 28,3 millones de dólares, decreció en 22%.

TOTAL GENERAL Y GRUPOS DE ARTICULOS

Período	Total general			Substancias alimenticias			Tabaco y sus manufacturas		
	Cantidad	Valor		Cantidad	Valor		Cantidad	Valor	
	(miles de ton)	(millones de m\$N)	(miles de dls)	(miles de ton)	(millones de m\$N)	(miles de dls)	(miles de ton)	(millones de m\$N)	(miles de dls)
1961	9.784	120.976	1.460.379	340	3.541	42.736	1	77	935
1962	7.542	153.642	1.356.502	346	4.682	39.548	1	568	5.232
5 pr. meses 1962. . .	2.732	50.592	564.062	121	1.178	12.972	1	205	2.295
5 pr. meses 1963. . .	2.309	57.491	422.870	110	1.771	13.019	-	116	863
1962									
Mayo.	547	12.146	115.592	31	351	3.344	-	41	390
Junio	564	13.318	113.808	23	369	3.157	-	137	1.175
Julio	657	16.395	133.782	17	333	2.721	-	142	1.158
Agosto.	748	14.736	119.399	25	477	3.869	-	4	35
Setiembre	446	13.728	107.773	25	434	3.407	-	13	100
Octubre	631	16.064	118.573	55	721	5.323	-	7	51
Noviembre	1.067	16.616	113.259	33	568	3.875	-	23	157
Diciembre	695	12.193	85.845	46	600	4.225	-	37	262
1963									
Enero	741	14.186	105.851	30	410	3.058	-	57	424
Febrero	317	9.995	74.279	12	268	1.990	-	27	200
Marzo	356	8.826	64.899	21	291	2.138	-	15	111
Abril	349	11.775	85.590	24	441	3.202	-	11	78
Mayo.	547	12.709	92.251	22	362	2.630	-	7	51

Período	Bebidas			Textiles y sus manufacturas			Substancias y productos químicos y farmacéuticos, aceites y pinturas		
	Cantidad	Valor		Cantidad	Valor		Cantidad	Valor	
	(miles de ton)	(millones de m\$N)	(miles de dls)	(miles de ton)	(millones de m\$N)	(miles de dls)	(miles de ton)	(millones de m\$N)	(miles de dls)
1961	4	256	3.087	38	2.849	34.389	339	7.456	89.999
1962	12	439	3.931	74	5.409	47.760	289	9.071	81.179
5 pr. meses 1962. . .	8	175	1.882	28	1.745	19.712	126	3.248	36.220
5 pr. meses 1963. . .	6	158	1.158	20	1.766	12.973	96	3.853	28.282
1962									
Mayo.	4	62	588	2	234	2.230	28	805	7.665
Junio	2	43	364	7	448	3.830	28	803	6.865
Julio	-	28	229	4	327	2.672	26	940	7.674
Agosto.	-	50	404	9	600	4.861	22	822	6.664
Setiembre	-	41	319	7	557	4.371	31	943	7.403
Octubre	-	39	289	11	832	6.143	21	789	5.825
Noviembre	-	28	189	7	696	4.746	18	918	6.255
Diciembre	-	36	256	2	202	1.424	17	607	4.271
1963									
Enero	-	34	251	1	135	1.004	17	697	5.199
Febrero	5	24	175	7	536	3.981	10	604	4.487
Marzo	-	19	137	4	316	2.324	25	635	4.666
Abril	-	25	180	5	423	3.076	19	821	5.969
Mayo.	-	57	415	3	357	2.589	25	1.097	7.961

GRUPOS DE ARTICULOS

Período	Papel, cartón y sus artefactos			Madera y sus artefactos			Hierro (incluido minerales de hierro) y sus artefactos		
	Cantidad	Valor		Cantidad	Valor		Cantidad	Valor	
	(miles de ton)	(millones de m\$)	(miles de dls)	(miles de ton)	(millones de m\$)	(miles de dls)	(miles de ton)	(millones de m\$)	(miles de dls)
1961	243	3.794	45.795	870	5.989	72.297	1.875	17.867	215.677
1962	154	3.528	32.529	603	5.376	49.112	1.368	16.338	144.644
5 pr. meses 1962 . .	91	1.583	17.763	294	2.173	24.317	404	5.387	60.672
5 pr. meses 1963 . . *	46	1.483	10.905	219	2.255	16.566	418	5.634	41.287
1962									
Mayo	15	335	3.188	60	502	4.782	59	1.004	9.550
Junio	11	257	2.200	47	432	3.694	62	1.134	9.693
Julio	7	211	1.725	61	598	4.877	128	1.828	14.913
Agosto	3	145	1.173	48	531	4.306	65	1.585	12.844
Setiembre	12	353	2.768	36	395	3.100	63	1.452	11.402
Octubre	8	266	1.962	43	435	3.213	94	1.707	12.598
Noviembre	11	357	2.433	44	489	3.336	321	1.461	9.960
Diciembre	12	356	2.505	30	322	2.269	231	1.784	12.560
1963									
Enero *	12	374	2.793	40	437	3.260	129	1.008	7.525
Febrero *	7	218	1.622	35	352	2.616	24	628	4.666
Marzo *	8	238	1.751	50	432	3.175	46	660	4.855
Abril *	11	335	2.438	47	547	3.976	67	1.577	11.466
Mayo *	8	317	2.302	46	488	3.539	152	1.760	12.776

Período	Maquinaria			Metales (excluido el hierro) y sus artefactos			Piedras, tierras, vidrios y cerámica		
	Cantidad	Valor		Cantidad	Valor		Cantidad	Valor	
	(miles de ton)	(millones de m\$)	(miles de dls)	(miles de ton)	(millones de m\$)	(miles de dls)	(miles de ton)	(millones de m\$)	(miles de dls)
1961	587	54.776	661.239	196	6.688	80.751	549	1.143	13.792
1962	458	83.043	730.578	157	6.549	59.918	711	1.467	13.011
5 pr. meses 1962 . .	208	26.524	295.146	65	2.702	30.150	229	508	5.589
5 pr. meses 1963 . . *	147	32.194	237.052	45	2.429	17.854	269	445	3.269
1962									
Mayo	32	6.783	64.547	11	646	6.151	58	166	1.577
Junio	31	7.781	66.489	20	467	3.992	77	113	962
Julio	42	9.588	78.234	23	704	5.747	69	130	1.063
Agosto	30	7.510	60.849	9	515	4.170	80	222	1.799
Setiembre	27	7.554	59.301	11	673	5.286	67	130	1.020
Octubre	37	8.827	65.154	10	577	4.258	73	132	977
Noviembre	40	9.049	61.682	9	443	3.017	66	147	1.002
Diciembre	43	6.210	43.723	11	468	3.298	51	85	600
1963									
Enero *	57	8.794	65.613	10	577	4.307	58	81	607
Febrero *	19	6.007	44.644	7	364	2.705	33	71	525
Marzo *	18	5.105	37.541	8	397	2.920	67	57	419
Abril *	21	6.086	44.238	9	515	3.742	45	113	825
Mayo *	31	6.202	45.015	11	576	4.180	66	123	893

IMPORTACION

GRUPOS DE ARTICULOS

Período	Combustibles y lubricantes			Caucho y sus manufacturas			Varios artículos		
	Cantidad	Valor		Cantidad	Valor		Cantidad	Valor	
	(miles de ton)	(millones de m\$n)	(miles de dls)	(miles de ton)	(millones de m\$n)	(miles de dls)	(miles de ton)	(millones de m\$n)	(miles de dls)
1961	4.651	10.747	129.737	58	3.085	37.243	33	2.709	32.700
1962	3.265	10.753	91.607	41	2.870	26.328	63	3.550	31.126
5 pr. meses 1962. .	1.125	2.825	31.182	20	1.176	13.200	13	1.163	12.962
5 pr. meses 1963. . *	913	3.052	22.492	11	859	6.317	10	1.475	10.832
1962									
Mayo *	241	693	6.591	4	254	2.421	2	270	2.568
Junio *	250	875	7.473	3	234	2.001	3	224	1.914
Julio *	272	964	7.869	4	292	2.381	3	309	2.519
Agosto *	451	1.579	12.793	3	257	2.082	5	438	3.551
Setiembre *	161	658	5.163	4	279	2.194	2	247	1.939
Octubre *	274	1.212	8.945	3	215	1.591	3	304	2.245
Noviembre *	504	1.827	12.451	2	207	1.409	13	403	2.746
Diciembre *	229	814	5.731	2	209	1.471	22	462	3.250
1963									
Enero *	380	1.069	7.978	3	197	1.469	2	317	2.364
Febrero *	154	490	3.640	2	155	1.153	2	252	1.875
Marzo *	106	377	2.771	1	103	755	1	182	1.336
Abril *	96	352	2.557	2	187	1.362	2	342	2.483
Mayo *	176	764	5.547	3	217	1.577	2	382	2.775

CANTIDAD Y VALOR POR GRUPOS DE ARTICULOS

Títulos	1963*		1962		1961	
	Mayo	5 pr. meses	Mayo	5 pr. meses	Mayo	5 pr. meses
Cantidad en miles de toneladas						
TOTAL GENERAL.	547	2.309	547	2.732	815	3.563
I - Substancias alimenticias	22	110	31	121	30	120
II - Tabaco y sus manufacturas.	-	-	-	1	-	-
III - Bebidas.	-	6	4	8	-	1
IV - Textiles y sus manufacturas.	3	20	2	28	3	12
V - Substancias y productos químicos y farmacéuticos, aceites y pinturas.	25	96	28	126	23	107
VI - Papel, cartón y sus artefactos	8	46	15	91	13	85
VII - Madera y sus artefactos.	46	219	60	294	65	312
VIII - Hierro (incluido minerales de hierro) y sus artefactos	152	418	59	404	135	663
IX - Maquinaria	31	147	32	208	43	248
a) máquinas y motores en general.	10	71	20	82	18	77
b) máquinas e instrumentos agrícolas.	1	3	2	9	2	14
c) vehículos, excluidos los de madera	20	72	11	117	23	158
X - Metales (excluido el hierro) y sus artefactos.	11	45	11	65	8	68
XI - Piedras, tierras, vidrios y cerámica	66	269	58	229	46	201
XII - Combustibles y lubricantes	176	913	241	1.125	441	1.710
XIII - Caucho y sus manufacturas.	3	11	4	20	4	22
XIV - Varios artículos	2	10	2	13	3	14

Valor en millones de m\$						
TOTAL GENERAL.	12.709	57.491	12.146	50.592	10.044	45.326
I - Substancias alimenticias	362	1.771	351	1.178	273	1.143
II - Tabaco y sus manufacturas.	7	116	41	205	7	30
III - Bebidas.	57	158	62	175	15	78
IV - Textiles y sus manufacturas.	357	1.766	234	1.745	254	1.069
V - Substancias y productos químicos y farmacéuticos, aceites y pinturas.	1.097	3.853	805	3.248	619	2.593
VI - Papel, cartón y sus artefactos	317	1.483	335	1.583	208	1.352
VII - Madera y sus artefactos.	488	2.255	502	2.173	423	2.065
VIII - Hierro (incluido minerales de hierro) y sus artefactos	1.760	5.634	1.004	5.387	1.342	6.504
IX - Maquinaria	6.202	32.194	6.783	26.524	5.007	21.598
a) máquinas y motores en general.	3.679	19.656	4.416	15.700	3.179	12.956
b) máquinas e instrumentos agrícolas.	231	861	250	1.300	243	1.531
c) vehículos, excluidos los de madera	2.292	11.678	2.116	9.524	1.585	7.111
X - Metales (excluido el hierro) y sus artefactos.	576	2.429	646	2.702	337	2.443
XI - Piedras, tierras, vidrios y cerámica	123	445	166	508	116	389
XII - Combustibles y lubricantes	764	3.052	693	2.825	945	3.660
XIII - Caucho y sus manufacturas.	217	859	254	1.176	210	1.227
XIV - Varios artículos	382	1.475	270	1.163	289	1.174

Valor en miles de dólares						
TOTAL GENERAL.	92.251	422.870	115.592	564.062	121.097	547.398
I - Substancias alimenticias	2.630	13.019	3.344	12.972	3.292	13.803
II - Tabaco y sus manufacturas.	51	863	390	2.295	89	358
III - Bebidas.	415	1.158	588	1.882	177	941
IV - Textiles y sus manufacturas.	2.589	12.973	2.230	19.712	3.067	12.912
V - Substancias y productos químicos y farmacéuticos, aceites y pinturas.	7.961	28.282	7.665	36.220	7.459	31.322
VI - Papel, cartón y sus artefactos	2.302	10.905	3.188	17.763	2.512	16.329
VII - Madera y sus artefactos.	3.539	16.566	4.782	24.317	5.097	24.944
VIII - Hierro (incluido minerales de hierro) y sus artefactos	12.776	41.287	9.550	60.672	16.179	78.546
IX - Maquinaria	45.015	237.052	64.547	295.146	60.367	260.837
a) máquinas y motores en general.	26.701	144.655	42.030	174.041	38.328	156.461
b) máquinas e instrumentos agrícolas.	1.680	6.329	2.378	14.488	2.925	18.497
c) vehículos, excluidos los de madera	16.633	86.066	20.139	106.617	19.114	85.879
X - Metales (excluido el hierro) y sus artefactos.	4.180	17.854	6.151	30.150	4.059	29.510
XI - Piedras, tierras, vidrios y cerámica	893	3.269	1.577	5.589	1.395	4.703
XII - Combustibles y lubricantes	5.547	22.492	6.591	31.182	11.388	44.198
XIII - Caucho y sus manufacturas.	1.577	6.317	2.421	13.200	2.527	14.822
XIV - Varios artículos	2.775	10.832	2.568	12.962	3.489	14.176

**INTERCAMBIO COMERCIAL ARGENTINO
CON PRINCIPALES PAISES**

EXPORTACION, IMPORTACION Y SALDO

INTERCAMBIO COMERCIAL ARGENTINO CON PRINCIPALES PAISES

MAYO DE 1963 *

Países	Exportación	Importación	Saldo	Exportación	Importación	Saldo
	(millones de msn)			(miles de dls)		
TOTAL GENERAL.	15.493	12.709	+ 2.784	112.862	92.251	+ 20.611
Total de América	3.917	4.614	- 697	28.538	33.488	- 4.950
Bolivia	41	60	- 19	297	438	- 141
Brasil	1.015	623	+ 392	7.391	4.522	+ 2.869
Canadá	93	146	- 53	680	1.056	- 376
Chile	597	111	+ 486	4.350	803	+ 3.547
Estados Unidos	1.325	2.785	- 1.460	9.650	20.218	- 10.568
Paraguay	71	132	- 61	518	958	- 440
Perú	419	78	+ 341	3.053	567	+ 2.486
Uruguay	82	26	+ 56	597	190	+ 407
Venezuela	70	368	- 298	508	2.671	- 2.163
Poseciones holandesas	12	101	- 89	89	736	- 647
Demás países	192	184	+ 8	1.405	1.329	+ 76
Total de Europa (excluida U.R.S.S.)	10.823	7.030	+ 3.793	78.844	51.025	+ 27.819
Alemania, República Federal de	825	1.702	- 877	6.008	12.353	- 6.345
Austria	13	37	- 24	97	267	- 170
Bélgica	557	86	+ 471	4.058	623	+ 3.435
Checoslovaquia, República Popular de	200	32	+ 168	1.459	235	+ 1.224
Dinamarca	76	16	+ 60	551	117	+ 434
España	516	32	+ 484	3.759	234	+ 3.525
Finlandia	37	120	- 83	272	871	- 599
Francia	664	428	+ 236	4.841	3.106	+ 1.735
Grecia	27	-	+ 27	195	-	+ 195
Hungría, República Popular de	93	9	+ 84	679	68	+ 611
Italia	2.944	1.860	+ 1.084	21.446	13.504	+ 7.942
Noruega	69	20	+ 49	505	148	+ 357
Países Bajos	1.613	131	+ 1.482	11.750	948	+ 10.802
Polonia, República Popular de	135	9	+ 126	981	63	+ 918
Reino Unido	2.576	1.014	+ 1.562	18.767	7.363	+ 11.404
Rumania	6	120	- 114	43	871	- 828
Suecia	96	568	- 472	702	4.122	- 3.420
Suiza	66	269	- 203	481	1.954	- 1.473
Yugoslavia	248	549	- 301	1.808	3.988	- 2.180
Demás países	62	28	+ 34	442	190	+ 252
Total de Asia (excluida U.R.S.S.)	688	990	- 302	5.015	7.184	- 2.169
China Continental	6	1	+ 5	41	7	+ 34
India	-	69	- 69	-	503	- 503
Israel	10	3	+ 7	69	22	+ 47
Japón	609	766	- 157	4.438	5.562	- 1.124
Malasia, Federación de	4	115	- 111	29	833	- 804
Demás países	59	36	+ 23	438	257	+ 181
Total de África y Oceanía	53	67	- 14	389	488	- 99
Total de U.R.S.S.	10	9	+ 1	76	65	+ 11

5 PRIMEROS MESES DE 1963*

Países	Exportación	Importación	Saldo	Exportación	Importación	Saldo
	(millones de m\$n)			(miles de dls)		
TOTAL GENERAL	74.531	57.491	+ 17.040	549.861	422.870	+ 126.991
Total de América.	18.202	21.725	- 3.523	134.241	159.707	- 25.466
Bolivia.	255	190	+ 65	1.884	1.391	+ 493
Brasil	4.234	2.576	+ 1.658	31.206	18.908	+ 12.298
Canadá	325	753	- 428	2.385	5.529	- 3.144
Chile.	1.796	847	+ 949	13.220	6.241	+ 6.979
Estados Unidos	6.856	14.083	- 7.227	50.582	103.539	- 52.957
Paraguay	386	526	- 140	2.856	3.867	- 1.011
Perú	2.257	374	+ 1.883	16.650	2.760	+ 13.890
Uruguay.	531	164	+ 367	3.915	1.212	+ 2.703
Venezuela.	446	1.231	- 785	3.301	9.059	- 5.758
Poseciones holandesas.	67	315	- 248	491	2.311	- 1.820
Demás países	1.049	666	+ 383	7.751	4.890	+ 2.861
Total de Europa (excluida U.R.S.S.)	51.927	28.627	+ 23.300	383.151	210.454	+ 172.697
Alemania, República Federal de	5.141	6.907	- 1.766	37.982	50.783	- 12.801
Austria.	69	190	- 121	510	1.397	- 887
Bélgica.	3.206	409	+ 2.797	23.699	3.010	+ 20.689
Checoslovaquia, República Popular de.	556	121	+ 435	4.090	890	+ 3.200
Dinamarca.	260	245	+ 15	1.922	1.805	+ 117
España	2.095	163	+ 1.932	15.457	1.194	+ 14.263
Finlandia.	422	397	+ 25	3.115	2.917	+ 198
Francia.	3.588	2.159	+ 1.429	26.486	15.870	+ 10.616
Grecia	557	-	+ 557	4.107	1	+ 4.106
Hungría, República Popular de.	357	648	- 291	2.635	4.786	- 2.151
Italia	10.319	7.499	+ 2.820	75.940	55.055	+ 20.885
Noruega.	483	147	+ 336	3.559	1.082	+ 2.477
Países Bajos	9.165	583	+ 8.582	67.653	4.284	+ 63.369
Polonia, República Popular de.	650	65	+ 585	4.808	476	+ 4.332
Reino Unido.	12.406	4.358	+ 8.048	91.618	32.031	+ 59.587
Rumania.	51	267	- 216	374	1.954	- 1.580
Suecia	688	1.433	- 745	5.079	10.510	- 5.431
Suiza.	338	1.289	- 951	2.495	9.491	- 6.996
Yugoslavia.	1.013	1.620	- 607	7.458	11.973	- 4.515
Demás países	563	127	+ 436	4.164	945	+ 3.219
Total de Asia (excluida U.R.S.S.)	2.714	6.425	- 3.711	20.023	47.440	- 27.417
China Continental.	58	6	+ 52	435	44	+ 391
India.	3	845	- 842	25	6.221	- 6.196
Israel	97	7	+ 90	721	54	+ 667
Japón.	2.229	4.904	- 2.675	16.432	36.247	- 19.815
Malasia, Federación de.	15	581	- 566	109	4.271	- 4.162
Demás países	312	82	+ 230	2.301	603	+ 1.698
Total de Africa y Oceanía	777	348	+ 429	5.739	2.555	+ 3.184
Total de U.R.S.S.	912	365	+ 547	6.706	2.714	+ 3.992

INTERCAMBIO ARGENTINO POR ZONAS ECONOMICAS Y PAISES QUE LAS COMPONEN

Países	Mayo de 1963 *			5 primeros meses de 1963 *		
	Exportación	Importación	Saldo	Exportación	Importación	Saldo
	(millones de m\$n)					
<u>A.L.A.L.C.</u>	<u>2.312</u>	<u>1.004</u>	+ <u>1.308</u>	<u>9.729</u>	<u>4.763</u>	+ <u>4.966</u>
Brasil	1.015	623	+ 392	4.234	2.576	+ 1.658
Colombia	109	-	+ 109	413	11	+ 402
Chile	597	111	+ 486	1.796	847	+ 949
Ecuador	1	1	-	17	109	- 92
Méjico	18	33	- 15	95	156	- 61
Paraguay	71	132	- 61	386	526	- 140
Perú	419	78	+ 341	2.257	374	+ 1.883
Uruguay	82	26	+ 56	531	164	+ 367
<u>MERCADO COMUN EUROPEO</u>	<u>6.603</u>	<u>4.212</u>	+ <u>2.391</u>	<u>31.419</u>	<u>17.569</u>	+ <u>13.850</u>
Alemania, República Federal de	825	1.702	- 877	5.141	6.907	- 1.766
Bélgica	557	86	+ 471	3.206	409	+ 2.797
Francia	664	428	+ 236	3.588	2.159	+ 1.429
Italia	2.944	1.860	+ 1.084	10.319	7.499	+ 2.820
Luxemburgo	-	5	- 5	-	12	- 12
Países Bajos	1.613	131	+ 1.482	9.165	583	+ 8.582
<u>ASOCIACION EUROPEA DE COMERCIO LIBRE.</u> .	<u>2.919</u>	<u>1.944</u>	+ <u>975</u>	<u>14.455</u>	<u>7.764</u>	+ <u>6.691</u>
Austria	13	37	- 24	69	190	- 121
Dinamarca	76	16	+ 60	260	245	+ 15
Noruega	69	20	+ 49	483	147	+ 336
Portugal	23	20	+ 3	211	102	+ 109
Reino Unido	2.576	1.014	+ 1.562	12.406	4.358	+ 8.048
Suecia	96	568	- 472	688	1.433	- 745
Suiza	66	269	- 203	338	1.289	- 951
	(miles de dólares)					
<u>A.L.A.L.C.</u>	<u>16.846</u>	<u>7.289</u>	+ <u>9.557</u>	<u>71.739</u>	<u>35.031</u>	+ <u>36.708</u>
Brasil	7.391	4.522	+ 2.869	31.206	18.908	+ 12.298
Colombia	793	-	+ 793	3.050	84	+ 2.966
Chile	4.350	803	+ 3.547	13.220	6.241	+ 6.979
Ecuador	10	9	+ 1	135	805	- 670
Méjico	134	240	- 106	707	1.154	- 447
Paraguay	518	958	- 440	2.856	3.867	- 1.011
Perú	3.053	567	+ 2.486	16.650	2.760	+ 13.890
Uruguay	597	190	+ 407	3.915	1.212	+ 2.703
<u>MERCADO COMUN EUROPEO</u>	<u>48.103</u>	<u>30.574</u>	+ <u>17.529</u>	<u>231.760</u>	<u>129.090</u>	+ <u>102.670</u>
Alemania, República Federal de	6.008	12.353	- 6.345	37.982	50.783	- 12.801
Bélgica	4.058	623	+ 3.435	23.699	3.010	+ 20.689
Francia	4.841	3.106	+ 1.735	26.486	15.870	+ 10.616
Italia	21.446	13.504	+ 7.942	75.940	55.055	+ 20.885
Luxemburgo	-	40	- 40	-	88	- 88
Países Bajos	11.750	948	+ 10.802	67.653	4.284	+ 63.369
<u>ASOCIACION EUROPEA DE COMERCIO LIBRE.</u> .	<u>21.273</u>	<u>14.120</u>	+ <u>7.153</u>	<u>106.755</u>	<u>57.066</u>	+ <u>49.689</u>
Austria	97	267	- 170	510	1.397	- 887
Dinamarca	551	117	+ 434	1.922	1.805	+ 117
Noruega	505	148	+ 357	3.559	1.082	+ 2.477
Portugal	170	149	+ 21	1.572	750	+ 822
Reino Unido	18.767	7.363	+ 11.404	91.618	32.031	+ 59.587
Suecia	702	4.122	- 3.420	5.079	10.510	- 5.431
Suiza	481	1.954	- 1.473	2.495	9.491	- 6.996

ESTE FOLLETO SE EDITO EN EL MES DE
AGOSTO DE 1963