

4.2
23

Folio No

REPUBLICA



ARGENTINA



PODER EJECUTIVO NACIONAL
SECRETARIA DE ESTADO DE HACIENDA
DIRECCION NACIONAL DE ESTADISTICA Y CENSOS

18 OCT 1963

comercio exterior

Julio 1963

INFORME C. - 61

REPUBLICA



ARGENTINA

PODER EJECUTIVO NACIONAL
SECRETARIA DE ESTADO DE HACIENDA
DIRECCION NACIONAL DE ESTADISTICA Y CENSOS

Presidente de la Nación
Dr. JOSE MARIA GUIDO

Ministro de Economía
Dr. JOSE ALFREDO MARTINEZ DE HOZ

Secretario de Hacienda
Dr. EDUARDO TISCORNIA

Subsecretario de Hacienda
Cont. CAYETANO LICCIARDO

Director Nacional de Estadística y Censos
ENRIQUE N. COMPIANO

Subdirector Nacional de Estadística y Censos
JULIO J. OLEZZA



18 OCT 1963

CONTENIDO

	PAGINA
Introducción	2
Intercambio comercial	3
Exportación por grupos y subgrupos de artículos	6
Importación por grupos de artículos	14
Intercambio comercial argentino con principales países	22

SERVICIO OFICIAL

INTRODUCCION

El presente folleto contiene los datos relativos al comercio exterior argentino realizado en julio y siete primeros meses de 1963, consignando, asimismo, a efectos de facilitar las comparaciones, las cifras correspondientes a los últimos trece meses y las de los siete primeros meses de los años 1962 y 1961.

Los cuadros que lo integran comprenden la discriminación por grupos y principales subgrupos de artículos, de las exportaciones e importaciones, con indicación de las cantidades en miles de toneladas y los valores (F.O.B. para las exportaciones y C. y F. para las importaciones) en millones de pesos moneda nacional y su equivalente en miles de dólares.

Se detalla, a su vez, el movimiento comercial por países, agrupados por continentes y por principales zonas económicas.

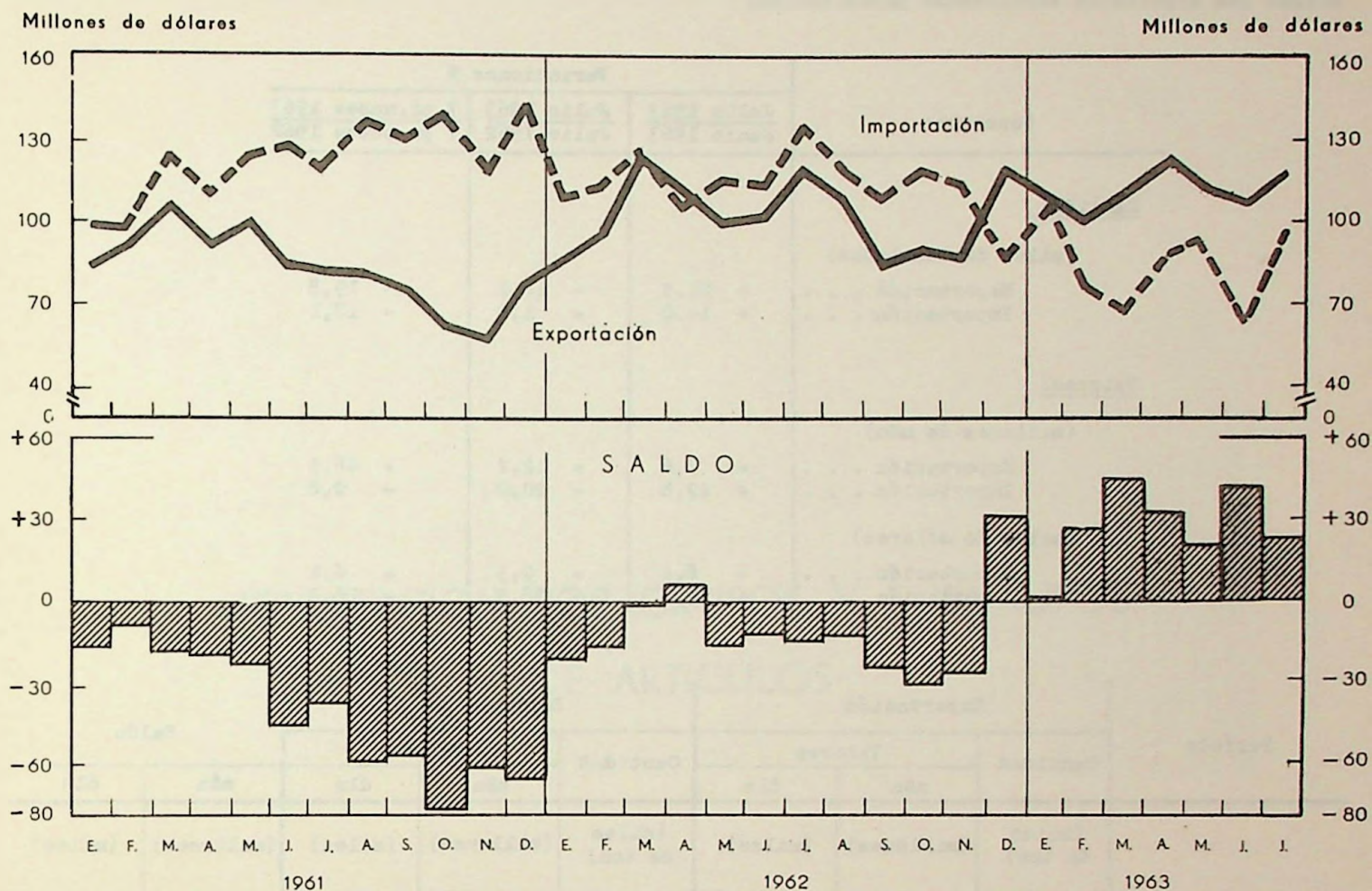
Debe señalarse que de acuerdo con las recomendaciones internacionales sobre la materia, las exportaciones registradas en cada mes comprenden la totalidad de las mercaderías realmente embarcadas durante el mismo, en tanto que las importaciones se refieren a productos despachados a plaza en el período.

* Cifras provisionales.

INTERCAMBIO COMERCIAL

3

TOTAL GENERAL.



En el mes de julio último el comercio exterior argentino registró exportaciones por valor de m\$n 16.262 millones e importaciones por m\$n 13.123 millones, lo que determina un saldo positivo en la balanza comercial de m\$n 3.139 millones.

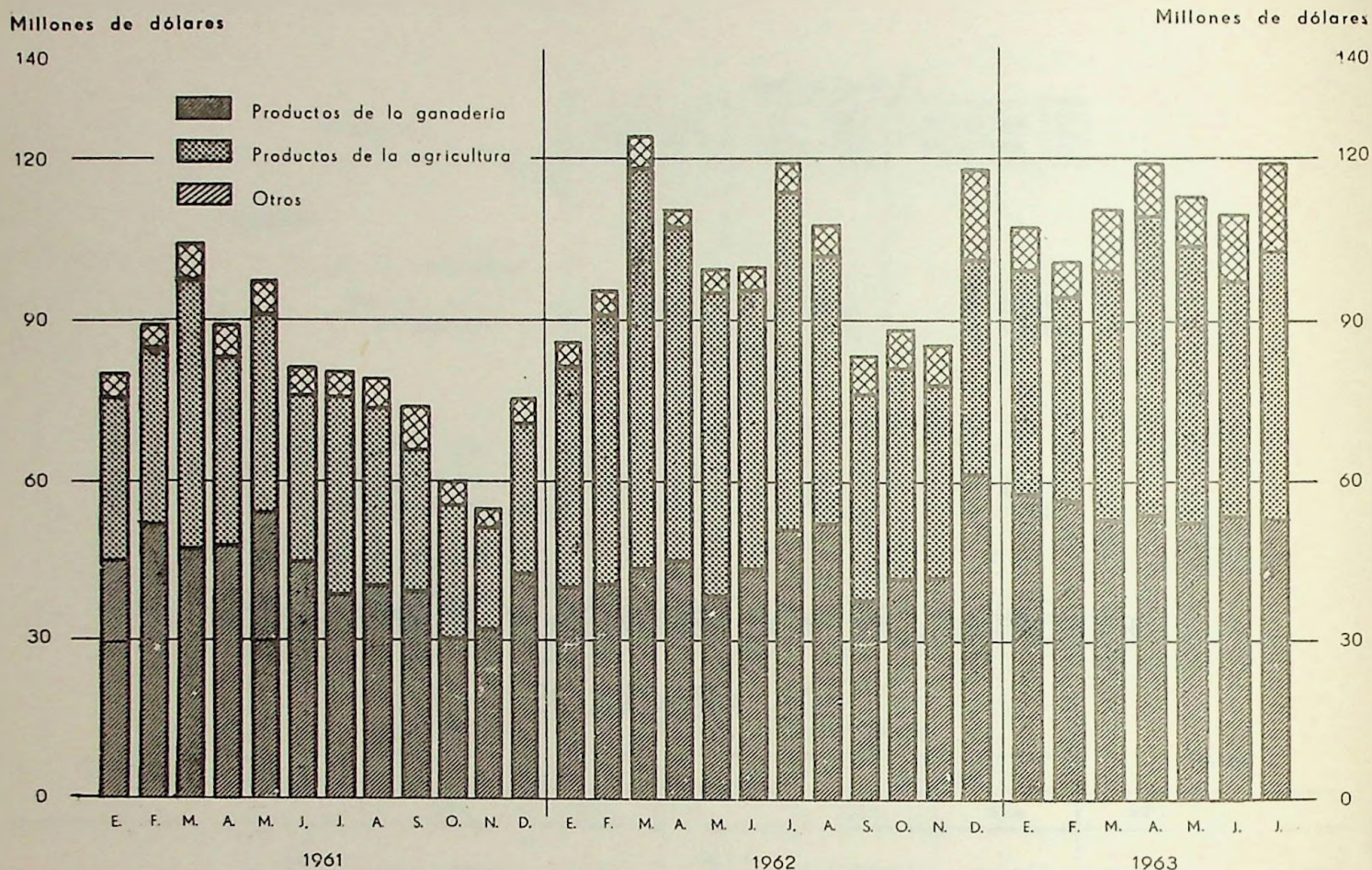
Expresando dichos valores en su equivalente en dólares estadounidenses, corresponden 119,0 millones a las exportaciones y 95,7 millones a las importaciones, resultando por lo tanto, un superávit de 23,3 millones de dólares.

En los siete primeros meses del año, el intercambio total realizado ascendió en cuanto a las exportaciones, a m\$n 105.826 millones, que equivalen a 778,3 millones de dólares y a m\$n 79.698 millones en las importaciones, representando en dólares 584,4 millones.

En consecuencia, al finalizar los siete primeros meses del año, la balanza comercial del país arrojó un superávit de m\$n 26.128 millones, equivalentes a 193,9 millones de dólares, en tanto que, en igual período del año anterior se produjo un déficit de 77,8 millones de dólares.

EXPORTACION

TOTAL GENERAL Y PRINCIPALES GRUPOS DE ARTICULOS



Del valor en dólares de las exportaciones realizadas en el mes de julio corresponde el 86,27% a productos agrícola-ganaderos, 10,28% a diversos productos manufacturados y 3,45% a los productos forestales, de la minería y caza y pesca.

Por la magnitud del valor de los embarques, se destacan en el mes, los rubros "Cereales y lino" y "Carnes", con 29,1 y 28,9 millones de dólares respectivamente, los cuales en conjunto cubren el 48,73% del total exportado.

Le siguen en orden de importancia, "Oleaginosos (excluido el lino) y sus aceites", con 13,1 millones de dólares, "Diversos productos manufacturados" con 12,2 millones de dólares y "Lanas", con 11,4 millones de dólares.

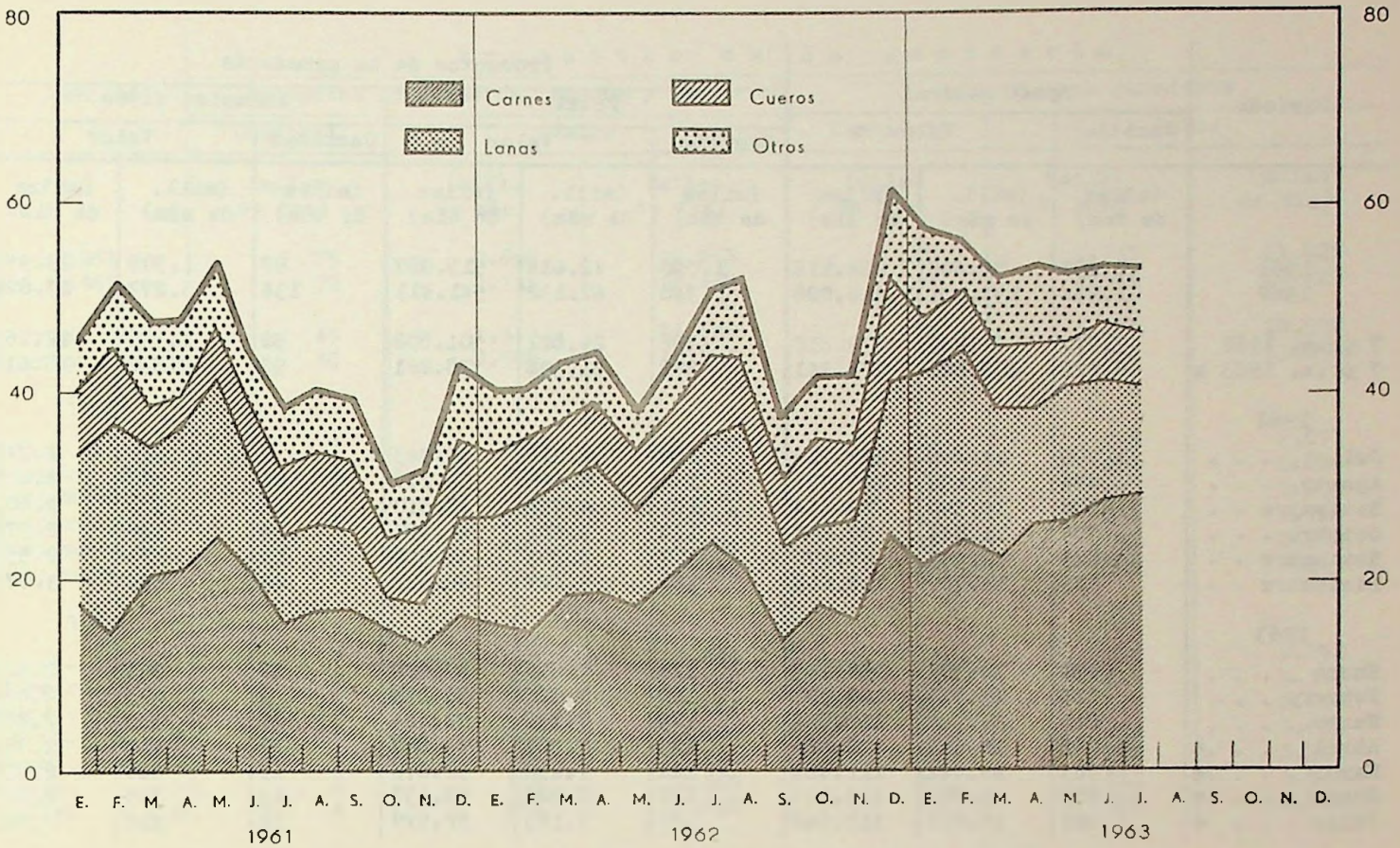
En los siete primeros meses del año, los valores más altos correspondieron a "Carnes", que registra embarques por un total equivalente a 179,5 millones de dólares, "Cereales y lino", por 167,5 millones de dólares, "Lanas", por 106,8 millones de dólares y "Oleaginosos", por 89,0 millones de dólares, totalizando entre ellos prácticamente, el 70% de las exportaciones del período.

Con relación a igual período de 1962, merece señalarse el aumento operado en las carnes y las lanas que representan el 36,8% y el 28,6% respectivamente, en tanto que los cereales acusan una baja del 34,6%.

PRODUCTOS DE LA GANADERIA

Millones de dólares

Millones de dólares



PRODUCTOS DE LA AGRICULTURA

Millones de dólares

Millones de dólares



Total general, grupos y subgrupos de artículos

Período	Total general			Productos de la ganadería					
	Cantidad	Valor		Total			Animales vivos		
		(miles de ton)	(mill. de m\$ _n)	(miles de dls)	(miles de ton)	(mill. de m\$ _n)	(miles de dls)	(miles de ton)	(mill. de m\$ _n)
1961	7.297	79.640	964.116	1.090	42.624	515.987	97	1.979	23.957
1962	11.954	137.101	1.216.028	1.340	62.132	541.411	136	3.273	27.829
7 pr.m. 1962	7.770	72.249	733.812	706	29.821	301.808	52	1.191	12.260
7 pr.m. 1963	6.228	105.826	778.341	876	51.394	378.261	93	2.532	18.618
1962									
Julio	1.296	14.490	118.723	129	6.218	50.943	9	212	1.740
Agosto	894	13.198	107.374	131	6.425	52.272	24	548	4.455
Setiembre	888	10.590	83.464	101	4.759	37.510	12	305	2.405
Octubre	709	11.864	87.898	117	5.615	41.599	14	320	2.372
Noviembre	829	12.497	85.471	117	6.083	41.602	15	374	2.558
Diciembre	865	16.702	118.008	168	9.429	66.621	20	535	3.779
1963									
Enero	790	14.304	107.157	121	7.616	57.050	12	351	2.626
Febrero	625	13.513	100.797	120	7.525	56.131	9	275	2.049
Marzo	865	14.906	110.013	129	7.130	52.624	15	389	2.868
Abril	1.052	16.313	119.016	133	7.384	53.867	17	464	3.382
Mayo	963	15.441	112.484	121	7.230	52.672	15	386	2.814
Junio	873	15.087	109.833	122	7.326	53.337	13	359	2.612
Julio	1.061	16.262	119.042	129	7.183	52.579	12	310	2.267

Período	Productos de la ganadería								
	Carnes			Cueros			Lanas		
	Cantidad	Valor		Cantidad	Valor		Cantidad	Valor	
	(miles de ton)	(mill. de m\$ _n)	(miles de dls)	(miles de ton)	(mill. de m\$ _n)	(miles de dls)	(miles de ton)	(mill. de m\$ _n)	(miles de dls)
1961	436	17.959	217.388	195	6.524	78.954	140	11.758	142.394
1962	570	26.257	228.474	267	10.661	91.564	159	16.363	144.828
7 pr.m. 1962	313	13.137	131.235	136	4.783	48.152	89	8.063	83.000
7 pr.m. 1963	426	24.417	179.513	120	5.555	40.864	99	14.478	106.775
1962									
Julio	61	2.993	24.519	27	1.084	8.882	13	1.393	11.414
Agosto	52	2.659	21.634	21	890	7.242	17	1.897	15.435
Setiembre	35	1.729	13.630	21	923	7.276	13	1.369	10.789
Octubre	48	2.382	17.644	29	1.289	9.551	9	1.120	8.301
Noviembre	47	2.371	16.216	25	1.179	8.061	13	1.519	10.390
Diciembre	75	3.979	28.114	34	1.597	11.282	18	2.394	16.913
1963									
Enero	53	2.927	21.925	17	825	6.183	19	2.723	20.400
Febrero	62	3.320	24.766	13	630	4.696	20	2.705	20.177
Marzo	55	3.085	22.772	20	876	6.462	16	2.181	16.094
Abril	64	3.618	26.394	21	942	6.871	12	1.670	12.183
Mayo	62	3.634	26.476	14	641	4.669	13	1.961	14.283
Junio	65	3.882	28.263	17	841	6.122	11	1.679	12.223
Julio	66	3.950	28.917	18	801	5.861	10	1.559	11.415

Grupos y subgrupos de artículos

Período	Productos de la ganadería					
	Productos de lechería, huevos y miel			Subproductos ganaderos		
	Cantidad	Valor		Cantidad	Valor	
	(miles de ton)	(mill. de m\$n)	(miles de dls)	(miles de ton)	(mill. de m\$n)	(miles de dls)
1961	75	2.666	32.268	146	1.737	21.026
1962	72	3.234	28.487	135	2.344	20.229
7 pr.m. 1962	44	1.545	16.189	72	1.101	10.972
7 pr.m. 1963	40	2.558	18.840	98	1.854	13.650
1962						
Julio. . . .	7	283	2.317	12	253	2.071
Agosto. . . .	4	206	1.679	12	224	1.826
Setiembre. . .	4	180	1.418	16	253	1.993
Octubre. . . .	6	272	2.018	11	231	1.714
Noviembre. . .	7	409	2.796	12	231	1.580
Diciembre. . .	8	621	4.387	12	304	2.145
1963						
Enero. . . .	7	490	3.674	14	299	2.242
Febrero. . . .	6	385	2.869	10	211	1.574
Marzo. . . .	5	296	2.184	18	304	2.244
Abril. . . .	8	437	3.186	13	254	1.851
Mayo. . . .	5	346	2.521	12	262	1.909
Junio. . . .	6	353	2.569	11	213	1.549
Julio. . . .	4	251	1.838	20	312	2.282

Período	Productos de la agricultura								
	Total			Cereales y lino			Harina y otros productos de la molienda del trigo		
	Cantidad	Valor		Cantidad	Valor		Cantidad	Valor	
	(miles de ton)	(mill. de m\$n)	(miles de dls)	(miles de ton)	(mill. de m\$n)	(miles de dls)	(miles de ton)	(mill. de m\$n)	(miles de dls)
1961	5.680	32.042	387.939	3.711	16.090	194.821	572	1.862	22.536
1962	9.426	66.985	607.364	6.969	36.740	345.056	617	2.874	25.233
7 pr.m. 1962	6.509	39.411	401.262	5.108	24.906	256.157	349	1.350	14.003
7 pr.m. 1963	4.383	44.731	328.812	3.058	22.808	167.528	264	1.657	12.217
1962									
Julio. . . .	1.108	7.664	62.793	858	4.516	37.004	56	273	2.239
Agosto. . . .	734	6.174	50.224	529	2.981	24.253	52	263	2.143
Setiembre. . .	578	4.958	39.077	398	2.422	19.090	37	199	1.571
Octubre. . . .	508	5.322	39.429	267	1.698	12.576	57	321	2.375
Noviembre. . .	541	5.277	36.092	313	2.047	13.998	69	413	2.825
Diciembre. . .	556	5.842	41.281	354	2.687	18.982	53	328	2.316
1963									
Enero. . . .	529	5.637	42.226	345	2.853	21.375	51	337	2.523
Febrero. . . .	445	5.111	38.123	242	2.106	15.712	41	260	1.940
Marzo. . . .	564	6.340	46.792	339	2.663	19.654	32	191	1.407
Abril. . . .	743	7.612	55.536	528	3.870	28.231	36	229	1.673
Mayo. . . .	757	7.091	51.656	583	4.031	29.363	28	175	1.275
Junio. . . .	606	6.092	44.354	464	3.309	24.087	24	154	1.120
Julio. . . .	739	6.847	50.124	557	3.976	29.106	52	311	2.278

Grupos y subgrupos de artículos

Período	Productos de la agricultura								
	Oleaginosos (excluido el lino) y sus aceites			Granos elaborados, legumbres y hortalizas			Frutas frescas		
	Cantidad	Valor		Cantidad	Valor		Cantidad	Valor	
(miles de ton)	(mill. de m\$n)	(miles de dls)	(miles de ton)	(mill. de m\$n)	(miles de dls)	(miles de ton)	(mill. de m\$n)	(miles de dls)	
1961	1.098	10.581	128.089	68	477	5.770	178	1.685	20.408
1962	1.439	19.661	166.978	83	1.209	11.073	229	2.687	27.901
7 pr.m. 1962	747	8.474	83.800	53	728	7.483	209	2.348	25.377
7 pr.m. 1963	717	12.091	88.982	27	790	5.836	267	5.028	36.966
1962									
Julio	167	2.088	17.110	8	111	913	6	89	726
Agosto . . .	131	2.147	17.468	7	101	823	4	58	473
Setiembre . .	124	1.754	13.825	6	80	634	4	53	415
Octubre . . .	162	2.667	19.755	7	112	831	7	108	798
Noviembre . .	142	2.269	15.522	5	91	625	3	62	425
Diciembre . .	134	2.350	16.607	5	96	677	3	58	413
1963									
Enero	116	1.942	14.547	5	197	1.474	5	127	948
Febrero . . .	97	1.443	10.767	6	142	1.062	54	984	7.343
Marzo	113	1.815	13.394	3	111	818	72	1.305	9.630
Abril	100	1.753	12.786	3	83	603	69	1.355	9.889
Mayo	87	1.479	10.776	3	102	744	48	893	6.506
Junio	95	1.876	13.658	3	71	515	12	222	1.617
Julio	109	1.783	13.053	4	85	620	7	141	1.034

Período	Productos de la agricultura						Productos forestales		
	Frutas secas, desecadas o en conserva			Otros productos de la agricultura			Cantidad	Valor	
	Cantidad	Valor		Cantidad	Valor			Cantidad	Valor
(miles de ton)	(mill. de m\$n)	(miles de dls)	(miles de ton)	(mill. de m\$n)	(miles de dls)	(miles de ton)	(mill. de m\$n)	(miles de dls)	
1961	12	304	3.683	40	1.044	12.633	120	1.095	13.254
1962	13	523	4.275	76	3.290	26.849	97	1.365	12.213
7 pr.m. 1962	6	186	1.806	37	1.419	12.635	60	716	7.372
7 pr.m. 1963	13	541	3.975	37	1.816	13.308	51	983	7.226
1962									
Julio	1	36	292	12	550	4.509	8	126	1.029
Agosto . . .	1	46	378	11	576	4.687	8	135	1.099
Setiembre . .	1	44	350	8	405	3.192	7	115	906
Octubre . . .	2	79	589	7	338	2.505	7	129	958
Noviembre . .	2	109	748	6	285	1.949	6	120	823
Diciembre . .	1	57	403	6	266	1.882	8	149	1.055
1963									
Enero	1	46	345	5	135	1.014	5	96	717
Febrero . . .	2	70	526	3	104	775	8	161	1.203
Marzo	3	117	864	3	139	1.025	7	126	929
Abril	2	74	540	5	248	1.812	8	148	1.077
Mayo	2	76	554	5	335	2.439	9	168	1.225
Junio	2	93	674	6	369	2.683	8	144	1.050
Julio	1	64	471	8	486	3.561	7	140	1.025

Grupos y subgrupos de artículos

Período	Productos de la minería			Productos de la caza y de la pesca			Diversos artículos manufacturados		
	Cantidad	Valor		Cantidad	Valor		Cantidad	Valor	
	(miles de ton)	(mill. de m\$ _n)	(miles de dls)	(miles de ton)	(mill. de m\$ _n)	(miles de dls)	(miles de ton)	(mill. de m\$ _n)	(miles de dls)
1961	167	510	6.169	5	381	4.614	235	2.987	36.154
1962	992	2.577	21.624	7	565	4.633	92	3.478	28.783
7 pr.m. 1962	455	930	9.504	3	171	1.678	36	1.200	12.189
7 pr.m. 1963 *	726	2.253	16.586	6	452	3.315	186	6.014	44.141
1962									
Julio. . . .	41	176	1.446	1	67	545	9	240	1.967
Agosto . . .	16	139	1.128	1	98	793	5	228	1.858
Setiembre. .	193	407	3.208	1	79	624	7	271	2.139
Octubre. . .	62	261	1.930	1	64	473	14	474	3.508
Noviembre. .	151	392	2.680	1	75	511	13	550	3.764
Diciembre. .	115	449	3.173	1	78	553	18	754	5.325
1963									
Enero. . . .	125	453	3.393	-	43	322	9	460	3.448
Febrero. . .	36	178	1.326	-	36	269	15	502	3.745
Marzo. . . .	134	411	3.035	-	37	275	30	861	6.358
Abril. . . . *	142	386	2.815	1	56	408	25	728	5.312
Mayo *	58	234	1.704	-	45	329	18	672	4.897
Junio. . . . *	101	317	2.305	1	88	643	34	1.119	8.145
Julio. . . . *	129	274	2.009	2	146	1.069	54	1.671	12.235

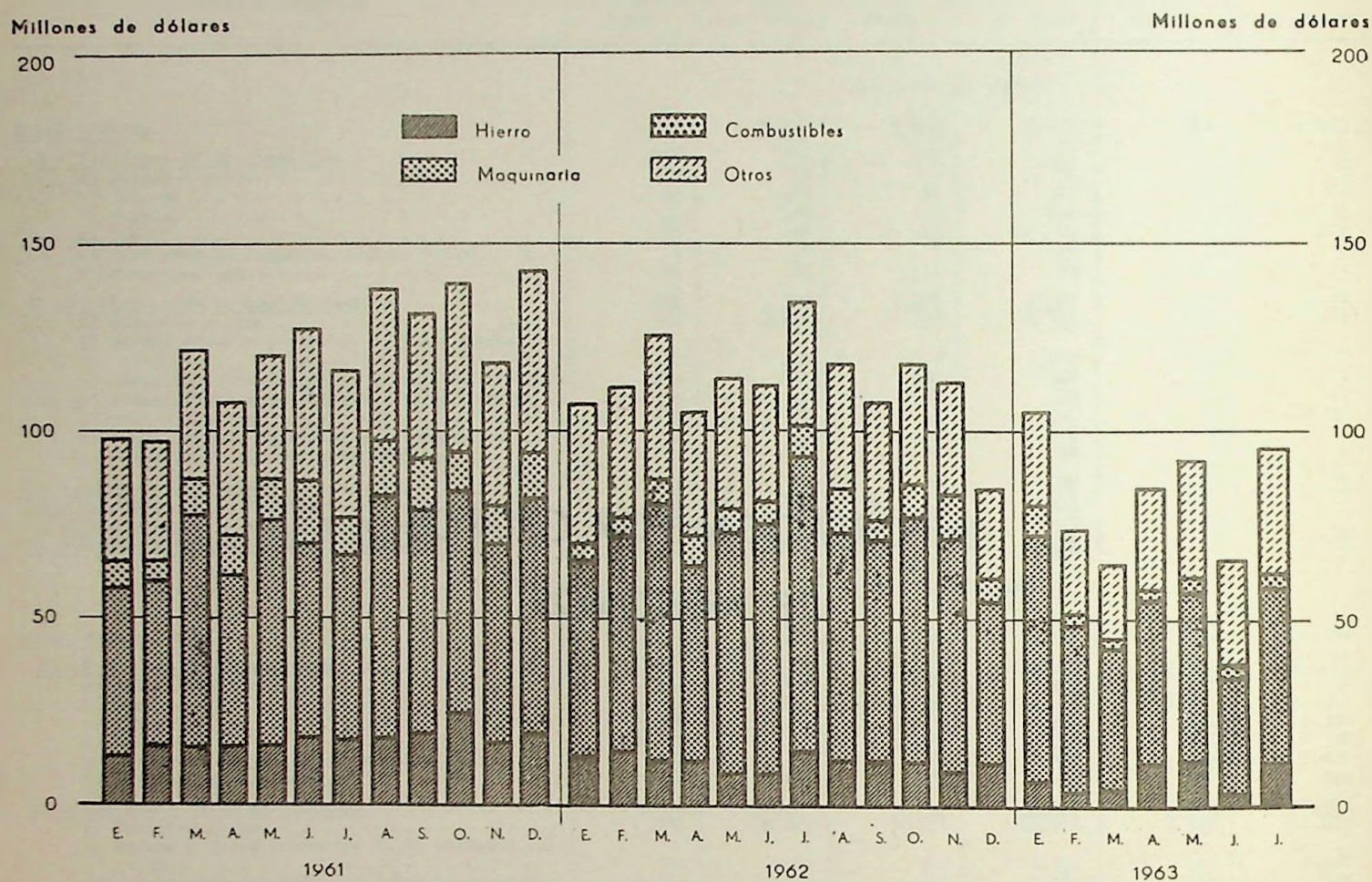
Cantidad y valor por grupos y subgrupos de artículos

Grupos y subgrupos	1963 *		1962		1961	
	Julio	7 pr. meses	Julio	7 pr. meses	Julio	7 pr. meses
	(miles de toneladas)					
TOTAL GENERAL.	1.061	6.228	1.296	7.770	763	4.633
I - Productos de la ganadería.	129	876	129	706	85	666
a) Animales vivos.	12	93	9	52	10	57
b) Carnes.	66	426	61	313	31	271
c) Cueros.	18	120	27	136	18	101
d) Lanas.	10	99	13	89	8	106
e) Productos de lechería, huevos y miel.	4	40	7	44	5	50
f) Subgrupos ganaderos.	20	98	12	72	13	82
II - Productos de la agricultura.	739	4.383	1.108	6.509	643	3.658
a) Cereales y lino.	557	3.058	858	5.108	503	2.476
b) Harina y otros productos de la molienda del trigo.	52	264	56	349	55	321
c) Oleaginosos (excluido el lino) y sus aceites.	109	717	167	747	76	647
d) Granos elaborados, legumbres y hortalizas.	4	27	8	53	1	30
e) Frutas frescas.	7	267	6	209	5	156
f) Frutas secas, desecadas o en conserva.	1	13	1	6	1	8
g) Otros productos de la agricultura.	8	37	12	37	3	20
III - Productos forestales.	7	51	8	60	10	70
IV - Productos de la minería.	129	726	41	455	17	88
V - Productos de la caza y de la pesca.	2	6	1	3	1	3
VI - Diversos artículos manufacturados.	54	186	9	36	7	148
	(millones de m\$n)					
TOTAL GENERAL.	16.262	105.826	14.490	72.249	6.632	51.294
I - Productos de la ganadería.	7.183	51.394	6.218	29.821	3.178	27.288
a) Animales vivos.	310	2.532	212	1.191	185	1.171
b) Carnes.	3.950	24.417	2.993	13.137	1.317	11.351
c) Cueros.	801	5.555	1.084	4.783	605	3.356
d) Lanas.	1.559	14.478	1.393	8.063	757	8.746
e) Productos de lechería, huevos y miel.	251	2.558	283	1.545	153	1.670
f) Subproductos ganaderos.	312	1.854	253	1.101	162	993
II - Productos de la agricultura.	6.847	44.731	7.664	39.411	3.103	21.085
a) Cereales y lino.	3.976	22.808	4.516	24.906	1.992	10.819
b) Harina y otros productos de la molienda del trigo.	311	1.657	273	1.350	180	1.060
c) Oleaginosos (excluido el lino) y sus aceites.	1.783	12.091	2.088	8.474	795	6.648
d) Granos elaborados, legumbres y hortalizas.	85	790	111	728	8	277
e) Frutas frescas.	141	5.028	89	2.348	42	1.476
f) Frutas secas, desecadas o en conserva.	64	541	36	186	27	172
g) Otros productos de la agricultura.	486	1.816	550	1.419	58	633
III - Productos forestales.	140	983	126	716	88	617
IV - Productos de la minería.	274	2.253	176	930	54	303
V - Productos de la caza y de la pesca.	146	452	67	171	45	174
VI - Diversos artículos manufacturados.	1.671	6.014	240	1.200	164	1.827
	(miles de dólares)					
TOTAL GENERAL.	119.042	778.341	118.723	733.817	80.461	621.549
I - Productos de la ganadería.	52.579	378.261	50.943	301.808	38.548	330.648
a) Animales vivos.	2.267	18.618	1.740	12.260	2.247	14.193
b) Carnes.	28.917	179.513	24.519	131.235	15.976	137.537
c) Cueros.	5.861	40.864	8.882	48.152	7.335	40.672
d) Lanas.	11.415	106.775	11.414	83.000	9.178	105.981
e) Productos de lechería, huevos y miel.	1.838	18.840	2.317	16.189	1.851	20.236
f) Subproductos ganaderos.	2.282	13.650	2.071	10.972	1.961	12.029
II - Productos de la agricultura.	50.124	328.812	62.793	401.262	37.644	255.508
a) Cereales y lino.	29.106	167.528	37.004	256.157	24.170	131.112
b) Harina y otros productos de la molienda del trigo.	2.278	12.217	2.239	14.003	2.189	12.851
c) Oleaginosos (excluido el lino) y sus aceites.	13.053	88.982	17.110	83.800	9.646	80.555
d) Granos elaborados, legumbres y hortalizas.	620	5.836	913	7.483	95	3.352
e) Frutas frescas.	1.034	36.966	726	25.377	507	17.879
f) Frutas secas, desecadas o en conserva.	471	3.975	292	1.806	327	2.085
g) Otros productos de la agricultura.	3.561	13.308	4.509	12.635	709	7.675
III - Productos forestales.	1.025	7.226	1.029	7.372	1.070	7.473
IV - Productos de la minería.	2.009	16.586	1.446	9.504	660	3.673
V - Productos de la caza y de la pesca.	1.069	3.315	545	1.678	548	2.104
VI - Diversos artículos manufacturados.	12.235	44.141	1.967	12.189	1.991	22.142

IMPORTACION POR GRUPOS DE ARTICULOS

IMPORTACION

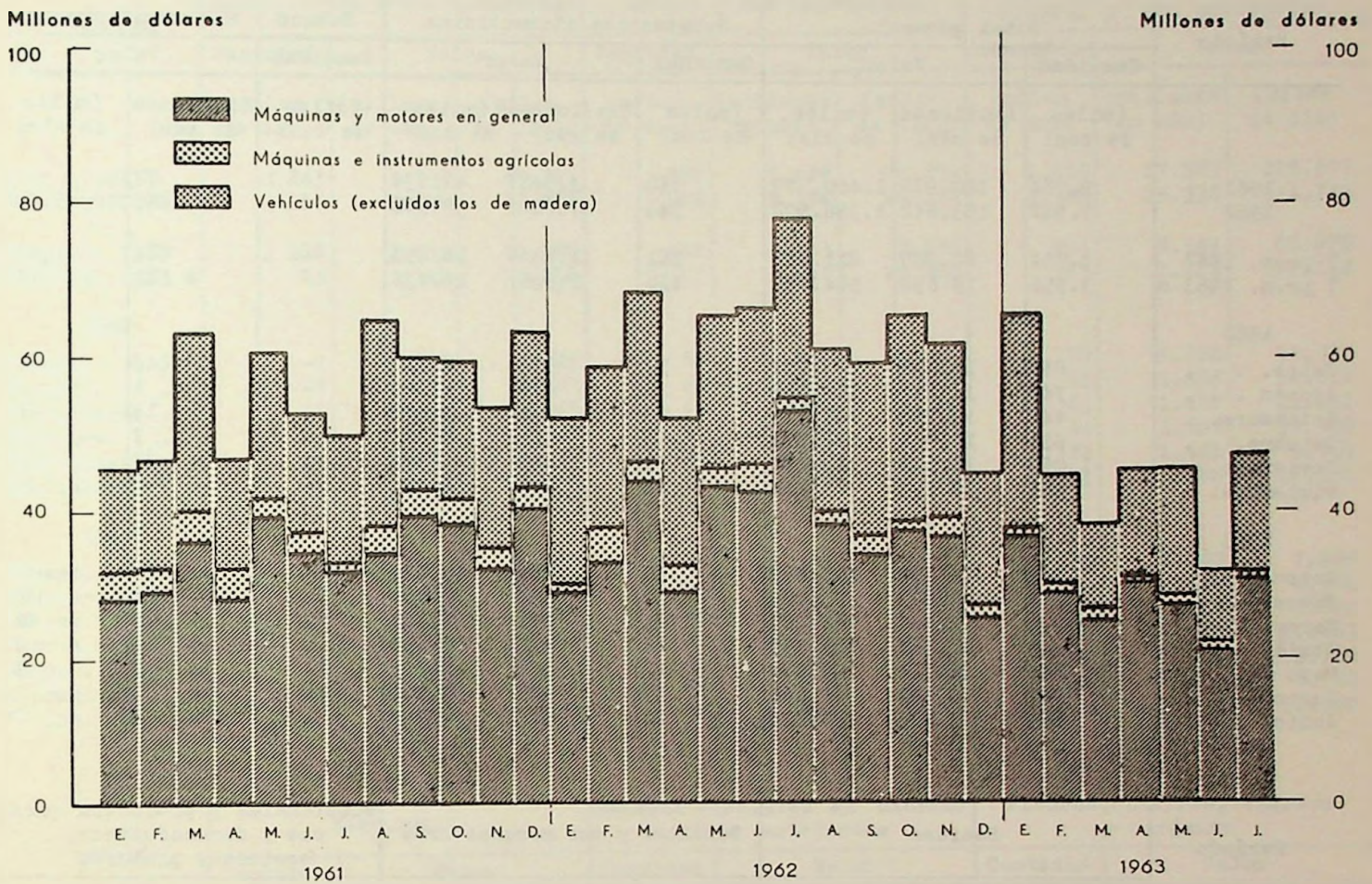
TOTAL GENERAL Y PRINCIPALES GRUPOS DE ARTICULOS



Como es habitual, el rubro "Maquinaria" registra el valor más alto dentro de las importaciones. En el mes de julio último, con un total equivalente a 47,1 millones de dólares, absorbe el 49,2% del total despachado a plaza.

Del resto se destaca el rubro "Hierro y sus artefactos (incluido minerales de hierro)", que figura con 11,2 millones de dólares, siguiéndole en orden de importancia, "Substancias y productos químicos", con 7,0 millones de dólares, "Metales (excluido el hierro) y sus artefactos", con 6,6 millones de dólares, "Madera y sus artefactos", con 4,6 millones de dólares, "Combustibles y lubricantes", con 4,5 millones de dólares y "Substancias alimenticias", con 4,1 millones de dólares.

TOTAL DEL GRUPO MAQUINARIA



Asimismo, en los siete primeros meses del año, "Maquinaria" aparece con el mayor valor, entre los demás conceptos, registrando 315,9 millones de dólares, o sea un 54,1% del total.

Corresponden, de la cifra mencionada, 195,8 millones de dólares a "Máquinas y motores en general", 111,4 millones de dólares a "Vehículos" y 8,7 millones de dólares a "Máquinas e instrumentos agrícolas".

Es decir que, del total de maquinaria despachada a plaza en el período, el 64,7% corresponde a máquinas y equipos para la industria y el agro y el resto a vehículos en general, incluidos sus partes y repuestos.

Total general y grupos de artículos

Período	Total general			Substancias alimenticias			Tabaco y sus manufacturas		
	Cantidad	Valor		Cantidad	Valor		Cantidad	Valor	
	(miles de ton)	(millones de m\$ _n)	(miles de dls)	(miles de ton)	(millones de m\$ _n)	(miles de dls)	(miles de ton)	(millones de m\$ _n)	(miles de dls)
1961	9.784	120.976	1.460.379	340	3.541	42.736	1	77	935
1962	7.542	153.642	1.356.502	346	4.682	39.548	1	568	5.232
7 pr.m. 1962	3.954	80.305	811.652	161	1.881	18.850	1	484	4.628
7 pr.m. 1963	3.556	79.698	584.449	160	2.696	19.735	-	121	898
1962									
Julio	657	16.395	133.782	17	333	2.721	-	142	1.158
Agosto	748	14.736	119.399	25	477	3.869	-	4	35
Setiembre	446	13.728	107.773	25	434	3.407	-	13	100
Octubre	631	16.064	118.573	55	721	5.323	-	7	51
Noviembre	1.067	16.616	113.259	33	568	3.875	-	23	157
Diciembre	695	12.193	85.845	46	600	4.225	-	37	262
1963									
Enero	743	14.188	105.863	30	404	3.015	-	56	420
Febrero	311	9.823	73.003	12	197	1.464	-	27	200
Marzo	350	8.862	65.167	21	291	2.137	-	15	111
Abril	349	11.767	85.535	24	433	3.150	-	11	77
Mayo	546	12.744	92.500	22	358	2.596	-	7	51
Junio	587	9.191	66.666	27	452	3.278	-	3	19
Julio	669	13.123	95.715	24	562	4.095	-	3	20

Período	Bebidas			Textiles y sus manufacturas			Substancias y productos químicos y farmacéuticos, aceites y pinturas		
	Cantidad	Valor		Cantidad	Valor		Cantidad	Valor	
	(miles de ton)	(millones de m\$ _n)	(miles de dls)	(miles de ton)	(millones de m\$ _n)	(miles de dls)	(miles de ton)	(millones de m\$ _n)	(miles de dls)
1961	4	256	3.087	38	2.849	34.389	339	7.456	89.999
1962	12	439	3.931	74	5.409	47.760	289	9.071	81.179
7 pr.m. 1962	10	245	2.474	39	2.521	26.214	180	4.992	50.760
7 pr.m. 1963	1	187	1.372	30	2.446	17.915	166	5.424	39.697
1962									
Julio	-	28	229	4	327	2.672	26	940	7.674
Agosto	-	50	404	9	600	4.861	22	822	6.664
Setiembre	-	41	319	7	557	4.371	31	943	7.403
Octubre	-	39	289	11	832	6.143	21	789	5.825
Noviembre	-	28	189	7	696	4.746	18	918	6.255
Diciembre	-	36	256	2	202	1.424	17	607	4.271
1963									
Enero	-	34	252	1	134	1.003	17	704	5.252
Febrero	-	23	174	7	536	3.980	10	509	3.785
Marzo	-	19	137	4	318	2.337	25	631	4.641
Abril	-	25	180	5	423	3.073	19	821	5.970
Mayo	-	54	391	3	354	2.570	25	1.092	7.927
Junio	-	6	42	7	431	3.125	29	708	5.134
Julio	-	27	196	2	250	1.827	42	958	6.989

Grupos de artículos



Período	Papel, cartón y sus artefactos			Madera y sus artefactos			Hierro (incluido minerales de hierro) y sus artefactos		
	Cantidad	Valor		Cantidad	Valor		Cantidad	Valor	
	(miles de ton)	(millones de m\$n)	(miles de dls)	(miles de ton)	(millones de m\$n)	(miles de dls)	(miles de ton)	(millones de m\$n)	(miles de dls)
1961	243	3.794	45.795	870	5.989	72.297	1.875	17.867	215.677
1962	154	3.528	32.529	603	5.376	49.112	1.368	16.338	144.644
7 pr.m. 1962	108	2.052	21.688	402	3.203	32.888	594	8.349	85.279
7 pr.m. 1963 *	73	2.211	16.198	317	3.454	25.288	767	7.810	57.132
1962									
Julio. . . .	7	211	1.725	61	598	4.877	128	1.828	14.913
Agosto. . . .	3	145	1.173	48	531	4.306	65	1.585	12.844
Setiembre. . .	12	353	2.768	36	395	3.100	63	1.452	11.402
Octubre. . . .	8	266	1.962	43	435	3.213	94	1.707	12.598
Noviembre. . .	11	357	2.433	44	489	3.336	321	1.461	9.960
Diciembre. . .	12	356	2.505	30	322	2.269	231	1.784	12.560
1963									
Enero. . . .	12	373	2.783	40	436	3.253	130	1.022	7.625
Febrero. . . .	7	216	1.608	35	352	2.616	24	627	4.661
Marzo. . . .	8	238	1.751	45	435	3.198	46	663	4.874
Abril. . . . *	11	335	2.438	47	544	3.956	67	1.577	11.463
Mayo. . . . *	8	317	2.302	47	489	3.547	152	1.758	12.762
Junio. . . . *	13	352	2.556	48	574	4.164	146	633	4.588
Julio. . . . *	13	379	2.761	56	624	4.554	203	1.530	11.160

Período	Maquinaria			Metales (excluido el hierro) y sus artefactos			Piedras, tierras, vidrios y cerámica		
	Cantidad	Valor		Cantidad	Valor		Cantidad	Valor	
	(miles de ton)	(millones de m\$n)	(miles de dls)	(miles de ton)	(millones de m\$n)	(miles de dls)	(miles de ton)	(millones de m\$n)	(miles de dls)
1961	587	54.776	661.239	196	6.688	80.751	549	1.143	13.792
1962	458	83.043	730.578	157	6.549	59.918	711	1.467	13.011
7 pr.m. 1962	281	43.892	439.869	108	3.873	39.889	375	751	7.613
7 pr.m. 1963 *	189	43.032	315.930	68	3.783	27.712	427	758	5.541
1962									
Julio. . . .	42	9.588	78.234	23	704	5.747	69	130	1.063
Agosto. . . .	30	7.510	60.849	9	515	4.170	80	222	1.799
Setiembre. . .	27	7.554	59.301	11	673	5.286	67	130	1.020
Octubre. . . .	37	8.827	65.154	10	577	4.258	73	132	977
Noviembre. . .	40	9.049	61.682	9	443	3.017	66	147	1.002
Diciembre. . .	43	6.210	43.723	11	468	3.298	51	85	600
1963									
Enero. . . .	61	8.810	65.735	10	577	4.303	58	75	558
Febrero. . . .	19	6.004	44.622	7	365	2.711	33	70	521
Marzo. . . .	18	5.132	37.738	8	397	2.919	68	63	464
Abril. . . . *	21	6.086	44.242	9	514	3.734	45	114	829
Mayo. . . . *	31	6.206	45.046	11	575	4.177	66	123	895
Junio. . . . *	17	4.337	31.459	7	450	3.266	64	95	688
Julio. . . . *	22	6.456	47.088	15	905	6.601	93	217	1.586

Grupos de artículos

Período	Combustibles y lubricantes			Caucho y sus manufacturas			Varios artículos		
	Cantidad	Valor		Cantidad	Valor		Cantidad	Valor	
	(miles de ton)	(millones de m\$n)	(miles de dls)	(miles de ton)	(millones de m\$n)	(miles de dls)	(miles de ton)	(millones de m\$n)	(miles de dls)
1961	4.651	10.747	129.737	58	3.085	37.243	33	2.709	32.700
1962	3.265	10.753	91.607	41	2.870	26.328	63	3.550	31.126
7 pr.m. 1962	1.647	4.664	46.524	27	1.702	17.582	19	1.696	17.395
7 pr.m. 1963 *	1.327	4.345	31.895	20	1.438	10.524	13	1.995	14.612
1962									
Julio	272	964	7.869	4	292	2.381	3	309	2.519
Agosto	451	1.579	12.793	3	257	2.082	5	438	3.551
Setiembre . . .	161	658	5.163	4	279	2.194	2	247	1.939
Octubre	274	1.212	8.945	3	215	1.591	3	304	2.245
Noviembre . . .	504	1.827	12.451	2	207	1.409	13	403	2.746
Diciembre . . .	229	814	5.731	2	209	1.471	22	462	3.250
1963									
Enero	379	1.069	7.978	3	197	1.470	2	297	2.215
Febrero	154	490	3.640	2	155	1.153	2	251	1.868
Marzo	106	377	2.770	1	103	755	1	182	1.336
Abril	96	352	2.557	2	187	1.362	2	345	2.506
Mayo	176	808	5.863	3	217	1.577	2	385	2.797
Junio	224	626	4.544	4	303	2.196	1	222	1.608
Julio	192	623	4.545	6	275	2.009	2	313	2.283

Cantidad y valor por grupos de artículos

Grupos	1963 *		1962		1961	
	Julio	7 pr. meses	Julio	7 pr. meses	Julio	7 pr. meses
(miles de toneladas)						
TOTAL GENERAL.	669	3.556	657	3.954	310	5.306
I - Substancias alimenticias	24	160	17	161	34	180
II - Tabaco y sus manufacturas.	-	-	-	1	-	1
III - Bebidas.	-	1	-	10	-	2
IV - Textiles y sus manufacturas.	2	30	4	39	2	18
V - Substancias y productos químicos y farmacéuticos, aceites y pinturas.	42	166	26	180	37	171
VI - Papel, cartón y sus artefactos	13	73	7	108	25	130
VII - Madera y sus artefactos.	56	317	61	402	74	452
VIII - Hierro (incluido minerales de hierro) y sus artefactos	203	767	128	594	138	951
IX - Maquinaria	22	189	42	281	27	322
a) máquinas y motores en general.	12	94	28	126	14	108
b) máquinas e instrumentos agrícolas.	1	6	1	12	1	19
c) vehículos, excluidos los de madera	9	89	13	143	12	197
X - Metales (excluido el hierro) y sus artefactos.	15	68	23	108	23	111
XI - Piedras, tierras, vidrios y cerámica	93	427	69	375	52	296
XII - Combustibles y lubricantes	192	1.327	272	1.647	390	2.620
XIII - Caucho y sus manufacturas.	6	20	4	27	5	32
XIV - Varios artículos	2	13	3	19	2	13
(millones de m\$)						
TOTAL GENERAL.	13.123	79.698	16.395	80.305	9.751	65.555
I - Substancias alimenticias	562	2.696	333	1.881	335	1.809
II - Tabaco y sus manufacturas.	3	121	142	484	13	43
III - Bebidas.	27	197	28	245	19	110
IV - Textiles y sus manufacturas.	250	2.446	327	2.521	139	1.473
V - Substancias y productos químicos y farmacéuticos, aceites y pinturas.	958	5.424	940	4.992	636	3.911
VI - Papel, cartón y sus artefactos	379	2.211	211	2.052	369	2.040
VII - Madera y sus artefactos.	624	3.454	598	3.203	501	3.037
VIII - Hierro (incluido minerales de hierro) y sus artefactos	1.530	7.810	1.828	8.349	1.505	9.548
IX - Maquinaria	6.456	43.032	9.588	43.892	4.094	30.833
a) máquinas y motores en general.	4.172	26.687	6.413	26.997	2.564	18.317
b) máquinas e instrumentos agrícolas.	187	1.190	240	1.978	132	1.910
c) vehículos, excluidos los de madera	2.097	15.154	2.935	14.918	1.398	9.806
X - Metales (excluido el hierro) y sus artefactos.	905	3.783	704	3.873	631	3.670
XI - Piedras, tierras, vidrios y cerámica	217	758	130	751	113	613
XII - Combustibles y lubricantes	623	4.345	964	4.664	933	5.894
XIII - Caucho y sus manufacturas.	275	1.438	292	1.702	253	1.743
XIV - Varios artículos	313	1.995	309	1.696	211	1.622
(miles de dólares)						
TOTAL GENERAL.	95.715	584.449	133.782	811.652	117.965	792.006
I - Substancias alimenticias	4.095	19.735	2.721	18.850	4.047	21.851
II - Tabaco y sus manufacturas.	20	898	1.158	4.628	154	578
III - Bebidas.	196	1.372	229	2.474	231	1.332
IV - Textiles y sus manufacturas.	1.827	17.915	2.672	26.214	1.686	17.790
V - Substancias y productos químicos y farmacéuticos, aceites y pinturas.	6.989	39.697	7.674	50.760	7.690	47.250
VI - Papel, cartón y sus artefactos	2.761	16.198	1.725	21.688	4.462	24.645
VII - Madera y sus artefactos.	4.554	25.288	4.877	32.888	6.059	36.695
VIII - Hierro (incluido minerales de hierro) y sus artefactos	11.160	57.132	14.913	85.279	18.210	115.357
IX - Maquinaria	47.088	315.930	78.234	439.869	49.522	362.824
a) máquinas y motores en general.	30.428	195.822	52.328	268.101	31.013	221.288
b) máquinas e instrumentos agrícolas.	1.363	8.724	1.956	20.191	1.594	23.076
c) vehículos, excluidos los de madera	15.297	111.383	23.951	151.577	16.915	118.460
X - Metales (excluido el hierro) y sus artefactos.	6.601	27.712	5.747	39.889	7.636	44.341
XI - Piedras, tierras, vidrios y cerámica	1.586	5.541	1.063	7.613	1.363	7.482
XII - Combustibles y lubricantes	4.545	31.895	7.869	46.524	11.293	71.205
XIII - Caucho y sus manufacturas.	2.009	10.524	2.381	17.582	3.063	21.057
XIV - Varios artículos	2.283	14.612	2.519	17.395	2.547	19.598

INTERCAMBIO COMERCIAL ARGENTINO
CON PRINCIPALES PAISES

EXPORTACION, IMPORTACION Y SALDO

INTERCAMBIO COMERCIAL ARGENTINO CON PRINCIPALES PAISES

Julio de 1963 *

Países	Exportación	Importación	Saldo	Exportación	Importación	Saldo
	(millones de m\$n)			(miles de dólares)		
TOTAL GENERAL.	<u>16.262</u>	<u>13.123</u>	+ <u>3.139</u>	<u>119.042</u>	<u>95.715</u>	+ <u>23.327</u>
Total de América.	<u>5.006</u>	<u>6.027</u>	- <u>1.021</u>	<u>36.645</u>	<u>43.956</u>	- <u>7.311</u>
Bolivia.	38	158	- 120	281	1.149	- 868
Brasil	1.059	951	+ 108	7.752	6.934	+ 818
Canadá	131	860	- 729	957	6.274	- 5.317
Chile.	555	317	+ 238	4.064	2.311	+ 1.753
Estados Unidos	2.078	2.907	- 829	15.213	21.203	- 5.990
Paraguay	314	122	+ 192	2.295	893	+ 1.402
Perú	300	154	+ 146	2.196	1.125	+ 1.071
Uruguay.	71	18	+ 53	520	133	+ 387
Venezuela.	125	196	- 71	916	1.431	- 515
Poseciones holandesas.	5	96	- 91	35	700	- 665
Demás países	330	248	+ 82	2.416	1.803	+ 613
Total de Europa (excl. la U.R.S.S.)	<u>10.677</u>	<u>6.488</u>	+ <u>4.189</u>	<u>78.160</u>	<u>47.323</u>	+ <u>30.837</u>
Alemania, Rep. Fed. de	840	1.648	- 808	6.151	12.022	- 5.871
Austria.	28	57	- 29	208	413	- 205
Bélgica.	873	55	+ 818	6.391	403	+ 5.988
Checoslovaquia, Rep. Pop. de	139	35	+ 104	1.020	255	+ 765
Dinamarca.	164	28	+ 136	1.199	206	+ 993
España	589	33	+ 556	4.311	241	+ 4.070
Finlandia.	10	62	- 52	75	455	- 380
Francia.	469	644	- 175	3.437	4.694	- 1.257
Grecia	282	-	+ 282	2.065	-	+ 2.065
Hungría, Rep. Pop. de.	99	15	+ 84	725	106	+ 619
Italia	3.052	1.962	+ 1.090	22.341	14.307	+ 8.034
Noruega.	25	40	- 15	185	291	- 106
Países Bajos	1.469	120	+ 1.349	10.753	875	+ 9.878
Polonia, Rep. Pop. de.	339	3	+ 336	2.480	23	+ 2.457
Reino Unido.	1.830	1.091	+ 739	13.397	7.955	+ 5.442
Rumania.	58	1	+ 57	422	5	+ 417
Suecia	83	340	- 257	608	2.478	- 1.870
Suiza.	89	326	- 237	649	2.377	- 1.728
Yugoeslavia.	95	2	+ 93	693	17	+ 676
Demás países	144	26	+ 118	1.050	200	+ 850
Total de Asia (excl. la U.R.S.S.)	<u>480</u>	<u>431</u>	+ <u>49</u>	<u>3.514</u>	<u>3.142</u>	+ <u>372</u>
China Continental.	5	-	+ 5	33	2	+ 31
India.	1	61	- 60	5	446	- 441
Israel	128	3	+ 125	938	20	+ 918
Japón.	316	171	+ 145	2.313	1.246	+ 1.067
Malasia, Federación de	3	162	- 159	22	1.182	- 1.160
Demás países	27	34	- 7	203	246	- 43
Total de Africa y Oceanía	<u>68</u>	<u>153</u>	- <u>85</u>	<u>498</u>	<u>1.113</u>	- <u>615</u>
Total de U.R.S.S.	<u>31</u>	<u>25</u>	+ <u>6</u>	<u>225</u>	<u>181</u>	+ <u>44</u>

7 primeros meses de 1963

Países	Exportación	Importación	Saldo	Exportación	Importación	Saldo
	(millones de m\$n)			(miles de dólares)		
<u>TOTAL GENERAL</u>	<u>105.826</u>	<u>79.698</u>	<u>+ 26.128</u>	<u>778.341</u>	<u>584.449</u>	<u>+193.892</u>
<u>Total de América</u>	<u>27.254</u>	<u>32.268</u>	<u>- 5.014</u>	<u>200.335</u>	<u>236.398</u>	<u>- 36.063</u>
Bolivia.	336	383	- 47	2.475	2.802	- 327
Brasil	6.071	4.253	+ 1.818	44.618	31.092	+ 13.526
Canadá	585	2.072	- 1.487	4.281	15.133	- 10.852
Chile.	2.596	1.352	+ 1.244	19.069	9.916	+ 9.153
Estados Unidos	10.981	19.522	- 8.541	80.702	143.087	- 62.385
Paraguay	780	737	+ 43	5.733	5.399	+ 334
Perú	2.977	649	+ 2.328	21.901	4.762	+ 17.139
Uruguay.	651	199	+ 452	4.790	1.469	+ 3.321
Venezuela.	624	1.593	- 969	4.602	11.693	- 7.091
Posesiones holandesas.	82	504	- 422	602	3.686	- 3.084
Demás países	1.571	1.004	+ 567	11.562	7.359	+ 4.203
<u>Total de Europa (excl. la U.R.S.S.)</u> .	<u>73.014</u>	<u>38.813</u>	<u>+ 34.201</u>	<u>537.097</u>	<u>284.609</u>	<u>+252.488</u>
Alemania, República Federal de . .	6.938	9.245	- 2.307	51.096	67.809	- 16.713
Austria.	128	282	- 154	944	2.063	- 1.119
Bélgica.	4.784	539	+ 4.245	35.225	3.955	+ 31.270
Checoslovaquia, República Popu- lar de.	879	287	+ 592	6.448	2.093	+ 4.355
Dinamarca.	483	278	+ 205	3.552	2.050	+ 1.502
España	3.403	236	+ 3.167	25.002	1.729	+ 23.273
Finlandia.	488	552	- 64	3.596	4.048	- 452
Francia.	4.481	3.113	+ 1.368	33.006	22.812	+ 10.194
Grecia	1.059	-	+ 1.059	7.776	1	+ 7.775
Hungría, República Popular de. . .	535	672	- 137	3.933	4.962	- 1.029
Italia	15.940	10.523	+ 5.417	116.979	77.071	+ 39.908
Noruega.	550	229	+ 321	4.051	1.677	+ 2.374
Países Bajos	12.320	843	+ 11.477	90.675	6.175	+ 84.500
Polonia, República Popular de. . .	1.292	79	+ 1.213	9.497	583	+ 8.914
Reino Unido.	16.094	6.168	+ 9.926	118.538	45.223	+ 73.315
Rumania.	168	274	- 106	1.228	2.011	- 783
Suecia	885	1.911	- 1.026	6.517	13.994	- 7.477
Suiza.	578	1.782	- 1.204	4.247	13.083	- 8.836
Yugoslavia.	1.243	1.622	- 379	9.137	11.990	- 2.853
Demás países	766	178	+ 588	5.650	1.280	+ 4.370
<u>Total de Asia (excl. la U.R.S.S.)</u> .	<u>3.664</u>	<u>7.646</u>	<u>- 3.982</u>	<u>26.962</u>	<u>56.297</u>	<u>- 29.335</u>
China Continental.	75	5	+ 70	555	40	+ 515
India.	4	1.194	- 1.190	29	8.754	- 8.725
Israel	257	10	+ 247	1.891	75	+ 1.816
Japón.	2.926	5.364	- 2.438	21.516	39.584	- 18.068
Malasia, Federación de	21	923	- 902	151	6.763	- 6.612
Demás países	381	150	+ 231	2.820	1.081	+ 1.739
<u>Total de Africa y Oceanía.</u>	<u>883</u>	<u>566</u>	<u>+ 317</u>	<u>6.515</u>	<u>4.141</u>	<u>+ 2.374</u>
<u>Total de U.R.S.S.</u>	<u>1.011</u>	<u>405</u>	<u>+ 606</u>	<u>7.431</u>	<u>3.004</u>	<u>+ 4.427</u>

INTERCAMBIO ARGENTINO POR ZONAS ECONOMICAS Y PAISES QUE LAS COMPONENTEN

Países	Julio 1963 *			7 primeros meses de 1963 *		
	Exportación	Importación	Saldo	Exportación	Importación	Saldo
	(millones de m3n)					
<u>A.L.A.L.C.</u>	<u>2.487</u>	<u>1.722</u>	+ <u>765</u>	<u>13.889</u>	<u>7.686</u>	+ <u>6.203</u>
Brasil	1.059	951	+ 108	6.071	4.253	+ 1.818
Colombia	171	47	+ 124	652	67	+ 585
Chile	555	317	+ 238	2.596	1.352	+ 1.244
Ecuador	3	55	- 52	25	164	- 139
Méjico	14	58	- 44	137	265	- 128
Paraguay	314	122	+ 192	780	737	+ 43
Perú	300	154	+ 146	2.977	649	+ 2.328
Uruguay	71	18	+ 53	651	199	+ 452
<u>MERCADO COMUN EUROPEO</u>	<u>6.703</u>	<u>4.432</u>	+ <u>2.271</u>	<u>44.463</u>	<u>24.278</u>	+ <u>20.185</u>
Alemania, República Federal de	840	1.648	- 808	6.938	9.245	- 2.307
Bélgica	873	55	+ 818	4.784	539	+ 4.245
Francia	469	644	- 175	4.481	3.113	+ 1.368
Italia	3.052	1.962	+ 1.090	15.940	10.523	+ 5.417
Luxemburgo	-	3	- 3	-	15	- 15
Países Bajos	1.469	120	+ 1.349	12.320	843	+ 11.477
<u>ASOC. EUROPEA DE COMERCIO LIBRE</u>	<u>2.285</u>	<u>1.901</u>	+ <u>384</u>	<u>19.016</u>	<u>10.802</u>	+ <u>8.214</u>
Austria	28	57	- 29	128	282	- 154
Dinamarca	164	28	+ 136	483	278	+ 205
Noruega	25	40	- 15	550	229	+ 321
Portugal	66	19	+ 47	298	152	+ 146
Reino Unido	1.830	1.091	+ 739	16.094	6.168	+ 9.926
Suecia	83	340	- 257	885	1.911	- 1.026
Suiza	89	326	- 237	578	1.782	- 1.204
	(miles de dólares)					
<u>A.L.A.L.C.</u>	<u>18.199</u>	<u>12.554</u>	+ <u>5.645</u>	<u>102.107</u>	<u>56.271</u>	+ <u>45.836</u>
Brasil	7.752	6.934	+ 818	44.618	31.092	+ 13.526
Colombia	1.253	340	+ 913	4.803	490	+ 4.313
Chile	4.064	2.311	+ 1.753	19.069	9.916	+ 9.153
Ecuador	20	398	- 378	189	1.204	- 1.015
Méjico	99	420	- 321	1.004	1.939	- 935
Paraguay	2.295	893	+ 1.402	5.733	5.399	+ 334
Perú	2.196	1.125	+ 1.071	21.901	4.762	+ 17.139
Uruguay	520	133	+ 387	4.790	1.469	+ 3.321
<u>MERCADO COMUN EUROPEO</u>	<u>49.073</u>	<u>32.321</u>	+ <u>16.752</u>	<u>326.981</u>	<u>177.929</u>	+ <u>149.052</u>
Alemania, República Federal de	6.151	12.022	- 5.871	51.096	67.809	- 16.713
Bélgica	6.391	403	+ 5.988	35.225	3.955	+ 31.270
Francia	3.437	4.694	- 1.257	33.006	22.812	+ 10.194
Italia	22.341	14.307	+ 8.034	116.979	77.071	+ 39.908
Luxemburgo	-	20	- 20	-	107	- 107
Países Bajos	10.753	875	+ 9.878	90.675	6.175	+ 84.500
<u>ASOC. EUROPEA DE COMERCIO LIBRE</u>	<u>16.733</u>	<u>13.855</u>	+ <u>2.878</u>	<u>140.053</u>	<u>79.206</u>	+ <u>60.847</u>
Austria	208	413	- 205	944	2.063	- 1.119
Dinamarca	1.199	206	+ 993	3.552	2.050	+ 1.502
Noruega	185	291	- 106	4.051	1.677	+ 2.374
Portugal	487	135	+ 352	2.204	1.116	+ 1.088
Reino Unido	13.397	7.955	+ 5.442	118.538	45.223	+ 73.315
Suecia	608	2.478	- 1.870	6.517	13.994	- 7.477
Suiza	649	2.377	- 1.728	4.247	13.083	- 8.836

ESTE FOLLETO SE EDITO EN EL MES DE
SEPTIEMBRE DE 1963