

179  
REPUBLICA



ARGENTINA

PODER EJECUTIVO NACIONAL  
SECRETARIA DE ESTADO DE HACIENDA  
DIRECCION NACIONAL DE ESTADISTICA Y CENSOS

# comercio exterior

NOVIEMBRE DE 1964

INFORME C - 77

## SIGNOS CONVENCIONALES Y NORMALIZADOS

Los signos convencionales utilizados por la Dirección Nacional de Estadística y Censos son los siguientes:

Un guión (-) para señalar que la magnitud es cero o no alcanza a la mitad del último número dígito usado.

Un punto (.) para indicar que no existe el concepto en el período correspondiente o no puede ser obtenido.

Tres puntos (...) significan que el dato no ha sido compilado o elaborado hasta la fecha de su publicación.

Un asterisco (\*) señala que la cifra es provisional o estimada. Cuando se modifique una cifra que no haya sido publicada anteriormente como provisional se indicará con el signo (§).

Las indicaciones de carácter especial se efectúan mediante llamadas al pie de cada página.

Kilómetro .....	km	Tonelada.....	t
Metro.....	m	Gramo .....	g
Metro cuadrado .....	m <sup>2</sup>	Kilowattthora .....	kWh
Hectárea.....	ha	Millones.....	mill.
Metro cúbico.....	m <sup>3</sup>	Pesos moneda nacional.....	m\$N
Litro .....	l	Por ciento.....	%
Kilogramo .....	kg		

Los meses se indican con la inicial mayúscula:

E., F., M., A., M., J., J., A., S., O., N., D.,

Los trimestres se señalan con números romanos: I, II, III, IV.

## CONTENIDO

	PAGINA
Introducción .....	2
Intercambio comercial .....	3
Exportación por grupos y subgrupos de artículos .....	6
Importación por grupos de artículos .....	14
Exportación, importación y saldo por principales países ..	22

## INTRODUCCION

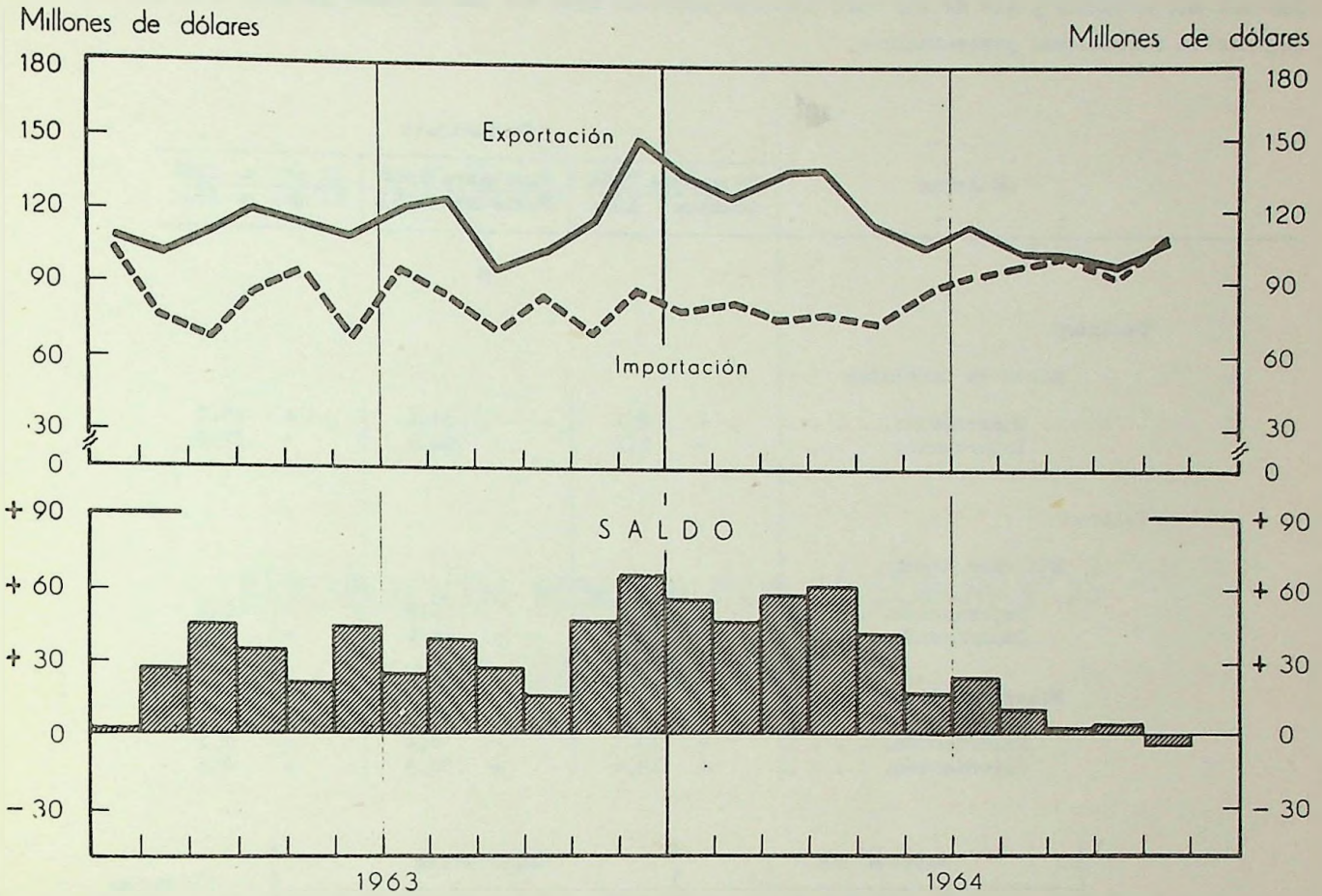
El presente folleto contiene los datos relativos al comercio exterior argentino realizado en el mes de noviembre último y en los primeros once meses de 1964, consignando, asimismo, a efecto de facilitar las comparaciones, las cifras correspondientes a los últimos trece meses y las de noviembre y primeros once meses de los años 1963 y 1962.

Los cuadros que se publican contienen los grupos y principales subgrupos de artículos, de las exportaciones e importaciones, con indicación de las cantidades en miles de toneladas y los valores (F.O.B. para las exportaciones y C. y F. para las importaciones) en millones de pesos moneda nacional y su equivalente en miles de dólares.

Se detalla, a su vez, el movimiento comercial por países, agrupados por continentes y por principales zonas económicas.

Debe señalarse que de acuerdo con las recomendaciones internacionales sobre la materia, las exportaciones registradas en cada mes comprenden la totalidad de las mercancías realmente embarcadas durante el mismo, en tanto las importaciones se refieren a productos despachados a plaza en dicho período.

TOTAL GENERAL



El intercambio comercial argentino registró en el mes de noviembre del año anterior, exportaciones por valor de m\$n 15.782 millones e importaciones por m\$n 16.426 millones, con un saldo negativo de m\$n 644 millones.

La expresión en dólares de las cifras que anteceden arroja 106,4 millones para las exportaciones y 110,5 millones para las importaciones, con un déficit en la balanza comercial de 4,2 millones.

En los once primeros meses de 1964 el total exportado ascendió a m\$n 176.203 millones, equivalentes a 1.277,1 millones de dólares totalizando las importaciones m\$n 135.013 millones, equivalentes a 968,6 millones de dólares.

El saldo del intercambio al finalizar los once meses fue positivo por 308,5 millones de dólares, en tanto que en igual período de 1963 alcanzó a 321,4 millones de dólares.

El volumen físico de las mercaderías intercambiadas en el lapso que se comenta totalizó 12,1 millones de toneladas en las exportaciones y 7,5 millones en las importaciones.

Relacionando las cifras del comercio exterior registradas en el mes de noviembre último con las del mes anterior y las de los once primeros meses de 1964 con las de igual período de 1963, surgen las siguientes variaciones porcentuales:

Concepto	Variaciones		
	Noviembre 1964 Octubre 1964	Noviembre 1964 Noviembre 1963	11 pr. m. 1964 11 pr. m. 1963
%			
<b>Cantidad</b>			
Miles de toneladas			
Exportación. . . . .	+ 8,1	+ 34,6	+ 27,0
Importación. . . . .	- 1,1	+ 102,1	+ 37,8
<b>Valores</b>			
Millones de m\$			
Exportación. . . . .	+ 14,4	- 5,3	+ 5,2
Importación. . . . .	+ 23,7	+ 64,1	+ 9,2
Miles de dólares			
Exportación. . . . .	+ 10,3	- 8,4	+ 5,1
Importación. . . . .	+ 19,6	+ 158,9	+ 8,4

Período	Exportación			Importación			Saldo	
	Cantidad	Valores		Cantidad	Valores		m\$	u\$
		m\$	u\$		m\$	u\$		
	Miles de ton.	Millones	Miles	Miles de ton.	Millones	Miles	Millones	Miles
1962	11.954	137.101	1.216.028					
1963	10.462	187.870	1.365.086	7.542	153.642	1.356.502	- 16.541	- 140.474
11 pr.m. 1963	9.562	167.521	1.214.655	6.099	135.481	980.677	+ 52.389	+ 384.409
11 pr.m. 1964 *	12.146	176.203	1.277.139	5.469	123.611	893.255	+ 43.910	+ 321.400
				7.534	135.013	968.591	+ 41.190	+ 308.548
N. 1963	832	16.660	116.177					
D. "	899	20.349	150.431	471	10.008			
E. 1964	980	17.881	134.558	630	11.869	69.551	+ 6.652	+ 46.626
F. "	1.148	16.696	126.892	470	10.601	87.422	+ 8.480	+ 63.009
M. "	1.091	17.805	132.783	423	10.726	79.472	+ 7.280	+ 55.086
A. "	1.319	19.004	138.732	537	10.193	81.210	+ 5.970	+ 45.682
M. "	1.006	15.484	113.430	508	10.807	75.732	+ 7.612	+ 57.051
J. "	1.000	14.381	104.714	468	10.007	78.607	+ 8.197	+ 60.125
J. "	1.164	15.700	114.470	823	12.199	73.035	+ 5.477	+ 40.395
A. " *	1.130	14.810	104.890	632	12.581	88.502	+ 2.182	+ 16.212
S. " *	1.152	14.858	103.856	812	13.530	91.395	+ 3.119	+ 23.075
O. " *	1.036	13.801	96.450	948	14.670	95.486	+ 1.280	+ 9.404
N. " *	1.120	15.782	106.364	963	13.274	102.185	+ 188	+ 1.671
				952	16.426	92.446	+ 527	+ 4.004
						110.522	- 644	- 4.158

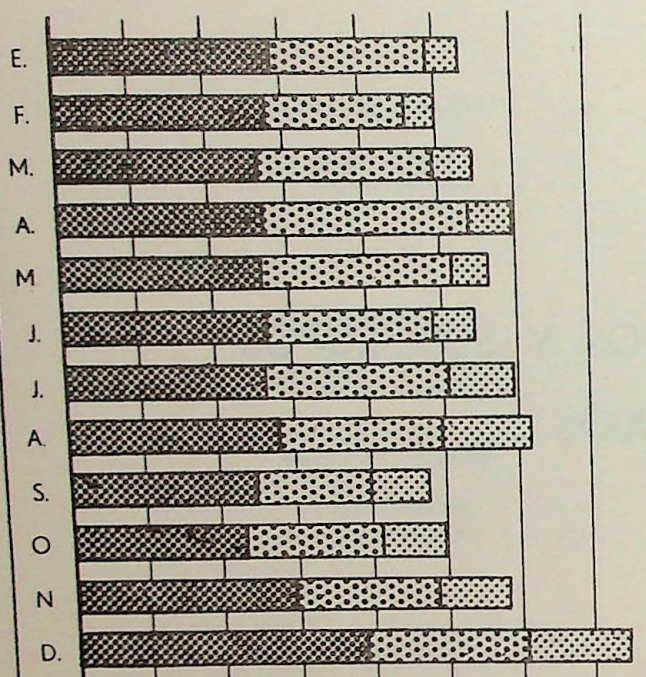
EXPORTACION POR GRUPOS Y SUBGRUPOS  
DE ARTICULOS

## EXPORTACION

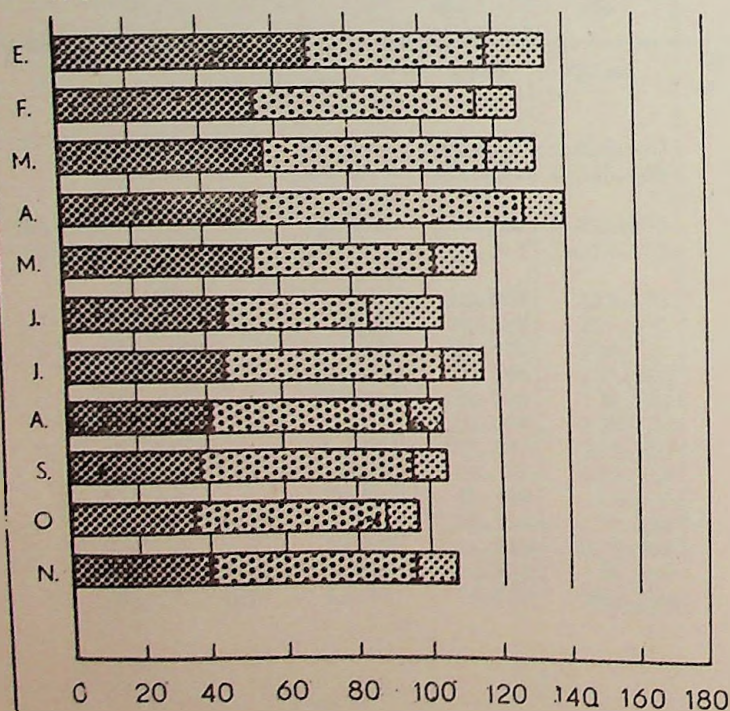
## TOTAL GENERAL Y PRINCIPALES GRUPOS DE ARTICULOS

Productos de la ganadería
   
 Productos de la agricultura
   
 Otros

1963



1964



Millones de dólares

Los embarques de granos realizados durante el mes de noviembre de 1964 registraron el valor más alto entre los distintos conceptos exportados, totalizando 41,8 millones de dólares. Le siguen en orden de importancia las carnes, con 24,8 millones de dólares y en menor proporción los oleaginosos, con 9,1 millones de dólares y diversos productos manufacturados con 8,1 millones de dólares.

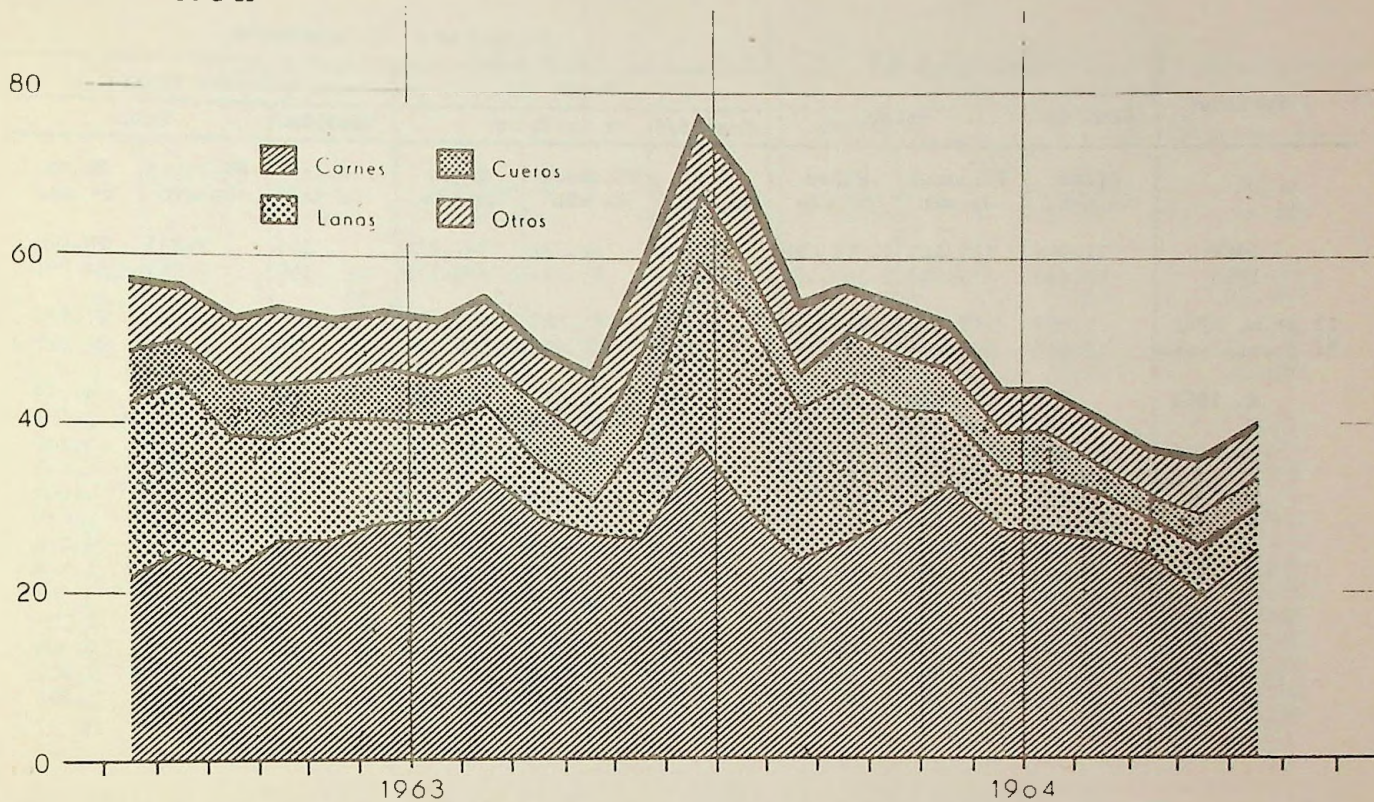
En los once primeros meses del año 1964 el rubro "Cereales y lino" figura con 8,2 millones de toneladas embarcadas por un valor total de 453,2 millones de dólares.

Con relación a las cifras anotadas en igual período del año anterior se observa un aumento del 75,7% en el tonelaje exportado y del 77,9% en el valor.

Con excepción del rubro mencionado, así como el de "Harina y otros productos de la molienda del trigo" que, en la confrontación de ambos períodos acusa un ligero incremento, los demás conceptos registran en general, disminuciones que, en el caso de las frutas frescas alcanza al 32,8 %.

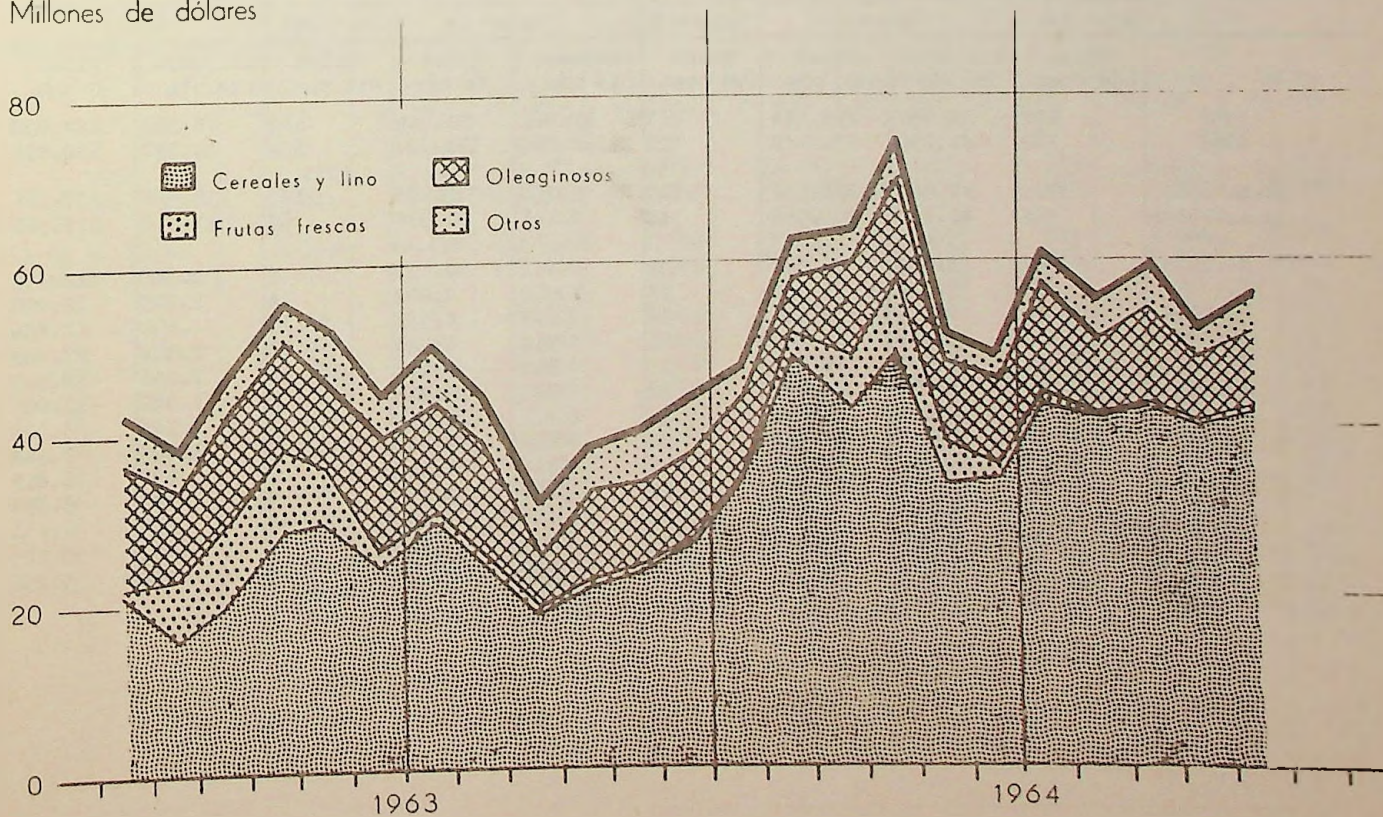
PRODUCTOS DE LA GANADERIA

Millones de dólares



PRODUCTOS DE LA AGRICULTURA

Millones de dólares



## Total general, grupos y subgrupos de artículos

Período	Total general			Productos de la ganadería					
	Cantidad	Valor		Total			Animales vivos		
		Miles de ton.	Millones de m\$n	Miles de u\$s	Miles de ton.	Millones de m\$n	Miles de u\$s	Miles de ton.	Millones de m\$n
1962	11.954	137.101	1.216.028	1.340	62.132	541.411	136	3.273	27.829
1963	10.462	187.870	1.365.086	1.577	91.514	665.173	159	4.543	32.898
11 pr.m. 1963	9.562	167.521	1.214.655	1.420	81.087	588.089	147	4.129	29.836
11 pr.m. 1964*	12.146	176.203	1.277.139	1.069	72.696	528.364	88	3.047	21.998
N. 1963	832	16.660	116.177	148	8.447	58.904	20	581	4.049
D. "	899	20.349	150.431	157	10.427	77.085	12	414	3.062
E. 1964	980	17.881	134.558	130	9.216	69.350	9	298	2.240
F. "	1.148	16.696	126.892	108	7.171	54.496	10	321	2.438
M. "	1.091	17.805	132.783	108	7.629	56.894	8	248	1.851
A. "	1.319	19.004	138.732	111	7.486	54.652	9	267	1.948
M. "	1.006	15.484	113.430	104	7.168	52.510	8	280	2.048
J. "	1.000	14.381	104.714	85	6.070	44.195	7	240	1.746
J. "	1.164	15.700	114.470	91	6.034	43.996	4	135	984
A. " *	1.130	14.810	104.890	87	5.700	40.365	6	244	1.729
S. " *	1.152	14.858	103.856	83	5.275	36.873	10	373	2.604
O. " *	1.036	13.801	96.450	79	5.018	35.067	8	316	2.207
N. " *	1.120	15.782	106.364	83	5.930	39.968	9	327	2.202

Período	Productos de la ganadería								
	Carnes			Cueros			Lanas		
	Cantidad	Valor		Cantidad	Valor		Cantidad	Valor	
Miles de ton.	Millones de m\$n	Miles de u\$s	Miles de ton.	Millones de m\$n	Miles de u\$s	Miles de ton.	Millones de m\$n	Miles de u\$s	
1962	570	26.257	228.474	267	10.661	91.564	159	16.363	144.828
1963	781	46.039	334.140	228	10.783	78.010	136	21.942	160.566
11 pr.m. 1963	700	40.965	296.630	207	9.700	70.009	122	18.966	138.561
11 pr.m. 1964*	554	40.540	293.546	149	7.141	51.936	83	15.700	115.366
N. 1963	62	3.854	26.876	31	1.451	10.122	9	1.786	12.454
D. "	81	5.074	37.510	21	1.082	8.002	14	2.977	22.005
E. 1964	66	4.119	30.992	18	897	6.751	15	3.038	22.859
F. "	49	3.145	23.901	11	559	4.248	13	2.356	17.902
M. "	51	3.521	26.257	17	804	5.998	12	2.490	18.567
A. "	57	3.977	29.035	18	851	6.215	9	1.782	13.007
M. "	58	4.506	33.011	14	721	5.284	6	1.146	8.398
J. "	48	3.798	27.655	12	615	4.475	5	1.009	7.348
J. "	49	3.745	27.302	16	744	5.422	5	934	6.813
A. " *	50	3.770	26.699	11	457	3.237	5	841	5.958
S. " *	45	3.467	24.236	11	470	3.283	4	594	4.151
O. " *	36	2.811	19.647	11	521	3.640	4	731	5.105
N. " *	44	3.681	24.809	10	502	3.383	5	780	5.256

Grupos y subgrupos de artículos

Período	Productos de la ganadería					
	Productos de lechería, huevos y miel			Subgrupos ganaderos		
	Cantidad	Valor		Cantidad	Valor	
	Miles de ton.	Millones de m\$n	Miles de u\$s	Miles de ton.	Millones de m\$n	Miles de u\$s
1962	72	3.234	28.487	135	2.344	20.229
1963	65	4.333	31.545	207	3.874	28.016
11 pr.m. 1963	60	3.902	28.355	184	3.426	24.699
11 pr.m. 1964 ☒	58	3.778	27.393	136	2.489	18.126
N. 1963	4	328	2.284	23	447	3.119
D. "	5	431	3.189	24	449	3.317
E. 1964	7	547	4.120	16	317	2.388
F. "	7	474	3.603	17	316	2.404
M. "	5	287	2.143	14	279	2.078
A. "	6	340	2.479	13	269	1.967
M. "	5	311	2.276	13	204	1.493
J. "	4	215	1.564	9	193	1.406
J. "	5	304	2.215	11	173	1.260
A. " ☒	4	226	1.601	11	161	1.141
S. " ☒	4	209	1.464	10	162	1.134
O. " ☒	5	396	2.767	13	243	1.701
N. " ☒	6	469	3.162	9	171	1.155

Productos de la agricultura

Período	Productos de la agricultura								
	Total			Cereales y lino			Harina y otros productos de la mollienda del trigo		
	Cantidad	Valor		Cantidad	Valor		Cantidad	Valor	
	Miles de ton.	Millones de m\$n	Miles de u\$s	Miles de ton.	Millones de m\$n	Miles de u\$s	Miles de ton.	Millones de m\$n	Miles de u\$s
1962	9.426	66.985	607.364	6.969	36.740	345.056	617	2.874	25.233
1963	7.282	72.400	526.345	5.081	38.753	281.363	603	3.581	25.978
11 pr.m. 1963	6.673	66.430	482.214	4.658	35.163	254.827	507	3.044	22.015
11 pr.m. 1964 ☒	10.140	87.634	633.676	8.183	62.723	453.215	677	3.460	24.921
N. 1963	590	5.739	40.021	397	3.333	23.242	82	461	3.218
D. "	608	5.970	44.132	423	3.589	26.536	96	536	3.963
E. 1964	709	6.474	48.720	558	4.539	34.154	69	356	2.681
F. "	936	8.242	62.638	785	6.399	48.632	63	321	2.443
M. "	903	8.539	63.683	710	5.678	42.343	48	241	1.799
A. "	1.093	10.179	74.309	843	6.745	49.240	62	294	2.146
M. "	795	7.025	51.463	604	4.636	33.961	49	227	1.663
J. "	809	6.720	48.932	642	4.690	34.152	48	231	1.681
J. "	1.009	8.415	61.359	810	5.967	43.511	68	338	2.464
A. " ☒	975	7.783	55.121	812	5.892	41.726	61	307	2.177
S. " ☒	1.017	8.450	59.063	841	6.126	42.818	68	357	2.495
O. " ☒	922	7.474	52.235	792	5.856	40.923	54	287	2.005
N. " ☒	972	8.332	56.153	788	6.196	41.756	86	500	3.367

## Grupos y subgrupos de artículos

## Productos de la agricultura

Período	Oleaginosos (excluido el lino) y sus aceites			Granos elaborados, legumbres y hortalizas			Frutas frescas		
	Cantidad	Valor		Cantidad	Valor		Cantidad	Valor	
	Miles de ton.	Millones de m\$ <sub>n</sub>	Miles de u\$ <sub>s</sub>	Miles de ton.	Millones de m\$ <sub>n</sub>	Miles de u\$ <sub>s</sub>	Miles de ton.	Millones de m\$ <sub>n</sub>	Miles de u\$ <sub>s</sub>
1962	1.439	19.661	166.978	83	1.209	11.073	229	2.687	27.901
1963	1.169	19.142	139.323	45	1.224	8.938	299	5.625	41.216
11 pr.m.1963	1.091	17.768	129.164	42	1.096	7.991	297	5.564	40.768
11 pr.m.1964 *	1.008	15.089	109.035	45	1.005	7.371	186	3.739	27.416
N. 1963	95	1.420	9.901	5	99	690	5	105	732
D. "	79	1.374	10.159	3	128	947	2	61	448
E. 1964	74	1.211	9.109	3	195	1.464	3	62	465
F. "	61	853	6.480	4	138	1.052	18	361	2.741
M. "	93	1.530	11.414	4	90	674	44	838	6.253
A. "	118	1.684	12.292	6	128	935	59	1.137	8.302
M. "	105	1.313	9.621	4	73	532	30	629	4.611
J. "	104	1.417	10.314	4	77	562	8	178	1.294
J. "	114	1.752	12.775	8	100	731	5	103	748
A. " **	88	1.265	8.957	5	84	596	5	114	805
S. " **	95	1.621	11.328	4	63	439	6	127	885
O. " **	67	1.089	7.613	1	20	141	5	103	717
N. " **	88	1.355	9.132	1	36	244	4	88	594

## Productos de la agricultura

Período	Productos de la agricultura						Productos forestales		
	Frutas secas, desecadas o en conserva			Otros productos de la agricultura			Cantidad	Valor	
	Cantidad	Valor		Cantidad	Valor			Cantidad	Valor
	Miles de ton.	Millones de m\$ <sub>n</sub>	Miles de u\$ <sub>s</sub>	Miles de ton.	Millones de m\$ <sub>n</sub>	Miles de u\$ <sub>s</sub>	Miles de ton.	Millones de m\$ <sub>n</sub>	Miles de u\$ <sub>s</sub>
1962	13	523	4.275	76	3.290	26.849	97	1.365	12.213
1963	23	1.011	7.321	61	3.064	22.206	92	1.798	13.058
11 pr.m.1963	20	887	6.410	58	2.906	21.038	83	1.614	11.696
11 pr.m.1964 *	25	1.047	7.538	17	572	4.181	102	1.996	14.439
N. 1963	2	121	841	4	200	1.397	9	175	1.223
D. "	3	123	911	3	158	1.167	9	184	1.362
E. 1964	1	57	426	1	56	421	8	166	1.250
F. "	2	76	578	3	94	713	10	191	1.450
M. "	3	107	797	1	54	403	10	181	1.350
A. "	3	110	806	2	81	589	9	171	1.245
M. "	2	95	695	1	52	381	10	195	1.432
J. "	2	80	580	1	48	349	9	164	1.193
J. "	2	91	666	1	64	464	11	215	1.568
A. " **	2	93	660	1	28	200	9	177	1.257
S. " **	3	119	831	1	38	266	8	151	1.059
O. " **	2	90	632	2	29	204	8	188	1.311
N. " **	3	129	867	2	28	191	9	196	1.323

## Grupos y subgrupos de artículos

Período	Productos de la minería			Productos de la caza y de la pesca			Diversos artículos Manufacturados		
	Cantidad	Valor		Cantidad	Valor		Cantidad	Valor	
	Miles de ton.	Millones de m\$	Miles de u\$s	Miles de ton.	Millones de m\$	Miles de u\$s	Miles de ton.	Millones de m\$	Miles de u\$s
1962	992	2.577	21.624	7	565	4.633	92	3.478	28.783
1963	991	3.095	22.597	17	1.185	8.529	504	17.878	129.384
11 pr.m.1963	956	2.894	21.109	15	1.103	7.929	414	14.393	103.619
11 pr.m.1964*	578	1.638	11.983	6	471	3.435	252	11.768	85.243
N. 1963	31	123	858	2	116	807	52	2.060	14.364
D. "	34	201	1.488	1	81	600	90	3.485	25.765
E. 1964	80	163	1.227	1	73	549	53	1.789	13.462
F. "	77	234	1.780	1	72	548	16	787	5.982
M. "	45	246	1.834	1	60	451	25	1.149	8.571
A. "	86	293	2.138	1	48	349	19	827	6.039
M. "	75	123	899	-	30	217	21	943	6.909
J. "	68	156	1.139	-	26	192	27	1.245	9.063
J. "	33	86	625	-	24	173	20	926	6.749
A. "	36	89	628	-	22	155	22	1.040	7.365
S. "	31	89	620	1	49	342	13	844	5.899
O. "	13	69	479	1	38	266	14	1.015	7.092
H. "	34	91	615	-	29	193	22	1.204	8.112

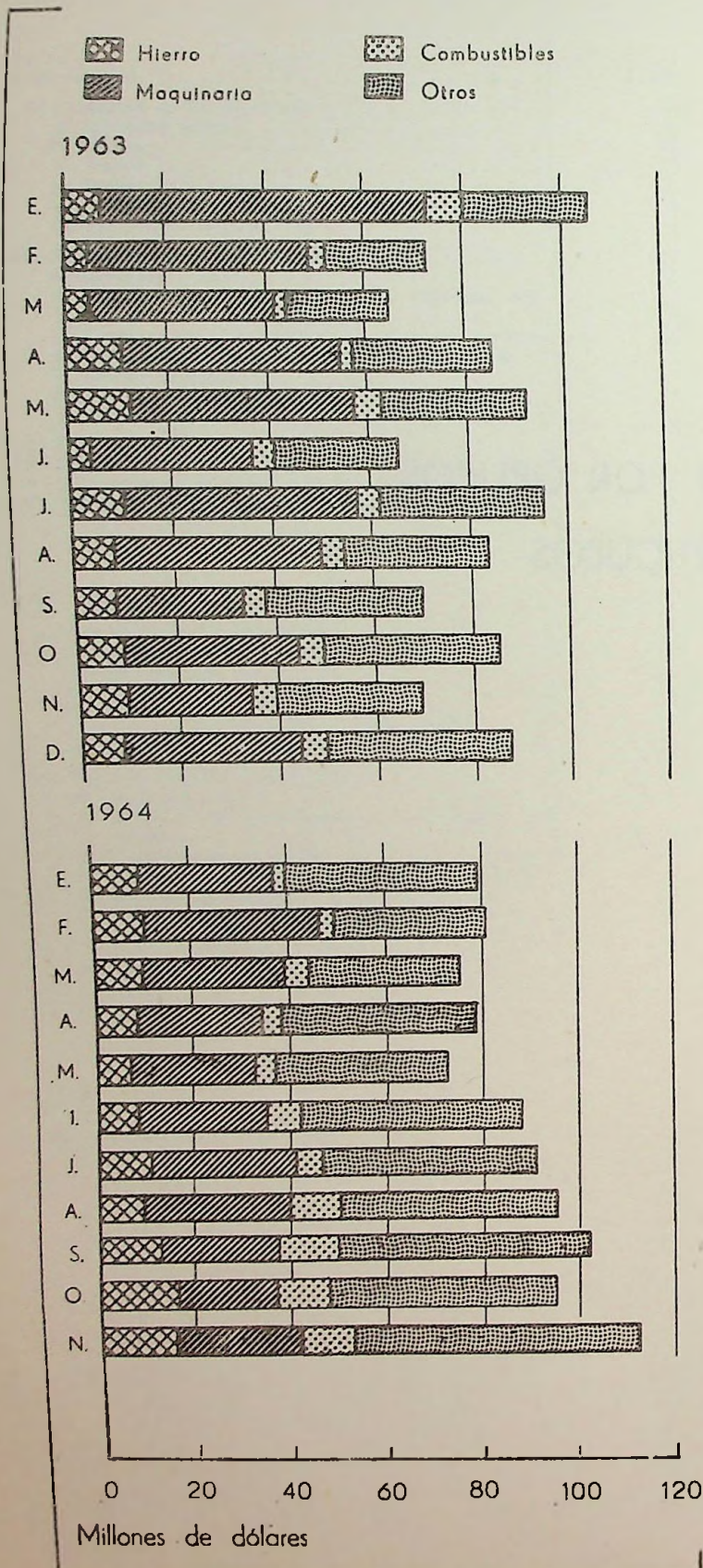
## Cantidad y valor por grupos y subgrupos de artículos

Grupos y subgrupos	1964		1963		1962	
	Noviembre	11 pr. meses	Noviembre	11 pr. meses	Noviembre	11 pr. meses
Miles de toneladas						
TOTAL GENERAL. . . . .	1.120	12.146	832	9.562	829	11.089
I - Productos de la ganadería . . . . .	83	1.069	148	1.420	117	1.173
a) Animales vivos . . . . .	9	88	20	147	15	117
b) Carnes . . . . .	44	554	62	700	47	495
c) Cueros . . . . .	10	149	31	207	25	233
d) Lanas . . . . .	5	83	9	122	13	141
e) Productos de lechería, huevos y miel . . . . .	6	58	4	60	7	64
f) Subproductos ganaderos . . . . .	9	136	23	184	12	123
II - Productos de la agricultura . . . . .	972	10.140	590	6.673	541	8.870
a) Cereales y lino . . . . .	788	8.183	397	4.658	313	6.615
b) Harina y otros productos de la molienda del trigo . . . . .	86	677	82	507	69	563
c) Oleaginosos (excluido el lino) y sus aceites . . . . .	88	1.008	95	1.091	142	1.305
d) Granos elaborados, legumbres y hortalizas . . . . .	1	45	5	42	5	78
e) Frutas frescas . . . . .	4	186	5	297	3	226
f) Frutas secas, desecadas o en conservn. . . . .	3	25	2	20	2	12
g) Otros productos de la agricultura . . . . .	2	17	4	58	6	70
III - Productos forestales . . . . .	9	102	9	83	6	89
IV - Productos de la minería . . . . .	34	578	31	956	151	877
V - Productos de la caza y de la pesca . . . . .	-	6	2	15	1	6
VI - Diversos artículos manufacturados . . . . .	22	252	52	414	13	75
Millones de m\$						
TOTAL GENERAL. . . . .	15.782	176.203	16.660	167.521	12.497	120.399
I - Productos de la ganadería . . . . .	5.930	72.696	8.447	81.087	6.082	52.703
a) Animales vivos . . . . .	327	3.047	581	4.129	374	2.738
b) Carnes . . . . .	3.681	40.540	3.854	40.965	2.371	22.278
c) Cueros . . . . .	502	7.141	1.451	9.700	1.179	9.064
d) Lanas . . . . .	780	15.700	1.786	18.966	1.519	13.969
e) Productos de lechería, huevos y miel . . . . .	469	3.778	328	3.902	409	2.613
f) Subproductos ganaderos . . . . .	171	2.489	447	3.426	231	2.040
II - Productos de la agricultura . . . . .	8.332	87.634	5.739	66.430	5.277	61.142
a) Cereales y lino . . . . .	6.196	62.723	3.333	35.163	2.047	34.054
b) Harina y otros productos de la molienda del trigo . . . . .	500	3.460	461	3.044	413	2.546
c) Oleaginosos (excluido el lino) y sus aceites . . . . .	1.355	15.089	1.420	17.768	2.269	17.311
d) Granos elaborados, legumbres y hortalizas . . . . .	36	1.005	99	1.096	91	1.113
e) Frutas frescas . . . . .	88	3.739	105	5.564	62	2.629
f) Frutas secas, desecadas o en conservn. . . . .	129	1.047	121	887	109	466
g) Otros productos de la agricultura . . . . .	28	572	200	2.906	285	3.023
III - Productos forestales . . . . .	196	1.996	175	1.614	120	1.215
IV - Productos de la minería . . . . .	91	1.638	123	2.894	392	2.128
V - Productos de la caza y de la pesca . . . . .	29	471	116	1.103	75	487
VI - Diversos artículos manufacturados . . . . .	1.204	11.768	2.060	14.393	550	2.724
Miles de dólares						
TOTAL GENERAL. . . . .	106.364	1.277.139	116.177	1.214.655	85.471	1.098.019
I - Productos de la ganadería . . . . .	39.968	528.364	58.904	588.089	41.601	474.790
a) Animales vivos . . . . .	2.202	21.998	4.049	29.836	2.558	24.050
b) Carnes . . . . .	24.809	293.546	26.876	296.630	16.216	200.359
c) Cueros . . . . .	3.383	51.936	10.122	70.009	8.061	80.281
d) Lanas . . . . .	5.256	115.366	12.454	138.561	10.390	127.915
e) Productos de lechería, huevos y miel . . . . .	3.162	27.393	2.284	28.355	2.796	24.100
f) Subproductos ganaderos . . . . .	1.155	18.126	3.119	24.699	1.580	18.085
II - Productos de la agricultura . . . . .	56.153	633.676	40.021	482.214	36.092	566.084
a) Cereales y lino . . . . .	41.756	453.215	23.242	254.827	13.998	326.074
b) Harina y otros productos de la molienda del trigo . . . . .	3.367	24.921	3.218	22.015	2.825	22.917
c) Oleaginosos (excluido el lino) y sus aceites . . . . .	9.132	109.035	9.901	129.164	15.522	150.371
d) Granos elaborados, legumbres y hortalizas . . . . .	244	7.371	690	7.991	625	10.396
e) Frutas frescas . . . . .	594	27.416	732	40.768	425	27.488
f) Frutas secas, desecadas o en conserva . . . . .	867	7.538	841	6.410	748	3.871
g) Otros productos de la agricultura . . . . .	191	4.181	1.397	21.038	1.949	24.967
III - Productos forestales . . . . .	1.323	14.439	1.223	11.696	823	11.158
IV - Productos de la minería . . . . .	615	11.983	858	21.109	2.680	18.450
V - Productos de la caza y de la pesca . . . . .	193	3.435	807	7.929	511	4.080
VI - Diversos artículos manufacturados . . . . .	8.112	85.243	14.364	103.619	3.764	23.458

IMPORTACION POR GRUPOS  
DE ARTICULOS

## IMPORTACION

## TOTAL GENERAL Y PRINCIPALES GRUPOS DE ARTICULOS



"Maquinaria", con 26,0 millones de dólares; "Hierro y sus artefactos", con 15,8 millones de dólares; "Substancias y productos químicos", con 13,2 millones de dólares; "Combustibles y lubricantes", con 10,7 millones de dólares y "Metales (excluido el hierro) y sus artefactos", con 10,5 millones de dólares, cubren en conjunto el 69% del valor totalizado por las importaciones del mes de noviembre del año anterior.

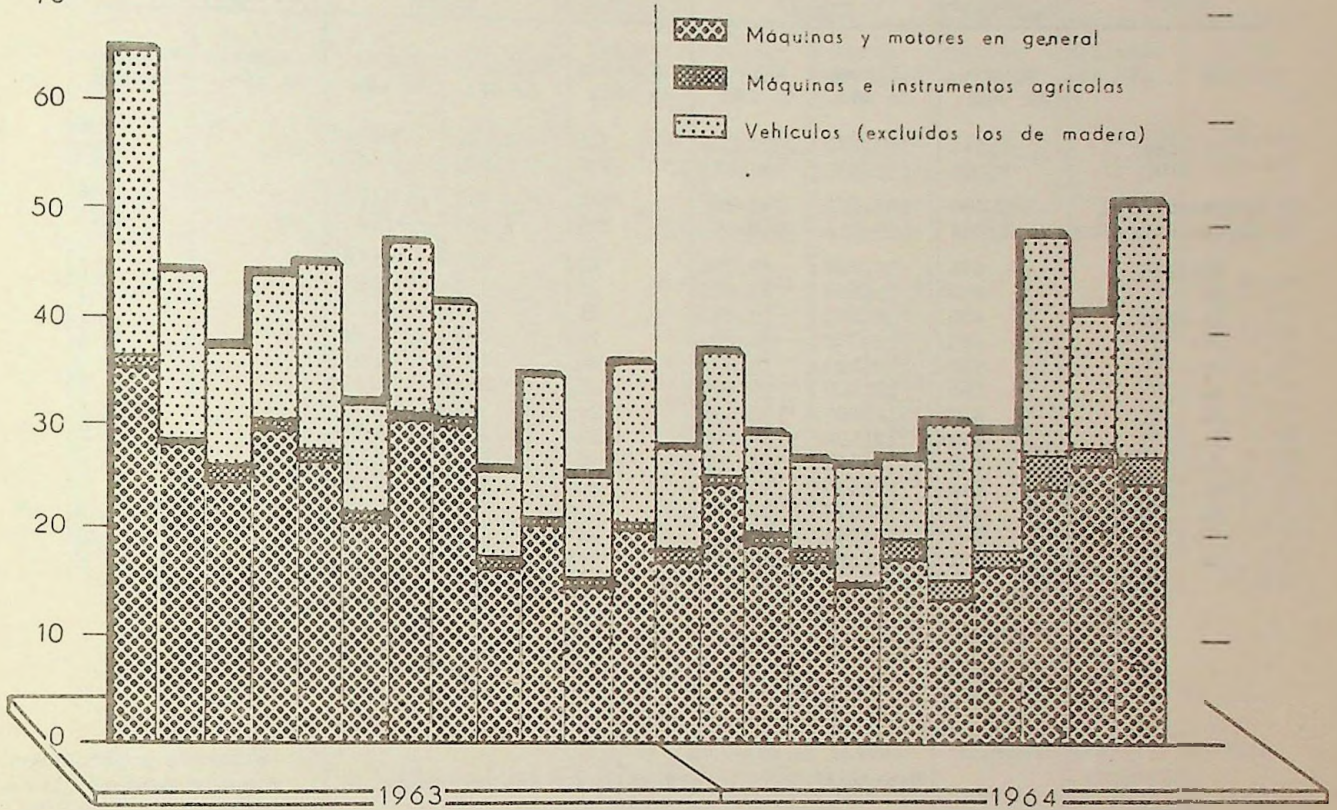
A su vez, en los once primeros meses del año, dichos rubros mantienen el mismo orden de importancia, absorbiendo el 71,1 % del total importado en el período.

Con relación a iguales meses de 1963 se observan aumentos en la totalidad de renglones, con excepción de "Maquinaria" que disminuyó en un 31 %.

Los aumentos más destacados, en cuanto a su monto en dólares, corresponden a "Productos químicos", el que representa un 53,4%; Metales, un 66,1 %; Hierro, el 27,3 % y Combustibles, el 45,9 %.

TOTAL DEL GRUPO MAQUINARIA

Millones de  
dólares  
70 —



En los once primeros meses del año 1964 "Maquinaria" acumuló un total de 307,2 millones de dólares, de los cuales 179,6 millones de dólares corresponden a máquina y motores en general; 111,7 millones de dólares a vehículos y 15,9 millones de dólares a máquinas e instrumentos agrícolas, con lo que se advierte que las adquisiciones de máquinas y equipos de todo tipo, excluidos los vehículos, representan el 63,6 % del total del rubro.

## Total general y grupos de artículos

Período	Total general			Substancias alimenticias			Tabaco y sus manufacturas		
	Cantidad	Valor		Cantidad	Valor		Cantidad	Valor	
		Miles de ton.	Millones de m\$ n		Miles de u\$s	Miles de ton.		Millones de m\$ n	Miles de u\$s
1962	7.542	153.642	1.356.502	346	4.682	39.548	1	568	5.232
1963	6.099	135.481	980.677	275	4.829	34.872	-	150	1.101
11 pr.m. 1963	5.469	123.611	893.255	240	4.337	31.249	-	144	1.059
11 pr.m. 1964	7.534	135.013	968.591	271	6.755	48.417	-	47	335
N. 1963	471	10.008	69.551	21	427	2.966	-	7	52
D. "	630	11.869	87.422	35	492	3.623	-	6	42
E. 1964	470	10.601	79.472	25	471	3.529	-	5	38
F. "	423	10.726	81.210	16	255	1.932	-	7	52
M. "	537	10.193	75.732	24	495	3.678	-	3	21
A. "	508	10.807	78.607	25	668	4.858	-	4	26
M. "	468	10.007	73.035	24	543	3.963	-	1	6
J. "	823	12.199	88.502	25	864	6.265	-	1	9
J. "	632	12.581	91.395	18	667	4.845	-	2	14
A. "	812	13.530	95.486	23	664	4.683	-	2	15
S. "	948	14.670	102.185	24	783	5.451	-	3	23
O. "	963	13.274	92.446	31	635	4.419	-	13	90
N. "	952	16.426	110.522	37	712	4.793	-	6	41

Período	Bebidas			Textiles y sus manufacturas			Substancias y productos químicos y farmacéuticos, aceites y pinturas		
	Cantidad	Valor		Cantidad	Valor		Cantidad	Valor	
		Miles de ton.	Millones de m\$ n		Miles de u\$s	Miles de ton.		Millones de m\$ n	Miles de u\$s
1962	12	439	3.931	74	5.409	47.760	289	9.071	81.179
1963	2	325	2.350	63	4.907	35.319	315	10.685	77.056
11 pr.m. 1963	2	289	2.084	56	4.394	31.540	286	9.415	67.697
11 pr.m. 1964	2	352	2.525	99	6.580	47.063	410	14.513	103.889
N. 1963	-	30	211	4	304	2.115	17	1.010	7.019
D. "	-	36	266	7	513	3.779	29	1.271	9.360
E. 1964	-	30	226	7	490	3.673	26	1.148	8.607
F. "	-	53	399	5	383	2.902	21	904	6.843
M. "	-	7	55	7	431	3.203	31	925	6.873
A. "	-	19	136	12	731	5.320	35	1.190	8.655
M. "	-	30	217	11	640	4.671	29	1.018	7.431
J. "	-	18	129	8	524	3.802	66	1.457	10.567
J. "	-	45	324	5	382	2.772	51	1.418	10.302
A. "	-	25	178	9	628	4.435	42	1.403	9.899
S. "	-	47	329	15	987	6.872	46	1.662	11.576
O. "	-	29	205	6	448	3.121	33	1.431	9.965
N. "	-	49	328	13	935	6.292	31	1.957	13.171

Grupos de artículos

Período	Papel, cartón y sus artefactos			Madera y sus artefactos			Hierro (incluido minerales de hierro) y sus artefactos		
	Cantidad	Valor		Cantidad	Valor		Cantidad	Valor	
	Miles de ton.	Millones de m\$ñ	Miles de u\$s	Miles de ton.	Millones de m\$ñ	Miles de u\$s	Miles de ton.	Millones de m\$ñ	Miles de u\$s
1962	154	3.528	32.529	603	5.376	49.112	1.368	16.338	144.644
1963	154	4.459	32.126	566	6.339	45.773	1.182	14.038	101.244
11 pr.m. 1963	133	3.902	28.027	499	5.634	40.576	1.044	12.896	92.832
11 pr.m. 1964 *	166	4.754	34.071	672	8.470	60.739	1.515	16.525	118.252
N. 1963	13	374	2.599	46	591	4.109	67	1.372	9.532
D. "	20	557	4.099	67	706	5.197	137	1.142	8.413
E. 1964	15	406	3.042	62	719	5.393	81	1.295	9.706
F. "	8	273	2.067	44	541	4.093	79	1.364	10.325
M. "	12	316	2.350	46	564	4.188	81	1.306	9.704
A. "	16	421	3.063	62	796	5.790	101	1.146	8.333
M. "	12	346	2.528	56	653	4.769	100	977	7.131
J. "	16	450	3.261	76	888	6.443	199	1.177	8.540
J. "	20	542	3.937	58	711	5.166	169	1.454	10.564
A. "	15	447	3.155	64	852	6.013	142	1.408	9.936
S. "	14	403	2.804	62	806	5.617	195	1.815	12.641
O. "	18	510	3.555	67	923	6.430	173	2.234	15.556
N. "	21	640	4.309	74	1.016	6.835	195	2.351	15.816

Período	Maquinaria			Metales (excluido el hierro) y sus artefactos			Piedras, tierras, vidrios, y cerámica		
	Cantidad	Valor		Cantidad	Valor		Cantidad	Valor	
	Miles de ton.	Millones de m\$ñ	Miles de u\$s	Miles de ton.	Millones de m\$ñ	Miles de u\$s	Miles de ton.	Millones de m\$ñ	Miles de u\$s
1962	458	83.043	730.578	157	6.549	59.918	711	1.467	13.011
1963	266	66.225	481.144	140	7.750	55.867	802	1.477	10.657
11 pr.m. 1963	248	61.283	444.738	125	6.945	49.940	720	1.311	9.431
11 pr.m. 1964 *	150	42.529	307.246	197	11.590	82.977	805	1.903	13.605
N. 1963	12	3.607	25.066	14	782	5.432	79	133	922
D. "	18	4.943	36.406	15	805	5.927	82	166	1.226
E. 1964	14	3.748	28.099	22	981	7.358	101	159	1.194
F. "	19	4.983	37.728	24	808	6.116	66	114	862
M. "	14	4.016	29.837	23	737	5.475	93	95	707
A. "	13	3.625	26.370	13	759	5.518	62	157	1.140
M. "	13	3.594	26.235	14	782	5.711	54	142	1.036
M. "	14	3.724	27.015	18	1.076	7.807	77	189	1.371
J. "	13	4.238	30.788	17	1.191	8.652	49	193	1.404
J. "	13	4.238	30.788	14	1.119	7.895	80	146	1.030
A. "	15	4.296	30.316	20	1.453	10.121	50	166	1.153
S. "	14	3.510	24.449	13	1.128	7.857	121	256	1.786
O. "	9	2.927	20.385	13	1.128	7.857	121	256	1.786
N. "	12	3.868	26.023	19	1.556	10.466	52	286	1.923

IMPORTACION  
Grupos de artículos

Periodo	Combustibles y lubricantes			Caucho y sus manufacturas			Varios artículos		
	Cantidad	Valor		Cantidad	Valor		Cantidad	Valor	
		Miles de ton.	Millones de m\$N		Miles de u\$s	Miles de ton.		Millones de m\$N	Miles de u\$s
1962	3.265	10.753	91.607	41	2.870	26.328	63	3.550	31.126
1963	2.269	7.947	57.421	35	2.805	20.202	29	3.543	25.546
11 pr.m. 1963	2.056	7.223	52.089	32	2.585	18.584	27	3.253	23.409
11 pr.m. 1964*	3.133	10.710	76.006	57	4.773	34.031	58	5.513	39.435
N. 1963	193	751	5.218	4	311	2.158	2	310	2.152
D. "	213	724	5.331	3	220	1.619	2	290	2.137
E. 1964	101	333	2.500	4	334	2.503	10	481	3.603
F. "	136	424	3.210	3	257	1.946	2	361	2.734
M. "	200	685	5.091	3	239	1.777	2	373	2.772
A. "	161	567	4.127	4	365	2.654	3	359	2.615
M. "	151	588	4.288	4	296	2.162	3	396	2.887
J. "	314	1.018	7.388	5	401	2.912	3	413	2.993
J. "	222	799	5.801	5	419	3.041	6	521	3.783
A. " *	391	1.428	10.076	6	527	3.721	9	586	4.135
S. " *	496	1.782	12.412	7	579	4.035	6	675	4.701
O. " *	479	1.489	10.370	8	668	4.655	5	582	4.053
N. " *	482	1.596	10.742	7	687	4.624	8	767	5.160

Cantidad y valor por grupos de artículos

Símbolos	1964 *		1963		1962	
	Noviembre	11 pr. meses	Noviembre	11 pr. meses	Noviembre	11 pr. meses
Miles de toneladas						
TOTAL GENERAL. . . . .	952	7.534	471	5.469	1.067	6.847
I - Substancias alimenticias . . . . .	37	271	21	240	33	299
II - Tabaco y sus manufacturas. . . . .	-	-	-	-	-	1
III - Bebidas. . . . .	-	2	-	2	-	11
IV - Textiles y sus manufacturas. . . . .	13	99	4	56	7	73
V - Substancias y productos químicos y farmacéuticos, aceites y pinturas. . . . .	31	410	17	286	18	272
VI - Papel, cartón y sus artefactos . . . . .	21	166	13	133	11	142
VII - Madera y sus artefactos. . . . .	74	672	46	499	44	573
VIII - Hierro (incluido minerales de hierro) y sus artefactos. . . . .	195	1.515	67	1.044	321	1.137
IX - Maquinaria . . . . .	12	150	12	248	40	416
a) máquinas y motores en general. . . . .	5	71	6	125	24	197
b) máquinas e instrumentos agrícolas. . . . .	1	9	1	8	1	17
c) vehículos, (excluidos los de madera). . . . .	7	70	6	115	14	202
X - Metales (excluido el hierro) y sus artefactos. . . . .	19	197	14	125	9	146
XI - Piedras, tierras, vidrios, y cerámica. . . . .	52	805	79	720	66	660
XII - Combustibles y lubricantes . . . . .	482	3.133	193	2.056	504	3.036
XIII - Caucho y sus manufacturas. . . . .	7	57	4	32	2	39
XIV - Varios artículos . . . . .	8	58	2	27	13	42
Millones de m\$n						
TOTAL GENERAL. . . . .	16.426	135.013	10.008	123.611	16.616	141.450
I - Substancias alimenticias . . . . .	712	6.755	427	4.337	568	4.082
II - Tabaco y sus manufacturas. . . . .	6	47	7	144	23	531
III - Bebidas. . . . .	49	352	30	289	28	402
IV - Textiles y sus manufacturas. . . . .	935	6.580	304	4.394	696	5.206
V - Substancias y productos químicos y farmacéuticos, aceites y pinturas. . . . .	1.957	14.513	1.010	9.415	918	8.464
VI - Papel, cartón y sus artefactos . . . . .	640	4.754	374	3.902	357	3.172
VII - Madera y sus artefactos. . . . .	1.016	8.470	591	5.634	489	5.054
VIII - Hierro (incluido minerales de hierro) y sus artefactos. . . . .	2.351	16.525	1.372	12.896	1.461	14.555
IX - Maquinaria . . . . .	3.868	42.529	3.607	61.283	9.049	76.833
a) máquinas y motores en general. . . . .	1.872	24.805	2.099	38.246	5.280	45.990
b) máquinas e instrumentos agrícolas. . . . .	162	2.210	153	1.710	310	3.072
c) vehículos, (excluidos los de madera). . . . .	1.833	15.514	1.355	21.326	3.460	27.771
X - Metales (excluido el hierro) y sus artefactos. . . . .	1.556	11.590	782	6.945	443	6.081
XI - Piedras, tierras, vidrios y cerámica. . . . .	286	1.903	133	1.311	147	1.382
XII - Combustibles y lubricantes . . . . .	1.596	10.710	751	7.223	1.827	9.939
XIII - Caucho y sus manufacturas. . . . .	687	4.773	311	2.585	207	2.661
XIV - Varios artículos . . . . .	767	5.513	310	3.253	403	3.088
Miles de dólares						
TOTAL GENERAL. . . . .	110.522	968.591	69.551	893.255	113.259	1.270.657
I - Substancias alimenticias . . . . .	4.793	48.417	2.966	31.249	3.875	35.323
II - Tabaco y sus manufacturas. . . . .	41	335	52	1.059	157	4.970
III - Bebidas. . . . .	328	2.525	211	2.084	189	3.675
IV - Textiles y sus manufacturas. . . . .	6.292	47.063	2.115	31.540	4.746	46.335
V - Substancias y productos químicos y farmacéuticos, aceites y pinturas. . . . .	13.171	103.889	7.019	67.697	6.255	76.907
VI - Papel, cartón y sus artefactos . . . . .	4.309	34.071	2.599	28.027	2.433	30.024
VII - Madera y sus artefactos. . . . .	6.835	60.739	4.109	40.576	3.336	46.843
VIII - Hierro (incluido minerales de hierro) y sus artefactos. . . . .	15.816	118.252	9.532	92.832	9.960	132.084
IX - Maquinaria . . . . .	26.023	307.246	25.066	444.738	61.682	686.856
a) máquinas y motores en general. . . . .	12.598	179.587	14.590	277.652	35.989	410.606
b) máquinas e instrumentos agrícolas. . . . .	1.091	15.914	1.060	12.375	2.111	28.421
c) vehículos, (excluidos los de madera). . . . .	12.334	111.745	9.436	154.710	23.583	247.828
X - Metales (excluido el hierro) y sus artefactos. . . . .	10.466	82.977	5.432	49.940	3.017	56.620
XI - Piedras, tierras, vidrios y cerámica. . . . .	1.923	13.605	922	9.431	1.002	12.411
XII - Combustibles y lubricantes . . . . .	10.742	76.006	5.218	52.089	12.451	85.876
XIII - Caucho y sus manufacturas. . . . .	4.624	34.031	2.158	18.584	1.409	24.858
XIV - Varios artículos . . . . .	5.160	39.435	2.152	23.409	2.746	27.876

**INTERCAMBIO COMERCIAL ARGENTINO  
CON PRINCIPALES PAISES**

**EXPORTACION, IMPORTACION Y SALDO**

# INTERCAMBIO COMERCIAL ARGENTINO CON PRINCIPALES PAISES

22

Noviembre de 1964 \*

Países	Exportación	Importación	Saldo	Exportación	Importación	Saldo
	Millones de m\$ <sup>n</sup>			Miles de u\$s		
<b>TOTAL GENERAL. . . . .</b>	15.782	16.426	- 644	106.364	110.522	- 4.158
<b>Total de América. . . . .</b>	4.838	7.649	- 2.811	32.603	51.467	- 18.864
Bolivia. . . . .	79	13	+ 66	531	87	+ 444
Brasil. . . . .	1.406	1.745	- 339	9.479	11.740	- 2.261
Canadá. . . . .	6	423	- 417	37	2.848	- 2.811
Chile. . . . .	562	467	+ 95	3.790	3.144	+ 646
Estados Unidos. . . . .	1.238	3.520	- 2.282	8.342	23.684	- 15.342
Paraguay. . . . .	196	206	- 10	1.323	1.385	- 62
Perú. . . . .	315	173	+ 142	2.125	1.167	+ 958
Uruguay. . . . .	538	85	+ 453	3.623	570	+ 3.053
Venezuela. . . . .	135	541	- 406	911	3.643	- 2.732
Poseciones holandesas. . . . .	8	204	- 196	53	1.370	- 1.317
Demás países. . . . .	355	272	+ 83	2.389	1.829	+ 560
<b>Total de Europa(excl.la U.R.S.S.)</b>	9.517	7.023	+ 2.494	64.137	47.252	+ 16.885
Alemania, República Federal de.	917	1.725	- 808	6.183	11.607	- 5.424
Austria. . . . .	9	99	- 90	60	665	- 605
Bélgica. . . . .	804	222	+ 582	5.420	1.495	+ 3.925
Checoslovaquia, República Po- pular de. . . . .	13	30	- 17	87	203	- 116
Dinamarca. . . . .	32	60	- 28	217	407	- 190
España. . . . .	138	82	+ 56	928	550	+ 378
Finlandia. . . . .	28	162	- 134	191	1.093	- 902
Francia. . . . .	1.045	596	+ 449	7.046	4.008	+ 3.038
Grecia. . . . .	72	-	+ 72	485	-	+ 485
Hungría, República Popular de.	132	78	+ 54	889	523	+ 366
Italia. . . . .	2.696	1.312	+ 1.384	18.170	8.825	+ 9.345
Noruega. . . . .	140	53	+ 87	943	356	+ 587
Países Bajos. . . . .	1.584	383	+ 1.201	10.678	2.574	+ 8.104
Polonia, República Popular de.	77	84	- 7	522	567	- 45
Reino Unido. . . . .	1.513	1.363	+ 150	10.197	9.168	+ 1.029
Rumania. . . . .	7	1	+ 6	49	10	+ 39
Suecia. . . . .	61	419	- 358	410	2.821	- 2.411
Suiza. . . . .	128	324	- 196	860	2.178	- 1.318
Yugoeslavia. . . . .	42	3	+ 39	284	21	+ 263
Demás países. . . . .	79	27	+ 52	518	181	+ 337
<b>Total de Asia(excl.la U.R.S.S.)</b>	1.171	1.694	- 523	7.894	11.399	- 3.505
China Continental. . . . .	385	1	+ 384	2.592	9	+ 2.583
India. . . . .	1	521	- 520	4	3.504	- 3.500
Israel. . . . .	64	5	+ 59	432	36	+ 396
Japón. . . . .	482	524	- 42	3.251	3.529	- 278
Malasia, Federación de	2	305	- 303	14	2.054	- 2.040
Demás países. . . . .	237	338	- 101	1.601	2.267	- 666
<b>Total de Africa y Oceanía. . . . .</b>	20	42	- 22	136	284	- 148
<b>Total de U.R.S.S. . . . .</b>	237	18	+ 219	1.594	119	+ 1.475

11 primeros meses de 1964 \*

Países	Exportación	Importación	Saldo	Exportación	Importación	Saldo
	Millones de m\$n			Miles de u\$s		
TOTAL GENERAL . . . . .	176.203	135.013	+ 41.190	1.277.139	968.591	+ 308.548
Total de América . . . . .	42.916	63.039	- 20.123	309.651	451.254	- 141.603
Bolivia . . . . .	498	160	+ 338	3.569	1.152	+ 2.417
Brasil . . . . .	12.284	12.227	+ 57	88.575	87.125	+ 1.450
Canadá . . . . .	629	3.432	- 2.803	4.585	24.698	- 20.113
Chile . . . . .	5.059	2.988	+ 2.071	36.326	21.324	+ 15.002
Estados Unidos . . . . .	11.356	31.895	- 20.539	82.412	228.871	- 146.459
Paraguay . . . . .	1.454	1.598	- 144	10.449	11.454	- 1.005
Perú . . . . .	3.815	1.972	+ 1.843	27.611	14.153	+ 13.458
Uruguay . . . . .	3.011	503	+ 2.508	21.406	3.584	+ 17.822
Venezuela . . . . .	1.633	3.744	- 2.111	11.852	26.590	- 14.738
Posesiones holandesas . . . . .	85	2.496	- 2.411	619	17.890	- 17.271
Demás países . . . . .	3.092	2.024	+ 1.068	22.247	14.413	+ 7.834
Total de Europa(excl. la U.R.S.S.)	111.363	60.389	+ 50.974	807.105	434.525	+ 372.580
Alemania, República Federal de	13.970	13.604	+ 366	101.915	97.642	+ 4.273
Austria . . . . .	144	686	- 542	1.035	4.917	- 3.882
Bélgica . . . . .	6.966	1.590	+ 5.376	50.312	11.351	+ 38.961
Checoslovaquia, República Popu lar de . . . . .	926	503	+ 423	6.807	3.701	+ 3.106
Dinamarca . . . . .	938	292	+ 646	6.853	2.085	+ 4.768
España . . . . .	2.397	1.153	+ 1.244	17.413	8.297	+ 9.116
Finlandia . . . . .	535	1.582	- 1.047	3.915	11.321	- 7.406
Francia . . . . .	8.109	6.156	+ 1.953	58.734	44.406	+ 14.328
Grecia . . . . .	597	1	+ 596	4.341	6	+ 4.335
Hungria, República Popular de.	1.522	436	+ 1.086	11.065	3.207	+ 7.858
Italia . . . . .	30.715	14.780	+ 15.935	221.774	106.921	+ 114.853
Noruega . . . . .	835	389	+ 446	5.978	2.792	+ 3.186
Países Bajos . . . . .	17.474	2.449	+ 15.025	126.208	17.449	+ 108.759
Polonia, República Popular de.	1.459	299	+ 1.160	10.686	2.113	+ 8.573
Reino Unido . . . . .	18.876	9.987	+ 8.889	136.999	71.635	+ 65.364
Rumania . . . . .	335	126	+ 209	2.470	911	+ 1.559
Suecia . . . . .	1.072	2.896	- 1.824	7.816	20.838	- 13.022
Suiza . . . . .	1.730	3.122	- 1.392	12.543	22.491	- 9.948
Yugoeslavia . . . . .	1.786	39	+ 1.747	13.175	286	+ 12.889
Demás países . . . . .	977	299	+ 678	7.066	2.156	+ 4.910
Total de Asia(excl. la U.R.S.S.)	18.086	10.726	+ 7.360	132.425	76.575	+ 55.850
China Continental . . . . .	11.222	12	+ 11.210	82.897	87	+ 82.810
India . . . . .	27	3.639	- 3.612	197	26.049	- 25.852
Israel . . . . .	639	142	+ 497	4.614	1.021	+ 3.593
Japón . . . . .	4.943	2.506	+ 2.037	35.773	20.797	+ 14.976
Malasia, Federación de . . . . .	36	2.577	- 2.541	256	18.410	- 18.154
Demás países . . . . .	1.219	1.450	- 231	8.688	10.211	- 1.523
Total de Africa y Oceanía . . . . .	692	489	+ 203	5.044	3.537	+ 1.507
Total de U.R.S.S. . . . . .	3.145	370	+ 2.775	22.914	2.700	+ 20.214

# INTERCAMBIO ARGENTINO POR ZONAS ECONOMICAS Y PAISES QUE LAS COMPONEN

Países	Noviembre 1964 *			11 primeros meses 1964 **		
	Exportación	Importación	Saldo	Exportación	Importación	Saldo
Millones de m\$						
A.L.A.L.C. . . . .	3.277	2.935	+ 342	27.604	20.944	+ 6.660
Brasil . . . . .	1.406	1.745	- 339	12.284	12.227	+ 57
Colombia . . . . .	172	30	+ 142	1.150	400	+ 750
Chile . . . . .	562	467	+ 95	5.059	2.988	+ 2.071
Ecuador . . . . .	7	75	- 68	148	263	- 115
México . . . . .	81	154	- 73	683	993	- 310
Paraguay . . . . .	196	206	- 10	1.454	1.598	- 144
Perú . . . . .	315	173	+ 142	3.815	1.972	+ 1.843
Uruguay . . . . .	538	85	+ 453	3.011	503	+ 2.508
MERCADO COMUN EUROPEO . . . . .	7.047	4.239	+ 2.808	77.266	38.602	+ 38.664
Alemania, República Federal de	917	1.725	- 808	13.970	13.604	+ 366
Bélgica . . . . .	804	222	+ 582	6.966	1.590	+ 5.376
Francia . . . . .	1.045	596	+ 449	8.109	6.156	+ 1.953
Italia . . . . .	2.696	1.312	+ 1.384	30.715	14.780	+ 15.935
Luxemburgo . . . . .	-	-	-	-	18	- 18
Países Bajos . . . . .	1.584	383	+ 1.201	17.474	2.449	+ 15.025
Estados africanos adheridos . .	1	1	-	32	5	+ 27
ASOC. EUROPEA DE COMERCIO LIBRE .	1.904	2.343	- 439	23.956	17.644	+ 6.312
Austria . . . . .	9	99	- 90	144	686	- 542
Dinamarca . . . . .	32	60	- 28	938	292	+ 646
Noruega . . . . .	140	53	+ 87	835	389	+ 446
Portugal . . . . .	21	25	- 4	361	272	+ 89
Reino Unido . . . . .	1.513	1.363	+ 150	18.876	9.987	+ 8.889
Suecia . . . . .	61	419	- 358	1.072	2.896	- 1.824
Suiza . . . . .	128	324	- 196	1.730	3.122	- 1.392
Miles de dólares						
A.L.A.L.C. . . . .	22.090	19.749	+ 2.341	198.633	149.447	+ 49.186
Brasil . . . . .	9.479	11.740	- 2.261	88.575	87.125	+ 1.450
Colombia . . . . .	1.158	204	+ 954	8.290	2.880	+ 5.410
Chile . . . . .	3.790	3.144	+ 646	36.326	21.324	+ 15.002
Ecuador . . . . .	46	503	- 457	1.077	1.849	- 772
México . . . . .	546	1.036	- 490	4.899	7.078	- 2.179
Paraguay . . . . .	1.323	1.385	- 62	10.449	11.454	- 1.005
Perú . . . . .	2.125	1.167	+ 958	27.611	14.153	+ 13.458
Uruguay . . . . .	3.623	570	+ 3.053	21.406	3.584	+ 17.822
MERCADO COMUN EUROPEO . . . . .	47.502	28.519	+ 18.983	559.177	277.936	+ 281.241
Alemania, República Federal de	6.183	11.607	- 5.424	101.915	97.642	+ 4.273
Bélgica . . . . .	5.420	1.495	+ 3.925	50.312	11.351	+ 38.961
Francia . . . . .	7.046	4.008	+ 3.038	58.734	44.406	+ 14.328
Italia . . . . .	18.170	8.825	+ 9.345	221.774	106.921	+ 114.853
Luxemburgo . . . . .	-	-	-	-	130	- 130
Países Bajos . . . . .	10.678	2.574	+ 8.104	126.208	17.449	+ 108.759
Estados africanos adheridos . .	5	10	- 5	234	37	+ 197
ASOC. EUROPEA DE COMERCIO LIBRE .	12.827	15.761	- 2.934	173.828	126.718	+ 47.110
Austria . . . . .	60	665	- 605	1.035	4.917	- 3.882
Dinamarca . . . . .	217	407	- 190	6.853	2.085	+ 4.768
Noruega . . . . .	943	356	+ 587	5.978	2.792	+ 3.186
Portugal . . . . .	140	166	- 26	2.604	1.960	+ 644
Reino Unido . . . . .	10.197	9.168	+ 1.029	136.999	71.635	+ 65.364
Suecia . . . . .	410	2.821	- 2.411	7.816	20.838	- 13.022
Suiza . . . . .	860	2.178	- 1.318	12.543	22.491	- 9.948