

Rev. No. 23

REPUBLICA



ARGENTINA

PODER EJECUTIVO NACIONAL
SECRETARIA DE ESTADO DE HACIENDA
DIRECCION NACIONAL DE ESTADISTICA Y CENSOS



21 JUN 1965

comercio exterior

MARZO DE 1965

INFORME C - 81

SIGNOS CONVENCIONALES Y NORMALIZADOS

Los signos convencionales utilizados por la Dirección Nacional de Estadística y Censos son los siguientes:

Un guión (-) para señalar que la magnitud es cero o no alcanza a la mitad del último número dígito usado.

Un punto (.) para indicar que no existe el concepto en el período correspondiente o no puede ser obtenido.

Tres puntos (...) significan que el dato no ha sido compilado o elaborado hasta la fecha de su publicación.

Un asterisco (*) señala que la cifra es provisional o estimada. Cuando se modifique una cifra que no haya sido publicada anteriormente como provisional se indicará con el signo (§).

Las indicaciones de carácter especial se efectúan mediante llamadas al pie de cada página.

Kilómetro	km	Tonelada	t
Metro	m	Gramo	g
Metro cuadrado	m ²	Kilowatt-hora	kWh
Hectárea	ha	Millones	mill.
Metro cúbico	m ³	Pesos moneda nacional	m\$N
Litro	l	Por ciento	%
Kilogramo	kg		

Los meses se indican con la inicial mayúscula:

E., F., M., A., M., J., J., A., S., O., N., D.,

Los trimestres se señalan con números romanos: I, II, III, IV.



21 JUN 1965

CONTENIDO

	PAGINA
Introducción	2
Intercambio comercial.....	3
Exportación por grupos y subgrupos de artículos	6
Importación por grupos de artículos	14
Exportación, importación y saldo por principales países ..	22

INTRODUCCION

El presente folleto contiene los datos relativos al comercio exterior argentino realizado en el mes de marzo último y en los tres primeros meses de 1965, consignando, asimismo, a efecto de facilitar las comparaciones, las cifras correspondientes a los últimos trece meses y las de los primeros tres meses de 1964 y 1963.

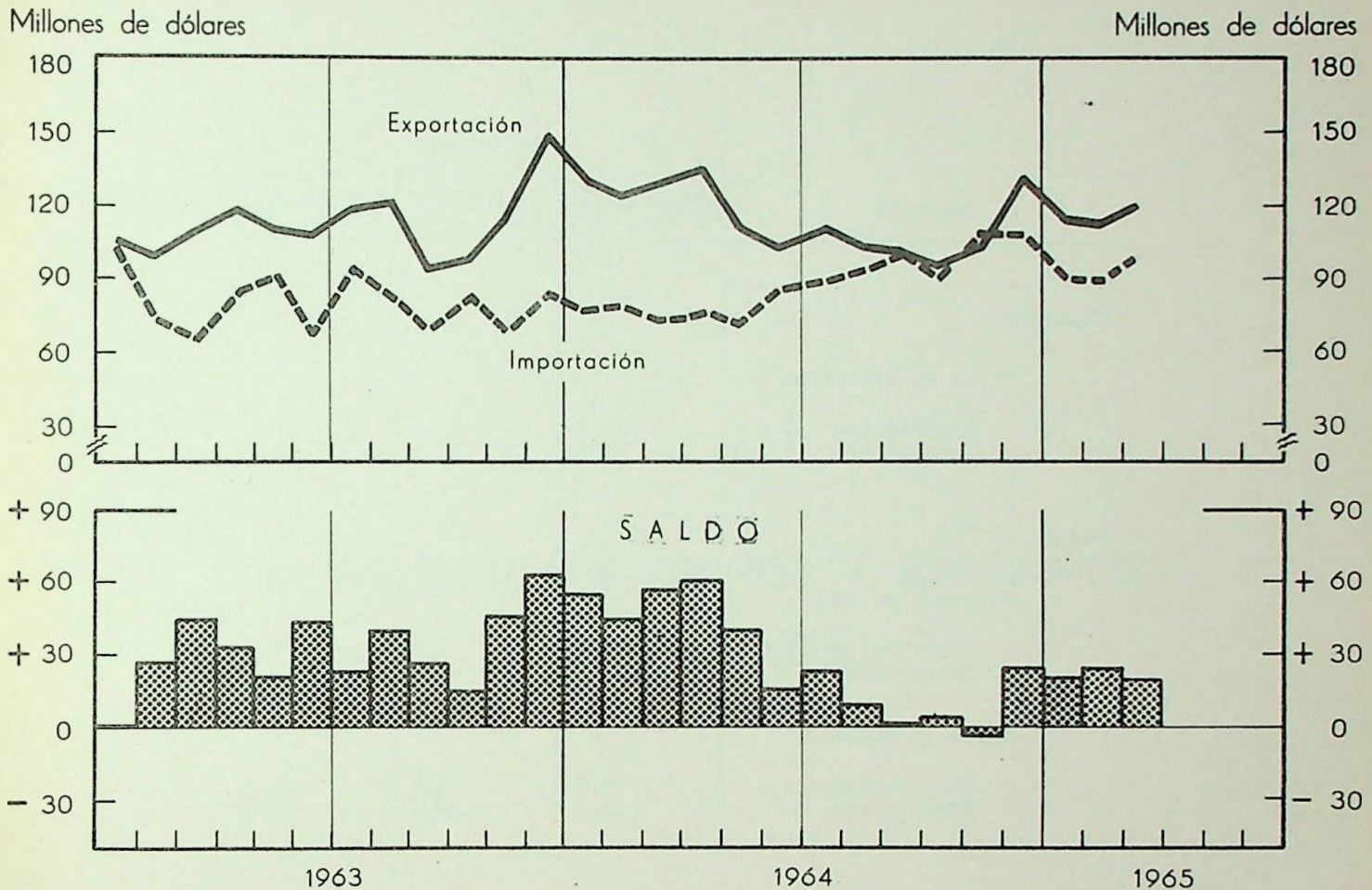
Los cuadros que se publican contienen los grupos y principales subgrupos de artículos, de las exportaciones e importaciones, con indicación de las cantidades en miles de toneladas y los valores (F.O.B. para las exportaciones y C. y F. para las importaciones) en millones de pesos moneda nacional y su equivalente en miles de dólares.

Se detalla, a su vez, el movimiento comercial por países, agrupados por continentes y por principales zonas económicas.

Debe señalarse que de acuerdo con las recomendaciones internacionales sobre la materia, las exportaciones registradas en cada mes comprenden la totalidad de las mercancías realmente embarcadas durante el mismo, en tanto las importaciones se refieren a productos despachados a plaza en dicho período.

INTERCAMBIO COMERCIAL TOTAL GENERAL

3



En el curso del mes de marzo último, las exportaciones alcanzaron un valor de m\$n 17.978 millones, mientras que las importaciones sumaron m\$n 15.131 millones, de lo que resultó un saldo positivo en la balanza comercial dem\$n 2.847 millones.

El equivalente en dólares de los valores mencionados alcanza a 119,7 millones para las exportaciones y 100,4 millones para las importaciones siendo el superávit de 19,3 millones.

El volumen físico de los artículos exportados en el mes, fue de 1.250.000 toneladas, totalizando 973.000 toneladas el correspondiente a las mercaderías ingresadas a plaza.

En los tres primeros meses del año las cifras acumuladas de exportación arrojan un total de m\$n 52.352 millones, equivalentes a 348,2 millones de dólares y las de importación de m\$n 42.707 millones que representan 283,1 millones de dólares.

El superávit del intercambio fue, al finalizar el trimestre, de m\$n 9.645 millones, que expresado en dólares asciende a 65,1 millones, representando un 41,2 % del obtenido en igual período del año anterior.

Relacionando las cifras del comercio exterior registradas en el mes de marzo último con las del mes anterior y las de los tres primeros meses de 1965 con las de igual período de 1964, surgen las siguientes variaciones porcentuales:

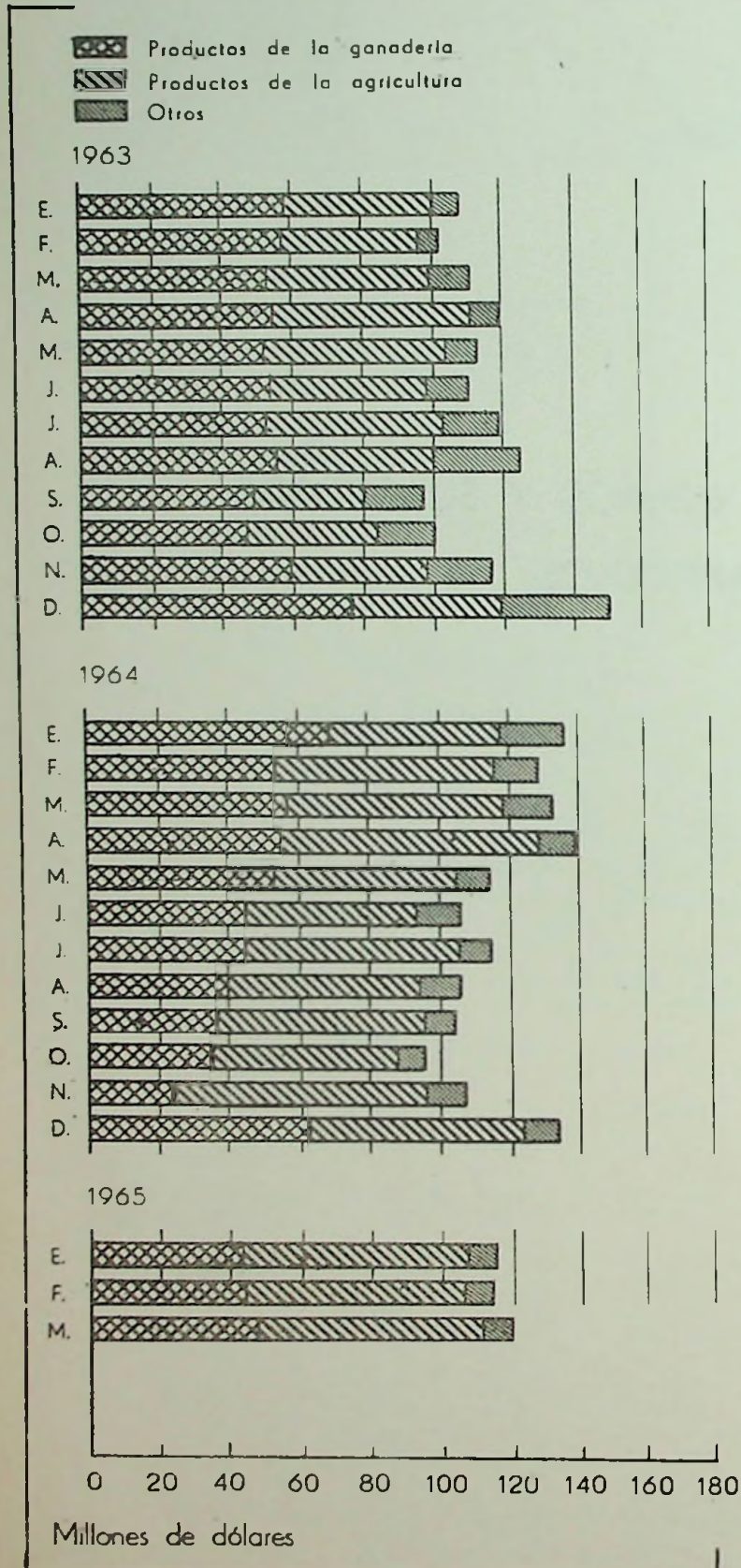
Concepto	Variaciones		
	Marzo 1965 Febrero 1965	Marzo 1965 Marzo 1964	3 pr.m. 1965 3 pr.m. 1964
	%		
Cantidad			
Miles de toneladas			
Exportación	+ 11,3	+ 14,6	+ 12,0
Importación	+ 13,7	+ 81,2	+ 91,4
Valor			
Millones de m\$ n			
Exportación	+ 4,8	+ 1,0	- 0,1
Importación	+ 11,1	+ 48,4	+ 35,5
Miles de dólares			
Exportación	+ 5,2	- 9,8	- 11,7
Importación	+ 11,4	+ 32,6	+ 19,8

Período	Exportación			Importación			Saldo	
	Cantidad	Valor		Cantidad	Valor		m\$ n	u\$ s
		m\$ n	u\$ s		m\$ n	u\$ s		
	Miles de ton.	Millones	Miles	Miles de ton.	Millones	Miles	Millones	Miles
1963	10.462	187.870	1.365.086	6.099	135.481	980.677	+ 52.389	+ 384.409
1964 *	13.395	196.166	1.410.350	8.539	151.338	1.077.164	+ 44.828	+ 333.186
3 pr. m. 1964	3.219	52.383	394.233	1.429	31.520	236.413	+ 20.863	+ 157.820
3 pr. m. 1965 *	3.606	52.352	348.191	2.735	42.707	283.111	+ 9.645	+ 65.080
M. 1964	1.091	17.805	132.783	537	10.193	75.732	+ 7.612	+ 57.051
A. "	1.319	19.004	138.732	508	10.807	78.607	+ 8.197	+ 60.125
M. "	1.006	15.484	113.430	468	10.007	73.035	+ 5.477	+ 40.395
J. "	1.000	14.381	104.714	823	12.199	88.502	+ 2.182	+ 16.212
J. "	1.164	15.700	114.470	632	12.581	91.395	+ 3.119	+ 23.075
A. "	1.130	14.810	104.890	812	13.530	95.486	+ 1.280	+ 9.404
S. "	1.152	14.858	103.856	948	14.670	102.185	+ 188	+ 1.671
O. "	1.036	13.801	96.450	963	13.274	92.446	+ 527	+ 4.004
N. "	1.120	15.780	106.350	951	16.401	110.356	- 621	- 4.006
D. " *	1.249	19.965	133.225	1.006	16.350	108.739	+ 3.615	+ 24.486
E. 1965 *	1.233	17.220	114.599	906	13.952	92.545	+ 3.268	+ 22.054
F. " *	1.123	17.154	113.856	856	13.623	90.126	+ 3.531	+ 23.730
M. " *	1.250	17.978	119.737	973	15.131	100.440	+ 2.847	+ 19.297

EXPORTACION POR GRUPOS Y SUBGRUPOS
DE ARTICULOS

EXPORTACION

TOTAL GENERAL Y PRINCIPALES GRUPOS DE ARTICULOS



Del valor total de las exportaciones efectuadas durante el mes de marzo ppdo., los productos de la agricultura representan el 54,1%, destacándose el subgrupo "Cereales y lino" que con un valor de 41,3 millones de dólares, absorbe el 63,7 % del total del grupo, le sigue en orden de importancia "Oleaginosos(excluido el lino) y sus aceites", con 12,6 millones de dólares (19,4 %) y "Frutas frescas", con 7,2 millones de dólares (11,1%).

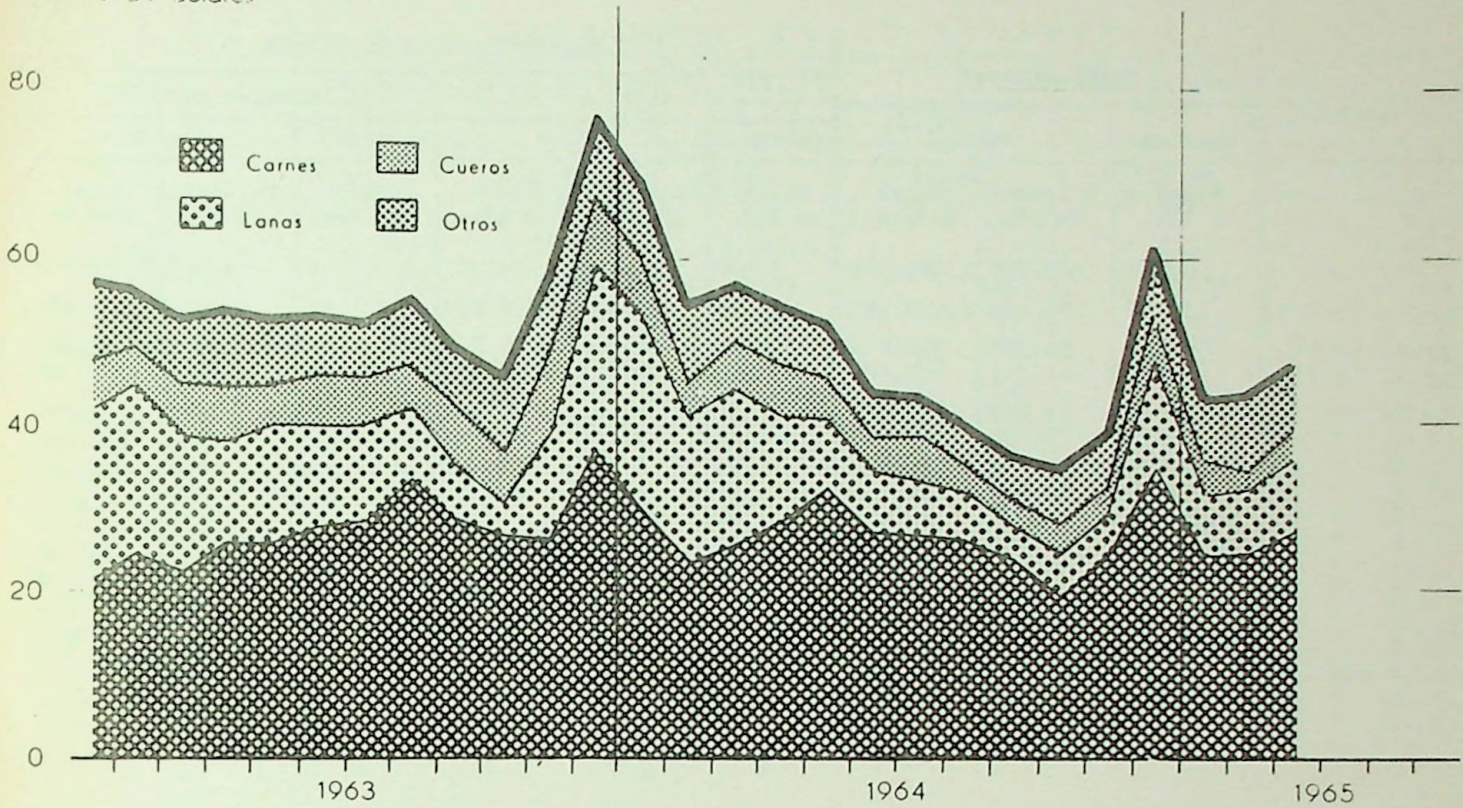
Los productos de la ganadería que totalizan 47,1 millones de dólares, constituyen el 39,3% de lo embarcado en el mes, correspondiendo al subgrupo "Carnes" con 27,6 millones de dólares, el 58,6 % y a "Lanas" con 8,6 millones de dólares el 18,3 % del total del grupo.

Por su parte, el grupo diversos artículos manufacturados, con 5,0 millones de dólares y los grupos productos forestales, de la minería y de la caza y pesca que, en conjunto totalizan 2,8 millones de dólares, representan el 4,2 % y 2,3 % respectivamente del valor total exportado.

En los tres primeros meses del año en curso, los valores más destacados se refieren al igual que lo sucedido en el mes marzo, a los subgrupos "Cereales y lino"; "Carnes"; "Oleaginosos(excluido el lino) y sus aceites"; "Lanas" y "Frutas frescas" que con 127,7; 76,8; 39,3; 23,8 y 14,3 millones de dólares, respectivamente cubren el 81 % del valor total exportado en el trimestre.

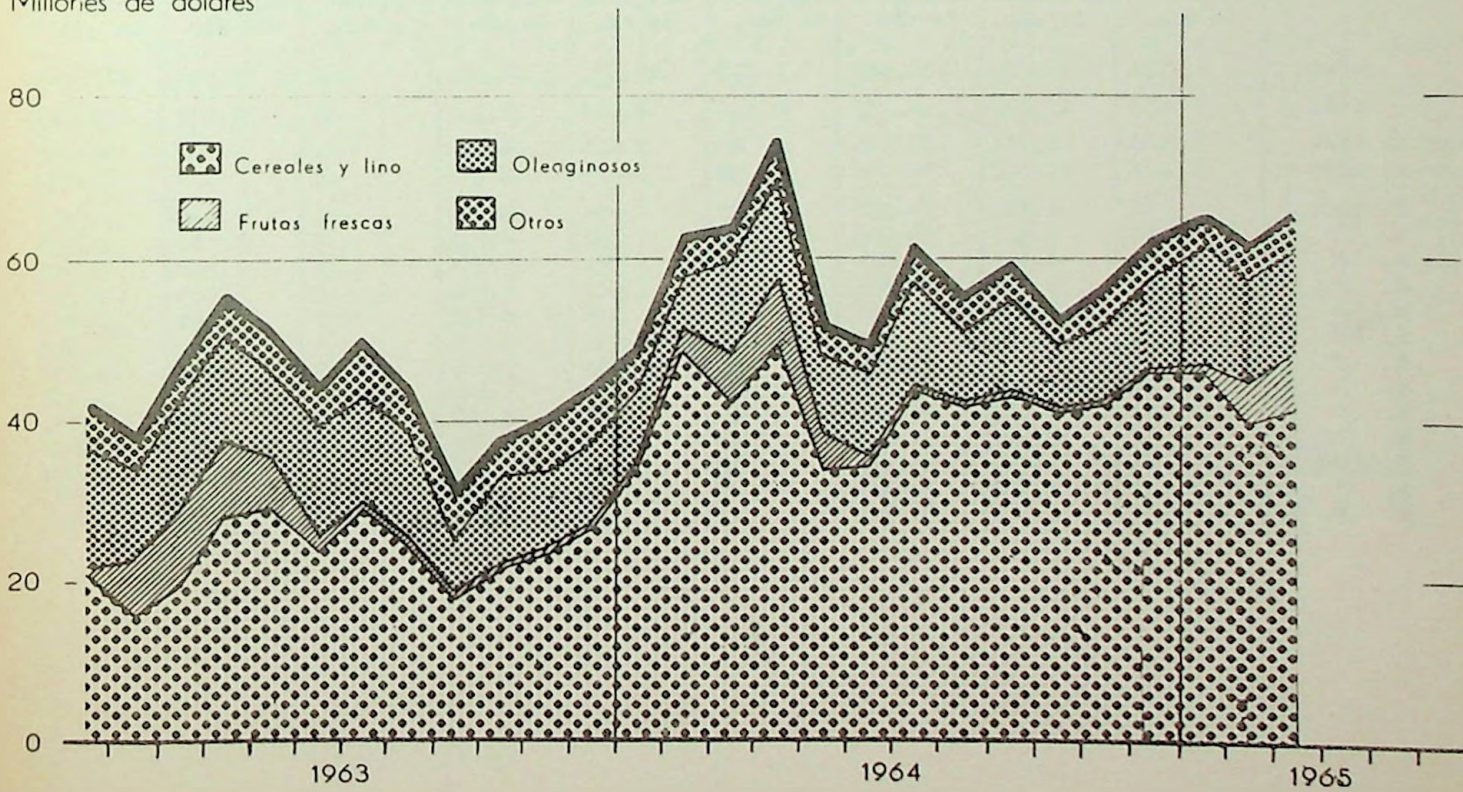
PRODUCTOS DE LA GANADERIA

Millones de dólares



PRODUCTOS DE LA AGRICULTURA

Millones de dólares



Total general, grupos y subgrupos de artículos

Período	Total general			Productos de la ganadería					
	Cantidad	Valor		Total			Animales vivos		
		Miles de ton.	Millones de m\$N	Miles de u\$s	Miles de ton.	Millones de m\$N	Miles de u\$s	Miles de ton.	Millones de m\$N
1963	10.462	187.870	1.365.086	1.577	91.514	665.173	159	4.543	32.898
1964 *	13.395	196.166	1.410.350	1.190	81.937	590.029	96	3.421	24.493
3 pr.m. 1964	3.219	52.383	394.233	346	24.015	180.739	27	867	6.529
3 pr.m. 1965 *	3.606	52.352	348.191	259	20.128	133.876	19	1.110	7.384
M. 1964	1.091	17.805	132.783	108	7.629	56.894	8	248	1.851
A. "	1.319	19.004	138.732	111	7.486	54.652	9	267	1.948
M. "	1.006	15.484	113.430	104	7.168	52.510	8	280	2.048
J. "	1.000	14.381	104.714	85	6.070	44.195	7	240	1.746
J. "	1.164	15.700	114.470	91	6.034	43.996	4	135	984
A. "	1.130	14.810	104.890	87	5.700	40.365	6	244	1.729
S. "	1.152	14.858	103.856	83	5.275	36.873	10	373	2.604
O. "	1.036	13.801	96.450	79	5.018	35.067	8	316	2.207
N. "	1.120	15.780	106.350	83	5.928	39.954	9	327	2.202
D. " *	1.249	19.965	133.225	121	9.243	61.678	8	374	2.496
E. 1965 *	1.233	17.220	114.599	87	6.506	43.302	5	292	1.944
F. " *	1.123	17.154	113.856	81	6.551	43.484	7	419	2.733
M. " *	1.250	17.978	119.737	91	7.071	47.090	7	399	2.657

Período	Productos de la ganadería								
	Carnes			Cueros			Lanas		
	Cantidad	Valor		Cantidad	Valor		Cantidad	Valor	
Miles de ton.	Millones de m\$N	Miles de u\$s	Miles de ton.	Millones de m\$N	Miles de u\$s	Miles de ton.	Millones de m\$N	Miles de u\$s	
1963	781	46.039	334.140	228	10.783	78.010	136	21.942	160.566
1964 *	616	45.810	328.708	168	8.010	57.738	97	17.678	128.563
3 pr.m. 1964	166	10.784	81.151	46	2.260	16.997	40	7.883	59.329
3 pr.m. 1965 *	126	11.540	76.756	36	1.425	9.479	25	3.573	23.762
M. 1964	51	3.521	26.257	17	804	5.998	12	2.490	18.567
A. "	57	3.977	29.035	18	851	6.215	9	1.782	13.007
M. "	58	4.506	33.011	14	721	5.284	6	1.146	8.398
J. "	48	3.798	27.655	12	615	4.475	5	1.009	7.348
J. "	49	3.745	27.302	16	744	5.422	5	934	6.813
A. "	50	3.770	26.699	11	457	3.237	5	841	5.958
S. "	45	3.467	24.236	11	470	3.283	4	594	4.151
O. "	36	2.811	19.647	11	521	3.640	4	731	5.105
N. "	44	3.679	24.796	10	502	3.382	5	780	5.256
D. " *	62	5.271	35.175	18	870	5.803	14	1.978	13.197
E. 1965 *	42	3.690	24.558	15	590	3.930	8	1.111	7.393
F. " *	39	3.708	24.612	8	315	2.091	8	1.166	7.739
M. " *	45	4.142	27.586	13	519	3.458	9	1.296	8.630

Grupos y subgrupos de artículos

Período	Productos de la ganadería					
	Productos de lechería, huevos y miel			Subproductos ganaderos		
	Cantidad	Valor		Cantidad	Valor	
	Miles de ton.	Millones de m\$N	Miles de u\$s	Miles de ton.	Millones de m\$N	Miles de u\$s
1963	65	4.333	31.545	207	3.874	28.016
1964 *	64	4.288	30.791	149	2.730	19.734
3 pr.m. 1964	19	1.309	9.865	48	912	6.869
3 pr.m. 1965 *	20	1.804	11.992	33	677	4.503
M. 1964	5	287	2.143	14	279	2.078
A. "	6	340	2.479	13	269	1.967
M. "	5	311	2.276	13	204	1.493
J. "	4	215	1.564	9	193	1.406
J. "	5	304	2.215	11	173	1.260
A. "	4	226	1.601	11	161	1.141
S. "	4	209	1.464	10	162	1.134
O. "	5	396	2.767	13	243	1.701
N. "	6	469	3.162	9	171	1.155
D. " *	6	509	3.398	13	241	1.609
E. 1965 *	6	596	3.965	10	227	1.512
F. " **	8	709	4.703	12	234	1.555
M. " **	6	499	3.324	11	216	1.436

Período	Productos de la agricultura								
	Total			Cereales y lino			Harina y otros productos de la molienda del trigo		
	Cantidad	Valor		Cantidad	Valor		Cantidad	Valor	
	Miles de ton.	Millones de m\$N	Miles de u\$s	Miles de ton.	Millones de m\$N	Miles de u\$s	Miles de ton.	Millones de m\$N	Miles de u\$s
1963	7.282	72.400	526.345	5.081	38.753	281.363	603	3.581	25.978
1964 *	11.170	96.886	695.410	9.060	69.668	499.557	724	3.755	26.889
3 pr.m. 1964	2.547	23.255	175.041	2.052	16.615	125.129	179	919	6.922
3 pr.m. 1965 *	2.992	28.738	191.134	2.367	19.206	127.745	159	1.029	6.847
M. 1964	903	8.539	63.683	710	5.678	42.343	48	241	1.799
A. "	1.093	10.179	74.309	843	6.745	49.240	62	294	2.146
M. "	795	7.025	51.463	604	4.636	33.961	49	227	1.663
J. "	809	6.720	48.932	642	4.690	34.152	48	231	1.681
J. "	1.009	8.415	61.359	810	5.967	43.511	68	338	2.464
A. "	975	7.783	55.121	812	5.892	41.726	61	307	2.177
S. "	1.017	8.450	59.063	841	6.126	42.818	68	357	2.495
O. "	922	7.474	52.235	792	5.856	40.923	54	287	2.005
N. "	972	8.332	56.153	788	6.196	41.756	86	500	3.367
D. " *	1.031	9.252	61.734	877	6.945	46.342	48	295	1.968
E. 1965 *	1.050	9.672	64.367	864	6.985	46.489	50	325	2.162
F. " **	940	9.334	61.956	729	6.020	39.957	51	333	2.209
M. " **	1.001	9.731	64.811	774	6.201	41.299	57	372	2.476

Grupos y subgrupos de artículos

Período	Productos de la agricultura								
	Oleaginosos (excluido el lino) y sus aceites			Granos elaborados, legumbres y hortalizas			Frutas frescas		
	Cantidad	Valor		Cantidad	Valor		Cantidad	Valor	
	Miles de ton.	Millones de m\$n	Miles de u\$s	Miles de ton.	Millones de m\$n	Miles de u\$s	Miles de ton.	Millones de m\$n	Miles de u\$s
1963	1.169	19.142	139.323	45	1.224	8.938	299	5.625	41.216
1964 *	1.104	16.804	120.479	48	1.116	8.111	189	3.814	27.914
3 pr.m. 1964	228	3.594	27.003	12	423	3.190	64	1.261	9.459
3 pr.m. 1965 *	339	5.912	39.318	10	248	1.650	111	2.149	14.288
M. 1964	93	1.530	11.414	4	90	674	44	838	6.253
A. "	118	1.684	12.292	6	128	935	59	1.137	8.302
M. "	105	1.313	9.621	4	73	532	30	629	4.611
J. "	104	1.417	10.314	4	77	562	8	178	1.294
J. "	114	1.752	12.775	8	100	731	5	103	748
A. "	88	1.265	8.957	5	84	596	5	114	805
S. "	95	1.621	11.328	4	63	439	6	127	885
O. "	67	1.089	7.613	1	20	141	5	103	717
N. "	88	1.355	9.132	1	36	244	4	88	594
D. " *	96	1.715	11.444	3	111	740	3	75	499
E. 1965 *	125	2.100	13.976	3	70	468	7	139	927
F. " *	108	1.923	12.763	3	74	489	48	932	6.186
M. " *	106	1.889	12.580	4	104	692	56	1.077	7.175

Período	Productos de la agricultura						Productos forestales		
	Frutas secas, desecadas o en conserva			Otros productos de la agricultura			Cantidad	Valor	
	Cantidad	Valor		Cantidad	Valor			Cantidad	Valor
	Miles de ton.	Millones de m\$n	Miles de u\$s	Miles de ton.	Millones de m\$n	Miles de u\$s	Miles de ton.	Millones de m\$n	Miles de u\$s
1963	23	1.011	7.321	61	3.064	22.206	92	1.798	13.058
1964 *	27	1.129	8.084	18	601	4.376	111	2.221	15.941
3 pr.m. 1964	6	239	1.801	5	204	1.537	28	538	4.050
3 pr.m. 1965 *	4	152	1.013	2	41	275	20	475	3.157
M. 1964	3	107	797	1	54	403	10	181	1.350
A. "	3	110	806	2	81	589	9	171	1.245
M. "	2	95	695	1	52	381	10	195	1.432
J. "	2	80	580	1	48	349	9	164	1.193
J. "	2	91	666	1	64	464	11	215	1.568
A. "	2	93	660	1	28	200	9	177	1.257
S. "	3	119	831	1	38	266	8	151	1.059
O. "	2	90	632	2	29	204	8	188	1.311
N. "	3	129	867	2	28	191	9	196	1.323
D. " *	2	82	546	1	29	195	10	225	1.502
E. 1965 *	1	33	221	1	19	124	8	184	1.223
F. " *	1	44	289	1	10	64	6	150	996
M. " *	2	75	503	1	13	87	6	141	938

Grupos y subgrupos de artículos

Período	Productos de la minería			Productos de la caza y de la pesca			Diversos artículos manufacturados		
	Cantidad	Valor		Cantidad	Valor		Cantidad	Valor	
	Miles de ton.	Millones de m\$ _n	Miles de u\$s	Miles de ton.	Millones de m\$ _n	Miles de u\$s	Miles de ton.	Millones de m\$ _n	Miles de u\$s
1963	991	3.095	22.597	17	1.185	8.529	504	17.878	129.384
1964 *	651	1.815	13.162	6	504	3.657	266	12.804	92.152
3 pr.m. 1964	202	643	4.841	2	206	1.548	94	3.725	28.014
3 pr.m. 1965 *	296	559	3.720	1	83	551	39	2.369	15.753
M. 1964	45	246	1.834	1	60	451	25	1.149	8.571
A. "	86	293	2.138	1	48	349	19	827	6.039
M. "	75	123	899	-	30	217	21	943	6.909
J. "	68	156	1.139	-	26	192	27	1.245	9.063
J. "	33	86	625	-	24	173	20	926	6.749
A. "	36	89	628	-	22	155	22	1.040	7.365
S. "	31	89	620	1	49	342	13	844	5.899
O. "	13	69	479	1	38	266	14	1.015	7.092
N. "	34	91	613	-	29	193	22	1.204	8.115
D. " *	73	177	1.182	-	33	223	14	1.035	6.906
E. 1965 *	77	143	949	-	27	183	11	688	4.576
F. " *	78	163	1.082	-	30	196	17	925	6.143
M. " *	141	254	1.690	1	26	173	11	756	5.035

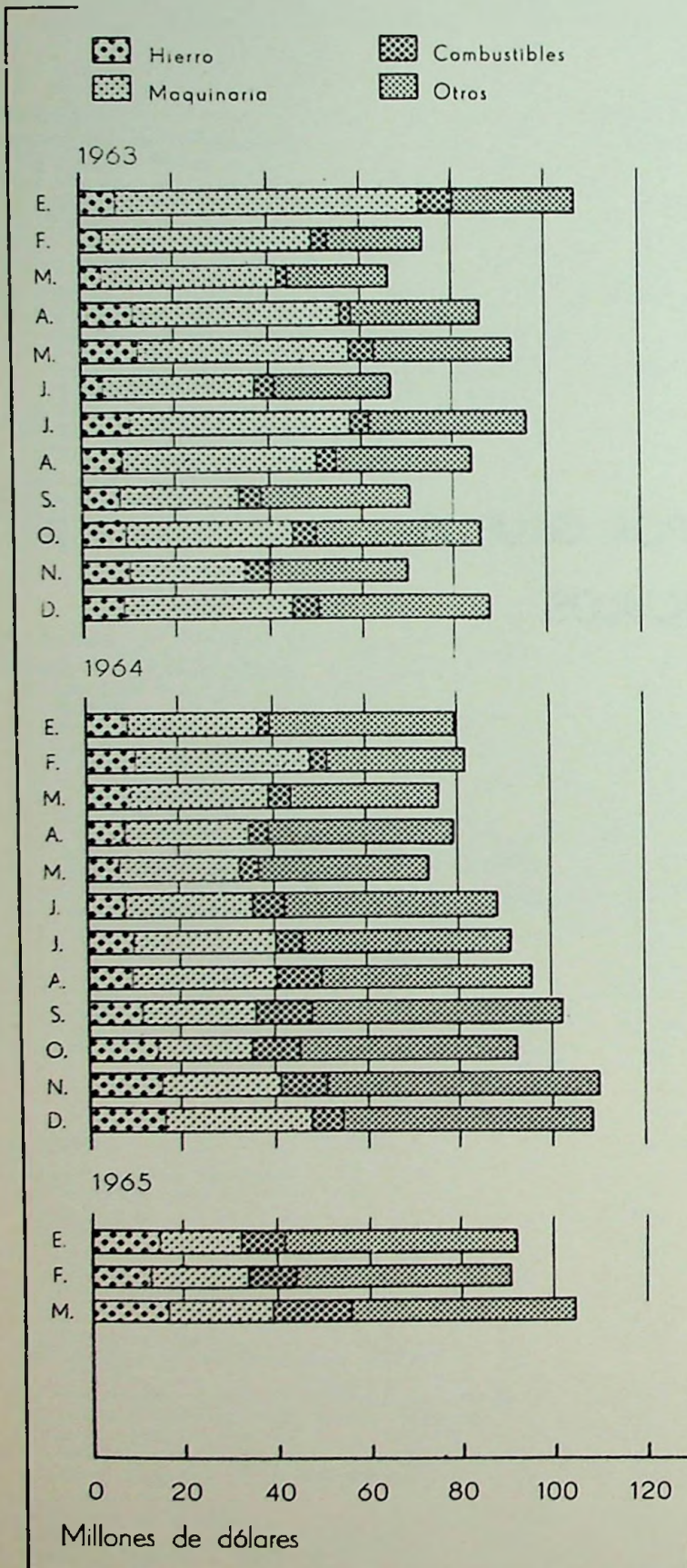
Cantidad y valor por grupos y subgrupos de artículos

Grupos y subgrupos	1965		1964		1963	
	Marzo	3 pra. meses	Marzo	3 pra. meses	Marzo	3 pra. meses
Miles de toneladas						
TOTAL GENERAL,	1.250	3.606	1.091	3.219	865	2.279
I - Productos de la ganadería	91	259	108	346	129	371
a) Animales vivos	7	19	8	27	15	36
b) Carnes	45	126	51	166	55	170
c) Cueros	13	36	17	46	20	50
d) Lanas	9	25	12	40	16	54
e) Productos de lechería, huevos y miel	6	20	5	19	5	18
f) Subproductos ganaderos	11	33	14	48	18	42
II - Productos de la agricultura	1.001	2.992	903	2.547	564	1.538
a) Cereales y lino	774	2.367	710	2.052	339	927
b) Harina y otros productos de la mollienda del trigo	57	159	48	179	32	124
c) Oleaginosos (excluido el lino) y sus aceites	106	339	93	228	113	326
d) Granos elaborados, legumbres y hortalizas	4	10	4	12	3	13
e) Frutas frescas	56	111	44	64	72	131
f) Frutas secas, desecadas o en conserva	2	4	3	6	3	6
g) Otros productos de la agricultura	1	2	1	5	3	12
III - Productos forestales	6	20	10	28	7	20
IV - Productos de la minería	141	296	45	202	134	295
V - Productos de la caza y de la pesca	1	1	1	2	-	1
VI - Diversos artículos manufacturados	11	39	25	94	30	54
Millones de m\$						
TOTAL GENERAL,	17.978	52.352	17.805	52.383	14.906	42.723
I - Productos de la ganadería	7.071	20.128	7.629	24.015	7.130	22.271
a) Animales vivos	399	1.110	248	867	389	1.014
b) Carnes	4.142	11.540	3.521	10.784	3.085	9.332
c) Cueros	519	1.425	804	2.260	876	2.331
d) Lanas	1.296	3.573	2.490	7.883	2.181	7.609
e) Productos de lechería, huevos y miel	499	1.804	287	1.309	296	1.171
f) Subproductos ganaderos	216	677	279	912	304	814
II - Productos de la agricultura	9.731	28.738	8.539	23.255	6.340	17.087
a) Cereales y lino	6.201	19.206	5.678	16.615	2.663	7.623
b) Harina y otros productos de la mollienda del trigo	372	1.029	241	919	191	788
c) Oleaginosos (excluido el lino) y sus aceites	1.889	5.912	1.530	3.594	1.815	5.200
d) Granos elaborados, legumbres y hortalizas	104	248	90	423	111	450
e) Frutas frescas	1.077	2.149	838	1.261	1.305	2.416
f) Frutas secas, desecadas o en conserva	75	152	107	239	117	234
g) Otros productos de la agricultura	13	41	54	204	139	378
III - Productos forestales	141	475	181	538	126	383
IV - Productos de la minería	254	559	246	643	411	1.042
V - Productos de la caza y de la pesca	26	83	60	206	37	116
VI - Diversos artículos manufacturados	756	2.369	1.149	3.725	861	1.824
Miles de u\$s						
TOTAL GENERAL,	119.737	348.191	132.783	394.233	110.013	317.967
I - Productos de la ganadería	47.090	133.876	56.894	180.739	52.624	165.805
a) Animales vivos	2.657	7.384	1.851	6.529	2.868	7.543
b) Carnes	27.586	76.756	26.257	81.151	22.772	69.463
c) Cueros	3.458	9.479	5.998	16.997	6.462	17.342
d) Lanas	8.630	23.762	18.567	59.329	16.094	56.671
e) Productos de lechería, huevos y miel	3.324	11.992	2.143	9.865	2.184	8.726
f) Subproductos ganaderos	1.436	4.503	2.078	6.869	2.244	6.060
II - Productos de la agricultura	64.811	191.134	63.683	175.041	46.792	127.142
a) Cereales y lino	41.299	127.745	42.343	125.129	19.654	56.741
b) Harina y otros productos de la mollienda del trigo	2.476	6.847	1.799	6.922	1.407	5.870
c) Oleaginosos (excluido el lino) y sus aceites	12.580	39.318	11.414	27.003	13.394	38.708
d) Granos elaborados, legumbres y hortalizas	692	1.650	674	3.190	818	3.354
e) Frutas frescas	7.175	14.288	6.253	9.459	9.630	17.920
f) Frutas secas, desecadas o en conserva	503	1.013	797	1.801	864	1.735
g) Otros productos de la agricultura	87	275	403	1.537	1.025	2.813
III - Productos forestales	938	3.157	1.350	4.050	929	2.849
IV - Productos de la minería	1.690	3.720	1.834	4.841	3.035	7.754
V - Productos de la caza y de la pesca	173	551	451	1.548	275	865
VI - Diversos artículos manufacturados	5.035	15.753	8.571	28.014	6.358	13.551

IMPORTACION POR GRUPOS
DE ARTICULOS

IMPORTACION

TOTAL GENERAL Y PRINCIPALES GRUPOS DE ARTICULOS



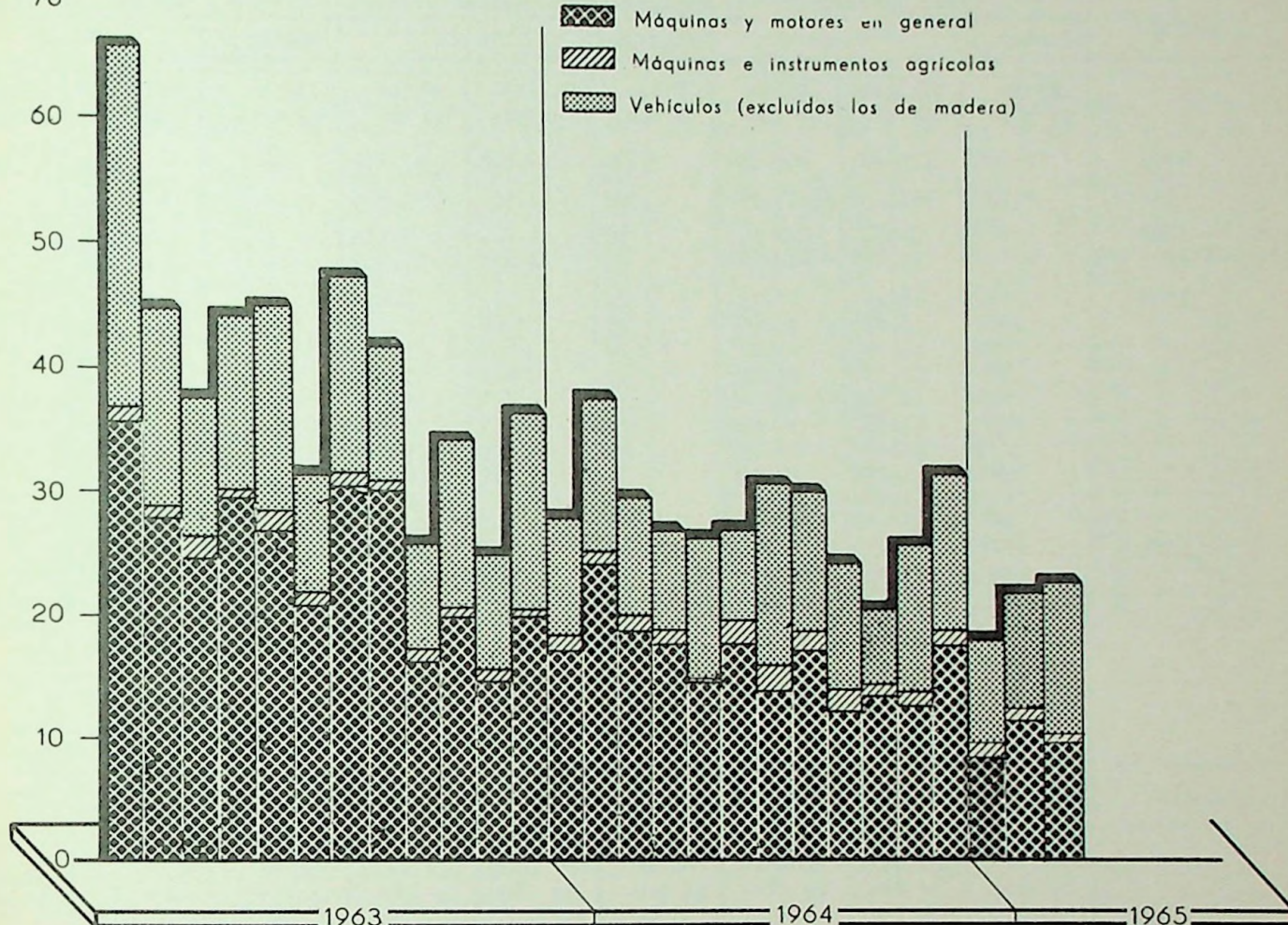
Los despachos a plaza realizados durante el mes de marzo último alcanzaron un valor de 100,4 millones de dólares.

Del análisis de los grupos que integran este total, surge que los rubros "Maquinaria", con 22,6 millones de dólares; "Hierro (incluido minerales de hierro) y sus artefactos", con 16,4 millones de dólares; "Substancias y productos químicos", con 11,9 millones de dólares; "Combustibles y lubricantes", con 10,7 millones de dólares y "Substancias alimenticias", con 8,9 millones de dólares, totalizan en conjunto el 70,2% del total de las importaciones del mes.

En los tres primeros meses del año se mantiene prácticamente el mismo orden de prioridades entre los distintos conceptos importados, correspondiéndole 62,5 millones de dólares a maquinaria; 45,9 millones de dólares al hierro; 30,2 millones de dólares a los productos químicos; 30,0 millones de dólares a los combustibles y 26,0 millones de dólares al rubro metales (excluido el hierro).

TOTAL DEL GRUPO MAQUINARIA

Millones de
dólares



Con relación a los valores registrados en los tres primeros meses de 1964 y 1963, se observan apreciables aumentos en todos los rubros a excepción de "Maquinaria" en que, de 148,1 millones de dólares en 1963, descendió a 95,7 millones de dólares en 1964 y a 62,5 millones de dólares en el año en curso.

Del total consignado para este rubro en el primer trimestre del año en curso, corresponden 29,6 millones de dólares a máquinas y motores en general; 3,1 millones de dólares a máquinas e instrumentos agrícolas y 29,8 millones de dólares a vehículos, cubriéndose por lo tanto el total del grupo con un 52,3 % de máquinas y equipos para la industria y el agro y un 47,7 % de vehículos incluidos sus partes y repuestos.

Total general y grupos de artículos

Período	Total general			Substancias alimenticias			Tabaco y sus manufacturas		
	Cantidad	Valor		Cantidad	Valor		Cantidad	Valor	
	Miles de ton.	Millones de m\$ _n	Miles de u\$ _s	Miles de ton.	Millones de m\$ _n	Miles de u\$ _s	Miles de ton.	Millones de m\$ _n	Miles de u\$ _s
1963	6.099	135.481	980.677	275	4.829	34.872	-	150	1.101
1964 *	8.539	151.338	1.077.164	304	7.502	53.386	-	53	379
3 pr.m. 1964	1.429	31.520	236.413	65	1.221	9.139	-	15	110
3 pr.m. 1965 *	2.735	42.707	283.111	81	2.555	16.942	-	10	63
M. 1964	537	10.193	75.732	24	495	3.678	-	3	21
A. "	508	10.807	78.607	25	668	4.858	-	4	26
M. "	468	10.007	73.035	24	543	3.963	-	1	6
J. "	823	12.199	88.502	25	864	6.265	-	1	9
J. "	632	12.581	91.395	18	667	4.845	-	2	14
A. "	812	13.530	95.486	23	664	4.683	-	2	15
S. "	948	14.670	102.185	24	783	5.451	-	3	23
O. "	963	13.274	92.446	31	635	4.419	-	13	90
N. "	951	16.401	110.356	37	718	4.831	-	6	41
D. " *	1.006	16.350	108.739	32	741	4.931	-	7	44
E. 1965 *	906	13.952	92.545	20	512	3.393	-	4	29
F. " *	856	13.623	90.126	22	698	4.621	-	1	8
M. " *	973	15.131	100.440	40	1.345	8.928	-	4	27

Período	Bebidas			Textiles y sus manufacturas			Substancias y productos químicos y farmacéuticos, aceites y pinturas		
	Cantidad	Valor		Cantidad	Valor		Cantidad	Valor	
	Miles de ton.	Millones de m\$ _n	Miles de u\$ _s	Miles de ton.	Millones de m\$ _n	Miles de u\$ _s	Miles de ton.	Millones de m\$ _n	Miles de u\$ _s
1963	2	325	2.350	63	4.907	35.319	315	10.685	77.056
1964 *	2	393	2.798	106	7.213	51.279	449	16.166	114.882
3 pr.m. 1964	1	90	680	19	1.304	9.778	77	2.977	22.323
3 pr.m. 1965 *	1	154	1.023	21	1.935	12.827	115	4.557	30.214
M. 1964	-	7	55	7	431	3.203	31	925	6.873
A. "	-	19	136	12	731	5.320	35	1.190	8.655
M. "	-	30	217	11	640	4.671	29	1.018	7.431
J. "	-	18	129	8	524	3.802	66	1.457	10.567
J. "	-	45	324	5	382	2.772	51	1.418	10.303
A. "	-	25	178	9	628	4.435	42	1.403	9.899
S. "	-	47	329	15	987	6.872	46	1.662	11.576
O. "	-	29	205	6	448	3.121	33	1.431	9.965
N. "	-	49	328	14	1.006	6.769	30	1.884	12.680
D. " *	-	41	273	6	562	3.739	40	1.727	11.484
E. 1965 *	-	64	426	7	703	4.662	51	1.540	10.214
F. " *	-	23	149	8	655	4.335	25	1.217	8.054
M. " *	-	67	448	7	577	3.830	38	1.800	11.946

IMPORTACION
Grupos de artículos



17

Período	Papel, cartón y sus artefactos			Madera y sus artefactos			Hierro (incluido minerales de hierro) y sus artefactos		
	Cantidad	Valor		Cantidad	Valor		Cantidad	Valor	
	Miles de ton.	Millones de m\$ _n	Miles de u\$s	Miles de ton.	Millones de m\$ _n	Miles de u\$s	Miles de ton.	Millones de m\$ _n	Miles de u\$s
1963	154	4.459	32.126	566	6.339	45.773	1.182	14.038	101.244
1964 *	183	5.311	37.773	755	9.514	67.681	1.759	19.019	134.833
3 pr.m. 1964	36	995	7.460	153	1.824	13.675	241	3.964	29.735
3 pr.m. 1965 *	50	1.588	10.524	225	3.073	20.371	574	6.921	45.881
M. 1964	12	316	2.350	46	564	4.188	81	1.306	9.704
A. "	16	421	3.063	62	796	5.790	101	1.146	8.333
M. "	12	346	2.528	56	653	4.769	100	977	7.131
J. "	16	450	3.261	76	888	6.443	199	1.177	8.540
J. "	20	542	3.937	58	711	5.166	169	1.454	10.564
A. "	15	447	3.155	64	852	6.013	142	1.408	9.936
S. "	14	403	2.804	62	806	5.617	195	1.815	12.641
O. "	18	510	3.555	67	923	6.430	173	2.234	15.556
N. "	21	641	4.314	74	991	6.669	194	2.341	15.751
D. " *	17	556	3.696	83	1.069	7.108	245	2.503	16.646
E. 1965 *	24	690	4.577	76	1.102	7.312	223	2.366	15.697
F. " *	15	477	3.154	67	898	5.939	174	2.082	13.771
M. " *	11	421	2.793	81	1.073	7.120	177	2.473	16.413

Período	Maquinaria			Metales (excluido el hierro) y sus artefactos			Piedras, tierras, vidrios, y cerámica		
	Cantidad	Valor		Cantidad	Valor		Cantidad	Valor	
	Miles de ton.	Millones de m\$ _n	Miles de u\$s	Miles de ton.	Millones de m\$ _n	Miles de u\$s	Miles de ton.	Millones de m\$ _n	Miles de u\$s
1963	266	66.225	481.144	140	7.750	55.867	802	1.477	10.657
1964 *	166	47.345	339.276	214	12.900	91.692	979	2.290	16.181
3 pr.m. 1964	47	12.747	95.665	69	2.526	18.949	260	368	2.763
3 pr.m. 1965 *	30	9.423	62.459	65	3.930	26.048	247	537	3.556
M. 1964	14	4.016	29.837	23	737	5.475	93	95	707
A. "	13	3.625	26.370	13	759	5.518	62	157	1.140
M. "	13	3.594	26.235	14	782	5.711	54	142	1.036
J. "	14	3.724	27.015	18	1.076	7.807	77	189	1.371
J. "	13	4.238	30.788	17	1.191	8.652	49	193	1.404
A. "	15	4.296	30.316	14	1.119	7.895	80	146	1.030
S. "	14	3.510	24.449	20	1.453	10.121	50	166	1.153
O. "	9	2.927	20.385	13	1.128	7.857	121	256	1.786
N. "	12	3.868	26.029	19	1.568	10.550	53	284	1.914
D. " *	16	4.815	32.024	18	1.298	8.632	174	389	2.585
E. 1965 *	8	2.700	17.907	26	1.442	9.564	62	178	1.183
F. " *	10	3.312	21.913	16	1.364	9.022	75	192	1.270
M. " *	12	3.410	22.639	23	1.124	7.463	109	166	1.103

Grupos de artículos

Período	Combustibles y lubricantes			Caucho y sus manufacturas			Varios artículos		
	Cantidad	Valor		Cantidad	Valor		Cantidad	Valor	
	Miles de ton.	Millones de m\$ _n	Miles de u\$ _s	Miles de ton.	Millones de m\$ _n	Miles de u\$ _s	Miles de ton.	Millones de m\$ _n	Miles de u\$ _s
1963	2.269	7.947	57.421	35	2.805	20.202	29	3.543	25.546
1964 *	3.486	11.859	83.650	64	5.496	38.839	71	6.277	44.516
3 pr.m. 1964	437	1.443	10.802	11	830	6.227	15	1.215	9.109
3 pr.m. 1965 *	1.290	4.519	29.954	20	1.620	10.736	16	1.888	12.513
M. 1964	200	685	5.091	3	239	1.777	2	373	2.772
A. "	161	567	4.127	4	365	2.654	3	359	2.615
M. "	151	588	4.288	4	296	2.162	3	396	2.887
J. "	314	1.018	7.388	5	401	2.912	3	413	2.993
J. "	222	799	5.801	5	419	3.041	6	521	3.783
A. "	391	1.428	10.076	6	527	3.721	9	586	4.135
S. "	496	1.782	12.412	7	579	4.035	6	675	4.701
O. "	479	1.489	10.370	8	668	4.655	5	582	4.053
N. "	482	1.596	10.742	7	687	4.624	7	760	5.116
D. " *	353	1.149	7.644	7	723	4.808	13	771	5.125
E. 1965 *	393	1.362	9.033	8	605	4.016	7	684	4.535
F. " *	433	1.539	10.182	7	592	3.918	4	573	3.789
M. " *	464	1.618	10.739	5	422	2.801	5	631	4.190

Cantidad y valor por grupos de artículos

Grupos y subgrupos	1965 *		1964		1963	
	Marzo	3 pra. meses	Marzo	3 pra. meses	Marzo	3 pra. meses
Miles de toneladas						
TOTAL GENERAL.	973	2.735	537	1.429	350	1.405
I - Sustancias alimenticias.	40	81	24	65	21	63
II - Tabaco y sus manufacturas.	-	-	-	-	-	-
III - Bebidas.	-	1	-	1	-	-
IV - Textiles y sus manufacturas.	7	21	7	19	4	12
V - Sustancias y productos químicos y farmacéuticos, aceites y pinturas.	38	115	31	77	25	51
VI - Papel, cartón y sus artefactos.	11	50	12	36	8	27
VII - Madera y sus artefactos.	81	225	46	153	45	120
VIII - Hierro, (incluido minerales de hierro) y sus artefactos.	177	574	81	241	46	200
IX - Maquinaria.	12	30	14	47	18	98
a) máquinas y motores en general.	3	9	7	24	11	48
b) máquinas e instrumentos agrícolas.	-	2	1	2	1	2
c) vehículos (excluidos los de madera).	9	20	7	20	6	47
X - Metales (excluido el hierro) y sus artefactos.	23	65	23	69	8	25
XI - Piedras, tierras, vidrios y cerámica.	109	247	93	260	68	159
XII - Combustibles y lubricantes.	464	1.290	200	437	106	639
XIII - Caucho y sus manufacturas.	5	20	3	11	1	6
XIV - Varios artículos.	5	16	2	15	1	6
Millones de m3n						
TOTAL GENERAL.	15.131	42.707	10.193	31.520	8.862	32.873
I - Sustancias alimenticias.	1.345	2.555	495	1.221	291	892
II - Tabaco y sus manufacturas.	4	10	3	15	15	98
III - Bebidas.	67	154	7	90	19	76
IV - Textiles y sus manufacturas.	577	1.935	431	1.304	318	988
V - Sustancias y productos químicos y farmacéuticos, aceites y pinturas.	1.800	4.557	925	2.977	631	1.844
VI - Papel, cartón y sus artefactos.	421	1.588	316	995	238	827
VII - Madera y sus artefactos.	1.073	3.073	564	1.824	435	1.223
VIII - Hierro, (incluido minerales de hierro) y sus artefactos.	2.473	6.921	1.306	3.964	663	2.312
IX - Maquinaria.	3.410	9.423	4.016	12.747	5.132	19.946
a) máquinas y motores en general.	1.453	4.466	2.545	8.058	3.356	11.870
b) máquinas e instrumentos agrícolas.	125	463	155	464	238	520
c) vehículos (excluido los de madera).	1.833	4.494	1.315	4.225	1.538	7.535
X - Metales (excluido el hierro) y sus artefactos.	1.124	3.930	737	2.526	397	1.339
XI - Piedras, tierras, vidrios y cerámica.	166	537	95	368	63	208
XII - Combustibles y lubricantes.	1.618	4.519	685	1.443	377	1.936
XIII - Caucho y sus manufacturas.	422	1.620	239	830	103	455
XIV - Varios artículos.	631	1.888	373	1.215	182	730
Miles de u\$s						
TOTAL GENERAL.	100.440	283.111	75.732	236.413	65.167	244.033
I - Sustancias alimenticias.	8.928	16.942	3.678	9.139	2.137	6.616
II - Tabaco y sus manufacturas.	27	63	21	110	111	731
III - Bebidas.	448	1.023	55	680	137	563
IV - Textiles y sus manufacturas.	3.830	12.827	3.203	9.778	2.337	7.320
V - Sustancias y productos químicos y farmacéuticos, aceites y pinturas.	11.946	30.214	6.873	22.323	4.641	13.678
VI - Papel, cartón y sus artefactos.	2.793	10.524	2.350	7.460	1.751	6.141
VII - Madera y sus artefactos.	7.120	20.371	4.188	13.675	3.198	9.067
VIII - Hierro, (incluido minerales de hierro) y sus artefactos.	16.413	45.881	9.704	29.735	4.874	17.160
IX - Maquinaria.	22.639	62.459	29.837	95.665	37.738	148.095
a) máquinas y motores en general.	9.644	29.598	18.911	60.479	24.678	88.245
b) máquinas e instrumentos agrícolas.	830	3.067	1.153	3.476	1.750	3.854
c) vehículos (excluido los de madera).	12.165	29.793	9.774	31.710	11.310	55.996
X - Metales, (excluido el hierro) y sus artefactos.	7.463	26.048	5.475	18.949	2.919	9.934
XI - Piedras, tierras, vidrios y cerámica.	1.103	3.556	707	2.763	464	1.543
XII - Combustibles y lubricantes.	10.739	29.954	5.091	10.802	2.770	14.387
XIII - Caucho y sus manufacturas.	2.801	10.736	1.777	6.227	755	3.379
XIV - Varios artículos.	4.190	12.513	2.772	9.109	1.336	5.418

INTERCAMBIO COMERCIAL ARGENTINO
CON PRINCIPALES PAISES

EXPORTACION, IMPORTACION Y SALDO

INTERCAMBIO ARGENTINO POR ZONAS ECONOMICAS Y PAISES QUE LAS COMPONEN

Países	Marzo 1965 *			3 primeros meses 1965 **		
	Exportación	Importación	Saldo	Exportación	Importación	Saldo
Millones de m\$						
A.L.A.L.C.	2.992	3.021	- 29	7.711	8.644	- 933
Brasil.	1.483	2.045	- 562	3.629	5.500	- 1.871
Colombia.	121	13	+ 108	237	150	+ 87
Chile	571	375	+ 196	1.667	1.004	+ 663
Ecuador	12	11	+ 1	36	92	- 56
México.	92	36	+ 56	236	191	+ 45
Paraguay.	120	291	- 171	317	708	- 391
Perú.	516	195	+ 321	1.264	879	+ 385
Uruguay	77	55	+ 22	325	120	+ 205
MERCADO COMUN EUROPEO.	8.313	3.806	+ 4.507	23.258	9.966	+ 13.292
Alemania, República Federal de	1.776	1.395	+ 381	4.096	3.927	+ 169
Bélgica	608	194	+ 414	1.995	600	+ 1.395
Francia	719	758	- 39	2.378	1.883	+ 495
Italia.	2.560	1.131	+ 1.429	7.856	2.781	+ 5.075
Luxemburgo.	-	4	- 4	-	32	- 32
Países Bajos.	2.650	322	+ 2.328	6.930	737	+ 6.193
Estados africanos adheridos .	-	2	- 2	3	6	- 3
ASOC. EUROPEA DE COMERCIO LIBRE.	2.606	2.501	+ 105	8.328	6.056	+ 2.272
Austria	10	59	- 49	34	184	- 150
Dinamarca	75	21	+ 54	190	78	+ 112
Noruega	100	52	+ 48	447	147	+ 300
Portugal.	206	19	+ 187	338	57	+ 281
Reino Unido	1.977	1.172	+ 805	6.519	3.181	+ 3.338
Suecia.	142	323	- 181	401	1.113	- 712
Suiza	96	855	- 759	399	1.296	- 897
Miles de u\$s						
A.L.A.L.C.	19.925	20.049	- 124	51.295	57.310	- 6.015
Brasil.	9.878	13.574	- 3.696	24.135	36.466	- 12.331
Colombia.	808	84	+ 724	1.580	997	+ 583
Chile	3.805	2.487	+ 1.318	11.087	6.656	+ 4.431
Ecuador	78	76	+ 2	238	613	- 375
México.	612	240	+ 372	1.571	1.264	+ 307
Paraguay.	797	1.929	- 1.132	2.112	4.693	- 2.581
Perú.	3.437	1.295	+ 2.142	8.408	5.825	+ 2.583
Uruguay	510	364	+ 146	2.164	796	+ 1.368
MERCADO COMUN EUROPEO.	55.361	25.269	+ 30.092	154.696	66.068	+ 88.628
Alemania, República Federal de	11.827	9.261	+ 2.566	27.247	26.032	+ 1.215
Bélgica	4.049	1.285	+ 2.764	13.270	3.974	+ 9.296
Francia	4.786	5.033	- 247	15.815	12.483	+ 3.332
Italia.	17.052	7.510	+ 9.542	52.250	18.438	+ 33.812
Luxemburgo.	-	29	- 29	-	213	- 213
Países Bajos.	17.646	2.140	+ 15.506	46.096	4.888	+ 41.208
Estados africanos adheridos .	1	11	- 10	18	40	- 22
ASOC. EUROPEA DE COMERCIO LIBRE.	17.364	16.603	+ 761	55.387	40.142	+ 15.245
Austria	67	393	- 326	226	1.218	- 992
Dinamarca	502	141	+ 361	1.266	514	+ 752
Noruega	669	346	+ 323	2.969	972	+ 1.997
Portugal.	1.370	127	+ 1.243	2.250	379	+ 1.871
Reino Unido	13.169	7.779	+ 5.390	43.356	21.086	+ 22.270
Suecia.	946	2.143	- 1.197	2.666	7.375	- 4.709
Suiza	641	5.674	- 5.033	2.654	8.598	- 5.944