

Rev. N° 23 REPUBLICA



ARGENTINA

PODER EJECUTIVO NACIONAL
SECRETARIA DE ESTADO DE HACIENDA
DIRECCION NACIONAL DE ESTADISTICA Y CENSOS



22 JUL 1965

comercio exterior

ABRIL DE 1965

INFORME C - 82

SIGNOS CONVENCIONALES Y NORMALIZADOS

Los signos convencionales utilizados por la Dirección Nacional de Estadística y Censos son los siguientes:

Un guión (-) para señalar que la magnitud es cero o no alcanza a la mitad del último número dígito usado.

Un punto (.) para indicar que no existe el concepto en el periodo correspondiente o no puede ser obtenido.

Tres puntos (...) significan que el dato no ha sido compilado o elaborado hasta la fecha de su publicación.

Un asterisco (*) señala que la cifra es provisional o estimada. Cuando se modifique una cifra que no haya sido publicada anteriormente como provisional se indicará con el signo (§).

Las indicaciones de carácter especial se efectúan mediante llamadas al pie de cada página.

Kilómetro.....	km	Tonelada.....	t
Metro.....	m	Gramo.....	g
Metro cuadrado.....	m ²	Kilowatt-hora.....	kWh
Hectárea.....	ha	Millones.....	mill.
Metro cúbico.....	m ³	Pesos moneda nacional.....	mSn
Litro.....	l	Por ciento.....	%
Kilogramo.....	kg		

Los meses se indican con la inicial mayúscula:

E., F., M., A., M., J., J., A., S., O., N., D.,

Los trimestres se señalan con números romanos: I, II, III, IV.



22 JUL 1965

CONTENIDO

	PAGINA
Introducción	2
Intercambio comercial	3
Exportación por grupos y subgrupos de artículos	6
Importación por grupos de artículos	14
Exportación, importación y saldo por principales países ..	22

SERVICIO OFICIAL

INTRODUCCION

El presente folleto contiene los datos relativos al comercio exterior argentino realizado en el mes de abril último y en los cuatro primeros meses de 1965, consignando, asimismo, a efecto de facilitar las comparaciones, las cifras correspondientes a los últimos trece meses y las de los primeros cuatro meses de 1964 y 1963.

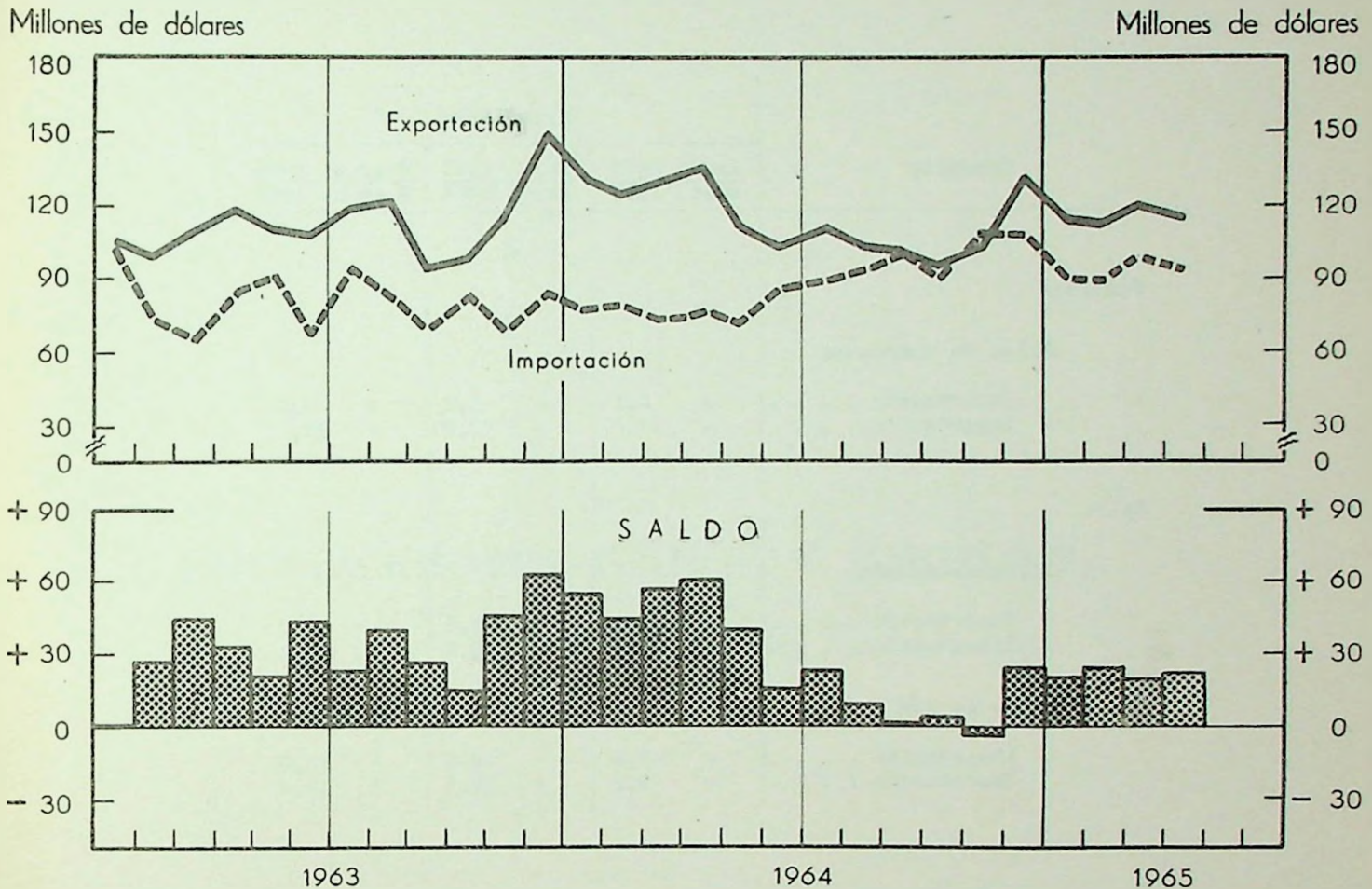
Los cuadros que se publican contienen los grupos y principales subgrupos de artículos, de las exportaciones e importaciones, con indicación de las cantidades en miles de toneladas y los valores (F.O.B. para las exportaciones y C. y F. para las importaciones) en millones de pesos moneda nacional y su equivalente en miles de dólares.

Se detalla, a su vez, el movimiento comercial por países, agrupados por continentes y por principales zonas económicas.

Debe señalarse que de acuerdo con las recomendaciones internacionales sobre la materia, las exportaciones registradas en cada mes comprenden la totalidad de las mercancías realmente embarcadas durante el mismo, en tanto las importaciones se refieren a productos despachados a plaza en dicho período.

INTERCAMBIO COMERCIAL TOTAL GENERAL

3



El intercambio comercial del mes de abril último estuvo integrado por exportaciones que totalizaron m\$n 18.469 millones e importaciones por m\$n 14.918 millones, habiendo arrojado un saldo positivo de m\$n 3.551 millones.

Acumulando los valores de los cuatro primeros meses del año, resulta para el cuatrimestre un total exportado de m\$n 70.820 millones frente a importaciones por m\$n 57.604 millones ascendiendo el superávit a m\$n 13.216 millones.

La expresión en dólares de los valores que anteceden arroja para el mes de abril 115,7 millones en las exportaciones y 93,2 millones en las importaciones, correspondiendo al saldo del mes 22,5 millones.

Para el cuatrimestre los totales resultan de 463,9 en lo exportado y de 376,1 en lo importado, resultando, en consecuencia el superávit de 87,8 millones de dólares.

Relacionando las cifras del comercio exterior registradas en el mes de abril último con las del mes anterior y las de los cuatro primeros meses de 1965 con las de igual período de 1964, surgen las siguientes variaciones porcentuales:

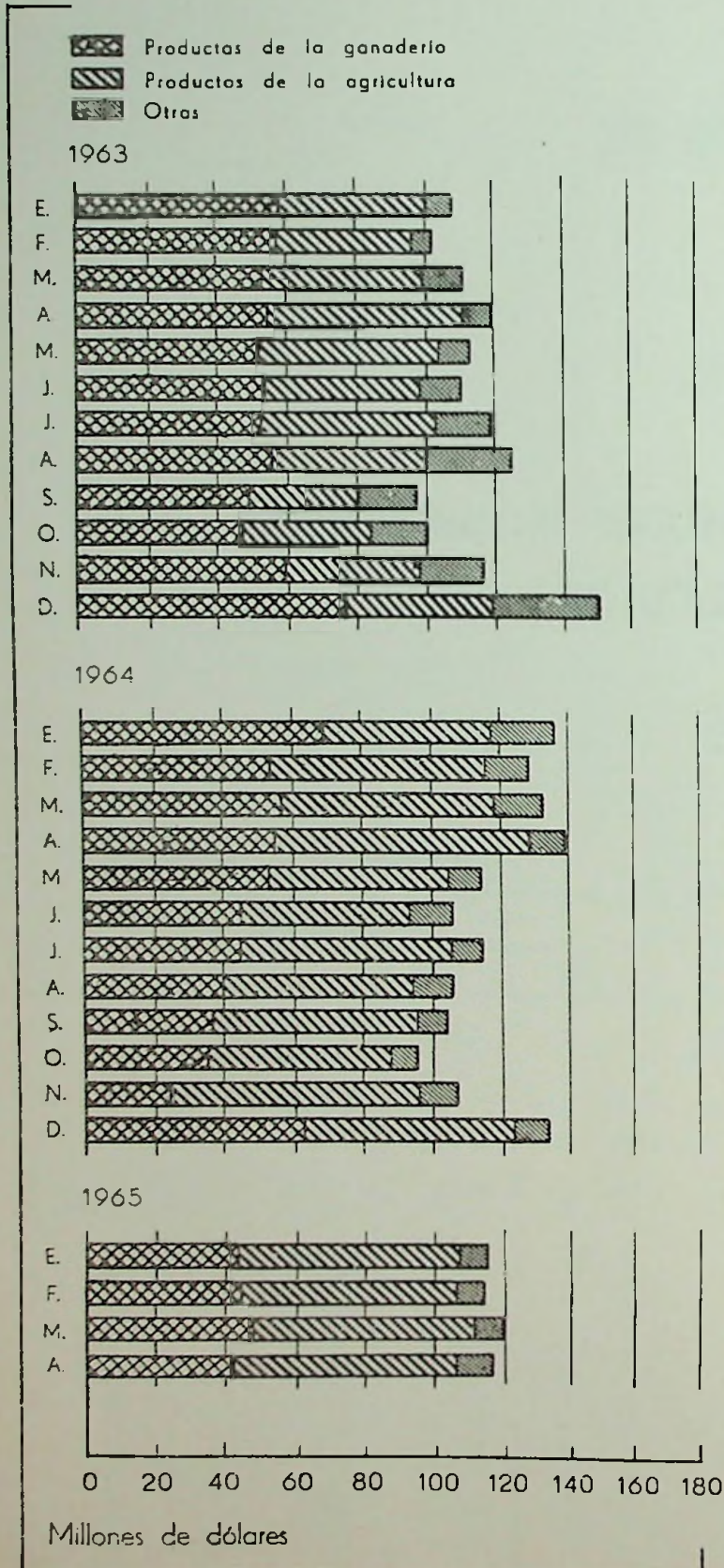
Concepto	Variaciones		
	<u>Abril 1965</u> <u>Marzo 1965</u>	<u>Abril 1965</u> <u>Abril 1964</u>	<u>4 pr.m. 1965</u> <u>4 pr.m. 1964</u>
Cantidad	%		
Miles de toneladas			
Exportación	+ 0,1	- 5,2	+ 7,1
Importación	- 17,8	+ 56,7	+ 82,1
Valor			
Millones de m\$			
Exportación	+ 2,7	- 2,8	- 0,8
Importación	- 1,3	+ 38,0	+ 36,1
Miles de u\$s			
Exportación	- 3,4	- 16,6	- 13,0
Importación	- 7,1	+ 18,5	+ 19,4

Período	Exportación			Importación			Saldo	
	Cantidad	Valor		Cantidad	Valor		m\$	u\$s
		m\$	u\$s		m\$	u\$s		
	Miles de ton.	Millones	Miles	Miles de ton.	Millones	Miles	Millones	Miles
1963	10.462	187.870	1.365.086	6.099	135.481	980.677	+ 52.389	+ 384.409
1964 *	13.395	196.166	1.410.350	8.539	151.338	1.077.164	+ 44.828	+ 333.186
4 pr. m. 1964	4.537	71.386	532.965	1.937	42.326	315.020	+ 29.060	+ 217.945
4 pr. m. 1965 *	4.857	70.820	463.902	3.527	57.604	376.145	+ 13.216	+ 87.757
A. 1964	1.319	19.004	138.732	508	10.807	78.607	+ 8.197	+ 60.125
M. "	1.008	15.484	113.430	468	10.007	73.035	+ 5.477	+ 40.395
J. "	1.000	14.381	104.714	823	12.199	88.502	+ 2.182	+ 16.212
J. "	1.164	15.700	114.470	632	12.581	91.395	+ 3.119	+ 23.075
A. "	1.130	14.810	104.890	812	13.530	95.486	+ 1.280	+ 9.404
S. "	1.152	14.852	103.856	948	14.670	102.185	+ 188	+ 1.671
O. "	1.030	13.801	96.450	963	13.274	92.446	+ 527	+ 4.004
N. "	1.120	15.780	106.350	951	16.401	110.356	- 621	- 4.006
D. " *	1.240	19.965	133.225	1.006	16.350	108.739	+ 3.615	+ 24.486
E. 1965 *	1.233	17.220	114.598	906	13.952	92.545	+ 3.268	+ 22.054
F. " *	1.123	17.154	113.356	856	13.623	90.126	+ 3.531	+ 23.730
M. " *	1.250	17.978	119.737	968	15.110	100.299	+ 2.868	+ 19.438
A. " *	1.251	18.469	115.711	796	14.918	93.174	+ 3.551	+ 22.537

EXPORTACION POR GRUPOS Y SUBGRUPOS
DE ARTICULOS

EXPORTACION

TOTAL GENERAL Y PRINCIPALES GRUPOS DE ARTICULOS



Las exportaciones del mes de abril último se integran con un 55,4 % de productos agrícolas, 35,9 % de productos ganaderos y 8,7 % de forestales, de la minería, caza y pesca y diversos.

El mayor valor registrado en el mes corresponde a los cereales que totalizaron 39,8 millones de dólares y en segundo término a las carnes, con 24,7 millones de dólares, los cuales, en conjunto cubren el 55,7 % del valor total de las exportaciones del mes.

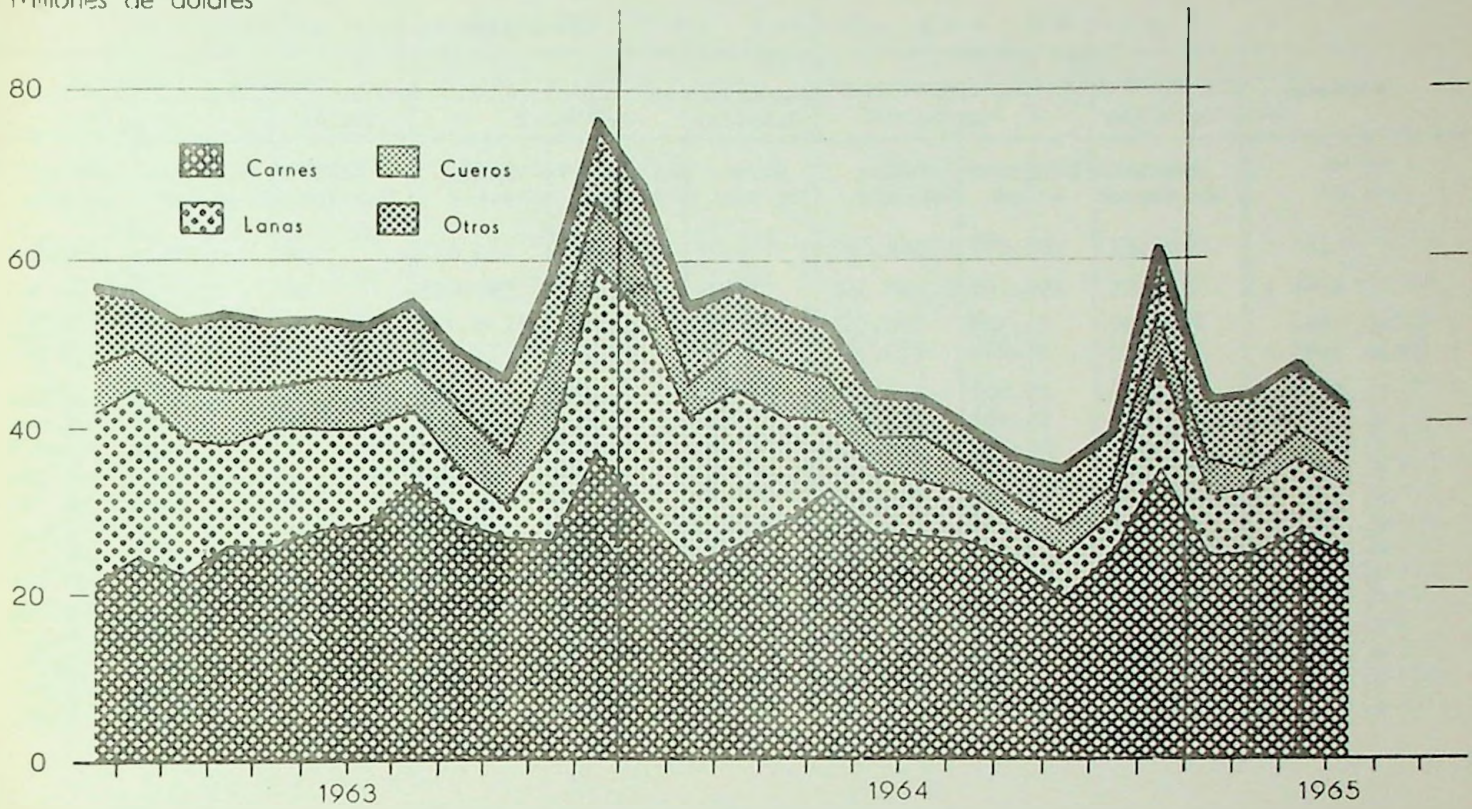
Les siguen en orden de importancia, los oleaginosos, con 11,1 millones de dólares; las frutas frescas, con 10,3 millones de dólares y las lanas, con 8,4 millones de dólares.

En los cuatro primeros meses del año el total exportado en cereales alcanza a 167,5 millones de dólares y en carnes a 101,4 millones de dólares.

En relación con el movimiento registrado en estos dos conceptos durante el primer cuatrimestre del año anterior se observa un aumento de 263.000 toneladas en cereales (9,1 %) y una disminución de 57.000 toneladas (25,6 %) en carnes.

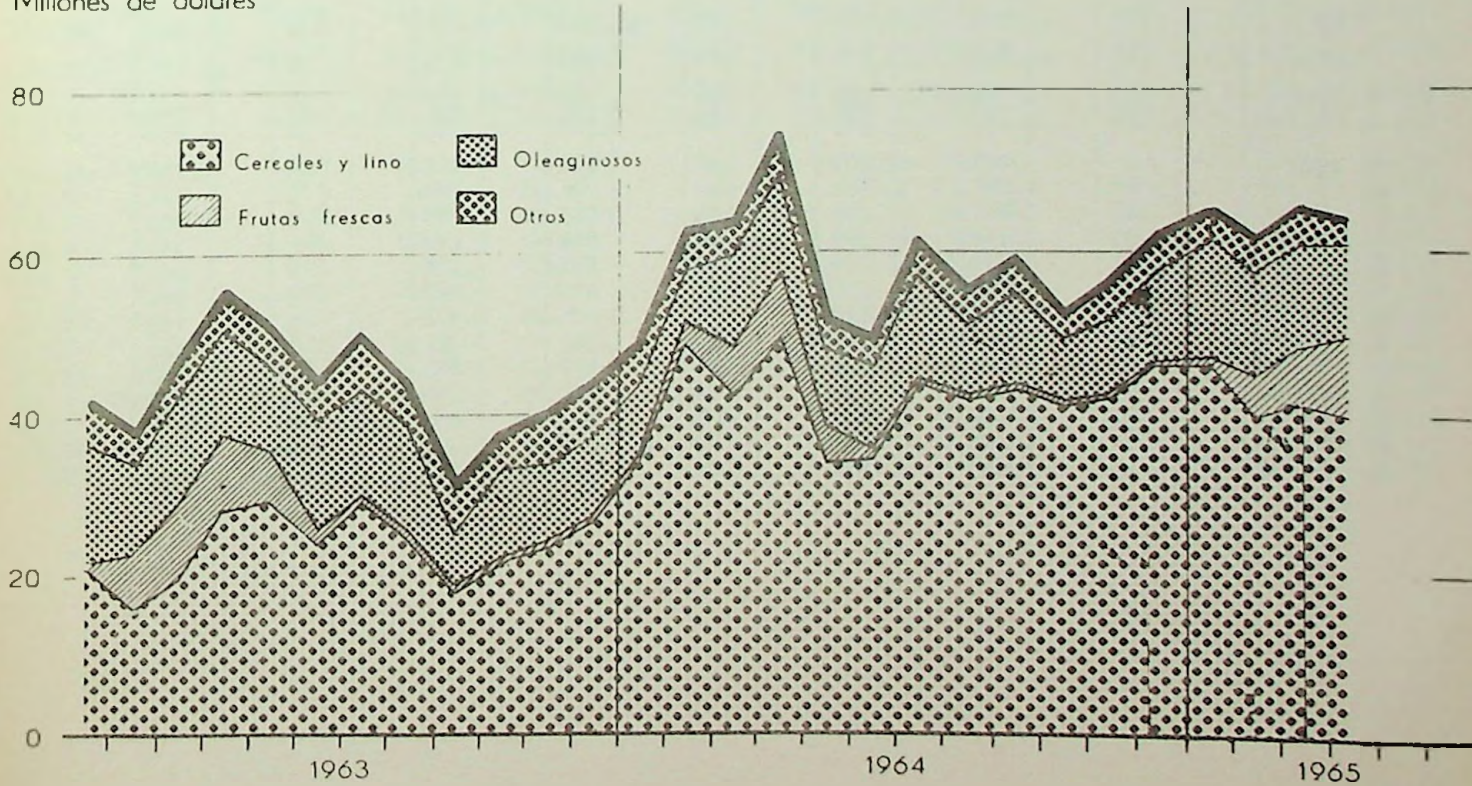
PRODUCTOS DE LA GANADERIA

Millones de dólares



PRODUCTOS DE LA AGRICULTURA

Millones de dólares



Total general, grupos y subgrupos de artículos

Período	Total general			Productos de la ganadería					
	Cantidad	Valor		Total			Animales vivos		
		Miles de ton.	Millones de m\$N	Miles de u\$S	Cantidad	Valor		Cantidad	Valor
	Miles de ton.	Millones de m\$N	Miles de u\$S	Miles de ton.	Millones de m\$N	Miles de u\$S	Miles de ton.	Millones de m\$N	Miles de u\$S
1963	10.462	187.870	1.365.086	1.577	91.514	665.173	159	4.543	32.898
1964 =	13.395	196.166	1.410.350	1.190	81.937	590.029	96	3.421	24.493
4 pr.m. 1964	4.537	71.386	532.965	457	31.501	235.391	35	1.133	8.476
4 pr.m. 1965 *	4.857	70.820	463.902	336	26.752	175.376	27	1.575	10.295
A. 1964	1.319	19.004	138.732	111	7.486	54.652	9	267	1.948
M. "	1.006	15.484	113.430	104	7.168	52.510	8	280	2.048
J. "	1.000	14.381	104.714	85	6.070	44.195	7	240	1.746
J. "	1.164	15.700	114.470	91	6.034	43.996	4	135	984
A. "	1.130	14.810	104.890	87	5.700	40.365	6	244	1.729
S. "	1.152	14.858	103.856	83	5.275	36.873	10	373	2.604
O. "	1.036	13.801	96.450	79	5.018	35.067	8	316	2.207
N. "	1.120	15.780	106.350	83	5.928	39.954	9	327	2.202
D. " =	1.249	19.965	133.225	121	9.243	61.678	8	374	2.496
E. 1965 *	1.233	17.220	114.599	87	6.506	43.302	5	292	1.944
F. " *	1.123	17.154	113.856	81	6.551	43.484	7	419	2.783
M. " *	1.250	17.978	119.737	91	7.070	47.088	7	399	2.657
A. " *	1.251	18.469	115.711	77	6.624	41.502	8	465	2.911

Período	Productos de la ganadería								
	Carnes			Cueros			Lanas		
	Cantidad	Valor		Cantidad	Valor		Cantidad	Valor	
	Miles de ton.	Millones de m\$N	Miles de u\$S	Miles de ton.	Millones de m\$N	Miles de u\$S	Miles de ton.	Millones de m\$N	Miles de u\$S
1963	781	46.039	334.140	228	10.783	78.010	136	21.942	160.566
1964 =	616	45.810	328.708	168	8.010	57.738	97	17.678	128.563
4 pr.m. 1964	223	14.762	110.186	64	3.112	23.212	49	9.665	72.336
4 pr.m. 1965 *	166	15.477	101.423	42	1.760	11.576	34	4.906	32.116
A. 1964	57	3.977	29.035	18	851	6.215	9	1.782	13.007
M. "	58	4.506	33.011	14	721	5.284	6	1.146	8.398
J. "	48	3.798	27.655	12	615	4.475	5	1.009	7.348
J. "	49	3.745	27.302	16	744	5.422	5	934	6.813
A. "	50	3.770	26.699	11	457	3.237	5	841	5.958
S. "	45	3.467	24.236	11	470	3.283	4	594	4.151
O. "	36	2.811	19.647	11	521	3.640	4	731	5.105
N. "	44	3.679	24.796	10	502	3.382	5	780	5.256
D. " =	62	5.271	35.175	18	870	5.803	14	1.978	13.197
E. 1965 *	42	3.690	24.558	15	590	3.930	8	1.111	7.393
F. " *	39	3.708	24.612	8	315	2.091	8	1.166	7.739
M. " *	45	4.141	27.582	13	519	3.458	9	1.296	8.630
A. " *	40	3.938	24.672	7	335	2.098	9	1.333	8.354

Grupos y subgrupos de artículos

Productos de la ganadería

Período	Productos de lechería, huevos y miel						Subproductos ganaderos					
	Cantidad			Valor			Cantidad			Valor		
	Miles de ton.	Millones de m\$	Miles de u\$s	Miles de ton.	Millones de m\$	Miles de u\$s	Miles de ton.	Millones de m\$	Miles de u\$s	Miles de ton.	Millones de m\$	Miles de u\$s
1963	65	4.333	31.545	207	3.874	28.016						
1964 *	64	4.288	30.791	149	2.730	19.734						
4 pr.m. 1964	25	1.648	12.344	61	1.182	8.836						
4 pr.m. 1965 *	25	2.173	14.310	42	861	5.656						
A. 1964	6	340	2.479	13	269	1.967						
M. "	5	311	2.276	13	204	1.493						
J. "	4	215	1.564	9	193	1.406						
J. "	5	304	2.215	11	173	1.260						
A. "	4	226	1.601	11	161	1.141						
S. "	4	209	1.464	10	162	1.134						
O. "	5	396	2.767	13	243	1.701						
N. "	6	469	3.162	9	171	1.155						
D. "	6	509	3.398	13	241	1.609						
E. 1965 *	6	596	3.965	10	227	1.512						
F. " *	8	709	4.703	12	234	1.555						
M. " *	6	499	3.324	11	216	1.438						
A. " *	4	370	2.317	9	184	1.150						

Productos de la agricultura

Período	Total			Cereales y lino			Harina y otros productos de la molienda del trigo		
	Cantidad			Cantidad			Cantidad		
	Miles de ton.	Millones de m\$	Miles de u\$s	Miles de ton.	Millones de m\$	Miles de u\$s	Miles de ton.	Millones de m\$	Miles de u\$s
1963	7.282	72.400	526.345	5.081	38.753	281.363	603	3.581	25.978
1964 *	11.170	96.886	695.410	9.060	69.668	499.557	724	3.755	26.889
4 pr.m. 1964	3.640	33.434	249.350	2.896	23.360	174.369	241	1.213	9.068
4 pr.m. 1965 *	4.026	38.965	255.211	3.159	25.553	167.507	202	1.317	8.648
A. 1964	1.093	10.179	74.309	843	6.745	49.240	62	294	2.146
M. "	795	7.025	51.463	604	4.636	33.961	49	227	1.663
J. "	809	6.720	48.932	642	4.690	34.152	48	231	1.681
J. "	1.009	8.415	61.359	810	5.967	43.511	68	338	2.464
A. "	975	7.783	55.121	812	5.892	41.726	61	307	2.177
S. "	1.017	8.450	59.063	841	6.126	42.818	68	357	2.495
O. "	922	7.474	52.235	792	5.856	40.923	54	287	2.005
N. "	972	8.332	56.153	788	6.196	41.756	86	500	3.367
D. " *	1.031	9.252	61.734	877	6.945	46.342	48	295	1.968
E. 1965 *	1.050	9.672	64.367	864	6.985	46.489	50	325	2.162
F. " *	940	9.334	61.956	729	5.020	39.957	51	333	2.209
M. " *	1.001	9.731	64.811	774	6.201	41.299	57	372	2.476
A. " *	1.034	10.227	64.076	792	6.346	39.762	43	287	1.801

Grupos y subgrupos de artículos

Período	Productos de la agricultura								
	Oleaginosos (excluido el lino) y sus aceites			Granos elaborados, legumbres y hortalizas			Frutas frescas		
	Cantidad	Valor		Cantidad	Valor		Cantidad	Valor	
	Miles de ton.	Millones de m\$n	Miles de u\$s	Miles de ton.	Millones de m\$n	Miles de u\$s	Miles de ton.	Millones de m\$n	Miles de u\$s
1963	1.169	19.142	139.323	45	1.224	8.938	299	5.625	41.215
1964 *	1.104	16.804	120.479	48	1.116	8.111	189	3.814	27.914
4 pr.m. 1964	346	5.277	39.295	18	551	4.125	123	2.398	17.761
4 pr.m. 1965 *	447	7.688	50.450	13	329	2.155	197	3.786	24.549
A. 1964	118	1.684	12.292	6	128	935	59	1.137	8.302
M. "	105	1.313	9.621	4	73	532	30	629	4.611
J. "	104	1.417	10.314	4	77	562	8	178	1.294
J. "	114	1.752	12.775	8	100	731	5	103	748
A. "	88	1.265	8.957	5	84	596	5	114	805
S. "	95	1.621	11.328	4	63	439	6	127	885
O. "	67	1.089	7.613	1	20	141	5	103	717
N. "	88	1.355	9.132	1	36	244	4	88	594
D. " *	96	1.715	11.444	3	111	740	3	75	499
E. 1965 *	125	2.100	13.976	3	70	468	7	139	927
F. " *	108	1.923	12.763	3	74	489	48	932	6.186
M. " *	106	1.889	12.580	4	104	692	56	1.077	7.175
A. " *	108	1.777	11.133	3	81	505	85	1.638	10.261

Período	Productos de la agricultura								
	Frutas secas, desecadas o en conserva			Otros productos de la agricultura			Productos forestales		
	Cantidad	Valor		Cantidad	Valor		Cantidad	Valor	
	Miles de ton.	Millones de m\$n	Miles de u\$s	Miles de ton.	Millones de m\$n	Miles de u\$s	Miles de ton.	Millones de m\$n	Miles de u\$s
1963	23	1.011	7.321	61	3.064	22.206	92	1.798	13.058
1964 *	27	1.129	8.084	18	601	4.376	111	2.221	15.941
4 pr.m. 1964	9	350	2.606	7	284	2.126	37	709	5.296
4 pr.m. 1965 *	6	239	1.557	3	52	345	32	782	5.031
A. 1964	3	110	806	2	81	589	9	171	1.245
M. "	2	95	695	1	52	381	10	195	1.432
J. "	2	80	580	1	48	349	9	164	1.193
J. "	2	91	666	1	64	464	11	215	1.568
A. "	2	93	660	1	28	200	9	177	1.257
S. "	3	119	831	1	38	266	8	151	1.059
O. "	2	90	632	2	29	204	8	188	1.311
N. "	3	129	867	2	28	191	9	196	1.323
D. " *	2	82	546	1	29	195	10	225	1.502
E. 1965 *	1	33	221	1	19	124	8	184	1.223
F. " *	1	44	289	1	10	64	6	150	996
M. " *	2	75	503	1	13	87	6	141	940
A. " *	2	87	544	-	11	70	13	307	1.922

Grupos y subgrupos de artículos.

Período	Productos de la minería			Productos de la caza y de la pesca			Diversos artículos		
	Cantidad	Valor		Cantidad	Valor		Cantidad	Valor	
	Miles de ton.	Millones de m\$	Miles de u\$s	Miles de ton.	Millones de m\$	Miles de u\$s	Miles de ton.	Millones de m\$	Miles de u\$s
1963	991	3.095	22.597	17	1.185	8.529	504	17.878	129.384
1964	651	1.815	13.162	6	504	3.657	266	12.804	92.152
4 pr.m. 1964	288	936	6.978	2	253	1.897	113	4.552	34.053
4 pr.m. 1965	401	736	4.825	2	99	654	60	3.487	22.756
A. 1964	86	293	2.138	1	48	349	19	827	6.039
M. "	75	123	899	-	30	217	21	943	6.909
J. "	68	156	1.139	-	26	192	27	1.245	9.063
J. "	33	86	625	-	24	173	20	926	6.749
A. "	36	89	628	-	22	155	22	1.040	7.365
S. "	31	89	620	1	49	342	13	844	5.899
O. "	13	69	479	1	38	266	14	1.015	7.092
N. "	34	91	613	-	29	193	22	1.204	8.115
D. " E	73	177	1.182	-	33	223	14	1.035	6.906
E. 1965	77	143	949	-	27	183	11	688	4.576
F. " E	78	163	1.082	-	30	196	17	925	6.143
M. " E	141	254	1.689	1	26	173	11	756	5.035
A. " E	105	177	1.106	-	16	103	22	1.118	7.002

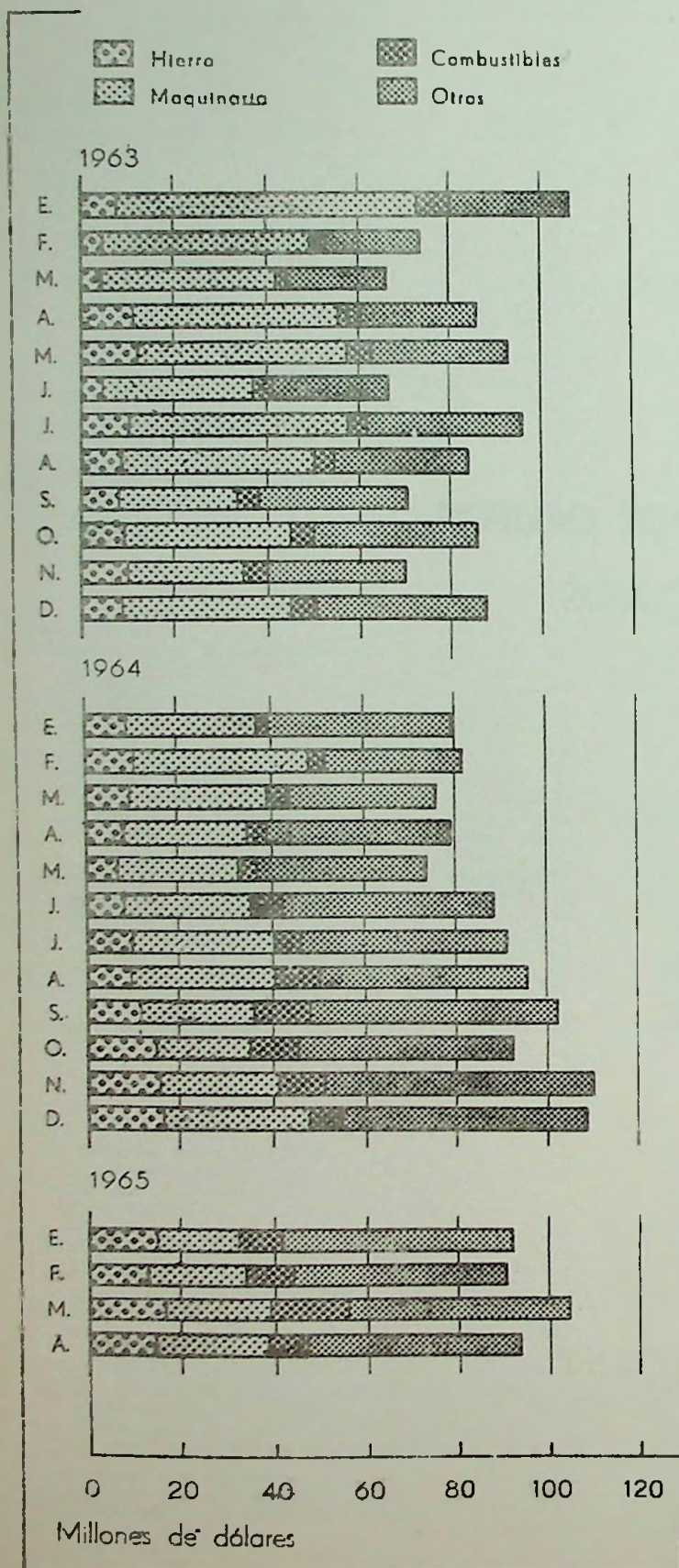
Cantidad y valor por grupos y subgrupos de artículos

Grupos y subgrupos	1965 =		1964		1963	
	Abril	4 prs. meses	Abril	4 prs. meses	Abril	4 prs. meses
Miles de toneladas						
TOTAL GENERAL,	1.251	4.857	1.319	4.537	1.051	3.330
I - Productos de la ganadería	77	336	111	457	132	503
a) Animales vivos	8	27	9	35	17	53
b) Carnes	40	166	57	223	63	233
c) Cueros	7	42	18	64	21	71
d) Lanas	9	34	9	49	12	66
e) Productos de lechería, huevos y miel	4	25	6	25	8	26
f) Subproductos ganaderos	9	42	13	61	13	55
II - Productos de la agricultura	1.034	4.026	1.093	3.640	743	2.281
a) Cereales y lino	792	3.159	843	2.896	528	1.454
b) Harina y otros productos de la molinaria del trigo	43	202	62	241	36	160
c) Oleaginosos (excluido el lino) y sus aceites	108	447	118	346	100	426
d) Granos elaborados, legumbres y hortalizas	3	13	6	18	3	17
e) Frutas frescas	85	197	59	123	69	200
f) Frutas secas, desecadas o en conserva	2	6	3	9	2	7
g) Otros productos de la agricultura	-	3	2	7	5	17
III - Productos forestales	13	32	9	37	8	27
IV - Productos de la minería	105	401	86	288	142	437
V - Productos de la caza y de la pesca	-	2	1	2	1	2
VI - Diversos artículos	22	60	19	113	25	79
Millones de m\$						
TOTAL GENERAL,	18.469	70.820	19.004	71.386	16.254	58.976
I - Productos de la ganadería	6.624	26.752	7.486	31.501	7.384	29.654
a) Animales vivos	465	1.575	267	1.133	464	1.477
b) Carnes	3.938	15.477	3.977	14.762	3.618	12.950
c) Cueros	335	1.760	851	3.112	942	3.272
d) Lanas	1.333	4.906	1.782	9.665	1.670	9.279
e) Productos de lechería, huevos y miel	370	2.173	340	1.648	437	1.608
f) Subproductos ganaderos	184	861	269	1.182	254	1.068
II - Productos de la agricultura	10.227	38.965	10.179	33.434	7.552	24.640
a) Cereales y lino	6.346	25.553	6.745	23.360	3.810	11.432
b) Harina y otros productos de la molinaria del trigo	287	1.317	294	1.213	229	1.017
c) Oleaginosos (excluido el lino) y sus aceites	1.777	7.688	1.684	5.277	1.753	6.953
d) Granos elaborados, legumbres y hortalizas	81	329	128	551	83	533
e) Frutas frescas	1.638	3.786	1.137	2.398	1.355	3.771
f) Frutas secas, desecadas o en conserva	87	239	110	350	74	308
g) Otros productos de la agricultura	11	52	81	284	248	626
III - Productos forestales	307	782	171	709	148	531
IV - Productos de la minería	177	736	293	936	386	1.428
V - Productos de la caza y de la pesca	16	99	48	253	56	172
VI - Diversos artículos	1.118	3.487	827	4.552	728	2.552
Miles de u\$s						
TOTAL GENERAL,	115.711	463.902	138.732	532.965	118.578	436.545
I - Productos de la ganadería	41.502	175.376	54.652	235.391	53.867	219.673
a) Animales vivos	2.911	10.295	1.948	8.476	3.382	10.926
b) Carnes	24.672	101.423	29.035	110.186	26.394	95.857
c) Cueros	2.098	11.576	6.215	23.212	6.871	24.213
d) Lanas	8.354	32.116	13.007	72.336	12.183	68.854
e) Productos de lechería, huevos y miel	2.317	14.310	2.479	12.344	3.186	11.913
f) Subproductos ganaderos	1.150	5.656	1.967	8.836	1.851	7.911
II - Productos de la agricultura	64.076	255.211	74.309	249.350	55.099	182.240
a) Cereales y lino	39.762	167.507	49.240	174.369	27.794	84.535
b) Harina y otros productos de la molinaria del trigo	1.801	8.648	2.146	9.068	1.673	7.543
c) Oleaginosos (excluido el lino) y sus aceites	11.133	50.450	12.292	39.295	12.786	51.495
d) Granos elaborados, legumbres y hortalizas	505	2.155	935	4.125	603	3.957
e) Frutas frescas	10.261	24.549	8.302	17.761	9.889	27.809
f) Frutas secas, desecadas o en conserva	544	1.557	806	2.606	540	2.276
g) Otros productos de la agricultura	70	345	589	2.126	1.812	4.625
III - Productos forestales	1.922	5.081	1.245	5.296	1.077	3.926
IV - Productos de la minería	1.106	4.825	2.138	6.978	2.815	10.569
V - Productos de la caza y de la pesca	103	654	349	1.897	408	1.273
VI - Diversos artículos	7.002	22.756	6.039	34.053	5.312	18.864

IMPORTACION POR GRUPOS
DE ARTICULOS

IMPORTACION

TOTAL GENERAL Y PRINCIPALES GRUPOS DE ARTICULOS

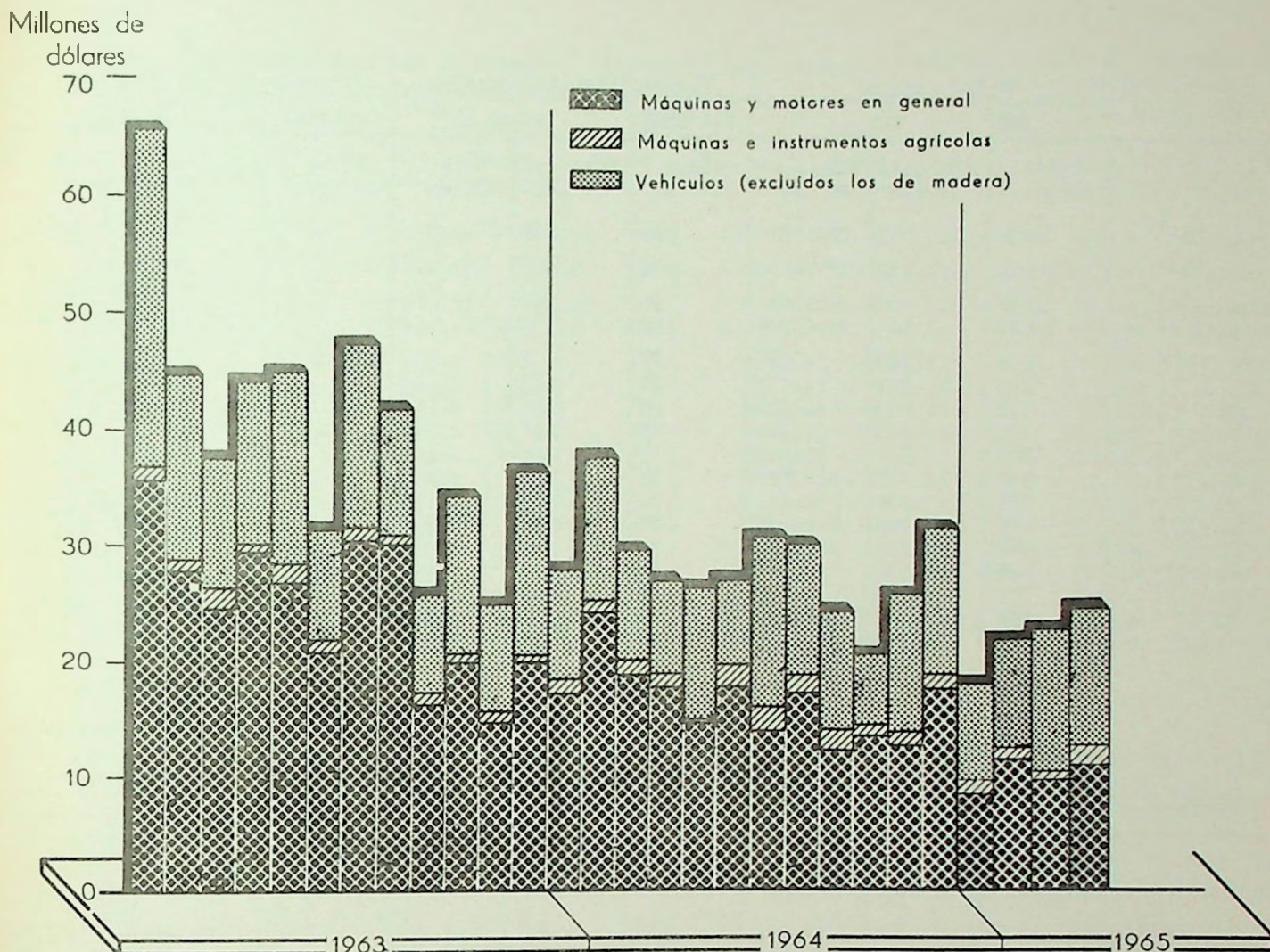


Del total importado en el mes de abril, el 72 % se cubre con maquinaria, que registra 24,4 millones de dólares; hierro, 14,7 millones de dólares; productos químicos, 11,4 millones de dólares; combustibles, 8,8 millones de dólares y los demás metales, 7,7 millones de dólares.

Entre los conceptos res tantes, madera, con 6,8 millones de dólares; substancias alimenticias, con 4,3 millones de dólares y papel y cartón, con 4,3 millones de dólares ocupan los lugares subsiguientes en orden de importancia.

En los cuatro primeros meses del año en curso, los valores de mayor significación fueron alcanzados por los rubros Maquinaria, que totalizó 87,2 millones de dólares; Hierro (incluido minerales) y sus artefactos, con 60,2 millones de dólares; Substancias y productos químicos, con 40,6 millones de dólares y Combustibles y lubricantes, con 38,8 millones de dólares.

TOTAL DEL GRUPO MAQUINARIA



Cabe señalar el incremento que se observa en combustibles al comparar el tonelaje importado en los cuatro meses con el del mismo período del año anterior, que alcanza a 1.063.000 toneladas (177,8 %) en tanto que en los valores asciende a 23,9 millones de dólares (160,4 %).

Del total consignado en maquinaria para el primer cuatrimestre del año, corresponde un 51,8 % a máquinas y equipos en general y 48,2 % a vehículos, resultando los valores registrados de 40,6 millones de dólares para máquinas y motores; 4,6 millones de dólares para máquinas agrícolas y 42,0 millones de dólares para vehículos.

Grupos de artículos

Período	Combustibles y lubricantes			Caucho y sus manufacturas			Varios artículos		
	Cantidad	Valor		Cantidad	Valor		Cantidad	Valor	
	Miles de ton.	Millones de m\$ _n	Miles de u\$ _s	Miles de ton.	Millones de m\$ _n	Miles de u\$ _s	Miles de ton.	Millones de m\$ _n	Miles de u\$ _s
1963	2.269	7.947	57.421	35	2.805	20.202	29	3.543	25.546
1964	3.486	11.859	83.650	64	5.496	38.839	71	6.277	44.516
4 pr.m. 1964	598	2.010	14.929	15	1.195	8.881	17	1.574	11.724
4 pr.m. 1965	1.661	5.933	38.788	24	2.024	13.258	23	2.684	17.491
A. 1964	161	567	4.127	4	365	2.654	3	359	2.615
M. "	151	588	4.288	4	296	2.162	3	396	2.887
J. "	314	1.018	7.388	5	401	2.912	3	413	2.993
J. "	222	799	5.801	5	419	3.041	6	521	3.783
A. "	391	1.428	10.076	6	527	3.721	9	586	4.135
S. "	496	1.782	12.412	7	579	4.035	6	675	4.701
O. "	479	1.489	10.370	8	668	4.655	5	582	4.053
N. "	482	1.596	10.742	7	687	4.624	7	760	5.116
D. " *	353	1.149	7.644	7	723	4.808	13	771	5.125
E. 1965 *	393	1.362	9.033	8	605	4.016	7	684	4.535
F. " *	433	1.539	10.182	7	592	3.918	4	573	3.789
M. " *	464	1.618	10.739	5	421	2.798	6	640	4.251
A. " *	370	1.414	8.834	4	404	2.526	6	787	4.916

Cantidad y valor por grupos de artículos

Grupos y subgrupos	1965 *		1964		1963	
	Abril	4 pra. meses	Abril	4 pra. meses	Abril	4 pra. meses
Miles de toneladas						
TOTAL GENERAL.	796	3.527	508	1.937	349	1.753
I - Sustancias alimenticias.	26	110	25	90	24	87
II - Tabaco y sus manufacturas.	-	-	-	-	-	-
III - Bebidas.	-	1	-	1	-	1
IV - Textiles y sus manufacturas.	2	24	12	32	5	17
V - Sustancias y productos químicos y farmacéuticos, aceites y pinturas.	33	145	35	112	19	70
VI - Papel, cartón y sus artefactos.	21	70	16	51	11	38
VII - Madera y sus artefactos.	78	302	62	215	47	167
VIII - Hierro, (incluido minerales de hierro) y sus artefactos.	162	733	101	342	67	266
IX - Maquinaria.	11	41	13	59	21	119
a) máquinas y motores en general.	3	12	7	31	13	61
b) máquinas e instrumentos agrícolas.	1	2	1	3	-	3
c) vehículos (excluidos los de madera).	8	26	5	26	8	55
X - Metales (excluido el hierro) y sus artefactos.	13	78	13	82	9	34
XI - Piedras, tierras, vidrios y cerámica.	69	315	62	322	45	203
XII - Combustibles y lubricantes.	370	1.661	161	598	96	735
XIII - Caucho y sus manufacturas.	4	24	4	15	2	8
XIV - Varios artículos.	6	23	3	17	2	8
Millones de m\$						
TOTAL GENERAL.	14.918	57.604	10.807	42.326	11.767	44.640
I - Sustancias alimenticias.	691	3.379	668	1.889	433	1.325
II - Tabaco y sus manufacturas.	8	17	4	18	11	109
III - Bebidas.	34	189	19	109	25	101
IV - Textiles y sus manufacturas.	311	2.246	731	2.036	423	1.411
V - Sustancias y productos químicos y farmacéuticos, aceites y pinturas.	1.826	6.234	1.190	4.167	821	2.666
VI - Papel, cartón y sus artefactos.	682	2.269	421	1.416	335	1.163
VII - Madera y sus artefactos.	1.096	4.162	796	2.620	544	1.767
VIII - Hierro, (incluido minerales de hierro) y sus artefactos.	2.349	9.210	1.146	5.110	1.577	3.889
IX - Maquinaria.	3.907	13.378	3.625	16.372	6.086	26.032
a) máquinas y motores en general.	1.755	6.223	2.347	10.405	4.056	15.947
b) máquinas e instrumentos agrícolas.	241	704	174	637	110	630
c) vehículos (excluido los de madera).	1.911	6.451	1.105	5.330	1.920	9.456
X - Metales (excluido el hierro) y sus artefactos.	1.226	5.160	759	3.285	514	1.852
XI - Piedras, tierras, vidrios y cerámica.	183	719	157	525	114	322
XII - Combustibles y lubricantes.	1.414	5.933	567	2.010	352	2.287
XIII - Caucho y sus manufacturas.	404	2.024	365	1.195	187	642
XIV - Varios artículos.	787	2.684	359	1.574	345	1.075
Miles de u\$s						
TOTAL GENERAL.	93.174	376.145	78.607	315.020	85.535	329.568
I - Sustancias alimenticias.	4.315	22.138	4.858	13.997	3.150	9.766
II - Tabaco y sus manufacturas.	49	112	26	136	77	808
III - Bebidas.	215	1.237	136	816	180	743
IV - Textiles y sus manufacturas.	1.944	14.771	5.320	15.098	3.073	10.394
V - Sustancias y productos químicos y farmacéuticos, aceites y pinturas.	11.404	40.630	8.655	30.978	5.970	19.647
VI - Papel, cartón y sus artefactos.	4.258	14.782	3.063	10.523	2.438	8.579
VII - Madera y sus artefactos.	6.843	27.174	5.790	19.465	3.956	13.023
VIII - Hierro, (incluido minerales de hierro) y sus artefactos.	14.671	60.156	8.333	38.068	11.463	28.622
IX - Maquinaria.	24.405	87.182	26.370	122.035	44.242	192.336
a) máquinas y motores en general.	10.963	40.572	17.070	77.549	29.486	117.731
b) máquinas e instrumentos agrícolas.	1.507	4.575	1.263	4.738	796	4.650
c) vehículos (excluido los de madera).	11.935	42.035	8.037	39.747	13.959	69.955
X - Metales (excluido el hierro) y sus artefactos.	7.655	33.732	5.518	24.467	3.734	13.668
XI - Piedras, tierras, vidrios y cerámica.	1.141	4.694	1.140	3.903	829	2.372
XII - Combustibles y lubricantes.	8.834	38.788	4.127	14.929	2.557	16.944
XIII - Caucho y sus manufacturas.	2.526	13.258	2.654	8.881	1.362	4.741
XIV - Varios artículos.	4.916	17.491	2.615	11.724	2.506	7.924

INTERCAMBIO COMERCIAL ARGENTINO
CON PRINCIPALES PAISES

EXPORTACION, IMPORTACION Y SALDO

INTERCAMBIO COMERCIAL ARGENTINO CON PRINCIPALES PAISES

Abril de 1965 *

Países	Exportación	Importación	Saldo	Exportación	Importación	Saldo
	Millones de m\$			Miles de u\$s		
TOTAL GENERAL.	18.469	14.918	+ 3.551	115.711	93.174	+ 22.537
Total de América.	4.969	7.427	- 2.458	31.131	46.385	- 15.254
Bolivia.	127	1	+ 126	798	7	+ 791
Brasil.	1.066	1.948	- 882	6.678	12.164	- 5.486
Canadá.	160	377	- 217	1.003	2.357	- 1.354
Chile.	733	275	+ 458	4.594	1.717	+ 2.877
Estados Unidos.	1.523	3.730	- 2.207	9.542	23.300	- 13.758
Paraguay.	88	253	- 165	553	1.580	- 1.027
Perú.	378	252	+ 126	2.371	1.576	+ 795
Uruguay.	109	33	+ 76	686	209	+ 477
Venezuela.	267	366	- 99	1.670	2.286	- 616
Poseciones holandesas.	5	60	- 55	33	372	- 339
Demás países.	513	132	+ 381	3.203	817	+ 2.386
Total de Europa(excl.la U.R.S.S.)	12.798	6.165	+ 6.633	80.186	38.504	+ 41.682
Alemania, República Federal de.	1.967	1.450	+ 517	12.321	9.054	+ 3.267
Austria.	3	76	- 73	16	476	- 460
Bélgica.	390	138	+ 252	2.447	859	+ 1.588
Checoslovaquia, República Popular de.	32	9	+ 23	202	59	+ 143
Dinamarca.	110	27	+ 83	687	166	+ 521
España.	528	230	+ 298	3.307	1.435	+ 1.872
Finlandia.	54	272	- 218	339	1.699	- 1.360
Francia.	694	575	+ 119	4.350	3.593	+ 757
Grecia.	72	-	+ 72	449	2	+ 447
Hungría, República Popular de.	49	6	+ 43	310	36	+ 274
Italia.	3.043	1.242	+ 1.801	19.066	7.755	+ 11.311
Noruega.	178	107	+ 71	1.114	668	+ 446
Países Bajos.	2.608	246	+ 2.362	16.339	1.538	+ 14.801
Polonia, República Popular de.	161	62	+ 99	1.008	387	+ 621
Reino Unido.	2.240	1.017	+ 1.223	14.032	6.349	+ 7.683
Rumanía.	12	14	- 2	77	89	- 12
Suecia.	185	377	- 192	1.156	2.352	- 1.196
Suiza.	46	271	- 225	286	1.691	- 1.405
Yugoeslavia.	127	-	+ 127	796	1	+ 795
Demás países.	299	46	+ 253	1.884	295	+ 1.589
Total de Asia(excl.la U.R.S.S.)	656	944	- 288	4.110	5.895	- 1.785
China Continental.	236	1	+ 235	1.479	9	+ 1.470
India.	2	35	- 33	10	217	- 207
Israel.	4	1	+ 3	23	7	+ 16
Japón.	385	548	- 163	2.411	3.422	- 1.011
Malasia, Federación de.	6	131	- 125	36	821	- 785
Demás países.	23	228	- 205	151	1.419	- 1.268
Total de Africa y Oceanía.	29	124	- 95	182	772	- 590
Total de U.R.S.S.	16	259	- 243	101	1.618	- 1.517

4 primeros meses de 1965 *

Países	Exportación	Importación	Saldo	Exportación	Importación	Saldo
	Millones de m\$ ⁿ			Miles de u\$s		
TOTAL GENERAL	70.820	57.604	+ 13.216	463.902	376.145	+ 87.757
Total de América	16.350	27.492	- 11.142	106.821	179.400	- 72.579
Bolivia	338	48	+ 290	2.201	319	+ 1.882
Brasil	4.700	7.381	- 2.681	30.844	48.185	- 17.341
Canadá	432	1.265	- 833	2.810	8.239	- 5.429
Chile	2.400	1.279	+ 1.121	15.681	8.373	+ 7.308
Estados Unidos	4.208	12.604	- 8.396	27.400	82.112	- 54.712
Paraguay	406	956	- 550	2.664	6.238	- 3.574
Perú	1.643	1.131	+ 512	10.779	7.401	+ 3.378
Uruguay	435	153	+ 282	2.849	1.004	+ 1.845
Venezuela	486	1.669	- 1.183	3.127	10.927	- 7.800
Posesiones holandesas	28	385	- 357	185	2.529	- 2.344
Demás países	1.274	621	+ 653	8.281	4.073	+ 4.208
Total de Europa(excl. la U.R.S.S.)	47.928	23.699	+ 24.229	313.837	154.747	+ 159.090
Alemania, República Federal de	6.063	5.376	+ 687	39.568	35.079	+ 4.489
Austria	37	260	- 223	242	1.694	- 1.452
Bélgica	2.386	741	+ 1.645	15.716	4.860	+ 10.856
Checoslovaquia, República Popu- lar de	277	122	+ 155	1.828	805	+ 1.023
Dinamarca	300	104	+ 196	1.953	680	+ 1.273
España	1.828	569	+ 1.259	11.951	3.686	+ 8.265
Finlandia	293	893	- 600	1.925	5.812	- 3.887
Francia	3.072	2.453	+ 619	20.165	16.044	+ 4.121
Grecia	519	4	+ 515	3.421	26	+ 3.395
Hungría, República Popular de.	397	108	+ 289	2.624	712	+ 1.912
Italia	10.899	4.022	+ 6.877	71.316	26.187	+ 45.129
Noruega	625	253	+ 372	4.083	1.639	+ 2.444
Países Bajos	9.538	984	+ 8.554	62.438	6.431	+ 56.007
Polonia, República Popular de.	656	221	+ 435	4.306	1.442	+ 2.864
Reino Unido	8.759	4.196	+ 4.563	57.386	27.430	+ 29.956
Rumania	36	161	- 125	233	1.060	- 827
Suecia	586	1.489	- 903	3.822	9.728	- 5.906
Suiza	445	1.567	- 1.122	2.940	10.291	- 7.351
Yugoeslavia	298	14	+ 284	1.931	90	+ 1.841
Demás países	914	162	+ 752	5.989	1.051	+ 4.938
Total de Asia(excl. la U.R.S.S.)	4.590	4.750	- 160	30.274	31.123	- 849
China Continental	2.189	16	+ 2.173	14.466	106	+ 14.360
India	21	602	- 581	138	3.980	- 3.842
Israel	396	8	+ 388	2.635	50	+ 2.585
Japón	1.674	2.043	- 369	10.988	13.333	- 2.345
Malasia, Federación de	22	1.085	- 1.063	145	7.141	- 6.996
Demás países	288	996	- 708	1.902	6.513	- 4.611
Total de África y Oceanía	733	253	+ 480	4.862	1.633	+ 3.229
Total de U.R.S.S.	1.220	1.410	- 190	8.109	9.242	- 1.133

INTERCAMBIO ARGENTINO POR ZONAS ECONOMICAS Y PAISES QUE LAS COMPONEN

Países	Abril 1965 *			4 primeros meses 1965 ₞		
	Exportación	Importación	Saldo	Exportación	Importación	Saldo
Millones de m\$ ⁿ						
A.L.A.L.C.	2.742	2.864	- 122	10.461	11.435	- 974
Brasil.	1.066	1.948	- 882	4.700	7.381	- 2.681
Colombia.	291	37	+ 254	528	187	+ 341
Chile	733	275	+ 458	2.400	1.279	+ 1.121
Ecuador	4	6	- 2	40	98	- 58
México.	73	60	+ 13	309	250	+ 59
Paraguay.	88	253	- 165	406	956	- 550
Perú.	378	252	+ 126	1.643	1.131	+ 512
Uruguay	109	33	+ 76	435	153	+ 282
MERCADO COMUN EUROPEO.	8.702	3.651	+ 5.051	31.961	13.615	+ 18.346
Alemania, República Federal de	1.967	1.450	+ 517	6.063	5.376	+ 687
Bélgica	390	138	+ 252	2.386	741	+ 1.645
Francia	694	575	+ 119	3.072	2.453	+ 619
Italia.	3.043	1.242	+ 1.801	10.899	4.022	+ 6.877
Luxemburgo.	-	-	-	-	32	- 32
Países Bajos.	2.608	246	+ 2.362	9.538	984	+ 8.554
Estados africanos adheridos .	-	-	-	3	7	- 4
ASOC. EUROPEA DE COMERCIO LIBRE.	2.901	1.904	+ 997	11.229	7.955	+ 3.274
Austria	3	76	- 73	37	260	- 223
Dinamarca	110	27	+ 83	300	104	+ 196
Noruega	178	107	+ 71	625	253	+ 372
Portugal.	139	29	+ 110	477	86	+ 391
Reino Unido	2.240	1.017	+ 1.223	8.759	4.196	+ 4.563
Suecia.	185	377	- 192	586	1.489	- 903
Suiza	46	271	- 225	445	1.567	- 1.122
Miles de u\$ ^s						
A.L.A.L.C.	17.184	17.890	- 706	68.508	74.712	- 6.204
Brasil.	6.678	12.164	- 5.486	30.844	48.185	- 17.341
Colombia.	1.820	230	+ 1.590	3.399	1.227	+ 2.172
Chile	4.594	1.717	+ 2.877	15.681	8.373	+ 7.308
Ecuador	26	38	- 12	264	648	- 384
México.	456	376	+ 80	2.028	1.636	+ 392
Paraguay.	553	1.580	- 1.027	2.664	6.238	- 3.574
Perú.	2.371	1.576	+ 795	10.779	7.401	+ 3.378
Uruguay	686	209	+ 477	2.849	1.004	+ 1.845
MERCADO COMUN EUROPEO.	54.525	22.801	+ 31.724	209.223	88.858	+ 120.365
Alemania, República Federal de	12.321	9.054	+ 3.267	39.568	35.079	+ 4.489
Bélgica	2.447	859	+ 1.588	15.716	4.860	+ 10.856
Francia	4.350	3.593	+ 757	20.165	16.044	+ 4.121
Italia.	19.066	7.755	+ 11.311	71.316	26.187	+ 45.129
Luxemburgo.	-	-	-	-	213	- 213
Países Bajos.	16.339	1.538	+ 14.801	62.438	6.431	+ 56.007
Estados africanos adheridos .	2	2	-	20	44	- 24
ASOC. EUROPEA DE COMERCIO LIBRE.	18.163	11.883	+ 6.280	73.548	52.022	+ 21.526
Austria	16	476	- 460	242	1.694	- 1.452
Dinamarca	687	166	+ 521	1.953	680	+ 1.273
Noruega	1.114	668	+ 446	4.083	1.639	+ 2.444
Portugal.	872	181	+ 691	3.122	560	+ 2.562
Reino Unido	14.032	6.349	+ 7.683	57.386	27.430	+ 29.956
Suecia.	1.156	2.352	- 1.196	3.822	9.728	- 5.906
Suiza	286	1.691	- 1.405	2.940	10.291	- 7.351