

M/326a.24

C/2
M/326a.24
y 2



12 SET 1994

SITUACION Y EVOLUCION SOCIAL

SAMPLING

Provincia de
TUCUMAN

1

Junio de
(Versi6n)

INEC

DIRECCION DE ESTADISTICA

DIRECCION DE ESTADISTICAS
SECTORIALES

PODER JUDICIAL DE
LA PROVINCIA

DR. JUAN CARLOS VEIGA

SERVICIO PENITENCIARIO PROVINCIAL

SR. RAUL OCTAVIO RIOS
OF.PPAL. JOSE MANUEL LEDESMA

PATRONATO DE INTERNOS Y LIBERADOS

DRA. ANA MARIA G. BOLCKL

DIRECCION PROVINCIAL DE EMPLEO

LIC. HUGO BRAVO

DIRECCION PROVINCIAL DE TRABAJO

C.P.N. PEDRO MIGLIOVINI

DIRECCION GENERAL DE PLANIFICACION
SANITARIA

DR. CRISTIAN A. DAUD

DEPARTAMENTO DE ESTADISTICAS
DE SALUD

SRA. MARIA E. ROBLES DE LOPEZ

DIRECCION DE MEDICINA SOCIAL
DEPARTAMENTO DE EPIDEMIOLOGIA

DRA. MARIA ESTER YELAMO

MINISTERIO DE ASUNTOS
SOCIALES. SI.PRO.SA.

SRA. LUCIA MAGDALENA MONTIVERO

DIVISION ODONTOLOGIA

DR. MIGUEL ANGEL MALCUM

CENTRO DE REHABILITACION AL
ENFERMO ALCOHOLICO

SRA. GRACIELA BOSCARINO DE YALOUR

SRA. MARIA VIRGINIA YERMAK MORALES

ODONTOLOGIA

SRA. GRACIELA ALICIA MARAÑON DE RODRIGUEZ
SRA. CARMEN ELIZABETH LEZCANO DE LEDESMA

PROGRAMA MATERNO INFANTIL NUTRICIONAL

SRA. MARIA ELENA FONTELA

DEPARTAMENTO MATERNIDAD E INFANCIA	DR. EDUARDO CHEME SR. FRANCISCO G. HEREDIA
SI.PRO.SA. DIRECCION GENERAL DE SANEAMIENTO	DR. CAYETANO BELLOMIO ING. JOSE S. VAPIANO
SECRETARIA DE ESTADO DE EDUCACION Y CULTURA RA. DEPARTAMENTO DE PLANEAMIENTO Y	PROF. ROSA NOEMI LINARES SRA. SUSANA DEL VALLE PERALTA
DIRECCION DE ESTADISTICA UNIVERSITARIA	SRA. MARIA E.REINA DE CHAZAL SRA. LUCIA CID L.F. FERREIRA
DIRECCION DE MATERIALES Y CONSTRUCCIONES ESCOLARES	DR. AMERICO JESUS PERO
INSTITUTO PROVINCIAL DE LA VIVIENDA Y DESARROLLO URBANO	ING. JOSE IGNACIO TOLEDO SRA. INES AIDA MITROVICH
POLICIA DE LA PROVINCIA. DIV.PLANEAMIENTO Y COORDINACION, OPERACIONES	OF.AY.OSCAR RUBEN ZELAYA
POLICIA DE LA PROVINCIA. SECCION ESTADISTICA GENERAL	OF.AY.CARLOS J.BONATERRA SR. SANTOS FERNANDO VEGA
DIVISION TOXICOMANIA Y NARCOTRAFICO	CRIO. ANGEL LUIS BALDIVIESO SR. MARIO ALFREDO ROJAS
POLICIA FEDERAL. DELEGACION TUCUMAN	CRIO. FRANCISCO A. VICCARI
CRIA.6ª.AREA MINORIDAD	OF. RUBEN GIMENEZ LIC. OLGA E.LABAISSÉ SRA. FATIMA N.NUÑEZ

POLICIA DE LA PROVINCIA.
DIVISION BOMBEROS

CRIO.MAYOR HUGO ARANCIBIA
SUBCRIO. HECTOR ALFREDO GONZALEZ
CRIO.RET. ESCOBEDO
OF.AY.PEDRO LAZARTE

EXMA.CORTE SUPREMA DE JUSTICIA.
CAMARA FEDERAL DE APELACIONES.
PODER JUDICIAL NACIONAL.

ING. NELLY OLIVARES

DIRECCION DE PROMOCION Y ASISTENCIA
SOCIAL.

SRA.GRACIELA DEL VALLE NEME
SR. JULIO TORRES DE BATALLA
LIC. BEATRIZ MIRKIN DE FONTDEVILA
SR. TOMAS CLAUDIO TEMPESTA

GERENCIA REGIONAL DE LA ANSES

SRA. MARTA E. VARELA DE ASAD

DIRECCION DE FAMILIA, MINORIDAD Y
ANCIANOS

SRA. MARIA LUISA ZELARRAYAN
SRA. MARIA TERESA NUÑEZ CAMPERO
SRA. MARIA INES F.DE PUCCI
SRA. CARMEN LOPEZ DE A. TOLEDO

INSTITUTO DE PREVISION Y SEGURIDAD
SOCIAL

DR. GERARDO PERDIGUERO
SR. PEDRO D. MILLAN

DELEGACION PRESTACIONES TUCUMAN

SR. JOSE LUIS PEREZ

DELEGACION SUBSIDIOS FAMILIARES

SR. JUAN CARABAJAL

DIRECCION GENERAL DE CULTURA

PROF. LUIS RAUL MARCHETTI

FEDERACION DE BIBLIOTECAS POPULARES

SR. JUAN M. RODRIGUEZ

SECRETARIA DEL ESTADO DE TURISMO
Y DEPORTE.

SRA. LUISA CONEGLIANO

SUBSECRETARIA DE DEPORTE , TURISMO
Y RECREACION

SR. MIGUEL R. VILLAGRA
SR. LUIS GUILLERMO BRABOT
SR. JUAN C. AGUIRRE

CAJA POPULAR DE AHORRO DE LA PROVINCIA

SR. OSCAR ARIAS PAZ

JOCKEY CLUB DE TUCUMAN

SR. ARMANDO MARCELINO

FAMILIAS Y HOGARES

DIVISION POLITICO ADMINISTRATIVA	-TASA BRUTA DE NUPCIALIDAD.						
	1980	1985	1988	1990	1991	1992	1993
TOTAL PROVINCIA	6,4	6,2	5,5	5,7	5,4	5,2	5,2
BURRUYACU	...	7,1	4,9
CAPITAL	...	6,2	5,9
CRUZ ALTA	...	7,7	5,9
CHICLIGASTA	...	5,9	4,4
FAMAILLA	...	5,0	4,7
GRANEROS	...	5,5	3,6
JUAN B. ALBERDI	...	6,8	5,7
LA COCHA	...	5,1	3,4
LEALES	...	5,4	4,4
LULES	...	6,5	5,7
MONTEROS	...	6,7	5,0
RIO CHICO	...	4,8	5,1
SIMOCA	...	5,0	3,8
TAFI DEL VALLE	...	7,2	5,5
TAFI VIEJO	...	3,6	6,1
TRANCAS	...	4,8	4,7
YERBA BUENA	...	8,2	7,9

-PORCENTAJE DE JEFES DE HOGARES PARTICULARES SEGUN MAXIMO
NIVEL DE ENSEÑANZA ALCANZADO. AGLOMERADO SAN MIGUEL DE
TUCUMAN Y TAFI VIEJO. OCTUBRES DE:

NIVEL DE ENSEÑANZA	1980	1985	1988	1990	1991	1992	1993
NUNCA ASISTIO	2,9	3,1	2,3	2,4	2,4	2,2	2,3
PRIMARIO INCOMPLETO	30,3	27,8	22,3	22,0	21,3	21,0	20,6
PRIMARIO COMPLETO	32,5	28,9	29,7	29,3	29,3	31,9	29,7
SECUNDARIO INCOMPLETO	15,0	14,8	17,6	14,0	13,5	15,2	17,3
SECUNDARIO COMPLETO	8,6	11,8	13,8	12,5	14,7	11,4	13,6
UNIVERSITARIO INCOMPLETO	5,8	7,7	7,4	8,4	8,9	8,6	8,0
UNIVERSITARIO COMPLETO	5,1	6,0	6,8	11,4	9,9	9,6	8,5

-TOTAL DE JEFAS SOBRE EL
TOTAL DE HOGARES.
AGLOMERADO SAN MIGUEL
DE TUCUMAN Y TAFI VIEJO

-TOTAL DE JEFAS SOBRE
EL TOTAL DE HOGARES.
TOTAL PROVINCIA.

ONDA
OCTUBRE

1980	17,1
1985	23,8
1988	23,8
1990	22,1
1991	21,7
1992	22,7
1993	21,5

CENSO

1960	4,6
1980	19,2
1991	21,2

-PORCENTAJE DE HOGARES POR COMPOSICION FAMILIAR.
AÑO 1991.

DIVISION POLITICO ADMINISTRATIVA	HOGAR UNIPERSONAL	HOGAR NUCLEAR	HOGAR EXTENDIDO	HOGAR COMPUESTO
TOTAL PROVINCIA	8,6	60,9	26,9	3,7
BURRUYACU	10,2	60,1	26,1	3,5
CAPITAL	9,0	59,4	27,2	4,4
CRUZ ALTA	6,5	64,6	26,8	2,1
CHICLIGASTA	8,5	60,4	27,5	3,6
FAMAILLA	8,8	63,0	25,5	2,7
GRANEROS	13,6	51,2	29,6	5,6
JUAN B. ALBERDI	8,3	59,0	27,9	4,8
LA COCHA	12,5	57,9	25,4	4,2
LEALES	8,7	60,4	27,8	3,1
LULES	7,3	62,9	27,2	2,6
MONTEROS	9,5	60,2	27,4	2,9
RIO CHICO	8,0	61,2	27,7	3,1
SIMOCA	9,2	55,9	30,8	4,2
TAFI DEL VALLE	14,8	48,9	30,2	6,1
TAFI VIEJO	7,2	65,3	24,9	2,6
TRANCAS	15,0	52,6	27,3	5,1
YERBA BUENA	6,0	71,5	19,7	2,8

-PORCENTAJE DE POBLACION POR ESTADO CIVIL SEGUN
ZONA URBANA, RURAL Y SEXO.

ZONA Y SEXO	TOTAL	SOLTERO			UNIDO DE HECHO			CASADO			VIUDO			SEPARADO O DIVORCIADO		
		1960	1980	1991	1960	1980	1991	1960	1980	1991	1960	1980	1991	1960	1980	1991
TOTAL	100,0	45,7	37,7	37,3	7,6	7,2	9,5	41,5	47,5	44,1	4,5	5,8	6,0	0,7	1,8	3,1
VARONES	100,0	48,4	40,3	39,9	7,4	7,2	9,6	41,0	48,2	45,3	2,7	2,8	2,7	0,5	1,5	2,5
MUJERES	100,0	43,0	35,2	34,9	7,9	7,2	9,3	42,0	46,9	43,0	6,3	8,6	9,1	0,8	2,1	3,7
URBANA																
TOTAL	100,0	44,5	36,7	...	5,5	5,9	...	44,3	49,2	...	4,9	6,1	...	0,8	2,1	...
VARONES	100,0	45,0	37,7	...	5,6	6,1	...	46,1	51,9	...	2,8	2,7	...	0,6	1,6	...
MUJERES	100,0	44,0	35,9	...	5,4	5,7	...	42,7	46,8	...	7,0	9,2	...	0,9	2,4	...
RURAL																
TOTAL	100,0	47,4	40,3	...	10,6	10,6	...	37,6	43,1	...	3,9	4,9	...	0,5	1,1	...
VARONES	100,0	52,5	46,3	...	9,6	9,6	...	34,8	39,8	...	2,7	3,3	...	0,4	1,1	...
MUJERES	100,0	41,5	33,1	...	11,9	11,9	...	41,0	47,1	...	5,2	6,9	...	0,4	1,0	...

EDUCACION

-TASA DE ANALFABETISMO DE LA POBLACION DE 10 AÑOS Y MAS POR FECHAS
CENSALES Y SEXO SEGUN GRUPOS DE EDAD. TOTAL PROVINCIA.

GRUPO DE EDAD (EN AÑOS)	1 9 6 0			1 9 7 0			1 9 8 0			1 9 9 1		
	TOTAL	VARONES	MUJERES	TOTAL	VARONES	MUJERES	TOTAL	VARONES	MUJERES	TOTAL	VARONES	MUJERES
TOTAL PROVINCIA	13,0	12,3	13,7	10,7	10,7	10,6	8,4	8,8	8,1	5,0	5,4	4,5
10 - 14	-	-	-	7,6	7,9	7,4	4,1	4,7	3,5	2,3	2,8	1,8
15 - 19	7,8	8,9	6,7	7,9	9,8	6,2	4,2	5,0	3,4	2,2	2,9	1,5
20 - 24	6,6	6,7	6,6	8,5	9,8	7,1	5,7	6,7	4,7	2,4	3,0	1,8
25 - 29	7,8	7,7	8,0	7,4	7,6	7,2	6,8	7,8	5,7	3,1	3,6	2,6
30 - 39	9,5	8,4	10,5	7,7	7,2	8,1	8,2	9,0	7,4	4,8	5,6	4,2
40 - 49	15,5	13,7	17,3	9,6	8,4	10,8	8,7	8,6	8,7	6,7	7,4	5,7
50 Y MAS	25,8	23,3	28,6	20,4	19,7	21,1	15,7	14,9	16,5	10,0	9,5	9,6

DIVISION POLITICO ADMINISTRATIVA	-POBLACION ANALFABETA POR SEXO. AÑO 1991.			-TASA BRUTA DE ESCOLARIZACION POR NIVEL. CENSOS 1980 Y 1991.				
	TOTAL	VARONES	MUJERES	CENSO 1980		CENSO 1991		
				PRIMARIO	MEDIO	PRIMARIO	MEDIO	SUPERIOR Y UNIVERSITARIO
TOTAL PROVINCIA	4,96	2,64	2,32	115,6	44,0	107,5	55,2	23,8
BURRUYACU	13,65	8,13	5,52	123,0	9,6	108,8	19,7	2,1
CAPITAL	2,64	1,29	1,35	108,7	58,0	106,0	65,8	37,6
CRUZ ALTA	6,99	3,75	3,24	119,2	33,9	109,2	44,8	8,8
CHICLIGASTA	5,75	3,21	2,54	118,4	41,7	101,0	55,0	15,6
FAMAILLA	7,60	3,96	3,64	119,8	32,3	111,2	47,8	11,0
GRANEROS	8,57	4,96	3,61	119,6	21,8	109,7	34,8	7,6
JUAN B. ALBERDI	5,41	2,73	2,68	114,9	42,9	108,0	57,3	15,9
LA COCHA	7,34	4,09	3,25	121,0	24,1	106,8	40,2	5,5
LEALES	8,83	5,29	3,54	123,7	25,4	108,6	38,9	6,7
LULES	5,40	2,72	2,68	123,1	39,4	108,3	50,3	12,1
MONTEROS	5,78	3,13	2,65	120,4	38,2	109,1	56,6	16,6
RIO CHICO	6,08	3,13	2,95	121,7	44,3	107,1	58,6	15,8
SIMOCA	10,90	6,61	4,29	119,6	17,6	108,0	27,6	8,0
TAFI DEL VALLE	10,10	4,46	5,64	127,4	4,2	107,6	20,9	3,2
TAFI VIEJO	3,92	1,95	1,97	113,8	50,6	108,3	58,3	16,7
TRANCAS	8,00	4,15	3,85	121,6	17,1	109,5	33,9	3,7
YERBA BUENA	3,66	1,86	1,80	108,4	48,2	105,5	60,3	26,3

-TASA NETA DE ESCOLARIZACION POR NIVEL. CENSOS 1980 Y 1991.

DIVISION POLITICO ADMINISTRATIVA	CENSO 1980		CENSO 1991		
	PRIMARIO	MEDIO	PRIMARIO	MEDIO	SUPERIOR Y UNIVERSITARIO
TOTAL PROVINCIA	90,9	35,7	94,9	47,9	18,3
BURRUYACU	88,4	7,7	93,9	17,2	1,7
CAPITAL	91,3	48,0	94,6	56,9	29,4
CRUZ ALTA	89,2	28,4	94,7	39,3	6,6
CHICLIGASTA	90,9	32,2	94,4	46,7	12,0
FAMAILLA	90,0	26,8	95,2	40,9	8,6
GRANEROS	91,2	19,0	94,2	29,9	5,5
JUAN B. ALBERDI	89,0	34,6	95,0	50,3	11,2
LA COCHA	88,8	18,6	94,3	34,8	4,2
LEALES	91,7	20,6	95,0	34,1	4,9
LULES	91,3	30,4	95,4	44,3	9,1
MONTEROS	90,1	30,4	96,2	48,2	11,8
RIO CHICO	90,1	35,5	95,5	51,2	11,7
SIMOCA	92,5	14,6	94,2	23,0	5,6
TAFI DEL VALLE	95,2	2,8	92,8	13,4	2,5
TAFI VIEJO	92,4	40,7	95,6	50,5	12,8
TRANCAS	91,9	14,4	94,8	30,0	2,7
YERBA BUENA	91,8	42,2	95,7	54,8	19,0

-TOTAL DE POBLACION DE 3 AÑOS Y MAS POR NIVEL DE EDUCACION ALCANZADO. AÑO 1991.

DIVISION POLITICO ADMINISTRATIVA	JARDIN O PREESCOLAR	P R I M A R I O		M E D I O		T E R C I A R I O		UNIVERSITARIO	
		INCOMPLETO	COMPLETO	INCOMPLETO	COMPLETO	INCOMPLETO	COMPLETO	INCOMPLETO	COMPLETO
TOTAL PROVINCIA	2,9	37,5	24,3	16,9	7,4	1,5	1,8	5,3	2,3
BURRUYACU	2,8	56,8	30,7	6,8	1,7	0,3	0,3	0,6	0,1
CAPITAL	2,8	28,7	21,6	19,2	10,3	1,7	2,2	9,5	4,1
CRUZ ALTA	2,8	45,6	27,4	15,2	5,3	1,0	0,8	1,6	0,3
CHICLIGASTA	3,1	40,4	25,3	16,8	6,5	1,8	2,0	2,6	1,5
FAMAILLA	2,8	46,6	27,4	14,8	3,9	1,8	1,2	1,1	0,3
GRANEROS	2,4	51,8	30,2	9,6	2,4	1,4	1,6	0,3	0,1
JUAN B. ALBERDI	3,7	40,9	22,7	18,1	6,9	2,7	2,7	1,4	0,9
LA COCHA	3,1	49,0	28,6	12,3	4,0	1,1	1,0	0,5	0,4
LEALES	2,4	49,2	30,1	11,6	3,6	1,0	1,0	0,8	0,2
LULES	2,7	41,7	27,5	17,2	5,8	1,2	1,2	2,3	0,4
MONTEROS	3,2	43,3	24,8	16,3	5,8	2,4	1,9	1,5	0,7
RIO CHICO	2,6	41,9	23,4	18,6	5,9	2,3	2,4	1,9	1,0
SIMOCA	2,6	53,7	30,8	7,7	1,7	1,3	1,5	0,4	0,2
TAFI DEL VALLE	2,4	54,5	31,2	6,3	2,4	0,5	1,4	0,7	0,5
TAFI VIEJO	2,9	36,5	25,1	20,1	7,4	1,6	1,6	3,6	1,1
TRANCAS	3,1	52,4	29,3	9,4	3,1	0,7	1,0	0,7	0,3
YERBA BUENA	3,9	34,5	19,4	17,3	8,1	1,4	1,9	7,8	5,6

-TASA DE ESCOLARIZACION POR NIVEL Y SEXO SEGUN EDAD. CENSO 1980.

EDAD (EN AÑOS)	PREPRIMARIO			PRIMARIO			MEDIO			SUPERIOR Y UNIVERSITARIO		
	TOTAL	VARONES	MUJERES	TOTAL	VARONES	MUJERES	TOTAL	VARONES	MUJERES	TOTAL	VARONES	MUJERES
TOTAL PROVINCIA	2,3	2,3	2,3	20,1	20,7	19,5	5,9	5,6	6,1	2,4	2,3	2,4
5	60,1	59,3	61,0	-	-	-	-	-	-	-	-	-
6	18,9	18,6	19,2	67,1	66,7	67,5	-	-	-	-	-	-
7	-	-	-	95,4	95,0	95,7	-	-	-	-	-	-
8	-	-	-	95,9	95,8	96,0	-	-	-	-	-	-
9	-	-	-	96,0	95,8	96,2	-	-	-	-	-	-
10	-	-	-	96,1	96,1	96,2	-	-	-	-	-	-
11	-	-	-	95,7	95,6	95,7	-	-	-	-	-	-
12	-	-	-	92,1	92,7	91,4	2,2	1,8	2,6	-	-	-
13	-	-	-	60,3	62,4	58,2	27,6	26,7	28,5	-	-	-
14	-	-	-	35,6	30,6	32,5	40,3	38,9	41,8	-	-	-
15	-	-	-	18,6	21,8	15,5	43,3	41,4	45,2	-	-	-
16	-	-	-	9,3	11,0	7,6	41,3	30,5	44,1	-	-	-
17	-	-	-	4,0	4,1	3,8	38,9	36,6	41,1	0,6	0,5	0,7
18	-	-	-	2,6	2,5	2,8	22,7	21,9	23,5	7,4	5,6	9,2
19	-	-	-	2,4	2,4	2,4	13,9	14,1	13,8	12,7	10,7	14,2
20	-	-	-	1,9	1,9	1,9	8,0	7,6	8,3	13,2	12,5	13,8
21	-	-	-	1,7	1,7	1,7	5,4	5,1	5,7	13,7	13,0	14,3
22	-	-	-	1,9	1,9	1,9	3,9	3,7	4,0	12,2	12,4	11,9
23	-	-	-	1,9	2,0	2,0	2,6	2,4	2,9	10,4	10,6	10,1
24	-	-	-	1,7	1,7	1,7	2,3	2,1	2,5	9,4	10,1	8,6
25 Y MAS	-	-	-	2,2	2,3	2,3	0,6	0,6	0,6	1,3	1,5	1,2

-TASA DE ESCOLARIZACION POR NIVEL Y SEXO SEGUN EDAD. CENSO 1991.

EDAD (EN AÑOS)	PREPRIMARIO			PRIMARIO			MEDIO			SUPERIOR Y UNIVERSITARIO		
	TOTAL	VARONES	MUJERES	TOTAL	VARONES	MUJERES	TOTAL	VARONES	MUJERES	TOTAL	VARONES	MUJERES
TOTAL PROVINCIA	2,6	2,6	2,6	18,8	19,4	18,2	7,4	7,3	7,6	4,3	3,9	4,6
3	6,5	6,2	6,9	-	-	-	-	-	-	-	-	-
4	23,7	22,8	24,5	-	-	-	-	-	-	-	-	-
5	71,9	72,5	71,4	13,0	12,6	13,5	-	-	-	-	-	-
6	1,7	1,8	1,6	93,6	93,4	93,9	-	-	-	-	-	-
7	-	-	-	96,7	96,6	96,8	-	-	-	-	-	-
8	-	-	-	97,5	97,4	97,6	-	-	-	-	-	-
9	-	-	-	97,5	97,5	97,6	-	-	-	-	-	-
10	-	-	-	97,0	96,7	97,3	-	-	-	-	-	-
11	-	-	-	96,9	96,7	97,0	-	-	-	-	-	-
12	-	-	-	85,5	85,8	85,1	9,4	8,8	10,0	-	-	-
13	-	-	-	30,1	32,9	27,3	54,2	52,3	56,2	-	-	-
14	-	-	-	15,0	17,0	13,0	57,6	56,0	59,2	-	-	-
15	-	-	-	6,7	7,8	5,6	56,6	53,5	59,4	-	-	-
16	-	-	-	3,2	3,6	2,7	51,3	47,7	54,9	0,5	0,3	0,6
17	-	-	-	1,6	1,9	1,4	41,8	40,5	43,1	5,6	3,6	7,4
18	-	-	-	1,2	1,2	1,1	20,5	23,7	17,4	21,2	14,8	27,6
19	-	-	-	0,9	0,9	1,0	11,0	12,4	9,8	27,1	23,2	30,6
20	-	-	-	0,7	0,7	0,7	6,6	7,5	5,8	27,2	23,6	30,6
21	-	-	-	0,8	0,9	0,8	4,2	4,7	3,8	26,0	23,9	27,9
22	-	-	-	0,6	0,6	0,6	3,0	3,2	2,8	23,4	21,9	24,9
23	-	-	-	0,6	0,7	0,6	2,2	2,4	1,9	20,9	20,3	21,5
24	-	-	-	0,6	0,5	0,8	1,8	2,0	1,5	18,5	19,0	18,1
25 Y MAS	-	-	-	0,7	0,7	0,7	0,4	0,4	0,4	2,4	2,6	2,3

NIVEL DE ENSEÑANZA	-TOTAL DE POBLACION SEGUN MAXIMO NIVEL DE ENSEÑANZA ALCANZADO. AGLOMERADO SAN MIGUEL DE TUCUMAN Y TAFI VIEJO. OCTUBRES DE:							
	1980	1985	1988	1989	1990	1991	1992	1993
NUNCA ASISTIO	16,6	16,4	13,8	15,1	15,7	15,6	15,5	15,7
PRIMARIO INCOMPLETO	32,2	29,8	29,8	29,9	27,5	27,1	27,1	25,5
PRIMARIO COMPLETO	19,1	18,6	17,7	18,4	18,0	18,1	18,2	18,7
SECUNDARIO INCOMPLETO	16,1	16,1	16,9	15,3	15,5	16,0	18,6	18,3
SECUNDARIO COMPLETO	6,8	7,6	8,6	8,9	8,2	9,0	7,5	8,6
UNIVERSITARIO INCOMPLETO	6,5	7,8	8,9	7,6	9,2	8,4	7,6	8,4
UNIVERSITARIO COMPLETO	2,7	3,7	4,3	4,8	5,9	5,7	5,5	4,7

-CANTIDAD DE ALUMNOS MATRICULADOS SEGUN NIVEL DE ENSEÑANZA.														
NIVEL	1980	1981	1982	1983	1984	1985	1986	1987	1988	1989	1990	1991 *	1992	1993
TOTAL	250.637	252.636	262.186	270.862	288.313	302.924	314.531	270.806	273.692	276.035	276.362	274.058
INICIAL	17.828	18.199	19.597	22.028	23.755	23.072	23.331	23.968	22.693	22.565	21.888	24.035
PRIMARIA COMUN	160.931	164.071	169.618	171.942	180.053	186.906	191.800	196.995	197.802	200.414	199.705	195.288
ESPECIAL	1.222	1.202	1.556	2.272	2.164	2.035	2.043	1.976	2.050	1.967	2.108	1.870
PRIMARIA ADULTOS	4.846	4.997	4.373	4.310	4.315	4.099	4.221	3.507	3.437	3.252	3.636	3.133
MEDIA	44.623	43.129	46.680	48.443	51.797	54.297	58.045	7.160	7.551	8.547	9.357	11.681
TERCIARIO (2)	1.357	1.525	1.771	1.585	1.496	1.298	1.426	1.801	2.715	2.953	3.413	3.006
ARTISTICA	1.781	1.801	1.805	1.924	2.003	2.086	1.903	2.092	1.958	1.864	1.772	1.370
UNIVERSITARIA	18.049	17.712	16.786	18.358	22.730	29.131	31.762	33.307	35.486	34.483	34.483	33.675	34.885	35.465

NOTA: (1) DEPENDENCIA NACIONAL SIN INFORMACION.

(2) INCLUYE SOLO DEPENDENCIA PROVINCIAL.

-TASA DE CRECIMIENTO DE LA MATRICULA
SEGUN NIVEL DE ENSEÑANZA.

NIVEL	1981	1982	1983	1984	1985	1986	1987	1988	1989	1990	1991 *	1992	1993
	-----	-----	-----	-----	-----	-----	-----	-----	-----	-----	-----	-----	-----
	1980	1981	1982	1983	1984	1985	1986	1987	1988	1989	1990	1991 *	1992
TOTAL	0,80	3,78	3,31	6,44	5,07	3,83	-13,90	1,07	0,86	0,12	-0,83
INICIAL	2,08	7,68	12,40	7,84	-2,88	1,12	2,73	-5,32	-0,56	-3,00	9,81
PRIMARIA COMUN	1,95	3,38	1,37	4,72	3,81	2,62	2,71	0,41	1,32	-0,35	-2,21
ESPECIAL	-1,64	29,45	46,02	-4,75	-5,96	0,39	-3,28	3,74	-4,05	7,17	-11,29
PRIMARIA ADULTOS	3,12	-12,49	-1,44	0,12	-5,01	2,98	-16,92	-2,00	-5,38	11,81	-13,83
MEDIA	-3,35	8,23	3,78	6,92	4,83	6,90	-87,66	5,46	13,19	9,48	24,84
TERCIARIO (2)	12,38	16,13	-10,50	-5,62	-13,24	9,86	26,30	50,75	8,77	15,58	-11,92
ARTISTICA	1,12	0,22	6,59	4,11	4,14	-8,77	9,93	-6,41	-4,80	-4,94	-22,69
UNIVERSITARIA	-1,87	-5,23	9,36	23,82	28,16	9,03	4,86	6,54	-2,83	0,00	-2,34	3,59	1,66

-ESTRUCTURA PORCENTUAL DE LA MATRICULA, DOCENTES, Y ESTABLECIMIENTOS
POR REGIMEN SEGUN NIVEL. AÑO 1991 (1).

NIVEL	M A T R I C U L A				D O C E N T E S				E S T A B L E C I M I E N T O S			
	TOTAL	OFICIAL	PRIVADO	MUNICIPAL	TOTAL	OFICIAL	PRIVADO	MUNICIPAL	TOTAL	OFICIAL	PRIVADO	MUNICIPAL
TOTAL	100,0	80,8	18,8	0,4	100,0	84,0	15,7	0,3	100,0	84,3	15,2	0,5
INICIAL	100,0	74,6	22,6	2,7	100,0	75,0	22,5	2,5	100,0	77,8	21,3	0,9
PRIMARIA COMUN	100,0	81,6	18,1	0,3	100,0	84,4	15,3	0,3	100,0	83,4	16,0	0,6
PRIMARIA ADULTOS	100,0	98,7	1,3	-	100,0	98,9	1,1	-	100,0	99,4	0,6	-
ESPECIAL	100,0	90,3	9,7	-	100,0	93,8	6,2	-	100,0	90,6	9,4	-
POST-NEONATAL	100,0	66,2	33,8	-	100,0	70,8	29,2	-	100,0	77,8	22,2	-
MEDIA	100,0	70,7	29,3	-	100,0	79,8	20,2	-	100,0	67,3	32,7	-
TERCIARIA	100,0	90,2	9,8	-	100,0	92,7	7,3	-	100,0	91,7	8,3	-
PARASISTEMATICA	100,0	100,0	-	-	100,0	100,0	-	-	100,0	100,0	-	-
ARTISTICA	100,0	100,0	-	-	100,0	100,0	-	-	100,0	100,0	-	-

NOTA : (1) DE DEPENDENCIA PROVINCIAL.

-RETENCION Y DESGRANAMIENTO. NIVEL MEDIO
EN CARRERAS DE 5 AÑOS DE DURACION (1)
DE DEPENDENCIA PROVINCIAL SEGUN COHORTES

COHORTE	RETENCION	DESGRANAMIENTO
1980-84	31,8	68,2
1981-85	34,8	65,2
1982-86	36,9	63,1
1983-87	35,4	64,6
1984-88	36,4	63,6
1985-89	38,2	61,8
1986-90	33,1	66,9

NOTA: (1) INCLUYE COMERCIAL, BACHILLER Y MANUALIDADES.

-RETENCION Y DESGRANAMIENTO. NIVEL MEDIO
EN CARRERAS DE 6 AÑOS DE DURACION (1)
DE DEPENDENCIA PROVINCIAL SEGUN COHORTES

COHORTE	RETENCION	DESGRANAMIENTO
1980-85	23,8	76,2
1981-86	25,7	74,3
1982-87	28,8	71,2
1983-88	39,0	61,0
1984-89	35,2	64,8
1985-90	35,4	64,6

NOTA: (1) INCLUYE TECNICA Y AGROPECUARIA.

-RETENCION Y DESGRANAMIENTO NIVEL PRIMARIO COMUN SEGUN COHORTE.			-RELACION MATRICULA - REPITENTES NIVEL PRIMARIO COMUN SEGUN AÑOS SELECCIONADOS.			
COHORTE	RETENCION	DESGRA- NAMIENTO	AÑO	MATRICULA	REPITENTES	%
1975-1981	54,9	45,1	1980	158.746	18.380	11,60
1976-1982	57,9	42,1	1981	161.818	18.040	10,53
1977-1983	56,3	43,7	1982	167.357	17.139	10,24
1978-1984	57,3	42,7	1983	169.712	17.395	10,25
1979-1985	60,6	39,4	1984	177.826	17.722	9,96
1980-1986	58,3	41,7	1985	184.596	17.621	9,54
1981-1987	54,0	46,0	1986	189.434	16.428	8,67
1982-1988	64,4	35,6	1987	194.536	18.030	9,27
1983-1989	66,6	33,4	1988	197.802	16.166	8,17
1984-1990	59,5	40,5	1989	200.414	7.875	3,93
			1990	199.705	13.351	6,90

-PORCENTAJE DE REPITENTES POR GRADO SEGUN AÑOS SELECCIONADOS.								
AÑO	TOTAL	1º	2º	3º	4º	5º	6º	7º
1980	11,60	20,35	15,70	12,39	9,85	6,80	5,20	2,60
1989	3,93	9,50	5,94	4,31	2,52	1,70	1,20	0,70
1990	6,90	13,53	10,80	8,23	6,22	4,25	2,44	1,14

-DISTRIBUCION PORCENTUAL DE LOS
ESTABLECIMIENTOS DE NIVEL MEDIO
SEGUN MODALIDAD. AÑO 1991

MODALIDAD	ESTABLECIMIENTO
VALOR ABSOLUTO	45
RELATIVO	100,0
BACHILLER ESPECIALIZADO	28,6
COMERCIAL	25,0
AGROPECUARIA	17,8
MANUALIDADES	10,7
TECNICA	7,1
BACHILLER COMUN	5,4
BACHILLER UNIFICADO	1,8
CICLO BASICO LABORAL	1,8
ASISTENCIAL	1,8

UNIDAD ACADEMICA	-CANTIDAD DE ALUMNOS INSCRIPTOS Y Y REINSCRIPTOS POR AÑOS SEGUN UNIDAD ACADEMICA DE LA UNIVERSIDAD NACIONAL DE TUCUMAN.						-CANTIDAD DE EGRESADOS POR AÑOS SEGUN UNIDAD ACADEMICA DE LA UNIVERSIDAD NACIONAL DE TUCUMAN					
	1980	1985	1990	1991	1992	1993	1987	1988	1989	1990	1991	1992
TOTAL	18.049	29.131	34.483	33.675	34.885	35.465	1.152	1.157	1.339	1.163	1.464	1.540
AGRONOMIA Y ZOOTECNIA	907	1.186	1.381	1.312	1.129	1.009	31	34	40	40	59	51
ARQUITECTURA Y URBANISMO	1.188	1.650	2.073	2.067	1.937	1.867	73	87	71	61	91	84
ARTES	253	915	1.462	1.534	1.418	1.495	29	53	62	39	94	116
BIOQUIMICA Y FARMACIA	1.785	2.419	3.096	3.087	2.979	2.934	101	113	108	99	145	151
CS.ECONOMICAS	2.459	3.250	3.262	2.977	3.657	3.890	112	153	168	144	148	185
CS.EXACTAS Y TECNOLOGICAS	2.518	3.357	2.316	2.015	1.792	1.315	167	107	171	71	96	126
CS.NATURALES	300	451	527	554	498	590	26	27	23	26	43	26
DERECHO Y CS. SOCIALES	2.780	7.272	8.134	7.927	9.083	9.843	237	225	216	282	286	282
FILOSOFIA Y LETRAS	1.305	2.413	1.755	1.702	1.757	1.862	98	76	155	110	136	73
MEDICINA	3.557	4.277	5.879	5.847	6.027	5.848	176	137	161	128	165	229
ODONTOLOGIA	490	1.154	1.886	1.806	1.683	1.653	37	89	109	97	133	112
ENFERMERIA	251	280	741	845	763	848	30	21	27	29	36	19
ESC.DE EDUCACION												
FISICA	256	507	605	600	611	594	35	35	28	37	32	25
PSICOLOGIA	-	-	1.366	1.402	1.551	1.717	-	-	-	-	-	61

DIVISION POLITICO ADMINISTRATIVA	-CANTIDAD DE MATRICULADOS - NIVEL INICIAL (4-5 AÑOS)										
	1983	1984	1985	1986	1987	1988	1989	1990	1991	1992	1993
TOTAL PROVINCIA	20134	22249	21630	22080	21211	22385	22660	22957	25756	25638	27207
BURRUYACU	469	499	452	488	440	494	575	595	641	639	658
CRUZ ALTA	2087	2425	2365	2477	2688	2592	2539	2645	2766	2773	2787
CHICLIGASTA	1797	1749	1741	1758	1712	1561	1519	1549	1636	1617	1717
FAMAILLA	379	500	443	539	553	545	528	567	640	577	609
GRANEROS	159	192	168	182	177	171	165	173	205	208	230
J. B. ALBERDI	531	559	591	554	523	488	2252	2163	2236	2231	2838
LA COCHA	312	316	338	289	315	361	355	343	387	421	390
LEALES	964	1025	965	956	1024	977	901	931	953	998	1025
LULES	876	975	963	985	984	906	896	787	1218	1012	1011
MONTEROS	1028	1129	1142	1058	1161	994	1157	1094	1174	1163	1302
RIO CHICO	1039	1251	929	987	1052	922	913	838	934	928	1015
S. MIGUEL DE TUCUMAN	7660	8448	8357	8615	7398	8863	7442	7651	9183	9085	9456
SIMOCA	645	624	608	522	538	636	663	620	675	675	705
TAFI DEL VALLE	104	154	144	165	165	131	103	180	131	131	268
TAFI VIEJO	1316	1521	1602	1621	1623	1721	1651	1709	1749	1873	1856
TRANCAS	192	196	145	205	176	251	238	226	341	341	299
YERBA BUENA	576	686	677	679	682	772	763	885	887	966	1041

DIVISION POLITICO	-ESTRUCTURA PORCENTUAL DE LA MATRICULA. NIVEL INICIAL (4-5 AÑOS).										
	ADMINISTRATIVA	1983	1984	1985	1986	1987	1988	1989	1990	1991	1992
TOTAL PROVINCIA	20134	22249	21630	22080	21211	22385	22660	22957	25756	25638	27207
%	100,00	100,00	100,00	100,00	100,00	100,00	100,00	100,00	100,00	100,00	100,00
BURRUYACU	2,33	2,24	2,09	2,21	2,07	2,21	2,54	2,59	2,49	2,49	2,42
CRUZ ALTA	10,37	10,90	10,93	11,22	12,67	11,58	11,20	11,52	10,74	10,82	10,24
CHICLIGASTA	8,93	7,86	8,05	7,96	8,07	6,97	6,70	6,75	6,35	6,31	6,31
FAMAILLA	1,88	2,25	2,05	2,44	2,61	2,43	2,33	2,47	2,48	2,25	2,24
GRANEROS	0,79	0,86	0,78	0,82	0,83	0,76	0,73	0,75	0,80	0,81	0,85
J.B. ALBERDI	2,64	2,51	2,73	2,51	2,47	2,18	9,94	9,42	8,68	8,70	10,43
LA COCHA	1,55	1,42	1,56	1,31	1,49	1,61	1,57	1,49	1,50	1,64	1,43
LEALES	4,79	4,61	4,46	4,33	4,83	4,36	3,98	4,06	3,70	3,89	3,77
LULES	4,35	4,38	4,45	4,46	4,64	4,05	3,95	3,43	4,73	3,95	3,72
MONTEROS	5,11	5,07	5,28	4,79	5,47	4,44	5,11	4,77	4,56	4,54	4,79
RIO CHICO	5,16	5,62	4,29	4,47	4,96	4,12	4,03	3,65	3,63	3,62	3,73
S.MIGUEL DE TUCUMAN	38,05	37,97	38,64	39,02	34,88	39,59	32,84	33,33	35,65	35,44	34,76
SIMOCA	3,20	2,80	2,81	2,36	2,54	2,84	2,93	2,70	2,62	2,63	2,59
TAFI DEL VALLE	0,52	0,69	0,67	0,75	0,78	0,59	0,45	0,78	0,51	0,51	0,99
TAFI VIEJO	6,54	6,84	7,41	7,34	7,65	7,69	7,29	7,44	6,79	7,31	6,82
TRANCAS	0,95	0,88	0,67	0,93	0,83	1,12	1,05	0,98	1,32	1,33	1,10
YERBA BUENA	2,86	3,08	3,13	3,08	3,22	3,45	3,37	3,86	3,44	3,77	3,83

DIVISION POLITICO ADMINISTRATIVA	-EVOLUCION DE LA MATRICULA. NIVEL INICIAL (4-5 AÑOS). (INDICE BASE 1983=100).											
	1983	1984	1985	1986	1987	1988	1989	1990	1991	1992	1993	
TOTAL PROVINCIA	(20134)											
%	100,0	110,50	107,43	109,67	105,35	111,18	112,55	114,02	127,92	127,34	135,13	
	(469)											
BURRUYACU	100,0	106,40	96,38	104,05	93,82	105,33	122,60	126,87	136,67	136,25	140,30	
	(2087)											
CRUZ ALTA	100,0	116,20	113,32	118,69	128,80	124,20	121,66	126,74	132,53	132,87	133,54	
	(1797)											
CHICLIGASTA	100,0	97,33	96,88	97,83	95,27	86,87	84,53	86,20	91,04	89,98	95,55	
	(379)											
FAMAILLA	100,0	131,93	116,89	142,22	145,91	143,80	139,31	149,60	168,87	152,24	160,69	
	(159)											
GRANEROS	100,0	120,75	105,66	114,47	111,32	107,55	103,77	108,81	128,93	130,82	144,65	
	(531)											
J.B. ALBERDI	100,0	105,27	111,30	104,33	98,49	91,90	424,11	407,34	421,09	420,15	534,46	
	(312)											
LA COCHA	100,0	101,28	108,33	92,63	100,96	115,71	113,78	109,94	124,04	134,94	125,00	
	(964)											
LEALES	100,0	106,33	100,10	99,17	106,22	101,35	93,46	96,58	98,86	103,53	106,33	
	(876)											
LULES	100,0	111,30	109,93	112,44	112,33	103,42	102,28	89,84	139,04	115,53	115,41	
	(1028)											
MONTEROS	100,0	109,82	111,09	102,92	112,94	96,69	112,55	106,42	114,20	113,13	126,65	
	(1039)											
RIO CHICO	100,0	120,40	89,41	95,00	101,25	88,74	87,87	80,65	89,89	89,32	97,69	
	(7660)											
SAN MIGUEL DE TUCUMAN	100,0	110,29	109,10	112,47	96,58	115,70	97,15	99,88	119,88	118,60	123,45	
	(645)											
SIMOCA	100,0	96,74	94,26	80,93	83,41	98,60	102,79	96,12	104,65	104,65	109,30	
	(104)											
TAFI DEL VALLE	100,0	148,08	138,46	158,65	158,65	125,96	99,04	173,08	125,96	125,96	257,69	
	(1316)											
TAFI VIEJO	100,0	115,58	121,73	123,18	123,33	130,78	125,46	129,86	132,90	142,33	141,03	
	(192)											
TRANCAS	100,0	102,08	75,52	106,77	91,67	130,73	123,96	117,71	177,60	177,60	155,73	
	(576)											
YERBA BUENA	100,0	119,10	117,53	117,88	118,40	134,03	132,47	153,65	153,99	167,71	180,73	

-TASA DE CRECIMIENTO DE LA MATRICULA. NIVEL INICIAL (4-5 AÑOS).

DIVISION POLITICO ADMINISTRATIVA	1984	1985	1986	1987	1988	1989	1990	1991	1992	1993
TOTAL PROVINCIA	10,50	-2,78	2,08	-3,94	5,53	1,23	1,31	12,19	-0,46	6,12
BURRUYACU	6,40	-9,42	7,96	-9,84	12,27	16,40	3,48	7,73	-0,31	2,97
CRUZ ALTA	16,20	-2,47	4,74	8,52	-3,57	-2,04	4,17	4,57	0,25	0,50
CHICLIGASTA	-2,67	-0,46	0,98	-2,62	-8,82	-2,69	1,97	5,62	-1,16	6,18
FAMAILLA	31,93	-11,40	21,67	2,60	-1,45	-3,12	7,39	12,87	-9,84	5,55
GRANEROS	20,75	-12,50	8,33	-2,75	-3,39	-3,51	4,85	18,50	1,46	10,58
J.B. ALBERDI	5,27	5,72	-6,26	-5,60	-6,69	361,48	-3,95	3,37	-0,22	27,21
LA COCHA	1,28	6,96	-14,50	9,00	14,60	-1,66	-3,38	12,83	8,79	-7,36
LEALES	6,33	-5,85	-0,93	7,11	-4,59	-7,78	3,33	2,36	4,72	2,71
LULES	11,30	-1,23	2,28	-0,10	-7,93	-1,10	-12,17	54,76	-16,91	-0,10
MONTEROS	9,82	1,15	-7,36	9,74	-14,38	16,40	-5,45	7,31	-0,94	11,95
RIO CHICO	20,40	-25,74	6,24	6,59	-12,36	-0,98	-8,21	11,46	-0,64	9,38
S.MIGUEL DE TUCUMAN	10,29	-1,08	3,09	-14,13	19,80	-16,03	2,81	20,02	-1,07	4,08
SIMOCA	-3,26	-2,56	-14,14	3,07	18,22	4,25	-6,49	8,87	0,00	4,44
TAFI DEL VALLE	48,08	-6,49	14,58	0,00	-20,61	-21,37	74,76	-27,22	0,00	104,58
TAFI VIEJO	15,58	5,33	1,19	0,12	6,04	-4,07	3,51	2,34	7,09	-0,91
TRANCAS	2,08	-26,02	41,38	-14,15	42,61	-5,18	-5,04	50,88	0,00	-12,32
YERBA BUENA	19,10	-1,31	0,30	0,44	13,20	-1,17	15,99	0,23	8,91	7,76

-EVOLUCION DE LA MATRICULA . NIVEL INICIAL (4-5 AÑOS)
POR PERIODOS ANUALES Y SECTOR.

DIVISION POLITICO ADMINISTRATIVA	SECTOR	1983	1984	1985	1986	1987	1988	1989	1990	1991	1992	1993
TOTAL PROVINCIA	PUBLICO	16383	17946	17327	17531	16815	17685	17794	18014	20737	20563	22185
	PRIVADO	3751	4303	4303	4549	4396	4700	4866	4943	5019	5075	5022
%	PUBLICO	100,00	100,00	100,00	100,00	100,00	100,00	100,00	100,00	100,00	100,00	100,00
	PRIVADO	100,00	100,00	100,00	100,00	100,00	100,00	100,00	100,00	100,00	100,00	100,00
BURRUYACU	PUBLICO	2,86	2,78	2,61	2,78	2,62	2,79	3,23	3,24	3,05	3,08	2,92
	PRIVADO	0,00	0,00	0,00	0,00	0,00	0,00	0,00	0,24	0,16	0,12	0,20
CRUZ ALTA	PUBLICO	10,32	10,77	10,81	11,05	12,12	11,00	10,40	10,79	10,28	10,37	9,89
	PRIVADO	10,58	11,43	11,43	11,87	14,79	13,77	14,14	14,18	12,63	12,63	11,79
CHICLIGASTA	PUBLICO	9,64	8,51	8,77	8,94	8,72	7,79	7,33	7,39	6,86	6,92	6,91
	PRIVADO	5,81	5,16	5,16	4,18	5,60	3,91	4,40	4,39	4,26	3,84	3,64
FAMAILLA	PUBLICO	1,84	2,41	2,16	2,75	2,90	2,78	2,68	2,75	2,70	2,50	2,52
	PRIVADO	2,05	1,58	1,58	1,25	1,50	1,15	1,05	1,44	1,59	1,22	0,98
GRANEROS	PUBLICO	0,97	1,07	0,97	1,04	1,05	0,97	0,93	0,96	0,99	1,01	1,04
	PRIVADO	0,00	0,00	0,00	0,00	0,00	0,00	0,00	0,00	0,00	0,00	0,00
ALBERDI	PUBLICO	2,81	2,71	3,00	2,83	2,86	2,48	12,38	11,76	10,55	10,52	12,51
	PRIVADO	1,89	1,67	1,67	1,28	0,96	1,06	1,01	0,91	0,98	1,32	1,25
LA COCHA	PUBLICO	1,90	1,76	1,95	1,55	1,87	1,93	1,91	1,78	1,79	1,97	1,68
	PRIVADO	0,00	0,00	0,00	0,40	0,00	0,43	0,31	0,45	0,30	0,30	0,36
LEALES	PUBLICO	5,35	5,04	4,87	4,87	5,44	4,99	4,57	4,67	4,22	4,54	4,29
	PRIVADO	2,32	2,81	2,81	2,24	2,50	2,02	1,81	1,82	1,55	1,26	1,45
LULES	PUBLICO	4,90	4,98	5,08	5,11	5,25	4,50	4,45	3,81	5,38	4,44	4,12
	PRIVADO	1,97	1,91	1,91	1,96	2,32	2,36	2,16	2,02	2,05	1,95	1,95
MONTEROS	PUBLICO	5,76	5,90	6,18	5,68	6,44	5,30	6,17	5,74	5,29	5,34	5,72
	PRIVADO	2,27	1,65	1,65	1,36	1,77	1,21	1,21	1,21	1,51	1,28	0,64
RIO CHICO	PUBLICO	5,90	6,97	5,36	5,18	5,43	4,40	4,31	4,02	3,90	3,93	4,13
	PRIVADO	1,92	0,00	0,00	1,74	3,16	3,06	3,00	2,31	2,49	2,34	1,95
SAN M.DE TUCUMAN	PUBLICO	33,00	32,14	32,76	32,87	29,32	35,68	27,27	27,81	30,07	30,33	29,85
	PRIVADO	60,09	62,28	62,28	62,72	56,14	54,32	53,23	53,43	58,72	56,14	56,41
SIMOCA	PUBLICO	3,94	3,48	3,51	2,98	3,20	3,60	3,73	3,44	3,26	3,28	3,18
	PRIVADO	0,00	0,00	0,00	0,00	0,00	0,00	0,00	0,00	0,00	0,00	0,00
TAFI DEL VALLE	PUBLICO	0,63	0,86	0,83	0,94	0,98	0,74	0,58	1,00	0,63	0,64	1,21
	PRIVADO	0,00	0,00	0,00	0,00	0,00	0,00	0,00	0,00	0,00	0,00	0,00
TAFI VIEJO	PUBLICO	7,17	7,68	8,43	8,34	8,58	8,07	7,10	7,56	7,43	7,49	7,00
	PRIVADO	3,79	3,30	3,30	3,50	4,12	6,23	7,95	7,02	4,16	6,56	6,03
TRANCAS	PUBLICO	1,17	1,09	0,84	1,17	1,05	1,42	1,34	1,25	1,64	1,66	1,35
	PRIVADO	0,00	0,00	0,00	0,00	0,00	0,00	0,00	0,00	0,00	0,00	0,00
YERBA BUENA	PUBLICO	1,84	1,86	1,87	1,92	2,19	1,58	1,62	2,01	1,96	1,97	1,67
	PRIVADO	7,30	8,20	8,20	7,52	7,14	10,47	9,74	10,58	9,58	11,03	13,34

DIVISION POLITICO ADMINISTRATIVA	-CANTIDAD DE MATRICULADOS. NIVEL PRIMARIO.										
	1983	1984	1985	1986	1987	1988	1989	1990	1991	1992	1993
TOTAL PROVINCIA	169795	178942	191278	188205	187135	198734	199566	199726	196069	193028	193305
BURRUYACU	6051	6148	5918	5806	5693	6248	6242	6278	6172	6345	6097
CRUZ ALTA	20562	21735	22456	23200	23713	24493	24563	24553	24048	23507	22295
CHICLIGASTA	11734	12101	12282	12364	12536	12326	12344	12071	12001	11851	14413
FAMAILLA	4587	4831	4935	5100	5332	5568	5580	5568	5473	5279	5151
GRANEROS	2289	2300	2381	2401	2343	2423	2429	2414	2413	2345	2355
J.B.ALBERDI	3830	3822	3833	4017	4037	4097	3070	3984	3995	4018	4556
LA COCHA	2532	2678	2700	2577	2895	3064	3032	3164	3108	3135	3145
LEALES	9762	9840	9821	9581	9918	10209	10167	10122	9566	9069	8689
LULES	6925	7191	7439	8004	7784	8713	8345	8124	8214	7987	7940
MONTEROS	8993	9300	9525	9756	9718	9902	10044	9792	9715	9397	9495
RIO CHICO	7745	8168	8313	8264	8713	8945	8850	8819	8376	8101	8075
S.MIGUEL DE TUCUMAN	59336	63753	73646	69189	68609	73285	74950	74182	73207	72150	71635
SIMOCA	6501	7420	7331	5493	6150	6079	6197	6243	6025	6160	5864
TAFI DEL VALLE	2090	1969	2064	2122	2046	2260	2245	2259	2195	2194	2149
TAFI VIEJO	10642	11132	12011	12715	10720	13053	13139	13441	12995	12990	12960
TRANCAS	2481	2360	2366	2704	2338	2488	2531	2613	2547	2507	2440
YERBA BUENA	3735	4194	4257	4912	4590	5581	5838	6099	6019	5993	6046

DIVISION POLITICO ADMINISTRATIVA	-ESTRUCTURA PORCENTUAL DE LA MATRICULA. NIVEL PRIMARIO.										
	1983	1984	1985	1986	1987	1988	1989	1990	1991	1992	1993
TOTAL PROVINCIA	169795	178942	191278	188205	187135	198734	199566	199726	196069	193028	193305
%	100,00	100,00	100,00	100,00	100,00	100,00	100,00	100,00	100,00	100,00	100,00
BURRUYACU	3,56	3,44	3,09	3,08	3,04	3,14	3,13	3,14	3,15	3,29	3,15
CRUZ ALTA	12,11	12,15	11,74	12,33	12,67	12,32	12,31	12,29	12,27	12,18	11,53
CHICLIGASTA	6,91	6,76	6,42	6,57	6,70	6,20	6,19	6,04	6,12	6,14	7,46
FAMAILLA	2,70	2,70	2,58	2,71	2,85	2,80	2,80	2,79	2,79	2,73	2,66
GRANEROS	1,35	1,29	1,24	1,28	1,25	1,22	1,22	1,21	1,23	1,21	1,22
J.B.ALBERDI	2,26	2,14	2,00	2,13	2,16	2,06	1,54	1,99	2,04	2,08	2,36
LA COCHA	1,49	1,50	1,41	1,37	1,55	1,54	1,52	1,58	1,59	1,62	1,63
LEALES	5,75	5,50	5,13	5,09	5,30	5,14	5,09	5,07	4,88	4,70	4,49
LULES	4,08	4,02	3,89	4,25	4,16	4,38	4,18	4,07	4,19	4,14	4,11
MONTEROS	5,30	5,20	4,98	5,18	5,19	4,98	5,03	4,90	4,95	4,87	4,91
RIO CHICO	4,56	4,56	4,35	4,39	4,66	4,50	4,43	4,42	4,27	4,20	4,18
S.MIGUEL DE TUCUMAN	34,95	35,63	38,50	36,76	36,66	36,88	37,56	37,14	37,34	37,38	37,06
SIMOCA	3,83	4,15	3,83	2,92	3,29	3,06	3,11	3,13	3,07	3,19	3,03
TAFI DEL VALLE	1,23	1,10	1,08	1,13	1,09	1,14	1,12	1,13	1,12	1,14	1,11
TAFI VIEJO	6,27	6,22	6,28	6,76	5,73	6,57	6,58	6,73	6,63	6,73	6,70
TRANCAS	1,46	1,32	1,24	1,44	1,25	1,25	1,27	1,31	1,30	1,30	1,26
YERBA BUENA	2,20	2,34	2,23	2,61	2,45	2,81	2,93	3,05	3,07	3,10	3,13

DIVISION POLITICO ADMINISTRATIVA	-EVOLUCION DE LA MATRICULA. NIVEL PRIMARIO. (INDICE BASE 1983+100).										
	1983	1984	1985	1986	1987	1988	1989	1990	1991	1992	1993
TOTAL PROVINCIA	(169795)										
%	100,00	105,39	112,65	110,84	110,21	117,04	117,53	117,63	115,47	113,68	113,85
BURRUYACU	(6051)										
	100,00	101,60	96,26	98,11	98,05	109,75	99,90	100,58	98,31	102,80	96,09
CRUZ ALTA	(20562)										
	100,00	105,70	103,32	103,31	102,21	103,29	100,29	99,96	97,94	97,75	94,84
CHICLIGASTA	(11734)										
	100,00	103,13	101,50	100,67	101,39	98,32	100,15	97,79	99,42	98,75	121,62
FAMAILLA	(4587)										
	100,00	105,32	102,15	103,34	104,55	104,43	100,22	99,78	98,29	96,46	97,58
GRANEROS	(2289)										
	100,00	100,48	103,52	100,84	97,58	103,41	100,25	99,38	99,96	97,18	100,43
J.B. ALBERDI	(3830)										
	100,00	99,79	100,29	104,80	100,50	101,49	74,93	129,77	100,28	100,58	113,39
LA COCHA	(2532)										
	100,00	105,77	100,82	95,44	112,34	105,84	98,96	104,35	98,23	100,87	100,32
LEALES	(9762)										
	100,00	100,80	99,81	97,56	103,52	102,93	99,59	99,56	94,51	94,80	95,81
LULES	(6925)										
	100,00	103,84	103,45	107,60	97,25	111,93	95,78	97,35	101,11	97,24	99,41
MONTEROS	(8993)										
	100,00	103,41	102,42	102,43	99,61	101,89	101,43	97,49	99,21	96,73	101,04
RIO CHICO	(7745)										
	100,00	105,46	101,78	99,41	105,43	102,66	98,94	99,65	94,98	96,72	99,68
S.MIGUEL DE TUCUMAN	(59336)										
	100,00	107,44	115,52	93,95	99,16	106,82	102,27	98,98	98,69	98,56	99,29
SIMOCA	(6501)										
	100,00	114,14	98,80	74,93	111,96	98,85	101,94	100,74	96,51	102,24	95,19
TAFI DEL VALLE	(2090)										
	100,00	94,21	104,82	102,81	96,42	110,46	99,34	100,62	97,17	99,95	97,95
TAFI VIEJO	(10642)										
	100,00	104,60	107,90	105,86	84,31	121,76	100,66	102,30	96,68	99,96	99,77
TRANCAS	(2481)										
	100,00	95,12	100,25	114,29	86,46	106,42	101,73	103,24	97,47	98,43	97,33
YERBA BUENA	(3735)										
	100,00	112,29	101,50	115,39	93,44	121,59	104,60	104,47	98,69	99,57	100,88

-TASA DE CRECIMIENTO DE LA MATRICULA. NIVEL PRIMARIO.

DIVISION	1984	1985	1986	1987	1988	1989	1990	1991	1992	1993
POLITICO	----	----	----	----	----	----	----	----	----	----
ADMINISTRATIVA	1983	1984	1985	1986	1987	1988	1989	1990	1991	1992
TOTAL PROVINCIA	5,39	6,89	-1,61	-0,57	6,20	0,42	0,08	-1,83	-1,55	0,14
BURRUYACU	1,60	-3,74	-1,89	-1,95	9,75	-0,10	0,58	-1,69	2,80	-3,91
CRUZ ALTA	5,70	3,32	3,31	2,21	3,29	0,29	-0,04	-2,06	-2,25	-5,16
CHICLIGASTA	3,13	1,50	0,67	1,39	-1,68	0,15	-2,21	-0,58	-1,25	21,62
FAMAILLA	5,32	2,15	3,34	4,55	4,43	0,22	-0,22	-1,71	-3,54	-2,42
GRANEROS	0,48	3,52	0,84	-2,42	3,41	0,25	-0,62	-0,04	-2,82	0,43
J.B. ALBERDI	-0,21	0,29	4,80	0,50	1,49	-25,07	29,77	0,28	0,58	13,39
LA COCHA	5,77	0,82	-4,56	12,34	5,84	-1,04	4,35	-1,77	0,87	0,32
LEALES	0,80	-0,19	-2,44	3,52	2,93	-0,41	-0,44	-5,49	-5,20	-4,19
LULES	3,84	3,45	7,60	-2,75	11,93	-4,22	-2,65	1,11	-2,76	-0,59
MONTEROS	3,41	2,42	2,43	-0,39	1,89	1,43	-2,51	-0,79	-3,27	1,04
RIO CHICO	5,46	1,78	-0,59	5,43	2,66	-1,06	-0,35	-5,02	-3,28	-0,32
S.MIGUEL DE TUCUMAN	7,44	15,52	-6,05	-0,84	6,82	2,27	-1,02	-1,31	-1,44	-0,71
SIMOCA	14,14	-1,20	-25,07	11,96	-1,15	1,94	0,74	-3,49	2,24	-4,81
TAFI DEL VALLE	-5,79	4,82	2,81	-3,58	10,46	-0,66	0,62	-2,83	-0,05	-2,05
TAFI VIEJO	4,60	7,90	5,86	-15,69	21,76	0,66	2,30	-3,32	-0,04	-0,23
TRANCAS	-4,88	0,25	14,29	-13,54	6,42	1,73	3,24	-2,53	-1,57	-2,67
YERBA BUENA	12,29	1,50	15,39	-6,56	21,59	4,60	4,47	-1,31	-0,43	0,88

-EVOLUCION DE LA MATRICULA. NIVEL PRIMARIO.
POR PERIODOS ANUALES Y SECTOR.

DIVISION POLITICO ADMINISTRATIVA	SECTOR	1983	1984	1985	1986	1987	1988	1989	1990	1991	1992	1993
TOTAL PROVINCIA	PUBLICO	146877	154003	165002	160460	156828	165263	162318	161822	160432	159187	162128
	PRIVADO	22918	24939	26276	27745	30307	33471	37248	37904	35637	33841	31177
%	PUBLICO	100,00	100,00	100,00	100,00	100,00	100,00	100,00	100,00	100,00	100,00	100,00
	PRIVADO	100,00	100,00	100,00	100,00	100,00	100,00	100,00	100,00	100,00	100,00	100,00
BURRUYACU	PUBLICO	4,12	3,99	3,59	3,62	3,63	3,78	3,76	3,83	3,80	3,94	3,72
	PRIVADO	0,00	0,00	0,00	0,00	0,00	0,00	0,36	0,22	0,21	0,20	0,23
CRUZ ALTA	PUBLICO	12,83	12,80	12,14	12,90	13,29	12,92	12,97	12,74	12,70	12,56	11,75
	PRIVADO	7,48	8,10	9,23	9,03	9,47	9,39	9,43	10,39	10,29	10,38	10,42
CHICLIGASTA	PUBLICO	7,20	7,03	6,64	6,83	7,05	6,65	6,59	6,45	6,38	6,51	8,07
	PRIVADO	5,05	5,12	5,03	5,05	4,86	3,97	4,41	4,32	4,96	4,40	4,28
FAMAILLA	PUBLICO	2,87	2,87	2,73	2,90	3,10	3,07	3,13	3,12	3,07	2,97	2,90
	PRIVADO	1,64	1,64	1,63	1,60	1,56	1,46	1,32	1,37	1,54	1,61	1,47
GRANEROS	PUBLICO	1,56	1,49	1,44	1,50	1,49	1,47	1,50	1,49	1,50	1,47	1,45
	PRIVADO	0,00	0,00	0,00	0,00	0,00	0,00	0,00	0,00	0,00	0,00	0,00
ALBERDI	PUBLICO	2,52	2,38	2,25	2,40	2,47	2,38	1,79	2,36	2,39	2,42	2,71
	PRIVADO	0,58	0,61	0,47	0,57	0,53	0,50	0,43	0,44	0,44	0,51	0,50
LA COCHA	PUBLICO	1,72	1,74	1,64	1,61	1,85	1,81	1,82	1,88	1,86	1,88	1,87
	PRIVADO	0,00	0,00	0,00	0,00	0,00	0,22	0,22	0,32	0,35	0,43	0,38
LEALES	PUBLICO	6,21	5,89	5,42	5,45	5,77	5,65	5,71	5,72	5,49	5,32	5,03
	PRIVADO	2,80	3,06	3,35	3,01	2,88	2,63	2,40	2,30	2,12	1,79	1,72
LULES	PUBLICO	4,33	4,27	4,13	4,57	4,52	4,78	4,59	4,43	4,54	4,46	4,41
	PRIVADO	2,49	2,47	2,37	2,42	2,28	2,41	2,40	2,54	2,59	2,62	2,55
MONTEROS	PUBLICO	5,77	5,70	5,47	5,78	5,89	5,69	5,89	5,75	5,75	5,64	5,64
	PRIVADO	2,24	2,12	1,92	1,75	1,61	1,49	1,32	1,27	1,36	1,25	1,12
RIO CHICO	PUBLICO	5,03	5,05	4,76	4,83	5,14	4,72	4,69	4,67	4,61	4,58	4,53
	PRIVADO	1,58	1,58	1,72	1,87	2,14	3,40	3,31	3,31	2,73	2,40	2,33
SAN M. DE TUCUMAN	PUBLICO	30,33	31,14	34,57	32,36	31,25	31,69	31,80	31,31	31,85	32,23	32,38
	PRIVADO	64,51	63,34	63,20	62,20	64,66	62,46	62,65	62,05	62,03	61,61	61,36
SIMOCA	PUBLICO	4,22	4,64	4,25	3,24	3,73	3,50	3,62	3,68	3,60	3,71	3,46
	PRIVADO	1,31	1,11	1,22	1,08	1,00	0,88	0,88	0,77	0,72	0,73	0,81
TAFI DEL VALLE	PUBLICO	1,42	1,28	1,25	1,32	1,30	1,37	1,38	1,40	1,37	1,38	1,33
	PRIVADO	0,00	0,00	0,00	0,00	0,00	0,00	0,00	0,00	0,00	0,00	0,00
TAFI VIEJO	PUBLICO	6,74	6,70	6,77	7,41	6,29	7,19	7,23	7,59	7,49	7,39	7,28
	PRIVADO	3,24	3,29	3,17	2,95	2,83	3,48	3,78	3,07	2,74	3,63	3,70
TRANCAS	PUBLICO	1,69	1,53	1,43	1,69	1,49	1,51	1,56	1,61	1,59	1,57	1,50
	PRIVADO	0,00	0,00	0,00	0,00	0,00	0,00	0,00	0,00	0,00	0,00	0,00
YERBA BUENA	PUBLICO	1,44	1,50	1,51	1,59	1,73	1,82	1,97	1,98	1,99	1,97	1,97
	PRIVADO	7,08	7,54	6,71	8,48	6,18	7,71	7,09	7,64	7,92	8,45	9,15

DIVISION POLITICO ADMINISTRATIVA	-TASA DE PERMANENCIA. NIVEL PRIMARIO.						
	1987	1988	1989	1990	1991	1992	1993
BURRUYACU	100,10	92,92	98,04	104,37	101,11	99,12	98,29
CRUZ ALTA	98,06	97,70	98,71	98,13	99,78	99,77	99,17
CHICLIGASTA	99,80	97,56	101,32	96,30	99,63	110,05	94,64
FAMAILLA	102,32	97,48	99,56	95,10	99,20	99,74	98,72
GRANEROS	98,50	93,02	98,68	98,17	97,80	98,37	97,91
J. B. ALBERDI	98,34	98,54	99,25	96,46	94,14	98,20	98,43
LA COCHA	97,89	96,95	100,37	92,34	84,04	98,82	97,25
LEALES	99,50	97,37	98,92	97,20	100,05	100,44	101,17
LULES	107,30	99,95	99,23	96,89	99,03	99,83	96,19
MONTEROS	100,67	98,83	99,75	96,89	99,48	99,89	98,58
RIO CHICO	96,92	99,87	90,15	95,37	95,12	99,74	98,63
S. M. DE TUCUMAN	103,31	99,52	99,06	98,80	98,96	98,69	96,43
SIMOCA	99,11	99,62	99,42	96,61	101,26	96,41	101,33
TAFI DEL VALLE	119,16	144,70	94,97	77,82	99,95	99,41	94,63
TAFI VIEJO	102,92	99,98	98,84	98,07	99,38	99,26	102,03
TRANCAS	100,36	94,87	98,02	102,94	84,05	97,73	125,54
YERBA BUENA	99,96	100,30	98,41	97,91	97,50	99,49	100,75

DIVISION POLITICO ADMINISTRATIVA	-TASA DE DESERCIÓN. NIVEL PRIMARIO.						
	1987	1988	1989	1990	1991	1992	1993
BURRUYACU	0,00	7,08	1,96	0,00	0,00	0,88	1,71
CRUZ ALTA	1,94	2,3	1,29	1,87	0,22	0,23	0,83
CHICLIGASTA	0,2	2,44	0,00	3,7	0,37	0,00	5,36
FAMAILLA	0,00	2,52	0,44	5,9	0,8	0,26	1,28
GRANEROS	3,5	6,98	1,32	1,83	2,2	1,63	2,09
J. B. ALBERDI	1,66	1,46	0,75	3,54	5,86	1,8	1,57
LA COCHA	2,11	3,05	0,00	7,66	15,96	1,18	2,75
LEALES	0,5	2,63	1,08	2,8	0,00	0,00	0,00
LULES	0,00	0,05	0,77	3,11	0,97	0,17	3,81
MONTEROS	0,00	1,17	0,25	3,11	0,52	0,11	0,42
RIO CHICO	3,08	0,13	9,85	4,63	4,88	0,26	1,37
S. M. DE TUCUMAN	0,00	0,48	0,94	1,2	1,04	1,31	3,57
SIMOCA	0,89	0,38	0,58	3,39	0,00	3,59	0,00
TAFI DEL VALLE	0,00	0,00	5,03	22,18	0,05	0,59	5,37
TAFI VIEJO	0,00	0,02	1,16	1,93	0,62	0,74	0,00
TRANCAS	0,00	5,13	1,98	0,00	15,95	2,27	0,00
TERBA BUENA	0,04	0,00	1,59	2,09	2,5	0,51	0,00

SALUD

-INDICADORES SELECCIONADOS. TOTAL PROVINCIA.

	1981	1982	1983	1984	1985	1986	1987	1988	1989	1990	1991	1992
POBLACION (1)	988.994	1.010.098	1.028.818	1.046.944	1.066.046	1.087.099	1.108.358	1.128.367		1.571.012	2.519.925	2.120.976
TASA DE NATALIDAD	30,6	28,6	26,3	24,8	24,7	26,2	26,1	24,4	22,7	23,3	27,2	24,1
TASA DE MORTALIDAD GENERAL	7,4	7,7	8,1	7,5	6,8	6,9	6,9	6,6	6,5	6,6	6,5	6,6
TASA DE MORTALIDAD INFANTIL	37,9	40,1	39,1	35,3	30,0	29,4	28,5	26,5	27,1	28,4	26,6	28,9
TASA DE MORTALIDAD NEONATAL	20,1	21,8	21,1	21,2	18,6	19,2	18,9	17,2	18,0	21,2	20,6	22,9
TASA DE MORTALIDAD POSNEONATAL	17,8	18,3	18,0	14,1	11,3	10,2	9,6	9,3	9,1	7,2	6,0	6,0
TASA DE MORTALIDAD MATERNA	10,8	8,3	9,9	12,6	9,8	6,6	3,8	5,1	5,7
Nº DE CONSULTAS												
Nº DE EGRESOS	54.403	55.672	48.758	47.118	47.022	45.732	44.228	44.151	44.751	43.959	54.720	57.486
% DE OCUPACION DE CAMAS	64,8	63,4	59,8	58,4	55,6	54,1	54,4	55,7	56,1	56,1	61,3	62,2
GIRO DE CAMAS	20,4	20,1	18,7	18,2	18,6	20,1	19,8	20,4	20,5	21,1	25,6	26,4
Nº DE CONSULTAS ODONTOLÓGICAS	141.943	129.791	72.265 (2)	130.391	84.738	-	97.432	85.862	37.328	79.729	107.695	-

NOTA: (1) POBLACION ESTIMADA AL 30 DE JUNIO DE CADA AÑO.

(2) TOTAL PRIMER SEMESTRE SOLAMENTE.

AÑO	-NACIDOS VIVOS POR PESO AL NACER.							-PORCENTAJE DE NACIDOS VIVOS CON BAJO PESO AL NACER (INFERIOR A 2.500 GRAMOS)
	TOTAL	- 500 GRAMOS	DE 500 999	DE 1.000 1.499	DE 1.500 1.999	DE 2.000 A 2.499	DE 2.500 Y MAS	
1984	20.558	14	81	241	505	1.110	18.607	9,5
1985	21.593	6	69	199	355	981	19.983	7,5
1986	22.909	6	70	152	471	843	21.367	6,7
1987	22.695	2	4	165	779	1.451	20.294	10,6
1988	23.317	1	2	76	1.014	1.742	20.482	12,2
1989	22.842	-	6	30	749	2.273	19.784	13,4
1990 (1)	26.310	4	26	157	1.034	1.705	23.384	11,1

NOTA: (1) CIFRAS PROVISORIAS. FALTA INFORMACION DE ESTABLECIMIENTO DEL AREA SUR.

DIVISION POLITICO ADMINISTRATIVA	-CANTIDAD DE CASOS DE DIARREA POR AÑOS SELECCIONADOS SEGUN LUGAR DE RESIDENCIA DEL PACIENTE.		
	1981	1991	1992
TOTAL PROVINCIA	26.723	35.015	38.466
BURRUYACU	1.759	1.159	1.196
CAPITAL	9.451	11.714	12.843
CRUZ ALTA	2.727	4.563	5.294
CHICLIGASTA	1.302	1.852	1.696
FAMAILLA	243	599	898
GRANEROS	414	226	445
JUAN B. ALBERDI	784	1.513	1.564
LA COCHA	877	292	651
LEALES	1.397	1.128	1.485
LULES	1.326	2.531	2.557
MONTEROS	1.192	1.296	1.497
RIO CHICO	924	1.292	1.536
SIMOCA	727	1.018	1.032
TAFI DEL VALLE	313	495	464
TAFI VIEJO	1.579	2.614	2.321
TRANÇAS	571	751	703
YERBA BUENA	989	1.862	2.072
OTRAS PROVINCIAS	148	108	212
SIN ESPECIFICAR	-	2	-

EDAD (EN AÑOS)	-CANTIDAD DE CASOS DE DIARREA POR AÑOS SELECCIONADOS SEGUN GRUPOS ETAREOS.		
	1981	1991	1992
TOTAL	26.723	35.015	38.466
- 1	7.587	8.681	9.198
1	6.847	7.358	8.876
2 - 4	4.271	6.326	7.151
5 - 9	1.625	3.426	3.674
10 - 14	699	2.169	2.163
15 Y +	4.694	6.485	6.563
S/ESPECIF.	1.000	570	841

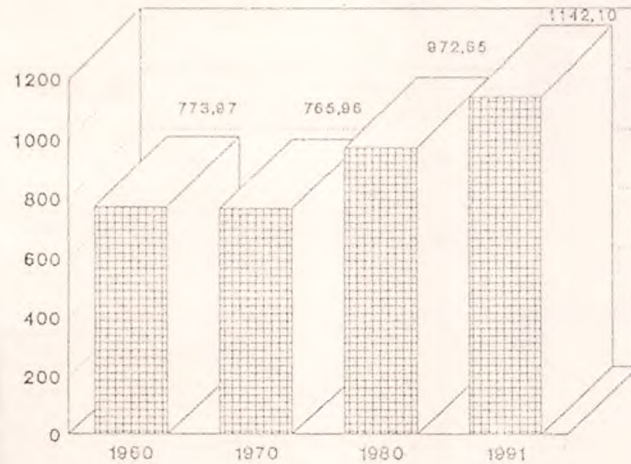
90 PROVINCIA DE TUCUMAN
DIVISION POLITICO ADMINISTRATIVA



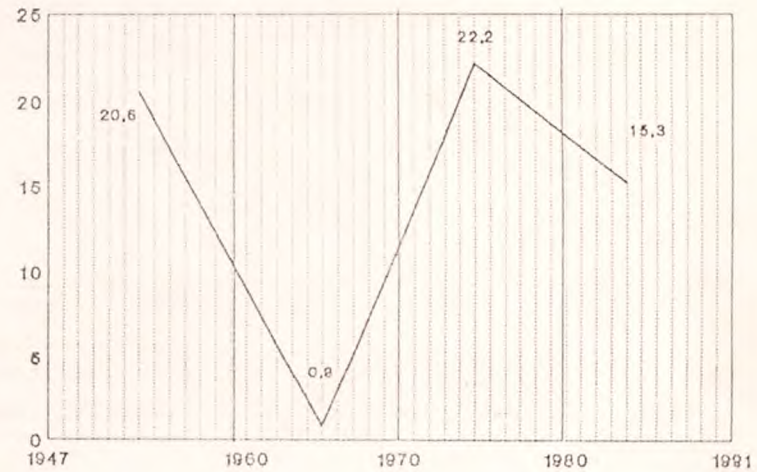
- 007 BURRUYACU
- 014 CRUZ ALTA
- 021 CHICLIGASTA
- 028 FAMAILLA
- 035 GRAMEROS
- 042 JUAN B. ALBERDI
- 049 LA COCHA
- 056 LEALES
- 063 LULES
- 070 MONTEROS
- 077 RIO CHICO
- 084 CAPITAL
- 091 SIMOCA
- 098 TAFI DEL VALLE
- 105 TAFI VIEJO
- 112 TRANCAS
- 119 YERBA BUENA

GRAFICOS POR AREA DE INTERES SOCIAL

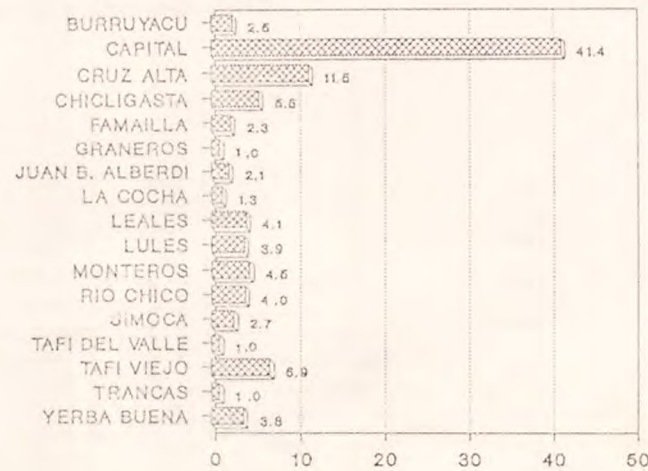
EVOLUCION DE LA POBLACION TOTAL
(En Miles)



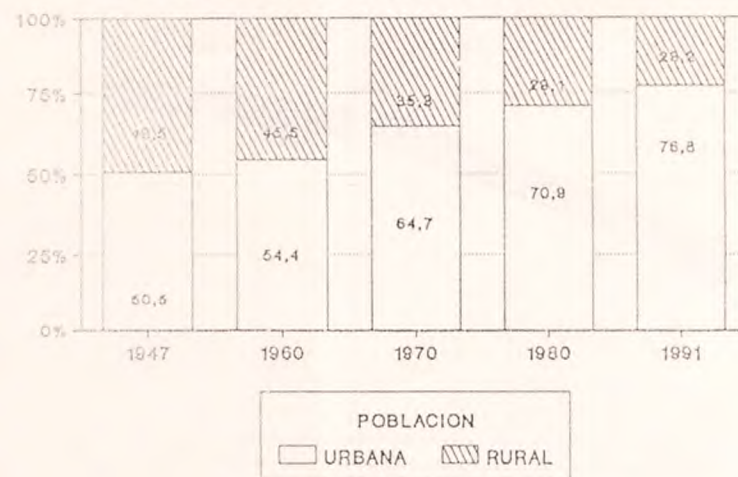
TASA MEDIA ANUAL DE CRECIMIENTO DE LA POBLACION
PERIODOS INTERCENSALES POR 1.000 HABITANTES.



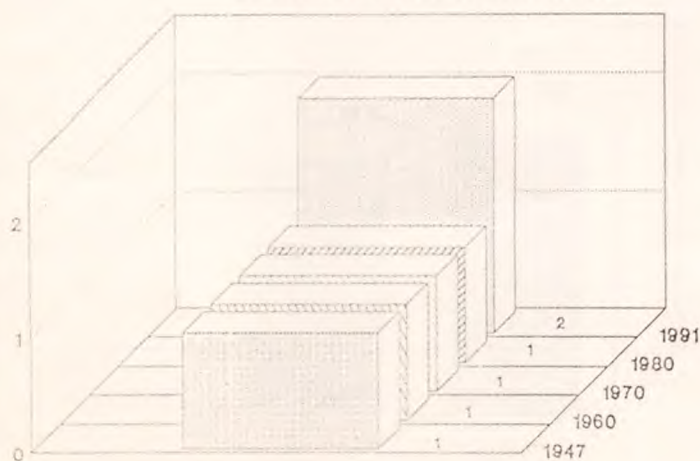
DISTRIBUCION RELATIVA DE LA POBLACION.
CENSO 1991. (En Porcentaje).



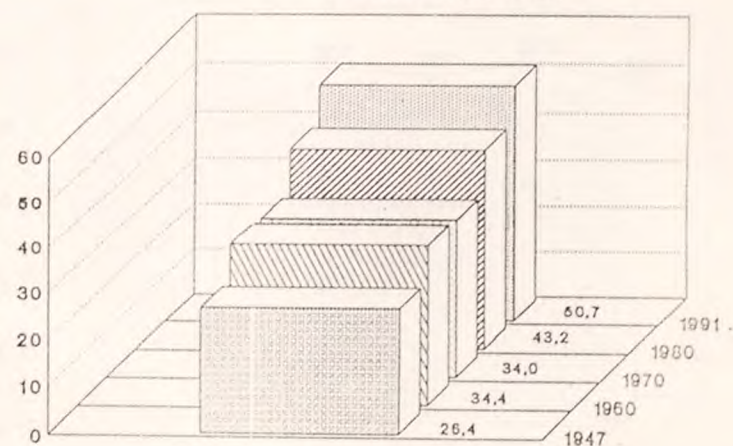
PORCENTAJE DE LA POBLACION URBANA SOBRE EL TOTAL DE LA POBLACION. FECHAS CENSALES 1947-1991.



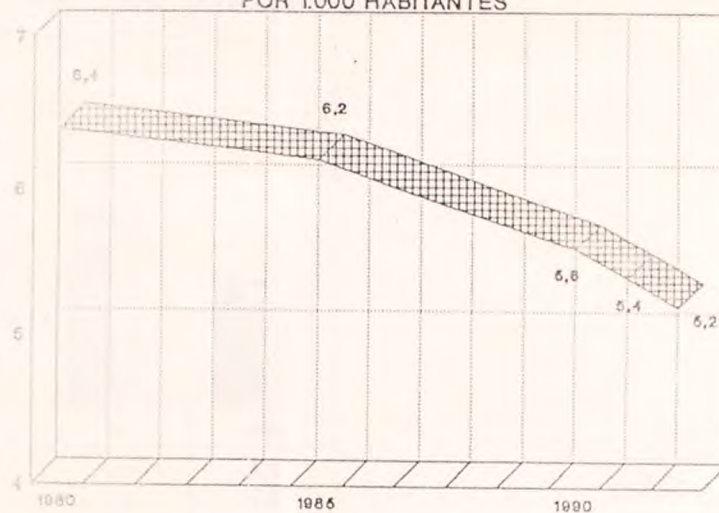
CANTIDAD DE CENTROS POBLADOS DE MAS DE 60.000 HABITANTES.



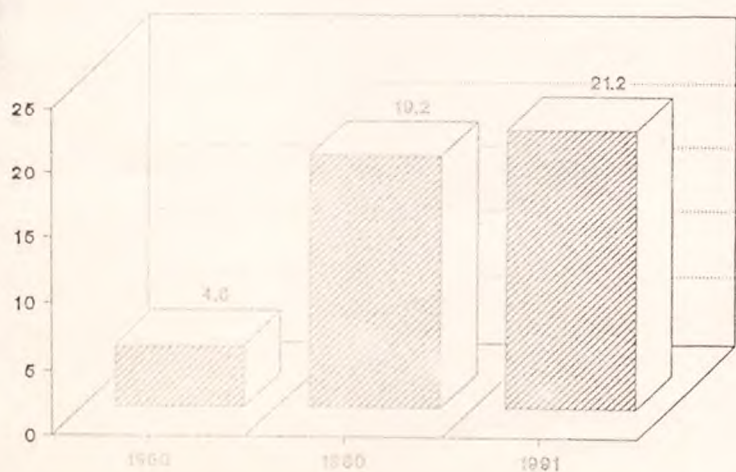
DENSIDAD DE LA POBLACION (Habitantes por KM2.)



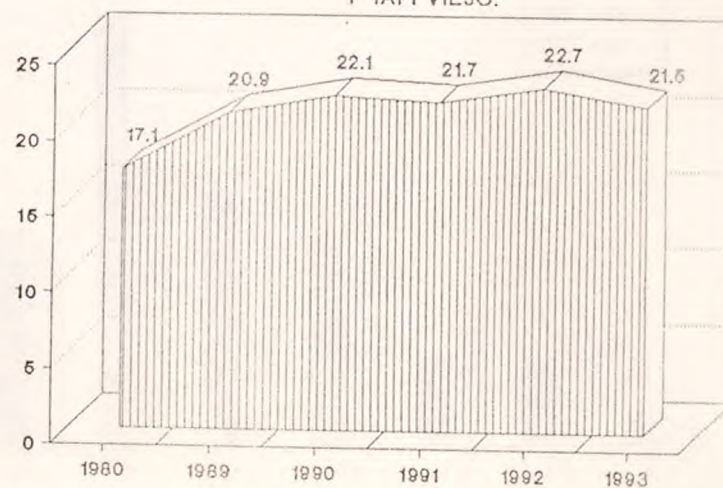
EVOLUCION DE LA TASA BRUTA DE NUPCIALIDAD
POR 1.000 HABITANTES



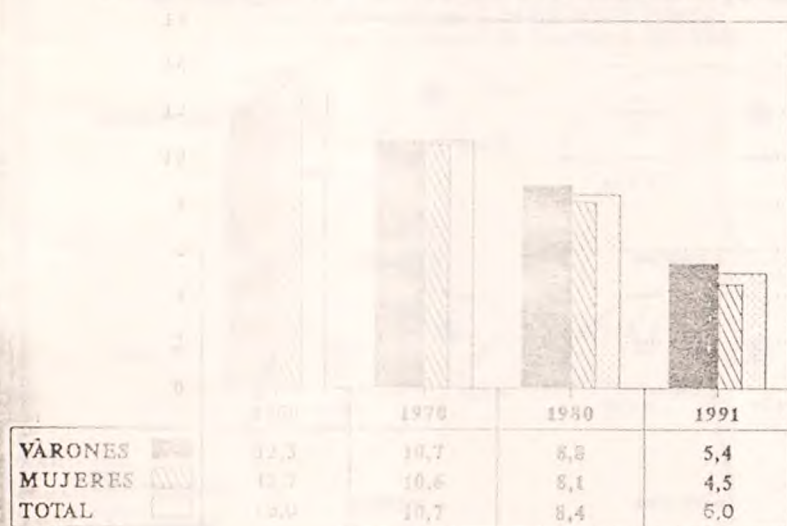
PORCENTAJE DE JEFAS SOBRE EL TOTAL DE HOGARES.
FECHAS CENSALES.



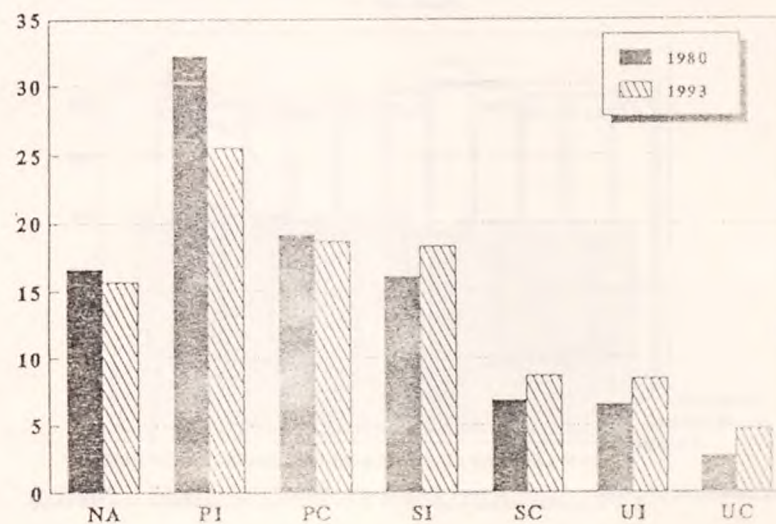
PORCENTAJE DE JEFAS SOBRE EL TOTAL DE HOGARES.
AGLOMERADO GRAN SAN MIGUEL DE TUCUMAN
Y TAFI VIEJO.



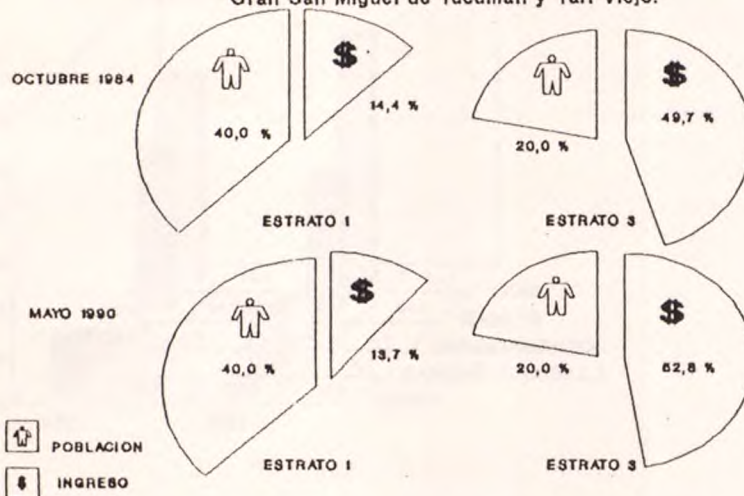
EVOLUCION DEL MAXIMO NIVEL DE ENSEÑANZA POR FECHAS CENSALES.



TOTAL DE POBLACION SEGUN MAXIMO NIVEL DE ENSEÑANZA ALCANZADO.
AGLOMERADO SAN MIGUEL DE TUCUMAN Y TAFI VIEJO.

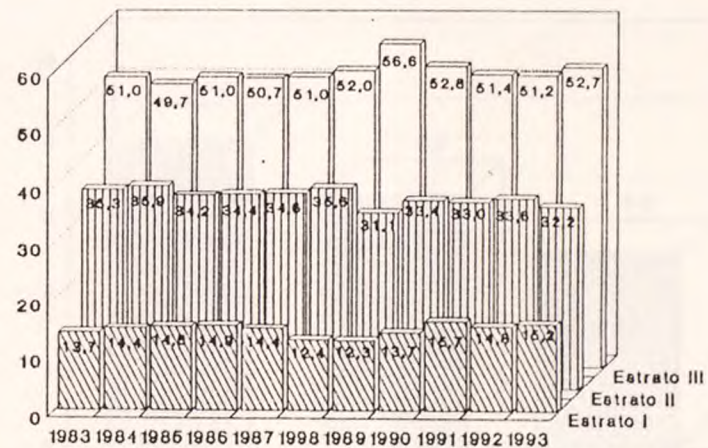


**PARTICIPACION DE LA POBLACION EN EL INGRESO TOTAL INDIVIDUAL (1)
POR ESTRATO (2) DE PERTENENCIA.
Gran San Miguel de Tucumán y Tañi Viejo.**



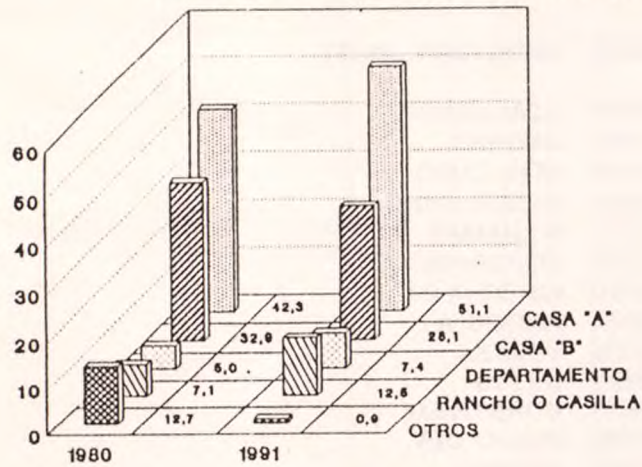
(1) INCLUYE AL TOTAL DE PERCEPTORES, ASALARIADOS, CUENTA PROPIA, JUBILADOS, RENTISTAS, ETC..
 (2) EL ESTRATO I INCLUYE LOS DÉCILES 1 A 4. EL ESTRATO III ABARCA LOS DÉCILES 9 Y 10.

EVOLUCION DE LA PARTICIPACION DEL TOTAL DE PERCEPTORES EN EL INGRESO TOTAL INDIVIDUAL (1), POR ESTRATOS (2). AGLOMERADO GRAN SAN MIGUEL DE TUCUMAN Y TAFI VIEJO.

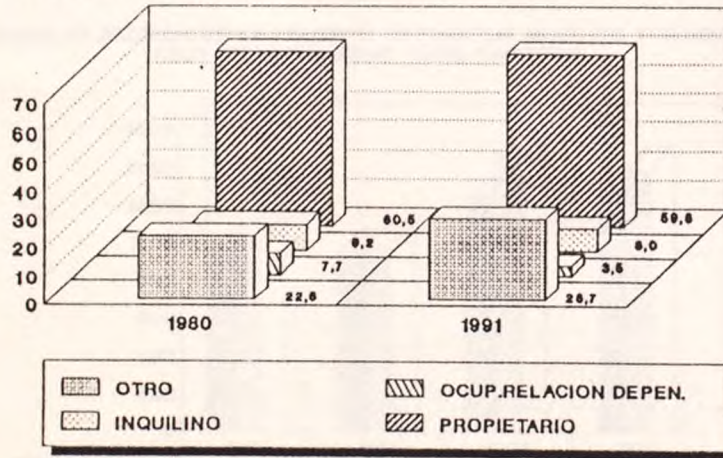


(1) INCLUYE AL TOTAL DE PERCEPTORES, ASALARIADOS, CUENTA PROPIA, JUBILADOS, RENTISTAS, ETC..
 (2) EL ESTRATO I INCLUYE LOS DÉCILES 1 A 4. EL ESTRATO III LOS DÉCILES 9 Y 10.

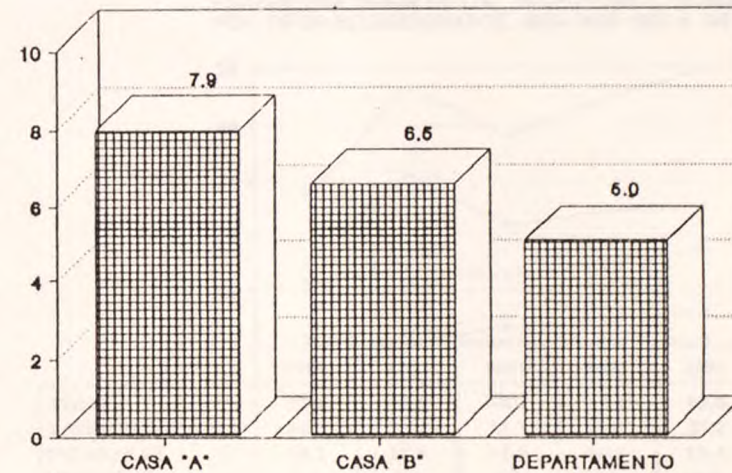
PORCENTAJE DE HOGARES EN VIVIENDAS PARTICULARES POR TIPO. FECHAS CENSALES. TOTAL PROVINCIA.



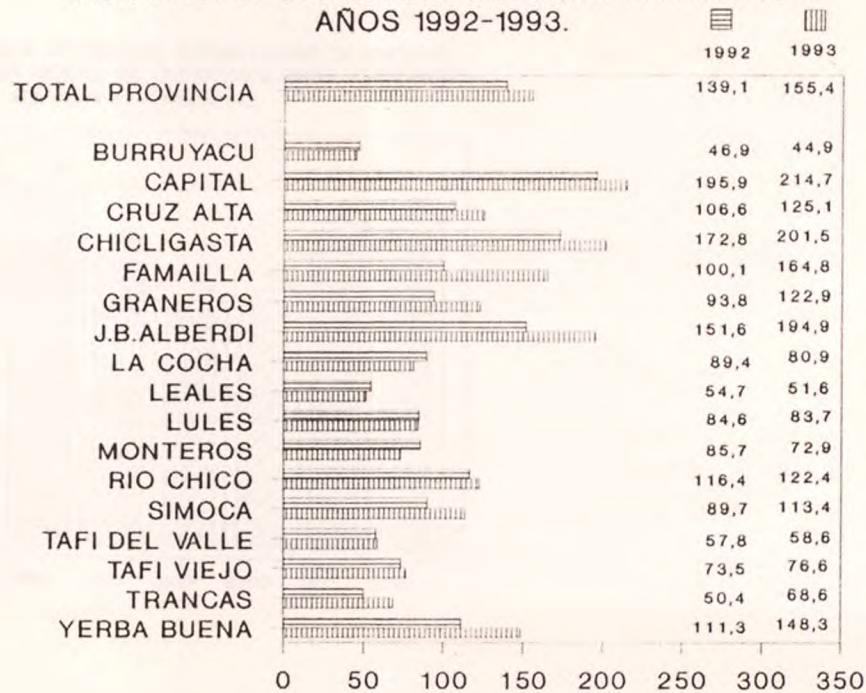
PORCENTAJE DE HOGARES EN VIVIENDAS PARTICULARES POR REGIMEN DE TENENCIA. FECHAS CENSALES. TOTAL PROVINCIA.



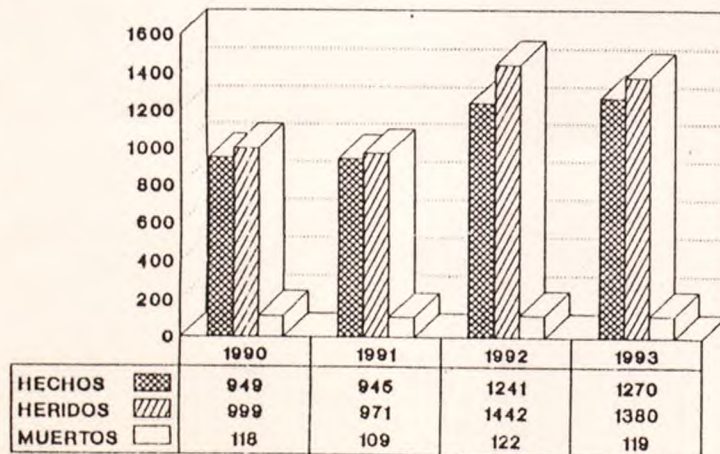
PORCENTAJE DE HOGARES DEMANDANTES POTENCIALES DE VIVIENDA POR TIPO CASA "A", "B" Y DEPARTAMENTO. AÑO 1991.



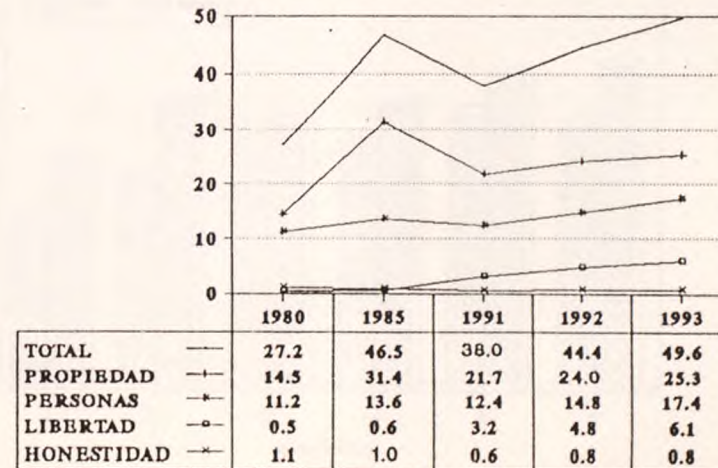
TASA DE DELINCUENCIA POR 10.000 HABITANTES. AÑOS 1992-1993.



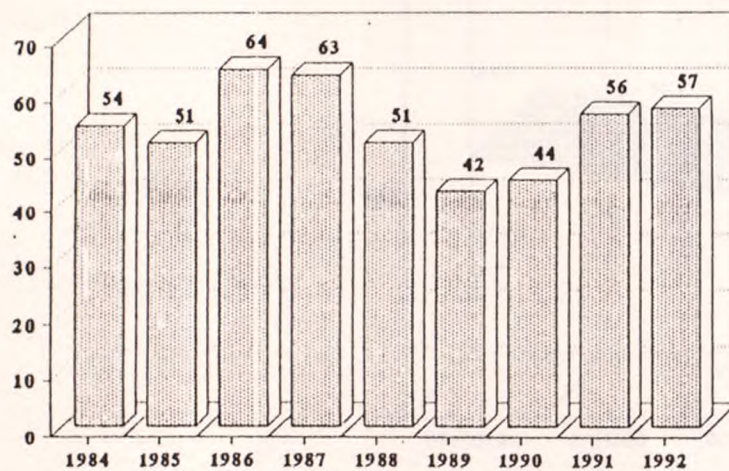
TOTAL DE ACCIDENTES DE TRANSITO AUTOMOTOR, MUERTOS Y HERIDOS. AÑOS SELECCIONADOS. TOTAL PROVINCIA.



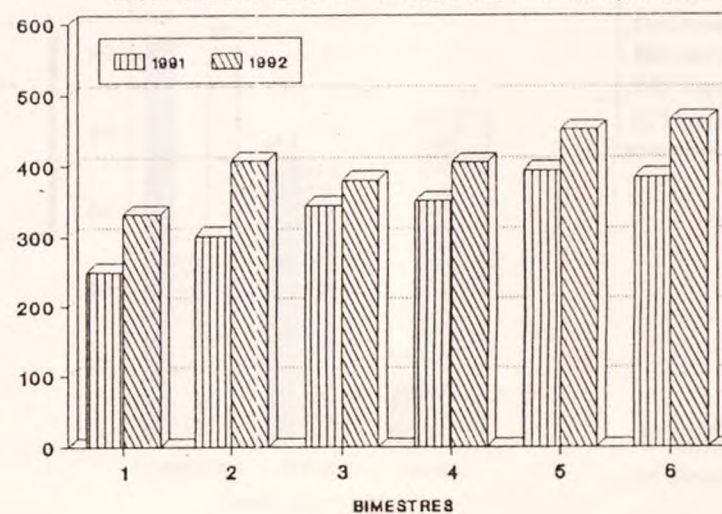
FRECUENCIA DIARIA DE LOS HECHOS DELICTIVOS POR TIPOS SELECCIONADOS. 1980-1985-1991 A 1993.



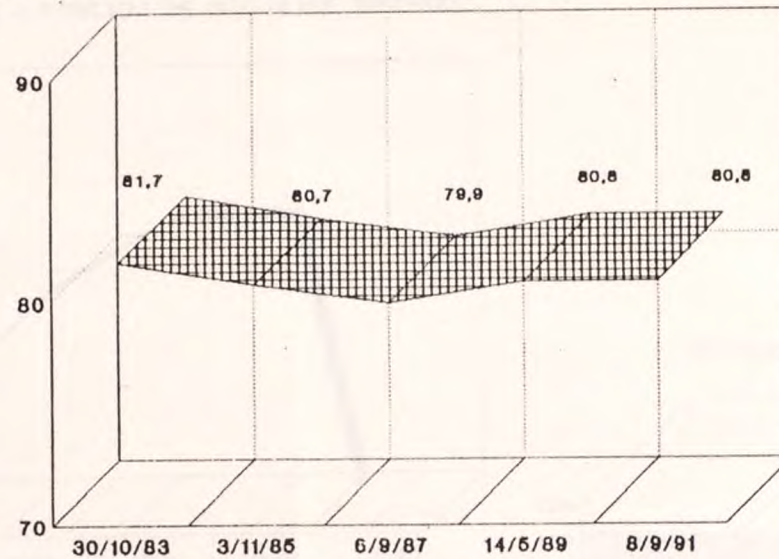
DISTRIBUCION BRUTA DE DIARIOS SEGUN LUGAR DE EDICION.
AÑO 1984 - 1992. SAN MIGUEL DE TUCUMAN Y ZONA ADYACENTE.
(En miles de ejemplares).



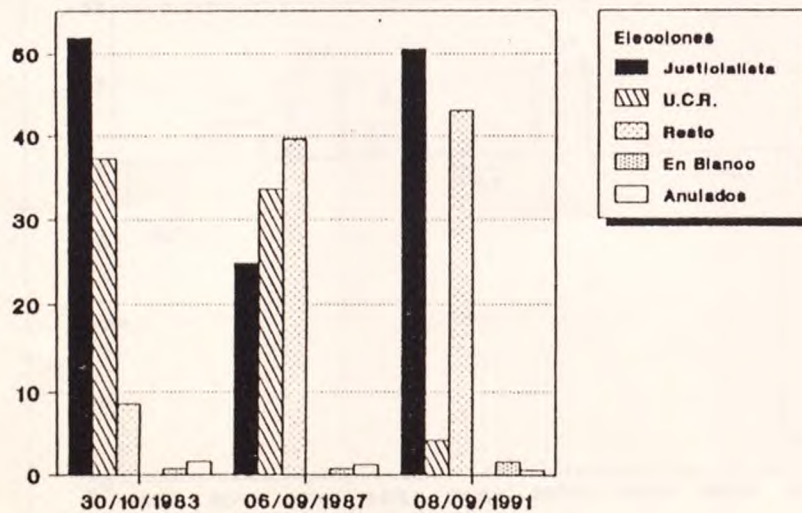
CIRCULACION BRUTA DE REVISTAS POR BIMESTRE. AÑO 1991-1992.
SAN MIGUEL DE TUCUMAN (En miles de ejemplares).



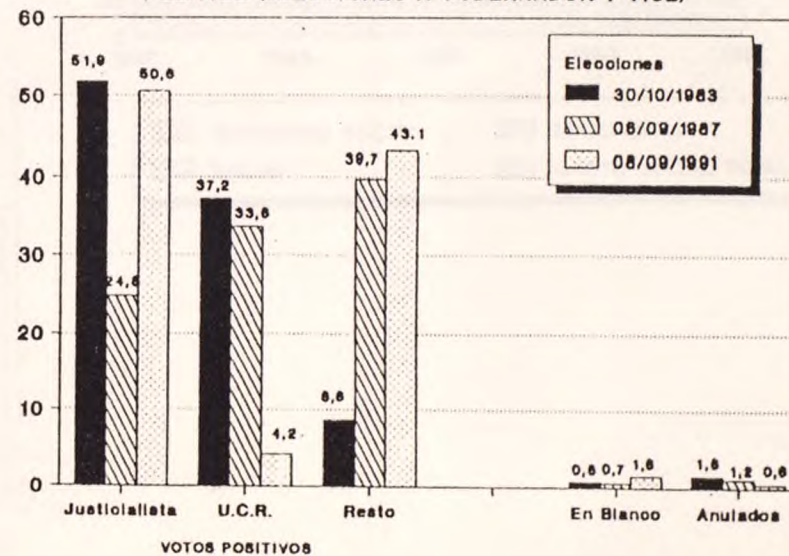
EVOLUCION DE LA PARTICIPACION EN LOS ACTOS ELECCIONARIOS.



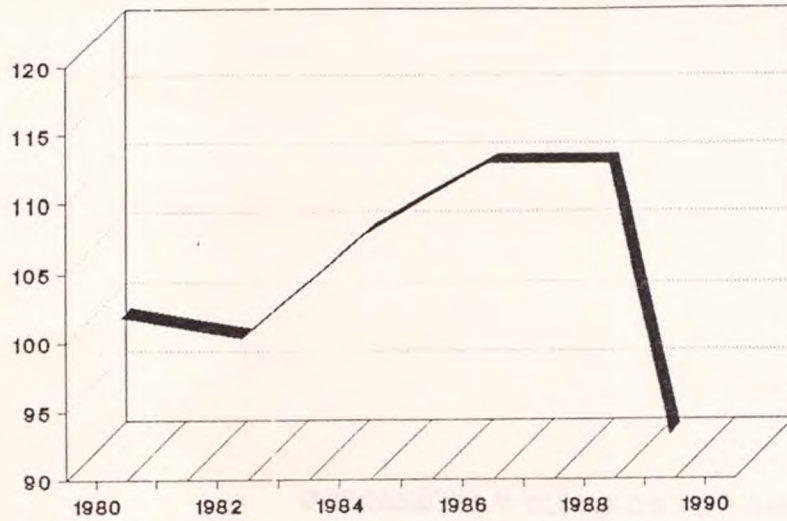
PORCENTAJE DE VOTOS POR PARTIDO POLITICO SEGUN FECHAS ELECTORALES (ELECCIONES A GOBERNADOR Y VICE)



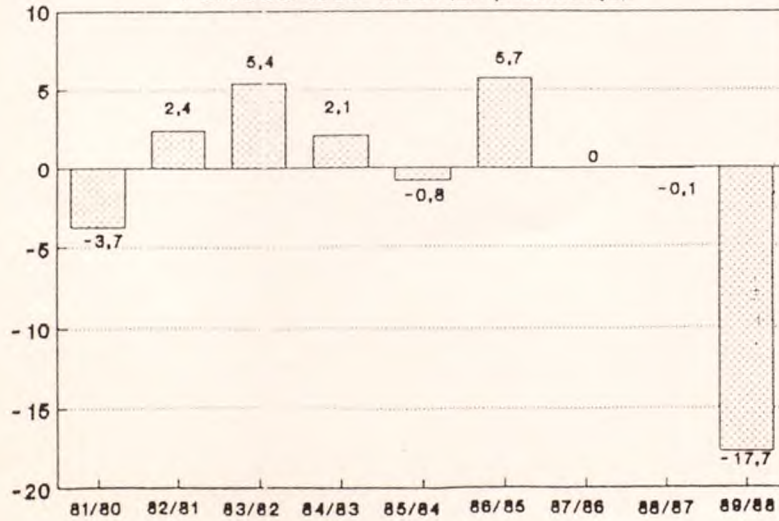
PORCENTAJE DE VOTOS POR FECHAS ELECTORALES SEGUN PARTIDO POLITICO (ELECCIONES A GOBERNADOR Y VICE)



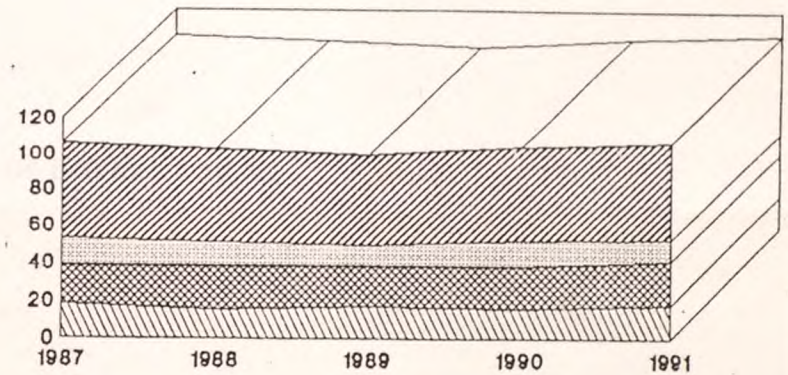
EVOLUCION DEL P.B.G. A PRECIOS DE 1970 (BASE 1980-100).



TASA DE CRECIMIENTO DEL P.B.G. PERIODO 1980-1989. (En porcentaje)



ESTRUCTURA PORCENTUAL DEL GASTO SOCIAL.



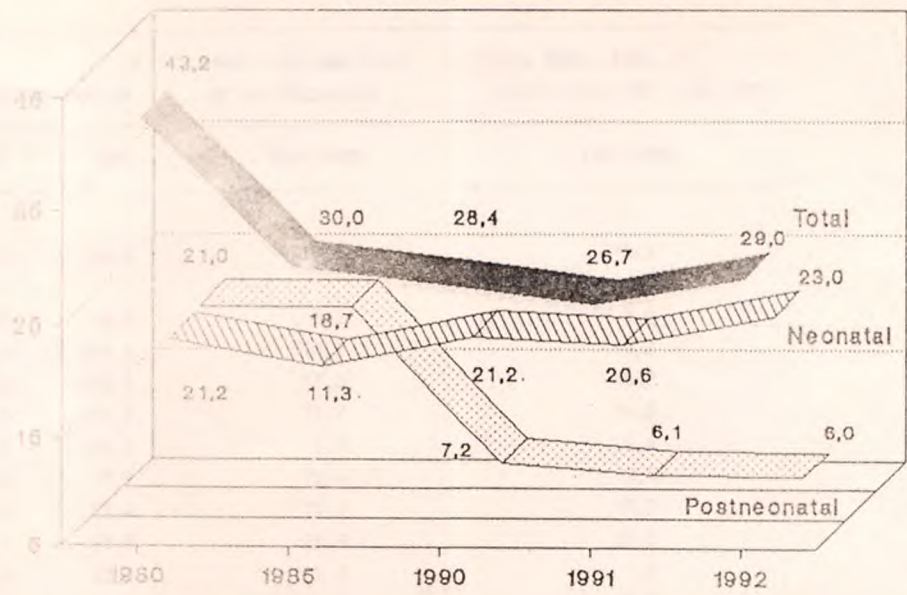
- BIENESTAR SOCIAL
- EDUCACION
- SALUD
- GASTO SOCIAL TOTAL

INDICADORES Y CUADROS POR AREA DE INTERES SOCIAL

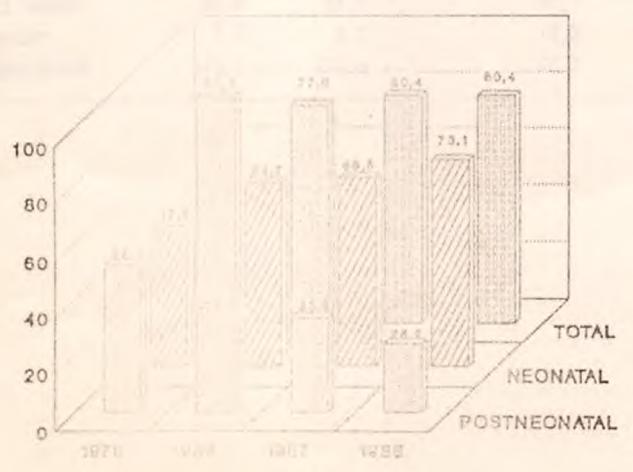
POBLACION

DIVISION POLITICO	-POBLACION TOTAL SEGUN CENSOS NACIONALES		-INDICE DE MASCULINIDAD		-DISTRIBUCION ESPACIAL DE LA POBLACION	
	1980	1991	1980	1991	1992	1993
TOTAL PROVINCIA	972.655	1.142.105	98,0	96,6	100,0	100,0
BURRUYACU	28.169	29.064	117,5	116,6	2,9	2,5
CAPITAL	395.373	473.271	89,8	89,7	40,6	41,4
CRUZ ALTA	112.451	131.860	103,7	99,9	11,6	11,5
CHICLIGASTA	56.147	63.553	102,0	99,3	5,8	5,6
FAMAILLA	25.164	26.641	109,2	104,9	2,6	2,3
GRANEROS	10.718	11.834	108,6	115,5	1,1	1,0
JUAN B. ALBERDI	20.330	24.368	98,9	98,5	2,1	2,1
LA COCHA	11.796	14.614	115,7	113,3	1,2	1,3
LEALES	46.705	47.311	107,6	107,7	4,8	4,1
LULES	37.716	44.698	104,7	100,4	3,9	3,9
MONTEROS	49.921	51.863	103,3	100,1	5,1	4,5
RIO CHICO	42.107	46.160	103,2	99,2	4,3	4,0
SIMOCA	31.223	30.524	109,8	109,7	3,2	2,7
TAFI DEL VALLE	7.909	11.449	103,9	109,8	0,8	1,0
TAFI VIEJO	57.837	79.306	96,2	97,2	5,9	6,9
TRANCAS	11.270	11.977	110,2	111,8	1,2	1,0
YERBA BUENA	27.759	43.612	96,4	93,7	2,9	3,8

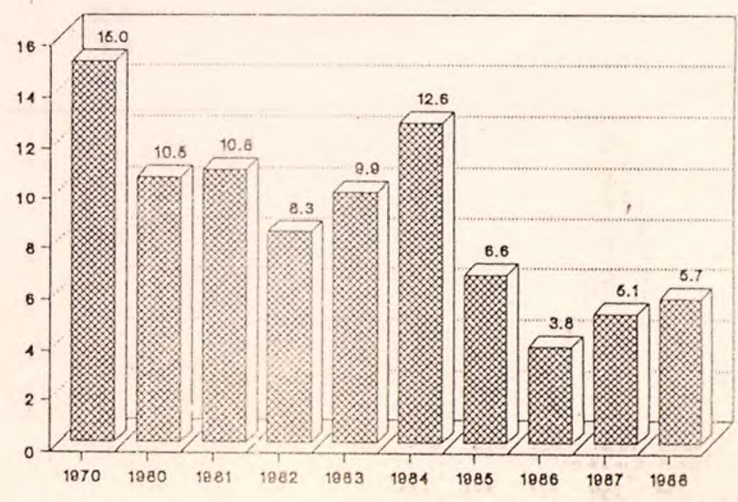
EVOLUCION DE LA MORTALIDAD INFANTIL
TOTAL, NEONATAL Y POST-NEONATAL.



PORCENTAJE DE MORTALIDAD INFANTIL SEGUN
CRITERIOS DE EVITABILIDAD.



TASA DE MORTALIDAD MATERNA POR
10.000 NACIDOS VIVOS.



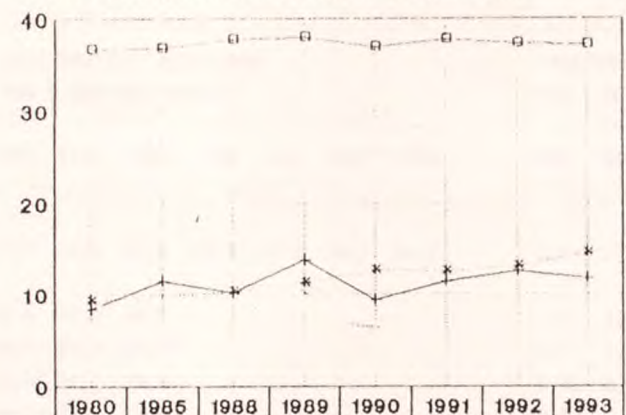
DIVISION POLITICO ADMINISTRATIVA	2		-VARIACION RELATIVA DE LA POBLACION	-TASA MEDIA ANUAL DE CRECIMIENTO POR 1.000 HAB.
	-DENSIDAD POR KM			
	1980	1991	1991/1980	1991/1980
TOTAL PROVINCIA	43,2	50,7	17,4	15,3
BURRUYACU	7,8	8,1	3,2	3,0
CAPITAL	4.993,0	5.258,6	19,7	17,2
CRUZ ALTA	89,6	105,1	17,3	15,2
CHICLIGASTA	44,3	50,2	13,2	11,8
FAMAILLA	58,9	62,4	5,9	5,4
GRANEROS	6,4	7,1	10,4	9,4
JUAN B. ALBERDI	27,8	33,4	19,9	17,3
LA COCHA	12,9	15,9	23,9	20,5
LEALES	23,0	23,3	1,3	1,2
LULES	70,0	82,8	18,3	16,1
MONTEROS	42,7	44,4	3,9	3,6
RIO CHICO	72,0	78,9	9,6	8,7
SIMOCA	24,8	24,2	2,2	- 2,1
TAFI DEL VALLE	2,9	4,2	44,8	35,6
TAFI VIEJO	47,8	65,5	37,1	30,3
TRANCAS	3,9	4,2	6,3	5,8
YERBA BUENA	173,5	272,6	57,1	43,7

-OTRAS ENFERMEDADES: CANTIDAD DE CASOS SEGUN LUGAR
DE RESIDENCIA DEL PACIENTE. AÑOS 1990 Y 1992.

DIVISION POLITICO ADMINISTRATIVA	HIPERTENSION ARTERIAL		DIABETES		CANCER		ENFERMEDADES CARDIOVASCULARES	
	1990	1992	1990	1992	1990	1992	1990	1992
	TOTAL PROVINCIA	4.440	6.723	1.067	1.584	133	156	63
BURRUYACU	233	375	63	49	2	4	3	3
CAPITAL	1.424	1.837	412	406	61	66	20	60
CRUZ ALTA	550	922	98	147	12	16	5	11
CHICLIGASTA	76	154	25	71	4	2	1	2
FAMAILLA	58	79	17	33	1	2	-	1
GRANEROS	78	106	5	39	-	-	-	-
JUAN B. ALBERDI	20	27	4	10	3	3	-	1
LA COCHA	25	168	10	16	1	1	2	1
LEALES	236	702	84	160	9	6	6	22
LULES	396	532	110	174	2	2	1	4
MONTEROS	219	323	40	153	2	4	1	2
RIO CHICO	207	180	44	58	6	4	1	3
SIMOCA	87	153	29	41	3	10	4	5
TAFI DEL VALLE	117	127	15	20	1	4	1	1
TAFI VIEJO	271	341	49	50	10	5	9	17
TRANCAS	168	152	18	39	1	8	4	2
YERBA BUENA	242	500	34	107	1	3	3	2
OTRAS PROVINCIAS	32	45	9	11	13	16	2	2
SIN ESPECIFICAR	1	-	1	-	1	-	-	-

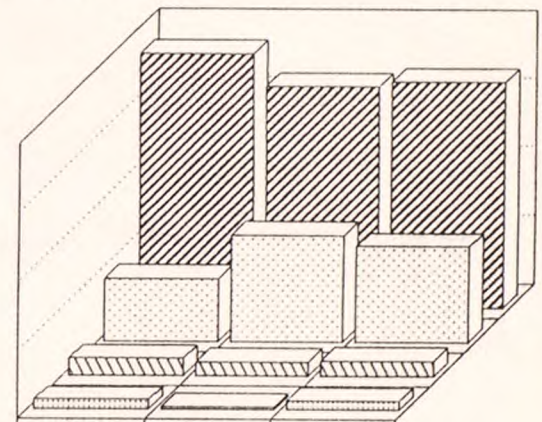
DIVISION POLITICO ADMINISTRATIVA	-TASA DE CRECIMIENTO INTERCENSAL POR ZONA URBANA Y RURAL		-INDICE DE RURALIDAD POR FECHAS CENSALES		-PORCENTAJE DE POBLACION URBANA	
	1991/1980		1980	1991	1980	1991
	URBANA	RURAL				
TOTAL PROVINCIA	27,2	- 6,3	29,1	23,2	70,9	76,8
BURRUYACU	-	3,2	100,0	100,0	-	-
CAPITAL	19,4	112,3	0,3	0,6	99,7	99,4
CRUZ ALTA	29,8	- 6,2	54,9	27,9	65,1	72,1
CHICLIGASTA	28,3	- 9,4	40,0	32,0	60,0	68,0
FAMAILLA	33,5	-22,2	49,7	36,5	50,4	63,5
GRANEROS	14,4	9,4	79,9	79,2	20,1	20,8
JUAN B. ALBERDI	47,7	- 6,0	51,8	40,6	48,2	59,4
LA COCHA	99,9	7,9	82,7	72,0	17,3	28,0
LEALES	42,8	- 8,9	80,3	72,2	19,7	27,8
LULES	27,8	0,8	35,2	30,0	44,8	70,0
MONTEROS	21,7	-17,9	44,9	35,5	55,1	64,5
RIO CHICO	33,3	-23,9	41,4	28,7	58,6	71,3
SIMOCA	40,6	- 9,3	85,8	79,6	14,2	20,4
TAFI DEL VALLE	-	12,9	100,0	78,0	-	22,0
TAFI VIEJO	41,4	17,3	17,8	15,2	82,2	84,8
TRANCAS	-	-12,3	100,0	82,5	-	17,5
YERBA BUENA	71,4	-31,7	13,9	6,0	86,1	94,0

Evolución de las Tasas de Actividad, Desempleo y Subempleo
Aglomerado GRAN SAN MIGUEL DE TUCUMAN Y TAFI VIEJO.
Onda correspondiente al mes de Octubre (%).



	1980	1985	1988	1989	1990	1991	1992	1993
ACTIVIDAD	36.8	36.9	37.8	38.0	37.0	37.8	37.4	37.3
DESEMPLEO	8.3	11.4	10.2	13.8	9.4	11.4	12.5	11.8
SUBEMPLEO	9.3	...	10.3	11.3	12.7	12.5	13.1	14.6

ESTRUCTURA OCUPACIONAL POR CATEGORIA. AGLOMERADO SAN MIGUEL DE TUCUMAN Y TAFI VIEJO



	1980	1989	1993
TRABAJADOR S/SALARIO	73.8	63.9	65.4
PATRON	18.2	30.9	27.6
CUENTA PROPIA	5.1	4.3	4.4
ASALARIADO	2.9	0.9	2.6

T

DIVISION POLITICA ADMINISTRATIVA	-TASA BRUTA DE NATALIDAD POR 1.000 HABITANTES.						
	1980	1985	1988	1990	1991	1992	1993
TOTAL PROVINCIA	31,9	24,2	24,0	23,3	27,2	24,1	24,7
BURRUYACU	43,8	29,9	24,6
CAPITAL	29,1	23,1	23,3
CRUZ ALTA	36,0	27,1	26,4
CHICLIGASTA	30,7	25,4	25,2
FAMAILLA	35,1	27,2	25,2
GRANEROS	35,1	24,8	24,6
JUAN B. ALBERDI	36,5	29,4	24,8
LA COCHA	36,3	29,5	24,7
LEALES	32,0	22,7	22,2
LULES	34,0	22,8	25,3
MONTEROS	31,9	24,0	22,0
RIO CHICO	35,9	24,2	23,7
SIMOCA	30,2	20,9	18,4
TAFI DEL VALLE	37,0	32,2	28,8
TAFI VIEJO	26,3	20,2	24,4
TRANCAS	33,8	24,3	23,9
YERBA BUENA	27,8	25,4	26,9

	-TASA BRUTA DE MORTALIDAD POR 1.000 HABITANTES.						
	1980	1985	1988	1990	1991	1992	1993
TOTAL PROVINCIA	8,0	6,6	6,4	6,6	6,5	6,6	6,1
BURRUYACU	7,5	5,8	4,0
CAPITAL	8,5	7,3	7,3
CRUZ ALTA	6,8	6,0	5,4
CHICLIGASTA	8,4	7,3	6,2
FAMAILLA	9,2	6,6	5,8
GRANEROS	10,2	7,4	8,0
JUAN B. ALBERDI	9,6	6,5	6,9
LA COCHA	8,3	6,0	7,2
LEALES	8,3	6,6	6,2
LULES	7,2	5,1	5,6
MONTEROS	9,0	6,4	6,4
RIO CHICO	8,3	5,9	5,4
SIMOCA	8,2	5,1	6,3
TAFI DEL VALLE	12,0	7,3	9,1
TAFI VIEJO	5,7	5,6	5,6
TRANCAS	8,5	6,4	5,6
YERBA BUENA	5,4	4,7	4,3

EDAD (EN AÑOS)	-ESPERANZA DE VIDA AL NACER A EDADES SELECCIONADAS. AÑO 1980.		
	TOTAL	VARONES	MUJERES
0	67.04	64.26	70.29
1	69.11	66.46	72.22
5	65.63	62.98	68.74
10	60.82	58.19	63.92
30	41.93	39.46	44.87
50	24.46	22.42	26.94
70	10.61	9.64	11.74
75	7.94	7.26	8.75
80	5.60	5.14	6.18

NOTA: LAS TASAS DE NATALIDAD Y MORTALIDAD HASTA 1988 FUERON CALCULADAS POR LUGAR DE RESIDENCIA. DE 1990 A 1993 POR LUGAR DE OCURRENCIA.

DIVISION POLITICO ADMINISTRATIVA	-INDICE DE DEPENDENCIA POTENCIAL					
	TOTAL		JOVENES		ANCIANOS	
	1980	1991	1980	1991	1980	1991
TOTAL PROVINCIA	70,7	69,8	60,7	59,1	10,0	10,7
BURRUYACU	84,4	85,2	74,9	74,2	9,6	11,1
CAPITAL	60,5	61,5	50,1	50,6	10,4	10,9
CRUZ ALTA	78,8	76,4	70,4	68,0	8,4	8,4
CHICLIGASTA	76,2	71,7	66,3	60,9	9,8	10,8
FAMAILLA	78,5	81,7	69,3	72,0	9,1	9,8
GRANEROS	90,2	83,7	75,4	69,1	14,8	14,5
JUAN B. ALBERDI	81,4	77,0	70,4	65,8	11,0	11,2
LA COCHA	81,6	82,7	70,7	71,5	10,9	11,2
LEALES	78,3	77,4	67,7	65,0	10,6	12,4
LULES	74,4	73,7	65,7	64,7	8,6	9,0
MONTEROS	74,5	76,3	64,2	63,9	10,3	12,4
RIO CHICO	79,8	77,0	70,1	66,0	9,7	11,0
SIMOCA	83,9	81,5	70,7	65,7	13,2	15,7
TAFI DEL VALLE	98,5	86,5	80,6	70,7	17,9	15,8
TAFI VIEJO	72,6	71,7	63,6	62,0	9,1	9,7
TRANCAS	92,5	85,2	78,8	71,0	13,7	14,3
YERBA BUENA	75,0	70,7	68,9	63,8	6,7	7,0

DIVISION POLITICO ADMINISTRATIVA	-DISTRIBUCION ESPACIAL DE LOS NACIMIENTOS								
	1980	1981	1982	1983	1984	1985	1986	1987	1988
TOTAL PROVINCIA	30.780	29.880	28.516	26.670	25.477	25.843	28.069	28.515	27.077
%	100,0	100,0	100,0	100,0	100,0	100,0	100,0	100,0	100,0
BURRUYACU	4,0	3,8	3,9	4,1	3,8	3,7	3,6	3,1	3,1
CAPITAL	37,1	37,5	36,9	37,3	38,1	38,2	39,0	39,5	38,9
CRUZ ALTA	13,1	12,8	13,0	13,1	13,1	13,1	13,2	13,2	13,1
CHICLIGASTA	5,6	5,7	5,8	5,9	5,6	6,0	5,5	5,5	5,6
FAMAILLA	2,8	2,8	2,8	2,9	2,9	2,9	2,8	2,7	2,8
GRANEROS	1,2	1,1	1,1	1,1	1,0	1,1	1,1	1,2	1,1
JUAN B. ALBERDI	2,4	2,5	2,4	2,2	2,0	2,5	2,5	2,3	2,2
LA COCHA	1,4	1,4	1,4	1,5	1,4	1,5	1,5	1,3	1,3
LEALES	4,8	4,9	4,9	5,0	4,7	4,5	4,5	4,3	4,4
LULES	4,1	4,0	4,1	3,8	3,7	3,6	3,8	4,3	4,1
MONTEROS	5,1	5,3	5,5	5,4	5,2	5,1	5,0	4,6	4,7
RIO CHICO	4,9	5,0	4,8	4,8	5,0	4,4	4,4	4,1	4,3
SIMOCA	3,0	3,3	3,2	3,0	3,0	2,8	2,7	2,5	2,4
TAFI DEL VALLE	0,9	0,9	0,9	1,0	1,0	1,1	1,1	1,1	1,0
TAFI VIEJO	4,9	4,8	4,7	4,7	5,1	4,9	4,9	5,6	5,9
TRANCAS	1,2	1,3	1,3	1,4	1,2	1,2	1,0	1,2	1,2
YERBA BUENA	2,5	2,8	2,9	2,5	3,0	3,0	3,0	3,3	3,3
SIN ESPECIFICAR	0,8	0,1	0,2	0,1	0,1	0,1	0,1	0,1	0,1

-CANTIDAD DE POBLACION POR AREAS DE INTERES SOCIAL SELECCIONADAS Y GRUPOS FUNCIONALES DE EDAD (EN AÑOS) - CENSO 1991.

DIVISION POLITICO ADMINISTRATIVA	S A L U D				E D U C A C I O N				S E G U R I D A D P U B L I C A			
	5-9	10-14	15-49	50 Y +	3-5	6-12	13-18	19-29	- 16	16-17	18-20	21 Y +
TOTAL PROVINCIA	128.582	137.988	550.640	193.768	80.293	186.415	143.690	190.829	421.470	45.034	60.377	615.224
BURRUYACU	3.911	3.917	12.917	4.511	2.320	5.638	3.605	4.434	12.231	1.085	1.384	14.364
CAPITAL	46.798	51.340	237.222	87.744	30.373	67.910	56.480	86.051	157.457	17.784	26.941	271.089
CRUZ ALTA	16.589	17.609	62.667	18.377	10.278	24.101	17.381	21.325	53.736	5.351	6.657	66.116
CHICLIGASTA	7.345	7.825	30.469	10.547	4.548	10.550	8.541	10.103	24.029	2.739	3.343	33.442
FAMAILLA	3.473	3.737	12.315	3.774	2.042	5.069	3.601	4.115	11.128	1.106	1.321	13.086
GRANEROS	1.532	1.489	5.191	2.189	955	2.154	1.453	1.691	4.694	464	539	6.137
JUAN B. ALBERDI	2.881	3.185	11.423	3.883	1.824	4.223	3.280	3.883	9.609	1.087	1.208	12.464
LA COCHA	1.922	1.906	6.699	2.198	1.173	2.731	1.898	2.290	6.010	645	707	7.252
LEALES	5.673	6.131	21.454	8.533	3.333	8.329	6.035	7.101	18.314	1.828	2.262	24.907
LULES	5.398	5.826	21.469	6.578	3.349	7.873	5.828	7.159	17.638	1.789	2.328	22.943
MONTEROS	6.207	6.598	23.853	9.473	3.644	9.018	6.633	7.621	19.627	2.115	2.464	27.657
RIO CHICO	5.501	6.301	21.625	7.324	3.289	8.158	6.459	7.098	18.278	2.028	2.314	23.540
SIMOCA	3.715	3.871	13.131	6.337	2.137	5.402	3.838	4.279	11.696	1.203	1.358	16.267
TAFI DEL VALLE	1.465	1.306	4.887	2.223	980	2.007	1.203	1.769	4.545	383	482	6.039
TAFI VIEJO	9.100	9.918	38.252	12.431	5.809	13.257	10.186	13.103	30.354	3.148	4.172	41.632
TRANCAS	1.527	1.520	5.182	2.206	940	2.185	1.391	1.800	4.831	422	537	6.187
YERBA BUENA	5.545	5.509	21.884	5.440	3.299	7.810	5.878	7.007	17.293	1.857	2.360	22.102

CONTINUACION...

-CANTIDAD DE POBLACION POR AREAS DE INTERES SOCIAL SELECCIONADAS Y GRUPOS FUNCIONALES DE EDAD (EN AÑOS)- CENSO 1991.

DIVISION POLITICO ADMINISTRATIVA	S E G U R I D A D Y A S I S T E N C I A S O C I A L						O C U P A C I O N								
	0-4	0-15	M U J E R E S			V A R O N E S			0-9	10-14	15-19	20-24	25-54	55-64	65 Y +
			0-20	55 Y +	60 Y +	65 Y +									
TOTAL PROVINCIA	13.127	421.470	526.881	80.314	50.591	32.620	259.709	137.988	109.243	90.967	393.868	78.632	71.698		
BURRUYACU	3.808	12.231	14.700	1.523	1.456	987	7.719	3.917	2.632	2.054	9.250	1.753	1.739		
CAPITAL	50.167	157.457	202.182	39.359	20.750	13.014	96.965	51.340	44.878	41.408	170.156	36.638	31.886		
CRUZ ALTA	16.168	53.736	65.744	6.987	4.855	3.064	33.207	17.609	12.722	9.951	44.520	7.573	6.278		
CHICLIGASTA	7.367	24.029	30.111	4.210	2.897	1.891	14.712	7.825	6.465	4.976	21.409	4.174	3.992		
FAMAILLA	3.342	11.128	13.555	1.449	1.093	715	6.815	3.737	2.564	1.937	8.683	1.475	1.430		
GRANEROS	1.433	4.694	5.697	.842	.685	478	2.965	1.489	1.061	841	3.742	799	937		
JUAN B. ALBERDI	2.996	9.609	11.904	1.549	1.128	750	5.877	3.185	2.421	1.852	7.978	1.519	1.536		
LA COCHA	1.889	6.010	7.362	.804	.707	479	3.811	1.906	1.420	1.084	4.657	837	899		
LEALES	5.520	18.314	22.404	3.191	2.513	1.697	11.193	6.131	4.365	3.320	15.634	3.350	3.318		
LULES	5.427	17.368	21.755	2.544	1.751	1.104	10.825	5.826	4.302	3.424	15.349	2.654	2.318		
MONTEROS	5.732	19.627	24.206	3.756	2.735	1.825	11.939	6.598	4.885	3.531	17.450	3.780	3.680		
RIO CHICO	5.409	18.278	22.620	2.864	2.131	1.411	10.910	6.301	4.627	3.475	15.113	2.869	2.865		
SIMOCA	3.470	11.696	14.257	2.394	2.057	1.379	7.185	3.871	2.767	2.036	9.576	2.443	2.646		
TAFI DEL VALLE	1.568	4.545	5.410	891	684	502	3.033	1.306	903	803	3.625	808	971		
TAFI VIEJO	9.605	30.354	37.674	5.077	3.137	2.029	18.705	9.918	7.692	6.193	27.319	4.976	4.503		
TRANCAS	1.542	4.831	5.790	778	713	496	3.069	1.520	1.014	860	3.806	786	922		
YERBA BUENA	5.234	17.293	21.510	2.096	1.299	799	10.779	5.509	4.325	3.222	15.601	2.198	1.778		

CONTINUACION...

	1970	1975	1980	1981	1982	1983	1984	1985
GRAN DIVISION V	100,00	100,00	100,00	100,00	100,00	100,00	100,00	100,00
CONSTRUCCION PUBLICA	47,91	38,90	65,58	64,71	70,35	62,29	70,49	51,74
CONSTRUCCION PRIVADA	52,09	61,10	34,42	35,29	29,65	37,71	29,51	48,26
GRAN DIVISION VI	100,00	100,00	100,00	100,00	100,00	100,00	100,00	100,00
COMERCIO AL POR MAYOR	16,26	16,38	17,65	17,69	18,07	17,73	17,25	17,45
COMERCIO AL POR MENOR	77,21	76,43	75,53	75,24	74,75	75,24	75,96	75,50
RESTAURANTES Y HOTELES	6,53	6,75	6,81	7,07	7,18	7,03	6,79	7,05
GRAN DIVISION VII	100,00	100,00	100,00	100,00	100,00	100,00	100,00	100,00
TRANSPORTE Y ALMACENAMIENTO	86,60	88,32	90,48	89,06	89,62	86,52	82,87	82,86
COMUNICACIONES	13,40	11,68	9,52	10,94	10,38	13,48	17,13	17,14
GRAN DIVISION VIII	100,00	100,00	100,00	100,00	100,00	100,00	100,00	100,00
ESTABLECIMIENTOS FINANCIEROS	55,35	32,73	44,01	35,40	22,57	17,06	15,31	16,83
SEGUROS	4,69	8,94	5,17	6,97	8,07	9,83	12,07	8,50
BIENES INMUEBLES Y SERV. PREST. A EMPRESAS	39,96	58,33	50,81	57,64	69,36	73,11	72,62	74,67
GRAN DIVISION IX	100,00	100,00	100,00	100,00	100,00	100,00	100,00	100,00
ADMINISTRACION PUBLICA Y DEFENSA	37,66	33,42	47,47	46,63	47,79	47,56	41,62	40,14
SERVICIOS DE SANEAMIENTO	0,00	0,00	0,00	0,00	0,00	0,00	0,00	0,00
SERVICIOS SOCIALES Y OTROS COMUNALES CONEXOS	53,53	56,92	45,16	45,20	44,25	45,09	50,17	52,14
DIVERSION Y ESPARCIMIENTO	0,58	0,84	0,40	0,40	0,40	0,41	0,46	0,40
SERVICIOS PERSONALES Y DE LOS HOGARES	8,22	8,83	6,98	7,77	7,56	6,93	7,75	7,31

TASA MEDIA ANUAL DE CRECIMIENTO	ES EL PROMEDIO DE CRECIMIENTO/DECRECIMIENTO DE LA POBLACION EN UN INTERVALO DE TIEMPO DETERMINADO.	TASA DE ESCOLARIZACION POR GRUPOS DE EDAD	RELACION ENTRE LOS GRUPOS DE EDAD QUE DECLARAN ESTAR ASISTIENDO A ALGUN NIVEL EDUCATIVO EN LOS RELEVAMIENTOS CENSALES.
TASA BRUTA DE NATALIDAD	NUMERO DE NACIMIENTOS OCURRIDOS DURANTE 1 AÑO POR CADA 1.000 HABITANTES A MITAD DEL MISMO AÑO.	TASA DE MORTALIDAD INFANTIL	NUMERO ANUAL DE FALLECIDOS MENORES DE 1 AÑO POR 1.000 NACIDOS VIVOS.
TASA BRUTA DE MORTALIDAD	NUMERO DE DEFUNCIONES OCURRIDAS DURANTE 1 AÑO POR CADA 1.000 HABITANTES A MITAD DEL MISMO AÑO.	TASA DE MORTALIDAD NEONATAL	NUMERO ANUAL DE NIÑOS QUE FALLECEN SIN HABER CUMPLIDO 28 DIAS DE VIDA POR CADA 1.000 NACIDOS VIVOS.
TASA BRUTA DE NUPCIALIDAD	NUMERO ANUAL DE MATRIMONIOS POR CADA 1.000 HABITANTES A MITAD DEL MISMO AÑO.	TASA DE MORTALIDAD POSTNEONATAL	NUMERO ANUAL DE NIÑOS QUE FALLECEN ANTES DE LOS 28 DIAS Y LOS 11 MESES DE EDAD POR CADA 1.000 NACIDOS VIVOS.
TASA DE CRECIMIENTO DEL ANalfabetismo	PROPORCION EN QUE AUMENTA O DISMINUYE LA POBLACION DE 10 AÑOS Y MAS QUE NO SABE LEER NI ESCRIBIR EN NINGUN IDIOMA.	TASA DE MORTALIDAD MATERNA	NUMERO ANUAL DE DEFUNCIONES DE MUJERES EMBARAZADAS Y DENTRO DE LOS 42 DIAS SIGUIENTES A LA TERMINACION DEL EMBARAZO, INDEPENDIEMENTE DE LA DURACION Y EL SITIO DEL EMBARAZO, DEBIDO A CUALQUIER CAUSA RELACIONADA CON O AGRAVADA POR EL EMBARAZO MISMO O SU ATENCION POR 10.000 NACIDOS VIVOS EN 1 MISMO AÑO.
TASA DE CRECIMIENTO DE LA MATRICULA	PROPORCION EN QUE AUMENTA O DISMINUYE LA CANTIDAD DE MATRICULADOS EN UN PERIODO DE TIEMPO DETERMINADO CON RESPECTO A UN AÑO DETERMINADO.	TASA DE MORTALIDAD DE 1 A 4 AÑOS	NUMERO ANUAL DE FALLECIDOS DE 1 A 4 AÑOS DE EDAD POR 1.000 HABITANTES DE DICHO GRUPO ETAREO A MITAD DEL MISMO AÑO.
DESGRANAMIENTO	NUMERO DE ALUMNOS QUE HABIENDOSE MATRICULADO EN 1 AÑO Y GRADO O CURSO DADO, NO APARECEN MATRICULADOS EN EL AÑO Y GRADO SUBSIGUIENTE.	PORCENTAJE DE DEFUNCIONES INFANTILES SEGUN "CRITERIOS DE EVITABILIDAD"	LOS CRITERIOS SE REFIEREN A "EVITABILIDAD" DE LAS DEFUNCIONES DEBIDAS A CAUSAS REDUCIBLES, ENTRE OTRAS ACCIONES, POR LAS DESARROLLADAS EN UN SERVICIO DE SALUD Y FUERAN DEFINIDAS TOMANDO COMO BASE LA LISTA DE ENFERMEDADES, C.I.E. 9A. REVISION (1). LOS AGRUPAMIENTOS SELECCIONADOS PARA DEFUNCIONES NEONATALES (MENORES DE 28 DIAS) SON LOS SIGUIENTES :
TASA DE RETENCION	PORCENTAJE DE ALUMNOS QUE HABIENDOSE MATRICULADO EN 1 AÑO Y GRADO O CURSO DADO, APARECEN MATRICULADOS EN 1 AÑO, GRADO O CURSO SUBSIGUIENTE.	PORCENTAJE DE ABSORCION BRUTA	<ol style="list-style-type: none"> 1 - REDUCIBLES POR BUEN CONTROL DEL EMBARAZO, REDUCIBLES POR BUENA ATENCION EN EL PARTO PRECOZ, OTRAS REDUCIBLES, PARCIALMENTE REDUCIBLES POR BUEN CONTROL DEL EMBARAZO. 2 - NO EVITABLES DESCONOCIDAS Y OTRAS CAUSAS.

<p>NOTA : (1)</p>	<p>(LA INFORMACION A NIVEL DE TOTAL QUE SE PRESENTA SE OBTUVO DE AGREGAR LOS AGRUPAMIENTOS EN EL PUNTO 1 DE LAS DEFUNCIONES NEONATALES Y POSTNEONATALES). SOLAMENTE UNA CATEGORIA, "INFECCIONES PROPIAS DEL PERIODO PERINATAL (771), SE DESAGREGO A NIVEL DEL 4º DIGITO A FIN DE OBTENER INFORMACION CORRESPONDIENTE A 2 PATOLOGIAS DE SUMA IMPORTANCIA COMO LO SON "TETANOS NEONATAL" (771.3) Y "SEPTICEMIA" (771.8).</p>	<p>INDICE DE INGRESO MEDIO INDIVIDUAL</p>	<p>PROPORCION EN QUE EL INGRESO MEDIO HA CRECIDO/DECRECIDO EN UN PERIODO DE TIEMPO DETERMINADO CON RESPECTO A 1 AÑO TOMADO COMO BASE.</p>
<p>CANTIDAD DE EGRESOS HOSPITALARIOS SEGUN CAUSAS</p>	<p>EGRESO: ES LA SALIDA DEL ESTABLECIMIENTO DE UN PACIENTE INTERNADO. UN EGRESO IMPLICA SIEMPRE LA CONCLUSION DEL PERIODO DE INTERNACION Y LA DESOCUPACION DE UNA CAMA DE HOSPITAL YA SEA POR ALTA, TRASLADO A OTRO ESTABLECIMIENTO O DEFUNCION.</p>	<p>POBLACION URBANA INDICE DE MASCULINIDAD</p>	<p>PROPORCION ENTRE EL TOTAL DE DELITOS CON Y SIN INTERVENCION POLICIAL Y EL TOTAL DE LA POBLACION. ES LA QUE VIVE EN LOCALIDADES HABITADAS DE 2.000 HABITANTES. ES LA CANTIDAD DE HOMBRES POR CADA 100 MUJERES.</p>
<p>TASA BRUTA DE ACTIVIDAD</p>	<p>PROPORCION ENTRE EL TOTAL DE LA POBLACION ECONOMICAMENTE ACTIVA (OCUPADOS Y DESOCUPADOS) Y EL TOTAL DE POBLACION.</p>	<p>DENSIDAD DE LA POBLACION</p>	<p>RAZON ENTRE LA CANTIDAD DE POBLACION Y LA SUPERFICIE QUE LA CONTIENE EXPRESADA EN KM2.</p>
<p>TASA DE DESOCUPACION</p>	<p>PROPORCION ENTRE EL TOTAL DE LA POBLACION DESOCUPADA Y EL TOTAL DE LA POBLACION ECONOMICAMENTE ACTIVA.</p>	<p>ESPERANZA DE VIDA AL NACER</p>	<p>PROMEDIO DE AÑOS DE 1 RECIEN NACIDO DE ACUERDO CON LA PROBABILIDAD DE MUERTE PREVALECIENTE EN EL MOMENTO DEL NACIMIENTO.</p>
<p>TASA DE SUBOCUPACION</p>	<p>PROPORCION ENTRE EL TOTAL DE OCUPADOS QUE TRABAJAN MENOS DE 35 HORAS SEMANALES Y DESEA TRABAJAR MAS HORAS Y EL TOTAL DE LA POBLACION ECONOMICAMENTE ACTIVA.</p>	<p>PORCENTAJE DE OCUPACION DE CAMAS</p>	<p>RAZON ENTRE EL TOTAL DE PACIENTES DIA DE UN PERIODO DETERMINADO Y EL TOTAL DE DIAS CAMA DISPONIBLES EN EL MISMO PERIODO.</p>
<p>TASA DE CESANTIA</p>	<p>PROPORCION ENTRE EL TOTAL DE DESOCUPADOS CON TRABAJO ANTERIOR Y EL TOTAL DE LA POBLACION ECONOMICAMENTE ACTIVA.</p>	<p>GIRO DE CAMAS PROMEDIO DE DIAS DE ESTADA</p>	<p>RAZON ENTRE EL TOTAL DE EGRESOS EN 1 PERIODO DETERMINADO Y EL PROMEDIO DE DIAS CAMA DISPONIBLES EN EL MISMO PERIODO. RAZON ENTRE PACIENTES DIA EN UN PERIODO DETERMINADO Y EL NUMERO DE EGRESOS EN EL MISMO PERIODO.</p>
<p>TASA DE CRECIMIENTO DEL INGRESO INDIVIDUAL POR ESTRATO</p>	<p>PROPORCION EN QUE AUMENTA/DISMINUYE EL INGRESO MEDIO EN PERIODO DE TIEMPO DETERMINADO CON RESPECTO A UN AÑO DETERMINADO.</p>	<p>TASA DE EXCEPTUADOS DEL SERVICIO MILITAR</p>	<p>NUMERO ANUAL DE CIUDADANOS EXCEPTUADOS POR LIMITACIONES DE LA APTITUD PSICOFISICA POR CADA 1.000 HABITANTES.</p>
		<p>TASA DE DENSIDAD GRAFICA</p>	<p>PROPORCION ENTRE LA DISTRIBUCION BRUTA DE EJEMPLARES (DIARIOS Y/O REVISTAS) Y EL NUMERO DE HABITANTES.</p>

SIGNOS UTILIZADOS

- (...) DATOS NO DISPONIBLES.
- (-) DATOS NO RELEVADOS.

DEFINICIONES COMPLEMENTARIAS

POBLACION ECONOMICA-MENTE ACTIVA ES EL CONJUNTO DE PERSONAS QUE TIENE, POR LO MENOS, UNA OCUPACION O QUE, SIN TENERLA, LA BUSCA ACTIVAMENTE. DENTRO DE TAL CONJUNTO Y DE ACUERDO SIEMPRE CON LAS DIMENSIONES MENCIONADAS, ES POSIBLE DISTINGUIR A DOS SUBCONJUNTOS : EL DE LOS OCUPADOS Y EL DE LOS DESOCUPADOS.

OCUPADOS ES EL CONJUNTO DE PERSONAS QUE TIENEN POR LO MENOS UNA OCUPACION. OPERACIONALMENTE SE CONSIDERA QUE UN INDIVIDUO ES OCUPADO CUANDO HA TRABAJADO DURANTE UNA HORA EN FORMA REMUNERADA O 15 HORAS DE MANERA NO REMUNERADA DURANTE LA SEMANA DE REFERENCIA. EL CRITERIO DEL MINIMO DE UNA HORA SE HA CONSERVADO EN FUNCION DE MANTENER LA COMPARABILIDAD DE LOS DATOS EMERGENTES DE LA ENCUESTA PERMANENTE DE HOGARES (E.P.H.), CON LOS DE SU ANTECESORA MAS DIRECTA, LA ENCUESTA DE EMPLEO Y DESEMPLEO, ASI COMO CON OTROS ESTUDIOS INHERENTES AL TEMA TANTO EN EL ORDEN NACIONAL COMO INTERNACIONAL. NO OBSTANTE Y DADO QUE LA ENCUESTA RECOLECTA INFORMACION ACERCA DE LAS HORAS EFECTIVAMENTE TRABAJADAS EN LA SEMANA DE REFERENCIA, SE ESTA EN CONDICIONES DE REALIZAR A POSTERIORI UNA REINTERPRETACION DE LOS DATOS OBTENIDOS, EN FUNCION DE CRITERIOS MAS RIGUROSOS.

DESOCUPADOS ES EL CONJUNTO DE PERSONAS QUE NO TENIENDO OCUPACION, LA BUSCA ACTIVAMENTE.

SUBOCUPADOS ES AQUEL CONJUNTO DE OCUPADOS QUE TRABAJAN UN LAPSO MENOR AL CONSIDERADO "SOCIALMENTE NORMAL", SIEMPRE QUE NO SE DEBA A CAUSAS VOLUNTARIAS. SE TRATA DE LOS OCUPADOS QUE TRABAJAN MENOS DE 35 HORAS SEMANALES, DESFANDO HACERLO POR UN TIEMPO MAYOR.

DELITO ES IMPOSIBLE DE DAR UNA DEFINICION DE DELITO SIN AFILIARSE A UNA DE LAS TANTAS TENDENCIAS EN QUE LA DOCTRINA SE HA DIVIDIDO Y SUBDIVIDIDO. EL DELITO FUE SIEMPRE UNA VALORACION JURIDICA, CAMBIANTE COMO LOS TIEMPOS. EMPERO ES POSIBLE EXTRAER UN DENOMINADOR COMUN Y ES LA LEY. EL OBRAR HUMANO PENADO POR LA LEY DA LA PRIMERA IDEA DE DELITO. SE PUEDE DECIR QUE ES DELITO TODA ACCION U OMISION PENADA POR LA LEY. DE ESTA DEFINICION SE LLEGA A LA SIGUIENTE CONCLUSION

- 1 - QUE NINGUN HECHO PUEDE CONSIDERARSE DELITO SI ANTES NO ESTA PREVISTO COMO TAL EN EL CODIGO PENAL O EN UNA LEY ESPECIAL.
- 2 - QUE SE PUEDE COMETER POR ACCION U OMISION. LOS PRIMEROS SON AQUELLOS QUE SE EJECUTAN REALIZANDO UN ACTO PROHIBIDO POR LA LEY. LOS SEGUNDOS SON AQUELLOS QUE SE COMETEN NO HACIENDO ALGO ORDENADO O DISPUESTO POR LA LEY.

INCLUPADOS SE UTILIZA EN LAS ESTADISTICAS CRIMINALES HACIENDO REFERENCIA AL SUPUESTO AUTOR DEL HECHO DELICTUOSO QUE SE REGISTRA TANTO A NIVEL DE LA POLICIA (EN LOS DELITOS CON INTERVENCION POLICIAL) COMO DE LOS JUZGADOS (EN DENUNCIAS Y QUERELLAS). EL INCLUPADO PUEDE SER CONOCIDO O NO, PUEDE CONOCERSE SU SEXO Y SU MAYORIA O NO DE EDAD O NADA ACERCA SUYO.

HECHOS DELICTUOSOS CONTRA LA PROPIEDAD SE HA CRITICADO CON RAZON ESTA EXPRESION; LA MAS APROPIADA SERIA DELITOS CONTRA EL PATRIMONIO, PUES LO QUE LA LEY PROTEGE AL REPRIMIR LOS HECHOS INDICADOS NO ES LA PROPIEDAD SIMO EL PATRIMONIO, Y PATRIMONIO ES EL CONJUNTO DE BIENES DE UNA PERSONA. LA LEY PENAL TUTELA EL DOMINIO, ESTABLECIENDO SANCIONES CONTRA QUIEN DESPOJA A SU TITULAR DE LA COSA QUE POSEE. ESTE RUBRO AGRUPA A LOS SIGUIENTES DELITOS: HURTO, ABIGEATO, ROBO, EXTORSION, SECUESTRO EXTORSIVO, ESTAFAS Y OTRAS DEFRAUDACIONES, USURA, QUIEBRA FRAUDULENTE Y CULPABLE, CONCURSO CIVIL, INSOLVENCIA FRAUDULENTE, USURPACION Y DAÑO (LA INFORMACION PRESENTADA SE REFIERE EXCLUSIVAMENTE A AQUELLOS EN LOS QUE HA HABIDO UNA DENUNCIA REGISTRADA EN LA POLICIA, ESTO ES "CON INTERVENCION POLICIAL").

PRODUCTO
BRUTO
GEOGRAFICO

EL P.B.G. TOMA EN CUENTA LOS BIENES PRODUCIDOS Y LOS SERVICIOS PRESTADOS EN EL PERIODO DE 1 AÑO INDEPENDIENTEMENTE DE QUE HAYAN SIDO CONSUMIDOS O ACUMULADOS. LA DEFINICION DE GEOGRAFICO CORRESPONDE CONCEPTUALMENTE AL HECHO DE HABERSE CONSIDERADO A TODOS LOS AGENTES ECONOMICOS QUE PARTICIPAN EN LA PRODUCCION DENTRO DE LAS FRONTERAS DE CADA JURISDICCION DE RESIDENCIA.

EL METODO EMPLEADO EN LA OBTENCION DE LOS DATOS QUE EN ESTE DOCUMENTO SE PRESENTAN RESPONDE AL DENOMINADO "METODO DE LA PRODUCCION QUE CONSISTE EN CALCULAR EL PRODUCTO COMO DIFERENCIA ENTRE EL VALOR BRUTO DE LA PRODUCCION (A PRECIOS DE PRODUCTOR) Y EL CONSUMO INTERMEDIO (A PRECIOS DE COMPRADOR).

METODOLOGIA GENERAL : LA METODOLOGIA BASICA UTILIZADA HA SEGUIDO LOS LINEAMIENTOS DEL SISTEMA DE CUENTAS NACIONALES (SCN) PROPUESTO POR NACIONES UNIDAS (SERIE NO. 2, REV. 3, 1970) EN CUANTO A LAS CUENTAS DE PRODUCCION PARA LAS CUALES FUERON DEFINIDOS LOS CONCEPTOS DE VALOR BRUTO DE PRODUCCION, CONSUMO INTERMEDIO Y VALOR AGREGADO ATENDIENDO A LAS PARTICULARIDADES DE CADA SECTOR (PARA MAYOR DETALLE VER MANUALES OPERATIVOS PREPARADOS POR EL CONSEJO FEDERAL DE INVERSIONES (C.F.I.)).

RESPECTO DE LOS SECTORES DE ACTIVIDAD ECONOMICA FUERON DEFINIDOS DE ACUERDO A LA CLASIFICACION INDUSTRIAL INTERNACIONAL UNIFORME DE TODAS LAS ACTIVIDADES ECONOMICAS (C.I.I.U., 1968, REV. 2).