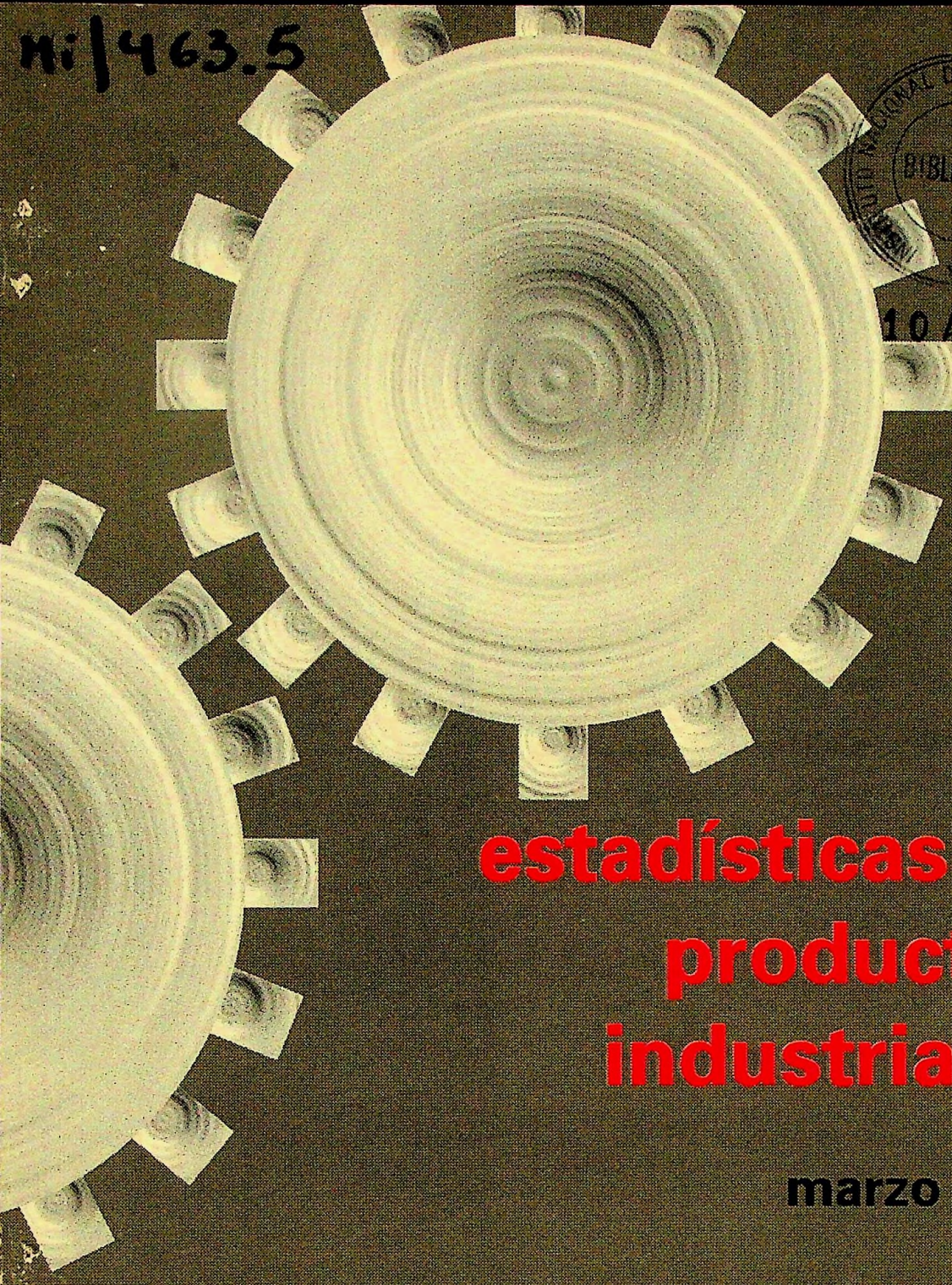


ni/463.5



10 AGO 1998



estadísticas de productos industriales

marzo 1996


REPÚBLICA ARGENTINA
MINISTERIO DE ECONOMÍA
Y OBRAS Y SERVICIOS PÚBLICOS
SECRETARÍA DE PROGRAMACIÓN ECONÓMICA
INSTITUTO NACIONAL DE ESTADÍSTICA Y CENSOS

INDEC

ESTADISTICAS DE PRODUCTOS INDUSTRIALES

MARZO 1996

FE DE ERRATAS

Página	Columna	Donde dice	Debe decir
7	Carne vacuna Faena tipificada Miles de cabezas 1995	8.882,5*	8.682,5*
7	idem Var. % 95/94	- 0,3*	- 2,6*
7	idem 1995 Dic.	865,6*	665,6*

10 AGO 1998



estadísticas de productos industriales

marzo 1996



REPUBLICA ARGENTINA
MINISTERIO DE ECONOMIA
Y OBRAS Y SERVICIOS PUBLICOS
SECRETARIA DE PROGRAMACION ECONOMICA
INSTITUTO NACIONAL DE ESTADISTICA Y CENSOS

INDEC

SIGNOS UTILIZADOS POR EL INDEC

Para la sustitución o complementación de un dato numérico el INDEC utiliza los siguientes signos, según el caso:

- * Dato provisorio
- Dato igual a cero
- 0 Dato igual a cero por redondeo de cifra positiva
- 0 Dato igual a cero por redondeo de cifra negativa
- ... Dato no disponible a la fecha de presentación de resultados
- . Dato no existente
- /// Dato que no corresponde presentar debido a la naturaleza de las cosas o del cálculo
- S Dato confidencial por aplicación de las reglas del secreto estadístico

© Queda hecho el depósito de la Ley N° 11.723
Buenos Aires, 1996

Buenos Aires, 1996

PUBLICACIONES DEL INDEC

Las publicaciones editadas por el Instituto Nacional de Estadística y Censos se encuentran a la venta en INDEC, Centro Estadístico de Servicios, Julio A. Roca 615 P.B., C.P. (1067), Buenos Aires, Argentina.

Por cualquier consulta puede dirigirse personalmente al Centro Estadístico de Servicios, o bien comunicarse a los Tel.: 349-9650/52/54/62, al Fax: 349-9621, o a través del correo electrónico E-mail: CES@indec.mecom.ar., o en la página de INTERNET, <http://WWW.indec.mecom.ar>.

Horario de atención de 9,30 a 16,00.

10 AGO 1998

CONTENIDO

Productos industriales por orden alfabético

Página

Aceites oleaginosos	7
Acero crudo	31
Acoplados	49
Aluminio primario	31
Amoniaco	19
Automotores	45
Bebidas espirituosas	11
Benceno	15
Butanol secundario (sec-Butanol)	17
Calefactores y estufas	41
Calzado deportivo	13
Carne vacuna	7
Caucho sintético	27
Cemento portland	29
Cerámicos, pisos y revestimientos	29
Cerveza	11
Ciclomotores	49
Cigarrillos	11
Congeladores domésticos	43
Estireno	17
Etileno	15
Faena avicola	7
Fibras sintéticas	23
Gaseosas	11
Harina de trigo	7
Herbicidas líquidos	19
Hierro primario	31
Hilados celulósicos	23
Hilados sintéticos	23
Insecticidas líquidos	19
Isopropanol	15
Jabones	21
Laminados en frío	33
Laminados en caliente: Planos, No planos y Tubos sin costura	33
Lámparas	37
Lavarropas y secarropas	41
Leche	9
Manteca	9
Máquinas-herramienta	39
Metanol	17
Negro de humo	27
Neumáticos	27
o-Xileno	17
Papel	13
Patentamiento de automotores	47
Petróleo	25
Pinturas	21
Policloruro de vinilo (PVC)	15
Quesos	9
Refrigeradores domésticos	43
Semirremolques	49
Subproductos oleaginosos	7
Sulfuro de carbono	19
Teléfonos particulares	41
Televisores	35
Tractores	49
Tubos fluorescentes	37
Urea	19
Videograbadoras y videoreproductores	35
Vino	11
Zinc electrolítico	31



ESTADÍSTICAS DE PRODUCTOS INDUSTRIALES

Se difunden series de producción resultantes de un relevamiento de bienes industriales seleccionados. Se originan en distintas fuentes: **encuestas propias del INDEC, datos provenientes de otros organismos gubernamentales e información de instituciones empresariales.**

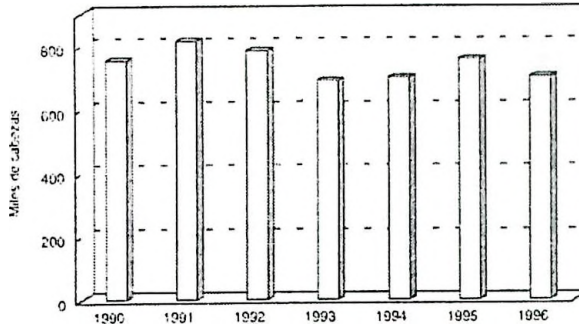
La mayor parte de estas series se inician en 1990 y se presentan en forma mensual, a excepción de aquellos productos donde sólo se dispone de datos trimestrales o semestrales. En ciertos casos (vino, cerveza, gaseosas, cigarrillos, cemento), para suplir la falta de estadísticas de producción o para complementarlas, se consignan cifras de ventas o despachos de productos nacionales.

En este informe se ha complementado la información sobre productos lácteos con la incorporación de la serie correspondiente a Manteca.

Por otra parte, a pesar de que no constituyen un indicador directo de la evolución de la producción física, también se ha decidido presentar los datos referentes a Patentamiento de automotores cero kilómetro de producción nacional e importados, por considerar que proveen una información de gran utilidad para el análisis del sector.

La información registra los datos disponibles al 15 de marzo de 1996.

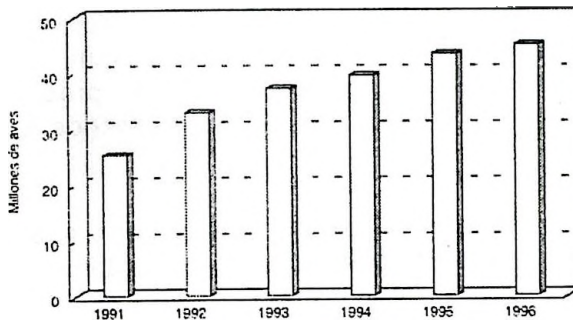
Faena vacuna Ene



Variación porcentual Primer mes

1991/1990	8,0
1992/1991	-3,6
1993/1992	-12,1
1994/1993	1,2
1995/1994	8,5
1996/1995	-7,4
1996/1990	-6,9

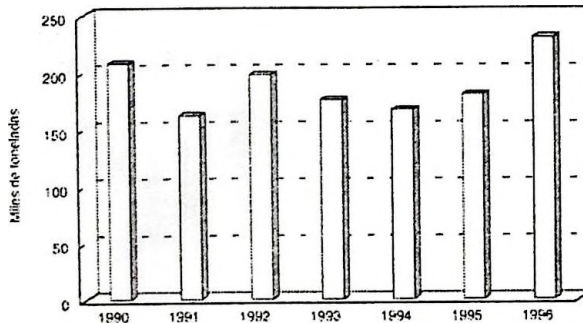
Faena avícola Acumulado Ene-Feb



Variación porcentual Primeros 2 meses

1992/1991	30,0
1993/1992	13,1
1994/1993	6,2
1995/1994	9,9
1996/1994	3,7
1996/1991	77,9

Producción de aceites oleaginosos Ene



Variación porcentual Primer mes

1991/1990	-22,0
1992/1991	22,1
1993/1992	-11,1
1994/1993	-4,8
1995/1994	7,9
1996/1995	27,5
1996/1990	10,8

Periodo	Carne vacuna ¹	Faena avícola ²	Aceites oleaginosos ³	Subproductos oleaginosos ⁴	Harina de trigo ⁵
	Faena tipificada Miles de cabezas	Millones de aves	Producción Miles de t	Producción Miles de t	Producción Miles de t
Datos anuales					
1990	9.350,5	149,2	2.808,2	7.418,7	3.102,2
1991	9.258,7	173,3	3.066,9	8.081,1	3.314,2
1992	8.784,4	233,1	3.099,8	8.722,2	3.117,8
1993	8.921,1	255,9	2.755,3	8.118,4	3.137,4
1994	8.910,2	266,4	3.026,6*	8.905,2*	3.291,6
1995	8.882,5*	290,1	3.723,5*	9.831,8*	3.260,0*
Var. % 91/90	-1,0	16,2	9,2	8,9	6,8
Var. % 92/91	-5,1	34,5	1,1	7,9	-5,9
Var. % 93/92	1,6	9,8	-11,1	-6,9	0,6
Var. % 94/93	-0,1	4,1	9,8*	9,7*	4,9
Var. % 95/94	-0,3*	8,9	23,0*	10,4*	-1,0*
Datos mensuales					
1994					
Jul	750,5	21,3	307,9	950,6	276,4
Ago	750,2	23,9	288,1	893,4	293,2
Set	730,5	23,0	273,9*	928,5*	281,8
Oct	737,0	22,4	291,9*	897,3*	264,6
Nov	797,8	24,4	233,1*	807,7*	284,5
Dic	756,0	28,1	147,6*	485,5*	264,1
1995					
Ene	756,2*	22,1	180,6*	602,7*	252,0*
Feb	696,5*	21,3	204,3*	525,3*	253,0*
Mar	794,9*	25,6	317,1*	522,0*	290,0*
Abr	678,2*	23,1	322,0*	629,9*	265,0*
May	772,9*	25,3	375,7*	946,3*	300,0*
Jun	735,2*	24,6	361,9*	937,7*	293,0*
Jul	724,1*	23,5	365,1*	960,3*	300,0*
Ago	771,0*	25,1	347,4*	989,5*	293,0*
Set	690,4*	21,5	336,5*	989,2*	248,0*
Oct	685,5*	23,9	341,9*	971,7*	255,0*
Nov	712,0*	25,5	301,3*	927,6*	263,0*
Dic	865,6*	28,6	269,7*	829,6*	248,0*
1996					
Ene	700,0(e)	23,0	230,3*	706,0*	263,0*
Feb	...	22,0
	Primer mes	Primeros 2 meses	Primer mes	Primer mes	Primer mes
Var.% 91/90	8,0	...	-22,0	-20,5	15,2
Var.% 92/91	-3,6	30,0	22,1	46,6	-10,4
Var.% 93/92	-12,1	13,1	-11,1	-2,5	0,7
Var.% 94/93	1,2	6,2	-4,8	13,1	1,6
Var.% 95/94	8,5*	9,9	7,9*	3,0*	-3,2*
Var.% 96/95	-7,4*	3,7	27,5*	17,1*	4,4*

Fuente: ¹ Secretaría de Agricultura, Pesca y alimentación - Dirección de Mercados Ganaderos.

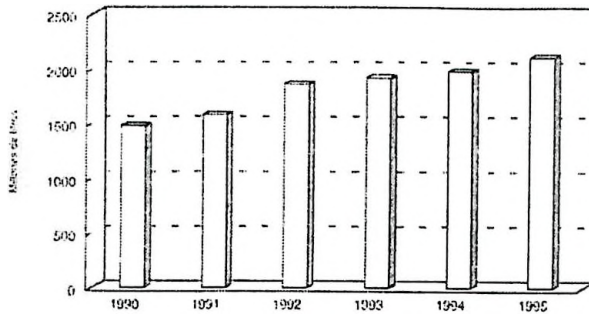
² Secretaría de Agricultura, Pesca y alimentación - SENASA (Faena correspondiente a establecimientos habilitados a nivel nacional por SENASA).

³ Secretaría de Agricultura, Pesca y alimentación - Dirección de Mercados Agrícolas y Agroindustriales (incluye aceites de girasol, soja, mani, lino y algodón).

⁴ Secretaría de Agricultura, Ganadería y Pesca - Dirección de Mercados Agrícolas y Agroindustriales (incluye pellets y expellers de girasol, soja, mani, lino y algodón).

⁵ Federación Argentina de la Industria Molinera (incluye harinas 0000, 000, 00 sémola y semolín. Estimado como un 75% de la molienda de trigo pan).

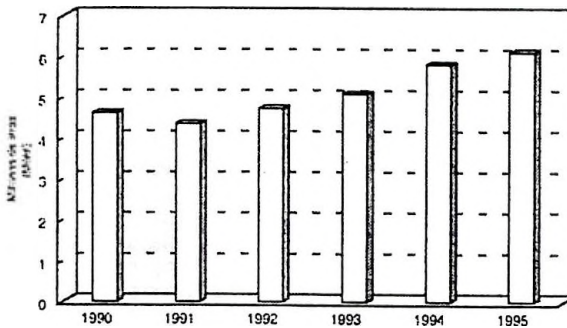
Producción de leche para consumo
Acumulado Ene - Dic



Variación porcentual
anual

1991/1990	7,1
1992/1991	17,6
1993/1992	3,1
1994/1993	2,9
1995/1994	6,8
1995/1990	42,7

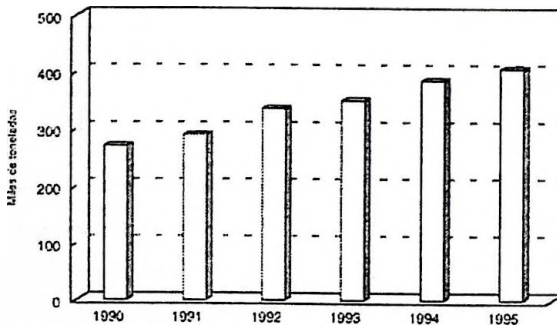
Producción de leche industrializada
Acumulado Ene - Dic



Variación porcentual
anual

1991/1990	-5,6
1992/1991	8,6
1993/1992	7,5
1994/1993	14,1
1995/1994	5,4
1995/1990	32,5

Producción de quesos
Acumulado Ene - Dic



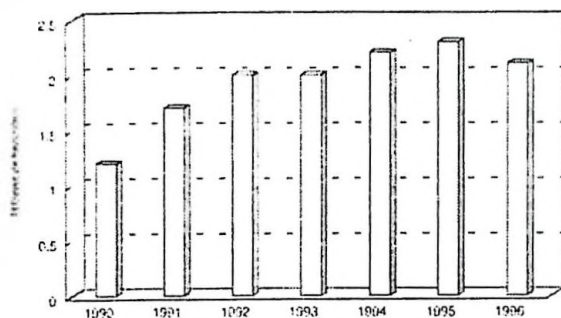
Variación porcentual
anual

1991/1990	7,0
1992/1991	16,2
1993/1992	4,1
1994/1993	10,0
1995/1994	5,2
1995/1990	49,8

Periodo	Leche para consumo Producción millones de l	Leche industrializada Producción millones de l	Quesos Producción t	Manteca Producción t
Datos anuales				
1990	1.479,1	4.614,0	270.517	40.064
1991	1.583,4	4.353,5	289.348	36.978
1992	1.862,2	4.728,3	336.167	36.636
1993	1.920,5	5.082,0	350.049	35.760
1994	1.976,3	5.800,9	385.223	43.494
1995	2.110,2	6.111,3	405.273	47.536
Var.% 91/90	7,1	-5,6	7,0	-7,7
Var.% 92/91	17,6	8,6	16,2	-0,9
Var.% 93/92	3,1	7,5	4,1	-2,4
Var.% 94/93	2,9	14,1	10,0	21,6
Var.% 95/94	6,8	5,4	5,2	9,3
Datos mensuales				
1994				
Jul	159,0	461,0	32.656	4.588
Ago	181,1	489,6	30.948	4.245
Set	151,4	540,8	32.105	3.798
Oct	161,6	581,2	33.434	3.372
Nov	173,1	557,3	34.843	3.928
Dic	172,1	549,8	33.519	3.565
1995				
Ene	164,0	594,1	33.713	4.853
Feb	157,1	453,1	33.906	3.752
Mar	192,3	401,4	34.100	3.922
Abr	175,2	415,6	34.294	4.272
May	182,4	412,1	34.487	5.040
Jun	179,9	456,6	34.681	3.983
Jul	166,7	497,6	34.875	3.953
Ago	193,4	524,4	35.068	3.677
Set	160,0	578,7	31.267	3.648
Oct	169,6	618,2	32.681	3.239
Nov	183,8	588,1	33.848	3.773
Dic	185,8	571,4	32.353	3.424
	Año	Año	Año	Año
Var.% 91/90	7,1	-5,6	7,0	-7,7
Var.% 92/91	17,6	8,6	16,2	-0,9
Var.% 93/92	3,1	7,5	4,1	-2,4
Var.% 94/93	2,9	14,1	10,0	21,6
Var.% 95/94	6,8	5,4	5,2	9,3

Fuente: Secretaría de Agricultura, Pesca y alimentación. Departamento de lechería.

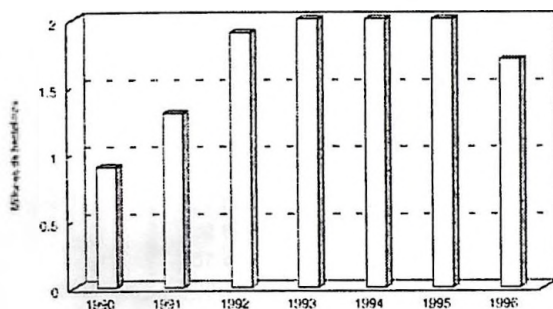
Venta de cerveza Acumulado Ene - Feb



Variación porcentual Primeros 2 meses

1991/1990	40,6
1992/1991	22,4
1993/1992	1,0
1994/1993	6,3
1995/1994	4,1
1996/1995	-5,7
1996/1990	81,6

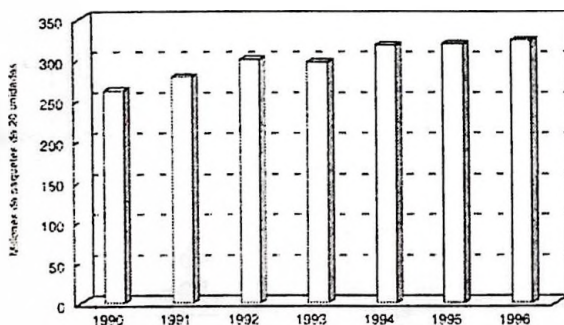
Venta de gaseosas Ene



Variación porcentual Primer mes

1991/1990	43,7
1992/1991	48,0
1993/1992	9,4
1994/1993	-3,3
1995/1994	2,2
1996/1995	-17,0
1996/1990	23,8

Venta de cigarrillos Acumulado Ene - Feb



Variación porcentual Primeros 2 meses

1991/1990	6,6
1992/1991	7,7
1993/1992	-1,1
1994/1993	7,0
1995/1994	0,5
1996/1995	1,3
1996/1990	90,8

Periodo	Bebidas espirituosas ¹ Producción Miles de l	Vino ² Ventas Miles de hls	Cerveza ³ Ventas Miles de hls	Gaseosas ⁴ Ventas Miles de hls	Cigarrillos ⁵ Ventas Mill.paq. 20 unid.
Datos anuales					
1990	57.201	17.131	6.170	10.065	1.656,9
1991	71.628	17.111	7.979	15.561	1.727,0
1992	74.507	16.193	9.518	19.545	1.845,0
1993	79.197	14.558	10.305	20.565	1.928,5
1994	77.677	14.179	11.272	22.528	1.974,6
1995	67.652	13.491	10.422	20.025	1.962,8
Var. % 91/90	25,2	-0,1	29,3	54,6	4,2
Var. % 92/91	4,0	-5,4	19,3	25,6	6,8
Var. % 93/92	6,3	-10,1	8,3	5,2	4,5
Var. % 94/93	-1,9	-2,6	9,4	9,5	2,4
Var. % 95/94	-12,9	-4,9	-7,5	-11,1	-0,6
Datos mensuales					
1994					
Jul	7.129	1.167	592	1.469	156,4
Ago	9.037	1.339	817	1.535	164,8
Set	6.665	1.253	988	2.020	170,6
Oct	5.773	1.053	1.025	1.799	156,5
Nov	5.592	1.228	1.153	2.079	169,4
Dic	4.900	1.270	1.410	3.119	187,3
1995					
Ene	6.299	946	1.279	2.021	165,1
Feb	2.127	975	986	1.854	153,7
Mar	4.723	1.084	914	1.983	179,4
Abr	5.561	954	659	1.319	153,8
May	7.220	1.140	636	1.317	162,3
Jun	6.902	1.136	500	1.293	157,2
Jul	7.166	1.103	482	1.161	149,1
Ago	6.189	1.294	655	1.328	165,2
Set	6.104	1.169	885	1.813	156,0
Oct	5.702	1.172	903	1.468	162,7
Nov	5.336	1.260	1.102	1.722	166,9
Dic	4.323	1.258	1.421	2.746	191,4
1996					
Ene	5.058	1.023	1.122	1.677	174,2
Feb	1.015	...	148,9
	Primer mes	Primer mes	Primeros 2 meses	Primer mes	Primeros 2 meses
Var.% 91/90	74,7	26,7	40,6	43,7	6,6
Var.% 92/91	-6,7	-18,5	22,4	48,0	7,7
Var.% 93/92	11,6	-13,0	1,0	9,4	-1,1
Var.% 94/93	-1,0	-4,1	6,3	-3,3	7,0
Var.% 95/94	11,4	-10,3	4,1	2,2	0,5
Var.% 96/95	-19,7	8,1	-5,7	-17,0	1,3

Fuente: ¹ Cámara Argentina de Destiladores Licoristas.

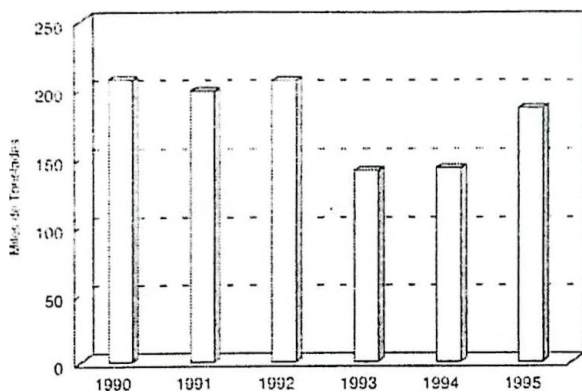
² Instituto Nacional de Vitivinicultura. Corresponde a despachos de vino autorizados para consumo.

³ Cámara de la Industria Cervecera Argentina.

⁴ Cámara Argentina de la Industria de Bebidas sin Alcohol.

⁵ Cámara de la Industria Tabacalera.

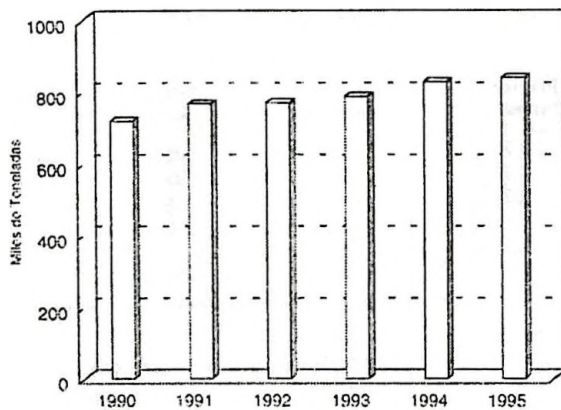
Producción de papel para diarios Acumulado Ene - Dic



Variación porcentual anual

1991/1990	-4,0
1992/1991	4,0
1993/1992	-31,9
1994/1993	1,2
1995/1994	31,0
1995/1990	-9,8

Producción de papel para otros usos Acumulado Ene - Dic



Variación porcentual anual

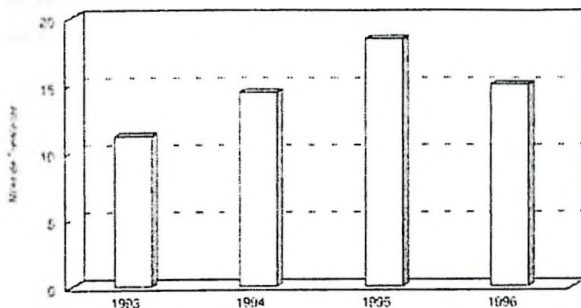
1991/1990	6,5
1992/1991	0,4
1993/1992	2,1
1994/1993	5,2
1995/1994	1,5
1995/1990	16,5

Periodo	Calzado deportivo ¹ Producción Miles de pares	Papel para diarios ² Producción t	Papel para otros usos ² Producción t
Datos anuales			
1990	10.450	206.661	720.402
1991	11.128	198.339	767.485
1992	11.141	206.331	770.582
1993	9.479	140.549	786.594
1994	9.971	142.270	827.459
1995	...	186.334*	839.583*
Var. % 91/90	6,5	-4,0	6,5
Var. % 92/91	0,1	4,0	0,4
Var. % 93/92	-14,9	-31,9	2,1
Var. % 94/93	5,2	1,2	5,2
Var. % 95/94	...	31,0*	1,5*
Datos mensuales			
1994			
Jul	859,1	12.350	71.925
Ago	801,3	12.552	69.511
Set	881,3	12.180	72.496
Oct	854,6	12.499	72.964
Nov	906,5	12.387	71.691
Dic	827,0	12.486	69.946
1995			
Ene	825,7	12.323	71.656*
Feb	812,0	11.127	65.267*
Mar	859,2	12.605	71.854*
Abr	785,4	11.952	69.109*
May	814,5	16.460	72.592*
Jun	821,9	17.796	70.866*
Jul	779,9	16.936*	75.459*
Ago	777,3	17.685*	69.286*
Set	794,5	17.098*	70.396*
Oct	771,9	17.504*	74.357*
Nov	635,5	16.592*	68.258*
Dic	...	18.256*	60.483*
	Primeros 11 meses	Año	Año
Var. % 91/90	...	-4,0	6,5
Var. % 92/91	...	4,0	0,4
Var. % 93/92	...	-31,9	2,1
Var. % 94/93	...	1,2	5,2
Var. % 95/94	-5,1	31,0*	1,5*

Fuente: ¹ Encuesta INDEC. Corresponde a un panel representativo de empresas del sector.

² Asociación Fabricantes de Celulosa y Papel y Encuesta INDEC.

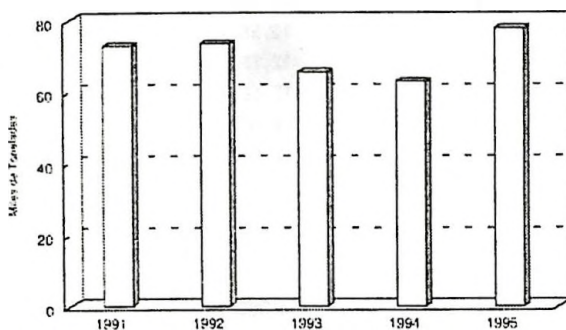
Producción de policloruro de vinilo
Acumulado Ene - Feb



Variación porcentual
Primeros 2 meses

1994/1993	29,2
1995/1994	28,0
1996/1995	-18,9
1996/1990	34,1

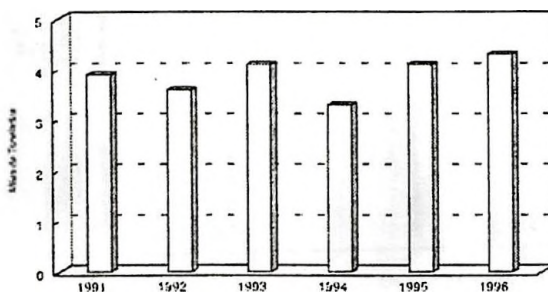
Producción de etileno
Acumulado Ene - Mar



Variación porcentual
Primeros 3 meses

1992/1991	0,8
1993/1992	-10,8
1994/1993	-4,0
1995/1994	23,7
1995/1991	6,7

Producción de isopropanol
Ene



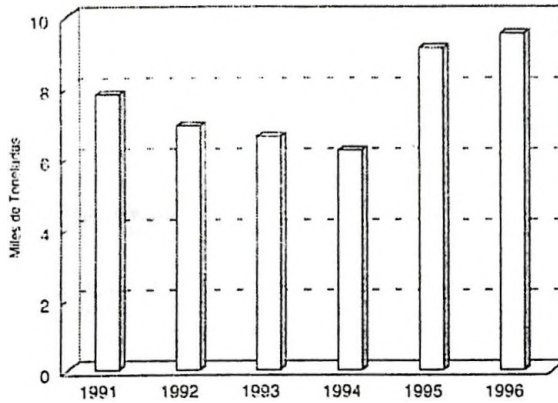
Variación porcentual
Primer mes

1992/1991	-8,7
1993/1992	15,1
1994/1993	-18,5
1995/1994	24,3
1996/1995	2,7
1996/1991	9,3

Período	Policloruro de Vinilo (PVC) ¹	Etileno ²	Benceno ²	Isopropanol ³
	Producción	Producción	Producción	Producción
	t	t	t	t
Datos anuales				
1990	104.543	286.444	146.250	45.646
1991	105.668	265.208	152.100	52.898
1992	90.903	297.250	147.550	46.450
1993	85.284	285.300	119.550	44.855
1994	91.040	268.000	102.800	46.780
1995	104.754	46.136
Var. % 91/90	1,1	-7,4	4,0	15,9
Var. % 92/91	-14,0	12,1	-3,0	-12,2
Var. % 93/92	-6,2	-4,0	-19,0	-3,4
Var. % 94/93	6,7	-6,1	-14,0	4,3
Var. % 95/94	15,1	-1,4
Datos mensuales				
1994				
Jul	5.640	22.650	11.400	3.849
Ago	8.025	24.100	8.500	3.118
Set	7.903	27.500	7.450	3.807
Oct	9.224	26.250	9.200	4.712
Nov	9.026	24.500	9.750	4.153
Dic	8.891	20.500	9.200	4.487
1995				
Ene	9.547	26.000*	10.050	4.140
Feb	8.898	25.500*	9.450	3.322
Mar	9.287	26.200*	...	4.497
Abr	8.315	3.757
May	7.522	2.589
Jun	9.738	3.991
Jul	9.652	3.910
Ago	8.903	4.183
Set	8.847	4.132
Oct	9.207	4.587
Nov	7.932	3.643
Dic	6.906	3.385
1996				
Ene	6.695	4.253
Feb	8.268
	Primeros 2 meses	Primeros 3 meses	Primeros 2 meses	Primer mes
Var. % 92/91	...	0,8	-3,2	-8,7
Var. % 93/92	...	-10,8	-11,8	15,1
Var. % 94/93	29,2	-4,0	-34,3	-18,5
Var. % 95/94	28,0	23,7 *	26,2	24,3
Var. % 96/95	-18,9	2,7

Fuente: ¹ INDEC.² Instituto Petroquímico Argentino.³ Instituto Petroquímico Argentino e INDEC.

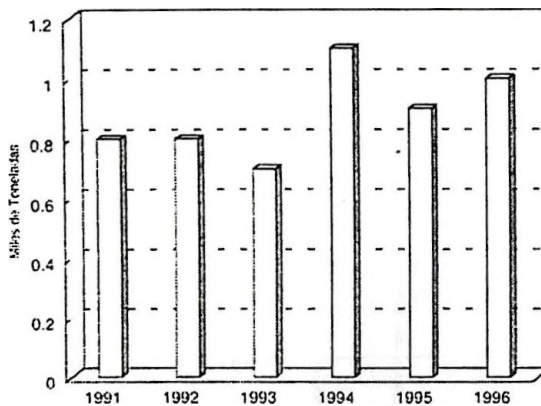
Producción de estireno Acumulado Ene



Variación porcentual Primer mes

1992/1991	-11,4
1993/1992	-5,1
1994/1993	-6,1
1995/1994	48,0
1996/1995	4,4
1996/1991	22,0

Producción de sec-butanol Ene



Variación porcentual Primer mes

1992/1991	-7,5
1993/1992	-9,2
1994/1993	56,8
1995/1994	-16,9
1996/1995	11,8
1996/1991	22,3

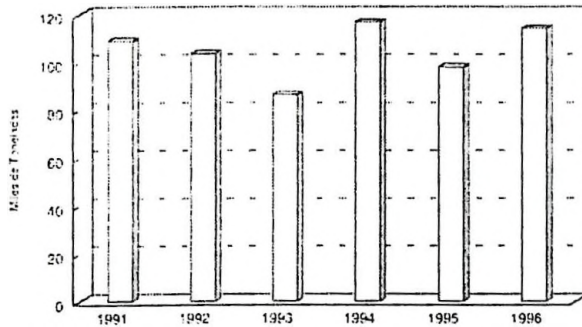
Periodo	Estireno ¹ Producción t	Metanol ² Producción t	o-Xileno ¹ Producción t	Sec-Butanol ¹ Producción t
Datos anuales				
1990	71.300	45.781	21.010	8.066
1991	77.000	61.843	20.600	8.493
1992	77.750	62.100	21.550	8.800
1993	81.150	64.400	18.050	9.851
1994	84.650	68.900	20.600	11.111
1995	103.300*		17.315	10.855
Var. % 91/90	8,0	35,1	-2,0	5,3
Var. % 92/91	1,0	0,4	4,6	3,6
Var. % 93/92	4,4	3,7	-16,2	11,9
Var. % 94/93	4,3	7,0	14,1	12,8
Var. % 95/94	22,0*	...	-15,9	-2,3
Datos mensuales				
1994				
Jul	7.700	5.100	1.950	918
Ago	7.650	6.200	2.000	748
Set	7.250	6.100	2.100	918
Oct	3.750	6.250	2.050	916
Nov	8.150	6.150	1.450	830
Dic	8.400	4.100	1.600	907
1995				
Ene	9.100	5.550	1.686	887
Feb	8.450	7.850	1.102	899
Mar	9.350	...	1.676	990
Abr	9.000	...	6*	967
May	9.450*	...	1.881	533
Jun	9.000*	...	1.976	970
Jul	8.000*	...	1.923	1.047
Ago	8.150*	...	1.519	964
Set	6.400*	...	722	930
Oct	8.500*	...	988	967
Nov	8.500*	...	1.718	832
Dic	9.400*	...	2.118	869
1996				
Ene	9.500*	...	1.160	992
	Primer mes	Primeros 2 meses	Primer mes	Primer mes
Var. % 92/91	-11,4	-13,7	13,2	-7,5
Var. % 93/92	-5,1	39,9	-7,0	-9,2
Var. % 94/93	-6,1	5,0	-2,5	56,8
Var. % 95/94	48,0	15,5	-13,5	-16,9
Var. % 96/95	4,4 *	...	-31,2	11,8

*Parada por mantenimiento de planta.

Fuente: ¹Instituto Petroquímico Argentino y Encuesta INDEC.

²Instituto Petroquímico Argentino.

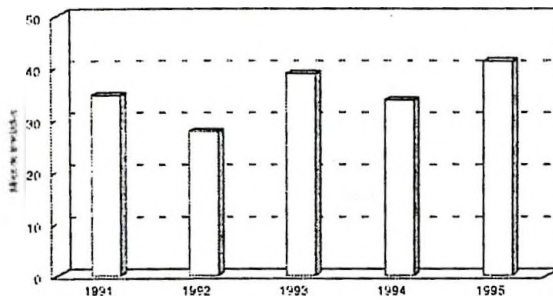
Producción de urea Acumulado Ene - Dic



Variación porcentual anual

1991/1990	-4,9
1992/1991	-16,5
1993/1992	34,8
1994/1993	-15,9
1995/1994	16,4
1995/1990	4,7

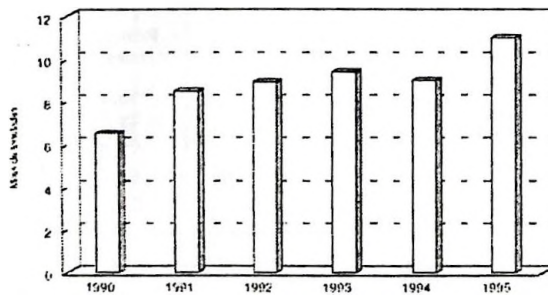
Producción de amoníaco Acumulado Ene - May



Variación porcentual Primeros 5 meses

1992/1991	-20,1
1993/1992	40,3
1994/1993	-13,1
1995/1994	22,1
1995/1991	18,9

Producción de sulfuro de carbono Acumulado Ene - Nov



Variación porcentual Primeros 11 meses

1991/1990	30,7
1992/1991	3,8
1993/1992	6,2
1994/1993	-4,8
1995/1994	22,5
1995/1990	68,0

Periodo	Sulfuro de carbono ¹ Producción t	Urea ¹ Producción t	Amoniaco ² Producción t	Insecticidas líquidos ³ Producción Miles de l	Herbicidas líquidos ³ Producción Miles de l
Datos anuales					
1990	7.774	108.795	88.022	1.835,9	3.767,5
1991	9.093	103.420	85.884	2.852,8	8.253,5
1992	9.780	86.335	74.100	2.582,0	15.144,7
1993	10.094	116.364	92.500	3.479,7	17.891,8
1994	9.622	97.832	88.800	8.050,1	19.559,7
1995	...	113.874	...	8.666,8	22.381,6
Var. % 91/90	17,0	-4,9	-2,4	55,4	119,1
Var. % 92/91	7,6	-16,5	-13,7	-9,5	83,5
Var. % 93/92	3,2	34,8	24,8	34,8	18,1
Var. % 94/93	-4,7	-15,9	-4,0	131,3	9,3
Var. % 95/94	14,2	16,4	...	7,7	14,4
Datos mensuales					
1994					
Jul	922	6.472	7.300	438,9	1.580,9
Ago	1.200	8.832	7.650	659,5	1.995,8
Set	1.019	8.364	7.300	718,3	2.120,9
Oct	1.043	9.007	8.100	937,8	2.179,4
Nov	439	8.522	8.450	892,7	2.215,2
Dic	654	8.369	8.200	963,3	1.556,2
1995					
Ene	1.378	10.783	8.500	875,4	1.486,7
Feb	1.297	8.536	7.150	615,7	1.077,9
Mar	1.219	11.440	8.800	624,2	1.072,2
Abr	1.194	10.189	8.400 *	580,7	1.253,2
May	1.425	10.450	8.300 *	711,2	1.808,5
Jun	1.005	9.404	...	735,1	2.393,2
Jul	1.091	8.149	...	654,4	2.164,3
Ago	677	11.395	...	450,2	2.015,2
Set	476	11.358	...	839,7	2.399,6
Oct	617	3.507 ^a	...	918,1	2.384,0
Nov	605	7.729	...	912,5	2.587,6
Dic	...	10.934	...	749,6	1.739,2
	Primeros 11 meses	Año	Primeros 5 meses	Año	Año
Var.% 91/90	30,7	-4,9	...	55,4	119,1
Var.% 92/91	3,8	-16,5	-20,1	-9,5	83,5
Var.% 93/92	6,2	34,8	40,3	34,8	18,1
Var.% 94/93	-4,8	-15,9	-13,1	131,4	9,3
Var.% 95/94	22,5	16,4	22,1 *	7,7	14,4

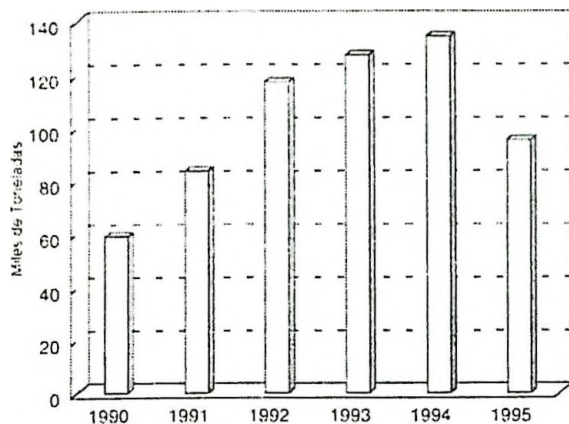
*Parada de planta por mantenimiento.

Fuente: ¹ Encuesta INDEC.

² Instituto Petroquímico Argentino e INDEC.

³ Encuesta INDEC. Corresponde a un panel representativo de empresas del sector.

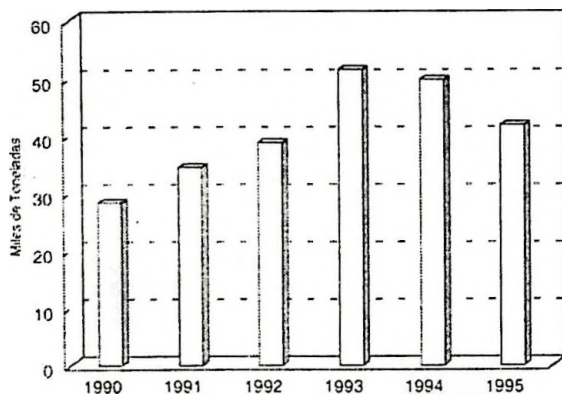
Producción de pinturas para construcción y uso doméstico
Acumulado Ene - Dic



Variación porcentual
anual

1991/1990	41,2
1992/1991	40,0
1993/1992	8,7
1994/1993	5,3
1995/1994	-29,1
1995/1990	60,5

Producción de pinturas para otros usos
Acumulado Ene - Dic



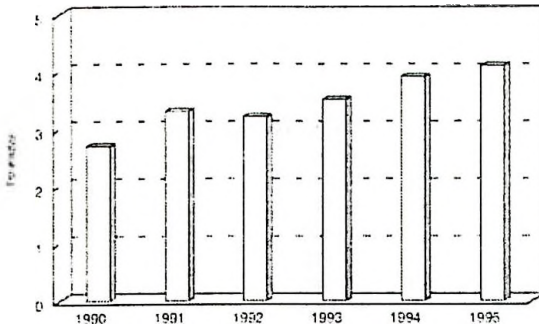
Variación porcentual
anual

1991/1990	21,7
1992/1991	12,3
1993/1992	32,9
1994/1993	-3,3
1995/1994	-16,2
1995/1990	47,1

Periodo	Pinturas ¹		Jabones ²	
	para construcción y uso doméstico Producción t	para otros usos Producción t	de tocador Producción t	de lavar Producción t
Datos anuales				
1990	59.107	28.366	37.055	115.602
1991	83.461	34.511	40.580	121.122
1992	116.858	38.750	45.711	132.144
1993	127.071	51.509	44.309	145.130
1994	133.855	49.788	45.205	169.404
1995	94.878*	41.717*
Var. % 91/90	41,2	21,7	9,5	4,8
Var. % 92/91	40,0	12,3	12,6	9,1
Var. % 93/92	8,7	32,9	-3,1	9,8
Var. % 94/93	5,3	-3,3	2,0	16,7
Var. % 95/94	-29,1*	-16,2*
Datos mensuales				
1994				
Jul	9.436	3.780	4.009	14.944
Ago	10.785	4.192	3.250	14.197
Set	13.266	4.438	3.080	11.740
Oct	12.422	4.685	3.760	15.368
Nov	12.692	4.576	3.980	14.135
Dic	12.432	4.254	3.633	13.825
1995				
Ene	11.046	4.663	3.989	14.942
Feb	7.434	2.297	3.890	13.392
Mar	8.614	3.653	3.289	14.101
Abr	5.796	2.990	3.880	14.334
May	4.556	2.760	4.331	14.830
Jun	5.193	3.018	2.708	12.884
Jul	6.173	2.829	2.323	15.106
Ago	8.221	3.396	1.702	13.461
Set	9.230	3.910	4.254	14.428
Oct	9.727*	4.087*	3.735*	15.608*
Nov	9.300*	3.999*	3.845*	13.270*
Dic	9.588*	4.025*
	Año	Año	Primeros 11 meses	Primeros 11 meses
Var.% 91/90	41,2	21,7	3,6	1,7
Var.% 92/91	40,0	12,3	14,7	11,7
Var.% 93/92	8,7	32,9	0,0	9,8
Var.% 94/93	5,3	-3,3	0,8	15,3
Var.% 95/94	-29,1*	-16,2*	-8,7*	0,5*

Fuente: ¹ Encuesta INDEC.² Encuesta INDEC. Serie revisada. (Los jabones de lavar incluyen detergentes en polvo).

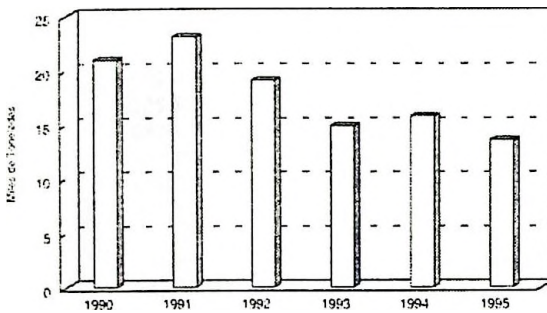
Producción de hilados celulósicos
Acumulado Ene - Dic



Variación porcentual
anual

1991/1990	23,0
1992/1991	-1,8
1993/1992	9,7
1994/1993	10,4
1995/1994	5,2
1995/1990	53,9

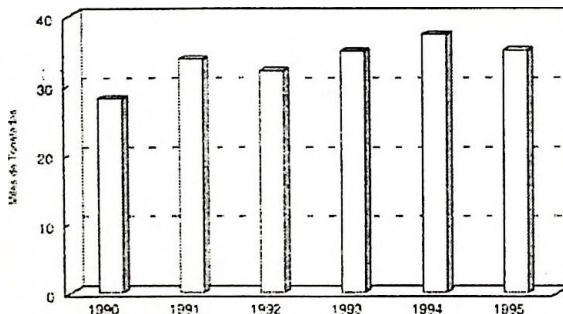
Producción de fibras sintéticas
Acumulado Ene - Dic



Variación porcentual
anual

1991/1990	10,1
1992/1991	-17,2
1993/1992	-21,9
1994/1993	5,9
1995/1994	-14,4
1995/1990	-35,5

Producción de hilados sintéticos
Acumulado Ene - Dic



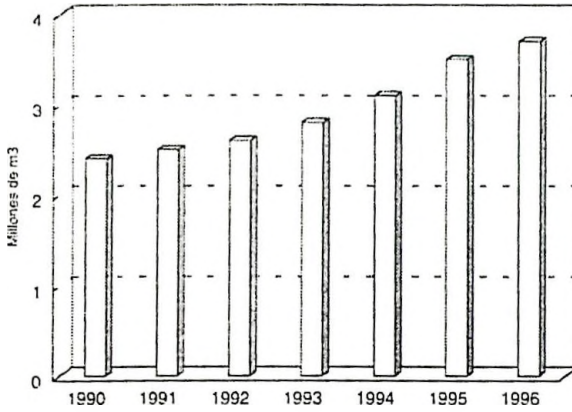
Variación porcentual
anual

1991/1990	20,4
1992/1991	-4,9
1993/1992	8,9
1994/1993	7,1
1995/1994	-6,3
1995/1990	25,1

Periodo	Hilados Celulósicos ¹ Producción t	Fibras Sintéticas ¹ Producción t	Hilados Sintéticos ¹ Producción t
Datos anuales			
1990	2.653	21.004	27.978
1991	3.262	23.127	33.672
1992	3.202	19.143	32.007
1993	3.514	14.948	34.870
1994	3.879	15.830	37.339
1995	4.082	13.558	35.001
Var.% 91/90	23,0	10,1	20,4
Var.% 92/91	-1,8	-17,2	-4,9
Var.% 93/92	9,7	-21,9	8,9
Var.% 94/93	10,4	5,9	7,1
Var.% 95/94	5,2	-14,4	-6,3
Datos mensuales			
1994			
Jul	346	1.370	3.207
Ago	372	1.106	2.687
Set	335	1.457	3.110
Oct	377	1.305	3.388
Nov	347	1.299	3.544
Dic	312	1.334	3.439
1995			
Ene	19	972	2.835
Feb	273	1.068	2.849
Mar	407	1.038	3.207
Abr	373	1.277	3.042
May	372	1.407	3.349
Jun	385	1.391	3.304
Jul	378	903	2.773
Ago	395	1.053	3.044
Set	385	1.137	2.504
Oct	421	1.005	2.959
Nov	386	1.191	2.570
Dic	288	1.116	2.565
	Año	Año	Año
Var.% 91/90	23,0	10,1	20,4
Var.% 92/91	-1,8	-17,2	-4,9
Var.% 93/92	9,7	-21,9	8,9
Var.% 94/93	10,4	5,9	7,1
Var.% 95/94	5,2	-14,4	-6,3

Fuente: ¹ Cámara de la Industria de Fibras Manufacturadas.

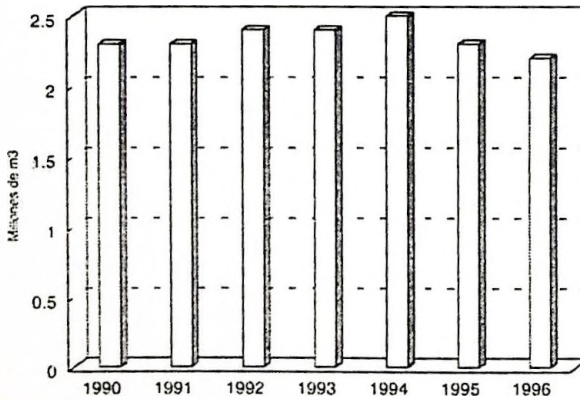
Producción de petróleo crudo
Ene



Variación porcentual
Primer mes

1991/1990	4,8
1992/1991	3,8
1993/1992	11,0
1994/1993	9,7
1995/1994	11,8
1996/1995	4,5
1996/1990	54,6

Producción de petróleo procesado
Ene



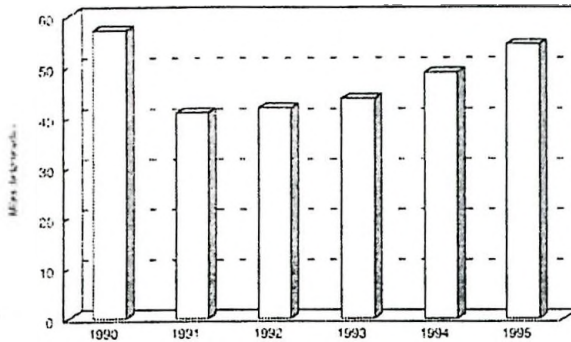
Variación porcentual
Primer mes

1991/1990	-2,3
1992/1991	4,4
1993/1992	-0,3
1994/1993	6,4
1995/1994	-8,5
1996/1995	-4,5
1996/1990	-5,4

Periodo	Petróleo crudo Producción Miles de m ³	Petróleo procesado Producción Miles de m ³
Datos anuales		
1990	28.060,0	26.885,3
1991	28.440,1	26.714,2
1992	32.246,2	28.660,3
1993	34.465,7	28.396,0
1994	38.732,5	27.194,0
1995	41.700,0 *	26.331,1 *
Var.% 91/90	1,4	-0,6
Var.% 92/91	13,4	7,3
Var.% 93/92	6,9	-0,9
Var.% 94/93	12,4	-4,2
Var.% 95/94	7,7 *	-3,2 *
Datos mensuales		
1994		
Jul	3.288,7	2.358,3
Ago	3.317,5	2.104,7
Set	3.289,3	2.276,9
Oct	3.438,3	2.264,3
Nov	3.348,3	2.242,9
Dic	3.506,7	2.186,1
1995		
Ene	3.491,7 *	2.318,5 *
Feb	3.153,2 *	2.022,4 *
Mar	3.495,0 *	2.213,8 *
Abr	3.415,6 *	2.158,5 *
May	3.527,3 *	2.238,6 *
Jun	3.404,7 *	2.161,7 *
Jul	3.531,4 *	2.303,7 *
Ago	3.531,1 *	2.327,3 *
Set	3.419,8 *	2.038,1 *
Oct	3.572,3 *	2.189,0 *
Nov	3.531,3 *	2.126,9 *
Dic	3.626,6 *	2.232,6 *
1996		
Ene	3.650,0 (e)	2.215,0 *
	Primer mes	Primer mes
Var.% 91/90	4,8	-2,3
Var.% 92/91	3,8	4,4
Var.% 93/92	11,0	-0,3
Var.% 94/93	9,7	6,4
Var.% 95/94	11,8 *	-8,5 *
Var.% 96/95	4,5 *	-4,5 *

Fuente: Secretaría de Energía de la Nación. (e) Estimación Secretaría de Energía de la Nación.

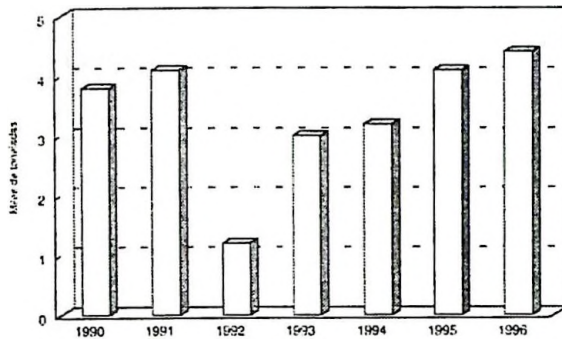
Producción de caucho sintético
Acumulado Ene - Dic



Variación porcentual
anual

1991/1990	-28,4
1992/1991	2,1
1993/1992	4,6
1994/1993	11,7
1995/1994	11,1
1995/1990	-5,1

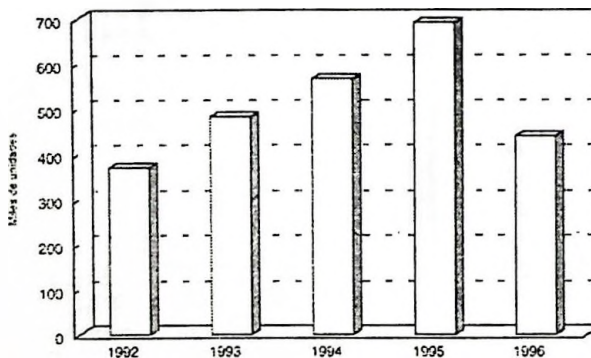
Producción de negro de humo
Ene



Variación porcentual
Primer mes

1991/1990	6,6
1992/1991	-70,7
1993/1992	153,3
1994/1993	5,0
1995/1994	27,5
1996/1995	7,4
1995/1990	13,6

Producción de neumáticos
Ene



Variación porcentual
Primer mes

1993/1992	30,2
1994/1993	17,3
1995/1994	22,2
1996/1995	-36,4
1996/1992	18,5

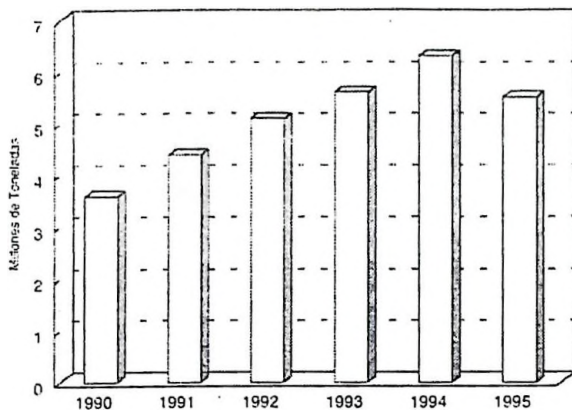
Periodo	Negro de humo ¹ Producción t	Neumáticos ²		Caucho sintético ¹ Producción t
		Automotores Producción Miles de u	Tractores ^a Producción Miles de u	
Datos anuales				
1990	36.683	4.676,6	278,4	57.200
1991	42.914	4.567,6	171,1	40.936
1992	39.367	5.364,5	262,7	41.789
1993	39.312	6.038,1	204,9	43.715
1994	42.465	7.082,5	246,4	48.830
1995	53.404	6.940,2	234,1	54.254
Var. % 91/90	17,0	- 2,3	- 38,5	- 28,4
Var. % 92/91	- 8,3	17,4	53,5	2,1
Var. % 93/92	- 0,1	12,6	- 22,0	4,6
Var. % 94/93	8,0	17,3	20,2	11,7
Var. % 95/94	25,8	- 2,0	- 5,0	11,1
Datos mensuales				
1994				
Jul	3.364	615,3	24,9	4.470
Ago	3.908	598,5	21,4	3.994
Set	3.189	619,8	25,2	4.476
Oct	3.982	609,4	20,7	4.135
Nov	3.905	687,0	22,4	3.848
Dic	4.088	664,0	22,4	4.411
1995				
Ene	4.070	667,4	23,6	4.687
Feb	3.770	449,5	13,8	3.790
Mar	4.293	641,6	20,4	4.968
Abr	4.259	581,5	20,4	4.217
May	4.669	672,9	20,1	5.226
Jun	4.485	640,6	23,3	4.684
Jul	5.096	604,5	21,2	4.134
Ago	4.548	509,8	14,1	4.558
Set	3.928	496,6	15,0	5.022
Oct	4.728	567,0	21,0	3.656
Nov	4.931	597,0	23,8	4.133
Dic	4.627	511,8	17,4	5.179
1996				
Ene	4.370	424,5	14,4	...
	Primer mes	Primer mes	Primer mes	Año
Var. % 91/90	6,6	-28,4
Var. % 92/91	-70,7	2,1
Var. % 93/92	153,3	30,2	30,0	4,6
Var. % 94/93	5,0	17,2	20,5	11,7
Var. % 95/94	27,5	22,1	25,5	11,1
Var. % 96/95	7,4	-36,4	-39,0	...

^a Incluye neumáticos especiales.

Fuente: ¹ Encuesta INDEC.

² Cámara de la Industria del Neumático.

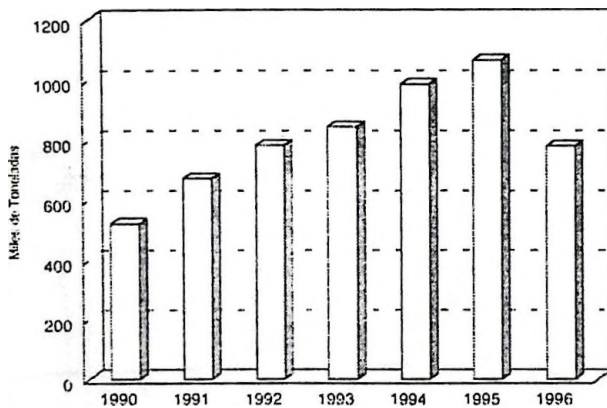
Producción de cemento portland
Acumulado Ene - Dic



Variación porcentual
anual

1991/1990	21,8
1992/1991	14,8
1993/1992	11,8
1994/1993	11,7
1995/1994	-13,1
1995/1990	51,7

Despachos de cemento portland
Acumulado Ene - Feb



Variación porcentual
Primeros 2 meses

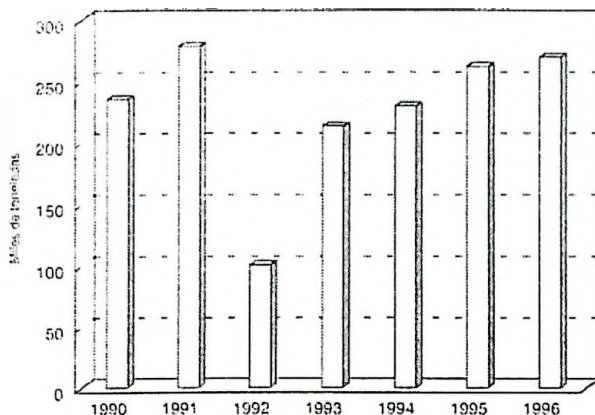
1991/1990	29,3
1992/1991	16,2
1993/1992	8,0
1994/1993	16,6
1995/1994	8,0
1996/1995	-26,6
1996/1990	50,0

Periodo	Cerámicos, pisos y revestimientos ¹ Producción en miles de m ²	Cemento Portland ²	
		Despachos Miles de t	Producción en Miles de t
Datos anuales			
1990	...	3.580,3	3.611,6
1991	25.009	4.385,9	4.399,1
1992	27.583	5.067,9	5.050,6
1993	29.576	5.640,5	5.647,2
1994	32.071	6.298,5	6.306,0
1995	27.860 *	5.476,1	5.477,2
Var.% 91/90	...	22,5	21,8
Var.% 92/91	10,3	15,5	14,8
Var.% 93/92	7,2	11,3	11,8
Var.% 94/93	8,4	11,7	11,7
Var.% 95/94	-13,1 *	-13,1	-13,1
Datos mensuales			
1994			
Jul	2.760,7	496,9	514,2
Ago	2.842,3	551,3	522,0
Set	2.822,4	566,7	574,0
Oct	2.974,4	541,9	559,2
Nov	3.093,6	609,2	591,7
Dic	3.036,8	555,9	579,7
1995			
Ene	2.210,4	541,7	514,8
Feb	1.730,2	524,2	539,0
Mar	2.710,8	526,8	535,5
Abr	2.505,5	420,2	446,6
May	2.605,5	480,4	460,8
Jun	2.248,5	442,1	451,4
Jul	1.849,2	420,3	426,7
Ago	1.863,1	428,0	417,0
Set	2.495,8	460,1	470,2
Oct	2.385,8	421,6	396,1
Nov	2.758,1 *	434,8	429,3
Dic	2.497,1 *	375,9	389,8
1996			
Ene	...	398,9 *	...
Feb	...	383,5 *	...
	Año	Primeros 2 meses	Año
Var.% 91/90	...	29,3	21,8
Var.% 92/91	10,3	16,2	14,8
Var.% 93/92	7,2	8,0	11,8
Var.% 94/93	8,4	16,6	11,7
Var.% 95/94	-13,1 *	8,0	-13,1
Var.% 96/95	...	-26,6 *	...

Fuentes: ¹ Encuesta INDEC. Corresponde a un panel representativo de empresas del sector.

² Asociación de Fabricantes de Cemento Portland.

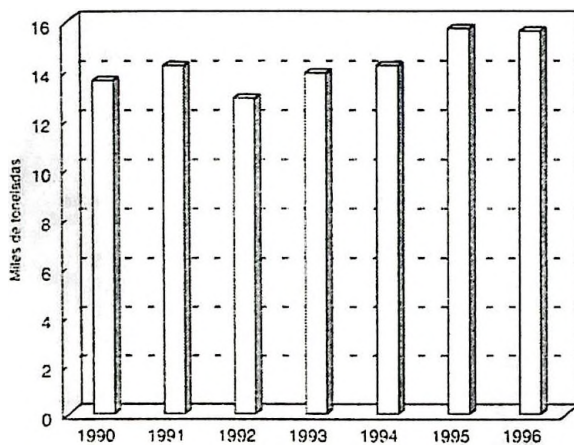
Producción de acero crudo Ene



Variación porcentual Primer mes

1991/1990	18,2
1992/1991	-63,9
1993/1992	112,2
1994/1993	7,7
1995/1994	14,1
1996/1995	2,8
1996/1990	14,4

Producción de aluminio primario Ene



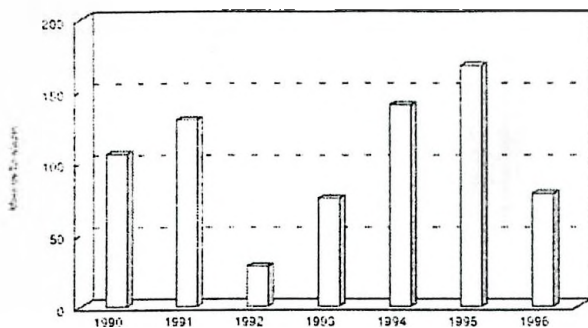
Variación porcentual Primer mes

1991/1990	4,4
1992/1991	-9,3
1993/1992	8,2
1994/1993	2,1
1995/1994	10,3
1996/1995	-0,8
1996/1990	14,5

Periodo	Aluminio primario ¹ Producción t	Zinc electrolítico ¹ Producción t	Hierro primario ² Producción Miles de t	Acero crudo ² Producción Miles de t
Datos anuales				
1990	162.981	30.713	2.967,8	3.635,6
1991	166.290	33.452	2.259,0	2.971,7
1992	153.002	34.500	1.993,1	2.679,9
1993	170.600	31.069	2.140,4	2.869,9
1994	173.371	35.214	2.659,1*	3.274,1*
1995	183.176	35.682	2.897,6*	3.574,7*
Var.% 91/90	2,0	8,9	-23,9	-18,3
Var.% 92/91	-8,0	3,1	-11,8	-9,8
Var.% 93/92	11,5	-9,9	7,4	7,1
Var.% 94/93	1,6	13,3	24,2*	14,1*
Var. %95/94	5,7	1,3	9,0*	9,2*
Datos mensuales				
1994				
Jul	14.676	3.144	216,9*	273,0*
Ago	15.049	3.122	255,0*	308,2*
Set	14.482	3.103	243,3*	290,9*
Oct	15.063	3.141	263,4*	322,8*
Nov	14.946	3.068	263,8*	285,9*
Dic	15.641	3.093	256,3*	273,8*
1995				
Ene	15.692	3.166	243,1*	262,2*
Feb	14.118	2.519	204,0*	230,8*
Mar	15.192	3.003	233,3*	306,7*
Abr	15.271	2.421	231,6*	293,9*
May	15.528	2.999	252,2*	304,9*
Jun	15.188	3.107	238,8*	300,5*
Jul	15.411	3.095	260,0*	322,4*
Ago	15.585	3.188	245,0*	317,1*
Set	14.998	2.841	262,4*	303,0*
Oct	15.670	3.154	251,8*	334,2*
Nov	14.962	3.126	260,4*	333,8*
Dic	15.561	3.063	215,0*	265,2*
1996				
Ene	15.573*	...	229,9*	269,6*
	Primer mes	Año	Primer mes	Primer mes
Var.% 91/90	4,4	8,9	17,4	18,2
Var.% 92/91	-9,3	3,1	-56,9	-63,9
Var.% 93/92	8,2	-9,9	75,4	112,2
Var.% 94/93	2,1	13,3	5,8*	7,7*
Var.% 95/94	10,3	1,3	35,0*	14,1*
Var.% 96/95	-0,8*	...	-5,4*	2,8*

Fuentes: ¹ Encuesta INDEC.² Centro de Industriales Siderúrgicos

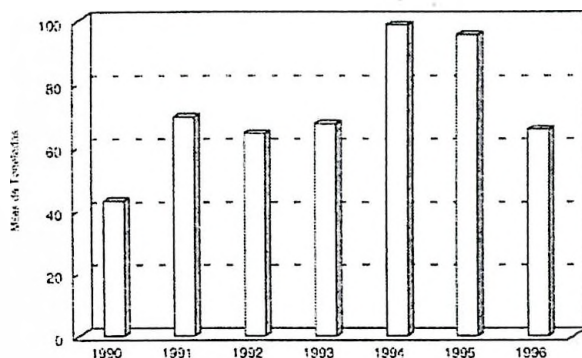
Producción de laminados planos en caliente Ene



Variación porcentual Primer mes

1991/1990	22,3
1992/1991	-78,3
1993/1992	167,8
1994/1993	85,8
1995/1994	18,8
1996/1995	-53,3
1996/1990	-26,7

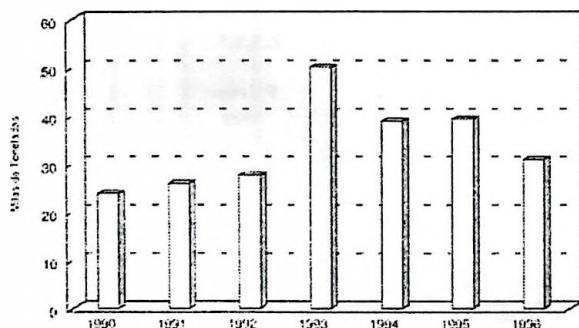
Producción de laminados no planos en caliente Ene



Variación porcentual Primer mes

1991/1990	61,8
1992/1991	-7,5
1993/1992	4,8
1994/1993	46,4
1995/1994	-3,1
1996/1995	-31,4
1996/1990	52,4

Producción de tubos sin costura Ene



Variación porcentual Primer mes

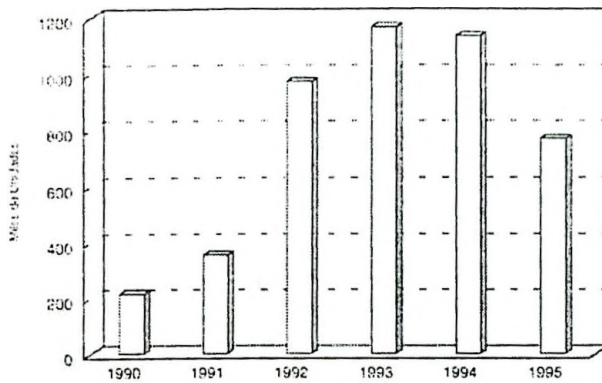
1991/1990	9,2
1992/1991	6,5
1993/1992	80,9
1994/1993	-22,4
1995/1994	1,0
1996/1995	-21,4
1996/1990	29,8

Período	Laminados en caliente			Laminados en frío ¹
	Planos ¹ Producción miles de t	No planos ¹ Producción Miles de t	Tubos sin costura ¹ Producción Miles de t	Producción Miles de t
Datos anuales				
1990	1.368,1	998,4	525,6	733,3
1991	1.214,3	795,8	661,4	673,2
1992	892,0	951,2	568,2	717,9
1993	1.264,9	1.009,0	588,4	780,2
1994	1.627,3 *	1.209,8 *	606,5	1.092,1 *
1995	1.793,2 *	1.153,7 *	694,2	1.170,3 *
Var.% 91/90	-11,2	-20,3	25,8	-8,2
Var.% 92/91	-26,5	19,5	-14,1	6,6
Var.% 93/92	41,8	6,1	3,6	8,7
Var.% 94/93	28,7 *	19,9 *	3,1	40,0 *
Var.% 95/94	10,2 *	-4,6 *	14,5	7,2 *
Datos mensuales				
1994				
Jul	153,1 *	97,3 *	46,8	99,5 *
Ago	154,9 *	106,2 *	54,9	102,0 *
Set	141,0 *	102,7 *	52,0	100,6 *
Oct	166,5 *	109,0 *	55,2	98,4 *
Nov	156,0 *	118,3 *	35,8	107,4 *
Dic	131,1 *	110,1 *	45,9	87,6 *
1995				
Ene	167,2 *	95,4 *	39,3	43,1 *
Feb	100,0 *	47,8 *	55,4	63,3 *
Mar	63,3 *	117,0 *	59,2	110,8 *
Abr	158,5 *	102,7 *	53,9	101,4 *
May	152,4 *	103,9 *	60,5	102,6 *
Jun	161,8 *	102,4 *	59,0	98,3 *
Jul	171,0 *	102,1 *	65,1	115,6 *
Ago	168,8 *	104,1 *	69,9	109,7 *
Set	147,8 *	97,4 *	64,5	104,0 *
Oct	168,2 *	104,7 *	67,8	112,7 *
Nov	165,7 *	93,2 *	65,9	110,9 *
Dic	168,5 *	83,0 *	33,7	97,9 *
1996				
Ene	78,1 *	65,4 *	30,9	72,6 *
	Primer mes	Primer mes	Primer mes	Primer mes
Var.% 91/90	22,3	61,8	9,2	4,2
Var.% 92/91	-78,3	-7,5	6,5	-25,0
Var.% 93/92	167,8	4,8	80,9	20,2
Var.% 94/93	85,8 *	46,4 *	-22,4	-22,7 *
Var.% 95/94	18,8 *	-3,1 *	1,0	-4,2 *
Var.% 96/95	-53,3 *	-31,4 *	-21,4	68,4 *

Fuentes: ¹ Centro de Industriales Siderúrgicos. (Los tubos sin costura están excluidos de los laminados no planos).

² Encuesta INDEC.

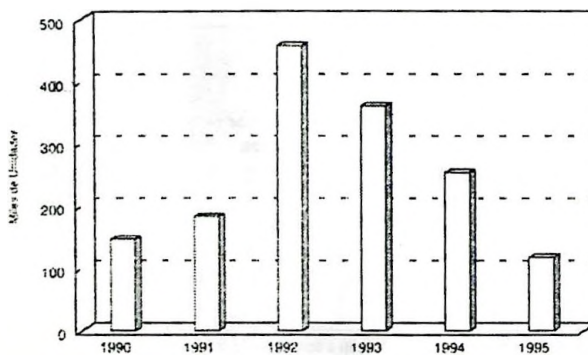
Producción de televisores color
Acumulado Ene - Set



Variación porcentual
Primeros 9 meses

1991/1990	64,8
1992/1991	173,3
1993/1992	19,7
1994/1993	-2,7
1995/1994	-32,2
1995/1990	255,6

Producción de videograbadoras y videoreproductores
Acumulado Ene - Set



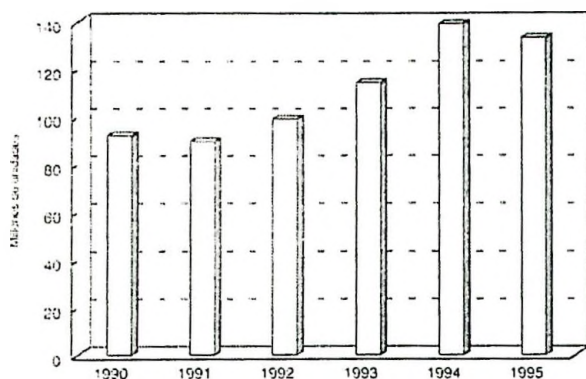
Variación porcentual
Primeros 9 meses

1991/1990	24,5
1992/1991	150,3
1993/1992	-21,2
1994/1993	-29,6
1995/1994	-53,5
1995/1990	-19,7

Periodo	Televisores color ¹	Videograbadoras y videorreproductores ¹
	Producción Miles de u	Producción Miles de u
Datos anuales		
1990	310	212
1991	607	337
1992	1.386	580
1993	1.612	498
1994	1.523	319
1995
Var.% 91/90	96,0	59,3
Var.% 92/91	128,3	72,3
Var.% 93/92	16,3	-14,2
Var.% 94/93	-5,5	-35,9
Var.% 95/94
Datos trimestrales		
1993		
I	284	74
II	425	133
III	456	154
IV	447	136
1994		
I	361	84
II	355	83
III	417	87
IV	390	65
1995		
I	233	43
II	290	52
III	245	23
IV
	Primeros 9 meses	Primeros 9 meses
Var.% 91/90	64,8	24,5
Var.% 92/91	173,3	150,3
Var.% 93/92	19,7	-21,2
Var.% 94/93	-2,7	-29,6
Var.% 95/94	-32,2	-53,5

Fuente: ¹ Dirección Ge

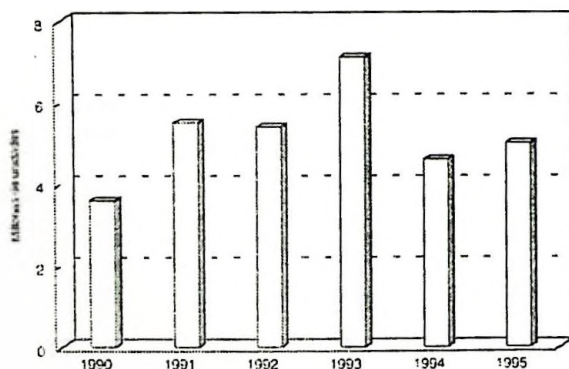
Producción de lámparas
Acumulado Ene - Dic



Variación porcentual
anual

1991/1990	-2,8
1992/1991	10,9
1993/1992	15,4
1994/1993	21,7
1995/1994	-4,4
1995/1990	44,8

Producción de tubos fluorescentes
Acumulado Ene - Dic



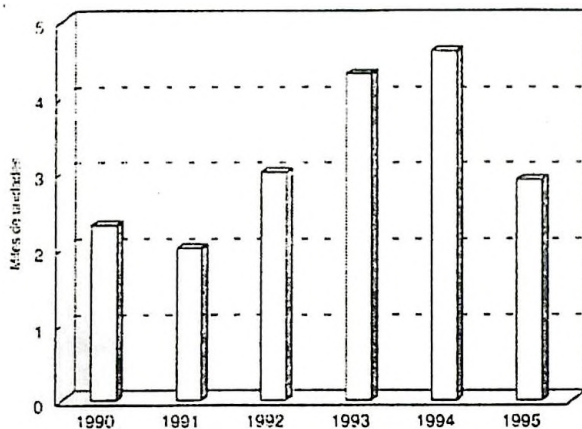
Variación porcentual
anual

1991/1990	59,2
1992/1991	-4,0
1993/1992	32,4
1994/1993	-36,1
1995/1994	8,7
1995/1990	38,9

Periodo	Lámparas ¹	Tubos fluorescentes ¹
	Producción Millones de u	Producción Millones de u
Datos anuales		
1990	91,9	3,6
1991	89,4	5,7
1992	99,2	5,4
1993	114,4	7,2
1994	139,2	4,6
1995	133,1	5,0
Var.% 91/90	-2,8	59,2
Var.% 92/91	11,0	-4,0
Var.% 93/92	15,3	32,4
Var.% 94/93	21,7	-36,1
Var.% 95/94	-4,4	8,7
Datos trimestrales		
1993		
I	20,7	1,2
II	30,6	2,1
III	31,1	2,1
IV	32,0	1,7
1994		
I	24,9	1,0
II	34,0	1,4
III	39,7	1,1
IV	40,6	1,1
1995		
I	26,6	0,8
II	38,2	1,3
III	36,0	1,5
IV	32,3	1,4
	Año	Año
Var.% 91/90	-2,8	59,2
Var.% 92/91	10,9	-4,0
Var.% 93/92	15,4	32,4
Var.% 94/93	21,7	-36,1
Var.% 95/94	-4,4	8,7

Fuente: ¹ Encuesta INDEC

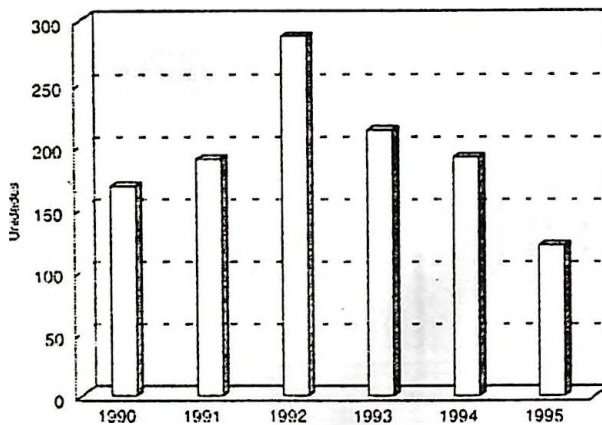
Producción de máquinas herramienta para trabajar metales
Acumulado Ene - Set



Variación porcentual
Primeros 9 meses

1991/1990	-11,8
1992/1991	52,5
1993/1992	42,1
1994/1993	7,4
1995/1994	-37,0
1995/1990	29,5

Producción de máquinas herramienta para trabajar madera
Acumulado Ene - Set



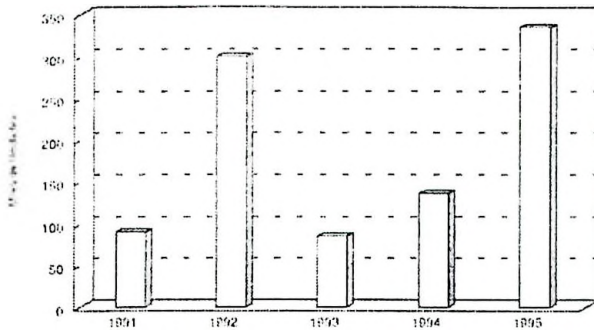
Variación porcentual
Primeros 9 meses

1991/1990	13,1
1992/1991	51,1
1993/1992	-25,8
1994/1993	-10,3
1995/1994	-36,6
1995/1990	-28,0

Periodo	Máquinas herramienta para trabajar metales		Máquinas herramienta para trabajar maderas	
	Producción u	Producción t	Producción u	Producción t
Datos anuales				
1990	3.420	3.968,0	246	215,2
1991	3.365	2.869,3	286	218,1
1992	4.129	2.451,0	375	270,7
1993	6.441	1.800,8	291	216,4
1994	7.224	1.749,0	230	194,1
Var.% 91/90	-1,6	-27,7	16,3	1,3
Var.% 92/91	22,7	-14,6	31,1	24,1
Var.% 93/92	56,0	-26,5	-22,4	-20,1
Var.% 94/93	12,2	-2,9	-21,0	-10,3
Datos trimestrales				
1993				
I	619	360,7	65	38,4
II	1.669	451,3	63	57,9
III	2.022	482,8	85	60,5
IV	2.131	506,0	78	59,6
1994				
I	1.167	311,0	54	44,7
II	1.981	452,0	72	37,9
III	1.482	439,0	65	66,5
IV	2.594	547,0	39	45,0
1995				
I	1.212	354,7	47	34,1
II	1.163	318,1	34	26,9
III	543	292,5	40	52,3
	Primeros 9 meses	Primeros 9 meses	Primeros 9 meses	Primeros 9 meses
Var.% 91/90	-11,8	-35,6	13,1	0,3
Var.% 92/91	52,5	-2,5	51,1	25,1
Var.% 93/92	42,1	-34,7	-25,8	-19,9
Var.% 94/93	7,4	-7,2	-10,3	-4,9
Var.% 95/94	-37,0	-19,7	-36,6	-24,0

Fuente: Asociación Argentina de Fabricantes de Máquinas Herramienta y Afines.

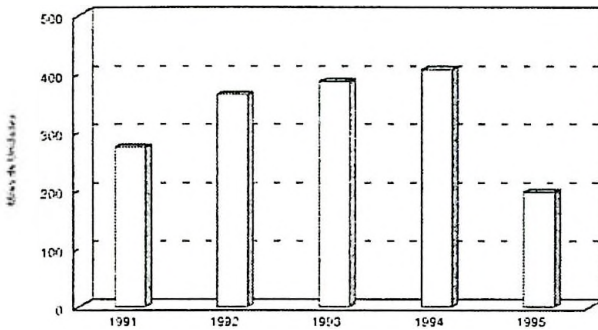
Producción de teléfonos particulares Acumulado Ene - Dic



Variación porcentual anual

1992/1991	230,0
1993/1992	-71,5
1994/1993	59,9
1995/1994	145,6
1995/1991	179,3

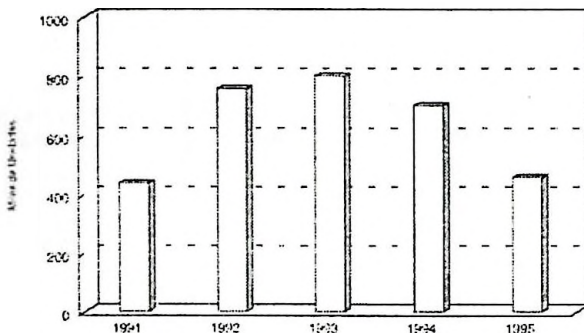
Producción de calefactores y estufas Acumulado Ene - Dic



Variación porcentual anual

1992/1991	32,9
1993/1992	6,2
1994/1993	5,3
1995/1994	-51,8
1995/1993	-28,4

Producción de lavarropas y secarropas Acumulado Ene - Dic



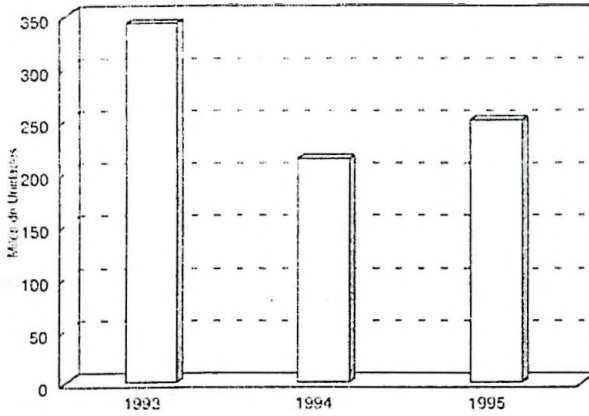
Variación porcentual anual

1992/1991	73,3
1993/1992	5,9
1994/1993	-12,4
1995/1994	-34,8
1995/1991	4,9

Periodo	Teléfonos particulares ¹ Producción u	Calefactores y estufas ² Producción u	Lavarropas y secarropas ² Producción u
Datos anuales			
1990	---	---	---
1991	90.851	273.488	436.488
1992	299.813	363.563	756.455
1993	85.421	386.045	801.342
1994	136.567	406.522	701.925
1995	335.407	195.878	457.889
Var.% 91/90	---	---	---
Var.% 92/91	230,0	32,9	73,3
Var.% 93/92	-71,5	6,2	5,9
Var.% 94/93	59,9	5,3	-12,4
Var.% 95/94	145,6	-51,8	-34,8
Datos mensuales			
1994			
Jul	12.545	31.315	78.575
Ago	21.154	17.243	73.371
Set	15.982	17.081	59.286
Oct	6.563	24.640	58.342
Nov	6.340	23.133	51.552
Dic	13.826	14.268	41.560
1995			
Ene	6.131	17.587	30.388
Feb	16.462	25.086	33.942
Mar	41.986	27.988	54.146
Abr	20.892	28.117	32.820
May	33.096	27.427	38.719
Jun	23.768	28.533	40.491
Jul	37.002	17.840	43.860
Ago	37.663	5.307	44.396
Set	36.704	4.922	39.583
Oct	26.585	4.191	43.473
Nov	19.742	5.329	32.184
Dic	35.376	3.551	23.887
	Año	Año	Año
Var.% 91/90	---	---	---
Var.% 92/91	230,0	32,9	73,3
Var.% 93/92	-71,5	6,2	5,9
Var.% 94/93	59,9	5,3	-12,4
Var.% 95/94	145,6	-51,8	-34,8

Fuente: ¹ Encuesta INDEC.² Encuesta INDEC. Corresponde a un panel representativo de empresas del sector.

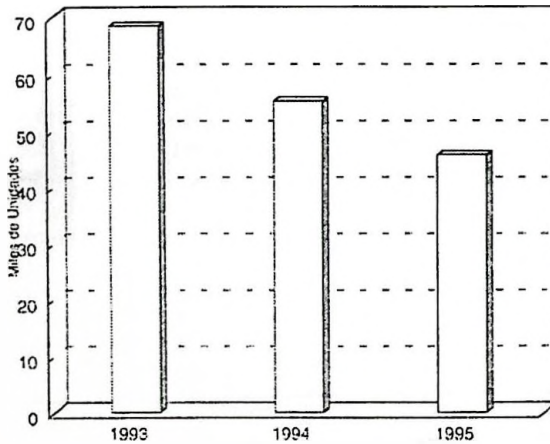
Producción de refrigeradores domésticos
Acumulado Ene - Jun



Variación porcentual
Primeros 6 meses

1994/1993	-37,8
1995/1994	17,1
1995/1990	-27,1

Producción de congeladores domésticos
Acumulado Ene - Jun



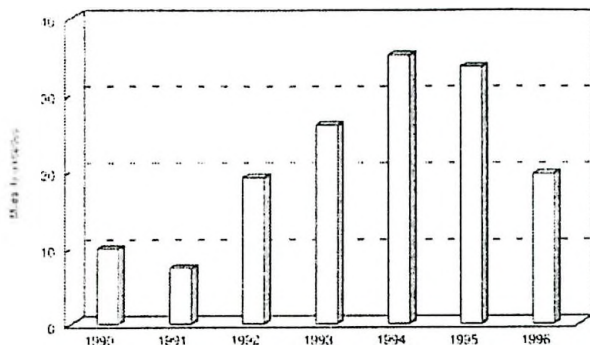
Variación porcentual
Primeros 6 meses

1994/1993	-19,3
1995/1994	-17,3
1995/1990	-33,3

Período	Refrigeradores domésticos Producción u	Congeladores domésticos Producción u
Datos anuales		
1990	264.877	62.000
1991	438.817	137.616
1992	553.561	207.392
1993	688.262	139.353
1994	493.583	126.749
Var.% 91/90	65,7	122,0
Var.% 92/91	26,1	50,7
Var.% 93/92	24,3	-32,8
Var.% 94/93	-28,3	-9,0
Datos semestrales		
1993		
I	342.253	68.435
II	346.009	70.918
1994		
I	212.959	55.216
II	280.624	71.533
1995		
I	249.370	45.673
	Primeros 6 meses	Primeros 6 meses
Var.% 91/90
Var.% 92/91
Var.% 93/92
Var.% 94/93	-37,8	-19,3
Var.% 95/94	17,1	-17,3

Fuente: Cámara Argentina de Industrias de Refrigeración y Aire Acondicionado.

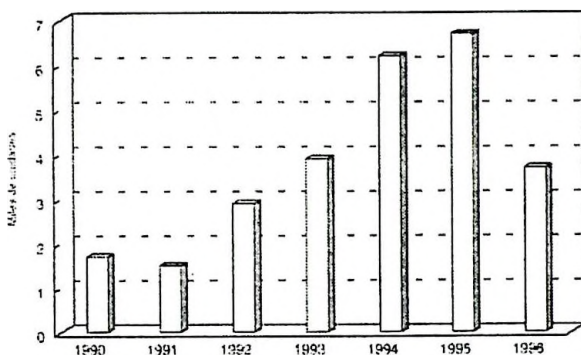
Producción de automóviles Acumulado Ene - Feb



Variación porcentual Primeros 2 meses

1991/1990	-26,2
1992/1991	162,9
1993/1992	36,0
1994/1993	35,2
1995/1994	-4,7
1996/1995	-41,7
1996/1990	98,2

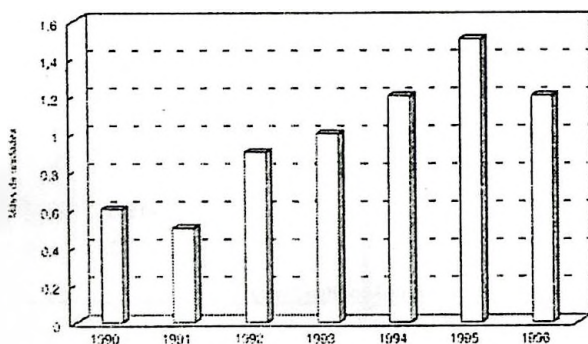
Producción de automotores comerciales utilitarios Acumulado Ene - Feb



Variación porcentual Primeros 2 meses

1991/1990	-7,5
1992/1991	91,9
1993/1992	32,6
1994/1993	58,6
1995/1994	8,9
1996/1995	-45,0
1996/1990	123,5

Producción de automotores de carga y pasajeros Acumulado Ene - Feb



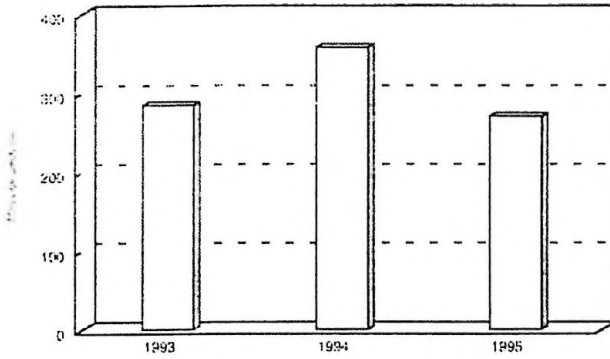
Variación porcentual Primeros 2 meses

1991/1990	-20,3
1992/1991	83,9
1993/1992	11,2
1994/1993	22,7
1995/1994	21,6
1996/1995	-19,3
1996/1990	96,4

Período	Automóviles ¹	Automotores comerciales	
	Producción u	Utilitarios Producción u	Cargas y pasajeros Producción u
Datos anuales			
1990	81.107	13.879	4.653
1991	114.113	18.906	5.939
1992	220.502	31.441	10.079
1993	286.964	44.131	11.249
1994	338.355	54.853	15.569
1995	226.656	47.843	10.932
Var.% 91/90	40,7	36,2	27,6
Var.% 92/91	93,2	66,3	69,7
Var.% 93/92	30,1	40,4	11,6
Var.% 94/93	17,9	24,3	38,4
Var.% 95/94	-33,0	-12,8	-29,8
Datos mensuales			
1994			
Jul	30.466	4.215	1.417
Ago	35.111	5.349	1.334
Set	34.757	5.493	1.592
Oct	31.021	5.085	1.543
Nov	32.013	5.755	1.565
Dic	25.374	4.995	1.481
1995			
Ene	6.584	1.549	685
Feb	26.972	5.197	792
Mar	28.515	5.627	1.398
Abr	18.293	5.150	1.075
May	23.106	6.662	1.143
Jun	16.317	4.257	906
Jul	18.609	3.044	1.099
Ago	19.000	3.582	1.128
Set	17.510	2.680	938
Oct	17.950	3.645	845
Nov	18.713	3.748	485
Dic	15.087	2.702	438
1996			
Ene	3.485	706	450
Feb	16.079	3.002	742
	Primeros 2 meses	Primeros 2 meses	Primeros 2 meses
Var.% 91/90	-26,2	-7,5	-20,3
Var.% 92/91	162,9	91,9	83,9
Var.% 93/92	36,0	32,6	11,2
Var.% 94/93	35,2	58,6	22,7
Var.% 95/94	-4,7	8,9	21,6
Var.% 96/95	-41,7	-45,0	-19,3

Fuente: ¹ Asociación de Fábricas de Automotores.

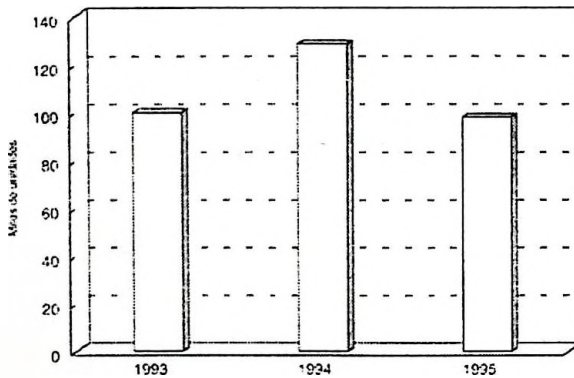
Patentamiento de automotores nuevos de producción nacional
Acumulado Ene - Dic



Variación porcentual
anual

1994/1993	25,6
1995/1994	-24,3
1995/1993	-4,9

Patentamiento de automotores nuevos importados
Acumulado Ene - Dic



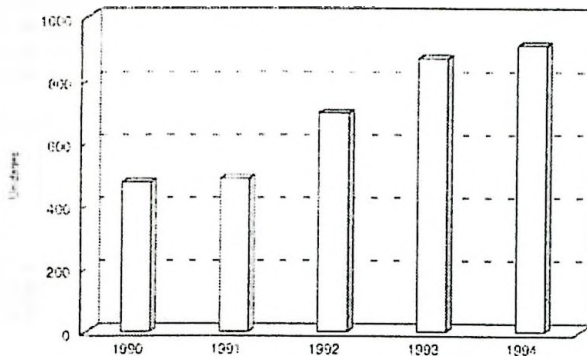
Variación porcentual
anual

1994/1993	28,6
1995/1994	-23,5
1995/1993	-1,7

Periodo	Patentamiento de automotores nuevos de producción nacional Inscripciones	Patentamiento de automotores nuevos importados Inscripciones	Patentamiento total de automotores nuevos Inscripciones
Datos anuales			
1990
1991
1992
1993	284.824	99.931	384.755
1994	357.822	128.506	486.328
1995	270.779	98.247	369.026
Var.% 91/90
Var.% 92/91
Var.% 93/92
Var.% 94/93	25,6	28,6	26,4
Var.% 95/94	-24,3	-23,5	-24,1
Datos mensuales			
1994			
Ene	58.268	15.078	73.346
Feb	30.430	9.980	40.410
Mar	24.794	11.157	35.951
Abr	27.673	9.660	37.333
May	30.998	9.979	40.977
Jun	28.821	10.434	39.255
Jul	30.390	11.456	41.846
Ago	33.182	11.836	45.018
Set	33.081	12.119	45.200
Oct	27.271	10.832	38.103
Nov	22.234	9.692	31.926
Dic	10.680	6.283	16.963
1995			
Ene	51.495	17.935	69.430
Feb	25.662	10.362	36.024
Mar	28.543	8.966	37.509
Abr	22.068	6.964	29.032
May	22.149	5.690	27.839
Jun	19.184	5.821	25.005
Jul	20.430	6.954	27.384
Ago	21.232	7.953	29.185
Set	19.387	8.370	27.757
Oct	18.861	8.350	27.211
Nov	14.714	6.709	21.423
Dic	7.054	4.173	11.227
	Año	Año	Año
Var.% 91/90
Var.% 92/91
Var.% 93/92
Var.% 94/93	25,6	28,6	26,4
Var.% 95/94	-24,3	-23,5	-24,1

Fuente: Registro Nacional de la Propiedad del Automotor.

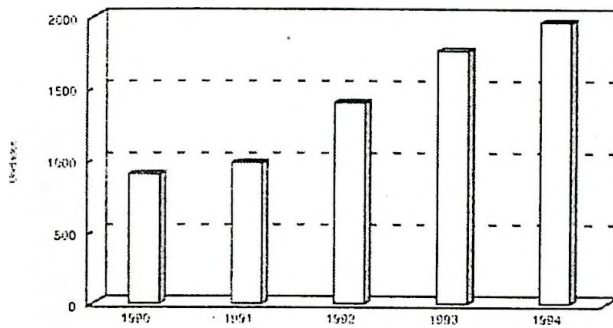
Producción de semirremolques Acumulado Ene - Dic



Variación porcentual Anual

1991/1990	2,7
1992/1991	42,7
1993/1992	24,9
1994/1993	4,8
1994/1990	92,0

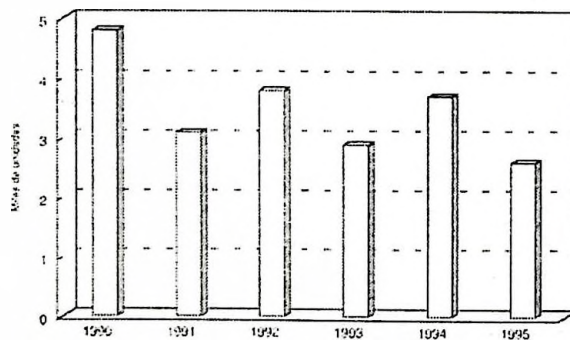
Producción de acoplados Acumulado Ene - Dic



Variación porcentual Anual

1991/1990	8,3
1992/1991	43,2
1993/1992	25,7
1994/1993	11,5
1994/1990	117,4

Producción de tractores Acumulado Ene - Dic



Variación porcentual anual

1991/1990	-36,3
1992/1991	22,1
1993/1992	-22,7
1994/1993	25,3
1995/1994	-30,4
1995/1990	-47,6

Periodo	Semirremolques ¹ Producción u	Acoplados ¹ Producción u	Tractores ² Producción u	Ciclomotores ³ Producción u
Datos anuales				
1990	474	902	4.868	55.683
1991	487	977	3.099	93.618
1992	695	1399	3.783	135.817
1993	868	1759	2.926	124.991
1994	910	1961	3.667	96.377
1995	2.551	40.929 *
Var.% 91/90	2,7	8,3	-36,3	68,1
Var.% 92/91	42,7	43,2	22,1	45,1
Var.% 93/92	24,9	25,7	-22,7	-8,0
Var.% 94/93	4,8	11,5	25,3	-22,9
Var.% 95/94	-30,0	-57,5 *
Datos mensuales				
1994				
Jul	83	176	383	6.826
Ago	109	204	345	5.978
Set	70	184	330	6.812
Oct	85	196	343	6.461
Nov	94	211	319	8.632
Dic	94	216	268	6.486
1995				
Ene	88	6.238
Feb	227	928
Mar	231	2.531
Abr	183	4.345
May	201	4.365
Jun	227	4.277
Jul	239	2.962
Ago	234	3.346
Set	209	2.769
Oct	201	3.097
Nov	281	3.147
Dic	230	2.924 *
	Año	Año	Año	Año
Var.% 91/90	2,7	8,3	-36,3	68,1
Var.% 92/91	42,7	43,2	22,1	45,1
Var.% 93/92	24,9	25,7	-22,7	-8,0
Var.% 94/93	4,8	11,5	25,3	-22,9
Var.% 95/94	-30,4	-57,5 *

Fuentes: ¹ Cámara Argentina de Fabricantes de Acoplados y Semirremolques.

² Asociación Fábricas Argentinas de Tractores.

³ Encuesta INDEC.