

Censo Nacional Agropecuario (CNA-18)

# Rodeo de tambo y razas bovinas



DOSIER ESTADÍSTICO. JULIO DE 2022

indec

Instituto Nacional de  
Estadística y Censos  
República Argentina

## Índice

1. Explotaciones agropecuarias con ganado por especie 3
2. Orientación productiva de las explotaciones agropecuarias con ganado bovino 4
3. Explotaciones agropecuarias con rodeo de tambo y cantidad de tambos 5
4. Existencias bovinas con orientación productiva de tambo por provincia 6
5. Existencias bovinas con orientación productiva de tambo, por razas 7
6. Producción láctea anual 8
7. Venta de leche en rodeos de tambo y canal de comercialización 9
8. Prácticas de manejo en las explotaciones agropecuarias 10
9. Glosario 11

# Rodeo de tambo y razas bovinas

## DOSIER ESTADÍSTICO EN CONMEMORACIÓN DEL DÍA DE LA GANADERÍA

**E**l INDEC presenta un dossier estadístico cuyo principal objetivo es ampliar la información obtenida en el Censo Nacional Agropecuario 2018 (CNA-18). Con motivo de la celebración del Día de la Ganadería el 10 de julio de 2022, se presenta información novedosa sobre la distribución de cabezas de bovinos con orientación productiva de tambo, por raza y por provincia.

Para poner en contexto la actividad de tambo dentro de la producción bovina, esta edición comienza con una descripción de las explotaciones agropecuarias con presencia de ganado, detallada por especie. Además, se presenta la orientación productiva de las explotaciones con ganado bovino, el número de tambos existentes al momento de la realización del CNA-18, la cantidad de cabezas de bovinos destinadas al tambo y su distribución en el territorio nacional.

La publicación se completa con un detalle de los canales de comercialización de la leche cruda, su procesamiento, el promedio de días por semana en los que se retira la leche del establecimiento agropecuario por provincia, y las cantidades elaboradas de productos derivados.

Cabe destacar que los datos que se presentan de manera exclusiva en este dossier surgen de una solicitud específica de resultados, lo cual da cuenta del círculo virtuoso en el que personas usuarias y productoras de la estadística oficial aportan de manera conjunta en el proceso de generación y difusión de la información basada en evidencia.

Dirección de Estadísticas Agropecuarias, Silvicultura y Pesca

Dirección Nacional de Estadísticas Económicas

Dirección de Estadísticas Mineras, Manufactureras, Energéticas y de la Construcción



# 1. Explotaciones agropecuarias con ganado, por especie

El CNA-18 actualizó los datos que permiten dimensionar y caracterizar la totalidad de las actividades agropecuarias de la Argentina. Relevó información sobre componentes productivos, tecnológicos y sociodemográficos del sector.

La población objetivo del CNA-18 fue la explotación agropecuaria (EAP). La EAP es la unidad de organización de la producción que reúne los siguientes atributos: cuenta con una superficie no menor de 500 m<sup>2</sup>, ubicada dentro de los límites de una misma provincia que produce bienes destinados al mercado; tiene una dirección única que ejerce la gestión; y utiliza en todas las parcelas los mismos medios de producción y mano de obra.

Durante el operativo del CNA-18, se identificaron **249.663 EAP**, de las cuales **130.929**, es decir, el **52,4%**, se dedicaban a la producción bovina.



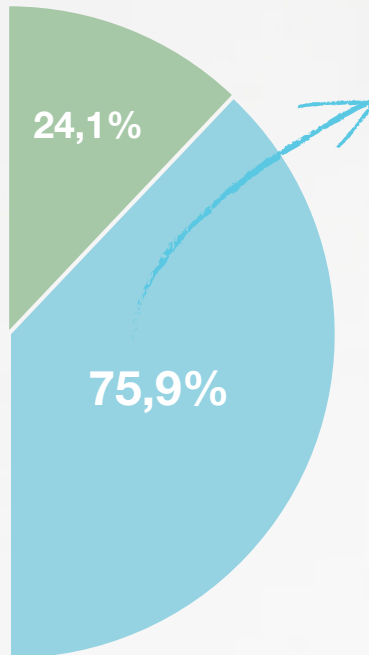
En las 130.929 EAP de producción bovina se relevaron, en total, **40.023.083 cabezas** de ganado.

Fuente: INDEC, Censo Nacional Agropecuario 2018. Resultados definitivos.

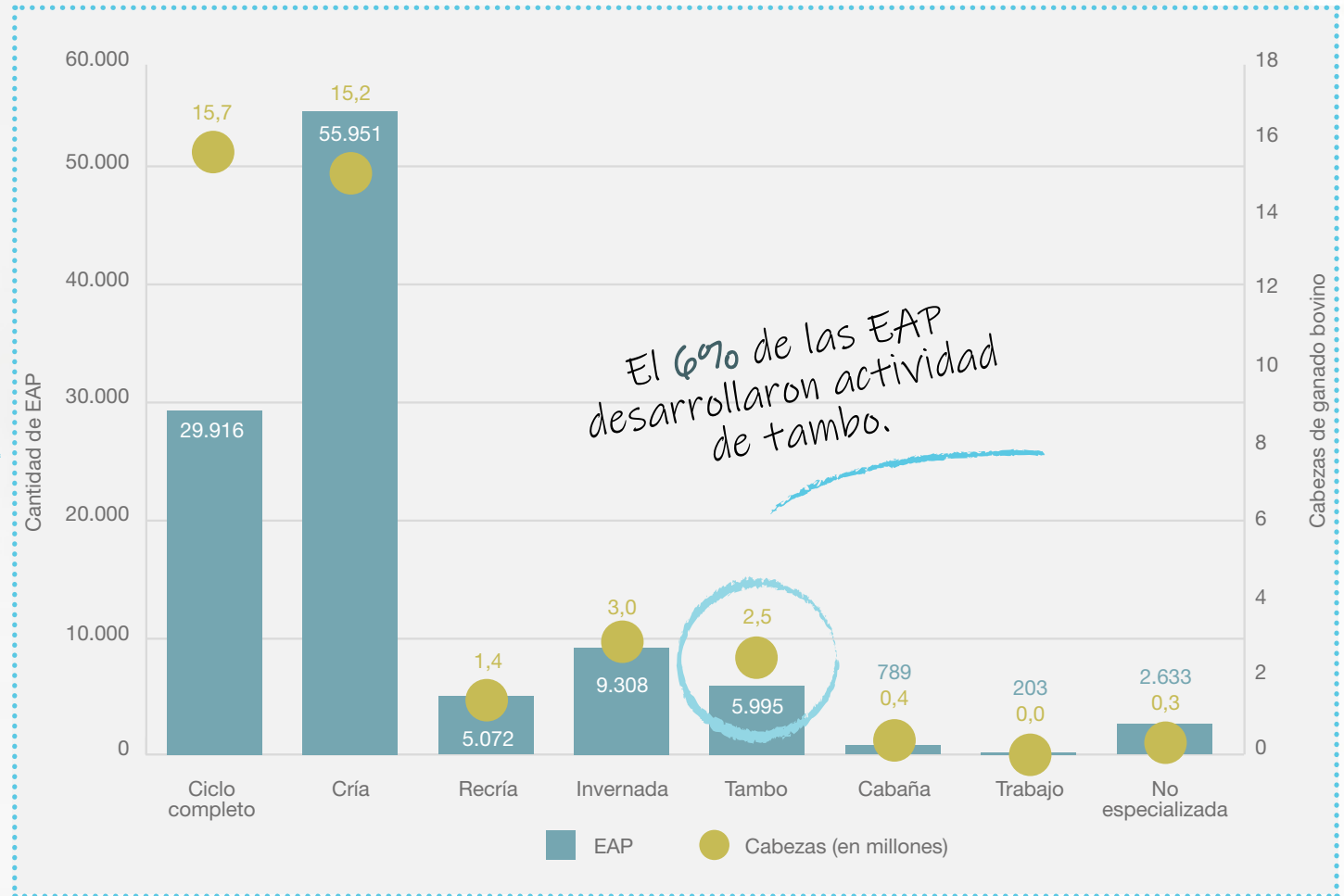


## 2. Orientación productiva de las explotaciones agropecuarias con ganado bovino

De las 130.929 EAP con ganado bovino, el 75,9% produjo con fines comerciales, mientras que el 24,1% restante lo hizo para el consumo en la explotación. Las EAP con fines comerciales concentraron el 96,3% de las cabezas en 2018.



**Gráfico 1.** Explotaciones agropecuarias y cabezas según orientación productiva del ganado bovino. Al 30 de junio de 2018



Nota: una misma explotación puede declarar más de una raza. En consecuencia, el total de EAP puede no corresponder a la suma de los parciales, dado que las categorías no son excluyentes.

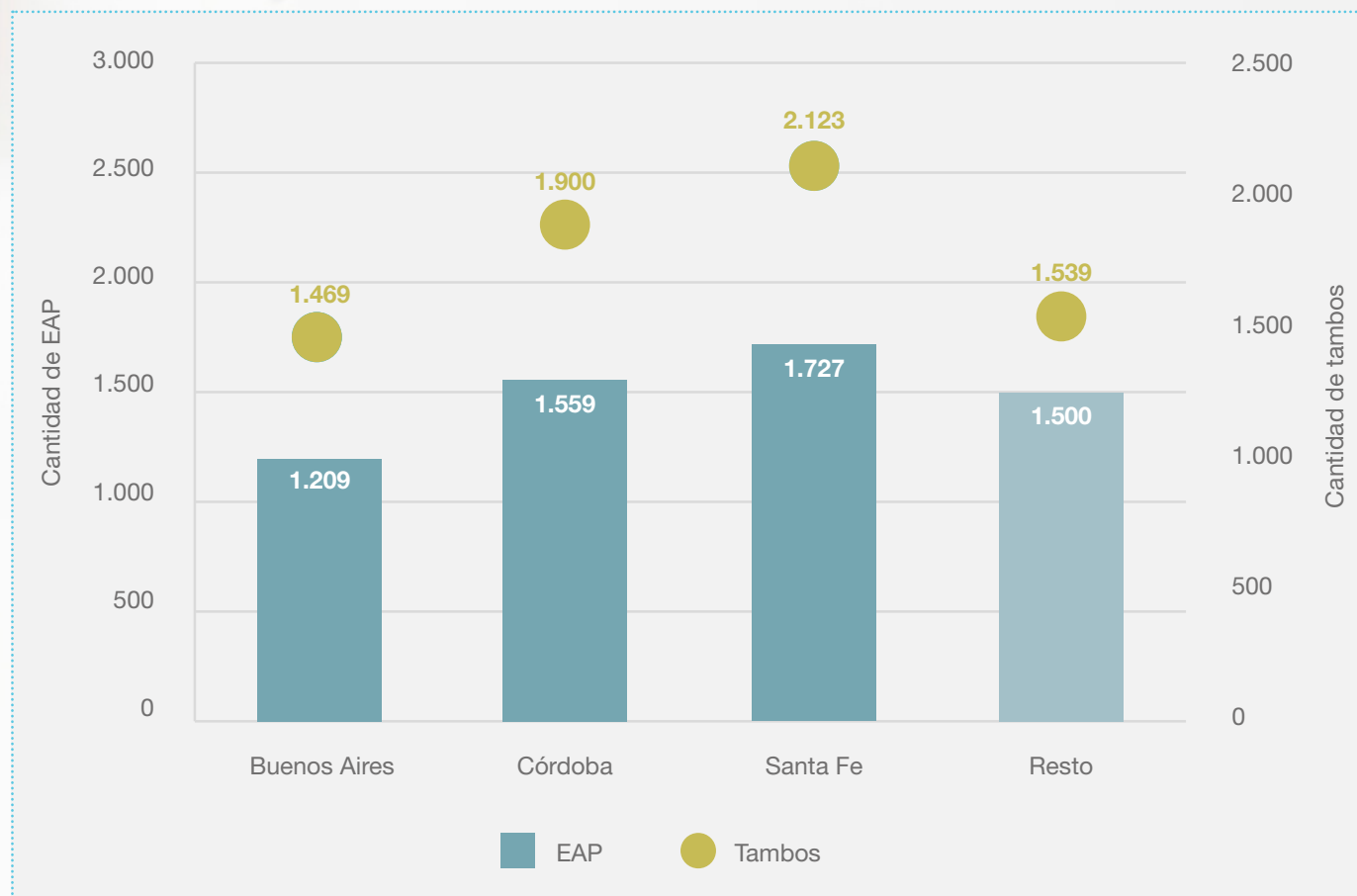
Fuente: INDEC, Censo Nacional Agropecuario 2018. Resultados definitivos.



### 3. Explotaciones agropecuarias con rodeo de tambo y cantidad de tambos

En las 5.995 EAP que desarrollaron actividad de tambo, se identificaron **7.031 tambos** a la fecha de realización del CNA-18.

**Gráfico 2.** Explotaciones agropecuarias con rodeo de tambo y cantidad de tambos, en unidades. Al 30 de junio de 2018

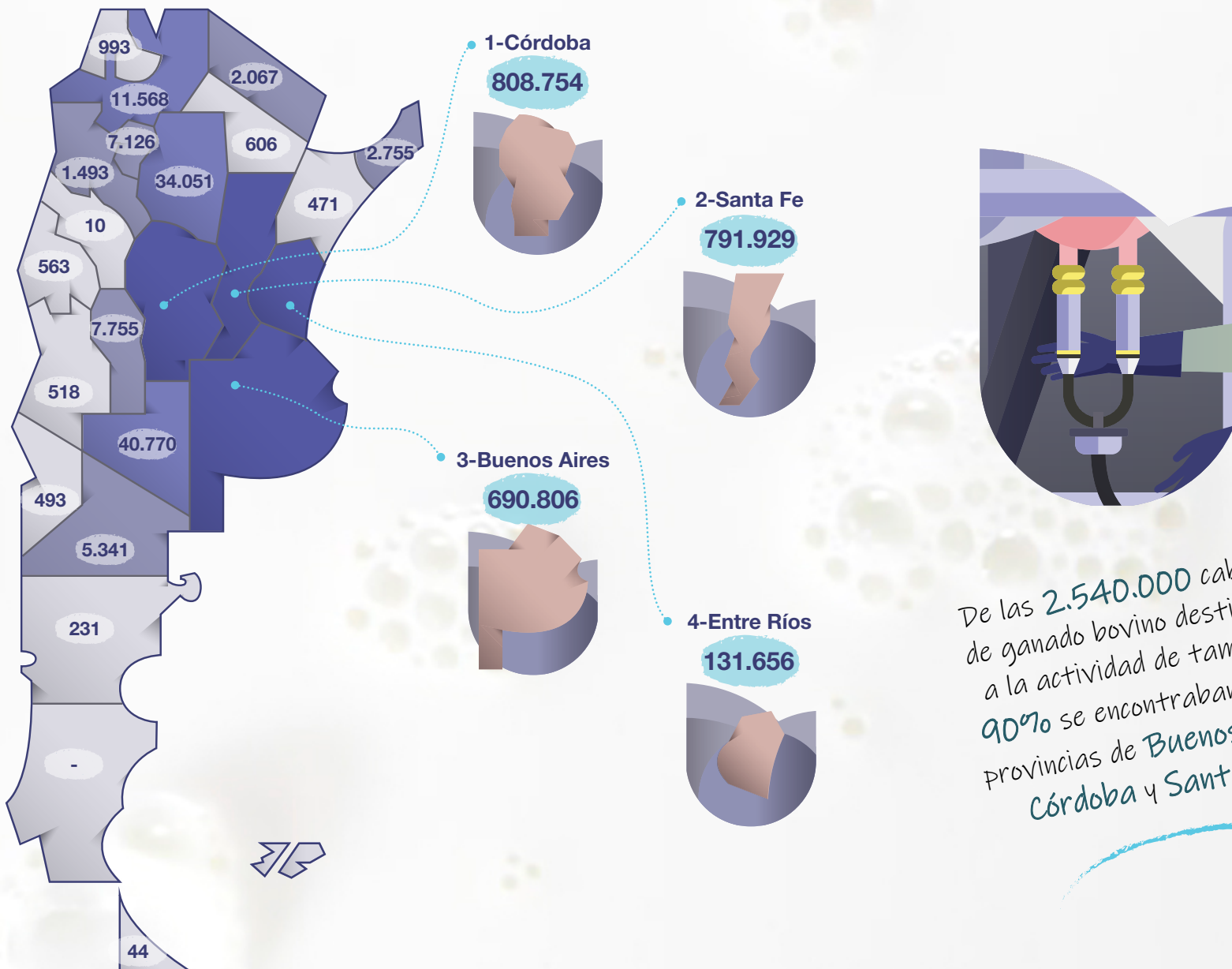


Del total de tambos, *Buenos Aires* concentró el 21%; *Córdoba*, el 27%; y *Santa Fe*, el 30%. Es decir, en las 3 provincias se localizaron el 78% de los tambos del país.

Fuente: INDEC, Censo Nacional Agropecuario 2018. Resultados definitivos.



#### 4. Existencias bovinas con orientación productiva de tambo por provincia



Fuente: INDEC, Censo Nacional Agropecuario 2018. Resultados definitivos.



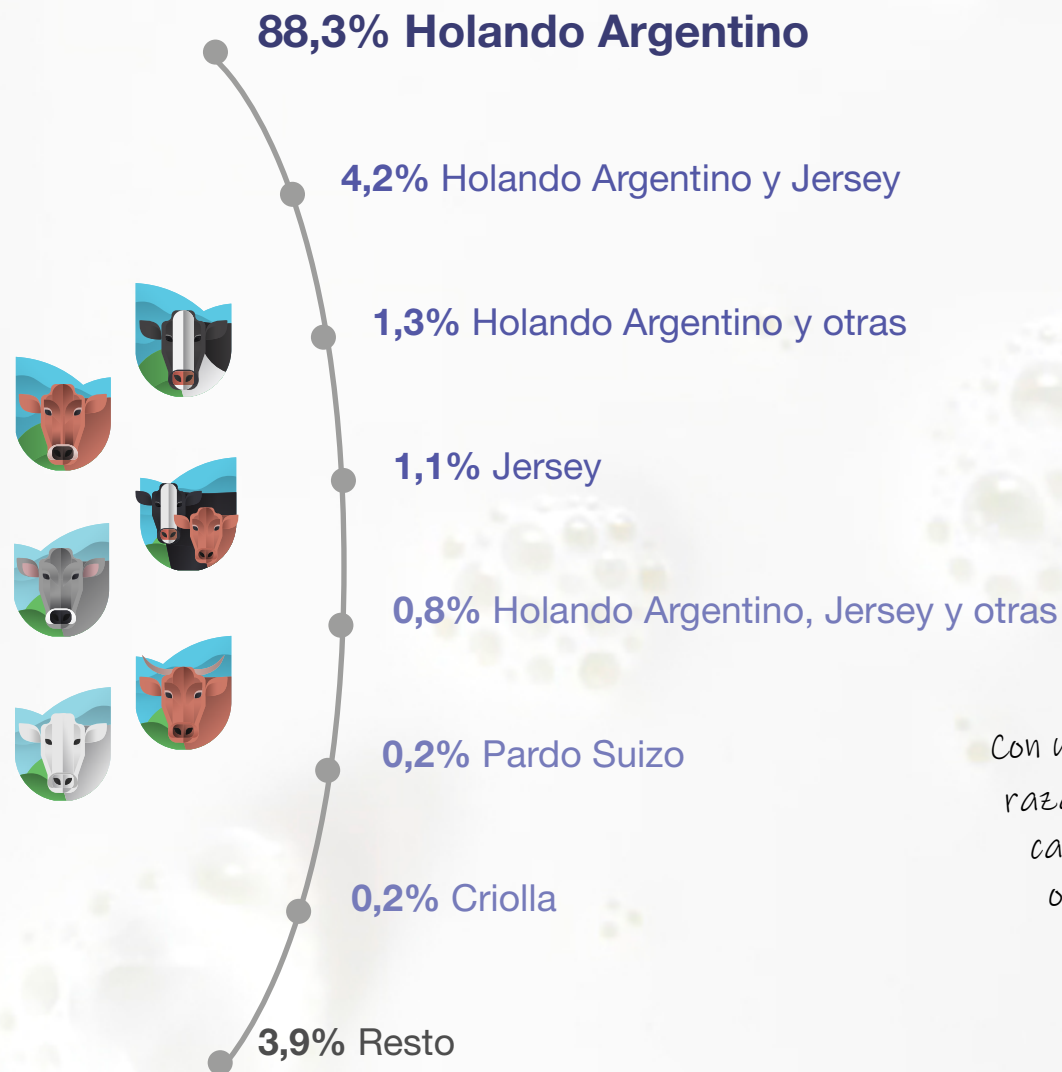
10 de julio. Día de la Ganadería

indec



## 5. Existencias bovinas con orientación productiva de tambo, por razas

Distribución de razas y sus combinaciones según cantidad de cabezas de ganado<sup>1</sup>



En el CNA-18 se indagó por la raza del rodeo con orientación productiva de tambo, de lo que resultó que, de las 5.995 EAP\*, había:

- 5.502** EAP con Holando Argentino
- 411** EAP con Jersey
- 200** EAP con Criolla
- 22** EAP con Pardo Suizo
- 207** EAP con otras razas
- 106** EAP con razas sin discriminar.

Con un total de **2.242.508** cabezas, la raza **Holando Argentino** lideraba en cantidad de existencias bovinas con orientación productiva de tambo.

<sup>1</sup> Una misma explotación puede declarar más de una raza. En consecuencia, el total de EAP puede no corresponder a la suma de los parciales, dado que las categorías no son excluyentes

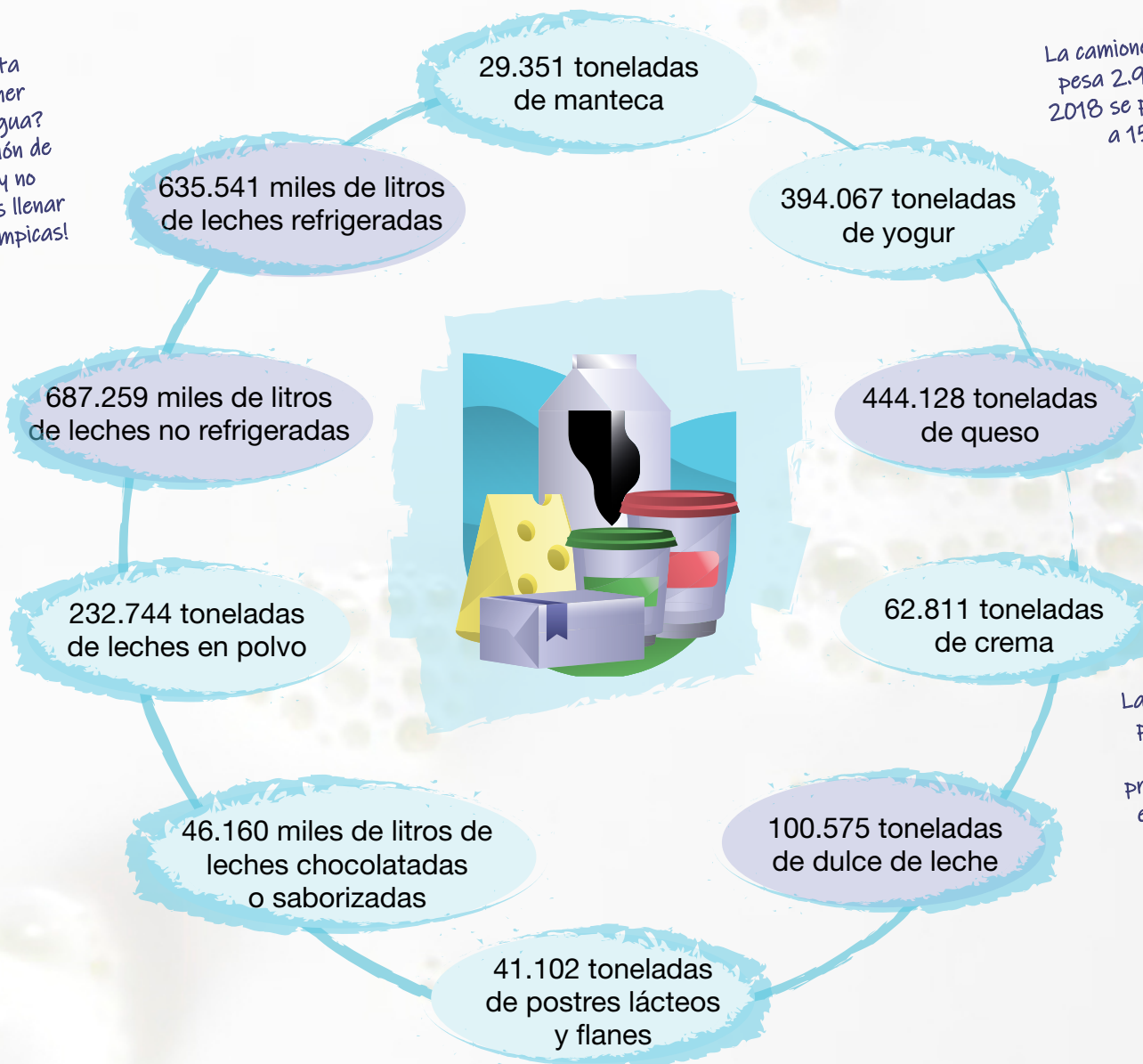
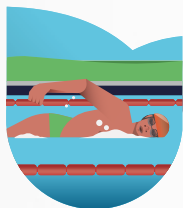
Para más detalle ver: [https://www.indec.gov.ar/ftp/cuadros/economia/CNA2018\\_dosier\\_ganaderia.xls](https://www.indec.gov.ar/ftp/cuadros/economia/CNA2018_dosier_ganaderia.xls)

Fuente: INDEC, Censo Nacional Agropecuario 2018. Resultados definitivos.

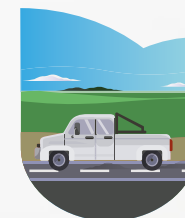


## 6. Producción láctea anual

¿Sabías que una pileta olímpica puede contener hasta 3.375 m<sup>3</sup> de agua? Si sumamos la producción de leches refrigeradas y no refrigeradas podríamos llenar hasta ¡392 piletas olímpicas!



La camioneta más vendida del país pesa 2.910 kilos, es decir que en 2018 se produjo queso equivalente a 152.621 camionetas.



La Copa del mundo de la FIFA pesa 6,7 kilos (¡lo sabemos porque la ganamos!). La producción de dulce de leche fue el equivalente a 16.300.648 de copas del mundo.



Fuente: INDEC, Estadísticas de Productos Industriales. Datos de 2018.



10 de julio. Día de la Ganadería

indec



## 7. Venta de leche en rodeos de tambo y canal de comercialización



De las 5.995 EAP con rodeo de tambo<sup>1</sup>

**698** procesa la leche para la elaboración de productos en la EAP.

**5.259** comercializa la leche cruda.

**628** para la venta

El 34% se encuentra en Buenos Aires y el 21%, en Entre Ríos.

**311** para consumo propio

El 21% se ubica en Entre Ríos; el 14%, en Buenos Aires; y el 13%, en Jujuy.

El 32% se localiza en Santa Fe y el 28% en Córdoba.

**4.438** a industrias lácteas

**611** a cooperativas

El 36% se ubica en Córdoba y el 32%, en Santa Fe.

El 39% se ubica en Santiago del Estero.

**87** a circuitos minoristas

El 23%, en Formosa y el 15%, en Misiones.

**66** para venta directo al público

El 44% se encuentra en Santa Fe y el 25% en Córdoba.

**32** a pool de leche

<sup>1</sup> Una misma explotación puede declarar más de un canal de comercialización. En consecuencia, el total de EAP puede no corresponder a la suma de los parciales, dado que las categorías no son excluyentes.  
Fuente: INDEC, Censo Nacional Agropecuario 2018. Resultados definitivos.



## 8. Prácticas de manejo en las explotaciones agropecuarias

El CNA-18 indagó acerca de las diversas prácticas de manejo aplicadas a cada una de las especies. Para el caso de las EAP con rodeo de tambo, se indagó sobre el sistema de crianza del ganado, los controles aplicados a la producción de leche y la frecuencia de retiro de la misma.



De las 5.995 EAP con orientación productiva de tambo

El 70% tenía **guacheras**

*La guachera es la crianza artificial de los terneros en el tambos para aumentar la disponibilidad de leche*

47% realizaba **control lechero**

*Es la práctica no obligatoria que consiste en hacer un análisis cuali-cuantitativo de la producción en la lactancia de cada una de las vacas del tambo.*

y, en promedio para el **total país**, 6 días por semana se retiraba la leche del tambo

*En Santa Fe, La Rioja, La Pampa y Córdoba se retira 6 días por semana, mientras que en San Juan, Misiones, San Luis y Tucumán se levanta 3 veces por semana.*

Fuente: INDEC, Estadísticas de Productos Industriales. Datos de 2018.



## 9. Glosario

**Control lechero:** práctica no obligatoria que consiste en hacer un análisis cualicuantitativo de la producción en la lactancia de cada una de las vacas del tambo.

**Cooperativa:** incluye todos los tipos de cooperativas, siempre y cuando quien produce sea socio o miembro.

**EAP:** unidad estadística del CNA-18. Es la unidad de organización de la producción, con una superficie no menor a 500 m<sup>2</sup>, ubicada dentro de los límites de una misma provincia, independientemente del número de parcelas (terrenos contiguos) que la integren. Reúne como características: a) producir bienes agrícolas, pecuarios o forestales destinados al mercado; b) tener una dirección única que ejerce la gestión, recibir los beneficios y asumir los riesgos de la actividad productiva, y c) compartir en todas las parcelas los mismos medios de producción y parte de la misma mano de obra.

**Guachera:** crianza artificial de los terneros en el tambo.

**Orientación productiva:** especialización de las EAP, según el producto que obtienen para la venta comercial.

**Pool de leche:** intermediarios que adquieren leche cruda para su posterior venta o industrialización.

**Razas bovinas:** concepto técnico-científico, identificador y diferenciador de grupos animales bovinos a través de una serie de características morfológicas, fisiológicas y productivas, las cuales son transmisibles a la descendencia manteniendo una cierta variabilidad y dinámica evolutiva del animal.

**Tambo:** unidad destinada a la extracción de leche, compuesta por instalaciones específicas y por un rodeo exclusivamente lechero que conforman una unidad de producción. El objetivo principal es la producción de leche, utilizando para ello trazas raras especializadas (Holando Argentino o Holstein, Jersey, Pardo Suizo, Criolla, etc.).



## Rodeo de tambo y razas bovinas

### Dosier estadístico

Censo Nacional Agropecuario (CNA-18)

Julio de 2022

Instituto Nacional de Estadística y Censos (INDEC)

Dirección: Marco Lavagna

Dirección Técnica: Pedro Ignacio Lines

Dirección de Gestión: Santiago Tettamanti

Dirección General de Difusión y Comunicación: María Silvina Viazzi

Coordinación de Producción Gráfica y Editorial: Marcelo Costanzo

Esta publicación fue realizada por la Dirección Nacional de Estadísticas Económicas, a cargo de la Lic. Carolina Andrea Plat; la Dirección de Estadísticas Agropecuarias, Silvicultura y Pesca, a cargo del Lic. Pablo Gallo Mendoza; y la Dirección de Estadísticas Mineras, Manufactureras, Energéticas y de la Construcción, a cargo de la Mag. Laura Edith Nasatsky.

Coordinación: Luz García Balcarce y Francisco Morel Orge

Diseño, edición y revisión: Ignacio Pello, Gabriela Gómez, Mariana Alonso y Victoria Piñera



Queda hecho el depósito que fija la Ley 11.723

Libro de edición argentina

Buenos Aires, julio de 2022

#### Publicaciones del INDEC

Las publicaciones editadas por el Instituto Nacional de Estadística y Censos están disponibles en [www.indec.gov.ar](http://www.indec.gov.ar) y en el Centro Estadístico de Servicios, ubicado en Av. Presidente Julio A. Roca 609 C1067ABB, Ciudad Autónoma de Buenos Aires, Argentina. También pueden solicitarse al teléfono +54 11 5031-4632 en el horario de atención al público de 9:30 a 16:00.

Correo electrónico: [ces@indec.gov.ar](mailto:ces@indec.gov.ar)

Calendario anual anticipado de informes: [www.indec.gov.ar/indec/web/Calendario-Fecha-0](http://www.indec.gov.ar/indec/web/Calendario-Fecha-0)