

Presidencia de la Nación Argentina
Secretaría Económica

LA DEUDA PÚBLICA Y SUS SERVICIOS

1939-1946



Buenos Aires.
Julio de 1946

I N D I C E

SINTESIS 3

SERVICIOS DE LA DEUDA PUBLICA

Cifras totales	
Servicios de la Deuda consolidada interna	
Servicios de la Deuda consolidada externa	4
Diversos	

Deducciones por probables economías y reintegros

CLASIFICACION DE LOS SERVICIOS DE LA DEUDA PUBLICA EN:

Rentas	
Amortizaciones	5
Comisiones	

LA DEUDA PUBLICA

Cifras totales	
Deuda Pública	
Servicios de la Deuda Pública	6
Presupuesto Nacional	

S I N T E S I S

El servicio de la Deuda Pública a cargo del Gobierno Nacional, como se desprende de las cifras y diagramas que siguen, ha crecido durante los últimos años, a fin de atender los aumentos que han sido indispensables para hacer frente a las nuevas y múltiples necesidades del país, durante la conflagración mundial y el período de reorganización de la postguerra.-

La Argentina no podía en un período de anormalidades, substraerse a la corriente general del mundo, registrada, tanto en los países beligerantes como en los neutrales, que se vieron precisados a incrementar considerablemente sus gastos públicos, aumentando sus deudas y por lo tanto el servicio de las mismas.-

El creciente poderío económico de la Argentina y la orientación acertada impresa a su política de financiaciones, han derivado hacia la economía interna no sólo los aumentos de los servicios generales, sino también parte de las rentas que antes emigraba; la simple vista de la curva de los servicios al exterior pinta de un trazo esta evolución en forma acentuadamente descendente desde 1943.-

Otro aspecto interesante del análisis de los servicios de la Deuda, lo constituye la diferenciación entre la parte que se destina a amortizaciones y el monto que propiamente va a atender a la renta del capital prestado, resultando que mientras las amortizaciones han pasado entre 1939 y 1946 de 65 á 141 millones, los importes destinados a cubrir rentas aumentaron de 158 a 266 millones; en cifras relativas, varían las amortizaciones de 100 a 216,92 % y las rentas de 100 a 168,25 %, es decir que se amortizó en forma más acentuada.-

En el capítulo "Diversos" aparecen en cifras presupuestadas anualmente, para atender servicios de nuevas obligaciones internas o externas a emitirse, como así también para el pago de intereses de Letras de Tesorería o préstamos en el país y/o en el exterior, servicios de intereses sobre Bonos del Tesoro, diferencias de cambio y gastos varios de la Deuda Pública; importes estos que, en su gran parte, quedan en el país.-

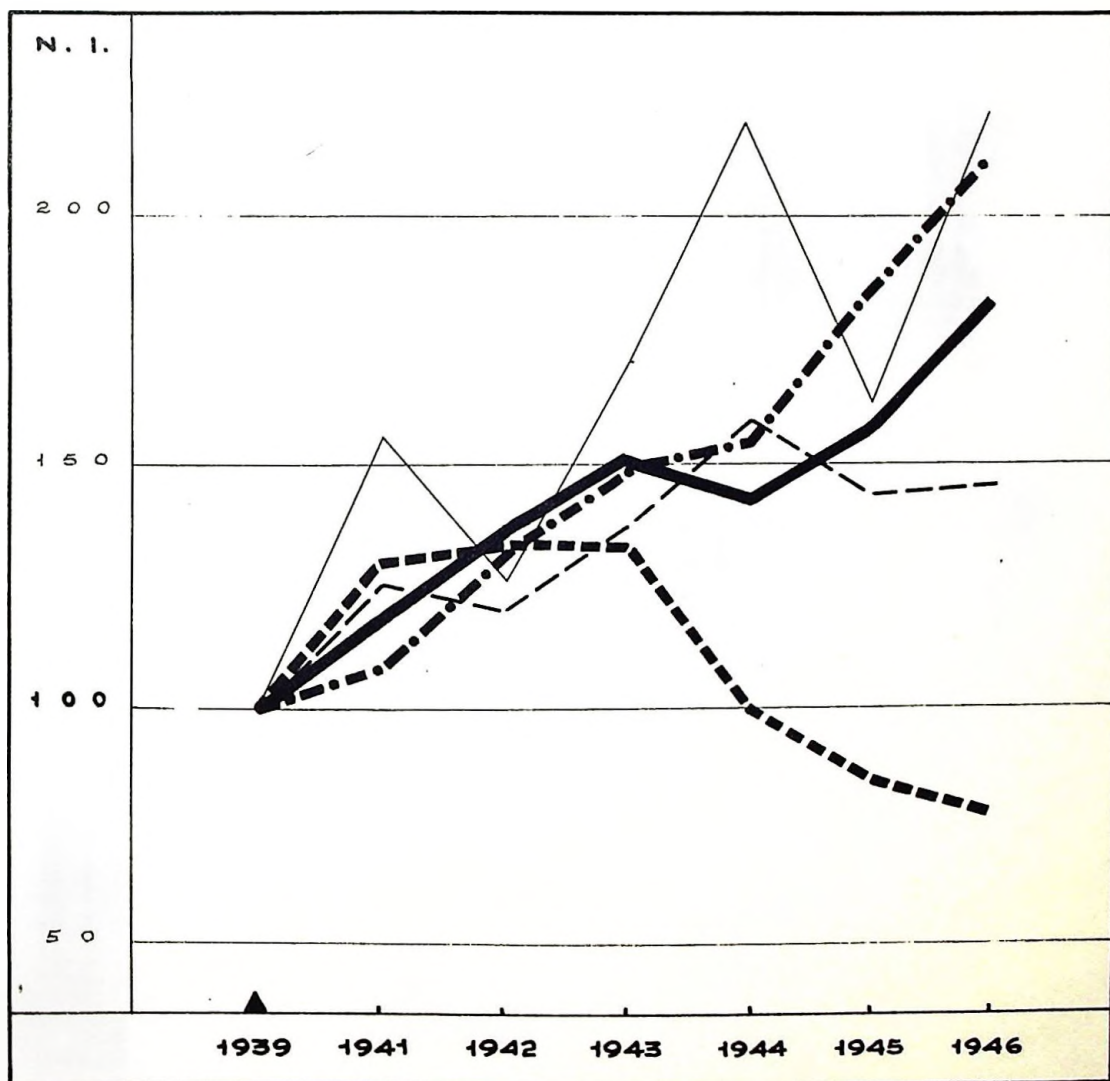
El volumen enorme de millones que anualmente, acarreado gastos, se destina a amortizaciones y luego vuelve suscribiendo nuevos títulos, da lugar a pensar si sería conveniente estudiar la posibilidad de establecer en el momento actual, títulos de renta perpetua rescatables, con un módico interés, el cual, considerando que se eliminan importantes gastos y comisiones, podría ser ligeramente superior al interés general de los otros títulos del Estado, obteniéndose así una mayor estabilidad en el servicio de la Deuda.-

La Deuda Pública aumentó desde 1939 á 1945 . Las evoluciones relativas de la misma, de sus Servicios y del Presupuesto Nacional revelan que desde 1943, los Servicios crecen más lentamente que la Deuda, principalmente a causa del menor tipo de interés de una parte de los mismos.

· SERVICIOS DE LA DEUDA PÚBLICA ·

4

Años	Millones de m\$n.					Números Indices Base 1939 = 100				
	Total	Interna	Externa	Diversos	Deducciones por probables economías y reintegros	Total	Interna	Externa	Diversos	Deducciones por probables economías y reintegros
1 9 3 9	212,2	162,3	79,1	32,7	61,9	100.-	100.-	100.-	100.-	100.-
1 9 4 1	255.-	177,2	103,7	51,5	77,4	120,17	109,18	131,10	157,49	125,04
1 9 4 2	289.-	215,5	106,5	40,9	73,9	136,19	132,78	134,64	125,08	119,39
1 9 4 3	322,4	215,4	106,1	85,2 (*)	84,3	151,93	150,89	134,13	170,34	126,19
1 9 4 4	300,7	248,2	78,5	71,8	97,8	141,71	152,93	99,24	219,57	158.-
1 9 4 5	331,2	300.-	66,9	52,9	88,6	156,08	184,84	84,58	161,77	143,13
1 9 4 6	389,7	345,9	61,2	72,4	89,8	183,65	213,12	77,37	221,41	145,07



R. L. BARRAT

Fuente informativa:

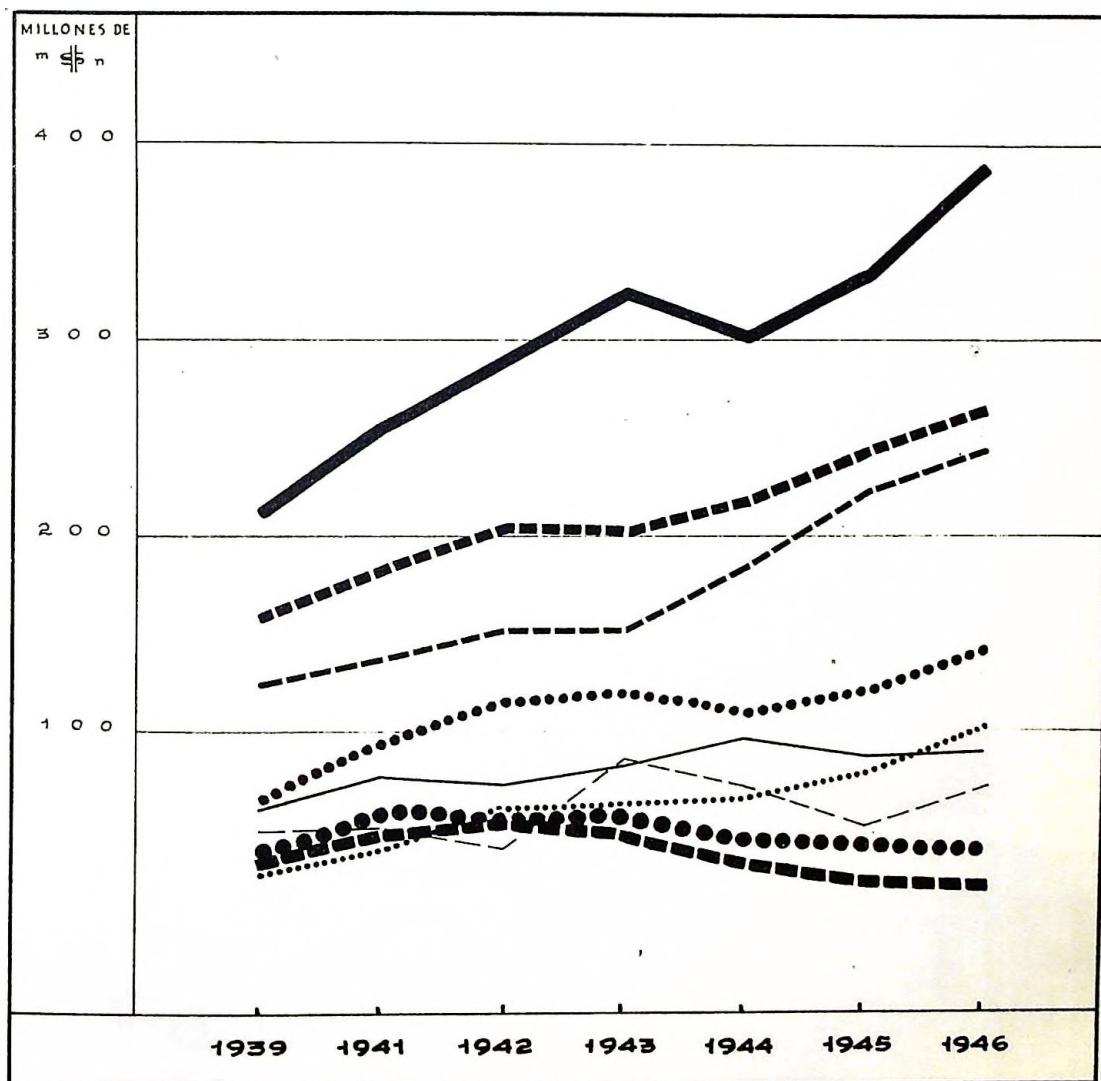
Presupuesto General de la Nación - Años 1939/1946.-

(*).- Includo m\$n 29.500.000, correspondientes a emisiones internas a realizarse.-

SERVICIOS DE LA DEUDA PÚBLICA POR CONCEPTOS

5

Años	Millones de m\$n.									
	Total	Renta			Amortización			Diversos	Comisiones	Deducciones por probables economías y reintegros
		Total	Interna Consolidada	Externa Consolidada	Total	Interna Consolidada	Externa Consolidada			
1939	212,2	158,1	124,7	33,4	65,-	27,1	37,9	50,7 (1)	0,3	61,9
1941	255,-	184,9	137,8	47,1	95,8	39,4	56,4	51,5	0,2	77,4
1942	289,-	203,7	152,6	51,1	117,9	62,9	55,-	40,9	0,4	73,9
1943	322,4	201,4	152,-	49,4	119,8	63,4	56,4	85,2 (2)	0,3	84,3
1944	300,7	217,6	183,-	34,6	108,9	65,3	43,6	71,8	0,2	97,8
1945	331,2	245,6	222,-	23,6	120,-	78,-	42,-	52,9	1,3	88,6
1946	389,7	266,-	244,5	21,5	141,-	101,5	39,5	72,4	0,1	89,8



Fuente informativa:

Presupuesto General de la Nación - Años 1939/1946.-

(1).- Incluidos m\$n 10.500.000 y m\$n 7.500.000, correspondientes a adquisiciones internas y externas a realizarse respectivamente.-

(2).- Incluidos m\$n 29.500.000, correspondientes a emisiones internas a realizarse.-

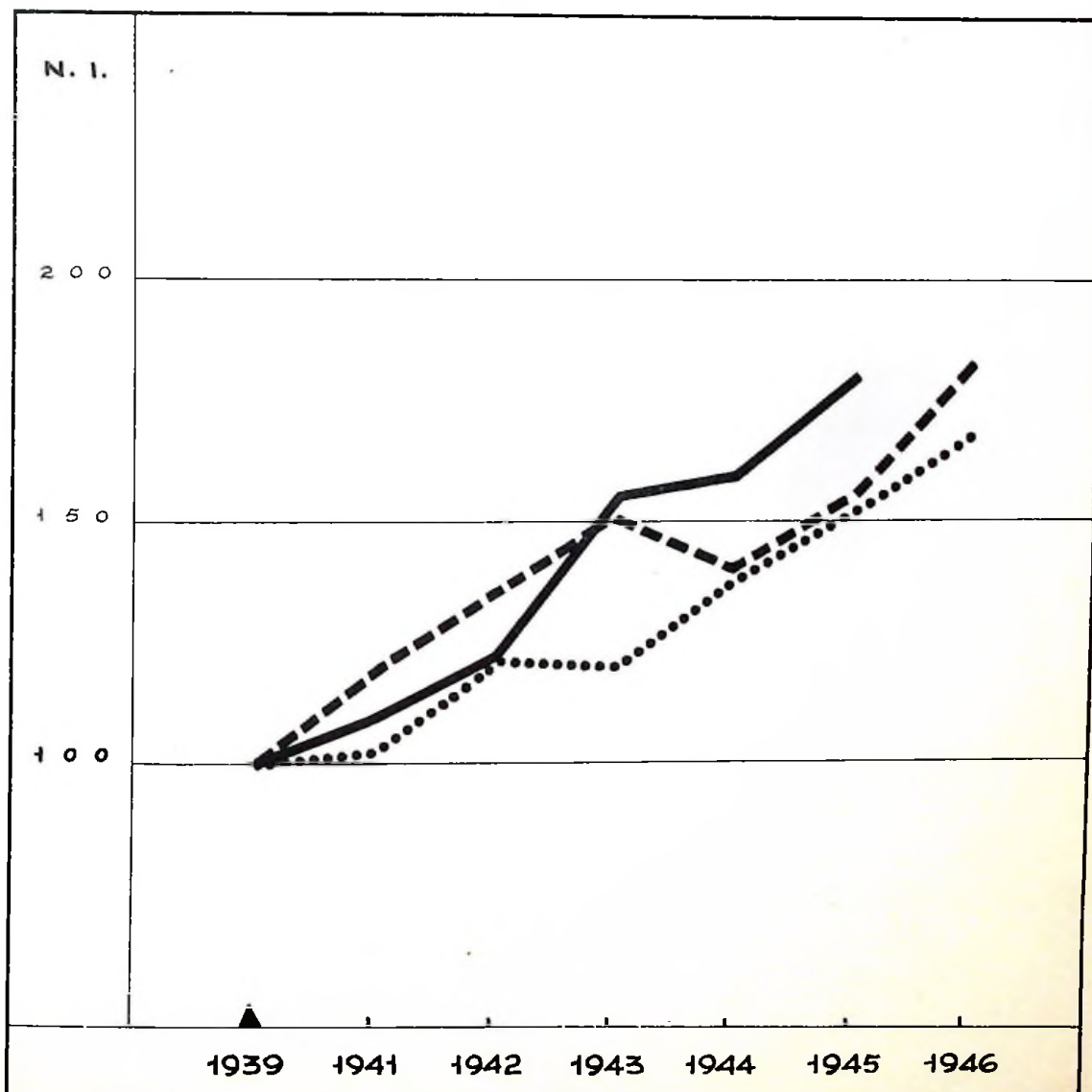
F. L. BARBAT

- LA DEUDA PÚBLICA Y EL PRESUPUESTO NACIONAL -

6

A ñ o s	Millones de mñ.			Números Indices Base 1939 = 100		
	Deuda Pública (1)	Servicio Anual (2)	Presupuesto Nacional (3)	Deuda Pública	Servicio Anual	Presupuesto Nacional
1 9 3 9	4.896	212,2	1.048	100.-	100.-	100.-
1 9 4 1	5.402	255.-	1.077,8	110,33	120,17	102,84
1 9 4 2	6.006	289.-	1.272,3	122,67	136,19	121,40
1 9 4 3	7.601	322,4	1.262,5	155,25	151,93	120,47
1 9 4 4	7.807	300,7	1.451,1	159,46	141,71	138,46
1 9 4 5	8.835	331,2	1.595,9	180,45	156,08	152,28
1 9 4 6	9.635 (1)	389,7	1.763,4		183,65	168,26

(1) 31-5-946



Fuente informativa: Memorias del Ministerio de Hacienda.

(1).- Deuda Pública al 31 de Diciembre, externa e interna consolidada y a corto plazo.

(2).- Servicio anual de toda la Deuda Pública incluso rentas y amortizaciones.

(3).- Presupuesto Nacional atendido con Rentas generales.

P. L. BARBAT

