

92

REPÚBLICA



ARGENTINA

PODER EJECUTIVO NACIONAL

SECRETARÍA DE ESTADO DE HACIENDA

DIRECCIÓN NACIONAL DE ESTADÍSTICA Y CENSOS

# comercio minorista precios al por mayor



380 ENERO - FEBRERO - MARZO

2

1964

INFORME C. I. 17 18 19

# CONTENIDO

	Página
INTRODUCCION . . . . .	3
I - COMERCIO MINORISTA	
<u>Números índices del monto de las ventas:</u>	
Capital Federal . . . . .	6
Partidos del Gran Buenos Aires. . .	9
La Plata. . . . .	12
<u>Números índices del volumen físico de las ventas:</u>	
Capital Federal . . . . .	15
II - PRESTACION DE SERVICIOS	
<u>Números índices del monto de los ingresos:</u>	
Capital Federal . . . . .	20
Partidos del Gran Buenos Aires. . .	20
La Plata. . . . .	20
III - PRECIOS AL POR MAYOR	
<u>Números índices</u> . . . . .	27

## INTRODUCCION

El presente folleto contiene las series estadísticas relacionadas con el "Comercio minorista y Prestación de servicios" en la Capital Federal, partidos que integran el Gran Buenos Aires y La Plata, así como las referidas a "Precios al por mayor".

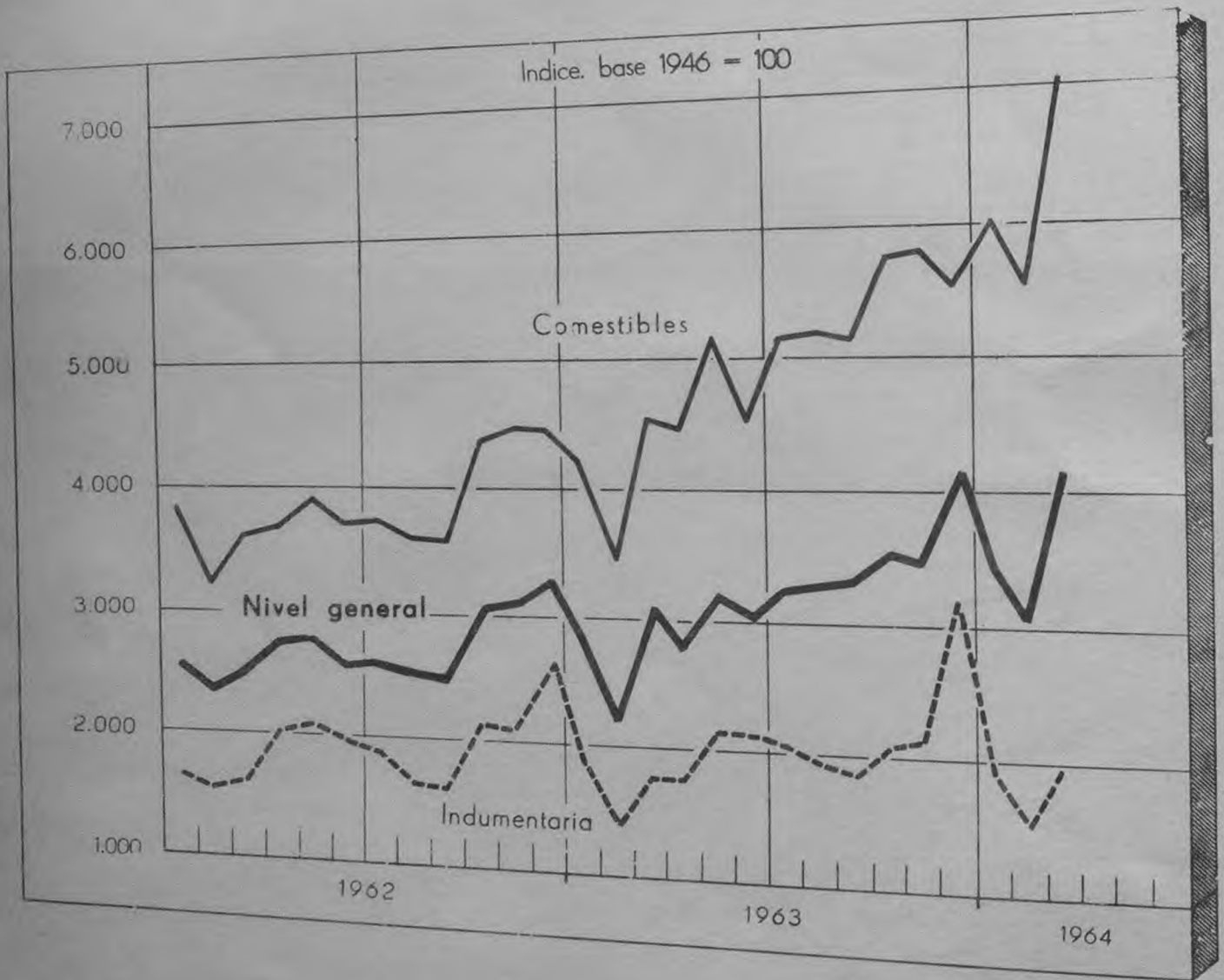
En los cuadros que incluye la presente publicación se detallan los datos referentes a los tres primeros meses del año 1964, consignando asimismo a efectos de facilitar el análisis de la evolución operada en esta rama de la economía, los guarismos obtenidos durante el primer trimestre del año 1963, los correspondientes a los últimos trece meses y los promedios anuales de 1962 y 1963, discriminados por grupos y subgrupos.

La metodología aplicada para la elaboración de estas series, se encuentra publicada, en forma sucinta, en el folleto C.I.5, del mes de abril de 1963 y, con un mayor detalle en los editados oportunamente para cada una de ellas por la Dirección Nacional de Estadística y Censos.

## I - COMERCIO MINORISTA

# MONTO DE LAS VENTAS

Capital Federal



## ANÁLISIS DE LAS VARIACIONES

El índice de ventas minoristas en la Capital Federal, señaló para los tres primeros meses del año 1964, un valor de 3.575,1 en su nivel general, el que resulta superior en 31,6 % el registrado en igual período del año anterior.

Concurren a la integración del citado aumento, todos los rubros que componen dicho nivel, destacándose el registrado en "Comestibles", que alcanza al 51,2 %, mientras que oscilan los restantes entre el 9,9 % y 15,4 %.

Capital Federal

Rubros	Período		Variaciones	Período		Variaciones
	Enero 1964 ₡	Enero 1963	$\frac{\text{En.1964}}{\text{En.1963}}$	Febrero 1964 ₡	Febrero 1963	$\frac{\text{Feb. 1964}}{\text{Feb. 1963}}$
	(Indice, base 1946 = 100)		%	(Indice, base 1946 = 100)		%
<u>NIVEL GENERAL</u> . . . . .	<u>3.537,2</u>	<u>2.837,6</u>	<u>+ 24,7</u>	<u>3.129,3</u>	<u>2.288,1</u>	<u>+ 36,8</u>
Grandes tiendas. . . . .	820,4	701,0	+ 17,0	787,2	689,5	+ 14,2
Indumentaria . . . . .	1.976,1	1.837,8	+ 7,5	1.584,4	1.377,8	+ 15,0
Artículos para el hogar.	3.281,9	3.001,5	+ 9,3	2.710,4	2.613,1	+ 3,7
Farmacia y perfumería. .	3.082,9	2.704,3	+ 14,0	2.737,8	2.358,8	+ 16,1
Librería, papelería y juguetería. . . . .	2.162,7	2.388,0	- 9,4	1.700,8	1.351,5	+ 25,8
Joyería y relojería. . .	822,1	866,5	- 5,1	737,6	576,5	+ 27,9
Comestibles. . . . .	6.021,3	4.268,1	+ 41,1	5.575,9	3.460,4	+ 61,1

Rubros	Período		Variaciones	Período		Variaciones
	Marzo 1964 ₡	Marzo 1963	$\frac{\text{Mar. 1964}}{\text{Mar. 1963}}$	3 p.m. 1964 ₡	3 p.m. 1963	$\frac{3 \text{ p.m.1964}}{3 \text{ p.m.1963}}$
	(Indice, base 1946 = 100)		%	(Indice, base 1946 = 100)		%
<u>NIVEL GENERAL</u> . . . . .	<u>4.058,7</u>	<u>3.026,1</u>	<u>+ 34,1</u>	<u>3.575,1</u>	<u>2.717,3</u>	<u>+ 31,6</u>
Grandes tiendas. . . . .	1.076,5	972,2	+ 10,7	894,7	787,6	+ 13,6
Indumentaria . . . . .	1.992,3	1.712,0	+ 16,4	1.850,6	1.642,5	+ 12,7
Artículos para el hogar.	3.580,7	3.098,1	+ 15,6	3.191,0	2.904,2	+ 9,9
Farmacia y perfumería. .	3.176,2	2.735,3	+ 16,1	2.999,0	2.599,5	+ 15,4
Librería, papelería y juguetería. . . . .	4.102,5	3.258,8	+ 25,9	2.655,3	2.332,8	+ 13,9
Joyería y relojería. . .	863,6	743,0	+ 16,2	807,8	728,7	+ 10,9
Comestibles. . . . .	7.019,3	4.690,9	+ 49,6	6.205,5	4.104,9	+ 51,2

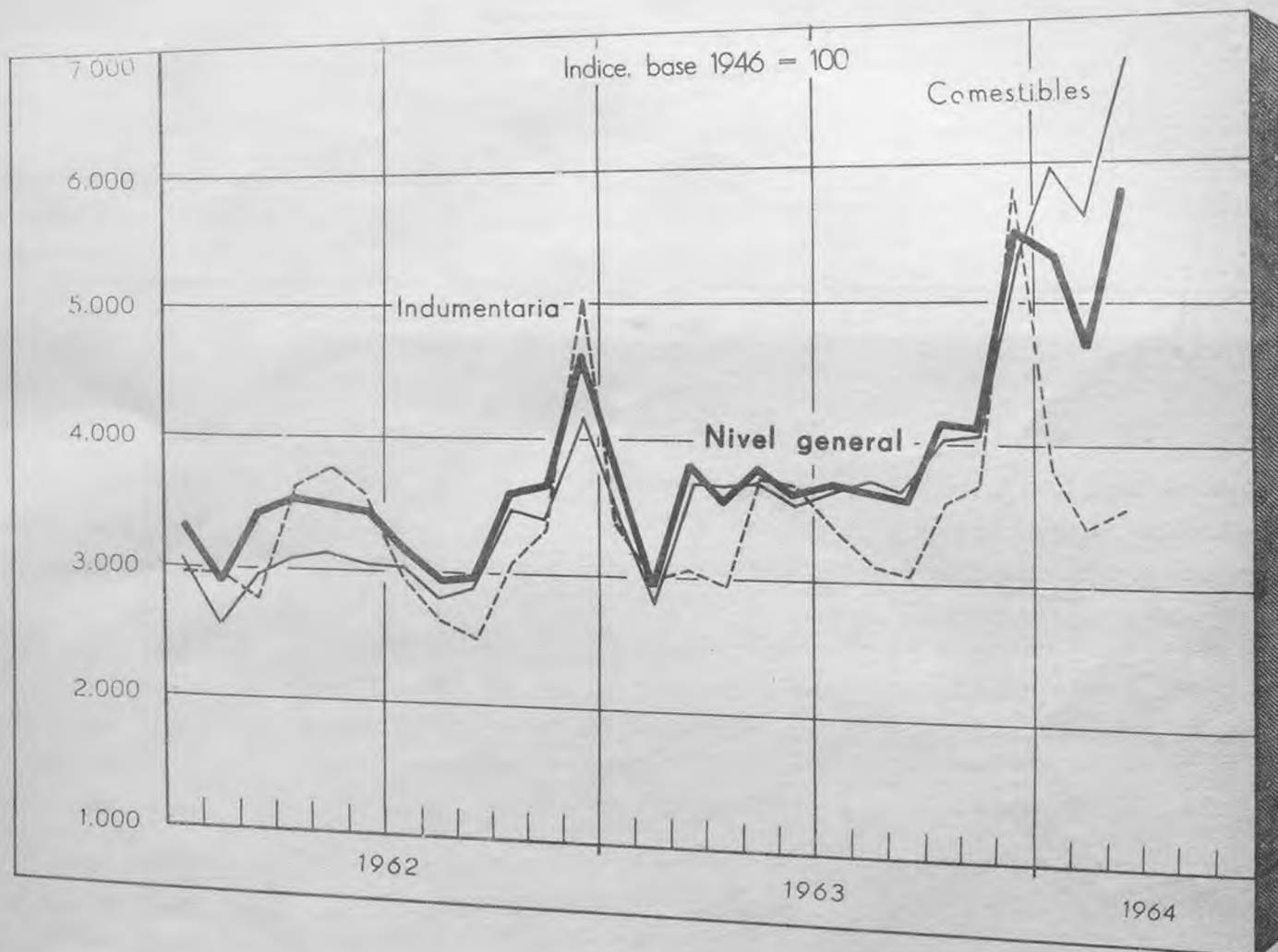
## MONTO DE LAS VENTAS

## Capital Federal

Período	Nivel general	Comestibles			Grandes tiendas	Indumentaria			
		Total	Almacenes y afines	Venta de carne		Total	Tiendas	Sastrerías y artículos para hombre	Calzado y artículos de cuero
(Índice, base 1946 = 100)									
1962	2.714,6	3.846,3	2.408,8	3.965,2	934,4	1.875,3	1.583,4	2.184,9	2.129,8
1963	3.222,1	4.948,4	2.675,8	5.136,4	927,7	2.056,2	1.678,5	2.474,2	2.335,4
3 pr.m.1963	2.717,3	4.104,9	2.242,7	4.296,8	787,6	1.642,5	1.406,0	1.873,5	1.906,8
3 pr.m.1964	3.575,1	6.205,5	2.611,7	6.502,9	894,7	1.850,6	1.573,3	2.139,6	2.081,5
M. 1963	3.026,1	4.690,9	2.456,9	4.875,7	972,2	1.712,0	1.567,6	1.731,6	2.229,0
A. "	2.871,6	4.493,0	2.538,7	4.654,7	775,5	1.708,0	1.495,7	1.878,8	2.051,7
M. "	3.295,9	5.177,2	2.557,2	5.393,9	986,5	2.248,3	1.848,7	2.803,5	2.210,5
J. "	3.063,9	4.675,2	2.558,6	4.850,3	880,5	2.228,8	1.687,1	3.030,8	2.034,1
J. "	3.303,5	5.190,4	2.613,2	5.403,6	935,6	2.092,3	1.744,3	2.542,7	2.156,3
A. "	3.331,2	5.220,5	2.615,8	5.436,0	1.082,8	1.908,1	1.592,4	2.204,4	2.297,3
S. "	3.319,7	5.188,7	2.480,0	5.412,8	705,9	1.895,7	1.527,4	2.018,2	3.009,3
O. "	3.689,0	5.707,1	2.752,6	5.951,5	860,2	2.166,7	1.836,3	2.442,7	2.674,6
N. "	3.581,6	5.724,6	2.862,6	5.961,4	917,2	2.272,4	1.706,4	2.970,9	2.481,3
D. "	4.068,4	5.584,8	4.402,7	5.682,6	1.625,1	3.226,3	2.485,1	4.178,2	3.389,0
E. 1964	3.537,2	6.021,3	2.563,5	6.307,4	820,4	1.976,1	1.610,4	2.433,5	2.006,0
F. "	3.129,3	5.575,9	2.385,1	5.840,0	787,2	1.584,4	1.333,0	1.833,1	1.857,0
M. "	4.058,7	7.019,3	2.886,5	7.361,3	1.076,5	1.992,3	1.776,5	2.152,3	2.381,6

Período	Artículos para el hogar					Farmacia y perfumería			Librería, papelería y juguetería	Joyería y relojería
	Total	Bazar y menaje	Electricidad y dispositivos	Ferretería y afines	Mueblería y tapicería	Total	Farmacia	Perfumería		
(Índice, base 1946 = 100)										
1962	3.069,2	2.107,0	4.986,3	4.661,5	3.044,0	2.269,2	2.127,3	2.769,6	2.553,8	740,4
1963	3.334,4	2.352,9	5.090,4	4.970,4	3.316,6	2.876,5	2.818,5	3.081,2	2.635,6	773,5
3 pr.m.1963	2.904,2	2.116,3	4.420,3	4.794,0	2.650,7	2.599,5	2.497,2	2.959,9	2.332,8	728,7
3 pr.m.1964	3.191,0	2.248,2	5.033,4	5.091,1	3.029,3	2.999,0	2.943,7	3.193,8	2.655,3	807,8
M. 1963	3.098,1	2.208,4	4.120,5	4.737,5	3.055,1	2.735,3	2.673,7	2.952,3	3.258,8	743,0
A. "	2.984,7	2.080,5	4.346,6	4.665,2	2.914,5	2.625,5	2.533,5	2.950,5	2.442,1	628,3
M. "	3.108,7	1.984,1	4.966,4	4.624,5	3.243,0	2.807,7	2.796,6	2.846,9	2.475,3	581,2
J. "	2.906,9	1.841,0	4.767,1	4.390,5	3.008,8	2.742,5	2.764,2	2.665,8	2.350,2	656,8
J. "	3.279,9	2.073,6	4.394,5	4.835,7	3.508,1	2.886,5	2.852,7	3.005,8	2.617,9	772,6
A. "	3.401,3	2.162,8	5.376,7	5.117,7	3.534,5	3.028,5	2.918,5	3.416,8	3.073,5	824,7
S. "	3.613,8	2.360,6	4.830,1	5.293,2	3.821,6	3.063,1	3.061,4	3.068,8	2.784,3	855,5
O. "	4.113,1	2.993,5	6.245,9	5.638,9	4.221,9	3.262,5	3.343,7	2.976,2	2.832,6	969,8
N. "	3.551,5	2.510,5	5.151,4	5.582,7	3.423,7	2.923,0	2.910,0	2.969,0	2.527,2	822,5
D. "	4.340,3	3.879,5	7.745,9	5.113,8	4.165,4	3.380,4	3.149,8	4.194,0	3.525,7	1.552,7
E. 1964	3.281,9	2.278,4	5.683,6	5.576,5	2.974,1	3.082,9	3.063,7	3.150,6	2.162,7	822,1
F. "	2.710,4	2.020,7	4.302,1	3.939,4	2.643,2	2.737,8	2.637,6	3.091,0	1.700,8	737,6
M. "	3.580,7	2.445,5	5.114,4	5.757,4	3.470,5	3.176,2	3.129,8	3.339,8	4.302,5	863,6

MONTO DE LAS VENTAS  
Partidos del Gran Buenos Aires



ANÁLISIS DE LAS VARIACIONES

El nivel general del índice de ventas minoristas en establecimientos ubicados en jurisdicción de los partidos que integran el Gran Buenos Aires, señala en el primer trimestre del corriente año, un aumento del 51,1% en relación con el registrado en el período enero/marzo de 1963.

El análisis individual de los rubros que integran el citado aumento permite apreciar subas en su totalidad, sobresaliendo al igual que en la Capital Federal -en idéntica confrontación- el correspondiente a "Comestibles" que alcanzó al 72,2%.



## Partidos del Gran Buenos Aires

Rubros	Período		Variaciones	Período		Variaciones
	Enero 1964 ₺	Enero 1963	$\frac{\text{En.1964}}{\text{En.1963}}$	Febrero 1964 ₺	Febrero 1963	$\frac{\text{Feb.1964}}{\text{Feb.1963}}$
	(Indice, base 1946 = 100)		%	(Indice, base 1946 = 100)		%
<u>NIVEL GENERAL</u> . . . . .	5.306,6	3.702,5	+ 43,3	4.764,2	2.986,2	+ 59,5
Indumentaria . . . . .	3.824,2	3.442,2	+ 11,1	3.493,8	2.993,6	+ 16,7
Artículos para el hogar.	4.792,0	4.255,6	+ 12,6	3.615,9	3.143,8	+ 15,0
Farmacia y perfumería. .	4.954,2	4.604,2	+ 7,6	4.649,8	3.746,9	+ 24,1
Librería, papelería y juguetería. . . . .	6.768,7	5.804,2	+ 16,6	4.795,8	3.543,7	+ 35,3
Joyería y relojería. . .	2.520,2	2.025,7	+ 24,4	1.898,2	1.450,5	+ 30,9
Comestibles. . . . .	5.994,7	3.488,3	+ 71,8	5.604,1	2.875,5	+ 94,9

Rubros	Período		Variaciones	Período		Variaciones
	Marzo 1964 ₺	Marzo 1963	$\frac{\text{Mar. 1964}}{\text{Mar. 1963}}$	3 p.m. 1964 ₺	3 p.m. 1963	$\frac{3 \text{ p.m.1964}}{3 \text{ p.m.1963}}$
	(Indice, base 1946 = 100)		%	(Indice, base 1946 = 100)		%
<u>NIVEL GENERAL</u> . . . . .	5.025,1	3.830,5	+ 52,1	5.298,6	3.506,4	+ 51,1
Indumentaria . . . . .	3.568,9	3.109,5	+ 14,8	3.629,0	3.181,8	+ 14,1
Artículos para el hogar.	4.249,0	3.588,6	+ 18,4	4.219,0	3.662,7	+ 15,2
Farmacia y perfumería. .	5.563,5	4.872,2	+ 14,2	5.055,8	4.407,8	+ 14,7
Librería, papelería y juguetería. . . . .	17.533,3	15.229,1	+ 14,6	9.699,3	8.192,3	+ 18,4
Joyería y relojería. . .	1.991,7	1.659,6	+ 20,0	2.136,7	1.711,9	+ 24,8
Comestibles. . . . .	6.742,7	3.687,0	+ 82,5	6.113,8	3.350,3	+ 72,2

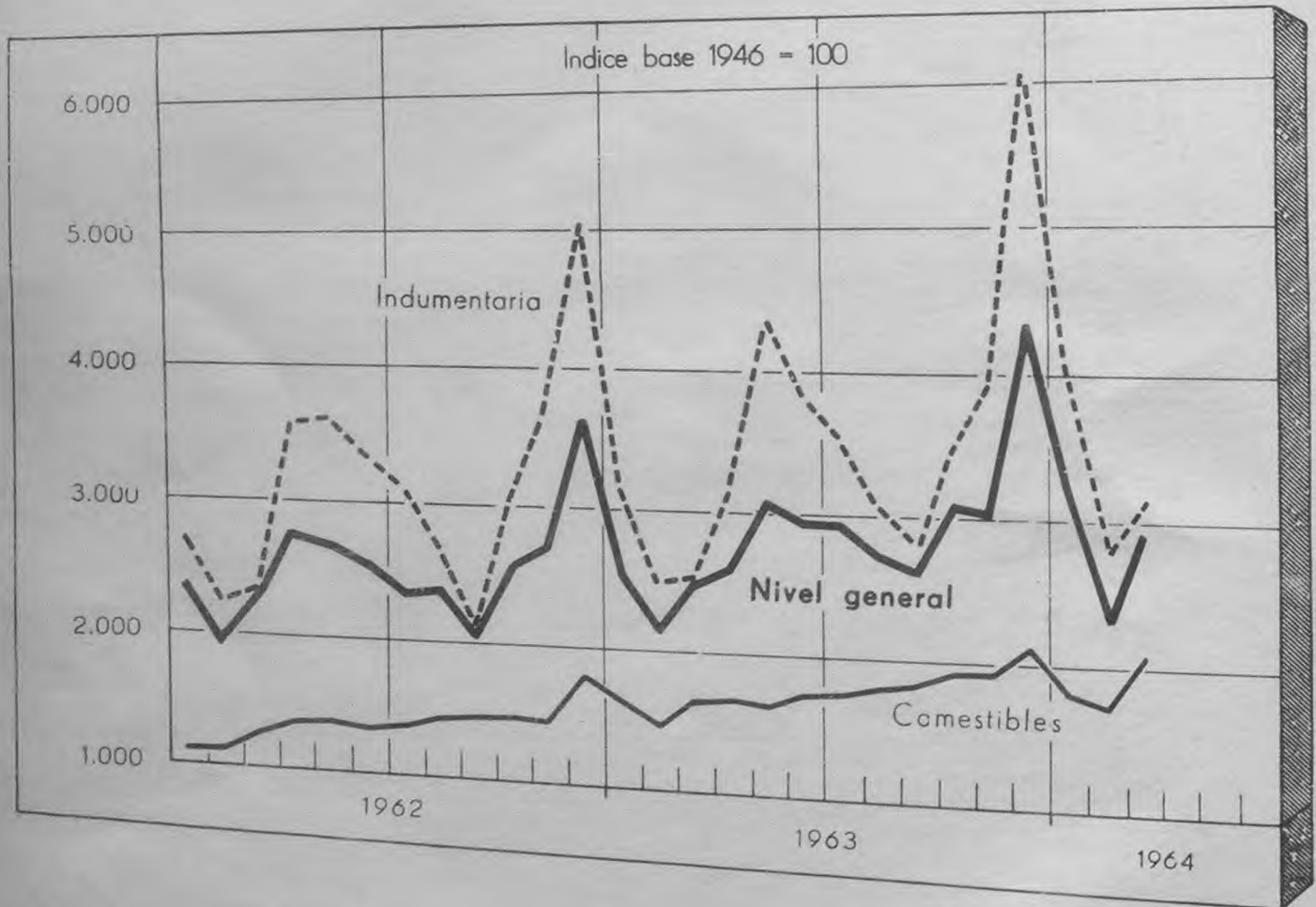
Partidos del Gran Buenos Aires (1)

Período	Nivel general	Comestibles			Indumentaria			
		Total	Almacenes y afines	Venta de carne	Total	Tiendas	Sastrerías y artículos para hombre	Calzado y artículos de cuero
(Índice, base 1946 = 100)								
1962	3.389,9	3.144,0	1.927,5	4.847,1	3.272,3	2.950,0	4.181,7	3.013,9
1963	3.889,6	3.826,7	2.273,7	5.999,8	3.573,1	3.243,2	4.508,1	3.304,2
3 pr.m. 1963	3.506,4	3.350,3	1.839,7	5.462,7	3.181,8	3.004,9	3.747,0	2.956,4
3 pr.m. 1964	5.298,6	6.113,8	2.530,2	11.128,3	3.629,0	3.443,4	4.340,1	3.242,3
M. 1963	3.830,5	3.687,0	2.097,3	5.911,4	3.109,5	3.049,2	3.340,1	2.984,4
A. "	3.597,6	3.658,2	2.286,8	5.577,2	2.955,0	2.854,2	3.242,2	2.870,9
M. "	3.819,5	3.700,6	2.070,0	5.982,3	3.811,7	3.562,2	4.851,7	3.185,3
J. "	3.664,6	3.515,9	2.253,1	5.282,8	3.792,7	3.403,3	5.369,9	2.873,4
J. "	3.749,2	3.715,0	2.260,5	5.750,5	3.305,7	3.106,8	4.037,2	2.930,6
A. "	3.732,2	3.777,2	2.314,9	5.823,4	3.155,6	2.902,8	3.851,1	2.976,4
S. "	3.684,4	3.709,8	2.221,1	5.792,9	3.137,8	2.474,8	3.629,5	3.246,0
O. "	4.161,2	4.064,5	2.307,2	6.523,5	3.582,1	3.238,4	4.406,3	3.492,5
N. "	4.156,3	4.167,0	2.300,5	6.778,8	3.719,1	3.089,7	5.152,0	3.652,2
D. "	5.482,9	5.302,6	3.752,6	7.471,6	5.872,1	4.872,1	8.316,1	5.553,1
E. 1964	5.306,6	5.994,7	2.354,8	11.088,0	3.824,2	3.477,9	5.098,7	3.169,6
F. "	4.764,2	5.604,1	2.266,7	10.274,0	3.493,8	3.387,8	3.927,8	3.237,4
M. "	5.825,1	6.742,7	2.969,2	12.022,8	3.568,9	3.464,5	3.993,8	3.319,8

Período	Artículos para el hogar					Farmacia y perfumería			Librería, papelería y juguetería	Joyería y relojería
	Total	Bazar y menaje	Electricidad, radio y discos	Ferretería y afines	Mueblería y tapicería	Total	Farmacia	Perfumería		
(Índice, base 1946 = 100)										
1962	3.949,2	3.420,9	4.337,5	3.935,5	4.092,2	4.121,6	4.366,8	2.293,0	5.666,7	1.673,5
1963	3.904,9	3.675,7	5.025,9	3.686,4	4.195,4	4.937,8	5.225,2	2.796,5	6.943,7	1.813,8
3 pr.m. 1963	3.662,7	3.716,1	4.613,7	3.525,3	3.681,4	4.407,8	4.645,1	2.696,5	8.192,3	1.711,9
3 pr.m. 1964	4.219,0	4.082,0	5.432,2	4.020,2	4.336,6	5.055,8	5.302,7	3.215,2	9.699,3	2.136,7
M. 1963	3.588,6	3.458,6	4.022,3	3.523,2	3.657,5	4.872,2	5.204,9	2.391,2	15.229,1	1.659,6
A. "	3.508,7	3.236,0	3.741,5	3.507,3	3.544,9	4.726,1	5.050,1	2.310,5	6.943,7	1.589,0
M. "	3.745,0	3.175,3	4.761,2	3.543,4	4.230,8	4.901,7	5.251,3	2.294,7	6.337,5	1.447,7
J. "	3.396,7	3.148,5	4.216,1	3.161,0	3.922,6	4.978,4	5.325,4	2.391,2	6.689,6	1.492,7
J. "	3.840,9	3.059,4	4.506,7	3.732,3	4.313,6	5.134,0	5.492,5	2.461,4	5.793,7	1.520,2
A. "	3.677,6	3.487,0	4.608,0	3.582,0	3.618,0	4.934,7	5.252,5	2.564,9	6.552,1	1.445,0
S. "	3.744,2	3.296,7	5.522,8	3.458,1	4.040,8	4.791,5	5.072,2	2.698,3	5.839,6	1.781,7
O. "	4.687,9	4.693,7	7.011,2	4.344,1	4.627,9	5.233,6	5.530,1	3.022,8	6.252,1	2.080,7
N. "	4.141,5	3.378,2	5.108,5	3.923,0	4.825,7	5.429,9	5.774,4	2.861,4	6.091,7	1.907,3
D. "	5.083,2	5.484,1	6.996,0	4.409,5	6.175,2	5.878,2	6.015,8	4.852,6	8.235,4	3.364,2
E. 1964	4.792,0	4.790,8	7.427,7	4.389,0	4.774,0	4.954,2	5.133,9	3.614,0	6.768,7	2.520,2
F. "	3.615,9	3.543,1	4.155,8	3.515,8	3.716,0	4.649,8	4.831,3	3.296,5	4.795,8	1.898,2
M. "	4.249,0	3.912,1	4.713,0	4.155,7	4.519,9	5.563,5	5.942,8	2.735,1	17.533,3	1.991,7

(1) Incluye los siguientes partidos: Almirante Brown, Avellaneda, Berazategui, Esteban Echeverría, Florencio Varela, Gral. San Martín, Gral. Sarmiento, La Matanza, Lanús, Lomas de Zamora, Merlo, Moreno, Morón, Quilmes, San Fernando, San Isidro, Tigre, Tres de Febrero y Vicente López.

## La Plata



## ANALISIS DE LAS VARIACIONES

En la confrontación de los valores registrados en el trimestre bajo estudio, con igual período del año 1963, se puede apreciar en el nivel general del índice de ventas minoristas de la ciudad de La Plata, un aumento del 19,5%.

A dicho aumento contribuyen, en menor o mayor grado, todos los rubros que integran el citado nivel, con excepción de "Joyería y relojería", que señala una disminución del 6,2%.

La Plata

Rubros	Período		Variaciones	Período		Variaciones
	Enero 1964 ₱	Enero 1963	Enero 1964 Enero 1963	Febrero 1964 ₱	Febrero 1963	Feb. 1964 Feb. 1963
	(Índice, base 1946=100)		(%)	(Índice, base 1946=100)		(%)
<u>NIVEL GENERAL.</u> . . . . .	<u>3.355,2</u>	<u>2.589,5</u>	+ 29,6	<u>2.387,8</u>	<u>2.182,8</u>	+ 9,4
Indumentaria. . . . .	4.154,5	3.775,6	+ 30,8	2.819,2	2.500,5	+ 12,7
Artículos para el hogar	3.846,0	3.524,0	+ 9,1	2.743,1	2.129,5	+ 28,8
Farmacia y perfumería .	6.411,9	2.573,1	+149,2	2.518,7	4.925,4	- 48,9
Librería, papelería y ju guetería . . . . .	4.187,4	3.071,6	+ 36,3	2.821,0	2.831,6	- 0,4
Joyería y relojería . .	1.557,4	1.880,1	- 17,2	1.414,2	1.053,9	+ 34,2
Comestibles . . . . .	1.872,1	1.610,7	+ 16,2	1.799,7	1.483,6	+ 21,3

Rubros	Período		Variaciones	Período		Variaciones
	Marzo 1964 ₱	Marzo 1963	Marzo 1964 Marzo 1963	3 prim. m. 1964 ₱	3 prim. m. 1963	3 pr.m.1964 3 pr.m.1963
	(Índice, base 1946=100)		(%)	(Índice, base 1946=100)		(%)
<u>NIVEL GENERAL.</u> . . . . .	<u>2.932,5</u>	<u>2.490,4</u>	+ 17,8	<u>2.891,8</u>	<u>2.420,9</u>	+ 19,5
Indumentaria. . . . .	3.133,7	2.563,3	+ 22,3	3.369,1	2.746,5	+ 22,7
Artículos para el hogar	3.321,1	2.964,3	+ 12,0	3.303,4	2.872,6	+ 15,0
Farmacia y perfumería .	5.328,4	4.706,0	+ 13,2	4.753,0	4.068,2	+ 16,8
Librería, papelería y ju guetería . . . . .	6.398,9	6.083,1	+ 5,2	4.469,1	3.995,4	+ 11,9
Joyería y relojería . .	1.270,2	1.585,8	- 19,9	1.413,9	1.506,6	- 6,2
Comestibles . . . . .	2.054,0	1.652,7	+ 24,3	1.908,6	1.582,3	+ 20,6

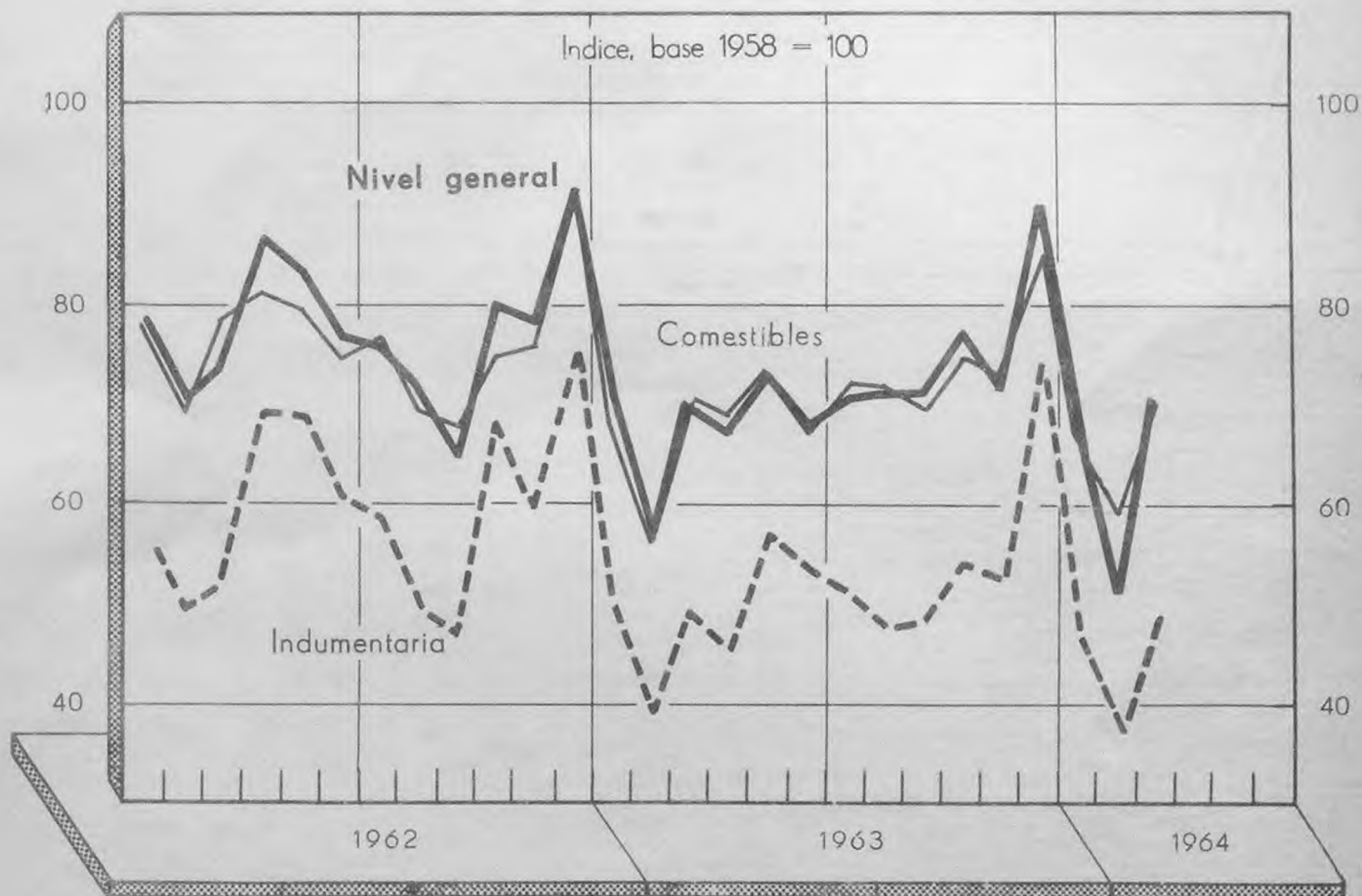
## MONTO DE LAS VENTAS

## La Plata (1)

Período	Nivel general	Comestibles			Indumentaria			
		Total	Almacenes y afines	Carnicerías	Total	Tiendas	Sastrerías y artículos para hombre	Calzado y artículos de cuero
(Índice, base 1946 = 100)								
1962	2.541,8	1.387,9	1.475,9	1.334,0	3.157,4	2.838,0	3.778,9	3.274,3
1963	2.892,2	1.776,1	1.821,3	1.746,8	3.553,1	3.152,1	4.382,3	3.488,2
3 pr.m.1963	2.420,9	1.582,3	1.663,3	1.519,2	2.746,5	2.428,8	3.328,0	3.022,1
3 pr.m.1964m	2.891,8	1.908,6	1.969,5	1.865,8	3.369,1	3.038,9	3.999,3	3.545,1
M. 1963	2.490,4	1.652,7	1.822,7	1.509,6	2.563,3	2.311,7	2.972,0	3.007,4
A. "	2.642,6	1.691,9	1.813,5	1.592,3	3.146,1	2.900,8	3.582,3	3.414,7
M. "	3.091,5	1.647,3	1.662,4	1.644,2	4.357,7	3.995,6	5.244,1	3.700,0
J. "	2.940,5	1.768,1	1.816,3	1.735,9	3.873,0	3.367,6	5.113,7	2.939,0
J. "	2.921,8	1.786,9	1.787,2	1.798,1	3.585,8	3.194,6	4.487,2	3.119,1
A. "	2.728,5	1.807,7	1.824,1	1.804,5	3.078,3	2.765,1	3.754,6	2.902,2
S. "	2.630,0	1.869,5	1.827,0	1.919,9	2.825,5	2.635,2	3.178,0	2.972,8
O. "	3.098,5	1.927,2	1.897,2	1.966,7	3.486,2	3.134,4	4.138,2	3.756,6
N. "	3.028,0	1.927,8	1.897,2	1.967,9	3.939,6	3.286,0	5.300,8	3.791,2
D. "	4.254,4	2.139,9	2.336,2	1.976,3	6.105,8	5.259,0	7.803,9	6.198,5
E. 1964 m	3.355,2	1.872,1	2.011,3	1.758,3	4.154,5	3.649,8	5.217,6	3.988,2
F. " m	2.387,8	1.799,7	1.904,3	1.716,7	2.819,2	2.506,4	3.366,2	3.202,2
M. " m	2.932,5	2.054,0	1.992,9	2.122,4	3.133,7	2.960,5	3.414,0	3.444,9

Período	Artículos para el hogar					Farmacia y perfumería			Librería, papelería y juguetería	Joyería y relojería
	Total	Bazar y menaje	Electrodomésticos y dispositivos	Ferretería y afines	Mueblería y tapicería	Total	Farmacia	Perfumería		
(Índice, base 1946 = 100)										
1962	3.273,5	2.916,6	5.738,6	2.634,4	2.840,5	3.742,5	4.207,2	3.046,0	2.970,5	1.500,7
1963	3.255,0	3.253,3	5.866,7	2.466,0	2.723,1	4.814,9	5.645,8	3.532,0	3.491,6	1.660,3
3 pr.m.1963	2.872,6	3.288,4	4.958,7	2.324,0	2.604,2	4.068,2	4.538,1	3.369,3	3.995,4	1.506,6
3 pr.m.1964m	3.303,4	3.670,8	5.501,9	2.459,0	2.963,4	4.753,0	5.251,4	4.020,7	4.469,1	1.413,9
M. 1963	2.964,3	2.739,1	5.304,7	2.180,6	2.905,8	4.706,0	5.584,3	3.342,0	6.083,1	1.585,8
A. "	2.871,6	2.802,4	4.666,7	2.411,3	2.353,8	4.710,4	5.656,6	3.234,0	3.934,7	1.411,3
M. "	3.120,8	2.706,5	5.215,8	2.499,3	3.090,2	4.776,9	5.862,7	3.070,0	3.325,3	1.456,7
J. "	2.951,6	2.532,0	5.645,0	2.203,3	2.641,6	4.991,0	6.238,6	3.020,0	3.120,0	1.448,2
J. "	3.316,3	2.936,7	7.190,1	2.204,2	2.750,9	5.035,1	6.271,1	3.084,0	3.180,0	1.519,9
A. "	3.127,4	3.337,3	5.312,3	2.562,7	2.223,1	5.055,2	6.271,1	3.138,0	3.530,5	1.676,6
S. "	3.102,6	2.853,3	5.814,6	2.356,5	2.601,2	4.830,6	5.841,0	3.250,0	2.935,8	1.624,1
O. "	3.954,0	3.760,4	7.428,7	2.951,7	3.310,4	5.400,7	6.215,7	4.156,0	3.540,0	1.922,7
N. "	3.066,8	2.757,4	5.145,0	2.590,5	2.544,5	4.837,3	5.630,1	3.618,0	2.610,5	1.642,6
D. "	4.507,5	5.485,2	9.102,3	2.841,3	3.347,4	5.932,8	6.144,6	5.700,0	3.741,0	2.705,0
E. 1964 m	3.846,0	5.061,5	6.767,8	2.646,1	2.890,2	6.411,9	7.680,7	4.434,0	4.187,4	1.557,4
F. " m	2.743,1	2.722,5	4.362,0	2.151,4	2.696,5	2.518,7	1.739,8	3.862,0	2.821,0	1.414,2
M. " m	3.321,1	3.228,4	5.376,0	2.579,5	3.303,5	5.328,4	6.333,7	3.766,0	6.398,9	1.270,2

Capital Federal



ANALISIS DE LAS VARIACIONES

Alcanza al 5,3 % la disminución operada en el nivel general del índice del volumen físico de las ventas minoristas en la Capital Federal durante los tres primeros meses de 1964, al relacionarlo con el del mismo período del año anterior.

Intervienen en la formación de la citada declinación, los rubros "Indumentaria" con 5,6 %; "Farmacia y perfumería" con 4,5 %; "Artículos para el hogar" con 4,3 % y "Comestibles" con 1,1 %.

Los aumentos registrados en "Joyería y relojería" (6,5 %) y "Librería, papelería y juguetería" (3,0 %) no alcanzaron a contrarrestar las mencionadas bajas.

## Capital Federal

Rubros	Período		Variaciones	Período		Variaciones
	Enero 1964 =	Enero 1963	En. 1964 En. 1963	Febrero 1964 =	Febrero 1963	Feb.1964 Feb.1963
	(Índice, base 1958=100)		%	(Índice, base 1958=100)		%
<u>NIVEL GENERAL.</u> . . . . .	<u>66,7</u>	<u>71,8</u>	- <u>7,1</u>	<u>51,8</u>	<u>57,5</u>	- <u>9,9</u>
Indumentaria . . . . .	46,1	51,4	- 10,1	37,9	39,2	- 3,3
Artículos para el hogar.	90,6	96,1	- 5,7	69,6	78,6	- 11,5
Farmacia y perfumería. .	109,0	116,0	- 6,0	95,1	98,1	- 3,1
Librería, papelería y juguetería. . . . .	64,3	76,6	- 16,1	47,7	42,6	+ 12,0
Joyería y relojería. . .	92,6	93,3	- 0,8	71,6	62,2	+ 15,1
Comestibles. . . . .	65,8	69,0	- 4,6	59,4	57,4	+ 3,5

Rubros	Período		Variaciones	Período		Variaciones
	Marzo 1964 =	Marzo 1963	Mar.1964 Mar.1963	3 prim.m. 1964 =	3 prim.m. 1963	3p.m.1964 3p.m.1963
	(Índice, base 1958=100)		%	(Índice, base 1958=100)		%
<u>NIVEL GENERAL.</u> . . . . .	<u>70,8</u>	<u>70,6</u>	+ <u>0,3</u>	<u>63,1</u>	<u>66,6</u>	- <u>5,3</u>
Indumentaria . . . . .	48,6	49,7	- 2,2	44,2	46,8	- 5,6
Artículos para el hogar.	92,5	89,3	+ 3,6	84,2	88,0	- 4,3
Farmacia y perfumería. .	110,7	115,4	- 4,1	104,9	109,8	- 4,5
Librería, papelería y juguetería. . . . .	111,9	98,1	+ 14,1	74,6	72,4	+ 3,0
Joyería y relojería. . .	83,8	78,4	+ 6,9	83,1	78,0	+ 6,5
Comestibles. . . . .	70,5	71,3	- 1,1	65,2	65,9	- 1,1

Capital Federal

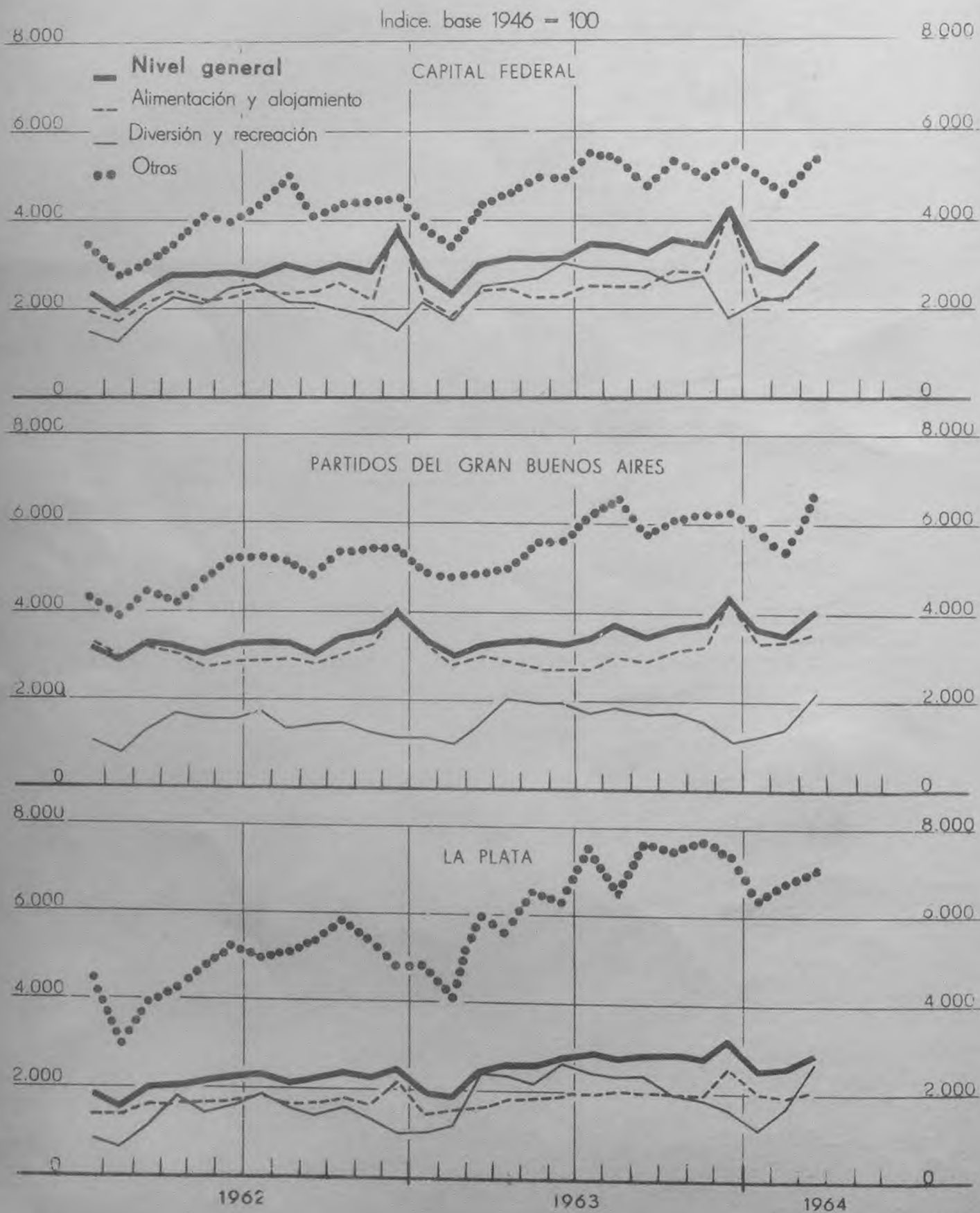
Período	Nivel general	Comestibles			Indumentaria			
		Total	Almacenes y afines	Venta de carne	Total	Tiendas	Sastrerías y artículos para hombre	Calzado y artículos de cuero
(Índice, base 1958 = 100)								
1962	78,8	77,3	74,3	80,4	60,3	60,2	74,0	50,1
1963	72,2	72,1	63,1	81,1	52,6	50,6	66,8	46,4
3 pr.m. 1963	66,6	65,9	57,1	75,0	46,8	46,7	56,3	39,6
3 pr.m. 1964 m	63,1	65,2	53,4	75,5	44,2	43,2	53,6	39,1
M. 1963	70,6	71,3	61,2	81,5	49,7	51,1	50,5	45,6
A. "	67,1	69,2	61,9	76,7	46,9	47,2	52,2	41,5
M. "	73,5	73,8	61,3	86,5	57,4	56,6	75,3	44,4
J. "	68,9	68,2	60,2	76,3	54,1	50,8	80,7	40,5
J. "	71,3	72,2	60,5	84,2	52,5	51,8	66,7	42,5
A. "	71,7	72,1	60,4	83,9	48,2	46,5	57,1	44,9
S. "	71,1	70,8	56,9	85,2	48,7	44,0	51,9	58,6
O. "	77,7	75,7	61,9	89,7	54,0	52,2	62,4	51,7
N. "	72,2	72,5	62,3	82,4	53,0	48,1	75,3	47,5
D. "	90,0	85,8	94,3	77,6	75,0	69,5	105,2	64,3
E. 1964 =	66,7	65,8	53,2	77,0	46,1	44,6	60,8	37,8
F. " =	51,8	59,4	48,6	69,0	37,9	36,6	45,7	34,9
M. " =	70,8	70,5	58,3	80,5	48,6	48,5	53,5	44,6

Período	Artículos para el hogar					Farmacia y perfumería			Librería papelería y juguetería	Joyería y relojería
	Total	Bazar y menaje	Electricidad, radio y discos	Ferretería y a fines	Mueblería y tapicería	Total	Farmacia	Perfumería		
(Índice, base 1958 = 100)										
1962	99,5	87,7	92,6	111,2	92,6	110,0	111,3	104,0	92,8	97,6
1963	94,0	82,2	79,6	109,7	91,5	112,3	116,5	92,3	77,8	81,5
3 pr.m. 1963	88,0	79,8	73,5	108,4	75,3	109,8	113,4	93,2	72,4	78,0
3 pr.m. 1964 m	84,2	65,4	73,5	99,1	81,2	104,9	108,9	85,6	74,6	83,1
M. 1963	89,3	82,4	68,0	108,5	86,8	115,4	120,5	91,7	98,1	78,4
A. "	86,9	77,1	69,6	106,2	81,2	107,9	111,6	90,9	72,8	66,9
M. "	90,8	73,8	79,5	105,1	88,9	115,1	121,1	87,0	73,4	72,6
J. "	85,0	67,0	75,2	98,8	82,4	110,8	117,4	79,8	69,1	71,5
J. "	90,8	74,0	68,6	109,3	96,1	112,5	117,3	89,4	76,4	84,1
A. "	97,5	77,4	83,0	115,0	96,4	114,2	117,1	100,1	89,1	89,8
S. "	96,9	78,3	73,5	115,9	104,3	113,0	117,5	89,7	80,1	87,2
O. "	108,6	97,3	92,1	121,1	114,7	120,2	126,9	85,8	80,9	94,1
N. "	94,5	76,9	75,4	114,8	92,9	104,9	108,7	85,3	71,5	84,8
D. "	110,0	118,4	111,7	104,8	112,9	117,3	117,3	117,4	100,2	160,2
E. 1964 =	90,6	69,1	81,2	109,1	80,5	109,0	113,6	86,2	64,3	92,6
F. " =	69,6	59,8	62,9	76,5	70,6	95,1	97,8	62,6	47,7	71,6
M. " =	92,5	67,2	76,4	111,6	92,5	110,7	115,4	88,1	111,9	83,8



## II - PRESTACION DE SERVICIOS

# MONTO DE INGRESOS



Capital Federal - Partidos del Gran Buenos Aires - La Plata

ANALISIS DE LAS VARIACIONES

Los niveles generales de los índices de ingresos por prestación de servicios, correspondientes a la Capital Federal, partidos que integran el Gran Buenos Aires y La Plata, señalaron para el período enero/marzo 1964 aumentos del 17,7%; 16,7% y 28,4% respectivamente, en relación con igual lapso del año 1963.

Todos los rubros que componen los citados niveles muestran aumentos, oscilando los mismos entre el 10,9 % y 33,7 %.

CAPITAL FEDERAL

Rubros	Período		Variaciones	Período		Variaciones
	Enero 1964 ₳	Enero 1963	E. 1964 E. 1963	Febrero 1964 ₳	Febrero 1963	F. 1964 F. 1963
	(Índice, base 1946 = 100)		%	(Índice, base 1946 = 100)		%
NIVEL GENERAL . . .	3.083,0	2.705,2	+ 14,0	2.873,0	2.335,5	+ 23,0
Alimentación y alojamiento . . .	2.345,8	2.229,6	+ 5,2	2.202,5	1.878,0	+ 17,3
Diversión y recreación . . . .	2.153,1	2.235,1	- 3,7	2.205,9	1.727,9	+ 27,7
Otros . . . . .	4.974,1	3.867,2	+ 28,6	4.513,1	3.522,9	+ 28,1

Rubros	Período		Variaciones	Período		Variaciones
	Marzo 1964 ₳	Marzo 1963	Marzo 1964 Marzo 1963	3 pr.m. 1964 ₳	3 pr.m. 1963	3 pr.m. 1964 3 pr.m. 1963
	(Índice, base 1946 = 100)		%	(Índice, base 1946 = 100)		%
NIVEL GENERAL . . .	3.547,4	3.035,8	+ 16,9	3.167,8	2.692,2	+ 17,7
Alimentación y alojamiento . . .	2.805,3	2.462,9	+ 13,9	2.451,2	2.190,1	+ 11,9
Diversión y recreación . . . .	2.849,5	2.535,5	+ 12,4	2.402,8	2.166,2	+ 10,9
Otros . . . . .	5.344,4	4.405,9	+ 21,3	4.943,9	3.932,0	+ 25,7

PARTIDOS DEL GRAN BUENOS AIRES

Rubros	Período		Variaciones	Período		Variaciones
	Enero 1964 ₳	Enero 1963	<u>E.1964</u> <u>E.1963</u>	Febrero 1964 ₳	Febrero 1963	<u>F.1964</u> <u>F.1963</u>
	(I., base 1946=100)		%	(I., base 1946=100)		%
<u>NIVEL GENERAL.</u> . . . . .	3.654,0	3.328,9	+ 9,8	3.571,9	3.070,0	+ 16,3
Alimentación y alojamiento. .	3.366,4	3.223,0	+ 4,4	3.386,9	2.857,0	+ 18,5
Diversión y recreación. . . .	1.194,4	1.103,1	+ 8,3	1.356,1	1.048,6	+ 29,3
Otros . . . . .	5.843,6	4.881,8	+19,7	5.339,3	4.805,1	+ 11,1

Rubros	Período		Variaciones	Período		Variaciones
	Marzo 1964 ₳	Marzo 1963	<u>M.1964</u> <u>M.1963</u>	3 pr.m. 1964 ₳	3 pr.m. 1963	<u>3 p.m.64</u> <u>3 p.m.63</u>
	(I., base 1946 = 100)		%	(I., base 1946=100)		%
<u>NIVEL GENERAL.</u> . . . . .	4.062,8	3.271,3	+ 24,2	3.762,9	3.223,4	+ 16,7
Alimentación y alojamiento. .	3.537,3	3.023,0	+ 17,0	3.430,2	3.034,3	+ 13,0
Diversión y recreación. . . .	2.142,0	1.480,4	+ 44,7	1.564,2	1.210,7	+ 29,2
Otros . . . . .	6.610,9	4.974,5	+ 32,9	5.931,3	4.887,1	+ 21,4

LA PLATA

Rubros	Período		Variaciones	Período		Variaciones
	Enero 1964 ₳	Enero 1963	<u>E.1964</u> <u>E.1963</u>	Febrero 1964 ₳	Febrero 1963	<u>F.1964</u> <u>F.1963</u>
	(I., base 1946 = 100)		%	(I., base 1946=100)		%
<u>NIVEL GENERAL.</u> . . . . .	2.506,9	1.957,4	+ 28,1	2.588,6	1.862,6	+ 39,0
Alimentación y alojamiento. .	1.943,1	1.530,5	+ 27,0	1.901,7	1.511,3	+ 25,8
Diversión y recreación. . . .	1.185,5	1.021,1	+ 16,1	1.611,2	1.134,2	+ 42,1
Otros . . . . .	6.358,3	4.818,0	+ 32,0	6.733,1	4.179,9	+ 61,1

Rubros	Período		Variaciones	Período		Variaciones
	Marzo 1964 ₳	Marzo 1963	<u>M.1964</u> <u>M.1963</u>	3 pr.m. 1964 ₳	3 pr.m. 1963	<u>3 p.m.64</u> <u>3 p.m.63</u>
	(I., base 1946 = 100)		%	(I., base 1946 = 100)		%
<u>NIVEL GENERAL.</u> . . . . .	2.891,9	2.402,5	+ 20,4	2.662,5	2.074,2	+ 28,4
Alimentación y alojamiento. .	2.088,7	1.666,1	+ 25,4	1.977,8	1.569,3	+ 26,0
Diversión y recreación. . . .	2.674,3	2.353,9	+ 13,6	1.823,7	1.503,1	+ 21,3
Otros . . . . .	6.936,0	5.979,1	+ 16,0	6.675,8	4.992,3	+ 33,7

Período	Capital Federal				Partidos del Gran Buenos Aires (1)				La Plata (2)			
	Nivel general	Alimen- tación y aloja- miento	Diver- sión y recrea- ción	Otros (3)	Nivel general	Alimen- tación y aloja- miento	Diver- sión y recrea- ción	Otros (3)	Nivel general	Alimen- tación y aloja- miento	Diver- sión y recrea- ción	Otros (3)
(Índice, base 1946 = 100)												
1962	2.800,1	2.386,8	1.986,8	3.991,2	3.253,8	3.074,2	1.347,8	4.830,9	2.122,7	1.697,1	1.380,3	4.809,3
1963	3.255,3	2.605,4	2.568,9	4.862,9	3.499,6	3.089,3	1.629,8	5.698,3	2.610,8	1.910,0	2.015,1	6.490,6
3 pr.m.1963	2.692,2	2.190,1	2.166,2	3.932,0	3.223,4	3.034,3	1.210,7	4.887,1	2.074,2	1.569,3	1.503,1	4.992,3
3 pr.m.1964*	3.167,8	2.451,2	2.402,8	4.943,9	3.762,9	3.430,2	1.564,2	5.931,3	2.662,5	1.977,8	1.823,7	6.675,8
M. 1963	3.035,	2.462,9	2.535,5	4.405,9	3.271,3	3.023,0	1.480,4	4.974,5	2.402,5	1.666,1	2.353,9	5.979,1
A. "	3.150,7	2.506,0	2.606,4	4.684,0	3.304,7	2.952,5	2.022,4	5.009,7	2.509,0	1.892,5	2.330,9	5.622,3
M. "	3.168,6	2.344,9	2.685,7	5.032,6	3.349,2	2.787,7	1.968,6	5.691,8	2.588,3	1.843,1	2.177,6	6.520,9
J. "	3.196,5	2.310,8	3.087,8	5.016,5	3.305,8	2.730,7	1.997,3	5.645,5	2.713,8	1.964,9	2.615,1	6.394,2
J. "	3.440,7	2.521,4	2.902,1	5.520,6	3.448,3	2.752,9	1.783,5	6.324,5	2.882,6	1.993,3	2.405,9	7.566,2
A. "	3.413,8	2.518,7	2.930,0	5.420,9	3.718,0	3.083,6	1.893,3	6.514,6	2.786,9	2.044,4	2.402,6	6.684,2
S. "	3.262,9	2.584,2	2.828,9	4.814,9	3.455,0	2.919,3	1.773,3	5.896,3	2.865,5	2.002,9	2.248,7	7.540,3
O. "	3.548,2	2.834,7	2.703,1	5.354,2	3.637,8	3.134,0	1.758,4	6.101,9	2.831,8	1.999,2	2.038,8	7.515,8
N. "	3.464,8	2.810,0	2.771,0	5.085,5	3.719,3	3.255,7	1.570,2	6.224,0	2.783	1.947,7	1.830,9	7.620,9
D. "	4.272,9	4.263,9	1.772,0	5.412,0	4.386,8	4.351,6	1.156,5	6.310,7	3.146,1	2.525,9	1.621,1	7.444,6
E. 1964	≡ 3.083,0	2.345,8	2.153,1	4.974,1	3.654,0	3.366,4	1.194,4	5.843,6	2.506,9	1.943,1	1.185,5	6.358,3
F. "	≡ 2.873,0	2.202,5	2.205,9	4.513,1	3.571,9	3.386,9	1.356,1	5.339,3	2.588,6	1.901,7	1.611,2	6.733,1
M. "	≡ 3.547,4	2.805,3	2.849,5	5.344,4	4.062,8	3.537,3	2.142,0	6.610,9	2.891,9	2.088,7	2.674,3	6.936,0

(1) Incluye los siguientes partidos: Almirante Brown, Avellaneda, Berazategui, Esteban Echeverría, Florencio Varela, General San Martín, General Sarmiento, La Matanza, Lanús, Lomas de Zamora, Merlo, Moreno, Morón, Quilmes, San Fernando, San Isidro, Tigre, Tres de Febrero y Vicente López.

(2) Incluye Berisso y Ensenada.

(3) Incluye sanatorios, pompas fúnebres, ambulancias y servicios afines.

### III - PRECIOS AL POR MAYOR

El análisis del movimiento registrado en el índice de precios al por mayor, permite observar, en el nivel general del primer trimestre del corriente año, un incremento del 25,5 % con relación al del mismo período del año 1963.

El mismo se produce por los aumentos registrados en los precios de artículos de producción nacional, cuyo nivel muestra un alza del 26,3 % en igual confrontación, siendo del 7,8 % la registrada para los de origen extranjero.

En la integración del aumento del nivel de productos nacionales concurren todos los grupos que lo forman, siendo el sector "Agropecuarios" el que muestra mayor incremento (32,3 %) mientras que el "No agropecuarios" señala el 24,0 %.

Por su parte, los rubros que conforman el nivel de productos importados señalan aumentos de importancia en "Alimentos y bebidas" (36,1 %) y "Productos de la industria extractiva" (33,2 %) y disminuciones que merecen destacarse en "Caucho" (19,2 %) y "Papel y cartón" (11,5 %).

# PRECIOS AL POR MAYOR

27

Concepto	Período		Variaciones	Período		Variaciones
	Enero 1964	Enero 1963	Enero 1964 Enero 1963	Febrero 1964	Febrero 1963	Febrero 1964 Febrero 1963
	(Índice, base 1956 = 100)		(%)	(Índice, base 1956 = 100)		(%)
<u>NIVEL GENERAL.</u> . . . . .	926,8	732,2	+ 26,6	926,2	739,9	+ 25,2
<u>NACIONAL.</u> . . . . .	937,3	735,9	+ 27,4	937,5	743,9	+ 26,0
<u>Agropecuarios.</u> . . . . .	1.120,8	832,7	+ 34,6	1.098,4	846,3	+ 29,8
Producción vegetal . . . . .	1.082,9	859,6	+ 26,0	1.012,7	865,6	+ 17,0
Producción animal. . . . .	1.176,3	798,0	+ 47,4	1.219,0	822,6	+ 48,2
Pesca. . . . .	820,7	648,9	+ 26,5	828,3	609,6	+ 35,9
<u>No agropecuarios</u> . . . . .	866,7	698,6	+ 24,1	875,5	704,5	+ 24,3
Alimentos y bebidas. . . . .	1.184,3	845,0	+ 40,2	1.200,3	854,4	+ 40,5
Tabaco . . . . .	576,4	470,1	+ 22,6	576,7	470,1	+ 22,7
Textiles . . . . .	747,6	577,1	+ 29,5	755,0	584,9	+ 29,1
Confecciones . . . . .	1.121,5	968,9	+ 15,7	1.121,8	978,7	+ 14,6
Madera . . . . .	539,4	531,5	+ 1,5	542,0	530,7	+ 2,1
Papel y cartón . . . . .	685,8	579,8	+ 18,3	685,6	576,2	+ 19,0
Productos químicos . . . . .	710,5	633,2	+ 12,2	714,5	640,9	+ 11,5
Derivados del petróleo . . . . .	720,3	667,5	+ 7,9	720,3	693,3	+ 3,9
Caucho . . . . .	880,5	735,7	+ 19,7	879,9	736,8	+ 19,4
Cuero. . . . .	822,6	740,2	+ 11,1	849,3	788,7	+ 7,7
Piedras, vidrio y cerámica . . . . .	782,8	692,7	+ 13,0	783,3	696,2	+ 12,5
Metales, excluida maquinaria . . . . .	659,5	614,8	+ 7,3	675,8	610,3	+ 10,7
Vehículos y maquinaria, exclu la la eléctrica . . . . .	687,7	601,1	+ 14,4	689,2	593,9	+ 16,0
Maquinaria y aparatos eléctri- cos . . . . .	490,6	437,8	+ 12,1	501,7	432,0	+ 16,1
Productos de la industria extra- tractiva. . . . .	958,1	695,2	+ 37,8	958,1	669,5	+ 43,1
<u>IMPORTADO</u> . . . . .	715,9	658,9	+ 8,7	700,4	659,1	+ 6,3
Alimentos y bebidas. . . . .	666,4	476,4	+ 39,9	629,8	475,7	+ 32,4
Madera . . . . .	632,8	616,8	+ 2,6	608,4	616,8	- 1,4
Papel y cartón . . . . .	403,0	434,3	- 7,2	376,1	434,3	- 13,4
Productos químicos . . . . .	782,3	789,2	- 0,9	767,7	780,0	- 1,6
Caucho . . . . .	594,1	699,0	- 15,0	582,5	746,8	- 22,0
Metales, excluida maquinaria . . . . .	788,8	754,7	+ 4,5	789,6	753,7	+ 4,8
Productos de la industria extra- ctiva. . . . .	777,3	641,3	+ 21,2	777,3	641,3	+ 21,2
<u>NO AGROPECUARIOS.</u> . . . . .	856,9	696,0	+ 23,1	864,1	701,5	+ 23,2
Nacional . . . . .	866,7	698,6	+ 24,1	875,5	704,5	+ 24,3
Importado. . . . .	715,9	658,9	+ 8,7	700,4	659,1	+ 6,3



Concepto	Período		Variaciones	Período		Variaciones
	Marzo 1964	Marzo 1963	Marzo 1964 Marzo 1963	3 primeros meses 1964	3 primeros meses 1963	3 p.m. 1964 3 p.m. 1963
	(Índice, base 1956 = 100)		(%)	(Índice, base 1956 = 100)		(%)
<b>NIVEL GENERAL.</b>	942,6	754,9	+ 24,9	931,9	742,3	+ 25,5
<b>NACIONAL.</b>	953,9	759,5	+ 25,6	942,9	746,4	+ 26,3
Agropecuarios.	1.117,1	863,2	+ 29,4	1.121,0	847,4	+ 32,3
Producción vegetal	971,1	855,4	+ 13,5	1.022,2	860,2	+ 18,8
Producción animal.	1.321,8	877,0	+ 50,7	1.239,0	832,5	+ 48,8
Pesca.	707,1	592,3	+ 19,4	785,4	616,9	+ 27,3
No agropecuarios	891,0	719,6	+ 23,8	877,7	707,6	+ 24,0
Alimentos y bebidas.	1.248,2	891,9	+ 39,9	1.210,9	863,8	+ 40,2
Tabaco	576,7	469,2	+ 22,9	576,6	469,8	+ 22,7
Textiles	756,7	596,9	+ 26,8	753,1	586,3	+ 28,4
Confecciones	1.084,8	990,4	+ 9,5	1.109,4	979,3	+ 13,3
Madera	553,8	533,2	+ 3,9	545,1	531,8	+ 2,5
Papel y cartón	689,6	586,8	+ 17,5	687,0	580,9	+ 18,3
Productos químicos	717,6	645,6	+ 11,2	714,2	639,9	+ 11,6
Derivados del petróleo	720,3	720,9	- 0,1	720,3	693,9	+ 3,8
Caucho	881,0	732,3	+ 20,3	880,5	734,9	+ 19,8
Cuero	856,2	788,7	+ 8,6	842,7	772,5	+ 9,1
Piedras, vidrio y cerámica	789,8	700,1	+ 12,8	785,3	696,3	+ 12,8
Metales, excluida maquinaria	685,6	614,4	+ 11,6	673,6	613,2	+ 9,8
Vehículos y maquinaria, exclui da la eléctrica	713,5	589,0	+ 21,1	696,8	594,7	+ 17,2
Maquinaria y aparatos eléctri cos	504,7	439,5	+ 14,8	499,0	436,4	+ 14,3
Productos de la industria ex tractiva.	958,3	671,0	+ 42,8	958,2	678,6	+ 41,2
<b>IMPORTADO</b>	717,5	661,0	+ 8,5	711,3	659,7	+ 7,8
Alimentos y bebidas.	642,4	472,0	+ 36,1	646,2	474,7	+ 36,1
Madera	608,4	616,8	- 1,4	616,5	616,8	-
Papel y cartón	374,0	434,3	- 13,9	384,4	434,3	- 11,5
Productos químicos	774,2	784,6	- 1,3	774,7	784,6	- 1,3
Caucho	589,8	740,0	- 20,3	588,8	728,6	- 19,2
Metales, excluida maquinaria	787,5	758,3	+ 3,9	788,6	755,6	+ 4,4
Productos de la industria extrac tiva.	1.029,2	656,8	+ 56,7	861,3	646,5	+ 33,2
<b>NO AGROPECUARIOS.</b>	879,7	715,8	+ 22,9	866,9	704,4	+ 23,1
Nacional	891,0	719,6	+ 23,8	877,7	707,6	+ 24,0
Importado.	717,5	661,0	+ 8,5	711,3	659,7	+ 7,8

Indice base 1956 = 100

Indice base 1956 = 100

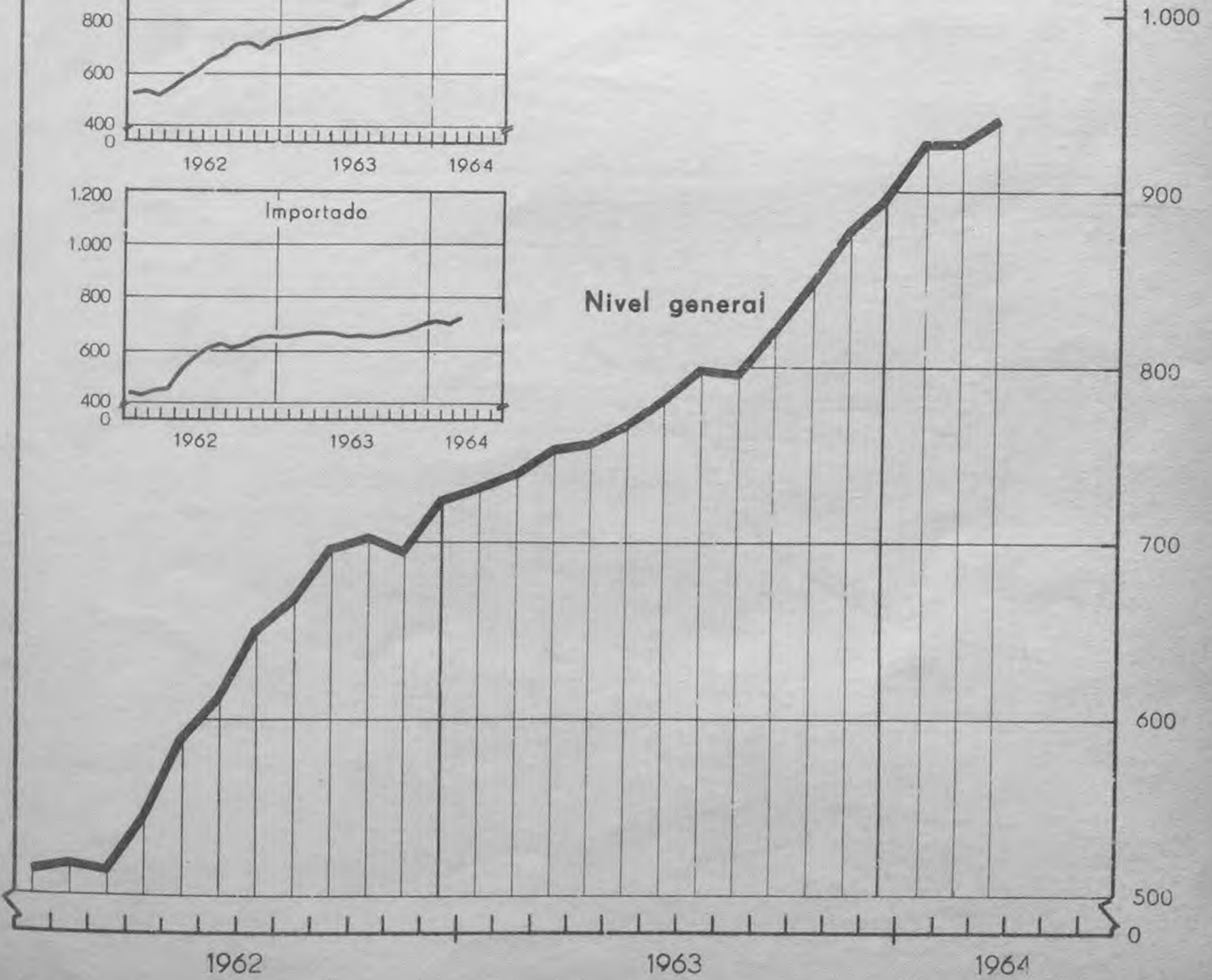
POR SECTOR



POR ORIGEN



Nivel general



## Por sector y origen

Período	Nivel general	Agropecuarios	No agropecuarios		
		Nacional	Total	Nacional	Importado
(Índice, base 1956 = 100)					
1962	620,1	687,4	595,9	599,4	545,8
1963	798,3	928,9	751,2	757,2	665,6
3 pr.m.1963	742,3	847,4	704,4	707,6	659,7
3 pr.m.1964	931,9	1.121,0	866,9	877,7	711,3
M. 1963	754,9	863,2	715,7	719,6	661,0
A. "	758,1	844,4	727,0	731,6	661,3
M. "	769,2	869,7	732,9	738,0	659,3
J. "	783,6	907,3	739,0	744,4	660,9
J. "	798,7	918,5	755,5	762,4	655,8
A. "	798,5	907,1	759,3	766,4	657,3
S. "	820,9	961,7	770,1	777,2	667,6
O. "	849,8	1.030,1	784,8	792,2	677,6
N. "	878,6	1.075,3	807,7	815,5	695,5
D. "	897,7	1.076,4	833,3	843,2	690,4
E. 1964	926,8	1.120,8	856,9	866,7	715,9
F. "	926,2	1.098,4	864,1	875,5	700,4
M. "	942,6	1.117,1	879,7	891,0	717,5

## Por origen y sector

Período	Nivel general	Nacional			Importado
		Total	Agropecuarios	No agropecuar.	No agropecuar.
(Índice, base 1956 = 100)					
1962	620,1	623,9	687,4	599,4	545,8
1963	798,3	804,9	928,9	757,2	665,6
3 pr.m.1963	742,3	746,4	847,4	707,6	659,7
3 pr.m.1964	931,9	942,9	1.121,0	877,7	711,3
M. 1963	754,9	759,5	863,2	719,6	661,0
A. "	758,1	763,0	844,4	731,6	661,3
M. "	769,2	774,6	869,7	738,0	659,3
J. "	783,6	789,7	907,3	744,4	660,9
J. "	798,7	805,8	918,5	762,4	655,8
A. "	798,5	805,5	907,1	766,4	657,3
S. "	820,9	828,5	961,7	777,2	667,6
O. "	849,8	858,3	1.030,1	792,2	677,6
N. "	878,6	887,7	1.075,3	815,5	695,5
D. "	897,7	908,0	1.076,4	843,2	690,4
E. 1964	926,8	937,3	1.120,8	866,7	715,9
F. "	926,2	937,5	1.098,4	875,5	700,4
M. "	942,6	953,9	1.117,1	891,0	717,5

## PRODUCTOS NACIONALES

## Por grupos

Período	Nivel general	Agropecuarios				No agropecuarios					
		Total	Produc. vegetal	Produc. animal	Pesca	Total	Alimentos y bebidas	Tabaco	Textiles	Confecciones	Madera
(Índice, base 1956 = 100)											
1962	623,9	687,4	710,8	657,5	504,6	599,4	718,4	449,6	514,7	821,7	475,9
1963	804,9	928,9	935,9	922,2	695,8	757,2	957,3	524,2	642,5	1.027,8	537,0
3 pr.m.1963	746,4	847,4	860,2	832,5	616,9	707,6	863,8	469,8	586,3	979,3	531,8
3 pr.m.1964	942,9	1.121,0	1.022,2	1.239,0	785,4	877,7	1.210,9	576,6	753,1	1.109,4	545,1
M. 1963	759,5	863,2	855,4	877,0	592,3	719,6	891,9	469,2	596,9	990,4	533,2
A. "	763,0	844,4	819,3	881,3	629,3	731,6	911,7	469,2	610,9	997,6	536,2
M. "	774,6	869,7	839,2	914,7	607,1	738,0	926,4	494,6	625,1	1.000,3	535,0
J. "	789,7	907,3	901,5	918,4	650,9	744,4	931,8	518,8	633,1	1.008,0	541,4
J. "	805,8	918,5	925,3	912,0	690,6	762,4	981,1	522,9	644,3	1.027,8	540,5
A. "	805,5	907,1	932,7	873,5	775,6	766,4	978,0	569,3	646,4	1.031,3	538,4
S. "	828,5	961,7	1.018,5	885,8	800,7	777,2	989,9	576,4	663,9	1.035,8	536,1
O. "	858,3	1.030,1	1.071,4	975,9	833,9	792,2	1.012,0	576,4	687,0	1.055,1	537,5
N. "	887,7	1.075,3	1.088,8	1.060,5	767,4	815,5	1.047,2	576,4	704,1	1.118,8	544,1
D. "	908,0	1.076,4	1.048,0	1.119,3	743,2	843,2	1.117,9	976,4	733,6	1.121,1	539,7
E. 1964	937,3	1.120,8	1.082,9	1.176,3	820,7	866,7	1.184,3	576,4	747,6	1.121,5	539,4
F. "	937,5	1.098,4	1.012,7	1.219,0	828,3	875,5	1.200,3	576,7	755,0	1.121,8	542,0
M. "	953,9	1.117,1	971,1	1.321,8	707,1	891,0	1.248,2	576,7	756,7	1.084,8	553,8

Por grupos

Período	No agropecuarios									
	Papel y cartón	Productos químicos	Derivados del petróleo	Caucho	Cuero	Piedras, vidrio y cerámica	Metales, exc. maquinaria	Vehículos y maquinaria exc. la elec.	Maquinaria y aparatos eléctricos	Productos de la industria extractiva
	(Índice, base 1956 = 100)									
1962	518,5	535,1	471,6	566,2	654,3	602,3	535,1	521,1	398,0	606,8
1963	615,1	674,8	714,6	795,8	779,0	732,7	623,6	623,3	456,2	688,0
3 pr.m. 1963	580,9	639,9	693,9	734,9	772,5	696,3	613,2	594,7	436,4	678,6
3 pr.m. 1964 *	687,0	714,2	720,3	880,5	842,7	785,3	673,6	696,8	499,0	958,2
M. 1963	586,8	645,6	720,9	732,3	788,7	700,1	614,4	589,0	439,5	671,0
A. "	596,1	656,5	720,9	746,6	801,5	701,6	617,5	610,4	447,5	662,7
M. "	598,0	670,6	722,0	771,6	797,3	705,8	617,7	608,5	453,4	551,8
J. "	600,0	676,7	722,0	814,2	809,4	719,7	614,6	608,9	456,3	585,2
J. "	602,9	685,7	722,0	809,0	809,1	727,2	618,6	607,3	457,0	585,0
A. "	616,0	685,4	722,0	811,7	804,5	757,4	617,4	623,7	455,3	626,3
S. "	625,3	695,4	722,0	808,5	804,5	761,2	621,5	629,0	472,1	760,2
O. "	652,3	698,0	722,0	815,9	806,8	769,9	637,5	646,3	473,9	762,0
N. "	668,5	703,1	720,3	884,0	822,7	777,7	647,4	680,7	474,8	763,7
D. "	680,4	706,1	720,3	884,0	822,5	783,0	651,0	681,8	474,9	923,4
E. 1964 *	685,8	710,5	720,3	880,5	822,6	782,8	659,5	687,7	490,6	958,1
F. "	685,6	714,5	720,3	879,9	849,3	783,3	675,8	689,2	501,7	958,1
M. "	689,6	717,6	720,3	881,0	856,2	789,8	685,6	713,5	504,7	958,3

Por grupos y subgrupos

Período	Nivel general	Agropecuarios										
		Total	Producción vegetal				Producción animal				Pesca	
			Total	Cereales y lino	Cultivos industr.	Frutas	Legumb. y hortalizas	Total	Ganado	Lana	Leche, huevos y aves	Pesca do
		(Índice, base 1956 = 100)										
1962	623,9	687,4	710,8	807,4	511,7	437,4	906,7	657,5	706,5	522,2	566,6	504,6
1963	804,9	928,9	935,9	1.065,6	859,8	525,2	1.007,6	922,2	1.004,5	899,9	695,2	695,8
3 pr.m. 1963	746,4	847,4	860,2	1.060,1	742,7	561,1	764,8	832,5	927,3	758,4	588,7	616,9
3 pr.m. 1964 *	942,9	1.121,0	1.022,2	1.086,9	1.052,4	809,2	985,5	1.239,0	1.416,7	997,5	819,0	785,4
M. 1963	759,5	863,2	855,4	1.041,3	738,9	558,4	786,5	877,0	974,9	728,5	651,1	592,3
A. "	763,0	844,4	819,3	991,8	708,4	493,1	789,9	881,3	981,9	719,0	652,7	629,3
M. "	774,6	869,7	839,2	1.004,7	812,4	402,3	797,1	914,7	977,3	847,6	760,3	607,1
J. "	789,7	907,3	901,5	1.069,8	838,3	425,3	919,4	918,4	964,0	816,6	825,1	650,9
J. "	805,8	918,5	925,3	1.079,4	861,7	415,9	993,3	912,0	973,9	763,6	789,0	690,6
A. "	805,5	907,1	932,7	1.034,9	862,0	398,4	1.131,7	873,5	929,3	799,2	740,9	775,6
S. "	828,5	961,7	1.018,5	1.074,2	944,1	460,6	1.332,8	885,8	971,1	842,7	657,8	800,7
O. "	858,3	1.030,1	1.071,4	1.117,6	981,0	521,2	1.418,8	975,9	1.059,7	1.149,4	673,4	833,9
N. "	887,7	1.075,3	1.088,8	1.127,9	1.020,1	686,1	1.335,1	1.060,5	1.174,4	1.185,0	689,8	767,4
D. "	908,0	1.076,4	1.048,0	1.107,1	1.030,7	831,2	1.079,5	1.119,3	1.232,9	1.140,5	785,9	743,2
E. 1964 *	937,3	1.120,8	1.082,9	1.088,3	1.085,8	905,7	1.177,8	1.176,3	1.340,5	965,2	783,7	820,7
F. "	937,5	1.098,4	1.012,7	1.085,0	1.041,7	833,1	940,9	1.219,0	1.382,8	1.006,0	828,3	828,3
M. "	953,9	1.117,1	971,1	1.087,4	1.029,8	688,9	837,8	1.321,8	1.526,9	1.021,4	844,9	707,1

PRODUCTOS NACIONALES  
Por grupos y subgrupos

Período	No agropecuarios											
	Alimentos y bebidas											
	Totales	Total	Aceites comesti- bles	Azúcar	Té y yerba mate	Carnes (conser- vadas y elabora- das)	Carnes faena das	Confitu- ras y choco- late	Dulces, mermela- das y jaleas	Fideos y otras pastas alimen- ticias	Frutas y legum- bres se- cas y en con- serva	Galle- titas y biz- cochos
(Índice, base 1956 = 100)												
1962	599,4	718,4	577,9	513,8	348,6	634,1	916,5	562,4	551,3	681,3	501,3	705,1
1963	757,2	957,3	811,4	729,3	468,6	928,3	1.271,5	712,1	773,6	910,4	654,6	908,9
3 pr.m.1963	707,6	863,8	670,9	556,2	449,7	798,2	1.117,9	648,9	626,3	831,6	588,8	821,0
3 pr.m.1964 *	877,7	1.210,9	1.050,1	855,7	509,9	1.233,9	1.930,4	781,9	877,4	1.071,4	749,7	1.040,0
M. 1963	719,6	891,9	691,5	620,6	456,0	834,9	1.174,7	666,8	646,8	831,0	620,7	821,0
A. "	731,6	911,7	690,8	667,2	456,0	902,2	1.218,8	670,8	692,8	838,1	619,9	854,7
M. "	738,0	926,4	823,7	681,1	460,1	931,1	1.239,9	683,7	751,8	838,1	623,3	878,0
J. "	744,4	931,8	879,1	759,3	474,6	928,0	1.228,4	719,4	737,4	861,9	665,3	900,8
J. "	762,4	981,1	894,9	833,3	474,6	926,8	1.261,4	728,1	818,9	956,1	684,8	953,3
A. "	766,4	978,0	833,2	844,3	474,6	918,1	1.229,5	745,0	866,6	956,1	684,4	946,9
S. "	777,2	989,9	852,4	837,9	481,1	920,3	1.272,2	760,5	818,9	956,1	679,6	950,8
O. "	792,2	1.012,0	878,5	822,0	481,6	1.007,8	1.357,5	763,8	867,9	972,5	712,6	973,3
N. "	815,5	1.047,2	908,2	809,8	481,9	1.053,0	1.501,9	763,8	943,4	977,3	706,1	993,6
D. "	843,2	1.117,9	963,7	829,2	489,2	1.156,9	1.595,0	763,8	943,4	1.072,1	711,7	993,6
E. 1964 *	866,7	1.184,3	997,0	860,4	497,5	1.249,7	1.824,8	769,5	858,5	1.083,5	734,8	1.022,8
F. "	875,5	1.200,3	1.020,1	876,7	516,2	1.196,7	1.897,7	788,1	858,5	1.067,1	732,7	1.048,6
M. "	891,0	1.248,2	1.133,2	830,0	516,1	1.255,3	2.068,7	788,1	915,1	1.063,6	781,7	1.048,6

Período	No agropecuarios												
	Alimentos y bebidas						Tabaco		Textiles				
	Harina y otros pro- duc.de la mol. del trigo	Legum- bres y cereas les	Pesca- dos y maris. en con- serva	Produc- tos lác- teos	Vina- gre	Bebi- das	Tabaco picado	Total	Algo- dón desmo- tado	Hila- dos y teji- dos	Medias	Teji- dos y artícu- los de punto	Trenzas, sogas, cabos, piola y piolín
(Índice, base 1956 = 100)													
1962	1.032,9	684,4	645,7	688,2	548,6	629,0	449,6	514,7	391,6	549,7	412,4	367,3	745,4
1963	1.452,4	942,5	808,0	873,6	610,7	726,7	524,2	642,5	521,2	679,7	476,6	505,1	897,9
3 pr.m.1963	1.333,2	832,0	805,5	824,4	594,5	723,5	469,8	586,3	501,9	623,2	439,1	424,4	793,3
3 pr.m.1964 *	1.759,7	1.017,3	806,7	941,4	627,8	780,1	576,6	753,1	500,5	774,3	511,6	841,1	1.077,4
M. 1963	1.329,4	835,0	824,4	856,0	600,9	725,6	469,2	596,9	510,5	635,6	440,2	427,1	814,9
A. "	1.323,8	953,1	820,9	851,3	601,4	725,6	469,2	610,9	511,7	652,0	459,4	428,1	844,3
M. "	1.310,6	947,7	818,7	864,2	621,2	728,4	494,6	625,1	516,7	668,3	486,2	427,4	858,7
J. "	1.293,6	947,7	826,3	853,4	621,2	716,6	518,8	633,1	524,3	677,3	492,7	428,7	871,9
J. "	1.561,0	947,7	826,3	872,6	621,2	718,0	522,9	644,3	529,1	691,2	492,6	428,4	899,4
A. "	1.529,8	947,7	804,6	937,9	621,2	721,0	569,3	646,4	526,2	694,3	492,6	429,3	897,4
S. "	1.536,5	1.017,3	817,4	938,5	621,2	722,1	576,4	663,9	524,5	690,1	492,6	605,1	987,1
O. "	1.532,7	1.017,3	790,3	910,2	621,2	722,1	576,4	687,0	524,8	720,5	492,8	605,5	1.005,2
N. "	1.529,0	1.017,3	791,6	901,8	608,0	722,1	576,4	704,1	522,2	743,6	492,4	605,4	1.013,4
D. "	1.812,3	1.017,3	784,4	879,3	608,0	773,7	576,4	733,6	522,2	750,0	500,2	830,0	1.017,5
E. 1964 *	1.808,5	1.017,3	798,2	901,5	627,8	777,5	576,4	747,6	497,6	771,7	500,2	831,9	984,4
F. "	1.738,1	1.017,3	801,4	949,6	627,8	777,8	576,7	755,0	497,6	775,5	517,1	843,6	1.114,0
M. "	1.732,4	1.017,3	820,6	973,2	627,8	785,0	576,7	756,7	506,2	775,8	517,5	847,9	1.133,9

Por grupos y subgrupos

Período	No agropecuarios											
	Confecciones						Madera					
	Total	Bolsas de arpillera	Calzado de tela	Camisas y ropa interior p/hombre	Hilos, bobinado	Sombreros para hombre	Total	Carbón vegetal	Corcho, tapones y otras formas	Maderas, aserrado y preparación	Maderas, compensa y placas p/carpintería	Maderas, extracción y corte
(Índice, base 1956 = 100)												
1962	821,7	1.132,2	763,3	666,8	708,1	559,1	475,9	382,8	284,4	556,1	503,9	464,3
1963	1.027,8	1.485,5	946,6	820,7	803,9	706,9	537,0	435,2	381,7	664,7	557,4	475,0
3 pr.m. 1963	979,3	1.449,3	906,9	747,3	771,7	686,2	531,8	416,1	378,4	667,7	544,2	465,4
3 pr.m. 1964	1.109,4	1.624,4	1.014,0	904,5	806,7	745,4	545,1	472,4	385,2	662,9	572,3	485,8
M. 1963	990,4	1.449,3	916,8	771,0	778,6	688,7	533,2	403,6	380,6	670,1	544,2	472,1
A. "	997,6	1.449,3	906,2	785,8	798,9	690,5	536,2	431,7	383,0	670,1	561,8	475,0
M. "	1.000,3	1.449,3	920,4	785,8	798,9	709,4	535,0	436,4	383,3	662,9	561,8	475,1
J. "	1.008,0	1.449,3	946,5	785,8	819,2	714,7	541,4	441,1	379,2	662,9	561,8	490,9
J. "	1.027,8	1.449,3	946,5	842,9	819,2	710,5	540,5	464,6	378,8	662,9	561,8	479,1
A. "	1.031,3	1.449,3	946,5	853,1	819,2	710,5	538,4	441,1	378,4	659,1	561,8	479,1
S. "	1.035,8	1.449,3	974,4	853,1	819,2	722,2	536,1	431,7	378,4	662,9	561,8	463,6
O. "	1.055,1	1.449,3	999,3	897,8	819,2	722,2	537,5	431,7	388,4	662,9	561,8	468,3
N. "	1.118,8	1.666,7	999,3	897,8	819,2	722,2	544,1	445,8	389,3	673,8	561,8	486,5
D. "	1.121,1	1.666,7	999,3	904,5	819,2	722,2	539,7	450,5	386,4	655,4	561,8	486,3
E. 1964	1.121,5	1.666,7	1.014,0	904,5	806,7	738,1	539,4	450,5	385,3	662,9	561,9	474,5
F. "	1.121,8	1.666,7	1.014,0	904,5	806,7	747,2	542,0	459,9	387,2	662,9	575,8	482,4
M. "	1.084,8	1.539,9	1.014,0	904,5	806,7	750,8	553,8	506,8	383,1	662,9	579,1	500,5

Período	No agropecuarios											
	Madera			Papel y cartón				Productos químicos				
	Muebles, excepto los de mimbres	Varios	Total	Cajas y otros en vasos de cartón	Celulosa y pasta de madera	Papel, cartón y cartulina	Bolsas y sobres de papel	Total	Aceites vegetales	Alcoholes, destilerías y desnaturaliz.	Ceras para lustrar	Colores, pinturas y barnices
(Índice, base 1956 = 100)												
1962	471,1	379,6	518,5	553,2	320,4	559,7	443,6	535,1	526,5	583,5	580,2	586,2
1963	520,3	537,1	615,1	600,6	394,4	672,7	582,0	674,8	562,1	734,4	738,4	723,6
3 pr.m. 1963	515,1	512,6	580,9	593,1	372,2	633,2	508,9	639,9	576,1	688,0	704,3	699,5
3 pr.m. 1964	528,9	551,5	687,0	655,5	428,8	755,1	672,4	714,2	553,3	720,2	760,2	753,2
M. 1963	515,1	526,3	586,8	597,9	372,2	640,0	518,1	645,6	572,7	695,0	729,4	705,6
A. "	515,1	526,3	596,1	597,9	372,2	647,4	562,5	656,5	569,7	691,7	729,4	714,6
M. "	515,1	548,8	598,0	597,9	372,2	650,8	562,5	670,6	565,2	691,7	729,4	713,6
J. "	524,0	547,2	600,0	597,9	372,2	651,4	576,3	676,7	560,6	711,6	744,1	721,1
J. "	524,0	548,8	602,9	597,9	404,5	650,5	576,3	685,7	541,5	782,1	744,1	724,2
A. "	524,0	547,2	616,0	597,9	404,5	674,8	576,3	685,4	525,7	774,4	760,2	728,8
S. "	524,0	547,2	625,3	597,9	404,5	684,0	612,2	695,4	555,0	787,7	760,2	739,8
O. "	524,0	544,0	652,3	601,7	428,8	717,1	658,6	698,0	566,1	773,4	760,2	743,5
N. "	524,0	548,8	668,5	610,7	428,8	743,0	659,9	703,1	575,0	773,4	760,2	746,4
D. "	524,0	548,8	680,4	627,7	428,8	754,9	672,4	706,1	559,4	763,4	760,2	752,2
E. 1964	524,0	548,8	685,8	655,5	428,8	752,9	672,4	710,5	538,1	720,2	760,2	752,4
F. "	524,0	544,0	685,6	655,5	428,8	752,5	672,4	714,5	538,2	720,2	760,2	753,7
M. "	538,8	561,7	689,6	655,5	428,8	760,0	672,4	717,6	563,5	720,2	760,2	753,4

## PRODUCTOS NACIONALES

## Por grupos y subgrupos

Período	No agropecuarios										
	Productos químicos										Derivados del petróleo
	Curtientes	Fósforos	Fungicidas, insect. y fluidos desinf.	Gases comprimidos y líquidos	Jabón, excepto el de tocador	Perfumes y art. para higiene y tocador	Plásticos y polvos de moldeo	Preparaciones farmac. y espec. medic.	Sustancias explosiv.	Sust. y prod. quím. y farmac. no menc. esp.	Petróleo refinados
	(Índice, base 1956 = 100)										
1962	654,6	461,5	516,4	754,8	606,5	557,2	386,1	476,6	363,9	503,6	471,6
1963	876,2	618,6	630,6	994,5	787,9	701,4	443,7	643,3	443,2	632,8	714,6
3 pr.m. 1963	864,7	580,7	622,6	914,9	696,3	658,2	426,9	589,5	420,3	603,0	693,9
3 pr.m. 1964	881,9	710,0	652,0	1.118,0	829,9	751,3	454,9	713,2	474,1	674,1	720,3
M. 1963	864,7	621,5	624,0	904,0	730,0	666,9	423,8	589,5	420,3	608,9	720,9
A. "	864,7	621,5	624,0	976,2	769,6	675,6	450,4	602,5	420,3	619,8	720,9
M. "	881,9	621,5	624,0	994,8	820,0	694,8	446,9	633,5	420,3	624,7	722,0
J. "	881,9	621,5	632,5	1.007,5	818,7	711,3	451,3	640,6	420,3	632,5	722,0
J. "	881,9	621,5	632,5	1.007,5	825,7	711,5	450,2	671,2	447,3	639,0	722,0
A. "	881,9	621,5	632,5	1.007,5	829,2	719,2	449,5	671,1	452,4	639,7	722,0
S. "	881,9	621,5	632,5	1.007,5	822,6	729,6	447,2	681,0	474,1	649,7	722,0
O. "	881,9	621,5	636,7	1.040,2	825,0	730,2	447,7	684,0	474,1	646,3	722,0
N. "	881,9	621,5	642,5	1.073,3	825,0	733,5	448,9	683,5	474,1	661,4	720,3
D. "	881,9	710,0	642,5	1.074,7	830,3	736,9	451,5	683,5	474,1	670,9	720,3
E. 1964	881,9	710,0	648,3	1.118,0	826,9	745,3	453,9	710,5	474,1	673,2	720,3
F. "	881,9	710,0	642,5	1.118,0	830,6	750,4	454,7	713,7	474,1	673,6	720,3
M. "	881,9	710,0	665,3	1.118,0	832,2	758,1	456,2	715,4	474,1	675,6	720,3

Período	No agropecuarios												
	Caucho			Cuero			Piedras, vidrio y cerámica						
	Total	Cubiertas y cámaras p/automotores	Varios	Total	Calzados	Güeros y pieles, curt. teñido y apresto	Total	Alfarería y cerámica	Artículos de cemento y fibrocemento	Cal	Cemento	Mosaicos	Vidrios y cristalería en div. formas
	(Índice, base 1956 = 100)												
1962	566,2	574,6	552,7	654,3	647,6	666,2	602,3	619,7	518,5	530,0	627,2	648,7	589,2
1963	795,8	836,3	730,6	779,0	772,2	791,2	732,7	780,5	644,1	594,5	816,4	749,4	670,9
3 pr.m. 1963	734,9	749,3	711,9	772,5	765,5	785,1	696,3	735,2	642,9	566,7	750,2	717,9	654,5
3 pr.m. 1964	880,5	966,4	742,0	842,7	846,9	835,2	785,3	863,9	646,8	691,7	883,6	858,9	672,7
M. 1963	732,3	749,3	705,0	788,7	789,6	787,0	700,1	738,3	642,9	566,5	758,6	720,7	656,2
A. "	746,6	749,3	742,3	801,5	808,7	788,7	701,6	738,3	642,9	567,0	758,6	720,7	661,5
M. "	771,6	798,9	727,7	797,3	802,1	788,7	705,8	742,0	642,9	567,0	758,6	738,8	666,2
J. "	814,2	861,5	738,0	809,4	819,8	791,0	719,7	735,2	642,9	567,0	815,8	721,0	666,5
J. "	809,0	861,5	724,5	809,1	819,8	790,0	727,2	738,3	645,4	564,6	815,8	723,4	690,6
A. "	811,7	861,5	731,4	804,5	823,0	771,6	757,4	822,3	645,2	575,5	879,4	725,8	686,7
S. "	808,5	861,5	723,2	804,5	823,0	771,6	761,2	822,3	645,2	650,4	879,4	721,0	686,9
O. "	815,9	861,5	742,5	806,8	820,3	782,7	769,9	822,3	645,2	644,4	879,4	802,7	680,0
N. "	884,0	966,4	751,3	822,7	819,8	827,9	777,7	854,6	645,2	644,7	879,4	833,5	677,4
D. "	884,0	966,4	751,3	822,5	819,8	827,3	783,0	884,6	645,2	652,4	879,4	851,3	671,6
E. 1964	880,5	966,4	742,0	822,6	819,8	827,7	782,8	863,9	645,2	667,7	879,4	858,9	673,8
F. "	879,9	966,4	740,6	849,3	855,1	838,9	783,3	863,9	647,6	667,7	882,6	858,9	671,4
M. "	881,0	966,4	743,3	856,2	865,9	838,9	789,8	863,9	647,6	739,8	888,9	858,8	672,9

PRODUCTOS NACIONALES  
Por grupos y subgrupos

35

Período	No agropecuarios									
	Metales, excluida maquinaria									
	Total	Alambre trefil. galv. y otras operaciones	Art.h° con o/sin parte de met. no menc. espec.	Art. hoja lata, hierro, zinc, etc.incl. fab. env.	Artículos rurales	Básculas y balanzas	Bulones, tornillos, clavos, remaches	Cajas fuertes y muebles metálicos	Camas de hierro y bronce y elásticos	Caños de hierro y acero
(Índice, base 1956 = 100)										
1962	535,1	520,5	480,4	762,7	600,4	508,7	512,8	531,0	503,0	744,6
1963	623,6	608,4	525,6	938,6	687,5	571,7	650,5	530,8	573,9	767,5
3 pr.m.1963	613,2	608,1	520,4	916,7	674,9	551,0	648,6	536,1	556,3	791,7
3 pr.m.1964	673,6	641,0	589,1	980,8	745,3	613,8	703,0	529,0	625,8	774,6
M. 1963	614,4	608,1	518,2	916,0	677,0	560,2	643,9	537,5	562,1	766,1
A. "	617,5	608,1	520,0	918,1	677,0	561,0	643,9	537,5	562,1	766,1
M. "	617,7	608,5	517,6	918,1	677,0	559,0	643,9	540,0	562,1	766,1
J. "	614,6	608,1	517,8	919,0	677,0	561,0	643,9	530,5	562,1	749,0
J. "	618,6	608,1	520,5	957,9	665,2	565,7	640,3	522,1	570,9	749,0
A. "	617,4	608,1	532,3	919,3	677,0	566,5	644,8	522,1	570,9	749,0
S. "	621,5	608,1	528,4	946,1	677,0	579,9	644,8	522,1	570,9	749,0
O. "	637,5	608,1	536,1	976,6	707,6	595,7	637,4	529,0	606,5	768,9
N. "	647,4	609,9	534,1	981,7	733,8	609,3	680,9	529,0	606,5	768,9
D. "	651,0	609,9	539,8	976,5	733,8	609,3	680,3	529,0	606,5	768,9
E. 1964	659,5	609,9	567,4	980,3	735,6	609,3	679,1	529,0	617,0	768,9
P. "	675,8	657,5	592,0	979,2	735,6	614,4	700,5	529,0	630,2	768,9
M. "	685,6	655,7	607,8	982,9	764,8	617,6	729,5	529,0	630,2	786,0

Período	No agropecuarios									
	Metales, excluida maquinaria							Vehículos y maquinaria, excluida la eléctrica		
	Cobre, bronce y met. no ferr.fund. y elab. en div. form.	Cocinas y otros art. análogos excl. los eléctricos.	Herrajes y guarn. p/puertas y muebles	H°, y otros met.fund. y elab. en forma y art. div.	Plomo est. y met. no ferr. excl. cobre y bronce	Plomo est y met. no ferr. fund. de sus minas	Total	Bicicl.mot. excl. triciclo cons. truc.arm. y repar.	Máq.mot. excl. alé. truc.arm. y repar.	Tall.mec. p/aut.óm nibus, micro y fabr. rep.
(Índice, base 1956 = 100)										
1962	394,9	540,3	631,0	555,6	460,9	403,6	521,1	331,0	613,9	456,2
1963	452,8	643,9	758,4	669,2	557,3	460,5	623,3	355,2	712,3	567,2
3 pr.m.1963	427,3	618,0	728,5	664,2	540,5	452,9	594,7	360,6	698,8	523,3
3 pr.m.1964	511,8	754,1	801,8	712,1	590,5	492,7	696,8	390,9	763,5	662,1
M. 1963	438,4	630,9	737,4	664,5	539,4	453,4	589,0	364,1	686,1	523,0
A. "	439,0	657,3	737,4	664,5	539,8	449,5	610,4	342,1	689,8	562,3
M. "	440,4	657,3	745,5	664,1	540,2	457,7	608,5	342,1	689,1	559,3
J. "	450,8	623,1	738,2	663,3	550,1	455,8	608,9	342,1	690,1	559,3
J. "	450,9	622,4	752,2	668,3	549,9	455,8	607,3	342,1	680,5	564,3
A. "	459,0	618,3	754,8	663,8	551,7	455,8	623,7	345,5	719,0	563,0
S. "	458,2	618,3	784,8	672,4	551,0	459,4	629,0	360,8	724,0	567,7
O. "	479,5	661,1	798,6	673,4	592,1	466,8	646,3	368,7	751,8	576,8
N. "	485,4	707,6	797,2	679,3	594,5	478,1	680,7	368,7	752,3	642,4
D. "	489,0	707,6	807,5	688,5	597,0	488,1	681,8	368,7	755,4	641,8
E. 1964	509,2	725,0	800,2	694,2	587,4	489,0	687,7	380,7	744,4	661,8
P. "	516,3	750,0	801,7	718,4	591,1	492,8	689,2	396,0	746,0	662,0
M. "	509,9	787,2	803,4	723,8	593,0	496,2	713,5	396,0	800,1	662,8



## PRODUCTOS NACIONALES

## Por grupos y subgrupos

Período	No agropecuarios									
	Máquinas y aparatos eléctricos						Productos de la ind. extractiva			
	Total	Acumula- dores, pi- las y ba- terías	Artículos y apar- tos div. para elec- tricidad	Lámparas y tubos p/elec- tricidad	Motores eléctricos, constr. y re- par. incluso la fabr. de repuestos	Radiof. telefo- nía, tele- grafía y T. V.	Total	Piedras, mármoles, arena y ma- teriales p/constr.	Combusti- bles mi- nerales sólidos	Sal
(Índice, base 1956=100)										
1962	398,0	489,4	370,8	655,8	364,2	444,7	606,8	604,4	441,6	758,1
1963	456,2	561,4	419,3	770,1	423,6	527,8	688,0	677,2	608,8	870,5
3 pr.m. 1963	436,4	558,3	399,6	713,3	412,9	499,5	678,6	669,5	559,4	870,5
3 pr.m. 1964	499,0	626,8	454,6	787,9	479,2	588,4	958,2	966,0	681,1	1076,6
M. 1963	439,5	554,4	402,1	728,3	416,1	507,1	671,0	659,3	558,1	888,5
A. "	447,5	559,4	409,8	788,0	417,4	512,7	662,7	651,6	565,8	861,5
M. "	453,4	559,4	419,5	788,0	417,4	509,5	551,8	521,3	602,5	861,5
J. "	456,3	551,4	424,4	788,0	416,1	512,7	585,2	559,6	606,4	861,5
J. "	457,0	559,4	424,5	788,0	416,8	512,0	585,0	559,6	602,5	861,5
A. "	455,3	559,4	415,9	788,0	419,4	537,8	626,3	605,6	627,6	861,5
S. "	472,1	559,4	435,7	788,0	429,5	557,7	760,2	759,0	643,1	861,5
O. "	473,9	571,2	434,0	790,9	434,4	567,8	762,0	759,0	639,2	888,5
N. "	474,8	571,2	434,6	790,9	447,0	563,1	763,7	759,0	668,2	888,5
D. "	474,9	571,2	434,7	790,9	447,0	562,8	923,4	943,0	672,1	888,5
E. 1964	490,6	620,1	445,8	789,1	469,3	579,9	958,1	966,0	679,8	1076,6
F. "	501,7	620,1	458,3	789,1	485,1	590,4	958,1	966,0	679,8	1076,6
M. "	504,7	640,3	459,8	785,6	483,3	595,0	958,3	966,0	683,7	1076,6

## PRODUCTOS IMPORTADOS

## Por grupos

Período	No agropecuarios							
	Nivel general	Alimentos y bebidas	Madera	Papel y cartón	Productos químicos	Caucho	Metales, excluida maquinaria	Prod. de la industria extractiva
(Índice, base 1956=100)								
1962	545,8	414,1	515,9	379,0	645,3	545,0	616,2	533,1
1963	665,6	494,9	612,6	432,2	763,9	674,6	769,4	707,7
3 pr.m. 1963	659,7	474,7	616,8	434,3	784,6	728,6	755,6	646,5
3 pr.m. 1964	711,3	646,2	616,5	384,4	774,7	588,8	788,6	861,3
M. 1963	661,0	472,0	616,8	434,3	784,6	740,0	758,3	656,8
A. "	661,3	482,8	610,0	442,7	782,8	694,1	761,7	656,8
M. "	659,3	483,4	610,2	438,5	765,9	692,8	760,9	673,8
J. "	660,9	487,0	618,5	430,1	754,3	689,8	763,2	689,3
J. "	655,8	481,1	603,9	425,8	745,9	667,7	766,4	689,3
A. "	657,3	469,9	607,1	425,8	746,0	605,8	777,1	738,7
S. "	667,6	485,1	609,8	425,8	748,9	630,3	786,4	772,7
O. "	677,6	508,6	617,2	425,8	754,0	649,9	791,3	777,3
N. "	695,5	595,1	616,8	434,3	758,0	651,7	784,7	777,3
D. "	690,4	600,2	607,8	434,3	756,5	626,6	774,4	777,3
E. 1964	715,9	666,4	632,8	403,0	782,3	594,1	788,8	777,3
F. "	700,4	629,8	608,4	376,1	767,7	582,5	789,6	777,3
M. "	717,5	642,4	608,4	374,0	774,2	589,8	787,5	1.029,2

ESTE FOLLETO SE EDITO EN EL MES DE  
JULIO DE 1964

Precio de venta msn. 50.-  
Disposición D.N.E. y C.-  
Nos. 300/64 de fecha 1 de  
julio de 1964.-  
(Art. 35 - Ley 14045 )