

REPÚBLICA



ARGENTINA

PODER EJECUTIVO NACIONAL

SECRETARÍA DE ESTADO DE HACIENDA

DIRECCIÓN NACIONAL DE ESTADÍSTICA Y CENSOS

comercio minorista precios al por mayor



ABRIL DE 1964

31.381.5
Argentina
D. 19.
Ej. 3.

INFORME C. I. 20

CONTENIDO

	Página
INTRODUCCION	3
I - COMERCIO MINORISTA	
<u>Números índices del monto de las ventas:</u>	
Capital Federal	6
Partidos del Gran Buenos Aires. . .	9
La Plata.	12
<u>Números índices del volumen físico de las ventas:</u>	
Capital Federal	15
II - PRESTACION DE SERVICIOS	
<u>Números índices del monto de los ingresos:</u>	
Capital Federal	20
Partidos del Gran Buenos Aires. . .	20
La Plata.	20
III - PRECIOS AL POR MAYOR	
<u>Números índices</u>	25

INTRODUCCION

El presente folleto contiene las series estadísticas relacionadas con el "Comercio minorista y Prestación de servicios" en la Capital Federal, partidos que integran el Gran Buenos Aires y la Plata, así como las referidas a "Precios al por mayor".

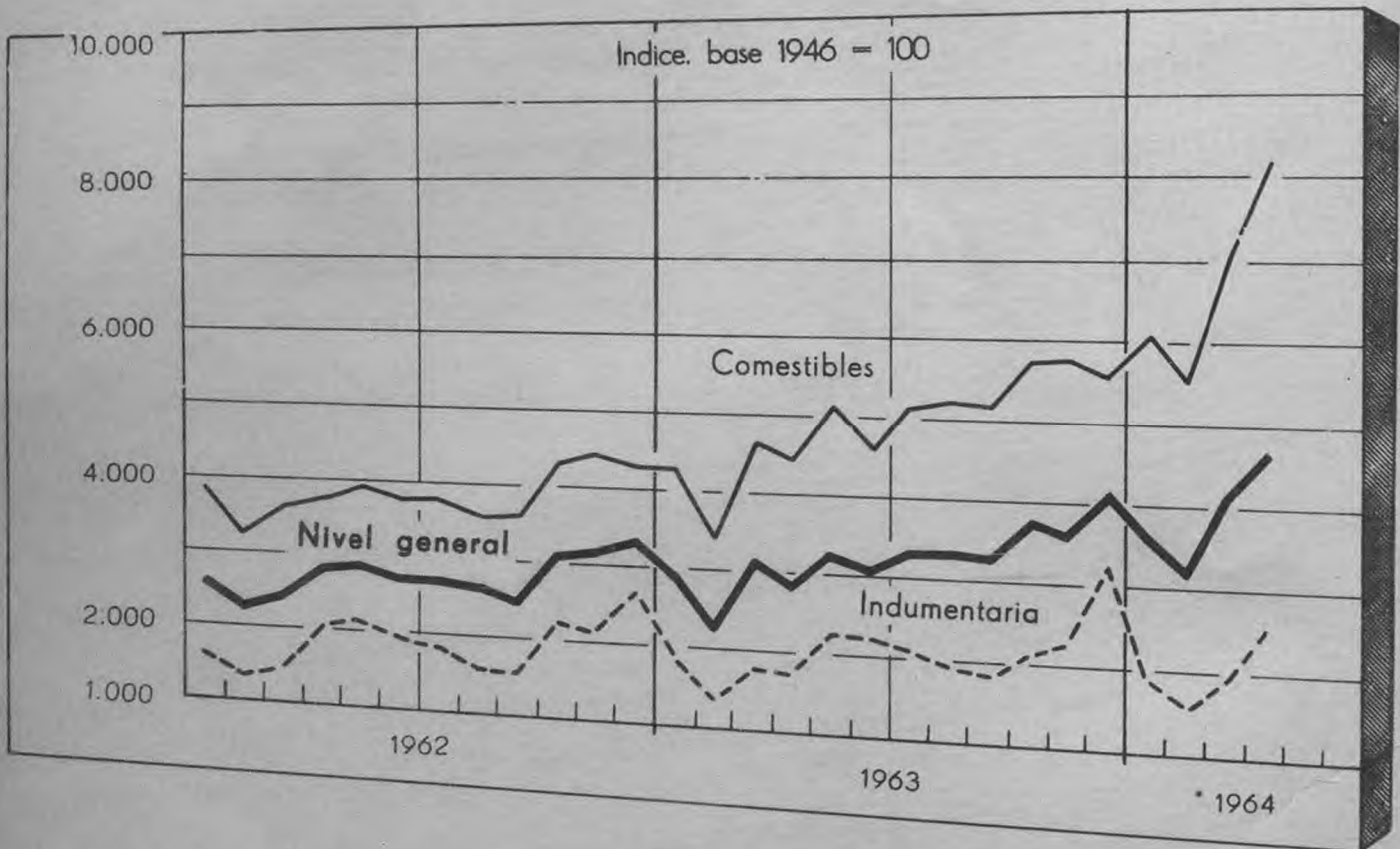
En los cuadros que incluye la presente publicación se detallan los datos referentes al mes de abril último y cuatro meses de 1964, consignando asimismo a efectos de facilitar el análisis de la evolución operada en esta rama de la economía, los guarismos obtenidos durante los cuatro primeros meses del año 1963, los correspondientes a los últimos trece meses y los promedios anuales de 1962 y 1963, discriminados por grupos y subgrupos.

La metodología aplicada para la elaboración de estas series, se encuentra publicada, en forma sucinta, en el folleto C.I.5, del mes de abril de 1963 y, con un mayor detalle en los editados oportunamente para cada una de ellas por la Dirección Nacional de Estadística y Censos.

I - COMERCIO MINORISTA

MONTO DE LAS VENTAS

Capital Federal



ANALISIS DE LAS VARIACIONES

A) Con el mes anterior

El nivel general del índice de ventas minoristas en la Capital Federal, señala para el mes de abril último un valor índice de 4.689,8 el que resulta superior en 15,5 % al registrado en el mes anterior.

El análisis de los índices parciales que integran el citado nivel y permite apreciar -en igual confrontación- alzas en todos sus rubros, con excepción de "Librería, papelería y juguetería" que muestra una disminución del 13,6 %.

Se destacan los aumentos operados en los rubros "Indumentaria", 25,8%; "Artículos para el hogar", 18,2%; "Comestibles", 16,5% y "Joyería y relojería", 12,1%, siguiéndoles en orden de importancia "Farmacia y perfumería", 2,3% y "Grandes tiendas", 0,9 %.

Capital Federal

B) Con igual mes del año anterior

Relacionando el mes que se investiga con su igual del año 1963, se puede observar un aumento en su nivel general del 63,3 % .

Los rubros que forman el mencionado nivel, muestran aumentos en su totalidad, oscilando los mismos entre el 23,8 % y 82,0 %.

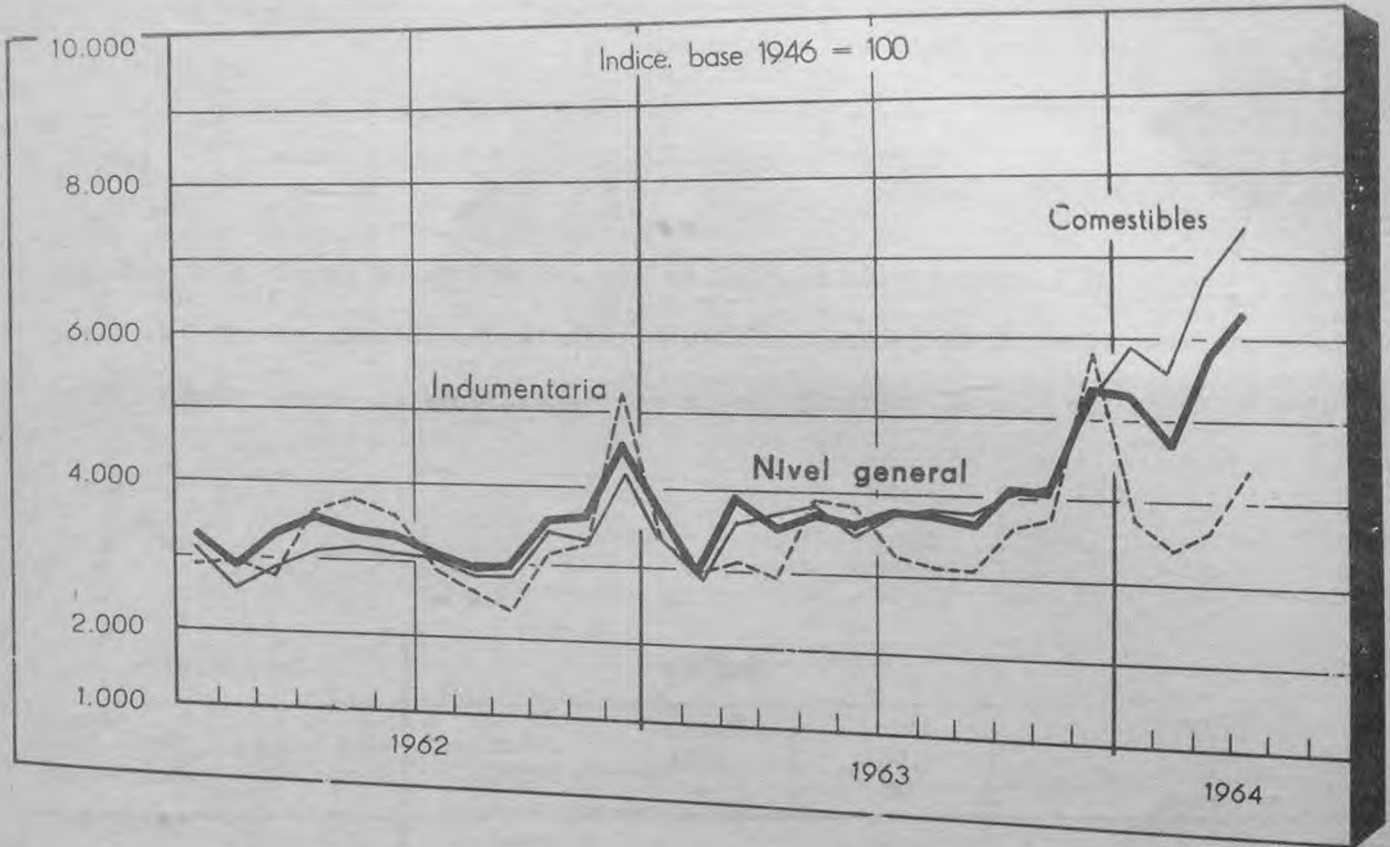
Rubros	Período			Variaciones	
	Abril 1964 =	Marzo 1964 =	Abril 1963	Abril 1964 Marzo 1964	Abril 1964 Abril 1963
	(Indice, base 1946 = 100)			%	
<u>NIVEL GENERAL.</u>	4.689,8	4.058,7	2.871,6	+ 15,5	+ 63,3
Grandes tiendas	1.086,0	1.076,5	775,5	+ 0,9	+ 40,0
Indumentaria.	2.506,1	1.992,3	1.708,0	+ 25,8	+ 46,7
Artículos para el hogar	4.231,2	3.580,7	2.984,7	+ 18,2	+ 41,8
Farmacia y perfumería	3.250,7	3.176,2	2.625,5	+ 2,3	+ 23,8
Librería, papelería y juguete ría.	3.545,1	4.102,5	2.442,1	- 13,6	+ 45,2
Joyería y relojería	968,4	863,6	628,3	+ 12,1	+ 54,1
Comestibles	8.175,8	7.019,3	4.493,0	+ 16,5	+ 82,0

MONTO DE LAS VENTAS
Capital Federal

Período	Nivel general	Comestibles			Grandes tiendas	Indumentaria			
		Total	Almacenes y afines	Venta de carne		Total	Tiendas	Sastrerías y artículos para hombre	Calzado y artículos de cuero
(Índice, base 1946 = 100)									
1962	2.714,6	3.846,3	2.408,8	3.965,2	934,4	1.875,3	1.583,4	2.184,9	2.129,8
1963	3.222,1	4.948,4	2.675,8	5.136,4	927,7	2.056,2	1.678,5	2.474,2	2.335,4
4 pr.m.1963	2.755,9	4.228,1	2.316,7	4.386,3	784,6	1.658,9	1.428,4	1.874,9	1.943,0
4 pr.m.1964	3.853,7	6.698,0	2.783,6	7.022,0	942,5	2.014,5	1.716,7	2.371,3	2.133,9
A. 1963	2.871,6	4.493,0	2.538,7	4.654,7	775,5	1.708,0	1.495,7	1.878,8	2.051,7
M. "	3.295,9	5.177,2	2.557,2	5.393,9	986,5	2.248,3	1.848,7	2.803,5	2.210,5
J. "	3.063,9	4.675,2	2.558,6	4.850,3	880,5	2.228,8	1.687,1	3.030,8	2.034,1
J. "	3.303,5	5.190,4	2.613,2	5.403,6	935,6	2.092,3	1.744,3	2.542,7	2.156,3
A. "	3.331,2	5.220,5	2.615,8	5.436,0	1.082,8	1.908,1	1.592,4	2.204,4	2.297,3
S. "	3.319,7	5.188,7	2.480,0	5.412,8	705,9	1.895,7	1.527,4	2.018,2	3.009,3
O. "	3.689,0	5.707,1	2.752,6	5.951,5	860,2	2.166,7	1.836,3	2.442,7	2.674,6
N. "	3.581,6	5.724,6	2.862,6	5.961,4	917,2	2.272,4	1.706,4	2.970,9	2.481,3
D. "	4.068,4	5.584,8	4.402,7	5.682,6	1.625,1	3.226,3	2.485,1	4.178,2	3.389,0
E. 1964	3.537,2	6.021,3	2.563,5	6.307,4	820,4	1.976,1	1.610,4	2.433,5	2.006,0
F. "	3.129,3	5.575,9	2.385,1	5.840,0	787,2	1.584,4	1.333,0	1.833,1	1.857,0
M. "	4.058,7	7.019,3	2.886,5	7.361,3	1.076,5	1.992,3	1.776,5	2.152,3	2.381,6
A. "	4.689,8	8.175,8	3.299,4	8.579,3	1.086,0	2.506,1	2.146,9	3.066,1	2.290,8

Período	Artículos para el hogar					Farmacia y perfumería			Librería, papelería y juguetería	Joyería y relojería
	Total	Bazar y menaje	Electrodomésticos	Ferretaría y afines	Mueblería y tapicería	Total	Farmacia	Perfumería		
(Índice, base 1946 = 100)										
1962	3.069,2	2.107,0	4.986,3	4.661,5	3.044,0	2.269,2	2.127,3	2.769,6	2.553,8	740,4
1963	3.334,4	2.352,9	5.090,4	4.970,4	3.316,6	2.876,5	2.818,5	3.081,2	2.635,6	773,5
4 pr.m.1963	2.924,4	2.107,4	4.401,9	4.761,8	2.716,6	2.606,0	2.506,3	2.957,6	2.360,1	703,6
4 pr.m.1964	3.451,0	2.447,2	5.710,9	5.450,8	3.271,6	3.061,9	3.010,6	3.242,7	2.877,7	847,9
A. 1963	2.984,7	2.080,5	4.346,6	4.665,2	2.914,5	2.625,5	2.533,5	2.950,5	2.442,1	628,3
M. "	3.108,7	1.984,1	4.966,4	4.624,5	3.243,0	2.807,7	2.796,6	2.846,9	2.475,3	681,2
J. "	2.906,9	1.841,0	4.767,1	4.390,5	3.008,8	2.742,5	2.764,2	2.665,8	2.350,2	656,8
J. "	3.279,9	2.073,6	4.394,5	4.835,7	3.508,1	2.886,5	2.852,7	3.005,8	2.617,9	772,6
A. "	3.401,3	2.162,8	5.376,7	5.117,7	3.534,5	3.028,5	2.918,5	3.416,8	3.073,5	824,7
S. "	3.613,8	2.360,6	4.830,1	5.293,2	3.821,6	3.063,1	3.061,4	3.068,8	2.784,3	855,5
O. "	4.113,1	2.993,5	6.245,9	5.638,9	4.221,9	3.262,5	3.343,7	2.976,2	2.832,6	969,8
N. "	3.551,5	2.510,5	5.151,4	5.582,7	3.429,7	2.923,0	2.910,0	2.969,0	2.527,2	822,5
D. "	4.340,3	3.879,5	7.745,9	5.113,8	4.165,4	3.380,4	3.149,8	4.194,0	3.525,7	1.552,7
E. 1964	3.281,9	2.278,4	5.683,6	5.576,5	2.974,1	3.082,9	3.063,7	3.150,6	2.162,7	822,1
F. "	2.710,4	2.020,7	4.302,1	3.939,4	2.643,2	2.737,8	2.637,6	3.091,0	1.700,8	737,6
M. "	3.580,7	2.445,5	5.214,4	5.757,4	3.470,5	3.176,2	3.129,8	3.339,8	4.102,5	863,6
A. "	4.231,2	3.044,1	7.643,8	6.529,9	3.998,6	3.250,7	3.211,4	3.389,5	3.545,1	968,4

Partidos del Gran Buenos Aires



ANALISIS DE LAS VARIACIONES

A) Con el mes anterior

Las ventas minoristas de los establecimientos ubicados en los 19 partidos que integran el Gran Buenos Aires, señalaron para el mes de abril de 1964, un aumento del 7,4% con relación al mes anterior, como lo demuestra el nivel general del índice de ventas que, en el mes que se analiza, registró un valor de 6.258,4 frente al de 5.825,1 obtenido en marzo.

Analizados individualmente, los rubros que intervienen en la formación del citado aumento, permiten apreciar que, salvo el correspondiente a "Librería, papelería y juguetería" que señala una baja del 46,4%, el resto muestra alzas que oscilan entre el 3,3% y 21,5%.

Partidos del Gran Buenos Aires

B) Con igual mes del año anterior

Si la comparación se realiza con las cifras de igual mes del año 1963, se observa en su nivel general, un aumento del 74,0%, determinado por las alzas operadas en todos sus rubros, destacándose la correspondiente al rubro "Comestibles" con el 99,5%.

Rubros	Período			Variaciones	
	Abril 1964 ₱	Marzo 1964 ₱	Abril 1963	<u>Abril 1964</u> <u>Marzo 1964</u>	<u>Abril 1964</u> <u>Abril 1963</u>
	(Índice, base 1946 = 100)			(%)	
<u>NIVEL GENERAL</u>	<u>6.258,4</u>	<u>5.825,1</u>	<u>3.597,6</u>	+ <u>7,4</u>	+ <u>74,0</u>
Indumentaria	4.337,1	3.568,9	2.955,0	+ 21,5	+ 46,8
Artículos para el hogar.	4.976,0	4.249,0	3.508,7	+ 17,1	+ 41,8
Farmacia y perfumería. .	5.838,0	5.563,5	4.726,1	+ 4,9	+ 23,5
Librería, papelería y juguetería.	9.402,1	17.533,3	6.943,7	- 46,4	+ 35,4
Joyería y relojería. . .	2.056,9	1.991,7	1.589,0	+ 3,3	+ 29,4
Comestibles.	7.299,8	6.742,7	3.658,2	+ 8,3	+ 99,5

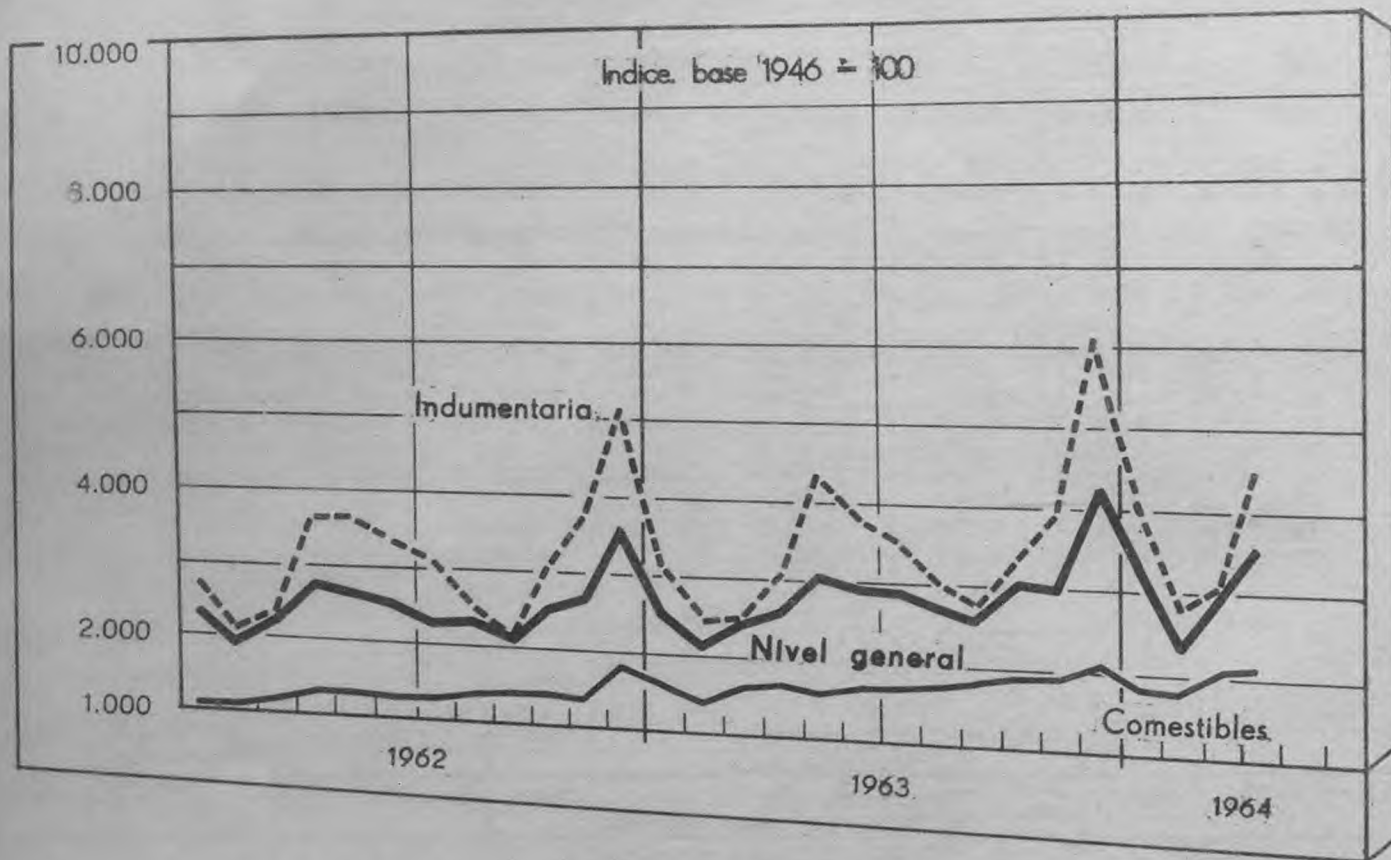
Partidos del Gran Buenos Aires (1)

Período	Nivel general	Comestibles			Indumentaria			
		Total	Almacenes y afines	Venta de carne	Total	Tiendas	Sastrerías y artículos para hombre	Calzado y artículos de cuero
(Índice, base 1946 = 100)								
1962	3.389,9	3.144,0	1.927,5	4.847,1	3.272,3	2.950,0	4.181,7	3.013,9
1963	3.889,6	3.826,7	2.273,7	5.999,8	3.573,1	3.243,2	4.508,1	3.304,2
4 pr.m. 1963	3.529,2	3.427,3	1.951,5	5.491,3	3.125,1	2.967,2	3.620,8	2.935,0
4 pr.m. 1964	5.538,5	6.410,3	2.626,5	11.704,9	3.806,0	3.584,7	4.587,6	3.429,1
A. 1963	3.597,6	3.658,2	2.286,8	5.577,2	2.955,0	2.854,2	3.242,2	2.870,9
M. "	3.819,5	3.700,6	2.070,0	5.982,3	3.811,7	3.562,2	4.851,7	3.185,3
J. "	3.664,6	3.515,9	2.253,1	5.282,8	3.792,7	3.403,3	5.369,9	2.873,4
J. "	3.749,2	3.715,0	2.260,5	5.750,5	3.305,7	3.106,8	4.037,2	2.930,6
A. "	3.732,2	3.777,2	2.314,9	5.823,4	3.155,6	2.902,8	3.851,1	2.976,4
S. "	3.684,4	3.709,8	2.221,1	5.792,9	3.137,8	2.474,8	3.629,5	3.246,0
O. "	4.161,2	4.064,5	2.307,2	6.523,5	3.582,1	3.238,4	4.406,3	3.492,5
N. "	4.156,3	4.167,0	2.300,5	6.778,8	3.719,1	3.089,7	5.152,0	3.652,2
D. "	5.482,9	5.302,6	3.752,6	7.471,6	5.872,1	4.872,1	8.316,1	5.553,1
E. 1964	5.306,6	5.994,7	2.354,8	11.088,0	3.824,2	3.477,9	5.098,7	3.169,6
F. "	4.764,2	5.604,1	2.266,7	10.274,0	3.493,8	3.387,8	3.927,8	3.237,4
M. "	5.825,1	6.742,7	2.969,2	12.022,8	3.568,9	3.464,5	3.993,8	3.319,8
A. "	6.258,4	7.299,8	2.915,4	13.434,9	4.337,1	4.008,8	5.330,4	3.989,6

Período	Artículos para el hogar					Farmacia y perfumería			Librería, papelería y juguetaría	Joyería y relojería
	Total	Bazar y menaje	Electricidad, radio y discos	Ferretería y afines	Mueblería y tapicería	Total	Farmacia	Perfumería		
(Índice, base 1946 = 100)										
1962	3.949,2	3.420,9	4.337,5	3.935,5	4.092,2	4.121,6	4.366,8	2.293,0	5.666,7	1.673,5
1963	3.904,9	3.675,7	5.025,9	3.686,4	4.195,4	4.937,8	5.225,2	2.796,5	6.943,7	1.813,8
4 pr.m. 1963	3.624,2	3.596,1	4.395,6	3.520,8	3.647,3	4.487,4	4.746,4	2.600,0	7.880,2	1.681,2
4 pr.m. 1964	4.408,2	4.203,4	5.805,5	4.158,5	4.643,8	5.251,3	5.527,1	3.195,1	9.624,9	2.116,8
A. 1963	3.508,7	3.236,0	3.741,5	3.507,3	3.544,9	4.726,1	5.050,1	2.310,5	6.943,7	1.589,0
M. "	3.745,0	3.175,3	4.761,2	3.543,4	4.230,8	4.901,7	5.251,3	2.294,7	6.337,5	1.447,7
J. "	3.396,7	3.148,5	4.216,1	3.161,0	3.922,6	4.978,4	5.325,4	2.391,2	6.689,6	1.492,7
J. "	3.840,9	3.059,4	4.506,7	3.732,3	4.313,6	5.134,0	5.492,5	2.461,4	5.793,7	1.520,2
A. "	3.677,6	3.487,0	4.608,0	3.582,0	3.618,0	4.934,7	5.252,5	2.564,9	6.552,1	1.445,0
S. "	3.744,2	3.296,7	5.522,8	3.458,1	4.040,8	4.791,5	5.072,2	2.698,3	5.839,6	1.781,7
O. "	4.687,9	4.693,7	7.011,2	4.344,1	4.627,9	5.233,6	5.530,1	3.022,8	6.252,1	2.080,7
N. "	4.141,5	3.378,2	5.108,5	3.923,0	4.825,7	5.429,9	5.774,4	2.861,4	6.091,7	1.907,3
D. "	5.083,2	5.484,1	6.996,0	4.409,5	6.175,2	5.878,2	6.015,8	4.852,6	8.235,4	3.364,2
E. 1964	4.792,0	4.790,8	7.427,7	4.389,0	4.774,0	4.954,2	5.133,9	3.614,0	6.768,7	2.520,2
F. "	3.615,9	3.543,1	4.155,8	3.515,8	3.716,0	4.649,8	4.831,3	3.296,5	4.795,8	1.898,2
M. "	4.249,0	3.912,1	4.713,0	4.155,7	4.519,9	5.563,5	5.942,8	2.775,1	17.533,3	1.991,7
A. "	4.976,0	4.567,8	6.925,5	4.573,7	5.565,3	5.838,0	6.200,5	3.135,1	9.402,1	2.056,9

(1) Incluye los siguientes partidos: Almirante Brown, Avellaneda, Berazategui, Esteban Echeverría, Florencio Varela, Gral. San Martín, Gral. Barmiento, La Matanza, Lanús, Lomas de Zamora, Marlo, Moreno, Morón, Quilmes, San Fernando, San Isidro, Tigre, Tres de Febrero y Vicente López.

La Plata



ANÁLISIS DE LAS VARIACIONES

A) Con el mes anterior

Señaló un valor índice de 3.548,8 el nivel general de las ventas minoristas correspondientes al mes de abril último, reflejando una suba del 21,0% si se lo relaciona con el registrado en el mes anterior, que alcanzó un índice de 2.932,5.

Al igual que lo señalado en los índices de la Capital Federal y los Partidos del Gran Buenos Aires, el rubro "Librería, papelería y juguetería" muestra disminución, la que en este caso alcanza al 23,1 %, siendo positivo el signo correspondiente a los demás rubros.

La Plata

B) Con igual mes del año anterior.

Confrontados los valores registrados en el mes de abril de 1964 con su homónimo de 1963, se aprecia en su nivel general, un aumento del 34,3 %, resultado de las subas registradas en "Indumentaria", 44,5%; "Artículos para el hogar", 31,8%; "Comestibles", 29,0%; "Joyería y relojería", 27,1%; "Librería, papelería y juguetería", 25,0% y "Farmacia y perfumería", 13,8%.

Rubros	Período			Variaciones	
	Abril 1964 =	Marzo 1964 =	Abril 1963	Abril 1964 Marzo 1964	Abril 1964 Abril 1963
	(Índice, base 1946=100)			(%)	
<u>NIVEL GENERAL</u>	<u>3.548,8</u>	<u>2.932,5</u>	<u>2.642,6</u>	+ <u>21,0</u>	+ <u>34,3</u>
Indumentaria	4.547,0	3.133,7	3.146,1	+ 45,1	+ 44,5
Artículos para el hogar.	3.786,1	3.321,1	2.871,6	+ 14,0	+ 31,8
Farmacia y perfumería. .	5.361,2	5.328,4	4.710,4	+ 0,6	+ 13,8
Librería, papelería y juguetería.	4.918,9	6.398,9	3.934,7	- 23,1	+ 25,0
Joyería y relojería. . .	1.793,6	1.270,2	1.411,3	+ 41,2	+ 27,1
Comestibles.	2.183,2	2.054,0	1.691,9	+ 6,3	+ 29,0

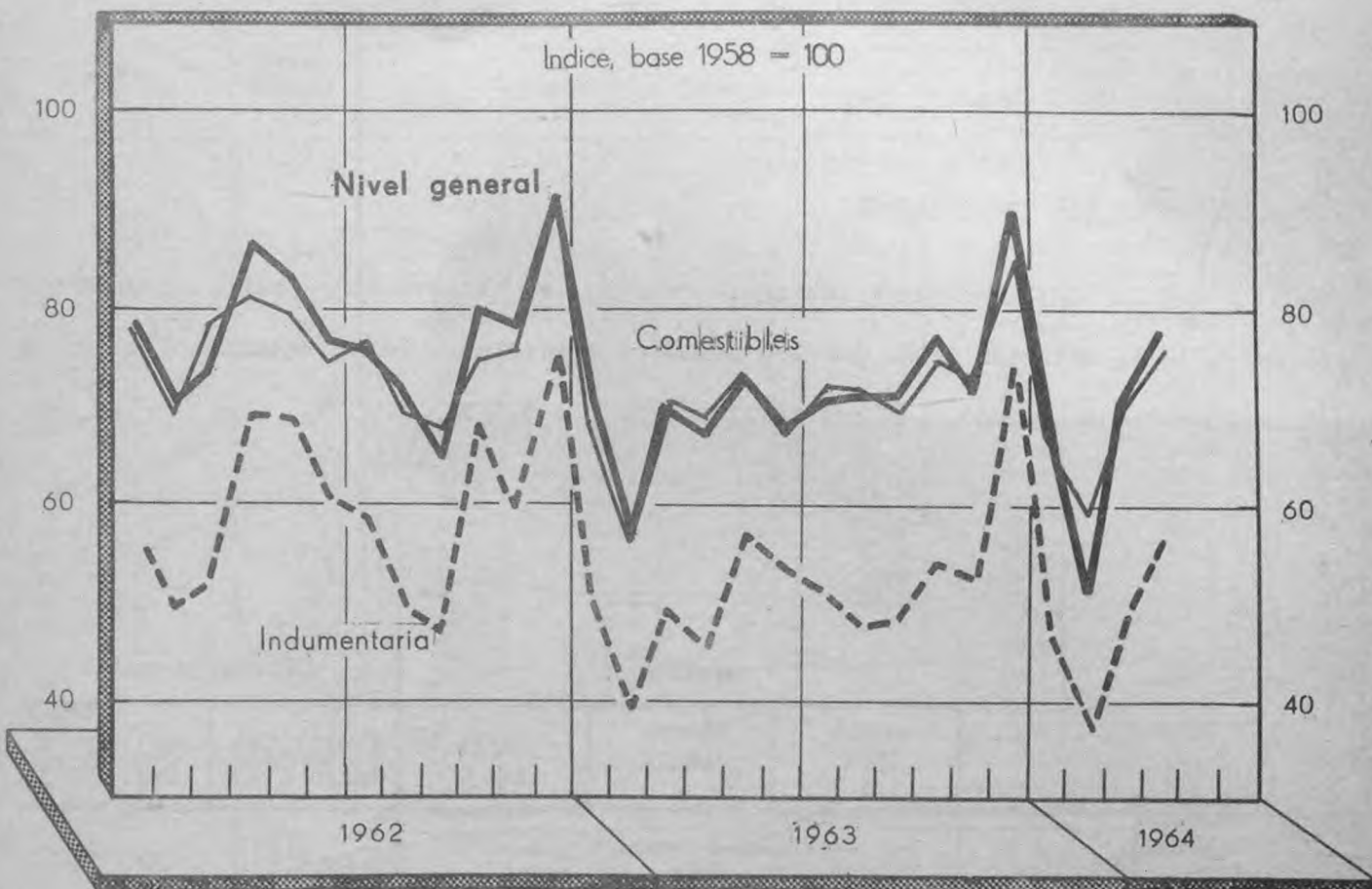
MONTO DE LAS VENTAS

La Plata (1)

Período	Nivel general	Comestibles			Indumentaria			
		Total	Almacenes y afines	Carnicerías	Total	Tiendas	Sastrerías y artículos para hombre	Calzado y artículos de cuero
(Indice, base 1946 = 100)								
1962	2.541,8	1.387,9	1.475,9	1.334,0	3.157,4	2.838,0	3.778,9	3.274,3
1963	2.892,2	1.776,1	1.821,3	1.746,8	3.553,1	3.152,1	4.382,3	3.488,2
4 pr.m.1963	2.476,3	1.609,7	1.700,9	1.537,5	2.846,4	2.546,8	3.391,6	3.120,2
4 pr.m.1964	3.056,0	1.977,3	1.991,7	1.976,9	3.663,6	3.347,0	4.274,2	3.803,6
A. 1963	2.642,6	1.691,9	1.813,5	1.592,3	3.146,1	2.900,8	3.582,3	3.414,7
M. "	3.091,5	1.647,3	1.662,4	1.644,2	4.357,7	3.995,6	5.244,1	3.700,0
J. "	2.940,5	1.768,1	1.816,3	1.735,9	3.873,0	3.367,6	5.113,7	2.939,0
J. "	2.921,8	1.786,9	1.787,2	1.798,1	3.585,8	3.194,6	4.487,2	3.119,1
A. "	2.728,5	1.807,7	1.824,1	1.804,5	3.078,3	2.765,1	3.754,6	2.902,2
S. "	2.630,0	1.869,5	1.827,0	1.919,9	2.825,5	2.635,2	3.178,0	2.972,8
O. "	3.098,5	1.927,2	1.897,2	1.966,7	3.486,2	3.134,4	4.138,2	3.756,6
N. "	3.028,0	1.927,8	1.897,2	1.967,9	3.939,6	3.286,0	5.300,8	3.791,2
D. "	4.254,4	2.139,9	2.336,2	1.976,3	6.105,8	5.259,0	7.803,9	6.198,5
E. 1964	3.355,2	1.872,1	2.011,3	1.758,3	4.154,5	3.649,8	5.217,6	3.988,2
F. "	2.387,8	1.799,7	1.904,3	1.716,7	2.819,2	2.506,4	3.366,2	3.202,2
M. "	2.932,5	2.054,0	1.992,9	2.122,4	3.133,7	2.960,5	3.414,0	3.444,9
A. "	3.548,8	2.183,2	2.058,2	2.310,3	4.547,0	4.271,6	5.099,0	4.579,4

Período	Artículos para el hogar					Farmacia y perfumería			Librería, papelería y juguetes	Joyería y relojería
	Total	Bazar y menaje	Electricidad y dispositivos	Ferretería y afines	Mueblería y tapicería	Total	Farmacia	Perfumería		
(Indice, base 1946 = 100)										
1962	3.273,5	2.916,6	5.738,6	2.634,4	2.840,5	3.742,5	4.207,2	3.046,0	2.970,5	1.500,7
1963	3.255,0	3.253,3	5.866,7	2.466,0	2.723,1	4.814,9	5.645,8	3.532,0	3.491,6	1.660,3
4 pr.m.1963	2.872,4	3.166,9	4.885,7	2.345,8	2.541,6	4.228,7	4.817,8	3.335,5	3.980,3	1.482,8
4 pr.m.1964	3.424,0	3.658,1	5.680,8	2.630,9	3.021,8	4.905,0	5.498,2	4.018,5	4.581,5	1.508,9
A. 1963	2.871,6	2.802,4	4.666,7	2.411,3	2.353,8	4.710,4	5.656,6	3.234,0	3.934,7	1.411,3
M. "	3.120,8	2.706,5	5.215,8	2.499,3	3.090,2	4.776,9	5.862,7	3.070,0	3.325,3	1.456,7
J. "	2.951,6	2.532,0	5.645,0	2.203,3	2.641,6	4.991,0	6.238,6	3.020,0	3.120,0	1.448,2
J. "	3.316,3	2.936,7	7.190,1	2.204,2	2.750,9	5.035,1	6.271,1	3.084,0	3.180,0	1.519,9
A. "	3.127,4	3.337,3	5.312,3	2.562,7	2.223,1	5.055,2	6.271,1	3.138,0	3.530,5	1.676,6
S. "	3.102,6	2.853,3	5.814,6	2.356,5	2.601,2	4.830,6	5.841,0	3.250,0	2.935,8	1.624,1
O. "	3.954,0	3.760,4	7.428,7	2.951,7	3.310,4	5.400,7	6.215,7	4.156,0	3.540,0	1.922,7
N. "	3.066,8	2.757,4	5.145,0	2.590,5	2.544,5	4.837,3	5.630,1	3.618,0	2.610,5	1.642,6
D. "	4.507,5	5.485,2	9.102,3	2.841,3	3.347,4	5.932,8	6.144,6	5.700,0	3.741,0	2.705,0
E. 1964	3.846,0	5.061,5	6.767,8	2.646,1	2.890,2	6.411,9	7.680,7	4.434,0	4.187,4	1.557,4
F. "	2.743,1	2.722,5	4.362,0	2.151,4	2.696,5	2.518,7	1.739,8	3.862,0	2.821,0	1.414,2
M. "	3.321,1	3.228,4	5.376,0	2.579,5	3.303,5	5.328,4	6.333,7	3.766,0	6.398,9	1.270,2
A. "	3.786,1	3.620,1	6.217,5	3.146,8	3.197,1	5.361,2	6.238,6	4.012,0	4.918,9	1.793,6

Capital Federal



ANALISIS DE LAS VARIACIONES

A) Con el mes anterior

El nivel general del índice del volumen físico de las ventas minoristas en la Capital Federal, muestra para el mes de abril último, un valor de 78,9 que, al superar en 11,4 % al registrado en el mes anterior, señala el valor más alto obtenido en el curso del corriente año.

Concurren a formar el mencionado nivel los aumentos que señalan los rubros "Artículos para el hogar", 17,9 %; "Indumentaria" 16,7 %; "Joyería y relojería", 12,2 %; "Comestibles", 8,2 % y "Farmacia y perfumería", 2,3 %.

Por su parte la disminución registrada corresponde al rubro "Librería, papelería y juguetería", con 15,5 %.

Capital Federal.

B) Con igual mes del año anterior

De la relación con abril de 1963, se observa en el nivel general una suba del 17,6 %, motivada ésta, por los aumentos registrados en la totalidad de los rubros integrantes del mismo, los que oscilan entre el 5,0 % y 40,5 %.

Rubros	Período			Variaciones	
	Abril 1964 ₧	Marzo 1964 ₧	Abril 1963	Abril 1964 Marzo 1964	Abril 1964 Abril 1963
	(Indice, base 1958 = 100)			(%)	
<u>NIVEL GENERAL</u>	<u>78,9</u>	<u>70,8</u>	<u>67,1</u>	+ <u>11,4</u>	+ <u>17,6</u>
Indumentaria	56,7	48,6	46,9	+ 16,7	+ 20,9
Artículos para el hogar.	109,1	92,5	86,9	+ 17,9	+ 25,5
Farmacia y perfumería. .	113,3	110,7	107,9	+ 2,3	+ 5,0
Librería, papelería y juguetería.	94,6	111,9	72,8	- 15,5	+ 29,9
Joyería y relojería. . .	94,0	83,8	66,9	+ 12,2	+ 40,5
Comestibles.	76,3	70,5	69,2	+ 8,2	+ 10,3

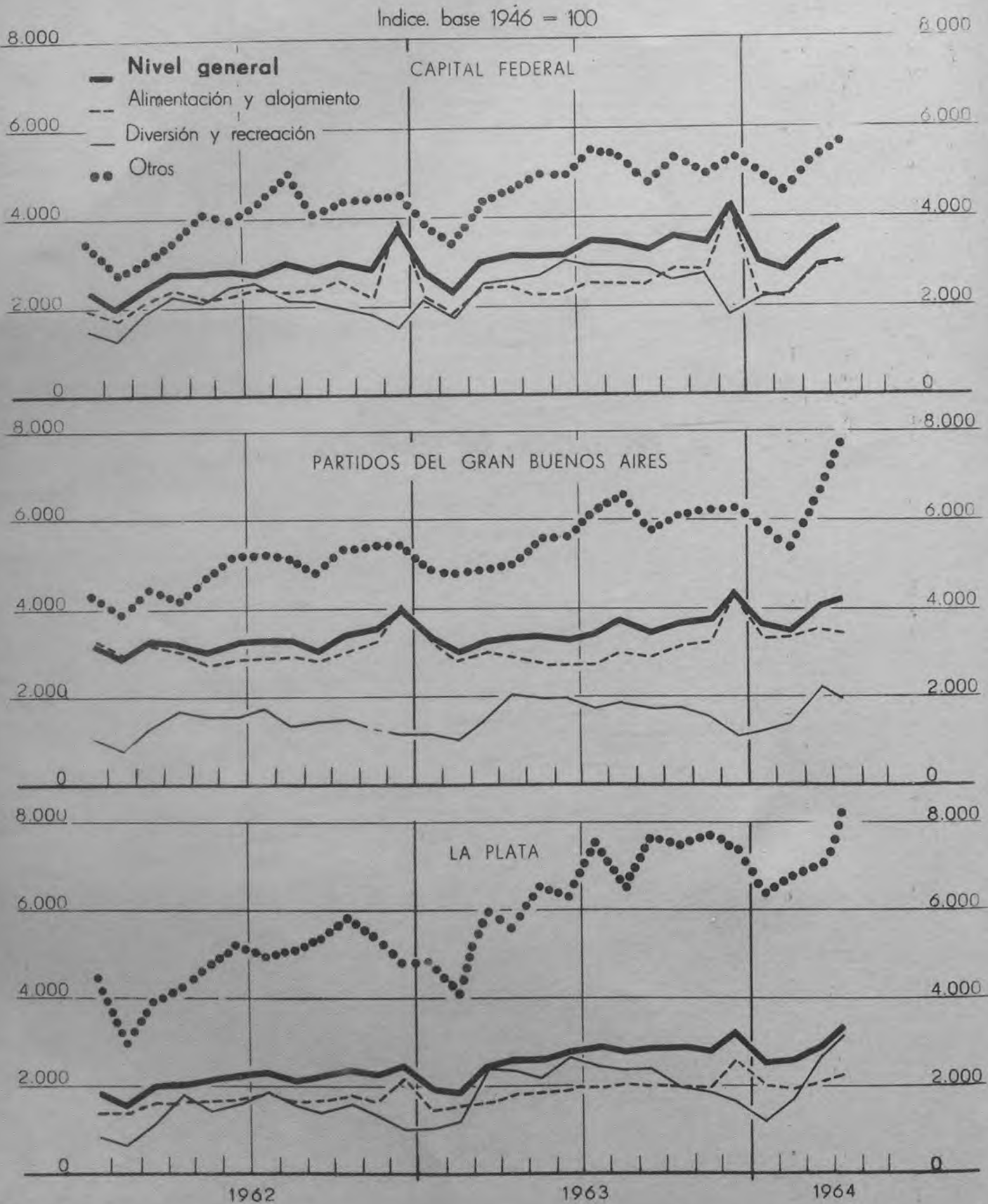
Capital Federal

Período	Nivel general	Comestibles			Indumentaria			
		Total	Almacenes y afines	Venta de carne	Total	Tiendas	Sastrerías y artículos para hombre	Calzado y artículos de cuero
(Índice, base 1958 = 100)								
1962	78,8	77,3	74,3	80,4	60,3	60,2	74,0	50,1
1963	72,2	72,1	63,1	81,1	52,6	50,6	66,8	46,4
4 pr.m. 1963	66,8	66,7	58,3	75,4	46,8	46,8	55,3	40,1
4 pr.m. 1964 *	67,1	68,0	56,4	77,8	47,3	46,6	58,4	39,9
A. 1963	67,1	69,2	61,9	76,7	46,9	47,2	52,2	41,5
M. "	73,5	73,8	61,3	86,5	57,4	56,6	75,3	44,4
J. "	68,9	68,2	60,2	76,3	54,1	50,8	80,7	40,5
J. "	71,3	72,2	60,5	84,2	52,5	51,8	66,7	42,5
A. "	71,7	72,1	60,4	83,9	48,2	46,5	57,1	44,9
S. "	71,1	70,8	56,9	85,2	48,7	44,0	51,9	58,6
O. "	77,7	75,7	61,9	89,7	54,0	52,2	62,4	51,7
N. "	72,2	72,5	62,3	82,4	53,0	48,1	75,3	47,5
D. "	90,0	85,8	94,3	77,6	75,0	69,5	105,2	64,3
E. 1964 *	66,7	65,8	53,2	77,0	46,1	44,6	60,8	37,8
F. "	51,8	59,4	48,6	69,0	37,9	36,6	45,7	34,9
M. "	70,8	70,5	58,3	80,5	48,6	48,5	53,5	44,6
A. "	78,9	76,3	65,3	84,6	56,7	56,7	73,6	42,2

Período	Artículos para el hogar					Farmacia y perfumería			Librería papelería y juguetería	Joyería y relojería
	Total	Bazar y menaje	Electricidad, radio y discos	Ferretería y afines	Mueblería y tapicería	Total	Farmacia	Perfumería		
(Índice, base 1958 = 100)										
1962	99,5	87,7	92,6	111,2	92,6	110,0	111,3	104,0	92,8	97,6
1963	94,0	82,2	79,6	109,7	91,5	112,3	116,5	92,3	77,8	81,5
4 pr.m. 1963	87,7	79,1	72,6	107,8	76,8	109,4	113,0	92,7	72,5	75,2
4 pr.m. 1964 *	90,5	68,5	82,1	104,8	87,2	107,0	111,3	86,5	79,6	85,8
A. 1963	86,9	77,1	69,6	106,2	81,2	107,9	111,6	90,9	72,8	66,9
M. "	90,8	73,8	79,5	105,1	88,9	115,1	121,1	87,0	73,4	72,6
J. "	85,0	67,0	75,2	98,8	82,4	110,8	117,4	79,8	69,1	71,5
J. "	90,8	74,0	68,6	109,3	96,1	112,5	117,3	89,4	76,4	84,1
A. "	97,5	77,4	83,0	115,0	96,4	114,2	117,1	100,1	89,1	89,8
S. "	96,9	78,3	73,5	115,9	104,3	113,0	117,5	89,7	80,1	87,2
O. "	108,6	97,3	92,1	121,1	114,7	120,2	126,9	85,8	80,9	94,1
N. "	94,5	76,9	75,4	114,8	92,9	104,9	108,7	85,3	71,5	84,8
D. "	110,0	118,4	111,7	104,8	112,9	117,3	117,3	117,4	100,2	160,2
E. 1964 *	90,6	69,1	81,2	109,1	80,5	109,0	113,6	86,2	64,3	92,6
F. "	69,6	59,8	62,9	76,5	70,6	95,1	97,8	82,6	47,7	71,6
M. "	92,5	67,2	76,4	111,6	92,5	110,7	115,4	88,1	111,9	83,8
A. "	109,1	77,8	107,8	121,9	105,2	113,3	118,3	89,2	94,6	94,0

II - PRESTACION DE SERVICIOS

MONTO DE INGRESOS



Capital Federal - Partidos del Gran Buenos Aires - La Plata

ANALISIS DE LAS VARIACIONES

A) Con el mes anterior

Los ingresos por prestación de servicios correspondientes a establecimientos ubicados en la Capital Federal, partidos del Gran Buenos Aires y La Plata, registraron en el mes de abril de 1964, de acuerdo al nivel general de los índices correspondientes, aumentos del 5,6 %; 3,0 % y 14,5 % respectivamente, con relación al mes anterior.

El análisis individual de los rubros que conforman los citados niveles muestran las siguientes diferencias:

Rubros	Capital Federal	Part.del Gran Buenos Aires	La Plata
	(%)		
Alimentación y alojamiento.	+ 6,0	- 3,5	+ 6,9
Diversión y recreación.	+ 5,5	- 9,9	+ 18,2
Otros	+ 5,3	+ 15,0	+ 24,3

B) Con igual mes del año anterior

El cotejo de los valores anotados para estos tres índices señala aumentos en sus niveles generales, siendo el correspondiente a La Plata el que alcanzó el mayor porcentaje (32,0 %), siguiéndole el de los partidos del Gran Buenos Aires (26,6 %) y por último el de Capital Federal (18,9 %).

Rubros	Período			Variaciones	
	Abril 1964 ⌘	Marzo 1964 ⌘	Abril 1963	Abril 1964 Marzo 1964	Abril 1964 Abril 1963
	(Indice, base 1946 = 100)			%	
<u>CAPITAL FEDERAL</u>					
NIVEL GENERAL	3.747,6	3.547,4	3.150,7	+ 5,6	+ 18,9
Alimentación y alojamiento.	2.973,2	2.805,3	2.506,0	+ 6,0	+ 18,6
Diversión y recreación. . .	3.006,9	2.849,5	2.606,4	+ 5,5	+ 15,4
Otros	5.628,6	5.344,4	4.684,0	+ 5,3	+ 20,2
<u>PARTIDOS DEL GRAN BUENOS AIRES</u>					
NIVEL GENERAL	4.184,6	4.062,8	3.304,7	+ 3,0	+ 26,6
Alimentación y alojamiento.	3.413,0	3.537,3	2.952,5	- 3,5	+ 15,6
Diversión y recreación. . .	1.931,0	2.142,0	2.022,4	- 9,9	- 4,5
Otros	7.605,4	6.610,9	5.009,7	+ 15,0	+ 51,8
<u>LA PLATA</u>					
NIVEL GENERAL	3.311,8	2.891,9	2.509,0	+ 14,5	+ 32,0
Alimentación y alojamiento.	2.232,2	2.088,7	1.892,5	+ 6,9	+ 17,9
Diversión y recreación. . .	3.161,2	2.674,3	2.330,9	+ 18,2	+ 35,6
Otros	8.624,5	6.936,0	5.622,3	+ 24,3	+ 53,4

Período	Capital Federal				Partidos del Gran Buenos Aires (1)				La Plata (2)			
	Nivel general	Alimen- tación y aloja- miento	Diver- sión y recrea- ción	Otros (3)	Nivel general	Alimen- tación y aloja- miento	Diver- sión y recrea- ción	Otros (3)	Nivel general	Alimen- tación y aloja- miento	Diver- sión y recrea- ción	Otros (3)
(Índice, base 1946 = 100)												
1962	2.800,1	2.386,8	1.986,8	3.991,2	3.253,8	3.074,2	1.347,8	4.830,9	2.122,7	1.697,1	1.380,3	4.809,3
1963	3.255,3	2.605,4	2.568,9	4.862,9	3.499,6	3.089,3	1.629,8	5.698,3	2.610,8	1.910,0	2.015,1	6.490,6
4 pr.m.1963	2.806,8	2.269,1	2.276,2	4.120,0	3.243,7	3.013,8	1.413,6	4.917,8	2.181,9	1.650,1	1.710,0	5.149,8
4 pr.m.1964*	3.312,8	2.581,7	2.553,9	5.115,1	3.868,3	3.425,9	1.655,9	6.349,8	2.824,8	2.041,4	2.158,1	7.163,0
A. 1963	3.150,7	2.506,0	2.606,4	4.684,0	3.304,7	2.952,5	2.022,4	5.009,7	2.509,0	1.892,5	2.330,9	5.622,3
M. "	3.168,6	2.344,9	2.685,7	5.032,6	3.349,2	2.787,7	1.968,6	5.691,8	2.588,3	1.843,1	2.177,6	6.520,9
J. "	3.196,5	2.310,8	3.087,8	5.016,5	3.305,8	2.730,7	1.997,3	5.645,5	2.713,8	1.964,9	2.615,1	6.394,2
J. "	3.440,7	2.521,4	2.902,1	5.520,6	3.448,3	2.752,9	1.783,5	6.324,5	2.882,6	1.993,3	2.405,9	7.566,2
A. "	3.413,8	2.518,7	2.930,0	5.420,9	3.718,0	3.083,6	1.893,3	6.514,6	2.786,9	2.044,4	2.402,6	6.684,2
S. "	3.262,9	2.584,2	2.828,9	4.814,9	3.455,0	2.919,3	1.773,3	5.896,3	2.865,5	2.002,9	2.248,7	7.540,3
O. "	3.548,2	2.834,7	2.703,1	5.354,2	3.637,8	2.134,0	1.758,4	6.101,9	2.831,8	1.999,2	2.038,8	7.515,8
N. "	3.464,8	2.810,0	2.771,0	5.085,5	3.719,3	3.255,7	1.570,2	6.224,0	2.783,5	1.947,7	1.830,9	7.620,9
D. "	4.272,9	4.263,9	1.772,0	5.412,0	4.386,8	4.351,6	1.156,5	6.310,7	3.146,1	2.525,9	1.621,1	7.444,6
E. 1964	3.083,0	2.345,8	2.153,1	4.974,1	3.654,0	3.366,4	1.194,4	5.843,6	2.506,9	1.943,1	1.185,5	6.358,3
F. "	2.873,0	2.202,5	2.205,9	4.513,1	3.571,9	3.386,9	1.356,1	5.339,3	2.588,6	1.901,7	1.611,2	6.733,1
M. "	3.547,4	2.805,3	2.849,5	5.344,4	4.062,8	3.537,3	2.142,0	6.610,9	2.891,9	2.088,7	2.674,3	6.936,0
A. "	3.747,6	2.973,2	3.006,9	5.628,6	4.184,6	3.413,0	1.931,0	7.605,4	3.311,8	2.232,2	3.161,2	8.624,5

(1) Incluye los siguientes partidos: Almirante Brown, Avellaneda, Berazategui, Esteban Echeverría, Florencio Varela, General San Martín, General Sarmiento, La Matanza, Landa, Lomas de Zamora, Merlo, Moreno, Morón, Quilmes, San Fernando, San Isidro, Tigre, Tres de Febrero y Vicente López.

(2) Incluye Berisso y Ensenada.

(3) Incluye sanatorios, pompas fúnebres, ambulancias y servicios afines.

III - PRECIOS AL POR MAYOR

ANALISIS DE LAS VARIACIONES

A) Con el mes anterior

El nivel general del índice de precios al por mayor registró en el mes de abril último un valor índice de 976,1, superando en 3,5 % al obtenido en el mes de marzo, que fue de 943,2.

El mismo se produce como consecuencia de los aumentos registrados en los precios de artículos de producción nacional, cuyo nivel en igual confrontación, muestra un alza del 3,5 %, correspondiendo con iguales signos a "Agropecuarios", 4,2% y a "No Agropecuarios", 3,2 %.

Por su parte el nivel de precios de productos importados señala un incremento del 2,6 %.

B) Con igual mes del año anterior

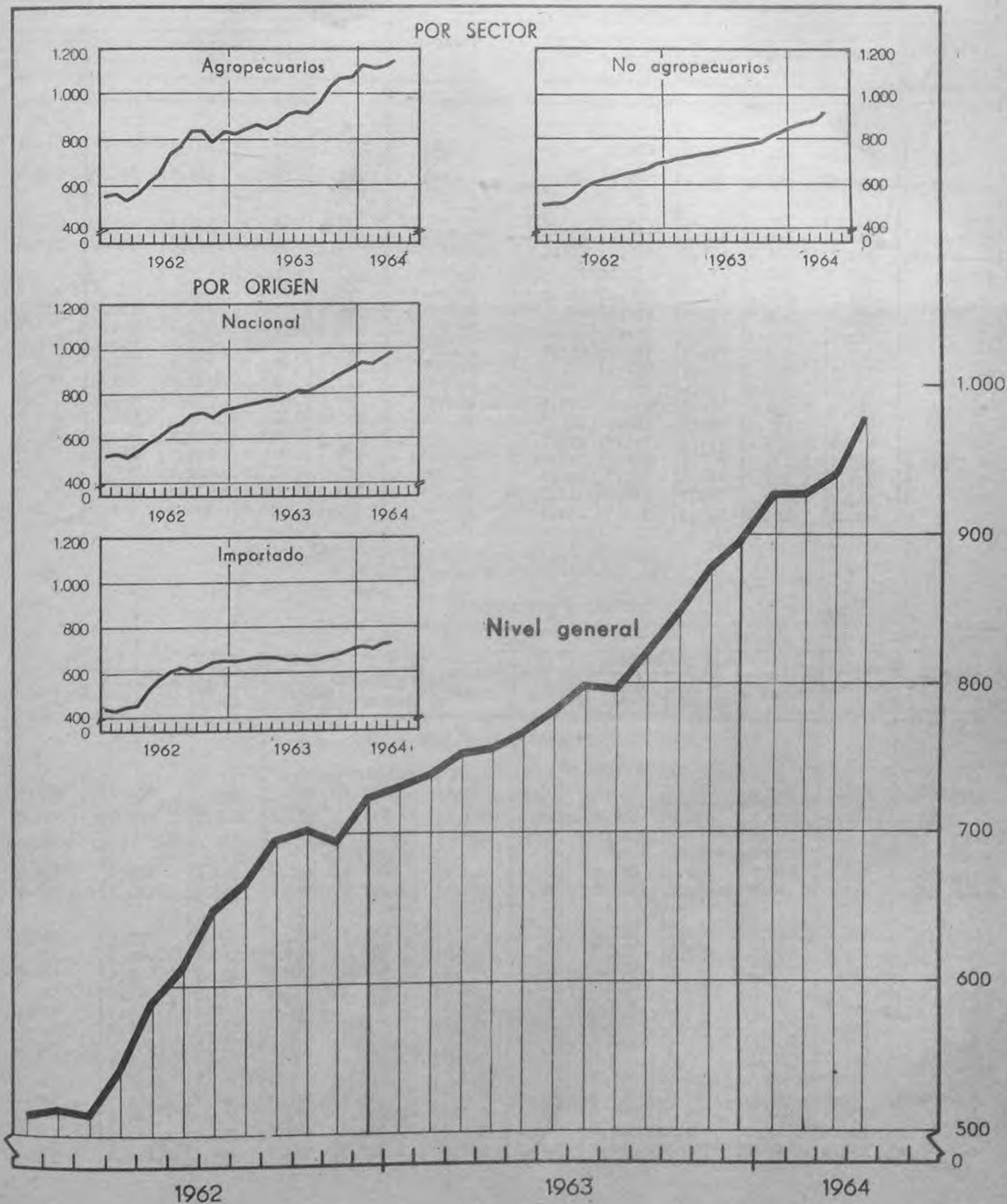
Si la confrontación se realiza con el mismo mes del año 1963, puede observarse que el nivel general marca un aumento del 28,8 %.

El sector nacional muestra en el período que se investiga aumentos del 38,2 % en los precios de productos "Agropecuarios" y del 25,6 % en los "No Agropecuarios", siendo del 11,3 % el alza registrada en los de origen extranjero.

Concepto	Período			Variaciones	
	Abril 1964 =	Marzo 1964 =	Abril 1963	Abril 1964 Marzo 1964	Abril 1964 Abril 1963
	(Índice, base 1956 = 100)			%	
<u>NIVEL GENERAL.</u>	976,1	943,2	758,1	+ 3,5	+ 28,8
<u>NACIONAL.</u>	988,0	954,5	763,0	+ 3,5	+ 29,5
<u>Agropecuarios.</u>	1.166,8	1.119,4	844,4	+ 4,2	+ 38,2
Producción vegetal	982,2	971,1	819,3	+ 1,1	+ 19,9
Producción animal.	1.424,2	1.327,4	881,3	+ 7,3	+ 61,6
Pesca.	769,3	707,1	629,3	+ 8,8	+ 22,2
<u>No agropecuarios</u>	919,2	891,0	731,6	+ 3,2	+ 25,6
Alimentos y bebidas.	1.318,7	1.248,2	911,7	+ 5,6	+ 44,6
Tabaco	576,7	576,7	469,2	-	+ 22,9
Textiles	767,6	756,7	610,9	+ 1,4	+ 25,7
Confecciones	1.112,8	1.084,8	997,6	+ 2,6	+ 11,5
Madera	570,4	553,8	536,2	+ 3,0	+ 6,4
Papel y cartón	693,3	689,6	596,1	+ 0,5	+ 16,3
Productos químicos	728,2	717,6	656,5	+ 1,5	+ 10,9
Derivados del petróleo	720,3	720,3	720,9	-	- 0,1
Caucho	881,8	881,0	746,6	+ 0,1	+ 18,1
Cuero.	889,4	856,2	801,5	+ 3,9	+ 11,0
Piedras, vidrio y cerámica	788,8	789,8	701,6	-	+ 12,4
Metales, excluida maquinaria	702,8	685,6	617,5	+ 2,5	+ 13,8
Vehículos y maquinaria, excluida la eléctrica	718,9	713,5	610,4	+ 0,8	+ 17,8
Maquinaria y aparatos eléctricos	514,2	504,7	447,5	+ 1,9	+ 14,9
Productos de la industria extractiva.	950,4	958,3	662,7	- 0,8	+ 43,4
<u>IMPORTADO</u>	735,9	717,5	661,3	+ 2,6	+ 11,3
Alimentos y bebidas.	660,0	642,4	482,8	+ 2,7	+ 36,7
Madera	616,1	608,4	610,0	+ 1,3	+ 1,0
Papel y cartón	374,0	374,0	442,7	-	- 15,5
Productos químicos	778,5	774,2	782,8	+ 0,6	- 0,5
Caucho	636,4	589,8	694,1	+ 7,9	- 8,3
Metales, excluida maquinaria	815,2	787,5	761,7	+ 3,5	+ 7,0
Productos de la industria extractiva.	1.054,0	1.029,2	656,8	+ 2,4	+ 60,5
<u>NO AGROPECUARIOS.</u>	907,3	879,7	727,0	+ 3,1	+ 24,8
Nacional	919,2	891,0	731,6	+ 3,2	+ 25,6
Importado.	735,9	717,5	661,3	+ 2,6	+ 11,3

Indice base 1956 = 100

Indice base 1956 = 100



Por sector y origen

Período	Nivel general	Agropecuarios	No agropecuarios		
		Nacional	Total	Nacional	Importado
(Índice, base 1956 = 100)					
1962	620,1	687,4	595,9	599,4	545,8
1963	798,3	928,9	751,2	757,2	665,6
4pr.m.1963	746,3	846,7	710,1	713,6	660,1
4pr.m.1964*	943,7	1.128,8	877,0	888,1	717,4
A. 1963	758,1	844,4	727,0	731,6	661,3
M. "	769,2	869,7	732,9	738,0	659,3
J. "	783,6	907,3	739,0	744,4	660,9
J. "	798,7	918,5	755,5	762,4	655,8
A. "	798,5	907,1	759,3	766,4	657,3
S. "	820,9	961,7	770,1	777,2	667,6
O. "	849,8	1.030,1	784,8	792,2	677,6
N. "	878,6	1.075,3	807,7	815,5	695,5
D. "	897,7	1.076,4	833,3	843,2	690,4
E. 1964 *	928,4	1.126,7	856,9	866,7	715,9
F. " *	927,2	1.102,2	864,1	875,5	700,4
M. " *	943,2	1.119,4	879,7	891,0	717,5
A. " *	976,1	1.166,8	907,3	919,2	735,9

Por origen y sector

Período	Nivel general	Nacional			Importado
		Total	Agropecuarios	No agropecuar.	No agropecuar.
(Índice, base 1956 = 100)					
1962	620,1	623,9	687,4	599,4	545,8
1963	798,3	804,9	928,9	757,2	665,6
4pr.m.1963	746,3	750,6	846,7	713,6	660,1
4pr.m.1964*	943,7	955,0	1.128,8	888,1	717,4
A. 1963	758,1	763,0	844,4	731,6	661,3
M. "	769,2	774,6	869,7	738,0	659,3
J. "	783,6	789,7	907,3	744,4	660,9
J. "	798,7	805,8	918,5	762,4	655,8
A. "	798,5	805,5	907,1	766,4	657,3
S. "	820,9	828,5	961,7	777,2	667,6
O. "	849,8	858,3	1.030,1	792,2	677,6
N. "	878,6	887,7	1.075,3	815,5	695,5
D. "	897,7	908,0	1.076,4	843,2	690,4
E. 1964 *	928,4	939,0	1.126,7	866,7	715,9
F. " *	927,2	938,5	1.102,2	875,5	700,4
M. " *	943,2	954,5	1.119,4	891,0	717,5
A. " *	976,1	988,0	1.166,8	919,2	735,9

PRODUCTOS NACIONALES

Por grupos

Período	Nivel general	Agropecuarios				No agropecuarios					
		Total	Produc. vegetal	Produc. animal	Pesca	Total	Alimentos y bebidas	Tabaco	Textiles	Confec-ciones	Madera
(Índice, base 1956 = 100)											
1962	623,9	687,4	710,8	657,5	504,6	599,4	718,4	449,6	514,7	821,7	475,9
1963	804,9	928,9	935,9	922,2	695,8	757,2	957,3	524,2	642,5	1.027,8	537,0
4pr.m.1963	750,6	846,7	850,0	844,7	620,0	713,6	875,8	469,7	592,5	983,9	532,9
4pr.m.1964*	955,0	1.128,8	1.012,2	1.292,5	781,4	888,1	1.237,9	576,6	756,7	1.110,2	551,4
A. 1963	763,0	844,4	819,3	881,3	629,3	731,6	911,7	469,2	610,9	997,6	536,2
M. "	774,6	869,7	839,2	914,7	607,1	738,0	926,4	494,6	625,1	1.000,3	535,0
J. "	789,7	907,3	901,5	918,4	650,9	744,4	931,8	518,8	633,1	1.008,0	541,4
J. "	805,8	918,5	925,3	912,0	690,6	762,4	981,1	522,9	644,3	1.027,8	540,5
A. "	805,5	907,1	932,7	873,5	775,6	766,4	978,0	569,3	646,4	1.031,3	538,4
S. "	828,5	961,7	1.018,5	885,8	800,7	777,2	989,9	576,4	663,9	1.035,8	536,1
O. "	858,3	1.030,1	1.071,4	975,9	833,9	792,2	1.012,0	576,4	687,0	1.055,1	537,5
N. "	887,7	1.075,3	1.088,8	1.060,5	767,4	815,5	1.047,2	576,4	704,1	1.118,8	544,1
D. "	908,0	1.076,4	1.048,0	1.119,3	743,2	843,2	1.117,9	576,4	733,6	1.121,1	539,7
E. 1964 *	939,0	1.126,7	1.082,9	1.190,3	820,7	866,7	1.184,3	576,4	747,6	1.121,5	539,4
F. " *	938,5	1.102,2	1.012,7	1.228,0	828,3	875,5	1.200,3	576,7	755,0	1.121,8	542,0
M. " *	954,5	1.119,4	971,1	1.327,4	707,1	891,0	1.248,2	576,7	756,7	1.084,8	553,8
A. " *	988,0	1.166,8	982,2	1.424,2	769,3	919,2	1.318,7	576,7	767,6	1.112,8	570,4

Por grupos

Período	No agropecuarios									
	Papel y cartón	Productos químicos	Derivados del petróleo	Caucho	Cuero	Piedras, vidrio y cerámica	Metales, exc. maquinaria	Vehículos y maquinaria exc. la elec.	Maquinaria y aparatos eléctricos	Productos de la industria extractiva
	(Índice, base 1956 = 100)									
1962	518,5	535,1	471,6	566,2	654,3	602,3	535,1	521,1	398,0	606,8
1963	615,1	674,8	714,6	795,8	779,0	732,7	623,6	623,3	456,2	688,0
4 pr.m. 1963	584,7	644,1	700,7	737,9	779,8	697,7	614,3	598,6	439,2	674,6
4 pr.m. 1964	688,6	717,7	720,3	880,8	854,4	786,1	680,9	702,3	502,8	956,2
A. 1963	596,1	656,5	720,9	746,6	801,5	701,6	617,5	610,4	447,5	662,7
M. "	598,0	670,6	722,0	771,6	797,3	705,8	617,7	608,5	453,4	551,8
J. "	600,0	676,7	722,0	814,2	809,4	719,7	614,6	608,9	456,3	585,2
J. "	602,9	685,7	722,0	809,0	809,1	727,2	618,6	607,3	457,0	585,0
A. "	616,0	685,4	722,0	811,7	804,5	757,4	617,4	623,7	455,3	626,3
S. "	625,3	695,4	722,0	808,5	804,5	761,2	621,5	629,0	472,1	760,2
O. "	652,3	698,0	722,0	815,9	806,8	769,9	637,5	646,3	473,9	762,0
N. "	668,5	703,1	720,3	884,0	822,7	777,7	647,4	680,7	474,8	763,7
D. "	680,4	706,1	720,3	884,0	822,5	783,0	651,0	681,8	474,9	923,4
E. 1964	685,8	710,5	720,3	880,5	822,6	782,3	659,5	687,7	490,6	958,1
F. "	685,6	714,5	720,3	879,9	849,3	783,3	675,8	689,2	501,7	958,1
M. "	689,6	717,6	720,3	881,0	856,2	789,8	685,6	713,5	504,7	958,3
A. "	693,3	728,2	720,3	881,8	889,4	788,8	702,8	718,9	514,2	950,4

Por grupos y subgrupos

Período	Nivel general	Agropecuarios										
		Total	Producción vegetal				Producción animal			Pesca		
			Total	Cereales y lino	Cultivos industr.	Frutas	Legumb. y hortalizas	Total	Ganado		Lana	Leche, huevos y aves
		(Índice, base 1956 = 100)										
1962	623,9	687,4	710,8	807,4	511,7	437,4	906,7	657,5	706,5	522,2	566,6	504,6
1963	804,9	928,9	935,9	1.065,6	859,8	525,2	1.007,6	922,2	1.004,5	899,9	695,2	695,8
4 pr.m. 1963	750,6	846,7	850,0	1.043,0	734,1	544,1	771,1	844,7	940,9	748,6	604,7	620,0
4 pr.m. 1964	955,0	1.128,8	1.012,2	1.093,6	1.035,5	744,6	982,5	1.292,5	1.480,0	1.093,1	829,2	781,4
A. 1963	763,0	844,4	819,3	991,8	708,4	493,1	789,9	881,3	981,9	719,0	652,7	629,3
M. "	774,6	869,7	839,2	1.004,7	812,4	402,3	797,1	914,7	977,3	847,6	760,3	607,1
J. "	789,7	907,3	901,5	1.069,8	838,3	425,3	919,4	918,4	964,0	816,6	825,1	650,9
J. "	805,8	918,5	925,3	1.079,4	861,7	415,9	993,3	912,0	973,9	763,6	789,0	690,6
A. "	805,5	907,1	932,7	1.034,9	862,0	398,4	1.131,7	873,5	929,3	799,2	740,9	775,6
S. "	828,5	961,7	1.018,5	1.074,2	944,1	460,6	1.332,8	885,8	971,1	842,7	657,8	800,7
O. "	858,3	1.030,1	1.071,4	1.117,6	981,0	521,2	1.418,8	975,9	1.059,7	1.149,4	673,4	833,9
N. "	887,7	1.075,3	1.088,8	1.127,9	1.020,1	686,1	1.335,1	1.060,5	1.174,4	1.185,0	689,8	767,4
D. "	908,0	1.076,4	1.048,0	1.107,1	1.030,7	831,2	1.079,5	1.119,3	1.232,9	1.140,5	786,9	743,2
E. 1964	939,0	1.126,7	1.082,9	1.088,3	1.085,8	905,7	1.177,8	1.190,3	1.340,5	1.128,0	783,7	820,7
F. "	938,5	1.102,2	1.012,7	1.085,0	1.041,7	833,1	940,9	1.228,0	1.382,8	1.111,3	828,3	828,3
M. "	954,5	1.119,4	971,1	1.087,4	1.029,8	688,9	837,8	1.327,4	1.526,9	1.087,0	844,9	707,1
A. "	988,0	1.166,8	982,2	1.113,7	984,5	550,5	973,6	1.424,2	1.669,7	1.046,1	860,0	769,3

Por grupos y subgrupos

Período	No agropecuarios											
	Confecciones						Madera					
	Total	Bolsas de arpillera	Calza do de tela	Camisas y ropa interior p/hombre	Hilos, bobinado	Sombreros para hombre	Total	Carbón vegetal	Corcho, tapones y otras formas	Maderas, aserrado y preparación	Maderas compens. y placas p/carpintería	Maderas, extracción y corte
(Índice, base 1956 = 100)												
1962	821,7	1.132,2	763,3	666,8	708,1	559,1	475,9	382,8	284,4	556,1	503,9	464,3
1963	1.027,8	1.485,5	946,6	820,7	803,9	706,9	537,0	435,2	381,7	664,7	557,4	475,0
4 pr.m. 1963	983,9	1.449,3	906,7	756,9	778,5	687,3	532,9	420,0	379,6	668,3	548,6	467,8
4 pr.m. 1964	1.110,2	1.603,3	1.037,5	908,9	817,4	748,6	551,4	497,4	386,5	664,7	579,0	503,9
A. 1963	997,6	1.449,3	906,2	785,8	798,9	690,5	536,2	431,7	383,0	670,1	561,8	475,0
M. "	1.000,3	1.449,3	920,4	785,8	798,9	709,4	535,0	436,4	383,3	662,9	561,8	475,1
J. "	1.008,0	1.449,3	946,5	785,8	819,2	714,7	541,4	441,1	379,2	662,9	561,8	490,9
J. "	1.027,8	1.449,3	946,5	842,9	819,2	710,5	540,5	464,6	378,8	662,9	561,8	479,1
A. "	1.031,3	1.449,3	946,5	853,1	819,2	710,5	538,4	441,1	378,4	659,1	561,8	479,1
S. "	1.035,8	1.449,3	974,4	853,1	819,2	722,2	536,1	431,7	378,4	662,9	561,8	463,6
O. "	1.055,1	1.449,3	999,3	897,8	819,2	722,2	537,5	431,7	388,4	662,9	561,8	468,3
N. "	1.118,8	1.666,7	999,3	897,8	819,2	722,2	544,1	445,8	389,3	673,8	561,8	486,5
D. "	1.121,1	1.666,7	999,3	904,5	819,2	722,2	539,7	450,5	386,4	655,4	561,8	486,3
E. 1964	1.121,5	1.666,7	1.014,0	904,5	806,7	738,1	539,4	450,5	385,3	662,9	561,9	474,5
F. "	1.121,8	1.666,7	1.014,0	904,5	806,7	747,2	542,0	459,9	387,2	662,9	575,8	482,4
M. "	1.084,8	1.539,9	1.014,0	904,5	806,7	750,8	553,8	506,8	383,1	662,9	579,1	500,5
A. "	1.112,8	1.539,9	1.108,0	922,0	849,3	758,3	570,4	572,5	390,4	670,1	599,0	558,1

Período	No agropecuarios											
	Madera		Papel y cartón					Productos químicos				
	Muebles, excepto los de mimbre	Varicos	Total	Cajas y otros en vasos de cartón	Celulo-sa y pas-ta de madera	Papel, cartón y cartulina	Bolsas y sobres de papel	Total	Aceites vegetales	Alcoholes, destilerías y desnaturaliz.	Ceras para lustrar	Colores, pinturas y barnices
(Índice, base 1956 = 100)												
1962	471,1	379,6	518,5	553,2	320,4	559,7	443,6	535,1	526,5	583,5	580,2	586,2
1963	520,3	537,1	615,1	600,6	394,4	672,7	582,0	674,8	562,1	734,4	738,4	723,6
4 pr.m. 1963	515,1	516,1	584,7	594,3	372,2	636,8	522,3	644,1	574,5	688,9	710,6	703,3
4 pr.m. 1964	531,4	554,1	688,6	655,5	428,8	758,1	672,4	717,7	557,1	716,6	760,2	753,6
A. 1963	515,1	526,3	596,1	597,9	372,2	647,4	562,5	656,5	569,7	691,7	729,4	714,6
M. "	515,1	548,8	598,0	597,9	372,2	650,8	562,5	670,6	565,2	691,7	729,4	713,6
J. "	524,0	547,2	600,0	597,9	372,2	651,4	576,3	676,7	560,6	711,6	744,1	721,1
J. "	524,0	548,8	602,9	597,9	404,5	650,5	576,3	685,7	541,5	782,1	744,1	724,2
A. "	524,0	547,2	616,0	597,9	404,5	674,8	576,3	685,4	525,7	774,4	760,2	728,8
S. "	524,0	547,2	625,3	597,9	404,5	684,0	612,2	695,4	555,0	787,7	760,2	739,8
O. "	524,0	544,0	652,3	601,7	428,8	717,1	658,6	698,0	566,1	773,4	760,2	743,5
N. "	524,0	548,8	668,5	610,7	428,8	743,0	659,9	703,1	575,0	773,4	760,2	746,4
D. "	524,0	548,8	680,4	627,7	428,8	754,9	672,4	706,1	559,4	763,4	760,2	752,2
E. 1964	524,0	548,8	685,8	655,5	428,8	752,9	672,4	710,5	538,1	720,2	760,2	752,4
F. "	524,0	544,0	685,6	655,5	428,8	752,5	672,4	714,5	558,2	720,2	760,2	753,7
M. "	538,8	561,7	689,6	655,5	428,8	760,0	672,4	717,6	563,5	720,2	760,2	753,4
A. "	538,8	561,7	693,3	655,5	428,8	766,8	672,4	728,2	568,7	705,8	760,2	754,8

Por grupos y subgrupos

Período	No Agropecuarios										Derivados del petróleo
	Productos químicos										
	Curtientes	Fósforos	Fungicidas, insect. y fluidos desinf.	Gases comprimidos y líquidos	Jabón excepto el de tocador	Perfumes y art. para higiene y tocador	Plásticos y polvos de moldeo	Preparaciones farmac. y espec. medic.	Sustancias explosiv.	Sust. y prod. quím. y farmac. no menc. esp.	
(Índice, base 1956 = 100)											
1962	654,6	461,5	516,4	754,8	606,5	557,2	386,1	476,6	363,9	503,6	471,6
1963	876,2	618,6	630,6	994,5	787,9	701,4	443,7	643,3	443,2	632,8	714,6
4 pr.m. 1963	864,7	590,9	622,9	930,2	714,6	662,5	432,8	592,8	420,3	607,2	700,7
4 pr.m. 1964	881,9	710,0	655,4	1.124,7	851,8	759,7	453,1	713,7	474,1	675,5	720,3
A. 1963	864,7	621,5	624,0	976,2	769,6	675,6	450,4	602,5	420,3	619,8	720,9
M. "	881,9	621,5	624,0	994,8	820,0	694,8	446,9	633,5	420,3	624,7	722,0
J. "	881,9	621,5	632,5	1.007,5	818,7	711,3	451,3	640,6	420,3	632,5	722,0
J. "	881,9	621,5	632,5	1.007,5	825,7	711,5	450,2	671,2	447,3	639,0	722,0
A. "	881,9	621,5	632,5	1.007,5	829,2	719,2	449,5	671,1	452,4	639,7	722,0
S. "	881,9	621,5	632,5	1.007,5	822,6	729,6	447,2	681,0	474,1	649,7	722,0
O. "	881,9	621,5	636,7	1.040,2	825,0	730,2	447,7	684,0	474,1	646,3	722,0
N. "	881,9	621,5	642,5	1.073,3	825,0	733,5	448,9	683,5	474,1	661,4	720,3
D. "	881,9	710,0	642,5	1.074,7	830,3	736,9	451,5	683,5	474,1	670,9	720,3
E. 1964	881,9	710,0	648,3	1.118,0	826,9	745,3	453,9	710,5	474,1	673,2	720,3
F. "	881,9	710,0	642,5	1.118,0	830,6	750,4	454,7	713,7	474,1	673,6	720,3
M. "	881,9	710,0	665,3	1.118,0	832,2	758,1	456,2	715,4	474,1	675,6	720,3
A. "	881,9	710,0	665,3	1.144,7	917,6	785,1	447,6	715,3	474,1	679,5	720,3

Período	No agropecuarios												
	Caucho			Cuero			Piedras, vidrio y cerámica						
	Total	Cubiertas y cámaras p/auto motores	Varios	Total	Calzados	Cueros y pieles, curt. teñido y apresto	Total	Alfarería y cerámica	Artículos de cemento y fibrocemento	Cal	Cemento	Mosaicos	Vidrios y cristalería en div. formas
(Índice, base 1956 = 100)													
1962	566,2	574,6	552,7	654,3	647,6	666,2	602,3	619,7	518,5	530,0	627,2	648,7	589,2
1963	795,8	836,3	730,6	779,0	772,2	791,2	732,7	780,5	644,1	594,5	816,4	749,4	670,9
4 pr. m. 1963	737,9	749,3	719,5	779,8	776,3	786,0	697,7	736,0	642,9	566,8	752,3	718,6	656,3
4 pr. m. 1964	880,8	966,4	742,8	854,4	864,1	837,2	786,1	863,9	647,0	703,8	885,0	858,9	671,8
A. 1963	746,6	749,3	742,3	801,5	808,7	788,7	701,6	738,3	642,9	567,0	758,6	720,7	661,5
M. "	771,6	798,9	727,7	797,3	802,1	788,7	705,8	742,0	642,9	567,0	758,6	738,8	666,2
J. "	814,2	861,5	738,0	809,4	819,8	791,0	719,7	735,2	642,9	567,0	815,8	721,0	666,5
J. "	809,0	861,5	724,5	809,1	819,8	790,0	727,2	738,3	645,4	564,6	815,8	723,4	690,6
A. "	811,7	861,5	731,4	804,5	823,0	771,6	757,4	822,3	645,2	575,5	879,4	725,8	686,7
S. "	808,5	861,5	723,2	804,5	823,0	771,6	761,2	822,3	645,2	550,4	879,4	721,0	686,9
O. "	815,9	861,5	742,5	806,8	820,3	782,7	769,9	822,3	645,2	644,4	879,4	802,7	680,0
N. "	884,0	966,4	751,3	822,7	819,8	827,9	777,7	854,6	645,2	644,7	879,4	833,5	677,4
D. "	884,0	966,4	751,3	822,5	819,8	827,3	783,0	884,6	645,2	652,4	879,4	851,3	671,6
E. 1964	880,5	966,4	742,0	822,6	819,8	827,7	782,8	863,9	645,2	667,7	879,4	858,9	673,8
F. "	879,9	966,4	740,6	849,3	855,1	838,9	783,3	863,9	647,6	667,7	882,6	858,9	671,4
M. "	881,0	966,4	743,3	856,2	865,9	838,9	789,8	863,9	647,6	739,8	888,9	858,8	672,9
A. "	881,8	966,4	745,4	889,4	915,4	843,2	788,8	863,9	647,6	739,8	888,9	858,8	669,2

PRODUCTOS NACIONALES
Por grupos y subgrupos

33

No agropecuarios

Metales, excluida maquinaria

Período	Total	Alambre trefil. galv. y otras operaciones	Art. h° con o/sin parte de met. no menc. espec.	Art. hoja lata, hierro, zinc, etc. incl. fab. env.	Artic. los rales	Básculas y balanzas	Bulones, tornillos, clavos, remaches	Cajas fuertes y muebles metálicos	Camas de hierro y bronce y plásticos	Caños de hierro y acero
1962	535,1	520,5	480,4	762,7	600,4	508,7	512,8	531,0	503,0	744,6
1963	623,6	608,4	525,6	938,6	687,5	571,7	650,5	530,8	573,9	767,5
4 pr.m.1963	614,3	608,1	520,3	917,1	675,4	553,5	647,5	536,4	557,8	785,3
4 pr.m.1964	680,9	652,1	595,1	981,8	750,2	619,5	707,2	533,5	633,5	787,4
A. 1963	617,5	608,1	520,0	918,1	677,0	561,0	643,9	537,5	562,1	766,1
M. "	617,7	608,5	517,6	918,1	677,0	599,0	643,9	540,0	562,1	766,1
J. "	614,6	608,1	517,8	919,0	677,0	561,0	643,9	530,5	562,1	749,0
J. "	618,6	608,1	520,5	957,9	665,2	565,7	640,3	522,1	570,9	749,0
A. "	617,4	608,1	532,3	919,3	677,0	566,5	644,8	522,1	570,9	749,0
S. "	621,5	608,1	528,4	946,1	677,0	579,9	644,8	522,1	570,9	749,0
O. "	637,5	608,1	536,1	976,6	707,6	595,7	637,4	529,0	606,5	768,9
N. "	647,4	609,9	534,1	981,7	733,8	609,3	680,9	529,0	606,5	768,9
D. "	651,0	609,9	539,8	976,5	733,8	609,3	680,3	529,0	606,5	768,9
E. 1964	659,5	609,9	567,4	980,3	735,6	609,3	679,1	529,0	617,0	768,9
F. "	675,8	657,5	592,0	979,2	735,6	614,4	700,5	529,0	630,2	768,9
M. "	685,6	655,7	607,8	982,9	764,8	617,6	729,5	529,0	630,2	786,0
A. "	702,8	685,3	613,3	984,9	764,8	636,5	719,5	546,8	656,5	825,9

No agropecuarios

Metales, excluida maquinaria

Vehículos y maquinaria, excluida la eléctrica

Período	Cobre, bronce y met. no ferr. fund. y elab. en div. form.	Cocinas y otros art. análogos excl. los eléct.	Herrajes y guarn. p/puert. ventanas muebles	H°, a° y otr. met. fund. y elab. en forma y art. div.	Plomo est. y met. no ferr. excl. cobre y bronce	Plomo est. y met. no ferr. fund. de sus minas	Total	Bicicl. motoc. triciclo constr. arm. y repar.	Maq. mot. excl. eléct. constr. arm. y repar.	Tall. mec. p/aut. ómnibus, micros y fábr. rep.
1962	394,9	540,3	631,0	555,6	460,9	403,6	521,1	331,0	613,9	456,2
1963	452,8	643,9	758,4	669,2	557,3	460,5	623,3	355,2	712,3	567,2
4 pr.m.1963	430,2	627,8	730,7	664,3	540,3	452,0	598,6	356,0	696,5	533,1
4 pr.m.1964	515,9	762,4	823,3	724,5	591,1	495,4	702,3	394,5	774,0	663,6
A. 1963	439,0	657,3	737,4	664,5	539,8	449,5	610,4	342,1	689,8	562,3
M. "	440,4	657,3	745,5	664,1	540,2	457,7	608,5	342,1	689,1	559,3
J. "	450,8	623,1	738,2	663,3	550,1	455,8	608,9	342,1	690,1	559,3
J. "	450,9	622,4	752,2	668,3	549,9	455,8	607,3	342,1	680,5	564,3
A. "	459,0	618,3	754,8	663,8	551,7	455,8	623,7	345,5	719,0	563,0
S. "	458,2	618,3	784,8	672,4	551,0	459,4	629,0	360,8	724,0	567,7
O. "	479,5	661,1	798,6	673,4	592,1	466,8	646,3	368,7	751,8	576,8
N. "	485,4	707,6	797,2	679,3	594,5	478,1	680,7	368,7	752,3	642,4
D. "	489,0	707,6	807,5	688,5	597,0	488,1	681,8	368,7	755,4	641,8
E. 1964	509,2	725,0	800,2	694,2	587,4	489,0	687,7	380,7	744,4	661,6
F. "	516,3	750,0	801,7	718,4	591,1	492,8	689,2	396,0	746,0	662,0
M. "	509,9	787,2	803,4	723,8	593,0	496,2	713,5	396,0	800,1	662,8
A. "	528,1	787,2	887,8	761,7	593,0	503,7	718,9	405,1	805,5	668,0

Por grupos y subgrupos

Período	No agropecuarios									
	Máquinas y aparatos eléctricos						Productos de la ind. extractiva			
	Total	Acumula- dores, pi- las y ba- terías	Artículos y aparatos div. para elec- tricidad	Lámparas y tubos p/ elec- tricidad	Motores eléctricos, constr. y re- par. incluso la fabr. de repuestos	Radiof. telefo- nía, tele- grafía y T. V.	Total	Piedras, mármoles, arena y ma- teriales p/ constr.	Combusti- bles mi- nerales sólidos	Sal
	(Índice, base 1956=100)									
1962	398,0	489,4	370,8	653,8	364,2	444,7	606,8	604,4	441,6	758,1
1963	456,2	561,4	419,3	770,1	423,6	527,8	688,0	677,2	608,8	870,5
4 pr.m. 1963	439,2	558,6	402,2	732,0	414,1	502,8	674,6	665,1	561,0	868,3
4 pr.m. 1964	502,8	629,4	458,5	796,7	485,4	590,1	956,2	966,0	682,7	1.049,7
A. 1963	447,5	559,4	409,8	788,0	417,4	512,7	662,7	651,6	565,8	861,5
M. "	453,4	559,4	419,5	788,0	417,4	509,5	551,8	521,3	602,5	861,5
J. "	456,3	551,4	424,4	788,0	416,1	512,7	585,2	559,6	606,4	861,5
J. "	457,0	559,4	424,5	788,0	416,8	512,0	585,0	559,6	602,5	861,5
A. "	455,3	559,4	415,9	788,0	419,4	537,8	626,3	605,6	627,6	861,5
S. "	472,1	559,4	435,7	788,0	429,5	557,7	760,2	759,0	643,1	861,5
O. "	473,9	571,2	434,0	790,9	434,4	567,8	762,0	759,0	639,2	888,5
N. "	474,8	571,2	434,6	790,9	447,0	563,1	763,7	759,0	668,2	888,5
D. "	474,9	571,2	434,7	790,9	447,0	562,8	923,4	943,0	672,1	888,5
E. 1964	490,6	620,1	445,8	789,1	469,3	579,9	958,1	966,0	679,8	1.076,6
F. "	501,7	620,1	458,3	789,1	485,1	590,4	958,1	966,0	679,8	1.076,6
M. "	504,7	640,3	459,8	785,6	483,3	595,0	958,3	966,0	683,7	1.076,6
A. "	514,2	637,1	470,1	823,0	504,0	595,0	950,4	966,0	687,5	969,1

PRODUCTOS IMPORTADOS

Por grupos

Período	No agropecuarios							
	Nivel general	Alimentos y bebidas	Madera	Papel y cartón	Productos químicos	Caucho	Metales, excluida maquinaria	Prod.de la industria extractiva
	(Índice, base 1956=100)							
1962	545,8	414,1	515,9	379,0	645,3	545,0	616,2	533,1
1963	665,6	494,9	612,6	432,2	763,9	674,6	769,4	707,7
4 pr.m. 1963	660,1	475,7	615,1	436,4	784,2	720,0	757,1	649,1
4 pr.m. 1964	717,4	649,7	616,4	381,8	775,7	600,7	795,3	909,5
A. 1963	661,3	482,8	610,0	442,7	782,8	694,1	761,7	656,8
M. "	659,3	483,4	610,2	438,5	765,9	692,8	760,9	673,8
J. "	660,9	487,0	618,5	430,1	754,3	689,8	763,2	689,3
J. "	655,8	481,1	603,9	425,8	745,9	667,7	766,4	689,3
A. "	657,3	469,9	607,1	425,8	746,0	605,8	777,1	738,7
S. "	667,6	485,1	609,8	425,8	748,9	630,3	786,4	772,7
O. "	677,6	508,6	617,2	425,8	754,0	649,9	791,3	777,3
N. "	695,5	595,1	616,8	434,3	758,0	651,7	784,7	777,3
D. "	690,4	600,2	607,8	434,3	756,5	626,6	774,4	777,3
E. 1964	715,9	666,4	632,8	403,0	782,3	594,1	788,8	777,3
F. "	700,4	629,8	608,4	376,1	767,7	582,5	789,6	777,3
M. "	717,5	642,4	608,4	374,0	774,2	589,8	787,5	1.029,2
A. "	735,9	660,0	616,1	374,0	778,5	636,4	815,2	1.054,0

ESTE FOLLETO SE EDITO EN EL MES DE
AGOSTO DE 1964