



REPUBLICA



ARGENTINA

GOBIERNO EJECUTIVO NACIONAL

SECRETARÍA DE ESTADO DE HACIENDA

DIRECCIÓN NACIONAL DE ESTADÍSTICA Y CENSOS

comercio minorista precios al por mayor



Agosto 1964

INFORME C. I. 24.

31:381.5

Arg.
D19

CONTENIDO

	Página
INTRODUCCION	3
I - COMERCIO MINORISTA	
Números índices del monto de las ventas:	
Capital Federal	6
Partidos del Gran Buenos Aires	9
La Plata	12
Números índices del volumen físico de las ventas:	
Capital federal	15
II - PRESTACION DE SERVICIOS	
Números índices del monto de los ingresos:	
Capital Federal	20
Partidos del Gran Buenos Aires	20
La Plata	20
III - PRECIOS AL POR MAYOR	
Números índices	25

INTRODUCCION

El presente folleto contiene las series estadísticas relacionadas con el "Comercio minorista y Prestación de servicios" en la Capital Federal, partidos que integran el Gran Buenos Aires y la Plata, así como las referidas a "Precios al por mayor".

En los cuadros que incluye la presente publicación se detallan los datos referentes al mes de agosto último y ocho meses de 1964, consignando asimismo, a efectos de facilitar el análisis de la evolución operada en esta rama de la economía, los guarismos obtenidos durante los ocho primeros meses del año 1963, los correspondientes a los últimos trece meses y los promedios anuales de 1962 y 1963, discriminados por grupos y subgrupos.

La metodología aplicada para la elaboración de estas series, se encuentra publicada, en forma sucinta, en el folleto C.I.5, del mes de abril de 1963 y, con un mayor detalle en los editados oportunamente para cada una de ellas por la Dirección Nacional de Estadística y Censos.

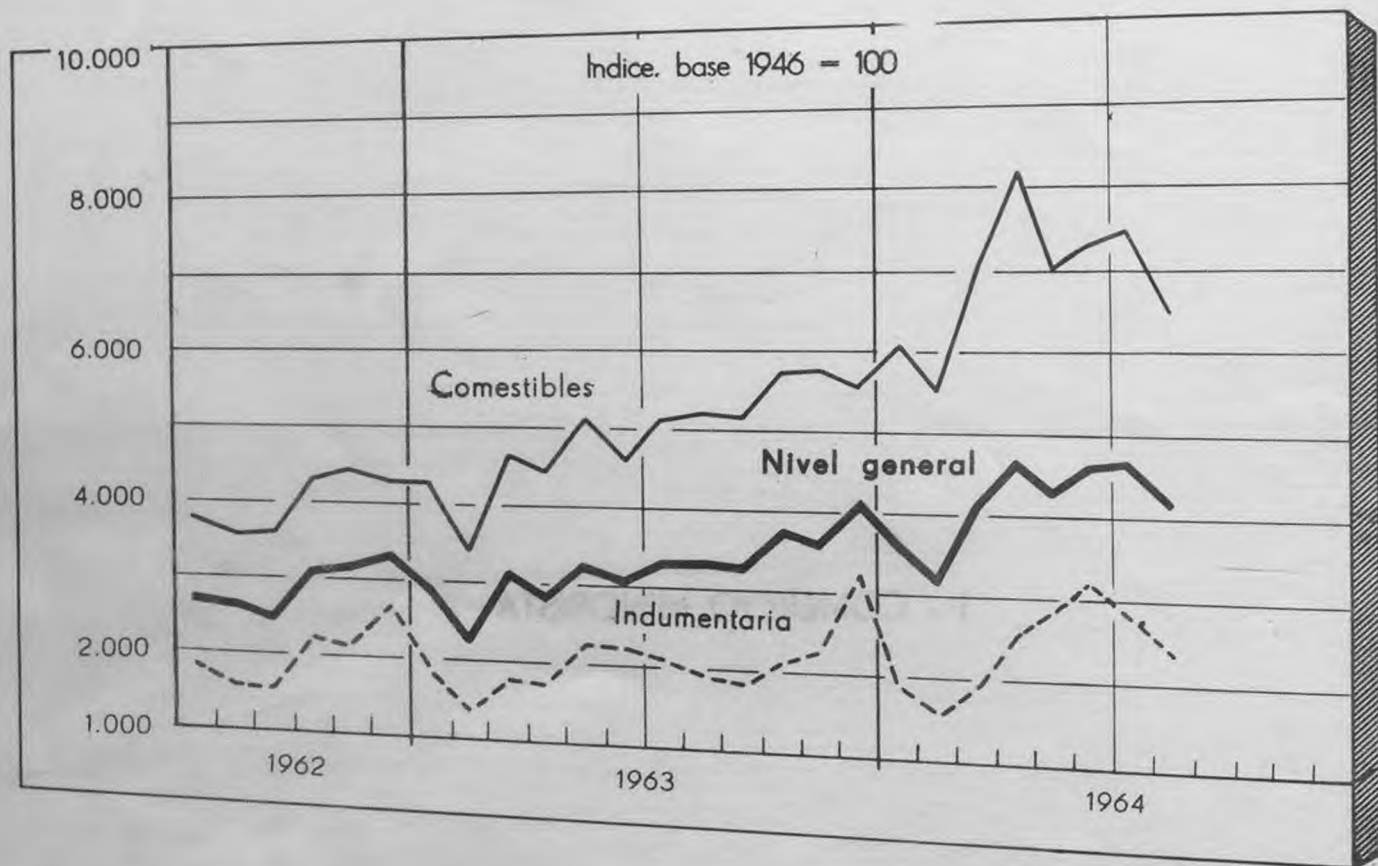
1950



I - COMERCIO MINORISTA

MONTO DE LAS VENTAS

Capital Federal



ANALISIS DE LAS VARIACIONES

A) Con el mes anterior

Con un valor índice de 4.183,5 el nivel general de las ventas minoristas en la Capital Federal durante el mes de agosto último, resulta inferior en 9,9 % al registrado en el mes anterior.

Concurren a la formación de esta baja todos los rubros que integran el mencionado nivel, con excepción de "Grandes Tiendas" que señala un aumento del 22,4 % el que no alcanza a neutralizar la disminución registrada.

Capital Federal

B) Con igual mes del año anterior

Al confrontar los valores del mes de agosto de 1964 con su equivalente del año anterior, puede observarse un aumento del 25,6 % en el nivel general, originado por las alzas registradas en la totalidad de los rubros que intervienen en el mismo, las que oscilan entre el 3,3 % y 39,5 %.

Rubros	Período			Variaciones	
	Agosto 1964 ₳	Julio 1964 ₳	Agosto 1963	Agosto 1964 Julio 1964	Agosto 1964 Agosto 1963
	Indice, base 1946 = 100			%	
NIVEL GENERAL	4.183,5	4.642,9	3.331,2	- 9,9	+ 25,6
Grandes tiendas.	1.378,4	1.125,7	1.082,8	+ 22,4	+ 27,3
Indumentaria	2.347,6	2.788,6	1.908,1	- 15,8	+ 23,0
Artículos para el hogar.	4.745,6	4.840,7	3.401,3	- 2,0	+ 39,5
Farmacia y perfumería. .	3.420,7	3.456,7	3.028,5	- 1,0	+ 13,0
Librería, papelería y ju guetería.	3.173,5	3.374,8	3.073,5	- 6,0	+ 3,3
Joyería y relojería. . .	938,6	1.003,2	824,7	- 6,4	+ 13,8
Comestibles.	6.493,3	7.463,6	5.220,5	- 13,0	+ 24,4

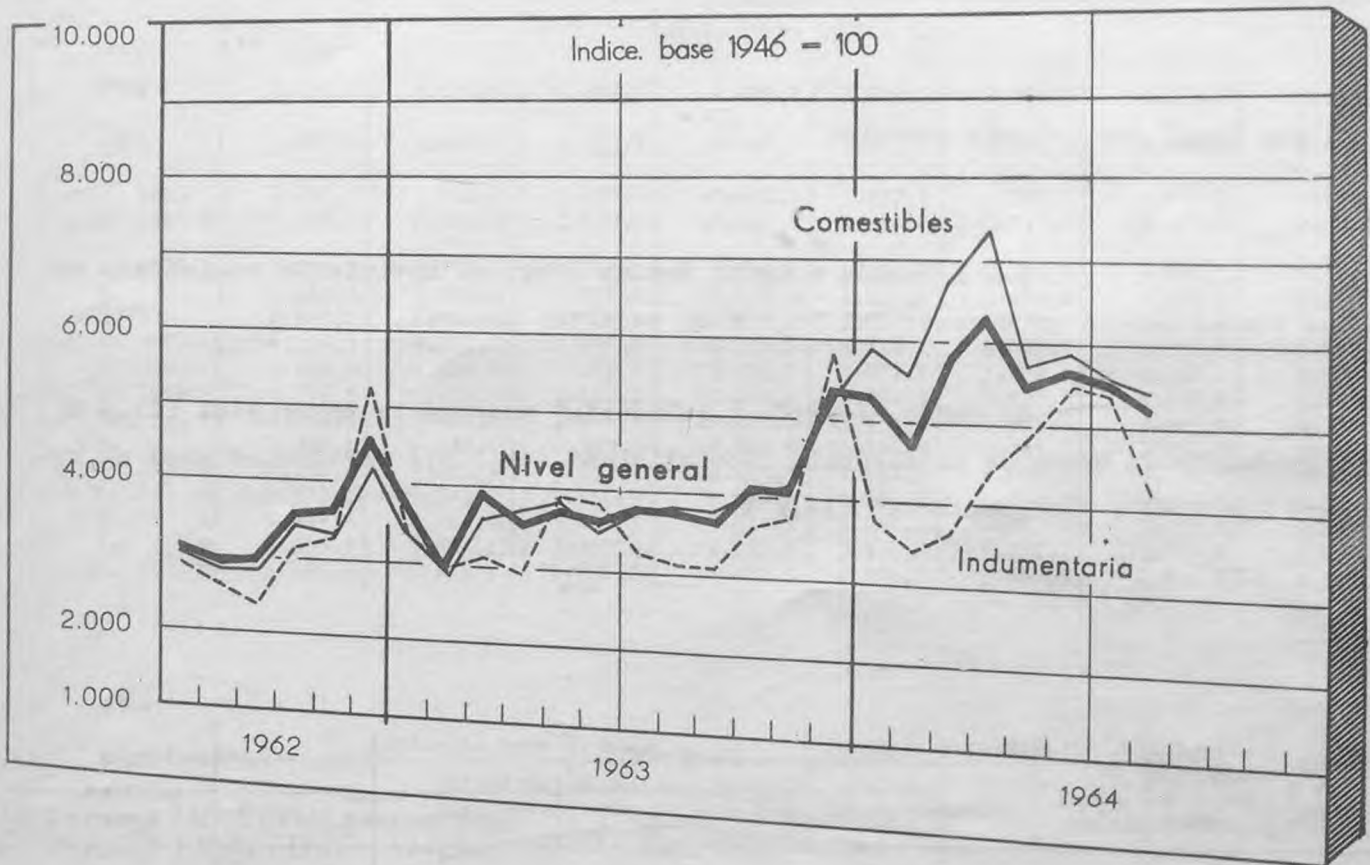
MONTO DE LAS VENTAS

Capital Federal

Período	Nivel general	Comestibles			Grandes tiendas	Indumentaria			
		Total	Almacenes y afines	Venta de carne		Total	Tiendas	Sastrerías y artículos para hombre	Calzado y artículos de cuero
Índice, base 1946 = 100									
1962	2.714,6	3.846,3	2.408,8	3.965,2	934,4	1.875,3	1.583,4	2.184,9	2.129,8
1963	3.222,1	4.948,4	2.675,8	5.136,4	927,7	2.056,2	1.678,5	2.474,2	2.335,4
8 pr.m.1963	3.002,2	4.647,0	2.451,4	4.828,6	878,0	1.889,1	1.573,3	2.260,1	2.058,8
8 pr.m.1964	4.142,1	6.877,7	3.041,3	7.195,1	1.077,5	2.406,2	1.953,6	3.017,1	2.379,2
A. 1963	3.331,2	5.220,5	2.615,8	5.436,0	1.082,8	1.908,1	1.592,4	2.204,4	2.297,3
S. "	3.319,7	5.188,7	2.480,0	5.412,8	705,9	1.895,7	1.527,4	2.018,2	3.009,3
O. "	3.689,0	5.707,1	2.752,6	5.951,5	860,2	2.166,7	1.836,3	2.442,7	2.674,6
N. "	3.581,6	5.724,6	2.862,6	5.961,4	917,2	2.272,4	1.706,4	2.970,9	2.481,3
D. "	4.068,4	5.584,8	4.402,7	5.682,6	1.625,1	3.226,3	2.485,1	4.178,2	3.389,0
E. 1964	3.534,4	6.021,3	2.563,5	6.307,4	820,4	1.965,4	1.610,4	2.433,5	2.006,0
F. "	3.130,7	5.575,9	2.385,1	5.840,0	787,2	1.589,8	1.333,0	1.833,1	1.899,9
M. "	4.061,5	7.019,3	2.886,5	7.361,3	1.076,5	2.003,1	1.776,5	2.152,3	2.467,5
A. "	4.692,6	8.175,8	3.299,4	8.579,3	1.086,0	2.516,9	2.146,9	3.066,1	2.376,6
M. "	4.299,6	7.032,3	3.185,9	7.350,5	1.143,8	2.856,9	2.241,9	3.789,2	2.570,5
J. "	4.591,2	7.239,7	3.403,7	7.557,1	1.203,1	3.180,9	2.359,9	4.524,3	2.510,0
J. "	4.642,9	7.463,6	3.454,4	7.795,3	1.125,7	2.788,6	2.228,0	3.614,9	2.596,4
A. "	4.183,5	6.493,3	3.151,9	6.769,8	1.378,4	2.347,6	1.932,2	2.823,5	2.606,6

Período	Artículos para el hogar					Farmacia y perfumería			Librería, papelería y juguetería	Joyería y relojería
	Total	Bazar y menaje	Electricidad, radio y discos	Ferretaría y afines	Mueblería y tapicería	Total	Farmacia	Perfumería		
Índice, base 1946 = 100										
1962	3.069,2	2.107,0	4.986,3	4.661,5	3.044,0	2.269,2	2.127,3	2.769,6	2.553,8	740,4
1963	3.334,4	2.352,9	5.090,4	4.970,4	3.316,6	2.876,5	2.818,5	3.081,2	2.635,6	773,5
8 pr.m.1963	3.049,3	2.061,4	4.639,0	4.752,0	3.020,1	2.736,1	2.669,7	2.970,7	2.494,7	718,7
8 pr.m.1964	3.987,7	2.640,3	6.672,3	6.052,8	4.017,1	3.176,3	3.099,0	3.451,3	3.008,2	893,2
A. 1963	3.401,3	2.162,8	5.376,7	5.117,7	3.534,5	3.028,5	2.918,5	3.416,8	3.073,5	824,7
S. "	3.613,8	2.360,6	4.830,1	5.293,2	3.821,6	3.063,1	3.061,4	3.068,8	2.784,3	855,5
O. "	4.113,1	2.993,5	6.245,9	5.638,9	4.221,9	3.262,5	3.343,7	2.976,2	2.832,6	969,8
N. "	3.551,5	2.510,5	5.151,4	5.582,7	3.429,7	2.923,0	2.910,0	2.969,0	2.527,2	822,5
D. "	4.340,3	3.879,5	7.745,9	5.113,8	4.165,4	3.380,4	3.149,8	4.194,0	3.525,7	1.552,7
E. 1964	3.281,9	2.278,4	5.683,6	5.576,5	2.974,1	3.082,9	3.063,7	3.150,6	2.162,7	822,1
F. "	2.710,4	2.020,7	4.302,1	3.939,4	2.643,2	2.737,8	2.637,6	3.091,0	1.700,8	737,6
M. "	3.580,7	2.445,5	5.214,4	5.757,4	3.470,5	3.176,2	3.129,8	3.339,8	4.102,5	863,6
A. "	4.231,2	3.044,1	7.643,8	6.529,9	3.998,6	3.250,7	3.211,4	3.389,5	3.545,1	968,4
M. "	3.968,4	2.580,9	7.840,4	5.863,6	4.005,9	3.058,5	2.995,0	3.282,4	2.892,6	854,3
J. "	4.543,0	2.641,5	7.603,4	6.740,2	4.922,6	3.226,5	3.159,2	3.464,1	3.113,2	957,5
J. "	4.840,7	2.970,7	7.578,8	7.194,5	5.153,6	3.456,7	3.298,9	4.034,3	3.374,8	1.003,2
A. "	4.745,6	3.140,8	7.511,6	6.821,1	4.968,3	3.420,7	3.296,7	3.858,3	3.173,5	938,6

Partidos del Gran Buenos Aires



ANALISIS DE LAS VARIACIONES

A) Con el mes anterior

Durante el mes de agosto próximo pasado los comercios minoristas comprendidos en los partidos del Gran Buenos Aires, realizaron ventas por un valor índice de 5.186,5, habiendo descendido las mismas con respecto al mes anterior en un 6,3 %.

Analizando individualmente los rubros respectivos, se notan bajas en "Indumentaria" 21,7 %; "Comestibles" 3,7 % y "Artículos para el hogar" 3,1%, por su parte los aumentos correspondieron a "Librería, papelería y juguetería" 7,3%; "Joyería y relojería" 7,3 % y "Farmacia y perfumería" 1,3 %.

Partidos del Gran Buenos Aires

B) Con igual mes del año anterior

Con relación a igual mes de 1963, el movimiento registrado en las ventas señala un aumento del 39,0 % en su nivel general.

El rubro "Joyería y relojería" muestra la mayor alza (67,8 %), siguiéndole en orden de importancia "Comestibles" (44,2 %); "Artículos para el hogar" (35,2 %) e "Indumentaria" (33,2 %).

Rubros	Período			Variaciones	
	Agosto 1964 ₺	Julio 1964 ₺	Agosto 1963	Agosto 1964 Julio 1964	Agosto 1964 Agosto 1963
	Indice, base 1946 = 100			%	
NIVEL GENERAL	5.186,5	5.535,6	3.732,2	- 6,3	+ 39,0
Indumentaria	4.204,7	5.371,3	3.155,6	- 21,7	+ 33,2
Artículos para el hogar.	4.971,4	5.131,4	3.677,6	- 3,1	+ 35,2
Farmacia y perfumería. .	6.113,9	6.037,3	4.934,7	+ 1,3	+ 23,9
Librería, papelería y ju guetería.	8.150,0	7.595,8	6.552,1	+ 7,3	+ 24,4
Joyería y relojería. . .	2.424,8	2.259,6	1.445,0	+ 7,3	+ 67,8
Comestibles.	5.445,5	5.654,1	3.777,2	- 3,7	+ 44,2

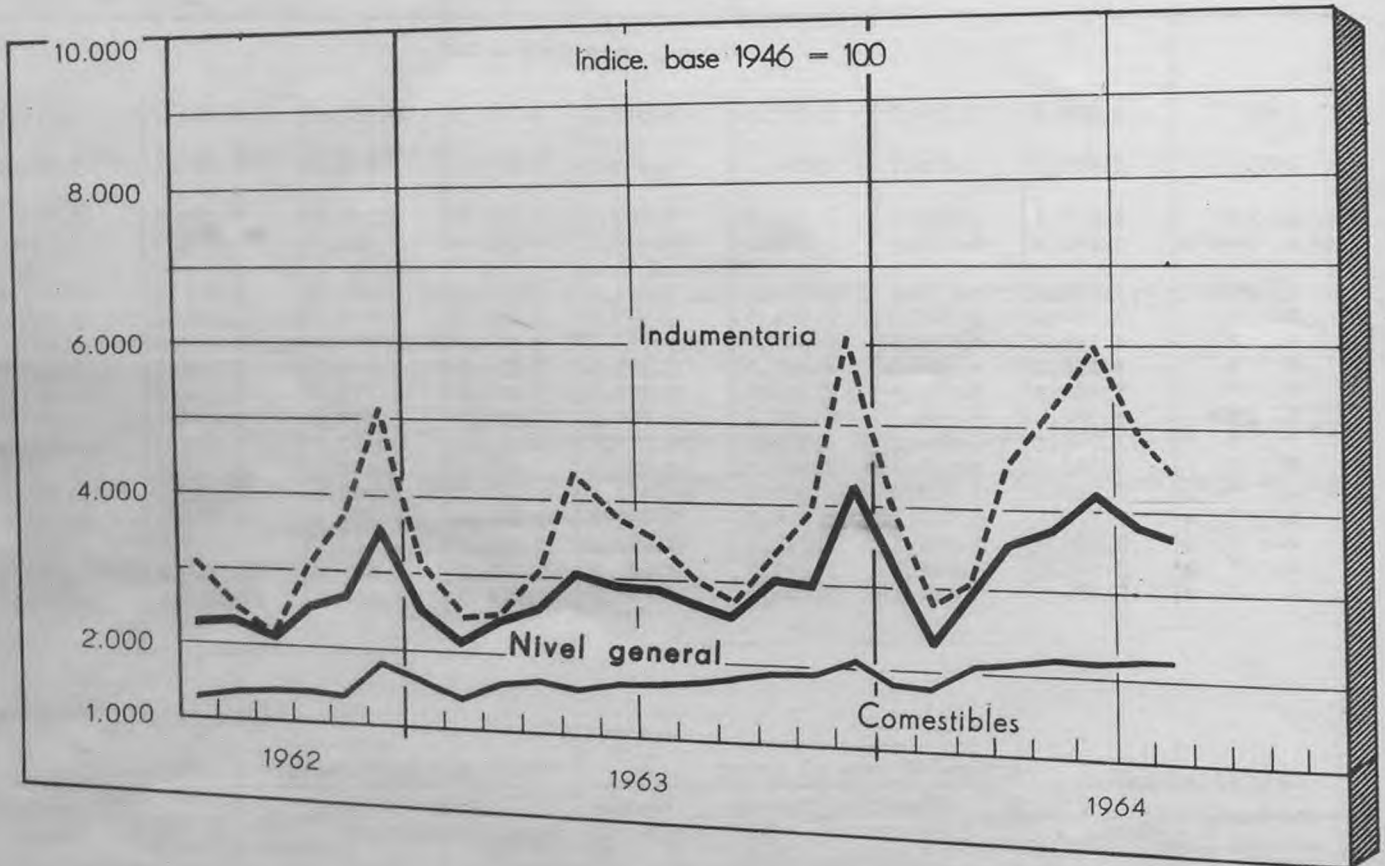
Partidos del Gran Buenos Aires (1)

Período	Nivel general	Comestibles			Indumentaria			
		Total	Almacenes y afines	Venta de carne	Total	Tiendas	Sastrerías y artículos para hombre	Calzado y artículos de cuero
Indice, base 1946 = 100								
1962	3.389,9	3.144,0	1.927,5	4.847,1	3.272,3	2.950,0	4.181,7	3.013,9
1963	3.889,6	3.826,7	2.273,7	5.999,8	3.573,1	3.243,2	4.508,1	3.304,2
8 pr.m. 1963	3.635,3	3.552,2	2.088,0	5.600,5	3.320,8	3.105,5	4.074,1	2.963,2
8 pr.m. 1964	5.492,3	6.051,3	2.920,0	10.432,8	4.391,6	3.930,6	5.381,2	3.731,8
A. 1963	3.732,2	3.777,2	2.314,9	5.823,4	3.155,6	2.902,8	3.851,1	2.976,4
S. "	3.684,4	3.709,8	2.221,1	5.792,9	3.137,8	2.474,8	3.629,5	3.246,0
O. "	4.161,2	4.064,5	2.307,2	6.523,5	3.582,1	3.238,4	4.406,3	3.492,5
N. "	4.156,3	4.167,0	2.300,5	6.778,8	3.719,1	3.089,7	5.152,0	3.652,2
D. "	5.482,9	5.302,6	3.752,6	7.471,6	5.872,1	4.872,1	8.316,1	5.553,1
E. 1964	5.306,6	5.994,7	2.354,8	11.088,0	3.824,2	3.477,9	5.098,7	3.169,6
F. "	4.764,2	5.604,1	2.266,7	10.274,0	3.493,8	3.387,8	3.927,8	3.237,4
M. "	5.825,1	6.742,7	2.969,2	12.022,8	3.568,9	3.464,5	3.993,8	3.319,8
A. " Ⅴ	6.258,4	7.299,8	2.915,4	13.434,9	4.337,1	4.008,8	5.330,4	3.989,6
M. " Ⅴ	5.372,1	5.743,1	2.915,9	9.699,3	4.891,9	4.474,3	6.504,9	4.005,9
J. " Ⅴ	5.689,6	5.926,1	3.290,3	9.614,4	5.440,7	4.863,1	7.957,9	3.851,1
J. " Ⅴ	5.535,6	5.654,1	3.347,4	8.881,8	5.371,3	4.071,2	5.396,8	3.468,5
A. " Ⅴ	5.186,5	5.445,5	3.300,2	8.447,3	4.204,7	3.697,0	4.839,6	4.812,8

Período	Artículos para el hogar					Farmacia y perfumería			Librería, papelería y juguetería	Joyería y relojería
	Total	Bazar y menaje	Electricidad, radio y discos	Ferretería y afines	Mueblería y tapicería	Total	Farmacia	Perfumería		
Indice, base 1946 = 100										
1962	3.949,2	3.420,9	4.337,5	3.935,5	4.092,2	4.121,6	4.366,8	2.293,0	5.666,7	1.673,5
1963	3.904,9	3.675,7	5.025,9	3.686,4	4.195,4	4.937,8	5.225,2	2.796,5	6.943,7	1.813,8
8 pr.m. 1963	3.644,6	3.406,8	4.471,8	3.512,7	3.759,3	4.737,3	5.038,4	2.514,0	7.111,7	1.578,8
8 pr.m. 1964	4.692,1	4.327,4	6.385,3	4.331,3	5.261,3	5.530,9	5.840,0	3.226,1	8.647,9	2.198,2
A. 1963	3.677,6	3.487,0	4.608,0	3.582,0	3.618,0	4.934,7	5.252,5	2.564,9	6.552,1	1.445,0
S. "	3.744,2	3.296,7	5.522,8	3.458,1	4.040,8	4.791,5	5.072,2	2.698,3	5.839,6	1.781,7
O. "	4.687,9	4.693,7	7.011,2	4.344,1	4.627,9	5.233,6	5.530,1	3.022,8	6.252,1	2.080,7
N. "	4.141,5	3.378,2	5.108,5	3.923,0	4.825,7	5.429,9	5.774,4	2.861,4	6.091,7	1.907,3
D. "	5.083,2	5.484,1	6.996,0	4.409,5	6.175,2	5.878,2	6.015,8	4.852,6	8.235,4	3.364,2
E. 1964	4.792,0	4.790,8	7.427,7	4.389,0	4.774,0	4.954,2	5.133,9	3.614,0	6.768,7	2.520,2
F. "	3.615,9	3.543,1	4.155,8	3.515,8	3.716,0	4.649,8	4.831,3	3.296,5	4.795,8	1.898,2
M. "	4.249,0	3.912,1	4.713,0	4.155,7	4.519,9	5.563,5	5.942,8	2.735,1	17.533,3	1.991,7
A. " Ⅴ	4.976,0	4.567,8	6.925,5	4.573,7	5.565,3	5.838,0	6.200,5	3.135,1	9.402,1	2.056,9
M. " Ⅴ	4.618,0	4.180,3	5.275,0	4.375,3	5.366,3	5.413,3	5.714,6	3.166,7	7.537,5	2.001,8
J. " Ⅴ	5.182,7	4.660,7	7.809,8	4.554,4	6.262,1	5.677,4	6.036,5	3.000,0	7.400,0	2.432,1
J. " Ⅴ	5.131,4	4.462,8	8.179,0	4.532,8	6.060,4	6.037,3	6.406,1	3.287,7	7.595,8	2.259,6
A. " Ⅴ	4.971,4	4.501,7	6.596,9	4.553,7	5.826,0	6.113,9	6.454,6	3.573,7	8.150,0	2.424,8

(1) Incluye los siguientes partidos: Almirante Brown, Avellaneda, Berazategui, Esteban Echeverría, Florencio Varela, Gral. San Martín, Gral. Sarmiento, La Matanza, Lanús, Lomas de Zamora, Merlo, Moreno, Morón, Quilmes, San Fernando, San Isidro, Tigre, Tres de Febrero y Vicente López.

La Plata



ANALISIS DE LAS VARIACIONES

A) Con el mes anterior

El monto de las ventas minoristas en la ciudad de La Plata (incluidos los partidos de Berisso y Ensenada) registró en el mes bajo estudio, un valor índice de 3.652,9, el que resulta inferior en 5,4 % al obtenido en el mes anterior.

Los aumentos registrados en los rubros "Joyería y relojería", 9,8 %; "Librería, papelería y juguetería", 4,0 %; "Comestibles", 1,0 % y "Farmacia y perfumería", 0,7 % no alcanzaron a contrarrestar las disminuciones de "Indumentaria" (10,0 %) y "Artículos para el hogar" (6,1 %).

La Plata

B) Con igual mes del año anterior

Si la relación se efectúa con el mes homónimo del año 1963, el nivel general señala un aumento del 33,9 %.

Por su parte la totalidad de los rubros que integran el mencionado nivel arrojan aumentos, destacándose "Indumentaria" con el 45,5 %; "Artículos para el hogar" con 36,3 % y "Comestibles" con 22,7 %, oscilando el resto entre el 11,1 % y 20,0 %.

Rubros	Período			Variaciones	
	Agosto 1964 ≠	Julio 1964 ≠	Agosto 1963	<u>Agosto 1964</u> Julio 1964	<u>Agosto 1964</u> Agosto 1963
	Indice, base 1946 = 100			%	
NIVEL GENERAL	3.652,9	3.860,8	2.728,5	- 5,4	+ 33,9
Indumentaria.	4.478,3	4.976,6	3.078,3	- 10,0	+ 45,5
Artículos para el hogar	4.264,1	4.538,7	3.127,4	- 6,1	+ 36,3
Farmacia y perfumería .	5.969,4	5.928,4	5.055,2	+ 0,7	+ 18,1
Librería, papelería y juguetería	4.236,8	4.072,6	3.530,5	+ 4,0	+ 20,0
Joyería y relojería . .	1.863,1	1.697,2	1.676,6	+ 9,8	+ 11,1
Comestibles	2.218,5	2.196,0	1.807,7	+ 1,0	+ 22,7

MONTO DE LAS VENTAS

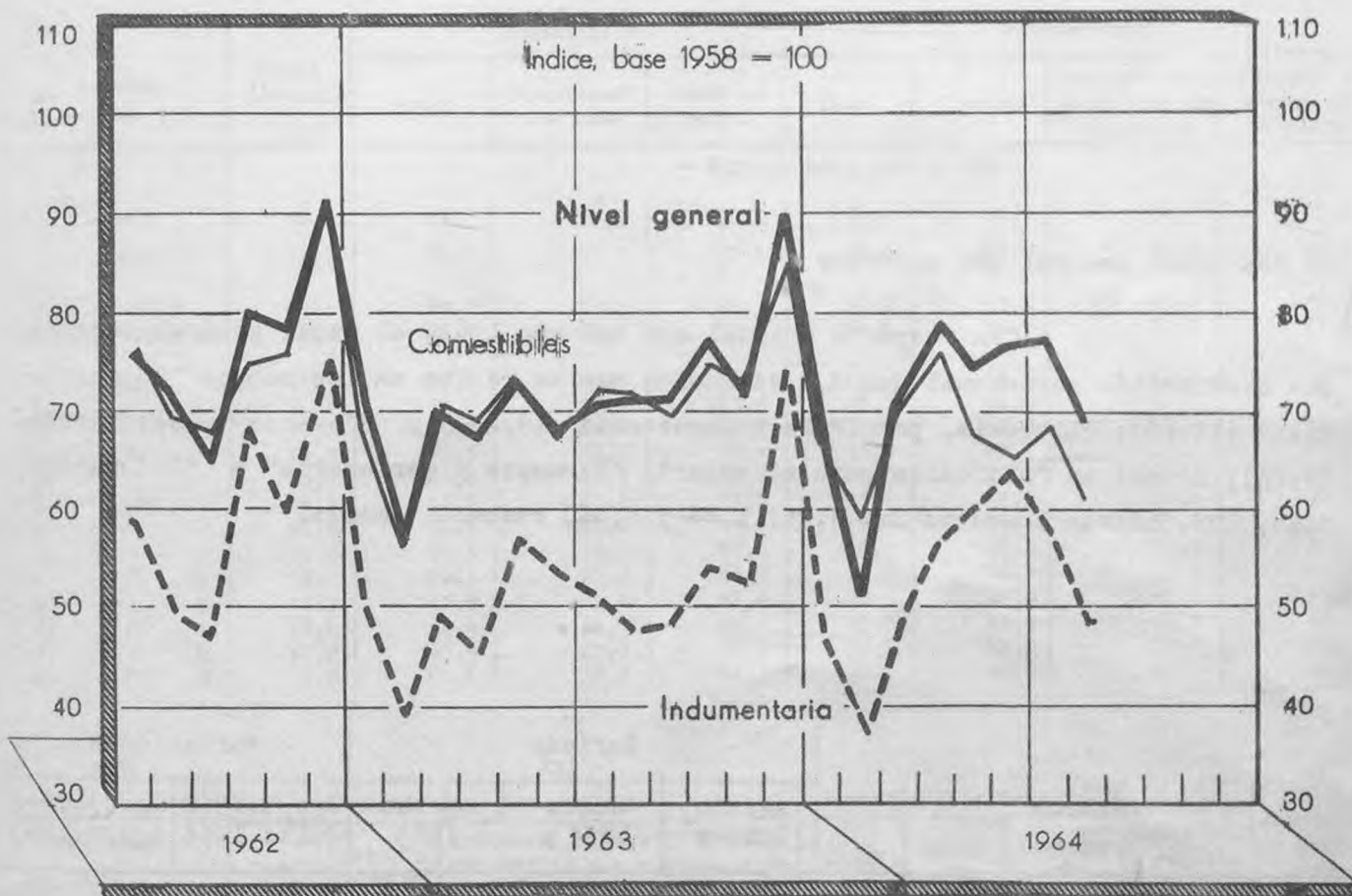
La Plata (i)

Período	Nivel general	Comestibles			Indumentaria			
		Total	Almacenes y afines	Carnicerías	Total	Tiendas	Sastrerías y artículos para hombre	Calzado y artículos de cuero
Indice, base 1946 = 100								
1962	2.541,8	1.387,9	1.475,9	1.334,0	3.157,4	2.838,0	3.778,9	3.274,3
1963	2.892,2	1.776,1	1.821,3	1.746,8	3.553,1	3.152,1	4.382,3	3.488,2
8 pr.m.1963	2.698,5	1.681,1	1.736,7	1.641,6	3.285,0	2.938,8	4.020,7	3.142,7
8 pr.m.1964*	3.458,1	2.079,2	2.100,6	2.448,2	4.424,0	4.009,0	5.348,3	4.069,1
A. 1963	2.728,5	1.807,7	1.824,1	1.804,5	3.078,3	2.765,1	3.754,6	2.902,2
S. "	2.630,0	1.869,5	1.827,0	1.919,9	2.825,5	2.635,2	3.178,0	2.972,8
O. "	3.098,5	1.927,2	1.897,2	1.966,7	3.486,2	3.134,4	4.138,2	3.756,6
N. "	3.028,0	1.927,8	1.897,2	1.967,9	3.939,6	3.286,0	5.300,8	3.791,2
D. "	4.254,4	2.139,9	2.336,2	1.976,3	6.105,8	5.259,0	7.803,9	6.198,5
E. 1964	3.355,2	1.872,1	2.011,3	1.758,3	4.154,5	3.649,8	5.217,6	3.988,2
F. "	2.387,8	1.799,7	1.904,3	1.716,7	2.819,2	2.506,4	3.366,2	3.202,2
M. "	2.932,5	2.054,0	1.992,9	2.122,4	3.133,7	2.960,5	3.414,0	3.444,9
A. " *	3.548,8	2.183,2	2.058,2	2.310,3	4.547,0	4.271,6	5.099,0	4.579,4
M. " *	3.767,0	2.126,2	2.076,6	2.184,6	5.301,1	4.798,5	6.526,2	4.411,0
J. " *	4.160,8	2.184,2	2.235,5	2.151,9	5.981,7	5.249,8	7.834,8	4.384,6
J. " *	3.860,8	2.196,0	2.273,8	2.139,7	4.976,6	4.397,5	6.264,7	4.487,5
A. " *	3.652,9	2.218,5	2.252,5	2.201,9	4.478,3	4.238,0	5.063,5	4.055,1

Período	Artículos para el hogar					Farmacia y perfumería			Librería, papelería y juguetería	Joyería y relojería
	Total	Bazar y menaje	Electricidad, radio y discos	Ferretería y afines	Mueblería y tapicería	Total	Farmacia	Perfumería		
Indice, base 1946 = 100										
1962	3.273,5	2.916,6	5.738,6	2.634,4	2.840,5	3.742,5	4.207,2	3.046,0	2.970,5	1.500,7
1963	3.255,0	3.253,3	5.866,7	2.466,0	2.723,1	4.814,9	5.645,8	3.532,0	3.491,6	1.660,3
8 pr.m.1963	3.000,7	3.022,5	5.363,2	2.356,6	2.609,0	4.596,6	5.489,3	3.206,8	3.634,6	1.504,1
8 pr.m.1964*	3.841,0	3.657,0	6.963,6	2.894,4	3.390,5	5.228,2	5.711,2	4.531,0	4.539,7	1.593,9
A. 1963	3.127,4	3.337,3	5.312,3	2.562,7	2.223,1	5.055,2	6.271,1	3.138,0	3.530,5	1.676,6
S. "	3.102,6	2.853,3	5.814,6	2.356,5	2.601,2	4.830,6	5.841,0	3.250,0	2.935,8	1.624,1
O. "	3.954,0	3.760,4	7.428,7	2.951,7	3.310,4	5.400,7	6.215,7	4.156,0	3.540,0	1.922,7
N. "	3.066,8	2.757,4	5.145,0	2.590,5	2.544,5	4.837,3	5.630,1	3.618,0	2.610,5	1.642,6
D. "	4.507,5	5.485,2	9.102,3	2.841,3	3.347,4	5.932,8	6.144,6	5.700,0	3.741,0	2.705,0
E. 1964	3.846,0	5.061,5	6.767,8	2.646,1	2.890,2	6.411,9	7.680,7	4.434,0	4.187,4	1.557,4
F. "	2.743,1	2.722,5	4.362,0	2.151,4	2.696,5	2.518,7	1.739,8	3.862,0	2.821,0	1.414,2
M. "	3.321,1	3.228,4	5.376,0	2.579,5	3.303,5	5.328,4	6.333,7	3.766,0	6.398,9	1.270,2
A. " *	3.786,1	3.620,1	6.217,5	3.146,8	3.197,1	5.361,2	6.238,6	4.012,0	4.918,9	1.793,6
M. " *	3.851,3	3.132,5	8.090,1	2.633,8	3.529,5	5.204,5	6.113,3	3.800,0	3.951,6	1.478,7
J. " *	4.377,3	3.195,3	9.394,7	3.272,6	3.439,9	5.103,0	5.947,0	3.804,0	5.730,5	1.676,6
J. " *	4.538,7	4.518,9	8.273,7	3.306,2	4.067,1	5.928,4	5.728,9	6.378,0	4.072,6	1.697,2
A. " *	4.264,1	3.776,9	7.226,9	3.419,0	4.000,0	5.969,4	5.307,2	6.192,0	4.236,8	1.863,1

(1) Incluye Berisso y Ensenada

Capital Federal



ANÁLISIS DE LAS VARIACIONES

A) Con el mes anterior

La baja que se registra (9,4%) en el nivel general del volumen físico de las ventas minoristas en la Capital Federal durante el mes de agosto último, al compararlo con el mes anterior, es el resultado de las disminuciones operadas en todos los rubros integrantes del mismo.

El rubro "Indumentaria" con 15,3% señala la mayor baja, siguiéndole en orden decreciente "Librería, papelería y juguetería" con 9,8%; "Artículos para el hogar" con 9,4% y "Comestibles" con 8,7%.

Capital Federal

B) Con igual mes del año anterior

Con respecto a igual mes del año 1963, el nivel general muestra una disminución porcentual del 3,8 situación que se repite en los rubros "Comestibles" (14,6%); "Librería, papelería y juguetería" (9,8%) y "Joyería y relojería" (9,0%), no así en "Artículos para el hogar", "Farmacia y perfumería" e "Indumentaria", que indican aumentos del 4,3%; 1,8% y 1,0%, respectivamente.

Rubros	Período			Variaciones	
	Agosto 1964 ₳	Julio 1964 ₳	Agosto 1963	Agost.1964 Julio 1964	Agost.1964 Agost.1963
	Indice, base 1958 = 100			%	
NIVEL GENERAL.	69,0	76,2	71,7	- 9,4	- 3,8
Indumentaria.	48,7	57,5	48,2	- 15,3	+ 1,0
Artículos para el hogar, . . .	101,7	112,2	97,5	- 9,4	+ 4,3
Farmacia y perfumería	116,2	117,5	114,2	- 1,1	+ 1,8
Librería, papelería y juguete ría.	80,4	89,1	89,1	- 9,8	- 9,8
Joyería y relojería	81,7	87,1	89,8	- 6,2	- 9,0
Comestibles	61,6	67,5	72,1	- 8,7	- 14,6

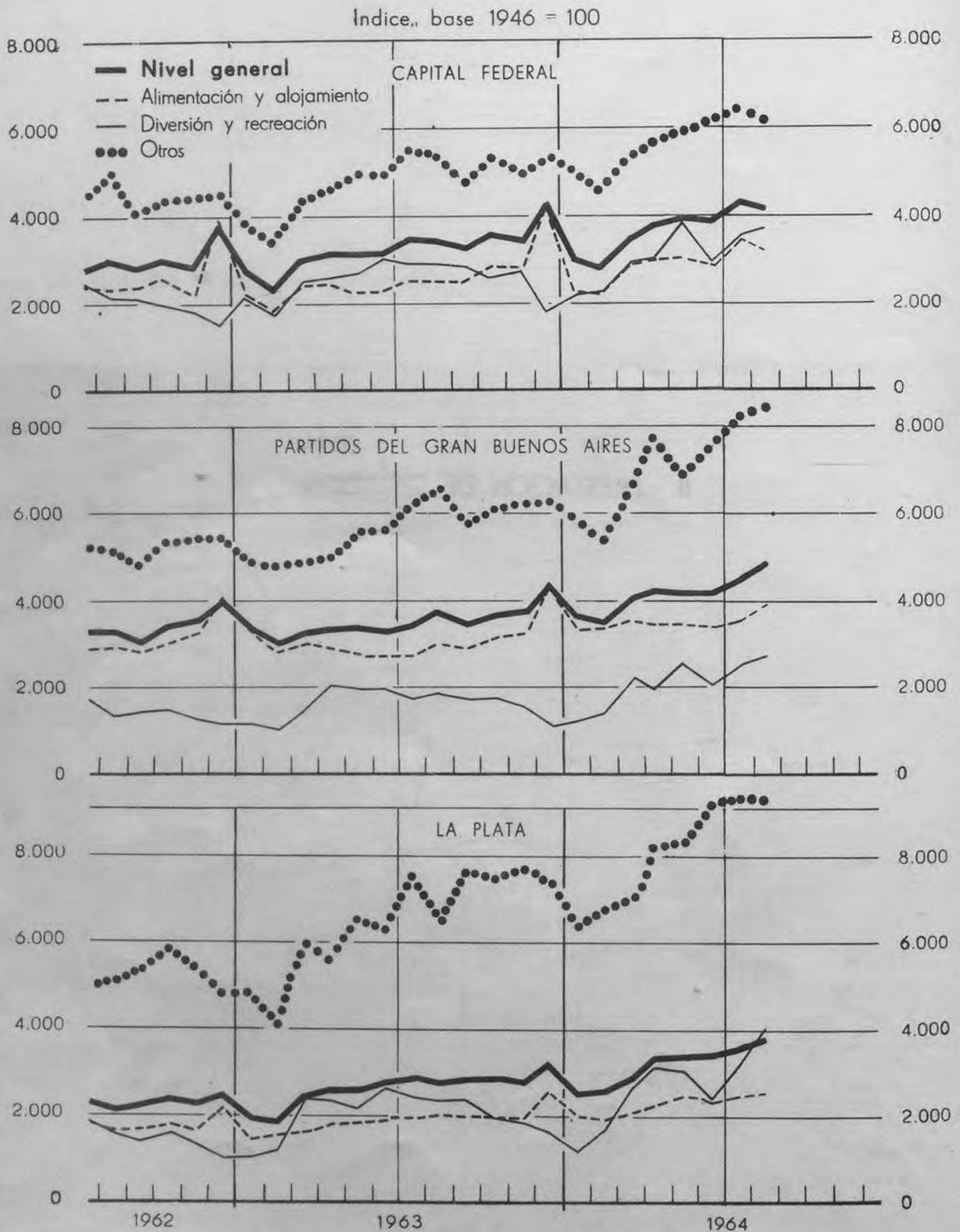
Capital Federal

Período	Nivel general	Comestibles			Indumentaria			
		Total	Almacenes y afines	Venta de carne	Total	Tiendas	Sastrerías y artículos para hombre	Calzado y artículos de cuero
Indice, base 1958 = 100								
1962	78,8	77,3	74,3	80,4	60,3	60,2	74,0	50,1
1963	72,2	72,1	63,1	81,1	52,6	50,6	66,8	46,4
8 pr.m. 1963	69,1	69,2	59,5	79,1	49,9	49,1	62,6	41,6
8 pr.m. 1964	71,0	66,7	59,2	72,8	52,6	50,5	70,2	43,0
A. 1963	71,7	72,1	60,4	83,9	48,2	46,5	57,1	44,9
S. "	71,1	70,8	56,9	85,2	48,7	44,0	51,9	58,6
O. "	77,7	75,7	61,9	89,7	54,0	52,2	62,4	51,7
N. "	72,2	72,5	62,3	82,4	53,0	48,1	75,3	47,5
D. "	90,0	85,8	94,3	77,6	75,0	69,5	105,2	64,3
E. 1964	66,7	65,8	53,2	77,0	46,1	44,6	60,8	37,8
F. "	55,9	59,4	48,6	69,0	38,1	36,6	45,7	35,7
M. "	71,0	70,5	58,3	80,5	48,9	48,5	53,5	46,2
A. " *	79,1	76,3	65,3	84,6	57,0	56,7	73,6	43,8
M. " *	74,3	67,5	61,8	71,9	60,3	56,9	87,6	46,2
J. " *	76,0	64,9	64,3	65,3	63,8	58,9	101,6	44,3
J. " *	76,2	67,5	63,7	69,5	57,5	55,0	78,5	45,5
A. " *	69,0	61,6	58,3	64,3	48,7	46,6	59,9	44,8

Período	Artículos para el hogar					Farmacia y perfumería			Librería papelería y juguetería	Joyería y relojería
	Total	Bazar y menaje	Electricidad, radio y discos	Ferretería y afines	Mueblería y tapicería	Total	Farmacia	Perfumería		
Indice, base 1958 = 100										
1962	99,5	87,7	92,6	111,2	92,6	110,0	111,3	104,0	92,8	97,6
1963	94,0	82,2	79,6	109,7	91,5	112,3	116,5	92,3	77,8	81,5
8 pr.m. 1963	89,4	76,1	74,6	107,4	83,9	111,3	115,6	90,9	74,8	77,4
8 pr.m. 1964	98,4	70,7	93,0	108,0	102,7	109,8	114,2	89,6	81,0	85,3
A. 1963	97,5	77,4	83,0	115,0	96,4	114,2	117,1	100,1	89,1	89,8
S. "	96,9	78,3	73,5	115,9	104,3	113,0	117,5	89,7	80,1	87,2
O. "	108,6	97,3	92,1	121,1	114,7	120,2	126,9	85,8	80,9	94,1
N. "	94,5	76,9	75,4	114,8	92,9	104,9	108,7	85,3	71,5	84,8
D. "	110,0	118,4	111,7	104,8	112,9	117,3	117,3	117,4	100,2	160,2
E. 1964	90,6	69,1	81,2	109,1	80,5	109,0	113,6	86,2	64,3	92,6
F. "	69,6	59,8	62,9	76,5	70,6	95,1	97,8	82,6	47,7	71,6
M. "	92,7	68,6	76,4	111,6	92,5	110,7	115,4	88,1	111,9	83,8
A. " *	109,3	79,4	107,8	121,9	105,2	113,3	118,3	89,2	94,6	94,0
M. " *	102,0	66,9	110,3	105,6	104,1	105,7	110,1	85,1	77,0	81,7
J. " *	108,8	67,8	104,8	116,4	122,0	111,1	115,9	88,8	83,1	88,3
J. " *	112,2	75,5	101,9	122,5	125,7	117,5	121,3	101,4	89,1	87,1
A. " *	101,7	78,7	99,0	100,2	120,9	116,2	120,8	95,4	80,4	81,7

II - PRESTACION DE SERVICIOS

MONTO DE INGRESOS



Capital Federal - Partidos del Gran Buenos Aires - La Plata

ANALISIS DE LAS VARIACIONES

A) Con el mes anterior

Los índices del monto de ingresos por prestación de servicios, arrojaron para el mes de agosto último, en relación con el mes anterior, aumentos en los niveles correspondientes a los partidos del Gran Buenos Aires y La Plata, los que alcanzaron al 7,4% y 3,9%, respectivamente; por el contrario el relativo a la Capital Federal reflejó una baja del 3,7%.

Los aumentos más destacados corresponden al rubro "Diversión y recreación" de la ciudad de La Plata (23,5%) y "Alimentación y alojamiento" de los partidos del Gran Buenos Aires (12,6%).

Por su parte el rubro "Alimentación y alojamiento" de la Capital Federal observa una baja del 5,1%.

B) Con igual mes del año anterior

Los valores registrados en el nivel general de estos tres índices acusan aumentos en confrontación con los correspondientes a igual mes de 1963, siendo los mismos del 36,4% para La Plata, 30,3% para los partidos del Gran Buenos Aires y 22,0% para la Capital Federal.

El rubro "Diversión y recreación" señala para La Plata y partidos del Gran Buenos Aires el mayor aumento, registrando el 68,5% y 43,2% respectivamente, siendo el 29,8% para el rubro "Alimentación y alojamiento" el más alto obtenido en los comercios de la Capital Federal.

R u b r o s	Período			Variaciones	
	Agosto 1964 ₳	Julio 1964 ₳	Agosto 1963	Agosto 1964 Julio 1964	Agosto 1964 Agosto 1963
	Indice, base 1946 = 100			%	
CAPITAL FEDERAL					
NIVEL GENERAL.	4.163,7	4.324,8	3.413,8	- 3,7	+ 22,0
Alimentación y alojamiento	3.268,6	3.443,5	2.518,7	- 5,1	+ 29,8
Diversión y recreación	3.706,3	3.558,4	2.930,0	+ 4,2	+ 26,5
Otros.	6.158,8	6.430,9	5.420,9	- 4,2	+ 13,6
PARTIDOS DEL GRAN BUENOS AIRES					
NIVEL GENERAL.	4.844,1	4.512,1	3.718,0	+ 7,4	+ 30,3
Alimentación y alojamiento	3.975,4	3.529,9	3.083,6	+ 12,6	+ 29,9
Diversión y recreación	2.710,6	2.528,6	1.893,3	+ 7,2	+ 43,2
Otros.	8.467,2	8.366,5	6.514,6	+ 1,2	+ 30,0
LA PLATA					
NIVEL GENERAL.	3.800,2	3.655,9	2.786,9	+ 3,9	+ 36,4
Alimentación y alojamiento	2.595,8	2.528,9	2.044,4	+ 2,6	+ 27,0
Diversión y recreación	4.047,4	3.277,6	2.402,6	+ 23,5	+ 68,5
Otros.	9.366,9	9.393,5	6.684,2	- 0,3	+ 40,1

Período	Capital Federal				Partidos del Gran Buenos Aires (1)				La Plata (2)			
	Nivel general	Alimen- tación y aloja- miento	Diver- sión y recrea- ción	Otros (3)	Nivel general	Alimen- tación y aloja- miento	Diver- sión y recrea- ción	Otros (3)	Nivel general	Alimen- tación y aloja- miento	Diver- sión y recrea- ción	Otros (3)
Indice, base 1946 = 100												
1962	2.800,1	2.386,8	1.986,8	3.991,2	3.253,8	3.074,2	1.347,8	4.830,9	2.122,7	1.697,1	1.380,3	4.809,3
1963	3.255,3	2.605,4	2.568,9	4.862,9	3.499,6	3.089,3	1.629,8	5.698,3	2.610,8	1.910,0	2.015,1	6.490,6
8 pr.m.1963	3.055,9	2.346,5	2.588,8	4.683,8	3.349,5	2.926,3	1.663,4	5.479,7	2.462,9	1.805,8	2.055,6	5.970,6
8 pr.m.1964	3.685,1	2.852,8	3.019,4	5.648,3	4.140,9	3.507,8	2.056,9	7.087,1	3.187,8	2.250,7	2.683,5	8.123,0
A. 1963	3.413,8	2.518,7	2.930,0	5.420,9	3.718,0	3.083,6	1.893,3	6.514,6	2.786,9	2.044,4	2.402,6	6.684,2
B. "	3.262,9	2.584,2	2.828,9	4.814,9	3.455,0	2.919,3	1.773,3	5.896,3	2.865,5	2.002,9	2.248,7	7.540,3
O. "	3.548,2	2.834,7	2.703,1	5.354,2	3.637,8	2.134,0	1.758,4	6.101,9	2.831,8	1.999,2	2.038,8	7.515,8
N. "	3.464,8	2.810,0	2.771,0	5.085,5	3.719,3	3.255,7	1.570,2	6.224,0	2.783,5	1.947,7	1.830,9	7.620,9
D. "	4.272,9	4.263,9	1.772,0	5.412,0	4.386,8	4.351,6	1.156,5	6.310,7	3.146,1	2.525,9	1.621,1	7.444,6
E. 1964	3.083,0	2.345,8	2.153,1	4.974,1	3.654,0	3.366,4	1.194,4	5.843,6	2.506,9	1.943,1	1.185,5	6.358,3
F. "	2.873,0	2.202,5	2.205,9	4.513,1	3.571,9	3.386,9	1.356,1	5.339,3	2.588,6	1.901,7	1.611,2	6.733,1
M. "	3.547,4	2.805,3	2.849,5	5.344,4	4.062,8	3.537,3	2.142,0	6.610,9	2.891,9	2.088,7	2.674,3	6.936,0
A. " *	3.747,6	2.973,2	3.006,9	5.628,6	4.169,7	3.413,1	1.914,5	7.549,6	3.322,1	2.232,2	3.240,1	8.624,5
M. " *	3.896,8	2.956,4	3.738,3	5.848,5	4.150,9	3.462,3	2.578,8	6.955,4	3.362,7	2.409,6	3.011,8	8.241,7
J. " *	3.844,8	2.826,7	2.936,4	6.288,1	4.161,3	3.391,4	2.029,8	7.508,6	3.374,1	2.305,4	2.420,4	9.330,2
J. " *	4.324,8	3.443,5	3.558,4	6.430,9	4.512,1	3.529,9	2.528,6	8.366,5	3.655,9	2.528,9	3.277,6	9.393,5
A. " *	4.163,7	3.268,6	3.706,3	6.158,8	4.844,1	3.975,4	2.710,6	8.467,2	3.800,2	2.595,8	4.047,4	9.366,9

(1) Incluye los siguientes partidos: Almirante Brown, Avellaneda, Berazategui, Esteban Echeverría, Florencio Varela, General San Martín, General Sarmiento, La Matanza, Lanús, Lomas de Zamora, Merlo, Moreno, Morón, Quilmes, San Fernando, San Isidro, Tigre, Tres de Febrero y Vicente López.

(2) Incluye Berisso y Ensenada.

(3) Incluye sanatorios, pompas fúnebres, ambulancias y servicios afines.

III - PRECIOS AL POR MAYOR

ANALISIS DE LAS VARIACIONES

A) Con el mes anterior

Señala para el mes de agosto próximo pasado un aumento del 1,4 % el nivel general de precios al por mayor al relacionarlo con julio de 1964.

Los productos de origen extranjero muestran el mayor aumento (2,8 %), siendo del 1,4 % el incremento operado en los correspondientes a producción nacional.

Por su parte y dentro de los productos nacionales los sectores que lo integran señalaron en igual confrontación subas del 1,5 % para los "Agropecuarios" y 1,3 % para los "No agropecuarios".

En el análisis por grupo de productos figuran con variaciones destacables, los incrementos de "Metales, excluida maquinaria" que reflejan prácticamente idénticas diferencias tanto en los de origen nacional (5,6 %) como en los importados (5,4 %). El grupo "Madera" de origen nacional muestra también un alza del 5,1 %.

B) Con igual mes del año anterior

Con relación a igual mes del año 1963, puede observarse en el nivel general un aumento del 29,0 %, integrado éste por el 29,4 % de los productos nacionales y 18,9 % de los importados.

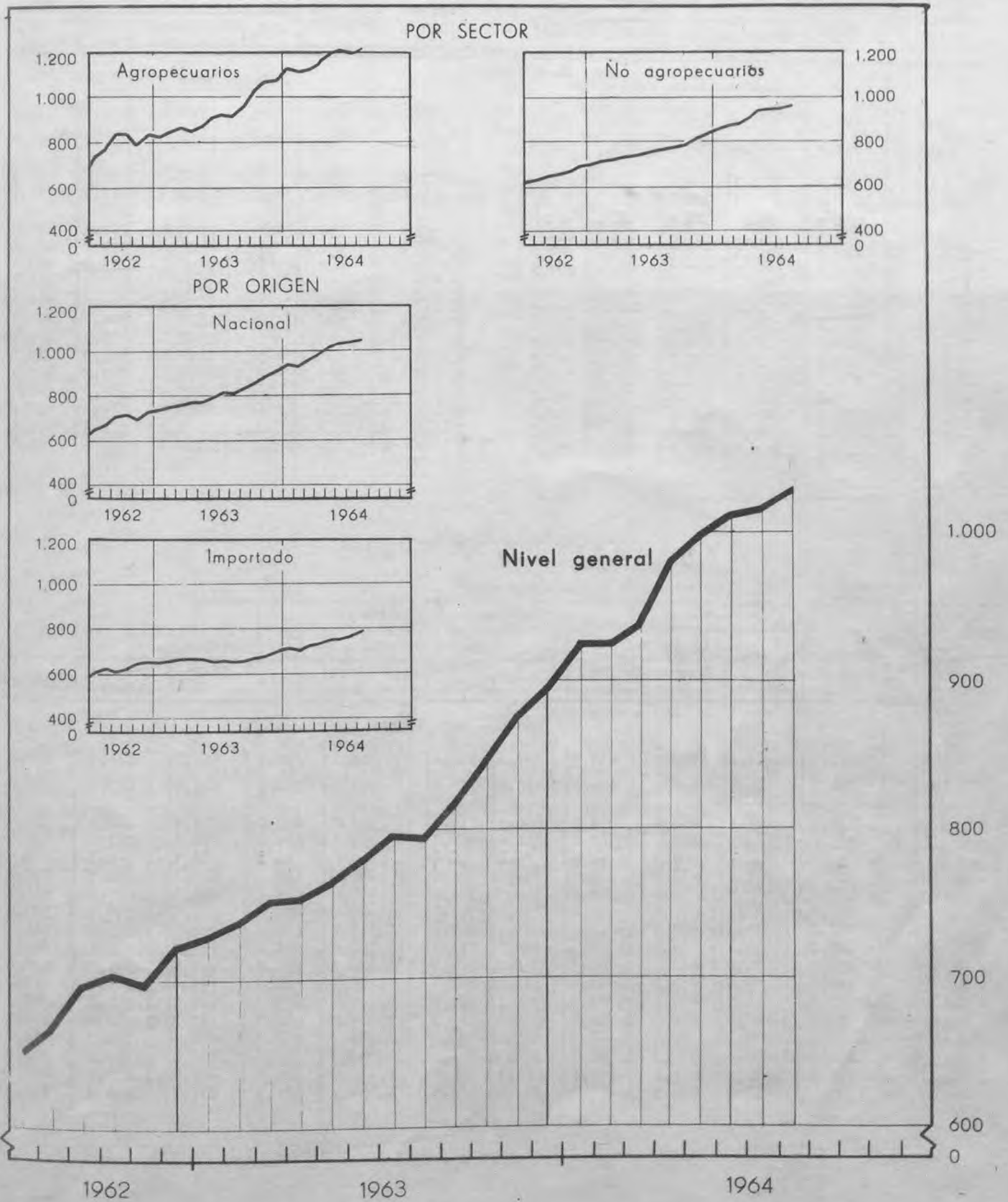
El análisis de los artículos de origen nacional muestra en el período de referencia alzas del 34,3 % en los precios "Agropecuarios" y 27,2 % en los "No agropecuarios".

Por otra parte, salvo los grupos "Pesca" y "Derivados del petróleo" de origen nacional y "Papel y cartón" de los importados que reflejaron bajas del 19,5 %; 0,2 y 8,8 % respectivamente, el resto señaló aumentos.

Concepto	Período			Variaciones	
	Agosto 1964	Julio 1964	Agosto 1963	Agosto 1964 Julio 1964	Agosto 1964 Agosto 1963
	Indice, base 1956 = 100			%	
NIVEL GENERAL.	1.029,8	1.015,4	798,5	+ 1,4	+ 29,0
NACIONAL.	1.042,1	1.028,1	805,5	+ 1,4	+ 29,4
Agropecuarios.	1.217,8	1.200,3	907,1	+ 1,5	+ 34,3
Producción vegetal.	1.080,5	1.032,4	932,7	+ 4,7	+ 15,8
Producción animal.	1.412,8	1.436,6	873,5	- 1,7	+ 61,7
Pesca.	624,2	650,4	775,6	- 4,0	- 19,5
No agropecuarios.	974,5	961,8	966,4	+ 1,3	+ 27,2
Alimentos y bebidas.	1.324,6	1.335,7	978,0	- 0,8	+ 35,4
Tabaco.	581,3	581,3	569,3	-	+ 2,1
Textiles.	877,6	849,0	646,4	+ 3,4	+ 35,8
Confecciones.	1.290,3	1.227,7	1.031,3	+ 5,1	+ 25,1
Madera.	658,7	665,5	538,4	- 1,0	+ 22,3
Papel y cartón.	743,1	727,4	616,0	+ 2,2	+ 20,6
Productos químicos.	759,2	750,1	685,4	+ 1,2	+ 10,8
Derivados del petróleo.	720,3	720,3	722,0	-	- 0,2
Caucho.	883,4	884,7	811,7	- 0,1	+ 8,8
Cuero.	944,9	928,3	804,5	+ 1,8	+ 17,5
Piedras, vidrio y cerámica.	821,8	804,8	757,4	+ 2,1	+ 8,5
Metales, excluida maquinaria.	807,9	765,4	617,4	+ 5,6	+ 30,9
Vehículos y maquinaria, excluida la eléctrica.	771,0	760,6	623,7	+ 1,4	+ 23,6
Maquinaria y aparatos eléctricos.	569,9	545,5	455,3	+ 4,5	+ 25,2
Productos de la industria extractiva.	951,0	951,0	626,3	-	+ 51,8
IMPORTADO.	781,8	760,5	657,3	+ 2,8	+ 18,9
Alimentos y bebidas.	718,5	711,4	469,9	+ 1,0	+ 52,9
Madera.	631,4	618,7	607,1	+ 2,1	+ 4,0
Papel y cartón.	388,4	374,0	425,8	+ 3,9	- 8,8
Productos químicos.	786,9	777,2	746,0	+ 1,2	+ 5,5
Caucho.	641,3	630,9	605,8	+ 1,6	+ 5,9
Metales, excluida maquinaria.	901,6	855,2	777,1	+ 5,4	+ 16,0
Productos de la industria extractiva.	1.054,0	1.054,0	738,7	-	+ 42,7
NO AGROPECUARIOS.	962,0	948,7	759,3	+ 1,4	+ 26,7
Nacional.	974,5	961,8	766,4	+ 1,3	+ 27,2
Importado.	781,8	760,5	657,3	+ 2,8	+ 18,9

Indice, base 1956 = 100

Indice, base 1956 = 100



Por sector y origen

Período	Nivel general	Agropecuarios	No agropecuarios		
		Nacional	Total	Nacional	Importado
Indice, base 1956 = 100					
1962	620,1	687,4	595,9	599,4	545,8
1963	798,3	928,9	751,2	757,2	665,6
8pr.m.1963	766,9	873,7	728,4	733,2	659,2
8pr.m.1964*	979,1	1.168,3	910,8	922,8	738,8
	29,7	33,9	25,0	25,9	12,1
A. 1963	798,5	907,1	759,3	766,4	657,3
S. "	820,9	961,7	770,1	777,2	667,6
O. "	849,8	1.030,1	784,8	792,2	677,6
N. "	878,6	1.075,3	807,7	815,5	695,5
D. "	897,7	1.076,4	833,3	843,2	690,4
E. 1964	928,4	1.126,7	856,9	866,7	715,9
F. "	927,3	1.102,6	864,1	875,5	700,4
M. "	943,2	1.119,5	879,7	891,0	717,5
A. " *	975,7	1.165,5	907,3	919,2	735,9
M. " *	1.000,6	1.205,7	926,7	939,2	746,5
J. " *	1.012,0	1.208,6	941,1	954,2	752,2
J. " *	1.015,4	1.200,3	948,7	961,8	760,5
A. " *	1.029,8	1.217,8	962,0	974,5	781,8

Por origen y sector

Período	Nivel general	Nacional			Importado
		Total	Agropecuarios	No agropecuar.	No agropecuar.
Indice, base 1956 = 100					
1962	620,1	623,9	687,4	599,4	545,8
1963	798,3	804,9	928,9	757,2	665,6
8pr.m.1963	766,9	772,2	873,7	733,2	659,2
8pr.m.1964*	979,1	991,0	1.168,3	922,8	738,8
A. 1963	798,5	805,5	907,1	766,4	657,3
S. "	820,9	828,5	961,7	777,2	667,6
O. "	849,8	858,3	1.030,1	792,2	677,6
N. "	878,6	887,7	1.075,3	815,5	695,5
D. "	897,7	908,0	1.076,4	843,2	690,4
E. 1964	928,4	939,0	1.126,7	866,7	715,9
F. "	927,3	938,6	1.102,6	875,5	700,4
M. "	943,2	954,5	1.119,5	891,0	717,5
A. " *	975,7	987,7	1.165,5	919,2	735,9
M. " *	1.000,6	1.013,3	1.205,7	939,2	746,5
J. " *	1.012,0	1.024,9	1.208,6	954,2	752,2
J. " *	1.015,4	1.028,1	1.200,3	961,8	760,5
A. " *	1.029,8	1.042,1	1.217,8	974,5	781,8

PRODUCTOS NACIONALES

Por grupos

Período	Nivel general	Agropecuarios				No agropecuarios					
		Total	Produc. vegetal	Produc. animal	Pesca	Total	Alimentos y bebidas	Tabaco	Textiles	Confec-ciones	Madera
Indice, base 1956 = 100											
1962	623,9	687,4	710,8	657,5	504,6	599,4	718,4	449,6	514,7	821,7	475,9
1963	804,9	928,9	935,9	922,2	695,8	757,2	957,3	524,2	642,5	1.027,8	537,0
8pr.m.1963	772,2	873,7	874,8	874,7	650,5	733,2	915,0	498,0	614,8	1.000,4	535,9
8pr.m.1964*	991,0	1.168,3	1.017,5	1.380,1	716,8	922,8	1.289,5	579,0	796,8	1.163,8	589,2
	28,8	33,7	16,3	57,8	10,2	25,9	40,9	16,3	29,6	16,3	9,9
A. 1963	805,5	907,1	932,7	873,5	775,6	766,4	978,0	569,3	646,4	1.031,3	538,4
S. "	828,5	961,7	1.018,5	885,8	800,7	777,2	989,9	576,4	663,9	1.035,8	536,1
O. "	858,3	1.030,1	1.071,4	975,9	833,9	792,2	1.012,0	576,4	687,0	1.055,1	537,5
N. "	887,7	1.075,3	1.088,8	1.060,5	767,4	815,5	1.047,2	576,4	704,1	1.118,8	544,1
D. "	908,0	1.076,4	1.048,0	1.119,3	743,2	843,2	1.117,9	576,4	733,6	1.121,1	539,7
E. 1964	939,0	1.126,7	1.082,9	1.190,3	820,7	866,7	1.184,3	576,4	747,6	1.121,5	539,4
F. "	938,6	1.102,6	1.012,7	1.228,9	828,3	875,5	1.200,3	576,7	755,0	1.121,8	542,0
M. "	954,5	1.119,5	971,1	1.327,5	707,1	891,0	1.248,2	576,7	756,7	1.084,8	553,8
A. " *	987,7	1.165,5	982,2	1.421,1	769,3	919,2	1.318,7	576,7	767,6	1.112,8	570,4
M. " *	1.013,3	1.205,7	989,2	1.508,3	677,2	939,2	1.345,3	581,3	794,6	1.154,3	588,8
J. " *	1.024,9	1.208,6	989,3	1.515,5	657,3	954,2	1.358,9	581,3	826,4	1.197,0	594,7
J. " *	1.028,1	1.200,3	1.032,4	1.436,6	650,4	961,8	1.335,7	581,3	849,0	1.227,7	665,5
A. " *	1.042,1	1.217,8	1.080,5	1.412,8	624,2	974,5	1.324,6	581,3	877,6	1.290,3	658,7

Por grupos

Período	No agropecuarios									
	Papel y cartón	Productos químicos	Derivados del petróleo	Caucho	Guero	Piedras, vidrio y cerámica	Metales, exc. maquinaria	Vehículos y maquinaria elec.	Maquina y aparatos eléctricos	Productos de la industria
Indice, base 1956 = 100										
1962	518,5	535,1	471,6	566,2	654,3	602,3	535,1	521,1	398,0	606,8
1963	615,1	674,8	714,6	795,8	779,0	732,7	623,6	623,3	456,2	688,0
8 pr.m.1963	594,5	661,8	711,3	769,6	792,4	712,6	615,7	605,4	447,4	630,8
8 pr.m.1964*	703,5	732,4	720,3	882,3	887,9	794,7	723,5	724,7	522,7	953,5
	18,3	10,7	1,3	14,6	12,1	11,5	17,5	19,7	16,8	51,2
A. 1963	616,0	685,4	722,0	811,7	804,5	757,4	617,4	623,7	455,3	626,3
S. "	625,3	695,4	722,0	808,5	804,5	761,2	621,5	629,0	472,1	760,2
O. "	652,3	698,0	722,0	815,9	806,8	769,9	637,5	646,3	473,9	762,0
N. "	668,5	703,1	720,3	884,0	822,7	777,7	647,4	680,7	474,8	763,7
D. "	680,4	706,1	720,3	884,0	822,5	783,0	651,0	681,8	474,9	923,4
E. 1964	685,8	710,5	720,3	880,5	822,6	782,8	659,5	687,7	490,6	958,1
F. "	685,6	714,5	720,3	879,9	849,3	783,3	675,8	689,2	501,7	958,1
M. "	689,6	717,6	720,3	881,0	856,2	789,8	685,6	713,5	504,7	958,3
A. "	693,3	728,2	720,3	881,8	889,4	788,8	702,8	718,9	514,2	950,4
M. "	700,0	736,0	720,3	883,1	896,7	790,2	737,2	725,8	523,4	950,4
J. "	703,1	742,8	720,3	883,9	915,6	796,4	753,9	730,5	531,8	950,4
J. "	727,4	750,1	720,3	884,7	928,3	804,8	765,4	760,6	545,5	951,0
A. "	743,1	759,2	720,3	883,4	944,9	821,8	807,9	771,0	569,9	951,0

Por grupos y subgrupos

Período	Nivel general	Agropecuarios										
		Total	Producción vegetal					Producción animal				Pesca
			Total	Cereales y lino	Cultivos industr.	Frutas	Legumb. y hortalizas	Total	Ganado	Lana	Leche, huevos y aves	
Indice, base 1956 = 100												
1962	623,9	687,4	710,8	807,4	511,7	437,4	906,7	657,5	706,5	522,2	566,6	504,6
1963	804,9	928,9	935,9	1.065,6	859,8	525,2	1.007,6	922,2	1.004,5	899,9	695,2	695,8
8 pr.m.1963	772,2	873,7	874,8	1.045,1	788,9	477,3	865,7	874,7	951,0	777,7	691,8	650,5
8 pr.m.1964*	991,0	1.168,3	1.017,5	1.099,5	1.022,1	608,6	1.095,3	1.380,1	1.590,2	1.036,5	904,8	716,8
	28,3	32,7	16,3	5,2	29,6	27,5	26,5	57,8	4,5	33,3	30,8	10,2
A. 1963	805,5	907,1	932,7	1.034,9	862,0	398,4	1.131,7	873,5	929,3	799,2	740,9	775,6
S. "	828,5	961,7	1.018,5	1.074,2	944,1	460,6	1.332,8	885,8	971,1	842,7	657,8	800,7
O. "	858,3	1.030,1	1.071,4	1.117,6	981,0	521,2	1.418,8	975,9	1.059,7	1.149,4	673,4	833,9
N. "	887,7	1.075,3	1.088,8	1.127,9	1.020,1	686,1	1.335,1	1.060,5	1.174,4	1.185,0	689,8	767,4
D. "	908,0	1.076,4	1.048,0	1.107,1	1.030,7	831,2	1.079,5	1.119,3	1.232,9	1.140,5	786,9	743,2
E. 1964	939,0	1.126,7	1.082,9	1.088,3	1.085,8	905,7	1.177,8	1.190,3	1.340,6	1.128,0	783,7	820,7
F. "	938,6	1.102,6	1.012,7	1.085,0	1.041,7	833,1	940,9	1.228,9	1.384,1	1.111,3	828,3	828,3
M. "	954,5	1.119,5	971,1	1.087,4	1.029,8	688,9	837,8	1.327,5	1.527,0	1.087,0	844,9	707,1
A. "	987,7	1.165,5	982,2	1.113,7	984,5	550,5	973,6	1.421,1	1.665,1	1.046,1	860,0	769,3
M. "	1.013,3	1.205,7	989,2	1.101,6	968,0	481,1	1.094,5	1.508,3	1.749,2	1.043,5	988,9	677,2
J. "	1.024,9	1.208,6	989,3	1.103,1	971,7	467,9	1.095,7	1.515,5	1.765,9	924,5	1.014,5	657,3
J. "	1.028,1	1.200,3	1.032,4	1.099,9	1.029,9	473,6	1.240,8	1.436,6	1.654,8	957,2	987,1	650,4
A. "	1.042,1	1.217,8	1.080,5	1.117,0	1.065,1	468,2	1.401,2	1.412,8	1.634,6	994,3	930,9	624,2

Por grupos y subgrupos

Período	No agropecuarios											
	Alimentos y bebidas											
	Totales	Total	Aceites comesti- bles	Azúcar	Té y yerba mate	Carnes (conser- vadas y elabora- das)	Carnes faena das	Conf- turas y cho- colate	Dulces, merme- ladas y jaleas	Fideos y otras pastas alimen- ticias	Frutas y legum- bres se- cas y en con- serva	Galle- ritas y bizco- chos
Indice, base 1956 = 100												
1962	599,4	718,4	577,9	513,8	348,6	634,1	916,5	562,4	551,3	681,3	501,3	705,1
1963	757,2	957,3	811,4	729,3	468,6	928,3	1.271,5	712,1	773,6	910,4	654,6	908,9
8 pr.m. 1963	733,2	915,0	766,8	681,7	461,1	875,1	1.191,3	686,7	718,3	868,1	630,5	874,6
8 pr.m. 1964 *	922,8	1.289,5	1.063,6	880,9	515,6	1.355,6	2.124,5	809,2	919,7	1.064,7	852,8	1.089,0
	25,8	40,9	38,1	29,2	11,8	54,9	78,3	17,8	28,0	22,6	35,2	24,5
A. 1963	766,4	978,0	833,2	844,3	474,6	918,1	1.229,5	745,0	866,6	956,1	684,4	946,9
S. "	777,2	989,9	852,4	837,9	481,1	920,3	1.272,2	760,5	818,9	956,1	679,6	950,8
O. "	792,2	1.012,0	878,5	822,0	481,6	1.007,8	1.357,5	763,8	867,9	972,5	712,6	973,3
N. "	815,5	1.047,2	908,2	809,8	481,9	1.053,0	1.501,9	763,8	943,4	977,3	706,1	993,6
D. "	843,2	1.117,9	963,7	829,2	489,2	1.156,9	1.595,0	763,8	943,4	1.072,1	711,7	993,6
E. 1964	866,7	1.184,3	997,0	860,4	497,5	1.249,7	1.824,8	769,5	858,5	1.083,5	734,8	1.022,8
F. "	875,5	1.200,3	1.020,1	876,7	516,2	1.196,7	1.897,7	788,1	858,5	1.067,1	732,7	1.048,6
M. "	891,0	1.248,2	1.133,2	830,0	516,1	1.255,3	2.068,7	788,1	915,1	1.063,6	781,7	1.048,6
A. "	919,2	1.318,7	1.076,6	865,1	515,7	1.385,5	2.265,2	788,1	915,1	1.063,6	904,2	1.058,4
M. "	939,2	1.345,3	985,7	849,9	516,2	1.369,5	2.345,2	816,9	929,6	1.063,6	902,4	1.076,5
J. "	954,2	1.358,9	1.039,2	885,9	516,4	1.509,2	2.295,8	817,5	948,5	1.063,6	923,3	1.152,3
J. "	961,8	1.335,7	1.134,7	946,6	522,5	1.493,6	2.159,7	852,2	948,5	1.063,6	916,0	1.152,3
A. "	974,5	1.324,6	1.121,9	932,8	523,8	1.385,1	2.138,6	853,5	983,6	1.049,3	927,4	1.152,3

Período	No agropecuarios												
	Alimentos y bebidas						Tabaco	Textiles					
	Harina y otros pro- duc. de la mol. del trigo	Legu- mbr y cere- ales	Pesca- dos y maris. en con- serva	Produc- tos lác- teos	Vina- gre	Bebi- das	Tabaco picado	Total	Algo- dón desmo- tado	Hila- dos y teji- dos	Me- dias	Teji- dos y artícu- los de punto	Trenzas, soga, cabos, piola y piolín
Indice, base 1956 = 100													
1962	1.032,9	684,4	645,7	688,2	548,6	629,0	449,6	514,7	391,6	549,7	412,4	367,3	745,4
1963	1.452,4	942,5	808,0	873,6	610,7	726,7	524,2	642,5	521,2	679,7	476,6	505,1	897,9
8 pr.m. 1963	1.377,3	905,0	814,2	856,6	608,7	722,5	498,0	614,8	514,2	656,6	467,6	426,9	844,0
8 pr.m. 1964 *	1.758,5	1.021,6	851,4	1.029,5	634,6	822,2	579,0	796,8	610,2	814,8	527,8	867,6	1.160,4
	27,7	17,9	4,6	20,2	4,3	13,8	16,3	20,6	18,7	24,1	12,9	113,2	31,4
A. 1963	1.529,8	947,7	804,6	937,9	621,2	721,0	569,3	646,4	526,2	694,3	492,6	429,3	897,4
S. "	1.536,5	1.017,3	817,4	938,5	621,2	722,1	576,4	663,9	524,5	690,1	492,6	505,1	987,1
O. "	1.532,7	1.017,3	790,3	910,2	621,2	722,1	576,4	687,0	524,8	720,5	492,8	605,5	1.005,2
N. "	1.529,0	1.017,3	791,6	901,8	608,0	722,1	576,4	704,1	522,2	743,6	492,4	605,4	1.013,4
D. "	1.812,3	1.017,3	784,4	879,3	608,0	773,7	576,4	733,6	522,2	750,0	500,2	830,0	1.017,5
E. 1964	1.808,5	1.017,3	798,2	901,5	627,8	777,5	576,4	747,6	497,6	771,7	500,2	831,9	984,4
F. "	1.738,1	1.017,3	801,4	949,6	627,8	777,8	576,7	755,0	497,6	775,5	517,1	843,6	1.114,0
M. "	1.732,4	1.017,3	820,6	973,2	627,8	785,0	576,7	756,7	506,2	775,8	517,5	847,9	1.133,9
A. "	1.739,9	1.024,1	871,5	1.034,6	627,8	808,0	576,7	767,6	577,6	781,3	528,2	853,7	1.148,1
M. "	1.747,5	1.024,1	872,5	1.056,9	641,4	853,8	581,3	794,6	633,5	809,8	528,2	859,3	1.196,5
J. "	1.755,0	1.024,1	882,4	1.126,7	641,4	856,7	581,3	826,4	675,6	842,7	530,6	893,5	1.208,5
J. "	1.762,1	1.024,1	882,1	1.099,4	641,4	859,9	581,3	849,0	732,8	864,2	545,4	903,5	1.230,3
A. "	1.784,7	1.024,1	882,1	1.094,0	641,4	858,9	581,3	877,6	760,3	897,7	554,8	907,1	1.267,7

Por grupos y subgrupos

Período	No agropecuarios											
	Confecciones						Madera					
	Total	Bolsas de arpillera	Calzado de tela	Camisas y ropa interior p/hombre	Hilos, bobinado	Sombreros para hombre	Total	Carbón vegetal	Corcho, tapones y otras formas	Maderas, aserrado y preparación	Maderas compens. y placas p/carpintería	Maderas, extracción y corte
Indice, base 1956 = 100												
1962	821,7	1.132,2	763,3	666,8	708,1	559,1	475,9	382,8	284,4	556,1	503,9	464,3
1963	1.027,8	1.485,5	946,6	820,7	803,9	706,9	537,0	435,2	381,7	664,7	557,4	475,0
8 pr.m. 1963	1.000,4	1.449,3	923,4	786,9	796,3	699,3	535,9	432,9	379,7	665,1	555,2	474,4
8 pr.m. 1964	1.163,8 16.4	1.571,6 8.4	1.152,9 24.9	984,5 25.1	918,4 15.3	779,9 11.5	589,2 10.0	644,1 48.8	393,5 3.6	671,1 0.9	638,7 15.0	581,3 72.4
A. 1963	1.031,3	1.449,3	946,5	853,1	819,2	710,5	538,4	441,1	378,4	659,1	561,8	479,1
S. "	1.035,8	1.449,3	974,4	853,1	819,2	722,2	536,1	431,7	378,4	662,9	561,8	463,6
O. "	1.055,1	1.449,3	999,3	897,8	819,2	722,2	537,5	431,7	388,4	662,9	561,8	468,3
N. "	1.118,8	1.666,7	999,3	897,8	819,2	722,2	544,1	445,8	389,3	673,8	561,8	486,5
D. "	1.121,1	1.666,7	999,3	904,5	819,2	722,2	539,7	450,5	386,4	655,4	561,8	486,3
E. 1964	1.121,5	1.666,7	1.014,0	904,5	806,7	738,1	539,4	450,5	385,3	662,9	561,9	474,5
F. "	1.121,8	1.666,7	1.014,0	904,5	806,7	747,2	542,0	459,9	387,2	662,9	575,8	482,4
M. "	1.084,8	1.539,9	1.014,0	904,5	806,7	750,8	553,8	506,8	383,1	662,9	579,1	500,5
A. "	1.112,8	1.539,9	1.108,0	922,0	849,3	758,3	570,4	572,5	390,4	670,1	599,0	558,1
M. "	1.154,3	1.539,9	1.188,3	958,4	939,7	778,8	588,8	553,7	388,4	670,1	655,7	599,8
J. "	1.197,0	1.539,9	1.277,8	1.005,1	1.009,7	795,9	594,7	610,0	394,6	662,9	662,7	625,7
J. "	1.227,7	1.539,9	1.277,8	1.079,6	1.031,8	823,3	665,5	1.107,5	400,9	685,0	731,5	703,8
A. "	1.290,3	1.539,9	1.329,2	1.201,7	1.097,0	846,4	658,7	891,6	418,0	692,3	743,8	705,6

Período	No agropecuarios											
	Madera		Papel y cartón					Productos químicos				
	Muebles, excepto los de mimbres	Varios	Total	Cajas y otros en vasos de cartón	Celulosa y pasta de madera	Papel, cartón y cartulina	Bolsas y sobres de papel	Total	Aceites vegetales	Alcoholes, destilerías y desnaturaliz.	Ceras para lustrar	Colores, pinturas y barnices
Indice, base 1956 = 100												
1962	471,1	379,6	518,5	553,2	320,4	559,7	443,6	535,1	526,5	583,5	580,2	586,2
1963	520,3	537,1	615,1	600,6	394,4	672,7	582,0	674,8	562,1	734,4	738,4	723,6
8 pr.m. 1963	518,4	532,0	594,5	596,1	380,3	646,8	547,6	661,8	561,4	714,4	727,5	712,6
8 pr.m. 1964	559,2 7.9	577,8 8.6	703,5 18.3	671,1 12.6	442,0 16.2	776,4 20.0	672,4 22.8	732,4 10.7	567,4 1.1	716,2 0.3	769,3 5.7	763,2 7.1
A. 1963	524,0	547,2	616,0	597,9	404,5	674,8	576,3	685,4	525,7	774,4	760,2	728,8
S. "	524,0	547,2	625,3	597,9	404,5	684,0	612,2	695,4	555,0	787,7	760,2	739,8
O. "	524,0	544,0	652,3	601,7	428,8	717,1	658,6	698,0	566,1	773,4	760,2	743,5
N. "	524,0	548,8	668,5	610,7	428,8	743,0	659,9	703,1	575,0	773,4	760,2	746,4
D. "	524,0	548,8	680,4	627,7	428,8	754,9	672,4	706,1	559,4	763,4	760,2	752,2
E. 1964	524,0	548,8	685,8	655,5	428,8	752,9	672,4	710,5	538,1	720,2	760,2	752,4
F. "	524,0	544,0	685,6	655,5	428,8	752,5	672,4	714,5	558,2	720,2	760,2	753,7
M. "	538,8	561,7	689,6	655,5	428,8	760,0	672,4	717,6	563,5	720,2	760,2	753,4
A. "	538,8	561,7	693,3	655,5	428,8	766,8	672,4	728,2	568,7	705,8	760,2	754,8
M. "	561,1	561,7	700,0	663,6	428,8	775,8	672,4	736,0	563,7	712,5	760,2	761,9
J. "	558,6	607,9	703,1	663,6	428,8	781,6	672,4	742,8	565,8	712,5	784,4	768,2
J. "	614,2	609,5	727,4	696,5	481,4	801,9	672,4	750,1	581,9	712,5	784,4	773,5
A. "	614,2	627,4	743,1	723,0	481,4	819,6	672,4	759,2	599,1	725,8	784,4	788,0

Por grupos y subgrupos

Período	No Agropecuarios										
	Productos químicos										Derivados del petróleo
	Curtientes	Fósforos	Fungicidas, insect. y fluidos desinf.	Gases comprimidos y líquidos	Jabón excepto el de tocador	Perfumes y art. para higiene y tocador	Plásticos y polvos de molde	Preparaciones farmac. y espec. medic.	Sustancias explosiv.	Sust. y prod. quím. y farmac. no espec.	Petróleo refinados
	Indice, base 1956 = 100										
1962	654,6	461,5	516,4	754,8	606,5	557,2	386,1	476,6	363,9	503,6	471,6
1963	876,2	618,6	630,6	994,5	787,9	701,4	443,7	643,3	443,2	632,8	714,6
8 pr.m.1963	873,3	606,2	626,7	967,3	769,0	685,9	441,1	623,4	427,7	620,6	711,3
8 pr.m.1964	881,9	718,4	658,5	1.150,4	937,0	789,3	451,4	715,4	482,0	685,0	720,3
A. 1963	881,9	621,5	632,5	1.007,5	829,2	719,2	449,5	671,1	452,4	639,7	722,0
S. "	881,9	621,5	632,5	1.007,5	822,6	729,6	447,2	681,0	474,1	649,7	722,0
O. "	881,9	621,5	636,7	1.040,2	825,0	730,2	447,7	684,0	474,1	646,3	722,0
N. "	881,9	621,5	642,5	1.073,3	825,0	733,5	448,9	683,5	474,1	661,4	720,3
D. "	881,9	710,0	642,5	1.074,7	830,3	736,9	451,5	683,5	474,1	670,9	720,3
E. 1964	881,9	710,0	648,3	1.118,0	826,9	745,3	453,9	710,5	474,1	673,2	720,3
F. "	881,9	710,0	642,5	1.118,0	830,6	750,4	454,7	713,7	474,1	673,6	720,3
M. "	881,9	710,0	665,3	1.118,0	832,2	758,1	456,2	715,4	474,1	675,6	720,3
A. "	881,9	710,0	665,3	1.144,7	917,6	785,1	447,6	715,3	474,1	679,5	720,3
M. "	881,9	710,0	673,8	1.148,9	985,9	797,8	447,6	717,1	474,1	682,2	720,3
J. "	881,9	710,0	673,8	1.167,7	1.017,6	812,9	446,7	717,1	495,1	687,3	720,3
J. "	881,9	743,5	648,3	1.194,1	1.031,9	832,2	447,9	717,1	495,1	693,8	720,3
A. "	881,9	743,5	651,0	1.194,1	1.053,2	832,6	456,9	717,1	495,1	715,0	720,3

Período	No agropecuarios												
	Caucho			Cuero			Piedras, vidrio y cerámica						
	Total	Cubiertas y cámaras p/autos y motores	Varios	Total	Calzados	Cueros y pieles, curtidos y apresto	Total	Alfarería y cerámica	Artículos de cemento y fibrocemento	Cal	Cemento	Mosaicos	Vidrios y cristalería en diversas formas
	Indice, base 1956 = 100												
1962	566,2	574,6	552,7	654,3	647,6	666,2	602,3	619,7	518,5	530,0	627,2	648,7	589,2
1963	795,8	836,3	730,6	779,0	772,2	791,2	732,7	780,5	644,1	594,5	816,4	749,4	670,9
8 pr.m.1963	769,6	797,6	724,9	792,4	796,2	785,7	712,6	747,7	643,5	567,7	784,8	722,9	666,9
8 pr.m.1964	882,3	966,4	746,8	887,9	905,6	856,4	794,7	879,4	647,3	728,6	886,9	864,5	685,3
A. 1963	811,7	861,5	731,4	804,5	823,0	771,6	757,4	822,3	645,2	575,5	879,4	725,8	686,7
S. "	808,5	861,5	723,2	804,5	823,0	771,6	761,2	822,3	645,2	650,4	879,4	721,0	686,9
O. "	815,9	861,5	742,5	806,8	820,3	782,7	769,9	822,3	645,2	644,4	879,4	802,7	680,0
N. "	884,0	966,4	751,3	822,7	819,8	827,9	777,7	854,6	645,2	644,7	879,4	833,5	677,4
D. "	884,0	966,4	751,3	822,5	819,8	827,3	783,0	884,6	645,2	652,4	879,4	851,3	671,6
E. 1964	880,5	966,4	742,0	822,6	819,8	827,7	782,8	863,9	645,2	667,7	879,4	858,9	673,8
F. "	879,9	966,4	740,6	849,3	855,1	838,9	783,3	863,9	647,6	667,7	882,6	858,9	671,4
M. "	881,0	966,4	743,3	856,2	865,9	838,9	789,8	863,9	647,6	739,8	888,9	858,8	672,9
A. "	881,8	966,4	745,4	889,4	915,4	843,2	788,8	863,9	647,6	739,8	888,9	858,8	669,2
M. "	883,1	966,4	749,0	896,7	921,9	851,8	790,2	874,6	647,6	739,8	888,9	851,3	672,9
J. "	883,9	966,4	751,0	915,6	941,4	869,6	796,4	885,3	647,6	739,8	888,9	851,3	690,5
J. "	884,7	966,4	753,1	928,3	959,5	872,7	804,8	885,3	647,6	739,8	888,9	868,5	712,4
A. "	883,4	966,4	749,6	944,9	965,6	908,2	821,8	934,3	647,6	794,2	888,9	909,3	719,0

Por grupos y subgrupos

33

PRODUCTOS NACIONALES

No agropecuarios

Metales, excluida maquinaria

Período	Metales, excluida maquinaria									
	Total	Alambre trefil. galv. y otras operaciones	Art. h° con o/sin parte de metal no menc. espec.	Art. hoja lata, hierro, zinc, etc. incl. fab. env.	Artículos de los ruidos	Básculas y balanzas	Bulones, tornillos, clavos, remaches	Cajas fuertes y muebles metálicos	Camas de hierro y bronce y elásticos	Caños de hierro y acero
Indice, base 1956 = 100										
1962	535,1	520,5	480,4	762,7	600,4	508,7	512,8	531,0	503,0	744,6
1963	623,6	608,4	525,6	938,6	687,5	571,7	650,5	530,8	573,9	767,5
8 pr.m.1963	615,7	608,2	521,2	922,8	674,7	558,3	645,3	532,6	562,1	769,3
8 pr.m.1964*	723,5	718,3	650,4	989,6	782,1	648,9	754,5	565,7	682,2	830,1
A. 1963	617,4	608,1	532,3	919,3	677,0	566,5	644,8	522,1	570,9	749,0
S. "	621,5	608,1	528,4	946,1	677,0	579,9	644,8	522,1	570,9	749,0
O. "	637,5	608,1	536,1	976,6	707,6	595,7	637,4	529,0	606,5	768,9
N. "	647,4	609,9	534,1	981,7	733,8	609,3	680,9	529,0	606,5	768,9
D. "	651,0	609,9	539,8	976,5	733,8	609,3	680,3	529,0	606,5	768,9
E. 1964	659,5	609,9	567,4	980,3	735,6	609,3	679,1	529,0	617,0	768,9
F. "	675,8	657,5	592,0	979,2	735,6	614,4	700,5	529,0	630,2	768,9
M. "	685,6	655,7	607,8	982,9	764,8	617,6	729,5	529,0	630,2	786,0
A. " *	702,8	685,3	613,3	984,9	764,8	636,5	719,5	546,8	656,5	825,9
M. " *	737,2	760,4	643,3	984,9	777,1	658,8	772,7	583,7	718,1	865,7
J. " *	753,9	775,0	683,4	986,1	777,1	658,8	780,1	602,4	722,4	865,7
J. " *	765,4	798,5	708,8	986,1	851,0	658,8	790,9	602,4	741,7	865,7
A. " *	807,9	804,3	787,5	1.032,4	851,0	736,6	863,9	603,1	741,7	894,2

No agropecuarios

Metales, excluida maquinaria

Vehículos y maquinaria, excluida la eléctrica

Período	Metales, excluida maquinaria						Vehículos y maquinaria, excluida la eléctrica			
	Cobre, bronce y met. no ferr. fund. y elab. en div. form.	Cocinas y otros art. análogos excl. los eléct.	Herrajes y guarn. p/puertas y ventanas muebles	H°, a° y otros met. fund. y elab. en forma y art. div.	Plomo est. y met. no ferr. excl. cobre y bronce	Plomo est. y met. no ferr. fund. de sus minas	Total	Biciclos, motocicletas, camiones, tractores y repar.	Maq. mot. excl. eléct. constr. arm. y repar.	Tall. mec. p/aut. ómnibus, micros y fábr. rep.
Indice, base 1956 = 100										
1962	394,9	540,3	631,0	555,6	460,9	403,6	521,1	331,0	613,9	456,2
1963	452,8	643,9	758,4	669,2	557,3	460,5	623,3	355,2	712,3	567,2
8 pr.m.1963	440,3	629,0	739,2	664,6	544,1	454,2	605,4	349,5	695,6	547,3
8 pr.m.1964*	548,2	792,9	903,1	779,3	617,6	538,7	724,7	419,0	811,4	673,0
A. 1963	459,0	618,3	754,8	663,8	551,7	455,8	623,7	345,5	719,0	563,0
S. "	458,2	618,3	784,8	672,4	551,0	459,4	629,0	360,8	724,0	567,7
O. "	479,5	661,1	798,6	673,4	592,1	466,8	646,3	368,7	751,8	576,8
N. "	485,4	707,6	797,2	679,3	594,5	478,1	680,7	368,7	752,3	642,4
D. "	489,0	707,6	807,5	688,5	597,0	488,1	681,8	368,7	755,4	641,8
E. 1964	509,2	725,0	800,2	694,2	587,4	489,0	687,7	380,7	744,4	661,6
F. "	516,3	750,0	801,7	718,4	591,1	492,8	689,2	396,0	746,0	662,0
M. "	509,9	787,2	803,4	723,8	593,0	496,2	713,5	396,0	800,1	662,8
A. " *	528,1	787,2	887,8	761,7	593,0	503,7	718,9	405,1	805,5	668,0
M. " *	559,4	788,3	921,4	813,5	614,6	569,4	725,8	416,8	814,6	672,6
J. " *	566,3	805,5	967,9	833,4	624,2	572,5	730,5	424,9	818,3	678,0
J. " *	574,4	831,9	987,6	835,4	624,2	572,3	760,6	448,6	871,2	689,3
A. " *	622,0	868,1	1.054,4	853,8	713,2	613,6	771,0	484,2	891,4	689,7

Por grupos y subgrupos

Período	No agropecuarios									
	Máquinas y aparatos eléctricos						Productos de la ind. extractiva			
	Total	Acumula dores, pi las y ba terías	Artículos y apar tos div. para elec tricidad	Lámparas y tubos p/ elec tricidad	Motores eléctricos, constr. y re par. incluso la fabr. de repuestos	Radiof. telefo nía, tele grafía y T. V.	Total	Piedras, mármoles, arena y ma teriales p/ constr.	Combusti bles mi nerales sólidos	Sal
Indice, base 1956=100										
1962	398,0	489,4	370,8	655,8	364,2	444,7	606,8	604,4	441,6	758,1
1963	456,2	561,4	419,3	770,1	423,6	527,8	688,0	677,2	608,8	870,5
8 pr.m. 1963	447,4	558,0	411,6	760,0	415,7	510,4	630,8	613,3	585,4	864,9
8 pr.m. 1964 *	522,7 16.8	644,8 15.6	478,6 16.3	857,8 12.9	507,0 22.0	602,9 18.1	953,5 51.2	966,0 57.5	688,0 17.5	1.009,4 16.7
A. 1963	455,3	559,4	415,9	788,0	419,4	537,8	626,3	605,6	627,6	861,5
S. "	472,1	559,4	435,7	788,0	429,5	557,7	760,2	759,0	643,1	861,5
O. "	472,9	571,2	434,0	790,9	434,4	567,8	762,0	759,0	639,2	888,5
N. "	474,8	571,2	434,6	790,9	447,0	563,1	763,7	759,0	668,2	888,5
D. "	474,9	571,2	434,7	790,9	447,0	562,8	923,4	943,0	672,1	888,5
E. 1964	490,6	620,1	445,8	789,1	469,3	579,9	958,1	966,0	679,8	1.076,6
F. "	501,7	620,1	458,3	789,1	485,1	590,4	958,1	966,0	679,8	1.076,6
M. "	504,7	640,3	459,8	785,6	483,3	595,0	958,3	966,0	683,7	1.076,6
A. "	* 514,2	637,1	470,1	823,0	504,0	595,0	950,4	966,0	687,5	969,1
M. "	* 523,4	637,1	479,8	916,9	504,0	597,1	950,4	966,0	687,5	969,1
J. "	* 531,8	667,9	485,3	916,9	522,1	601,3	950,4	966,0	687,5	969,1
J. "	* 545,5	667,9	499,8	921,0	536,0	620,8	951,0	966,0	699,1	969,1
A. "	* 569,9	667,9	529,7	921,0	552,4	643,8	951,0	966,0	699,1	969,1

PRODUCTOS IMPORTADOS

Por grupos

Período	No agropecuarios							
	Nivel general	Alimentos y bebidas	Madera	Papel y cartón	Productos químicos	Caucho	Metales, excluida maquinaria	Prod de la industria extractiva
	Indice, base 1956=100							
1962	545,8	414,1	515,9	379,0	645,3	545,0	616,2	533,1
1963	665,6	494,9	612,6	432,2	763,9	674,6	769,4	707,7
8 pr.m. 1963	659,2	478,5	612,5	433,2	768,6	692,0	762,0	673,4
8 pr.m. 1964 *	738,8 12,1	676,4 11,3	617,8 0,9	379,7 - 12,4	776,3 1,0	613,2 - 11,4	828,0 8,7	981,0 45,7
A. 1963	657,3	469,9	607,1	425,8	746,0	605,8	777,1	738,7
S. "	667,6	485,1	609,8	425,8	748,9	630,3	786,4	772,7
O. "	677,6	508,6	617,2	425,8	754,0	649,9	791,3	777,3
N. "	695,5	595,1	616,8	434,3	758,0	651,7	784,7	777,3
D. "	690,4	600,2	607,8	434,3	756,5	626,6	774,4	777,3
E. 1964	715,9	666,4	632,8	403,0	782,3	594,1	788,8	777,3
F. "	700,4	629,8	608,4	376,1	767,7	582,5	789,6	777,3
M. "	717,5	642,4	608,4	374,0	774,2	589,8	787,5	1.029,2
A. "	* 735,9	660,0	616,1	374,0	778,5	636,4	815,2	1.054,0
M. "	* 746,5	691,5	618,0	374,0	771,5	607,0	833,2	1.050,9
J. "	* 752,2	691,5	608,4	374,0	771,7	623,5	852,8	1.050,9
J. "	* 760,5	711,4	618,7	374,0	777,2	630,9	855,2	1.054,0
A. "	* 781,8	718,5	631,4	388,4	786,9	641,3	901,6	1.054,0

ESTE FOLLETO SE EDITO EN EL MES DE
NOVIEMBRE DE 1964