

Heavis



REPUBLICA

ARGENTINA

PODER EJECUTIVO NACIONAL

SECRETARIA DE ESTADO DE HACIENDA

DIRECCION NACIONAL DE ESTADISTICA Y CENSOS

3/2/64

comercio minorista precios al por mayor



Octubre 1964

INFORME C I. 26

SIGNOS CONVENCIONALES Y NORMALIZADOS

Los signos convencionales utilizados por la Dirección Nacional de Estadística y Censos son los siguientes:

Un guión (-) para señalar que la magnitud es cero o no alcanza a la mitad del último número dígito usado.

Un punto (.) para indicar que no existe el concepto en el período correspondiente o no puede ser obtenido.

Tres puntos (...) significan que el dato no ha sido compilado o elaborado hasta la fecha de su publicación.

Un asterisco (*) señala que la cifra es provisional o estimada. Cuando se modifique una cifra que no haya sido publicada anteriormente como provisional se indicará con el signo (\$).

Las indicaciones de carácter especial se efectúan mediante llamadas al pie de cada página.

Kilómetro.....	km	Tonelada.....	t
Metro.....	m	Gramo.....	g
Metro cuadrado.....	m ²	KiloWattthora.....	kWh
Hectárea.....	ha	Millones.....	mill.
Metro cúbico.....	m ³	Pesos moneda nacional.....	m\$n
Litro.....	l	Por ciento.....	%
Kilogramo.....	kg		

Los meses se indican con la inicial mayúscula:

E., F., M., A., M., J., J., A., S., O., N., D.,

Los trimestres se señalan con números romanos: I, II, III, IV.

CONTENIDO

	Página
INTRODUCCION	3
I - COMERCIO MINORISTA	
Números índices del monto de las ventas:	
Capital Federal	6
Partidos del Gran Buenos Aires	9
La Plata	12
Números índices del volumen físico de las ventas:	
Capital federal	15
II - PRESTACION DE SERVICIOS	
Números índices del monto de los ingresos:	
Capital Federal	20
Partidos del Gran Buenos Aires	20
La Plata	20
III - PRECIOS AL POR MAYOR	
Números índices	25

INTRODUCCION

El presente folleto contiene las series estadísticas relacionadas con el "Comercio minorista y Prestación de servicios" en la Capital Federal, partidos que integran el Gran Buenos Aires y La Plata, así como las referidas a "Precios al por mayor".

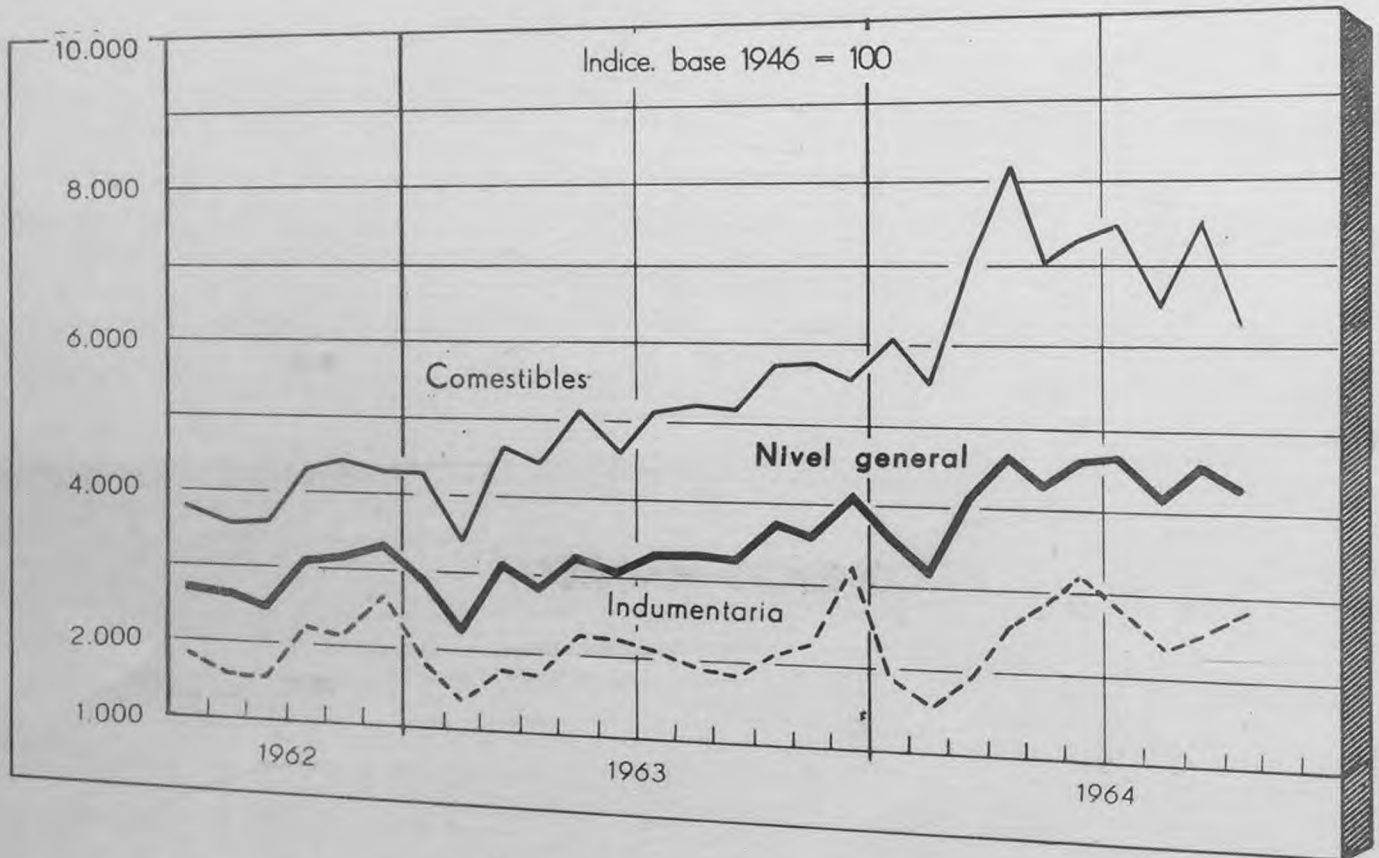
En los cuadros que incluye la presente publicación se detallan los datos referente al mes de octubre último y diez meses de 1964, consignando asimismo, a efectos de facilitar el análisis de la evolución operada en esta rama de la economía, los guarismos obtenidos durante los diez primeros meses del año 1963, los correspondientes a los últimos trece meses y los promedios anuales de 1962 y 1963, discriminados por grupos y subgrupos.

La metodología aplicada para la elaboración de estas series, se encuentra publicada, en forma sucinta, en el folleto C.I.5, del mes de abril de 1963 y, con un mayor detalle, en los editados oportunamente para cada una de ellas por la Dirección Nacional de Estadística y Censos.

I - COMERCIO MINORISTA

MONTO DE LAS VENTAS

Capital Federal



ANÁLISIS DE LAS VARIACIONES

A) Con el mes anterior

El índice de ventas en comercios minoristas de la Capital Federal, señala para el mes de octubre último una baja del 5,6% en su nivel general con relación al mes anterior.

La disminución operada en el rubro "Comestibles" (15,2%) no alcanzó a ser contrarrestada por los aumentos registrados en la totalidad de los rubros restantes.

Entre las citadas alzas se destacan las correspondientes a "Joyería y relojería" (23,2%); "Indumentaria" (10,9%) y "Grandes tiendas" (7,3%).

Capital Federal

B) Con igual mes del año anterior

El aumento del 18,6% que se observa en el nivel general al relacionar el mes que se analiza con su igual del año 1963, es producto de los incrementos registrados en la totalidad de los rubros que lo integran.

Los índices correspondientes a "Joyería y relojería" e "Indumentaria" son los que registran el mayor porcentaje de aumento, 37,1% y 30,7% respectivamente, le siguen en orden de importancia "Artículos para el hogar" 26,0%; "Grandes tiendas" 21,2%; "Librería, papelería y juguetería" 18,9%; "Farmacia y perfumería" 14,3% y "Comestibles" 12,0%.

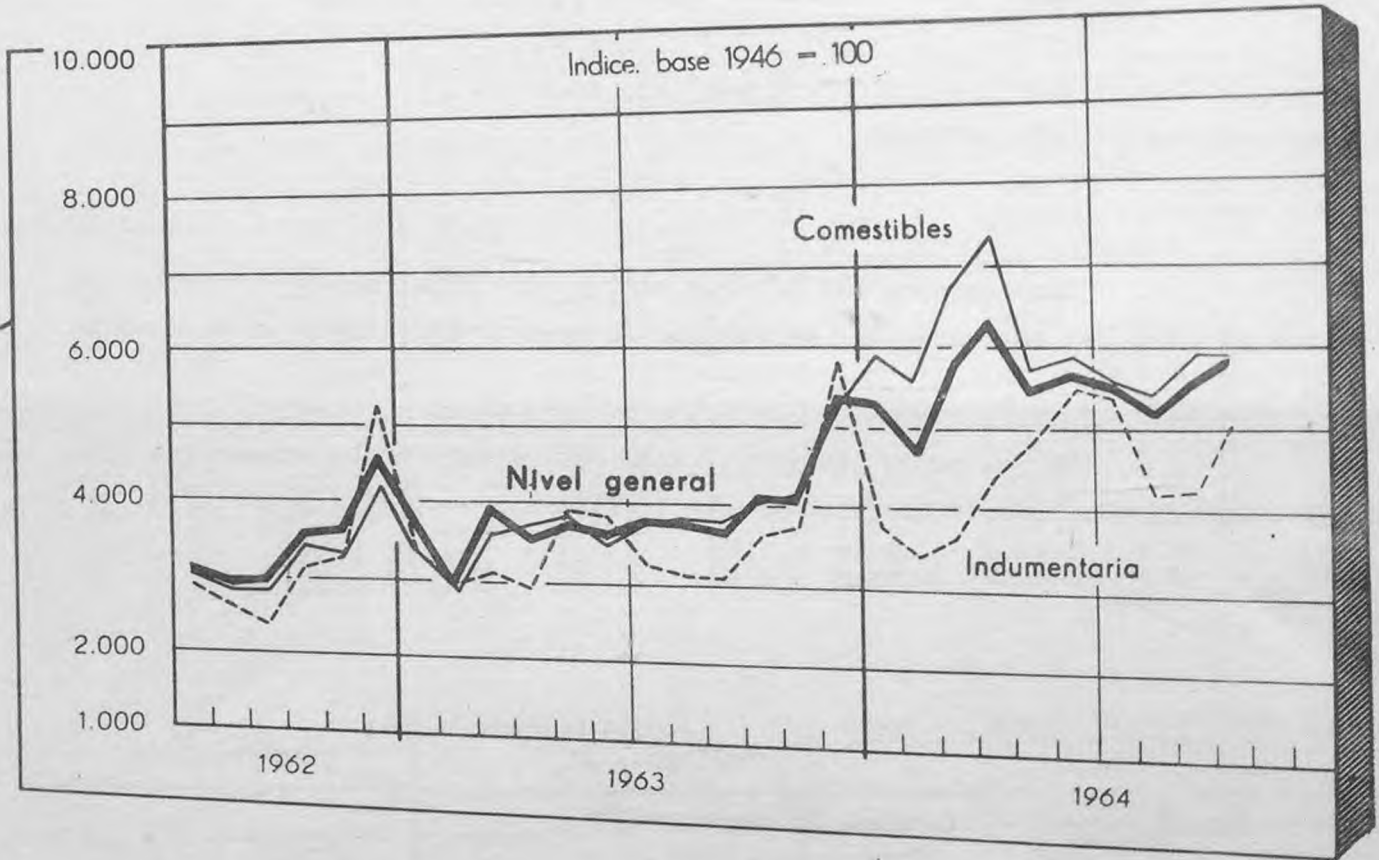
Rubros	Período			Variaciones	
	Octubre 1964 =	Setiembre 1964 =	Octubre 1963	Oct. 1964 Set. 1964	Oct. 1964 Oct. 1963
	Indice, base 1946 = 100			%	
NIVEL GENERAL	4.374,0	4.635,7	3.689,0	- 5,6	+ 18,6
Grandes tiendas.	1.042,8	972,2	860,2	+ 7,3	+ 21,2
Indumentaria	2.830,9	2.551,7	2.166,7	+ 10,9	+ 30,7
Artículos para el hogar.	5.182,1	5.039,0	4.113,1	+ 2,8	+ 26,0
Farmacia y perfumería. .	3.730,2	3.601,3	3.262,5	+ 3,6	+ 14,3
Librería, papelería y ju guetería.	3.367,6	3.243,7	2.832,6	+ 3,8	+ 18,9
Joyería y relojería. . .	1.329,2	1.079,0	969,8	+ 23,2	+ 37,1
Comestibles.	6.389,2	7.533,6	5.707,1	- 15,2	+ 12,0

Capital Federal

Período	Nivel general	Comestibles			Grandes tiendas	Indumentaria			
		Total	Almacenes y afines	Venta de carne		Total	Tiendas	Sastrerías y artículos para hombre	Calzado y artículos de cuero
Indice, base 1946 = 100									
1962	2.714,6	3.846,3	2.408,8	3.965,2	934,4	1.875,3	1.583,4	2.184,9	2.129,8
1963	3.222,1	4.948,4	2.675,8	5.136,4	927,7	2.056,2	1.678,5	2.474,2	2.335,4
10 pr.m. 1963	3.102,7	4.807,2	2.484,4	4.999,3	859,0	1.917,6	1.595,0	2.254,2	2.215,4
10 pr.m. 1964	4.214,6	6.894,4	3.085,4	7.209,6	1.063,5	2.463,2	2.008,7	3.068,7	2.467,3
O. 1963	3.689,0	5.707,1	2.752,6	5.951,5	860,2	2.166,7	1.836,3	2.442,7	2.674,6
N. "	3.581,6	5.724,6	2.862,6	5.961,4	917,2	2.272,4	1.706,4	2.970,9	2.481,3
D. "	4.068,4	5.584,8	4.402,7	5.682,6	1.625,1	3.226,3	2.485,1	4.178,2	3.389,0
E. 1964	3.534,4	6.021,3	2.563,5	6.307,4	820,4	1.965,4	1.610,4	2.433,5	2.006,0
F. "	3.130,7	5.575,9	2.385,1	5.840,0	787,2	1.589,8	1.333,0	1.833,1	1.899,9
M. "	4.061,5	7.019,3	2.886,5	7.361,3	1.076,5	2.003,1	1.776,5	2.152,3	2.467,5
A. "	4.692,6	8.175,8	3.299,4	8.579,3	1.086,0	2.516,9	2.146,9	3.066,1	2.376,6
M. "	4.299,6	7.032,3	3.185,9	7.350,5	1.143,8	2.856,9	2.241,9	3.789,2	2.570,5
J. "	4.591,2	7.239,7	3.403,7	7.557,1	1.203,1	3.180,9	2.359,9	4.524,3	2.510,0
J. "	4.642,9	7.463,6	3.454,4	7.795,3	1.125,7	2.788,6	2.228,0	3.614,9	2.596,4
A. "	4.183,5	6.493,3	3.151,9	6.769,8	1.378,4	2.347,6	1.932,2	2.823,5	2.606,6
S. "	4.635,7	7.533,6	3.276,8	7.885,8	972,2	2.551,7	2.160,0	3.057,8	2.625,1
O. "	4.374,0	6.389,2	3.247,0	6.649,1	1.042,8	2.830,9	2.298,0	3.492,2	3.014,2

Período	Artículos para el hogar					Farmacia y perfumería			Librería, papelería y juguetería	Joyería y relojería
	Total	Bazar y menaje	Electricidad, radio y discos	Ferretería y afines	Mueblería y tapicería	Total	Farmacia	Perfumería		
Indice, base 1946 = 100										
1962	3.069,2	2.107,0	4.986,3	4.661,5	3.044,0	2.269,2	2.127,3	2.769,6	2.553,8	740,4
1963	3.334,4	2.352,9	5.090,4	4.970,4	3.316,6	2.876,5	2.818,5	3.081,2	2.635,6	773,5
10 pr.m. 1963	3.212,1	2.184,5	4.818,8	4.894,8	3.220,4	2.821,5	2.776,2	2.981,1	2.557,4	757,5
10 pr.m. 1964	4.212,3	2.852,3	7.167,5	6.341,5	4.208,6	3.274,2	3.175,1	3.625,7	3.067,7	955,4
O. 1963	4.113,1	2.993,5	6.245,9	5.638,9	4.221,9	3.262,5	3.343,7	2.976,2	2.832,6	969,8
N. "	3.551,5	2.510,5	5.151,4	5.582,7	3.429,7	2.923,0	2.910,0	2.969,0	2.527,2	822,5
D. "	4.340,3	3.879,5	7.745,9	5.113,8	4.165,4	3.380,4	3.149,8	4.194,0	3.525,7	1.552,7
E. 1964	3.281,9	2.278,4	5.683,6	5.576,5	2.974,1	3.082,9	3.063,7	3.150,6	2.162,7	822,1
F. "	2.710,4	2.020,7	4.302,1	3.939,4	2.643,2	2.737,8	2.637,6	3.091,0	1.700,8	737,6
M. "	3.580,7	2.445,5	5.214,4	5.757,4	3.470,5	3.176,2	3.129,8	3.339,8	4.102,5	863,6
A. "	4.231,2	3.044,1	7.643,8	6.529,9	3.998,6	3.250,7	3.211,4	3.389,5	3.545,1	968,4
M. "	3.968,4	2.580,9	7.840,4	5.863,6	4.005,9	3.058,5	2.995,0	3.282,4	2.892,6	854,3
J. "	4.543,0	2.641,5	7.603,4	6.740,2	4.922,6	3.226,5	3.159,2	3.464,1	3.113,2	957,5
J. "	4.840,7	2.970,7	7.578,8	7.194,5	5.153,6	3.456,7	3.298,9	4.034,3	3.374,8	1.003,2
A. "	4.745,6	3.140,8	7.511,6	6.821,1	4.968,3	3.420,7	3.296,7	3.858,3	3.173,5	938,6
S. "	5.039,0	3.360,9	8.517,8	7.685,6	5.038,9	3.601,3	3.455,8	4.114,6	3.243,7	1.079,0
O. "	5.182,1	4.039,0	9.778,8	7.306,7	4.910,5	3.730,2	3.502,9	4.532,1	3.367,6	1.329,2

Partidos del Gran Buenos Aires



ANALISIS DE LAS VARIACIONES

A) Con el mes anterior

Los comercios minoristas establecidos dentro de los 19 partidos que integran el Gran Buenos Aires, registraron en el mes de octubre próximo pasado, con respecto al mes anterior, un aumento del 4,9 % en el monto de las ventas realizadas, como lo señala el nivel general del índice respectivo que de 5.621,1 pasó a 5.894,8.

En la formación del citado nivel concurren con signo positivo la totalidad de los rubros que lo integran, con excepción de "Comestibles" que registra una baja del 0,5 %.

Partidos del Gran Buenos Aires

B) Con igual mes del año anterior

Confrontados los valores registrados en el mes de octubre de 1964 con su igual del año anterior, se aprecia un aumento del 41,7 % en el nivel general.

Por su parte las variaciones que registran los rubros que forman el citado nivel, indican incrementos que oscilan entre el 20,4 % y 63,7 %.

Rubros	Período			Variaciones	
	Octubre 1964 *	Setiembre 1964 *	Octubre 1963	Oct. 1964 Set. 1964	Oct. 1964 Oct. 1963
	Indice, base 1946 = 100			%	
NIVEL GENERAL	5.894,8	5.621,1	4.161,2	+ 4,9	+ 41,7
Indumentaria	5.058,2	4.298,4	3.582,1	+ 17,7	+ 41,2
Artículos para el hogar.	6.481,2	5.787,2	4.687,9	+ 12,0	+ 38,3
Farmacia y perfumería. .	6.300,2	5.992,7	5.233,6	+ 5,1	+ 20,4
Librería, papelería y juguetería.	7.962,5	7.627,1	6.252,1	+ 4,4	+ 27,4
Joyería y relojería. . .	3.406,4	2.714,7	2.080,7	+ 25,5	+ 63,7
Comestibles.	5.935,1	5.966,5	4.064,5	- 0,5	+ 46,0

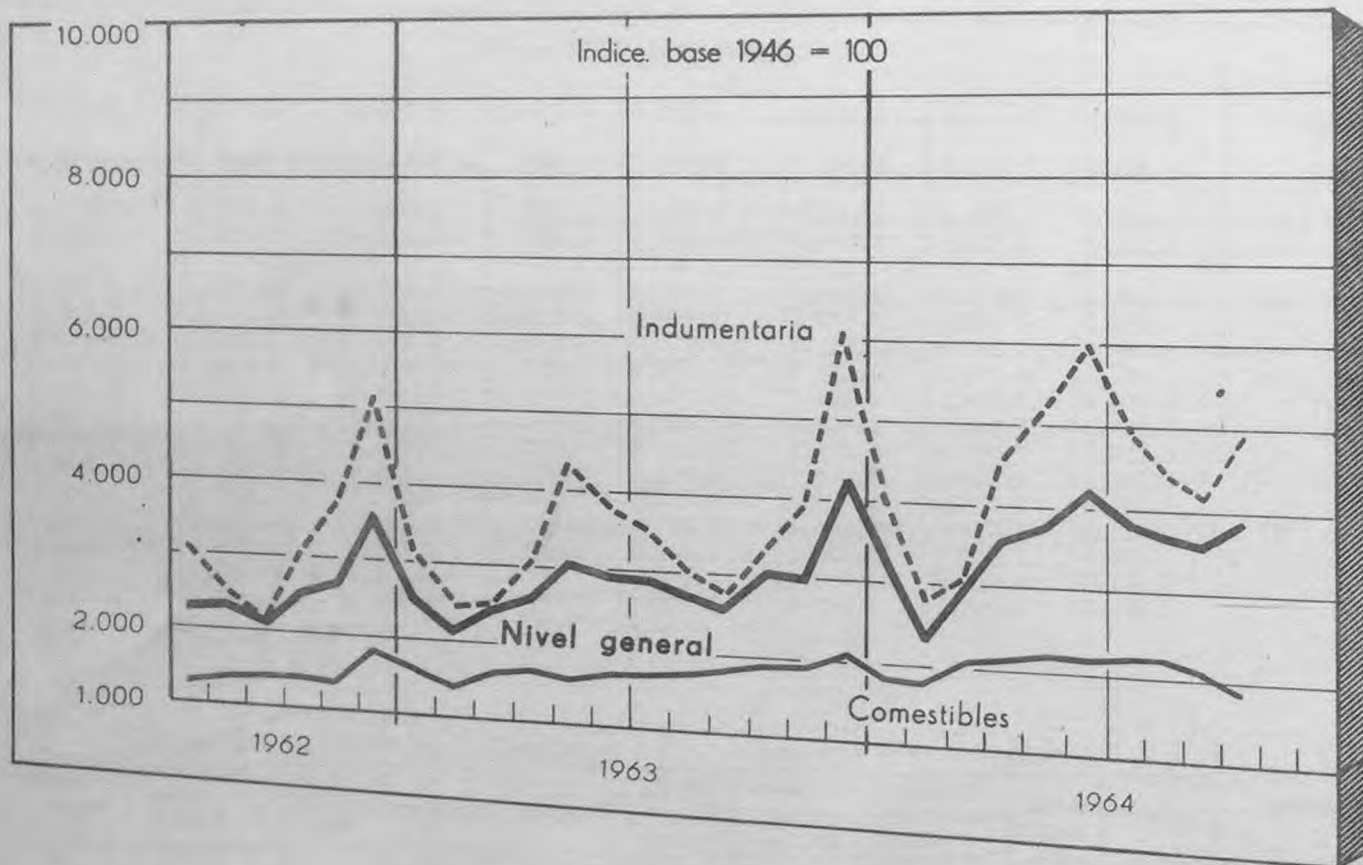
Partidos del Gran Buenos Aires (1)

Período	Nivel general	Comestibles			Indumentaria			
		Total	Almacenes y afines	Venta de carne	Total	Tiendas	Sastrerías y artículos para hombre	Calzado y artículos de cuero
Indice, base 1946 = 100								
1962	3.389,9	3.144,0	1.927,5	4.847,1	3.272,3	2.950,0	4.181,7	3.013,9
1963	3.889,6	3.826,7	2.273,7	5.999,8	3.573,1	3.243,2	4.508,1	3.304,2
10pr.m. 1963	3.692,8	3.619,2	2.123,3	5.712,1	3.328,6	3.055,7	4.062,9	3.044,4
10pr.m. 1964 =	5.545,4	6.031,2	3.015,6	10.250,9	4.448,9	4.006,6	5.470,3	3.834,1
O. 1963	4.161,2	4.064,5	2.307,2	6.523,5	3.582,1	3.238,4	4.406,3	3.492,5
N. "	4.156,3	4.167,0	2.300,5	6.778,8	3.719,1	3.089,7	5.152,0	3.652,2
D. "	5.482,9	5.302,6	3.752,6	7.471,6	5.872,1	4.872,1	8.316,1	5.553,1
E. 1964	5.306,6	5.994,7	2.354,8	11.088,0	3.824,2	3.477,9	5.098,7	3.169,6
F. "	4.764,2	5.604,1	2.266,7	10.274,0	3.493,8	3.387,8	3.927,8	3.237,4
M. "	5.825,1	6.742,7	2.969,2	12.022,8	3.568,9	3.464,5	3.993,8	3.319,8
A. "	6.258,4	7.299,8	2.915,4	13.434,9	4.337,1	4.008,8	5.330,4	3.989,6
M. "	5.372,1	5.743,1	2.915,9	9.699,3	4.891,9	4.474,3	6.504,9	4.005,9
J. "	5.689,6	5.926,1	3.290,3	9.614,4	5.440,7	4.863,1	7.957,9	3.851,1
J. " =	5.535,6	5.654,1	3.347,4	8.881,8	5.371,3	4.071,2	5.396,8	3.468,5
A. " =	5.186,5	5.445,5	3.300,2	8.447,3	4.204,7	3.697,0	4.839,6	4.812,8
S. " =	5.621,1	5.966,5	3.199,8	9.837,9	4.298,4	4.006,4	5.302,7	3.835,7
O. " =	5.894,8	5.935,1	3.595,8	9.208,5	5.058,2	4.615,4	6.350,0	4.650,4

Período	Artículos para el hogar					Farmacia y perfumería			Librería, papelería y juguetería	Joyería y relojería
	Total	Bazar y menaje	Electricidad, radio y discos	Ferretería y afines	Mueblería y tapicería	Total	Farmacia	Perfumería		
Indice, base 1946 = 100										
1962	3.949,2	3.420,9	4.337,5	3.935,5	4.092,2	4.121,6	4.366,8	2.293,0	5.666,7	1.673,5
1963	3.904,9	3.675,7	5.025,9	3.686,4	4.195,4	4.937,8	5.225,2	2.796,5	6.943,7	1.813,8
10pr.m. 1963	3.758,9	3.524,5	4.830,9	3.590,4	3.874,3	4.792,3	5.090,9	2.583,3	6.898,5	1.649,3
10pr.m. 1964 =	4.980,5	4.602,3	6.833,9	4.566,1	5.656,3	5.654,0	5.951,6	3.435,3	8.477,3	2.370,6
O. 1963	4.687,9	4.693,7	7.011,2	4.344,1	4.627,9	5.233,6	5.530,1	3.022,8	6.252,1	2.080,7
N. "	4.141,5	3.378,2	5.108,5	3.923,0	4.825,7	5.429,9	5.774,4	2.861,4	6.091,7	1.907,3
D. "	5.083,2	5.484,1	6.996,0	4.409,5	6.175,2	5.878,2	6.015,8	4.852,6	8.235,4	3.364,2
E. 1964	4.792,0	4.790,8	7.427,7	4.389,0	4.774,0	4.954,2	5.133,9	3.614,0	6.768,7	2.520,2
F. "	3.615,9	3.543,1	4.155,8	3.515,8	3.716,0	4.649,8	4.831,3	3.296,5	4.795,8	1.898,2
M. "	4.249,0	3.912,1	4.713,0	4.155,7	4.519,9	5.563,5	5.942,8	2.735,1	17.533,3	1.991,7
A. "	4.976,0	4.567,8	6.925,5	4.573,7	5.565,3	5.838,0	6.200,5	3.135,1	9.402,1	2.056,9
M. "	4.618,0	4.180,3	5.275,0	4.375,3	5.366,3	5.413,3	5.714,6	3.166,7	7.537,5	2.001,8
J. "	5.182,7	4.660,7	7.809,8	4.554,4	6.262,1	5.677,4	6.036,5	3.000,0	7.400,0	2.432,1
J. " =	5.131,4	4.462,8	8.179,0	4.532,8	6.060,4	6.037,3	6.406,1	3.287,7	7.595,8	2.259,6
A. " =	4.971,4	4.501,7	6.596,9	4.553,7	5.826,0	6.113,9	6.454,6	3.573,7	8.150,0	2.424,8
S. " =	5.787,2	5.038,9	8.163,8	5.194,7	7.008,5	5.992,7	6.250,3	4.071,9	7.627,1	2.714,7
O. " =	6.481,2	6.364,4	9.092,9	5.815,8	7.464,1	6.300,2	6.545,4	4.471,9	7.962,5	3.406,4

(1) Incluye los siguientes partidos: Almirante Brown, Avellaneda, Berazategui, Esteban Echeverría, Florencio Varela, Gral. San Martín, Gral. Sarmiento, La Matanza, Lanús, Lomas de Zamora, Merlo, Moreno, Morón, Quilmes, San Fernando, San Isidro, Tigre, Tres de Febrero y Vicente López.

La Plata



ANÁLISIS DE LAS VARIACIONES

A) Con el mes anterior

Las ventas minoristas registradas en comercios ubicados en La Plata, señalaron para el mes que se investiga, un valor índice en su nivel general de 3.950,6 el que supera en 9,8 % al obtenido en el mes anterior.

El análisis individual de los rubros que integran el mismo, permite apreciar aumentos en "Joyería y relojería" del 20,7 %; en "Indumentaria" 18,7% y "Artículos para el hogar" 14,6 %. Las bajas correspondieron a "Comestibles" 8,2 % y "Librería, papelería y juguetería" 4,7 %.

La Plata

B) Con igual mes del año anterior

Señala un aumento del 27,5% el nivel general del mes de octubre último, confrontado con el mismo mes del año 1963.

Con la excepción del rubro "Comestibles" que muestra una baja del 2,3%, el resto de los rubros que integran el mencionado nivel señaló aumentos que oscilan entre el 10,5% y 42,3%.

Rubros	Período			Variaciones	
	Octubre 1964 ₡	Setiembre 1964 ₡	Octubre 1963	Oct. 1964 Set. 1964	Oct. 1964 Oct. 1963
	Indice, base 1946 = 100			%	
NIVEL GENERAL	3.950,6	3.596,5	3.098,5	+ 9,8	+ 27,5
Indumentaria.	4.961,7	4.180,6	3.486,2	+ 18,7	+ 42,3
Artículos para el hogar	5.415,3	4.726,2	3.954,0	+ 14,6	+ 37,0
Farmacia y perfumería .	6.229,1	6.227,6	5.400,7	-	+ 15,3
Librería, papelería y juguetería	3.912,6	4.105,3	3.540,0	- 4,7	+ 10,5
Joyería y relojería . .	2.466,0	2.042,6	1.922,7	+ 20,7	+ 28,3
Comestibles	1.883,2	2.052,3	1.927,2	- 8,2	- 2,3

MONTO DE LAS VENTAS

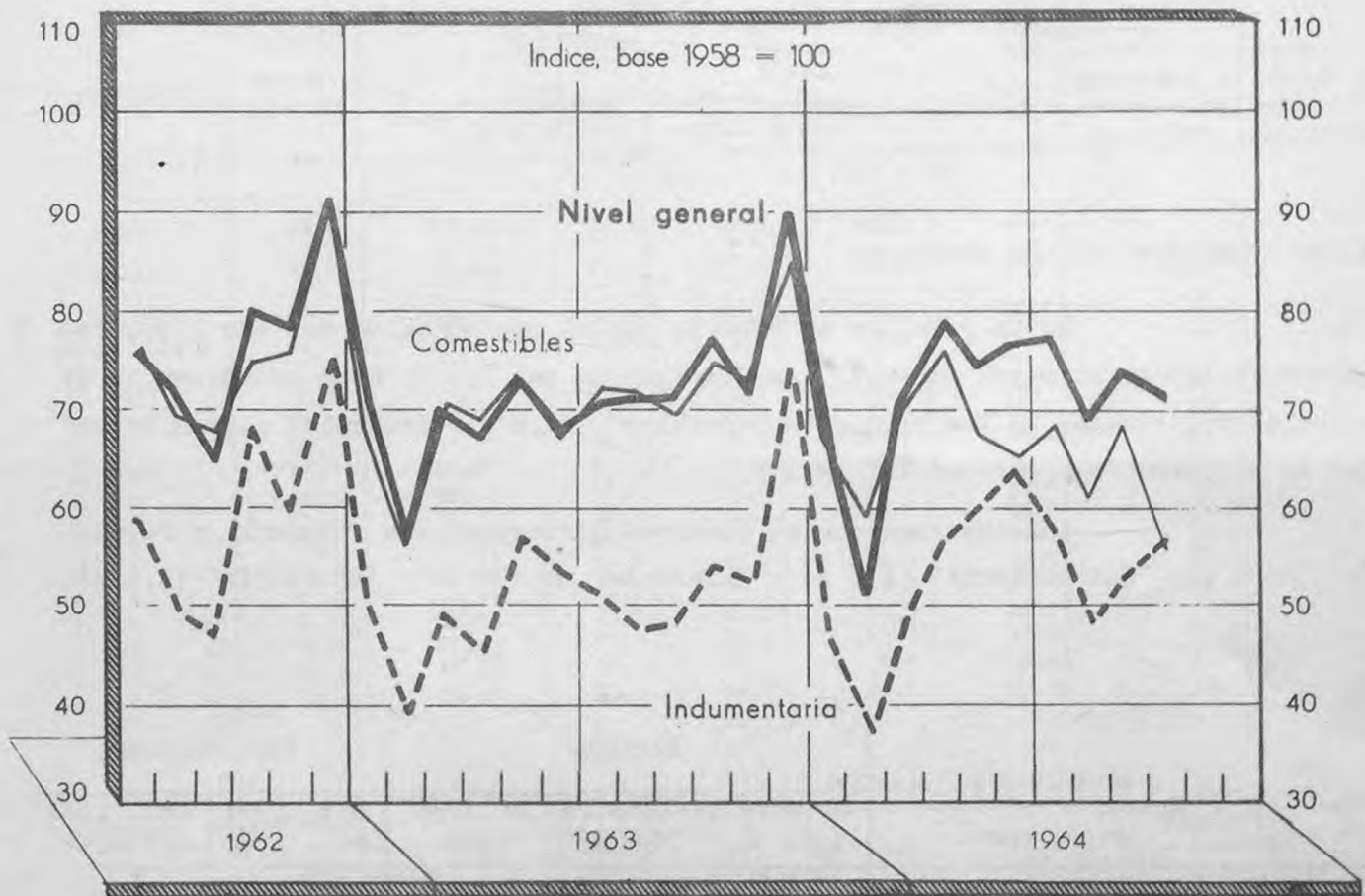
La Plata (T)

Período	Nivel general	Comestibles			Indumentaria			
		Total	Almacenes y afines	Carnicerías	Total	Tiendas	Sastrerías y artículos para hombre	Calzado y artículos de cuero
Indice, base 1946 = 100								
1962	2.541,8	1.387,9	1.475,9	1.334,0	3.157,4	2.838,0	3.778,9	3.274,3
1963	2.892,2	1.776,1	1.821,3	1.746,8	3.553,1	3.152,1	4.382,3	3.488,2
10 pr.m. 1963	2.731,6	1.724,6	1.761,7	1.701,9	3.259,2	2.928,0	3.948,3	3.187,1
10 pr.m. 1964*	3.521,2	2.056,9	2.171,9	2.266,3	4.453,4	4.064,3	5.300,6	4.205,2
O. 1963	3.098,5	1.927,2	1.897,2	1.966,7	3.486,2	3.134,4	4.138,2	3.756,6
N. "	3.028,0	1.927,8	1.897,2	1.967,9	3.939,6	3.286,0	5.300,8	3.791,2
D. "	4.254,4	2.139,9	2.336,2	1.976,3	6.105,8	5.259,0	7.803,9	6.198,5
E. 1964	3.355,2	1.872,1	2.011,3	1.758,3	4.154,5	3.649,8	5.217,6	3.988,2
F. "	2.387,8	1.799,7	1.904,3	1.716,7	2.819,2	2.506,4	3.366,2	3.202,2
M. "	2.932,5	2.054,0	1.992,9	2.122,4	3.133,7	2.960,5	3.414,0	3.444,9
A. "	3.548,8	2.183,2	2.058,2	2.310,3	4.547,0	4.271,6	5.099,0	4.579,4
M. "	3.767,0	2.126,2	2.076,6	2.184,6	5.301,1	4.798,5	6.526,2	4.411,0
J. "	4.160,8	2.184,2	2.235,5	2.151,9	5.981,7	5.249,8	7.834,8	4.384,6
J. " *	3.860,8	2.196,0	2.273,8	2.139,7	4.976,6	4.397,5	6.264,7	4.487,5
A. " *	3.652,9	2.218,5	2.252,5	2.201,9	4.478,3	4.238,0	5.063,5	4.055,1
S. " *	3.596,5	2.052,3	2.239,0	1.896,8	4.180,6	3.920,8	4.695,3	4.236,8
O. " *	3.950,6	1.883,2	2.674,5	1.180,1	4.961,7	4.650,5	5.524,3	5.262,5

Período	Artículos para el hogar					Farmacia y perfumería			Librería, papelería y juguetería	Joyería y relojería
	Total	Bazar y menaje	Electrodomésticos	Ferretaría y afines	Mueblería y tapicería	Total	Farmacia	Perfumería		
Indice, base 1946 = 100										
1962	3.273,5	2.916,6	5.738,6	2.634,4	2.840,5	3.742,5	4.207,2	3.046,0	2.970,5	1.500,7
1963	3.255,0	3.253,3	5.866,7	2.466,0	2.723,1	4.814,9	5.645,8	3.532,0	3.491,6	1.660,3
10 pr.m. 1963	3.106,2	3.079,4	5.614,9	2.416,1	2.678,4	4.700,4	5.597,1	3.306,0	3.555,3	1.557,9
10 pr.m. 1964*	4.086,9	3.743,9	7.518,8	3.088,7	3.620,0	5.428,2	5.805,8	4.910,0	4.433,6	1.726,0
O. 1963	3.954,0	3.760,4	7.428,7	2.951,7	3.310,4	5.400,7	6.215,7	4.156,0	3.540,0	1.922,7
N. "	3.066,8	2.757,4	5.145,0	2.590,5	2.544,5	4.837,3	5.630,1	3.618,0	2.610,5	1.642,6
D. "	4.507,5	5.485,2	9.102,3	2.841,3	3.347,4	5.932,8	6.144,6	5.700,0	3.741,0	2.705,0
E. 1964	3.846,0	5.061,5	6.767,8	2.646,1	2.890,2	6.411,9	7.680,7	4.434,0	4.187,4	1.557,4
F. "	2.743,1	2.722,5	4.362,0	2.151,4	2.696,5	2.518,7	1.739,8	3.862,0	2.821,0	1.414,2
M. "	3.321,1	3.228,4	5.376,0	2.579,5	3.303,5	5.328,4	6.333,7	3.766,0	6.398,9	1.270,2
A. "	3.786,1	3.620,1	6.217,5	3.146,8	3.197,1	5.361,2	6.238,6	4.012,0	4.918,9	1.793,6
M. "	3.851,3	3.132,5	8.090,1	2.633,8	3.529,5	5.204,5	6.113,3	3.800,0	3.951,6	1.478,7
J. "	4.377,3	3.195,3	9.394,7	3.272,6	3.439,9	5.103,0	5.947,0	3.804,0	5.730,5	1.676,6
J. " *	4.538,7	4.518,9	8.273,7	3.306,2	4.067,1	5.928,4	5.728,9	6.378,0	4.072,6	1.697,2
A. " *	4.264,1	3.776,9	7.226,9	3.419,0	4.000,0	5.969,4	5.907,2	6.192,0	4.236,8	1.863,1
S. " *	4.726,2	3.676,9	8.555,0	3.623,2	4.827,7	6.227,6	6.237,4	6.336,0	4.105,3	2.042,6
O. " *	5.415,3	4.505,9	10.924,6	4.108,8	4.248,0	6.229,1	6.131,3	6.516,0	3.912,6	2.466,0

(1) Incluye Berisso y Ensenada

Capital Federal



ANALISIS DE LAS VARIACIONES

A) Con el mes anterior

Comparando el nivel general del índice del volumen físico de las ventas minoristas en la Capital Federal, correspondiente al mes de octubre de 1964, con el mes anterior, se observa una disminución del 4,3 %.

Motiva esta declinación, la baja operada en el rubro "Comestibles" que alcanzó al 17,4 % y en forma principal al subgrupo "Venta de carnes" cuyo índice que en el mes de setiembre señalaba un valor de 74,5 %, en el mes que se analiza solamente alcanzó a 54,3 %, representando una merma del 27,1 %.

El resto de los rubros muestran aumentos que varían entre el 0,1% y 23,3 %, los que no alcanzan a modificar el signo negativo que arroja el nivel general.

Capital Federal

B) Con igual mes del año anterior

Si la relación se realiza con el mes homónimo del año 1963, se puede apreciar en el nivel general, una disminución del 8,6 %, como consecuencia de las bajas registradas en los rubros "Comestibles" (25,5 %); "Artículos para el hogar" (3,7 %) y "Farmacia y perfumería" (0,3 %).

Los aumentos que se observan corresponden a "Joyería y relojería" (22,1 %); "Indumentaria" (4,6 %) y "Librería, papelería y juguetería" (4,1 %).

Rubros	Período			Variaciones	
	Octubre 1964 \approx	Setiembre 1964 \approx	Octubre 1963	Oct. 1964 Set. 1964	Oct. 1964 Oct. 1963
	Indice, base 1958 = 100			%	
NIVEL GENERAL	71,0	74,2	77,7	- 4,3	- 8,6
Indumentaria.	56,5	52,7	54,0	+ 7,2	+ 4,6
Artículos para el hogar	104,6	104,5	108,6	+ 0,1	- 3,7
Farmacia y perfumería	119,8	119,7	120,2	+ 0,1	- 0,3
Librería, papelería y juguete ría.	84,2	82,0	80,9	+ 2,7	+ 4,1
Joyería y relojería	114,9	93,2	94,1	+ 23,3	+ 22,1
Comestibles	56,4	68,3	75,7	- 17,4	- 25,5

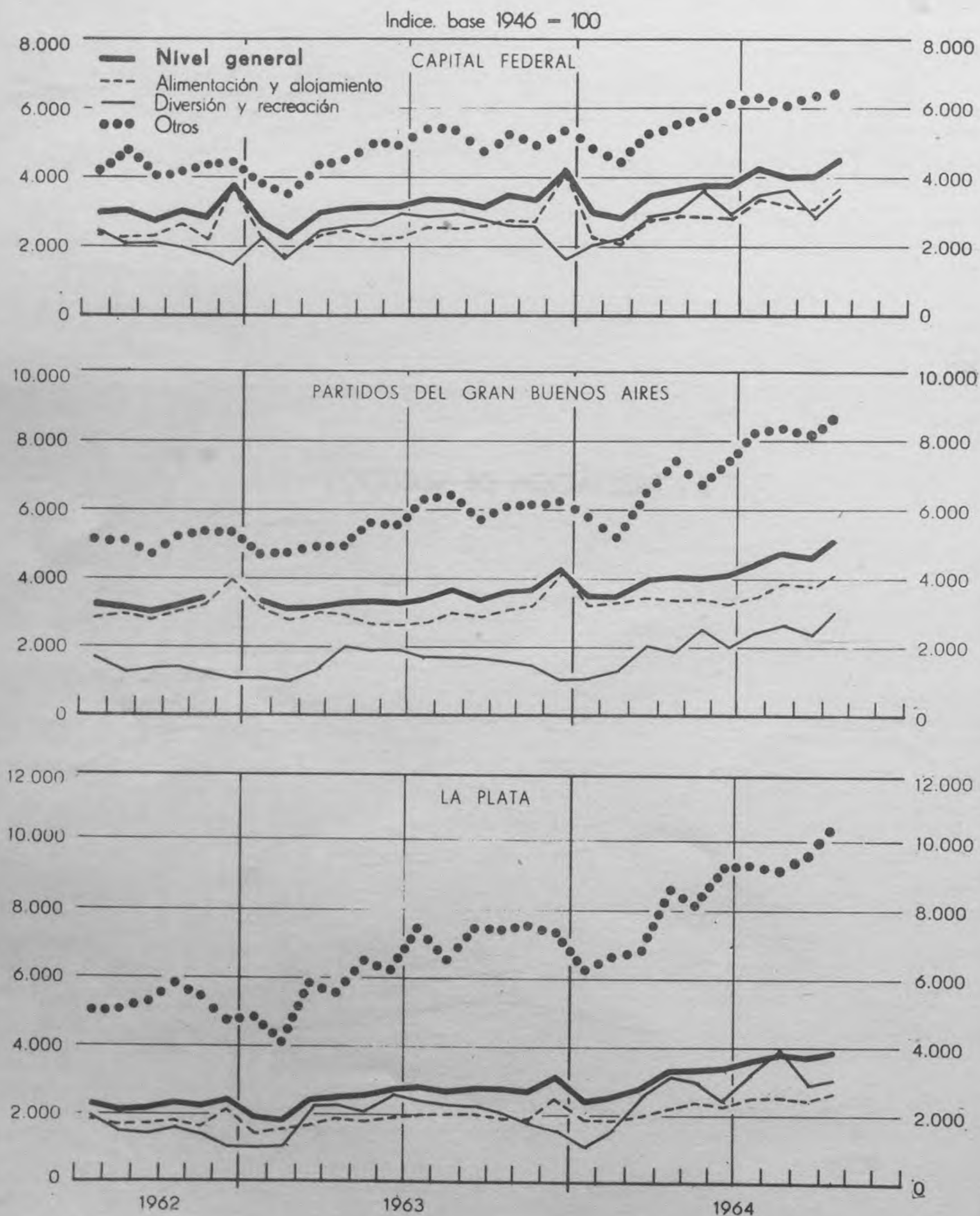
Capital Federal

Período	Nivel general	Comestibles			Indumentaria			
		Total	Almacenes y afines	Venta de carne	Total	Tiendas	Sastrerías y artículos para hombre	Calzado y artículos de cuero
Índice, base 1958 = 100								
1962	78,8	77,3	74,3	80,4	60,3	60,2	74,0	50,1
1963	72,2	72,1	63,1	81,1	52,6	50,6	66,8	46,4
10 pr.m. 1963	70,1	70,0	59,4	80,7	50,2	48,9	61,5	44,3
10 pr.m. 1964 ≡	71,3	65,8	59,3	71,1	53,0	50,9	70,1	43,9
O. 1963	77,7	75,7	61,9	89,7	54,0	52,2	62,4	51,7
N. "	72,2	72,5	62,3	82,4	53,0	48,1	75,3	47,5
D. "	90,0	85,8	94,3	77,6	75,0	69,5	105,2	64,3
E. 1964	66,7	65,8	53,2	77,0	46,1	44,6	60,8	37,8
F. "	55,9	59,4	48,6	69,0	38,1	36,6	45,7	35,7
M. "	71,0	70,5	58,3	80,5	48,9	48,5	53,5	46,2
A. "	79,1	76,3	65,3	84,6	57,0	56,7	73,6	43,8
M. "	74,3	67,5	61,8	71,9	60,3	56,9	87,6	46,2
J. "	76,0	64,9	64,3	65,3	63,8	58,9	101,6	44,3
J. "	76,2	67,5	63,7	69,5	57,5	55,0	78,5	45,5
A. "	69,0	61,6	58,3	64,3	48,7	46,6	59,9	44,8
S. "	74,2	68,3	60,3	74,5	52,7	51,1	67,8	44,3
O. "	71,0	56,4	59,3	54,3	56,5	53,9	72,0	49,9

Período	Artículos para el hogar					Farmacia y perfumería			Librería papelería y juguetería	Joyería y relojería
	Total	Bazar y menaje	Electricidad, radio y discos	Ferretería y afines	Mueblería y tapicería	Total	Farmacia	Perfumería		
Índice, base 1958 = 100										
1962	99,5	87,7	92,6	111,2	92,6	110,0	111,3	104,0	92,8	97,6
1963	94,0	82,2	79,6	109,7	91,5	112,3	116,5	92,3	77,8	81,5
10 pr.m. 1963	92,1	78,4	76,2	109,7	89,0	112,3	116,9	90,2	75,9	80,0
10 pr.m. 1964 ≡	99,6	74,1	96,9	106,2	105,6	111,8	115,9	92,6	81,4	89,0
O. 1963	108,6	97,3	92,1	121,1	114,7	120,2	126,9	85,8	80,9	94,1
N. "	94,5	76,9	75,4	114,8	92,9	104,9	108,7	85,3	71,5	84,8
D. "	110,0	118,4	111,7	104,8	112,9	117,3	117,3	117,4	100,2	160,2
E. 1964	90,6	69,1	81,2	109,1	80,5	109,0	113,6	86,2	64,3	92,6
F. "	69,6	59,8	62,9	76,5	70,6	95,1	97,8	82,6	47,7	71,6
M. "	92,7	68,6	76,4	111,6	92,5	110,7	115,4	88,1	111,9	83,8
A. "	109,3	79,4	107,8	121,9	105,2	113,3	118,3	89,2	94,6	94,0
M. "	102,0	66,9	110,3	105,6	104,1	105,7	110,1	85,1	77,0	81,7
J. "	108,8	67,8	104,8	116,4	122,0	111,1	115,9	88,8	83,1	88,3
J. "	112,2	75,5	101,9	122,5	125,7	117,5	121,3	101,4	89,1	87,1
A. "	101,7	78,7	99,0	100,2	120,9	116,2	120,8	95,4	80,4	81,7
S. "	104,5	79,7	106,1	103,6	118,6	119,7	123,8	100,8	82,0	93,2
O. "	104,6	95,2	118,7	94,3	115,6	119,8	122,3	108,4	84,2	114,9

II - PRESTACION DE SERVICIOS

MONTO DE INGRESOS



Capital Federal - Partidos del Gran Buenos Aires - La Plata

ANALISIS DE LAS VARIACIONES

A) Con el mes anterior

Los índices correspondientes a los ingresos por prestación de servicio en comercios establecidos en la Capital Federal, Partidos que integran el Gran Buenos Aires y La Plata, señalaron en sus niveles aumentos que alcanzaron al 8,7%; 8,2% y 6,0% respectivamente.

El análisis individual de los rubros que integran los citados niveles, permite observar que, en su totalidad registran aumentos, destacándose los correspondientes a "Diversión y recreación" (19,5%) y "Alimentación y alojamiento" (14,9%) del índice de la Capital Federal y "Diversión y recreación" (26,0%) de los Partidos del Gran Buenos Aires.

B) Con igual mes del año anterior

Los valores registrados en el nivel general de estos tres índices, acusan aumentos con relación a los correspondientes al mismo mes del año 1963, siendo los registrados para los Partidos del Gran Buenos Aires y La Plata los más destacados, por cuanto los mismos alcanzaron al 39,6% y 38,5% respectivamente, siendo del 27,2% el observado en la Capital Federal.

Por su parte las alzas que muestran la totalidad de los rubros que forman los mencionados niveles oscilan entre el 20,7% y 75,4%.

R u b r o s	Período			Variaciones	
	Octubre 1964 =	Setiembre 1964 =	Octubre 1963	Oct. 1964 Set. 1964	Oct. 1964 Oct. 1963
	Indice, base 1946 = 100			%	
CAPITAL FEDERAL					
NIVEL GENERAL.	4.512,4	4.151,0	3.548,2	+ 8,7	+ 27,2
Alimentación y alojamiento.	3.759,4	3.270,5	2.834,7	+ 14,9	+ 32,6
Diversión y recreación.	3.521,1	2.947,1	2.703,1	+ 19,5	+ 30,3
Otros	6.462,8	6.451,6	5.354,2	+ 0,2	+ 20,7
PARTIDOS DEL GRAN BUENOS AIRES					
NIVEL GENERAL.	5.076,9	4.691,4	3.637,8	+ 8,2	+ 39,6
Alimentación y alojamiento.	4.161,5	3.819,7	3.139,0	+ 8,9	+ 32,8
Diversión y recreación.	3.083,5	2.446,3	1.758,4	+ 26,0	+ 75,4
Otros	8.750,6	8.386,0	6.101,9	+ 4,3	+ 43,4
LA PLATA					
NIVEL GENERAL.	3.922,7	3.701,0	2.831,8	+ 6,0	+ 38,5
Alimentación y alojamiento.	2.741,0	2.590,0	1.999,2	+ 5,8	+ 37,1
Diversión y recreación.	3.052,0	2.990,1	2.038,8	+ 2,1	+ 49,7
Otros.	10.349,6	9.649,6	7.515,8	+ 7,3	+ 37,7

Período	Capital Federal				Partidos del Gran Buenos Aires (1)				La Plata (2)			
	Nivel general	Alimen- tación y aloja- miento	Diver- sión y recrea- ción	Otros (3)	Nivel general	Alimen- tación y aloja- miento	Diver- sión y recrea- ción	Otros (3)	Nivel general	Alimen- tación y aloja- miento	Diver- sión y recrea- ción	Otros (3)
Índice, base 1946 = 100												
1962	2.800,1	2.386,8	1.986,8	3.991,2	3.253,8	3.074,2	1.347,8	4.830,9	2.122,7	1.697,1	1.380,3	4.809,3
1963	3.255,3	2.605,4	2.568,9	4.862,9	3.499,6	3.089,3	1.629,8	5.698,3	2.610,8	1.910,0	2.015,1	6.409,6
10 pr.m.1963	3.125,8	2.419,1	2.624,3	4.769,0	3.388,9	2.946,4	1.683,9	5.583,6	2.540,0	1.844,8	2.072,9	6.282,1
10 pr.m.1964 =	3.814,9	2.985,9	3.062,7	5.810,1	4.289,5	3.604,4	2.198,5	7.383,4	3.312,6	2.333,6	2.751,0	8.498,3
O. 1963	3.548,2	2.834,7	2.703,1	5.354,2	3.637,8	2.134,0	1.758,4	6.101,9	2.831,8	1.999,2	2.038,8	7.515,8
N. "	3.464,8	2.810,0	2.771,0	5.085,5	3.719,3	3.255,7	1.570,2	6.224,0	2.783,5	1.947,7	1.830,9	7.620,9
D. "	4.272,9	4.263,9	1.772,0	5.412,0	4.386,8	4.351,6	1.156,5	6.310,7	3.146,1	2.525,9	1.621,1	7.444,6
E. 1964	3.083,0	2.345,8	2.153,1	4.974,1	3.654,0	3.366,4	1.194,4	5.843,6	2.506,9	1.943,1	1.185,5	6.358,3
F. "	2.873,0	2.202,5	2.205,9	4.513,1	3.571,9	3.386,9	1.356,1	5.339,3	2.588,6	1.901,7	1.611,2	6.733,1
M. "	3.547,4	2.805,3	2.849,5	5.344,4	4.062,8	3.537,3	2.142,0	6.610,9	2.891,9	2.088,7	2.674,3	6.936,0
A. "	3.747,6	2.973,2	3.006,9	5.628,6	4.169,7	3.413,1	1.914,5	7.549,6	3.322,1	2.232,2	3.240,1	8.624,5
M. "	3.896,8	2.956,4	3.738,3	5.848,5	4.150,9	3.462,3	2.578,8	6.955,4	3.362,7	2.409,6	3.011,8	8.241,7
J. "	3.844,8	2.926,7	2.936,4	6.288,1	4.161,3	3.391,4	2.029,8	7.508,6	3.374,1	2.305,4	2.420,4	9.330,2
J. "	4.324,8	3.443,5	3.558,4	6.430,9	4.512,1	3.529,9	2.528,6	8.366,5	3.655,9	2.528,9	3.277,6	9.393,5
A. "	4.168,2	3.275,4	3.710,6	6.158,8	4.844,1	3.975,4	2.710,6	8.467,2	3.800,2	2.595,8	4.047,4	9.366,9
S. "	4.151,0	3.270,5	2.947,1	6.451,6	4.691,4	3.819,7	2.446,3	8.386,0	3.701,0	2.590,0	2.990,1	9.640,0
O. "	4.512,4	3.759,4	3.521,1	6.462,8	5.076,9	4.161,5	3.083,5	8.750,6	3.922,7	2.741,0	3.052,0	10.349,6

(1) Incluye los siguientes partidos: Almirante Brown, Avellaneda, Berazategui, Esteban Echeverría, Florencio Varela, General San Martín, General Sarmiento, La Matanza, Lanús, Lomas de Zamora, Merlo, Moreno, Morán, Quilmes, San Fernando, San Isidro, Tigre, Tres de Febrero y Vicente López.

(2) Incluye Berisso y Ensenada.

(3) Incluye sanatorios, pompas fúnebres, ambulancias y servicios afines.

III - PRECIOS AL POR MAYOR

ANALISIS DE LAS VARIACIONES

A) Con el mes anterior

El movimiento registrado en el índice de precios al por mayor durante el mes de octubre último, permite apreciar un aumento del 2,6 % en su nivel general al relacionarlo con el mes anterior.

Concurren a su integración las alzas operadas en los artículos de producción nacional, cuyo nivel en idéntica confrontación señala un aumento del 2,7%, siendo del 4,1 % y 2,0 % los incrementos registrados en los productos "Agropecuarios" y "No Agropecuarios" respectivamente.

Por su parte el aumento que le correspondió a los productos de origen extranjero alcanzó al 0,5 %.

B) Con igual mes del año anterior

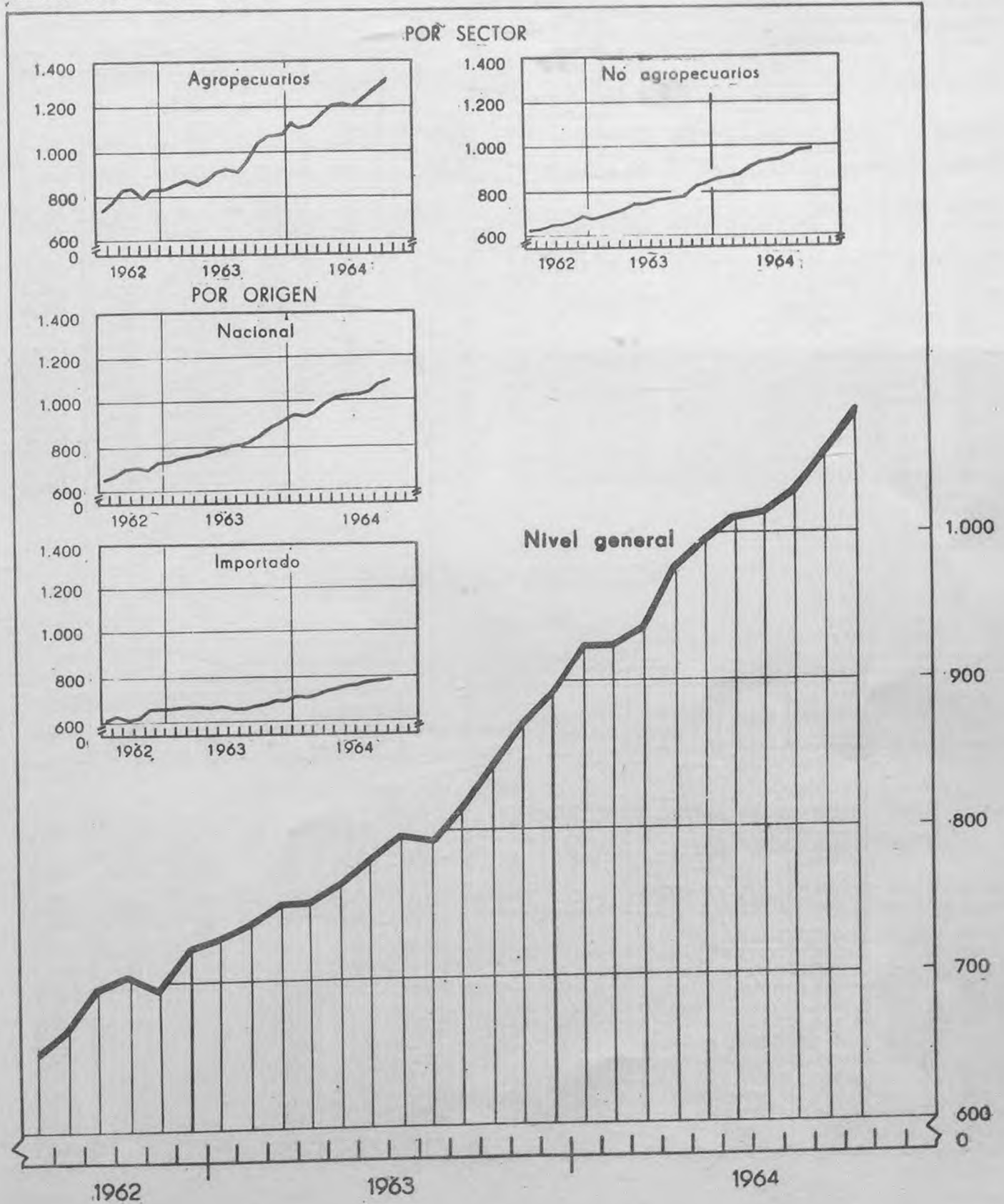
El cotejo de los valores registrados en el nivel general del mes bajo estudio con su equivalente del año anterior, muestra para el primero un aumento del 27,6 %, motivado éste por las alzas que señalan todos los rubros que lo componen, con excepción de "Pesca" de origen nacional que indica una baja del 23,1 % y "Papel y cartón" de los importados en que la misma alcanza al 1,3 %.

Con respecto a las variaciones de precios por sector, los artículos de producción nacional reflejan el mayor aumento (28,1 %) siendo del 16,6 % el que corresponde a los importados.

Concepto	Período			Variaciones	
	Octubre 1964 =	Setiembre 1964 =	Octubre 1963	Oct. 1964 Set. 1964	Oct. 1964 Oct. 1963
	Indice, base 1956 = 100			%	
NIVEL GENERAL.	1.084,7	1.057,2	849,8	+ 2,6	+ 27,6
NACIONAL.	1.099,4	1.070,7	858,3	+ 2,7	+ 28,1
Agropecuarios.	1.326,0	1.273,6	1.030,1	+ 4,1	+ 28,7
Producción vegetal	1.178,2	1.139,2	1.071,4	+ 3,4	+ 10,0
Producción animal.	1.536,4	1.465,3	975,9	+ 4,9	+ 57,4
Pesca.	641,0	621,9	833,9	+ 3,1	- 23,1
No agropecuarios	1.012,1	992,6	792,2	+ 2,0	+ 27,8
Alimentos y bebidas.	1.346,0	1.326,8	1.012,8	+ 1,4	+ 33,0
Tabaco	618,1	590,7	576,4	+ 4,6	+ 7,2
Textiles	930,1	885,3	687,0	+ 5,1	+ 35,4
Confecciones	1.297,4	1.290,4	1.055,1	+ 0,5	+ 23,0
Madera	671,9	664,3	537,5	+ 1,1	+ 25,0
Papel y cartón	800,3	791,4	652,3	+ 1,1	+ 22,7
Productos químicos	793,6	777,5	698,0	+ 2,1	+ 13,7
Derivados del petróleo	740,6	718,0	722,0	+ 3,1	+ 2,6
Caucho	895,6	883,4	815,9	+ 1,4	+ 9,8
Cuero.	985,7	982,4	806,8	+ 0,3	+ 22,2
Piedras, vidrio y cerámica	881,5	872,1	769,9	+ 1,1	+ 14,5
Metales, excluida maquinaria	872,5	849,4	637,5	+ 2,7	+ 36,9
Vehículos y maquinaria, excluida la eléctrica	848,1	835,0	646,3	+ 1,6	+ 31,2
Maquinaria y aparatos eléctricos	622,7	607,3	473,9	+ 2,5	+ 31,4
Productos de la industria extractiva.	954,0	953,1	762,0	+ 0,1	+ 25,2
IMPORTADO	790,0	786,0	677,6	+ 0,5	+ 16,6
Alimentos y bebidas.	711,5	722,8	508,6	- 1,6	+ 39,9
Madera	649,0	640,0	617,2	+ 1,4	+ 5,2
Papel y cartón	420,3	388,4	425,8	+ 8,2	- 1,3
Productos químicos	791,0	784,8	754,0	+ 0,8	+ 4,9
Caucho	658,5	643,2	649,9	+ 2,4	+ 1,3
Metales, excluida maquinaria	915,7	907,9	791,3	+ 0,9	+ 15,7
Productos de la industria extractiva.	1.054,0	1.054,0	777,3	-	+ 35,6
NO AGROPECUARIOS.	997,7	979,2	784,8	+ 1,9	+ 27,1
Nacional	1.012,1	992,6	792,2	+ 2,0	+ 27,8
Importado.	790,0	786,0	677,6	+ 0,5	+ 16,6

Indice, base 1956 = 100.

Indice, base 1956 = 100



Por sector y origen

Por origen y sector

Período	Nivel general	Agrope- cuarios	No agropecuarios			Período	Nivel general	Nacional			Impor- tado
		Nacio- nal	Total	Nacio- nal	Impor- tado			Total	Agrope- cuarios	No agro- pecuar.	No agro- pecuar.
Indice, base 1956 = 100						Indice, base 1956 = 100					
1962	620,1	687,4	595,9	599,4	545,8	1962	620,1	623,9	687,4	599,4	545,8
1963	798,3	928,9	751,2	757,2	665,6	1963	798,3	804,9	928,9	757,2	665,6
10pr.m.1963	780,6	898,1	738,2	743,5	661,9	10pr.m.1963	780,6	786,5	898,1	743,5	661,9
10pr.m.1964*	997,4	1.194,6	926,3	938,7	748,7	10pr.m.1964*	997,4	1.009,8	1.194,6	938,7	748,7
O. 1963	849,8	1.030,1	784,8	792,2	677,6	O. 1963	849,8	858,3	1.030,1	792,2	677,6
N. "	878,6	1.075,3	807,7	815,5	695,5	N. "	878,6	887,7	1.075,3	815,5	695,5
D. "	897,7	1.076,4	833,3	843,2	690,4	D. "	897,7	908,0	1.076,4	843,2	690,4
E. 1964	928,4	1.126,7	856,9	866,7	715,9	E. 1964	928,4	939,0	1.126,7	866,7	715,9
F. "	927,3	1.102,6	864,1	875,5	700,4	F. "	927,3	938,6	1.102,6	875,5	700,4
M. "	943,2	1.119,5	879,7	891,0	717,5	M. "	943,2	954,5	1.119,5	891,0	717,5
A. "	975,7	1.165,5	907,3	919,2	735,9	A. "	975,7	987,7	1.165,5	919,2	735,9
M. "	1.000,6	1.205,7	926,7	939,2	746,5	M. "	1.000,6	1.013,3	1.205,7	939,2	746,5
J. "	1.012,0	1.208,6	941,1	954,2	752,2	J. "	1.012,0	1.024,9	1.208,6	954,2	752,2
J. " *	1.015,4	1.200,3	948,7	961,8	760,5	J. " *	1.015,4	1.028,1	1.200,3	961,8	760,5
A. " *	1.029,8	1.217,9	962,0	974,5	781,8	A. " *	1.029,8	1.042,2	1.217,9	974,5	781,8
S. " *	1.057,2	1.273,6	979,2	992,6	786,0	S. " *	1.057,2	1.070,7	1.273,6	992,6	786,0
O. " *	1.084,7	1.326,0	997,7	1.012,1	790,0	O. " *	1.084,7	1.099,4	1.326,0	1.012,1	790,0

PRODUCTOS NACIONALES

Por grupos

Período	Nivel general	Agropecuarios				No agropecuarios					
		Total	Produc. vegetal	Produc. animal	Pesca	Total	Alimen- tos y bebidas	Tabaco	Texti- les	Confec- ciones	Madera
Indice, base 1956 = 100											
1962	623,9	687,4	710,8	657,5	504,6	599,4	718,4	449,6	514,7	821,7	475,9
1963	804,9	928,9	935,9	922,2	695,8	757,2	957,3	524,2	642,5	1.027,8	537,0
10 pr.m. 1963	786,5	898,1	908,9	885,9	683,9	743,5	932,2	513,7	627,0	1.009,4	536,1
10 pr.m. 1964*	1.009,8	1.194,6	1.045,8	1.404,3	699,7	938,7	1.298,9	584,1	819,0	1.189,8	605,0
O. 1963	858,3	1.030,1	1.071,4	975,9	833,9	792,2	1.012,0	576,4	687,0	1.055,1	537,5
N. "	887,7	1.075,3	1.088,8	1.060,5	767,4	815,5	1.047,2	576,4	704,1	1.118,8	544,1
D. "	908,0	1.076,4	1.048,0	1.119,3	743,2	843,2	1.117,9	576,4	733,6	1.121,1	539,7
E. 1964	939,0	1.126,7	1.082,9	1.190,3	820,7	866,7	1.184,3	576,4	747,6	1.121,5	539,4
F. "	938,6	1.102,6	1.012,7	1.228,9	828,3	875,5	1.200,3	576,7	755,0	1.121,8	542,0
M. "	954,5	1.119,5	971,1	1.327,5	707,1	891,0	1.248,2	576,7	756,7	1.084,8	553,8
A. "	987,7	1.165,5	982,2	1.421,1	769,3	919,2	1.318,7	576,7	767,6	1.112,8	570,4
M. "	1.013,3	1.205,7	989,2	1.508,3	677,2	939,2	1.345,3	581,3	794,6	1.154,3	588,8
J. "	1.024,9	1.208,6	989,3	1.515,5	657,3	954,2	1.358,9	581,3	826,4	1.197,0	594,7
J. " *	1.028,1	1.200,3	1.032,4	1.436,6	650,4	961,8	1.335,7	581,3	849,0	1.227,7	665,5
A. " *	1.042,2	1.217,9	1.080,5	1.413,0	624,2	974,5	1.324,6	581,3	877,6	1.290,3	658,7
S. " *	1.070,7	1.273,6	1.139,2	1.465,3	621,9	992,6	1.326,8	590,7	885,3	1.290,4	664,3
O. " *	1.099,4	1.326,0	1.178,2	1.536,4	641,0	1.012,1	1.346,0	618,1	930,1	1.297,4	671,9

Por grupos

No agropecuarios

Período	No agropecuarios									
	Papel y cartón	Productos químicos	Derivados del petróleo	Caucho	Cuero	Piedras, vidrio y cerámica	Metales, excl. maquinaria	Vehículos y maquinaria eléctrica	Maquinaria y aparatos eléctricos	Productos de la industria extractiva
Indice, base 1956 = 100										
1962	518,5	535,1	471,6	566,2	654,3	602,3	535,1	521,1	398,0	606,8
1963	615,1	674,8	714,6	795,8	779,0	732,7	623,6	623,3	456,2	688,0
10 pr. m. 1963	603,3	668,8	713,5	778,1	795,1	723,2	618,4	611,8	452,5	656,9
10 pr. m. 1964	722,0	743,0	722,1	883,7	907,1	811,2	751,0	748,0	541,2	953,5
O. 1963	652,3	698,0	722,0	815,9	806,8	769,9	637,5	646,3	473,9	762,0
N. "	668,5	703,1	720,3	884,0	822,7	777,7	647,4	680,7	474,8	763,7
D. "	680,4	706,1	720,3	884,0	822,5	783,0	651,0	681,8	474,9	923,4
E. 1964	685,8	710,5	720,3	880,5	822,6	782,8	659,5	687,7	490,6	958,1
F. "	685,6	714,5	720,3	879,9	849,3	783,3	675,8	689,2	501,7	958,1
M. "	689,6	717,6	720,3	881,0	856,2	789,8	685,6	713,5	504,7	958,3
A. "	693,3	728,2	720,3	881,8	889,4	788,8	702,8	718,9	514,2	950,4
M. "	700,0	736,0	720,3	883,1	896,7	790,2	737,2	725,8	523,4	950,4
J. "	703,1	742,8	720,3	883,9	915,6	796,4	753,9	730,5	531,8	950,4
J. " =	727,4	750,1	720,3	884,7	928,3	804,8	765,4	760,6	545,5	951,0
A. " =	743,1	759,2	720,3	883,4	944,9	821,8	807,9	771,0	569,9	951,0
S. " =	791,4	777,5	718,0	883,4	982,4	872,1	849,4	835,0	607,3	953,1
O. " =	800,3	793,6	740,6	895,6	985,7	881,5	872,5	848,1	622,7	954,0

Por grupos y subgrupos

Agropecuarios

Período	Nivel general	Agropecuarios										
		Total	Producción vegetal				Producción animal			Pesca		
			Total	Cereales y lino	Cultivos industr.	Frutas y hortalizas	Total	Ganado	Lana		Leche, huevos y aves	
Indice, base 1956 = 100												
1962	623,9	687,4	710,8	807,4	511,7	437,4	906,7	657,5	706,5	522,2	566,6	504,6
1963	804,9	928,9	935,9	1.065,6	859,8	525,2	1.007,6	922,2	1.004,5	899,9	695,2	695,8
10 pr. m. 1963	786,5	898,1	908,9	1.055,3	823,6	480,0	967,7	885,9	963,9	821,3	686,5	683,9
10 pr. m. 1964	1.009,8	1.194,6	1.045,8	1.105,6	1.050,9	585,0	1.200,8	1.404,3	1.625,3	1.018,1	913,1	699,7
O. 1963	858,3	1.030,1	1.071,4	1.117,6	981,0	521,2	1.418,8	975,9	1.059,7	1.149,4	673,4	833,9
N. "	887,7	1.075,3	1.088,8	1.127,9	1.020,1	686,1	1.335,1	1.060,5	1.174,4	1.185,0	689,8	767,4
D. "	908,0	1.076,4	1.048,0	1.107,1	1.030,7	831,2	1.079,5	1.119,3	1.232,9	1.140,5	786,9	743,2
E. 1964	939,0	1.126,7	1.082,9	1.088,3	1.085,8	905,7	1.177,8	1.190,3	1.340,6	1.128,0	783,7	820,7
F. "	938,6	1.102,6	1.012,7	1.085,0	1.041,7	833,1	940,9	1.228,9	1.384,1	1.111,3	828,3	828,3
M. "	954,5	1.119,5	971,1	1.087,4	1.029,8	688,9	837,8	1.327,5	1.527,0	1.087,0	844,9	707,1
A. "	987,7	1.165,5	982,2	1.113,7	984,5	550,5	973,6	1.421,1	1.665,1	1.046,1	860,0	769,3
M. "	1.013,3	1.205,7	989,2	1.101,6	968,0	481,1	1.094,5	1.508,3	1.749,2	1.043,5	988,9	677,2
J. "	1.024,9	1.208,6	989,3	1.103,1	971,7	467,9	1.095,7	1.515,5	1.765,9	924,5	1.014,5	657,3
J. " =	1.028,1	1.200,3	1.032,4	1.099,9	1.029,9	473,6	1.240,8	1.436,6	1.654,8	957,2	987,1	650,4
A. " =	1.042,2	1.217,9	1.080,5	1.117,0	1.065,1	468,2	1.401,2	1.413,0	1.634,9	994,3	930,9	624,2
S. " =	1.070,7	1.273,6	1.139,2	1.137,6	1.145,1	477,9	1.544,8	1.465,3	1.711,9	983,5	935,8	621,9
O. " =	1.099,4	1.326,0	1.178,2	1.122,7	1.186,9	503,0	1.700,7	1.536,4	1.819,5	905,3	956,6	641,0

PRODUCTOS NACIONALES
Por grupos y subgrupos

Período	No agropecuarios											
	Alimentos y bebidas											
	Total	Total	Aceites comesti- bles	Azúcar	Té y yerba mate	Carnes (conser- vadas y elabora- das)	Carnes faena- das	Confi- turas y cho- colate	Dulces, merme- ladas y jaleas	Fideos y otras pastas alimen- ticias	Frutas y legum- bres se- cas y en con- serva	Galle- titas y bisco- chos
Indice, base 1956 = 100												
1962	599,4	718,4	577,9	513,8	348,6	634,1	916,5	562,4	551,3	681,3	501,3	705,1
1963	757,2	957,3	811,4	729,3	468,6	928,3	1.271,5	712,1	773,6	910,4	654,6	908,9
10 pr.m.1963	743,5	932,2	786,5	711,4	465,2	892,9	1.216,0	701,8	743,3	887,4	643,6	892,1
10 pr.m.1964	938,7	1.298,9	1.089,3	883,7	519,5	1.371,6	2.130,6	823,3	934,0	1.062,0	870,6	1.107,2
O. 1963	792,2	1.012,0	878,5	822,0	481,6	1.007,8	1.357,5	763,8	867,9	972,5	712,6	973,3
N. "	815,5	1.047,2	908,2	809,8	481,9	1.053,0	1.501,9	763,8	943,4	977,3	706,1	993,6
D. "	843,2	1.117,9	963,7	829,2	489,2	1.156,9	1.595,0	763,8	943,4	1.072,1	711,7	993,6
E. 1964	866,7	1.184,3	997,0	860,4	497,5	1.249,7	1.824,8	769,5	858,5	1.083,5	734,8	1.022,8
F. "	875,5	1.200,3	1.020,1	876,7	516,2	1.196,7	1.897,7	788,1	858,5	1.067,1	732,7	1.048,6
M. "	891,0	1.248,2	1.133,2	830,0	516,1	1.255,3	2.068,7	788,1	915,1	1.063,6	781,7	1.048,6
A. "	919,2	1.318,7	1.076,6	865,1	515,7	1.385,5	2.265,2	788,1	915,1	1.063,6	904,2	1.058,4
M. "	939,2	1.345,3	985,7	849,9	516,2	1.369,7	2.345,2	816,9	929,6	1.063,6	902,4	1.076,5
J. "	954,2	1.358,9	1.039,2	885,9	516,4	1.509,2	2.295,8	817,5	948,5	1.063,6	923,3	1.152,3
J. "	961,8	1.335,7	1.134,7	946,6	522,5	1.493,6	2.159,7	852,2	948,5	1.063,6	916,0	1.152,3
A. "	974,5	1.324,6	1.121,9	932,8	523,8	1.385,1	2.138,6	853,5	983,6	1.049,3	927,4	1.152,3
S. "	992,6	1.326,8	1.144,5	901,0	526,4	1.365,2	2.150,4	864,8	991,1	1.041,7	933,0	1.152,3
O. "	1.012,1	1.346,0	1.239,7	888,1	544,1	1.506,6	2.159,7	894,0	991,1	1.060,7	950,5	1.207,6

Período	No agropecuarios												
	Alimentos y bebidas						Tabaco	Textiles					
	Harina y otros pro- duc. de la mol. del trigo	Legum- bres y cerea- les	Pesca- dos y maris- en con- serva	Produc- tos lá- cteos	Vina- gre	Bebi- das	Tabaco picado	Total	Algo- dón desmo- tado	Hila- dos y teji- dos	Me- dias	Teji- dos y artícu- los de punto	Trenzas, cabo- s, piola y piolín
Indice, base 1956 = 100													
1962	1.032,9	684,4	645,7	688,2	548,6	629,0	449,6	514,7	391,6	549,7	412,4	367,3	745,4
1963	1.452,4	942,5	808,0	873,6	610,7	726,7	524,2	642,5	521,2	679,7	476,6	505,1	897,9
10 pr.m.1963	1.408,8	927,5	812,1	870,1	611,2	722,4	513,7	627,0	516,3	666,3	476,2	462,6	874,4
10 pr.m.1964	1.768,5	1.022,2	861,7	1.045,2	639,6	829,7	584,1	819,0	641,0	838,7	537,7	876,3	1.192,2
O. 1963	1.532,7	1.017,3	790,3	910,2	621,2	722,1	576,4	687,0	524,8	720,5	492,8	605,5	1.005,2
N. "	1.529,0	1.017,3	791,6	901,8	608,0	722,1	576,4	704,1	522,2	743,6	492,4	605,4	1.013,4
D. "	1.812,3	1.017,3	784,4	879,3	608,0	773,7	576,4	733,6	522,2	750,0	500,2	830,0	1.017,5
E. 1964	1.808,5	1.017,3	798,2	901,5	627,8	777,5	576,4	747,6	497,6	771,7	500,2	831,9	984,4
F. "	1.738,1	1.017,3	801,4	949,6	627,8	777,8	576,7	755,0	497,6	775,5	517,1	843,6	1.114,0
M. "	1.732,4	1.017,3	820,6	973,2	627,8	785,0	576,7	756,7	506,2	775,8	517,5	847,9	1.133,9
A. "	1.739,9	1.024,1	871,5	1.034,6	627,8	808,0	576,7	767,6	577,6	781,3	528,2	853,7	1.148,1
M. "	1.747,5	1.024,1	872,5	1.056,9	641,4	853,8	581,3	794,6	633,5	809,8	528,2	859,3	1.196,5
J. "	1.755,0	1.024,1	882,4	1.126,7	641,4	856,7	581,3	826,4	675,6	842,7	530,6	893,5	1.208,5
J. "	1.762,1	1.024,1	882,1	1.099,4	641,4	859,9	581,3	849,0	732,8	864,2	545,4	903,5	1.230,3
A. "	1.784,7	1.024,1	882,1	1.094,0	641,4	858,9	581,3	877,6	760,3	897,7	554,8	907,1	1.267,7
S. "	1.794,2	1.024,7	889,1	1.106,3	659,5	858,9	590,7	885,3	760,8	906,2	567,6	911,1	1.277,1
O. "	1.822,4	1.024,7	916,8	1.110,1	659,5	860,7	618,1	930,1	767,9	962,0	587,7	911,1	1.361,5

Por grupos y subgrupos

No agropecuarios

Período	No agropecuarios											
	Confecciones					Madera						
	Total	Bolsas de arpillera	Calza do de tela	Camisas y ropa interior p/hombre	Hilos, bobinado	Sombros para hombre	Total	Carbón vegetal	Corcho, tapones y otras formas	Maderas, aserrado y preparación	Maderas compensadas y placas p/carpintería	Maderas, extracción y corte
Índice, base 1956 = 100												
1962	821,7	1.132,2	763,3	666,8	708,1	559,1	475,9	382,8	284,4	556,1	503,9	464,3
1963	1.027,8	1.485,5	946,6	820,7	803,9	706,9	537,0	435,2	381,7	664,7	557,4	475,0
10 pr.m. 1963	1.009,4	1.449,3	936,1	804,6	800,9	703,9	536,1	432,7	380,5	664,7	556,5	472,7
10 pr.m. 1964	1.189,8	1.565,3	1.192,8	1.026,8	955,5	799,9	605,0	692,6	398,6	675,9	663,0	607,7
O. 1963	1.055,1	1.449,3	999,3	897,8	819,2	722,2	537,5	431,7	388,4	662,9	561,8	468,3
N. "	1.118,8	1.666,7	999,3	897,8	819,2	722,2	544,1	445,8	389,3	673,8	561,8	486,5
D. "	1.121,1	1.666,7	999,3	904,5	819,2	722,2	539,7	450,5	386,4	655,4	561,8	486,3
E. 1964	1.121,5	1.666,7	1.014,0	904,5	806,7	738,1	539,4	450,5	385,3	662,9	561,9	474,5
F. "	1.121,8	1.666,7	1.014,0	904,5	806,7	747,2	542,0	459,9	387,2	662,9	575,8	482,4
M. "	1.084,8	1.539,9	1.014,0	904,5	806,7	750,8	553,8	506,8	383,1	662,9	579,2	500,5
A. "	1.112,8	1.539,9	1.108,0	922,0	849,3	758,3	570,4	572,5	390,4	670,1	599,0	558,1
M. "	1.154,3	1.539,9	1.188,3	958,4	939,7	778,8	588,8	553,7	388,4	670,1	655,7	599,8
J. "	1.197,0	1.539,9	1.277,8	1.005,1	1.009,7	795,9	594,7	610,0	394,6	662,9	662,7	625,7
J. "	1.227,7	1.539,9	1.277,8	1.079,6	1.031,8	823,3	665,5	1.107,5	400,9	685,0	731,5	703,8
A. "	1.290,3	1.539,9	1.329,2	1.201,7	1.097,0	846,4	658,7	891,6	418,0	692,3	743,8	705,6
S. "	1.290,4	1.539,9	1.329,2	1.195,6	1.104,0	880,1	664,3	920,4	420,5	692,8	760,1	724,2
O. "	1.297,4	1.539,9	1.375,7	1.195,6	1.104,0	880,1	671,9	863,4	417,4	696,7	760,1	702,0

No agropecuarios

Período	No agropecuarios											
	Madera		Papel y cartón				Productos químicos					
	Muebles, excepto los de mimbres	Varios	Total	Cajas y otros en vasos de cartón	Celulosa y pasta de madera	Papel, cartón y cartulina	Bolsas y sobres de papel	Total	Aceites vegetales	Alcoholes, destilerías y desnaturaliz.	Ceras para lustrar	Colores, pinturas y barnices
Índice, base 1956 = 100												
1962	471,1	379,6	518,5	553,2	320,4	559,7	443,6	535,1	526,5	583,5	580,2	586,2
1963	520,3	537,1	615,1	600,6	394,4	672,7	582,0	674,8	562,1	734,4	738,4	723,6
10 pr.m. 1963	519,6	534,7	603,3	596,8	387,6	657,6	565,1	668,8	561,2	727,7	734,0	718,4
10 pr.m. 1964	573,3	595,0	722,0	692,5	455,9	796,9	680,3	743,0	572,3	719,5	774,1	772,5
O. 1963	524,0	544,0	652,3	601,7	428,8	717,1	658,6	698,0	566,1	773,4	760,2	743,5
N. "	524,0	548,8	668,5	610,7	428,8	743,0	659,9	703,1	575,0	773,4	760,2	746,4
D. "	524,0	548,8	680,4	627,7	428,8	754,9	672,4	706,1	559,4	763,4	760,2	752,2
E. 1964	524,0	548,8	685,8	655,5	428,8	752,9	672,4	710,5	538,1	720,2	760,2	752,4
F. "	524,0	544,0	685,6	655,5	428,8	752,5	672,4	714,5	558,2	720,2	760,2	753,7
M. "	538,8	561,7	689,6	655,5	428,8	760,0	672,4	717,6	563,5	720,2	760,2	753,4
A. "	538,8	561,7	693,3	655,5	428,8	766,8	672,4	728,2	568,7	705,8	760,2	754,8
M. "	561,1	561,7	700,0	663,6	428,8	775,8	672,4	736,0	563,7	712,5	760,2	761,9
J. "	558,6	607,9	703,1	663,6	428,8	781,6	672,4	742,8	565,8	712,5	784,4	768,2
J. "	614,2	609,5	727,4	696,5	481,4	801,9	672,4	750,1	581,9	712,5	784,4	773,5
A. "	614,2	627,4	743,1	723,0	481,4	819,6	672,4	759,2	599,1	725,8	784,4	788,0
S. "	614,2	657,3	791,4	778,3	481,4	877,6	707,0	777,5	597,3	719,1	784,4	797,0
O. "	645,4	670,4	800,3	778,3	542,1	879,8	716,6	793,6	586,8	745,7	802,7	822,4

Por grupos y subgrupos

Período	No agropecuarios										Derivados del petróleo
	Productos químicos										
	Curtientes	Fósforos	Fungicidas, insect. y flúidos desinf.	Gases comprimidos y líquidos	Jabón excepto el de tocador	Perfumes y art. para higiene y tocador	Plásticos y polvos de moldeo	Preparaciones farmac. y espec. medic.	Sustancias explosiv.	Sust. y prod. quím. y farmac. no menc. esp.	
	Indice, base 1956 = 100										
1962	654,6	461,5	516,4	754,8	606,5	557,2	386,1	476,6	363,9	503,6	471,6
1963	876,2	618,6	630,6	994,5	787,9	701,4	443,7	643,3	443,2	632,8	714,6
10 pr.m. 1963	875,0	609,3	628,2	978,6	780,0	694,7	442,4	635,2	437,0	626,1	713,5
10 pr.m. 1964m	881,9	742,2	665,6	1.178,2	976,7	806,1	454,2	717,9	484,6	697,8	722,1
O. 1963	881,9	621,5	636,7	1.040,2	825,0	730,2	447,7	684,0	474,1	646,3	722,0
N. "	881,9	621,5	642,5	1.073,3	825,0	733,5	448,9	683,5	474,1	661,4	720,3
D. "	881,9	710,0	642,5	1.074,7	830,3	736,9	451,5	683,5	474,1	670,9	720,3
E. 1964	881,9	710,0	648,3	1.118,0	826,9	745,3	453,9	710,5	474,1	673,2	720,3
F. "	881,9	710,0	642,5	1.118,0	830,6	750,4	454,7	713,7	474,1	673,6	720,3
M. "	881,9	710,0	665,3	1.118,0	832,2	758,1	456,2	715,4	474,1	675,6	720,3
A. "	881,9	710,0	665,3	1.144,7	917,6	785,1	447,6	715,3	474,1	679,5	720,3
M. "	881,9	710,0	673,8	1.148,9	985,9	797,8	447,6	717,1	474,1	682,2	720,3
J. "	881,9	710,0	673,8	1.167,7	1.017,6	812,9	446,7	717,1	495,1	687,3	720,3
J. "	881,9	743,5	648,3	1.194,1	1.031,9	832,2	447,9	717,1	495,1	693,8	720,3
A. "	881,9	743,5	651,0	1.194,1	1.053,2	832,6	456,9	717,1	495,1	715,0	720,3
S. "	881,9	743,5	690,8	1.250,4	1.130,7	861,0	461,4	725,7	495,1	741,7	718,0
O. "	881,9	931,8	696,6	1.328,4	1.140,5	885,8	469,3	730,3	495,1	755,9	740,6

Período	No agropecuarios												
	Caucho			Cuero			Piedras, vidrio y cerámica						
	Total	Cubiertas y ómarras p/ auto motores	Varios	Total	Galsera	Cueros y pieles, curt. teñido y apresto	Total	Alfarería y cerámica	Artículos de cemento y fibrocemento	Cal	Cemento	Mosaicos	Vidrios y cristalería en div. formas
	Indice, base 1956 = 100												
1962	566,2	574,6	552,7	654,3	647,6	666,2	602,3	619,7	518,5	530,0	627,2	648,7	589,2
1963	795,8	836,3	730,6	779,0	772,2	791,2	732,7	780,5	644,1	594,5	816,4	749,4	670,9
10 pr.m. 1963	778,1	810,4	726,5	795,1	801,3	784,0	723,2	762,6	643,8	583,6	803,8	730,7	670,2
10 pr.m. 1964m	883,7	966,4	750,5	907,1	928,2	869,5	811,2	910,9	664,2	752,5	901,9	880,5	694,3
O. 1963	815,9	861,5	742,5	806,8	820,3	782,7	769,9	822,3	645,2	644,4	879,4	802,7	680,0
N. "	884,0	966,4	751,3	822,7	819,8	827,9	777,7	854,6	645,2	644,7	879,4	833,5	677,4
D. "	884,0	966,4	751,3	822,5	819,8	827,3	783,0	884,6	645,2	652,4	879,4	851,3	671,6
E. 1964	880,5	966,4	742,0	822,6	819,8	827,7	782,8	863,9	645,2	667,7	879,4	858,9	673,8
F. "	879,9	966,4	740,6	849,3	855,1	838,9	783,3	863,9	647,6	667,7	882,6	858,9	671,4
M. "	881,0	966,4	743,3	856,2	865,9	838,9	789,8	863,9	647,6	739,8	888,9	858,8	672,9
A. "	881,8	966,4	745,4	889,4	915,4	843,2	788,8	863,9	647,6	739,8	888,9	858,8	669,2
M. "	883,1	966,4	749,0	896,7	921,9	851,8	790,2	874,6	647,6	739,8	888,9	851,3	672,9
J. "	883,9	966,4	751,0	915,6	941,4	869,6	796,4	885,3	647,6	739,8	888,9	851,3	690,5
J. "	884,7	966,4	753,1	928,3	959,5	872,7	804,8	885,3	647,6	739,8	888,9	868,5	712,4
A. "	883,4	966,4	749,6	944,9	965,6	908,2	821,8	934,3	647,6	794,2	888,9	909,3	719,0
S. "	883,4	966,4	749,6	982,4	1.018,9	917,4	872,1	1.036,2	731,6	842,6	968,4	929,0	715,3
O. "	895,6	966,4	781,5	985,7	1.018,9	926,7	881,5	1.037,6	731,6	854,0	955,6	959,7	745,4

Por grupos y subgrupos

No agropecuarios

Metales, excluida maquinaria

Período	Total	Indice, base 1956 = 100								
		Alambre trefil. galv. y otras operaciones	Art.h° con o/sin parte de met. no menc. espec.	Art.hoja lata, hierro, zinc, etc.incl. fab. env.	Articulos rurales	Básculas y balanzas	Bulones, tornillos, clavos, remaches	Cajas fuertes y muebles metálicos	Camas de hierro y bronce y elásticos	Caños de hierro y acero
1962	535,1	520,5	480,4	762,7	600,4	508,7	512,8	531,0	503,0	744,6
1963	623,6	608,4	525,6	938,6	687,5	571,7	650,5	530,8	573,9	767,5
10 pr.m.1963	618,4	608,1	523,4	930,5	678,3	564,2	644,5	531,2	567,4	767,2
10 pr.m.1964	751,0	749,3	685,8	1.007,7	810,5	679,4	786,8	597,3	698,4	840,0
O. 1963	637,5	608,1	536,1	976,6	707,6	595,7	637,4	529,0	606,5	768,9
N. "	647,4	609,9	534,1	981,7	733,8	609,3	680,9	529,0	606,5	768,9
D. "	651,0	609,9	539,8	976,5	733,8	609,3	680,3	529,0	606,5	768,9
E. 1964	659,5	609,9	567,4	980,3	735,6	609,3	679,1	529,0	617,0	768,9
F. "	675,8	657,5	592,0	979,2	735,6	614,4	700,5	529,0	630,2	768,9
M. "	685,6	655,7	607,8	982,9	764,8	617,6	729,5	529,0	630,2	786,0
A. "	702,8	685,3	613,3	984,9	764,8	636,5	719,5	546,8	656,5	825,9
M. "	737,2	760,4	643,3	984,9	777,1	658,8	772,7	583,7	718,1	865,7
J. "	753,9	775,0	683,4	986,1	777,1	658,8	780,1	602,4	722,4	865,7
J. " =	765,4	798,5	708,8	986,1	851,0	658,8	790,9	602,4	741,7	865,7
A. " =	807,9	804,3	787,5	1.032,4	851,0	736,6	863,9	603,1	741,7	894,2
S. " =	849,4	867,8	814,3	1.080,7	906,3	798,9	915,7	723,6	741,7	879,6
O. " =	872,5	878,9	840,5	1.079,9	942,1	804,6	915,7	723,6	784,8	879,6

No agropecuarios

Metales, excluida maquinaria

Vehículos y maquinaria, excluida la eléctrica

Período	Metales, excluida maquinaria						Vehículos y maquinaria, excluida la eléctrica			
	Cobre, bron. y met. no ferr.fund. y elab.en div.form.	Cocinas y otros art. análogos excl.los eléct.	Herrajes y guarn. p/puert. ventanas muebles	H°, a° y otr. met.fund. y elab. en forma y art. div.	Plomo est. y met. no ferr. excl. cobre y bron.	Plomo est. y met. no ferr. fund. de sus minas	Total	Bicicl.mo toc.triciclo construcc. y repar.	Maq. mot. excl.eléct. construcc. y repar.	Tall.mec. p/aut.ómnibus, micro y fábr. rep.
1962	394,9	540,3	631,0	555,6	460,9	403,6	521,1	331,0	613,9	456,2
1963	452,8	643,9	758,4	669,2	557,3	460,5	623,3	355,2	712,3	567,2
10 pr.m.1963	446,0	631,2	749,7	666,2	549,6	455,9	611,8	352,5	704,1	552,3
10 pr.m.1964	583,5	819,1	942,4	802,8	646,6	558,8	748,0	434,6	845,5	687,9
O. 1963	479,5	661,1	798,6	673,4	592,1	466,8	646,3	368,7	751,8	576,8
N. "	485,4	707,6	797,2	679,3	594,5	478,1	680,7	368,7	752,3	642,4
D. "	489,0	707,6	807,5	688,5	597,0	488,1	681,8	368,7	755,4	641,8
E. 1964	509,2	725,0	800,2	694,2	587,4	489,0	687,7	380,7	744,4	661,6
F. "	516,3	750,0	801,7	718,4	591,1	492,8	689,2	396,0	746,0	662,0
M. "	509,9	787,2	803,4	723,8	593,0	496,2	713,5	396,0	800,1	662,8
A. "	528,1	787,2	887,8	761,7	593,0	503,7	718,9	405,1	805,5	668,0
M. "	559,4	788,3	921,4	813,5	614,6	569,4	725,8	416,8	814,6	672,6
J. "	566,3	805,5	967,9	833,4	624,2	572,5	730,5	424,9	818,3	678,0
J. " =	574,4	831,9	987,6	835,4	624,2	572,3	760,6	448,6	871,2	689,3
A. " =	622,0	868,1	1.054,4	853,8	713,2	613,6	771,0	484,2	891,4	689,7
S. " =	682,2	909,6	1.083,6	891,0	745,8	635,1	835,0	484,2	973,3	741,4
O. " =	767,2	938,3	1.116,3	903,2	779,0	643,3	848,1	509,4	988,6	753,4

Por grupos y subgrupos

Período	No agropecuarios									
	Máquinas y aparatos eléctricos						Productos de la ind. extractiva			
	Total	Acumula dores, pi las y ba terías	Artículos y aparatos div. para elec tricidad	Lámparas y tubos p/ elec tricidad	Motores eléctricos, constr. y re par. incluso la fabr. de repuestos	Radiof. telefo nía, tele grafía y T.V.	Total	Piedras, mármoles, arena y materiales p/constr.	Combustibles minera les só lidos	Sal
	Indice, base 1956=100									
1962	398,0	489,4	370,8	655,8	364,2	444,7	606,8	604,4	441,6	758,1
1963	456,2	561,4	419,3	770,1	423,6	527,8	688,0	677,2	608,8	870,5
10 pr.m. 1963	452,5	559,5	416,3	765,9	419,0	520,9	656,9	642,4	596,5	866,9
10 pr.m. 1964 *	541,2	657,1	494,8	910,5	528,6	626,6	953,5	966,0	690,2	1.007,9
O. 1963	472,9	571,2	434,0	790,9	434,4	567,8	762,0	759,0	639,2	888,5
N. "	474,8	571,2	434,6	790,9	447,0	563,1	763,7	759,0	668,2	888,5
D. "	474,9	571,2	434,7	790,9	447,0	562,8	923,4	943,0	672,1	888,5
E. 1964	490,6	620,1	445,8	789,1	469,3	579,9	958,1	966,0	679,8	1.076,6
F. "	501,7	620,1	458,3	789,1	485,1	590,4	958,1	966,0	679,8	1.076,6
M. "	504,7	640,3	459,8	785,6	483,3	595,0	958,3	966,0	683,7	1.076,6
A. "	514,2	637,1	470,1	823,0	504,0	595,0	950,4	966,0	687,5	969,1
M. "	523,4	637,1	479,8	916,9	504,0	597,1	950,4	966,0	687,5	969,1
J. "	531,8	667,9	485,3	916,9	522,1	601,3	950,4	966,0	687,5	969,1
J. "	545,5	667,9	499,8	921,0	536,0	620,8	951,0	966,0	699,1	969,1
A. "	569,9	667,9	529,7	921,0	552,4	643,8	951,0	966,0	699,1	969,1
S. "	607,3	706,5	549,4	1.112,6	611,9	717,1	953,1	966,0	699,1	996,0
O. "	622,7	706,5	569,6	1.129,3	617,9	925,7	954,0	966,0	699,1	1.008,1

PRODUCTOS IMPORTADOS

Por grupos

Período	No agropecuarios							
	Nivel general	Alimentos y bebidas	Madera	Papel y cartón	Productos químicos	Caucho	Metales, excluida maquinaria	Prod. de la industria extractiva
		Indice, base 1956=100						
1962	545,8	414,1	515,9	379,0	645,3	545,0	616,2	533,1
1963	665,6	494,9	612,6	432,2	763,9	674,6	769,4	707,7
10 pr.m. 1963	661,9	482,2	612,7	431,7	765,2	681,6	767,4	693,7
10 pr.m. 1964 *	748,7	684,6	623,1	384,6	778,6	620,7	844,8	995,6
O. 1963	677,6	508,6	617,2	425,8	754,0	649,9	791,3	777,3
N. "	695,5	595,1	616,8	434,3	758,0	651,7	784,7	777,3
D. "	690,4	600,2	607,8	434,3	756,5	626,6	774,4	777,3
E. 1964	715,9	666,4	632,8	403,0	782,3	594,1	788,8	777,3
F. "	700,4	629,8	608,4	376,1	767,7	582,5	789,6	777,3
M. "	717,5	642,4	608,4	374,0	774,2	589,8	787,5	1.029,2
A. "	735,9	660,0	616,1	374,0	778,5	636,4	815,2	1.054,0
M. "	746,5	691,5	618,0	374,0	771,5	607,0	833,2	1.050,9
J. "	752,2	691,5	608,4	374,0	771,7	623,5	852,8	1.050,9
J. "	760,5	711,4	618,7	374,0	777,2	630,9	855,2	1.054,0
A. "	781,8	718,5	631,4	388,4	786,9	641,3	901,6	1.054,0
S. "	786,0	722,8	640,0	388,4	784,8	643,2	907,9	1.054,0
O. "	790,0	711,5	649,0	420,3	791,0	658,5	915,7	1.054,0

ESTE FOLLETO SE EDITO EN EL MES DE
ENERO DE 1965