



REPUBLICA



ARGENTINA

PODER EJECUTIVO NACIONAL

SECRETARIA DE ESTADO DE HACIENDA

DIRECCION NACIONAL DE ESTADISTICA Y CENSOS

comercio minorista precios al por mayor

DICIEMBRE DE 1964



INFORME C. I. 28

SIGNOS CONVENCIONALES Y NORMALIZADOS

Los signos convencionales utilizados por la Dirección Nacional de Estadística y Censos son los siguientes:

Un guión (-) para señalar que la magnitud es cero o no alcanza a la mitad del último número dígito usado.

Un punto (.) para indicar que no existe el concepto en el período correspondiente o no puede ser obtenido.

Tres puntos (...) significan que el dato no ha sido compilado o elaborado hasta la fecha de su publicación.

Un asterisco (*) señala que la cifra es provisional o estimada. Cuando se modifique una cifra que no haya sido publicada anteriormente como provisional se indicará con el signo (§).

Las indicaciones de carácter especial se efectúan mediante llamadas al pie de cada página.

Kilómetro	km	Tonelada.....	t
Metro.....	m	Gramo	g
Metro cuadrado	m ²	KiloWattthora	kWh
Hectárea.....	ha	Millones.....	mill.
Metro cúbico.....	m ³	Pesos moneda nacional.....	m\$N
Litro	l	Por ciento.....	%
Kilogramo	kg		

Los meses se indican con la inicial mayúscula:

E., F., M., A., M., J., J., A., S., O., N., D.,

Los trimestres se señalan con números romanos: I, II, III, IV.

CONTENIDO

	Página
INTRODUCCION	3
I - COMERCIO MINORISTA	
<u>Números índices del monto de las ventas:</u>	
Capital Federal	6
Partidos del Gran Buenos Aires. . .	9
La Plata.	12
<u>Números índices del volumen físico de las ventas:</u>	
Capital Federal	15
II - PRESTACION DE SERVICIOS	
<u>Números índices del monto de los ingresos:</u>	
Capital Federal	20
Partidos del Gran Buenos Aires. . .	20
La Plata.	20
III - PRECIOS AL POR MAYOR	
<u>Números índices</u>	25

INTRODUCCION

El presente folleto contiene las series estadísticas relacionadas con el "Comercio minorista y Prestación de servicios" en la Capital Federal, partidos que integran el Gran Buenos Aires y La Plata, así como las referidas a "Precios al por mayor".

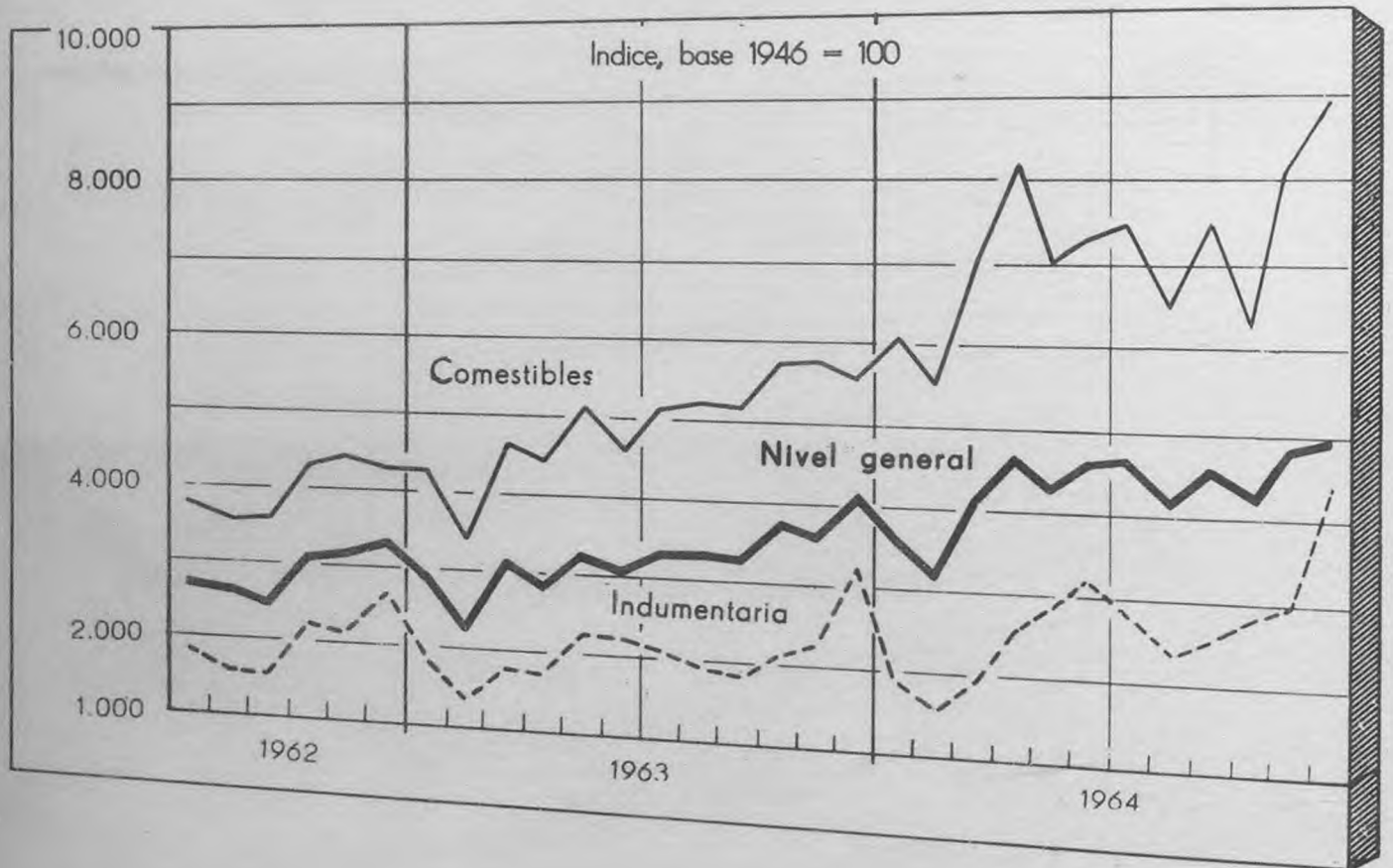
En los cuadros que incluye la presente publicación se detallan los datos referentes al mes de diciembre último, consignando asimismo, a efectos de facilitar el análisis de la evolución operada en esta rama de la economía, los guarismos obtenidos durante los últimos trece meses y los promedios anuales de 1963 y 1964, discriminados por grupos y subgrupos.

La metodología aplicada para la elaboración de estas series, se encuentra publicada, en forma sucinta, en el folleto C.I.5, del mes de abril de 1963 y, con un mayor detalle, en los editados oportunamente para cada una de ellas por la Dirección Nacional de Estadística y Censos.

I - COMERCIO MINORISTA

MONTO DE LAS VENTAS

Capital Federal



ANALISIS DE LAS VARIACIONES

El índice del monto de las ventas registrado en el año 1964 por la actividad comercial minorista de la Capital Federal, acusa en su nivel general con relación a 1963, un crecimiento equivalente al 37,1%.

Esta alternativa tiene su explicación en el aumento que se opera en la totalidad de los grupos integrantes del referido nivel, siendo sus mayores exponentes, "Comestibles" con 44,7% y "Joyería y relojería" 40,1%.

Merece asimismo destacarse, el incremento obtenido durante el mes de diciembre último por los rubros "Joyería y relojería" y "Grandes tiendas" que, con respecto a noviembre, alcanzó a 91,8% y 82,8%, respectivamente.

Capital Federal

Rubros	Período			Variaciones	
	Diciembre 1964 ₡	Noviembre 1964 ₡	Diciembre 1963	Dic. 1964 Nov. 1964	Dic. 1964 Dic. 1963
	Indice, base 1946 = 100			%	
NIVEL GENERAL	4.990,4	4.887,7	4.068,4	+ 2,1	+ 22,7
Grandes tiendas	2.053,8	1.123,6	1.625,1	+ 82,8	+ 26,4
Indumentaria	4.402,6	2.966,1	3.226,3	+ 48,4	+ 36,5
Artículos para el hogar	6.081,2	4.786,4	4.340,3	+ 27,1	+ 40,1
Farmacia y perfumería	4.301,7	3.602,7	3.380,4	+ 19,4	+ 27,3
Librería, papelería y juguete- ría	4.184,1	3.242,4	3.525,7	+ 29,0	+ 18,7
Joyería y relojería	2.269,3	1.183,2	1.552,7	+ 91,8	+ 46,2
Comestibles	8.912,3	8.055,5	5.584,8	+ 10,6	+ 59,6

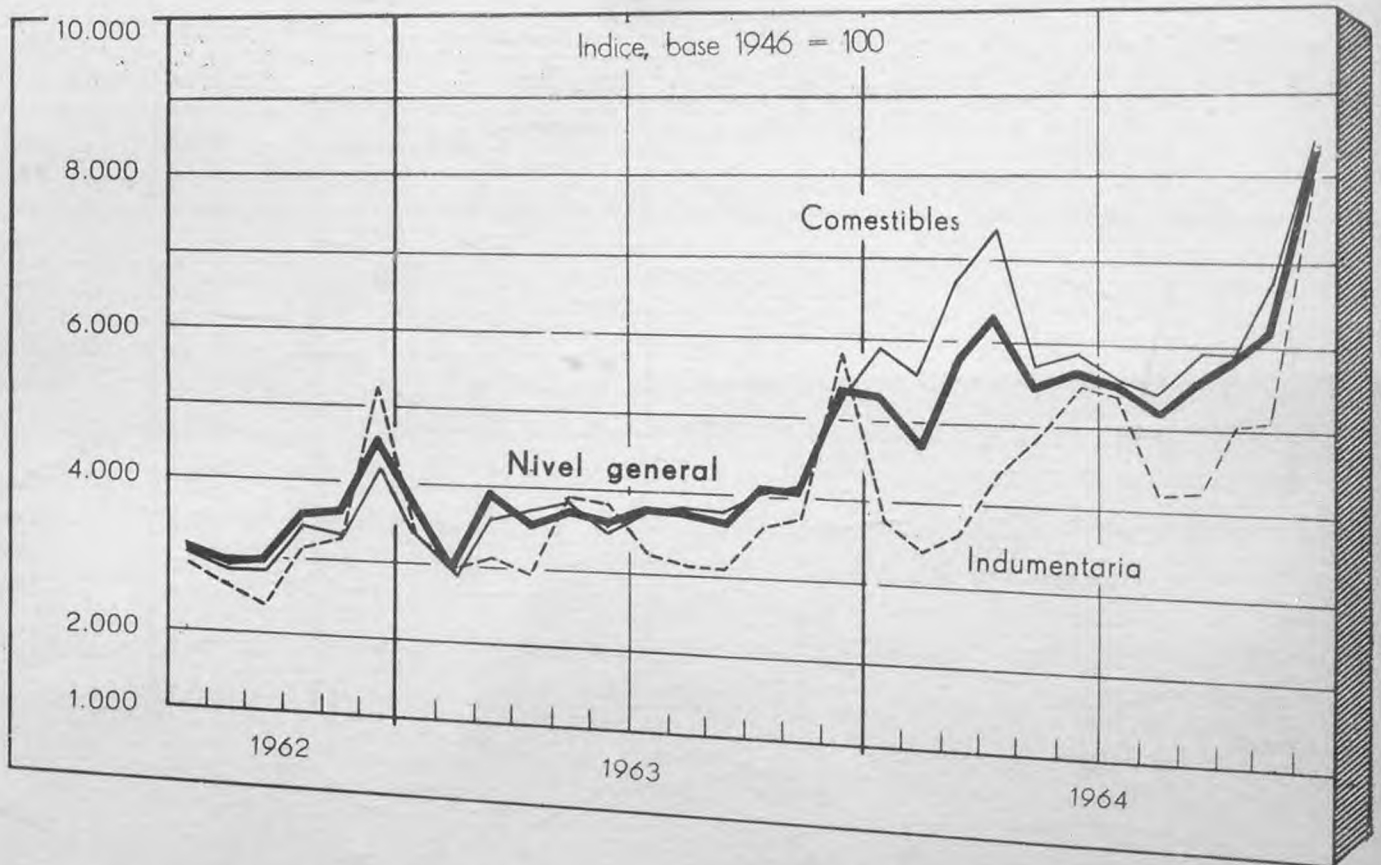
Rubros	Período		Variaciones
	1964₡	1963	<u>1964</u> 1963
	Indice, base 1946 = 100		%
NIVEL GENERAL	4.418,5	3.222,1	+ 37,1
Grandes tiendas	1.151,1	927,7	+ 24,1
Indumentaria	2.666,7	2.056,2	+ 29,7
Artículos para el hogar	4.415,4	3.334,4	+ 32,4
Farmacia y perfumería	3.387,5	2.876,5	+ 17,8
Librería, papelería y juguete- ría	3.175,3	2.635,6	+ 20,5
Joyería y relojería	1.083,8	773,5	+ 40,1
Comestibles	7.159,3	4.948,4	+ 44,7

Capital Federal

Período	Nivel general	Comestibles			Grandes tiendas	Indumentaria			
		Total	Almacenes y afines	Venta de carne		Total	Tiendas	Sastrerías y artículos para hombre	Calzado y artículos de cuero
Indice, base 1946 = 100									
1963	3.222,1	4.948,4	2.675,8	5.136,4	927,7	2.056,2	1.678,5	2.474,2	2.335,4
1964 =	4.418,5	7.159,3	3.273,0	7.512,8	1.151,1	2.666,7	2.129,9	3.402,1	2.647,6
D. 1963	4.068,4	5.584,8	4.402,7	5.682,6	1.625,1	3.226,3	2.485,1	4.178,2	3.389,0
E. 1964	3.534,4	6.021,3	2.563,5	6.307,4	820,4	1.965,4	1.610,4	2.433,5	2.006,0
F. "	3.130,7	5.575,9	2.385,1	5.840,0	787,2	1.589,8	1.333,0	1.853,1	1.899,9
M. "	4.061,5	7.019,3	2.886,5	7.361,3	1.076,5	2.003,1	1.776,5	2.152,3	2.467,5
A. "	4.692,6	8.175,8	3.299,4	8.579,3	1.086,0	2.516,9	2.146,9	3.066,1	2.376,6
M. "	4.299,6	7.032,3	3.185,9	7.350,5	1.143,8	2.856,9	2.241,9	3.789,2	2.570,5
J. "	4.591,2	7.239,7	3.403,7	7.557,1	1.203,1	3.180,9	2.359,9	4.524,3	2.510,0
J. "	4.642,9	7.463,6	3.454,4	7.795,3	1.125,7	2.788,6	2.228,0	3.614,9	2.596,4
A. "	4.183,5	6.493,3	3.151,9	6.769,8	1.378,4	2.347,6	1.932,2	2.823,5	2.606,6
S. " =	4.635,7	7.533,6	3.276,8	7.885,8	972,2	2.551,7	2.160,0	3.057,8	2.625,1
O. " =	4.374,0	6.389,2	3.247,0	6.649,1	1.042,8	2.830,9	2.298,0	3.492,2	3.014,2
N. " =	4.887,7	8.055,5	2.959,5	8.477,2	1.123,6	2.966,1	2.182,9	4.040,9	2.935,5
D. " =	4.990,4	8.912,3	5.461,8	9.197,8	2.053,8	4.402,6	3.289,1	5.997,2	4.163,0

Período	Artículos para el hogar					Farmacia y perfumería			Librería, papelería y juguetería	Joyería y relojería
	Total	Bazar y menaje	Electricidad, radio y discos	Ferretería y afines	Mueblería y tapicería	Total	Farmacia	Perfumería		
Indice, base 1946 = 100										
1963	3.334,4	2.352,9	5.090,4	4.970,4	3.316,6	2.876,5	2.818,5	3.081,2	2.635,6	773,5
1964 =	4.415,4	3.146,4	7.799,3	6.596,4	4.294,9	3.387,5	3.249,6	3.874,4	3.175,3	1.083,8
D. 1963	4.340,3	3.879,5	7.745,9	5.113,8	4.165,4	3.380,4	3.149,8	4.194,0	3.525,7	1.552,7
E. 1964	3.281,9	2.278,4	5.683,6	5.576,5	2.974,1	3.082,9	3.063,7	3.150,6	2.162,7	822,1
F. "	2.710,4	2.020,7	4.302,1	3.939,4	2.643,2	2.737,8	2.637,6	3.091,0	1.700,8	737,6
M. "	3.580,7	2.445,5	5.214,4	5.757,4	3.470,5	3.176,2	3.129,8	3.339,8	4.102,5	863,6
A. "	4.231,2	3.044,1	7.643,8	6.529,9	3.998,6	3.250,7	3.211,4	3.389,5	3.545,1	968,4
M. "	3.968,4	2.580,9	7.840,4	5.863,6	4.005,9	3.058,5	2.995,0	3.282,4	2.892,6	854,3
J. "	4.543,0	2.641,5	7.603,4	6.740,2	4.922,6	3.226,5	3.159,2	3.464,1	3.113,2	957,5
J. "	4.840,7	2.970,7	7.578,8	7.194,5	5.153,6	3.456,7	3.298,9	4.034,3	3.374,8	1.003,2
A. "	4.745,6	3.140,8	7.511,6	6.821,1	4.968,3	3.420,7	3.296,7	3.858,3	3.173,5	938,6
S. " =	5.039,0	3.360,9	8.517,8	7.685,6	5.038,9	3.601,3	3.455,8	4.114,6	3.243,7	1.079,0
O. " =	5.182,1	4.039,0	9.778,8	7.306,7	4.910,5	3.730,2	3.502,9	4.532,1	3.367,6	1.329,2
N. " =	4.786,4	3.407,0	8.020,5	7.776,1	4.433,8	3.602,7	3.460,5	4.104,4	3.242,4	1.183,2
D. " =	6.081,2	5.827,2	13.893,1	7.966,0	5.018,5	4.301,7	3.783,2	6.131,2	4.184,1	2.269,3

Partidos del Gran Buenos Aires



ANALISIS DE LAS VARIACIONES

Similar característica a la que ofrece Capital Federal, puede observarse en el valor de las ventas efectuadas en 1964 por el comercio minorista establecido en los partidos del Gran Buenos Aires.

Su nivel general se elevó con respecto a 1963 en 50,6%.

Dicho aumento se ve reflejado en todos los rubros que integran el citado nivel, siendo los más importantes los registrados en "Comestibles" 66,6% y "Joyería y relojería" 42,7%.

Por su parte, al establecer la relación entre los meses de diciembre y noviembre último, surge un significativo aumento en los rubros "Joyería y relojería" que alcanzó a 77,3% e "Indumentaria" a 66,1%.

Partidos del Gran Buenos Aires

Rubros	Período			Variaciones	
	Diciembre 1964 ₱	Noviembre 1964 ₱	Diciembre 1963	Dic. 1964 Nov. 1964	Dic. 1964 Dic. 1963
	Indice, base 1946 = 100			%	
NIVEL GENERAL	8.270,1	6.234,9	5.482,9	+ 32,6	+ 50,8
Indumentaria	8.410,4	5.062,2	5.872,1	+ 66,1	+ 43,2
Artículos para el hogar.	7.766,4	5.804,7	5.083,2	+ 33,8	+ 52,8
Farmacia y perfumería.	7.282,8	6.128,8	5.878,2	+ 18,8	+ 23,9
Librería, papelería y juguete- ría	10.864,6	7.404,2	8.235,4	+ 46,7	+ 31,9
Joyería y relojería.	4.698,2	2.649,5	3.364,2	+ 77,3	+ 39,7
Comestibles.	8.434,6	6.795,1	5.302,6	+ 24,1	+ 59,1

Rubros	Período		Variaciones
	1964 ₱	1963	1964 1963
	Indice, base 1946 = 100		%
NIVEL GENERAL	5.857,4	3.889,6	+ 50,6
Indumentaria	4.739,6	3.573,1	+ 32,6
Artículos para el hogar.	5.282,8	3.904,9	+ 35,3
Farmacia y perfumería.	5.829,3	4.937,8	+ 18,1
Librería, papelería y juguete- ría	8.587,5	6.943,7	+ 23,7
Joyería y relojería.	2.588,1	1.813,8	+ 42,7
Comestibles.	6.374,5	3.826,7	+ 66,6

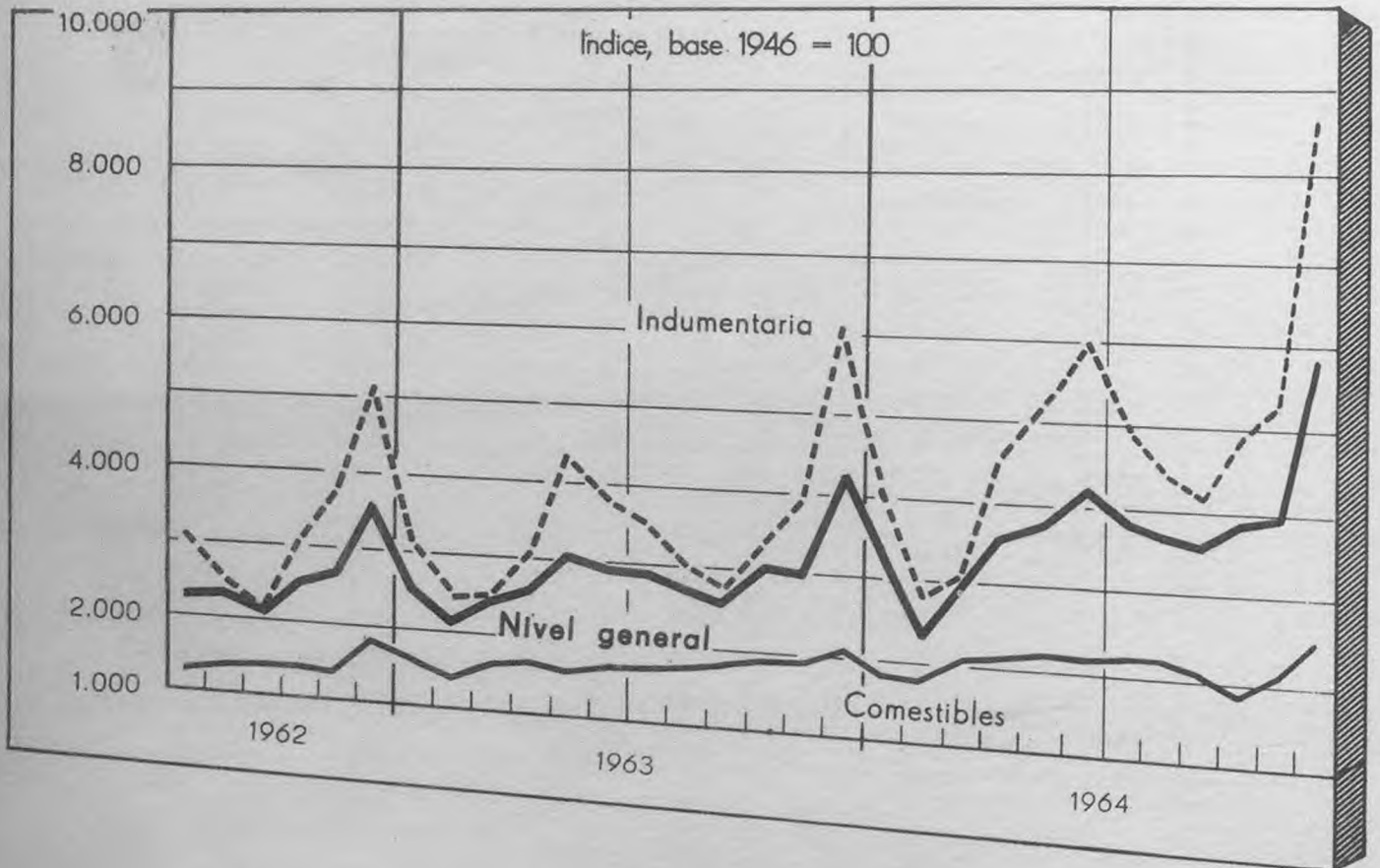
Partidos del Gran Buenos Aires (1)

Período	Nivel general	Comestibles			Indumentaria			
		Total	Almacenes y afines	Venta de carne	Total	Tiendas	Sastrerías y artículos para hombre	Calzado y artículos de cuero
Indice, base 1946 = 100								
1963	3.889,6	3.826,7	2.273,7	5.999,8	3.573,1	3.243,2	4.508,1	3.304,2
1964 *	5.857,4	6.374,5	3.233,7	10.769,3	4.739,6	4.270,6	6.186,4	4.208,1
D. 1963	5.482,9	5.302,6	3.752,6	7.471,6	5.872,1	4.872,1	8.316,1	5.553,1
E. 1964	5.306,6	5.994,7	2.354,8	11.088,0	3.824,2	3.477,9	5.098,7	3.169,6
F. "	4.764,2	5.604,1	2.266,7	10.274,0	3.493,8	3.387,8	3.927,8	3.237,4
M. "	5.825,1	6.742,7	2.969,2	12.022,8	3.568,9	3.464,5	3.993,8	3.319,8
A. "	6.258,4	7.299,8	2.915,4	13.434,9	4.337,1	4.008,8	5.330,4	3.989,6
M. "	5.372,1	5.743,1	2.915,9	9.699,3	4.891,9	4.474,3	6.504,9	4.005,9
J. "	5.689,6	5.926,1	3.290,3	9.614,4	5.440,7	4.863,1	7.957,9	3.851,1
J. "	5.535,6	5.654,1	3.347,4	8.881,8	5.371,3	4.071,2	5.396,8	3.468,5
A. "	5.186,5	5.445,5	3.300,2	8.447,3	4.204,7	3.697,0	4.839,6	4.812,8
S. "	5.621,1	5.966,5	3.199,8	9.837,9	4.298,4	4.006,4	5.302,7	3.835,7
O. "	5.894,8	5.935,1	3.595,8	9.208,5	5.058,2	4.615,4	6.350,0	4.650,4
N. "	6.234,9	6.795,1	3.454,1	11.470,3	5.062,2	4.118,4	7.491,8	4.605,1
D. "	8.270,1	8.434,6	5.195,0	12.967,7	8.410,4	7.062,3	12.042,3	7.551,8

Período	Artículos para el hogar					Farmacia y perfumería			Librería, papelería y juguetería	Joyería y relojería
	Total	Bazar y menaje	Electricidad, radio y discos	Ferretería y afines	Mueblería y tapicería	Total	Farmacia	Perfumería		
Indice, base 1946 = 100										
1963	3.904,9	3.675,7	5.025,9	3.686,4	4.195,4	4.937,8	5.225,2	2.796,5	6.943,7	1.813,8
1964 *	5.282,8	4.895,4	7.547,3	4.781,2	6.036,4	5.829,3	6.104,2	3.779,0	8.587,5	2.588,1
D. 1963	5.083,2	5.484,1	6.996,0	4.409,5	6.175,2	5.878,2	6.015,8	4.852,6	8.235,4	3.364,2
E. 1964	4.792,0	4.790,8	7.427,7	4.389,0	4.774,0	4.954,2	5.133,9	3.614,0	6.768,7	2.520,2
F. "	3.615,9	3.543,1	4.155,8	3.515,8	3.716,0	4.649,8	4.831,3	3.296,5	4.795,8	1.898,2
M. "	4.249,0	3.912,1	4.713,0	4.155,7	4.519,9	5.563,5	5.942,8	2.735,1	17.533,3	1.991,7
A. "	4.976,0	4.567,8	6.925,5	4.573,7	5.565,3	5.838,0	6.200,5	3.135,1	9.402,1	2.056,9
M. "	4.618,0	4.180,3	5.275,0	4.375,3	5.366,3	5.413,3	5.714,6	3.166,7	7.537,5	2.001,8
J. "	5.182,7	4.660,7	7.809,8	4.554,4	6.262,1	5.677,4	6.036,5	3.000,0	7.400,0	2.432,1
J. "	5.131,4	4.462,8	8.179,0	4.532,8	6.060,4	6.037,3	6.406,1	3.287,7	7.595,8	2.259,6
A. "	4.971,4	4.501,7	6.596,9	4.553,7	5.826,0	6.113,9	6.454,6	3.573,7	8.150,0	2.424,8
S. "	5.787,2	5.038,9	8.163,8	5.194,7	7.008,5	5.992,7	6.250,3	4.071,9	7.627,1	2.714,7
O. "	6.481,2	6.364,4	9.092,9	5.815,8	7.464,1	6.300,2	6.545,4	4.471,9	7.962,5	3.406,4
N. "	5.804,7	5.085,4	9.583,9	5.242,8	6.139,6	6.128,8	6.412,7	4.012,3	7.404,2	2.649,5
D. "	7.766,4	7.638,1	12.645,1	6.470,8	9.735,4	7.282,8	7.322,3	6.987,7	10.864,6	4.698,2

(1) Incluye los siguientes partidos: Almirante Brown, Avellaneda, Berazategui, Esteban Echeverría, Florencio Varela, Gral. San Martín, Gral. Sarmiento, La Matanza, Lamás, Lomas de Zamora, Magdalena, Moreno, Morón, Quilmes, San Fernando, San Isidro, Tigre, Tres de Febrero y Vicente López.

La Plata



ANÁLISIS DE LAS VARIACIONES

Como resultado del alza que experimentan en el año 1964, todos los grupos que componen el índice del monto de las ventas minoristas, correspondiente a la Ciudad de La Plata, se puede observar, con relación al año anterior un crecimiento del 29,6%, en su nivel general.

Correspondieron en dicho lapso, los mayores aumentos a "Indumentaria" con 37,5%; "Artículos para el hogar" 32,0% y "Librería, papelería y juguetería" 27,9%.

En lo que respecta a la comparación del mes de diciembre de 1964 con noviembre de igual año, cabe señalar, el aumento que acusan "Joyería y relojería" 70,7% e "Indumentaria" 62,9%.

La Plata

Rubros	Período			Variaciones	
	Diciembre 1964 ₡	Noviembre 1964 ₡	Diciembre 1963	Dic. 1964 Nov. 1964	Dic. 1964 Dic. 1963
	Indice, base 1946 = 100			%	
NIVEL GENERAL	5.847,6	3.925,4	4.254,4	+ 49,0	+ 37,4
Indumentaria	8.728,0	5.358,6	6.105,8	+ 62,9	+ 42,9
Artículos para el hogar.	6.471,3	4.220,6	4.507,5	+ 53,3	+ 43,6
Farmacia y perfumería.	7.831,3	5.980,6	5.932,8	+ 30,9	+ 32,0
Librería, papelería y juguete- ría	5.373,7	3.901,0	3.741,0	+ 37,8	+ 43,6
Joyería y relojería.	3.590,1	2.102,8	2.705,0	+ 70,7	+ 32,7
Comestibles.	2.509,1	2.137,2	2.139,9	+ 17,4	+ 17,3

Rubros	Período		Variaciones
	1964 ₡	1963	<u>1964</u> 1963
	Indice, base 1946 = 100		%
NIVEL GENERAL	3.748,8	2.892,2	+ 29,6
Indumentaria	4.885,1	3.553,1	+ 37,5
Artículos para el hogar.	4.296,4	3.255,0	+ 32,0
Farmacia y perfumería.	5.674,6	4.814,9	+ 17,9
Librería, papelería y juguete- ría	4.467,4	3.491,6	+ 27,9
Joyería y relojería.	1.912,8	1.660,3	+ 15,2
Comestibles.	2.101,3	1.776,1	+ 18,3

MONTO DE LAS VENTAS

La Plata (1)

Período	Nivel general	Comestibles			Indumentaria			
		Total	Almacenes y afines	Carnicerías	Total	Tiendas	Sastrerías y artículos para hombre	Calzado y artículos de cuero
Índice, base 1946 = 100								
1963	2.892,2	1.776,1	1.821,3	1.746,8	3.553,1	3.152,1	4.382,3	3.488,2
1964 *	3.748,8	2.101,3	2.261,0	1.970,5	4.885,1	4.456,5	5.825,2	4.580,9
D. 1963	4.254,4	2.139,9	2.336,2	1.976,3	6.105,8	5.259,0	7.803,9	6.198,5
E. 1964	3.355,2	1.872,1	2.011,3	1.758,3	4.154,5	3.649,8	5.217,6	3.988,2
F. "	2.387,8	1.799,7	1.904,3	1.716,7	2.819,2	2.506,4	3.366,2	3.202,2
M. "	2.932,5	2.054,0	1.992,9	2.122,4	3.133,7	2.960,5	3.414,0	3.444,9
A. "	3.548,8	2.183,2	2.058,2	2.310,3	4.547,0	4.271,6	5.099,0	4.579,4
M. "	3.767,0	2.126,2	2.076,6	2.184,6	5.301,1	4.798,5	6.526,2	4.411,0
J. "	4.160,8	2.184,2	2.235,5	2.151,9	5.981,7	5.249,8	7.834,8	4.384,6
J. "	3.860,8	2.196,0	2.273,8	2.139,7	4.976,6	4.397,5	6.264,7	4.487,5
A. "	3.652,9	2.218,5	2.252,5	2.201,9	4.478,3	4.238,0	5.063,5	4.055,1
S. " *	3.596,5	2.052,3	2.239,0	1.896,8	4.180,6	3.920,8	4.695,3	4.236,8
O. " *	3.950,6	1.883,2	2.674,5	1.180,1	4.961,7	4.650,5	5.524,3	5.262,5
N. " *	3.925,4	2.137,2	2.398,6	1.914,7	5.358,6	4.801,8	6.625,8	4.764,0
D. " *	5.847,6	2.509,1	3.012,8	2.069,9	8.728,0	8.033,3	10.271,3	8.150,0

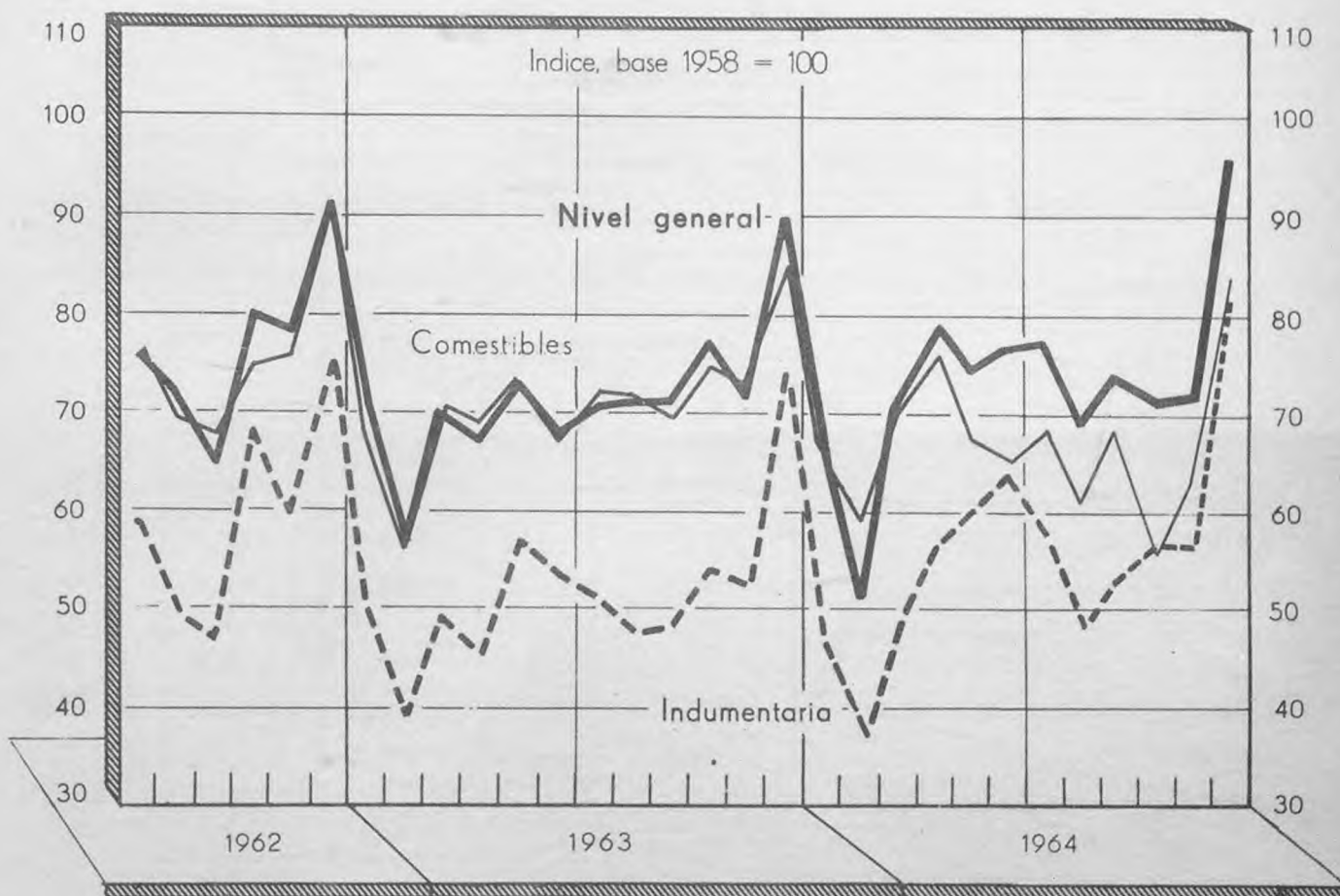
Período	Artículos para el hogar				Farmacia y perfumería			Librería, papelería y juguetería	Joyería y relojería	
	Total	Bazar y menaje	Electricidad, radio y discos	Ferretería y afines	Mueblería y tapicería	Total	Farmacia			Perfumería
Índice, base 1946 = 100										
1963	3.255,0	3.253,3	5.866,7	2.466,0	2.723,1	4.814,9	5.645,8	3.532,0	3.491,6	1.660,3
1964 *	4.296,4	4.028,4	7.856,7	3.229,6	3.809,8	5.674,6	5.934,9	5.356,0	4.467,4	1.912,8
D. 1963	4.507,5	5.485,2	9.102,3	2.841,3	3.347,4	5.932,8	6.144,6	5.700,0	3.741,0	2.705,0
E. 1964	3.846,0	5.061,5	6.767,8	2.646,1	2.890,2	6.411,9	7.680,7	4.434,0	4.187,4	1.557,4
F. "	2.743,1	2.722,5	4.362,0	2.151,4	2.696,5	2.518,7	1.739,8	3.862,0	2.821,0	1.414,2
M. "	3.321,1	3.228,4	5.376,0	2.579,5	3.303,5	5.328,4	6.333,7	3.766,0	6.398,9	1.270,2
A. "	3.786,2	3.620,1	6.217,5	3.146,8	3.197,1	5.361,2	6.238,6	4.012,0	4.918,9	1.793,6
M. "	3.851,3	3.132,5	8.090,1	2.633,8	3.929,5	5.204,5	6.113,3	3.800,0	3.951,6	1.478,7
J. "	4.377,3	3.195,3	9.394,7	3.272,6	3.439,9	5.103,0	5.947,0	3.804,0	5.730,5	1.676,6
J. "	4.538,7	4.518,9	8.273,7	3.306,2	4.067,1	5.928,4	5.728,9	6.378,0	4.072,6	1.697,2
A. "	4.264,1	3.776,9	7.226,9	3.419,0	4.000,0	5.969,4	5.907,2	6.192,0	4.236,8	1.863,1
S. " *	4.726,2	3.676,9	8.555,0	3.623,2	4.827,7	6.227,6	6.237,4	6.336,0	4.105,3	2.042,6
O. " *	5.415,3	4.505,9	10.924,6	4.108,8	4.248,0	6.229,1	6.131,3	6.516,0	3.912,6	2.466,0
N. " *	4.220,6	3.347,3	7.336,8	3.493,4	3.873,4	5.980,6	6.161,4	5.800,0	3.901,0	2.102,8
D. " *	6.471,3	7.552,1	11.757,9	4.374,0	5.644,5	7.831,3	6.995,2	9.376,0	5.373,7	3.590,1

(1) Incluye Berisso y Ensenada

VOLUMEN FISICO DE LAS VENTAS

15

Capital Federal



ANALISIS DE LAS VARIACIONES

El nivel general del volumen físico registrado en el año 1964 para las ventas minoristas correspondiente a la Capital Federal que alcanzó un índice de 74,1 supera en 2,6% al obtenido en el año anterior.

Con la sola excepción de "Comestibles" que arroja una merma de 5,8%, los demás conceptos determinan el alza indicada más arriba, oscilando sus aumentos entre 1,5% y 19,9%.

En lo relativo a las variaciones positivas que se produjeron en diciembre último con relación al mes anterior debe consignarse, la que le cupo al rubro "Joyería y relojería", que acusó un alza del 73,2%, destacándose además "Indumentaria" y "Comestibles" con aumentos del 46,0% y 33,5% respectivamente.

Capital Federal

Rubros	Período			Variaciones	
	Diciembre 1964 %	Noviembre 1964 %	Diciembre 1963	Dic. 1964 Nov. 1964	Dic. 1964 Dic. 1963
	Indice, base 1958 = 100			%	
NIVEL GENERAL	96,2	71,8	90,0	+ 34,0	+ 6,9
Indumentaria	82,2	56,3	75,0	+ 46,0	+ 9,6
Artículos para el hogar.	126,9	99,6	110,0	+ 27,4	+ 15,4
Farmacia y perfumería.	131,9	115,0	112,3	+ 14,7	+ 17,5
Librería, papelería y juguete- ría	98,1	78,6	100,2	+ 24,8	- 2,1
Joyería y relojería.	177,0	102,2	160,2	+ 73,2	+ 10,5
Comestibles.	84,0	62,9	85,8	+ 33,5	- 2,1

Rubros	Período		Variaciones
	1964 %	1963	$\frac{1964}{1963}$
	Indice, base 1958 = 100		%
NIVEL GENERAL	74,1	72,2	+ 2,6
Indumentaria	56,1	52,6	+ 6,7
Artículos para el hogar.	102,7	94,0	+ 9,3
Farmacia y perfumería.	114,0	112,3	+ 1,5
Librería, papelería y juguete- ría	82,6	77,8	+ 6,2
Joyería y relojería.	97,7	81,5	+ 19,9
Comestibles.	67,9	72,1	- 5,8

Capital Federal

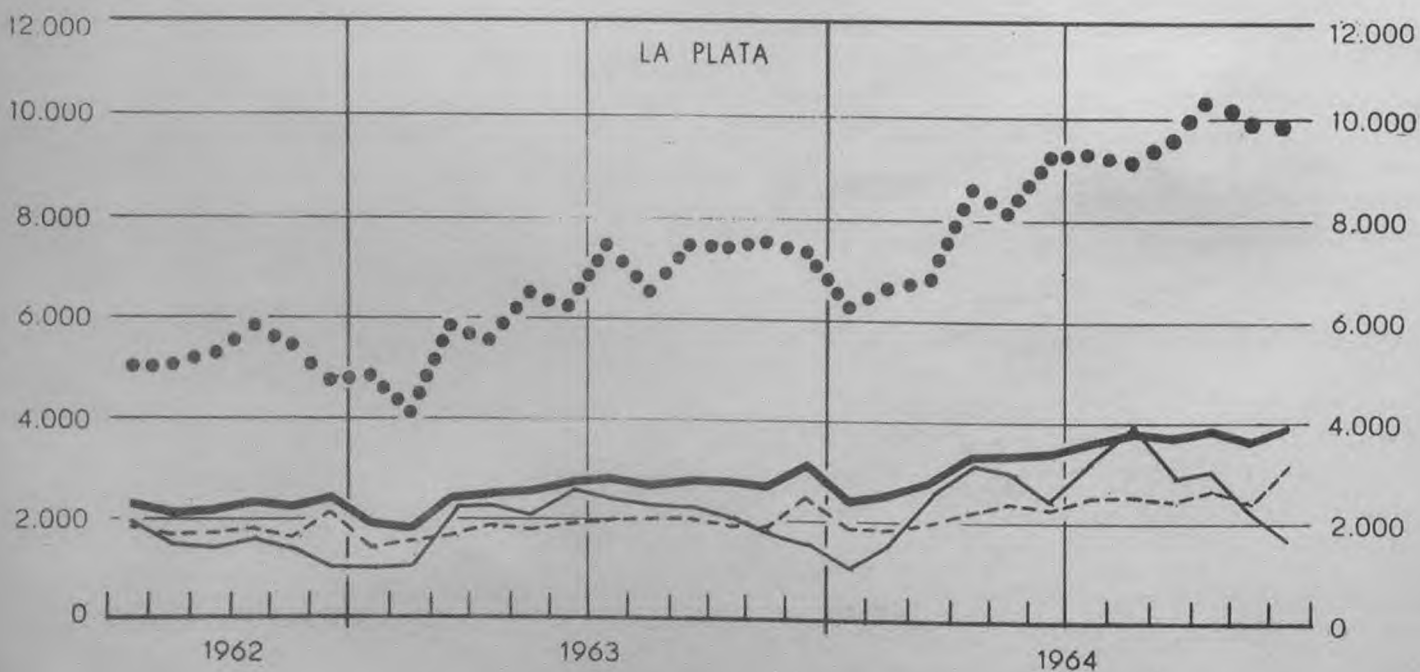
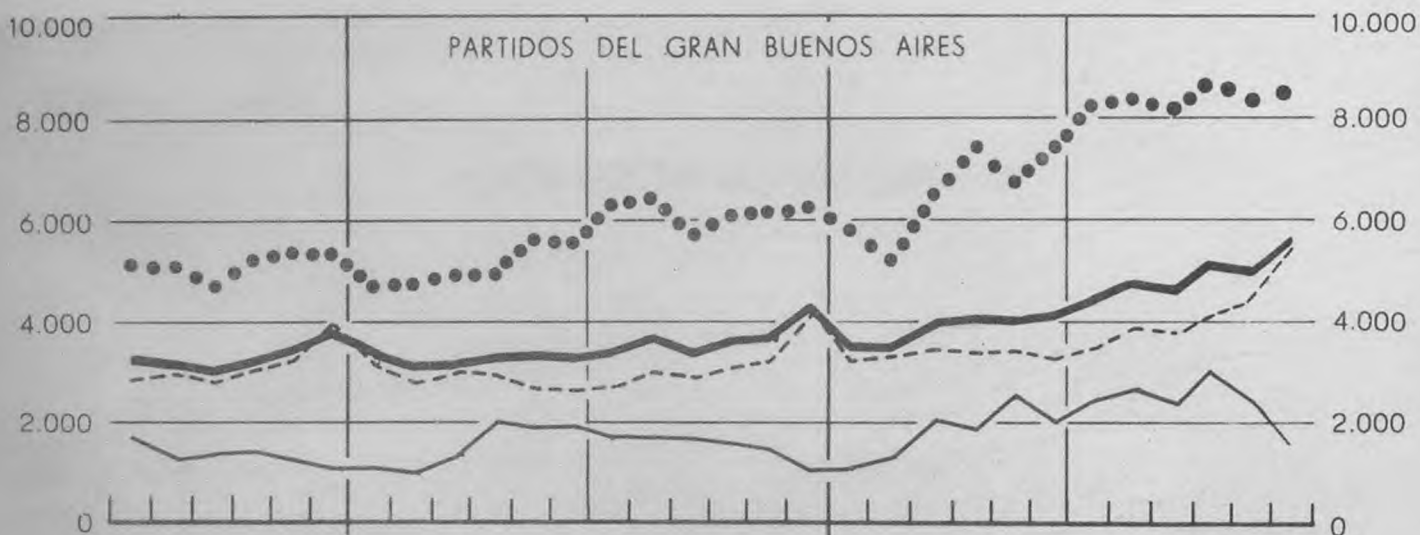
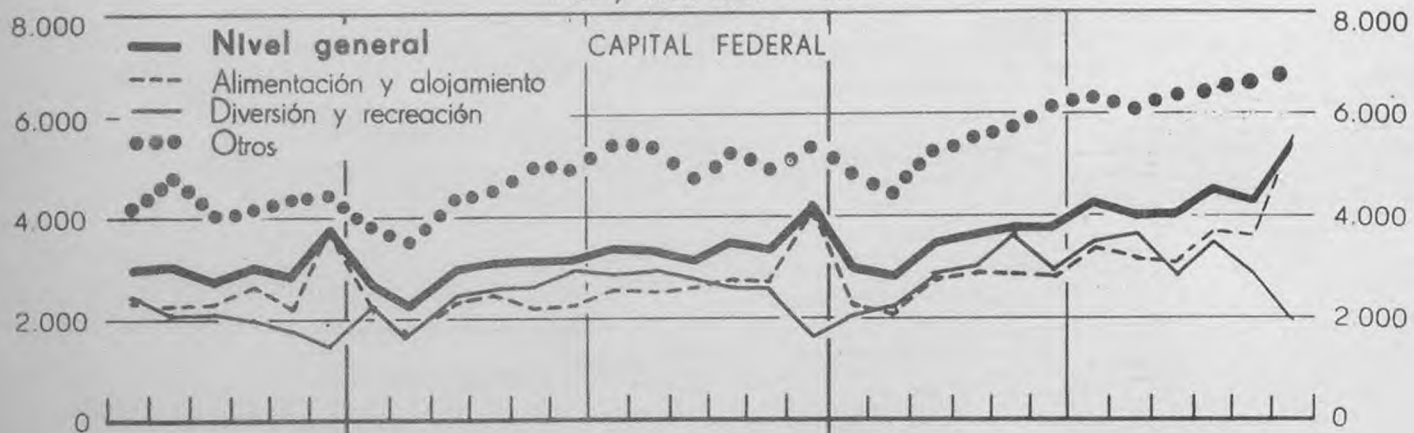
Período	Nivel general	Comestibles			Indumentaria			
		Total	Almacenes y afines	Venta de carne	Total	Tiendas	Sastrerías y artículos para hombre	Calzado y artículos de cuero
Índice, base 1958 = 100								
1963	72,2	72,1	63,1	81,1	52,6	50,6	66,8	46,4
1964 *	74,1	67,9	62,4	72,1	56,1	53,2	75,9	46,4
D. 1963	90,0	85,8	94,3	77,6	75,0	69,5	105,2	64,3
E. 1964	66,7	65,8	53,2	77,0	46,1	44,6	60,8	37,8
F. "	55,9	59,4	48,6	69,0	38,1	36,6	45,7	35,7
M. "	71,0	70,5	58,3	80,5	48,9	48,5	53,5	46,2
A. "	79,1	76,3	65,3	84,6	57,0	56,7	73,6	43,8
M. "	74,3	67,5	61,8	71,9	60,3	56,9	87,6	46,2
J. "	76,0	64,9	64,3	65,3	63,8	58,9	101,6	44,3
J. "	76,2	67,5	63,7	69,5	57,5	55,0	78,5	45,5
A. "	69,0	61,6	58,3	64,3	48,7	46,6	59,9	44,8
S. " *	74,2	68,3	60,3	74,5	52,7	51,1	67,8	44,3
O. " *	71,0	56,4	59,3	54,3	56,5	53,9	72,0	49,9
N. " *	71,8	62,9	52,9	70,0	56,3	50,9	82,3	48,0
D. " *	96,2	84,0	96,1	75,5	82,2	75,3	121,0	66,9

Período	Artículos para el hogar					Farmacia y perfumería			Librería papelería y juguetería	Joyería y relojería
	Total	Bazar y menaje	Electricidad, radio y discos	Ferretes y a fines	Muebles y tapicería	Total	Farmacia	Perfumería		
Índice, base 1958 = 100										
1963	94,0	82,2	79,6	109,7	91,5	112,3	116,5	92,3	77,8	81,5
1964 *	102,7	80,7	103,6	105,8	107,3	114,0	117,4	97,7	82,6	97,7
D. 1963	110,0	118,4	111,7	104,8	112,9	117,3	117,3	117,4	100,2	160,2
E. 1964	90,6	69,1	81,2	109,1	80,5	109,0	113,6	86,2	64,3	92,6
F. "	69,6	59,8	62,9	76,5	70,6	95,1	97,8	82,6	47,7	71,6
M. "	92,7	68,6	76,4	111,6	92,5	110,7	115,4	88,1	111,9	83,8
A. "	109,3	79,4	107,8	121,9	105,2	113,3	118,3	89,2	94,6	94,0
M. "	102,0	66,9	110,3	105,6	104,1	105,7	110,1	85,1	77,0	81,7
J. "	108,8	67,8	104,8	116,4	122,0	111,1	115,9	88,8	83,1	88,3
J. " *	112,2	75,5	101,9	122,5	125,7	117,5	121,3	101,4	89,1	87,1
A. " *	101,7	78,7	99,0	100,2	120,9	116,2	120,8	95,4	80,4	81,7
S. " *	104,5	79,7	106,1	103,6	118,6	119,7	123,8	100,8	82,0	93,2
O. " *	104,6	95,2	118,7	94,3	115,6	119,8	122,3	108,4	84,2	114,9
N. " *	99,6	79,7	95,6	104,9	104,3	115,0	119,1	96,4	78,6	102,2
D. " *	126,9	136,1	162,6	106,5	118,1	131,9	129,4	143,6	98,1	177,0

II - PRESTACION DE SERVICIOS

MONTO DE INGRESOS

Indice, base 1946 = 100



Capital Federal - Partidos del Gran Buenos Aires - La Plata

ANÁLISIS DE LAS VARIACIONES

El monto de los ingresos por prestación de servicios, registrados en la Capital Federal, partidos del Gran Buenos Aires y La Plata alcanzaron en el curso del año 1964 mayores valores que los correspondientes a 1963 incrementándose el nivel general de sus índices en 22,7%, 28,1% y 30,1% respectivamente.

Por su parte la totalidad de los rubros que integran los mencionados índices, se ñalan aumentos, los que oscilan entre el 15,1% y 34,7%.

En lo que respecta a los valores correspondientes al mes de diciembre de 1964 con frontados con el mes anterior, surgen aumentos en los niveles generales de los tres índices inves- tigados, siendo el señalado para la Capital Federal (23,3%) el más importante, le sigue el de los partidos del Gran Buenos Aires (13,5%) y La Plata (8,7%).

R u b r o s	Período			Variaciones		Período		Varia- ciones
	Dic.1964	Nov.1964	Dic.1963	Dic.1964	Dic.1964	1964	1963	$\frac{1964}{1963}$
	≡	≡		Nov.1964	Dic.1963	≡		
	Indice, base 1946 = 100			%		Indice, base 1946 = 100		%

CAPITAL FEDERAL

NIVEL GENERAL	5.411,1	4.388,1	4.272,9	+ 23,3	+ 26,6	3.995,7	3.255,3	+ 22,7
Alimentación y aloja- miento.	5.462,0	3.603,2	4.363,9	+ 51,6	+ 28,1	3.243,7	2.605,4	+ 24,5
Diversión y recreación	1.963,5	2.892,0	1.772,0	- 32,1	+ 10,8	2.956,9	2.568,9	+ 15,1
Otros.	6.854,9	6.628,6	5.412,0	+ 3,4	+ 26,7	5.965,4	4.862,9	+ 22,7

PARTIDOS DEL GRAN BUENOS AIRES

NIVEL GENERAL	5.693,8	5.016,6	4.386,8	+ 13,5	+ 29,8	4.484,2	3.499,6	+ 28,1
Alimentación y aloja- miento.	5.514,3	4.341,4	4.351,6	+ 27,0	+ 26,7	3.850,4	3.089,3	+ 24,6
Diversión y recreación	1.582,4	2.487,5	1.156,5	- 36,4	+ 36,8	2.171,0	1.629,8	+ 33,2
Otros.	8.517,2	8.325,1	6.310,7	+ 2,3	+ 35,0	7.555,4	5.698,3	+ 32,6

LA PLATA

NIVEL GENERAL	3.979,3	3.660,5	3.146,1	+ 8,7	+ 26,5	3.397,1	2.610,8	+ 30,1
Alimentación y aloja- miento.	3.164,0	2.576,2	2.525,9	+ 22,8	+ 25,3	2.423,0	1.910,0	+ 26,9
Diversión y recreación	1.656,6	2.363,8	1.621,1	- 29,9	+ 2,2	2.627,6	2.015,1	+ 30,4
Otros.	9.905,7	9.989,2	7.444,6	- 0,8	+ 33,1	8.739,6	6.490,6	+ 34,7

Período	Capital Federal				Partidos del Gran Buenos Aires (1)				La Plata (2)			
	Nivel general	Alimen- tación y aloja- miento	Diver- sión y recrea- ción	Otros (3)	Nivel general	Alimen- tación y aloja- miento	Diver- sión y recrea- ción	Otros (3)	Nivel general	Alimen- tación y aloja- miento	Diver- sión y recrea- ción	Otros (3)
Índice, base 1946 = 100												
1963	3.255,3	2.605,4	2.568,9	4.862,9	3.499,6	3.089,3	1.629,8	5.698,3	2.610,8	1.910,0	2.015,1	6.490,6
1964	3.995,7	3.243,7	2.956,9	5.965,4	4.484,2	3.850,4	2.171,0	7.555,4	3.397,1	2.423,0	2.627,6	8.739,6
D. 1963	4.272,9	4.263,9	1.772,0	5.412,0	4.386,8	4.351,6	1.156,5	6.310,7	3.146,1	2.525,9	1.621,1	7.444,6
E. 1964	3.083,0	2.345,8	2.153,1	4.974,1	3.654,0	3.366,4	1.194,4	5.843,6	2.506,9	1.943,1	1.185,5	6.358,3
F. "	2.873,0	2.202,5	2.205,9	4.513,1	3.571,9	3.386,9	1.356,1	5.339,3	2.588,6	1.901,7	1.611,2	6.733,1
M. "	3.547,4	2.805,3	2.849,5	5.344,4	4.062,8	3.537,3	2.142,0	6.610,9	2.891,9	2.088,7	2.674,3	6.936,0
A. "	3.747,6	2.973,2	3.006,9	5.628,6	4.169,7	3.413,1	1.914,5	7.549,6	3.322,1	2.232,2	3.240,1	8.624,5
M. "	3.896,8	2.956,4	3.738,3	5.848,5	4.150,9	3.462,3	2.578,8	6.955,4	3.362,7	2.409,6	3.011,8	8.241,7
J. "	3.844,8	2.926,7	2.936,4	6.288,1	4.161,3	3.391,4	2.029,8	7.508,6	3.374,1	2.305,4	2.420,4	9.330,2
J. "	4.324,8	3.443,5	3.558,4	6.430,9	4.512,1	3.529,9	2.528,6	8.366,5	3.655,9	2.528,9	3.277,6	9.393,5
A. "	4.168,2	3.275,4	3.710,6	6.158,8	4.844,1	3.975,4	2.710,6	8.467,2	3.800,2	2.595,8	4.047,4	9.366,9
S. "	4.151,0	3.270,5	2.947,1	6.451,6	4.691,4	3.819,7	2.446,3	8.386,0	3.701,0	2.590,0	2.990,1	9.649,6
O. "	4.512,4	3.759,4	3.521,1	6.462,8	5.076,9	4.161,5	3.083,5	8.750,6	3.922,7	2.741,0	3.052,0	10.349,6
N. "	4.388,1	3.603,2	2.892,0	6.628,6	5.016,6	4.341,4	2.487,5	8.325,1	3.660,5	2.576,2	2.363,8	9.989,2
D. "	5.411,1	5.462,0	1.963,5	6.854,9	5.693,8	5.514,3	1.582,4	8.517,2	3.979,3	3.164,0	1.656,6	9.905,7

(1) Incluye los siguientes partidos: Almirante Brown, Avellaneda, Berazategui, Esteban Echeverría, Florencio Varela, General San Martín, General Sarmiento, La Matanza, Lanús, Lomas de Zamora, Merlo, Moreno, Morón, Quilmes, San Fernando, San Isidro, Tigre, Tres de Febrero y Vicente López.

(2) Incluye Berisso y Ensenada.

(3) Incluye sanatorios, pompas fúnebres, ambulancias y servicios afines.

III - PRECIOS AL POR MAYOR

ANALISIS DE LAS VARIACIONES

El movimiento operado en el índice de precios al por mayor durante el año 1964, permite apreciar en su nivel general, un aumento del 26,2% con relación al anotado en 1963.

Tal situación, es la resultante de las alzas que registran los productos de origen nacional (26,7%) y el de los importados (13,9%).

Dentro del primer sector, el rubro producción animal registró en el período comentado, el mayor incremento 54,0%, correspondiendo a productos de la industria extractiva (42,9%) el más alto de los de origen extranjero.

Analizadas las cifras obtenidas en el mes de diciembre último, muestran con relación al mes de noviembre una baja en su nivel general del 1,2%.

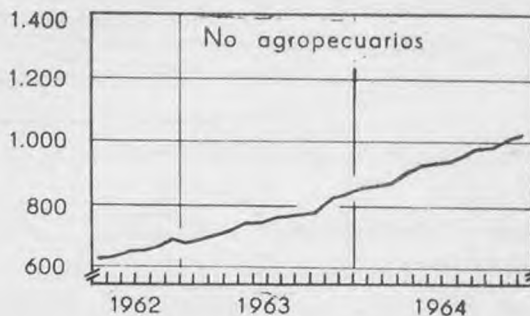
Por su parte el sector nacional señala en igual confrontación una disminución de 1,3%, integrada esta por "Agropecuarios" (- 6,6%) y "No Agropecuarios" (+ 1,2%), siendo del 0,9% el alza que se registra en los productos de origen importado.

Concepto	Período				Variaciones			
	1964 =		1963		1964 1963	Dic.1964 Nov.1964	Dic.1964 Dic.1963	
	Año	Diciem bre	Noviem bre	Año				Diciem bre
	Indice, base 1956 = 100				%			
NIVEL GENERAL	1.007,3	1.057,4	1.070,3	798,3	897,7	+ 26,2	- 1,2	+ 17,8
NACIONAL	1.019,7	1.069,1	1.083,0	804,9	908,0	+ 26,7	- 1,3	+ 17,7
Agropecuarios	1.191,0	1.155,3	1.236,9	928,9	1.076,4	+ 28,2	- 6,6	+ 7,3
Producción vegetal.	1.028,1	922,6	1.037,8	935,9	1.048,0	+ 9,9	- 11,1	- 12,0
Producción animal	1.420,0	1.480,1	1.516,7	922,2	1.119,3	+ 54,0	- 2,4	+ 32,2
Pesca	689,3	637,3	637,8	695,8	743,2	- 0,9	- 0,1	- 14,2
No agropecuarios.	953,7	1.035,9	1.023,8	757,2	843,2	+ 26,0	+ 1,2	+ 22,9
Alimentos y bebidas	1.308,1	1.360,4	1.347,7	957,3	1.117,9	+ 36,6	+ 0,9	+ 21,7
Tabaco	592,1	635,7	629,3	524,2	576,4	+ 13,0	+ 1,0	+ 10,3
Textiles	842,9	964,6	952,6	642,5	733,6	+ 31,2	+ 1,3	+ 31,5
Confecciones	1.217,9	1.359,1	1.358,7	1.027,8	1.121,1	+ 18,5	-	+ 21,2
Madera	617,1	682,9	673,1	537,0	539,7	+ 14,9	+ 1,5	+ 26,5
Papel y cartón	737,6	821,3	809,6	615,1	680,4	+ 19,9	+ 1,4	+ 20,7
Productos químicos	752,5	801,3	798,5	674,8	706,1	+ 11,5	+ 0,4	+ 13,5
Derivados del petróleo.	727,4	755,3	754,0	714,6	720,3	+ 1,8	+ 0,2	+ 4,9
Caucho	885,9	896,7	896,7	795,8	884,0	+ 11,3	-	+ 1,4
Cuero	921,7	996,7	992,0	779,0	822,5	+ 18,3	+ 0,5	+ 21,2
Piedras, vidrio y cerámica.	824,8	898,3	888,0	732,7	783,0	+ 12,6	+ 1,2	+ 14,7
Metales, excluida maquinaria	773,0	885,5	880,6	623,6	651,0	+ 24,0	+ 0,6	+ 36,0
Vehículos y maquinaria, ex-								
cluida la eléctrica.	771,0	909,4	861,7	623,3	681,8	+ 23,7	+ 5,5	+ 33,4
Maquinaria y aparatos eléc-								
tricos	556,7	643,1	624,5	456,2	474,9	+ 22,0	+ 3,0	+ 35,4
Productos de la industria ex-								
tractiva	953,7	955,7	954,0	688,0	923,4	+ 38,6	+ 0,2	+ 3,5
IMPORTADO	757,8	824,0	816,5	665,6	690,4	+ 13,9	+ 0,9	+ 19,4
Alimentos y bebidas	667,1	713,9	711,5	494,9	600,2	+ 34,8	+ 0,3	+ 18,9
Madera	630,9	682,6	657,3	612,6	607,8	+ 3,0	+ 3,8	+ 12,3
Papel y cartón	393,2	437,0	434,9	432,2	434,3	- 9,0	+ 0,5	+ 0,6
Productos químicos	787,8	851,6	816,6	763,9	756,5	+ 3,1	+ 4,3	+ 12,6
Caucho	632,3	686,7	693,4	674,6	626,6	- 6,3	- 1,0	+ 9,6
Metales, excluida maquinaria .	870,9	956,9	970,6	769,4	774,4	+ 13,2	- 1,4	+ 23,6
Productos de la industria ex-								
tractiva	1.011,5	1.109,6	1.072,5	707,7	777,3	+ 42,9	+ 3,5	+ 42,8
NO AGROPECUARIOS.	941,0	1.022,1	1.010,3	751,2	833,3	+ 25,3	+ 1,2	+ 22,7
Nacional	953,7	1.035,9	1.023,8	757,2	843,2	+ 26,0	+ 1,2	+ 22,9
Importado	757,8	824,0	816,5	665,6	690,4	+ 13,9	+ 0,9	+ 19,4

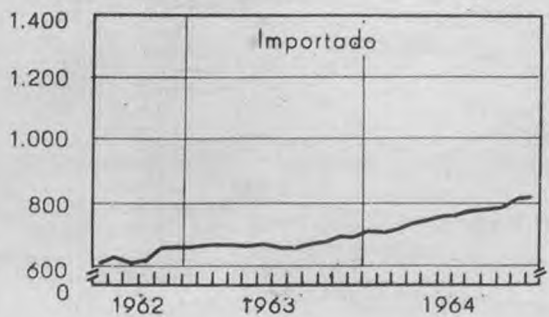
Indice, base 1956 = 100.

Indice, base 1956 = 100

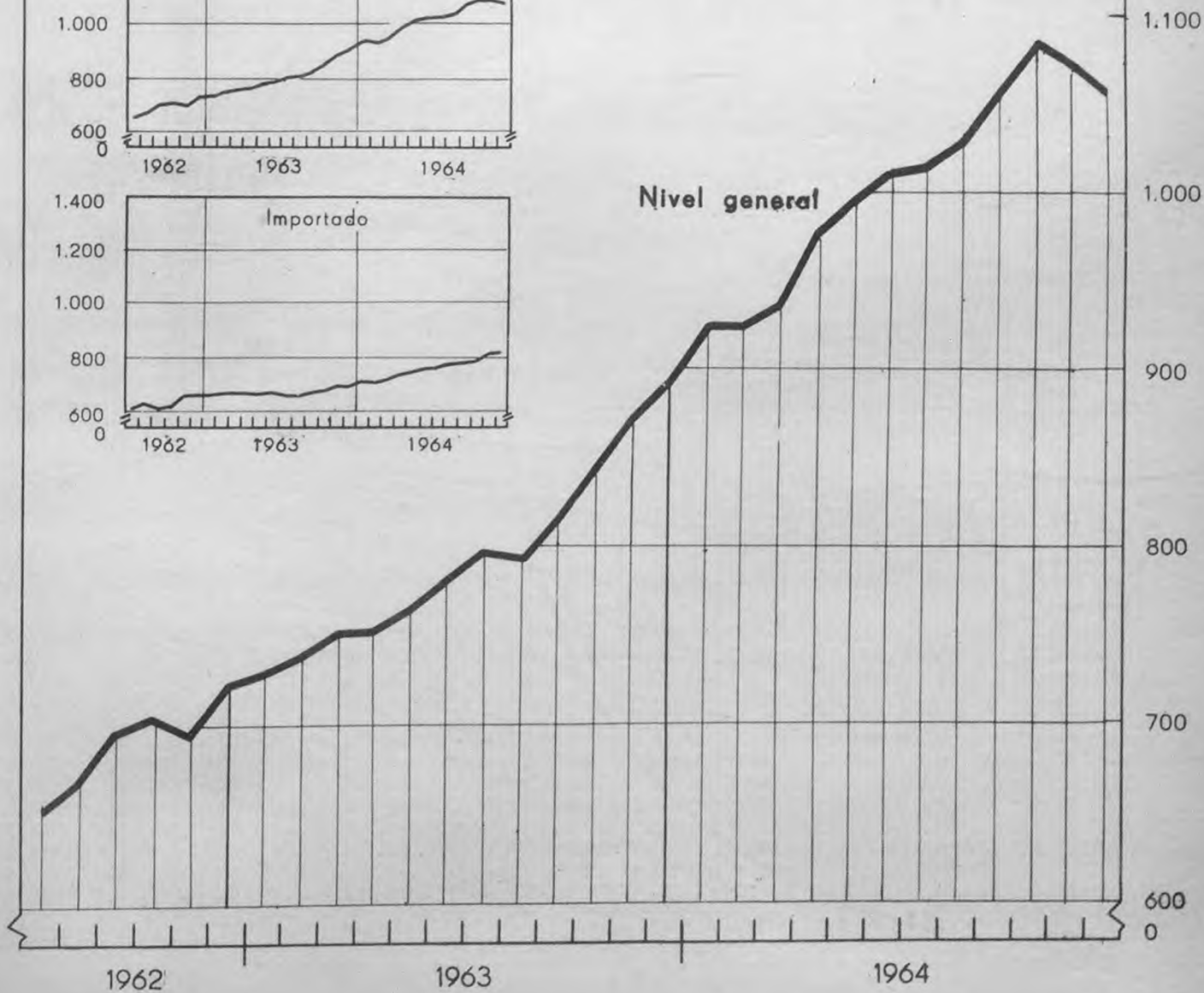
POR SECTOR



POR ORIGEN



Nivel general



Por sector y origen

Período	Nivel general	Agrope-cuarios	No agropecuarios		
		Nacio-nal	Total	Nacio-nal	Impor-tado
Indice, base 1956 = 100					
1963	798,3	928,9	751,2	757,2	665,6
1964	1.007,3	1.191,0	941,0	953,7	757,8
D. 1963	897,7	1.076,4	833,3	843,2	690,4
E. 1964	928,4	1.126,7	856,9	866,7	715,9
F. "	927,3	1.102,6	864,1	875,5	700,4
M. "	943,2	1.119,5	879,7	891,0	717,5
A. "	975,7	1.165,5	907,3	919,2	735,9
M. "	1.000,6	1.205,7	926,7	939,2	746,5
J. "	1.012,0	1.208,6	941,1	954,2	752,2
J. "	1.015,4	1.200,3	948,7	961,8	760,5
A. "	1.029,8	1.217,9	962,0	974,5	781,8
S. " *	1.057,2	1.273,6	979,2	992,6	786,0
O. " *	1.085,0	1.327,1	997,7	1.012,1	790,0
N. " *	1.070,3	1.236,9	1.010,3	1.023,8	816,5
D. " *	1.057,4	1.155,3	1.022,1	1.035,9	824,0

Por origen y sector

Período	Nivel general	Nacional			Impor-tado
		Total	Agrope-cuarios	No agro-pecuar.	No agro-pecuar.
Indice, base 1956 = 100					
1963	798,3	804,9	928,9	757,2	665,6
1964	1.007,3	1.019,7	1.191,0	953,7	757,8
D. 1963	897,7	908,0	1.076,4	843,2	690,4
E. 1964	928,4	939,0	1.126,7	866,7	715,9
F. "	927,3	938,6	1.102,6	875,5	700,4
M. "	943,2	954,5	1.119,5	891,0	717,5
A. "	975,7	987,7	1.165,5	919,2	735,9
M. "	1.000,6	1.013,3	1.205,7	939,2	746,5
J. "	1.012,0	1.024,9	1.208,6	954,2	752,2
J. "	1.015,4	1.028,1	1.200,3	961,8	760,5
A. "	1.029,8	1.042,2	1.217,9	974,5	781,8
S. " *	1.057,2	1.070,7	1.273,6	992,6	786,0
O. " *	1.085,0	1.099,7	1.327,1	1.012,1	790,0
N. " *	1.070,3	1.083,0	1.236,9	1.023,8	816,5
D. " *	1.057,4	1.069,1	1.155,3	1.035,9	824,0

PRODUCTOS NACIONALES

Por grupos

Período	Nivel general	Agropecuarios				No agropecuarios					
		Total	Produc. vegetal	Produc. animal	Pesca	Total	Alimen-tos y bebidas	Tabaco	Texti-les	Confec-ciones	Madera
Indice, base 1956 = 100											
1963	804,9	928,9	935,9	922,2	695,8	757,2	957,3	524,2	642,5	1.027,8	537,0
1964	1.019,7	1.191,0	1.028,1	1.420,0	689,3	953,7	1.308,1	592,1	842,9	1.217,9	617,1
D. 1963	908,0	1.076,4	1.048,0	1.119,3	743,2	843,2	1.117,9	576,4	733,6	1.121,1	539,7
E. 1964	939,0	1.126,7	1.082,9	1.190,3	820,7	866,7	1.184,3	576,4	747,6	1.121,5	539,4
F. "	938,6	1.102,6	1.012,7	1.228,9	828,3	875,5	1.200,3	576,7	755,0	1.121,8	542,0
M. "	954,5	1.119,5	971,1	1.327,5	707,1	891,0	1.248,2	576,7	756,7	1.084,8	553,8
A. "	987,7	1.165,5	982,2	1.421,1	769,3	919,2	1.318,7	576,7	767,6	1.112,8	570,4
M. "	1.013,3	1.205,7	989,2	1.508,3	677,2	939,2	1.345,3	581,3	794,6	1.154,3	588,8
J. "	1.024,9	1.208,6	989,3	1.515,5	657,3	954,2	1.358,9	581,3	826,4	1.197,0	594,7
J. "	1.028,1	1.200,3	1.032,4	1.436,6	650,4	961,8	1.335,7	581,3	849,0	1.227,7	665,5
A. "	1.042,2	1.217,9	1.080,5	1.413,0	624,2	974,5	1.324,6	581,3	877,6	1.290,3	658,7
S. " *	1.070,7	1.273,6	1.139,2	1.465,3	621,9	992,6	1.326,8	590,7	885,3	1.290,4	664,3
O. " *	1.099,7	1.327,1	1.178,2	1.539,0	641,0	1.012,1	1.346,0	618,1	930,1	1.297,4	671,9
N. " *	1.083,0	1.236,9	1.037,8	1.516,7	637,8	1.023,8	1.347,7	629,3	952,6	1.358,7	673,1
D. " *	1.069,1	1.155,3	922,6	1.480,1	637,3	1.035,9	1.360,4	635,7	964,6	1.359,1	682,9

Por grupos

Período	No agropecuarios									
	Papel y cartón	Productos químicos	Derivados del petróleo	Caucho	Cuero	Piedras, vidrio y cerámica	Metales, excl. maquinaria	Vehículos y maquinaria excl. la elec.	Maquina ria y aparatos eléctricos	Productos de la ind. extractiva
Indice, base 1956 = 100										
1963	615,1	674,8	714,6	795,8	779,0	732,7	623,6	623,3	456,2	688,0
1964	737,6	752,5	727,4	885,9	921,7	824,8	773,0	771,0	556,7	953,7
D. 1963	689,4	706,1	720,3	884,0	822,5	783,0	651,0	681,8	474,9	923,4
E. 1964	685,8	710,5	720,3	880,5	822,6	782,8	659,5	687,7	490,6	958,1
F. "	685,6	714,5	720,3	879,9	849,3	783,3	675,8	689,2	501,7	958,1
M. "	689,6	717,6	720,3	881,0	856,2	789,8	685,6	713,5	504,7	958,3
A. "	693,3	728,2	720,3	881,8	889,4	788,8	702,8	718,9	514,2	950,4
M. "	700,0	736,0	720,3	883,1	896,7	790,2	737,2	725,8	523,4	950,4
J. "	703,1	742,8	720,3	883,9	915,6	796,4	753,9	730,5	531,8	950,4
J. "	727,4	750,1	720,3	884,7	928,3	804,8	765,4	760,6	545,5	951,0
A. "	743,1	759,2	720,3	883,4	944,9	821,8	807,9	771,0	569,9	951,0
S. "	791,4	777,5	718,0	883,4	982,4	872,1	849,4	835,0	607,3	953,1
O. "	800,3	793,6	740,6	895,6	985,7	881,5	872,5	848,1	622,7	954,0
N. "	809,6	798,5	754,0	896,7	992,0	888,0	880,6	861,7	624,5	954,0
D. "	821,3	801,3	755,3	896,7	996,7	898,3	885,5	909,4	643,1	955,7

Por grupos y subgrupos

Período	Nivel general	A gropecuarios										
		Total	Producción vegetal					Producción animal			Pesca do	
			Total	Cereales y lino	Cultivos industr.	Frutas y horta lizas	Legumb.	Total	Ganado	Lana		Leche, huevos y aves
Indice, base 1956 = 100												
1963	804,9	928,9	935,9	1.065,6	859,8	525,2	1.007,6	922,2	1.004,5	899,9	695,2	695,8
1964	1.019,7	1.191,0	1.028,1	1.108,1	1.041,0	563,8	1.134,8	1.420,0	1.647,1	996,1	925,1	689,3
D. 1963	908,0	1.076,4	1.048,0	1.107,1	1.030,7	831,2	1.079,5	1.119,3	1.232,9	1.140,5	786,9	743,2
E. 1964	939,0	1.126,7	1.082,9	1.088,3	1.085,8	905,7	1.177,8	1.190,3	1.340,6	1.128,0	783,7	820,7
F. "	938,6	1.102,6	1.012,7	1.085,0	1.041,7	833,1	940,9	1.228,9	1.384,1	1.111,3	828,3	828,3
M. "	954,5	1.119,5	971,1	1.087,4	1.029,8	688,9	837,8	1.327,5	1.527,0	1.087,0	844,9	707,1
A. "	987,7	1.165,5	982,2	1.113,7	984,5	550,5	973,6	1.421,1	1.665,1	1.046,1	860,0	769,3
M. "	1.013,3	1.205,7	989,2	1.101,6	968,0	481,1	1.094,5	1.508,3	1.749,2	1.043,5	988,9	677,2
J. "	1.024,9	1.208,6	989,3	1.103,1	971,7	467,9	1.095,7	1.515,5	1.765,9	924,5	1.014,5	657,3
J. "	1.028,1	1.200,3	1.032,4	1.099,9	1.029,9	473,6	1.240,8	1.436,6	1.654,8	957,2	987,1	650,4
A. "	1.042,2	1.217,9	1.080,5	1.117,0	1.065,1	468,2	1.401,2	1.413,0	1.634,9	994,3	930,9	624,2
S. "	1.070,7	1.273,6	1.139,2	1.137,6	1.145,1	477,9	1.544,8	1.465,3	1.711,9	983,5	935,8	621,9
O. "	1.099,7	1.327,1	1.178,2	1.122,7	1.186,9	503,0	1.700,7	1.539,0	1.819,5	935,9	956,6	641,0
N. "	1.083,0	1.236,9	1.037,8	1.146,7	1.150,4	504,7	1.013,2	1.516,7	1.776,2	922,4	991,1	637,8
D. "	1.069,1	1.155,3	922,6	1.094,0	1.149,1	458,5	595,9	1.480,1	1.738,6	824,9	979,5	637,3

Por grupos y subgrupos

Período	No agropecuarios											
	Alimentos y bebidas											
	Total	Total	Aceites comesti- bles	Azúcar	Té y yerba mate	Carnes (conser- vadas y elabora- das)	Carnes faena das	Confi- turas y cho- colate	Dulces, merme- ladas y jaleas	Fideos y otras pastas alimen- ticias	Frutas y legum- bres se- cas y en con- serva	Galle- titas y bizco- chos
Indice, base 1956 = 100												
1963	757,2	957,3	811,4	729,3	468,6	928,3	1.271,5	712,1	773,6	910,4	654,6	908,9
1964	953,7	1.308,1	1.112,2	880,8	525,4	1.393,7	2.138,8	832,3	944,9	1.067,0	888,3	1.130,4
D. 1963	843,2	1.117,9	963,7	829,2	489,2	1.156,9	1.595,0	763,8	943,4	1.072,1	711,7	993,6
E. 1964	866,7	1.184,3	997,0	860,4	497,5	1.249,7	1.824,8	769,5	858,5	1.083,5	734,8	1.022,8
F. "	875,5	1.200,3	1.020,1	876,7	516,2	1.196,7	1.897,7	788,1	858,5	1.067,1	732,7	1.048,6
M. "	891,0	1.248,2	1.133,2	830,0	516,1	1.255,3	2.068,7	788,1	915,1	1.063,6	781,7	1.048,6
A. "	919,2	1.318,7	1.076,6	865,1	515,7	1.385,5	2.265,2	788,1	915,1	1.063,6	904,2	1.058,4
M. "	939,2	1.345,3	985,7	849,9	516,2	1.369,5	2.345,2	816,9	929,6	1.063,6	902,4	1.076,5
J. "	954,2	1.358,9	1.039,2	885,9	516,4	1.509,2	2.295,8	817,5	948,5	1.063,6	923,3	1.152,3
J. "	961,8	1.335,7	1.134,7	946,6	522,5	1.493,6	2.159,7	852,2	948,5	1.063,6	916,0	1.152,3
A. "	974,5	1.324,6	1.121,9	932,8	523,8	1.385,1	2.138,6	853,5	983,6	1.049,3	927,4	1.152,3
S. "	992,6	1.326,8	1.144,5	901,0	526,4	1.365,2	2.150,4	864,8	991,1	1.041,7	933,0	1.152,3
O. "	1.012,1	1.346,0	1.239,7	888,1	544,1	1.506,6	2.159,7	894,0	991,1	1.060,7	950,5	1.207,6
N. "	1.023,8	1.347,7	1.252,9	855,5	549,2	1.519,5	2.159,7	889,0	1.000,0	1.091,4	973,4	1.246,5
D. "	1.035,9	1.360,4	1.201,5	877,3	560,6	1.488,5	2.200,1	864,9	1.000,0	1.091,4	982,1	1.246,5

Período	No agropecuarios												
	Alimentos y bebidas						Tabaco	Textiles					
	Harina y otros pro- duc. de la mol. del trigo	Legum- bres y cerea- les	Pescos dos y maris- en con- serva	Produc- tos lá- cteos	Vina- gre	Bebi- das	Tabaco picado	Total	Algo- dón desmo- tado	Hila- dos y teji- dos	Me- dias	Teji- dos y artícu- los de punto	Trenzas, sogas, cabos, piola y piolín
Indice, base 1956 = 100													
1963	1.452,4	942,5	808,0	873,6	610,7	726,7	524,2	642,5	521,2	679,7	476,6	505,1	897,9
1964	1.778,3	1.023,9	873,0	1.059,8	645,6	835,8	592,1	842,9	672,9	863,0	547,0	897,0	1.228,4
D. 1963	1.812,3	1.017,3	784,4	879,3	608,0	773,7	576,4	733,6	522,2	750,0	500,2	830,0	1.017,5
E. 1964	1.808,5	1.017,3	798,2	901,5	627,8	777,5	576,4	747,6	497,6	771,7	500,2	831,9	984,4
F. "	1.738,1	1.017,3	801,4	949,6	627,8	777,8	576,7	755,0	497,6	775,5	517,1	843,6	1.114,0
M. "	1.732,4	1.017,3	820,6	973,2	627,8	785,0	576,7	756,7	506,2	775,8	517,5	847,9	1.133,9
A. "	1.739,9	1.024,1	871,5	1.034,6	627,8	808,0	576,7	767,6	577,6	781,3	528,2	853,7	1.148,1
M. "	1.747,5	1.024,1	872,5	1.056,9	641,4	853,8	581,3	794,6	633,5	809,8	528,2	859,3	1.196,5
J. "	1.755,0	1.024,1	882,4	1.126,7	641,4	856,7	581,3	826,4	675,6	842,7	530,6	893,5	1.208,5
J. "	1.762,1	1.024,1	882,1	1.099,4	641,4	859,9	581,3	849,0	732,8	864,2	545,4	903,5	1.230,3
A. "	1.784,7	1.024,1	882,1	1.094,0	641,4	858,9	581,3	877,6	760,3	897,7	554,8	907,1	1.267,7
S. "	1.794,2	1.024,7	889,1	1.106,3	659,5	858,9	590,7	885,3	760,8	906,2	567,6	911,1	1.277,1
O. "	1.822,4	1.024,7	916,8	1.110,1	659,5	860,7	618,1	930,1	767,9	962,0	587,7	911,1	1.361,5
N. "	1.828,1	1.032,4	929,7	1.112,4	675,6	865,6	629,3	952,6	777,4	977,3	591,5	1.000,8	1.389,4
D. "	1.828,1	1.032,4	929,7	1.152,2	675,6	867,1	635,7	964,6	777,5	992,0	595,8	1.000,8	1.429,2

Por grupos y subgrupos

Período	No agropecuarios											
	Confecciones						Madera					
	Total	Bolsas de arpillera	Calzado de tela	Camisas y ropa interior p/hombre	Hilos, bobinado	Sombros para hombre	Total	Carbón vegetal	Corcho, tapones y otras formas	Maderas, aserrado y preparación	Maderas compenadas y placas p/carpintería	Maderas, extracción y corte
Indice, base 1956 = 100												
1963	1.027,8	1.485,5	946,6	820,7	803,9	706,9	537,0	435,2	381,7	664,7	557,4	475,0
1964	* 1.217,9	1.585,1	1.227,7	1.055,2	993,4	818,5	617,1	705,5	402,5	683,2	688,9	625,3
D. 1963	1.121,1	1.666,7	999,3	904,5	819,2	722,2	539,7	450,5	386,4	655,4	561,8	486,3
E. 1964	1.121,5	1.666,7	1.014,0	904,5	806,7	738,1	539,4	450,5	385,3	662,9	561,9	474,5
F. "	1.121,8	1.666,7	1.014,0	904,5	806,7	747,2	542,0	459,9	387,2	662,9	575,8	482,4
M. "	1.084,8	1.539,9	1.014,0	904,5	806,7	750,8	553,8	506,8	383,1	662,9	579,1	500,5
A. "	1.112,8	1.539,9	1.108,0	922,0	849,3	758,3	570,4	572,5	390,4	670,1	599,0	558,1
M. "	1.154,3	1.539,9	1.188,3	958,4	939,7	778,8	588,8	553,7	388,4	670,1	655,7	599,8
J. "	1.197,0	1.539,9	1.277,8	1.005,1	1.009,7	795,9	594,7	610,0	394,6	662,9	662,7	625,7
J. "	1.227,7	1.539,9	1.277,8	1.079,6	1.031,8	823,3	665,5	1.107,5	400,9	685,0	731,5	703,8
A. "	1.290,3	1.539,9	1.329,2	1.201,7	1.097,0	846,4	658,7	891,6	418,0	692,3	743,8	705,6
S. "	1.290,4	1.539,9	1.329,2	1.195,6	1.104,0	880,1	664,3	910,4	420,5	692,8	760,1	724,2
O. "	1.297,4	1.539,9	1.375,7	1.195,6	1.104,0	880,1	671,9	863,4	417,4	696,7	760,1	702,0
N. "	1.358,7	1.684,8	1.402,4	1.195,6	1.182,7	906,0	673,1	769,6	420,0	711,7	818,7	696,5
D. "	1.359,1	1.684,8	1.402,4	1.195,6	1.182,7	916,7	682,9	769,6	424,6	726,6	818,7	730,6

Período	No agropecuarios											
	Madera		Papel y cartón					Productos químicos				
	Muebles, excepto los de mimbres	Varios	Total	Cajas y otros envases de cartón	Celulosa y pasta de madera	Papel, cartón y cartulina	Bolsas y sobres de papel	Total	Aceites vegetales	Alcoholes, destilerías y desnaturaliz.	Ceras para pintar	Colores, pinturas y barnices
Indice, base 1956 = 100												
1963	520,3	537,1	615,1	600,6	394,4	672,7	582,0	674,8	562,1	734,4	738,4	723,6
1964	* 585,3	607,7	737,6	712,2	470,3	812,6	688,5	752,5	575,7	722,1	782,9	782,6
D. 1963	524,0	548,8	680,4	627,7	428,8	754,9	672,4	706,1	559,4	763,4	760,2	752,2
E. 1964	524,0	548,8	685,8	655,5	428,8	752,9	672,4	710,5	538,1	720,2	760,2	752,4
F. "	524,0	544,0	685,6	655,5	428,8	752,5	672,4	714,5	558,2	720,2	760,2	753,7
M. "	538,8	561,7	689,6	655,5	428,8	760,0	672,4	717,6	563,5	720,2	760,2	753,4
A. "	538,8	561,7	693,3	655,5	428,8	766,8	672,4	728,2	568,7	705,8	760,2	754,8
M. "	561,1	561,7	700,0	663,6	428,8	775,8	672,4	736,0	563,7	712,5	760,2	761,9
J. "	558,6	607,9	703,1	663,6	428,8	781,6	672,4	742,8	565,8	712,5	784,4	768,2
J. "	614,2	609,5	727,4	696,5	481,4	801,9	672,4	750,1	581,9	712,5	784,4	773,5
A. "	614,2	627,4	743,1	723,0	481,4	819,6	672,4	759,2	599,1	725,8	784,4	788,0
S. "	614,2	657,3	791,4	778,3	481,4	877,6	707,0	777,5	597,3	719,1	784,4	797,0
O. "	645,4	670,4	800,3	778,3	542,1	879,8	716,6	793,6	586,8	745,7	802,7	822,4
N. "	645,4	670,4	809,6	810,1	542,1	883,4	716,6	798,5	593,2	738,0	817,3	831,0
D. "	645,4	672,0	821,3	810,1	542,1	899,1	743,0	801,3	592,3	732,4	836,1	834,7

Por grupos y subgrupos

Período	No agropecuarios										Derivados del petróleo
	Productos químicos										
	Curtientes	Fósforos	Fungicidas, insect. y fluidos desinf.	Gases comprimidos y líquidos	Jabón excepto el de tocador	Perfumes y art. para higiene y tocador	Plásticos y polvos de molde	Preparaciones farmac. y espec. medic.	Sustancias explosiv.	Sust. y prod. quím. y farmac. no menc. esp.	Petróleo refinadas
Índice, base 1956 = 100											
1963	876,2	618,6	630,6	994,5	787,9	701,4	443,7	643,3	443,2	632,8	714,6
1964	881,9	773,8	670,7	1.204,2	1.007,9	821,0	458,6	719,7	486,4	709,7	727,4
D. 1963	881,9	710,0	642,5	1.074,7	830,3	736,9	451,5	683,5	474,1	670,9	720,3
E. 1964	881,9	710,0	648,3	1.118,0	826,9	745,3	453,9	710,5	474,1	673,2	720,3
F. "	881,9	710,0	642,5	1.118,0	830,6	750,4	454,7	713,7	474,1	673,6	720,3
M. "	881,9	710,0	665,3	1.118,0	832,2	758,1	456,2	715,4	474,1	675,6	720,3
A. "	881,9	710,0	665,3	1.144,7	917,6	785,1	447,6	715,3	474,1	679,5	720,3
M. "	881,9	710,0	673,8	1.148,9	985,9	797,8	447,6	717,1	474,1	682,2	720,3
J. "	881,9	710,0	673,8	1.167,7	1.017,6	812,9	446,7	717,1	495,1	687,3	720,3
J. "	881,9	743,5	648,3	1.194,1	1.031,9	832,2	447,8	717,1	495,1	693,8	720,3
A. "	881,9	743,5	651,0	1.194,1	1.053,2	832,6	456,9	717,1	495,1	715,0	720,3
S. "	881,9	743,5	690,8	1.250,4	1.130,7	861,0	461,4	725,7	495,1	741,7	718,0
O. "	881,9	931,8	696,6	1.328,4	1.140,5	885,8	469,3	730,3	495,1	755,9	740,6
N. "	881,9	931,8	696,6	1.328,4	1.164,4	885,7	477,6	730,5	495,1	765,7	754,0
D. "	881,9	931,8	696,6	1.338,8	1.164,0	904,7	483,0	726,0	495,1	772,6	755,3

Período	No agropecuarios												
	Caucho			Cuero			Piedras, vidrio y cerámica						
	Total	Cubiertas y ómarras p/ auto motores	Varios	Total	Calzado	Cueros y pieles, curt. teñido y apresto	Total	Alfarería y cerámica	Artículos de cemento y fibrocemento	Cal	Cemento	Mosaicos	Vidrios y cristalería en div. formas
Índice, base 1956 = 100													
1963	795,8	836,3	730,6	779,0	772,2	791,2	732,7	780,5	644,1	594,5	816,4	749,4	670,9
1964	885,9	966,4	756,1	921,7	943,9	882,2	824,8	941,8	675,4	769,4	912,0	893,3	704,1
D. 1963	884,0	966,4	751,3	822,5	819,8	827,3	783,0	884,6	645,2	652,4	879,4	851,3	671,6
E. 1964	880,5	966,4	742,0	822,6	819,8	827,7	782,8	863,9	645,2	667,7	879,4	858,9	673,8
F. "	879,9	966,4	740,6	849,3	851,1	838,9	783,3	863,9	647,6	667,7	882,6	858,9	671,4
M. "	881,0	966,4	743,3	856,2	865,9	838,9	789,8	863,9	647,6	739,8	888,9	858,8	672,9
A. "	881,8	966,4	745,4	889,4	915,4	843,2	788,8	863,9	647,6	739,8	888,9	858,8	669,2
M. "	883,1	966,4	749,0	896,7	921,9	851,8	790,2	874,6	647,6	739,8	888,9	851,3	672,9
J. "	883,9	966,4	751,0	915,6	941,4	869,6	796,4	885,3	647,6	739,8	888,9	851,3	690,5
J. "	884,7	966,4	753,1	928,3	959,5	872,7	804,8	885,3	647,6	739,8	888,9	868,5	712,4
A. "	883,4	966,4	749,6	944,9	965,6	908,2	821,8	934,3	647,6	794,2	888,9	909,3	719,0
S. "	883,4	966,4	749,6	982,4	1.018,9	917,4	872,1	1.036,2	731,6	842,6	968,4	929,0	715,3
O. "	895,6	966,4	781,5	985,7	1.018,9	926,7	881,5	1.037,6	731,6	854,0	955,6	959,7	745,4
N. "	896,7	966,4	784,5	992,0	1.022,1	938,5	888,0	1.076,0	731,6	854,0	955,6	957,3	751,7
D. "	896,7	966,4	784,5	996,7	1.022,1	951,5	898,3	1.116,9	731,6	854,0	968,4	957,3	755,1

Por grupos y subgrupos

No agropecuarios										
Metales, excluida maquinaria										
Período	Total	Alambre trefil. galv. y otras operaciones	Art.h° con o/sin parte de met. no meno. espec.	Art.hoja lata, hierro, zinc, etc.incl. fab. env.	Artifc u los ru rales	Básculas y balanzas	Bulones, tornillos, clavos, remaches	Cajas fuertes y muebles metálicos	Camas de hierro y bronce y elásticos	Caños de hierro y acero
Indice, base 1956 = 100										
1963	623,6	608,4	525,6	938,6	687,5	571,7	650,5	530,8	573,9	767,5
1964	773,0	771,0	713,0	1.022,8	835,3	702,6	813,8	618,3	716,1	848,6
D. 1963	651,0	609,9	539,8	976,5	733,8	609,3	680,3	529,0	606,5	768,9
E. 1964	659,5	609,9	567,4	980,3	735,6	609,3	679,1	529,0	617,0	768,9
F. "	675,8	657,5	592,0	979,2	735,6	614,4	700,5	529,0	630,2	768,9
M. "	685,6	655,7	607,8	982,9	764,8	617,6	729,5	529,0	630,2	786,0
A. "	702,8	685,3	613,3	984,9	764,8	636,5	719,5	546,8	656,5	825,9
M. "	737,2	760,4	643,3	984,9	777,1	658,8	772,7	583,7	718,1	865,7
J. "	753,9	775,0	683,4	986,1	777,1	658,8	780,1	602,4	722,4	865,7
J. "	765,4	798,5	708,8	986,1	851,0	658,8	790,9	602,4	741,7	865,7
A. "	807,9	804,3	787,5	1.032,4	851,0	736,6	863,9	603,1	741,7	894,2
S. "	849,4	867,8	814,3	1.080,7	906,3	798,9	915,7	723,6	741,7	879,6
O. "	872,5	878,9	840,5	1.079,9	942,1	804,6	915,7	723,6	784,8	879,6
N. "	880,6	878,9	845,4	1.097,5	949,3	818,6	944,1	723,6	798,2	879,6
D. "	885,5	878,9	851,8	1.098,6	968,1	818,6	954,4	723,6	811,3	902,4

No agropecuarios										
Metales, excluida maquinaria										
Vehículos y maquinaria, excluida la eléctrica										
Período	Cobre, bron. y met. no ferr.fund. y elab.en div.form.	Cocinas y otros art. análogos excl.los eléct.	Herrajes y guarn. p/puert. ventanas muebles	H°, a° y otr. met.fund. y elab. en forma y art. div.	Plomo est.y met. no ferr. excl. co bre y bron.	Plomo est.y met. no ferr. fund.de sus minem	Total	Bicicl.mo toc.triciclo construc.arm. y repar.	Maq. mot. excl.eléct. construc.arm. y repar.	Tall.mec. p/aut.ómibros y fábr. rep.
Indice, base 1956 = 100										
1963	452,8	643,9	758,4	669,2	557,3	460,5	623,3	355,2	712,3	567,2
1964	615,4	840,7	978,1	820,2	671,1	576,6	771,0	450,2	871,2	709,0
D. 1963	489,0	707,6	807,5	688,5	597,0	488,1	681,8	368,7	755,4	641,8
E. 1964	509,2	725,0	800,2	694,2	587,4	489,0	687,7	380,7	744,4	661,6
F. "	516,3	750,0	801,7	718,4	591,1	492,8	689,2	396,0	746,0	662,0
M. "	509,9	787,2	803,4	723,8	593,0	496,2	713,5	396,0	800,1	662,8
A. "	528,1	787,2	887,8	761,7	593,0	503,7	718,9	405,1	805,5	668,0
M. "	559,4	788,3	921,4	813,5	614,6	569,4	725,8	416,8	814,6	672,6
J. "	566,3	805,5	967,9	833,4	624,2	572,5	730,5	424,9	818,3	678,0
J. "	574,4	831,9	987,6	835,4	624,2	572,3	760,6	448,6	871,2	689,3
A. "	622,0	868,1	1.054,4	853,8	713,2	613,6	771,0	484,2	891,4	689,7
S. "	682,2	909,6	1.083,6	891,0	745,8	635,1	835,0	484,2	975,3	741,4
O. "	767,2	938,3	1.116,3	903,2	779,0	643,3	848,1	509,4	988,6	753,4
N. "	774,3	948,3	1.155,4	906,9	787,0	657,5	861,7	509,4	994,4	774,6
D. "	775,6	948,3	1.157,8	907,6	800,0	673,1	909,4	546,6	1.005,0	854,3

Por grupos y subgrupos

Período	No agropecuarios									
	Máquinas y aparatos eléctricos						Productos de la ind. extractiva			
	Total	Acumula- dores, pi- las y ba- terías	Artículos y aparatos div. para elec- tricidad	Lámparas y tubos p/ elec- tricidad	Motores eléctricos, constr. y re- par. incluso la fabr. de repuestos	Radiof. telefo- nía, tele- grafía y T.V.	Total	Piedras, mármoles, arena y materiales p/constr.	Combus- tibles minera- les só- lidos	Sal
	Índice, base 1956=100									
1963	456,2	561,4	419,3	770,1	423,6	527,8	688,0	677,2	608,8	870,5
1964	≠ 556,7	667,5	509,0	946,7	548,6	643,7	953,7	966,0	692,6	1.009,1
D. 1963	474,9	571,2	434,7	790,9	447,0	562,8	923,4	943,0	672,1	888,5
E. 1964	490,6	620,1	445,8	789,1	469,3	579,9	958,1	966,0	679,8	1.076,6
F. "	501,7	620,1	458,3	789,1	485,1	590,4	958,1	966,0	679,8	1.076,6
M. "	504,7	640,3	459,8	785,6	483,3	595,0	958,3	966,0	683,7	1.076,6
A. "	514,2	637,1	470,1	823,0	504,0	595,0	950,4	966,0	687,5	969,1
M. "	523,4	637,1	479,8	916,9	504,0	597,1	950,4	966,0	687,5	969,1
J. "	531,8	667,9	485,3	916,9	522,1	601,3	950,4	966,0	687,5	969,1
J. "	545,5	667,9	499,8	921,0	536,0	620,8	951,0	966,0	699,1	969,1
A. "	569,9	667,9	529,7	921,0	552,4	643,8	951,0	966,0	699,1	969,1
S. "	≠ 607,3	706,5	549,4	1.112,6	611,9	717,1	953,1	966,0	699,1	996,0
O. "	≠ 622,7	706,5	569,6	1.129,3	617,9	925,7	954,0	966,0	699,1	1.008,1
N. "	≠ 624,5	717,8	570,0	1.129,3	637,1	717,1	954,0	966,0	699,1	1.008,1
D. "	≠ 643,1	721,3	589,6	1.125,1	660,0	741,1	955,7	966,0	710,7	1.021,5

PRODUCTOS IMPORTADOS

Por grupos

Período	No agropecuarios							
	Nivel general	Alimentos y bebidas	Madera	Papel y cartón	Productos químicos	Caucho	Metales, excluida maquinaria	Prod. de la industria extractiva
		Índice, base 1956=100						
1963	665,6	494,9	612,6	432,2	763,9	674,6	769,4	707,7
1964	≠ 757,8	667,1	630,9	393,2	787,8	632,3	870,9	1.011,5
D. 1963	690,4	600,2	607,8	434,3	756,5	626,6	774,4	777,3
E. 1964	715,9	666,4	632,8	403,0	782,3	594,1	788,8	777,3
F. "	700,4	629,8	608,4	376,1	767,7	582,5	789,6	777,3
M. "	717,5	642,4	608,4	374,0	774,2	589,8	787,5	1.029,2
A. "	735,9	660,0	616,1	374,0	778,5	636,4	815,2	1.054,0
M. "	746,5	691,5	618,0	374,0	771,5	607,0	833,2	1.050,9
J. "	752,2	691,5	608,4	374,0	771,7	623,5	852,8	1.050,9
J. "	760,5	711,4	618,7	374,0	777,2	630,9	855,2	1.054,0
A. "	781,8	718,5	631,4	388,4	786,9	641,3	901,6	1.054,0
S. "	≠ 786,0	722,8	640,0	388,4	784,8	643,2	907,9	1.054,0
O. "	≠ 790,0	711,5	649,0	420,3	791,0	658,5	915,7	1.054,0
N. "	≠ 816,5	711,5	657,3	434,9	816,6	693,4	970,6	1.072,5
D. "	≠ 824,0	713,9	682,6	437,0	851,6	686,7	956,9	1.109,6

ESTE FOLLETO SE EDITO EN EL MES DE

ABRIL DE 1965