

REPUBLICA



ARGENTINA

PODER EJECUTIVO NACIONAL

SECRETARIA DE ESTADO DE HACIENDA

DIRECCION NACIONAL DE ESTADISTICA Y CENSOS

# comercio minorista precios al por mayor

MARZO DE 1965

INFORME C. I. 31



## SIGNOS CONVENCIONALES Y NORMALIZADOS

Los signos convencionales utilizados por la Dirección Nacional de Estadística y Censos son los siguientes:

Un guión (-) para señalar que la magnitud es cero o no alcanza a la mitad del último número dígito usado.

Un punto (.) para indicar que no existe el concepto en el período correspondiente o no puede ser obtenido.

Tres puntos (...) significan que el dato no ha sido compilado o elaborado hasta la fecha de su publicación.

Un asterisco (\*) señala que la cifra es provisional o estimada. Cuando se modifique una cifra que no haya sido publicada anteriormente como provisional se indicará con el signo (§).

Las indicaciones de carácter especial se efectúan mediante llamadas al pie de cada página.

Kilómetro .....	km	Tonelada.....	t
Metro.....	m	Gramo .....	g
Metro cuadrado .....	m <sup>2</sup>	KiloWattthora .....	kWh
Hectárea.....	ha	Millones.....	mill.
Metro cúbico.....	m <sup>3</sup>	Pesos moneda nacional.....	m\$N
Litro .....	l	Por ciento.....	%
Kilogramo .....	kg		

Los meses se indican con la inicial mayúscula:

E., F., M., A., M., J., J., A., S., O., N., D.,

Los trimestres se señalan con números romanos: I, II, III, IV.

# CONTENIDO

	Página
INTRODUCCION .....	3
I - COMERCIO MINORISTA	
Números índices del monto de las ventas:	
Capital Federal .....	6
Partidos del Gran Buenos Aires .....	9
La Plata .....	12
Números índices del volumen físico de las ventas:	
Capital federal .....	15
II - PRESTACION DE SERVICIOS	
Números índices del monto de los ingresos:	
Capital Federal .....	20
Partidos del Gran Buenos Aires .....	20
La Plata .....	20
III - PRECIOS AL POR MAYOR	
Números índices .....	25

## INTRODUCCION

El presente folleto contiene las series estadísticas relacionadas con el "Comercio minorista y prestación de servicios" en la Capital Federal, partidos que integran el Gran Buenos Aires y La Plata, así como las referidas a "Precios al por mayor".

En los cuadros que incluye la presente publicación se detallan los datos referentes al mes de marzo último y tres primeros meses de 1965, consignando asimismo, a efectos de facilitar el análisis de la evolución operada en esta rama de la economía, los guarismos obtenidos durante los tres primeros meses de 1964, los correspondientes a los últimos trece meses y los promedios anuales de 1963 y 1964, discriminados por grupos y subgrupos.

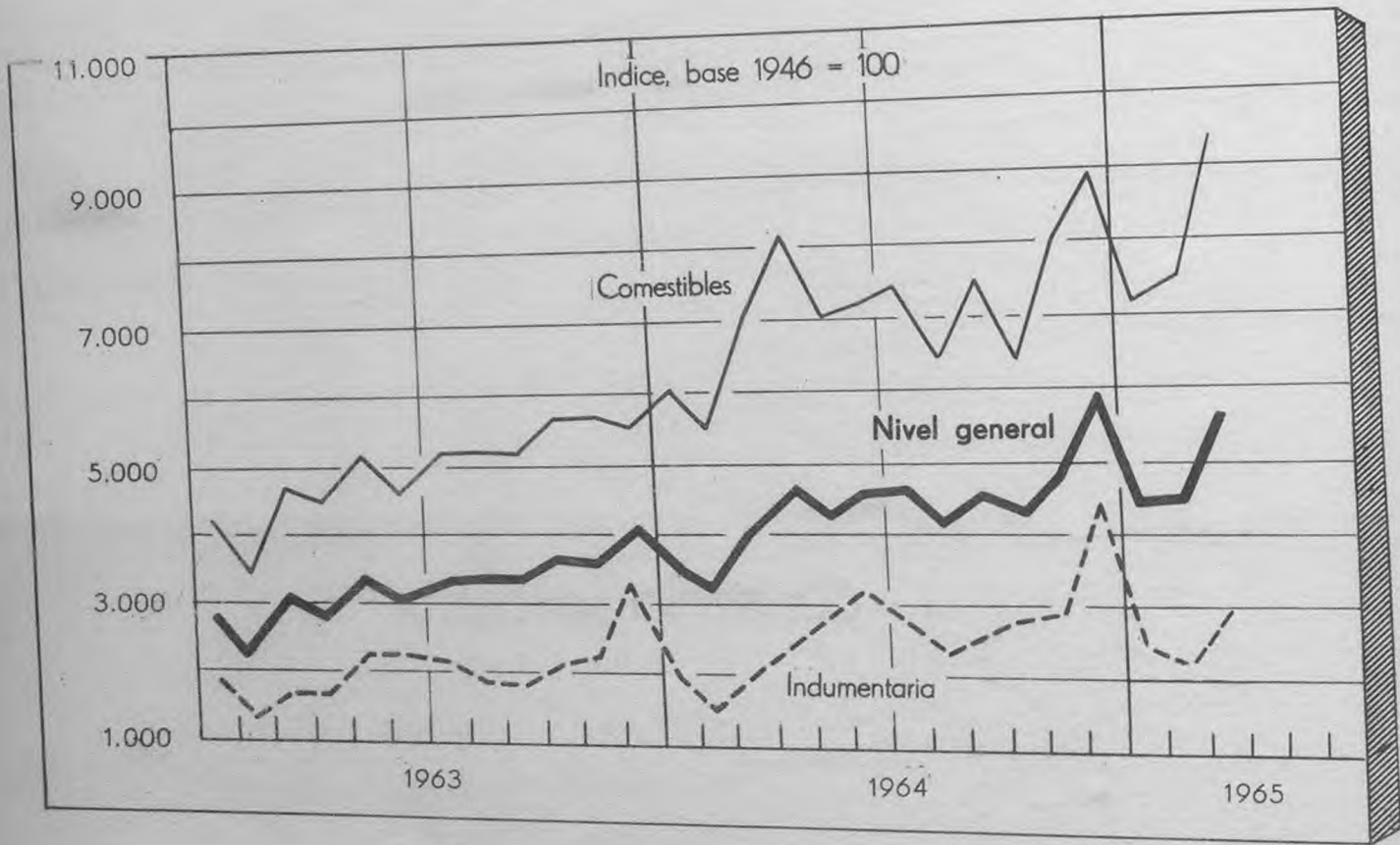
La metodología aplicada para la elaboración de estas series, se encuentra publicada, en forma sucinta, en el folleto C.I.5, del mes de abril de 1963 y, con un mayor detalle, en los editados oportunamente para cada una de ellas por la Dirección Nacional de Estadística y Censos.

\* Cifras provisionales.

## I - COMERCIO MINORISTA

# MONTO DE LAS VENTAS

Capital Federal



## ANALISIS DE LAS VARIACIONES

### A) Con el mes anterior

Todos los conceptos que constituyen el índice del monto de las ventas relativas al comercio minorista de la Capital Federal, experimentaron aumento en marzo último, con relación a febrero, determinando en el nivel general un alza del 27,4%.

Con la salvedad del rubro "Librería, papelería y juguetería" que acusó un crecimiento del 148,7%, explicable si se tiene en cuenta que el mes que se analiza coincide con la iniciación del ciclo escolar, los mayores aumentos fueron "Grandes tiendas" 44,9%; "Indumentaria" 29,1% y "Comestibles" 24,7%.

Capital Federal

B) Con igual mes del año anterior

La misma tendencia en alza se verifica en la comparación indicada, alcanzando a 39,5% el aumento del nivel general.

Los demás incrementos oscilan entre el 20,9% (Farmacia y perfumería) y el 57,6% (Artículos para el hogar).

Rubros	Período			Variaciones	
	Marzo 1965 *	Febrero 1965 *	Marzo 1964	<u>Marzo 1965</u> <u>Febr. 1965</u>	<u>Marzo 1965</u> <u>Marzo 1964</u>
	Indice, base 1946 = 100			%	
NIVEL GENERAL . . . . .	5.665,0	4.445,3	4.061,5	+ 27,4	+ 39,5
Grandes tiendas . . . . .	1.549,9	1.069,7	1.076,5	+ 44,9	+ 44,0
Indumentaria . . . . .	2.917,4	2.260,1	2.003,1	+ 29,1	+ 45,6
Artículos para el hogar. .	5.643,4	4.671,0	3.580,7	+ 20,8	+ 57,6
Farmacia y perfumería. . .	3.840,3	3.356,4	3.176,2	+ 14,4	+ 20,9
Librería, papelería y juguetería. . . . .	5.373,7	2.160,7	4.102,5	+ 148,7	+ 31,0
Joyería y relojería. . . .	1.265,1	1.038,7	863,6	+ 21,8	+ 46,5
Comestibles. . . . ✓ . . .	9.454,1	7.582,0	7.019,3	+ 24,7	+ 34,7

## MONTO DE LAS VENTAS

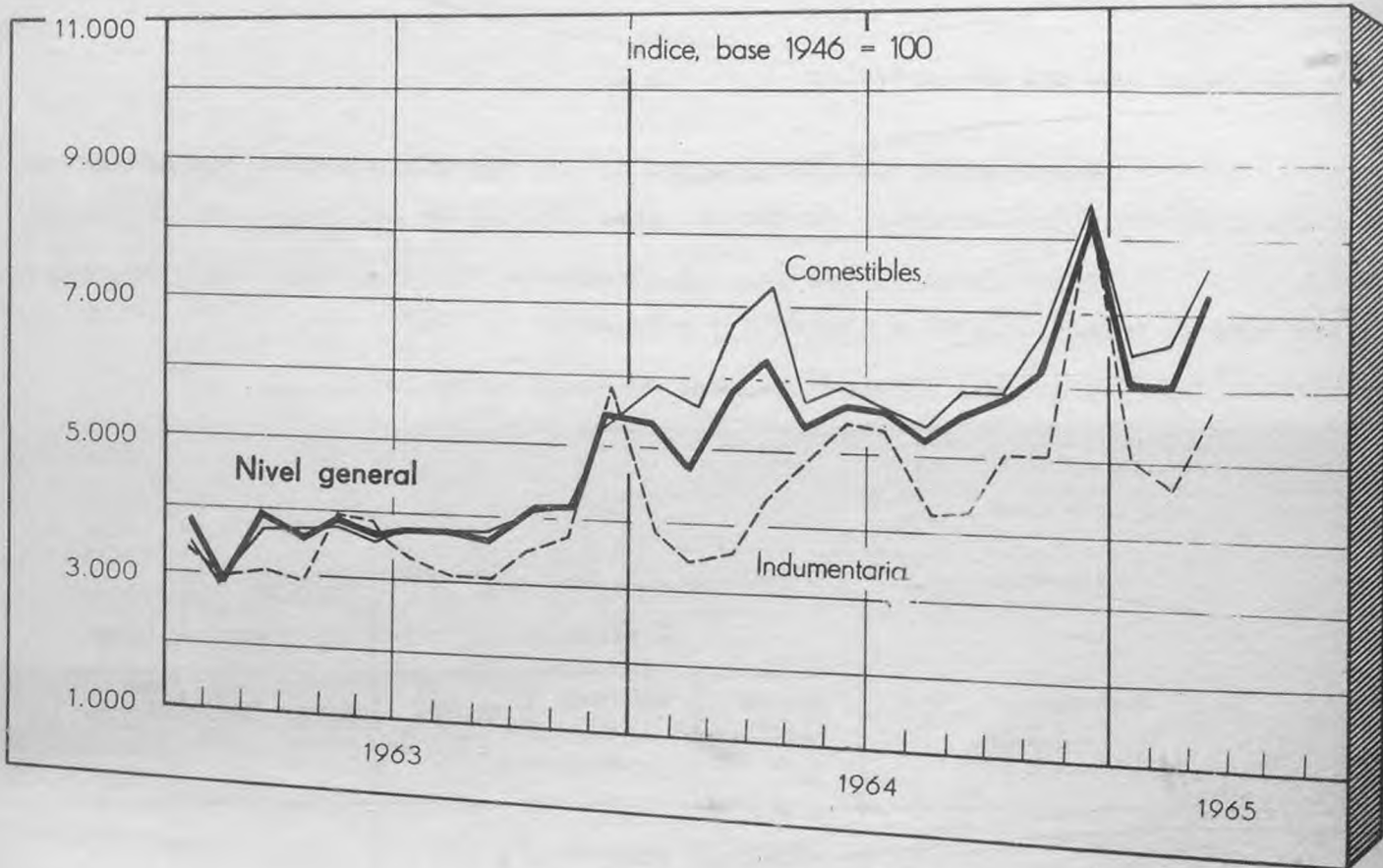
## Capital Federal

Período	Nivel general	Comestibles			Grandes tiendas	Indumentaria				
		Total	Almacenes y afines	Venta de carne		Total	Tiendas	Sastrerías y artículos para hombre	Calzado y artículos de cuero	
Índice, base 1946 = 100										
1963	3.222,1	4.948,4	2.675,8	5.136,4	927,7	2.056,2	1.678,5	2.474,2	2.335,4	
1964 *	4.418,5	7.159,3	3.273,0	7.512,8	1.151,1	2.666,7	2.129,9	3.402,1	2.647,6	
3 pr.m. 1964	3.575,5	6.205,5	2.611,7	6.502,9	894,7	1.852,8	1.573,3	2.139,6	2.124,5	
3 pr.m. 1965 *	4.850,2	8.085,6	2.665,9	8.534,0	1.175,7	2.580,7	2.106,5	3.144,0	2.817,6	
M. 1964	4.061,5	7.019,3	2.886,5	7.361,3	1.076,5	2.003,1	1.776,5	2.152,3	2.467,5	
A. "	4.692,6	8.175,8	3.299,4	8.579,3	1.086,0	2.516,9	2.146,9	3.066,1	2.376,6	
M. "	4.299,6	7.032,3	3.185,9	7.350,5	1.143,8	2.856,9	2.241,9	3.789,2	2.570,5	
J. "	4.591,2	7.239,7	3.403,7	7.557,1	1.203,1	3.180,9	2.359,9	4.524,3	2.510,0	
J. "	4.642,9	7.463,6	3.454,4	7.795,3	1.125,7	2.788,6	2.228,0	3.614,9	2.596,4	
A. "	4.183,5	6.493,3	3.151,9	6.769,8	1.378,4	2.347,6	1.932,2	2.823,5	2.606,6	
S. "	4.635,7	7.533,6	3.276,8	7.885,8	972,2	2.551,7	2.160,0	3.057,8	2.625,1	
O. "	4.374,0	6.389,2	3.247,0	6.649,1	1.042,8	2.830,9	2.298,0	3.492,2	3.014,2	
N. "	4.887,7	8.055,5	2.959,5	8.477,2	1.123,6	2.966,1	2.182,9	4.040,9	2.935,5	
D. " *	5.989,1	8.912,3	5.461,8	9.197,8	2.053,8	4.402,6	3.289,1	5.997,2	4.163,0	
E. 1965 *	4.440,4	7.220,6	2.633,3	7.600,2	907,6	2.564,6	1.999,5	3.351,9	2.506,2	
F. " *	4.445,3	7.582,0	2.363,4	8.013,8	1.069,7	2.260,1	1.790,8	2.815,7	2.501,1	
M. " *	5.665,0	9.454,1	3.000,9	9.988,1	1.549,9	2.917,4	2.529,1	3.264,5	3.445,6	

Período	Artículos para el hogar					Farmacia y perfumería			Librería, papelería y juguetería	Joyería y relojería
	Total	Bazar y menaje	Electricidad y discos	Ferretería y afines	Mueblería y tapicería	Total	Farmacia	Perfumería		
Índice, base 1945 = 100										
1963	3.334,4	2.352,9	5.090,4	4.970,4	3.316,6	2.876,5	2.818,5	3.081,2	2.635,6	773,5
1964 *	4.415,4	3.146,4	7.799,3	6.596,4	4.294,9	3.387,5	3.249,6	3.874,4	3.175,3	1.083,8
3 pr.m. 1964	3.191,0	2.248,2	5.066,7	5.091,1	5.029,3	2.999,0	2.943,7	3.193,8	2.655,3	807,8
3 pr.m. 1965 *	5.005,4	3.458,3	8.987,4	7.914,7	4.760,1	3.559,4	3.243,4	4.674,1	3.451,3	1.157,3
M. 1964	3.580,7	2.445,5	5.214,4	5.757,4	3.470,5	3.176,2	3.129,8	3.339,8	4.102,5	863,6
A. "	4.231,2	3.044,1	7.643,8	6.529,9	3.998,6	3.250,7	3.211,4	3.389,5	3.545,1	968,4
M. "	3.968,4	2.580,9	7.840,4	5.863,6	4.005,9	3.058,5	2.995,0	3.282,4	2.892,6	854,3
J. "	4.543,0	2.641,5	7.603,4	6.740,2	4.922,6	3.226,5	3.159,2	3.464,1	3.113,2	957,5
J. "	4.840,7	2.970,7	7.578,8	7.194,5	5.153,6	3.456,7	3.298,9	4.034,3	3.374,8	1.003,2
A. "	4.745,6	3.140,8	7.511,6	6.821,1	4.968,3	3.420,7	3.296,7	3.858,3	3.173,5	938,6
S. "	5.039,0	3.360,9	8.517,8	7.685,6	5.038,9	3.601,3	3.455,8	4.114,6	3.243,7	1.079,0
O. "	5.182,1	4.039,0	9.778,8	7.306,7	4.910,5	3.730,2	3.502,9	4.532,1	3.367,6	1.329,2
N. "	4.786,4	3.407,0	8.020,5	7.776,1	4.433,8	3.602,7	3.460,5	4.104,4	3.242,4	1.183,2
D. " *	6.081,2	5.827,2	13.893,1	7.966,0	5.018,5	4.301,7	3.783,2	6.131,2	4.184,1	2.269,3
E. 1965 *	4.701,8	3.207,4	9.358,2	7.536,6	4.409,6	3.481,4	3.173,3	4.568,5	2.819,4	1.168,1
F. " *	4.671,0	3.198,0	8.732,9	7.397,3	4.424,5	3.356,4	3.010,7	4.576,2	2.160,7	1.038,7
M. " *	5.643,4	3.969,6	8.871,2	8.810,2	5.446,1	3.840,3	3.546,3	4.877,7	5.373,7	1.265,1



Partidos del Gran Buenos Aires



ANALISIS DE LAS VARIACIONES

A) Con el mes anterior

Similar característica a la que ofrece Capital Federal, puede observarse en el valor de las ventas efectuadas en marzo pasado, por el comercio minorista establecido en los partidos del Gran Buenos Aires.

Su nivel general se elevó con respecto a febrero en 21,2%.

Dicho aumento se ve reflejado en todos los rubros que integran el citado nivel, siendo los más importantes, fuera de "Librería, papelería y juguetería" 255,9%, por las mismas circunstancias anotadas respecto de Capital Federal, los de "Indumentaria" con 19,9% y "Artículos para el hogar" con 18,4%.

## Partidos del Gran Buenos Aires

## B) Con igual mes del año anterior

Relacionando el mes de marzo de los dos últimos años, se advierten algunos aumentos significativos, dentro del alza general de los renglones investigados.

Tales resultan los correspondientes a "Indumentaria" (59,2%); "Artículos para el hogar" (51,7%) y "Joyería y relojería" (40,9%).

A su vez, el nivel general ascendió en 25,1%.

Rubros	Período			Variaciones	
	Marzo 1965 ₳	Febrero 1965 ₳	Marzo 1964	$\frac{\text{Marzo 1965}}{\text{Febr. 1965}}$	$\frac{\text{Marzo 1965}}{\text{Marzo 1964}}$
	Indice, base 1946 = 100			%	
NIVEL GENERAL . . . . .	7.285,0	6.010,8	5.825,1	+ 21,2	+ 25,1
Indumentaria . . . . .	5.682,5	4.738,2	3.568,9	+ 19,9	+ 59,2
Artículos para el hogar. .	6.445,6	5.445,7	4.249,0	+ 18,4	+ 51,7
Farmacia y perfumería. . .	6.933,0	6.079,0	5.563,5	+ 14,0	+ 24,6
Librería, papelería y juguetería. . . . .	21.100,0	5.929,2	17.533,3	+ 255,9	+ 20,3
Joyería y relojería. . . .	2.806,4	2.567,9	1.991,7	+ 9,3	+ 40,9
Comestibles. . . . .	7.701,5	6.672,5	6.742,7	+ 15,4	+ 14,2

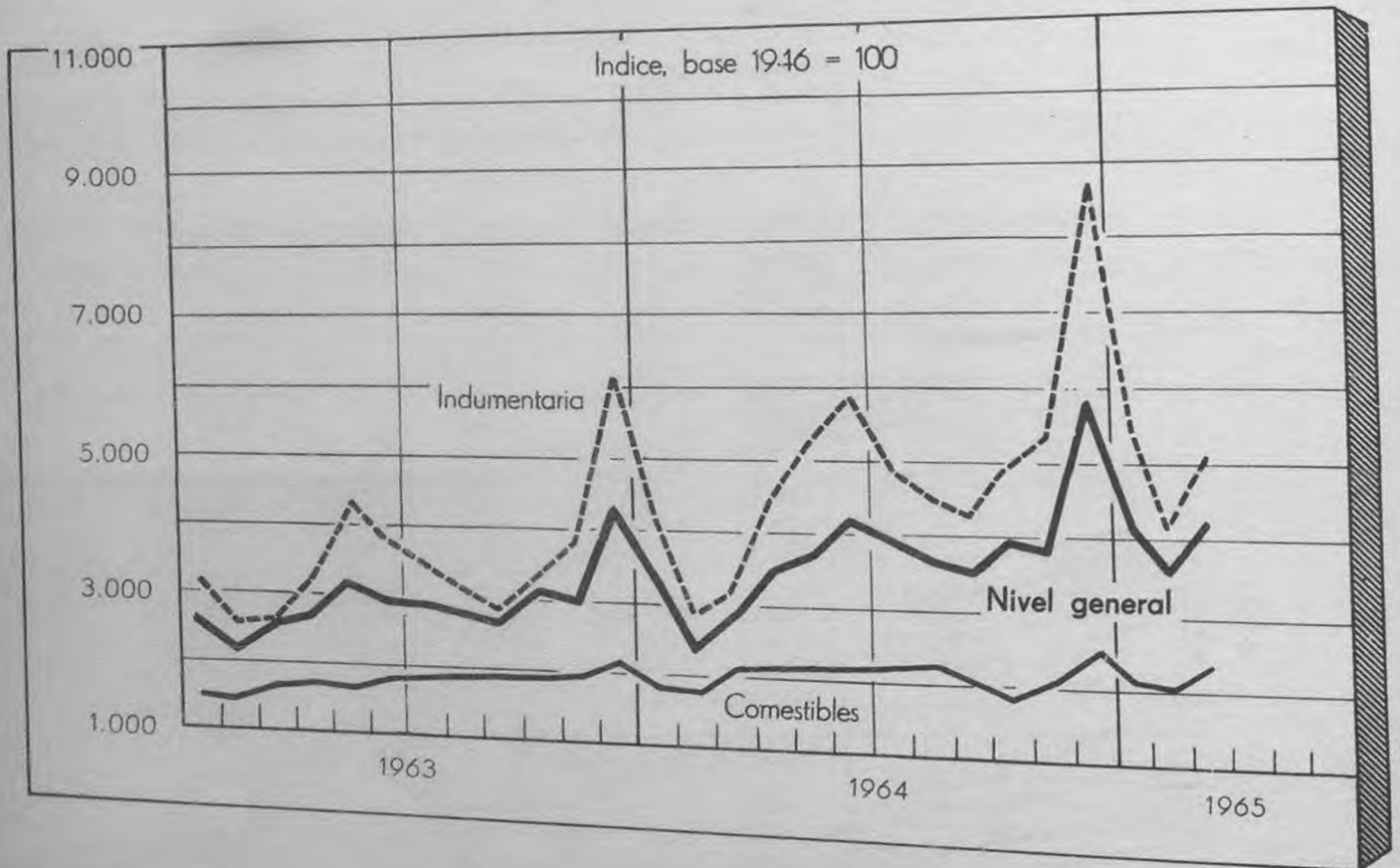
Partidos del Gran Buenos Aires, (1)

Período	Nivel general	Comestibles			Indumentaria			
		Total	Almacenes y afines	Venta de carne	Total	Tiendas	Sastrerías y artículos para hombre	Calzado y artículos de cuero
Indice, base 1946 = 100								
1963	3.889,6	3.826,7	2.273,7	5.999,8	3.573,1	3.243,2	4.508,1	3.304,2
1964 *	5.857,4	6.374,5	3.233,7	10.769,3	4.739,6	4.270,6	6.186,4	4.208,1
3 pr.m. 1964	5.298,6	6.113,8	2.530,2	11.128,3	3.629,0	3.443,4	4.340,1	3.242,3
3 pr.m. 1965 *	6.487,6	6.930,6	3.355,5	11.933,1	5.197,8	4.835,6	6.613,0	4.408,6
M. 1964	5.825,1	6.742,7	2.969,2	12.022,8	3.568,9	3.464,5	3.993,8	3.319,8
A. "	6.258,4	7.299,8	2.915,4	13.434,9	4.337,1	4.008,8	5.330,4	3.989,6
M. "	5.372,1	5.743,1	2.915,9	9.699,3	4.891,9	4.474,3	6.504,9	4.005,9
J. "	5.689,6	5.926,1	3.290,3	9.614,4	5.440,7	4.863,1	7.957,9	3.851,1
J. "	5.535,6	5.654,1	3.347,4	8.881,8	5.371,3	4.071,2	5.396,8	3.468,5
A. "	5.186,5	5.445,5	3.300,2	8.447,3	4.204,7	3.697,0	4.839,6	4.812,8
S. "	5.621,1	5.966,5	3.199,8	9.837,9	4.298,4	4.006,4	5.302,7	3.835,7
O. "	5.894,8	5.935,1	3.595,8	9.208,5	5.058,2	4.615,4	6.350,0	4.650,4
N. "	6.234,9	6.795,1	3.454,1	11.470,3	5.062,2	4.118,4	7.491,8	4.605,1
D. " *	8.270,1	8.434,6	5.195,0	12.967,7	8.410,4	7.062,3	12.042,3	7.551,8
E. 1965 *	6.167,0	6.417,7	3.022,6	11.168,4	5.172,7	4.552,8	7.221,0	4.297,2
F. " *	6.010,8	6.672,5	3.419,1	11.224,9	4.738,2	4.249,7	6.205,3	4.235,0
M. " *	7.285,0	7.701,5	3.624,8	13.406,1	5.682,5	5.704,2	6.412,8	4.693,6

Período	Artículos para el hogar				Farmacia y perfumería			Librería, papelería y juguetería	Joyería y relojería	
	Total	Bazar y menaje	Electri- cidad, ra- dio y discos	Ferrete- ría y afines	Mueble- ría y ta- picería	Total	Farmacia			Perfu- mería
Indice, base 1946 = 100										
1963	3.904,9	3.675,7	5.025,9	3.686,4	4.195,4	4.937,8	5.225,2	2.796,5	6.943,7	1.813,8
1964 *	5.282,8	4.895,4	7.547,3	4.781,2	6.036,4	5.829,3	6.104,2	3.779,0	8.587,5	2.588,1
3 pr.m. 1964	4.219,0	4.082,0	5.432,2	4.020,2	4.336,6	5.055,8	5.302,7	3.215,2	9.699,3	2.136,7
3 pr.m. 1965 *	6.176,0	5.849,8	7.674,7	5.600,3	7.571,1	6.061,9	6.235,0	4.771,4	11.822,2	2.944,6
M. 1964	4.249,0	3.912,1	4.713,0	4.155,7	4.519,9	5.563,5	5.942,8	2.735,1	17.533,3	1.991,7
A. "	4.976,0	4.567,8	6.925,5	4.573,7	5.565,3	5.838,0	6.200,5	3.135,1	9.402,1	2.056,9
M. "	4.618,0	4.180,3	5.275,0	4.375,3	5.366,3	5.413,3	5.714,6	3.166,7	7.537,5	2.001,8
J. "	5.182,7	4.660,7	7.809,8	4.554,4	6.262,1	5.677,4	6.036,5	3.000,0	7.400,0	2.432,1
J. "	5.131,4	4.462,8	8.179,0	4.532,8	6.060,4	6.037,3	6.406,1	3.287,7	7.595,8	2.649,6
A. "	4.971,4	4.501,7	6.596,9	4.553,7	5.826,0	6.113,9	6.454,6	3.573,7	8.150,0	2.424,8
S. "	5.787,2	5.038,9	8.163,8	5.194,7	7.008,5	5.992,7	6.250,3	4.071,9	7.627,1	2.714,7
O. "	6.481,2	6.364,4	9.092,9	5.815,8	7.464,1	6.300,2	6.545,4	4.471,9	7.962,5	3.406,4
N. "	5.804,7	5.085,4	9.583,9	5.242,8	6.139,6	6.128,8	6.412,7	4.012,3	7.404,2	2.649,5
D. " *	7.766,4	7.638,1	12.645,1	6.470,8	9.735,4	7.282,8	7.322,3	6.987,7	10.864,6	4.698,2
E. 1965 *	6.636,8	6.052,3	8.928,6	5.870,9	8.417,9	5.173,7	5.212,0	4.887,7	8.437,5	3.459,6
F. " *	5.445,7	5.359,8	6.377,7	4.893,6	6.926,4	6.079,0	6.266,3	4.682,5	5.929,2	2.567,9
M. " *	6.445,6	6.137,2	7.717,9	6.036,4	7.368,9	6.933,0	7.226,6	4.743,9	21.100,0	2.806,4

(1) Incluye los siguientes partidos: Almirante Brown, Avellaneda, Berazategui, Esteban Echeverría, Florencio Varela, Gral. San Martín, Gral. Sarmiento, La Matanza, Lanús, Lomas de Zamora, Merlo, Moreno, Morón, Quilmes, San Fernando, San Isidro, Tigre, Tres de Febrero y Vicente López.

## La Plata



## ANALISIS DE LAS VARIACIONES

## A) Con el mes anterior

Sólo una declinación "Farmacia y perfumería" (13,0%) distingue el ritmo desarrollado en el mes de marzo por las ventas minoristas de la ciudad de La Plata, respecto a las otras dos jurisdicciones investigadas, vale decir, Capital Federal y partidos del Gran Buenos Aires.

Como en las nombradas, también se verificó la alternativa referente al rubro "Librería, papelería y juguetería", que acusó un alza de 144,8%.

"Joyería y relojería" con 23,3% e "Indumentaria" con 19,0% representan los mayores incrementos, alcanzando el del nivel general al 14,1%.

La Plata

B) Con igual mes del año anterior

Al establecerse esta relación puede constatarse que los aumentos se acentúan, como ocurre con el nivel general que se elevó en 43,6%, así como la mayoría de los rubros componentes del mismo: "Joyería y relojería" (70,4%); "Librería, papelería y juguetería" (59,8%); "Indumentaria" (57,4%); "Farmacia y perfumería" (48,4%) y "Artículos para el hogar" (45,7%).

Rubros	Período			Variaciones	
	Marzo 1965 ₡	Febrero 1965 ₡	Marzo 1964	Marzo 1965 Febr. 1965	Marzo 1965 Marzo 1964
	Indice, base 1946 = 100			%	
NIVEL GENERAL. . . . .	4.210,9	3.691,8	2.932,5	+ 14,1	+ 43,6
Indumentaria. . . . .	4.933,2	4.146,9	3.133,7	+ 19,0	+ 57,4
Artículos para el hogar .	4.839,5	4.411,0	3.321,1	+ 9,7	+ 45,7
Farmacia y perfumería . .	7.909,7	9.094,0	5.328,4	- 13,0	+ 48,4
Librería, papelería y ju- guetería . . . . .	10.223,1	4.175,8	6.398,9	+ 144,8	+ 59,8
Joyería y relojería . . .	2.163,8	1.754,6	1.270,2	+ 23,3	+ 70,4
Comestibles . . . . .	2.345,3	2.058,7	2.054,0	+ 13,9	+ 14,2

## MONTO DE LAS VENTAS

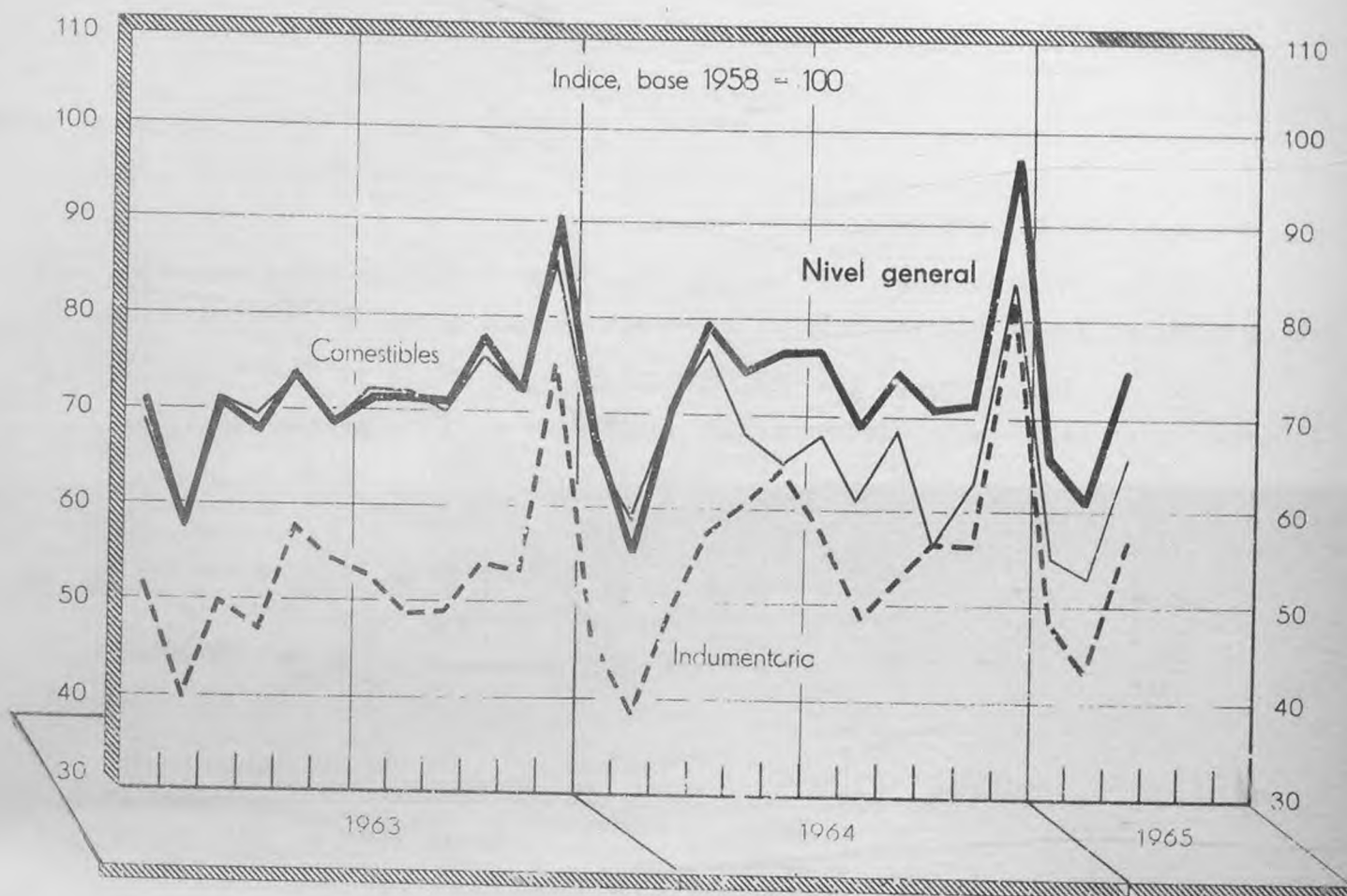
## La Plata (1)

Período	Nivel general	Comestibles			Indumentaria			
		Total	Almacenes y afines	Carnicerías	Total	Tiendas	Sastrerías y artículos para hombre	Calzado y artículos de cuero
Indice, base 1946 = 100								
1963	2.892,2	1.776,1	1.821,3	1.746,8	3.553,1	3.152,1	4.382,3	3.468,2
1964 *	3.749,1	2.101,3	2.261,0	1.970,5	4.886,0	4.456,5	5.828,2	4.580,9
3 pr.m. 1964	2.891,8	1.908,6	1.969,5	1.865,8	3.369,1	3.038,9	3.999,3	3.545,1
3 pr.m. 1965 *	4.017,6	2.180,8	2.347,3	2.044,2	4.869,2	4.637,3	5.492,4	4.205,2
M. 1964	2.932,5	2.054,0	1.992,9	2.122,4	3.133,7	2.960,5	3.414,0	3.444,9
A. "	3.548,8	2.183,2	2.058,2	2.310,3	4.547,0	4.271,6	5.099,0	4.579,4
M. "	3.767,0	2.126,2	2.076,6	2.184,6	5.301,1	4.798,5	6.526,2	4.411,0
J. "	4.160,8	2.184,2	2.235,5	2.151,9	5.981,7	5.249,8	7.834,8	4.384,6
J. "	3.860,8	2.196,0	2.273,8	2.139,7	4.976,6	4.397,5	6.264,7	4.487,5
A. "	3.652,9	2.218,5	2.252,5	2.201,9	4.478,3	4.238,0	5.063,5	4.055,1
S. "	3.596,5	2.052,3	2.239,0	1.896,8	4.180,6	3.920,8	4.695,3	4.236,8
O. "	3.950,6	1.883,2	2.674,5	1.180,1	4.961,7	4.650,5	5.524,3	5.262,5
N. "	3.925,4	2.137,2	2.398,6	1.914,7	5.358,6	4.801,8	6.625,8	4.764,0
D. " *	5.851,5	2.509,1	3.012,8	2.069,9	8.739,1	8.033,3	10.307,4	8.150,0
E. 1965 *	4.150,0	2.138,3	2.187,9	2.107,1	5.527,4	5.000,4	6.820,3	4.557,4
F. " *	3.691,8	2.058,7	2.256,7	1.892,9	4.146,9	3.874,1	4.709,5	4.108,8
M. " *	4.210,9	2.345,3	2.597,2	2.132,7	4.933,2	5.037,4	4.947,5	3.949,3

Período	Artículos para el hogar					Farmacia y perfumería			Librería, papelería y juguetería	Joyería y relojería
	Total	Bazar y menaje	Electricidad, radio y discos	Ferretería y afines	Mueblería y tapicería	Total	Farmacia	Perfumería		
Indice, base 1946 = 100										
1963	3.255,0	3.253,3	5.866,7	2.466,0	2.723,1	4.814,9	5.645,8	3.532,0	3.491,6	1.660,3
1964 *	4.296,4	4.028,4	7.856,7	3.229,6	3.809,8	5.674,6	5.934,9	5.356,0	4.467,4	1.912,8
3 pr.m. 1964	3.303,4	3.670,8	5.501,9	2.459,0	2.963,4	4.753,0	5.251,4	4.020,7	4.469,1	1.413,9
3 pr.m. 1965 *	4.961,6	5.065,1	9.174,1	3.575,4	4.297,7	6.819,1	7.244,6	6.249,3	6.395,4	2.039,7
M. 1964	3.321,1	3.228,4	5.376,0	2.579,5	3.303,5	5.328,4	6.333,7	3.766,0	6.398,9	1.270,2
A. "	3.786,1	3.620,1	6.217,5	3.146,8	3.197,1	5.361,2	6.238,6	4.012,0	4.918,9	1.793,6
M. "	3.851,3	3.132,5	8.090,1	2.633,8	3.529,5	5.204,5	6.113,3	3.800,0	3.951,6	1.478,7
J. "	4.377,3	3.195,3	9.394,7	3.272,6	3.439,9	5.103,0	5.947,0	3.804,0	5.730,5	1.676,6
J. "	4.538,7	4.518,9	8.273,7	3.306,2	4.067,1	5.928,4	5.728,9	6.378,0	4.072,6	1.697,2
A. "	4.264,1	3.776,9	7.226,9	3.419,0	4.000,0	5.969,4	5.907,2	6.192,0	4.236,8	1.863,1
S. "	4.726,2	3.676,9	8.555,0	3.623,2	4.827,7	6.227,6	6.237,4	6.336,0	4.105,3	2.042,6
O. "	5.415,3	4.505,9	10.924,6	4.108,8	4.248,0	6.229,1	6.131,3	6.516,0	3.912,6	2.466,0
N. "	4.220,6	3.347,3	7.336,8	3.493,4	3.873,4	5.980,6	6.161,4	5.800,0	3.901,0	2.102,8
D. " *	6.471,3	7.552,1	11.757,9	4.374,0	5.644,5	7.831,3	6.995,8	9.376,0	5.373,7	3.590,1
E. 1965 *	5.634,3	6.259,2	11.582,4	3.580,1	4.490,8	3.453,7	1.742,2	6.364,0	4.787,4	2.200,7
F. " *	4.411,0	4.010,1	7.934,5	3.354,3	4.061,3	9.094,0	10.983,1	6.140,0	4.175,8	1.754,6
M. " *	4.839,5	4.926,0	8.005,3	3.791,8	4.341,0	7.909,7	9.008,4	6.244,0	10.223,1	2.163,8

(1) Incluye Berisso y Ensenada.

## Capital Federal



### ANALISIS DE LAS VARIACIONES

#### A) Con el mes anterior

Durante el mes de marzo los guarismos que arroja el índice del volumen físico de las ventas minoristas relativos al comercio establecido en la Capital Federal superan, tanto en el nivel general, como en los diversos conceptos que lo integran, a los registrados en febrero último.

El primero registró un crecimiento del 21,9%, siendo los mayores exponentes de los segundos "Indumentaria", con 30,2%; "Comestibles", con 23,2% y "Farmacia y perfumería" con 15,4%. En cuanto al aumento del rubro "Librería, papelería y juguetería" (135,1%) confirma lo indicado precedentemente sobre el monto de las ventas.

## Capital Federal

## B) Con igual mes del año anterior

"Comestibles", con una baja del 7,2%, señala la única variación negativa de marzo último con relación al mismo mes del año anterior.

Por su parte, los aumentos oscilan entre el 5,7% para "Joyería y relojería" y el 14,5% para "Indumentaria", elevándose el nivel general en 4,4%.

Rubros	Período			Variaciones	
	Marzo 1965 *	Febrero 1965 *	Marzo 1964	Marzo 1965 Febr. 1965	Marzo 1965 Marzo 1964
	Indice, base 1958 = 100			%	
NIVEL GENERAL . . . . .	74,1	60,8	71,0	+ 21,9	+ 4,4
Indumentaria . . . . .	56,0	43,0	48,9	+ 30,2	+ 14,5
Artículos para el hogar. .	101,3	92,4	92,7	+ 9,6	+ 9,3
Farmacia y perfumería. . .	118,5	102,7	110,7	+ 15,4	+ 7,0
Librería, papelería y ju- guetería. . . . .	111,9	47,6	111,9	+ 135,1	-
Joyería y relojería. . . .	88,6	78,6	83,8	+ 12,7	+ 5,7
Comestibles. . . . .	65,4	53,1	70,5	+ 23,2	- 7,2



Capital Federal

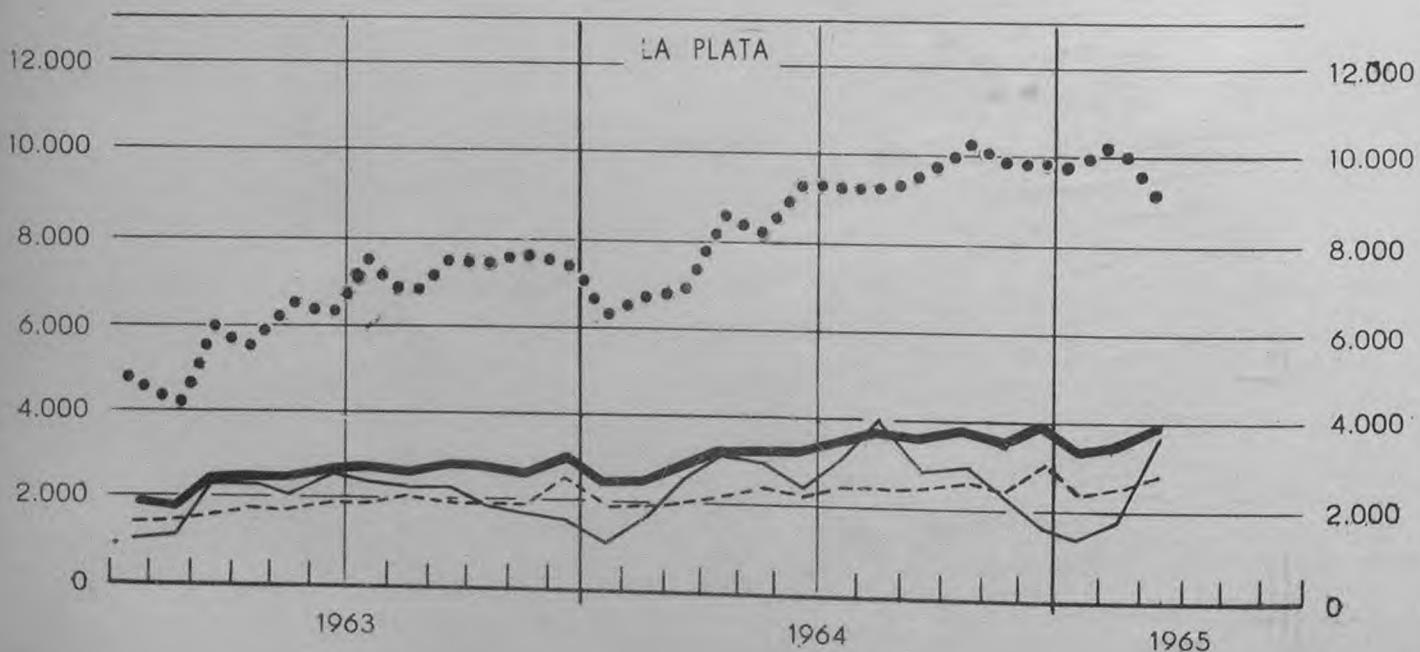
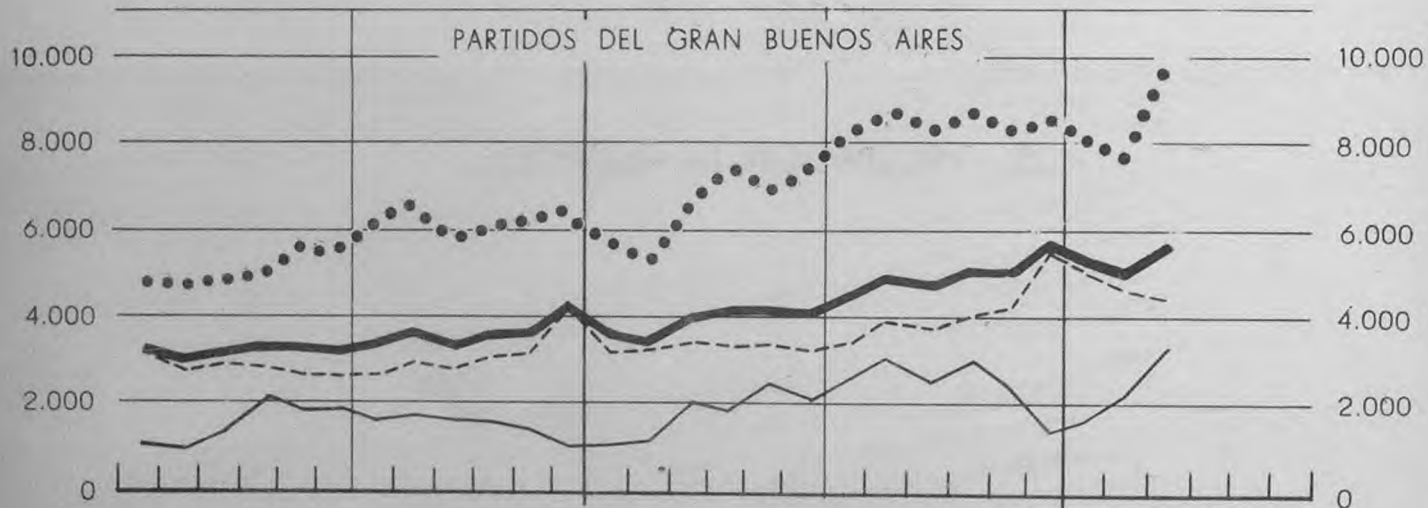
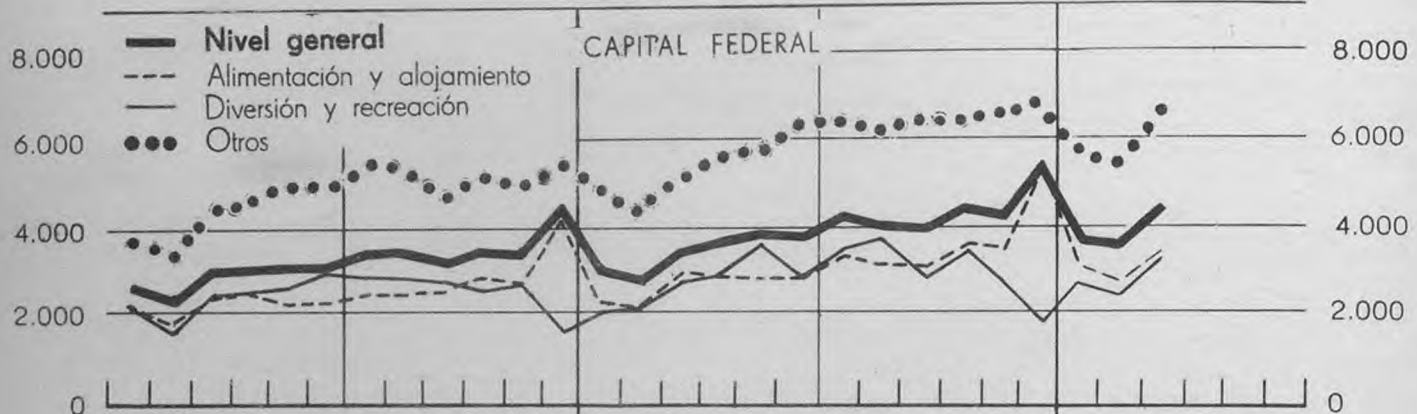
Período	Nivel general	Comestibles			Indumentaria				
		Total	Almacenes y afines	Venta de carne	Total	Tiendas	Sastrerías y artículos para hombre	Calzado y artículos de cuero	
Indice, base 1958 = 100									
1963	72,2	72,1	63,1	81,1	52,6	50,6	66,8	46,4	
1964 *	74,1	67,9	62,4	72,1	56,1	53,2	75,9	46,4	
3 pr.m. 1964	64,5	65,2	53,4	75,5	44,4	43,2	53,6	39,9	
3 pr.m. 1965 *	66,6	57,9	45,1	66,8	49,1	46,8	62,1	44,0	
M. 1964	71,0	70,5	58,3	80,5	48,9	48,5	53,5	46,2	
A. "	79,1	76,3	65,3	84,6	57,0	56,7	73,6	43,8	
M. "	74,3	67,5	61,8	71,9	60,3	56,9	87,6	46,2	
J. "	76,0	64,9	64,3	65,3	63,8	58,9	101,6	44,3	
J. "	76,2	67,5	63,7	69,5	57,5	55,0	78,5	45,5	
A. "	69,0	61,6	58,3	64,3	48,7	46,6	59,9	44,8	
S. "	74,2	68,3	60,3	74,5	52,7	51,1	67,8	44,3	
O. "	71,0	56,4	59,3	54,3	56,5	53,9	72,0	49,9	
N. "	71,8	62,9	52,9	70,0	56,3	50,9	82,3	48,0	
D. " *	96,2	84,0	96,1	75,5	82,2	75,3	121,0	66,9	
E. 1965 *	65,0	55,1	45,5	61,9	48,3	45,4	67,1	39,5	
F. " *	60,8	53,1	39,9	62,3	43,0	40,2	56,1	39,1	
M. " *	74,1	65,4	49,8	76,2	56,0	54,7	63,0	53,4	

Período	Artículos para el hogar					Farmacia y perfumería			Librería, papelería y juguetería	Joyería y relojería
	Total	Bazar y menaje	Electricidad, radio y discos	Ferretería y afines	Mueblería y tapicería	Total	Farmacia	Perfumería		
Indice, base 1958 = 100										
1963	94,0	82,2	79,6	109,7	91,5	112,3	116,5	92,3	77,8	81,5
1964 *	102,7	80,7	103,6	105,8	107,3	114,0	117,4	97,7	82,6	97,7
3 pr.m. 1964	84,3	65,8	73,5	99,1	81,2	104,9	108,9	85,6	74,6	83,1
3 pr.m. 1965 *	96,7	77,1	102,1	94,3	106,3	109,7	110,5	106,0	75,1	86,1
M. 1964	92,7	68,6	76,4	111,6	92,5	110,7	115,4	88,1	111,9	83,8
A. "	109,3	79,4	107,8	121,9	105,2	113,3	118,3	89,2	94,6	94,0
M. "	102,0	66,9	110,3	105,6	104,1	105,7	110,1	85,1	77,0	81,7
J. "	108,8	67,8	104,8	116,4	122,0	111,1	115,9	88,8	83,1	88,3
J. "	112,2	75,5	101,9	122,5	125,7	117,5	121,3	101,4	89,1	87,1
A. "	101,7	78,7	99,0	100,2	120,9	116,2	120,8	95,4	80,4	81,7
S. "	104,5	79,7	106,1	103,6	118,6	119,7	123,8	100,8	82,0	93,2
O. "	104,6	95,2	118,7	94,3	115,6	119,8	122,3	108,4	84,2	114,9
N. "	99,6	79,7	95,6	104,9	104,3	115,0	119,1	96,4	78,6	102,2
D. " *	126,9	136,1	162,6	106,5	118,1	131,9	129,4	143,6	98,1	177,0
E. 1965 *	96,4	73,4	108,6	94,0	98,5	107,9	108,6	104,9	65,9	91,0
F. " *	92,4	73,0	99,4	90,1	98,8	102,7	102,5	103,4	47,6	78,6
M. " *	101,3	84,9	98,3	98,8	121,6	118,5	120,5	109,6	111,9	88,6

## II - PRESTACIÓN DE SERVICIOS

# MONTO DE INGRESOS

Indice, base 1946 = 100



Capital Federal - Partidos del Gran Buenos Aires - La Plata

ANALISIS DE LAS VARIACIONES

A) Con el mes anterior

Registan aumentos en sus niveles generales los índices relativos a los ingresos por prestación de servicios correspondientes a establecimientos instalados en la Capital Federal, Partidos del Gran Buenos Aires y La Plata, los que alcanzaron el 28,2%; 11,0% y 9,9% respectivamente.

El análisis individual de los rubros muestra alzas considerables, en "Diversión y recreación" que señala los siguientes incrementos: 93,8% en la ciudad de La Plata; 46,9% en los Partidos del Gran Buenos Aires y 42,2% en Capital Federal.

A pesar de lo expresado, se observan dos bajas, "Alimentación y alojamiento" (3,3%) en los Partidos del Gran Buenos Aires y "Otros" (10,9%) en La Plata.

B) Con igual mes del año anterior

Igualmente se incrementaron los niveles generales en marzo pasado, con relación al mismo mes del año anterior.

A causa de las alzas en la totalidad de los rubros, aquellos se elevaron en 25,8% para Capital Federal, en 36,3% para La Plata y en 37,1% para los Partidos del Gran Buenos Aires.

Los aumentos registrados en los diversos rubros que forman los niveles mencionados van del 21,5% al 54,0%.

Rubros	Período			Variaciones	
	Marzo 1965 ₡	Febrero 1965 ₡	Marzo 1964	Marzo 1965 Febr. 1965	Marzo 1965 Marzo 1964
	Indice, base 1946 = 100			%	
<b>CAPITAL FEDERAL</b>					
NIVEL GENERAL . . . . .	4.461,3	3.479,9	3.547,4	+ 28,2	+ 25,8
Alimentación y alojamiento	3.525,5	2.684,0	2.805,3	+ 31,4	+ 25,7
Diversión y recreación . .	3.461,0	2.434,4	2.849,5	+ 42,2	+ 21,5
Otros. . . . .	6.781,3	5.540,5	5.344,4	+ 22,4	+ 26,9
<b>PARTIDOS DEL GRAN BUENOS AIRES</b>					
NIVEL GENERAL . . . . .	5.568,3	5.014,5	4.062,8	+ 11,0	+ 37,1
Alimentación y alojamiento	4.468,4	4.623,0	3.537,3	- 3,3	+ 26,3
Diversión y recreación . .	3.299,6	2.246,7	2.142,0	+ 46,9	+ 54,0
Otros. . . . .	9.911,4	7.668,2	6.610,9	+ 29,3	+ 49,9
<b>LA PLATA</b>					
NIVEL GENERAL . . . . .	3.940,7	3.586,2	2.891,9	+ 9,9	+ 36,3
Alimentación y alojamiento	2.924,3	2.516,7	2.088,7	+ 16,2	+ 40,0
Diversión y recreación . .	3.620,4	1.867,8	2.674,3	+ 93,8	+ 35,4
Otros. . . . .	9.097,1	10.209,3	6.936,0	- 10,9	+ 31,2

Período	Capital Federal				Partidos del Gran Buenos Aires (1)				La Plata (2)			
	Nivel general	Alimen- tación y aloja- miento	Diver- sión y recrea- ción	Otros (3)	Nivel general	Alimen- tación y aloja- miento	Diver- sión y recrea- ción	Otros (3)	Nivel general	Alimen- tación y aloja- miento	Diver- sión y recrea- ción	Otros (3)
	Índice, base 1946 = 100											
1963	3.255,3	2.655,4	2.568,9	4.862,9	3.499,6	3.089,3	1.629,8	5.698,3	2.610,8	1.510,0	2.015,1	6.490,6
1964 *	3.995,8	3.245,8	2.948,5	5.965,4	4.489,0	3.850,4	2.207,8	7.555,4	3.397,1	2.423,0	2.627,6	8.739,6
3 pr.m. 1964	3.167,8	2.451,2	2.402,8	4.943,9	3.762,9	3.430,2	1.564,2	5.931,3	2.662,5	1.977,6	1.823,7	6.675,8
3 pr.m. 1965 *	3.934,4	3.102,6	2.922,9	6.051,6	5.302,5	4.711,9	2.441,6	8.562,9	3.664,6	2.650,1	2.309,0	9.709,3
M. 1964	3.547,4	2.805,3	2.849,5	5.344,4	4.062,8	3.537,3	2.142,0	6.610,9	2.891,9	2.088,7	2.674,3	6.936,0
A. "	3.747,6	2.973,2	3.006,9	5.628,6	4.169,7	3.413,1	1.914,5	7.549,6	3.322,1	2.232,2	3.240,1	8.624,5
M. "	3.896,8	2.956,4	3.738,3	5.846,5	4.150,9	3.462,3	2.578,8	6.955,4	3.362,7	2.409,6	3.011,8	8.241,7
J. "	3.844,8	2.826,7	2.936,4	6.288,1	4.161,3	3.391,4	2.029,8	7.508,6	3.374,1	2.305,4	2.420,4	9.330,2
J. "	4.324,8	3.443,5	3.558,4	6.430,9	4.512,1	3.529,9	2.528,6	8.366,5	3.655,9	2.528,9	3.277,6	9.393,5
A. "	4.168,2	3.275,4	3.710,0	6.158,8	4.901,4	3.975,4	3.151,4	8.467,2	3.800,2	2.595,8	4.047,4	9.366,9
S. "	4.151,0	3.270,5	2.947,1	6.451,6	4.691,4	3.819,7	2.446,3	8.386,0	3.701,0	2.590,0	2.990,1	9.649,6
O. "	4.512,4	3.759,4	3.521,1	6.462,8	5.076,9	4.161,5	3.083,5	8.750,6	3.922,7	2.741,0	3.052,0	10.349,6
N. "	4.368,1	3.603,2	2.892,0	6.628,6	5.016,6	4.341,4	2.487,5	8.325,1	3.660,5	2.576,2	2.363,8	9.989,2
D. " *	5.419,8	5.487,7	1.915,4	6.854,9	5.693,8	5.514,3	1.582,4	8.517,2	3.979,3	3.164,0	1.656,6	9.905,7
E. 1965 *	3.862,1	3.098,3	2.873,2	5.833,1	5.324,7	5.044,3	1.778,4	8.109,2	3.466,9	2.509,2	1.438,8	9.821,6
F. " *	3.479,9	2.684,0	2.434,4	5.540,5	5.014,5	4.623,0	2.246,7	7.668,2	3.586,2	2.516,7	1.867,8	10.209,3
M. " *	4.461,3	3.525,5	3.461,0	6.781,3	5.568,3	4.468,4	3.293,6	9.911,4	3.940,7	2.924,3	3.620,4	9.097,1

(1) Incluye los siguientes partidos: Almirante Brown, Avellaneda, Berazategui, Esteban Echeverría, Florencio Varela, General San Martín, General Sarmiento, La Matanza, Lanús, Lomas de Zamora, Merlo, Moreno, Morón, Quilmes, San Fernando, San Isidro, Tigre, Tres de Febrero y Vicente López.

(2) Incluye Berisso y Ensenada.

(3) Incluye sanatorios, pompas fúnebres, ambulancias y servicios afines.

### III - PRECIOS AL POR MAYOR

## ANÁLISIS DE LAS VARIACIONES

## A) Con el mes anterior

Un aumento del 1,1% puede apreciarse en el nivel general del índice de precios al por mayor, correspondiente a marzo último, con relación al mes que le precede.

La caída del 1,8% de los precios de los productos del sector "Agropecuario", compensada con el aumento del 2,3% en el sector de los "No agropecuarios", determinan un incremento del 1,1% en el nivel de precios de artículos de producción nacional correspondiendo, en cambio, a los de origen extranjero una suba del 1,6%.

## B) Con igual mes del año anterior

El cotejo aludido permite comprobar mayores aumentos que los comentados más arriba, es así, que el nivel general acusa un alza del 21,3% e igualmente, los niveles de artículos de producción nacional y de origen extranjero, se elevaron 21,2% y 24,0%, respectivamente.

Las únicas variaciones negativas pertenecen a "Artículos de producción vegetal" (1,7%) y "Pesca" (4,8%), ambas del grupo "Agropecuarios".

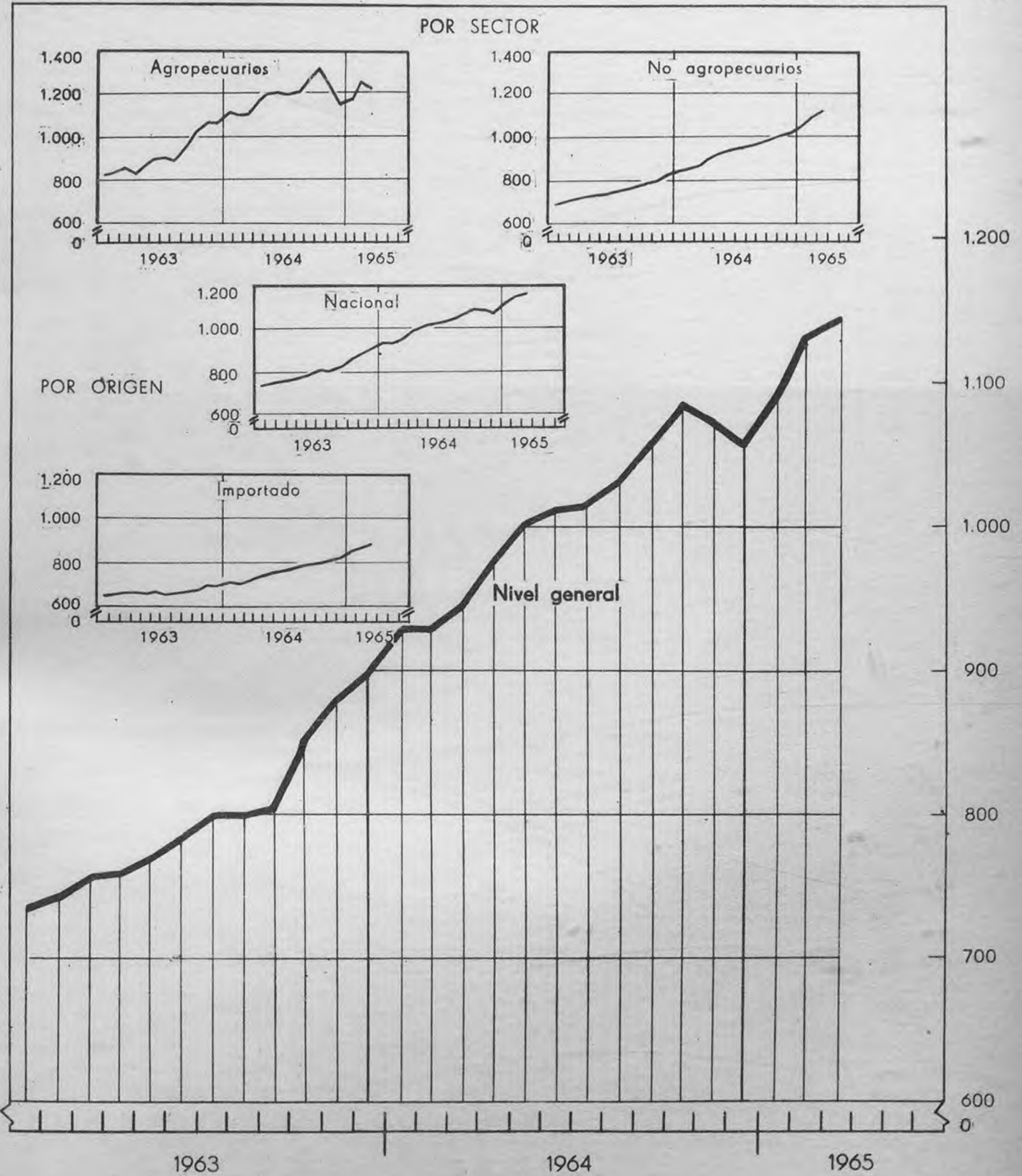
## PRECIOS AL POR MAYOR

Concepto	Período			Variaciones	
	Marzo 1965 ₡	Febrero 1965 ₡	Marzo 1964	Marzo 1965 Febr. 1965	Marzo 1965 Marzo 1964
	Indice, base 1956 = 100			%	
NIVEL GENERAL . . . . .	1.143,9	1.131,5	943,2	+ 1,1	+ 21,3
NACIONAL. . . . .	1.156,7	1.144,3	954,5	+ 1,1	+ 21,2
Agropecuarios. . . . .	1.224,7	1.247,1	1.119,5	- 1,8	+ 9,4
Producción vegetal . . . . .	954,5	969,8	971,1	- 1,6	- 1,7
Producción animal. . . . .	1.601,1	1.633,1	1.327,5	- 2,0	+ 20,6
Pesca. . . . .	672,9	709,3	707,1	- 5,1	- 4,8
No agropecuarios . . . . .	1.130,5	1.104,7	891,0	+ 2,3	+ 26,9
Alimentos y bebidas. . . . .	1.513,3	1.490,3	1.248,2	+ 1,5	+ 21,2
Tabaco . . . . .	672,7	662,8	576,7	+ 1,5	+ 16,6
Textiles . . . . .	1.029,7	994,1	756,7	+ 3,6	+ 36,1
Confecciones . . . . .	1.396,7	1.376,4	1.084,8	+ 1,5	+ 28,8
Madera . . . . .	728,0	722,3	553,8	+ 0,8	+ 31,5
Papel y cartón . . . . .	912,8	911,5	689,6	+ 0,1	+ 32,4
Productos químicos . . . . .	861,7	847,9	717,6	+ 1,6	+ 20,1
Derivados del petróleo . . . . .	895,0	895,0	720,3	-	+ 24,3
Caucho . . . . .	913,8	908,9	881,0	+ 0,5	+ 3,7
Cuero. . . . .	1.103,5	1.044,6	856,2	+ 5,6	+ 28,9
Piedras, vidrio y cerámica . . . . .	1.005,7	952,3	789,8	+ 5,6	+ 27,3
Metales, excluida maquinaria . . . . .	983,8	962,6	685,6	+ 2,2	+ 43,5
Vehículos y maquinaria, excluida la eléctrica . . . . .	937,9	927,2	713,5	+ 1,2	+ 31,5
Maquinaria y aparatos eléctricos. . . . .	685,9	678,2	504,7	+ 1,1	+ 35,9
Productos de la industria extractiva. . . . .	1.229,6	963,5	958,3	+ 27,6	+ 28,3
IMPORTADO . . . . .	889,6	875,7	717,5	+ 1,6	+ 24,0
Alimentos y bebidas. . . . .	724,5	723,7	642,4	+ 0,1	+ 12,8
Madera . . . . .	692,3	687,2	608,4	+ 0,7	+ 13,8
Papel y cartón . . . . .	460,6	460,6	374,0	-	+ 23,2
Productos químicos . . . . .	1.015,8	949,0	774,2	+ 7,0	+ 31,2
Caucho . . . . .	797,1	754,1	589,8	+ 5,7	+ 35,1
Metales, excluida maquinaria . . . . .	1.007,4	1.011,5	787,5	- 0,4	+ 27,9
Productos de la industria extractiva. . . . .	1.356,9	1.326,0	1.029,2	+ 2,3	+ 31,8
NO AGROPECUARIOS. . . . .	1.114,8	1.089,8	879,7	+ 2,3	+ 26,7
Nacional . . . . .	1.130,5	1.104,7	891,0	+ 2,3	+ 26,9
Importado. . . . .	889,6	875,7	717,5	+ 1,6	+ 24,0



Indice, base 1956 = 100,

Indice, base 1956 = 100



## Por sector y origen

## Por origen y sector

Período	Nivel general	Agropecuarios		No agropecuarios		Nivel general	Nacional			Importado
		Nacio- nal	Total	Nacio- nal	Impor- tado		Total	Agrope- cuarios	No agro- pecuar.	No agro- pecuar.
Indice, base 1956 = 100										
1963	798,3	928,9	751,2	757,2	665,6	798,3	804,9	928,9	757,2	665,6
1964	1.007,3	1.191,0	941,0	953,7	757,8	1.007,3	1.019,7	1.191,0	953,7	757,8
3 pr.m. 1964	933,0	1.116,3	866,9	877,7	711,3	933,0	944,0	1.116,3	877,7	711,3
3 pr.m. 1965 *	1.122,0	1.214,9	1.088,1	1.103,2	870,1	1.122,0	1.134,3	1.214,9	1.103,2	870,1
M. 1964	943,2	1.119,5	879,7	891,0	717,5	943,2	954,5	1.119,5	891,0	717,5
A. "	975,7	1.165,5	907,3	919,2	735,9	975,7	987,7	1.165,5	919,2	735,9
M. "	1.000,6	1.205,7	926,7	939,2	746,5	1.000,6	1.013,3	1.205,7	939,2	746,5
J. "	1.012,0	1.208,6	941,1	954,2	752,2	1.012,0	1.024,9	1.208,6	954,2	752,2
J. "	1.015,4	1.200,3	948,7	961,8	760,5	1.015,4	1.028,1	1.200,3	961,8	760,5
A. "	1.029,8	1.217,9	962,0	974,5	781,8	1.029,8	1.042,2	1.217,9	974,5	781,8
S. "	1.057,2	1.273,6	979,2	992,6	786,0	1.057,2	1.070,7	1.273,6	992,6	786,0
O. "	1.085,0	1.327,1	997,7	1.012,1	790,0	1.085,0	1.099,7	1.327,1	1.012,1	790,0
N. "	1.070,3	1.236,9	1.010,3	1.023,8	816,5	1.070,3	1.083,0	1.236,9	1.023,8	816,5
D. "	1.057,4	1.155,3	1.022,1	1.035,9	824,0	1.057,4	1.069,1	1.155,3	1.035,9	824,0
E. 1965 *	1.089,6	1.172,8	1.059,6	1.074,5	844,9	1.089,6	1.101,8	1.172,8	1.074,5	844,9
F. " *	1.131,4	1.247,1	1.089,7	1.104,6	875,7	1.131,4	1.144,2	1.247,1	1.104,6	875,7
M. " *	1.143,9	1.224,7	1.114,8	1.130,5	889,6	1.143,9	1.156,7	1.224,7	1.130,5	889,6

## PRODUCTOS NACIONALES

## Por grupos

Período	Nivel general	Agropecuarios				No agropecuarios					
		Total	Produc. vegetal	Produc. animal	Pesca	Total	Alimen- tos y bebidas	Tabaco	Texti- les	Confec- ciones	Madera
Indice, base 1956 = 100											
1963	804,9	928,9	935,9	922,2	695,8	757,2	957,3	524,2	642,5	1.027,8	537,0
1964	1.019,7	1.191,0	1.028,1	1.420,0	689,3	953,7	1.308,1	592,1	842,9	1.217,9	617,1
3 pr.m. 1964	944,0	1.116,3	1.022,2	1.248,9	785,4	877,7	1.210,9	576,6	753,1	1.109,4	545,1
3 pr.m. 1965 *	1.134,3	1.214,9	942,9	1.593,6	672,6	1.103,2	1.478,1	657,1	999,2	1.380,3	717,3
M. 1964	954,5	1.119,5	971,1	1.327,5	707,1	891,0	1.248,2	576,7	756,7	1.084,8	553,8
A. "	987,7	1.165,5	982,2	1.421,1	769,3	919,2	1.318,7	576,7	767,6	1.112,8	570,4
M. "	1.013,3	1.205,7	989,2	1.508,3	677,2	939,2	1.345,3	581,3	794,6	1.154,3	588,8
J. "	1.024,9	1.208,6	989,3	1.515,5	657,3	954,2	1.358,9	581,3	826,4	1.197,0	594,7
J. "	1.028,1	1.200,3	1.032,4	1.436,6	650,4	961,8	1.335,7	581,3	849,0	1.227,7	665,5
A. "	1.042,2	1.217,9	1.080,5	1.413,0	624,2	974,5	1.324,6	581,3	877,6	1.290,3	658,7
S. "	1.070,7	1.273,6	1.139,2	1.465,3	621,9	992,6	1.326,8	590,7	885,3	1.290,4	664,3
O. "	1.099,7	1.327,1	1.178,2	1.539,0	641,0	1.012,1	1.346,0	618,1	930,1	1.297,4	671,9
N. "	1.083,0	1.236,9	1.037,8	1.516,7	637,8	1.023,8	1.347,7	629,3	952,6	1.358,7	673,1
D. "	1.069,1	1.155,3	922,6	1.480,1	637,3	1.035,9	1.360,4	635,7	964,6	1.359,1	682,9
E. 1965 *	1.101,8	1.172,8	904,3	1.546,7	635,6	1.074,5	1.430,8	635,7	973,9	1.367,7	701,6
F. " *	1.144,2	1.247,1	969,8	1.633,1	709,3	1.104,6	1.490,3	662,8	994,1	1.376,4	722,3
M. " *	1.156,7	1.224,7	954,5	1.601,1	672,9	1.130,5	1.513,3	672,7	1.029,7	1.396,7	728,0

Por grupos

Período	No agropecuarios									
	Papel y cartón	Productos químicos	Derivados del petróleo	Caucho	Cuero	Piedras, vidrio y cerámica	Metales, excl. maquinaria	Vehículos y maquinaria excl. la elec.	Maquinaria y aparatos eléctricos	Productos de la ind. extractiva
	Indice, base 1956 = 100									
1963	615,1	674,8	714,6	795,8	779,0	732,7	623,6	623,3	456,2	688,0
1964	737,6	752,5	727,4	885,9	921,7	824,8	773,0	771,0	556,7	953,7
3 pr.m. 1964	687,0	714,2	720,3	880,5	842,7	785,3	673,6	696,8	499,0	958,2
3 pr.m. 1965 *	903,3	844,2	895,0	909,1	1.053,6	966,2	958,5	928,6	671,3	1.051,9
M. 1964	689,6	717,6	720,3	881,0	856,2	789,8	685,6	713,5	504,7	958,3
A. "	693,3	728,2	720,3	881,8	889,4	788,8	702,8	718,9	514,2	950,4
M. "	700,0	736,0	720,3	883,1	896,7	790,2	737,2	725,8	523,4	950,4
J. "	703,1	742,8	720,3	883,9	915,6	796,4	753,9	730,5	531,8	950,4
J. "	727,4	750,1	720,3	884,7	928,3	804,8	765,4	760,6	545,5	951,0
A. "	743,1	759,2	720,3	883,4	944,9	821,8	807,9	771,0	569,9	951,0
S. "	791,4	777,5	718,0	883,4	982,4	872,1	849,4	835,0	607,3	953,1
O. "	800,3	793,6	740,6	895,6	985,7	881,5	872,5	848,1	622,7	954,0
N. "	809,6	798,5	754,0	896,7	992,0	888,0	880,6	861,7	624,5	954,0
D. "	821,3	801,3	755,3	896,7	996,7	898,3	885,5	909,4	643,1	955,7
E. 1965 *	885,7	823,0	895,0	904,6	1.012,8	940,7	929,0	920,7	649,8	962,5
F. " *	911,5	847,9	804,0	908,9	1.044,6	952,3	962,6	927,2	678,2	963,5
M. " *	912,8	861,7	895,0	913,8	1.103,5	1.005,7	983,8	937,9	685,9	1.229,6

Por grupos y subgrupos

Período	Nivel general	Agropecuarios										
		Total	Producción vegetal					Producción animal				Pesca
			Total	Cereales y lino	Cultivos industr.	Frutas	Legumb. y hortalizas	Total	Ganado	Lana	Leche, huevos y aves	Pescado
	Indice, base 1956 = 100											
1963	804,9	928,9	935,9	1.065,6	859,8	525,2	1.007,6	922,2	1.004,5	899,9	695,2	695,8
1964	1.019,7	1.191,0	1.028,1	1.108,1	1.041,0	563,8	1.134,8	1.420,0	1.647,1	996,1	925,1	689,3
3 pr.m. 1964	944,0	1.116,3	1.022,2	1.086,9	1.052,4	809,2	985,5	1.248,9	1.417,2	1.108,8	819,0	785,4
3 pr.m. 1965 *	1.134,3	1.214,9	942,9	1.131,5	1.169,8	560,7	529,5	1.593,6	1.904,6	896,8	958,0	672,6
M. 1964	954,5	1.119,5	971,1	1.087,4	1.029,8	688,9	837,8	1.327,5	1.527,0	1.087,0	844,9	707,1
A. "	987,7	1.165,5	982,2	1.113,7	984,5	550,5	973,6	1.421,1	1.665,1	1.046,1	860,0	769,3
M. "	1.013,3	1.205,7	989,2	1.101,6	968,0	481,1	1.094,5	1.508,3	1.749,2	1.043,5	988,9	677,2
J. "	1.024,9	1.208,6	989,3	1.103,1	971,7	467,9	1.095,7	1.515,5	1.765,9	924,5	1.014,5	657,3
J. "	1.028,1	1.200,3	1.032,4	1.099,9	1.029,9	473,6	1.240,8	1.436,6	1.654,8	957,2	987,1	650,4
A. "	1.042,2	1.217,9	1.080,5	1.117,0	1.065,1	468,2	1.401,2	1.413,0	1.634,9	994,3	930,9	624,2
S. "	1.070,7	1.273,6	1.139,2	1.137,6	1.145,1	477,9	1.544,8	1.465,3	1.711,9	983,5	935,8	621,9
O. "	1.099,7	1.327,1	1.178,2	1.122,7	1.186,9	503,0	1.700,7	1.539,0	1.819,5	935,9	956,6	641,0
N. "	1.083,0	1.236,9	1.037,8	1.146,7	1.150,4	504,7	1.013,2	1.516,7	1.776,2	922,4	991,1	637,8
D. "	1.069,1	1.155,3	922,6	1.094,0	1.149,1	458,5	595,9	1.480,1	1.738,6	824,9	979,5	637,3
E. 1965 *	1.101,8	1.172,8	904,3	1.148,4	1.118,4	424,8	451,0	1.546,7	1.847,5	853,0	939,0	635,6
F. " *	1.144,2	1.247,1	969,8	1.137,3	1.250,0	538,5	569,7	1.633,1	1.961,7	907,7	957,7	709,3
M. " *	1.156,7	1.224,7	954,5	1.108,9	1.141,0	718,7	567,8	1.601,1	1.904,7	929,6	977,4	672,9

PRODUCTOS NACIONALES  
Por grupos y subgrupos

No agropecuarios

Alimentos y bebidas

Período	Alimentos y bebidas											
	Total	Total	Aceites comesti- bles	Azúcar	Té y yerba mate	Carnes (conser- vadas y elabora- das)	Carnes faena das	Confir- turas y cho- colate	Dulces, merme- ladas y jaleas	Fideos y otras pastas alimen- ticias	Frutas y legum- bres se- cas y en con- serva	Galle- titas y bizco- chos
	Indice, base 1956 = 100											
1963	757,2	957,3	811,4	729,3	468,6	928,3	1.271,5	712,1	773,6	910,4	654,6	908,9
1964	953,7	1.308,1	1.112,2	880,8	525,4	1.393,7	2.138,8	832,3	944,9	1.067,0	888,3	1.130,4
3 pr.m. 1964	877,7	1.210,9	1.050,1	855,7	509,9	1.233,9	1.930,4	781,9	877,4	1.071,4	749,7	1.040,0
3 pr.m. 1965 *	1.103,2	1.478,1	1.170,9	880,6	579,5	1.595,8	2.518,1	892,5	995,8	1.103,6	986,0	1.276,5
M. 1964	891,0	1.248,2	1.133,2	830,0	516,1	1.255,3	2.068,7	788,1	915,1	1.063,6	781,7	1.048,6
A. "	919,2	1.318,7	1.076,6	865,1	515,7	1.385,5	2.265,2	788,1	915,1	1.063,6	904,2	1.058,4
M. "	939,2	1.345,3	985,7	849,9	516,2	1.369,5	2.345,2	816,9	929,6	1.063,6	902,4	1.076,5
J. "	954,2	1.358,9	1.039,2	885,9	516,4	1.509,2	2.295,8	817,5	948,5	1.063,6	923,3	1.152,3
J. "	961,8	1.335,7	1.134,7	946,6	522,5	1.493,6	2.159,7	852,2	948,5	1.063,6	916,0	1.152,3
A. "	974,5	1.324,6	1.121,9	932,8	523,8	1.385,1	2.138,6	853,5	983,6	1.049,3	927,4	1.152,3
S. "	992,6	1.326,8	1.144,5	901,0	526,4	1.365,2	2.150,4	864,8	991,1	1.041,7	933,0	1.152,3
O. "	1.012,1	1.346,0	1.239,7	888,1	544,1	1.506,6	2.159,7	894,0	991,1	1.060,7	950,5	1.207,6
N. "	1.023,8	1.347,7	1.252,9	855,5	549,2	1.519,5	2.159,7	889,0	1.000,0	1.091,4	973,4	1.246,5
D. "	1.035,9	1.360,4	1.201,5	877,3	560,6	1.488,5	2.200,1	864,9	1.000,0	1.091,4	982,1	1.246,5
E. 1965 *	1.074,5	1.430,8	1.176,4	886,7	573,8	1.581,2	2.369,9	886,3	1.000,0	1.093,3	993,1	1.264,0
F. "	1.104,6	1.490,3	1.176,4	878,5	579,3	1.591,2	2.572,7	887,2	1.000,0	1.093,3	993,9	1.264,0
M. "	1.130,5	1.513,3	1.160,0	876,6	585,3	1.614,9	2.611,6	904,1	987,4	1.124,3	971,0	1.301,6

No agropecuarios

Período	Alimentos y bebidas						Tabaco	Textiles					
	Harina y otros produc- de la mol.del trigo	Legum- bres y cerea- les	Pesca- dos y maris. en con- serva	Produc- tos lác- teos	Vina- gre	Bebi- das	Taba- co pi- cado	Total	Algo- dón desmo- tado	Hila- dón y teji- dos	Me- dias	Teji- dos y artícu- los de punto	Tren- zas,so- gas,ca- bos,pio- la y piolín
	Indice, base 1956 = 100												
1963	1.452,4	942,5	808,0	873,6	610,7	726,7	524,2	642,5	521,2	679,7	476,6	505,1	897,9
1964	1.778,3	1.023,9	873,0	1.059,8	645,6	835,8	592,1	842,9	672,9	863,0	547,0	897,0	1.228,4
3 pr.m. 1964	1.759,7	1.017,3	806,7	941,4	627,8	780,1	576,6	753,1	500,5	774,3	511,6	841,1	1.077,4
3 pr.m. 1965 *	1.863,2	1.071,6	1.108,8	1.181,1	738,7	1.003,7	657,1	999,2	769,0	1.034,8	639,7	1.004,3	1.466,1
M. 1964	1.732,4	1.017,3	820,6	973,2	627,8	785,0	576,7	756,7	506,2	775,8	517,5	847,9	1.133,9
A. "	1.739,9	1.024,1	871,5	1.034,6	627,8	808,0	576,7	767,6	577,6	781,3	528,2	853,7	1.148,1
M. "	1.747,5	1.024,1	872,5	1.056,9	641,4	853,8	581,3	794,6	633,5	809,8	528,2	859,3	1.196,5
J. "	1.755,0	1.024,1	882,4	1.126,7	641,4	856,7	581,3	826,4	675,6	842,7	530,6	893,5	1.208,5
J. "	1.762,1	1.024,1	882,1	1.099,4	641,4	859,9	581,3	849,0	732,8	864,2	545,4	903,5	1.230,3
A. "	1.784,7	1.024,1	882,1	1.094,0	641,4	858,9	581,3	877,6	760,3	897,7	554,8	907,1	1.267,7
S. "	1.794,2	1.024,7	889,1	1.106,3	659,5	858,9	590,7	885,3	760,8	906,2	567,6	911,1	1.277,1
O. "	1.822,4	1.024,7	916,8	1.110,1	659,5	860,7	618,1	930,1	767,9	962,0	587,7	911,1	1.361,5
N. "	1.828,1	1.032,4	929,7	1.112,4	675,6	865,6	629,3	952,6	777,4	977,3	591,5	1.000,8	1.389,4
D. "	1.828,1	1.032,4	929,7	1.152,2	675,6	867,1	635,7	964,6	777,5	992,0	595,8	1.000,8	1.429,2
E. 1965 *	1.862,0	1.032,4	971,3	1.168,3	706,7	956,9	635,7	973,9	777,5	1.003,4	611,8	1.000,8	1.431,1
F. "	1.867,6	1.040,4	1.149,0	1.179,4	744,0	1.003,6	662,8	994,1	750,2	1.030,1	630,7	1.006,0	1.470,3
M. "	1.860,1	1.141,9	1.206,2	1.195,5	765,3	1.050,5	672,7	1.029,7	779,4	1.071,0	676,5	1.006,0	1.497,0

PRODUCTOS NACIONALES  
Por grupos y subgrupos

Período	No agropecuarios											
	Confecciones						Madera					
	Total	Bolsas de arpillera	Calza do de tela	Camisas y ropa interior p/ hombre	Hilos, bobinado	Sombros para hombre	Total	Carbón vegetal	Corcho, tapones y otras formas	Maderas, aserrado y preparación	Maderas compens. y placas p/ carpintería	Maderas, extracción y corte
Indice, base 1956 = 100												
1963	1.027,8	1.485,5	946,6	820,7	803,9	706,9	537,0	435,2	381,7	664,7	557,4	475,0
1964	1.217,9	1.585,1	1.227,7	1.055,2	993,4	818,5	617,1	705,5	402,5	683,2	688,9	625,3
3 pr.m. 1964	1.109,4	1.624,4	1.014,0	904,5	806,7	745,4	545,1	472,4	385,2	662,9	572,3	485,8
3 pr.m. 1965 *	1.380,3	1.684,8	1.402,4	1.236,4	1.213,4	965,8	717,3	954,2	474,6	746,1	840,0	824,2
M. 1964	1.084,8	1.539,9	1.014,0	904,5	806,7	750,8	553,8	506,8	383,1	662,9	579,1	500,5
A. "	1.112,8	1.539,9	1.108,0	922,0	849,3	758,3	570,4	572,5	390,4	670,1	599,0	558,1
M. "	1.154,3	1.539,9	1.188,3	958,4	939,7	778,8	588,8	553,7	388,4	670,1	655,7	599,8
J. "	1.197,0	1.539,9	1.277,8	1.005,1	1.009,7	795,9	594,7	610,0	394,6	662,9	662,7	625,7
J. "	1.227,7	1.539,9	1.277,8	1.079,6	1.031,8	823,3	665,5	1.107,5	400,9	685,0	731,5	703,8
A. "	1.290,3	1.539,9	1.329,2	1.201,7	1.097,0	846,4	658,7	891,6	418,0	692,3	743,8	705,6
S. "	1.290,4	1.539,9	1.329,2	1.195,6	1.104,0	880,1	664,3	910,4	420,5	692,8	760,1	724,2
O. "	1.297,4	1.539,9	1.375,7	1.195,6	1.104,0	880,1	671,9	863,4	417,4	696,7	760,1	702,0
N. "	1.358,7	1.684,8	1.402,4	1.195,6	1.182,7	906,0	673,1	769,6	420,0	711,7	818,7	696,5
D. "	1.359,1	1.684,8	1.402,4	1.195,6	1.182,7	916,7	682,9	769,6	424,6	726,6	818,7	730,6
E. 1965 *	1.367,7	1.684,8	1.402,4	1.216,2	1.182,7	965,8	701,6	957,3	472,1	734,1	826,7	755,6
F. "	1.376,4	1.684,8	1.402,4	1.246,5	1.172,6	965,8	722,3	938,5	496,8	745,6	826,7	855,3
M. "	1.396,7	1.684,8	1.402,4	1.246,5	1.285,0	965,8	728,0	966,7	454,8	758,6	866,5	861,8

Período	No agropecuarios											
	Madera		Papel y cartón					Productos químicos				
	Muebles, excepto los de mimbre	Varios	Total	Cajas y otros envases de cartón	Celulosa y pasta de madera	Papel, cartón y cartulina	Bolsas y sobres de papel	Total	Acetates vegetales	Alcoholes, destilerías y desnaturaliz.	Ceras para lustrear	Colores, pinturas y barnices
Indice, base 1956 = 100												
1963	520,3	537,1	615,1	600,6	394,4	672,7	582,0	674,8	562,1	734,4	738,4	723,6
1964	585,3	607,7	737,6	712,2	470,3	812,6	688,5	752,5	575,7	722,1	782,9	782,6
3 pr.m. 1964	528,9	551,5	687,0	655,5	428,8	755,1	672,4	714,2	553,3	720,2	760,2	753,2
3 pr.m. 1965 *	645,4	680,4	903,3	919,4	560,9	984,8	812,2	844,2	613,2	823,4	904,1	895,7
M. 1964	538,8	561,7	689,6	655,5	428,8	760,0	672,4	717,6	563,5	720,2	760,2	753,4
A. "	538,8	561,7	693,3	655,5	428,8	766,8	672,4	728,2	568,7	705,8	760,2	754,8
M. "	561,1	561,7	700,0	663,6	428,8	775,8	672,4	736,0	563,7	712,5	760,2	761,9
J. "	558,6	607,9	703,1	663,6	428,8	781,6	672,4	742,8	565,8	712,5	784,4	768,2
J. "	614,2	609,5	727,4	696,5	481,4	801,9	672,4	750,1	581,9	712,5	784,4	773,5
A. "	614,2	627,4	743,1	723,0	481,4	819,6	672,4	759,2	599,1	725,8	784,4	788,0
S. "	614,2	657,3	791,4	778,3	481,4	877,6	707,0	777,5	597,3	719,1	784,4	797,0
O. "	645,4	670,4	800,3	778,3	542,1	879,8	716,6	793,6	586,8	745,7	802,7	822,4
N. "	645,4	670,4	809,6	810,1	542,1	883,4	716,6	798,5	593,2	738,0	817,3	831,0
D. "	645,4	672,0	821,3	810,1	542,1	899,1	743,0	801,3	592,3	732,4	836,1	834,7
E. 1965 *	645,4	672,0	885,7	905,8	550,2	960,2	812,2	823,0	603,7	824,2	887,4	848,1
F. "	645,4	672,0	911,5	926,2	566,3	995,9	812,2	847,9	612,8	842,9	912,5	913,1
M. "	645,4	697,1	912,8	926,2	566,3	998,3	812,2	861,7	623,0	803,0	912,5	926,0

## PRODUCTOS NACIONALES

## Por grupos y subgrupos

Período	No agropecuarios											Derivados del petróleo Petróleo refinadas
	Productos químicos											
	Curtientes	Fósforos	Fungicidas, insect. y fluidos desinf.	Gases comprimidos y líquidos	Jabón excepto el de tocador	Perfumes y art. para higiene y tocador	Plásticos y polvos de moldeo	Preparaciones farmac. y espec. medic.	Sustancias explosiv.	Sust. y prod. quím. y farmac. no espec. menc. esp.		
	Indice, base 1956 = 100											
1963	876,2	618,6	630,6	994,5	787,9	701,4	443,7	643,3	443,2	632,6	714,6	
1964	881,9	773,8	670,7	1.204,2	1.007,9	821,0	458,6	719,7	486,4	709,7	727,4	
3 pr.m. 1964	881,9	710,0	652,0	1.118,0	829,9	751,3	454,9	713,2	474,1	674,1	720,3	
3 pr.m. 1965 *	940,2	931,8	710,8	1.495,3	1.194,7	950,4	501,3	730,2	495,1	863,7	895,0	
M. 1964	881,9	710,0	665,3	1.118,0	832,2	758,1	456,2	715,4	474,1	675,6	720,3	
A. "	881,9	710,0	665,3	1.144,7	917,6	785,1	447,6	715,3	474,1	679,5	720,3	
M. "	881,9	710,0	673,8	1.148,9	985,9	797,8	447,6	717,1	474,1	682,2	720,3	
J. "	881,9	710,0	673,8	1.167,7	1.017,6	812,9	446,7	717,1	495,1	687,3	720,3	
J. "	881,9	743,5	648,3	1.194,1	1.031,9	832,2	447,8	717,1	495,1	693,8	720,3	
A. "	881,9	743,5	651,0	1.194,1	1.053,2	832,6	456,9	717,1	495,1	715,0	720,3	
S. "	881,9	743,5	690,8	1.250,4	1.130,7	861,0	461,4	725,7	495,1	741,7	718,0	
O. "	881,9	931,8	696,6	1.328,4	1.140,5	885,8	469,3	730,3	495,1	755,9	740,6	
N. "	881,9	931,8	696,6	1.328,4	1.164,4	885,7	477,6	730,5	495,1	765,7	754,0	
D. "	881,9	931,8	696,6	1.338,8	1.164,0	904,7	483,0	726,0	495,1	772,6	755,3	
E. 1965 *	881,9	931,8	705,1	1.479,6	1.164,1	942,8	490,6	726,0	495,1	819,9	895,0	
F. " *	969,4	931,8	713,7	1.494,6	1.185,1	938,4	505,9	730,5	495,1	872,7	894,0	
M. " *	969,4	931,8	713,7	1.511,7	1.234,9	969,9	507,3	734,0	495,1	898,6	895,0	

Período	No agropecuarios												
	Caucho			Cuero			Piedras, vidrio y cerámica						
	Total	Cubiertas y cámaras p/ automotores	Varios	Total	Calzado	Cueros y pieles, curtido y apresto	Total	Alfarería y cerámica	Artículos de cemento y fibrocemento	Cal	Cemento	Mosaicos	Vidrios y cristalería en div. formas
	Indice, base 1956 = 100												
1963	795,8	836,3	730,6	779,0	772,2	791,2	732,7	780,5	644,1	594,5	816,4	749,4	670,9
1964	885,9	966,4	756,1	921,7	943,9	882,2	824,8	941,8	675,4	769,4	912,0	893,3	704,1
3 pr.m. 1964	880,5	966,4	742,0	842,7	846,9	835,2	785,3	863,9	646,8	691,7	883,6	858,9	672,7
3 pr.m. 1965 *	909,1	968,2	813,9	1.053,6	1.062,2	1.038,4	966,2	1.194,5	790,6	911,1	1.022,2	1.033,6	835,2
M. 1964	881,0	966,4	743,3	856,2	865,9	838,9	789,8	863,9	647,6	739,8	888,9	858,8	672,9
A. "	881,8	966,4	745,4	889,4	915,4	843,2	788,8	863,9	647,6	739,8	888,9	858,8	669,2
M. "	883,1	966,4	749,0	896,7	921,9	851,8	790,2	874,6	647,6	739,8	888,9	851,3	672,9
J. "	883,9	966,4	751,0	915,6	941,4	869,6	796,4	885,3	647,6	739,8	888,9	851,3	690,5
J. "	884,7	966,4	753,1	928,3	959,5	872,7	804,8	885,3	647,6	739,8	888,9	868,5	712,4
A. "	883,4	966,4	749,6	944,9	965,6	908,2	821,8	934,3	647,6	794,2	888,9	909,3	719,0
S. "	883,4	966,4	749,6	982,4	1.018,9	917,4	872,1	1.036,2	731,6	842,6	968,4	929,0	715,3
O. "	895,6	966,4	781,5	985,7	1.018,9	926,7	881,5	1.037,6	731,6	854,0	955,6	959,7	745,4
N. "	896,7	966,4	784,5	992,0	1.022,1	938,5	888,0	1.076,0	731,6	854,0	955,6	957,3	751,7
D. "	896,7	966,4	784,5	996,7	1.022,1	951,5	898,3	1.116,9	731,6	854,0	968,4	957,3	755,1
E. 1965 *	904,6	966,4	805,0	1.012,8	1.022,9	994,8	940,7	1.136,6	756,5	873,4	1.004,0	991,7	831,1
F. " *	908,9	966,4	816,3	1.044,6	1.058,3	1.020,2	952,3	1.140,6	756,5	887,3	1.010,4	1.054,5	830,7
M. " *	913,8	971,8	820,4	1.103,5	1.105,3	1.100,2	1.005,7	1.306,3	858,8	972,5	1.052,3	1.054,5	843,8

Por grupos y subgrupos

No agropecuarios										
Metales, excluida maquinaria										
Período	Total	Alambre trefil. galv. y otras operaciones	Art.h° con o/sin parte de met. no menc. espec.	Art. hoja lata, hierro, zinc, etc. incl. fab. env.	Artículos rurales	Básculas y balanzas	Bulones, tornillos, clavos, remaches	Cajas fuertes y muebles metálicos	Camas de hierro y bronce y elásticos	Caños de hierro y acero
Indice, base 1956 = 100										
1963	623,6	608,4	525,6	938,6	687,5	571,7	650,5	530,8	573,9	767,5
1964	773,0	771,0	713,0	1.022,8	835,3	702,6	813,8	618,3	716,1	848,6
3 pr.m. 1964	673,6	641,0	589,1	980,8	745,3	613,8	703,0	529,0	625,8	774,6
3 pr.m. 1965 *	958,5	986,7	970,8	1.127,7	1.081,3	873,8	1.034,7	800,4	910,5	962,1
M. 1964	685,6	655,7	607,8	982,9	764,8	617,6	729,5	529,0	630,2	786,0
A. "	702,8	685,3	613,3	984,9	764,8	636,5	719,5	546,8	656,5	825,9
M. "	737,2	760,4	643,3	984,9	777,1	658,8	772,7	583,7	718,1	865,7
J. "	753,9	775,0	683,4	986,1	777,1	658,8	780,1	602,4	722,4	865,7
J. "	765,4	798,5	708,8	986,1	851,0	658,8	790,9	602,4	741,7	865,7
A. "	807,9	804,3	787,5	1.032,4	851,0	736,6	863,9	603,1	741,7	894,2
S. "	849,4	867,8	814,3	1.080,7	906,3	798,9	915,7	723,6	741,7	879,6
O. "	872,5	878,9	840,5	1.079,9	942,1	804,6	915,7	723,6	784,8	879,6
N. "	380,6	378,9	845,4	1.097,5	949,3	818,6	944,1	723,6	798,2	879,6
D. "	885,5	878,9	851,8	1.098,6	968,1	818,6	954,4	723,6	811,3	902,4
E. 1965 *	929,0	933,0	926,8	1.099,4	990,0	853,6	995,9	743,0	903,2	935,5
F. " *	962,6	1.011,6	973,8	1.131,6	1.092,9	853,6	1.038,2	829,1	903,2	975,4
M. " *	983,8	1.015,4	1.011,8	1.152,0	1.160,9	914,2	1.069,9	829,1	925,1	975,4

No agropecuarios										
Período	Metales, excluida maquinaria						Vehículos y maquinaria, excluida la eléctrica			
	Cobre, bron. y ferr. fund. y elab. en div. form.	Cocinas y otros art. análogos excl. los eléct.	Herrajes y guarn. p/puertas, ventanas, muebles	H°, a° y otr. met. fund. y elab. en forma y art. div.	Plomo est. y met. no ferr. excl. cobre y bron.	Plomo est. y met. no ferr. fund. de sus minerales	Total	Bicicl. motoc. triciclo arm. y repar.	Maq. mot. excl. eléct. constr. arm. y repar.	Tall. mec. p/aut. ómnibus, micro y fabric. rep.
Indice, base 1956 = 100										
1963	452,8	643,9	758,4	669,2	557,3	460,5	623,3	355,2	712,3	567,2
1964	615,4	840,7	978,1	820,2	671,1	576,6	771,0	450,2	871,2	709,0
3 pr.m. 1964	511,8	754,1	801,8	712,1	590,5	492,7	696,8	390,9	763,5	662,1
3 pr.m. 1965 *	781,6	992,1	1.192,4	1.003,8	861,0	721,1	928,6	578,4	1.037,3	861,6
M. 1964	509,9	787,2	803,4	723,8	593,0	496,2	713,5	396,0	800,1	662,8
A. "	528,1	787,2	887,8	761,7	593,0	503,7	718,9	405,1	805,5	668,0
M. "	559,4	788,3	921,4	813,5	614,6	569,4	725,8	416,8	814,6	672,6
J. "	566,3	805,5	967,9	833,4	624,2	572,5	730,5	424,9	818,3	678,0
J. "	574,4	831,9	987,6	835,4	624,2	572,3	760,6	448,6	871,2	689,3
A. "	622,0	868,1	1.054,4	853,8	713,2	613,6	771,0	484,2	891,4	689,7
S. "	682,2	909,6	1.083,6	891,0	745,8	635,1	835,0	484,2	975,3	741,4
O. "	767,2	938,3	1.116,3	903,2	779,0	643,3	848,1	509,4	988,6	753,4
N. "	774,3	948,3	1.155,4	906,9	787,0	657,5	861,7	509,4	994,4	774,6
D. "	775,6	948,3	1.157,8	907,6	800,0	673,1	909,4	546,6	1.005,0	854,3
E. 1965 *	775,1	970,7	1.155,4	985,5	828,6	710,4	920,7	553,8	1.025,0	858,5
F. " *	777,1	970,7	1.175,4	1.013,0	871,3	726,4	927,2	580,7	1.037,7	858,5
M. " *	792,5	1.034,8	1.246,3	1.012,9	883,2	726,4	937,9	600,4	1.049,1	867,8

PRODUCTOS NACIONALES  
Por grupos y subgrupos

Período	No agropecuarios									
	Máquinas y aparatos eléctricos						Productos de la ind. extractiva			
	Total	Acumula dores, pilas y baterías	Artícu los y apa ratos div. pa ra elec tricidad	Lámparas y tubos p/ elec tricidad	Motores eléctricos, constr. y re par. incluso la fabr. de repuestos	Radiofonía, telefonía, telegrafía y televi sión	Total	Piedras, mármo les, are na y ma teriales p/constr.	Combus tibles minera les so lidos	Sal
	Indice, base 1956 = 100									
1963	456,2	561,4	419,3	770,1	423,6	527,8	688,0	677,2	608,8	370,5
1964	556,7	667,5	509,0	946,7	548,6	643,7	953,7	966,0	692,6	1.009,1
3 pr.m. 1964	499,0	626,8	454,6	787,9	479,2	588,4	958,2	966,0	681,1	1.076,6
3 pr.m. 1965	671,3	789,5	611,1	1.164,8	686,7	776,1	1.051,9	1.065,6	793,1	1.088,0
M. 1964	504,7	640,3	459,8	785,6	483,3	595,0	958,3	966,0	683,7	1.076,6
A. "	514,2	637,1	470,1	823,0	504,0	595,0	950,4	966,0	687,5	969,1
M. "	523,4	637,1	479,8	916,9	504,0	597,1	950,4	966,0	687,5	969,1
J. "	531,8	667,9	485,3	916,9	522,1	601,3	950,4	966,0	687,5	969,1
J. "	545,5	667,9	499,8	921,0	536,0	620,8	951,0	966,0	699,1	969,1
A. "	569,9	667,9	529,7	921,0	552,4	643,8	951,0	966,0	699,1	969,1
S. "	607,3	706,5	549,4	1.112,6	611,9	717,1	953,1	966,0	699,1	996,0
O. "	622,7	706,5	569,6	1.129,3	617,9	725,7	954,0	966,0	699,1	1.008,1
N. "	624,5	717,8	570,0	1.129,3	637,1	717,1	954,0	966,0	699,1	1.008,1
D. "	643,1	721,3	589,6	1.125,1	660,0	741,1	955,7	966,0	710,7	1.021,5
E. 1965	649,8	741,6	596,4	1.129,3	671,0	737,3	962,5	966,0	776,3	1.061,9
F. "	678,2	803,7	621,8	1.129,3	694,6	769,0	963,5	966,0	776,3	1.075,2
M. "	685,9	823,3	615,2	1.235,7	694,6	822,0	1.229,6	1.264,9	826,6	1.129,0

PRODUCTOS IMPORTADOS  
Por grupos

Período	No agropecuarios							
	Nivel general	Alimentos y bebidas	Madera	Papel y cartón	Productos químicos	Caucho	Metales, excluida maquinaria	Prod. de la industria extractiva
	Indice, base 1956 = 100							
1963	665,6	494,9	612,6	432,2	763,9	674,6	769,4	707,7
1964	757,8	667,1	630,9	393,2	787,8	632,3	870,9	1.011,5
3 pr.m. 1964	711,3	646,2	616,5	384,4	774,7	588,8	788,6	861,3
3 pr.m. 1965	870,1	723,5	688,9	460,6	946,5	760,3	999,7	1.291,0
M. 1964	717,5	642,4	608,4	374,0	774,2	589,8	787,5	1.029,2
A. "	735,9	660,0	616,1	374,0	778,5	636,4	815,2	1.054,0
M. "	746,5	691,5	618,0	374,0	771,5	607,0	833,2	1.050,9
J. "	752,2	691,5	608,4	374,0	771,7	623,5	852,8	1.050,9
J. "	760,5	711,4	618,7	374,0	777,2	630,9	855,2	1.054,0
A. "	781,8	718,5	631,4	388,4	786,9	641,3	901,6	1.054,0
S. "	786,0	722,8	640,0	388,4	784,8	643,2	907,9	1.054,0
O. "	790,0	711,5	649,0	420,3	791,0	658,5	915,7	1.054,0
N. "	816,5	711,5	657,3	434,9	816,6	693,4	970,6	1.072,5
D. "	824,0	713,9	682,6	437,0	851,6	686,7	956,9	1.109,6
E. 1965	844,9	722,2	687,2	460,6	874,8	729,6	980,3	1.190,0
F. "	875,7	723,7	687,2	460,6	949,0	754,1	1.011,5	1.326,0
M. "	889,6	724,5	692,3	460,6	1.015,8	797,1	1.007,4	1.356,9



ESTE FOLLETO SE EDITO EN EL MES DE

JULIO DE 1965