

REPUBLICA



ARGENTINA

PODER EJECUTIVO NACIONAL

SECRETARIA DE ESTADO DE HACIENDA

DIRECCION NACIONAL DE ESTADISTICA Y CENSOS

comercio minorista precios al por mayor

JULIO DE 1965



g. 2

INFORME C. I. 35

SIGNOS CONVENCIONALES Y NORMALIZADOS

Los signos convencionales utilizados por la Dirección Nacional de Estadística y Censos son los siguientes:

Un guión (-) para señalar que la magnitud es cero o no alcanza a la mitad del último número dígito usado.

Un punto (.) para indicar que no existe el concepto en el período correspondiente o no puede ser obtenido.

Tres puntos (...) significan que el dato no ha sido compilado o elaborado hasta la fecha de su publicación.

Un asterisco (*) señala que la cifra es provisional o estimada. Cuando se modifique una cifra que no haya sido publicada anteriormente como provisional se indicará con el signo (§).

Las indicaciones de carácter especial se efectúan mediante llamadas al pie de cada página.

Kilómetro	km	Tonelada.....	t
Metro.....	m	Gramo	g
Metro cuadrado	m ²	KiloWattthora	kWh
Hectárea.....	ha	Millones.....	mill.
Metro cúbico.....	m ³	Pesos moneda nacional.....	m\$u
Litro	l	Por ciento.....	%
Kilogramo	kg		

Los meses se indican con la inicial mayúscula:

E., F., M., A., M., J., J., A., S., O., N., D.,

Los trimestres se señalan con números romanos: I, II, III, IV.

CONTENIDO

	Página
INTRODUCCION	3
I - COMERCIO MINORISTA	
Números índices del monto de las ventas:	
Capital Federal	6
Partidos del Gran Buenos Aires	9
La Plata	12
Números índices del volumen físico de las ventas:	
Capital federal	15
II - PRESTACION DE SERVICIOS	
Números índices del monto de los ingresos:	
Capital Federal	20
Partidos del Gran Buenos Aires	20
La Plata	20
III - PRECIOS AL POR MAYOR	
Números índices	25

INTRODUCCION

El presente folleto contiene las series estadísticas relacionadas con el "Comercio minorista y prestación de servicios" en la Capital Federal, partidos que integran el Gran Buenos Aires y La Plata, así como las referidas a "Precios al por mayor".

En los cuadros que incluye la presente publicación se detallan los datos referentes al mes de julio último y siete primeros meses de 1965, consignando asimismo, a efectos de facilitar el análisis de la evolución operada en esta rama de la economía, los guarismos obtenidos durante los siete primeros meses de 1964, los correspondientes a los últimos trece meses y los promedios anuales de 1963 y 1964, discriminados por grupos y subgrupos.

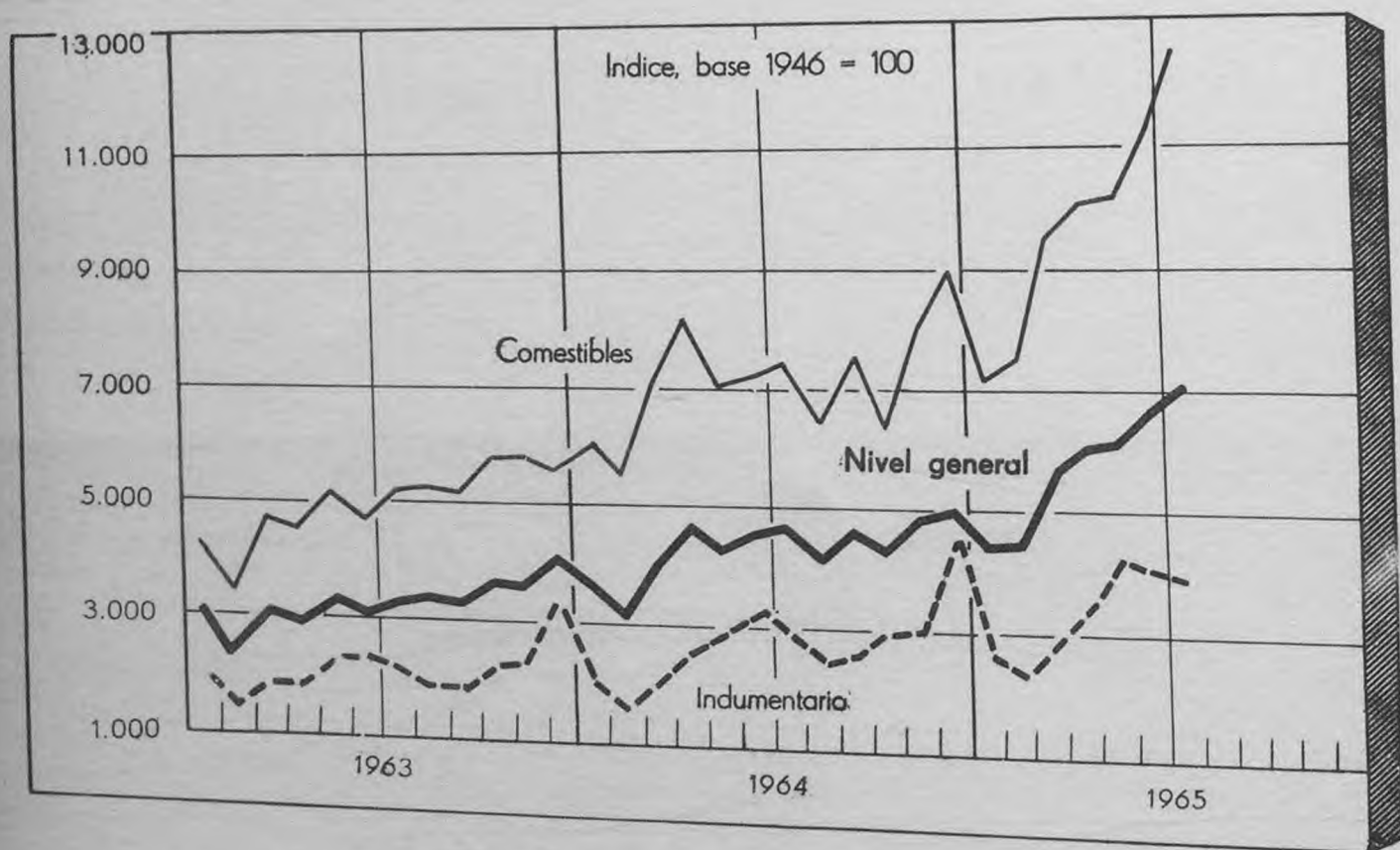
La metodología aplicada para la elaboración de estas series, se encuentra publicada, en forma sucinta, en el folleto C.I.5, del mes de abril de 1963 y, con un mayor detalle, en los editados oportunamente para cada una de ellas por la Dirección Nacional de Estadística y Censos.

* Cifras provisionales.

I - COMERCIO MINORISTA

MONTO DE LAS VENTAS

Capital Federal



ANÁLISIS DE LAS VARIACIONES

A) Con el mes anterior

El índice del monto de las ventas de los comercios minoristas que operan en la Capital Federal, acusa en julio último un alza del 7,0 % en su nivel general, con relación al mes anterior, no obstante los altivajos que registran los valores anotados para los distintos rubros que lo integran.

Dentro de este aspecto, los aumentos están representados por "Comestibles" (11,5%), "Farmacia y perfumería" (4,4 %) y "Artículos para el hogar" (3,7 %).

En cambio, las disminuciones correspondieron a "Joyería y relojería" que descendió en 12,9 %, "Grandes tiendas" en 7,7 %, "Librería, papelería y juguetería" en 5,7 % e "Indumentaria" en 0,3 %.

Capital Federal

B) Con igual mes del año anterior

De la comparación de los citados períodos surge, en términos generales, una tendencia de marcado incremento, tanto en el nivel general, que se elevó en 52,3 %, como en los distintos rubros del índice, cuyos aumentos van del 17,1 % para "Grandes tiendas" al 68,6 % para "Comestibles".

Rubro	Período			Variaciones	
	Julio 1965 #	Junio 1965 #	Julio 1964	<u>Julio 1965</u> <u>Junio 1965</u>	<u>Julio 1965</u> <u>Julio 1964</u>
	Índice, base 1946 = 100			%	
NIVEL GENERAL	7.071,8	6.611,7	4.642,9	+ 7,0	+ 52,3
Grandes tiendas	1.318,1	1.428,4	1.125,7	- 7,7	+ 17,1
Indumentaria.	3.960,2	3.972,7	2.788,6	- 0,3	+ 42,0
Artículos para el hogar . .	6.310,9	6.083,1	4.840,7	+ 3,7	+ 30,4
Farmacia y perfumería . . .	4.107,0	3.934,1	3.456,7	+ 4,4	+ 18,8
Librería, papelería y juguetería.	4.336,6	4.596,4	3.374,8	- 5,7	+ 28,5
Joyería y relojería	1.265,0	1.452,9	1.003,2	- 12,9	+ 26,1
Comestibles	12.582,5	11.289,4	7.463,6	+ 11,5	+ 68,6

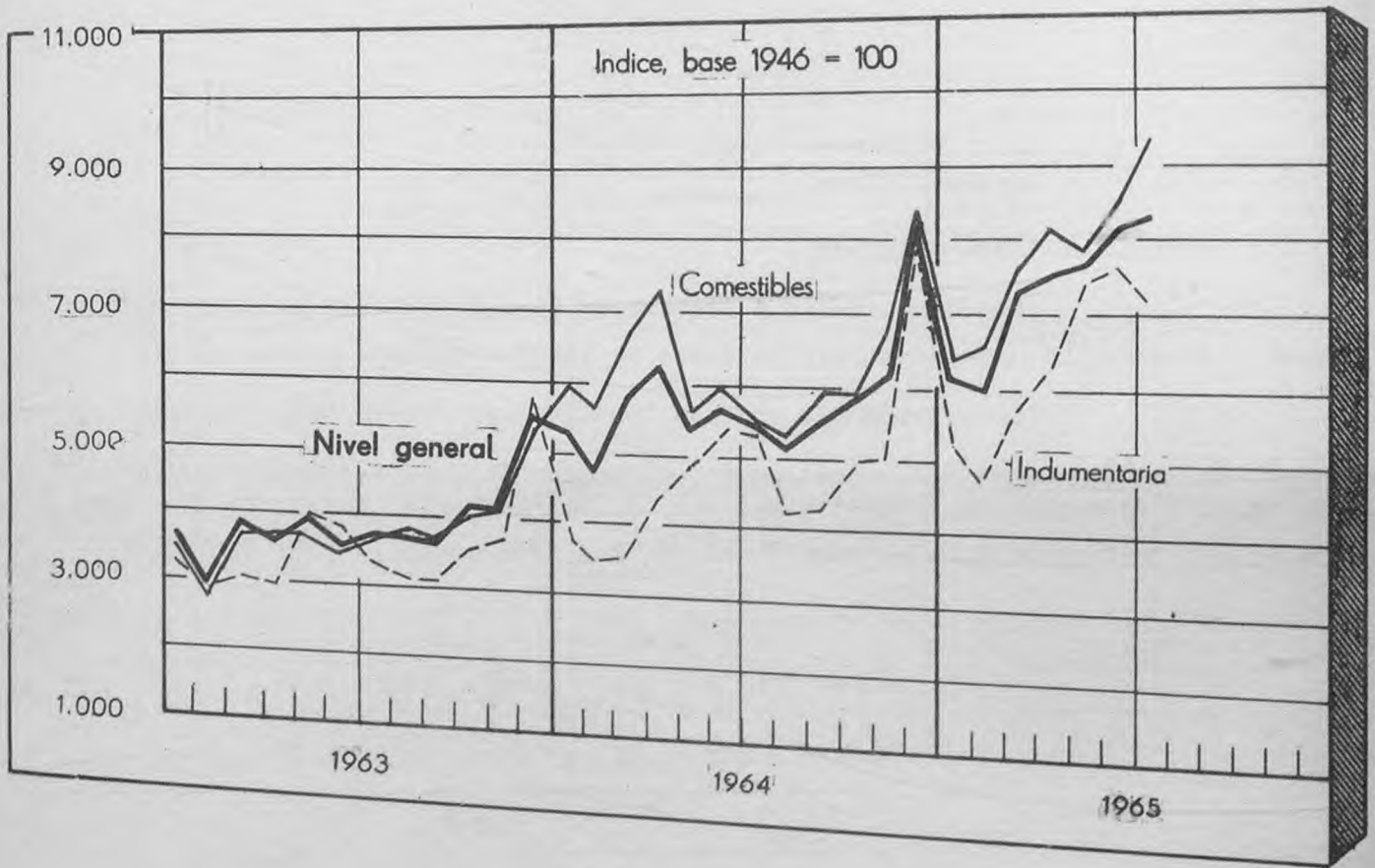
MONTO DE LAS VENTAS

Capital Federal

Período	Nivel general	Comestibles			Grandes tiendas	Indumentaria				
		Total	Almacenes y afines	Venta de carne		Total	Tiendas	Sastrerías y artículos para hombre	Calzado y artículos de cuero	
Indice, base 1946 = 100										
1963	3.222,1	4.948,4	2.675,8	5.136,4	927,7	2.056,2	1.678,5	2.474,2	2.335,4	
1964	4.418,5	7.159,3	3.273,0	7.480,9	1.151,1	2.666,7	2.129,9	3.402,1	2.647,6	
7 pr.m. 1964	4.136,1	6.932,6	3.025,5	7.255,8	1.034,5	2.414,5	1.956,7	3.059,1	2.346,7	
7 pr.m. 1965 *	5.774,7	9.741,1	3.124,2	10.288,7	1.313,1	3.342,4	2.603,5	4.421,7	3.119,6	
J. 1964	4.642,9	7.463,6	3.454,4	7.795,3	1.125,7	2.788,6	2.228,0	3.614,9	2.596,4	
A. "	4.183,5	6.493,3	3.151,9	6.769,8	1.378,4	2.347,6	1.932,2	2.823,5	2.606,6	
S. "	4.635,7	7.533,6	3.276,8	7.885,8	972,2	2.551,7	2.160,0	3.057,8	2.625,1	
O. "	4.374,0	6.389,2	3.247,0	6.649,1	1.042,8	2.830,9	2.298,0	3.492,2	3.014,2	
N. "	4.887,7	8.055,5	2.959,5	8.477,2	1.123,6	2.966,1	2.182,9	4.040,9	2.935,5	
D. "	5.989,1	8.912,3	5.461,8	9.197,8	2.053,8	4.402,6	3.289,1	5.997,2	4.163,0	
E. 1965	4.440,4	7.220,6	2.633,3	7.600,2	907,6	2.564,6	1.999,5	3.351,9	2.506,2	
F. "	4.443,6	7.582,0	2.363,4	8.013,8	1.069,7	2.260,1	1.790,8	2.815,7	2.501,1	
M. " *	5.665,0	9.454,1	3.000,9	9.988,1	1.549,9	2.917,4	2.529,1	3.264,5	3.445,6	
A. " *	6.004,4	10.018,3	3.484,2	10.559,0	1.395,4	3.470,4	2.781,8	4.433,8	3.386,6	
M. " *	6.185,7	10.040,9	3.303,7	10.598,4	1.522,6	4.251,4	3.133,8	6.107,6	3.256,9	
J. " *	6.611,7	11.289,4	3.422,6	11.940,4	1.428,4	3.972,7	2.961,9	5.602,8	3.216,5	
J. " *	7.071,8	12.582,5	3.661,6	13.320,7	1.318,1	3.960,2	3.027,4	5.375,5	3.524,2	

Período	Artículos para el hogar					Farmacia y perfumería			Librería, papelería y juguetaría	Joyería y relojería
	Total	Bazar y menaje	Electrificación y discos	Ferretería y afines	Mueblería y tapicería	Total	Farmacia	Perfumería		
Indice, base 1946 = 100										
1963	3.334,4	2.352,9	5.090,4	4.970,4	3.316,6	2.876,5	2.818,5	3.081,2	2.635,6	773,5
1964	4.415,4	3.146,4	7.799,3	6.596,4	4.294,9	3.387,5	3.249,6	3.874,4	3.175,3	1.083,8
7 pr.m. 1964	3.879,5	2.568,8	6.552,4	5.943,1	3.881,2	3.141,3	3.070,8	3.393,1	2.984,5	826,7
7 pr.m. 1965 *	5.602,0	3.812,3	9.533,5	9.060,2	5.331,2	3.781,0	3.485,8	4.822,5	3.989,2	1.221,3
J. 1964	4.840,7	2.970,7	7.578,8	7.194,5	5.153,6	3.456,7	3.298,9	4.034,3	3.374,8	1.003,2
A. "	4.745,6	3.140,8	7.511,6	6.821,1	4.968,3	3.420,7	3.296,7	3.858,3	3.173,5	938,6
S. "	5.039,0	3.360,9	8.517,8	7.685,6	5.038,9	3.601,3	3.455,8	4.114,6	3.243,7	1.079,0
O. "	5.182,1	4.039,0	9.778,8	7.306,7	4.910,5	3.730,2	3.502,9	4.532,1	3.367,6	1.329,2
N. "	4.786,4	3.407,0	8.020,5	7.776,1	4.433,8	3.602,7	3.460,5	4.104,4	3.242,4	1.183,2
D. "	6.081,2	5.827,2	13.893,1	7.966,0	5.018,5	4.301,7	3.783,2	6.131,2	4.184,1	2.269,3
E. 1965	4.701,8	3.207,4	9.358,2	7.536,6	4.409,6	3.481,4	3.173,3	4.568,5	2.819,4	1.168,1
F. "	4.662,2	3.198,0	8.732,9	7.397,3	4.424,5	3.356,4	3.010,7	4.576,2	2.160,7	1.038,7
M. " *	5.643,4	3.969,6	8.871,2	8.810,2	5.446,1	3.840,3	3.546,3	4.877,7	5.373,7	1.265,1
A. " *	5.907,7	4.210,0	9.632,2	9.357,0	5.583,1	3.980,0	3.650,5	5.142,6	4.561,2	1.215,9
M. " *	5.904,6	4.001,2	10.493,1	9.271,8	5.716,1	3.767,9	3.621,1	4.295,7	4.076,6	1.143,7
J. " *	6.083,1	4.082,1	9.408,9	9.782,6	5.916,0	3.934,1	3.682,5	4.822,1	4.596,4	1.452,9
J. " *	6.310,9	4.017,7	10.238,3	11.265,7	5.823,1	4.107,0	3.716,5	5.484,8	4.336,6	1.265,0

Partidos del Gran Buenos Aires



ANALISIS DE LAS VARIACIONES

A) Con el mes anterior

Supera en un 3,3% al del mes anterior, el nivel general de las ventas minoristas efectuadas en julio pasado por el comercio que desarrolla su actividad en los partidos que integran el Gran Buenos Aires.

Las cifras correspondientes a los rubros que conforman dicho nivel revelan alzas y bajas de relativa importancia.

"Comestibles" con 8,3% y "Librería, papelería y juguetería" con 4,5% reflejan los mayores aumentos; figurando "Indumentaria" (8,2%) y "Farmacia y perfumería" (5,7%) con las mermas más sensibles.

Partidos del Gran Buenos Aires

B) Con igual mes del año anterior

Guardan semejanza con las de Capital Federal las variaciones experimentadas por el índice en el mes de julio de los dos últimos años.

La presión que ejercen los diversos rubros investigados, determinan un apreciable aumento en el nivel general, equivalente al 50,7%, habiendo obtenido los mayores porcentuales "Comestibles" con 64,0%, "Librería, papelería y juguetería" con 43,3%, "Artículos para el hogar" con 37,0% e "Indumentaria" con 30,7%.

Rubro	Período			Variaciones	
	Julio 1965 ₡	Junio 1965 ₡	Julio 1964	$\frac{\text{Julio 1965}}{\text{Junio 1965}}$	$\frac{\text{Julio 1965}}{\text{Julio 1964}}$
	Indice, base 1946 = 100			%	
NIVEL GENERAL.	8.344,2	8.081,4	5.535,6	+ 3,3	+ 50,7
Indumentaria.	7.018,9	7.643,0	5.371,3	- 8,2	+ 30,7
Artículos para el hogar .	7.031,8	7.061,2	5.131,4	- 0,4	+ 37,0
Farmacia y perfumería . .	7.565,4	8.026,1	6.037,3	- 5,7	+ 25,3
Librería, papelería y juguetería	10.887,5	10.420,8	7.595,8	+ 4,5	+ 43,3
Joyería y relojería . . .	2.681,7	2.649,5	2.259,6	+ 1,2	+ 18,7
Comestibles	9.272,1	8.558,2	5.654,1	+ 8,3	+ 64,0

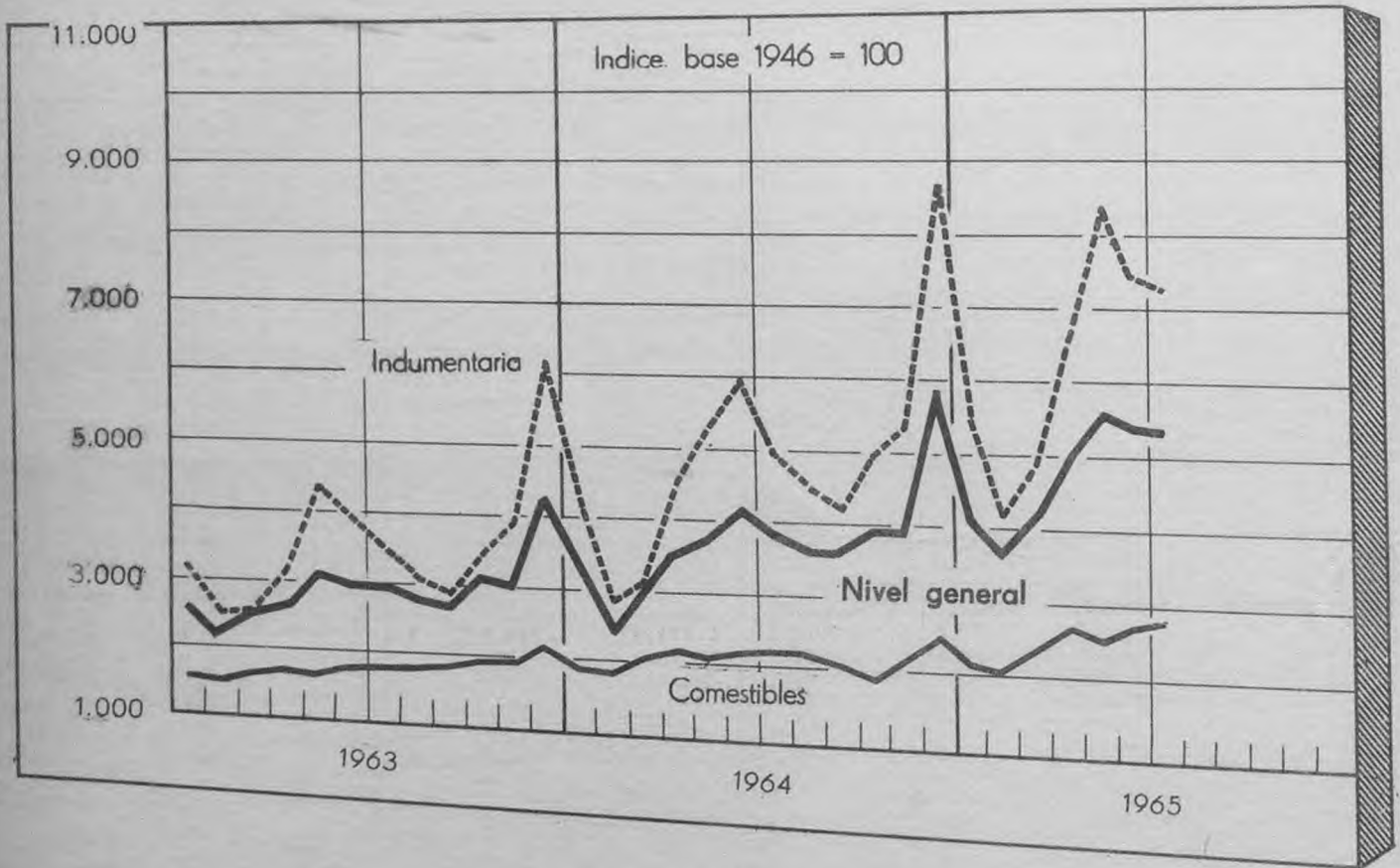
Partidos del Gran Buenos Aires: (1)

Período	Nivel general	Comestibles			Indumentaria			
		Total	Almacenes y afines	Venta de carne	Total	Tiendas	Sastrerías y artículos para hombre	Calzado y artículos de cuero
Indice, base 1946 = 100								
1963	3.889,6	3.826,7	2.273,7	5.999,8	3.573,1	3.243,2	4.508,1	3.304,2
1964	5.846,7	6.355,4	3.233,7	10.723,6	4.739,6	4.270,6	6.186,4	4.208,1
7 pr.m. 1964	5.535,9	6.137,8	2.865,7	10.716,5	4.418,3	3.963,9	5.458,6	3.577,4
7 pr.m. 1965 *	7.306,3	7.811,4	3.738,0	13.511,3	6.301,7	5.765,3	8.600,9	4.874,4
J. 1964	5.535,6	5.654,1	3.347,4	8.881,8	5.371,3	4.071,2	5.396,8	3.468,5
A. "	5.186,5	5.445,5	3.300,2	8.447,3	4.204,7	3.697,0	4.839,6	4.812,8
S. "	5.621,1	5.966,5	3.199,8	9.837,9	4.298,4	4.006,4	5.302,7	3.835,7
O. "	5.894,8	5.935,1	3.595,8	9.208,5	5.058,2	4.615,4	6.350,0	4.650,4
N. "	6.234,9	6.795,1	3.454,1	11.470,3	5.062,2	4.118,4	7.491,8	4.605,1
D. "	8.270,1	8.434,6	5.195,0	12.967,7	8.410,4	7.062,3	12.042,3	7.551,8
E. 1965	6.167,0	6.417,7	3.022,6	11.168,4	5.172,7	4.552,8	7.221,0	4.297,2
F. "	6.010,8	6.672,5	3.419,1	11.224,9	4.738,2	4.249,7	6.205,3	4.235,0
M. " *	7.285,0	7.701,5	3.624,8	13.406,1	5.682,5	5.704,2	6.412,8	4.693,6
A. " *	7.576,2	8.111,7	4.240,2	13.529,2	6.349,4	5.814,5	8.332,6	5.320,0
M. " *	7.679,3	7.945,9	3.915,4	13.585,8	7.507,1	6.819,8	10.838,3	5.188,6
J. " *	8.081,4	8.558,2	3.851,1	15.144,9	7.643,0	6.697,5	11.639,9	5.198,5
J. " *	8.344,2	9.272,1	4.092,6	16.519,8	7.018,9	6.518,9	9.556,3	5.187,7

Período	Artículos para el hogar					Farmacia y perfumería			Librería, papelería y juguetería	Joyería y relojería
	Total	Bazar y menaje	Electricidad, radio y discos	Ferretería y afines	Mueblería y tapicería	Total	Farmacia	Perfumería		
Indice, base 1946 = 100										
1963	3.904,9	3.675,7	5.025,9	3.686,4	4.195,4	4.937,8	5.225,2	2.796,5	6.943,7	1.813,8
1964	5.282,8	4.895,4	7.547,3	4.781,2	6.036,4	5.829,3	6.104,2	3.779,0	8.587,5	2.588,1
7 pr.m. 1964	4.652,1	4.302,5	6.355,1	4.299,5	5.180,6	5.447,6	5.752,2	3.176,4	8.719,0	2.165,8
7 pr.m. 1965 *	6.645,3	6.109,1	8.522,8	6.073,4	7.942,9	6.874,5	7.198,0	4.777,2	11.564,6	2.800,4
J. 1964	5.131,4	4.462,8	8.179,0	4.532,8	6.060,4	6.037,3	6.406,1	3.287,7	7.595,8	2.259,6
A. "	4.971,4	4.501,7	6.596,9	4.553,7	5.826,0	6.113,9	6.454,6	3.573,7	8.150,0	2.424,8
S. "	5.787,2	5.038,9	8.163,8	5.194,7	7.008,5	5.992,7	6.250,3	4.071,9	7.627,1	2.714,7
O. "	6.481,2	6.364,4	9.092,9	5.815,8	7.464,1	6.300,2	6.545,4	4.471,9	7.962,5	3.406,4
N. "	5.804,7	5.085,4	9.583,9	5.242,8	6.139,6	6.128,8	6.412,7	4.012,3	7.404,2	2.649,5
D. "	7.766,4	7.638,1	12.645,1	6.470,8	9.735,4	7.282,8	7.322,3	6.987,7	10.864,6	4.698,2
E. 1965	6.636,8	6.052,3	8.928,6	5.870,9	8.417,9	5.173,7	5.212,0	4.887,7	8.437,5	3.459,6
F. "	5.445,7	5.359,8	6.377,7	4.893,6	6.926,4	6.079,0	6.266,3	4.682,5	5.929,2	2.567,9
M. " *	6.445,6	6.137,2	7.717,9	6.036,4	7.368,9	6.933,0	7.226,6	4.743,9	21.100,0	2.806,4
A. " *	6.899,7	6.002,5	7.754,5	6.373,6	8.302,2	6.839,4	7.175,8	4.331,6	14.085,4	3.058,7
M. " *	6.996,4	6.311,3	8.785,7	6.498,0	8.170,4	7.765,6	8.217,4	4.396,5	10.091,7	2.378,9
J. " *	7.061,2	6.644,4	10.145,5	6.368,8	8.056,1	8.026,1	8.413,4	5.138,6	10.420,8	2.649,5
J. " *	7.031,8	6.256,5	9.950,0	6.472,3	7.858,7	7.565,4	7.874,6	5.259,7	10.887,5	2.681,7

(1) Incluye los siguientes partidos: Almirante Brown, Avellaneda, Berazategui, Esteban Echeverría, Florencio Varela, Gral. San Martín, Gral. Sarmiento, La Matanza, Lanús, Lomas de Zamora, Merlo, Moreno, Morón, Quilmes, San Fernando, San Isidro, Tigre, Tres de Febrero y Vicente López.

La Plata



ANALISIS DE LAS VARIACIONES

A) Con el mes anterior

Las dos caídas que muestra el cuadro respectivo, "Farmacia y perfumería" en 4,4 % e "Indumentaria" en 2,5 %, inciden sobre el nivel general del índice relativo a la Ciudad de La Plata, que declinó en 0,9 %.

A su vez, se anotaron las siguientes alzas: "Joyería y relojería", 9,8 %; "Librería, papelería y juguetería", 3,7 %; "Comestibles", 2,4 % y "Artículos para el hogar", 0,8 %.

La Plata

B) Con igual mes del año anterior

El lapso considerado, señala un alza general que oscila entre el 24,4 % en "Artículos para el hogar" y 51,5 % para "Librería, papelería y juguetería".

Como consecuencia, el nivel general se incrementó en 37,8 %.

Rubro	Período			Variaciones	
	Julio 1965 ₱	Junio 1965 ₱	Julio 1964	<u>Julio 1965</u> <u>Junio 1965</u>	<u>Julio 1965</u> <u>Julio 1964</u>
	Indice, base 1946 = 100			%	
NIVEL GENERAL.	5.319,1	5.367,2	3.860,8	- 0,9	+ 37,8
Indumentaria.	7.347,7	7.539,7	4.976,6	- 2,5	+ 47,6
Artículos para el hogar .	5.646,9	5.604,1	4.538,7	+ 0,8	+ 24,4
Farmacia y perfumería . .	8.223,1	8.603,7	5.928,4	- 4,4	+ 38,7
Librería, papelería y juguetería	6.169,5	5.948,4	4.072,6	+ 3,7	+ 51,5
Joyería y relojería . . .	2.291,5	2.087,2	1.697,2	+ 9,8	+ 35,0
Comestibles	2.825,5	2.759,1	2.196,0	+ 2,4	+ 28,7

MONTO DE LAS VENTAS

La Plata (1)

Período	Nivel general	Comestibles			Indumentaria			
		Total	Almacenes y afines	Carnicerías	Total	Tiendas	Sastrerías y artículos para hombre	Calzado y artículos de cuero
Indice, base 1946 = 100								
1963	2.892,2	1.776,1	1.821,3	1.746,8	3.553,1	3.152,1	4.382,3	3.468,2
1964	3.749,1	2.101,3	2.261,0	1.970,5	4.886,0	4.456,5	5.828,2	4.580,9
7 pr.m. 1964	3.430,4	2.059,3	2.078,9	2.483,4	4.416,3	3.976,3	5.388,9	4.071,1
7 pr.m. 1965 *	4.753,2	2.495,3	2.641,0	2.379,5	6.359,8	5.973,2	7.509,4	4.772,5
J. 1964	3.860,8	2.196,0	2.273,8	2.139,7	4.976,6	4.397,5	6.264,7	4.487,5
A. "	3.652,9	2.218,5	2.252,5	2.201,9	4.478,3	4.238,0	5.063,5	4.055,1
S. "	3.596,5	2.052,3	2.239,0	1.896,8	4.180,6	3.920,8	4.695,3	4.236,8
O. "	3.950,6	1.883,2	2.674,5	1.180,1	4.961,7	4.650,5	5.524,3	5.262,5
N. "	3.925,4	2.137,2	2.398,6	1.914,7	5.358,6	4.801,8	6.625,8	4.764,0
D. "	5.851,5	2.509,1	3.012,8	2.069,9	8.739,1	8.033,3	10.307,4	8.150,0
E. 1965	4.139,5	2.138,3	2.187,9	2.107,1	5.527,4	5.000,4	6.820,3	4.557,4
F. "	3.691,8	2.058,7	2.256,7	1.892,9	4.146,9	3.874,1	4.709,5	4.108,8
M. " *	4.210,9	2.345,3	2.597,2	2.132,7	4.933,2	5.037,4	4.947,5	3.949,3
A. " *	4.940,1	2.761,7	2.669,5	2.862,8	6.612,1	6.408,0	7.334,6	5.271,3
M. " *	5.604,1	2.578,2	2.748,2	2.441,0	8.411,4	7.934,4	10.077,0	5.377,2
J. " *	5.367,2	2.759,1	3.021,3	2.539,7	7.539,7	6.994,0	9.247,8	4.927,9
J. " *	5.319,1	2.825,5	3.006,4	2.680,1	7.347,7	6.563,9	9.429,1	5.215,4

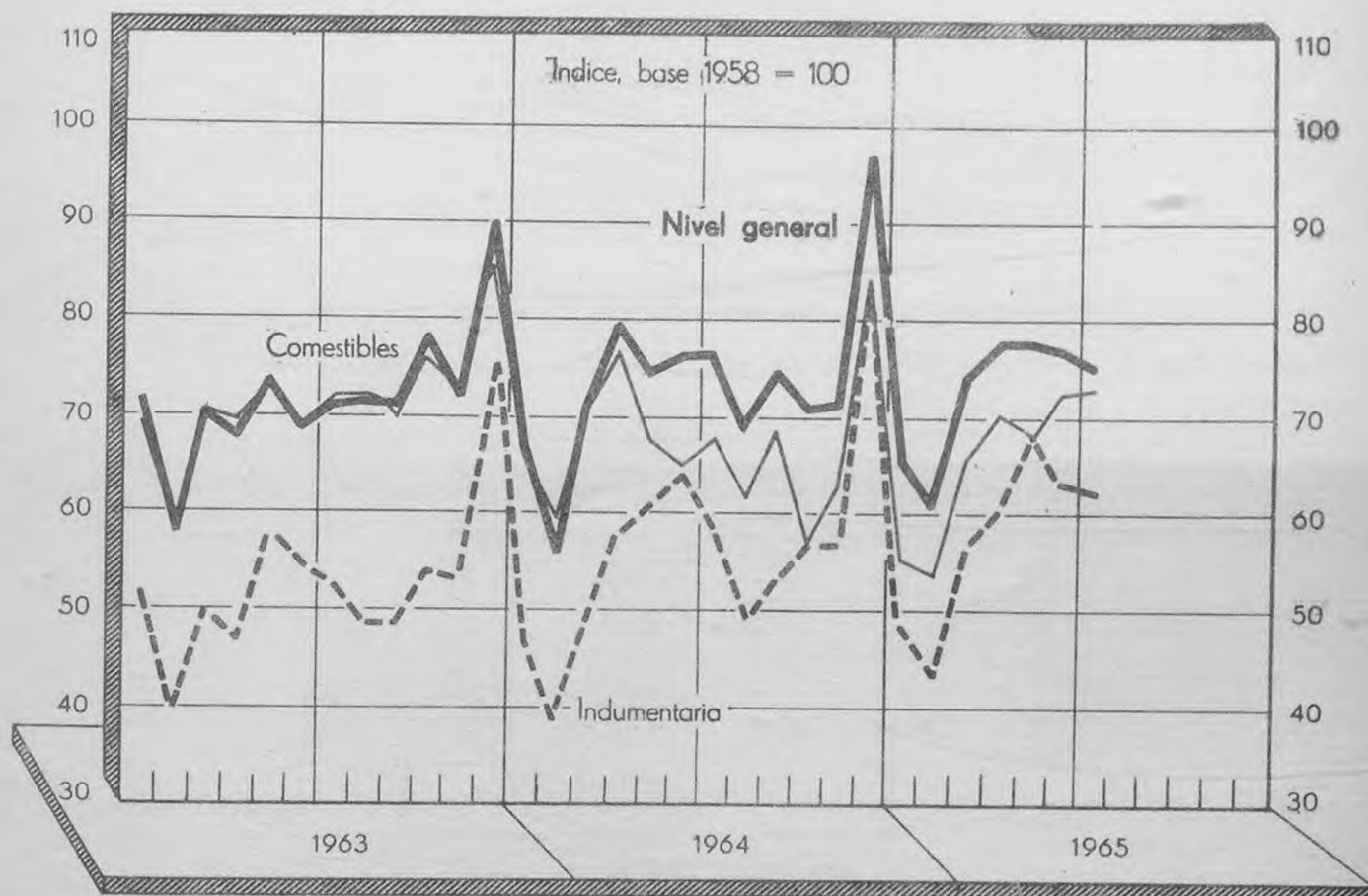
Período	Artículos para el hogar					Farmacia y perfumería			Librería, papelería y juguetería	Joyería y relojería
	Total	Bazar y menaje	Electricidad, radio y discos	Ferretería y afines	Mueblería y tapicería	Total	Farmacia	Perfumería		
Indice, base 1946 = 100										
1963	3.255,0	3.253,3	5.866,7	2.466,0	2.723,1	4.814,9	5.645,8	3.532,0	3.491,6	1.660,3
1964	4.296,4	4.028,4	7.856,7	3.229,6	3.809,8	5.674,6	5.934,9	5.356,0	4.467,4	1.912,8
7 pr.m. 1964	3.780,5	3.639,9	6.926,0	2.819,5	3.303,4	5.122,3	5.683,1	4.293,7	4.583,0	1.555,4
7 pr.m. 1965 *	5.303,4	5.147,1	9.742,5	3.794,0	4.990,1	7.594,3	8.537,5	6.180,6	6.392,9	2.012,9
J. 1964	4.538,7	4.518,9	8.273,7	3.306,2	4.067,1	5.928,4	5.728,9	6.378,0	4.072,6	1.697,2
A. "	4.264,1	3.776,9	7.226,9	3.419,0	4.000,0	5.969,4	5.907,2	6.192,0	4.236,8	1.863,1
S. "	4.726,2	3.676,9	8.555,0	3.623,2	4.827,7	6.227,6	6.237,4	6.336,0	4.105,3	2.042,6
N. "	5.415,3	4.505,9	10.924,6	4.108,8	4.248,0	6.229,1	6.131,3	6.516,0	3.912,6	2.466,0
O. "	4.220,6	3.347,3	7.336,8	3.493,4	3.873,4	5.980,6	6.161,4	5.800,0	3.901,0	2.102,8
D. "	6.471,3	7.552,1	11.757,9	4.374,0	5.644,5	7.831,3	6.995,2	9.376,0	5.373,7	3.590,1
E. 1965	5.634,3	6.259,2	11.582,4	3.580,1	4.490,8	3.453,7	1.742,2	6.364,0	5.629,5	2.200,7
F. "	4.411,0	4.010,1	7.934,5	3.354,3	4.061,3	9.094,0	10.983,1	6.140,0	4.175,8	1.754,6
M. " *	4.839,5	4.926,0	8.005,3	3.791,8	4.341,0	7.909,7	9.008,4	6.244,0	10.223,1	2.163,8
A. " *	5.193,1	5.140,8	9.165,5	3.681,7	5.245,1	7.929,1	9.085,5	6.168,0	7.415,8	1.617,7
M. " *	5.795,0	4.589,9	11.105,3	4.233,1	5.779,8	7.947,0	9.291,6	5.874,0	6.030,5	1.974,5
J. " *	5.604,1	4.880,5	10.195,9	4.088,3	5.709,3	8.603,7	10.209,6	6.110,0	5.948,4	2.087,2
J. " *	5.646,9	6.223,1	10.208,8	3.828,7	5.303,5	8.223,1	9.442,2	6.364,0	6.169,5	2.291,5

(1) Incluye Berisso y Ensenada.

VOLUMEN FISICO DE LAS VENTAS

15

Capital Federal



ANALISIS DE LAS VARIACIONES

A) Con el mes anterior

El índice 77,7 consignado en julio último para el nivel general del volumen físico de las ventas minoristas relativo a Capital Federal, evidencia un aumento del 1,6 % sobre el del mes precedente.

Ello obedece a la circunstancia de que la importancia relativa de las alzas registradas, contrarresta la influencia de las bajas que se observan en algunos rubros.

A las primeras pertenecen "Artículos para el hogar" con 8,0 %, "Farmacia y perfumería" con 1,9 % y "Comestibles" con 0,1 %; en cambio, las segundas son: "Joyería y relojería" (12,8 %), "Librería, papelería y juguetería" (6,3 %) e "Indumentaria" (0,6 %).

Capital Federal

B) Con igual mes del año anterior

También, en la comparación de ambos períodos alternan los guarrismos en alza y baja, sin embargo, el nivel general aumentó un 2,0 %.

"Indumentaria" con 8,5 % y "Comestibles" con 7,4 % registran los aumentos más pronunciados, en tanto que "Joyería y relojería" con 17,0 % y "Artículos para el hogar" con 11,0 % reflejan las mayores bajas.

Rubro	Período			Variaciones	
	Julio 1965 %	Junio 1965 %	Julio 1964	Julio 1965 Junio 1965	Julio 1965 Julio 1964
	Indice, base 1958 = 100			%	
NIVEL GENERAL.	77,7	76,5	76,2	+ 1,6	+ 2,0
Indumentaria.	62,4	62,8	57,5	- 0,6	+ 8,5
Artículos para el hogar . .	99,9	92,5	112,2	+ 8,0	- 11,0
Farmacia y perfumería . . .	120,6	118,3	117,5	+ 1,9	+ 2,6
Librería, papelería y juguetería.	80,5	85,9	89,1	- 6,3	- 9,7
Joyería y relojería	72,3	82,9	87,1	- 12,8	- 17,0
Comestibles	72,5	72,4	67,5	+ 0,1	+ 7,4

Capital Federal

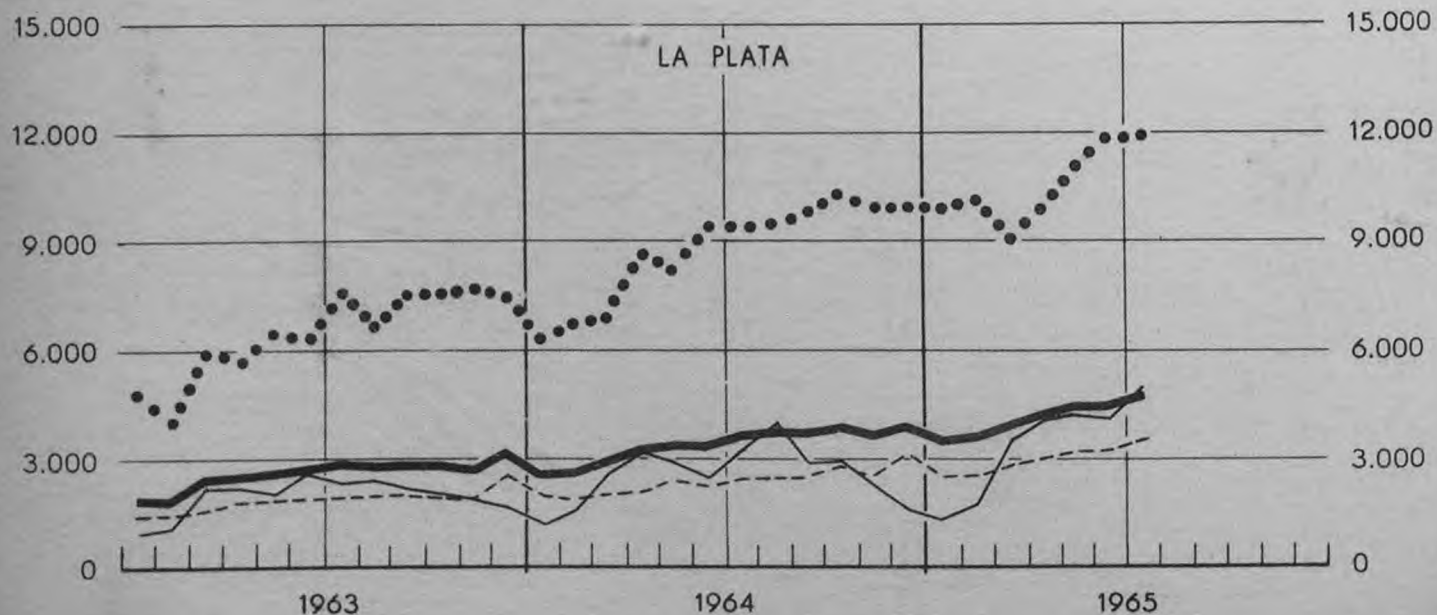
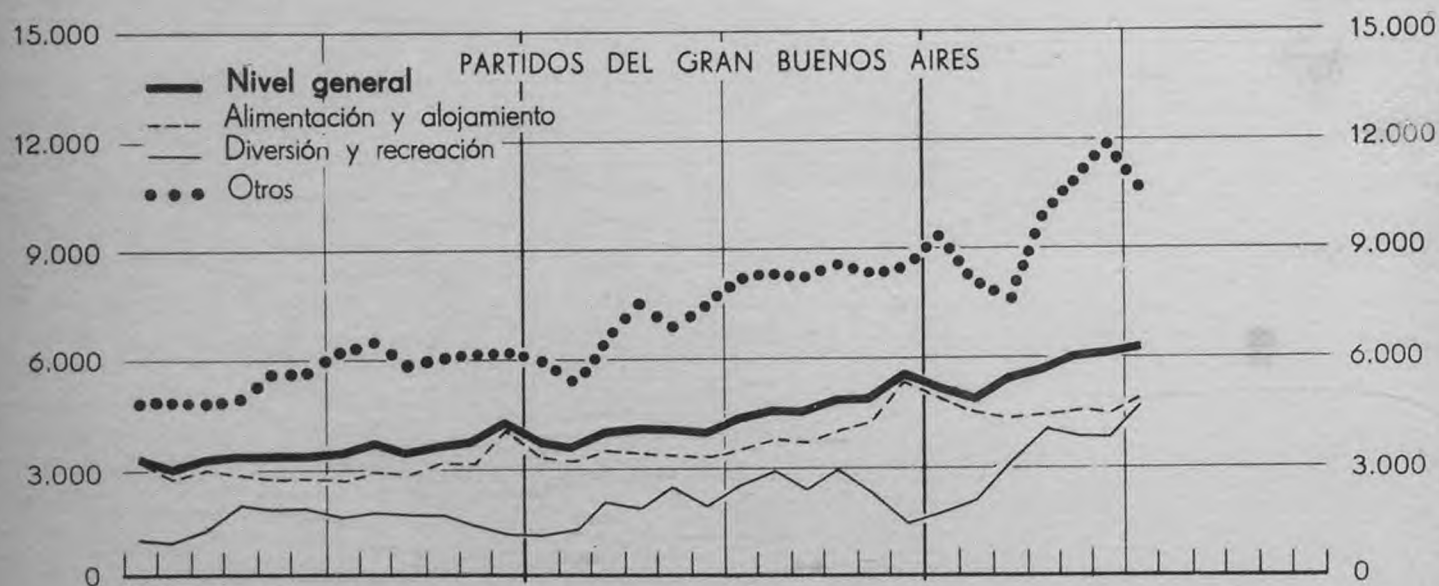
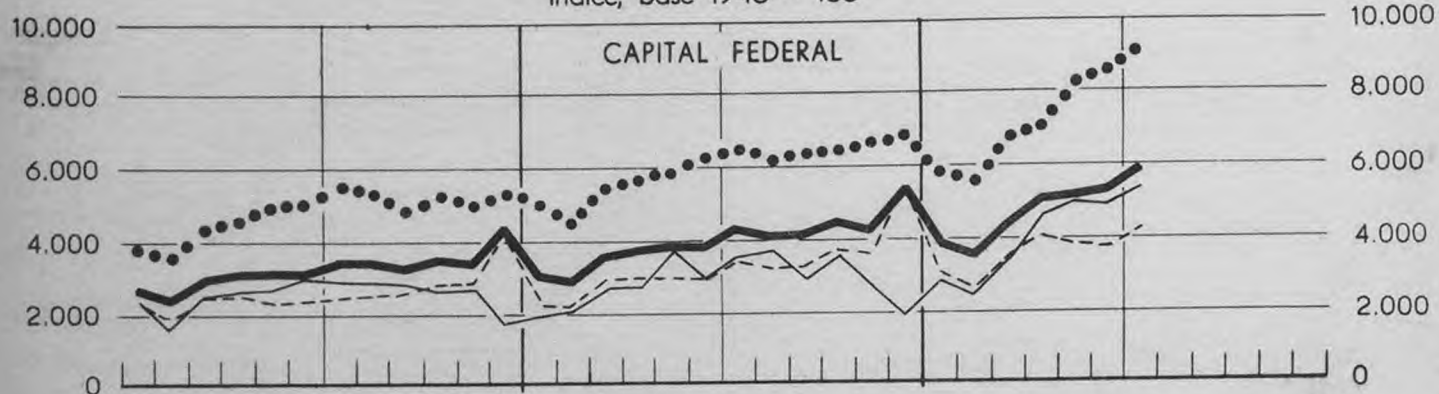
Período	Nivel general	Comestibles			Indumentaria			
		Total	Almacenes y afines	Venta de carne	Total	Tiendas	Sastrerías y artículos para hombre	Calzado y artículos de cuero
Indice, base 1958 = 100								
1963	72,2	72,1	63,1	81,1	52,6	50,6	66,8	46,4
1964	74,1	67,9	62,4	72,1	56,1	53,2	75,9	46,4
7 pr.m. 1964	71,3	67,4	59,3	74,0	53,1	51,0	71,6	42,8
7 pr.m. 1965 *	72,6	65,2	50,1	75,8	57,3	53,7	79,7	46,8
J. 1964	76,2	67,5	63,7	69,5	57,5	55,0	78,5	45,5
A. "	69,0	61,6	58,3	64,3	48,7	46,6	59,9	44,8
S. "	74,2	68,3	60,3	74,5	52,7	51,1	67,8	44,3
O. "	71,0	56,4	59,3	54,3	56,5	53,9	72,0	49,9
N. "	71,8	62,9	52,9	70,0	56,3	50,9	82,3	48,0
D. "	96,2	84,0	96,1	75,5	82,2	75,3	121,0	66,9
E. 1965	65,0	55,1	45,5	61,9	48,3	45,4	67,1	39,5
F. "	60,8	53,1	39,9	62,3	43,0	40,2	56,1	39,1
M. " *	74,1	65,4	49,8	76,2	56,0	54,7	63,0	53,4
A. " *	77,1	70,2	56,8	79,6	60,7	57,7	80,0	51,1
M. " *	77,1	67,7	52,5	78,5	68,0	62,3	106,6	48,1
J. " *	76,5	72,4	52,0	87,4	62,8	57,9	95,7	46,2
J. " *	77,7	72,5	54,1	84,4	62,4	57,7	89,5	50,3

Período	Artículos para el hogar					Farmacia y perfumería			Librería, papelería y juguetaría	Joyería y relojería
	Total	Bazar y menaje	Electricidad, radio y discos	Ferretería y afines	Mueblería y tapicería	Total	Farmacia	Perfumería		
Indice, base 1958 = 100										
1963	94,0	82,2	79,6	109,7	91,5	112,3	116,5	92,3	77,8	81,5
1964	102,7	80,7	103,6	105,8	107,3	114,0	117,4	97,7	82,6	97,7
7 pr.m. 1964	97,9	69,6	92,2	109,1	100,1	108,9	113,2	88,8	81,1	85,8
7 pr.m. 1965 *	97,4	80,6	101,1	97,5	101,5	115,0	117,7	104,0	80,2	81,2
J. 1964	112,2	75,5	101,9	122,5	125,7	117,5	121,3	101,4	89,1	87,1
A. "	101,7	78,7	99,0	100,2	120,9	116,2	120,8	95,4	80,4	81,7
S. "	104,5	79,7	106,1	103,6	118,6	119,7	123,8	100,8	82,0	93,2
O. "	104,6	95,2	118,7	94,3	115,6	119,8	122,3	108,4	84,2	114,9
N. "	99,6	79,7	95,6	104,9	104,3	115,0	119,1	96,4	78,6	102,2
D. "	126,9	136,1	162,6	106,5	118,1	131,9	129,4	143,6	98,1	177,0
E. 1965	96,4	73,4	108,6	94,0	98,5	107,9	108,6	104,9	65,9	91,0
F. "	92,4	73,0	99,4	90,1	98,8	102,7	102,5	103,4	47,6	78,6
M. " *	101,3	84,9	98,3	98,8	121,6	118,5	120,5	109,6	111,9	88,6
A. " *	101,5	89,2	102,9	101,4	106,4	121,1	123,1	112,7	90,7	85,1
M. " *	97,9	83,1	105,9	96,4	98,2	116,2	122,1	91,2	79,2	69,9
J. " *	92,5	81,0	94,1	93,2	94,2	116,3	123,5	97,6	85,9	82,9
J. " *	99,9	79,8	98,2	108,6	92,5	120,6	123,6	108,5	80,5	72,3

II - PRESTACIÓN DE SERVICIOS

MONTO DE INGRESOS

Indice, base 1946 = 100



Capital Federal - Partidos del Gran Buenos Aires - La Plata

ANÁLISIS DE LAS VARIACIONES

A) Con el mes anterior

A través de los valores del índice relativo a los ingresos por prestación de servicios, notanse aumentos con respecto a las tres jurisdicciones investigadas, con relación al mes anterior.

De dichos aumentos, el relativo al nivel general de Capital Federal (10,2%), supera al de La Plata (7,1 %) y Partidos del Gran Buenos Aires (2,7 %).

Es igualmente visible, en los partidos del Gran Buenos Aires y La Plata la supremacía que ejerce sobre los demás, el rubro "Diversión y recreación" cuyo aumento alcanzó a 23,2 % y 21,1 %, respectivamente. En cambio, en Capital Federal, correspondió el mayor incremento a "Alimentación y alojamiento", con 16,5 %.

B) Con igual mes del año anterior

En cuanto a la presente confrontación, puede observarse un total incremento en los niveles generales así como en los rubros destacándose, entre los primeros, el Gran Buenos Aires con 41,1 % y en orden de importancia, La Plata con 36,3 % y Capital Federal con 35,3%.

Debe señalarse, asimismo, que el rubro "Diversión y recreación" acusa las mayores alzas en los tres índices, la que alcanzó en el Gran Buenos Aires a 94,8 %; en La Plata a 55,8 % y en Capital Federal a 54,4 %.

Rubro	Período			Variaciones	
	Julio 1965 =	Junio 1965 =	Julio 1964	Julio 1965 Junio 1965	Julio 1965 Julio 1964
	Indice, base 1946 = 100			%	
	CAPITAL FEDERAL				
NIVEL GENERAL.	5.850,9	5.309,4	4.324,8	+ 10,2	+ 35,3
Alimentación y alojamiento.	4.341,7	3.727,3	3.443,5	+ 16,5	+ 26,1
Diversión y recreación. . .	5.493,7	5.090,4	3.558,4	+ 7,9	+ 54,4
Otros	9.029,5	8.571,9	6.430,9	+ 5,3	+ 40,4
	PARTIDOS DEL GRAN BUENOS AIRES				
NIVEL GENERAL.	6.367,9	6.200,6	4.512,1	+ 2,7	+ 41,1
Alimentación y alojamiento.	5.083,2	4.574,2	3.529,9	+ 11,1	+ 44,0
Diversión y recreación. . .	4.924,7	3.997,6	2.528,6	+ 23,2	+ 94,8
Otros	10.758,4	11.971,2	8.366,5	- 10,1	+ 28,6
	LA PLATA				
NIVEL GENERAL.	4.984,7	4.652,1	3.655,9	+ 7,1	+ 36,3
Alimentación y alojamiento.	3.534,7	3.235,6	2.528,9	+ 9,2	+ 39,8
Diversión y recreación. . .	5.107,2	4.217,8	3.277,6	+ 21,1	+ 55,8
Otros	11.838,8	11.828,0	9.393,5	+ 0,1	+ 26,0

Período	Capital Federal				Partidos del Gran Buenos Aires (1)				La Plata (2)			
	Nivel general	Alimen- tación y aloja- miento	Diver- sión y recrea- ción	Otros (3)	Nivel general	Alimen- tación y aloja- miento	Diver- sión y recrea- ción	Otros (3)	Nivel general	Alimen- tación y aloja- miento	Diver- sión y recrea- ción	Otros (3)
Índice, base 1946 = 100												
1963	3.255,3	2.605,4	2.568,9	4.862,9	3.499,6	3.089,3	1.629,8	5.698,3	2.610,8	1.910,0	2.015,1	6.490,6
1964	3.995,8	3.245,8	2.948,5	5.965,4	4.489,0	3.850,4	2.207,8	7.555,4	3.397,1	2.423,0	2.627,6	8.739,6
7 pr.m. 1964	3.616,8	2.793,3	2.921,2	5.575,4	4.040,4	3.441,0	1.963,5	6.882,0	3.100,3	2.201,4	2.488,7	7.945,3
7 pr.m. 1965	4.751,6	3.611,8	4.157,2	7.297,5	5.757,5	4.732,9	3.482,9	9.894,1	4.210,7	3.016,4	3.527,3	10.535,6
J. 1964	4.324,8	3.443,5	3.558,4	6.430,9	4.512,1	3.529,9	2.528,6	8.366,5	3.655,9	2.528,9	3.277,6	9.393,5
A. "	4.168,2	3.275,4	3.710,6	6.158,8	4.901,4	3.975,4	3.151,4	8.467,2	3.800,2	2.595,8	4.047,4	9.366,9
S. "	4.151,0	3.270,5	2.947,1	6.451,6	4.691,4	3.819,7	2.446,3	8.386,0	3.701,0	2.590,0	2.990,1	9.649,6
O. "	4.512,4	3.755,4	3.521,1	6.462,8	5.076,9	4.161,5	3.083,5	8.750,6	3.922,7	2.741,0	3.052,0	10.349,6
N. "	4.388,1	3.603,2	2.892,0	6.628,6	5.016,6	4.341,4	2.487,5	8.325,1	3.660,5	2.576,2	2.363,8	9.989,2
D. "	5.419,8	5.487,7	1.915,4	6.854,9	5.693,8	5.514,3	1.582,4	8.517,2	3.979,3	3.164,0	1.656,6	9.905,7
E. 1965	3.862,1	3.098,3	2.873,2	5.873,1	5.324,7	5.044,3	1.778,4	8.109,2	3.466,9	2.509,2	1.438,8	9.821,6
F. "	3.479,9	2.684,0	2.434,4	5.540,5	5.014,5	4.623,0	2.246,7	7.668,2	3.586,2	2.516,7	1.867,8	10.209,3
M. "	4.465,3	3.525,5	3.492,1	6.781,3	5.568,3	4.468,4	3.299,6	9.911,4	3.940,7	2.924,3	3.620,4	9.097,1
A. "	5.027,0	4.102,5	4.629,3	7.054,2	5.746,8	4.568,9	4.214,5	9.890,3	4.304,4	3.184,1	4.144,7	9.820,1
M. "	5.266,4	3.803,6	5.087,4	8.272,1	6.079,7	4.768,4	3.918,8	10.950,0	4.540,0	3.210,5	4.294,1	11.134,5
J. "	5.309,4	3.727,3	5.090,4	8.571,9	6.200,6	4.574,2	3.997,6	11.971,2	4.652,1	3.235,6	4.217,8	11.828,0
J. "	5.850,9	4.341,7	5.493,7	9.029,5	6.367,9	5.083,2	4.924,7	10.758,4	4.984,7	3.534,7	5.107,2	11.838,8

(1) Incluye los siguientes partidos: Almirante Brown, Avellaneda, Berazategui, Esteban Echeverría, Florencio Varela, General San Martín, General Sarmiento, La Matanza, Lanús, Lomas de Zamora, Merlo, Moreno, Morón, Quilmes, San Fernando, San Isidro, Tigre, Tres de Febrero y Vicente López.

(2) Incluye Berisso y Ensenada.

(3) Incluye sanatorios, pompas fúnebres, ambulancias y servicios afines.

III - PRECIOS AL POR MAYOR

ANÁLISIS DE LAS VARIACIONES

A) Con el mes anterior

Según permite constatar el índice respectivo, durante el mes de julio último, se verificó un apreciable ascenso en los precios al por mayor. Su nivel general se elevó en 5,1 %, pudiendo observarse, a su vez, que el aumento correspondiente a los artículos de producción nacional (5,3 %) supera al de los de origen extranjero (0,8 %).

Respecto de este último, cabe consignar que los rubros que lo forman experimentaron tres bajas, "Caucho", 4,2 %; "Papel y cartón", 2,3 % y "Alimentos y bebidas", 0,2 %.

B) Con igual mes del año anterior

Se evidencia al establecer esta relación, una tendencia francamente en alza.

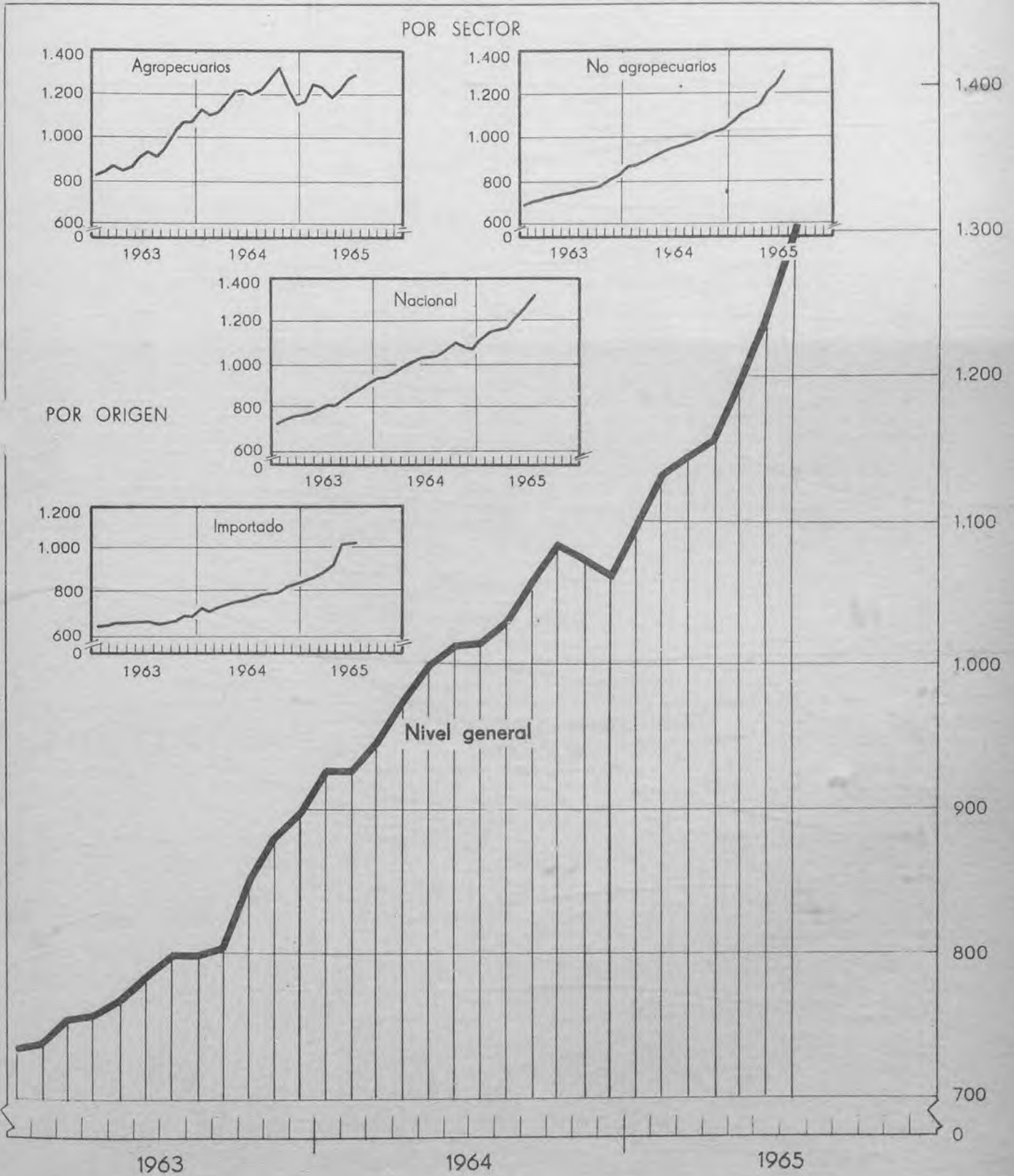
El nivel general alcanzó un aumento equivalente al 28,8 %, en tanto que los niveles relativos a los artículos de producción nacional y de origen extranjero, ascendieron en 28,6 % y 33,8 %, respectivamente.

La única caída corresponde a "Artículos de producción vegetal", que acusó una merma de 8,8 %. El resto de los rubros, registran subas significativas, tales como la alcanzada por "Productos de la industria extractiva", del sector importado (70,1 %) y "Metales, excluida maquinaria", del grupo no agropecuario nacional (52,9 %).

Concepto	Período			Variaciones	
	Julio 1965 *	Junio 1965 *	Julio 1964	<u>Julio 1965</u> Junio 1965	<u>Julio 1965</u> Julio 1964
	Indice, base 1956 = 100			%	
NIVEL GENERAL	1.307,5	1.243,5	1.015,4	+ 5,1	+ 28,8
NACIONAL.	1.322,0	1.255,2	1.028,1	+ 5,3	+ 28,6
Agropecuarios.	1.355,6	1.271,7	1.200,3	+ 6,6	+ 12,9
Producción vegetal	941,8	934,9	1.032,4	+ 0,7	- 8,8
Producción animal.	1.929,4	1.740,3	1.436,6	+ 10,9	+ 34,3
Pesca.	750,2	635,2	650,4	+ 18,1	+ 15,3
No agropecuarios	1.309,0	1.248,9	961,8	+ 4,8	+ 36,1
Alimentos y bebidas.	1.809,4	1.639,7	1.335,7	+ 10,3	+ 35,5
Tabaco	712,5	712,5	581,3	-	+ 22,6
Textiles	1.195,2	1.184,4	849,0	+ 0,9	+ 40,8
Confecciones	1.574,4	1.566,2	1.227,7	+ 0,5	+ 28,2
Madera	949,1	932,5	665,5	+ 1,8	+ 42,6
Papel y cartón	1.015,7	974,5	727,4	+ 4,2	+ 39,6
Productos químicos	958,7	930,7	750,1	+ 3,0	+ 27,8
Derivados del petróleo	938,3	938,3	720,3	-	+ 30,3
Caucho	1.010,0	1.010,0	884,7	-	+ 14,2
Cuero.	1.218,2	1.209,7	928,3	+ 0,7	+ 31,2
Piedras, vidrio y cerámica	1.132,8	1.113,8	804,8	+ 1,7	+ 40,8
Metales, excluida maquinaria	1.170,6	1.142,7	765,4	+ 2,4	+ 52,9
Vehículos y maquinaria, ex- cluida la eléctrica	1.026,8	995,2	760,6	+ 3,2	+ 35,0
Maquinaria y aparatos eléc- tricos.	796,3	792,3	545,5	+ 0,5	+ 46,0
Productos de la industria ex tractiva.	1.246,1	1.241,4	951,0	+ 0,4	+ 31,0
IMPORTADO	1.017,6	1.009,1	760,5	+ 0,8	+ 33,8
Alimentos y bebidas.	791,8	793,4	711,4	- 0,2	+ 11,3
Madera	841,3	823,8	618,7	+ 2,1	+ 36,0
Papel y cartón	546,7	559,4	374,0	- 2,3	+ 46,2
Productos químicos	1.084,3	1.081,1	777,2	+ 0,3	+ 39,5
Caucho	833,8	870,6	630,9	- 4,2	+ 32,2
Metales, excluida maquinaria	1.159,5	1.144,6	855,2	+ 1,3	+ 35,6
Productos de la industria ex tractiva.	1.792,7	1.746,3	1.054,0	+ 2,7	+ 70,1
NO AGROPECUARIOS.	1.290,1	1.233,3	948,7	+ 4,6	+ 36,0
Nacional	1.309,0	1.248,9	961,8	+ 4,8	+ 36,2
Importado.	1.017,6	1.009,1	760,5	+ 0,8	+ 33,8

Indice, base 1956 = 100

Indice, base 1956 = 100



Por sector y origen

Por origen y sector

Período	Nivel general	Agropecuarios	No agropecuarios			Nivel general	Nacional			Importado
		Nacional	Total	Nacional	Importado		Total	Agropecuarios	No agropecuar.	No agropecuar.
Indice, base 1956 = 100										
1963	798,3	928,9	751,2	757,2	665,6	798,3	804,9	928,9	757,2	665,6
1964	1.007,3	1.191,0	941,0	953,7	757,8	1.007,3	1.019,7	1.191,0	953,7	757,8
7 pr.m. 1964	971,8	1.161,3	903,5	915,4	732,7	971,8	983,7	1.161,3	915,4	732,7
7 pr.m. 1965 *	1.180,9	1.239,8	1.159,7	1.175,1	938,0	1.180,9	1.193,1	1.239,8	1.175,1	938,0
J. 1964	1.015,4	1.200,3	948,7	961,8	760,5	1.015,4	1.028,1	1.200,3	961,8	760,5
A. "	1.029,8	1.217,9	962,0	974,5	781,8	1.029,8	1.042,2	1.217,9	974,5	781,8
S. "	1.057,2	1.273,6	979,2	992,6	786,0	1.057,2	1.070,7	1.273,6	992,6	786,0
O. "	1.085,0	1.327,1	997,7	1.012,1	790,0	1.085,0	1.099,7	1.327,1	1.012,1	790,0
N. "	1.070,3	1.236,9	1.010,3	1.023,8	816,5	1.070,3	1.083,0	1.236,9	1.023,8	816,5
D. "	1.057,4	1.155,3	1.022,1	1.035,9	824,0	1.057,4	1.069,1	1.155,3	1.035,9	824,0
E. 1965	1.090,0	1.172,8	1.060,1	1.075,1	844,9	1.090,0	1.102,3	1.172,8	1.075,1	844,9
F. "	1.131,9	1.247,1	1.090,3	1.105,2	875,7	1.131,9	1.144,6	1.247,1	1.105,2	875,7
M. "	1.144,2	1.224,2	1.115,4	1.131,1	889,6	1.144,2	1.157,0	1.224,2	1.131,1	889,6
A. " *	1.151,4	1.189,3	1.137,8	1.152,9	920,3	1.151,4	1.163,0	1.189,3	1.152,9	920,3
M. " *	1.197,8	1.217,9	1.190,6	1.203,2	1.008,9	1.197,8	1.207,3	1.217,9	1.203,2	1.008,9
J. " *	1.243,5	1.271,7	1.233,3	1.248,9	1.009,1	1.243,5	1.255,2	1.271,7	1.248,9	1.009,1
J. " *	1.307,5	1.355,6	1.290,1	1.309,0	1.017,6	1.307,5	1.322,0	1.355,6	1.309,0	1.017,6

PRODUCTOS NACIONALES

Por grupos

Período	Nivel general	Agropecuarios				No agropecuarios					
		Total	Produc. vegetal	Produc. animal	Pesca	Total	Alimentos y bebidas	Tabaco	Textiles	Confeciones	Madera
Indice, base 1956 = 100											
1963	804,9	928,9	935,9	922,2	695,8	757,2	957,3	524,2	642,5	1.027,8	537,0
1964	1.019,7	1.191,0	1.028,1	1.420,0	689,3	953,7	1.308,1	592,1	842,9	1.217,9	617,1
7 pr.m. 1964	983,7	1.161,3	1.008,5	1.375,5	730,0	915,4	1.284,5	578,6	785,3	1.145,7	579,2
7 pr.m. 1965 *	1.193,1	1.239,8	936,4	1.662,0	667,2	1.175,1	1.570,4	680,7	1.077,2	1.454,0	812,4
J. 1964	1.028,1	1.200,3	1.032,4	1.436,6	650,4	961,8	1.335,7	581,3	849,0	1.227,7	665,5
A. "	1.042,2	1.217,9	1.080,5	1.413,0	624,2	974,5	1.324,6	581,3	877,6	1.290,3	658,7
S. "	1.070,7	1.273,6	1.139,2	1.465,3	621,9	992,6	1.326,8	590,7	885,3	1.290,4	664,3
O. "	1.099,7	1.327,1	1.178,2	1.539,0	641,0	1.012,1	1.346,0	618,1	930,1	1.297,4	671,9
N. "	1.083,0	1.236,9	1.037,8	1.516,7	637,8	1.023,8	1.347,7	629,3	952,6	1.358,7	673,1
D. "	1.069,1	1.155,3	922,6	1.480,1	637,3	1.035,9	1.360,4	635,7	964,6	1.359,1	682,9
E. 1965	1.102,3	1.172,8	904,3	1.546,7	635,6	1.075,1	1.430,8	635,7	973,9	1.367,7	701,6
F. "	1.144,6	1.247,1	969,8	1.633,1	709,3	1.105,2	1.490,3	662,8	994,1	1.376,4	722,3
M. "	1.157,0	1.224,2	954,5	1.600,1	672,9	1.131,1	1.513,3	672,7	1.029,7	1.396,7	728,0
A. " *	1.163,0	1.189,8	914,4	1.572,3	637,9	1.152,9	1.524,3	684,5	1.050,5	1.428,2	795,2
M. " *	1.207,3	1.217,9	935,0	1.612,1	629,4	1.203,2	1.585,3	684,5	1.112,9	1.468,5	858,3
J. " *	1.255,2	1.271,7	934,9	1.740,3	635,2	1.248,9	1.639,7	712,5	1.184,4	1.566,2	932,5
J. " *	1.322,0	1.355,6	941,8	1.929,4	750,2	1.309,0	1.809,4	712,5	1.195,2	1.574,4	949,1

Por grupos

Período	No agropecuarios									
	Papel y cartón	Productos químicos	Derivados del petróleo	Caucho	Guero	Piedras, vidrio y cerámica	Metales, excl. maquinaria	Vehículos y maquinaria excl. la eléc.	Maquina ria y aparatos eléctricos	Productos de la ind. extractiva
Indice, base 1956 = 100										
1963	615,1	674,8	714,6	795,8	779,0	732,7	623,6	623,3	456,2	688,0
1964	737,6	752,5	727,4	885,9	921,7	824,8	773,0	771,0	556,7	953,7
7 pr.m. 1964	697,8	728,5	720,3	882,1	879,7	790,9	711,5	718,0	516,0	953,8
7 pr.m. 1965 *	940,7	886,5	913,2	949,7	1.138,3	1.034,2	1.044,8	964,4	733,2	1.160,1
J. 1964	727,4	750,1	720,3	884,7	928,3	804,8	765,4	760,6	545,5	951,0
A. "	743,1	759,2	720,3	883,4	944,9	821,8	807,9	771,0	569,9	951,0
S. "	791,4	777,5	718,0	883,4	982,4	872,1	849,4	835,0	607,3	953,1
O. "	800,3	793,6	740,6	895,6	985,7	881,5	872,5	848,1	622,7	954,0
N. "	809,6	798,5	754,0	896,7	992,0	888,0	880,6	861,7	624,5	954,0
D. "	821,3	801,3	755,3	896,7	996,7	898,3	885,5	909,4	643,1	955,7
E. 1965	885,7	823,0	895,0	904,6	1.012,8	940,7	929,0	920,7	664,9	962,5
F. "	911,5	847,9	894,0	908,9	1.044,6	952,3	962,6	927,2	693,3	963,5
M. "	912,8	861,7	894,0	913,9	1.103,5	1.005,7	983,8	937,9	701,0	1.229,6
A. " *	930,4	880,3	894,3	927,4	1.150,5	1.034,4	1.017,8	960,1	725,9	1.239,3
M. " *	954,0	903,0	938,3	973,8	1.228,8	1.059,5	1.107,4	982,6	758,7	1.238,5
J. " *	974,5	930,7	938,3	1.010,0	1.209,7	1.113,8	1.142,7	995,2	792,3	1.241,4
J. " *	1.015,7	958,7	938,3	1.010,0	1.218,2	1.132,8	1.170,6	1.026,8	796,3	1.246,1

Por grupos y subgrupos

Período	Nivel general	Agropecuarios										
		Total	Producción vegetal				Producción animal				Pesca	
			Total	Cereales y lino	Cultivos industr.	Frutas	Legumbres y hortalizas	Total	Ganado	Lana		Leche, huevos y aves
Indice, base 1956 = 100												
1963	804,9	928,9	935,9	1.065,0	859,8	525,2	1.007,6	922,2	1.004,5	899,9	695,2	695,8
1964	1.019,7	1.191,0	1.028,1	1.108,1	1.041,0	563,8	1.134,8	1.420,0	1.647,1	996,1	925,1	689,3
7 pr.m. 1964	983,7	1.161,3	1.008,5	1.097,0	1.015,9	628,7	1.051,6	1.375,5	1.583,8	1.042,5	901,1	730,0
7 pr.m. 1965 *	1.193,1	1.239,8	936,4	1.137,2	1.038,8	605,6	608,1	1.662,0	1.963,0	920,9	1.071,1	667,2
J. 1964	1.028,1	1.200,3	1.032,4	1.099,9	1.029,9	473,6	1.240,8	1.436,6	1.654,8	957,2	987,1	650,4
A. "	1.042,2	1.217,9	1.080,5	1.117,0	1.065,1	468,2	1.401,2	1.413,0	1.634,9	994,3	930,9	624,2
S. "	1.070,7	1.273,6	1.139,2	1.137,6	1.145,1	477,9	1.544,8	1.465,3	1.711,9	983,5	935,8	621,9
O. "	1.099,7	1.327,1	1.178,2	1.122,7	1.186,9	503,0	1.700,7	1.539,0	1.819,5	935,9	956,6	641,0
N. "	1.083,0	1.236,9	1.037,8	1.146,7	1.150,4	504,7	1.013,2	1.516,7	1.776,2	922,4	991,1	637,8
D. "	1.069,1	1.155,3	922,6	1.094,0	1.149,1	458,5	595,9	1.480,1	1.738,6	824,9	979,5	637,3
E. 1965	1.102,3	1.172,8	904,3	1.148,4	1.118,4	424,8	451,0	1.546,7	1.847,5	853,0	939,0	635,6
F. "	1.144,6	1.247,1	969,8	1.137,3	1.250,0	538,5	569,7	1.633,1	1.961,7	907,7	957,7	709,3
M. "	1.157,0	1.224,2	954,5	1.108,9	1.141,0	718,7	567,8	1.600,1	1.903,3	929,6	977,4	672,9
A. " *	1.163,0	1.189,8	914,4	1.116,3	959,0	667,8	597,6	1.572,3	1.865,2	902,2	978,8	637,9
M. " *	1.207,3	1.217,9	935,0	1.132,9	934,7	673,0	687,0	1.612,1	1.855,2	906,2	1.173,8	629,4
J. " *	1.255,2	1.271,7	934,9	1.141,7	925,0	631,8	705,1	1.740,3	2.026,2	949,2	1.210,8	635,2
J. " *	1.322,0	1.355,6	941,8	1.174,6	943,6	584,4	678,2	1.929,4	2.281,9	998,5	1.260,3	750,2

Por grupos y subgrupos

Período	No agropecuarios											
	Alimentos y bebidas											
	Total	Aceites comesti- bles	Azúcar	Té y yerba mate	Carnes (conser- vadas y elabora- das)	Carnes faena das	Confí- turas y cho- colate	Dulces, merme- ladas y jaleas	Fideos y otras pastas alimen- ticias	Frutas y legum- bres se- cas y en con- serva	Galle- titas y bizco- chos	
Indice, base 1956 = 100												
1963	757,2	957,3	811,4	729,3	468,6	928,3	1.271,5	712,1	773,6	910,4	654,6	908,9
1964	953,7	1.308,1	1.112,2	880,8	525,4	1.393,7	2.138,8	832,3	944,9	1.067,0	888,3	1.130,4
7 pr.m. 1964	915,4	1.284,5	1.055,2	873,5	514,4	1.351,4	2.122,4	802,9	910,5	1.066,9	842,2	1.079,9
7 pr.m. 1965 *	1.175,1	1.570,4	1.086,6	934,0	610,0	1.585,5	2.671,6	925,8	1.013,6	1.164,0	987,6	1.320,6
J. 1964	961,8	1.335,7	1.134,7	946,6	522,5	1.493,6	2.159,7	852,2	948,5	1.063,6	916,0	1.152,3
A. "	974,5	1.324,6	1.121,9	932,8	523,8	1.385,1	2.138,6	853,5	983,6	1.049,3	927,4	1.152,3
S. "	992,6	1.326,8	1.144,5	901,0	526,4	1.365,2	2.150,4	864,8	991,1	1.041,7	933,0	1.152,3
O. "	1.012,1	1.346,0	1.239,7	888,1	544,1	1.506,6	2.159,7	894,0	991,1	1.060,7	950,5	1.207,6
N. "	1.023,8	1.347,7	1.252,9	855,5	549,2	1.519,5	2.159,7	889,0	1.000,0	1.091,4	973,4	1.246,5
D. "	1.035,9	1.360,4	1.201,5	877,3	560,6	1.488,5	2.200,1	864,9	1.000,0	1.091,4	982,1	1.246,5
E. 1965	1.075,1	1.430,8	1.176,4	886,7	573,8	1.581,2	2.369,9	886,3	1.000,0	1.093,3	993,1	1.264,0
F. "	1.105,2	1.490,3	1.176,4	878,5	579,3	1.591,2	2.572,7	887,2	1.000,0	1.093,3	993,9	1.264,0
M. "	1.131,1	1.513,3	1.160,0	876,6	585,3	1.614,9	2.611,6	904,1	987,4	1.124,3	971,0	1.301,6
A. "	* 1.152,9	1.524,3	1.114,1	897,4	593,2	1.555,0	2.545,9	925,9	987,4	1.127,4	980,4	1.301,6
M. "	* 1.203,2	1.585,3	1.050,7	962,0	631,4	1.557,1	2.563,5	955,9	1.000,0	1.180,8	995,1	1.324,3
J. "	* 1.248,9	1.639,7	974,8	976,5	652,6	1.552,8	2.689,2	958,6	1.042,8	1.226,0	982,9	1.381,3
J. "	* 1.309,0	1.809,4	953,8	1.060,3	654,6	1.646,0	3.348,2	962,8	1.077,9	1.302,4	996,6	1.407,2

Período	No agropecuarios												
	Alimentos y bebidas						Tabaco	Textiles					
	Harina y otros produc. de la mol. del trigo	Legum- bres y cerea- les	Pesca- dos y maris. en con- serva	Produc- tos lác- teos	Ving- re	Bebi- das	Taba- co pi- cado	Total	Algo- dón desmo- tado	Hila- dos y teji- dos	Me- dias	Teji- dos y artícu- los de punto	Tren- zas, so- gas, ca- bos, pio- la y piolín
Indice, base 1956 = 100													
1963	1.452,4	942,5	808,0	873,6	610,7	726,7	524,2	642,5	521,2	679,7	476,6	505,1	897,9
1964	1.778,3	1.023,9	873,0	1.059,8	645,6	835,8	592,1	842,9	672,9	863,0	547,0	897,0	1.228,4
7 pr.m. 1964	1.754,8	1.021,2	847,0	1.020,3	633,6	817,0	578,6	785,3	588,7	803,0	523,9	861,9	1.145,1
7 pr.m. 1965 *	1.864,4	1.150,5	1.197,8	1.413,7	808,9	1.109,0	680,7	1.077,2	785,7	1.123,4	722,4	1.040,0	1.597,0
J. 1964	1.762,1	1.024,1	882,1	1.099,4	641,4	859,9	581,3	849,0	732,8	864,2	545,4	903,5	1.230,3
A. "	1.784,7	1.024,1	882,1	1.094,0	641,4	858,9	581,3	877,6	760,3	897,7	554,8	907,1	1.267,7
S. "	1.794,2	1.024,7	889,1	1.106,3	659,5	858,9	590,7	885,3	760,8	906,2	567,6	911,1	1.277,1
O. "	1.822,4	1.024,7	916,8	1.110,1	659,5	850,7	618,1	930,1	767,9	962,0	587,7	911,1	1.361,5
N. "	1.828,1	1.032,4	929,7	1.112,4	675,6	865,6	629,3	952,6	777,4	977,3	591,5	1.000,8	1.389,4
D. "	1.828,1	1.032,4	929,7	1.152,2	675,6	867,1	635,7	964,6	777,5	992,0	595,8	1.000,8	1.429,2
E. 1965	1.862,0	1.032,4	971,3	1.168,3	706,7	956,9	635,7	973,9	777,5	1.003,4	611,8	1.000,8	1.431,1
F. "	1.867,6	1.040,4	1.149,0	1.179,4	744,0	1.003,6	662,8	994,1	750,2	1.030,1	630,7	1.006,0	1.470,3
M. "	1.860,1	1.141,9	1.206,2	1.195,5	765,3	1.050,5	672,7	1.029,7	779,4	1.071,0	676,5	1.006,0	1.497,0
A. "	* 1.863,8	1.174,8	1.262,6	1.322,3	811,1	1.106,4	684,5	1.050,5	787,8	1.093,3	689,1	1.010,6	1.623,1
M. "	* 1.864,0	1.181,9	1.262,6	1.570,9	811,1	1.196,4	684,5	1.112,9	797,0	1.163,7	703,8	1.079,1	1.676,1
J. "	* 1.871,4	1.240,9	1.262,6	1.750,3	892,5	1.205,4	712,5	1.184,4	804,0	1.246,2	865,2	1.083,8	1.705,3
J. "	* 1.862,0	1.240,9	1.270,4	1.709,1	931,6	1.243,6	712,5	1.195,2	803,7	1.256,4	879,8	1.093,7	1.776,2

PRODUCTOS NACIONALES
Par grupos y subgrupos

31

No agropecuarios												
Período	Confecciones						Madera					
	Total	Bolsas de arpillera	Calzados de tela	Camisas y ropa interior p/hombre	Hilos, bobinado	Sombreros para hombre	Total	Carbón vegetal	Corcho, tapones y otras formas	Maderas, aserrado y preparación	Maderas compens. y placas p/carpintería	Maderas, extracción y corte
Índice, base 1956 = 100												
1963	1.027,8	1.485,5	946,6	820,7	803,9	706,9	537,0	435,2	381,7	664,7	557,4	475,0
1964	1.217,9	1.585,1	1.227,7	1.055,2	993,4	818,5	617,1	705,5	402,5	683,2	688,9	625,3
7 pr.m. 1964	1.145,7	1.576,1	1.127,7	953,5	892,9	770,3	579,2	608,7	390,0	668,1	623,7	563,5
7 pr.m. 1965 *	1.454,0	1.684,8	1.516,7	1.315,5	1.359,3	1.064,4	812,4	968,0	490,0	818,0	915,5	971,7
J. 1964	1.227,7	1.539,9	1.277,8	1.079,6	1.031,8	823,3	665,5	1.107,5	400,9	685,0	731,5	703,8
A. "	1.290,3	1.539,9	1.329,2	1.201,7	1.097,0	846,4	658,7	891,6	418,0	692,3	743,8	705,6
S. "	1.290,4	1.539,9	1.329,2	1.195,6	1.104,0	880,1	664,3	910,4	420,5	692,8	760,1	724,2
O. "	1.297,4	1.539,9	1.375,7	1.195,6	1.104,0	880,1	671,9	863,4	417,4	696,7	760,1	702,0
N. "	1.358,7	1.684,8	1.402,4	1.195,6	1.182,7	906,0	673,1	769,6	420,0	711,7	818,7	696,5
D. "	1.359,1	1.684,8	1.402,4	1.195,6	1.182,7	916,7	682,9	769,6	424,6	726,6	818,7	730,6
E. 1965	1.367,7	1.684,8	1.402,4	1.216,2	1.182,7	965,8	701,6	957,3	472,1	734,1	826,7	755,6
F. "	1.376,4	1.684,8	1.402,4	1.246,5	1.172,6	965,8	722,3	938,5	496,8	745,6	826,7	855,3
M. "	1.396,7	1.684,8	1.402,4	1.246,5	1.285,0	965,8	728,0	966,7	454,8	758,6	866,5	861,8
A. "	1.428,2	1.684,8	1.529,8	1.266,8	1.305,1	1.028,7	795,2	985,5	466,8	843,5	866,5	888,2
M. "	1.468,5	1.684,8	1.602,1	1.305,7	1.373,2	1.153,5	858,3	957,3	507,8	881,3	948,7	997,3
J. "	1.566,2	1.684,8	1.638,9	1.463,4	1.575,4	1.185,7	932,5	985,5	523,8	881,3	995,1	1.184,3
J. "	1.574,4	1.684,8	1.638,9	1.463,4	1.620,9	1.185,7	949,1	985,5	508,1	881,3	1.078,1	1.259,1

No agropecuarios												
Período	Madera		Papel y cartón					Productos químicos				
	Muebles, excepto los de mimbre	Varios	Total	Cajas y otros envases de cartón	Celulosa y pasta de madera	Papel, cartón y cartulina	Bolsas y sobres de papel	Total	Aceites vegetales	Alcoholes, destilerías y desnaturaliz.	Ceras para lustrear	Colores, pinturas y barnices
Índice, base 1956 = 100												
1963	520,3	537,1	615,1	600,6	394,4	672,7	582,0	674,8	562,1	734,4	738,4	723,6
1964	585,3	607,7	737,6	712,2	470,3	812,6	688,5	752,5	575,7	722,1	782,9	782,6
7 pr.m. 1964	551,4	570,8	697,8	663,7	436,3	770,2	672,4	728,5	562,8	714,8	767,1	759,7
7 pr.m. 1965 *	757,3	706,1	940,7	946,6	564,0	1.030,4	862,5	886,5	617,6	843,5	978,0	963,3
J. 1964	614,2	609,5	727,4	696,5	481,4	801,9	672,4	750,1	581,9	712,5	784,4	773,5
A. "	614,2	627,4	743,1	723,0	481,4	819,6	672,4	759,2	599,1	725,8	784,4	788,0
S. "	614,2	657,3	791,4	778,3	481,4	877,6	707,0	777,5	597,3	719,1	784,4	797,0
O. "	645,4	670,4	800,3	778,3	542,1	879,8	716,6	793,6	586,8	745,7	802,7	822,4
N. "	645,4	670,4	809,6	810,1	542,1	883,4	716,6	798,5	593,2	738,0	817,3	831,0
D. "	645,4	672,0	821,3	810,1	542,1	899,1	743,0	801,3	592,3	732,4	836,1	834,7
E. 1965	645,4	672,0	885,7	905,8	550,2	960,2	812,2	823,0	603,7	824,2	887,4	848,1
F. "	645,4	672,0	911,5	926,2	566,3	995,9	812,2	847,9	612,8	842,9	912,5	913,1
M. "	645,4	697,1	912,8	926,2	566,3	998,3	812,2	861,7	623,0	803,0	912,5	926,0
A. "	743,3	715,0	930,4	926,2	566,3	1.030,0	816,9	880,3	633,8	842,9	1.033,4	941,6
M. "	814,5	728,8	954,0	943,2	566,3	1.041,4	928,0	903,0	618,5	845,0	1.033,4	1.009,2
J. "	903,5	728,8	974,5	968,1	566,3	1.068,8	928,0	930,7	618,5	871,6	1.033,4	1.041,5
J. "	903,5	728,8	1.015,7	1.030,2	566,3	1.118,3	928,0	958,7	613,1	874,9	1.033,4	1.063,6

Por grupos y subgrupos

Período	No agropecuarios										Derivados del petróleo Petróleo refinadas
	Productos químicos										
	Curtientes	Fósforos	Fungicidas, insect. y fluidos desinf.	Gases comprimidos y líquidos	Jabón excepto el de tocador	Perfumes y art. para higiene y tocador	Plásticos y polvos de moldeo	Preparaciones farmac. y espec. medic.	Sustancias explosiv.	Sust. y prod. quím. y farmac. no menc. esp.	
Indice, base 1956 = 100											
1963	876,2	618,6	630,6	994,5	787,9	701,4	443,7	643,3	443,2	632,8	714,6
1964	881,9	773,8	670,7	1.204,2	1.007,9	821,0	458,6	719,7	486,4	709,7	727,4
7 pr.m. 1964	881,9	714,8	659,6	1.144,2	920,4	783,1	450,6	715,2	480,1	680,7	720,3
7 pr.m. 1965 *	977,0	958,8	750,0	1.538,9	1.280,5	998,9	531,2	747,0	536,4	937,8	913,2
J. 1964	881,9	743,5	648,3	1.194,1	1.031,9	832,2	447,8	717,1	495,1	693,8	720,3
A. "	881,9	743,5	651,0	1.194,1	1.053,2	832,6	456,9	717,1	495,1	715,0	720,3
S. "	881,9	743,5	690,8	1.250,4	1.130,7	861,0	461,4	725,7	495,1	741,7	718,0
O. "	881,9	931,8	696,6	1.328,4	1.140,5	885,8	469,3	730,3	495,1	755,9	740,6
N. "	881,9	931,8	696,6	1.328,4	1.164,4	885,7	477,6	730,5	495,1	765,7	754,0
D. "	881,9	931,8	696,6	1.338,8	1.164,0	904,7	483,0	726,0	495,1	772,6	755,3
E. 1965	881,9	931,8	705,1	1.479,6	1.164,1	942,8	490,6	726,0	495,1	819,9	895,0
F. "	969,4	931,8	713,7	1.494,6	1.185,1	938,4	505,9	730,5	495,1	872,7	894,0
M. "	969,4	931,8	713,7	1.511,7	1.234,9	969,9	507,3	734,0	495,1	898,6	894,3
A. " *	969,4	931,8	713,7	1.518,5	1.279,6	986,5	523,8	750,1	502,0	927,4	894,3
M. " *	969,4	931,8	765,1	1.518,5	1.298,4	1.026,8	559,8	747,5	554,4	982,5	938,3
J. " *	1.039,9	931,8	813,4	1.522,4	1.347,2	1.053,6	557,6	770,4	606,8	1.013,3	938,3
J. " *	1.039,9	1.120,9	825,5	1.727,1	1.454,3	1.074,0	573,4	770,5	606,6	1.050,4	938,3

Período	No agropecuarios												
	Caucho			Cuero			Piedras, vidrio y cerámica						
	Total	Cubiertas y cámaras p/ automotores	Varios	Total	Calzado	Cueros y pieles, curt. teñido y apresto	Total	Alfarería y cerámica	Artículos de cemento y fi broce-mento	Cal	Cemento	Mosaicos	Vidrios y cristalería en div. formas
Indice, base 1956 = 100													
1963	795,8	836,3	730,6	779,0	772,2	791,2	732,7	780,5	644,1	594,5	816,4	749,4	670,9
1964	885,9	966,4	756,1	921,7	943,9	882,2	824,8	941,8	675,4	769,4	912,0	893,3	704,1
7 pr.m. 1964	882,1	966,4	746,3	879,7	897,0	849,0	790,9	871,5	647,3	719,2	886,6	858,1	680,4
7 pr.m. 1965 *	949,7	1.003,9	862,5	1.138,3	1.158,3	1.102,7	1.034,2	1.283,6	838,7	984,3	1.084,3	1.107,6	902,3
J. 1964	884,7	966,4	753,1	928,3	959,5	872,7	804,8	885,3	647,6	739,8	888,9	868,5	712,4
A. "	883,4	966,4	749,6	944,9	965,6	908,2	821,8	934,3	647,6	794,2	888,9	909,3	719,0
S. "	883,4	966,4	749,6	982,4	1.018,9	917,4	872,1	1.036,2	731,6	842,6	968,4	929,0	715,3
O. "	895,6	966,4	781,5	985,7	1.018,9	926,7	881,5	1.037,6	731,6	854,0	955,6	959,7	745,4
N. "	896,7	966,4	784,5	992,0	1.022,1	938,5	888,0	1.076,0	731,6	854,0	955,6	957,3	751,7
D. "	896,7	966,4	784,5	996,7	1.022,1	951,5	898,3	1.116,9	731,6	854,0	968,4	957,3	755,1
E. 1965	904,6	966,4	805,0	1.012,8	1.022,9	994,8	940,7	1.136,6	756,5	873,4	1.004,0	991,7	831,1
F. "	908,9	966,4	816,3	1.044,6	1.058,3	1.020,2	952,3	1.140,6	756,5	887,3	1.010,4	1.054,5	830,7
M. "	913,9	971,8	820,4	1.103,5	1.105,3	1.100,2	1.005,7	1.306,3	858,8	972,5	1.052,3	1.054,5	843,8
A. " *	927,4	971,8	855,8	1.150,5	1.175,5	1.106,1	1.034,4	1.333,1	858,8	1.023,6	1.113,3	1.068,3	851,1
M. " *	973,8	1.019,0	900,9	1.228,8	1.277,4	1.142,4	1.059,5	1.333,1	870,2	1.043,2	1.132,4	1.161,1	867,7
J. " *	1.010,0	1.066,0	919,7	1.209,7	1.234,4	1.165,8	1.113,8	1.367,9	884,9	1.045,2	1.132,4	1.211,4	1.018,4
J. " *	1.010,0	1.066,0	919,7	1.218,2	1.234,4	1.189,5	1.132,8	1.367,9	884,9	1.045,2	1.145,1	1.211,4	1.073,6

Por grupos y subgrupos

No agropecuarios										
Metales, excluida maquinaria										
Período	Total	Alambre trefil. galv. y otras operaciones	Art.h°con o/sin parte de met. no menc. espec.	Art. hoja lata,hierro,zinc, etc.incl. fab. env.	Artículos rurales	Básculas y balanzas	Bulones, tornillos, clavos, remaches	Cajas fuertes y muebles metálicos	Camas de hierro y bronce y elásticos	Caños de hierro y acero
Indice, base 1956 = 100										
1963	623,6	608,4	525,6	938,6	687,5	571,7	650,5	530,8	573,9	767,5
1964	773,0	771,0	713,0	1.022,8	835,3	702,6	813,8	618,3	716,1	848,6
7 pr.m. 1964	711,5	706,0	630,9	983,5	772,3	636,3	738,9	560,3	673,7	821,0
7 pr.m. 1965 *	1.044,8	1.071,8	1.085,9	1.234,6	1.164,3	941,3	1.105,7	855,5	1.003,1	1.029,1
J. 1964	765,4	798,5	708,8	986,1	851,0	658,8	790,9	602,4	741,7	865,7
A. "	807,9	804,3	787,5	1.032,4	851,0	736,6	863,9	603,1	741,7	894,2
S. "	849,4	867,8	814,3	1.080,7	906,3	798,9	915,7	723,6	741,7	879,6
O. "	872,5	878,9	840,5	1.079,9	942,1	804,6	915,7	723,6	724,8	879,6
N. "	880,6	878,9	845,4	1.097,5	949,3	818,6	944,1	723,6	798,2	879,6
D. "	885,5	878,9	851,8	1.098,6	968,1	818,6	954,4	723,6	811,3	902,4
E. 1965	929,0	933,0	926,8	1.099,4	990,0	853,6	995,9	743,0	903,2	935,5
F. "	962,6	1.011,6	973,8	1.131,6	1.092,9	853,6	1.038,2	829,1	903,2	975,4
M. "	983,8	1.015,4	1.011,8	1.152,0	1.160,9	914,2	1.069,9	829,1	925,1	975,4
A. " *	1.017,8	1.018,1	1.075,7	1.153,9	1.146,1	945,0	1.083,8	896,9	997,7	975,4
M. " *	1.107,4	1.136,1	1.178,5	1.191,6	1.194,5	992,6	1.158,1	896,9	1.050,3	1.095,1
J. " *	1.142,7	1.136,1	1.206,2	1.480,7	1.261,8	995,6	1.158,1	896,9	1.110,0	1.047,1
J. " *	1.170,6	1.252,3	1.228,7	1.433,2	1.304,0	1.034,5	1.235,9	896,9	1.131,9	1.199,6

No agropecuarios										
Período	Metales, excluida maquinaria						Vehículos y maquinaria, excluida la eléctrica			
	Cobre, bron. y ferr.fund. y elab.en div.form.	Cocinas y otros art.análogos excl.los eléct.	Herrajes y guarn. p/puertas, ventanas, muebles	H°, a° y otr. met. fund. y elab. en forma y art. div.	Plomo est. y met. excl. cobre y bron.	Plomo est. y met. no ferr. fund. de sus minerales	Total	Bicicl. motoo. triciclo construo. y repar.	Maq. mot. excl. eléct. tr. cons. arm. y repar.	Tall.mec. p/aut.óm nibus, mi cros y fa br. rep.
Indice, base 1956 = 100										
1963	452,8	643,9	758,4	669,2	557,3	460,5	623,3	355,2	712,3	567,2
1964	615,4	840,7	978,1	820,2	671,1	576,6	771,0	450,2	871,2	709,0
7 pr.m. 1964	537,7	782,2	881,4	768,6	603,9	528,0	718,0	409,7	800,0	670,6
7 pr.m. 1965 *	858,6	1.047,1	1.362,9	1.081,3	965,3	812,1	964,4	598,7	1.101,4	874,4
J. 1964	574,4	831,9	987,6	835,4	624,2	572,3	760,6	448,6	871,2	689,3
A. "	622,0	868,1	1.054,4	853,8	713,2	613,6	771,0	484,2	891,4	689,7
S. "	682,2	909,6	1.083,6	891,0	745,8	635,1	835,0	484,2	975,3	741,4
O. "	767,2	938,3	1.116,3	903,2	779,0	643,3	848,1	509,4	988,6	753,4
N. "	774,3	948,3	1.155,4	906,9	787,0	657,5	861,7	509,4	994,4	774,6
D. "	775,6	948,3	1.157,8	907,6	800,0	673,1	909,4	546,6	1.005,0	854,3
E. 1965	775,1	970,7	1.155,4	985,5	828,6	710,4	920,7	553,8	1.025,0	858,5
F. "	777,1	970,7	1.175,4	1.013,0	871,3	726,4	927,2	580,7	1.037,7	858,5
M. "	792,5	1.034,8	1.246,3	1.012,9	883,2	726,4	937,9	600,4	1.049,1	867,8
A. " *	848,6	1.038,1	1.389,0	1.018,5	960,4	838,9	960,1	604,9	1.101,1	866,1
M. " *	929,0	1.098,4	1.489,8	1.167,5	1.027,6	852,3	982,6	613,1	1.124,7	888,7
J. " *	942,1	1.098,4	1.521,7	1.171,3	1.084,7	909,4	995,2	613,1	1.150,9	890,7
J. " *	946,1	1.118,3	1.562,5	1.200,3	1.101,5	921,0	1.026,8	625,2	1.221,6	890,7

PRODUCTOS NACIONALES
Por grupos y subgrupos

No agropecuarios										
Período	Máquinas y aparatos eléctricos						Productos de la ind. extractiva			
	Total	Acumuladores, pilas y baterías	Artículos y aparatos div. para electricidad	Lámparas y tubos p/ electricidad	Motores eléctricos, constr. y repar. incluso la fabr. de repuestos	Radiofonía, telefonía, telegrafía y televisión	Total	Piedras, mármoles, arena y materiales p/constr.	Combustibles minerales sólidos	Sal
Indice, base 1956 = 100										
1963	456,2	561,4	419,3	770,1	423,6	527,8	688,0	677,2	608,8	870,5
1964	556,7	667,5	509,0	946,7	548,6	643,7	953,7	966,0	692,6	1.009,1
7 pr.m. 1964	516,0	641,5	471,3	848,8	500,5	597,1	953,8	966,0	686,4	1.015,2
7 pr.m. 1965 *	733,2	887,6	667,4	1.271,9	748,5	835,2	1.160,1	1.179,5	886,1	1.144,4
J. 1964	545,5	667,9	499,8	921,0	536,0	620,8	951,0	966,0	699,1	969,1
A. "	569,9	667,9	529,7	921,0	552,4	643,8	951,0	966,0	699,1	969,1
S. "	607,3	706,5	549,4	1.112,6	611,9	717,1	953,1	966,0	699,1	996,0
O. "	622,7	706,5	569,6	1.129,3	617,9	725,7	954,0	966,0	699,1	1.008,1
N. "	624,5	717,8	570,0	1.129,3	637,1	717,1	954,0	966,0	699,1	1.008,1
D. "	643,1	721,3	589,6	1.125,1	660,0	741,1	955,7	966,0	710,7	1.021,5
E. 1965	664,9	741,6	619,5	1.129,3	671,0	737,3	962,5	966,0	776,3	1.061,5
F. "	693,3	803,7	644,9	1.129,3	694,6	769,0	963,5	966,0	776,3	1.075,2
M. "	701,0	823,3	638,3	1.235,7	694,6	822,0	1.229,6	1.264,9	826,6	1.129,0
A. " *	725,9	900,2	660,4	1.206,0	728,4	834,8	1.239,3	1.264,9	942,4	1.169,4
M. " *	758,7	918,5	679,9	1.391,7	806,3	877,8	1.238,5	1.264,9	946,3	1.155,9
J. " *	792,3	997,6	715,2	1.405,6	822,4	893,7	1.241,4	1.264,9	961,7	1.182,8
J. " *	796,3	1.028,1	713,5	1.405,6	822,4	912,1	1.246,1	1.264,9	973,3	1.236,5

PRODUCTOS IMPORTADOS.

Por grupos

No agropecuarios								
Período	Nivel general	Alimentos y bebidas	Madera	Papel y cartón	Productos químicos	Caucho	Metales, excluida maquinaria	Prod. de la industria extractiva
Indice, base 1956 = 100								
1963	665,6	494,9	612,6	432,2	763,9	674,6	769,4	707,7
1964	757,8	667,1	630,9	393,2	787,8	632,3	870,9	1.011,5
7 pr.m. 1964	732,7	670,4	615,8	378,4	774,7	609,2	817,5	970,5
7 pr.m. 1965 *	938,0	759,3	752,2	499,6	1.014,7	820,7	1.069,8	1.511,0
J. 1964	760,5	711,4	618,7	374,0	777,2	630,9	855,2	1.054,0
A. "	781,8	718,5	631,4	388,4	786,9	641,3	901,6	1.054,0
S. "	786,0	722,8	640,0	388,4	784,8	643,2	907,9	1.054,0
O. "	790,0	711,5	649,0	420,3	791,0	658,5	915,7	1.054,0
N. "	816,5	711,5	657,3	434,9	816,6	693,4	970,6	1.072,5
D. "	824,0	713,9	682,6	437,0	851,6	686,7	956,9	1.109,6
E. 1965	844,9	722,2	687,2	460,6	874,8	729,6	980,3	1.190,0
F. "	875,7	723,7	687,2	460,6	949,0	754,1	1.011,5	1.326,0
M. "	889,6	724,5	692,3	460,6	1.015,8	797,1	1.007,4	1.356,9
A. " *	920,3	734,3	714,2	487,6	1.020,1	882,9	1.053,1	1.443,4
M. " *	1.008,9	825,7	819,2	522,0	1.078,0	876,8	1.132,2	1.721,6
J. " *	1.009,1	793,4	823,8	559,4	1.081,1	870,6	1.144,6	1.746,3
J. " *	1.017,6	791,8	841,3	546,7	1.084,3	833,8	1.159,5	1.792,7

ESTE FOLLETO SE EDITO EN EL MES DE
NOVIEMBRE DE 1965