

REPUBLICA



ARGENTINA

PODER EJECUTIVO NACIONAL

SECRETARIA DE ESTADO DE HACIENDA

DIRECCION NACIONAL DE ESTADISTICA Y CENSOS

comercio minorista precios al por mayor



AGOSTO DE 1965

INFORME C. I. 36

SIGNOS CONVENCIONALES Y NORMALIZADOS

Los signos convencionales utilizados por la Dirección Nacional de Estadística y Censos son los siguientes:

Un guión (-) para señalar que la magnitud es cero o no alcanza a la mitad del último número dígito usado.

Un punto (.) para indicar que no existe el concepto en el período correspondiente o no puede ser obtenido.

Tres puntos (...) significan que el dato no ha sido compilado o elaborado hasta la fecha de su publicación.

Un asterisco (*) señala que la cifra es provisional o estimada. Cuando se modifique una cifra que no haya sido publicada anteriormente como provisional se indicará con el signo (§).

Las indicaciones de carácter especial se efectúan mediante llamadas al pie de cada página.

Kilómetro.....	km	Tonelada.....	t
Metro.....	m	Gramo.....	g
Metro cuadrado.....	m ²	KiloWattthora.....	kWh
Hectárea.....	ha	Millones.....	mill.
Metro cúbico.....	m ³	Pesos moneda nacional.....	m\$ _n
Litro.....	l	Por ciento.....	%
Kilogramo.....	kg		

Los meses se indican con la inicial mayúscula:

E., F., M., A., M., J., J., A., S., O., N., D.,

Los trimestres se señalan con números romanos: I, II, III, IV.

CONTENIDO

	Página
INTRODUCCION	3
I - COMERCIO MINORISTA	
Números índices del monto de las ventas:	
Capital Federal	6
Partidos del Gran Buenos Aires	9
La Plata	12
Números índices del volumen físico de las ventas:	
Capital federal	15
II - PRESTACION DE SERVICIOS	
Números índices del monto de los ingresos:	
Capital Federal	20
Partidos del Gran Buenos Aires	20
La Plata	20
III - PRECIOS AL POR MAYOR	
Números índices	25

INTRODUCCION

El presente folleto contiene las series estadísticas relacionadas con el "Comercio minorista y prestación de servicios" en la Capital Federal, partidos que integran el Gran Buenos Aires y La Plata, así como las referidas a "Precios al por mayor".

En los cuadros que incluye la presente publicación se detallan los datos referentes al mes de agosto último y ocho primeros meses de 1965, consignando asimismo, a efectos de facilitar el análisis de la evolución operada en esta rama de la economía, los guarismos obtenidos durante los ocho primeros meses de 1964, los correspondientes a los últimos trece meses y los promedios anuales de 1963 y 1964, discriminados por grupos y subgrupos.

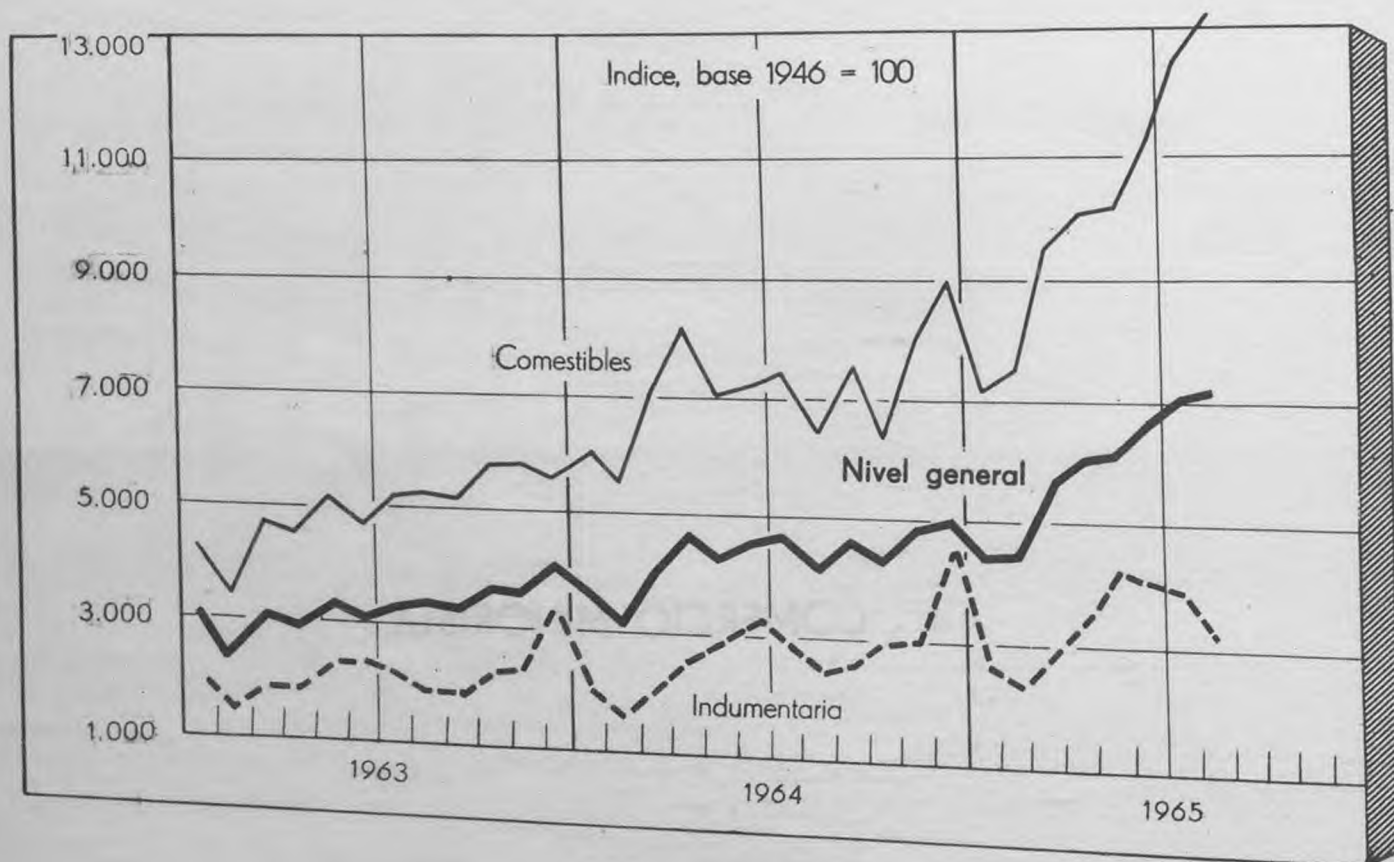
La metodología aplicada para la elaboración de estas series, se encuentra publicada, en forma sucinta, en el folleto C.I.5, del mes de abril de 1963 y, con un mayor detalle, en los editados oportunamente para cada una de ellas por la Dirección Nacional de Estadística y Censos.

* Cifras provisionales.

I - COMERCIO MINORISTA

MONTO DE LAS VENTAS

Capital Federal



ANALISIS DE LAS VARIACIONES

A) Con el mes anterior

Supera en 2,2 % al del mes anterior el nivel general de las ventas minoristas de agosto último, relativas a los establecimientos comerciales que operan en la Capital Federal.

Durante dicho período puede advertirse que el rubro "Grandes tiendas" sobresale de los restantes, con un incremento del 53,4 %.

En menor escala obtienen aumentos "Joyería y relojería" (14,2 %), "Comestibles" (5,1 %), "Artículos para el hogar" (4,5 %) y "Farmacia y perfumería" (1,0 %).

Por su parte, las bajas se manifiestan en "Indumentaria" (16,9 %) y "Librería, papelería y juguetería" (2,1 %).

Capital Federal

B) Con igual mes del año anterior

Según se infiere de esta comparación, el rubro "Comestibles" destaca un significativo aumento (103,7 %), atribuible al subgrupo "Venta de carne", cuyo índice de agosto último señala un alza de 382,6 % con relación al de 1964.

Los demás rubros también experimentaron subas que oscilan entre 21,3 % y 53,9 %.

Como consecuencia de lo expuesto, el nivel general se elevó en 72,7 %.

Rubro	Período			Variaciones	
	Agosto 1965 ₡	Julio 1965 ₡	Agosto 1964	Agosto 1965 Julio 1965	Agosto 1965 Agosto 1964
	Índice, base 1946 = 100			%	
NIVEL GENERAL	7.225,8	7.071,8	4.183,5	+ 2,2	+ 72,7
Grandes tiendas	2.022,0	1.318,1	1.378,4	+ 53,4	+ 46,7
Indumentaria.	3.290,2	3.960,2	2.347,6	- 16,9	+ 40,2
Artículos para el hogar . .	6.597,8	6.310,9	4.745,6	+ 4,5	+ 39,0
Farmacia y perfumería . . .	4.149,8	4.107,0	3.420,7	+ 1,0	+ 21,3
Librería, papelería y juguetería.	4.245,5	4.336,6	3.173,5	- 2,1	+ 33,8
Joyería y relojería	1.444,6	1.265,0	938,6	+ 14,2	+ 53,9
Comestibles	13.228,5	12.582,5	6.493,3	+ 5,1	+103,7

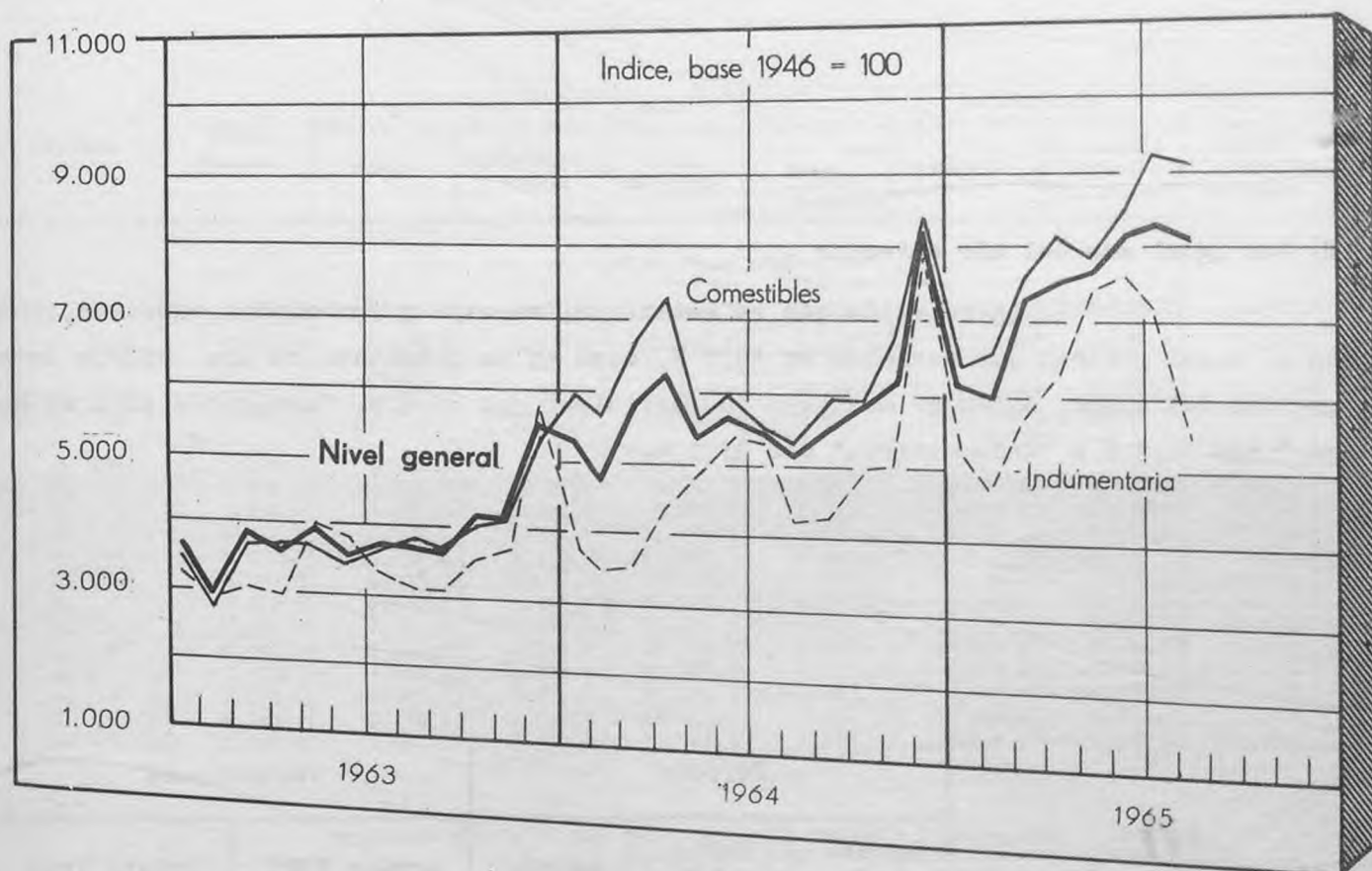
MONTO DE LAS VENTAS

Capital Federal

Período	Nivel general	Comestibles			Grandes tiendas	Indumentaria				
		Total	Almacenes y afines	Venta de carne		Total	Tiendas	Sastrerías y artículos para hombre	Calzado y artículos de cuero	
Indice, base 1946 = 100										
1963	3.222,1	4.948,4	2.675,8	5.136,4	927,7	2.056,2	1.678,5	2.474,2	2.335,4	
1964	4.418,5	7.159,3	3.273,0	7.480,9	1.151,1	2.666,7	2.129,9	3.402,1	2.647,6	
8 pr.m. 1964	4.142,1	6.877,7	3.041,3	7.195,1	1.077,5	2.406,2	1.953,6	3.029,6	2.379,2	
8 pr.m. 1965 *	5.956,1	10.177,0	3.178,3	10.756,2	1.401,7	3.335,9	2.603,0	4.394,3	3.150,4	
A. 1964	4.183,5	6.493,3	3.151,9	6.769,8	1.378,4	2.347,6	1.932,2	2.823,5	2.606,6	
S. "	4.635,7	7.533,6	3.276,8	7.885,8	972,2	2.551,7	2.160,0	3.057,8	2.625,1	
O. "	4.374,0	6.389,2	3.247,0	6.649,1	1.042,8	2.830,9	2.298,0	3.492,2	3.014,2	
N. "	4.887,7	8.055,5	2.959,5	8.477,2	1.123,6	2.966,1	2.182,9	4.040,9	2.935,5	
D. "	5.989,1	8.912,3	5.461,8	9.197,8	2.053,8	4.402,6	3.289,1	5.997,2	4.163,0	
E. 1965	4.440,4	7.220,6	2.633,3	7.600,2	907,6	2.564,6	1.999,5	3.351,9	2.506,2	
F. "	4.443,6	7.582,0	2.363,4	8.013,8	1.069,7	2.260,1	1.790,8	2.815,7	2.501,1	
M. "	5.665,0	9.454,1	3.000,9	9.988,1	1.549,9	2.917,4	2.529,1	3.264,5	3.445,6	
A. "	6.004,4	10.018,3	3.484,2	10.559,0	1.395,4	3.470,4	2.781,8	4.433,8	3.386,6	
M. " *	6.185,7	10.040,9	3.303,7	10.598,4	1.522,6	4.251,4	3.133,8	6.107,6	3.256,9	
J. " *	6.611,7	11.289,4	3.422,6	11.940,4	1.428,4	3.972,7	2.961,9	5.602,8	3.216,5	
J. " *	7.071,8	12.582,5	3.661,6	13.320,7	1.318,1	3.960,2	3.027,4	5.375,5	3.524,2	
A. " *	7.225,8	13.228,5	3.556,6	14.028,9	2.022,0	3.290,2	2.599,4	4.202,8	3.365,7	

Período	Artículos para el hogar					Farmacia y perfumería			Librería, papelería y juguetería	Joyería y relojería
	Total	Bazar y menaje	Electricidad, radio y discos	Ferretería y afines	Mueblería y tapicería	Total	Farmacia	Perfumería		
Indice, base 1946 = 100										
1963	3.334,4	2.352,9	5.090,4	4.970,4	3.316,6	2.876,5	2.818,5	3.081,2	2.635,6	773,5
1964	4.415,4	3.146,4	7.799,3	6.596,4	4.294,9	3.387,5	3.249,6	3.874,4	3.175,3	1.083,8
8 pr.m. 1964	3.987,7	2.640,3	6.672,3	6.052,8	4.017,1	3.176,3	3.099,0	3.451,3	3.008,2	893,2
8 pr.m. 1965 *	5.726,4	3.851,7	9.780,3	9.211,7	5.502,4	3.827,1	3.521,1	4.906,7	4.021,3	1.249,3
A. 1964	4.745,6	3.140,8	7.511,6	6.821,1	4.968,3	3.420,7	3.296,7	3.858,3	3.173,5	938,6
S. "	5.039,0	3.360,9	8.517,8	7.685,6	5.038,9	3.601,3	3.455,8	4.114,6	3.243,7	1.079,0
O. "	5.182,1	4.039,0	9.778,8	7.306,7	4.910,5	3.730,2	3.502,9	4.532,1	3.367,6	1.329,2
N. "	4.786,4	3.407,0	8.020,5	7.776,1	4.433,8	3.602,7	3.460,5	4.104,4	3.242,4	1.183,2
D. "	6.081,2	5.827,2	13.893,1	7.966,0	5.018,5	4.301,7	3.783,2	6.131,2	4.184,1	2.269,3
E. 1965	4.701,8	3.207,4	9.358,2	7.536,6	4.409,6	3.481,4	3.173,3	4.568,5	2.819,4	1.168,1
F. "	4.662,2	3.198,0	8.732,9	7.397,3	4.424,5	3.356,4	3.010,7	4.576,2	2.160,7	1.038,7
M. "	5.643,4	3.969,6	8.871,2	8.810,2	5.446,1	3.840,3	3.546,3	4.877,7	5.373,7	1.265,1
A. "	5.907,7	4.210,0	9.632,2	9.357,0	5.583,1	3.980,0	3.650,5	5.142,6	4.561,2	1.215,9
M. " *	5.904,6	4.001,2	10.493,1	9.271,8	5.716,1	3.767,9	3.621,1	4.285,7	4.076,6	1.143,7
J. " *	6.083,1	4.082,1	9.408,9	9.782,6	5.916,0	3.934,1	3.682,5	4.822,1	4.596,4	1.452,9
J. " *	6.310,9	4.017,7	10.238,3	11.265,7	5.823,1	4.107,0	3.716,5	5.484,8	4.336,6	1.265,0
A. " *	6.597,8	4.127,5	11.507,5	10.272,2	6.700,6	4.149,8	3.768,1	5.496,2	4.245,5	1.444,6

Partidos del Gran Buenos Aires



ANALISIS DE LAS VARIACIONES

A) Con el mes anterior

Alternan en altas y bajas, con relación al mes de julio, los valores correspondientes a las ventas minoristas efectuadas en agosto último por los comercios de esta jurisdicción, descendiendo en 3,3 % el nivel general.

"Indumentaria", que declinó el 20,3 % contribuye principalmente en la caída señalada para el nivel general.

"Joyería y relojería" representa la mayor alza obtenida en el lapso que se comenta (10,6 %).

Partidos del Gran Buenos Aires

B) Con igual mes del año anterior

La relación que se establece, muestra pronunciados aumentos, tanto en el nivel general que asciende en 55,5 %, como en la totalidad de los rubros integrantes del mismo, donde se destacan "Comestibles" con 67,2 %, "Artículos para el hogar" con 51,6 % e "Indumentaria" con 33,0 %.

Rubro :	Período			Variaciones	
	Agosto 1965 ₱	Julio 1965 ₱	Agosto 1964	Agosto 1965 Julio 1965	Agosto 1965 Agosto 1964
	Indice, base 1946 = 100			%	
NIVEL GENERAL.	8.065,4	8.344,2	5.186,5	- 3,3	+ 55,5
Indumentaria.	5.593,5	7.018,9	4.204,7	- 20,3	+ 33,0
Artículos para el hogar.	7.536,1	7.031,8	4.971,4	+ 7,2	+ 51,6
Farmacia y perfumería	7.657,7	7.565,4	6.113,9	+ 1,2	+ 25,3
Librería, papelería y juguetería	10.527,1	10.887,5	8.150,0	- 3,3	+ 29,2
Joyería y relojería .	2.967,0	2.681,7	2.424,8	+ 10,6	+ 22,4
Comestibles	9.104,3	9.272,1	5.445,5	- 1,8	+ 67,2

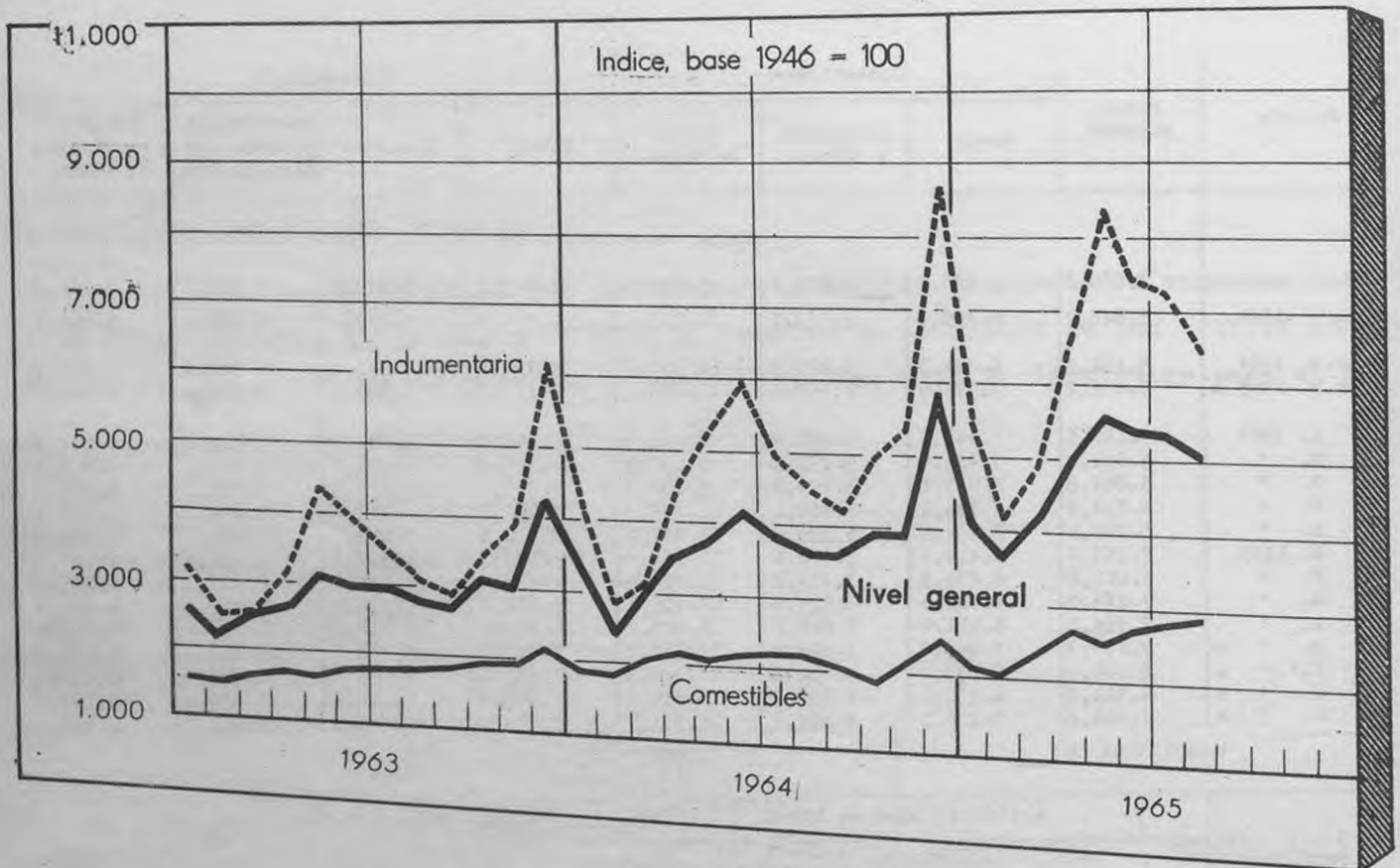
Partidos del Gran Buenos Aires (1)

Período	Nivel general	Comestibles			Indumentaria			
		Total	Almacenes y afines	Venta de carne	Total	Tiendas	Sastrerías y artículos para hombre	Calzado y artículos de cuero
Indice, base 1946 = 100								
1963	3.889,6	3.826,7	2.273,7	5.999,8	3.573,1	3.243,2	4.508,1	3.304,2
1964	5.846,7	6.355,4	3.233,7	10.723,6	4.739,6	4.270,6	6.186,4	4.208,1
8 pr.m. 1964	5.492,3	6.051,3	2.920,0	10.432,8	4.391,6	3.930,6	5.381,2	3.731,8
8 pr.m. 1965 *	7.401,2	7.973,0	3.765,8	13.860,1	6.213,2	5.697,1	8.412,6	4.856,2
A. 1964	5.186,5	5.445,5	3.300,2	8.447,3	4.204,7	3.697,0	4.839,6	4.812,8
S. "	5.621,1	5.966,5	3.199,8	9.837,9	4.298,4	4.006,4	5.302,7	3.835,7
O. "	5.894,8	5.935,1	3.595,8	9.208,5	5.058,2	4.615,4	6.350,0	4.650,4
N. "	6.234,9	6.795,1	3.454,1	11.470,3	5.062,2	4.118,4	7.491,8	4.605,1
D. "	8.270,1	8.434,6	5.195,0	12.967,7	8.410,4	7.062,3	12.042,3	7.551,8
E. 1965	6.167,0	6.417,7	3.022,6	11.168,4	5.172,7	4.552,8	7.221,0	4.297,2
F. "	6.010,8	6.672,5	3.419,1	11.224,9	4.738,2	4.249,7	6.205,3	4.235,0
M. "	7.285,0	7.701,5	3.624,8	13.406,1	5.682,5	5.704,2	6.412,8	4.693,6
A. "	7.576,2	8.111,7	4.240,2	13.529,2	6.349,4	5.814,5	8.332,6	5.320,0
M. " *	7.679,3	7.945,9	3.915,4	13.585,8	7.507,1	6.819,8	10.838,3	5.188,6
J. " *	8.081,4	8.558,2	3.851,1	15.144,9	7.643,0	6.697,5	11.639,9	5.198,5
J. " *	8.344,2	9.272,1	4.092,6	16.519,8	7.018,9	6.518,9	9.556,3	5.187,7
A. " *	8.065,4	9.104,3	3.960,8	16.301,7	5.593,5	5.219,1	7.094,8	4.729,3

Período	Artículos para el hogar					Farmacia y perfumería			Librería, papelería y juguetería	Joyería y relojería
	Total	Bazar y menaje	Electricidad, radio y discos	Ferretería y afines	Mueblería y tapicería	Total	Farmacia	Perfumería		
Indice, base 1946 = 100										
1963	3.904,9	3.675,7	5.025,9	3.686,4	4.195,4	4.937,8	5.225,2	2.796,5	6.943,7	1.813,8
1964	5.282,8	4.895,4	7.547,3	4.781,2	6.036,4	5.829,3	6.104,2	3.779,0	8.587,5	2.588,1
8 pr.m. 1964	4.692,1	4.327,4	6.385,3	4.331,3	5.261,3	5.530,9	5.840,0	3.226,1	8.647,9	2.198,2
8 pr.m. 1965 *	6.756,7	6.104,2	8.750,4	6.190,8	8.037,2	6.972,4	7.293,9	4.850,5	11.434,9	2.821,2
A. 1964	4.971,4	4.501,7	6.596,9	4.553,7	5.826,0	6.113,9	6.454,6	3.573,7	8.150,0	2.424,8
S. "	5.787,2	5.038,9	8.163,8	5.194,7	7.008,5	5.992,7	6.250,3	4.071,9	7.627,1	2.714,7
O. "	6.481,2	6.364,4	9.092,9	5.815,8	7.464,1	6.300,2	6.545,4	4.471,9	7.962,5	3.406,4
N. "	5.804,7	5.085,4	9.583,9	5.242,8	6.139,6	6.128,8	6.412,7	4.012,3	7.404,2	2.649,5
D. "	7.766,4	7.638,1	12.645,1	6.470,8	9.735,4	7.282,8	7.322,3	6.987,7	10.864,6	4.698,2
E. 1965	6.636,8	6.052,3	8.928,6	5.870,9	8.417,9	5.173,7	5.212,0	4.887,7	8.437,5	3.459,6
F. "	5.445,7	5.359,8	6.377,7	4.893,6	6.926,4	6.079,0	6.266,3	4.682,5	5.929,2	2.567,9
M. "	6.445,6	6.137,2	7.717,9	6.036,4	7.368,9	6.933,0	7.226,5	4.743,9	21.100,0	2.806,4
A. "	6.899,7	6.002,5	7.754,5	6.373,6	8.802,2	6.839,4	7.175,8	4.331,6	14.085,4	3.058,7
M. " *	6.996,4	6.311,3	8.785,7	6.498,0	8.170,4	7.765,6	8.217,4	4.396,5	10.091,7	2.378,9
J. " *	7.061,2	6.644,4	10.145,5	6.368,8	8.056,1	8.026,1	8.413,4	5.138,6	10.420,8	2.649,5
J. " *	7.031,8	6.256,5	9.950,0	6.472,3	7.858,7	7.565,4	7.874,6	5.259,7	10.887,5	2.681,7
A. " *	7.536,1	6.069,9	10.342,9	7.012,9	8.696,8	7.657,7	7.965,4	5.363,2	10.527,1	2.967,0

(1) Incluye los siguientes partidos: Almirante Brown, Avellaneda, Berazategui, Esteban Echeverría, Florencio Varela, Gral. San Martín, Gral. Sarmiento, La Matanza, Lanús, Lomas de Zamora, Merlo, Moreno, Morón, Quilmes, San Fernando, San Isidro, Tigre, Tres de Febrero y Vicente López.

La Plata



ANALISIS DE LAS VARIACIONES

A) Con el mes anterior

Como sucede en los partidos que integran el Gran Buenos Aires, las ventas minoristas realizadas en La Plata durante el curso del mes de agosto, señalan en sus distintos rubros altas y bajas con relación a julio pasado.

El grupo "Indumentaria", que acusa una merma del 13,1 %, también influye principalmente en el nivel general, que disminuyó en 5,6 %.

Igualmente, "Joyería y relojería" registra el aumento más importante, con 12,0 % en este caso.

La Plata

B) Con igual mes del año anterior

Dentro del alza general que surge de esta comparación, corresponde al nivel general un aumento del 37,6 %, con relación a agosto de 1964, destacándose en el conjunto de rubros que forman dicho nivel, "Indumentaria" con 42,6 %, "Joyería y relojería" con 37,8 % y "Farmacia y perfumería" con 37,3 %.

Rubro	Período			Variaciones	
	Agosto 1965 ₺	Julio 1965 ₺	Agosto 1964	$\frac{\text{Agosto 1965}}{\text{Julio 1965}}$	$\frac{\text{Agosto 1965}}{\text{Agosto 1964}}$
	Indice, base 1946 = 100			%	
NIVEL GENERAL.	5.025,9	5.325,5	3.652,9	- 5,6	+ 37,6
Indumentaria.	6.387,1	7.347,7	4.478,3	- 13,1	+ 42,6
Artículos para el hogar.	5.776,3	5.646,9	4.264,1	+ 2,3	+ 35,5
Farmacia y perfumería	8.194,0	8.223,1	5.969,4	- 0,4	+ 37,3
Librería, papelería y juguetería	5.678,9	6.169,5	4.236,8	- 8,0	+ 34,0
Joyería y relojería .	2.566,7	2.291,5	1.863,1	+ 12,0	+ 37,8
Comestibles	2.887,6	2.844,0	2.218,5	+ 1,5	+ 30,2

MONTO DE LAS VENTAS

La Plata (1)

Período	Nivel general	Comestibles			Indumentaria			
		Total	Almacenes y afines	Carnicerías	Total	Tiendas	Sastrerías y artículos para hombre	Calzado y artículos de cuero
Índice, base 1946 = 100								
1963	2.892,2	1.776,1	1.821,3	1.746,8	3.553,1	3.152,1	4.382,3	3.468,2
1964	3.749,1	2.101,3	2.261,0	1.970,5	4.886,0	4.456,5	5.828,2	4.580,9
8 pr.m. 1964	3.458,2	2.079,2	2.100,6	2.448,2	4.424,0	4.009,0	5.348,3	4.069,1
8 pr.m. 1965 *	4.788,1	2.546,6	2.695,3	2.428,5	6.363,2	6.027,9	7.411,4	4.764,2
A. 1964	3.652,9	2.218,5	2.252,5	2.201,9	4.478,3	4.238,0	5.063,5	4.055,1
S. "	3.596,5	2.052,3	2.239,0	1.896,8	4.180,6	3.920,8	4.695,3	4.236,8
O. "	3.950,6	1.883,2	2.674,5	1.180,1	4.961,7	4.650,5	5.524,3	5.262,5
N. "	3.925,4	2.137,2	2.398,6	1.914,7	5.358,6	4.801,8	6.625,8	4.764,0
D. "	5.851,5	2.509,1	3.012,8	2.069,9	8.739,1	8.033,3	10.307,4	8.150,0
E. 1965	4.139,5	2.138,3	2.187,9	2.107,1	5.527,4	5.000,4	6.820,3	4.557,4
F. "	3.691,8	2.058,7	2.256,7	1.892,9	4.146,9	3.874,1	4.709,5	4.108,8
M. "	4.210,9	2.345,3	2.597,2	2.132,7	4.933,2	5.037,4	4.947,5	3.949,3
A. "	4.940,1	2.761,7	2.669,5	2.862,8	6.612,1	6.408,0	7.334,6	5.271,3
M. " *	5.604,1	2.578,2	2.748,2	2.441,0	8.411,4	7.934,4	10.077,0	5.377,2
J. " *	5.367,2	2.759,1	3.021,3	2.539,7	7.539,7	6.994,0	9.247,8	4.927,9
J. " *	5.325,5	2.844,0	3.045,4	2.680,1	7.347,7	6.563,9	9.429,1	5.215,4
A. " *	5.025,9	2.887,6	3.036,2	2.771,8	6.387,1	6.410,7	6.725,2	4.705,9

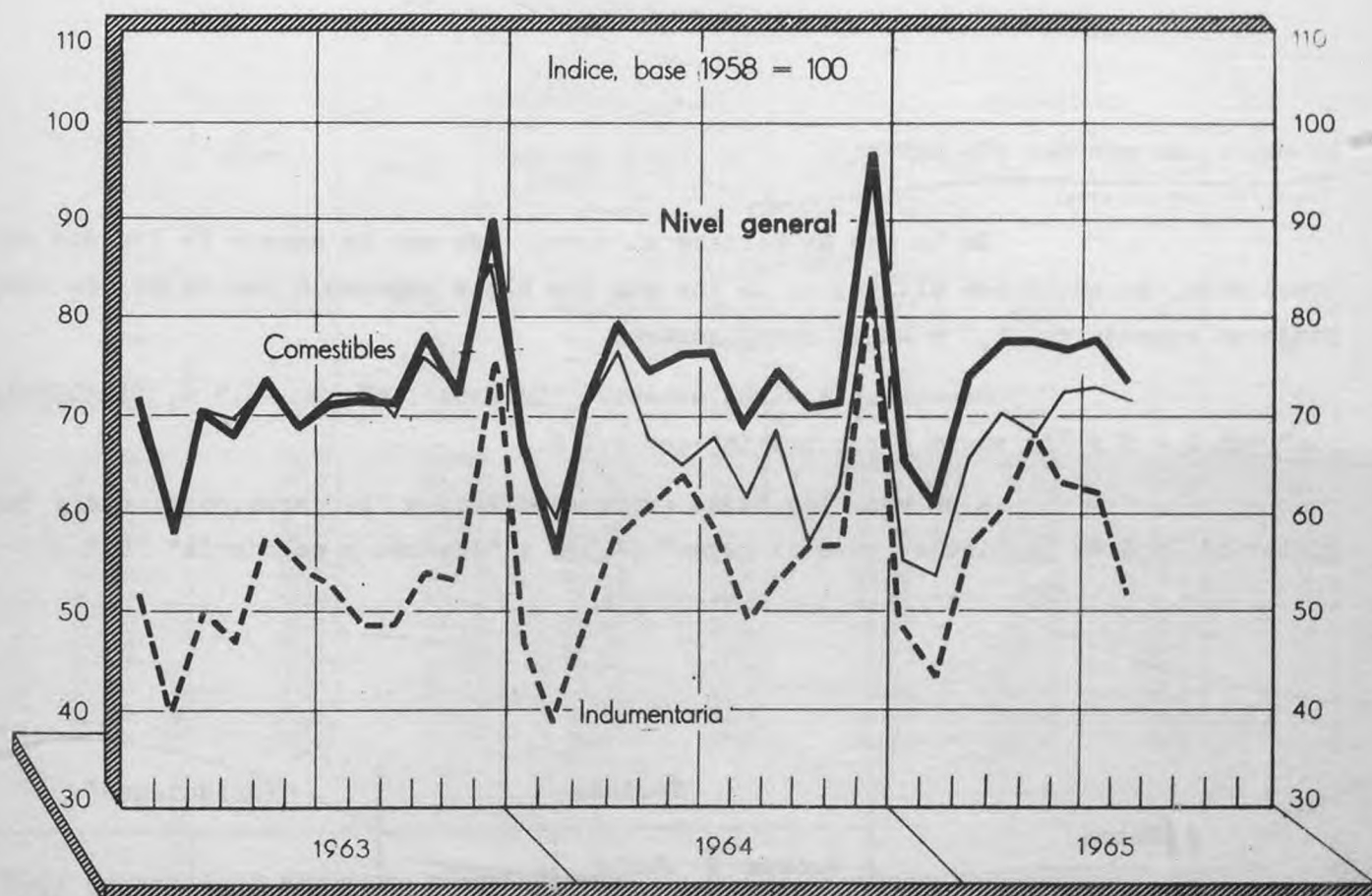
Período	Artículos para el hogar					Farmacia y perfumería			Librería, papelería y juguetería	Joyería y relojería
	Total	Bazar y menaje	Electrificación, radio y discos	Ferretaría y afines	Mueblería y tapicería	Total	Farmacia	Perfumería		
Índice, base 1946 = 100										
1963	3.255,0	3.253,3	5.866,7	2.466,0	2.723,1	4.814,9	5.645,8	3.532,0	3.491,6	1.660,3
1964	4.296,4	4.028,4	7.856,7	3.229,6	3.809,8	5.674,6	5.934,9	5.356,0	4.467,4	1.912,8
8 pr.m. 1964	3.841,0	3.657,0	6.963,6	2.894,4	3.390,5	5.228,2	5.711,2	4.531,0	4.539,7	1.593,9
8 pr.m. 1965 *	5.362,5	5.142,3	9.900,3	3.845,4	5.033,8	7.669,3	8.649,9	6.195,0	6.303,7	2.082,1
A. 1964	4.264,1	3.776,9	7.226,9	3.419,0	4.000,0	5.969,4	5.907,2	6.192,0	4.236,8	1.863,1
S. "	4.726,2	3.676,9	8.555,0	3.623,2	4.827,7	6.227,6	6.237,4	6.336,0	4.105,3	2.042,6
O. "	5.415,3	4.505,9	10.924,6	4.108,8	4.248,0	6.229,1	6.131,3	6.516,0	3.912,6	2.466,0
N. "	4.220,6	3.347,3	7.336,8	3.493,4	3.873,4	5.980,6	6.161,4	5.800,0	3.901,0	2.102,8
D. "	6.471,3	7.552,1	11.757,9	4.374,0	5.644,5	7.831,3	6.995,2	9.376,0	5.373,7	3.590,1
E. 1965	5.634,3	6.259,2	11.582,4	3.580,1	4.490,8	3.453,7	1.742,2	6.364,0	5.629,5	2.200,7
F. "	4.411,0	4.010,1	7.934,5	3.354,3	4.061,3	9.094,0	10.983,1	6.140,0	4.175,8	1.754,6
M. "	4.839,5	4.926,0	8.005,3	3.791,8	4.341,0	7.909,7	9.008,4	6.244,0	10.223,1	2.163,8
A. "	5.193,1	5.140,8	9.165,5	3.681,7	5.245,1	7.929,1	9.085,5	6.168,0	7.415,8	1.617,7
M. " *	5.795,0	4.589,9	11.105,3	4.233,1	5.779,8	7.947,0	9.291,6	5.874,0	6.030,5	1.974,5
J. " *	5.604,1	4.880,5	10.195,9	4.088,3	5.709,3	8.603,7	10.209,6	6.110,0	5.948,4	2.087,2
J. " *	5.646,9	6.223,1	10.208,8	3.828,7	5.303,5	8.223,1	9.442,2	6.364,0	6.169,5	2.291,5
A. " *	5.776,3	5.108,9	11.004,7	4.205,5	5.339,9	8.194,0	9.436,2	6.296,0	5.678,9	2.566,7

(1) Incluye Berisso y Ensenada.

VOLUMEN FISICO DE LAS VENTAS

15

Capital Federal



ANALISIS DE LAS VARIACIONES

A) Con el mes anterior

Con tendencia declinante en la mayoría de los conceptos investigados, el volumen físico de las ventas minoristas de la Capital Federal, acusa en el nivel general de agosto un índice de 73,6, inferior en 5,3 % al del mes anterior.

Se repiten las características dadas respecto del monto de las ventas en el Gran Buenos Aires y La Plata, vale decir: "Indumentaria" es el factor más preponderante en la caída del nivel general, habiendo arrojado una disminución del 17,0 %. Por su parte, "Joyería y relojería", con 12,4 %, representa la mayor alza del período considerado.

Capital Federal

B) Con igual mes del año anterior

En lo que se refiere al cotejo del mes de agosto de los dos últimos años, se advierten altibajos, en los que las alzas superan a las bajas, determinando un aumento del 6,7 % en el nivel general.

Concurren a dicho aumento, "Comestibles" con 16,7 %, "Indumentaria" con 6,4 % y "Farmacia y perfumería" con 4,1 %.

A su vez, las bajas correspondieron a "Librería, papelería y juguetería" (5,6 %) "Artículos para el hogar" (4,7%) y "Joyería y relojería" (0,5 %).

Rubro	Período			Variaciones	
	Agosto 1965 *	Julio 1965 *	Agosto 1964	$\frac{\text{Agosto 1965}}{\text{Julio 1965}}$	$\frac{\text{Agosto 1965}}{\text{Agosto 1964}}$
	Indice, base 1958 = 100			%	
NIVEL GENERAL	73,6	77,7	69,0	- 5,3	+ 6,7
Indumentaria	51,8	62,4	48,7	- 17,0	+ 6,4
Artículos para el hogar . .	96,9	99,9	101,7	- 3,0	- 4,7
Farmacia y perfumería . . .	121,0	120,6	116,2	+ 0,3	+ 4,1
Librería, papelería y juguetería	75,9	80,5	80,4	- 5,7	- 5,6
Joyería y relojería	81,3	72,3	81,7	+ 12,4	- 0,5
Comestibles	71,9	72,5	61,6	- 0,8	+ 16,7

Capital Federal

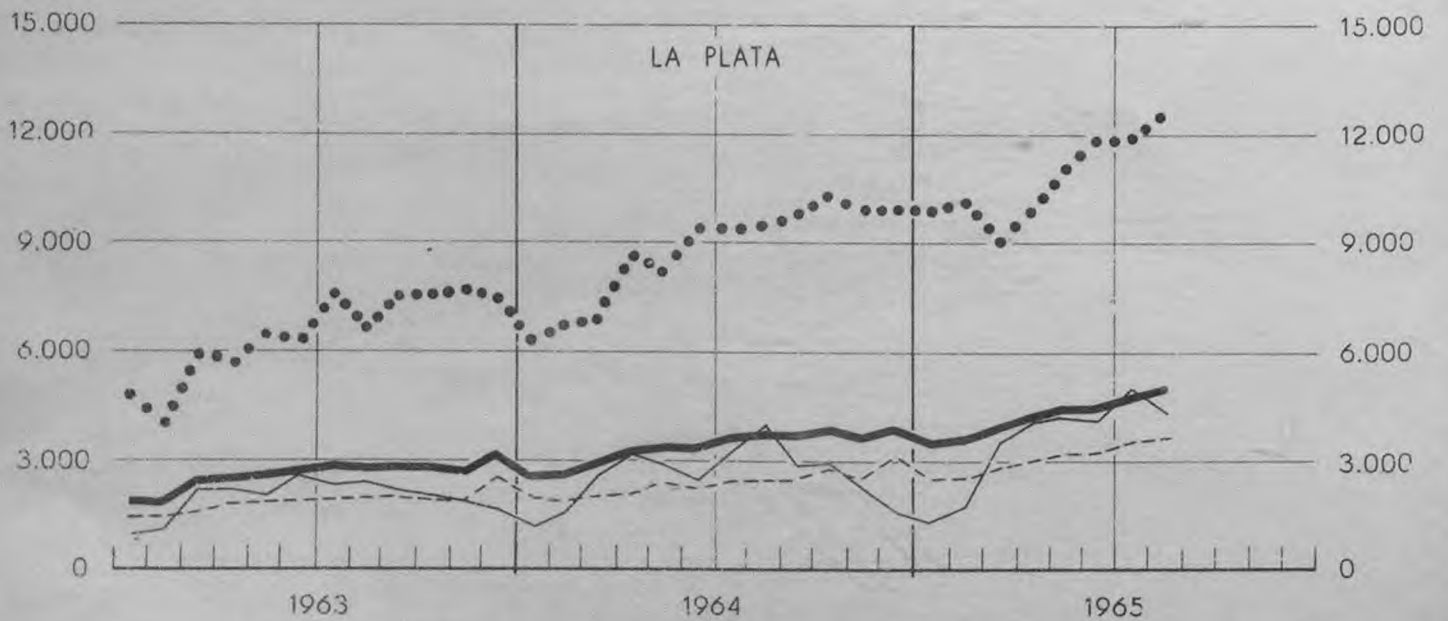
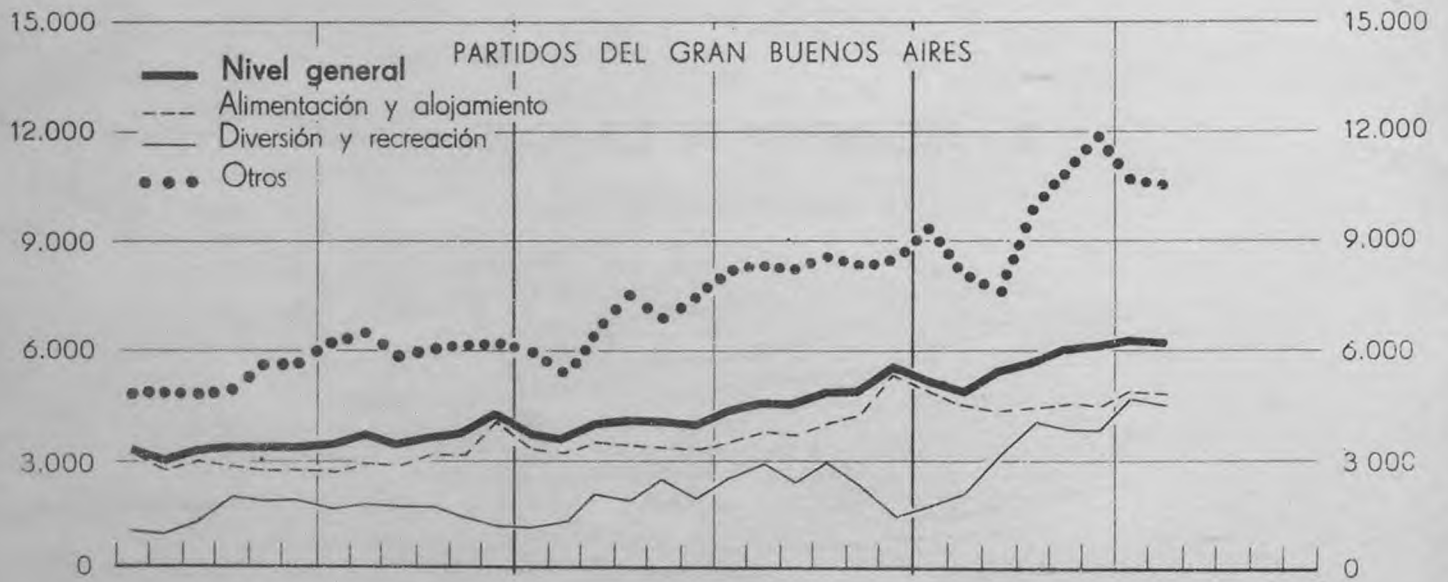
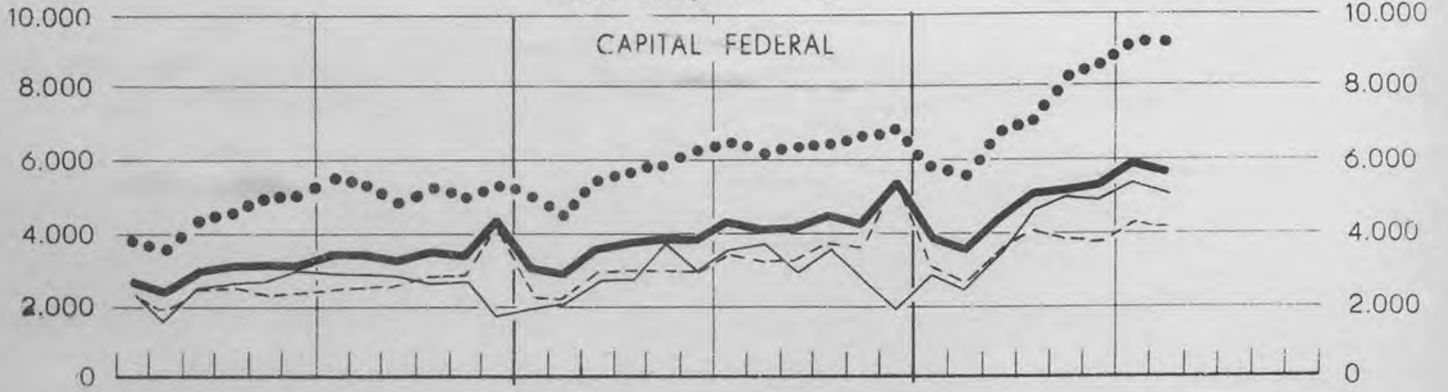
Período	Nivel general	Comestibles			Indumentaria				
		Total	Almacenes y afines	Venta de carne	Total	Tiendas	Sastrerías y artículos para hombre	Calzado y artículos de cuero	
Índice, base 1958 = 100									
1963	72,2	72,1	63,1	81,1	52,6	50,6	66,8	46,4	
1964	74,1	67,9	62,4	72,1	56,1	53,2	75,9	46,4	
8 pr.m. 1964	71,0	66,7	59,2	72,8	52,6	50,5	70,2	43,0	
8 pr.m. 1965 *	72,7	66,0	50,3	76,9	56,6	53,0	78,3	46,9	
A. 1964	69,0	61,6	58,3	64,3	48,7	46,6	59,9	44,8	
S. "	74,2	68,3	60,3	74,5	52,7	51,1	67,8	44,3	
O. "	71,0	56,4	59,3	54,3	56,5	53,9	72,0	49,9	
N. "	71,8	62,9	52,9	70,0	56,3	50,9	82,3	48,0	
D. "	96,2	84,0	96,1	75,5	82,2	75,3	121,0	66,9	
E. 1965	65,0	55,1	45,5	61,9	48,3	45,4	67,1	39,5	
F. "	60,8	53,1	39,9	62,3	43,0	40,2	56,1	39,1	
M. "	74,1	65,4	49,8	76,2	56,0	54,7	63,0	53,4	
A. "	77,1	70,2	56,8	79,6	60,7	57,7	80,0	51,1	
M. " *	77,1	67,7	52,5	78,5	68,0	62,3	106,6	48,1	
J. " *	76,5	72,4	52,0	87,4	62,8	57,9	95,7	46,2	
J. " *	77,7	72,5	54,1	84,4	62,4	57,7	89,5	50,3	
A. " *	73,6	71,9	51,6	84,6	51,8	47,9	68,6	47,5	

Período	Artículos para el hogar					Farmacia y perfumería			Librería, papelería y juguetería	Joyería y relojería
	Total	Bazar y menaje	Electricidad, radio y discos	Ferretería y afines	Mueblería y tapicería	Total	Farmacia	Perfumería		
Índice, base 1958 = 100										
1963	94,0	82,2	79,6	109,7	91,5	112,3	116,5	92,3	77,8	81,5
1964	102,7	80,7	103,6	105,8	107,3	114,0	117,4	97,7	82,6	97,7
8 pr.m. 1964	98,4	70,7	93,0	108,0	102,7	109,8	114,2	89,6	81,0	85,3
8 pr.m. 1965 *	97,2	80,8	101,9	96,6	102,1	115,8	118,6	104,4	79,7	81,2
A. 1964	101,7	78,7	99,0	100,2	120,9	116,2	120,8	95,4	80,4	81,7
S. "	104,5	79,7	106,1	103,6	118,6	119,7	123,8	100,8	82,0	93,2
O. "	104,6	95,2	118,7	94,3	115,6	119,8	122,3	108,4	84,2	114,9
N. "	99,6	79,7	95,6	104,9	104,3	115,0	119,1	96,4	78,6	102,2
D. "	126,9	136,1	162,6	106,5	118,1	131,9	129,4	143,6	98,1	177,0
E. 1965	96,4	73,4	108,6	94,0	98,5	107,9	108,6	104,9	65,9	91,0
F. "	92,4	73,0	99,4	90,1	98,8	102,7	102,5	103,4	47,6	78,6
M. "	101,3	84,9	98,3	98,8	121,6	118,5	120,5	109,6	111,9	88,6
A. "	101,5	89,2	102,9	101,4	106,4	121,1	123,1	112,7	90,7	85,1
M. " *	97,9	83,1	105,9	96,4	98,2	116,2	122,1	91,2	79,2	69,9
J. " *	92,5	81,0	94,1	93,2	94,2	118,3	123,5	97,6	85,9	82,9
J. " *	99,9	79,8	98,2	108,6	92,5	120,6	123,6	108,5	80,5	72,3
A. " *	96,9	81,9	107,5	90,5	106,3	121,0	124,5	107,5	75,9	81,3

II - PRESTACIÓN DE SERVICIOS

MONTO DE INGRESOS

Indice, base, 1946 = 100



Capital Federal - Partidos del Gran Buenos Aires - La Plata

ANALISIS DE LAS VARIACIONES

A) Con el mes anterior

En los establecimientos ubicados en la Capital Federal y Partidos del Gran Buenos Aires, el monto de los ingresos por prestación de servicios arroja disminuciones equivalentes al 1,6 % y 2,5 % respectivamente, con relación al mes anterior, habiendo aumentado el correspondiente a La Plata en 1,3 %.

En las dos jurisdicciones citadas en primer término la mayoría de los rubros descendieron, siendo las mermas más sensibles, las relativas a "Diversión y recreación" que declinó en 7,1 % y 6,6 %, respectivamente.

Respecto a La Plata, no obstante el aumento del nivel general indicado, registró una caída en el citado rubro "Diversión y recreación" del 12,0 %.

B) Con igual mes del año anterior

Los valores anotados en el nivel general de los índices, muestran aumentos con relación a igual mes del año anterior, alcanzando los mismos al 38,1 % para Capital Federal, 32,9 % para La Plata y 26,6 % para el Gran Buenos Aires.

Igualmente, los rubros que forman los citados niveles, señalan alzas en su totalidad.

Rubro	Período			Variaciones	
	Agosto 1965 ₱	Julio 1965 ₱	Agosto 1964	$\frac{\text{Agosto 1965}}{\text{Julio 1965}}$	$\frac{\text{Agosto 1965}}{\text{Agosto 1964}}$
	Indice, base 1946 = 100			%	
	CAPITAL FEDERAL				
NIVEL GENERAL.	5.757,3	5.850,9	4.168,2	- 1,6	+ 38,1
Alimentación y alojamiento. .	4.216,1	4.341,7	3.275,4	- 2,9	+ 28,7
Diversión y recreación. . . .	5.106,3	5.493,7	3.710,6	- 7,1	+ 37,6
Otros	9.131,5	9.029,5	6.158,8	+ 1,1	+ 48,3
	PARTIDOS DEL GRAN BUENOS AIRES				
NIVEL GENERAL.	6.206,0	6.367,9	4.901,4	- 2,5	+ 26,6
Alimentación y alojamiento. .	4.943,4	5.083,2	3.975,4	- 2,8	+ 24,3
Diversión y recreación. . . .	4.600,8	4.924,7	3.151,4	- 6,6	+ 46,0
Otros	10.626,8	10.758,4	8.467,2	- 1,2	+ 25,5
	LA PLATA				
NIVEL GENERAL.	5.050,3	4.984,7	3.800,2	+ 1,3	+ 32,9
Alimentación y alojamiento. .	3.561,9	3.534,7	2.595,8	+ 0,8	+ 37,2
Diversión y recreación. . . .	4.494,7	5.107,2	4.047,4	- 12,0	+ 11,1
Otros	12.676,3	11.838,8	9.366,9	+ 7,1	+ 35,3

Período	Capital Federal				Partidos del Gran Buenos Aires (1)				La Plata (2)			
	Nivel general	Alimen- tación y aloja- miento	Diver- sión y recrea- ción	Otros (3)	Nivel general	Alimen- tación y aloja- miento	Diver- sión y recrea- ción	Otros (3)	Nivel general	Alimen- tación y aloja- miento	Diver- sión y recrea- ción	Otros (3)
	Índice, base 1946 = 100											
1963	3.255,3	2.605,4	2.568,9	4.862,9	3.499,6	3.089,3	1.629,8	5.698,3	2.610,8	1.910,0	2.015,1	6.490,6
1964	3.995,8	3.245,8	2.948,5	5.965,4	4.489,0	3.850,4	2.207,8	7.555,4	3.397,1	2.423,0	2.627,6	8.739,6
8 pr.m. 1964	3.685,7	2.853,6	3.019,9	5.648,3	4.148,0	3.507,8	2.112,0	7.080,1	3.187,8	2.250,7	2.683,5	8.123,0
8 pr.m. 1965	4.877,3	3.687,4	4.275,9	7.526,8	5.813,6	4.759,2	3.622,6	9.985,7	4.315,7	3.084,6	3.648,2	10.803,2
A. 1964	4.168,2	3.275,4	3.710,6	6.158,8	4.901,4	3.975,4	3.151,4	8.467,2	3.800,2	2.595,8	4.047,4	9.366,9
S. "	4.151,0	3.270,5	2.947,1	6.451,6	4.691,4	3.819,7	2.446,3	8.386,0	3.701,0	2.590,0	2.990,1	9.649,6
O. "	4.512,4	3.759,4	3.521,1	6.462,8	5.076,9	4.161,5	3.083,5	8.750,6	3.922,7	2.741,0	3.052,0	10.349,6
N. "	4.388,1	3.603,2	2.892,0	6.628,6	5.016,6	4.341,4	2.487,5	8.325,1	3.660,5	2.576,2	2.363,8	9.989,2
D. "	5.419,8	5.487,7	1.915,4	6.854,9	5.693,8	5.514,3	1.582,4	8.517,2	3.979,3	3.164,0	1.656,6	9.905,7
E. 1965	3.862,1	3.098,3	2.873,2	5.833,1	5.324,7	5.044,3	1.778,4	8.109,2	3.466,9	2.509,2	1.438,8	9.821,6
F. "	3.479,9	2.684,0	2.434,4	5.540,5	5.014,5	4.623,0	2.246,7	7.668,2	3.586,2	2.516,7	1.867,8	10.209,3
M. "	4.465,3	3.525,5	3.492,1	6.781,3	5.568,3	4.468,4	3.299,6	9.911,4	3.940,7	2.924,3	3.620,4	9.097,1
A. "	5.027,0	4.102,5	4.629,3	7.054,2	5.746,8	4.568,9	4.214,5	9.890,3	4.304,4	3.184,1	4.144,7	9.820,1
M. " *	5.266,4	3.803,6	5.087,4	8.272,1	6.079,7	4.768,4	3.918,8	10.950,0	4.540,0	3.210,5	4.294,1	11.134,5
J. " *	5.309,4	3.727,3	5.090,4	8.571,9	6.200,6	4.574,2	3.997,6	11.971,2	4.652,1	3.235,6	4.217,8	11.828,0
J. " *	5.850,9	4.341,7	5.493,7	9.029,5	6.367,9	5.083,2	4.924,7	10.758,4	4.984,7	3.534,7	5.107,2	11.838,8
A. " *	5.757,3	4.216,1	5.106,3	9.131,5	6.206,0	4.943,4	4.600,8	10.626,8	5.050,3	3.561,9	4.494,7	12.676,3

(1) Incluye los siguientes partidos: Almirante Brown, Avellaneda, Berazategui, Esteban Echeverría, Florencio Varela, General San Martín, General Sarmiento, La Matanza, Lanús, Lomas de Zamora, Merlo, Moreno, Morón, Quilmes, San Fernando, San Isidro, Tigre, Tres de Febrero y Vicente López.

(2) Incluye Berisso y Ensenada.

(3) Incluye sanatorios, pompas fúnebres, ambulancias y servicios afines.

III - PRECIOS AL POR MAYOR

ANALISIS DE LAS VARIACIONES

A) Con el mes anterior

Una tendencia general de aumento caracteriza la evolución sufrida por los precios al por mayor en agosto último, con relación al mes precedente.

Sus respectivos niveles así lo establecen, ya que el referente a los artículos de producción nacional, se incrementó en 3,9 %, en tanto, el de origen extranjero, elevóse en 1,2 %, dando lugar asimismo, a una suba en el nivel general, equivalente al 3,8 %.

Sin embargo, se produjeron tres bajas que afectan al rubro pesca (1,4 %) del sector agropecuario nacional así como caucho (4,4 %) y productos de la industria extractiva (0,9 %) del sector de importados.

B) Con igual mes del año anterior

Con tono decididamente en alza, la presente comparación muestra que tanto el nivel general como los correspondientes a los artículos de producción nacional y de origen extranjero, coinciden en una suba del 31,7 %.

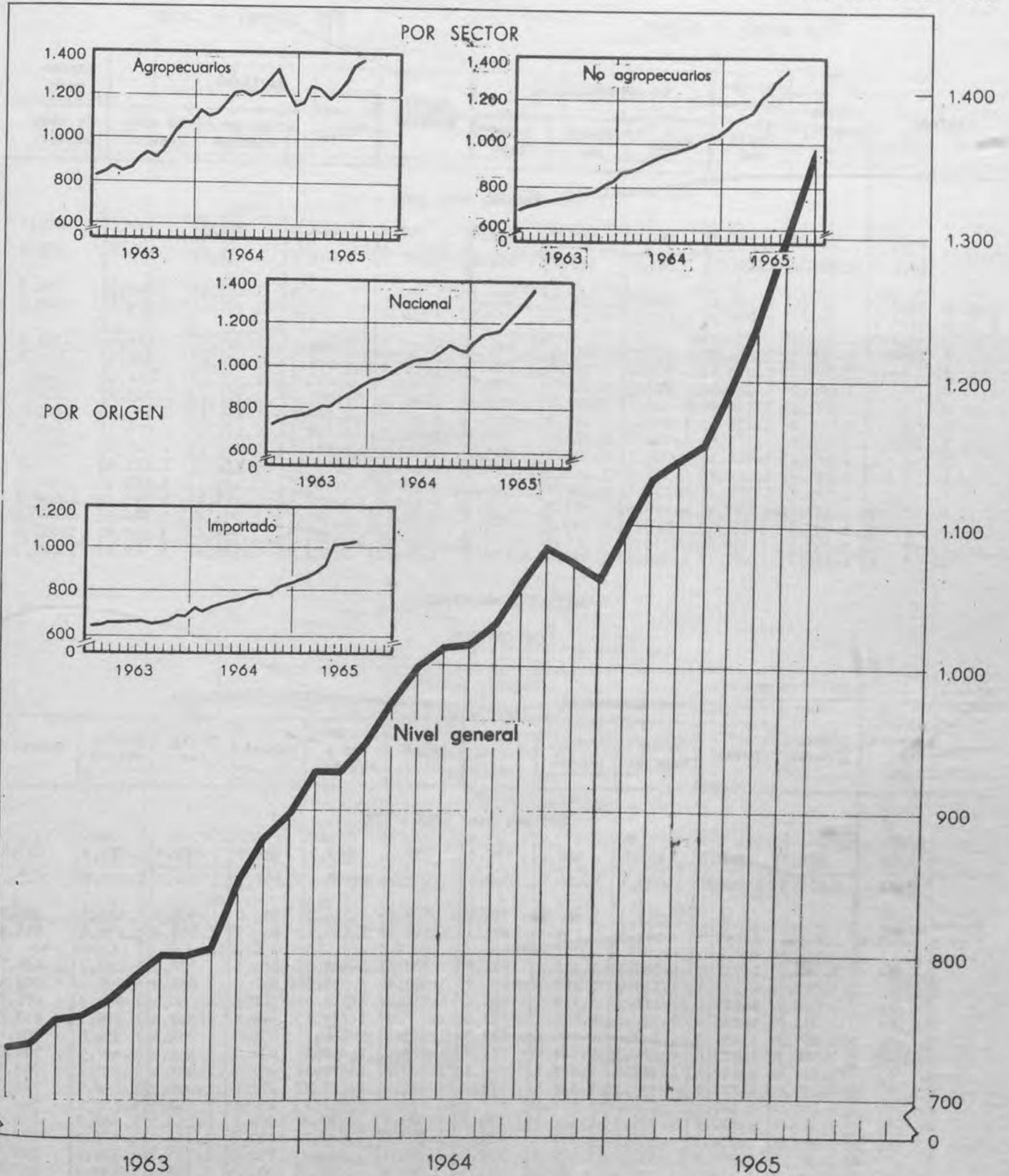
La única excepción, la constituye el subgrupo producción vegetal que descendió en 9,6 %.

Concepto	Período			Variaciones	
	Agosto 1965 ₡	Julio 1965 ₡	Agosto 1964	Agosto 1965 Julio 1965	Agosto 1965 Agosto 1964
	Indice, base 1956 = 100			%	
NIVEL GENERAL	1.356,3	1.307,2	1.029,8	+ 3,8	+ 31,7
NACIONAL.	1.372,7	1.321,7	1.042,2	+ 3,9	+ 31,7
Agropecuarios.	1.385,3	1.355,6	1.217,9	+ 2,2	+ 13,7
Producción vegetal	976,9	941,8	1.080,5	+ 3,7	- 9,6
Producción animal.	1.952,2	1.929,4	1.413,0	+ 1,2	+ 38,2
Pesca.	739,7	750,2	624,2	- 1,4	+ 18,5
No agropecuarios	1.367,8	1.308,6	974,5	+ 4,5	+ 40,4
Alimentos y bebidas.	1.946,3	1.809,4	1.324,6	+ 7,6	+ 46,9
Tabaco	712,5	712,5	581,3	-	+ 22,6
Textiles	1.198,4	1.195,2	877,6	+ 0,3	+ 36,6
Confecciones	1.636,2	1.574,4	1.290,3	+ 3,9	+ 26,8
Madera	975,6	949,1	658,7	+ 2,8	+ 48,1
Papel y cartón	1.028,5	1.000,4	743,1	+ 2,8	+ 38,4
Productos químicos	986,9	958,7	757,2	+ 2,9	+ 30,0
Derivados del petróleo	938,3	938,3	720,3	-	+ 30,3
Caucho	1.023,3	1.010,0	883,4	+ 1,3	+ 15,8
Cuero.	1.312,9	1.218,2	944,9	+ 7,8	+ 38,9
Piedras, vidrio y cerámica .	1.153,7	1.132,8	821,8	+ 1,8	+ 40,4
Metales, excluida maquinaria	1.200,3	1.170,1	807,9	+ 2,6	+ 48,6
Vehículos y maquinaria, ex-					
cluida la eléctrica	1.070,8	1.026,8	771,0	+ 4,3	+ 38,9
Maquinaria y aparatos eléc-					
tricos.	826,8	796,3	569,9	+ 3,8	+ 45,1
Productos de la industria ex					
tractiva.	1.254,3	1.246,1	951,0	+ 0,7	+ 31,9
IMPORTADO	1.029,7	1.017,6	781,8	+ 1,2	+ 31,7
Alimentos y bebidas.	793,0	791,8	718,5	+ 0,2	+ 10,4
Madera	845,2	841,3	631,4	+ 0,5	+ 33,9
Papel y cartón	547,8	546,7	388,4	+ 0,2	+ 41,0
Productos químicos	1.142,7	1.084,3	786,9	+ 5,4	+ 45,2
Caucho	797,1	833,8	641,3	- 4,4	+ 24,3
Metales, excluida maquinaria .	1.172,4	1.159,5	901,6	+ 1,1	+ 30,0
Productos de la industria ex					
tractiva.	1.177,2	1.792,7	1.054,0	- 0,9	+ 68,6
NO AGROPECUARIOS.	1.345,8	1.289,7	962,0	+ 4,3	+ 39,9
Nacional	1.367,8	1.308,6	974,5	+ 4,5	+ 40,4
Importado.	1.029,7	1.017,6	781,8	+ 1,2	+ 31,7

PRECIOS AL POR MAYOR

Indice, base 1956 = 100

Indice, base 1956 = 100



Por sector y origen

Por origen y sector

Período	Nivel general	No agropecuarios			Nivel general	Nacional			Importado	
		Agropecuarios	Total	Nacio nal		Total	Agropecuarios	No agro pecuar.		No agro pecuar.
Indice, base 1956 = 100										
1963	798,3	928,9	751,2	757,2	665,6	798,3	804,9	928,9	757,2	665,6
1964	1.007,3	1.191,0	941,0	953,7	757,8	1.007,3	1.019,7	1.191,0	953,7	757,8
8 pr.m. 1964	979,1	1.168,4	910,8	922,8	738,8	979,1	991,0	1.168,4	922,8	738,8
8 pr.m. 1965 *	1.202,8	1.258,0	1.182,9	1.199,2	949,5	1.202,8	1.215,4	1.257,6	1.119,2	949,5
A. 1964	1.029,8	1.217,9	962,0	974,5	781,8	1.029,8	1.042,2	1.217,9	974,5	781,8
S. "	1.057,2	1.273,6	979,2	992,6	786,0	1.057,2	1.070,7	1.273,6	992,6	786,0
O. "	1.085,0	1.327,1	997,7	1.012,1	790,0	1.085,0	1.099,7	1.327,1	1.012,1	790,0
N. "	1.070,3	1.236,9	1.010,3	1.023,8	816,5	1.070,3	1.083,0	1.236,9	1.023,8	816,5
D. "	1.057,4	1.155,3	1.022,1	1.035,9	824,0	1.057,4	1.069,1	1.155,3	1.035,9	824,0
E. 1965	1.090,0	1.172,8	1.060,1	1.075,1	844,9	1.090,0	1.102,3	1.172,8	1.075,1	844,9
F. "	1.131,9	1.247,1	1.090,3	1.105,2	875,7	1.131,9	1.144,6	1.247,1	1.105,2	875,7
M. "	1.144,2	1.224,2	1.115,4	1.131,1	889,5	1.144,2	1.157,0	1.224,2	1.131,1	889,5
A. "	1.151,4	1.189,3	1.137,8	1.152,9	920,3	1.151,4	1.163,0	1.189,3	1.152,9	920,3
M. " *	1.197,8	1.217,9	1.190,6	1.203,2	1.008,9	1.197,8	1.207,3	1.217,9	1.203,2	1.008,9
J. " *	1.243,5	1.271,7	1.233,3	1.248,9	1.009,1	1.243,5	1.255,2	1.271,7	1.248,9	1.009,1
J. " *	1.307,2	1.355,6	1.289,7	1.308,6	1.017,6	1.307,2	1.321,7	1.355,6	1.308,6	1.017,6
A. " *	1.356,3	1.385,3	1.345,3	1.367,8	1.029,7	1.356,3	1.372,7	1.385,6	1.367,8	1.029,7

PRODUCTOS NACIONALES

Por grupos.

Período	Nivel general	Agropecuarios				No agropecuarios					
		Total	Produc. vegetal	Produc. animal	Pesca	Total	Alimen- tos y bebidas	Tabaco	Texti les	Confec ciones	Madera
Indice, base 1956 = 100											
1963	804,9	928,9	935,9	922,2	695,8	757,2	957,3	524,2	642,5	1.027,8	537,0
1964	1.019,7	1.191,0	1.028,1	1.420,0	689,3	953,7	1.308,1	592,1	842,9	1.217,9	617,1
8 pr.m. 1964	991,0	1.168,4	1.017,5	1.380,1	716,8	922,8	1.289,5	579,0	796,8	1.163,8	589,2
8 pr.m. 1965 *	1.215,5	1.258,0	941,5	1.698,3	676,3	1.199,2	1.617,4	684,7	1.092,4	1.476,8	832,6
A. 1964	1.042,2	1.217,9	1.080,5	1.413,0	624,2	974,5	1.324,6	581,3	877,6	1.290,3	658,7
S. "	1.070,7	1.273,6	1.139,2	1.465,3	621,9	992,6	1.326,8	590,7	885,3	1.290,4	664,3
O. "	1.099,7	1.327,1	1.178,2	1.539,0	641,0	1.012,1	1.346,0	618,1	930,1	1.297,4	671,9
N. "	1.083,0	1.236,9	1.037,8	1.516,7	637,8	1.023,8	1.347,7	629,3	952,6	1.358,7	673,1
D. "	1.069,1	1.155,3	922,6	1.480,1	637,3	1.035,9	1.360,4	635,7	964,6	1.359,1	682,9
E. 1965	1.102,3	1.172,8	904,3	1.546,7	635,6	1.075,1	1.430,8	635,7	973,9	1.367,7	701,6
F. "	1.144,6	1.247,1	969,8	1.633,1	709,3	1.105,2	1.490,3	662,8	994,1	1.376,4	722,3
M. "	1.157,0	1.224,2	954,5	1.600,1	672,9	1.131,1	1.513,3	672,7	1.029,7	1.396,7	728,0
A. "	1.163,0	1.189,8	914,4	1.572,3	637,9	1.152,9	1.524,3	684,5	1.050,5	1.428,2	795,2
M. " *	1.207,3	1.217,9	935,0	1.612,1	629,4	1.203,2	1.585,3	684,5	1.112,9	1.468,5	858,3
J. " *	1.255,2	1.271,7	934,9	1.740,3	635,2	1.248,9	1.639,7	712,5	1.184,4	1.566,2	932,5
J. " *	1.321,7	1.355,6	941,8	1.929,4	750,2	1.308,6	1.809,4	712,5	1.195,2	1.574,4	949,1
A. " *	1.372,7	1.385,3	976,9	1.952,2	739,7	1.367,8	1.946,3	712,5	1.198,4	1.636,2	975,6

Por grupos

Período	No agropecuarios									
	Papel y cartón	Productos químicos	Derivados del petróleo	Gaucho	Cuero	Piedras, vidrio y cerámica	Metales, excl. maquinaria	Vehículos y maquinaria excl. la eléc.	Maquinaria y aparatos eléctricos	Productos de la ind. extractiva
Indice, base 1956 = 100										
1963	615,1	674,8	714,6	795,8	779,0	732,7	623,6	623,3	456,2	688,0
1964	737,6	752,5	727,4	885,9	921,7	824,8	773,0	771,0	556,7	953,7
8 pr.m. 1964	703,5	732,4	720,3	882,3	887,9	794,7	723,5	724,7	522,7	953,5
8 pr.m. 1965 *	949,7	899,0	916,3	958,9	1.160,1	1.049,1	1.064,2	977,7	744,9	1.171,9
A. 1964	743,1	759,2	720,3	883,4	944,9	821,8	807,9	771,0	569,9	951,0
S. "	791,4	777,5	718,0	883,4	982,4	872,1	849,4	835,0	607,3	953,1
O. "	800,3	793,6	740,6	895,6	985,7	881,5	872,5	848,1	622,7	954,0
N. "	809,6	798,5	754,0	896,7	992,0	888,0	880,6	861,7	624,5	954,0
D. "	821,3	801,3	755,3	896,7	996,7	898,3	885,5	909,4	643,1	955,7
E. 1965	885,7	823,0	895,0	904,6	1.012,8	940,7	929,0	920,7	664,9	962,5
F. "	911,5	847,9	894,0	908,9	1.044,6	952,3	962,6	927,2	693,3	963,5
M. "	912,8	861,7	894,0	913,9	1.103,5	1.005,7	983,8	937,9	701,0	1.229,6
A. "	930,4	830,3	894,3	927,4	1.150,5	1.034,4	1.017,8	960,1	725,9	1.239,3
M. " *	954,0	903,0	938,3	973,8	1.228,8	1.059,5	1.107,4	982,6	758,7	1.238,5
J. " *	974,5	930,7	938,3	1.010,0	1.209,7	1.113,8	1.142,7	995,2	792,3	1.241,4
J. " *	1.000,4	958,7	938,3	1.010,0	1.218,2	1.132,8	1.170,1	1.026,8	796,3	1.246,1
A. " *	1.028,5	986,9	938,3	1.023,3	1.312,9	1.153,7	1.200,3	1.070,8	826,8	1.254,3

Por grupos y subgrupos

Período	Nivel general	Agropecuarios										
		Total	Producción vegetal					Producción animal				Pesca
			Total	Cereales y lino	Cultivos industr.	Frutas	Legumbres y hortalizas	Total	Ganado	Lana	Leche, huevos y aves	
Indice, base 1956 = 100												
1963	804,9	928,9	935,9	1.065,6	859,8	525,2	1.007,6	922,2	1.004,5	899,9	695,2	695,8
1964	1.019,7	1.191,0	1.028,1	1.108,1	1.041,0	563,8	1.134,8	1.420,0	1.647,1	996,1	925,1	689,3
8 pr.m. 1964	991,0	1.168,4	1.017,5	1.099,5	1.022,1	608,6	1.095,3	1.380,1	1.590,2	1.036,5	904,8	716,8
8 pr.m. 1965 *	1.215,5	1.258,0	941,5	1.144,7	1.025,7	611,0	628,5	1.698,3	2.010,6	932,0	1.084,1	676,3
A. 1964	1.042,2	1.217,9	1.080,5	1.117,0	1.065,1	468,2	1.401,2	1.413,0	1.634,9	994,3	930,9	624,2
S. "	1.070,7	1.273,6	1.139,2	1.137,6	1.145,1	477,9	1.544,8	1.465,3	1.711,9	983,5	935,8	621,9
O. "	1.099,7	1.327,1	1.178,2	1.122,7	1.186,9	503,0	1.700,7	1.539,0	1.819,5	935,9	956,6	641,0
N. "	1.083,0	1.236,9	1.037,8	1.146,7	1.150,4	504,7	1.013,2	1.516,7	1.776,2	922,4	991,1	637,8
D. "	1.069,1	1.155,3	922,6	1.094,0	1.149,1	458,5	595,9	1.480,1	1.738,6	824,9	979,5	637,3
E. 1965	1.102,3	1.172,8	904,3	1.148,4	1.118,4	424,8	451,0	1.546,7	1.847,5	853,0	939,0	635,6
F. "	1.144,6	1.247,1	969,8	1.137,3	1.250,0	538,5	569,7	1.633,1	1.961,7	907,7	957,7	709,3
M. "	1.157,0	1.224,2	954,5	1.108,9	1.141,0	718,7	567,8	1.600,1	1.903,3	929,6	977,4	672,9
A. "	1.163,0	1.189,8	914,4	1.116,3	959,0	667,8	597,6	1.572,3	1.865,2	902,2	978,8	637,9
M. " *	1.207,3	1.217,9	935,0	1.132,9	934,7	673,0	687,0	1.612,1	1.855,2	906,2	1.173,8	629,4
J. " *	1.255,2	1.271,7	934,9	1.141,7	925,0	631,8	705,1	1.740,3	2.026,2	949,2	1.210,8	635,2
J. " *	1.321,7	1.355,6	941,6	1.174,6	943,6	504,4	678,2	1.929,4	2.281,9	998,5	1.260,3	750,2
A. " *	1.372,7	1.385,3	976,9	1.197,5	933,9	648,8	771,5	1.952,2	2.343,7	1.009,6	1.175,7	739,7

PRODUCTOS NACIONALES
Por grupos y subgrupos

Período	No agropecuarios											
	Alimentos y bebidas											
	Total	Total	Aceites comesti- bles	Azúcar	Té y yerba mate	Carnes (conser- vadas y elabora- das)	Carnes faena das	Confí- turas y cho- colate	Dulces, merme- ladas y jaleas	Fideos y otras pastas alimen- ticias	Frutas y legum- bres se- cas y en con- serva	Galle- titas y bizco- chos
	Indice, base 1956 = 100											
1963	757,2	957,3	811,4	729,3	468,6	928,3	1.271,5	712,1	773,6	910,4	654,6	908,9
1964	953,7	1.308,1	1.112,2	880,8	525,4	1.393,7	2.138,8	832,3	944,9	1.067,0	888,3	1.130,4
8 pr.m. 1964	922,8	1.289,5	1.063,6	880,9	515,6	1.355,6	2.124,5	809,2	919,7	1.064,7	852,8	1.089,0
8 pr.m. 1965 *	1.199,2	1.617,4	1.072,1	922,7	616,9	1.593,3	2.772,2	930,5	1.023,3	1.181,5	992,1	1.331,4
A. 1964	974,5	1.324,6	1.121,9	932,8	523,8	1.385,1	2.138,6	853,5	983,6	1.049,3	927,4	1.152,3
S. "	992,6	1.326,8	1.144,5	901,0	526,4	1.365,2	2.150,4	864,8	991,1	1.041,7	933,0	1.152,3
O. "	1.012,1	1.346,0	1.239,7	888,1	544,1	1.506,6	2.159,7	894,0	991,1	1.060,7	950,5	1.207,6
N. "	1.023,8	1.347,7	1.252,9	855,5	549,2	1.519,5	2.159,7	889,0	1.000,0	1.091,4	973,4	1.246,5
D. "	1.035,9	1.360,4	1.201,5	877,3	560,6	1.488,5	2.200,1	864,9	1.000,0	1.091,4	982,1	1.246,5
E. 1965	1.075,1	1.430,8	1.176,4	886,7	573,8	1.581,2	2.369,9	886,3	1.000,0	1.093,3	993,1	1.264,0
F. "	1.105,2	1.490,3	1.176,4	878,5	579,3	1.591,2	2.572,7	887,2	1.000,0	1.093,3	993,9	1.264,0
M. "	1.131,1	1.513,3	1.160,0	876,6	585,3	1.614,9	2.611,6	904,1	987,4	1.124,3	971,0	1.301,6
A. "	1.152,9	1.524,3	1.114,1	897,4	593,2	1.555,0	2.545,9	925,9	987,4	1.127,4	980,4	1.301,6
M. "	1.203,2	1.585,3	1.050,7	962,0	631,4	1.557,1	2.563,5	955,9	1.000,0	1.180,8	995,1	1.324,3
J. "	1.248,9	1.639,7	974,8	976,5	652,6	1.552,8	2.689,2	958,6	1.042,8	1.226,0	982,9	1.381,3
J. "	1.308,6	1.809,4	953,8	1.060,3	654,6	1.646,0	3.348,2	962,8	1.077,9	1.302,4	996,6	1.407,2
A. "	1.367,8	1.946,3	970,3	843,7	665,2	1.648,1	3.476,2	962,8	1.090,6	1.304,5	1.024,1	1.407,2

No agropecuarios

Período	No agropecuarios												
	Alimentos y bebidas						Tabaco	Textiles					
	Harina y otros produc. de la mol.del trigo	Legum- bres y cerea- les	Pesca- dos y maris. en con- serva	Produc- tos lá- cteos	Ving- gre	Bebi- das	Taba- co pi- cado	Total	Algo- dón desmo- tado	Hila- dos y teji- dos	Me- dias	Teji- dos y artícu- los de punto	Tren- zas,so- gas,ca- bos,pio- la y piolín
	Indice, base 1956 = 100												
1963	1.452,4	942,5	808,0	873,6	610,7	726,7	524,2	642,5	521,2	679,7	476,6	505,1	897,9
1964	1.778,3	1.023,9	873,0	1.059,8	645,6	835,8	592,1	842,9	672,9	863,0	547,0	897,0	1.228,4
8 pr.m. 1964	1.758,5	1.021,6	851,4	1.029,5	634,6	822,2	579,0	796,8	610,2	814,8	527,8	867,6	1.160,4
8 pr.m. 1965 *	1.864,8	1.161,8	1.208,1	1.449,9	824,2	1.201,4	684,7	1.092,4	787,7	1.140,4	744,3	1.047,1	1.619,0
A. 1964	1.784,7	1.024,1	882,1	1.094,0	641,4	858,9	581,3	877,6	760,3	897,7	554,8	907,1	1.267,7
S. "	1.794,2	1.024,7	889,1	1.106,3	659,5	858,9	590,7	885,3	760,8	906,2	567,6	911,1	1.277,1
O. "	1.822,4	1.024,7	916,8	1.110,1	659,5	860,7	618,1	930,1	767,9	962,0	587,7	911,1	1.361,5
N. "	1.828,1	1.032,4	929,7	1.112,4	675,6	865,6	629,3	952,6	777,4	977,3	591,5	1.000,8	1.389,4
D. "	1.828,1	1.032,4	929,7	1.152,2	675,6	867,1	635,7	964,6	777,5	992,0	595,8	1.000,8	1.429,2
E. 1965	1.862,0	1.032,4	971,3	1.168,3	706,7	956,9	635,7	973,9	777,5	1.003,4	611,8	1.000,8	1.431,1
F. "	1.867,6	1.040,4	1.149,0	1.179,4	744,0	1.003,6	662,8	994,1	750,2	1.030,1	630,7	1.006,0	1.473,3
M. "	1.860,1	1.141,9	1.206,2	1.195,5	765,3	1.050,5	672,7	1.029,7	779,4	1.071,0	676,5	1.006,0	1.497,0
A. "	1.863,8	1.174,8	1.262,6	1.322,3	811,1	1.106,4	684,5	1.050,5	787,8	1.093,3	689,1	1.010,6	1.623,1
M. "	1.864,0	1.181,9	1.262,6	1.570,9	811,1	1.196,4	684,5	1.112,9	797,0	1.163,7	703,8	1.079,1	1.676,1
J. "	1.871,4	1.240,9	1.262,6	1.750,3	892,5	1.205,4	712,5	1.184,4	804,0	1.246,2	865,2	1.083,8	1.705,3
J. "	1.862,0	1.240,9	1.270,4	1.709,1	931,6	1.243,6	712,5	1.195,2	803,7	1.256,4	879,8	1.093,7	1.776,2
A. "	1.867,6	1.240,9	1.280,2	1.703,4	931,6	1.848,2	712,5	1.198,4	802,2	1.259,3	897,8	1.096,4	1.773,0

Por grupos y subgrupos

No agropecuarios												
Período	Confecciones						Madera					
	Total	Bolsas de arpillera	Calza de tela	Camisas y ropa interior p/hombre	Hilos, bobinado	Sombros para hombre	Total	Carbón vegetal	Corcho, tapones y otras formas	Maderas, aserrado y preparación	Maderas compensadas y placas p/barpintería	Maderas, extracción y corte
Indice, base 1956 = 100												
1963	1.027,8	1.485,5	946,6	820,7	803,9	706,9	537,0	435,2	381,7	664,7	557,4	475,0
1964	1.217,9	1.585,1	1.227,7	1.055,2	993,4	818,5	617,1	705,5	402,5	683,2	688,9	625,3
8 pr.m. 1964	1.163,8	1.571,6	1.152,9	984,5	918,4	779,9	589,2	644,1	393,5	671,1	638,7	581,3
8 pr.m. 1965 *	1.476,8	1.684,8	1.532,0	1.348,3	1.407,2	1.079,6	832,8	978,4	492,5	828,7	939,7	1.018,9
A. 1964	1.290,3	1.539,9	1.329,2	1.201,7	1.097,0	846,4	658,7	891,6	418,0	692,3	743,8	705,6
S. "	1.290,4	1.539,9	1.329,2	1.195,6	1.104,0	880,1	664,3	910,4	420,5	692,8	760,1	724,2
O. "	1.297,4	1.539,9	1.375,7	1.195,6	1.104,0	880,1	671,9	863,4	417,4	696,7	760,1	702,0
N. "	1.358,7	1.684,8	1.402,4	1.195,6	1.182,7	906,0	673,1	769,6	420,0	711,7	818,7	696,5
D. "	1.359,1	1.684,8	1.402,4	1.195,6	1.182,7	916,7	682,9	769,6	424,6	726,6	818,7	730,6
E. 1965	1.367,7	1.684,8	1.402,4	1.216,2	1.182,7	965,8	701,6	957,3	472,1	734,1	826,7	755,6
F. "	1.376,4	1.684,8	1.402,4	1.246,5	1.172,6	965,8	722,3	938,5	496,8	745,6	826,7	855,3
M. "	1.396,7	1.684,8	1.402,4	1.246,5	1.285,0	965,8	728,0	966,7	454,8	758,6	866,5	861,8
A. "	1.428,2	1.684,8	1.529,8	1.266,8	1.305,1	1.028,7	795,2	985,5	466,8	843,5	866,5	888,2
M. " *	1.468,5	1.684,8	1.602,1	1.305,7	1.373,2	1.153,5	858,3	957,3	507,8	881,3	948,7	997,3
J. " *	1.566,2	1.684,8	1.638,9	1.463,4	1.575,4	1.185,7	932,5	985,5	523,8	881,3	995,1	1.184,3
J. " *	1.574,4	1.684,8	1.638,9	1.463,4	1.620,9	1.185,7	949,1	985,5	508,1	881,3	1.078,1	1.259,1
A. " *	1.636,2	1.684,8	1.638,9	1.577,7	1.742,9	1.185,7	975,6	1.051,1	510,1	903,5	1.109,2	1.349,6

No agropecuarios												
Período	Madera		Papel y cartón				Productos químicos					
	Muebles, excepto los de mimbre	Varios	Total	Cajas y otros envases de cartón	Celulosa y pasta de madera	Papel, cartón y cartulina	Bolsas y sobres de papel	Total	Aceites vegetales	Alcoholes, destilerías y desnaturaliz.	Ceras para lustrar	Colores, pinturas y barnices
Indice, base 1956 = 100												
1963	520,3	537,1	615,1	600,6	394,4	672,7	582,0	674,8	562,1	734,4	738,4	723,6
1964	585,3	607,7	737,6	712,2	470,3	812,6	688,5	752,5	575,7	722,1	782,9	782,6
8 pr.m. 1964	559,2	577,8	703,5	671,1	442,0	776,4	672,4	732,4	567,4	716,2	769,3	763,2
8 pr.m. 1965 *	775,6	711,3	949,7	964,3	571,4	1.037,1	871,1	899,0	623,9	850,8	984,9	979,7
A. 1964	614,2	627,4	743,1	723,0	481,4	819,6	672,4	759,2	599,1	725,8	784,4	788,0
S. "	614,2	657,3	791,4	778,3	481,4	877,6	707,0	777,5	597,3	719,1	784,4	797,0
O. "	645,4	670,4	800,3	778,3	542,1	879,8	716,6	793,6	586,8	745,7	802,7	822,4
N. "	645,4	670,4	809,6	810,1	542,1	883,4	716,6	798,5	593,2	738,0	817,3	831,0
D. "	645,4	672,0	821,3	810,1	542,1	899,1	743,0	801,3	592,3	732,4	836,1	834,7
E. 1965	645,4	672,0	885,7	905,8	550,2	960,2	812,2	823,0	603,7	824,2	887,4	848,1
F. "	645,4	672,0	911,5	926,2	566,3	995,9	812,2	847,9	612,8	842,9	912,5	913,1
M. "	645,4	697,1	912,8	926,2	566,3	998,3	812,2	861,7	623,0	803,0	912,5	926,0
A. "	743,3	715,0	930,4	926,2	566,3	1.030,0	816,9	880,3	633,8	842,9	1.033,4	941,6
M. " *	814,5	728,8	954,0	943,2	566,3	1.041,4	928,0	903,0	618,5	845,0	1.033,4	1.009,2
J. " *	903,5	728,8	974,5	968,1	566,3	1.068,8	928,0	930,7	618,5	871,6	1.033,4	1.041,5
J. " *	903,5	728,8	1.000,4	1.030,2	566,3	1.097,4	928,0	958,7	613,1	874,9	1.033,4	1.063,6
A. " *	903,5	747,9	1.028,5	1.088,4	623,0	1.105,0	930,9	986,9	668,1	901,5	1.033,4	1.094,0

PRODUCTOS NACIONALES

Por grupos y subgrupos

Período	No agropecuarios										Derivados del petróleo
	Productos químicos										
	Curtientes	Fósforos	Fungicidas, insect. y flúidos desinf.	Gases comprimidos y líquidos	Jabón excepto el de tocador	Perfumes y art. para higiene y tocador	Plásticos y polvos de molde	Preparaciones farmac. y espec. medic.	Sustancias explosiv.	Sust. y prod. quím. y farmac. no mención. esp.	
	Índice, base 1956 = 100										
1963	876,2	618,6	630,6	994,5	787,9	701,4	443,7	643,3	443,2	632,0	714,6
1964	881,9	773,8	670,7	1.204,2	1.007,9	821,0	458,6	719,7	486,4	709,7	727,4
8 pr.m. 1964	881,9	718,4	658,5	1.150,4	937,0	789,3	451,4	715,4	482,0	685,0	720,3
8 pr.m. 1965 *	984,9	979,1	760,1	1.563,1	1.307,7	1.011,1	541,4	750,4	545,2	960,0	916,3
A. 1964	881,9	743,5	651,0	1.194,1	1.053,2	832,6	456,9	717,1	495,1	715,0	720,3
S. "	881,9	743,5	690,8	1.250,4	1.130,7	861,0	461,4	725,7	495,1	741,7	718,0
O. "	881,9	931,8	696,6	1.328,4	1.140,5	885,8	469,3	730,3	495,1	755,9	740,6
N. "	881,9	931,8	696,6	1.328,4	1.164,4	885,7	477,6	730,5	495,1	765,7	754,0
D. "	881,9	931,8	696,6	1.338,8	1.164,0	904,7	483,0	726,0	495,1	772,6	755,3
E. 1965	881,9	931,8	705,1	1.479,6	1.164,1	942,8	490,6	726,0	495,1	819,9	895,0
F. "	969,4	931,8	713,7	1.494,6	1.185,1	938,4	505,9	730,5	495,1	872,7	894,0
M. "	969,4	931,8	713,7	1.511,7	1.234,9	969,9	507,3	734,0	495,1	898,6	894,3
A. "	969,4	931,8	713,7	1.518,5	1.279,6	986,5	523,8	750,1	502,0	927,4	894,3
M. "	969,4	931,8	765,1	1.518,5	1.298,4	1.026,8	559,8	747,5	554,4	982,5	938,3
J. " *	1.039,9	931,8	813,4	1.522,4	1.347,2	1.053,6	557,6	770,4	606,8	1.013,3	938,3
J. " *	1.039,9	1.120,9	825,5	1.727,1	1.454,3	1.074,0	573,4	770,5	606,6	1.050,4	938,3
A. " *	1.039,9	1.120,9	830,6	1.732,7	1.498,2	1.096,9	612,5	773,8	606,6	1.115,5	938,3

No agropecuarios

Período	No agropecuarios												
	Caucho			Cuero			Piedras, vidrio y cerámica						
	Total	Cubiertas y cámaras p/ automotores	Varios	Total	Calzado	Cueros y pieles, curtido y apresto	Total	Alfarería y cerámica	Artículos de cemento y fibrocemento	Cal	Cemento	Mosaicos	Vidrios y cristalería en div. formas
	Índice, base 1956 = 100												
1963	795,8	836,3	730,6	779,0	772,2	791,2	732,7	780,5	644,1	594,5	816,4	749,4	670,9
1964	885,9	966,4	756,1	921,7	943,9	882,2	824,8	941,8	675,4	769,4	912,0	893,3	704,1
8 pr.m. 1964	882,3	966,4	746,8	887,9	905,6	856,4	794,7	879,4	647,3	728,6	886,9	864,5	685,3
8 pr.m. 1965 *	958,9	1.011,7	874,0	1.160,1	1.180,2	1.124,4	1.049,1	1.294,2	850,1	992,0	1.095,9	1.120,8	926,9
A. 1964	883,4	966,4	749,6	944,9	965,6	908,2	821,8	934,3	647,6	794,2	888,9	909,3	719,0
S. "	883,4	966,4	749,6	982,4	1.018,9	917,4	872,1	1.036,2	731,6	842,6	968,4	929,0	715,3
O. "	895,6	966,4	781,5	985,7	1.018,9	926,7	881,5	1.037,6	731,6	854,0	955,6	959,7	745,4
N. "	896,7	966,4	784,5	992,0	1.022,1	938,5	888,0	1.076,0	731,6	854,0	955,6	957,3	751,7
D. "	896,7	966,4	784,5	996,7	1.022,1	951,5	898,3	1.116,9	731,6	854,0	968,4	957,3	755,1
E. 1965	904,6	966,4	805,0	1.012,8	1.022,9	994,8	940,7	1.136,6	756,5	873,4	1.004,0	991,7	831,1
F. "	908,9	966,4	816,3	1.044,6	1.058,3	1.020,2	952,3	1.140,6	756,5	887,3	1.010,4	1.054,5	830,7
M. "	913,9	971,8	820,4	1.103,5	1.105,3	1.100,2	1.005,7	1.306,3	858,8	972,5	1.052,3	1.054,5	843,8
A. "	927,4	971,8	855,8	1.150,5	1.175,5	1.106,1	1.034,4	1.333,1	858,8	1.023,6	1.113,3	1.068,3	851,1
M. " *	973,8	1.019,0	900,9	1.228,8	1.277,4	1.142,4	1.059,5	1.333,1	870,2	1.043,2	1.132,4	1.161,1	867,7
J. " *	1.010,0	1.066,0	919,7	1.209,7	1.234,4	1.165,8	1.113,8	1.367,9	884,9	1.045,2	1.132,4	1.211,4	1.018,4
J. " *	1.010,0	1.066,0	919,7	1.218,2	1.234,4	1.189,5	1.132,8	1.367,9	884,9	1.045,2	1.145,1	1.211,4	1.073,6
A. " *	1.023,3	1.066,0	954,5	1.312,9	1.333,7	1.275,8	1.153,7	1.367,9	930,5	1.045,2	1.176,9	1.211,4	1.098,9

Por grupos y subgrupos

No agropecuarios										
Metales, excluida maquinaria										
Período	Total	Alambre trefil. galv. y otras operaciones	Art.h° con o/sin parte de met. de men. espec.	Art. hoja lata, hierro, zinc, etc.incl. fab. env.	Artículos rurales	Básculas y balanzas	Bulones, tornillos, clavos, remaches	Cajas fuertes y muebles metálicos	Camas de hierro y bronce y elásticos	Caños de hierro y acero
Indice, base 1956 = 100										
1963	623,6	608,4	525,6	938,6	687,5	571,7	650,5	530,8	573,9	767,5
1964	773,0	771,0	713,0	1.022,8	835,3	702,6	813,8	618,3	716,1	848,6
8 pr.m. 1964	723,5	718,3	650,4	989,6	782,1	648,9	754,5	565,7	682,2	830,1
8 pr.m. 1965	1.064,2	1.091,8	1.109,2	1.261,5	1.180,1	961,7	1.131,7	863,0	1.019,2	1.050,4
A. 1964	807,9	804,3	787,5	1.032,4	851,0	736,6	863,9	603,1	741,7	894,2
S. "	849,4	867,8	814,3	1.080,7	906,3	798,9	915,7	723,6	741,7	879,6
O. "	872,5	878,9	840,5	1.079,9	942,1	804,6	915,7	723,6	784,8	879,6
N. "	880,6	878,9	845,4	1.097,5	949,3	818,6	944,1	723,6	798,2	879,6
D. "	885,5	878,9	851,8	1.098,6	968,1	818,6	954,4	723,6	811,3	302,4
E. 1965	929,0	933,0	926,8	1.099,4	990,0	853,6	995,9	743,0	903,2	935,5
F. "	962,6	1.011,6	973,8	1.131,6	1.092,9	853,6	1.038,2	829,1	903,2	975,4
M. "	983,8	1.015,4	1.011,8	1.152,0	1.160,9	914,2	1.069,9	829,1	925,1	975,4
A. "	1.017,8	1.018,1	1.075,7	1.153,9	1.146,1	945,0	1.083,8	896,9	997,7	975,4
M. " *	1.107,4	1.136,1	1.178,5	1.191,6	1.194,5	992,6	1.158,1	896,9	1.050,3	1.095,1
J. " *	1.142,7	1.136,1	1.206,2	1.480,7	1.261,8	995,6	1.158,1	896,9	1.110,0	1.047,1
J. " *	1.170,1	1.241,9	1.228,7	1.433,2	1.304,0	1.034,5	1.235,9	896,9	1.131,9	1.199,6
A. " *	1.200,3	1.241,9	1.272,4	1.449,6	1.290,4	1.104,5	1.313,3	915,0	1.131,9	1.199,6

No agropecuarios										
Período	Metales, excluida maquinaria						Vehículos y maquinaria, excluida la eléctrica			
	Cobre, bron. y met. no ferr.fund. y elab.en div.form.	Cocinas y otros art.análogos excl.los eléct.	Herrajes y guarn. p/puertas, ventanas, muebles	H°, a° y otr. met. fund. en forma y art. div.	Plomo est. y met. no ferr. excl. cobre y bron.	Plomo est. y met. no ferr. fund. de sus minerales	Total	Bicicl. motoc. triciclo constr. arm. y repar.	Maq. mot. excl.eléct. constr. arm. y repar.	Tall.mec. p/aut.óm nibus, micros y fábr. rep.
Indice, base 1956 = 100										
1963	452,8	643,9	758,4	669,2	557,3	460,5	623,3	355,2	712,3	567,2
1964	615,4	840,7	978,1	820,2	671,1	576,6	771,0	450,2	871,2	709,0
8 pr.m. 1964	548,2	792,9	903,1	779,3	617,6	538,7	724,7	419,0	811,4	673,0
8 pr.m. 1965 *	870,6	1.061,9	1.395,0	1.099,5	985,7	838,3	977,7	603,7	1.123,7	880,8
A. 1964	622,0	858,1	1.054,4	853,8	713,2	613,6	771,0	484,2	891,4	689,7
S. "	682,2	909,6	1.083,6	891,0	745,8	635,1	835,0	484,2	975,3	741,4
O. "	767,2	938,3	1.116,3	903,2	779,0	643,3	848,1	509,4	988,6	753,4
N. "	774,3	948,3	1.155,4	906,9	787,0	657,5	861,7	509,4	994,4	774,6
D. "	775,6	948,3	1.157,8	907,6	800,0	673,1	909,4	546,6	1.005,0	854,3
E. 1965	775,1	970,7	1.155,4	985,5	828,6	710,4	920,7	553,8	1.025,0	858,5
F. "	777,1	970,7	1.175,4	1.013,0	871,3	726,4	927,2	580,7	1.037,7	858,5
M. "	792,5	1.034,8	1.246,3	1.012,9	883,2	726,4	937,9	600,4	1.049,1	867,8
A. "	848,6	1.038,1	1.389,0	1.018,5	960,4	838,9	960,1	604,9	1.101,1	866,1
M. " *	929,0	1.098,4	1.489,8	1.161,5	1.027,6	852,3	982,6	613,1	1.124,7	888,7
J. " *	942,1	1.098,4	1.521,7	1.171,3	1.084,7	909,4	995,2	613,1	1.150,9	890,7
J. " *	946,1	1.118,3	1.562,5	1.200,3	1.101,5	921,0	1.026,8	625,2	1.221,6	890,7
A. " *	954,1	1.165,9	1.620,0	1.227,0	1.128,3	1.021,7	1.070,8	638,5	1.279,1	925,5

PRODUCTOS NACIONALES
Por grupos y subgrupos

No agropecuarios

Período	Máquinas y aparatos eléctricos						Productos de la ind. extractiva			
	Total	Acumula- dores, pilas y baterías	Artícu- los y apa- ratos div. pa- ra elec- tricidad	Lámparas y tubos p/ elec- tricidad	Motores eléctricos, constr. y re- par. incluso la fabr. de repuestos	Radiofonía, telefonía, telegrafía y televi- sión	Total	Piedras, mármo- les, are- na y ma- teriales p/constr.	Combus- tibles minera- les so- lidos	Sal
Indice, base 1956 = 100										
1963	456,2	561,4	419,3	770,1	423,6	527,8	688,0	677,2	608,8	870,5
1964	556,7	667,5	509,0	946,7	548,6	643,7	953,7	966,0	692,6	1.009,1
8 pr.m. 1964	522,7	644,8	478,6	857,8	507,0	602,9	953,5	966,0	688,0	1.009,4
8 pr.m. 1965 *	744,9	907,1	677,0	1.288,6	765,8	847,4	1.171,9	1.190,2	897,0	1.169,4
A. 1964	569,9	667,9	529,7	921,0	552,4	643,8	951,0	966,0	699,1	969,1
S. "	607,3	706,5	549,4	1.112,6	611,9	717,1	953,1	966,0	699,1	996,0
O. "	622,7	706,5	569,6	1.129,3	617,9	725,7	954,0	966,0	699,1	1.008,1
N. "	624,5	717,8	570,0	1.129,3	637,1	717,1	954,0	966,0	699,1	1.008,1
D. "	643,1	721,3	589,6	1.125,1	660,0	741,1	955,7	966,0	710,7	1.021,5
E. 1965	664,9	741,6	619,5	1.129,3	671,0	737,3	962,5	966,0	776,3	1.061,9
F. "	693,3	803,7	644,9	1.129,3	694,6	769,0	963,5	966,0	776,3	1.075,2
M. "	701,0	823,3	638,3	1.235,7	694,6	822,0	1.229,6	1.264,9	826,6	1.129,0
A. "	725,9	900,2	660,4	1.206,0	728,4	834,8	1.239,3	1.264,9	942,4	1.169,4
M. " *	758,7	913,5	679,9	1.391,7	806,3	877,8	1.238,5	1.264,9	946,3	1.155,9
J. " *	792,3	997,6	715,2	1.405,6	822,4	893,7	1.241,4	1.264,9	961,7	1.182,8
J. " *	796,3	1.028,1	713,5	1.405,6	822,4	912,1	1.246,1	1.264,9	973,3	1.236,5
A. " *	826,8	1.043,4	744,4	1.405,6	886,9	932,2	1.254,3	1.264,9	973,3	1.344,1

PRODUCTOS IMPORTADOS.

Por grupos

No agropecuarios

Período	Nivel general	Alimentos y bebidas	Madera	Papel y cartón	Productos químicos	Caucho	Metales, excluida maquinaria	Prod. de la industria extractiva
1963	665,6	494,9	612,6	432,2	763,9	674,6	769,4	707,7
1964	757,8	667,1	630,9	393,2	787,8	632,3	870,9	1.011,5
8 pr.m. 1964	733,8	676,4	617,8	379,7	776,3	613,2	828,0	981,0
8 pr.m. 1965 *	949,5	763,5	763,8	505,7	1.030,7	817,8	1.082,6	1.544,3
A. 1964	781,8	718,5	631,4	388,4	786,9	641,3	901,6	1.054,0
S. "	786,0	722,8	640,0	388,4	784,8	643,2	907,9	1.054,0
O. "	790,0	711,5	649,0	420,3	791,0	658,5	915,7	1.054,0
N. "	816,5	711,5	657,3	434,9	816,6	693,4	970,6	1.072,5
D. "	824,0	713,9	662,6	437,0	851,6	686,7	956,9	1.109,6
E. 1965	844,9	722,2	687,2	460,6	874,8	729,6	980,3	1.190,0
F. "	875,7	723,7	687,2	460,6	949,0	754,1	1.011,5	1.326,0
M. "	889,6	724,5	692,3	460,6	1.015,8	797,1	1.007,4	1.356,9
A. "	920,3	734,3	714,2	487,6	1.020,1	882,9	1.053,1	1.443,4
M. " *	1.003,9	825,7	319,2	522,0	1.078,0	876,8	1.132,2	1.721,6
J. " *	1.009,1	793,4	323,8	559,4	1.081,1	870,6	1.144,6	1.746,3
J. " *	1.017,6	791,8	841,3	546,7	1.084,3	833,8	1.159,5	1.792,7
A. " *	1.029,7	793,0	845,2	547,8	1.142,7	797,1	1.172,4	1.777,2

ESTE FOLLETO SE EDITO EN EL MES DE
DICIEMBRE DE 1965