

REPUBLICA



ARGENTINA

PODER EJECUTIVO NACIONAL

SECRETARIA DE ESTADO DE HACIENDA

DIRECCION NACIONAL DE ESTADISTICA Y CENSOS

# comercio minorista precios al por mayor

SEPTIEMBRE DE 1965



*Ejemplar 3*

INFORME C. I. 37

## SIGNOS CONVENCIONALES Y NORMALIZADOS

Los signos convencionales utilizados por la Dirección Nacional de Estadística y Censos son los siguientes:

Un guión (-) para señalar que la magnitud es cero o no alcanza a la mitad del último número dígito usado.

Un punto (.) para indicar que no existe el concepto en el periodo correspondiente o no puede ser obtenido.

Tres puntos (...) significan que el dato no ha sido compilado o elaborado hasta la fecha de su publicación.

Un asterisco (\*) señala que la cifra es provisional o estimada. Cuando se modifique una cifra que no haya sido publicada anteriormente como provisional se indicará con el signo (§).

Las indicaciones de carácter especial se efectúan mediante llamadas al pie de cada página.

Kilómetro.....	km	Tonelada.....	t
Metro.....	m	Gramo.....	g
Metro cuadrado.....	m <sup>2</sup>	KiloWattthora.....	kWh
Hectárea.....	ha	Millones.....	mill.
Metro cúbico.....	m <sup>3</sup>	Pesos moneda nacional.....	m\$ <sub>n</sub>
Litro.....	l	Por ciento.....	%
Kilogramo.....	kg		

Los meses se indican con la inicial mayúscula:

E., F., M., A., M., J., J., A., S., O., N., D.,

Los trimestres se señalan con números romanos: I, II, III, IV.

# CONTENIDO

	Página
INTRODUCCION .....	3
I - COMERCIO MINORISTA	
Números índices del monto de las ventas:	
Capital Federal .....	6
Partidos del Gran Buenos Aires .....	9
La Plata .....	12
Números índices del volumen físico de las ventas:	
Capital federal .....	15
II - PRESTACION DE SERVICIOS	
Números índices del monto de los ingresos:	
Capital Federal .....	20
Partidos del Gran Buenos Aires .....	20
La Plata .....	20
III - PRECIOS AL POR MAYOR	
Números índices .....	25

## INTRODUCCION

El presente folleto contiene las series estadísticas relacionadas con el "Comercio minorista y prestación de servicios" en la Capital Federal, partidos que integran el Gran Buenos Aires y La Plata, así como las referidas a "Precios al por mayor"

En los cuadros que incluye la presente publicación se detallan los datos referentes al mes de setiembre último y nueve primeros meses de 1965, consignando asimismo, a efectos de facilitar el análisis de la evolución operada en esta rama de la economía, los guarismos obtenidos durante los nueve primeros meses de 1964, los correspondientes a los últimos trece meses y los promedios anuales de 1963 y 1964, discriminados por grupos y subgrupos.

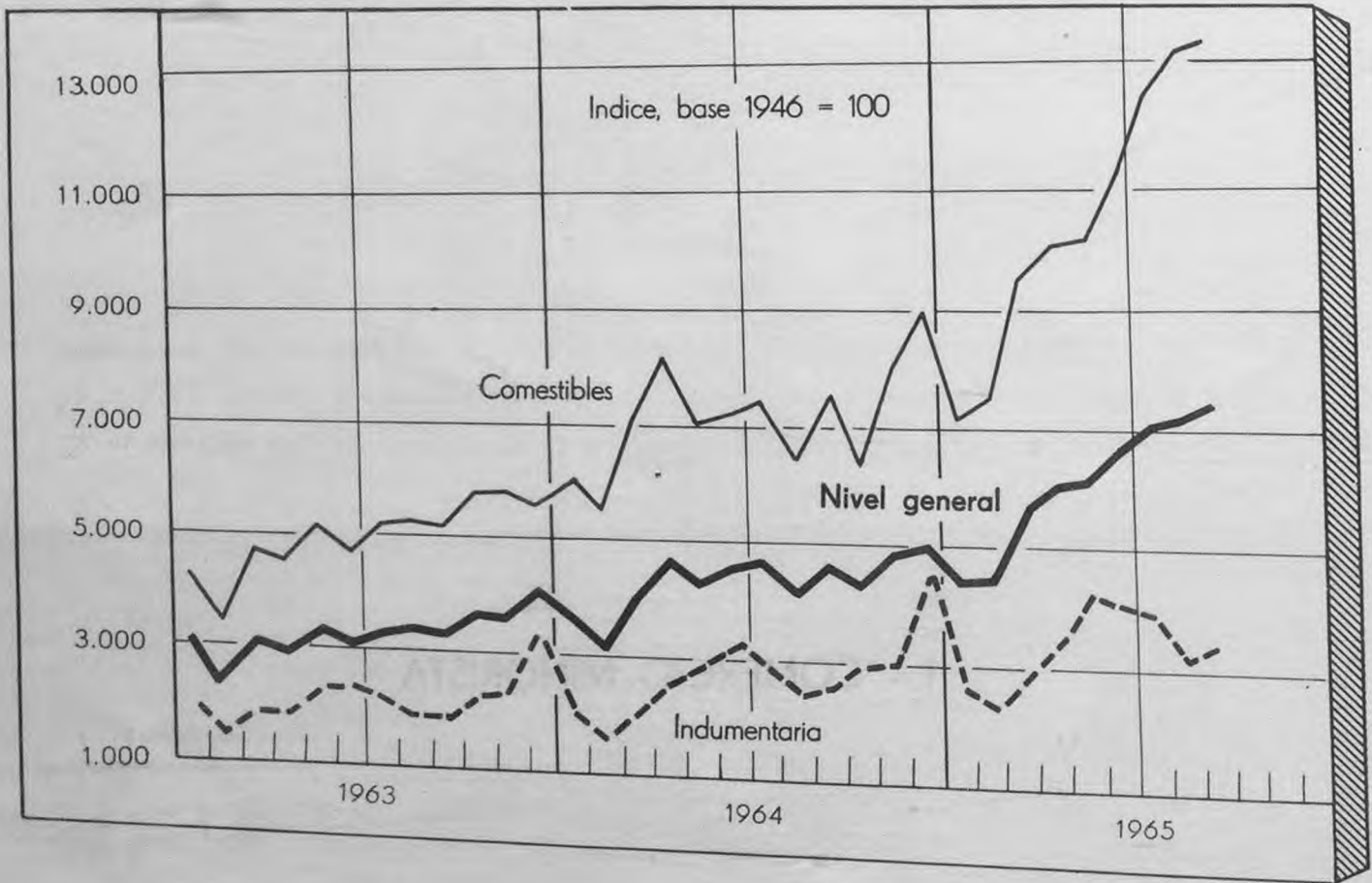
La metodología aplicada para la elaboración de estas series, se encuentra publicada, en forma sucinta, en el folleto C.I.5, del mes de abril de 1963 y, con un mayor detalle, en los editados oportunamente para cada una de ellas por la Dirección Nacional de Estadística y Censos.

\* Cifras provisionales.

# I - COMERCIO MINORISTA

# MONTO DE LAS VENTAS

Capital Federal



## ANALISIS DE LAS VARIACIONES

### A) Con el mes anterior

Resulta superior en 2,9 % al del mes anterior el monto de las ventas minoristas realizadas en la Capital Federal, en setiembre último.

Dicho aumento que muestra el nivel general, tiene su origen en la suba registrada en la mayoría de los rubros que lo integran, con excepción de "Grandes tiendas", que señala una apreciable caída, equivalente al 40,5 %.

Las alzas más pronunciadas corresponden a "Farmacia y perfumería" (12,6%) y "Librería, papelería y juguetería" (7,4 %).

Capital Federal

B) Con igual mes del año anterior

Al relacionar los períodos indicados se observa una tendencia alcista que se manifiesta a través del nivel general, el cual se elevó en 60,4 %, oscilando los aumentos anotados en los distintos conceptos entre el 23,8 %, para "Grandes tiendas" y el 79,2 %, para "Comestibles".

Rubro	Período			Variaciones	
	Setiembre 1965 ₡	Agosto 1965 ₡	Setiembre 1964	Set. 1965 Agosto 1965	Set. 1965 Set. 1964
	Indice, base 1946 = 100			%	
NIVEL GENERAL . . . . .	7.435,0	7.225,8	4.635,7	+ 2,9	+ 60,4
Grandes tiendas . . . . .	1.203,5	2.022,0	972,2	- 40,5	+ 23,8
Indumentaria. . . . .	3.493,8	3.290,2	2.551,7	+ 6,2	+ 36,9
Artículos para el hogar . .	7.011,9	6.597,8	5.039,0	+ 6,3	+ 39,2
Farmacia y perfumería . . .	4.673,5	4.149,8	3.601,3	+ 12,6	+ 29,8
Librería, papelería y juguetería. . . . .	4.558,4	4.245,5	3.243,7	+ 7,4	+ 40,5
Joyería y relojería . . . . .	1.489,1	1.444,6	1.079,0	+ 3,1	+ 38,0
Comestibles . . . . .	13.496,9	13.229,5	7.533,6	+ 2,0	+ 79,2

## MONTO DE LAS VENTAS

## Capital Federal

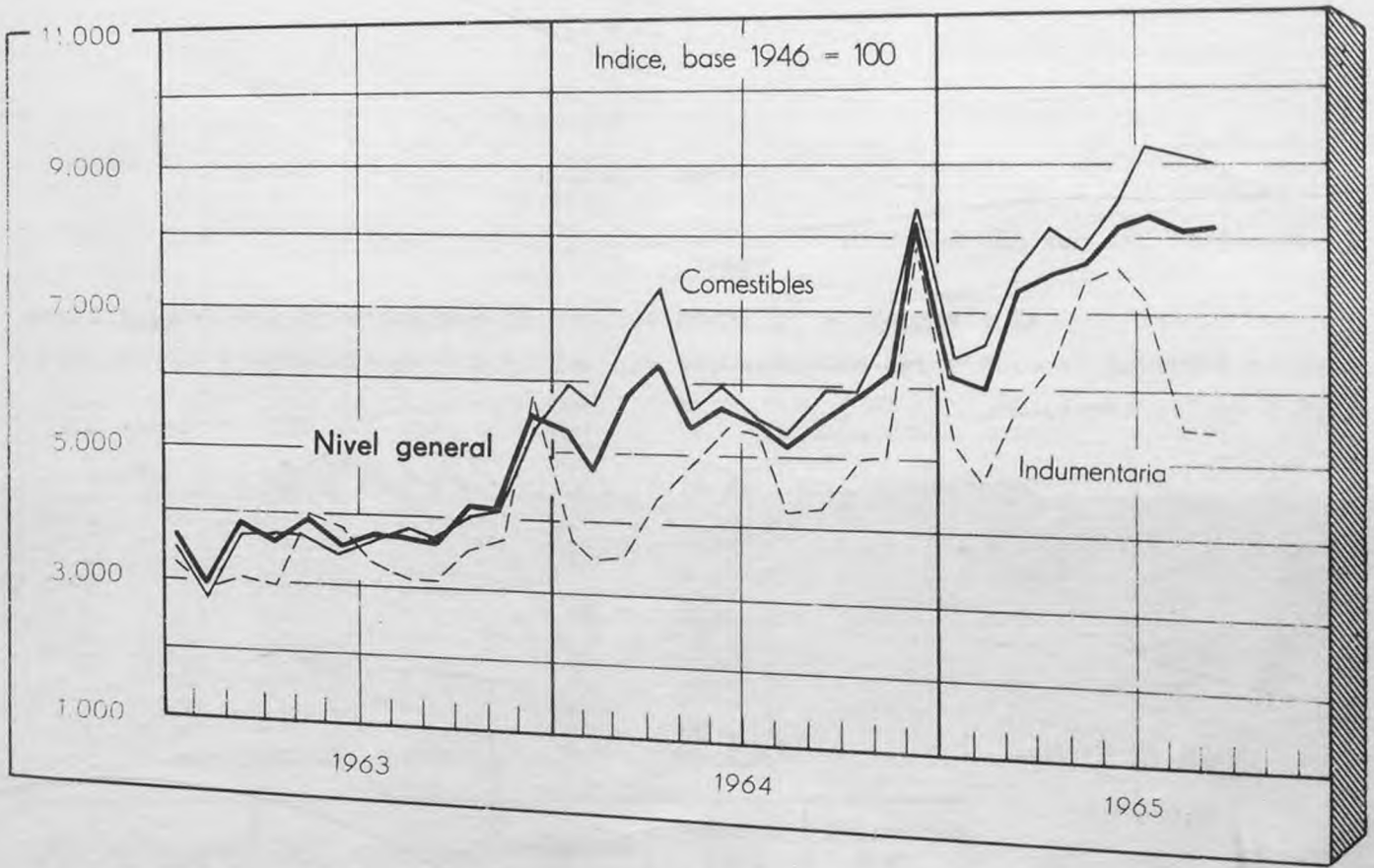
Período	Nivel general	Comestibles			Grandes Tiendas	Indumentaria			
		Total	Almacenes y afines	Venta de carne		Total	Tiendas	Sastrerías y artículos para hombre	Calzado y artículos de cuero
Indice, base 1946 = 100									
1963	3.222,1	4.948,4	2.675,8	5.136,4	927,7	2.056,2	1.678,5	2.474,2	2.335,4
1964	4.418,5	7.159,3	3.273,0	7.480,9	1.151,1	2.666,7	2.129,9	3.402,1	2.647,6
9 pr.m. 1964	4.196,9	6.950,5	3.067,5	7.271,8	1.065,8	2.422,3	1.976,5	3.032,7	2.406,5
9 pr.m. 1965 *	6.120,4	10.545,9	3.225,6	11.151,7	1.379,7	3.353,4	2.618,2	4.406,0	3.194,3
S. 1964	4.635,7	7.533,6	3.276,8	7.885,8	972,2	2.551,7	2.160,0	3.057,8	2.625,1
O. "	4.374,0	6.389,2	3.247,0	6.649,1	1.042,8	2.830,9	2.298,0	3.492,2	3.014,2
N. "	4.887,7	8.055,5	2.959,5	8.477,2	1.123,6	2.966,1	2.182,9	4.040,9	2.935,5
D. "	5.989,1	8.912,3	5.461,8	9.197,8	2.053,8	4.402,6	3.289,1	5.997,2	4.163,0
E. 1965	4.440,4	7.220,6	2.633,3	7.600,2	907,6	2.564,6	1.999,5	3.351,9	2.506,2
F. "	4.443,6	7.582,0	2.363,4	8.013,8	1.069,7	2.260,1	1.790,8	2.815,7	2.501,1
M. "	5.665,0	9.454,1	3.000,9	9.988,1	1.549,9	2.917,4	2.529,1	3.264,5	3.445,6
A. "	6.004,4	10.018,3	3.484,2	10.559,0	1.395,4	3.470,4	2.781,8	4.433,8	3.386,6
M. "	6.185,7	10.040,9	3.303,7	10.598,4	1.522,6	4.251,4	3.133,8	6.107,6	3.256,9
J. "	6.611,7	11.289,4	3.422,6	11.940,4	1.428,4	3.972,7	2.961,9	5.602,8	3.216,5
J. "	7.071,8	12.582,5	3.661,6	13.320,7	1.318,1	3.960,2	3.027,4	5.375,5	3.524,2
A. "	7.225,8	13.228,5	3.556,6	14.028,9	2.022,0	3.290,2	2.599,4	4.202,8	3.365,7
S. "	7.435,0	13.496,9	3.604,2	14.319,6	1.203,5	3.493,8	2.740,5	4.499,0	3.546,3

12.460,9

Período	Artículos para el hogar					Farmacia y perfumería			Librería, papelería y juguetería	Joyería y relojería
	Total	Bazar y menaje	Electricidad, radio y discos	Ferretería y afines	Mueblería y tapicería	Total	Farmacia	Perfumería		
Indice, base 1946 = 100										
1963	3.334,4	2.352,9	5.090,4	4.970,4	3.316,6	2.876,5	2.818,5	3.081,2	2.635,6	773,5
1964	4.415,4	3.146,4	7.799,3	6.596,4	4.294,9	3.387,5	3.249,6	3.874,4	3.175,3	1.083,8
9 pr.m. 1964	4.104,5	2.720,4	6.877,3	6.234,2	4.130,6	3.223,5	3.138,7	3.525,0	3.034,3	913,8
9 pr.m. 1965 *	5.869,3	3.938,6	10.036,4	9.394,1	5.665,0	3.921,2	3.609,7	5.020,0	4.080,9	1.275,9
S. 1964	5.039,0	3.360,9	8.517,8	7.685,6	5.038,9	3.601,3	3.455,8	4.114,6	3.243,7	1.079,0
O. "	5.182,1	4.039,0	9.778,8	7.306,7	4.910,5	3.730,2	3.502,9	4.532,1	3.367,6	1.329,2
N. "	4.786,4	3.407,0	8.020,5	7.776,1	4.433,8	3.602,7	3.460,5	4.104,4	3.242,4	1.183,2
D. "	6.081,2	5.827,2	13.893,1	7.966,0	5.018,5	4.301,7	3.783,2	6.131,2	4.184,1	2.269,3
E. 1965	4.701,8	3.207,4	9.358,2	7.536,6	4.409,6	3.481,4	3.173,3	4.568,5	2.819,4	1.168,1
F. "	4.662,2	3.198,0	8.732,9	7.397,3	4.424,5	3.356,4	3.010,7	4.576,2	2.160,7	1.038,7
M. "	5.643,4	3.969,6	8.871,2	8.810,2	5.446,1	3.840,3	3.546,3	4.877,7	5.373,7	1.265,1
A. "	5.907,7	4.210,0	9.632,2	9.357,0	5.583,1	3.980,0	3.650,5	5.142,6	4.561,2	1.215,9
M. "	5.904,6	4.001,2	10.493,1	9.271,8	5.716,1	3.767,9	3.621,1	4.285,7	4.076,6	1.143,7
J. "	6.083,1	4.082,1	9.408,9	9.782,6	5.916,0	3.934,1	3.682,5	4.822,1	4.596,4	1.452,9
J. "	6.310,9	4.017,7	10.238,3	11.265,7	5.823,1	4.107,0	3.716,5	5.484,8	4.336,6	1.265,0
A. "	6.597,8	4.127,5	11.507,5	10.272,2	6.700,6	4.149,8	3.768,1	5.496,2	4.245,5	1.444,6
S. "	7.011,9	4.634,0	12.085,6	10.853,4	6.965,9	4.673,5	4.318,4	5.926,1	4.558,4	1.489,1



Partidos del Gran Buenos Aires



ANALISIS DE LAS VARIACIONES

A) Con el mes anterior

El nivel general del índice de las ventas correspondiente al comercio minorista de los partidos del Gran Buenos Aires, registra en los meses comparados un escaso aumento que asciende al 0,6 %.

Con la salvedad de "Indumentaria" y "Comestibles", cuyas bajas coinciden en 0,7 %, los demás rubros se incrementaron, obteniendo las mayores alzas "Joyería y relojería" con 8,9 % y "Artículos para el hogar" con 5,6 %.

## Partidos del Gran Buenos Aires

B) Con igual mes del año anterior

Al efectuar la relación del mes de setiembre de los dos últimos años se observan considerables aumentos que van del 19,0 % en "Joyería y relojería" al 51,5 % en "Comestibles".

Consecuentemente, el nivel general se elevó en 44,4 %.

Rubro	Período			Variaciones	
	Setiembre 1965 ₡	Agosto 1965 ₡	Setiembre 1964	<u>Setiembre 1965</u> Agosto 1965	<u>Setiembre 1965</u> Setiembre 1964
	Indice, base 1946 = 100			%	
NIVEL GENERAL. . . . .	8.114,4	8.065,4	5.621,1	+ 0,6	+ 44,4
Indumentaria. . . . .	5.555,6	5.593,5	4.298,4	- 0,7	+ 29,2
Artículos para el ho- gar. . . . .	7.957,8	7.536,1	5.787,2	+ 5,6	+ 37,5
Farmacia y perfumería	7.909,5	7.657,7	5.992,7	+ 3,3	+ 32,0
Librería, papelería y juguetería . . . . .	10.787,5	10.527,1	7.627,1	+ 2,5	+ 41,4
Joyería y relojería .	3.231,2	2.967,0	2.714,7	+ 8,9	+ 19,0
Comestibles . . . . .	9.040,2	9.104,3	5.966,5	- 0,7	+ 51,5

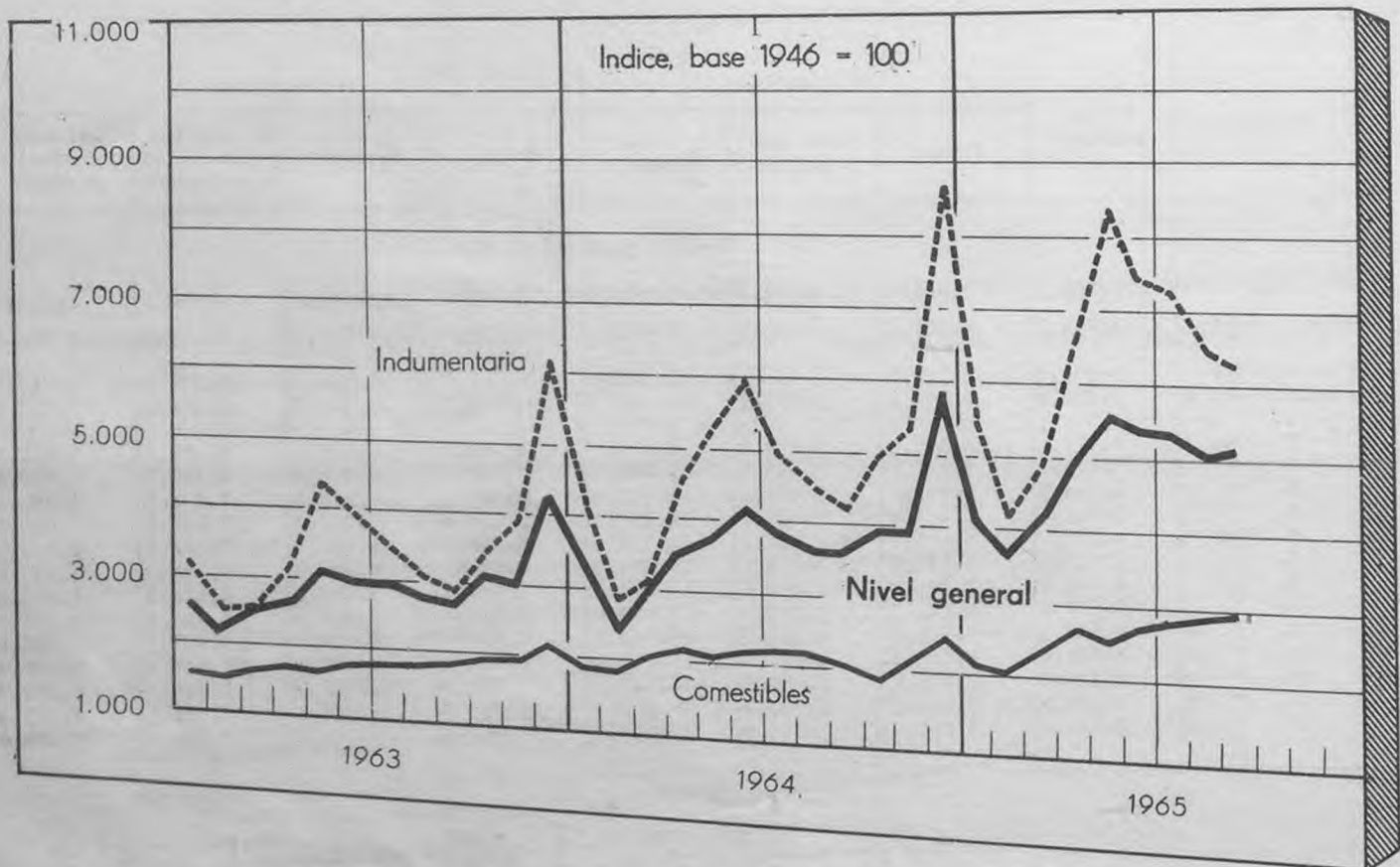
Partidos del Gran Buenos Aires (1)

Período	Nivel general	Comestibles			Indumentaria			
		Total	Almacenes y afines	Venta de carne	Total	Tiendas	Sastrerías y artículos para hombre	Calzado y artículos de cuero
Indice, base 1946 = 100								
1963	3.889,6	3.826,7	2.273,7	5.999,8	3.573,1	3.243,2	4.508,1	3.304,2
1964	5.846,7	6.355,4	3.233,7	10.723,6	4.739,6	4.270,6	6.186,4	4.208,1
9 pr.m. 1964	5.506,7	6.041,8	2.951,1	10.366,7	4.381,2	3.939,0	5.372,5	3.743,4
9 pr.m. 1965 *	7.480,4	8.091,6	3.773,9	14.133,3	6.140,1	5.726,8	8.326,2	4.917,9
S. 1964	5.621,1	5.966,5	3.199,8	9.837,9	4.298,4	4.006,4	5.302,7	3.835,7
O. "	5.894,8	5.935,1	3.595,8	9.208,5	5.058,2	4.615,4	6.350,0	4.650,4
N. "	6.234,9	6.795,1	3.454,1	11.470,3	5.062,2	4.118,4	7.491,8	4.605,1
D. "	8.270,1	8.434,6	5.195,0	12.967,7	8.410,4	7.062,3	12.042,3	7.551,8
E. 1965	6.167,0	6.417,7	3.022,6	11.168,4	5.172,7	4.552,8	7.221,0	4.297,2
F. "	6.010,8	6.672,5	3.419,1	11.224,9	4.738,2	4.249,7	6.205,3	4.235,0
M. "	7.285,0	7.701,5	3.624,8	13.406,1	5.682,5	5.704,2	6.412,8	4.693,6
A. "	7.576,2	8.111,7	4.240,2	13.529,2	6.349,4	5.814,5	8.332,6	5.320,0
M. " *	7.679,3	7.945,9	3.915,4	13.585,8	7.507,1	6.819,8	10.838,3	5.188,6
J. " *	8.801,4	8.558,2	3.851,1	15.144,9	7.643,0	6.697,5	11.639,9	5.198,5
J. " *	8.344,2	9.272,1	4.092,6	16.519,8	7.018,9	6.518,9	9.556,3	5.187,7
A. " *	8.065,4	9.104,3	3.960,8	16.301,7	5.593,5	5.219,1	7.094,8	4.729,3
S. " *	8.114,4	9.040,2	3.838,5	16.318,9	5.555,6	5.964,8	7.634,6	5.410,8

Período	Artículos para el hogar					Farmacia y perfumería			Librería, papelería y juguetería	Joyería y relojería
	Total	Bazar y menaje	Electricidad, radio y discos	Ferretería y afines	Mueblería y tapicería	Total	Farmacia	Perfumería		
Indice, base 1946 = 100										
1963	3.904,9	3.675,7	5.025,9	3.686,4	4.195,4	4.937,8	5.225,2	2.796,5	6.943,7	1.813,8
1964	5.282,8	4.895,4	7.547,3	4.781,2	6.036,4	5.829,3	6.104,2	3.779,0	8.587,5	2.588,1
9 pr.m. 1964	4.813,7	4.406,5	6.582,9	4.427,2	5.455,4	5.582,2	5.885,6	3.320,1	8.534,5	2.255,6
9 pr.m. 1965 *	6.890,1	6.185,1	9.114,9	6.311,4	8.120,8	7.076,5	7.389,5	4.987,9	11.363,0	2.866,8
S. 1964	5.787,2	5.038,9	8.163,8	5.194,7	7.008,5	5.992,7	6.250,3	4.071,9	7.627,1	2.714,7
O. "	6.481,2	6.364,4	9.092,9	5.815,8	7.464,1	6.300,2	6.545,4	4.471,9	7.962,5	3.406,4
N. "	5.804,7	5.085,4	9.583,9	5.242,8	6.139,6	6.128,8	6.412,7	4.012,3	7.404,2	2.649,5
D. "	7.766,4	7.638,1	12.645,1	6.470,8	9.735,4	7.282,8	7.322,3	6.987,7	10.864,6	4.698,2
E. 1965	6.636,8	6.052,3	8.928,6	5.870,9	8.417,9	5.173,7	5.212,0	4.887,7	8.437,5	3.459,6
F. "	5.445,7	5.359,8	6.377,7	4.893,6	6.926,4	6.079,0	6.266,3	4.682,5	5.929,2	2.567,9
M. "	6.445,6	6.137,2	7.717,9	6.036,4	7.368,9	6.933,0	7.226,6	4.743,9	21.100,0	2.806,4
A. "	6.899,7	6.002,5	7.754,5	6.373,6	8.802,2	6.839,4	7.175,8	4.331,6	14.085,4	3.058,7
M. " *	6.996,4	6.311,3	8.785,7	6.498,0	8.170,4	7.765,6	8.217,4	4.396,5	10.091,7	2.378,9
J. " *	7.061,2	6.644,4	10.145,5	6.368,8	8.056,1	8.026,1	8.413,4	5.138,6	10.420,8	2.649,5
J. " *	7.031,8	6.256,5	9.950,0	6.472,3	7.858,7	7.565,4	7.874,6	5.259,7	10.887,5	2.681,7
A. " *	7.536,1	6.069,9	10.342,9	7.012,9	8.696,8	7.657,7	7.965,4	5.363,2	10.527,1	2.967,0
S. " *	7.957,8	6.832,2	12.031,3	7.275,7	8.790,0	7.909,5	8.153,9	6.087,7	10.787,5	3.231,2

(1) Incluye los siguientes partidos: Almirante Brown, Avellaneda, Berazategui, Esteban Echeverría, Florencio Varela, Gral. San Martín, Gral. Sarmiento, La Matanza, Lanús, Lomas de Zamora, Merlo, Moreno, Morón, Quilmes, San Fernando, San Isidro, Tigre, Tres de Febrero y Vicente López.

## La Plata



## ANALISIS DE LAS VARIACIONES

## A) Con el mes anterior

Un moderado aumento puede advertirse en las ventas del comercio minorista de la Ciudad de La Plata relativas a setiembre, cuyo nivel general se incrementó en 2,1% respecto a agosto.

Concurren a la formación de dicho aumento todos los renglones que componen el índice, excepto "Indumentaria" que declinó el 2,6%.

"Joyería y relojería" con 12,8% y "Artículos para el hogar" con 9,9% registran los aumentos más importantes.

La Plata

B) Con igual mes del año anterior

La misma tendencia en alza que se observa respecto de Capital Federal y partidos del Gran Buenos Aires puede constatarse al relacionar estos períodos.

Como consecuencia de los aumentos de la totalidad de los rubros que van del 34,4 % al 48,8 %, el nivel general se acrecentó en 42,6 %.

Rubro	Período			Variaciones	
	Setiembre 1965 ₡	Agosto 1965 ₡	Setiembre 1964	Setiembre 1965 Agosto 1965	Setiembre 1965 Setiembre 1964
	Indice, base 1946 = 100			%	
NIVEL GENERAL. . . . .	5.129,7	5.025,9	3.596,5	+ 2,1	+ 42,6
Indumentaria. . . . .	6.219,8	6.387,1	4.180,6	- 2,6	+ 48,8
Artículos para el hogar. . . . .	6.351,0	5.776,3	4.726,2	+ 9,9	+ 34,4
Farmacia y perfumería	8.761,9	8.194,0	6.227,6	+ 6,9	+ 40,7
Librería, papelería y juguetería . . . . .	5.690,5	5.678,9	4.105,3	+ 0,2	+ 38,6
Joyería y relojería .	2.895,0	2.566,7	2.042,6	+ 12,8	+ 41,7
Comestibles . . . . .	2.913,4	2.887,6	2.052,3	+ 0,9	+ 42,0

## MONTO DE LAS VENTAS

## La Plata (1)

Período	Nivel general	Comestibles			Indumentaria			
		Total	Almacenes y afines	Carnicerías	Total	Tiendas	Sastrerías y artículos para hombre	Calzado y artículos de cuero
Índice, base 1946 = 100								
1963	2.892,2	1.776,1	1.821,3	1.746,8	3.553,1	3.152,1	4.382,3	3.468,2
1964	3.749,1	2.101,3	2.261,0	1.970,5	4.886,0	4.456,5	5.828,2	4.580,9
9 pr.m. 1964	3.473,6	2.076,2	2.116,0	2.387,0	4.397,0	3.999,2	5.275,7	4.087,7
9 pr.m. 1965 *	4.826,1	2.587,4	2.736,7	2.468,9	6.347,3	6.040,9	7.326,1	4.794,2
S. 1964	3.596,5	2.052,3	2.239,0	1.896,8	4.180,6	3.920,8	4.695,3	4.236,8
O. "	3.950,6	1.883,2	2.674,5	1.180,1	4.961,7	4.650,5	5.524,3	5.262,5
N. "	3.925,4	2.137,2	2.398,6	1.914,7	5.358,6	4.801,8	6.625,8	4.764,0
D. "	5.851,5	2.509,1	3.012,8	2.069,9	8.739,1	8.033,3	10.307,4	8.150,0
E. 1965	4.139,5	2.138,3	2.187,9	2.107,1	5.527,4	5.000,4	6.820,3	4.557,4
F. "	3.691,8	2.058,7	2.256,7	1.892,9	4.146,9	3.874,1	4.709,5	4.108,8
M. "	4.210,9	2.345,3	2.597,2	2.132,7	4.933,2	5.037,4	4.947,5	3.949,3
A. "	4.940,1	2.761,7	2.669,5	2.862,8	6.612,1	6.408,0	7.334,6	5.271,3
M. " *	5.604,1	2.578,2	2.748,2	2.441,0	8.411,4	7.934,4	10.077,0	5.377,2
J. " *	5.367,2	2.759,1	3.021,3	2.539,7	7.539,7	6.994,0	9.247,8	4.927,9
J. " *	5.325,5	2.844,0	3.045,4	2.680,1	7.347,7	6.563,9	9.429,1	5.215,4
A. " *	5.025,9	2.887,6	3.036,2	2.771,8	6.387,1	6.410,7	6.725,2	4.705,9
S. " *	5.129,7	2.913,4	3.068,1	2.792,3	6.219,8	6.144,9	6.644,3	5.034,6

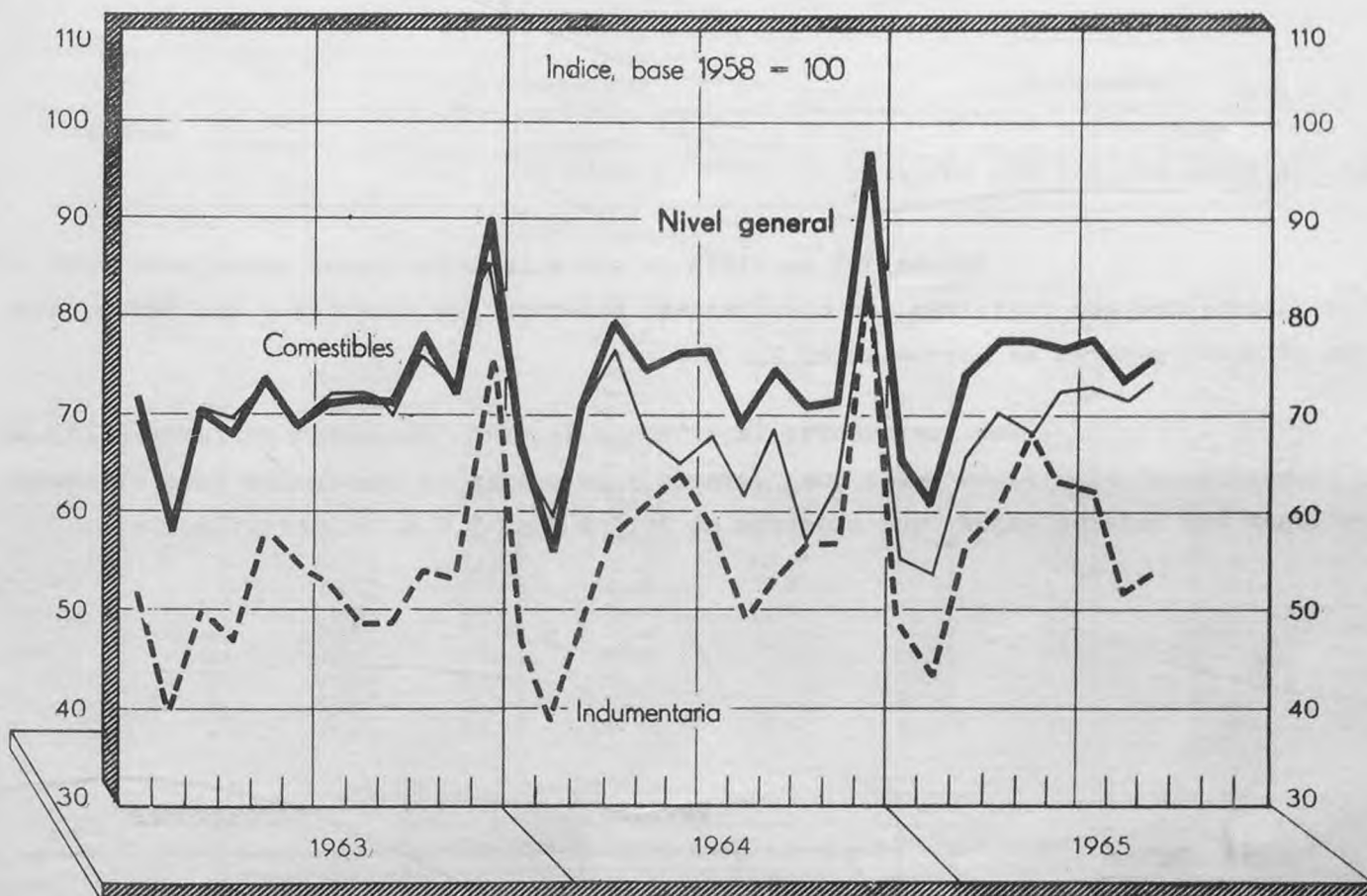
Período	Artículos para el hogar					Farmacia y perfumería			Librería, papelería y juguetería	Joyería y relojería
	Total	Bazar y menaje	Electrificación y dispositivos	Ferretería y afines	Mueblería y tapicería	Total	Farmacia	Perfumería		
Índice, base 1946 = 100										
1963	3.255,0	3.253,3	5.866,7	2.466,0	2.723,1	4.814,9	5.645,8	3.532,0	3.491,6	1.660,3
1964	4.296,4	4.028,4	7.856,7	3.229,6	3.809,8	5.674,6	5.934,9	5.356,0	4.467,4	1.912,8
9 pr.m. 1964	3.939,3	3.659,2	7.140,4	2.975,4	3.550,2	5.339,2	5.769,6	4.731,6	4.491,4	1.643,7
9 pr.m. 1965 *	5.472,4	5.125,4	10.135,1	3.948,7	5.160,5	7.790,7	8.795,9	6.278,0	6.235,5	2.172,4
S. 1964	4.726,2	3.676,9	8.555,0	3.623,2	4.827,7	6.227,6	6.237,4	6.336,0	4.105,3	2.042,0
O. "	5.415,3	4.505,9	10.924,6	4.108,8	4.248,0	6.229,1	6.131,3	6.516,0	3.912,6	2.466,0
N. "	4.220,6	3.347,3	7.336,8	3.493,4	3.873,4	5.980,6	6.161,4	5.800,0	3.901,0	2.102,8
D. "	6.471,3	7.552,1	11.757,9	4.374,0	5.644,5	7.831,3	6.995,2	9.376,0	5.373,7	3.590,1
E. 1965	5.634,3	6.259,2	11.582,4	3.580,1	4.490,8	3.453,7	1.742,2	6.364,0	5.629,5	2.200,7
F. "	4.411,0	4.010,1	7.934,5	3.354,3	4.061,3	9.094,0	10.983,1	6.140,0	4.175,8	1.754,6
M. "	4.839,5	4.926,0	8.005,3	3.791,8	4.341,0	7.909,7	9.008,4	6.244,0	10.223,1	2.163,8
A. "	5.193,1	5.140,8	9.165,5	3.681,7	5.245,1	7.929,1	9.085,5	6.168,0	7.415,8	1.617,7
M. " *	5.795,0	4.589,9	11.105,3	4.233,1	5.779,8	7.947,0	9.291,6	5.874,0	6.030,5	1.974,5
J. " *	5.604,1	4.880,5	10.195,9	4.088,3	5.709,3	8.603,7	10.209,6	6.110,0	5.948,4	2.087,2
J. " *	5.646,9	6.223,1	10.208,8	3.828,7	5.303,5	8.223,1	9.442,2	6.364,0	6.169,5	2.291,5
A. " *	5.776,3	5.108,9	11.004,7	4.205,5	5.339,9	8.194,0	9.436,2	6.296,0	5.678,9	2.566,7
S. " *	6.351,0	4.990,5	12.013,4	4.774,6	6.174,0	8.761,9	9.963,9	6.942,0	5.690,5	2.895,0

(1) Incluye Beriso y Ensenada.

# VOLUMEN FISICO DE LAS VENTAS

15

Capital Federal



## ANALISIS DE LAS VARIACIONES

### A) Con el mes anterior

El nivel general del índice correspondiente al volumen físico de las ventas minoristas de la Capital Federal expresa, para setiembre último, un aumento del 3,0 % respecto del mes precedente.

Dicha variación es el resultado de las alzas que experimentan la totalidad de los conceptos que constituyen dicho nivel, destacándose "Farmacia y perfumería" que acusa un aumento del 12,1 % y en menor escala, "Librería, papelería y juguetería" e "Indumentaria" que se elevaron en 4,0 % y 3,5 % respectivamente.

## Capital Federal

## B) Con igual mes del año anterior

A través del análisis de ambos períodos puede apreciarse que en las variaciones que registran los componentes, alternan los aumentos y las bajas, aunque el nivel general se acrecentó en 2,2 %.

Con incrementos importantes figuran "Farmacia y perfumería" (13,4%) y "Comestibles" (7,6 %) en tanto que "Joyería y relojería" y "Artículos para el hogar" reflejan las mayores bajas, que alcanzan al 10,1 % y al 5,7 %, respectivamente.

Rubro	Período			Variaciones	
	Setiembre 1965 *	Agosto 1965 *	Setiembre 1964	<u>Set. 1965</u> <u>Agos. 1965</u>	<u>Set. 1965</u> <u>Set. 1964</u>
	Indice, base 1958 = 100			%	
NIVEL GENERAL . . . . .	75,8	73,6	74,2	+ 3,0	+ 2,2
Indumentaria. . . . .	53,6	51,8	52,7	+ 3,5	+ 1,7
Artículos para el hogar . .	98,5	96,9	104,5	+ 1,7	- 5,7
Farmacia y perfumería . . .	135,7	121,0	119,7	+ 12,1	+ 13,4
Librería, papelería y juguetería. . . . .	78,9	75,9	82,0	+ 4,0	- 3,8
Joyería y relojería . . . .	83,8	81,3	93,2	+ 3,1	- 10,1
Comestibles . . . . .	73,5	71,9	68,3	+ 2,2	+ 7,6



Capital Federal

Período	Nivel general	Comestibles			Indumentaria			
		Total	Almacenes y afines	Venta de carne	Total	Tiendas	Sastrerías y artículos para hombre	Calzado y artículos de cuero
Índice, base 1958 = 100								
1963	72,2	72,1	63,1	81,1	52,6	50,6	66,8	46,4
1964	74,1	67,9	62,4	72,1	56,1	53,2	75,9	46,4
9 pr.m. 1964	71,4	66,9	59,3	73,0	52,6	50,5	69,9	43,2
9 pr.m. 1965 *	73,1	66,9	50,4	78,0	56,3	52,5	77,7	47,2
S. 1964	74,2	68,3	60,3	74,5	52,7	51,1	67,8	44,3
O. "	71,0	56,4	59,3	54,3	56,5	53,9	72,0	49,9
N. "	71,8	62,9	52,9	70,0	56,3	50,9	82,3	48,0
D. "	96,2	84,0	96,1	75,5	82,2	75,3	121,0	66,9
E. 1965	65,0	55,1	45,5	61,9	48,3	45,4	67,1	39,5
F. "	60,8	53,1	39,9	62,3	43,0	40,2	56,1	39,1
M. "	74,1	65,4	49,8	76,2	56,0	54,7	63,0	53,4
A. "	77,1	70,2	56,8	79,6	60,7	57,7	80,0	51,1
M. " *	77,1	67,7	52,5	78,5	68,0	62,3	106,6	48,1
J. " *	76,5	72,4	52,0	87,4	62,8	57,9	95,7	46,2
J. " *	77,7	72,5	54,1	84,4	62,4	57,7	89,5	50,3
A. " *	73,6	71,9	51,6	84,6	51,8	47,9	68,6	47,5
S. " *	75,8	73,5	51,8	87,4	53,6	49,0	72,8	49,2

772

Período	Artículos para el hogar					Farmacia y perfumería			Librería, papelería y juguetería	Joyería y relojería
	Total	Bazar y menaje	Electricidad, radio y discos	Ferretería y afines	Mueblería y tapicería	Total	Farmacia	Perfumería		
Índice, base 1958 = 100										
1963	94,0	82,2	79,6	109,7	91,5	112,3	116,5	2,3	77,8	81,5
1964	102,7	80,7	103,6	105,8	107,3	114,0	117,4	97,7	82,6	97,7
9 pr.m. 1964	99,0	71,7	94,5	107,5	104,5	110,9	115,2	90,8	81,1	86,1
9 pr.m. 1965 *	97,5	82,0	102,8	95,9	102,7	118,0	121,2	105,2	79,6	81,5
S. 1964	104,5	79,7	106,1	103,6	118,6	119,7	123,8	100,8	82,0	93,2
O. "	104,6	95,2	118,7	94,3	115,6	119,8	122,3	108,4	84,2	114,9
N. "	99,6	79,7	95,6	104,9	104,3	115,0	119,1	96,4	78,6	102,2
D. "	126,9	136,1	162,6	106,5	118,1	131,9	129,4	143,6	98,1	177,0
E. 1965	96,4	73,4	108,6	94,0	98,5	107,9	108,6	104,9	65,9	91,0
F. "	92,4	73,0	99,4	90,1	98,8	102,7	102,5	103,4	47,6	78,6
M. "	101,3	84,9	98,3	98,8	121,6	118,5	120,5	109,6	111,9	88,6
A. "	101,5	89,2	102,9	101,4	105,4	121,1	123,1	112,7	90,7	85,1
M. " *	97,9	83,1	105,9	96,4	98,2	116,2	122,1	91,2	79,2	69,9
J. " *	92,5	81,0	94,1	93,2	94,2	118,3	123,5	97,6	85,9	82,9
J. " *	99,9	79,8	98,2	108,6	92,5	120,6	123,6	108,5	80,5	72,3
A. " *	96,9	81,9	107,5	90,5	106,3	121,0	124,5	107,5	75,9	81,3
S. " *	98,5	91,6	110,5	90,0	108,2	135,7	142,1	111,4	78,9	83,8

PRESIDENCIA DE LA NACION

Consejo Nacional de Desarrollo

Precio Mayora

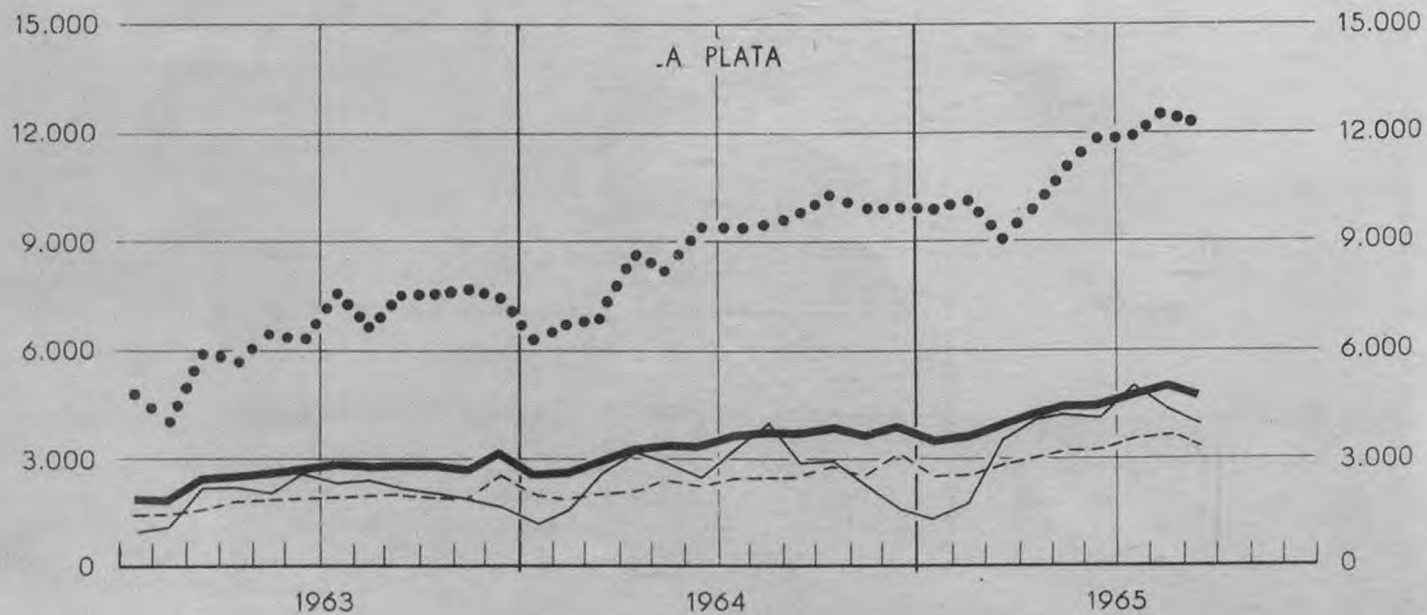
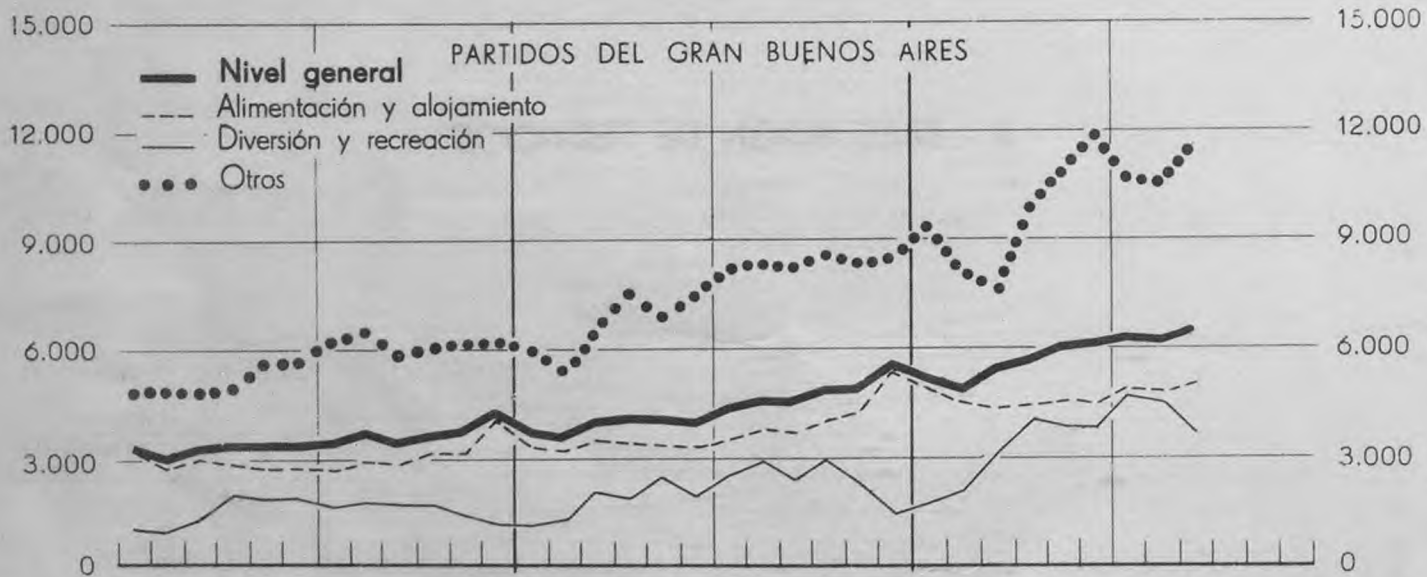
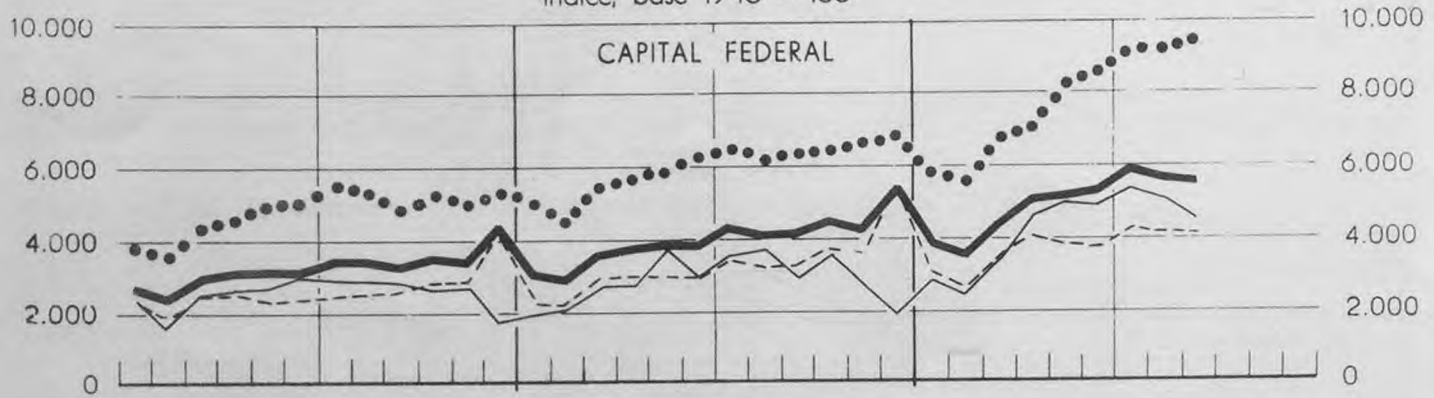
base 1956 = 100

	Prod. animal	Agrop.	Prod. vegetal	Prod. animal	Ganado
1963	998,3	928,9	935,9	923,2	1004,5
1961	1007,3	1191,0	1028,1	1420,0	
E	938,4	1136,7	1082,9	1190,3	1340,6
F	927,3	1103,6	1012,7	1328,9	1324,1
M	943,2	1119,5	971,1	1327,5	1527,0
A	975,7	1165,5	982,2	1421,1	1665,1
M	1000,6	1205,7	989,2	1508,3	1749,2
J	1012,0	1208,6	989,3	1515,5	1765,9
J	1015,4	1200,3	1032,4	1436,6	1654,8
A	1029,8	1217,8	1080,5	1412,8	1634,6
S	1057,2	1273,6	1139,2	1465,3	1711,9
O	1085,0	1327,1	1172,2		
N	1070,3	1236,9	1037,8		
D	1057,4	1155,3	922,6		
1965					
E	1090,0	1172,8	904,3		
F	1121,9	1247,1	969,8		
M	1144,2	1224,2	954,5		
A	1151,4	1189,3	914,4		
M	1197,8	1217,9	935,0		
J	1243,5	1271,7	934,9		
J					
A					
S					
O					
N					
D					



MONTO DE INGRESOS

Indice, base 1946 = 100



Capital Federal - Partidos del Gran Buenos Aires - La Plata

ANALISIS DE LAS VARIACIONES

A) Con el mes anterior

Inferior en 0,7 % y 2,1 % al de agosto resulta para Capital Federal y La Plata, respectivamente, el monto de los ingresos por prestación de servicios del mes de setiembre pasado.

En cambio, en los partidos del Gran Buenos Aires, el nivel general señala un aumento del 2,9 %.

Nótase asimismo, que el rubro "Diversión y recreación" acusa las bajas más sensibles correspondiendo a los partidos del Gran Buenos Aires el 19,4 % a Capital Federal el 13,2% y a La Plata el 9,0%.

B) Con igual mes del año anterior

Contrariamente a lo comentado, la comparación con setiembre de 1964 registra alzas en los niveles generales de las tres jurisdicciones citadas.

Alcanza la mayor a Capital Federal con 37,7 %, le siguen partidos del Gran Buenos Aires con 36,1 % y La Plata con 33,6 %.

A su vez, el rubro "Diversión y recreación" obtuvo los aumentos más importantes en los tres índices, correspondiéndole 51,6% a los partidos que integran el Gran Buenos Aires, 50,4 % a la Capital Federal y 36,8 % a La Plata.

Rubro	Período			Variaciones		
	Setiembre 1965 =	Agosto 1965 =	Setiembre 1964	Setiembre 1965 Agosto 1965	Setiembre 1965 Setiembre 1964	
	Indice, base 1946 = 100			%		
	CAPITAL FEDERAL					
NIVEL GENERAL. . . . .	5.717,5	5.757,3	4.151,0	- 0,7	+ 37,7	
Alimentación y alojamiento. .	4.190,7	4.216,1	3.270,5	- 0,6	+ 28,1	
Diversión y recreación. . . .	4.431,2	5.106,3	2.947,1	- 13,2	+ 50,4	
Otros . . . . .	9.347,6	9.131,5	6.451,6	+ 2,4	+ 44,9	
	PARTIDOS DEL GRAN BUENOS AIRES					
NIVEL GENERAL. . . . .	6.383,1	6.206,0	4.691,4	+ 2,9	+ 36,1	
Alimentación y alojamiento. .	5.010,2	4.943,4	3.819,7	+ 1,4	+ 31,2	
Diversión y recreación. . . .	3.708,2	4.600,8	2.446,3	- 19,4	+ 51,6	
Otros . . . . .	11.715,2	10.626,8	8.386,0	+ 10,2	+ 39,7	
	LA PLATA					
NIVEL GENERAL. . . . .	4.945,6	5.050,3	3.701,0	- 2,1	+ 33,6	
Alimentación y alojamiento. .	3.538,5	3.561,9	2.590,0	- 0,7	+ 36,6	
Diversión y recreación. . . .	4.091,4	4.494,7	2.990,1	- 9,0	+ 36,8	
Otros . . . . .	12.440,3	12.676,3	9.649,6	- 1,9	+ 28,9	

Período	Capital Federal				Partidos del Gran Buenos Aires (1)				La Plata (2)			
	Nivel general	Alimen- tación y aloja- miento	Diver- sión y recrea- ción	Otros (3)	Nivel general	Alimen- tación y aloja- miento	Diver- sión y recrea- ción	Otros (3)	Nivel general	Alimen- tación y aloja- miento	Diver- sión y recrea- ción	Otros (3)
	Indice, base 1946 = 100											
1963	3.255,3	2.605,4	2.568,9	4.862,9	3.499,6	3.089,3	1.629,8	5.698,3	2.610,8	1.910,0	2.015,1	6.490,6
1964	3.995,8	3.245,8	2.948,5	5.965,4	4.489,0	3.850,4	2.207,8	7.555,4	3.397,1	2.423,0	2.627,6	8.739,6
9 pr.m. 1964	3.737,4	2.899,9	3.011,8	5.737,6	4.208,4	3.542,5	2.149,1	7.225,2	3.244,8	2.288,4	2.717,6	8.292,6
9 pr.m. 1965 *	4.970,6	3.743,3	4.293,1	7.729,1	5.876,8	4.787,1	3.632,1	10.177,9	4.385,7	3.135,1	3.697,4	10.985,1
S. 1964	4.151,0	3.270,5	2.947,1	6.451,6	4.691,4	3.819,7	2.446,3	8.386,0	3.701,0	2.590,0	2.990,1	9.649,6
O. "	4.512,4	3.759,4	3.521,1	6.462,8	5.076,9	4.161,5	3.083,5	8.750,6	3.922,7	2.741,0	3.052,0	10.349,6
N. "	4.388,1	3.603,2	2.892,0	6.628,6	5.016,6	4.341,4	2.487,5	8.325,1	3.660,5	2.576,2	2.363,8	9.989,2
D. "	5.419,8	5.487,7	1.915,4	6.854,9	5.693,8	5.514,3	1.582,4	8.517,2	3.979,3	3.164,0	1.656,6	9.905,7
E. 1965	3.862,1	3.098,3	2.873,2	5.833,1	5.324,7	5.044,3	1.778,4	8.109,2	3.466,9	2.509,2	1.438,8	9.821,6
F. "	3.479,9	2.684,0	2.434,4	5.540,5	5.014,5	4.623,0	2.246,7	7.668,2	3.586,2	2.516,7	1.867,8	10.209,3
M. "	4.465,3	3.525,5	3.492,1	6.781,3	5.568,3	4.468,4	3.299,6	9.911,4	3.940,7	2.924,3	3.620,4	9.097,1
A. "	5.027,0	4.102,5	4.629,3	7.054,2	5.746,8	4.568,9	4.214,5	9.890,3	4.304,4	3.184,0	4.144,7	9.820,1
M. "	* 5.266,4	3.803,6	5.087,4	8.272,1	6.079,7	4.768,4	3.918,8	10.950,0	4.540,0	3.210,5	4.294,1	11.134,5
J. "	* 5.309,4	3.727,3	5.090,4	8.571,9	6.200,6	4.574,2	3.997,6	11.971,2	4.652,1	3.235,6	4.217,8	11.828,0
J. "	* 5.850,9	4.341,7	5.493,7	9.029,5	6.367,9	5.083,2	4.924,7	10.758,4	4.984,7	3.534,7	5.107,2	11.838,8
A. "	* 5.757,3	4.216,1	5.106,3	9.131,5	6.206,0	4.943,4	4.600,8	10.626,8	5.050,3	3.561,9	4.494,7	12.676,3
S. "	* 5.717,5	4.190,7	4.431,2	9.347,6	6.383,1	5.010,2	3.708,2	11.715,2	4.945,6	3.538,5	4.091,4	12.440,3

(1) Incluye los siguientes partidos: Almirante Brown, Avellaneda, Berazategui, Esteban Echeverría, Florencio Varela, General San Martín, General Sarmiento, La Matanza, Lanús, Lomas de Zamora, Merlo, Moreno, Morón, Quilmes, San Fernando, San Isidro, Tigre, Tres de Febrero y Vicente López.

(2) Incluye Berisso y Ensenada.

(3) Incluye sanatorios, pompas fúnebres, ambulancias y servicios afines.

### III - PRECIOS AL POR MAYOR

## ANÁLISIS DE LAS VARIACIONES

### A) Con el mes anterior

Leve descenso experimenta en setiembre último el índice de precios al por mayor con relación a agosto, tal es lo que refleja el nivel general que arroja una merma equivalente al 0,6%.

La misma está dada por la disminución que acusan los artículos de producción nacional (0,7%), donde tanto el sector "Agropecuarios" como "No agropecuarios", bajaron 0,4% y 0,8%, respectivamente.

En el primer sector se destaca la caída del rubro "Producción animal" (7,7%), en tanto, en el segundo, la de "Alimentos y bebidas" descendió en 5,4%.

Por su parte los productos de origen extranjero registran un aumento del 1,9%.

### B) Con igual mes del año anterior

La comparación a que se alude, permite constatar aumentos casi totales, alcanzando el nivel general un alza del 25,2%.

A su vez, los niveles de artículos de producción nacional y de origen extranjero, se incrementaron en 24,9% y 33,5%, respectivamente.

La única baja se verifica en "Agropecuarios" y corresponde a "Producción vegetal" en que alcanza al 5,6%.

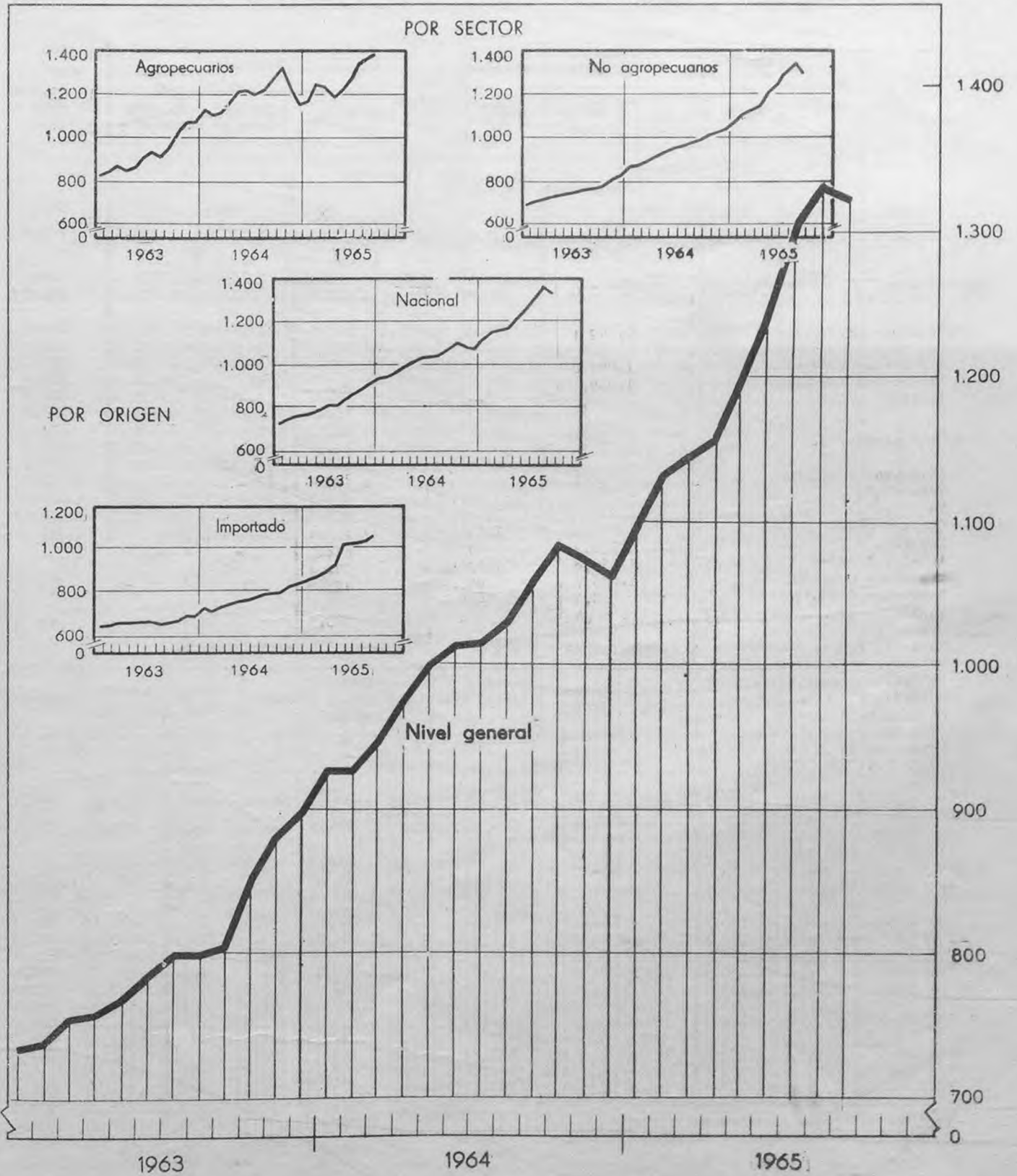


Concepto	Período			Variaciones	
	Setiembre 1965 *	Agosto 1965 *	Setiembre 1964	Setiembre 1965 Agosto 1965	Setiembre 1965 Setiembre 1964
	Indice, base 1956 = 100			%	
NIVEL GENERAL . . . . .	1.323,3	1.331,7	1.057,2	- 0,6	+ 25,2
NACIONAL. . . . .	1.337,0	1.346,8	1.070,7	- 0,7	+ 24,9
Agropecuarios. . . . .	1.379,4	1.385,3	1.273,6	- 0,4	+ 8,3
Producción vegetal . . . . .	1.075,8	976,9	1.139,2	+ 10,1	- 5,6
Producción animal. . . . .	1.802,4	1.952,2	1.465,3	- 7,7	+ 23,0
Pesca. . . . .	763,2	739,7	621,9	+ 3,2	+ 22,7
No agropecuarios . . . . .	1.320,7	1.332,0	992,6	- 0,8	+ 33,1
Alimentos y bebidas. . . . .	1.722,1	1.819,7	1.326,8	- 5,4	+ 29,8
Tabaco . . . . .	732,0	712,5	590,7	+ 2,7	+ 23,9
Textiles . . . . .	1.238,3	1.198,4	885,3	+ 3,3	+ 39,9
Confecciones . . . . .	1.648,9	1.636,2	1.290,4	+ 0,8	+ 27,8
Madera . . . . .	938,9	975,6	664,3	- 3,8	+ 41,3
Papel y cartón . . . . .	1.060,8	1.028,5	791,4	+ 3,1	+ 34,0
Productos químicos . . . . .	1.005,7	986,9	777,5	+ 1,9	+ 29,4
Derivados del petróleo . . . . .	938,3	938,3	718,0	-	+ 30,7
Caucho . . . . .	1.030,5	1.023,3	883,4	+ 0,7	+ 16,7
Cuero. . . . .	1.319,2	1.312,9	982,4	+ 0,5	+ 34,3
Piedras, vidrio y cerámica . . . . .	1.166,2	1.153,7	872,1	+ 1,1	+ 33,7
Metales, excluida maquinaria . . . . .	1.250,4	1.200,3	849,4	+ 4,2	+ 47,2
Vehículos y maquinaria, ex- cluida la eléctrica . . . . .	1.101,8	1.070,8	835,0	+ 2,9	+ 32,0
Maquinaria y aparatos eléc- tricos. . . . .	861,1	826,8	607,3	+ 4,1	+ 41,8
Productos de la industria ex- tractiva. . . . .	1.256,3	1.254,3	953,1	+ 0,2	+ 31,8
IMPORTADO . . . . .	1.049,4	1.029,7	786,0	+ 1,9	+ 33,5
Alimentos y bebidas. . . . .	787,1	793,0	722,8	- 0,7	+ 8,9
Madera . . . . .	862,0	845,2	640,0	+ 2,0	+ 34,7
Papel y cartón . . . . .	569,7	547,8	388,4	+ 4,0	+ 46,7
Productos químicos . . . . .	1.142,5	1.142,7	784,8	-	+ 45,6
Caucho . . . . .	846,1	797,1	643,2	+ 6,1	+ 31,5
Metales, excluida maquinaria . . . . .	1.214,5	1.172,4	907,9	+ 3,6	+ 33,8
Productos de la industria ex- tractiva. . . . .	1.808,1	1.777,2	1.054,0	+ 1,7	+ 71,5
NO AGROPECUARIOS. . . . .	1.303,1	1.312,4	979,2	- 0,7	+ 33,1
Nacional . . . . .	1.320,7	1.332,0	992,6	- 0,8	+ 33,1
Importado. . . . .	1.049,4	1.029,7	786,0	+ 1,9	+ 33,5

# PRECIOS AL POR MAYOR

Indice, base 1956 = 100

Indice, base 1956 = 100



Por sector y origen

Por origen y sector

Período	Nivel general	No agropecuarios				Nivel general	Nacional			Importado
		Nacio- nal	Total	Nacio- nal	Imper- tado		Total	Agrope- cuarios	No agro- pecuar.	
Indice, base 1956 = 100										
1963	798,3	928,9	751,2	757,2	665,6	798,3	804,9	928,9	757,2	665,6
1964	1.007,3	1.191,0	941,0	953,7	757,8	1.007,3	1.019,7	1.191,0	953,7	757,8
9 pr.m. 1964	987,7	1.180,0	918,4	930,5	744,1	987,7	999,9	1.180,0	930,5	744,1
9 pr.m. 1965 *	1.213,4	1.271,1	1.192,5	1.208,7	960,6	1.213,4	1.226,0	1.271,1	1.208,7	960,6
S. 1964	1.057,2	1.273,6	979,2	992,6	786,0	1.057,2	1.070,7	1.273,6	992,6	786,0
O. "	1.085,0	1.327,1	997,7	1.012,1	790,0	1.085,0	1.099,7	1.327,1	1.012,1	790,0
N. "	1.070,3	1.236,9	1.010,3	1.023,8	816,5	1.070,3	1.083,0	1.236,9	1.023,8	816,5
D. "	1.057,4	1.155,3	1.022,1	1.035,9	824,0	1.057,4	1.069,1	1.155,3	1.035,9	824,0
E. 1965	1.090,0	1.172,8	1.060,1	1.075,1	844,9	1.090,0	1.102,3	1.172,8	1.075,1	844,9
F. "	1.131,9	1.247,1	1.090,3	1.105,2	875,7	1.131,9	1.144,6	1.247,1	1.105,2	875,7
M. "	1.144,2	1.224,2	1.115,4	1.131,1	889,6	1.144,2	1.157,0	1.224,2	1.131,1	889,6
A. "	1.151,4	1.189,3	1.137,8	1.152,9	920,3	1.151,4	1.163,0	1.189,3	1.152,9	920,3
M. "	1.197,8	1.217,9	1.190,6	1.203,2	1.008,9	1.197,8	1.207,3	1.217,9	1.203,2	1.008,9
J. "	1.243,5	1.271,7	1.233,3	1.248,9	1.009,1	1.243,5	1.255,2	1.271,7	1.248,9	1.009,1
J. "	1.307,5	1.355,6	1.290,1	1.309,0	1.017,6	1.307,5	1.322,0	1.355,6	1.309,0	1.017,6
A. "	1.331,7	1.385,3	1.312,4	1.332,0	1.029,7	1.331,7	1.346,8	1.385,3	1.332,0	1.029,7
S. "	1.323,3	1.379,4	1.303,1	1.320,7	1.049,4	1.323,3	1.337,0	1.379,4	1.320,7	1.049,4
O	1350,1	1420,9	1324,6	1343,2	1056,6	1350,1	1364,8	1420,9	1343,2	1056,6
PRODUCTOS NACIONALES										
Por grupos										
309,2 NOV	1359,7	1427,3	1334,6	1353,3	1063,9	1359,7	1427,3	1427,3	1353,4	1063,9

Período	Nivel general	Agropecuarios				No agropecuarios					
		Total	Produc. vegetal	Produc. animal	Pesca	Total	Alimen- tos y bebidas	Tabaco	Texti- les	Confec- ciones	Madera
Indice, base 1956 = 100											
1963	804,9	928,9	935,9	922,2	695,8	757,2	957,3	524,2	642,5	1.027,8	537,0
1964	1.019,7	1.191,0	1.028,1	1.420,0	689,3	953,7	1.308,1	592,1	842,9	1.217,9	617,1
9 pr.m. 1964	999,9	1.180,0	1.031,1	1.389,6	706,3	930,5	1.293,6	580,3	806,6	1.177,8	597,5
9 pr.m. 1965 *	1.226,0	1.271,1	956,4	1.709,0	685,9	1.208,7	1.115,0	690,0	1.108,6	1.495,9	844,6
S. 1964	1.070,7	1.273,6	1.139,2	1.465,3	621,9	992,6	1.326,8	590,7	885,3	1.290,4	664,3
O. "	1.099,7	1.327,1	1.178,2	1.539,0	641,0	1.012,1	1.346,0	618,1	930,1	1.297,4	671,9
N. "	1.083,0	1.236,9	1.037,8	1.516,7	637,8	1.023,8	1.347,7	629,3	952,6	1.358,7	673,1
D. "	1.069,1	1.155,3	922,6	1.480,1	637,3	1.035,9	1.360,4	635,7	964,6	1.359,1	682,9
E. 1965	1.102,3	1.172,8	904,3	1.546,7	635,6	1.075,1	1.430,8	635,7	973,9	1.367,7	701,6
F. "	1.144,6	1.247,1	969,8	1.633,1	709,3	1.105,2	1.490,3	662,8	994,1	1.376,4	722,1
M. "	1.157,0	1.224,2	954,5	1.600,1	672,9	1.131,1	1.513,3	672,7	1.029,7	1.396,7	728,0
A. "	1.163,0	1.189,8	914,4	1.572,3	637,9	1.152,9	1.524,3	684,5	1.050,5	1.428,2	795,2
M. "	1.207,3	1.217,9	935,0	1.612,2	629,4	1.203,2	1.585,3	684,5	1.112,9	1.468,5	858,3
J. "	1.254,4	1.271,7	934,9	1.733,1	635,2	1.248,9	1.639,7	712,5	1.184,4	1.566,2	932,5
J. "	1.321,7	1.355,6	941,8	1.929,3	750,2	1.308,6	1.809,4	712,5	1.195,2	1.574,4	949,1
A. "	1.346,8	1.385,3	976,9	1.952,2	739,7	1.332,0	1.819,7	712,5	1.198,4	1.636,2	975,6
S. "	1.337,0	1.379,4	1.075,8	1.802,4	763,2	1.320,7	1.722,1	732,0	1.238,3	1.648,9	938,9
O	1364,8	1420,9	1191,6	1712,7	761,8	1343,2	1703,4	820,0	1248,5	1861,1	923,8

Por grupos

Período	No agropecuarios									
	Papel y cartón	Productos químicos	Derivados del petróleo	Caucho	Guero	Piedras, vidrio y cerámica	Metales, excl. maquinaria	Vehículos y maquinaria excl. la eléc.	Máquina y aparatos eléctricos	Productos de la industria
Indice, base 1956 = 100										
1963	615,1	674,8	714,6	795,8	779,0	732,7	623,6	623,3	456,2	688,0
1964	737,6	752,5	727,4	885,9	921,7	824,8	773,0	771,0	556,7	953,7
9 pr.m. 1964	713,3	737,4	720,0	882,4	898,4	803,3	737,5	736,9	532,1	953,4
9 pr.m. 1965	962,1	910,9	918,8	966,9	1.177,8	1.062,1	1.084,9	991,5	757,8	1.181,3
S. 1964	791,4	777,5	718,0	883,4	982,4	872,1	849,4	835,0	607,3	953,1
O. "	800,3	793,6	740,6	895,6	985,7	881,5	872,5	848,1	622,7	954,0
N. "	809,6	798,5	754,0	896,7	992,0	888,0	880,6	861,7	624,5	954,0
D. "	821,3	801,3	755,3	896,7	996,7	898,3	885,5	909,4	643,1	955,7
E. 1965	885,7	823,0	895,0	904,6	1.012,8	940,7	929,0	920,7	664,9	962,5
F. "	911,5	847,9	894,0	908,9	1.044,6	952,3	962,6	927,2	693,3	963,5
M. "	912,8	861,7	894,0	913,9	1.103,5	1.005,7	983,8	937,9	701,0	1.229,6
A. "	930,4	880,3	894,3	927,4	1.150,5	1.034,4	1.017,8	960,1	725,9	1.239,3
M. "	954,0	903,0	938,3	973,8	1.228,8	1.059,5	1.107,4	982,6	758,7	1.238,5
J. " *	974,5	930,7	938,3	1.010,0	1.209,7	1.113,8	1.142,7	995,2	792,3	1.241,4
J. " *	1.000,4	958,7	938,3	1.010,0	1.218,2	1.132,8	1.170,1	1.026,8	796,3	1.246,1
A. " *	1.028,5	986,9	938,3	1.023,3	1.312,9	1.153,7	1.200,3	1.070,8	826,8	1.254,3
S. " *	1.060,8	1.005,7	938,3	1.030,5	1.319,2	1.166,2	1.250,4	1.101,8	861,1	1.256,3

Por grupos y subgrupos

Período	Nivel general	Agropecuarios										
		Total	Producción vegetal				Producción animal				Pesca	
			Total	Cereales y lino	Cultivos industr.	Frutas	Legumb. y hortalizas	Total	Ganado	Lana	Leche, huevos y aves	Pesca do
Indice, base 1956 = 100												
1963	804,9	928,9	935,9	1.065,6	859,8	525,2	1.007,6	922,2	1.004,5	899,9	695,2	695,8
1964	1.019,7	1.191,0	1.028,1	1.108,1	1.041,0	563,8	1.134,8	1.420,0	1.647,1	996,1	925,1	689,3
9 pr.m. 1964	999,9	1.180,0	1.031,1	1.103,7	1.035,7	594,1	1.145,2	1.389,6	1.603,7	1.030,6	908,2	706,3
9 pr.m. 1965	1.226,0	1.271,1	956,4	1.153,0	1.015,6	633,5	681,0	1.709,0	2.022,8	945,4	1.089,7	685,9
S. 1964	1.070,7	1.273,6	1.139,2	1.137,6	1.145,1	477,9	1.544,8	1.465,3	1.711,9	983,5	935,8	621,9
O. "	1.099,7	1.327,1	1.178,2	1.122,7	1.186,9	503,0	1.700,7	1.539,0	1.819,5	935,9	956,6	641,0
N. "	1.083,0	1.236,9	1.037,8	1.146,7	1.150,4	504,7	1.013,2	1.516,7	1.776,2	922,4	991,1	637,8
D. "	1.069,1	1.155,3	922,6	1.094,0	1.149,1	458,5	595,9	1.480,1	1.738,6	824,9	979,5	637,3
E. 1965	1.102,3	1.172,8	904,3	1.148,4	1.118,4	424,8	451,0	1.546,7	1.847,5	853,0	939,0	635,6
F. "	1.144,6	1.247,1	969,8	1.137,3	1.250,0	538,5	569,7	1.633,1	1.961,7	907,7	957,7	709,3
M. "	1.157,0	1.224,2	954,5	1.108,9	1.141,0	718,7	567,8	1.600,1	1.903,3	929,6	977,4	672,9
A. "	1.163,0	1.189,3	914,4	1.116,3	959,0	667,8	597,6	1.572,3	1.865,2	902,2	978,8	637,9
M. "	1.207,3	1.217,9	935,0	1.132,9	934,7	673,0	687,0	1.612,1	1.855,3	906,2	1.173,8	629,4
J. " *	1.254,4	1.268,6	934,9	1.141,7	925,0	631,8	705,1	1.733,1	2.015,7	949,2	1.210,8	635,2
J. " *	1.321,7	1.355,6	941,8	1.174,6	943,6	584,4	678,2	1.929,3	2.281,8	998,5	1.260,3	750,2
A. " *	1.346,8	1.385,3	976,9	1.197,5	933,9	648,8	771,5	1.952,2	2.343,7	1.009,6	1.175,7	737,7
S. " *	1.337,0	1.379,1	1.075,8	1.219,0	935,1	813,7	1.101,3	1.802,4	2.131,4	1.052,5	1.134,8	763,2

1120,9 1191,6 1252,5 986,8 1117,9 1344,6 1742,7 2067,0 968,6 1105,7 761,8

11,5%

-20,9

18,8%

PRODUCTOS NACIONALES  
Por grupos y subgrupos

Período	No agropecuarios											
	Alimentos y bebidas											
	Total	Total	Aceites comestibles	Azúcar	Té y yerba mate	Carnes (conservas y elaboradas)	Carnes faenas	Confituras y chocolates	Dulces, mermeladas y jaleas	Fideos y otras pastas alimenticias	Frutas y legumbres secas y en conserva	Galletitas y bizcochos
	Indice, base 1956 = 100											
1963	757,2	957,3	811,4	729,3	468,6	928,3	1.271,5	712,1	773,6	910,4	654,6	908,9
1964	953,7	1.308,1	1.112,2	880,8	525,4	1.393,7	2.138,8	832,3	944,9	1.067,0	888,3	1.130,4
9 pr.m. 1964	930,5	1.293,6	1.072,5	883,2	516,8	1.356,6	2.127,3	815,4	927,6	1.062,2	861,7	1.096,0
9 pr.m. 1965 *	1.208,7	1.115,0	1.057,9	895,8	622,4	1.602,3	2.813,9	934,0	1.030,7	1.194,1	999,7	1.339,8
S. "	992,6	1.326,8	1.144,5	901,0	526,4	1.365,2	2.150,4	864,8	991,1	1.041,7	933,0	1.152,3
O. "	1.012,1	1.346,0	1.239,7	888,1	544,1	1.506,6	2.159,7	894,0	991,1	1.060,7	950,5	1.207,6
N. "	1.023,8	1.347,7	1.252,9	855,5	549,2	1.519,5	2.159,7	889,0	1.000,0	1.091,4	973,4	1.246,5
D. "	1.035,9	1.360,4	1.201,5	877,3	560,6	1.488,5	2.200,1	864,9	1.000,0	1.091,4	982,1	1.246,5
E. 1965	1.075,1	1.430,8	1.176,4	886,7	573,8	1.581,2	2.369,9	886,3	1.000,0	1.093,3	993,1	1.264,0
F. "	1.105,2	1.490,3	1.176,4	878,5	579,3	1.591,2	2.572,7	887,2	1.000,0	1.093,3	993,9	1.264,0
M. "	1.131,1	1.513,3	1.160,0	876,6	585,3	1.614,9	2.611,6	904,1	987,4	1.124,3	971,0	1.301,6
A. "	1.152,9	1.524,3	1.114,1	897,4	593,2	1.555,0	2.545,9	925,9	987,4	1.127,4	980,4	1.301,6
M. "	1.203,2	1.585,3	1.050,7	962,0	631,4	1.557,1	2.563,5	955,9	1.000,0	1.180,8	995,1	1.324,3
J. "	1.248,9	1.639,7	974,8	976,5	652,6	1.552,8	2.689,2	958,6	1.042,8	1.226,0	982,9	1.381,3
J. "	1.308,6	1.809,4	953,8	1.060,3	654,6	1.646,0	3.348,2	962,8	1.077,9	1.302,4	996,6	1.407,2
A. "	1.332,0	1.819,7	970,3	843,7	665,2	1.648,1	3.476,2	962,8	1.090,6	1.304,5	1.024,1	1.407,2
S. "	1.320,7	1.722,1	945,0	680,1	666,2	1.674,8	3.148,2	962,8	1.090,6	1.294,3	1.060,4	1.407,2

Período	No agropecuarios												
	Alimentos y bebidas						Tabaco		Textiles				
	Harina y otros produc. de la mol. del trigo	Legumbres y cereales	Pescados y mariscos en conserva	Productos lácteos	Vinagre	Bebidas	Tabaco picado	Total	Algodón desmontado	Hilados y tejidos	Medias	Tejidos y artículos de punto	Trenzados, sogas, cables, piolas y piolín
	Indice, base 1956 = 100												
1963	1.452,4	942,5	808,0	873,6	610,7	726,1	524,2	642,5	521,2	679,7	476,5	505,1	897,9
1964	1.778,3	1.023,9	873,0	1.059,8	645,6	835,8	592,1	842,9	672,9	863,0	547,0	897,0	1.228,4
9 pr.m. 1964	1.762,5	1.021,9	855,5	1.038,0	637,4	826,3	580,3	806,6	626,9	825,0	532,2	872,4	1.173,4
9 pr.m. 1965 *	1.865,1	1.170,6	1.220,1	1.471,3	836,2	1.040,0	690,0	1.108,6	786,5	1.159,9	761,4	1.052,5	1.036,0
S. "	1.794,2	1.024,7	889,1	1.106,3	659,5	858,9	590,7	885,3	760,8	906,2	567,6	911,1	1.277,1
O. "	1.822,4	1.024,7	916,8	1.110,1	659,5	860,7	618,1	930,1	767,9	962,0	587,7	911,1	1.361,5
N. "	1.828,1	1.032,4	929,7	1.112,4	675,6	865,6	629,3	952,6	777,4	977,3	591,5	1.000,8	1.389,4
D. "	1.828,1	1.032,4	929,7	1.152,2	675,6	867,1	635,7	964,6	777,5	992,0	595,8	1.000,8	1.429,2
E. 1965	1.862,0	1.032,4	971,3	1.168,3	706,7	956,9	635,7	973,9	777,5	1.003,4	611,8	1.000,8	1.431,1
F. "	1.867,6	1.040,4	1.149,0	1.179,4	744,0	1.003,6	662,8	994,1	750,2	1.030,1	630,7	1.006,0	1.470,3
M. "	1.860,1	1.141,9	1.206,2	1.195,5	765,3	1.050,5	672,7	1.029,7	779,4	1.071,0	676,5	1.006,0	1.497,0
A. "	1.863,8	1.174,8	1.262,6	1.322,3	811,1	1.106,4	684,5	1.050,5	787,8	1.093,3	689,1	1.010,6	1.623,1
M. "	1.864,0	1.181,9	1.262,6	1.570,9	811,1	1.196,4	684,5	1.112,9	797,0	1.163,7	703,8	1.079,1	1.676,1
J. "	1.871,4	1.240,9	1.262,6	1.750,3	892,5	1.205,4	712,5	1.184,4	804,0	1.246,2	865,2	1.083,8	1.705,3
J. "	1.862,0	1.240,9	1.270,4	1.709,1	931,6	1.243,6	712,5	1.195,2	803,7	1.256,4	879,8	1.093,7	1.776,2
A. "	1.867,6	1.240,9	1.280,2	1.703,4	931,6	1.248,2	712,5	1.198,4	802,2	1.259,3	897,8	1.096,4	1.773,0
S. "	1.867,6	1.240,9	1.315,6	1.642,4	931,6	1.249,0	732,0	1.238,3	777,0	1.315,4	897,8	1.096,4	1.772,3

1863,8 1308,1 1329,2 1581,1  
23% 24,7% 44,5%

Por grupos y subgrupos

No agropecuarios

Período	Confecciones						Madera					
	Total	Bolsas de arpillera	Calzado de tela	Camisas y ropa interior p/hombre	Hilos, bobinado	Sombreros para hombre	Total	Carbón vegetal	Corcho, tapones y otras formas	Maderas, aserrado y preparación	Maderas compensadas y placas p/carpintería	Maderas, extracción y corte
Indice, base 1956 = 100												
1963	1.027,8	1.485,5	946,6	820,7	803,9	706,9	537,0	435,2	381,7	664,7	557,4	475,0
1964	1.217,9	1.585,1	1.227,7	1.055,2	993,4	818,5	617,1	705,5	402,5	683,2	688,9	625,3
9 pr.m. 1964	1.177,8	1.568,1	1.172,5	1.008,0	939,0	791,0	597,5	673,7	396,5	673,5	652,2	597,2
9 pr.m. 1965 *	1.495,9	1.684,8	1.548,7	1.373,7	1.448,4	1.091,4	844,6	980,2	496,5	834,5	958,5	1.037,5
S. 1964	1.290,4	1.539,9	1.329,2	1.195,6	1.104,0	880,1	664,3	910,4	420,5	692,8	760,1	724,2
O. "	1.297,4	1.539,9	1.375,7	1.195,6	1.104,0	880,1	671,9	863,4	417,4	696,7	760,1	702,0
N. "	1.358,7	1.684,8	1.402,4	1.195,6	1.182,7	906,0	673,1	769,6	420,0	711,7	818,7	696,5
D. "	1.359,1	1.684,8	1.402,4	1.195,6	1.182,7	916,7	682,9	769,6	424,6	726,6	818,7	730,6
E. 1965	1.367,7	1.684,8	1.402,4	1.216,2	1.182,7	965,8	701,6	957,3	472,1	734,1	826,7	755,6
F. "	1.376,4	1.684,8	1.402,4	1.246,5	1.172,6	965,8	722,3	938,5	496,8	745,6	826,7	855,3
M. "	1.396,7	1.684,8	1.402,4	1.246,5	1.285,0	965,8	728,0	966,7	454,8	758,6	866,5	861,8
A. "	1.428,2	1.684,8	1.529,8	1.266,8	1.305,1	1.028,7	795,2	985,5	466,8	843,5	866,5	888,2
M. "	1.468,5	1.684,8	1.602,1	1.305,7	1.373,2	1.153,5	858,3	957,3	507,8	881,3	948,7	997,3
J. " *	1.566,2	1.654,8	1.638,9	1.463,4	1.575,4	1.185,7	932,5	985,5	523,8	881,3	995,1	1.184,3
J. " *	1.574,4	1.684,8	1.638,9	1.463,4	1.620,9	1.185,7	949,1	985,5	508,1	881,3	1.078,1	1.259,1
A. " *	1.636,2	1.684,8	1.638,9	1.577,7	1.742,9	1.185,7	975,6	1.051,1	510,1	903,5	1.109,2	1.349,6
S. " *	1.648,9	1.684,8	1.682,3	1.577,4	1.778,0	1.185,7	938,9	994,8	510,1	881,3	1.109,2	1.186,5

No agropecuarios

Período	Madera		Papel y cartón					Productos químicos				
	Muebles, excepto los de mimbre	Varios	Total	Cajas y otros envases de cartón	Celulosa y pasta de madera	Papel, cartón y cartulina	Bolsas y sobres de papel	Total	Aceites vegetales	Alcoholes, destilados y desnaturaliz.	Ceras para lustrear	Colores, pinturas y barnices
Indice, base 1956 = 100												
1963	520,3	537,1	615,1	600,6	394,4	672,7	582,0	674,8	562,1	734,4	738,4	723,6
1964	585,3	607,7	737,6	712,2	470,3	812,6	688,5	752,5	575,7	722,1	782,9	782,6
9 pr.m. 1964	565,3	586,7	713,3	683,0	446,3	787,6	676,2	737,4	570,7	716,5	771,0	767,0
9 pr.m. 1965 *	789,8	716,1	962,1	978,1	577,1	1.050,4	881,9	910,9	628,8	855,2	1.000,9	996,9
S. 1964	614,2	657,3	791,4	778,3	481,4	877,6	707,0	777,5	597,3	719,1	784,4	797,0
O. "	645,4	670,4	800,3	778,3	542,1	879,8	716,6	793,6	586,8	745,7	802,7	822,4
N. "	645,4	670,4	809,6	810,1	542,1	883,4	716,6	798,5	593,2	738,0	817,3	831,0
D. "	645,4	672,0	821,3	810,1	542,1	899,1	743,0	801,3	592,3	732,4	836,1	834,7
E. 1965	645,4	672,0	885,7	905,8	550,2	960,2	812,2	823,0	603,7	824,2	887,4	848,1
F. "	645,4	672,0	911,5	926,2	566,3	995,9	812,2	847,9	612,8	842,9	912,5	913,1
M. "	645,4	697,1	912,8	926,2	566,3	998,3	812,2	861,7	623,0	803,0	912,5	926,0
A. "	743,3	715,0	930,4	926,2	566,3	1.030,0	816,9	880,3	633,8	842,9	1.033,4	941,6
M. "	814,5	728,8	954,0	943,2	566,3	1.041,4	928,0	903,0	618,5	845,0	1.033,4	1.009,2
J. " *	903,5	728,8	974,5	968,1	566,3	1.068,8	928,0	930,7	618,5	871,6	1.033,4	1.041,5
J. " *	903,5	728,8	1.015,7	1.030,2	566,3	1.118,3	928,0	958,7	613,1	874,9	1.033,4	1.063,6
A. " *	903,5	747,9	1.028,5	1.088,4	623,0	1.105,0	930,9	986,9	668,1	901,5	1.033,4	1.094,0
S. " *	903,5	754,1	1.060,8	1.088,4	623,0	1.156,6	968,3	1.005,7	668,1	890,5	1.129,1	1.134,7

## PRODUCTOS NACIONALES

## Por grupos y subgrupos

Período	No agropecuarios										Derivados del petróleo
	Productos químicos										
	Curtientes	Fósforos	Fungicidas, insect. y fluidos desinf.	Gases comprimidos y líquidos	Jabón excepto el de tocador	Perfumes y art. para higiene y tocador	Plásticos y polvos de moldeo	Preparaciones farmac. y espec. medic.	Sustancias explosiv.	Sust. y prod. quím. y farmac. no menc. esp.	
	Indice, base 1956 = 100										
1963	876,2	618,6	630,6	994,5	787,9	701,4	443,7	643,3	443,2	632,8	714,6
1964	881,9	773,8	670,7	1.204,2	1.007,9	821,0	458,6	719,7	486,4	709,7	727,4
9 pr.m. 1964	881,9	721,2	662,1	1.161,5	958,5	797,3	452,5	716,6	483,4	691,3	720,0
9 pr.m. 1965 *	991,0	994,8	769,3	1.582,0	1.332,0	1.025,3	550,0	755,7	552,0	979,1	918,8
S. 1964	881,9	743,5	690,8	1.250,4	1.130,7	851,0	461,4	725,7	495,1	741,7	718,0
O. "	881,9	931,8	696,6	1.328,4	1.140,5	885,8	469,3	730,3	495,1	755,9	740,6
N. "	881,9	931,8	696,6	1.328,4	1.164,4	885,7	477,6	730,5	495,1	765,7	754,0
D. "	881,9	931,8	696,6	1.338,8	1.164,0	904,7	483,0	726,0	495,1	772,6	755,3
E. 1965	881,9	931,8	705,1	1.479,6	1.164,1	942,8	490,6	726,0	495,1	819,9	895,0
F. "	969,4	931,8	713,7	1.494,6	1.185,1	938,4	505,9	730,5	495,1	872,7	894,0
M. "	969,4	931,8	713,7	1.511,7	1.234,9	969,9	507,3	734,0	495,1	898,6	894,3
A. "	969,4	931,8	713,7	1.518,5	1.279,6	986,5	523,8	750,1	502,0	927,4	894,3
M. "	969,4	931,8	765,1	1.518,5	1.298,4	1.026,8	559,8	747,5	554,4	982,5	938,3
J. "	1.039,9	931,8	813,4	1.522,4	1.347,2	1.053,6	557,6	770,4	606,8	1.013,3	938,3
J. "	1.039,9	1.120,9	825,5	1.727,1	1.454,3	1.074,0	573,4	770,5	606,6	1.050,4	938,3
A. "	1.039,9	1.120,9	830,6	1.732,7	1.498,2	1.096,9	612,5	773,8	606,6	1.115,5	938,3
S. "	1.039,9	1.120,9	842,9	1.732,7	1.526,4	1.138,5	619,4	794,8	606,6	1.131,5	938,3

Período	No agropecuarios												
	Caucho			Cuero			Piedras, vidrio y cerámica						
	Total	Cubiertas y cámaras p/ automotores	Varios	Total	Calzado	Cueros y pieles, curtido y apresto	Total	Alfarería y cerámica	Artículos de cemento y fibrocemento	Cal	Cemento	Mosaicos	Vidrios y cristalería en div. formas
	Indice, base 1956 = 100												
1963	795,8	836,3	730,6	779,0	772,2	791,2	732,7	780,5	644,1	594,5	816,4	749,4	670,9
1964	885,9	966,4	756,1	921,7	943,9	882,2	824,8	941,8	675,4	769,4	912,0	893,3	704,1
9 pr.m. 1964	882,4	966,4	747,1	898,4	918,2	863,2	803,3	896,8	656,7	741,2	896,0	871,6	688,6
9 pr.m. 1965 *	966,9	1.017,7	885,1	1.177,8	1.197,3	1.143,1	1.062,1	1.303,0	865,6	997,9	1.106,3	1.130,6	946,8
S. 1964	883,4	966,4	749,6	982,4	1.018,9	917,4	872,1	1.036,2	731,6	842,6	968,4	929,0	715,3
O. "	895,6	966,4	781,5	985,7	1.018,9	926,7	881,5	1.037,6	731,6	854,0	955,6	959,7	745,4
N. "	896,7	966,4	784,5	992,0	1.022,1	938,5	888,0	1.076,0	731,6	854,0	955,6	957,3	751,7
D. "	896,7	966,4	784,5	996,7	1.022,1	951,5	898,3	1.116,9	731,6	854,0	968,4	957,3	755,1
E. 1965	904,6	966,4	805,0	1.012,8	1.022,9	994,8	940,7	1.136,6	756,5	873,4	1.004,0	991,7	831,1
F. "	908,9	966,4	816,3	1.044,6	1.058,3	1.020,2	952,3	1.140,6	756,5	887,3	1.010,4	1.054,5	830,7
M. "	913,9	971,8	820,4	1.103,5	1.105,3	1.100,2	1.005,7	1.306,3	858,8	972,5	1.052,3	1.054,5	843,8
A. "	927,4	971,8	855,8	1.150,5	1.175,5	1.106,1	1.034,4	1.333,1	858,8	1.023,6	1.113,3	1.068,3	851,1
M. "	973,8	1.019,0	900,9	1.228,8	1.277,4	1.142,4	1.059,5	1.333,1	870,2	1.043,2	1.132,4	1.161,1	867,7
J. "	1.010,0	1.066,0	919,7	1.209,7	1.234,4	1.165,8	1.113,8	1.367,9	884,9	1.045,2	1.132,4	1.211,4	1.018,4
J. "	1.010,0	1.066,0	919,7	1.218,2	1.234,4	1.189,5	1.132,8	1.367,9	884,9	1.045,2	1.145,1	1.211,4	1.073,6
A. "	1.023,3	1.066,0	954,5	1.312,9	1.333,7	1.275,8	1.153,7	1.367,9	930,5	1.045,2	1.176,9	1.211,4	1.098,9
S. "	1.030,5	1.066,0	973,2	1.319,2	1.333,7	1.293,5	1.166,2	1.373,7	989,3	1.045,2	1.189,6	1.211,4	1.106,3

Por grupos y subgrupos

No agropecuarios

Metales, excluida maquinaria

Período	Metales, excluida maquinaria									
	Total	Alambre trefil. galv. y otras operaciones	Art.hº con o/sin parte de met. no menc. espec.	Art. hoja lata, hierro, zinc, etc.incl. fab. env.	Artículos rurales	Básculas y balanzas	Bulones, tornillos, clavos, remaches	Cajas fuertes y muebles metálicos	Camas de hierro y bronce y elásticos	Caños de hierro y acero
Índice, base 1956 = 100										
1963	623,6	608,4	525,6	938,6	687,5	571,7	650,5	530,8	573,9	767,5
1964	773,0	771,0	713,0	1.022,8	835,3	702,6	813,8	618,3	716,1	848,6
9 pr.m. 1964	737,5	734,9	668,6	999,7	795,9	665,5	772,4	583,2	688,8	835,6
9 pr.m. 1965 *	1.084,9	1.115,4	1.137,5	1.285,4	1.209,5	986,4	1.159,6	868,8	1.040,1	1.067,0
S. 1964	849,4	867,8	814,3	1.080,7	906,3	798,9	915,7	723,6	741,7	879,6
O. "	872,5	878,9	840,5	1.079,9	942,1	804,6	915,7	723,6	784,8	879,6
N. "	880,6	878,9	845,4	1.097,5	949,3	818,6	944,1	723,6	798,2	879,6
D. "	885,5	878,9	851,8	1.098,6	968,1	818,6	954,4	723,6	811,3	902,4
E. 1965	929,0	933,0	926,8	1.099,4	990,0	853,6	995,9	743,0	903,2	935,5
F. "	962,6	1.011,6	973,8	1.131,6	1.092,9	853,6	1.038,2	829,1	903,2	975,4
M. "	983,8	1.015,4	1.011,8	1.152,0	1.160,9	914,2	1.069,9	829,1	925,1	975,4
A. "	1.017,8	1.018,1	1.075,7	1.153,9	1.146,1	945,0	1.083,8	896,9	997,7	975,4
M. "	1.207,4	1.136,1	1.178,5	1.191,6	1.194,5	992,6	1.158,1	896,9	1.050,3	1.095,1
J. "	1.142,7	1.136,1	1.206,2	1.480,7	1.261,8	995,6	1.158,1	896,9	1.110,0	1.047,1
J. "	1.170,1	1.241,9	1.228,7	1.433,2	1.304,0	1.034,5	1.235,9	896,9	1.131,9	1.199,6
A. "	1.200,3	1.241,9	1.272,4	1.449,6	1.290,4	1.104,5	1.313,3	915,0	1.131,9	1.199,6
S. "	1.250,4	1.304,8	1.363,2	1.476,8	1.445,1	1.180,9	1.359,0	915,0	1.207,4	1.199,6

No agropecuarios

Metales, excluida maquinaria

Vehículos y maquinaria, excluida la eléctrica

Período	Metales, excluida maquinaria						Vehículos y maquinaria, excluida la eléctrica			
	Cobre, bron. y ferr.fund. y elab.en div.form.	Cocinas y otros art.análogos excl.los eléct.	Herrajes y guarn. p/puertas, ventanas, muebles	Hº,aº y otr. met. fund. y elab. en forma y art. div.	Plomo est. y met. no ferr. excl. cobre y bron.	Plomo est. y met. no ferr. fund. de sus minerales	Total	Bicicl. motoc. triciclo constr. arm. y repar.	Maq. mot. excl.eléct. tr. constr. arm. y repar.	Tall.mec. p/aut.óm nibus, micros y fabr. rep.
Índice, base 1956 = 100										
1963	452,8	643,9	758,4	669,2	557,3	460,5	623,3	355,2	712,3	567,2
1964	615,4	840,7	978,1	820,2	671,1	576,6	771,0	450,2	871,2	709,0
9 pr.m. 1964	563,1	805,9	923,1	791,7	631,8	549,4	736,9	426,3	829,6	680,6
9 pr.m. 1965 *	882,0	1.079,7	1.425,7	1.119,4	1.005,9	863,2	991,5	609,7	1.143,9	889,7
S. 1964	682,2	909,6	1.083,6	891,0	7,8	635,1	835,0	404,2	975,3	741,4
O. "	767,2	938,3	1.116,3	903,2	779,0	643,3	848,1	509,4	988,6	753,4
N. "	774,3	948,3	1.155,4	906,9	787,0	657,5	861,7	509,4	994,4	774,6
D. "	775,6	948,3	1.157,8	907,6	800,0	673,1	909,4	546,6	1.005,0	854,3
E. 1965	775,1	970,7	1.155,4	985,5	828,0	710,4	920,7	553,8	1.025,0	858,5
F. "	777,1	970,7	1.175,4	1.013,0	871,3	726,4	927,2	580,7	1.037,7	858,5
M. "	792,5	1.034,8	1.246,3	1.012,9	883,2	726,4	937,9	600,4	1.049,1	867,8
A. "	848,6	1.038,1	1.389,0	1.018,5	960,4	838,9	960,1	604,9	1.101,1	866,1
M. "	929,0	1.098,4	1.489,8	1.167,5	1.027,6	352,3	982,6	613,1	1.124,7	888,7
J. "	942,1	1.098,4	1.521,7	1.171,3	1.084,7	909,4	995,2	613,1	1.150,9	890,7
J. "	946,1	1.118,3	1.562,5	1.200,3	1.101,5	921,0	1.026,8	625,2	1.221,6	890,7
A. "	954,1	1.165,9	1.620,0	1.227,0	1.128,3	1.021,7	1.070,8	638,5	1.279,1	925,5
S. "	973,2	1.222,0	1.671,1	1.278,2	1.167,2	1.062,7	1.101,8	657,4	1.305,9	960,9



PRODUCTOS NACIONALES  
Por grupos y subgrupos

Período	No agropecuarios									
	Máquinas y aparatos eléctricos						Productos de la ind. extractiva			
	Total	Acumula- dores, pilas y baterías	Artícu- los y apa- ratos div. pa- ra elec- tricidad	Lámparas y tubos p/ elec- tricidad	Motores eléctricos, constr. y re- par. incluso la fabr. de repuestos	Radiofonía, telefonía, telegrafía y televi- sión	Total	Piedras, mármo- les, are- na y ma- teriales p/constr.	Combus- tibles minera- les só- lidos	Sal
	Indice, base 1956 = 100									
1963	456,2	561,4	419,3	770,1	423,6	527,8	688,0	677,2	608,8	870,5
1964	556,7	667,5	509,0	946,7	548,6	643,7	953,7	966,0	692,6	1.009,1
9 pr.m. 1964	532,1	651,7	486,4	886,1	518,7	615,6	953,4	966,0	689,2	1.007,9
9 pr.m. 1965 *	757,8	922,2	688,9	1.305,9	780,8	861,5	1.181,3	1.198,5	905,0	1.191,8
S. 1964	607,3	706,5	549,4	1.112,6	611,9	717,1	953,1	966,0	699,1	996,0
O. "	622,7	706,5	569,6	1.129,3	617,9	725,7	954,0	966,0	699,1	1.008,1
N. "	624,5	717,8	570,0	1.129,3	637,1	717,1	954,0	966,0	699,1	1.008,1
D. "	643,1	721,3	589,6	1.125,1	660,0	741,1	955,7	966,0	710,7	1.021,5
E. 1965	664,9	741,6	619,5	1.129,3	671,0	737,3	962,5	966,0	776,3	1.061,9
F. "	693,3	803,7	644,9	1.129,3	694,6	769,0	963,5	966,0	776,3	1.075,2
M. "	701,0	823,3	638,3	1.235,7	694,6	822,0	1.229,6	1.264,9	826,6	1.129,0
A. "	725,9	900,2	660,4	1.206,0	728,4	834,8	1.239,3	1.264,9	942,4	1.169,4
M. "	758,7	918,5	679,9	1.391,7	806,3	877,8	1.238,5	1.264,9	946,3	1.155,9
J. "	792,3	997,6	715,2	1.405,6	822,4	893,7	1.241,4	1.264,9	961,7	1.182,8
J. "	796,3	1.028,1	713,5	1.405,6	822,4	912,1	1.246,1	1.264,9	973,3	1.236,5
A. "	826,8	1.043,4	744,4	1.405,6	886,9	932,2	1.254,3	1.264,9	973,3	1.344,1
S. "	861,1	1.043,4	784,2	1.444,1	900,3	974,2	1.256,3	1.264,9	973,3	1.371,0

PRODUCTOS IMPORTADOS

Por grupos

Período	No agropecuarios							
	Nivel general	Alimentos y bebidas	Madera	Papel y cartón	Productos químicos	Caucho	Metales, excluida maquinaria	Prod. de la industria extractiva
	Indice, base 1956 = 100							
1963	665,6	494,9	612,6	432,2	763,9	674,6	769,4	707,7
1964	757,8	667,1	630,9	393,2	787,8	632,3	870,9	1.011,5
9 pr.m. 1964	744,1	681,6	620,2	380,7	777,2	616,5	836,9	989,1
9 pr.m. 1965 *	960,6	766,2	774,7	512,8	1.043,1	820,9	1.097,3	1.573,6
S. 1964	786,0	722,8	640,0	388,4	784,8	643,2	907,9	1.054,0
O. "	790,0	711,5	649,0	420,3	791,0	658,5	915,7	1.054,0
N. "	816,5	711,5	657,3	434,9	816,6	693,4	970,6	1.072,5
D. "	824,0	713,9	682,6	437,0	851,6	686,7	956,9	1.109,6
E. 1965	844,9	722,2	687,2	460,6	874,8	729,6	980,3	1.190,0
F. "	875,7	723,7	687,2	460,6	949,0	754,1	1.011,5	1.326,0
M. "	889,6	724,5	692,3	460,6	1.015,8	797,1	1.007,4	1.356,9
A. "	920,3	734,3	714,2	487,6	1.020,1	882,9	1.053,1	1.443,4
M. "	1.008,9	825,7	819,2	522,0	1.078,0	876,8	1.132,2	1.721,6
J. "	1.009,1	793,4	823,8	559,4	1.081,1	870,6	1.144,6	1.746,3
J. "	1.017,6	791,8	841,3	546,7	1.084,3	833,8	1.159,5	1.792,7
A. "	1.029,7	793,0	845,2	547,8	1.142,7	797,1	1.172,4	1.777,2
S. "	1.049,4	787,1	862,0	569,7	1.142,5	846,1	1.214,5	1.808,1

1056,6    788,4    863,3    580,3    1170,7    846,1    1220,5    1808,1

33,7%