

REPUBLICA



ARGENTINA

PODER EJECUTIVO NACIONAL
SECRETARIA DE ESTADO DE HACIENDA
DIRECCION NACIONAL DE ESTADISTICA Y CENSOS

comercio minorista precios al por mayor

OCTUBRE DE 1965

INFORME C. I. 38



SIGNOS CONVENCIONALES Y NORMALIZADOS

Los signos convencionales utilizados por la Dirección Nacional de Estadística y Censos son los siguientes:

Un guión (-) para señalar que la magnitud es cero o no alcanza a la mitad del último número dígito usado.

Un punto (.) para indicar que no existe el concepto en el período correspondiente o no puede ser obtenido.

Tres puntos (...) significan que el dato no ha sido compilado o elaborado hasta la fecha de su publicación.

Un asterisco (*) señala que la cifra es provisional o estimada. Cuando se modifique una cifra que no haya sido publicada anteriormente como provisional se indicará con el signo (\$).

Las indicaciones de carácter especial se efectúan mediante llamadas al pie de cada página.

Kilómetro.....	km	Tonelada.....	t
Metro.....	m	Gramo.....	g
Metro cuadrado.....	m ²	KiloWattthora.....	kWh
Hectárea.....	ha	Millones.....	mill.
Metro cúbico.....	m ³	Pesos moneda nacional.....	m\$n
Litro.....	l	Por ciento.....	%
Kilogramo.....	kg		

Los meses se indican con la inicial mayúscula:

E., F., M., A., M., J., J., A., S., O., N., D.,

Los trimestres se señalan con números romanos: I, II, III, IV.

CONTENIDO

	Página
INTRODUCCION	3
I - COMERCIO MINORISTA	
Números índices del monto de las ventas:	
Capital Federal	6
Partidos del Gran Buenos Aires	9
La Plata	12
Números índices del volumen físico de las ventas:	
Capital federal	15
II - PRESTACION DE SERVICIOS	
Números índices del monto de los ingresos:	
Capital Federal	20
Partidos del Gran Buenos Aires	20
La Plata	20
III - PRECIOS AL POR MAYOR	
Números índices	25

SERVICIO OFICIAL

INTRODUCCION

El presente folleto contiene las series estadísticas relacionadas con el "Comercio minorista y prestación de servicios" en la Capital Federal, partidos que integran el Gran Buenos Aires y La Plata, así como las referidas a "Precios al por mayor".

En los cuadros que incluye la presente publicación se detallan los datos referentes al mes de octubre último y diez primeros meses de 1965, consignando asimismo, a efectos de facilitar el análisis de la evolución operada en esta rama de la economía, los guarismos obtenidos durante los diez primeros meses de 1964, los correspondientes a los últimos trece meses y los promedios anuales de 1963 y 1964, discriminados por grupos y subgrupos.

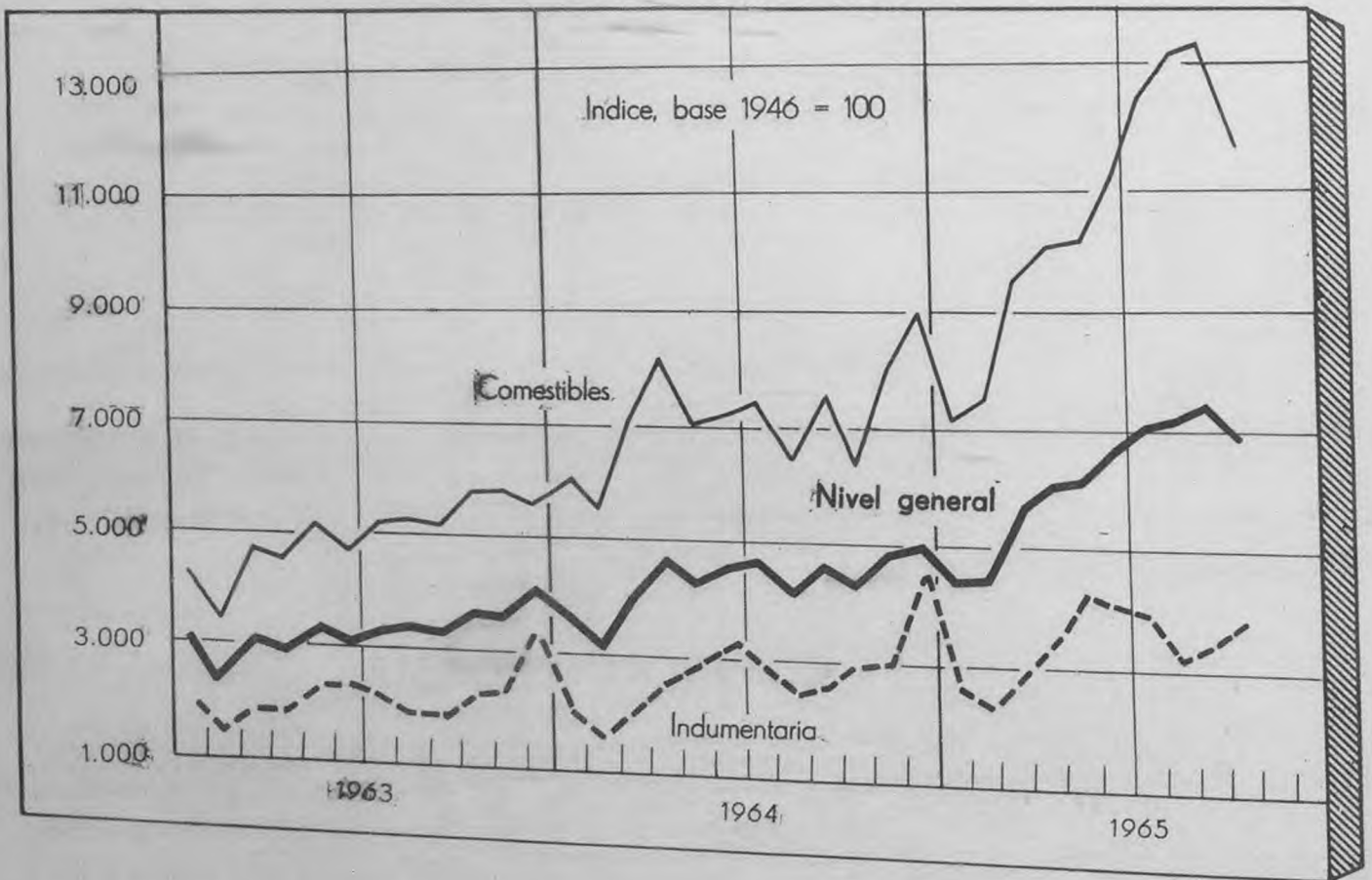
La metodología aplicada para la elaboración de estas series, se encuentra publicada, en forma sucinta, en el folleto C.I.5, del mes de abril de 1963 y, con un mayor detalle, en los editados oportunamente para cada una de ellas por la Dirección Nacional de Estadística y Censos.

* Cifra provisionales.

I - COMERCIO MINORISTA

MONTO DE LAS VENTAS

Capital Federal



ANÁLISIS DE LAS VARIACIONES

A) Con el mes anterior

Declinó durante el mes de octubre el índice de las ventas de los comercios minoristas que operan en la Capital Federal. Su nivel general acusa una merma del 6,9 %, correspondiendo a "Comestibles" con 12,7 % y a "Librería, papelería y juguetería" con 9,7 %, las bajas más sensibles.

Es de señalar no obstante lo expresado, que en dicho lapso, se registraron las siguientes alzas: "Joyería y relojería" (16,5 %), "Indumentaria" (13,6%) y "Grandes tiendas" (4,9 %).

Capital Federal

B) Con igual mes del año anterior

La comparación que se establece, arroja significativos aumentos que van del 18,5 % al 84,4 %.

Este último pertenece a "Comestibles" que, con "Indumentaria" (40,2 %), "Artículos para el hogar" (30,7 %) y "Joyería y relojería" (30,5 %) reflejan los mayores aumentos.

Rubro	Período			Variaciones	
	Octubre 1965 ₡	Setiembre 1965 ₡	Octubre 1964	Octubre 1965 Setiembre 1965	Octubre 1965 Octubre 1964
	Indice, base 1946 = 100			%	
NIVEL GENERAL.	6.910,7	7.426,0	4.374,0	- 6,9	+ 58,0
Grandes tiendas.	1.262,5	1.203,5	1.042,8	+ 4,9	+ 21,1
Indumentaria	3.969,6	3.493,8	2.830,9	+ 13,6	+ 40,2
Artículos para el hogar	6.774,0	7.011,9	5.182,1	- 3,4	+ 30,7
Farmacia y perfumería.	4.421,7	4.489,9	3.730,2	- 1,5	+ 18,5
Librería, papelería y juguetería.	4.117,6	4.558,4	3.367,6	- 9,7	+ 22,3
Joyería y relojería. . .	1.734,1	1.489,1	1.329,2	+ 16,5	+ 30,5
Comestibles.	11.784,8	13.497,5	6.389,2	- 12,7	+ 84,4

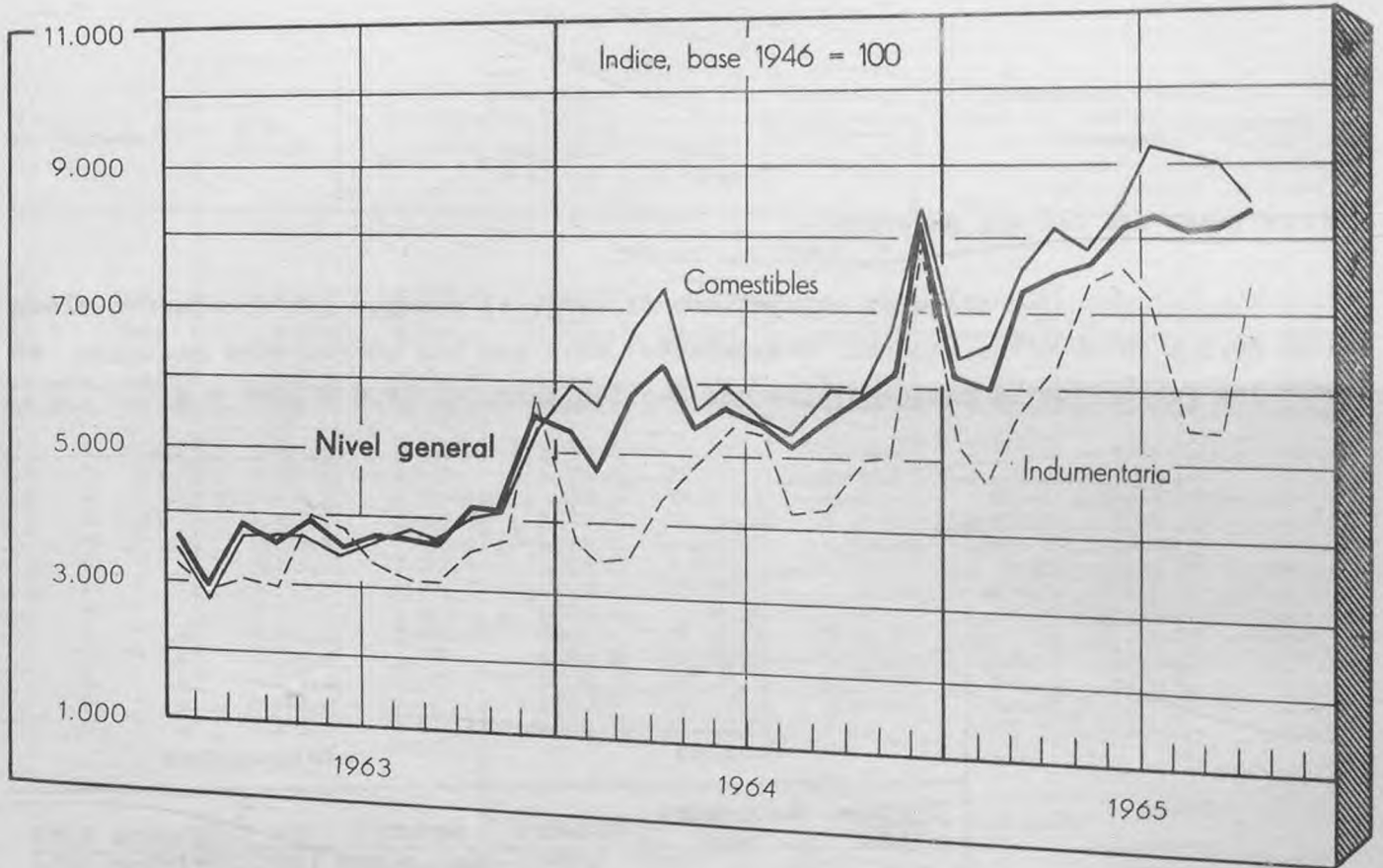
MONTO DE LAS VENTAS

Capital Federal

Período	Nivel general	Comestibles			Grandes Tiendas	Indumentaria				
		Total	Almacenes y afines	Venta de carne		Total	Tiendas	Sastrerías y artículos para hombre	Calzado y artículos de cuero	
Indice, base 1946 = 100										
1963	3.222,1	4.948,4	2.675,8	5.136,4	927,7	2.056,2	1.678,5	2.474,2	2.335,4	
1964	4.418,5	7.159,3	3.273,0	7.480,9	1.151,1	2.666,7	2.129,9	3.402,1	2.647,6	
10 pr.m. 1964	4.214,6	6.894,4	3.085,4	7.209,6	1.063,5	2.463,2	2.008,7	3.078,7	2.467,3	
10 pr.m. 1965 *	6.199,4	10.669,9	3.257,3	11.283,3	1.368,0	3.415,0	2.668,0	4.478,7	3.270,8	
O. 1964	4.374,0	6.389,2	3.247,0	6.649,1	1.042,8	2.830,9	2.298,0	3.492,2	3.014,2	
N. "	4.887,7	8.055,5	2.959,5	8.477,2	1.123,6	2.966,1	2.182,9	4.040,9	2.935,5	
D. "	5.989,1	8.912,3	5.461,8	9.197,8	2.053,8	4.402,6	3.289,1	5.997,2	4.163,0	
E. 1965	4.440,4	7.220,6	2.633,3	7.600,2	907,6	2.564,6	1.999,5	3.351,9	2.505,2	
F. "	4.443,6	7.582,0	2.363,4	8.013,8	1.069,7	2.260,1	1.790,8	2.815,7	2.501,1	
M. "	5.665,0	9.454,1	3.000,9	9.988,1	1.549,9	2.917,4	2.529,1	3.264,5	3.445,6	
A. "	6.004,4	10.018,3	3.484,2	10.559,0	1.395,4	3.470,4	2.781,8	4.433,8	3.386,6	
M. "	6.185,7	10.040,9	3.303,7	10.598,4	1.522,6	4.251,4	3.133,8	6.107,6	3.256,9	
J. " *	6.611,7	11.289,4	3.422,6	11.940,4	1.428,4	3.972,7	2.961,9	5.602,8	3.216,5	
J. " *	7.071,8	12.582,5	3.661,6	13.320,7	1.318,1	3.960,2	3.027,4	5.375,5	3.524,2	
A. " *	7.225,8	13.228,5	3.556,6	14.028,9	2.022,0	3.290,2	2.599,4	4.202,8	3.365,7	
S. " *	7.426,0	13.497,5	3.604,2	14.316,2	1.203,5	3.493,8	2.740,5	4.499,0	3.546,3	
O. " *	6.910,7	11.784,8	3.542,5	12.466,9	1.262,5	3.969,6	3.115,4	5.133,5	3.958,6	

Período	Artículos para el hogar					Farmacia y perfumería			Librería, papelería y juguetería	Joyería y relojería
	Total	Bazar y menaje	Electrificación y discos	Ferretería y afines	Mueblería y tapicería	Total	Farmacia	Perfumería		
Indice, base 1946 = 100										
1963	3.334,4	2.352,9	5.090,4	4.970,4	3.316,6	2.876,5	2.818,5	3.081,2	2.635,6	773,5
1964	4.415,4	3.146,4	7.799,3	6.596,4	4.294,9	3.387,5	3.249,6	3.874,4	3.175,3	1.083,8
10 pr.m. 1964	4.212,3	2.852,3	7.167,5	6.341,5	4.208,6	3.274,2	3.175,1	3.625,7	3.067,7	955,4
10 pr.m. 1965 *	5.959,7	4.064,7	10.319,9	9.492,0	5.712,8	3.971,2	3.636,5	5.152,1	4.084,6	1.321,7
O. 1964	5.182,1	4.039,0	9.778,8	7.306,7	4.910,5	3.730,2	3.502,9	4.532,1	3.367,6	1.329,2
N. "	4.786,4	3.407,0	8.020,5	7.776,1	4.433,8	3.602,7	3.460,5	4.104,4	3.242,4	1.183,2
D. "	6.081,2	5.827,2	13.893,1	7.966,0	5.018,5	4.301,7	3.783,2	6.131,2	4.184,1	2.269,3
E. 1965	4.701,6	3.207,4	9.358,2	7.536,6	4.409,6	3.481,4	3.173,3	4.568,5	2.819,4	1.160,1
F. "	4.662,2	3.198,0	8.732,9	7.397,3	4.424,5	3.356,4	3.010,7	4.576,2	2.160,7	1.038,7
M. "	5.643,4	3.959,6	8.871,2	8.810,2	5.446,1	3.840,3	3.546,3	4.877,7	5.373,7	1.265,1
A. "	5.907,7	4.210,0	9.632,2	9.357,0	5.583,1	3.980,0	3.650,5	5.142,6	4.561,2	1.215,9
M. "	5.904,6	4.001,2	10.493,1	9.271,8	5.716,1	3.767,9	3.621,1	4.285,7	4.076,6	1.143,7
J. " *	6.083,1	4.082,1	9.408,9	9.782,6	5.916,0	3.934,1	3.682,5	4.822,1	4.596,4	1.452,9
J. " *	6.310,9	4.017,7	10.238,3	11.265,7	5.823,1	4.107,0	3.716,5	5.484,8	4.336,6	1.265,0
A. " *	6.597,8	4.127,5	11.507,5	10.272,2	6.700,6	4.149,8	3.768,1	5.496,2	4.245,5	1.444,6
S. " *	7.011,9	4.634,0	12.085,6	10.853,4	6.965,6	4.439,9	4.082,8	5.926,1	4.558,4	1.489,1
O. " *	6.774,0	5.199,8	12.871,2	10.373,3	6.142,9	4.421,7	3.877,7	6.541,3	4.117,6	1.734,1

Partidos del Gran Buenos Aires



ANALISIS DE LAS VARIACIONES

A) Con el mes anterior

Las dos caídas que muestra el cuadro respectivo, "Librería, papelería y juguetería" (4,3 %) y "Comestibles" (5,6 %) no alcanzan a neutralizar los aumentos obtenidos en octubre último por el comercio minorista de los partidos del Gran Buenos Aires, entre los que merecen destacarse los rubros "Indumentaria" y "Joyería y relojería" que se incrementaron en 33,7 % y 17,8 %, respectivamente.

En consecuencia, el nivel general se elevó en 2,4 %.

- Partidos del Gran Buenos Aires

B) Con igual mes del año anterior

En relación con octubre de 1964, el aumento que se observa alcanza al 40,9 % en el nivel general, determinado éste por los incrementos anotados en todos los rubros que lo componen, los que oscilan entre el 11,8 % y 46,9 %.

Rubro	Período			Variaciones	
	Octubre 1965 *	Setiembre 1965 *	Octubre 1964	$\frac{\text{Octubre 1965}}{\text{Setiembre 1965}}$	$\frac{\text{Octubre 1965}}{\text{Octubre 1964}}$
	Indice, base 1946 = 100			%	
NIVEL GENERAL.	8.305,8	8.114,4	5.894,8	+ 2,4	+ 40,9
Indumentaria.	7.430,3	5.555,6	5.058,2	+ 33,7	+ 46,9
Artículos para el hogar.	8.586,9	7.957,8	6.481,2	+ 7,9	+ 32,5
Farmacia y perfumería	8.187,1	7.909,5	6.300,2	+ 3,5	+ 29,9
Librería, papelería y juguetería	10.322,9	10.787,5	7.962,5	- 4,3	+ 29,6
Joyería y relojería .	3.807,3	3.231,2	3.406,4	+ 17,8	+ 11,8
Comestibles	8.536,4	9.040,2	5.935,1	- 5,6	+ 43,8

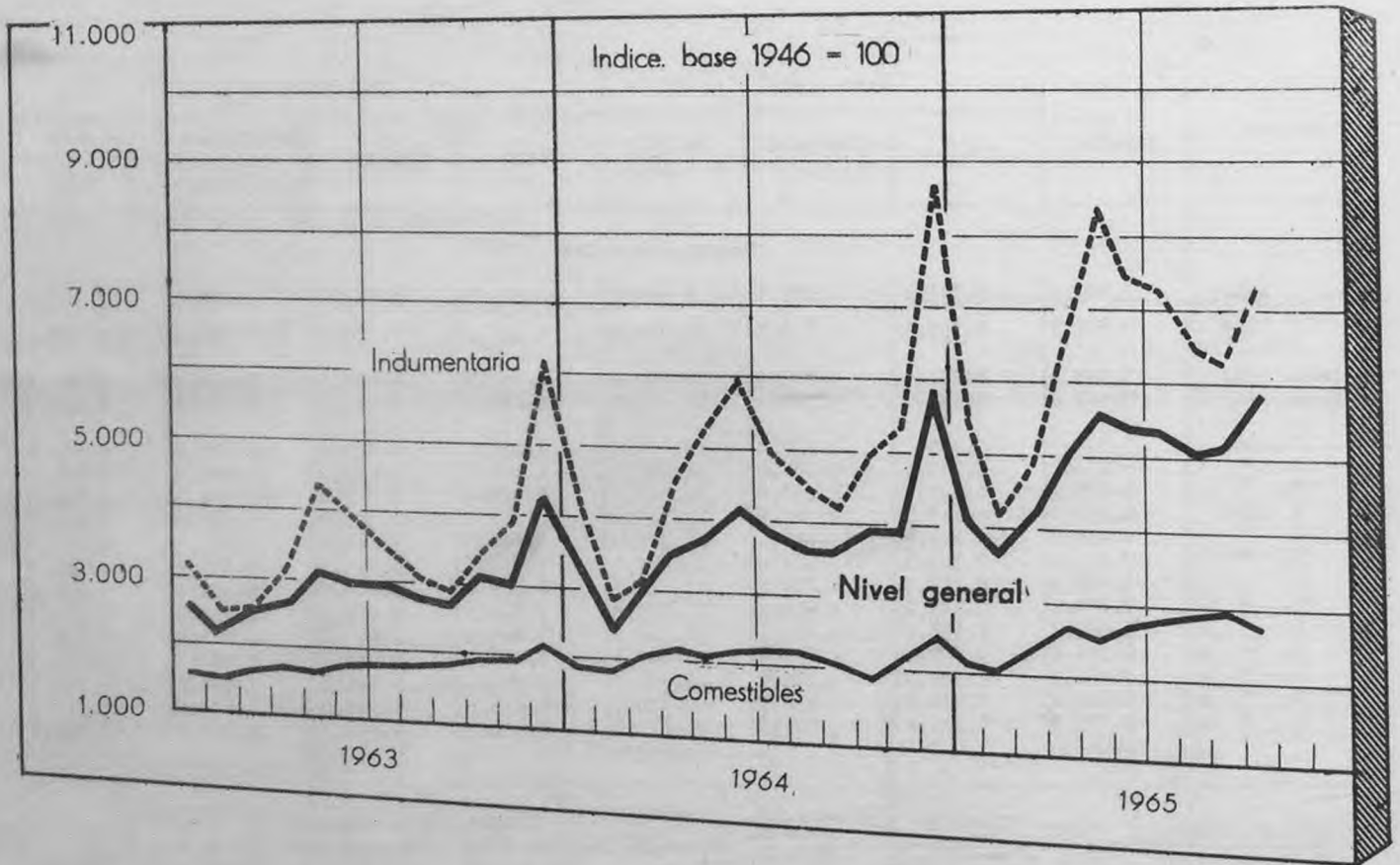
Partidos del Gran Buenos Aires (1)

Período	Nivel general	Comestibles			Inaumertaria			
		Total	Almacenes y afines	Venta de carne	Total	Tiendas	Sastrerías y artículos para hombre	Calzado y artículos de cuero
Indice, base 1946 = 100								
1963	3.889,6	3.826,7	2.273,7	5.999,8	3.573,1	3.243,2	4.508,1	3.304,2
1964	5.846,7	6.355,4	3.233,7	10.723,6	4.739,6	4.270,6	6.186,4	4.208,1
10 pr.m. 1964	5.545,4	6.031,2	3.015,6	10.250,9	4.448,9	4.006,6	5.470,3	3.834,1
10 pr.m. 1965	7.563,0	8.136,1	3.782,7	14.227,7	6.269,1	5.843,0	8.449,0	5.050,2
O. 1964	5.894,8	5.935,1	3.595,8	9.208,5	5.058,2	4.615,4	6.350,0	4.650,4
N. "	6.234,9	6.795,1	3.454,1	11.470,3	5.062,2	4.118,4	7.491,8	4.605,1
D. "	8.270,1	8.434,6	5.195,0	12.967,7	8.410,4	7.062,3	12.042,3	7.551,8
E. 1965	6.167,0	6.417,7	3.022,6	11.168,4	5.172,7	4.552,8	7.221,0	4.297,2
F. "	6.010,8	6.672,5	3.419,1	11.224,9	4.738,2	4.249,7	6.205,3	4.235,0
M. "	7.285,0	7.701,5	3.624,8	13.406,1	5.682,5	5.704,2	6.412,8	4.693,6
A. "	7.576,2	8.111,7	4.240,2	13.529,2	6.349,4	5.814,5	8.332,6	5.320,0
M. "	7.679,3	7.945,9	3.915,4	13.585,8	7.507,1	6.819,8	10.838,3	5.188,6
J. " *	8.081,4	8.558,2	3.851,1	15.144,9	7.643,0	6.697,5	11.639,9	5.198,5
J. " **	8.344,2	9.272,1	4.092,6	16.519,8	7.018,9	6.518,9	9.556,3	5.187,7
A. " **	8.065,4	9.104,3	3.960,8	16.301,7	5.593,5	5.219,1	7.094,8	4.729,3
S. " **	8.114,4	9.040,2	3.838,5	16.318,9	5.555,6	5.964,8	7.634,6	5.410,8
O. " **	8.305,8	8.536,4	3.862,3	15.076,8	7.430,3	6.888,3	9.554,5	6.241,4

Período	Artículos para el hogar					Farmacia y perfumería			Librería, papelería y juguetaría	Joyería y relojería
	Total	Bazar y menaje	Electricidad, radio y discos	Ferretería y afines	Mueblería y tapicería	Total	Farmacia	Perfumería		
Indice, base 1946 = 100										
1963	3.904,9	3.675,7	5.025,9	3.686,4	4.195,4	4.937,8	5.225,2	2.796,5	6.943,7	1.813,8
1964	5.282,8	4.895,4	7.547,3	4.781,2	6.036,4	5.829,3	6.104,2	3.779,0	8.587,5	2.588,1
10 pr.m. 1964	4.980,5	4.602,3	6.833,9	4.566,1	5.656,3	5.654,0	5.951,6	3.435,3	8.477,3	2.370,6
10 pr.m. 1965	7.059,8	6.401,8	9.631,2	6.452,6	8.174,6	7.187,6	7.488,7	5.163,2	11.259,0	2.960,8
O. 1964	6.481,2	6.364,4	9.092,9	5.815,8	7.464,1	6.300,2	6.545,4	4.471,9	7.962,5	3.406,4
N. "	5.804,7	5.085,4	9.583,9	5.242,8	6.139,6	6.128,8	6.412,7	4.012,3	7.404,2	2.649,5
D. "	7.766,4	7.638,1	12.645,1	6.470,8	9.735,4	7.282,8	7.322,3	6.987,7	10.864,6	4.698,2
E. 1965	6.636,8	6.052,3	8.928,6	5.870,9	8.417,9	5.173,7	5.212,0	4.887,7	8.437,5	3.459,6
F. "	5.445,7	5.359,8	6.377,7	4.893,6	6.926,4	6.079,0	6.266,3	4.682,5	5.929,2	2.567,9
M. "	6.445,6	6.137,2	7.717,9	6.036,4	7.368,9	6.933,0	7.226,6	4.743,9	21.100,0	2.806,4
A. "	6.899,7	6.002,5	7.754,5	6.373,6	8.802,2	6.839,4	7.175,8	4.331,6	14.085,4	3.058,7
M. "	6.996,4	6.311,3	8.785,7	6.498,0	8.170,4	7.765,6	8.217,4	4.396,5	10.091,7	2.378,9
J. " *	7.061,2	6.644,4	10.145,5	6.368,8	8.056,1	8.026,1	8.413,4	5.138,6	10.420,8	2.649,5
J. " **	7.031,8	6.256,5	9.950,0	6.472,3	7.858,7	7.565,4	7.874,6	5.259,7	10.887,5	2.681,7
A. " **	7.536,1	6.069,9	10.342,9	7.012,9	8.696,8	7.657,7	7.965,4	5.363,2	10.527,1	2.967,0
S. " **	7.957,8	6.832,2	12.031,3	7.275,7	8.790,0	7.909,5	8.153,9	6.087,7	10.787,5	3.231,2
O. " **	8.586,9	8.351,5	14.278,1	7.723,7	8.658,7	8.187,1	8.381,2	6.740,4	10.322,9	3.807,3

(1) Incluye los siguientes partidos: Almirante Brown, Avellaneda, Berazategui, Esteban Echeverría, Florencio Varela, Gral. San Martín, Gral. Sarmiento, La Matanza, Lanús, Lomas de Zamora, Merlo, Moreno, Morón, Quilmes, San Fernando, San Isidro, Tigre, Tres de Febrero y Vicente López.

La Plata



ANALISIS DE LAS VARIACIONES

A) Con el mes anterior

Como resultado del aumento que experimentan la mayoría de los rubros que conforman el índice del monto de las ventas de la ciudad de La Plata, el nivel general se elevó en octubre pasado en 13,5 % con relación al mes anterior.

La excepción la constituye "Comestibles" que descendió el 6,0%.

Dentro de las alzas, sobresalen "Artículos para el hogar" con 25,1%, "Joyería y relojería" con 22,9 % e "Indumentaria" con 18,8 %.

La Plata

B) Con igual mes del año anterior

También, como en Capital Federal y el Gran Buenos Aires, el cotejo de estos períodos revela una tendencia ascendente, aunque con valores más pa-rejos.

Los aumentos van del 44,3 % para "Joyería - relojería" al 48,9% para "Indumentaria" y el nivel general se elevó en 47,3 %.

Rubro	Período			Variaciones	
	Octubre 1965 ₱	Septiembre 1965 ₱	Octubre 1964	Octubre 1965 Septiembre 1965	Octubre 1965 Octubre 1964
	Indice, base 1946 = 100			%	
NIVEL GENERAL.	5.820,5	5.129,7	3.950,6	+ 13,5	+ 47,3
Indumentaria.	7.390,4	6.219,8	4.961,7	+ 18,8	+ 48,9
Artículos para el ho- gar.	7.947,6	6.351,0	5.415,3	+ 25,1	+ 46,8
Farmacia y perfumería	9.056,7	8.761,9	6.229,1	+ 3,4	+ 45,4
Librería, papelería y juguetería	5.760,0	5.690,5	3.912,6	+ 1,2	+ 47,2
Joyería y relojería .	3.558,9	2.895,0	2.466,0	+ 22,9	+ 44,3
Comestibles	2.738,3	2.913,4	1.883,2	- 6,0	+ 45,4

MONTO DE LAS VENTAS

La Plata (1)

Período	Comestibles				Indumentaria			
	Nivel general	Total	Almacenes y afines	Carnicerías	Total	Tiendas	Sastrerías y artículos para hombre	Calzado y artículos de cuero
Indice, base 1946 = 100								
1963	2.892,2	1.776,1	1.821,3	1.746,8	3.553,1	3.152,1	4.382,3	3.468,2
1964	3.749,1	2.101,3	2.261,0	1.970,5	4.886,0	4.456,5	5.828,2	4.580,9
10 pr.m. 1964	3.521,3	2.056,9	2.171,9	2.266,3	4.453,4	4.064,3	5.300,6	4.205,2
10 pr.m. 1965 *	4.925,5	2.602,5	2.764,6	2.472,6	6.451,6	6.161,9	7.393,8	4.910,1
O. 1964	3.950,6	1.883,2	2.674,5	1.180,1	4.961,7	4.650,5	5.524,3	5.262,5
N. "	3.925,4	2.137,2	2.398,6	1.914,7	5.358,6	4.801,8	6.625,8	4.764,0
D. "	5.851,5	2.509,1	3.012,8	2.069,9	8.739,1	8.033,3	10.307,4	8.150,0
E. 1965	4.139,5	2.138,3	2.187,9	2.107,1	5.527,4	5.000,4	6.820,3	4.557,4
F. "	3.691,8	2.058,7	2.256,7	1.892,9	4.146,9	3.874,1	4.709,5	4.108,8
M. "	4.210,9	2.345,3	2.597,2	2.132,7	4.933,2	5.037,4	4.947,5	3.949,3
A. "	4.940,1	2.761,7	2.669,5	2.862,8	6.612,1	6.408,0	7.334,6	5.271,3
M. "	5.604,1	2.578,2	2.748,2	2.441,0	8.411,4	7.934,4	10.077,0	5.377,2
J. " *	5.367,2	2.759,1	3.021,3	2.539,7	7.539,7	6.994,0	9.247,8	4.927,9
J. " *	5.325,5	2.844,0	3.045,4	2.680,1	7.347,7	6.563,9	9.429,1	5.215,4
A. " *	5.025,9	2.887,6	3.036,2	2.771,8	6.387,1	6.410,7	6.725,2	4.705,9
S. " *	5.129,7	2.913,4	3.068,1	2.792,3	6.219,8	6.144,9	6.644,3	5.034,6
O. " *	5.820,5	2.738,3	3.015,6	2.505,1	7.390,4	7.251,3	8.002,9	5.952,9

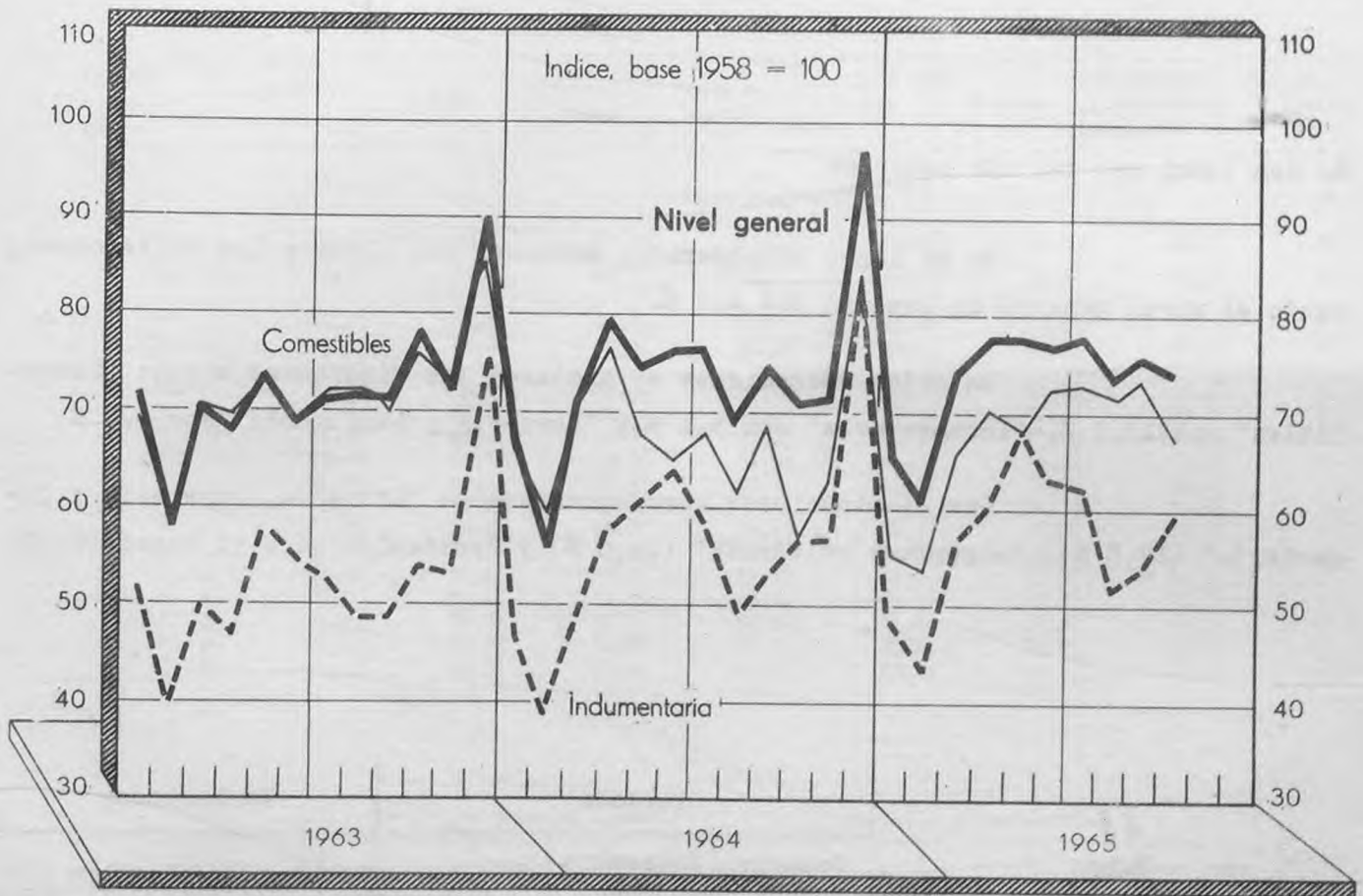
Período	Artículos para el hogar					Farmacia y perfumería			Librería, papelería y juguetería	Joyería y relojería
	Total	Bazar y menaje	Electrificación y dispositivos	Ferretería y afines	Mueblería y tapicería	Total	Farmacia	Perfumería		
Indice, base 1946 = 100										
1963	3.255,0	3.253,3	5.866,7	2.466,0	2.723,1	4.814,9	5.645,8	3.532,0	3.491,6	1.660,3
1964	4.296,4	4.028,4	7.856,7	3.229,6	3.809,8	5.674,6	5.934,9	5.356,0	4.467,4	1.912,8
10 pr.m. 1964	4.086,9	3.743,9	7.518,8	3.088,7	3.620,0	5.428,2	5.805,8	4.910,0	4.433,6	1.726,0
10 pr.m. 1965 *	5.719,9	5.218,1	11.163,3	4.007,3	5.280,8	7.917,3	8.964,6	6.337,2	6.188,0	2.311,1
O. 1964	5.415,3	4.505,9	10.924,6	4.108,8	4.248,0	6.229,1	6.131,3	6.516,0	3.912,6	2.466,0
N. "	4.220,6	3.347,3	7.336,8	3.493,4	3.873,4	5.980,6	6.161,4	5.800,0	3.901,0	2.102,8
D. "	6.471,3	7.552,1	11.757,9	4.374,0	5.644,5	7.831,3	6.995,2	9.376,0	5.373,7	3.590,1
E. 1965	5.634,3	6.259,2	11.582,4	3.580,1	4.490,8	3.453,7	1.742,2	6.364,0	5.629,5	2.200,7
F. "	4.411,0	4.010,1	7.934,5	3.354,3	4.061,3	9.094,0	10.983,1	6.140,0	4.175,8	1.754,6
M. "	4.839,5	4.926,0	8.005,3	3.791,8	4.341,0	7.909,7	9.008,4	6.244,0	10.223,1	2.163,8
A. "	5.193,1	5.140,8	9.165,5	3.681,7	5.245,1	7.929,1	9.085,5	6.168,0	7.415,8	1.617,7
M. "	5.795,0	4.589,9	11.105,3	4.233,1	5.779,8	7.947,0	9.291,6	5.874,0	6.030,5	1.974,5
J. " *	5.604,1	4.880,5	10.195,9	4.088,3	5.709,3	8.603,7	10.209,6	6.110,0	5.948,4	2.087,2
J. " *	5.646,9	6.223,1	10.208,8	3.828,7	5.303,5	8.223,1	9.442,2	6.364,0	6.169,5	2.291,5
A. " *	5.776,3	5.108,9	11.004,7	4.205,5	5.339,9	8.194,0	9.436,2	6.296,0	5.678,9	2.566,7
S. " *	6.351,0	4.990,5	12.013,4	4.774,6	6.174,0	8.761,9	9.963,9	6.942,0	5.690,5	2.895,0
O. " *	7.947,6	6.052,1	20.417,5	4.535,1	6.363,0	9.056,7	10.483,1	6.870,0	5.760,0	3.558,9

(1) Incluye Berisso y Ensenada.

VOLUMEN FISICO DE LAS VENTAS

15

Capital Federal



ANALISIS DE LAS VARIACIONES

A) Con el mes anterior

Regístrase en el nivel general del índice relativo al volumen físico de las ventas de Capital Federal, una merma equivalente al 2,2 % con relación al mes de setiembre pasado.

Motivan la misma, las bajas operadas en varios renglones, siendo las más pronunciadas "Librería, papelería y juguetería" con 12,3 % y "Comestibles" con 9,3 %.

A su vez, se acrecentaron "Joyería y relojería" en 17,2 % e "Indumentaria" en 10,8 %.

Capital Federal

B) Con igual mes del año anterior

En el lapso considerado, alternan las alzas y las bajas, consiguiendo el nivel general un aumento del 4,1 %.

En orden decreciente se anotaron las siguientes alzas: "Comestibles" con 17,7 %, "Indumentaria" con 5,1 % y "Farmacia y perfumería" con 3,2 %.

Las disminuciones correspondieron a "Librería, papelería y juguetería" (17,8 %), "Joyería y relojería" (14,5 %) y "Artículos para el hogar" (8,4%).

Rubro	Período			Variaciones	
	Octubre 1965 *	Setiembre 1965 *	Octubre 1964	Octubre 1965 Set. 1965	Octubre 1965 Octubre 1964
	Indice, base 1958 = 100			%	
NIVEL GENERAL	73,9	75,6	71,0	- 2,2	+ 4,1
Indumentaria.	59,4	53,6	56,5	+ 10,8	+ 5,1
Artículos para el hogar . .	95,8	98,5	104,6	- 2,7	- 8,4
Farmacia y perfumería . . .	123,6	129,6	119,8	- 4,6	+ 3,2
Librería, papelería y juguetería.	69,2	78,9	84,2	- 12,3	- 17,8
Joyería y relojería	98,2	83,8	114,9	+ 17,2	- 14,5
Comestibles	66,7	73,5	56,4	- 9,3	+ 17,7

Capital Federal

Período	Nivel general	Comestibles			Indumentaria				
		Total	Almacenes y afines	Venta de carne	Total	Tiendas	Sastrerías y artículos para hombre	Calzado y artículos de cuero	
Indice, base 1958 = 100									
1963	72,2	72,1	63,1	81,1	52,6	50,6	66,8	46,4	
1964	74,1	67,9	62,4	72,1	56,1	53,2	75,9	46,4	
10 pr.m. 1964	71,3	65,8	59,3	71,1	53,0	50,9	70,1	43,9	
10 pr.m. 1965 *	73,2	66,9	50,4	78,0	56,6	52,8	78,0	47,8	
O. 1964	71,0	56,4	59,3	54,3	56,5	53,9	72,0	49,9	
N. "	71,8	62,9	52,9	70,0	56,3	50,9	82,3	48,0	
D. "	96,2	84,0	96,1	75,5	82,2	75,3	121,0	66,9	
E. 1965	65,0	55,1	45,5	61,9	48,3	45,4	67,1	39,5	
F. "	60,8	53,1	39,9	62,3	43,0	40,2	56,1	39,1	
M. "	74,1	65,4	49,8	76,2	56,0	54,7	63,0	53,4	
A. "	77,1	70,2	56,8	79,6	60,7	57,7	80,0	51,1	
M. "	77,1	67,7	52,5	78,5	68,0	62,3	106,6	48,1	
J. " *	76,5	72,4	52,0	87,4	62,8	57,9	95,7	46,2	
J. " *	77,7	72,5	54,1	84,4	62,4	57,7	89,5	50,3	
A. " *	73,6	71,9	51,6	84,6	51,8	47,9	68,6	47,5	
S. " *	75,6	73,5	51,8	87,4	53,6	49,0	72,8	49,2	
O. " *	73,9	66,7	50,4	77,5	59,4	54,8	80,5	53,2	

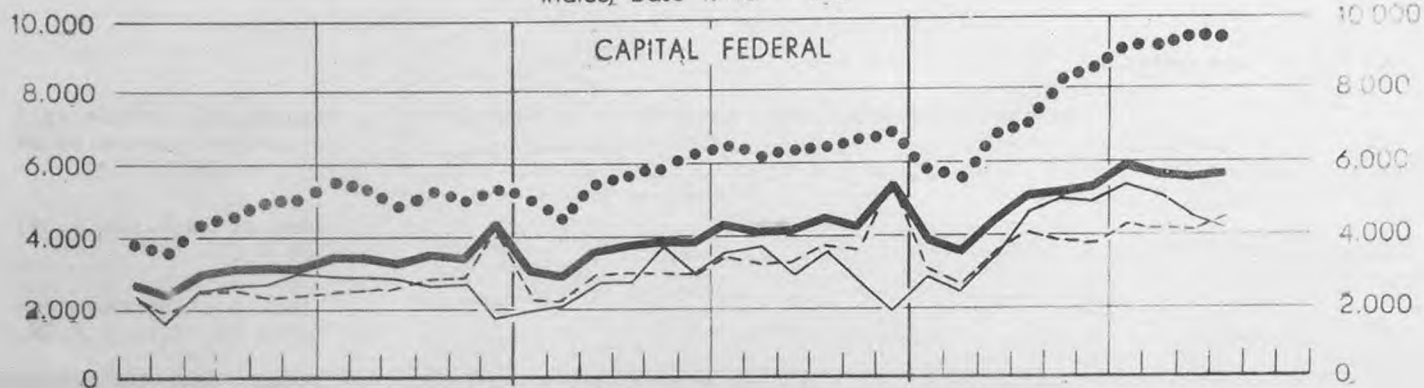
Período	Artículos para el hogar					Farmacia y perfumería			Librería, papelería y juguetería	Joyería y relojería
	Total	Bazar y menaje	Electricidad, radio y discos	Ferretería y afines	Mueblería y tapicería	Total	Farmacia	Perfumería		
Indice, base 1958 = 100										
1963	94,0	82,2	79,6	109,7	91,5	112,3	116,5	92,3	77,8	81,5
1964	102,7	80,7	103,6	105,8	107,3	114,0	117,4	97,7	82,6	97,7
10 pr.m. 1964	99,6	74,1	96,9	106,2	105,6	111,8	115,9	92,6	81,4	89,0
10 pr.m. 1965 *	97,3	83,9	104,1	94,8	102,0	118,6	121,6	106,3	78,6	83,2
O. 1964	104,6	95,2	118,7	94,3	115,6	119,8	122,3	108,4	84,2	114,9
N. "	99,6	79,7	95,6	104,9	104,3	115,0	119,1	96,4	78,6	102,2
D. "	126,9	136,1	162,6	106,5	118,1	131,9	129,4	143,6	98,1	177,0
E. 1965	96,4	73,4	108,6	94,0	98,5	107,9	108,6	104,9	65,9	91,0
F. "	92,4	73,0	99,4	90,1	98,8	102,7	102,5	103,4	47,6	78,6
M. "	101,3	84,9	98,3	98,8	121,6	118,5	120,5	109,6	111,9	88,6
A. "	101,5	89,2	102,9	101,4	106,4	121,1	123,1	112,7	90,7	85,1
M. "	97,9	83,1	105,9	96,4	98,2	116,2	122,1	91,2	79,2	69,9
J. " *	92,5	81,0	94,1	93,2	94,2	118,3	123,5	97,6	85,9	82,9
J. " *	99,9	79,8	98,2	108,6	92,5	120,6	123,6	108,5	80,5	72,3
A. " *	96,9	81,9	107,5	90,5	106,3	121,0	124,5	107,5	75,9	81,3
S. " *	98,5	91,6	110,5	90,0	108,2	129,6	134,4	111,4	78,9	83,8
O. " *	95,8	101,2	115,8	85,3	95,2	123,6	125,6	116,1	69,2	98,2

II - PRESTACIÓN DE SERVICIOS

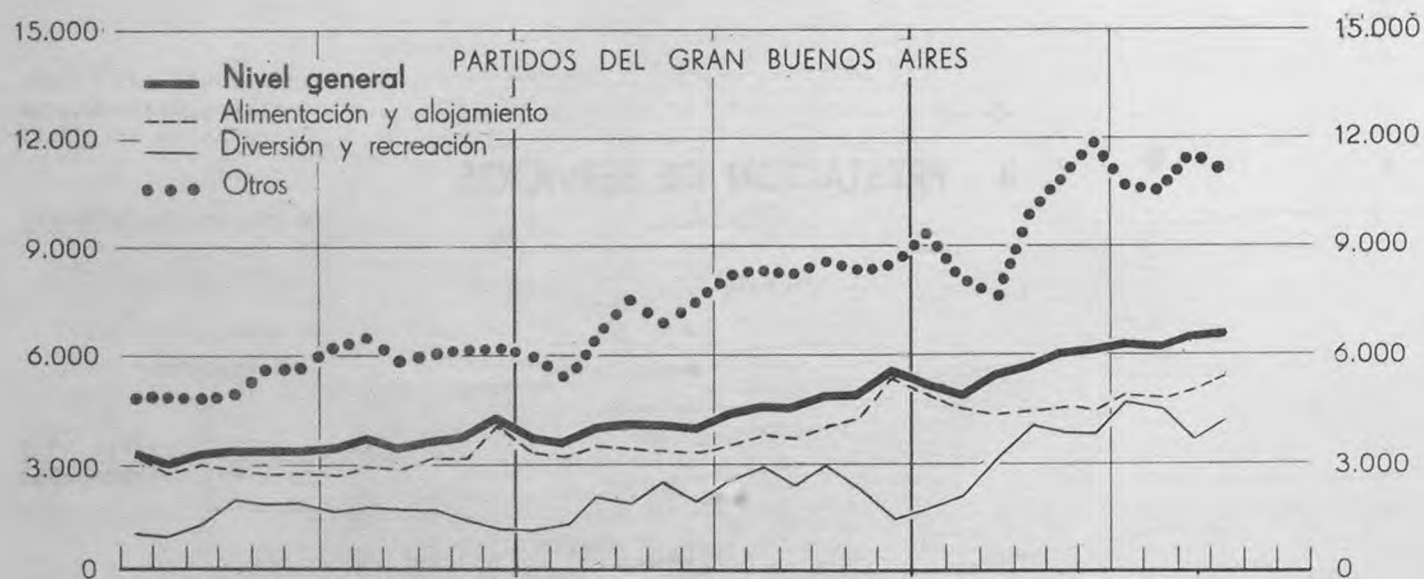
MONTO DE INGRESOS

Indice, base 1946 = 100

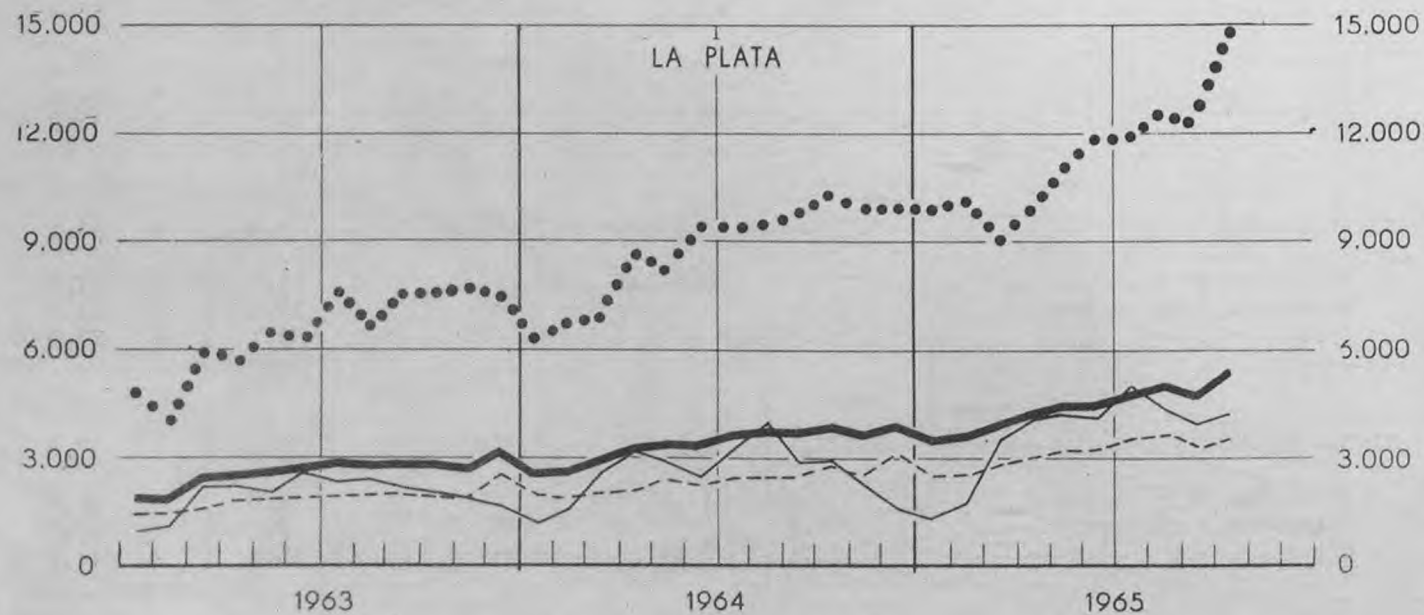
CAPITAL FEDERAL



PARTIDOS DEL GRAN BUENOS AIRES



LA PLATA



Capital Federal - Partidos del Gran Buenos Aires - La Plata

ANALISIS DE LAS VARIACIONES

A) Con el mes anterior

En octubre último puede advertirse, a través de los valores del índice relativo a los ingresos por prestación de servicios, aumentos simultáneos en los niveles generales de las tres jurisdicciones investigadas, con relación al mes precedente.

De los referidos aumentos, el que corresponde a la Ciudad de La Plata (9,3%) supera al de los partidos del Gran Buenos Aires (5,8 %) y Capital Federal (1,9 %).

Igualmente se observa que el rubro "Alimentación y alojamiento" se acrecentó en mayor proporción en el Gran Buenos Aires y Capital Federal, acusando subas de 14,2% y 6,5%, respectivamente.

B) Con igual mes del año anterior

En cuanto a la presente confrontación, surge un total incremento que se manifiesta tanto en los niveles generales como en los rubros componentes de los mismos, destacándose entre los primeros, La Plata con 37,8 % y siguiendo en importancia el Gran Buenos Aires con 33,1% y Capital Federal 29,2 %.

Por su parte las alzas que muestran los diversos rubros que forman dichos niveles, oscilan entre 18,4 % y 44,2 %.

Rubro	Período			Variaciones	
	Octubre 1965 ₺	Setiembre 1965 ₺	Octubre 1964	Octubre 1965 Setiembre 1965	Octubre 1965 Octubre 1964
	Indice, base 1946 = 100			%	
	CAPITAL FEDERAL				
NIVEL GENERAL.	5.828,6	5.717,5	4.512,4	+ 1,9	+ 29,2
Alimentación y alojamiento. .	4.450,5	4.190,7	3.759,4	+ 6,2	+ 18,4
Diversión y recreación. . . .	4.229,9	4.431,2	3.521,1	- 4,5	+ 20,1
Otros	9.301,4	9.347,6	6.462,8	- 0,5	+ 43,9
	PARTIDOS DEL GRAN BUENOS AIRES				
NIVEL GENERAL.	6.756,5	6.383,1	5.076,9	+ 5,8	+ 33,1
Alimentación y alojamiento. .	5.723,8	5.010,2	4.161,5	+ 14,2	+ 37,5
Diversión y recreación. . . .	4.127,8	3.708,2	3.083,5	+ 11,3	+ 33,9
Otros	11.115,7	11.715,2	8.750,6	- 5,1	+ 27,0
	LA PLATA				
NIVEL GENERAL.	5.404,1	4.945,6	3.922,7	+ 9,3	+ 37,8
Alimentación y alojamiento. .	3.638,9	3.538,5	2.741,0	+ 2,8	+ 32,8
Diversión y recreación. . . .	4.201,3	4.091,4	3.052,0	+ 2,7	+ 37,7
Otros	14.919,4	12.440,3	10.349,6	+ 19,9	+ 44,2

Período	Capital Federal				Partidos del Gran Buenos Aires (1)				La Plata (2)			
	Nivel general	Alimen- tación y aloja- miento	Diver- sión y recrea- ción	Otros (3)	Nivel general	Alimen- tación y aloja- miento	Diver- sión y recrea- ción	Otros (3)	Nivel general	Alimen- tación y aloja- miento	Diver- sión y recrea- ción	Otros (3)
Indice, base 1946 = 100												
1963	3.255,3	2.605,4	2.568,9	4.862,9	3.499,6	3.089,3	1.629,8	5.698,3	2.610,8	1.910,0	2.015,1	6.490,6
1964	3.995,8	3.245,8	2.948,5	5.965,4	4.489,0	3.850,4	2.207,8	7.555,4	3.397,1	2.423,0	2.627,6	8.739,6
10 pr.m. 1964	3.814,9	2.985,9	3.062,7	5.810,1	4.295,2	3.604,4	2.242,5	7.377,8	3.312,6	2.333,6	2.751,0	8.498,3
10 pr.m. 1965 =	5.056,4	3.814,0	4.286,8	7.886,3	5.964,8	4.880,8	3.681,7	10.271,6	4.487,5	3.185,4	3.747,8	11.378,5
O. 1964	4.512,4	3.759,4	3.521,1	6.462,8	5.076,9	4.161,5	3.083,5	8.750,6	3.922,7	2.741,0	3.052,0	10.349,6
N. "	4.388,1	3.603,2	2.892,0	6.628,6	5.016,6	4.341,4	2.487,5	8.325,1	3.660,5	2.576,2	2.363,8	9.989,2
D. "	5.419,8	5.487,7	1.915,4	6.854,9	5.693,8	5.514,3	1.582,4	8.517,2	3.979,3	3.164,0	1.656,6	9.905,7
E. 1965	3.862,1	3.098,3	2.873,2	5.833,1	5.324,7	5.044,3	1.778,4	8.109,2	3.466,9	2.509,2	1.438,8	9.821,6
F. "	3.479,9	2.684,0	2.434,4	5.540,5	5.014,5	4.623,0	2.246,7	7.668,2	3.586,2	2.516,7	1.867,8	10.209,3
M. "	4.465,3	3.525,5	3.492,1	6.781,3	5.568,3	4.468,4	3.299,6	9.911,4	3.940,7	2.924,3	3.620,4	9.097,1
A. "	5.027,0	4.102,5	4.629,3	7.054,2	5.746,8	4.568,9	4.214,5	9.890,3	4.304,4	3.184,1	4.144,7	9.820,1
M. "	5.266,4	3.803,6	5.087,4	8.272,1	6.079,7	4.768,4	3.918,8	10.950,0	4.540,0	3.210,5	4.294,1	11.134,5
J. " =	5.309,4	3.727,3	5.090,4	8.571,9	6.200,6	4.574,2	3.997,6	11.971,2	4.652,1	3.235,6	4.217,8	11.828,0
J. " =	5.850,9	4.341,7	5.493,7	9.029,5	6.367,9	5.083,2	4.924,7	10.758,4	4.984,7	3.534,7	5.107,2	11.838,8
A. " =	5.757,3	4.216,1	5.106,3	9.131,5	6.206,0	4.943,4	4.600,8	10.626,8	5.050,3	3.561,9	4.494,7	12.676,3
S. " =	5.717,5	4.190,7	4.431,2	9.347,6	6.383,1	5.010,2	3.708,2	11.715,2	4.945,6	3.538,5	4.091,4	12.440,3
O. " =	5.828,6	4.450,5	4.229,9	9.301,4	6.756,5	5.723,8	4.127,8	11.115,7	5.404,1	3.638,9	4.201,3	14.919,4

(1) Incluye los siguientes partidos: Almirante Brown, Avellaneda, Berazategui, Esteban Echeverría, Florencio Varela, General San Martín, General Sarmiento, La Matanza, Lanús, Lomas de Zamora, Merlo, Moreno, Morón, Quilmes, San Fernando, San Isidro, Tigre, Tres de Febrero y Vicente López.

(2) Incluye Berisso y Ensenada.

(3) Incluye sanatorios, pompas fúnebres, ambulancias y servicios afines.

III - PRECIOS AL POR MAYOR

ANALISIS DE LAS VARIACIONES

A) Con el mes anterior

Merced a la influencia que ejercen la mayoría de los rubros que constituyen el índice de precios al por mayor, en octubre último, verificase un ascenso en el nivel general, equivalente al 2,0 % sobre el mes de setiembre.

Esta variación la determina, casi exclusivamente, el nivel de precios de artículos de producción nacional, que se elevó en 2,1 % ya que el de origen extranjero experimentó un alza del 0,7 %.

Asimismo, se observan algunas caídas, como las del rubro "Pesca" (0,2 %) del sector agropecuarios y "Madera" (1,6 %), "Alimentos y bebidas" (1,1%) y "Caucho" (0,7 %) del sector no agropecuarios nacional.

B) Con igual mes del año anterior

Se evidencia al relacionar el mes de octubre de los dos últimos años, una tendencia francamente en alza.

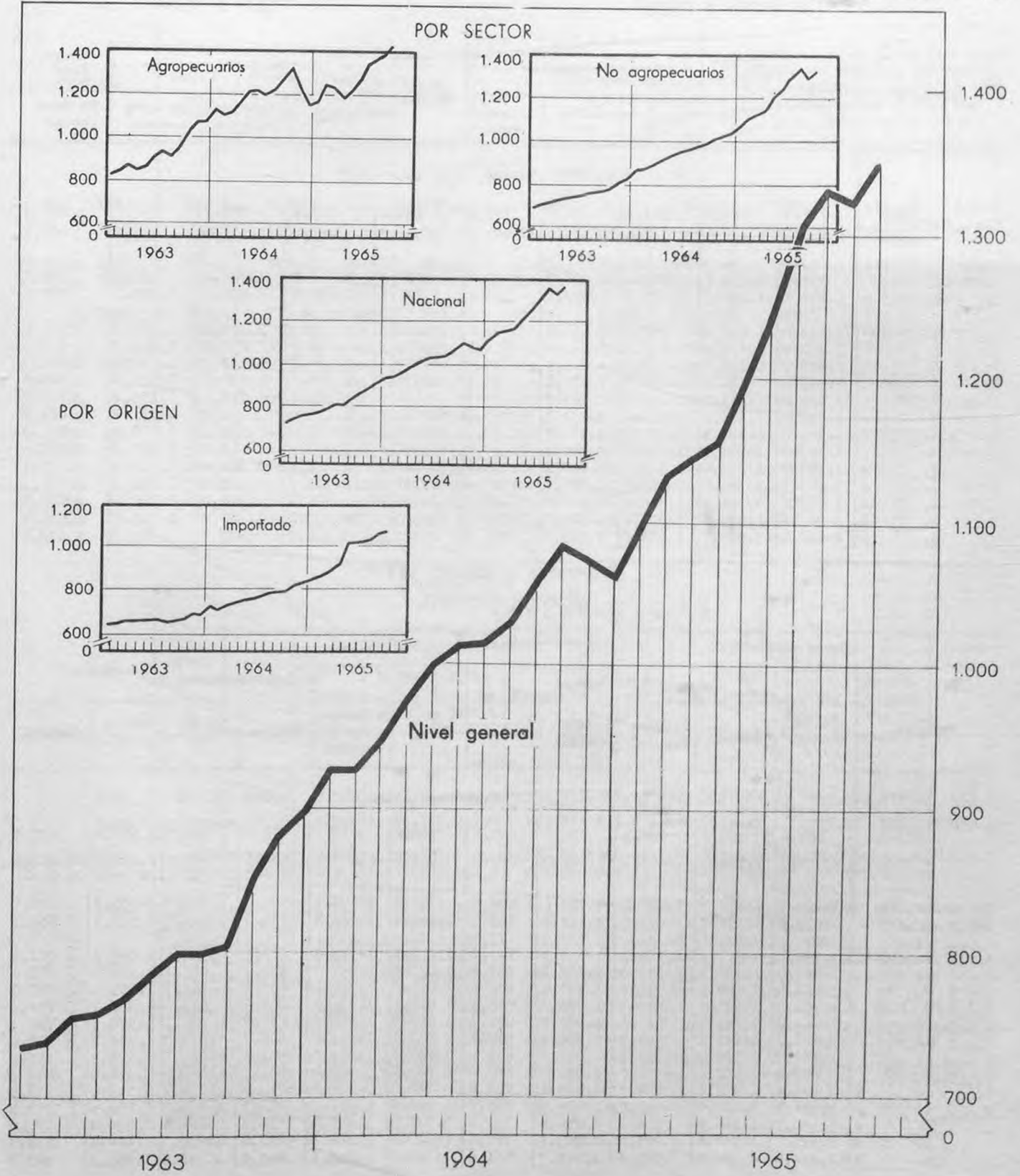
El nivel general alcanzó un aumento del 24,4 %, en tanto que los niveles relativos a los artículos de producción nacional y de origen extranjero, ascendieron en 24,1 % y 33,7 %, respectivamente.

Concepto	Período			Variaciones	
	Octubre 1965 *	Setiembre 1965 *	Octubre 1964	Octubre 1965 Setiembre 1965	Octubre 1965 Octubre 1964
	Indice, base 1956 = 100.			%	
NIVEL GENERAL	1.350,1	1.323,4	1.085,0	+ 2,0	+ 24,4
NACIONAL	1.364,8	1.337,1	1.099,7	+ 2,1	+ 24,1
Agropecuarios	1.420,9	1.379,8	1.327,1	+ 2,6	+ 6,7
Producción vegetal	1.191,6	1.075,8	1.178,2	+ 10,8	+ 1,1
Producción animal	1.742,7	1.802,4	1.539,0	+ 3,3	+ 13,2
Pesca	761,8	763,2	641,0	- 0,2	18,8
No agropecuarios	1.343,2	1.320,7	1.012,1	+ 1,7	+ 32,7
Alimentos y bebidas	1.703,4	1.722,1	1.346,0	- 1,1	+ 26,6
Tabaco	831,0	732,0	618,1	+ 13,5	+ 34,4
Textiles	1.248,5	1.238,3	930,1	+ 0,8	+ 34,2
Confecciones	1.861,1	1.648,9	1.297,4	+ 12,9	+ 43,4
Madera	923,8	938,9	671,9	- 1,6	+ 37,5
Papel y cartón	1.063,8	1.060,8	800,3	+ 0,3	+ 32,9
Productos químicos	1.017,9	1.005,7	793,6	+ 1,2	+ 28,3
Derivados del petróleo	965,8	938,3	740,6	+ 2,9	+ 30,4
Caucho	1.023,7	1.030,5	895,6	- 0,7	+ 14,3
Cuero	1.347,2	1.319,2	985,7	+ 2,1	+ 36,7
Piedras, vidrio y cerámica	1.239,0	1.166,2	881,5	+ 6,2	+ 40,6
Metales, excluida maquinaria	1.265,7	1.250,4	872,5	+ 1,2	+ 45,1
Vehículos y maquinaria, excluida la eléctrica	1.117,6	1.101,8	848,1	+ 1,4	+ 31,8
Maquinaria y aparatos eléctricos	887,1	861,1	622,7	+ 3,0	+ 42,5
Productos de la industria extractiva	1.263,6	1.256,3	954,0	+ 0,6	+ 32,5
IMPORTADO	1.056,6	1.049,4	790,0	+ 0,7	+ 33,7
Alimentos y bebidas	788,4	787,1	711,5	+ 0,2	+ 10,8
Madera	863,3	862,0	649,0	+ 0,2	+ 33,0
Papel y cartón	580,3	569,7	420,3	+ 1,9	+ 38,1
Productos químicos	1.170,7	1.142,5	791,0	+ 2,5	+ 48,0
Caucho	846,1	846,1	658,5	-	+ 28,5
Metales, excluida maquinaria	1.220,5	1.214,5	915,7	+ 0,5	+ 33,3
Productos de la industria extractiva	1.808,1	1.808,1	1.054,0	-	+ 71,5
NO AGROPECUARIOS	1.324,6	1.303,1	997,7	+ 1,6	+ 32,8
Nacional	1.343,2	1.320,7	1.012,1	+ 1,7	+ 32,7
Importado	1.056,6	1.049,4	790,0	+ 0,7	+ 33,7

PRECIOS AL POR MAYOR

Indice, base 1956 = 100

Indice, base 1956 = 100



Por sector y origen

Por origen y sector

Período	Nivel general	Agropecuarios	No agropecuarios			Nivel general	Nacional			Importado
		Nacional	Total	Nacional	Importado		Total	Agropecuarios	No agropecuar.	No agropecuar.
Indice, base 1956 = 100										
1963	798,3	928,9	751,2	757,2	665,6	798,3	804,9	928,9	757,2	665,6
1964	1.007,3	1.191,0	941,0	953,7	757,8	1.007,3	1.019,7	1.191,0	953,7	757,8
10 pr.m. 1964	997,5	1.194,7	926,3	938,7	948,7	997,5	1.009,9	1.194,7	938,7	748,7
10 pr.m. 1965 *	1.227,1	1.286,2	1.205,7	1.222,1	970,2	1.227,1	1.239,9	1.286,2	1.222,1	970,2
O. 1964	1.085,0	1.327,1	997,7	1.012,1	790,0	1.085,0	1.099,7	1.327,1	1.012,1	790,0
N. "	1.070,3	1.236,9	1.010,3	1.023,8	816,5	1.070,3	1.083,0	1.236,9	1.023,8	816,5
D. "	1.057,4	1.155,3	1.022,1	1.035,9	824,0	1.057,4	1.069,1	1.155,3	1.035,9	824,0
E. 1965	1.090,0	1.172,8	1.060,1	1.075,1	844,9	1.090,0	1.102,3	1.172,8	1.075,1	844,9
F. "	1.131,9	1.247,1	1.090,3	1.105,2	875,7	1.131,9	1.144,6	1.247,1	1.105,2	875,7
M. "	1.144,2	1.224,2	1.115,4	1.131,1	889,6	1.144,2	1.157,0	1.224,2	1.131,1	889,6
A. "	1.151,4	1.189,3	1.137,8	1.152,9	920,3	1.151,4	1.163,0	1.189,3	1.152,9	920,3
M. "	1.197,8	1.217,8	1.190,6	1.203,2	1.008,9	1.197,8	1.207,3	1.217,8	1.203,2	1.008,9
J. " *	1.242,7	1.268,6	1.233,3	1.248,9	1.009,1	1.242,7	1.254,4	1.268,6	1.248,9	1.009,1
J. " *	1.307,2	1.355,7	1.289,7	1.308,6	1.017,6	1.307,2	1.321,7	1.355,7	1.308,6	1.017,6
A. " *	1.331,8	1.385,5	1.312,4	1.332,0	1.029,7	1.331,8	1.346,9	1.385,5	1.332,0	1.029,7
S. " *	1.323,4	1.379,8	1.303,1	1.320,7	1.049,4	1.323,4	1.337,1	1.379,8	1.320,7	1.049,4
O. " *	1.350,1	1.420,9	1.324,6	1.343,2	1.056,6	1.350,1	1.364,8	1.420,9	1.343,2	1.056,6

PRODUCTOS NACIONALES

Por grupos

Período	Nivel general	Agropecuarios				No agropecuarios					
		Total	Produc. vegetal	Produc. animal	Pesca	Total	Alimentos y bebidas	Tabaco	Textiles	Confeciones	Madera
Indice, base 1956 = 100											
1963	804,9	928,9	935,9	922,2	695,8	757,2	957,3	524,2	642,5	1.027,8	537,0
1964	1.019,7	1.191,0	1.028,1	1.420,0	689,3	953,7	1.308,1	592,1	842,9	1.217,9	617,1
10 pr.m. 1964	1.009,9	1.194,7	1.045,8	1.404,5	699,7	938,7	1.298,9	584,1	819,0	1.189,8	605,0
10 pr.m. 1965 *	1.239,9	1.286,2	979,9	1.712,6	693,5	1.222,1	1.623,8	704,1	1.122,6	1.532,4	852,5
O. 1964	1.099,7	1.327,1	1.178,2	1.539,0	641,0	1.012,1	1.346,0	618,1	930,1	1.297,4	671,9
N. "	1.083,0	1.235,9	1.037,8	1.516,7	637,8	1.023,8	1.347,7	629,3	952,6	1.358,7	673,1
D. "	1.069,1	1.155,3	922,6	1.480,1	637,3	1.035,9	1.360,4	635,7	964,6	1.359,1	682,9
E. 1965	1.102,3	1.172,8	904,3	1.546,7	635,6	1.075,1	1.430,8	635,7	973,9	1.367,7	701,6
F. "	1.144,6	1.247,1	969,8	1.633,1	709,3	1.105,2	1.490,3	662,8	994,1	1.376,4	722,3
M. "	1.157,0	1.224,2	954,5	1.600,1	672,9	1.131,1	1.513,3	672,7	1.029,7	1.396,7	728,0
A. "	1.163,0	1.189,3	914,4	1.572,3	637,9	1.152,9	1.524,3	684,5	1.050,5	1.428,2	795,2
M. "	1.207,3	1.217,8	935,0	1.612,0	629,4	1.203,2	1.585,3	684,5	1.112,9	1.468,5	858,3
J. " *	1.254,4	1.268,6	934,9	1.733,1	635,2	1.248,9	1.639,7	712,5	1.184,4	1.566,2	932,5
J. " *	1.321,7	1.355,7	941,8	1.929,6	750,2	1.308,6	1.809,4	712,5	1.195,2	1.574,4	949,1
A. " *	1.346,9	1.385,5	976,9	1.952,6	739,7	1.332,0	1.819,7	712,5	1.198,4	1.636,2	975,6
S. " *	1.337,1	1.379,8	1.075,8	1.803,4	763,2	1.320,7	1.722,1	732,0	1.238,3	1.648,9	938,9
O. " *	1.364,8	1.420,9	1.191,6	1.742,7	761,8	1.343,2	1.703,4	831,0	1.248,5	1.861,1	923,8

Por grupos

Período	No agropecuarios									
	Papel y cartón	Productos químicos	Derivados del petróleo	Caucho	Cuero	Piedras, vidrio y cerámica	Metales, excl. maquinaria	Vehículos y maquinaria excl. la eléc.	Maquinaria y aparatos eléctricos	Productos de la industria extractiva
Indice, base 1956 = 100										
1963	615,1	674,8	714,6	795,8	779,0	732,7	623,6	623,3	456,2	688,0
1964	737,6	752,5	727,4	885,9	921,7	824,8	773,0	771,0	556,7	953,7
10 pr.m. 1964	722,0	743,0	722,1	883,7	907,1	811,2	751,0	748,0	541,2	953,5
10 pr.m. 1965	972,2	921,6	923,5	972,6	1.194,7	1.079,8	1.103,0	1.004,1	770,7	1.189,5
O. 1964	800,3	793,6	740,6	895,6	985,7	881,5	872,5	848,1	622,7	954,0
N. "	809,6	798,5	754,0	896,7	992,0	888,0	880,6	861,7	624,5	954,0
D. "	821,3	801,3	755,3	896,7	996,7	898,3	885,5	909,4	643,1	955,7
E. 1965	885,7	823,0	895,0	904,6	1.012,8	940,7	929,0	920,7	664,9	962,5
F. "	911,5	847,9	894,0	908,9	1.044,6	952,3	962,6	927,2	693,3	963,5
M. "	912,8	861,7	894,0	913,9	1.103,5	1.005,7	983,8	937,9	701,0	1.229,6
A. "	930,4	880,3	894,3	927,4	1.150,5	1.034,4	1.017,8	960,1	725,9	1.239,3
M. "	954,0	903,0	938,3	973,8	1.228,8	1.059,5	1.107,4	982,6	758,7	1.238,5
J. " *	974,5	930,7	938,3	1.010,0	1.209,7	1.113,8	1.142,7	995,2	792,3	1.241,4
J. " *	1.000,4	958,7	938,3	1.010,0	1.218,2	1.132,8	1.170,1	1.026,8	796,3	1.246,1
A. " *	1.028,5	986,9	938,3	1.023,3	1.312,9	1.153,7	1.200,3	1.070,8	826,8	1.254,3
S. " *	1.060,8	1.005,7	938,3	1.030,5	1.319,2	1.166,2	1.250,4	1.101,8	861,1	1.256,3
O. " *	1.063,8	1.017,9	965,8	1.023,7	1.347,2	1.239,0	1.265,7	1.117,6	887,1	1.263,6

Por grupos y subgrupos

Período	Nivel general	Agropecuarios										
		Total	Producción vegetal				Producción animal				Pesca	
			Total	Cereales y lino	Cultivos industriales	Frutas	Legumbres y hortalizas	Total	Ganado	Lana	Leche, huevos y aves	Pescado
Indice, base 1956 = 100												
1963	804,9	928,9	935,9	1.065,6	859,8	525,2	1.007,6	922,2	1.004,5	899,9	695,2	695,8
1964	1.019,7	1.191,0	1.028,1	1.108,1	1.041,0	563,8	1.134,8	1.420,0	1.647,1	996,1	925,1	689,3
10 pr.m. 1964	1.009,9	1.194,7	1.045,8	1.105,6	1.050,9	585,0	1.200,8	1.404,5	1.625,3	1.021,1	913,1	699,7
10 pr.m. 1965	1.239,9	1.286,2	979,9	1.162,9	1.012,8	681,9	747,4	1.712,6	2.027,0	947,7	1.091,3	693,5
O. 1964	1.099,7	1.327,1	1.178,2	1.122,7	1.186,9	503,0	1.700,7	1.539,0	1.819,5	935,9	956,6	641,0
N. "	1.083,0	1.236,9	1.037,8	1.146,7	1.150,4	504,7	1.013,2	1.516,7	1.776,2	922,4	991,1	637,8
D. "	1.069,1	1.155,3	922,6	1.094,0	1.149,1	458,5	595,9	1.480,1	1.738,6	824,9	979,5	637,3
E. 1965	1.102,3	1.172,8	904,3	1.148,4	1.118,4	424,8	451,0	1.546,7	1.847,5	853,0	939,0	635,6
F. "	1.144,6	1.247,1	969,8	1.137,3	1.250,0	538,5	569,7	1.633,1	1.961,7	907,7	957,7	709,3
M. "	1.157,0	1.224,2	954,5	1.108,9	1.141,0	718,7	567,8	1.600,1	1.903,3	929,6	977,4	672,9
A. "	1.163,0	1.189,3	914,4	1.116,3	959,0	667,8	597,6	1.572,3	1.865,2	902,2	978,8	637,9
M. "	1.207,3	1.217,8	935,0	1.132,9	934,7	673,0	687,0	1.612,0	1.855,0	906,2	1.173,8	629,4
J. " *	1.254,4	1.268,6	934,9	1.141,7	925,0	631,8	705,1	1.733,1	2.015,7	949,2	1.210,1	635,2
J. " *	1.321,7	1.355,7	941,8	1.174,6	943,6	584,4	678,2	1.929,6	2.282,2	998,5	1.260,3	750,2
A. " *	1.346,9	1.385,5	976,9	1.197,5	933,9	648,8	771,5	1.952,6	2.344,3	1.009,6	1.175,7	739,7
S. " *	1.337,1	1.379,8	1.075,8	1.219,0	935,1	813,7	1.101,3	1.803,4	2.132,9	1.052,5	1.134,8	763,2
O. " *	1.364,8	1.420,9	1.191,6	1.252,5	986,8	1.117,9	1.344,6	1.742,7	2.064,0	968,6	1.105,7	761,8

Por grupos y subgrupos

Período	No agropecuarios											
	Alimentos y bebidas											
	Total	Total	Aceites comesti- bles	Azúcar	Té y yerba mate	Carnes (conser- vadas y elabora- das)	Carnes faena das	Confi- turas y cho- colate	Dulces, merme- ladas y jaleas	Fideos y otras pastas alimen- ticias	Frutas y legum- bres se- cas y en con- serva	Galle- titas y bizco- chos
Indice, base 1956 = 100												
1963	757,2	957,3	811,4	729,3	468,6	928,3	1.271,5	712,1	773,6	910,4	654,6	908,9
1964	953,7	1.308,1	1.112,2	880,8	525,4	1.393,7	2.138,8	832,3	944,9	1.067,0	888,3	1.130,4
10 pr.m. 1964	938,7	1.298,9	1.089,3	883,7	519,5	1.371,6	2.130,6	823,3	934,0	1.062,0	870,6	1.107,2
10 pr.m. 1965	1.222,1	1.623,8	1.052,6	868,0	632,4	1.608,3	2.833,2	936,9	1.040,5	1.204,1	1.006,0	1.346,6
O. 1964	1.012,1	1.346,0	1.239,7	888,1	544,1	1.506,6	2.159,7	894,0	991,1	1.060,7	950,5	1.207,6
N. "	1.023,8	1.347,7	1.252,9	855,5	549,2	1.519,5	2.159,7	889,0	1.000,0	1.091,4	973,4	1.246,5
D. "	1.035,9	1.360,4	1.201,5	877,3	560,6	1.488,5	2.200,1	864,9	1.000,0	1.091,4	982,1	1.246,5
E. 1965	1.075,1	1.430,8	1.176,4	886,7	573,8	1.581,2	2.369,9	886,3	1.000,0	1.093,3	993,1	1.264,0
F. "	1.105,2	1.490,3	1.176,4	878,5	579,3	1.591,2	2.572,7	887,2	1.000,0	1.093,3	993,9	1.264,0
M. "	1.131,1	1.513,3	1.160,0	876,6	585,3	1.614,9	2.611,6	904,1	987,4	1.124,3	971,0	1.301,6
A. "	1.152,9	1.524,3	1.114,1	897,4	593,2	1.555,0	2.545,9	925,9	987,4	1.127,4	980,4	1.301,6
M. "	1.203,2	1.585,3	1.050,7	962,0	631,4	1.557,1	2.563,5	955,9	1.000,0	1.180,8	995,1	1.324,3
J. "	1.248,9	1.639,7	974,8	976,5	652,6	1.552,8	2.689,2	958,6	1.042,8	1.226,0	982,9	1.381,3
J. "	1.308,6	1.809,4	953,8	1.060,3	654,6	1.646,0	3.348,2	962,8	1.077,9	1.302,4	996,6	1.407,2
A. "	1.332,0	1.819,7	970,3	843,7	665,2	1.648,1	3.476,2	962,8	1.090,6	1.304,5	1.024,1	1.407,2
S. "	1.320,7	1.722,1	945,0	680,1	666,2	1.674,8	3.148,2	962,8	1.090,6	1.294,3	1.060,4	1.407,2
O. "	1.343,2	1.703,4	1.004,4	618,3	722,8	1.661,5	3.006,4	962,8	1.128,3	1.294,3	1.062,5	1.407,2

Período	No agropecuarios												
	Alimentos y bebidas						Tabaco	Textiles					
	Harina y otros produc- de la mol.del trigo	Legum- bres y cerea- les	Pesca- dos y maris. en con- serva	Produc- tos lác- teos	Vina- gre	Bebidas	Taba- co pi- cado	Total	Algo- dón desmo- tado	Hila- dos y teji- dos	Me- dias	Teji- dos y artícu- los de punto	Tren- zas, so- gas, ca- bos, pio- la y piolín
Indice, base 1956 = 100													
1963	1.452,4	942,5	808,0	873,6	610,7	726,7	524,2	642,5	521,2	679,7	476,6	505,1	897,9
1964	1.778,3	1.023,9	873,0	1.059,8	645,6	835,8	592,1	842,9	672,9	863,0	547,0	897,0	1.228,4
10 pr.m. 1964	1.768,5	1.022,2	861,7	1.045,2	639,6	829,7	584,1	819,0	641,0	838,7	537,7	876,3	1.192,2
10 pr.m. 1965	1.865,0	1.184,4	1.231,0	1.482,3	853,9	1.162,0	704,1	1.122,6	785,5	1.176,6	775,2	1.056,9	1.657,7
O. 1964	1.822,4	1.024,7	916,8	1.110,1	659,5	860,7	618,1	930,1	767,9	962,0	587,7	911,1	1.361,5
N. "	1.828,1	1.032,4	929,7	1.112,4	675,6	865,6	629,3	952,6	777,4	977,3	591,5	1.000,8	1.389,4
D. "	1.828,1	1.032,4	929,7	1.152,2	675,6	867,1	635,7	964,6	777,5	992,0	595,8	1.000,8	1.429,2
E. 1965	1.862,0	1.032,4	971,3	1.168,3	706,7	956,9	635,7	973,9	777,5	1.003,4	611,8	1.000,8	1.431,1
F. "	1.867,6	1.040,4	1.149,0	1.179,4	744,0	1.003,6	662,8	994,1	750,2	1.030,1	630,7	1.006,0	1.470,3
M. "	1.860,1	1.141,9	1.206,2	1.195,5	765,3	1.050,5	672,7	1.029,7	779,4	1.071,0	676,5	1.006,0	1.497,0
A. "	1.863,8	1.174,8	1.262,6	1.322,3	811,1	1.106,4	684,5	1.050,5	787,8	1.093,3	689,1	1.010,6	1.623,1
M. "	1.864,0	1.181,9	1.262,6	1.570,9	811,1	1.196,4	684,5	1.112,9	797,0	1.163,7	703,8	1.079,1	1.676,1
J. "	1.871,4	1.240,9	1.262,6	1.750,3	892,5	1.205,4	712,5	1.184,4	804,0	1.246,2	865,2	1.083,8	1.705,3
J. "	1.862,0	1.240,9	1.270,4	1.709,1	931,6	1.243,6	712,5	1.195,2	803,7	1.256,4	879,8	1.093,7	1.776,2
A. "	1.867,6	1.240,9	1.280,2	1.703,4	931,6	1.248,2	712,5	1.198,4	802,2	1.259,3	897,8	1.096,4	1.773,0
S. "	1.867,6	1.240,9	1.315,6	1.642,4	931,6	1.249,0	732,0	1.238,3	777,0	1.315,4	897,8	1.096,4	1.772,3
O. "	1.863,8	1.308,5	1.329,2	1.581,1	1.013,1	1.359,9	831,0	1.248,5	776,4	1.327,0	899,1	1.096,4	1.852,6

Por grupos y subgrupos

Período	No agropecuarios											
	Confecciones						Madera					
	Total	Bolsas de arpillera	Calza do de tela	Camisas y ropa interior p/hombre	Hilos, bobinado	Sombros para hombre	Total	Carbón vegetal	Corcho, tapones y otras formas	Maderas, aserrado y preparación	Maderas compens. y placas p/garipintería	Maderas, extracción y corte
Indice, base 1956 = 100												
1963	1.027,8	1.485,5	946,6	820,7	803,9	706,9	537,0	435,2	381,7	664,7	557,4	475,0
1964	1.217,9	1.585,1	1.227,7	1.055,2	993,4	818,5	617,1	705,5	402,5	683,2	688,9	625,3
10 pr.m. 1964	1.189,8	1.565,3	1.192,8	1.026,8	955,5	799,9	605,0	692,6	398,6	675,9	663,0	607,7
10 pr.m. 1965 *	1.532,4	1.751,8	1.572,7	1.394,1	1.481,4	1.100,8	852,5	982,6	496,8	839,2	975,9	1.042,5
O. 1964	1.297,4	1.539,9	1.375,7	1.195,6	1.104,0	880,1	671,9	863,4	417,4	696,7	760,1	702,0
N. "	1.358,7	1.684,8	1.402,4	1.195,6	1.182,7	906,0	673,1	769,6	420,0	711,7	818,7	696,5
D. "	1.359,1	1.684,8	1.402,4	1.195,6	1.182,7	916,7	682,9	769,6	424,6	726,6	818,7	730,6
E. 1965	1.367,7	1.684,8	1.402,4	1.216,2	1.182,7	965,8	701,6	957,3	472,1	734,1	826,7	755,6
F. "	1.376,4	1.684,8	1.402,4	1.246,5	1.172,6	965,8	722,3	938,5	496,8	745,6	826,7	855,3
M. "	1.396,7	1.684,8	1.402,4	1.246,5	1.285,0	965,8	728,0	966,7	454,8	758,6	866,5	861,8
A. "	1.428,2	1.684,8	1.529,8	1.266,8	1.305,1	1.028,7	795,2	985,5	466,8	843,5	866,5	888,2
M. "	1.468,5	1.684,8	1.602,1	1.305,7	1.373,2	1.153,5	858,3	957,3	507,8	881,3	948,7	997,3
J. "	1.566,2	1.684,8	1.638,9	1.463,4	1.575,4	1.185,7	932,5	985,5	523,8	881,3	995,1	1.184,3
J. "	1.574,4	1.684,8	1.638,9	1.463,4	1.620,9	1.185,7	949,1	985,5	508,1	881,3	1.078,1	1.259,1
A. "	1.636,2	1.684,8	1.638,9	1.577,7	1.742,9	1.185,7	975,6	1.051,1	510,1	903,5	1.109,2	1.349,6
S. "	1.648,9	1.684,8	1.682,3	1.577,4	1.778,0	1.185,7	938,9	994,8	510,1	881,3	1.109,2	1.186,5
O. "	1.861,1	2.355,1	1.788,5	1.577,4	1.778,0	1.185,7	923,8	1.004,2	517,6	881,3	1.132,0	1.087,4

Período	No agropecuarios											
	Madera		Papel y cartón					Productos químicos				
	Muebles, excepto los de mimbre	Varios	Total	Cajas y otros envases de cartón	Celulosa y pasta de madera	Papel, cartón y cartulina	Bolsas y sobres de papel	Total	Aceites vegetales	Alcoholes, destilerías y desnaturaliz.	Ceras para lustrear	Colores, pinturas y barnices
Indice, base 1956 = 100												
1963	520,3	537,1	615,1	600,6	394,4	672,7	582,0	674,8	562,1	734,4	738,4	723,6
1964	585,3	607,7	737,6	712,2	470,3	812,6	688,5	752,5	575,7	722,1	782,9	782,6
10 pr.m. 1964	573,3	595,0	722,0	692,5	455,9	796,9	680,3	743,0	572,3	719,5	774,1	772,5
10 pr.m. 1965 *	801,2	720,5	972,2	990,8	581,7	1.060,8	890,5	921,6	632,8	857,7	1.013,8	1.011,6
O. 1964	645,4	670,4	800,3	778,3	542,1	879,8	716,6	793,6	586,8	745,7	802,7	822,4
N. "	645,4	670,4	809,6	810,1	542,1	883,4	716,6	798,5	593,2	738,0	817,3	831,0
D. "	645,4	672,0	821,3	810,1	542,1	899,1	743,0	801,3	592,3	732,4	836,1	834,7
E. 1965	645,4	672,0	885,7	905,8	550,2	960,2	812,2	823,0	603,7	824,2	887,4	848,1
F. "	645,4	672,0	911,5	926,2	566,3	995,9	812,2	847,9	612,8	842,9	912,5	913,1
M. "	645,4	697,1	912,8	926,2	566,3	998,3	812,2	861,7	623,0	803,0	912,5	926,0
A. "	743,3	715,0	930,4	926,2	566,3	1.030,0	816,9	880,3	633,8	842,9	1.033,4	941,6
M. "	814,5	728,8	954,0	943,2	566,3	1.041,4	928,0	903,0	618,5	845,0	1.033,4	1.009,2
J. "	903,5	728,8	974,5	968,1	566,3	1.068,8	928,0	930,7	618,5	871,6	1.033,4	1.041,5
J. "	903,5	728,8	1.000,4	1.030,2	566,3	1.097,4	928,0	958,7	613,1	874,9	1.033,4	1.063,6
A. "	903,5	747,9	1.028,5	1.088,4	623,0	1.105,0	930,9	986,9	668,1	901,5	1.033,4	1.094,0
S. "	903,5	754,1	1.060,8	1.088,4	623,0	1.156,6	968,3	1.005,7	668,1	890,5	1.129,1	1.134,7
O. "	903,5	760,1	1.063,8	1.105,5	623,0	1.154,8	968,3	1.017,9	668,1	880,5	1.129,1	1.144,0

Por grupos y subgrupos

Período	No agropecuarios										
	Productos químicos										Deriva- dos del petróleo
	Curtien- tes	Fósfo- ros	Funguici- das, in- sect. y flúidos desinf.	Gases comprimi- dos y li- cuados	Jabón excepto el de tocador	Perfumes y art. para hi- giene y tocador	Plásti- cos y polvos de mol- deo	Prepara- ciones farmac. y espec. medic.	Sustan- cias ex- plosiv.	Sust. y prod. quí- mic. y far- mac. no menc. esp.	
	Índice, base 1956 = 100										
1963	876,2	618,6	630,6	994,5	787,9	701,4	443,7	643,3	443,2	632,8	714,6
1964	881,9	773,8	670,7	1.204,2	1.007,9	821,0	458,6	719,7	486,4	709,7	727,4
10 pr.m. 1964	881,9	742,2	665,6	1.178,2	976,7	806,1	454,2	717,9	484,6	697,8	722,1
10 pr.m. 1965	995,9	1.007,4	776,7	1.598,0	1.349,6	1.038,1	558,5	761,8	567,2	996,1	923,5
O. 1964	881,9	931,8	696,6	1.328,4	1.140,5	885,8	469,3	730,3	495,1	755,9	740,6
N. "	881,9	931,8	696,6	1.328,4	1.164,4	885,7	477,6	730,5	495,1	765,7	754,0
D. "	881,9	931,8	696,6	1.338,8	1.164,0	904,7	483,0	726,0	495,1	772,6	755,3
E. 1965	881,9	931,8	705,1	1.479,6	1.164,1	942,8	490,6	726,0	495,1	819,9	895,0
F. "	969,4	931,8	713,7	1.494,6	1.185,1	938,4	505,9	730,5	495,1	872,7	894,0
M. "	969,4	931,8	713,7	1.511,7	1.234,9	969,9	507,3	734,0	495,1	898,6	894,0
A. "	969,4	931,8	713,7	1.518,5	1.279,6	986,5	523,8	750,1	502,0	927,4	894,3
M. "	969,4	931,8	765,1	1.518,5	1.298,4	1.026,8	559,8	747,5	554,4	982,5	938,3
J. " *	1.039,9	931,8	813,4	1.522,4	1.347,2	1.053,6	557,6	770,4	606,8	1.013,3	938,3
J. " *	1.039,9	1.120,9	825,5	1.727,1	1.454,3	1.074,0	573,4	770,5	606,6	1.050,4	938,3
A. " *	1.039,9	1.120,9	830,6	1.732,7	1.498,2	1.096,9	612,5	773,8	606,6	1.115,5	938,3
S. " *	1.039,9	1.120,9	842,9	1.732,7	1.526,4	1.138,5	619,4	794,8	606,6	1.131,5	938,3
O. " *	1.039,9	1.120,9	842,9	1.742,1	1.507,9	1.153,7	635,0	820,6	703,5	1.149,4	965,8

Período	No agropecuarios												
	Caucho			Cuero			Piedras, vidrio y cerámica						
	Total	Cubier- tas y cáma- ras p/ automo- tores	Varios	Total	Calza- do	Cueros y pie- les, curt. teñido y apres- to	Total	Alfare- ría y fi- cerá- mica	Artícu- los de cemen- to y fi- broce- mento	Cal	Cemen- to	Mosai- cos	Vidrios y cris- talería en div. formas
	Índice, base 1956 = 100												
1963	795,8	836,3	730,6	779,0	772,2	791,2	732,7	780,5	644,1	594,5	816,4	749,4	670,9
1964	885,9	966,4	756,1	921,7	943,9	882,2	824,8	941,8	675,4	769,4	912,0	893,3	704,1
10 pr.m. 1964	883,7	966,4	750,5	907,1	928,2	869,5	811,2	910,9	664,2	752,5	901,9	880,5	694,3
10 pr.m. 1965	972,6	1.022,5	892,1	1.194,7	1.215,0	1.158,6	1.079,8	1.330,0	878,0	1.003,0	1.129,7	1.138,7	963,0
O. 1964	895,6	966,4	781,5	985,7	1.018,9	926,7	881,5	1.037,6	731,6	854,0	955,6	959,7	745,4
N. "	896,7	966,4	784,5	992,0	1.022,1	938,5	888,0	1.076,0	731,6	854,0	955,6	957,3	751,7
D. "	896,7	966,4	784,5	996,7	1.022,1	951,5	898,3	1.116,9	731,6	854,0	968,4	957,3	755,1
E. 1965	904,6	966,4	805,0	1.012,8	1.022,9	994,8	940,7	1.136,6	756,5	873,4	1.004,0	991,7	831,1
F. "	908,9	966,4	816,3	1.044,6	1.058,3	1.020,2	952,3	1.140,6	756,5	887,3	1.010,4	1.054,5	830,7
M. "	913,9	971,8	820,4	1.103,5	1.105,3	1.100,2	1.005,7	1.306,3	858,8	972,5	1.052,3	1.054,5	843,8
A. "	927,4	971,8	855,8	1.150,5	1.175,5	1.106,1	1.034,4	1.333,1	858,8	1.023,6	1.113,3	1.068,3	851,1
M. "	973,8	1.019,0	900,9	1.228,8	1.277,4	1.142,4	1.059,5	1.333,1	870,2	1.043,2	1.132,4	1.161,1	867,7
J. " *	1.010,0	1.066,0	919,7	1.209,7	1.234,4	1.165,8	1.113,8	1.367,9	884,9	1.045,2	1.132,4	1.211,4	1.018,4
J. " *	1.010,0	1.066,0	919,7	1.218,2	1.234,4	1.189,5	1.132,8	1.367,9	884,9	1.045,2	1.145,1	1.211,4	1.073,6
A. " *	1.023,3	1.066,0	954,5	1.312,9	1.333,7	1.275,8	1.153,7	1.367,9	930,5	1.045,2	1.176,9	1.211,4	1.098,9
S. " *	1.030,5	1.066,0	973,2	1.319,2	1.333,7	1.293,5	1.166,2	1.373,7	989,3	1.045,2	1.189,6	1.211,4	1.106,3
O. " *	1.023,7	1.066,0	955,6	1.347,2	1.374,8	1.298,0	1.239,0	1.573,1	989,3	1.049,4	1.340,8	1.211,4	1.108,2

Por grupos y subgrupos

Período	No agropecuarios									
	Metales, excluida maquinaria									
	Total	Alambre trefil. galv. y otras operaciones	Art.hº con o/sin parte de met. no menc. espec.	Art. hoja lata, hierro, zinc, etc.incl. fab. env.	Artículos ruales	Básculas y balanzas	Bulones, tornillos, clavos, remaches	Cajas fuertes y muebles metálicos	Camas de hierro y bronce y elásticos	Caños de hierro y acero
Indice, base 1956 = 100										
1963	623,6	608,4	525,6	938,6	687,5	571,7	650,5	530,8	573,9	767,5
1964	773,0	771,0	713,0	1.022,8	835,3	702,6	813,8	618,3	716,1	848,6
10 pr.m. 1964	751,0	749,3	685,8	1.007,7	810,5	679,4	786,8	597,3	698,4	840,0
10 pr.m. 1965 *	1.103,0	1.137,8	1.160,8	1.296,5	1.233,1	1.005,8	1.189,2	876,5	1.060,2	1.083,0
O. 1964	872,5	878,9	840,5	1.079,9	942,1	804,6	915,7	723,6	784,8	879,6
N. "	880,6	878,9	845,4	1.097,5	949,3	818,6	944,1	723,6	798,2	879,6
D. "	885,5	878,9	851,8	1.098,6	968,1	818,6	954,4	723,6	811,3	902,4
E. 1965	929,0	933,0	926,8	1.099,4	990,0	853,6	995,9	743,0	903,2	935,5
F. "	962,6	1.011,6	973,8	1.131,6	1.092,9	853,6	1.038,2	829,1	903,2	975,4
M. "	983,8	1.015,4	1.011,8	1.152,0	1.160,9	914,2	1.069,9	829,1	925,1	975,4
A. "	1.017,8	1.018,1	1.075,7	1.153,9	1.146,1	945,0	1.083,8	896,9	997,7	975,4
M. "	1.107,4	1.136,1	1.178,5	1.191,6	1.194,5	992,6	1.158,1	896,9	1.050,3	1.095,1
J. " *	1.142,7	1.136,1	1.206,2	1.480,7	1.261,8	995,6	1.158,1	896,9	1.110,0	1.047,1
J. " *	1.170,1	1.241,9	1.228,7	1.433,2	1.304,0	1.034,5	1.235,9	896,9	1.131,9	1.199,6
A. " *	1.200,3	1.241,9	1.272,4	1.449,6	1.290,4	1.104,5	1.313,3	915,0	1.131,9	1.199,6
S. " *	1.250,4	1.304,8	1.363,2	1.476,8	1.445,1	1.180,9	1.359,0	915,0	1.204,7	1.199,6
O. " *	1.265,7	1.339,5	1.371,0	1.396,4	1.445,1	1.180,9	1.479,8	945,9	1.244,3	1.227,2

Período	No agropecuarios									
	Metales, excluida maquinaria						Vehículos y maquinaria, excluida la eléctrica			
	Cobre, bron. y ferr.fund. y elab. en div. form.	Cocinas y otros art.análogos excl. los eléct.	Herrajes y guarn. p/puertas, ventanas, muebles	Hº, aº y otr.met. fund. y elab. en forma y art.div.	Plomo est. y met. no ferr. excl. cobrey bron.	Plomo esty met. no ferr. fund. de sus minerales	Total	Bicicl. motoc. triclo constr. arm. y repar.	Maq. mot. excl. eléct. tr. constr. arm. y repar.	Tall.mec. p/aut.óm-nibus, micro y fabr.rep.
Indice, base 1956 = 100										
1963	452,8	643,9	758,4	669,2	557,3	460,5	623,3	355,2	712,3	567,2
1964	615,4	840,7	978,1	820,2	671,1	576,6	771,0	450,2	871,2	709,0
10 pr.m. 1964	583,5	819,1	942,4	802,8	646,6	558,8	748,0	434,6	845,5	687,9
10 pr.m. 1965 *	891,2	1.098,8	1.454,0	1.135,9	1.025,5	883,2	1.004,1	614,5	1.162,6	897,7
O. 1964	767,2	938,3	1.116,3	903,2	779,0	643,3	848,1	509,4	988,6	753,4
N. "	774,3	948,3	1.155,4	906,9	787,0	657,5	861,7	509,4	994,4	774,6
D. "	775,6	948,3	1.157,8	907,6	800,0	673,1	909,4	546,6	1.005,0	854,3
E. 1965	775,1	970,7	1.155,4	985,5	828,6	710,4	920,7	553,8	1.025,0	858,5
F. "	777,1	970,7	1.175,4	1.013,0	871,3	726,4	927,2	580,7	1.037,7	858,5
M. "	792,5	1.034,8	1.246,3	1.012,9	883,2	726,4	937,9	600,4	1.049,1	867,8
A. "	848,6	1.038,1	1.389,0	1.018,5	960,4	838,9	960,1	604,9	1.101,1	866,1
M. "	929,0	1.098,4	1.489,8	1.167,5	1.027,6	852,3	982,6	613,1	1.124,7	888,7
J. " *	942,1	1.098,4	1.521,7	1.171,3	1.084,7	909,4	995,2	613,1	1.150,9	890,7
J. " *	946,1	1.118,3	1.562,5	1.200,3	1.101,5	921,0	1.026,8	625,2	1.221,6	890,7
A. " *	954,1	1.165,9	1.620,0	1.227,0	1.128,3	1.021,7	1.070,8	638,5	1.279,1	925,5
S. " *	973,2	1.222,0	1.671,1	1.278,2	1.167,2	1.062,7	1.101,8	657,4	1.305,9	960,9
O. " *	974,5	1.270,3	1.708,8	1.284,3	1.202,5	1.062,7	1.117,6	657,4	1.330,9	970,0

Por grupos y subgrupos

No agropecuarios

Período	Máquinas y aparatos eléctricos						Productos de la ind. extractiva			
	Total	Acumula- dores, pilas y baterías	Artícu- los y apa- ratos div. pa- ra elec- tricidad	Lámparas y tubos p/ elec- tricidad	Motores eléctricos, constr. y re- par. incluso la fabr. de repuestos	Radiofonía, telefonía, telegrafía y televi- sión	Total	Piedras, mármo- les, are- na y ma- teriales p/ constr.	Combus- tibles minera- les só- lidos	Sal
Indice, base 1956 = 100										
1963	456,2	561,4	419,3	770,1	423,6	527,8	688,0	677,2	608,8	870,5
1964	556,7	667,5	509,0	946,7	548,6	643,7	953,7	966,0	692,6	1.009,1
10 pr.m. 1964	541,2	657,1	494,8	910,5	528,6	626,6	953,5	966,0	690,2	1.007,9
10 pr.m. 1965 *	770,7	939,8	700,7	1.331,0	792,8	875,4	1.189,5	1.205,1	914,2	1.217,7
O. 1964	622,7	706,5	569,6	1.129,3	617,9	725,7	954,0	966,0	699,1	1.008,1
N. "	624,5	717,8	570,0	1.129,3	637,1	717,1	954,0	966,0	699,1	1.008,1
D. "	643,1	721,3	589,6	1.125,1	660,0	741,1	955,7	966,0	710,7	1.021,5
E. 1965	664,9	741,6	619,5	1.129,3	671,0	737,3	962,5	966,0	776,3	1.061,9
F. "	693,3	803,7	644,9	1.129,3	694,6	769,0	963,5	966,0	776,3	1.075,2
M. "	701,0	823,3	638,3	1.235,7	694,6	822,0	1.229,6	1.264,9	826,6	1.129,0
A. "	725,9	900,2	660,4	1.206,0	728,4	834,8	1.239,3	1.264,9	942,4	1.169,4
M. "	758,7	918,5	679,9	1.391,7	806,3	877,8	1.238,5	1.264,9	946,3	1.155,9
J. " *	792,3	997,6	715,2	1.405,6	822,4	893,7	1.241,4	1.264,9	961,7	1.182,8
J. " *	796,3	1.028,1	713,5	1.405,6	822,4	912,1	1.246,1	1.264,9	973,3	1.236,5
A. " *	826,8	1.043,4	744,4	1.405,6	886,9	932,2	1.254,3	1.264,9	973,3	1.344,1
S. " *	861,1	1.043,4	784,2	1.444,1	900,3	974,2	1.256,3	1.264,9	973,3	1.371,0
O. " *	887,1	1.098,6	806,3	1.557,2	901,1	1.001,0	1.263,6	1.264,9	992,6	1.451,6

PRODUCTOS IMPORTADOS

Por grupos

No agropecuarios

Período	Nivel general	Alimentos y bebidas	Madera	Papel y cartón	Productos químicos	Caucho	Metales, excluida maquinaria	Prod. de la industria extractiva
Indice, base 1956 = 100								
1963	665,6	494,9	612,6	432,2	763,9	674,6	769,4	707,7
1964	577,8	667,1	630,9	393,2	787,8	632,3	870,9	1.011,5
10 pr.m. 1964	748,7	684,6	623,1	384,6	778,6	620,7	844,8	995,6
10 pr.m. 1965 *	970,2	768,4	783,6	519,5	1.055,9	823,4	1.109,6	1.597,0
O. 1964	790,0	711,5	649,0	420,3	791,0	658,5	915,7	1.054,0
N. "	816,5	711,5	657,3	434,9	816,6	693,4	970,6	1.072,5
D. "	824,0	713,9	682,6	437,0	851,6	686,7	956,9	1.109,6
E. 1965	844,9	722,2	687,2	460,6	874,8	729,6	980,3	1.190,0
F. "	875,7	723,7	687,2	460,6	949,0	754,1	1.011,5	1.326,0
M. "	889,6	724,5	692,3	460,6	1.015,8	797,1	1.007,4	1.356,9
A. "	920,3	734,3	714,2	487,6	1.020,1	882,9	1.053,1	1.443,4
M. "	1.008,9	825,7	819,2	522,0	1.078,0	876,8	1.132,2	1.721,6
J. " *	1.009,1	793,4	823,8	559,4	1.081,1	870,6	1.144,6	1.746,3
J. " *	1.017,6	791,8	841,3	546,7	1.084,3	833,8	1.159,5	1.792,7
A. " *	1.029,7	793,0	845,2	547,8	1.142,7	797,1	1.172,4	1.777,2
S. " *	1.049,4	787,1	862,0	569,7	1.142,5	846,1	1.214,5	1.808,1
O. " *	1.056,6	788,4	863,3	580,3	1.170,7	846,1	1.220,5	1.808,1