

REPUBLICA



ARGENTINA

PODER EJECUTIVO NACIONAL
SECRETARIA DE ESTADO DE HACIENDA
DIRECCION NACIONAL DE ESTADISTICA Y CENSOS

comercio minorista precios al por mayor

NOVIEMBRE DICIEMBRE DE 1965

INFORME C. I. 39 40

SIGNOS CONVENCIONALES Y NORMALIZADOS

Los signos convencionales utilizados por la Dirección Nacional de Estadística y Censos son los siguientes:

Un guión (-) para señalar que la magnitud es cero o no alcanza a la mitad del último número dígito usado.

Un punto (.) para indicar que no existe el concepto en el período correspondiente o no puede ser obtenido.

Tres puntos (...) significan que el dato no ha sido compilado o elaborado hasta la fecha de su publicación.

Un asterisco (*) señala que la cifra es provisional o estimada. Cuando se modifique una cifra que no haya sido publicada anteriormente como provisional se indicará con el signo (\$).

Las indicaciones de carácter especial se efectúan mediante llamadas al pie de cada página.

Kilómetro.....	km	Tonelada.....	t
Metro.....	m	Gramo.....	g
Metro cuadrado.....	m ²	KiloWattthora.....	kWh
Hectárea.....	ha	Millones.....	mill.
Metro cúbico.....	m ³	Pesos moneda nacional.....	m\$n
Litro.....	l	Por ciento.....	%
Kilogramo.....	kg		

Los meses se indican con la inicial mayúscula:

E., F., M., A., M., J., J., A., S., O., N., D.,

Los trimestres se señalan con números romanos: I, II, III, IV.

CONTENIDO

	Página
INTRODUCCION	3
I - COMERCIO MINORISTA	
Números índices del monto de las ventas:	
Capital Federal	6
Partidos del Gran Buenos Aires	9
La Plata	12
Números índices del volumen físico de las ventas:	
Capital federal	15
II - PRESTACION DE SERVICIOS	
Números índices del monto de los ingresos:	
Capital Federal	20
Partidos del Gran Buenos Aires	20
La Plata	20
III - PRECIOS AL POR MAYOR	
Números índices	25

SERVICIO OFICIAL

INTRODUCCION

El presente folleto contiene las series estadísticas relacionadas con el "Comercio minorista y prestación de servicios" en la Capital Federal, partidos que integran el Gran Buenos Aires y La Plata, así como las referidas a "Precios al por mayor".

En los cuadros que incluye la presente publicación se detallan los datos referentes a los meses de noviembre y diciembre últimos consignando asimismo, a efectos de facilitar el análisis de la evolución operada en esta rama de la economía, los guarismos obtenidos durante los últimos trece meses y los promedios anuales de 1964 y 1965, discriminados por grupos y subgrupos.

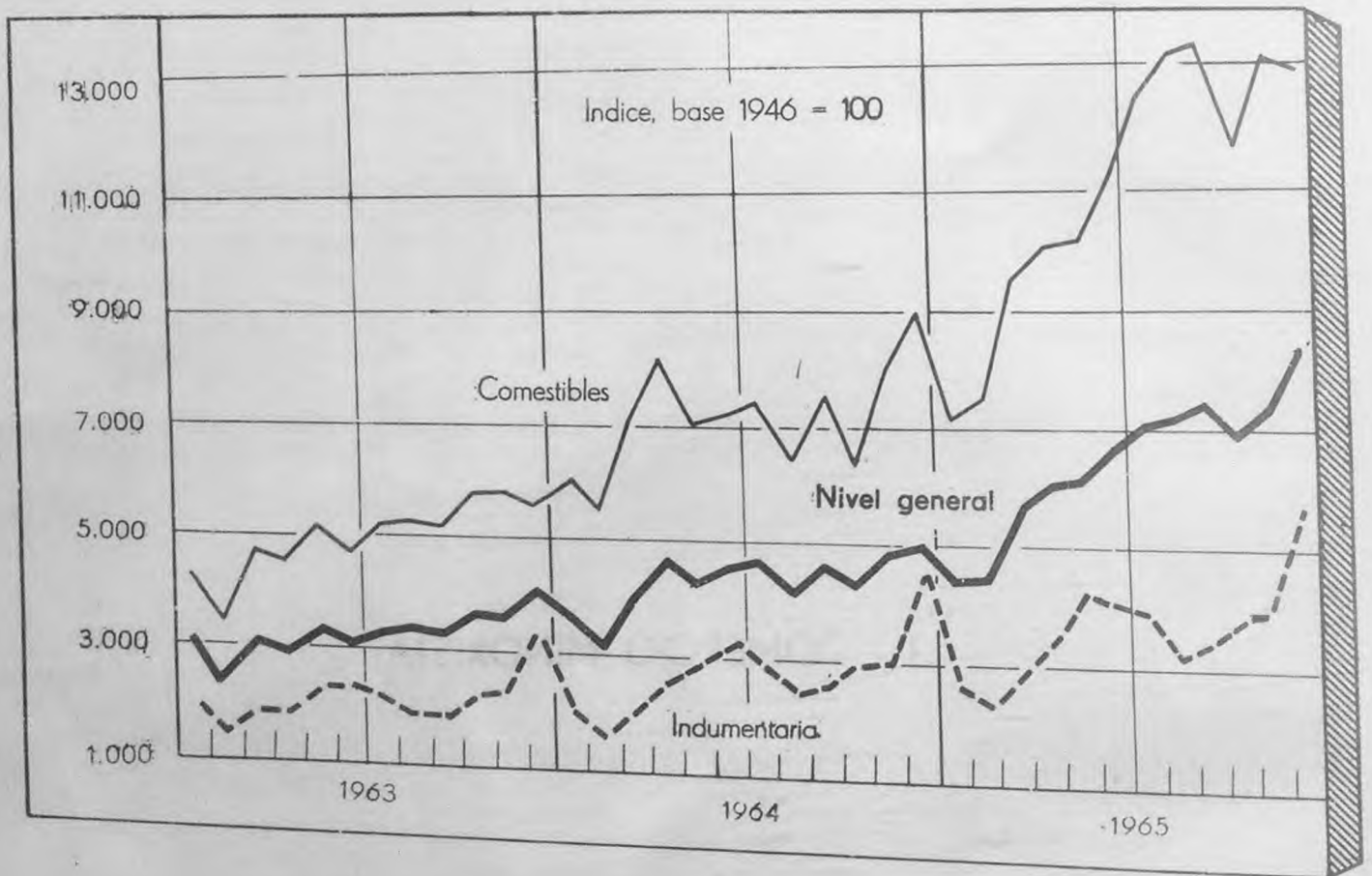
La metodología aplicada para la elaboración de estas series, se encuentra publicada, en forma sucinta, en el folleto C.I.5, del mes de abril de 1963 y, con un mayor detalle, en los editados oportunamente para cada una de ellas por la Dirección Nacional de Estadística y Censos.

* Cifras provisionales.

I - COMERCIO MINORISTA

MONTO DE LAS VENTAS

Capital Federal



ANALISIS DE LAS VARIACIONES

En todos los grupos de comercios que integran el índice del monto de las ventas minoristas relativo a la Capital Federal, nótanse durante el año 1965 valores en alza, los que determinan en el nivel general una suba equivalente al 46,5% sobre 1964.

Dentro del aspecto señalado, sobresalen "Comestibles" que se elevó en 54,5 % y "Artículos para el hogar" en 40,7 %.

Asimismo, al relacionar el mes de diciembre con noviembre, la tendencia se mantiene, si bien, se destacan tres significativos aumentos: "Joyería y relojería" (91,5 %), "Librería, papelería y juguetería" (91,1 %) y "Grandes tiendas" (82,3 %).

Consecuentemente, el nivel general se acrecienta en 13,8 %, constituyendo la excepción "Comestibles", que descendió el 0,8 %.

Capital Federal

Rubro	Período			Variaciones	
	Diciembre 1965 =	Noviembre 1965 =	Diciembre 1964	Diciembre 1965 Noviembre 1965	Diciembre 1965 Diciembre 1964
	Indice. Base 1946 = 100			%	
NIVEL GENERAL.	8.365,1	7.353,7	5.989,1	+ 13,8	+ 39,7
Grandes tiendas	2.523,4	1.384,4	2.053,8	+ 82,3	+ 22,9
Indumentaria.	5.620,1	3.934,0	4.402,6	+ 42,9	+ 27,7
Artículos para el hogar	8.155,8	6.821,6	6.081,2	+ 19,6	+ 34,1
Farmacia y perfumería .	5.212,3	4.515,3	4.301,7	+ 15,4	+ 21,2
Librería, papelería y juguetería	7.883,1	4.124,9	4.184,1	+ 91,1	+ 88,4
Joyería y relojería . .	2.782,4	1.452,6	2.269,3	+ 91,5	+ 22,6
Comestibles	12.975,1	13.081,5	8.912,3	- 0,8	+ 45,6

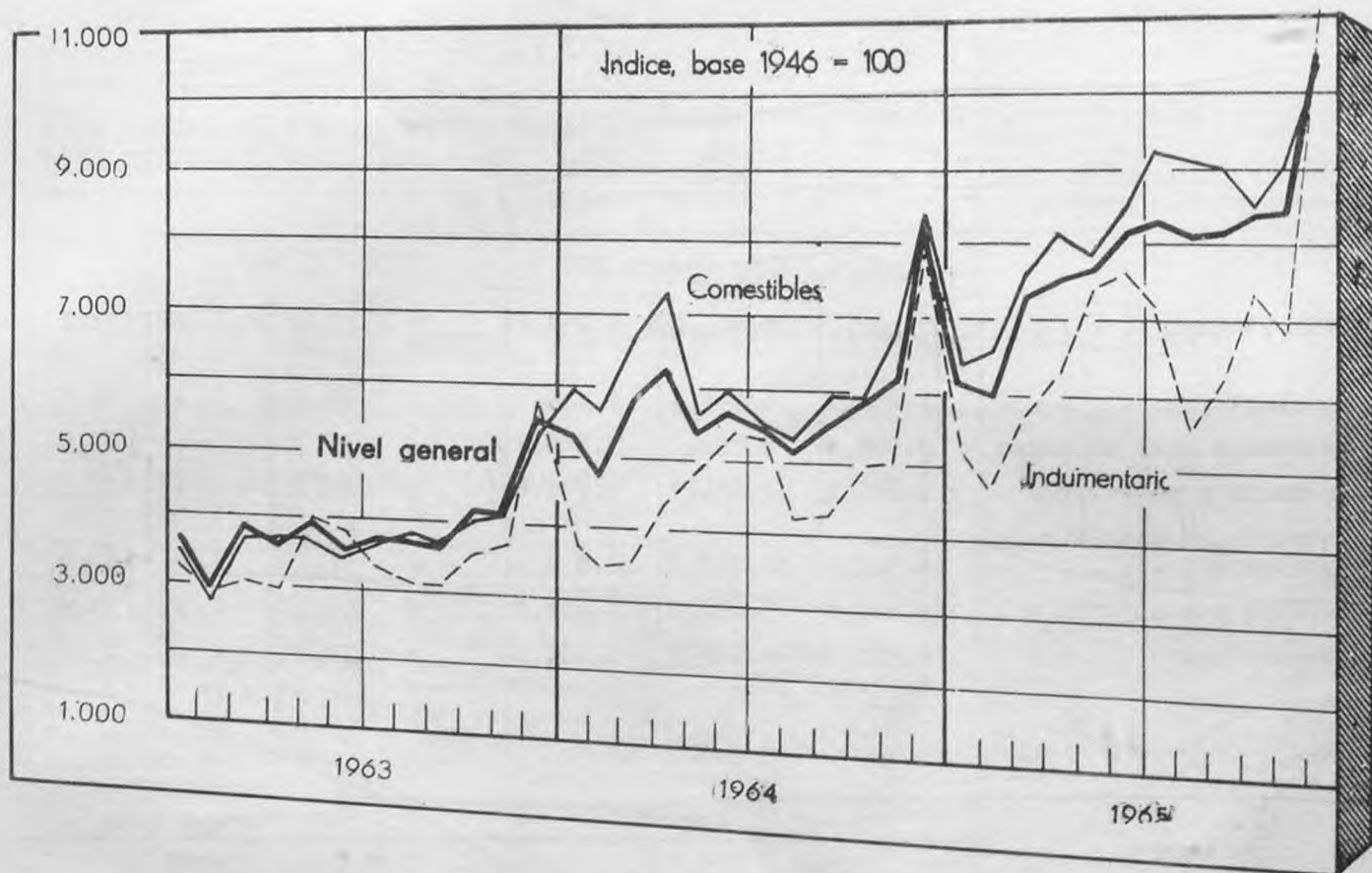
Rubro	Período		Variaciones	
	1965 =	1964	$\frac{1965}{1964}$	
	Indice, base 1946 = 100		%	
NIVEL GENERAL.	6.475,3	4.418,5	+ 46,5	
Grandes tiendas	1.465,6	1.151,1	+ 27,3	
Indumentaria.	3.642,0	2.666,7	+ 36,6	
Artículos para el hogar	6.214,6	4.415,4	+ 40,7	
Farmacia y perfumería .	4.104,7	3.387,5	+ 21,2	
Librería, papelería y juguetería	4.404,5	3.175,3	+ 38,7	
Joyería y relojería . .	1.454,3	1.083,8	+ 34,2	
Comestibles	11.062,9	7.159,3	+ 54,5	

MONTO DE LAS VENTAS
Capital Federal

Período	Nivel general	Comestibles			Grandes Tiendas	Indumentaria			
		Total	Almacenes y afines	Venta de carne		Total	Tiendas	Sastrerías y artículos para hombre	Calzado y artículos de cuero
Índice, base 1946 = 100									
1964	4.418,5	7.159,3	3.273,0	7.480,9	1.151,1	2.666,7	2.129,9	3.402,1	2.647,6
1965 *	6.475,3	11.062,9	3.587,9	11.681,5	1.465,6	3.642,0	2.801,7	4.848,5	3.451,0
D. 1964	5.989,1	8.912,3	5.461,8	9.197,8	2.053,8	4.402,6	3.289,1	5.997,2	4.163,0
E. 1965	4.440,4	7.220,6	2.633,3	7.600,2	907,6	2.564,6	1.999,5	3.351,9	2.505,2
F. "	4.443,6	7.582,0	2.363,4	8.013,8	1.069,7	2.260,1	1.790,8	2.815,7	2.501,1
M. "	5.665,0	9.454,1	3.000,9	9.988,1	1.549,9	2.917,4	2.529,1	3.264,5	3.445,6
A. "	6.004,4	10.018,3	3.484,2	10.559,0	1.395,4	3.470,4	2.781,8	4.433,8	3.386,6
M. "	6.185,7	10.040,9	3.303,7	10.598,4	1.522,6	4.251,4	3.133,8	6.107,6	3.256,9
J. "	6.611,7	11.289,4	3.422,6	11.940,4	1.428,4	3.972,7	2.961,9	5.602,8	3.216,5
J. "	7.071,8	12.582,5	3.661,6	13.320,7	1.318,1	3.960,2	3.027,4	5.375,5	3.524,2
A. " *	7.225,8	13.228,5	3.556,6	14.028,9	2.022,0	3.290,2	2.599,4	4.202,8	3.365,7
S. " *	7.426,0	13.497,5	3.604,2	14.316,2	1.203,5	3.493,8	2.740,5	4.499,0	3.546,3
O. " *	6.910,7	11.784,8	3.542,5	12.466,9	1.262,5	3.969,6	3.115,4	5.133,5	3.958,6
N. " *	7.353,7	13.081,5	3.549,5	13.870,3	1.384,4	3.934,0	2.841,1	5.552,1	3.543,3
D. " *	8.365,1	12.975,1	6.932,7	13.475,0	2.523,4	5.620,1	4.099,7	7.842,6	5.161,0

Período	Artículos para el hogar					Farmacia y perfumería			Librería, papelería y juguetería	Joyería y relojería
	Total	Bazar y menaje	Electrificación y discos	Ferretería y afines	Mueblería y tapicería	Total	Farmacia	Perfumería		
Índice, base 1946 = 100										
1964	4.415,4	3.146,4	7.799,3	6.596,4	4.294,9	3.387,5	3.249,6	3.874,4	3.175,3	1.083,8
1965 *	6.214,6	4.430,1	11.006,2	9.734,7	5.860,1	4.104,7	3.689,1	5.571,0	4.404,5	1.454,3
D. 1964	6.081,2	5.827,2	13.893,1	7.966,0	5.018,5	4.301,7	3.783,2	6.131,2	4.184,1	2.269,3
E. 1965	4.701,8	3.207,4	9.358,2	7.536,6	4.409,6	3.481,4	3.173,3	4.568,5	2.819,4	1.168,1
F. "	4.662,2	3.198,0	8.732,9	7.397,3	4.424,5	3.356,4	3.010,7	4.576,2	2.160,7	1.038,7
M. "	5.643,4	3.969,6	8.871,2	8.810,2	5.446,1	3.840,3	3.546,3	4.877,7	5.373,7	1.265,1
A. "	5.907,7	4.210,0	9.632,2	9.357,0	5.583,1	3.980,0	3.650,5	5.142,6	4.561,2	1.215,9
M. "	5.904,6	4.001,2	10.493,1	9.271,8	5.716,1	3.767,9	3.621,1	4.285,7	4.076,6	1.143,7
J. "	6.083,1	4.082,1	9.408,9	9.782,6	5.916,0	3.934,1	3.682,5	4.822,1	4.596,4	1.452,9
J. "	6.310,9	4.017,7	10.238,3	11.265,7	5.823,1	4.107,0	3.716,5	5.484,8	4.336,6	1.265,0
A. " *	6.597,8	4.127,5	11.507,5	10.272,2	6.700,6	4.149,8	3.768,1	5.496,2	4.245,5	1.444,6
S. " *	7.011,9	4.634,0	12.085,6	10.853,4	6.965,9	4.439,9	4.082,8	5.926,1	4.558,4	1.489,1
O. " *	6.774,0	5.199,8	12.871,2	10.373,3	6.142,9	4.421,7	3.877,7	6.341,3	4.117,6	1.734,1
N. " *	6.821,6	4.695,4	10.654,8	10.972,3	6.536,2	4.515,3	3.903,9	6.672,2	4.124,9	1.452,6
D. " *	8.155,8	7.818,1	18.217,8	10.923,8	6.657,7	5.212,3	4.235,9	8.657,5	7.883,1	2.782,4

Partidos del Gran Buenos Aires



ANALISIS DE LAS VARIACIONES

En el año 1965 se repite, en los partidos del Gran Buenos Aires, la característica expresada con respecto a las ventas minoristas correspondientes a Capital Federal.

Simultáneamente con el nivel general, que ascendió el 35,2 %, la totalidad de los rubros que conforman el mismo se incrementaron, pudiendo advertirse que dichos aumentos oscilan entre el 26,8 % para "Joyería y relojería" y el 43,0 % para "Indumentaria".

A su vez, la comparación con noviembre arroja para el mes de diciembre último, considerables alzas, siendo las más pronunciadas, las obtenidas por "Joyería y relojería" (96,4 %), "Librería, papelería y juguetería" (61,2 %) e "Indumentaria" (61,0 %).

Partidos del Gran Buenos Aires

Rubro	Período			Variaciones	
	Diciembre 1965 =	Noviembre 1965 =	Diciembre 1964	Diciembre 1965 Noviembre 1965	Diciembre 1965 Diciembre 1964
	Indice, base 1946 = 100			%	
NIVEL GENERAL.	10.507,2	8.403,6	8.270,1	+ 25,0	+ 27,1
Indumentaria.	11.054,0	6.865,0	8.410,4	+ 61,0	+ 31,4
Artículos para el hogar	9.901,4	8.093,2	7.766,4	+ 22,3	+ 27,5
Farmacia y perfumería .	9.852,1	7.951,9	7.282,8	+ 23,9	+ 35,3
Librería, papelería y ju guetería	16.512,5	10.245,8	10.864,6	+ 61,2	+ 52,0
Joyería y relojería . .	6.467,0	3.293,6	4.698,2	+ 96,4	+ 37,6
Comestibles	10.421,7	9.085,6	8.434,6	+ 14,7	+ 23,6

Rubro	Período		Variaciones
	1965 =	1964	$\frac{1965}{1964}$
	Indice, base 1946 = 100		%
NIVEL GENERAL.	7.902,9	5.846,7	+ 35,2
Indumentaria.	6.777,5	4.739,6	+ 43,0
Artículos para el hogar	7.382,7	5.282,8	+ 39,7
Farmacia y perfumería .	7.495,0	5.829,3	+ 28,6
Librería, papelería y ju guetería	11.612,5	8.587,5	+ 35,2
Joyería y relojería . .	3.280,7	2.588,1	+ 26,8
Comestibles	8.429,2	6.355,4	+ 32,6

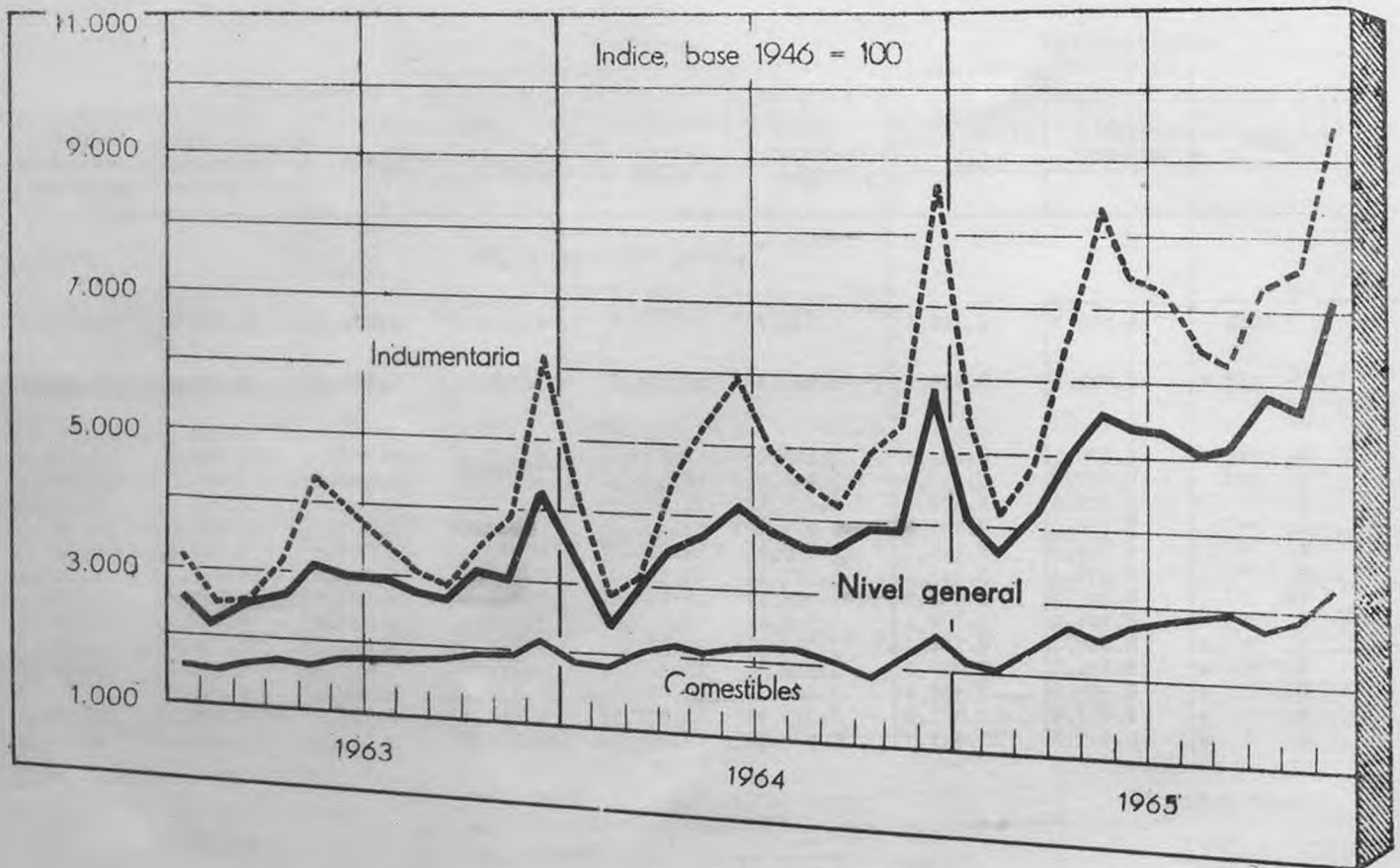
Partidos del Gran Buenos Aires (1)

Período	Nivel general	Comestibles			Indumentaria			
		Total	Almacenes y afines	Venta de carne	Total	Tiendas	Sastrerías y artículos para hombre	Calzado y artículos de cuero
Indice, base 1946 = 100								
1964	5.846,7	6.355,4	3.233,7	10.723,6	4.739,6	4.270,6	6.186,4	4.208,1
1965 *	7.902,9	8.429,2	3.930,5	10.724,2	6.777,5	6.141,9	9.199,0	5.471,4
D. 1964	8.270,1	8.434,6	5.195,0	12.967,7	8.410,4	7.062,3	12.042,3	7.551,8
E. 1965	6.167,0	6.417,7	3.022,6	11.168,4	5.172,7	4.552,8	7.221,0	4.297,2
F. "	6.010,8	6.672,5	3.419,1	11.224,9	4.738,2	4.249,7	6.205,3	4.235,0
M. "	7.285,0	7.701,5	3.624,8	13.406,1	5.682,5	5.704,2	6.412,8	4.693,6
A. "	7.576,2	8.111,7	4.240,2	13.529,2	6.349,4	5.814,5	8.332,6	5.320,0
M. "	7.679,3	7.945,9	3.915,4	13.585,8	7.507,1	6.819,8	10.838,3	5.188,6
J. "	8.081,4	8.558,2	3.851,1	15.144,9	7.643,0	6.697,5	11.639,9	5.198,5
J. "	8.344,2	9.272,1	4.092,6	16.519,8	7.018,9	6.518,9	9.556,3	5.187,7
A. " *	8.065,4	9.104,3	3.960,8	16.301,7	5.593,5	5.219,1	7.094,8	4.729,3
S. " *	8.251,1	9.040,2	3.838,5	16.318,9	6.274,9	5.964,8	7.634,6	5.410,8
O. " *	8.305,8	8.536,4	3.862,3	15.076,8	7.430,3	6.888,3	9.554,5	6.241,4
N. " *	8.403,6	9.085,6	3.777,9	16.512,5	6.865,0	5.940,5	9.837,4	5.663,7
D. " *	10.507,2	10.421,7	5.559,8	17.224,9	11.054,0	9.331,8	16.060,6	9.491,0

Período	Artículos para el hogar				Farmacia y perfumería			Librería, papelería y juguetería	Joyería y relojería	
	Total	Bazar y menaje	Electricidad, radio y discos	Ferretería y afines	Mueblería y tapicería	Total	Farmacia			Perfumería
Indice, base 1946 = 100										
1964	5.232,8	4.925,4	7.547,3	4.781,2	6.036,4	5.329,3	6.104,2	3.770,0	8.587,5	2.588,1
1965 *	7.382,7	6.854,8	10.542,0	6.683,9	8.424,0	7.495,0	7.723,8	5.789,5	11.612,5	3.230,7
D. 1964	7.766,4	7.638,1	12.645,1	6.470,8	9.735,4	7.282,8	7.322,3	6.987,7	10.864,6	4.698,2
E. 1965	6.636,8	6.052,3	8.928,6	5.870,9	8.417,9	5.173,7	5.212,0	4.887,7	8.437,5	3.459,6
F. "	5.445,7	5.359,8	6.377,7	4.893,6	6.926,4	6.079,0	6.266,3	4.682,5	5.929,2	2.567,9
M. "	6.445,6	6.137,2	7.717,9	6.036,4	7.368,9	6.933,0	7.226,6	4.743,9	21.100,0	2.806,4
A. "	6.899,7	6.002,5	7.754,5	6.373,6	8.802,2	6.839,4	7.175,8	4.331,6	14.085,4	3.058,7
M. "	6.996,4	6.311,3	8.785,7	6.498,0	8.170,4	7.765,6	8.217,4	4.396,5	10.091,7	2.378,9
J. "	7.061,2	6.644,4	10.145,5	6.368,8	8.056,1	8.026,1	8.413,4	5.138,6	10.420,8	2.649,5
J. "	7.031,8	6.256,5	9.950,0	6.472,3	7.858,7	7.565,4	7.874,6	5.259,7	10.887,5	2.681,7
A. " *	7.536,1	6.069,9	10.342,9	7.012,9	8.696,8	7.657,7	7.965,4	5.363,2	10.527,1	2.967,0
S. " *	7.957,8	6.832,2	12.031,3	7.275,7	8.790,0	7.909,5	8.153,9	6.087,7	10.787,5	3.231,2
O. " *	8.586,9	8.351,5	14.273,1	7.723,7	8.658,7	8.187,1	3.381,2	6.740,4	10.322,9	3.807,3
N. " *	8.093,2	6.729,3	13.332,6	7.388,6	9.509,0	7.951,9	8.182,1	6.235,1	10.245,8	3.293,6
D. " *	9.901,4	11.508,4	16.857,2	8.292,6	10.833,7	9.852,1	9.616,9	11.605,3	16.512,5	6.467,0

(1) Incluye los siguientes partidos: Almirante Brown, Avellaneda, Berazategui, Esteban Echeverría, Florencio Varela, Gral. San Martín, Gral. Sarmiento, La Matanza, Lanús, Lomas de Zamora, Merlo, Moreno, Morón, Quilmes, San Fernando, San Isidro, Tigre, Tres de Febrero y Vicente López.

La Plata



ANÁLISIS DE LAS VARIACIONES

Para 1965, se registra también en el monto de las ventas minoristas de la Ciudad de La Plata el tono ascendente comentado con referencia a las dos jurisdicciones anteriores, vale decir Capital Federal y partidos del Gran Buenos Aires.

Como en aquéllas, incide sobre el nivel general que se eleva en 38,0 % el aumento de la mayoría de los renglones que lo forman, especialmente, "Farmacia y perfumería" con 45,5 %, "Papelería, librería y juguetería" con 42,9 % y "Artículos para el hogar" 41,5 %.

Merece igualmente señalarse el incremento anotado en diciembre pasado en el rubro "Joyería y relojería" que, con relación a noviembre, alcanzó al 76,5 %.

La Plata

Rubro	Período			Variaciones	
	Diciembre 1965	Noviembre 1965	Diciembre 1964	Diciembre 1965	Diciembre 1965
	₺	₺		Noviembre 1965	Diciembre 1964
	Indice, base 1946 = 100			%	
NIVEL GENERAL.	7.168,9	5.665,4	5.851,5	+ 26,5	+ 22,5
Indumentaria.	9.482,1	7.578,2	8.739,1	+ 25,1	+ 8,5
Artículos para el hogar	9.019,4	6.733,5	6.471,3	+ 33,9	+ 39,4
Farmacia y perfumería .	10.994,8	8.907,5	7.831,3	+ 23,4	+ 40,4
Librería, papelería y juguetería	8.169,5	5.703,1	5.373,7	+ 43,2	+ 52,0
Joyería y relojería . .	4.882,3	2.766,7	3.590,1	+ 76,5	+ 36,0
Comestibles	3.334,2	2.863,4	2.509,1	+ 16,4	+ 32,9

Rubro	Período		Variaciones
	1965 ₺	1964	$\frac{1965}{1964}$
	Indice, base 1946 = 100		%
NIVEL GENERAL.	5.174,1	3.749,1	+ 38,0
Indumentaria.	6.798,0	4.886,0	+ 39,1
Artículos para el hogar	6.079,3	4.296,4	+ 41,5
Farmacia y perfumería .	8.256,0	5.674,6	+ 45,5
Librería, papelería y juguetería	6.383,1	4.467,4	+ 42,9
Joyería y relojería . .	2.563,1	1.912,8	+ 34,0
Comestibles	2.685,2	2.101,3	+ 27,8

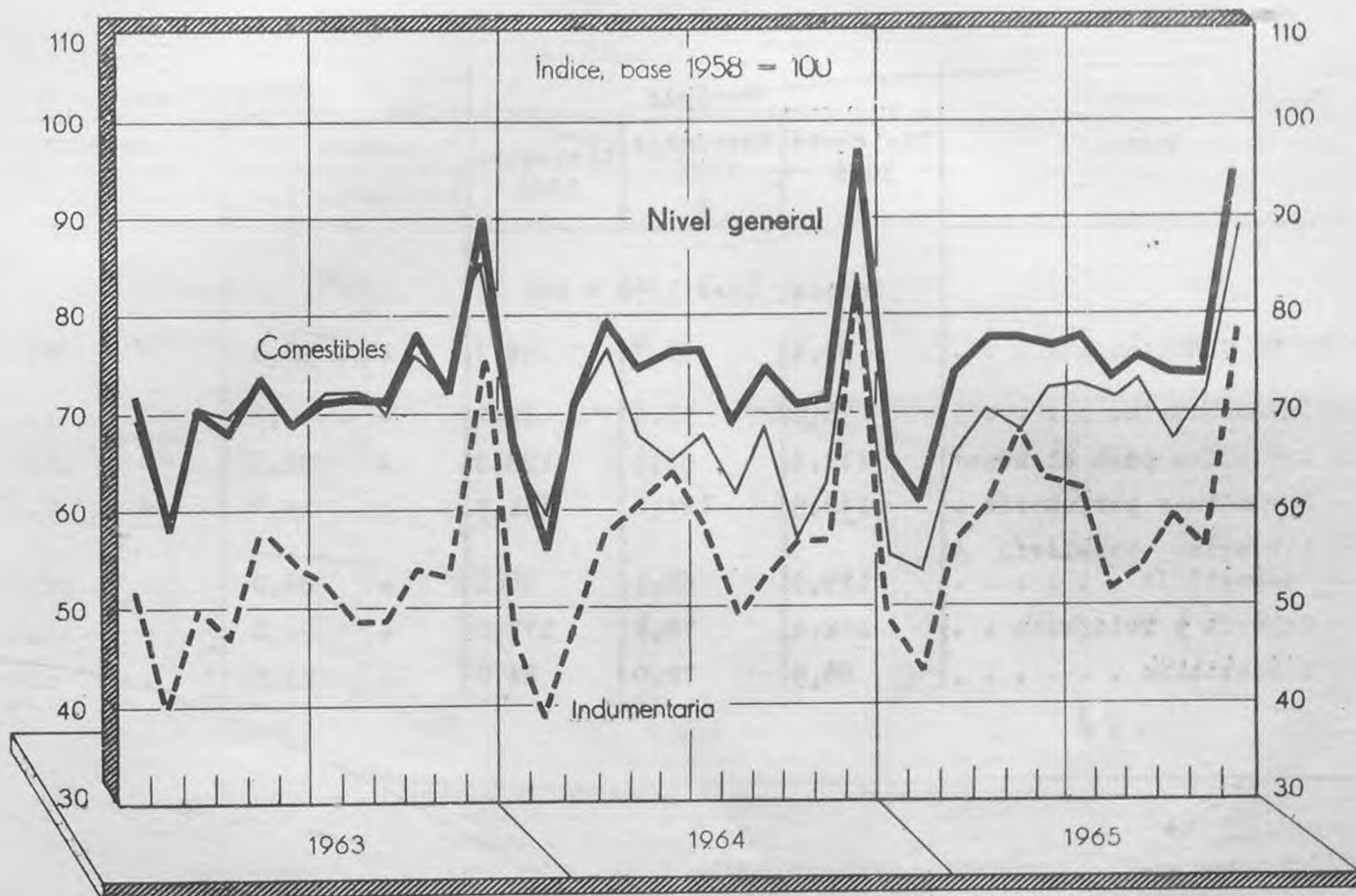
La Plata (1)

Período	Nivel general	Comestibles			Indumentaria			
		Total	Almacenes y afines	Carnicerías	Total	Tiendas	Sastrerías y artículos para hombre	Calzado y artículos de cuero
Indice, base 1946 = 100								
1964	3.749,1	2.101,3	2.261,0	1.970,5	4.886,0	4.456,5	5.828,2	4.580,9
1965 *	5.174,1	2.685,2	2.843,3	2.559,6	6.798,0	6.326,1	8.085,6	5.363,2
D. 1964	5.851,5	2.509,1	3.012,8	2.069,9	8.739,1	8.033,3	10.307,4	8.150,0
E. 1965	4.139,5	2.138,3	2.187,9	2.107,1	5.527,4	5.000,4	6.820,3	4.557,4
F. "	3.691,8	2.058,7	2.256,7	1.892,9	4.146,9	3.874,1	4.709,5	4.108,8
M. "	4.210,9	2.345,3	2.597,2	2.132,7	4.933,2	5.037,4	4.947,5	3.949,3
A. "	4.940,1	2.761,7	2.669,5	2.862,8	6.612,1	6.408,0	7.334,6	5.271,3
M. "	5.604,1	2.578,2	2.748,2	2.441,0	8.411,4	7.934,4	10.077,0	5.377,2
J. "	5.367,2	2.759,1	3.021,3	2.539,7	7.539,7	6.994,0	9.247,8	4.927,9
J. "	5.325,5	2.844,0	3.045,4	2.680,1	7.347,7	6.563,9	9.429,1	5.215,4
A. " *	5.025,9	2.887,6	3.036,2	2.771,8	6.387,1	6.410,7	6.725,2	4.705,9
S. " *	5.129,7	2.913,4	3.068,1	2.792,3	6.219,8	6.144,9	6.644,3	5.034,6
O. " *	5.820,5	2.738,3	3.015,6	2.505,1	7.390,4	7.251,3	8.002,9	5.952,9
N. " *	5.665,4	2.863,4	2.913,5	2.836,5	7.578,2	7.007,4	9.171,8	5.686,0
D. " *	7.168,9	3.334,2	3.558,2	3.153,2	9.482,1	7.286,7	13.918,2	9.575,7

Período	Artículos para el hogar					Farmacia y perfumería			Librería, papelería y juguetaría	Joyería y relojería
	Total	Bazar y menaje	Electricidad, radio y discos	Ferretería y afines	Mueblería y tapicería	Total	Farmacia	Perfumería		
Indice, base 1946 = 100										
1964	4.296,4	4.028,4	7.856,7	3.229,6	3.809,8	5.674,6	5.934,9	5.356,0	4.467,4	1.912,8
1965 *	6.079,3	5.562,1	12.112,9	4.215,7	5.465,3	8.256,0	9.301,2	6.686,0	6.383,1	2.563,1
D. 1964	6.471,3	7.552,1	11.757,9	4.374,0	5.644,5	7.831,3	6.995,2	9.376,0	5.373,7	3.590,1
E. 1965	5.634,3	6.259,2	11.582,4	3.580,1	4.490,8	3.453,7	1.742,2	6.364,0	5.629,5	2.200,7
F. "	4.411,0	4.010,1	7.934,5	3.354,3	4.061,3	9.094,0	10.983,1	6.140,0	4.175,8	1.754,6
M. "	4.839,5	4.926,0	8.005,3	3.791,8	4.341,0	7.909,7	9.008,4	6.244,0	10.223,1	2.163,8
A. "	5.193,1	5.140,8	9.165,5	3.681,7	5.245,1	7.929,1	9.085,5	6.168,0	7.415,8	1.617,7
M. "	5.795,0	4.589,9	11.105,3	4.233,1	5.779,8	7.947,0	9.291,6	5.874,0	6.030,5	1.974,5
J. "	5.604,1	4.880,5	10.195,9	4.088,3	5.709,3	8.603,7	10.209,6	6.110,0	5.948,4	2.087,2
J. "	5.646,9	6.223,1	10.208,8	3.828,7	5.303,5	8.223,1	9.442,2	6.364,0	6.169,5	2.291,5
A. " *	5.776,3	5.108,9	11.004,7	4.205,5	5.339,9	8.194,0	9.436,2	6.296,0	5.678,9	2.566,7
S. " *	6.351,0	4.990,5	12.013,4	4.774,6	6.174,0	8.761,9	9.963,9	6.942,0	5.690,5	2.895,0
O. " *	7.947,6	6.052,1	20.417,5	4.535,1	6.363,0	9.056,7	10.483,1	6.870,0	5.760,0	3.558,9
N. " *	6.733,5	4.798,2	14.865,5	4.732,2	5.787,3	8.907,5	10.692,8	6.122,0	5.703,1	2.766,7
D. " *	9.019,4	9.763,9	18.857,3	5.783,0	6.990,2	10.994,8	11.279,5	10.742,0	8.169,5	4.882,3

(1) Incluye Berisso y Ensenada.

Capital Federal



ANALISIS DE LAS VARIACIONES

A pesar de las caídas que muestra el cuadro correspondiente, el volumen físico de las ventas relativo a la Capital Federal en 1965, supera en 1,8 % al de 1964 en su nivel general.

Tanto "Farmacia y perfumería", con 6,0 % como "Indumentaria", con 4,6 %, establecen los mayores porcentuales, en cambio, las bajas arriba indicadas, pertenecen a "Joyería y relojería" (8,7 %) y "Artículos para el hogar" (4,2%).

Cabe destacar igualmente, al cotejar el mes de diciembre con noviembre último, dos fuertes alzas que corresponden a "Joyería y relojería" (92,2 %) y "Papelería, librería y juguetería" (88,0 %), habiéndose incrementado el nivel general en 28,8 %.

Capital Federal

Rubro	Período			Variaciones	
	Diciembre 1965	Noviembre 1965	Diciembre 1964	Diciembre 1965	Diciembre 1965
	≠	≠		Noviembre 1965	Diciembre 1964
	Indice, base 1958 = 100			%	
NIVEL GENERAL.	94,9	73,7	96,2	+ 28,8	- 1,4
Indumentaria.	78,0	55,6	82,2	+ 40,3	- 5,1
Artículos para el hogar	113,4	92,9	126,9	+ 22,1	- 10,6
Farmacia y perfumería .	142,9	124,6	131,9	+ 14,7	+ 8,3
Librería, papelería y juguetería	129,9	69,1	98,1	+ 88,0	+ 32,4
Joyería y relojería . .	152,8	79,5	177,0	+ 92,2	- 13,7
Comestibles	88,9	72,0	84,0	+ 23,5	+ 5,8

Rubro	Período		Variaciones	
	1965 =	1964	$\frac{1965}{1964}$	
	Indice, base 1958 = 100		%	
NIVEL GENERAL.	75,4	74,1	+ 1,8	
Indumentaria.	58,7	56,1	+ 4,6	
Artículos para el hogar	98,4	102,7	- 4,2	
Farmacia y perfumería .	120,8	114,0	+ 6,0	
Librería, papelería y juguetería	82,7	82,6	+ 0,1	
Joyería y relojería . .	89,2	97,7	- 8,7	
Comestibles	69,5	67,9	+ 2,4	

Capital Federal

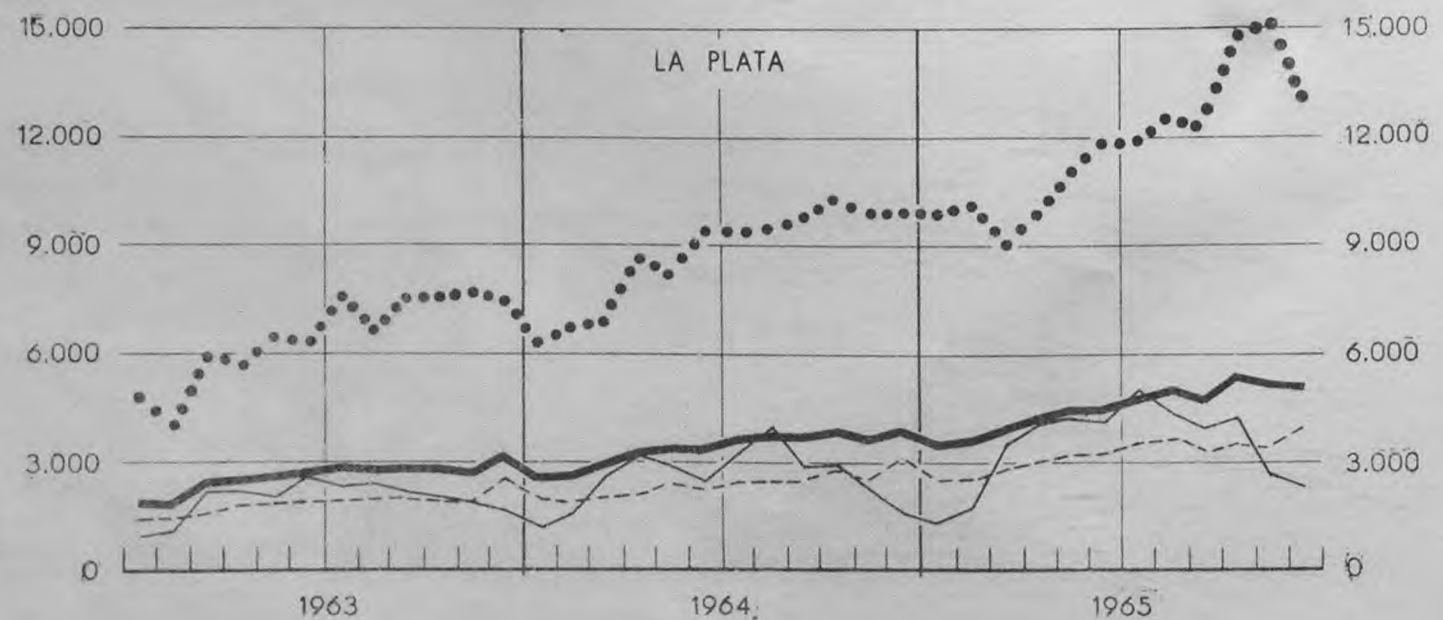
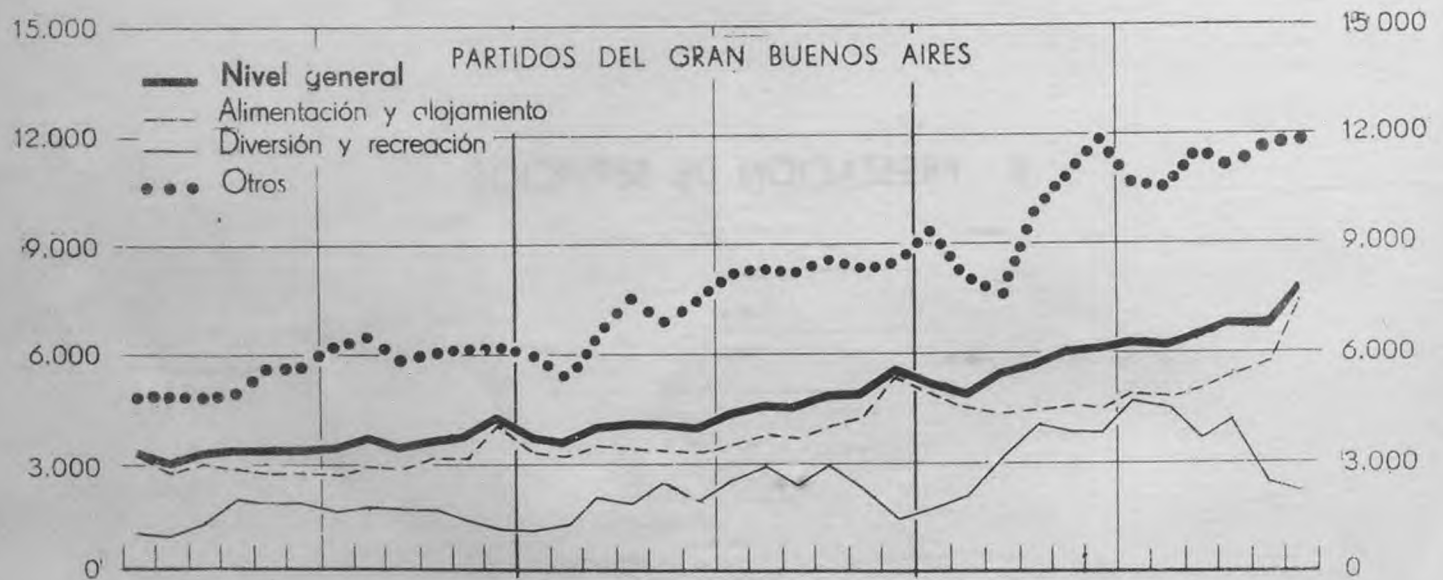
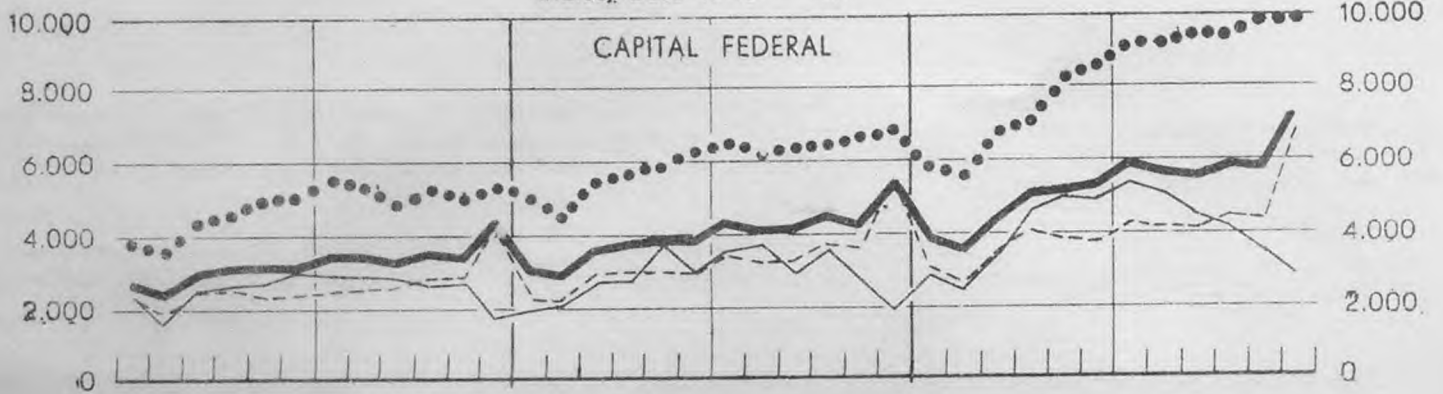
Período	Nivel general	Comestibles			Indumentaria			
		Total	Almacenes y afines	Venta de carne	Total	Tiendas	Sastrerías y artículos para hombre	Calzado y artículos de cuero
Indice, base 1958 = 100								
1964	74,1	67,9	62,4	72,1	56,1	53,2	75,9	46,4
1965 *	75,4	69,5	54,7	79,5	58,7	54,2	83,0	49,4
D. 1964	96,2	84,0	96,1	75,5	82,2	75,3	121,0	66,9
E. 1965	65,0	55,1	45,5	61,9	48,3	45,4	67,1	39,5
F. "	60,8	53,1	39,9	62,3	43,0	40,2	56,1	39,1
M. "	74,1	65,4	49,8	76,2	56,0	54,7	63,0	53,4
A. "	77,1	70,2	56,8	79,6	60,7	57,7	80,0	51,1
M. "	77,1	67,7	52,5	78,5	68,0	62,3	106,6	48,1
J. "	76,5	72,4	52,0	87,4	62,8	57,9	95,7	46,2
J. "	77,7	72,5	54,1	84,4	62,4	57,7	89,5	50,3
A. " *	73,6	71,9	51,6	84,6	51,8	47,9	68,6	47,5
S. " *	75,6	73,5	51,8	87,4	53,6	49,0	72,8	49,2
O. " *	73,9	66,7	50,4	77,5	59,4	54,8	80,5	53,2
N. " *	73,7	72,0	49,7	87,1	55,6	49,2	86,0	46,1
D. " *	94,9	88,9	96,0	84,0	78,0	69,6	117,9	65,0

Período	Artículos para el hogar					Farmacia y perfumería			Librería, papelería y juguetería	Joyería y relojería
	Total	Bazar y menaje	Electricidad, radio y discos	Ferretería y afines	Mueblería y tapicería	Total	Farmacia	Perfumería		
Indice, base 1958 = 100										
1964	102,7	80,7	103,6	105,8	107,3	114,0	117,4	97,7	82,6	97,7
1965 *	98,4	90,4	108,6	93,4	101,7	120,8	123,1	111,8	82,7	89,2
D. 1964	126,9	136,1	162,6	106,5	118,1	131,9	129,4	143,6	98,1	177,0
E. 1965	96,4	73,4	108,6	94,0	98,5	107,9	108,6	104,9	65,9	91,0
F. "	92,4	73,0	99,4	90,1	98,8	102,7	102,5	103,4	47,6	78,6
M. "	101,3	84,9	98,3	98,8	121,6	118,5	120,5	109,6	111,9	88,6
A. "	101,5	89,2	102,9	101,4	106,4	121,1	123,1	112,7	90,7	85,1
M. "	97,9	83,1	105,9	96,4	98,2	116,2	122,1	91,2	79,2	69,9
J. "	92,5	81,0	94,1	93,2	94,2	118,3	123,5	97,6	85,9	82,9
J. "	99,9	79,8	98,2	108,6	92,5	120,6	123,6	108,5	80,5	72,3
A. " *	96,9	81,9	107,5	90,5	106,3	121,0	124,5	107,5	75,9	81,3
S. " *	98,5	91,6	110,5	90,0	108,2	129,6	134,4	111,4	78,9	83,8
O. " *	95,8	101,2	115,8	85,3	95,2	123,6	125,6	116,1	69,2	98,2
N. " *	92,9	89,6	94,2	89,3	101,5	124,6	126,0	119,4	69,1	79,5
D. " *	113,4	148,5	159,3	88,2	103,4	142,9	141,2	148,9	129,9	152,8

II - PRESTACIÓN DE SERVICIOS

MONTO DE INGRESOS

Indice, base 1946 = 100



Capital Federal - Partidos del Gran Buenos Aires - La Plata

ANALISIS DE LAS VARIACIONES

Los tres índices que son objeto del presente análisis y que se relacionan con los ingresos por prestación de servicios, arrojan en 1965, con relación al año anterior, aumentos que involucran la totalidad de los rubros investigados, así como también los niveles generales resultantes.

El que corresponde a los partidos del Gran Buenos Aires, que se elevó en 37,7%, supera al de La Plata y Capital Federal que se incrementaron en 35,3% y 32,5%, respectivamente.

Se advierte al mismo tiempo, que el rubro "Diversión y recreación" se acrecentó en mayor proporción en las tres jurisdicciones, alcanzando en el Gran Buenos Aires un alza del 57,4%, en Capital Federal 39,0% y en La Plata 35,6%.

Ocurre lo contrario en el cotejo del mes de diciembre con noviembre, en que el rubro indicado, consigna las siguientes bajas: Capital Federal 15,0%, La Plata 10,2% y partidos del Gran Buenos Aires 7,0%.

Concepto	Período					Variaciones		
	1965 =			1964		1965 1964	Dic.1965 Nov.1965	Dic.1965 Dic.1964
	Año	Diciembre	Noviembre	Año	Diciembre			
	Indice, base 1946 = 100					%		
	CAPITAL FEDERAL							
NIVEL GENERAL	5.294,7	7.189,0	5.783,1	3.995,8	5.419,8	+ 32,5	+ 24,3	+ 32,6
Alimentación y alojamiento	4.112,2	6.857,5	4.348,9	3.245,8	5.487,7	+ 26,7	+ 57,7	+ 25,0
Diversión y recreación	4.097,2	2.894,4	3.404,4	2.948,5	1.915,4	+ 39,0	- 15,0	+ 51,1
Otros	8.196,5	9.777,1	9.717,9	5.965,4	6.854,9	+ 37,4	+ 0,6	+ 42,6
	PARTIDOS DEL GRAN BUENOS AIRES							
NIVEL GENERAL	6.179,3	7.778,3	6.724,0	4.489,0	5.693,8	+ 37,7	+ 15,7	+ 36,6
Alimentación y alojamiento	5.165,2	7.411,9	5.760,2	3.850,4	5.514,3	+ 34,1	+ 28,7	+ 34,4
Diversión y recreación	3.475,7	2.356,1	2.534,1	2.207,8	1.582,4	+ 57,4	- 7,0	+ 48,9
Otros	10.529,4	11.862,6	11.774,2	7.555,4	8.517,2	+ 39,4	+ 0,8	+ 39,3
	LA PLATA							
NIVEL GENERAL	4.596,1	5.131,7	5.145,5	3.397,1	3.979,3	+ 35,3	- 0,3	+ 29,0
Alimentación y alojamiento	3.275,3	3.964,0	3.484,1	2.423,0	3.164,0	+ 35,2	+ 13,8	+ 25,3
Diversión y recreación	3.561,8	2.489,5	2.771,7	2.627,6	1.656,6	+ 35,6	- 10,2	+ 50,3
Otros	11.832,4	13.026,6	15.177,7	8.739,6	9.905,7	+ 35,4	- 14,2	+ 31,5

Período	Capital Federal				Partidas del Gran Buenos Aires (1)				La Plata (2)			
	Nivel general	Alimen- tación y aloja- miento	Diver- sión y recrea- ción	Otros (3)	Nivel general	Alimen- tación y aloja- miento	Diver- sión y recrea- ción	Otros (3)	Nivel general	Alimen- tación y aloja- miento	Diver- sión y recrea- ción	Otros (3)
Índice, base 1946 = 100												
1964	3.995,8	3.245,8	2.948,5	5.965,4	4.489,0	3.850,4	2.207,8	7.555,4	3.397,1	2.423,0	2.627,6	8.739,6
1965	5.294,7	4.112,2	4.097,2	8.196,5	6.179,3	5.165,2	3.475,7	10.529,4	4.596,1	3.275,3	3.561,8	11.832,4
D. 1964	5.419,8	5.487,7	1.915,4	6.854,9	5.693,8	5.514,3	1.582,4	8.517,2	3.979,3	3.164,0	1.656,6	9.905,7
E. 1965	3.862,1	3.098,3	2.873,2	5.833,1	5.324,7	5.044,3	1.778,4	8.109,2	3.466,9	2.509,2	1.438,8	9.821,6
F. "	3.479,9	2.684,0	2.434,4	5.540,5	5.014,5	4.623,0	2.246,7	7.668,2	3.586,2	2.516,7	1.867,8	10.209,3
M. "	4.465,3	3.525,5	3.492,1	6.781,3	5.568,3	4.468,4	3.299,6	9.911,4	3.940,7	2.924,3	3.620,4	9.097,1
A. "	5.027,0	4.102,5	4.629,3	7.054,2	5.746,8	4.568,9	4.214,5	9.890,3	4.304,4	3.184,1	4.144,7	9.820,1
M. "	5.266,4	3.803,6	5.087,4	8.272,1	6.079,7	4.768,4	3.918,8	10.950,0	4.540,0	3.210,5	4.294,1	11.134,5
J. "	5.309,4	3.727,3	5.090,4	8.571,9	6.200,6	4.574,2	3.997,6	11.971,2	4.652,1	3.235,6	4.217,8	11.828,0
J. "	5.850,9	4.341,7	5.493,7	9.029,5	6.367,9	5.083,2	4.924,7	10.758,4	4.984,7	3.534,7	5.107,2	11.838,8
A. "	5.757,3	4.216,1	5.106,3	9.131,5	6.206,0	4.943,4	4.600,8	10.626,8	5.050,3	3.561,9	4.494,7	12.676,3
S. "	5.717,5	4.190,7	4.431,2	9.347,6	6.383,1	5.010,2	3.708,2	11.715,2	4.945,6	3.538,5	4.091,4	12.440,3
O. "	5.828,6	4.450,5	4.229,9	9.301,4	6.756,5	5.723,8	4.127,8	11.115,7	5.404,1	3.638,9	4.201,3	14.919,4
N. "	5.783,1	4.348,9	3.404,4	9.717,9	6.724,0	5.760,2	2.534,1	11.774,2	5.145,5	3.484,1	2.771,7	15.177,7
D. "	7.189,0	6.857,5	2.894,4	9.777,1	7.778,3	7.411,9	2.356,1	11.862,6	5.131,7	3.964,0	2.489,5	13.026,6

(1) Incluye los siguientes partidos: Almirante Brown, Avellaneda, Berazategui, Esteban Echeverría, Florencio Varela, General San Martín, General Sarmiento, La Matanza, Lanús, Lomas de Zamora, Merlo, Moreno, Morón, Quilmes, San Fernando, San Isidro, Tigre, Tres de Febrero y Vicente López.

(2) Incluye Berisso y Ensenada.

(3) Incluye sanatorios, pompas fúnebres, ambulancias y servicios afines.

III - PRECIOS AL POR MAYOR

ANÁLISIS DE LAS VARIACIONES

El nivel general de los precios al por mayor registra en el año 1965 un aumento del 23,9 % con relación a 1964.

En la clasificación por sectores se observa un incremento del 9,5 % para el "Agropecuarios" y del 30,5 % para el "No agropecuarios".

En uno y otro las alzas son generales cubriendo a todos los rubros que los integran con la sola excepción del grupo "Producción vegetal" que registra una disminución del 1,6 %.

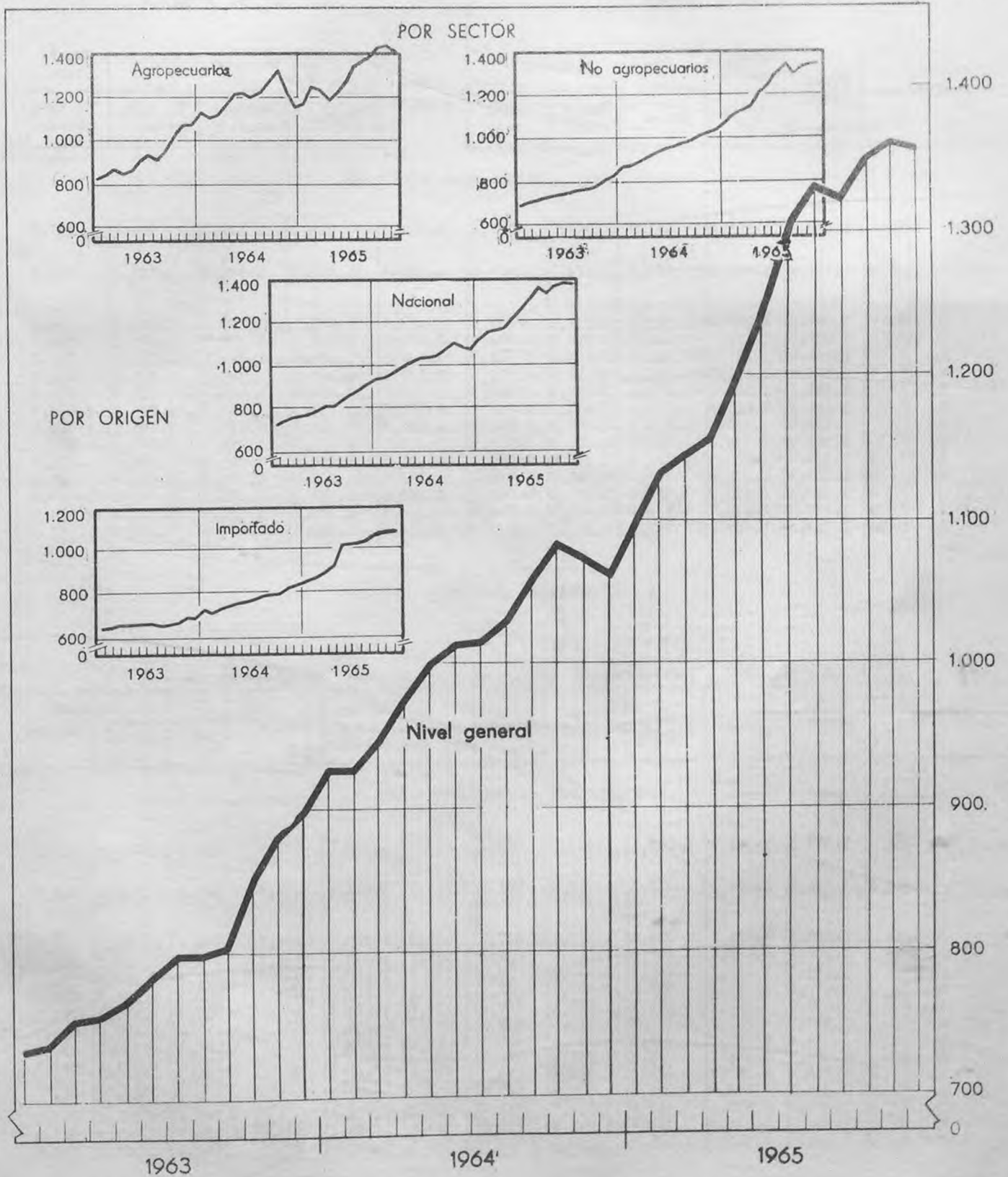
Analizando las variaciones a través del origen de los productos considerados, el grupo "Nacional" acusa un aumento del 23,7 %, en tanto que el "Importado", figura con 30,1 %.

Dentro de la clasificación general de productos, las variaciones más destacadas corresponden a los grupos "Metales, excluida maquinaria", que se elevó en 46,5 % y "Maquinaria y aparatos eléctricos" en 42,1 %, ambos de origen nacional y "Productos de la industria extractiva", dentro del importado, que aumentó un 61,2%.

Concepto	Período					Variaciones		
	1965			1964		1965 1964	Dic. 1965 Nov. 1965	Dic. 1965 Dic. 1964
	Año	Diciembre	Noviembre	Año	Diciembre			
	Indice, base 1956 = 100					%		
NIVEL GENERAL.	1.248,1	1.356,2	1.360,3	1.007,3	1.057,4	+ 23,9	- 0,3	+ 28,3
NACIONAL	1.261,2	1.370,4	1.375,2	1.019,7	1.069,1	+ 23,7	- 0,3	+ 28,2
Agropecuarios	1.304,6	1.407,0	1.431,7	1.191,0	1.155,3	+ 9,5	- 1,7	+ 21,8
Producción vegetal.	1.012,0	1.193,8	1.230,6	1.028,1	922,6	- 1,6	- 3,0	+ 29,4
Producción animal	1.712,0	1.706,8	1.715,2	1.420,0	1.480,1	+ 20,6	- 0,5	+ 15,3
Pesca	701,7	746,9	738,8	689,3	637,3	+ 1,8	+ 1,1	+ 17,2
No agropecuarios.	1.244,5	1.356,3	1.353,4	953,7	1.035,9	+ 30,5	+ 0,2	+ 30,9
Alimentos y bebidas	1.634,4	1.671,5	1.695,9	1.308,1	1.360,4	+ 24,9	- 1,4	+ 22,9
Tabaco.	725,2	831,0	831,0	592,1	635,7	+ 22,5	-	+ 30,7
Textiles.	1.147,0	1.269,4	1.266,7	842,9	964,6	+ 36,1	+ 0,2	+ 31,6
Confecciones.	1.594,9	1.902,2	1.911,2	1.217,9	1.359,1	+ 31,0	- 0,5	+ 40,0
Madera.	864,7	928,9	921,9	617,1	682,9	+ 40,1	+ 0,8	+ 36,0
Papel y cartón.	991,4	1.085,2	1.085,2	737,6	821,3	+ 34,4	-	+ 32,1
Productos químicos.	939,8	1.032,2	1.028,8	752,5	801,3	+ 24,9	+ 0,3	+ 28,8
Derivados del petróleo.	930,6	965,8	965,8	727,4	755,3	+ 27,9	-	+ 27,9
Caucho.	982,2	1.029,3	1.029,3	885,9	896,7	+ 10,9	-	+ 14,8
Cuero	1.222,4	1.351,8	1.349,2	921,7	996,7	+ 32,6	+ 0,2	+ 35,6
Piedras, vidrio y cerámica	1.113,5	1.290,3	1.273,0	824,8	898,3	+ 35,0	+ 1,4	+ 43,6
Metales, excluida maquinaria	1.132,2	1.275,2	1.281,7	773,0	885,5	+ 46,5	- 0,5	+ 44,0
Vehículos y maquinaria ex-								
cluida la eléctrica.	1.029,6	1.173,6	1.141,4	771,0	909,4	+ 33,5	+ 2,8	+ 29,1
Maquinaria y aparatos eléc-								
tricos	791,1	895,2	891,1	556,7	643,1	+ 42,1	+ 0,5	+ 39,2
Productos de la industria								
extractiva	1.233,8	1.646,0	1.264,9	953,7	955,7	+ 29,4	+ 30,1	+ 72,2
IMPORTADO.	985,8	1.073,0	1.063,9	757,8	824,0	+ 30,1	+ 0,9	+ 30,2
Alimentos y bebidas	770,9	807,4	803,8	667,1	713,9	+ 15,6	+ 0,4	+ 13,1
Madera.	799,0	890,8	861,5	630,9	682,6	+ 26,6	+ 3,4	+ 30,5
Papel y cartón.	533,5	619,3	587,5	393,2	437,0	+ 35,7	+ 5,4	+ 41,7
Productos químicos.	1.077,1	1.185,8	1.181,1	787,8	851,6	+ 36,7	+ 0,4	+ 39,2
Caucho.	832,8	889,0	870,6	632,3	686,7	+ 31,7	+ 2,1	+ 29,5
Metales, excluida maquinaria	1.129,3	1.230,1	1.224,4	870,9	956,9	+ 29,7	+ 0,5	+ 28,6
Productos de la industria ex-								
tractiva	1.631,0	1.792,7	1.808,1	1.011,5	1.109,6	+ 61,2	- 0,9	+ 61,6
NO AGROPECUARIOS	1.227,7	1.337,9	1.334,6	941,0	1.022,1	+ 30,5	+ 0,2	+ 30,8
Nacional.	1.244,5	1.356,3	1.353,4	953,7	1.035,9	+ 30,5	+ 0,2	+ 30,9
Importado	985,8	1.073,0	1.063,9	757,8	824,0	+ 30,1	+ 0,9	+ 30,2

Indice, base 1956 = 100

Indice, base 1956 = 100



Por sector y origen

Por origen y sector

Período	Nivel general	Agropecuarios	No agropecuarios			Nivel general	Nacional			Importado
		Nacional	Total	Nacional	Importado		Total	Agropecuarios	No agropecuar.	No agropecuar.
Indice, base 1956 = 100										
1964	1.007,3	1.191,0	941,0	953,7	757,8	1.007,3	1.019,7	1.191,0	953,7	757,8
1965	1.248,1	1.304,6	1.227,7	1.244,5	985,8	1.248,1	1.261,2	1.304,6	1.244,5	985,8
D. 1964	1.057,4	1.155,3	1.022,1	1.035,9	824,0	1.057,4	1.069,1	1.155,3	1.035,9	824,0
E. 1965	1.089,9	1.172,8	1.060,0	1.075,0	844,9	1.089,9	1.102,2	1.172,8	1.075,0	844,9
F. "	1.131,9	1.247,1	1.090,3	1.105,2	875,7	1.131,9	1.144,6	1.247,1	1.105,2	875,7
M. "	1.144,2	1.224,2	1.115,4	1.131,1	889,6	1.144,2	1.157,0	1.224,2	1.131,1	889,6
A. "	1.151,2	1.189,3	1.137,5	1.152,6	920,3	1.151,2	1.162,8	1.189,3	1.152,6	920,3
M. "	1.197,8	1.217,8	1.190,6	1.203,2	1.008,9	1.197,8	1.207,3	1.217,8	1.203,2	1.008,9
J. "	1.242,7	1.268,6	1.233,3	1.248,9	1.009,1	1.242,7	1.254,4	1.268,6	1.248,9	1.009,1
J. "	1.307,2	1.355,7	1.289,7	1.308,6	1.017,6	1.307,2	1.321,7	1.355,7	1.308,6	1.017,6
A. "	1.331,8	1.385,5	1.312,4	1.332,0	1.029,7	1.331,8	1.346,9	1.385,5	1.332,0	1.029,7
S. "	1.323,4	1.379,8	1.303,1	1.320,7	1.049,4	1.323,4	1.337,1	1.379,8	1.320,7	1.049,4
O. "	1.350,1	1.420,9	1.324,6	1.343,2	1.056,6	1.350,1	1.364,8	1.420,9	1.343,2	1.056,6
N. "	1.360,3	1.431,7	1.334,6	1.353,4	1.063,9	1.360,3	1.375,2	1.431,7	1.353,4	1.063,9
D. "	1.356,2	1.407,0	1.337,9	1.356,3	1.073,0	1.356,2	1.370,4	1.407,0	1.356,3	1.073,0

PRODUCTOS NACIONALES

Por grupos

Período	Nivel general	Agropecuarios				No agropecuarios					
		Total	Produc. vegetal	Produc. animal	Pesca	Total	Alimentos y bebidas	Tabaco	Textiles	Confeciones	Madera
Indice, base 1956 = 100											
1964	1.019,7	1.191,0	1.028,1	1.420,0	689,3	953,7	1.308,1	592,1	842,9	1.217,9	617,1
1965	1.261,2	1.304,6	1.012,0	1.712,0	701,7	1.244,5	1.634,4	725,2	1.147,0	1.594,9	864,7
D. 1964	1.069,1	1.155,3	922,6	1.480,1	637,3	1.035,9	1.360,4	635,7	964,6	1.359,1	682,9
E. 1965	1.102,2	1.172,8	904,3	1.546,7	635,6	1.075,0	1.430,8	635,7	973,9	1.367,7	701,6
F. "	1.144,6	1.247,1	969,8	1.633,1	709,3	1.105,2	1.490,3	662,8	994,1	1.376,4	722,3
M. "	1.157,0	1.224,2	954,5	1.600,1	672,9	1.131,1	1.513,3	672,7	1.029,7	1.396,7	728,0
A. "	1.162,8	1.189,3	914,4	1.572,3	637,9	1.152,6	1.524,3	684,5	1.050,5	1.428,2	795,2
M. "	1.207,3	1.217,8	935,0	1.612,0	629,4	1.203,2	1.585,3	684,5	1.112,9	1.468,5	858,3
J. "	1.254,4	1.268,6	934,9	1.733,1	635,2	1.248,9	1.639,7	712,5	1.184,4	1.566,2	932,5
J. "	1.321,7	1.355,7	941,8	1.929,6	750,2	1.308,6	1.809,4	712,5	1.195,2	1.574,4	949,1
A. "	1.346,9	1.385,5	976,9	1.952,6	739,7	1.332,0	1.819,7	712,5	1.198,4	1.636,2	975,6
S. "	1.337,1	1.379,8	1.075,8	1.803,4	763,2	1.320,7	1.722,1	732,0	1.238,3	1.648,9	938,9
O. "	1.364,8	1.420,9	1.191,6	1.742,7	761,8	1.343,2	1.703,4	831,0	1.248,5	1.861,1	923,8
N. "	1.375,2	1.431,7	1.230,6	1.715,2	738,8	1.353,4	1.695,9	831,0	1.266,7	1.911,2	921,9
D. "	1.370,4	1.407,0	1.193,8	1.706,8	746,9	1.356,3	1.671,5	831,0	1.269,4	1.902,2	928,9

Por grupos

No agropecuarios

Período	No agropecuarios									
	Papel y cartón	Productos químicos	Derivados del petróleo	Caucho	Cuero	Piedras, vidrio y cerámica	Metales, excl. maquinaria	Vehículos y maquinaria excl. la eléc.	Maquinaria y aparatos eléctricos	Productos de la industria extractiva
Indice, base 1956 = 100										
1964	737,6	752,5	727,4	885,9	921,7	824,8	773,0	771,0	556,7	953,7
1965	991,4	939,8	930,6	982,2	1.222,4	1.113,5	1.132,2	1.029,6	791,1	1.233,8
D. 1964	821,3	801,3	755,3	896,7	996,7	898,3	885,5	909,4	643,1	955,7
E. 1965	885,7	823,0	895,0	904,6	1.012,8	940,7	929,0	920,7	664,9	962,5
F. "	911,5	847,9	894,0	908,9	1.044,6	952,3	962,6	927,2	693,3	963,5
M. "	912,8	861,7	894,0	913,9	1.103,5	1.005,7	983,8	937,9	701,0	1.229,6
A. "	930,4	880,3	894,3	927,4	1.150,5	1.034,4	1.017,8	960,1	725,9	1.239,3
M. "	954,0	903,0	938,3	973,8	1.228,8	1.059,5	1.107,4	982,6	758,7	1.238,5
J. "	974,5	930,7	938,3	1.010,0	1.209,7	1.113,8	1.142,7	995,2	792,3	1.241,4
J. "	1.000,4	958,7	938,3	1.010,0	1.218,2	1.132,8	1.170,1	1.026,8	796,3	1.246,1
A. "	1.028,5	986,9	938,3	1.023,3	1.312,9	1.153,7	1.200,3	1.070,8	826,8	1.254,3
S. "	1.060,8	1.006,1	938,3	1.030,5	1.319,2	1.166,2	1.250,4	1.101,8	861,1	1.256,3
O. "	1.063,8	1.018,3	965,8	1.023,7	1.347,2	1.239,0	1.265,7	1.117,6	887,1	1.263,6
N. "	1.085,2	1.028,8	965,8	1.029,3	1.349,2	1.273,0	1.281,7	1.141,4	891,1	1.264,9
D. "	1.085,2	1.032,2	965,8	1.029,3	1.351,8	1.290,3	1.275,2	1.173,6	895,2	1.646,0

Por grupos y subgrupos

Agropecuarios

Período	Nivel general	Agropecuarios										
		Total	Producción vegetal					Producción animal			Pesca	
			Total	Cereales y lino	Cultivos industriales	Frutas	Legumbres y hortalizas	Total	Ganado	Lana	Leche, huevos y aves	Pescado
Indice, base 1956 = 100												
1964	1.019,7	1.191,0	1.028,1	1.108,1	1.041,0	563,8	1.134,8	1.420,0	1.647,1	996,1	925,1	689,3
1965	1.261,2	1.304,6	1.012,2	1.179,6	979,5	779,7	846,3	1.712,0	2.022,3	970,5	1.094,8	701,7
D. 1964	1.069,1	1.155,3	922,6	1.094,0	1.149,1	458,5	595,9	1.480,1	1.738,6	824,9	979,5	637,3
E. 1965	1.102,2	1.172,8	904,3	1.148,4	1.118,4	424,8	451,0	1.546,7	1.847,5	853,0	939,0	635,6
F. "	1.144,6	1.247,1	969,8	1.137,3	1.250,0	538,5	569,7	1.633,1	1.961,7	907,7	957,7	709,3
M. "	1.157,0	1.224,2	954,5	1.108,9	1.141,0	718,7	567,8	1.600,1	1.903,3	929,6	977,4	672,9
A. "	1.162,8	1.189,3	914,4	1.116,3	959,0	667,8	597,6	1.572,3	1.865,2	902,2	978,8	637,9
M. "	1.207,3	1.217,8	935,0	1.132,9	934,7	673,0	687,0	1.612,0	1.855,0	906,2	1.173,8	629,4
J. "	1.254,4	1.268,6	934,9	1.141,7	925,0	631,8	705,1	1.733,1	2.015,7	949,2	1.210,1	635,2
J. "	1.321,7	1.355,7	941,8	1.174,6	943,6	584,4	678,2	1.929,6	2.282,2	998,5	1.260,3	750,2
A. "	1.346,9	1.385,5	976,9	1.197,5	933,9	648,8	771,5	1.952,6	2.344,3	1.009,6	1.175,7	739,7
S. "	1.337,1	1.379,8	1.075,8	1.219,0	935,1	813,7	1.101,3	1.803,4	2.132,9	1.052,5	1.134,8	763,2
O. "	1.364,8	1.420,9	1.191,6	1.252,5	986,8	1.117,9	1.344,6	1.742,7	2.064,0	968,6	1.105,7	761,8
N. "	1.375,2	1.431,7	1.230,6	1.265,1	994,1	1.197,2	1.433,1	1.715,2	2.006,0	1.164,8	1.084,3	738,8
D. "	1.370,4	1.337,9	1.193,8	1.261,1	956,6	1.342,3	1.232,8	1.706,8	1.994,6	1.004,3	1.139,8	746,9

PRODUCTOS NACIONALES
Por grupos y subgrupos

No agropecuarios

Alimentos y bebidas

Período	Alimentos y bebidas											
	Total	Aceites comesti- bles	Azúcar	Té y yerba mate	Carnes (conser- vadas y elabora- das)	Carnes faena- das	Confir- turas y cho- colate	Dulces, merme- ladas y jaleas	Fideos y otras pastas alimen- ticias	Frutas y legum- bres se- cas y en con- serva	Galla- titas y bizco- chos	
Índice, base 1956 = 100												
1964	953,7	1.308,1	1.112,2	880,8	525,4	1.393,7	2.138,8	832,3	944,9	1.067,0	888,3	1.130,4
1965 *	1.244,5	1.634,4	1.042,9	836,5	648,2	1.624,8	2.843,7	950,2	1.055,1	1.219,1	1.019,0	1.359,3
D. 1964	1.035,9	1.360,4	1.201,5	877,3	560,6	1.488,5	2.200,1	864,9	1.000,0	1.091,4	982,1	1.246,5
E. 1965	1.075,0	1.430,8	1.176,4	886,7	573,8	1.581,2	2.369,9	886,3	1.000,0	1.093,3	993,1	1.264,0
F. "	1.105,2	1.490,3	1.176,4	878,5	579,3	1.591,2	2.572,7	887,2	1.000,0	1.093,3	993,9	1.264,0
M. "	1.131,1	1.513,3	1.160,0	876,6	585,3	1.614,9	2.611,6	904,1	987,4	1.124,3	971,0	1.301,6
A. "	1.152,6	1.524,3	1.114,1	897,4	593,2	1.555,0	2.545,9	925,9	987,4	1.127,4	980,4	1.301,6
M. "	1.203,2	1.585,3	1.050,7	962,0	631,4	1.557,1	2.563,5	955,9	1.000,0	1.180,8	995,1	1.324,3
J. "	1.248,9	1.639,7	974,8	976,5	652,6	1.552,8	2.689,2	958,6	1.042,8	1.226,0	982,9	1.381,3
J. "	1.308,6	1.809,4	953,8	1.060,3	654,6	1.646,0	3.348,2	962,8	1.077,9	1.302,4	996,6	1.407,2
A. "	1.332,0	1.819,7	970,3	843,7	665,2	1.648,1	3.476,2	962,8	1.090,6	1.304,5	1.024,1	1.407,2
S. "	1.320,7	1.722,1	945,0	680,1	666,2	1.674,8	3.148,2	962,8	1.090,6	1.294,3	1.060,4	1.407,2
O. "	1.343,2	1.703,4	1.004,4	618,3	722,8	1.661,5	3.006,4	962,8	1.128,3	1.294,3	1.062,5	1.407,2
N. "	1.353,4	1.695,9	1.011,3	667,2	726,5	1.703,3	2.930,1	1.016,7	1.128,3	1.294,3	1.073,5	1.433,3
D. "	1.356,3	1.671,5	977,5	618,3	726,5	1.711,9	2.860,3	1.016,7	1.128,3	1.294,3	1.093,4	1.413,8

No agropecuarios

Alimentos y bebidas

Tabaco

Textiles

Período	Alimentos y bebidas						Tabaco	Textiles					
	Harina y otros produc- de la mol.del trigo	Legum- bres y cerea- les	Pesca- dos y maris. en con- serva	Produc- tos láu- teos	Vina- gre	Bebidas	Taba- co pi- cado	Total	Algo- dón desmo- tado	Hila- dos y teji- dos	Me- dias	Teji- dos y artícu- los de punto	Tren- zas, so- gas, ca- bos, pio- la y piolín
Índice, base 1956 = 100													
1964	1.778,3	1.023,9	873,0	1.059,8	645,6	835,8	592,1	842,9	672,9	863,0	547,0	897,0	1.228,4
1965 *	1.866,3	1.265,3	1.247,9	1.489,4	885,0	1.195,6	725,2	1.147,0	785,5	1.205,6	800,6	1.063,9	1.693,3
D. 1964	1.828,1	1.032,4	929,7	1.152,2	675,6	867,1	635,7	964,6	777,5	992,0	595,8	1.000,8	1.429,2
E. 1965	1.862,0	1.032,4	971,3	1.168,3	706,7	956,9	635,7	973,9	777,5	1.003,4	611,8	1.000,8	1.431,1
F. "	1.867,6	1.040,4	1.149,0	1.179,4	744,0	1.003,6	662,8	994,1	750,2	1.030,1	630,7	1.006,0	1.470,3
M. "	1.860,1	1.141,9	1.206,2	1.195,5	765,3	1.050,5	672,7	1.029,7	779,4	1.071,0	676,5	1.006,0	1.497,0
A. "	1.863,8	1.174,8	1.262,6	1.322,3	811,1	1.106,4	684,5	1.050,5	787,8	1.093,3	689,1	1.010,6	1.623,1
M. "	1.864,0	1.181,9	1.262,6	1.570,9	811,1	1.196,4	684,5	1.112,9	797,0	1.163,7	703,8	1.079,1	1.676,1
J. "	1.871,4	1.240,9	1.262,6	1.750,3	892,5	1.205,4	712,5	1.184,4	804,0	1.246,2	865,2	1.083,8	1.705,3
J. "	1.862,0	1.240,9	1.270,4	1.709,1	931,6	1.243,6	712,5	1.195,2	803,7	1.256,4	879,8	1.093,7	1.776,2
A. "	1.867,6	1.240,9	1.280,2	1.703,4	931,6	1.248,2	712,5	1.198,4	802,2	1.259,3	897,8	1.096,4	1.773,0
S. "	1.867,6	1.240,9	1.315,6	1.642,4	931,6	1.249,0	732,0	1.238,3	777,0	1.315,4	897,8	1.096,4	1.772,3
O. "	1.863,8	1.308,5	1.329,2	1.581,1	1.013,1	1.359,9	831,0	1.248,5	776,4	1.327,0	899,1	1.096,4	1.852,6
N. "	1.872,9	1.670,6	1.325,5	1.548,3	1.013,1	1.358,5	831,0	1.266,7	776,4	1.349,6	912,5	1.099,0	1.871,7
D. "	1.873,3	1.670,6	1.338,9	1.504,6	1.068,8	1.368,7	831,0	1.269,4	776,4	1.351,2	942,2	1.099,0	1.870,4

Por grupos y subgrupos

No agropecuarios

Período	No agropecuarios											
	Confecciones						Madera					
	Total	Bolsas de arpillera	Calzado de tela	Camisas y ropa interior p/hombre	Hilos, bobinado	Sombreros para hombre	Total	Carbón vegetal	Corcho, taponos y otras formas	Maderas, aserrado y preparación	Maderas compensadas y placas p/carpintería	Maderas, extracción y corte
Indice, base 1956 = 100												
1964	1.217,9	1.585,1	1.227,7	1.055,2	993,4	818,5	617,1	705,5	402,5	683,2	688,9	625,3
1965 *	1.594,9	1.852,5	1.608,6	1.443,5	1.535,2	1.123,9	864,7	964,3	501,6	851,2	1.002,8	1.032,7
D. 1964	1.359,1	1.684,8	1.402,4	1.195,6	1.182,7	916,7	682,9	769,6	424,6	726,6	818,7	730,6
E. 1965	1.367,7	1.684,8	1.402,4	1.216,2	1.182,7	965,8	701,6	957,3	472,1	734,1	826,7	755,6
F. "	1.376,4	1.684,8	1.402,4	1.246,5	1.172,6	965,8	722,3	938,5	496,8	745,6	826,7	855,3
M. "	1.396,7	1.684,8	1.402,4	1.246,5	1.285,0	965,8	728,0	966,7	454,8	758,6	866,5	861,8
A. "	1.428,2	1.684,8	1.529,8	1.266,8	1.305,1	1.028,7	795,2	985,5	466,8	843,5	866,5	888,2
M. "	1.468,5	1.684,8	1.602,1	1.305,7	1.373,2	1.153,5	858,3	957,3	507,8	881,3	948,7	997,3
J. "	1.566,2	1.684,8	1.638,9	1.463,4	1.575,4	1.185,7	932,5	985,5	523,8	881,3	995,1	1.184,3
J. "	1.574,4	1.684,8	1.638,9	1.463,4	1.620,9	1.185,7	949,1	985,5	508,1	881,3	1.078,1	1.259,1
A. "	1.636,2	1.684,8	1.638,9	1.577,7	1.742,9	1.185,7	975,6	1.051,1	510,1	903,5	1.109,2	1.349,6
S. "	1.648,9	1.684,8	1.682,3	1.577,4	1.778,0	1.185,7	938,9	994,8	510,1	881,3	1.109,2	1.186,5
O. "	1.861,1	2.355,1	1.788,5	1.577,4	1.778,0	1.185,7	923,8	1.004,2	517,6	881,3	1.132,0	1.087,4
N. "	1.911,2	2.355,1	1.788,5	1.690,4	1.829,3	1.239,3	921,9	901,0	521,6	896,0	1.132,0	979,7
D. "	1.902,2	2.355,1	1.788,5	1.690,4	1.779,2	1.239,3	928,9	844,7	529,6	925,9	1.142,7	987,9

No agropecuarios

Período	No agropecuarios											
	Madera		Papel y cartón				Productos químicos					
	Muebles, excepto los de mimbre	Varios	Total	Cajas y otros envases de cartón	Celulosas y pasta de madera	Papel, cartón y cartulina	Bolsas y sobres de papel	Total	Acetates vegetales	Alcoholes, destilerías y desnaturaliz.	Ceras para lustrear	Colores, pinturas y barnices
Indice, base 1956 = 100												
1964	585,3	607,7	737,6	712,2	470,3	812,6	688,5	752,5	575,7	722,1	782,9	782,6
1965 *	825,6	728,0	991,4	1.013,6	588,6	1.080,2	909,1	939,8	638,7	875,6	1.032,9	1.035,7
D. 1964	645,4	672,0	821,3	810,1	542,1	899,1	743,0	801,3	592,3	732,4	836,1	834,1
E. 1965	645,4	672,0	885,7	905,8	550,2	960,2	812,2	822,4	603,7	824,2	887,4	848,1
F. "	645,4	672,0	911,5	926,2	566,3	995,9	812,2	847,9	612,8	842,9	912,5	913,1
M. "	645,4	697,1	912,8	926,2	566,3	998,3	812,2	861,7	623,0	803,0	912,5	926,0
A. "	743,3	715,0	930,4	926,2	566,3	1.030,0	816,9	880,3	633,8	842,9	1.033,4	941,6
M. "	814,5	728,8	954,0	943,2	566,3	1.041,4	928,0	903,0	618,5	845,0	1.033,4	1.009,2
J. "	903,5	728,8	974,5	968,1	566,3	1.068,8	928,0	930,7	618,5	871,6	1.033,4	1.041,5
J. "	903,5	728,8	1.000,4	1.030,2	566,3	1.097,4	928,0	958,7	613,1	874,9	1.033,4	1.063,6
A. "	903,5	747,9	1.028,5	1.088,4	623,0	1.105,0	930,9	880,3	668,1	901,5	1.033,4	1.094,0
S. "	903,5	754,1	1.060,8	1.088,4	623,0	1.156,6	968,3	1.006,1	668,1	890,5	1.129,1	1.138,6
O. "	903,5	760,1	1.063,8	1.105,5	623,0	1.154,8	968,3	1.018,3	668,1	880,5	1.129,1	1.147,9
N. "	948,0	760,1	1.085,2	1.127,7	623,0	1.177,2	1.002,2	1.028,8	668,1	950,4	1.129,1	1.152,1
D. "	948,0	771,8	1.085,2	1.127,7	623,0	1.177,2	1.002,2	1.032,2	668,6	980,1	1.129,1	1.152,8

Por grupos y subgrupos

No agropecuarios

Productos químicos

Período	Productos químicos										Deriva- dos del petróleo
	Curtien- tes	Fósfo- ros	Funguici- das, in- sect. y flúidos desinf.	Gases comprimi- dos y li- cuados	Jabón excepto el de tocador	Perfumes y art. para hi- giene y tocador	Plásti- cos y polvos de mol- deo	Prepara- ciones farmac. y espec. medic.	Sustan- cias ex- plosiv.	Sust. y prod.quí- mic.y far- mac. no menc. esp.	Petróleo refine- rias
Índice, base 1956 = 100											
1964	881,9	773,8	670,7	1.204,2	1.007,9	821,0	458,6	719,7	486,4	709,7	727,4
1965 *	1.003,2	1.026,3	788,1	1.622,7	1.375,1	1.063,9	571,0	772,5	610,1	1.022,6	930,6
D. 1964	881,9	931,8	696,6	1.338,8	1.164,0	904,7	483,0	726,0	495,1	772,6	755,3
E. 1965	881,9	931,8	705,1	1.479,6	1.164,1	942,8	490,6	726,0	495,1	819,9	895,0
F. "	969,4	931,8	713,7	1.494,6	1.185,1	938,4	505,9	730,5	495,1	872,7	894,0
M. "	969,4	931,8	713,7	1.511,7	1.234,9	969,9	507,3	734,0	495,1	898,6	894,0
A. "	969,4	931,8	713,7	1.518,5	1.279,6	986,5	523,8	750,1	502,0	927,4	894,3
M. "	969,4	931,8	765,1	1.518,5	1.298,4	1.026,8	559,8	747,5	554,4	982,5	938,3
J. "	1.039,9	931,8	813,4	1.522,4	1.347,2	1.053,6	557,6	770,4	606,8	1.013,3	938,3
J. "	1.039,9	1.120,9	825,5	1.727,1	1.454,3	1.074,0	573,4	770,5	606,6	1.050,4	938,3
A. " *	1.039,9	1.120,9	830,6	1.732,7	1.498,2	1.096,9	612,5	773,8	606,6	1.115,5	938,3
S. " *	1.039,9	1.120,9	842,9	1.732,7	1.526,4	1.138,5	619,4	794,8	606,6	1.131,5	938,3
O. " *	1.039,9	1.120,9	842,9	1.742,1	1.507,9	1.153,7	635,0	820,6	703,5	1.149,4	965,8
N. " *	1.039,9	1.120,9	842,9	1.746,3	1.504,2	1.186,7	634,1	823,1	823,7	1.156,6	965,8
D. " *	1.039,9	1.120,9	847,2	1.746,3	1.499,9	1.203,9	632,7	828,2	825,0	1.153,0	965,8

No agropecuarios

Período	Caucho			Cuero			Piedras, vidrio y cerámica						
	Total	Cubier- tas y cáma- ras p/ automo- tores	Varios	Total	Calza- do	Cueros y pie- les, curt. teñido y apres- to	Total	Alfara- ría y cerá- mica	Artícu- los de cemen- to y fi- broce- mento	Cal	Cemen- to	Mosai- cos	Vidrios y cris- tallería en div. formas
Índice, base 1956 = 100													
1964	885,9	966,4	756,1	921,7	943,9	882,2	824,8	941,8	675,4	769,4	912,0	893,3	704,1
1965 *	982,2	1.029,9	905,4	1.222,4	1.244,4	1.183,4	1.113,5	1.379,3	896,6	1.020,1	1.169,2	1.175,6	990,1
D. 1964	896,7	966,4	784,5	996,7	1.022,1	951,5	898,3	1.116,9	731,6	854,0	968,4	957,3	755,1
E. 1965	904,6	966,4	805,0	1.012,8	1.022,9	994,8	940,7	1.136,6	756,5	873,4	1.004,0	991,7	831,1
F. "	908,9	966,4	816,3	1.044,6	1.058,3	1.020,2	952,3	1.140,6	756,5	887,3	1.010,4	1.054,5	830,7
M. "	913,9	971,8	820,4	1.103,5	1.105,3	1.100,2	1.005,7	1.306,3	858,8	972,5	1.052,3	1.054,5	843,8
A. "	927,4	971,8	855,8	1.171,8	1.208,8	1.106,1	1.034,4	1.333,1	858,8	1.023,6	1.113,3	1.068,3	851,1
M. "	973,8	1.019,0	900,9	1.228,8	1.277,4	1.142,4	1.059,5	1.333,1	870,2	1.043,2	1.132,4	1.161,1	867,7
J. "	1.010,0	1.066,0	919,7	1.209,7	1.234,4	1.165,8	1.113,8	1.367,9	884,9	1.045,2	1.132,4	1.211,4	1.018,4
J. "	1.010,0	1.066,0	919,7	1.218,2	1.234,4	1.189,5	1.132,8	1.367,9	884,9	1.045,2	1.145,1	1.211,4	1.073,6
A. " *	1.023,3	1.066,0	954,5	1.312,9	1.333,7	1.275,8	1.153,7	1.367,9	930,5	1.045,2	1.176,9	1.211,4	1.098,9
S. " *	1.030,5	1.066,0	973,2	1.319,2	1.333,7	1.293,5	1.166,2	1.373,7	989,3	1.045,2	1.189,6	1.211,4	1.106,3
O. " *	1.023,7	1.066,0	955,6	1.347,2	1.374,8	1.298,0	1.239,0	1.573,1	989,3	1.049,4	1.340,8	1.211,4	1.108,2
N. " *	1.029,3	1.066,0	970,2	1.349,2	1.374,8	1.303,8	1.273,0	1.597,2	989,3	1.097,4	1.366,3	1.354,9	1.111,8
D. " *	1.029,3	1.066,0	970,2	1.351,8	1.374,8	1.310,9	1.290,3	1.654,1	989,3	1.113,8	1.366,3	1.364,7	1.138,8

Por grupos y subgrupos

No agropecuarios

Metales, excluida maquinaria

Período	No agropecuarios									
	Metales, excluida maquinaria									
	Total	Alambre trefil. galv. y otras operaciones	Art.hº con o/sin parte de met. no menc. espec.	Art. hoja lata, hierro, zinc, etc. incl. fab. env.	Artículos rurales	Básculas y balanzas	Bulones, tornillos, clavos, remaches	Cajas fuertes y muebles metálicos	Gamas de hierro y bronce y elásticos	Cables de hierro y acero
Indice, base 1956 = 100										
1964	773,0	771,0	713,0	1.022,8	835,3	702,6	813,8	618,3	716,1	848,6
1965	1.132,2	1.171,5	1.201,5	1.304,1	1.282,1	1.037,0	1.242,0	896,7	1.090,9	1.111,8
D. 1964	885,5	878,9	851,8	1.098,6	968,1	818,6	954,4	723,6	811,3	902,4
E. 1965	929,0	933,0	926,8	1.099,4	990,0	853,6	995,9	743,0	903,2	935,5
F. "	962,6	1.011,6	973,8	1.131,6	1.092,9	853,6	1.038,2	829,1	903,2	975,4
M. "	983,8	1.015,4	1.011,8	1.152,0	1.160,9	914,2	1.069,9	829,1	925,1	975,4
A. "	1.017,8	1.018,1	1.075,7	1.153,9	1.146,1	945,0	1.083,8	896,9	997,7	975,4
M. "	1.107,4	1.136,1	1.178,5	1.191,6	1.194,5	992,6	1.158,1	896,9	1.050,3	1.095,1
J. "	1.142,7	1.136,1	1.206,2	1.480,7	1.261,8	995,6	1.158,1	896,9	1.110,0	1.047,1
J. "	1.170,1	1.241,9	1.228,7	1.433,2	1.304,0	1.034,5	1.235,9	896,9	1.131,9	1.199,6
A. "	1.200,3	1.241,9	1.272,4	1.449,6	1.290,4	1.104,5	1.313,3	915,0	1.131,9	1.199,6
S. "	1.250,4	1.304,8	1.363,2	1.476,8	1.445,1	1.180,9	1.359,0	915,0	1.204,7	1.199,6
O. "	1.265,7	1.339,5	1.371,0	1.396,4	1.445,1	1.180,9	1.479,8	945,9	1.244,3	1.227,2
N. "	1.281,7	1.339,5	1.405,3	1.395,3	1.527,1	1.180,9	1.506,3	997,8	1.244,3	1.255,6
D. "	1.275,2	1.339,5	1.404,5	1.288,8	1.527,5	1.207,7	1.506,3	997,8	1.244,3	1.255,6

No agropecuarios

Metales, excluida maquinaria

Vehículos y maquinaria, excluida la eléctrica

Período	Metales, excluida maquinaria						Vehículos y maquinaria, excluida la eléctrica			
	Cobre, bron. y met. no ferr. fund. y elab. en div. form.	Cocinas y otros art. análogos, excl. los eléct.	Herrajes y guarn. p/puertas, ventanas, muebles	Hº, aº y otr. met. fund. y elab. en forma y art. div.	Plomo est. y met. no ferr. excl. cobre y bron.	Plomo est. y met. no ferr. fund. de sus minerales	Total	Bicicl. motoc. tricolor. constr. arm. y repar.	Maq. mot. excl. eléct. constr. arm. y repar.	Tall. mec. p/aut. ómnibus, motocicletas y repar.
Indice, base 1956 = 100										
1964	615,4	840,7	978,1	820,2	671,1	576,6	771,0	450,2	871,2	709,0
1965	912,3	1.131,0	1.509,4	1.161,5	1.050,0	906,5	1.029,6	628,1	1.204,1	910,7
D. 1964	775,6	948,3	1.157,8	907,6	800,0	673,1	909,4	546,6	1.005,0	854,3
E. 1965	775,1	970,7	1.155,4	985,5	828,6	710,4	920,7	553,8	1.025,0	858,5
F. "	777,1	970,7	1.175,4	1.013,0	871,3	726,4	927,2	580,7	1.037,7	858,5
M. "	792,5	1.034,8	1.246,3	1.012,9	883,2	726,4	937,9	600,4	1.049,1	867,8
A. "	848,6	1.038,1	1.389,0	1.018,5	960,4	838,9	960,1	604,9	1.101,1	866,1
M. "	929,0	1.098,4	1.489,8	1.167,5	1.027,6	852,3	982,6	613,1	1.124,7	888,7
J. "	942,1	1.098,4	1.521,7	1.171,3	1.084,7	909,4	995,2	613,1	1.150,9	890,7
J. "	946,1	1.118,3	1.562,5	1.200,3	1.101,5	921,0	1.026,8	625,2	1.221,6	890,7
A. "	954,1	1.165,9	1.620,0	1.227,0	1.128,3	1.021,7	1.070,8	638,5	1.279,1	925,5
S. "	973,2	1.222,0	1.671,1	1.278,2	1.167,2	1.062,7	1.101,8	657,4	1.305,9	960,9
O. "	974,5	1.270,3	1.708,8	1.284,3	1.202,5	1.062,7	1.117,6	657,4	1.330,9	970,0
N. "	1.012,4	1.292,8	1.782,7	1.289,8	1.170,8	1.023,2	1.141,4	696,7	1.381,7	970,0
D. "	1.022,9	1.292,8	1.789,2	1.290,3	1.173,1	1.023,2	1.173,6	696,7	1.441,5	981,1

PRODUCTOS NACIONALES

Por grupos y subgrupos

Período	No agropecuarios									
	Máquinas y aparatos eléctricos						Productos de la ind. extractiva			
	Total	Acumuladores, pilas y baterías	Artículos y aparatos div. para electricidad	Lámparas y tubos p/ electricidad	Motores eléctricos, constr. y repar. incluso la fabr. de repuestos	Radiofonía, telefonía, telegrafía y televisión	Total	Piedras, mármoles, arena y materiales p/ constr.	Combustibles minerales sólidos	Sal
Índice, base 1956 = 100										
1964	556,7	667,5	509,0	946,7	548,6	643,7	953,7	966,0	692,6	1.009,1
1965 =	791,1	972,9	718,8	1.372,0	811,6	896,3	1.233,8	1.250,9	932,1	1.265,6
D. 1964	643,1	721,3	589,6	1.125,1	660,0	741,1	955,7	966,0	710,7	1.021,5
E. 1965	664,9	741,6	619,5	1.129,3	671,0	737,3	962,5	966,0	776,3	1.061,9
F. "	693,3	803,7	644,9	1.129,3	694,6	769,0	963,5	966,0	776,3	1.075,2
M. "	701,0	823,3	638,3	1.235,7	694,6	822,0	1.229,6	1.264,9	826,6	1.129,0
A. "	725,9	900,2	660,4	1.206,0	728,4	834,8	1.239,3	1.264,9	942,4	1.169,4
M. "	758,7	918,5	679,9	1.391,7	806,3	877,8	1.238,5	1.264,9	946,3	1.155,9
J. "	792,3	997,6	715,2	1.405,6	822,4	893,7	1.241,4	1.264,9	961,7	1.182,8
J. "	796,3	1.028,1	713,5	1.405,6	822,4	912,1	1.246,1	1.264,9	973,3	1.235,5
A. " =	826,8	1.043,4	744,4	1.405,6	886,9	932,2	1.254,3	1.264,9	973,3	1.344,1
S. " =	861,1	1.043,4	784,2	1.444,1	900,3	974,2	1.256,3	1.264,9	973,3	1.371,0
O. " =	887,1	1.098,6	806,3	1.557,2	901,1	1.001,0	1.263,6	1.264,9	992,6	1.451,6
H. " =	891,1	1.112,5	809,4	1.577,3	905,4	1.001,0	1.264,9	1.264,9	1.015,8	1.451,6
D. " =	895,2	1.163,6	809,4	1.577,3	905,4	1.001,0	1.646,0	1.694,3	1.027,4	1.559,1

PRODUCTOS IMPORTADOS

Por grupos

Período	No agropecuarios							
	Nivel general	Alimentos y bebidas	Madera	Papel y cartón	Productos químicos	Caucho	Metales, excluida maquinaria	Prod. de la industria extractiva
Índice, base 1956 = 100								
1964	577,8	667,1	630,9	393,2	787,8	632,3	870,9	1.011,5
1965 =	985,8	770,9	799,0	533,5	1.077,1	832,8	1.129,3	1.631,0
D. 1964	824,0	713,9	682,6	437,0	851,6	686,7	956,9	1.109,6
E. 1965	844,9	722,2	687,2	460,6	874,8	729,6	980,3	1.190,0
F. "	875,7	723,7	687,2	460,6	949,0	754,1	1.011,5	1.326,0
M. "	889,6	724,5	692,3	460,6	1.015,8	797,1	1.007,4	1.356,9
A. "	920,3	734,3	714,2	487,6	1.020,1	882,9	1.053,1	1.443,4
M. "	1.008,9	825,7	819,2	522,0	1.078,0	876,8	1.132,2	1.721,6
J. "	1.009,1	793,4	823,8	559,4	1.081,1	870,6	1.144,6	1.746,3
J. "	1.017,6	791,8	841,3	546,7	1.084,3	833,8	1.159,5	1.792,7
A. " =	1.029,7	793,0	845,2	547,8	1.142,7	797,1	1.172,4	1.777,2
S. " =	1.049,4	787,1	862,0	569,7	1.142,5	846,1	1.214,5	1.808,1
O. " =	1.056,6	788,4	863,3	580,3	1.170,7	846,1	1.220,5	1.808,1
H. " =	1.063,9	803,8	861,5	587,5	1.181,1	870,6	1.224,4	1.808,1
D. " =	1.073,0	807,4	890,8	619,3	1.185,8	889,0	1.230,1	1.792,7