

87  
EJ2  
7



REPUBLICA ARGENTINA



ENERO - MARZO  
1966

C. I. 41

# COMERCIO INTERIOR

## INTRODUCCION

El presente folleto contiene las series estadísticas relacionadas con el "Comercio minorista y prestación de servicios" en la Capital Federal, partidos que integran el Gran Buenos Aires y La Plata, así como las referidas a "Precios al por mayor".

En los cuadros que incluye la presente publicación se detallan los datos referentes al primer trimestre de 1966 consignando asimismo, a efectos de facilitar el análisis de la evolución operada en esta rama de la economía, los guarismos obtenidos durante los últimos trece meses y los promedios anuales de 1964 y 1965, discriminados por grupos y subgrupos.

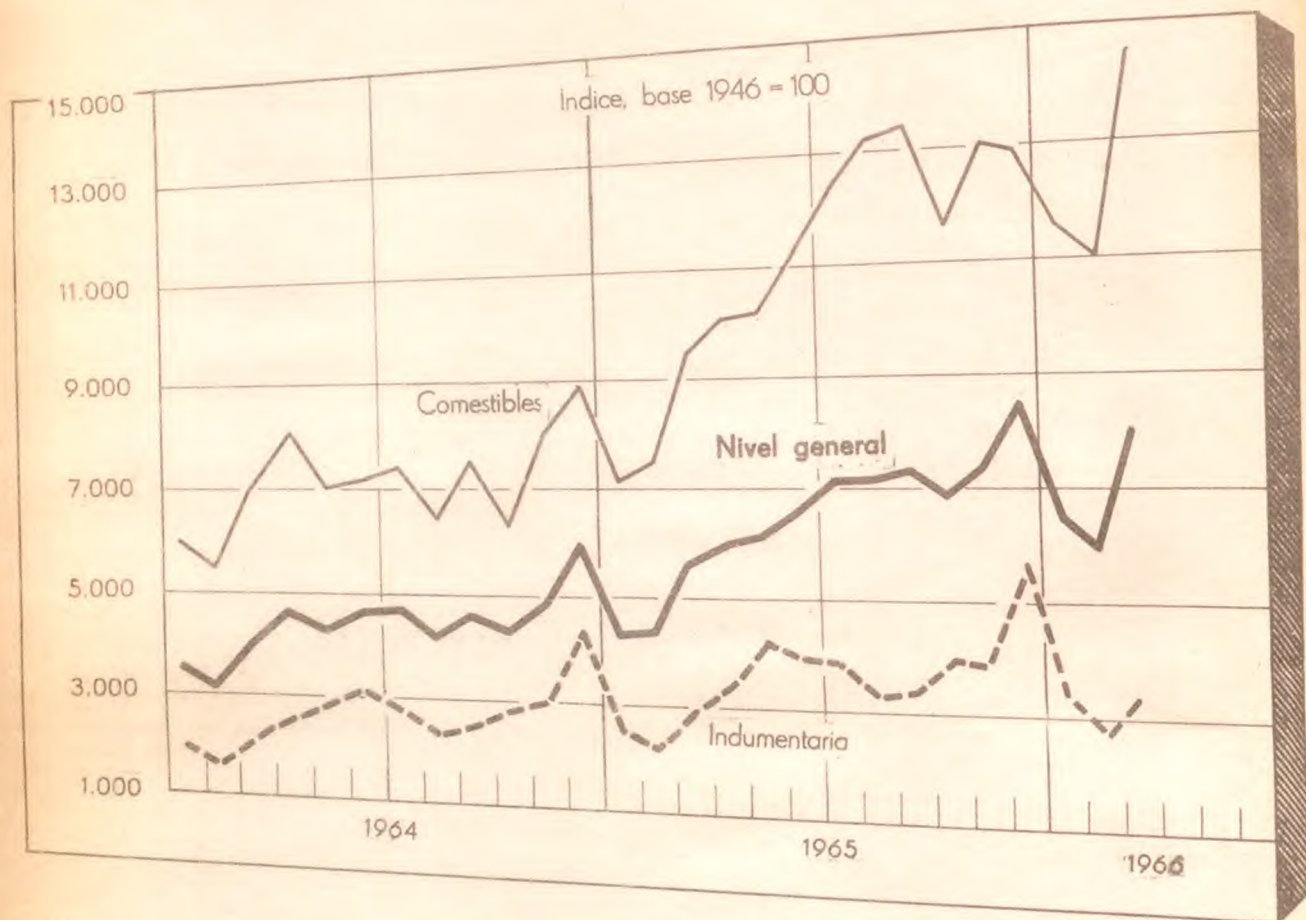
La metodología aplicada para la elaboración de estas series, se encuentra publicada, en forma sucinta, en el folleto C.I.5, del mes de abril de 1963 y, con un mayor detalle, en los editados oportunamente para cada una de ellas por la Dirección Nacional de Estadística y Censos.

\* Cifras provisionales.

I - COMERCIO MINORISTA

# MONTO DE LAS VENTAS

Capital Federal



## ANALISIS DE LAS VARIACIONES

En el primer trimestre de 1966 el monto de las ventas minoristas relativo a la Capital Federal, experimenta apreciables aumentos con relación al mismo lapso del año precedente.

Los índices correspondientes a los distintos rubros investigados determinan en el nivel general un alza equivalente al 41,2%, alcanzando los mayores porcentuales "Comestibles" con 53,3%, "Librería, papelería y juguetería", con 51,4% y "Grandes tiendas" con 31,5%; los restantes aumentos oscilan entre el 13,1% y el 24,9%.

Capital Federal

Las variaciones producidas en el nivel general a través de los tres primeros meses del año acusan una baja del 21,8% en enero, con relación a diciembre de 1965 y del 8,9% en febrero con respecto a enero, incrementándose marzo en un 34,9 % con relación al mes anterior.

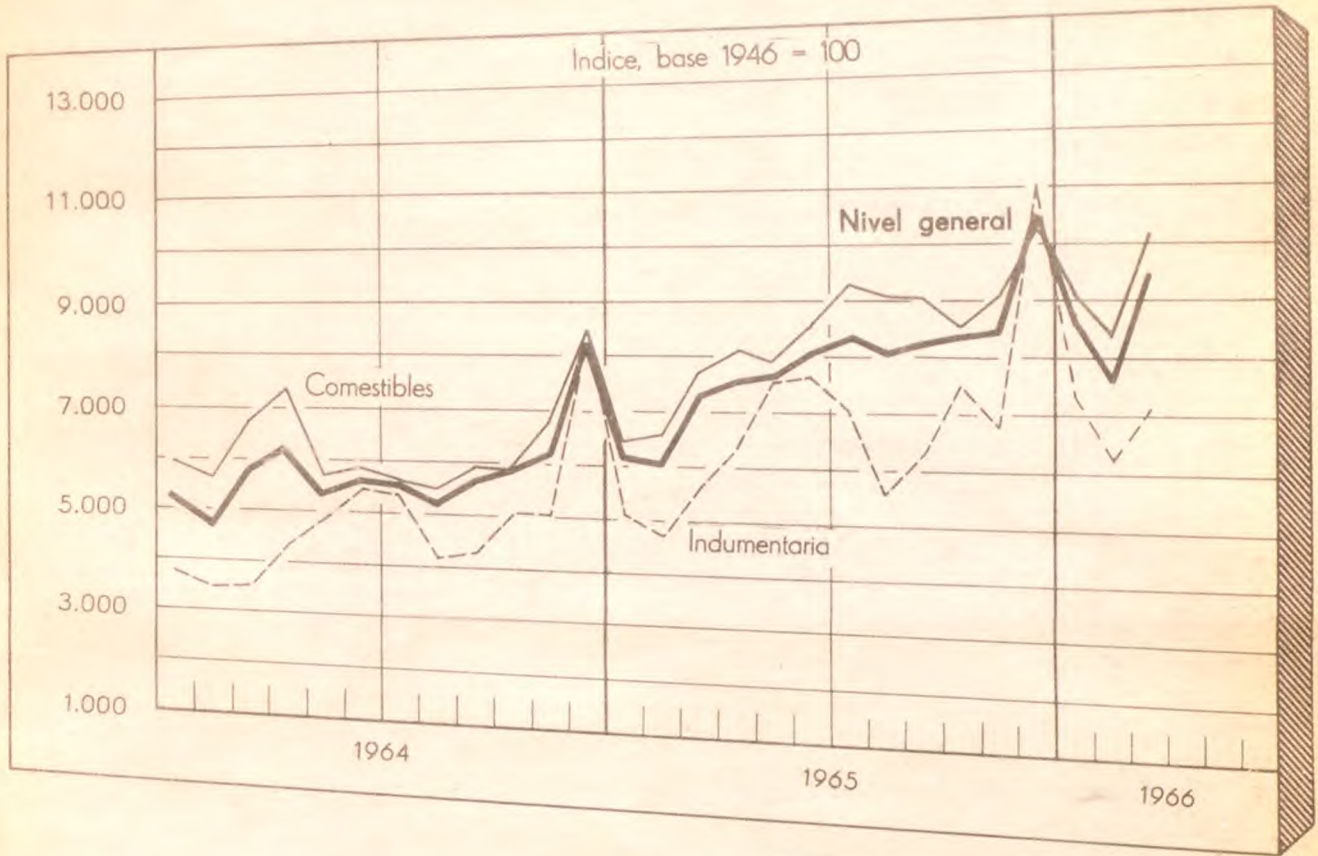
Rubro	Período					Variaciones
	1966 *				1965	
	Enero	Febrero	Marzo	3 prime ros meses	3 prime ros meses	3 pr.m.1966 3 pr.m.1965
	Indice, base 1946 = 100					%
NIVEL GENERAL. . . . .	6.540,8	5.960,1	8.039,6	6.846,8	4.849,7	+ 41,2
Grandes tiendas . . . . .	1.160,4	1.486,6	1.990,1	1.545,7	1.175,7	+ 31,5
Indumentaria. . . . .	3.437,7	2.794,8	3.441,0	3.224,5	2.580,7	+ 24,9
Artículos para el hogar	6.114,9	5.212,0	7.090,8	6.139,2	5.002,5	+ 22,7
Farmacia y perfumería .	4.081,9	3.732,5	4.264,7	4.026,4	3.559,4	+ 13,1
Librería, papelería y juguetería . . . . .	3.909,0	2.794,3	8.968,9	5.224,1	3.451,3	+ 51,4
Joyería y relojería . .	1.445,4	1.236,1	1.511,1	1.397,5	1.157,3	+ 20,8
Comestibles . . . . .	11.607,5	11.068,7	14.518,4	12.398,2	8.085,6	+ 53,3

## Capital Federal

Período	Nivel general	Comestibles			Grandes tiendas	Indumentaria				
		Total	Almacenes y afines	Venta de carne		Total	Tiendas	Saeterías y artículos para hombre	Calzado y artículos de cuero	
Indice, base 1946 = 100										
1964	4.418,5	7.159,3	3.273,0	7.480,9	1.151,1	2.666,7	2.129,9	3.402,1	2.647,6	
1965 *	6.474,8	11.061,5	3.568,5	11.681,5	1.465,6	3.642,0	2.801,7	4.848,5	3.451,0	
3 pr.m. 1965	4.849,7	8.085,6	2.665,9	8.534,0	1.175,7	2.580,7	2.106,5	3.144,0	2.817,6	
3 pr.m. 1966 *	5.846,8	12.398,2	3.120,3	13.166,0	1.545,7	3.224,5	2.581,1	4.055,2	3.351,4	
M. 1965	5.665,0	9.454,1	3.000,9	9.988,1	1.549,9	2.917,4	2.529,1	3.264,5	3.445,6	
A. "	6.004,4	10.018,3	3.484,2	10.559,0	1.395,4	3.470,4	2.781,8	4.433,8	3.386,6	
M. "	6.185,7	10.040,9	3.303,7	10.598,4	1.522,6	4.251,4	3.133,8	6.107,6	3.256,9	
J. "	6.611,7	11.289,4	3.422,6	11.940,4	1.428,4	3.972,7	2.961,9	5.602,8	3.216,5	
J. "	7.071,8	12.582,5	3.661,6	13.320,7	1.318,1	3.960,2	3.027,4	5.375,5	3.524,2	
A. "	7.225,8	13.228,5	3.556,6	14.028,9	2.022,0	3.290,2	2.599,4	4.202,8	3.365,7	
S. "	7.426,0	13.497,5	3.604,2	14.316,2	1.203,5	3.493,8	2.740,5	4.499,0	3.546,3	
O. "	6.910,7	11.784,8	3.542,5	12.466,9	1.262,5	3.969,6	3.115,4	5.133,5	3.958,6	
N. " *	7.353,7	13.081,5	3.549,5	13.870,3	1.384,4	3.934,0	2.841,1	5.552,1	3.543,3	
D. " *	8.359,0	12.957,2	6.699,2	13.475,0	2.523,4	5.620,1	4.099,7	7.842,6	5.161,0	
E. 1966 *	6.540,8	11.607,5	3.142,8	12.308,0	1.160,4	3.437,7	2.612,1	4.616,8	3.268,5	
F. " *	5.960,1	11.068,7	2.672,2	11.763,5	1.486,6	2.794,8	2.226,0	3.502,4	2.986,5	
M. " *	8.039,6	14.518,4	3.546,0	15.426,4	1.990,1	3.441,0	2.905,1	4.046,3	3.799,2	

Período	Artículos para el hogar					Farmacia y perfumería			Librería, papelería y juguetaría	Joyería y relojería
	Total	Bazar y menaje	Electricidad, radio y discos	Ferretería y afines	Mueblería y tapicería	Total	Farmacia	Perfumería		
Indice, base 1946 = 100										
1964	4.415,4	3.146,4	7.799,3	6.596,4	4.294,9	3.387,5	3.249,6	3.874,4	3.175,3	1.083,8
1965 *	6.214,6	4.430,1	11.006,2	9.734,7	5.860,1	4.104,7	3.689,1	5.571,0	4.404,5	1.454,3
3 pr.m. 1965	5.002,5	3.458,3	8.987,4	7.914,7	4.760,1	3.559,4	3.243,4	4.674,1	3.451,3	1.157,3
3 pr.m. 1966 *	6.139,2	4.490,0	9.702,5	10.091,3	5.584,6	4.026,4	3.347,9	6.420,3	5.224,1	1.397,5
M. 1965	5.643,4	3.969,6	8.871,2	8.810,2	5.446,1	3.840,3	3.546,3	4.877,7	5.373,7	1.265,1
A. "	5.907,7	4.210,0	9.632,2	9.357,0	5.583,1	3.980,0	3.650,5	5.142,6	4.561,2	1.215,9
M. "	5.904,6	4.001,2	10.493,1	9.271,8	5.716,1	3.767,9	3.621,1	4.285,7	4.076,6	1.143,7
J. "	6.083,1	4.082,1	9.408,9	9.782,6	5.916,0	3.934,1	3.682,5	4.822,1	4.596,4	1.452,9
J. "	6.310,9	4.017,7	10.238,3	11.265,7	5.823,1	4.107,0	3.716,5	5.484,8	4.336,6	1.265,0
A. "	6.597,8	4.127,5	11.507,5	10.272,2	6.700,6	4.149,8	3.768,1	5.496,2	4.245,5	1.444,6
S. "	7.011,9	4.634,0	12.085,6	10.853,4	6.965,9	4.489,9	4.082,8	5.926,1	4.558,4	1.489,1
O. "	6.774,0	5.199,8	12.871,2	10.373,3	6.142,9	4.421,7	3.877,7	6.341,3	4.117,6	1.734,1
N. " *	6.821,6	4.695,4	10.654,8	10.972,3	6.536,2	4.515,3	3.903,9	6.672,2	4.124,9	1.452,6
D. " *	8.155,8	7.818,1	18.217,8	10.923,8	6.657,7	5.212,3	4.235,9	8.657,5	7.883,1	2.782,4
E. 1966 *	6.114,9	4.269,9	11.313,7	10.652,3	5.370,4	4.081,9	3.389,4	6.525,2	3.909,0	1.445,4
F. " *	5.212,0	3.827,0	8.261,0	7.766,7	5.051,2	3.732,5	3.056,9	6.116,4	2.794,3	1.236,1
M. " *	7.090,8	5.373,2	9.532,9	11.854,8	6.332,3	4.264,7	3.597,4	6.619,2	8.168,9	1.511,1

Partidos del Gran Buenos Aires



ANALISIS DE LAS VARIACIONES

Las ventas minoristas efectuadas en el primer trimestre del corriente año en jurisdicción de los partidos que integran el Gran Buenos Aires, señalan igual tendencia, en alza, a la expresada respecto a Capital Federal.

Inciden principalmente en su nivel general que se elevó en 32,4 %, los aumentos obtenidos por los rubros "Librería, papelería y juguetería" con 43,1 %, "Farmacia y perfumería" 37,2 %, "Comestibles" 33,6 % e "Indumentaria" 33,3 %.

## Partidos del Gran Buenos Aires

Rubro	Período					Variaciones	
	1966 *				1965	3 pr.m.1966	
	Enero	Febrero	Marzo	3 prime ros meses	3 prime ros meses	3 pr.m.1965	
	Indice, base 1946 = 100					%	
NIVEL GENERAL . . . . .	8.616,5	7.678,4	9.475,3	8.590,1	6.487,6	+	32,4
Indumentaria . . . . .	7.340,3	6.339,6	7.107,8	6.929,2	5.197,8	+	33,3
Artículos para el hogar	8.284,5	6.770,0	7.841,1	7.631,9	6.176,0	+	23,6
Farmacia y perfumería.	8.635,3	7.435,1	8.875,3	8.315,2	6.061,9	+	37,2
Librería, papelería y juguetería. . . . .	11.245,8	8.235,4	31.274,9	16.918,7	11.822,2	+	43,1
Joyería y relojería. .	4.356,0	2.841,3	3.350,5	3.515,9	2.944,6	+	19,4
Comestibles. . . . .	9.130,7	8.496,6	10.159,0	9.262,1	6.930,6	+	33,6



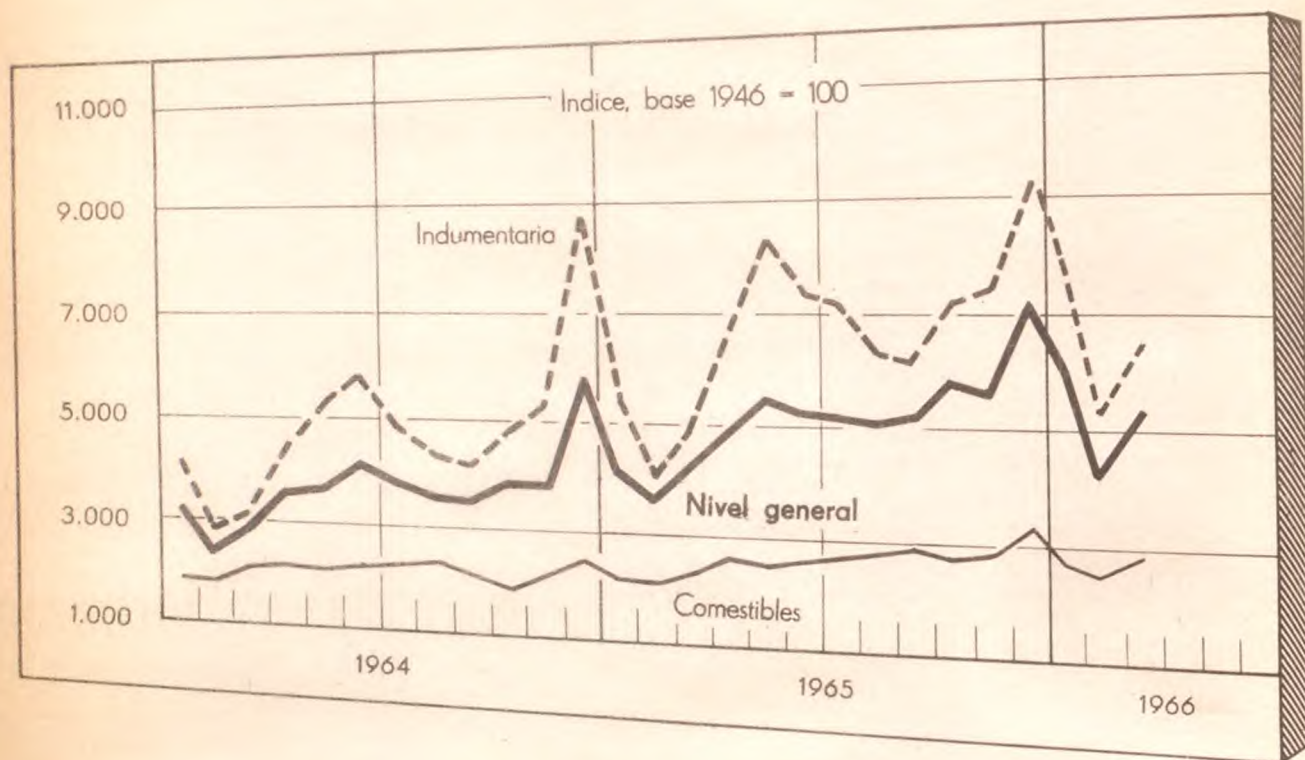
Partidos del Gran Buenos Aires (1)

Período	Nivel general	Comestibles			Indumentaria			
		Total	Almacenes y afines	Venta de carne	Total	Tiendas	Sastrerías y artículos para hombre	Calzado y artículos de cuero
Índice, base 1946 = 100								
1964	5.846,7	6.355,4	3.233,7	10.723,6	4.739,6	4.270,6	6.186,4	4.208,1
1965 *	7.902,9	8.429,2	3.930,5	14.724,2	6.777,5	6.141,9	9.199,0	5.471,4
3 pr.m. 1965	6.487,6	6.930,6	3.355,5	11.933,1	5.197,8	4.835,6	6.613,0	4.408,6
3 pr.m. 1966 *	8.590,1	9.262,1	3.666,9	17.091,4	6.929,2	6.465,0	9.056,4	5.519,5
M. 1965	7.285,0	7.701,5	3.624,8	13.406,1	5.682,5	5.704,2	6.412,8	4.693,6
A. "	7.576,2	8.111,7	4.240,2	13.529,2	6.349,4	5.814,5	8.332,6	5.320,0
M. "	7.679,3	7.945,9	3.915,4	13.585,8	7.507,1	6.819,8	10.838,3	5.188,6
J. "	8.081,4	8.558,2	3.851,1	15.144,9	7.643,0	6.697,5	11.639,9	5.198,5
J. "	8.344,2	9.272,1	4.092,6	16.519,8	7.018,9	6.518,9	9.556,3	5.187,7
A. "	8.065,4	9.104,3	3.960,8	16.301,7	5.593,5	5.219,1	7.094,8	4.729,3
S. "	8.251,1	9.040,2	3.838,5	16.318,9	6.274,9	5.964,8	7.634,6	5.410,8
O. "	8.305,8	8.536,4	3.862,3	15.076,8	7.430,3	6.888,3	9.554,5	6.241,4
N. " *	8.403,6	9.085,6	3.777,9	16.512,5	6.865,0	5.940,5	9.837,4	5.663,7
D. " *	10.406,5	10.242,0	5.559,8	16.793,7	11.054,0	9.331,8	16.060,6	9.491,0
E. 1966 *	8.616,5	9.130,7	3.853,4	16.515,4	7.340,3	6.476,9	10.562,5	5.651,3
F. " *	7.678,4	8.496,6	3.379,2	15.657,3	6.339,6	5.869,1	8.196,2	5.291,6
M. " *	9.475,3	10.159,0	3.768,2	19.101,5	7.107,8	7.049,1	8.410,4	5.615,6

Período	Artículos para el hogar					Farmacia y perfumería			Librería, papelería y juguetes	Joyería y relojería
	Total	Bazar y menaje	Electricidad, radio y discos	Ferretería y afines	Mueblería y tapicería	Total	Farmacia	Perfumería		
Índice, base 1946 = 100										
1964	5.282,8	4.895,4	7.547,3	4.781,2	6.036,4	5.829,3	6.104,2	3.779,0	8.587,5	2.588,1
1965 *	7.382,7	6.854,8	10.542,0	6.683,9	8.424,0	7.495,0	7.723,8	5.789,5	11.612,5	3.280,7
3 pr.m. 1965	6.176,0	5.849,8	7.674,7	5.600,3	7.571,1	6.061,9	6.235,0	4.771,4	11.822,2	2.944,6
3 pr.m. 1966 *	7.631,9	7.766,8	10.196,5	6.994,7	8.395,4	8.315,2	8.491,7	6.999,4	16.918,7	3.515,9
M. 1965	6.445,6	6.137,2	7.717,9	6.036,4	7.368,9	6.933,0	7.226,6	4.743,9	21.100,0	2.806,4
A. "	6.899,7	6.002,5	7.754,5	6.373,6	8.802,2	6.839,4	7.175,8	4.331,6	14.085,4	3.058,7
M. "	6.996,4	6.311,3	8.785,7	6.498,0	8.170,4	7.765,6	8.217,4	4.396,5	10.091,7	2.378,9
J. "	7.061,2	6.644,4	10.145,5	6.368,8	8.056,1	8.026,1	8.413,4	5.138,6	10.420,8	2.649,5
J. "	7.031,8	6.256,5	9.950,0	6.472,3	7.858,7	7.565,4	7.874,6	5.259,7	10.887,5	2.681,7
A. "	7.536,1	6.069,9	10.342,9	7.012,9	8.696,8	7.657,7	7.965,4	5.363,2	10.527,1	2.967,0
S. "	7.957,8	6.832,2	12.031,3	7.275,7	8.790,0	7.909,5	8.153,9	6.087,7	10.787,5	3.231,2
O. "	8.586,9	8.351,5	14.278,1	7.723,7	8.658,7	8.187,1	8.381,2	6.740,4	10.322,9	3.807,3
N. " *	8.093,2	6.729,3	13.332,6	7.388,6	8.509,0	7.951,9	8.182,1	6.235,1	10.245,8	3.293,6
D. " *	9.901,4	11.508,4	16.857,2	8.292,6	10.833,7	9.852,1	9.616,9	11.605,3	16.512,5	6.467,0
E. 1966 *	8.284,5	8.573,6	10.646,0	7.555,0	9.393,4	8.635,3	8.734,3	7.896,5	11.245,8	4.356,0
F. " *	6.770,0	7.013,0	9.711,2	6.000,2	7.731,5	7.435,1	7.593,5	6.252,6	8.235,4	2.841,3
M. " *	7.841,1	7.713,8	10.232,2	7.428,9	8.061,4	8.875,3	9.147,1	6.845,1	31.274,9	3.350,5

(1) Incluye los siguientes partidos: Almirante Brown, Avellaneda, Berazategui, Esteban Echeverría, Florencio Varela, Gral. San Martín, Gral. Sarmiento, La Matanza, Lanús, Lomas de Zamora, Merlo, Moreno, Morón, Quilmes, San Fernando, San Isidro, Tigre, Tres de Febrero y Vicente López.

## La Plata



## ANÁLISIS DE LAS VARIACIONES

El período analizado, arroja también para el monto de las ventas minoristas de la Ciudad de La Plata, valores superiores a los registrados en el primer trimestre del año anterior, tal como acontece con Capital Federal y Partidos del Gran Buenos Aires.

Dentro de la suba general verificada, se destacan las que corresponden a "Indumentaria" y "Artículos para el hogar" que, simultáneamente se incrementan en 33,3 % y "Joyería y relojería" 32,8 %.

A su vez, "Comestibles" acusa un aumento del 25,2 %, "Librería, papelería y juguetería" 24,7 % y "Farmacia y perfumería" 21,0 %.

Como consecuencia de lo expuesto, el nivel general se acrecienta en 30,0 %.

## La Plata

Rubro	Período					Variaciones	
	1966 *				1965	3 pr.m.1966 3 pr.m.1965	
	Enero	Febrero	Marzo	3 prime ros meses	3 prime ros meses		
	Indice, base 1946 = 100					%	
NIVEL GENERAL . . . . .	6.021,8	4.294,7	5.343,4	5.219,6	4.014,0	+	30,0
Indumentaria . . . . .	7.719,4	5.337,9	6.414,3	6.490,5	4.869,2	+	33,3
Artículos para el hogar	7.762,8	5.980,3	6.094,1	6.612,4	4.961,6	+	33,3
Farmacia y perfumería.	11.556,0	3.744,8	9.455,2	8.252,0	6.819,1	+	21,0
Librería, papelería y juguetería. . . . .	6.356,8	4.552,6	13.065,2	7.974,0	6.395,4	+	24,7
Joyería y relojería. .	2.959,6	2.386,5	2.777,3	2.707,8	2.039,7	+	32,8
Comestibles. . . . .	2.673,8	2.579,5	2.938,9	2.730,7	2.180,8	+	25,2

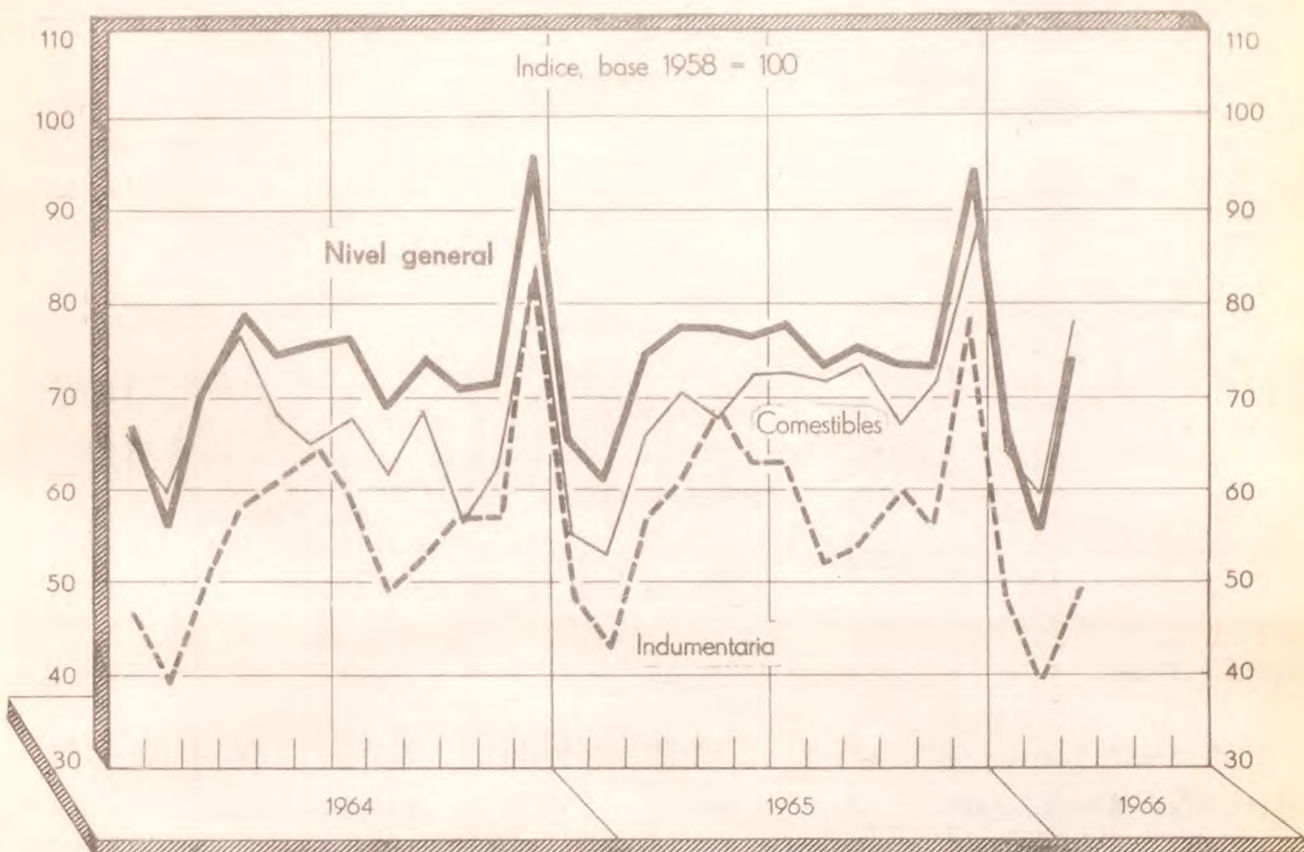
## La Plata (1)

Período	Nivel general	Comestibles			Indumentaria			
		Total	Almacenes y afines	Carnicerías	Total	Tiendas	Sastrerías y artículo los para hombre	Calzado y artículos de cuero
Indice, base 1946 = 100								
1964	3.749,1	2.101,3	2.261,0	1.970,5	4.886,0	4.456,5	5.828,2	4.580,9
1965 *	5.174,1	2.685,2	2.843,3	2.559,6	6.798,0	6.326,1	8.085,6	5.363,2
3 pr.m. 1965	4.014,0	2.180,8	2.347,3	2.044,2	4.869,2	4.637,3	5.492,4	4.205,2
3 pr.m. 1966 *	5.219,6	2.730,7	3.066,4	2.444,9	6.490,5	6.304,0	7.124,9	5.378,0
M. 1965	4.210,9	2.345,3	2.597,2	2.132,7	4.933,2	5.037,4	4.947,5	3.949,3
A. "	4.940,1	2.761,7	2.669,5	2.862,8	6.612,1	6.408,0	7.334,6	5.271,3
M. "	5.604,1	2.578,2	2.748,2	2.441,0	8.411,4	7.934,4	10.077,0	5.377,2
J. "	5.367,2	2.759,1	3.021,3	2.539,7	7.539,7	6.994,0	9.247,8	4.927,9
J. "	5.325,5	2.844,0	3.045,4	2.680,1	7.347,7	6.563,9	9.429,1	5.215,4
A. "	5.025,9	2.887,6	3.036,2	2.771,8	6.387,1	6.410,7	6.725,2	4.705,9
S. "	5.129,7	2.913,4	3.068,1	2.792,3	6.219,8	6.144,9	6.644,3	5.034,6
O. "	5.820,5	2.738,3	3.015,6	2.505,1	7.390,4	7.251,3	8.002,9	5.952,9
N. " *	5.665,4	2.863,4	2.913,5	2.836,5	7.578,2	7.007,4	9.171,8	5.686,0
D. " *	7.168,9	3.334,2	3.558,2	3.153,2	9.482,1	7.286,7	13.918,2	9.575,7
E. 1966 *	6.021,8	2.673,8	2.946,8	2.444,2	7.719,4	7.075,9	9.448,0	5.882,4
F. " *	4.294,7	2.579,5	2.961,0	2.251,3	5.337,9	5.195,8	5.846,8	4.378,7
M. " *	5.343,4	2.938,9	3.291,5	2.639,1	6.414,3	6.640,2	6.079,9	5.872,8

Período	Artículos para el hogar					Farmacia y perfumería			Librería, papelería y juguetería	Joyería y relojería
	Total	Bazar y menaje	Electricidad, radio y discos	Ferretería y afines	Mueblería y tapicería	Total	Farmacia	Perfumería		
Indice, base 1946 = 100										
1964	4.296,4	4.028,4	7.856,7	3.229,6	3.809,8	5.674,6	5.934,9	5.356,0	4.467,4	1.912,6
1965 *	6.079,3	5.562,1	12.112,9	4.215,7	5.465,3	8.256,0	9.301,2	6.686,0	6.383,1	2.563,1
3 pr.m. 1965	4.961,6	5.065,1	9.174,1	3.575,4	4.297,7	6.819,1	7.244,6	6.249,3	6.395,4	2.039,7
3 pr.m. 1966 *	6.612,4	5.704,7	13.107,8	4.946,0	5.404,0	8.252,0	8.764,2	7.566,7	7.974,0	2.707,8
M. 1965	4.839,5	4.926,0	8.005,3	3.791,8	4.341,0	7.909,7	9.008,4	6.244,0	10.223,1	2.163,8
A. "	5.193,1	5.140,8	9.165,5	3.681,7	5.245,1	7.929,1	9.085,5	6.168,0	7.415,8	1.617,7
M. "	5.795,0	4.589,9	11.105,3	4.233,1	5.779,8	7.947,0	9.291,6	5.874,0	6.030,5	1.974,5
J. "	5.604,1	4.880,5	10.195,9	4.088,3	5.709,3	8.603,7	10.209,6	6.110,0	5.948,4	2.087,2
J. "	5.646,9	6.223,1	10.208,8	3.828,7	5.303,5	8.223,1	9.442,2	6.364,0	6.169,5	2.291,5
A. "	5.776,3	5.108,9	11.004,7	4.205,5	5.339,9	8.194,0	9.436,2	6.296,0	5.678,9	2.566,7
S. "	6.351,0	4.990,5	12.013,4	4.774,6	6.174,0	8.761,9	9.963,9	6.942,0	5.690,5	2.895,0
O. "	7.947,6	6.052,1	20.417,5	4.535,1	6.363,0	9.056,7	10.483,1	6.870,0	5.760,0	3.558,9
N. " *	6.733,5	4.798,2	14.865,5	4.732,2	5.787,3	8.907,5	10.692,8	6.122,0	5.703,1	2.766,7
D. " *	9.019,4	9.763,9	18.857,3	5.783,0	6.990,2	10.994,8	11.279,5	10.742,0	8.169,5	4.882,3
E. 1966 *	7.762,8	7.453,8	15.845,6	5.576,8	5.754,3	11.556,0	13.725,3	8.186,0	6.356,8	2.959,6
F. " *	5.980,3	4.653,8	11.209,4	4.687,2	5.459,0	3.744,8	1.845,8	6.972,0	4.552,6	2.386,5
M. " *	6.094,1	5.006,5	12.268,4	4.574,0	4.998,8	9.455,2	10.721,7	7.542,0	13.065,2	2.777,3

(1) Incluye Berisso y Ensenada.

Capital Federal



ANALISIS DE LAS VARIACIONES

Inferior al del período enero/marzo de 1965 resulta el nivel general del volumen físico de las ventas relativo a la Capital Federal, el cual, en los tres primeros meses del año en curso, declinó en 1,8 %.

La mayor influencia sobre la disminución apuntada, la ejercen los rubros "Artículos para el hogar", "Joyería y relojería", e "Indumentaria", con mermas de 16,5 %, 10,3 % y 7,3 %, respectivamente.

A pesar de lo expuesto, acusan aumento "Comestibles" 16,1% y "Librería, papelería y juguetería" 9,7 %.

## Capital Federal

Rubro	Período					Variaciones	
	1966 =				1965	3 pr.m.1966	
	Enero	Febrero	Marzo	3 prime ros meses	3 prime ros meses	3 pr.m.1965	
	Indice, base 1958 = 100					%	
NIVEL GENERAL	66,1	56,0	74,2	65,4	66,6	-	1,8
Indumentaria . . . . .	48,0	39,9	48,5	45,5	49,1	-	7,3
Artículos para el hogar	86,0	66,3	89,8	80,7	96,7	-	16,5
Farmacia y perfumería.	111,4	100,7	115,3	109,1	109,7	-	0,5
Librería, papelería y juguetería. . . . .	64,2	45,1	137,9	82,4	75,1	+	9,7
Joyería y relojería. .	79,3	68,5	83,7	77,2	86,1	-	10,3
Comestibles. . . . .	64,0	59,6	78,1	67,2	57,9	+	16,1

Capital Federal

Período	Nivel general	Comestibles			Indumentaria			
		Total	Almacenes y afines	Venta de carne	Total	Tiendas	Sastrerías y artículos para hombre	Calzado y artículos de cuero
Indice, base 1958 = 100								
1964	74,1	67,9	62,4	72,1	56,1	53,2	75,9	46,4
1965 *	75,3	69,4	54,4	79,5	58,7	54,2	83,0	49,4
3 pr.m. 1965	66,6	57,9	45,1	66,8	49,1	46,8	62,1	44,0
3 pr.m. 1966 *	65,4	67,2	42,7	84,8	45,5	42,5	59,6	40,8
M. 1965	74,1	65,4	49,8	76,2	56,0	54,7	63,0	53,4
A. "	77,1	70,2	56,8	79,6	60,7	57,7	80,0	51,1
M. "	77,1	67,7	52,5	78,5	68,0	62,3	106,6	48,1
J. "	76,5	72,4	52,0	87,4	62,8	57,9	95,7	46,2
J. "	77,7	72,5	54,1	84,4	62,4	57,7	89,5	50,3
A. "	73,6	71,9	51,6	84,6	51,8	47,9	68,6	47,5
S. "	75,6	73,5	51,8	87,4	53,6	49,0	72,8	49,2
O. "	73,9	66,7	50,4	77,5	59,4	54,8	80,5	53,2
N. " *	73,7	72,0	49,7	87,1	55,6	49,2	86,0	46,1
D. " *	94,5	87,6	92,8	84,0	78,0	69,6	117,9	65,0
E. 1966 *	66,1	64,0	43,7	78,1	48,0	43,8	68,9	40,6
F. " *	56,0	59,6	36,6	76,0	39,9	37,1	51,9	36,8
M. " *	74,2	78,1	47,8	100,3	48,5	46,7	58,0	45,1

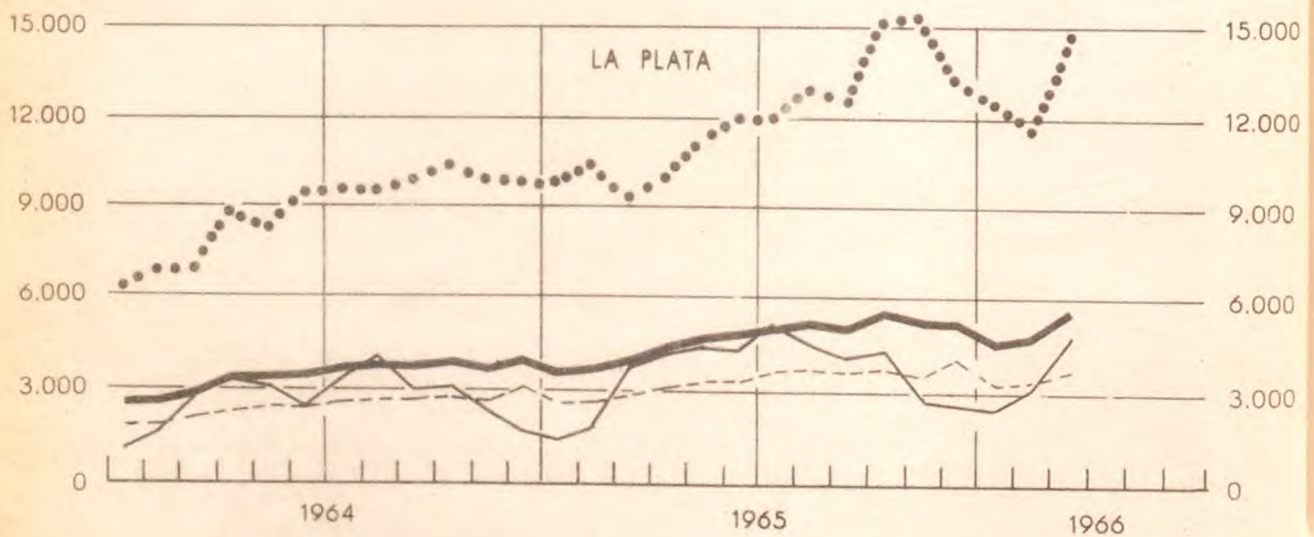
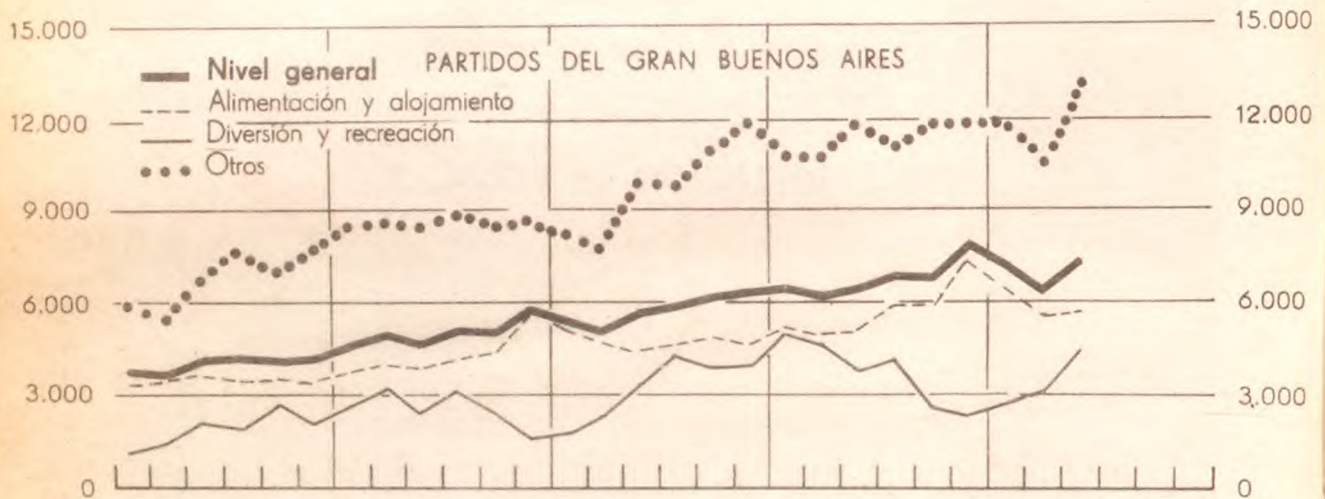
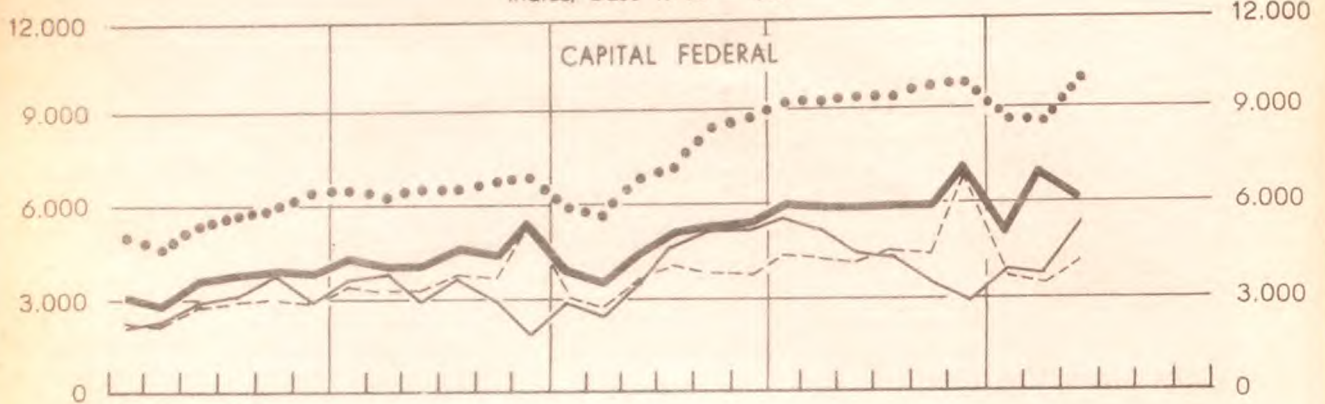
Período	Artículos para el hogar					Farmacia y perfumería			Librería, papelería y juguetaría	Joyería y relojería
	Total	Beazar y menaje	Electricidad, radio y discos	Ferretería y afines	Mueblería y tapicería	Total	Farmacia	Perfumería		
Indice, base 1958 = 100										
1964	102,7	80,7	103,6	105,8	107,3	114,0	117,4	97,7	82,6	97,7
1965 *	98,4	90,4	108,6	93,4	101,7	120,8	123,1	111,8	82,7	89,2
3 pr.m. 1965	96,7	77,1	102,1	94,3	106,3	109,7	110,5	106,0	75,1	86,1
3 pr.m. 1966 *	80,7	84,2	80,1	81,1	79,2	109,1	109,5	107,5	82,4	77,2
M. 1965	101,3	84,9	98,3	98,8	121,6	118,5	120,5	109,6	111,9	88,6
A. "	101,5	89,2	102,9	101,4	106,4	121,1	123,1	112,7	90,7	85,1
M. "	97,9	83,1	105,9	96,4	98,2	116,2	122,1	91,2	79,2	69,9
J. "	92,5	81,0	94,1	93,2	94,2	118,3	123,5	97,6	85,9	82,9
J. "	99,9	79,8	98,2	108,6	92,5	120,6	123,6	108,5	80,5	72,3
A. "	96,9	81,9	107,5	90,5	106,3	121,0	124,5	107,5	75,9	81,3
S. "	98,5	91,6	110,5	90,0	108,2	129,6	134,4	111,4	78,9	83,8
O. "	95,8	101,2	115,8	85,3	95,2	123,6	125,6	116,1	69,2	98,2
N. " *	92,9	89,6	94,2	89,3	101,5	124,6	126,0	119,4	69,1	79,5
D. " *	113,4	148,5	159,3	88,2	103,4	142,9	141,2	148,9	129,9	152,8
E. 1966 *	86,0	80,8	96,0	86,0	76,2	111,4	111,4	111,1	64,2	79,3
F. " *	66,3	71,8	67,4	62,4	71,7	100,7	100,0	103,1	45,1	68,5
M. " *	89,8	99,9	76,9	94,8	89,8	115,3	117,4	108,3	137,9	83,7

## II - PRESTACIÓN DE SERVICIOS



## MONTO DE INGRESOS

Índice, base 1946 = 100



Capital Federal - Partidos del Gran Buenos Aires - La Plata

ANALISIS DE LAS VARIACIONES

Se advierte a través de los niveles generales de los índices de ingresos por prestación de servicios del primer trimestre de 1965, aumentos que involucran las tres jurisdicciones analizadas.

De los referidos aumentos el que corresponde a Capital Federal (37,3%) supera al de La Plata (33,1%) y Partidos del Gran Buenos Aires (31,0%).

Igualmente se observa, que el rubro "Diversión y recreación" se acrecentó en mayor proporción en La Plata y Partidos del Gran Buenos Aires, acusando subas de 50,1% y 43,2%, respectivamente.

Concepto	Período					Variaciones 3 pr.m.1966 3 pr.m.1965
	1966 *				1965	
	Enero	Febrero	Marzo	3 prime- ros meses	3 prime- ros meses	
	Indice, base 1946 = 100					%
	CAPITAL FEDERAL					
NIVEL GENERAL. . . . .	5.198,7	4.964,4	6.049,6	5.404,2	3.935,8	+ 37,3
Alimentación y aloja- miento . . . . .	3.755,7	3.458,3	4.250,6	3.821,5	3.102,6	+ 23,2
Diversión y recreación	3.986,5	3.648,3	5.446,0	4.360,3	2.933,2	+ 48,7
Otros . . . . .	8.628,1	8.566,7	9.918,3	9.037,7	6.051,6	+ 49,3
	PARTIDOS DEL GRAN BUENOS AIRES					
NIVEL GENERAL. . . . .	7.194,2	6.390,0	7.248,1	6.944,1	5.302,5	+ 31,0
Alimentación y aloja- miento . . . . .	6.363,5	5.557,4	5.668,9	5.863,3	4.711,9	+ 24,4
Diversión y recreación	2.883,9	3.084,7	4.521,6	3.496,7	2.441,6	+ 43,2
Otros . . . . .	11.941,8	10.574,9	13.183,5	11.900,1	8.562,9	+ 39,0
	LA PLATA					
NIVEL GENERAL. . . . .	4.537,2	4.545,1	5.546,8	4.876,4	3.664,6	+ 33,1
Alimentación y aloja- miento . . . . .	3.270,7	3.344,8	3.736,8	3.450,8	2.650,1	+ 30,2
Diversión y recreación	2.419,7	3.038,2	4.940,1	3.466,0	2.309,0	+ 50,1
Otros . . . . .	12.451,8	11.612,2	14.760,4	12.941,5	9.709,3	+ 33,3

Período	Capital Federal				Partidos del Gran Buenos Aires (1)				La Plata (2)			
	Nivel general	Alimen- tación y aloja- miento	Diver- sión y recrea- ción	Otros (3)	Nivel general	Alimen- tación y aloja- miento	Diver- sión y recrea- ción	Otros (3)	Nivel general	Alimen- tación y aloja- miento	Diver- sión y recrea- ción	Otros (3)
	Indice, base 1946 = 100											
1964	3.995,8	3.245,8	2.948,5	5.965,4	4.489,0	3.850,4	2.207,8	7.555,4	3.397,1	2.423,0	2.627,6	8.739,6
1965 *	5.294,7	4.112,2	4.097,2	8.196,5	6.179,3	5.165,2	3.475,7	10.529,4	4.596,1	3.275,3	3.561,8	11.832,4
3 pr.m. 1965	3.935,8	3.102,6	2.933,2	6.051,6	5.302,5	4.711,9	2.441,6	8.562,9	3.664,6	2.650,1	2.309,0	9.709,3
3 pr.m. 1966 *	5.404,2	3.821,5	4.360,3	9.037,7	6.944,1	5.863,3	3.496,7	11.900,1	4.876,4	3.450,8	3.466,0	12.941,5
M. 1965	4.465,3	3.525,5	3.492,1	6.781,3	5.568,3	4.468,4	3.299,6	9.911,4	3.940,7	2.924,3	3.620,4	9.097,1
A. "	5.027,0	4.102,5	4.629,3	7.054,2	5.746,8	4.568,9	4.214,5	9.890,3	4.304,4	3.184,1	4.144,7	9.820,1
M. "	5.266,4	3.803,6	5.087,4	8.272,1	6.079,7	4.768,4	3.918,8	10.950,0	4.540,0	3.210,5	4.294,1	11.134,5
J. "	5.309,4	3.727,3	5.090,4	8.571,9	6.200,6	4.574,2	3.997,6	11.971,2	4.652,1	3.235,6	4.217,8	11.828,0
J. "	5.850,9	4.341,7	5.493,7	9.029,5	6.367,9	5.083,2	4.924,7	10.758,4	4.984,7	3.534,7	5.107,2	11.838,8
A. "	5.757,3	4.216,1	5.106,3	9.131,5	6.206,0	4.943,4	4.600,8	10.626,8	5.050,3	3.561,9	4.494,7	12.676,3
S. "	5.717,5	4.190,7	4.431,2	9.347,6	6.383,1	5.010,2	3.708,2	11.715,2	4.945,6	3.538,5	4.091,4	12.440,3
O. "	5.828,6	4.450,5	4.229,9	9.301,4	6.756,5	5.723,8	4.127,8	11.115,7	5.404,1	3.638,9	4.201,3	14.919,4
N. "	* 5.783,1	4.348,9	3.404,4	9.717,9	6.724,0	5.760,2	2.534,1	11.774,2	5.145,5	3.484,1	2.771,7	15.177,7
D. "	* 7.189,0	6.857,5	2.894,4	9.777,1	7.778,3	7.411,9	2.356,1	11.862,6	5.131,7	3.964,0	2.489,5	13.026,6
E. 1966 *	5.198,7	3.755,7	3.986,5	8.628,1	7.194,2	6.363,5	2.883,9	11.941,8	4.537,2	3.270,7	2.419,7	12.451,6
F. "	* 4.964,4	3.458,3	3.648,3	8.566,7	6.390,0	5.557,4	3.084,7	10.574,9	4.545,1	3.344,8	3.038,2	11.612,2
M. "	* 6.049,6	4.250,6	5.446,0	9.918,3	7.248,1	5.668,9	4.521,6	13.183,5	5.546,8	3.736,8	4.940,1	14.760,4

(1) Incluye los siguientes partidos: Almirante Brown, Avellaneda, Berazategui, Esteban Echeverría, Florencio Varela, General San Martín, General Sarmiento, La Matanza, Lanús, Lomas de Zamora, Merlo, Moreno, Morón, Quilmes, San Fernando, San Isidro, Tigre, Tres de Febrero y Vicente López.

(2) Incluye Berisso y Ensenada.

(3) Incluye sanatorios, pompas fúnebres, ambulancias y servicios afines.

### III - PRECIOS AL POR MAYOR

## ANALISIS DE LAS VARIACIONES

Merced a la influencia que ejercen la totalidad de los rubros que constituyen el índice de precios al por mayor, en los tres primeros meses del presente año, opérase un alza del 23,1 % en el nivel general, sobre el mismo lapso de 1965.

La misma está dada por los aumentos registrados, tanto en los precios de los productos de origen extranjero, cuyo nivel muestra una suba del 25,8%, así como en los de producción nacional, en los que el nivel respectivo se acrecentó en 23,0 %.

Es de hacer notar que el sector citado en primer término, señala significativos incrementos, tales como los de "Productos de la industria extractiva" 44,4 %, "Papel y cartón" 33,9 % y "Madera" 29,8 %.

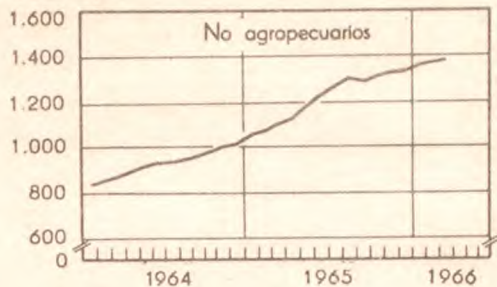
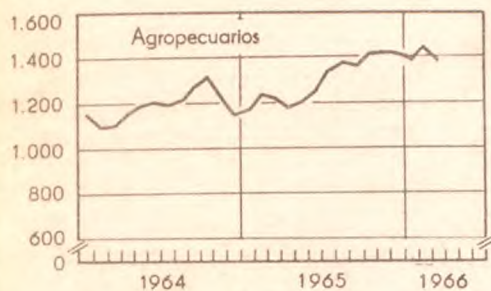
Por su parte el sector Nacional "No agropecuarios" destaca también, aumentos de importancia, como ser: "Piedras, vidrio y cerámica" con 40,7 %, "Confecciones" 38,6 %, "Cuero" 35,4 % y "Metales, excluida maquinaria" 35,2 %.

Concepto	Periodo					Variaciones
	1966 =				1965	3. pr.m. 1966 3 pr.m. 1965
	Enero	Febrero	Marzo	3 primeros meses	3 primeros meses	
	Indice, base 1956 = 100					%
NIVEL GENERAL. . . . .	1.370,7	1.385,6	1.386,6	1.381,0	1.122,0	+ 23,1
NACIONAL. . . . .	1.384,9	1.400,0	1.401,1	1.395,3	1.134,6	+ 23,0
Agropecuarios. . . . .	1.395,5	1.438,4	1.392,6	1.408,8	1.214,7	+ 16,0
Producción vegetal. . . . .	1.171,0	1.211,8	1.153,0	1.178,6	942,9	+ 25,0
Producción animal . . . . .	1.709,8	1.755,4	1.726,8	1.730,7	1.593,3	+ 8,6
Pesca . . . . .	812,3	869,5	874,7	852,2	672,6	+ 26,7
No agropecuarios . . . . .	1.380,8	1.385,2	1.404,4	1.390,1	1.103,8	+ 25,9
Alimentos y bebidas . . . . .	1.696,0	1.697,8	1.728,3	1.707,4	1.478,1	+ 15,5
Tabaco. . . . .	831,0	831,0	866,6	842,9	657,1	+ 28,3
Textiles. . . . .	1.270,0	1.298,0	1.321,2	1.296,4	999,2	+ 29,7
Confecciones. . . . .	1.909,2	1.915,0	1.916,3	1.913,5	1.380,3	+ 38,6
Madera. . . . .	928,4	935,2	964,1	942,6	717,3	+ 31,4
Papel y cartón. . . . .	1.109,8	1.118,3	1.125,3	1.117,8	903,3	+ 23,7
Productos químicos. . . . .	1.059,5	1.074,3	1.083,5	1.072,4	844,0	+ 27,1
Derivados del petróleo. . . . .	1.135,2	1.136,3	1.136,3	1.135,9	894,3	+ 27,0
Caucho. . . . .	1.072,0	1.106,6	1.128,1	1.102,2	909,1	+ 21,2
Cuero . . . . .	1.379,5	1.436,4	1.465,4	1.427,1	1.053,6	+ 35,4
Piedras, vidrio y cerámica. . . . .	1.348,5	1.362,7	1.367,0	1.359,4	966,2	+ 40,7
Metales, excluida maquinaria. . . . .	1.285,6	1.288,9	1.312,2	1.295,6	958,5	+ 35,2
Vehículos y maquinaria excluida la eléctrica. . . . .	1.205,7	1.226,5	1.233,4	1.221,9	928,6	+ 31,6
Maquinaria y aparatos eléctricos. . . . .	902,1	913,0	922,4	912,5	686,4	+ 32,9
Productos de la industria extractiva . . . . .	1.650,0	1.235,4	1.239,8	1.375,1	1.051,9	+ 30,7
IMPORTADO . . . . .	1.087,8	1.099,1	1.097,2	1.094,7	870,1	+ 25,8
Alimentos y bebidas . . . . .	871,9	894,2	894,9	887,0	723,5	+ 22,6
Madera. . . . .	888,9	897,8	896,6	894,4	688,9	+ 29,8
Papel y cartón. . . . .	627,9	611,0	611,0	616,6	460,6	+ 33,9
Productos químicos. . . . .	1.178,3	1.182,7	1.184,6	1.181,9	946,5	+ 24,9
Caucho. . . . .	901,3	901,3	931,9	911,5	760,3	+ 19,9
Metales, excluida maquinaria. . . . .	1.228,9	1.232,7	1.221,9	1.227,8	999,7	+ 22,8
Productos de la industria extractiva . . . . .	1.823,6	1.885,4	1.885,4	1.864,8	1.291,0	+ 44,4
NO AGROPECUARIOS . . . . .	1.361,8	1.366,6	1.384,4	1.370,9	1.088,6	+ 25,9
Nacional . . . . .	1.380,8	1.385,2	1.404,4	1.390,1	1.103,8	+ 25,9
Importado. . . . .	1.087,8	1.099,1	1.097,2	1.094,7	870,1	+ 25,8

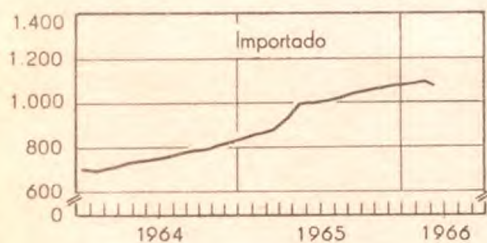
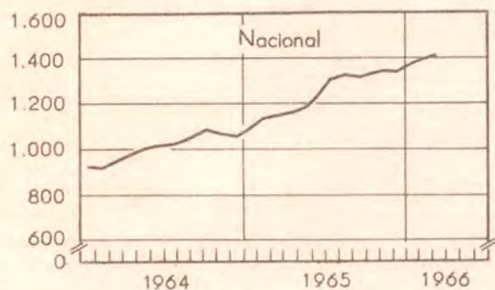
Indice, base 1956 = 100

Indice, base 1956 = 100

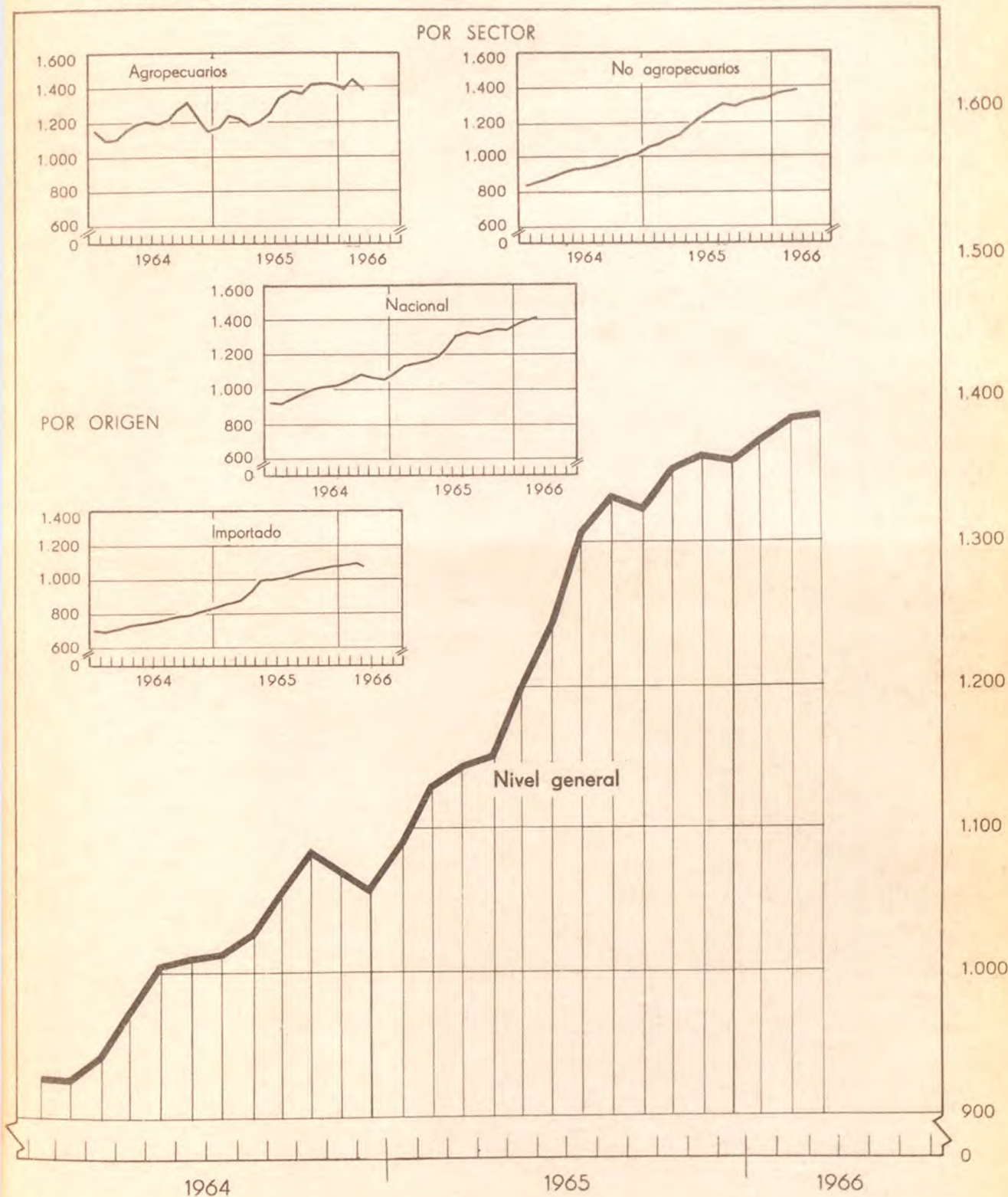
POR SECTOR



POR ORIGEN



Nivel general



## Por sector y origen

## Por origen y sector

Período	Nivel general	Agropecuarios				Nivel general	Nacional				Importado
		Nacional	Total	Nacional	Importado		Total	Agropecuarios	No agropecuar.	No agropecuar.	
Indice, base 1956 = 100											
1964	1.007,3	1.191,0	941,0	953,7	757,8	1.007,3	1.019,7	1.191,0	953,7	757,8	
1965	1.248,0	1.304,4	1.227,7	1.244,5	985,8	1.248,0	1.261,2	1.304,4	1.244,5	985,8	
3 pr.m. 1965	1.122,0	1.214,7	1.088,6	1.103,8	870,1	1.122,0	1.134,6	1.214,7	1.103,8	870,1	
3 pr.m. 1966 *	1.381,0	1.408,8	1.370,9	1.390,1	1.094,7	1.381,0	1.395,3	1.408,8	1.390,1	1.094,7	
M. 1965	1.144,2	1.224,2	1.115,4	1.131,1	889,6	1.144,2	1.157,0	1.224,2	1.131,1	889,6	
A. "	1.151,2	1.189,3	1.137,5	1.152,6	920,3	1.151,2	1.162,8	1.189,3	1.152,6	920,3	
M. "	1.197,8	1.217,8	1.190,6	1.203,2	1.008,9	1.197,8	1.207,3	1.217,8	1.203,2	1.008,9	
J. "	1.242,7	1.268,6	1.233,3	1.248,9	1.009,1	1.242,7	1.254,4	1.268,6	1.248,9	1.009,1	
J. "	1.307,2	1.355,7	1.289,7	1.308,6	1.017,6	1.307,2	1.321,7	1.355,7	1.308,6	1.017,6	
A. "	1.331,8	1.385,5	1.312,4	1.332,0	1.029,7	1.331,8	1.346,9	1.385,5	1.332,0	1.029,7	
S. "	1.323,4	1.379,8	1.303,1	1.320,7	1.049,4	1.323,4	1.337,1	1.379,8	1.320,7	1.049,4	
O. "	1.350,1	1.420,9	1.324,6	1.343,2	1.056,6	1.350,1	1.364,8	1.420,9	1.343,2	1.056,6	
N. "	1.360,3	1.431,7	1.334,6	1.353,4	1.063,9	1.360,3	1.375,2	1.431,7	1.353,4	1.063,9	
D. "	1.356,2	1.407,0	1.337,9	1.356,3	1.073,0	1.356,2	1.370,4	1.407,0	1.356,3	1.073,0	
E. 1966 *	1.370,7	1.395,5	1.361,8	1.380,8	1.087,8	1.370,7	1.384,9	1.395,5	1.380,8	1.087,8	
F. " *	1.385,6	1.438,4	1.366,6	1.385,2	1.099,1	1.385,6	1.400,0	1.438,4	1.385,2	1.099,1	
M. " *	1.386,6	1.392,6	1.384,4	1.404,4	1.097,2	1.386,6	1.401,1	1.392,6	1.404,4	1.097,2	

## PRODUCTOS NACIONALES

## Por grupos

Período	Nivel general	Agropecuarios				No agropecuarios					
		Total	Produc. vegetal	Produc. animal	Pesca	Total	Alimentos y bebidas	Tabaco	Textiles	Confeciones	Madera
Indice, base 1956 = 100											
1964	1.019,7	1.191,0	1.028,1	1.420,0	689,3	953,7	1.308,1	592,1	842,9	1.217,9	617,1
1965	1.261,2	1.304,4	1.012,0	1.712,7	710,7	1.244,5	1.634,4	725,2	1.147,0	1.594,9	864,7
3 pr.m. 1965	1.134,6	1.214,7	942,9	1.593,3	672,6	1.103,8	1.478,1	657,1	999,2	1.380,3	717,3
3 pr.m. 1966 *	1.395,3	1.408,8	1.178,6	1.730,7	852,2	1.390,1	1.707,4	842,9	1.296,4	1.913,5	942,6
M. 1965	1.157,0	1.224,2	954,5	1.600,1	672,9	1.131,1	1.513,3	672,7	1.029,7	1.396,7	728,0
A. "	1.162,8	1.189,3	914,4	1.572,3	637,9	1.152,6	1.524,3	684,5	1.050,5	1.428,2	795,2
M. "	1.207,3	1.217,8	935,0	1.612,0	629,4	1.203,2	1.585,3	684,5	1.112,9	1.468,5	858,3
J. "	1.254,4	1.268,6	934,9	1.733,1	635,2	1.248,9	1.639,7	712,5	1.184,4	1.566,2	932,5
J. "	1.321,7	1.355,7	941,8	1.929,6	750,2	1.308,6	1.809,4	712,5	1.195,2	1.574,4	949,1
A. "	1.346,9	1.385,5	976,9	1.952,6	739,7	1.332,0	1.819,7	712,5	1.198,4	1.636,2	975,6
S. "	1.337,1	1.379,8	1.075,8	1.803,4	763,2	1.320,7	1.722,1	732,0	1.238,3	1.648,9	938,9
O. "	1.364,8	1.420,9	1.191,6	1.742,7	761,8	1.343,2	1.703,4	831,0	1.248,5	1.861,1	923,8
N. "	1.375,2	1.431,7	1.230,6	1.715,2	738,8	1.353,4	1.695,9	831,0	1.266,7	1.911,2	921,9
D. "	1.370,4	1.407,0	1.193,8	1.706,8	746,9	1.356,3	1.671,5	831,0	1.269,4	1.902,2	928,9
E. 1966 *	1.384,9	1.395,5	1.171,0	1.709,8	812,3	1.380,8	1.696,0	831,0	1.270,0	1.909,2	928,4
F. " *	1.400,0	1.438,4	1.211,8	1.755,4	869,5	1.385,2	1.697,8	831,0	1.298,0	1.915,0	935,2
M. " *	1.401,1	1.392,6	1.153,0	1.726,8	874,7	1.404,4	1.728,3	866,6	1.321,2	1.916,3	964,1



Por grupos

Período	No agropecuarios									
	Papel y cartón	Productos químicos	Derivados del petróleo	Caucho	Cuero	Piedras, vidrio y cerámica	Metales, excl. maquinaria	Vehículos y maquinaria, excl. la eléc.	Maquinaria y aparatos eléctricos	Productos de la ind. extraq. tiva
	Indice, base 1956 = 100									
1964	737,6	752,5	727,4	885,9	921,7	824,8	773,0	771,0	556,7	953,7
1965	991,4	939,8	930,6	982,2	1.222,4	1.113,5	1.132,2	1.029,6	791,1	1.233,8
3 pr.m. 1965	903,3	844,0	894,3	909,1	1.053,6	966,2	958,5	928,6	686,4	1.051,9
3 pr.m. 1966*	1.117,8	1.072,4	1.135,9	1.102,2	1.427,1	1.359,4	1.295,6	1.221,9	912,5	1.375,1
M. 1965	912,8	861,7	894,0	913,9	1.103,5	1.005,7	983,8	937,9	701,0	1.229,6
A. "	930,4	860,3	894,3	927,4	1.150,5	1.034,4	1.017,8	960,1	725,9	1.239,3
M. "	954,0	903,0	938,3	973,8	1.228,8	1.059,5	1.107,4	982,6	758,7	1.238,5
J. "	974,5	930,7	938,3	1.010,0	1.209,7	1.113,8	1.142,7	995,2	792,3	1.241,4
J. "	1.000,4	958,7	938,3	1.010,0	1.218,2	1.132,8	1.170,1	1.026,8	796,3	1.246,1
A. "	1.028,5	986,9	938,3	1.023,3	1.312,9	1.153,7	1.200,3	1.070,8	826,8	1.254,3
S. "	1.060,8	1.006,1	938,3	1.030,5	1.319,2	1.166,2	1.250,4	1.101,8	861,1	1.256,3
O. "	1.063,8	1.018,3	965,8	1.023,7	1.347,2	1.239,0	1.265,7	1.117,6	887,1	1.263,6
N. "	1.085,2	1.028,8	965,8	1.029,3	1.349,2	1.273,0	1.281,7	1.141,4	891,1	1.264,9
D. "	1.085,2	1.032,2	965,8	1.029,3	1.351,8	1.290,3	1.275,2	1.173,6	895,2	1.646,0
E. 1966*	1.109,8	1.059,5	1.135,2	1.072,0	1.379,5	1.348,5	1.285,6	1.205,7	902,1	1.650,0
F. " *	1.118,3	1.074,3	1.136,3	1.106,6	1.436,4	1.362,7	1.268,9	1.226,5	913,0	1.235,4
M. " *	1.125,3	1.083,5	1.136,3	1.128,1	1.465,4	1.367,0	1.312,2	1.233,4	922,4	1.230,8

Por grupos y subgrupos

Período	Nivel general	Agropecuarios										
		Total	Producción vegetal				Producción animal				Pesca	
			Total	Cereales y lino	Cultivos industriales	Frutas	Legumbres y hortalizas	Total	Ganado	Lana		Leche, huevos y aves
		Indice, base 1956 = 100										
1964	1.019,7	1.191,0	1.028,1	1.108,1	1.041,0	563,8	1.134,8	1.420,0	1.647,1	996,1	925,1	689,3
1965	1.261,2	1.304,4	1.012,2	1.179,6	979,5	779,7	846,3	1.711,7	2.021,8	970,5	1.094,8	710,7
3 pr.m. 1965	1.134,6	1.214,7	942,9	1.131,5	1.169,8	560,7	529,5	1.593,3	1.904,2	806,8	958,0	672,6
3 pr.m. 1966*	1.395,3	1.408,8	1.178,6	1.307,6	1.032,6	1.162,6	1.087,3	1.730,7	2.020,1	1.074,7	1.141,8	852,2
M. 1965	1.157,0	1.224,2	954,5	1.108,9	1.141,0	718,7	567,8	1.600,1	1.903,3	929,6	977,4	672,9
A. "	1.162,8	1.189,3	914,4	1.116,3	959,0	667,8	597,6	1.572,3	1.865,2	902,2	978,8	637,9
M. "	1.207,3	1.217,8	935,0	1.132,9	934,7	673,0	687,0	1.612,0	1.855,0	906,2	1.173,8	629,4
J. "	1.254,4	1.268,6	934,9	1.141,7	925,0	631,8	705,1	1.733,1	2.015,7	949,2	1.210,1	635,2
J. "	1.321,7	1.355,7	941,8	1.174,6	943,6	584,4	678,2	1.929,6	2.282,2	998,5	1.260,3	750,2
A. "	1.346,9	1.385,5	976,9	1.197,5	933,9	648,8	771,5	1.952,6	2.344,3	1.009,6	1.175,7	739,7
S. "	1.337,1	1.379,8	1.075,8	1.219,0	935,1	813,7	1.101,3	1.803,4	2.132,9	1.052,5	1.134,8	763,2
O. "	1.364,8	1.420,9	1.191,6	1.252,5	986,8	1.117,9	1.344,6	1.742,7	2.064,0	958,6	1.105,7	761,8
N. "	1.375,2	1.431,7	1.230,6	1.265,1	994,1	1.197,2	1.449,3	1.715,2	2.006,0	1.164,8	1.084,3	738,8
D. "	1.370,4	1.337,9	1.193,8	1.261,1	956,6	1.342,3	1.232,8	1.706,8	1.994,6	1.004,3	1.139,8	746,9
E. 1966*	1.384,9	1.395,5	1.171,0	1.276,4	944,5	1.563,0	968,0	1.709,8	2.018,0	1.043,5	1.071,4	812,3
F. " *	1.400,0	1.438,4	1.211,8	1.345,5	1.092,6	1.004,7	1.198,6	1.755,4	2.051,6	1.080,6	1.154,1	869,5
M. " *	1.401,1	1.392,6	1.153,0	1.301,0	1.060,7	920,1	1.095,3	1.726,8	1.990,8	1.100,7	1.199,8	874,7

## Por grupos y subgrupos.

## No agropecuarios

## Alimentos y bebidas

Período	Total	Alimentos y bebidas										
		Total	Aceites comesti- bles	Azúcar	Té y yerba mate	Carnes (conser- vadas y elabora- das)	Carnes faena das	Confí- turas y cho- colate	Dulces, merme- ladas y jaleas	Fideos y otras pastas alimen- ticias	Frutas y legum- bres se- cas y en con- serva	Galle- titas y bizco- chos
Indice, base 1956 = 100												
1964	953,7	1.308,1	1.112,2	880,8	525,4	1.393,7	2.138,8	832,3	944,9	1.067,0	888,3	1.130,4
1965	1.244,5	1.634,4	1.042,9	836,5	648,2	1.624,8	2.843,7	950,2	1.055,1	1.219,1	1.019,0	1.359,3
3 pr.m.1965	1.103,8	1.478,1	1.170,9	880,6	579,5	1.595,8	2.518,1	892,5	995,8	1.103,6	986,0	1.276,5
3 pr.m.1966 *	1.390,1	1.707,4	1.002,7	815,0	730,8	1.683,4	2.883,9	984,7	1.128,3	1.318,7	1.119,9	1.492,6
M. 1965	1.131,1	1.513,3	1.160,0	876,6	585,3	1.614,9	2.611,6	904,1	987,4	1.124,3	971,0	1.301,6
A. "	1.152,6	1.524,3	1.114,1	897,4	593,2	1.555,0	2.545,9	925,9	987,4	1.127,4	980,4	1.301,6
M. "	1.203,2	1.585,3	1.050,7	962,0	631,4	1.557,1	2.563,5	955,9	1.000,0	1.180,8	995,1	1.324,3
J. "	1.248,9	1.639,7	974,8	976,5	652,6	1.552,8	2.689,2	958,6	1.042,8	1.226,0	982,9	1.381,3
J. "	1.308,6	1.809,4	953,8	1.060,3	654,6	1.646,0	3.348,2	962,8	1.077,9	1.302,4	996,6	1.407,2
A. "	1.332,0	1.819,7	970,3	843,7	665,2	1.648,1	3.476,2	962,8	1.090,6	1.304,5	1.024,1	1.407,2
S. "	1.320,7	1.722,1	945,0	680,1	666,2	1.674,8	3.148,2	962,8	1.090,6	1.294,3	1.060,4	1.407,2
O. "	1.343,2	1.703,4	1.004,4	618,3	722,8	1.661,5	3.006,4	962,8	1.128,3	1.294,3	1.062,5	1.407,2
N. "	1.353,4	1.695,9	1.011,3	667,2	726,5	1.703,3	2.930,1	1.016,7	1.128,3	1.294,3	1.073,5	1.433,3
D. "	1.356,3	1.671,5	977,5	618,3	726,5	1.711,9	2.860,3	1.016,7	1.128,3	1.294,3	1.093,4	1.413,8
E. 1966 *	1.380,8	1.696,0	993,4	774,3	726,5	1.674,5	2.910,0	956,2	1.128,3	1.307,6	1.087,6	1.494,7
F. " *	1.385,2	1.697,8	1.004,4	787,1	736,5	1.703,3	2.889,7	987,0	1.128,3	1.318,7	1.111,2	1.478,6
M. " *	1.404,4	1.728,3	1.010,2	883,5	729,5	1.672,3	2.851,9	1.010,8	1.128,3	1.329,7	1.161,0	1.504,5

## No agropecuarios

## Alimentos y bebidas

## Tabaco

## Textiles

Período	Alimentos y bebidas						Tabaco	Textiles					
	Harina y otros produc. de la mol. del trigo	Legum- bres y cerea- les	Pesca- dos y maris- ca en con- serva	Produc- tos láct- eos	Vinagre	Bebidas	Tabaco picado	Total	Algo- dón desmo- tado	Hilados y tejidos	Ma- días	Teji- dos y artícu- los de punto	Tren- zas, es- gas, ca- bos, pic- la, y piolín
Indice, base 1956 = 100													
1964	1.778,3	1.023,9	873,0	1.059,8	645,6	835,8	592,1	842,9	672,9	863,0	547,0	897,0	1.228,4
1965	1.866,3	1.265,3	1.247,9	1.489,4	885,0	1.195,6	725,2	1.147,0	785,5	1.205,6	800,6	1.063,9	1.693,3
3 pr.m.1965	1.863,2	1.071,6	1.108,8	1.181,1	738,7	1.003,7	657,1	999,2	769,0	1.034,8	639,7	1.004,3	1.466,1
3 pr.m.1966 *	1.871,6	1.702,9	1.402,1	1.513,5	1.068,8	1.408,7	842,9	1.296,4	776,4	1.366,1	921,4	1.243,8	1.938,1
M. 1965	1.860,1	1.141,9	1.206,2	1.195,5	765,3	1.050,5	672,7	1.029,7	779,4	1.071,0	676,5	1.006,0	1.497,0
A. "	1.863,8	1.174,8	1.262,6	1.322,3	811,1	1.106,4	684,5	1.050,5	787,8	1.093,3	689,1	1.010,6	1.623,1
M. "	1.864,0	1.181,9	1.262,6	1.570,9	811,1	1.196,4	684,5	1.112,9	797,0	1.163,7	703,8	1.079,1	1.676,1
J. "	1.871,4	1.240,9	1.262,6	1.750,3	892,5	1.205,4	712,5	1.184,4	804,0	1.246,2	865,2	1.083,8	1.705,3
J. "	1.862,0	1.240,9	1.270,4	1.709,1	931,6	1.243,6	712,5	1.195,2	803,7	1.256,4	879,8	1.093,7	1.776,2
A. "	1.867,6	1.240,9	1.280,2	1.703,4	931,6	1.248,2	712,5	1.198,4	802,2	1.259,3	897,8	1.096,4	1.773,0
S. "	1.867,6	1.240,9	1.315,6	1.642,4	931,6	1.249,0	732,0	1.238,3	777,0	1.315,4	897,8	1.096,4	1.772,3
O. "	1.863,8	1.308,5	1.329,2	1.581,1	1.013,1	1.359,9	831,0	1.248,5	776,4	1.327,0	899,1	1.096,4	1.852,6
N. "	1.872,9	1.670,6	1.325,5	1.548,3	1.013,1	1.358,5	831,0	1.266,7	776,4	1.349,6	912,5	1.099,0	1.871,7
D. "	1.873,3	1.670,6	1.338,9	1.504,6	1.068,8	1.368,7	831,0	1.269,4	776,4	1.351,2	942,2	1.099,0	1.870,4
E. 1966 *	1.873,3	1.670,6	1.383,9	1.491,6	1.068,8	1.373,0	831,0	1.270,0	776,4	1.352,0	920,6	1.101,1	1.915,9
F. " *	1.880,8	1.670,6	1.401,2	1.495,5	1.068,8	1.372,5	831,0	1.298,0	776,4	1.357,9	920,6	1.315,1	1.938,8
M. " *	1.860,7	1.767,5	1.421,3	1.553,5	1.068,8	1.480,7	866,6	1.321,2	776,4	1.388,3	923,1	1.315,1	1.959,6

PRODUCTOS NACIONALES  
Por grupos y subgrupos

31

No agropecuarios												
Período	Confecciones						Madera					
	Total	Bolsas de arpillera	Calzado de tela	Camisas y ropa interior p/hombre	Hilos, bobinado	Sombros para hombre	Total	Carbón vegetal	Corcho, tapones y otras formas	Maderas, aserrado y preparación	Maderas compensadas y placas p/carpintería	Maderas, extracción y corte
Indice, base 1956 = 100												
1964	1.217,9	1.585,1	1.227,7	1.055,2	993,4	818,5	617,1	705,5	402,5	683,2	688,9	625,3
1965	1.594,9	1.852,5	1.608,6	1.443,5	1.535,2	1.123,9	864,7	964,3	501,6	851,2	1.002,8	1.032,7
3 pr.m.1965	1.380,3	1.684,8	1.402,4	1.236,4	1.213,4	965,8	717,3	954,2	474,6	746,1	840,0	824,2
3 pr.m.1966	1.913,5	2.355,1	1.817,1	1.690,4	1.809,3	1.292,3	942,6	1.004,2	536,5	917,8	1.189,6	1.015,4
M. 1965	1.396,7	1.684,8	1.402,4	1.246,5	1.285,0	965,8	728,0	966,7	454,8	758,6	866,5	861,8
A. "	1.428,2	1.684,8	1.529,8	1.266,8	1.305,1	1.028,7	795,2	985,5	466,8	843,5	866,5	888,2
M. "	1.468,5	1.684,8	1.602,1	1.305,7	1.373,2	1.153,5	858,3	957,3	507,8	881,3	948,7	997,3
J. "	1.566,2	1.684,8	1.638,9	1.463,4	1.575,4	1.185,7	932,5	985,5	523,8	881,3	995,1	1.184,3
J. "	1.574,4	1.684,8	1.638,9	1.463,4	1.620,9	1.185,7	949,1	985,5	508,1	881,3	1.078,1	1.259,1
A. "	1.636,2	1.684,8	1.638,9	1.577,7	1.742,9	1.185,7	975,6	1.051,1	510,1	903,5	1.109,2	1.349,6
S. "	1.648,9	1.684,8	1.682,3	1.577,4	1.778,0	1.185,7	938,9	994,8	510,1	881,3	1.109,2	1.186,5
O. "	1.861,1	2.355,1	1.788,5	1.577,4	1.778,0	1.185,7	923,8	1.004,2	517,6	881,3	1.132,0	1.087,4
N. "	1.911,2	2.355,1	1.788,5	1.690,4	1.829,3	1.239,3	921,9	901,0	521,6	896,0	1.132,0	979,7
D. "	1.902,2	2.355,1	1.788,5	1.690,4	1.779,2	1.239,3	928,9	844,7	529,6	925,9	1.142,7	987,9
E. 1966	1.909,2	2.355,1	1.788,5	1.690,4	1.809,3	1.292,3	928,4	891,6	529,5	918,7	1.152,3	979,0
F. "	1.915,0	2.355,1	1.827,2	1.690,4	1.809,3	1.292,3	935,2	1.060,5	537,5	902,6	1.189,4	977,9
M. "	1.916,3	2.355,1	1.835,7	1.690,4	1.809,3	1.292,3	964,1	1.060,5	542,5	932,2	1.227,0	1.089,4

No agropecuarios												
Período	Madera		Papel y cartón					Productos químicos				
	Muebles, excepto los de mimbre	Varios	Total	Cajas y otros envases de cartón	Celulosas y pasta de madera	Papel, cartón y cartulina	Bolsas y sobres de papel	Total	Aceites vegetales	Alcoholes, destilerías y desnaturaliz.	Ceras para lustrar	Colores, pinturas y barnices
Indice, base 1956 = 100												
1964	585,3	607,7	737,6	712,2	470,3	812,6	688,5	752,5	575,7	722,1	782,9	782,6
1965	825,6	728,0	991,4	1.013,6	588,6	1.080,2	909,1	939,8	638,7	875,6	1.032,9	1.035,7
3 pr.m.1965	645,4	680,4	903,3	919,4	560,9	984,8	812,2	844,0	613,2	823,4	904,1	895,7
3 pr.m.1966	948,0	765,6	1.117,8	1.172,6	652,7	1.212,4	1.002,2	1.072,4	669,7	1.125,4	1.192,6	1.165,4
M. 1965	645,4	697,1	912,8	926,2	566,3	998,3	812,2	861,7	623,0	803,0	912,5	926,0
A. "	743,3	715,0	930,4	926,2	566,3	1.030,0	816,9	880,3	633,8	842,9	1.033,4	941,6
M. "	814,5	728,8	954,0	943,2	566,3	1.041,4	928,0	903,0	618,5	845,0	1.033,4	1.009,2
J. "	903,5	728,8	974,5	968,1	566,3	1.068,8	928,0	930,7	618,5	871,6	1.033,4	1.041,5
J. "	903,5	728,8	1.000,4	1.030,2	566,3	1.097,4	928,0	958,7	613,1	874,9	1.033,4	1.063,6
A. "	903,5	747,9	1.028,5	1.088,4	623,0	1.105,0	930,9	986,9	668,1	901,5	1.033,4	1.094,0
S. "	903,5	754,1	1.060,8	1.088,4	623,0	1.156,6	968,3	1.006,1	668,1	890,5	1.129,1	1.138,6
O. "	903,5	760,1	1.063,8	1.105,5	623,0	1.154,8	968,3	1.018,3	668,1	880,5	1.129,1	1.147,9
N. "	948,0	760,1	1.085,2	1.127,7	623,0	1.177,2	1.002,2	1.028,8	668,1	950,4	1.129,1	1.152,1
D. "	948,0	771,8	1.085,2	1.127,7	623,0	1.177,2	1.002,2	1.032,2	668,6	980,1	1.129,1	1.152,8
E. 1966	948,0	765,6	1.109,8	1.161,8	623,0	1.208,1	1.002,2	1.059,5	669,7	1.069,4	1.180,4	1.150,7
F. "	948,0	765,6	1.118,3	1.178,0	667,5	1.208,1	1.002,2	1.074,3	669,7	1.153,4	1.180,4	1.153,9
M. "	948,0	765,6	1.125,3	1.178,0	667,5	1.221,1	1.002,2	1.083,5	669,7	1.153,4	1.217,0	1.191,6

## Por grupos y subgrupos

## No agropecuarios

Período	Productos químicos										Derivados del petróleo
	Curtientes	Fósforos	Funguicidas, insect. y fluidos desinf.	Gases comprimidos y líquidos	Jabón excepto el de tocador	Perfumes y art. para higiene y tocador	Plásticos y polvos de moldeado	Preparaciones farmac. y espec. medic.	Sustancias explosiv.	Sust. y prod. quím. y farmac. no menc. esp.	Petróleo refinado
	Índice, base 1956 = 100										
1964	881,9	773,8	670,7	1.204,2	1.007,9	821,0	458,6	719,7	486,4	709,7	727,4
1965	1.003,2	1.026,3	788,1	1.622,7	1.375,1	1.063,9	571,0	772,5	610,1	1.022,6	930,6
3 pr.m.1965	940,2	931,8	710,8	1.495,3	1.194,7	948,7	501,3	730,2	495,1	863,7	894,3
3 pr.m.1966 *	1.285,6	1.120,9	861,4	1.874,3	1.475,3	1.249,4	644,9	828,2	960,4	1.209,0	1.135,9
M. 1965	969,4	931,8	713,7	1.511,7	1.234,9	969,9	507,3	734,0	495,1	898,6	894,0
A. "	969,4	931,8	713,7	1.518,5	1.279,6	986,5	523,8	750,1	502,0	927,4	894,3
M. "	969,4	931,8	765,1	1.518,5	1.298,4	1.026,8	559,8	747,5	554,4	982,5	938,3
J. "	1.039,9	931,8	813,4	1.522,4	1.347,2	1.053,6	557,6	770,4	606,8	1.013,3	938,3
J. "	1.039,9	1.120,9	825,5	1.727,1	1.454,3	1.074,0	573,4	770,5	606,6	1.050,4	938,3
A. "	1.039,9	1.120,9	830,6	1.732,7	1.498,2	1.096,9	612,5	773,8	606,6	1.115,5	938,3
S. "	1.039,9	1.120,9	842,9	1.732,7	1.526,4	1.138,5	619,4	794,8	606,6	1.131,5	938,3
O. "	1.039,9	1.120,9	842,9	1.742,1	1.507,9	1.153,7	635,0	820,6	703,5	1.149,4	965,8
N. "	1.039,9	1.120,9	842,9	1.746,3	1.504,2	1.186,7	634,1	823,1	823,7	1.156,6	965,8
D. "	1.039,9	1.120,9	847,2	1.746,3	1.499,9	1.203,9	632,7	828,2	825,0	1.153,0	965,8
E. 1966 *	1.285,6	1.120,9	852,9	1.870,2	1.465,8	1.222,2	637,9	828,2	929,8	1.180,1	1.135,2
F. " *	1.285,6	1.120,9	865,7	1.876,3	1.472,9	1.258,9	643,3	828,2	929,8	1.220,2	1.136,3
M. " *	1.285,6	1.120,9	865,7	1.876,3	1.487,2	1.267,0	653,6	828,3	1.021,7	1.226,6	1.136,3

## No agropecuarios

Período	Caucho			Cuero			Piedras, vidrio y cerámica						
	Total	Cubiertas y cámaras p/automotores	Varios	Total	Calzados	Cueros y pieles, curt. teñido y apresto	Total	Alfarería y cerámica	Artículos de cemento y fibrocemento	Cal	Cemento	Mosaicos	Vidrios y cristalería en div. formas
	Índice, base 1956 = 100												
1964	885,9	966,4	756,1	921,7	943,9	882,2	824,8	941,8	675,4	769,4	912,0	893,3	704,1
1965	982,2	1.029,9	905,4	1.222,4	1.244,4	1.183,4	1.113,5	1.379,3	896,6	1.020,1	1.169,2	1.175,6	990,1
3 pr.m.1965	909,1	968,2	813,9	1.053,6	1.062,2	1.038,4	966,2	1.194,5	790,6	911,1	1.022,2	1.033,6	835,2
3 pr.m.1966 *	1.102,2	1.146,0	1.031,8	1.427,1	1.374,8	1.520,1	1.359,4	1.696,9	993,8	1.113,8	1.425,5	1.409,8	1.281,3
M. 1965	913,9	971,8	820,4	1.103,5	1.105,3	1.100,2	1.005,7	1.306,3	858,8	972,5	1.052,3	1.054,5	843,6
A. "	927,4	971,8	855,8	1.171,8	1.208,8	1.106,1	1.034,4	1.333,1	858,8	1.023,6	1.113,3	1.068,3	851,1
M. "	973,8	1.019,0	900,9	1.228,8	1.277,4	1.142,4	1.059,5	1.333,1	870,2	1.043,2	1.132,4	1.161,1	867,7
J. "	1.010,0	1.066,0	919,7	1.209,7	1.234,4	1.165,8	1.113,8	1.367,9	884,9	1.045,2	1.132,4	1.211,4	1.018,4
J. "	1.010,0	1.066,0	919,7	1.218,2	1.234,4	1.189,5	1.132,8	1.367,9	884,9	1.045,2	1.145,1	1.211,4	1.073,6
A. "	1.023,3	1.066,0	954,5	1.312,9	1.333,7	1.275,8	1.153,7	1.367,9	930,5	1.045,2	1.176,9	1.211,4	1.098,9
S. "	1.030,5	1.066,0	973,2	1.319,2	1.333,7	1.293,5	1.166,2	1.373,7	989,3	1.045,2	1.189,6	1.211,4	1.106,3
O. "	1.023,7	1.066,0	955,6	1.347,2	1.374,8	1.298,0	1.239,0	1.573,1	989,3	1.049,4	1.340,8	1.211,4	1.108,2
N. "	1.029,3	1.066,0	970,2	1.349,2	1.374,8	1.303,8	1.273,0	1.597,2	989,3	1.097,4	1.366,3	1.354,9	1.111,8
D. "	1.029,3	1.066,0	970,2	1.351,8	1.374,8	1.310,9	1.290,3	1.654,1	989,3	1.113,8	1.366,3	1.364,7	1.138,8
E. 1966 *	1.072,0	1.109,4	1.011,8	1.379,5	1.374,8	1.387,8	1.348,5	1.696,9	993,8	1.113,8	1.429,8	1.380,2	1.251,5
F. " *	1.106,6	1.152,7	1.032,4	1.436,4	1.374,8	1.545,9	1.362,7	1.696,9	993,8	1.113,8	1.417,0	1.424,6	1.295,4
M. " *	1.128,1	1.175,8	1.051,2	1.465,4	1.374,8	1.626,5	1.367,0	1.696,9	993,8	1.113,8	1.429,8	1.424,6	1.297,0

Por grupos y subgrupos

Período	No agropecuarios									
	Metales, excluida maquinaria									
	Total	Alambre trefil. galv. y otras operaciones	Art.hº con o/sin parte de met. no menc. espec.	Art. hoja lata, hierro, zinc, etc.incl. fab.env.	Artículos rurales	Básculas y balanzas	Bulones, tornillos, clavos, remaches	Cajas fuertes y muebles metálicos	Camas de hierro y bronce y elásticas	Caños de hierro y acero
	Indice, base 1956 = 100									
1964	773,0	771,0	713,0	1.022,8	835,3	702,6	813,8	618,3	716,1	848,6
1965	1.132,2	1.171,5	1.201,5	1.304,1	1.282,1	1.037,0	1.242,0	896,7	1.090,9	1.111,8
3 pr.m. 1965	958,5	986,7	970,8	1.127,7	1.081,3	873,8	1.034,7	800,4	910,5	962,1
3 pr.m. 1966 *	1.295,6	1.360,4	1.446,6	1.288,6	1.527,5	1.235,6	1.456,2	1.040,2	1.334,8	1.261,3
M. 1965	983,8	1.015,4	1.011,8	1.152,0	1.160,9	914,2	1.069,9	829,1	925,1	975,4
A. "	1.017,8	1.018,1	1.075,7	1.153,9	1.146,1	945,0	1.083,8	896,9	997,7	975,4
M. "	1.107,4	1.136,1	1.178,5	1.191,6	1.194,5	992,6	1.158,1	896,9	1.050,3	1.095,1
J. "	1.142,7	1.136,1	1.206,2	1.480,7	1.261,8	995,6	1.158,1	896,9	1.110,0	1.047,1
J. "	1.170,1	1.241,9	1.228,7	1.433,2	1.304,0	1.034,5	1.235,9	896,9	1.131,9	1.199,6
A. "	1.200,3	1.241,9	1.272,4	1.449,6	1.290,4	1.104,5	1.313,3	915,0	1.131,9	1.199,6
S. "	1.250,4	1.304,8	1.363,2	1.476,8	1.445,1	1.180,9	1.359,0	915,0	1.204,7	1.199,6
O. "	1.265,7	1.339,5	1.371,0	1.396,4	1.445,1	1.180,9	1.479,8	945,9	1.244,3	1.227,2
N. "	1.281,7	1.339,5	1.405,3	1.395,3	1.527,1	1.180,9	1.506,3	997,8	1.244,3	1.255,6
D. "	1.275,2	1.339,5	1.404,5	1.288,8	1.527,5	1.207,7	1.506,3	997,8	1.244,3	1.255,6
E. 1966 *	1.285,6	1.339,5	1.446,6	1.288,4	1.527,5	1.210,2	1.506,3	997,8	1.326,0	1.255,6
F. " *	1.288,9	1.339,5	1.446,6	1.288,4	1.527,5	1.212,6	1.395,8	1.061,4	1.330,4	1.255,6
M. " *	1.312,2	1.402,3	1.446,6	1.288,9	1.527,5	1.283,9	1.466,5	1.061,4	1.347,9	1.272,8

Período	No agropecuarios									
	Metales, excluida maquinaria						Vehículos y maq., excl. la eléctrica			
	Cobre, bron. y ferr.fund. y elab. en div. form.	Cocinas y otros art.análogos excl.los eléct.	Herrijes y guarn. p/puertas, ventanas, muebles	Hº, aº y otr.met. fund. y elab. en forma y art.div.	Plomo est. y met. no ferr. excl.cobre y bronce	Plomo est. y met. no ferr. fund.de sus minerales	Total	Bicicl. motoc. triclo construcc. arm. y repar.	Maq. mot. excl.eléctr. constr. arm. y repar.	Tall.mec. p/aut.ómibus, motocicletas y repar.
	Indice, base 1956 = 100									
1964	615,4	840,7	978,1	820,2	671,1	576,6	771,0	450,2	871,2	709,0
1965	912,3	1.131,0	1.509,4	1.161,5	1.050,0	906,5	1.029,6	628,1	1.204,1	910,7
3 pr.m. 1965	781,6	992,1	1.192,4	1.003,8	861,0	721,1	928,6	578,3	1.037,3	861,6
3 pr.m. 1966 *	1.084,2	1.313,4	1.787,9	1.288,9	1.208,5	1.058,0	1.221,9	707,6	1.484,4	1.036,5
M. 1965	792,5	1.034,8	1.246,3	1.012,9	883,2	726,4	937,9	600,4	1.049,1	867,8
A. "	848,6	1.038,1	1.389,0	1.018,5	960,4	838,9	960,1	604,9	1.101,1	866,1
M. "	929,0	1.098,4	1.489,8	1.167,5	1.027,6	852,3	982,6	613,1	1.124,7	888,7
J. "	942,1	1.098,4	1.521,7	1.171,3	1.084,7	909,4	995,2	613,1	1.150,9	890,7
J. "	946,1	1.118,3	1.562,5	1.200,3	1.101,5	921,0	1.026,8	625,2	1.221,6	890,7
A. "	954,1	1.165,9	1.620,0	1.227,0	1.128,3	1.021,7	1.070,8	638,5	1.279,1	925,5
S. "	973,2	1.222,0	1.671,1	1.278,2	1.167,2	1.062,7	1.101,8	657,4	1.305,9	960,9
O. "	974,5	1.270,3	1.708,8	1.284,3	1.202,5	1.052,7	1.117,6	657,4	1.330,9	970,0
N. "	1.012,4	1.292,8	1.782,7	1.289,8	1.170,8	1.023,2	1.141,4	696,7	1.381,7	970,0
D. "	1.022,9	1.292,8	1.789,2	1.290,3	1.173,1	1.023,2	1.173,6	696,7	1.441,5	981,1
E. 1966 *	1.028,7	1.295,5	1.768,8	1.290,3	1.199,3	1.030,4	1.205,7	707,6	1.471,3	1.016,6
F. " *	1.066,9	1.295,5	1.769,0	1.286,5	1.212,9	1.070,9	1.226,5	707,6	1.483,7	1.046,0
M. " *	1.156,9	1.349,3	1.825,8	1.289,9	1.213,3	1.072,8	1.233,4	707,6	1.498,2	1.046,9

## PRODUCTOS NACIONALES

## Por grupos y subgrupos

## No agropesuarios

Período	Máquinas y aparatos eléctricos						Productos de la ind. extractiva			
	Total	Acumuladores, pilas y baterías	Artículos y aparatos div. para electricidad	Lámparas y tubos p/ electricidad	Motores eléctricos, constr. y repar. incluso la fabr. de repuestos	Radiofonía, telefonía, telegrafía y televisión	Total	Piedras, mármoles, arena y materiales p/constr.	Combustibles minerales sólidos	Sal
Indice, base 1956 = 100										
1964	556,7	667,5	509,0	946,7	548,6	643,7	953,7	966,0	692,6	1.009,1
1965	791,1	972,9	718,8	1.372,0	811,6	896,3	1.233,8	1.250,9	932,1	1.265,6
3 pr.m. 1965	686,4	789,5	634,2	1.164,8	686,7	776,1	1.051,9	1.065,6	793,1	1.088,7
3 pr.m. 1966	912,5	1.194,1	828,3	1.578,0	919,9	1.008,9	1.375,1	1.372,3	1.069,9	1.635,3
M. 1965	701,0	823,3	638,3	1.235,7	694,6	822,0	1.229,6	1.264,9	826,6	1.129,0
A. "	725,9	900,2	660,4	1.206,0	728,4	834,8	1.239,3	1.264,9	942,4	1.169,4
M. "	758,7	918,5	679,9	1.391,7	806,3	877,8	1.238,5	1.264,9	946,3	1.155,9
J. "	792,3	997,6	715,2	1.405,6	822,4	893,7	1.241,4	1.264,9	961,7	1.182,8
J. "	796,3	1.028,1	713,5	1.405,6	822,4	912,1	1.246,1	1.264,9	973,3	1.236,5
A. "	826,8	1.043,4	744,4	1.405,6	886,9	932,2	1.254,3	1.264,9	973,3	1.344,1
S. "	861,1	1.043,4	784,2	1.444,1	900,3	974,2	1.256,3	1.264,9	973,3	1.371,0
O. "	887,1	1.098,6	806,3	1.557,2	901,1	1.001,0	1.263,6	1.264,9	992,6	1.451,6
N. "	891,1	1.112,5	809,4	1.577,3	905,4	1.001,0	1.264,9	1.264,9	1.015,8	1.451,6
D. "	895,2	1.163,6	809,4	1.577,3	905,4	1.001,0	1.646,0	1.694,3	1.027,4	1.559,1
E. 1966	902,1	1.194,1	815,2	1.577,3	912,7	1.001,0	1.650,0	1.694,3	1.042,9	1.599,4
F. "	913,0	1.194,1	829,2	1.577,3	912,7	1.012,9	1.235,4	1.211,3	1.062,2	1.639,8
M. "	922,4	1.194,1	840,4	1.579,3	934,2	1.012,9	1.239,8	1.211,3	1.104,7	1.666,7

## PRODUCTOS IMPORTADOS

## Por grupos

## No agropesuarios

Período	Nivel general	Alimentos y bebidas	Madera	Papel y cartón	Productos químicos	Caucho	Metales, excluida maquinaria	Prod. de la industria extractiva
Indice, base 1956 = 100								
1964	577,8	667,1	630,9	393,2	787,8	632,3	870,9	1.011,5
1965	985,8	770,9	799,0	533,5	1.077,1	832,8	1.129,3	1.631,0
3 pr.m. 1965	870,1	723,5	688,9	460,6	946,5	760,3	999,7	1.291,0
3 pr.m. 1966	1.094,7	887,0	894,4	616,6	1.181,9	911,5	1.227,8	1.864,8
M. 1965	889,6	724,5	692,3	460,6	1.015,8	797,1	1.007,4	1.356,9
A. "	920,3	734,3	714,2	487,6	1.020,1	882,9	1.053,1	1.443,4
M. "	1.008,9	825,7	819,2	522,0	1.078,0	876,8	1.132,2	1.721,6
J. "	1.009,1	793,4	823,8	559,4	1.081,1	870,6	1.144,6	1.746,3
J. "	1.017,6	791,8	841,3	546,7	1.084,3	833,8	1.159,5	1.792,7
A. "	1.029,7	793,0	845,2	547,8	1.142,7	797,1	1.172,4	1.777,2
S. "	1.049,4	787,1	862,0	569,7	1.142,5	846,1	1.214,5	1.808,1
O. "	1.056,6	788,4	863,3	580,3	1.170,7	846,1	1.220,5	1.808,1
N. "	1.063,9	803,8	861,5	587,5	1.181,1	870,6	1.224,4	1.808,1
D. "	1.073,0	807,4	890,8	619,3	1.185,8	889,0	1.230,1	1.792,7
E. 1966	1.087,8	871,9	888,9	627,9	1.178,3	901,3	1.228,3	1.823,6
F. "	1.099,1	894,2	897,8	611,0	1.182,7	901,3	1.232,7	1.885,4
M. "	1.097,2	894,9	896,6	611,0	1.184,6	931,9	1.221,9	1.885,4