

Rev. No 84

83



REPUBLICA ARGENTINA



3 OCT 1966

ABRIL - JUNIO  
1966

C. I. 42

# COMERCIO INTERIOR

## SIGNOS CONVENCIONALES Y NORMALIZADOS

Los signos convencionales utilizados por la Dirección Nacional de Estadística y Censos son los siguientes:

Un guión (-) para señalar que la magnitud es cero o no alcanza a la mitad del último número dígito usado.

Un punto (.) para indicar que no existe el concepto en el periodo correspondiente o no puede ser obtenido.

Tres puntos (...) significan que el dato no ha sido compilado o elaborado hasta la fecha de su publicación.

Un asterisco (\*) señala que la cifra es provisional o estimada. Cuando se modifique una cifra que no haya sido publicada anteriormente como provisional se indicará con el signo (\$).

Las indicaciones de carácter especial se efectúan mediante llamadas al pie de cada página.

Kilómetro.....	km	Tonelada.....	t
Metro.....	m	Gramo.....	g
Metro cuadrado.....	m <sup>2</sup>	KiloWattthora.....	kWh
Hectárea.....	ha	Millones.....	mill.
Metro cúbico.....	m <sup>3</sup>	Pesos moneda nacional.....	m\$ <sub>n</sub>
Litro.....	l	Por ciento.....	%
Kilogramo.....	kg		

Los meses se indican con la inicial mayúscula:

E., F., M., A., M., J., J., A., S., O., N., D.,

Los trimestres se señalan con números romanos: I, II, III, IV.



# CONTENIDO

	Página
INTRODUCCION .....	3
I - COMERCIO MINORISTA	
Números índices del monto de las ventas:	
Capital Federal .....	6
Partidos del Gran Buenos Aires .....	9
La Plata .....	12
Números índices del volumen físico de las ventas:	
Capital federal .....	15
II - PRESTACION DE SERVICIOS	
Números índices del monto de los ingresos:	
Capital Federal .....	20
Partidos del Gran Buenos Aires .....	20
La Plata .....	20
III - PRECIOS AL POR MAYOR	
Números índices .....	25



## INTRODUCCION

El presente folleto contiene las series estadísticas relacionadas con el "Comercio minorista y prestación de servicios" en la Capital Federal, partidos que integran el Gran Buenos Aires y La Plata, así como las referidas a "Precios al por mayor".

En los cuadros que incluye la presente publicación se detallan los datos referentes al primer semestre de 1966 consignando asimismo, a efectos de facilitar el análisis de la evolución operada en esta rama de la economía, los guarismos obtenidos durante los últimos trece meses y los promedios anuales de 1964 y 1965, discriminados por grupos y subgrupos.

La metodología aplicada para la elaboración de estas series, se encuentra publicada, en forma sucinta, en el folleto C.I.5, del mes de abril de 1963 y, con un mayor detalle, en los editados oportunamente para cada una de ellas por la Dirección Nacional de Estadística y Censos.

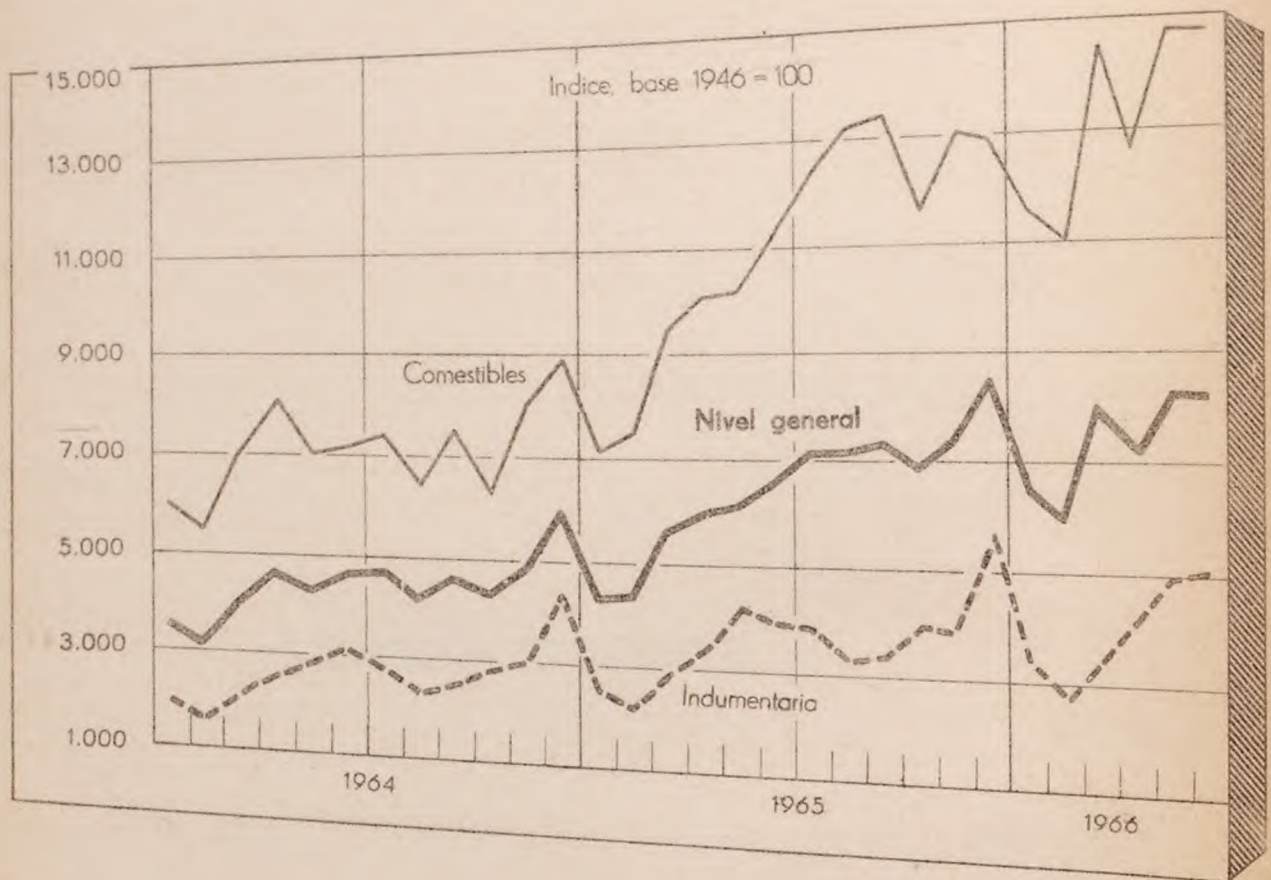
\* Cifras provisionales.



## I - COMERCIO MINORISTA

## MONTO DE LAS VENTAS

Capital Federal



## ANÁLISIS DE LAS VARIACIONES

El período que cubre los meses enero-junio de 1966 registra en las ventas minoristas de la Capital Federal, un aumento del 33,0 %, en su nivel general, con respecto a igual lapso del año anterior.

Concurren a la integración del mencionado incremento la totalidad de los rubros que constituyen el índice respectivo y, en el que se destacan los que corresponden a "Comestibles" con 42,8 %, "Librería, papelería y juguetería" 36,6 %, "Grandes tiendas" 26,9 % e "Indumentaria" 22,9 %.



Capital Federal

La comparación entre sí, de cada uno de los meses del segundo trimestre, permite apreciar que solamente el rubro "Indumentaria" mantiene una línea ascendente, por cuanto el resto sufre altibajos al efectuar idéntica confrontación.

Rubro	Período					Variaciones
	1966 *				1965	
	Abril	Mayo	Junio	6 primeros meses	6 primeros meses	$\frac{6 \text{ pr.m. } 1966}{6 \text{ pr.m. } 1965}$
	Indice, base 1946 = 100					%
NIVEL GENERAL. . . . .	7.242,2	8.296,7	8.266,2	7.390,9	5.558,5	+ 33,0
Grandes tiendas . . . .	1.631,7	1.961,3	1.761,2	1.665,2	1.312,3	+ 26,9
Indumentaria. . . . .	4.149,0	4.995,1	5.072,9	3.981,8	3.239,4	+ 22,9
Artículos para el hogar	6.401,6	6.706,6	6.690,4	6.369,4	5.483,8	+ 16,1
Farmacia y perfumería .	4.176,0	4.242,1	4.067,5	4.094,1	3.726,7	+ 9,9
Librería, papelería y juguetería . . . . .	5.539,2	5.721,7	5.288,8	5.370,3	3.931,3	+ 36,6
Joyería y relojería . .	1.450,0	1.532,7	1.461,1	1.439,4	1.214,1	+ 18,6
Comestibles . . . . .	12.615,2	14.785,1	14.783,8	13.229,8	9.267,6	+ 42,8

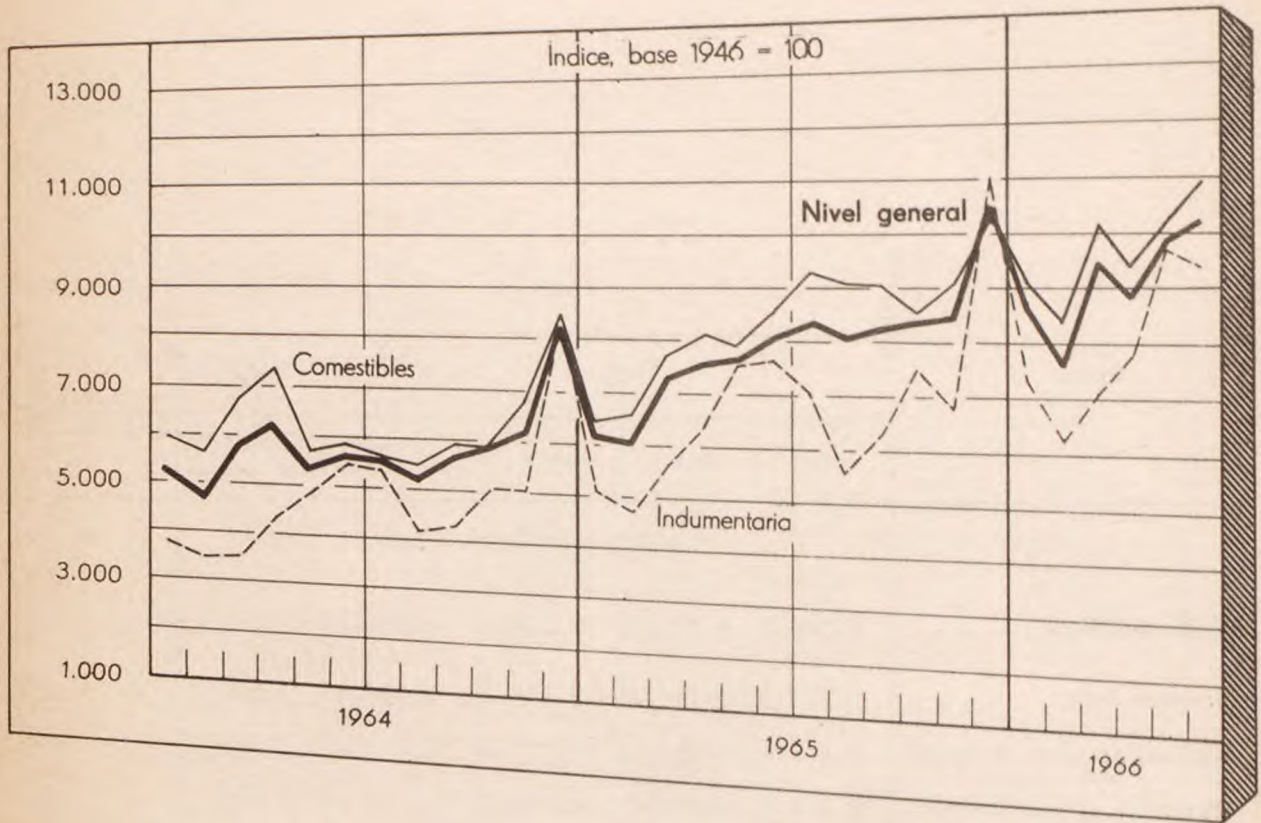
MONTO DE LAS VENTAS

Capital Federal

Período	Nivel general	Comestibles			Grandes tiendas	Indumentaria			
		Total	Almacenes y afines	Venta de carne		Total	Tiendas	Sastrerías y artículos para hombre	Calzado y artículos de cuero
Indice, base 1946 = 100									
1964	4.418,5	7.159,3	3.273,0	7.480,9	1.151,1	2.666,7	2.129,9	3.402,1	2.647,6
1965	6.474,8	11.061,5	3.568,5	11.681,5	1.465,6	3.642,0	2.801,7	4.848,5	3.451,0
6 pr.m. 1965	5.558,5	9.267,6	3.034,7	9.783,3	1.312,3	3.239,4	2.532,8	4.262,7	3.052,2
6 pr.m. 1966 *	7.390,9	13.229,8	3.505,3	14.034,5	1.665,2	3.981,8	3.010,6	5.415,3	3.646,1
J. 1965	6.611,7	11.289,4	3.422,6	11.940,4	1.428,4	3.972,7	2.961,9	5.602,8	3.216,5
J. "	7.071,8	12.582,5	3.661,6	13.320,7	1.318,1	3.960,2	3.027,4	5.375,5	3.524,2
A. "	7.225,8	13.228,5	3.556,6	14.028,9	2.022,0	3.290,2	2.599,4	4.202,8	3.365,7
S. "	7.426,0	13.497,5	3.604,2	14.316,2	1.203,5	3.493,8	2.740,5	4.499,0	3.546,3
O. "	6.910,7	11.784,8	3.542,5	12.466,9	1.262,5	3.969,6	3.115,4	5.133,5	3.958,6
N. "	7.353,7	13.081,5	3.549,5	13.870,3	1.384,4	3.934,0	2.841,1	5.552,1	3.543,3
D. "	8.359,0	12.957,2	6.699,2	13.475,0	2.523,4	5.620,1	4.099,7	7.842,6	5.161,0
E. 1966	6.540,8	11.607,5	3.142,8	12.308,0	1.160,4	3.437,7	2.612,1	4.616,8	3.268,5
F. " *	5.960,1	11.068,7	2.672,2	11.763,5	1.486,6	2.794,8	2.226,0	3.502,4	2.986,5
M. " *	8.039,6	14.518,4	3.546,0	15.426,4	1.990,1	3.441,0	2.905,1	4.046,3	3.799,2
A. " *	7.242,2	12.615,2	3.934,7	13.333,5	1.631,7	4.149,0	3.251,7	5.431,0	3.961,9
M. " *	8.296,7	14.785,1	3.822,6	15.692,3	1.961,3	4.995,1	3.614,1	7.192,1	4.051,9
J. " *	8.266,2	14.783,8	3.913,4	15.683,3	1.761,2	5.072,9	3.454,3	7.702,9	3.808,4

Período	Artículos para el hogar				Farmacia y perfumería			Librería, papelería y juguetería	Joyería y relojería
	Total	Bazar y menaje	Electricidad, radio y discos	Ferretería y afines	Mueblería y tapicería	Total	Farmacia		
Indice, base 1946 = 100									
1964	4.415,4	3.146,4	7.799,3	6.596,4	4.294,9	3.387,5	3.249,6	3.874,4	3.175,3
1965	6.214,6	4.430,1	11.006,2	9.734,7	5.860,1	4.104,7	3.689,1	5.571,0	4.404,5
6 pr.m. 1965	5.483,8	3.778,1	9.416,1	8.692,6	5.249,2	3.726,7	3.447,4	4.712,1	3.931,3
6 pr.m. 1966 *	6.369,4	4.697,4	10.631,7	10.464,3	5.730,1	4.094,1	3.412,6	6.498,7	5.370,3
J. 1965	6.083,1	4.082,1	9.408,9	9.782,6	5.916,0	3.934,1	3.682,5	4.822,1	4.596,4
J. "	6.310,9	4.017,7	10.238,3	11.265,7	5.823,1	4.107,0	3.716,5	5.484,8	4.336,6
A. "	6.597,8	4.127,5	11.507,5	10.272,2	6.700,6	4.149,8	3.768,1	5.496,2	4.245,5
S. "	7.011,9	4.634,0	12.085,6	10.853,4	6.965,9	4.489,9	4.082,8	5.926,1	4.558,4
O. "	6.774,0	5.199,8	12.871,2	10.373,3	6.142,9	4.421,7	3.877,7	6.341,3	4.117,6
N. "	6.821,6	4.695,4	10.654,8	10.972,3	6.536,2	4.515,3	3.903,9	6.672,2	4.124,9
D. "	8.155,8	7.818,1	18.217,8	10.923,8	6.657,7	5.212,3	4.235,9	8.657,5	7.883,1
E. 1966	6.114,9	4.269,9	11.313,7	10.652,3	5.370,4	4.081,9	3.389,4	6.525,2	3.909,0
F. " *	5.212,0	3.827,0	8.261,0	7.766,7	5.051,2	3.732,5	3.056,9	6.116,4	2.794,3
M. " *	7.090,8	5.373,2	9.532,9	11.854,8	6.332,3	4.264,7	3.597,4	6.619,2	8.968,9
A. " *	6.401,6	5.255,6	10.416,4	9.618,9	5.728,1	4.176,0	3.482,0	6.624,6	5.539,2
M. " *	6.706,6	4.935,8	11.650,7	11.156,7	5.956,5	4.242,1	3.533,8	6.741,2	5.721,7
J. " *	6.690,4	4.523,1	12.615,7	11.736,5	5.942,1	4.067,5	3.416,1	6.365,6	5.288,8

Partidos del Gran Buenos Aires



ANALISIS DE LAS VARIACIONES

Al igual que el nivel general, que acusa un aumento del 27,4 %, los rubros que conforman el índice del monto de las ventas relativo a los partidos que integran el Gran Buenos Aires, arrojan en su totalidad alzas durante los seis primeros meses de 1966, con relación al mismo período del año anterior.

Los aumentos obtenidos oscilan entre el 21,9 % para "Artículos para el hogar" y el 33,7 % para "Farmacia y perfumería".

## Partidos del Gran Buenos Aires

Rubro	Período					Variaciones	
	1966 *				1965	6 pr.m.1966	
	Abril	Mayo	Junio	6 prime ros meses	6 prime ros meses	6 pr.m.1965	
	Indice, base 1946 = 100					%	
NIVEL GENERAL . . . . .	8.843,6	9.807,0	10.118,2	9.089,8	7.133,3	+	27,4
Indumentaria . . . . .	7.793,5	9.668,2	9.369,1	7.936,4	6.182,2	+	28,4
Artículos para el hogar	7.806,0	8.710,9	8.703,6	8.019,4	6.580,9	+	21,9
Farmacia y perfumería.	9.344,4	10.060,0	9.872,4	9.037,1	6.759,4	+	33,7
Librería, papelería y juguetería. . . . .	15.587,5	13.518,7	13.137,5	15.500,0	11.677,4	+	32,7
Joyería y relojería. .	3.774,3	3.387,2	3.677,1	3.564,4	2.820,2	+	26,4
Comestibles. . . . .	9.319,9	10.146,3	10.830,6	9.680,5	7.567,9	+	27,9

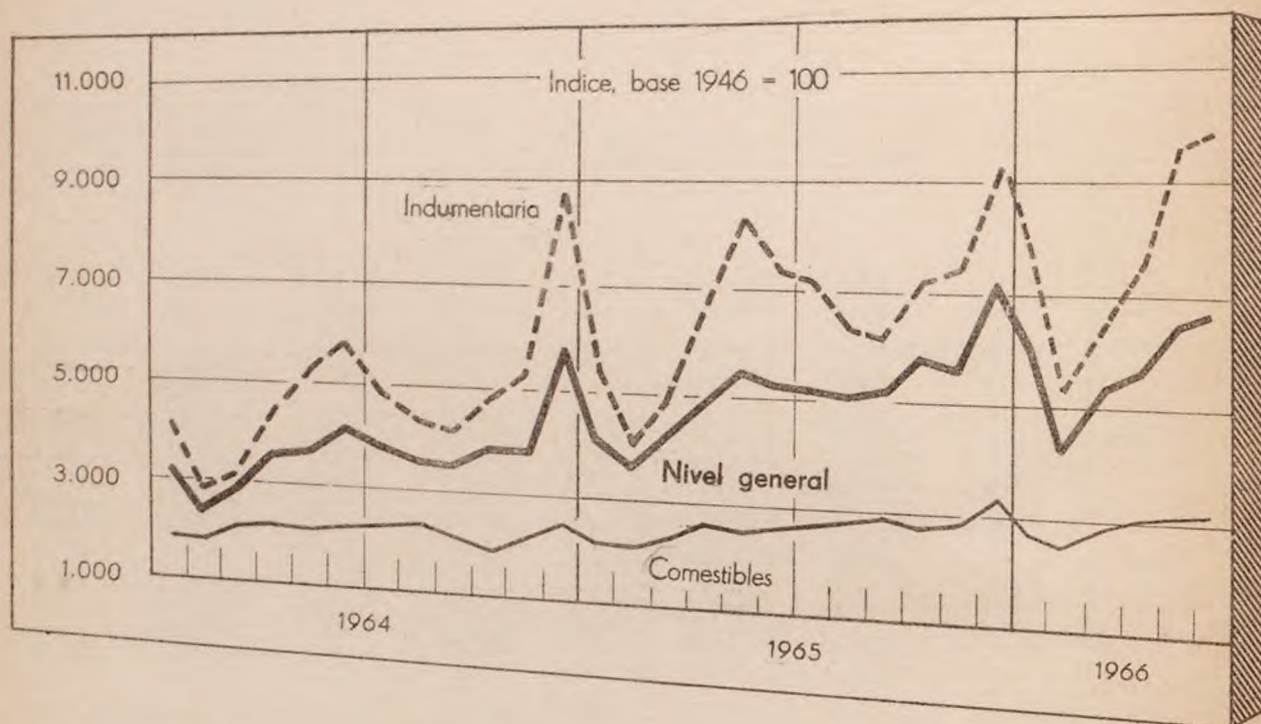
Partidos del Gran Buenos Aires (1)

Período	Nivel general	Comestibles			Indumentaria			
		Total	Almacenes y afines	Venta de carne	Total	Tiendas	Sastrerías y artículos para hombre	Calzado y artículos de cuero
Índice, base 1946 = 100								
1964	5.846,7	6.355,4	3.233,7	10.723,6	4.739,6	4.270,6	6.186,4	4.208,1
1965	7.902,9	8.429,2	3.930,5	14.724,2	6.777,5	6.141,9	9.199,0	5.471,4
6 pr.m. 1965	7.133,3	7.567,9	3.678,9	13.009,9	6.182,2	5.639,8	8.441,7	4.822,2
6 pr.m. 1966 *	9.089,8	9.680,5	3.820,7	17.880,1	7.936,4	7.385,3	10.673,4	5.994,0
J. 1965	8.081,4	8.558,2	3.851,1	15.144,9	7.643,0	6.697,5	11.639,9	5.198,5
J. "	8.344,2	9.272,1	4.092,6	16.519,8	7.018,9	6.518,9	9.556,3	5.187,7
A. "	8.065,4	9.104,3	3.960,8	16.301,7	5.593,5	5.219,1	7.094,8	4.729,3
S. "	8.251,1	9.040,2	3.838,5	16.318,9	6.274,9	5.964,8	7.634,6	5.410,8
O. "	8.305,8	8.536,4	3.862,3	15.076,8	7.430,3	6.888,3	9.554,5	6.241,4
N. "	8.403,6	9.085,6	3.777,9	16.512,5	6.865,0	5.940,5	9.837,4	5.663,7
D. "	10.406,5	10.242,0	5.559,8	16.793,7	11.054,0	9.331,8	16.060,6	9.491,0
E. 1966	8.616,5	9.130,7	3.853,4	16.515,4	7.340,3	6.476,9	10.562,5	5.651,3
F. " *	7.678,4	8.496,6	3.379,2	15.657,3	6.339,6	5.869,1	8.196,2	5.291,6
M. " *	9.475,3	10.159,0	3.768,2	19.101,5	7.107,8	7.049,1	8.410,4	5.615,6
A. " *	8.843,6	9.319,9	3.978,2	16.794,5	7.793,5	7.334,6	9.805,0	6.516,3
M. " *	9.807,0	10.146,3	3.959,3	18.803,9	9.668,2	9.450,1	12.512,5	6.660,8
J. " *	10.118,2	10.830,6	3.986,1	20.408,1	9.369,1	8.131,7	14.553,6	6.228,6

Período	Artículos para el hogar					Farmacia y perfumería			Librería, papelería y juguetes	Joyería y relojería
	Total	Bazar y menaje	Electricidad, radio y discos	Ferretería y afines	Mueblería y tapicería	Total	Farmacia	Perfumería		
Índice, base 1946 = 100										
1964	5.282,8	4.895,4	7.547,3	4.781,2	6.036,4	5.829,3	6.104,2	3.779,0	8.587,5	2.588,1
1965	7.382,7	6.854,8	10.542,0	6.683,9	8.424,0	7.495,0	7.723,8	5.789,5	11.612,5	3.280,7
6 pr.m. 1965	6.580,9	6.084,6	8.285,0	6.006,9	7.957,0	6.759,4	7.085,3	4.696,8	11.677,4	2.820,2
6 pr.m. 1966 *	8.019,4	7.654,6	12.181,4	7.224,2	8.759,0	9.037,1	9.315,7	6.959,6	15.500,0	3.564,4
J. 1965	7.061,2	6.644,4	10.145,5	6.368,8	8.056,1	8.026,1	8.413,4	5.138,6	10.420,8	2.649,5
J. "	7.031,8	6.256,5	9.950,0	6.472,3	7.858,7	7.565,4	7.874,6	5.259,7	10.887,5	2.681,7
A. "	7.536,1	6.069,9	10.342,9	7.012,9	8.696,8	7.657,7	7.965,4	5.363,2	10.527,1	2.967,0
S. "	7.957,8	6.832,2	12.031,3	7.275,7	8.790,0	7.909,5	8.153,9	6.087,7	10.787,5	3.231,2
O. "	8.586,9	8.351,5	14.278,1	7.723,7	8.658,7	8.187,1	8.381,2	6.740,4	10.322,9	3.807,3
N. "	8.093,2	6.729,3	13.332,6	7.388,6	8.509,0	7.951,9	8.182,1	6.235,1	10.245,8	3.293,6
D. "	9.901,4	11.508,4	16.857,2	8.292,6	10.833,7	9.852,1	9.616,9	11.605,3	16.512,5	6.467,0
E. 1966	8.284,5	8.573,6	10.646,0	7.555,0	9.393,4	8.635,3	8.734,3	7.896,5	11.245,8	4.356,0
F. " *	6.770,0	7.013,0	9.711,2	6.000,2	7.731,5	7.435,1	7.593,6	6.252,6	8.235,4	2.841,3
M. " *	7.841,1	7.713,8	10.232,2	7.428,9	8.061,4	8.875,3	9.147,1	6.849,1	31.274,9	3.350,5
A. " *	7.806,0	7.471,5	12.919,7	6.937,5	8.268,2	9.344,4	9.657,4	7.010,5	15.587,5	3.774,3
M. " *	8.710,9	7.551,9	14.188,4	7.815,8	9.546,3	10.060,0	10.498,3	6.791,2	13.518,7	3.387,2
J. " *	8.703,6	7.603,8	15.390,6	7.607,5	9.552,9	9.872,4	10.263,3	6.957,9	13.137,5	3.677,1

(1) Incluye los siguientes partidos: Almirante Brown, Avellaneda, Berazategui, Esteban Echeverría, Florencio Varela, Gral. San Martín, Gral. Sarmiento, La Matanza, Lanús, Lomas de Zamora, Merlo, Moreno, Morón, Quilmes, San Fernando, San Isidro, Tigre, Tres de Febrero y Vicente López.

## La Plata



## ANÁLISIS DE LAS VARIACIONES

En el primer semestre del año en curso, se repite en la Ciudad de La Plata la característica expresada respecto a las ventas minoristas correspondientes a Capital Federal y partidos que comprenden el Gran Buenos Aires.

Como resultado del incremento que se verifica en todos los rubros del índice, el nivel general se acrecienta en 23,4%.

Alcanzan los mayores exponentes "Joyería y relojería" con 31,3%, "Artículos para el hogar" con 26,6% e "Indumentaria" con 24,9%, siguiéndoles en orden de importancia "Librería, papelería y juguetería" 21,6%, "Comestibles" 20,0% y "Farmacia y perfumería" 16,1%.

La Plata

Rubro	Período					Variaciones	
	1966 =				1965	$\frac{6 \text{ pr.m. } 1966}{6 \text{ pr.m. } 1965}$	
	Abril	Mayo	Junio	6 prime ros meses	6 prime ros meses		
	Indice, base 1946 = 100					%	
NIVEL GENERAL . . . . .	5.641,4	6.486,5	6.708,0	5.749,3	4.658,9	+	23,4
Indumentaria . . . . .	7.502,3	9.606,2	9.833,0	7.735,5	6.195,1	+	24,9
Artículos para el hogar	6.132,1	6.699,0	7.176,2	6.640,8	5.246,2	+	26,6
Farmacia y perfumería.	9.099,3	8.871,6	9.433,6	8.693,4	7.489,5	+	16,1
Librería, papelería y juguetería. . . . .	8.495,8	7.556,8	6.903,1	7.821,7	6.430,2	+	21,6
Joyería y relojería. .	2.170,9	2.353,9	2.845,4	2.582,3	1.966,4	+	31,3
Comestibles. . . . .	3.055,7	3.135,6	3.181,5	2.927,5	2.440,2	+	20,0

La Plata

Rubro	Período					Variaciones	
	1966 =				1965	6 pr.m. 1966 6 pr.m. 1965	
	Abril	Mayo	Junio	6 prime ros meses	6 prime ros meses		
	Indice, base 1946 = 100					%	
NIVEL GENERAL . . . . .	5.641,4	6.486,5	6.708,0	5.749,3	4.658,9	+	23,4
Indumentaria . . . . .	7.502,3	9.606,2	9.833,0	7.735,5	6.195,1	+	24,9
Artículos para el hogar	6.132,1	6.699,0	7.176,2	6.640,8	5.246,2	+	26,6
Farmacia y perfumería.	9.099,3	8.871,6	9.433,6	8.693,4	7.489,5	+	16,1
Librería, papelería y juguetería. . . . .	8.495,8	7.556,8	6.903,1	7.821,7	6.430,2	+	21,6
Joyería y relojería. .	2.170,9	2.353,9	2.845,4	2.582,3	1.966,4	+	31,3
Comestibles. . . . .	3.055,7	3.135,6	3.181,5	2.927,5	2.440,2	+	20,0



## La Plata (1)

Período	Nivel general	Comestibles			Indumentaria			
		Total	Almacenes y afines	Carnicerías	Total	Tiendas	Sastrerías y artículos para hombre	Calzado y artículos de cuero
Indice, base 1946 = 100								
1964	3.749,1	2.101,3	2.261,0	1.970,5	4.886,0	4.456,5	5.828,2	4.580,9
1965	5.174,1	2.685,2	2.843,3	2.559,6	6.798,0	6.326,1	8.085,6	5.363,2
6 pr.m. 1965	4.658,9	2.440,2	2.580,1	2.329,4	6.195,1	5.874,7	7.189,5	4.698,7
6 pr.m. 1966 *	5.749,3	2.927,5	3.228,7	2.574,0	7.735,5	7.329,7	8.964,1	5.973,8
J. 1965	5.367,2	2.759,1	3.021,3	2.539,7	7.539,7	6.994,0	9.247,8	4.927,9
J. "	5.325,5	2.844,0	3.045,4	2.680,1	7.347,7	6.563,9	9.429,1	5.215,4
A. "	5.025,9	2.887,6	3.036,2	2.771,8	6.387,1	6.410,7	6.725,2	4.705,9
S. "	5.129,7	2.913,4	3.068,1	2.792,3	6.219,8	6.144,9	6.644,3	5.034,6
O. "	5.820,5	2.738,3	3.015,6	2.505,1	7.390,4	7.251,3	8.002,9	5.952,9
N. "	5.665,4	2.863,4	2.913,5	2.836,5	7.578,2	7.007,4	9.171,8	5.686,0
D. "	7.168,9	3.334,2	3.558,2	3.153,2	9.482,1	7.286,7	13.918,2	9.575,7
E. 1966	6.021,8	2.673,8	2.946,8	2.444,2	7.719,4	7.075,9	9.448,0	5.882,4
F. " *	4.294,7	2.579,5	2.961,0	2.251,3	5.337,9	5.195,8	5.846,8	4.378,7
M. " *	5.343,4	2.938,9	3.291,5	2.639,1	6.414,3	6.640,2	6.079,9	5.872,8
A. " *	5.641,4	3.055,7	3.384,4	2.778,2	7.502,3	7.266,6	8.242,2	6.354,7
M. " *	6.486,5	3.135,6	3.396,5	2.919,9	9.606,2	9.038,0	11.380,4	6.905,9
J. " *	6.708,0	3.181,5	3.392,2	3.011,5	9.833,0	8.761,9	12.787,5	6.438,2

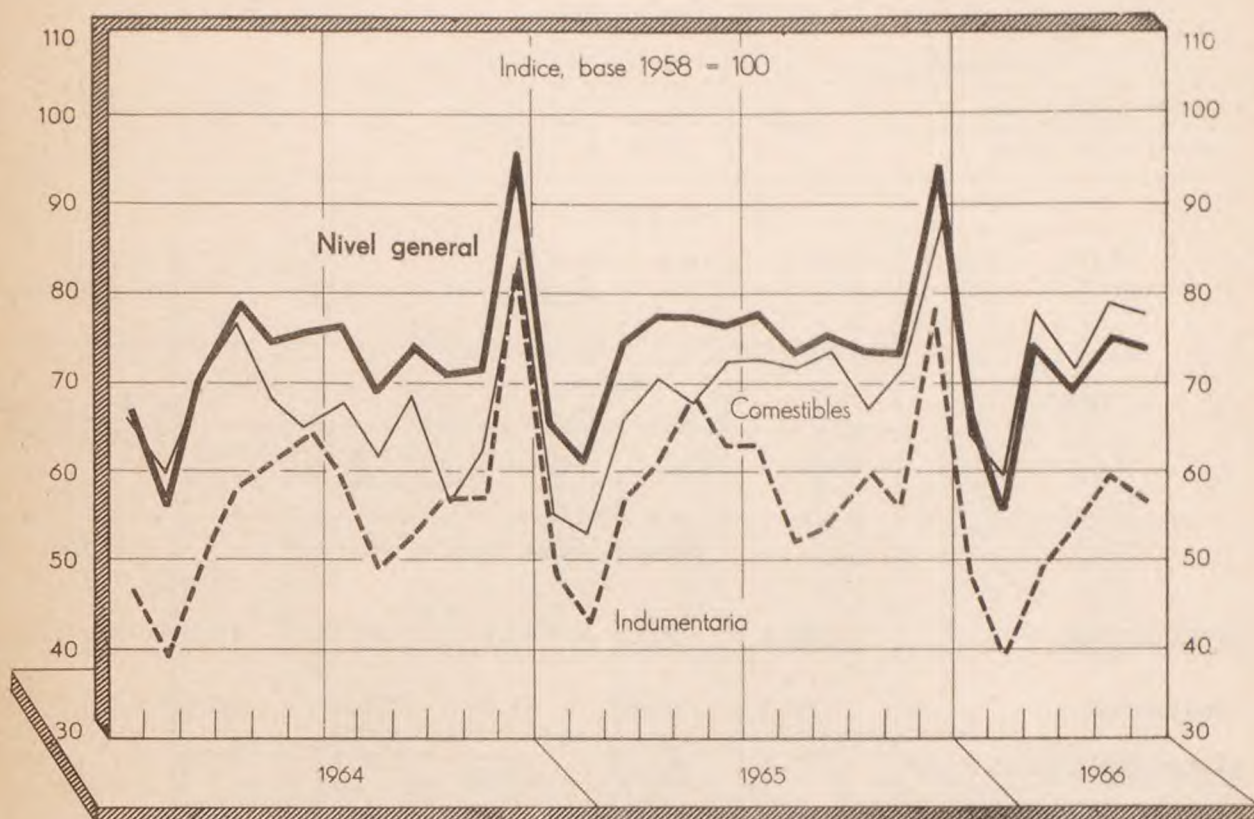
Período	Artículos para el hogar					Farmacia y perfumería			Librería, papelería y juguetería	Joyería y relojería
	Total	Bazar y menaje	Electrodomésticos y discos	Ferretaría y afines	Mueblería y tapicería	Total	Farmacia	Perfumería		
Indice, base 1946 = 100										
1964	4.296,4	4.028,4	7.856,7	3.229,6	3.809,8	5.674,6	5.934,9	5.356,0	4.467,4	1.912,8
1965	6.079,3	5.562,1	12.112,9	4.215,7	5.465,3	8.256,0	9.301,2	6.686,0	6.383,1	2.563,1
6 pr.m. 1965	5.246,2	4.967,8	9.664,8	3.788,2	4.937,9	7.489,5	8.386,7	6.150,0	6.430,2	1.966,4
6 pr.m. 1966 *	6.640,8	5.354,4	13.606,5	4.796,0	5.804,1	8.693,4	9.651,8	7.276,3	7.821,7	2.582,3
J. 1965	5.604,1	4.880,5	10.195,9	4.088,3	5.709,3	8.603,7	10.209,6	6.110,0	5.948,4	2.087,2
J. "	5.646,9	6.223,1	10.208,8	3.828,7	5.303,5	8.223,1	9.442,2	6.364,0	6.169,5	2.291,5
A. "	5.776,3	5.108,9	11.004,7	4.205,5	5.339,9	8.194,0	9.436,2	6.296,0	5.678,9	2.566,7
S. "	6.351,0	4.990,5	12.013,4	4.774,6	6.174,0	8.761,9	9.963,9	6.942,0	5.690,5	2.895,0
O. "	7.947,6	6.052,1	20.417,5	4.535,1	6.363,0	9.056,7	10.483,1	6.870,0	5.760,0	3.558,9
N. "	6.733,5	4.798,2	14.865,2	4.732,2	5.787,3	8.907,5	10.692,8	6.122,0	5.703,1	2.766,7
D. "	9.019,4	9.763,9	18.857,3	5.783,0	6.990,2	10.994,8	11.279,5	10.742,0	8.169,5	4.882,3
E. 1966	7.762,8	7.453,8	15.845,6	5.576,8	5.754,3	11.556,0	13.725,3	8.186,0	6.356,8	2.959,6
F. " *	5.980,3	4.653,8	11.209,4	4.687,2	5.459,0	3.744,8	1.845,8	6.972,0	4.552,6	2.386,5
M. " *	6.094,1	5.006,5	12.268,4	4.574,0	4.998,8	9.455,2	10.721,7	7.542,0	13.065,2	2.777,3
A. " *	6.132,1	5.121,9	11.134,5	4.463,1	6.509,3	9.099,3	10.575,9	6.830,0	8.495,8	2.170,9
M. " *	6.699,0	5.059,8	13.578,4	4.810,4	6.406,9	8.871,6	10.184,3	6.870,0	7.556,8	2.353,9
J. " *	7.176,2	4.830,8	17.602,9	4.664,5	5.696,5	9.433,6	10.857,8	7.258,0	6.903,1	2.845,4

(1) Incluye Berisso y Ensenada.

# VOLUMEN FISICO DE LAS VENTAS

15

Capital Federal



## ANÁLISIS DE LAS VARIACIONES

Declinó en el primer semestre de 1966 el volumen físico de las ventas relativo a los comercios minoristas que operan en la Capital Federal. Su nivel general muestra una merma del 3,8%, con relación a igual período de 1965, correspondiendo a "Artículos para el hogar" con 14,7% e "Indumentaria" con 9,7% las bajas más sensibles.

Es de señalar, no obstante lo expresado, que en dicho período se anotaron las siguientes alzas "Comestibles" 11,7%, y "Librería, papelería y juguetería" 2,2%, las que no alcanzan a contrarrestar las disminuciones que señalan el resto de los rubros.

## Capital Federal

Rubro	Período					Variaciones	
	1966 =			1965		6 pr.m.1966	
	Abril	Mayo	Junio	6 prime ros meses	6 prime ros meses	6 pr.m.1965	
Indice, base 1958 = 100						%	
NIVEL GENERAL . . . . .	69,4	75,0	73,9	69,1	71,8	-	3,8
Indumentaria . . . . .	53,7	59,2	56,6	51,0	56,5	-	9,7
Artículos para el hogar	80,6	85,3	88,1	82,7	97,0	-	14,7
Farmacia y perfumería.	110,9	110,8	106,2	109,2	114,1	-	4,3
Librería, papelería y juguetería. . . . .	82,4	84,9	77,7	82,0	80,2	+	2,2
Joyería y relojería. .	80,1	84,9	80,6	79,5	82,7	-	3,9
Comestibles. . . . .	71,3	78,6	77,6	71,5	64,0	+	11,7

Capital Federal

Período	Nivel general	Comestibles			Indumentaria			
		Total	Almacenes y afines	Venta de carne	Total	Tiendas	Sastrerías y artículos para hombre	Calzado y artículos de cuero
Indice, base 1958 = 100								
1964	74,1	67,9	62,4	72,1	56,1	53,2	75,9	46,4
1965	75,3	69,4	54,4	79,5	58,7	54,2	83,0	49,4
6 pr.m. 1965	71,8	64,0	49,4	74,3	56,5	53,0	78,1	46,2
6 pr.m. 1966 *	69,1	71,5	46,3	90,1	51,0	46,5	74,8	42,2
J. 1965	76,5	72,4	52,0	87,4	62,8	57,9	95,7	46,2
J. "	77,7	72,5	54,1	84,4	62,4	57,7	89,5	50,3
A. "	73,6	71,9	51,6	84,6	51,8	47,9	68,6	47,5
S. "	75,6	73,5	51,8	87,4	53,6	49,0	72,8	49,2
O. "	73,9	66,7	50,4	77,5	59,4	54,8	80,5	53,2
N. "	73,7	72,0	49,7	87,1	55,6	49,2	86,0	46,1
D. "	94,5	87,6	92,8	84,0	78,0	69,6	117,9	65,0
E. 1966	66,1	64,0	43,7	78,1	48,0	43,8	68,9	40,6
F. " *	56,0	59,6	36,6	76,0	39,9	37,1	51,9	36,8
M. " *	74,2	78,1	47,8	100,3	48,5	46,7	58,0	45,1
A. " *	69,4	71,3	51,9	85,7	53,7	50,1	75,4	44,7
M. " *	75,0	78,6	48,9	101,2	59,2	52,9	95,1	44,6
J. " *	73,9	77,6	49,1	99,3	56,6	48,5	99,3	41,1

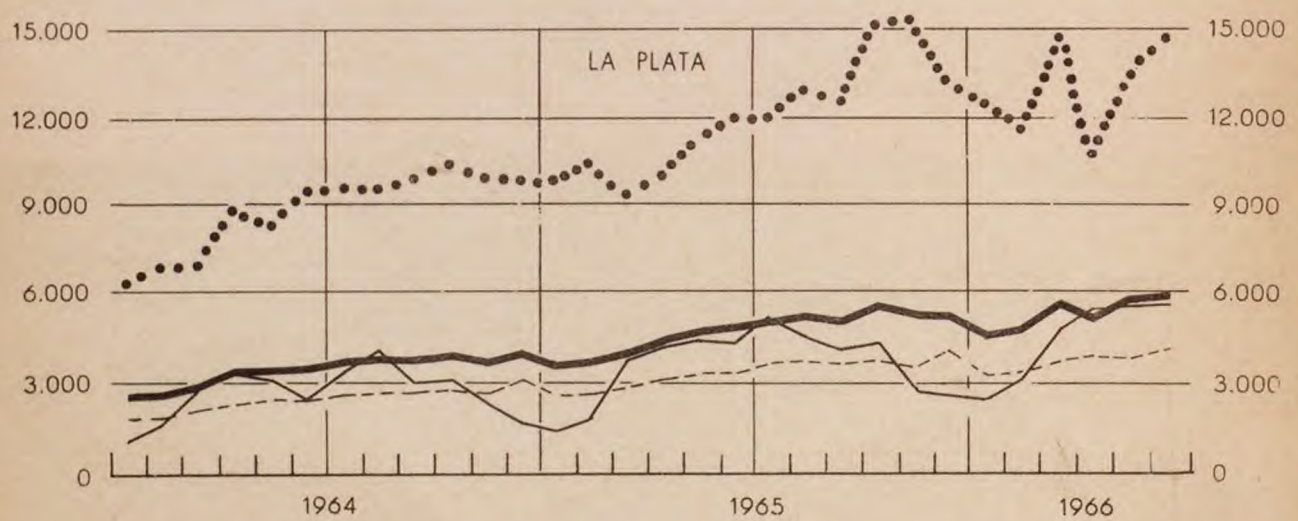
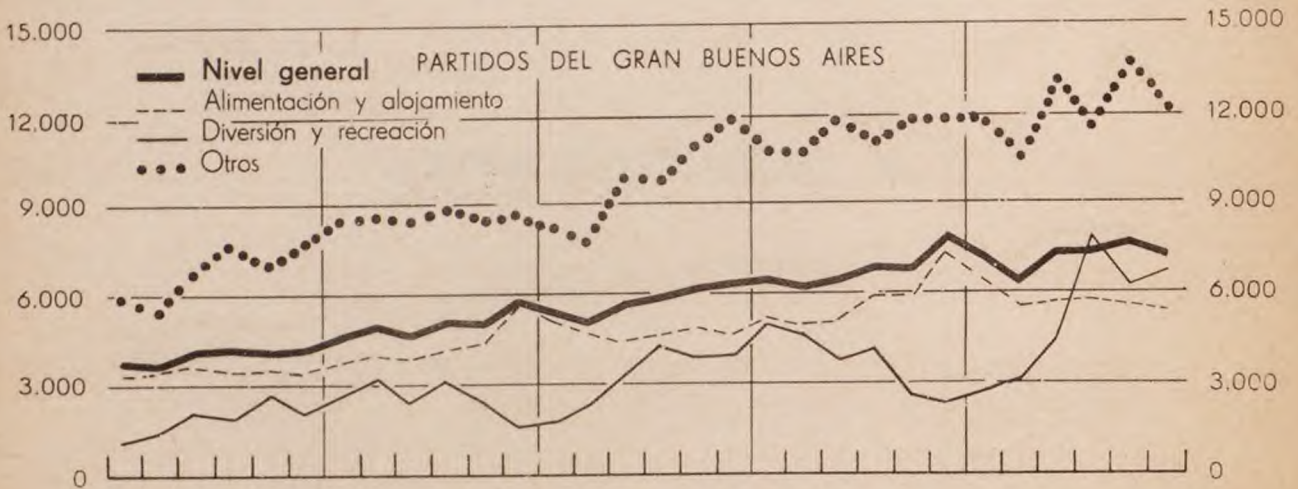
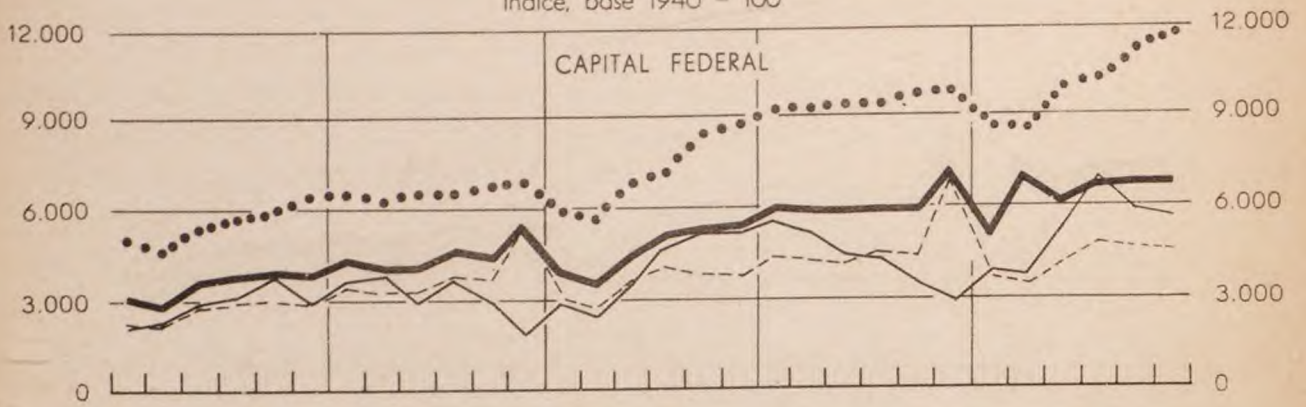
Período	Artículos para el hogar					Farmacia y perfumería			Librería, papelería y juguetes	Joyería y relojería
	Total	Bazar y menajes	Electricidad, radio y discos	Ferretaría y afines	Mueblería y tapicería	Total	Farmacia	Perfumería		
Indice, base 1958 = 100										
1964	102,7	80,7	103,6	105,8	107,3	114,0	117,4	97,7	82,6	97,7
1965	98,4	90,4	108,6	93,4	101,7	120,8	123,1	111,8	82,7	89,2
6 pr.m. 1965	97,0	80,8	101,5	95,7	103,0	114,1	116,7	103,2	80,2	82,7
6 pr.m. 1966 *	82,7	86,9	85,9	81,5	79,9	109,2	110,5	105,1	82,0	79,5
J. 1965	92,5	81,0	94,1	93,2	94,2	118,3	123,5	97,6	85,9	82,9
J. "	99,9	79,8	98,2	108,6	92,5	120,6	123,6	108,5	80,5	72,3
A. "	96,9	81,9	107,5	90,5	106,3	121,0	124,5	107,5	75,9	81,3
S. "	98,5	91,6	110,5	90,0	108,2	129,6	134,4	111,4	78,9	83,8
O. "	95,8	101,2	115,8	85,3	95,2	123,6	125,6	116,1	69,2	98,2
N. "	92,9	89,6	94,2	89,3	101,5	124,6	126,0	119,4	69,1	79,5
D. "	113,4	148,5	159,3	88,2	103,4	142,9	141,2	148,9	129,9	152,8
E. 1966	86,0	80,8	96,0	86,0	76,2	111,4	111,4	111,1	64,2	79,3
F. " *	66,3	71,8	67,4	62,4	71,7	100,7	100,0	103,1	45,1	68,5
M. " *	89,8	99,9	76,9	94,8	89,8	115,3	117,4	108,3	137,9	83,7
A. " *	80,6	97,1	83,1	76,4	80,0	110,9	112,3	106,2	82,4	80,1
M. " *	85,3	90,0	92,9	82,5	80,8	110,8	112,8	104,4	84,9	84,9
J. " *	88,1	81,5	99,2	86,7	80,6	106,2	108,9	97,7	77,7	80,6



## II - PRESTACIÓN DE SERVICIOS

MONTO DE INGRESOS

Indice, base 1946 = 100



Capital Federal - Partidos del Gran Buenos Aires - La Plata

ANALISIS DE LAS VARIACIONES

Los tres índices que son objeto del presente análisis y que se relacionan con los ingresos por prestación de servicios, señalan en los seis primeros meses del año en curso, aumentos en todos los rubros, así como también en los niveles generales resultantes.

El que corresponde a Capital Federal que se elevó en 33,3%, supe- ra al de La Plata y partidos del Gran Buenos Aires que alcanzaron alzas del 28,0% y 26,9%, respectivamente.

Se advierte al mismo tiempo, que el rubro "Diversión y recreación" registra el mayor incremento en los partidos del Gran Buenos Aires 62,5% y La Plata 37,5%, no así en la Capital Federal que la mayor alza se registra en el rubro "Otros" con 43,8%.

Concepto	Período					Variaciones
	1966 *				1965	
	Abril	Mayo	Junio	6 prime- ros meses	6 prime- ros meses	6 pr.m.1965
	Índice, base 1946 = 100					%
	CAPITAL FEDERAL					
NIVEL GENERAL. . . . .	6.720,1	6.743,4	6.771,4	6.090,9	4.568,4	+ 33,3
Alimentación y aloja- miento . . . . .	4.922,3	4.638,2	4.521,2	4.285,8	3.490,2	+ 22,8
Diversión y recreación	6.810,8	5.963,8	5.669,1	5.254,1	3.934,5	+ 33,5
Otros . . . . .	10.274,9	11.303,4	11.765,8	10.076,2	7.008,9	+ 43,8
	PARTIDOS DEL GRAN BUENOS AIRES					
NIVEL GENERAL. . . . .	7.416,2	7.507,0	7.210,4	7.175,0	5.655,8	+ 26,9
Alimentación y aloja- miento . . . . .	5.811,1	5.634,4	5.493,9	5.754,9	4.674,5	+ 23,1
Diversión y recreación	7.591,0	6.110,2	6.778,0	5.269,3	3.242,6	+ 62,5
Otros . . . . .	11.783,7	13.507,3	12.231,3	12.233,8	9.750,1	+ 25,5
	LA PLATA					
NIVEL GENERAL. . . . .	5.195,6	5.609,9	5.913,7	5.224,7	4.081,7	+ 28,0
Alimentación y aloja- miento . . . . .	3.993,3	3.982,4	4.182,4	3.751,7	2.930,1	+ 28,0
Diversión y recreación	5.491,4	5.532,2	5.512,5	4.489,0	3.263,9	+ 37,5
Otros . . . . .	10.710,1	13.489,2	14.571,9	12.932,6	10.318,4	+ 25,3



Período	Capital Federal				Partidos del Gran Buenos Aires (1)				La Plata (2)			
	Nivel general	Alimen- tación y aloja- miento	Diver- sión y recrea- ción	Otros (3)	Nivel general	Alimen- tación y aloja- miento	Diver- sión y recrea- ción	Otros (3)	Nivel general	Alimen- tación y aloja- miento	Diver- sión y recrea- ción	Otros (3)
	Indice, base 1946 = 100											
1964	3.995,8	3.245,8	2.948,5	5.965,4	4.489,0	3.850,4	2.207,8	7.555,4	3.397,1	2.423,0	2.627,6	8.739,6
1965	5.294,7	4.112,2	4.097,2	8.196,5	6.179,3	5.165,2	3.475,7	10.529,4	4.596,1	3.275,3	3.561,8	11.832,4
6 pr.m. 1965	4.568,4	3.490,2	3.934,5	7.008,9	5.655,8	4.674,5	3.242,6	9.750,1	4.081,7	2.930,1	3.263,9	10.318,4
6 pr.m. 1966	6.090,9	4.285,8	5.254,1	10.076,2	7.175,0	5.754,9	5.269,3	12.233,8	5.224,7	3.751,7	4.489,0	12.932,6
J. 1965	5.309,4	3.727,3	5.090,4	8.571,9	6.200,6	4.574,2	3.997,6	11.971,2	4.652,1	3.235,6	4.217,8	11.828,0
J. "	5.850,9	4.341,7	5.493,7	9.029,5	6.367,9	5.083,2	4.924,7	10.758,4	4.984,7	3.534,7	5.107,2	11.838,8
A. "	5.757,3	4.216,1	5.106,3	9.131,5	6.206,0	4.943,4	4.600,8	10.626,8	5.050,3	3.561,9	4.494,7	12.676,3
S. "	5.717,5	4.190,7	4.431,2	9.347,6	6.383,1	5.010,2	3.708,2	11.715,2	4.945,6	3.538,5	4.091,4	12.440,3
O. "	5.828,6	4.450,5	4.229,9	9.301,4	6.756,5	5.723,8	4.127,8	11.115,7	5.404,1	3.638,9	4.201,3	14.919,4
N. "	5.783,1	4.348,9	3.404,4	9.717,9	6.724,0	5.760,2	2.534,1	11.774,2	5.145,5	3.484,1	2.771,7	15.177,7
D. "	7.189,0	6.857,5	2.894,4	9.777,1	7.778,3	7.411,9	2.356,1	11.862,6	5.131,7	3.964,0	2.489,5	13.026,6
E. 1966	5.230,9	3.811,2	3.986,5	8.628,1	7.194,2	6.363,5	2.883,9	11.941,8	4.537,2	3.270,7	2.419,7	12.451,8
F. "	4.991,9	3.505,6	3.648,3	8.566,7	6.390,0	5.557,4	3.084,7	10.754,9	4.545,1	3.344,8	3.038,2	11.612,2
M. "	6.087,6	4.316,1	5.446,0	9.918,3	7.332,1	5.668,9	5.167,8	13.183,5	5.546,8	3.736,8	4.940,1	14.760,4
A. "	6.720,1	4.922,3	6.810,8	10.274,9	7.416,2	5.811,1	7.591,0	11.783,7	5.195,6	3.993,3	5.491,4	10.710,1
M. "	6.743,4	4.638,2	5.963,8	11.303,4	7.507,0	5.634,4	6.110,2	13.507,3	5.609,9	3.982,4	5.532,2	13.489,2
J. "	6.771,4	4.521,2	5.669,1	11.765,8	7.210,4	5.493,9	6.778,0	12.231,3	5.913,7	4.182,4	5.512,5	14.571,9

(1) Incluye los siguientes partidos: Almirante Brown, Avellaneda, Berazategui, Esteban Echeverría, Florencio Varela, General San Martín, General Sarmiento, La Matanza, Lanús, Lomas de Zamora, Merlo, Moreno, Morón, Quilmes, San Fernando, San Isidro, Tigre, Tres de Febrero y Vicente López.

(2) Incluye Berisso y Ensenada.

(3) Incluye sanatorios, pompas fúnebres, ambulancias y servicios afines.

### III - PRECIOS AL POR MAYOR



## ANÁLISIS DE LAS VARIACIONES

Las variaciones registradas en los precios al por mayor en el curso de los seis primeros meses del año, con relación a igual período de 1965, revelan una tendencia en alza que se manifiesta a través de los distintos conceptos y niveles del índice respectivo.

Analizada su clasificación por sectores se establece la primacía del "No agropecuarios", que se elevó en 23,1%, sobre el "Agropecuarios" cuya suba fue del 20,0%.

En lo que respecta al origen de los productos, se observa que el grupo "Nacional" acusa un aumento del 22,2%, en tanto el "Importado" consigna un incremento del 19,6%.

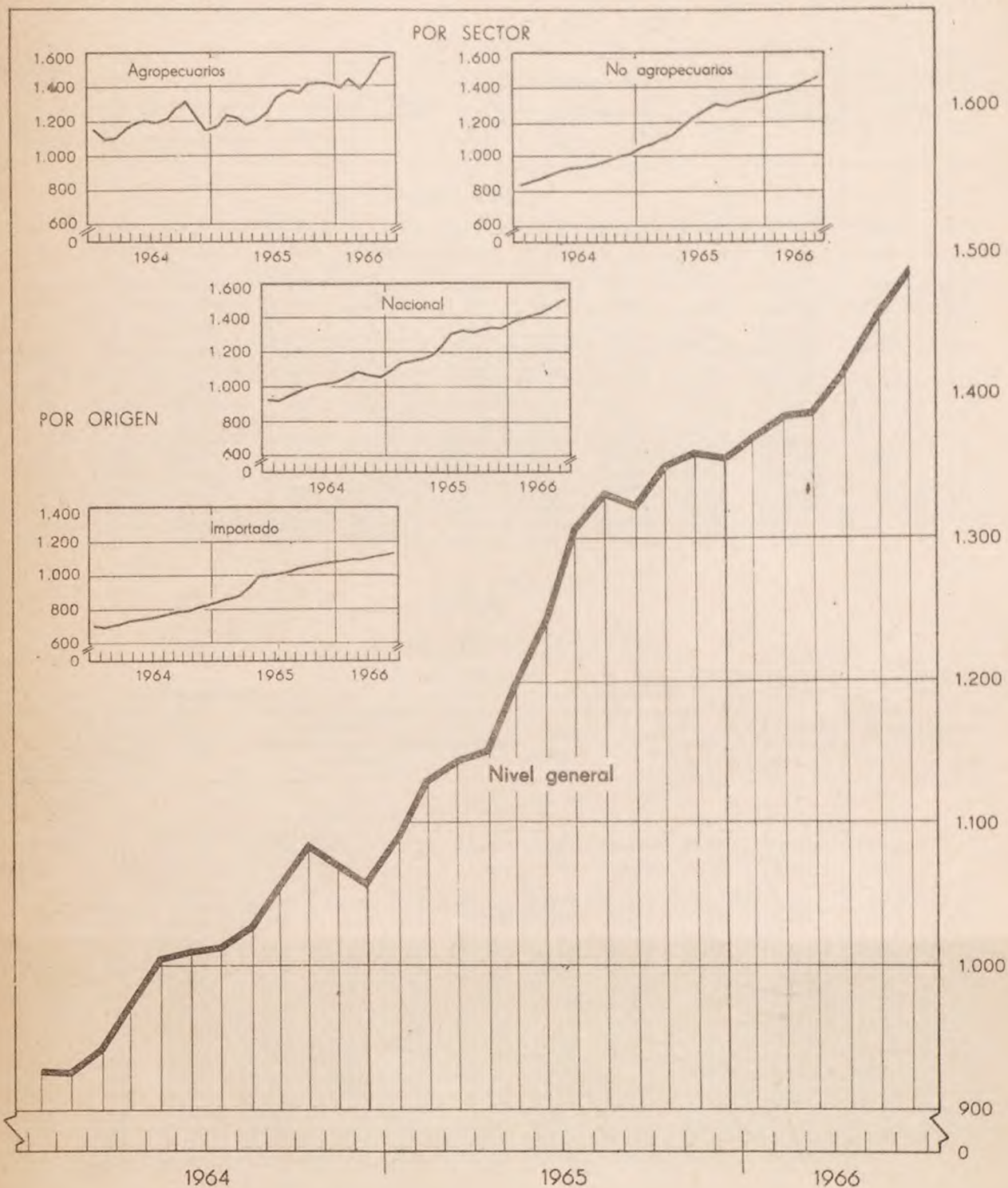
Finalmente, al considerar las variaciones operadas en los diversos productos, pueden constatarse algunas alzas apreciables, como ser: "Piedras, vidrio y cerámica" 35,7%, "Confecciones" 34,8%, "Cuero" 33,9% y "Tabaco" 32,9% del sector "No agropecuarios" y "Producción vegetal" 32,5% del "Agropecuarios".

Concepto	Período					Variaciones
	1966 *				1965	
	Abril	Mayo	Junio	6 primeros meses	6 primeros meses	6 pr.m. 1966 6 pr.m. 1965
	Índice, base 1956 = 100					%
<b>NIVEL GENERAL.</b>	1.414,0	1.454,2	1.486,8	1.416,3	1.159,6	+ 22,1
<b>NACIONAL.</b>	1.429,5	1.471,4	1.504,2	1.431,8	1.171,4	+ 22,2
<b>Agropecuarios.</b>	1.446,8	1.544,8	1.567,4	1.464,3	1.220,0	+ 20,0
Producción vegetal.	1.240,9	1.332,8	1.326,8	1.239,4	935,5	+ 32,5
Producción animal.	1.736,4	1.844,1	1.905,8	1.779,8	1.616,3	+ 10,1
Pesca.	790,9	780,2	811,7	823,2	653,4	+ 26,0
<b>No agropecuarios.</b>	1.422,8	1.443,1	1.479,9	1.419,4	1.152,7	+ 23,1
Alimentos y bebidas.	1.745,5	1.766,4	1.856,5	1.748,4	1.530,6	+ 14,2
Tabaco.	893,6	981,6	981,6	897,6	675,5	+ 32,9
Textiles.	1.341,1	1.350,3	1.356,0	1.322,8	1.057,6	+ 25,1
Confecciones.	1.928,4	1.958,2	1.969,9	1.932,8	1.434,0	+ 34,8
Madera.	970,3	997,8	1.059,5	975,9	789,7	+ 23,6
Papel y cartón.	1.135,9	1.146,5	1.148,3	1.130,7	928,2	+ 21,8
Productos químicos.	1.100,6	1.115,1	1.126,3	1.093,2	874,3	+ 25,0
Derivados del petróleo.	1.136,3	1.136,3	1.136,3	1.136,1	909,0	+ 25,0
Caucho.	1.153,8	1.157,2	1.164,9	1.130,4	939,8	+ 20,3
Cuero.	1.530,8	1.600,6	1.656,5	1.511,5	1.128,5	+ 33,9
Piedras, vidrio y cerámica.	1.367,4	1.397,2	1.446,3	1.381,5	1.017,7	+ 35,7
Metales, excluida maquinaria.	1.327,5	1.337,9	1.339,6	1.315,3	1.023,9	+ 28,5
Vehículos y maquinaria excluida la eléctrica.	1.243,8	1.248,9	1.251,1	1.234,9	954,0	+ 29,4
Maquinaria y aparatos eléctricos.	939,1	959,1	969,1	934,1	722,7	+ 29,3
Productos de la industria extractiva.	1.381,7	1.440,1	1.536,5	1.413,9	1.145,8	+ 23,4
<b>IMPORTADO.</b>	1.105,7	1.110,4	1.138,2	1.106,4	924,8	+ 19,6
Alimentos y bebidas.	895,3	892,4	896,7	890,9	754,0	+ 18,2
Madera.	904,9	911,9	973,7	912,3	737,3	+ 23,7
Papel y cartón.	611,0	611,0	670,1	623,7	491,8	+ 26,8
Productos químicos.	1.201,3	1.205,6	1.216,7	1.194,9	1.003,1	+ 19,1
Caucho.	938,1	950,3	1.036,2	943,2	818,5	+ 15,2
Metales, excluida maquinaria.	1.234,4	1.239,5	1.266,9	1.237,4	1.054,9	+ 17,3
Productos de la industria extractiva.	1.885,4	1.910,1	1.919,4	1.884,9	1.464,0	+ 28,8
<b>NO AGROPECUARIOS.</b>	1.402,2	1.421,5	1.457,7	1.399,0	1.137,9	+ 22,9
Nacional.	1.422,8	1.443,1	1.479,9	1.419,4	1.152,7	+ 23,1
Importado.	1.105,7	1.110,4	1.138,2	1.106,4	924,8	+ 19,6



Indice, base 1956 = 100

Indice, base 1956 = 100



Período	Por sector y origen					Por origen y sector				
	Nivel general	Agropecuarios	No agropecuarios			Nivel general	Nacional			Importado
		Nacional	Total	Nacional	Importado		Total	Agropecuarios	No agropecuar.	No agropecuar.
Indice, base 1956 = 100										
1964	1.007,3	1.191,0	941,0	953,7	757,8	1.007,3	1.019,7	1.191,0	953,7	757,8
1965	1.248,0	1.304,4	1.227,7	1.244,5	985,8	1.248,0	1.261,2	1.304,4	1.244,5	985,8
6 pr.m. 1965	1.159,6	1.220,0	1.137,9	1.152,7	924,8	1.159,6	1.171,4	1.220,0	1.152,7	924,8
6 pr.m. 1966	1.416,3	1.464,3	1.399,0	1.419,4	1.106,4	1.416,3	1.431,8	1.464,3	1.419,4	1.106,4
J. 1965	1.242,7	1.268,6	1.233,3	1.248,9	1.009,1	1.242,7	1.254,4	1.268,6	1.248,9	1.009,1
J. "	1.307,2	1.355,7	1.289,7	1.308,6	1.017,6	1.307,2	1.321,7	1.355,7	1.308,6	1.017,6
A. "	1.331,8	1.385,5	1.312,4	1.332,0	1.029,7	1.331,8	1.346,9	1.385,5	1.332,0	1.029,7
S. "	1.323,4	1.379,8	1.303,1	1.320,7	1.049,4	1.323,4	1.337,1	1.379,8	1.320,7	1.049,4
O. "	1.350,1	1.420,9	1.324,6	1.343,2	1.056,6	1.350,1	1.364,8	1.420,9	1.343,2	1.056,6
N. "	1.360,3	1.431,7	1.334,6	1.353,4	1.063,9	1.360,3	1.375,2	1.431,7	1.353,4	1.063,9
D. "	1.356,2	1.407,0	1.337,9	1.356,3	1.073,0	1.356,2	1.370,4	1.407,0	1.356,3	1.073,0
E. 1966	1.370,7	1.395,5	1.361,8	1.380,8	1.087,8	1.370,7	1.384,9	1.395,5	1.380,8	1.087,8
F. "	1.385,6	1.438,4	1.366,6	1.385,2	1.099,1	1.385,6	1.400,0	1.438,4	1.385,2	1.099,1
M. "	1.386,6	1.392,7	1.384,4	1.404,4	1.097,2	1.386,6	1.401,1	1.392,7	1.404,4	1.097,2
A. "	1.414,0	1.446,8	1.402,2	1.422,8	1.105,7	1.414,0	1.429,5	1.446,8	1.422,8	1.105,7
M. "	1.454,2	1.544,8	1.421,5	1.443,1	1.110,4	1.454,2	1.471,4	1.544,8	1.443,1	1.110,4
J. "	1.486,8	1.567,4	1.457,7	1.479,9	1.138,2	1.486,8	1.504,2	1.567,4	1.479,9	1.138,2

## PRODUCTOS NACIONALES

## Por grupos

Período	Nivel general	Agropecuarios				No agropecuarios					
		Total	Produc. vegetal	Produc. animal	Pesca	Total	Alimentos y bebidas	Tabaco	Textiles	Confecciones	Madera
Indice, base 1956 = 100											
1964	1.019,7	1.191,0	1.028,1	1.420,0	689,3	953,7	1.308,1	592,1	842,9	1.217,9	617,1
1965	1.261,2	1.304,4	1.012,0	1.712,7	710,7	1.244,5	1.634,4	725,2	1.147,0	1.594,9	864,7
6 pr.m. 1965	1.171,4	1.220,0	935,5	1.616,3	653,4	1.152,7	1.530,6	675,5	1.057,6	1.434,0	789,7
6 pr.m. 1966	1.431,8	1.464,3	1.239,4	1.779,8	823,2	1.419,4	1.747,0	897,6	1.322,8	1.932,8	975,9
J. 1965	1.254,4	1.268,6	934,9	1.733,1	635,2	1.248,9	1.639,7	712,5	1.184,4	1.566,2	932,5
J. "	1.321,7	1.355,7	941,8	1.929,6	750,2	1.308,6	1.809,4	712,5	1.195,2	1.574,4	949,1
A. "	1.346,9	1.385,5	976,9	1.952,6	739,7	1.332,0	1.819,7	712,5	1.198,4	1.636,2	975,6
S. "	1.337,1	1.379,8	1.075,8	1.803,4	763,2	1.320,7	1.722,1	732,0	1.238,3	1.648,9	938,9
O. "	1.364,8	1.420,9	1.191,6	1.742,7	761,8	1.343,2	1.703,4	831,0	1.248,5	1.861,1	923,8
N. "	1.375,2	1.431,7	1.230,6	1.715,2	738,8	1.353,4	1.695,9	831,0	1.266,7	1.911,2	921,9
D. "	1.370,4	1.407,0	1.193,8	1.706,8	746,9	1.356,3	1.671,5	831,0	1.269,4	1.902,2	928,9
E. 1966	1.384,9	1.395,5	1.171,0	1.709,8	812,3	1.380,8	1.696,0	831,0	1.270,0	1.909,2	928,4
F. "	1.400,0	1.438,4	1.211,8	1.755,5	869,5	1.385,2	1.697,8	831,0	1.298,0	1.915,0	935,2
M. "	1.401,1	1.392,7	1.153,0	1.727,1	874,7	1.404,4	1.728,3	866,6	1.321,2	1.916,3	964,1
A. "	1.429,5	1.446,8	1.240,9	1.736,4	790,9	1.422,8	1.745,5	893,6	1.341,1	1.928,4	970,3
M. "	1.471,4	1.544,8	1.332,8	1.844,1	780,2	1.443,1	1.766,4	981,6	1.350,3	1.958,2	997,8
J. "	1.504,2	1.567,4	1.326,8	1.905,8	811,7	1.479,9	1.847,9	981,6	1.356,0	1.969,9	1.059,5

Por grupos

No agropecuarios

Período	No agropecuarios									
	Papel y cartón	Productos químicos	Derivados del petróleo	Caucho	Cuero	Piedras, vidrio y cerámica	Metales, excl. maquinaria	Vehículos y maquinaria, excl. la eléc.	Maquinaria y aparatos eléctricos	Productos de la ind. extractiva
Indice, base 1956 = 100										
1964	737,6	752,5	727,4	885,9	921,7	824,8	773,0	771,0	556,7	953,7
1965	991,4	939,8	930,6	982,2	1.222,4	1.113,5	1.132,2	1.029,6	791,1	1.233,8
6 pr.m. 1965	928,2	874,3	909,0	939,8	1.128,5	1.017,7	1.023,9	954,0	722,7	1.145,8
6 pr.m. 1966*	1.130,7	1.093,2	1.136,1	1.130,4	1.511,5	1.381,5	1.315,3	1.234,9	934,1	1.413,9
J. 1965	974,5	930,7	938,3	1.010,0	1.209,7	1.113,8	1.142,7	995,2	792,3	1.241,4
J. "	1.000,4	958,7	938,3	1.010,0	1.218,2	1.132,8	1.170,1	1.026,8	796,3	1.246,1
A. "	1.028,5	986,9	938,3	1.023,3	1.312,9	1.153,7	1.200,3	1.070,8	826,8	1.254,3
S. "	1.060,8	1.006,1	938,3	1.030,5	1.319,2	1.166,2	1.250,4	1.101,8	861,1	1.256,3
O. "	1.063,8	1.018,3	965,8	1.023,7	1.347,2	1.239,0	1.265,7	1.117,6	887,1	1.263,6
N. "	1.085,2	1.028,8	965,8	1.029,3	1.349,2	1.273,0	1.281,7	1.141,4	891,1	1.264,9
D. "	1.085,2	1.032,2	965,8	1.029,3	1.351,8	1.290,3	1.275,2	1.173,6	895,2	1.646,0
E. 1966*	1.109,8	1.059,5	1.135,2	1.072,0	1.379,5	1.348,5	1.285,6	1.205,7	902,1	1.650,0
P. " *	1.118,3	1.074,3	1.136,3	1.106,6	1.436,4	1.362,7	1.288,9	1.226,5	913,0	1.235,4
M. " *	1.125,3	1.083,5	1.136,3	1.128,1	1.465,4	1.367,0	1.312,2	1.233,4	922,4	1.239,8
A. " *	1.135,9	1.100,6	1.136,3	1.153,8	1.530,8	1.367,4	1.327,5	1.243,8	939,1	1.381,7
M. " *	1.146,5	1.115,1	1.136,3	1.157,2	1.600,6	1.397,2	1.337,9	1.248,9	959,1	1.440,1
J. " *	1.148,1	1.126,3	1.136,3	1.164,9	1.656,5	1.446,3	1.339,6	1.251,1	969,1	1.536,5

Por grupos y subgrupos

Agropecuarios

Período	Nivel general	Total	Producción vegetal					Producción animal				Pesca
			Total	Cereales y lino	Cultivos industriales	Frutas	Legumbres y hortalizas	Total	Ganado	Lana	Leche, huevos y aves	
Indice, base 1956 = 100												
1964	1.019,7	1.191,0	1.028,1	1.108,1	1.041,0	563,8	1.134,8	1.420,0	1.647,1	996,1	925,1	689,3
1965	1.261,2	1.304,4	1.012,2	1.179,6	979,5	779,7	846,3	1.711,7	2.021,8	970,5	1.094,8	710,7
6 pr.m. 1965	1.171,4	1.220,0	935,5	1.130,9	1.054,7	609,1	596,4	1.616,3	1.908,1	908,0	1.039,5	653,4
6 pr.m. 1966*	1.431,8	1.464,3	1.239,4	1.361,7	1.063,5	1.073,7	1.288,7	1.779,8	2.050,2	1.068,5	1.265,4	823,2
J. 1965	1.254,4	1.268,6	934,9	1.141,7	925,0	631,8	705,1	1.733,1	2.015,7	949,2	1.210,1	635,2
J. "	1.321,7	1.355,7	941,8	1.174,6	943,6	584,4	678,2	1.929,6	2.282,2	998,5	1.260,3	750,2
A. "	1.346,9	1.385,5	976,9	1.197,5	933,9	648,8	771,5	1.952,6	2.344,3	1.009,6	1.175,7	739,7
S. "	1.337,1	1.379,8	1.075,8	1.219,0	935,1	813,7	1.101,3	1.803,4	2.132,9	1.052,5	1.134,8	763,2
O. "	1.364,8	1.420,9	1.191,6	1.252,5	986,8	1.117,9	1.344,6	1.742,7	2.064,0	968,6	1.105,7	761,8
N. "	1.375,2	1.431,7	1.230,6	1.265,1	994,1	1.197,2	1.449,3	1.715,2	2.005,0	1.164,8	1.084,3	738,8
D. "	1.370,4	1.337,9	1.193,8	1.261,1	956,6	1.342,3	1.232,8	1.706,8	1.994,6	1.004,3	1.139,8	746,9
E. 1966*	1.384,9	1.395,5	1.171,0	1.276,4	944,5	1.563,0	968,0	1.709,8	2.018,0	1.043,5	1.071,4	812,3
F. " *	1.400,0	1.438,4	1.211,8	1.345,5	1.092,6	1.004,7	1.198,6	1.755,5	2.051,6	1.080,6	1.154,1	869,5
M. " *	1.401,1	1.392,7	1.153,0	1.301,0	1.060,7	920,1	1.095,3	1.727,1	1.991,2	1.100,7	1.199,8	874,7
A. " *	1.429,5	1.446,8	1.240,9	1.332,3	1.081,8	1.098,9	1.320,8	1.736,4	1.980,8	1.091,3	1.272,4	790,9
M. " *	1.471,4	1.544,8	1.332,8	1.462,0	1.121,1	975,6	1.527,3	1.844,1	2.086,7	1.100,1	1.420,9	780,2
J. " *	1.504,2	1.567,4	1.326,8	1.453,0	1.080,5	879,6	1.622,4	1.905,8	2.172,7	994,9	1.474,0	811,7



## Por grupos y subgrupos

Período	No agropecuarios											
	Alimentos y bebidas											
	Total	Aceites comesti- bles	Azúcar	Té y yerba mate	Carnes (conser- vadas y elabora- das)	Carnes faena- das	Confi- turas y cho- colate	Dulces, merme- ladas y jaleas	Fideos y otras pastas alimen- ticias	Frutas y legum- bres se- cas y en con- serva	Galle- titas y bizco- chos	
	Indice, base 1956 = 100											
1964	953,7	1.308,1	1.112,2	880,8	525,4	1.393,7	2.138,8	832,3	944,9	1.067,0	888,3	1.130,4
1965	1.244,5	1.634,4	1.042,9	836,5	648,2	1.624,8	2.843,7	950,2	1.055,1	1.219,1	1.019,0	1.359,3
6 pr.m.1965	1.152,7	1.530,6	1.108,7	913,0	602,6	1.575,4	2.558,8	919,7	1.002,9	1.140,9	986,1	1.306,1
6 pr.m.1966	1.419,4	1.748,4	1.015,5	935,1	732,9	1.681,9	2.880,9	1.010,6	1.172,7	1.324,2	1.269,8	1.504,8
J. 1965	1.248,9	1.639,7	974,8	976,5	652,6	1.552,8	2.689,2	958,6	1.042,8	1.226,0	982,9	1.381,3
J. "	1.308,6	1.809,4	953,8	1.060,3	654,6	1.646,0	3.348,2	962,8	1.077,9	1.302,4	996,6	1.407,2
A. "	1.332,0	1.819,7	970,3	843,7	665,2	1.648,1	3.476,2	962,8	1.090,6	1.304,5	1.024,1	1.407,2
S. "	1.320,7	1.722,1	945,0	680,1	666,2	1.674,8	3.148,2	962,8	1.090,6	1.294,3	1.060,4	1.407,2
O. "	1.343,2	1.703,4	1.004,4	618,3	722,8	1.661,5	3.006,4	962,8	1.128,3	1.294,3	1.062,5	1.407,2
N. "	1.353,4	1.695,9	1.011,3	667,2	726,5	1.703,3	2.930,1	1.016,7	1.128,3	1.294,3	1.073,5	1.433,3
D. "	1.356,3	1.671,5	977,5	618,3	726,5	1.711,9	2.860,3	1.016,7	1.128,3	1.294,3	1.093,4	1.413,8
E. 1966	1.380,8	1.696,0	993,4	774,3	726,5	1.674,5	2.910,0	956,2	1.128,3	1.307,6	1.087,6	1.494,7
F. "	1.385,2	1.697,8	1.004,4	787,1	736,5	1.703,3	2.889,7	987,0	1.128,3	1.318,7	1.111,2	1.478,6
M. "	1.404,4	1.728,3	1.010,2	883,5	729,5	1.672,3	2.851,9	1.010,8	1.128,3	1.329,7	1.161,0	1.504,5
A. "	1.422,8	1.745,5	1.004,7	1.024,2	729,5	1.674,5	2.794,5	1.016,0	1.166,0	1.329,7	1.336,3	1.491,6
M. "	1.443,1	1.766,4	1.025,2	1.034,4	729,5	1.672,3	2.810,9	1.044,6	1.166,0	1.329,7	1.449,4	1.551,6
J. "	1.479,9	1.856,5	1.054,8	1.107,0	745,7	1.694,7	3.028,1	1.048,8	1.319,1	1.329,7	1.473,4	1.507,6

Período	No agropecuarios												
	Alimentos y bebidas						Tabaco	Textiles					
	Harina y otros produc. de la mol.del trigo	Legum- bres y cerea- les	Pesca- dos y maris. en con- serva	Produc- tos lác- teos	Vinagre	Bebidas	Tabaco picado	Total	Algo dón deamo- tado	Hilados y tejidos	Ma- días	Teji- dos y artícu- los de punto	Tren- zas, so- gas, ca- bos, pio- la, y piolín
	Indice, base 1956 = 100												
1964	1.778,3	1.023,9	873,0	1.059,8	645,6	835,8	592,1	842,9	672,9	863,0	547,0	897,0	1.228,4
1965	1.866,3	1.265,3	1.247,9	1.489,4	885,0	1.195,6	725,2	1.147,0	785,5	1.205,6	800,6	1.063,9	1.693,3
6 pr.m.1965	1.864,8	1.135,4	1.185,7	1.364,5	788,4	1.086,5	675,5	1.057,6	782,7	1.101,3	696,2	1.031,1	1.567,2
6 pr.m.1966	1.869,0	1.755,2	1.438,3	1.596,5	1.129,5	1.472,2	897,6	1.322,8	784,0	1.392,8	930,0	1.282,3	2.002,5
J. 1965	1.871,4	1.240,9	1.262,6	1.750,3	892,5	1.205,4	712,5	1.184,4	804,0	1.246,2	865,2	1.083,8	1.705,3
J. "	1.862,0	1.240,9	1.270,4	1.709,1	931,6	1.243,6	712,5	1.195,2	803,7	1.256,4	879,8	1.093,7	1.776,2
A. "	1.867,6	1.240,9	1.280,2	1.703,4	931,6	1.248,2	712,5	1.198,4	802,2	1.259,3	897,8	1.096,4	1.773,0
S. "	1.867,6	1.240,9	1.315,6	1.642,4	931,6	1.249,0	732,0	1.238,3	777,0	1.315,4	897,8	1.096,4	1.772,3
O. "	1.863,8	1.308,5	1.329,2	1.581,1	1.013,1	1.359,9	831,0	1.248,5	776,4	1.327,0	899,1	1.096,4	1.852,6
N. "	1.872,9	1.670,6	1.325,5	1.548,3	1.013,1	1.358,5	831,0	1.266,7	776,4	1.349,6	912,5	1.099,0	1.871,7
D. "	1.873,3	1.670,6	1.338,9	1.504,6	1.068,8	1.368,7	831,0	1.269,4	776,4	1.351,2	942,2	1.099,0	1.870,4
E. 1966	1.873,3	1.670,6	1.383,9	1.491,6	1.068,8	1.373,0	831,0	1.270,0	776,4	1.352,0	920,6	1.101,1	1.915,9
F. "	1.880,8	1.670,6	1.401,2	1.495,5	1.068,8	1.372,5	831,0	1.298,0	776,4	1.357,9	920,6	1.315,1	1.938,8
M. "	1.860,7	1.767,5	1.421,3	1.553,5	1.068,8	1.480,7	866,6	1.321,2	776,4	1.388,3	923,1	1.315,1	1.959,6
A. "	1.860,7	1.794,3	1.469,7	1.631,7	1.190,2	1.486,7	893,6	1.341,1	789,6	1.411,0	937,9	1.315,1	2.033,6
M. "	1.860,7	1.814,1	1.469,7	1.718,0	1.190,2	1.489,6	981,6	1.350,3	793,1	1.420,8	937,9	1.321,4	2.074,6
J. "	1.877,8	1.814,1	1.484,2	1.688,8	1.190,2	1.630,9	981,6	1.356,0	792,0	1.427,0	939,8	1.326,1	2.102,8

Por grupos y subgrupos

No agropacuarías

Período	Confecciones						Madera					
	Total	Bolesas de arpillera	Calza do de tela	Camisas y ropa interior p/hombre	Hilos, bobinado	Sombros para hombre	Total	Carbón vegetal	Corcho, tapones y otras formas	Maderas, serrado y preparación	Maderas compens. y placas p/carpintería	Maderas, extracción y corte
Índice, base 1956 = 100												
1964	1.217,9	1.585,1	1.227,7	1.055,2	993,4	818,5	617,1	705,5	402,5	683,2	688,9	625,3
1965	1.594,9	1.852,5	1.608,6	1.443,5	1.535,2	1.123,9	864,7	964,3	501,6	851,2	1.002,8	1.032,7
6 pr.m. 1965	1.434,0	1.684,8	1.496,3	1.290,9	1.315,7	1.044,2	789,7	965,1	487,0	807,4	888,4	923,8
6 pr.m. 1966 *	1.932,8	2.355,1	1.928,9	1.690,4	1.820,1	1.317,2	975,9	1.048,0	547,1	934,9	1.246,8	1.073,8
J. 1965	1.566,2	1.684,8	1.638,9	1.463,4	1.575,4	1.185,7	932,5	985,5	523,8	881,3	995,1	1.184,3
J. "	1.574,4	1.684,8	1.638,9	1.463,4	1.620,9	1.185,7	949,1	985,5	508,1	881,3	1.078,1	1.259,1
A. "	1.636,2	1.684,8	1.638,9	1.577,7	1.742,9	1.185,7	975,6	1.051,1	510,1	903,5	1.109,2	1.349,6
S. "	1.648,9	1.684,8	1.682,3	1.577,4	1.778,0	1.185,7	938,9	994,8	510,1	881,3	1.109,2	1.186,5
O. "	1.861,1	2.355,1	1.788,5	1.577,4	1.778,0	1.185,7	923,8	1.004,2	517,6	881,3	1.132,0	1.087,4
N. "	1.911,2	2.355,1	1.788,5	1.690,4	1.829,3	1.239,3	921,9	901,0	521,6	896,0	1.132,0	979,7
D. "	1.902,2	2.355,1	1.788,5	1.690,4	1.779,2	1.239,3	928,9	844,7	529,6	925,9	1.142,7	987,9
E. 1966 *	1.909,2	2.355,1	1.788,5	1.690,4	1.809,3	1.292,3	928,4	891,6	529,5	918,7	1.152,3	979,0
F. " *	1.915,0	2.355,1	1.827,2	1.690,4	1.809,3	1.292,3	935,2	1.060,5	537,5	902,6	1.189,4	977,9
M. " *	1.916,3	2.355,1	1.835,7	1.690,4	1.809,3	1.292,3	964,1	1.060,5	542,5	932,2	1.227,0	1.089,4
A. " *	1.928,4	2.355,1	1.907,2	1.690,4	1.809,3	1.342,1	970,3	1.069,9	547,5	932,2	1.227,0	1.121,0
M. " *	1.958,2	2.355,1	2.107,4	1.690,4	1.809,3	1.342,1	997,8	1.079,3	569,6	932,2	1.300,2	1.147,6
J. " *	1.969,9	2.355,1	2.107,4	1.690,4	1.874,0	1.342,1	1.059,5	1.126,2	562,5	991,4	1.384,8	1.127,9

No agropesuarios

Período	Madera		Papel y cartón				Productos químicos					
	Muebles, excepto los de mimbre	Varios	Total	Cajas y otros envases de cartón	Celulosa y pasta de madera	Papel, cartón y cartulina	Bolesas y sobros de papel	Total	Aceites vegetales	Alcoholes, destilados y desnaturaliz.	Ceras para lustrear	Colores, pinturas y barnices
Índice, base 1956 = 100												
1964	585,3	607,7	737,6	712,2	470,3	812,6	688,5	752,5	575,7	722,1	782,9	782,6
1965	825,6	728,0	991,4	1.013,6	588,6	1.080,2	909,1	939,8	638,7	875,6	1.032,9	1.035,7
6 pr.m. 1965	732,9	702,3	928,2	932,5	563,6	1.015,8	851,6	874,3	618,4	838,3	968,8	946,6
6 pr.m. 1966 *	979,3	783,9	1.130,7	1.206,0	633,1	1.225,7	1.002,2	1.093,2	670,3	1.175,4	1.230,5	1.207,0
J. 1965	903,5	728,8	974,5	968,1	566,3	1.068,8	928,0	930,7	618,5	871,6	1.033,4	1.041,5
J. "	903,5	728,8	1.000,4	1.030,2	566,3	1.097,4	928,0	958,7	613,1	874,9	1.033,4	1.063,6
A. "	903,5	747,9	1.028,5	1.088,4	623,0	1.105,0	930,9	986,9	668,1	901,5	1.033,4	1.094,0
S. "	903,5	754,1	1.060,8	1.088,4	623,0	1.156,6	968,3	1.006,1	668,1	890,5	1.129,1	1.138,6
O. "	903,5	760,1	1.063,8	1.105,5	623,0	1.154,8	968,3	1.018,3	668,1	880,5	1.129,1	1.147,9
N. "	948,0	760,1	1.085,2	1.127,7	623,0	1.177,2	1.002,2	1.028,8	668,1	950,4	1.129,1	1.152,1
D. "	948,0	771,8	1.085,2	1.127,7	623,0	1.177,2	1.002,2	1.032,2	668,6	980,1	1.129,1	1.152,8
E. 1966 *	948,0	765,6	1.109,8	1.161,8	623,0	1.208,1	1.002,2	1.059,5	669,7	1.069,4	1.180,4	1.150,7
F. " *	948,0	765,6	1.118,3	1.178,0	667,5	1.208,1	1.002,2	1.074,3	669,7	1.153,4	1.180,4	1.153,9
M. " *	948,0	765,6	1.125,3	1.178,0	667,5	1.221,1	1.002,2	1.083,5	669,7	1.153,4	1.217,0	1.191,6
A. " *	948,0	765,6	1.135,9	1.212,1	667,5	1.226,0	1.002,2	1.100,6	670,9	1.176,7	1.268,3	1.243,9
M. " *	988,1	820,5	1.146,5	1.252,9	586,6	1.244,1	1.002,2	1.115,1	670,9	1.209,7	1.268,3	1.252,6
J. " *	1.095,8	820,5	1.148,1	1.252,9	586,6	1.247,0	1.002,2	1.126,3	670,9	1.289,6	1.268,3	1.249,2

## Por grupos y subgrupos

Período	No agropecuarios										Derivados del petróleo
	Productos químicos										
	Curtientes	Fósforos	Fungicidas, insect. y fluidos desinf.	Gases comprimidos y líquidos	Jabón excepto el de tocador	Perfumes y art. para higiene y tocador	Plásticos y polvos de meldeo	Preparaciones farmac. y espec. medic.	Sustancias explosiv.	Sust. y prod. químic. y farmac. no menc. esp.	
	Indice, base 1956 = 100										
1964	881,9	773,8	670,7	1.204,2	1.007,9	821,0	458,6	719,7	486,4	709,7	727,4
1965	1.003,2	1.026,3	788,1	1.622,7	1.375,1	1.063,9	571,0	772,5	610,1	1.022,6	930,6
6 pr.m. 1965	966,6	931,8	737,5	1.507,6	1.251,6	985,5	524,2	743,1	524,8	919,1	909,0
6 pr.m. 1966	1.285,6	1.120,9	886,7	1.875,3	1.485,4	1.288,1	555,8	839,1	1.069,7	1.232,5	1.136,1
J. 1965	1.039,9	931,8	813,4	1.522,4	1.347,2	1.053,6	557,6	770,4	606,8	1.013,3	938,3
J. "	1.039,9	1.120,9	825,5	1.727,1	1.454,3	1.074,0	573,4	770,5	606,6	1.050,4	938,3
A. "	1.039,9	1.120,9	830,6	1.732,7	1.498,2	1.096,9	612,5	773,8	606,6	1.115,5	938,3
S. "	1.039,9	1.120,9	842,9	1.732,7	1.526,4	1.138,5	619,4	794,8	606,6	1.131,5	938,3
O. "	1.039,9	1.120,9	842,9	1.742,1	1.507,9	1.153,7	635,0	820,6	703,5	1.149,4	965,8
N. "	1.039,9	1.120,9	842,9	1.746,3	1.504,2	1.186,7	634,1	823,1	823,7	1.156,6	965,8
D. "	1.039,9	1.120,9	847,2	1.746,3	1.499,9	1.203,9	632,7	828,2	929,8	1.180,1	1.135,2
E. 1966	1.285,6	1.120,9	852,9	1.870,2	1.465,8	1.222,2	637,9	828,2	929,8	1.220,2	1.136,3
F. "	1.285,6	1.120,9	865,7	1.876,3	1.472,9	1.258,9	643,3	828,2	929,8	1.220,2	1.136,3
M. "	1.285,6	1.120,9	865,7	1.876,3	1.487,2	1.267,0	653,6	828,3	1.021,7	1.226,6	1.136,3
A. "	1.285,6	1.120,9	865,7	1.876,3	1.490,3	1.301,3	657,4	832,1	1.179,0	1.240,1	1.136,3
M. "	1.285,6	1.120,9	929,3	1.876,3	1.494,7	1.324,7	668,5	853,7	1.179,0	1.256,2	1.136,3
J. "	1.285,6	1.120,9	940,8	1.876,3	1.501,6	1.354,2	674,0	863,8	1.179,0	1.271,8	1.136,3

Período	No agropecuarios										Vidrios y cristalería en diversas formas		
	Caucho		Cuero			Piedras, vidrio y cerámica							
	Total	Cubiertas y cámaras p/automotores	Varios	Total	Calzado	Cueros y pieles, curtido y apresto	Total	Alfarería y cerámica	Artículos de cemento y fi brocemento	Cal		Cemento	Mosaicos
	Indice, base 1956 = 100												
1964	885,9	966,4	* 756,1	921,7	943,9	882,2	824,8	941,8	675,4	769,4	912,0	893,3	704,1
1965	982,2	1.029,9	905,4	1.222,4	1.244,4	1.183,4	1.113,5	1.379,3	896,6	1.020,1	1.169,2	1.175,6	990,1
6 pr.m. 1965	939,8	993,6	853,0	1.128,5	1.151,2	1.088,3	1.017,7	1.269,6	831,0	974,2	1.074,1	1.090,3	873,8
6 pr.m. 1966	1.130,4	1.172,4	1.062,9	1.511,5	1.456,0	1.610,3	1.381,5	1.696,9	993,8	1.164,2	1.441,2	1.462,4	1.308,2
J. 1965	1.010,0	1.066,0	919,7	1.209,7	1.234,4	1.165,8	1.113,8	1.367,9	884,9	1.045,2	1.132,4	1.211,4	1.018,4
J. "	1.010,0	1.066,0	919,7	1.218,2	1.234,4	1.189,5	1.132,8	1.367,9	884,9	1.045,2	1.145,1	1.211,4	1.073,6
A. "	1.023,3	1.066,0	954,5	1.312,9	1.333,7	1.275,8	1.153,7	1.367,9	930,5	1.045,2	1.176,9	1.211,4	1.098,9
S. "	1.030,5	1.066,0	973,2	1.319,2	1.333,7	1.293,5	1.166,2	1.373,7	989,3	1.045,2	1.189,6	1.211,4	1.106,3
O. "	1.023,7	1.066,0	955,6	1.347,2	1.374,8	1.298,0	1.239,0	1.573,1	989,3	1.049,4	1.340,8	1.211,4	1.108,2
N. "	1.029,3	1.066,0	970,2	1.349,2	1.374,8	1.303,8	1.273,0	1.597,2	989,3	1.097,4	1.366,3	1.354,9	1.111,8
D. "	1.029,3	1.066,0	970,2	1.351,8	1.374,8	1.310,9	1.290,3	1.654,1	989,3	1.113,8	1.366,3	1.364,7	1.138,8
E. 1966	1.072,0	1.109,4	1.011,8	1.379,5	1.374,8	1.387,8	1.348,5	1.696,9	993,8	1.113,8	1.429,8	1.380,2	1.251,5
F. "	1.106,6	1.152,7	1.032,4	1.435,4	1.374,8	1.545,9	1.362,7	1.696,9	993,8	1.113,8	1.417,0	1.424,6	1.295,4
M. "	1.128,1	1.175,8	1.051,2	1.465,4	1.374,8	1.626,5	1.367,0	1.696,9	993,8	1.113,8	1.429,8	1.424,6	1.297,0
A. "	1.153,8	1.198,8	1.081,3	1.530,8	1.462,3	1.652,7	1.367,4	1.696,9	993,8	1.113,8	1.429,8	1.424,6	1.298,4
M. "	1.157,2	1.198,8	1.090,1	1.600,6	1.538,1	1.711,7	1.397,2	1.696,9	993,8	1.265,0	1.470,5	1.488,6	1.299,0
J. "	1.164,9	1.198,8	1.110,3	1.656,5	1.611,2	1.737,0	1.446,3	1.696,9	993,8	1.265,0	1.470,5	1.631,5	1.407,7



## PRODUCTOS NACIONALES

## Por grupos y subgrupos

Período	No agropecuarios									
	Máquinas y aparatos eléctricos					Productos de la ind. extractiva				
	Total	Acumula- dores, pilas y baterías	Articu- los y apa- ratos div. para elec- tricidad	Lámparas y tubos p/ elec- tricidad	Motores eléctricos, constr. y re- par. incluso la fabr. de repuestos	Radiofonía, telefonía, telegrafía y televi- sión	Total	Piedras, mármo- les, are- na y ma- teriales p/constr.	Combus- tibles minera- les so- lidos	Sal
Indice, base 1956 = 100										
1964	556,7	667,5	509,0	946,7	548,6	643,7	953,7	966,0	692,6	1.009,1
1965	791,1	972,9	718,8	1.372,0	811,6	896,3	1.233,8	1.250,9	932,1	1.265,6
6 pr.m. 1965	722,7	864,2	659,7	1.249,6	736,2	822,4	1.145,8	1.165,3	871,6	1.129,0
6 pr.m. 1966 *	934,1	1.250,0	852,0	1.586,2	933,0	1.010,2	1.413,9	1.410,6	1.097,0	1.689,1
J. 1965	792,3	997,6	715,2	1.405,6	822,4	893,7	1.241,4	1.264,9	961,7	1.182,8
J. "	796,3	1.028,1	713,5	1.405,6	822,4	912,1	1.246,1	1.264,9	973,3	1.236,5
A. "	826,8	1.043,4	744,4	1.405,6	886,9	932,2	1.254,3	1.264,9	973,3	1.344,1
S. "	861,1	1.043,4	784,2	1.444,1	900,3	974,2	1.256,3	1.264,9	973,3	1.371,0
O. "	887,1	1.098,6	806,3	1.557,2	901,1	1.001,0	1.263,6	1.264,9	992,6	1.451,6
N. "	891,1	1.112,5	809,4	1.577,3	905,4	1.001,0	1.264,9	1.264,9	1.015,8	1.451,6
D. "	895,2	1.163,6	809,4	1.577,3	905,4	1.001,0	1.646,0	1.694,3	1.027,4	1.559,1
E. 1966 *	902,1	1.194,1	815,2	1.577,3	912,7	1.001,0	1.650,0	1.694,3	1.042,9	1.599,4
F. " *	913,0	1.194,1	829,2	1.577,3	912,7	1.012,9	1.235,4	1.211,3	1.062,2	1.639,8
M. " *	922,4	1.194,1	840,4	1.579,3	934,2	1.012,9	1.239,8	1.211,3	1.104,7	1.666,7
A. " *	939,1	1.250,4	858,6	1.579,3	934,2	1.014,8	1.381,7	1.372,3	1.108,5	1.693,5
M. " *	959,1	1.333,6	880,2	1.579,3	934,2	1.009,7	1.440,1	1.433,6	1.120,1	1.754,0
J. " *	969,1	1.333,6	888,4	1.624,4	970,0	1.009,7	1.536,5	1.540,9	1.143,3	1.780,9

## PRODUCTOS IMPORTADOS

## Por grupos

Período	No agropecuarios							
	Nivel general	Alimentos y bebidas	Madera	Papel y cartón	Productos químicos	Caucho	Metales, excluida maquinaria	Prod. de la industria extractiva
Indice, base 1956 = 100								
1964	577,8	667,1	630,9	393,2	787,8	632,3	870,9	1.011,5
1965	985,8	770,9	799,0	533,5	1.077,1	832,8	1.129,3	1.631,0
6 pr.m. 1965	924,8	754,0	737,3	491,8	1.003,1	818,5	1.054,9	1.464,0
6 pr.m. 1966 *	1.106,4	890,9	912,3	623,7	1.194,9	943,2	1.237,4	1.884,9
J. 1965	1.009,1	793,4	823,8	559,4	1.081,1	870,6	1.144,6	1.746,3
J. "	1.017,6	791,8	841,3	546,7	1.084,3	833,8	1.159,5	1.792,7
A. "	1.029,7	793,0	845,2	547,8	1.142,7	797,1	1.172,4	1.777,2
S. "	1.049,4	787,1	862,0	569,7	1.142,5	846,1	1.214,5	1.808,1
O. "	1.056,6	788,4	863,3	580,3	1.170,7	846,1	1.220,5	1.808,1
N. "	1.063,9	803,8	861,5	587,5	1.181,1	870,6	1.224,4	1.808,1
D. "	1.073,0	807,4	890,8	619,3	1.185,8	889,0	1.230,1	1.792,7
E. 1966 *	1.087,8	871,9	888,9	627,9	1.178,3	901,3	1.228,9	1.823,6
F. " *	1.099,1	894,2	897,8	611,0	1.182,7	901,3	1.232,7	1.885,4
M. " *	1.097,2	894,9	896,6	611,0	1.184,6	931,9	1.221,9	1.885,4
A. " *	1.105,7	895,3	904,9	611,0	1.201,3	938,1	1.234,4	1.885,4
M. " *	1.110,4	892,4	911,9	611,0	1.205,6	950,3	1.239,5	1.910,1
J. " *	1.132,8	896,7	973,7	670,1	1.216,7	1.036,2	1.266,9	1.919,4