



REPUBLICA ARGENTINA



CTUBRE - DICIEMBRE  
1966

C. I. 44

# COMERCIO INTERIOR





PODER EJECUTIVO NACIONAL  
SECRETARIA DE ESTADO DE HACIENDA

DIRECCION NACIONAL DE ESTADISTICA Y CENSOS

## CONTENIDO

INTRODUCCION..... 3

### I - COMERCIO MINORISTA

Números índices del monto de las ventas:

Capital Federal .....	6
Partidos del Gran Buenos Aires .....	9
La Plata .....	12

Números índices del volumen físico de las ventas:

Capital Federal.....	15
----------------------	----

### II - PRESTACION DE SERVICIOS

Números índices del monto de los ingresos:

Capital Federal.....	20
Partidos del Gran Buenos Aires .....	20
La Plata .....	20

### III - PRECIOS AL POR MAYOR

Números índices .....

.....	25
-------	----

## INTRODUCCION

El presente folleto contiene las series estadísticas relacionadas con el "Comercio minorista y prestación de servicios" en la Capital Federal, partidos que integran el Gran Buenos Aires y la La Plata, así como las referidas a "Precios al por mayor".

En los cuadros que incluye la presente publicación se detallan los datos referentes a los meses del año 1966 consignando asimismo, a efectos de facilitar el análisis de la evolución operada en esta rama de la economía, los valores índices correspondientes al mes de diciembre de 1965 y los promedios anuales de 1965 y 1966, discriminados por grupos y subgrupos.

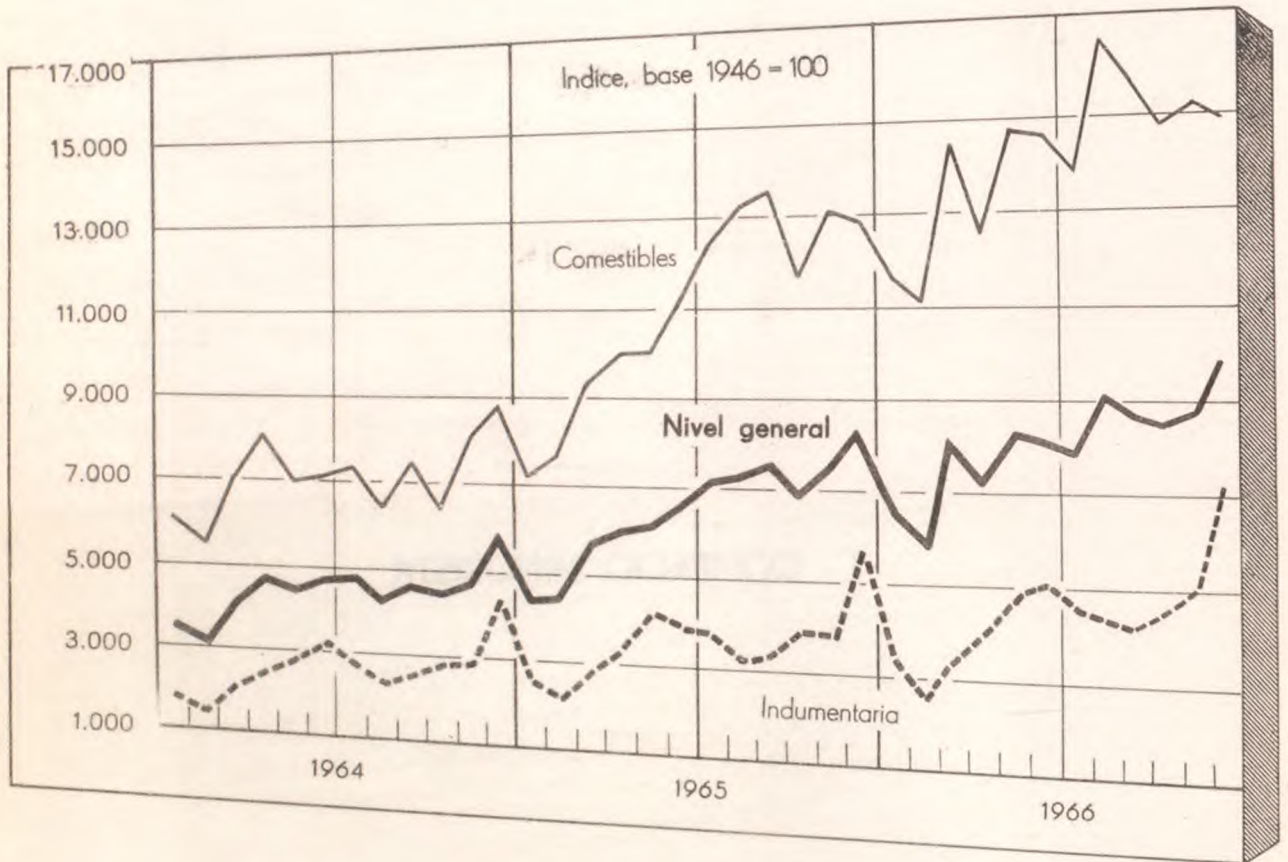
La metodología aplicada para la elaboración de estas series, se encuentra publicada, en forma sucinta, en el folleto C.1.5, del mes de abril de 1963 y, con un mayor detalle, en los editados oportunamente para cada una de ellas por la Dirección Nacional de Estadística y Censos.

× Cifras provisionales.

I - COMERCIO MINORISTA

## MONTO DE LAS VENTAS

Capital Federal



### ANALISIS DE LAS VARIACIONES

Reflejan un alza del 24,8 % en su nivel general, las ventas minoristas en la Capital Federal, al confrontar el índice resultante del año 1966 con el correspondiente a 1965.

En la integración del mencionado aumento concurren to dos sus rubros con signo positivo, siendo el correspondiente a "Comestibles" con 28,1 % el más sobresaliente, si guiéndole en importancia "Grandes tiendas" 27,3 %; "Librería, papelería y juguetería" 27,1 %; "Indumentaria" 23,8 %; "Joyería y relojería" 19,0 %; "Artículos para el hogar" 17,5 % y por último "Farmacia y perfumería" 11,1 %.

Capital Federal

Rubro	Período					Variaciones
	1966 *				1965	<u>1966</u> <u>1965</u>
	Octubre	Noviembre	Diciembre	Año	Año	
	Indice, base 1946 = 100					%
NIVEL GENERAL. . . . .	8.487,1	8.745,6	9.800,8	8.082,9	6.474,8	+ 24,8
Grandes tiendas . . . .	1.564,9	1.653,0	3.215,7	1.866,2	1.465,6	+ 27,3
Indumentaria. . . . .	4.617,2	5.035,7	7.246,8	4.507,7	3.642,0	+ 23,8
Artículos para el hogar. . . . .	8.354,0	8.182,6	9.566,5	7.299,8	6.214,6	+ 17,5
Farmacia y perfumería	4.886,3	5.093,1	6.088,5	4.559,3	4.104,7	+ 11,1
Librería, papelería y juguetería . . . . .	5.418,4	5.615,4	7.985,0	5.597,4	4.404,5	+ 27,1
Joyería y relojería . . . .	2.082,3	1.723,0	3.418,5	1.730,6	1.454,3	+ 19,0
Comestibles . . . . .	14.680,2	15.101,0	14.804,3	14.165,4	11.061,5	+ 28,1

MONTO DE LAS VENTAS

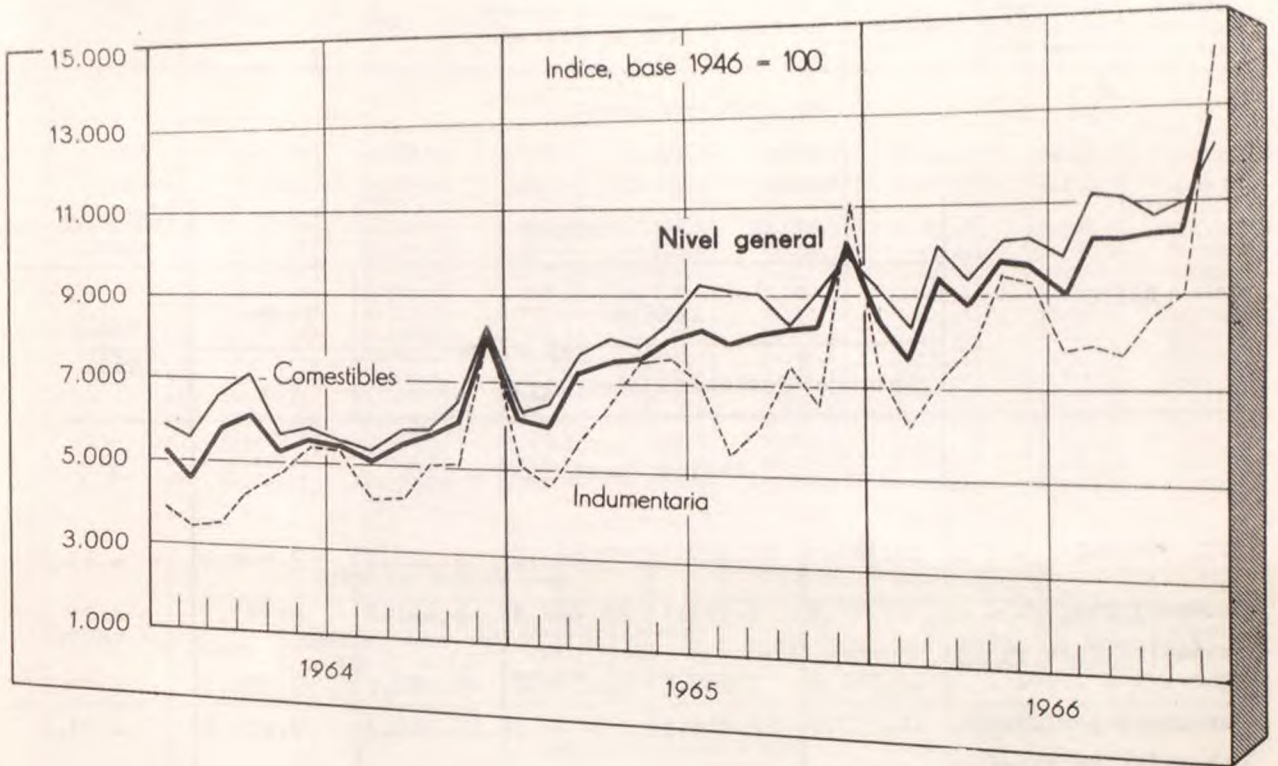
Capital Federal

Período	Nivel general	Comestibles			Grandes tiendas	Indumentaria			
		Total	Almacenes y afines	Venta de carne		Total	Tiendas	Sastrerías y artículos para hombre	Calzado y artículos de cuero
Indice, base 1946 = 100									
1965	6.474,8	11.061,5	3.568,5	11.681,5	1.465,6	3.642,0	2.801,7	4.848,5	3.451,0
1966 *	8.082,9	14.165,4	4.143,6	14.994,7	1.866,2	4.507,7	3.312,9	6.261,5	4.125,0
D. 1965	8.359,0	12.957,2	6.699,2	13.475,0	2.523,4	5.620,1	4.099,7	7.842,6	5.161,0
E. 1966	6.540,8	11.607,5	3.142,8	12.308,0	1.160,4	3.437,7	2.612,1	4.616,8	3.268,5
F. "	5.960,1	11.068,7	2.672,2	11.763,5	1.486,6	2.794,8	2.226,0	3.502,4	2.986,5
M. "	8.039,6	14.518,4	3.546,0	15.426,4	1.990,1	3.441,0	2.905,1	4.046,3	3.799,2
A. "	7.242,2	12.615,2	3.934,7	13.333,5	1.631,7	4.149,0	3.251,7	5.431,0	3.961,9
M. "	8.296,7	14.785,1	3.822,6	15.692,3	1.961,3	4.995,1	3.614,1	7.192,1	4.051,9
J. "	8.266,2	14.783,8	3.913,4	15.683,3	1.761,2	5.072,9	3.454,3	7.702,9	3.808,4
J. " *	7.829,0	13.805,1	4.040,9	14.613,1	1.567,5	4.593,4	3.296,6	6.652,3	3.720,2
A. " *	9.108,5	16.454,1	4.174,4	17.470,3	2.820,3	4.508,9	3.306,4	6.259,3	4.167,5
S. " *	8.678,4	15.681,4	4.057,4	16.643,3	1.582,1	4.200,2	3.152,1	5.660,0	4.096,1
O. " *	8.487,1	14.680,2	4.213,3	15.546,3	1.564,9	4.617,2	3.509,5	6.183,5	4.436,9
N. " *	8.745,6	15.181,0	4.257,8	16.084,9	1.653,0	5.035,7	3.407,0	7.433,0	4.498,4
D. " *	9.800,8	14.804,3	7.947,3	15.371,6	3.215,7	7.246,8	5.019,9	10.459,1	6.704,1

Período	Artículos para el hogar					Farmacia y perfumería			Librería, papelería y juguetería	Joyería y relojería
	Total	Bazar y menaje	Electricidad, radio y discos	Ferretería y afines	Mueblería y tapicería	Total	Farmacia	Perfumería		
Indice, base 1946 = 100										
1965	6.214,6	4.430,1	11.006,2	9.734,7	5.860,1	4.104,7	3.689,1	5.571,0	4.404,5	1.454,3
1966 *	7.299,8	5.469,0	12.997,9	11.876,9	6.496,6	4.559,3	3.756,9	7.390,6	5.597,4	1.730,6
D. 1965	8.155,8	7.818,1	18.217,8	10.923,8	6.657,7	5.212,3	4.235,9	8.657,5	7.883,1	2.782,4
E. 1966	6.114,9	4.269,9	11.313,7	10.652,3	5.370,4	4.081,9	3.389,4	6.525,2	3.909,0	1.445,4
F. "	5.212,0	3.827,0	8.261,0	7.766,7	5.051,2	3.732,5	3.056,9	6.116,4	2.794,3	1.236,1
M. "	7.090,8	5.373,2	9.532,9	11.854,8	6.332,3	4.264,7	3.597,4	6.619,2	8.968,9	1.511,1
A. "	6.401,6	5.255,6	10.416,4	9.618,9	5.728,1	4.176,0	3.482,0	6.624,6	5.539,2	1.450,0
M. "	6.706,6	4.935,8	11.650,7	11.156,7	5.956,5	4.242,1	3.533,8	6.741,2	5.721,7	1.532,7
J. "	6.690,4	4.523,1	12.615,7	11.736,5	5.942,1	4.067,5	3.416,1	6.365,6	5.288,8	1.461,1
J. " *	6.792,0	4.384,6	12.557,5	11.542,2	6.357,7	4.449,2	3.609,6	7.411,6	5.156,9	1.510,9
A. " *	8.240,1	5.405,5	13.413,0	13.338,1	8.031,5	4.792,6	4.068,1	7.348,9	5.439,6	1.677,3
S. " *	8.245,8	5.521,6	14.140,4	114.235,7	7.546,5	4.837,6	4.008,4	7.763,0	5.332,3	1.718,9
O. " *	8.354,0	6.737,3	16.209,6	13.388,3	7.064,5	4.886,3	3.967,6	8.127,5	5.418,4	2.062,3
N. " *	8.182,6	5.954,7	14.004,8	13.611,1	7.333,1	5.093,1	4.282,4	7.953,6	5.615,4	1.723,0
D. " *	9.566,5	9.439,6	21.858,2	13.620,5	7.245,3	6.068,5	4.670,7	11.090,7	7.985,0	3.418,5



Partidos del Gran Buenos Aires



ANALISIS DE LAS VARIACIONES

Los comercios minoristas establecidos en los partidos que integran el Gran Buenos Aires, registraron en el año 1966, un aumento del 15,5 % en el monto de las ventas realizadas, como lo indica el nivel general del índice respectivo al compararlo con el correspondiente al año 1965.

Del análisis de los distintos rubros que integran el mencionado nivel surgen aumentos en su totalidad, los que oscilan entre el 7,6 y el 37,6 %.

## Partidos del Gran Buenos Aires

Rubro	Período					Variaciones
	1966 *				1965	1966 1965
	Octubre	Noviembre	Diciembre	Año	Año	
	Indice, base 1946 = 100					%
NIVEL GENERAL . . . .	10.480,5	10.467,6	12.899,9	9.127,9	7.902,9	+ 15,5
Indumentaria . . . .	8.786,8	9.183,1	14.282,4	8.611,8	6.777,5	+ 27,1
Artículos para el hogar . . . . .	10.962,8	9.869,8	12.574,8	9.128,1	7.382,7	+ 23,6
Farmacia y perfumería	11.227,2	11.416,6	13.942,3	10.310,4	7.495,0	+ 37,6
Librería, papelería y juguetería. . . . .	13.127,1	13.214,6	20.193,7	15.168,7	11.612,5	+ 30,6
Joyería y relojería	4.397,2	4.075,2	7.389,9	4.006,4	3.280,7	+ 22,1
Comestibles. . . . .	10.856,2	11.016,2	12.274,2	9.073,0	8.429,2	+ 7,6

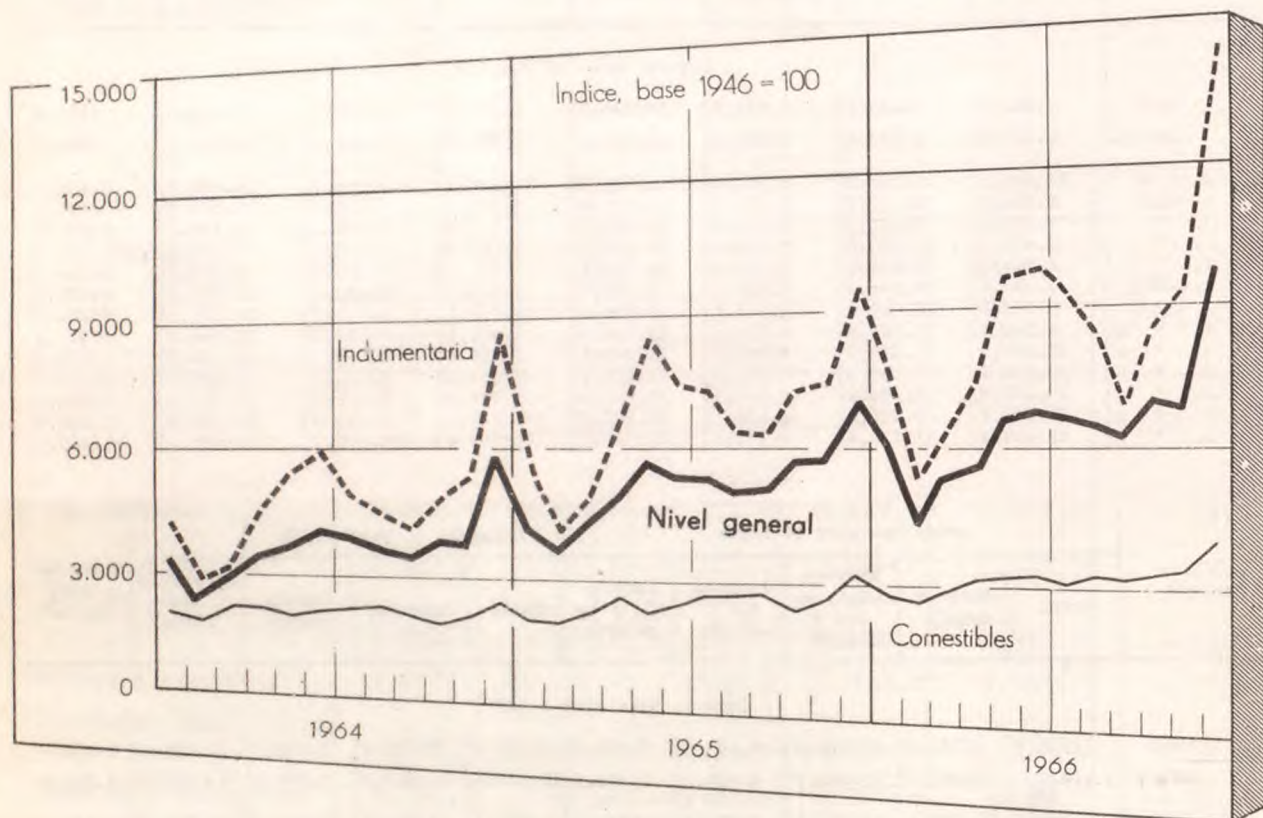
Partidos del Gran Buenos Aires (1)

Período	Nivel general	Comestibles			Indumentaria			
		Total	Almacenes y afines	Venta de carne	Total	Tiendas	Jesterías y artículos para hombre	Calzado y artículos de cuero
Indice, base 1946 = 100								
1965	7.902,9	8.429,2	3.930,5	14.724,2	6.777,5	6.141,9	9.139,0	5.471,4
1966 *	9.127,9	9.073,0	4.216,6	15.868,4	8.611,8	7.854,5	11.734,1	6.753,8
D. 1965	10.406,5	10.242,0	5.559,8	16.793,7	11.054,0	9.331,3	16.060,6	9.491,0
E. 1966	8.616,5	9.130,7	3.853,4	16.515,4	7.340,3	6.476,9	10.562,5	5.651,3
F. "	7.678,4	8.496,6	3.379,2	15.657,3	6.339,6	5.869,1	8.196,2	5.291,6
G. "	9.475,3	10.159,0	3.758,2	19.101,5	7.107,8	7.049,1	8.410,4	5.615,6
H. "	6.843,6	9.319,9	3.978,2	16.794,5	7.793,5	7.334,6	9.805,0	6.516,3
I. "	9.007,0	10.146,3	3.959,3	18.803,9	9.668,2	9.450,1	12.512,5	6.660,8
J. "	9.792,8	10.249,9	3.986,1	19.014,8	9.369,1	8.131,7	14.553,6	6.228,6
J. " *	9.169,1	9.808,4	4.120,8	17.766,9	7.801,1	7.215,0	10.544,8	5.947,4
L. " *	10.359,9	11.187,7	4.156,8	21.026,1	7.910,3	7.505,0	10.164,7	6.174,9
M. " *	10.279,1	11.115,6	4.174,9	20.827,7	7.758,9	7.315,5	9.895,7	6.276,2
N. " *	10.480,5	10.856,2	4.426,3	19.853,6	8.786,8	8.203,2	11.315,0	7.200,2
O. " *	10.467,6	11.016,2	4.419,1	20.247,6	9.183,1	7.833,7	13.388,9	7.598,5
P. " *	12.899,9	12.274,2	6.376,4	20.526,9	14.282,4	11.869,2	21.460,3	11.685,7

Período	Artículos para el hogar					Farmacia y perfumería			Librería, papelería y juguetería	Joyería y relojería
	Total	Bazar y menaje	Electricidad, radio y discos	Ferretería y afines	Mueblería y tapicería	Total	Farmacia	Perfumería		
Indice, base 1946 = 100										
1965	7.382,7	6.854,8	10.542,0	6.683,9	8.424,0	7.495,0	7.723,8	5.789,5	11.612,5	3.280,7
1966 *	9.128,1	8.392,0	15.545,6	8.100,6	9.671,8	10.310,4	10.626,3	7.954,4	15.168,7	4.006,4
D. 1965	9.901,4	11.508,4	16.857,2	8.292,6	10.833,7	9.852,1	9.616,9	11.605,3	16.512,5	6.467,0
E. 1966	8.284,5	8.573,6	10.646,0	7.555,0	9.393,4	8.635,3	8.734,3	7.896,5	11.245,8	4.356,0
F. "	6.770,0	7.013,0	9.711,2	6.000,2	7.731,5	7.435,1	7.593,6	6.252,6	8.235,4	2.841,3
G. "	7.841,1	7.713,8	10.232,2	7.428,9	8.061,4	8.875,3	9.147,1	6.849,1	31.274,9	3.350,5
H. "	7.806,0	7.471,5	12.919,7	6.937,5	8.268,2	9.344,4	9.657,4	7.010,5	15.587,5	3.774,3
I. "	8.710,9	7.551,9	14.188,4	7.815,8	9.546,3	10.060,0	10.498,3	6.791,2	13.518,7	3.387,2
J. "	8.703,6	7.603,8	15.390,6	7.607,5	9.552,9	9.872,4	10.263,3	6.957,9	13.137,5	3.677,1
J. " *	8.188,3	7.055,2	13.918,3	7.319,8	8.778,1	10.254,8	10.682,3	7.066,7	12.729,1	3.489,0
L. " *	9.839,9	7.458,2	19.474,1	8.657,9	10.131,8	11.280,1	11.801,9	7.389,5	15.906,2	3.689,0
M. " *	9.985,1	8.169,9	16.659,4	9.213,3	10.117,9	11.382,0	11.848,9	7.900,0	13.852,1	3.654,1
N. " *	10.962,8	11.077,8	20.761,2	9.501,6	10.686,6	11.227,2	11.575,1	8.633,4	13.127,1	4.397,2
O. " *	9.869,8	8.128,0	16.324,6	8.996,1	10.437,1	11.416,6	11.879,1	7.968,4	13.214,6	4.075,2
P. " *	12.574,8	12.886,6	26.319,7	10.171,6	13.357,5	13.942,3	13.835,5	14.738,6	20.193,7	7.389,9

(1) Incluye los siguientes partidos: Almirante Brown, Avellaneda, Berazategui, Esteban Echeverría, Florencio Varela, Gral. San Martín, Gral. Sarmiento, La Matanza, Laría, Lomas de Zamora, Merlo, Moreno, Morón, Quilmes, San Fernando, San Isidro, Tigre, Tres de Febrero y Vicente López.

## La Plata



## ANÁLISIS DE LAS VARIACIONES

Alcanzó a 6.476,9 el valor índice correspondiente al nivel general de las ventas minoristas en la Ciudad de La Plata durante el año 1966, cifra esta que marca un alza del 25,2 % si se relaciona con el año anterior, que registró un índice del 5.174,1.

Similar evolución se observa en la totalidad de los rubros que intervienen en la formación de este índice, destacándose los aumentos de los rubros "Artículos para el hogar" e "Indumentaria" con 29,1 y 27,2 % respectivamente.

La Plata

Rubro	Período					Variaciones
	1966 *				1965	$\frac{1966}{1965}$
	Octubre	Noviembre	Diciembre	Año	Año	
	Indice, base 1946 = 100					%
NIVEL GENERAL . . . .	7.075,2	6.930,7	9.871,4	6.476,9	5.174,1	+ 25,2
Indumentaria . . . .	8.501,9	9.369,7	14.470,8	8.643,8	6.798,0	+ 27,2
Artículos para el hogar . . . . .	10.317,9	8.363,9	11.345,3	7.846,7	6.079,3	+ 29,1
Farmacia y perfumería	11.738,8	10.721,6	14.284,3	10.035,8	8.256,0	+ 21,6
Librería, papelería y juguetería. . . . .	6.797,9	7.382,1	10.645,2	7.772,6	6.383,1	+ 21,8
Joyería y relojería.	3.997,2	2.683,0	5.099,3	2.987,2	2.563,1	+ 16,5
Comestibles. . . . .	3.368,5	3.402,0	4.080,2	3.181,5	2.685,2	+ 18,5

## La Plata (1)

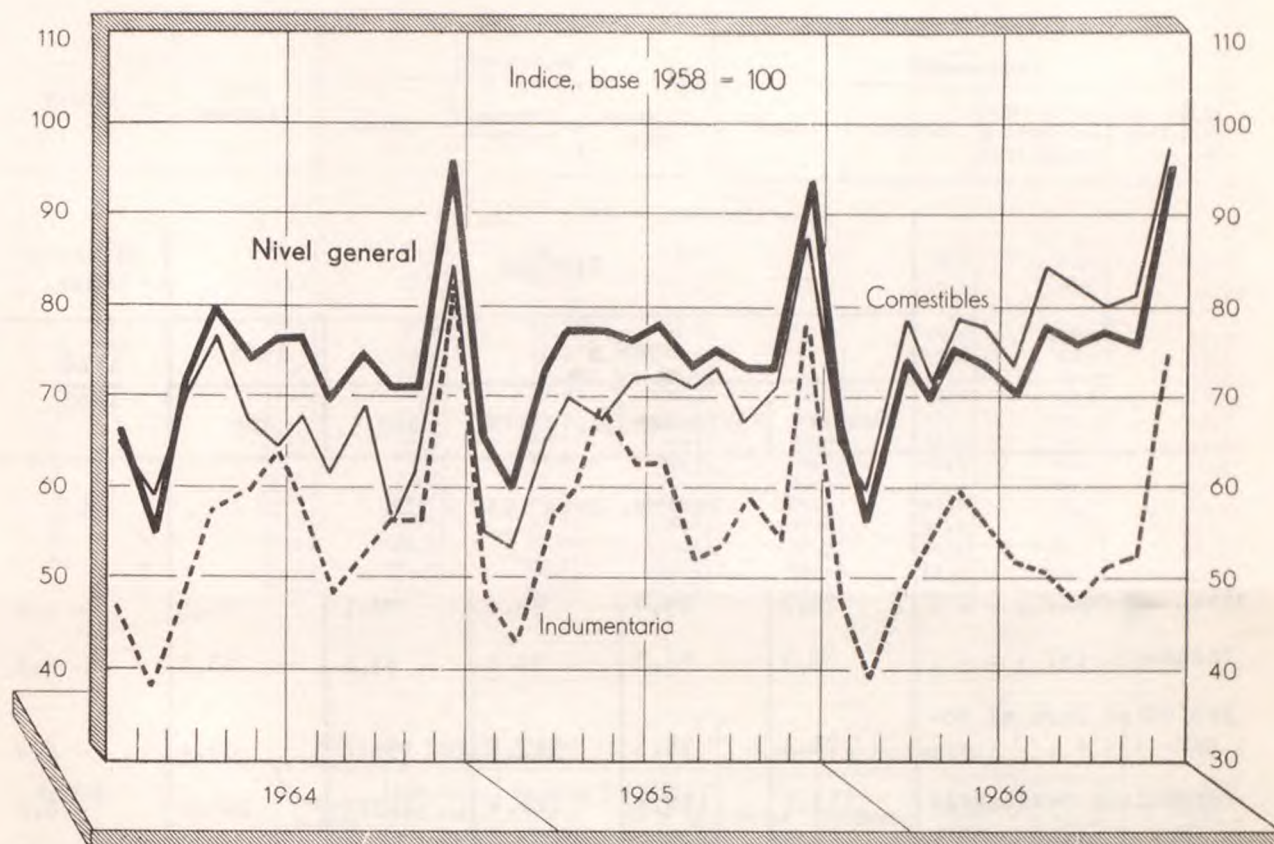
Período	Nivel general	Comestibles			Indumentaria			
		Total	Almacenes y afines	Carnicerías	Total	Tiendas	Sastrerías y artículos para hombre	Calzado y artículos de cuero
Indice, base 1946 = 100								
1965	5.174,1	2.685,2	2.843,3	2.559,6	6.798,0	6.326,1	8.085,6	5.363,2
1966 *	6.476,9	3.181,5	3.544,7	2.873,7	8.643,8	8.100,8	10.175,8	6.774,3
D. 1965	7.168,9	3.334,2	3.558,2	3.153,2	9.482,1	7.286,7	13.918,2	9.575,7
E. 1966	6.021,8	2.673,8	2.946,8	2.444,2	7.719,4	7.075,9	9.448,0	5.882,4
F. "	4.294,7	2.579,5	2.961,0	2.251,3	5.337,9	5.195,8	5.846,8	4.378,7
M. "	5.343,4	2.938,9	3.291,5	2.639,1	6.414,3	6.640,2	6.079,9	5.872,8
A. "	5.641,4	3.055,7	3.384,4	2.778,2	7.502,3	7.266,6	8.242,2	6.364,7
M. "	6.486,5	3.135,6	3.396,5	2.919,9	9.606,2	9.038,0	11.380,4	6.905,9
J. "	6.708,0	3.181,5	3.392,2	3.011,5	9.833,0	8.761,9	12.787,5	6.438,2
J. " *	6.644,6	3.150,3	3.420,6	2.926,3	9.433,8	8.176,2	12.578,0	6.862,5
A. " *	6.493,3	3.321,1	3.599,3	3.091,0	8.543,3	8.176,9	9.725,3	6.636,0
S. " *	6.227,3	3.291,9	3.652,5	2.927,2	6.993,4	6.953,1	7.394,4	5.604,4
O. " *	7.075,2	3.368,5	3.800,0	3.000,0	8.501,9	8.588,0	8.683,8	6.949,3
N. " *	6.930,7	3.402,0	3.844,7	3.023,7	5.369,7	8.453,7	11.738,0	7.156,6
D. " *	9.871,4	4.080,2	4.845,2	3.412,2	14.470,8	12.883,6	18.206,4	12.237,5

Período	Artículos para el hogar					Farmacia y perfumería			Librería, papelería y juguetería	Joyería y relojería
	Total	Bazar y menaje	Electrificación y dispositivos	Ferretería y afines	Mueblería y tapicería	Total	Farmacia	Perfumería		
Indice, base 1946 = 100										
1965	6.079,3	5.562,1	12.112,9	4.215,7	5.465,3	8.256,0	9.301,2	6.686,0	6.383,1	2.563,1
1966 *	7.846,7	6.518,9	16.663,1	5.668,0	6.089,0	10.035,8	11.322,9	8.100,0	7.772,6	2.987,2
D. 1965	9.019,4	3.763,9	18.857,3	5.783,0	6.990,2	10.994,8	11.279,5	10.742,0	3.159,5	4.882,3
E. 1966	7.762,8	7.453,8	15.845,6	5.576,8	5.754,3	11.556,0	13.725,3	8.186,0	6.356,8	2.959,6
F. "	5.980,3	4.653,8	11.209,4	4.687,2	5.459,0	3.744,8	1.845,8	6.972,0	4.552,6	2.386,5
M. "	6.094,1	5.006,5	12.268,4	4.574,0	4.998,8	9.455,2	10.721,7	7.542,0	13.065,2	2.777,3
A. "	6.132,1	5.121,9	11.134,5	4.463,1	6.509,3	9.099,3	10.575,9	6.830,0	8.495,8	2.170,9
M. "	6.699,2	5.059,8	13.578,4	4.810,4	6.406,9	8.871,6	10.184,3	6.870,0	7.556,8	2.353,9
J. "	7.176,2	4.830,8	17.602,9	4.664,5	5.696,5	9.433,6	10.857,8	7.258,0	6.903,1	2.845,4
J. " *	7.429,3	6.083,4	15.138,6	5.684,1	5.650,9	9.818,7	11.213,3	7.700,0	6.811,6	2.959,6
A. " *	7.745,3	7.847,9	15.556,7	5.465,6	5.849,6	10.633,6	12.680,7	7.448,0	7.160,0	2.930,5
S. " *	9.114,0	6.189,9	21.120,5	6.747,9	6.245,7	11.074,6	12.907,2	8.254,0	7.538,9	2.683,0
O. " *	10.317,9	7.189,3	23.094,1	8.019,7	6.704,0	11.738,8	13.597,6	8.888,0	6.797,9	3.997,2
M. " *	8.363,9	5.724,9	17.798,8	6.585,4	6.224,9	10.721,6	12.690,4	7.668,0	7.382,1	2.683,0
D. " *	11.345,3	13.065,7	25.607,0	6.737,5	7.567,6	14.284,3	14.880,7	13.580,0	10.645,2	5.099,3

(1) Incluye Berisso y Ensenada.

# VOLUMEN FISICO DE LAS VENTAS

Capital Federal



## ANALISIS DE LAS VARIACIONES

Disminuyó en 1,6 % el nivel general del índice del volumen físico de las ventas minoristas en la Capital Federal durante el año 1966, al relacionarlo con el año anterior.

Con exclusión de los rubros "Comestibles" y "Joyería y relojería" que señalaron aumentos del 11,5 y 4,5 % respectivamente, el resto de los rubros que integran el mencionado nivel muestran bajas que oscilan entre el 1,5 y 9,5 %.

## Capital Federal

Rubro	Período					Variaciones
	1966 *				1965	$\frac{1966}{1965}$
	Octubre	Noviembre	Diciembre	Año	Año	
	Indice, base 1958 = 100					%
NIVEL GENERAL. . . . .	76,4	75,7	95,4	74,1	75,3	- 1,6
Indumentaria. . . . .	50,9	52,2	74,9	53,1	58,7	- 9,5
Artículos para el hogar. . . . .	102,4	95,3	113,6	91,8	98,4	- 6,7
Farmacia y perfumería	113,2	116,4	126,4	113,4	120,8	- 6,1
Librería, papelería y juguetería . . . . .	74,1	76,1	106,4	81,5	82,7	- 1,5
Joyería y relojería .	109,4	89,9	157,4	93,2	89,2	+ 4,5
Comestibles . . . . .	79,8	81,4	97,4	77,4	69,4	+11,5



## Capital Federal

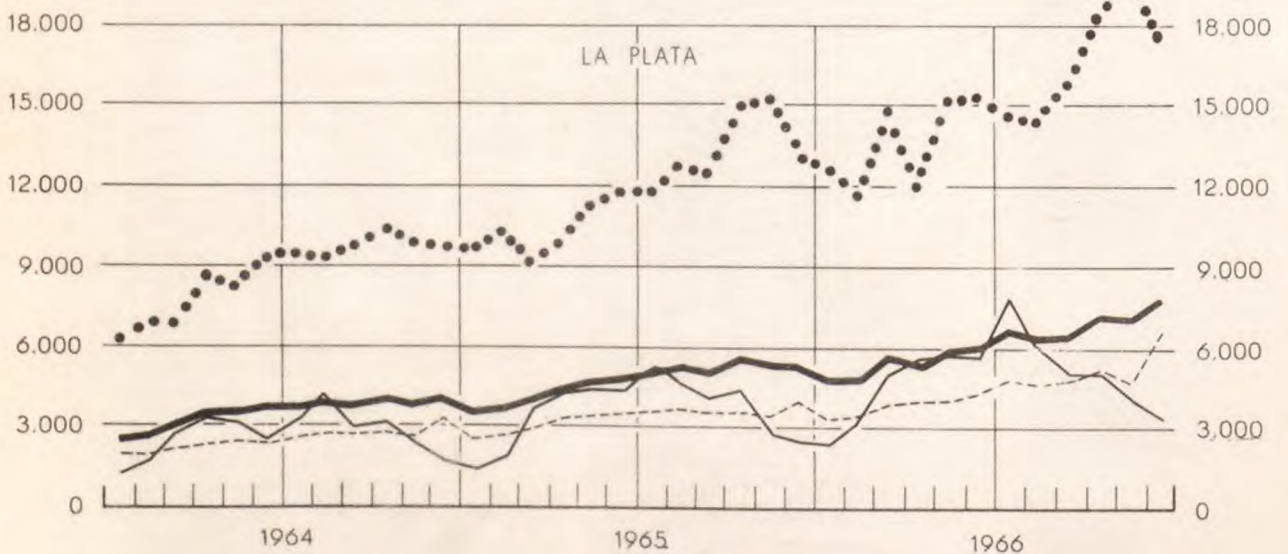
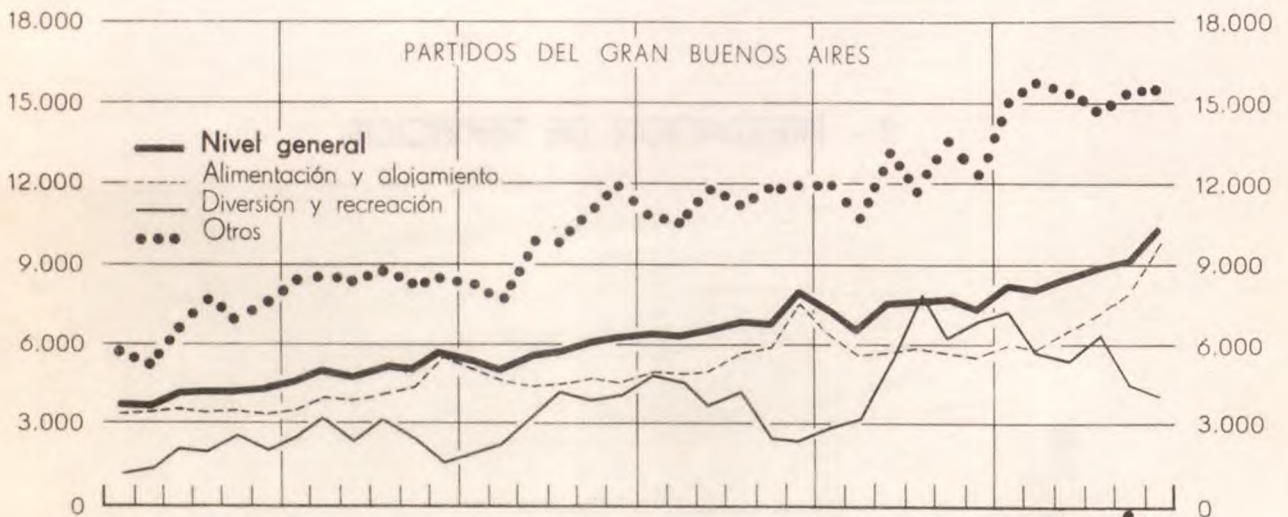
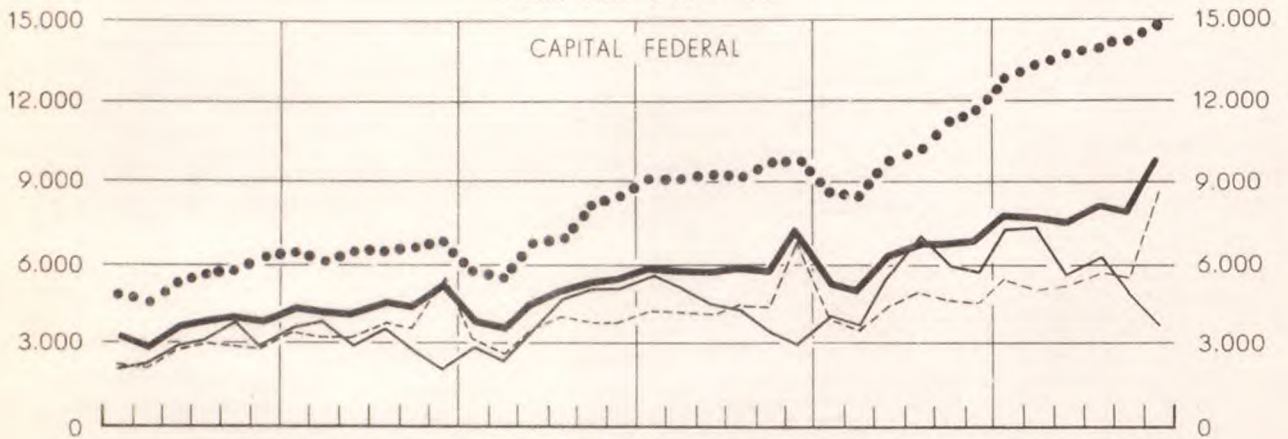
Período	Nivel general	Comestibles			Indumentaria				
		Total	Almacenes y afines	Venta de carne	Total	Tiendas	Sastrerías y artículos para hombre	Calzado y artículos de cuero	
Indice, base 1958 = 100									
1965	75,3	69,4	54,4	79,5	58,7	54,2	83,0	49,4	
1966 *	74,1	77,4	52,0	97,4	53,1	47,4	80,4	44,4	
D. 1965	94,5	87,6	92,8	84,0	78,0	69,6	117,9	65,0	
E. 1966	66,1	64,0	43,7	78,1	48,0	43,8	68,9	40,6	
F. "	56,0	59,6	36,6	76,0	39,9	37,1	51,9	36,8	
M. "	74,2	78,1	47,8	100,3	48,5	46,7	58,0	45,1	
A. "	69,4	71,3	51,9	85,7	53,7	50,1	75,4	44,7	
M. "	75,0	78,6	48,9	101,2	59,2	52,9	95,1	44,6	
J. "	73,9	77,6	49,1	99,3	56,6	48,5	99,3	41,1	
J. " *	70,4	73,5	49,7	91,8	51,3	45,3	83,1	39,3	
A. " *	77,2	84,2	50,9	110,3	50,4	44,7	75,7	43,3	
S. " *	75,7	82,3	48,9	110,0	47,0	42,2	67,5	41,7	
O. " *	76,4	79,8	50,0	105,6	50,9	46,3	72,8	44,0	
N. " *	75,7	81,4	49,6	109,6	52,2	44,2	86,5	43,9	
D. " *	95,4	97,4	90,9	103,2	74,9	64,2	118,9	64,9	

Período	Artículos para el hogar					Farmacia y perfumería			Librería, papelería y juguetería	Joyería y relojería
	Total	Bazar y menajes	Electricidad, radio y discos	Ferretaría y afines	Mueblería y tapicería	Total	Farmacia	Perfumería		
Indice, base 1958 = 100										
1965	98,4	90,4	108,6	93,4	101,7	120,8	123,1	111,8	82,7	89,2
1966 *	91,8	96,6	100,8	87,8	88,0	113,4	113,6	112,8	81,5	93,2
D. 1965	113,4	148,5	159,3	88,2	103,4	142,9	141,2	148,9	129,9	152,8
E. 1966	86,0	80,8	96,0	86,0	76,2	111,4	111,4	111,1	64,2	79,3
F. "	66,3	71,8	67,4	62,4	71,7	100,7	100,0	103,1	45,1	68,5
M. "	89,8	99,9	76,9	94,8	89,8	115,3	117,4	108,3	137,9	83,7
A. "	80,6	97,1	83,1	76,4	80,0	110,9	112,3	106,2	82,4	80,1
M. "	85,3	90,0	92,9	82,5	80,8	110,9	112,8	104,8	84,9	84,9
J. "	88,1	81,5	99,2	86,7	80,6	106,4	108,9	98,1	77,7	80,6
J. " *	86,6	77,5	96,5	83,8	84,8	113,3	113,9	111,5	74,5	83,3
A. " *	99,7	94,9	102,0	96,4	107,2	117,8	120,2	109,9	77,2	92,8
S. " *	102,2	96,1	105,9	102,1	100,7	114,2	114,4	113,5	74,8	94,5
O. " *	102,4	116,7	120,8	94,5	92,8	113,2	112,1	117,2	74,1	109,4
N. " *	95,3	95,1	102,5	91,7	95,5	116,4	117,6	112,3	76,1	89,9
D. " *	113,6	148,4	158,1	92,6	93,6	126,4	119,5	151,1	106,4	157,4

## II - PRESTACION DE SERVICIOS

MONTO DE INGRESOS

Indice, base 1946 = 100



1964

1965

1966

Capital Federal - Partidos del Gran Buenos Aires - La Plata

ANALISIS DE LAS VARIACIONES

El análisis de los índices que miden la evolución operada en los ingresos por Prestación de servicios en la Capital Federal, partidos que integran el Gran Buenos Aires y La Plata durante el año 1966, muestran aumentos en sus correspondientes niveles generales del 34,9; 29,7 y 33,3 % respectivamente al confrontarlos con el año 1965.

Por su parte la variación individual de los rubros que componen los citados niveles muestran al igual que lo sucedido al confrontar los nueve primeros meses de los años 1965 y 1966, aumento en la totalidad de los rubros, siendo los correspondientes a "Diversión y recreación" (55,9%) de los partidos del Gran Buenos Aires y "Otros" (45,8%) de la Capital Federal los que se destacan con respecto al resto.

Rubro	Período				1965	Variaciones
	1966 *					
	Octubre	Noviembre	Diciembre	Año	Año	$\frac{1966}{1965}$
	Índice base 1946 = 100					%
	CAPITAL FEDERAL					
NIVEL GENERAL. . . . .	8.106,7	7.923,4	9.827,7	7.141,8	5.294,7	+ 34,9
Alimentación y alojamiento . . . . .	5.646,4	5.464,6	8.684,3	5.094,3	4.112,2	+ 23,9
Diversión y recreación . . . . .	6.240,3	4.804,7	3.701,9	5.540,6	4.097,2	+ 35,2
Otros . . . . .	13.863,9	14.238,9	14.860,5	11.954,5	8.196,5	+ 45,8
	PARTIDOS DEL GRAN BUENOS AIRES					
NIVEL GENERAL. . . . .	8.926,3	9.095,5	10.278,0	8.013,3	6.179,3	+ 29,7
Alimentación y alojamiento . . . . .	7.347,9	7.812,7	9.760,7	6.475,8	5.165,2	+ 25,4
Diversión y recreación . . . . .	6.613,3	4.427,5	4.042,4	5.417,3	3.475,7	+ 55,9
Otros . . . . .	14.625,5	15.303,4	15.459,0	13.777,2	10.529,4	+ 30,8
	LA PLATA					
NIVEL GENERAL. . . . .	7.148,9	6.938,0	7.671,9	6.124,7	4.596,1	+ 33,3
Alimentación y alojamiento . . . . .	5.195,8	4.649,4	6.408,4	4.423,8	3.275,3	+ 35,1
Diversión y recreación . . . . .	5.073,0	3.980,3	3.312,5	4.854,6	3.561,8	+ 36,3
Otros . . . . .	18.323,0	20.486,3	17.515,1	15.389,9	11.832,4	+ 30,1

Período	Capital Federal				Partidos del Gran Buenos Aires (1)				La Plata (2)			
	Nivel general	Alimen- tación y aloja- miento	Diver- sión y recrea- ción	Otros (3)	Nivel general	Alimen- tación y aloja- miento	Diver- sión y recrea- ción	Otros (3)	Nivel general	Alimen- tación y aloja- miento	Diver- sión y recrea- ción	Otros (3)
	Índice, base 1946 = 100											
1965	5.294,7	4.112,2	4.097,2	8.196,5	6.179,3	5.165,2	3.475,7	10.529,4	4.596,1	3.275,3	3.561,8	11.832,4
1966 *	7.141,8	5.094,3	5.540,6	11.954,5	8.013,3	6.475,8	5.417,3	13.777,2	6.124,7	4.423,8	4.854,6	15.389,9
D. 1965	7.189,0	6.857,5	2.894,4	9.777,1	7.778,3	7.411,9	2.356,1	11.862,6	5.131,7	3.964,0	2.489,5	13.026,6
E. 1966	5.230,9	3.811,2	3.986,5	8.628,1	7.194,2	6.363,5	2.883,9	11.941,8	4.537,2	3.270,7	2.419,7	12.451,8
F. "	4.991,9	3.505,6	3.648,3	8.566,7	6.390,0	5.557,4	3.084,7	10.754,9	4.545,1	3.344,8	3.038,2	11.612,2
M. "	6.087,6	4.316,1	5.446,0	9.918,3	7.332,1	5.668,9	5.167,8	13.183,5	5.546,8	3.736,8	4.940,1	14.760,4
A. "	6.720,1	4.922,3	6.810,8	10.274,9	7.416,2	5.811,1	7.591,0	11.783,7	5.394,1	3.993,3	5.491,4	12.033,8
M. "	6.743,4	4.638,2	5.963,8	11.303,4	7.507,0	5.634,4	6.110,2	13.507,3	5.865,0	3.982,4	5.532,2	15.189,9
J. "	6.771,4	4.521,2	5.669,1	11.765,8	7.210,4	5.493,9	6.778,0	12.231,3	6.042,8	4.182,4	5.512,5	15.432,4
J. "	* 7.826,2	5.438,3	7.309,9	12.833,6	8.250,4	6.017,6	7.116,5	15.104,5	6.725,9	4.820,9	7.923,0	14.832,4
A. "	* 7.770,1	5.003,9	7.380,8	13.477,0	8.081,7	5.725,4	5.794,9	15.930,9	6.323,8	4.688,7	6.048,0	14.411,5
S. "	* 7.709,3	5.179,0	5.584,1	13.722,5	8.435,6	6.514,8	5.393,7	15.499,8	6.498,2	4.811,3	4.986,8	15.905,0
O. "	* 8.106,7	5.646,4	6.240,3	13.863,9	8.926,3	7.347,9	6.613,3	14.625,5	7.148,9	5.195,8	5.073,0	18.323,0
N. "	* 7.923,4	5.464,6	4.804,7	14.238,9	9.095,5	7.812,7	4.427,5	15.303,4	6.938,0	4.649,4	3.980,3	20.486,3
D. "	* 9.827,7	8.684,3	3.701,9	14.860,5	10.278,0	9.760,7	4.042,4	15.459,0	7.671,9	6.408,4	3.312,5	17.515,1

(1) Incluye los siguientes partidos: Almirante Brown, Avellaneda, Berazategui, Esteban Echeverría, Florencio Varela, General San Martín, General Sarmiento, La Matanza, Lamás, Lomas de Zamora, Merlo, Moreno, Morón, Quilmes, San Fernando, San Isidro, Tigre, Tres de Febrero y Vicente López.

(2) Incluye Berisso y Ensenada.

(3) Incluye sanatorios, pompas fúnebres, ambulancias y servicios afines.

### III - PRECIOS AL POR MAYOR

## ANALISIS DE LAS VARIACIONES

Registra un aumento del 20,0% en su nivel general el índice de precios al por mayor durante el año 1966, con relación a igual período de 1965.

Esta variación es motivada por las alzas que registraron los productos de origen nacional (20,0%) y la correspondiente a los importados (19,6%).

Dentro del primer sector, el rubro "Producción Animal" registra el mayor aumento (42,0%) correspondiendo a "Caucho" (35,7%) el más alto de los productos de origen extranjero.

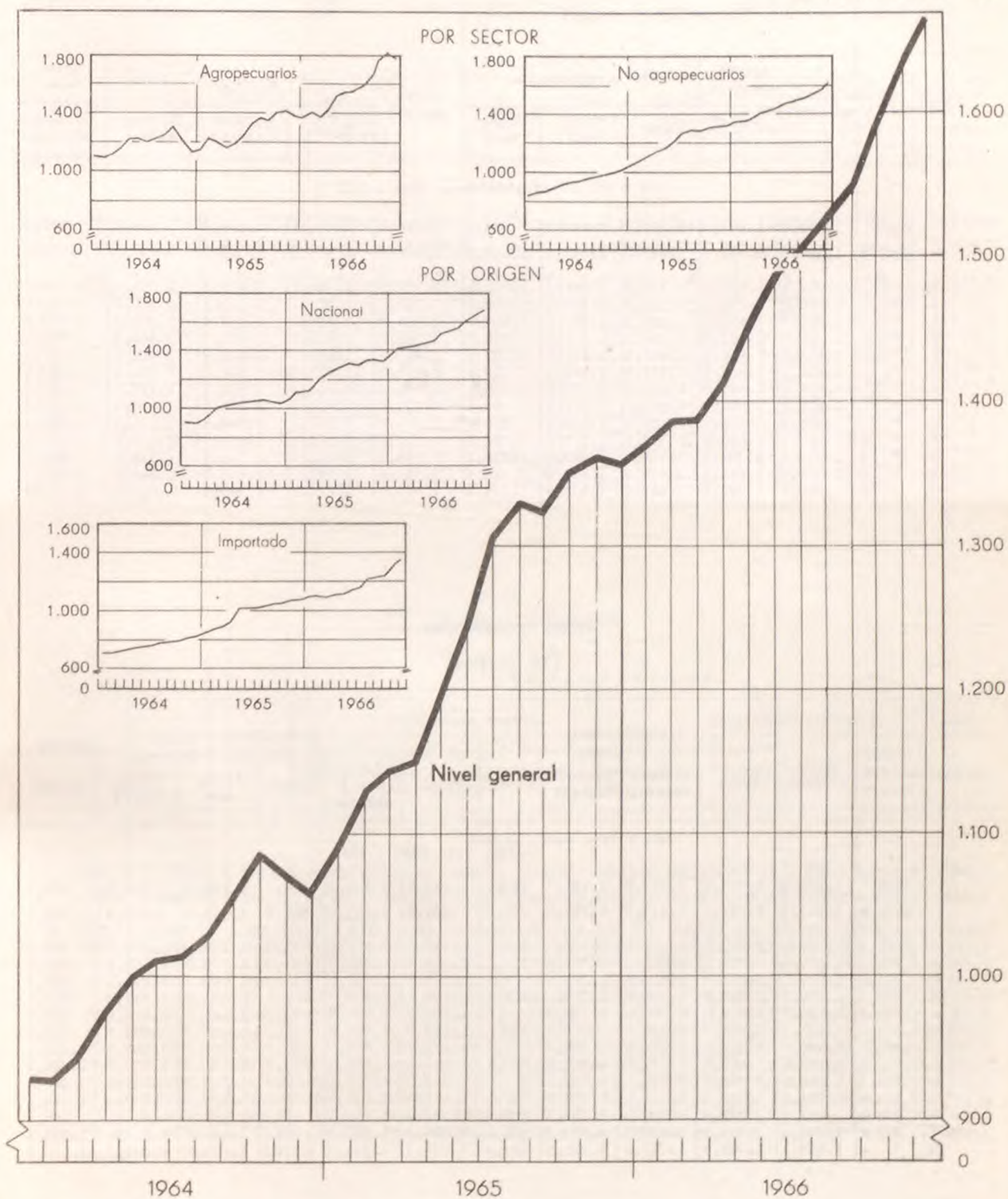
Por su parte en el sector nacional, los productos de origen "Agropecuario" se incrementaron en 21,3%, mientras que los "No agropecuario" alcanzaron al 19,5 %.

Rubro	Período					Variaciones
	1966 *				1965	$\frac{1966}{1965}$
	Octubre	Noviembre	Diciembre	Año	Año	
	Indice, base 1956 = 100					%
NIVEL GENERAL. . . . .	1.596,2	1.638,6	1.662,6	1.497,6	1.248,0	+ 20,0
NACIONAL. . . . .	1.613,7	1.654,9	1.678,1	1.513,5	1.261,2	+ 20,0
Agropecuarios. . . . .	1.781,9	1.811,8	1.799,5	1.582,3	1.304,4	+ 21,3
Producción vegetal. . . . .	1.803,9	1.826,0	1.717,2	1.437,2	1.012,2	+ 42,0
Producción animal. . . . .	1.762,5	1.803,2	1.921,9	1.789,5	1.711,7	+ 4,5
Pesca. . . . .	875,5	901,6	989,4	861,2	710,7	+ 21,2
No agropecuarios. . . . .	1.548,9	1.594,5	1.631,4	1.487,0	1.244,5	+ 19,5
Alimentos y bebidas. . . . .	1.854,7	1.895,2	1.949,0	1.815,2	1.634,4	+ 11,1
Tabaco. . . . .	1.094,6	1.094,6	1.120,2	984,2	725,2	+ 35,7
Textiles. . . . .	1.388,9	1.413,1	1.453,2	1.358,6	1.147,0	+ 18,4
Confecciones. . . . .	2.016,1	2.215,4	2.232,7	2.007,9	1.594,9	+ 25,9
Madera. . . . .	1.066,1	1.093,4	1.100,2	1.029,8	864,7	+ 19,1
Papel y cartón. . . . .	1.233,2	1.251,6	1.270,5	1.183,2	991,4	+ 19,3
Productos químicos. . . . .	1.233,9	1.292,7	1.332,7	1.164,5	939,8	+ 23,9
Derivados del petróleo. . . . .	1.344,2	1.374,0	1.374,0	1.193,3	930,6	+ 28,2
Caucho. . . . .	1.280,0	1.290,9	1.389,8	1.208,6	982,2	+ 23,1
Cuero. . . . .	1.876,4	1.895,8	1.910,1	1.685,1	1.222,4	+ 37,9
Piedras, vidrio y cerámica. . . . .	1.592,9	1.600,7	1.632,3	1.469,1	1.113,5	+ 31,9
Metales, excluida maquinaria. . . . .	1.469,3	1.522,6	1.580,2	1.390,3	1.132,2	+ 22,8
Vehículos y maquinaria, excluida la eléctrica. . . . .	1.384,9	1.386,9	1.416,2	1.295,1	1.029,6	+ 25,8
Maquinaria y aparatos eléctricos. . . . .	1.045,5	1.059,8	1.068,3	983,4	791,1	+ 24,3
Productos de la industria extractiva. . . . .	1.585,4	1.767,7	1.768,2	1.529,0	1.233,8	+ 23,9
IMPORTADO. . . . .	1.246,1	1.312,4	1.353,0	1.178,8	986,0	+ 19,6
Alimentos y bebidas. . . . .	926,0	903,9	982,8	900,4	770,9	+ 16,8
Madera. . . . .	1.051,9	1.161,8	1.160,7	991,7	799,0	+ 24,1
Papel y cartón. . . . .	699,7	733,7	733,7	662,4	533,5	+ 24,2
Productos químicos. . . . .	1.275,4	1.352,5	1.411,5	1.247,8	1.077,1	+ 15,8
Caucho. . . . .	1.305,9	1.330,5	1.330,5	1.130,2	832,8	+ 35,7
Metales, excluida maquinaria. . . . .	1.453,6	1.542,8	1.584,4	1.343,1	1.130,0	+ 18,9
Productos de la industria extractiva. . . . .	2.009,0	2.182,1	2.185,2	1.969,3	1.631,0	+ 20,7
NO AGROPECUARIOS. . . . .	1.529,2	1.576,2	1.613,3	1.467,0	1.227,7	+ 19,5
Nacional. . . . .	1.548,9	1.594,5	1.631,4	1.487,0	1.244,5	+ 19,5
Importado. . . . .	1.246,1	1.312,4	1.353,0	1.178,8	986,0	+ 19,6



Indice, base 1956 = 100

Indice, base 1956 = 100



Período	Por sector y origen					Por origen y sector				
	Nivel general	Agropecuarios	No agropecuarios			Nivel general	Nacional			Importado
		Nacional	Total	Nacional	Importado		Total	Agropecuarios	No agropecuar.	No agropecuar.
Indice, base 1956 = 100										
1965	1.248,0	1.304,4	1.227,7	1.244,5	986,0	1.248,0	1.261,2	1.304,4	1.244,5	986,0
1966 *	1.497,6	1.582,3	1.467,0	1.487,0	1.178,8	1.497,6	1.513,5	1.582,3	1.487,0	1.178,8
D. 1965	1.356,0	1.405,8	1.338,0	1.356,3	1.074,5	1.356,0	1.370,1	1.405,8	1.356,3	1.074,5
E. 1966	1.370,8	1.395,5	1.361,9	1.380,8	1.089,5	1.370,8	1.384,9	1.395,5	1.380,8	1.089,5
F. "	1.385,7	1.438,4	1.366,7	1.385,2	1.100,8	1.385,7	1.400,0	1.438,4	1.385,2	1.100,8
M. "	1.386,7	1.392,7	1.384,5	1.404,4	1.098,9	1.386,7	1.401,1	1.392,7	1.404,4	1.098,9
A. "	1.413,9	1.446,9	1.402,0	1.422,5	1.107,6	1.413,9	1.429,3	1.446,9	1.422,5	1.107,6
M. "	1.454,1	1.544,8	1.421,4	1.443,0	1.110,4	1.454,1	1.471,3	1.544,8	1.443,0	1.110,4
J. "	1.486,6	1.567,6	1.457,4	1.479,5	1.140,2	1.486,6	1.504,0	1.567,6	1.479,5	1.140,2
J. "	1.503,6	1.562,8	1.482,2	1.504,3	1.164,8	1.503,6	1.520,6	1.562,8	1.504,3	1.164,8
A. "	1.525,2	1.596,9	1.499,3	1.519,6	1.207,5	1.525,2	1.541,1	1.596,9	1.519,6	1.207,5
S. " *	1.549,7	1.666,5	1.507,6	1.527,4	1.222,1	1.549,7	1.566,1	1.666,5	1.527,4	1.222,1
O. " *	1.596,2	1.781,9	1.529,2	1.548,9	1.246,1	1.596,2	1.613,7	1.781,9	1.548,9	1.246,1
N. " *	1.638,6	1.811,8	1.576,2	1.594,5	1.312,4	1.638,6	1.654,9	1.811,8	1.594,5	1.312,4
D. " *	1.662,6	1.799,5	1.613,3	1.631,4	1.353,0	1.662,6	1.678,1	1.799,5	1.631,4	1.353,0

## PRODUCTOS NACIONALES

## Por grupos

Período	Nivel general	Agropecuarios				No agropecuarios					
		Total	Produc. vegetal	Produc. animal	Pesca	Total	Alimentos y bebidas	Tabaco	Textiles	Confecciones	Madera
Indice, base 1956 = 100											
1965	1.261,2	1.304,4	1.012,2	1.711,7	710,7	1.244,5	1.634,4	725,2	1.147,0	1.594,9	864,7
1966 *	1.513,5	1.582,3	1.437,2	1.789,5	861,2	1.487,0	1.815,2	984,2	1.358,6	2.007,9	1.029,8
D. 1965	1.370,1	1.405,8	1.193,8	1.703,9	746,9	1.356,3	1.671,5	831,0	1.269,4	1.902,2	928,9
E. 1966	1.384,9	1.395,5	1.171,0	1.709,8	812,3	1.380,8	1.696,0	831,0	1.270,0	1.909,2	928,4
F. "	1.400,0	1.438,4	1.211,8	1.755,5	869,5	1.385,2	1.697,8	831,0	1.298,0	1.915,0	935,2
M. "	1.401,1	1.392,7	1.153,0	1.727,1	874,7	1.404,4	1.728,3	866,6	1.321,2	1.916,3	964,1
A. "	1.429,3	1.446,9	1.240,9	1.736,8	790,9	1.422,5	1.744,3	893,6	1.341,1	1.928,4	970,3
M. "	1.471,3	1.544,8	1.332,8	1.844,2	780,2	1.443,0	1.765,8	981,6	1.350,3	1.958,2	997,8
J. "	1.504,0	1.567,6	1.326,8	1.906,2	811,7	1.479,5	1.855,0	981,6	1.356,0	1.969,9	1.059,5
J. "	1.520,6	1.562,8	1.371,6	1.833,0	860,5	1.504,3	1.882,9	999,9	1.370,3	1.983,0	1.076,4
A. "	1.541,1	1.596,9	1.474,7	1.772,4	901,8	1.519,6	1.865,1	1.049,0	1.368,7	2.035,6	1.088,5
S. " *	1.566,1	1.666,5	1.644,2	1.706,5	865,4	1.527,4	1.841,0	1.066,2	1.371,5	2.015,4	1.078,2
O. " *	1.613,7	1.781,9	1.803,9	1.762,5	875,5	1.548,9	1.854,7	1.094,6	1.388,9	2.015,1	1.066,1
N. " *	1.654,9	1.811,8	1.826,0	1.803,2	901,6	1.594,5	1.895,2	1.094,6	1.413,4	2.215,4	1.093,4
D. " *	1.678,1	1.799,5	1.717,2	1.921,9	989,4	1.631,4	1.949,0	1.120,2	1.453,2	2.232,7	1.100,2

Por grupos

Período	No agropecuarios									
	Papel y cartón	Productos químicos	Derivados del petróleo	Caucho	Cuero	Piedras, vidrio y cerámica	Metales, excl. maquinaria	Vehículos y maquinaria, excl. la eléc.	Maquinaria y aparatos eléctricos	Productos de la ind. extraq.
Índice, base 1956 = 100										
1965	991,4	939,8	930,6	982,2	1.222,4	1.113,5	1.132,2	1.029,6	791,1	1.233,8
1966	1.183,2	1.164,5	1.193,3	1.208,6	1.685,1	1.469,1	1.390,3	1.295,1	983,4	1.529,0
D. 1965	1.085,2	1.032,2	965,8	1.029,3	1.351,8	1.290,3	1.275,2	1.173,6	895,2	1.646,0
E. 1966	1.109,8	1.059,5	1.135,2	1.072,0	1.379,5	1.348,5	1.285,6	1.205,7	902,1	1.650,0
F. "	1.118,3	1.074,3	1.136,3	1.106,6	1.436,4	1.362,7	1.288,9	1.226,5	913,0	1.235,4
M. "	1.125,3	1.083,5	1.136,3	1.128,1	1.465,4	1.367,0	1.312,2	1.233,4	922,4	1.239,8
A. "	1.135,9	1.100,6	1.136,3	1.153,8	1.530,8	1.367,4	1.327,5	1.243,8	939,1	1.381,7
M. "	1.146,5	1.115,1	1.136,3	1.157,2	1.600,6	1.397,2	1.337,9	1.248,9	959,1	1.440,1
J. "	1.148,1	1.126,3	1.136,3	1.164,9	1.656,5	1.446,3	1.339,6	1.251,1	969,1	1.536,5
J. "	1.216,9	1.155,5	1.136,3	1.253,0	1.712,6	1.478,4	1.362,1	1.276,5	975,2	1.578,1
A. "	1.213,1	1.187,4	1.136,6	1.253,0	1.880,6	1.495,0	1.402,0	1.302,8	1.001,6	1.580,5
S. "	1.228,8	1.212,5	1.136,9	1.253,0	1.876,4	1.540,7	1.458,2	1.364,7	1.045,1	1.584,9
O. "	1.233,2	1.233,9	1.344,2	1.280,0	1.876,4	1.592,9	1.469,3	1.384,9	1.045,5	1.585,4
N. "	1.251,6	1.292,7	1.374,0	1.290,9	1.895,8	1.600,7	1.522,6	1.386,9	1.059,8	1.767,7
D. "	1.270,5	1.332,7	1.374,0	1.389,8	1.910,1	1.632,3	1.580,2	1.416,2	1.068,3	1.768,2

Por grupos y subgrupos

Período	Nivel general	Agropecuarios										
		Total	Producción vegetal				Producción animal				Pesca	
			Total	Cereales y lino	Cultivos industriales	Frutas	Legumbres y hortalizas	Total	Ganado	Lana		Leche, huevos y aves
Índice, base 1956 = 100												
1965	1.261,2	1.304,4	1.012,2	1.179,6	979,5	779,7	846,3	1.711,7	2.021,8	970,5	1.094,8	710,7
1966	1.513,5	1.582,3	1.437,2	1.513,9	1.183,8	1.051,5	1.805,5	1.789,5	2.042,0	1.062,0	1.332,3	861,2
D. 1965	1.370,1	1.405,8	1.193,8	1.261,1	956,6	1.342,3	1.232,8	1.703,9	1.990,3	1.004,3	1.139,8	746,9
E. 1966	1.384,9	1.395,5	1.171,0	1.276,4	944,5	1.563,0	968,0	1.709,8	2.018,0	1.043,5	1.071,4	812,3
F. "	1.400,0	1.438,4	1.211,8	1.345,5	1.092,6	1.004,7	1.198,6	1.755,5	2.051,8	1.080,6	1.154,1	869,5
M. "	1.401,1	1.392,7	1.153,0	1.301,0	1.060,7	920,1	1.095,3	1.727,1	1.991,2	1.100,7	1.199,8	874,7
A. "	1.429,3	1.446,9	1.240,9	1.332,3	1.081,8	1.098,9	1.320,8	1.736,8	1.981,3	1.091,3	1.272,4	790,9
M. "	1.471,3	1.544,8	1.332,8	1.462,0	1.121,1	975,6	1.527,3	1.844,2	2.086,9	1.100,1	1.420,9	780,2
J. "	1.504,0	1.567,6	1.326,8	1.453,0	1.080,5	879,6	1.622,4	1.906,2	2.173,2	994,9	1.474,0	811,7
J. "	1.520,6	1.562,8	1.371,6	1.537,4	1.170,3	854,0	1.577,6	1.833,0	2.081,8	1.057,8	1.403,7	860,5
A. "	1.541,1	1.596,9	1.474,7	1.598,8	1.301,9	833,9	1.810,8	1.772,4	2.014,6	1.093,2	1.327,1	901,8
S. "	1.566,1	1.666,5	1.644,2	1.665,8	1.386,0	941,6	2.328,2	1.706,5	1.928,1	1.093,7	1.295,9	865,4
O. "	1.613,7	1.781,9	1.803,9	1.652,8	1.370,5	1.004,2	3.105,8	1.762,5	1.970,4	1.028,2	1.434,9	875,5
N. "	1.654,9	1.811,8	1.826,0	1.758,5	1.409,4	1.056,6	2.916,7	1.803,2	2.033,6	1.029,4	1.425,7	901,6
D. "	1.678,1	1.799,5	1.717,2	1.784,1	1.369,0	1.364,6	2.193,6	1.921,9	2.179,1	1.039,2	1.507,3	989,4

PRODUCTOS NACIONALES  
Por grupos y subgrupos

No agropescuarios

Alimentos y bebidas

Período	Alimentos y bebidas											
	Total	Aceites comesti- bles	Asúcar	Té y yerba mate	Carnes (conser- vadas y elabora- das)	Carnes faena das	Confí- turas y cho- colate	Dulces, merme- ladas y jaleas	Fideos y otras pastas alimen- ticias	Frutas y legum- bres se- cas y en con- serva	Galle- titas y bizco- chos	
	Indice, base 1956 = 100											
1965	1.244,5	1.634,4	1.042,9	836,5	648,2	1.624,8	2.843,7	950,2	1.055,1	1.219,1	1.019,0	1.359,3
1966 *	1.487,0	1.815,2	1.130,9	1.015,2	793,3	1.677,5	2.852,7	1.080,2	1.357,9	1.498,1	1.363,7	1.573,0
D. 1965	1.356,3	1.671,5	977,5	618,3	726,5	1.711,9	2.860,3	1.016,7	1.128,3	1.294,3	1.093,4	1.413,8
E. 1966	1.380,8	1.696,0	993,4	774,3	726,5	1.674,5	2.910,0	956,2	1.128,3	1.307,6	1.087,6	1.494,7
F. "	1.385,2	1.697,8	1.004,4	787,1	736,5	1.703,3	2.889,7	987,0	1.128,3	1.318,7	1.111,2	1.478,6
M. "	1.404,4	1.728,3	1.010,2	883,5	729,5	1.672,3	2.851,9	1.010,8	1.128,3	1.329,7	1.161,0	1.504,5
A. "	1.422,5	1.744,3	1.004,7	1.012,4	729,5	1.674,5	2.794,5	1.016,0	1.166,0	1.329,7	1.336,3	1.491,6
M. "	1.443,0	1.765,8	1.025,2	1.028,6	729,5	1.672,3	2.810,9	1.044,6	1.166,0	1.329,7	1.449,4	1.551,6
J. "	1.479,5	1.855,0	1.054,8	1.092,8	745,7	1.694,7	3.028,1	1.048,8	1.319,1	1.329,7	1.473,4	1.507,8
J. "	1.504,3	1.882,9	1.089,7	979,6	779,3	1.672,3	2.974,0	1.078,4	1.481,3	1.634,3	1.428,2	1.546,7
A. "	1.519,6	1.865,1	1.196,6	1.097,8	807,6	1.668,0	2.800,9	1.053,5	1.548,9	1.667,6	1.428,5	1.606,6
S. "	1.527,4	1.841,0	1.214,3	1.094,6	811,9	1.668,0	2.704,5	1.073,3	1.548,9	1.667,6	1.437,3	1.606,6
O. "	1.548,9	1.854,7	1.283,1	1.160,3	895,6	1.634,3	2.678,4	1.129,1	1.548,9	1.652,7	1.446,6	1.626,1
N. "	1.594,5	1.895,2	1.341,1	1.140,8	903,7	1.692,6	2.797,1	1.259,7	1.566,0	1.652,7	1.490,8	1.658,6
D. "	1.631,4	1.949,0	1.352,5	1.067,8	924,4	1.703,3	2.991,7	1.305,6	1.566,0	1.756,3	1.514,3	1.801,2

No agropescuarios

Alimentos y bebidas

Tabaco

Textiles

Período	Harina y otros produc. de la mol. del trigo	Legum- bres y cerea- les	Pesca- dos y maris- ca en con- serva	Produc- tos lác- teos	Vinagre	Bebidas	Tabaco picado	Total	Algo dóp- desmo- tado	Hilados y tejidos	Ma- días	Teji- dos y artícu- los de punto	Tren- zas, so- gas, ca- los de la, y piolín
		Indice, base 1956 = 100											
1965	1.866,3	1.265,3	1.247,9	1.489,4	885,0	1.195,6	725,2	1.147,0	785,5	1.205,6	800,6	1.063,9	1.693,3
1966 *	2.046,4	1.920,5	1.480,9	1.589,1	1.218,3	1.611,9	984,2	1.358,6	783,6	1.434,3	951,4	1.306,4	2.065,0
D. 1965	1.873,3	1.670,6	1.338,9	1.504,6	1.068,8	1.368,7	831,0	1.269,4	776,4	1.351,2	942,2	1.099,0	1.870,4
E. 1966	1.873,3	1.670,6	1.383,9	1.491,6	1.068,8	1.373,0	831,0	1.270,0	776,4	1.352,0	920,6	1.101,1	1.915,9
F. "	1.880,8	1.670,6	1.401,2	1.495,5	1.068,8	1.372,5	831,0	1.298,0	776,4	1.357,9	920,6	1.315,1	1.938,8
M. "	1.860,7	1.767,5	1.421,3	1.553,5	1.068,8	1.480,7	866,6	1.321,2	776,4	1.388,3	923,1	1.315,1	1.959,6
A. "	1.860,7	1.794,3	1.469,7	1.631,7	1.190,2	1.486,7	893,6	1.341,1	789,6	1.411,0	937,9	1.315,1	2.023,6
M. "	1.860,7	1.814,1	1.469,7	1.718,0	1.190,2	1.489,6	981,6	1.350,3	793,1	1.420,8	937,9	1.321,4	2.074,6
J. "	1.877,8	1.814,1	1.484,2	1.688,8	1.190,2	1.630,9	981,6	1.356,0	792,0	1.427,0	939,8	1.326,1	2.102,8
J. "	2.211,4	2.038,7	1.482,0	1.613,3	1.220,7	1.703,6	999,9	1.370,3	793,3	1.445,7	941,1	1.326,1	2.115,5
A. "	2.212,3	2.058,1	1.482,0	1.597,8	1.275,2	1.729,8	1.049,0	1.368,7	793,5	1.441,7	955,1	1.329,3	2.128,5
S. "	2.211,4	2.070,0	1.507,3	1.598,8	1.323,4	1.712,7	1.066,2	1.371,5	793,4	1.445,4	955,1	1.329,3	2.133,4
O. "	2.211,4	2.093,9	1.507,3	1.556,2	1.323,4	1.775,1	1.094,6	1.388,9	775,4	1.468,2	988,7	1.329,3	2.133,4
N. "	2.217,0	2.093,9	1.583,8	1.561,2	1.323,4	1.787,2	1.094,6	1.413,4	772,3	1.499,9	997,2	1.334,5	2.133,4
D. "	2.279,7	2.160,9	1.578,2	1.553,6	1.377,0	1.801,4	1.120,2	1.453,2	772,3	1.553,4	999,6	1.334,5	2.120,5

Por grupos y subgrupos

No agropecuarios

Período	No agropecuarios											
	Confecciones					Madera						
	Total	Bolsas de arpillera	Calza do de tela	Camisas y ropa interior p/hombre	Hilos, bobinado	Sombros para hombre	Total	Carbón vegetal	Corcho, tapones y otras formas	Maderas, aserrado y preparación	Maderas compens y placas p/carpintería	Maderas, extracción y corte
Indice, base 1956 = 100												
1965	1.594,9	1.852,5	1.608,6	1.443,5	1.535,2	1.123,9	864,7	964,3	501,6	851,2	1.002,8	1.032,7
1965 *	2.007,9	2.463,8	2.058,6	1.767,2	1.801,0	1.337,4	1.029,8	1.087,1	584,3	1.009,3	1.349,0	1.084,3
D. 1965	1.902,2	2.355,1	1.788,5	1.690,4	1.779,2	1.239,3	928,9	844,7	529,6	925,9	1.142,7	987,9
E. 1966	1.909,2	2.355,1	1.788,5	1.690,4	1.809,3	1.292,3	928,4	891,6	529,5	918,7	1.152,3	979,0
F. "	1.915,0	2.355,1	1.827,2	1.690,4	1.809,3	1.292,3	935,2	1.060,5	537,5	902,6	1.189,4	977,9
M. "	1.916,3	2.355,1	1.835,7	1.690,4	1.809,3	1.292,3	964,1	1.060,5	542,5	932,2	1.227,0	1.089,4
A. "	1.928,4	2.355,1	1.907,2	1.690,4	1.809,3	1.342,1	970,3	1.069,9	547,5	932,2	1.227,0	1.121,0
M. "	1.958,2	2.355,1	2.107,4	1.690,4	1.809,3	1.342,1	997,8	1.079,3	569,6	932,2	1.300,2	1.147,6
J. "	1.969,9	2.355,1	2.107,4	1.690,4	1.874,0	1.342,1	1.059,5	1.126,2	562,5	991,4	1.384,8	1.127,9
J. "	1.983,0	2.355,1	2.107,4	1.728,1	1.874,0	1.342,1	1.076,4	1.267,0	582,6	998,8	1.403,3	1.161,7
A. "	2.035,6	2.355,1	2.157,1	1.857,9	1.874,0	1.342,1	1.088,5	1.276,4	598,5	1.035,7	1.434,8	1.160,7
S. " *	2.015,4	2.355,1	2.188,5	1.857,9	1.735,9	1.342,1	1.078,2	1.173,2	623,6	1.057,9	1.434,8	1.089,7
O. " *	2.016,1	2.355,1	2.188,5	1.857,9	1.735,9	1.366,0	1.066,1	1.060,5	623,6	1.043,2	1.471,2	1.057,9
N. " *	2.215,4	3.007,2	2.188,5	1.881,4	1.735,9	1.366,0	1.093,4	985,5	624,3	1.177,1	1.471,2	1.051,5
D. " *	2.232,7	3.007,2	2.300,8	1.881,4	1.735,9	1.386,3	1.100,2	994,8	669,6	1.191,1	1.492,1	1.047,3

No agropecuarios

Período	No agropecuarios											
	Madera		Papel y cartón				Productos químicos					
	Muebles, excepto los de mimbre	Varios	Total	Cajas y otros envases de cartón	Celulosa y pasta de madera	Papel, cartón y cartulina	Bolsas y sobres de papel	Total	Aceites vegetales	Alcoholes, destilerías y desnaturaliz.	Ceras para lustrear	Colores, pinturas y barnices
Indice, base 1956 = 100												
1965	825,6	728,0	991,4	1.013,6	588,6	1.080,2	909,1	939,8	638,7	875,6	1.032,9	1.035,7
1966 *	1.037,5	847,3	1.183,2	1.270,6	660,4	1.287,9	1.010,9	1.164,5	693,3	1.275,3	1.312,6	1.265,2
D. 1965	948,0	771,8	1.085,2	1.127,7	623,0	1.177,2	1.002,2	1.032,2	668,6	980,1	1.129,1	1.152,8
E. 1966	948,0	765,6	1.109,8	1.161,8	623,0	1.208,1	1.002,2	1.059,5	669,7	1.069,4	1.180,4	1.150,7
F. "	948,0	765,6	1.118,3	1.178,0	667,5	1.208,1	1.002,2	1.074,3	669,7	1.153,4	1.180,4	1.153,9
M. "	948,0	765,6	1.125,3	1.178,0	667,5	1.221,1	1.002,2	1.083,5	669,7	1.153,4	1.217,0	1.191,6
A. "	948,0	765,6	1.135,9	1.212,1	667,5	1.226,0	1.002,2	1.100,6	670,9	1.176,7	1.268,3	1.243,9
M. "	988,1	820,5	1.146,5	1.252,9	586,6	1.244,1	1.002,2	1.115,1	670,9	1.209,7	1.268,3	1.252,6
J. "	1.095,8	820,5	1.148,1	1.252,9	586,6	1.247,0	1.002,2	1.126,3	670,9	1.289,6	1.268,3	1.249,2
J. "	1.095,8	821,2	1.216,9	1.319,0	687,7	1.326,0	1.002,2	1.155,5	683,9	1.301,8	1.268,3	1.251,5
A. "	1.095,8	858,0	1.213,1	1.309,9	687,7	1.321,1	1.010,2	1.187,4	683,9	1.322,8	1.326,9	1.278,6
S. " *	1.095,8	902,8	1.228,8	1.326,9	687,7	1.342,8	1.010,2	1.212,5	681,8	1.385,8	1.326,9	1.321,3
O. " *	1.095,8	960,5	1.233,3	1.326,9	687,7	1.346,3	1.031,6	1.233,9	696,9	1.380,4	1.482,0	1.324,4
N. " *	1.095,8	960,5	1.251,6	1.326,9	687,7	1.380,3	1.031,6	1.292,7	735,2	1.419,0	1.482,0	1.344,8
D. " *	1.095,8	960,5	1.270,5	1.401,5	687,7	1.383,2	1.031,6	1.332,7	814,8	1.441,7	1.482,0	1.420,4

## Por grupos y subgrupos

Período	No agropecuarios										Derivados del petróleo
	Productos químicos										
	Curtientes	Fósforos	Funguicidas, insect. y fluidos desinf.	Gases comprimidos y líquidos	Jabón excepto el de tocador	Perfumes y art. para higiene y tocador	Plásticos y polvos de moldeo	Preparaciones farmac. y espec. medic.	Sustancias explosiv.	Sust. y prod. quím. y farmac. no menc. esp.	
	Índice, base 1956 = 100										
1965	1.003,2	1.026,3	788,1	1.622,7	1.375,1	1.063,9	571,0	772,5	610,1	1.022,6	930,6
1966 *	1.387,4	1.231,8	975,7	2.085,4	1.534,5	1.373,1	687,1	905,5	1.225,4	1.297,4	1.193,3
D. 1965	1.039,9	1.120,9	847,2	1.746,3	1.499,9	1.203,9	632,7	828,2	825,0	1.153,0	965,8
E. 1966	1.285,6	1.120,9	852,9	1.870,2	1.465,8	1.222,2	637,9	828,2	929,8	1.180,1	1.135,2
F. "	1.285,6	1.120,9	865,7	1.876,3	1.472,9	1.258,9	643,3	828,2	929,8	1.220,2	1.136,3
M. "	1.285,6	1.120,9	865,7	1.876,3	1.487,2	1.267,0	653,6	828,3	1.021,7	1.226,6	1.136,3
A. "	1.285,6	1.120,9	865,7	1.876,3	1.490,3	1.301,3	657,4	832,1	1.179,0	1.240,1	1.136,3
M. "	1.285,6	1.120,9	929,3	1.876,3	1.494,7	1.324,7	668,5	853,7	1.179,0	1.256,2	1.136,3
J. "	1.285,6	1.120,9	940,8	1.876,3	1.501,6	1.354,2	674,0	863,8	1.179,0	1.271,8	1.136,3
J. "	1.439,9	1.120,9	966,3	2.122,2	1.500,9	1.385,6	678,8	860,5	1.336,4	1.300,5	1.136,3
A. "	1.476,8	1.357,8	991,9	2.146,9	1.516,6	1.414,1	683,9	915,1	1.344,3	1.311,5	1.136,6
S. "	1.476,8	1.394,6	991,9	2.313,5	1.620,9	1.423,8	702,5	914,1	1.430,8	1.336,0	1.136,9
O. "	1.476,8	1.394,6	993,0	2.397,5	1.620,0	1.452,8	733,7	956,8	1.430,8	1.357,7	1.344,2
N. "	1.476,8	1.394,6	1.222,8	2.361,5	1.617,9	1.509,1	747,8	1.084,6	1.431,0	1.415,9	1.374,0
D. "	1.588,8	1.394,6	1.222,8	2.431,2	1.624,7	1.563,7	763,9	1.100,7	1.312,7	1.452,3	1.374,0

Período	No agropecuarios										Vidrios y cristalería en div. formas		
	Caucho			Cuero			Piedras, vidrio y cerámica						
	Total	Cubiertas y cámaras p/ autos	Varios	Total	Calzado	Cueros y pieles, curt. teñido y apresto	Total	Alfarería y cerámica	Artículos de cemento y fibrocemento	Cal		Cemento	Mosaicos
	Índice, base 1956 = 100												
1965	982,2	1.029,9	905,4	1.222,4	1.244,4	1.183,4	1.113,5	1.379,3	896,6	1.020,1	1.169,2	1.175,7	930,1
1966 *	1.208,6	1.253,6	1.136,0	1.685,1	1.680,4	1.693,4	1.469,1	1.764,5	1.059,2	1.242,1	1.512,9	1.572,7	1.421,8
D. 1965	1.029,3	1.066,0	970,2	1.351,8	1.374,8	1.310,9	1.290,3	1.654,1	989,3	1.113,8	1.366,3	1.364,7	1.138,8
E. 1966	1.072,0	1.109,4	1.011,8	1.379,5	1.374,8	1.387,8	1.348,5	1.696,9	993,8	1.113,8	1.429,8	1.380,2	1.251,5
F. "	1.106,6	1.152,7	1.032,4	1.436,4	1.374,8	1.545,9	1.362,7	1.696,9	993,8	1.113,8	1.417,0	1.424,6	1.295,4
M. "	1.128,1	1.175,8	1.051,2	1.465,4	1.374,8	1.626,5	1.367,0	1.696,9	993,8	1.113,8	1.429,8	1.424,6	1.297,0
A. "	1.153,8	1.198,8	1.081,3	1.530,8	1.462,3	1.652,7	1.367,4	1.696,9	993,8	1.113,8	1.429,8	1.424,6	1.298,4
M. "	1.157,2	1.198,8	1.090,1	1.600,6	1.538,1	1.711,7	1.397,2	1.696,9	993,8	1.265,0	1.470,5	1.488,6	1.299,0
J. "	1.164,9	1.198,8	1.110,3	1.656,5	1.611,2	1.737,0	1.446,3	1.696,9	993,8	1.265,0	1.470,5	1.631,5	1.407,7
J. "	1.253,0	1.316,3	1.151,1	1.712,6	1.681,2	1.768,5	1.478,4	1.696,9	993,8	1.265,0	1.470,5	1.631,5	1.525,2
A. "	1.253,0	1.316,3	1.151,1	1.880,6	1.941,5	1.772,3	1.495,0	1.696,9	993,8	1.282,0	1.530,2	1.631,5	1.516,7
S. "	1.253,0	1.316,3	1.151,1	1.876,4	1.941,5	1.760,7	1.540,7	1.744,8	1.096,7	1.329,6	1.617,9	1.631,5	1.516,7
O. "	1.280,0	1.316,3	1.221,4	1.876,4	1.941,5	1.760,7	1.592,9	1.946,6	1.220,9	1.341,5	1.601,4	1.688,3	1.551,3
N. "	1.290,9	1.316,3	1.250,0	1.895,8	1.961,9	1.778,3	1.600,7	1.946,6	1.220,9	1.341,5	1.601,4	1.745,7	1.551,3
D. "	1.389,8	1.426,8	1.330,3	1.910,1	1.961,9	1.818,0	1.632,3	1.960,0	1.220,9	1.359,8	1.686,5	1.769,9	1.551,3

Por grupos y subgrupos

Período	No agropecuarios									
	Metales, excluida maquinaria									
	Total	Alambre trefil. galv. y otras operaciones	Art.hº con o/sin parte de met. no menc. espec.	Art. hoja lata, hierro, zinc, etc.incl. fab.env.	Artículos ruales	Básculas y balanzas	Bulones, tornillos, clavos, remaches	Cajas fuertes y muebles metálicos	Camas de hierro y bronce y elásticos	Caños de hierro y acero
Indice, base 1956 = 100										
1965	1.132,2	1.171,5	1.201,5	1.304,1	1.282,1	1.037,0	1.242,0	896,7	1.090,9	1.111,8
1966 *	1.390,3	1.438,9	1.567,6	1.516,6	1.575,0	1.343,0	1.525,3	1.091,8	1.420,4	1.308,4
D. 1965	1.275,2	1.339,5	1.404,5	1.288,8	1.527,5	1.207,7	1.506,3	997,8	1.244,3	1.255,6
E. 1966	1.285,6	1.339,5	1.446,6	1.288,4	1.527,5	1.210,2	1.506,3	997,8	1.326,0	1.255,6
F. "	1.288,9	1.339,5	1.446,6	1.288,4	1.527,5	1.212,6	1.395,8	1.061,4	1.330,4	1.255,6
M. "	1.312,2	1.402,3	1.446,6	1.288,9	1.527,5	1.283,9	1.466,5	1.061,4	1.347,9	1.272,8
A. "	1.327,5	1.404,5	1.449,4	1.393,4	1.527,5	1.283,9	1.508,9	1.061,4	1.347,9	1.289,3
M. "	1.337,9	1.408,3	1.475,8	1.404,8	1.527,5	1.283,9	1.466,5	1.059,7	1.418,0	1.289,3
J. "	1.339,6	1.404,5	1.489,8	1.321,0	1.527,5	1.283,9	1.466,5	1.059,7	1.435,5	1.289,3
J. "	1.362,1	1.404,5	1.534,8	1.467,1	1.527,5	1.348,0	1.466,5	1.059,7	1.435,5	1.289,3
A. "	1.402,0	1.404,5	1.603,1	1.682,5	1.546,0	1.355,5	1.466,5	1.099,9	1.435,5	1.289,3
S. " *	1.458,2	1.458,5	1.702,2	1.686,1	1.620,4	1.428,1	1.564,1	1.141,5	1.493,3	1.322,4
O. " *	1.469,3	1.458,5	1.708,6	1.684,8	1.620,4	1.455,2	1.587,2	1.135,5	1.484,6	1.322,4
N. " *	1.522,6	1.543,5	1.737,3	1.850,1	1.710,5	1.485,3	1.661,4	1.181,5	1.484,6	1.356,6
D. " *	1.580,2	1.698,8	1.769,9	1.844,2	1.710,5	1.485,3	1.746,7	1.181,5	1.505,4	1.468,0

Período	No agropecuarios									
	Metales, excluida maquinaria						Vehículos y maq., excl. la eléctrica			
	Cobre, bron. y met. no ferr.fund. y elab. en div. form.	Cocinas y otros art.análogos excl. los eléct.	Herrajes y guarn. p/puertas, ventanas, muebles	Hº, aº y otr.met. fund. y en forma y art.div.	Plomo est. y met. no ferr. excl. cobre y bronce	Plomo est. y met. no ferr. fund. de sus mineras	Total	Bicicl. motoc. triciclo. arm. y repar.	Maq. mot. excl. eléct. constr. arm. y repar.	Tall.mec. p/aut.óm. nibus, micros y fabr. rep.
Indice, base 1956 = 100										
1965	912,3	1.131,0	1.509,4	1.161,5	1.050,0	906,5	1.029,6	628,1	1.204,1	910,7
1966 *	1.152,1	1.440,3	1.891,0	1.355,0	1.285,6	1.156,5	1.295,1	782,2	1.578,9	1.091,7
D. 1965	1.022,9	1.292,8	1.789,2	1.290,3	1.173,1	1.023,2	1.173,6	696,7	1.441,5	981,1
E. 1966	1.028,7	1.295,5	1.768,8	1.290,3	1.199,3	1.030,4	1.205,7	707,6	1.471,3	1.016,6
F. "	1.066,9	1.295,5	1.769,0	1.286,5	1.212,9	1.070,9	1.226,5	707,6	1.483,7	1.046,0
M. "	1.156,9	1.349,3	1.825,8	1.289,9	1.213,3	1.072,8	1.233,4	707,6	1.498,2	1.046,9
A. "	1.157,2	1.349,7	1.825,8	1.295,1	1.232,8	1.128,6	1.243,8	748,9	1.507,1	1.056,4
M. "	1.157,7	1.406,7	1.825,8	1.296,3	1.232,8	1.129,9	1.248,9	759,6	1.517,8	1.056,4
J. "	1.157,7	1.433,9	1.825,8	1.297,0	1.253,9	1.161,1	1.251,1	763,2	1.522,4	1.056,4
J. "	1.157,7	1.447,9	1.840,5	1.304,2	1.266,6	1.167,7	1.276,5	763,2	1.551,4	1.080,7
A. "	1.166,3	1.488,2	1.901,2	1.306,9	1.312,0	1.200,7	1.302,8	804,5	1.581,6	1.102,6
S. " *	1.169,7	1.514,8	1.985,6	1.397,5	1.346,4	1.200,7	1.364,7	854,7	1.675,1	1.138,7
O. " *	1.169,7	1.557,6	2.017,6	1.401,4	1.365,0	1.265,9	1.384,9	854,7	1.701,4	1.155,1
N. " *	1.196,1	1.563,8	2.046,0	1.488,1	1.380,0	1.241,2	1.386,9	855,6	1.703,6	1.157,0
D. " *	1.239,9	1.579,9	2.061,0	1.606,7	1.413,3	1.282,9	1.416,2	859,2	1.733,1	1.187,9

PRODUCTOS NACIONALES  
Por grupos y subgrupos

Período	No agropecuarios									
	Máquinas y aparatos eléctricos						Productos de la ind. extractiva			
	Total	Acumula- dores, pilas y baterías	Artícu- los y apa- ratos div. para e elec- tricidad	Lámparas y tubos p/ elec- tricidad	Motores eléctricos, constr. y re- par. incluso la fabr. de repuestos	Radiofonía, telefonía, telegrafía y televi- sión	Total	Piedras, mármo- les, are- na y ma- teriales p/constr.	Combustibles minera- les sólidos	Sal
Indice, base 1956 = 100										
1965	791,1	972,9	718,8	1.372,0	811,6	896,3	1.233,8	1.250,9	932,1	1.265,6
1966 *	983,4	1.330,1	899,9	1.744,6	1.025,0	999,9	1.529,0	1.532,0	1.209,3	1.735,0
D. 1965	895,2	1.163,6	809,4	1.577,3	905,4	1.001,0	1.646,0	1.694,3	1.027,4	1.559,1
E. 1966	902,1	1.194,1	815,2	1.577,3	912,7	1.001,0	1.650,0	1.694,3	1.042,9	1.599,4
F. "	913,0	1.194,1	829,2	1.577,3	912,7	1.012,9	1.235,4	1.211,3	1.062,2	1.639,8
M. "	922,4	1.194,1	840,4	1.579,3	934,2	1.012,9	1.239,8	1.211,3	1.104,7	1.666,7
A. "	939,1	1.250,4	858,6	1.579,3	934,2	1.014,8	1.381,7	1.372,3	1.108,5	1.693,5
M. "	959,1	1.333,6	880,2	1.579,3	934,2	1.009,7	1.440,1	1.433,6	1.120,1	1.754,0
J. "	969,1	1.333,6	886,4	1.624,4	970,0	1.009,7	1.536,5	1.540,9	1.143,3	1.780,9
J. "	975,2	1.364,1	900,0	1.822,7	1.008,1	920,0	1.578,1	1.586,9	1.174,2	1.780,9
A. "	1.001,6	1.364,1	924,3	1.822,7	1.119,3	920,0	1.580,5	1.586,9	1.216,7	1.780,9
S. "	1.045,1	1.406,6	965,5	1.825,0	1.119,3	1.010,8	1.584,9	1.586,9	1.293,9	1.780,9
O. "	1.045,5	1.406,6	961,4	1.822,7	1.124,5	1.028,7	1.585,4	1.586,9	1.301,6	1.780,9
N. "	1.059,8	1.452,7	965,4	2.003,8	1.158,0	1.028,8	1.767,7	1.786,3	1.467,7	1.780,9
D. "	1.068,3	1.466,9	969,7	2.120,1	1.172,2	1.028,8	1.768,2	1.786,3	1.475,5	1.780,9

PRODUCTOS IMPORTADOS

Por grupos

Período	No agropecuarios							
	Nivel general	Alimentos y bebidas	Madera	Papel y cartón	Productos químicos	Caucho	Metales, excluida maquinaria	Prod. de la industria extractiva
Indice, base 1956 = 100								
1965	986,0	770,9	799,0	533,5	1.077,1	832,8	1.130,0	1.631,0
1966 *	1.178,8	900,4	991,7	662,4	1.247,8	1.130,2	1.343,1	1.969,3
D. 1965	1.074,5	807,4	890,8	619,3	1.185,8	889,0	1.234,7	1.792,7
E. 1966	1.089,5	871,9	888,9	627,9	1.178,3	901,3	1.233,5	1.823,6
F. "	1.100,8	894,2	897,8	611,0	1.182,7	901,3	1.237,8	1.885,4
M. "	1.098,9	894,9	896,6	611,0	1.184,6	931,9	1.227,2	1.885,4
A. "	1.107,6	895,3	904,9	611,0	1.201,3	938,1	1.240,3	1.885,4
M. "	1.110,4	892,4	911,9	611,0	1.205,6	950,3	1.239,4	1.910,1
J. "	1.140,2	896,7	973,7	670,1	1.216,7	1.036,2	1.273,0	1.919,4
J. "	1.164,8	892,3	939,9	670,1	1.239,9	1.312,1	1.317,9	1.928,7
A. "	1.207,5	898,5	1.041,0	670,1	1.258,3	1.318,2	1.369,5	2.009,0
S. "	1.222,1	893,9	1.070,4	699,7	1.266,4	1.305,9	1.397,4	2.009,0
O. "	1.246,1	926,0	1.051,9	699,7	1.275,4	1.305,9	1.453,6	2.009,0
N. "	1.312,4	903,9	1.161,8	733,7	1.352,5	1.330,5	1.542,8	2.182,1
D. "	1.353,0	982,8	1.160,7	733,7	1.411,5	1.330,5	1.584,4	2.155,2