



REPUBLICA ARGENTINA



131

ENERO - MARZO  
1969

C. I. 53

# COMERCIO INTERIOR

## FE DE ERRATAS

Página	Concepto	Figura	Corresponde
15	Zona 9-Almacenes y afines-Febrero 1969	3.716,6	2.716,6
30	Por origen y sector-Nivel general-Marzo 1969	2.484,5	2.084,5
30	Por grupos-Pesca-Enero 1969	2.626,9	2.926,9



PRESIDENCIA DE LA NACION ARGENTINA  
SECRETARIA DEL CONSEJO NACIONAL DE DESARROLLO

INSTITUTO NACIONAL DE ESTADISTICA Y CENSOS

## CONTENIDO

INTRODUCCION .....	3
--------------------	---

### I - COMERCIO MINORISTA

Números índices del monto de las ventas:

Capital Federal .....	7
Capital Federal, por zonas .....	9
Partidos del Gran Buenos Aires .....	18
La Plata .....	20

### II - PRESTACION DE SERVICIOS

Números índices del monto de los ingresos:

Capital Federal .....	24
Partidos del Gran Buenos Aires .....	24
La Plata .....	24

### III - PRECIOS AL POR MAYOR

Números índices .....	28
-----------------------	----

SERVICIO OFICIAL

## INTRODUCCION

El presente folleto contiene las series estadísticas relacionadas con el "Comercio minorista y prestación de servicios" en la Capital Federal, partidos que integran el Gran Buenos Aires y La Plata, así como las referidas a "Precios al por mayor".

En los cuadros que incluye la presente publicación se detallan los datos referentes al primer trimestre del año 1969 consignando asimismo, a efectos de facilitar el análisis de la evolución operada en esta rama de la economía, los valores índices correspondientes a igual período de 1968, a los últimos trece meses y los promedios anuales de 1967 y 1968, discriminados por grupos y subgrupos.

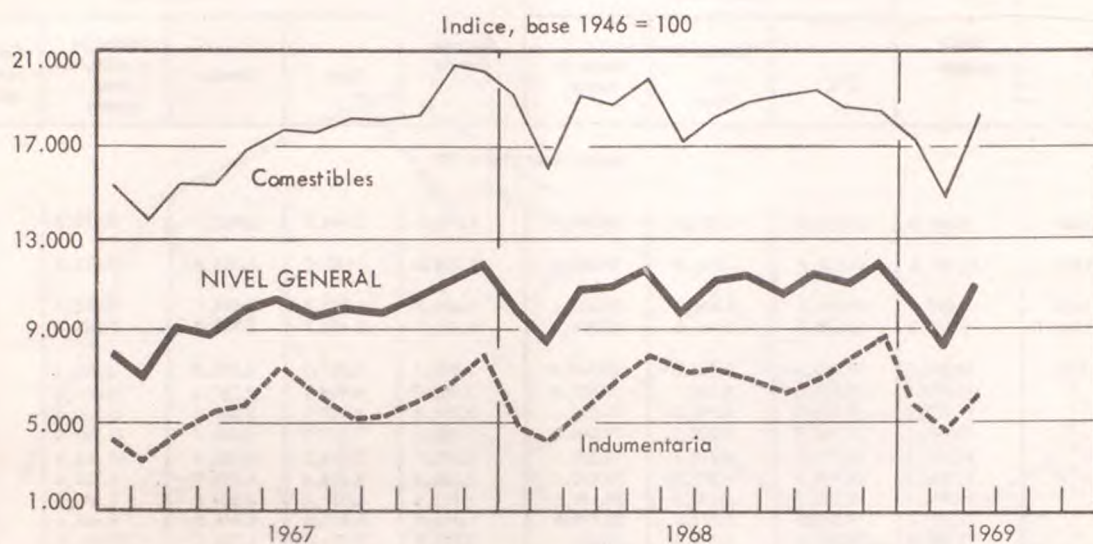
La metodología aplicada para la elaboración de estas series, se encuentra publicada, en forma sucinta, en el folleto C.1.5, del mes de abril de 1963 y, con un mayor detalle, en los editados oportunamente para cada una de ellas por la ex Dirección Nacional de Estadística y Censos.

\* Cifras provisionales.

I - COMERCIO MINORISTA

# MONTO DE LAS VENTAS

## Capital Federal



Rubro	Periodo					Variaciones	
	1969 *				1968	3 pr.m. 1969 3 pr.m. 1968	
	Enero	Febrero	Marzo	3 primeros meses	3 primeros meses		
	Indice, base 1946 = 100					%	
NIVEL GENERAL . . . . .	9.981,7	8.339,8	10.953,2	9.758,2	9.917,4	-	1,6
Grandes tiendas . . . . .	1.674,7	1.476,8	2.071,7	1.741,1	1.659,0	+	4,9
Indumentaria . . . . .	5.626,6	4.523,1	6.057,0	5.402,2	4.865,6	+	11,0
Artículos para el hogar . . . . .	9.136,1	7.219,1	9.473,3	8.609,5	8.783,3	-	2,0
Farmacia y perfumería . . . . .	8.004,5	6.964,2	7.848,1	7.605,6	6.543,7	+	16,2
Librería, papelería y juguetería . . . . .	5.492,6	4.028,3	13.372,1	7.631,0	7.183,1	+	6,2
Joyería y relojería . . . . .	2.811,3	2.343,9	3.219,8	2.791,7	2.107,5	+	32,5
Comestibles . . . . .	17.289,4	14.839,4	18.363,7	16.830,8	17.931,6	-	6,1

## MONTO DE LAS VENTAS

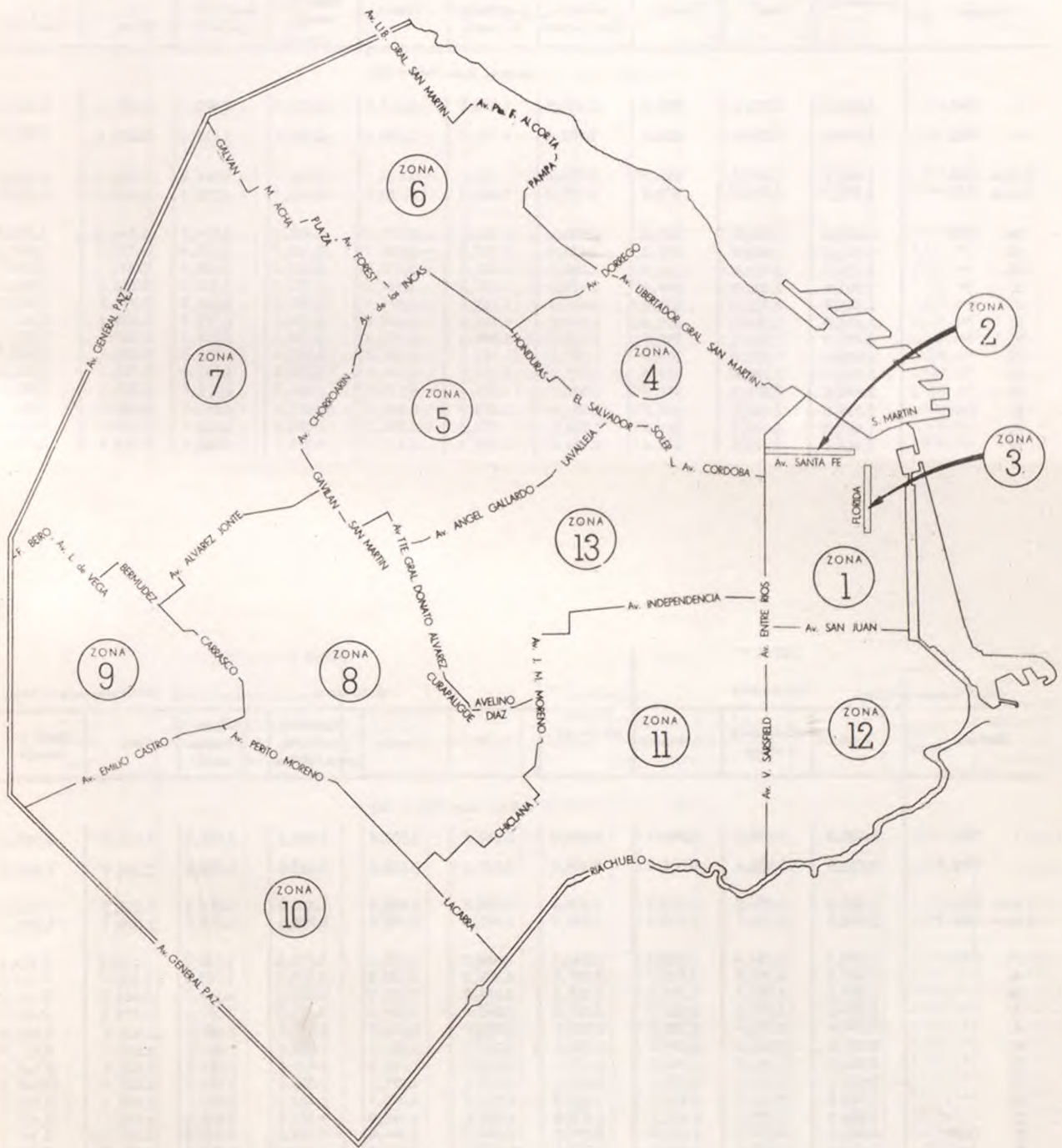
## Capital Federal

Período	Nivel general	Comestibles			Grandes tiendas	Indumentaria			
		Total	Almacenes y afines	Venta de carne		Total	Tiendas	Sastrerías y artículos para hombre	Calzado y artículos de cuero
Índice, base 1946 = 100									
1967	9.849,3	17.332,6	5.227,5	18.334,3	1.969,9	5.644,0	3.937,1	8.113,5	5.205,9
1968 *	10.947,5	18.529,4	6.226,8	19.547,6	2.116,0	6.682,0	4.523,3	9.812,1	6.109,5
3 pr.m. 1968	9.917,4	17.931,6	4.886,3	19.011,1	1.659,0	4.865,6	3.478,1	6.708,0	4.995,7
3 pr.m. 1969 *	9.758,2	16.830,8	5.403,5	17.776,4	1.741,1	5.402,2	3.902,0	7.330,3	5.731,3
M. 1968	10.881,5	19.293,8	5.433,0	20.440,8	1.942,1	5.287,2	3.995,5	6.891,1	5.734,1
A. "	11.042,2	18.783,3	6.184,1	19.825,8	2.082,2	6.904,7	4.787,3	10.053,0	6.111,5
M. "	11.775,3	19.870,0	6.195,5	21.001,6	2.319,6	8.129,2	5.087,0	12.932,7	6.168,9
J. "	10.181,7	17.145,8	6.025,3	18.066,0	1.883,6	7.099,9	4.446,9	11.229,9	5.565,0
J. "	11.214,5	18.215,7	6.218,7	19.208,5	2.645,7	7.576,2	5.183,4	11.162,5	6.596,1
A. "	11.256,3	19.009,2	6.277,5	20.062,8	2.183,4	6.418,4	4.552,9	9.144,9	5.857,8
S. "	10.901,1	19.123,7	6.123,6	20.199,5	1.603,6	6.011,1	4.359,2	8.379,2	5.649,5
O. "	11.660,7	19.389,0	6.221,0	20.478,6	1.944,9	6.811,8	4.946,2	9.448,6	6.514,6
N. " *	11.287,8	18.523,5	6.170,8	19.545,7	2.135,8	7.751,3	4.756,5	12.082,5	6.994,9
D. " *	12.298,5	18.498,2	10.646,4	19.147,7	3.616,3	8.884,9	5.726,3	13.187,4	8.868,7
E. 1969 *	9.981,7	17.289,4	5.353,9	18.277,1	1.674,7	5.626,6	3.776,0	8.011,3	6.017,2
F. " *	8.339,8	14.839,4	4.685,2	15.679,6	1.476,8	4.523,1	3.213,9	6.138,3	5.009,6
M. " *	10.953,2	18.363,7	6.171,4	19.372,6	2.071,7	6.057,0	4.716,1	7.841,2	6.167,1

Período	Artículos para el hogar				Farmacia y perfumería			Librería, papelería y juguetería	Joyería y relojería	
	Total	Bazar y menaje	Electricidad, radio y discos	Ferretería y afines	Mueblería y tapicería	Total	Farmacia			Perfumería
Índice, base 1946 = 100										
1967	8.598,1	6.738,4	15.382,2	13.312,3	7.692,8	5.841,0	4.848,2	9.344,0	6.841,3	2.078,2
1968 *	10.015,4	8.569,9	22.617,1	14.145,0	8.657,5	7.257,0	6.071,3	11.440,4	7.773,2	2.690,5
3 pr.m. 1968	8.783,3	6.670,2	18.022,8	13.913,8	7.748,3	6.543,7	5.388,3	10.619,9	7.183,1	2.107,5
3 pr.m. 1969 *	8.609,5	7.781,0	21.004,5	12.121,7	7.039,6	7.605,6	6.421,7	11.782,7	7.631,0	2.791,7
M. 1968	9.331,5	7.557,9	18.511,6	14.716,4	7.936,7	6.879,3	5.922,3	10.255,7	11.906,3	2.468,3
A. "	9.707,3	8.158,0	19.499,3	15.688,4	7.860,5	7.226,6	6.263,7	10.623,8	8.414,8	2.211,2
M. "	9.842,7	7.991,9	19.460,9	14.441,7	8.796,6	6.972,9	6.059,8	10.194,6	8.897,0	1.998,6
J. "	8.436,9	6.702,0	20.098,6	13.132,9	7.132,5	6.342,5	5.595,4	8.978,3	7.385,9	2.121,1
J. "	10.385,2	8.333,2	21.868,5	13.915,6	9.806,3	7.456,8	6.136,4	12.115,6	8.228,8	2.716,8
A. "	11.054,0	8.669,8	20.798,6	14.463,1	10.890,1	7.543,7	6.032,0	12.877,4	7.647,3	2.793,0
S. " *	9.922,4	8.685,6	24.654,1	13.772,5	8.381,2	7.237,6	6.009,2	11.571,6	7.268,5	2.832,5
O. " *	11.696,3	10.699,6	30.494,5	14.611,5	10.089,2	8.048,4	6.878,7	12.175,3	7.952,3	3.471,3
N. " *	10.575,5	9.429,3	25.729,4	13.825,7	9.179,9	7.773,3	6.533,9	12.146,0	6.319,5	2.773,3
D. " *	12.214,7	14.158,1	34.732,2	14.146,3	8.508,4	8.851,0	7.181,2	14.742,2	9.615,6	5.045,1
E. 1969 *	9.136,1	7.809,2	22.413,7	13.474,9	7.559,3	8.004,5	6.630,2	12.853,5	5.492,6	2.811,3
F. " *	7.219,1	6.585,1	19.343,1	10.263,9	5.705,7	6.964,2	5.969,0	10.475,3	4.028,3	2.343,9
M. " *	9.473,3	8.948,6	21.256,8	12.626,3	7.853,8	7.848,1	6.665,8	12.019,4	13.372,1	3.219,8

MONTO DE LAS VENTAS

Capital Federal, por zonas





MONTO DE LAS VENTAS  
Capital Federal, por zonas

ZONA 1

Período	Nivel general	Indumentaria				Artículos para el hogar				
		Total	Tiendas	Sastrerías y artículos para hombre	Calzado y artículos de cuero	Total	Bazar y menaje	Electricidad, radio y discos	Ferretería y afines	Mueblería y tapicería
Índice, base 1950 = 100										
1967	2.065,9	1.553,8	767,9	2.478,8	1.030,0	2.645,9	2.154,5	3.895,6	2.651,6	2.022,2
1968 *	2.557,6	1.820,1	836,8	2.983,6	1.124,3	3.309,6	2.849,9	5.114,0	3.678,9	2.216,1
3 pr.m. 1968	1.942,9	1.261,5	636,5	1.982,8	938,1	2.621,1	1.806,7	3.814,4	3.050,3	2.107,0
3 pr.m. 1969 *	2.175,7	1.332,8	670,6	2.088,2	1.048,8	2.770,9	2.188,1	4.320,8	3.629,6	1.813,9
M. 1968	2.098,5	1.338,1	764,9	2.005,5	1.003,5	2.791,0	2.483,5	4.014,9	3.344,9	1.986,7
A. "	2.516,0	1.918,0	898,2	3.136,4	1.117,8	3.132,7	3.160,7	4.556,4	3.777,2	2.011,2
M. "	2.725,5	2.393,4	1.002,0	4.088,7	1.087,3	3.410,9	2.752,7	5.628,4	3.941,1	2.096,7
J. "	2.503,3	2.038,2	849,4	3.470,6	1.027,4	2.967,6	2.172,3	5.076,6	3.065,5	1.880,5
J. "	2.733,2	2.122,3	1.031,0	3.426,4	1.265,8	3.571,0	2.707,5	5.698,3	3.916,2	2.454,9
A. "	2.644,0	1.765,5	850,6	2.840,8	1.165,4	3.624,6	2.754,5	5.689,9	4.028,4	2.542,6
S. "	2.499,3	1.584,2	789,2	2.518,9	1.059,5	3.315,2	2.750,0	5.248,6	4.207,6	2.079,2
O. " *	2.829,1	1.805,2	900,7	2.877,1	1.153,1	4.229,8	3.298,1	6.887,6	4.029,5	2.890,7
N. " *	2.720,1	2.138,6	839,3	3.675,1	1.224,9	3.476,1	3.576,8	4.865,0	3.774,3	2.412,9
D. " *	3.692,2	2.291,6	971,7	3.820,1	1.575,4	4.123,5	5.606,3	6.273,7	4.257,1	1.903,7
E. 1969*	2.239,0	1.409,6	609,2	2.321,4	1.074,7	2.823,4	1.872,3	4.650,4	3.684,9	1.852,5
F. " *	1.861,0	1.118,2	561,2	1.738,7	976,6	2.334,3	1.778,8	3.723,5	3.120,1	1.489,2
M. " *	2.427,1	1.470,6	841,4	2.204,4	1.095,1	3.155,1	2.913,2	4.588,4	4.083,8	2.100,1

ZONA 1

ZONA 2

Período	Comestibles			Nivel general	Indumentaria				Artículos para el hogar	
	Total	Almacenes y afines	Carnicerías		Total	Tiendas	Sastrerías y artículos para hombre	Calzado y artículos de cuero	Total	Bazar y menaje
Índice, base 1950 = 100										
1967	2.135,3	1.940,5	3.984,1	2.637,0	3.156,5	3.030,5	4.951,8	2.187,5	1.667,4	6.020,4
1968 *	2.703,9	2.402,5	5.564,9	3.259,8	3.731,2	3.654,7	5.433,0	2.732,2	2.344,8	7.900,7
3 pr.m. 1968	2.087,3	1.857,0	4.273,1	2.338,4	2.704,6	2.693,5	3.784,0	1.891,8	1.627,5	4.056,6
3 pr.m. 1969 *	2.490,3	2.171,5	5.516,5	2.534,9	2.845,1	2.798,6	3.758,8	2.334,6	2.028,6	5.893,4
M. 1968	2.295,5	2.059,4	4.535,6	3.032,1	3.506,9	3.757,6	3.770,6	2.094,8	2.110,5	5.898,6
A. "	2.630,8	2.395,8	4.860,6	3.659,0	4.330,3	4.592,0	4.444,3	2.985,2	2.355,9	8.254,2
M. "	2.597,8	2.320,7	5.227,9	3.369,5	4.074,1	3.891,7	6.450,5	3.040,5	2.001,6	6.238,7
J. "	2.601,2	2.276,6	5.681,2	2.881,8	3.348,7	3.084,3	6.261,5	2.277,4	1.975,5	5.407,7
J. "	2.734,4	2.366,4	5.226,9	3.530,1	4.092,4	4.030,5	6.234,0	2.669,9	2.438,5	6.966,2
A. "	2.771,0	2.362,4	6.649,0	3.338,5	3.766,7	3.697,3	5.882,2	2.401,3	2.507,2	9.831,7
S. "	2.746,1	2.366,8	6.346,2	3.466,1	3.926,2	4.168,3	4.407,1	2.381,0	2.543,5	9.165,5
O. " *	2.833,0	2.431,8	6.640,4	3.823,7	4.219,3	4.271,1	5.356,6	3.058,2	3.055,9	10.741,5
N. " *	2.744,5	2.384,1	6.163,9	3.666,0	4.205,3	4.090,1	5.423,0	3.779,7	2.619,1	10.023,2
D. " *	4.526,3	4.353,9	6.162,5	4.378,6	4.698,2	4.938,8	4.516,6	3.950,8	3.758,1	16.007,7
E. 1969*	2.549,3	2.224,0	5.636,5	2.378,5	2.696,1	2.441,8	4.249,5	2.667,0	1.761,9	6.261,3
F. " *	2.166,8	1.867,4	5.008,2	1.716,7	1.980,7	1.832,5	3.368,9	1.576,4	1.491,9	3.388,7
M. " *	2.754,9	2.423,0	5.904,8	3.509,6	3.858,6	4.121,5	3.657,9	2.760,5	2.832,0	8.030,3

## Capital Federal, por zonas

Período	ZONA 2			Nivel general	ZONA 3				Artículos para el hogar	
	Artículos para el hogar		Total		Indumentaria			Total	Bazar y menaje	
	Electricidad, radio y discos	Mueblería y tapicería			Tiendas	Sastrerías y artículos para hombre	Calzado y artículos de cuero			
Índice, base 1950 = 100										
1967	612,9	1.574,3	1.807,9	1.722,3	1.017,1	2.885,0	1.426,5	1.974,0	1.107,1	
1968 *	1.062,9	2.156,9	2.105,7	2.083,4	1.197,1	3.660,9	1.620,7	2.149,1	1.388,4	
3 pr. m. 1968	624,0	2.024,7	1.516,2	1.366,6	834,3	2.319,0	1.084,9	1.806,5	1.067,6	
3 pr. m. 1969 *	1.230,4	1.796,7	1.674,1	1.738,7	970,2	2.924,3	1.479,9	1.549,6	1.265,4	
M. 1968	752,6	2.505,8	1.548,9	1.368,7	894,5	2.543,3	863,3	1.898,6	1.142,3	
A. "	645,0	2.534,9	2.133,1	2.154,9	1.328,1	3.590,3	1.751,5	2.090,7	1.263,1	
M. "	858,1	2.037,7	2.382,9	2.385,1	1.268,5	4.469,0	1.726,9	2.378,6	1.290,3	
J. "	964,9	2.096,0	1.947,2	2.050,3	1.120,0	3.839,8	1.460,4	1.747,1	1.149,7	
J. "	1.389,7	2.289,8	2.403,5	2.315,8	1.630,0	4.078,9	1.909,3	2.573,8	1.454,8	
A. "	1.067,7	1.988,4	2.451,4	2.216,2	1.325,7	3.933,6	1.648,1	2.908,1	1.453,6	
S. "	1.509,2	1.785,4	2.022,3	1.994,3	1.307,2	3.234,2	1.622,5	2.076,6	1.519,5	
O. " *	1.575,8	2.478,6	2.111,9	2.125,0	1.175,5	3.557,6	1.830,2	2.086,6	1.693,4	
N. " *	1.183,2	2.073,9	2.373,4	2.524,4	1.328,6	4.667,8	1.888,6	2.080,4	1.323,6	
D. " *	1.689,3	2.524,4	2.801,0	2.993,0	1.379,2	5.602,3	2.355,9	2.428,3	2.310,5	
E. 1969 *	817,7	1.508,0	1.700,0	1.795,8	929,3	3.036,8	1.578,6	1.514,1	1.259,9	
F. " *	1.047,2	1.435,3	1.398,6	1.464,8	799,5	2.454,0	1.269,6	1.270,0	1.171,3	
M. " *	1.826,2	2.446,7	1.923,6	1.955,6	1.181,7	3.282,1	1.591,4	1.861,6	1.364,9	

Período	ZONA 3			Nivel general	ZONA 4				Artículos para el hogar		
	Artículos para el hogar		Total		Indumentaria			Total	Bazar y menaje	Electricidad, radio y discos	
	Electricidad, radio y discos	Mueblería y tapicería			Tiendas	Sastrerías y artículos para hombre	Calzado y artículos de cuero				
Índice, base 1950 = 100											
1967	1.738,7	2.391,3	2.744,1	3.175,0	2.548,3	4.075,1	3.693,8	2.486,4	2.570,8	9.206,8	
1968 *	1.966,5	2.510,7	3.373,7	3.751,8	3.037,0	4.688,6	4.565,6	3.236,0	3.003,3	12.025,5	
3 pr. m. 1968	1.622,9	2.158,9	2.534,4	2.603,4	2.104,5	3.247,3	3.194,8	2.515,5	2.139,2	9.175,2	
3 pr. m. 1969 *	1.687,9	1.642,4	2.917,2	3.076,2	2.631,8	3.658,4	3.581,5	3.002,4	2.160,3	9.749,7	
M. 1968	2.278,3	2.147,7	2.861,7	2.883,8	2.538,3	2.957,0	4.208,8	3.014,2	3.118,1	10.750,9	
A. "	1.937,6	2.475,0	3.258,8	3.846,5	3.192,5	4.416,5	5.295,0	2.679,5	3.095,5	11.493,3	
M. "	2.076,0	2.903,9	3.434,0	4.080,3	3.293,7	5.107,9	4.983,1	3.065,7	2.886,8	12.191,6	
J. "	1.590,9	2.033,5	3.307,1	3.765,9	2.753,5	5.365,1	4.248,1	2.860,6	2.557,6	10.137,3	
J. "	2.344,8	3.097,8	3.543,8	4.827,0	3.127,4	5.521,4	4.275,0	3.313,5	3.316,1	13.752,6	
A. "	2.170,6	3.675,7	3.654,6	3.593,3	3.014,8	4.549,1	3.765,6	4.245,2	3.078,6	13.811,9	
S. "	1.887,2	2.352,3	3.397,8	3.611,1	3.258,4	4.066,4	4.029,4	3.384,3	3.225,5	12.906,8	
O. " *	1.903,3	2.290,8	3.760,6	4.089,0	3.648,3	4.533,3	4.916,9	4.034,5	3.607,8	14.606,8	
N. " *	1.869,3	2.445,8	3.719,1	4.403,5	3.433,1	5.552,2	5.809,4	3.580,7	3.111,1	13.359,4	
D. " *	2.948,9	2.376,4	4.806,4	5.795,7	4.408,5	7.408,1	7.878,1	4.120,5	4.742,8	14.525,5	
E. 1969 *	1.276,4	1.669,6	2.947,9	3.208,6	2.685,9	3.833,1	3.951,3	3.166,2	2.074,9	9.827,1	
F. " *	1.450,9	1.276,7	2.405,8	2.374,2	1.922,8	3.128,0	2.488,8	2.203,1	1.208,2	8.783,1	
M. " *	2.336,4	1.980,9	3.397,9	3.645,7	3.286,8	4.014,0	4.304,4	3.637,8	3.197,9	10.639,0	

MONTO DE LAS VENTAS  
Capital Federal, por zonas

Período	ZONA 4						ZONA 5			
	Artículos para el hogar		Comestibles			Nivel general	Indumentaria			
	Ferretería y afines	Mueblería y tapicería	Total	Almacenes y afines	Carnicerías		Total	Tiendas	Sastrerías y artículos para hombre	Calzado y artículos de cuero
	Índice, base 1950 = 100									
1967	2.322,7	4.037,5	2.557,2	2.325,0	3.211,2	3.237,3	1.919,9	1.703,5	2.433,8	2.197,4
1968 *	3.217,0	5.586,9	3.160,5	2.699,5	4.458,6	3.702,2	2.209,0	1.897,2	2.984,1	2.572,1
3 pr. m. 1968	2.320,6	4.863,1	2.492,0	2.206,5	3.296,0	3.123,8	1.724,9	1.520,3	2.258,2	1.937,2
3 pr. m. 1969 *	3.498,6	6.201,5	2.747,7	2.317,1	3.960,3	3.612,7	1.950,0	1.618,5	2.726,2	2.386,9
M. 1968	2.577,3	5.253,1	2.759,7	2.362,4	3.878,3	3.285,7	1.929,0	1.649,5	2.677,6	2.197,4
A. "	2.822,7	2.996,3	3.131,2	2.778,7	4.123,7	3.472,5	2.238,4	1.933,3	2.726,4	2.880,0
M. "	3.253,9	4.754,4	3.143,5	2.627,8	4.595,4	3.904,3	2.375,7	2.100,3	2.807,0	2.964,7
J. "	3.224,8	4.933,1	3.204,3	2.624,1	4.838,2	3.362,4	2.152,2	1.817,7	3.006,0	2.518,4
J. "	3.301,4	4.818,8	3.301,4	2.707,2	4.974,3	3.615,2	2.372,0	2.008,3	3.297,5	2.773,2
A. "	3.593,6	9.915,0	3.372,1	2.706,1	5.247,4	3.632,4	2.167,6	1.800,1	3.332,3	2.330,0
S. "	3.656,7	5.336,3	3.241,7	2.664,0	4.868,4	3.774,5	2.142,8	1.812,6	3.300,5	2.171,1
O. " *	3.909,9	7.405,0	3.355,7	2.796,5	4.930,3	4.308,5	2.449,1	2.268,2	3.118,9	2.426,8
N. " *	3.750,4	6.317,5	3.271,2	2.729,0	4.798,0	3.833,4	2.563,0	2.115,1	3.768,7	2.987,4
D. " *	4.131,9	5.978,8	4.430,0	4.142,5	5.239,5	5.151,1	2.872,7	2.350,1	3.677,1	4.004,7
E. 1969 *	3.914,2	6.818,1	2.626,0	2.236,9	3.721,7	3.865,4	1.995,5	1.612,1	3.106,0	2.275,8
F. " *	2.522,0	4.562,5	2.543,3	2.250,5	3.367,8	3.062,1	1.621,4	1.384,2	2.114,9	1.999,5
M. " *	4.059,6	7.223,8	3.073,8	2.463,8	4.791,4	3.910,6	2.233,1	1.859,2	2.957,7	2.885,3

Período	ZONA 5						ZONA 6				
	Artículos para el hogar				Comestibles			Nivel general	Indumentaria		
	Total	Bazar y menaje	Electricidad, radio y discos	Ferretería y afines	Mueblería y tapicería	Total	Almacenes y afines		Carnicerías	Total	Tiendas
	Índice, base 1950 = 100										
1967	5.129,5	2.659,2	16.374,4	2.348,6	2.352,8	3.192,3	3.054,7	3.700,0	3.965,7	3.367,2	3.663,8
1968 *	5.626,4	3.274,3	16.279,2	3.136,3	2.946,6	3.768,5	3.677,4	4.102,8	4.864,9	3.962,9	4.231,1
3 pr. m. 1968	5.044,5	2.900,6	14.849,2	2.691,4	2.572,8	3.125,3	2.975,3	3.677,3	3.925,3	3.115,3	3.383,1
3 pr. m. 1969 *	5.864,9	3.182,6	17.204,8	3.161,6	3.139,0	3.631,7	3.563,8	3.881,9	4.456,3	3.483,5	3.819,1
M. 1968	5.063,9	3.043,6	13.203,6	3.088,8	3.191,6	3.334,4	3.154,7	3.995,8	4.279,4	3.470,4	3.739,2
A. "	4.997,2	2.847,7	14.310,7	3.225,1	2.460,2	3.568,5	3.425,3	4.095,8	4.633,6	3.984,3	4.228,1
M. "	5.495,0	3.300,5	15.639,3	3.140,8	2.873,8	4.189,6	4.221,1	4.073,6	4.866,9	4.347,0	4.454,3
J. "	4.568,9	2.908,3	13.368,5	2.848,0	1.938,2	3.617,8	3.471,3	4.156,9	4.756,2	3.999,0	4.059,0
J. "	5.245,0	3.256,9	15.283,9	3.071,5	2.431,7	3.659,6	3.479,6	4.322,2	5.059,0	4.210,3	4.478,6
A. "	5.183,9	3.337,6	13.204,2	3.309,5	3.194,8	3.890,5	3.758,5	4.376,4	4.801,0	3.317,4	3.303,8
S. "	5.972,3	3.447,7	16.097,0	3.314,0	3.769,3	3.800,0	3.681,1	4.237,5	4.941,0	3.671,0	4.182,8
O. " *	7.806,9	4.091,7	24.485,1	3.979,9	3.551,8	3.782,8	3.638,9	4.312,5	5.350,2	4.222,5	4.933,7
N. " *	5.580,0	3.212,8	15.173,8	3.252,0	3.364,4	3.833,5	3.716,6	4.263,9	5.324,7	4.729,9	4.932,5
D. " *	7.654,4	4.188,1	23.236,9	3.421,8	4.055,0	5.502,4	5.811,3	4.365,3	6.871,4	5.728,1	6.051,3
E. 1969 *	6.671,8	3.128,9	19.874,4	3.525,7	3.794,2	3.734,1	3.646,4	4.056,9	4.429,1	3.515,1	3.810,1
F. " *	5.038,6	3.049,5	15.372,0	2.378,2	2.348,5	3.064,7	2.978,5	3.381,9	3.881,6	2.847,9	3.006,6
M. " *	5.884,4	3.369,3	16.367,9	3.581,0	3.274,4	4.096,4	4.066,4	4.206,9	5.058,2	4.087,6	4.640,6

Capital Federal, por zonas

ZONA 6

Período	Indumentaria		Artículos para el hogar					Comestibles		
	Sastrerías y artículos para hombre	Calzado y artículos de cuero	Total	Bazar y menaje	Electricidad, radio y discos	Ferretería y afines	Mueblería y tapicería	Total	Almacenes y afines	Carnicerías
Índice, base 1950 = 100										
1967	4,168,4	2,246,2	2,665,3	2,578,9	3,363,6	2,016,5	2,832,9	5,150,8	5,816,3	3,407,1
1968 *	5,172,7	2,629,2	3,540,5	3,436,3	4,922,3	2,278,5	3,619,8	6,296,4	7,197,5	3,940,9
3 pr.m. 1968	3,788,9	2,135,6	3,006,9	2,979,4	4,228,9	1,993,7	2,802,3	5,059,5	5,609,3	3,612,6
3 pr.m. 1969 *	3,811,6	2,596,3	3,439,3	3,378,5	4,573,3	2,504,7	3,377,2	5,770,4	6,507,6	3,838,6
M. 1968	3,675,0	2,798,0	3,073,2	2,876,8	4,843,8	2,157,0	3,155,9	5,573,4	6,190,5	3,950,4
A. "	5,197,7	2,696,9	3,083,8	2,774,8	4,979,3	2,326,6	3,483,8	5,994,0	6,886,8	3,662,2
M. "	6,650,6	2,613,7	3,400,2	2,990,0	5,272,7	2,506,3	4,205,4	6,084,5	6,978,1	3,749,6
J. "	6,287,1	2,370,8	3,058,7	2,681,7	4,186,8	2,108,9	4,167,6	6,234,7	7,180,0	3,944,1
J. "	5,780,9	2,638,3	3,629,2	3,506,2	5,506,6	2,448,1	3,477,9	6,508,4	7,540,3	3,816,5
A. "	4,521,4	2,550,8	3,467,8	3,517,4	4,662,8	2,292,4	3,052,2	6,683,8	7,676,9	4,089,8
S. "	3,882,8	2,507,7	3,781,1	3,490,0	5,648,8	2,206,3	4,393,7	6,563,2	7,506,8	4,096,9
O. " *	4,255,7	2,778,1	4,430,1	4,322,7	5,312,4	2,288,6	5,106,3	6,729,3	7,678,1	4,248,0
N. " *	6,592,4	3,096,9	3,610,4	3,647,8	4,547,9	2,527,8	3,347,3	6,738,1	7,670,1	4,300,0
D. " *	7,536,0	3,889,9	4,999,2	5,366,7	6,258,7	2,654,4	3,796,4	8,793,8	10,425,5	4,548,8
E. 1969 *	4,203,0	2,471,8	3,860,3	3,949,5	4,775,2	2,511,4	3,514,0	5,447,9	6,103,4	3,727,6
F. " *	3,131,6	2,343,7	2,817,6	2,682,8	4,243,8	2,149,4	2,773,4	5,268,7	5,950,1	3,483,5
M. " *	4,100,2	2,973,5	3,639,9	3,503,2	4,700,8	2,853,2	3,844,1	6,594,7	7,469,2	4,304,7

ZONA 7

Período	Nivel general	Indumentaria			Artículos para el hogar					
		Total	Tiendas	Sastrerías y artículos para hombre	Calzado y artículos de cuero	Total	Bazar y menaje	Electricidad, radio y discos	Ferretería y afines	Mueblería y tapicería
Índice, base 1950 = 100										
1967	2,854,9	2,749,7	2,170,9	3,816,9	5,767,4	3,484,8	1,999,5	3,500,0	5,906,1	2,418,1
1968 *	3,228,0	3,134,1	2,213,3	4,635,6	8,455,8	3,622,5	2,413,6	4,392,9	5,706,1	2,357,1
3 pr.m. 1968	2,866,5	2,644,5	1,856,7	3,976,2	7,072,9	3,436,1	2,262,9	3,453,6	5,458,0	2,404,1
3 pr.m. 1969 *	3,277,9	3,019,8	2,131,3	4,341,4	8,493,8	4,057,6	2,758,5	4,683,3	5,959,5	3,334,0
M. 1968	2,970,2	2,651,6	1,972,0	3,754,8	6,593,0	3,498,3	2,337,3	3,075,0	5,713,8	2,224,8
A. "	3,056,8	2,941,2	2,211,5	3,881,6	7,823,3	3,203,2	2,071,8	3,314,3	5,269,6	1,981,9
M. "	3,159,9	3,288,3	2,482,1	4,758,9	7,533,3	3,174,9	1,948,6	3,714,3	5,198,9	2,111,4
J. "	3,117,7	3,160,6	2,208,7	5,191,0	7,391,5	3,082,6	1,797,7	3,639,3	5,344,7	1,726,7
J. "	3,195,0	3,176,3	2,326,2	4,764,7	7,552,7	3,339,9	2,233,6	4,360,7	4,748,1	2,958,1
A. "	3,087,2	2,958,0	2,094,6	4,722,7	7,000,8	3,094,8	2,109,5	4,728,6	4,617,7	2,098,1
S. "	3,044,2	2,656,1	1,876,2	3,784,8	7,544,2	3,458,4	2,366,4	5,032,1	5,329,8	2,101,0
O. " *	3,385,9	3,136,8	2,247,4	4,591,8	8,265,1	4,184,1	3,350,5	5,432,1	5,865,7	2,699,0
N. " *	3,551,3	3,693,2	2,446,6	5,522,4	11,440,3	4,018,0	2,367,3	4,842,9	6,850,3	2,374,3
D. " *	4,537,7	4,665,1	3,096,6	6,481,6	15,703,1	5,605,1	3,929,5	7,307,1	8,875,1	3,024,8
E. 1969 *	3,464,8	3,297,5	2,260,7	4,868,2	9,609,3	4,382,4	2,763,2	5,628,6	7,144,2	2,681,9
F. " *	2,913,3	2,582,2	1,803,5	3,789,8	7,248,1	3,614,6	2,719,1	4,510,7	4,498,9	3,744,8
M. " *	3,455,6	3,179,6	2,329,6	4,366,2	8,624,0	4,175,7	2,793,2	3,910,7	6,245,3	3,575,2

MONTO DE LAS VENTAS  
Capital Federal, por zonas

Período	ZONA 7			Nivel general	ZONA 8				Artículos para el hogar	
	Comestibles				Indumentaria				Total	Bazar y menaje
	Total	Almacenes y afines	Carnicerías		Total	Tiendas	Sastrerías y artículos para hombre	Calzado y artículos de cuero		
1967	2.584,0	2.372,3	2.969,4	3.013,6	3.163,1	2.676,5	4.789,2	2.682,3	3.142,9	2.264,3
1968 *	3.079,8	2.815,4	3.562,0	3.474,5	3.758,5	3.358,5	5.228,6	3.230,2	3.629,4	2.949,4
3 pr.m. 1968	2.719,0	2.452,6	3.206,1	2.988,5	2.877,5	2.551,0	3.755,6	2.767,0	3.321,0	2.460,7
3 pr.m. 1969 *	3.040,9	2.641,3	3.776,1	3.452,1	3.366,8	3.172,8	4.091,8	3.098,7	3.730,0	3.178,3
M. 1968	2.919,9	2.650,3	3.412,2	3.188,8	3.003,6	2.740,8	3.566,4	3.058,2	3.691,6	2.722,1
A. "	3.063,9	2.810,5	3.525,3	3.437,8	3.902,6	3.437,2	5.800,9	3.101,1	3.433,3	2.487,9
M. "	3.053,1	2.796,3	3.521,0	3.768,2	4.509,1	3.999,4	7.118,9	3.102,8	3.867,9	2.249,4
J. "	3.104,3	2.839,6	3.586,5	3.474,6	4.105,2	3.563,9	6.796,9	2.691,5	2.894,4	2.092,0
J. "	3.128,5	2.829,4	3.675,1	3.824,6	4.177,5	3.819,6	5.829,7	3.365,4	4.072,3	2.818,9
A. "	3.182,2	2.898,8	3.699,1	3.516,1	3.427,7	3.117,3	4.201,5	3.383,4	3.670,3	2.911,2
S. "	3.110,8	2.831,7	3.620,1	3.256,7	3.196,2	2.944,2	3.718,5	3.265,4	3.242,0	3.078,7
O. " *	3.131,5	2.770,6	3.793,9	3.631,9	3.560,3	3.286,3	4.279,1	3.485,6	4.118,8	3.884,7
N. " *	3.181,9	2.862,7	3.765,9	3.755,1	4.142,1	3.512,3	5.900,4	3.864,5	3.759,4	3.063,5
D. " *	3.844,1	3.785,5	3.937,1	4.513,9	5.449,2	4.968,5	7.831,2	4.202,0	4.531,8	5.426,5
E. 1969 *	3.081,0	2.658,5	3.858,9	3.487,1	3.589,3	3.267,5	4.805,5	3.130,8	3.898,3	3.149,0
F. " *	2.776,0	2.370,9	3.522,7	2.982,6	3.032,2	2.926,1	3.243,7	3.069,8	3.100,7	2.923,7
M. " *	3.265,6	2.894,4	3.946,7	3.886,5	3.479,0	3.324,9	4.226,1	3.095,6	4.190,9	3.462,2

## ZONA 8

## ZONA 9

Período	Artículos para el hogar			Comestibles			Nivel general	Indumentaria			
	Electricidad, radio y discos	Ferretería y afines	Mueblería y tapicería	Total	Almacenes y afines	Carnicerías		Total	Tiendas	Sastrerías y artículos para hombre	Calzado y artículos de cuero
Índice, base 1950 = 100											
1967	3.912,9	3.935,4	3.230,1	2.826,6	2.860,2	2.804,1	2.315,1	1.679,9	1.113,1	3.225,6	2.044,4
1968 *	3.760,3	4.512,3	3.756,3	3.257,4	3.265,5	3.252,1	2.634,1	1.951,0	1.162,2	4.227,8	2.403,6
3 pr.m. 1968	2.721,8	4.360,5	3.769,1	2.888,1	2.955,7	2.842,8	2.247,1	1.701,4	1.037,7	3.449,9	2.155,7
3 pr.m. 1969 *	3.928,2	4.819,0	3.660,8	3.135,7	3.172,3	3.111,5	2.574,2	1.847,1	1.031,9	3.913,2	2.441,7
M. 1968	2.599,1	4.813,8	4.358,1	3.050,4	3.197,3	2.952,1	2.381,6	1.763,2	1.079,2	3.454,7	2.280,4
A. "	2.929,3	4.488,5	3.905,6	3.083,7	3.059,3	3.100,0	2.513,1	1.925,6	1.226,9	3.790,0	2.393,4
M. "	3.317,2	4.374,6	5.062,2	3.144,0	3.159,3	3.133,7	2.621,4	2.237,8	1.395,3	5.123,8	2.520,3
J. "	3.727,6	3.920,8	2.813,6	3.314,5	3.336,3	3.300,0	2.521,1	1.951,8	1.118,7	4.832,5	2.219,6
J. "	3.566,4	4.343,1	5.074,3	3.415,6	3.344,2	3.463,3	2.756,5	2.039,5	1.206,3	4.277,5	2.591,2
A. "	4.392,2	4.423,8	3.702,7	3.497,9	3.363,7	3.587,6	2.588,9	1.672,5	1.032,6	3.238,4	2.163,6
S. "	3.831,9	4.873,8	2.544,0	3.311,3	3.307,1	3.314,2	2.570,1	1.621,0	969,7	3.593,8	1.953,5
O. " *	4.677,6	4.960,0	3.789,1	3.415,2	3.377,9	3.440,2	2.890,2	1.992,3	1.248,6	4.004,7	2.478,1
N. " *	4.531,9	5.021,5	3.533,3	3.455,7	3.315,9	3.549,1	2.674,3	2.037,5	1.146,9	5.022,2	2.365,8
D. " *	5.981,0	4.658,5	3.343,7	3.786,2	4.050,4	3.609,5	3.732,7	2.830,1	1.438,0	6.501,9	3.689,9
E. 1969 *	3.685,3	4.596,2	4.265,5	3.179,1	3.198,2	3.166,3	2.670,4	1.997,9	1.147,6	4.317,5	2.545,4
F. " *	3.594,0	4.567,7	2.508,6	2.878,7	2.949,6	2.831,4	2.392,4	1.676,9	897,5	3.625,3	2.257,4
M. " *	4.505,2	5.293,1	4.208,3	3.349,6	3.369,0	3.336,7	2.659,7	1.866,6	1.050,7	3.796,9	2.522,3

MONTO DE LAS VENTAS  
Capital Federal, por zonas

15

Período	ZONA 9					Comestibles			Nivel general	ZONA 10	
	Artículos para el hogar					Total	Almacenes y afines	Carnicerías		Indumentaria	
	Total	Bazar y menaje	Electricidad, radio y discos	Ferretería y afines	Mueblería y tapicería					Total	Tiendas
Índice, base 1950 = 100											
1967	2.463,5	1.975,7	2.574,4	2.272,5	3.805,2	2.719,8	2.806,5	2.101,5	2.855,9	2.159,4	2.434,5
1968 *	2.752,3	2.399,5	2.489,4	2.275,5	4.987,1	3.092,4	3.076,9	3.203,1	3.757,8	2.731,7	3.139,6
3 pr.m. 1968	2.444,5	2.322,5	2.151,5	2.269,2	3.593,1	2.555,8	2.558,9	2.533,8	2.938,0	2.068,1	2.310,7
3 pr.m. 1969 *	3.069,6	2.436,7	2.054,7	2.074,3	8.307,1	2.855,7	2.794,6	3.291,3	3.653,5	2.471,8	2.877,3
M. 1968	2.542,4	2.479,5	2.320,1	2.064,2	4.015,5	2.766,5	2.798,5	2.538,5	3.013,9	2.003,2	2.308,3
A. "	2.554,0	2.096,2	2.815,7	2.489,7	3.311,0	2.941,2	2.957,1	2.827,7	3.327,2	2.632,0	2.820,7
M. "	2.956,4	2.097,3	2.187,5	2.453,6	3.082,6	3.063,7	3.069,0	3.026,2	3.373,1	3.003,8	3.363,7
J. "	2.263,7	1.957,3	1.988,6	2.050,3	3.895,5	3.101,7	3.095,7	3.144,6	3.530,4	2.987,6	3.488,1
J. "	2.836,1	2.212,2	2.823,4	2.291,4	5.409,0	3.262,4	3.236,4	3.447,7	4.092,5	2.786,8	3.431,1
A. "	2.608,6	2.213,8	2.161,2	2.221,2	5.094,2	3.281,3	3.237,1	3.596,9	4.099,8	2.426,3	3.114,0
S. "	2.977,9	2.437,8	2.719,0	2.252,7	6.136,1	3.070,9	3.044,0	3.263,1	3.770,6	2.404,1	2.982,6
O. " *	3.430,0	3.289,5	2.745,1	2.274,5	7.223,2	3.278,1	3.191,8	3.893,8	5.268,9	2.864,9	3.594,3
N. " *	2.764,4	2.190,8	2.012,1	2.430,8	6.108,4	3.112,7	3.001,7	3.904,6	4.152,0	3.265,7	3.579,5
D. " *	3.903,1	3.330,3	3.854,9	2.034,8	8.995,5	4.330,2	4.414,4	3.729,2	5.559,8	4.204,5	4.369,7
E. 1969 *	3.436,4	2.448,9	2.546,2	2.105,6	9.954,2	2.759,0	2.662,1	3.450,8	3.898,5	2.786,8	3.231,9
F. " *	2.712,4	2.402,2	1.567,8	2.073,8	6.712,9	2.763,0	3.716,6	3.093,8	3.236,3	2.263,0	2.619,9
M. " *	3.060,0	2.458,9	2.050,2	2.043,4	8.254,2	3.045,0	3.005,2	3.329,2	3.825,8	2.365,7	2.780,0

ZONA 10

Período	Indumentaria		Artículos para el hogar				Comestibles			
	Sastrerías y artículos para hombre	Calzado y artículos de cuero	Total	Bazar y menaje	Electricidad, radio y discos	Ferretería y afines	Mueblería y tapicería	Total	Almacenes y afines	Carnicerías
Índice, base 1950 = 100										
1967	2.124,6	1.731,0	2.286,6	3.096,4	1.973,4	1.226,1	2.635,9	3.708,1	3.005,5	4.451,6
1968 *	2.593,3	2.169,4	2.981,3	3.772,3	3.074,1	1.418,8	3.057,7	4.977,9	3.563,0	6.514,1
3 pr.m. 1968	1.793,5	1.895,2	2.362,7	3.578,0	2.151,3	1.300,5	1.944,9	3.926,7	2.968,9	4.957,8
3 pr.m. 1969 *	2.094,0	2.114,8	2.867,2	3.667,5	2.918,4	1.279,2	3.028,6	4.999,3	3.177,6	6.999,0
M. 1968	1.550,3	1.876,3	2.398,3	3.655,4	2.294,4	1.242,0	1.806,4	4.133,1	3.031,5	5.325,0
A. "	3.046,7	1.969,4	2.475,6	3.473,2	1.966,4	1.385,5	2.941,0	4.336,0	3.604,1	5.103,1
M. "	3.380,0	2.088,8	2.244,0	3.283,0	1.404,2	1.387,0	3.050,0	4.286,8	3.202,7	5.456,3
J. "	3.168,2	2.003,0	2.638,1	3.041,1	2.954,5	1.271,0	2.688,5	4.444,9	3.435,6	5.526,6
J. "	2.287,2	2.134,9	3.082,8	3.638,4	3.127,3	1.427,5	3.667,9	5.658,1	3.678,1	7.828,1
A. "	1.862,1	1.756,5	3.367,9	3.748,2	4.406,3	1.468,1	2.598,7	5.792,6	3.583,6	8.221,9
S. "	2.086,2	1.708,6	2.960,9	3.027,7	3.124,5	1.559,4	3.805,1	5.271,3	3.287,7	7.451,6
O. " *	2.278,0	2.144,8	4.330,1	5.111,6	5.483,2	1.607,3	3.502,6	5.544,9	3.421,9	7.879,7
N. " *	3.409,5	2.630,2	3.187,3	3.844,6	3.328,0	1.350,7	3.610,3	5.370,6	3.257,5	7.696,9
D. " *	4.230,3	3.908,2	4.400,2	5.364,3	4.643,4	1.668,1	4.987,2	7.247,1	6.375,3	8.128,1
E. 1969 *	2.419,5	2.355,2	3.408,7	3.831,2	3.797,2	1.353,6	3.907,7	5.025,0	3.112,3	7.128,1
F. " *	2.031,8	1.863,4	2.294,5	3.583,9	2.138,5	1.021,7	1.855,1	4.508,8	2.864,4	6.314,1
M. " *	1.830,8	2.125,9	2.898,3	3.587,5	2.819,6	1.462,3	3.323,1	5.464,0	3.556,2	7.554,7

MONTO DE LAS VENTAS  
Capital Federal, por zonas

ZONA 11

Período	Nivel general	Indumentaria				Artículos para el hogar				
		Total	Tiendas	Sastrerías y artículos para hombre	Calzado y artículos de cuero	Total	Bazar y menaje	Electricidad, radio y discos	Ferretería y afines	Mueblería y tapicería
Índice, base 1950 = 100										
1967	3.294,5	2.485,7	2.438,7	3.050,9	2.148,4	3.720,8	1.653,5	5.263,7	3.182,7	4.196,0
1968 *	3.835,9	2.820,2	2.746,9	3.440,3	2.493,4	4.655,3	2.038,1	6.442,1	4.382,7	4.674,5
3 pr.m. 1968	3.199,8	2.347,5	2.254,3	2.923,7	2.094,0	3.679,1	1.720,7	4.913,7	3.494,2	3.806,4
3 pr.m. 1969 *	3.306,6	2.671,0	2.520,4	3.346,4	2.455,9	4.068,1	2.085,8	5.483,3	3.889,7	3.930,5
M. 1968	3.374,5	2.533,8	2.391,6	3.085,3	2.395,8	3.809,7	1.722,6	4.817,8	3.978,0	3.661,8
A. "	3.683,5	2.765,7	2.868,2	2.926,7	2.435,9	4.139,0	1.773,9	5.220,2	4.182,5	4.363,3
M. "	3.812,6	3.145,0	3.079,9	3.927,4	2.679,0	4.350,6	1.600,4	6.149,4	4.146,6	4.321,8
J. "	3.846,0	3.012,5	2.878,1	4.230,1	2.356,5	4.343,6	1.569,9	6.008,3	4.572,1	3.654,2
J. "	4.129,0	2.974,5	2.963,5	3.772,4	2.389,9	5.353,6	1.944,7	6.846,5	5.121,8	6.376,4
A. "	4.002,3	2.638,0	2.617,9	3.193,6	2.254,5	5.300,6	1.831,9	6.579,6	5.043,9	6.743,3
S. "	3.767,8	2.510,4	2.475,3	2.880,9	2.296,1	4.795,7	2.128,3	6.141,8	4.716,2	5.120,4
O. " *	4.131,6	2.873,4	2.808,1	3.293,4	2.681,4	5.669,5	2.826,1	8.248,4	4.990,0	5.514,9
N. " *	3.935,7	3.051,3	2.838,9	3.744,5	2.944,9	4.896,1	2.138,5	6.983,7	4.843,7	4.131,3
D. " *	5.123,2	3.829,0	3.669,4	4.543,0	3.600,7	5.978,4	3.481,4	10.385,4	4.492,3	4.448,4
E. 1969	3.508,5	2.727,0	2.536,7	3.612,7	2.432,2	4.437,7	2.243,4	5.953,3	4.258,7	4.324,4
F. " *	2.768,9	2.355,8	2.220,4	2.865,3	2.236,3	3.616,5	1.806,6	5.321,7	3.210,2	3.369,5
M. " *	3.642,3	2.930,1	2.804,1	3.561,1	2.699,3	4.150,1	2.207,5	5.174,9	4.200,3	4.097,5

ZONA 11

ZONA 12

Período	Comestibles			Nivel general	Indumentaria				Artículos para el hogar	
	Total	Almacenes y afines	Carnicerías		Total	Tiendas	Sastrerías y artículos para hombre	Calzado y artículos de cuero	Total	Bazar y menaje
Índice, base 1950 = 100										
1967	3.677,2	4.083,0	3.205,7	2.164,3	1.820,5	1.514,0	2.211,4	2.228,6	3.220,0	4.452,6
1968 *	4.158,0	4.504,7	3.765,0	2.633,2	2.186,2	1.817,6	2.838,3	2.235,2	4.185,0	5.189,4
3 pr.m. 1968	3.586,4	3.612,4	3.580,2	2.107,7	1.751,6	1.380,0	2.339,8	1.969,2	3.464,1	4.660,9
3 pr.m. 1969 *	3.369,3	3.509,2	3.736,4	2.385,0	2.042,2	1.497,9	2.989,1	2.153,9	4.083,4	5.250,0
M. 1968	3.776,9	3.894,1	3.660,7	2.263,4	1.765,0	1.404,0	2.369,1	1.897,0	3.716,4	4.862,2
A. "	4.133,7	4.480,1	3.740,0	2.422,1	1.965,1	1.679,6	2.415,3	2.136,7	3.631,5	4.404,1
M. "	4.024,7	4.335,1	3.674,3	2.587,9	2.333,1	2.007,8	2.985,5	2.189,4	3.714,0	4.741,4
J. "	4.208,0	4.553,8	3.815,7	2.483,0	2.230,7	1.944,4	2.853,2	1.987,4	3.551,8	4.034,7
J. "	4.331,4	4.718,1	3.890,0	2.743,3	2.389,6	2.178,8	2.724,0	2.511,1	4.404,8	5.616,8
A. "	4.324,7	4.780,1	3.799,3	2.624,4	2.208,5	1.872,8	2.893,0	2.033,7	4.103,0	5.333,2
S. "	4.159,0	4.428,1	3.860,0	2.603,0	2.129,5	1.719,0	2.900,4	2.075,9	4.366,5	5.184,7
O. " *	4.238,8	4.636,3	3.783,6	2.950,6	2.295,8	1.851,8	3.070,2	2.381,9	5.494,1	6.456,7
N. " *	4.078,5	4.346,2	3.780,7	2.791,4	2.351,4	1.984,1	3.079,1	2.211,1	4.755,9	5.711,9
D. " *	5.639,1	6.937,4	4.093,6	4.069,3	3.075,6	2.432,9	4.120,5	3.384,9	5.806,0	6.807,0
E. 1969	3.589,7	3.464,3	3.768,6	2.462,5	2.185,7	1.640,5	3.151,1	2.256,3	4.203,0	4.923,8
F. " *	2.612,8	3.061,4	3.625,0	2.068,0	1.905,9	1.344,9	2.862,1	2.068,8	3.496,4	4.537,6
M. " *	3.905,5	4.001,8	3.815,7	2.624,4	2.035,1	1.508,2	2.954,2	2.136,7	4.550,9	6.288,6

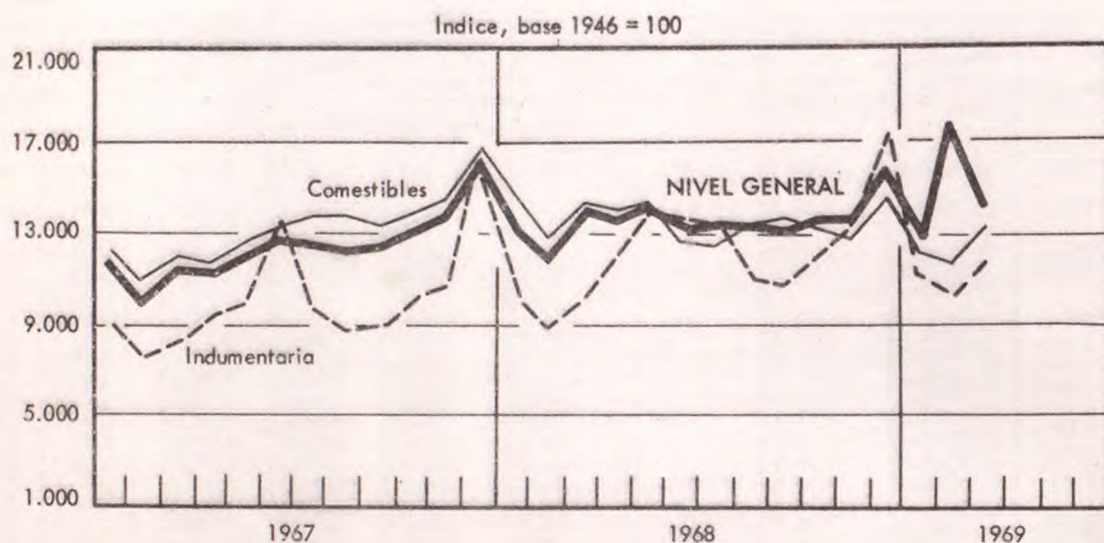
## Capital Federal, por zonas

Período	ZONA 12						Nivel general	ZONA 13	
	Artículos para el hogar			Total	Comestibles			Total	Tiendas
	Electricidad, radio y discos	Ferretería y afines	Mueblería y tapicería		Almacenes y afines	Carnicerías			
Índice, base 1950 = 100									
1967	4.856,6	1.869,9	797,7	1.838,9	1.733,0	2.765,0	2.698,1	2.531,5	1.724,5
1968 *	7.569,8	2.194,6	998,6	2.110,1	1.980,6	3.242,3	3.076,7	3.011,2	2.007,8
3 pr.m. 1968	5.400,4	2.006,3	902,9	1.623,9	1.481,0	2.873,2	2.572,7	2.423,4	1.576,7
3 pr.m. 1969 *	7.384,0	1.925,1	884,8	1.700,0	1.510,0	3.361,8	2.854,2	2.703,7	1.779,6
M. 1968	5.697,9	2.221,3	1.236,5	1.835,0	1.705,6	2.965,9	2.780,4	2.550,9	1.762,8
A. "	6.006,4	2.332,2	1.173,0	2.097,9	1.998,1	2.969,9	3.037,9	2.973,5	2.079,7
M. "	5.928,1	2.312,6	1.092,8	2.155,0	2.048,1	3.089,8	3.024,9	3.096,6	2.143,6
J. "	6.808,2	1.991,6	1.109,9	2.080,1	1.937,6	3.326,0	2.786,3	2.854,0	1.792,8
J. "	7.806,0	2.338,5	921,6	2.087,5	1.932,7	3.441,1	3.120,9	3.030,5	1.993,9
A. "	6.730,2	2.258,2	1.168,9	2.118,3	1.951,7	3.575,6	3.858,8	2.968,7	2.083,0
S. "	8.602,6	2.093,7	906,8	1.982,0	1.829,5	3.315,0	2.967,1	2.830,1	2.005,6
O. " *	11.519,2	2.246,4	938,7	2.033,5	1.866,1	3.497,2	3.471,7	3.158,9	2.283,7
N. " *	9.118,3	2.477,8	928,4	2.032,7	1.870,9	3.447,2	3.381,0	3.542,7	2.314,6
D. " *	12.271,5	2.262,8	1.036,0	3.862,5	3.889,4	3.626,4	4.091,6	4.409,3	2.665,9
E. 1969 *	8.020,4	2.188,7	1.077,0	1.703,6	1.496,9	3.511,0	2.999,8	2.915,8	1.852,7
F. " *	6.960,0	1.208,4	482,9	1.395,2	1.204,1	3.065,9	2.456,9	2.324,6	1.411,4
M. " *	7.171,5	2.378,2	1.094,6	2.001,3	1.828,9	3.508,5	3.105,8	2.870,6	2.074,8

Período	ZONA 13									
	Indumentario		Artículos para el hogar					Comestibles		
	Sastrerías y artículos para hombre	Calzado y artículos de cuero	Total	Bazar y menaje	Electricidad, radio y discos	Ferretería y afines	Mueblería y tapicería	Total	Almacenes y afines	Carnicerías
Índice, base 1950 = 100										
1967	3.048,0	4.330,8	4.140,2	1.715,9	2.526,5	6.099,1	4.817,2	2.021,1	1.735,7	2.598,4
1968 *	3.689,5	5.206,4	4.237,9	2.039,2	3.003,6	5.741,1	4.931,8	2.478,9	2.068,5	3.308,4
3 pr.m. 1968	2.963,3	4.313,5	3.752,9	1.635,5	2.125,2	6.061,4	3.919,5	2.028,7	1.648,7	2.796,8
3 pr.m. 1969 *	3.251,5	4.814,9	3.779,8	2.132,8	2.791,8	4.852,2	4.411,2	2.453,1	1.673,5	3.826,9
M. 1968	3.008,9	4.362,5	4.109,1	1.776,4	2.052,0	6.407,9	4.778,7	2.215,0	1.900,8	2.850,1
A. "	3.257,5	5.303,4	4.207,3	1.810,5	2.330,9	5.852,4	5.426,6	2.434,6	2.183,6	2.942,1
M. "	3.806,4	5.105,0	4.163,7	1.868,9	2.881,5	6.065,6	4.538,2	2.334,3	2.059,3	2.890,0
J. "	4.077,3	4.583,8	3.474,3	1.552,0	3.018,3	4.816,0	3.501,4	2.350,4	2.002,7	3.053,4
J. "	3.733,4	5.295,7	4.254,9	1.598,0	3.120,9	5.386,4	5.485,1	2.557,4	2.181,9	3.316,7
A. "	3.653,0	4.806,1	4.807,9	2.159,8	2.941,0	5.864,3	5.871,6	2.616,8	2.167,9	3.524,3
S. "	3.461,8	4.546,5	3.776,8	2.216,2	2.891,8	5.751,4	5.115,3	2.620,3	2.154,3	3.562,3
O. " *	3.492,0	5.376,1	5.302,3	2.853,0	5.010,8	6.152,6	5.968,9	2.690,1	2.113,5	3.855,8
N. " *	4.324,8	6.285,6	4.526,6	2.142,2	3.166,9	5.717,5	5.751,7	2.617,5	1.956,7	3.953,4
D. " *	5.578,9	8.234,0	4.824,2	3.361,5	4.306,2	5.102,4	5.763,9	3.439,0	3.056,7	4.211,9
E. 1969 *	3.596,1	5.286,4	4.055,4	2.131,4	3.305,2	5.251,5	4.494,1	2.475,2	1.704,7	4.032,9
F. " *	2.950,9	4.311,7	3.170,2	1.804,1	2.065,5	4.192,6	3.808,9	2.160,4	1.511,1	3.473,0
M. " *	3.207,5	4.846,5	4.113,9	2.462,8	3.004,8	5.112,5	4.930,7	2.723,7	2.104,8	3.974,9



## Partidos del Gran Buenos Aires



Rubro	Período					Variaciones
	1969 *				1968	3 pr. m. 1969
	Enero	Febrero	Marzo	3 primeros meses	3 primeros meses	3 pr. m. 1968
	Indice, base 1946 = 100					%
NIVEL GENERAL. . . . .	12.729,8	11.693,5	14.296,4	12.906,6	12.906,2	-
Indumentaria . . . . .	11.219,0	10.338,8	11.743,5	11.100,4	9.644,8	+ 15,1
Artículos para el hogar. . . .	14.445,1	12.273,8	14.046,5	13.588,5	12.229,2	+ 11,1
Farmacia y perfumería . . . .	16.628,8	16.155,8	17.851,5	16.878,7	14.950,1	+ 12,9
Librería, papelería y juguetería . . . . .	22.191,6	13.137,5	63.589,5	32.972,9	27.565,9	+ 19,6
Joyería y relojería . . . . .	8.087,2	5.926,6	7.378,9	7.130,9	5.773,1	+ 23,5
Comestibles . . . . .	12.118,6	11.629,9	13.284,0	12.344,2	13.639,6	- 9,5

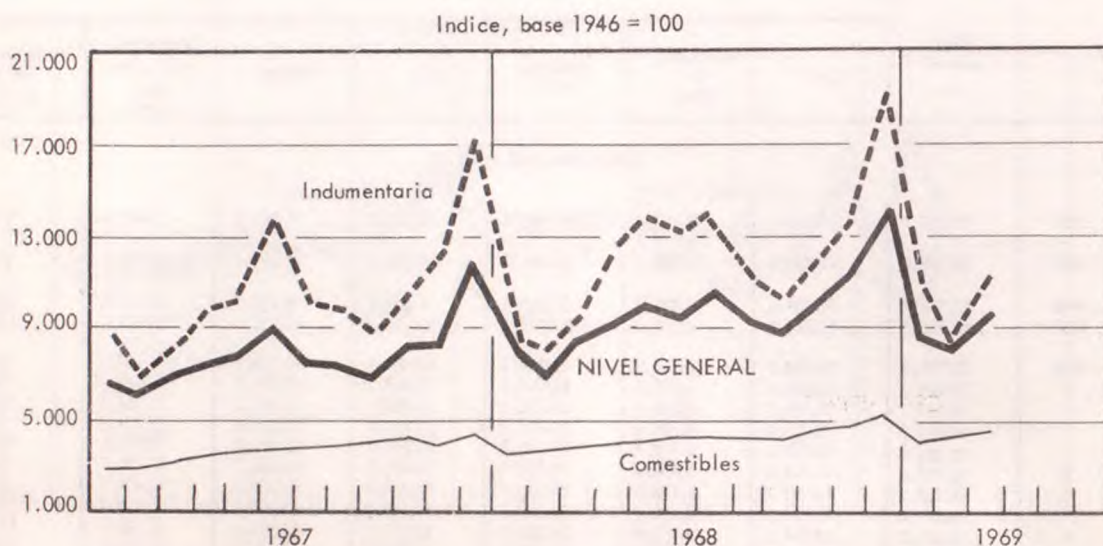
Partidos del Gran Buenos Aires (1)

Período	Nivel general	Comestibles			Indumentaria			
		Total	Almacenes y afines	Venta de carne	Total	Tiendas	Sastrerías y artículos para hombre	Calzado y artículos de cuero
Indice, base 1946 = 100								
1967	12.240,1	13.112,0	5.255,1	24.106,2	10.159,6	9.269,6	13.602,3	8.264,6
1968 *	13.489,8	13.346,5	6.358,1	23.125,3	12.005,3	11.094,3	15.797,4	9.724,9
3 pr.m. 1968	12.906,2	13.639,6	5.431,4	25.125,3	9.644,8	8.948,7	12.155,3	8.394,6
3 pr.m. 1969 *	12.906,6	12.344,2	6.216,4	20.918,7	11.100,4	10.735,1	12.911,3	9.817,4
M. 1968	13.771,1	14.108,5	5.545,7	26.078,5	10.180,7	10.175,0	11.340,3	8.722,9
A. "	13.524,5	13.829,4	5.878,4	24.955,2	11.614,2	10.844,0	15.132,3	9.289,4
M. "	14.153,1	14.144,5	5.848,1	25.753,6	13.624,8	12.580,1	19.366,1	9.239,4
J. "	13.024,2	12.571,0	6.185,6	21.506,0	13.279,3	11.575,6	20.333,4	9.062,1
J. "	13.283,8	12.437,1	6.238,5	21.110,8	13.240,9	12.603,0	17.073,6	10.147,6
A. "	13.204,6	13.104,8	6.944,4	21.725,0	10.897,2	10.646,7	12.735,7	9.258,4
S. "	13.255,2	13.225,4	6.466,0	22.683,7	10.537,6	10.107,2	12.856,9	8.789,6
O. " *	13.679,4	13.196,0	6.400,2	22.705,3	11.661,8	11.320,2	14.039,3	9.592,1
N. " *	13.641,2	12.991,4	6.779,2	21.684,2	13.211,5	11.415,7	18.738,3	11.192,5
D. " *	15.883,3	14.615,5	9.261,0	22.107,9	17.061,9	15.193,0	22.826,5	14.944,5
E. 1969 *	12.729,8	12.118,6	6.076,2	20.573,7	11.219,0	10.271,7	14.454,6	9.747,1
F. " *	11.693,5	11.629,9	5.910,9	19.632,4	10.338,8	9.839,0	12.036,9	9.573,8
M. " *	14.296,4	13.284,0	6.662,0	22.550,1	11.743,5	12.094,5	12.242,3	10.131,3

Período	Artículos para el hogar					Farmacia y perfumería			Librería, papelería y juguetería	Joyería y relojería
	Total	Bazar y menaje	Electricidad, radio y discos	Ferretería y afines	Mueblería y tapicería	Total	Farmacia	Perfumería		
Indice, base 1946 = 100										
1967	10.865,3	10.172,4	18.304,0	9.711,0	11.274,0	13.768,5	14.360,2	9.356,2	19.087,5	4.982,6
1968 *	13.706,3	13.064,9	21.242,9	12.609,3	13.830,8	16.830,1	17.593,2	11.140,4	24.787,5	6.741,3
3 pr.m. 1968	12.229,2	11.588,7	17.116,5	11.628,1	12.050,9	14.950,1	15.605,9	10.060,3	27.565,9	5.773,1
3 pr.m. 1969 *	13.588,5	13.400,0	15.961,9	13.263,6	13.547,5	16.878,7	17.517,4	12.116,4	32.972,9	7.130,9
M. 1968	12.381,3	11.964,0	16.695,1	11.788,7	12.358,0	15.483,0	16.337,4	9.112,3	49.916,6	6.152,3
A. "	12.487,6	12.186,6	18.604,5	11.914,9	11.346,6	16.318,3	17.220,7	9.589,5	28.887,5	5.676,1
M. "	13.318,1	12.826,8	19.801,4	12.714,8	12.195,6	17.029,5	17.939,8	10.242,1	23.479,1	5.836,7
J. "	12.524,7	11.389,5	20.471,9	11.249,3	13.338,3	16.882,2	17.790,8	10.107,0	21.643,7	5.518,3
J. "	14.283,3	13.195,0	24.558,5	12.709,4	14.852,2	17.353,5	18.331,0	10.064,9	22.016,6	6.704,6
A. "	13.862,5	12.495,4	21.545,6	12.936,2	13.729,6	17.373,7	18.271,0	10.687,5	25.264,5	6.481,7
S. "	14.602,9	13.161,9	23.133,5	13.659,4	14.111,9	17.390,7	18.283,8	10.731,6	21.135,4	7.213,8
O. " *	15.554,7	16.373,6	27.926,4	13.151,2	16.789,0	18.085,5	18.912,2	11.921,1	22.116,6	8.295,4
N. " *	14.745,3	12.350,2	21.259,8	14.139,2	14.719,9	17.613,7	18.288,9	12.579,0	19.954,1	6.940,4
D. " *	16.409,5	18.031,8	26.262,5	14.952,8	18.733,7	19.064,1	19.261,2	17.594,8	30.247,9	10.904,6
E. 1969 *	14.445,1	14.175,7	17.858,5	14.015,4	14.253,9	16.628,8	17.092,5	13.172,0	22.191,6	8.087,2
F. " *	12.273,8	12.456,9	14.195,5	12.168,8	11.491,0	16.155,8	16.822,6	11.184,2	13.137,5	5.926,6
M. " *	14.046,5	13.567,4	15.831,7	13.606,6	14.897,5	17.851,5	18.637,2	11.993,0	63.589,5	7.378,9

(1) Incluye los siguientes partidos: Almirante Brown, Avellaneda, Berazategui, Esteban Echeverría, Florencio Varela, Gral. San Martín, Gral. Sarmiento, La Matanza, Lanús, Lomas de Zamora, Merlo, Moreno, Morón, Quilmes, San Fernando, San Isidro, Tigre, Tres de Febrero y Vicente López.

## La Plata



Rubro	Periodo					Variaciones	
	1969 *				1968	3 pr.m. 1969 3 pr.m. 1968	
	Enero	Febrero	Marzo	3 primeros meses	3 primeros meses		
	Indice, base 1946 = 100					%	
NIVEL GENERAL . . . . .	8.705,6	8.050,9	9.515,9	8.757,5	7.641,7	+ 14,6	
Indumentaria . . . . .	11.215,6	8.334,7	10.916,4	10.155,6	9.024,4	+ 12,5	
Artículos para el hogar . . .	13.810,8	10.210,9	11.595,8	11.872,5	10.120,1	+ 17,3	
Farmacia y perfumería . . .	7.456,0	22.941,1	20.111,2	16.836,1	13.400,0	+ 25,6	
Librería, papelería y juguetería . . . . .	8.385,3	7.021,0	26.266,3	13.890,9	13.901,0	- 0,1	
Joyería y relojería . . . . .	4.414,9	5.639,7	5.426,2	5.160,3	4.145,1	+ 24,5	
Comestibles . . . . .	4.024,5	4.307,4	4.563,4	4.298,4	3.868,5	+ 11,1	

MONTO DE LAS VENTAS

La Plata (1)

Período	Nivel general	Comestibles			Indumentaria			
		Total	Almacenes y afines	Carnicerías	Total	Tiendas	Sastrerías y artículos para hombre	Calzado y artículos de cuero
Índice, base 1946 = 100								
1967	8.034,9	3.900,0	4.238,3	3.618,6	10.809,1	10.749,6	11.515,9	8.258,1
1968 *	9.434,9	4.403,3	5.197,9	3.713,5	12.297,8	12.349,0	12.624,2	10.424,3
3 pr.m. 1968	7.641,7	3.868,5	4.405,4	3.407,9	9.024,4	9.336,6	8.591,9	8.148,8
3 pr.m. 1969 *	8.757,5	4.298,4	5.485,6	3.253,0	10.155,6	10.585,3	9.460,5	9.382,8
M. 1968	8.031,4	4.005,4	4.821,3	3.293,6	9.373,9	10.293,3	7.870,4	7.793,4
A. "	9.221,3	4.309,4	4.912,8	3.791,7	12.641,9	13.165,9	12.170,3	10.063,2
M. "	10.014,2	4.302,3	5.011,3	3.689,1	14.560,3	14.586,6	15.575,9	9.906,6
J. "	9.544,6	4.330,9	5.054,6	3.704,5	13.559,3	13.274,5	15.225,7	8.822,8
J. "	10.425,0	4.644,6	5.550,4	3.855,8	14.564,5	14.247,0	16.039,5	10.950,0
A. "	9.255,3	4.553,7	5.178,7	4.018,0	11.311,0	11.638,2	11.024,3	9.666,9
S. "	8.611,6	4.388,9	5.124,1	3.752,6	9.929,1	10.166,2	9.665,0	8.983,1
O. " *	9.757,6	4.594,6	5.566,0	3.746,2	11.630,9	11.980,7	11.167,2	10.557,4
N. " *	10.047,9	4.712,4	5.897,2	3.671,8	13.723,2	13.216,1	14.954,6	12.845,6
D. " *	13.416,3	5.396,6	6.863,8	4.105,1	18.579,7	17.903,2	19.890,9	18.851,5
E. 1969 *	8.705,6	4.024,5	5.161,7	3.022,4	11.215,6	11.364,5	11.101,2	10.397,1
F. " *	8.050,9	4.307,4	5.620,6	3.148,1	8.334,7	8.257,7	8.556,9	8.048,5
M. " *	9.515,9	4.563,4	5.674,5	3.588,5	10.916,4	12.133,8	8.723,5	9.702,9

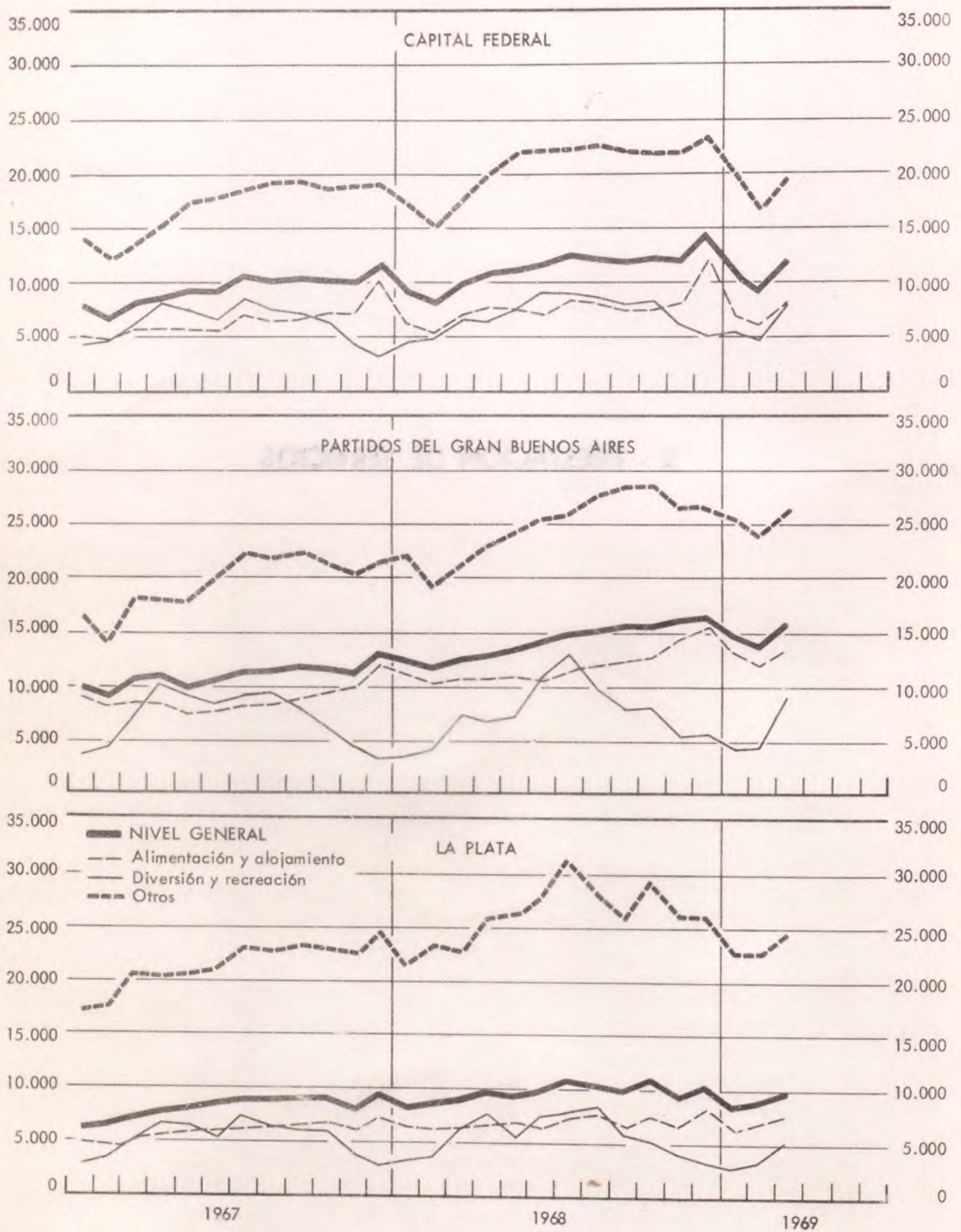
Período	Artículos para el hogar					Farmacia y perfumería			Librería, papelería y juguetería	Joyería y relojería
	Total	Bazar y menaje	Electricidad, radio y discos	Ferretería y afines	Mueblería y tapicería	Total	Farmacia	Perfumería		
Índice, base 1946 = 100										
1967	9.442,7	7.726,6	20.031,6	7.134,5	6.642,2	13.244,8	15.891,6	9.116,0	9.795,8	3.399,3
1968 *	11.740,1	10.179,9	23.202,3	9.635,1	7.378,6	16.571,6	20.537,4	10.320,0	11.053,7	4.785,8
3 pr.m. 1968	10.120,1	9.207,1	18.163,9	8.488,4	7.274,9	13.400,0	15.646,2	9.939,3	13.901,0	4.145,1
3 pr.m. 1969 *	11.872,5	10.488,4	23.765,8	9.818,6	6.778,3	16.836,1	21.156,2	10.001,3	13.890,9	5.160,3
M. 1968	9.727,4	7.934,3	16.004,7	9.166,5	6.686,7	15.221,6	18.650,6	9.834,0	23.607,3	3.833,3
A. "	10.517,1	8.604,1	17.630,4	9.482,4	8.003,5	15.097,8	18.841,0	9.186,0	12.409,5	4.536,2
M. "	10.872,4	8.013,0	20.476,0	9.270,0	8.306,4	16.230,6	20.655,4	9.210,0	11.823,1	4.541,1
J. "	10.572,3	7.869,2	22.518,7	8.645,1	6.390,2	15.830,6	20.039,8	9.160,0	9.865,2	4.237,6
J. "	12.062,1	11.872,8	25.135,7	9.147,7	6.886,1	17.175,4	21.532,5	10.286,0	11.314,7	5.107,8
A. "	12.328,8	11.559,8	23.380,1	10.260,1	7.502,3	17.144,0	21.513,3	10.234,0	9.284,2	4.861,0
S. "	11.838,2	9.020,7	23.547,4	10.046,6	7.639,9	17.600,0	22.527,7	9.772,0	7.563,1	4.793,6
O. " *	13.826,3	10.801,2	30.762,0	10.888,1	7.655,5	18.835,1	23.735,0	11.078,0	8.630,5	4.966,0
N. " *	11.513,7	8.306,5	21.978,4	10.644,8	6.511,6	18.796,3	24.112,1	10.348,0	7.486,3	4.344,7
D. " *	16.990,7	18.492,9	38.507,6	11.771,3	7.823,7	21.949,3	26.548,2	14.754,0	12.560,0	7.605,7
E. 1969 *	13.810,8	14.985,2	28.016,9	10.753,0	6.548,6	7.456,0	6.060,2	9.922,0	8.385,3	4.414,9
F. " *	10.210,9	7.934,9	20.590,6	8.652,8	6.195,4	22.941,1	31.263,9	9.584,0	7.021,0	5.639,7
M. " *	11.595,8	8.545,0	22.690,0	10.049,9	7.590,8	20.111,2	26.144,6	10.498,0	26.266,3	5.426,2

(1) Incluye Berisso y Ensenada.

## II - PRESTACION DE SERVICIOS

# MONTO DE INGRESOS

Indice, base 1946 = 100



Rubro	Período					Variaciones
	1969 *				1968	$\frac{3 \text{ pr.m. } 1969}{3 \text{ pr.m. } 1968}$
	Enero	Febrero	Marzo	3 primeros meses	3 primeros meses	
	Indice, base 1946 = 100					%
	Capital Federal					
NIVEL GENERAL. . . . .	10.447,6	9.135,9	11.600,9	10.394,8	9.211,7	+ 12,8
Alimentación y alojamiento. . . . .	6.838,6	6.329,4	8.230,9	7.133,0	6.452,2	+ 10,6
Diversión y recreación	5.244,5	4.935,9	7.907,6	6.029,3	5.441,0	+ 10,8
Otros . . . . .	19.998,1	16.631,5	19.996,4	18.875,3	16.420,9	+ 14,9
	Partidos del Gran Buenos Aires					
NIVEL GENERAL. . . . .	14.743,9	13.595,2	15.584,9	14.641,3	12.204,7	+ 20,0
Alimentación y alojamiento. . . . .	13.087,3	11.814,8	13.065,6	12.655,9	10.551,9	+ 19,9
Diversión y recreación	3.982,7	4.018,0	9.146,7	5.715,8	4.999,4	+ 14,3
Otros . . . . .	25.436,0	23.962,6	26.234,3	25.211,0	20.876,3	+ 20,8
	La Plata					
NIVEL GENERAL. . . . .	8.451,7	8.808,1	9.775,1	9.011,6	8.363,7	+ 7,7
Alimentación y alojamiento. . . . .	6.444,4	6.949,4	7.515,9	6.969,9	6.215,8	+ 12,1
Diversión y recreación	2.878,9	3.101,3	5.135,5	3.705,2	4.363,2	- 15,1
Otros . . . . .	22.916,5	22.675,5	24.640,3	23.410,8	22.141,0	+ 5,7

MONTO DE INGRESOS

Período	Capital Federal				Partidos del Gran Buenos Aires (1)				La Plata (2)			
	Nivel general	Alimen- tación y aloja- miento	Diver- sión y recrea- ción	Otros (3)	Nivel general	Alimen- tación y aloja- miento	Diver- sión y recrea- ción	Otros (3)	Nivel general	Alimen- tación y aloja- miento	Diver- sión y recrea- ción	Otros (3)
Índice, base 1946 = 100												
1967	9.508,9	6.483,3	6.241,4	17.024,7	10.799,5	8.549,2	6.780,4	19.333,0	8.079,4	5.869,5	5.248,0	21.261,1
1968 *	11.533,2	7.998,4	7.128,0	20.577,7	14.195,1	11.761,9	7.471,0	24.766,5	9.525,4	6.814,6	5.668,4	25.879,8
3 pr.m. 1968	9.211,7	6.452,2	5.441,0	16.420,9	12.204,7	10.551,9	4.999,4	20.876,3	8.363,7	6.215,8	4.363,2	22.141,0
3 pr.m. 1969 *	10.394,8	7.133,0	6.029,3	18.875,3	14.641,3	12.655,9	5.715,8	25.211,0	9.011,6	6.969,9	3.705,2	23.410,8
M. 1968	10.072,7	7.353,1	6.718,6	17.015,3	12.530,9	10.481,1	7.332,2	21.173,1	8.755,9	6.380,3	6.314,5	22.274,8
A. "	11.106,0	7.747,2	6.530,4	19.874,6	12.962,9	10.508,2	6.771,4	23.292,9	9.646,3	6.671,1	7.572,4	25.724,4
M. "	11.565,2	7.305,0	7.879,0	21.738,0	13.309,9	10.516,0	7.283,5	24.490,5	9.488,7	6.692,9	5.834,2	26.075,5
J. "	11.871,3	7.252,1	9.477,1	22.182,8	14.029,9	10.596,3	11.157,3	25.208,1	9.830,7	6.548,5	7.580,9	27.535,2
J. "	12.621,4	8.594,6	9.397,7	22.120,1	14.988,2	11.559,4	13.265,5	25.502,8	10.750,0	7.005,4	7.702,6	31.365,4
A. "	12.369,7	8.162,8	8.731,8	22.414,4	15.069,4	11.781,1	9.539,2	27.345,2	10.194,7	7.018,0	8.188,8	27.181,3
S. "	12.013,5	7.898,0	8.076,3	22.009,5	15.301,6	12.183,6	7.905,5	28.158,3	9.572,5	6.884,1	5.877,6	25.679,1
O. " *	12.237,4	8.565,5	7.591,2	21.663,9	15.415,3	12.329,9	9.091,8	28.140,1	10.335,5	7.407,1	5.088,8	28.938,8
N. " *	11.984,0	8.220,0	6.462,3	21.987,4	16.250,2	14.871,3	5.316,5	26.267,1	9.337,2	6.834,7	3.949,3	26.018,7
D. " *	14.995,6	12.879,4	5.067,4	23.678,6	16.399,4	15.140,2	5.323,9	26.163,5	10.057,6	8.066,5	3.136,8	25.612,9
E. 1969 *	10.447,6	6.838,6	5.244,5	19.998,1	14.743,9	13.087,3	3.982,7	25.436,0	8.451,7	6.444,4	2.878,9	22.916,5
F. " *	9.135,9	6.329,4	4.935,9	16.631,5	13.595,2	11.814,8	4.018,0	23.962,6	8.808,1	6.949,4	3.101,3	22.675,5
M. " *	11.600,9	8.230,9	7.907,6	19.996,4	15.584,9	13.065,6	9.146,7	26.234,3	9.775,1	7.515,9	5.135,5	24.640,3

(1) Incluye los siguientes partidos: Almirante Brown, Avellaneda, Berazategui, Esteban Echeverría, Florencio Varela, General San Martín, General Sarmiento, La Matanza, Lanús, Lomas de Zamora, Merlo, Moreno, Morón, Quilmes, San Fernando, San Isidro, Tigre, Tres de Febrero y Vicente López.

(2) Incluye Berisso y Ensenada.

(3) Incluye sanatorios, pompas fúnebres, ambulancias y servicios afines.



### III - PRECIOS AL POR MAYOR

## PRECIOS AL POR MAYOR

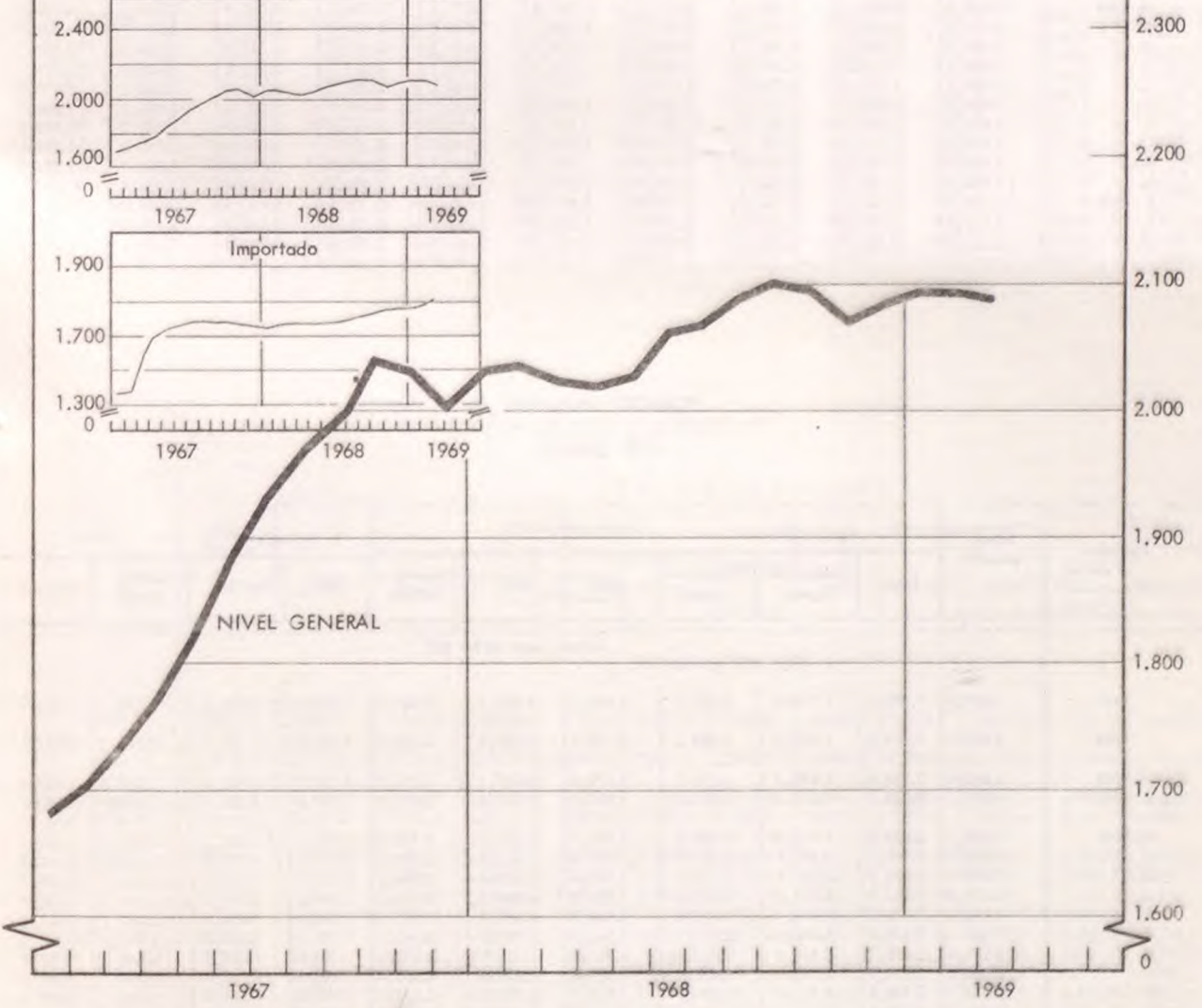
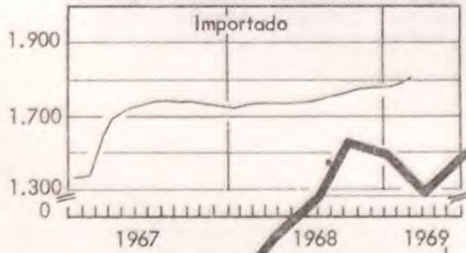
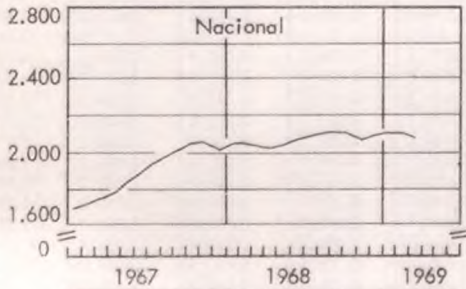
Rubro	Período					Variaciones
	1969 *				1968	3 pr. m. 1969
	Enero	Febrero	Marzo	3 primeros meses	3 primeros meses	3 pr. m. 1968
	Índice, base 1956 = 100					%
NIVEL GENERAL . . . . .	2.092,2	2.092,5	2.084,5	2.089,7	2.031,5	+ 2,9
NACIONAL . . . . .	2.102,9	2.102,1	2.092,6	2.099,2	2.045,0	+ 2,7
Agropecuarias . . . . .	2.190,3	2.162,8	2.126,9	2.160,0	2.134,9	+ 1,2
Producción vegetal . . . . .	2.053,0	1.967,1	1.909,6	1.976,6	1.860,3	+ 6,3
Producción animal . . . . .	2.369,5	2.422,2	2.413,3	2.401,7	2.515,1	- 4,5
Pesca . . . . .	2.926,9	2.870,6	3.058,7	2.952,1	1.779,3	+ 65,9
No agropecuarias . . . . .	2.069,2	2.078,7	2.079,4	2.075,8	2.010,4	+ 3,3
Alimentos y bebidas . . . . .	2.636,8	2.653,8	2.640,3	2.643,6	2.657,2	- 0,5
Tabaco . . . . .	1.197,8	1.197,8	1.197,8	1.197,8	1.193,8	+ 0,3
Textiles . . . . .	1.883,6	1.878,8	1.879,6	1.880,7	1.665,6	+ 12,9
Confecciones . . . . .	2.662,8	2.662,9	2.662,9	2.662,9	2.505,5	+ 6,3
Madera . . . . .	1.665,7	1.688,4	1.726,9	1.693,7	1.453,9	+ 16,5
Papel y cartón . . . . .	1.575,7	1.596,3	1.606,0	1.592,7	1.499,6	+ 6,2
Productos químicos . . . . .	1.630,6	1.632,2	1.631,6	1.631,5	1.576,7	+ 3,5
Derivados del petróleo . . . . .	1.828,6	1.828,6	1.828,6	1.828,6	1.828,5	-
Caucho . . . . .	2.021,1	2.021,1	2.021,1	2.021,1	1.994,9	+ 1,3
Cuero . . . . .	2.268,3	2.347,9	2.386,8	2.334,3	2.196,2	+ 6,3
Piedras, vidrio y cerámica . . . . .	1.898,1	1.916,7	1.916,7	1.910,5	1.869,2	+ 2,2
Metales, excluida maquinaria . . . . .	1.870,9	1.871,4	1.879,1	1.873,8	1.832,3	+ 2,3
Vehículos y maquinaria, excluida la eléctrica . . . . .	1.659,5	1.665,1	1.669,9	1.664,5	1.620,9	+ 2,7
Maquinaria y aparatos eléctricos . . . . .	1.376,0	1.376,0	1.382,9	1.378,3	1.319,1	+ 4,5
Productos de la industria extractiva . . . . .	1.379,8	1.379,9	1.379,9	1.379,9	1.626,3	- 15,2
IMPORTADO . . . . .	1.877,9	1.900,3	1.921,8	1.900,0	1.761,5	+ 7,9
Alimentos y bebidas . . . . .	1.432,1	1.432,1	1.436,0	1.433,4	1.410,0	+ 1,7
Madera . . . . .	1.988,4	2.050,5	2.104,7	2.047,9	1.635,7	+ 25,2
Papel y cartón . . . . .	994,4	992,3	991,4	992,7	1.031,6	- 3,8
Productos químicos . . . . .	1.616,2	1.630,0	1.635,1	1.627,1	1.547,3	+ 5,2
Caucho . . . . .	1.839,4	1.992,6	2.145,9	1.992,6	1.334,6	+ 49,3
Metales, excluida maquinaria . . . . .	2.084,0	2.093,7	2.106,2	2.094,6	2.041,6	+ 2,6
Productos de la industria extractiva . . . . .	3.322,6	3.322,6	3.322,6	3.322,6	3.199,0	+ 3,9
NO AGROPECUARIOS . . . . .	2.056,8	2.067,1	2.069,2	2.064,4	1.994,2	+ 3,5
Nacional . . . . .	2.069,2	2.078,7	2.079,4	2.075,8	2.010,4	+ 3,3
Importado . . . . .	1.877,9	1.900,3	1.921,8	1.900,0	1.761,5	+ 7,9

Indice, base 1956 = 100

POR SECTOR



POR ORIGEN



Período	Por sector y origen					Por origen y sector				
	Nivel general	Agropecuarios	No agropecuarios			Nivel general	Nacional			Importado
		Nacional	Total	Nacional	Importado		Total	Agropecuarios	No agropecuarios	No agropecuarios
Índice, base 1956 = 100										
1967	1.880,8	1.990,7	1.841,2	1.853,3	1.667,3	1.880,8	1.891,5	1.990,7	1.853,3	1.667,3
1968 *	2.058,2	2.174,5	2.016,3	2.031,3	1.800,4	2.058,2	2.071,1	2.174,5	2.031,3	1.800,4
3 pr.m. 1968	2.031,5	2.134,9	1.994,2	2.010,4	1.761,5	2.031,5	2.045,0	2.134,9	2.010,4	1.761,5
3 pr.m. 1969 *	2.089,7	2.160,0	2.064,4	2.075,8	1.900,0	2.089,7	2.099,2	2.160,0	2.075,8	1.900,0
M. 1968	2.021,3	2.092,9	1.995,5	2.011,5	1.765,6	2.021,3	2.034,1	2.092,9	2.011,5	1.765,6
A. "	2.017,2	2.102,3	1.986,5	2.001,7	1.768,2	2.017,2	2.029,7	2.102,3	2.001,7	1.768,2
M. "	2.059,3	2.244,2	1.992,7	2.008,2	1.769,1	2.059,3	2.073,8	2.244,2	2.008,2	1.769,1
J. "	2.063,1	2.210,0	2.010,1	2.026,2	1.779,1	2.063,1	2.077,3	2.210,0	2.026,2	1.779,1
J. " *	2.068,8	2.192,3	2.024,3	2.040,2	1.795,2	2.068,8	2.082,5	2.192,3	2.040,2	1.795,2
A. " *	2.084,9	2.225,4	2.034,2	2.050,2	1.804,5	2.084,9	2.098,9	2.225,4	2.050,2	1.804,5
S. " *	2.098,2	2.255,7	2.041,4	2.055,9	1.833,5	2.098,2	2.111,4	2.255,7	2.055,9	1.833,5
O. " *	2.092,0	2.237,8	2.039,5	2.052,6	1.850,6	2.092,0	2.104,1	2.237,8	2.052,6	1.850,6
N. " *	2.069,1	2.142,8	2.042,0	2.054,9	1.856,2	2.069,1	2.079,7	2.142,8	2.054,9	1.856,2
D. " *	2.083,6	2.198,8	2.042,0	2.054,4	1.864,0	2.083,6	2.094,5	2.198,8	2.054,4	1.864,0
E 1969 *	2.092,2	2.190,3	2.056,8	2.069,2	1.877,9	2.092,2	2.102,9	2.190,3	2.069,2	1.877,9
F. " *	2.092,5	2.162,8	2.067,1	2.078,7	1.900,3	2.092,5	2.102,1	2.162,8	2.078,7	1.900,3
M. " *	2.084,5	2.126,9	2.069,2	2.079,4	1.921,8	2.084,5	2.092,6	2.126,9	2.079,4	1.921,8

## PRODUCTOS NACIONALES

## Por grupos

Período	Nivel general	Agropecuarios				No agropecuarios					
		Total	Producción vegetal	Producción animal	Pesca	Total	Alimentos y bebidas	Tabaco	Textiles	Confec-ciones	Madera
Índice, base 1956 = 100											
1967	1.891,5	1.990,7	1.799,9	2.257,9	1.478,0	1.854,6	2.347,0	1.165,9	1.584,6	2.373,1	1.374,9
1968 *	2.071,1	2.174,5	1.983,6	2.436,2	2.155,0	2.031,3	2.626,7	1.195,0	1.769,9	2.595,3	1.547,5
3 pr.m. 1968	2.045,0	2.134,9	1.860,3	2.515,1	1.779,3	2.010,4	2.657,2	1.193,8	1.665,6	2.505,5	1.453,9
3 pr.m. 1969 *	2.099,2	2.160,0	1.976,6	2.401,7	2.952,1	2.075,8	2.643,6	1.197,8	1.880,7	2.662,9	1.693,7
M. 1968	2.034,1	2.092,9	1.810,9	2.481,2	1.902,1	2.011,5	2.653,8	1.193,8	1.683,5	2.505,5	1.457,1
A. "	2.029,7	2.102,3	1.879,6	2.407,3	2.099,5	2.001,7	2.589,4	1.193,8	1.710,1	2.538,0	1.467,3
M. "	2.073,8	2.244,2	2.041,8	2.522,1	2.171,4	2.008,2	2.574,7	1.193,8	1.764,2	2.556,7	1.470,7
J. "	2.077,3	2.210,0	2.011,8	2.483,0	2.080,6	2.026,2	2.608,3	1.193,8	1.791,3	2.625,1	1.492,7
J. " *	2.082,5	2.192,3	1.973,1	2.492,9	2.154,7	2.040,2	2.628,6	1.203,9	1.804,6	2.639,4	1.531,0
A. " *	2.098,9	2.225,4	2.003,8	2.527,3	2.342,0	2.050,2	2.645,5	1.189,4	1.808,2	2.647,9	1.575,3
S. " *	2.111,4	2.255,7	2.112,0	2.451,9	2.301,8	2.055,9	2.645,3	1.189,4	1.823,3	2.648,4	1.661,5
O. " *	2.104,1	2.237,8	2.091,5	2.437,1	2.326,8	2.052,6	2.635,7	1.197,8	1.803,9	2.654,7	1.669,1
N. " *	2.079,7	2.142,8	1.972,4	2.374,1	2.310,7	2.054,9	2.617,6	1.197,8	1.855,9	2.658,2	1.672,7
D. " *	2.094,5	2.198,8	2.081,5	2.352,9	2.733,9	2.054,4	2.602,5	1.197,8	1.879,6	2.658,7	1.667,9
E. 1969 *	2.102,9	2.190,3	2.053,0	2.369,5	2.626,9	2.069,2	2.636,8	1.197,8	1.883,6	2.662,8	1.665,7
F. " *	2.102,1	2.162,8	1.967,1	2.422,2	2.870,6	2.078,7	2.653,8	1.197,8	1.878,8	2.662,9	1.688,4
M. " *	2.092,6	2.126,9	1.909,6	2.413,3	3.058,7	2.079,4	2.640,3	1.197,8	1.879,6	2.662,9	1.726,9

Por grupos

No agropecuarios

Período	Papel y cartón	Productos químicos	Derivados del petróleo	Caucho	Cuero	Piedras, vidrio y cerámica	Metales, excluida maquinaria	Vehículos y maquinaria, excluida la eléctrica	Maquinaria y aparatos eléctricos	Productos de la industria extractiva
Índice, base 1956 = 100										
1967	1.446,1	1.468,9	1.448,7	1.643,6	2.093,2	1.809,6	1.761,0	1.571,8	1.213,4	1.846,4
1968 *	1.520,1	1.604,5	1.829,1	2.012,6	2.220,2	1.877,6	1.849,3	1.631,3	1.351,2	1.502,9
3 pr.m. 1968	1.499,6	1.576,7	1.828,5	1.994,9	2.196,2	1.869,2	1.832,3	1.620,9	1.319,1	1.626,3
3 pr.m. 1969 *	1.592,7	1.631,5	1.828,6	2.021,1	2.334,3	1.910,5	1.873,8	1.664,5	1.378,3	1.455,6
M. 1968	1.507,3	1.586,6	1.829,5	2.006,1	2.204,1	1.869,2	1.850,6	1.596,8	1.354,1	1.471,2
A. "	1.507,7	1.590,3	1.829,5	2.009,2	2.204,1	1.869,8	1.849,7	1.614,6	1.364,9	1.471,2
M. "	1.513,3	1.602,3	1.829,5	2.009,5	2.204,1	1.872,6	1.855,7	1.616,1	1.370,3	1.471,2
J. "	1.513,9	1.605,7	1.829,5	2.009,5	2.204,1	1.872,6	1.846,4	1.617,0	1.358,6	1.472,3
J. " *	1.516,1	1.620,1	1.829,5	2.033,1	2.199,5	1.872,6	1.852,0	1.638,9	1.358,3	1.472,3
A. " *	1.527,9	1.616,5	1.829,5	2.021,1	2.248,6	1.874,1	1.854,3	1.652,8	1.358,3	1.452,3
S. " *	1.533,6	1.616,0	1.829,5	2.021,1	2.248,6	1.887,1	1.856,7	1.642,6	1.361,6	1.452,3
O. " *	1.539,5	1.623,1	1.829,5	2.021,1	2.248,6	1.890,4	1.859,4	1.642,6	1.361,6	1.452,3
N. " *	1.543,0	1.623,4	1.828,6	2.021,1	2.248,6	1.890,4	1.859,5	1.642,6	1.361,6	1.455,6
D. " *	1.547,3	1.626,7	1.828,6	2.021,1	2.248,6	1.894,2	1.861,0	1.645,0	1.361,6	1.455,6
E. 1969 *	1.575,7	1.630,6	1.828,6	2.021,1	2.268,3	1.898,1	1.870,9	1.659,5	1.376,0	1.455,6
F. " *	1.596,3	1.632,2	1.828,6	2.021,1	2.347,9	1.916,7	1.871,4	1.665,1	1.376,0	1.455,6
M. " *	1.606,0	1.631,6	1.828,6	2.021,1	2.386,8	1.916,7	1.879,1	1.669,0	1.382,9	1.455,6

Por grupos y subgrupos

Agropecuarios

Período	Nivel general	Producción										Pesca
		Total	Producción vegetal					Producción animal				
			Total	Cereales y lino	Cultivos industriales	Frutas	Legumbres y hortalizas	Total	Ganado	Lana	Leche, huevos y aves	
Índice, base 1956 = 100												
1967	1.891,5	1.990,7	1.799,9	2.079,6	1.422,3	1.181,5	2.033,0	2.257,9	2.561,9	1.001,7	1.845,3	1.478,0
1968 *	2.071,1	2.174,5	1.983,6	2.058,6	1.695,6	1.660,9	2.356,2	2.436,2	2.704,1	1.108,0	2.152,8	2.155,0
3 pr.m. 1968	2.045,0	2.134,9	1.860,3	2.070,8	1.477,5	1.450,7	2.113,6	2.515,1	2.849,6	975,3	2.118,2	1.779,3
3 pr.m. 1969 *	2.099,2	2.160,0	1.976,6	2.255,1	1.897,9	1.661,4	1.683,9	2.401,7	2.623,1	1.317,0	2.162,9	2.952,1
M. 1968	2.034,1	2.092,9	1.810,9	2.032,7	1.519,9	1.331,6	1.979,2	2.481,2	2.777,8	1.026,3	2.161,8	1.902,1
A. "	2.029,7	2.102,3	1.879,6	2.028,7	1.527,6	1.602,6	2.143,0	2.407,3	2.664,1	1.011,2	2.180,3	2.099,5
M. "	2.073,8	2.244,2	2.041,8	2.132,8	1.596,5	1.393,3	2.761,7	2.522,1	2.814,4	1.039,7	2.225,2	2.171,4
J. "	2.077,3	2.210,0	2.011,8	2.153,9	1.694,5	1.363,0	2.480,2	2.483,0	2.692,4	1.062,6	2.400,3	2.080,6
J. " *	2.082,5	2.192,3	1.973,1	2.076,8	1.723,5	1.480,9	2.347,2	2.492,9	2.753,8	1.123,9	2.290,0	2.154,7
A. " *	2.098,9	2.225,4	2.003,8	1.985,6	1.771,1	1.460,1	2.642,9	2.527,3	2.860,7	1.158,6	2.090,0	2.342,0
S. " *	2.111,4	2.255,7	2.112,0	1.999,8	1.823,8	1.642,4	2.963,5	2.451,9	2.751,2	1.167,4	2.075,2	2.301,8
O. " *	2.104,1	2.237,8	2.091,5	1.946,5	1.881,3	1.849,7	2.781,1	2.437,1	2.713,0	1.222,2	2.100,3	2.326,8
N. " *	2.079,7	2.142,8	1.972,4	2.022,9	1.901,2	2.231,1	1.789,0	2.374,1	2.615,9	1.318,6	2.076,8	2.210,7
D. " *	2.094,5	2.198,8	2.081,5	2.144,2	1.948,1	2.209,0	2.025,0	2.352,9	2.563,4	1.275,2	2.156,7	2.733,9
E. 1969 *	2.102,9	2.190,3	2.053,0	2.261,1	2.012,4	1.925,4	1.746,9	2.369,5	2.616,6	1.287,4	2.056,2	2.926,9
F. " *	2.102,1	2.162,8	1.967,1	2.279,1	1.943,2	1.633,4	1.553,9	2.422,2	2.649,9	1.358,9	2.157,7	2.870,6
M. " *	2.092,6	2.126,9	1.909,6	2.225,1	1.738,0	1.425,4	1.750,8	2.413,3	2.602,7	1.304,7	2.274,7	3.058,7

PRODUCTOS NACIONALES  
Por grupos y subgrupos

Período	No agropecuarios											
	Alimentos y bebidas											
	Total	Total	Aceites comestibles	Azúcar	Té y yerba mate	Carnes (conser- vadas y elaboradas)	Carnes feenadas	Confituras y choco- late	Dulces, mermeladas y jaleas	Fideos y otras pastas alimenticias	Frutas y legumbres secas y en conserva	Galletitas y bizcochos
	Indice, base 1956 = 100											
1967	1.853,3	2.347,0	1.263,6	1.339,0	1.070,9	2.070,5	3.551,2	1.571,9	1.744,5	2.192,0	1.675,9	1.876,8
1968 *	2.031,3	2.626,7	1.351,9	1.637,7	1.302,8	2.860,1	3.854,4	1.919,1	2.030,6	2.255,8	2.019,2	2.045,3
3 pr.m. 1968	2.010,4	2.657,2	1.231,7	1.593,6	1.213,1	2.744,6	4.142,2	1.730,1	1.839,8	2.286,6	1.807,0	1.986,0
3 pr.m. 1969 *	2.075,8	2.643,6	1.671,2	1.776,8	1.463,4	3.131,4	3.701,8	2.406,0	2.180,3	2.204,4	2.187,2	2.228,2
M. 1968	2.011,5	2.653,8	1.233,0	1.562,0	1.293,7	2.709,9	4.075,5	1.765,7	1.844,0	2.301,2	1.838,5	1.986,0
A. "	2.001,7	2.589,4	1.202,0	1.562,0	1.279,0	2.702,6	3.888,5	1.787,5	1.991,1	2.301,2	1.856,2	2.018,5
M. "	2.008,2	2.574,7	1.231,7	1.570,7	1.282,9	2.690,5	3.508,8	1.787,5	2.006,2	2.312,6	1.985,1	2.018,5
J. "	2.026,2	2.608,3	1.291,8	1.535,9	1.282,9	2.753,5	3.725,3	1.787,5	2.081,7	2.257,7	2.019,7	2.018,5
J. " *	2.040,2	2.628,6	1.351,1	1.522,8	1.293,1	2.813,4	3.879,7	1.990,9	2.081,7	2.240,3	2.139,2	2.072,6
A. " *	2.050,2	2.645,5	1.362,7	1.640,6	1.293,1	2.882,4	3.937,2	1.990,9	2.081,7	2.240,3	2.157,4	2.087,9
S. " *	2.056,9	2.645,3	1.429,6	1.780,1	1.301,3	3.060,2	3.840,6	2.030,5	2.150,9	2.229,6	2.156,2	2.087,9
O. " *	2.052,6	2.635,7	1.560,2	1.780,1	1.301,3	3.055,9	3.767,0	2.050,7	2.150,9	2.229,6	2.159,7	2.087,9
N. " *	2.054,9	2.617,6	1.516,3	1.775,7	1.480,3	3.030,0	3.702,5	2.178,1	2.150,9	2.199,0	2.159,7	2.096,7
D. " *	2.054,4	2.602,5	1.581,9	1.762,6	1.480,3	3.099,8	3.575,6	2.235,2	2.150,9	2.199,0	2.176,0	2.096,7
E. 1969 *	2.069,2	2.636,8	1.639,2	1.771,5	1.464,9	3.117,0	3.719,2	2.406,0	2.176,0	2.198,6	2.155,7	2.166,0
F. " *	2.078,7	2.653,8	1.724,8	1.778,7	1.463,4	3.130,0	3.722,8	2.406,0	2.182,5	2.198,6	2.168,4	2.220,4
M. " *	2.079,4	2.640,3	1.649,7	1.780,1	1.461,9	3.147,3	3.663,4	2.406,0	2.182,5	2.216,1	2.237,4	2.298,2

Período	No agropecuarios												
	Alimentos y bebidas						Tabaco	Textiles					
	Harina y otros productos de la mollienda del trigo	Legumbres y cereales	Pescados y mariscos en conserva	Productos lácteos	Vinagre	Bebidas	Tabaco picado	Total	Algodón desma- tado	Hilados y tejidos	Medias	Tejidos y artículos de punto	Trenzas, sogas, cabos, piola y piolín
	Indice, base 1956 = 100												
1967	3.255,0	2.460,4	1.742,3	2.080,5	1.479,5	1.947,6	1.165,9	1.584,6	894,7	1.659,4	1.098,1	1.673,4	2.197,2
1968 *	3.268,4	2.879,0	1.919,3	2.682,0	1.586,0	2.049,7	1.195,0	1.769,9	1.363,8	1.830,9	1.177,6	1.808,0	2.381,2
3 pr.m. 1968	3.331,1	2.828,5	1.845,0	2.682,5	1.561,1	2.008,5	1.193,8	1.665,6	1.066,0	1.732,8	1.169,9	1.751,8	2.261,1
3 pr.m. 1969 *	3.218,1	2.912,2	2.110,2	2.398,3	1.643,6	2.157,7	1.197,8	1.880,7	1.411,9	1.946,8	1.180,6	1.970,9	2.537,6
M. 1968	3.316,4	2.863,7	1.915,2	2.777,5	1.569,7	2.009,8	1.193,8	1.683,5	1.150,6	1.746,3	1.169,9	1.757,7	2.306,5
A. "	3.300,3	2.863,7	1.886,6	2.607,7	1.582,6	2.009,6	1.193,8	1.710,1	1.273,3	1.765,3	1.175,1	1.784,9	2.306,5
M. "	3.289,0	2.887,6	1.922,3	3.176,4	1.582,6	2.009,6	1.193,8	1.764,2	1.423,9	1.821,7	1.175,1	1.790,2	2.313,8
J. "	3.283,4	2.887,6	1.922,3	3.022,1	1.587,9	2.009,6	1.193,8	1.791,3	1.526,1	1.841,0	1.180,5	1.815,8	2.420,0
J. " *	3.232,5	2.904,0	1.970,0	2.756,9	1.587,9	2.046,5	1.203,9	1.804,6	1.521,4	1.859,0	1.180,5	1.815,8	2.430,3
A. " *	3.233,9	2.904,0	1.970,0	2.607,8	1.587,9	2.067,9	1.189,4	1.808,2	1.505,0	1.865,5	1.180,5	1.815,8	2.430,3
S. " *	3.233,9	2.904,0	1.940,9	2.554,9	1.587,9	2.067,9	1.189,4	1.823,3	1.505,0	1.888,0	1.180,5	1.815,8	2.340,5
O. " *	3.218,2	2.904,0	1.955,8	2.495,6	1.587,9	2.117,2	1.197,8	1.803,9	1.472,8	1.861,4	1.183,0	1.815,8	2.483,7
N. " *	3.218,2	2.904,0	1.955,8	2.431,9	1.600,8	2.117,2	1.197,8	1.855,9	1.469,8	1.930,2	1.183,0	1.815,8	2.532,7
D. " *	3.218,2	2.904,0	1.973,9	2.473,3	1.643,6	2.125,3	1.197,8	1.879,6	1.469,8	1.939,5	1.183,0	1.970,9	2.532,7
E. 1969 *	3.223,9	2.906,7	1.978,9	2.346,6	1.643,6	2.158,1	1.197,8	1.883,6	1.453,3	1.946,8	1.179,8	1.970,9	2.532,7
F. " *	3.223,9	2.906,7	2.175,8	2.418,1	1.643,6	2.156,9	1.197,8	1.878,8	1.386,7	1.946,8	1.182,3	1.970,9	2.532,7
M. " *	3.206,6	2.923,1	2.175,8	2.430,1	1.643,6	2.158,2	1.197,8	1.879,6	1.395,6	1.946,8	1.179,8	1.970,9	2.547,3

Por grupos y subgrupos

No agropecuarios

Período	Confecciones						Madera					
	Total	Bolsas de arpillera	Calzado de tela	Camisas y ropa interior para hombre	Hilos, bobinado	Sombreros para hombre	Total	Carbón vegetal	Corcho, tapones y otras formas	Maderas, aserrado y preparación	Maderas compensadas y placas para carpintería	Maderas, extracción y corte
Índice, base 1956 = 100												
1967	2.373,1	3.070,7	2.607,3	2.007,0	1.902,3	1.468,8	1.374,9	1.187,2	683,9	1.629,7	1.585,3	1.256,8
1968 *	2.595,3	3.260,9	3.051,8	2.230,0	2.006,6	1.596,5	1.547,5	1.296,3	739,9	1.908,9	1.520,6	1.276,5
3 pr.m. 1968	2.505,5	3.260,9	2.819,6	2.096,1	1.968,1	1.540,6	1.453,9	1.198,2	708,1	1.664,7	1.467,7	1.216,1
3 pr.m. 1969 *	2.662,9	3.260,9	3.202,1	2.329,7	2.044,1	1.719,6	1.693,7	1.442,2	791,5	2.251,2	1.618,7	1.387,2
M. 1968	2.505,5	3.260,9	2.819,6	2.096,1	1.968,1	1.540,6	1.457,1	1.257,6	701,6	1.664,7	1.467,7	1.219,2
A. "	2.538,0	3.260,9	2.917,6	2.145,3	1.972,6	1.540,6	1.467,3	1.276,4	701,6	1.679,4	1.495,8	1.243,3
M. "	2.556,7	3.260,9	3.001,1	2.145,3	2.007,2	1.540,6	1.470,7	1.281,1	701,6	1.679,4	1.504,5	1.258,4
J. "	2.625,1	3.260,9	3.159,5	2.274,2	2.007,2	1.540,6	1.492,7	1.295,2	705,6	1.746,0	1.513,2	1.284,8
J. " *	2.639,4	3.260,9	3.159,5	2.297,5	2.025,0	1.638,3	1.531,0	1.332,7	705,6	1.886,7	1.513,2	1.303,4
A. " *	2.647,9	3.260,9	3.159,5	2.321,9	2.025,0	1.638,3	1.575,3	1.351,5	784,9	2.042,1	1.524,6	1.308,4
S. " *	2.648,4	3.260,9	3.159,5	2.321,9	2.025,0	1.654,9	1.661,5	1.313,9	786,2	2.204,9	1.573,3	1.310,8
O. " *	2.654,7	3.260,9	3.202,1	2.321,9	2.025,0	1.654,9	1.669,1	1.313,9	786,2	2.241,8	1.573,3	1.308,3
N. " *	2.658,2	3.260,9	3.202,1	2.321,9	2.044,1	1.654,9	1.672,7	1.407,8	786,2	2.234,3	1.573,3	1.312,0
D. " *	2.658,7	3.260,9	3.202,1	2.321,9	2.044,1	1.672,8	1.667,9	1.389,0	796,8	2.197,4	1.573,3	1.340,2
E. 1969 *	2.662,8	3.260,9	3.202,1	2.329,7	2.044,1	1.719,0	1.665,7	1.389,0	791,5	2.172,2	4.597,8	1.356,4
F. " *	2.662,9	3.260,9	3.202,1	2.329,7	2.044,1	1.719,0	1.688,4	1.445,3	791,5	2.238,8	1.597,8	1.379,2
M. " *	2.662,9	3.260,9	3.202,1	2.329,7	2.044,1	1.720,7	1.726,9	1.492,3	791,5	2.342,5	1.660,6	1.425,9

No agropecuarios

Período	Madera		Papel y cartón					Productos químicos				
	Muebles, excepto los de mimbre	Varios	Total	Cajas y otros envases de cartón	Celulosa y pasta de madera	Papel, cartón y cartulina	Bolsas y sobres de papel	Total	Aceites vegetales	Alcoholes, destilerías y desnaturalización	Ceras para lustrar	Colores, pinturas y barnices
Índice, base 1956 = 100												
1967	1.367,9	1.376,1	1.446,1	1.530,9	817,5	1.597,6	1.164,0	1.468,9	966,5	1.742,3	1.767,8	1.575,1
1968 *	1.590,4	1.797,4	1.520,1	1.636,2	890,0	1.657,1	1.243,6	1.604,5	1.123,0	1.848,2	2.218,5	1.631,2
3 pr.m. 1968	1.553,3	1.837,2	1.499,6	1.590,4	890,0	1.647,5	1.205,3	1.576,7	1.125,3	1.841,2	2.185,4	1.625,5
3 pr.m. 1969 *	1.664,6	1.677,5	1.592,7	1.752,4	890,0	1.736,2	1.267,1	1.631,5	1.128,6	1.841,6	2.251,4	1.636,3
M. 1968	1.553,3	1.840,7	1.507,3	1.623,1	890,0	1.647,5	1.205,3	1.586,6	1.129,7	1.857,8	2.185,4	1.627,9
A. "	1.553,3	1.840,7	1.507,7	1.623,1	890,0	1.648,3	1.205,3	1.590,3	1.129,7	1.865,0	2.185,4	1.627,9
M. "	1.553,3	1.840,7	1.513,3	1.623,1	890,0	1.648,8	1.249,4	1.602,3	1.122,5	1.865,0	2.185,4	1.626,6
J. "	1.553,3	1.840,7	1.513,9	1.623,1	890,0	1.649,9	1.249,4	1.605,7	1.122,5	1.857,8	2.185,4	1.625,9
J. " *	1.553,3	1.796,0	1.516,1	1.623,1	890,0	1.649,9	1.267,4	1.620,1	1.122,7	1.857,8	2.251,4	1.636,4
A. " *	1.553,3	1.796,0	1.527,9	1.655,5	890,0	1.657,9	1.267,4	1.616,5	1.127,7	1.857,8	2.251,4	1.636,4
S. " *	1.664,6	1.796,0	1.533,6	1.671,4	890,0	1.661,5	1.267,4	1.616,0	1.118,1	1.842,9	2.251,4	1.636,4
O. " *	1.664,6	1.730,4	1.539,5	1.671,4	890,0	1.672,5	1.267,4	1.623,1	1.118,1	1.842,9	2.251,4	1.636,4
N. " *	1.664,6	1.730,4	1.543,0	1.686,6	890,0	1.672,5	1.267,1	1.623,4	1.118,1	1.836,3	2.251,4	1.636,1
D. " *	1.664,6	1.685,5	1.547,3	1.686,6	890,0	1.680,5	1.267,1	1.626,7	1.126,2	1.828,6	2.251,4	1.636,1
E. 1969 *	1.664,6	1.685,5	1.575,7	1.686,6	890,0	1.733,1	1.267,1	1.630,6	1.126,2	1.828,6	2.251,4	1.636,3
F. " *	1.664,6	1.685,5	1.596,3	1.764,3	890,0	1.737,7	1.267,1	1.632,2	1.126,2	1.848,1	2.251,4	1.636,3
M. " *	1.664,6	1.661,5	1.606,0	1.806,3	890,0	1.737,7	1.267,1	1.631,6	1.133,3	1.848,1	2.251,4	1.636,3

PRODUCTOS NACIONALES  
Por grupos y subgrupos

## No agropecuarios

## Productos químicos

Período	Productos químicos										Derivados del petróleo
	Curtientes	Fósforos	Fungicidas, insecticidas y flúidos desinfectantes	Gases comprimidos y licuados	Jabón excepto el de tocador	Perfumes y artículos para higiene y tocador	Plásticos y polvos de moldeo	Preparaciones farmac. y espec. medicinales	Sustancias explosivas	Sustancias químicas y farmacéuticas no menc. especialmente	Petróleo refinadas
Índice, base 1956 = 100											
1967	1.700,8	1.632,1	1.389,8	2.597,8	1.783,4	1.780,8	887,3	1.180,9	1.318,0	1.537,6	1.448,7
1968 *	1.951,9	1.734,1	1.428,7	2.621,5	1.961,3	2.098,9	932,7	1.314,2	1.325,5	1.579,1	1.829,1
3 pr.m. 1968	1.918,4	1.734,1	1.428,7	2.641,4	1.861,8	2.003,7	928,1	1.288,1	1.325,5	1.567,8	1.828,5
3 pr.m. 1969 *	1.957,5	1.706,3	1.428,7	2.614,8	1.985,8	2.170,5	927,3	1.346,2	1.325,5	1.589,3	1.128,6
M. 1968	1.963,0	1.734,1	1.428,7	2.614,6	1.876,6	2.046,1	935,5	1.288,1	1.325,5	1.571,4	1.829,5
A. "	1.963,0	1.734,1	1.428,7	2.614,8	1.909,7	2.053,0	941,6	1.288,1	1.325,5	1.572,8	1.829,5
M. "	1.963,0	1.734,1	1.428,7	2.614,8	1.997,4	2.072,4	940,9	1.307,5	1.325,5	1.575,5	1.829,5
J. "	1.963,0	1.734,1	1.428,7	2.614,8	2.030,7	2.073,9	940,9	1.307,5	1.325,5	1.582,9	1.829,5
J. "	1.963,0	1.734,1	1.428,7	2.614,8	2.056,1	2.134,8	930,8	1.326,6	1.325,5	1.582,9	1.829,5
A. " *	1.963,0	1.734,1	1.428,7	2.614,8	1.987,7	2.137,1	936,7	1.326,6	1.325,5	1.588,2	1.829,5
S. " *	1.963,0	1.734,1	1.428,7	2.614,8	1.995,5	2.138,4	931,1	1.326,6	1.325,5	1.587,4	1.829,5
O. " *	1.963,0	1.734,1	1.428,7	2.614,8	1.993,4	2.176,3	930,0	1.341,3	1.325,5	1.585,6	1.829,5
N. " *	1.963,0	1.734,1	1.428,7	2.614,8	1.993,0	2.180,7	927,8	1.341,3	1.325,5	1.585,7	1.828,6
D. " *	1.963,0	1.734,1	1.428,7	2.614,8	1.986,3	2.208,4	927,9	1.341,3	1.325,5	1.584,8	1.828,6
E. 1969 *	1.957,5	1.734,1	1.428,7	2.614,8	1.986,3	2.231,4	925,5	1.346,2	1.325,5	1.588,1	1.828,6
F. " *	1.957,5	1.734,1	1.428,7	2.614,8	1.985,6	2.239,7	926,0	1.346,2	1.325,5	1.588,1	1.828,6
M. " *	1.957,5	1.650,8	1.428,7	2.614,8	1.985,6	2.240,3	930,3	1.346,2	1.325,5	1.591,8	1.828,6

## No agropecuarios

Período	Caucho			Cuero			Piedras, vidrio y cerámica						
	Total	Cubiertas y cámaras para auto motores	Varios	Total	Calzado	Cueros y pieles, curtido, teñido y apresto	Total	Alfarería y cerámica	Artículos de cemento y fibra cemento	Cal	Cemento	Mosaicos	Vidrios y cristalería en diversas formas
Índice, base 1956 = 100													
1967	1.643,6	1.713,1	1.531,6	2.093,2	2.170,4	1.955,9	1.809,6	2.109,8	1.451,8	1.744,6	1.874,9	1.968,3	1.656,0
1968 *	2.012,6	2.209,9	1.694,8	2.220,2	2.346,5	1.995,8	1.877,6	2.181,5	1.555,2	1.862,1	1.938,0	2.051,5	1.697,0
3 pr.m. 1968	1.994,9	2.209,9	1.648,4	2.196,2	2.306,6	1.999,8	1.869,2	2.153,1	1.555,2	1.862,1	1.930,6	2.038,5	1.694,8
3 pr.m. 1969 *	2.021,1	2.209,9	1.717,0	2.334,3	2.498,3	2.042,8	1.910,5	2.229,2	1.555,2	1.873,1	1.962,3	2.117,3	1.732,4
M. 1968	2.006,1	2.209,9	1.677,7	2.204,1	2.319,0	1.999,8	1.869,2	2.153,1	1.555,2	1.862,1	1.930,6	2.038,5	1.694,8
A. "	2.009,2	2.209,9	1.685,8	2.204,1	2.319,0	1.999,8	1.869,8	2.157,2	1.555,2	1.862,1	1.930,6	2.038,5	1.694,8
M. "	2.009,5	2.209,9	1.686,7	2.204,1	2.319,0	1.999,8	1.872,6	2.178,2	1.555,2	1.862,1	1.930,6	2.038,5	1.694,8
J. "	2.009,5	2.209,9	1.686,7	2.204,1	2.319,0	1.999,8	1.872,6	2.178,2	1.555,2	1.862,1	1.930,6	2.038,5	1.694,8
J. " *	2.033,1	2.209,9	1.748,4	2.199,5	2.324,9	1.976,6	1.872,6	2.178,2	1.555,2	1.862,1	1.930,6	2.038,5	1.694,8
A. " *	2.021,1	2.209,9	1.717,0	2.248,6	2.391,2	1.995,2	1.874,1	2.178,2	1.555,2	1.862,1	1.930,6	2.038,5	1.700,3
S. " *	2.021,1	2.209,9	1.717,0	2.248,6	2.391,2	1.995,2	1.887,1	2.193,4	1.555,2	1.862,1	1.949,7	2.077,3	1.700,3
O. " *	2.021,1	2.209,9	1.717,0	2.248,6	2.391,2	1.995,2	1.890,4	2.218,1	1.555,2	1.862,1	1.949,7	2.077,3	1.700,3
N. " *	2.021,1	2.209,9	1.717,0	2.248,6	2.391,2	1.995,2	1.890,4	2.218,1	1.555,2	1.862,1	1.949,7	2.077,3	1.700,3
D. " *	2.021,1	2.209,9	1.717,0	2.248,6	2.391,2	1.995,2	1.894,2	2.218,1	1.555,2	1.862,1	1.962,3	2.077,3	1.700,3
E. 1969 *	2.021,1	2.209,9	1.717,0	2.268,3	2.415,4	2.006,8	1.898,1	2.218,1	1.555,2	1.873,1	1.962,3	2.101,4	1.700,3
F. " *	2.021,1	2.209,9	1.717,0	2.347,9	2.539,7	2.006,8	1.916,7	2.234,7	1.555,2	1.873,1	1.962,3	2.125,2	1.748,5
M. " *	2.021,1	2.209,9	1.717,0	2.386,8	2.539,7	2.114,9	1.916,7	2.234,7	1.555,2	1.873,1	1.962,3	2.125,2	1.748,5



## Por grupos y subgrupos

## No agropecuarios

## Metales, excluida maquinaria

Período	Metales, excluida maquinaria									
	Total	Alambre, trefilado, galvanizado y otras operaciones	Art.º con o/sin parte de otros metales no mencionados especialmente	Artículos de hojalata, hierro, cinc, etc. incluido fabricación de envases	Artículos rurales	Básculas y balanzas	Bulones, tornillos, clavos, remaches	Cajas fuertes y muebles metálicos	Camos de hierro y bronce y elásticos	Caños de hierro y acero
Índice, base 1956 = 100										
1967	1.761,0	1.883,2	1.933,1	2.101,1	1.967,1	1.714,8	1.911,9	1.385,9	1.624,7	1.791,0
1968 *	1.849,3	1.945,9	1.944,4	2.188,9	2.014,8	1.922,3	1.968,9	1.529,0	1.718,6	1.883,5
3 pr.m. 1968	1.832,3	1.945,9	1.947,4	2.179,8	1.995,5	1.874,7	1.962,3	1.478,7	1.699,6	1.883,5
3 pr.m. 1969 *	1.873,8	1.945,9	1.934,4	2.192,8	2.066,3	1.998,9	1.974,9	1.629,9	1.782,9	1.883,5
M. 1968	1.850,6	1.945,9	1.950,6	2.191,9	1.986,4	1.874,7	1.962,3	1.478,7	1.704,0	1.882,5
A. "	1.841,7	1.945,9	1.950,6	2.191,9	1.986,4	1.874,7	1.960,3	1.478,7	1.704,0	1.883,5
M. "	1.855,7	1.945,9	1.950,6	2.191,9	1.986,4	1.874,7	1.960,3	1.478,7	1.704,0	1.883,5
J. "	1.846,4	1.945,9	1.950,6	2.191,9	1.986,4	1.878,2	1.960,3	1.478,7	1.717,2	1.883,5
J. " *	1.852,0	1.945,9	1.952,2	2.191,9	1.986,4	1.899,7	1.984,9	1.579,2	1.721,6	1.883,5
A. " *	1.854,3	1.945,9	1.948,9	2.191,9	2.049,2	1.945,9	1.974,9	1.579,2	1.721,6	1.883,5
S. " *	1.856,7	1.945,9	1.934,3	2.191,9	2.049,2	1.992,6	1.974,9	1.579,2	1.739,1	1.883,5
O. " *	1.859,4	1.945,9	1.934,3	2.191,9	2.049,2	1.992,6	1.974,9	1.579,2	1.739,1	1.883,5
N. " *	1.859,5	1.945,9	1.934,3	2.191,9	2.049,2	1.992,6	1.974,9	1.579,2	1.739,1	1.883,5
D. " *	1.861,0	1.945,9	1.934,3	2.191,9	2.049,2	1.992,6	1.974,9	1.579,2	1.739,1	1.883,5
E. 1969 *	1.870,9	1.945,9	1.934,3	2.192,8	2.049,2	1.998,9	1.974,9	1.629,9	1.782,9	1.883,5
F. " *	1.871,4	1.945,9	1.934,4	2.192,8	2.049,2	1.998,9	1.974,9	1.629,9	1.782,9	1.883,5
M. " *	1.879,1	1.945,9	1.934,4	2.192,8	2.100,6	1.998,9	1.974,9	1.629,9	1.782,9	1.833,5

## No agropecuarios

## Metales, excluida maquinaria

## Vehículos y maquinarias, excluida la eléctrica

Período	Metales, excluida maquinaria						Vehículos y maquinarias, excluida la eléctrica			
	Cobre, bronce y otros metales no ferrosos fundición y elaboración en diversas formas	Cocinas y otros artículos análogos excl. los eléctricos	Herrajes y guarn. p/puertas, ventanas, muebles	Hº, aº y otros metales fund. y elab. en forma y art. div.	Plomo estaño y otros metales no ferrosos excluido cobre y bronce	Plomo estaño y otros metales no ferrosos fundición de sus minerales	Total	Bicicletas, motocicletas, triciclos; constr. arriado y reparación	Maq. mot. excl. eléc-trica constr. armada y reparación	Tall. mec. p/out. ómnibus, mircros y fabri. repuestos
Índice, base 1956 = 100										
1967	1.400,0	1.661,2	2.189,9	1.795,4	1.635,9	1.381,2	1.571,8	940,1	1.944,1	1.302,0
1968 *	1.639,8	1.791,2	2.405,8	1.866,2	1.687,6	1.404,9	1.631,3	1.035,1	2.037,1	1.330,6
3 pr.m. 1968	1.584,1	1.749,7	2.287,4	1.857,7	1.686,1	1.423,6	1.620,9	971,3	2.053,9	1.301,2
3 pr.m. 1969 *	1.649,0	1.858,9	2.611,1	1.882,5	1.717,7	1.406,9	1.664,5	1.056,5	2.072,7	1.362,8
M. 1968	1.753,2	1.750,7	2.345,6	1.858,7	1.684,3	1.428,3	1.596,8	971,3	1.999,2	1.301,2
A. "	1.754,3	1.750,7	2.361,1	1.858,8	1.684,3	1.388,4	1.614,6	1.056,5	2.009,5	1.320,5
M. "	1.754,3	1.795,8	2.387,6	1.860,9	1.688,0	1.388,4	1.616,1	1.056,5	2.012,9	1.320,5
J. "	1.635,8	1.804,4	2.392,4	1.862,8	1.688,0	1.388,4	1.617,0	1.056,5	2.014,9	1.320,5
J. " *	1.629,5	1.799,2	2.407,7	1.864,5	1.688,0	1.388,4	1.638,9	1.056,5	2.029,3	1.350,3
A. " *	1.629,6	1.799,2	2.412,3	1.868,4	1.688,0	1.406,9	1.652,8	1.056,5	2.060,8	1.350,3
S. " *	1.629,6	1.823,9	2.408,1	1.875,1	1.688,0	1.406,9	1.642,6	1.056,5	2.037,7	1.350,3
O. " *	1.629,6	1.823,9	2.528,2	1.876,6	1.688,0	1.406,9	1.642,6	1.056,5	2.037,7	1.350,3
N. " *	1.631,1	1.823,9	2.540,2	1.876,6	1.688,0	1.406,9	1.642,6	1.056,5	2.037,7	1.350,3
D. " *	1.631,1	1.823,9	2.570,1	1.877,8	1.692,0	1.406,9	1.645,0	1.056,5	2.043,2	1.350,3
E. 1969 *	1.648,5	1.858,9	2.606,6	1.879,3	1.697,9	1.406,9	1.659,5	1.056,5	2.062,1	1.362,1
F. " *	1.648,5	1.858,9	2.612,2	1.880,9	1.697,9	1.406,9	1.665,1	1.056,5	2.074,9	1.362,1
M. " *	1.650,1	1.858,9	2.614,5	1.887,4	1.757,4	1.406,9	1.669,0	1.056,5	2.081,2	1.364,2

PRODUCTOS NACIONALES  
Por grupos y subgrupos

No agropecuarios

Período	Máquinas y aparatos eléctricos						Productos de la industria extractiva			
	Total	Acumulados, pilas y baterías	Artículos y aparatos diversos para electricidad	Lámparas y tubos para electricidad	Motores eléctricos, construcción y reparación, incluso la fabricación de repuestos	Radiofonía, telefonía, telegrafía y televisión	Total	Piedras, mármoles, arena y materiales para construcción	Combustibles minerales sólidos	Sal
Índice, base 1956 = 100										
1967	1.213,4	1.566,0	1.115,1	2.120,1	1.270,2	1.256,4	1.846,4	1.844,4	1.858,1	1.859,9
1968 *	1.351,2	1.699,5	1.256,3	2.120,1	1.362,4	1.437,0	1.502,9	1.438,1	1.983,0	1.881,7
3 pr.m. 1968	1.319,1	1.676,2	1.222,7	2.120,1	1.337,1	1.397,0	1.626,3	1.581,8	1.962,1	1.881,7
3 pr.m. 1969 *	1.378,3	1.710,9	1.283,8	2.120,1	1.372,3	1.487,9	1.455,6	1.379,9	2.039,4	1.881,7
M. 1968	1.354,1	1.666,5	1.276,5	2.120,1	1.342,6	1.397,0	1.471,2	1.402,9	1.962,1	1.881,7
A. "	1.364,9	1.699,9	1.277,7	2.120,1	1.370,8	1.429,0	1.471,2	1.402,9	1.962,1	1.881,7
M. "	1.370,3	1.699,9	1.286,0	2.120,1	1.370,8	1.429,0	1.471,2	1.402,9	1.962,1	1.881,7
J. "	1.358,6	1.699,9	1.262,1	2.120,1	1.370,8	1.456,4	1.472,3	1.402,9	1.981,4	1.881,7
J. " *	1.358,3	1.710,9	1.260,3	2.120,1	1.370,8	1.456,4	1.472,3	1.402,9	1.981,4	1.881,7
A. " *	1.358,3	1.710,9	1.260,3	2.120,1	1.370,8	1.456,4	1.452,3	1.379,9	1.981,4	1.881,7
S. " *	1.361,6	1.710,9	1.265,4	2.120,1	1.370,8	1.456,4	1.452,3	1.379,9	1.981,4	1.881,7
O. " *	1.361,6	1.710,9	1.265,4	2.120,1	1.370,8	1.456,4	1.452,3	1.379,9	1.981,4	1.881,7
N. " *	1.361,6	1.710,9	1.265,4	2.120,1	1.370,8	1.456,4	1.455,6	1.379,9	2.039,4	1.881,7
D. " *	1.361,6	1.710,9	1.265,4	2.120,1	1.370,8	1.456,4	1.455,6	1.379,9	2.039,4	1.881,7
E. 1969 *	1.376,0	1.710,9	1.281,4	2.120,1	1.370,8	1.483,7	1.455,6	1.379,9	2.039,4	1.881,7
F. " *	1.376,0	1.710,9	1.281,4	2.120,1	1.370,8	1.483,7	1.455,6	1.379,9	2.039,4	1.881,7
M. " *	1.382,9	1.710,9	1.288,5	2.120,1	1.375,2	1.496,4	1.455,6	1.379,9	2.039,4	1.881,7

PRODUCTOS IMPORTADOS

Por grupos

No agropecuarios

Período	Nivel general	Alimentos y bebidas	Madera	Papel y cartón	Productos químicos	Caucho	Metales, excluida maquinaria	Productos de la industria extractiva
Índice, base 1956 = 100								
1967	1.667,3	1.207,2	1.567,6	993,0	1.564,5	1.316,8	1.949,4	3.046,1
1968 *	1.800,4	1.381,4	1.797,3	1.010,6	1.568,6	1.600,7	2.053,1	3.199,0
3 pr.m. 1968	1.761,5	1.410,0	1.635,7	1.031,6	1.547,3	1.334,6	2.041,6	3.199,0
3 pr.m. 1969 *	1.900,0	1.433,4	2.047,9	992,7	1.627,1	1.992,6	2.094,6	3.322,6
M. 1968	1.765,6	1.406,1	1.635,7	1.018,9	1.553,8	1.416,3	2.043,4	3.199,0
A. "	1.768,2	1.393,8	1.635,7	1.007,5	1.558,1	1.502,1	2.047,0	3.199,0
M. "	1.769,1	1.361,6	1.641,6	1.007,5	1.553,7	1.686,1	2.045,8	3.199,0
J. "	1.779,1	1.360,4	1.696,4	1.007,5	1.550,5	1.716,7	2.047,0	3.199,0
J. " *	1.795,2	1.362,8	1.804,5	1.012,5	1.539,0	1.686,1	2.048,9	3.199,0
A. " *	1.804,5	1.362,8	1.859,5	995,6	1.552,4	1.624,8	2.052,5	3.199,0
S. " *	1.833,5	1.360,5	2.011,3	995,6	1.557,8	1.716,7	2.050,6	3.199,0
O. " *	1.850,6	1.368,5	2.011,3	1.006,2	1.624,5	1.716,7	2.064,3	3.199,0
N. " *	1.856,2	1.377,6	2.015,2	999,9	1.622,1	1.778,1	2.066,6	3.199,0
D. " *	1.864,0	1.398,7	1.984,6	999,9	1.623,6	1.778,1	2.090,6	3.199,0
E. 1969 *	1.877,9	1.432,1	1.988,4	994,4	1.616,2	1.839,4	2.084,0	3.322,6
F. " *	1.900,3	1.432,1	2.050,5	992,3	1.630,0	1.992,6	2.093,7	3.322,6
M. " *	1.921,8	1.436,0	2.104,7	991,4	1.635,1	2.145,9	2.106,2	3.322,6