

16 AGO 1972



REPUBLICA ARGENTINA



ENERO - MARZO

1972

C. I. 65

COMERCIO INTERIOR



CONTENIDO

	Página
INTRODUCCION.	3
I - PRECIOS AL POR MAYOR	
Números Índices.	6
Análisis retrospectivo	15
II - COMERCIO MINORISTA	
Números índices del monto de las ventas:	
Capital Federal	19
Capital Federal, por zonas	21
Partidos del Gran Buenos Aires.	30
La Plata	32
III - PRESTACION DE SERVICIOS	
Números índices del monto de los ingresos:	
Capital Federal	36
Partidos del Gran Buenos Aires.	36
La Plata	36
Análisis retrospectivo de II y III.	39

INTRODUCCION

El presente folleto contiene las series estadísticas relacionadas con el "Comercio minorista y prestación de servicios" en la Capital Federal, partidos que integran el Gran Buenos Aires y La Plata, así como las referidas a "Precios al por mayor".

En los cuadros que incluye la presente publicación se detallan los datos referentes al primer trimestre del año 1972, consignando asimismo a efectos de facilitar el análisis de la evolución operada en esta rama de la economía, los valores índices correspondientes a igual período de 1971, a los últimos trece meses, y los promedios anuales de 1970 y 1971 discriminados por grupos y subgrupos.

La metodología aplicada para la elaboración de estas series, se encuentra publicada, en forma sucinta, en el folleto C.1.5, del mes de abril de 1963 y, con un mayor detalle, en los editados oportunamente para cada una de ellas por la ex Dirección Nacional de Estadística y Censos.

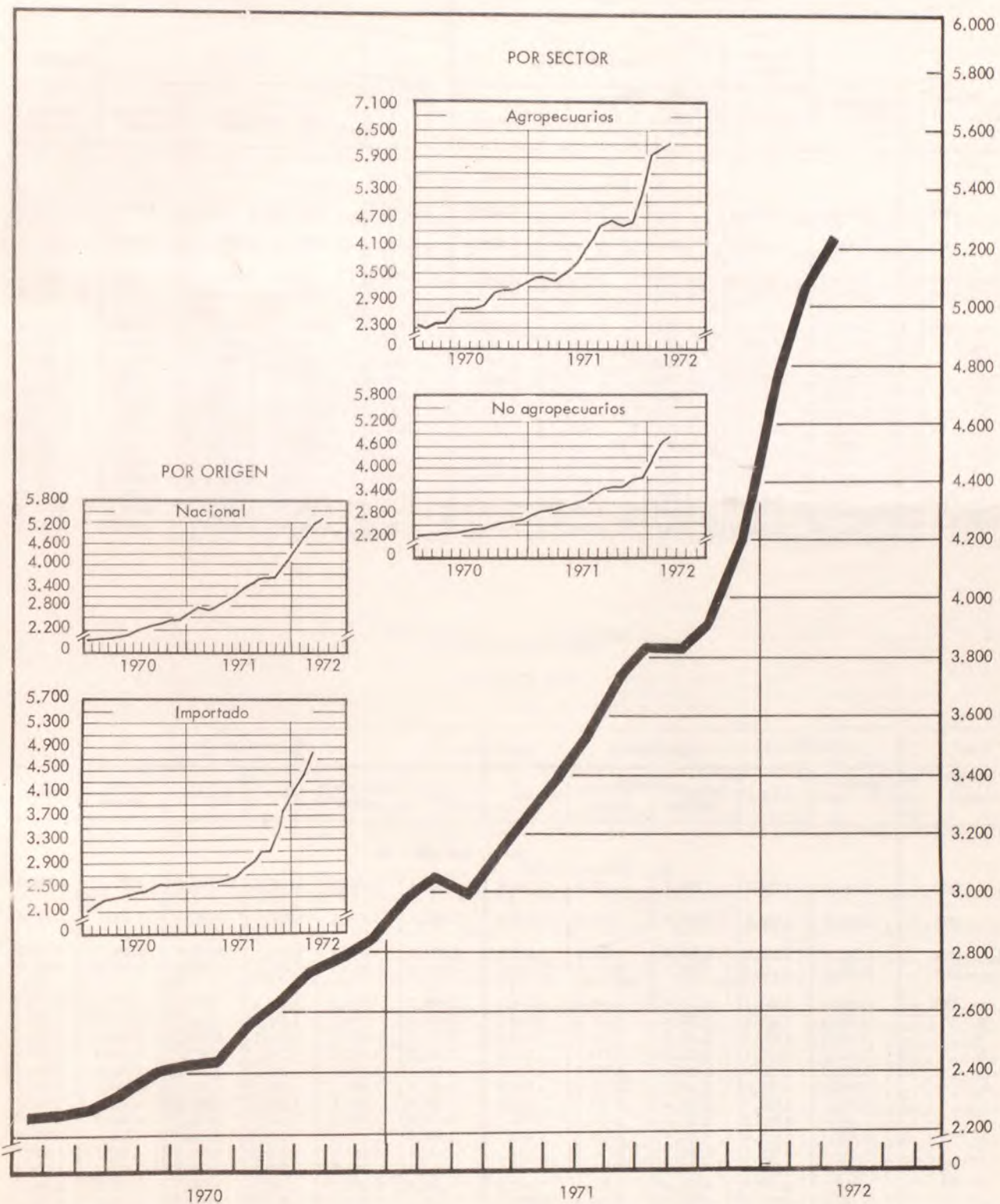
* Cifras provisionales.

I - PRECIOS AL POR MAYOR

Rubro	Periodo					Variaciones
	1972 *				1971	3 pr.m. 1972
	Enero	Febrero	Marzo	3 primeros meses	3 primeros meses	3 pr.m. 1971
	Indice, base 1956 = 100					%
NIVEL GENERAL	4.752,7	5.045,7	5.236,6	5.011,7	2.998,2	+ 67,2
NACIONAL	4.780,5	5.079,1	5.258,3	5.039,3	3.021,9	+ 66,8
Agropecuarios	6.014,8	6.091,7	6.328,4	6.145,0	3.351,8	+ 83,3
Producción vegetal	4.632,3	4.515,4	4.907,5	4.685,1	2.267,9	+ 106,6
Producción animal	7.896,3	8.231,1	8.268,5	8.132,0	4.824,9	+ 68,5
Pesca	6.958,1	7.647,3	6.770,5	7.125,3	4.260,8	+ 67,2
No agropecuarios	4.305,3	4.689,2	4.846,3	4.613,6	2.894,8	+ 59,4
Alimentos y bebidas	6.589,8	7.273,0	7.384,7	7.082,5	4.644,4	+ 52,5
Tabaco	1.310,3	1.550,1	1.564,0	1.474,8	1.216,1	+ 21,3
Textiles	3.376,3	3.760,1	4.004,9	3.713,8	2.074,8	+ 79,0
Confecciones	5.577,4	5.912,5	6.114,2	5.868,0	3.106,1	+ 88,9
Madera	3.739,4	3.934,5	4.105,6	3.926,5	2.133,3	+ 84,1
Papel y cartón	2.987,8	3.278,9	3.608,5	3.291,7	2.032,9	+ 61,9
Productos químicos	2.676,4	2.886,4	2.981,3	2.848,0	1.913,0	+ 48,9
Derivados del petróleo	2.946,3	2.946,3	2.951,8	2.948,1	2.698,6	+ 9,2
Caucho	3.041,0	3.317,0	3.497,1	3.285,0	2.059,3	+ 59,5
Cuero	4.950,0	5.623,0	5.887,4	5.487,0	3.160,2	+ 73,6
Piedras, vidrio y cerámico	3.147,5	3.496,4	3.527,7	3.390,5	2.323,0	+ 46,0
Metales, excluida maquinaria	3.611,0	3.841,0	4.025,3	3.825,8	2.273,7	+ 68,3
Vehículos y maquinaria, excluida la eléctrica	2.841,9	2.990,8	3.232,1	3.021,6	1.902,3	+ 58,8
Maquinaria y aparatos eléctricos	2.248,8	2.433,7	2.616,6	2.433,0	1.549,3	+ 57,0
Productos de la industria extractiva	3.237,8	3.309,9	3.359,1	3.302,3	1.780,6	+ 85,5
IMPORTADO	4.187,0	4.372,9	4.794,1	4.451,3	2.524,5	+ 76,3
Alimentos y bebidas	3.528,0	3.733,2	3.818,8	3.693,3	2.422,6	+ 52,5
Madera	5.425,5	5.638,3	5.893,8	5.652,5	2.655,1	+ 112,9
Papel y cartón	2.678,7	2.785,3	2.778,8	2.747,6	1.528,6	+ 79,7
Productos químicos	3.178,3	3.397,2	4.300,2	3.625,2	2.175,6	+ 66,6
Caucho	4.475,8	4.475,8	4.680,1	4.543,9	1.887,0	+ 140,8
Metales, excluida maquinaria	4.385,2	4.590,0	5.218,6	4.731,2	2.433,0	+ 94,5
Productos de la industria extractiva	5.310,0	5.310,0	5.310,0	5.310,0	5.108,1	+ 4,0
NO AGROPECUARIOS	4.297,6	4.668,6	4.842,9	4.603,0	2.870,7	+ 60,3
Nacional	4.305,3	4.689,2	4.846,3	4.613,6	2.894,8	+ 59,4
Importado	4.187,0	4.372,9	4.794,1	4.451,3	2.524,5	+ 76,3

PRECIOS AL POR MAYOR

Indice, base 1956 = 100



Por sector y origen

Por origen y sector

Período	Nivel general	Agropecuarios				Nivel general	No agropecuarios			
		Nacional	Total	Nacional	Importado		Total	Agropecuarios	No agropecuarios	Importado
Indice, base 1956 = 100										
1970	2.494,6	2.735,8	2.407,6	2.413,4	2.323,8	2.494,6	2.503,0	2.735,8	2.413,4	2.323,8
1971 *	3.479,7	4.056,6	3.271,7	3.300,3	2.860,7	3.479,7	3.510,6	4.056,6	3.300,3	2.860,7
3 pr.m. 1971	2.998,2	3.351,8	2.870,7	2.894,8	2.524,5	2.998,2	3.021,9	3.351,8	2.894,8	2.524,5
3 pr.m. 1972 *	5.011,7	6.145,0	4.603,0	4.613,6	4.451,3	5.011,7	5.039,3	6.145,0	4.613,6	4.451,3
M. 1971	2.984,0	3.263,7	2.883,2	2.908,3	2.522,8	2.984,0	3.007,1	3.263,7	2.908,3	2.522,8
A. "	3.111,9	3.489,5	2.975,8	3.006,5	2.534,3	3.111,9	3.140,8	3.489,5	3.006,5	2.534,3
M. "	3.246,2	3.738,2	3.068,8	3.102,2	2.589,1	3.246,2	3.279,0	3.738,2	3.102,2	2.589,1
J. "	3.392,4	4.007,4	3.170,6	3.205,9	2.663,1	3.392,4	3.428,7	4.007,4	3.205,9	2.663,1
J. "	3.529,6	4.174,9	3.296,9	3.334,7	2.753,8	3.529,6	3.568,3	4.174,9	3.334,7	2.753,8
A. "	3.721,6	4.472,0	3.451,0	3.489,4	2.898,4	3.721,6	3.762,6	4.472,0	3.489,4	2.898,4
S. "	3.832,5	4.559,9	3.570,2	3.609,4	3.006,9	3.832,5	3.873,6	4.559,9	3.609,4	3.006,9
O. "	3.828,7	4.493,5	3.589,0	3.626,8	3.045,4	3.828,7	3.867,7	4.493,5	3.626,8	3.045,4
N. "	3.915,6	4.557,9	3.684,0	3.698,0	3.483,0	3.915,6	3.937,1	4.557,9	3.698,0	3.483,0
D. " *	4.200,6	5.192,5	3.843,0	3.847,3	3.780,5	4.200,6	4.221,2	5.192,5	3.847,3	3.780,5
E. 1972 *	4.752,7	6.014,8	4.297,6	4.305,3	4.187,0	4.752,7	4.780,5	6.014,8	4.305,3	4.187,0
F. " *	5.045,7	6.091,7	4.668,6	4.689,2	4.372,9	5.045,7	5.079,1	6.091,7	4.689,2	4.372,9
M. " *	5.236,6	6.328,4	4.842,9	4.846,3	4.794,1	5.236,6	5.258,3	6.328,4	4.846,3	4.794,1

PRODUCTOS NACIONALES

Por grupos

Período	Nivel general	Agropecuarios				No agropecuarios					
		Total	Producción vegetal	Producción animal	Pesca	Total	Alimentos y bebidas	Tabaco	Textiles	Confecciones	Madera
Indice, base 1956 = 100											
1970	2.503,0	2.735,8	2.218,3	3.434,8	3.541,9	2.413,4	3.489,3	1.217,7	1.918,4	2.771,4	1.981,5
1971 *	3.510,6	4.056,6	2.834,9	5.725,4	4.363,8	3.300,3	5.174,5	1.257,4	2.555,1	3.758,1	2.551,4
3 pr.m. 1971	3.021,9	3.351,8	2.267,9	4.824,9	4.260,8	2.894,8	4.644,4	1.216,1	2.074,8	3.106,1	2.133,3
3 pr.m. 1972 *	5.039,3	6.145,0	4.685,1	8.132,0	7.125,3	4.613,6	7.082,5	1.474,8	3.713,8	5.868,0	3.926,5
M. 1971	3.007,1	3.263,7	2.273,9	4.606,3	4.318,5	2.908,3	4.596,3	1.216,1	2.113,9	3.177,3	2.170,5
A. "	3.140,8	3.489,5	2.364,4	5.019,6	4.354,6	3.006,5	4.796,8	1.216,1	2.169,8	3.272,4	2.289,9
M. "	3.279,0	3.738,2	2.609,3	5.276,9	4.315,2	3.102,2	4.861,5	1.216,1	2.282,7	3.448,5	2.457,1
J. "	3.428,7	4.007,4	2.755,6	5.716,9	4.362,0	3.205,9	4.995,6	1.216,1	2.471,7	3.555,3	2.479,9
J. "	3.568,3	4.174,9	2.897,4	5.922,3	4.310,1	3.334,7	5.192,7	1.291,1	2.694,2	3.685,3	2.537,5
A. "	3.762,6	4.472,0	3.143,5	6.292,3	4.346,8	3.489,4	5.489,1	1.291,1	2.831,1	3.739,9	2.679,7
S. "	3.873,6	4.559,9	3.196,4	6.429,0	4.365,5	3.609,4	5.633,9	1.299,5	2.890,8	4.482,4	2.733,0
O. "	3.867,7	4.493,5	3.082,8	6.425,7	4.416,1	3.626,8	5.653,2	1.303,6	2.934,7	4.489,2	2.718,5
N. "	3.937,1	4.557,9	3.176,9	6.450,2	4.420,1	3.698,0	5.676,4	1.303,3	3.016,1	4.521,3	2.980,3
D. " *	4.221,2	5.192,5	4.098,2	6.696,5	4.694,7	3.847,3	5.861,5	1.303,3	3.145,8	4.583,9	3.341,2
E. 1972 *	4.780,5	6.014,8	4.632,3	7.896,3	6.958,1	4.305,3	6.589,8	1.310,3	3.376,3	5.577,4	3.739,4
F. " *	5.079,1	6.091,7	4.515,4	8.231,1	7.647,3	4.689,2	7.273,0	1.550,1	3.760,1	5.912,5	3.934,5
M. " *	5.258,3	6.328,4	4.907,5	8.268,5	6.770,5	4.846,3	7.384,7	1.564,0	4.004,9	6.114,2	4.105,6

PRODUCTOS NACIONALES

Por grupos

Período	No agropecuarios									
	Papel y cartón	Productos químicos	Derivados del petróleo	Caucho	Cuero	Piedras, vidrio y cerámica	Metales, excluida maquinaria	Vehículos y maquinaria, excluida la eléctrica	Maquinaria y aparatos eléctricos	Productos de la industria extractiva
	Índice, base 1956 = 100									
1970	1.789,1	1.740,3	2.033,0	2.042,6	2.793,0	2.049,5	2.063,6	1.765,6	1.487,6	1.587,5
1971 *	2.370,5	2.160,2	2.735,2	2.322,7	3.603,9	2.607,0	2.648,4	2.188,6	1.714,4	2.171,6
3 pr.m. 1971	2.032,9	1.913,0	2.698,6	2.059,3	3.160,2	2.323,0	2.273,7	1.902,3	1.549,3	1.780,6
3 pr.m. 1972 *	3.291,7	2.848,0	2.948,1	3.285,0	5.487,0	3.390,5	3.825,8	3.021,6	2.433,0	3.302,3
M. 1971	2.101,5	1.942,8	2.698,9	2.077,3	3.184,5	2.385,0	2.320,9	1.936,7	1.572,5	1.784,2
A. "	2.145,7	2.014,7	2.694,4	2.096,4	3.208,6	2.431,8	2.401,5	1.991,8	1.573,4	1.861,3
M. "	2.210,5	2.069,0	2.690,7	2.310,6	3.452,2	2.543,7	2.519,6	2.099,7	1.606,9	1.941,5
J. "	2.337,9	2.126,4	2.724,5	2.310,6	3.455,2	2.639,7	2.620,2	2.175,6	1.626,9	2.165,1
J. "	2.383,8	2.173,5	2.759,5	2.317,0	3.536,8	2.687,4	2.711,6	2.233,1	1.712,6	2.365,5
A. "	2.523,8	2.280,9	2.760,9	2.434,6	3.760,5	2.746,2	2.800,7	2.331,7	1.784,8	2.469,7
S. "	2.561,5	2.309,3	2.760,9	2.478,3	3.806,2	2.779,2	2.850,2	2.361,5	1.840,4	2.469,6
O. "	2.620,4	2.330,9	2.760,9	2.478,3	3.823,1	2.780,6	2.876,2	2.362,8	1.850,1	2.469,6
N. "	2.707,6	2.422,2	2.786,9	2.630,8	4.160,4	2.832,4	2.955,4	2.431,3	1.923,6	2.487,1
D. " *	2.855,9	2.456,9	2.786,9	2.638,0	4.563,2	2.874,7	3.229,5	2.569,1	2.006,4	2.487,1
E. 1972	2.987,8	2.676,4	2.946,3	3.041,0	4.950,0	3.147,5	3.611,0	2.841,9	2.248,8	3.237,8
F. " *	3.278,9	2.886,4	2.946,3	3.317,0	5.623,5	3.496,4	3.841,0	2.990,8	2.423,7	3.309,9
M. " *	3.608,5	2.981,3	2.951,8	3.497,1	5.887,4	3.527,7	4.025,3	3.232,1	2.616,6	3.359,1

Por grupos y subgrupos

Período	Nivel general	Agropecuarios										
		Total	Producción vegetal				Producción animal			Pesca		
			Total	Cereales y lino	Cultivos industriales	Frutas	Legumbres y hortalizas	Total	Ganado		Lana	Leche, huevos y aves
	Índice, base 1956 = 100											
1970	2.503,0	2.735,8	2.218,3	2.435,2	1.931,0	1.631,6	2.459,3	3.434,8	3.995,5	1.143,2	2.664,5	3.541,9
1971 *	3.510,6	4.056,6	2.834,9	2.980,0	2.804,2	2.374,9	2.853,8	5.725,4	6.912,8	1.604,0	3.829,2	4.363,8
3 pr.m. 1971	3.021,9	3.351,8	2.267,9	2.789,3	2.151,3	1.750,4	1.640,0	4.824,9	5.913,5	1.170,6	3.041,2	4.260,8
3 pr.m. 1972 *	5.039,3	6.145,0	4.685,1	3.892,5	4.907,9	4.239,4	6.349,1	8.132,0	9.912,6	3.487,3	4.731,1	7.125,3
M. 1971	3.007,1	3.263,7	2.273,9	2.738,2	2.072,2	1.828,9	1.816,6	4.606,3	5.553,0	1.153,4	3.155,1	4.318,5
A. "	3.140,8	3.489,5	2.364,4	2.767,7	2.164,3	1.839,3	2.081,5	5.019,6	6.053,3	1.210,0	3.449,2	4.354,6
M. "	3.279,0	3.738,2	2.609,3	2.895,3	2.399,3	1.788,8	2.763,3	5.276,9	6.134,5	1.398,1	4.234,7	4.315,2
J. "	3.428,7	4.007,4	2.755,6	2.988,4	2.444,4	2.136,8	3.010,4	5.716,9	6.780,2	1.370,8	4.256,4	4.362,0
J. "	3.568,3	4.174,9	2.897,4	3.087,9	3.245,6	2.184,1	2.546,7	5.922,3	6.838,2	1.553,9	4.891,3	4.310,1
A. "	3.762,6	4.472,0	3.143,5	3.066,2	3.157,5	2.723,9	3.547,2	6.292,3	7.612,5	1.452,3	4.277,2	4.346,8
S. "	3.873,6	4.559,9	3.196,4	3.023,5	3.141,6	2.651,7	3.954,2	6.429,0	8.000,0	1.442,9	3.750,8	4.365,5
C. "	3.867,7	4.493,5	3.082,8	3.019,9	3.228,8	2.681,0	3.295,0	6.425,7	7.958,4	1.733,8	3.749,9	4.416,1
N. "	3.937,1	4.557,9	3.176,9	3.101,9	3.407,7	3.482,3	2.880,4	6.450,2	7.790,4	2.674,2	3.992,2	4.420,1
D. " *	4.221,2	5.192,5	4.098,2	3.441,0	4.394,0	3.898,8	5.246,4	6.696,5	8.043,9	2.900,6	4.225,0	4.694,7
E. 1972 *	4.780,5	6.014,8	4.632,3	3.654,1	5.123,5	4.840,2	5.971,1	7.896,3	9.642,1	2.949,2	4.704,7	6.958,1
F. " *	5.079,1	6.091,7	4.515,4	3.810,2	4.555,1	3.819,9	6.361,7	8.231,1	10.071,8	3.355,5	4.742,4	7.647,3
M. " *	5.258,3	6.328,4	4.907,5	4.213,2	5.045,2	4.058,2	6.714,4	8.268,5	10.023,9	4.157,1	4.746,2	6.770,5

Por grupos y subgrupos

Período	No agropecuarios											
	Alimentos y bebidas											
	Total	Aceites comestibles	Azúcar	Té y yerba mate	Carnes (conservadas y elaboradas)	Carnes faenadas	Confituras y chocolate	Dulces, mermeladas y jaleas	Fideos y otras pastas alimenticias	Frutas y legumbres secas y en conserva	Galletitas y bizcochos	
	Índice, base 1956 = 100											
1970	2.413,4	3.489,3	2.108,2	1.972,8	1.544,1	3.659,5	5.550,1	2.577,2	2.446,6	2.498,8	2.400,6	2.550,8
1971 *	3.300,3	5.174,5	2.939,2	2.806,8	1.923,4	5.160,8	9.427,7	3.047,5	3.262,8	3.200,0	2.843,8	3.315,0
3 pr.m. 1971	2.894,8	4.644,4	2.510,6	2.315,3	1.656,4	4.648,6	8.687,0	2.833,5	2.805,0	2.791,6	2.522,8	2.939,9
3 pr.m. 1972 *	4.613,6	7.082,5	4.424,7	4.075,0	2.369,7	7.153,0	13.221,6	3.864,4	4.427,2	4.324,7	4.087,0	4.167,8
M. 1971	2.908,3	4.596,3	2.541,5	2.408,4	1.720,2	4.774,8	8.258,9	2.907,3	2.905,7	2.949,1	2.562,7	3.002,5
A. "	3.006,5	4.796,8	2.627,7	2.417,0	1.729,6	4.844,1	8.378,8	2.907,3	2.905,7	3.003,0	2.593,9	3.242,6
M. "	3.102,2	4.861,5	2.798,5	2.417,0	1.730,7	5.238,2	8.320,5	2.985,3	2.943,4	3.003,0	2.731,3	3.326,8
J. "	3.205,9	4.995,6	2.835,9	2.417,0	1.902,4	5.273,5	8.840,9	2.987,7	2.956,0	3.187,0	2.783,3	3.424,1
J. "	3.334,7	5.192,7	3.170,0	3.250,5	1.993,7	5.244,2	9.225,7	3.092,7	3.413,8	3.378,5	2.936,2	3.424,1
A. "	3.489,4	5.489,1	3.259,2	3.250,5	2.064,6	5.259,7	10.206,1	3.154,9	3.640,2	3.490,7	2.997,6	3.501,9
S. "	3.609,4	5.633,9	3.219,9	3.250,5	2.137,7	5.206,3	10.670,5	3.157,7	3.640,2	3.490,7	3.005,0	3.501,9
O. "	3.626,8	5.653,2	3.190,9	3.250,5	2.137,7	5.206,3	10.592,7	3.170,9	3.727,0	3.490,7	3.007,7	3.501,9
N. "	3.698,0	5.676,4	3.281,9	3.241,6	2.169,3	5.520,3	10.280,9	3.287,1	3.756,0	3.490,7	3.128,3	3.501,9
D. " *	3.847,3	5.861,5	3.355,0	3.241,6	2.246,3	6.191,6	10.554,1	3.326,0	3.756,0	3.490,7	3.374,0	3.534,4
E. 1972 *	4.305,3	6.589,8	4.549,5	3.429,3	2.350,1	6.530,4	12.655,0	3.671,4	3.756,0	4.021,5	3.492,5	3.949,4
F. " *	4.689,2	7.273,0	4.332,5	4.397,9	2.374,8	7.247,0	13.438,7	3.914,0	4.625,1	4.429,5	3.854,1	4.098,6
M. " *	4.846,3	7.384,7	4.392,2	4.397,9	2.384,3	7.681,5	13.571,1	4.007,7	4.900,6	4.523,0	4.914,5	4.455,3

Período	No agropecuarios												
	Alimentos y bebidas						Tabaco	Textiles					
	Harina y otros productos de la molinera del trigo	Legumbres y cereales	Pescados y mariscos en conserva	Productos lácteos	Vinagre	Bebidas	Tabaco picado	Total	Algodón desmontado	Hilados y tejidos	Medias	Tejidos y artículos de punto	Trenzas, sogas, cabos, piola y piolín
	Índice, base 1956 = 100												
1970	3.633,5	3.106,7	2.524,0	4.137,7	1.758,8	2.507,5	1.217,7	1.918,4	1.231,0	2.004,1	1.278,5	1.976,1	2.692,2
1971 *	4.369,3	3.665,6	2.762,4	5.314,9	2.282,8	3.935,9	1.257,4	2.555,1	2.597,2	2.582,9	1.683,1	2.588,5	3.494,5
3 pr.m. 1971	3.971,9	3.301,3	2.648,1	5.132,4	1.911,5	3.186,1	1.216,1	2.074,8	1.581,8	2.117,3	1.475,9	2.255,8	2.963,3
3 pr.m. 1972 *	5.243,1	4.691,0	4.960,7	7.254,0	3.047,8	5.256,1	1.474,8	3.713,8	4.834,8	3.738,9	2.274,1	3.253,9	4.859,2
M. 1971	4.023,2	3.337,1	2.673,7	5.083,1	1.992,9	3.293,5	1.216,1	2.113,9	1.798,1	2.132,4	1.475,9	2.345,3	3.066,2
A. "	4.064,9	3.390,9	2.685,0	5.544,0	2.073,3	3.766,5	1.216,1	2.169,8	1.952,8	2.188,1	1.475,9	2.362,1	3.111,5
M. "	4.095,0	3.554,1	2.685,0	5.592,0	2.073,3	3.916,6	1.216,1	2.282,7	2.214,2	2.290,7	1.507,8	2.444,5	3.438,0
J. "	4.099,4	3.565,3	2.692,1	5.417,5	2.214,7	4.009,7	1.216,1	2.471,7	2.733,0	2.464,1	1.676,5	2.555,2	3.438,0
J. "	4.425,2	3.765,7	2.692,1	4.918,8	2.431,7	4.102,2	1.291,1	2.694,2	3.132,6	2.698,1	1.818,2	2.654,4	3.431,8
A. "	4.536,8	3.792,1	2.692,1	5.084,1	2.573,1	4.216,5	1.291,1	2.831,1	3.211,0	2.847,5	1.818,2	2.783,8	3.729,4
S. "	4.755,4	3.792,1	2.692,1	5.060,9	2.573,1	4.315,9	1.299,5	2.890,8	3.294,1	2.912,2	1.868,1	2.798,2	3.784,8
O. "	4.797,1	3.792,9	2.787,5	5.268,9	2.573,1	4.350,1	1.303,6	2.934,7	3.294,1	2.956,5	1.868,1	2.886,1	3.855,9
N. "	4.844,5	4.214,6	2.819,8	5.549,3	2.573,1	4.464,1	1.303,3	3.016,1	3.294,1	3.063,2	1.868,1	2.886,1	3.950,3
D. " *	4.897,0	4.214,6	3.458,7	5.951,0	2.573,1	4.531,2	1.303,3	3.145,8	3.294,1	3.222,6	1.868,1	2.923,8	4.303,8
E. 1972 *	4.944,4	4.335,1	3.794,6	6.908,9	2.573,1	4.559,2	1.310,3	3.376,3	3.823,0	3.425,9	2.269,3	3.077,0	4.398,8
F. " *	5.295,5	4.794,3	5.543,7	7.499,4	3.111,5	5.576,1	1.550,1	3.760,1	5.034,9	3.801,3	2.269,3	3.196,1	4.398,8
M. " *	5.489,5	4.943,7	5.543,7	7.353,8	3.458,7	5.633,0	1.564,0	4.004,9	5.646,4	3.989,4	2.283,7	3.488,6	5.780,1

PRODUCTOS NACIONALES

Por grupos y subgrupos

Período	No agropecuarios											
	Confecciones						Madera					
	Total	Bolsas de arpillera	Calzado de tela	Camisas y ropa interior para hombre	Hilos, bobinado	Sambreros para hombre	Total	Carbón vegetal	Corcho, tapones y otras formas	Maderas, aserrado y preparación	Maderas compensadas y placas para carpintería	Maderas, extracción y corte
	Índice, base 1956 = 100											
1970	2.771,4	3.430,1	3.396,9	2.409,3	2.029,2	1.883,7	1.981,5	1.836,4	837,3	2.576,6	1.896,8	1.850,4
1971 *	3.758,1	4.716,3	4.317,7	3.390,3	2.608,5	2.783,1	2.551,4	2.330,7	990,7	3.416,4	2.482,6	2.518,9
3 pr.m. 1971	3.106,1	4.009,6	3.737,1	2.644,4	2.142,6	2.283,2	2.133,3	1.970,9	870,9	2.764,7	2.150,0	1.986,8
3 pr.m. 1972 *	5.868,0	8.623,2	5.659,2	5.001,8	3.500,2	4.252,5	3.926,5	3.378,7	1.918,7	5.923,9	3.487,7	3.985,0
M. 1971	3.177,3	4.130,4	3.752,8	2.686,9	2.203,5	2.343,6	2.170,5	2.158,6	870,9	2.789,3	2.171,9	2.089,9
A. "	3.272,4	4.130,4	3.981,7	2.867,9	2.203,5	2.473,9	2.289,9	2.158,6	888,9	2.966,8	2.287,2	2.103,1
M. "	3.448,5	4.130,4	4.270,0	3.053,0	2.585,5	2.473,9	2.457,1	2.627,9	888,9	3.004,0	2.368,4	2.561,9
J. "	3.555,3	4.130,4	4.436,8	3.279,9	2.585,5	2.572,4	2.479,9	2.627,9	901,0	3.040,9	2.446,0	2.610,1
J. "	3.685,3	4.130,4	4.629,2	3.533,3	2.585,5	3.012,3	2.537,5	2.627,9	901,0	3.196,3	2.481,1	2.697,2
A. "	3.739,9	4.130,4	4.629,2	3.533,3	2.888,9	3.012,3	2.679,7	2.627,9	901,0	3.499,5	2.642,4	2.760,5
S. "	4.482,4	5.978,3	4.629,2	4.092,6	2.888,9	3.224,4	2.733,0	2.627,9	919,8	3.647,7	2.716,3	2.833,2
O. "	4.489,2	5.978,3	4.675,1	4.092,6	2.888,9	3.224,4	2.718,5	2.252,5	1.108,1	3.647,7	2.716,3	2.796,3
N. "	4.521,3	5.978,3	4.675,1	4.092,6	3.062,8	3.250,7	2.980,3	2.252,5	1.378,4	4.387,4	2.748,0	2.884,4
D. " *	4.583,9	5.978,3	4.675,1	4.204,9	3.185,0	3.303,3	3.341,2	2.252,5	1.388,5	5.312,4	2.935,9	3.019,3
E. 1972 *	5.577,4	8.623,2	5.178,0	4.535,6	3.185,0	4.252,5	3.739,4	2.252,5	1.743,3	5.837,6	3.283,1	3.637,2
F. " *	5.912,5	8.623,2	5.860,6	5.029,3	3.527,5	4.252,5	3.934,5	3.941,8	1.923,2	5.874,5	3.407,8	4.122,3
M. " *	6.114,2	8.623,2	5.939,0	5.440,5	3.788,0	4.252,5	4.105,6	3.941,8	2.089,7	6.059,6	3.772,2	4.195,5

Período	No agropecuarios											
	Madera		Papel y cartón				Productos químicos					
	Muebles, excepto los de mimbre	Varios	Total	Cajas y otros envases de cartón	Celulosa y pasta de madera	Papel, cartón y cartulina	Bolsas y sobres de papel	Total	Aceites vegetales	Alcoholes, destilerías y desnaturalización	Ceras para lusturar	Colores, pinturas y barnices
	Índice, base 1956 = 100											
1970	1.887,1	1.657,1	1.789,1	2.043,9	890,0	1.947,3	1.388,5	1.740,3	1.223,9	2.043,5	3.363,5	1.665,5
1971 *	2.318,3	2.385,7	2.370,5	2.647,0	1.020,8	2.588,3	2.061,4	2.160,2	1.503,3	2.397,0	3.820,1	2.139,0
3 pr.m. 1971	2.030,3	1.787,7	2.032,9	2.279,1	908,8	2.209,9	1.764,6	1.913,0	1.459,8	2.242,6	3.375,7	1.876,7
3 pr.m. 1972 *	3.133,4	4.481,3	3.291,7	3.727,5	1.178,5	3.636,3	2.786,3	2.848,0	2.071,5	3.310,2	5.601,3	2.892,1
M. 1971	2.035,1	1.846,4	2.101,5	2.333,8	914,2	2.310,4	1.773,8	1.942,8	1.459,8	2.275,0	3.400,1	1.900,5
A. "	2.189,8	2.132,3	2.145,7	2.367,9	914,2	2.346,6	1.911,7	2.014,7	1.459,8	2.241,1	3.400,1	1.933,2
M. "	2.310,0	2.180,3	2.210,5	2.493,0	1.011,3	2.388,8	1.932,4	2.069,0	1.477,8	2.284,2	3.548,5	1.999,5
J. "	*2.310,0	2.239,6	2.337,9	2.773,4	1.011,3	2.496,1	1.967,7	2.126,4	1.495,9	2.342,1	3.548,5	2.061,6
J. "	2.310,0	2.505,1	2.383,8	2.773,4	1.059,9	2.563,6	2.003,6	2.173,5	1.512,1	2.374,8	3.548,5	2.124,1
A. "	2.425,7	2.680,2	2.523,8	2.773,4	1.059,9	2.774,9	2.219,3	2.280,9	1.503,1	2.529,4	4.016,5	2.184,9
S. "	2.425,7	2.680,2	2.561,5	2.841,5	1.116,5	2.798,6	2.243,8	2.309,3	1.539,2	2.552,5	4.016,5	2.303,5
O. "	2.425,7	2.680,2	2.620,4	2.841,5	1.116,5	2.901,8	2.271,4	2.330,9	1.539,2	2.552,5	4.016,5	2.414,9
N. "	2.545,8	2.856,1	2.707,6	2.909,7	1.116,5	3.010,6	2.375,4	2.422,2	1.566,3	2.552,5	4.279,1	2.450,1
D. " *	2.786,2	3.310,9	2.855,9	3.152,6	1.116,5	3.148,9	2.517,8	2.456,9	1.566,3	2.606,4	5.340,7	2.565,6
E. 1972 *	3.066,6	4.117,3	2.987,8	3.306,5	1.116,5	3.327,1	2.517,8	2.676,4	2.116,6	2.847,4	5.340,7	2.736,0
F. " *	3.066,6	4.117,3	3.278,9	3.719,2	1.116,5	3.621,0	2.819,0	2.886,4	2.116,6	3.341,7	5.560,3	2.941,9
M. " *	3.266,9	4.309,4	3.608,5	4.156,8	1.302,6	3.960,9	3.022,1	2.981,3	1.981,3	3.741,5	5.902,8	2.998,4

PRODUCTOS NACIONALES

Por grupos y subgrupos

Período	No agropecuarios										
	Productos químicos										Derivados del petróleo
	Cuñentes	Fósforos	Funguicidas insecticidas y fluidos desinfectantes	Gases comprimidos y licuados	Jabón, excepto el de tocador	Perfumes y artículos para higiene y tocador	Plásticos y polvos de moldeo	Preparaciones farmac. y espec. medicinales	Sustancias explosivas	Sustancias químicas y productos farmacéuticos y no menc. especialmente	Petróleo, refinerías
	Índice, base 1956 = 100										
1970	2.270,4	1.733,8	1.440,2	2.667,0	2.420,6	2.416,2	925,1	1.412,5	1.092,8	1.590,1	2.033,0
1971*	2.956,4	2.245,1	1.623,8	3.452,1	3.735,0	2.843,8	1.143,8	1.676,5	1.355,2	1.829,1	2.735,2
3 pr.m. 1971	2.503,7	1.916,6	1.461,7	2.916,3	3.084,7	2.563,5	969,1	1.501,6	1.123,6	1.637,5	2.698,6
3 pr.m. 1972*	3.984,8	3.161,3	1.865,7	4.227,6	4.707,3	3.507,7	1.700,0	2.047,0	1.976,1	2.739,3	2.948,1
M. 1971	2.545,5	1.972,4	1.472,4	3.004,6	3.267,9	2.578,6	978,3	1.510,6	1.128,8	1.656,6	2.698,9
A. "	2.724,3	1.972,4	1.505,3	3.004,6	3.664,3	2.644,7	1.007,1	1.589,1	1.128,8	1.686,9	2.694,4
M. "	2.724,3	2.136,6	1.505,3	3.640,5	3.710,4	2.721,0	1.054,8	1.602,9	1.321,8	1.711,1	2.690,7
J. "	2.724,3	2.136,6	1.505,3	3.718,4	3.861,4	2.762,0	1.068,5	1.687,2	1.321,8	1.783,0	2.724,5
J. "	2.724,3	2.305,8	1.536,9	3.718,4	3.936,6	2.838,6	1.109,0	1.723,6	1.321,8	1.843,6	2.759,5
A. "	3.413,7	2.464,7	1.783,3	3.718,4	3.952,0	2.930,7	1.187,5	1.775,7	1.557,8	1.915,4	2.760,9
S. "	3.413,7	2.464,7	1.789,9	3.718,4	3.966,9	3.067,2	1.216,7	1.737,7	1.557,8	1.929,7	2.760,9
O. "	3.413,7	2.464,7	1.789,9	3.718,4	4.068,4	3.072,2	1.271,6	1.746,3	1.557,8	1.931,6	2.760,9
N. "	3.413,7	2.623,3	1.841,2	3.718,4	4.199,1	3.187,0	1.422,6	1.866,5	1.557,8	2.101,2	2.786,9
D. "	3.413,7	2.623,3	1.841,2	3.720,5	4.207,1	3.210,9	1.478,3	1.884,2	1.566,7	2.140,1	2.786,9
E. 1972*	3.413,7	2.867,3	1.841,2	4.015,5	4.445,1	3.328,4	1.617,4	1.977,0	1.933,5	2.481,9	2.946,3
F. "	4.270,3	3.269,8	1.841,2	4.199,4	4.657,2	3.517,0	1.723,5	2.069,0	1.997,4	2.774,8	2.946,3
M. "	4.270,3	3.346,8	1.914,8	4.468,0	5.019,5	3.677,7	1.759,0	2.094,9	1.997,4	2.961,2	2.951,8

Período	No agropecuarios												
	Caucho			Cuero			Piedras, vidrio y cerámica						
	Total	Cubiertas y cámaras para autos mototaxis	Varios	Total	Calzado	Cueros y pieles, curtido, teñido y apresto	Total	Alfarería y cerámica	Artículos de cemento y fibra cemento	Cal	Cemento	Mosaicos	Vidrios cristalería en diversas formas
	Índice, base 1956 = 100												
1970	2.042,6	2.209,9	1.773,1	2.793,0	3.081,9	2.279,4	2.049,5	2.335,5	1.586,0	1.907,3	2.088,6	2.323,8	1.929,4
1971*	2.322,7	2.452,8	2.113,1	3.603,9	3.974,5	2.945,1	2.607,0	3.040,8	2.274,2	2.335,0	2.556,5	2.871,0	2.498,0
3 pr.m. 1971	2.059,3	2.209,9	1.816,7	3.160,2	3.596,9	2.384,0	2.323,0	2.568,2	1.860,8	2.095,4	2.412,0	2.592,6	2.188,1
3 pr.m. 1972*	3.285,0	3.481,2	2.969,1	5.487,0	5.720,2	5.072,3	3.390,5	3.754,2	3.344,2	3.080,1	3.219,0	3.559,1	3.399,9
M. 1971	2.077,3	2.209,9	1.863,8	3.184,5	3.596,9	2.451,3	2.385,0	2.693,0	1.934,6	2.160,6	2.443,7	2.661,5	2.244,0
A. "	2.096,4	2.209,9	1.913,6	3.208,6	3.596,9	2.518,4	2.431,8	2.829,4	1.952,4	2.201,9	2.481,9	2.661,5	2.289,6
M. "	2.310,6	2.432,7	2.114,0	3.452,2	3.851,7	2.742,1	2.543,7	3.005,2	2.090,9	2.260,9	2.558,1	2.851,9	2.373,9
J. "	2.310,6	2.432,7	2.114,0	3.455,2	3.851,7	2.750,2	2.639,7	3.271,8	2.093,2	2.338,7	2.558,1	2.989,5	2.508,6
J. "	2.317,0	2.432,7	2.130,6	3.536,8	3.892,5	2.904,5	2.687,4	3.275,2	2.277,5	2.411,4	2.609,0	3.003,9	2.536,3
A. "	2.434,6	2.503,7	2.323,2	3.760,5	4.180,7	3.013,6	2.746,2	3.275,2	2.500,8	2.417,4	2.609,0	3.033,6	2.654,3
S. "	2.478,3	2.574,6	2.323,2	3.806,2	4.252,1	3.013,6	2.779,2	3.275,2	2.552,4	2.452,6	2.609,0	3.033,6	2.748,9
O. "	2.478,3	2.574,6	2.323,2	3.823,1	4.252,1	3.060,4	2.780,6	3.275,2	2.552,4	2.475,1	2.609,0	3.033,6	2.748,9
N. "	2.630,8	2.821,7	2.323,2	4.160,4	4.289,7	3.930,5	2.832,4	3.275,2	2.683,5	2.575,3	2.704,3	3.033,6	2.765,1
D. "	2.638,0	2.821,7	2.342,1	4.563,2	4.736,3	4.255,5	2.874,7	3.303,2	3.005,0	2.593,1	2.704,3	3.033,6	2.785,9
E. 1972*	3.041,0	3.235,6	2.727,6	4.950,0	5.331,5	4.271,7	3.147,5	3.480,5	3.172,9	2.787,4	2.901,3	3.477,8	3.158,6
F. "	3.317,0	3.479,6	3.055,0	5.623,5	5.793,1	5.321,9	3.496,4	3.828,6	3.418,3	3.190,4	3.365,2	3.599,7	3.519,8
M. "	3.497,1	3.728,3	3.124,7	5.887,4	6.035,9	5.623,4	3.527,7	3.953,4	3.441,5	3.262,4	3.390,6	3.599,7	3.521,3

Por grupos y subgrupos

No agropecuarios

Metales, excluida maquinaria

Período	Total	Alambre, trefilado, galvanizado y otras operaciones	Art. h ^o con o sin parte de otros metales no mencionados especialmente	Artículos de hojalata, hierro, cinc, etc. incluido fabricación de envases	Artículos rurales	Básculas y balanzas	Bulones, tornillos, clavos, remaches	Cajas fuertes y muebles metálicos	Camas de hierro y bronce y elásticos	Caños de hierro y acero
Índice, base 1956 = 100										
1970	2.063,6	2.026,2	2.112,6	2.302,7	2.308,2	2.262,1	2.141,4	2.016,3	2.123,9	1.913,8
1971 *	2.648,4	2.851,1	2.454,9	3.036,7	3.391,5	2.830,2	2.878,8	2.283,1	2.889,0	2.552,0
3 pr.m. 1971	2.273,7	2.326,7	2.242,5	2.436,4	2.600,8	2.488,1	2.320,6	2.164,3	2.519,8	2.186,2
3 pr.m. 1972 *	3.825,8	4.230,5	3.122,3	4.725,7	5.345,7	3.613,2	4.666,7	2.863,1	4.272,8	3.891,4
M. 1971	2.320,9	2.326,7	2.276,1	2.436,4	2.717,3	2.493,1	2.338,4	2.199,7	2.575,3	2.186,2
A. "	2.401,5	2.529,0	2.310,2	2.437,8	2.801,9	2.757,7	2.496,1	2.199,7	2.575,3	2.410,4
M. "	2.519,6	2.810,0	2.422,9	2.578,1	3.097,4	2.763,7	2.634,5	2.237,0	2.776,9	2.432,5
J. "	2.620,2	2.800,9	2.488,7	2.822,3	3.321,2	2.773,7	2.842,7	2.306,6	2.986,7	2.556,1
J. "	2.711,6	2.940,8	2.523,0	3.018,9	3.834,9	2.945,5	3.035,2	2.346,5	3.004,2	2.612,2
A. "	2.800,7	3.055,0	2.547,4	3.252,6	3.890,1	2.958,0	3.118,8	2.363,0	3.004,2	2.628,8
S. "	2.850,2	3.125,5	2.564,2	3.474,8	3.890,1	3.033,0	3.138,7	2.363,0	3.004,2	2.691,4
O. "	2.876,2	3.144,4	2.575,9	3.474,8	3.891,2	3.033,0	3.174,4	2.363,0	3.091,8	2.724,5
N. "	2.955,4	3.144,4	2.633,6	3.760,6	3.891,2	3.117,3	3.346,6	2.363,0	3.201,3	2.724,5
D. " *	3.229,5	3.683,0	2.664,5	4.311,0	4.278,1	3.117,3	3.796,9	2.363,0	3.464,2	3.284,9
E. 1972 *	3.611,0	3.788,8	3.009,0	4.638,8	5.043,5	3.522,9	4.612,5	2.722,2	4.192,2	3.516,5
F. " *	3.841,0	4.352,4	3.114,6	4.751,3	5.331,9	3.614,4	4.612,5	2.844,5	4.192,2	3.977,8
M. " *	4.025,3	4.550,3	3.243,2	4.787,1	5.661,8	3.702,2	4.775,2	3.022,6	4.434,0	4.179,9

No agropecuarios

Metales, excluida maquinaria

Vehículos y maquinarias, excluida la eléctrica

Período	Metales, excluida maquinaria						Vehículos y maquinarias, excluida la eléctrica			
	Cobre, bronce y otros metales no ferrosos fundición y elaboración en diversas formas	Cacinas y otros artículos análogos excl. los eléctricos	Herrajes y guarn. p/ puertas, ventanas, muebles	H ^o , a ^o y otros metales fund. y elab. en forma y art. div.	Plomo estaño y otros metales no ferrosos, excluido cobre y bronce	Plomo estaño y otros metales no ferrosos, fundición de sus minerales	Total	Bicicletas, motocicletas, triciclos, constr. armado y reparación	Maq. mot. excl. eléctrica constr. armada y reparación	Tall. mec. p/aut. ómnibus, micros y fabr. repuestos
Índice, base 1956 = 100										
1970	2.060,6	1.963,3	3.267,9	2.028,1	1.921,5	1.451,8	1.765,6	1.174,5	2.179,5	1.457,8
1971 *	2.368,5	2.417,1	4.180,3	2.744,1	2.641,6	1.929,1	2.188,6	1.488,0	2.807,4	1.715,5
3 pr.m. 1971	2.111,5	2.136,3	3.600,9	2.356,2	2.116,9	1.665,7	1.902,3	1.312,1	2.402,6	1.521,5
3 pr.m. 1972 *	3.058,5	3.445,4	5.772,6	4.259,3	3.792,1	2.524,2	3.021,6	1.928,7	3.808,3	2.405,3
M. 1971	2.148,3	2.165,5	3.784,0	2.394,4	2.295,3	1.751,6	1.936,7	1.312,1	2.423,4	1.569,8
A. "	2.194,1	2.255,4	3.795,2	2.502,3	2.362,1	1.838,4	1.991,8	1.357,0	2.505,4	1.602,8
M. "	2.311,2	2.261,3	4.150,4	2.592,8	2.574,0	1.922,6	2.099,7	1.503,2	2.697,4	1.637,1
J. "	2.361,4	2.318,3	4.203,1	2.704,7	2.679,8	1.991,0	2.175,6	1.503,2	2.824,4	1.675,2
J. "	2.374,5	2.425,3	4.232,7	2.810,5	2.722,8	1.991,0	2.233,1	1.545,2	2.933,8	1.689,8
A. "	2.507,2	2.560,9	4.266,3	2.887,7	2.840,3	2.060,8	2.331,7	1.545,2	2.992,9	1.828,8
S. "	2.507,6	2.605,8	4.563,2	2.928,4	2.877,4	2.071,0	2.361,5	1.609,8	3.024,7	1.854,4
O. "	2.507,6	2.640,1	4.555,9	2.995,8	2.877,4	2.076,3	2.362,8	1.609,8	3.030,3	1.852,2
N. "	2.581,1	2.644,6	4.683,0	2.995,8	3.166,0	2.076,3	2.431,3	1.609,8	3.158,5	1.875,2
D. " *	2.743,2	2.885,0	4.910,4	3.441,9	3.249,4	2.124,9	2.569,1	1.636,7	3.313,7	2.006,1
E. 1972 *	2.865,7	3.039,3	5.377,6	4.000,9	3.685,2	2.436,3	2.841,9	1.744,3	3.575,5	2.300,0
F. " *	3.119,5	3.602,6	5.746,7	4.225,4	3.781,4	2.436,3	2.990,8	1.913,2	3.781,0	2.399,6
M. " *	3.190,3	3.694,4	6.193,5	4.551,5	3.909,8	2.700,0	3.232,1	2.128,1	4.171,9	2.516,3

PRODUCTOS NACIONALES
Por grupos y subgrupos

Período	No agropecuarios									
	Máquinas y aparatos eléctricos					Productos de la industria extractiva				
	Total	Acumuladores, pilas y baterías	Artículos y aparatos diversos para electricidad	Lámparas y tubos para electricidad	Motores eléctricos, construcción y reparación, incluso la fabricación de repuestos	Radiofonía, telefonía, telegrafía y televisión	Total	Piedras, mármoles, arena y materiales para construcción	Combustibles minerales sólidos	Sal
	Índice, base 1956 = 100									
1970	1.487,6	1.792,1	1.377,6	2.268,4	1.468,6	1.684,1	1.587,5	1.510,3	2.216,7	1.996,0
1971 *	1.714,4	2.088,1	1.559,9	2.938,5	1.619,1	2.041,9	2.171,6	2.131,3	2.445,0	2.426,0
3 pr.m. 1971	1.549,3	1.881,1	1.442,3	2.394,0	1.502,4	1.723,7	1.780,6	1.717,3	2.339,4	2.083,3
3 pr.m. 1972 *	2.433,0	2.785,2	2.158,0	4.469,3	2.251,2	3.224,9	3.302,3	3.248,0	3.769,7	3.570,8
M. 1971	1.572,5	1.881,1	1.471,7	2.469,4	1.510,2	1.732,1	1.784,2	1.717,3	2.367,7	2.110,2
A. "	1.573,4	1.881,1	1.471,2	2.469,4	1.522,2	1.732,1	1.861,3	1.793,9	2.375,4	2.244,6
M. "	1.606,9	1.943,4	1.493,8	2.727,9	1.522,2	1.779,6	1.941,5	1.885,9	2.383,1	2.244,6
J. "	1.626,9	2.128,6	1.501,5	2.727,9	1.523,0	1.779,6	2.165,1	2.131,3	2.483,5	2.311,9
J. "	1.712,6	2.128,6	1.529,9	2.924,6	1.608,6	2.152,7	2.365,5	2.345,9	2.483,5	2.500,0
A. "	1.784,8	2.249,6	1.603,2	3.187,7	1.616,6	2.199,6	2.469,7	2.453,2	2.483,5	2.647,8
S. "	1.840,4	2.249,6	1.666,7	3.213,0	1.656,9	2.265,9	2.469,6	2.453,2	2.481,2	2.647,8
O. "	1.850,1	2.249,6	1.666,7	3.213,0	1.723,9	2.288,5	2.469,6	2.453,2	2.481,2	2.647,8
N. "	1.923,6	2.270,4	1.710,1	3.808,7	1.802,8	2.427,1	2.487,1	2.453,2	2.573,9	2.809,1
D. " *	2.006,4	2.313,2	1.749,2	3.808,7	1.945,5	2.706,5	2.487,1	2.453,2	2.573,9	2.809,1
E. 1972 *	2.248,8	2.508,9	2.002,9	4.009,3	2.103,2	2.987,3	3.237,8	3.212,2	3.589,5	3.266,1
F. " *	2.433,7	2.659,2	2.201,2	4.433,4	2.217,3	3.132,2	3.309,9	3.265,9	3.589,5	3.602,2
M. " *	2.616,6	3.187,5	2.269,9	4.965,1	2.433,0	3.555,1	3.359,1	3.265,9	4.130,2	3.844,1

PRODUCTOS IMPORTADOS

Por grupos

Período	No agropecuarios							
	Nivel general	Alimentos y bebidas	Madera	Papel y cartón	Productos químicos	Caucho	Metales, excluida maquinaria	Productos de la industria extractiva
		Índice, base 1956 = 100						
1970	2.323,8	2.194,6	2.463,1	1.214,5	1.854,4	2.066,7	2.300,4	4.674,1
1971 *	2.860,7	2.473,6	3.296,5	1.730,7	2.447,1	2.471,4	2.858,7	5.183,7
3 pr.m. 1971	2.524,5	2.422,6	2.655,1	1.528,6	2.175,6	1.887,0	2.433,0	5.108,1
3 pr.m. 1972 *	4.451,3	3.693,3	5.652,5	2.747,6	3.625,2	4.543,9	4.731,2	5.310,0
M. 1971	2.522,8	2.332,3	2.687,5	1.550,9	2.218,1	1.890,4	2.446,5	5.127,7
A. "	2.534,3	2.244,4	2.800,7	1.561,1	2.249,0	1.870,0	2.470,7	5.127,7
M. "	2.589,1	2.236,8	2.825,2	1.577,4	2.308,2	2.023,3	2.579,3	5.127,7
J. "	2.663,1	2.264,1	2.946,3	1.580,8	2.404,8	2.105,0	2.666,5	5.127,7
J. "	2.753,8	2.295,7	3.088,5	1.614,8	2.432,9	2.105,0	2.832,6	5.127,7
A. "	2.898,4	2.327,8	3.234,9	1.690,8	2.507,5	2.432,1	3.090,2	5.127,7
S. "	3.006,9	2.500,9	3.423,7	1.799,3	2.531,7	2.513,8	3.147,0	5.310,0
O. "	3.045,4	2.500,9	3.439,3	1.828,9	2.608,2	2.728,4	3.188,2	5.310,0
N. "	3.483,0	2.933,9	4.609,1	2.076,2	2.830,1	3.801,3	3.365,6	5.310,0
D. " *	3.780,5	3.111,9	5.226,0	2.453,3	2.965,6	4.414,5	3.661,6	5.310,0
E. 1972 *	4.187,0	3.528,0	5.425,5	2.678,7	3.178,3	4.475,8	4.385,2	5.310,0
F. " *	4.372,9	3.733,2	5.638,3	2.785,3	3.397,2	4.475,8	4.590,0	5.310,0
M. " *	4.794,1	3.818,8	5.893,8	2.778,8	4.300,2	4.680,1	5.218,6	5.310,0

ANÁLISIS RETROSPECTIVO

Período	Nivel general	Nacional			Importado
		Total	Agropecuario	No agropecuario	
Índice, base 1956 = 100					
Enero 1970	2.251,6	2.256,8	2.388,3	2.206,1	2.147,2
Febrero "	2.258,7	2.263,3	2.323,5	2.240,1	2.168,2
Marzo "	2.276,2	2.281,2	2.353,3	2.253,4	2.176,1
Enero 1971	2.974,8	2.997,3	3.368,4	2.854,4	2.524,2
Febrero "	3.035,8	3.061,2	3.423,2	2.921,8	2.526,4
Marzo "	2.984,0	3.007,1	3.263,7	2.908,3	2.522,8
Enero 1972 *	4.752,7	4.780,5	6.014,8	4.305,3	4.187,0
Febrero " *	5.045,7	5.079,1	6.091,7	4.689,2	4.372,9
Marzo " *	5.236,6	5.258,3	6.328,4	4.846,3	4.794,1

VARIACIONES PORCENTUALES

(Corresponden a la relación entre cada período y el inmediato anterior)

Enero 1970	+ 0,7	+ 0,7	- 0,4	+ 1,1	+ 1,0
Febrero "	+ 0,3	+ 0,3	- 2,7	+ 1,5	+ 1,0
Marzo "	+ 0,8	+ 0,8	+ 1,3	+ 0,6	+ 0,4
Enero 1971	+ 4,9	+ 5,1	+ 4,0	+ 5,7	+ 0,4
Febrero "	+ 2,1	+ 2,1	+ 1,6	+ 2,4	+ 0,1
Marzo "	- 1,7	- 1,8	- 4,7	- 0,5	- 0,1
Enero 1972 *	+ 13,1	+ 13,2	+ 15,8	+ 11,9	+ 10,8
Febrero " *	+ 6,2	+ 6,2	+ 1,3	+ 8,9	+ 4,4
Marzo " *	+ 3,8	+ 3,5	+ 3,9	+ 3,4	+ 9,6

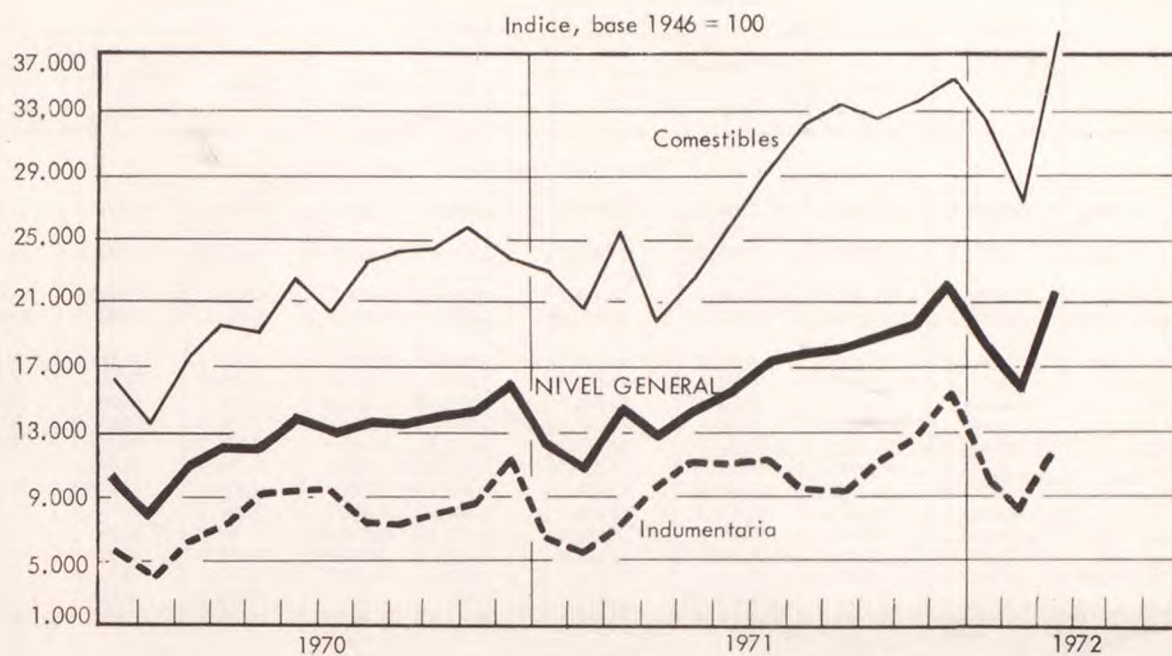
(Corresponden a la relación entre cada período y el correlativo al año anterior)

Enero 1970	+ 7,6	+ 7,3	+ 9,0	+ 6,6	+ 14,3
Febrero "	+ 8,0	+ 7,7	+ 7,6	+ 7,8	+ 14,1
Marzo "	+ 9,2	+ 9,0	+ 10,7	+ 8,4	+ 13,2
Enero 1971	+ 32,1	+ 32,8	+ 41,0	+ 29,4	+ 17,6
Febrero "	+ 34,4	+ 35,3	+ 47,3	+ 30,4	+ 16,5
Marzo "	+ 31,1	+ 31,8	+ 38,7	+ 29,1	+ 15,9
Enero 1972 *	+ 59,8	+ 59,5	+ 78,6	+ 50,8	+ 65,9
Febrero " *	+ 66,2	+ 65,9	+ 78,0	+ 60,5	+ 73,1
Marzo " *	+ 75,5	+ 74,9	+ 93,9	+ 66,6	+ 90,0

II - COMERCIO MINORISTA

MONTO DE LAS VENTAS

Capital Federal



Rubro	Período					Variaciones
	1972 *				1971	3 pr.m. 1972 3 pr.m. 1971
	Enero	Febrero	Marzo	3 primeros meses	3 primeros meses	
	Indice, base 1946 = 100					%
NIVEL GENERAL	17.927,6	15.167,6	21.502,0	18.199,1	13.004,4	+ 39,9
Grandes tiendas	4.098,6	3.322,0	3.586,3	3.669,0	2.118,4	+ 73,2
Indumentaria	9.329,7	7.852,5	11.338,8	9.507,0	6.671,1	+ 42,5
Artículos para el hogar . .	14.997,9	12.929,8	17.424,5	15.117,4	11.183,7	+ 35,2
Farmacia y perfumería . .	15.006,5	14.469,1	16.050,6	15.175,4	10.945,5	+ 38,6
Librería, papelería y juguetería	8.129,6	6.810,7	19.864,8	11.601,7	8.870,8	+ 30,8
Joyería y relojería	4.265,2	3.759,1	4.501,2	4.175,2	3.260,8	+ 28,0
Comestibles	32.464,6	27.124,8	38.283,5	32.624,3	23.163,3	+ 40,8

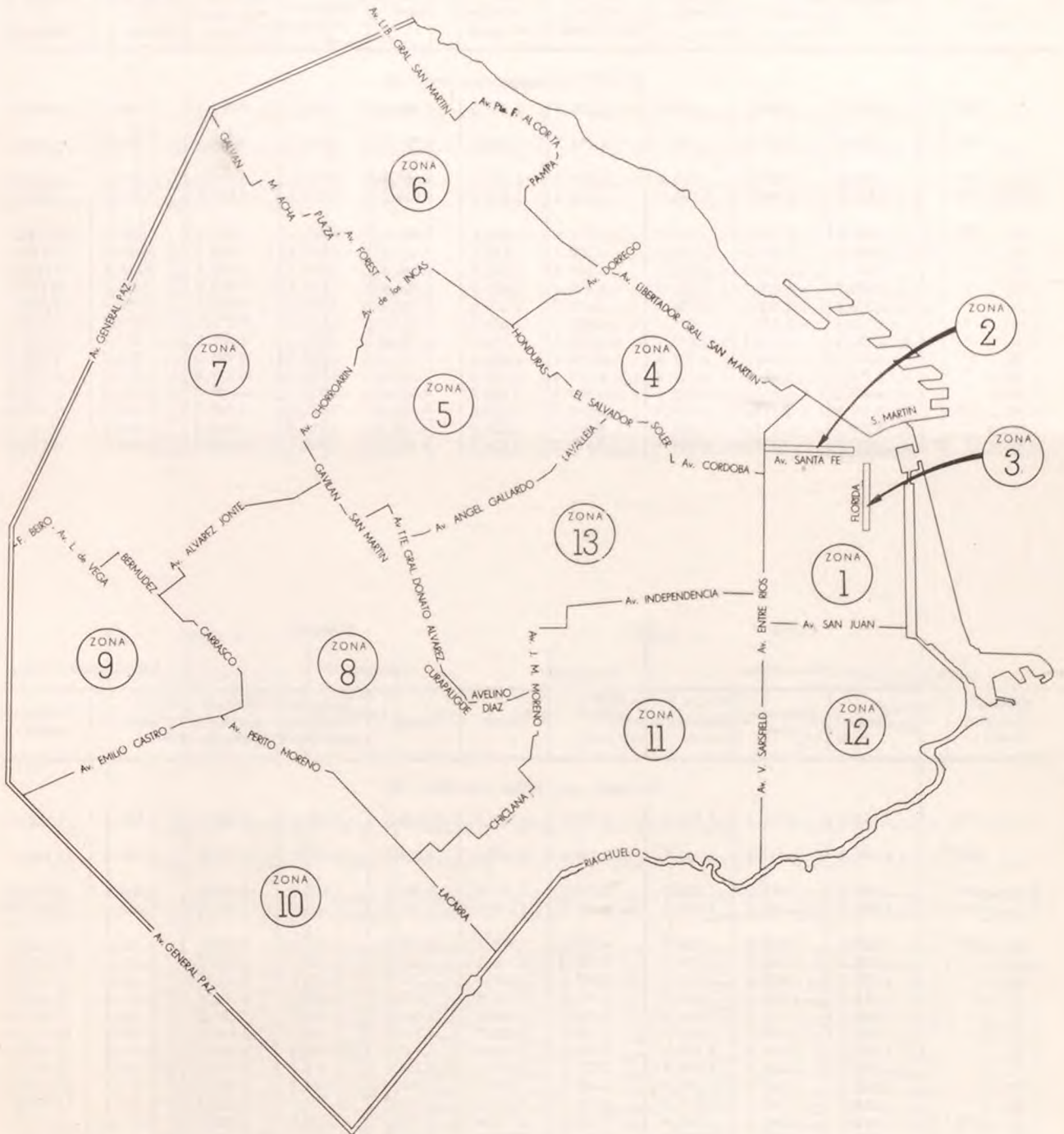
Capital Federal

Período	Nivel general	Comestibles			Grandes tiendas	Indumentaria			
		Total	Almacenes y afines	Venta de carne		Total	Tiendas	Sastrerías y artículos para hombre	Calzado y artículos de cuero
Índice, base 1946 = 100									
1970	12.759,8	21.148,0	7.541,9	22.273,8	2.508,7	8.005,8	5.642,5	11.426,0	7.396,0
1971	16.374,0	27.897,4	9.634,4	29.403,7	3.037,6	10.237,0	7.342,5	14.522,9	9.202,6
3 pr.m. 1971	13.004,4	23.163,3	7.136,4	24.489,5	2.118,4	6.671,1	4.913,4	9.000,2	6.848,4
3 pr.m. 1972 *	18.199,1	32.624,3	10.244,1	34.476,2	3.669,0	9.507,0	7.224,6	12.397,9	10.128,0
M. 1971	14.813,2	25.523,5	8.073,7	26.967,5	2.158,9	7.572,7	5.941,6	9.765,9	7.638,6
A. "	13.241,9	20.063,7	8.881,4	20.988,9	2.289,6	9.940,6	7.498,6	13.726,3	8.562,0
M. "	14.441,7	22.676,6	8.918,2	23.815,1	3.188,4	11.742,8	8.216,1	17.363,9	9.307,6
J. "	15.795,4	26.272,7	9.857,8	27.631,0	2.991,5	11.651,5	7.986,6	17.530,8	9.010,7
J. "	17.128,1	29.162,7	10.039,9	30.745,1	3.193,6	11.285,3	8.615,2	15.392,3	9.872,5
A. "	17.893,6	32.338,6	9.992,0	34.187,8	3.557,6	9.503,0	6.958,9	13.478,5	7.976,4
S. "	18.212,8	33.324,5	10.197,8	35.238,3	2.279,0	9.368,1	7.214,5	12.561,9	8.500,1
O. "	18.872,1	32.964,4	10.177,7	34.850,0	2.964,4	11.304,0	8.557,2	15.326,6	10.448,5
N. "	19.655,6	33.440,5	9.919,8	35.386,9	3.313,5	12.716,3	7.904,2	19.803,5	11.123,8
D. "	22.233,1	35.035,7	16.219,5	36.592,5	6.319,2	15.319,1	10.418,6	22.089,9	15.006,6
E. 1972 *	17.927,6	32.464,6	9.626,8	34.354,4	4.098,6	9.329,7	6.913,0	12.645,6	9.238,0
F. " *	15.167,6	27.124,8	9.167,6	28.610,7	3.322,0	7.852,5	5.891,5	10.168,1	8.883,9
M. " *	21.502,0	38.283,5	11.937,9	40.463,6	3.586,3	11.338,8	8.869,4	14.380,1	12.262,1

Período	Artículos para el hogar					Farmacia y perfumería			Litería, papelería y juguetería	Joyería y relojería
	Total	Bazar y menaje	Electricidad, radio y discos	Ferretería y afines	Mueblería y tapicería	Total	Farmacia	Perfumería		
Índice, base 1946 = 100										
1970	11.579,9	11.771,9	25.530,0	14.524,6	9.356,0	10.348,4	9.087,6	14.796,4	9.092,8	3.503,6
1971	14.283,1	15.208,1	32.158,4	18.864,2	10.585,4	12.923,9	11.465,1	18.070,9	9.867,8	4.030,4
3 pr.m. 1971	11.183,7	11.022,7	23.424,0	16.020,5	8.575,9	10.945,5	9.752,0	15.156,3	8.870,8	3.260,8
3 pr.m. 1972 *	15.117,4	15.927,2	33.368,3	20.698,2	11.080,8	15.175,4	12.889,9	23.238,9	11.601,7	4.175,2
M. 1971	13.308,3	13.363,7	25.043,1	19.440,8	10.043,4	11.860,9	10.632,8	16.194,2	14.961,2	3.638,3
A. "	12.926,3	14.005,7	24.229,5	18.721,9	9.037,9	11.125,6	10.029,0	14.994,7	10.514,8	3.435,8
M. "	12.009,1	12.743,2	27.958,8	16.223,9	8.728,6	11.363,4	10.455,8	14.565,5	9.771,8	2.921,3
J. "	12.601,6	13.319,6	33.206,9	17.656,3	8.698,0	12.039,2	11.156,6	15.153,3	9.945,9	3.257,9
J. "	14.502,6	14.550,8	34.871,3	18.327,5	11.625,2	13.584,8	12.045,9	19.014,5	9.209,1	3.996,9
A. "	14.989,5	14.918,5	31.403,9	21.248,8	11.472,9	13.405,8	12.078,4	18.089,0	10.037,8	3.962,4
S. "	15.131,4	15.212,0	31.644,7	20.907,2	11.667,1	13.744,3	12.292,2	18.867,8	11.266,4	4.043,7
O. "	16.281,1	18.616,3	39.046,5	20.923,3	11.163,7	14.910,8	13.042,3	21.503,3	9.615,4	4.948,1
N. "	17.670,3	17.275,6	36.082,7	23.396,0	14.490,6	14.868,9	12.982,5	21.524,4	9.581,7	4.194,8
D. "	21.734,2	28.787,5	57.184,3	20.903,8	14.392,6	17.207,2	14.242,0	27.669,1	11.858,8	7.821,4
E. 1972 *	14.997,9	14.940,8	39.294,1	20.083,7	11.442,5	15.006,5	12.812,5	22.747,5	8.129,6	4.265,2
F. " *	12.929,8	13.335,5	30.162,5	17.197,8	9.798,5	14.469,1	12.015,3	23.126,5	6.810,7	3.759,1
M. " *	17.424,5	19.505,2	30.648,3	24.813,1	12.001,3	16.050,6	13.842,0	23.842,8	19.864,8	4.501,2

MONTO DE LAS VENTAS

Capital Federal, por zonas



MONTO DE LAS VENTAS
Capital Federal, por zonas

Período	Nivel general	ZONA 1				Artículos para el hogar				
		Indumentaria				Total	Bazar y menaje	Electricidad, radio y discos	Ferretería y afines	Mueblería y tapicería
		Total	Tiendas	Sastrerías y artículos para hombre	Calzado y artículos de cuero					
Índice, base 1950 = 100										
1970	3.321,7	2.026,6	905,8	3.320,2	1.447,6	4.456,2	3.770,7	7.062,4	5.04,9	2.864,0
1971	4.154,9	2.501,3	1.082,1	4.119,3	1.898,5	5.721,3	4.762,7	9.459,1	7.133,6	3.329,3
3 pr.m. 1971	3.003,4	1.608,8	753,6	2.559,3	1.406,1	4.167,1	3.022,1	6.397,8	6.058,3	2.805,8
3 pr.m. 1972 *	4.422,8	2.098,8	1.086,1	3.354,4	1.998,6	5.928,2	3.932,2	10.607,7	7.864,2	3.283,3
M. 1971	3.410,8	1.785,7	959,8	2.715,6	1.511,6	4.841,1	4.263,6	6.692,5	8.485,3	3.116,9
A. "	3.839,4	2.497,6	1.106,3	4.098,7	1.810,1	5.114,6	5.058,7	7.855,5	7.647,6	2.749,4
M. "	3.831,7	2.555,5	1.221,5	4.073,4	2.008,3	4.940,5	4.274,3	8.473,1	5.629,8	2.693,5
J. "	4.280,7	3.078,9	1.200,3	5.259,6	2.025,6	5.386,9	4.158,5	9.925,3	6.525,7	2.628,6
J. "	4.350,8	2.788,1	1.351,8	4.413,2	2.259,5	5.903,6	4.228,8	9.890,2	7.399,2	3.669,0
A. "	4.122,6	2.253,4	1.009,6	3.686,7	1.624,7	5.977,9	4.694,9	9.372,5	8.899,7	3.676,4
S. "	4.226,2	2.266,1	1.055,7	3.640,1	1.790,5	6.151,8	4.579,2	10.497,0	7.597,1	3.631,4
O. "	4.481,5	2.685,2	1.227,6	4.356,1	2.006,6	6.335,5	5.533,8	10.932,0	7.222,4	3.382,4
N. "	4.908,2	3.401,0	1.131,9	6.039,5	2.100,1	7.087,4	5.728,0	10.679,9	8.814,3	4.926,0
D. "	6.807,8	3.663,1	1.419,1	6.186,9	2.938,0	9.255,7	9.830,1	16.689,7	7.693,3	4.177,9
E. 1972 *	4.247,9	2.115,2	919,6	3.445,3	1.825,5	6.403,8	3.122,0	12.749,2	7.524,9	3.395,1
F. " *	3.572,6	1.725,9	873,9	2.640,7	1.735,3	4.685,1	2.810,3	8.440,5	6.049,1	2.731,8
M. " *	4.847,9	2.455,4	1.464,9	3.977,2	2.434,9	6.695,8	5.864,4	10.633,4	10.018,7	3.723,0

Período	ZONA 1			Nivel general	ZONA 2				Artículos para el hogar	
	Comestibles				Indumentaria				Total	Bazar y menaje
	Total	Almacenes y afines	Carnicerías		Total	Tiendas	Sastrerías y artículos para hombre	Calzado y artículos de cuero		
Índice, base 1950 = 100										
1970	3.682,3	3.233,6	7.940,4	3.715,5	4.156,5	3.950,5	6.350,2	3.382,3	2.859,3	11.334,3
1971	4.549,7	4.211,6	7.758,9	4.753,4	5.265,4	4.824,7	8.553,0	4.737,5	3.759,4	15.558,9
3 pr.m. 1971	3.424,2	2.992,2	7.523,5	3.216,2	3.552,8	3.381,6	5.819,1	2.560,5	2.560,8	8.854,3
3 pr.m. 1972 *	4.901,0	4.550,0	8.232,5	4.106,3	4.449,3	4.188,4	4.480,0	4.077,5	3.440,5	14.041,2
M. 1971	3.859,6	3.502,2	7.250,9	4.598,5	5.170,4	5.123,6	7.731,0	3.339,5	3.488,4	14.648,6
A. "	4.157,3	3.946,9	6.154,6	5.198,3	6.110,5	5.851,1	9.418,5	4.698,4	3.427,6	14.507,0
M. "	4.192,2	3.937,2	6.611,5	4.857,4	5.689,6	5.177,2	9.535,4	5.056,5	3.242,0	12.016,1
J. "	4.585,5	4.298,2	7.311,8	4.603,6	5.176,5	4.390,9	10.430,2	4.722,8	3.491,4	13.133,7
J. "	4.683,5	4.291,4	8.404,8	5.093,0	5.589,9	5.065,8	9.207,2	5.196,6	4.128,5	17.105,1
A. "	4.521,7	4.169,1	7.867,7	4.724,9	5.000,7	4.714,9	7.115,5	4.672,2	4.189,5	16.541,3
S. "	4.655,6	4.242,8	8.573,8	5.076,4	5.594,5	4.941,2	10.329,0	4.923,6	4.070,6	16.476,0
O. "	4.825,3	4.432,8	8.550,3	5.521,0	6.201,1	5.758,3	9.271,5	5.858,0	4.200,8	18.087,5
N. "	4.848,5	4.500,5	8.150,5	5.360,3	6.075,4	5.687,8	7.993,3	6.392,3	3.972,2	17.280,8
D. "	7.854,9	7.743,6	8.911,6	6.956,7	7.085,3	6.164,7	11.877,7	7.648,4	6.707,2	34.996,8
E. 1972 *	4.681,4	4.368,8	7.648,4	3.673,0	4.013,6	3.913,5	4.623,1	4.003,7	3.011,8	10.773,9
F. " *	4.369,0	4.005,0	7.823,8	3.154,2	3.376,1	3.300,7	4.367,9	2.941,1	2.723,4	10.059,1
M. " *	5.652,7	5.276,3	9.225,2	5.491,7	5.958,1	5.350,9	4.449,1	5.287,8	4.586,3	21.290,6

Capital Federal, por zonas

Período	ZONA 2		Nivel general	ZONA 3				Artículos para el hogar	
	Artículos para el hogar			Indumentaria				Total	Bazar y menaje
	Electricidad, radio y discos	Mueblería y tapicería		Total	Tiendas	Sastrerías y artículos para hombre	Calzado y artículos de cuero		
Índice, base 1950 = 100									
1970	1.237,9	2.211,3	2.546,7	2.779,3	1.693,4	4.944,0	2.031,4	2.095,1	1.714,2
1971	1.589,2	2.762,8	3.275,1	3.863,5	2.461,8	7.119,4	2.538,0	2.132,8	2.028,2
3 pr. m. 1971	1.225,9	2.221,2	1.855,9	2.131,1	1.312,7	3.613,0	1.684,4	1.321,5	1.493,8
3 pr. m. 1972 *	1.366,0	2.680,3	3.218,2	3.633,2	2.851,2	6.153,1	3.233,2	2.412,5	2.620,3
M. 1971	1.418,9	2.564,1	2.097,8	2.394,9	1.399,7	4.110,7	1.918,9	1.521,1	1.537,0
A. "	1.495,1	2.378,0	2.867,2	3.450,3	3.211,8	5.438,7	2.105,6	1.735,2	1.484,1
M. "	1.442,3	2.702,2	2.910,3	3.513,6	2.344,6	6.394,0	2.279,3	1.739,2	1.573,9
J. "	1.564,8	2.842,7	2.948,9	3.537,8	2.295,5	6.596,2	2.228,2	1.805,6	1.813,2
J. "	1.645,1	3.137,2	3.617,3	4.154,6	3.247,1	7.087,5	2.652,7	2.574,3	2.022,5
A. "	1.753,8	3.323,6	3.501,4	3.983,5	2.731,9	7.354,1	2.438,3	2.565,5	1.983,2
S. "	1.888,8	2.914,8	3.088,8	3.437,9	2.244,3	6.004,0	2.470,2	2.411,1	1.969,9
O. "	1.820,9	2.839,6	3.655,3	4.242,3	2.877,5	7.258,2	3.072,2	2.515,8	2.463,1
N. "	1.762,9	2.590,3	4.004,5	4.780,0	2.852,4	8.620,8	3.453,9	2.499,1	2.231,4
D. "	2.018,6	3.761,3	7.139,6	8.868,6	3.798,9	19.840,3	4.702,0	3.783,4	4.316,2
E. 1972 *	1.381,9	2.575,2	3.373,0	3.808,5	2.979,3	5.987,6	2.827,1	2.527,7	2.772,6
F. " *	1.260,7	2.226,6	3.036,6	3.544,7	2.536,7	5.269,0	3.073,0	2.050,2	2.471,6
M. " *	1.455,3	3.239,1	3.244,9	3.546,3	3.037,6	7.202,6	3.799,6	2.659,7	2.616,6

Período	ZONA 3		Nivel general	ZONA 4				Artículos para el hogar		
	Artículos para el hogar			Indumentaria				Total	Bazar y menaje	Electricidad, radio y discos
	Electricidad, radio y discos	Mueblería y tapicería		Total	Tiendas	Sastrerías y artículos para hombre	Calzado y artículos de cuero			
Índice, base 1950 = 100										
1970	2.576,9	2.163,5	4.167,3	5.660,8	5.134,2	6.619,5	5.599,7	3.848,9	3.166,9	16.049,7
1971	3.308,1	1.946,6	5.276,8	7.545,8	7.110,8	8.256,3	7.695,6	5.047,3	3.732,1	21.641,4
3 pr. m. 1971	1.818,0	1.150,2	3.846,0	4.874,9	4.261,6	6.136,3	6.672,8	3.438,7	2.236,2	15.792,7
3 pr. m. 1972 *	4.140,3	1.984,1	4.521,0	6.518,6	5.854,2	7.237,6	7.646,5	5.226,4	3.007,5	24.296,2
M. 1971	2.248,4	1.371,3	4.320,7	5.136,3	5.171,9	5.215,1	4.787,9	4.541,0	3.241,5	18.765,1
A. "	2.212,0	1.749,0	5.122,8	7.479,3	7.483,8	7.063,4	8.481,5	4.532,0	3.769,1	17.040,7
M. "	2.445,4	1.671,2	5.343,3	8.073,1	8.012,3	8.050,6	8.393,3	4.873,6	3.537,1	19.320,4
J. "	2.500,8	1.665,8	5.515,4	8.582,6	7.540,0	10.453,5	8.528,9	4.780,7	3.551,2	20.678,4
J. "	4.836,5	2.366,0	5.487,4	7.981,3	7.716,9	8.528,7	7.788,3	5.008,5	3.992,8	22.078,0
A. "	3.766,6	2.578,7	5.071,6	6.782,4	6.846,4	6.999,3	5.970,9	5.107,7	3.924,7	21.195,3
S. "	3.625,1	2.361,4	5.366,3	7.133,7	7.493,8	7.025,5	5.830,6	5.785,3	4.196,8	25.146,3
O. "	4.261,3	2.195,3	5.771,4	8.490,0	8.697,5	7.797,8	9.286,3	5.615,3	4.348,7	24.424,0
N. "	4.061,7	2.306,7	6.154,3	9.077,2	8.670,7	9.181,2	10.592,8	6.519,9	4.105,6	25.115,8
D. "	6.533,2	3.015,0	7.950,9	12.325,5	10.083,9	15.567,0	14.129,1	8.026,1	6.650,3	37.319,3
E. 1972 *	3.145,1	2.301,6	5.157,4	6.740,6	5.851,0	7.909,7	7.744,1	5.589,2	3.192,3	25.500,7
F. " *	3.876,0	1.511,0	4.177,8	5.054,5	4.359,7	6.178,2	5.321,0	4.436,4	1.142,7	19.637,2
M. " *	5.399,9	2.139,8	4.227,7	7.760,6	7.351,9	7.624,9	9.874,3	5.653,6	4.687,5	27.750,8

MONTO DE LAS VENTAS

Capital Federal, por zonas

Periodo	ZONA 4					Nivel general	ZONA 5			
	Artículos para el hogar		Comestibles				Total	Tiendas	Sastrerías y artículos de cuero	Calzado y artículos de cuero
	Ferretería y afines	Mueblería y tapicería	Total	Almacenes y afines	Carnicerías					
Índice, base 1950 = 100										
1970	4.460,4	6.058,7	3.198,9	2.550,7	5.023,9	5.022,7	2.672,8	2.142,0	3.779,7	3.515,9
1971	5.435,0	8.730,0	3.663,5	2.745,5	6.248,4	7.049,9	3.172,3	2.467,3	4.689,4	4.242,4
3 pr.m. 1971	3.959,5	5.804,1	3.283,3	2.619,7	5.151,8	5.162,2	2.322,6	1.767,1	3.470,5	3.216,5
3 pr.m. 1972 *	5.292,7	9.941,1	3.763,2	2.556,1	7.162,5	8.355,7	3.200,8	2.372,8	5.525,4	3.883,6
M. 1971	4.456,8	8.672,4	3.571,7	2.850,9	5.601,1	5.671,0	2.546,3	2.022,3	3.650,6	3.366,2
A. "	5.275,9	7.736,9	3.644,1	2.979,8	5.514,4	6.022,2	3.298,1	2.521,3	5.204,0	4.229,3
M. "	5.592,7	8.808,4	3.510,5	2.591,4	6.098,5	6.005,2	3.456,4	2.771,5	4.863,7	4.566,8
J. "	5.549,2	7.824,6	3.571,5	2.663,0	6.129,7	7.504,0	3.646,2	2.842,8	5.375,7	4.865,6
J. "	5.906,3	7.549,0	3.840,8	2.703,1	7.044,3	7.332,7	3.487,0	2.964,7	4.460,2	4.439,7
A. "	5.722,3	8.673,8	3.738,6	2.672,3	6.741,0	7.144,3	3.064,4	2.499,6	4.539,7	3.647,0
S. "	6.021,6	10.187,4	3.776,0	2.723,2	6.740,3	7.219,6	3.205,9	2.459,4	5.310,7	3.812,1
O. "	6.226,0	9.128,0	3.772,1	2.716,2	6.745,1	7.909,6	3.384,1	2.799,9	4.382,7	4.544,3
N. "	6.100,1	14.222,1	3.707,1	2.749,9	6.402,1	8.323,0	3.432,0	2.556,4	5.478,7	4.589,5
D. "	6.948,1	13.217,5	4.551,7	3.288,3	8.109,2	11.651,1	4.125,2	2.891,1	6.245,8	6.564,8
E. 1972 *	5.640,9	10.862,3	3.701,3	2.394,4	7.381,4	8.484,5	3.112,7	2.366,4	5.040,5	3.905,4
F. " *	4.497,1	10.940,1	3.360,7	2.384,8	6.108,8	7.673,8	2.926,8	2.068,8	5.647,2	3.304,5
M. " *	5.740,1	8.020,9	4.227,7	2.889,0	7.997,2	8.908,8	3.562,9	2.683,1	5.888,6	4.441,0

Periodo	ZONA 5					Nivel general	ZONA 6				
	Artículos para el hogar			Comestibles			Total	Tiendas			
	Total	Bazar y menaje	Electricidad, radio y discos	Ferretería y afines	Mueblería y tapicería						
Índice, base 1950 = 100											
1970	7.252,6	4.557,7	20.247,6	4.238,0	3.911,3	5.581,5	5.645,0	5.347,4	6.348,1	5.358,7	6.206,3
1971	9.943,2	6.143,8	29.297,2	5.501,2	4.642,0	8.410,8	8.509,1	8.048,9	7.671,5	7.082,9	8.585,1
3 pr.m. 1971	7.206,5	5.024,1	19.019,8	4.441,1	3.902,0	6.200,3	6.070,3	6.678,7	6.125,9	4.966,8	5.638,6
3 pr.m. 1972 *	11.458,7	7.183,2	33.474,3	5.703,2	5.802,4	10.579,8	10.835,4	9.639,2	7.894,4	6.670,1	7.885,7
M. 1971	8.049,1	5.420,0	18.662,3	5.539,1	5.561,6	6.741,6	6.808,5	6.495,6	6.724,4	5.943,4	6.980,9
A. "	7.514,8	5.010,5	20.707,1	4.623,5	3.759,5	7.279,8	7.543,7	6.308,5	7.360,2	7.248,6	9.017,2
M. "	7.508,8	5.202,9	20.244,2	4.690,0	3.819,9	7.122,1	7.314,9	6.412,5	7.538,7	8.040,6	9.821,6
J. "	12.058,1	5.500,3	42.169,2	5.960,2	3.806,8	7.922,9	8.229,7	6.793,5	7.675,6	7.939,2	9.455,4
J. "	10.112,5	6.594,6	27.919,2	5.996,3	5.264,7	8.732,6	9.051,8	7.557,5	8.141,9	7.728,4	9.746,8
A. "	9.074,1	5.326,3	25.467,5	5.881,5	4.625,2	9.198,3	9.390,7	8.490,0	7.493,9	6.245,9	7.918,6
S. "	9.308,0	6.083,9	24.086,8	6.146,1	5.348,8	9.134,2	9.110,6	9.220,8	7.695,0	6.464,9	8.199,4
O. "	11.798,9	7.701,2	35.886,1	6.875,8	4.407,6	9.211,9	9.152,5	9.430,7	8.427,4	8.116,2	10.108,2
N. "	12.311,9	6.471,0	38.601,9	6.248,3	5.611,5	9.850,2	9.526,8	11.040,3	8.099,7	7.836,2	9.240,9
D. "	18.011,5	10.762,1	59.425,0	6.268,9	7.353,7	15.876,7	14.577,6	11.296,5	11.243,7	10.474,1	12.609,6
E. 1972 *	13.007,3	7.819,5	41.813,9	5.974,0	5.037,4	10.082,6	10.102,8	10.008,3	7.616,3	6.454,8	7.764,4
F. " *	9.661,9	5.876,9	28.007,4	4.331,8	5.414,3	10.207,2	10.431,6	9.381,4	6.966,4	5.372,7	6.148,1
M. " *	11.707,0	7.853,1	30.601,5	6.803,9	6.955,6	11.449,7	11.971,8	9.527,8	9.100,6	8.182,7	9.744,6

MONTÓ DE LAS VENTAS

25

Capital Federal, por zonas

Período	ZONA 6									
	Indumentaria		Artículos para el hogar					Comestibles		
	Sastrerías y artículos para hombre	Calzado y artículos de cuero	Total	Bazar y menaje	Electricidad, radio y discos	Ferretería y afines	Mueblería y tapicería	Total	Almacenes y afines	Carnicerías
	Índice, base 1950 = 100									
1970	5.844,1	3.343,3	4.937,9	4.773,4	7.002,9	3.436,1	4.951,9	7.894,5	8.885,1	5.297,3
1971	7.573,7	3.752,9	6.260,4	6.178,4	8.133,9	4.242,0	6.259,0	8.910,9	10.222,1	5.485,4
3 pr.m. 1971	5.156,7	3.497,9	5.187,2	5.001,0	7.168,6	3.601,5	5.356,1	7.539,4	8.520,1	4.970,5
3 pr.m. 1972 *	7.212,3	3.881,3	6.889,4	7.068,9	6.285,4	4.800,5	7.302,1	9.395,0	10.693,4	5.998,4
M. 1971	5.247,5	4.327,0	5.399,8	5.092,7	8.307,9	4.161,0	5.384,3	8.063,1	9.274,0	4.900,9
A. "	6.990,9	3.881,4	5.613,1	5.397,6	8.540,2	3.833,4	5.443,2	8.420,9	9.903,9	4.559,6
M. "	8.838,1	3.952,8	5.131,1	4.763,8	8.603,6	3.938,2	5.012,9	8.497,3	9.961,8	4.682,7
J. "	10.117,9	3.470,6	5.244,7	4.932,4	8.566,2	4.098,6	4.990,1	8.830,0	10.146,0	5.392,7
J. "	7.741,3	3.683,2	6.751,9	6.066,4	10.396,8	4.289,1	8.161,3	9.235,1	10.449,5	6.054,7
A. "	6.037,6	3.038,0	6.381,8	6.051,1	9.378,9	4.481,6	6.640,0	9.072,4	10.412,8	5.570,6
S. "	5.884,2	3.378,9	6.172,0	6.249,2	7.379,3	4.644,9	5.773,5	9.499,7	10.861,4	5.940,3
O. "	8.174,5	4.093,8	7.051,6	7.375,1	7.586,0	4.840,5	6.358,1	9.434,0	10.760,1	5.966,3
N. "	9.243,2	4.099,3	6.749,0	6.835,2	6.202,8	4.818,9	7.416,3	9.055,8	10.169,1	6.135,6
D. "	12.385,6	4.943,1	10.467,6	11.466,5	9.447,1	5.153,7	9.243,2	12.267,6	14.440,4	6.610,9
E. 1972 *	7.348,0	3.246,7	6.869,2	7.168,9	5.642,6	4.658,5	7.222,5	8.924,7	9.991,0	6.125,8
F. " *	6.572,0	3.031,5	5.867,5	6.061,1	5.564,0	4.304,4	5.877,5	8.802,8	10.027,4	5.599,7
M. " *	7.717,0	5.365,8	7.931,5	7.976,6	7.649,7	5.438,7	8.806,3	10.457,5	12.061,8	6.269,8

Período	Nivel general	Indumentaria				Artículos para el hogar				
		Total	Tiendas	Sastrerías y artículos para hombre	Calzado y artículos de cuero	Total	Bazar y menaje	Electricidad, radio y discos	Ferretería y afines	Mueblería y tapicería
			Índice, base 1950 = 100							
1970	4.020,7	3.875,2	2.569,9	5.856,8	11.811,1	4.836,7	3.136,5	6.338,6	7.138,9	4.029,5
1971	4.839,4	4.690,2	3.280,8	6.908,4	13.050,9	6.289,6	3.880,7	7.623,2	9.240,7	5.893,9
3 pr.m. 1971	3.846,5	3.556,2	2.424,7	5.159,6	10.738,2	5.249,9	3.403,4	5.958,9	7.585,9	4.902,7
3 pr.m. 1972 *	5.515,7	4.874,6	3.564,8	7.232,7	11.855,0	6.843,1	4.538,9	7.181,8	9.238,2	7.452,2
M. 1971	4.137,0	3.752,5	2.687,7	5.362,9	10.241,6	5.848,4	3.612,6	6.501,8	8.526,5	5.742,3
A. "	4.357,0	4.416,0	3.021,7	6.703,7	12.437,7	5.816,5	3.363,7	6.826,1	9.020,1	5.164,2
M. "	4.589,4	4.922,2	3.599,1	7.269,7	12.065,4	5.686,4	3.172,2	6.917,1	9.868,9	3.416,4
J. "	5.090,0	5.328,4	3.878,8	8.112,4	12.589,7	6.477,9	3.358,0	7.721,4	10.101,6	6.436,9
J. "	5.010,4	4.953,8	3.697,7	6.523,1	13.488,6	6.296,4	3.598,6	8.961,4	9.418,3	5.857,0
A. "	4.691,6	4.058,2	2.750,5	6.018,7	12.075,3	6.297,9	3.582,3	8.287,5	9.624,1	5.723,4
S. "	4.972,3	4.330,6	2.902,2	6.278,6	13.598,5	6.609,6	3.848,4	8.090,7	9.565,9	6.904,0
O. "	5.414,4	5.181,5	3.589,8	7.875,9	14.119,9	7.322,8	5.128,2	8.291,4	10.154,8	6.780,8
N. "	5.556,3	5.250,8	3.533,9	8.300,1	14.510,6	6.955,5	4.291,9	7.517,5	9.814,0	7.458,8
D. "	6.852,0	7.172,9	5.120,9	10.340,0	19.511,1	8.262,0	6.014,7	10.989,6	10.562,7	8.277,4
E. 1972 *	5.816,6	5.422,4	3.760,6	8.642,5	13.671,6	7.525,2	4.403,1	8.845,4	10.803,4	8.063,8
F. " *	4.918,7	4.036,5	2.894,7	5.994,4	10.381,6	5.912,8	4.378,8	6.554,3	7.341,9	6.492,4
M. " *	5.811,7	5.164,9	4.039,1	7.061,3	11.511,8	7.091,4	4.834,8	6.145,7	9.569,3	7.800,4

MONTO DE LAS VENTAS
Capital Federal, por zonas

Período	ZONA 7			Nivel general	ZONA 8				Artículos para el hogar	
	Comestibles				Indumentaria				Total	Bazar y menaje
	Total	Almacenes y afines	Carnicerías		Total	Tiendas	Sastrerías y artículos para hombre	Calzado y artículos de cuero		
Índice, base 1950 = 100										
1970	3.677,0	3.096,0	4.749,3	4.793,3	4.840,8	4.770,7	5.672,0	4.177,0	4.987,9	4.625,8
1971	4.144,4	3.121,3	6.043,0	5.946,2	6.119,6	6.193,4	6.799,6	5.269,9	6.687,2	5.572,4
3 pr.m. 1971	3.285,9	2.499,4	4.745,1	4.756,9	4.241,4	4.247,9	4.579,0	3.890,0	5.571,5	4.512,6
3 pr.m. 1972 *	5.266,8	3.784,7	8.020,3	6.316,6	5.622,0	5.799,0	5.537,1	5.292,8	7.797,1	5.850,5
M. "	3.476,8	2.724,4	4.871,2	5.086,4	4.354,1	4.218,6	4.747,9	4.278,7	6.156,8	5.443,3
A. "	3.497,1	2.767,1	4.849,4	5.518,2	6.001,8	6.299,5	6.333,6	4.974,9	6.257,4	5.401,9
M. "	3.721,6	2.762,5	5.502,2	5.756,1	7.165,6	7.241,4	8.244,7	5.913,6	5.426,1	4.550,4
J. "	4.132,4	2.834,1	6.546,5	5.979,8	7.281,8	7.381,3	9.053,9	5.284,3	5.423,3	4.557,0
J. "	4.336,0	2.911,0	6.986,6	6.357,3	6.815,1	7.197,7	7.179,8	5.557,0	6.860,4	5.279,1
A. "	4.281,1	3.147,2	6.386,4	5.914,3	5.344,9	5.645,2	5.477,7	4.510,1	7.309,0	5.529,7
S. "	4.551,0	3.346,1	6.788,4	5.977,3	5.264,4	5.489,7	5.204,6	4.796,7	7.263,4	5.886,7
O. "	4.527,9	3.502,2	6.427,6	6.508,7	6.621,8	6.721,2	6.948,1	6.064,3	7.232,7	6.778,5
N. "	5.009,8	3.878,6	7.107,2	6.726,7	6.872,0	6.295,9	8.674,7	6.424,9	8.011,2	5.743,0
D. "	5.818,7	4.809,1	7.684,6	8.345,0	9.343,5	9.304,5	10.741,7	8.042,5	9.749,0	9.605,3
E. 1972 *	5.165,6	3.814,8	7.673,4	6.372,7	5.857,8	6.057,5	6.323,3	4.927,1	7.685,1	6.080,2
F. "	5.041,0	3.495,5	7.914,1	5.534,8	4.824,5	5.145,6	4.394,3	4.501,7	6.534,2	4.366,7
M. "	5.593,9	4.043,7	8.473,5	7.042,3	6.183,8	6.193,8	5.893,6	6.449,5	9.172,1	7.104,7

Período	ZONA 8						Nivel general	ZONA 9			
	Artículos para el hogar			Comestibles				Indumentaria			
	Electricidad, radio y discos	Ferretería y afines	Mueblería y tapicería	Total	Almacenes y afines	Carnicerías		Total	Tiendas	Sastrerías y artículos para hombre	Calzado y artículos de cuero
Índice, base 1950 = 100											
1970	5.611,4	6.259,2	4.567,7	4.648,2	4.559,9	4.707,2	3.006,9	2.139,3	1.300,9	4.903,1	2.468,3
1971	7.560,6	8.829,5	6.405,5	5.399,5	5.673,2	5.216,4	3.714,4	2.720,3	1.773,2	6.184,5	2.940,5
3 pr.m. 1971	5.392,3	7.116,8	5.834,4	4.697,8	4.380,4	4.910,1	3.013,5	2.027,9	1.239,0	4.192,8	2.529,6
3 pr.m. 1972 *	8.984,5	9.984,5	8.004,9	6.023,3	6.986,1	5.379,5	4.087,2	2.682,0	1.739,2	5.561,3	3.152,7
M. 1971	5.750,8	7.910,7	6.165,4	5.051,0	5.162,2	4.976,7	3.223,9	2.231,9	1.460,5	4.263,6	2.759,9
A. "	5.710,8	8.255,9	6.324,9	4.734,5	5.282,1	4.368,4	3.365,3	2.480,1	1.629,3	5.473,7	2.730,3
M. "	6.418,0	7.846,0	4.817,9	4.858,6	5.423,9	4.480,7	3.619,3	3.090,6	1.980,1	7.245,7	3.308,0
J. "	6.044,5	8.556,8	4.661,5	5.291,3	5.777,6	4.966,2	3.648,3	3.037,1	1.792,8	7.872,3	3.202,0
J. "	7.728,3	9.196,3	6.849,4	5.725,1	5.900,2	5.608,0	3.813,5	3.082,8	2.131,9	6.810,4	3.193,3
A. "	9.023,7	9.549,6	7.191,4	5.572,9	6.171,9	5.172,3	3.592,8	2.438,9	1.735,7	5.621,7	2.333,3
S. "	7.679,2	9.974,8	7.113,9	5.806,5	6.154,4	5.573,9	3.660,7	2.549,7	1.881,1	5.480,3	2.490,2
O. "	8.385,9	10.180,6	6.062,6	6.017,7	6.135,8	5.938,7	4.070,9	3.022,9	2.145,0	6.044,1	3.310,4
N. "	8.977,6	10.405,2	8.452,2	5.898,3	6.308,1	5.624,3	3.933,4	2.914,8	1.830,5	6.819,0	3.194,6
D. "	14.581,8	10.637,3	7.889,0	6.795,1	7.783,2	6.134,4	5.828,1	3.942,6	2.435,7	10.268,3	3.934,3
E. 1972 *	11.358,8	9.274,1	7.020,3	6.035,3	7.139,1	5.297,3	4.198,3	2.839,3	1.783,7	6.653,9	3.105,8
F. "	6.547,5	10.117,8	5.766,7	5.522,2	6.120,4	5.122,1	3.741,9	2.324,7	1.467,6	4.732,4	2.845,4
M. "	9.047,2	10.561,6	10.227,6	6.512,4	7.698,7	5.719,2	4.321,4	2.882,1	1.966,4	5.297,7	3.507,0

MONTO DE LAS VENTAS
Capital Federal, por zonas

27

ZONA 9

ZONA 10

Periodo	Artículos para el hogar					Comestibles			Nivel general	Indumentaria	
	Total	Bazar y menaje	Electricidad, radio y discos	Ferretería y afines	Mueblería y tapicería	Total	Almacenes y afines	Carnicerías		Total	Tiendas
Índice, base 1950 = 100											
1970	2,967,3	2,798,5	2,187,8	2,408,4	5,832,1	3,694,8	3,502,6	5,066,8	4,852,8	3,308,0	3,871,4
1971	3,747,5	3,480,3	2,517,6	2,960,5	8,279,7	4,458,9	4,069,2	7,240,5	5,560,5	4,172,0	4,903,6
3 pr.m. 1971	3,132,0	2,914,9	1,963,8	2,464,9	7,007,9	3,707,1	3,407,1	5,821,5	4,712,9	3,101,7	4,005,1
3 pr.m. 1972 *	4,391,3	4,131,6	2,633,7	2,851,3	11,107,4	4,995,8	4,324,7	9,786,6	5,795,0	4,173,6	4,831,9
M. 1971	3,413,1	3,083,3	2,066,0	2,696,4	7,969,3	3,879,7	3,566,6	6,115,1	4,759,5	2,965,0	3,893,3
A. "	3,176,1	2,669,0	1,726,5	2,809,3	7,654,4	4,150,2	3,777,7	6,809,1	5,183,2	3,831,1	4,595,3
M. "	3,075,6	2,940,6	2,001,1	2,790,6	5,845,6	4,328,4	3,779,9	8,244,0	5,401,6	4,815,0	5,669,0
J. "	3,340,1	3,281,8	1,924,5	3,219,6	6,207,5	4,289,4	3,863,4	7,330,3	5,438,7	4,863,5	5,773,3
J. "	3,693,6	3,219,7	2,686,4	3,033,4	7,885,4	4,441,1	3,895,6	8,335,1	5,755,5	4,031,2	5,078,0
A. "	3,619,2	3,359,9	2,912,0	2,760,6	7,156,6	4,463,6	4,086,1	7,157,7	5,561,0	3,717,4	4,633,3
S. "	3,864,5	3,629,1	3,345,2	2,781,7	7,450,3	4,399,5	3,994,3	7,291,7	5,257,8	3,565,0	4,222,2
O. "	4,775,4	4,865,3	2,757,2	3,197,8	11,188,9	4,482,0	4,039,7	7,639,4	6,145,9	4,748,1	5,321,8
N. "	4,011,7	3,636,6	2,782,5	3,071,6	8,903,4	4,671,5	4,249,1	7,686,8	5,947,3	4,687,4	4,850,6
D. "	6,017,5	5,417,4	4,184,0	3,266,1	16,039,9	7,169,4	6,923,3	8,926,5	7,896,8	6,500,5	6,684,2
E. 1972 *	4,637,4	3,966,2	3,603,4	2,718,1	11,800,5	4,996,1	4,409,6	9,182,8	6,104,0	4,701,2	5,480,5
F. " *	4,451,0	4,006,7	2,611,3	2,835,3	11,899,6	4,433,8	3,930,2	8,028,5	5,231,0	3,672,4	4,227,7
M. " *	4,085,6	4,421,9	1,686,5	3,000,6	9,622,2	5,557,6	4,634,2	12,148,6	6,050,1	4,147,1	4,787,5

ZONA 10

Periodo	Indumentaria		Artículos para el hogar					Comestibles		
	Sastrerías y artículos para hombre	Calzado y artículos de cuero	Total	Bazar y menaje	Electricidad, radio y discos	Ferretería y afines	Mueblería y tapicería	Total	Almacenes y afines	Carnicerías
Índice, base 1950 = 100										
1970	3,116,5	2,531,5	3,898,1	4,126,2	4,183,2	1,791,7	4,910,8	6,571,2	4,573,7	8,747,0
1971	3,944,8	3,145,9	4,236,7	5,006,5	3,248,5	2,098,6	6,834,4	7,365,0	5,075,2	9,861,7
3 pr.m. 1971	2,332,8	2,247,8	3,729,4	4,366,3	2,760,1	1,632,9	6,446,4	6,498,2	4,355,8	8,840,3
3 pr.m. 1972 *	3,772,5	3,415,3	4,441,1	5,898,6	2,771,0	2,273,4	7,327,6	7,795,0	5,260,3	10,564,3
M. 1971	2,106,6	2,142,1	4,012,3	4,580,8	2,574,5	1,943,6	7,662,0	6,553,6	4,330,7	8,986,7
A. "	3,562,4	2,785,4	3,922,6	4,359,6	2,743,2	2,155,1	7,021,1	6,924,5	4,608,2	9,458,3
M. "	4,634,1	3,546,3	3,584,8	4,125,3	2,449,7	2,063,3	6,235,8	6,865,7	4,726,0	9,198,9
J. "	5,334,2	2,954,3	3,903,2	4,494,6	3,055,2	2,075,2	6,225,6	6,737,1	4,725,5	8,926,3
J. "	3,396,4	2,823,1	4,424,3	4,930,2	4,226,2	2,179,3	6,047,3	7,821,8	5,263,8	10,617,2
A. "	2,986,4	2,808,0	3,913,4	5,255,9	2,554,8	2,231,6	5,964,0	7,895,5	5,192,9	10,854,8
S. "	3,082,9	2,876,8	3,662,9	4,779,7	2,288,0	2,225,1	5,851,9	7,447,1	5,052,5	10,062,0
O. "	4,917,1	3,651,8	4,975,0	6,403,6	3,839,3	2,378,1	7,303,3	7,872,1	5,221,9	10,771,9
N. "	5,452,0	3,773,3	4,160,6	5,278,7	2,542,2	2,438,0	7,046,1	7,911,5	5,460,3	10,583,9
D. "	6,974,4	5,796,4	7,105,0	7,351,8	7,002,9	2,538,3	10,977,8	9,410,4	7,583,5	11,347,0
E. 1972 *	4,556,3	3,526,3	4,658,8	5,902,0	3,824,0	2,554,9	6,265,5	7,987,1	4,593,1	11,733,4
F. " *	3,262,0	3,093,5	3,989,6	5,716,5	2,405,7	1,536,2	6,584,0	7,119,9	5,104,9	9,306,9
M. " *	3,499,1	3,626,2	4,674,9	6,077,4	2,083,4	2,729,1	9,133,3	8,278,1	6,082,9	10,652,7

MONTO DE LAS VENTAS
Capital Federal, por zonas

ZONA 11

Período	Nivel general	Indumentaria				Artículos para el hogar				
		Total	Tiendas	Sastrerías y artículos para hombre	Calzado y artículos de cuero	Total	Bazar y menaje	Electricidad, radio y discos	Ferretería y afines	Mueblería y tapicería
Índice, base 1950 = 100										
1970	4,781,4	3,536,2	3,619,4	4,119,2	2,925,7	5,571,5	2,451,9	7,429,9	5,384,7	5,717,6
1971	5,958,2	4,292,8	4,169,3	5,273,0	3,791,3	7,230,9	3,080,6	9,879,0	6,942,1	7,246,0
3 pr.m. 1971	4,694,2	3,175,0	3,023,2	3,891,9	2,930,3	5,521,5	2,499,0	7,267,5	5,301,5	5,824,0
3 pr.m. 1972 *	6,825,3	4,427,2	4,484,4	5,150,3	3,754,6	7,694,5	3,311,6	10,026,6	8,361,7	6,424,4
M. 1971	5,059,5	3,505,7	3,420,7	4,206,9	3,137,8	6,303,1	2,923,8	6,605,2	6,704,5	7,788,6
A. "	5,203,6	4,028,8	3,907,0	4,663,7	3,784,8	5,799,6	2,878,8	6,915,8	6,295,4	5,501,1
M. "	5,495,3	4,296,9	4,038,8	5,310,4	4,037,6	6,076,3	2,883,7	8,256,3	5,640,7	6,306,9
J. "	5,742,8	4,518,4	4,198,7	6,132,9	3,927,9	6,978,7	2,683,4	10,596,9	6,211,4	6,638,1
J. "	6,355,5	4,845,2	4,791,2	5,971,0	4,095,4	7,218,4	3,005,3	10,553,3	6,220,4	7,702,8
A. "	5,955,7	3,793,7	3,967,6	4,319,4	3,045,9	7,467,3	2,805,7	9,131,3	8,167,4	7,358,3
S. "	6,275,9	4,181,0	4,181,2	5,199,1	3,406,2	8,496,2	3,304,9	10,234,5	9,025,7	9,055,3
O. "	6,695,6	4,832,0	4,879,2	5,501,1	4,225,3	8,654,5	3,890,6	11,267,2	8,935,0	8,062,2
N. "	6,674,0	4,769,6	4,505,8	6,047,3	4,321,8	8,557,5	3,195,0	10,843,2	9,297,8	8,009,4
D. "	9,017,3	6,722,3	6,492,6	8,456,1	5,859,6	10,958,3	4,823,4	18,946,6	7,606,7	10,846,4
E. 1972 *	6,820,7	4,628,5	4,644,6	5,626,1	3,836,6	8,167,8	3,651,8	11,822,1	8,099,7	6,526,5
F. " *	6,086,3	3,804,6	3,932,9	4,464,3	3,027,9	6,170,9	2,526,2	8,607,4	6,300,3	5,239,0
M. " *	7,568,8	4,848,4	4,875,8	5,360,6	4,399,2	8,744,8	3,756,8	9,650,3	10,685,1	7,507,8

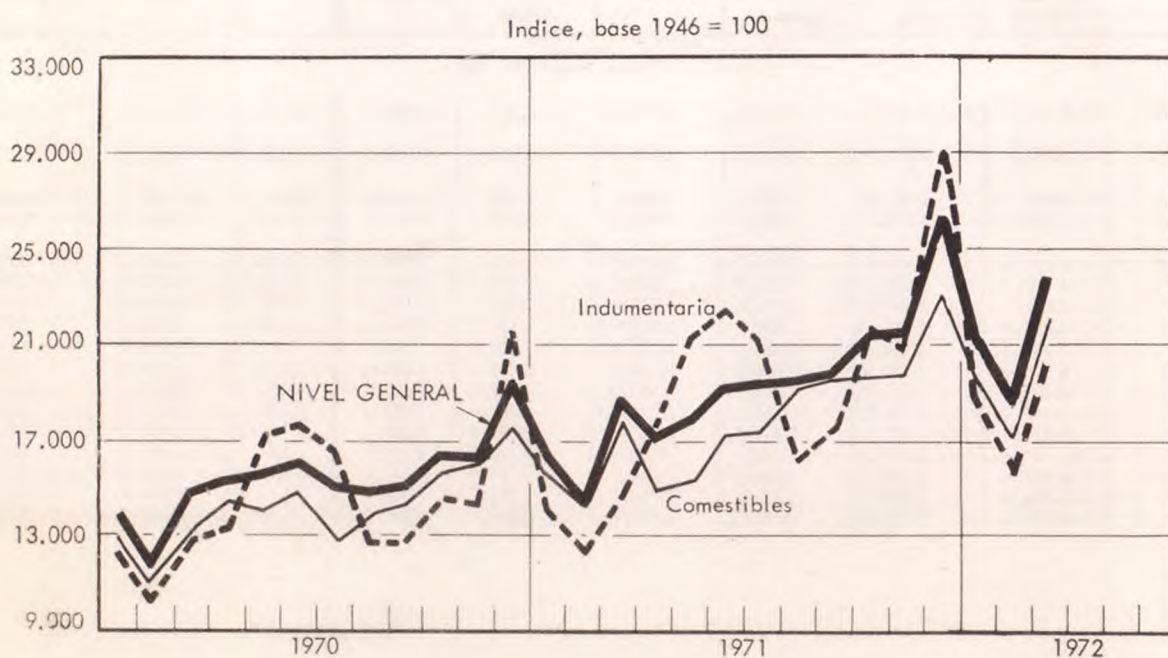
Período	ZONA 11 Comestibles			Nivel general	ZONA 12 Indumentaria				Artículos para el hogar	
	Total	Almacenes y afines	Carnicerías		Total	Tienda:	Sastrerías y artículos para hombre	Calzado y artículos de cuero	Total	Bazar y menaje
Índice, base 1950 = 100										
1970	5,296,1	5,240,6	5,401,9	3,078,5	2,528,7	2,152,9	3,260,5	2,415,9	5,014,6	7,718,9
1971	6,526,0	6,268,4	6,887,3	3,673,0	3,074,4	2,462,7	4,128,8	3,223,5	5,697,9	9,232,2
3 pr.m. 1971	5,398,3	4,770,9	6,203,2	2,823,7	2,281,0	1,767,8	3,276,3	2,137,6	4,572,2	7,486,6
3 pr.m. 1972 *	8,180,5	7,293,1	9,322,9	3,745,5	3,064,1	2,363,3	4,327,8	3,099,0	5,999,7	9,964,5
M. 1971	5,557,8	5,318,1	5,890,3	3,031,6	2,405,6	1,830,3	3,508,6	2,275,6	4,975,7	8,200,3
A. "	5,772,6	5,874,5	5,689,4	3,138,1	2,752,7	2,353,9	3,394,8	2,959,6	4,676,6	7,580,5
M. "	6,090,8	5,877,1	6,395,4	3,486,3	3,159,6	2,610,9	4,102,1	3,301,3	4,985,5	7,878,1
J. "	5,992,6	6,090,0	5,916,4	3,811,6	3,301,3	2,575,0	4,471,8	3,675,4	5,562,6	8,788,5
J. "	7,033,0	6,682,9	7,510,7	4,147,5	3,550,9	2,990,3	4,512,2	3,699,6	6,095,7	9,405,9
A. "	6,771,3	6,244,6	7,463,1	3,674,0	2,878,1	2,320,1	3,961,7	2,718,1	5,708,6	9,374,6
S. "	6,644,4	6,132,9	7,316,7	3,879,9	3,007,6	2,393,0	4,063,9	3,164,6	5,837,1	9,349,0
O. "	7,032,4	6,500,4	7,732,4	4,127,0	3,351,7	2,845,0	4,228,1	3,467,5	6,880,1	11,468,4
N. "	7,084,2	6,648,7	7,666,7	3,839,3	3,299,4	2,613,9	4,445,3	3,553,0	6,042,6	9,924,3
D. "	9,695,3	10,856,4	8,346,9	5,501,2	4,749,1	3,547,2	6,537,2	5,730,1	8,868,7	14,556,9
E. 1972 *	7,751,2	6,961,6	8,770,9	3,837,3	3,220,1	2,502,9	4,547,3	3,173,8	6,477,5	10,053,4
F. " *	7,790,2	6,748,1	9,118,8	3,359,3	2,794,2	2,094,6	4,020,1	2,915,8	5,150,6	8,911,8
M. " *	9,000,2	8,169,6	10,079,0	4,039,9	3,177,9	2,492,5	4,416,1	3,207,3	6,371,1	10,928,4

Capital Federal, por zonas

Periodo	ZONA 12						Nivel general	ZONA 13	
	Artículos para el hogar			Total	Comestibles			Total	Tiendas
	Electricidad, radio y discos	Ferretería y afines	Mueblería y tapicería		Almacenes y afines	Carnicerías			
Indice, base 1950 = 100									
1970	6.748,8	2.501,1	1.182,8	2.419,8	2.107,2	5.153,1	3.765,1	3.714,0	2.628,6
1971	6.780,3	2.835,9	1.487,9	3.002,2	2.530,3	7.128,5	4.762,6	4.737,2	3.212,9
3 pr.m. 1971	5.082,2	2.406,1	1.297,2	2.264,2	1.846,7	5.914,8	3.657,4	3.281,1	2.082,2
3 pr.m. 1972 *	6.808,9	2.916,3	1.568,8	3.010,2	2.438,7	8.007,4	4.958,1	4.669,0	2.899,5
M. 1971	5.004,6	2.853,9	1.622,7	2.427,0	2.070,1	5.547,8	4.048,0	3.593,2	2.500,3
A. "	4.988,2	2.887,8	1.223,3	2.575,2	2.199,1	5.863,3	4.535,7	4.725,5	3.304,4
M. "	5.852,7	2.961,8	1.216,8	2.900,2	2.347,7	7.731,4	4.525,6	4.980,6	3.462,7
J. "	6.907,2	2.822,2	1.480,6	3.225,9	2.878,1	6.267,2	4.845,8	5.166,6	3.477,3
J. "	7.933,5	3.183,8	1.529,7	3.517,9	2.861,4	9.258,4	4.936,9	5.046,8	3.671,7
A. "	6.620,9	2.969,2	1.318,0	3.149,1	2.664,6	7.386,4	4.723,2	4.354,3	3.518,9
S. "	6.995,3	2.929,7	1.634,9	3.457,0	3.009,4	7.371,0	4.855,9	4.453,7	3.304,4
O. "	8.148,4	3.023,3	1.711,7	3.185,3	2.704,3	7.391,3	5.368,1	5.221,6	3.686,5
N. "	6.911,7	3.057,3	1.587,2	3.023,8	2.494,8	7.649,1	5.351,6	5.463,3	3.579,2
D. "	11.759,4	2.977,9	2.260,5	4.198,8	3.663,6	8.878,8	7.031,2	7.590,9	4.302,9
E. 1972 *	8.381,9	3.578,7	1.364,6	2.837,3	2.274,0	7.762,2	4.895,8	4.652,2	2.797,8
F. " *	5.768,0	2.085,9	1.256,6	2.793,2	2.197,7	8.000,2	4.387,5	4.004,1	2.314,6
M. " *	6.276,8	3.084,4	2.085,2	3.400,2	2.844,5	8.259,9	5.590,9	5.350,7	3.586,2

Periodo	ZONA 13									
	Indumentaria		Artículos para el hogar					Comestibles		
	Sastrerías y artículos para hombre	Calzado y artículos de cuero	Total	Bazar y menaje	Electricidad, radio y discos	Ferretería y afines	Mueblería y tapicería	Total	Almacenes y afines	Carnicerías
Indice, base 1950 = 100										
1970	4.199,3	6.379,3	4.690,8	3.086,0	3.833,4	6.119,1	4.816,4	3.287,6	2.539,9	4.798,9
1971	5.827,9	8.001,4	6.142,6	3.972,5	5.197,6	7.747,2	6.460,6	4.011,9	3.145,2	5.764,2
3 pr.m. 1971	4.115,9	5.875,4	5.049,3	3.089,5	3.613,1	6.772,7	5.568,3	3.169,4	2.376,4	4.772,4
3 pr.m. 1972 *	6.145,6	8.211,8	6.550,1	4.527,6	4.698,9	9.319,1	6.388,4	4.291,4	3.179,6	6.539,0
M. 1971	4.572,1	5.703,0	5.778,3	3.748,4	3.882,4	7.444,6	6.800,1	3.431,3	2.698,6	4.912,5
A. "	5.248,8	8.346,0	5.731,0	3.334,6	4.119,2	7.861,5	6.214,2	3.722,8	3.194,8	4.790,3
M. "	5.668,9	8.696,4	5.366,8	3.245,8	4.146,5	6.499,4	6.390,5	3.706,9	3.016,4	5.102,7
J. "	6.696,3	8.408,5	6.054,8	3.470,6	5.245,7	7.185,8	6.960,0	3.924,8	3.138,4	5.514,7
J. "	5.875,2	8.173,2	6.128,3	3.927,9	5.848,9	7.065,7	6.563,3	4.187,7	3.227,8	6.128,2
A. "	5.064,4	6.011,7	6.155,2	3.758,9	4.526,0	8.137,5	6.806,9	4.207,0	3.309,7	6.020,9
S. "	5.471,9	6.685,7	6.159,3	4.153,0	4.821,9	8.248,2	6.237,7	4.437,0	3.435,9	6.460,7
O. "	6.105,3	8.760,0	7.062,2	5.109,8	7.632,0	8.439,0	6.161,4	4.535,1	3.413,6	6.802,2
N. "	6.938,1	9.349,4	6.939,9	4.406,0	5.326,5	9.552,4	6.998,7	4.379,4	3.244,5	6.673,7
D. "	10.517,9	13.959,9	8.965,5	6.995,1	9.865,4	9.658,4	8.489,2	5.522,1	4.631,7	7.322,1
E. 1972 *	6.322,0	8.221,8	6.473,0	4.398,8	5.481,6	8.391,8	6.457,0	4.202,5	3.017,4	6.598,4
F. " *	5.472,4	7.318,6	5.993,1	3.945,6	3.845,9	8.619,1	6.254,2	3.785,7	2.619,4	6.143,3
M. " *	6.642,5	9.095,0	7.184,1	5.238,3	4.769,3	10.946,4	6.454,0	4.886,0	3.902,0	6.875,3

MONTO DE LAS VENTAS
Partidos del gran Buenos Aires



Rubro	Período					Variaciones 3 pr.m. 1972 3 pr.m. 1971
	1972 *				1971	
	Enero	Febrero	Marzo	3 primeros meses	3 primeros meses	
	Indice, base 1946 = 100					%
NIVEL GENERAL	21.590,7	18.374,4	23.761,2	21.242,1	16.380,0	+ 29,7
Indumentaria	19.394,6	16.409,6	20.130,7	18.645,0	13.667,7	+ 36,4
Artículos para el hogar	23.196,4	21.639,3	22.594,8	22.476,8	16.693,2	+ 34,6
Farmacia y perfumería	29.672,2	24.163,9	30.342,3	28.059,5	21.697,6	+ 29,3
Librería, papelería y juguetería	34.764,1	22.927,3	92.968,2	50.219,9	42.680,5	+ 17,7
Joyería y relojería	8.569,4	6.859,8	8.787,0	8.072,1	8.088,9	- 0,2
Comestibles	20.888,9	17.576,0	22.555,2	20.340,0	15.911,4	+ 27,8

MONTO DE LAS VENTAS

Partidos del Gran Buenos Aires (1)

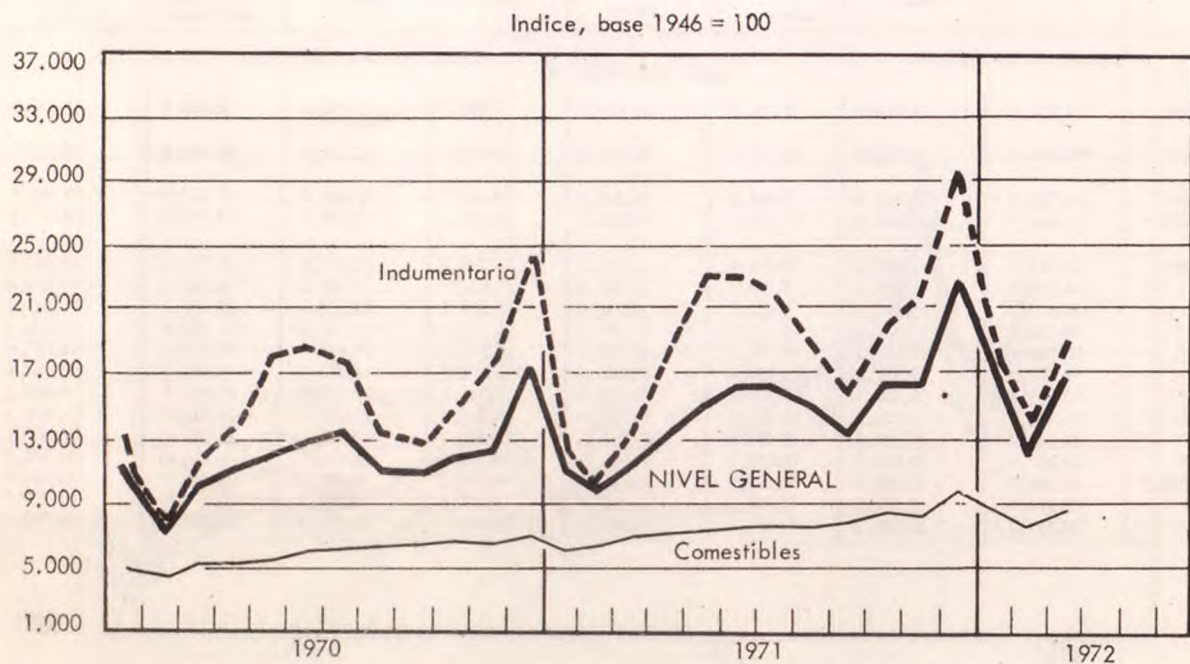
Período	Nivel general	Comestibles			Indumentaria			
		Total	Almacenes y afines	Venta de carne	Total	Tiendas	Sastrerías y artículos para hombre	Calzado y artículos de cuero
Índice, base 1946 = 100								
1970	15.371,5	14.254,9	8.020,3	22.979,0	14.658,3	13.976,6	18.988,1	11.055,3
1971	19.201,0	17.902,9	10.187,3	28.699,3	19.050,1	18.234,5	25.480,8	13.150,1
3 pr.m. 1971	16.380,0	15.911,4	8.456,8	26.342,7	13.667,7	13.207,3	17.149,9	10.525,1
3 pr.m. 1972 *	21.242,1	20.340,0	11.269,0	33.032,9	18.645,0	18.578,7	23.264,3	12.973,6
M. 1971	18.743,1	17.870,8	8.879,9	30.451,7	14.768,3	15.506,8	16.221,3	10.862,6
A. "	16.999,6	14.958,7	9.297,1	22.881,0	17.701,7	17.521,0	22.547,1	12.046,8
M. "	17.673,7	15.425,7	9.453,2	23.783,0	21.279,7	20.250,6	29.409,4	13.815,3
J. "	19.124,9	17.325,5	10.132,0	27.391,2	22.310,0	20.157,4	34.293,9	13.078,2
J. "	19.268,4	17.372,3	10.570,5	26.890,0	21.175,1	20.694,9	28.032,6	13.797,4
A. "	19.578,3	19.350,0	10.260,7	32.068,6	16.395,0	16.832,9	19.615,0	11.081,6
S. "	19.852,4	19.720,1	10.250,8	32.970,5	17.314,2	17.192,6	21.267,7	12.628,2
O. "	21.148,1	19.736,5	10.932,5	32.056,0	21.535,5	21.491,9	26.902,5	14.835,2
N. "	21.182,9	19.809,4	10.854,0	32.340,6	20.966,8	18.573,1	31.028,4	14.850,7
D. "	26.251,9	23.043,3	15.126,5	34.121,2	28.968,2	26.477,3	41.223,6	20.334,2
E. 1972 *	21.590,7	20.888,9	11.404,8	34.159,8	19.394,6	18.922,0	25.746,0	12.638,9
F. " *	18.374,4	17.576,0	10.745,3	27.134,0	16.409,6	16.226,6	20.773,7	11.372,7
M. " *	23.761,2	22.555,2	11.657,0	37.805,0	20.130,7	20.587,5	23.237,2	14.909,1

Período	Artículos para el hogar					Farmacia y perfumería			Librería, papelería y juguetería	Joyería y relojería
	Total	Bazar y menaje	Electricidad, radio y discos	Ferretería y afines	Mueblería y tapicería	Total	Farmacia	Perfumería		
Índice base 1946 = 100										
1970	16.465,0	15.265,3	24.131,5	15.156,4	17.585,7	21.800,1	22.726,1	14.895,6	31.899,1	7.709,7
1971	19.797,4	20.705,8	25.641,6	18.091,7	22.079,1	26.106,2	27.061,3	18.985,1	40.100,1	8.299,4
3 pr.m. 1971	16.693,2	16.338,0	21.191,1	15.881,7	17.302,0	21.697,6	21.876,9	20.361,2	42.680,5	8.088,9
3 pr.m. 1972 *	22.476,8	24.014,0	24.857,8	21.087,0	25.168,4	28.059,5	29.093,3	20.350,7	50.219,9	8.072,1
M. 1971	17.386,5	16.924,8	19.549,3	17.152,7	17.299,2	23.908,2	24.357,5	20.557,9	82.546,1	8.101,8
A. "	17.415,6	16.314,8	20.436,4	16.879,0	18.295,0	23.787,1	24.753,3	16.582,5	51.533,3	7.877,8
M. "	17.559,6	17.968,0	22.740,5	16.296,2	18.940,0	25.432,0	26.399,9	18.215,1	33.301,4	6.942,7
J. "	18.212,1	19.633,8	30.245,1	15.870,2	19.064,3	26.036,4	27.404,6	15.834,9	35.394,1	7.796,6
J. "	19.511,1	21.908,5	24.267,5	17.630,3	22.135,7	27.728,5	29.180,5	16.902,3	36.162,7	9.008,2
A. "	20.281,0	20.130,0	22.725,0	18.755,6	24.393,8	28.888,9	30.378,8	17.780,2	33.023,9	7.451,6
S. "	20.336,6	20.680,0	23.005,7	18.818,5	24.014,5	26.951,4	28.151,1	18.005,7	31.553,9	8.354,5
O. "	22.665,6	26.467,7	30.806,0	20.087,6	25.082,3	28.540,3	29.813,8	19.044,3	31.844,1	8.688,3
N. "	22.972,1	22.352,8	25.727,5	21.701,3	26.293,4	29.243,6	30.606,6	19.080,9	33.030,8	7.792,6
D. "	28.261,8	34.000,0	44.172,0	22.978,8	34.824,5	31.573,7	32.416,3	25.291,5	67.315,7	11.414,1
E. 1972 *	23.196,4	26.164,7	27.192,0	21.355,2	25.763,9	29.672,2	30.800,4	21.259,9	34.764,1	8.569,4
F. " *	21.639,3	21.584,7	22.116,2	20.702,6	24.698,8	24.163,9	24.718,2	20.030,6	22.927,3	6.859,8
M. " *	22.594,8	24.292,5	25.265,2	21.203,1	25.042,4	30.342,3	31.761,3	19.761,6	92.968,2	8.787,0

(1) Incluye los siguientes partidos: Almirante Brown, Avellaneda, Berazategui, Esteban Echeverría, Florencio Varela, Gral. San Martín, Gral. Samián, La Matanza, Lanús, Lomas de Zamora, Merlo, Moreno, Morán, Quilmes, San Fernando, San Isidro, Tigre, Tres de Febrero y Vicente López.

MONTO DE LAS VENTAS

La Plata



Rubro	Período					Variaciones
	1972 *				1971	3 pr.m. 1972 3 pr.m. 1971
	Enero	Febrero	Marzo	3 primeros meses	3 primeros meses	
	Indice, base 1946 = 100					%
NIVEL GENERAL.	17.006,8	11.639,3	16.452,5	15.032,9	11.055,2	+ 36,0
Indumentaria.	17.148,0	13.701,3	18.627,5	16.492,3	12.003,2	+ 37,4
Artículos para el hogar. .	26.491,0	16.988,4	19.695,7	21.058,4	14.704,9	+ 43,2
Farmacia y perfumería . .	41.081,4	9.557,5	36.405,2	29.014,7	20.908,8	+ 38,8
Librería, papelería y juguetería	16.882,3	10.974,8	32.355,4	20.070,8	16.764,3	+ 19,7
Joyería y relojería. . . .	9.665,5	6.747,4	11.201,1	9.204,7	7.486,0	+ 23,0
Comestibles	8.226,4	7.487,6	8.637,8	8.117,3	6.416,5	+ 26,5

La Plata (1)

Período	Nivel general	Comestibles			Indumentaria			
		Total	Almacenes y afines	Carnicerías	Total	Tiendas	Sastrerías y artículos para hombre	Calzado y artículos de cuero
Índice, base 1946 = 100								
1970	11.842,7	5.759,8	7.339,6	4.369,0	15.170,5	15.778,2	14.727,6	11.733,4
1971	14.785,6	7.551,1	9.400,7	5.927,8	18.984,4	19.884,9	18.240,4	14.264,8
3 pr. m. 1971	11.055,2	6.416,5	7.888,5	5.127,2	12.003,2	12.916,9	10.652,4	9.807,0
3 pr. m. 1972 *	15.032,9	8.117,3	10.471,1	6.041,1	16.492,3	17.767,3	14.617,1	13.385,2
M. 1971	11.987,6	6.714,8	8.293,1	5.331,3	13.295,4	15.458,6	9.717,1	9.751,6
A. "	13.319,7	7.057,0	8.521,5	5.778,5	18.872,9	20.391,7	16.686,0	14.968,7
M. "	15.337,4	7.194,9	8.936,6	5.666,7	23.142,2	24.162,8	22.521,9	16.822,7
J. "	16.036,0	7.560,8	9.188,4	6.138,1	23.054,0	23.349,5	24.308,6	14.980,7
J. "	16.053,0	7.592,8	9.382,3	6.024,0	21.470,4	22.894,2	20.104,7	14.832,2
A. "	14.685,6	7.590,7	9.503,8	5.910,1	18.490,3	20.385,7	16.072,1	12.264,5
S. "	13.613,7	7.893,1	9.975,0	6.062,1	15.829,5	17.131,7	14.132,7	11.706,4
O. "	16.206,6	8.449,5	10.335,4	6.799,2	19.770,5	21.098,5	18.164,3	15.025,1
N. "	16.131,0	8.373,8	10.722,1	6.305,0	21.663,3	21.404,9	23.407,6	16.355,4
D. "	22.848,0	9.651,4	12.578,2	7.068,0	29.510,4	29.048,9	31.529,7	24.800,4
E. 1972 *	17.006,8	8.226,4	11.157,2	5.630,1	17.148,0	17.725,4	16.585,9	14.492,1
F. " *	11.639,3	7.487,6	9.423,9	5.785,5	13.701,3	14.377,5	12.687,0	12.139,7
M. " *	16.452,5	8.637,8	10.832,2	6.709,7	18.627,5	21.199,1	14.578,5	13.523,7

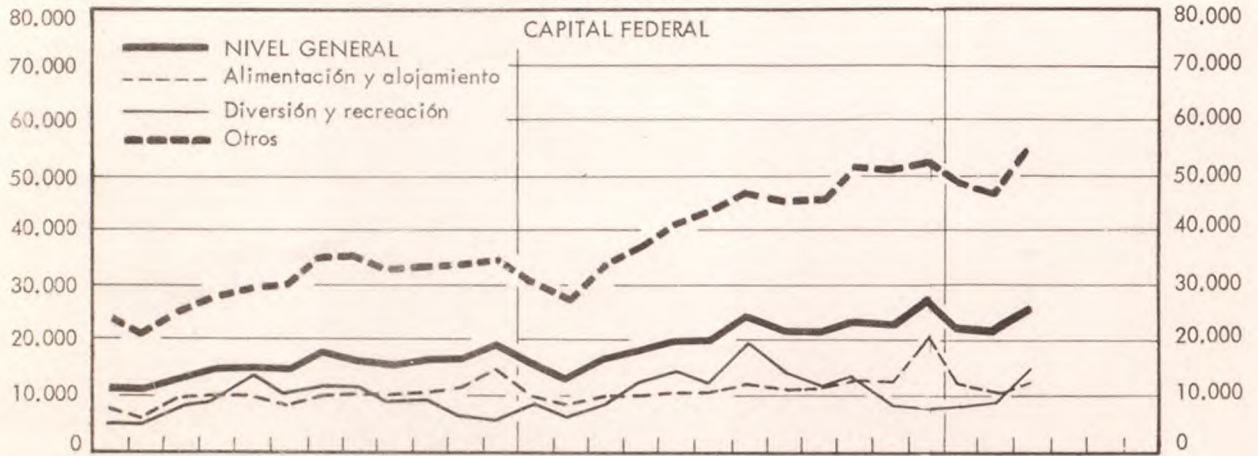
Período	Artículos para el hogar					Farmacia y perfumería			Librería, papelería y juguetería	Joyería y relojería
	Total	Bazar y menaje	Electricidad, radio y discos	Ferretería y afines	Mueblería y tapicería	Total	Farmacia	Perfumería		
Índice, base 1946 = 100										
1970	14.040,0	14.668,3	28.110,9	11.110,9	7.106,8	22.741,7	30.681,2	10.017,0	13.205,6	7.356,5
1971	17.372,5	18.064,1	37.972,6	12.603,4	8.722,6	27.004,9	36.977,5	10.990,6	15.068,5	9.192,4
3 pr. m. 1971	14.704,9	15.548,1	29.364,8	11.647,3	7.312,0	20.908,8	28.266,3	9.113,5	16.764,3	7.486,0
3 pr. m. 1972 *	21.058,4	20.466,4	50.045,5	14.620,6	9.720,2	20.014,7	40.169,9	11.077,5	20.070,8	9.204,7
M. 1971	13.587,4	14.153,4	23.066,2	11.994,7	7.757,3	25.319,9	35.183,0	9.453,4	31.902,9	8.173,4
A. "	13.216,9	12.996,1	24.559,7	11.444,6	6.785,2	18.367,0	24.441,6	8.650,6	19.869,7	7.786,7
M. "	14.040,5	12.034,4	27.887,6	11.967,4	7.660,6	25.751,4	36.109,5	9.072,0	13.868,4	7.642,2
J. "	16.512,7	13.493,0	33.489,5	14.699,8	7.333,8	27.104,0	37.886,5	9.747,0	14.338,8	9.013,1
J. "	18.543,2	24.018,0	40.592,3	11.934,1	8.599,7	29.792,6	41.006,7	11.773,0	14.756,6	10.211,3
A. "	16.944,2	15.493,5	36.803,8	12.710,4	9.719,7	30.633,4	42.907,4	10.871,2	12.300,8	8.460,0
S. "	15.997,7	17.192,7	33.587,3	11.170,4	9.992,0	29.816,5	41.604,4	10.845,0	11.890,1	8.148,5
O. "	19.453,3	20.242,1	46.893,8	12.245,1	10.321,5	33.681,4	46.374,7	13.284,2	12.743,6	11.923,2
N. "	18.067,4	16.600,3	44.644,9	11.837,7	9.438,1	28.696,1	39.324,2	11.627,4	11.619,8	7.703,0
D. "	31.579,9	38.055,1	79.117,0	18.289,8	12.884,5	37.490,4	49.276,3	18.675,6	19.141,8	16.963,2
E. 1972 *	26.491,0	25.364,0	72.960,8	15.599,2	10.026,3	41.081,4	59.468,0	11.381,4	16.882,3	9.665,5
F. " *	16.988,4	17.093,5	36.731,4	12.477,9	9.083,7	9.557,5	8.618,1	11.308,2	10.974,8	6.747,4
M. " *	19.695,7	18.941,8	40.444,4	15.784,7	10.050,5	36.405,2	52.423,5	10.543,0	32.355,4	11.201,1

(1) Incluye Berisso y Ensenada.

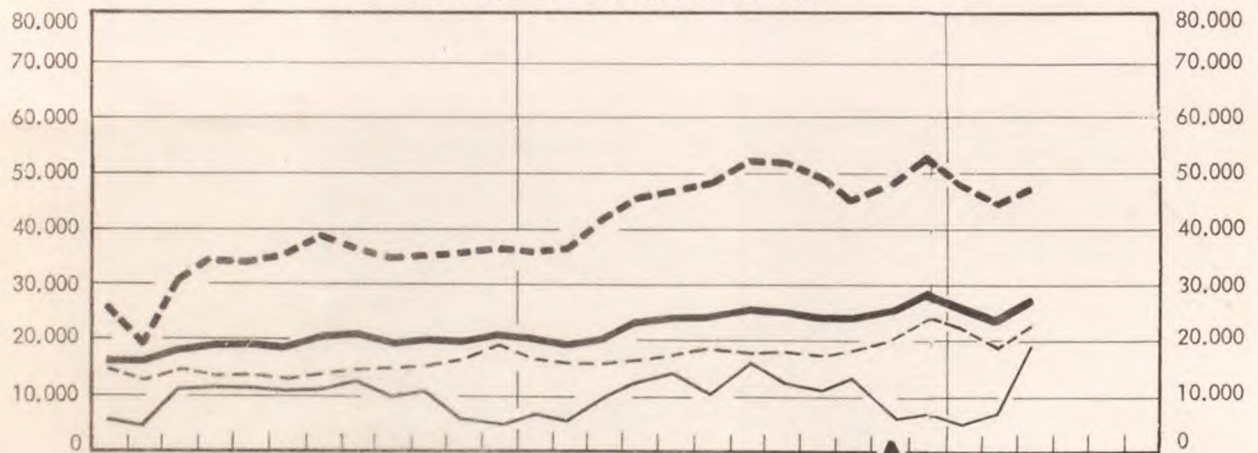
III - PRESTACION DE SERVICIOS

MONTO DE INGRESOS

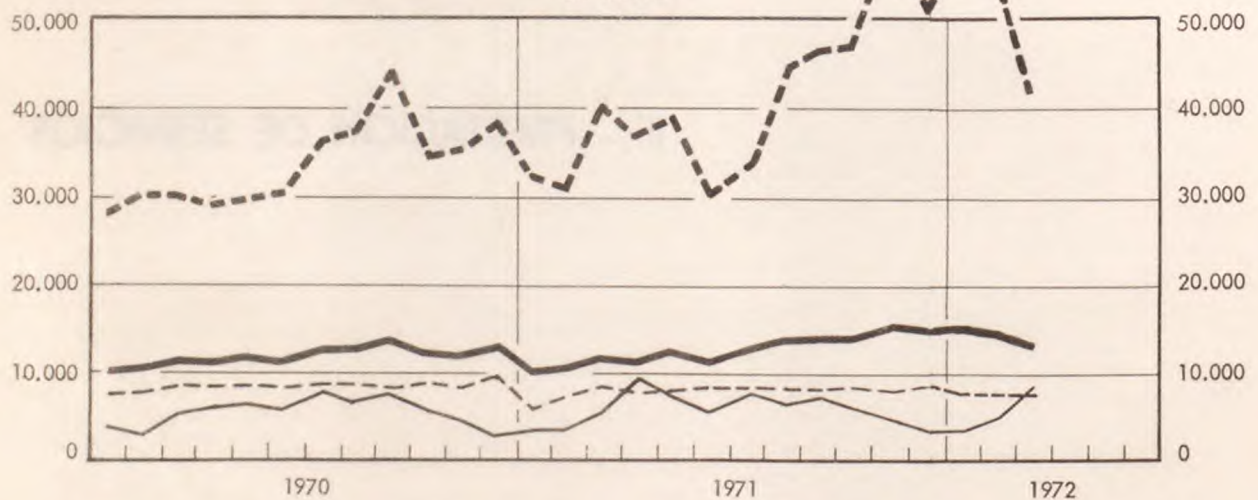
Indice, base 1946 = 100



PARTIDOS DEL GRAN BUENOS AIRES



LA PLATA



Rubro	Período					Variaciones
	1972 *				1971	3 pr.m. 1972
	Enero	Febrero	Marzo	3 primeros meses	3 primeros meses	3 pr.m. 1971
	Indice, base 1946 = 100					%
	Capital Federal					
NIVEL GENERAL.....	22.297,6	21.325,6	25.573,3	23.065,5	15.469,4	+ 49,1
Alimentación y alojamiento.....	12.134,7	11.265,0	13.538,5	12.312,7	9.377,4	+ 31,3
Diversión y recreación	8.327,4	9.871,9	15.700,1	11.299,8	8.078,5	+ 39,9
Otros.....	48.886,0	46.581,3	54.068,8	49.845,4	30.966,6	+ 61,0
	Partidos del Gran Buenos Aires					
NIVEL GENERAL.....	26.888,7	23.897,9	27.855,6	26.214,1	20.687,9	+ 26,7
Alimentación y alojamiento.....	23.337,4	19.885,4	22.279,0	21.833,9	16.974,5	+ 28,6
Diversión y recreación	5.906,3	7.087,8	19.914,8	10.969,6	6.955,4	+ 57,7
Otros.....	48.630,2	44.564,4	47.861,4	47.018,7	38.783,0	+ 21,2
	La Plata					
NIVEL GENERAL.....	15.223,2	14.662,3	13.915,3	14.600,3	11.078,7	+ 31,8
Alimentación y alojamiento.....	8.377,5	7.609,9	8.827,7	8.271,7	7.330,9	+ 12,8
Diversión y recreación	4.939,4	5.792,7	8.979,1	6.570,4	3.972,1	+ 65,4
Otros.....	56.995,4	56.201,0	42.614,0	51.936,8	35.227,3	+ 47,4

Período	Capital Federal				Partidos del Gran Buenos Aires (1)				La Plata (2)			
	Nivel general	Alimen- tación y aloja- miento	Diver- sión y recrea- ción	Otros (3)	Nivel general	Alimen- tación y aloja- miento	Diver- sión y recrea- ción	Otros (3)	Nivel general	Alimen- tación y aloja- miento	Diver- sión y recrea- ción	Otros (3)
Índice, base 1946 = 100												
1970	15.947,9	10.135,1	9.352,7	30.529,8	19.069,0	15.416,9	9.452,2	34.666,8	11.787,9	8.385,4	5.300,3	33.742,7
1971*	20.706,2	11.761,4	11.791,7	42.592,0	24.026,3	18.550,5	10.617,9	46.842,0	12.883,7	8.217,3	5.976,5	41.268,9
3 pr.m. 1971	15.469,4	9.377,4	8.078,5	30.966,6	20.687,9	16.974,5	6.955,4	38.783,0	11.078,7	7.330,9	3.972,1	35.227,3
3 pr.m. 1972*	23.065,5	12.312,7	11.299,8	49.845,4	26.214,1	21.833,9	10.969,6	47.018,7	14.600,3	8.271,7	6.570,4	51.936,8
M. 1971	17.112,2	10.326,7	9.648,6	34.028,9	21.870,5	16.926,8	9.422,2	42.662,9	12.789,6	8.257,4	5.421,2	40.929,8
A. "	18.496,1	10.258,6	13.407,7	37.252,2	23.481,5	17.027,0	13.927,8	46.841,6	12.261,3	7.741,2	9.021,5	36.765,8
M. "	20.385,6	10.742,1	15.200,1	41.997,3	23.927,4	17.350,1	14.518,8	47.547,2	12.385,1	7.865,7	7.399,3	38.399,3
J. "	20.309,2	10.551,2	12.846,2	43.170,6	23.756,5	17.580,7	10.369,3	48.508,0	11.157,6	8.145,1	5.104,0	30.863,9
J. "	23.364,8	12.293,6	19.390,7	47.288,7	25.845,7	18.157,6	16.518,3	52.510,6	12.533,2	8.784,2	8.540,0	33.988,9
A. "	21.624,6	11.577,8	14.095,3	45.093,3	25.170,2	18.290,2	12.718,7	51.352,3	13.648,4	8.390,7	6.837,3	44.788,5
S. "	21.491,5	11.534,5	12.198,1	45.571,6	24.303,3	17.857,4	11.063,9	49.723,0	13.926,7	8.373,5	7.205,9	46.406,9
O. "	24.648,0	12.974,8	13.849,8	52.834,9	24.807,2	19.302,2	14.120,8	46.165,6	14.427,8	9.042,1	6.539,2	47.116,1
N. "	23.433,5	12.707,0	8.629,4	51.522,8	25.435,6	20.879,8	6.376,6	48.884,9	16.053,0	8.876,4	4.942,9	60.129,2
D. "	28.313,2	20.365,3	7.647,6	53.472,8	29.524,6	25.237,5	6.934,8	54.222,0	14.975,6	9.396,0	4.212,0	51.086,0
E. 1972*	22.297,6	12.134,7	8.327,4	48.886,0	26.888,7	23.337,4	5.906,3	48.630,2	15.223,2	8.377,5	4.939,4	56.995,4
F. " *	21.325,6	11.265,0	9.871,9	46.581,3	23.897,9	19.885,4	7.087,8	44.564,4	14.662,3	7.609,9	5.792,7	56.201,0
M. " *	25.573,3	13.538,5	15.700,1	54.068,8	27.855,6	22.279,0	19.914,8	47.861,4	13.915,3	8.827,7	8.979,1	42.614,0

(1) Incluye los siguientes partidos: Almirante Brown, Avellaneda, Berazategui, Esteban Echeverría, Florencio Varela, General San Martín, General Sarmiento, La Matanza, Lanús, Lomas de Zamora, Merlo, Moreno, Morón, Quilmes, San Fernando, San Isidro, Tigre, Tres de Febrero y Vicente López.

(2) Incluye Berisso y Ensenada.

(3) Incluye sanatorios, pompas fúnebres, ambulancias y servicios afines.

ANALISIS RETROSPECTIVO
NIVEL GENERAL

Período	Comercio minorista Monto de ventas			Prestación de servicios Monto de ingresos		
	Capital Federal	Partidos del Gran Bs. As.	La Plata	Capital Federal	Partidos del Gran Bs. As.	La Plata
Indice, base 1946 = 100						
Enero 1970	10.174,5	13.875,8	10.664,7	12.584,8	16.594,3	10.053,1
Febrero "	8.148,5	11.570,1	7.263,8	11.140,3	16.009,0	10.142,5
Marzo "	11.185,3	14.802,2	10.382,9	13.952,9	18.350,7	11.249,7
Enero 1971	12.850,8	16.104,6	11.410,7	15.763,1	20.618,4	10.073,8
Febrero "	11.349,2	14.292,2	9.767,3	13.532,8	19.574,9	10.372,8
Marzo "	14.813,2	18.743,1	11.987,6	17.112,2	21.870,5	12.789,6
Enero 1972 *	17.927,6	21.590,7	17.006,8	22.297,6	26.888,7	15.223,2
Febrero " *	15.167,6	18.374,4	11.639,3	21.325,6	23.897,9	14.662,3
Marzo " *	21.502,0	23.761,2	16.452,5	25.573,3	27.855,6	13.915,3

VARIACIONES PORCENTUALES

(Corresponden a la relación entre cada período y el inmediato anterior)

Enero 1970	- 25,2	- 22,3	- 30,2	- 21,0	- 14,9	- 11,7
Febrero "	- 19,9	- 16,6	- 31,9	- 11,5	- 3,5	+ 0,9
Marzo "	+ 37,3	+ 27,9	+ 42,9	+ 25,2	+ 14,6	+ 10,9
Enero 1971	- 19,9	- 17,0	- 34,0	- 20,9	- 5,1	- 22,7
Febrero "	- 11,7	- 11,3	- 14,4	- 14,1	- 5,1	+ 3,0
Marzo "	+ 30,5	+ 31,1	+ 22,7	+ 26,4	+ 11,7	+ 23,3
Enero 1972 *	- 19,4	- 17,8	- 25,6	- 21,2	- 8,9	+ 1,7
Febrero " *	- 15,4	- 14,9	- 31,6	- 4,4	- 11,1	- 3,7
Marzo " *	+ 41,8	+ 29,3	+ 41,4	+ 19,9	+ 16,6	- 5,1

(Corresponden a la relación entre cada período y el correlativo del año anterior)

Enero 1970	+ 1,9	+ 9,0	+ 22,5	+ 20,5	+ 12,4	+ 18,9
Febrero "	- 2,3	- 1,1	- 9,7	+ 21,9	+ 17,7	+ 15,1
Marzo "	+ 2,1	+ 3,4	+ 9,1	+ 20,3	+ 17,6	+ 15,1
Enero 1971	+ 26,3	+ 16,1	+ 7,0	+ 25,3	+ 24,2	+ 0,2
Febrero "	+ 39,3	+ 23,5	+ 34,5	+ 21,5	+ 22,3	+ 2,3
Marzo "	+ 32,4	+ 26,6	+ 15,5	+ 22,6	+ 19,2	+ 13,7
Enero 1972 *	+ 39,5	+ 34,1	+ 49,0	+ 41,5	+ 30,4	+ 51,1
Febrero " *	+ 33,6	+ 28,6	+ 19,2	+ 57,6	+ 22,1	+ 41,4
Marzo " *	+ 45,2	+ 26,8	+ 37,2	+ 49,4	+ 27,4	+ 8,8

Impreso en el Departamento Sistemas de Información del
INSTITUTO NACIONAL DE ESTADÍSTICA Y CENSOS