

88
A. 2

ESTADISTICA MENSUAL



ABRIL 1985

20 MAY 1985

ISSN 0326-6214

SUMARIO

I. INDICE DE PRECIOS AL CONSUMIDOR

1. Nivel general y capítulos. Indices	1
2. Nivel general y capítulos. Variaciones porcentuales	2
3. Indices y variaciones, por capítulo, grupo y subgrupo	3
4. Precios al consumidor de un conjunto de productos	6
5. Variaciones porcentuales periódicas	7

II. INDICE DE PRECIOS AL POR MAYOR

1. Nivel general y principales componentes. Indices	9
2. Nivel general y componentes. Variaciones porcentuales	9
3. Indices. Nivel general y componentes	10
4. Variaciones porcentuales periódicas	14

III. COSTO DE LA CONSTRUCCION

1. Nivel general y capítulos. Indices	15
2. Indices y variaciones. Nivel general, capítulos e ítem	16
3. Indices, por ítem y subítem	17
4. Precios de un conjunto de materiales para la construcción	20
5. Variaciones porcentuales periódicas	22

IV. INDICES DE SALARIOS Y DEMANDA LABORAL

1. Salarios industriales. Indices	23
2. Salarios industriales (total y horario)	24
3. Salarios industriales básicos de convenio	32
4. Ingresos medios de asalariados de la actividad privada	38
5. Ingresos medios de los asalariados de las empresas públicas	39
6. Variaciones porcentuales periódicas	40
7. Indicador de demanda laboral. Indices	42

V. INTERCAMBIO COMERCIAL ARGENTINO

1. Exportaciones, importaciones y saldo comercial	43
2. Exportación, por secciones y capítulos de la N.C.C.A.	45
3. Exportación, por principales países	48
4. Importación, por secciones y capítulos de la N.C.C.A.	49
5. Importación, por principales países	52



REPUBLICA ARGENTINA
PRESIDENCIA DE LA NACION
SECRETARIA DE PLANIFICACION

INSTITUTO NACIONAL DE ESTADISTICA Y CENSOS

Nº 148

INDEC

ESTADISTICA MENSUAL —publicación regular del Instituto Nacional de Estadística y Censos— reúne y sistematiza el siguiente conjunto de índices básicos de la actividad económica argentina y sus variaciones periódicas:

- | | |
|-------------------------------------|--|
| I. Índice de Precios al Consumidor; | IV. Índices de Salarios y Demanda Laboral; |
| II. Índice de Precios al por Mayor; | V. Intercambio Comercial Argentino. |
| III. Costo de la Construcción; | |

La publicación de estos índices, efectuada hasta diciembre de 1984 (N° 144) en fascículos independientes, a partir de enero de 1985 ha sido unificada en un sólo volumen, manteniéndose la numeración correlativa anterior. Asimismo, a partir del mes mencionado (N° 145), la consideración del ítem **Salarios** se efectúa en un apartado específico, con el agregado de nueva información. Por último, desde el N° 148, se suma el indicador de "Demanda Laboral".

IMPORTANTE: La información referida al **Intercambio Comercial Argentino** sólo se incluye en determinados números de esta serie, dado que la elaboración de los datos respectivos no se produce con la misma periodicidad de los restantes índices.

ISSN 0326-6214

PUBLICACIONES DEL INDEC

Los interesados en la obtención de las publicaciones editadas por el Instituto Nacional de Estadística y Censos deben dirigirse a: INDEC, Dirección de Difusión Estadística, Oficina de Distribución y Venta, Alsina 1924, Tel.: 48-4027/4050/4054, C.P. 1207 - Buenos Aires - Argentina.

ESTADISTICA MENSUAL

SUSCRIPCION ANUAL (12 números)

Argentina	\$a	6.500.-
Exterior	u\$s	60.-

EJEMPLAR SIMPLE

Argentina	\$a	600.-
Exterior	u\$s	6.-



I. INDICE DE PRECIOS AL CONSUMIDOR

Cuadro 1.- NIVEL GENERAL Y CAPITULOS. INDICES

(Base 1974 = 100)

20 MAY 1985

Período	Nivel general	Alimentación y bebidas	Indumentaria	Vivienda, combustible y electricidad	Equipamiento y funcionamiento del hogar
1983	1.401.577,7	1.513.108,5	676.851,4	1.346.694,9	1.277.536,7
1984	10.185.567,2	11.179.646,1	5.595.243,7	8.428.502,0	9.776.115,0
E. 1984	3.235.680,5	3.432.943,2	1.620.195,3	3.232.233,3	3.080.094,3
F. "	3.785.497,0	4.218.680,0	1.802.059,1	3.509.318,8	3.444.635,6
M. "	4.552.364,8	5.249.226,8	2.073.941,8	3.886.455,7	4.054.422,6
A. "	5.394.433,1	6.098.504,2	2.894.431,9	4.545.878,7	5.087.420,0
M. "	6.315.757,0	6.977.497,4	3.594.187,8	5.311.761,3	6.336.821,5
J. "	7.447.019,0	8.071.831,3	4.235.147,0	6.341.250,1	7.646.891,3
J. "	8.808.526,6	9.301.852,4	4.854.603,4	7.599.518,8	8.986.006,3
A. "	10.821.008,4	11.652.646,1	5.514.102,6	9.237.261,4	10.914.732,4
S. "	13.801.919,7	15.682.749,3	6.517.462,5	10.976.774,5	13.293.508,4
O. "	16.468.827,9	18.365.815,2	10.150.624,7	12.787.992,6	15.512.630,4
N. "	18.934.866,9	20.562.595,7	11.333.326,1	15.268.130,7	18.045.735,4
D. "	22.660.905,5	24.541.411,9	12.552.842,4	18.445.448,5	20.910.481,5
E. 1985	28.355.499,5	31.383.641,8	13.680.520,9	23.236.427,0	25.813.925,8
F. "	34.216.046,3	37.544.270,6	15.531.433,3	28.681.055,8	31.772.424,5
M. "	43.282.961,8	46.938.409,4	18.382.891,1	38.308.768,5	40.566.736,0
A. "	56.036.517,3	60.000.208,0	25.117.301,4	50.672.317,1	52.676.741,1

Período	Atención médica y gastos para la salud	Transporte y comunicaciones	Esparcimiento y educación	Bienes y servicios varios
1983	1.488.657,0	1.643.197,6	1.335.800,2	1.696.610,1
1984	10.712.713,7	11.814.994,9	10.945.692,4	10.893.147,3
E. 1984	3.206.841,0	3.768.221,6	3.243.385,0	3.962.824,6
F. "	3.634.615,2	4.202.256,2	3.679.948,0	4.426.210,4
M. "	4.308.253,3	4.850.968,0	4.540.501,0	5.081.409,2
A. "	5.162.790,0	5.772.816,5	5.432.467,4	5.906.914,7
M. "	6.192.425,0	6.963.181,1	6.561.965,7	6.866.354,5
J. "	7.470.550,1	8.510.684,5	7.921.705,8	8.228.816,9
J. "	9.283.151,7	10.832.165,2	10.025.993,8	9.643.725,3
A. "	11.514.935,3	13.479.982,6	11.782.278,3	11.498.557,2
S. "	14.044.531,0	16.041.981,0	14.394.163,7	14.211.630,8
O. "	17.509.789,4	18.734.517,8	16.993.808,2	16.474.582,6
N. "	20.671.109,6	22.037.703,3	20.979.013,2	19.814.540,3
D. "	25.553.573,2	26.585.460,7	25.793.079,1	24.602.200,7
E. 1985	32.552.610,0	33.332.563,6	30.672.106,9	30.505.695,7
F. "	42.422.501,2	40.389.895,3	36.941.311,3	36.831.202,4
M. "	53.656.979,9	50.806.445,7	49.682.222,9	46.319.707,1
A. "	68.865.480,0	66.757.190,0	62.772.703,2	61.834.208,7

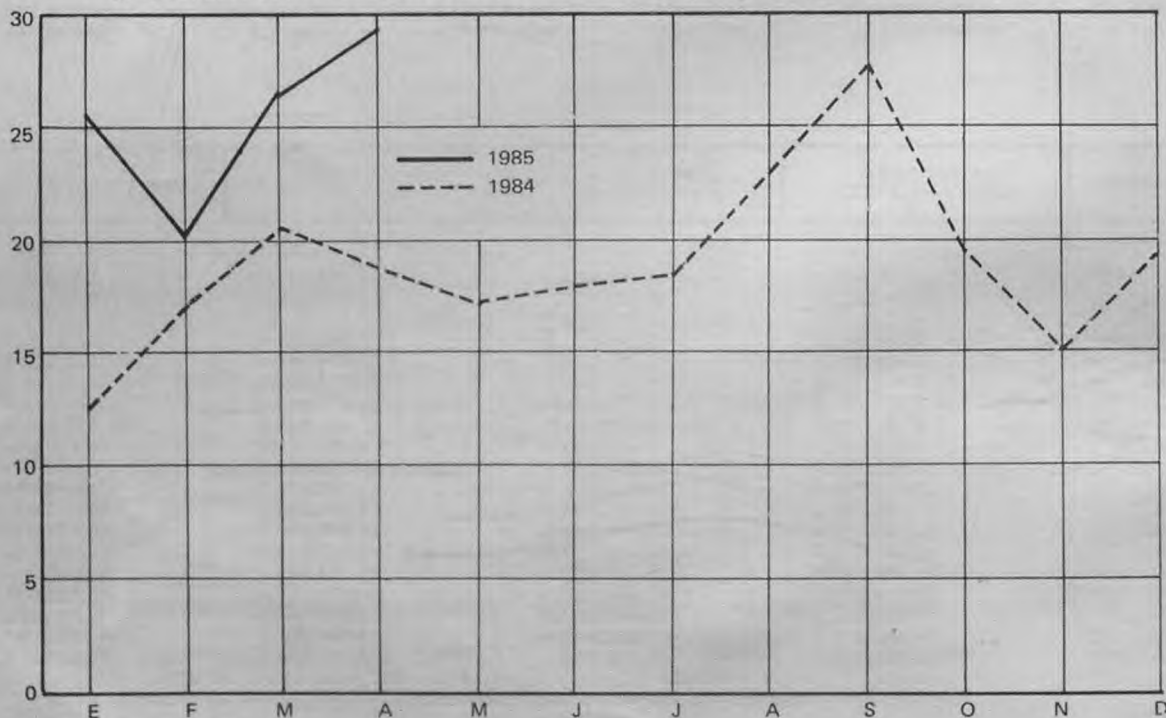
Cuadro 2.— NIVEL GENERAL Y CAPITULOS. VARIACIONES PORCENTUALES

(Relación entre cada período y el inmediato anterior)

Período	Nivel general	Alimentación y bebidas	Indumentaria	Vivienda, combustible y electricidad	Equipo- miento y funciona- miento del hogar	Atención médica y gastos para la salud	Transporte y comuni- caciones	Esparci- miento y educación	Bienes y servicios varios
E. 1984	12,5	13,8	9,6	9,7	12,7	12,8	11,1	15,2	10,5
F. "	17,0	22,9	11,2	8,6	11,8	13,3	11,5	13,5	11,7
M. "	20,3	24,4	15,1	10,7	17,7	18,5	15,4	23,4	14,8
A. "	18,5	16,2	39,6	17,0	25,5	13,8	19,0	19,6	16,2
M. "	17,1	14,4	24,2	16,8	24,6	19,9	20,6	20,8	16,2
J. "	17,9	15,7	17,8	19,4	20,7	20,6	22,2	20,7	19,8
J. "	18,3	15,2	14,6	19,8	17,5	24,3	27,3	26,6	17,2
A. "	22,8	25,3	13,6	21,6	21,5	24,0	24,4	17,5	19,2
S. "	27,5	34,6	18,2	18,8	21,8	22,0	19,0	22,2	23,6
O. "	19,3	17,1	55,7	16,5	16,7	24,7	16,8	18,1	15,9
N. "	15,0	12,0	11,7	19,4	16,3	18,1	17,6	23,5	20,3
D. "	19,7	19,3	10,8	20,8	15,9	23,6	20,6	22,9	24,2
E. 1985	25,1	27,9	9,0	26,0	23,4	27,4	25,4	18,9	24,0
F. "	20,7	19,6	13,5	23,4	23,1	30,3	21,2	20,4	20,7
M. "	26,5	25,0	18,4	33,6	27,7	26,5	25,8	34,5	25,8
A. "	29,5	27,8	36,6	32,3	29,9	28,3	31,4	26,3	33,5

PRECIOS AL CONSUMIDOR. NIVEL GENERAL

(Índice, base 1974 = 100; variación porcentual con respecto al mes inmediato anterior)



Cuadro 3.— INDICES Y VARIACIONES PORCENTUALES, POR CAPITULO, GRUPO Y SUBGRUPO
(Base 1974 = 100)

Capítulo, grupo y subgrupo	1985				Variación %
	Enero	Febrero	Marzo	Abril	$\frac{\text{Abril 1985}}{\text{Marzo 1985}}$
NIVEL GENERAL	28.355.499,5	34.216.046,3	43.282.961,8	56.036.517,3	29,5
1 - ALIMENTACION Y BEBIDAS	31.383.641,8	37.544.270,6	46.938.409,4	60.000.208,0	27,8
Cereales y sus derivados	36.044.078,4	44.147.277,0	58.060.450,9	82.510.863,9	42,1
— Productos de panadería	38.159.736,0	45.271.222,7	59.321.623,4	85.473.173,7	44,1
— Harina y arroz	27.414.055,5	38.838.590,0	52.808.839,0	76.097.468,8	44,1
— Fideos y demás pastas alimenticias	31.914.568,2	42.318.481,1	55.652.809,1	73.870.000,4	32,7
Carnes, embutidos y flambres	27.263.216,1	30.856.384,2	34.659.741,9	40.980.314,4	18,2
— Carnes frescas	26.266.710,1	29.376.342,0	32.634.130,3	38.475.345,0	17,9
— Embutidos y flambres, carnes secas y en conserva	34.915.650,7	42.222.021,1	50.214.950,6	60.216.639,5	19,9
Pescado y mariscos, frescos y en conserva	43.490.077,0	49.648.058,3	61.177.402,9	75.793.162,8	23,9
Aceite y grasas	41.449.546,7	53.598.815,6	66.556.729,7	97.942.689,3	47,2
Productos lácteos y huevos	29.030.295,3	37.506.987,0	53.136.886,8	71.031.194,1	33,7
Frutas, verduras y legumbres	30.596.765,7	32.119.132,9	37.236.082,3	41.379.570,6	11,1
— Frutas frescas, secas y en conserva	33.773.992,6	33.680.726,7	38.505.657,4	42.562.963,6	10,5
— Verduras frescas, secas y en conserva	28.819.887,7	31.813.324,6	36.956.314,4	40.877.354,5	10,6
— Legumbres frescas, secas y en conserva	19.725.695,7	19.693.670,1	27.522.871,7	35.338.769,2	28,4
Azúcar, dulces, golosinas, cacao y sus derivados	23.506.753,0	31.254.238,2	40.654.832,6	50.536.683,4	24,3
Café, té, yerba mate y otras infusiones	42.299.118,5	56.347.849,0	74.146.323,8	96.330.816,0	29,9
Vinagre, especias, salsas, condimentos y afines	30.877.094,7	39.822.129,8	52.311.976,4	70.953.145,0	35,6
Alimentos preparados y semi-preparados no incluidos anteriormente	42.570.601,1	53.606.117,3	67.196.077,2	87.057.488,9	29,6
Comidas tomadas fuera del hogar	42.148.820,7	51.699.164,0	65.449.781,4	81.875.886,5	25,1
— Comida	41.111.814,1	49.991.082,0	63.611.955,2	78.826.575,4	23,9
— Refrigerio	46.688.093,0	59.175.924,4	73.494.469,2	95.223.588,1	29,6
Bebidas	27.115.149,7	34.533.698,4	46.594.395,3	64.241.385,8	37,9
— Bebidas no alcohólicas	34.409.462,9	42.364.560,9	52.615.123,7	65.034.525,4	23,6
— Bebidas alcohólicas	23.186.600,2	30.316.175,8	43.351.769,3	63.814.219,1	47,2

Cuadro 3 (continuación)

Capítulo, grupo y subgrupo	1985				Variación %
	Enero	Febrero	Marzo	Abril	Abril 1985 Marzo 1985
II - INDUMENTARIA	13.680.520,9	15.531.433,3	18.382.891,1	25.117.301,4	36,6
Indumentaria y calzado para hombre	17.926.246,3	19.623.179,5	22.586.686,9	29.160.081,1	29,1
— Ropa interior	10.318.707,2	11.495.604,4	13.887.034,1	17.808.604,6	28,2
— Ropa exterior y accesorios	16.086.533,9	16.895.718,3	18.397.596,5	23.823.270,0	29,5
— Calzado	25.855.373,4	30.531.851,3	38.324.669,7	49.282.024,2	28,6
Indumentaria y calzado para mujer	8.666.119,4	9.719.806,9	11.621.677,6	18.785.547,6	61,6
— Ropa interior	13.913.388,9	16.626.677,5	21.265.800,2	29.253.627,1	37,6
— Ropa exterior y accesorios	7.702.529,3	8.620.475,9	9.853.568,5	16.840.407,4	70,9
— Calzado	7.729.814,6	8.219.250,3	9.896.207,1	16.953.856,6	71,3
Indumentaria y calzado para niños menores de 13 años	12.813.569,4	15.600.796,3	19.006.302,3	25.137.176,2	32,3
— Ropa interior	12.438.331,7	13.764.206,3	15.417.164,3	23.673.115,9	53,6
— Ropa exterior	12.142.141,9	14.510.190,6	17.832.936,1	24.244.907,0	36,0
— Calzado	14.078.944,6	17.831.888,7	21.637.725,3	26.957.006,5	24,6
Tela, accesorios y servicios varios	16.838.965,4	20.169.446,4	24.697.530,7	31.533.970,4	27,7
III - VIVIENDA, COMBUSTIBLE Y ELECTRICIDAD	23.236.427,0	28.681.055,8	38.308.768,5	50.672.317,1	32,3
Gastos por la vivienda	21.339.043,3	26.669.090,5	35.669.889,1	45.851.110,8	28,5
Combustible y electricidad	26.539.819,1	32.183.937,3	42.903.122,8	59.066.156,7	37,7
— Electricidad	20.064.346,2	24.003.077,7	31.266.481,0	41.508.598,5	32,8
— Combustible	36.585.956,7	44.875.835,4	60.956.369,0	86.305.194,1	41,6
IV - EQUIPAMIENTO Y FUNCIONAMIENTO DEL HOGAR	25.813.925,8	31.772.424,5	40.566.736,0	52.676.741,1	29,9
Muebles y accesorios	24.475.662,6	28.459.391,9	35.657.137,2	46.984.933,0	31,8
Artefactos	15.694.623,9	18.983.238,3	25.008.463,6	32.491.637,8	29,9
Artículos textiles para el hogar	17.125.760,4	20.223.351,5	26.343.007,8	34.528.314,4	31,1
Vajilla	44.615.053,3	50.898.547,0	61.750.992,1	77.212.249,8	25,0
Utensilios y accesorios para el hogar	31.123.475,3	38.109.833,0	47.360.629,5	59.406.296,4	25,4
— Utensilios	32.160.782,8	38.869.242,7	48.318.629,2	60.063.857,8	24,3
— Herramientas y otros	27.322.137,6	35.326.885,3	43.849.924,9	56.996.583,8	30,0
Bienes y servicios varios	33.274.526,8	42.469.608,1	54.912.410,5	71.775.910,1	30,7
— Bienes	29.437.971,0	38.155.557,7	49.990.497,2	66.393.381,6	32,8
— Servicios	57.055.639,9	69.210.498,8	85.421.174,4	105.139.824,1	23,1
Servicios domésticos para el hogar	9.950.244,0	14.796.570,1	18.415.840,7	23.127.404,6	25,6

Cuadro 3 (continuación)

Capítulo, grupo y subgrupo	1985				Variación %
	Enero	Febrero	Marzo	Abril	Abril 1985 Marzo 1985
- V - ATENCION MEDICA Y GASTOS PARA LA SALUD	32.552.610,0	42.422.501,2	53.656.979,9	68.865.480,0	28,3
Productos medicinales, farmacéuticos y accesorios terapéuticos	25.098.267,7	32.372.270,2	40.278.102,4	53.215.994,7	32,1
— Productos medicinales y farmacéuticos	23.060.768,7	30.174.592,6	37.389.933,4	49.917.455,2	33,5
— Elementos para primeros auxilios	25.560.491,7	32.951.960,8	39.821.456,0	49.785.688,4	25,0
— Aparatos y accesorios terapéuticos	41.601.382,2	50.140.024,3	64.120.316,6	81.620.354,0	27,3
Servicios prestados por profesionales médicos y auxiliares	39.348.064,7	51.584.394,6	65.853.301,6	83.131.711,0	26,2
VI - TRANSPORTE Y COMUNICACIONES	33.332.563,6	40.389.895,3	50.806.445,7	66.757.190,0	31,4
Vehículos para el transporte personal	25.843.864,3	35.426.117,9	43.273.576,1	60.341.160,5	39,4
Funcionamiento de los vehículos para el transporte personal	42.219.401,6	51.364.163,8	62.906.936,6	80.093.320,0	27,3
— Partes diversas, accesorios y reparaciones	64.601.273,1	81.468.085,6	98.503.944,5	127.030.387,0	29,0
— Nafta, aceite y grasa	29.749.218,1	34.130.893,8	42.524.501,1	52.639.805,9	23,8
— Otros gastos	30.194.913,3	36.779.789,1	45.677.193,5	59.367.583,4	30,0
Gastos de transporte	31.278.108,0	36.878.721,8	47.774.992,7	63.594.998,7	33,1
Comunicaciones	17.991.798,7	20.893.198,3	25.627.087,6	32.309.369,8	26,1
VII - ESPARCIMIENTO Y EDUCACION	30.672.106,9	36.941.311,3	49.682.222,9	62.772.703,2	26,3
Equipos, accesorios y sus reparaciones	20.734.637,6	24.205.749,0	30.508.068,6	38.510.308,4	26,2
Servicios culturales y de esparcimiento	31.875.344,3	40.887.811,4	53.407.430,7	71.683.269,5	34,2
Vacaciones y turismo	32.241.753,0	36.728.460,9	38.655.860,4	47.518.591,6	22,9
Libros, periódicos, revistas y artículos de librería	40.694.315,8	52.525.487,2	64.648.347,3	83.892.489,8	29,8
Servicios educativos	25.429.275,8	26.712.269,8	62.598.163,2	73.506.940,0	17,4
VIII - BIENES Y SERVICIOS VARIOS	30.505.695,7	36.831.202,4	46.319.707,1	61.834.208,7	33,5
Tabaco	30.460.964,8	34.555.649,5	44.724.340,5	59.844.700,9	33,8
Artículos y servicios para el cuidado personal	32.451.486,5	40.509.993,6	50.631.868,5	68.895.142,7	36,1
— Bienes	28.716.086,8	35.817.787,4	46.935.914,8	65.256.364,0	39,0
— Servicios	40.288.945,7	50.354.984,2	58.386.563,9	76.529.875,7	31,1
Bienes varios no incluidos anteriormente	18.923.214,7	23.422.102,1	29.282.088,1	38.307.494,4	30,8
Otros servicios no incluidos anteriormente	32.503.495,0	40.819.122,3	49.948.902,1	65.460.933,0	31,1

Cuadro 4.— PRECIOS AL CONSUMIDOR DE UN CONJUNTO DE PRODUCTOS

Artículo	Unidad de medida	1985					
		Febrero		Marzo		Abril	
		Precio promedio	Coefficiente de variación	Precio promedio	Coefficiente de variación	Precio promedio	Coefficiente de variación
		\$ a	%	\$ a	%	\$ a	%
Factura	docena	176,47	13,30	250,86	12,48	361,10	9,29
Pan francés	kg	120,77	6,70	152,32	10,75	220,08	11,74
Arroz	kg	200,65	29,42	277,12	31,57	363,43	27,87
Harina de trigo común	"	46,45	10,90	60,48	12,44	101,65	11,42
Fideos secos	p. 400 g*	93,80	35,71	122,24	35,53	152,43	28,82
Asado	kg	322,35	11,40	350,87	11,56	406,43	13,29
Carnaza común	"	276,78	14,80	303,09	15,44	358,40	14,91
Carne picada	"	272,60	16,45	294,82	16,92	350,06	17,05
Cuadril	"	416,04	11,29	457,16	11,32	532,74	12,09
Falda	"	181,00	21,54	202,18	20,78	252,63	17,72
Naíga	"	384,08	10,29	419,67	10,63	493,33	11,70
Bola de lomo	"	382,94	9,99	418,45	10,47	490,55	11,27
Paleta	"	369,29	11,58	401,36	13,89	475,08	13,04
Bife de costilla	"	382,29	13,10	421,66	12,79	490,38	13,87
Pollo eviscerado y pelado	"	299,52	6,12	359,60	5,99	403,44	7,49
Jamón cocido	100 g	151,39	12,38	177,42	11,70	213,82	13,68
Jamón crudo	"	263,92	13,19	300,15	14,70	345,44	16,61
Caballa en aceite	lata 380 g	232,96	13,64	286,59	21,79	352,46	17,50
Filet de merluza	kg	342,47	7,98	417,85	14,26	509,57	7,75
Sardinas en aceite	lata 170-190 g	160,15	19,17	215,49	17,46	285,74	18,44
Aceite mezcla	bot. 1 1/2 l	361,21	10,65	442,88	9,01	644,89	10,84
Huevos frescos	docena	163,14	8,59	266,31	7,33	356,73	10,16
Leche común	litro	73,34	2,02	97,06	4,32	124,37	3,37
Manteca	200 g	148,81	15,17	209,93	16,69	357,44	19,61
Queso fresco	100 g	60,50	15,86	95,02	10,65	125,13	12,77
Queso de rallar	100 g	130,85	14,41	186,84	19,56	238,61	17,24
Duraznos al natural	lata 850 g	224,67	13,91	274,31	11,53	322,47	12,15
Banana	kg	146,83	19,93	187,14	14,76	201,67	15,32
Manzana	"	159,07	19,98	131,50	18,49	138,87	17,69
Naranja	"	104,98	20,61	162,51	16,92	189,28	16,20
Cebolla	"	79,29	14,32	88,05	15,63	85,01	15,16
Lechuga	"	92,71	21,41	164,38	18,80	179,60	20,05
Papa	"	54,76	17,00	52,42	17,80	56,21	16,64
Tomate redondo	"	104,63	16,34	117,57	19,96	134,90	21,41
Tomate al natural	lata 380 g	93,34	10,77	121,00	13,40	149,54	13,21
Azúcar	kg	145,72	8,36	184,92	6,66	223,61	7,83
Dulce de batata	"	207,42	20,35	283,29	19,46	405,58	18,36
Café	125 g	167,01	11,80	246,14	12,86	320,76	18,02
Yerba	500 g	170,15	9,63	214,66	9,89	274,80	9,70
Bebida gaseosa	bot. 1 litro	86,12	9,53	106,47	7,87	129,61	4,92
Soda	sifón 1 litro	37,02	8,58	46,34	9,43	58,28	10,61
Vino común	bot. 1 litro	122,50	5,80	182,74	8,41	277,23	7,49
Cera líquida	litro	390,05	12,08	526,26	17,68	723,82	23,77
Escoba de paja	unidad	554,83	27,05	608,32	25,47	668,37	25,17
Jabón de lavar	pan	55,64	11,52	81,34	14,54	122,22	11,84
Lavandina	litro	93,88	16,06	115,17	17,12	151,03	17,11
Poivo limpiador	envase 500 g	75,12	18,29	100,85	12,15	131,81	15,29
Papel higiénico	rollo 74 m	56,93	19,97	71,18	21,05	87,08	20,83
Limpieza y planchado de ambo	unidad	1.353,45	17,24	1.643,33	18,99	1.995,59	19,84
Algodón	p. 100 g	130,18	23,14	150,55	26,82	197,33	18,81
Aplicación de inyecciones (farmacia)	unidad	95,62	42,02	119,28	45,27	141,71	45,66
Disco 33 rpm larga duración	"	1.843,79	9,69	2.288,11	9,38	3.097,20	7,07
Cuaderno escolar 50 hojas	"	163,56	21,93	182,60	19,37	243,09	27,03
Lápiz negro	"	36,96	31,55	47,04	33,50	51,93	30,44
Dentífrico	env. 100-120 g	110,77	30,95	146,50	23,39	240,15	23,66
Hojas de afeitar	c. 5 unid.	173,95	16,78	203,80	14,47	310,48	20,52
Jabón de tocador	past. 135-150 g	102,88	24,02	148,15	27,01	219,29	21,89

* Se relevan los precios de 500 g

Cuadro 5.— VARIACIONES PORCENTUALES PERIODICAS

Período	%
.Abril 1985	29,5
Bimestre:	
Variación entre febrero y abril	63,8
Trimestre:	
Variación entre enero y abril	97,6
Cuatrimestre:	
Variación entre diciembre y abril	147,3
Semestre:	
Variación entre octubre y abril	240,3
Año:	
Variación entre abril 1984 y abril 1985	938,8

II. INDICE DE PRECIOS AL POR MAYOR

Cuadro 1.— NIVEL GENERAL Y PRINCIPALES COMPONENTES. INDICES

(Base 1981 = 100)

Período	Nivel general	Por origen y sector				
		Nacional			Importado	No agropecuario total (a)
		Total	Agropecuario	No agropecuario		
1983	1646,792019	1622,162209	1884,815657	1553,154301	1903,930940	1587,019220
1984	11118,5	10957,1	12308,7	10695,2	13270,7	10900,5
F. 1984	4339,715543	4264,090490	5035,918839	4056,020655	5404,442915	4161,252870
M. "	5136,331866	5058,171626	6027,432503	4793,759598	6209,069966	4904,726045
A. "	6147,074615	6074,234550	7133,143354	5791,129174	7090,165893	5894,312589
M. "	7302,836352	7228,182727	8379,806434	6926,828414	8227,955863	7031,257416
J. "	8516,281242	8399,266566	9666,090246	8072,476195	10089,539131	8231,811576
J. "	9838,9	9712,2	10307,3	9619,3	11521,7	9771,5
A. "	11994,1	11856,4	13100,3	11662,2	13823,6	11835,2
S. "	14961,1	14828,7	17512,4	14409,8	16720,0	14594,6
O. "	17259,4	17044,7	19699,7	16630,3	20112,5	16908,9
N. "	19792,3	19397,9	21143,8	19125,4	25032,2	19597,9
D. "	24389,9	23949,8	25557,4	23699,0	30235,7	24221,9
E. 1985	29541,6	29011,5	29964,9	28862,6	36584,8	29480,4
F. "	34811,7	34043,4	32782,5	34240,2	45019,1	35102,5
M. " *	44456,6	43528,6	38189,9	44361,8	56785,3	45355,7
A. " *	58359,4	57121,2	46208,8	58824,3	74810,5	60103,2

Cuadro 2.— NIVEL GENERAL Y PRINCIPALES COMPONENTES. VARIACIONES PORCENTUALES

(Relación entre cada período y el inmediato anterior)

F. 1984	15,9	16,1	21,6	14,0	13,0	13,9
M. "	18,4	18,6	19,7	18,2	14,9	17,9
A. "	19,7	20,1	18,3	20,8	14,2	20,2
M. "	18,8	19,0	17,5	19,6	16,0	19,3
J. "	16,6	16,2	15,3	16,5	22,6	17,1
J. "	15,5	15,6	6,6	19,2	14,2	18,7
A. "	21,9	22,1	27,1	21,2	20,0	21,1
S. "	24,7	25,1	33,7	23,6	21,0	23,3
O. "	15,2	14,8	11,3	15,4	20,3	15,9
N. "	14,7	13,8	7,3	15,0	24,5	15,9
D. "	23,2	23,5	20,9	23,9	20,8	23,6
E. 1985	21,1	21,1	17,2	21,8	21,0	21,7
F. "	17,8	17,3	9,4	18,6	23,1	19,1
M. " *	27,7	27,9	16,5	29,6	26,1	29,2
A. " *	31,3	31,2	21,0	32,6	31,7	32,5

(a) Incluye "Nacional no agropecuario" e "Importado".

* Cifras provisionales

Cuadro 3.— INDICES. NIVEL GENERAL Y COMPONENTES

(Base 1981 = 100)

Concepto	1984	1985			
	Diciembre	Enero	Febrero	Marzo*	Abril*
NIVEL GENERAL	24.389,9	29.541,6	34.811,7	44.456,6	58.359,4
PRODUCTOS NACIONALES					
NACIONAL	23.949,8	29.011,5	34.043,4	43.528,6	57.121,2
Agropecuario	25.557,4	29.964,9	32.782,5	38.189,9	46.208,8
Productos agrícolas	26.220,7	30.515,1	31.816,7	36.014,7	46.677,5
Cereales	25.084,7	28.183,5	31.857,3	37.199,2	50.598,2
Oleaginosos	22.341,2	27.849,2	32.151,4	39.284,7	56.587,6
Hortalizas y legumbres	33.189,3	37.159,0	32.256,8	32.954,7	38.377,1
Frutas	19.623,7	26.625,4	30.588,9	35.706,4	43.042,7
Productos pecuarios	24.819,7	29.213,5	33.895,0	40.721,5	45.789,3
Ganado	25.205,5	28.407,0	33.032,6	36.973,4	42.371,5
Aves, leche y huevos	23.273,9	29.572,7	34.230,3	45.263,0	49.549,4
Lana	34.714,2	39.058,8	44.942,4	55.953,3	63.730,8
Pesca	22.937,5	31.598,6	35.546,7	43.705,5	41.583,2
No agropecuario	23.699,0	28.862,6	34.240,2	44.361,8	58.824,3
Productos de minas y canteras	30.834,9	38.786,8	37.236,0	55.849,3	73.427,8
Carbón	32.979,5	40.582,5	48.407,2	60.918,8	80.436,5
Petróleo y gas	31.308,1	40.328,1	37.580,2	58.565,5	76.284,6
Minerales metálicos	24.343,3	28.305,7	36.078,7	46.950,0	60.898,2
Otros minerales	29.516,0	32.674,8	35.306,1	43.237,6	60.698,5
Productos manufacturados	23.432,5	28.492,0	34.128,4	43.932,8	58.278,9
Alimentos, bebidas y tabaco	19.456,1	23.218,7	28.439,6	36.393,9	48.175,7
Alimentos, excepto bebidas	19.803,8	23.720,4	28.935,9	36.086,8	46.693,9
Carne preparada y conservada	20.753,4	23.703,1	27.516,7	31.919,1	35.718,0
Productos lácteos	20.002,3	24.304,3	28.710,5	38.011,3	47.689,5
Frutas y legumbres envasadas	19.750,1	24.405,3	30.225,8	40.266,9	54.799,5
Pescados, crustáceos y otros productos marinos	19.843,5	22.781,1	31.266,7	35.519,6	41.987,3
Aceites y grasas vegetales y animales	22.512,8	27.799,8	35.147,5	43.091,6	60.055,0
Productos de molinería	13.606,0	16.901,8	21.379,9	26.598,9	42.171,8
Productos de panadería y fideería	16.048,6	20.015,2	22.637,3	36.173,6	50.103,3
Azúcar	20.439,0	21.404,4	31.363,3	35.694,6	53.150,1
Cacao, chocolate y art. confitería	23.649,2	28.298,2	37.227,7	45.619,0	57.837,7
Productos alimenticios diversos	20.709,5	27.249,2	30.633,2	46.539,3	59.446,4
Alimentos preparados para animales	24.235,3	37.900,1	44.870,0	48.785,7	58.291,3
Bebidas	20.518,4	24.786,0	31.546,6	45.246,8	63.183,1
Bebidas espirituosas	23.060,6	26.007,1	34.617,6	43.363,3	54.411,2
Bebidas vinícolas	20.862,5	25.430,8	31.887,4	50.134,0	73.417,1
Bebidas malteadas y malta	17.090,7	18.900,6	26.804,8	33.975,5	47.125,4
B, no alcohólicas y aguas gaseosas	18.789,3	23.781,8	29.817,9	36.317,1	45.734,5

Cuadro 3 (continuación)

Concepto	1984	1985			
	Diciembre	Enero	Febrero	Marzo*	Abril*
Productos del tabaco	14.326,2	15.757,2	18.362,5	23.969,1	36.210,0
Textiles, prendas de vestir y cuero	28.815,3	33.353,1	37.351,3	46.615,9	59.635,2
Productos textiles	27.614,6	31.797,4	36.187,0	44.242,7	56.547,4
Hilados y tejidos textiles	26.442,1	30.389,2	34.803,4	42.481,4	54.380,9
Artículos confeccionados de materiales textiles, excepto prendas de vestir	35.437,2	41.870,4	47.242,5	61.566,6	76.423,3
Artículos de punto	32.638,2	37.567,9	41.406,7	49.624,3	63.724,1
Prendas de vestir, excepto calzado	33.518,2	39.927,3	42.675,4	55.718,9	69.850,0
Cuero y productos del cuero y sucedáneos, excepto calzado y otras prendas de vestir	34.619,9	39.586,0	42.282,0	54.134,8	77.302,7
Cuero	35.454,8	40.736,8	42.646,8	55.124,0	81.110,3
Productos del cuero y sucedáneos, excepto calzado y otras prendas de vestir	32.268,0	36.344,4	41.254,5	51.348,5	66.577,5
Calzado, excepto el de caucho vulcanizado o moldeado o de plástico	26.576,5	30.310,6	34.162,4	44.876,7	55.781,2
Madera y productos de la madera, incluido muebles	27.764,1	32.481,3	35.672,1	49.374,4	67.215,6
Madera y productos de madera y de corcho, excepto muebles	28.298,5	32.653,6	37.397,1	46.775,1	61.146,9
Madera trabajada y sin trabajar	28.298,5	32.653,6	37.397,1	46.775,1	61.146,9
Muebles y accesorios, excepto los que son principalmente metálicos	27.367,5	32.353,4	34.391,9	51.303,5	71.719,6
Papel y productos de papel; impresiones y publicaciones	25.443,7	30.871,5	38.748,7	47.048,6	58.277,0
Papel y productos de papel	26.997,0	28.660,9	35.927,3	45.570,1	56.879,9
Papel y cartón	28.423,3	29.538,9	38.546,6	47.339,5	59.451,5
Envases y cajas de papel y cartón	25.151,8	27.957,2	32.291,8	43.321,8	52.653,2
Artículos de pulpa, papel y cartón n.e.p.	25.000,7	26.139,6	33.000,8	42.972,0	55.972,4
Impresiones, publicaciones y artículos conexos	24.286,1	32.518,8	40.851,1	48.150,4	59.318,2
Sustancias químicas y productos derivados del petróleo y del carbón, de caucho y plástico	23.237,9	28.268,9	34.492,5	44.925,7	58.914,4
Sustancias químicas industriales	21.056,2	23.643,4	31.464,6	41.660,9	56.163,7
Sustancias químicas industriales básicas, excepto abonos	22.131,7	25.301,5	32.761,8	41.742,7	55.310,6
Resinas sintéticas, materias plásticas y fibras artificiales, excepto el vidrio	20.079,2	22.137,3	30.286,2	41.586,6	56.938,6

Cuadro 3 (continuación)

Concepto	1984	1985			
	Diciembre	Enero	Febrero	Marzo*	Abril*
Otros productos químicos	16.017,8	21.006,9	25.919,4	34.773,9	45.570,5
Pinturas, barnices y lacas	19.762,9	23.134,8	26.569,6	37.080,7	48.903,4
Productos farmacéuticos y medicamentos	12.241,0	17.593,4	22.071,7	29.566,0	35.205,3
Jabones y preparados de limpieza, perfumes, cosméticos y otros productos de tocador	17.642,2	22.742,2	27.603,1	39.584,1	54.401,2
Productos químicos n.e.p.	20.335,6	25.476,3	32.434,9	39.915,7	57.452,6
Productos derivados del petróleo	31.809,1	38.538,7	44.425,5	56.118,4	71.297,5
Productos de caucho	20.041,5	25.469,1	33.791,5	43.440,6	58.856,0
Cubiertas y cámaras	17.467,3	21.987,3	32.221,2	39.561,6	56.269,7
Productos de caucho n.e.p.	25.963,0	33.478,4	37.403,7	52.363,8	64.805,3
Productos plásticos n.e.p.	28.900,9	33.469,2	37.986,3	51.830,5	70.121,2
Productos minerales no metálicos, exceptuando los derivados del petróleo y del carbón	20.242,9	24.961,3	30.549,7	41.156,3	52.832,1
Objetos de barro, loza y porcelana	22.390,9	27.386,1	33.069,4	42.160,0	55.349,6
Vidrio y productos de vidrio	19.249,4	22.735,0	26.577,5	35.614,3	42.998,3
Otros productos minerales no metálicos	20.226,5	25.253,0	31.318,6	42.574,7	55.247,5
Productos de arcilla para construcción	23.373,1	25.826,9	29.745,1	38.358,0	48.189,9
Cemento, cal y yeso	20.188,1	27.556,3	35.262,0	52.219,5	68.698,0
Productos minerales no metálicos n.e.p.	18.714,9	22.856,1	28.471,7	35.792,8	46.368,3
Productos metálicos básicos	27.619,9	33.347,9	39.799,1	55.209,4	74.605,5
Hierro y acero	28.311,5	34.445,1	40.922,5	57.458,8	78.391,4
Metales no ferrosos	23.670,0	27.081,6	33.382,5	42.362,3	52.982,7
Productos metálicos, maquinaria y equipo	23.365,2	29.781,1	35.533,5	44.900,8	62.083,4
Productos metálicos, exceptuando maquinaria y equipo	22.330,3	27.306,0	31.757,5	40.782,8	54.589,6
Cuchillería, herramientas manuales y artículos generales de ferretería	24.160,7	29.378,7	34.843,7	47.436,3	63.795,5
Muebles y accesorios principalmente metálicos	27.700,1	31.994,9	32.548,1	52.011,2	69.081,8
Productos metálicos, n.e.p., exceptuando maquinaria y equipo	21.654,0	26.650,3	31.270,7	38.980,3	52.178,1
Maquinaria, exceptuando la eléctrica	21.985,4	25.982,5	31.826,2	38.843,4	52.256,3
Maquinaria y equipo para la agricultura	25.946,2	29.835,4	36.476,8	43.773,6	61.490,0
Maquinaria y equipo para las industrias, excepto para trabajar los metales y la madera	26.406,9	30.128,3	39.335,8	47.686,5	63.522,0
Maquinaria y equipo n.e.p., exceptuando la maquinaria eléctrica	16.906,5	21.128,8	24.567,6	30.655,5	39.880,7

Cuadro 3 (continuación)

Concepto	1984	1985			
	Diciembre	Enero	Febrero	Marzo*	Abril*
Maquinaria, aparatos, accesorios y suministros eléctricos	23.395,0	27.994,0	32.358,1	45.077,4	58.059,2
Máquinas y aparatos industriales eléctricos	30.024,0	37.088,1	43.047,5	54.508,5	71.091,3
Equipos y aparatos de radio, de televisión y de comunicaciones	23.438,2	27.247,5	30.948,5	44.068,2	56.886,4
Aparatos y accesorios eléctricos de uso doméstico	20.545,7	24.386,0	28.496,6	39.791,3	50.088,5
Aparatos y suministros eléctricos n.e.p.	21.575,8	26.134,3	30.560,6	43.621,4	55.974,5
Material de transporte	24.328,9	32.650,0	39.312,0	48.911,8	69.915,7
Vehículos automóviles	24.328,9	32.650,0	39.312,0	48.911,8	69.915,7
PRODUCTOS IMPORTADOS					
IMPORTADO	30.235,7	36.584,8	45.019,1	56.785,3	74.810,5
Productos de la agricultura y silvicultura	30.211,5	41.087,9	49.993,4	63.524,6	80.972,5
Productos agrarios	31.097,6	44.023,9	53.809,7	67.872,5	85.164,1
Productos de la silvicultura	26.796,0	29.771,6	35.284,3	46.766,1	64.816,6
Productos de minas y canteras	22.250,9	27.096,0	33.079,2	41.735,5	55.560,8
Carbón	15.610,9	17.913,3	21.544,8	26.739,2	37.863,9
Otros minerales	31.382,8	39.725,0	48.942,4	62.360,0	79.899,3
Productos manufacturados	31.422,2	37.597,1	46.353,6	58.426,2	77.125,1
Madera	27.725,0	32.399,2	38.349,4	50.090,2	69.378,3
Papel	31.007,7	37.843,7	44.636,8	56.686,9	71.929,5
Sustancias y productos químicos	29.587,6	35.458,3	45.301,6	59.016,7	78.227,2
Sustancias químicas industriales	29.189,6	35.098,6	45.173,6	59.521,2	79.020,8
Otros productos químicos	31.477,2	37.166,2	45.909,1	56.621,5	74.459,5
Productos metálicos básicos	28.101,6	33.861,7	42.175,6	53.067,2	69.809,2
Hierro y acero	27.962,2	33.655,8	42.249,7	52.875,3	68.693,1
Metales no ferrosos	28.579,0	34.566,9	41.921,9	53.724,5	73.631,7
Productos metálicos, maquinaria y equipo	38.446,5	45.344,4	54.331,9	65.480,2	87.412,1
Maquinaria exceptuando la eléctrica	34.813,9	40.979,2	49.368,3	58.404,6	76.840,4
Maquinaria, aparatos, accesorios y suministros eléctricos	57.099,5	67.759,9	79.819,7	101.813,1	141.697,4

*Cifras provisionales

Cuadro 4.- VARIACIONES PORCENTUALES PERIODICAS

Período	Nivel general	Agropecuaria nacional	No agropecuario		
			Total	Nacional	Importado
Abril 1985	31,3	21,0	32,5	32,6	31,7
Bimestre:					
Variación entre febrero y abril	67,6	41,0	71,2	71,8	66,2
Trimestre:					
Variación entre enero y abril	97,6	54,2	103,9	103,8	104,5
Cuatrimestre:					
Variación entre diciembre y abril	139,3	80,8	148,1	148,2	147,4
Semestre:					
Variación entre octubre y abril	238,1	134,6	255,5	253,7	272,0
Año:					
Variación entre abril 1984 y abril 1985	849,4	547,8	919,7	915,8	955,1

III. COSTO DE LA CONSTRUCCION

CAPITAL FEDERAL

Cuadro 1.— NIVEL GENERAL Y CAPITULOS. INDICES
(Base 1980 = 100)

Período	Nivel general	Gastos generales	Materiales	Mano de obra (*)	Nivel general	Gastos generales	Materiales	Mano de obra (*)
					Variación % entre cada período y el anterior			
1983	2.879,3	2.498,1	2.862,5	3.005,8	436,4	415,1	388,1	573,9
1984	21.515,1	18.963,0	19.811,3	25.630,7	647,2	659,1	592,1	752,7
Enero 1984	7.230,6	6.519,4	6.798,8	8.282,4	8,0	14,1	9,3	4,7
Febrero "	8.212,1	7.355,4	7.553,1	9.768,2	13,6	12,8	11,1	17,9
Marzo "	9.726,4	8.591,0	8.815,3	11.872,4	18,4	16,8	16,7	21,5
Abril "	11.546,4	10.175,5	10.550,0	13.924,7	18,7	18,4	19,7	17,3
Mayo "	13.333,8	11.800,7	12.518,4	15.374,8	15,5	16,0	18,7	10,4
Junio "	16.426,9	14.447,6	15.009,2	19.818,8	23,2	22,4	19,9	28,9
Julio "	19.426,4	17.188,0	17.848,7	23.205,0	18,3	19,0	18,9	17,1
Agosto "	23.413,6	20.754,4	21.604,0	27.767,4	20,5	20,7	21,0	19,7
Setiembre "	28.655,9	25.147,5	26.390,2	34.160,9	22,4	21,2	22,2	23,0
Octubre "	34.041,8	30.138,6	30.640,4	41.971,0	18,8	19,8	16,1	22,9
Noviembre "	39.540,4	34.819,6	36.309,1	47.319,0	16,2	15,5	18,5	12,7
Diciembre "	46.626,7	40.618,6	43.698,7	54.103,3	17,9	16,7	20,4	14,3
Enero 1985	54.624,2	48.212,7	53.065,2	59.349,0	17,2	18,7	21,4	9,7
Febrero "	64.807,3	58.190,7	63.908,1	68.175,6	18,6	20,7	20,4	14,9
Marzo "	81.907,8	72.210,1	81.146,4	85.765,4	26,4	24,1	27,0	25,8
Abril "	104.291,4	90.502,9	104.812,4	106.533,5	27,3	25,3	29,2	24,2

(*) Incluye cargas sociales

NOTA: Las cifras son provisionales desde marzo de 1985, ya que el "Nivel general" y los capítulos "Mano de obra" y "Gastos generales" pueden sufrir modificaciones.

Cuadro 2. — INDICES Y VARIACIONES PORCENTUALES. NIVEL GENERAL, CAPITULOS E ITEM

(Base 1980 = 100)

Capítulo e ítem	1985		1984		Variación %		
	Abril	Marzo	Abril	Diciembre	Abril 1985	Abril 1985	Abril 1985
					Marzo 1985	Abril 1984	Dic. 1984
NIVEL GENERAL	104.291,4	81.907,8	11.546,4	46.626,7	27,3	803,2	123,7
Materiales	104.812,4	81.146,4	10.550,0	43.698,7	29,2	893,5	139,9
Mano de obra (*)	106.533,5	85.765,4	13.924,7	54.103,3	24,2	665,1	96,9
Gastos generales	90.502,9	72.210,1	10.175,5	40.618,6	25,3	789,4	122,8
Según ítem de obra	(Índice, base noviembre 1980 = 100)						
01 - Movimiento suelo estructura	85.554,3	69.345,5	9.951,9	41.933,3	23,4	759,7	104,0
02 - Estructura	107.969,9	82.326,7	11.246,4	44.165,3	31,1	860,0	144,5
03 - Albañilería	75.592,0	59.527,3	8.826,9	35.974,1	27,0	756,4	110,1
04 - Instalación eléctrica	100.035,0	77.968,5	10.565,7	45.366,2	28,3	846,8	120,5
05 - Instalación de gas	77.204,4	59.875,2	8.003,1	32.836,7	28,9	864,7	135,1
06 - Instalación sanitaria	100.810,0	80.019,7	9.800,7	41.368,6	26,0	928,6	143,7
07 - Carpintería metálica y herrería	79.120,2	60.607,6	8.785,2	34.499,2	30,5	800,6	129,3
08 - Carpintería de madera	74.296,7	59.978,6	8.785,4	35.552,5	23,9	745,7	109,0
09 - Provisión y colocación ascensor	62.467,3	50.122,3	6.325,9	25.813,7	24,6	887,5	142,0
10 - Revestimiento escalera	44.334,8	35.698,0	5.087,1	20.655,9	24,2	771,5	114,6
11 - Piso de madera	51.930,6	42.429,2	6.398,8	22.276,4	22,4	711,6	133,1
12 - Cortinas de enrollar	117.289,9	93.259,8	12.202,0	52.464,6	25,8	861,2	123,6
13 - Yesería	73.389,8	58.767,3	8.498,4	35.330,9	24,9	763,6	107,7
14 - Herrajes	100.294,4	80.045,8	10.754,4	45.850,2	25,3	832,6	118,7
15 - Marmolería	70.053,2	55.087,6	8.394,2	33.820,4	27,2	734,5	107,1
16 - Provisión y colocación de vidrio	104.440,6	82.831,0	10.429,0	44.254,0	26,1	901,4	136,0
17 - Pintura general	82.903,9	65.376,3	9.448,8	37.412,5	26,8	777,4	121,6
18 - Instalación teléfono y portero eléctrico	88.816,7	70.882,8	10.065,2	43.916,3	25,3	782,4	102,2
19 - Accesorios contra incendio	91.958,0	70.547,6	7.982,2	39.081,4	30,3	1.052,0	135,3
20 - Gastos generales (excluido fletes)	68.835,0	54.799,5	7.904,2	30.922,3	25,6	770,9	122,6

(*) Incluye cargas sociales

Cuadro 3.— INDICES POR ITEM Y SUBITEM
(Base noviembre 1980 = 100)

Item	Sub-item	Denominación	1985			
			Enero	Febrero	Marzo	Abril
01	0101	Excavación de bases y tensores (cava, paleo y retiro sobran- te)	47.495,2	55.244,6	69.345,5	85.554,3
02		ESTRUCTURA				
	0201	Hormigón armado	52.380,0	63.021,6	82.326,7	107.969,9
03		ALBANILERIA	40.909,0	47.813,5	59.527,3	75.592,0
	0301	Cercado y preparación del terreno, obrador, defensas, replanteo, arreglo a vecinos	45.643,6	52.804,2	66.341,3	82.029,5
	0302	Excavación de cimientos, incluido desmonte y retiro de escombros	47.089,9	54.813,6	68.789,7	84.855,7
	0303	Mampostería de cimientos en ladrillo común	35.954,1	42.785,4	52.743,5	66.179,2
	0304	Mampostería en elevación en ladrillo común, de 0,30	36.846,7	43.565,2	53.574,0	67.085,2
	0305	Mampostería en elevación en ladrillo común, de 0,15	36.417,2	43.167,0	53.039,4	66.122,9
	0306	Mampostería en elevación en ladrillo hueco, de 0,10	41.050,7	47.494,1	59.224,7	74.352,5
	0307	Capa aisladora horizontal doble y enlace vertical	45.237,2	53.848,7	69.857,0	90.777,2
	0308	Picado de revoques	58.594,4	67.046,0	84.564,7	104.686,7
	0309	Revoque exterior completo con capa hidrófuga	46.244,0	53.359,7	67.819,3	85.950,1
	0310	Revoque exterior grueso y fino	46.750,2	53.746,3	68.253,0	86.567,2
	0311	Revoque interior grueso	45.996,1	52.921,4	67.287,3	85.889,5
	0312	Revoque fino interior al fieltro	47.757,1	54.831,4	69.508,1	87.433,6
	0313	Revoque de cemento alisado en tanques, bajo y costado de bañera y escalera saia de máquina	46.009,7	53.232,4	67.582,7	85.196,6
	0314	Revoque salpicado y planchado en pasillos y caja de escalera	42.581,2	48.778,1	60.786,7	74.695,9
	0315	Revoque de frente completo con capa hidrófuga	45.533,5	52.160,5	66.313,7	83.557,1
	0316	Revoque grueso sobre ladrillo hueco, bajo azulejos	46.099,2	52.894,7	66.960,6	85.046,1
	0317	Revoque a la cal fina terminado al fieltro para cielo- rraso	47.127,9	54.273,6	69.233,5	87.609,9
	0318	Contrapiso sobre tierra bajo mosaico loseta vereda y cemento alisado (12 cm)	41.070,7	47.262,2	61.010,3	81.534,0
	0319	Contrapiso sobre tierra bajo parquet, con aislación y carpeta para clavado	42.701,0	50.119,5	65.022,4	85.085,6
	0320	Contrapiso en roperos	43.310,3	50.007,8	64.156,8	83.389,3
	0321	Relleno de losas bajadas	38.464,2	44.301,0	57.753,0	79.334,7
	0322	Contrapiso bajo mosaico y piso de cemento sobre losa	43.166,0	49.520,4	63.513,5	83.623,4
	0323	Contrapiso bajo parquet sobre losa incluida carpeta de volcado	43.740,9	50.577,8	64.894,1	84.116,7
	0324	Contrapiso bajo techado asfáltico, incluido alisado para asiento del manto asfáltico	43.024,1	49.695,5	63.907,6	83.742,0
	0325	Piso de cemento alisado	46.433,1	54.452,9	69.879,7	89.062,4
	0326	Piso de mosaico granítico 20 x 20 cm, pulido en obra	36.795,7	43.951,5	56.518,1	70.810,8
	0327	Vereda de loseta de 40 x 60 x 4 cm	36.182,4	41.332,2	52.333,6	68.579,4
	0328	Piso de mosaico granítico 40 x 40 cm, pulido en obra	36.219,9	42.426,1	55.439,3	72.830,6
	0329	Cubierta de azotea de baldosa cerámica 20 x 20 cm	40.732,0	48.326,6	59.188,2	77.501,5
	0330	Piso de baldosa plástica	42.492,8	50.460,0	68.065,5	95.275,8
	0331	Zócalo de cemento alisado de 10 cm de alto	46.121,9	53.545,2	68.094,3	85.677,8
	0332	Zócalo de mosaico granítico 10 x 30 cm, pulido en obra	41.144,6	49.170,6	64.287,3	78.082,1
	0333	Pulido en obra de mosaico granítico	29.206,1	35.669,7	44.301,5	54.679,3
	0334	Pulido en obra de zócalo granítico	33.015,9	37.907,2	48.097,3	70.923,1
	0335	Revestimiento de azulejo, liso color de 15 x 15 cm colocados al hilo con junta cerrada	42.888,9	50.138,2	59.412,6	81.197,0
	0336	Antepecho de baldosa cerámica de 20 x 20 cm	44.021,8	51.158,8	64.264,1	82.674,0
	0337	Techado asfáltico terminado	29.185,1	36.377,8	46.908,3	61.861,9
	0338	Conductos de ventilación	54.761,0	54.761,0	61.943,8	79.431,6
	0339	Sereno de obra	52.165,1	59.458,0	74.890,4	92.762,1

Cuadro 3 (continuación)

Item	Sub-item	Denominación	1985			
			Enero	Febrero	Marzo	Abril
	0340	Limpieza periódica de obra	47.952,9	55.731,3	69.973,1	86.343,3
	0341	Ayuda de gremios	40.480,0	47.274,4	58.954,2	74.940,1
	0342	Compactador de residuos	51.899,5	63.896,5	73.178,0	92.206,8
04		INSTALACION ELECTRICA	51.871,9	59.671,5	77.968,5	100.035,0
	0401	Instalación general	51.968,9	59.787,4	78.066,5	100.236,0
	0402	Artefactos de iluminación	49.945,7	57.370,9	76.023,0	96.045,8
05		INSTALACION DE GAS	38.766,8	46.882,0	59.875,2	77.204,4
	0501	Instalación general	69.793,9	82.735,6	108.329,1	136.029,1
	0502	Cocinas y calefones	23.612,9	29.370,7	36.209,9	48.473,8
06		INSTALACION SANITARIA	50.202,2	60.933,5	80.019,7	100.810,0
	0601	Instalación general	47.862,3	57.700,4	74.149,0	92.581,9
	0602	Artefactos de baño y piezas de embutir	51.104,6	64.565,5	88.875,7	109.722,2
	0603	Broncería sanitaria	64.526,3	73.351,6	92.966,6	126.828,1
	0604	Botiquines para baño	50.478,8	60.943,0	81.960,2	108.126,8
	0605	Equipo de bombeo horizontal completo	49.428,7	55.855,2	72.254,6	99.128,0
07		CARPINTERIA METALICA Y HERRERIA	41.380,8	48.715,6	60.607,6	79.120,2
	0701	Puertas y ventanas	37.600,8	44.309,3	55.191,6	71.626,6
	0702	Baranda para balcones	45.033,6	52.634,0	65.271,2	86.115,2
	0703	Baranda para escalera	49.304,7	59.088,1	85.919,5	117.442,5
	0704	Marcos para puertas interiores	50.182,9	59.164,4	71.596,1	93.252,4
	0705	Marcos para roperos	51.092,5	60.135,1	74.512,0	98.004,3
08		CARPINTERIA DE MADERA	41.393,8	48.745,3	59.978,6	74.296,7
	0801	Puertas interiores	37.815,6	44.601,5	54.734,6	68.655,7
	0802	Puertas para roperos	39.237,9	46.186,6	56.597,1	73.332,4
	0803	Muebles para cocina	44.393,3	52.242,0	64.457,6	78.111,5
09		PROVISION Y COLOCACION ASCENSOR				
	0901	Ascensor normal 9 paradas s/especificaciones	33.575,1	40.758,3	50.122,3	62.467,3
10		REVESTIMIENTO ESCALERA, PROVISION Y COLOCACION	24.081,5	27.524,8	35.698,0	44.334,8
	1001	Alzadas y pedadas	24.641,0	28.363,3	35.955,7	44.533,7
	1002	Zócalo rampante monolítico de 10 cm de alto	21.690,9	23.941,8	34.596,8	43.484,9
11		PISO DE MADERA				
	1101	Provisión y colocación	27.045,8	32.617,0	42.429,2	51.930,6
12		CORTINAS DE ENROLLAR				
	1201	Provisión y colocación	65.390,0	79.852,0	93.259,8	117.289,9
13		YESERIA	40.011,7	46.379,5	58.767,3	73.389,8
	1301	Cielorrasos aplicados, rectos	39.490,2	45.764,9	57.825,9	72.201,3
	1302	Cielorrasos armados con madera y metal desplegado	51.771,8	60.096,4	76.680,3	98.904,3
	1303	Enlucido de paredes, incluidos fajas y roperos	39.622,0	45.895,1	57.973,5	72.357,7
	1304	Taparrollos armados con madera y metal desplegado	43.512,4	50.700,0	65.915,4	82.510,3
14		HERRAJES	55.076,8	63.996,9	80.045,8	100.294,4
	1401	Puertas de entrada a departamentos	52.954,0	63.989,2	79.817,7	97.980,3
	1402	Puertas interiores	55.914,8	63.167,7	79.224,2	100.090,7
	1403	Puertas roperos	60.742,0	69.155,5	86.889,5	110.730,6
	1404	Varios	41.554,4	50.632,6	61.770,7	77.401,0
15		MARMOLERIA				
	1501	Revestimiento del frente y hall de entrada	40.752,6	46.286,9	55.087,6	70.053,2
16		PROVISION Y COLOCACION DE VIDRIOS	55.090,4	64.888,3	82.831,0	104.440,6
	1601	Vidrios dobles transparentes	56.201,5	65.981,4	84.202,8	106.281,9
	1602	Vidrio martelé grueso	50.582,0	60.452,7	77.264,5	96.968,9

Cuadro 3 (continuación)

Item	Sub-item	Denominación	1985			
			Enero	Febrero	Marzo	Abril
17		PINTURA GENERAL	43.175,4	51.710,3	65.376,3	82.903,9
	1701	Cielorraso a la tiza y cola sobre yeso	43.725,2	50.675,0	63.160,6	78.737,4
	1702	Muros interiores al látex	42.828,3	51.463,8	64.974,7	82.382,7
	1703	Carpintería metálica y herrería	42.619,7	50.467,8	64.245,7	81.905,8
	1704	Carpintería de madera	44.225,0	52.716,0	66.805,2	86.412,0
	1705	Cortinas de enrollar	43.650,5	52.883,8	66.770,1	85.075,4
	1706	Cielorraso, paller y caja de escalera	37.487,4	43.740,2	51.985,0	84.932,5
	1707	Muros exteriores, patios, terrazas, sala de máquinas y tanque de agua	42.759,4	52.335,4	66.570,7	80.416,1
18		INSTALACION TELEFONO Y PORTERO ELECTRICO	51.183,8	57.397,4	70.882,8	88.816,7
	1801	Instalación telefónica	39.448,6	45.963,6	57.105,5	77.876,9
	1802	Portero eléctrico	56.217,7	62.302,0	76.792,7	93.509,5
19		ACCESORIOS CONTRA INCENDIO	47.315,4	56.985,1	70.547,6	91.958,0
	1901	Matafuegos de agua, impulsión CO ₂	47.671,1	56.991,6	71.043,0	90.537,0
	1902	Matafuegos a base CO ₂	46.128,8	56.950,4	68.893,8	96.632,3
20		GASTOS GENERALES	36.567,1	44.175,8	54.799,5	68.835,0
	2001	Luz y fuerza motriz de obra	27.848,5	31.747,6	39.686,6	51.989,3
	2002	Derecho municipal de inspección de instalaciones eléctricas y electromecánicas y maquinaria de obra. Potencia calculada 82 kW	4.884,8	19.539,3	19.539,3	19.539,3
	2003	Derecho municipal por delineación y construcción según Artículo 13. Ordenanza Tarifaria. Edificio 4a. categoría	3.750,0	15.000,0	15.000,0	15.000,0
	2004	Gas del Estado (Renovación de red)				
	2005	O.S.N. (Aprobación de planos)	33.350,3	33.350,3	33.350,3	33.350,3
	2006	O.S.N. (Agua para la construcción)	21.372,8	24.690,0	29.846,4	34.323,1
	2007	O.S.N. (Conexión de agua y cloaca)	154.221,8	212.826,1	212.826,1	212.826,1
	2008	SEGBA (Conexión de luz)	18.037,7	20.565,1	25.706,4	33.673,5
	2009	Seguro obrero y responsabilidad civil	40.867,8	47.747,7	59.492,4	75.490,9
	2010	Honorarios, proyectos y dirección	42.671,5	50.626,4	63.984,9	81.470,6

Cuadro 4.— PRECIOS DE UN CONJUNTO DE MATERIALES PARA LA CONSTRUCCION*

(Pesos argentinos)

Artículo	Unidad de medida	1985			
		Enero	Febrero	Marzo	Abril
Aceite de lino doble cocido en lata de 18 litros	l	234,07	268,51	355,47	500,61
Aguarrás, en lata de 5 litros	l	221,43	256,75	334,99	421,58
Acero dulce aleado torsionado de alto límite de fluencia de 12 mm, en barra de 12 m	t	144.624,21	178.744,93	244.652,44	341.064,78
Acero redondo común, liso de 12 mm, en barra de 12 m	l	132.231,33	152.293,49	222.931,75	322.106,30
Alzadas y pedadas de 0,04 m espesor mármol reconstituido, colores oscuros, grano 1 a 5 para escalera de tramos rectos entre paredes, incluido colocación y lustrado a piedra fina	m ²	5.037,61	5.798,60	7.350,80	9.104,48
Arena fina argentina	m ³	1.979,97	2.103,31	2.570,60	4.213,81
Azulejo cerámico de color gris claro, celeste o marfil, liso de 15 x 15 cm	m ²	995,08	1.175,03	1.332,15	1.888,73
Bañera de revestir, hierro fundido enlozado de 1,50 m de largo	u	36.093,55	43.528,39	64.061,88	81.448,39
Cable plástico, unipolar de 0,35 mm en rollos de 100 m	m	5,04	6,95	9,67	12,97
Cable plástico, unipolar de 1 mm en rollos de 100 m	m	14,02	16,85	21,32	28,61
Cable plástico, unipolar de 1,5 mm en rollos de 100 m	m	19,09	22,85	28,87	38,58
Cable plástico, unipolar de 2,5 mm en rollos de 100 m	m	28,99	35,89	44,71	58,93
Caja de 10 x 5 cm chapa 16	u	172,97	194,75	254,91	346,19
Caja octogonal chapa 20	u	74,93	86,70	111,84	149,75
Caja de tablero de un circuito	u	698,47	841,64	1.141,02	1.418,01
Cal aérea hidratada en polvo en bolsa de 30 kg	bolsa	511,32	620,00	924,38	1.255,39
Cal hidratada en polvo en bolsa de 30 kg	bolsa	326,58	416,62	597,63	827,02
Calefón de tiro balanceado de 12 l por minuto, con incremento de temperatura de 20°C, calidad standard	u	24.603,19	30.456,93	38.746,61	55.652,04
Calefón de 12 l por minuto, con incremento de temperatura de 20°C, calidad standard	u	15.655,32	20.024,96	25.178,55	33.607,99
Canto rodado natural	m ³	4.523,33	4.964,02	5.675,53	6.966,12
Caño de H° G° 0,013 m	m	487,21	577,20	781,92	971,74
Caño de H° G° 0,019 m	m	589,14	710,56	962,07	1.202,45
Caño de H° G° 0,025 m	m	873,00	1.028,25	1.391,64	1.739,44
Caño de H° G° 0,032 m	m	1.126,29	1.365,90	1.807,32	2.243,73
Caño de fibrocemento 0,100 x 1 m	u	689,60	866,91	1.121,35	1.391,50
Caño de fibrocemento 0,100 x 2 m	u	1.307,97	1.639,90	2.156,48	2.583,49
Caño hormigón comprimido 0,102 x 1 m aprobado	u	426,34	605,15	754,56	934,73
Caño luz liviano 5/8"	m	91,00	107,85	140,90	192,63
Caño luz liviano 3/4"	m	111,66	132,45	172,67	236,73
Cascote de cal	m ³	700,00	750,00	1.000,00	1.500,00
Cemento portland normal envase de papel en bolsa de 50 kg	bolsa	818,91	1.064,38	1.469,64	1.955,93
Cocina enlozada blanca, 3 hornallas y horno, con termómetro, sin parrilla, calidad standard	u	16.864,44	20.781,72	24.796,27	31.596,51
Cortina de enrollar de madera de araucaria chilena o palo blanco incluyendo ejes y grapas. Provisión y colocación. Medidas 1,00 x 1,30 m	m ²	9.058,22	11.085,25	12.967,54	16.361,54
Depósito fijo cemento 16 litros gigante chato	u	6.533,12	8.093,69	10.960,34	13.637,89
Hidrófugo químico inorgánico en tambores de 220 kg	kg	69,18	84,02	106,97	135,06
Inodoro Atuel 1a. blanco	u	6.513,58	9.037,64	11.859,68	13.924,09
Juego de bidet transferencia, a sopapas tipo cromo Y	u	4.987,41	5.653,02	6.902,35	9.313,77
Juego lavatorio a sopapa tipo cromo Y	u	4.431,15	5.075,26	6.312,09	8.460,84
Juego de 2 llaves transferencia con lluvia tipo cromo Y	u	5.262,30	5.912,77	7.677,27	10.331,70
Juego de 6 piezas de embutir, jabonera de 15 x 7,5 cm, jabonera de 15 x 15 cm con agarradera, 2 perchas, portarrollo con rodillo, bases y barra para toallero	juego	3.488,48	4.673,82	5.776,99	6.690,89
Ladrillo común de primera, de cal de aproximadamente 5,1 x 12,1 x 25,3 cm	miliar	12.476,00	15.276,27	17.927,04	21.623,82
Ladrillo hueco de 20 x 15 x 8 cm	miliar	21.302,76	24.763,29	30.221,90	37.765,49
Lavatorio Victoria 1a. blanco	u	3.946,03	5.359,56	7.057,80	8.265,34
Llave de embutir completa, 1 punto	u	278,06	318,05	433,19	534,45

Cuadro 4 (continuación)

Artículo	Unidad de medida	1985			
		Enero	Febrero	Marzo	Abril
Llave de paso plomo, 0,019 m bronce	u	589,06	737,54	834,38	1.104,43
Madera para encofrado de pino Brasil Paraná, Insigne o similar en tablas de 1" x 6" sin cepillar	m ²	2.650,50	3.583,00	4.606,54	5.813,64
TIPO M1					
Marco metálico para puerta interior en chapa N° 18, calidad standard medida de hoja 0,90 x 2,00 m pared de 0,15 m	u	4.630,82	5.427,31	6.582,78	8.603,06
TIPO M3					
Marco metálico para puerta interior en chapa N° 18, calidad standard medida de hoja 0,60 x 2,00 m pared de 0,12 m	u	4.126,60	4.850,95	5.871,70	7.649,60
Mármol travertino tipo "Talamina" de 2 cm lustrado, para revestimiento de frente y hall de entrada, colocado	m ²	15.984,27	18.154,96	21.606,84	27.476,76
Mosaico granítico empastinado en fábrica, grano 1 a 5 champurreado de 20 x 20	m ²	1.124,99	1.371,72	1.762,33	2.184,75
Pintura sintética blanca, óleo mate para interiores en lata de 4 litros	l	546,98	678,47	864,02	1.182,98
Pintura sintética, mate color para interiores al látex, en lata de 4 litros	l	472,44	597,29	761,87	981,46
Plomo aprobado agua 0,009	kg	210,58	254,24	333,03	433,67
Plomo aprobado agua 0,013	kg	210,58	254,24	333,03	433,67
Plomo aprobado pesado 0,013	kg	210,58	254,24	333,03	433,67
Plomo aprobado agua 0,032	kg	210,58	254,24	333,03	433,67
Plomo aprobado 0,038 en tirones	kg	210,58	254,24	333,03	433,67
Plomo aprobado 0,051 en tirones	kg	210,58	254,24	333,03	433,67
Plomo aprobado 0,064 en tirones	kg	210,58	254,24	333,03	433,67
Puerta balcón chapa N° 16 - Tipo 1 - Medida 2,00 x 2,00 m	u	36.307,60	43.124,30	53.615,53	69.476,71
Puerta vidrera chapa N° 16 - Tipo 11 - Medida 0,70 x 2,00 m	u	22.582,00	26.907,33	32.933,17	42.921,17
Puerta interior tipo placa Tipo p 1 - Medida marco 0,90 x 2,00 m	u	8.114,38	9.459,27	11.545,16	14.395,95
Puerta interior tipo placa Tipo p 3 - Medida marco 0,60 x 2,00	u	5.932,75	7.033,94	8.657,30	10.787,86
Soldadura tipo noble 33 %	kg	1.961,77	2.511,31	3.400,58	4.524,10
Sopapa y sobreagua de bronce cromado para bañera	u	907,40	1.003,07	1.162,20	1.593,49
Teléfono para portero eléctrico	u	3.780,68	4.172,58	5.137,09	6.217,43
Ventana con marco unificado de guía fija, un paño fijo de 0,65 m y una hoja corrediza - Guía de acero inoxidable con dos ruedas de nylon con rulemanes blindados, taparrollos con rebaja para riel y contramarco de abrir (tapacinta) contravidrio de aluminio cierre a caracol Tipo IV - Medida 1,30 x 1,00 m chapa N° 16	u	17.701,44	20.692,06	25.654,26	33.240,20
Vidrios dobles, transparentes, provisión y colocación	m ²	2.080,28	2.442,28	3.116,74	3.933,99
Vidrio martelé grueso, provisión y colocación	m ²	1.901,54	2.272,61	2.904,62	3.645,37
Yeso blanco en bolsa de 40 kg	bolsa	701,62	823,59	1.046,53	1.319,04
Zócalo granítico empastinado en fábrica grano 1 a 5 champurreado de 10 cm x 30 cm	m	328,41	402,88	537,28	638,44

*Incluye I.V.A.

Cuadro 5.— VARIACIONES PORCENTUALES PERIODICAS

Período	%
Abril 1985	27,3
Bimestre:	
Variación entre febrero y abril	60,9
Trimestre:	
Variación entre enero y abril	90,9
Cuatrimestre:	
Variación entre diciembre y abril	123,7
Semestre:	
Variación entre octubre y abril	206,4
Año:	
Variación entre abril 1984 y abril 1985	803,2

IV. INDICES DE SALARIOS Y DEMANDA LABORAL

Cuadro 1.— SALARIOS INDUSTRIALES. INDICES

(Base 1983 = 100)

Periodo	Salario total medio por trabajador (excluido aguinaldo) NIVEL GENERAL		Salario horario normal por trabajador (excluido aguinaldo) NIVEL GENERAL	
	Nominal	Real*	Nominal	Real*

E. 1982	11,34	81,62	11,41	82,13
F. "	10,39	71,02	11,55	78,93
M. "	11,91	77,80	11,55	75,41
A. "	11,31	70,87	11,96	74,92
M. "	11,40	69,31	12,44	75,57
J. "	12,12	68,30	12,78	71,97
J. "	14,10	68,30	14,49	70,25
A. "	16,62	70,25	17,91	75,66
S. "	21,42	77,34	20,37	73,52
O. "	25,90	82,94	25,63	82,13
N. "	27,78	79,91	27,48	79,02
D. "	34,69	90,19	32,88	85,49
E. 1983	39,46	88,47	37,32	83,69
F. "	38,60	76,56	42,58	84,43
M. "	44,44	79,21	45,38	80,90
A. "	50,88	82,24	55,43	89,59
M. "	62,31	92,37	61,38	90,98
J. "	76,24	97,59	74,23	95,00
J. "	88,40	100,62	86,39	98,36
A. "	99,18	96,30	100,88	97,95
S. "	127,64	102,12	130,89	104,72
O. "	145,82	99,73	157,07	107,43
N. "	183,12	105,04	181,47	104,10
D. "	243,91	118,87	226,99	110,62
E. 1984	309,37	134,01	274,56	118,93
F. "	277,64	102,80	315,98	116,99
M. "	362,55	111,62	357,87	110,18
A. "	454,70	118,14	473,79	123,10
M. "	543,43	120,60	543,37	120,58
J. "	645,07	121,41	650,61	122,45
J. "	760,04	120,93	792,91	126,17
A. "	925,83	119,92	931,18	120,61
S. "	1.111,02	112,82	1.202,60	122,12
O. "	1.483,17	126,23	1.468,27	124,95
N. "	1.700,21	125,85	1.705,44	126,23
D. "	2.033,00	125,74	2.046,23	126,56
E. 1985	2.631,09	130,05	2.464,59	121,82
F. "	2.622,60	107,43	2.844,77	116,53

Periodo	Salarios básicos fijados por convenio PROMEDIO GENERAL			
	Obreros oficiales		Obreros peones	
	Nominal	Real*	Nominal	Real*

E. 1982	9,81	70,63	8,27	59,54
F. "	9,81	67,05	8,27	56,53
M. "	9,81	64,03	8,27	53,98
A. "	9,81	61,47	8,27	51,82
M. "	9,81	59,64	8,27	50,27
J. "	9,81	55,27	8,27	46,59
J. "	12,77	61,90	11,30	54,77
A. "	12,77	53,97	11,30	47,76
S. "	21,74	78,48	22,20	80,14
O. "	25,46	81,58	26,00	83,31
N. "	29,06	83,63	29,68	85,41
D. "	33,17	86,27	33,88	88,11
E. 1983	38,03	85,29	38,27	85,83
F. "	42,29	83,91	42,56	84,44
M. "	47,02	83,84	47,32	84,38
A. "	59,73	96,59	62,90	101,71
M. "	70,06	103,88	72,48	107,47
J. "	83,65	107,09	84,13	107,71
J. "	93,67	106,64	94,20	107,24
A. "	104,99	101,94	105,51	102,45
S. "	117,52	94,02	118,15	94,53
O. "	138,69	94,86	139,43	95,36
N. "	200,24	114,86	196,58	112,76
D. "	200,24	97,59	196,58	95,80
E. 1984	224,33	97,17	220,24	95,40
F. "	264,72	98,01	259,97	96,25
M. "	318,49	98,06	312,65	96,26
A. "	410,95	106,77	401,49	104,32
M. "	448,91	99,62	438,69	97,35
J. "	539,90	101,61	526,04	99,00
J. "	770,32	122,57	768,90	122,34
A. "	940,80	121,86	939,14	121,62
S. "	1.098,42	111,54	1.096,28	111,33
O. "	1.252,31	106,58	1.249,85	106,37
N. "	1.405,96	104,07	1.403,27	103,87
D. "	1.559,85	96,48	1.556,85	96,29
E. 1985	1.884,91	93,17	1.881,25	92,99
F. "	2.148,78	88,02	2.144,49	87,84
M. "	2.701,34	87,47	2.696,13	87,30
A. "	3.345,62	83,68	3.339,14	83,52

*Deflacionado por el índice de precios al consumidor.

Cuadro 2 a.— SALARIO TOTAL MEDIO MENSUAL POR TRABAJADOR INDUSTRIAL
(excluido aguinaldo) EN TERMINOS NOMINALES
NIVEL GENERAL Y POR AGRUPACIONES. INDICES

(Base 1983 = 100)

Período	Nivel general	Productos alimenticios	Bebidas	Tabaco	Fabricación de textiles	Fabricación de prendas de vestir	Industria del cuero
1983	100,00	100,00	100,00	100,00	100,00	100,00	100,00
1984	883,84	876,98	929,86	808,39	871,35	867,33	899,65
A. 1983	99,18	104,91	85,52	88,90	100,60	96,79	101,82
S. "	127,64	135,89	127,51	119,38	125,27	128,36	129,77
O. "	145,82	150,20	162,74	172,05	138,57	147,19	142,66
N. "	183,12	184,08	198,62	199,43	199,11	181,31	178,04
D. "	243,91	225,44	250,45	225,17	243,83	266,00	244,22
E. 1984	309,37	253,81	319,82	309,28	303,47	238,54	246,39
F. "	277,64	273,92	316,95	304,26	246,94	239,22	292,23
M. "	362,55	360,17	385,67	374,88	358,72	313,55	358,77
A. "	454,70	446,97	452,89	459,64	465,56	466,10	360,65
M. "	543,43	535,25	487,92	525,55	515,81	550,39	609,28
J. "	645,07	665,18	662,75	609,83	638,14	623,26	617,27
J. "	760,04	825,30	681,62	669,17	800,36	725,13	773,59
A. "	925,83	975,82	941,46	779,09	979,49	898,29	943,97
S. "	1.111,02	1.111,97	1.022,61	879,86	1.084,09	976,65	989,57
O. "	1.483,17	1.413,13	1.625,92	1.175,06	1.393,05	1.683,51	1.481,62
N. "	1.700,21	1.660,11	1.998,58	1.697,87	1.620,57	1.687,18	1.625,57
D. "	2.033,00	2.002,09	2.262,10	1.916,21	2.050,04	2.006,13	2.496,89
E. 1985	2.631,09	2.356,46	3.136,63	2.832,20	2.331,86	1.855,77	2.127,17
F. "	2.622,60	2.606,06	3.051,35	3.002,26	2.074,83	2.068,87	2.608,15

Período	Fabricación de calzado	Industria de la madera	Fabricación de muebles	Fabricación de papel	Imprentas, editoriales e industrias conexas	Sustancias químicas industriales	Otros productos químicos
1983	100,00	100,00	100,00	100,00	100,00	100,00	100,00
1984	776,76	843,65	800,49	788,64	982,33	812,92	883,52
A. 1983	93,87	96,91	90,00	109,49	85,96	102,44	102,73
S. "	121,79	128,02	114,36	135,15	124,33	125,81	135,08
O. "	134,97	142,10	122,36	149,48	163,38	150,05	150,74
N. "	181,35	181,47	185,28	179,84	180,56	179,22	178,68
D. "	297,56	253,20	298,44	218,53	240,46	248,30	239,65
E. 1984	219,79	297,80	291,40	266,80	281,96	295,32	306,42
F. "	236,04	266,87	296,16	270,21	289,23	196,73	262,69
M. "	318,37	349,14	328,04	327,38	363,07	328,35	353,73
A. "	442,52	452,83	430,52	385,58	446,78	470,14	453,09
M. "	505,28	521,87	473,44	475,48	586,57	507,81	533,55
J. "	594,31	593,38	567,64	561,62	761,64	595,90	615,12
J. "	702,64	761,80	743,93	631,87	867,73	708,65	742,58
A. "	861,81	1.000,66	953,41	818,54	1.022,53	857,99	924,96
S. "	924,32	1.048,10	977,81	911,56	1.330,25	966,37	1.043,91
O. "	1.233,51	1.352,27	1.298,01	1.379,29	1.633,22	1.322,89	1.384,65
N. "	1.459,97	1.504,17	1.441,65	1.592,25	1.919,73	1.509,34	1.695,61
D. "	1.822,55	1.974,96	1.803,89	1.843,11	2.285,27	1.995,55	2.285,99
E. 1985	1.536,73	2.292,81	2.078,28	2.279,20	2.985,24	2.474,97	2.785,32
F. "	2.038,03	2.167,53	2.590,40	2.408,19	3.324,09	2.319,05	2.694,82

Cuadro 2 a (continuación)

Período	Refinerías de petróleo	Productos derivados del petróleo y del carbón	Productos de caucho	Productos plásticos	Objetos de barro, loza y porcelana	Objetos de vidrio	Otros productos minerales no metálicos
1983	100,00	100,00	100,00	100,00	100,00	100,00	100,00
1984	798,40	754,87	915,13	824,13	934,07	977,51	774,96
A. 1983	87,09	85,31	98,25	89,01	101,80	98,87	89,40
S. "	134,45	132,88	124,86	115,05	123,32	123,36	127,92
O. "	127,79	153,85	152,03	133,98	149,34	161,67	158,84
N. "	180,34	191,42	186,02	180,19	193,28	178,78	195,37
D. "	242,32	236,69	225,09	301,81	208,24	244,95	242,71
E. 1984	345,77	293,19	343,03	255,77	319,41	263,08	280,64
F. "	276,74	321,73	280,69	261,65	337,16	322,55	303,72
M. "	308,66	372,22	324,18	336,09	472,98	434,51	346,13
A. "	471,91	460,77	517,88	414,96	529,53	526,13	432,75
M. "	634,22	489,01	570,59	468,31	610,03	629,82	479,13
J. "	823,39	562,17	702,02	561,07	617,16	639,74	541,62
J. "	709,13	782,75	762,64	689,26	810,98	805,90	635,76
A. "	875,30	929,04	984,89	907,24	868,30	1.044,02	898,16
S. "	945,36	961,49	1.110,59	928,75	1.051,42	1.276,60	968,58
O. "	1.210,05	1.194,96	1.413,11	1.240,33	1.743,61	1.618,45	1.298,57
N. "	1.346,23	1.335,12	1.523,91	1.488,67	1.925,83	1.915,87	1.439,01
D. "	1.634,00	1.356,03	2.448,08	2.337,51	1.922,39	2.293,52	1.675,45
E. 1985	2.303,93	2.711,56	2.730,31	1.780,99	2.433,02	2.926,57	2.334,01
F. "	2.271,42	2.494,38	2.416,86	2.018,58	2.563,55	2.879,88	2.306,89

Período	Industrias básicas de hierro y acero	Industrias básicas de metales no ferrosos	Productos metálicos	Construcción de maquinaria excepto la eléctrica	Maquinaria y aparatos eléctricos	Construcción de material de transporte	Fabricación de equipos profesionales y científicos
1983	100,00	100,00	100,00	100,00	100,00	100,00	100,00
1984	889,81	864,52	895,78	845,95	958,24	944,19	965,97
A. 1983	96,26	108,43	101,52	103,34	102,51	100,88	108,51
S. "	121,73	128,39	125,97	124,47	123,99	127,40	131,02
O. "	141,12	151,13	143,88	136,81	135,02	142,69	138,88
N. "	175,72	185,56	171,01	172,75	185,22	178,52	172,33
D. "	270,42	226,48	237,61	252,65	257,19	241,09	213,04
E. 1984	345,66	346,81	401,17	342,09	372,20	328,56	549,55
F. "	326,31	311,72	318,31	272,93	306,71	254,04	362,15
M. "	396,39	355,44	398,17	362,62	417,05	352,89	374,07
A. "	491,99	442,14	481,96	447,36	479,32	434,55	549,58
M. "	564,20	552,88	551,93	551,58	602,08	573,12	602,93
J. "	645,31	632,14	617,51	650,52	665,34	672,86	664,85
J. "	688,16	709,25	694,42	718,78	743,82	818,22	730,00
A. "	808,11	859,14	852,27	802,45	955,88	955,22	921,07
S. "	1.073,27	1.151,29	1.158,62	1.065,27	1.257,48	1.252,25	1.265,10
O. "	1.591,85	1.484,76	1.569,36	1.444,34	1.659,30	1.622,32	1.661,95
N. "	1.739,22	1.603,93	1.701,40	1.595,69	1.833,85	1.958,12	1.974,56
D. "	2.007,18	1.924,70	2.004,22	1.897,83	2.205,88	2.108,16	1.935,81
E. 1985	2.928,48	2.609,97	2.601,88	2.348,23	2.584,66	3.163,85	3.070,29
F. "	2.456,00	2.463,59	2.495,33	2.269,44	2.681,68	3.062,56	2.668,72

NOTA: Esta serie es elaborada sobre la base de la información suministrada por 1.328 establecimientos y se refiere al Salario Total Medio Mensual Bruto de los Trabajadores Industriales hasta la categoría de capataz inclusive. Por consiguiente incluye salarios y/o sueldos por horas normales, por horas extras, asignaciones familiares, premios y bonificaciones, flexibilidad salarial y todo otro tipo de ingreso (excluido sueldo anual complementario). Los índices Insertos muestran la evolución nominal de la serie que se consigna.

Cuadro 2 b.— SALARIO TOTAL MEDIO MENSUAL POR TRABAJADOR INDUSTRIAL
(excluido aguinaldo) EN TERMINOS REALES
NIVEL GENERAL Y POR AGRUPACIONES. INDICES
 (Base 1983 = 100)

Período	Nivel general	Productos alimenticios	Bebidas	Tabaco	Fabricación de textiles	Fabricación de prendas de vestir	Industria del cuero
1983	100,00	100,00	100,00	100,00	100,00	100,00	100,00
1984	121,62	120,68	127,95	111,24	119,90	119,35	123,80
A. 1983	96,30	101,86	83,04	86,32	97,68	93,98	98,86
S. "	102,12	108,72	102,02	95,51	100,22	102,70	103,82
O. "	99,73	102,73	111,31	117,67	94,77	100,67	97,57
N. "	105,04	105,59	113,93	114,40	114,21	104,00	102,13
D. "	118,87	109,87	122,06	109,74	118,83	129,64	119,02
E. 1984	134,01	109,94	138,53	133,97	131,45	103,33	106,73
F. "	102,80	101,42	117,35	112,65	91,43	88,57	108,20
M. "	111,62	110,89	118,74	115,42	110,44	96,54	110,46
A. "	118,14	116,13	117,67	119,42	120,96	121,10	93,70
M. "	120,60	118,78	108,28	116,63	114,47	122,14	135,21
J. "	121,41	125,19	124,73	114,77	120,10	117,30	116,17
J. "	120,93	131,32	108,46	106,48	127,35	115,38	123,09
A. "	119,92	126,39	121,94	100,91	126,87	116,35	122,27
S. "	112,82	112,92	103,85	89,35	110,09	99,18	100,49
O. "	126,23	120,26	138,37	100,00	118,56	143,28	126,09
N. "	125,85	122,88	147,94	125,68	119,96	124,89	120,33
D. "	125,74	123,83	139,91	118,52	126,80	124,08	154,43
E. 1985	130,05	116,48	155,04	139,99	115,26	91,73	105,14
F. "	107,43	106,75	124,99	122,98	84,99	84,75	106,84

Período	Fabricación de calzado	Industria de la madera	Fabricación de muebles	Fabricación de papel	Imprentas, editoriales e industrias conexas	Sustancias químicas industriales	Otros productos químicos
1983	100,00	100,00	100,00	100,00	100,00	100,00	100,00
1984	106,89	116,09	110,15	108,52	135,17	111,86	121,58
A. 1983	91,14	94,10	87,39	106,31	83,46	99,47	99,75
S. "	97,44	102,42	91,50	108,13	99,47	100,66	108,07
O. "	92,31	97,19	83,69	102,24	111,74	102,63	103,10
N. "	104,03	104,10	106,28	103,16	103,57	102,81	102,50
D. "	145,02	123,40	145,45	106,50	117,19	121,01	116,79
E. 1984	95,20	129,00	126,22	115,57	122,13	127,92	132,73
F. "	87,39	98,81	109,65	100,04	107,09	72,84	97,26
M. "	98,02	107,49	101,00	100,79	111,78	101,09	108,91
A. "	114,98	117,65	111,86	100,18	116,08	102,15	117,72
M. "	112,13	115,81	105,06	105,52	130,17	112,69	118,40
J. "	111,85	111,68	106,83	105,70	143,35	112,15	115,77
J. "	111,80	121,22	118,37	100,54	138,07	112,76	118,16
A. "	111,62	129,61	123,49	106,02	132,44	111,13	119,80
S. "	93,86	106,43	99,30	92,57	135,09	98,13	106,01
O. "	104,98	115,08	110,47	117,38	139,00	112,58	117,84
N. "	108,07	111,34	106,71	117,86	142,10	111,72	125,51
D. "	112,73	122,15	111,57	114,00	141,34	123,43	141,39
E. 1985	75,96	113,33	102,73	112,66	147,56	122,34	137,68
F. "	83,48	88,79	106,11	98,65	136,16	95,01	110,39

Cuadro 2 b (continuación)

Período	Refinerías de petróleo	Productos derivados del petróleo y del carbón	Productos de caucho	Productos plásticos	Objetos de barro, loza y porcelana	Objetos de vidrio	Otros productos minerales no metálicos
1983	100,00	100,00	100,00	100,00	100,00	100,00	100,00
1984	109,86	103,87	125,93	113,40	128,53	134,51	106,64
A. 1983	84,56	82,83	95,40	86,43	98,84	96,00	86,80
S. "	107,57	106,31	99,90	92,05	98,66	98,70	102,34
O. "	87,40	105,23	103,98	91,64	102,14	110,57	108,64
N. "	103,45	109,80	106,71	103,36	110,87	102,55	112,07
D. "	118,10	115,35	109,70	147,09	101,49	119,38	118,29
E. 1984	149,77	127,00	148,59	110,79	138,36	113,96	121,56
F. "	102,46	119,12	103,92	96,88	124,83	119,42	112,45
M. "	95,03	114,60	99,81	103,48	145,62	133,78	106,57
A. "	122,61	119,72	134,56	107,82	137,58	136,70	112,44
M. "	140,74	108,52	126,62	103,93	135,37	139,77	106,33
J. "	154,97	105,80	132,13	105,60	116,15	120,40	101,94
J. "	112,83	124,55	121,35	109,67	129,04	128,23	101,16
A. "	113,37	120,33	127,57	117,51	112,47	135,23	116,33
S. "	96,00	97,64	112,78	94,31	106,77	125,58	98,36
O. "	102,98	101,70	120,26	105,56	148,39	137,74	110,51
N. "	99,65	98,83	112,80	110,19	142,55	141,81	106,52
D. "	101,06	83,87	151,41	144,58	118,90	141,85	103,63
E. 1985	113,88	134,03	134,96	88,03	120,26	144,66	115,37
F. "	93,04	102,18	99,00	82,69	105,01	117,97	94,50

Período	Industrias básicas de hierro y acero	Industrias básicas de metales no ferrosos	Productos metálicos	Construcción de maquinaria excepto la eléctrica	Maquinarias y aparatos eléctricos	Construcción de material de transporte	Fabricación de equipos profesionales y científicos
1983	100,00	100,00	100,00	100,00	100,00	100,00	100,00
1984	122,44	118,96	123,26	116,41	131,86	129,92	132,92
A. 1983	93,47	105,28	98,57	100,34	99,53	97,95	105,36
S. "	97,39	102,72	100,78	99,58	99,20	101,93	104,82
O. "	96,52	103,37	98,41	93,57	92,35	97,59	94,99
N. "	100,80	106,44	98,10	99,09	106,25	102,40	98,85
D. "	131,79	110,38	115,80	123,13	125,34	117,50	103,83
E. 1984	149,73	150,23	173,77	148,18	161,22	142,32	238,04
F. "	120,82	115,41	117,85	101,05	113,56	94,06	134,08
M. "	122,04	109,43	122,59	111,64	128,40	108,65	115,17
A. "	127,83	114,88	125,22	116,23	124,54	112,91	142,79
M. "	125,21	122,69	122,48	122,40	133,61	127,18	133,80
J. "	121,45	118,97	116,22	122,43	125,22	126,64	125,13
J. "	109,50	112,85	110,49	114,37	118,35	130,18	116,16
A. "	104,67	111,28	110,39	103,94	123,81	123,72	119,30
S. "	108,99	116,91	117,66	108,18	127,70	127,17	128,47
O. "	135,47	126,36	133,56	122,92	141,21	138,07	141,44
N. "	128,74	118,72	125,94	118,11	135,74	144,94	146,16
D. "	124,14	119,04	123,96	117,38	136,43	130,39	119,73
E. 1985	144,75	129,01	128,61	116,07	127,76	156,39	151,76
F. "	100,60	100,92	102,22	92,96	109,85	125,45	109,32

NOTA: Deflacionado por el índice de precios al consumidor.

**Cuadro 2 c.— SALARIO HORARIO NORMAL POR TRABAJADOR INDUSTRIAL
EN TERMINOS NOMINALES
NIVEL GENERAL Y POR AGRUPACIONES. INDICES**

(Base 1983 = 100)

Período	Nivel general	Productos alimenticios	Bebidas	Tabaco	Fabricación de textiles	Fabricación de prendas de vestir	Industria del cuero
1983	100,00	100,00	100,00	100,00	100,00	100,00	100,00
1984	986,90	876,23	916,44	774,28	877,30	869,12	947,33
A. 1983	100,88	101,15	85,90	85,43	107,26	96,67	99,04
S. "	130,89	133,04	131,11	118,25	133,33	136,90	132,64
O. "	157,07	158,27	176,01	180,03	152,04	162,43	155,96
N. "	181,47	183,41	199,01	195,92	188,30	188,72	181,25
D. "	226,99	212,09	237,16	230,12	226,22	221,56	234,40
E. 1984	274,56	246,77	290,07	280,71	296,28	323,35	251,99
F. "	315,98	291,06	324,89	291,40	313,61	304,70	319,85
M. "	357,87	356,36	362,17	354,31	358,97	333,85	373,68
A. "	473,79	482,73	474,80	463,01	460,38	458,65	388,93
M. "	543,37	535,46	513,98	544,88	500,97	545,41	646,73
J. "	650,61	658,04	580,29	608,74	628,89	647,79	668,62
J. "	792,91	829,39	716,00	673,63	855,40	745,88	801,26
A. "	931,18	968,84	916,20	775,05	925,68	885,97	974,96
S. "	1.202,60	1.163,22	1.060,24	951,17	1.127,77	1.069,23	1.143,31
O. "	1.468,27	1.401,12	1.577,63	1.129,07	1.433,08	1.497,14	1.568,39
N. "	1.705,44	1.603,94	1.938,13	1.474,07	1.665,66	1.694,26	1.734,78
D. "	2.046,23	1.977,84	2.242,87	1.745,28	1.960,85	1.938,16	2.495,50
E. 1985	2.464,59	2.392,91	2.831,96	2.128,37	2.663,97	2.416,12	2.488,08
F. "	2.844,77	2.804,56	3.154,48	2.677,72	2.618,20	2.715,11	3.003,70

Período	Fabricación de calzado	Industria de la madera	Fabricación de muebles	Fabricación de papel	Imprentas, editoriales e Industrias conexas	Sustancias químicas industriales	Otros productos químicos
1983	100,00	100,00	100,00	100,00	100,00	100,00	100,00
1984	884,08	798,06	888,24	702,11	974,93	843,91	873,17
A. 1983	98,63	95,72	97,26	108,15	96,11	96,06	99,96
S. "	132,60	119,86	127,71	134,16	127,45	130,40	135,22
O. "	160,67	145,38	148,25	156,72	162,63	155,01	161,62
N. "	200,01	170,51	189,07	178,52	174,24	181,03	184,96
D. "	241,37	289,84	235,42	209,41	222,20	236,02	224,96
E. 1984	352,99	243,16	283,05	227,44	264,81	278,68	278,70
F. "	307,90	269,98	321,32	261,94	281,07	304,65	302,11
M. "	360,01	322,46	363,04	296,61	350,13	349,61	351,32
A. "	462,37	428,19	460,02	404,65	449,24	496,12	459,53
M. "	513,13	470,59	496,92	401,09	579,29	534,53	516,18
J. "	676,19	572,19	632,27	477,84	758,30	622,51	608,63
J. "	818,12	698,93	788,70	599,89	891,47	727,36	738,44
A. "	980,50	871,05	1.015,03	698,91	1.009,91	869,63	886,99
S. "	1.142,44	1.092,05	1.208,64	850,52	1.308,78	1.057,38	1.090,43
O. "	1.364,77	1.288,92	1.401,70	1.161,02	1.530,74	1.345,39	1.350,45
N. "	1.701,26	1.531,55	1.619,30	1.399,83	1.877,28	1.579,88	1.683,29
D. "	1.929,27	1.787,70	2.068,96	1.645,64	2.398,17	1.961,12	2.211,99
E. 1985	2.078,04	1.930,79	2.279,55	1.836,45	2.785,39	2.456,40	2.450,61
F. "	2.513,97	2.151,49	2.813,91	2.237,60	3.286,98	2.665,43	3.079,64

Cuadro 2 c (continuación)

Período	Refinerías de petróleo	Productos derivados del petróleo y del carbón	Productos de caucho	Productos plásticos	Objetos de barro, loza y porcelana	Objetos de vidrio	Otros productos minerales no metálicos
1983	100,00	100,00	100,00	100,00	100,00	100,00	100,00
1984	811,93	731,07	893,62	845,26	984,62	984,07	810,51
A. 1983	94,01	83,89	95,40	94,06	101,51	98,03	88,16
S. "	145,27	137,06	127,97	126,84	128,04	127,74	134,50
O. "	138,10	167,26	162,76	147,63	155,62	162,04	166,27
N. "	189,95	192,82	180,63	206,42	183,70	182,00	190,74
D. "	235,48	219,50	223,79	216,47	205,73	204,79	227,92
E. 1984	308,82	256,18	260,50	288,81	260,46	253,30	279,17
F. "	317,30	316,11	321,79	290,44	337,16	313,09	319,84
M. "	335,61	362,06	335,81	313,41	408,80	417,16	352,84
A. "	502,38	376,83	459,57	469,46	568,68	579,79	473,06
M. "	610,04	494,89	550,14	452,95	659,64	583,07	512,97
J. "	767,75	570,83	687,30	602,37	633,29	679,20	577,35
J. "	738,25	746,43	776,89	752,58	784,53	786,62	694,21
A. "	877,10	854,43	937,11	895,39	872,77	1.068,69	881,60
S. "	992,60	983,94	1.230,64	1.107,34	1.129,04	1.305,31	1.090,38
O. "	1.293,07	1.214,57	1.503,30	1.330,43	1.738,26	1.563,85	1.315,50
N. "	1.362,37	1.253,24	1.647,73	1.614,17	2.074,81	1.958,37	1.499,74
D. "	1.637,82	1.343,35	2.012,72	2.025,77	2.347,98	2.300,44	1.729,44
E. 1985	1.783,65	2.456,89	2.529,39	2.623,44	2.614,74	2.708,67	2.241,90
F. "	2.199,49	2.963,05	3.247,51	2.981,31	3.060,33	3.197,16	2.426,79

Período	Industrias básicas de hierro y acero	Industrias básicas de metales no ferrosos	Productos metálicos	Construcción de maquinaria excepto la eléctrica	Maquinaria y aparatos eléctricos	Construcción de material de transporte	Fabricación de equipos profesionales y científicos
1983	100,00	100,00	100,00	100,00	100,00	100,00	100,00
1984	947,42	913,20	953,18	921,15	887,64	965,37	928,34
A. 1983	99,27	107,40	101,12	103,30	100,25	99,00	102,52
S. "	126,82	134,71	130,14	130,01	124,81	132,38	130,74
O. "	156,45	167,27	153,89	153,57	148,93	158,46	159,60
N. "	180,19	189,14	172,37	171,35	178,42	179,22	175,47
D. "	228,02	208,67	221,63	222,67	248,92	227,02	208,43
E. 1984	273,15	312,60	312,00	318,82	273,90	241,73	323,36
F. "	316,71	327,64	359,22	342,31	335,24	336,67	515,78
M. "	350,98	336,62	384,80	380,44	364,99	364,67	357,85
A. "	459,96	447,31	524,85	496,01	455,92	488,20	535,43
M. "	576,81	509,07	590,20	562,36	532,90	589,41	589,89
J. "	695,49	639,54	669,39	666,05	611,07	702,77	630,08
J. "	812,35	822,23	774,17	768,80	728,37	865,72	764,97
A. "	944,22	963,01	935,86	898,24	914,57	981,36	944,41
S. "	1.289,00	1.269,66	1.360,22	1.328,24	1.262,73	1.337,59	1.260,03
O. "	1.639,04	1.533,77	1.631,41	1.483,77	1.441,31	1.597,39	1.296,69
N. "	1.876,97	1.744,85	1.789,71	1.712,95	1.733,76	1.846,78	1.944,94
D. "	2.134,31	2.052,07	2.106,34	2.095,55	1.996,94	2.232,20	1.976,62
E. 1985	2.576,21	2.542,92	2.339,71	2.461,94	2.317,96	2.724,10	2.271,21
F. "	2.957,54	2.830,47	2.812,44	2.989,04	2.942,84	3.181,70	2.840,95

NOTA: El salario horario normal se define como la suma del salario básico (por horas normales y extras) más premios y bonificaciones, más los adicionales remunerativos o no, que el Gobierno otorga como parte de la política de ingresos. Se excluyen, por lo tanto, los subsidios familiares y los pagos por vacaciones y por otros conceptos extraordinarios.

**Cuadro 2 d.—SALARIO HORARIO NORMAL POR TRABAJADOR INDUSTRIAL
EN TERMINOS REALES
NIVEL GENERAL Y POR AGRUPACIONES. INDICES**
(Base 1983 = 100)

Período	Nivel general	Productos alimenticios	Bebidas	Tabaco	Fabricación de textiles	Fabricación de prendas de vestir	Industria del cuero
1983	100,00	100,00	100,00	100,00	100,00	100,00	100,00
1984	135,80	120,57	126,11	106,54	120,72	119,59	130,36
A. 1983	97,95	98,21	83,41	82,95	104,15	93,86	96,16
S. "	104,72	106,44	104,90	94,61	106,67	109,53	106,12
O. "	107,43	108,25	120,38	123,13	103,99	111,09	106,67
N. "	104,10	105,21	114,16	112,87	108,01	108,25	103,97
D. "	110,62	103,36	115,58	112,15	110,25	107,98	114,24
E. 1984	118,93	106,89	125,65	121,59	128,34	140,06	109,15
F. "	116,99	107,76	120,29	107,89	116,11	112,81	118,42
M. "	110,18	109,72	111,51	109,09	100,52	102,79	115,05
A. "	123,10	125,42	123,36	120,30	119,62	119,17	101,05
M. "	120,58	118,83	114,06	120,92	111,17	121,04	143,52
J. "	122,45	123,85	109,21	114,57	118,36	121,92	125,84
J. "	126,17	131,97	113,93	107,19	136,11	118,68	127,49
A. "	120,61	125,49	118,67	100,39	119,90	114,75	126,28
S. "	122,12	118,12	107,67	96,59	114,52	108,58	116,10
O. "	124,95	119,24	134,26	96,09	121,96	127,41	133,48
N. "	126,23	118,72	143,46	109,11	123,29	125,41	128,40
D. "	126,56	122,33	138,72	107,95	121,28	119,88	154,35
E. 1985	121,82	118,28	139,98	105,20	131,68	119,43	122,98
F. "	116,53	114,88	129,22	109,69	107,25	111,22	123,04

Período	Fabricación de calzado	Industria de la madera	Fabricación de muebles	Fabricación de papel	Imprentas, editoriales e industrias conexas	Sustancias químicas industriales	Otros productos químicos
1983	100,00	100,00	100,00	100,00	100,00	100,00	100,00
1984	121,65	109,82	122,23	96,61	134,15	116,13	120,15
A. 1983	95,76	92,94	94,44	105,01	93,32	93,27	97,06
S. "	106,09	95,90	102,18	107,34	101,97	104,33	108,18
O. "	109,89	99,43	101,40	107,19	111,23	106,02	110,54
N. "	114,73	97,81	108,46	102,40	99,95	103,84	106,10
D. "	117,63	141,25	114,73	102,06	108,29	115,03	109,63
E. 1984	152,90	105,33	122,61	98,52	114,71	120,71	120,72
F. "	114,00	99,96	118,97	96,98	104,07	112,80	111,86
M. "	110,84	99,28	111,77	91,32	107,80	107,64	108,17
A. "	120,13	111,25	119,52	105,14	116,72	128,90	119,40
M. "	113,87	104,43	110,19	89,01	128,55	118,62	114,55
J. "	127,26	107,69	119,00	89,43	142,72	117,16	114,55
J. "	130,18	111,21	125,50	95,45	141,85	115,74	117,50
A. "	127,00	112,82	131,47	90,53	130,81	112,64	114,89
S. "	116,01	110,90	122,74	86,37	132,91	107,38	110,73
O. "	116,15	109,69	119,29	98,81	130,27	114,50	114,93
N. "	125,93	113,37	119,86	103,62	138,96	116,94	124,60
D. "	119,33	110,57	127,97	101,78	148,33	121,30	136,81
E. 1985	102,72	95,44	112,68	90,77	137,68	121,42	121,13
F. "	102,98	88,13	115,27	91,66	134,64	109,18	126,15

Cuadro 2 d (continuación)

Período	Refinerías de petróleo	Productos derivados del petróleo y del carbón	Productos de caucho	Productos plásticos	Objetos de barro, loza y porcelana	Objetos de vidrio	Otros productos minerales no metálicos
1983	100,00	100,00	100,00	100,00	100,00	100,00	100,00
1984	111,72	100,60	122,97	116,31	135,49	135,41	111,53
A. 1983	91,28	81,45	92,63	91,33	98,56	95,18	85,60
S. "	116,22	109,66	102,38	101,48	102,44	102,20	107,61
O. "	94,45	114,40	111,32	100,97	106,44	110,83	113,72
N. "	108,96	110,61	103,61	118,41	105,37	104,40	109,41
D. "	114,77	106,97	109,06	105,50	100,26	99,79	111,08
E. 1984	133,77	110,97	112,84	125,10	112,82	109,72	120,93
F. "	117,48	117,04	119,14	107,53	124,83	115,92	118,42
M. "	103,33	111,47	103,39	96,49	125,86	128,44	108,63
A. "	130,53	97,91	119,41	121,98	147,76	150,64	122,91
M. "	135,38	109,82	122,08	100,52	146,38	129,39	113,84
J. "	144,50	107,43	129,35	113,37	119,19	127,83	108,66
J. "	117,47	118,77	123,62	119,75	124,83	125,16	110,46
A. "	113,60	110,67	121,38	115,97	113,04	138,42	114,19
S. "	100,80	99,92	124,97	112,45	114,65	132,55	110,73
O. "	110,05	103,37	127,94	113,23	147,93	133,09	111,95
N. "	100,84	92,77	121,97	119,48	153,58	144,96	111,01
D. "	101,30	83,09	124,49	125,29	145,22	142,28	106,97
E. 1985	88,16	121,44	125,03	129,67	129,24	133,89	110,82
F. "	90,10	121,37	133,03	122,12	125,36	130,96	199,41

Período	Industrias básicas de hierro y acero	Industrias básicas de metales no ferrosos	Productos metálicos	Construcción de maquinaria excepto la eléctrica	Maquinaria y aparatos eléctricos	Construcción de material de transporte	Fabricación de equipos profesionales y científicos
1983	100,00	100,00	100,00	100,00	100,00	100,00	100,00
1984	130,37	125,66	131,16	126,75	122,14	132,84	127,74
A. 1983	96,39	104,28	98,18	100,30	97,34	96,13	99,54
S. "	101,46	107,78	104,12	104,12	99,86	105,91	104,60
O. "	107,00	114,40	105,25	105,03	101,86	108,38	109,16
N. "	103,36	108,49	98,88	98,29	102,35	102,80	100,65
D. "	111,13	101,70	108,01	108,52	121,31	110,64	101,58
E. 1984	118,32	135,41	135,15	138,10	118,64	104,71	140,07
F. "	117,27	121,31	133,00	126,73	124,12	124,65	190,97
M. "	108,06	103,64	118,47	117,13	112,37	112,27	110,17
A. "	119,51	116,22	136,37	128,87	118,46	126,84	139,12
M. "	128,00	112,97	130,97	124,80	118,26	130,80	130,90
J. "	130,90	120,37	125,98	125,35	115,00	132,27	118,59
J. "	129,26	130,83	123,18	122,33	115,90	137,75	121,72
A. "	122,30	124,73	121,22	116,34	118,45	127,11	122,33
S. "	130,90	128,93	138,13	134,88	128,23	135,83	127,96
O. "	139,49	130,53	138,84	126,28	122,66	135,95	110,35
N. "	138,93	129,15	132,48	126,79	128,33	136,70	143,97
D. "	132,01	126,92	130,28	129,61	123,51	138,06	122,25
E. 1985	127,34	125,69	115,65	121,69	114,57	134,65	112,26
F. "	121,15	115,94	115,21	122,44	120,55	130,33	116,37

NOTA: Deflacionado por el índice de precios al consumidor.

**Cuadro 3 a.— SALARIOS INDUSTRIALES BASICOS FIJADOS POR CONVENIO
OBREROS OFICIALES - PROMEDIO GENERAL Y POR OFICIOS**

(Retribución en pesos argentinos por hora)

Periodo	Promedio general	Abañil	Carpintero	Electricista	Herrero	Panadero	Pintor
1983	8,22	8,22	8,13	8,22	8,22	6,51	8,22
1984	63,26	64,38	70,12	64,38	64,38	34,72	64,38
A. 1983	8,63	8,36	8,78	8,36	8,36	7,43	8,36
S. "	9,66	9,36	9,83	9,36	9,36	8,32	9,36
O. "	11,40	11,04	11,60	11,04	11,04	9,82	11,04
N. "	16,46	17,00	16,00	17,00	17,00	11,39	17,00
D. "	16,46	17,00	16,00	17,00	17,00	11,39	17,00
E. 1984	18,44	19,04	17,92	19,04	19,04	12,76	19,04
F. "	21,76	22,47	21,14	22,47	22,47	15,06	22,47
M. "	26,18	27,03	25,43	27,03	27,03	18,12	27,03
A. "	33,78	30,54	28,74	30,54	30,54	20,48	30,54
M. " *	36,90	33,29	31,33	33,29	33,29	22,32	33,29
J. " *	44,38	37,95	66,00	37,95	37,95	25,44	37,95
J. " *	63,32	68,40	73,92	68,40	68,40	34,35	68,40
A. " *	77,34	80,71	87,23	80,71	80,71	40,53	80,71
S. " *	90,29	93,62	101,19	93,62	93,62	47,01	93,62
O. " *	102,94	106,73	115,36	106,73	106,73	53,59	106,73
N. " *	115,57	119,83	129,52	119,83	119,83	60,17	119,83
D. " *	128,22	132,94	143,69	132,94	132,94	66,75	132,94
E. 1985*	154,94	160,65	173,63	160,65	160,65	80,67	160,65
F. " *	176,63	183,14	197,94	183,14	183,14	91,96	183,14
M. " *	222,05	230,24	248,85	230,24	230,24	115,61	230,24
A. " *	275,01	285,15	308,20	285,15	285,15	143,18	285,15

Periodo	Radiotécnico	Sastre	Tejedor de punto	Tipógrafo	Tornero	Zapatero
1983	9,98	8,72	6,70	8,59	9,98	7,93
1984	82,34	75,73	53,91	84,32	82,34	44,30
A. 1983	9,63	9,79	6,29	10,11	9,63	9,23
S. "	10,79	10,96	7,04	11,32	10,79	10,34
O. "	12,73	12,93	8,31	13,36	12,73	12,20
N. "	23,00	15,00	15,00	15,50	23,00	14,15
D. "	23,00	15,00	15,00	15,50	23,00	14,15
E. 1984	25,76	16,80	16,80	17,36	25,76	15,85
F. "	30,40	19,82	19,82	20,48	30,40	18,70
M. "	36,57	23,84	23,84	24,64	36,57	22,50
A. " *	41,32	51,88	26,94	60,91	41,32	29,67
M. " *	45,04	58,10	29,36	66,39	45,04	32,34
J. " *	51,35	67,98	33,47	75,68	51,35	36,87
J. " *	69,36	76,14	56,41	84,76	69,36	42,67
A. " *	100,71	89,84	66,56	100,02	100,71	50,35
S. " *	121,40	104,21	77,21	116,02	121,40	58,41
O. " *	138,40	118,80	88,02	132,26	138,40	66,59
N. " *	155,39	133,39	98,83	148,51	155,39	74,76
D. " *	172,39	147,98	109,64	164,75	172,39	82,94
E. 1985*	208,31	178,82	132,49	199,09	208,31	100,23
F. " *	237,47	203,85	151,04	226,96	237,47	114,26
M. " *	298,54	256,27	189,88	285,33	298,54	143,65
A. " *	369,74	317,39	235,17	353,38	369,74	177,91

NOTA: Esta serie se refiere, exclusivamente, a las asignaciones básicas fijadas por las convenciones colectivas de trabajo y sus respectivas actualizaciones legales, sin considerar la flexibilización salarial dispuesta a partir del mes de marzo de 1977 por Decreto N° 703/77, y sus posteriores actualizaciones.

* Cifras provisionales

**Cuadro 3 b.— SALARIOS NOMINALES INDUSTRIALES BASICOS FIJADOS POR CONVENIO
OBREROS OFICIALES — PROMEDIO GENERAL Y POR OFICIOS. INDICES**
(Base 1983 = 100)

Período	Promedio general	Albañil	Carpintero	Electricista	Herrero	Panadero	Pintor
1983	100,00	100,00	100,00	100,00	100,00	100,00	100,00
1984	769,59	783,21	862,48	783,21	783,21	533,33	783,21
A. 1983	104,99	101,70	108,00	101,70	101,70	114,13	101,70
S. "	117,52	113,87	120,91	113,87	113,87	127,80	113,87
O. "	138,69	134,31	142,68	134,31	134,31	150,84	134,31
N. "	200,24	206,81	196,80	206,81	206,81	174,96	206,81
D. "	200,24	206,81	196,80	206,81	206,81	174,96	206,81
E. 1984	224,33	231,63	220,42	231,63	231,63	196,01	231,63
F. "	264,72	273,36	260,02	273,36	273,36	231,34	273,36
M. "	318,49	328,83	312,79	328,83	328,83	278,34	328,83
A. "	410,95	371,53	353,51	371,53	371,53	314,59	371,53
M. "	448,91	404,99	385,36	404,99	404,99	342,86	404,99
J. "	539,90	461,68	811,81	461,68	461,68	390,78	461,68
J. "	770,32	832,12	909,23	832,12	832,12	527,65	832,12
A. "	940,80	981,87	1.072,94	981,87	981,87	622,58	981,87
S. "	1.098,42	1.138,93	1.244,65	1.138,93	1.138,93	722,12	1.138,93
O. "	1.252,31	1.298,42	1.418,94	1.298,42	1.298,42	823,20	1.298,42
N. "	1.405,96	1.457,79	1.593,11	1.457,79	1.457,79	983,86	1.457,79
D. "	1.559,85	1.617,27	1.767,40	1.617,27	1.617,27	1.025,35	1.617,27
E. 1985	1.884,91	1.954,38	2.135,67	1.954,38	1.954,38	1.239,17	1.954,38
F. "	2.148,78	2.227,98	2.434,69	2.227,98	2.227,98	1.412,60	2.227,98
M. "	2.701,34	2.800,97	3.060,89	2.800,97	2.800,97	1.775,88	2.800,97
A. "	3.345,62	3.468,98	3.790,90	3.468,98	3.468,98	2.199,39	3.468,98

Período	Radiotécnico	Sastre	Tejedor de punto	Tipógrafo	Tornero	Zapatero
1983	100,00	100,00	100,00	100,00	100,00	100,00
1984	825,05	868,46	804,63	981,61	825,05	558,64
A. 1983	96,49	112,27	93,88	117,69	96,49	116,39
S. "	108,12	125,69	105,07	131,78	108,12	130,39
O. "	127,56	148,28	124,03	155,53	127,56	153,85
N. "	230,46	172,02	223,88	180,44	230,46	178,44
D. "	230,46	172,02	223,88	180,44	230,46	178,44
E. 1984	258,12	192,66	250,75	202,10	258,12	199,87
F. "	304,61	227,29	295,82	238,42	304,61	235,81
M. "	366,43	273,39	355,82	286,85	366,43	283,73
A. "	414,03	594,95	402,09	709,08	414,03	374,15
M. "	451,30	666,28	438,21	772,88	451,30	407,82
J. "	514,53	779,59	499,55	881,02	514,53	464,94
J. "	694,99	873,17	841,94	986,73	694,99	538,08
A. "	1.009,12	1.030,28	993,43	1.164,38	1.009,12	634,93
S. "	1.216,43	1.195,07	1.152,39	1.350,64	1.216,43	736,57
O. "	1.386,77	1.362,39	1.313,73	1.539,70	1.386,77	839,72
N. "	1.557,01	1.529,70	1.475,07	1.728,87	1.557,01	942,75
D. "	1.727,35	1.697,02	1.636,42	1.917,93	1.727,35	1.045,90
E. 1985	2.087,27	2.050,69	1.977,46	2.317,69	2.087,27	1.263,93
F. "	2.379,46	2.337,73	2.254,33	2.642,14	2.379,46	1.440,86
M. "	2.991,38	2.938,88	2.834,03	2.321,65	2.991,38	1.811,48
A. "	3.704,81	3.639,79	3.510,00	4.113,85	3.704,81	2.243,51

**Cuadro 3 c.—SALARIOS REALES INDUSTRIALES BASICOS FIJADOS POR CONVENIO*
OBROSEROS OFICIALES --- PROMEDIO GENERAL Y POR OFICIOS. INDICES
(Base 1983 = 100)**

Período	Promedio general	Albañil	Carpintero	Electricista	Herrero	Panadero	Pintor
1983	100,00	100,00	100,00	100,00	100,00	100,00	100,00
1984	105,36	105,81	114,69	105,81	105,81	77,66	105,81
A. 1983	101,94	98,75	104,86	98,75	98,75	110,82	98,75
S. "	94,02	91,10	96,74	91,10	91,10	102,25	91,10
O. "	94,86	91,86	97,59	91,86	91,86	103,17	91,86
N. "	114,86	118,63	112,89	118,63	118,63	100,36	118,63
D. "	97,59	100,79	95,91	100,79	100,79	85,27	100,79
E. 1984	97,17	100,33	95,48	100,33	100,33	84,90	100,33
F. "	98,01	101,21	96,27	101,21	101,21	85,65	101,21
M. "	98,06	101,24	96,30	101,24	101,24	85,70	101,24
A. "	106,77	96,53	91,85	96,53	96,53	81,74	96,53
M. "	99,62	89,87	85,52	89,87	89,87	76,09	89,87
J. "	101,61	86,89	152,79	86,89	86,89	73,55	86,89
J. "	122,57	132,40	144,67	132,40	132,40	83,96	132,40
A. "	121,86	127,18	138,97	127,18	127,18	80,64	127,18
S. "	111,54	115,66	126,39	115,66	115,66	73,33	115,66
O. "	106,58	110,50	120,76	110,50	110,50	70,06	110,50
N. "	104,07	107,91	117,92	107,91	107,91	72,83	107,91
D. "	96,48	100,03	109,31	100,03	100,03	63,42	100,03
E. 1985	93,17	96,61	105,57	96,61	96,61	61,26	96,61
F. "	88,02	91,26	99,73	91,26	91,26	57,86	91,26
M. "	87,47	90,70	99,12	90,70	90,70	57,51	90,70
A. "	83,68	86,77	94,82	86,77	86,77	55,01	86,77

Período	Radiotécnico	Sastre	Tejedor de punto	Tipógrafo	Tornero	Zapatero
1983	100,00	100,00	100,00	100,00	100,00	100,00
1984	109,81	119,07	110,44	134,02	109,81	82,09
A. 1983	93,69	109,01	91,15	114,27	93,69	113,01
S. "	86,50	100,56	84,06	105,43	86,50	104,32
O. "	87,24	101,42	84,83	106,37	87,24	105,23
N. "	132,20	98,67	128,42	103,50	132,20	102,36
D. "	112,32	83,83	109,11	87,94	112,32	86,96
E. 1984	111,81	83,45	108,62	87,54	111,81	86,58
F. "	112,78	84,15	109,53	88,27	112,78	87,31
M. "	112,82	84,17	109,55	88,32	112,82	87,36
A. "	107,57	154,58	104,47	184,23	107,57	97,21
M. "	100,15	147,86	97,25	171,51	100,15	90,50
J. "	96,84	146,72	94,02	165,81	96,84	87,50
J. "	110,58	138,94	133,97	157,01	110,58	85,62
A. "	106,21	133,45	128,67	150,81	106,21	82,24
S. "	118,87	121,36	117,02	137,16	118,87	74,80
O. "	118,02	115,95	111,80	131,04	118,02	71,46
N. "	115,25	113,23	109,19	127,97	115,25	69,78
D. "	106,84	104,96	101,21	118,62	106,84	64,69
E. 1985	103,18	101,37	97,75	114,57	103,18	62,48
F. "	97,47	95,76	92,34	108,23	97,47	59,02
M. "	96,86	95,16	91,77	75,18	96,86	58,66
A. "	92,66	91,04	87,79	102,90	92,66	56,11

*Deflacionado por el índice de precios al consumidor.

**Cuadro 3 d.— SALARIOS INDUSTRIALES BASICOS FIJADOS POR CONVENIO
OBREROS PEONES — PROMEDIO GENERAL Y POR OFICIOS
(Retribución en pesos argentinos por hora)**

Período	Promedio general	Albañil	Carpintero	Electricista	Herrero	Panadero	Pintor
1983	6,72	7,02	6,47	7,02	7,02	6,02	7,02
1984	51,37	56,76	53,36	56,76	56,76	31,79	56,76
A. 1983	7,09	7,15	6,90	7,15	7,15	6,80	7,15
S. "	7,94	8,01	7,73	8,01	8,01	7,62	8,01
O. "	9,37	9,45	9,12	9,45	9,45	8,99	9,45
N. "	13,21	14,50	12,50	14,50	14,50	10,43	14,50
D. "	13,21	14,50	12,50	14,50	14,50	10,43	14,50
E. 1984	14,80	16,24	14,00	16,24	16,24	11,68	16,24
F. "	17,47	19,16	16,52	19,16	19,16	13,78	19,16
M. "	21,01	23,05	19,87	23,05	23,05	16,58	23,05
A. " *	26,98	26,05	22,45	26,05	26,05	18,74	26,05
M. " *	29,48	28,39	24,47	28,39	28,39	20,43	28,39
J. " *	35,35	32,36	50,00	32,36	32,36	23,29	32,36
J. " *	51,67	60,86	56,00	60,86	60,86	31,45	60,86
A. " *	63,11	71,81	66,08	71,81	71,81	37,11	71,81
S. " *	73,67	83,30	76,65	83,30	83,30	43,05	83,30
O. " *	83,99	94,96	87,38	94,96	94,96	49,08	94,96
N. " *	94,30	106,62	98,11	106,62	106,62	55,10	106,62
D. " *	104,62	118,29	108,84	118,29	118,29	61,13	118,29
E. 1985*	126,42	142,94	131,52	142,94	142,94	73,87	142,94
F. " *	144,11	162,95	149,93	162,95	162,95	84,21	162,95
M. " *	181,18	204,86	188,49	204,86	204,86	105,87	204,86
A. " *	224,39	253,72	233,44	253,72	253,72	131,12	253,72

Período	Radiotécnico	Sastre	Tejedor de punto	Ponepllegos	Tornero	Zapatero
1983	6,88	6,70	6,13	6,89	6,88	6,76
1984	55,49	60,24	44,25	67,13	55,49	36,68
A. 1983	6,73	7,46	6,29	7,94	6,73	7,80
S. "	7,54	8,36	7,04	8,89	7,54	8,74
O. "	8,90	9,86	8,31	10,49	8,90	10,31
N. "	15,50	11,44	12,31	12,17	15,50	11,96
D. "	15,50	11,44	12,31	12,17	15,50	11,96
E. 1984	17,36	12,81	13,79	13,63	17,36	13,40
F. "	20,48	15,12	16,27	16,08	20,48	15,81
M. "	24,64	18,19	19,57	19,34	24,64	19,02
A. " *	27,84	41,38	22,11	48,53	27,84	22,33
M. " *	30,35	46,35	24,10	52,90	30,35	24,34
J. " *	34,60	54,23	27,47	60,31	34,60	27,75
J. " *	46,75	60,74	46,30	67,55	46,75	36,06
A. " *	67,87	71,67	54,63	79,71	67,87	42,55
S. " *	81,81	83,14	63,37	92,46	81,81	49,36
O. " *	93,26	94,78	72,24	105,40	93,26	56,27
N. " *	104,72	106,42	81,11	118,35	104,72	63,18
D. " *	116,17	118,06	89,99	131,29	116,17	70,09
E. 1985*	140,38	142,66	108,74	158,65	140,38	84,70
F. " *	160,03	162,63	123,96	160,86	160,03	96,56
M. " *	201,18	204,45	155,84	227,37	201,18	121,39
A. " *	249,16	253,21	193,01	281,60	249,16	150,34

NOTA: Esta serie se refiere, exclusivamente, a las asignaciones básicas fijadas por las convenciones colectivas de trabajo y sus respectivas actualizaciones legales, sin considerar la flexibilización salarial dispuesta a partir del mes de marzo de 1977 por Decreto N° 703/77, y sus posteriores actualizaciones.

*Cifras provisionales

**Cuadro 3 e.— SALARIOS NOMINALES INDUSTRIALES BASICOS FIJADOS POR CONVENIO
 OBREROS PEONES — PROMEDIO GENERAL Y POR OFICIOS. INDICES**
 (Base 1983 = 100)

Periodo	Promedio general	Albañil	Carpintero	Electricista	Herrero	Panadero	Pintor
1983	100,00	100,00	100,00	100,00	100,00	100,00	100,00
1984	764,43	808,55	824,73	808,55	808,55	528,07	808,55
A. 1983	105,51	101,85	106,65	101,85	101,85	112,96	101,85
S. "	118,15	114,10	119,47	114,10	114,10	126,58	114,10
O. "	139,43	134,62	140,96	134,62	134,62	149,34	134,62
N. "	196,58	206,55	193,20	206,55	206,55	173,26	206,55
D. "	196,58	206,55	193,20	206,55	206,55	173,26	206,55
E. 1984	220,24	231,34	216,38	231,34	231,34	194,02	231,34
F. "	259,97	272,93	255,33	272,93	272,93	228,90	272,93
M. "	312,65	328,35	307,11	328,35	328,35	275,42	328,35
A. "	401,49	371,08	346,99	371,08	371,08	311,30	371,08
M. "	438,69	404,42	378,21	404,42	404,42	339,37	404,42
J. "	526,04	460,97	772,80	460,97	460,97	386,88	460,97
J. "	768,90	866,95	865,53	866,95	866,95	522,43	866,95
A. "	939,14	1.022,93	1.021,33	1.022,93	1.022,93	616,45	1.022,93
S. "	1.096,28	1.186,61	1.184,70	1.186,61	1.186,61	715,12	1.186,61
O. "	1.249,85	1.352,71	1.350,54	1.352,71	1.352,71	815,28	1.352,71
N. "	1.403,27	1.518,80	1.516,38	1.518,80	1.518,80	915,28	1.518,80
D. "	1.556,85	1.685,04	1.682,23	1.685,04	1.685,04	1.015,45	1.685,04
E. 1985	1.881,25	2.036,18	2.032,77	2.036,18	2.036,18	1.227,08	2.036,18
F. "	2.144,49	2.321,23	2.317,31	2.321,23	2.321,23	1.398,84	2.321,23
M. "	2.696,13	2.918,23	2.913,29	2.918,23	2.918,23	1.758,64	2.918,23
A. "	3.339,14	3.614,25	3.608,04	3.614,25	3.614,25	2.178,07	3.614,25

Periodo	Radiotécnico	Sastre	Tejedor de punto	Ponepliegos	Tornero	Zapatero
1983	100,00	100,00	100,00	100,00	100,00	100,00
1984	806,54	899,10	721,86	974,31	806,54	542,60
A. 1983	97,82	111,34	102,61	115,24	97,82	115,38
S. "	109,59	124,78	114,85	129,03	109,59	129,29
O. "	129,36	147,16	135,56	152,25	129,36	152,51
N. "	225,29	170,75	200,82	176,63	225,29	176,92
D. "	225,29	170,75	200,82	176,63	225,29	176,92
E. 1984	252,33	191,19	224,96	197,82	252,33	198,22
F. "	297,67	225,67	265,42	233,38	297,67	233,88
M. "	358,14	271,49	319,25	280,70	358,14	281,36
A. "	404,65	617,61	360,69	704,35	404,65	330,33
M. "	441,13	691,79	393,15	767,78	441,13	360,06
J. "	502,91	809,40	448,12	875,33	502,91	410,50
J. "	679,51	906,57	755,30	980,41	679,51	533,43
A. "	986,48	1.069,70	891,19	1.156,89	986,48	629,44
S. "	1.189,09	1.240,90	1.033,77	1.341,94	1.189,09	730,18
O. "	1.355,52	1.414,63	1.178,47	1.529,75	1.355,52	832,40
N. "	1.522,09	1.588,36	1.323,16	1.717,71	1.522,09	934,62
D. "	1.688,52	1.762,09	1.468,03	1.905,52	1.688,52	1.036,83
E. 1985	2.040,41	2.129,25	1.773,90	2.302,61	2.040,41	1.252,96
F. "	2.326,02	2.427,31	2.022,19	2.624,96	2.326,02	1.428,40
M. "	2.924,13	3.051,49	2.542,25	3.300,00	2.924,13	1.795,71
A. "	3.621,51	3.779,25	3.148,61	4.087,08	3.621,51	2.223,96

Cuadro 3 f.—SALARIOS REALES INDUSTRIALES BASICOS FIJADOS POR CONVENIO*
 OBREROS PEONES — PROMEDIO GENERAL Y POR OFICIOS. INDICES

(Base 1983 = 100)

Período	Promedio general	Albañil	Carpintero	Electricista	Herrero	Panadero	Plntor
1983	100,00	100,00	100,00	100,00	100,00	100,00	100,00
1984	104,20	108,16	110,33	108,16	108,16	76,51	108,16
A. 1983	102,45	98,89	103,55	98,89	98,89	109,68	98,89
S. "	94,53	91,29	95,58	91,29	91,29	101,27	91,29
O. "	95,36	92,07	96,41	92,07	92,07	102,14	92,07
N. "	112,76	118,48	110,82	118,48	118,48	99,39	118,48
D. "	95,80	100,66	94,16	100,66	100,66	84,44	100,66
E. 1984	95,40	100,21	93,73	100,21	100,21	84,04	100,21
F. "	96,25	101,05	94,54	101,05	101,05	84,75	101,05
M. "	96,26	101,09	94,55	101,09	101,09	84,80	101,09
A. "	104,32	96,41	90,16	96,41	96,41	80,88	96,41
M. "	97,35	89,75	83,93	89,75	89,75	75,31	89,75
J. "	99,00	86,76	145,45	86,76	86,76	72,81	86,76
J. "	122,34	137,95	137,72	137,95	137,95	83,13	137,95
A. "	121,62	132,49	132,29	132,49	132,49	79,84	132,49
S. "	111,33	120,50	120,31	120,50	120,50	72,62	120,50
O. "	106,37	115,12	114,94	115,12	115,12	69,38	115,12
N. "	103,87	112,42	112,24	112,42	112,42	67,75	112,42
D. "	96,29	104,22	104,05	104,22	104,22	62,81	104,22
E. 1985	92,99	100,65	100,48	100,65	100,65	60,66	100,65
F. "	87,84	95,08	94,92	95,08	95,08	57,30	95,08
M. "	87,30	94,50	94,34	94,50	94,50	56,95	94,50
A. "	83,52	90,40	90,24	90,40	90,40	54,48	90,40

Período	Radiotécnico	Sastre	Tejedor de punto	Ponepliegos	Tornero	Zapatero
1983	100,00	100,00	100,00	100,00	100,00	100,00
1984	107,34	122,67	99,08	132,83	107,34	78,90
A. 1983	94,98	108,11	99,63	111,89	94,98	112,03
S. "	87,68	99,83	91,89	103,23	87,68	103,44
O. "	88,48	100,65	92,72	104,13	88,48	104,31
N. "	129,23	97,95	115,20	101,32	129,23	101,49
D. "	109,80	83,22	97,87	86,08	109,80	86,22
E. 1984	109,30	82,82	97,44	85,69	109,30	85,86
F. "	110,21	83,55	98,27	86,41	110,21	86,59
M. "	110,26	83,59	98,29	86,42	110,26	86,63
A. "	105,14	160,47	93,71	183,01	105,14	85,83
M. "	97,89	153,52	87,25	170,38	97,89	79,90
J. "	94,65	152,33	84,34	164,74	94,65	77,26
J. "	108,12	144,25	120,18	156,00	108,12	84,88
A. "	103,86	138,55	115,43	149,84	103,86	81,53
S. "	116,21	126,01	104,98	136,27	116,21	74,15
O. "	115,36	120,39	100,29	130,19	115,36	70,84
N. "	112,67	117,57	97,94	127,15	112,67	69,18
D. "	104,44	108,99	90,80	117,86	104,44	64,13
E. 1985	100,86	105,25	87,69	113,82	100,86	61,94
F. "	95,28	99,43	82,83	107,53	95,28	58,51
M. "	94,69	98,81	82,32	106,86	94,69	58,15
A. "	90,58	94,53	78,75	102,73	90,58	55,63

*Deflacionado por el índice de precios al consumidor.

Cuadro 4 a.—SALARIO TOTAL MEDIO DE LOS ASALARIADOS DE DIVERSOS SECTORES DE LA ACTIVIDAD PRIVADA (excluido aguinaldo) — EN TERMINOS NOMINALES. INDICES
(Base 1983 = 100)

Período	Industria	Bancos	Comercio	Transporte automotor
1982	18,11	19,36	18,42	17,91
1983	100,00	100,00	100,00	100,00
A. 1983	98,42	95,29	97,27	104,25
S. "	125,36	131,38	131,38	122,47
O. "	142,48	180,35	163,48	148,21
N. "	175,97	179,62	190,34	177,36
D. "	245,66	213,35	227,26	233,32
E. 1984	295,12	244,43	283,05	270,84
F. "	287,11	275,32	284,95	257,01
M. "	364,35	357,25	344,24	330,76
A. "	467,75	426,03	456,27	408,50
M. "	558,13	453,94	505,94	441,05
J. "	674,48	530,01	578,39	438,10
J. "	784,38	632,27	733,09	721,73
A. "	949,61	765,04	986,37	898,73
S. "	1.118,39	968,03	1.137,10	948,32
O. "	1.555,37	1.744,61	1.372,27	1.183,24
N. "	1.681,61	1.525,18	1.659,73	1.307,26
D. " **	2.124,58	1.817,18	1.960,02	1.525,51
E. 1985**	2.750,60	2.135,12	2.536,84	2.153,75
F. " **	2.662,08	2.638,39	2.701,68	2.383,88

Cuadro 4 b.—SALARIO TOTAL MEDIO DE LOS ASALARIADOS DE DIVERSOS SECTORES DE LA ACTIVIDAD PRIVADA (excluido aguinaldo) — EN TERMINOS REALES*. INDICES
(Base 1983 =100)

Período	Industria	Bancos	Comercio	Transporte automotor
1982	80,32	85,97	81,80	79,49
1983	100,00	100,00	100,00	100,00
A. 1983	95,56	92,52	94,50	101,23
S. "	100,27	105,19	105,18	98,04
O. "	97,44	123,39	111,81	101,35
N. "	100,94	103,08	109,22	101,72
D. "	119,65	104,05	110,84	113,73
E. 1984	127,73	105,89	122,65	117,28
F. "	106,19	101,93	105,50	95,22
M. "	112,11	110,03	105,99	101,84
A. "	121,53	110,73	118,61	106,13
M. "	123,82	100,79	112,30	97,92
J. "	126,92	99,82	108,90	82,48
J. "	124,76	100,62	116,67	114,83
A. "	122,88	99,12	127,83	116,42
S. "	113,57	98,33	115,47	96,30
O. "	132,37	148,47	116,79	100,70
N. "	124,47	112,90	122,85	96,76
D. " **	131,41	112,39	121,23	94,35
E. 1985**	135,96	105,54	125,39	106,45
F. " **	109,05	108,08	110,67	97,65

NOTA: Esta serie se refiere al salario medio efectivamente liquidado, entendiéndose por tal el que se ha percibido en un mes determinado. Está calculado como el promedio de las remuneraciones que los trabajadores tienen derecho a percibir en condiciones habituales y generales de trabajo (normal y permanente) más adicionales de periodicidad no mensual, horas extraordinarias, viáticos, bonificación por vacaciones y retroactividades, netas de pendientes de pago.

*Deflacionado por el índice de precios al consumidor.

** Cifras provisionales.

Fuente: Secretaría de Seguridad Social.

**Cuadro 5 a.—INGRESOS MEDIOS TOTALES DE LOS ASALARIADOS DE LAS EMPRESAS PUBLICAS
EN TERMINOS NOMINALES — NIVEL GENERAL Y POR SECTORES. INDICES**

(Base 1983 = 100)

Período	Nivel general	Transportes	Comunicaciones	Energía y minería	Servicios
1983	100,00	100,00	100,00	100,00	100,00
1984	750,82	717,41	740,85	803,68	659,19
J. 1983	71,85	72,23	66,72	74,81	75,82
J. "	88,13	84,58	81,23	96,05	98,21
A. "	101,85	104,51	92,47	105,05	108,77
S. "	138,52	145,14	141,10	129,02	131,33
O. "	156,94	148,63	169,50	154,59	160,25
N. "	193,48	198,88	187,43	193,16	179,32
D. "	216,57	206,69	222,48	218,89	245,29
E. 1984	269,15	270,51	258,22	271,90	305,37
F. "	290,63	296,97	282,53	291,19	275,86
M. "	341,82	343,50	331,91	345,58	355,27
A. "	431,32	449,81	402,49	425,40	493,22
M. "	461,13	450,93	427,81	501,88	431,66
J. "	594,78	554,65	623,85	621,72	524,45
J. "	708,25	688,68	668,61	769,56	603,11
A. "	854,49	807,68	866,32	906,74	731,05
S. "	1.007,62	941,26	990,03	1.102,60	921,87
O. "	1.167,30	1.079,53	1.185,10	1.275,49	918,31
N. "	1.342,38	1.246,53	1.312,74	1.493,05	1.124,09
D. "	1.541,06	1.478,93	1.540,63	1.639,02	1.226,08
E. 1985	1.971,30	1.854,05	1.896,77	2.150,93	2.174,84

**Cuadro 5 b.—INGRESOS MEDIOS TOTALES DE LOS ASALARIADOS DE LAS EMPRESAS PUBLICAS
EN TERMINOS REALES* — NIVEL GENERAL Y POR SECTORES. INDICES**

(Base 1983 = 100)

Período	Nivel general	Transportes	Comunicaciones	Energía y minería	Servicios
1983	100,00	100,00	100,00	100,00	100,00
1984	103,32	98,72	101,94	110,59	90,70
J. 1983	91,98	92,47	85,42	95,77	97,07
J. "	100,33	96,29	92,48	109,35	111,81
A. "	98,90	101,48	89,79	102,00	105,62
S. "	110,82	116,12	112,89	103,22	105,07
O. "	107,34	101,66	115,93	105,73	109,60
N. "	110,98	114,08	107,51	110,80	102,86
D. "	105,55	100,73	108,43	106,67	119,54
E. 1984	116,59	117,17	111,85	117,78	132,27
F. "	107,60	109,95	104,61	107,81	102,14
M. "	105,24	105,76	102,19	106,40	109,38
A. "	112,07	116,87	104,57	110,53	128,15
M. "	102,33	100,07	94,94	111,38	95,79
J. "	111,94	104,39	117,41	117,01	98,70
J. "	112,69	109,58	106,39	122,45	95,96
A. "	110,68	104,61	112,21	117,44	94,69
S. "	102,32	95,58	100,54	111,97	93,62
O. "	99,34	91,87	100,86	108,55	78,15
N. "	99,36	92,27	97,17	110,52	83,21
D. "	95,31	91,47	95,29	100,37	75,83
E. 1985	97,44	91,64	93,76	106,32	107,50

NOTA: Los ingresos medios de los asalariados de las empresas públicas comprenden los siguientes conceptos: salarios básicos, adicionales del cargo e individuales, flexibilidad salarial, horas extraordinarias, asignaciones familiares y reintegros de gastos.

*Deflacionado por el índice de precios al consumidor.

Fuente: Sindicatura General de Empresas Públicas (SIGEP).

Cuadro 6.— VARIACIONES PORCENTUALES PERIODICAS

Salarios Industriales. Nivel General

Período	Salario medio mensual por trabajador industrial (excluido aguinaldo)		Salario horario normal por trabajador industrial (excluido aguinaldo)	
	Nominal	Real*	Nominal	Real*
Febrero 1985	- 0,32	- 17,4	15,4	- 4,3
Bimestre:				
Variación entre diciembre 1984 y febrero 1985	29,0	- 14,6	39,0	- 7,9
Trimestre:				
Variación entre noviembre 1984 y febrero 1985	54,3	- 14,6	66,8	- 7,7
Cuatrimestre:				
Variación entre octubre 1984 y febrero 1985	76,8	- 14,9	93,8	- 6,7
Semestre:				
Variación entre agosto 1984 y febrero 1985	183,3	- 10,4	205,5	- 3,4
Año:				
Variación entre febrero 1984 y febrero 1985	844,6	4,5	800,3	- 0,4

Salarios industriales básicos fijados por convenio. Promedio General

Período	Obreros oficiales		Obreros peones	
	Nominal	Real*	Nominal	Real*
Abril 1985	23,9	- 4,3	23,9	- 4,3
Bimestre:				
Variación entre febrero y abril	55,7	- 4,9	55,7	- 4,9
Trimestre:				
Variación entre enero 1984 y abril 1985	77,5	- 10,2	77,5	- 10,2
Cuatrimestre:				
Variación entre diciembre 1984 y abril 1985	114,5	- 13,3	114,5	- 13,3
Semestre:				
Variación entre octubre 1984 y abril 1985	167,2	- 21,5	167,2	- 21,5
Año:				
Variación entre abril 1984 y abril 1985	714,1	- 21,6	731,7	- 19,9

* Deflacionado por el índice de precios al consumidor.

Salario total medio de los asalariados de diversos sectores de la actividad privada. (Excluido aguinaldo)

Período	Industria		Bancos		Comercio		Transporte automotor	
	Nominal	Real*	Nominal	Real*	Nominal	Real*	Nominal	Real*
Febrero 1985	-3,2	-19,8	23,8	2,4	6,5	-12,0	10,7	-8,3
Bimestre:								
Variación entre diciembre 1984 y febrero 1985	25,3	-17,0	45,2	-3,8	37,8	-8,7	56,3	3,5
Trimestre:								
Variación entre noviembre 1984 y febrero 1985	58,3	-12,4	73,0	-4,3	62,8	-9,9	82,4	0,9
Cuatrimestre:								
Variación entre octubre 1984 febrero 1985	71,2	-17,6	51,2	-27,2	96,9	-5,2	101,5	-3,0
Semestre:								
Variación entre agosto 1984 y febrero 1985	180,3	-11,3	244,9	9,0	173,9	-13,4	165,3	-16,1
Año:								
Variación entre febrero 1984 y febrero 1985	827,2	2,7	858,3	6,0	848,1	4,9	827,5	2,6

Fuente: Secretaría de Seguridad Social.

Variaciones de los ingresos medios totales de los asalariados de las empresas públicas

Período	Nivel general		Transportes		Comunicaciones		Energía y minería		Servicios	
	Nominal	Real*	Nominal	Real*	Nominal	Real*	Nominal	Real*	Nominal	Real*
Enero 1985	27,9	2,2	25,4	0,2	23,1	-1,6	31,2	5,9	77,4	41,8
Bimestre:										
Variación entre noviembre y enero 1985	46,9	-1,9	48,7	-0,7	44,5	-3,5	44,1	-3,8	93,5	29,2
Trimestre:										
Variación entre octubre y enero 1985	68,9	-1,9	71,8	-0,3	60,1	-7,0	68,6	-2,1	136,8	37,6
Cuatrimestre:										
Variación entre setiembre y enero 1985	95,6	-4,8	97,0	-4,1	91,6	-6,7	95,1	-5,1	135,9	14,8
Semestre:										
Variación entre julio y enero 1985	178,3	-13,5	169,2	-16,4	183,7	-11,9	179,5	-13,2	260,6	12,0
Año:										
Variación entre enero 1984 y enero 1985	632,4	-16,4	585,4	-21,8	634,6	-16,2	691,1	-9,7	612,2	-18,7

*Deflacionado por el índice de Precios al Consumidor.

Fuente: Sindicatura General de Empresas Públicas (SIGEP).

NOTA: A partir de este mes se incorpora en esta sección el "Indicador de Demanda Laboral" elaborado por el Instituto en base a los ofrecimientos de puestos de trabajo que se publican diariamente en tres diarios de Capital Federal.

El índice general que se obtiene es de la forma:

$$I_s = \frac{N_s}{N_0} \times 100$$

Siendo:

I_s : Indicador de demanda laboral en el período s.

N_s : Total de puestos ofrecidos en el período s.

N_0 : Promedio mensual de puestos ofrecidos en el año base 1974.

En una futura publicación se ofrecerán los datos de las series en forma retrospectiva desde el año 1974.

Cuadro 7.- INDICADOR DE DEMANDA LABORAL. INDICES

(Base 1974 = 100)

Período	Nivel general		Profesionales y técnicos (*)	Directivos (*)	Administrativos y auxiliares (*)	Vendedores y corredores (*)
	Sin estacionalidad	Con estacionalidad				
1983	76,0	74,8	73,4	182,9	104,0	100,7
1984	119,7	117,4	87,7	193,2	140,1	147,3
E. 1984	91,5	81,9	88,5	185,5	138,9	55,0
F. "	114,0	85,5	67,9	173,0	128,4	93,8
M. "	114,7	147,9	104,1	232,7	185,5	134,8
A. "	108,4	113,2	76,6	195,6	117,6	106,8
M. "	147,0	128,3	96,1	203,8	146,0	123,7
J. "	150,9	122,2	96,5	191,2	138,5	119,2
J. "	171,7	137,9	105,8	248,4	161,9	147,4
A. "	139,8	140,4	96,6	149,1	149,0	188,8
S. "	112,8	130,0	94,3	240,3	129,7	246,1
O. "	108,7	131,9	84,0	195,6	140,6	263,6
N. "	81,9	102,5	87,1	179,3	131,6	122,3
D. "	95,3	87,1	54,5	123,3	113,3	165,8
E. 1985	79,6	71,2	39,6	77,4	101,2	233,0
F. "	76,5	57,4	37,7	60,4	93,2	124,4
M. "	71,0	91,6	62,2	239,6	137,6	134,7
A. "	73,0	76,2	50,0	150,3	98,0	172,3

Período	Servicio doméstico (*)	Otros servicios personales (*)	Industriales (*)	Construcción (*)	Otros (*)
1983	71,0	80,7	54,2	64,6	318,7
1984	165,0	152,2	79,1	80,9	396,1
E. 1984	80,6	93,2	58,3	58,0	353,0
F. "	103,1	116,2	52,1	64,5	412,2
M. "	184,7	250,6	106,3	100,1	556,3
A. "	152,1	162,1	91,0	96,3	350,9
M. "	181,3	144,2	99,7	100,8	388,5
J. "	189,5	130,2	86,4	109,9	418,3
J. "	172,0	274,5	91,7	104,8	397,1
A. "	187,7	236,0	96,4	117,1	387,8
S. "	187,6	116,0	88,0	88,0	460,2
O. "	228,5	88,0	81,8	45,1	261,6
N. "	177,1	171,1	47,5	53,3	259,9
D. "	135,8	44,8	50,3	32,4	507,2
E. 1985	77,4	36,2	38,0	7,8	236,9
F. "	77,7	22,9	33,4	10,4	117,6
M. "	154,3	28,2	58,4	13,3	153,4
A. "	122,6	24,3	46,3	7,6	136,2

(*) Corresponde a la apertura del Nivel General con estacionalidad.

V. INTERCAMBIO COMERCIAL ARGENTINO

INFORMACION CORRESPONDIENTE AL MES DE NOVIEMBRE DE 1984

Cuadro 1.— EXPORTACIONES, IMPORTACIONES Y SALDO COMERCIAL

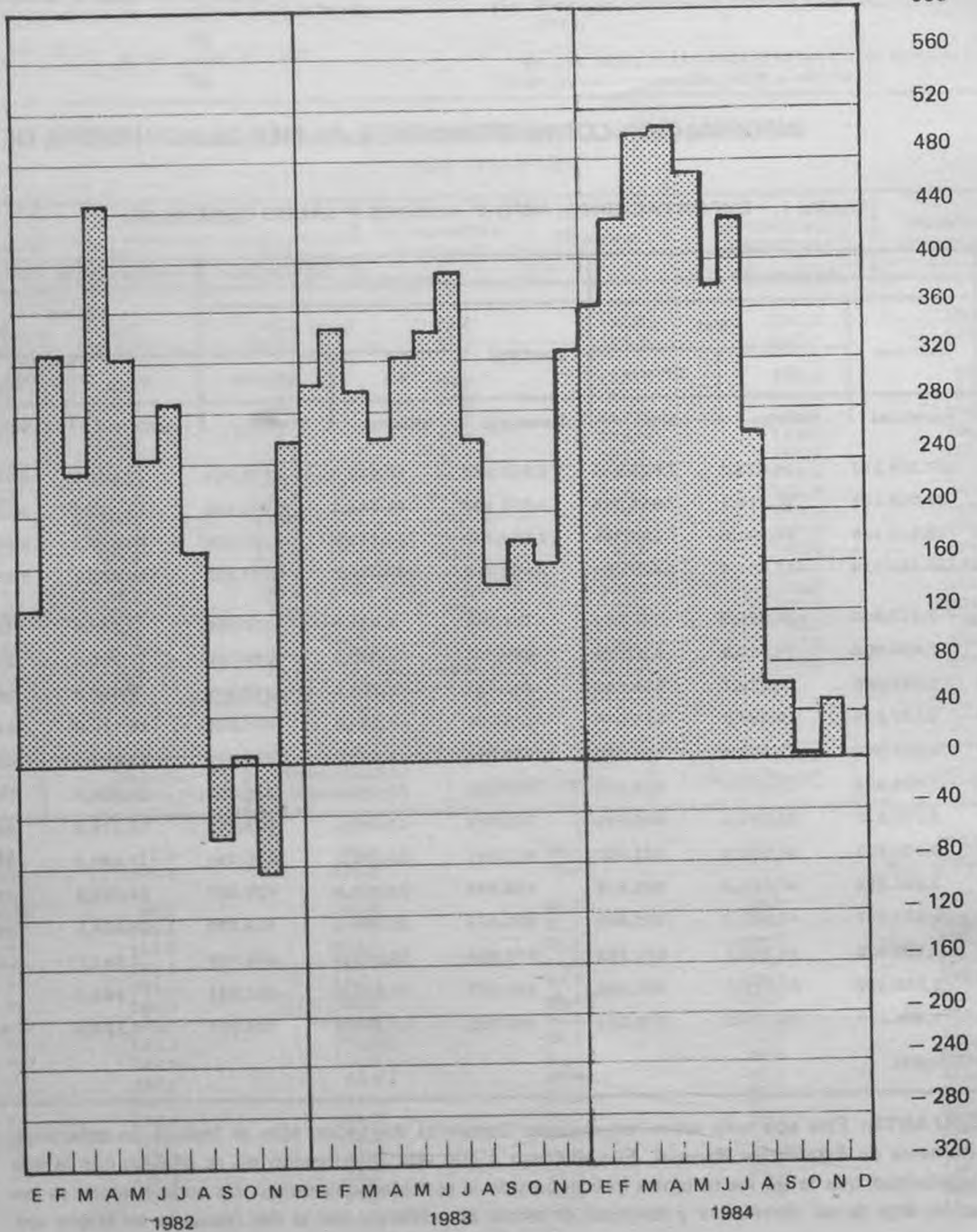
Período	Exportación			Importación			Saldo	
	Cantidad	Valor		Cantidad	Valor		\$ a	Dólares
		\$ a	Dólares		\$ a	Dólares		
	Toneladas	Millones	Miles	Toneladas	Millones	Miles	Millones	Miles
1982	27.324.112	14.673,2	7.624.936	8.917.983	10.810,8	5.336.914	3.862,4	2.288.022
1983	36.008.151	81.218,1	7.836.063	7.878.193	47.732,3	4.504.156	33.485,8	3.331.907
11 p. m./83	33.558.148	66.892,5	7.165.386	7.248.782	40.363,2	4.157.595	26.529,3	3.007.791
11 p. m./84*	30.765.914	412.431,4	7.626.081	7.967.473	267.808,2	4.177.902	144.623,2	3.448.179
N. 1983	2.377.540	10.226,3	582.503	752.749	7.481,5	426.465	2.744,8	156.038
D. "	2.450.003	14.325,6	670.676	629.411	7.369,0	346.560	6.956,6	324.116
E. 1984*	2.795.688	16.313,1	656.061	442.451	7.274,1	292.305	9.039,0	363.756
F. " *	3.103.633	19.384,0	698.544	445.692	7.270,0	261.800	12.114,0	436.744
M. " *	3.657.989	24.807,4	804.430	679.054	9.597,3	311.011	15.210,1	493.419
A. " *	3.608.462	28.871,7	823.533	434.008	11.199,2	319.263	17.672,5	504.270
M. " *	3.772.672	33.577,1	822.941	716.858	14.449,1	353.761	19.128,0	469.180
J. " *	3.400.823	38.143,0	801.900	913.021	20.302,6	426.384	17.840,4	375.516
J. " *	3.266.284	47.665,3	849.418	848.842	23.356,8	415.857	24.308,5	433.561
A. " *	2.453.651	47.877,2	700.459	806.553	30.055,1	439.394	17.822,1	261.065
S. " *	1.739.436	44.303,5	531.762	979.992	39.261,8	470.795	5.041,7	60.967
O. " *	1.592.376	47.959,5	460.299	940.273	47.691,1	457.348	268,4	2.951
N. " *	1.374.899	63.529,4	476.733	760.729	57.351,0	429.982	6.178,4	46.751

* Cifras provisionales.

IMPORTANTE: Este apartado sobre Intercambio Comercial Argentino sólo se incluye en determinados números de **Estadística Mensual**. Ello obedece a que esta información no se procesa con la misma regularidad que la de los restantes indicadores de la actividad económica. En consecuencia, su numeración deja de ser correlativa y coincide de ahora en adelante con la del fascículo en el que aparece.

SALDO DEL INTERCAMBIO COMERCIAL

Millones de dólares
600



Cuadro 2.— EXPORTACION, POR SECCIONES Y CAPITULOS DE LA N.C.C.A.

Sección y capítulo de la N.C.C.A.(1)	Noviembre 1984*			11 primeros meses de 1984*		
	Cantidad	Valor		Cantidad	Valor	
	Toneladas	Millones de \$ a	Miles de dólares	Toneladas	Millones de \$ a	Miles de dólares
TOTAL GENERAL	1.374.899	63.529,4	476.733	30.765.914	412.431,4	7.626.081
Sección I	25.205	5.598,2	42.010	316.356	24.305,3	424.690
Capítulo 1	46	45,8	344	876	163,4	2.819
Capítulo 2	8.795	2.322,4	17.428	153.047	13.007,5	241.316
Capítulo 3	12.380	2.924,6	21.947	115.159	9.091,8	140.563
Capítulo 4	2.241	243,5	1.827	32.823	1.785,1	35.560
Capítulo 5	1.745	61,8	464	14.451	257,5	4.433
Sección II	417.298	11.872,0	89.089	20.845.719	166.385,1	3.382.469
Capítulo 6	-	-	-	39	2,1	41
Capítulo 7	22.822	1.016,9	7.631	186.570	4.537,6	72.611
Capítulo 8	14.038	791,4	5.938	317.372	5.477,4	101.822
Capítulo 9	1.453	255,2	1.915	46.285	2.733,8	59.570
Capítulo 10	200.780	4.205,3	31.557	16.852.071	95.590,0	2.184.796
Capítulo 11	1.753	63,7	478	132.253	1.218,9	26.569
Capítulo 12	176.424	5.538,2	41.560	3.310.689	56.808,0	936.679
Capítulo 13	1	0,5	4	25	8,1	224
Capítulo 14	28	0,9	7	416	9,2	156
Sección III	98.619	8.758,7	65.726	1.285.932	50.572,2	857.381
Capítulo 15	98.619	8.758,7	65.726	1.285.932	50.572,2	857.381
Sección IV	597.627	13.630,0	102.281	4.928.793	60.538,1	1.023.316
Capítulo 16	4.682	1.586,8	11.908	59.960	7.607,6	134.141
Capítulo 17	54.183	1.844,3	13.840	351.503	6.020,5	95.998
Capítulo 18	2	0,3	3	77	10,5	143
Capítulo 19	89	6,5	48	2.135	77,9	1.386
Capítulo 20	5.734	397,5	2.983	85.492	3.266,5	53.850
Capítulo 21	19	2,3	18	1.527	114,1	2.332
Capítulo 22	1.137	72,7	546	83.586	1.251,5	23.194
Capítulo 23	530.504	9.541,7	71.602	4.318.898	39.993,5	668.068
Capítulo 24	1.276	177,8	1.334	25.615	2.195,9	44.204
Sección V	110.066	2.438,1	18.296	1.845.442	15.720,5	333.305
Capítulo 25	6.813	73,4	551	110.800	450,1	7.585
Capítulo 26	504	68,3	513	13.214	341,9	7.683
Capítulo 27	102.750	2.296,4	17.232	1.721.428	14.928,6	318.037
Sección VI	27.385	3.053,7	22.915	442.498	14.766,4	242.443
Capítulo 28	3.882	296,3	2.224	162.000	1.850,1	32.589
Capítulo 29	18.177	1.479,6	11.103	209.031	6.912,4	111.244
Capítulo 30	90	194,0	1.456	696	838,4	13.044
Capítulo 31	75	2,5	18	333	5,8	103
Capítulo 32	3.525	412,8	3.098	47.083	2.353,3	40.807
Capítulo 33	98	157,1	1.179	907	482,5	7.489
Capítulo 34	22	4,5	34	2.943	111,1	2.166
Capítulo 35	232	65,0	488	3.648	362,9	6.314
Capítulo 36	2	1,9	14	1.301	96,4	1.362
Capítulo 37	158	271,4	2.036	1.110	1.088,9	15.640
Capítulo 38	1.124	168,6	1.265	13.445	664,7	11.683

(1) Ver índice del N.C.C.A. en pág. 53.

Cuadro 2 (continuación)

Sección y capítulo de la N.C.C.A.	Noviembre 1984*			11 primeros meses de 1984*		
	Cantidad	Valor		Cantidad	Valor	
		Toneladas	Millones de \$ a		Miles de dólares	Toneladas
Sección VII	5.689	770,7	5.783	93.555	4.487,6	80.638
Capítulo 39	3.765	379,3	2.846	73.616	2.822,4	55.259
Capítulo 40	1.924	391,4	2.937	19.940	1.665,2	25.379
Sección VIII	6.054	4.957,9	37.205	53.737	18.851,9	304.036
Capítulo 41	5.935	4.612,2	34.610	52.448	17.342,4	280.264
Capítulo 42	85	192,0	1.441	818	843,0	13.341
Capítulo 43	33	153,7	1.153	471	666,5	10.431
Sección IX	1.176	25,8	194	25.369	195,6	3.625
Capítulo 44	1.175	25,6	192	25.363	194,5	3.612
Capítulo 45	-	0,1	1	5	1,0	11
Capítulo 46	-	0,1	1	-	0,1	1
Sección X	1.622	236,1	1.772	64.489	2.114,0	39.475
Capítulo 47	244	13,8	103	42.197	733,6	16.307
Capítulo 48	1.217	76,7	576	19.574	478,7	8.306
Capítulo 49	161	145,6	1.093	2.718	901,7	14.862
Sección XI	7.120	2.047,6	15.366	138.865	14.507,2	283.526
Capítulo 50	-	-	-	598	33,5	596
Capítulo 51	29	25,5	191	444	142,2	2.328
Capítulo 52	-	-	-	-	-	-
Capítulo 53	3.176	1.447,9	10.865	78.275	9.424,5	200.435
Capítulo 54	-	-	-	-	-	-
Capítulo 55	3.769	501,8	3.766	57.494	4.450,9	72.346
Capítulo 56	75	21,1	158	622	89,0	1.377
Capítulo 57	-	-	-	-	-	1
Capítulo 58	-	-	-	55	15,3	310
Capítulo 59	5	12,0	90	55	49,7	828
Capítulo 60	1	7,2	54	27	69,2	1.068
Capítulo 61	12	18,2	136	112	63,7	1.184
Capítulo 62	53	13,9	104	1.182	169,2	3.050
Capítulo 63	-	-	-	1	0,1	3
Sección XII	21	20,1	151	265	126,7	2.332
Capítulo 64	21	20,1	151	263	125,4	2.309
Capítulo 65	-	-	-	-	0,6	9
Capítulo 66	-	-	-	1	0,2	2
Capítulo 67	-	-	-	-	0,4	13
Sección XIII	3.578	174,1	1.307	17.326	579,8	8.521
Capítulo 68	283	35,2	264	2.555	145,0	2.061
Capítulo 69	448	24,0	180	4.442	111,2	1.821
Capítulo 70	2.846	114,9	862	10.330	323,5	4.639
Sección XIV	-	1,6	12	5	5,4	89
Capítulo 71	-	1,6	12	5	5,4	89
Capítulo 72	-	-	-	-	-	-

Cuadro 2 (continuación)

Sección y capítulo de la N.C.C.A.	Noviembre 1984*			11 primeros meses 1984*		
	Cantidad	Valor		Cantidad	Valor	
	Toneladas	Millones de \$ a	Miles de dólares	Toneladas	Millones de \$ a	Miles de dólares
Sección XV	42.521	2.698,9	20.253	550.889	15.423,7	280.461
Capítulo 73	40.570	2.080,3	15.611	496.377	10.465,4	178.585
Capítulo 74	25	8,1	60	466	56,0	1.002
Capítulo 75	-	0,1	1	-	0,3	6
Capítulo 76	1.799	379,5	2.848	52.761	3.831,5	82.590
Capítulo 77	-	-	-	-	-	-
Capítulo 78	-	-	-	17	2,0	67
Capítulo 79	-	-	-	4	0,3	7
Capítulo 80	-	-	-	1	0,5	12
Capítulo 81	-	0,3	3	-	0,3	3
Capítulo 82	101	209,8	1.574	762	954,0	16.146
Capítulo 83	26	20,8	156	502	113,4	2.043
Sección XVI	1.777	2.799,2	21.006	19.372	11.763,5	185.169
Capítulo 84	1.367	2.497,6	18.742	13.867	10.078,9	157.002
Capítulo 85	409	301,7	2.264	5.504	1.684,6	28.167
Sección XVII	29.059	4.335,1	32.531	135.965	11.316,9	161.792
Capítulo 86	3	6,5	48	492	148,7	2.473
Capítulo 87	2.455	1.439,8	10.805	19.807	5.681,4	85.556
Capítulo 88	-	-	-	12	4,4	177
Capítulo 89	26.601	2.888,8	21.678	115.654	5.482,4	73.585
Sección XVIII	17	52,0	390	479	510,3	8.629
Capítulo 90	13	45,4	341	460	489,0	8.335
Capítulo 91	-	0,4	3	4	7,3	117
Capítulo 92	3	6,3	47	15	13,9	178
Sección XIX	1	5,0	37	23	21,4	328
Capítulo 93	1	5,0	37	23	21,4	328
Sección XX	35	31,4	235	529	150,7	2.473
Capítulo 94	17	8,4	63	340	64,5	1.060
Capítulo 95	1	2,9	22	4	11,0	175
Capítulo 96	1	1,8	14	59	11,8	188
Capítulo 97	2	3,1	14	61	29,4	538
Capítulo 98	15	15,1	113	65	34,0	512
Sección XXI	-	-	-	16	6,7	90
Capítulo 99	-	-	-	16	6,7	90
00.00	28	23,2	174	291	82,6	1.293

*Cifras provisionales

Cuadro 3.— EXPORTACION, POR PRINCIPALES PAISES

Países	Noviembre 1984*			11 primeros meses de 1984*		
	Cantidad	Valor		Cantidad	Valor	
		Toneladas	Millones de \$ a		Miles de dólares	Toneladas
TOTAL GENERAL	1.374.899	63.529,4	476.733	30.765.914	412.431,4	7.626.081
Total de América	455.030	28.207,5	211.672	7.270.883	138.728,5	2.451.131
Bolivia	6.761	792,2	5.945	236.763	4.714,1	79.336
Brasil	228.792	9.659,2	72.484	1.495.825	26.371,0	433.510
Canadá	1.775	446,3	3.349	121.369	2.792,8	43.385
Colombia	9.446	1.051,3	7.889	63.350	3.892,0	56.639
Cuba	27.293	1.807,6	13.564	814.125	11.653,1	218.136
Chile	11.927	979,7	7.351	378.338	7.195,2	143.776
Ecuador	484	102,0	765	13.976	829,0	14.089
Estados Unidos	87.579	8.362,6	62.754	1.672.066	41.907,9	774.011
México	507	348,6	2.616	842.635	7.497,5	167.076
Paraguay	24.573	799,7	6.001	372.602	4.982,2	87.973
Perú	14.115	1.058,1	7.940	394.328	5.741,1	112.700
Uruguay	12.085	944,1	7.085	101.933	4.617,0	76.741
Venezuela	984	278,1	2.087	392.056	7.420,3	111.104
Demás países	28.709	1.578,0	11.842	371.517	9.115,3	132.655
Total de Europa (excl. la U.R.S.S.)	633.096	23.389,6	175.519	9.545.902	142.453,2	2.495.762
Alemania, Rep. Democrática de	11.346	171,8	1.290	120.651	934,2	16.071
Alemania, Rep. Federal de	11.821	2.431,0	18.242	614.469	15.952,2	283.556
Bélgica	71.710	1.616,4	12.129	886.533	11.259,5	194.267
Bulgaria	18.903	377,7	2.834	108.998	1.019,6	24.622
Checoslovaquia	62.266	1.377,4	10.336	424.793	5.514,8	83.185
Dinamarca	13.234	173,6	1.303	178.160	1.665,3	34.142
España	6.725	1.403,8	10.534	1.225.839	10.796,1	216.072
Francia	27.388	1.239,7	9.303	252.369	6.836,7	124.926
Grecia	283	44,9	337	33.366	598,9	10.643
Italia	55.046	3.198,8	24.004	1.442.429	21.933,6	360.200
Noruega	8	26,9	202	153.717	1.733,4	33.954
Países Bajos	247.856	5.890,6	44.204	3.383.272	47.548,5	841.087
Polonia	26.899	3.277,2	24.593	309.420	7.435,7	120.054
Portugal	132	8,4	63	174.146	3.164,1	57.933
Suecia	235	231,8	1.739	33.604	958,6	18.711
Suiza	243	129,2	969	8.463	855,4	16.427
Yugoslavia	11.498	241,4	1.812	64.820	1.195,7	19.667
Demás países	67.503	1.549,0	11.625	130.853	3.050,9	40.045
Total de Asia (excl. la U.R.S.S.)	147.046	6.935,7	52.047	5.432.703	60.822,2	1.167.834
Arabia Saudita	825	119,9	899	15.437	654,9	14.203
Corea del Sur	193	122,7	921	51.306	1.483,1	25.823
China, Rep. Popular	105	80,2	602	111.288	2.851,6	64.889
Filipinas	16	5,0	38	57.090	1.165,3	38.582
India	17	12,9	97	626.556	7.477,7	163.718
Irán	120.311	4.638,4	34.807	2.284.156	23.733,7	408.590
Israel	497	47,5	357	46.874	1.620,7	28.055
Japón	8.923	1.096,7	8.230	1.458.610	12.806,8	251.322
Líbano	10	0,9	7	255.943	1.424,1	35.290
Taiwan	1.357	230,3	1.728	34.895	1.610,6	23.834
Demás países	14.792	581,2	4.361	490.548	5.993,7	113.528
Total de África	44.992	2.131,5	15.995	1.417.557	18.664,1	355.190
Angola	19.044	503,5	3.778	102.344	1.281,0	17.737
Argelia	209	40,3	303	301.968	3.145,1	70.844
Canarias, Islas	538	119,3	895	16.412	546,5	9.262
Egipto	2.500	93,3	700	300.778	2.801,7	67.006
Libia	-	-	-	54.790	271,6	7.806
Sud África, Rep. de	10.950	1.028,6	7.719	264.230	6.442,5	108.120
Túnez	10.757	220,9	1.657	155.512	1.284,5	27.839
Demás países	994	125,6	943	221.523	2.891,2	46.576
Total de Oceanía	385	396,7	2.977	5.290	937,6	11.246
Australia	384	389,1	2.920	3.450	801,0	9.270
Nueva Zelandia	1	7,6	57	1.727	127,7	1.756
Demás países	-	-	-	113	8,9	220
Total de U.R.S.S.	94.350	2.468,4	18.524	7.093.579	50.825,7	1.144.919

Cuadro 4.— IMPORTACION, POR SECCIONES Y CAPITULOS DE LA N.C.C.A.

Sección y capítulo de la N.C.C.A.	Noviembre 1984*			11 primeros meses de 1984*		
	Cantidad	Valor		Cantidad	Valor	
	Toneladas	Millones de \$ a	Miles de dólares	Toneladas	Millones de \$ a	Miles de dólares
TOTAL GENERAL	760.729	57.351,0	429.982	7.967.473	267.808,2	4.177.902
Sección I	946	154,0	1.155	20.824	1.198,8	19.743
Capítulo 1	145	7,6	57	3.679	105,9	2.214
Capítulo 2	102	15,8	119	1.588	111,5	1.706
Capítulo 3	430	46,5	349	11.948	500,3	8.464
Capítulo 4	260	62,9	472	3.320	385,5	5.874
Capítulo 5	9	21,2	159	289	95,6	1.485
Sección II	16.953	1.530,2	11.472	171.880	8.124,4	126.255
Capítulo 6	32	7,2	54	423	14,2	171
Capítulo 7	2.654	120,4	903	25.164	870,4	11.313
Capítulo 8	11.275	500,3	3.751	93.962	1.953,8	27.278
Capítulo 9	1.832	485,2	3.638	42.568	3.610,7	62.832
Capítulo 10	85	50,0	375	335	86,3	801
Capítulo 11	1	0,5	4	370	12,2	194
Capítulo 12	599	206,1	1.545	5.859	957,5	14.176
Capítulo 13	124	147,5	1.106	1.389	559,6	8.590
Capítulo 14	350	13,0	97	1.810	59,7	900
Sección III	732	162,3	1.217	6.886	675,9	9.730
Capítulo 15	732	162,3	1.217	6.886	675,9	9.730
Sección IV	2.173	597,1	4.477	29.481	3.820,3	61.429
Capítulo 16	16	4,5	34	135	14,3	346
Capítulo 17	168	17,7	133	5.598	74,5	1.160
Capítulo 18	689	229,6	1.721	13.765	2.429,4	41.797
Capítulo 19	17	2,7	20	778	98,7	1.561
Capítulo 20	458	75,3	565	2.985	296,6	3.681
Capítulo 21	353	119,2	894	2.290	471,4	6.825
Capítulo 22	248	89,8	673	1.320	221,9	3.030
Capítulo 23	115	34,1	256	2.107	138,6	1.884
Capítulo 24	110	24,2	181	504	75,0	1.145
Sección V	454.037	6.308,4	47.296	4.767.174	35.393,8	567.772
Capítulo 25	35.018	541,7	4.061	374.926	2.838,2	41.790
Capítulo 26	223.148	961,6	7.210	2.129.696	4.787,9	71.086
Capítulo 27	195.871	4.805,1	36.025	2.262.552	27.767,7	454.896
Sección VI	69.353	12.172,9	91.264	1.120.626	59.355,8	917.061
Capítulo 28	18.181	969,2	7.267	595.759	8.742,6	143.677
Capítulo 29	19.132	4.868,0	36.497	180.790	25.658,9	400.718
Capítulo 30	50	414,2	3.105	646	2.035,7	33.370
Capítulo 31	19.440	572,5	4.292	232.925	3.065,2	47.966
Capítulo 32	2.131	721,1	5.406	16.655	2.984,0	45.362
Capítulo 33	65	102,3	767	663	580,9	8.975
Capítulo 34	1.601	324,4	2.432	16.503	1.505,1	23.012
Capítulo 35	144	116,9	877	1.308	617,7	8.883
Capítulo 36	31	16,9	126	121	90,3	1.438
Capítulo 37	261	574,2	4.305	2.348	2.191,6	33.905
Capítulo 38	8.317	3.493,2	26.190	72.908	11.883,7	169.756

Cuadro 4 (continuación)

Sección y capítulo de la N.C.C.A.	Noviembre 1984*			11 primeros meses de 1984*		
	Cantidad	Valor		Cantidad	Valor	
		Toneladas	Millones de \$ a		Miles de dólares	Toneladas
Sección VII	17.791	3.875,1	29.053	162.889	16.770,7	252.616
Capítulo 39	12.407	2.734,9	20.504	107.092	11.056,4	163.202
Capítulo 40	5.384	1.140,2	8.549	55.797	5.714,4	89.414
Sección VIII	35	62,1	466	143	201,3	2.499
Capítulo 41	18	6,9	52	75	17,8	261
Capítulo 42	4	22,1	165	17	65,6	825
Capítulo 43	12	33,2	249	51	117,9	1.413
Sección IX	23.323	871,8	6.536	233.074	3.755,3	57.300
Capítulo 44	23.167	846,5	6.346	229.329	3.513,7	52.997
Capítulo 45	156	25,3	190	3.741	240,3	4.278
Capítulo 46	-	-	-	4	1,3	25
Sección X	12.495	1.227,8	9.205	104.505	5.251,9	82.208
Capítulo 47	6.799	369,5	2.771	55.164	1.599,6	23.510
Capítulo 48	5.627	781,8	5.861	48.621	3.269,0	51.944
Capítulo 49	69	76,5	574	720	383,2	6.753
Sección XI	7.548	2.443,3	18.318	51.758	9.011,2	131.782
Capítulo 50	-	0,8	6	3	4,5	91
Capítulo 51	869	410,4	3.077	7.114	1.508,2	23.912
Capítulo 52	-	-	-	1	1,5	17
Capítulo 53	13	17,8	133	159	129,3	1.984
Capítulo 54	27	15,2	114	217	58,7	941
Capítulo 55	3.111	782,3	5.865	11.456	1.888,8	22.349
Capítulo 56	2.607	773,5	5.799	23.604	3.393,2	50.211
Capítulo 57	713	117,0	877	7.471	622,9	9.736
Capítulo 58	11	21,0	158	70	106,6	1.747
Capítulo 59	143	124,8	935	919	503,7	8.324
Capítulo 60	9	47,7	358	118	173,6	2.642
Capítulo 61	40	130,5	979	480	587,7	9.313
Capítulo 62	2	2,0	15	138	32,2	512
Capítulo 63	3	0,2	1	8	0,3	5
Sección XII	6	6,4	48	239	92,2	1.895
Capítulo 64	1	2,8	21	195	81,2	1.676
Capítulo 65	4	3,6	27	11	7,2	85
Capítulo 66	-	-	-	30	3,2	111
Capítulo 67	-	-	-	2	0,6	23
Sección XIII	6.074	603,9	4.528	33.239	2.462,4	39.600
Capítulo 68	184	106,9	801	4.540	452,8	7.361
Capítulo 69	3.076	228,5	1.713	16.807	1.121,5	19.171
Capítulo 70	2.814	268,5	2.013	11.892	888,1	13.068
Sección XIV	4	82,7	620	31	548,3	9.512
Capítulo 71	4	82,7	620	31	548,3	9.512
Capítulo 72	-	-	-	-	-	-

Cuadro 4 (continuación)

Sección y capítulo de la N.C.C.A.	Noviembre 1984*			11 primeros meses de 1984*		
	Cantidad	Valor		Cantidad	Valor	
		Toneladas	Millones de \$ a		Miles de dólares	Toneladas
Sección XV	128.672	6.661,1	49.940	1.073.338	29.892,7	468.904
Capítulo 73	122.701	4.809,6	36.059	1.023.908	21.182,9	335.014
Capítulo 74	4.617	922,7	6.918	38.430	3.954,2	61.706
Capítulo 75	98	95,3	714	890	413,0	6.311
Capítulo 76	207	137,5	1.031	962	385,0	5.482
Capítulo 77	135	58,4	438	597	155,6	1.873
Capítulo 78	115	13,8	103	596	47,6	512
Capítulo 79	318	47,3	355	3.720	367,4	3.875
Capítulo 80	71	122,8	921	856	662,6	11.079
Capítulo 81	47	60,9	457	331	731,7	11.278
Capítulo 82	184	295,8	2.218	1.867	1.414,8	22.451
Capítulo 83	177	96,9	727	1.181	577,8	9.323
Sección XVI	8.780	13.627,7	102.172	84.265	59.679,0	958.848
Capítulo 84	5.692	8.715,3	65.342	50.697	37.586,2	603.533
Capítulo 85	3.087	4.912,4	36.830	33.568	22.092,9	355.314
Sección XVII	6.738	4.588,5	34.402	81.212	21.361,3	306.450
Capítulo 86	384	647,1	4.852	6.148	4.586,6	51.324
Capítulo 87	6.065	3.777,9	28.324	45.448	15.471,3	237.247
Capítulo 88	1	15,6	117	13	85,5	1.268
Capítulo 89	288	147,9	1.109	29.603	1.218,0	16.610
Sección XVIII	372	2.013,2	15.094	3.534	8.851,5	143.706
Capítulo 90	215	1.200,6	9.001	2.307	5.627,3	92.990
Capítulo 91	72	470,2	3.525	560	2.063,3	31.528
Capítulo 92	85	342,4	2.567	667	1.160,8	19.188
Sección XIX	11	29,2	219	47	35,9	420
Capítulo 93	11	29,2	219	47	35,9	420
Sección XX	198	322,2	2.416	1.650	1.259,6	19.077
Capítulo 94	55	31,9	239	500	129,0	1.971
Capítulo 95	1	9,1	68	18	61,8	965
Capítulo 96	5	8,2	62	41	27,3	385
Capítulo 97	82	140,6	1.054	659	564,4	8.280
Capítulo 98	54	132,3	992	431	477,1	7.475
Sección XXI	-	7,1	53	27	40,9	655
Capítulo 99	-	7,1	53	27	40,9	655
00.00	4.489	4,0	30	20.652	25,0	442

*Cifras provisionales

Cuadro 5.— IMPORTACION, POR PRINCIPALES PAISES

Países	Noviembre 1984*			11 primeros meses de 1984*		
	Cantidad	Valor		Cantidad	Valor	
	Toneladas	Millones de \$ a	Miles de dólares	Toneladas	Millones de \$ a	Miles de dólares
TOTAL GENERAL	760.729	57.351,0	429.982	7.967.473	267.808,2	4.177.902
Total de América	658.314	33.485,0	251.050	6.443.263	153.574,2	2.377.624
Bolivia	135.783	4.158,0	31.174	1.580.879	21.896,2	362.891
Brasil	354.949	11.718,6	87.859	3.148.993	50.802,8	764.244
Canadá	20.189	1.108,1	8.308	151.971	4.112,6	61.557
Colombia	580	93,4	701	21.103	1.372,5	23.831
Chile	17.028	1.487,6	11.153	209.651	7.128,9	110.936
Ecuador	2.566	116,6	874	15.822	516,1	7.537
Estados Unidos	57.832	10.541,2	79.031	856.437	49.210,2	766.102
México	5.683	1.054,7	7.907	53.292	4.673,6	71.746
Paraguay	11.544	946,0	7.093	90.005	3.384,2	44.441
Perú	1.887	575,6	4.316	40.522	2.252,8	33.341
Uruguay	20.173	1.153,5	8.648	213.505	5.825,7	91.661
Venezuela	30.001	118,6	889	50.658	332,4	4.849
Demás países	99	413,1	3.097	10.425	2.066,2	34.488
Total de Europa (excl. la U.R.S.S.)	90.895	17.720,1	132.854	919.100	79.894,8	1.259.039
Alemania, Rep. Federal de	15.126	5.974,3	44.791	142.974	25.517,4	398.060
Austria	1.076	221,9	1.664	16.882	1.478,1	24.893
Bélgica	9.683	1.246,2	9.343	106.209	5.963,9	91.478
Dinamarca	625	480,7	3.604	2.701	1.249,9	16.974
España	3.640	1.131,1	8.480	38.930	5.353,5	83.209
Finlandia	1.109	146,7	1.100	18.270	868,2	12.612
Francia	7.534	2.341,1	17.552	105.989	11.201,4	176.460
Italia	2.746	2.072,4	15.538	81.497	10.468,1	173.023
Noruega	77	43,9	329	1.123	175,3	2.687
Países Bajos	5.168	982,8	7.368	59.491	3.793,8	58.862
Polonia	30.944	581,0	4.356	177.762	1.703,9	25.146
Rumania	10.710	529,6	3.971	68.337	1.828,8	28.910
Suecia	1.224	597,9	4.482	22.899	2.714,3	43.527
Suiza	474	1.120,6	8.402	7.067	5.437,8	90.823
Demás países	759	249,9	1.874	68.969	2.140,4	32.375
Total de Asia (excl. la U.R.S.S.)	7.762	5.408,5	40.549	283.185	28.453,3	435.807
Arabia Saudita	-	-	-	127	25,4	724
Corea del Sur	287	261,4	1.960	26.857	1.064,3	19.948
China, Rep. Popular	21	4,6	34	21.591	327,9	6.008
India	69	19,9	149	682	74,1	1.302
Israel	134	69,2	519	11.908	569,5	8.737
Japón	4.474	4.209,6	31.561	177.257	22.308,3	336.916
Singapur	2.474	551,6	4.136	42.643	3.071,5	46.547
Taiwan	179	266,7	1.999	1.393	821,5	12.296
Demás países	124	25,5	191	727	190,8	3.329
Total de África	2.124	220,8	1.655	32.918	966,0	15.608
Camerún	69	3,5	26	166	6,0	90
Canarias, Islas	-	-	-	-	-	-
Congo	739	36,2	272	2.770	76,5	1.038
Sud Africa, Rep. de	1.316	181,1	1.357	29.739	876,1	14.356
Demás países	-	-	-	243	7,4	124
Total de Oceanía	37	45,6	342	277.397	3.025,2	56.155
Australia	2	13,6	102	277.192	2.974,9	55.522
Nueva Zelandia	35	32,0	240	205	50,3	633
Demás países	-	-	-	-	-	-
Total de U.R.S.S.	1.598	471,2	3.532	11.609	1.894,8	33.668

INDICE DE SECCIONES Y CAPITULOS DE LA NOMENCLATURA DE COMERCIO EXTERIOR

SECCION I	Animales vivos y productos del reino animal.	SECCION VI	Productos de las industrias químicas y de las industrias conexas.
Cap. 1	Animales vivos	Cap. 28	Productos químicos inorgánicos; compuestos inorgánicos u orgánicos de metales preciosos, de elementos radioactivos, de metales de las tierras raras y de isótopos
Cap. 2	Carnes y menudencias comestibles	Cap. 29	Productos químicos orgánicos
Cap. 3	Pescado y mariscos (crustáceos y moluscos)	Cap. 30	Productos farmacéuticos
Cap. 4	Leche y productos lácteos; huevos de ave; miel natural	Cap. 31	Abonos
Cap. 5	Productos de origen animal, no expresados ni comprendidos en otra parte de la nomenclatura	Cap. 32	Extractos curtientes y tintóreos; taninos y sus derivados; materias colorantes, colores, pinturas, barnices y tintes; mástiques; tintas
SECCION II	Productos del reino vegetal.	Cap. 33	Aceites esenciales y resinoides; productos de perfumería o de tocador y cosméticos
Cap. 6	Plantas vivas y productos de la floricultura	Cap. 34	Jabones, productos orgánicos, tensioactivos, preparaciones para lejías, preparaciones lubricantes, ceras artificiales, ceras preparadas, productos para limpiar y pulir, bujías y artículos análogos, pastas para moldear y "ceras" para dentistas
Cap. 7	Hortalizas, legumbres, plantas, raíces y tubérculos alimenticios	Cap. 35	Materias albuminoideas y coias
Cap. 8	Frutos comestibles; cortezas de citrus y de melones	Cap. 36	Pólvoras y explosivos; artículos de protección; fósforos; aleaciones pirofóricas; materias inflamables
Cap. 9	Café, té, mate y especias	Cap. 37	Productos fotográficos y cinematográficos
Cap. 10	Cereales	Cap. 38	Productos diversos de las Industrias químicas
Cap. 11	Productos de la molinería; malta; almidones y féculas; gluten; inulina	SECCION VII	Materias plásticas artificiales, éteres y ésteres de la celulosa, resinas artificiales y manufacturas de estas materias, caucho natural o sintético, caucho facticio y manufacturas de caucho.
Cap. 12	Semillas y frutos oleaginosos; semillas, simientes y frutos diversos; plantas industriales y medicinales; pajas y forrajes	Cap. 39	Materias plásticas artificiales, éteres y ésteres de la celulosa, resinas artificiales y manufacturas de estas materias
Cap. 13	Materias primas vegetales tintóreas o curtientes; gomas; resinas y otros jugos y extractos vegetales	Cap. 40	Caucho natural o sintético, caucho facticio y manufacturas de caucho
Cap. 14	Materias para trenzar y tallar y otros productos de origen vegetal, no expresados ni comprendidos en otro lugar de esta nomenclatura	SECCION VIII	Pieles, cueros, peletería y manufacturas de estas materias; artículos de guarnicionería, talabartería y viaje; marroquinería y estuchería; tripas manufacturadas.
SECCION III	Grasas y aceites (animales y vegetales); productos de su desdoblamiento; grasas alimenticias elaboradas; ceras de origen animal o vegetal.	Cap. 41	Pieles y cueros
Cap. 15	Grasas y aceites (animales y vegetales); productos de su desdoblamiento; grasas alimenticias elaboradas; ceras de origen animal o vegetal.	Cap. 42	Manufacturas de cuero; artículos de guarnicionería, de talabartería y de viaje; marroquinería y estuchería; tripas manufacturadas.
SECCION IV	Productos de las industrias alimenticias; bebidas; líquidos alcohólicos y vinagre; tabaco.	Cap. 43	Peletería y confecciones de peletería; peletería facticia
Cap. 16	Preparados de carnes, pescados, crustáceos y moluscos	SECCION IX	Madera, carbón vegetal y manufacturas de maderas; corcho y sus manufacturas; manufacturas de espartería y cestería.
Cap. 17	Azúcares y artículos de confitería	Cap. 44	Madera, carbón vegetal y manufacturas de maderas
Cap. 18	Cacao y sus preparados	Cap. 45	Corcho y sus manufacturas
Cap. 19	Preparados a base de cereales; harinas o féculas; productos de pastelería	Cap. 46	Manufacturas de espartería y cestería
Cap. 20	Preparados de legumbres, hortalizas, frutas y otras plantas o partes de plantas	SECCION X	Materias utilizadas en la fabricación de papel; papel y sus aplicaciones.
Cap. 21	Preparados alimenticios diversos	Cap. 47	Materias utilizadas en la fabricación del papel
Cap. 22	Bebidas, líquidos alcohólicos y vinagre		
Cap. 23	Residuos y desperdicios de las industrias alimenticias; alimentos preparados para animales		
Cap. 24	Tabaco		
SECCION V	Productos minerales.		
Cap. 25	Sal; azufre; tierras y piedras; yesos, cales y cementos		
Cap. 26	Minerales metalúrgicos, escorias y cenizas		
Cap. 27	Combustibles minerales; aceites minerales y productos de su destilación, materias bituminosas, ceras minerales		

Cap. 48	Papel y cartón; manufacturas de pasta de celulosa, de papel y de cartón	Cap. 77	Magnesio, berilio (glucinio)
Cap. 49	Artículos de librería y productos de las artes gráficas	Cap. 78	Plomo
SECCION XI	Materias textiles y sus manufacturas.	Cap. 79	Cinc
Cap. 50	Seda, borra de seda (schappe) y borrija de seda	Cap. 80	Estaño
Cap. 51	Textiles sintéticos y artificiales continuos	Cap. 81	Otros metales comunes
Cap. 52	Textiles metalizados	Cap. 82	Herramientas; artículos de cuchillería y cubiertos de mesa, de metales comunes
Cap. 53	Lana, pelos y crines	Cap. 83	Manufacturas diversas de metales comunes
Cap. 54	Lino y ramío	SECCION XVI	Máquinas y aparatos; material eléctrico.
Cap. 55	Algodón	Cap. 84	Calderas, máquinas, aparatos y artefactos mecánicos
Cap. 56	Textiles sintéticos y artificiales discontinuos	Cap. 85	Máquinas y aparatos eléctricos y objetos destinados a usos electrónicos
Cap. 57	Las demás fibras textiles vegetales; papel hilado y tejidos de papel hilado	SECCION XVII	Material de transporte.
Cap. 58	Alfombras y tapices, terciopelos, felpas, tejidos rizados y tejidos de oruga o felpilla ("Chenille"); cintas, pasamanería, tules; tejidos de mallas anudadas (red); puntillas; encajes y blondas; bordados	Cap. 86	Vehículos y material para vías férreas; aparatos no eléctricos de señalización para vías de comunicación
Cap. 59	Guata y fieltros; cuerdas y artículos de cordejería; tejidos especiales, tejidos impregnados o recubiertos; artículos de materias textiles para usos técnicos	Cap. 87	Vehículos, automóviles, tractores, velocípedos y otros vehículos terrestres
Cap. 60	Géneros de punto	Cap. 88	Navegación aérea
Cap. 61	Prendas de vestir y sus accesorios de tejidos	Cap. 89	Navegación marítima y fluvial
Cap. 62	Otros artículos de tejidos confeccionados	SECCION XVIII	Instrumentos y aparatos de óptica, de fotografía y de cinematografía, de medida, de comprobación y de precisión; instrumentos y aparatos médico-quirúrgicos; relojería; instrumentos de música; aparatos para el registro y reproducción del sonido o para el registro y reproducción en televisión, por procedimiento magnético, de imágenes y sonidos.
Cap. 63	Prendería y trapos	Cap. 90	Instrumentos y aparatos de óptica, de fotografía y de cinematografía, de medida, de comprobación y de precisión; instrumentos y aparatos médico-quirúrgicos
SECCION XII	Calzados; sombrerería; paraguas y quitasoles; flores artificiales y manufacturas de cabellos; abanicos.	Cap. 91	Relojería
Cap. 64	Calzados, botines, polainas y artículos análogos; partes componentes de los mismos	Cap. 92	Instrumentos de música, aparatos para el registro y la reproducción del sonido o para el registro y la reproducción en televisión, por procedimiento magnético, de imágenes y sonidos; partes y accesorios de estos instrumentos y aparatos
Cap. 65	Sombreros y demás tocados y sus partes componentes	SECCION XIX	Armas y municiones.
Cap. 66	Paraguas, quitasoles, bastones, látigos, fustas y sus partes componentes	Cap. 93	Armas y municiones
Cap. 67	Plumas y plumón preparados y artículos de plumas o de plumón; flores artificiales; manufacturas de cabellos; abanicos	SECCION XX	Mercancías y productos varios, no expresados ni comprendidos en otra parte.
SECCION XIII	Manufacturas de piedra, yeso, cementos, amianto, mica y materias análogas; productos cerámicos; vidrio y manufacturas de vidrio.	Cap. 94	Muebles; mobiliario médico-quirúrgico; artículos de cama y similares
Cap. 68	Manufacturas de piedra, yeso, cementos, amianto, mica y materias análogas	Cap. 95	Materias para talla y moldeo, labradas (incluidas las manufacturas)
Cap. 69	Productos cerámicos	Cap. 96	Manufacturas de cepillería, pinceles, escobas, plumeros, borlas y cedazos
Cap. 70	Vidrio y manufacturas de vidrio	Cap. 97	Juguetes, juegos, artículos para recreos y para deportes
SECCION XIV	Perlas finas, piedras preciosas y semipreciosas y similares, metales preciosos, chapados de metales preciosos y manufacturas de estas materias; bisutería de fantasía; monedas.	Cap. 98	Manufacturas diversas
Cap. 71	Perlas finas, piedras preciosas y semipreciosas y similares, metales preciosos, chapados de metales preciosos y manufacturas de estas materias; bisutería de fantasía	SECCION XXI	Objetos de arte, objetos para colecciones y antigüedades.
Cap. 72	Monedas	Cap. 99	Objetos de arte, objetos para colecciones y antigüedades
SECCION XV	Metales comunes y manufacturas de estos metales.	00.00	Encomiendas menores y muestrarios.
Cap. 73	Arrabio (fundición), hierro y acero		
Cap. 74	Cobre		
Cap. 75	Níquel		
Cap. 76	Aluminio		

NOMINA DE PUBLICACIONES

LISTA DE PRECIOS VIGENTE A PARTIR
DEL 1º DE MAYO DE 1985

	Argen- tina \$a	Exte- rior u\$s		Argen- tina \$a	Exte- rior u\$s
AERONAVEGACION COMERCIAL			SEN — SISTEMA ESTADISTICO NA- CIONAL		
ARGENTINA — 1975, 1976, 1977, 1978, 1979-80 (un volumen) c/u.	500	6	Nómina de Servicios 1981		
			Censos y Publicaciones 1979-81 . . .	500	5
ANUARIO ESTADISTICO DE LA RE- PUBLICA ARGENTINA — 1981-82	6.000	60	SERIE INFORMACION DEMOGRA- FICA		
BOLETIN ESTADISTICO TRIMES- TRAL — 1976 - 1984			Nº2. IV Censo General de la Nación 1947 (cuadros inéditos). Ca- racterísticas Económicas de la Población	1.500	15
Suscripción anual	3.500	42	Nº3. Ibíd. Características de Fami- lia y Convivencia, Estado Civil y Fecundidad	1.500	15
Número suelto.	1.000	12			
SERIE II - INDICADORES INDUSTRIA- LES — Números 1 a 10, c/u.	600	9	SERIE INVESTIGACIONES DEMO- GRAFICAS		
EVOLUCION DE LA INDUSTRIA MANUFACTURERA — 1970-81	300	4	Nº3. Mortalidad Infantil en la Ar- gentina, 1970	500	5
INDUSTRIA MANUFACTURERA (Aná- lisis de los establecimientos y del per- sonal ocupado) — 1974-1981, c/u. . .	300	4	Nº4. Tablas de Mortalidad para la Ciudad de Buenos Aires, 1970	500	5
COMERCIO EXTERIOR (edición anual) Tomos I, II y III — 1979-1982, c/año	6.000	65	Nº5. La Migración Interna en la Argentina, 1960-1970	500	5
INTERCAMBIO COMERCIAL ARGEN- TINO — 1979-1984, c/u.	300	4	Nº6. La Población de San Juan . . .	500	5
INFORME SERIE ZLC - Intercambio Comercial Argentino con los países de ALALC — 1976-1980, c/u.	800	6	Nº7. Encuesta de Presupuestos Fa- miliares, 1960-1970	500	5
Intercambio Comercial Argentino con los países de ALADI — 1981 - 1982, c/u.	800	6	SISTEMA DE ESTADISTICAS SOCIA- LES Y DEMOGRAFICAS		
INTERCAMBIO COMERCIAL ARGEN- TINO según CUCI — 1977-1982, c/u.	300	4	Secuencia de Hogares	500	4
ENCUESTA PERMANENTE DE HOGARES			Secuencia Activa: Posibilidades Ana- líticas	1 0	4
1974, 1975 c/u.	1.500	24	ESTIMACIONES Y PROYECCIONES DE POBLACION, 1950-2025	1.200	10
1977 2º semestre	1.500	24	CENSO NACIONAL AGROPECUARIO, 1969	2.000	24
1982. Abril	1.500	24	CENSO NACIONAL DE POBLACION, FAMILIAS Y VIVIENDA 1970		
1982. Octubre	1.500	24	Capital Federal: Resultados provisio- nales (tomos I y II)	1.500	15
NAVEGACION COMERCIAL ARGEN- TINA — 1975 y 1976 c/u.	800	10	Resultados obtenidos por muestra: Capital Federal, Area Metropolita- na, Buenos Aires, Corrientes, Neuquén, Tucumán (únicos dis- ponibles) c/u.	300	4
ENCUESTA DE TURISMO NACIO- NAL	1.000	15	Resultados provisionales para todo el país (Incluye datos inéditos) . . .	1.000	15

	Argen- tina \$a	Exte- rior u\$s		Argen- tina \$a	Exte- rior u\$s
CENSO NACIONAL ECONOMICO 1974			METODOLOGIAS		
Resultados provisionales por jurisdicción: Buenos Aires, Catamarca, Córdoba, Corrientes, Chaco, Chubut, Entre Ríos, Formosa, Jujuy, La Pampa, La Rioja, Mendoza, Misiones, Neuquén, Río Negro, Salta, San Luis, Santa Fe, Santiago del Estero, Tierra del Fuego y Tucumán, c/u.	500	4	Nº 1.- Índice de Precios al por Mayor. Base 1981	1.000	6
Resultados definitivos; Industria Manufacturera:			INDICES DE PRECIOS		
Capital Federal, Catamarca, Córdoba, Corrientes, Chaco, Chubut, Entre Ríos, Formosa, Jujuy, La Pampa, La Rioja, Mendoza, Misiones, Neuquén, Río Negro, Salta, San Juan, San Luis, Santa Cruz, Santiago del Estero, Tierra del Fuego, Tucumán, Total del país, c/u.	1.000	10	INDICE DEL COSTO DE LA CONSTRUCCION EN LA CAP. FEDERAL		
Resultados definitivos: Comercio y Servicios - Capital Federal	1.500	24	Base 1960 = 100, 1956-1977, c/u.	500	4
			Base 1980 = 100, 1981-1984, c/u.	500	4
			Metodología - Base 1980	1.000	5
CENSO NACIONAL DE POBLACION Y VIVIENDA 1980			PRECIOS AL NIVEL DE CONSUMIDOR DE UN CONJUNTO DE PRODUCTOS EN EL GRAN BUENOS AIRES	500	4
Resultados Provisionales	500	4	INDICE DE PRECIOS MINORISTAS EN CIUDADES CAPITALES DE PROVINCIA		
Serie A - Localidades	1.000	8	1973-1977, c/u.	500	4
Serie B - Características Generales: Capital Federal, Partidos del Gran Buenos Aires, Buenos Aires, Catamarca, Córdoba, Corrientes, Chaco, Chubut, Entre Ríos, Formosa, Jujuy, La Pampa, La Rioja, Mendoza, Misiones, Neuquén, Río Negro, Salta, San Juan, San Luis, Santa Cruz, Santa Fe, Santiago del Estero, Tierra del Fuego, Tucumán, Total del País, c/u.	1.000	10	1978-1980, c/u.	500	4
Serie C - Vivienda - Resumen Nacional	1.000	10	1973-1981, c/u.	500	4
Serie C - Vivienda - Tomos I y II	5.000	60	INDICE DE PRECIOS AL CONSUMIDOR - 1977-1981 (incluye serie retrospectiva 1960-1979) c/u.	500	4
Serie D - Población. Total del país	5.000	60	INDICE DE PRECIOS AL CONSUMIDOR Y SALARIOS INDUSTRIALES 1982 - 1983 - 1984, c/u.	500	4
			INDICE DE PRECIOS AL POR MAYOR		
ESTUDIOS INDEC			1956 - 1972, 1 volumen	500	4
Nº 1.- La Pobreza en la Argentina (agotado)			1973 - 1981, 1 volumen	500	4
			1982 - 1984, c/u.	500	4
			ESTADISTICA MENSUAL		
			Suscripción anual	6.500	60
			Número suelto	600	6
			COMUNICADOS DE PRENSA		
			(No se remiten por correo)		
			- Índice de Precios al Consumidor c/u.	100	
			- Índice de Precios al por Mayor c/u.	100	
			- Índice del Costo de la Construcción en la Capital Federal c/u.	100	
			- Índice del Salario Total Medio Mensual por Trabajador Industrial c/u.	100	
			- Índice de Demanda Laboral c/u.	100	

DE INTERES PARA LOS USUARIOS: A los efectos de la consulta y/o adquisición de sus publicaciones, la Dirección de Difusión Estadística del INDEC ofrece ambas prestaciones en el Centro de Informaciones y Oficina de Distribución y Venta. Horario de atención al público: 13,30 a 18,30 en:

Alsina 1924 - Teléfonos: 48-4027/4050/4054

1090 Buenos Aires - Argentina