



7 AGO 1997

# ESTADISTICA MENSUAL

ABRIL 1986

ISSN 0326-6214

## SUMARIO

### I. INDICE DE PRECIOS AL CONSUMIDOR

1. Nivel general y capítulos. Índices	1
2. Nivel general y capítulos. Variaciones porcentuales	2
3. Índices y variaciones, por capítulo, grupo y subgrupo	3
4. Precios al consumidor de un conjunto de productos	6
5. Variaciones porcentuales periódicas	7

### II. INDICE DE PRECIOS AL POR MAYOR

1. Nivel general y principales componentes. Índices	9
2. Nivel general y componentes. Variaciones porcentuales	9
3. Índices. Nivel general y componentes	10
4. Variaciones porcentuales periódicas	14

### III. COSTO DE LA CONSTRUCCION

1. Nivel general y capítulos. Índices	15
2. Índices y variaciones. Nivel general, capítulos e ítem	16
3. Índices, por ítem y subítem	17
4. Precios de un conjunto de materiales para la construcción	20
5. Variaciones porcentuales periódicas	22

### IV. INDICES DEL MERCADO LABORAL

1. Salarios industriales. Índices	23
2. Salarios industriales (total y horario)	24
3. Salarios industriales básicos de convenio	32
4. Ingresos medios de asalariados de la actividad privada	38
5. Ingresos medios de los asalariados de las empresas públicas	39
6. Variaciones porcentuales periódicas	40
7. Obreros ocupados en la industria manufacturera. Índices	42
8. Horas obrero trabajadas en la industria manufacturera. Índices	44
9. Indicador de demanda laboral. Índices	46

### V. INTERCAMBIO COMERCIAL ARGENTINO

1. Exportaciones, importaciones y saldo comercial	47
2. Exportación, por secciones y capítulos de la N.C.C.A.	49
3. Exportación, por principales países	52
4. Importación, por secciones y capítulos de la N.C.C.A.	53
5. Importación, por principales países	56



REPUBLICA ARGENTINA

PRESIDENCIA DE LA NACION

SECRETARIA DE PLANIFICACION

INSTITUTO NACIONAL DE ESTADISTICA Y CENSOS

Nº 160

**INDEC**



**ESTADISTICA MENSUAL** —publicación regular del Instituto Nacional de Estadística y Censos— reúne y sistematiza el siguiente conjunto de índices básicos de la actividad económica argentina y sus variaciones periódicas:

- |                                     |                                     |
|-------------------------------------|-------------------------------------|
| I. Índice de Precios al Consumidor; | IV. Índices del Mercado Laboral;    |
| II. Índice de Precios al por Mayor; | V. Intercambio Comercial Argentino. |
| III. Costo de la Construcción;      |                                     |

La publicación de estos índices, efectuada hasta diciembre de 1984 (N° 144) en fascículos independientes, a partir de enero de 1985 (N° 145) ha sido unificada en un solo volumen, manteniéndose la numeración correlativa.

La consideración del ítem **Salarios** se efectuó en un apartado específico, con el agregado de nueva información. Posteriormente, a partir del N° 148, se sumó el indicador de "Demanda Laboral" como parte del mismo capítulo.

Por último, desde el N° 157, con la incorporación de dos nuevos indicadores: "Obreros ocupados en la Industria Manufacturera" y "Horas—Obrero Trabajadas en la Industria Manufacturera", se agrupó toda la información referida a **Salarios** bajo la denominación de **Índices del Mercado Laboral**.

**IMPORTANTE:** La información referida al **Intercambio Comercial Argentino**, sólo se incluye en determinados números de esta serie, dado que la elaboración de los datos respectivos no se produce con la misma periodicidad de los restantes índices.

**ISSN 0326—6214**

#### PUBLICACIONES DEL INDEC

Los interesados en la obtención de las publicaciones editadas por el Instituto Nacional de Estadística y Censos deben dirigirse a: INDEC, Dirección de Difusión Estadística, Oficina de Distribución y Venta, Alsina 1924, Tel.: 48-4027/4050/4054/2403/9860, C.P. 1090 - Buenos Aires - Argentina.

#### ESTADISTICA MENSUAL

##### SUSCRIPCIÓN ANUAL (12 números)

Argentina . . . . .	★	20.-
Exterior . . . . .	u\$s	60.-

##### EJEMPLAR SIMPLE

Argentina . . . . .	★	2.-
Exterior . . . . .	u\$s	6.-

# I. INDICE DE PRECIOS AL CONSUMIDOR

Cuadro 1.— NIVEL GENERAL Y CAPITULOS. INDICES

(Base 1974 = 100)

Período	Nivel general	Alimentación y bebidas	Indumentaria	Vivienda, combustible y electricidad	Equipamiento y funcionamiento del hogar
1984	10.185.567,2	11.179.646,1	5.595.243,7	8.428.502,0	9.776.115,0
1985	78.650.895,1	80.955.909,3	32.802.284,5	73.173.644,4	73.927.370,3
S. 1984	13.801.919,7	15.682.749,3	6.517.462,5	10.976.774,5	13.293.508,4
O. "	16.468.827,9	18.365.815,2	10.150.624,7	12.787.992,6	15.512.630,4
N. "	18.934.866,9	20.562.595,7	11.333.326,1	15.268.130,7	18.045.735,4
D. "	22.660.905,5	24.541.411,9	12.552.842,4	18.445.448,5	20.910.481,5
E. 1985	28.355.499,5	31.383.641,8	13.680.520,9	23.236.427,0	25.813.925,8
F. "	34.216.046,3	37.544.270,6	15.531.433,3	28.681.055,8	31.772.424,5
M. "	43.282.961,8	46.938.409,4	18.382.891,1	38.308.768,5	40.566.736,0
A. "	56.036.517,3	60.000.208,0	25.117.301,4	50.672.317,1	52.676.741,1
M. "	70.110.667,4	71.909.751,2	31.128.115,3	66.122.522,9	69.718.891,1
J. "	91.519.079,2	92.250.468,2	36.259.846,6	93.696.028,0	87.896.384,6
J. "	97.187.857,2	96.002.716,1	36.927.057,3	96.762.753,4	93.379.662,1
A. "	100.165.526,6	101.470.335,1	36.724.056,7	96.425.696,4	94.959.039,3
S. "	102.164.175,0	104.371.805,4	37.040.934,8	96.265.169,8	96.457.518,8
O. "	104.152.736,0	105.549.678,4	47.043.843,3	95.848.207,8	97.324.175,2
N. "	106.619.618,4	109.457.277,3	47.675.038,5	95.993.108,5	97.943.220,9
D. "	110.000.056,3	114.592.350,2	48.116.375,0	96.071.677,6	98.619.724,1
E. 1986	113.332.426,5	119.049.647,8	48.190.197,1	96.386.306,8	99.922.572,1
F. "	115.247.612,9	121.593.319,0	48.014.308,4	96.728.772,4	100.614.794,4
M. "	120.602.160,2	129.212.857,3	48.527.490,3	98.489.515,5	101.484.666,7
A. "	126.312.044,7	135.595.201,7	55.661.483,2	103.093.578,8	104.581.026,8

Período	Atención médica y gastos para la salud	Transporte y comunicaciones	Esparcimiento y educación	Bienes y servicios varios
1984	10.712.713,7	11.814.994,9	10.945.692,4	10.893.147,3
1985	107.582.667,1	97.461.261,2	89.597.663,3	96.285.001,0
S. 1984	14.044.531,0	16.041.981,0	14.394.163,7	14.211.630,8
O. "	17.509.789,4	18.734.517,8	16.993.808,2	16.474.582,6
N. "	20.671.109,6	22.037.703,3	20.979.013,2	19.814.540,3
D. "	25.553.573,2	26.585.460,7	25.793.079,1	24.602.200,7
E. 1985	32.552.610,0	33.332.563,6	30.672.106,9	30.505.695,7
F. "	42.422.501,2	40.389.895,3	36.941.311,3	36.831.202,4
M. "	53.656.979,9	50.806.445,7	49.682.222,9	46.319.707,1
A. "	68.865.480,0	66.757.190,0	62.772.703,2	61.834.208,7
M. "	89.443.580,5	88.504.264,9	81.430.790,9	80.722.476,6
J. "	118.092.215,9	119.386.867,2	103.566.303,8	110.469.546,8
J. "	130.528.964,6	127.245.719,9	117.194.954,4	127.097.809,6
A. "	137.712.889,3	127.511.179,5	116.716.538,6	128.728.053,4
S. "	144.005.529,5	128.617.147,8	117.091.732,2	131.091.573,0
O. "	149.995.754,6	128.767.217,8	117.736.580,5	131.509.643,5
N. "	157.562.809,0	129.018.448,3	118.359.133,8	133.582.788,7
D. "	166.152.690,4	129.198.194,3	123.007.580,6	136.727.305,9
E. 1986	174.178.468,9	129.443.763,3	131.897.175,6	139.765.622,9
F. "	185.510.582,3	129.554.991,0	132.764.959,2	141.375.673,8
M. "	194.937.846,0	136.035.343,6	137.866.762,6	144.578.925,1
A. "	201.502.931,9	138.881.374,1	143.294.267,4	150.626.583,3

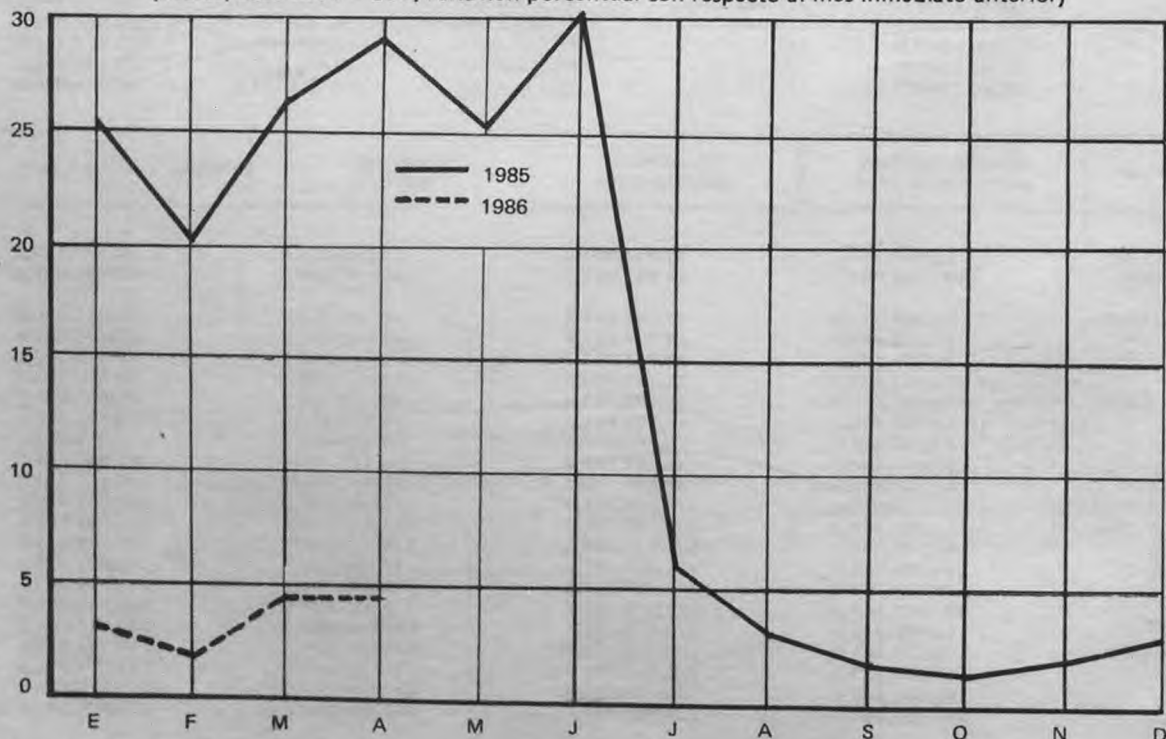
## Cuadro 2.— NIVEL GENERAL Y CAPITULOS. VARIACIONES PORCENTUALES

(Relación entre cada período y el inmediato anterior)

Período	Nivel general	Alimentación y bebidas	Indumentaria	Vivienda, combustible y electricidad	Equipoamiento y funcionamiento del hogar	Atención médica y gastos para la salud	Transporte y comunicaciones	Esparcimiento y educación	Bienes y servicios varios
S. 1984	27,5	34,6	18,2	18,8	21,8	22,0	19,0	22,2	23,6
O. "	19,3	17,1	55,7	16,5	16,7	24,7	16,8	18,1	15,9
N. "	15,0	12,0	11,7	19,4	16,3	18,1	17,6	23,5	20,3
D. "	19,7	19,3	10,8	20,8	15,9	23,6	20,6	22,9	24,2
E. 1985	25,1	27,9	9,0	26,0	23,4	27,4	25,4	18,9	24,0
F. "	20,7	19,6	13,5	23,4	23,1	30,3	21,2	20,4	20,7
M. "	26,5	25,0	18,4	33,6	27,7	26,5	25,8	34,5	25,8
A. "	29,5	27,8	36,6	32,3	29,9	28,3	31,4	26,3	33,5
M. "	25,1	19,8	23,9	30,5	32,4	29,9	32,6	29,7	30,5
J. "	30,5	28,3	16,5	41,7	26,1	32,0	34,9	27,2	36,9
J. "	6,2	4,1	1,8	3,3	6,2	10,5	6,6	13,2	15,1
A. "	3,1	5,7	-0,5	-0,3	1,7	5,5	0,2	-0,4	1,3
S. "	2,0	2,9	0,9	-0,2	1,6	4,6	0,9	0,3	1,8
O. "	1,9	1,1	27,0	-0,4	0,9	4,2	0,1	0,6	0,3
N. "	2,4	3,7	1,3	0,2	0,6	5,0	0,2	0,5	1,6
D. "	3,2	4,7	0,9	0,1	0,7	5,5	0,1	3,9	2,4
E. 1986	3,0	3,9	0,2	0,3	1,3	4,8	0,2	7,2	2,2
F. "	1,7	2,1	-0,4	0,4	0,7	6,5	0,1	0,7	1,2
M. "	4,6	6,3	1,1	1,8	0,9	5,1	5,0	3,8	2,3
A. "	4,7	4,9	14,7	4,7	3,1	3,4	2,1	3,9	4,2

### PRECIOS AL CONSUMIDOR. NIVEL GENERAL

(Índice, base 1974 = 100; variación porcentual con respecto al mes inmediato anterior)



**Cuadro 3.— INDICES Y VARIACIONES PORCENTUALES, POR CAPITULO, GRUPO Y SUBGRUPO**  
(Base 1974 = 100)

Capítulo, grupo y subgrupo	1986				Variación %
	Enero	Febrero	Marzo	Abril	$\frac{\text{Abril 1986}}{\text{Marzo 1986}}$
<b>NIVEL GENERAL</b>	113.332.426,5	115.247.612,9	120.602.160,2	126.312.044,7	4,7
<b>1 - ALIMENTACION Y BEBIDAS</b>	119.049.647,8	121.593.319,0	129.212.857,3	135.595.201,7	4,9
Cereales y sus derivados	136.775.987,5	138.076.139,4	146.774.292,7	156.385.954,9	6,5
— Productos de panadería	139.313.794,1	140.343.974,4	150.953.729,2	161.840.070,1	7,2
— Harina y arroz	143.506.475,0	144.018.095,8	147.705.676,3	149.853.546,6	1,5
— Fideos y demás pastas alimenticias	123.209.906,8	125.989.791,3	129.551.549,3	137.816.757,6	6,4
Carnes, embutidos y fiambres	98.201.247,9	98.843.119,5	105.994.103,1	110.471.648,6	4,2
— Carnes frescas	96.140.514,1	96.065.313,7	102.264.860,1	105.194.602,5	2,9
— Embutidos y fiambres, carnes secas y en conserva	114.026.169,7	120.174.627,6	134.631.949,9	150.995.486,1	12,2
Pescado y mariscos, frescos y en conserva	135.080.022,2	143.532.411,4	154.258.528,6	174.407.028,2	13,1
Aceite y grasas	147.179.908,3	147.905.472,3	144.986.767,5	145.289.918,4	0,2
Productos lácteos y huevos	89.815.054,3	94.273.549,9	107.631.644,5	124.068.488,3	15,3
Frutas, verduras y legumbres	156.843.721,7	161.363.210,8	160.330.928,7	156.328.134,2	-2,5
— Frutas frescas, secas y en conserva	170.028.701,4	185.833.201,8	180.984.289,3	178.105.233,7	-1,6
— Verduras frescas, secas y en conserva	148.626.924,9	142.508.469,7	145.618.202,9	142.504.706,1	-2,1
— Legumbres frescas, secas y en conserva	122.251.255,2	142.154.203,5	129.127.511,9	102.338.938,4	-20,7
Azúcar, dulces, golosinas, cacao y sus derivados	83.353.562,9	85.080.245,2	85.344.181,5	87.173.831,8	2,1
Café, té, yerba mate y otras infusiones	175.943.264,6	188.134.217,1	207.186.960,5	220.877.161,5	6,6
Vinagre, especias, salsas, condimentos y afines	129.628.300,0	131.496.858,3	132.854.717,5	135.224.424,7	1,8
Alimentos preparados y semi-preparados no incluidos anteriormente	171.762.118,6	171.799.235,2	178.629.201,8	182.867.079,5	2,4
Comidas tomadas fuera del hogar	150.569.210,8	155.727.357,3	173.430.031,5	183.227.832,5	5,6
— Comida	148.207.259,3	153.359.487,2	170.205.145,1	179.727.421,3	5,6
— Refrigerio	160.908.144,3	166.092.197,9	187.546.276,4	198.550.127,4	5,9
Bebidas	107.154.426,9	108.206.691,5	111.431.567,1	117.399.193,5	5,4
— Bebidas no alcohólicas	110.933.953,0	115.028.714,3	123.141.772,3	124.457.993,2	1,1
— Bebidas alcohólicas	105.118.860,9	104.532.506,8	105.124.719,7	113.597.486,2	8,1



Cuadro 3 (continuación)

Capítulo, grupo y subgrupo	1986				Variación %
	Enero	Febrero	Marzo	Abril	$\frac{\text{Abril 1986}}{\text{Marzo 1986}}$
II - INDUMENTARIA	48.190.197,1	48.014.308,4	48.527.490,3	55.661.483,2	14,7
Indumentaria y calzado para hombre	60.417.530,8	60.255.294,1	61.142.357,4	64.652.805,5	5,7
— Ropa interior	34.573.703,5	34.663.612,5	35.785.590,9	37.809.329,4	5,7
— Ropa exterior y accesorios	53.546.951,8	52.817.414,4	52.443.088,6	55.778.776,7	6,4
— Calzado	89.339.806,0	90.924.555,5	95.783.550,6	100.252.503,6	4,7
Indumentaria y calzado para mujer	34.085.016,6	33.058.976,5	32.793.661,8	42.713.740,6	30,2
— Ropa interior	49.346.107,4	49.354.302,7	50.410.407,0	54.635.074,9	8,4
— Ropa exterior y accesorios	30.479.004,6	29.223.982,9	28.620.775,3	39.963.890,5	39,6
— Calzado	32.636.491,6	31.487.863,7	31.137.824,9	41.475.903,3	33,2
Indumentaria y calzado para niños menores de 13 años	42.703.609,9	43.624.469,3	44.802.734,2	54.313.882,3	21,2
— Ropa interior	47.858.273,9	48.053.573,5	48.135.035,5	57.702.363,2	19,9
— Ropa exterior	40.176.574,3	40.376.545,0	40.986.603,7	55.081.126,5	34,4
— Calzado	46.525.617,8	48.851.278,5	51.211.984,6	52.444.070,8	2,4
Tela, accesorios y servicios varios	60.684.512,2	61.392.718,6	62.099.426,8	68.591.150,2	10,5
III - VIVIENDA, COMBUSTIBLE Y ELECTRICIDAD	96.386.306,8	96.728.772,4	98.489.515,5	103.093.578,8	4,7
Gastos por la vivienda	79.618.282,8	80.196.791,4	82.928.802,5	85.745.190,9	3,4
Combustible y electricidad	125.579.851,8	125.511.360,7	125.581.102,4	133.297.551,7	6,1
— Electricidad	99.363.038,4	99.363.038,4	99.363.038,4	105.318.958,2	6,0
— Combustible	166.252.976,9	166.078.227,9	166.256.167,7	176.703.926,7	6,3
IV - EQUIPAMIENTO Y FUNCIONAMIENTO DEL HOGAR	99.922.572,1	100.614.794,4	101.484.667,7	104.581.026,8	3,1
Muebles y accesorios	80.407.476,4	80.065.635,3	80.869.624,3	86.067.642,9	6,4
Artefactos	60.313.117,0	60.521.266,1	60.955.309,4	61.867.963,7	1,5
Artículos textiles para el hogar	58.200.159,6	58.807.780,5	60.871.639,6	62.769.317,7	3,1
Vajilla	132.080.097,9	132.874.293,1	133.670.879,9	137.376.643,9	2,8
Utensilios y accesorios para el hogar	117.397.195,7	117.948.154,9	117.831.451,9	120.443.879,4	2,2
— Utensilios	122.005.843,6	122.407.535,4	121.848.310,7	124.622.164,0	2,3
— Herramientas y otros	100.508.253,2	101.606.220,8	103.111.191,4	105.132.054,6	2,0
Bienes y servicios varios	142.750.366,2	144.428.181,0	145.540.177,5	149.449.830,5	2,7
— Bienes	132.474.015,9	134.383.830,6	134.710.726,6	138.836.201,1	3,1
— Servicios	206.448.917,2	206.688.667,9	212.667.155,0	215.239.025,9	1,2
Servicios domésticos para el hogar	57.196.797,5	57.196.797,5	57.196.797,5	57.196.797,5	

Cuadro 3 (continuación)

Capítulo, grupo y subgrupo	1986				Variación %
	Enero	Febrero	Marzo	Abril	Abril 1986
					Marzo 1986
V - ATENCION MEDICA Y GASTOS PARA LA SALUD	174.178.468,9	185.510.582,3	194.937.846,0	201.502.931,9	3,4
Productos medicinales, farmacéuticos y accesorios terapéuticos	111.433.289,8	111.543.104,4	112.247.817,8	112.971.805,1	0,6
— Productos medicinales y farmacéuticos	109.219.994,7	109.219.994,7	109.667.782,4	110.235.076,2	0,5
— Elementos para primeros auxilios	88.937.380,4	89.397.765,1	90.634.618,2	94.430.656,0	4,2
— Aparatos y accesorios terapéuticos	138.646.254,4	139.514.041,3	142.108.444,4	142.875.545,8	0,5
Servicios prestados por profesionales médicos y auxiliares	231.377.615,9	252.940.091,8	270.318.921,5	282.208.812,6	4,4
VI - TRANSPORTE Y COMUNICACIONES	129.443.763,3	129.554.991,0	136.035.343,6	138.881.374,1	2,1
Vehículos para el transporte personal	103.340.204,7	103.335.047,9	104.239.362,1	105.286.471,7	1,0
Funcionamiento de los vehículos para el transporte personal	148.538.844,1	148.901.224,3	149.600.991,8	155.498.288,0	3,9
— Partes diversas, accesorios y reparaciones	214.406.062,3	214.850.628,1	215.530.433,2	217.358.231,4	0,8
— Nafta, aceite y grasa	112.384.287,0	112.371.421,8	112.371.421,8	120.410.991,3	7,2
— Otros gastos	111.277.154,8	112.731.500,8	115.893.480,1	124.408.384,3	7,3
Gastos de transporte	129.895.566,6	129.895.566,6	141.764.529,3	143.261.542,0	1,1
Comunicaciones	70.272.322,5	70.272.322,5	70.272.322,5	72.722.020,9	3,5
VII - ESPARCIMIENTO Y EDUCACION	131.897.175,6	132.764.959,2	137.866.762,6	143.294.267,4	3,9
Equipos, accesorios y sus reparaciones	73.187.619,2	73.042.689,9	77.216.329,4	78.614.481,2	1,8
Servicios culturales y de esparcimiento	159.743.681,3	158.505.285,3	160.381.421,4	167.871.018,8	4,7
Vacaciones y turismo	162.545.885,5	166.773.169,6	154.627.773,4	153.938.340,6	- 0,4
Libros, periódicos, revistas y artículos de librería	137.545.048,7	137.961.423,3	145.671.438,9	157.477.897,5	8,1
Servicios educativos	132.112.161,7	132.677.589,6	160.317.145,0	167.329.863,7	4,4
VIII - BIENES Y SERVICIOS VARIOS	139.765.622,9	141.375.673,8	144.578.925,1	150.626.583,3	4,2
Tabaco	150.024.780,6	150.575.671,6	150.575.671,6	157.316.944,4	4,5
Artículos y servicios para el cuidado personal	155.125.386,6	156.138.750,1	162.793.903,3	165.720.009,1	1,8
— Bienes	132.549.853,4	132.734.156,5	133.229.226,1	133.708.084,0	0,4
— Servicios	202.492.424,7	205.245.288,1	224.825.270,5	232.886.089,5	3,6
Bienes varlos no incluidos anteriormente	67.731.696,0	68.538.889,1	70.163.548,0	72.249.271,1	3,0
Otros servicios no incluidos anteriormente	134.393.170,2	138.324.022,2	143.089.235,3	152.566.756,7	6,6

Cuadro 4.— PRECIOS AL CONSUMIDOR DE UN CONJUNTO DE PRODUCTOS

Artículo	Unidad de medida	1986					
		Febrero		Marzo		Abril	
		Precio promedio	Coefficiente de variación	Precio promedio	Coefficiente de variación	Precio promedio	Coefficiente de variación
		₡	%	₡	%	₡	%
Factura	docena	0,576	12,29	0,674	12,86	0,746	9,97
Pan francés	kg	0,333	2,08	0,358	6,42	0,388	6,84
Arroz	kg	0,709	17,42	0,734	15,03	0,748	14,97
Harina de trigo común	"	0,180	5,64	0,182	7,65	0,186	9,71
Fideos secos	p. 400 g*	0,242	22,05	0,259	24,09	0,254	21,23
Asado	kg	0,962	11,74	0,997	14,91	1,029	16,46
Carnaza común	"	0,795	12,87	0,817	16,58	0,837	17,40
Carne picada	"	0,798	11,95	0,817	16,68	0,834	16,82
Cuadril	"	1,387	9,67	1,505	8,19	1,524	9,54
Falda	"	0,554	15,56	0,568	15,83	0,583	17,17
Nalga	"	1,276	8,73	1,370	7,39	1,384	8,22
Boía de lomo	"	1,279	8,81	1,370	7,76	1,385	8,22
Paleta	"	1,238	9,50	1,309	9,26	1,323	10,90
Bife de costilla	"	1,262	9,91	1,355	7,31	1,374	10,16
Pollo eviscerado y pelado	"	1,075	11,02	1,193	14,17	1,253	14,74
Jamón cocido	100 g	0,359	17,50	0,421	20,90	0,504	15,24
Jamón crudo	"	0,816	19,83	0,966	18,71	1,059	15,33
Caballa en aceite	lata 380 g	0,903	14,82	0,937	16,18	0,953	13,48
Filet de merluza	kg	0,818	13,15	0,859	13,42	1,019	20,38
Sardinas en aceite	lata 170-190 g	0,594	14,65	0,603	14,43	0,621	15,09
Acetate mezcla	bot. 1 1/2 l	0,972	11,28	0,947	9,26	0,952	10,93
Huevos frescos	docena	0,460	8,01	0,623	9,88	0,881	8,24
Leche común	litro	0,206	2,26	0,222	2,67	0,240	0,97
Manteca	200 g	0,474	6,70	0,513	4,13	0,553	2,72
Queso fresco	100 g	0,135	12,64	0,158	12,00	0,181	16,64
Queso de rallar	100 g	0,234	12,24	0,259	12,51	0,281	11,72
Duraznos al natural	lata 850 g	0,826	6,67	0,835	7,36	0,842	7,60
Banana	kg	0,582	17,10	0,654	14,70	0,678	16,66
Manzana	"	1,026	19,88	0,804	15,38	0,860	17,20
Naranja	"	0,687	15,69	0,738	14,77	0,694	16,50
Cebolla	"	0,243	17,11	0,250	20,96	0,258	19,79
Lechuga	"	0,843	21,98	0,671	25,14	0,599	25,89
Papa	"	0,179	20,09	0,179	19,18	0,201	17,08
Tomate redondo	"	0,576	19,53	0,709	21,39	0,596	20,43
Tomate al natural	lata 380 g	0,258	10,51	0,265	6,20	0,271	5,97
Azúcar	kg	0,375	3,80	0,376	3,60	0,377	3,69
Dulce de batata	"	0,662	6,05	0,673	9,42	0,698	16,68
Café	125 g	0,790	9,42	0,909	8,87	0,970	5,13
Yerba	500 g	0,430	4,85	0,432	5,35	0,434	5,16
Bebida gaseosa	bot. 1 litro	0,223	1,94	0,243	3,47	0,243	2,47
Soda	sifón 1 litro	0,108	12,57	0,113	8,25	0,116	10,11
Vino común	bot. 1 litro	0,441	3,10	0,443	3,13	0,488	2,88
Cera líquida	litro	1,953	21,34	1,920	20,35	1,937	20,59
Escoba de paja	unidad	1,127	24,20	1,158	19,80	1,338	31,71
Jabón de lavar	pan	0,234	12,24	0,232	11,34	0,233	10,80
Lavandina	litro	0,292	14,40	0,288	15,16	0,295	14,81
Polv. limpiador	envase 500 g	0,232	13,29	0,230	12,30	0,230	13,71
Papel higiénico	rollo 74 m	0,163	27,65	0,164	19,58	0,168	24,41
Limpieza y planchado de ambo	unidad	4,040	17,10	4,113	17,65	4,150	15,70
Algodón	p. 100 g	0,333	25,41	0,337	26,85	0,320	26,40
Aplicación de inyecciones (farmacia)	unidad	0,338	43,55	0,359	51,22	0,372	42,02
Disco 33 rpm larga duración	"	5,150	7,03	5,213	5,83	5,160	6,50
Cuaderno escolar 50 hojas	"	0,457	17,47	0,446	15,07	0,458	18,15
Lápliz negro	"	0,132	28,41	0,129	22,05	0,120	22,98
Dentífrico	env. 100-120 g	0,635	13,68	0,642	14,85	0,650	12,86
Hojas de afeitar	c. 5 unid.	0,668	12,70	0,699	18,19	0,670	10,84
Jabón de tocador	past. 135-150 g	0,380	15,48	0,367	15,76	0,370	18,18

\* Se relevan los precios de 500 g



**Cuadro 5.— VARIACIONES PORCENTUALES PERIODICAS**

Período	%
Abril 1986	4,7
<b>Bimestre:</b>	
Variación entre febrero 1986 y abril 1986	9,6
<b>Trimestre:</b>	
Variación entre enero 1986 y abril 1986	11,5
<b>Cuatrimestre:</b>	
Variación entre diciembre 1985 y abril 1986	14,8
<b>Semestre:</b>	
Variación entre octubre 1985 y abril 1986	21,3
<b>Año:</b>	
Variación entre abril 1985 y abril 1986	125,4

# II. INDICE DE PRECIOS AL POR MAYOR

Cuadro 1.— NIVEL GENERAL Y PRINCIPALES COMPONENTES. INDICES

(Base 1981= 100)

Periodo	Nivel general	Por origen y sector				
		Nacional			Importado	No agropecuario total (a)
		Total	Agropecuario	No agropecuario		
1984	11118,5	10957,1	12308,7	10695,2	13270,7	10900,5
1985	84820,4	82548,3	72626,8	84096,8	115006,9	86569,6
E. 1985	29541,6	29011,5	29964,9	28862,6	36584,8	29480,4
F. "	34811,7	34043,4	32782,5	34240,2	45019,1	35102,5
M. "	44453,6	43525,5	38166,8	44361,8	56785,3	45355,7
A. "	58460,8	57230,2	47016,1	58824,3	74810,5	60103,2
M. "	76706,0	74887,4	54546,2	78062,0	100868,3	79886,5
J. "	109134,1	105943,5	74755,5	110811,0	151523,2	114068,0
J. "	108105,7	104695,0	81464,9	108320,5	153419,9	111928,4
A. "	109767,7	106528,6	93746,4	108523,5	152802,8	112065,8
S. "	110417,2	107307,7	99112,7	108586,7	151728,4	112038,0
O. "	111235,0	108208,2	102007,1	109176,0	151448,5	112557,8
N. "	112061,0	109040,2	106432,0	109447,3	152194,2	112867,0
D. "	113150,5	110158,7	111526,0	109945,3	152898,0	113381,6
E. 1986	113122,4	110155,1	110740,1	110063,8	152545,3	113462,3
F. "	114008,9	110849,1	113084,9	110500,2	155988,4	114139,3
M. " *	115618,6	112279,0	114544,5	111925,5	159987,3	115770,4
A. " *	119063,1	115795,9	118410,7	115387,9	162469,1	119154,4

Cuadro 2.— NIVEL GENERAL Y PRINCIPALES COMPONENTES. VARIACIONES PORCENTUALES

(Relación entre cada período y el inmediato anterior)

E. 1985	21,1	21,1	17,2	21,8	21,0	21,7
F. "	17,8	17,3	9,4	18,6	23,1	19,1
M. "	27,7	27,9	16,4	29,6	26,1	29,2
A. "	31,5	31,5	23,2	32,6	31,7	32,5
M. "	31,2	30,9	16,0	32,7	34,8	32,9
J. "	42,3	41,5	37,0	42,0	50,2	42,8
J. "	-0,9	-1,2	9,0	-2,2	1,3	-1,9
A. "	1,5	1,8	15,1	0,2	-0,4	0,1
S. "	0,6	0,7	5,7	0,1	-0,7	-
O. "	0,7	0,8	2,9	0,5	-0,2	0,5
N. "	0,7	0,8	4,3	0,2	0,5	0,3
D. "	1,0	1,0	4,8	0,5	0,5	0,5
E. 1986	-	-	-0,7	0,1	-0,2	0,1
F. "	0,8	0,6	2,1	0,4	2,3	0,6
M. " *	1,4	1,3	1,3	1,3	2,6	1,4
A. " *	3,0	3,1	3,4	3,1	1,6	2,9

(a) Incluye "Nacional no agropecuario" e "Importado".

\* Cifras provisionales

## Cuadro 3.— INDICES. NIVEL GENERAL Y COMPONENTES

(Base 1981 = 100)

Concepto	1985	1986			
	Diciembre	Enero	Febrero	Marzo*	Abril*
NIVEL GENERAL	113.150,5	113.122,4	114.008,9	115.618,6	119.063,1
PRODUCTOS NACIONALES					
NACIONAL	110.158,7	110.155,1	110.849,1	112.279,0	115.795,9
Agropecuario	111.526,0	110.740,1	113.084,9	114.544,5	118.410,7
Productos agrícolas	117.551,4	115.823,8	115.701,1	113.198,3	114.222,1
Cereales	91.217,9	92.774,8	87.541,7	84.338,2	84.314,4
Oleaginosos	95.943,3	92.175,6	79.593,2	78.806,4	80.913,4
Hortalizas y legumbres	159.014,6	128.170,8	126.382,3	142.704,8	146.922,6
Frutas	128.940,5	174.800,9	202.380,1	164.981,9	161.848,9
Productos pecuarios	105.466,7	105.825,3	111.331,7	117.682,1	125.251,8
Ganado	106.644,0	106.893,1	113.970,5	124.744,2	128.642,4
Aves, leche y huevos	99.744,8	101.370,3	103.492,8	103.977,1	117.564,6
Lana	146.334,9	135.083,8	149.939,0	143.694,3	149.507,8
Pesca	70.270,1	70.550,5	71.256,9	75.150,8	75.449,4
No agropecuario	109.945,3	110.063,8	110.500,2	111.925,5	115.387,9
Productos de minas y canteras	173.059,6	172.823,6	172.833,3	172.950,4	178.033,6
Carbón	174.513,8	174.513,8	174.513,8	174.513,8	209.421,3
Petróleo y gas	189.197,4	189.197,4	189.089,2	189.089,2	194.447,0
Minerales metálicos	118.673,9	118.673,9	118.673,9	118.673,9	118.673,9
Otros minerales	99.331,1	97.817,8	98.441,7	99.192,5	102.838,6
Productos manufacturados	107.588,4	107.720,0	108.172,4	109.646,5	113.048,4
Alimentos, bebidas y tabaco	86.785,1	87.044,8	87.949,4	91.897,4	93.928,9
Alimentos, excepto bebidas	84.940,6	85.275,4	86.393,2	91.205,8	92.084,1
Carne preparada y conservada	83.392,8	83.481,9	85.973,0	93.973,3	95.573,3
Productos lácteos	90.087,6	89.905,7	89.365,7	98.929,6	106.931,1
Frutas y legumbres envasadas	83.941,2	84.868,1	90.535,8	91.910,7	93.145,9
Pescados, crustáceos y otros productos marinos	94.767,5	96.692,0	99.227,4	103.041,4	105.743,0
Aceites y grasas vegetales y animales	100.066,6	95.065,1	92.670,2	91.685,1	81.247,1
Productos de molinería	67.332,5	68.437,3	68.437,3	68.257,1	68.570,3
Productos de panadería y fldeería	85.444,1	90.091,3	90.093,6	91.157,6	91.402,0
Azúcar	71.320,5	71.799,0	70.827,3	71.542,4	71.799,0
Cacao, chocolate y art. confitería	104.665,5	104.822,0	104.796,0	105.186,1	105.186,1
Productos alimenticios diversos	102.832,3	102.832,3	110.033,8	128.311,9	128.135,5
Alimentos preparados para animales	95.297,5	95.297,5	95.297,5	95.297,5	95.297,5
Bebidas	101.169,4	101.169,4	101.430,9	102.934,2	108.858,3
Bebidas espirituosas	91.516,9	91.516,9	91.516,9	91.516,9	91.516,9
Bebidas vinícolas	114.552,0	114.552,0	114.552,0	114.552,0	124.755,7
Bebidas malteadas y malta	76.573,3	76.573,3	76.837,4	76.837,4	76.583,8
B. no alcohólicas y aguas gaseosas	78.081,0	78.081,0	79.221,8	86.181,6	86.181,6



Cuadro 3 (continuación)

Concepto	1985	1986			
	Diciembre	Enero	Febrero	Marzo*	Abril*
Productos del tabaco	79.330,1	79.330,1	79.330,1	79.330,1	85.533,6
Textiles, prendas de vestir y cuero	105.310,8	106.001,8	106.320,0	107.699,3	110.306,0
Productos textiles	103.462,8	104.123,2	104.398,9	105.414,4	104.501,7
Hilados y tejidos textiles	102.057,8	102.817,1	103.043,5	103.110,9	101.770,5
Artículos confeccionados de materiales textiles, excepto prendas de vestir	134.252,9	134.275,8	134.702,8	142.649,4	145.479,3
Artículos de punto	101.163,5	101.391,9	101.947,7	106.790,3	107.364,7
Prendas de vestir, excepto calzado	112.073,1	113.628,2	113.921,5	114.323,4	130.226,9
Cuero y productos del cuero y sucedáneos, excepto calzado y otras prendas de vestir	117.012,8	115.940,2	116.436,7	118.094,0	124.383,3
Cuero	118.417,3	118.590,2	119.263,0	118.761,8	120.373,9
Productos del cuero y sucedáneos, excepto calzado y otras prendas de vestir	113.056,5	108.475,8	108.475,8	116.212,9	135.677,1
Calzado, excepto el de caucho vulcanizado o moldeado o de plástico	101.127,8	101.493,3	102.105,9	108.172,0	112.971,8
Madera y productos de la madera, incluido muebles	124.797,7	125.331,4	125.481,1	125.029,3	128.298,3
Madera y productos de madera y de corcho, excepto muebles	118.653,1	119.832,1	120.183,4	119.983,7	120.178,7
Madera trabajada y sin trabajar	118.653,1	119.832,1	120.183,4	119.983,7	120.178,7
Muebles y accesorios, excepto los que son principalmente metálicos	129.357,9	129.412,7	129.412,7	128.773,9	134.324,4
Papel y productos de papel impresiones y publicaciones	103.210,1	103.306,0	103.331,7	103.751,3	111.461,3
Papel y productos de papel	108.076,3	108.099,8	108.159,9	109.142,6	109.925,0
Papel y cartón	115.064,9	115.106,0	115.145,5	115.995,9	116.774,4
Envases y cajas de papel y cartón	99.269,9	99.269,9	99.386,6	100.930,8	101.185,4
Artículos de pulpa, papel y cartón n.e.p.	97.595,1	97.595,1	97.595,1	97.595,1	99.976,3
Impresiones, publicaciones y artículos conexos	99.583,8	99.733,7	99.733,7	99.733,7	112.606,1
Sustancias químicas y productos derivados del petróleo y del carbón, de caucho y plástico	121.770,1	121.770,9	121.955,1	121.913,2	125.019,4
Sustancias químicas industriales	114.085,2	114.113,5	114.009,7	114.148,3	114.666,7
Sustancias químicas industriales básicas, excepto abonos	114.163,7	114.223,2	113.969,1	114.260,3	114.579,5
Resinas sintéticas, materias plásticas y fibras artificiales, excepto el vidrio	114.013,9	114.013,9	114.046,6	114.046,6	114.745,9

Cuadro 3 (continuación)

Concepto	1985	1986			
	Diciembre	Enero	Febrero	Marzo*	Abril*
Otros productos químicos	92.103,1	92.073,0	92.698,2	92.454,6	92.317,1
Pinturas, barnices y lacas	92.522,9	92.522,9	93.199,2	93.637,6	93.199,2
Productos farmacéuticos y medicamentos	81.153,7	81.258,2	81.031,5	81.031,5	81.031,5
Jabones y preparados de limpieza, perfumes, cosméticos y otros productos de tocador	95.823,9	95.460,4	97.973,8	96.788,4	96.248,2
Productos químicos n.e.p.	112.760,7	112.760,7	113.269,5	113.016,6	113.201,5
Productos derivados del petróleo	162.202,6	162.202,6	162.202,6	162.202,6	172.131,1
Productos de caucho	102.317,4	102.448,6	102.448,6	102.448,6	102.647,8
Cubiertas y cámaras	95.608,6	95.796,9	95.796,9	95.796,9	95.796,9
Productos de caucho n.e.p.	117.749,7	117.749,7	117.749,7	117.749,7	118.407,1
Productos plásticos n.e.p.	129.089,8	128.900,4	129.245,0	129.245,0	129.290,1
Productos minerales no metálicos, exceptuando los derivados del petróleo y del carbón	90.697,2	90.697,2	91.463,4	92.122,8	94.262,1
Objetos de barro, loza y porcelana	94.606,2	94.606,2	95.324,4	97.058,2	97.899,6
Vidrio y productos de vidrio	90.847,3	90.847,3	90.847,3	90.847,3	90.847,3
Otros productos minerales no metálicos	90.117,3	90.117,3	91.105,3	91.802,8	94.720,6
Productos de arcilla para construcción	83.896,2	83.896,2	83.937,2	86.846,9	89.090,1
Cemento, cal y yeso	102.799,3	102.799,3	105.370,4	105.370,4	109.454,9
Productos minerales no metálicos n.e.p.	81.532,3	81.532,3	81.532,3	81.782,9	83.961,2
Productos metálicos básicos	137.791,1	137.494,7	137.844,3	139.864,4	140.461,4
Hierro y acero	142.848,5	142.554,4	142.848,5	145.207,5	145.653,6
Metales no ferrosos	108.906,6	108.597,0	109.263,4	109.348,0	110.807,0
Productos metálicos, maquinaria y equipo	111.061,4	111.048,9	111.430,5	112.126,7	117.675,7
Productos metálicos, exceptuando maquinaria y equipo	101.800,7	101.862,0	102.176,9	102.805,3	102.406,2
Cuchillería, herramientas manuales y artículos generales de ferretería	97.125,4	97.506,6	97.506,6	97.804,7	97.454,4
Muebles y accesorios principalmente metálicos	126.003,7	126.284,9	126.284,9	127.118,0	127.118,0
Productos metálicos, n.e.p., exceptuando maquinaria y equipo	100.529,5	100.529,5	100.912,5	101.570,2	101.132,8
Maquinaria, exceptuando la eléctrica	110.124,9	110.163,2	110.201,6	110.562,3	113.572,5
Maquinaria y equipo para la agricultura	131.773,7	131.773,7	131.773,7	132.588,9	135.503,2
Maquinaria y equipo para las industrias, excepto para trabajar los metales y la madera	129.702,1	129.702,1	129.702,1	130.011,2	133.882,7
Maquinaria y equipo n.e.p., exceptuando la maquinaria eléctrica	84.929,5	85.014,4	85.099,5	85.189,9	87.781,7

Cuadro 3 (continuación)

Concepto	1985	1986			
	Diciembre	Enero	Febrero	Marzo*	Abril*
Maquinaria, aparatos, accesorios y suministros eléctricos	115.558,7	115.614,9	115.868,7	116.139,7	117.729,8
Máquinas y aparatos industriales eléctricos	135.248,4	135.362,7	136.648,9	137.731,4	140.127,0
Equipos y aparatos de radio, de televisión y de comunicaciones	112.671,1	113.013,6	113.013,6	113.013,6	115.790,6
Aparatos y accesorios eléctricos de uso doméstico	95.302,8	95.302,8	95.302,8	96.844,0	97.531,2
Aparatos y suministros eléctricos n.e.p.	114.806,7	114.608,1	114.768,0	114.768,0	115.224,3
Material de transporte	114.982,9	114.902,2	115.458,4	116.390,9	126.570,3
Vehículos automóviles	114.982,9	114.902,2	115.458,4	116.390,9	126.570,3
<b>PRODUCTOS IMPORTADOS</b>					
IMPORTADO	152.898,0	152.545,3	155.988,4	159.987,3	162.469,1
Productos de la agricultura y silvicultura	183.085,9	179.135,6	226.599,3	275.589,7	272.079,1
Productos agrarios	199.805,7	194.995,8	253.401,8	316.011,2	311.719,1
Productos de la silvicultura	118.641,4	118.004,5	123.292,8	119.790,1	119.291,5
Productos de minas y canteras	116.258,8	116.258,8	116.637,7	116.637,7	117.811,1
Carbón	82.240,5	82.240,5	82.240,5	82.240,5	82.240,5
Otros minerales	163.044,0	163.044,0	163.944,0	163.944,0	166.731,2
Productos manufacturados	155.683,3	155.594,0	155.628,3	156.271,8	159.473,6
Madera	140.454,8	139.523,6	139.523,6	141.119,8	142.057,3
Papel	160.976,9	160.976,9	160.976,9	160.976,9	165.028,6
Sustancias y productos químicos	148.798,3	149.354,3	149.455,1	149.325,5	152.109,5
Sustancias químicas industriales	151.374,6	152.047,8	152.047,8	151.536,1	154.529,2
Otros productos químicos	136.568,3	136.568,3	137.147,6	138.831,6	140.623,2
Productos metálicos básicos	152.137,4	151.791,0	151.791,0	151.827,9	154.456,0
Hierro y acero	150.865,5	150.418,0	150.418,0	150.465,7	152.248,2
Metales no ferrosos	156.493,0	156.493,0	156.493,0	156.493,0	162.017,1
Productos metálicos, maquinaria y equipo	168.373,3	167.699,7	167.699,7	170.380,1	174.628,8
Maquinaria exceptuando la eléctrica	150.109,1	150.291,1	150.291,1	151.090,4	156.040,2
Maquinaria, aparatos, accesorios y suministros eléctricos	262.159,8	257.092,0	257.092,4	269.431,6	270.080,6

\*Cifras provisionales



**Cuadro 4.— VARIACIONES PORCENTUALES PERIODICAS**

Período	Nivel general	Agropecuario nacional	No agropecuario		
			Total	Nacional	Importado
Abril 1986	3,0	3,4	2,9	3,1	1,6
<b>Bimestre:</b>					
Variación entre febrero 1986 y abril 1986	4,4	4,7	4,4	4,4	4,2
<b>Trimestre:</b>					
Variación entre enero 1986 y abril 1986	5,3	6,9	5,0	4,8	6,5
<b>Cuatrimestre:</b>					
Variación entre diciembre 1985 y abril 1986	5,2	6,2	5,1	5,0	6,3
<b>Semestre:</b>					
Variación entre octubre 1985 y abril 1986	7,0	16,1	5,9	5,7	7,3
<b>Año:</b>					
Variación entre abril 1985 y abril 1986	103,7	151,9	98,2	96,2	117,2

# III. COSTO DE LA CONSTRUCCION

CAPITAL FEDERAL

Cuadro 1.— NIVEL GENERAL Y CAPITULOS. INDICES

(Base 1980 = 100)

Periodo	Nivel general	Gastos generales	Materiales	Mano de obra (*)	Nivel general	Gastos generales	Materiales	Mano de obra (*)	
					Variación % entre cada período y el anterior				
1984	21.515,1	18.963,0	19.811,3	25.630,7	647,2	659,1	592,1	752,7	
1985	140.685,7	125.922,7	143.995,4	137.258,8	553,9	564,0	626,8	435,5	
Enero	1985	54.624,2	48.212,7	53.065,2	59.349,0	17,2	18,7	21,4	9,7
Febrero	"	64.807,3	58.190,7	63.908,1	68.175,6	18,6	20,7	20,4	14,9
Marzo	"	81.907,8	72.210,1	81.146,4	85.765,4	26,4	24,1	27,0	25,8
Abril	"	104.291,4	90.502,9	104.812,4	106.533,5	27,3	25,3	29,2	24,2
Mayo	"	135.903,8	117.326,2	138.532,7	134.975,6	30,3	29,6	32,2	26,7
Junio	"	187.769,2	162.424,2	186.774,9	195.936,7	38,2	38,4	34,8	45,2
Julio	"	176.685,0	154.636,2	184.400,5	166.026,1	-5,9	-4,8	-1,3	-15,3
Agosto	"	176.919,0	154.805,6	184.732,9	166.074,1	0,1	0,1	0,2	-
Setiembre	"	175.949,1	162.865,7	182.099,9	166.007,3	-0,5	5,2	-1,4	-
Octubre	"	175.611,5	162.673,5	181.584,8	165.996,7	-0,2	-0,1	-0,3	-
Noviembre	"	176.665,9	163.470,4	183.128,4	166.108,8	0,6	0,5	0,9	0,1
Diciembre	"	177.093,8	163.754,6	183.758,7	166.157,2	0,2	0,2	0,3	-
Enero	1986	181.113,3	167.583,2	185.211,2	175.502,7	2,3	2,3	0,8	5,6
Febrero	"	181.733,5	168.005,8	186.136,5	175.545,8	0,3	0,3	0,5	-
Marzo	"	184.080,9	169.783,9	189.542,4	175.857,7	1,3	1,1	1,8	0,2
Abril	"	187.521,1	175.050,2	194.169,1	176.321,3	1,9	3,1	2,4	0,3

(\*) Incluye cargas sociales

NOTA: Las cifras son provisionales desde marzo de 1985, ya que el "Nivel general" y los capítulos "Mano de obra" y "Gastos generales" pueden sufrir modificaciones.

**Cuadro 2. — INDICES Y VARIACIONES PORCENTUALES. NIVEL GENERAL, CAPITULOS E ITEM**

(Base 1980 = 100)

Capítulo e ítem	1986		1985		Variación %		
	Abril	Marzo	Abril	Diciembre	Abril 1986 Marzo 1986	Abril 1986 Abril 1985	Abril 1986 Dic. 1985
<b>NIVEL GENERAL</b>	187.521,1	184.080,9	104.291,4	177.093,8	1,9	79,8	5,9
<b>Materiales</b>	194.169,1	189.542,4	104.812,4	183.758,7	2,4	85,3	5,7
<b>Mano de obra (*)</b>	176.321,3	175.857,7	106.533,5	166.157,2	0,3	65,5	6,1
<b>Gastos generales</b>	175.050,2	169.783,9	90.502,9	163.754,6	3,1	93,4	6,9
<b>Según ítem de obra</b>	(Índice, base noviembre 1980 = 100)						
01 - Movimiento suelo estructura	159.054,2	154.122,6	85.554,3	149.052,2	3,2	85,9	6,7
02 - Estructura	186.691,5	185.505,7	107.969,9	179.278,1	0,6	72,9	4,1
03 - Albañilería	131.514,2	127.881,1	75.592,0	121.243,3	2,8	74,0	8,5
04 - Instalación eléctrica	165.009,6	164.756,6	100.035,0	160.523,5	0,2	65,0	2,8
05 - Instalación de gas	142.118,8	141.164,3	77.204,4	138.569,9	0,7	84,1	2,6
06 - Instalación sanitaria	168.505,3	168.091,0	100.810,0	164.496,7	0,2	67,2	2,4
07 - Carpintería metálica y herrería	171.436,2	161.510,0	79.120,2	155.853,6	6,1	116,7	10,0
08 - Carpintería de madera	128.632,7	128.632,7	74.296,7	126.639,2	-	73,1	1,6
09 - Provisión y colocación ascensor	139.258,8	137.845,1	62.467,3	134.251,9	1,0	122,9	3,7
10 - Revestimiento escalera	86.356,7	86.382,5	44.334,8	81.649,2	-	94,8	5,8
11 - Piso de madera	97.747,4	96.225,2	51.930,6	88.523,1	1,6	88,2	10,4
12 - Cortinas de enrollar	222.246,5	215.450,7	117.289,9	211.846,0	3,2	89,5	4,9
13 - Yesería	122.013,6	121.226,1	73.389,8	117.119,2	0,6	66,3	4,2
14 - Herraaje	164.534,6	159.845,0	100.294,4	154.050,7	2,9	64,1	6,8
15 - Marmolería	141.958,6	133.927,6	70.053,2	120.262,0	6,0	102,6	18,0
16 - Provisión y colocación de vidrios	225.439,8	225.439,8	104.440,6	225.634,5	-	115,9	-0,1
17 - Pintura general	158.481,4	158.237,7	82.903,9	153.347,3	0,2	91,2	3,3
18 - Instalación teléfono y portero eléctrico	150.499,7	150.267,0	88.816,7	148.125,6	0,2	69,4	1,6
19 - Accesorios contra incendio	204.029,0	204.012,6	91.958,0	208.074,3	-	121,9	-1,9
20 - Gastos generales (excluido fletes)	131.203,8	127.889,5	68.835,0	122.835,1	2,6	90,6	6,8

(\*) Incluye cargas sociales



**Cuadro 3.— INDICES POR ITEM Y SUBITEM**

(Base noviembre 1980 = 100)

Item	Sub-item	Denominación	1986			
			Enero	Febrero	Marzo	Abril
01	0101	Excavación de bases y tensores (cava, paleo y retiro sobranante)	153.446,2	154.122,6	154.122,6	159.054,2
02		<b>ESTRUCTURA</b>				
	0201	Hormigón armado	182.788,1	183.214,0	185.505,7	186.691,5
03		<b>ALBAÑILERIA</b>	125.269,8	125.648,7	127.881,1	131.514,2
	0301	Cercado y preparación del terreno, obrador, defensas, replanteo, arreglo a vecinos	142.015,8	142.132,8	142.132,8	144.816,8
	0302	Excavación de cimientos, incluido desmonte y retiro de escombros	152.771,4	153.415,4	153.423,1	158.534,8
	0303	Mampostería de cimientos en ladrillo común	104.385,6	104.099,0	108.501,7	115.621,2
	0304	Mampostería en elevación en ladrillo común, de 0,30	106.061,8	105.785,8	109.993,7	116.941,1
	0305	Mampostería en elevación en ladrillo común, de 0,15	104.200,4	103.867,4	108.017,6	114.913,0
	0306	Mampostería en elevación en ladrillo hueco, de 0,10	121.994,1	122.724,6	124.356,7	127.994,4
	0307	Capa aisladora horizontal doble y enlace vertical	146.118,7	146.457,5	147.606,4	148.711,2
	0308	Picado de revoques	171.917,5	173.227,1	173.227,1	173.227,1
	0309	Revoque exterior completo con capa hidrófuga	141.059,8	141.038,3	141.396,8	141.855,9
	0310	Revoque exterior grueso y fino	142.401,3	142.417,6	142.738,4	143.202,0
	0311	Revoque interior grueso	141.144,5	141.104,8	141.561,6	142.078,8
	0312	Revoque fino interior al fieltro	144.030,1	144.121,1	144.251,0	144.640,8
	0313	Revoque de cemento alisado en tanques, bajo y costado de bañera y escalera sala de máquina	139.637,6	139.554,4	139.870,6	140.215,9
	0314	Revoque salpicado y planchado en pasillos y caja de escalera	116.410,1	118.811,6	120.438,9	121.658,7
	0315	Revoque de frente completo con capa hidrófuga	136.829,8	136.895,7	137.178,2	138.434,3
	0316	Revoque grueso sobre ladrillo hueco, bajo azulejos	139.780,4	139.690,0	140.051,7	140.526,8
	0317	Revoque a la cal fina terminado al fieltro para cielorraso	145.390,1	145.516,2	145.894,4	146.414,5
	0318	Contrapiso sobre tierra bajo mosaico loseta vereda y cemento alisado (12 cm)	144.882,9	145.136,7	148.389,6	149.454,9
	0319	Contrapiso sobre tierra bajo parquet, con aislación y carpeta para clavado	145.572,7	145.922,2	148.347,0	149.169,9
	0320	Contrapiso en roperos	144.015,7	144.227,9	146.401,7	147.070,6
	0321	Relleno de losas bajadas	145.007,2	145.300,5	149.621,2	150.988,8
	0322	Contrapiso bajo mosaico y piso de cemento sobre losa	146.798,8	147.115,3	149.841,8	150.734,3
	0323	Contrapiso bajo parquet sobre losa incluida carpeta de volcado	145.000,3	145.273,4	147.422,5	148.064,7
	0324	Contrapiso bajo techado asfáltico, incluido alisado para asiento del manto asfáltico	145.422,6	145.711,8	148.207,0	149.023,5
	0325	Piso de cemento alisado	144.641,4	144.950,4	145.698,5	146.300,2
	0326	Piso de mosaico granítico 20 x 20 cm, pulido en obra	129.240,7	129.427,7	129.533,6	129.820,6
	0327	Vereda de loseta de 40 x 60 x 4 cm	122.607,4	122.658,0	122.759,1	123.958,1
	0328	Piso de mosaico granítico 40 x 40 cm, pulido en obra	127.877,9	128.045,8	128.137,4	128.381,7
	0329	Cubierta de azotea de baldosa cerámica 20 x 20 cm	135.801,2	136.212,3	136.691,8	139.758,7
	0330	Piso de baldosa plástica	132.529,3	137.135,7	137.135,7	142.479,1
	0331	Zócalo de cemento alisado de 10 cm de alto	140.118,4	140.072,9	140.482,7	140.801,5
	0332	Zócalo de mosaico granítico 10 x 30 cm, pulido en obra	142.260,3	142.280,0	142.334,0	142.463,9
	0333	Pulido en obra de mosaico granítico	124.609,6	125.257,8	136.030,3	138.051,2
	0334	Pulido en obra de zócalo granítico	159.453,7	160.107,9	183.911,7	197.605,8
	0335	Revestimiento de azulejo, liso color de 15 x 15 cm colocados al hilo con junta cerrada	130.889,5	133.960,7	134.131,2	136.327,3
	0336	Antepecho de baldosa cerámica de 20 x 20 cm	139.325,9	139.455,2	139.778,6	141.384,9
	0337	Techado asfáltico terminado	113.476,7	115.629,0	116.201,1	118.574,8
	0338	Conductos de ventilación	109.047,3	109.047,3	109.047,3	109.066,7
	0339	Sereno de obra	153.680,8	153.680,8	153.960,4	153.960,4

Cuadro 3 (continuación)

Item	Sub-item	Denominación	1986			
			Enero	Febrero	Marzo	Abril
	0340	Limpieza periódica de obra	154.208,0	154.909,9	154.909,9	159.638,0
	0341	Ayuda de gremios	123.629,1	124.014,4	126.341,9	129.905,4
	0342	Compactador de residuos	174.685,2	174.685,2	174.685,2	183.493,4
04		INSTALACION ELECTRICA	163.885,8	164.515,5	164.756,6	165.009,6
	0401	Instalación general	164.146,7	164.808,2	164.771,3	164.599,3
	0402	Artefactos de iluminación	158.706,9	158.706,9	164.465,2	173.153,2
05		INSTALACION DE GAS	140.366,9	140.348,7	141.164,3	142.118,8
	0501	Instalación general	216.955,4	216.576,4	219.061,7	221.970,5
	0502	Cocinas y calefones	102.955,9	103.118,4	103.118,4	103.118,4
06		INSTALACION SANITARIA	165.271,8	165.934,9	168.091,0	168.505,3
	0601	Instalación general	157.594,5	158.700,9	159.446,9	160.622,0
	0602	Artefactos de baño y piezas de embutir	166.651,5	166.718,8	171.306,6	168.779,7
	0603	Broncería sanitaria	211.976,7	212.003,9	216.861,0	218.950,0
	0604	Botiquines para baño	178.852,3	178.852,3	178.852,3	182.776,7
	0605	Equipo de bombeo horizontal completo	161.736,5	161.736,5	164.205,2	170.294,6
07		CARPINTERIA METALICA Y HERRERIA	158.110,2	159.271,3	161.510,0	171.436,2
	0701	Puertas y ventanas	143.405,2	144.443,2	146.722,3	155.374,0
	0702	Baranda para balcones	172.370,8	173.702,1	175.338,5	190.382,3
	0703	Baranda para escalera	202.662,6	203.384,4	204.507,2	205.549,8
	0704	Marcos para puertas interiores	187.159,7	188.524,8	190.969,7	204.287,2
	0705	Marcos para roperos	202.356,9	204.143,7	207.585,5	213.208,0
08		CARPINTERIA DE MADERA	128.294,4	128.302,2	128.632,7	128.632,7
	0801	Puertas interiores	122.730,1	122.730,1	123.805,4	123.806,7
	0802	Puertas para roperos	124.761,6	124.797,3	124.794,1	124.794,1
	0803	Muebles para cocina	133.028,3	133.028,3	133.028,3	133.028,3
09		PROVISION Y COLOCACION ASCENSOR				
	0901	Ascensor normal 9 paradas s/especificaciones	135.423,9	136.598,6	137.845,1	139.258,8
10		REVESTIMIENTO ESCALERA, PROVISION Y COLOCACION				
	1001	Alzadas y pedadas	86.382,5	86.382,5	86.382,5	86.356,7
	1002	Zócalo rampante monolítico de 10 cm de alto	84.332,5	84.332,5	84.332,5	84.332,5
			95.142,8	95.142,8	95.142,8	95.007,2
11		PISO DE MADERA				
	1101	Provisión y colocación	92.323,7	92.374,1	96.225,2	97.747,4
12		CORTINAS DE ENROLLAR				
	1201	Provisión y colocación	212.241,7	218.025,0	215.450,7	222.246,5
13		YESERIA				
	1301	Cielorrasos aplicados, rectos	121.410,5	121.282,5	121.226,1	122.013,6
	1302	Cielorrasos armados con madera y metal desplegado	119.275,8	119.179,4	119.108,5	119.957,1
	1303	Enlucido de paredes, incluidos fajas y roperos	170.028,6	169.957,1	171.316,2	172.496,4
	1304	Taparrollos armados con madera y metal desplegado	119.527,7	119.394,4	119.327,6	113.720,3
			137.884,5	137.728,2	137.716,9	138.258,3
14		HERRAJES				
	1401	Puertas de entrada a departamentos	159.421,3	159.390,4	159.845,0	164.534,6
	1402	Puertas interiores	168.262,2	168.262,2	169.125,7	172.932,9
	1403	Puertas roperos	153.288,4	153.208,3	153.208,3	157.869,2
	1404	Varios	168.184,1	168.184,1	168.184,1	174.734,7
			114.305,1	114.305,1	117.000,0	120.440,7
15		MARMOLERIA				
	1501	Revestimiento del frente y hall de entrada	120.514,5	120.514,5	133.927,6	141.958,6
16		PROVISION Y COLOCACION DE VIDRIOS				
	1601	Vidrios dobles transparentes	225.439,8	225.439,8	225.439,8	225.439,8
	1602	Vidrio martelé grueso	230.395,2	230.395,2	230.395,2	230.395,2
			205.331,9	205.331,9	205.331,9	205.331,9

Cuadro 3 (continuación)

Ítem	Sub-ítem	Denominación	1986			
			Enero	Febrero	Marzo	Abril
17		PINTURA GENERAL	157.475,7	157.605,4	158.237,7	158.481,4
	1701	Cielorraso a la tiza y cola sobre yeso	130.419,1	129.934,7	130.155,8	130.155,8
	1702	Muros interiores al látex	160.840,4	160.986,2	161.959,2	162.325,2
	1703	Carpintería metálica y herrería	155.001,5	154.758,2	155.444,5	155.543,1
	1704	Carpintería de madera	166.240,1	166.707,9	166.913,8	167.144,7
	1705	Cortinas de enrollar	157.466,2	158.323,0	158.368,3	158.234,5
	1706	Cielorraso, palier y caja de escalera	164.077,6	164.328,2	165.021,6	165.464,4
	1707	Muros exteriores, patios, terrazas, sala de máquinas y tanque de agua	137.346,3	136.944,1	137.024,3	137.096,8
18		INSTALACION TELEFONO Y PORTERO ELECTRICO	150.280,2	150.288,2	150.267,0	150.499,7
	1801	Instalación telefónica	129.995,6	129.916,3	129.933,9	129.925,1
	1802	Portero eléctrico	158.981,5	159.026,9	158.989,1	159.325,3
19		ACCESORIOS CONTRA INCENDIO	204.001,7	204.001,7	204.012,6	204.029,0
	1901	Matafuegos de agua, impulsión CO <sub>2</sub>	203.957,2	203.957,2	203.964,3	203.985,5
	1902	Matafuegos a base CO <sub>2</sub>	204.101,2	204.101,2	204.124,7	204.124,7
20		GASTOS GENERALES	126.044,6	126.399,1	127.889,5	131.203,8
	2001	Luz y fuerza motriz de obra	109.041,5	109.041,5	109.041,5	134.799,7
	2002	Derecho municipal de Inspección de instalaciones eléctricas y electromecánicas y maquinaria de obra. Potencia calculada 82 kW	88.399,8	88.399,8	88.399,8	88.399,8
	2003	Derecho municipal por delimitación y construcción según Artículo 13. Ordenanza Tarifaria. Edificio 4a. categoría	67.500,0	67.500,0	67.500,0	67.500,0
	2004	Gas del Estado (Renovación de red)	-	-	-	-
	2005	O.S.N. (Aprobación de planos)	115.700,4	115.700,4	115.700,4	115.700,4
	2006	O.S.N. (Agua para la construcción)	74.754,0	74.754,0	74.754,0	74.754,0
	2007	O.S.N. (Conexión de agua y cloaca)	319.217,5	319.217,5	319.217,5	319.217,5
	2008	SEGBA (Conexión de luz)	70.494,5	70.494,5	70.494,5	86.452,1
	2009	Seguro obrero y responsabilidad civil	125.092,5	125.448,2	127.575,8	131.078,3
	2010	Honorarios, proyectos y dirección	141.482,6	141.967,4	143.800,8	146.488,3

Cuadro 4.— PRECIOS DE UN CONJUNTO DE MATERIALES PARA LA CONSTRUCCION\*

A

Artículo	Unidad de medida	1986			
		Enero	Febrero	Marzo	Abril
Acete de lino doble cocido en lata de 18 litros	l	1,021	1,032	1,062	1,068
Aguarrás, en lata de 5 litros	l	0,783	0,784	0,808	0,816
Acero dulce aletado torsionado de alto límite de fluencia de 12 mm, en barra de 12 m	t	561,210	561,210	561,210	561,210
Acero redondo común, liso de 12 mm, en barra de 12 m	l	525,270	525,270	525,270	525,270
Alzadas y pedadas de 0,04 m espesor mármol reconstituido, colores oscuros, grano 1 a 5 para escalera de tramos rectos entre paredes, incluido colocación y lustrado a piedra fina	m <sup>2</sup>	17,241	17,241	17,241	17,241
Arena fina argentina	m <sup>3</sup>	5,744	5,744	5,733	6,071
Azulejo cerámico de color gris claro, celeste o marfil, liso de 15 x 15 cm	m <sup>2</sup>	3,012	3,120	3,123	3,191
Bañera de revestir, hierro fundido enlozado de 1,50 m de largo	u	123,842	123,842	127,320	119,939
Cable plástico, unipolar de 0,35 mm en rollos de 100 m	m	0,025	0,026	0,026	0,026
Cable plástico, unipolar de 1 mm en rollos de 100 m	m	0,048	0,049	0,049	0,049
Cable plástico, unipolar de 1,5 mm en rollos de 100 m	m	0,066	0,067	0,067	0,067
Cable plástico, unipolar de 2,5 mm en rollos de 100 m	m	0,104	0,103	0,103	0,103
Caja de 10 x 5 cm chapa 16	u	0,509	0,512	0,508	0,502
Caja octogonal chapa 20	u	0,230	0,231	0,229	0,227
Caja de tablero de un circuito	u	2,615	2,615	2,615	2,615
Cal aérea hidratada en polvo en bolsa de 30 kg	bolsa	2,404	2,432	2,464	2,493
Cal hidratada en polvo en bolsa de 30 kg	bolsa	1,366	1,366	1,386	1,389
Calefón de tiro balanceado de 12 l por minuto, con incremento de temperatura de 20°C, calidad standard	u	109,643	109,643	109,643	109,643
Calefón de 12 l por minuto, con incremento de temperatura de 20°C, calidad standard	u	74,404	74,404	74,404	74,404
Canto rodado natural	m <sup>3</sup>	13,707	13,807	13,707	13,986
Caño de H° G° 0,013 m	m	1,540	1,530	1,549	1,558
Caño de H° G° 0,019 m	m	1,906	1,894	1,911	1,926
Caño de H° G° 0,025 m	m	2,769	2,753	2,778	2,799
Caño de H° G° 0,032 m	m	3,634	3,618	3,650	3,681
Caño de fibrocemento 0,100 x 1 m	m	2,390	2,397	2,403	2,404
Caño de fibrocemento 0,100 x 2 m	u	4,240	4,252	4,264	4,264
Caño hormigón comprimido 0,102 x 1 m aprobado	u	1,666	1,670	1,670	1,676
Caño luz liviano 5/8"	m	0,309	0,312	0,312	0,310
Caño luz liviano 3/4"	m	0,373	0,377	0,377	0,376
Cascote de cal	m <sup>3</sup>	5,000	5,000	5,500	5,500
Cemento portland normal envase de papel en bolsa de 50 kg	bolsa	3,140	3,172	3,243	3,268
Cocina enlozada blanca, 3 hornallas y horno, con termómetro, sin parrilla, calidad standard	u	68,230	68,480	68,480	68,480
Cortina de enrollar de madera de araucaria chilena o palo blanco incluyendo ejes y grapas. Provisión y colocación. Medidas 1,00 x 1,30 m	m <sup>2</sup>	29,688	30,506	29,974	31,134
Depósito fijo cemento 16 litros gigante chato	u	26,929	26,981	26,981	26,981
Hidrófugo químico inorgánico en tambores de 220 kg inodoro Atuel 1a. blanco	kg	0,225	0,221	0,221	0,223
Juego de bidet transferencia, a sopapas tipo cromo Y	u	18,936	19,008	19,710	20,632
Juego lavatorio a sopapa tipo cromo Y	u	16,158	16,158	16,550	16,836
Juego de 2 llaves transferencia con lluvia tipo cromo Y	u	13,956	13,956	14,298	14,368
Juego de 6 piezas de embutir, jabonera de 15 x 7,5 cm, jabonera de 15 x 15 cm con agarradera, 2 perchas, portarrollo con rodillo, bases y barra para toallero	u	17,299	17,306	17,721	17,746
Ladrillo común de primera, de cal de aproximadamente 5,1 x 12,1 x 25,3 cm	juego	10,502	10,502	10,953	11,613
Ladrillo hueco de 20 x 15 x 8 cm	millar	32,307	32,024	35,127	40,355
Lavatorio Victoria 1a. blanco	millar	61,625	62,519	64,222	68,340
Llave de embutir completa, 1 punto	u	10,933	10,933	11,320	12,088
	u	0,922	0,924	0,924	0,926



Cuadro 4 (continuación)

Artículo	Unidad de medida	1986			
		Enero	Febrero	Marzo	Abril
Llave de paso plomo, 0,019 m bronce	u	1,654	1,658	1,664	1,769
Madera para encofrado de pino Brasil Paraná, Insigne o similar en tablas de 1" x 6" sin cepillar	m <sup>2</sup>	11,133	11,133	11,842	12,013
TIPO M1					
Marco metálico para puerta interior en chapa N° 18, calidad standard medida de hoja 0,90 x 2,00 m pared de 0,15 m	u	17,350	17,458	17,650	19,138
TIPO M3					
Marco metálico para puerta interior en chapa N° 18, calidad standard medida de hoja 0,60 x 2,00 m pared de 0,12 m	u	14,861	14,977	15,182	16,721
Mármol travertino tipo "Talamina" de 2 cm lustrado, para revestimiento de frente y hall de entrada, colocado	m <sup>2</sup>	47,269	47,269	52,530	55,680
Mosalco granítico empastinado en fábrica, grano 1 a 5 cham-purreado de 20 x 20 cm	m <sup>2</sup>	4,204	4,204	4,204	4,204
Pintura sintética blanca, óleo mate para interiores en lata de 4 litros	l	2,625	2,625	2,644	2,644
Pintura sintética, mate color para interiores al látex, en lata de 4 litros	l	2,236	2,237	2,257	2,256
Plomo aprobado agua 0,009	kg	0,784	0,784	0,784	0,796
Plomo aprobado agua 0,013	kg	0,784	0,784	0,784	0,796
Plomo aprobado pesado 0,013	kg	0,784	0,784	0,784	0,796
Plomo aprobado agua 0,032	kg	0,784	0,784	0,784	0,796
Plomo aprobado 0,038 en tirones	kg	0,784	0,784	0,784	0,796
Plomo aprobado 0,051 en tirones	kg	0,784	0,784	0,784	0,796
Plomo aprobado 0,064 en tirones	kg	0,784	0,784	0,784	0,796
Puerta balcón chapa N° 16 - Tipo 1 - Medida 2,00 x 2,00 m	u	134,395	135,502	137,431	140,645
Puerta vidriera chapa N° 16 - Tipo 11 - Medida 0,70 x 2,00 m	u	87,725	88,532	89,925	92,625
Puerta interior tipo placa Tipo P 1 - Medida marco 0,90 x 2,00 m	u	24,070	24,070	24,070	24,070
Puerta interior tipo placa Tipo P 3 - Medida marco 0,60 x 2,00 m	u	19,857	19,857	19,859	19,859
Soldadura tipo noble 33 %	kg	8,274	8,430	8,470	8,447
Sopapa y sobreagua de bronce cromado para bañera	u	2,564	2,565	2,568	2,672
Teléfono para portero eléctrico	u	10,665	10,665	10,665	10,665
Ventana con marco unificado de guía fija, un paño fijo de 0,65 m y una hoja corrediza - Guía de acero inoxidable con dos ruedas de nylon con rulemanes blindados, taparrollos con rebaja para riel y contramarco de abrir (tapacinta) contravidrio de aluminio clerre a caracol Tipo IV - Medida 1,30 x 1,00 m chapa N° 16	u	66,651	67,071	68,233	75,466
Vidrios dobles, transparentes, provisión y colocación	m <sup>2</sup>	8,528	8,528	8,528	8,528
Vidrio martelé grueso, provisión y colocación	m <sup>2</sup>	7,719	7,719	7,719	7,719
Yeso blanco en bolsa de 40 kg	bolsa	2,185	2,189	2,186	2,222
Zócalo granítico empastinado en fábrica grano 1 a 5 cham-purreado de 10 cm x 30 cm	m	1,237	1,237	1,237	1,237

\*Incluye I.V.A.

**Cuadro 5.— VARIACIONES PORCENTUALES PERIODICAS**

Período	%
Abril 1986	1,9
<b>Bimestre:</b>	
Variación entre febrero 1986 y abril 1986	3,2
<b>Trimestre:</b>	
Variación entre enero 1986 y abril 1986	3,5
<b>Cuatrimestre:</b>	
Variación entre diciembre 1985 y abril 1986	5,9
<b>Semestre:</b>	
Variación entre octubre 1985 y abril 1986	6,8
<b>Año:</b>	
Variación entre abril 1985 y abril 1986	79,8

# IV. INDICES DEL MERCADO LABORAL

Cuadro 1.— SALARIOS INDUSTRIALES. INDICES

(Base 1983 = 100)

Periodo	Salario total medio por trabajador (excluido aguinaldo) NIVEL GENERAL		Salario horario normal por trabajador (excluido aguinaldo) NIVEL GENERAL	
	Nominal	Real*	Nominal	Real*

E. 1984	309,37	134,01	274,56	118,93
F. "	277,64	102,80	315,98	116,99
M. "	362,55	111,62	357,87	110,18
A. "	454,70	118,14	473,79	123,10
M. "	543,43	120,60	543,37	120,58
J. "	645,07	121,41	650,61	122,45
J. "	760,04	120,93	792,91	126,17
A. "	925,83	119,92	931,18	120,61
S. "	1.111,02	112,82	1.202,60	122,12
O. "	1.483,17	126,23	1.468,27	124,95
N. "	1.700,21	125,85	1.705,44	126,23
D. "	2.033,00	125,74	2.046,23	126,56
E. 1985	2.564,91	126,78	2.464,59	121,82
F. "	2.556,64	104,73	2.844,77	116,53
M. "	3.277,00	106,11	3.454,34	111,86
A. "	4.172,09	104,35	4.316,00	107,95
M. "	5.486,97	109,69	5.684,01	113,63
J. "	6.333,33	96,99	7.313,74	112,01
J. "	6.545,45	94,39	7.113,48	102,59
A. "	6.484,85	90,74	7.132,21	99,80
S. "	6.666,67	91,46	7.223,48	99,10
O. "	7.303,03	98,28	7.304,84	98,30
N. "	7.090,91	93,21	7.475,63	98,27
D. "	8.212,12	104,64	7.822,19	99,67
E. 1986	9.036,11	111,75	8.245,16	101,97
F. "	8.037,75	97,75	8.416,64	102,36
M. "	8.186,93	95,14	8.233,91	95,69

Periodo	Salarios básicos fijados por convenio PROMEDIO GENERAL			
	Obreros oficiales		Obreros peones	
	Nominal	Real*	Nominal	Real*

E. 1984	224,33	97,17	220,24	95,40
F. "	264,72	98,01	259,97	96,25
M. "	318,49	98,06	312,65	96,26
A. "	410,95	106,77	401,49	104,32
M. "	448,91	99,62	438,69	97,35
J. "	539,90	101,61	526,04	99,00
J. "	770,32	122,57	768,90	122,34
A. "	940,80	121,86	939,14	121,62
S. "	1.098,42	111,54	1.096,28	111,33
O. "	1.252,31	106,58	1.249,85	106,37
N. "	1.405,96	104,07	1.403,27	103,87
D. "	1.559,85	96,48	1.556,85	96,29
E. 1985	1.884,91	93,17	1.881,25	92,99
F. "	2.148,78	88,02	2.144,49	87,84
M. "	2.701,34	87,47	2.696,13	87,30
A. "	3.345,62	83,68	3.339,14	83,52
M. "	4.233,94	84,64	4.225,60	84,47
J. "	5.189,78	79,48	5.178,57	79,31
J. "	5.189,78	74,84	5.178,57	74,68
A. "	5.189,78	72,62	5.178,57	72,46
S. "	5.189,78	71,20	5.178,57	71,04
O. "	5.189,78	69,84	5.178,57	69,69
N. "	5.189,78	68,22	5.178,57	68,08
D. "	5.189,78	66,13	5.178,57	65,98
E. 1986	5.450,12	67,40	5.439,63	67,27
F. "	5.450,12	66,28	5.439,63	66,15
M. "	5.450,12	63,34	5.439,63	63,22
A. "	5.912,41	65,61	5.904,32	65,52

\* Deflacionado por el índice de precios al consumidor

\*\* Cifras provisionales.

**Cuadro 2 a.— SALARIO TOTAL MEDIO MENSUAL POR TRABAJADOR INDUSTRIAL  
(excluido aguinaldo) EN TERMINOS NOMINALES  
NIVEL GENERAL Y POR AGRUPACIONES. INDICES**

(Base 1983 = 100)

Período	Nivel general	Productos alimenticios	Bebidas	Tabaco	Fabricación de textiles	Fabricación de prendas de vestir	Industria del cuero
1984	883,84	876,98	929,86	808,39	871,35	867,33	899,65
1985	5.557,88	5.913,73	6.298,89	6.425,34	5.324,81	4.912,15	6.485,36
E. 1985	2.564,91	2.356,46	3.136,63	2.832,20	2.331,86	1.855,77	2.127,17
F. "	2.556,64	2.606,06	3.051,35	3.002,26	2.074,83	2.068,87	2.608,15
M. "	3.277,00	3.503,38	3.977,71	3.624,06	2.955,61	2.869,68	3.374,91
A. "	4.172,09	4.364,74	4.970,84	4.701,60	3.771,62	3.825,16	4.370,46
M. "	5.486,97	5.654,98	6.500,92	5.941,73	5.168,94	4.918,99	6.104,74
J. "	6.333,33	7.080,61	7.101,40	7.860,04	5.987,43	5.000,00	7.432,65
J. "	6.545,45	7.356,84	7.473,42	8.497,61	6.224,65	5.569,47	7.841,72
A. "	6.484,85	7.300,70	7.349,18	8.151,36	6.265,27	5.682,67	7.846,51
S. "	6.666,67	7.356,81	7.303,18	8.064,78	6.588,22	5.781,91	7.498,15
O. "	7.303,03	7.710,33	7.838,22	7.226,28	7.407,83	6.924,67	8.741,28
N. "	7.099,91	7.746,48	7.901,28	7.734,25	6.909,48	6.152,29	8.614,69
D. "	8.212,12	7.927,37	8.982,60	9.467,87	8.212,03	8.296,35	11.259,90
E. 1986	9.036,11	8.319,50	11.075,62	10.816,51	8.814,77	6.217,65	7.272,31
F. "	8.037,75	8.322,46	9.745,93	9.674,62	7.144,64	6.028,35	8.660,64

Período	Fabricación de calzado	Industria de la madera	Fabricación de muebles	Fabricación de papel	Imprentas, editoriales e industrias conexas	Sustancias químicas industriales	Otros productos químicos
1984	776,76	843,65	800,49	788,64	982,33	812,92	883,52
1985	4.068,81	4.942,22	4.924,12	4.957,27	6.912,78	5.284,47	6.090,35
E. 1985	1.536,73	2.292,81	2.078,28	2.279,20	2.985,24	2.474,97	2.785,32
F. "	2.038,03	2.167,53	2.590,40	2.408,19	3.324,09	2.319,05	2.694,82
M. "	2.397,58	2.813,09	3.095,84	3.204,65	4.076,44	3.036,62	3.559,98
A. "	3.243,92	3.648,14	4.038,68	3.810,40	4.822,37	3.812,85	4.517,61
M. "	4.136,48	4.800,81	4.984,20	5.137,37	6.084,51	5.169,69	5.995,50
J. "	4.529,54	5.713,23	5.160,00	6.066,18	8.243,13	6.413,61	7.215,54
J. "	4.636,27	5.697,43	5.941,05	5.799,40	7.820,48	5.931,73	7.020,60
A. "	4.113,62	6.048,19	6.016,25	5.434,44	7.631,64	5.706,29	6.936,94
S. "	5.088,11	5.812,06	5.906,46	5.558,11	8.113,01	6.104,18	7.107,72
O. "	5.886,68	6.507,42	6.601,19	6.306,94	8.784,62	6.651,50	7.817,33
N. "	5.565,67	6.623,78	5.973,30	6.557,65	9.208,94	6.904,75	8.015,76
D. "	5.754,14	7.182,18	6.703,80	6.924,67	11.858,93	8.888,43	9.417,05
E. 1986	7.502,82	8.456,43	8.341,16	7.857,06	11.640,14	8.183,49	11.297,72
F. "	5.166,46	6.797,94	6.737,84	7.254,76	10.553,10	7.017,70	8.873,10



Cuadro 2 a (continuación)

Período	Refinerías de petróleo	Productos derivados del petróleo y del carbón	Productos de caucho	Productos plásticos	Objetos de barro, loza y porcelana	Objetos de vidrio	Otros productos minerales no metálicos
1984	798,40	754,87	915,13	824,13	934,07	977,51	774,96
1985	5.164,86	5.182,35	5.087,51	4.343,30	5.499,53	6.096,67	4.743,06
E. 1985	2.303,93	2.711,56	2.730,31	1.780,99	2.433,02	2.926,57	2.334,01
F. "	2.271,42	2.494,38	2.416,86	2.018,58	2.563,55	2.879,88	2.306,89
M. "	2.671,57	3.099,13	3.369,26	2.590,03	3.048,74	3.561,91	2.851,90
A. "	3.508,10	4.010,37	4.016,94	3.453,44	4.151,09	4.599,42	3.669,94
M. "	4.546,26	4.808,49	4.955,47	4.364,25	5.323,95	6.322,47	4.727,09
J. "	6.204,11	6.707,92	6.029,02	4.091,04	7.673,40	8.247,75	5.558,71
J. "	7.755,06	5.942,45	6.098,38	4.148,87	6.947,09	7.038,75	5.732,42
A. "	6.089,61	6.862,48	5.579,48	4.782,01	6.325,00	6.850,64	5.807,81
S. "	5.986,73	5.866,68	5.688,30	5.101,51	6.017,56	6.852,41	5.482,94
O. "	6.031,96	6.486,18	6.618,19	6.306,16	7.603,98	7.448,20	6.107,84
N. "	7.490,62	6.434,35	6.516,06	6.209,63	6.772,80	7.767,91	5.929,15
D. "	7.118,98	6.764,23	7.031,89	7.273,14	7.134,21	8.664,11	6.408,04
E. 1986	8.689,72	8.720,64	8.815,94	6.907,02	9.007,85	9.896,22	7.950,31
F. "	8.079,75	6.526,26	6.181,73	6.572,17	8.372,30	9.111,15	7.126,12

Período	Industrias básicas de hierro y acero	Industrias básicas de metales no ferrosos	Productos metálicos	Construcción de maquinaria excepto la eléctrica	Maquinaria y aparatos eléctricos	Construcción de material de transporte	Fabricación de equipos profesionales y científicos
1984	889,81	864,52	895,78	845,95	958,24	944,19	965,97
1985	5.763,90	5.007,19	5.296,34	4.735,07	5.972,06	5.907,76	5.566,58
E. 1985	2.928,48	2.609,97	2.601,88	2.348,23	2.584,66	3.163,85	3.070,29
F. "	2.456,00	2.463,59	2.495,33	2.269,44	2.681,68	3.062,56	2.668,72
M. "	3.421,04	3.166,00	3.179,67	2.685,68	3.545,67	3.556,21	2.945,64
A. "	4.042,27	3.743,28	4.109,15	3.579,58	4.558,53	4.729,53	4.091,91
M. "	5.405,36	5.393,58	5.504,27	4.743,20	6.113,57	6.181,10	5.569,25
J. "	6.758,48	6.175,60	5.818,18	5.331,14	6.579,31	6.352,62	6.422,84
J. "	7.397,75	5.495,37	6.308,56	5.636,65	7.167,84	6.238,72	7.253,43
A. "	6.824,96	5.684,77	5.911,49	5.439,08	6.837,62	6.847,23	6.082,39
S. "	6.879,90	5.759,35	6.261,76	5.776,87	7.079,12	7.104,42	6.600,02
O. "	7.386,04	6.348,13	6.975,28	6.362,53	7.957,11	7.718,04	7.358,39
N. "	6.986,49	6.018,78	6.488,49	5.697,92	7.539,59	7.304,09	6.699,88
D. "	8.680,03	7.227,80	7.901,97	6.950,46	9.020,06	8.634,79	8.036,24
E. 1986	9.701,25	9.546,15	9.380,78	8.577,07	9.407,06	9.679,04	9.641,93
F. "	7.876,44	5.903,47	6.968,78	6.487,62	8.232,13	10.433,92	7.737,34

NOTA: Esta serie es elaborada sobre la base de la información suministrada por 1.328 establecimientos y se refiere al Salario Total Medio Mensual Bruto de los Trabajadores Industriales hasta la categoría de capataz inclusive. Por consiguiente incluye salarios y/o sueldos por horas normales, por horas extras, asignaciones familiares, premios y bonificaciones, flexibilidad salarial y todo otro tipo de ingreso (excluido sueldo anual complementario). Los índices insertos muestran la evolución nominal de la serie que se consigna.

**Cuadro 2 b.— SALARIO TOTAL MEDIO MENSUAL POR TRABAJADOR INDUSTRIAL**  
**(excluido aguinaldo) EN TERMINOS REALES**  
**NIVEL GENERAL Y POR AGRUPACIONES. INDICES**  
 (Base 1983 = 100)

Período	Nivel general	Productos alimenticios	Bebidas	Tabaco	Fabricación de textiles	Fabricación de prendas de vestir	Industria del cuero
1984	121,62	120,68	127,95	111,24	119,90	119,35	123,80
1985	99,04	105,38	112,25	114,50	94,89	87,54	115,57
E. 1985	126,78	116,48	155,04	139,99	115,26	91,73	105,14
F. "	104,73	106,75	124,99	122,98	84,99	84,75	106,84
M. "	106,11	113,45	128,81	117,36	95,71	92,93	109,29
A. "	104,35	109,17	124,33	117,60	94,34	95,67	109,31
M. "	109,69	113,05	129,96	118,78	103,33	98,34	122,04
J. "	96,99	108,44	108,76	120,37	91,70	76,57	113,83
J. "	94,39	106,10	107,78	122,55	89,77	80,32	113,09
A. "	90,74	102,16	102,83	114,06	87,67	79,52	109,79
S. "	91,46	100,93	100,19	110,64	90,38	79,32	102,87
O. "	98,28	103,76	105,48	97,24	99,69	93,18	117,63
N. "	93,21	101,83	103,87	101,67	90,83	80,88	113,25
D. "	104,64	101,01	114,45	120,64	104,63	105,71	143,47
E. 1986	111,75	102,89	136,97	133,77	109,01	76,89	89,94
F. "	97,75	101,21	118,52	117,66	86,89	73,31	105,33

Período	Fabricación de calzado	Industria de la madera	Fabricación de muebles	Fabricación de papel	Imprentas, editoriales e industrias conexas	Sustancias químicas industriales	Otros productos químicos
1984	106,89	116,09	110,15	108,52	135,17	111,86	121,58
1985	72,51	88,07	87,75	88,34	123,19	94,17	108,53
E. 1985	75,96	113,33	102,73	112,66	147,56	122,34	137,68
F. "	83,48	88,79	106,11	98,65	136,16	95,01	110,39
M. "	77,64	91,09	100,25	103,77	132,00	98,33	115,28
A. "	81,14	91,25	101,02	95,31	120,62	95,37	112,99
M. "	82,69	95,97	99,64	102,70	121,64	103,35	119,86
J. "	69,35	87,50	79,02	92,90	126,24	98,22	110,50
J. "	65,42	82,16	85,68	83,64	112,78	85,54	101,25
A. "	57,56	84,63	84,18	76,04	106,79	79,85	97,07
S. "	69,80	79,74	81,03	76,25	111,30	83,74	97,51
O. "	79,22	87,57	88,83	84,87	118,21	89,51	105,20
N. "	73,16	87,07	78,52	86,20	121,06	90,77	105,37
D. "	73,32	91,51	85,42	88,23	151,10	113,25	119,99
E. 1986	92,79	104,58	103,16	97,17	143,95	101,21	139,72
F. "	62,83	82,67	81,94	88,23	128,34	85,35	107,91

Cuadro 2 b (continuación)

Periodo	Refinerías de petróleo	Productos derivados del petróleo y del carbón	Productos de caucho	Productos plásticos	Objetos de barro, loza y porcelana	Objetos de vidrio	Otros productos minerales no metálicos
1984	109,86	103,87	125,93	113,40	128,53	134,51	106,64
1985	92,04	92,35	90,66	77,40	98,00	108,64	84,52
E. 1985	113,88	134,03	134,96	88,03	120,26	144,66	115,37
F. "	93,04	102,18	99,00	82,69	105,01	117,97	94,50
M. "	86,51	100,36	109,10	83,87	98,72	115,34	92,35
A. "	87,74	100,31	100,47	86,38	103,83	115,04	91,79
M. "	90,88	96,13	99,06	87,25	106,43	126,39	94,50
J. "	95,01	102,73	92,33	62,65	117,52	126,31	85,13
J. "	111,84	85,70	87,95	59,83	100,19	101,51	82,67
A. "	85,21	96,02	78,07	66,91	88,50	95,86	81,27
S. "	82,13	80,48	78,04	69,99	82,55	94,01	75,22
O. "	81,17	87,28	89,06	84,86	102,33	100,23	82,19
N. "	98,47	84,58	85,66	81,63	89,03	102,11	77,94
D. "	90,71	86,19	89,60	92,67	90,90	110,39	81,65
E. 1986	107,47	107,85	109,03	85,42	111,40	122,39	98,32
F. "	98,26	79,37	75,18	79,93	101,82	110,80	86,66

Periodo	Industrias básicas de hierro y acero	Industrias básicas de metales no ferrosos	Productos metálicos	Construcción de maquinaria excepto la eléctrica	Maquinarias y aparatos eléctricos	Construcción de material de transporte	Fabricación de equipos profesionales y científicos
1984	122,44	118,96	123,26	116,41	131,86	129,92	132,92
1985	102,71	89,23	94,38	84,38	106,42	105,28	99,20
E. 1985	144,75	129,01	128,61	116,07	127,76	156,39	151,76
F. "	100,60	100,92	102,22	92,96	109,85	125,45	109,32
M. "	110,78	102,52	102,96	86,97	114,82	115,16	95,39
A. "	101,11	93,63	102,78	89,53	114,02	118,29	102,35
M. "	108,06	107,82	110,04	94,82	122,22	123,57	111,33
J. "	103,50	94,58	89,10	81,64	100,76	97,29	98,36
J. "	106,68	79,25	90,98	81,29	103,37	89,97	104,60
A. "	95,50	79,55	82,72	76,11	95,68	95,81	85,11
S. "	94,38	79,01	85,90	79,25	97,12	97,47	90,55
O. "	99,39	85,43	93,87	85,62	107,08	103,86	99,02
N. "	91,84	79,12	85,30	74,90	99,11	96,02	88,07
D. "	110,60	92,09	100,68	88,56	114,93	110,02	102,39
E. 1986	119,98	118,06	116,01	106,07	116,34	119,70	119,24
F. "	95,79	71,79	84,75	78,90	100,11	126,89	94,10

NOTA: Deflacionado por el índice de precios al consumidor.

**Cuadro 2 c.— SALARIO HORARIO NORMAL POR TRABAJADOR INDUSTRIAL  
EN TERMINOS NOMINALES  
NIVEL GENERAL Y POR AGRUPACIONES. INDICES**

(Base 1983 = 100)

Período	Nivel general	Productos alimenticios	Bebidas	Tabaco	Fabricación de textiles	Fabricación de prendas de vestir	Industria del cuero
1984	896,90	876,23	916,44	774,28	877,30	870,37	947,33
1985	5.845,77	5.985,16	6.422,40	5.140,53	5.520,26	5.405,16	6.555,97
E. 1985	2.464,59	2.392,91	2.831,96	2.128,37	2.663,97	2.416,12	2.488,08
F. "	2.844,77	2.804,56	3.154,48	2.677,72	2.618,20	2.715,11	3.003,70
M. "	3.454,34	3.610,72	3.875,73	3.050,00	3.207,94	3.342,82	3.807,77
A. "	4.316,00	4.360,93	4.918,72	3.949,90	3.974,87	4.193,28	4.579,32
M. "	5.684,01	5.778,23	6.345,28	4.961,83	5.368,01	5.182,37	6.302,94
J. "	7.313,74	7.257,38	7.850,91	6.435,64	6.859,21	6.884,97	8.377,36
J. "	7.113,48	7.394,16	7.757,24	6.216,30	6.592,07	6.519,33	8.156,78
A. "	7.132,21	7.409,47	7.678,93	6.030,22	6.725,86	6.640,85	7.988,84
S. "	7.223,48	7.440,00	7.847,88	6.115,69	6.870,91	6.645,00	8.030,78
O. "	7.304,84	7.612,84	7.860,23	6.078,05	7.041,11	6.658,66	8.437,73
N. "	7.475,63	7.759,47	8.172,27	6.555,18	7.132,69	6.652,68	8.655,67
D. "	7.822,19	8.001,19	8.775,21	7.487,48	7.188,23	7.010,78	8.842,70
E. 1986	8.245,16	8.230,22	9.963,85	7.851,99	7.680,50	7.692,76	8.212,00
F. "	8.416,64	8.212,94	9.683,04	7.294,94	8.083,61	7.124,39	9.267,36

Período	Fabricación de calzados	Industria de la madera	Fabricación de muebles	Fabricación de papel	Imprentas, editoriales e industrias conexas	Sustancias químicas industriales	Otros productos químicos
1984	884,08	798,06	888,24	702,11	974,93	843,91	873,17
1985	5.229,79	4.417,09	5.513,33	4.606,03	6.774,59	5.449,04	6.139,01
E. 1985	2.078,04	1.930,79	2.279,55	1.836,45	2.785,39	2.456,40	2.450,61
F. "	2.513,97	2.151,49	2.813,91	2.237,60	3.286,98	2.665,43	3.079,64
M. "	3.026,51	2.862,19	3.439,09	2.931,86	3.869,48	3.228,91	3.659,34
A. "	4.036,15	3.763,71	4.271,27	3.517,39	4.884,27	4.123,72	4.679,64
M. "	5.010,53	4.868,83	5.522,27	4.498,62	6.154,63	5.270,86	6.045,94
J. "	6.796,12	6.187,93	6.727,27	5.740,53	9.428,40	6.725,66	7.780,79
J. "	6.262,39	6.056,72	6.620,28	5.539,86	7.924,17	6.630,29	7.295,68
A. "	6.168,93	6.209,40	6.802,85	5.531,52	7.819,78	6.489,44	7.312,00
S. "	6.513,61	5.989,84	6.798,09	5.641,11	8.149,69	6.650,50	7.535,91
O. "	6.565,36	6.127,29	6.747,41	5.816,79	8.285,46	6.848,97	7.321,63
N. "	6.801,90	6.570,99	6.828,07	5.743,71	8.869,06	7.073,04	7.886,25
D. "	6.983,96	6.285,94	7.309,91	6.236,91	9.837,81	7.225,31	8.620,75
E. 1986	7.825,29	6.433,61	7.459,69	6.714,40	10.623,64	8.097,43	8.749,25
F. "	7.762,93	6.541,43	7.662,93	6.808,09	9.977,42	7.923,43	9.005,12



Cuadro 2 c (continuación)

Período	Refinerías de petróleo	Productos derivados del petróleo y del carbón	Productos de caucho	Productos plásticos	Objetos de barro, loza y porcelana	Objetos de vidrio	Otros productos minerales no metálicos
1984	811,93	731,07	893,62	845,26	984,62	984,07	810,51
1985	5.076,14	5.764,08	6.211,45	6.173,65	6.320,06	6.730,48	5.013,58
E. 1985	1.783,65	2.456,89	2.529,39	2.623,44	2.614,74	2.708,67	2.241,90
F. "	2.199,49	2.963,05	3.247,51	2.981,31	3.060,33	3.197,16	2.426,79
M. "	2.679,37	3.384,64	3.866,77	3.716,36	3.843,62	3.998,91	3.094,60
A. "	3.586,75	4.150,86	4.744,86	4.755,45	4.753,49	4.831,10	3.828,91
M. "	4.501,45	5.117,22	6.079,39	5.946,18	5.973,23	6.478,88	4.932,06
J. "	6.705,88	7.615,89	7.684,32	7.632,40	7.649,60	9.249,82	6.220,10
J. "	6.457,09	6.537,88	8.075,87	7.578,17	8.371,01	8.616,85	6.003,46
A. "	6.229,91	7.321,12	7.648,27	7.470,44	8.346,33	8.311,38	6.146,45
S. "	6.414,23	7.416,39	7.409,97	7.420,44	7.639,52	8.355,07	6.169,23
O. "	6.141,08	7.474,05	7.496,88	7.790,58	7.849,89	7.939,25	6.285,10
N. "	6.736,18	7.618,02	7.555,49	8.114,25	7.793,45	8.314,87	6.301,43
D. "	7.478,63	7.112,95	8.198,69	8.054,83	7.945,51	8.763,78	6.452,94
E. 1986	7.539,64	9.233,94	7.702,29	8.865,22	8.695,34	9.929,73	7.235,72
F. "	7.717,52	8.225,92	8.100,40	9.029,11	8.820,27	10.027,79	7.346,74

Período	Industrias básicas de hierro y acero	Industrias básicas de metales no ferrosos	Productos metálicos	Construcción de maquinaria excepto la eléctrica	Maquinaria y aparatos eléctricos	Construcción de material de transporte	Fabricación de equipos profesionales y científicos
1984	947,42	913,20	953,18	921,15	887,64	965,37	928,34
1985	6.290,89	5.835,20	5.796,55	5.657,23	5.680,57	6.418,25	5.521,16
E. 1985	2.576,21	2.542,92	2.339,71	2.461,94	2.317,96	2.724,10	2.271,21
F. "	2.957,54	2.830,47	2.812,44	2.989,04	2.942,84	3.181,70	2.840,95
M. "	3.568,55	3.394,00	3.478,99	3.217,06	3.238,50	3.801,20	3.444,47
A. "	4.686,44	4.312,07	4.327,41	4.074,80	4.216,52	4.677,99	4.290,02
M. "	6.145,33	5.479,20	5.926,63	5.538,91	5.534,64	6.262,26	5.385,80
J. "	7.876,89	7.079,65	7.167,96	7.021,00	7.292,23	7.715,31	7.229,69
J. "	7.961,33	6.968,62	6.910,38	6.925,48	6.825,63	7.879,15	6.581,38
A. "	7.849,96	6.923,49	7.124,50	6.891,65	6.914,61	7.846,08	6.805,22
S. "	7.794,70	7.259,71	7.174,66	7.094,14	6.960,86	8.033,01	6.873,65
O. "	7.880,34	7.417,42	7.249,14	7.069,69	7.102,05	8.002,06	6.752,33
N. "	8.086,78	7.405,84	7.272,62	7.209,94	7.378,47	8.082,60	6.549,34
D. "	8.106,66	8.409,01	7.774,12	7.393,06	7.442,57	8.813,54	7.229,85
E. 1986	9.058,68	9.104,74	8.227,59	7.710,95	7.792,08	8.910,60	7.299,07
F. "	9.358,93	9.131,61	8.310,99	7.784,66	9.100,59	9.385,54	7.995,12

NOTA: El salario horario normal se define como la suma del salario básico (por horas normales y extras) más premios y bonificaciones, más los adicionales remunerativos o no, que el Gobierno otorga como parte de la política de ingresos. Se excluyen, por lo tanto, los subsidios familiares y los pagos por vacaciones y por otros conceptos extraordinarios.

**Cuadro 2 d.—SALARIO HORARIO NORMAL POR TRABAJADOR INDUSTRIAL  
EN TERMINOS REALES  
NIVEL GENERAL Y POR AGRUPACIONES. INDICES**

(Base 1983 = 100)

Período	Nivel general	Productos alimenticios	Bebidas	Tabaco	Fabricación de textiles	Fabricación de prendas de vestir	Industria del cuero
1984	123,42	120,57	126,11	106,54	120,72	119,76	130,36
1985	104,17	106,66	114,45	91,61	98,37	96,32	116,83
E. 1985	121,82	118,28	139,98	105,20	131,68	119,43	122,98
F. "	116,53	114,88	129,22	109,69	107,25	111,22	123,04
M. "	111,86	116,92	125,50	98,76	103,88	108,25	123,30
A. "	107,95	109,08	123,03	98,79	99,42	104,88	114,54
M. "	113,63	115,51	126,85	99,19	107,31	103,60	126,00
J. "	112,01	111,14	120,23	98,56	105,05	105,44	128,30
J. "	102,59	106,63	111,87	89,67	95,07	94,02	117,63
A. "	99,80	103,68	107,45	84,38	94,11	92,92	111,79
S. "	99,10	102,07	107,66	83,90	94,26	91,16	110,17
O. "	98,30	102,45	105,77	81,79	94,75	89,61	113,55
N. "	98,27	102,00	107,43	86,17	93,76	87,45	113,78
D. "	99,67	101,95	111,81	95,40	91,59	89,33	112,67
E. 1986	101,97	101,78	123,22	97,11	94,99	95,14	101,56
F. "	102,36	99,88	117,76	88,72	98,31	86,64	112,70

Período	Fabricación de calzado	Industria de la madera	Fabricación de muebles	Fabricación de papel	Imprentas, editoriales e industrias conexas	Sustancias químicas industriales	Otros productos químicos
1984	121,65	109,82	122,23	96,61	134,15	116,13	120,15
1985	93,20	87,62	98,25	82,08	120,72	97,10	109,40
E. 1985	102,72	95,44	112,68	90,77	137,68	121,42	121,13
F. "	102,98	88,13	115,27	91,66	134,64	109,18	126,15
M. "	98,00	92,68	111,36	94,94	125,30	104,56	118,50
A. "	100,95	94,14	106,83	87,98	122,17	103,14	117,05
M. "	100,17	97,33	110,40	89,93	123,04	105,37	120,86
J. "	104,08	94,77	103,03	87,91	144,39	103,00	119,16
J. "	90,31	87,35	95,47	79,89	114,28	95,62	105,21
A. "	86,32	86,89	95,19	77,40	109,42	90,80	102,31
S. "	89,36	82,17	93,26	77,39	111,80	91,24	103,38
O. "	88,35	82,45	90,80	78,28	111,50	92,17	98,53
N. "	89,42	86,38	89,76	75,50	116,59	92,98	103,67
D. "	88,99	80,09	93,14	79,47	125,35	92,06	109,84
E. 1986	96,78	79,56	92,25	83,04	131,38	100,14	108,20
F. "	94,41	79,55	93,19	82,80	121,34	96,36	109,52

Cuadro 2 d (continuación)

Período	Refinerías de petróleo	Productos derivados del petróleo y del carbón	Productos de caucho	Productos plásticos	Objetos de barro, loza y porcelana	Objetos de vidrio	Otros productos minerales no metálicos
1984	111,72	100,60	122,97	116,31	135,49	135,41	111,53
1985	90,46	102,72	110,69	110,02	112,62	119,94	89,34
E. 1985	88,16	121,44	125,03	129,67	129,24	133,89	110,82
F. "	90,10	121,37	133,03	122,12	125,36	130,96	99,41
M. "	86,76	109,60	125,21	120,34	124,46	129,49	100,21
A. "	89,71	103,82	118,68	118,94	118,89	120,84	95,77
M. "	89,99	102,30	121,53	118,87	119,41	129,52	98,60
J. "	102,70	116,63	117,68	116,89	117,15	141,66	95,26
J. "	93,12	94,28	116,46	109,29	120,72	124,27	87,44
A. "	87,17	102,44	107,02	104,53	116,79	116,30	86,01
S. "	88,00	101,74	101,66	101,80	104,81	114,62	84,64
O. "	82,64	100,58	100,89	104,84	105,64	106,84	84,58
N. "	88,55	100,14	99,32	106,67	102,45	109,30	82,84
D. "	95,29	90,63	104,46	102,63	101,24	111,66	82,22
E. 1986	93,24	114,20	95,25	109,64	107,54	122,80	89,48
F. "	93,86	100,04	98,51	109,81	107,27	121,95	89,35

Período	Industrias básicas de hierro y acero	Industrias básicas de metales no ferrosos	Productos metálicos	Construcción de maquinaria excepto la eléctrica	Maquinaria y aparatos eléctricos	Construcción de material de transporte	Fabricación de equipos profesionales y científicos
1984	130,37	125,66	131,16	126,75	122,14	132,84	127,74
1985	112,11	103,98	103,30	100,81	101,23	114,37	98,39
E. 1985	127,34	125,69	115,65	121,69	114,57	134,65	112,26
F. "	121,15	115,94	115,21	122,44	120,55	130,33	116,37
M. "	115,56	109,90	112,66	104,17	104,87	123,09	111,54
A. "	117,22	107,85	108,24	101,92	105,46	117,01	107,30
M. "	122,85	109,53	118,48	110,73	110,64	125,19	107,67
J. "	120,63	108,42	109,77	107,52	111,68	118,16	110,72
J. "	114,81	100,50	99,66	99,87	98,43	113,63	94,91
A. "	109,84	96,88	99,69	96,43	96,75	109,79	95,22
S. "	106,93	99,60	98,43	97,32	95,50	110,20	94,30
O. "	106,05	99,82	97,55	95,14	95,57	107,68	90,87
N. "	106,31	97,35	95,60	94,78	96,99	106,25	86,10
D. "	103,29	107,14	99,05	94,20	94,83	112,30	92,12
E. 1986	112,03	112,60	101,75	95,36	96,37	110,20	90,27
F. "	113,82	111,05	101,07	94,67	110,68	114,14	97,23

NOTA: Deflacionado por el índice de precios al consumidor.

**Cuadro 3 a.— SALARIOS INDUSTRIALES BASICOS FIJADOS POR CONVENIO  
OBREROS OFICIALES — PROMEDIO GENERAL Y POR OFICIOS**

(Retribución en ₡ por hora)

Período	Promedio general	Albañil	Carpintero	Electricista	Herrero	Panadero	Plintor
1984	0,063	0,064	0,070	0,064	0,064	0,035	0,064
1985	0,347	0,360	0,389	0,360	0,360	0,181	0,360
E. 1985	0,155	0,161	0,174	0,161	0,161	0,081	0,161
F. "	0,177	0,183	0,198	0,183	0,183	0,092	0,183
M. "	0,222	0,230	0,249	0,230	0,230	0,116	0,230
A. "	0,275	0,285	0,308	0,285	0,285	0,143	0,285
M. "	0,348	0,361	0,390	0,361	0,361	0,181	0,361
J. "	0,426	0,442	0,478	0,442	0,442	0,222	0,442
J. "	0,426	0,442	0,478	0,442	0,442	0,222	0,442
A. "	0,426	0,442	0,478	0,442	0,442	0,222	0,442
S. "	0,426	0,442	0,478	0,442	0,442	0,222	0,442
O. "	0,426	0,442	0,478	0,442	0,442	0,222	0,442
N. "	0,426	0,442	0,478	0,442	0,442	0,222	0,442
D. "	0,426	0,442	0,478	0,442	0,442	0,222	0,442
E. 1986*	0,448	0,464	0,502	0,464	0,464	0,233	0,464
F. " *	0,448	0,464	0,502	0,464	0,464	0,233	0,464
M. " *	0,448	0,464	0,502	0,464	0,464	0,233	0,464
A. " *	0,486	0,503	0,545	0,503	0,503	0,253	0,503

Período	Radiotécnico	Sastre	Tejedor de punto	Tipógrafo	Tornero	Zapatero
1984	0,082	0,076	0,054	0,084	0,082	0,044
1985	0,467	0,400	0,297	0,446	0,467	0,224
E. 1985	0,208	0,179	0,132	0,199	0,208	0,100
F. "	0,237	0,204	0,151	0,227	0,237	0,114
M. "	0,299	0,256	0,190	0,285	0,299	0,144
A. "	0,370	0,317	0,235	0,353	0,370	0,178
M. "	0,468	0,402	0,298	0,447	0,468	0,225
J. "	0,574	0,492	0,365	0,548	0,574	0,276
J. "	0,574	0,492	0,365	0,548	0,574	0,276
A. "	0,574	0,492	0,365	0,548	0,574	0,276
S. "	0,574	0,492	0,365	0,548	0,574	0,276
O. "	0,574	0,492	0,365	0,548	0,574	0,276
N. "	0,574	0,492	0,365	0,548	0,574	0,276
D. "	0,574	0,492	0,365	0,548	0,574	0,276
E. 1986*	0,603	0,517	0,383	0,575	0,603	0,290
F. " *	0,603	0,517	0,383	0,575	0,603	0,290
M. " *	0,603	0,517	0,383	0,575	0,603	0,290
A. " *	0,654	0,561	0,416	0,624	0,654	0,315

NOTA: Esta serie se refiere, exclusivamente, a las asignaciones básicas fijadas por las convenciones colectivas de trabajo y sus respectivas actualizaciones legales, sin considerar la flexibilización salarial dispuesta a partir del mes de marzo de 1977 por Decreto N° 703/77, y sus posteriores actualizaciones.

\* Cifras provisionales



Cuadro 3 b.— SALARIOS NOMINALES INDUSTRIALES BASICOS FIJADOS POR CONVENIO  
OBREROS OFICIALES — PROMEDIO GENERAL Y POR OFICIOS. INDICES

(Base 1983 = 100)

Período	Promedio general	Albañil	Carpintero	Electricista	Herrero	Panadero	Pintor
1984	769,59	783,21	862,48	783,21	783,21	533,33	783,21
1985	4.220,25	4.376,22	4.782,32	4.376,22	4.376,22	2.774,51	4.376,22
E. 1985	1.884,91	1.954,38	2.135,67	1.954,38	1.954,38	1.239,17	1.954,38
F. "	2.148,78	2.227,98	2.434,69	2.227,98	2.227,98	1.412,60	2.227,98
M. "	2.701,34	2.800,97	3.060,89	2.800,97	2.800,97	1.775,88	2.800,97
A. "	3.345,62	3.468,98	3.790,90	3.468,98	3.468,98	2.199,39	3.468,98
M. "	4.233,94	4.390,02	4.797,42	4.390,02	4.390,02	2.783,26	4.390,02
J. "	5.189,78	5.381,75	5.881,18	5.381,75	5.381,75	3.411,98	5.381,75
J. "	5.189,78	5.381,75	5.881,18	5.381,75	5.381,75	3.411,98	5.381,75
A. "	5.189,78	5.381,75	5.881,18	5.381,75	5.381,75	3.411,98	5.381,75
S. "	5.189,78	5.381,75	5.881,18	5.381,75	5.381,75	3.411,98	5.381,75
O. "	5.189,78	5.381,75	5.881,18	5.381,75	5.381,75	3.411,98	5.381,75
N. "	5.189,78	5.381,75	5.881,18	5.381,75	5.381,75	3.411,98	5.381,75
D. "	5.189,78	5.381,75	5.881,18	5.381,75	5.381,75	3.411,98	5.381,75
E. 1986*	5.450,12	5.644,77	6.174,66	5.644,77	5.644,77	3.579,11	5.644,77
F. " *	5.450,12	5.644,77	6.174,66	5.644,77	5.644,77	3.579,11	5.644,77
M. " *	5.450,12	5.644,77	6.174,66	5.644,77	5.644,77	3.579,11	5.644,77
A. " *	5.912,41	6.119,22	6.703,57	6.119,22	6.119,22	3.886,33	6.119,22

Período	Radiotécnico	Sastre	Tejedor de punto	Tipógrafo	Tornero	Zapatero
1984	825,05	868,46	804,63	981,61	825,05	558,64
1985	4.673,72	4.591,66	4.427,95	5.189,66	4.673,72	2.830,26
E. 1985	2.087,27	2.050,69	1.977,46	2.317,69	2.087,27	1.263,93
F. "	2.379,46	2.337,73	2.254,33	2.642,14	2.379,46	1.440,86
M. "	2.991,38	2.938,88	2.834,03	2.321,65	2.991,38	1.811,48
A. "	3.704,81	3.639,79	3.510,00	4.113,85	3.704,81	2.243,51
M. "	4.688,48	4.606,19	4.441,94	5.206,05	4.688,48	2.839,22
J. "	5.747,60	5.646,67	5.445,37	6.382,07	5.747,60	3.480,58
J. "	5.747,60	5.646,67	5.445,37	6.382,07	5.747,60	3.480,58
A. "	5.747,60	5.646,67	5.445,37	6.382,07	5.747,60	3.480,58
S. "	5.747,60	5.646,67	5.445,37	6.382,07	5.747,60	3.480,58
O. "	5.747,60	5.646,67	5.445,37	6.382,07	5.747,60	3.480,58
N. "	5.747,60	5.646,67	5.445,37	6.382,07	5.747,60	3.480,58
D. "	5.747,60	5.646,67	5.445,37	6.382,07	5.747,60	3.480,58
E. 1986*	6.042,08	5.928,90	5.716,42	6.693,83	6.042,08	3.657,00
F. " *	6.042,08	5.928,90	5.716,42	6.693,83	6.042,08	3.657,00
M. " *	6.042,08	5.928,90	5.716,42	6.693,83	6.042,08	3.657,00
A. " *	6.553,11	6.433,49	6.208,96	7.264,26	6.553,11	3.972,26

**Cuadro 3 c.—SALARIOS REALES INDUSTRIALES BASICOS FIJADOS POR CONVENIO\*  
OBREROS OFICIALES — PROMEDIO GENERAL Y POR OFICIOS. INDICES**

(Base 1983 = 100)

Periodo	Promedio general	Albañil	Carpintero	Electricista	Herrero	Panadero	Pintor
1984	105,36	105,81	114,69	105,81	105,81	77,66	105,81
1985	78,28	81,17	88,70	81,17	81,17	51,46	81,17
E. 1985	93,17	96,61	105,57	96,61	96,61	61,26	96,61
F. "	88,02	91,26	99,73	91,26	91,26	57,86	91,26
M. "	87,47	90,70	99,12	90,70	90,70	57,51	90,70
A. "	83,68	86,77	94,82	86,77	86,77	55,01	86,77
M. "	84,64	87,76	95,90	87,76	87,76	55,64	87,76
J. "	79,48	82,42	90,07	82,42	82,42	52,25	82,42
J. "	74,84	77,61	84,81	77,61	77,61	49,21	77,61
A. "	72,62	75,30	82,29	75,30	75,30	47,74	75,30
S. "	71,20	73,83	80,68	73,83	73,83	46,81	73,83
O. "	69,8	72,42	79,14	72,42	72,42	45,91	72,42
N. "	68,22	70,75	77,31	70,75	70,75	44,85	70,75
D. "	66,13	68,57	74,94	68,57	68,57	43,47	68,57
E. 1986*	67,40	69,81	76,36	69,81	69,81	44,26	69,81
F. " *	66,28	68,65	75,09	68,65	68,65	43,53	68,65
M. " *	63,34	65,60	71,76	65,60	65,60	41,59	65,60
A. " *	65,61	67,90	74,38	67,90	67,90	43,12	67,90

Periodo	Radlotécnico	Sastre	Tejedor de punto	Tipógrafo	Tornero	Zapatero
1984	109,81	119,07	110,44	134,02	109,81	82,09
1985	86,69	85,16	82,13	93,56	86,69	52,49
E. 1985	103,18	101,37	97,75	114,57	103,18	62,48
F. "	97,47	95,76	92,34	108,23	97,47	59,02
M. "	96,86	95,16	91,77	75,18	96,86	58,66
A. "	92,66	91,04	87,79	102,90	92,66	56,11
M. "	93,73	92,08	88,80	104,07	93,73	56,76
J. "	88,02	86,48	83,39	97,74	88,02	53,30
J. "	82,89	81,43	78,53	92,04	82,89	50,19
A. "	80,42	79,01	76,19	89,30	80,42	48,70
S. "	78,85	77,47	74,70	87,55	78,85	47,75
O. "	77,35	75,99	73,28	85,88	77,35	46,84
N. "	75,56	74,23	71,58	83,90	75,56	45,75
D. "	73,23	71,95	69,38	81,32	73,23	44,35
E. 1986*	74,72	73,32	70,69	82,78	74,72	45,23
F. " *	73,48	72,10	69,52	81,41	73,48	44,47
M. " *	70,22	68,90	66,43	77,79	70,22	42,50
A. " *	72,71	71,39	68,90	80,61	72,71	44,08

\*Deflacionado por el índice de precios al consumidor.

**Cuadro 3 d.— SALARIOS INDUSTRIALES BASICOS FIJADOS POR CONVENIO  
OBREROS PEONES — PROMEDIO GENERAL Y POR OFICIOS**

(Retribución en ₡ por hora)

Período	Promedio general	Albañil	Carpintero	Electricista	Herrero	Panadero	Pintor
1984	0,051	0,057	0,053	0,057	0,057	0,032	0,057
1985	0,283	0,320	0,294	0,320	0,320	0,165	0,320
E. 1985	0,126	0,143	0,132	0,143	0,143	0,074	0,143
F. "	0,144	0,163	0,150	0,163	0,163	0,084	0,163
M. "	0,181	0,205	0,188	0,205	0,205	0,106	0,205
A. "	0,224	0,254	0,233	0,254	0,254	0,131	0,254
M. "	0,284	0,321	0,295	0,321	0,321	0,166	0,321
J. "	0,348	0,394	0,362	0,394	0,394	0,203	0,394
J. "	0,348	0,394	0,362	0,394	0,394	0,203	0,394
A. "	0,348	0,394	0,362	0,394	0,394	0,203	0,394
S. "	0,348	0,394	0,362	0,394	0,394	0,203	0,394
O. "	0,348	0,394	0,362	0,394	0,394	0,203	0,394
N. "	0,348	0,394	0,362	0,394	0,394	0,203	0,394
D. "	0,348	0,394	0,362	0,394	0,394	0,203	0,394
E. 1986*	0,366	0,414	0,380	0,414	0,414	0,213	0,414
F. " *	0,366	0,414	0,380	0,414	0,414	0,213	0,414
M. " *	0,366	0,414	0,380	0,414	0,414	0,213	0,414
A. " *	0,397	0,449	0,412	0,449	0,449	0,231	0,449

Período	Radiotécnico	Sastre	Tejedor de punto	Ponepliegos	Tornero	Zapatero
1984	0,055	0,060	0,044	0,067	0,055	0,037
1985	0,315	0,320	0,243	0,355	0,315	0,190
E. 1985	0,140	0,143	0,109	0,159	0,140	0,085
F. "	0,160	0,163	0,124	0,181	0,160	0,097
M. "	0,201	0,204	0,156	0,227	0,201	0,121
A. "	0,249	0,253	0,193	0,282	0,249	0,150
M. "	0,315	0,320	0,244	0,356	0,315	0,190
J. "	0,387	0,393	0,299	0,437	0,387	0,233
J. "	0,387	0,393	0,299	0,437	0,387	0,233
A. "	0,387	0,393	0,299	0,437	0,387	0,233
S. "	0,387	0,393	0,299	0,437	0,387	0,233
O. "	0,387	0,393	0,299	0,437	0,387	0,233
N. "	0,387	0,393	0,299	0,437	0,387	0,233
D. "	0,387	0,393	0,299	0,437	0,387	0,233
E. 1986*	0,406	0,413	0,314	0,459	0,406	0,245
F. " *	0,406	0,413	0,314	0,459	0,406	0,245
M. " *	0,406	0,413	0,314	0,459	0,406	0,245
A. " *	0,441	0,448	0,341	0,498	0,441	0,266

**NOTA:** Esta serie se refiere, exclusivamente, a las asignaciones básicas fijadas por las convenciones colectivas de trabajo y sus respectivas actualizaciones legales, sin considerar la flexibilización salarial dispuesta a partir del mes de marzo de 1977 por Decreto N° 703/77, y sus posteriores actualizaciones.

\*Cifras provisionales

**Cuadro 3 e.— SALARIOS NOMINALES INDUSTRIALES BASICOS FIJADOS POR CONVENIO  
OBREROS PEONES — PROMEDIO GENERAL Y POR OFICIOS. INDICES**

(Base 1983 = 100)

Período	Promedio general	Albañil	Carpintero	Electricista	Herrero	Panadero	Pintor
1984	764,43	808,55	824,73	808,55	808,55	528,07	808,55
1985	4.211,38	4.559,38	4.551,68	4.559,38	4.559,38	2.747,60	4.559,38
E. 1985	1.881,25	2.036,18	2.032,77	2.036,18	2.036,18	1.227,08	2.036,18
F. "	2.144,49	2.321,23	2.317,31	2.321,23	2.321,23	1.398,84	2.321,23
M. "	2.696,13	2.918,23	2.913,29	2.918,23	2.918,23	1.758,64	2.918,23
A. "	3.339,14	3.614,25	3.608,04	3.614,25	3.614,25	2.178,07	3.614,25
M. "	4.225,60	4.573,79	4.566,00	4.573,79	4.573,79	2.756,31	4.573,79
J. "	5.178,57	5.606,98	5.597,53	5.606,98	5.606,98	3.378,90	5.606,98
J. "	5.178,57	5.606,98	5.597,53	5.606,98	5.606,98	3.378,90	5.606,98
A. "	5.178,57	5.606,98	5.597,53	5.606,98	5.606,98	3.378,90	5.606,98
S. "	5.178,57	5.606,98	5.597,53	5.606,98	5.606,98	3.378,90	5.606,98
O. "	5.178,57	5.606,98	5.597,53	5.606,98	5.606,98	3.378,90	5.606,98
N. "	5.178,57	5.606,98	5.597,53	5.606,98	5.606,98	3.378,90	5.606,98
D. "	5.178,57	5.606,98	5.597,53	5.606,98	5.606,98	3.378,90	5.606,98
E. 1986*	5.439,63	5.897,44	5.873,26	5.897,44	5.897,44	3.538,21	5.897,44
F. " *	5.439,63	5.897,44	5.873,26	5.897,44	5.897,44	3.538,21	5.897,44
M. " *	5.439,63	5.897,44	5.873,26	5.897,44	5.897,44	3.538,21	5.897,44
A. " *	5.904,32	6.396,01	6.367,85	6.396,01	6.396,01	3.837,21	6.396,01

Período	Radlotécnico	Sastre	Tejedor de punto	Ponepliegos	Tornero	Zapatero
1984	806,54	899,10	721,86	974,31	806,54	542,60
1985	4.568,60	4.767,66	3.972,01	5.155,85	4.568,60	2.805,64
E. 1985	2.040,41	2.129,25	1.773,90	2.302,61	2.040,41	1.252,96
F. "	2.326,02	2.427,31	2.022,19	2.624,96	2.326,02	1.428,40
M. "	2.924,13	3.051,49	2.542,25	3.300,00	2.924,13	1.795,71
A. "	3.621,51	3.779,25	3.148,61	4.087,08	3.621,51	2.223,96
M. "	4.582,99	4.782,69	3.984,50	5.172,13	4.582,99	2.814,50
J. "	5.618,31	5.863,13	4.884,67	6.340,49	5.618,31	3.450,30
J. "	5.618,31	5.863,13	4.884,67	6.340,49	5.618,31	3.450,30
A. "	5.618,31	5.863,13	4.884,67	6.340,49	5.618,31	3.450,30
S. "	5.618,31	5.863,13	4.884,67	6.340,49	5.618,31	3.450,30
O. "	5.618,31	5.863,13	4.884,67	6.340,49	5.618,31	3.450,30
N. "	5.618,31	5.863,13	4.884,67	6.340,49	5.618,31	3.450,30
D. "	5.618,31	5.863,13	4.884,67	6.340,49	5.618,31	3.450,30
E. 1986*	5.901,16	6.164,18	5.122,35	6.661,83	5.901,16	3.624,26
F. " *	5.901,16	6.164,18	5.122,35	6.661,83	5.901,16	3.624,26
M. " *	5.901,16	6.164,18	5.122,35	6.661,83	5.901,16	3.624,26
A. " *	6.409,88	6.686,57	5.562,81	7.227,87	6.409,88	3.934,91



**Cuadro 3 f.—SALARIOS REALES INDUSTRIALES BASICOS FIJADOS POR CONVENIO\*  
 OBREROS PEONES — PROMEDIO GENERAL Y POR OFICIOS. INDICES**

(Base 1983 = 100)

Período	Promedio general	Albañil	Carpintero	Electricista	Herrero	Panadero	Pintor
1984	104,20	108,16	110,33	108,16	108,16	76,51	108,16
1985	78,11	84,56	84,42	84,56	84,56	50,96	84,56
E. 1985	92,99	100,65	100,48	100,65	100,65	60,66	100,65
F. "	87,84	95,08	94,92	95,08	95,08	57,30	95,08
M. "	87,30	94,50	94,34	94,50	94,50	56,95	94,50
A. "	83,52	90,40	90,24	90,40	90,40	54,48	90,40
M. "	84,47	91,43	91,28	91,43	91,43	55,10	91,43
J. "	79,31	85,87	85,72	85,87	85,87	51,75	85,87
J. "	74,68	80,86	80,72	80,86	80,86	48,73	80,86
A. "	72,46	78,46	78,32	78,46	78,46	47,28	78,46
S. "	71,04	76,92	76,79	76,92	76,92	46,35	76,92
O. "	69,69	75,45	75,33	75,45	75,45	45,47	75,45
N. "	68,08	73,71	73,58	73,71	73,71	44,42	73,71
D. "	65,98	71,44	71,32	71,44	71,44	43,05	71,44
E. 1986*	67,27	72,93	72,63	72,93	72,93	43,76	72,93
F. " *	66,15	71,72	71,43	71,72	71,72	43,03	71,72
M. " *	63,22	68,54	68,26	68,54	68,54	41,12	68,54
A. " *	65,52	70,97	70,66	70,97	70,97	42,58	70,97

Período	Radiotécnico	Sastre	Tejedor de punto	Ponepliegos	Tornero	Zapatero
1984	107,34	122,67	99,08	132,83	107,34	78,90
1985	84,74	88,43	73,67	95,63	84,74	52,04
E. 1985	100,86	105,25	87,69	113,82	100,86	61,94
F. "	95,28	99,43	82,83	107,53	95,28	58,51
M. "	94,69	98,81	82,32	106,86	94,69	58,15
A. "	90,58	94,53	78,75	102,23	90,58	55,63
M. "	91,62	95,61	79,65	103,40	91,62	56,26
J. "	86,04	89,79	74,81	97,10	86,04	52,84
J. "	81,02	84,55	70,44	91,44	81,02	49,76
A. "	78,61	82,04	68,35	88,72	78,61	48,28
S. "	77,08	80,44	67,01	86,98	77,08	47,33
O. "	75,61	78,90	65,73	85,32	75,61	46,43
N. "	73,86	77,07	64,21	83,35	73,86	45,36
D. "	71,59	74,71	62,24	80,79	71,59	43,96
E. 1986*	72,98	76,23	63,35	82,39	72,98	44,82
F. " *	71,77	74,97	62,30	81,02	71,77	44,08
M. " *	68,58	71,64	59,53	77,42	68,58	42,12
A. " *	71,13	74,20	61,73	80,20	71,13	43,66

\*Deflacionado por el índice de precios al consumidor.

**Cuadro 4 a.—SALARIO TOTAL MEDIO DE LOS ASALARIADOS DE DIVERSOS SECTORES DE LA ACTIVIDAD PRIVADA (excluido aguinaldo) — EN TERMINOS NOMINALES. INDICES**  
(Base 1983 = 100)

Período	Industria	Bancos	Comercio	Transporte automotor
1984	905,07	811,61	858,45	727,59
1985	5.726,26	5.297,76	5.570,31	4.998,28
E. 1985	2.750,60	2.135,12	2.536,84	2.153,75
F. "	2.662,08	2.638,39	2.701,68	2.383,88
M. "	3.370,66	3.381,44	3.288,70	2.790,56
A. "	4.195,08	4.053,55	4.235,46	3.889,73
M. "	5.677,00	4.970,07	5.320,04	4.697,38
J. "	6.583,37	6.596,67	6.632,65	5.880,73
J. "	6.796,12	6.596,67	6.814,87	6.709,00
A. "	6.735,44	6.596,67	6.887,76	6.101,60
S. "	6.978,16	6.596,67	6.887,76	6.101,60
O. "	7.372,57	6.398,57	6.778,43	6.322,47
N. "	7.402,91	6.695,72	7.215,74	6.267,25
D. "	8.191,74	6.913,62	7.543,73	6.681,39
E. 1986	9.314,32	7.646,59	8.272,59	7.344,01

**Cuadro 4 b.—SALARIO TOTAL MEDIO DE LOS ASALARIADOS DE DIVERSOS SECTORES DE LA ACTIVIDAD PRIVADA (excluido aguinaldo) — EN TERMINOS REALES\*. INDICES**  
(Base 1983 = 100)

Período	Industria	Bancos	Comercio	Transporte automotor
1984	124,54	111,68	118,13	100,12
1985	102,04	94,41	99,26	89,07
E. 1985	135,96	105,54	125,39	106,45
F. "	109,05	108,08	110,67	97,65
M. "	109,15	109,50	106,49	90,36
A. "	104,93	101,39	105,94	97,29
M. "	113,49	99,36	106,35	93,91
J. "	100,82	101,03	101,58	90,06
J. "	98,01	95,13	98,28	96,75
A. "	94,25	92,30	96,38	85,38
S. "	95,73	90,50	94,49	83,71
O. "	99,21	86,11	91,22	85,08
N. "	97,32	88,02	106,45	82,39
D. "	104,37	88,09	96,12	85,13
E. 1986	115,19	94,57	102,31	90,82

**NOTA:** Esta serie se refiere al salario medio efectivamente liquidado, entendiéndose por tal el que se ha percibido en un mes determinado. Está calculado como el promedio de las remuneraciones que los trabajadores tienen derecho a percibir en condiciones habituales y generales de trabajo (normal y permanente) más adicionales de periodicidad no mensual, horas extraordinarias, viáticos, bonificación por vacaciones y retroactividades, netas de pendientes de pago.

\*Deflacionado por el índice de precios al consumidor.

Fuente: Secretaría de Seguridad Social.

**Cuadro 5 a.—INGRESOS MEDIOS TOTALES DE LOS ASALARIADOS DE LAS EMPRESAS PUBLICAS  
EN TERMINOS NOMINALES — NIVEL GENERAL Y POR SECTORES. INDICES**

(Base 1983 = 100)

Período	Nivel general	Transportes	Comunicaciones	Energía y minería	Servicios
1984	750,82	717,41	740,85	803,68	659,19
1985	5.123,27	5.034,51	4.904,23	5.408,09	5.544,83
E. 1985	1.971,30	1.854,05	1.896,77	2.150,93	2.174,84
F. "	2.443,25	2.233,25	2.592,76	2.555,22	2.393,72
M. "	3.093,63	3.096,86	3.028,46	3.144,38	2.937,80
A. "	3.765,89	3.604,96	3.827,55	3.897,77	3.577,26
M. "	4.892,43	4.905,83	4.760,12	4.962,65	4.660,05
J. "	6.072,86	5.992,43	5.851,81	6.359,24	5.403,09
J. "	6.427,22	6.228,17	6.120,63	6.954,86	5.417,55
A. "	6.321,13	6.233,37	5.900,34	6.792,82	5.440,08
S. "	6.404,42	6.429,36	5.988,99	6.741,38	5.520,65
O. "	6.424,55	6.428,81	6.069,97	6.721,04	5.840,37
N. "	6.899,61	6.653,94	6.398,76	7.552,13	6.192,65
D. "	6.766,54	6.758,71	6.431,01	7.071,71	5.849,72
E. 1986	8.283,15	7.318,00	8.791,08	8.943,31	7.509,42

**Cuadro 5 b.—INGRESOS MEDIOS TOTALES DE LOS ASALARIADOS DE LAS EMPRESAS PUBLICAS  
EN TERMINOS REALES\* — NIVEL GENERAL Y POR SECTORES. INDICES**

(Base 1983 = 100)

Período	Nivel general	Transportes	Comunicaciones	Energía y minería	Servicios
1984	103,32	98,72	101,94	110,59	90,70
1985	91,30	89,72	87,39	96,37	98,81
E. 1985	97,44	91,64	93,76	106,32	107,50
F. "	100,08	91,48	106,21	104,67	98,05
M. "	100,18	100,28	98,07	101,82	95,13
A. "	94,19	90,17	95,73	97,49	89,47
M. "	97,80	98,07	95,16	99,21	93,16
J. "	93,00	91,77	89,62	97,39	82,74
J. "	92,69	89,82	88,27	100,30	78,13
A. "	88,45	87,22	82,56	95,04	76,12
S. "	87,86	88,20	82,16	92,48	75,73
O. "	86,45	86,51	81,68	90,44	78,59
N. "	90,70	87,47	84,12	99,28	81,41
D. "	86,22	86,12	81,94	90,11	74,53
E. 1986	102,44	90,50	108,72	110,60	92,87

**NOTA:** Los ingresos medios de los asalariados de las empresas públicas comprenden los siguientes conceptos: salarios básicos, adicionales del cargo e individuales, flexibilidad salarial, horas extraordinarias, asignaciones familiares y reintegros de gastos.

\*Deflacionado por el índice de precios al consumidor.

Fuente: Sindicatura General de Empresas Públicas (SIGEP).

**Cuadro 6.— VARIACIONES PORCENTUALES PERIODICAS**  
**Salarios Industriales. Nivel General**

Período	Salario medio mensual por trabajador industrial (excluido aguinaldo)		Salario horario normal por trabajador industrial (excluido aguinaldo)	
	Nominal	Real*	Nominal	Real*
Febrero 1986	- 11,0	- 12,5	2,1	0,4
<b>Bimestre:</b>				
Variación entre diciembre 1985 y febrero 1986	- 2,1	- 6,6	7,6	2,7
<b>Trimestre:</b>				
Variación entre noviembre 1985 y febrero 1986	13,4	4,9	12,6	4,2
<b>Cuatrimestre:</b>				
Variación entre octubre 1985 y febrero 1986	10,1	- 0,5	15,2	4,1
<b>Semestre:</b>				
Variación entre agosto 1985 y febrero 1986	23,9	7,7	18,0	2,6
<b>Año:</b>				
Variación entre febrero 1985 y febrero 1986	214,4	- 6,7	195,9	- 12,2

**Salarios industriales básicos fijados por convenio. Promedio General**

Período	Obreros oficiales		Obreros peones	
	Nominal	Real*	Nominal	Real*
Abril 1986	8,5	3,6	8,5	3,6
<b>Bimestre:</b>				
Variación entre febrero 1986 y abril 1986	8,5	- 1,0	8,5	- 1,0
<b>Trimestre:</b>				
Variación entre enero 1986 y abril 1986	8,5	- 2,7	8,5	- 2,6
<b>Cuatrimestre:</b>				
Variación entre diciembre 1985 y abril 1986	13,9	- 0,8	14,0	- 0,7
<b>Semestre:</b>				
Variación entre octubre 1985 y abril 1986	13,9	- 6,1	14,0	- 6,0
<b>Año:</b>				
Variación entre abril 1985 y abril 1986	76,7	- 21,6	76,8	- 21,6

\*Deflacionado por el índice de precios al consumidor.



Cuadro 6 (continuación)

## Salario total medio de los asalariados de diversos sectores de la actividad privada. (Excluido aguinaldo)

Período	Industria		Bancos		Comercio		Transporte automotor	
	Nominal	Real*	Nominal	Real*	Nominal	Real*	Nominal	Real*
Enero 1986	13,7	10,4	10,6	7,4	9,7	6,4	9,9	6,7
<b>Bimestre:</b>								
Variación entre noviembre 1985 y enero 1986	25,8	18,4	14,2	7,4	14,6	-3,9	17,2	10,2
<b>Trimestre:</b>								
Variación entre octubre 1985 y enero 1986	26,3	16,1	19,5	9,8	22,0	12,2	16,2	6,7
<b>Cuatrimestre:</b>								
Variación entre setiembre 1985 y enero 1986	33,5	20,3	15,9	4,5	20,1	8,3	20,4	8,5
<b>Semestre:</b>								
Variación entre julio 1985 y enero 1986	37,1	17,5	15,9	-0,6	21,4	4,1	9,5	-6,1
<b>Año:</b>								
Variación entre enero 1985 y enero 1986	238,6	-15,3	258,1	-10,4	226,1	-18,4	241,0	-14,7

Fuente: Secretaría de Seguridad Social.

## Variaciones de los ingresos medios totales de los asalariados de las empresas públicas

Período	Nivel general		Transportes		Comunicaciones		Energía y minería		Servicios	
	Nominal	Real*	Nominal	Real*	Nominal	Real*	Nominal	Real*	Nominal	Real*
Enero 1986	22,4	18,8	8,3	5,1	36,7	32,7	26,5	22,7	28,4	24,6
<b>Bimestre:</b>										
Variación entre noviembre 1985 y enero 1986	20,1	12,9	10,0	3,5	37,4	29,2	18,4	11,4	21,3	14,1
<b>Trimestre:</b>										
Variación entre octubre 1985 y enero 1986	28,9	18,5	13,8	4,6	44,8	33,1	33,1	22,3	28,6	18,2
<b>Cuatrimestre:</b>										
Variación entre setiembre 1985 y enero 1986	29,3	16,6	13,8	2,6	46,8	32,3	32,7	19,6	36,0	22,6
<b>Semestre:</b>										
Variación entre julio 1985 y enero 1986	28,9	10,5	17,5	0,8	43,6	23,2	28,6	10,3	38,6	18,9
<b>Año:</b>										
Variación entre enero 1985 y enero 1986	320,2	5,1	294,7	-1,2	363,5	16,0	315,8	4,0	245,3	-13,6

\*Deflacionado por el índice de Precios al Consumidor.

Fuente: Sindicatura General de Empresas Públicas (SIGEP).

Cuadro 7.— OBREROS OCUPADOS EN LA INDUSTRIA MANUFACTURERA. INDICES

(Base 1970 = 100)

Período	Nivel general	Productos alimenticios	Bebidas	Tabaco	Fabricación de textiles	Fabricación de prendas de vestir	Industria del cuero
1984	77,56	101,69	99,93	89,48	56,82	57,38	105,68
1985	74,71	102,37	102,40	77,27	51,66	52,05	98,08
E. 1985	81,45	124,67	108,47	54,54	51,89	57,13	103,29
F. "	82,04	129,09	110,53	79,54	54,45	54,99	101,01
M. "	80,75	121,64	112,68	80,62	58,07	55,82	101,24
A. "	78,34	113,77	100,44	96,09	56,38	53,79	102,32
M. "	75,56	104,03	96,25	96,15	55,51	52,11	102,55
J. "	72,83	94,28	92,54	92,21	54,31	50,42	98,03
J. "	71,06	88,67	90,85	84,80	51,82	50,37	94,89
A. "	70,21	86,64	94,02	88,35	48,76	50,16	94,54
S. "	70,74	87,58	99,24	64,83	48,09	50,40	94,78
O. "	70,98	91,38	103,28	69,50	47,69	51,50	94,31
N. "	70,72	90,74	108,11	68,95	46,94	48,70	95,40
D. "	71,85	96,00	112,43	51,67	46,02	49,19	94,65
E. 1986	73,14	102,91	115,44	53,01	47,16	48,41	94,34
F. "	75,57	113,33	121,92	74,53	50,95	48,76	94,56
M. " *	74,81						

Período	Fabricación de calzado	Industria de la madera	Fabricación de muebles	Fabricación de papel	Imprentas, editoriales e industrias conexas	Sustancias químicas industriales	Otros productos químicos
1984	41,81	79,77	56,07	97,92	67,40	89,98	68,50
1985	39,56	77,50	52,98	96,71	67,15	82,28	66,65
E. 1985	40,59	82,61	49,37	98,78	69,18	85,84	66,92
F. "	41,20	76,95	49,02	98,79	68,56	84,16	66,51
M. "	40,48	77,99	48,89	98,86	68,32	82,36	66,73
A. "	40,38	77,04	48,58	99,59	67,65	82,35	67,06
M. "	39,95	71,57	46,82	98,96	67,24	82,87	67,06
J. "	39,71	69,22	53,72	98,85	66,35	81,68	66,41
J. "	39,00	70,93	55,38	98,51	66,48	81,73	64,97
A. "	38,00	75,63	56,82	93,82	66,28	81,25	66,69
S. "	38,43	89,34	56,93	93,71	66,08	80,85	66,55
O. "	38,93	76,94	58,39	94,09	66,30	81,18	66,72
N. "	38,77	77,32	56,93	93,20	66,75	81,35	67,08
D. "	39,23	84,45	54,48	93,30	66,64	81,78	67,12
E. 1986	38,10	84,83	55,59	93,00	66,25	81,54	67,91
F. "	38,06	78,68	55,32	92,61	65,94	81,11	68,04

\*Cifras provisionales

Cuadro 7 (continuación)

Periodo	Refinerías de petróleo	Productos derivados del petróleo y del carbón	Productos de caucho	Productos plásticos	Objetos de barro, loza y porcelana	Objetos de vidrio	Otros productos minerales no metálicos
1984	98,73	74,48	114,00	156,00	76,54	72,22	75,70
1985	96,17	71,44	108,81	147,36	69,33	56,41	70,20
E. 1985	96,56	74,82	115,71	155,22	85,09	71,96	73,84
F. "	96,53	74,34	115,31	154,58	74,16	71,02	73,68
M. "	98,16	73,62	114,44	156,18	67,85	70,11	72,99
A. "	98,14	73,62	112,64	152,32	66,97	60,71	71,82
M. "	97,41	73,62	111,05	149,56	67,49	55,17	71,09
J. "	97,44	70,50	108,78	148,50	65,92	52,60	70,51
J. "	97,74	70,50	107,48	144,68	65,29	48,91	69,88
A. "	97,90	69,78	105,58	142,61	64,88	48,28	68,30
S. "	97,78	69,06	104,44	141,46	64,09	51,05	67,69
O. "	100,12	68,82	103,94	140,68	65,91	50,67	67,63
N. "	100,18	68,82	103,28	140,68	71,09	48,36	67,79
D. "	100,02	69,78	103,09	141,83	73,26	48,13	67,19
E. 1986	99,35	69,54	102,83	139,71	72,80	48,15	64,68
F. "	99,54	67,87	103,46	142,06	76,52	48,01	65,35

Periodo	Industrias básicas de hierro y acero	Industrias básicas de metales no ferrosos	Productos metálicos	Construcción de maquinaria excepto la eléctrica	Maquinaria y aparatos eléctricos	Construcción de material de transporte	Fabricación de equipo profesional y científico
1984	103,55	117,71	74,74	51,82	52,02	76,50	66,40
1985	105,15	114,51	70,17	48,75	48,51	71,80	67,40
E. 1985	106,99	121,01	73,39	52,03	52,54	76,77	65,76
F. "	106,94	120,99	72,72	51,40	51,96	75,72	64,93
M. "	106,89	120,14	72,82	49,82	50,24	74,37	71,92
A. "	112,21	118,51	71,97	48,77	49,63	73,23	68,75
M. "	105,56	117,16	71,72	49,00	49,85	72,89	68,19
J. "	105,38	115,45	70,53	48,15	48,79	71,98	68,38
J. "	105,10	113,22	69,79	48,49	47,22	70,78	68,00
A. "	104,66	113,50	68,35	48,18	46,98	69,99	67,91
S. "	103,61	108,00	68,13	47,88	46,80	69,57	67,63
O. "	102,90	107,70	67,92	47,60	46,56	68,80	66,32
N. "	101,02	108,90	67,46	47,06	46,02	68,77	65,67
D. "	100,48	109,54	67,25	46,62	45,53	68,77	65,30
E. 1986	99,80	109,73	67,06	46,38	45,41	68,57	65,39
F. "	99,57	108,24	67,00	45,93	45,34	68,25	65,86

Cuadro 8.— HORAS OBRERO TRABAJADAS EN LA INDUSTRIA MANUFACTURERA. INDICES

(Base 1970 = 100)

Período	Nivel general	Productos alimenticios	Bebidas	Tabaco	Fabricación de textiles	Fabricación de prendas de vestir	Industria del cuero
1984	80,28	104,67	104,48	114,34	62,07	53,27	97,01
1985	73,90	103,42	105,77	94,03	52,95	46,41	92,40
E. 1985	70,53	108,69	116,99	65,05	43,93	31,76	74,06
F. "	64,07	116,40	106,96	77,51	33,55	33,75	84,04
M. "	81,63	126,90	122,22	105,58	60,39	51,50	94,85
A. "	82,05	121,76	104,47	123,75	63,38	57,17	100,93
M. "	78,90	106,42	97,08	122,60	62,36	51,76	102,32
J. "	68,63	93,91	87,32	100,93	52,24	37,02	88,03
J. "	70,75	94,18	87,15	122,07	53,27	45,87	95,98
A. "	70,74	92,90	94,61	96,68	52,29	46,68	96,38
S. "	73,66	94,33	100,69	85,96	53,97	48,64	94,41
O. "	78,82	101,74	110,48	90,11	57,16	55,51	100,75
N. "	74,97	96,13	117,92	76,33	53,04	50,70	99,97
D. "	72,03	87,67	123,40	61,82	49,77	46,54	77,13
E. 1986	67,67	91,68	128,84	63,86	45,11	34,34	65,68
F. "	62,05	105,87	126,52	82,18	39,76	37,62	78,53
M. "	74,46						

Período	Fabricación de calzado	Industria de la madera	Fabricación de muebles	Fabricación de papel	Imprentas, editoriales e industrias conexas	Sustancias químicas industriales	Otros productos químicos
1984	44,84	77,69	53,69	107,58	76,75	87,56	64,84
1985	38,59	75,36	50,07	100,13	75,98	82,59	62,92
E. 1985	21,58	73,93	38,49	102,21	70,90	75,32	55,48
F. "	30,69	63,69	32,54	92,67	68,24	72,74	45,70
M. "	45,40	73,03	48,93	105,01	79,38	81,93	63,88
A. "	44,07	74,95	43,71	108,42	77,14	85,10	66,59
M. "	44,64	71,03	47,87	112,16	77,29	89,40	68,07
J. "	31,83	65,35	45,44	100,93	67,18	82,36	58,92
J. "	35,93	71,65	53,70	102,92	78,76	78,83	61,74
A. "	36,86	75,52	56,32	90,74	75,65	79,28	64,81
S. "	41,00	91,05	57,99	92,70	77,16	84,87	65,75
O. "	46,45	81,45	65,44	99,20	82,70	88,38	71,05
N. "	44,18	77,91	57,09	99,19	79,47	87,93	69,03
D. "	40,44	84,81	53,36	95,37	77,93	84,93	64,04
E. 1986	30,41	79,08	47,46	87,53	70,04	77,81	63,17
F. "	27,80	67,81	32,92	87,29	66,81	72,25	48,51

\*Cifras provisionales



Cuadro 8 (continuación)

Período	Refinerías de petróleo	Productos derivados del petróleo y del carbón	Productos de caucho	Productos plásticos	Objetos de barro, loza y porcelana	Objetos de vidrio	Otros productos minerales no metálicos
1984	111,28	92,54	121,55	185,33	82,93	74,59	76,76
1985	115,71	81,08	98,80	123,43	63,81	53,32	65,80
E. 1985	112,40	89,17	100,09	84,91	48,38	65,55	62,12
F. "	105,90	79,31	89,55	114,66	48,62	46,24	53,82
M. "	114,26	86,44	111,66	139,35	63,79	64,02	67,41
A. "	115,07	86,52	108,75	144,81	72,81	63,47	70,69
M. "	121,01	90,49	100,28	141,36	69,81	56,43	73,40
J. "	110,43	78,60	93,14	92,60	58,82	50,99	65,07
J. "	121,58	81,05	78,32	96,50	65,64	40,49	64,50
A. "	118,28	77,50	89,12	115,78	54,65	44,09	64,63
S. "	113,98	72,16	97,07	126,82	54,40	49,48	65,23
O. "	121,34	76,63	108,22	151,35	74,33	54,66	70,74
N. "	119,50	73,67	106,69	141,41	76,96	53,34	68,47
D. "	114,72	81,41	102,76	131,64	77,56	51,11	63,57
E. 1986	107,67	71,67	101,46	103,86	63,55	47,44	57,65
F. "	103,03	64,02	67,81	120,65	56,56	39,85	54,26

Período	Industrias básicas de hierro y acero	Industrias básicas de metales no ferrosos	Productos metálicos	Construcción de maquinaria excepto la eléctrica	Maquinaria y aparatos eléctricos	Construcción de material de transporte	Fabricación de equipo profesional y científico
1984	97,50	128,59	76,74	53,79	50,14	80,16	69,44
1985	97,02	114,17	68,38	45,55	44,80	67,16	67,08
E. 1985	87,62	110,94	63,44	38,18	43,38	63,86	62,63
F. "	73,97	90,00	51,08	38,23	27,61	41,28	26,27
M. "	102,24	126,89	70,05	46,28	48,78	70,76	66,78
A. "	103,37	126,15	76,70	48,99	50,11	73,40	71,88
M. "	101,91	130,18	76,81	49,15	51,81	74,57	74,76
J. "	96,19	116,65	65,86	42,82	39,10	63,76	62,75
J. "	105,22	105,31	69,26	47,14	43,30	60,41	80,01
A. "	99,51	109,45	62,92	45,40	43,13	68,14	66,50
S. "	101,28	110,95	68,19	47,36	46,37	71,28	69,44
O. "	104,58	115,09	75,87	50,37	50,46	76,16	76,05
N. "	94,15	113,35	70,73	46,88	46,59	71,63	72,49
D. "	94,14	115,12	69,60	45,79	46,92	70,70	75,37
E. 1986	87,93	104,71	60,23	35,80	34,60	67,58	67,16
F. "	71,04	68,83	44,92	33,37	25,92	39,37	28,83

**Cuadro 9.— INDICADOR DE DEMANDA LABORAL. INDICES**

(Base 1974 = 100)

Período	Nivel general		Profesionales y técnicos (*)	Directivos (*)	Administrativos y auxiliares (*)	Vendedores y corredores (*)
	Sin estacionalidad	Con estacionalidad				
1984	119,7	117,4	87,7	193,2	140,1	147,3
1985	81,3	82,3	48,4	155,4	104,6	246,2
E. 1985	79,6	71,2	39,6	77,4	101,2	233,0
F. "	76,5	57,4	37,7	60,4	93,2	124,4
M. "	71,0	91,6	62,2	239,6	137,6	134,7
A. "	73,0	76,2	50,0	150,3	98,0	172,3
M. "	73,1	63,8	39,1	139,0	85,2	228,9
J. "	61,6	49,9	34,9	128,9	66,5	206,0
J. "	67,5	54,2	34,4	108,2	60,4	193,8
A. "	66,0	66,3	39,5	102,5	73,3	194,6
S. "	86,8	100,1	54,9	189,9	111,5	345,0
O. "	94,6	114,8	62,5	155,4	139,6	426,0
N. "	103,0	128,9	63,2	269,8	156,2	387,8
D. "	123,3	112,7	62,9	243,4	133,0	307,9
E. 1986	108,6	97,2	53,6	284,3	114,0	331,2
F. "	133,6	100,2	56,8	266,0	121,6	376,4
M. "	113,4	146,3	77,0	540,9	150,0	525,7
A. "	163,6	170,8	80,5	491,8	185,5	520,1

Período	Servicio doméstico (*)	Otros servicios personales (*)	Industriales (*)	Construcción (*)	Otros (*)
1984	165,0	152,2	79,1	80,9	396,1
1985	94,4	35,1	52,7	10,3	197,9
E. 1985	77,4	36,2	38,0	7,8	236,9
F. "	77,7	22,9	33,4	10,4	117,6
M. "	154,3	28,2	58,4	13,3	153,4
A. "	122,6	24,3	46,3	7,6	136,2
M. "	73,9	26,0	32,3	5,6	103,6
J. "	59,5	20,8	18,3	4,7	72,7
J. "	71,5	29,6	27,8	3,7	93,9
A. "	77,1	45,3	44,7	4,7	169,5
S. "	94,4	47,1	69,6	11,9	252,3
O. "	81,1	46,5	80,9	14,2	376,3
N. "	130,8	49,8	94,5	14,5	362,0
D. "	112,7	45,0	88,6	25,0	300,7
E. 1986	68,3	28,7	75,1	27,6	316,5
F. "	77,5	31,7	66,0	21,2	337,3
M. "	111,6	40,7	104,1	29,5	1.017,9
A. "	119,9	36,9	142,0	23,8	1.432,3

(\*) Corresponde a la apertura del Nivel general con estacionalidad.

# V. INTERCAMBIO COMERCIAL ARGENTINO

INFORMACION CORRESPONDIENTE AL MES DE NOVIEMBRE 1985

Cuadro 1.— EXPORTACIONES, IMPORTACIONES Y SALDO COMERCIAL

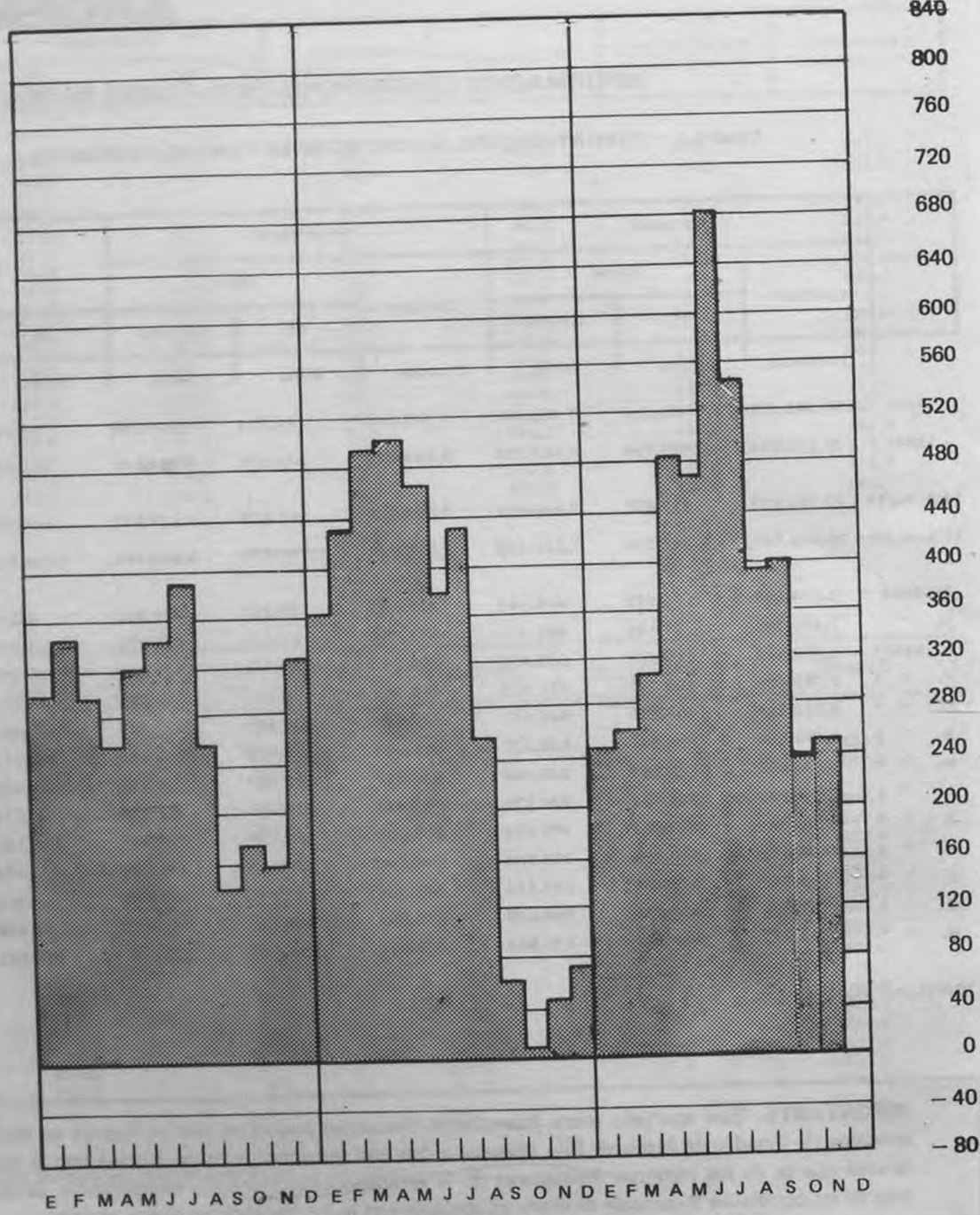
Período	Exportación			Importación			Saldo	
	Cantidad	Valor		Cantidad	Valor		A	Dólares
		A	Dólares		A	Dólares		
	Toneladas	Miles	Miles	Toneladas	Miles	Miles	Miles	Miles
1983	36.008.151	81.218	7.836.063	7.878.193	47.732	4.504.156	33.486	3.331.907
1984	32.298.288	489.786	8.107.405	8.601.180	333.236	4.584.672	156.550	3.522.733
11 p. m./84	30.765.903	412.431	7.626.074	7.967.492	267.806	4.177.871	144.625	3.448.203
11 p. m./85*	36.639.956	4.647.534	7.818.743	7.025.232	2.040.976	3.528.848	2.606.558	4.289.895
N. 1984	1.374.899	63.529	476.733	760.729	57.351	429.981	6.178	46.752
D. "	1.532.385	77.355	481.331	633.688	65.430	406.802	11.925	74.529
E. 1985*	2.692.474	125.647	625.452	592.253	75.101	373.511	50.546	251.941
F. " *	2.759.426	128.725	531.286	413.907	64.313	265.221	64.412	266.065
M. " *	3.210.389	197.950	646.641	517.589	103.489	337.769	94.461	308.872
A. " *	4.473.236	328.440	829.195	516.767	135.529	341.849	192.911	487.346
M. " *	4.174.435	423.009	806.469	640.617	174.587	332.556	248.422	473.913
J. " *	4.899.993	687.297	934.118	448.062	186.226	252.819	501.071	681.299
J. " *	4.200.776	719.852	899.815	818.233	283.716	354.202	436.136	545.613
A. " *	3.184.682	572.433	715.541	593.244	264.844	330.640	307.589	384.901
S. " *	2.665.653	555.756	694.695	745.329	235.991	294.618	319.765	400.077
O. " *	2.187.822	451.711	564.639	960.017	260.715	325.485	190.996	239.154
N. " *	2.191.071	456.714	570.893	779.214	256.463	320.177	200.251	250.716

\*Cifras provisionales.

**IMPORTANTE:** Este apartado sobre Intercambio Comercial Argentino sólo se incluye en determinados números de Estadística Mensual. Ello obedece a que esta información no se procesa con la misma regularidad que la de los restantes indicadores de la actividad económica. En consecuencia, su numeración deja de ser correlativa y coincide de ahora en adelante con la del fascículo en el que aparece.

# SALDO DE INTERCAMBIO COMERCIAL

Millones de dólares





Cuadro 2.— EXPORTACION, POR SECCIONES Y CAPITULOS DE LA N.C.C.A.

Sección y capítulo de la N.C.C.A. (1)	Noviembre 1985*			11 primeros meses de 1985*		
	Cantidad	Valor		Cantidad	Valor	
	Toneladas	Miles de ₡	Miles de dólares	Toneladas	Miles de ₡	Miles de dólares
<b>TOTAL GENERAL</b>	<b>2.191.071</b>	<b>456.714</b>	<b>570.893</b>	<b>36.639.956</b>	<b>4.647.534</b>	<b>7.818.743</b>
<b>Sección I</b>	<b>28.601</b>	<b>25.242</b>	<b>31.553</b>	<b>335.841</b>	<b>228.573</b>	<b>384.832</b>
Capítulo 1	97	375	469	807	2.407	4.334
Capítulo 2	10.915	11.723	14.654	140.257	120.892	202.141
Capítulo 3	12.590	9.259	11.574	130.344	77.967	132.523
Capítulo 4	3.050	3.449	4.311	46.029	23.756	40.170
Capítulo 5	1.949	437	546	18.404	3.551	5.664
<b>Sección II</b>	<b>849.269</b>	<b>89.667</b>	<b>112.084</b>	<b>23.768.672</b>	<b>1.814.211</b>	<b>3.191.633</b>
Capítulo 6	-	-	-	1	3	7
Capítulo 7	26.009	9.092	11.365	205.984	52.453	83.053
Capítulo 8	27.728	7.120	8.899	424.186	81.669	129.231
Capítulo 9	4.258	2.737	3.421	43.157	22.221	41.953
Capítulo 10	765.861	66.191	82.739	19.545.824	1.116.391	2.184.517
Capítulo 11	19.314	2.184	2.730	103.346	14.758	21.308
Capítulo 12	6.045	2.332	2.915	3.445.742	526.339	731.059
Capítulo 13	-	2	2	18	180	233
Capítulo 14	54	10	13	415	197	272
<b>Sección III</b>	<b>114.352</b>	<b>46.859</b>	<b>58.574</b>	<b>1.576.683</b>	<b>576.788</b>	<b>938.338</b>
Capítulo 15	114.352	46.859	58.574	1.576.683	576.788	938.338
<b>Sección IV</b>	<b>332.894</b>	<b>52.652</b>	<b>65.815</b>	<b>5.125.013</b>	<b>476.332</b>	<b>793.654</b>
Capítulo 16	7.913	11.890	14.862	72.826	87.640	146.901
Capítulo 17	2.548	555	693	151.533	19.795	31.836
Capítulo 18	3	2	3	67	57	89
Capítulo 19	465	143	179	2.674	768	1.127
Capítulo 20	7.663	3.998	4.997	91.504	36.778	55.449
Capítulo 21	74	221	276	1.052	1.591	2.193
Capítulo 22	7.997	1.841	2.301	79.067	12.871	21.845
Capítulo 23	302.819	29.426	36.783	4.697.323	283.565	481.006
Capítulo 24	3.412	4.577	5.721	28.966	33.266	53.207
<b>Sección V</b>	<b>644.391</b>	<b>84.773</b>	<b>105.966</b>	<b>3.497.664</b>	<b>400.818</b>	<b>581.235</b>
Capítulo 25	17.196	739	924	114.682	4.977	7.773
Capítulo 26	916	553	691	27.876	6.983	12.018
Capítulo 27	626.279	83.482	104.352	3.355.106	388.857	561.445
<b>Sección VI</b>	<b>43.802</b>	<b>22.756</b>	<b>28.446</b>	<b>593.395</b>	<b>176.140</b>	<b>295.146</b>
Capítulo 28	10.859	2.867	3.583	181.839	21.079	35.444
Capítulo 29	23.046	9.392	11.740	324.853	90.339	153.198
Capítulo 30	80	997	1.246	728	6.591	10.742
Capítulo 31	3.463	349	436	12.442	1.219	1.564
Capítulo 32	4.615	3.429	4.286	44.313	23.223	39.274
Capítulo 33	190	1.690	2.112	1.088	7.363	11.784
Capítulo 34	426	255	318	1.341	655	1.127
Capítulo 35	433	615	769	3.204	3.658	5.914
Capítulo 36	-	-	-	1.679	969	1.628
Capítulo 37	196	2.513	3.142	1.372	13.521	20.475
Capítulo 38	495	650	813	20.536	7.524	13.996

(1) Ver índice de la N.C.C.A. en pág. 57.

Cuadro 2 (continuación)

Sección y capítulo de la N.C.C.A.	Noviembre 1985*			11 primeros meses de 1985*		
	Cantidad	Valor		Cantidad	Valor	
		Toneladas	Miles de ₡		Miles de dólares	Toneladas
Sección VII	9.547	6.693	8.366	94.709	51.926	79.726
Capítulo 39	4.461	3.496	4.369	57.668	26.457	41.045
Capítulo 40	5.086	3.197	3.997	37.042	25.469	38.681
Sección VIII	7.331	31.949	39.936	62.448	165.955	275.049
Capítulo 41	7.127	29.559	36.948	60.812	150.568	249.866
Capítulo 42	124	990	1.237	991	6.760	11.098
Capítulo 43	80	1.400	1.750	644	8.627	14.084
Sección IX	3.029	387	484	24.992	2.549	3.770
Capítulo 44	3.029	387	484	24.984	2.537	3.754
Capítulo 45	-	-	-	4	11	14
Capítulo 46	-	-	-	3	1	2
Sección X	8.571	4.136	5.170	85.575	28.432	45.986
Capítulo 47	6.946	1.800	2.249	69.797	14.565	22.516
Capítulo 48	1.243	460	575	13.147	4.129	7.164
Capítulo 49	382	1.876	2.345	2.631	9.737	16.306
Sección XI	7.448	14.086	17.608	171.501	165.042	293.770
Capítulo 50	-	-	-	-	-	-
Capítulo 51	72	231	289	550	1.449	2.130
Capítulo 52	-	-	-	-	-	-
Capítulo 53	3.573	7.764	9.705	71.211	90.743	181.472
Capítulo 54	-	-	-	-	-	-
Capítulo 55	3.470	4.276	5.344	97.346	65.115	98.767
Capítulo 56	98	386	482	824	1.861	2.675
Capítulo 57	-	-	-	2	1	2
Capítulo 58	18	80	100	96	470	689
Capítulo 59	9	127	158	81	789	1.183
Capítulo 60	28	424	530	113	1.913	2.517
Capítulo 61	23	234	292	88	643	1.004
Capítulo 62	157	565	707	1.190	2.057	3.330
Capítulo 63	-	-	-	-	-	1
Sección XII	45	348	435	144	1.166	1.761
Capítulo 64	44	340	425	143	1.146	1.724
Capítulo 65	1	7	9	1	13	21
Capítulo 66	-	1	1	-	3	9
Capítulo 67	-	-	-	-	3	7
Sección XIII	2.743	1.522	1.903	15.425	5.964	8.991
Capítulo 68	321	333	416	1.816	1.417	2.179
Capítulo 69	949	378	473	3.057	1.121	1.572
Capítulo 70	1.474	811	1.014	10.552	3.426	5.240
Sección XIV	3	58	73	14	139	243
Capítulo 71	3	58	73	14	139	243
Capítulo 72	-	-	-	-	-	-

Cuadro 2 (continuación)

Sección y capítulo de la N.C.C.A.	Noviembre 1985*			11 primeros meses de 1985*		
	Cantidad	Valor		Cantidad	Valor	
		Toneladas	Miles de ₡		Miles de dólares	Toneladas
Sección XV	132.179	39.233	49.042	1.134.212	281.441	448.869
Capítulo 73	128.860	34.641	43.302	1.031.684	206.667	319.997
Capítulo 74	307	458	573	1.410	1.829	2.728
Capítulo 75	-	2	2	-	4	7
Capítulo 76	2.646	2.541	3.177	91.734	58.574	104.967
Capítulo 77	-	1	1	16	37	46
Capítulo 78	-	-	-	8	13	16
Capítulo 79	45	30	37	7.954	3.752	5.753
Capítulo 80	-	-	-	-	-	-
Capítulo 81	-	-	-	31	246	307
Capítulo 82	111	1.003	1.254	731	8.568	12.468
Capítulo 83	210	557	696	644	1.752	2.582
Sección XVI	3.715	22.613	28.267	27.970	156.329	239.212
Capítulo 84	1.480	15.670	19.587	14.999	124.172	187.886
Capítulo 85	2.235	6.944	8.680	12.970	32.157	51.326
Sección XVII	2.956	12.014	15.018	124.309	107.372	222.916
Capítulo 86	4	57	71	356	412	863
Capítulo 87	2.020	8.888	11.111	18.637	51.757	83.007
Capítulo 88	1	17	21	13	141	392
Capítulo 89	931	3.052	3.815	105.303	55.063	138.654
Sección XVIII	54	980	1.224	527	5.309	8.939
Capítulo 90	52	945	1.181	507	4.997	8.398
Capítulo 91	1	18	23	12	168	319
Capítulo 92	1	16	20	9	144	222
Sección XIX	22	102	127	117	627	939
Capítulo 93	22	102	127	117	627	939
Sección XX	100	556	695	475	1.757	2.667
Capítulo 94	88	315	393	360	784	1.202
Capítulo 95	1	13	16	5	88	165
Capítulo 96	1	8	10	39	264	334
Capítulo 97	6	99	123	40	299	488
Capítulo 98	5	122	153	32	323	479
Sección XXI	1	12	15	9	48	81
Capítulo 99	1	12	15	9	48	81
00.00	17	73	91	263	616	985

\*Cifras provisionales

Cuadro 3.— EXPORTACION, POR PRINCIPALES PAISES

Países	Noviembre 1985*			11 primeros meses de 1985*		
	Cantidad	Valor		Cantidad	Valor	
		Toneladas	Miles de A		Miles de dólares	Toneladas
<b>TOTAL GENERAL</b>	2.191.071	456.714	570.893	36.639.956	4.647.534	7.818.743
<b>Total de América</b>	881.394	249.324	311.655	8.836.771	1.630.891	2.633.367
Bolivia	13.568	4.190	5.237	177.753	34.383	59.466
Brasil	142.238	46.768	58.460	1.395.732	231.288	402.043
Canadá	31.928	7.644	9.554	101.649	34.682	52.011
Colombia	25.533	14.996	18.745	235.556	78.388	116.368
Cuba	46.301	22.790	28.488	1.183.811	164.524	276.792
Chile	17.554	9.389	11.736	144.409	51.979	84.018
Ecuador	1.786	1.776	2.221	10.461	8.507	14.051
Estados Unidos	445.255	86.958	108.697	2.756.726	570.763	916.753
México	3.458	5.744	7.180	1.227.924	164.816	250.483
Paraguay	30.191	5.564	6.954	258.449	38.471	61.315
Perú	72.525	12.678	15.848	832.014	92.615	154.530
Uruguay	12.990	10.352	12.940	136.399	49.051	77.435
Venezuela	20.039	11.937	14.921	160.188	47.389	68.515
Demás países	18.028	8.538	10.674	215.700	64.035	99.587
<b>Total de Europa (excl. la U.R.S.S.)</b>	394.328	85.007	106.259	10.800.161	1.415.279	2.270.416
Alemania, Rep. Democrática de	201	144	180	149.367	9.977	16.350
Alemania, Rep. Federal de	8.863	10.314	12.892	671.690	167.727	267.446
Bélgica	38.252	5.027	6.284	1.002.294	84.895	141.462
Bulgaria	3.450	389	487	416.156	33.016	51.665
Checoslovaquia	30.875	4.400	5.500	266.880	30.419	51.993
Dinamarca	58.342	7.939	9.923	128.557	14.135	20.360
España	5.849	4.349	5.436	1.303.900	124.877	206.715
Francia	9.072	4.305	5.381	245.093	69.637	115.515
Grecia	309	327	409	45.824	9.292	13.512
Italia	48.323	15.501	19.376	1.376.588	180.872	288.171
Noruega	3.417	849	1.061	146.190	17.742	28.220
Países Bajos	184.974	26.780	33.476	4.395.158	522.498	812.348
Polonia	574	800	1.000	168.316	45.723	96.152
Portugal	72	112	140	294.270	48.902	73.303
Suecia	155	282	352	54.666	9.988	17.136
Suiza	517	1.554	1.942	5.627	11.405	18.166
Suiza	59	49	61	20.713	7.324	12.386
Yugoslavia	1.024	1.886	2.359	108.872	26.850	39.516
Demás países						
<b>Total de Asia (excl. la U.R.S.S.)</b>	313.983	55.061	68.827	6.615.284	744.756	1.288.114
Arabia Saudita	854	731	914	27.170	7.191	11.904
Corea del Sur	384	1.278	1.597	30.186	11.012	17.734
China, Rep. Popular	82.011	13.632	17.040	1.304.241	151.494	285.929
Filipinas	11	97	122	153	614	821
India	157	93	116	104.658	32.880	52.698
Irán	165.302	26.103	32.629	1.570.973	175.148	276.767
Israel	1.835	1.269	1.586	25.024	16.137	27.741
Japón	35.464	6.880	8.600	2.036.395	198.442	332.590
Líbano	22.858	2.041	2.552	320.916	19.213	37.509
Taiwan	798	574	718	101.818	15.731	23.872
Demás países	4.309	2.363	2.953	1.093.750	116.894	220.549
<b>Total de África</b>	101.008	22.966	28.707	1.546.019	251.849	405.698
Angola	16.578	1.975	2.469	123.816	19.487	28.709
Argelia	10.956	4.375	5.469	86.293	16.180	28.030
Canarias, Islas	4.388	749	937	49.301	11.090	17.087
Egipto	1.200	1.094	1.368	552.744	84.785	143.675
Libia	-	-	-	2.010	73	305
Sud Africa, Rep. de	14.609	5.546	6.932	134.799	45.924	71.626
Túnez	11.262	1.449	1.811	129.820	10.725	20.082
Demás países	42.015	7.778	9.721	467.236	63.585	96.184
<b>Total de Oceanía</b>	35	529	661	10.996	18.067	29.283
Australia	28	390	488	8.558	15.855	26.139
Nueva Zelandia	7	139	173	2.436	2.211	3.138
Demás países	-	-	-	2	1	6
<b>Total de U.R.S.S.</b>	500.322	43.827	54.784	8.830.725	586.691	1.191.865



Cuadro 4.— IMPORTACION, POR SECCIONES Y CAPITULOS DE LA N.C.C.A.

Sección y capítulo de la N.C.C.A.	Noviembre 1985*			11 primeros meses de 1985*		
	Cantidad	Valor		Cantidad	Valor	
	Toneladas	Miles de A	Miles de dólares	Toneladas	Miles de A	Miles de dólares
<b>TOTAL GENERAL</b>	<b>779.214</b>	<b>256.463</b>	<b>320.177</b>	<b>7.025.232</b>	<b>2.040.976</b>	<b>3.528.848</b>
<b>Sección I</b>	<b>1.089</b>	<b>1.214</b>	<b>1.516</b>	<b>14.828</b>	<b>10.469</b>	<b>18.444</b>
Capítulo 1	16	70	88	554	1.148	2.918
Capítulo 2	119	86	108	952	443	1.117
Capítulo 3	576	573	716	9.363	4.187	7.275
Capítulo 4	370	308	384	3.850	3.538	5.217
Capítulo 5	8	177	221	109	1.153	1.917
<b>Sección II</b>	<b>15.903</b>	<b>9.880</b>	<b>12.334</b>	<b>145.710</b>	<b>70.284</b>	<b>112.723</b>
Capítulo 6	1	4	5	255	187	349
Capítulo 7	254	68	84	16.702	3.965	5.596
Capítulo 8	12.756	3.728	4.654	92.141	14.778	24.329
Capítulo 9	2.467	5.110	6.379	29.279	40.137	61.960
Capítulo 10	13	71	88	727	1.036	1.373
Capítulo 11	-	-	1	898	212	414
Capítulo 12	130	317	396	3.121	4.322	8.423
Capítulo 13	147	532	664	1.396	5.101	9.217
Capítulo 14	135	51	63	1.192	546	1.061
<b>Sección III</b>	<b>568</b>	<b>356</b>	<b>444</b>	<b>4.899</b>	<b>3.586</b>	<b>5.949</b>
Capítulo 15	568	356	444	4.899	3.586	5.949
<b>Sección IV</b>	<b>1.576</b>	<b>2.261</b>	<b>2.823</b>	<b>22.118</b>	<b>25.831</b>	<b>50.948</b>
Capítulo 16	16	28	34	40	69	105
Capítulo 17	48	39	49	1.435	548	964
Capítulo 18	629	1.413	1.764	11.086	16.593	31.362
Capítulo 19	8	10	12	135	219	450
Capítulo 20	609	309	386	2.421	1.107	2.215
Capítulo 21	103	296	369	1.035	1.861	3.428
Capítulo 22	50	36	45	3.657	3.107	8.404
Capítulo 23	113	130	162	2.019	1.526	2.932
Capítulo 24	-	1	1	290	802	1.086
<b>Sección V</b>	<b>547.146</b>	<b>39.977</b>	<b>49.909</b>	<b>4.897.449</b>	<b>327.909</b>	<b>526.365</b>
Capítulo 25	9.883	905	1.129	195.141	12.024	21.383
Capítulo 26	356.999	9.891	12.348	2.350.104	50.552	78.267
Capítulo 27	180.264	29.182	36.431	2.352.204	265.333	426.715
<b>Sección VI</b>	<b>73.995</b>	<b>51.676</b>	<b>64.514</b>	<b>869.847</b>	<b>411.704</b>	<b>734.155</b>
Capítulo 28	40.821	7.582	9.466	434.274	58.409	98.732
Capítulo 29	13.799	23.511	29.352	122.618	183.657	331.750
Capítulo 30	43	2.159	2.695	633	19.392	36.346
Capítulo 31	13.345	2.008	2.507	230.438	27.121	45.888
Capítulo 32	1.555	3.098	3.868	13.426	18.858	33.287
Capítulo 33	15	325	406	445	3.618	6.218
Capítulo 34	1.123	1.222	1.526	10.775	8.286	15.527
Capítulo 35	93	900	1.124	1.732	6.023	10.891
Capítulo 36	15	216	270	269	1.331	2.516
Capítulo 37	142	2.053	2.563	2.186	16.299	28.622
Capítulo 38	3.043	8.600	10.736	53.051	68.710	124.378

Cuadro 4 (continuación)

Sección y capítulo de la N.C.C.A.	Noviembre 1985*			11 primeros meses de 1985*		
	Cantidad	Valor		Cantidad	Valor	
		Toneladas	Miles de A		Miles de dólares	Toneladas
Sección VII	11.197	12.692	15.845	104.800	91.517	166.473
Capítulo 39	7.954	9.231	11.524	75.569	65.792	120.237
Capítulo 40	3.243	3.461	4.321	29.231	25.725	46.236
Sección VIII	9	59	74	102	774	1.189
Capítulo 41	8	15	18	71	113	174
Capítulo 42	1	36	45	19	357	562
Capítulo 43	1	8	10	12	304	453
Sección IX	15.703	3.172	3.960	118.662	15.992	28.301
Capítulo 44	15.479	2.938	3.668	115.712	14.411	25.589
Capítulo 45	224	228	284	2.949	1.559	2.678
Capítulo 46	-	7	8	2	22	34
Sección X	6.023	4.578	5.716	73.260	39.094	69.172
Capítulo 47	2.286	604	754	36.969	8.493	15.161
Capítulo 48	3.682	3.710	4.631	35.192	25.794	45.747
Capítulo 49	54	264	330	1.098	4.807	8.264
Sección XI	4.519	6.404	7.995	26.382	35.614	66.334
Capítulo 50	-	7	8	2	73	111
Capítulo 51	105	325	406	3.112	5.491	11.390
Capítulo 52	-	3	3	1	12	16
Capítulo 53	8	105	131	64	627	1.029
Capítulo 54	3	9	11	127	394	745
Capítulo 55	3.135	3.557	4.441	6.527	6.835	10.643
Capítulo 56	652	1.203	1.502	10.341	11.735	22.848
Capítulo 57	535	556	694	4.845	3.609	6.035
Capítulo 58	6	47	59	87	346	657
Capítulo 59	39	319	398	739	3.200	6.230
Capítulo 60	5	97	121	90	927	1.549
Capítulo 61	10	143	179	219	1.894	4.329
Capítulo 62	20	33	42	225	469	751
Capítulo 63	-	-	-	2	1	1
Sección XII	3	22	27	94	555	1.040
Capítulo 64	2	18	22	83	508	961
Capítulo 65	-	3	4	8	39	69
Capítulo 66	-	1	1	3	8	10
Capítulo 67	-	-	-	-	-	-
Sección XIII	3.652	2.355	2.940	25.449	18.625	32.262
Capítulo 68	198	385	481	3.748	4.467	8.164
Capítulo 69	2.859	1.338	1.670	14.669	9.412	15.106
Capítulo 70	594	632	789	7.033	4.746	8.991
Sección XIV	-	85	107	13	1.709	4.025
Capítulo 71	-	85	107	13	1.709	4.025
Capítulo 72	-	-	-	-	-	-

Cuadro 4 (continuación)

Sección y capítulo de la N.C.C.A.	Noviembre 1985*			11 primeros meses de 1985*		
	Cantidad	Valor		Cantidad	Valor	
	Toneladas	Miles de A	Miles de dólares	Toneladas	Miles de A	Miles de dólares
Sección XV	48.081	23.070	28.801	516.908	165.881	306.977
Capítulo 73	44.490	16.408	20.485	485.309	116.675	217.771
Capítulo 74	3.258	4.133	5.160	26.573	24.681	42.804
Capítulo 75	7	120	150	484	2.252	4.237
Capítulo 76	138	626	781	982	3.136	5.659
Capítulo 77	4	13	16	237	422	758
Capítulo 78	-	-	-	22	22	43
Capítulo 79	9	11	13	102	80	172
Capítulo 80	44	438	547	444	3.013	5.348
Capítulo 81	5	265	331	245	2.364	4.436
Capítulo 82	76	819	1.023	1.446	10.303	20.077
Capítulo 83	51	237	296	1.065	2.933	5.672
Sección XVI	7.007	65.852	82.212	79.942	564.260	969.126
Capítulo 84	4.676	43.485	54.287	53.209	370.572	643.921
Capítulo 85	2.331	22.368	27.924	26.733	193.687	325.205
Sección XVII	41.584	18.409	22.982	108.629	161.985	273.432
Capítulo 86	12	25	31	3.786	15.080	20.652
Capítulo 87	3.491	14.835	18.521	41.068	132.184	222.260
Capítulo 88	1	184	230	36	2.011	4.293
Capítulo 89	38.080	3.365	4.200	63.739	12.711	26.227
Sección XVIII	357	12.911	16.118	3.284	83.294	142.189
Capítulo 90	249	8.702	10.863	2.335	59.273	100.576
Capítulo 91	43	1.796	2.242	357	11.261	20.204
Capítulo 92	66	2.413	3.013	592	12.759	21.408
Sección XIX	1	5	7	11	127	213
Capítulo 93	1	5	7	11	127	213
Sección XX	133	1.458	1.820	1.357	11.247	18.543
Capítulo 94	24	115	143	193	749	1.123
Capítulo 95	2	42	53	28	616	1.074
Capítulo 96	5	31	39	37	275	446
Capítulo 97	81	905	1.130	827	6.571	10.632
Capítulo 98	20	364	455	272	3.035	5.267
Sección XXI	11	3	4	70	338	696
Capítulo 99	11	3	4	70	338	696
00.00	657	24	30	11.419	182	293

\*Cifras provisionales

Cuadro 5.— IMPORTACION, POR PRINCIPALES PAISES

Países	Noviembre 1985*			11 primeros meses de 1985*		
	Cantidad	Valor		Cantidad	Valor	
		Toneladas	Miles de A		Miles de dólares	Toneladas
<b>TOTAL GENERAL</b>	779.214	256.463	320.177	7.025.232	2.040.976	3.528.848
<b>Total de América</b>	680.765	146.263	182.600	5.618.474	1.096.804	1.886.193
Bolivia	136.099	24.831	31.000	1.568.591	213.453	352.960
Brasil	406.015	42.560	53.133	2.820.926	320.627	562.668
Canadá	1.110	1.579	1.971	31.232	17.436	32.672
Colombia	1.424	2.998	3.742	43.099	13.968	21.736
Chile	16.197	7.330	9.151	123.743	45.160	76.497
Ecuador	1.627	1.233	1.540	14.415	6.102	10.022
Estados Unidos	96.349	49.615	61.940	663.168	366.382	635.544
México	2.945	3.959	4.942	29.780	28.730	51.473
Paraguay	3.261	2.105	2.628	25.598	11.493	17.871
Perú	1.215	1.967	2.455	127.133	19.848	33.611
Uruguay	13.653	4.906	6.125	162.665	34.567	59.699
Venezuela	54	79	98	540	1.105	1.554
Demás países	816	3.101	3.875	7.584	17.933	29.886
<b>Total de Europa (excl. la U.R.S.S.)</b>	34.048	75.458	94.204	844.924	699.449	1.225.586
Alemania, Rep. Federal de	11.711	24.207	30.221	118.231	217.802	378.337
Austria	339	1.075	1.342	12.234	16.406	28.108
Bélgica	2.154	3.658	4.566	41.990	37.678	63.748
Dinamarca	312	724	904	2.259	5.295	9.978
España	1.110	2.874	3.588	27.222	35.378	61.730
Finlandia	854	801	1.000	11.615	7.200	13.247
Francia	2.728	13.240	16.529	95.495	113.288	194.266
Italia	9.597	14.679	18.326	87.238	124.790	218.248
Noruega	80	68	85	5.017	3.063	7.970
Países Bajos	653	2.746	3.428	45.573	28.476	56.872
Polonia	26	104	130	287.044	12.711	22.534
Rumania	3.226	690	861	30.262	5.236	8.239
Suecia	389	1.701	2.124	8.827	18.673	33.447
Suiza	592	7.501	9.365	5.409	55.691	94.974
Demás países	277	1.390	1.735	66.508	17.762	33.888
<b>Total de Asia (excl. la U.R.S.S.)</b>	29.318	26.958	33.656	210.529	179.166	314.597
Arabia Saudita	-	-	-	-	5.383	10.432
Corea del Sur	60	672	839	1.408	1.781	4.204
China, Rep. Popular	86	80	100	17.447	631	1.058
India	58	91	113	396	5.079	9.404
Israel	2.028	673	840	35.025	142.632	248.711
Japón	24.646	22.432	28.005	113.244	12.093	22.150
Singapur	1.989	1.676	2.092	16.889	6.976	11.694
Taiwan	200	1.108	1.383	1.347	4.591	6.944
Demás países	251	226	284	24.773	-	-
<b>Total de África</b>	11.698	2.913	3.637	42.500	9.085	14.221
Camerún	-	-	-	-	-	-
Canarias, Islas	-	-	-	-	-	-
Congo	741	244	305	823	250	336
Sud África, Rep. de	10.902	2.650	3.308	40.805	8.625	13.584
Demás países	55	19	24	872	210	301
<b>Total de Oceanía</b>	23.059	2.803	3.500	274.339	28.562	48.546
Australia	23.059	2.801	3.498	274.208	28.150	47.912
Nueva Zelandia	-	2	2	131	412	634
Demás países	-	-	-	-	-	-
<b>Total de U.R.S.S.</b>	326	2.068	2.581	34.467	27.910	39.704



**INDICE DE SECCIONES Y CAPITULOS  
DE LA NOMENCLATURA DE COMERCIO EXTERIOR**

<b>SECCION I</b>	Animales vivos y productos del reino animal.	<b>SECCION VI</b>	Productos de las industrias químicas y de las industrias conexas.
Cap. 1	Animales vivos	Cap. 28	Productos químicos inorgánicos; compuestos inorgánicos u orgánicos de metales preciosos, de elementos radioactivos, de metales de las tierras raras y de isótopos
Cap. 2	Carnes y menudencias comestibles	Cap. 29	Productos químicos orgánicos
Cap. 3	Pescado y mariscos (crustáceos y moluscos)	Cap. 30	Productos farmacéuticos
Cap. 4	Leche y productos lácteos; huevos de ave; miel natural	Cap. 31	Abonos
Cap. 5	Productos de origen animal, no expresados ni comprendidos en otra parte de la nomenclatura	Cap. 32	Extractos curtientes y tintóreos; taninos y sus derivados; <b>materias colorantes</b> , colores, pinturas, barnices y tintes; <b>mástiques</b> ; tintas
<b>SECCION II</b>	Productos del reino vegetal.	Cap. 33	Aceites esenciales y resinoides; productos de perfumería o de tocador o cosméticos
Cap. 6	Plantas vivas y productos de la floricultura	Cap. 34	Jabones, productos orgánicos, tensioactivos, preparaciones para lejías, preparaciones lubricantes, ceras artificiales, ceras preparadas, productos para limpiar y pulir, bujías y artículos análogos, pastas para moldear y "ceras" para dentistas
Cap. 7	Hortalizas, legumbres, plantas, raíces y tubérculos alimenticios	Cap. 35	Materias albuminoideas y colas
Cap. 8	Frutos comestibles; cortezas de citrus y de melones	Cap. 36	Pólvoras y explosivos; artículos de pirotecnia; fósforos; aleaciones pirofóricas; materias inflamables
Cap. 9	Café, té, mate y especias	Cap. 37	Productos fotográficos y cinematográficos
Cap. 10	Cereales	Cap. 38	Productos diversos de las industrias químicas
Cap. 11	Productos de la molinería; malta; almidones y féculas; gluten; inulina	<b>SECCION VII</b>	Materias plásticas artificiales, éteres y ésteres de la celulosa, resinas artificiales y manufacturas de estas materias, caucho natural o sintético, caucho facticio y manufacturas de caucho.
Cap. 12	Semillas y frutos oleaginosos; semillas, simientes y frutos diversos; plantas industriales y medicinales; <b>pajas y forrajes</b>	Cap. 39	Materias plásticas artificiales, éteres y ésteres de la celulosa, resinas artificiales y manufacturas de estas materias
Cap. 13	Materias primas vegetales tintóreas o curtientes; gomas; resinas y otros jugos y extractos vegetales	Cap. 40	Caucho natural o sintético, caucho facticio y manufacturas de caucho
Cap. 14	Materias para trenzar y tallar y otros productos de origen vegetal, no expresados ni comprendidos en otro lugar de esta nomenclatura	<b>SECCION VIII</b>	Pieles, cueros, peletería y manufacturas de estas materias; artículos de guarnicionería, talabartería y viaje; marroquinería y estuchería; tripas manufacturadas.
<b>SECCION III</b>	Grasas y aceites (animales y vegetales); productos de su desdoblamiento; grasas alimenticias elaboradas; ceras de origen animal o vegetal.	Cap. 41	Pieles y cueros
Cap. 15	Grasas y aceites (animales y vegetales); productos de su desdoblamiento; grasas alimenticias elaboradas; ceras de origen animal o vegetal.	Cap. 42	Manufacturas de cuero; artículos de guarnicionería, de talabartería y de viaje; marroquinería y estuchería; tripas manufacturadas.
<b>SECCION IV</b>	Productos de las industrias alimenticias; bebidas; líquidos alcohólicos y vinagre; tabaco.	Cap. 43	Peletería y confecciones de peletería; peletería facticia
Cap. 16	Preparados de carnes, pescados, crustáceos y moluscos	<b>SECCION IX</b>	Madera, carbón vegetal y manufacturas de maderas; corcho y sus manufacturas; manufacturas de espartería y cestería.
Cap. 17	Azúcares y artículos de confitería	Cap. 44	Madera, carbón vegetal y manufacturas de maderas
Cap. 18	Cacao y sus preparados	Cap. 45	Corcho y sus manufacturas
Cap. 19	Preparados a base de cereales; harinas o féculas; productos de pastelería	Cap. 46	Manufacturas de espartería y cestería
Cap. 20	Preparados de legumbres, hortalizas, frutas y otras plantas o partes de plantas	<b>SECCION X</b>	Materias utilizadas en la fabricación de papel; papel y sus aplicaciones.
Cap. 21	Preparados alimenticios diversos	Cap. 47	Materias utilizadas en la fabricación del papel
Cap. 22	Bebidas, líquidos alcohólicos y vinagre		
Cap. 23	Residuos y desperdicios de las industrias alimenticias; alimentos preparados para animales		
Cap. 24	Tabaco		
<b>SECCION V</b>	Productos minerales.		
Cap. 25	Sal; azufre; tierras y piedras; yesos, cales y cementos		
Cap. 26	Minerales metalúrgicos, escorias y cenizas		
Cap. 27	Combustibles minerales; aceites minerales y productos de su destilación, materias bituminosas, ceras minerales		

Cap. 48	Papel y cartón; manufacturas de pasta de celulosa, de papel y de cartón	Cap. 77	Magnesio, berilio (glucinio)
Cap. 49	Artículos de librería y productos de las artes gráficas	Cap. 78	Plomo
<b>SECCION XI</b>	<b>Materias textiles y sus manufacturas.</b>	Cap. 79	Cinc
Cap. 50	Seda, borra de seda (schappe) y borriila de seda	Cap. 80	Estaño
Cap. 51	Textiles sintéticos y artificiales continuos	Cap. 81	Otros metales comunes
Cap. 52	Textiles metalizados	Cap. 82	Herramientas; artículos de cuchillería y cubiertos de mesa, de metales comunes
Cap. 53	Lana, pelos y crines	Cap. 83	Manufacturas diversas de metales comunes
Cap. 54	Lino y ramio	<b>SECCION XVI</b>	<b>Máquinas y aparatos; material eléctrico.</b>
Cap. 55	Algodón	Cap. 84	Calderas, máquinas, aparatos y artefactos mecánicos
Cap. 56	Textiles sintéticos y artificiales discontinuos	Cap. 85	Máquinas y aparatos eléctricos y objetos destinados a usos electrónicos
Cap. 57	Las demás fibras textiles vegetales; papel hilado y tejidos de papel hilado	<b>SECCION XVII</b>	<b>Material de transporte.</b>
Cap. 58	Alfombras y tapices, terciopelos, felpas, tejidos rizados y tejidos de oruga o felpilla ("Chenille"); cintas, pasamanería, tules; tejidos de mallas anudadas (red); puntillas; encajes y blondas; bordados	Cap. 86	Vehículos y material para vías férreas; aparatos no eléctricos de señalización para vías de comunicación
Cap. 59	Guata y fieltros; cuerdas y artículos de cordejería; tejidos especiales, tejidos impregnados o recubiertos; artículos de materias textiles para usos técnicos	Cap. 87	Vehículos, automóviles, tractores, velocípedos y otros vehículos terrestres
Cap. 60	Géneros de punto	Cap. 88	Navegación aérea
Cap. 61	Prendas de vestir y sus accesorios de tejidos	Cap. 89	Navegación marítima y fluvial
Cap. 62	Otros artículos de tejidos confeccionados	<b>SECCION XVIII</b>	<b>Instrumentos y aparatos de óptica, de fotografía y de cinematografía, de medida, de comprobación y de precisión; relojería; instrumentos de música; aparatos para el registro y reproducción del sonido o para el registro y reproducción en televisión, por procedimiento magnético, de imágenes y sonidos.</b>
Cap. 63	Prendería y trapos	Cap. 90	Instrumentos y aparatos de óptica, de fotografía y de cinematografía, de medida, de comprobación y de precisión; instrumentos y aparatos médico-quirúrgicos
<b>SECCION XII</b>	<b>Calzados; sombrerería; paraguas y quitasoles; flores artificiales y manufacturas de cabellos; abanicos.</b>	Cap. 91	Relojería
Cap. 64	Calzados, botines, polainas y artículos análogos; partes componentes de los mismos	Cap. 92	Instrumentos de música, aparatos para el registro y la reproducción del sonido o para el registro y la reproducción en televisión, por procedimiento magnético, de imágenes y sonidos; partes y accesorios de estos instrumentos y aparatos
Cap. 65	Sombreros y demás tocados y sus partes componentes	<b>SECCION XIX</b>	<b>Armas y municiones.</b>
Cap. 66	Paraguas, quitasoles, bastones, látigos, fustas y sus partes componentes	Cap. 93	Armas y municiones
Cap. 67	Plumas y plumón preparados y artículos de plumas o de plumón; flores artificiales; manufacturas de cabellos; abanicos	<b>SECCION XX</b>	<b>Mercancías y productos varios, no expresados ni comprendidos en otra parte.</b>
<b>SECCION XIII</b>	<b>Manufacturas de piedra, yeso, cementos, amianto, mica y materias análogas; productos cerámicos; vidrio y manufacturas de vidrio.</b>	Cap. 94	Muebles; mobiliario médico-quirúrgico; artículos de cama y similares
Cap. 68	Manufacturas de piedra, yeso, cementos, amianto, mica y materias análogas	Cap. 95	Materias para talla y moldeo, labradas (incluidas las manufacturas)
Cap. 69	Productos cerámicos	Cap. 96	Manufacturas de cepillería, pinceles, escobas, plumeros, borlas y cedazos
Cap. 70	Vidrio y manufacturas de vidrio	Cap. 97	Juguetes, juegos, artículos para recreos y para deportes
<b>SECCION XIV</b>	<b>Perlas finas, piedras preciosas y semipreciosas y similares, metales preciosos, chapados de metales preciosos y manufacturas de estas materias; bisutería de fantasía; monedas.</b>	Cap. 98	Manufacturas diversas
Cap. 71	Perlas finas, piedras preciosas y semipreciosas y similares, metales preciosos, chapados de metales preciosos y manufacturas de estas materias; bisutería de fantasía	<b>SECCION XXI</b>	<b>Objetos de arte, objetos para colecciones y antigüedades.</b>
Cap. 72	Monedas	Cap. 99	Objetos de arte, objetos para colecciones y antigüedades
<b>SECCION XV</b>	<b>Metales comunes y manufacturas de estos metales.</b>	00.00	Encomiendas menores y muestrarios.
Cap. 73	Arrabio (fundición), hierro y acero		
Cap. 74	Cobre		
Cap. 75	Níquel		
Cap. 76	Aluminio		

# NOMINA DE PUBLICACIONES

	Argen- tina <u>A</u>	Exte- rior u\$s		Argen- tina <u>A</u>	Exte- rior u\$s
<b>AERONAVEGACION COMERCIAL</b>			Marco Teórico y Metodológico de la Investigación Temática . . . . .	2,00	10
ARGENTINA — 1975, 1976, 1977, 1978, 1979-80 (un volumen) c/u . . . . .	0,80	6	Diseño de las muestras - primera etapa . . . . .	1,50	10
<b>ACTIVIDAD ESTADISTICA EN LA REPUBLICA ARGENTINA 1953-1983 . . . . .</b>		(agotado)	<b>NAVEGACION COMERCIAL ARGENTINA — 1975 y 1976 c/u . . . . .</b>	1,00	10
<b>ANUARIO ESTADISTICO DE LA REPUBLICA ARGENTINA — 1981-82</b>	10,00	60	<b>ENCUESTA DE TURISMO NACIONAL</b>	1,20	15
<b>BOLETIN ESTADISTICO TRIMESTRAL — 1976 - 1986</b>			<b>SEN — SISTEMA ESTADISTICO NACIONAL</b>		
Suscripción anual . . . . .	5,00	42	Nómina de Servicios 1981		(agotado)
Número suelto. . . . .	1,50	12	Censos y Publicaciones 1979-81. . . . .		(agotado)
<b>SERIE II -INDICADORES INDUSTRIALES — Números 1 a 10, c/u . . . . .</b>	1,00	9	<b>SERIE INFORMACION DEMOGRAFICA</b>		
(Número 2 agotado)			Nº 2. IV Censo General de la Nación 1947 (cuadros inéditos). Características Económicas de la Población . . . . .	2,50	15
<b>EVOLUCION DE LA INDUSTRIA MANUFACTURERA — 1970-81 . . . . .</b>	0,50	4	Nº 3. Ibíd. Características de Familia y Convivencia, Estado Civil y Fecundidad . . . . .	2,50	15
<b>INDUSTRIA MANUFACTURERA (Análisis de los establecimientos y del personal ocupado) — 1974-1981 c/u. . . . .</b>	0,50	4	<b>SERIE INVESTIGACIONES DEMOGRAFICAS</b>		
<b>COMERCIO EXTERIOR (edición anual) Tomos I, II y III — 1979-1982-1983 c/año . . . . .</b>	10,00	65	Nº 3. Mortalidad Infantil en la Argentina, 1970 . . . . .	1,00	5
<b>INTERCAMBIO COMERCIAL ARGENTINO — 1979-1984 (Números sueltos mensuales), c/u. . . . .</b>	0,50	4	Nº 4. Tablas de Mortalidad para la Ciudad de Buenos Aires, 1970 . . . . .	1,00	5
<b>INFORME SERIE ZLC - Intercambio Comercial Argentino con los países de ALALC — 1976-1980, c/u. . . . .</b>	1,20	6	Nº 5. La Migración Interna en la Argentina, 1960-1970. . . . .	1,00	5
Intercambio Comercial Argentino con los países de ALADI — 1981 - 1982, c/u. . . . .	1,20	6	Nº 6. La Población de San Juan . . . . .	1,00	5
<b>INTERCAMBIO COMERCIAL ARGENTINO según CUCI — 1977-1982, c/u. . . . .</b>	0,50	4	Nº 7. Encuesta de Presupuestos Familiares, 1960-1970. . . . .	1,00	5
<b>ENCUESTA PERMANENTE DE HOGARES</b>			<b>SISTEMA DE ESTADISTICAS SOCIALES Y DEMOGRAFICAS</b>		
1974, 1975 c/u. . . . .	2,00	24	Secuencia de Hogares. . . . .	1,00	4
1977 2 <sup>do</sup> semestre . . . . .	2,00	24	Secuencia Activa: Posibilidades Analíticas. . . . .	1,00	4
1982. Abril . . . . .	2,00	24	<b>ESTIMACIONES Y PROYECCIONES DE POBLACION, 1950-2025 . . . . .</b>		(agotado)
1982. Octubre. . . . .	2,00	24	<b>CENSO NACIONAL AGROPECUARIO, 1969 . . . . .</b>	2,50	24
1983. Abril . . . . .	2,00	24	<b>CENSO NACIONAL DE POBLACION, FAMILIAS Y VIVIENDA 1970</b>		
Alto Valle del Río Negro - Resultados preliminares — 1978-81 . . . . .	1,50	10	Capital Federal: Resultados provisionales (tomos I y II) . . . . .	2,50	15
			Resultados obtenidos por muestra: Capital Federal, Area Metropolitana, Buenos Aires, Corrientes, Neuquén, Tucumán (únicos disponibles) c/u. . . . .	0,50	4
			Resultados provisionales para todo el país (Incluye datos inéditos) . . . . .	1,50	15

## CENSO NACIONAL ECONOMICO 1974

	Argen- tina A	Exte- rior u\$s
Resultados provisionales por jurisdicción: Buenos Aires, Catamarca, Córdoba, Corrientes, Chaco, Chubut, Entre Ríos, Formosa, Jujuy, La Pampa, La Rioja, Mendoza, Misiones, Neuquén, Río Negro, Salta, San Luis, Santa Fe, Santiago del Estero, Tierra del Fuego y Tucumán, c/u. . . . .	0,80	4

### Resultados definitivos Industria Manufacturera:

Capital Federal, Catamarca, Córdoba, Corrientes, Chaco, Chubut, Entre Ríos, Formosa, Jujuy, La Pampa, La Rioja, Mendoza, Misiones, Neuquén, Río Negro, Salta, San Juan, San Luis, Santa Cruz, Santiago del Estero, Tierra del Fuego, Tucumán, Total del país, c/u. . . . .	2,00	10
--	------	----

Resultados definitivos: Comercio y Servicios - Capital Federal . . . . .	2,50	24
--	------	----

## CENSO NACIONAL ECONOMICO 1985

Resultados Provisionales . . . . .	3,00	15
------------------------------------	------	----

## CENSO NACIONAL DE POBLACION Y VIVIENDA 1980

Resultados Provisionales . . . . .	1,00	4
Serie A - Localidades . . . . .	2,00	8

Serie B - Características Generales: Capital Federal, Partidos del Gran Buenos Aires, Buenos Aires, Catamarca, Córdoba, Corrientes, Chaco, Chubut, Entre Ríos, Formosa, Jujuy, La Pampa, La Rioja, Mendoza, Misiones, Neuquén, Río Negro, Salta, San Juan, San Luis, Santa Cruz, Santa Fe, Santiago del Estero, Tierra del Fuego, Tucumán, Total del País, c/u . . . . .	2,00	10
--	------	----

Serie C - Vivienda - Tomos I y II . . . . .	(agotado)	
---	-----------	--

Serie D - Población. Total del país. . . . .	10,00	60
--	-------	----

## ESTUDIOS INDEC

Nº 1.- La Pobreza en la Argentina . . . . .	6,00	30
Nº 2.- Los Censos de Población del 80, taller de análisis y evaluación. . . . .	6,00	30
Nº 3.- La Juventud de la Argentina . . . . .	3,00	15

## RECOPIACIONES

Nº 1.- Indicador de Demanda Laboral 1974-1984 . . . . .	2,00	7
---	------	---

## METODOLOGIAS

Nº 1.-Índice de Precios al por Mayor. Base 1981 . . . . .	1,50	6
Nº 2.-Encuesta de Gastos e Ingresos de los Hogares, experiencia piloto . . . . .	2,00	7
Nº 3.-Diseño de la muestra del Censo Nacional de Población y Vivienda 1980 . . . . .	2,00	7

## INDICES DE PRECIOS

### INDICE DEL COSTO DE LA CONSTRUCCION EN LA CAP. FEDERAL

Base 1960 = 100, 1956-1977, c/u. . . . .	1,00	4
Base 1980 = 100, 1981-1984, c/u. . . . .	1,00	4
Metodología - Base 1980 . . . . .	1,50	5

### PRECIOS AL NIVEL DE CONSUMIDOR DE UN CONJUNTO DE PRODUCTOS EN EL GRAN BUENOS AIRES . . . . .

0,75 4

### INDICE DE PRECIOS MINORISTAS EN CIUDADES CAPIALES DE PROVINCIA

1973-1977, c/u. . . . .	0,75	4
1978-1980, c/u. . . . .	0,75	4
1973-1981, c/u. . . . .	0,75	4

### INDICE DE PRECIOS AL CONSUMIDOR - 1977-1981 (incluye serie retrospectiva 1960-1979) c/u. . . . .

(agotado)

### INDICE DE PRECIOS AL CONSUMIDOR Y SALARIOS INDUSTRIALES - 1982-1983-1984, c/u. (Números sueltos mensuales). . . . .

0,75 4

### INDICE DE PRECIOS AL POR MAYOR

1956 - 1972, 1 volumen . . . . .	0,75	4
1973 - 1981, 1 volumen . . . . .	0,75	4
1982 - 1984, c/u. (Números sueltos mensuales). . . . .	0,75	4

### ESTADISTICA MENSUAL

Suscripción anual . . . . .	20,00	60
Número suelto. . . . .	2,00	6

### COMUNICADOS DE PRENSA (No se remiten por correo)

- Índice de Precios al Consumidor c/u. . . . .	0,50
- Índice de Precios al por Mayor c/u. . . . .	0,50
- Índice del Costo de la Construcción en la Capital Federal c/u. . . . .	0,50
- Índice del Salario Total Medio Mensual por Trabajador Industrial c/u. . . . .	0,50
- Índice de Demanda Laboral c/u. . . . .	0,50
- Índice Salarios Industriales Básicos Fijados por Convenio. . . . .	0,50



# PUBLICACIONES DEL INDEC

## ULTIMOS TITULOS APARECIDOS

### Serie Metodologías

- Índice de Precios al por Mayor. Base 1981 - 2da edición.
- Encuesta de Gastos e Ingresos de los Hogares. Experiencia Piloto.
- Diseño de la Muestra del Censo Nacional de Población y Vivienda 1980.

### Serie Recopilaciones

- Indicador de Demanda Laboral 1974-1984.

### Serie Estudios

- La Pobreza en la Argentina - 2da edición.
- Los Censos de Población del 80 - Taller de Análisis y Evaluación.
- La Juventud de la Argentina.

### Boletín Estadístico Trimestral

I y II Trimestre 1985.

### Encuesta Permanente de Hogares

Resultados Preliminares - Abril 1983.

### Censo Nacional Económico 1985

Resultados Provisionales.

## DE PROXIMA APARICION

### Anuario de Comercio Exterior 1983

### Encuesta Permanente de Hogares

Resultados Preliminares - Octubre 1983.

### Serie Recopilaciones

- Evolución de la Industria Manufacturera 1982 - 1984.
- Proyección de la Población Urbana y Rural y de la Población Económicamente Activa, por Sexo y Grupos de Edad. 1970-2025.

### Boletín Estadístico Trimestral

III y IV Trimestre 1985.

---

**DE INTERES PARA LOS USUARIOS:** A los efectos de la consulta y/o adquisición de sus publicaciones, la Dirección de Difusión Estadística del INDEC ofrece ambas prestaciones en el Centro de Información y Oficina de Distribución y Venta. Horario de atención al público: 13,30 a 18,30 en Alsina 1924, Tel. 48-2403/4027/4050/4054/9860. (1090) Buenos Aires - Argentina.