

ESTADISTICA MENSUAL

AGOSTO 1985



ISSN 0326-6214

SUMARIO

I. INDICE DE PRECIOS AL CONSUMIDOR

1. Nivel general y capítulos. Indices	1
2. Nivel general y capítulos. Variaciones porcentuales	2
3. Indices y variaciones, por capítulo, grupo y subgrupo	3
4. Precios al consumidor de un conjunto de productos	6
5. Variaciones porcentuales periódicas	7

II. INDICE DE PRECIOS AL POR MAYOR

1. Nivel general y principales componentes. Indices	9
2. Nivel general y componentes. Variaciones porcentuales	9
3. Indices. Nivel general y componentes	10
4. Variaciones porcentuales periódicas	14

III. COSTO DE LA CONSTRUCCION

1. Nivel general y capítulos. Indices	15
2. Indices y variaciones. Nivel general, capítulos e ítem	16
3. Indices, por ítem y subítem	17
4. Precios de un conjunto de materiales para la construcción	20
5. Variaciones porcentuales periódicas	22

IV. INDICES DE SALARIOS Y DEMANDA LABORAL

1. Salarios industriales. Indices	23
2. Salarios industriales (total y horario)	24
3. Salarios industriales básicos de convenio	32
4. Ingresos medios de asalariados de la actividad privada	38
5. Ingresos medios de los asalariados de las empresas públicas	39
6. Variaciones porcentuales periódicas	40
7. Indicador de demanda laboral. Indices	42

V. INTERCAMBIO COMERCIAL ARGENTINO

1. Exportaciones, importaciones y saldo comercial	43
2. Exportación, por secciones y capítulos de la N.C.C.A.	45
3. Exportación, por principales países	48
4. Importación, por secciones y capítulos de la N.C.C.A.	49
5. Importación, por principales países	52

Nº 152



REPUBLICA ARGENTINA
PRESIDENCIA DE LA NACION
SECRETARIA DE PLANIFICACION

INSTITUTO NACIONAL DE ESTADISTICA Y CENSOS

INDEC

ESTADISTICA MENSUAL —publicación regular del Instituto Nacional de Estadística y Censos— reúne y sistematiza el siguiente conjunto de índices básicos de la actividad económica argentina y sus variaciones periódicas:

- | | |
|-------------------------------------|--|
| I. Índice de Precios al Consumidor; | IV. Índices de Salarios y Demanda Laboral; |
| II. Índice de Precios al por Mayor; | V. Intercambio Comercial Argentino. |
| III. Costo de la Construcción; | |

La publicación de estos índices, efectuada hasta diciembre de 1984 (N° 144) en fascículos independientes, a partir de enero de 1985 ha sido unificada en un solo volumen, manteniéndose la numeración correlativa anterior. Asimismo, a partir del mes mencionado (N° 145), la consideración del ítem **Salarios** se efectúa en un apartado específico, con el agregado de nueva información. Por último, desde el N° 148, se suma el indicador de "Demanda Laboral".

IMPORTANTE: La información referida al **Intercambio Comercial Argentino** solo se incluye en determinados números de esta serie, dado que la elaboración de los datos respectivos no se produce con la misma periodicidad de los restantes índices.

ISSN 0326-6214

PUBLICACIONES DEL INDEC

Los interesados en la obtención de las publicaciones editadas por el Instituto Nacional de Estadística y Censos deben dirigirse a: INDEC, Dirección de Difusión Estadística, Oficina de Distribución y Venta, Alsina 1924, Tel.: 48-4027/4050/2403/9860/4054, C.P. 1090 - Buenos Aires - Argentina.

ESTADISTICA MENSUAL

SUSCRIPCIÓN ANUAL (12 números)

Argentina	A	10.-
Exterior	u\$s	60.-

EJEMPLAR SIMPLE

Argentina	A	1.-
Exterior	u\$s	6.-

I. INDICE DE PRECIOS AL CONSUMIDOR



Cuadro 1.— NIVEL GENERAL Y CAPITULOS. INDICES

(Base 1974 = 100)

Período	Nivel general	Alimentación y bebidas	Indumentaria	Vivienda, combustible y electricidad	Equipamiento y funcionamiento del hogar
1983	1.401.577,7	1.513.108,5	676.851,4	1.346.694,9	1.277.536,7
1984	10.185.567,2	11.179.646,1	5.595.243,7	8.428.502,0	9.776.115,0
A. 1984	5.394.433,1	6.098.504,2	2.894.431,9	4.545.878,7	5.087.420,0
M. "	6.315.757,0	6.977.497,4	3.594.187,8	5.311.761,3	6.336.821,5
J. "	7.447.019,0	8.071.831,3	4.235.147,0	6.341.250,1	7.646.891,3
J. "	8.808.526,6	9.301.852,4	4.854.603,4	7.599.518,8	8.986.006,3
A. "	10.821.008,4	11.652.646,1	5.514.102,6	9.237.261,4	10.914.732,4
S. "	13.801.919,7	15.682.749,3	6.517.462,5	10.976.774,5	13.293.508,4
O. "	16.468.827,9	18.365.815,2	10.150.624,7	12.787.992,6	15.512.630,4
N. "	18.934.866,9	20.562.595,7	11.333.326,1	15.268.130,7	18.045.735,4
D. "	22.660.905,5	24.541.411,9	12.552.842,4	18.445.448,5	20.910.481,5
E. 1985	28.355.499,5	31.383.641,8	13.680.520,9	23.236.427,0	25.813.925,8
F. "	34.216.046,3	37.544.270,6	15.531.433,3	28.681.055,8	31.772.424,5
M. "	43.282.961,8	46.938.409,4	18.382.891,1	38.308.768,5	40.566.736,0
A. "	56.036.517,3	60.000.208,0	25.117.301,4	50.672.317,1	52.676.741,1
M. "	70.110.667,4	71.909.751,2	31.128.115,3	66.122.522,9	69.718.891,1
J. "	91.519.079,2	92.250.468,2	36.259.846,6	93.696.028,0	87.896.384,6
J. "	97.187.857,2	96.002.716,1	36.927.057,3	96.762.753,4	93.379.662,1
A. "	100.165.526,6	101.470.335,1	36.724.056,7	96.425.696,4	94.959.039,3

Período	Atención médica y gastos para la salud	Transporte y comunicaciones	Esparcimiento y educación	Bienes y servicios varios
1983	1.488.657,0	1.643.197,6	1.335.800,2	1.696.610,1
1984	10.712.713,7	11.814.994,9	10.945.692,4	10.893.147,3
A. 1984	5.162.790,0	5.772.816,5	5.432.467,4	5.906.914,7
M. "	6.192.425,0	6.963.181,1	6.561.965,7	6.866.354,5
J. "	7.470.550,1	8.510.684,5	7.921.705,8	8.228.816,9
J. "	9.283.151,7	10.832.165,2	10.025.993,8	9.643.725,3
A. "	11.514.935,3	13.479.982,6	11.782.278,3	11.498.557,2
S. "	14.044.531,0	16.041.981,0	14.394.163,7	14.211.630,8
O. "	17.509.789,4	18.734.517,8	16.993.808,2	16.474.582,6
N. "	20.671.109,6	22.037.703,3	20.979.013,2	19.814.540,3
D. "	25.553.573,2	26.585.460,7	25.793.079,1	24.602.200,7
E. 1985	32.552.610,0	33.332.563,6	30.672.106,9	30.505.695,7
F. "	42.422.501,2	40.389.895,3	36.941.311,3	36.831.202,4
M. "	53.656.979,9	50.806.445,7	49.682.222,9	46.319.707,1
A. "	68.865.480,0	66.757.190,0	62.772.703,2	61.834.208,7
M. "	89.443.580,5	88.504.264,9	81.430.790,9	80.722.476,6
J. "	118.092.215,9	119.386.867,2	103.566.303,8	110.469.546,8
J. "	130.528.964,6	127.245.719,9	117.194.954,4	127.097.809,6
A. "	137.712.889,3	127.511.179,5	116.716.538,6	128.728.053,4

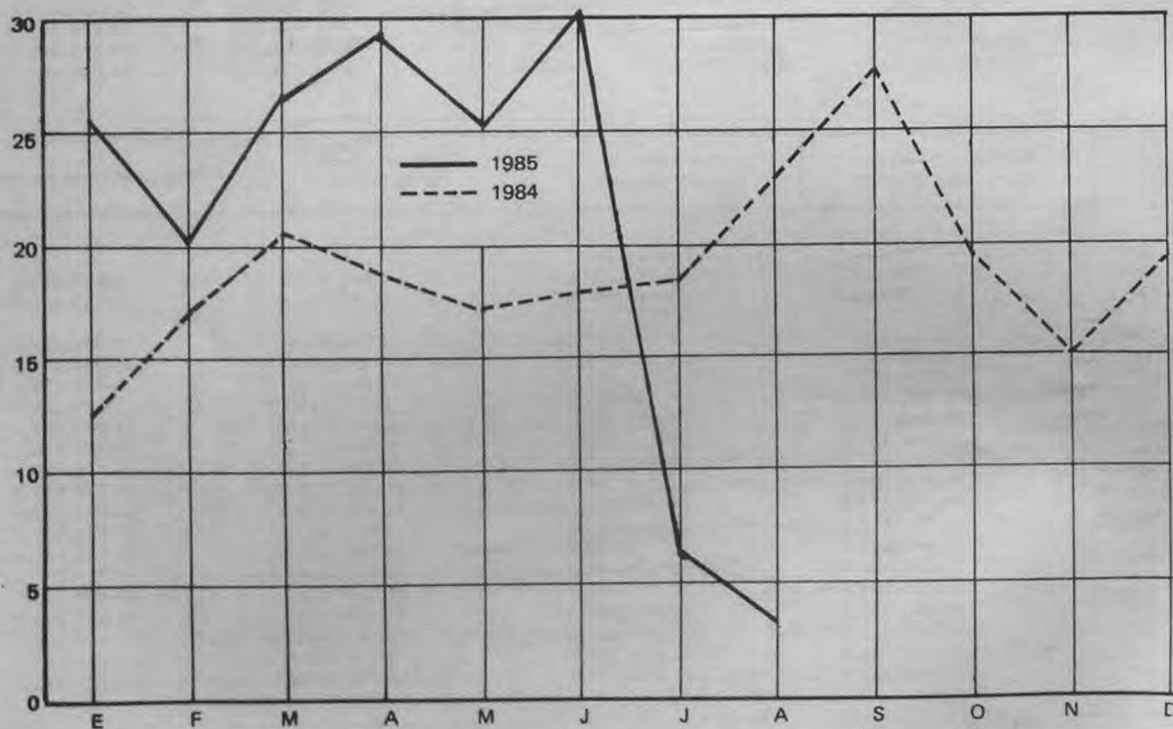
Cuadro 2.— NIVEL GENERAL Y CAPITULOS. VARIACIONES PORCENTUALES

(Relación entre cada período y el inmediato anterior)

Período	Nivel general	Alimentación y bebidas	Indumentaria	Vivienda, combustible y electricidad	Equipoamiento y funcionamiento del hogar	Atención médica y gastos para la salud	Transporte y comunicaciones	Esparcimiento y educación	Bienes y servicios varios
A. 1984	18,5	16,2	39,6	17,0	25,5	19,8	19,0	19,6	16,2
M. "	17,1	14,4	24,2	16,8	24,6	19,9	20,6	20,8	16,2
J. "	17,9	15,7	17,8	19,4	20,7	20,6	22,2	20,7	19,8
J. "	18,3	15,2	14,6	19,8	17,5	24,3	27,3	26,6	17,2
A. "	22,8	25,3	13,6	21,6	21,5	24,0	24,4	17,5	19,2
S. "	27,5	34,6	18,2	18,8	21,8	22,0	19,0	22,2	23,6
O. "	19,3	17,1	55,7	16,5	16,7	24,7	16,8	18,1	15,9
N. "	15,0	12,0	11,7	19,4	16,3	18,1	17,6	23,5	20,3
D. "	19,7	19,3	10,8	20,8	15,9	23,6	20,6	22,9	24,2
E. 1985	25,1	27,9	9,0	26,0	23,4	27,4	25,4	18,9	24,0
F. "	20,7	19,6	13,5	23,4	23,1	30,3	21,2	20,4	20,7
M. "	26,5	25,0	18,4	33,6	27,7	26,5	25,8	34,5	25,8
A. "	29,5	27,8	36,6	32,3	29,9	28,3	31,4	26,3	33,5
M. "	25,1	19,8	23,9	30,5	32,4	29,9	32,6	29,7	30,5
J. "	30,5	28,3	16,5	41,7	26,1	32,0	34,9	27,2	36,9
J. "	6,2	4,1	1,8	3,3	6,2	10,5	6,6	13,2	15,1
A. "	3,1	5,7	-0,5	-0,3	1,7	5,5	0,2	-0,4	1,3

PRECIOS AL CONSUMIDOR. NIVEL GENERAL

(Índice, base 1974 = 100; variación porcentual con respecto al mes inmediato anterior)



Cuadro 3.— INDICES Y VARIACIONES PORCENTUALES, POR CAPITULO, GRUPO Y SUBGRUPO

(Base 1974 = 100)

Capítulo, grupo y subgrupo	1985				Variación %
	Mayo	Junio	Julio	Agosto	Agosto 1985 Julio 1985
NIVEL GENERAL	70.110.667,4	91.519.079,2	97.187.857,2	100.165.526,6	3,1
1 - ALIMENTACION Y BEBIDAS	71.909.751,2	92.250.468,2	96.002.716,1	101.470.335,1	5,7
Cereales y sus derivados	109.726.773,2	132.930.165,8	134.193.920,1	134.598.263,5	0,3
— Productos de panadería	113.485.473,9	135.731.243,9	137.144.498,8	137.443.388,4	0,2
— Harina y arroz	103.977.934,6	128.446.660,7	137.123.452,0	138.984.515,9	1,4
— Fideos y demás pastas alimenticias	97.558.544,6	123.962.591,7	120.889.603,3	120.982.212,0	0,1
Carnes, embutidos y fiambres	43.067.676,0	68.231.487,4	71.972.055,7	81.751.150,3	13,6
— Carnes frescas	40.192.778,0	67.193.157,6	70.690.581,0	81.612.195,7	15,4
— Embutidos y fiambres, carnes secas y en conserva	65.144.780,5	76.205.097,7	81.812.839,9	82.818.219,4	1,2
Pescado y mariscos, frescos y en conserva	86.341.909,7	107.229.175,6	117.229.793,0	121.720.139,8	3,8
Aceite y grasas	120.169.544,5	139.955.933,1	146.589.879,1	147.812.300,4	0,8
Productos lácteos y huevos	83.624.342,2	95.940.464,6	90.587.661,4	90.073.098,4	-0,6
Frutas, verduras y legumbres	46.301.802,4	51.158.541,5	59.741.109,8	75.318.157,2	26,1
— Frutas frescas, secas y en conserva	47.075.699,5	51.318.637,8	61.286.918,6	69.130.760,5	12,8
— Verduras frescas, secas y en conserva	45.712.562,9	50.571.765,5	58.196.593,3	80.397.455,0	38,1
— Legumbres frescas, secas y en conserva	45.606.092,3	56.816.098,8	62.938.307,0	76.284.743,3	21,2
Azúcar, dulces, golosinas, cacao y sus derivados	68.458.801,1	82.810.925,7	82.758.548,1	81.057.904,6	-2,1
Café, té, yerba mate y otras infusiones	124.490.121,4	159.999.848,1	171.409.603,4	172.640.540,4	0,7
Vinagre, especias, salsas, condimentos y afines	92.566.626,6	115.694.064,6	121.541.677,1	124.362.116,8	2,3
Alimentos preparados y semi-preparados no incluidos anteriormente	109.109.859,6	138.358.485,3	146.565.942,7	149.194.354,4	1,8
Comidas tomadas fuera del hogar	100.015.178,3	127.135.042,6	138.676.244,6	141.131.596,6	1,8
— Comida	95.910.769,9	122.617.668,4	134.723.806,4	137.556.281,3	2,1
— Refrigerio	117.981.340,9	146.908.873,9	155.977.190,2	156.781.767,8	0,5
Bebidas	83.470.360,9	104.009.738,3	104.865.857,4	104.715.201,7	-0,1
— Bebidas no alcohólicas	83.326.708,2	107.094.347,1	110.348.518,1	110.058.678,7	-0,3
— Bebidas alcohólicas	83.547.728,9	102.348.438,9	101.913.022,4	101.837.327,8	-0,1

Cuadro 3 (continuación)

Capítulo, grupo y subgrupo	1985				Variación %	
	Mayo	Junio	Julio	Agosto	Agosto 1985	
					Julio	1985
II - INDUMENTARIA	31.128.115,3	36.259.846,6	36.927.057,3	36.724.056,7	- 0,5	
Indumentaria y calzado para hombre	36.730.301,4	43.461.622,0	43.444.249,3	43.114.888,3	- 0,8	
— Ropa interior	23.277.342,9	29.394.991,7	30.105.741,1	30.185.099,8	0,3	
— Ropa exterior y accesorios	28.897.918,4	33.334.811,2	32.728.556,1	32.129.230,4	- 1,8	
— Calzado	65.399.967,5	79.635.810,5	81.306.570,9	81.730.978,9	0,5	
Indumentaria y calzado para mujer	22.277.676,9	24.794.986,2	24.786.253,1	24.475.059,4	- 1,3	
— Ropa interior	36.809.278,4	44.800.025,2	46.931.480,6	47.169.878,3	0,5	
— Ropa exterior y accesorios	18.482.888,2	19.402.065,0	18.891.364,6	18.204.731,7	- 3,6	
— Calzado	21.471.274,0	23.952.605,5	23.734.811,5	23.761.009,0	0,1	
Indumentaria y calzado para niños menores de 13 años	31.075.222,1	35.846.585,2	37.553.487,3	37.391.051,3	- 0,4	
— Ropa interior	28.342.022,3	34.472.349,6	35.440.892,6	35.572.176,4	0,4	
— Ropa exterior	29.291.438,8	33.213.614,0	34.723.081,8	34.400.973,4	- 0,9	
— Calzado	34.685.605,5	40.794.768,8	42.963.695,6	43.047.335,7	0,2	
Tela, accesorios y servicios varios	40.366.530,4	48.905.581,6	52.175.536,2	52.626.247,8	0,9	
III - VIVIENDA, COMBUSTIBLE Y ELECTRICIDAD	66.122.522,9	93.696.028,0	96.762.753,4	96.425.696,4	- 0,3	
Gastos por la vivienda	58.255.694,3	78.158.146,7	80.123.315,1	79.603.156,2	- 0,6	
Combustible y electricidad	79.818.866,5	120.747.864,1	125.732.427,6	125.714.155,7	-	
— Electricidad	57.321.921,8	94.610.921,0	99.363.038,4	99.363.038,4	-	
— Combustible	114.720.936,2	161.297.077,3	166.642.260,9	166.595.641,8	-	
IV - EQUIPAMIENTO Y FUNCIONAMIENTO DEL HOGAR	69.718.891,1	87.896.384,6	93.379.662,1	94.959.039,3	1,7	
Muebles y accesorios	60.594.577,4	74.801.079,6	77.070.239,0	78.233.989,1	1,5	
Artefactos	40.802.338,1	51.125.213,5	54.421.135,1	56.626.399,5	4,1	
Artículos textiles para el hogar	43.536.928,5	51.795.725,8	52.981.592,6	53.209.842,3	0,4	
Vajilla	100.429.796,8	124.334.843,6	136.171.795,9	130.078.403,1	- 4,5	
Utensilios y accesorios para el hogar	77.274.268,2	103.519.437,5	112.717.194,6	115.313.817,0	2,3	
— Utensilios	78.327.260,4	105.225.105,3	115.491.594,2	119.168.683,9	3,2	
— Herramientas y otros	73.415.452,4	97.268.813,3	102.550.074,7	101.187.195,3	- 1,3	
Bienes y servicios varios	96.251.843,6	123.011.143,6	132.115.595,3	135.480.392,5	2,5	
— Bienes	88.914.850,3	111.147.826,0	120.418.780,0	124.277.981,5	3,2	
— Servicios	141.730.620,6	196.546.603,0	204.618.980,9	204.919.184,2	0,1	
Servicios domésticos para el hogar	39.291.725,9	48.492.944,4	48.492.944,4	48.492.944,4	-	

Cuadro 3 (continuación)

Capítulo, grupo y subgrupo	1985				Variación %
	Mayo	Junio	Julio	Agosto	Agosto 1985
					Julio 1985
V - ATENCION MEDICA Y GASTOS PARA LA SALUD	89.443.580,5	118.092.215,9	130.528.964,6	137.712.889,3	5,5
Productos medicinales, farmacéuticos y accesorios terapéuticos	71.429.244,4	100.540.553,0	110.508.267,7	111.331.985,8	0,7
— Productos medicinales y farmacéuticos	67.768.675,8	97.811.684,0	108.515.071,6	109.219.994,7	0,6
— Elementos para primeros auxilios	67.410.011,3	88.024.410,5	91.744.046,5	90.537.443,2	-1,3
— Aparatos y accesorios terapéuticos	103.036.882,0	127.947.181,6	134.411.585,0	137.028.175,3	1,9
Servicios prestados por profesionales médicos y auxiliares	105.865.633,5	134.092.491,3	148.780.036,8	161.761.990,7	8,7
VI - TRANSPORTE Y COMUNICACIONES	88.504.264,9	119.386.867,2	127.245.719,9	127.511.179,5	0,2
Vehículos para el transporte personal	71.525.556,9	93.299.080,5	89.641.964,2	92.657.194,4	3,4
Funcionamiento de los vehículos para el transporte personal	104.541.919,1	141.547.210,1	146.928.035,9	146.575.227,4	-0,2
— Partes diversas, accesorios y reparaciones	158.312.191,1	208.236.077,5	211.769.721,6	210.779.651,4	-0,5
— Nafta, aceite y grasa	73.442.340,8	106.185.240,1	112.522.696,1	112.393.291,5	-0,1
— Otros gastos	79.589.567,4	99.532.210,6	106.155.564,1	106.599.111,5	0,4
Gastos de transporte	87.374.726,4	117.412.579,6	129.895.566,6	129.895.566,6	—
Comunicaciones	42.252.582,2	66.552.956,4	70.272.322,5	70.272.322,5	—
VII - ESPARCIMIENTO Y EDUCACION	81.430.790,9	103.566.303,8	117.194.954,4	116.716.538,6	-0,4
Equipos, accesorios y sus reparaciones	51.042.230,3	65.126.577,0	67.805.728,5	71.035.056,4	4,8
Servicios culturales y de esparcimiento	91.484.766,7	118.975.392,0	127.396.428,6	130.546.599,8	2,5
Vacaciones y turismo	57.836.093,9	77.098.701,3	127.115.915,1	119.393.394,4	-6,1
Libros, periódicos, revistas y artículos de librería	114.277.528,0	141.046.900,8	139.012.123,8	138.219.721,3	-0,6
Servicios educativos	92.301.562,6	116.359.807,2	125.431.810,5	126.441.484,8	0,8
VIII - BIENES Y SERVICIOS VARIOS	80.722.476,6	110.469.546,8	127.097.809,6	128.728.053,4	1,3
Tabaco	81.982.991,2	118.153.804,9	144.603.715,7	144.861.833,3	0,2
Artículos y servicios para el cuidado personal	91.115.087,1	122.287.816,6	134.334.511,8	136.091.262,2	1,3
— Bienes	89.535.166,6	120.743.396,0	130.479.565,5	130.034.547,0	-0,3
— Servicios	94.430.010,3	125.528.255,1	142.422.798,6	148.799.208,5	4,5
Bienes varios no incluidos anteriormente	44.481.868,9	56.895.578,3	60.898.761,6	64.625.374,9	6,1
Otros servicios no incluidos anteriormente	80.797.171,9	106.010.296,2	117.747.932,0	120.456.369,5	2,3

Cuadro 4.— PRECIOS AL CONSUMIDOR DE UN CONJUNTO DE PRODUCTOS

Artículo	Unidad de medida	1985					
		Junio		Julio		Agosto	
		Precio promedio	Coefficiente de variación	Precio promedio	Coefficiente de variación	Precio promedio	Coefficiente de variación
		₡	%	₡	%	₡	%
Factura	docena	0,517	13,24	0,543	14,41	0,547	14,19
Pan francés	kg	0,339	4,81	0,329	1,33	0,330	1,46
Arroz	kg	0,592	32,29	0,652	23,60	0,665	21,61
Harina de trigo común	"	0,178	8,40	0,180	3,46	0,179	2,23
Fideos secos	p. 400 g*	0,279	24,33	0,246	22,27	0,246	22,63
Asado	kg	0,728	13,50	0,742	7,72	0,861	6,27
Carnaza común	"	0,640	12,14	0,616	5,23	0,716	5,91
Carne picada	"	0,638	12,83	0,620	7,22	0,718	8,06
Cuadril	"	1,017	12,28	1,070	7,52	1,235	6,09
Falda	"	0,458	13,94	0,433	10,24	0,509	10,27
Nalga	"	0,933	12,75	0,978	6,82	1,139	6,04
Bola de lomo	"	0,931	12,78	0,980	6,96	1,138	6,05
Paleta	"	0,899	16,51	0,961	9,22	1,117	7,80
Bife de costilla	"	0,930	14,75	0,973	8,56	1,123	8,31
Pollo viscerado y pelado	"	0,566	6,83	0,645	1,99	0,739	1,94
Jamón cocido	100 g	0,227	14,17	0,234	7,47	0,235	7,55
Jamón crudo	"	0,393	12,53	0,431	6,29	0,435	5,86
Caballa en aceite	lata 380 g	0,620	21,06	0,681	20,76	0,729	19,31
Filet de merluza	kg	0,689	5,59	0,740	2,06	0,747	1,23
Sardinias en aceite	lata 170-190 g	0,419	19,82	0,458	21,00	0,480	20,90
Aceite mezcla	bot. 1 1/2 l	0,906	7,77	0,957	8,17	0,966	9,14
Huevos frescos	docena	0,380	3,70	0,384	4,32	0,385	5,37
Leche común	litro	0,200	1,40	0,198	3,49	0,197	4,20
Manteca	200 g	0,477	4,09	0,467	2,20	0,468	2,05
Queso fresco	100 g	0,152	11,96	0,140	12,98	0,139	5,97
Queso de rallar	100 g	0,292	19,82	0,225	6,24	0,223	5,72
Duraznos al natural	lata 850 g	0,429	18,53	0,449	16,24	0,482	15,12
Banana	kg	0,285	12,05	0,356	11,49	0,363	14,87
Manzana	"	0,200	18,03	0,259	16,26	0,314	17,58
Naranja	"	0,174	14,86	0,194	12,03	0,231	19,66
Cebolla	"	0,090	14,82	0,112	17,58	0,185	20,29
Lechuga	"	0,206	22,35	0,235	20,05	0,251	20,41
Papa	"	0,055	17,77	0,056	18,21	0,059	19,17
Tomate redondo	"	0,233	17,54	0,288	16,23	0,615	16,79
Tomate al natural	lata 380 g	0,203	11,33	0,207	4,21	0,207	4,79
Azúcar	kg	0,383	6,14	0,369	4,84	0,356	7,40
Dulce de batata	"	0,649	13,10	0,644	3,55	0,644	2,78
Café	125 g	0,597	12,77	0,686	13,83	0,698	11,38
Yerba	500 g	0,433	7,72	0,427	3,58	0,427	3,23
Bebida gaseosa	bot. 1 litro	0,218	9,33	0,219	6,65	0,219	1,67
Soda	sifón 1 litro	0,094	11,92	0,100	10,77	0,100	9,85
Vino común	bot. 1 litro	0,462	3,80	0,444	0,90	0,443	1,37
Cera líquida	litro	1,375	18,94	1,488	20,30	1,616	18,54
Escoba de paja	unidad	0,870	28,56	0,924	25,44	0,918	27,94
Jabón de lavar	pan	0,210	11,24	0,217	9,81	0,224	12,34
Lavandina	litro	0,254	14,75	0,274	17,69	0,279	15,41
Polvos limpiador	envase 500 g	0,202	22,20	0,214	21,18	0,217	19,78
Papel higiénico	rollo 74 m	0,139	19,75	0,150	23,31	0,155	24,22
Limpieza y planchado de ambo	unidad	3,771	19,81	3,970	17,00	3,970	16,74
Algodón	p. 100 g	0,360	17,32	0,360	17,00	0,337	22,04
Aplicación de inyecciones (farmacia)	unidad	0,258	50,90	0,291	55,00	0,290	55,09
Disco 33 rpm larga duración	"	5,505	11,07	5,246	8,50	5,214	6,63
Cuaderno escolar 50 hojas	"	0,446	27,41	0,461	23,12	0,464	19,72
Lápiz negro	"	0,102	36,87	0,128	33,74	0,127	26,59
Dentífrico	env. 100-120 g	0,499	28,59	0,575	26,78	0,610	23,56
Hojas de afeitar	c. 5 unid.	0,632	17,11	0,662	15,39	0,669	13,93
Jabón de tocador	past. 135-150 g	0,314	18,72	0,333	20,02	0,350	17,05

* Se relevan los precios de 500 g

Cuadro 5.— VARIACIONES PORCENTUALES PERIODICAS

Período	%
Agosto 1985	3,1
Bimestre:	
Variación entre junio y agosto	9,4
Trimestre:	
Variación entre mayo y agosto	42,9
Cuatrimestre:	
Variación entre abril y agosto	78,8
Semestre:	
Variación entre febrero y agosto	192,7
Año:	
Variación entre agosto 1984 y agosto 1985	825,7

II. INDICE DE PRECIOS AL POR MAYOR

Cuadro 1.-- NIVEL GENERAL Y PRINCIPALES COMPONENTES. INDICES

(Base 1981 = 100)

Periodo	Nivel general	Por origen y sector				
		Nacional			Importado	No agropecuario total (a)
		Total	Agropecuario	No agropecuario		
1983	1646,792019	1622,162209	1884,815657	1553,154301	1983,930940	1587,019220
1984	11118,5	10957,1	12308,7	10695,2	13270,7	10900,5
J. 1984	8516,281242	8399,266566	9666,090246	8072,476195	10089,539131	8231,811576
J. "	9838,9	9712,2	10307,3	9619,3	11521,7	9771,5
A. "	11994,1	11856,4	13100,3	11662,2	13823,6	11835,2
S. "	14961,1	14828,7	17512,4	14409,8	16720,0	14594,6
O. "	17259,4	17044,7	19699,7	16630,3	20112,5	16908,9
N. "	19792,3	19397,9	21143,8	19125,4	25032,2	19597,9
D. "	24389,9	23949,8	25557,4	23699,0	30235,7	24221,9
E. 1985	29541,6	29011,5	29964,9	28862,6	36584,8	29480,4
F. "	34811,7	34043,4	32782,5	34240,2	45019,1	35102,5
M. "	44453,6	43525,5	38166,8	44361,8	56785,3	45355,7
A. "	58460,8	57230,2	47016,1	58824,3	74810,5	60103,2
M. "	76706,0	74887,4	54546,2	78062,0	100868,3	79886,5
J. "	109134,1	105943,5	74755,5	110811,0	151523,2	114068,0
J. " *	108105,7	104695,0	81464,9	108320,5	153419,9	111928,4
A. " *	109773,2	106534,4	93789,7	108523,5	152802,8	112065,8

Cuadro 2.-- NIVEL GENERAL Y PRINCIPALES COMPONENTES. VARIACIONES PORCENTUALES

(Relación entre cada período y el inmediato anterior)

J. 1984	16,6	16,2	15,3	16,5	22,6	17,1
J. "	15,5	15,6	6,6	19,2	14,2	18,7
A. "	21,9	22,1	27,1	21,2	20,0	21,1
S. "	24,7	25,1	33,7	23,6	21,0	23,3
O. "	15,4	14,9	12,5	15,4	20,3	15,9
N. "	14,7	13,8	7,3	15,0	24,5	15,9
D. "	23,2	23,5	20,9	23,9	20,8	23,6
E. 1985	21,1	21,1	17,2	21,8	21,0	21,7
F. "	17,8	17,3	9,4	18,6	23,1	19,1
M. "	27,7	27,9	16,4	29,6	26,1	29,2
A. "	31,5	31,5	23,2	32,6	31,7	32,5
M. "	31,2	30,9	16,0	32,7	34,8	32,9
J. "	42,3	41,5	37,0	42,0	50,2	42,8
J. " *	-0,9	-1,2	9,0	-2,2	1,3	-1,9
A. " *	1,5	1,8	15,1	0,2	-0,4	0,1

(a) Incluye "Nacional no agropecuario" e "Importado".

* Cifras provisionales

Cuadro 3.-- INDICES. NIVEL GENERAL Y COMPONENTES
(Base. 1981 = 100)

Concepto	1985				
	Abril	Mayo	Junio	Julio*	Agosto*
NIVEL GENERAL	58.460,8	76.706,0	109.134,1	108.105,7	109.773,2
PRODUCTOS NACIONALES					
NACIONAL	57.230,2	74.887,4	105.943,5	104.695,4	106.534,4
Agropecuario	47.016,1	54.546,2	74.755,5	81.464,9	93.789,7
Productos agrícolas	46.677,5	56.117,9	68.821,5	75.811,1	88.655,0
Cereales	50.598,2	64.960,4	82.074,7	87.408,5	87.519,1
Oleaginosos	56.587,6	73.677,3	91.522,5	94.856,3	96.799,4
Hortalizas y legumbres	38.377,1	44.108,2	52.212,2	62.371,3	98.541,0
Frutas	43.042,7	39.597,7	44.657,1	53.341,8	65.960,3
Productos pecuarios	47.640,9	52.712,5	82.385,7	88.833,7	100.991,3
Ganado	42.371,5	45.666,1	81.688,1	90.309,2	104.784,4
Aves, leche y huevos	54.690,1	60.941,2	80.817,8	83.284,1	90.271,7
Lana	61.996,7	84.639,1	110.868,7	122.819,6	150.658,9
Pesca	41.583,2	50.684,0	70.075,2	74.310,8	73.409,9
No agropecuario	58.824,3	78.062,0	110.811,0	108.320,5	108.523,5
Productos de minas y canteras	73.427,8	97.214,7	177.188,1	176.527,3	175.125,6
Carbón	80.436,5	111.012,4	145.418,7	174.513,8	174.513,8
Petróleo y gas	76.284,6	99.629,1	189.289,7	189.197,4	189.197,4
Minerales metálicos	60.898,2	79.160,4	139.446,7	118.673,9	114.585,9
Otros minerales	60.698,5	87.592,5	122.387,3	121.559,4	113.334,5
Productos manufacturados	58.278,9	77.346,7	108.332,2	105.773,3	106.036,2
Alimentos, bebidas y tabaco	48.175,7	61.579,3	84.702,3	82.709,7	84.534,8
Alimentos, excepto bebidas	46.693,9	59.570,0	81.702,7	80.682,0	83.524,3
Carne preparada y conservada	35.718,0	37.253,1	68.645,8	68.769,8	78.645,1
Productos lácteos	47.689,5	61.736,0	86.269,8	90.873,1	90.471,5
Frutas y legumbres envasadas	54.799,5	69.182,3	81.630,2	79.163,0	76.328,4
Pescados, crustáceos y otros productos marinos	41.987,3	62.892,1	89.373,1	95.665,7	95.053,3
Aceites y grasas vegetales y animales	60.055,0	81.376,9	110.837,8	98.046,7	104.366,1
Productos de molinería	42.171,8	59.291,2	74.596,3	72.536,3	70.307,0
Productos de panadería y fideería	50.103,3	64.628,1	85.083,4	85.433,9	84.534,9
Azúcar	53.150,1	79.131,2	73.243,2	72.720,7	72.959,9
Cacao, chocolate y art. confitería	57.837,7	82.428,5	111.760,2	108.521,0	104.867,2
Productos alimenticios diversos	59.446,4	79.234,6	107.860,7	108.126,8	102.963,4
Alimentos preparados para animales	58.291,3	70.712,1	97.947,4	89.331,1	89.518,2
Bebidas	63.183,1	81.204,9	107.633,9	99.284,9	96.605,1
Bebidas espirituosas	54.411,2	72.913,4	99.036,1	95.141,3	95.141,3
Bebidas vinícolas	73.417,1	93.125,0	124.184,8	110.448,9	106.137,8
Bebidas malteadas y malta	47.125,4	59.223,5	74.709,9	78.828,4	75.956,9
B. no alcohólicas y aguas gaseosas	45.734,5	60.453,6	77.498,2	77.383,8	77.351,1

Cuadro 3 (continuación)

Concepto	1985				
	Abril	Mayo	Junio	Julio*	Agosto*
Productos del tabaco	36.210,0	46.607,6	73.378,3	73.196,0	73.196,0
Textiles, prendas de vestir y cuero	59.635,2	75.892,0	99.131,5	96.977,4	96.780,8
Productos textiles	56.547,4	72.070,5	94.488,0	94.367,7	94.404,8
Hilados y tejidos textiles	54.380,9	68.935,3	91.713,0	91.581,7	91.842,1
Artículos confeccionados de materiales textiles, excepto prendas de vestir	76.423,3	98.848,2	138.526,4	132.455,9	133.353,4
Artículos de punto	63.724,1	83.227,0	96.463,5	98.729,5	96.897,4
Prendas de vestir, excepto calzado	69.850,0	88.700,9	113.916,1	106.581,4	103.429,0
Cuero y productos del cuero y sucedáneos, excepto calzado y otras prendas de vestir	77.302,7	101.134,4	129.903,1	120.730,8	114.010,9
Cuero	81.110,3	102.039,8	137.755,9	127.345,2	117.878,3
Productos del cuero y sucedáneos, excepto calzado y otras prendas de vestir	66.577,5	98.584,1	107.783,4	102.099,6	103.117,0
Calzado, excepto el de caucho vulcanizado o moldeado o de plástico	55.781,2	68.823,7	91.943,3	86.715,3	93.944,2
Madera y productos de la madera, incluido muebles	67.215,6	93.493,3	120.798,0	117.844,9	121.241,6
Madera y productos de madera y de corcho, excepto muebles	61.146,9	80.323,6	121.896,9	117.464,4	118.739,2
Madera trabajada y sin trabajar	61.146,9	80.323,6	121.896,9	117.464,4	118.739,2
Muebles y accesorios, excepto los que son principalmente metálicos	71.719,6	103.267,3	119.982,5	118.127,4	123.098,8
Papel y productos de papel; impresiones y publicaciones	58.277,0	79.889,3	102.755,2	101.312,3	103.638,1
Papel y productos de papel	56.879,9	77.141,2	105.865,5	103.361,0	108.080,3
Papel y cartón	59.451,5	79.854,1	108.708,4	106.355,7	114.884,6
Envases y cajas de papel y cartón	52.653,2	73.797,7	100.190,5	99.567,9	99.070,6
Artículos de pulpa, papel y cartón n.e.p.	55.972,4	72.847,6	107.860,1	98.927,2	99.177,5
Impresiones, publicaciones y artículos conexos	59.318,2	81.937,3	100.437,5	99.785,6	100.327,9
Sustancias químicas y productos derivados del petróleo y del carbón, de caucho y plástico	58.914,4	80.493,1	126.853,2	122.446,9	121.670,8
Sustancias químicas industriales	56.163,7	81.627,0	122.634,7	115.672,4	114.101,3
Sustancias químicas industriales básicas, excepto abonos	55.310,6	80.443,3	119.376,1	115.744,0	113.876,7
Resinas sintéticas, materias plásticas y fibras artificiales, excepto el vidrio	56.938,6	82.702,3	125.594,8	115.607,3	114.305,2

Cuadro 3 (continuación)

Concepto	1985				
	Abril	Mayo	Junio	Julio*	Agosto*
Otros productos químicos	45.570,5	62.160,4	93.871,3	91.330,1	91.717,0
Pinturas, barnices y lacas	48.903,4	60.165,9	95.567,3	91.948,9	94.957,2
Productos farmacéuticos y medicamentos	35.205,3	52.249,1	81.497,3	79.420,1	81.054,2
Jabones y preparados de limpieza, perfumes, cosméticos y otros productos de tocador	54.401,2	72.085,4	101.961,9	96.009,2	91.942,8
Productos químicos n.e.p.	57.452,6	75.452,0	112.228,9	113.013,9	113.550,1
Productos derivados del petróleo	71.297,5	94.311,7	162.877,7	161.907,2	162.084,4
Productos de caucho	58.856,0	78.497,9	114.763,9	105.922,6	102.653,5
Cubiertas y cámaras	56.269,7	73.887,0	107.922,4	98.576,1	95.608,6
Productos de caucho n.e.p.	64.805,3	89.104,3	130.501,6	122.822,0	118.859,0
Productos plásticos n.e.p.	70.121,2	98.258,6	143.955,5	132.189,3	129.157,7
Productos minerales no metálicos, exceptuando los derivados del petróleo y del carbón	52.832,1	70.955,1	92.507,0	91.834,8	90.657,5
Objetos de barro, loza y porcelana	55.349,6	74.723,4	98.287,9	95.966,6	94.606,2
Vidrio y productos de vidrio	42.998,3	58.193,7	84.538,7	90.674,6	92.373,7
Otros productos minerales no metálicos	55.247,5	74.020,6	93.949,4	91.592,2	89.632,3
Productos de arcilla para construcción	48.189,9	66.280,7	87.897,3	86.920,9	83.679,5
Cemento, cal y yeso	68.698,0	89.139,1	108.926,5	105.050,9	101.642,3
Productos minerales no metálicos n.e.p.	46.368,3	63.945,5	83.174,4	81.532,3	81.532,3
Productos metálicos básicos	74.605,5	100.321,8	145.201,9	144.351,0	142.751,4
Hierro y acero	78.391,4	105.647,8	150.670,9	150.750,0	148.847,5
Metales no ferrosos	52.982,7	69.902,5	113.965,7	107.803,6	107.934,1
Productos metálicos, maquinaria y equipo	62.083,4	82.820,5	112.685,2	109.622,3	109.534,5
Productos metálicos, exceptuando maquinaria y equipo	54.589,6	75.581,1	105.603,4	102.007,9	102.226,1
Cuchillería, herramientas manuales y artículos generales de ferretería	63.795,5	87.494,6	116.068,0	103.924,4	98.798,5
Muebles y accesorios principalmente metálicos	69.081,8	93.570,6	129.705,7	126.011,7	126.216,1
Productos metálicos, n.e.p., exceptuando maquinaria y equipo	52.178,1	72.520,9	102.258,9	99.846,3	100.800,3
Maquinaria, exceptuando la eléctrica	52.256,3	72.238,9	109.951,5	111.006,5	109.168,5
Maquinaria y equipo para la agricultura	61.490,0	90.491,7	142.424,6	139.836,6	131.983,9
Maquinaria y equipo para las industrias, excepto para trabajar los metales y la madera	63.522,0	81.847,6	120.424,9	127.671,0	129.350,8
Maquinaria y equipo n.e.p., exceptuando la maquinaria eléctrica	39.880,7	54.849,9	82.714,8	82.709,5	82.866,7

Cuadro 3 (continuación)

Concepto	1985				
	Abril	Mayo	Junio	Julio*	Agosto*
Maquinaria, aparatos, accesorios y suministros eléctricos	58.059,2	77.945,7	110.882,6	107.864,4	114.326,0
Máquinas y aparatos industriales eléctricos	71.091,3	96.180,0	131.366,7	130.604,2	132.527,0
Equipos y aparatos de radio, de televisión y de comunicaciones	56.886,4	75.298,4	94.560,2	94.625,5	110.239,9
Aparatos y accesorios eléctricos de uso doméstico	50.088,5	70.027,2	94.127,8	97.647,9	95.302,8
Aparatos y suministros eléctricos n.e.p.	55.974,5	75.321,0	120.729,8	113.148,7	114.895,1
Material de transporte	69.915,7	90.960,5	117.478,5	113.299,2	112.238,8
Vehículos automóviles	69.915,7	90.960,5	117.478,5	113.299,2	112.238,8
PRODUCTOS IMPORTADOS					
IMPORTADO	74.810,5	100.868,3	151.523,2	153.419,9	152.802,8
Productos de la agricultura y silvicultura	80.972,5	117.834,4	162.207,4	164.123,2	160.801,2
Productos agrarios	85.164,1	127.403,3	175.369,1	178.027,1	169.467,3
Productos de la silvicultura	64.816,6	80.952,2	111.477,2	110.532,4	127.399,1
Productos de minas y canteras	55.560,8	75.462,5	122.537,4	114.263,2	116.096,8
Carbón	37.863,9	51.420,1	82.240,3	82.240,5	82.240,5
Otros minerales	79.899,3	108.527,9	177.957,9	158.303,9	162.659,3
Productos manufacturados	77.125,1	103.147,8	154.885,1	158.288,8	157.545,5
Madera	69.378,3	98.152,2	143.359,1	145.880,1	145.880,1
Papel	71.929,5	103.108,9	169.143,0	165.849,2	163.073,2
Sustancias y productos químicos	78.227,2	101.835,7	148.950,3	151.619,1	151.022,0
Sustancias químicas industriales	79.020,8	102.719,1	150.393,3	154.575,6	153.847,1
Otros productos químicos	74.459,5	97.641,8	142.100,1	137.584,0	137.611,1
Productos metálicos básicos	69.809,2	96.057,2	137.323,0	154.241,2	154.776,8
Hierro y acero	68.693,1	95.038,4	131.725,7	153.583,7	154.275,6
Metales no ferrosos	73.631,7	99.546,4	156.492,5	156.493,0	156.493,0
Productos metálicos, maquinaria y equipo	87.412,1	113.732,7	177.573,0	169.834,6	168.358,6
Maquinaria exceptuando la eléctrica	76.840,4	100.143,1	155.995,1	149.918,3	150.091,4
Maquinaria, aparatos, accesorios y suministros eléctricos	141.697,4	183.514,5	288.375,1	272.103,9	262.159,8

*Cifras provisionales

Cuadro 4.— VARIACIONES PORCENTUALES PERIODICAS

Período	Nivel general	Agropecuario nacional	No agropecuario		
			Total	Nacional	Importado
Agosto 1985	1,5	15,1	0,1	0,2	- 0,4
Bimestre:					
Variación entre junio y agosto	0,6	25,5	- 1,8	- 2,1	0,8
Trimestre:					
Variación entre mayo y agosto	43,1	71,9	40,3	39,0	51,5
Cuatrimestre:					
Variación entre abril y agosto	87,8	99,5	86,5	84,5	104,3
Semestre:					
Variación entre febrero y agosto	215,3	186,1	219,3	216,9	239,4
Año:					
Variación entre agosto 1984 y agosto 1985	815,2	615,9	846,9	830,6	1.005,4

III. COSTO DE LA CONSTRUCCION

CAPITAL FEDERAL

Cuadro 1.-- NIVEL GENERAL Y CAPITULOS. INDICES

(Base 1980 = 100)

Periodo	Nivel general	Gastos generales	Materiales	Mano de obra (*)	Nivel general	Gastos generales	Materiales	Mano de obra (*)
					Variación % entre cada período y el anterior			
1983	2.879,3	2.498,1	2.862,5	3.005,8	436,4	415,1	388,1	573,9
1984	21.515,1	18.963,0	19.811,3	25.630,7	647,2	659,1	592,1	752,7
Enero 1984	7.230,6	6.519,4	6.798,8	8.282,4	8,0	14,1	9,3	4,7
Febrero "	8.212,1	7.355,4	7.553,1	9.768,2	13,6	12,8	11,1	17,9
Marzo "	9.726,4	8.591,0	8.815,3	11.872,4	18,4	16,8	16,7	21,5
Abril "	11.546,4	10.175,5	10.550,0	13.924,7	18,7	18,4	19,7	17,3
Mayo "	13.333,8	11.800,7	12.518,4	15.374,8	15,5	16,0	18,7	10,4
Junio "	16.426,9	14.447,6	15.009,2	19.818,8	23,2	22,4	19,9	28,9
Julio "	19.426,4	17.188,0	17.848,7	23.205,0	18,3	19,0	18,9	17,1
Agosto "	23.413,6	20.754,4	21.604,0	27.767,4	20,5	20,7	21,0	19,7
Setiembre "	28.655,9	25.147,5	26.390,2	34.160,9	22,4	21,2	22,2	23,0
Octubre "	34.041,8	30.138,6	30.640,4	41.971,0	18,8	19,8	16,1	22,9
Noviembre "	39.540,4	34.819,6	36.309,1	47.319,0	16,2	15,5	18,5	12,7
Diciembre "	46.626,7	40.618,6	43.698,7	54.103,3	17,9	16,7	20,4	14,3
Enero 1985	54.624,2	48.212,7	53.065,2	59.349,0	17,2	18,7	21,4	9,7
Febrero "	64.807,3	58.190,7	63.908,1	68.175,6	18,6	20,7	20,4	14,9
Marzo "	81.907,8	72.210,1	81.146,4	85.765,4	26,4	24,1	27,0	25,8
Abril "	104.291,4	90.502,9	104.812,4	106.533,5	27,3	25,3	29,2	24,2
Mayo "	135.903,8	117.326,2	138.532,7	134.975,6	30,3	29,6	32,2	26,7
Junio "	187.769,2	162.424,2	186.774,9	195.936,7	38,2	38,4	34,8	45,2
Julio "	176.685,0	154.636,2	184.400,5	166.026,1	-5,9	-4,8	-1,3	-15,3
Agosto "	176.919,0	154.805,6	184.732,9	166.074,1	0,1	0,1	0,2	-

(*) Incluye cargas sociales

NOTA: Las cifras son provisionales desde marzo de 1985, ya que el "Nivel general" y los capítulos "Mano de obra" y "Gastos generales" pueden sufrir modificaciones.

Cuadro 2. -- INDICES Y VARIACIONES PORCENTUALES. NIVEL GENERAL, CAPITULOS E ITEM

(Base 1980 = 100)

Capítulo e ítem	1985		1984		Variación %		
	Agosto	Julio	Agosto	Diciembre	Agosto 1985	Agosto 1985	Agosto 1985
					Julio 1985	Agosto 1984	Dic. 1984
NIVEL GENERAL	176.919,0	176.685,0	23.413,6	46.611,1	0,1	655,6	279,6
Materiales	184.732,9	184.400,5	21.604,0	43.698,7	0,2	755,1	322,7
Mano de obra (*)	166.074,1	166.026,1	27.767,4	54.055,0	-	498,1	207,2
Gastos generales	154.805,6	154.636,2	20.754,4	40.605,8	0,1	645,9	281,2
Según ítem de obra	(Índice, base noviembre 1980 = 100)						
01 - Movimiento suelo estructura	149.052,2	149.052,2	21.279,5	41.907,4	-	600,4	255,7
02 - Estructura	186.572,8	186.810,2	21.620,4	44.149,6	-0,1	762,9	322,6
03 - Albañilería	120.358,6	120.101,0	18.520,8	35.955,5	0,2	549,9	234,7
04 - Instalación eléctrica	163.888,6	167.652,5	21.655,5	45.348,1	-2,3	656,8	261,4
05 - Instalación de gas	140.482,3	142.875,7	15.800,0	32.832,9	-1,7	789,1	327,9
06 - Instalación sanitaria	166.571,4	167.876,5	19.295,7	41.360,7	-0,8	763,3	302,7
07 - Carpintería metálica y herrería	151.588,3	147.404,1	17.532,1	34.499,2	2,8	764,6	339,4
08 - Carpintería de madera	127.459,2	126.622,3	19.213,4	35.552,5	0,7	563,4	258,5
09 - Provisión y colocación ascensor	134.251,9	133.408,8	12.257,2	25.813,7	0,6	995,3	420,1
10 - Revestimiento escalera	81.288,6	81.288,6	9.613,5	20.655,9	-	745,6	293,5
11 - Piso de madera	82.273,1	80.795,9	12.660,7	22.276,4	1,8	549,8	269,3
12 - Cortinas de enrollar	210.778,1	210.778,1	25.488,1	52.464,6	-	727,0	301,8
13 - Yesería	116.098,2	117.592,8	17.135,7	35.310,5	-1,3	577,5	228,8
14 - Herrajes	153.307,3	154.487,9	23.398,5	45.850,2	-0,8	555,2	234,4
15 - Marmolería	115.239,4	114.160,8	18.600,6	33.820,4	0,9	519,5	240,7
16 - Provisión y colocación de vidrio	238.488,8	231.630,0	20.399,8	44.254,0	3,0	1.069,1	438,9
17 - Pintura general	152.968,4	152.109,5	18.290,8	37.391,5	0,6	736,3	309,1
18 - Instalación teléfono y portero eléctrico	148.487,8	145.632,6	22.178,3	43.910,8	2,0	569,5	238,2
19 - Accesorios contra incendio	203.337,5	196.814,9	17.902,8	39.081,4	3,3	1.035,8	420,3
20 - Gastos generales (excluido fletes)	115.333,0	115.191,1	15.796,0	30.911,6	0,1	630,1	273,1

(*) Incluye cargas sociales

Cuadro 3.— INDICES POR ITEM Y SUBITEM

(Base noviembre 1980 = 100)

Item	Sub-item	Denominación	1985			
			Mayo	Junio	Julio	Agosto
01	0101	Excavación de bases y tensores (cava, paleo y retiro sobrante)	109.555,0	164.939,1	149.052,2	149.052,2
02		ESTRUCTURA				
	0201	Hormigón armado	143.505,8	205.531,2	186.810,2	186.572,8
03		ALBAÑILERIA	95.517,3	132.162,0	120.101,0	120.358,6
	0301	Cercado y preparación del terreno, obrador, defensas, replanteo, arreglo a vecinos	104.522,5	155.216,9	136.218,0	136.218,0
	0302	Excavación de cimientos, incluido desmonte y retiro de escombros	108.699,2	163.869,6	148.524,5	148.524,5
	0303	Mampostería de cimientos en ladrillo común	81.783,0	108.366,9	100.793,6	100.761,3
	0304	Mampostería en elevación en ladrillo común, de 0,30	82.765,6	110.850,1	102.130,7	102.082,4
	0305	Mampostería en elevación en ladrillo común, de 0,15	81.610,2	108.746,7	100.148,0	100.165,5
	0306	Mampostería en elevación en ladrillo hueco, de 0,10	92.926,7	127.867,9	118.466,8	118.397,9
	0307	Capa aisladora horizontal doble y enlace vertical	117.026,2	161.982,6	146.855,2	146.148,2
	0308	Picado de revoques	132.991,7	194.180,9	163.405,0	163.405,0
	0309	Revoque exterior completo con capa hidrófuga	109.139,1	158.111,6	136.474,2	136.027,6
	0310	Revoque exterior grueso y fino	109.716,1	159.951,8	137.657,7	137.138,0
	0311	Revoque interior grueso	108.836,5	158.491,9	136.868,2	136.302,7
	0312	Revoque fino interior al fletro	110.823,3	161.829,3	138.638,4	138.183,7
	0313	Revoque de cemento allsado en tanques, bajo y costado de bañera y escalera sala de máquina	108.239,9	156.039,8	134.458,0	134.241,7
	0314	Revoque salpicado y planchado en pasillos y caja de escalera	96.067,4	133.859,0	120.248,1	117.431,6
	0315	Revoque de frente completo con capa hidrófuga	106.176,6	152.749,2	133.020,2	132.044,5
	0316	Revoque grueso sobre ladrillo hueco, bajo azulejos	107.956,0	157.188,3	135.061,6	134.505,1
	0317	Revoque a la cai fina terminado al fletro para cielorraso	111.332,5	162.269,5	140.441,3	139.873,9
	0318	Contrapiso sobre tierra bajo mosaico loseta vereda y cemento alisado (12 cm)	109.027,3	153.211,8	138.573,7	137.415,5
	0319	Contrapiso sobre tierra bajo parquet, con aislación y carpeta para clavado	112.004,1	156.047,5	140.632,1	139.987,6
	0320	Contrapiso en roperos	109.437,9	155.244,7	137.327,2	136.632,6
	0321	Relleno de losas bajadas	108.061,5	150.068,7	138.866,4	137.379,7
	0322	Contrapiso bajo mosaico y piso de cemento sobre losa	110.859,5	157.020,3	140.016,8	139.024,9
	0323	Contrapiso bajo parquet sobre losa incluida carpeta de volcado	110.419,9	156.351,0	138.192,1	137.555,7
	0324	Confrapiso bajo techado asfáltico, incluido allsado para asiento del manto asfáltico	110.515,1	156.079,8	139.141,0	138.292,3
	0325	Piso de cemento alisado	114.160,4	161.587,2	141.681,6	141.210,0
	0326	Piso de mosaico granítico 20 x 20 cm, pulido en obra	93.849,7	127.089,2	127.548,8	128.314,8
	0327	Vereda de loseta de 40 x 60 x 4 cm	90.173,6	125.438,8	119.653,3	120.433,4
	0328	Piso de mosaico granítico 40 x 40 cm, pulido en obra	94.409,2	120.595,4	124.855,0	124.641,2
	0329	Cubierta de azotea de baldosa cerámica 20 x 20 cm	102.745,1	141.961,3	133.956,9	134.104,4
	0330	Piso de baldosa plástica	117.535,6	146.532,7	139.899,5	133.266,3
	0331	Zócalo de cemento alisado de 10 cm de alto	109.234,9	156.648,5	134.836,1	134.608,4
	0332	Zócalo de mosaico granítico 10 x 30 cm, pulido en obra	102.021,1	141.796,2	130.071,2	134.869,4
	0333	Pulido en obra de mosaico granítico	66.870,3	86.243,3	92.249,3	94.953,2
	0334	Pulido en obra de zócalo granítico	83.966,4	118.367,9	126.521,7	138.587,1
	0335	Revestimiento de azulejo, liso color de 15 x 15 cm colocados al hilo con junta cerrada	99.894,9	138.184,2	120.323,4	125.971,3
	0336	Antepecho de baldosa cerámica de 20 x 20 cm	106.470,3	152.553,1	136.569,8	136.106,2
	0337	Techado asfáltico terminado	80.444,2	103.554,9	110.288,6	111.075,2
	0338	Conductos de ventilación	114.451,2	121.490,1	121.240,7	109.066,7
	0339	Sereno de obra	117.435,0	171.284,0	144.180,9	144.180,9

Cuadro 3 (continuación)

Item	Sub- item	Denominación	1985			
			Mayo	Junio	Julio	Agosto
	0340	Limpieza periódica de obra	110.521,6	166.144,8	149.643,8	149.643,8
	0341	Ayuda de gremios	94.594,2	130.778,4	118.590,0	118.959,1
	0342	Compactador de residuos	120.693,8	156.909,7	164.590,7	159.107,6
04		INSTALACION ELECTRICA	135.474,2	181.719,7	167.652,5	163.888,6
	0401	Instalación general	136.058,8	182.939,2	167.451,7	163.498,1
	0402	Artefactos de iluminación	123.870,9	157.515,7	171.637,8	171.637,8
05		INSTALACION DE GAS	111.511,8	147.837,7	142.875,7	140.482,3
	0501	Instalación general	179.661,4	239.201,1	225.426,2	218.132,8
	0502	Cocinas y calefones	78.226,9	103.215,0	102.557,3	102.557,1
06		INSTALACION SANITARIA	131.910,9	179.292,2	167.876,5	166.571,4
	0601	Instalación general	121.891,4	166.537,2	157.650,5	155.877,7
	0602	Artefactos de baño y piezas de embutir	141.186,5	196.498,5	177.290,9	175.351,8
	0603	Broncería sanitaria	173.408,3	219.463,1	213.213,1	211.288,3
	0604	Botiquines para baño	124.700,3	163.448,1	165.330,2	176.164,6
	0605	Equipo de bombeo horizontal completo	121.012,9	181.677,0	161.736,5	161.736,5
07		CARPINTERIA METALICA Y HERRERIA	104.645,2	143.132,4	147.404,1	151.588,3
	0701	Puertas y ventanas	94.155,0	130.232,4	134.425,2	135.800,7
	0702	Baranda para balcones	116.673,8	143.967,1	151.164,1	169.151,9
	0703	Baranda para escalera	158.151,4	227.604,5	212.767,7	212.767,7
	0704	Marcos para puertas interiores	122.204,7	172.123,5	177.399,3	179.926,8
	0705	Marcos para roperos	129.861,0	189.722,0	191.603,8	194.104,8
08		CARPINTERIA DE MADERA	96.909,3	124.227,6	126.622,3	127.459,2
	0801	Puertas interiores	89.767,4	123.259,9	121.490,2	121.488,9
	0802	Puertas para roperos	95.211,3	124.392,1	124.391,1	124.385,3
	0803	Muebles para cocina	101.918,1	124.758,2	130.601,1	132.267,3
09		PROVISION Y COLOCACION ASCENSOR				
	0901	Ascensor normal 9 paradas s/especificaciones	88.543,4	119.362,5	133.408,8	134.251,9
10		REVESTIMIENTO ESCALERA, PROVISION Y COLOCACION				
	1001	Alzadas y pedadas	62.920,1	81.324,4	81.288,6	81.288,6
	1002	Zócalo rampante monolítico de 10 cm de alto	62.620,9	79.602,9	79.558,7	79.558,7
			64.198,4	88.681,3	88.681,3	88.681,3
11		PISO DE MADERA				
	1101	Provisión y colocación	66.487,1	82.803,4	80.795,9	82.273,1
12		CORTINAS DE ENROLLAR				
	1201	Provisión y colocación	155.794,7	210.775,4	210.778,1	210.778,1
13		YESERIA	94.118,0	131.701,4	117.592,8	116.098,2
	1301	Cielorrasos aplicados, rectos	92.600,7	129.017,7	115.473,5	113.800,1
	1302	Cielorrasos armados con madera y metal desplegado	127.700,4	182.689,6	170.600,9	170.171,7
	1303	Enlucido de paredes, incluidos fajas y roperos	92.728,1	129.537,8	115.524,4	113.945,2
	1304	Taparrollos armados con madera y metal desplegado	106.260,9	151.334,9	135.237,3	134.705,6
14		HERRAJES	127.721,8	156.892,5	154.487,9	153.307,3
	1401	Puertas de entrada a departamentos	127.164,2	161.696,1	162.896,2	162.465,9
	1402	Puertas interiores	124.416,8	151.006,8	146.628,9	144.425,0
	1403	Puertas roperos	143.149,2	170.995,5	166.273,1	165.423,3
	1404	Varios	96.613,6	115.203,4	112.359,3	112.474,6
15		MARMOLERIA				
	1501	Revestimiento del frente y hall de entrada	89.660,6	112.458,0	114.160,8	115.239,4
16		PROVISION Y COLOCACION DE VIDRIOS	154.318,7	212.914,0	231.630,0	238.488,8
	1601	Vidrios dobles transparentes	157.909,5	216.913,7	235.987,8	242.930,0
	1602	Vidrio martelé grueso	139.747,9	196.684,0	213.947,1	220.467,5

Cuadro 3 (continuación)

Item	Sub- ítem	Denominación	1985			
			Mayo	Junio	Julio	Agosto
17		PINTURA GENERAL	109.831,2	161.239,3	152.109,5	152.968,4
	1701	Cielorraso a la tiza y cola sobre yeso	100.635,3	143.270,7	123.345,1	123.570,2
	1702	Muros interiores al látex	110.115,5	163.442,8	155.938,0	156.941,6
	1703	Carpintería metálica y herrería	107.608,0	158.241,0	149.735,4	151.010,8
	1704	Carpintería de madera	113.731,5	166.929,6	159.781,6	161.592,8
	1705	Cortinas de enrollar	113.527,8	166.011,7	155.110,0	154.498,3
	1706	Cielorraso, paller y caja de escalera	113.197,7	166.857,0	159.620,1	160.534,9
	1707	Muros exteriores, patios, terrazas, sala de máquinas y tanque de agua	105.078,7	146.184,3	130.226,1	129.002,8
18		INSTALACION TELEFONO Y PORTERO ELECTRICO	118.486,1	153.201,5	145.632,6	148.487,8
	1801	Instalación telefónica	104.309,0	132.725,7	123.170,4	127.864,4
	1802	Portero eléctrico	124.567,5	161.984,8	155.268,0	157.334,4
19		ACCESORIOS CONTRA INCENDIO	137.622,0	206.767,6	196.814,9	203.337,5
	1901	Matafuegos de agua, impulsión CO ₂	139.775,5	205.992,5	196.099,6	202.928,9
	1902	Matafuegos a base CO ₂	130.473,1	209.280,5	199.132,9	204.640,2
20		GASTOS GENERALES	89.225,4	121.719,8	115.191,1	115.333,0
	2001	Luz y fuerza motriz de obra	71.745,0	109.041,5	109.041,5	109.041,5
	2002	Derecho municipal de inspección de instalaciones eléctricas y electromecánicas y maquinaria de obra. Potencia calculada 82 kW	19.539,3	19.539,3	19.539,2	19.539,3
	2003	Derecho municipal por delimitación y construcción según Artículo 13. Ordenanza Tarifaria. Edificio 4a. categoría	15.000,0	15.000,0	15.000,0	15.000,0
	2004	Gas del Estado (Renovación de red)	-	-	-	-
	2005	O.S.N. (Aprobación de planos)	54.526,0	54.525,8	54.525,8	54.525,8
	2006	O.S.N. (Agua para la construcción)	44.623,0	44.622,4	74.754,0	74.754,0
	2007	O.S.N. (Conexión de agua y cloaca)	319.224,0	319.217,5	319.217,5	319.217,5
	2008	SEGBA (Conexión de luz)	46.467,8	70.259,0	70.494,5	70.494,5
	2009	Seguro obrero y responsabilidad civil	95.453,0	132.140,7	119.985,9	120.163,0
	2010	Honorarios, proyectos y dirección	106.165,7	146.682,1	138.023,2	138.206,1

Cuadro 4.— PRECIOS DE UN CONJUNTO DE MATERIALES PARA LA CONSTRUCCION*

A

Artículo	Unidad de medida	1985			
		Mayo	Junio	Julio	Agosto
Aceite de lino doble cocido en lata de 18 litros	l	0,781	1,118	1,155	1,066
Aguarrás, en lata de 5 litros	l	0,600	0,815	0,846	0,790
Acero dulce aletado torsionado de alto límite de fluencia de 12 mm, en barra de 12 m	t	461,080	691,256	602,953	601,377
Acero redondo común, liso de 12 mm, en barra de 12 m	l	453,038	683,696	580,968	582,770
Alzadas y pedadas de 0,04 m espesor mármol reconstituido, colores oscuros, grano 1 a 5 para escalera de tramos rectos entre paredes, incluido colocación y lustrado a piedra fina	m ²	12,802	16,274	16,265	16,265
Arena fina argentina	m ³	5,329	7,879	7,786	7,344
Azulejo cerámico de color gris claro, celeste o marfil, liso de 15 x 15 cm	m ²	2,284	3,081	2,664	2,875
Bañera de revestir, hierro fundido enlozado de 1,50 m de largo	u	104,179	145,340	131,484	129,193
Cable plástico, unipolar de 0,35 mm en rollos de 100 m	m	0,019	0,028	0,026	0,025
Cable plástico, unipolar de 1 mm en rollos de 100 m	m	0,042	0,055	0,054	0,049
Cable plástico, unipolar de 1,5 mm en rollos de 100 m	m	0,057	0,076	0,072	0,068
Cable plástico, unipolar de 2,5 mm en rollos de 100 m	m	0,088	0,119	0,113	0,105
Caja de 10 x 5 cm chapa 16	u	0,495	0,586	0,552	0,527
Caja octogonal chapa 20	u	0,246	0,262	0,252	0,240
Caja de tablero de un circuito	u	1,858	2,652	2,680	2,647
Cal aérea hidratada en polvo en bolsa de 30 kg	bolsa	1,572	2,427	2,416	2,388
Cal hidratada en polvo en bolsa de 30 kg	bolsa	0,989	1,450	1,369	1,376
Calefón de tiro balanceado de 12 l por minuto, con incremento de temperatura de 20 C°, calidad standard	u	76,944	109,644	109,644	109,643
Calefón de 12 l por minuto, con incremento de temperatura de 20°C, calidad standard	u	57,120	77,691	74,002	74,002
Canto rodado natural	m ³	10,341	13,628	13,451	13,451
Caño de H° G° 0,013 m	m	1,311	1,557	1,551	1,506
Caño de H° G° 0,019 m	m	1,623	2,182	2,068	2,000
Caño de H° G° 0,025 m	m	2,342	3,142	3,007	2,903
Caño de H° G° 0,032 m	m	3,021	4,053	3,875	3,764
Caño de fibrocemento 0,100 x 1 m	m	1,827	2,509	2,509	2,457
Caño de fibrocemento 0,100 x 2 m	u	3,557	4,660	4,670	4,552
Caño hormigón comprimido 0,102 x 1 m aprobado	u	1,351	1,596	1,579	1,618
Caño luz liviano 5/8"	m	0,278	0,344	0,327	0,319
Caño luz liviano 3/4"	m	0,337	0,430	0,393	0,384
Cascote de cal	m ³	3,000	3,500	3,500	3,500
Cemento portland normal envase de papel en bolsa de 50 kg	bolsa	2,599	3,324	3,220	3,215
Cocina enlozada blanca, 3 hornallas y horno, con termómetro, sin parrilla, calidad standard	u	55,168	66,888	67,829	67,829
Cortina de enrollar de madera de araucaria chilena o palo blanco incluyendo ejes y grapas. Provisión y colocación. Medidas 1,00 x 1,30 m	m ²	21,767	29,542	29,543	29,543
Depósito fijo cemento 16 litros gigante chato	u	18,588	27,489	28,550	28,195
Hidrófugo químico inorgánico en tambores de 220 kg	kg	0,171	0,219	0,222	0,227
Inodoro Atuel 1a. blanco	u	18,030	24,340	21,305	21,245
Juego de bidet transferencia, a sopapas tipo cromo Y	u	12,904	16,556	16,556	16,307
Juego lavatorio a sopapa tipo cromo Y	u	11,812	15,008	14,295	14,079
Juego de 2 llaves transferencia con lluvia tipo cromo Y	u	14,032	17,605	16,781	16,751
Juego de 6 piezas de embutir, jabonera de 15 x 7,5 cm, jabonera de 15 x 15 cm con agarradera, 2 perchas, portarrollo con rodillo, bases y barra para toallero	juego	8,813	12,095	10,545	10,377
Ladrillo común de primera, de cal de aproximadamente 5,1 x 12,1 x 25,3 cm	millar	25,611	29,695	30,362	30,587
Ladrillo hueco de 20 x 15 x 8 cm	millar	46,158	58,833	60,942	61,020
Lavatorio Victoria 1a. blanco	u	10,592	14,181	12,214	12,172
Llave de embutir completa, 1 punto	u	0,791	0,998	0,957	0,896

Cuadro 4 (continuación)

Artículo	Unidad de medida	1985			
		Mayo	Junio	Julio	Agosto
Llave de paso plomo, 0,019 m bronce	u	1,464	1,966	1,628	1,620
Madera para encofrado de pino Brasil Paraná, Insigne o similar en tablas de 1" x 6" sin cepillar	m ²	7,633	11,006	11,494	11,500
TIPO M1					
Marco metálico para puerta interior en chapa N° 18, calidad standard medida de hoja 0,90 x 2,00 m pared de 0,15 m	u	11,623	15,351	16,524	16,713
TIPO M3					
Marco metálico para puerta interior en chapa N° 18, calidad standard medida de hoja 0,60 x 2,00 m pared de 0,12 m	u	9,848	14,080	14,080	14,299
Mármol travertino tipo "Talamina" de 2 cm lustrado, para revestimiento de frente y hall de entrada, colocado	m ²	35,167	44,109	44,777	45,200
Mosalco granítico empastinado en fábrica, grano 1 a 5 cham-purreado de 20 x 20	m ²	2,965	3,869	4,154	4,204
Pintura sintética blanca, óleo mate para interiores en lata de 4 litros	l	1,632	2,477	2,604	2,645
Pintura sintética, mate color para interiores al látex, en lata de 4 litros	l	1,369	2,103	2,205	2,237
Plomo aprobado agua 0,009	kg	0,567	0,777	0,789	0,789
Plomo aprobado agua 0,013	kg	0,567	0,777	0,789	0,789
Plomo aprobado pesado 0,013	kg	0,567	0,777	0,789	0,789
Plomo aprobado agua 0,032	kg	0,567	0,777	0,789	0,789
Plomo aprobado 0,038 en tirones	kg	0,567	0,777	0,789	0,789
Plomo aprobado 0,051 en tirones	kg	0,567	0,777	0,789	0,789
Plomo aprobado 0,064 en tirones	kg	0,567	0,777	0,789	0,789
Puerta balcón chapa N° 16 - Tipo 1 - Medida 2,00 x 2,00 m	u	92,384	122,768	127,109	128,509
Puerta vidriera chapa N° 16 - Tipo 11 - Medida 0,70 x 2,00 m	u	56,701	66,389	82,044	83,200
Puerta interior tipo placa Tipo p 1 - Medida marco 0,90 x 2,00 m	u	18,363	24,271	23,931	23,930
Puerta interior tipo placa Tipo p 3 - Medida marco 0,60 x 2,00	u	14,393	20,162	19,846	19,846
Soldadura tipo noble 33 %	kg	6,798	8,678	8,763	8,289
Sopapa y sobreagua de bronce cromado para bañera	u	2,004	2,688	2,743	2,604
Teléfono para portero eléctrico	u	8,319	10,781	10,417	10,595
Ventana con marco unificado de guía fija, un paño fijo de 0,65 m y una hoja corrediza - Guja de acero inoxidable con dos ruedas de nylon con rulemanes blindados, taparrollos con rebaja para riel y contramarco de abrir (tapacinta) contravidrio de aluminio cierre a caracol Tipo IV - Medida 1,30 x 1,00 m chapa N° 16	u	43,263	61,934	62,854	63,408
Vidrios dobles, transparentes, provisión y colocación	m ²	5,845	8,029	8,735	8,992
Vidrio martelé grueso, provisión y colocación	m ²	5,254	7,394	8,043	8,288
Yeso blanco en bolsa de 40 kg	bolsa	1,720	2,253	2,188	2,117
Zócalo granítico empastinado en fábrica grano 1 a 5 cham-purreado de 10 cm x 30 cm	m	0,850	1,146	1,109	1,165

* Incluye I.V.A.

Cuadro 5.— VARIACIONES PORCENTUALES PERIODICAS

Período	%
Agosto 1985	0,1
Bimestre:	
Variación entre junio y agosto	- 5,8
Trimestre:	
Variación entre mayo y agosto	30,2
Cuatrimestre:	
Variación entre abril y agosto	69,6
Semestre:	
Variación entre febrero y agosto	173,0
Año:	
Variación entre agosto 1984 y agosto 1985	655,6

IV. INDICES DE SALARIOS Y DEMANDA LABORAL

Cuadro 1.— SALARIOS INDUSTRIALES. INDICES

(Base 1983 = 100)

Período	Salario total medio por trabajador (excluido aguinaldo) NIVEL GENERAL		Salario horario normal por trabajador (excluido aguinaldo) NIVEL GENERAL	
	Nominal	Real*	Nominal	Real*

E. 1983	39,46	88,47	37,32	83,69
F. "	38,60	76,56	42,58	84,43
M. "	44,44	79,21	45,38	80,90
A. "	50,88	82,24	55,43	89,59
M. "	62,31	92,37	61,38	90,98
J. "	76,24	97,59	74,23	95,00
J. "	88,40	100,62	86,39	98,36
A. "	99,18	96,30	100,88	97,95
S. "	127,64	102,12	130,89	104,72
O. "	145,82	99,73	157,07	107,43
N. "	183,12	105,04	181,47	104,10
D. "	243,91	118,87	226,99	110,62
E. 1984	309,37	134,01	274,56	118,93
F. "	277,64	102,80	315,98	116,99
M. "	362,55	111,62	357,87	110,18
A. "	454,70	118,14	473,79	123,10
M. "	543,43	120,60	543,37	120,58
J. "	645,07	121,41	650,61	122,45
J. "	760,04	120,93	792,91	126,17
A. "	925,83	119,92	931,18	120,61
S. "	1.111,02	112,82	1.202,60	122,12
O. "	1.483,17	126,23	1.468,27	124,95
N. "	1.700,21	125,85	1.705,44	126,23
D. "	2.033,00	125,74	2.046,23	126,56
E. 1985	2.631,09	130,05	2.464,59	121,82
F. "	2.622,60	107,43	2.844,77	116,53
M. "	3.361,55	108,85	3.454,34	111,86
A. "	4.279,73	107,04	4.316,00	107,95
M. "	5.628,54	112,52	5.684,01	113,63
J. "	6.496,74	99,50	7.313,74	112,01

Período	Salarios básicos fijados por convenio PROMEDIO GENERAL			
	Obreros oficiales		Obreros peones	
	Nominal	Real*	Nominal	Real*

E. 1983	38,03	85,29	38,27	85,83
F. "	42,29	83,91	42,56	84,44
M. "	47,02	83,84	47,32	84,38
A. "	59,73	96,59	62,90	101,71
M. "	70,06	103,88	72,48	107,47
J. "	83,65	107,09	84,13	107,71
J. "	93,67	106,64	94,20	107,24
A. "	104,99	101,94	105,51	102,45
S. "	117,52	94,02	118,15	94,53
O. "	138,69	94,86	139,43	95,36
N. "	200,24	114,86	196,58	112,76
D. "	200,24	97,59	196,58	95,80
E. 1984	224,33	97,17	220,24	95,40
F. "	264,72	98,01	259,97	96,25
M. "	318,49	98,06	312,65	96,26
A. "	410,95	106,77	401,49	104,32
M. "	448,91	99,62	438,69	97,35
J. "	539,90	101,61	526,04	99,00
J. "	770,32	122,57	768,90	122,34
A. "	940,80	121,86	939,14	121,62
S. "	1.098,42	111,54	1.096,28	111,33
O. "	1.252,31	106,58	1.249,85	106,37
N. "	1.405,96	104,07	1.403,27	103,87
D. "	1.559,85	96,48	1.556,85	96,29
E. 1985	1.884,91	93,17	1.881,25	92,99
F. "	2.148,78	88,02	2.144,49	87,84
M. "	2.701,34	87,47	2.696,13	87,30
A. "	3.345,62	83,68	3.339,14	83,52
M. "	4.233,94	84,64	4.225,60	84,47
J. "	5.189,78	79,48	5.178,57	79,31
J. "	5.189,78	74,84	5.178,57	74,68
A. "	5.189,78	72,62	5.178,57	72,46

*Deflacionado por el índice de precios al consumidor.

Cuadro 2 a. SALARIO TOTAL MEDIO MENSUAL POR TRABAJADOR INDUSTRIAL
(excluido aguinaldo) EN TERMINOS NOMINALES
NIVEL GENERAL Y POR AGRUPACIONES. INDICES
(Base 1983 = 100)

Período	Nivel general	Productos alimenticios	Bebidas	Tabaco	Fabricación de textiles	Fabricación de prendas de vestir	Industria del cuero
1983	100,00	100,00	100,00	100,00	100,00	100,00	100,00
1984	883,84	876,98	929,86	808,39	871,35	867,33	899,65
E. 1984	309,37	253,81	319,82	309,28	303,47	238,54	246,39
F. "	277,64	273,92	316,95	304,26	246,94	239,22	292,23
M. "	362,55	360,17	385,67	374,88	358,72	313,55	358,77
A. "	454,70	446,97	452,89	459,64	465,56	466,10	360,65
M. "	543,43	535,25	487,92	525,55	515,81	550,39	609,28
J. "	645,07	665,18	662,75	609,83	638,14	623,26	617,27
J. "	760,04	825,30	681,62	669,17	800,36	725,13	773,59
A. "	925,83	975,82	941,46	779,09	979,49	898,29	943,97
S. "	1.111,02	1.111,97	1.022,61	879,86	1.084,09	976,65	989,57
O. "	1.483,17	1.413,13	1.625,92	1.175,06	1.393,05	1.683,51	1.481,62
N. "	1.700,21	1.660,11	1.998,58	1.697,87	1.620,57	1.687,18	1.625,57
D. "	2.033,00	2.002,09	2.262,10	1.916,21	2.050,04	2.006,13	2.496,89
E. 1985	2.631,09	2.356,46	3.136,63	2.832,20	2.331,86	1.855,77	2.127,17
F. "	2.622,60	2.606,06	3.051,35	3.002,26	2.074,83	2.068,87	2.608,15
M. "	3.361,55	3.503,38	3.977,71	3.624,06	2.955,61	2.869,68	3.374,91
A. "	4.279,73	4.364,74	4.970,84	4.701,60	3.771,62	3.825,16	4.370,46
M. "	5.628,54	5.654,98	6.500,92	5.941,73	5.168,94	4.918,99	6.104,74
J. "	6.496,74	7.080,61	7.101,40	7.860,04	5.987,43	5.000,00	7.432,65

Período	Fabricación de calzado	Industria de la madera	Fabricación de muebles	Fabricación de papel	Imprentas, editoriales e industrias conexas	Sustancias químicas industriales	Otros productos químicos
1983	100,00	100,00	100,00	100,00	100,00	100,00	100,00
1984	776,76	843,65	800,49	788,64	982,33	812,92	883,52
E. 1984	219,79	297,80	291,40	266,80	281,96	295,32	306,42
F. "	236,04	266,87	296,16	270,21	289,23	196,73	262,69
M. "	318,37	349,14	328,04	327,38	363,07	328,35	353,73
A. "	442,52	452,83	430,52	385,58	446,78	470,14	453,09
M. "	505,28	521,87	473,44	475,48	586,57	507,81	533,55
J. "	594,31	593,38	567,64	561,62	761,64	595,90	615,12
J. "	702,64	761,80	743,93	631,87	867,73	708,65	742,58
A. "	861,81	1.000,66	953,41	818,54	1.022,53	857,99	924,96
S. "	924,32	1.048,10	977,81	911,56	1.330,25	966,37	1.043,91
O. "	1.233,51	1.352,27	1.298,01	1.379,29	1.633,22	1.322,89	1.384,65
N. "	1.459,97	1.504,17	1.441,65	1.592,25	1.919,73	1.509,34	1.695,61
D. "	1.822,55	1.974,96	1.803,89	1.843,11	2.285,27	1.995,55	2.285,99
E. 1985	1.536,73	2.292,81	2.078,28	2.279,20	2.985,24	2.474,97	2.785,32
F. "	2.038,03	2.167,53	2.590,40	2.408,19	3.324,09	2.319,05	2.694,82
M. "	2.397,58	2.813,09	3.095,84	3.204,65	4.076,44	3.036,62	3.559,98
A. "	3.243,92	3.648,14	4.038,68	3.810,40	4.822,37	3.812,85	4.517,61
M. "	4.136,48	4.800,81	4.984,20	5.137,37	6.084,51	5.169,69	5.995,50
J. "	4.528,54	5.713,23	5.160,00	6.066,18	8.243,13	6.413,61	7.215,54

Cuadro 2 a (continuación)

Período	Refinerías de petróleo	Productos derivados del petróleo y del carbón	Productos de caucho	Productos plásticos	Objetos de barro, loza y porcelana	Objetos de vidrio	Otros productos minerales no metálicos
1983	100,00	100,00	100,00	100,00	100,00	100,00	100,00
1984	798,40	754,87	915,13	824,13	934,07	977,51	774,96
E. 1984	345,77	293,19	343,03	255,77	319,41	263,08	280,64
F. "	276,74	321,73	280,69	261,65	337,16	322,55	303,72
M. "	308,66	372,22	324,18	336,09	472,98	434,51	346,13
A. "	471,91	460,77	517,88	414,96	529,53	526,13	432,75
M. "	634,22	489,01	570,59	468,31	610,03	629,82	479,13
J. "	823,39	562,17	702,02	561,07	617,16	639,74	541,62
J. "	709,13	782,75	762,64	689,26	810,98	805,90	635,76
A. "	875,30	929,04	984,89	907,24	868,30	1.044,02	898,16
S. "	945,36	961,49	1.110,59	928,75	1.051,42	1.236,60	968,58
O. "	1.210,05	1.194,96	1.413,11	1.240,33	1.743,61	1.618,45	1.298,57
N. "	1.346,23	1.335,12	1.523,91	1.488,67	1.925,83	1.915,87	1.439,01
D. "	1.634,00	1.356,03	2.448,08	2.337,51	1.922,39	2.293,52	1.675,45
E. 1985	2.303,93	2.711,56	2.730,31	1.780,99	2.433,02	2.926,57	2.334,01
F. "	2.271,42	2.494,38	2.416,86	2.018,58	2.563,55	2.879,88	2.306,89
M. "	2.671,57	3.099,13	3.369,26	2.590,03	3.048,74	3.561,91	2.851,90
A. "	3.508,10	4.010,37	4.016,94	3.453,44	4.151,09	4.599,42	3.669,94
M. "	4.546,26	4.808,49	4.955,47	4.364,25	5.323,95	6.322,47	4.727,09
J. "	6.204,11	6.707,92	6.029,02	4.091,04	7.673,40	8.247,75	5.558,71

Período	Industrias básicas de hierro y acero	Industrias básicas de metales no ferrosos	Productos metálicos	Construcción de maquinaria excepto la eléctrica	Maquinaria y aparatos eléctricos	Construcción de material de transporte	Fabricación de equipos profesionales y científicos
1983	100,00	100,00	100,00	100,00	100,00	100,00	100,00
1984	889,81	864,52	895,78	845,95	958,24	944,19	965,97
E. 1984	345,66	346,81	401,17	342,09	372,20	328,56	549,55
F. "	326,31	311,72	318,31	272,93	306,71	254,04	362,15
M. "	396,39	355,44	398,17	362,62	417,05	352,89	374,07
A. "	491,99	442,14	481,96	447,36	479,32	434,55	549,58
M. "	564,20	552,88	551,93	551,58	602,08	573,12	602,93
J. "	645,31	632,14	617,51	650,52	665,34	672,86	664,85
J. "	688,16	709,25	694,42	718,78	743,82	818,22	730,00
A. "	808,11	859,14	852,27	802,45	955,88	955,22	921,07
S. "	1.073,27	1.151,29	1.158,62	1.065,27	1.257,48	1.252,25	1.265,10
O. "	1.591,85	1.484,76	1.569,36	1.444,34	1.659,30	1.622,32	1.661,95
N. "	1.739,22	1.603,93	1.701,40	1.595,69	1.833,85	1.958,12	1.974,56
D. "	2.007,18	1.924,70	2.004,22	1.897,83	2.205,88	2.108,16	1.935,81
E. 1985	2.928,48	2.609,97	2.601,88	2.348,23	2.584,66	3.163,85	3.070,29
F. "	2.456,00	2.463,59	2.495,33	2.269,44	2.681,68	3.062,56	2.668,72
M. "	3.421,04	3.166,00	3.179,67	2.685,68	3.545,67	3.556,21	2.945,64
A. "	4.042,27	3.743,28	4.109,15	3.579,58	4.558,53	4.729,53	4.091,91
M. "	5.405,36	5.393,58	5.504,27	4.743,20	6.113,57	6.181,10	5.569,25
J. "	6.758,48	6.175,60	5.818,18	5.331,14	6.579,31	6.352,62	6.422,84

NOTA: Esta serie es elaborada sobre la base de la información suministrada por 1.328 establecimientos y se refiere al Salario Total Medio Mensual Bruto de los Trabajadores Industriales hasta la categoría de capataz inclusive. Por consiguiente incluye salarios y/o sueldos por horas normales, por horas extras, asignaciones familiares, premios y bonificaciones, flexibilidad salarial y todo otro tipo de ingreso (excluido sueldo anual complementario). Los índices insertos muestran la evolución nominal de la serie que se consigna.

Cuadro 2 b.— SALARIO TOTAL MEDIO MENSUAL POR TRABAJADOR INDUSTRIAL

(excluido aguinaldo) EN TERMINOS REALES
NIVEL GENERAL Y POR AGRUPACIONES. INDICES

(Base 1983 = 100)

Período	Nivel general	Productos alimenticios	Bebidas	Tabaco	Fabricación de textiles	Fabricación de prendas de vestir	Industria del cuero
1983	100,00	100,00	100,00	100,00	100,00	100,00	100,00
1984	121,62	120,68	127,95	111,24	119,90	119,35	123,80
E. 1984	134,01	109,94	138,53	133,97	131,45	103,33	106,73
F. "	102,80	101,42	117,35	112,65	91,43	88,57	108,20
M. "	111,62	110,89	118,74	115,42	110,44	96,54	110,46
A. "	118,14	116,13	117,67	119,42	120,96	121,10	93,70
M. "	120,60	118,78	108,28	116,63	114,47	122,14	135,21
J. "	121,41	125,19	124,73	114,77	120,10	117,30	116,17
J. "	120,93	131,32	108,46	106,48	127,35	115,38	123,09
A. "	119,92	126,39	121,94	100,91	126,87	116,35	122,27
S. "	112,82	112,92	103,85	89,35	110,09	99,18	100,49
O. "	126,23	120,26	138,37	100,00	118,56	143,28	126,09
N. "	125,85	122,88	147,94	125,68	119,96	124,89	120,33
D. "	125,74	123,83	139,91	118,52	126,80	124,08	154,43
E. 1985	130,05	116,48	155,04	139,99	115,26	91,73	105,14
F. "	107,43	106,75	124,99	122,98	84,99	84,75	106,84
M. "	108,85	113,45	128,81	117,36	95,71	92,93	109,29
A. "	107,04	109,17	124,33	117,60	94,34	95,67	109,31
M. "	112,52	113,05	129,96	118,78	103,33	98,34	122,04
J. "	99,50	108,44	108,76	120,37	91,70	76,57	113,83

Período	Fabricación de calzado	Industria de la madera	Fabricación de muebles	Fabricación de papel	Imprentas, editoriales e Industrias conexas	Sustancias químicas industriales	Otros productos químicos
1983	100,00	100,00	100,00	100,00	100,00	100,00	100,00
1984	106,89	116,09	110,15	108,52	135,17	111,86	121,58
E. 1984	95,20	129,00	126,22	115,57	122,13	127,92	132,73
F. "	87,39	98,81	109,65	100,04	107,09	72,84	97,26
M. "	98,02	107,49	101,00	100,79	111,78	101,09	108,91
A. "	114,98	117,65	111,86	100,18	116,08	122,15	117,72
M. "	112,13	115,81	105,06	105,52	130,17	112,69	118,40
J. "	111,85	111,68	106,83	105,70	143,35	112,15	115,77
J. "	111,80	121,22	118,37	100,54	138,07	112,76	118,16
A. "	111,62	129,61	123,49	106,02	132,44	111,13	119,80
S. "	93,86	106,43	99,30	92,57	135,09	98,13	106,01
O. "	104,98	115,08	110,47	117,38	139,00	112,58	117,84
N. "	108,07	111,34	106,71	117,86	142,10	111,72	125,51
D. "	112,73	122,15	111,57	114,00	141,34	123,43	141,39
E. 1985	75,96	113,33	102,73	112,66	147,56	122,34	137,68
F. "	83,48	88,79	106,11	98,65	136,16	95,01	110,39
M. "	77,64	91,09	100,25	103,77	132,00	98,33	115,28
A. "	81,14	91,25	101,02	95,31	120,62	95,37	112,99
M. "	82,69	95,97	99,64	102,70	121,64	103,35	119,86
J. "	69,35	87,50	79,02	92,90	126,24	98,22	110,50

Cuadro 2 b (continuación)

Período	Refinerías de petróleo	Productos derivados del petróleo y del carbón	Productos de caucho	Productos plásticos	Objetos de barro, loza y porcelana	Objetos de vidrio	Otros productos minerales no metálicos
1983	100,00	100,00	100,00	100,00	100,00	100,00	100,00
1984	109,86	103,87	125,93	113,40	128,53	134,51	106,64
E. 1984	149,77	127,00	148,59	110,79	138,36	113,96	121,56
F. "	102,46	119,12	103,92	96,88	124,83	119,42	112,45
M. "	95,03	114,60	99,81	103,48	145,62	133,78	106,57
A. "	122,61	119,72	134,56	107,82	137,58	136,70	112,44
M. "	140,74	108,52	126,62	103,93	135,37	139,77	106,33
J. "	154,97	105,80	132,13	105,60	116,15	120,40	101,94
J. "	112,83	124,55	121,35	109,67	129,04	128,23	101,16
A. "	113,37	120,33	127,57	117,51	112,47	135,23	116,33
S. "	96,00	97,64	112,78	94,31	106,77	125,58	98,36
O. "	102,98	101,70	120,26	105,56	148,39	137,74	110,51
N. "	99,65	98,83	112,80	110,19	142,55	141,81	106,52
D. "	101,06	83,87	151,41	144,58	118,90	141,85	103,63
E. 1985	113,88	134,03	134,96	88,03	120,26	144,66	115,37
F. "	93,04	102,18	99,00	82,69	105,01	117,97	94,50
M. "	86,51	100,36	109,10	83,87	98,72	115,34	92,35
A. "	87,74	100,31	100,47	86,38	103,83	115,04	91,79
M. "	90,88	96,13	99,06	87,25	106,43	126,39	94,50
J. "	95,01	102,73	92,33	62,65	117,52	126,31	85,13

Período	Industrias básicas de hierro y acero	Industrias básicas de metales no ferrosos	Productos metálicos	Construcción de maquinaria excepto la eléctrica	Maquinarias y aparatos eléctricos	Construcción de material de transporte	Fabricación de equipos profesionales y científicos
1983	100,00	100,00	100,00	100,00	100,00	100,00	100,00
1984	122,44	118,96	123,26	116,41	131,86	129,92	132,92
E. 1984	149,73	150,23	173,77	148,18	161,22	142,32	238,04
F. "	120,82	115,41	117,85	101,05	113,56	94,06	134,08
M. "	122,04	109,43	122,59	111,64	128,40	108,65	115,17
A. "	127,83	114,88	125,22	116,23	124,54	112,91	142,79
M. "	125,21	122,69	122,48	122,40	133,61	127,18	133,80
J. "	121,45	118,97	116,22	122,43	125,22	126,64	125,13
J. "	109,50	112,85	110,49	114,37	118,35	130,18	116,16
A. "	104,67	111,28	110,39	103,94	123,81	123,72	119,30
S. "	108,99	116,91	117,66	108,18	127,70	127,17	128,47
O. "	135,47	126,36	133,56	122,92	141,21	138,07	141,44
N. "	128,74	118,72	125,94	118,11	135,74	144,94	146,16
D. "	124,14	119,04	123,96	117,38	136,43	130,39	119,73
E. 1985	144,75	129,01	128,61	116,07	127,76	156,39	151,76
F. "	100,60	100,92	102,22	92,96	109,85	125,45	109,32
M. "	110,78	102,52	102,96	86,97	114,82	115,16	95,39
A. "	101,11	93,63	102,78	89,53	114,02	118,29	102,35
M. "	108,06	107,82	110,04	94,82	122,22	123,57	111,33
J. "	103,50	94,58	89,10	81,64	100,76	97,29	98,36

NOTA: Deflacionado por el índice de precios al consumidor.

**Cuadro 2 c.— SALARIO HORARIO NORMAL POR TRABAJADOR INDUSTRIAL
EN TERMINOS NOMINALES**

NIVEL GENERAL Y POR AGRUPACIONES. INDICES

(Base 1983 = 100)

Período	Nivel general	Productos alimenticios	Bebidas	Tabaco	Fabricación de textiles	Fabricación de prendas de vestir	Industria del cuero
1983	100,00	100,00	100,00	100,00	100,00	100,00	100,00
1984	986,90	876,23	916,44	774,28	877,30	869,12	947,33
E. 1984	274,56	246,77	290,07	280,71	296,28	323,35	251,99
F. "	315,98	291,06	324,89	291,40	313,61	304,70	319,85
M. "	357,87	356,36	362,17	354,31	358,97	333,85	373,68
A. "	473,79	482,73	474,80	463,01	460,38	458,65	388,93
M. "	543,37	535,46	513,98	544,88	500,97	545,41	646,73
J. "	650,61	658,04	580,29	608,74	628,89	647,79	668,62
J. "	792,91	829,39	716,00	673,63	855,40	745,88	801,26
A. "	931,18	968,84	916,20	775,05	925,68	885,97	974,96
S. "	1.202,60	1.163,22	1.060,24	951,17	1.127,77	1.069,23	1.143,31
O. "	1.468,27	1.401,12	1.577,63	1.129,07	1.433,08	1.497,14	1.568,39
N. "	1.705,44	1.603,94	1.938,13	1.474,07	1.665,66	1.694,26	1.734,78
D. "	2.046,23	1.977,84	2.242,87	1.745,28	1.960,85	1.938,16	2.495,50
E. 1985	2.464,59	2.392,91	2.831,96	2.128,37	2.663,97	2.416,12	2.488,08
F. "	2.844,77	2.804,56	3.154,48	2.677,72	2.618,20	2.715,11	3.003,70
M. "	3.454,34	3.610,72	3.875,73	3.050,00	3.207,94	3.342,82	3.807,77
A. "	4.316,00	4.360,93	4.918,72	3.949,90	3.974,87	4.193,28	4.579,32
M. "	5.684,01	5.778,23	6.345,28	4.961,83	5.368,01	5.182,37	6.302,94
J. "	7.313,74	7.257,38	7.850,91	6.435,64	6.859,21	6.884,97	8.377,36

Período	Fabricación de calzado	Industria de la madera	Fabricación de muebles	Fabricación de papel	Imprentas, editoriales e industrias conexas	Sustancias químicas industriales	Otros productos químicos
1983	100,00	100,00	100,00	100,00	100,00	100,00	100,00
1984	884,08	798,06	888,24	702,11	974,93	843,91	873,17
E. 1984	352,99	243,16	283,05	227,44	264,81	278,68	278,70
F. "	307,90	269,98	321,32	261,94	281,07	304,65	302,11
M. "	360,01	322,46	363,04	296,61	350,13	349,61	351,32
A. "	462,37	428,19	460,02	404,65	449,24	496,12	459,53
M. "	513,13	470,59	496,92	401,09	579,29	534,53	516,18
J. "	676,19	572,19	632,27	477,84	758,30	622,51	608,63
J. "	818,12	698,93	788,70	599,89	891,47	727,36	738,44
A. "	980,50	871,05	1.015,03	698,91	1.009,91	869,63	886,99
S. "	1.142,44	1.092,05	1.208,64	850,52	1.308,78	1.057,38	1.090,43
O. "	1.364,77	1.288,92	1.401,70	1.161,02	1.530,74	1.345,39	1.350,45
N. "	1.701,26	1.531,55	1.619,30	1.399,83	1.877,28	1.579,88	1.683,29
D. "	1.929,27	1.787,70	2.068,96	1.645,64	2.398,17	1.961,12	2.211,99
E. 1985	2.078,04	1.930,79	2.279,55	1.836,45	2.785,39	2.456,40	2.450,61
F. "	2.513,97	2.151,49	2.813,91	2.237,60	3.286,98	2.665,43	3.079,64
M. "	3.026,51	2.862,19	3.439,09	2.931,86	3.869,48	3.228,91	3.659,34
A. "	4.036,15	3.763,71	4.271,27	3.517,39	4.884,27	4.123,72	4.679,64
M. "	5.010,53	4.868,83	5.522,27	4.498,62	6.154,63	5.270,86	6.045,94
J. "	6.796,12	6.187,93	6.727,27	5.740,53	9.428,40	6.725,66	7.780,79

Cuadro 2 c (continuación)

Período	Refinerías de petróleo	Productos derivados del petróleo y del carbón	Productos de caucho	Productos plásticos	Objetos de barro, loza y porcelana	Objetos de vidrio	Otros productos minerales no metálicos
1983	100,00	100,00	100,00	100,00	100,00	100,00	100,00
1984	811,93	731,07	893,62	845,26	984,62	984,07	810,51
E. 1984	308,82	256,18	260,50	288,81	260,46	253,30	279,17
F. "	317,30	316,11	321,79	290,44	337,16	313,09	319,84
M. "	335,61	362,06	335,81	313,41	408,80	417,16	352,84
A. "	502,38	376,83	459,57	469,46	568,68	579,79	473,06
M. "	610,04	494,89	550,14	452,95	659,64	583,07	512,97
J. "	767,75	570,83	687,30	602,37	633,29	679,20	577,35
J. "	738,25	746,43	776,89	752,58	784,53	786,62	694,21
A. "	877,10	854,43	937,11	895,39	872,77	1.068,69	881,60
S. "	992,60	983,94	1.230,64	1.107,34	1.129,04	1.305,31	1.090,38
O. "	1.293,07	1.214,57	1.503,30	1.330,43	1.738,26	1.563,85	1.315,50
N. "	1.362,37	1.253,24	1.647,73	1.614,17	2.074,81	1.958,37	1.499,74
D. "	1.637,82	1.343,35	2.012,72	2.025,77	2.347,98	2.300,44	1.729,44
E. 1985	1.783,65	2.456,89	2.529,39	2.623,44	2.614,74	2.708,67	2.241,90
F. "	2.199,49	2.963,05	3.247,51	2.981,31	3.060,33	3.197,16	2.426,79
M. "	2.679,37	3.384,64	3.866,77	3.716,36	3.843,62	3.998,91	3.094,60
A. "	3.586,75	4.150,86	4.744,86	4.755,45	4.753,49	4.831,10	3.828,91
M. "	4.501,45	5.117,22	6.079,39	5.946,18	5.973,23	6.478,88	4.932,06
J. "	6.705,88	7.615,89	7.684,32	7.632,40	7.649,60	9.249,82	6.220,10

Período	Industrias básicas de hierro y acero	Industrias básicas de metales no ferrosos	Productos metálicos	Construcción de maquinaria excepto la eléctrica	Maquinaria y aparatos eléctricos	Construcción de material de transporte	Fabricación de equipos profesionales y científicos
1983	100,00	100,00	100,00	100,00	100,00	100,00	100,00
1984	947,42	913,20	953,18	921,15	887,64	965,37	928,34
E. 1984	273,15	312,60	312,00	318,82	273,90	241,73	323,36
F. "	316,71	327,64	359,22	342,31	335,24	336,67	515,78
M. "	350,98	336,62	384,80	380,44	364,99	364,67	357,85
A. "	459,96	447,31	524,85	496,01	455,92	488,20	535,43
M. "	576,81	509,07	590,20	562,36	532,90	589,41	589,89
J. "	695,49	639,54	669,39	666,05	611,07	702,77	630,08
J. "	812,35	822,23	774,17	768,80	728,37	865,72	764,97
A. "	944,22	963,01	935,86	898,24	914,57	981,36	944,41
S. "	1.289,00	1.269,66	1.360,22	1.328,24	1.262,73	1.337,59	1.260,03
O. "	1.639,04	1.533,77	1.631,41	1.483,77	1.441,31	1.597,39	1.296,69
N. "	1.876,97	1.744,85	1.789,71	1.712,95	1.733,76	1.846,78	1.944,94
D. "	2.134,31	2.052,07	2.106,34	2.095,55	1.996,94	2.232,20	1.976,62
E. 1985	2.576,21	2.542,92	2.339,71	2.461,94	2.317,96	2.724,10	2.271,21
F. "	2.957,54	2.830,47	2.812,44	2.989,04	2.942,84	3.181,70	2.840,95
M. "	3.568,55	3.394,00	3.478,99	3.217,06	3.238,50	3.801,20	3.444,47
A. "	4.686,44	4.312,07	4.327,41	4.074,80	4.216,52	4.677,99	4.290,02
M. "	6.145,33	5.479,20	5.926,63	5.538,91	5.534,64	6.262,26	5.385,80
J. "	7.876,89	7.079,65	7.167,96	7.021,00	7.292,23	7.715,31	7.229,69

NOTA: El salario horario normal se define como la suma del salario básico (por horas normales y extras) más premios y bonificaciones, más los adicionales remunerativos o no, que el Gobierno otorga como parte de la política de Ingresos. Se excluyen, por lo tanto, los subsidios familiares y los pagos por vacaciones y por otros conceptos extraordinarios.

**Cuadro 2 d.—SALARIO HORARIO NORMAL POR TRABAJADOR INDUSTRIAL
EN TERMINOS REALES
NIVEL GENERAL Y POR AGRUPACIONES. INDICES
(Base 1983 = 100)**

Período	Nivel general	Productos alimenticios	Bebidas	Tabaco	Fabricación de textiles	Fabricación de prendas de vestir	Industria del cuero
1983	100,00	100,00	100,00	100,00	100,00	100,00	100,00
1984	135,80	120,57	126,11	106,54	120,72	119,59	130,36
E. 1984	118,93	106,89	125,65	121,59	128,34	140,06	109,15
F. "	116,99	107,76	120,29	107,89	116,11	112,81	118,42
M. "	110,18	109,72	111,51	109,09	100,52	102,79	115,05
A. "	123,10	125,42	123,36	120,30	119,62	119,17	101,05
M. "	120,58	118,83	114,06	120,92	111,17	121,04	143,52
J. "	122,45	123,85	109,21	114,57	118,36	121,92	125,84
J. "	126,17	131,97	113,93	107,19	136,11	118,68	127,49
A. "	120,61	125,49	118,67	100,39	119,90	114,75	126,28
S. "	122,12	118,12	107,67	96,59	114,52	108,58	116,10
O. "	124,95	119,24	134,26	96,09	121,96	127,41	133,48
N. "	126,23	118,72	143,46	109,11	123,29	125,41	128,40
D. "	126,56	122,33	138,72	107,95	121,28	119,88	154,35
E. 1985	121,82	118,28	139,98	105,20	131,68	119,43	122,98
F. "	116,53	114,88	129,22	109,69	107,25	111,22	123,04
M. "	111,86	116,92	125,50	98,76	103,88	108,25	123,30
A. "	107,95	109,08	123,03	98,79	99,42	104,88	114,54
M. "	113,63	115,51	126,85	99,19	107,31	103,60	126,00
J. "	112,01	111,14	120,23	98,56	105,05	105,44	128,30

Período	Fabricación de calzado	Industria de la madera	Fabricación de muebles	Fabricación de papel	Imprentas, editoriales e industrias conexas	Sustancias químicas industriales	Otros productos químicos
1983	100,00	100,00	100,00	100,00	100,00	100,00	100,00
1984	121,65	109,82	122,23	96,61	134,15	116,13	120,15
E. 1984	152,90	105,33	122,61	98,52	114,71	120,71	120,72
F. "	114,00	99,96	118,97	96,98	104,07	112,80	111,86
M. "	110,84	99,28	111,77	91,32	107,80	107,64	108,17
A. "	120,13	111,25	119,52	105,14	116,72	128,90	119,40
M. "	113,87	104,43	110,19	89,01	128,55	118,62	114,55
J. "	127,26	107,69	119,00	89,43	142,72	117,16	114,55
J. "	130,18	111,21	125,50	95,45	141,85	115,74	117,50
A. "	127,00	112,82	131,47	90,53	130,81	112,64	114,89
S. "	116,01	110,90	122,74	86,37	132,91	107,38	110,73
O. "	116,15	109,69	119,29	98,81	130,27	114,50	114,93
N. "	125,93	113,37	119,86	103,62	138,96	116,94	124,60
D. "	119,33	110,57	127,97	101,78	148,33	121,30	136,81
E. 1985	102,72	95,44	112,68	90,77	137,68	121,42	121,13
F. "	102,98	88,13	115,27	91,66	134,64	109,18	126,15
M. "	98,00	92,68	111,36	94,94	125,30	104,56	118,50
A. "	100,95	94,14	106,83	87,98	122,17	103,14	117,05
M. "	100,17	97,33	110,40	89,93	123,04	105,37	120,86
J. "	104,08	94,77	103,03	87,91	144,39	103,00	119,16

Cuadro 2 d (continuación)

Periodo	Refinerías de petróleo	Productos derivados del petróleo y del carbón	Productos de caucho	Productos plásticos	Objetos de barro, loza y porcelana	Objetos de vidrio	Otros productos minerales no metálicos
1983	100,00	100,00	100,00	100,00	100,00	100,00	100,00
1984	111,72	100,60	122,97	116,31	135,49	135,41	111,53
E. 1984	133,77	110,97	112,84	125,10	112,82	109,72	120,93
F. "	117,48	117,04	119,14	107,53	124,83	115,92	118,42
M. "	103,33	111,47	103,39	96,49	125,86	128,44	108,63
A. "	130,53	97,91	119,41	121,98	147,76	150,64	122,91
M. "	135,38	109,82	122,08	100,52	146,38	129,39	113,84
J. "	144,50	107,43	129,35	113,37	119,19	127,83	108,66
J. "	117,47	118,77	123,62	119,75	124,83	125,16	110,46
A. "	113,60	110,67	121,38	115,97	113,04	138,42	114,19
S. "	100,80	99,92	124,97	112,45	114,65	132,55	110,73
O. "	110,05	103,37	127,94	113,23	147,93	133,09	111,95
N. "	100,84	92,77	121,97	119,48	153,58	144,96	111,01
D. "	101,30	83,09	124,49	125,29	145,22	142,28	106,97
E. 1985	88,16	121,44	125,03	129,67	129,24	133,89	110,82
F. "	90,10	121,37	133,03	122,12	125,36	130,96	99,41
M. "	86,76	109,60	125,21	120,34	124,46	129,49	100,21
A. "	89,71	103,82	118,68	118,94	118,89	120,84	95,77
M. "	89,99	102,30	121,53	118,87	119,41	129,52	98,60
J. "	102,70	116,63	117,68	116,89	117,15	141,66	95,26

Periodo	Industrias básicas de hierro y acero	Industrias básicas de metales no ferrosos	Productos metálicos	Construcción de maquinaria excepto la eléctrica	Maquinaria y aparatos eléctricos	Construcción de material de transporte	Fabricación de equipos profesionales y científicos
1983	100,00	100,00	100,00	100,00	100,00	100,00	100,00
1984	130,37	125,66	131,16	126,75	122,14	132,84	127,74
E. 1984	118,32	135,41	135,15	138,10	118,64	104,71	140,07
F. "	117,27	121,31	133,00	126,73	124,12	124,65	190,97
M. "	108,06	103,64	118,47	117,13	112,37	112,27	110,17
A. "	119,51	116,22	136,37	128,87	118,46	126,84	139,12
M. "	128,00	112,97	130,97	124,80	118,26	130,80	130,90
J. "	130,90	120,37	125,98	125,35	115,00	132,27	118,59
J. "	129,26	130,83	123,18	122,33	115,90	137,75	121,72
A. "	122,30	124,73	121,22	116,34	118,45	127,11	122,33
S. "	130,90	128,93	138,13	134,88	128,23	135,83	127,96
O. "	139,49	130,53	138,84	126,28	122,66	135,95	110,35
N. "	138,93	129,15	132,48	126,79	128,33	136,70	143,97
D. "	132,01	126,92	130,28	129,61	123,51	138,06	122,25
E. 1985	127,34	125,69	115,65	121,69	114,57	134,65	112,26
F. "	121,15	115,94	115,21	122,44	120,55	130,33	116,37
M. "	115,56	109,90	112,66	104,17	104,87	123,09	111,54
A. "	117,22	107,85	108,24	101,92	105,46	117,01	107,30
M. "	122,85	109,53	118,48	110,73	110,64	125,19	107,67
J. "	120,63	108,42	109,77	107,52	111,68	118,16	110,72

NOTA: Deflacionado por el índice de precios al consumidor.

**Cuadro 3 a.— SALARIOS INDUSTRIALES BASICOS FIJADOS POR CONVENIO
OBREROS OFICIALES — PROMEDIO GENERAL Y POR OFICIOS**
(Retribución en ₡ por hora)

Período	Promedio general	Albañil	Carpintero	Electricista	Herrero	Panadero	Pintor
1983	0,008	0,008	0,008	0,008	0,008	0,007	0,008
1984	0,063	0,064	0,070	0,064	0,064	0,035	0,064
E. 1984	0,018	0,019	0,018	0,019	0,019	0,013	0,019
F. "	0,022	0,022	0,021	0,022	0,022	0,015	0,022
M. "	0,026	0,027	0,025	0,027	0,027	0,018	0,027
A. "	0,034	0,031	0,029	0,031	0,031	0,020	0,031
M. " *	0,037	0,033	0,031	0,033	0,033	0,022	0,033
J. " *	0,044	0,038	0,066	0,038	0,038	0,025	0,038
J. " *	0,063	0,068	0,074	0,068	0,068	0,034	0,068
A. " *	0,077	0,081	0,087	0,081	0,081	0,041	0,081
S. " *	0,090	0,094	0,101	0,094	0,094	0,047	0,094
O. " *	0,103	0,107	0,115	0,107	0,107	0,054	0,107
N. " *	0,116	0,120	0,130	0,120	0,120	0,060	0,120
D. " *	0,128	0,133	0,144	0,133	0,133	0,067	0,133
E. 1985*	0,155	0,161	0,174	0,161	0,161	0,081	0,161
F. " *	0,177	0,183	0,198	0,183	0,183	0,092	0,183
M. " *	0,222	0,230	0,249	0,230	0,230	0,116	0,230
A. " *	0,275	0,285	0,308	0,285	0,285	0,143	0,285
M. " *	0,348	0,361	0,390	0,361	0,361	0,181	0,361
J. " *	0,426	0,442	0,478	0,442	0,442	0,222	0,442
J. " *	0,426	0,442	0,478	0,442	0,442	0,222	0,442
A. " *	0,426	0,442	0,478	0,442	0,442	0,222	0,442

Período	Radiotécnico	Sastre	Tejedor de punto	Tipógrafo	Tornero	Zapatero
1983	0,010	0,009	0,007	0,009	0,010	0,008
1984	0,082	0,076	0,054	0,084	0,082	0,044
E. 1984	0,026	0,017	0,017	0,017	0,026	0,016
F. "	0,030	0,020	0,020	0,020	0,030	0,019
M. "	0,037	0,024	0,024	0,025	0,037	0,023
A. " *	0,041	0,052	0,027	0,061	0,041	0,030
M. " *	0,045	0,058	0,029	0,066	0,045	0,032
J. " *	0,051	0,068	0,033	0,076	0,051	0,037
J. " *	0,069	0,076	0,056	0,085	0,069	0,043
A. " *	0,101	0,090	0,067	0,100	0,101	0,050
S. " *	0,121	0,104	0,077	0,116	0,121	0,058
O. " *	0,138	0,119	0,088	0,132	0,138	0,067
N. " *	0,155	0,133	0,099	0,149	0,155	0,075
D. " *	0,172	0,148	0,110	0,165	0,172	0,083
E. 1985*	0,208	0,179	0,132	0,199	0,208	0,100
F. " *	0,237	0,204	0,151	0,227	0,237	0,114
M. " *	0,299	0,256	0,190	0,285	0,299	0,144
A. " *	0,370	0,317	0,235	0,353	0,370	0,178
M. " *	0,468	0,402	0,298	0,447	0,468	0,225
J. " *	0,574	0,492	0,365	0,548	0,574	0,276
J. " *	0,574	0,492	0,365	0,548	0,574	0,276
A. " *	0,574	0,492	0,365	0,548	0,574	0,276

NOTA: Esta serie se refiere, exclusivamente, a las asignaciones básicas fijadas por las convenciones colectivas de trabajo y sus respectivas actualizaciones legales, sin considerar la flexibilización salarial dispuesta a partir del mes de marzo de 1977 por Decreto N° 703/77, y sus posteriores actualizaciones.

* Cifras provisionales

**Cuadro 3 b.— SALARIOS NOMINALES INDUSTRIALES BASICOS FIJADOS POR CONVENIO
OBREROS OFICIALES -- PROMEDIO GENERAL Y POR OFICIOS. INDICES**

(Base 1983 = 100)

Período	Promedio general	Albañil	Carpintero	Electricista	Herrero	Panadero	Plintor
1983	100,00	100,00	100,00	100,00	100,00	100,00	100,00
1984	769,59	783,21	862,48	783,21	783,21	533,33	783,21
E. 1984	224,33	231,63	220,42	231,63	231,63	196,01	231,63
F. "	264,72	273,36	260,02	273,36	273,36	231,34	273,36
M. "	318,49	328,83	312,79	328,83	328,83	278,34	328,83
A. "	410,95	371,53	353,51	371,53	371,53	314,59	371,53
M. "	448,91	404,99	385,36	404,99	404,99	342,86	404,99
J. "	539,90	461,68	811,81	461,68	461,68	390,78	461,68
J. "	770,32	832,12	909,23	832,12	832,12	527,65	832,12
A. "	940,80	981,87	1.072,94	981,87	981,87	622,58	981,87
S. "	1.098,42	1.138,93	1.244,65	1.138,93	1.138,93	722,12	1.138,93
O. "	1.252,31	1.298,42	1.418,94	1.298,42	1.298,42	823,20	1.298,42
N. "	1.405,96	1.457,79	1.593,11	1.457,79	1.457,79	983,86	1.457,79
D. "	1.559,85	1.617,27	1.767,40	1.617,27	1.617,27	1.025,35	1.617,27
E. 1985	1.884,91	1.954,38	2.135,67	1.954,38	1.954,38	1.239,17	1.954,38
F. "	2.148,78	2.227,98	2.434,69	2.227,98	2.227,98	1.412,60	2.227,98
M. "	2.701,34	2.800,97	3.060,89	2.800,97	2.800,97	1.775,88	2.800,97
A. "	3.345,62	3.468,98	3.790,90	3.468,98	3.468,98	2.199,39	3.468,98
M. "	4.233,94	4.390,02	4.797,42	4.390,02	4.390,02	2.783,26	4.390,02
J. "	5.189,78	5.381,75	5.881,18	5.381,75	5.381,75	3.411,98	5.381,75
J. "	5.189,78	5.381,75	5.881,18	5.381,75	5.381,75	3.411,98	5.381,75
A. "	5.189,78	5.381,75	5.881,18	5.381,75	5.381,75	3.411,98	5.381,75

Período	Radlotécnico	Sastre	Tejedor de punto	Tipógrafo	Tornero	Zapatero
1983	100,00	100,00	100,00	100,00	100,00	100,00
1984	825,05	868,46	804,63	981,61	825,05	558,64
E. 1984	258,12	192,66	250,75	202,10	258,12	199,87
F. "	304,61	227,29	295,82	238,42	304,61	235,81
M. "	366,43	273,39	355,82	286,85	366,43	283,73
A. "	414,03	594,95	402,09	709,08	414,03	374,15
M. "	451,30	666,28	438,21	772,88	451,30	407,82
J. "	514,53	779,59	499,55	881,02	514,53	464,94
J. "	694,99	873,17	841,94	986,73	694,99	538,08
A. "	1.009,12	1.030,28	993,43	1.164,38	1.009,12	634,93
S. "	1.216,43	1.195,07	1.152,39	1.350,64	1.216,43	736,57
O. "	1.386,77	1.362,39	1.313,73	1.539,70	1.386,77	839,72
N. "	1.557,01	1.529,70	1.475,07	1.728,87	1.557,01	942,75
D. "	1.727,35	1.697,02	1.636,42	1.917,93	1.727,35	1.045,90
E. 1985	2.087,27	2.050,69	1.977,46	2.317,69	2.087,27	1.263,93
F. "	2.379,46	2.337,73	2.254,33	2.642,14	2.379,46	1.440,86
M. "	2.991,38	2.938,88	2.834,03	2.321,65	2.991,38	1.811,48
A. "	3.704,81	3.639,79	3.510,00	4.113,85	3.704,81	2.243,51
M. "	4.688,48	4.606,19	4.441,94	5.206,05	4.688,48	2.839,22
J. "	5.747,60	5.646,67	5.445,37	6.382,07	5.747,60	3.480,58
J. "	5.747,60	5.646,67	5.445,37	6.382,07	5.747,60	3.480,58
A. "	5.747,60	5.646,67	5.445,37	6.382,07	5.747,60	3.480,58

Cuadro 3 c.-SALARIOS REALES INDUSTRIALES BASICOS FIJADOS POR CONVENIO*
OBROSEROS OFICIALES — PROMEDIO GENERAL Y POR OFICIOS. INDICES
 (Base 1983 = 100)

Período	Promedio general	Albañil	Carpintero	Electricista	Herrero	Panadero	Pintor
1983	100,00	100,00	100,00	100,00	100,00	100,00	100,00
1984	105,36	105,81	114,69	105,81	105,81	77,66	105,81
E. 1984	97,17	100,33	95,48	100,33	100,33	84,90	100,33
F. "	98,01	101,21	96,27	101,21	101,21	85,65	101,21
M. "	98,06	101,24	96,30	101,24	101,24	85,70	101,24
A. "	106,77	96,53	91,85	96,53	96,53	81,74	96,53
M. "	99,62	89,87	85,52	89,87	89,87	76,09	89,87
J. "	101,61	86,89	152,79	86,89	86,89	73,55	86,89
J. "	122,57	132,40	144,67	132,40	132,40	83,96	132,40
A. "	121,86	127,18	138,97	127,18	127,18	80,64	127,18
S. "	111,54	115,66	126,39	115,66	115,66	73,33	115,66
O. "	106,58	110,50	120,76	110,50	110,50	70,06	110,50
N. "	104,07	107,91	117,92	107,91	107,91	72,83	107,91
D. "	96,48	100,03	109,31	100,03	100,03	63,42	100,03
E. 1985	93,17	96,61	105,57	96,61	96,61	61,26	96,61
F. "	88,02	91,26	99,73	91,26	91,26	57,86	91,26
M. "	87,47	90,70	99,12	90,70	90,70	57,51	90,70
A. "	83,68	86,77	94,82	86,77	86,77	55,01	86,77
M. "	84,64	87,76	95,90	87,76	87,76	55,64	87,76
J. "	79,48	82,42	90,07	82,42	82,42	52,25	82,42
J. " *	74,84	77,61	84,81	77,61	77,61	49,21	77,61
A. " *	72,62	75,30	82,29	75,30	75,30	47,74	75,30

Período	Radiotécnico	Sastre	Tejedor de punto	Tipógrafo	Tornero	Zapatero
1983	100,00	100,00	100,00	100,00	100,00	100,00
1984	109,81	119,07	110,44	134,02	109,81	82,09
E. 1984	111,81	83,45	108,62	87,54	111,81	86,58
F. "	112,78	84,15	109,53	88,27	112,78	87,31
M. "	112,82	84,17	109,55	88,32	112,82	87,36
A. "	107,57	154,58	104,47	184,23	107,57	97,21
M. "	100,15	147,86	97,25	171,51	100,15	90,50
J. "	96,84	146,72	94,02	165,81	96,84	87,50
J. "	110,58	138,94	133,97	157,01	110,58	85,62
A. "	106,21	133,45	128,67	150,81	106,21	82,24
S. "	118,87	121,36	117,02	137,16	118,87	74,80
O. "	118,02	115,95	111,80	131,04	118,02	71,46
N. "	115,25	113,23	109,19	127,97	115,25	69,78
D. "	106,84	104,96	101,21	118,62	106,84	64,69
E. 1985	103,18	101,37	97,75	114,57	103,18	62,48
F. "	97,47	95,76	92,34	108,23	97,47	59,02
M. "	96,86	95,16	91,77	75,18	96,86	58,66
A. "	92,66	91,04	87,79	102,90	92,66	56,11
M. "	93,73	92,08	88,80	104,07	93,73	56,76
J. "	88,02	86,48	83,39	97,74	88,02	53,30
J. " *	82,89	81,43	78,53	92,04	82,89	50,19
A. " *	80,42	79,01	76,19	89,30	80,42	48,70

*Deflacionado por el índice de precios al consumidor.

**Cuadro 3 d.-- SALARIOS INDUSTRIALES BASICOS FIJADOS POR CONVENIO
OBREROS PEONES -- PROMEDIO GENERAL Y POR OFICIOS
(Retribución en A por hora)**

Periodo	Promedio general	Albañil	Carpintero	Electricista	Herrero	Panadero	Pintor
1983	0,007	0,007	0,006	0,007	0,007	0,006	0,007
1984	0,051	0,057	0,053	0,057	0,057	0,032	0,057
E. 1984	0,015	0,016	0,014	0,016	0,016	0,012	0,016
F. "	0,017	0,019	0,017	0,019	0,019	0,014	0,019
M. "	0,021	0,023	0,020	0,023	0,023	0,017	0,023
A. " *	0,027	0,026	0,022	0,026	0,026	0,019	0,026
M. " *	0,029	0,028	0,024	0,028	0,028	0,020	0,028
J. " *	0,035	0,032	0,050	0,032	0,032	0,023	0,032
J. " *	0,052	0,061	0,056	0,061	0,061	0,031	0,061
A. " *	0,063	0,072	0,066	0,072	0,072	0,037	0,072
S. " *	0,074	0,083	0,077	0,083	0,083	0,043	0,083
O. " *	0,084	0,095	0,087	0,095	0,095	0,049	0,095
N. " *	0,094	0,107	0,098	0,107	0,107	0,055	0,107
D. " *	0,105	0,118	0,109	0,118	0,118	0,061	0,118
E. 1985*	0,126	0,143	0,132	0,143	0,143	0,074	0,143
F. " *	0,144	0,163	0,150	0,163	0,163	0,084	0,163
M. " *	0,181	0,205	0,188	0,205	0,205	0,106	0,205
A. " *	0,224	0,254	0,233	0,254	0,254	0,131	0,254
M. " *	0,284	0,321	0,295	0,321	0,321	0,166	0,321
J. " *	0,348	0,394	0,362	0,394	0,394	0,203	0,394
J. " *	0,348	0,394	0,362	0,394	0,394	0,203	0,394
A. " *	0,348	0,394	0,362	0,394	0,394	0,203	0,394

Periodo	Radiotécnico	Sastre	Tejedor de punto	Ponepliegos	Tornero	Zapatero
1983	0,007	0,007	0,006	0,007	0,007	0,007
1984	0,055	0,060	0,044	0,067	0,055	0,037
E. 1984	0,017	0,013	0,014	0,014	0,017	0,013
F. "	0,020	0,015	0,016	0,016	0,020	0,016
M. "	0,025	0,018	0,020	0,019	0,025	0,019
A. " *	0,028	0,041	0,022	0,049	0,028	0,022
M. " *	0,030	0,046	0,024	0,053	0,030	0,024
J. " *	0,035	0,054	0,027	0,060	0,035	0,028
J. " *	0,047	0,061	0,046	0,068	0,047	0,036
A. " *	0,068	0,072	0,055	0,080	0,068	0,043
S. " *	0,082	0,083	0,063	0,092	0,082	0,049
O. " *	0,093	0,095	0,072	0,105	0,093	0,056
N. " *	0,105	0,106	0,081	0,118	0,105	0,063
D. " *	0,116	0,118	0,090	0,131	0,116	0,070
E. 1985*	0,140	0,143	0,109	0,159	0,140	0,085
F. " *	0,160	0,163	0,124	0,181	0,160	0,097
M. " *	0,201	0,204	0,156	0,227	0,201	0,121
A. " *	0,249	0,253	0,193	0,282	0,249	0,150
M. " *	0,315	0,320	0,244	0,356	0,315	0,190
J. " *	0,387	0,393	0,299	0,437	0,387	0,233
J. " *	0,387	0,393	0,299	0,437	0,387	0,233
A. " *	0,387	0,393	0,299	0,437	0,387	0,233

NOTA: Esta serie se refiere, exclusivamente, a las asignaciones básicas fijadas por las convenciones colectivas de trabajo y sus respectivas actualizaciones legales, sin considerar la flexibilización salarial dispuesta a partir del mes de marzo de 1977 por Decreto N° 703/77, y sus posteriores actualizaciones.

*Cifras provisionales

**Cuadro 3 e.- SALARIOS NOMINALES INDUSTRIALES BASICOS FIJADOS POR CONVENIO
OBREROS PEONES — PROMEDIO GENERAL Y POR OFICIOS. INDICES**

(Base 1983 = 100)

Periodo	Promedio general	Albañil	Carpintero	Electricista	Herrero	Panadero	Pintor
1983	100,00	100,00	100,00	100,00	100,00	100,00	100,00
1984	764,43	808,55	824,73	808,55	808,55	528,07	808,55
E. 1984	220,24	231,34	216,38	231,34	231,34	194,02	231,34
F. "	259,97	272,93	255,33	272,93	272,93	228,90	272,93
M. "	312,65	328,35	307,11	328,35	328,35	275,42	328,35
A. "	401,49	371,08	346,99	371,08	371,08	311,30	371,08
M. "	438,69	404,42	378,21	404,42	404,42	339,37	404,42
J. "	526,04	460,97	772,80	460,97	460,97	386,88	460,97
J. "	768,90	866,95	865,53	866,95	866,95	522,43	866,95
A. "	939,14	1.022,93	1.021,33	1.022,93	1.022,93	616,45	1.022,93
S. "	1.096,28	1.186,61	1.184,70	1.186,61	1.186,61	715,12	1.186,61
O. "	1.249,85	1.352,71	1.350,54	1.352,71	1.352,71	815,28	1.352,71
N. "	1.403,27	1.518,80	1.516,38	1.518,80	1.518,80	915,28	1.518,80
D. "	1.556,85	1.685,04	1.682,23	1.685,04	1.685,04	1.015,45	1.685,04
E. 1985	1.881,25	2.036,18	2.032,77	2.036,18	2.036,18	1.227,08	2.036,18
F. "	2.144,49	2.321,23	2.317,31	2.321,23	2.321,23	1.398,84	2.321,23
M. "	2.696,13	2.918,23	2.913,29	2.918,23	2.918,23	1.758,64	2.918,23
A. "	3.339,14	3.614,25	3.608,04	3.614,25	3.614,25	2.178,07	3.614,25
M. "	4.225,60	4.573,79	4.566,00	4.573,79	4.573,79	2.756,31	4.573,79
J. "	5.178,57	5.606,98	5.597,53	5.606,98	5.606,98	3.378,90	5.606,98
J. "	5.178,57	5.606,98	5.597,53	5.606,98	5.606,98	3.378,90	5.606,98
A. "	5.178,57	5.606,98	5.597,53	5.606,98	5.606,98	3.378,90	5.606,98

Periodo	Radiotécnico	Sastre	Tejedor de punto	Ponepllegos	Tornero	Zapatero
1983	100,00	100,00	100,00	100,00	100,00	100,00
1984	806,54	899,10	721,86	974,31	806,54	542,60
E. 1984	252,33	191,19	224,96	197,82	252,33	198,22
F. "	297,67	225,67	265,42	233,38	297,67	233,88
M. "	358,14	271,49	319,25	280,70	358,14	281,36
A. "	404,65	617,61	360,69	704,35	404,65	330,33
M. "	441,13	691,79	393,15	767,78	441,13	360,06
J. "	502,91	809,40	448,12	875,33	502,91	410,50
J. "	679,51	906,57	755,30	980,41	679,51	533,43
A. "	986,48	1.069,70	891,19	1.156,89	986,48	629,44
S. "	1.189,09	1.240,90	1.033,77	1.341,94	1.189,09	730,18
O. "	1.355,52	1.414,63	1.178,47	1.529,75	1.355,52	832,40
N. "	1.522,09	1.588,36	1.323,16	1.717,71	1.522,09	934,62
D. "	1.688,52	1.762,09	1.468,03	1.905,52	1.688,52	1.036,83
E. 1985	2.040,41	2.129,25	1.773,90	2.302,61	2.040,41	1.252,96
F. "	2.326,02	2.427,31	2.022,19	2.624,96	2.326,02	1.428,40
M. "	2.924,13	3.051,49	2.542,25	3.300,00	2.924,13	1.795,71
A. "	3.621,51	3.779,25	3.148,61	4.087,08	3.621,51	2.223,96
M. "	4.582,99	4.782,69	3.984,50	5.172,13	4.582,99	2.814,50
J. "	5.618,31	5.863,13	4.884,67	6.340,49	5.618,31	3.450,30
J. "	5.618,31	5.863,13	4.884,67	6.340,49	5.618,31	3.450,30
A. "	5.618,31	5.863,13	4.884,67	6.340,49	5.618,31	3.450,30

**Cuadro 3 f.—SALARIOS REALES INDUSTRIALES BASICOS FIJADOS POR CONVENIO*
 OBREROS PEONES -- PROMEDIO GENERAL Y POR OFICIOS. INDICES
 (Base 1983 = 100)**

Periodo	Promedio general	Albañil	Carpintero	Electricista	Herrero	Panadero	Plintor
1983	100,00	100,00	100,00	100,00	100,00	100,00	100,00
1984	104,20	108,16	110,33	108,16	108,16	76,51	108,16
E. 1984	95,40	100,21	93,73	100,21	100,21	84,04	100,21
F. "	96,25	101,05	94,54	101,05	101,05	84,75	101,05
M. "	96,26	101,09	94,55	101,09	101,09	84,80	101,09
A. "	104,32	96,41	90,16	96,41	96,41	80,88	96,41
M. "	97,35	89,75	83,93	89,75	89,75	75,31	89,75
J. "	99,00	86,76	145,45	86,76	86,76	72,81	86,76
J. "	122,34	137,95	137,72	137,95	137,95	83,13	137,95
A. "	121,62	132,49	132,29	132,49	132,49	79,84	132,49
S. "	111,33	120,50	120,31	120,50	120,50	72,62	120,50
O. "	106,37	115,12	114,94	115,12	115,12	69,38	115,12
N. "	103,87	112,42	112,24	112,42	112,42	67,75	112,42
D. "	96,29	104,22	104,05	104,22	104,22	62,81	104,22
E. 1985	92,99	100,65	100,48	100,65	100,65	60,66	100,65
F. "	87,84	95,08	94,92	95,08	95,08	57,30	95,08
M. "	87,30	94,50	94,34	94,50	94,50	56,95	94,50
A. "	83,52	90,40	90,24	90,40	90,40	54,48	90,40
M. "	84,47	91,43	91,28	91,43	91,43	55,10	91,43
J. "	79,31	85,87	85,72	85,87	85,87	51,75	85,87
J. " *	74,68	80,86	80,72	80,86	80,86	48,73	80,86
A. " *	72,46	78,46	78,32	78,46	78,46	47,28	78,46

Periodo	Radiotécnico	Sastre	Tejedor de punto	Ponepliegos	Tornero	Zapatero
1983	100,00	100,00	100,00	100,00	100,00	100,00
1984	107,34	122,67	99,08	132,83	107,34	78,90
E. 1984	109,30	82,82	97,44	85,69	109,30	85,86
F. "	110,21	83,55	98,27	86,41	110,21	86,59
M. "	110,26	83,59	98,29	86,42	110,26	86,63
A. "	105,14	160,47	93,71	183,01	105,14	85,83
M. "	97,89	153,52	87,25	170,38	97,89	79,90
J. "	94,65	152,33	84,34	164,74	94,65	77,26
J. "	108,12	144,25	120,18	156,00	108,12	84,88
A. "	103,86	138,55	115,43	149,84	103,86	81,53
S. "	116,21	126,01	104,98	136,27	116,21	74,15
O. "	115,36	120,39	100,29	130,19	115,36	70,84
N. "	112,67	117,57	97,94	127,15	112,67	69,18
D. "	104,44	108,99	90,80	117,86	104,44	64,13
E. 1985	100,86	105,25	87,69	113,82	100,86	61,94
F. "	95,28	99,43	82,83	107,53	95,28	58,51
M. "	94,69	98,81	82,32	106,86	94,69	58,15
A. "	90,58	94,53	78,75	102,23	90,58	55,63
M. "	91,62	95,61	79,65	103,40	91,62	56,26
J. "	86,04	89,79	74,81	97,10	86,04	52,84
J. " *	81,02	84,55	70,44	91,44	81,02	49,76
A. " *	78,61	82,04	68,35	88,72	78,61	48,28

*Deflacionado por el índice de precios al consumidor.

Cuadro 4 a.—SALARIO TOTAL MEDIO DE LOS ASALARIADOS DE DIVERSOS SECTORES DE LA ACTIVIDAD PRIVADA (excluido aguinaldo) — EN TERMINOS NOMINALES. INDICES
(Base 1983 = 100)

Período	Industria	Bancos	Comercio	Transporte automotor
1982	18,11	19,36	18,42	17,91
1983	100,00	100,00	100,00	100,00
E. 1984	295,12	244,43	283,05	270,84
F. "	287,11	275,32	284,95	257,01
M. "	364,35	357,25	344,24	330,76
A. "	467,75	426,03	456,27	408,50
M. "	558,13	453,94	505,94	441,05
J. "	674,48	530,01	578,39	438,10
J. "	784,38	632,27	733,09	721,73
A. "	949,61	765,04	986,37	898,73
S. "	1.118,39	968,03	1.137,10	948,32
O. "	1.555,37	1.744,61	1.372,27	1.183,24
N. "	1.681,61	1.525,18	1.659,73	1.307,26
D. "	2.124,58	1.817,18	1.960,02	1.525,51
E. 1985	2.750,60	2.135,12	2.536,84	2.153,75
F. "	2.662,08	2.638,39	2.701,68	2.383,88
M. "	3.370,66	3.381,44	3.288,70	2.790,56
A. "	4.195,08	4.053,55	4.235,46	3.889,73
M. " **	5.677,00	4.970,07	5.320,04	4.697,38

Cuadro 4 b.—SALARIO TOTAL MEDIO DE LOS ASALARIADOS DE DIVERSOS SECTORES DE LA ACTIVIDAD PRIVADA (excluido aguinaldo) — EN TERMINOS REALES*. INDICES
(Base 1983 =100)

Período	Industria	Bancos	Comercio	Transporte automotor
1982	80,32	85,97	81,80	79,49
1983	100,00	100,00	100,00	100,00
E. 1984	127,73	105,89	122,65	117,28
F. "	106,19	101,93	105,50	95,22
M. "	112,11	110,03	105,99	101,84
A. "	121,53	110,73	118,61	106,13
M. "	123,82	100,79	112,30	97,92
J. "	126,92	99,82	108,90	82,48
J. "	124,76	100,62	116,67	114,83
A. "	122,88	99,12	127,83	116,42
S. "	113,57	98,33	115,47	96,30
O. "	132,37	148,47	116,79	100,70
N. "	124,47	112,90	122,85	96,76
D. "	131,41	112,39	121,23	94,35
E. 1985	135,96	105,54	125,39	106,45
F. "	109,05	108,08	110,67	97,65
M. "	109,15	109,50	106,49	90,36
A. "	104,93	101,39	105,94	97,29
M. " **	113,49	99,36	106,35	93,91

NOTA: Esta serie se refiere al salario medio efectivamente liquidado, entendiendo por tal el que se ha percibido en un mes determinado. Está calculado como el promedio de las remuneraciones que los trabajadores tienen derecho a percibir en condiciones habituales y generales de trabajo (normal y permanente) más adicionales de periodicidad no mensual, horas extraordinarias, viáticos, bonificación por vacaciones y retroactividades, netas de pendientes de pago.

*Deflacionado por el índice de precios al consumidor.

** Cifras provisionales.

Fuente: Secretaría de Seguridad Social.

**Cuadro 5 a.--INGRESOS MEDIOS TOTALES DE LOS ASALARIADOS DE LAS EMPRESAS PUBLICAS
EN TERMINOS NOMINALES --- NIVEL GENERAL Y POR SECTORES. INDICES**

(Base 1983 = 100)

Periodo	Nivel general	Transportes	Comunicaciones	Energía y minería	Servicios
1983	100,00	100,00	100,00	100,00	100,00
1984	750,82	717,41	740,85	803,68	659,19
E. 1984	269,15	270,51	258,22	271,90	305,37
F. "	290,63	296,97	282,53	291,19	275,86
M. "	341,82	343,50	331,91	345,58	355,27
A. "	431,32	449,81	402,49	425,40	493,22
M. "	461,13	450,93	427,81	501,88	431,66
J. "	594,78	554,65	623,85	621,72	524,45
J. "	708,25	688,68	668,61	769,56	603,11
A. "	854,49	807,68	866,32	906,74	731,05
S. "	1.007,62	941,26	990,03	1.102,60	921,87
O. "	1.167,30	1.079,53	1.185,10	1.275,49	918,31
N. "	1.342,38	1.246,53	1.312,74	1.493,05	1.124,09
D. "	1.541,06	1.478,93	1.540,63	1.639,02	1.226,08
E. 1985	1.971,30	1.854,05	1.896,77	2.150,93	2.174,84
F. "	2.443,25	2.233,25	2.592,76	2.555,22	2.393,72
M. "	3.093,63	3.096,86	3.028,46	3.144,38	2.937,80
A. "	3.765,89	3.604,96	3.827,55	3.897,77	3.577,26
M. "	4.892,43	4.905,83	4.760,12	4.962,65	4.660,05
J. "	6.072,86	5.992,43	5.851,81	6.359,24	5.403,09

**Cuadro 5 b.--INGRESOS MEDIOS TOTALES DE LOS ASALARIADOS DE LAS EMPRESAS PUBLICAS
EN TERMINOS REALES* -- NIVEL GENERAL Y POR SECTORES. INDICES**

(Base 1983 = 100)

Periodo	Nivel general	Transportes	Comunicaciones	Energía y minería	Servicios
1983	100,00	100,00	100,00	100,00	100,00
1984	103,32	98,72	101,94	110,59	90,70
E. 1984	116,59	117,17	111,85	117,78	132,27
F. "	107,60	109,95	104,61	107,81	102,14
M. "	105,24	105,76	102,19	106,40	109,38
A. "	112,07	116,87	104,57	110,53	128,15
M. "	102,33	100,07	94,94	111,38	95,79
J. "	111,94	104,39	117,41	117,01	98,70
J. "	112,69	109,58	106,39	122,45	95,96
A. "	110,68	104,61	112,21	117,44	94,69
S. "	102,32	95,58	100,54	111,97	93,62
O. "	99,34	91,87	100,86	108,55	78,15
N. "	99,36	92,27	97,17	110,52	83,21
D. "	95,31	91,47	95,29	100,37	75,83
E. 1985	97,44	91,64	93,76	106,32	107,50
F. "	100,08	91,48	106,21	104,67	98,05
M. "	100,18	100,28	98,07	101,82	95,13
A. "	94,19	90,17	95,73	97,49	89,47
M. "	97,80	98,07	95,16	99,21	93,16
J. "	93,00	91,77	89,62	97,39	82,74

NOTA: Los ingresos medios de los asalariados de las empresas públicas comprenden los siguientes conceptos: salarios básicos, adicionales del cargo e individuales, flexibilidad salarial, horas extraordinarias, asignaciones familiares y reintegros de gastos.

*Deflacionado por el índice de precios al consumidor.

Fuente: Sindicatura General de Empresas Públicas (SIGEP).

Cuadro 6.— VARIACIONES PORCENTUALES PERIODICAS

Salarios Industriales. Nivel General

Periodo	Salario medio mensual por trabajador industrial (excluido aguinaldo)		Salario horario normal por trabajador industrial (excluido aguinaldo)	
	Nominal	Real*	Nominal	Real*
Junio 1985	15,4	- 11,6	28,7	- 1,4
Bimestre:				
Variación entre abril 1985 y junio 1985	51,8	- 7,0	69,5	3,8
Trimestre:				
Variación entre marzo 1985 y junio 1985	93,3	- 8,6	111,7	0,1
Cuatrimestre:				
Variación entre febrero 1985 y junio 1985	147,7	- 7,4	157,1	- 3,9
Semestre:				
Variación entre diciembre 1984 y junio 1985	219,6	- 20,9	257,4	- 11,5
Año:				
Variación entre junio 1984 y junio 1985	907,1	- 18,0	1.024,1	- 8,5

Salarios industriales básicos fijados por convenio. Promedio General

Periodo	Obreros oficiales		Obreros peones	
	Nominal	Real*	Nominal	Real*
Agosto 1985	-	- 3,0	-	- 3,0
Bimestre:				
Variación entre junio y agosto	-	- 8,6	-	- 8,6
Trimestre:				
Variación entre mayo y agosto	22,6	- 14,2	22,6	- 14,2
Cuatrimestre:				
Variación entre abril y agosto	55,1	- 13,2	55,1	- 13,2
Semestre:				
Variación entre febrero y agosto	141,5	- 17,5	141,5	- 17,5
Año:				
Variación entre agosto 1984 y agosto 1985	451,6	- 40,4	451,4	- 40,4

*Deflacionado por el índice de precios al consumidor.

Salario total medio de los asalariados de diversos sectores de la actividad privada. (Excluido aguinaldo)

Periodo	Industria		Bancos		Comercio		Transporte automotor	
	Nominal	Real*	Nominal	Real*	Nominal	Real*	Nominal	Real*
Mayo 1985	35,3	8,2	22,6	- 2,0	25,6	0,4	20,8	- 3,5
Bimestre:								
Variación entre marzo 1985 y mayo 1985	68,4	4,0	47,0	- 9,3	61,8	- 0,1	68,3	3,9
Trimestre:								
Variación entre febrero 1985 y mayo 1985	113,3	4,1	88,4	- 8,1	96,9	- 3,9	97,0	- 3,8
Cuatrimestre:								
Variación entre enero 1985 y mayo 1985	106,4	- 16,5	132,8	- 5,9	109,7	- 15,2	118,1	- 11,8
Semestre:								
Variación entre noviembre 1984 y mayo 1985	237,6	- 8,8	225,9	- 12,0	220,5	- 13,4	259,3	- 2,9
Año:								
Variación entre mayo 1984 y mayo 1985	917,1	- 8,3	994,9	- 1,4	951,5	- 5,3	965,0	- 4,1

Fuente: Secretaría de Seguridad Social.

Variaciones de los ingresos medios totales de los asalariados de las empresas públicas

Periodo	Nivel general		Transportes		Comunicaciones		Energía y minería		Servicios	
	Nominal	Real*	Nominal	Real*	Nominal	Real*	Nominal	Real*	Nominal	Real*
Junio 1985	24,1	- 4,9	22,1	- 6,4	22,9	- 5,8	28,1	- 1,8	15,9	- 11,2
Bimestre:										
Variación entre abril 1985 y junio 1985	61,3	- 1,3	66,2	1,8	52,9	- 6,4	63,2	- 0,1	51,0	- 7,5
Trimestre:										
Variación entre marzo 1985 y junio 1985	96,3	- 7,2	93,5	- 8,5	93,2	- 8,6	102,2	- 4,4	83,9	- 13,0
Cuatrimestre:										
Variación entre febrero 1985 y junio 1985	148,6	- 7,1	168,3	0,3	125,7	- 15,6	148,9	- 7,0	125,7	- 15,6
Semestre:										
Variación entre diciembre 1984 y junio 1985	294,1	- 2,4	305,2	0,3	279,8	- 5,9	288,0	- 3,0	340,7	9,1
Año:										
Variación entre junio 1984 y junio 1985	921,0	- 16,9	980,4	- 12,1	838,0	- 23,7	922,8	- 16,8	930,2	- 16,2

*Deflacionado por el índice de Precios al Consumidor.

Fuente: Sindicatura General de Empresas Públicas (SIGEP).

Cuadro 7.— INDICADOR DE DEMANDA LABORAL. INDICES

(Base 1974 = 100)

Período	Nivel general		Profesionales y técnicos (*)	Directivos (*)	Administrativos y auxiliares (*)	Vendedores y corredores (*)
	Sin estacionalidad	Con estacionalidad				
1983	76,0	74,8	73,4	182,9	104,0	100,7
1984	119,7	117,4	87,7	193,2	140,1	147,3
E. 1984	91,5	81,9	88,5	185,5	138,9	55,0
F. "	114,0	85,5	67,9	173,0	128,4	93,8
M. "	114,7	147,9	104,1	232,7	185,5	134,8
A. "	108,4	113,2	76,6	195,6	117,6	106,8
M. "	147,0	128,3	96,1	203,8	146,0	123,7
J. "	150,9	122,2	96,5	191,2	138,5	119,2
J. "	171,7	137,9	105,8	248,4	161,9	147,4
A. "	139,8	140,4	96,6	149,1	149,0	188,8
S. "	112,8	130,0	94,3	240,3	129,7	246,1
O. "	108,7	131,9	84,0	195,6	140,6	263,6
N. "	81,9	102,5	87,1	179,3	131,6	122,3
D. "	95,3	87,1	54,5	123,3	113,3	165,8
E. 1985	79,6	71,2	39,6	77,4	101,2	233,0
F. "	76,5	57,4	37,7	60,4	93,2	124,4
M. "	71,0	91,6	62,2	239,6	137,6	134,7
A. "	73,0	76,2	50,0	150,3	98,0	172,3
M. "	73,1	63,8	39,1	139,0	85,2	228,9
J. "	61,6	49,9	34,9	128,9	66,5	206,0
J. "	67,5	54,2	34,4	108,2	60,4	193,8
A. "	66,0	66,3	39,5	102,5	73,3	194,6

Período	Servicio doméstico (*)	Otros servicios personales (*)	Industriales (*)	Construcción (*)	Otros (*)
1983	71,0	80,7	54,2	64,6	318,7
1984	165,0	152,2	79,1	80,9	396,1
E. 1984	80,6	93,2	58,3	58,0	353,0
F. "	103,1	116,2	52,1	64,5	412,2
M. "	184,7	250,6	106,3	100,1	556,3
A. "	152,1	162,1	91,0	96,3	350,9
M. "	181,3	144,2	99,7	100,8	388,5
J. "	189,5	130,2	86,4	109,9	418,3
J. "	172,0	274,5	91,7	104,8	397,1
A. "	187,7	236,0	96,4	117,1	387,8
S. "	187,6	116,0	88,0	88,0	460,2
O. "	228,5	88,0	81,8	45,1	261,6
N. "	177,1	171,1	47,5	53,3	259,9
D. "	135,8	44,8	50,3	32,4	507,2
E. 1985	77,4	36,2	38,0	7,8	236,9
F. "	77,7	22,9	33,4	10,4	117,6
M. "	154,3	28,2	58,4	13,3	153,4
A. "	122,6	24,3	46,3	7,6	136,2
M. "	73,9	26,0	32,3	5,6	103,6
J. "	59,5	20,8	18,3	4,7	72,7
J. "	71,5	29,6	27,8	3,7	93,9
A. "	77,1	45,3	44,7	4,7	169,5

(*) Corresponde a la apertura del Nivel general con estacionalidad.

V. INTERCAMBIO COMERCIAL ARGENTINO

INFORMACION CORRESPONDIENTE AL MES DE ENERO DE 1985

Cuadro 1.-- EXPORTACIONES, IMPORTACIONES Y SALDO COMERCIAL

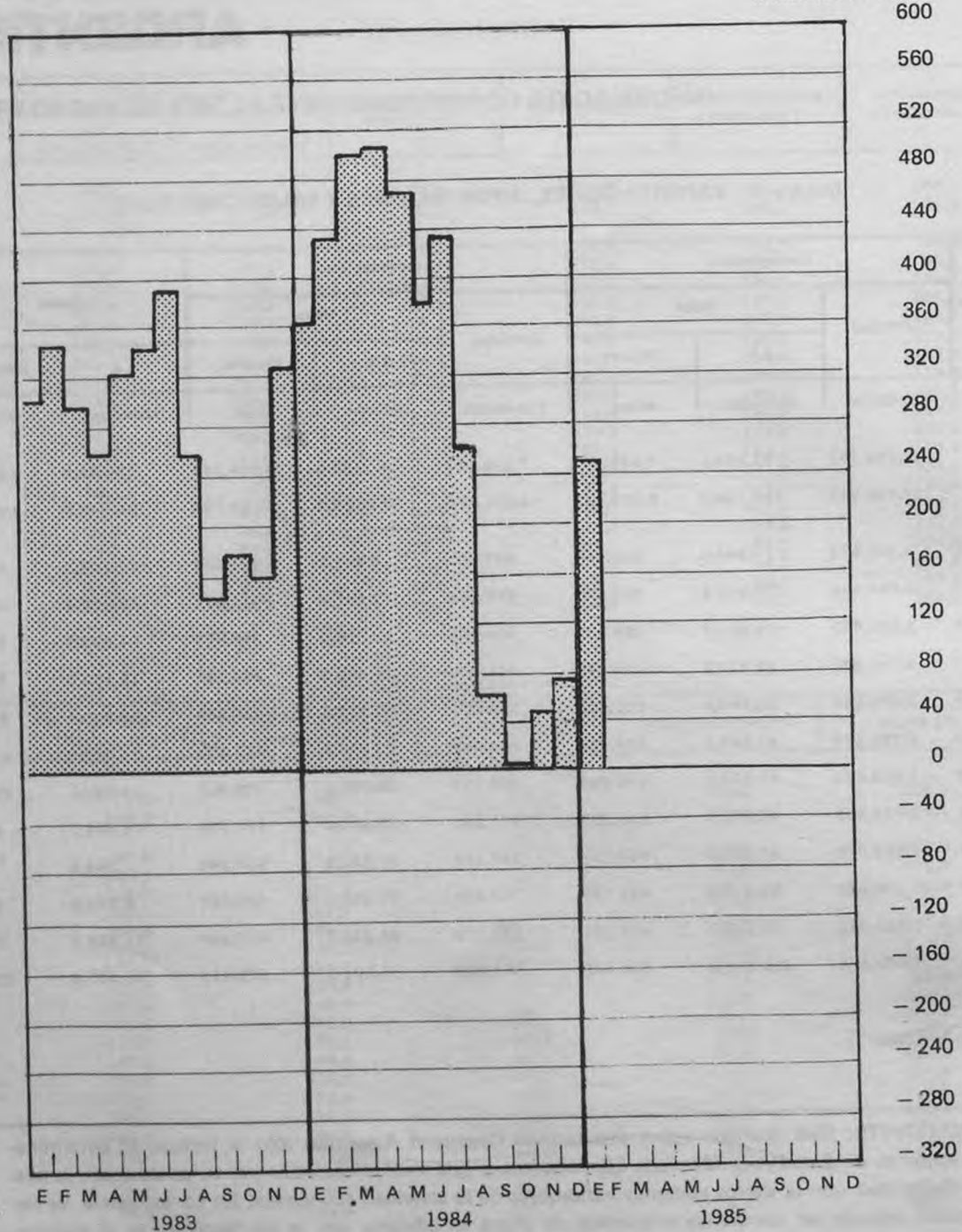
Período	Exportación			Importación			Saldo	
	Cantidad	Valor		Cantidad	Valor		\$ a	Dólares
		\$ a	Dólares		\$ a	Dólares		
	Toneladas	Millones	Miles	Toneladas	Millones	Miles	Millones	Miles
1983	36.008.151	81.218,1	7.836.063	7.878.193	47.732,3	4.504.156	33.485,8	3.331.907
1984*	32.298.299	489.786,2	8.107.413	8.601.160	333.238,7	4.584.706	156.547,5	3.522.707
F. 1984*	3.103.633	19.384,0	698.544	445.692	7.270,0	261.800	12.114,0	436.744
M. " *	3.657.989	24.807,4	804.430	679.054	9.597,3	311.011	15.210,1	493.419
A. " *	3.608.462	28.871,7	823.533	434.008	11.199,2	319.263	17.672,5	504.270
M. " *	3.772.672	33.577,1	822.941	716.858	14.449,1	353.761	19.128,0	469.180
J. " *	3.400.823	38.143,0	801.900	913.021	20.302,6	426.384	17.840,4	375.516
J. " *	3.266.284	47.665,3	849.418	848.842	23.356,8	415.857	24.308,5	433.561
A. " *	2.453.651	47.877,2	700.459	806.553	30.055,1	439.394	17.822,1	261.065
S. " *	1.739.436	44.303,5	531.762	979.992	39.261,8	470.795	5.041,7	60.967
O. " *	1.592.376	47.959,5	460.299	940.273	47.691,1	457.348	268,4	2.951
N. " *	1.374.899	63.529,4	476.733	760.729	57.351,0	429.982	6.178,4	46.751
D. " *	1.532.385	77.354,7	481.331	633.688	65.430,4	406.804	11.924,3	74.527
E. 1985*	2.692.474	125.647,0	625.452	592.253	75.101,2	373.511	50.545,8	251.941

* Cifras provisionales.

IMPORTANTE: Este apartado sobre Intercambio Comercial Argentino sólo se incluye en determinados números de Estadística Mensual. Ello obedece a que esta información no se procesa con la misma regularidad que la de los restantes indicadores de la actividad económica. En consecuencia, su numeración deja de ser correlativa y coincide de ahora en adelante con la del fascículo en el que aparece.

SALDO DEL INTERCAMBIO COMERCIAL

Millones de dólares



Cuadro 2.— EXPORTACION, POR SECCIONES Y CAPITULOS DE LA N.C.C.A.

Sección y capítulo de la N.C.C.A.(1)	Enero 1985*		
	Cantidad	Valor	
	Toneladas	Millones de \$ a	Miles de dólares
TOTAL GENERAL	2.692.474	125.647,0	625.452
Sección I	21.052	6.459,7	32.155
Capítulo 1	51	70,7	352
Capítulo 2	9.888	3.493,3	17.389
Capítulo 3	8.038	2.444,9	12.170
Capítulo 4	2.745	401,1	1.997
Capítulo 5	329	49,7	247
Sección II	1.704.021	46.161,2	229.783
Capítulo 6	-	0,4	2
Capítulo 7	23.066	1.462,4	7.279
Capítulo 8	6.999	525,9	2.618
Capítulo 9	4.297	1.179,7	5.872
Capítulo 10	1.645.856	41.403,7	206.101
Capítulo 11	3.135	178,4	888
Capítulo 12	20.622	1.407,2	7.005
Capítulo 13	-	1,3	6
Capítulo 14	47	2,3	11
Sección III	115.499	14.700,0	73.174
Capítulo 15	115.499	14.700,0	73.174
Sección IV	511.844	15.750,8	78.405
Capítulo 16	4.870	2.093,3	10.420
Capítulo 17	21.703	803,8	4.001
Capítulo 18	7	1,8	9
Capítulo 19	66	9,7	48
Capítulo 20	3.763	415,6	2.069
Capítulo 21	28	6,1	30
Capítulo 22	3.894	268,8	1.338
Capítulo 23	476.441	11.886,4	59.169
Capítulo 24	1.072	265,3	1.320
Sección V	160.204	5.170,5	25.738
Capítulo 25	9.383	147,3	733
Capítulo 26	1.898	162,8	810
Capítulo 27	148.923	4.860,4	24.194
Sección VI	58.827	5.914,4	29.441
Capítulo 28	3.304	334,6	1.666
Capítulo 29	46.919	3.586,7	17.854
Capítulo 30	59	214,2	1.066
Capítulo 31	225	8,8	44
Capítulo 32	4.197	725,9	3.613
Capítulo 33	85	185,3	922
Capítulo 34	19	9,8	49
Capítulo 35	141	46,3	231
Capítulo 36	454	75,9	378
Capítulo 37	74	236,7	1.178
Capítulo 38	3.349	490,2	2.440

(1) Ver índice de la N.C.C.A. en pág. 53.

Cuadro 2 (continuación)

Sección y capítulo de la N.C.C.A.	Enero 1985*		
	Cantidad	Valor	
	Toneladas	Millones de \$ a	Miles de dólares
Sección VII	13.440	4.100,9	20.396
Capítulo 39	10.263	3.024,5	15.042
Capítulo 40	3.177	1.076,3	5.353
Sección VIII	2	13,3	66
Capítulo 41	-	-	-
Capítulo 42	2	13,3	66
Capítulo 43	-	-	-
Sección IX	12.194	656,5	3.265
Capítulo 44	12.070	620,5	3.086
Capítulo 45	124	36,0	179
Capítulo 46	-	-	-
Sección X	7.827	1.499,6	7.458
Capítulo 47	2.328	220,4	1.096
Capítulo 48	5.418	1.205,0	5.993
Capítulo 49	81	74,1	369
Sección XI	3.709	1.851,6	9.209
Capítulo 50	-	0,3	1
Capítulo 51	597	380,7	1.893
Capítulo 52	-	-	-
Capítulo 53	9	21,3	106
Capítulo 54	14	11,9	59
Capítulo 55	431	176,5	878
Capítulo 56	2.108	804,8	4.003
Capítulo 57	378	99,5	495
Capítulo 58	4	17,4	87
Capítulo 59	101	187,0	930
Capítulo 60	6	16,2	81
Capítulo 61	46	124,1	617
Capítulo 62	16	11,8	59
Capítulo 63	-	-	-
Sección XII	9	23,2	115
Capítulo 64	9	23,2	115
Capítulo 65	-	-	-
Capítulo 66	-	-	-
Capítulo 67	-	-	-
Sección XIII	3.854	757,9	3.770
Capítulo 68	1.174	213,4	1.062
Capítulo 69	1.721	325,8	1.620
Capítulo 70	958	218,7	1.088
Sección XIV	2	138,0	686
Capítulo 71	2	138,0	686
Capítulo 72	-	-	-

Cuadro 2 (continuación)

Sección y capítulo de la N.C.C.A.	Enero 1985*		
	Cantidad	Valor	
		Toneladas	Millones de \$ a
Sección XV	53.267	7.039,6	35.042
Capítulo 73	37.224	3.161,1	15.736
Capítulo 74	60	25,8	129
Capítulo 75	-	0,3	2
Capítulo 76	15.627	3.616,4	18.002
Capítulo 77	-	-	-
Capítulo 78	-	-	-
Capítulo 79	300	47,1	235
Capítulo 80	-	-	-
Capítulo 81	-	-	-
Capítulo 82	28	155,2	772
Capítulo 83	28	33,7	168
Sección XVI	1.836	2.481,0	12.350
Capítulo 84	1.132	1.956,6	9.740
Capítulo 85	705	524,3	2.610
Sección XVII	39.167	10.155,2	50.551
Capítulo 86	-	0,5	3
Capítulo 87	1.966	1.845,1	9.184
Capítulo 88	-	-	-
Capítulo 89	37.200	8.309,7	41.364
Sección XVIII	52	153,6	764
Capítulo 90	51	148,5	739
Capítulo 91	-	1,1	6
Capítulo 92	1	3,9	19
Sección XIX	7	21,7	108
Capítulo 93	7	21,7	108
Sección XX	34	37,3	186
Capítulo 94	32	21,3	106
Capítulo 95	1	6,5	33
Capítulo 96	-	0,4	2
Capítulo 97	-	6,1	31
Capítulo 98	1	3,0	15
Sección XXI	-	0,2	1
Capítulo 99	-	0,2	1
00,00	16	8,9	44

*Cifras provisionales

Cuadro 3.— EXPORTACION, POR PRINCIPALES PAISES

Países	Enero 1985*		
	Cantidad	Valor	
	Toneladas	Millones de \$ a	Miles de dólares
TOTAL GENERAL	2.692.474	125.647,0	625.452
Total de América	545.963	36.898,6	183.676
Bolivia	35.855	2.051,6	10.212
Brasil	100.785	8.180,6	40.722
Canadá	1.262	421,7	2.099
Colombia	7.450	1.218,3	6.064
Cuba	58.499	3.352,0	16.686
Chile	12.181	1.561,5	7.773
Ecuador	562	168,3	838
Estados Unidos	162.472	11.626,7	57.876
México	4.312	501,2	2.495
Paraguay	28.938	1.233,9	6.142
Perú	107.058	3.402,8	16.939
Uruguay	8.549	1.090,0	5.426
Venezuela	1.452	304,8	1.518
Demás países	16.588	1.785,2	8.886
Total de Europa (excl. la U.R.S.S.)	633.567	31.859,6	158.592
Alemania, Rep. Democrática de	616	71,8	358
Alemania, Rep. Federal de	24.633	3.141,5	15.638
Bélgica	80.209	2.554,4	12.716
Bulgaria	29.523	932,5	4.642
Checoslovaquia	52.055	1.707,8	8.501
Dinamarca	12.809	241,9	1.204
España	22.549	1.284,0	6.391
Francia	17.788	2.016,0	10.035
Grecia	305	71,3	355
Italia	23.767	2.478,7	12.338
Noruega	93	7,9	39
Países Bajos	281.868	10.190,1	50.725
Polonia	84.765	6.243,1	31.077
Portugal	872	85,9	428
Suecia	144	75,1	374
Suiza	362	263,8	1.313
Yugoslavia	35	1,7	8
Demás países	1.174	492,1	2.450
Total de Asia (excl. la U.R.S.S.)	376.863	23.464,1	116.801
Arabia Saudita	877	220,3	1.097
Corea del Sur	875	339,0	1.688
China, Rep. Popular	172.129	4.918,2	24.482
Filipinas	1	5,6	28
India	170	47,1	235
Irán	76.652	5.449,6	27.127
Israel	2.056	507,7	2.527
Japón	32.882	5.272,0	26.243
Líbano	42.115	1.030,5	5.130
Taiwan	677	277,2	1.380
Demás países	48.429	5.396,9	26.864
Total de África	52.871	4.158,2	20.699
Angola	2.184	83,2	414
Argelia	631	50,1	249
Canarias, Islas	5.093	346,3	1.724
Egipto	19.983	2.380,2	11.848
Libia	10	5,8	29
Sud África, Rep. de	10.239	897,1	4.465
Túnez	-	-	-
Demás países	14.731	395,5	1.970
Total de Oceanía	3.646	843,1	4.197
Australia	3.344	809,8	4.031
Nueva Zelanda	300	32,2	160
Demás países	2	1,1	6
Total de U.R.S.S.	1.079.564	28.423,3	141.487

Cuadro 4.— IMPORTACION, POR SECCIONES Y CAPITULOS DE LA N.C.C.A.

Sección y capítulo de la N.C.C.A.	Enero 1985*		
	Cantidad	Valor	
	Toneladas	Millones de \$ a	Miles de dólares
TOTAL GENERAL	592.253	75.101,2	373.511
Sección I	1.932	616,7	3.067
Capítulo 1	175	302,1	1.503
Capítulo 2	102	24,5	122
Capítulo 3	1.485	206,6	1.027
Capítulo 4	143	36,0	179
Capítulo 5	27	47,4	236
Sección II	10.519	1.399,4	6.960
Capítulo 6	12	4,0	20
Capítulo 7	570	67,3	335
Capítulo 8	8.313	451,8	2.247
Capítulo 9	521	271,4	1.350
Capítulo 10	20	5,6	28
Capítulo 11	-	-	-
Capítulo 12	727	341,3	1.698
Capítulo 13	231	220,6	1.097
Capítulo 14	124	37,3	185
Sección III	604	173,2	861
Capítulo 15	604	173,2	861
Sección IV	1.681	672,9	3.347
Capítulo 16	10	4,1	20
Capítulo 17	178	21,7	108
Capítulo 18	660	313,3	1.558
Capítulo 19	1	2,4	12
Capítulo 20	331	83,2	414
Capítulo 21	113	78,2	389
Capítulo 22	281	117,0	582
Capítulo 23	105	49,7	247
Capítulo 24	2	3,3	16
Sección V	300.032	7.531,7	37.458
Capítulo 25	22.603	476,6	2.370
Capítulo 26	127.388	903,9	4.495
Capítulo 27	150.042	6.151,2	30.592
Sección VI	69.605	17.212,3	85.604
Capítulo 28	45.688	2.157,8	10.731
Capítulo 29	13.684	7.728,1	38.435
Capítulo 30	101	1.411,3	7.019
Capítulo 31	620	39,2	195
Capítulo 32	1.003	653,4	3.250
Capítulo 33	35	130,9	651
Capítulo 34	1.084	364,9	1.815
Capítulo 35	220	274,3	1.364
Capítulo 36	17	52,1	259
Capítulo 37	254	601,1	2.989
Capítulo 38	6.899	3.799,2	18.895

Cuadro 4 (continuación)

Sección y capítulo de la N.C.C.A.	Enero 1985*		
	Cantidad	Valor	
	Toneladas	Millones de \$ a	Miles de dólares
Sección VII	5.840	1.081,3	5.382
Capítulo 39	2.728	515,4	2.565
Capítulo 40	3.112	565,9	2.817
Sección VIII	4.309	4.686,4	23.328
Capítulo 41	4.203	4.331,5	21.561
Capítulo 42	69	133,6	665
Capítulo 43	37	221,3	1.102
Sección IX	1.306	35,3	176
Capítulo 44	1.306	35,3	176
Capítulo 45	-	-	-
Capítulo 46	-	-	-
Sección X	3.224	744,2	3.704
Capítulo 47	1.279	111,2	554
Capítulo 48	1.630	234,9	1.169
Capítulo 49	315	398,1	1.981
Sección XI	11.555	4.979,5	24.787
Capítulo 50	-	-	-
Capítulo 51	13	13,5	67
Capítulo 52	-	-	-
Capítulo 53	8.529	4.391,8	21.862
Capítulo 54	-	-	-
Capítulo 55	2.825	471,8	2.349
Capítulo 56	94	35,6	177
Capítulo 57	-	-	-
Capítulo 58	-	0,4	2
Capítulo 59	4	12,3	61
Capítulo 60	-	4,4	22
Capítulo 61	-	0,6	3
Capítulo 62	89	49,3	245
Capítulo 63	-	-	-
Sección XII	3	19,4	96
Capítulo 64	3	19,3	96
Capítulo 65	-	-	-
Capítulo 66	-	-	-
Capítulo 67	-	-	-
Sección XIII	406	41,1	205
Capítulo 68	31	4,9	25
Capítulo 69	120	9,5	47
Capítulo 70	254	26,8	133
Sección XIV	4	5,7	28
Capítulo 71	4	5,7	28
Capítulo 72	-	-	-

Cuadro 4 (continuación)

Sección y capítulo de la N.C.C.A.	Enero 1985*		
	Cantidad	Valor	
	Toneladas	Millones de \$ a	Miles de dólares
Sección XV	154.866	10.818,9	53.807
Capítulo 73	150.397	8.584,7	42.695
Capítulo 74	3.801	1.175,0	5.844
Capítulo 75	78	113,9	567
Capítulo 76	150	159,6	794
Capítulo 77	30	18,7	93
Capítulo 78	-	0,1	1
Capítulo 79	29	7,4	37
Capítulo 80	20	51,1	254
Capítulo 81	13	91,4	455
Capítulo 82	214	492,3	2.449
Capítulo 83	135	124,7	620
Sección XVI	7.108	20.123,7	100.085
Capítulo 84	4.884	12.749,7	63.410
Capítulo 85	2.224	7.374,0	36.675
Sección XVII	3.745	4.427,2	22.018
Capítulo 86	164	413,4	2.056
Capítulo 87	3.554	3.613,7	17.972
Capítulo 88	25	395,4	1.966
Capítulo 89	2	4,7	23
Sección XVIII	299	2.691,5	13.386
Capítulo 90	174	1.661,3	8.263
Capítulo 91	55	616,6	3.067
Capítulo 92	70	413,5	2.057
Sección XIX	-	-	-
Capítulo 93	-	-	-
Sección XX	107	347,2	1.727
Capítulo 94	1	1,9	10
Capítulo 95	-	4,6	23
Capítulo 96	1	4,8	24
Capítulo 97	75	192,0	955
Capítulo 98	30	143,9	716
Sección XXI	4	40,4	201
Capítulo 99	4	40,4	201
00.00	711	5,2	26

*Cifras provisionales

Cuadro 5.— IMPORTACION, POR PRINCIPALES PAISES

Países	Enero 1985*		
	Cantidad	Valor	
	Toneladas	Millones de \$ a	Miles de dólares
TOTAL GENERAL	592.253	75.101,2	373.511
Total de América	453.056	41.569,4	206.743
Bolivia	124.654	5.773,1	28.712
Brasil	227.161	14.568,8	72.457
Canadá	7.421	972,8	4.838
Colombia	368	134,5	669
Chile	12.398	1.686,8	8.389
Ecuador	2.576	201,0	1.000
Estados Unidos	23.719	14.592,7	72.577
México	3.637	1.370,7	6.817
Paraguay	2.375	327,7	1.630
Perú	32.972	544,3	2.707
Uruguay	15.739	1.051,3	5.228
Venezuela	13	14,2	70
Demás países	23	331,5	1.649
Total de Europa (excl. la U.R.S.S.)	104.905	25.118,9	124.928
Alemania, Rep. Federal de	15.167	7.551,2	37.555
Austria	1.808	428,6	2.132
Bélgica	3.206	1.019,9	5.073
Dinamarca	368	267,4	1.330
España	5.016	1.091,8	5.430
Finlandia	2.993	544,5	2.708
Francia	10.135	3.347,4	16.648
Italia	3.818	4.348,0	21.625
Noruega	68	27,0	134
Países Bajos	32.351	2.322,2	11.549
Polonia	27.316	909,2	4.522
Rumanía	828	80,8	402
Suecia	1.102	715,4	3.558
Suiza	428	1.684,8	8.379
Demás países	301	780,7	3.883
Total de Asia (excl. la U.R.S.S.)	9.090	7.308,7	36.349
Arabia Saudita	-	-	-
Corea del Sur	125	211,0	1.049
China, Rep. Popular	106	22,9	114
India	30	30,8	153
Israel	429	175,6	873
Japón	5.476	6.013,5	29.908
Singapur	1.546	506,3	2.518
Taiwan	165	272,2	1.354
Demás países	1.213	76,4	380
Total de Africa	805	114,5	570
Camerún	-	-	-
Canarias, Islas	-	-	-
Congo	81	6,2	31
Sud Africa, Rep. de	724	108,3	539
Demás países	-	-	-
Total de Oceanía	24.389	976,6	4.857
Australia	24.353	963,0	4.789
Nueva Zelandia	36	13,6	68
Demás países	-	-	-
Total de U.R.S.S.	8	13,0	65

SECCION I	Animales vivos y productos del reino animal.	SECCION VI	Productos de las industrias químicas y de las industrias conexas.
Cap. 1	Animales vivos	Cap. 28	Productos químicos inorgánicos; compuestos inorgánicos u orgánicos de metales preciosos, de elementos radioactivos, de metales de las tierras raras y de isótopos
Cap. 2	Carnes y menudencias comestibles	Cap. 29	Productos químicos orgánicos
Cap. 3	Pescado y mariscos (crustáceos y moluscos)	Cap. 30	Productos farmacéuticos
Cap. 4	Leche y productos lácteos; huevos de ave; miel natural	Cap. 31	Abonos
Cap. 5	Productos de origen animal, no expresados ni comprendidos en otra parte de la nomenclatura	Cap. 32	Extractos curtientes y tintóreos; taninos y sus derivados; materias colorantes, colores, pinturas, barnices y tintes; mástiques; tintas
SECCION II	Productos del reino vegetal.	Cap. 33	Aceites esenciales y resinoides; productos de perfumería o de tocador y cosméticos
Cap. 6	Plantas vivas y productos de la floricultura	Cap. 34	Jabones, productos orgánicos, tensioactivos, preparaciones para lejías, preparaciones lubricantes, ceras artificiales, ceras preparadas, productos para limpiar y pulir, bujías y artículos análogos, pastas para moldear y "ceras" para dentistas
Cap. 7	Hortalizas, legumbres, plantas, raíces y tubérculos alimenticios	Cap. 35	Materias albuminoideas y colas
Cap. 8	Frutos comestibles; cortezas de citrus y de melones	Cap. 36	Pólvoras y explosivos; artículos de pirotecnia; fósforos; aleaciones pirofóricas; materias inflamables
Cap. 9	Café, té, mate y especias	Cap. 37	Productos fotográficos y cinematográficos
Cap. 10	Cereales	Cap. 38	Productos diversos de las industrias químicas
Cap. 11	Productos de la molinería; malta; almidones y féculas; gluten; inulina	SECCION VII	Materias plásticas artificiales, éteres y ésteres de la celulosa, resinas artificiales y manufacturas de estas materias, caucho natural o sintético, caucho facticio y manufacturas de caucho.
Cap. 12	Semillas y frutos oleaginosos; semillas, simientes y frutos diversos; plantas industriales y medicinales; pajas y forrajes	Cap. 39	Materias plásticas artificiales, éteres y ésteres de la celulosa, resinas artificiales y manufacturas de estas materias
Cap. 13	Materias primas vegetales tintóreas o curtientes; gomas; resinas y otros jugos y extractos vegetales	Cap. 40	Caucho natural o sintético, caucho facticio y manufacturas de caucho
Cap. 14	Materias para trenzar y tallar y otros productos de origen vegetal, no expresados ni comprendidos en otro lugar de esta nomenclatura	SECCION VIII	Pieles, cueros, peletería y manufacturas de estas materias; artículos de guarnicionería, talabartería y viaje; marroquinería y estuchería; tripas manufacturadas.
SECCION III	Grasas y aceites (animales y vegetales); productos de su desdoblamiento; grasas alimenticias elaboradas; ceras de origen animal o vegetal.	Cap. 41	Pieles y cueros
Cap. 15	Grasas y aceites (animales y vegetales); productos de su desdoblamiento; grasas alimenticias elaboradas; ceras de origen animal o vegetal.	Cap. 42	Manufacturas de cuero; artículos de guarnicionería, de talabartería y de viaje; marroquinería y estuchería; tripas manufacturadas.
SECCION IV	Productos de las industrias alimenticias; bebidas; líquidos alcohólicos y vinagre; tabaco.	Cap. 43	Peletería y confecciones de peletería; peletería facticia
Cap. 16	Preparados de carnes, pescados, crustáceos y moluscos	SECCION IX	Madera, carbón vegetal y manufacturas de maderas; corcho y sus manufacturas; manufacturas de espartería y cestería.
Cap. 17	Azúcares y artículos de confitería	Cap. 44	Madera, carbón vegetal y manufacturas de maderas
Cap. 18	Cacao y sus preparados	Cap. 45	Corcho y sus manufacturas
Cap. 19	Preparados a base de cereales; harinas o féculas; productos de pastelería	Cap. 46	Manufacturas de espartería y cestería
Cap. 20	Preparados de legumbres, hortalizas, frutas y otras plantas o partes de plantas	SECCION X	Materias utilizadas en la fabricación de papel; papel y sus aplicaciones.
Cap. 21	Preparados alimenticios diversos	Cap. 47	Materias utilizadas en la fabricación del papel
Cap. 22	Bebidas, líquidos alcohólicos y vinagre		
Cap. 23	Residuos y desperdicios de las industrias alimenticias; alimentos preparados para animales		
Cap. 24	Tabaco		
SECCION V	Productos minerales.		
Cap. 25	Sal; azufre; tierras y piedras; yesos, cales y cementos		
Cap. 26	Minerales metalúrgicos, escorias y cenizas		
Cap. 27	Combustibles minerales; aceites minerales y productos de su destilación, materias bituminosas, ceras minerales		

Cap. 48	Papel y cartón; manufacturas de pasta de celulosa, de papel y de cartón	Cap. 77	Magnesio, berilio (glucinio)
Cap. 49	Artículos de librería y productos de las artes gráficas	Cap. 78	Plomo
SECCION XI	Materias textiles y sus manufacturas.	Cap. 79	Cinc
Cap. 50	Seda, borra de seda (schappe) y borrrilla de seda	Cap. 80	Estaño
Cap. 51	Textiles sintéticos y artificiales continuos	Cap. 81	Otros metales comunes
Cap. 52	Textiles metalizados	Cap. 82	Herramientas; artículos de cuchillería y cubiertos de mesa, de metales comunes
Cap. 53	Lana, pelos y crines	Cap. 83	Manufacturas diversas de metales comunes
Cap. 54	Lino y ramio	SECCION XVI	Máquinas y aparatos; material eléctrico.
Cap. 55	Algodón	Cap. 84	Calderas, máquinas, aparatos y artefactos mecánicos
Cap. 56	Textiles sintéticos y artificiales discontinuos	Cap. 85	Máquinas y aparatos eléctricos y objetos destinados a usos electrónicos
Cap. 57	Las demás fibras textiles vegetales; papel hilado y tejidos de papel hilado	SECCION XVII	Material de transporte.
Cap. 58	Alfombras y tapices, terciopelos, felpas, tejidos rizados y tejidos de oruga o felpilla ("Chenille"); cintas, pasamanería, tules; tejidos de mallas anudadas (red); puntillas; encajes y blondas; bordados	Cap. 86	Vehículos y material para vías férreas; aparatos no eléctricos de señalización para vías de comunicación
Cap. 59	Guata y fieltros; cuerdas y artículos de cordelería; tejidos especiales, tejidos impregnados o recubiertos; artículos de materias textiles para usos técnicos	Cap. 87	Vehículos, automóviles, tractores, velocípedos y otros vehículos terrestres
Cap. 60	Géneros de punto	Cap. 88	Navegación aérea
Cap. 61	Prendas de vestir y sus accesorios de tejidos	Cap. 89	Navegación marítima y fluvial
Cap. 62	Otros artículos de tejidos confeccionados	SECCION XVIII	Instrumentos y aparatos de óptica, de fotografía y de cinematografía, de medida, de comprobación y de precisión; instrumentos y aparatos médico-quirúrgicos; relojería; instrumentos de música; aparatos para el registro y reproducción del sonido o para el registro y reproducción en televisión, por procedimiento magnético, de imágenes y sonidos.
Cap. 63	Prendería y trapos	Cap. 90	Instrumentos y aparatos de óptica, de fotografía y de cinematografía, de medida, de comprobación y de precisión; instrumentos y aparatos médico-quirúrgicos
SECCION XII	Calzados; sombrerería; paraguas y quitasoles; flores artificiales y manufacturas de cabellos; abanicos.	Cap. 91	Relojería
Cap. 64	Calzados, botines, polainas y artículos análogos; partes componentes de los mismos	Cap. 92	Instrumentos de música, aparatos para el registro y la reproducción del sonido o para el registro y la reproducción en televisión, por procedimiento magnético, de imágenes y sonidos; partes y accesorios de estos instrumentos y aparatos
Cap. 65	Sombreros y demás tocados y sus partes componentes	SECCION XIX	Armas y municiones.
Cap. 66	Paraguas, quitasoles, bastones, látigos, fustas y sus partes componentes	Cap. 93	Armas y municiones
Cap. 67	Plumas y plumón preparados y artículos de plumas o de plumón; flores artificiales; manufacturas de cabellos; abanicos	SECCION XX	Mercancías y productos varios, no expresados ni comprendidos en otra parte.
SECCION XIII	Manufacturas de piedra, yeso, cementos, amianto, mica y materias análogas; productos cerámicos; vidrio y manufacturas de vidrio.	Cap. 94	Muebles; mobiliario médico-quirúrgico; artículos de cama y similares
Cap. 68	Manufacturas de piedra, yeso, cementos, amianto, mica y materias análogas	Cap. 95	Materias para talla y moldeo, labradas (incluidas las manufacturas)
Cap. 69	Productos cerámicos	Cap. 96	Manufacturas de cepillería, pinceles, escobas, plumeros, borlas y cedazos
Cap. 70	Vidrio y manufacturas de vidrio	Cap. 97	Juguetes, juegos, artículos para recreos y para deportes
SECCION XIV	Perlas finas, piedras preciosas y semipreciosas y similares, metales preciosos, chapados de metales preciosos y manufacturas de estas materias; bisutería de fantasía; monedas.	Cap. 98	Manufacturas diversas
Cap. 71	Perlas finas, piedras preciosas y semipreciosas y similares, metales preciosos, chapados de metales preciosos y manufacturas de estas materias; bisutería de fantasía	SECCION XXI	Objetos de arte, objetos para colecciones y antigüedades.
Cap. 72	Monedas	Cap. 99	Objetos de arte, objetos para colecciones y antigüedades
SECCION XV	Metales comunes y manufacturas de estos metales.	00.00	Encomiendas menores y muestrarios.
Cap. 73	Arrabio (fundición), hierro y acero		
Cap. 74	Cobre		
Cap. 75	Níquel		
Cap. 76	Aluminio		

NOMINA DE PUBLICACIONES

LISTA DE PRECIOS VIGENTE A PARTIR
DEL 11 DE JUNIO DE 1985

	Argen- tina A	Exte- rior u\$s		Argen- tina A	Exte- rior u\$s
AERONAVEGACION COMERCIAL ARGENTINA - 1975, 1976, 1977, 1978, 1979-80 (un volumen) c/u.	0,80	6	ENCUESTA DE TURISMO NACIO- NAL	1,20	15
ACTIVIDAD ESTADISTICA EN LA REPUBLICA ARGENTINA 1553- 1983	2,00	10	SEN - SISTEMA ESTADISTICO NA- CIONAL Nómina de Servicios 1981 Censos y Publicaciones 1979-81 . . .	0,75	5
ANUARIO ESTADISTICO DE LA RE- PUBLICA ARGENTINA - 1981-82	10,00	60	SERIE INFORMACION DEMOGRA- FICA N° 2. IV Censo General de la Nación 1947 (cuadros inéditos). Car- acterísticas Económicas de la Población	2,50	15
BOLETIN ESTADISTICO TRIMES- TRAL - 1976 - 1984 Suscripción anual Número suelto	5,00 1,50	42 12	N° 3. Ibíd. Características de Fami- lia y Convivencia, Estado Ci- vil y Fecundidad	2,50	15
SERIE II - INDICADORES INDUSTRIA- LES - Números 1 a 10, c/u.	1,00	9	SERIE INVESTIGACIONES DEMO- GRAFICAS N° 3. Mortalidad Infantil en la Ar- gentina, 1970	1,00	5
EVOLUCION DE LA INDUSTRIA MA- NUFACURERA - 1970 - 81	0,50	4	N° 4. Tablas de Mortalidad para la Ciudad de Buenos Aires, 1970	1,00	5
INDUSTRIA MANUFACTURERA (Aná- lisis de los establecimientos y del per- sonal ocupado) - 1974-1981 c/u. . .	0,50	4	N° 5. La Migración Interna en la Ar- gentina, 1960-1970	1,00	5
COMERCIO EXTERIOR (edición anual) Tomos I, II y III - 1979-1982, c/año	10,00	65	N° 6. La Población de San Juan	1,00	5
INTERCAMBIO COMERCIAL ARGEN- TINO - 1979-1984, c/u.	0,50	4	N° 7. Encuesta de Presupuestos Fa- miliares, 1960-1970	1,00	5
INFORME SERIE ZLC - Intercambio Comercial Argentino con los países de ALALC - 1976- 1980, c/u. Intercambio Comercial Argentino con los países de ALADI - 1981 - 1982, c/u.	1,20 1,20	6 6	SISTEMA DE ESTADISTICAS SOCIA- LES Y DEMOGRAFICAS Secuencia de Hogares Secuencia Activa: Posibilidades Ana- líticas	1,00 1,00	4 4
INTERCAMBIO COMERCIAL ARGEN- TINO según CUCI - 1977-1982, c/u.	0,50	4	ESTIMACIONES Y PROYECCIONES DE POBLACION, 1950-2025	2,00	10
ENCUESTA PERMANENTE DE HO- GARES 1974, 1975 c/u. 1977 2do semestre 1982. Abril 1982. Octubre Alto Valle del Río Negro - Resultados preliminares - 1978-81	2,00 2,00 2,00 2,00 1,50	24 24 24 24 10	CENSO NACIONAL AGROPECUARIO, 1969	2,50	24
Marco Teórico y Metodológico de la Investigación Temática Diseño de las muestras - primera etapa	2,00 1,50	10 10	CENSO NACIONAL DE POBLACION, FAMILIAS Y VIVIENDA 1970 Capital Federal: Resultados provisio- nales (tomos I y II) Resultados obtenidos por muestra: Capital Federal, Area Metropoli- tana, Buenos Aires, Corrientes, Neuquén, Tucumán (únicos dis- ponibles) c/u. Resultados provisionales para todo el país (Incluye datos inéditos) . . .	2,50 0,50 1,50	15 4 15
NAVEGACION COMERCIAL ARGEN- TINA - 1975 y 1976 c/u.	1,00	10			

	Argen- tina A	Exte- rior u\$s		Argen- tina A	Exte- rior u\$s
CENSO NACIONAL ECONOMICO 1974			METODOLOGIAS		
Resultados provisionales por jurisdicción: Buenos Aires, Catamarca, Córdoba, Corrientes, Chaco, Chubut, Entre Ríos, Formosa, Jujuy, La Pampa, La Rioja, Mendoza, Misiones, Neuquén, Río Negro, Salta, San Luis, Santa Fe, Santiago del Estero, Tierra del Fuego y Tucumán, c/u.	0,80	4	N° 1.—Índice de Precios al por Mayor. Base 1981	1,50	6
Resultados definitivos Industria Manufacturera:			INDICES DE PRECIOS		
Capital Federal, Catamarca, Córdoba, Corrientes, Chaco, Chubut, Entre Ríos, Formosa, Jujuy, La Pampa, La Rioja, Mendoza, Misiones, Neuquén, Río Negro, Salta, San Juan, San Luis, Santa Cruz, Santiago del Estero, Tierra del Fuego, Tucumán, Total del país, c/u.	2,00	10	INDICE DEL COSTO DE LA CONSTRUCCION EN LA CAP. FEDERAL		
Resultados definitivos: Comercio y Servicios — Capital Federal	2,50	24	Base 1960 = 100, 1956-1977, c/u. . .	1,00	4
			Base 1980 = 100, 1981-1984, c/u. . .	1,00	4
			Metodología — Base 1980	1,50	5
			PRECIOS AL NIVEL DE CONSUMIDOR DE UN CONJUNTO DE PRODUCTOS EN EL GRAN BUENOS AIRES	0,75	4
			INDICE DE PRECIOS MINORISTAS EN CIUDADES CAPITALES DE PROVINCIA		
			1973-1977, c/u.	0,75	4
			1978-1980, c/u.	0,75	4
			1973-1981, c/u.	0,75	4
CENSO NACIONAL DE POBLACION Y VIVIENDA 1980			INDICE DE PRECIOS AL CONSUMIDOR — 1977-1981 (incluye serie retrospectiva 1960-1979) c/u.	0,75	4
Resultados Provisionales	1,00	4	INDICE DE PRECIOS AL CONSUMIDOR Y SALARIOS INDUSTRIALES		
Serie A — Localidades	2,00	8	1982 - 1983 - 1984, c/u.	0,75	4
Serie B — Características Generales: Capital Federal, Partidos del Gran Buenos Aires, Buenos Aires, Catamarca, Córdoba, Corrientes, Chaco, Chubut, Entre Ríos, Formosa, Jujuy, La Pampa, La Rioja, Mendoza, Misiones, Neuquén, Río Negro, Salta, San Juan, San Luis, Santa Cruz, Santa Fe, Santiago del Estero, Tierra del Fuego, Tucumán, Total del País, c/u.	2,00	10	INDICE DE PRECIOS AL POR MAYOR		
Serie C — Vivienda — Resumen Nacional	2,00	10	1956 - 1972, 1 volumen	0,75	4
Serie C — Vivienda — Tomos I y II	10,00	60	1973 - 1981, 1 volumen	0,75	4
Serie D — Población. Total del país	10,00	60	1982 - 1984, c/u.	0,75	4
			ESTADISTICA MENSUAL		
			Suscripción anual	10,00	60
			Número suelto	1,00	6
			COMUNICADOS DE PRENSA		
			(No se remiten por correo)		
			— Índice de Precios al Consumidor c/u.	0,20	
			— Índice de Precios al por Mayor c/u.	0,20	
			— Índice del Costo de la Construcción en la Capital Federal c/u.	0,20	
			— Índice del Salario Total Medio Mensual por Trabajador Industrial c/u.	0,20	
			— Índice de Demanda Laboral c/u.	0,20	
ESTUDIOS INDEC					
N° 1.— La Pobreza en la Argentina		(agotado)			