

ESTADISTICA MENSUAL

AGOSTO 1986

ISSN 0326-6214

SUMARIO

I. INDICE DE PRECIOS AL CONSUMIDOR

1. Nivel general y capítulos. Indices	1
2. Nivel general y capítulos. Variaciones porcentuales	2
3. Indices y variaciones, por capítulo, grupo y subgrupo	3
4. Precios al consumidor de un conjunto de productos	6
5. Variaciones porcentuales periódicas	7

II. INDICE DE PRECIOS AL POR MAYOR

1. Nivel general y principales componentes. Indices	9
2. Nivel general y componentes. Variaciones porcentuales	9
3. Indices. Nivel general y componentes	10
4. Variaciones porcentuales periódicas	14

III. COSTO DE LA CONSTRUCCION

1. Nivel general y capítulos. Indices	15
2. Indices y variaciones. Nivel general, capítulos e ítem	16
3. Indices, por ítem y subítem	17
4. Precios de un conjunto de materiales para la construcción	20
5. Variaciones porcentuales periódicas	22

IV. INDICES DEL MERCADO LABORAL

1. Salarios industriales. Indices	23
2. Salarios industriales (total y horario)	24
3. Salarios industriales básicos de convenio	32
4. Ingresos medios de asalariados de la actividad privada	38
5. Ingresos medios de los asalariados de las empresas públicas	39
6. Variaciones porcentuales periódicas	40
7. Obreros ocupados en la industria manufacturera. Indices	42
8. Horas obrero trabajadas en la industria manufacturera. Indices	44
9. Indicador de demanda laboral. Indices	46

V. INTERCAMBIO COMERCIAL ARGENTINO

1. Exportaciones, importaciones y saldo comercial	47
2. Exportación, por secciones y capítulos de la N.C.C.A.	49
3. Exportación, por principales países	52
4. Importación, por secciones y capítulos de la N.C.C.A.	53
5. Importación, por principales países	56



REPUBLICA ARGENTINA
PRESIDENCIA DE LA NACION
SECRETARIA DE PLANIFICACION

INSTITUTO NACIONAL DE ESTADISTICA Y CENSOS

Nº 164

INDEC

ESTADISTICA MENSUAL —publicación regular del Instituto Nacional de Estadística y Censos— reúne y sistematiza el siguiente conjunto de índices básicos de la actividad económica argentina y sus variaciones periódicas:

- | | |
|-------------------------------------|-------------------------------------|
| I. Índice de Precios al Consumidor; | IV. Índices del Mercado Laboral; |
| II. Índice de Precios al por Mayor; | V. Intercambio Comercial Argentino. |
| III. Costo de la Construcción; | |

La publicación de estos índices, efectuada hasta diciembre de 1984 (N° 144) en fascículos independientes, a partir de enero de 1985 (N° 145) ha sido unificada en un solo volumen, manteniéndose la numeración correlativa.

La consideración del ítem Salarios se efectuó en un apartado específico, con el agregado de nueva información. Posteriormente, a partir del N° 148, se sumó el indicador de "Demanda Laboral" como parte del mismo capítulo.

Por último, desde el N° 157, con la incorporación de dos nuevos indicadores: "Obreros ocupados en la Industria Manufacturera" y "Horas—Obrero Trabajadas en la Industria Manufacturera", se agrupó toda la información referida a Salarios bajo la denominación de **Índices del Mercado Laboral**.

IMPORTANTE: La información referida al **Intercambio Comercial Argentino**, sólo se incluye en determinados números de esta serie, dado que la elaboración de los datos respectivos no se produce con la misma periodicidad de los restantes índices.

ISSN 0326—6214

PUBLICACIONES DEL INDEC

Los interesados en la obtención de las publicaciones editadas por el Instituto Nacional de Estadística y Censos deben dirigirse a: INDEC, Dirección de Difusión Estadística, Oficina de Distribución y Venta, Alsina 1924, Tel.: 48-4027/4050/4054/2403/9860, C.P. 1090 - Buenos Aires - Argentina.

ESTADISTICA MENSUAL

SUSCRIPCION ANUAL (12 números)

Argentina ★	20.-
Exterior u\$s	60.-

EJEMPLAR SIMPLE

Argentina ★	2.-
Exterior u\$s	6.-



21 OCT 1988

I. INDICE DE PRECIOS AL CONSUMIDOR

Cuadro 1.— NIVEL GENERAL Y CAPITULOS. INDICES
(Base 1974 = 100)

Periodo	Nivel general	Alimentación y bebidas	Indumentaria	Vivienda, combustible y electricidad	Equipamiento y funcionamiento del hogar
1984	10.185.567,2	11.179.646,1	5.595.243,7	8.428.502,0	9.776.115,0
1985	78.650.895,1	80.955.909,3	32.802.284,5	73.173.644,4	73.927.370,3
J. 1985	97.187.857,2	96.002.716,1	36.927.057,3	96.762.753,4	93.379.662,1
A. "	100.165.526,6	101.470.335,1	36.724.056,7	96.425.696,4	94.959.039,3
S. "	102.164.175,0	104.371.805,4	37.040.934,8	96.265.169,8	96.457.518,8
O. "	104.152.736,0	105.549.678,4	47.043.843,3	95.848.207,8	97.324.175,2
N. "	106.619.618,4	109.457.277,3	47.675.038,5	95.993.108,5	97.943.220,9
D. "	110.000.056,3	114.592.350,2	48.116.375,0	96.071.677,6	98.619.724,1
E. 1986	113.332.426,5	119.049.647,8	48.190.197,1	96.386.306,8	99.922.572,1
F. "	115.247.612,9	121.593.319,0	48.014.308,4	96.728.772,4	100.614.794,4
M. "	120.602.160,2	129.212.857,3	48.527.490,3	98.489.515,5	101.484.666,7
A. "	126.312.044,7	135.595.201,7	55.661.483,2	103.093.578,8	104.581.026,8
M. "	131.398.425,3	140.642.277,2	57.004.746,2	108.254.775,7	109.036.016,2
J. "	137.371.186,1	146.924.043,9	58.830.313,4	113.780.338,9	112.799.599,7
J. "	146.660.510,5	155.812.988,0	60.394.476,3	122.917.073,6	117.833.316,4
A. "	159.543.830,4	173.271.892,1	61.520.757,0	132.326.763,0	126.536.020,9

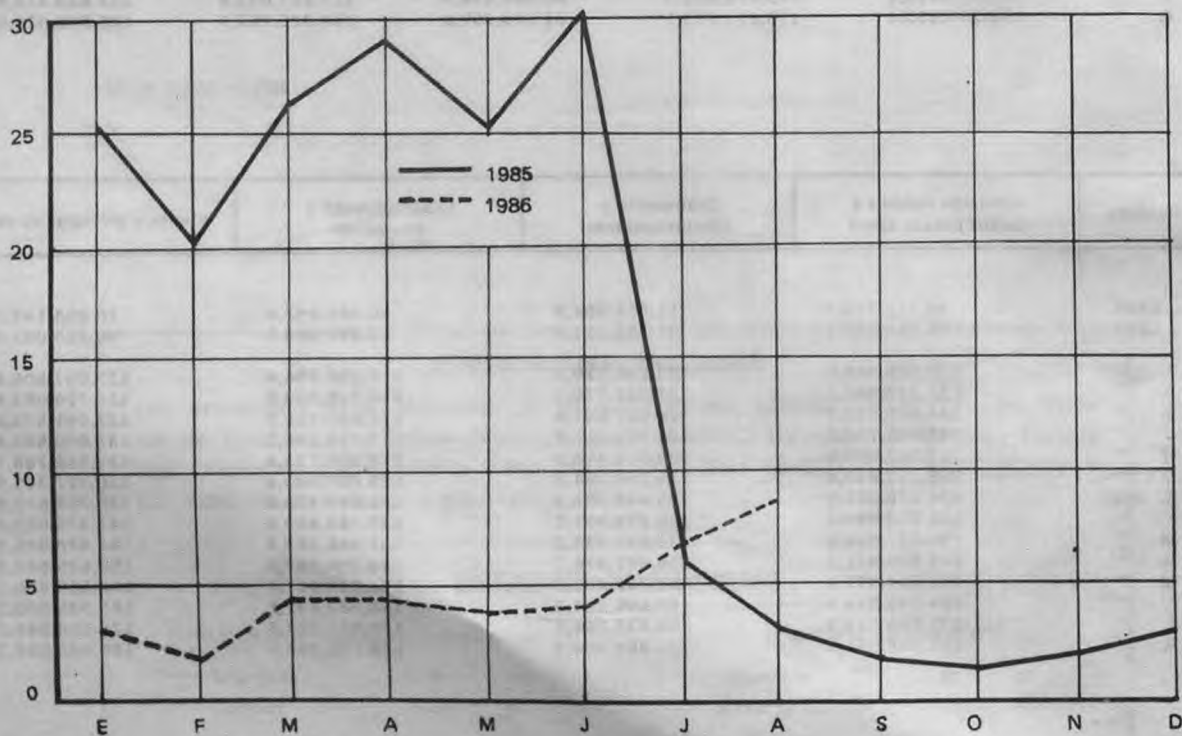
Periodo	Atención médica y gastos para la salud	Transporte y comunicaciones	Esparcimiento y educación	Bienes y servicios varios
1984	10.712.713,7	11.814.994,9	10.945.692,4	10.893.147,3
1985	107.582.667,1	97.461.261,2	89.597.663,3	96.285.001,0
J. 1985	130.528.964,6	127.245.719,9	117.194.954,4	127.097.809,6
A. "	137.712.889,3	127.511.179,5	116.716.538,6	128.728.053,4
S. "	144.005.529,5	128.617.147,8	117.091.732,2	131.091.573,0
O. "	149.995.754,6	128.767.217,8	117.736.580,5	131.509.643,5
N. "	157.562.809,0	129.018.448,3	118.359.133,8	133.582.788,7
D. "	166.152.690,4	129.198.194,3	123.007.580,6	136.727.305,9
E. 1986	174.178.468,9	129.443.763,3	131.897.175,6	139.765.622,9
F. "	185.510.582,3	129.554.991,0	132.764.959,2	141.375.673,8
M. "	194.937.846,0	136.035.343,6	137.866.762,6	144.578.925,1
A. "	201.502.931,9	138.881.374,1	143.294.267,4	150.626.583,3
M. "	213.414.591,8	142.709.193,6	154.253.261,7	153.856.240,1
J. "	224.248.213,9	150.696.254,2	158.932.832,8	162.335.200,1
J. "	236.104.212,7	160.435.184,9	180.447.787,3	176.554.044,2
A. "	257.428.974,7	172.862.354,3	188.110.986,0	186.045.258,3

Cuadro 2.— NIVEL GENERAL Y CAPITULOS. VARIACIONES PORCENTUALES
(Relación entre cada período y el inmediato anterior)

Período	Nivel general	Alimentación y bebidas	Indumentaria	Vivienda, combustible y electricidad	Equipoamiento y funcionamiento del hogar	Atención médica y gastos para la salud	Transporte y comunicaciones	Esparcimiento y educación	Bienes y servicios varios
J. 1985	6,2	4,1	1,8	3,3	6,2	10,5	6,6	13,2	15,1
A. "	3,1	5,7	-0,5	-0,3	1,7	5,5	0,2	-0,4	1,3
S. "	2,0	2,9	0,9	-0,2	1,6	4,6	0,9	0,3	1,8
O. "	1,9	1,1	27,0	-0,4	0,9	4,2	0,1	0,6	0,3
N. "	2,4	3,7	1,3	0,2	0,6	5,0	0,2	0,5	1,6
D. "	3,2	4,7	0,9	0,1	0,7	5,5	0,1	3,9	2,4
E. 1986	3,0	3,9	0,2	0,3	1,3	4,8	0,2	7,2	2,2
F. "	1,7	2,1	-0,4	0,4	0,7	6,5	0,1	0,7	1,2
M. "	4,6	6,3	1,1	1,8	0,9	5,1	5,0	3,8	2,3
A. "	4,7	4,9	14,7	4,7	3,1	3,4	2,1	3,9	4,2
M. "	4,0	3,7	2,4	5,0	4,3	5,9	2,8	7,6	2,1
J. "	4,5	4,5	3,2	5,1	3,5	5,1	5,6	3,0	5,5
J. "	6,8	6,1	2,7	8,0	4,5	5,3	6,5	13,5	8,8
A. "	8,8	11,2	1,9	7,7	7,4	9,0	7,7	4,2	5,4

PRECIOS AL CONSUMIDOR. NIVEL GENERAL

(Índice, base 1974 = 100; variación porcentual con respecto al mes inmediato anterior)



Cuadro 3.— INDICES Y VARIACIONES PORCENTUALES, POR CAPITULO, GRUPO Y SUBGRUPO
(Base 1974 = 100)

Capítulo, grupo y subgrupo	1986				Variación %
	Mayo	Junio	Julio	Agosto	Agosto 1986 Julio 1986
NIVEL GENERAL	131.398.425,3	137.371.186,1	146.660.510,5	159.543.830,4	8,8
1 - ALIMENTACION Y BEBIDAS	140.642.277,2	146.924.043,9	155.812.988,0	173.271.892,1	11,2
Cereales y sus derivados	158.241.380,8	163.840.848,9	180.254.132,8	199.922.651,6	10,9
— Productos de panadería	162.831.822,6	168.329.813,2	187.971.986,1	210.503.648,3	12,0
— Harina y arroz	152.940.718,5	155.781.347,8	159.869.474,4	166.724.075,8	4,3
— Fideos y demás pastas alimenticias	142.513.179,3	149.910.357,1	159.594.768,9	174.246.918,6	9,2
Carnes, embutidos y fiambres	118.314.511,3	129.370.788,2	140.570.518,3	160.490.320,8	14,2
— Carnes frescas	113.962.738,8	126.181.871,1	138.256.096,2	157.932.624,9	14,2
— Embutidos y fiambres, carnes secas y en conserva	151.732.927,9	153.859.328,8	158.343.580,5	180.131.547,0	13,8
Pescado y mariscos, frescos y en conserva	183.772.483,6	194.429.548,2	202.045.107,0	230.997.925,8	14,3
Aceite y grasas	145.404.580,9	146.155.200,1	145.175.526,4	146.287.699,8	0,8
Productos lácteos y huevos	127.359.520,6	127.959.430,5	132.429.120,9	136.814.197,5	3,3
Frutas, verduras y legumbres	160.347.252,8	160.060.593,2	157.801.346,8	182.498.560,5	15,7
— Frutas frescas, secas y en conserva	169.676.965,8	165.595.558,7	175.324.517,6	183.751.907,9	4,8
— Verduras frescas, secas y en conserva	155.736.543,2	156.298.215,0	142.913.008,8	182.088.560,3	27,4
— Legumbres frescas, secas y en conserva	120.850.348,1	149.445.278,4	161.345.921,5	174.579.369,3	8,2
Azúcar, dulces, golosinas, cacao y sus derivados	88.828.576,8	92.844.150,3	107.800.527,3	125.801.872,3	16,7
Café, té, yerba mate y otras infusiones	227.606.629,5	239.150.395,8	245.529.729,9	257.632.089,5	4,9
Vínagre, especias, salsas, condimentos y afines	137.564.231,1	145.346.583,9	153.751.500,6	166.483.938,3	8,3
Alimentos preparados y semi-preparados no incluidos anteriormente	184.776.899,3	188.385.461,6	198.180.967,7	211.564.250,8	6,8
Comidas tomadas fuera del hogar	189.268.284,2	198.763.979,5	216.367.035,1	241.473.200,7	11,6
— Comida	186.316.769,2	196.386.304,1	214.096.595,4	240.128.298,2	12,2
— Refrigerio	202.187.904,7	209.171.741,0	226.305.395,4	247.360.221,5	9,3
Bebidas	120.993.365,9	124.781.566,7	128.926.705,9	139.139.510,5	7,9
— Bebidas no alcohólicas	127.071.583,8	137.825.886,7	148.538.358,9	160.158.914,9	7,8
— Bebidas alcohólicas	117.719.777,4	117.756.195,7	118.364.320,3	127.818.942,2	8,0

Cuadro 3 (continuación)

Capítulo, grupo y subgrupo	1986				Variación %
	Mayo	Junio	Julio	Agosto	Agosto 1986 Julio 1986
II - INDUMENTARIA	57.004.746,2	58.830.313,4	60.394.476,3	61.520.757,0	1,9
Indumentaria y calzado para hombre	66.922.244,5	69.107.181,2	71.489.346,8	72.865.009,1	1,9
— Ropa interior	39.723.207,3	42.143.521,0	44.302.538,7	46.405.227,7	4,7
— Ropa exterior y accesorios	57.276.823,5	58.813.509,4	60.482.516,0	60.913.929,8	0,7
— Calzado	105.085.081,3	109.280.460,7	114.003.905,2	118.204.773,9	3,7
Indumentaria y calzado para mujer	43.104.804,5	43.887.100,4	43.877.551,8	43.852.647,1	-0,1
— Ropa interior	56.483.383,5	60.431.296,5	63.897.029,4	68.275.755,0	6,9
— Ropa exterior y accesorios	39.931.085,1	39.949.578,4	38.958.008,1	37.628.650,6	-3,4
— Calzado	41.854.824,2	42.361.723,7	42.277.476,1	42.253.261,1	-0,1
Indumentaria y calzado para niños menores de 13 años	55.077.067,4	56.614.414,3	57.937.223,3	59.013.298,3	1,9
— Ropa interior	58.240.154,3	59.120.922,1	60.632.510,6	61.472.447,0	1,4
— Ropa exterior	55.859.670,8	57.299.552,5	58.499.747,1	59.339.004,7	1,4
— Calzado	53.211.818,1	55.019.076,7	56.536.116,7	58.073.362,3	2,7
Tela, accesorios y servicios varios	70.775.634,7	75.034.549,1	79.132.789,8	83.004.035,2	4,9
III - VIVIENDA, COMBUSTIBLE Y ELECTRICIDAD	108.254.775,7	113.780.338,9	122.917.073,6	132.326.763,0	7,7
Gastos por la vivienda	90.944.832,9	96.162.576,3	105.711.190,3	113.750.033,0	7,6
Combustible y electricidad	138.391.815,0	144.453.299,9	152.872.942,4	164.669.310,1	7,7
— Electricidad	107.348.349,2	110.461.129,3	114.003.286,4	121.186.975,4	6,3
— Combustible	186.553.074,9	197.189.221,2	213.175.861,8	232.128.402,5	8,9
IV - EQUIPAMIENTO Y FUNCIONAMIENTO DEL HOGAR	109.036.016,2	112.799.599,7	117.833.316,4	126.536.020,9	7,4
Muebles y accesorios	89.446.241,6	93.958.963,8	99.723.172,2	111.619.646,6	11,9
Artefactos	63.987.590,0	66.172.279,6	69.004.534,8	75.195.084,6	9,0
Artículos textiles para el hogar	68.088.688,4	72.253.259,6	77.376.871,2	81.979.474,9	5,9
Vajilla	142.268.230,1	149.468.865,7	163.169.754,8	182.162.941,1	11,6
Utensilios y accesorios para el hogar	126.955.788,7	130.709.973,3	138.700.836,9	149.376.245,2	7,7
— Utensilios	130.017.494,3	133.959.007,6	142.225.602,8	153.009.583,8	7,6
— Herramientas y otros	115.782.447,7	118.803.497,5	125.783.909,9	136.061.440,4	8,2
Bienes y servicios varios	154.153.614,9	158.348.616,6	163.179.951,6	170.701.193,5	4,6
— Bienes	141.529.333,4	143.620.021,8	147.257.827,3	152.339.956,3	3,5
— Servicios	232.405.953,4	249.644.662,7	261.874.159,2	284.514.383,2	8,6
Servicios domésticos para el hogar	65.900.663,0	65.900.663,0	65.900.663,0	73.361.145,2	11,3

Cuadro 3 (continuación)

Capítulo, grupo y subgrupo	1986				Variación %
	Mayo	Junio	Julio	Agosto	$\frac{\text{Agosto 1986}}{\text{Julio 1986}}$
V - ATENCION MEDICA Y GASTOS PARA LA SALUD	213.414.591,8	224.248.213,9	236.104.212,7	257.428.974,7	9,0
Productos medicinales, farmacéuticos y accesorios terapéuticos	113.934.338,9	114.871.388,3	119.147.166,4	128.056.319,1	7,5
— Productos medicinales y farmacéuticos	110.347.951,1	110.347.951,1	113.634.404,0	121.898.075,0	7,3
— Elementos para primeros auxilios	96.272.590,4	99.125.870,1	103.713.528,5	110.367.087,3	6,4
— Aparatos y accesorios terapéuticos	150.442.806,2	158.281.779,1	170.535.479,6	185.642.706,1	8,9
Servicios prestados por profesionales médicos y auxiliares	304.101.807,8	323.957.247,0	342.723.452,4	375.366.410,9	9,5
VI - TRANSPORTE Y COMUNICACIONES	142.709.193,6	150.696.254,2	160.435.184,9	172.862.354,3	7,7
Vehículos para el transporte personal	107.667.906,0	109.432.097,7	113.819.317,0	121.474.342,5	6,7
Funcionamiento de los vehículos para el transporte personal	159.574.518,3	167.532.596,8	175.448.864,3	187.988.156,2	7,1
— Partes diversas, accesorios y reparaciones	222.398.040,0	228.864.353,1	238.247.011,9	259.300.114,9	8,8
— Nafta, aceite y grasa	123.575.080,8	133.394.553,2	138.786.513,5	145.898.591,8	5,1
— Otros gastos	129.261.076,5	134.467.804,8	147.483.849,1	157.806.874,7	7,0
Gastos de transporte	147.475.970,0	157.459.442,9	170.065.845,4	184.261.815,3	8,3
Comunicaciones	74.552.253,2	77.350.904,3	81.779.609,0	86.852.525,5	6,2
VII - ESPARCIMIENTO Y EDUCACION	154.253.261,7	158.932.832,8	180.447.787,3	188.110.986,0	4,2
Equipos, accesorios y sus reparaciones	82.175.335,3	87.063.617,3	90.183.843,4	95.900.969,4	6,3
Servicios culturales y de esparcimiento	218.878.116,1	222.003.806,2	263.592.419,6	269.239.533,8	2,1
Vacaciones y turismo	154.592.287,8	156.674.209,8	207.939.047,8	193.916.956,4	-6,7
Libros, periódicos, revistas y artículos de librería	164.392.765,7	172.406.527,9	179.042.605,4	205.593.961,4	14,8
Servicios educativos	167.979.674,6	172.327.651,4	181.579.913,9	193.677.235,3	6,7
VIII - BIENES Y SERVICIOS VARIOS	153.856.240,1	162.335.200,1	176.554.044,2	186.045.258,3	5,4
Tabaco	159.352.625,7	168.317.804,4	190.162.930,7	195.464.483,0	2,8
Artículos y servicios para el cuidado personal	169.907.048,0	177.254.448,7	186.499.063,3	199.551.474,6	7,0
— Bienes	134.198.501,8	135.453.081,4	140.045.059,1	145.255.843,3	3,7
— Servicios	244.829.223,9	264.960.326,7	283.966.909,3	313.472.294,0	10,4
Bienes varios no incluidos anteriormente	73.306.195,9	74.173.832,7	76.227.106,6	88.517.684,1	16,1
Otros servicios no incluidos anteriormente	157.229.557,8	168.680.056,2	181.281.627,8	192.137.244,8	6,0

Cuadro 4.— PRECIOS AL CONSUMIDOR DE UN CONJUNTO DE PRODUCTOS

Artículo	Unidad de medida	1986					
		Junio		Julio		Agosto	
		Precio promedio	Coefficiente de variación	Precio promedio	Coefficiente de variación	Precio promedio	Coefficiente de variación
		A	%	A	%	A	%
Factura	docena	0,791	11,97	0,931	11,78	1,042	11,65
Pan francés	kg	0,399	8,04	0,443	10,69	0,585	7,62
Arroz	kg	0,780	16,06	0,789	15,05	0,816	16,11
Harina de trigo común	"	0,193	9,01	0,206	6,77	0,221	8,43
Fideos secos	p. 400 g*	0,261	21,80	0,261	20,42	0,301	31,53
Asado	kg	1,246	16,22	1,368	14,95	1,577	17,18
Carnaza común	"	1,044	19,23	1,156	21,33	1,374	20,20
Carne picada	"	1,046	20,16	1,160	17,23	1,376	19,99
Cuadril	"	1,918	9,30	2,114	10,07	2,443	11,15
Falda	"	0,716	18,51	0,797	18,98	0,974	14,19
Naiga	"	1,716	8,07	1,894	8,90	2,190	10,20
Boía de lomo	"	1,718	8,12	1,895	8,87	2,190	10,20
Paleta	"	1,606	11,64	1,761	11,40	2,050	12,41
Bife de costilla	"	1,707	9,87	1,869	11,17	2,182	12,87
Pollo eviscerado y pelado	"	1,332	11,81	1,463	15,36	1,587	11,14
Jamón cocido	100 g	0,502	14,96	0,514	16,94	0,613	16,77
Jamón crudo	"	1,059	15,09	1,085	14,23	1,235	14,35
Caballa en aceite	lata 380 g	0,996	12,82	1,021	13,57	1,076	15,54
Filet de merluza	kg	1,225	11,41	1,224	11,71	1,404	12,29
Sardinas en aceite	lata 170-190 g	0,653	14,77	0,660	13,09	0,691	12,47
Aceite mezcla	bot. 1 1/2 l	0,958	11,70	0,951	13,90	0,955	13,83
Huevos frescos	docena	0,805	10,77	0,815	8,24	0,834	9,35
Leche común	litro	0,250	0,76	0,259	1,24	0,266	1,07
Manteca	200 g	0,560	2,22	0,579	2,45	0,598	2,55
Queso fresco	100 g	0,195	11,71	0,202	11,79	0,204	9,52
Queso de rallar	100 g	0,321	12,05	0,343	13,30	0,371	13,99
Duraznos al natural	lata 850 g	0,873	7,84	0,900	8,23	0,942	9,08
Banana	kg	0,597	16,54	0,624	15,92	0,671	19,29
Manzana	"	0,917	18,23	1,081	19,51	1,127	21,38
Naranja	"	0,547	17,44	0,518	17,13	0,530	18,08
Cebolla	"	0,278	15,89	0,293	16,74	0,311	16,13
Lechuga	"	0,807	23,76	0,660	20,57	0,646	22,03
Papa	"	0,220	16,71	0,222	17,78	0,374	17,97
Tomate redondo	"	0,693	15,61	0,470	18,00	0,707	20,02
Tomate al natural	lata 380 g	0,283	6,21	0,292	7,66	0,298	8,04
Azúcar	kg	0,398	3,85	0,506	10,08	0,615	8,37
Dulce de batata	"	0,806	10,16	0,857	10,21	0,993	16,51
Café	125 g	1,045	4,53	1,062	7,06	1,064	6,27
Yerba	500 g	0,495	3,87	0,524	4,37	0,544	3,59
Bebida gaseosa	bot. 1 litro	0,251	1,66	0,273	3,02	0,293	5,56
Soda	sifón 1 litro	0,140	7,86	0,150	8,22	0,162	9,36
Vino común	bot. 1 litro	0,507	1,19	0,507	1,26	0,551	2,88
Cera líquida	litro	1,969	15,45	1,954	20,13	2,032	19,43
Escoba de paja	unidad	1,588	27,43	1,683	24,56	1,740	25,20
Jabón de lavar	pan	0,237	13,61	0,243	12,21	0,245	13,45
Lavandina	litro	0,310	12,73	0,316	14,84	0,208	25,81
Polvos limpiador	envase 500 g	0,233	13,79	0,237	15,60	0,338	15,23
Papel higiénico	rollo 74 m	0,175	26,90	0,192	24,88	0,247	11,98
Limpieza y planchado de ambo	unidad	4,830	14,11	5,028	14,72	5,460	16,72
Algodón	p. 100 g	0,329	17,71	0,339	13,47	0,368	17,58
Aplicación de inyecciones (farmacia)	unidad	0,416	42,65	0,444	38,56	0,540	40,42
Disco 33 rpm larga duración	"	5,299	6,92	5,930	6,73	6,300	8,52
Cuaderno escolar 50 hojas	"	0,472	13,25	0,519	11,14	0,560	18,43
Lápliz negro	"	0,129	28,39	0,143	25,10	0,147	28,47
Dentífrico	env. 100-120 g	0,639	14,21	0,668	13,53	0,679	16,25
Hojas de afeitar	c. 5 unid.	0,673	12,60	0,695	14,41	0,729	16,94
Jabón de tocador	past. 135-150 g	0,382	15,26	0,400	21,34	0,396	14,56

* Se relevan los precios de 500 g

Cuadro 5.— VARIACIONES PORCENTUALES PERIODICAS

Período	%
Agosto 1986	8,8
Bimestre:	
Variación entre junio 1986 y agosto 1986	16,1
Trimestre:	
Variación entre mayo 1986 y agosto 1986	21,4
Cuatrimestre:	
Variación entre abril 1986 y agosto 1986	26,3
Semestre:	
Variación entre febrero 1986 y agosto 1986	38,4
Año:	
Variación entre agosto 1985 y agosto 1986	59,3

II. INDICE DE PRECIOS AL POR MAYOR

Cuadro 1.— NIVEL GENERAL Y PRINCIPALES COMPONENTES. INDICES

(Base 1981 = 100)

Período	Nivel general	Por origen y sector				
		Nacional			Importado	No agropecuario total (a)
		Total	Agropecuario	No agropecuario		
1984	11118,5	10957,1	12308,7	10695,2	13270,7	10900,5
1985	84820,4	82548,3	72626,8	84096,8	115006,9	86569,6
J. 1985	108105,7	104695,0	81464,9	108320,5	153419,9	111928,4
A. "	109767,7	106528,6	93746,4	108523,5	152802,8	112065,8
S. "	110417,2	107307,7	99112,7	108586,7	151728,4	112038,0
O. "	111235,0	108208,2	102007,1	109176,0	151448,5	112557,8
N. "	112061,0	109040,2	106432,0	109447,3	152194,2	112867,0
D. "	113150,5	110158,7	111526,0	109945,3	152898,0	113381,6
E. 1986	113122,4	110155,1	110740,1	110063,8	152545,3	113462,3
F. "	114008,9	110849,1	113084,9	110500,2	155988,4	114139,3
M. "	115618,6	112279,0	114544,5	111925,5	159987,3	115770,4
A. "	119063,1	115795,9	118410,7	115387,9	162469,1	119154,4
M. "	122326,7	119118,0	126425,9	117977,5	164956,4	121735,8
J. "	127907,3	124598,5	135946,7	122827,4	171867,7	126750,6
J. " *	134433,2	131371,7	140764,9	129905,7	175108,0	133521,8
A. " *	147035,2	143727,8	170473,8	139553,6	190976,0	143667,4

Cuadro 2.— NIVEL GENERAL Y PRINCIPALES COMPONENTES. VARIACIONES PORCENTUALES

(Relación entre cada período y el inmediato anterior)

J. 1985	- 0,9	- 1,2	9,0	- 2,2	1,3	- 1,9
A. "	1,5	1,8	15,1	0,2	- 0,4	0,1
S. "	0,6	0,7	5,7	0,1	- 0,7	-
O. "	0,7	0,8	2,9	0,5	- 0,2	0,5
N. "	0,7	0,8	4,3	0,2	0,5	0,3
D. "	1,0	1,0	4,8	0,5	0,5	0,5
E. 1986	-	-	- 0,7	0,1	- 0,2	0,1
F. "	0,8	0,6	2,1	0,4	2,3	0,6
M. "	1,4	1,3	1,3	1,3	2,6	1,4
A. "	3,0	3,1	3,4	3,1	1,6	2,9
M. "	2,7	2,9	6,8	2,2	1,5	2,2
J. "	4,6	4,6	7,5	4,1	4,2	4,1
J. " *	5,1	5,4	3,5	5,8	1,9	5,3
A. " *	9,4	9,4	21,1	7,4	9,1	7,6

(a) Incluye "Nacional no agropecuario" e "Importado".

* Cifras provisionales

Cuadro 3.- INDICES. NIVEL GENERAL Y COMPONENTES

(Base 1981 = 100)

Concepto	1986				
	Abril	Mayo	Junio	Julio*	Agosto*
NIVEL GENERAL	119.063,1	122.326,7	127.907,3	134.433,2	147.035,2
PRODUCTOS NACIONALES					
NACIONAL	115.795,9	119.118,0	124.598,5	131.371,7	143.727,8
Agropecuario	118.410,7	126.425,9	135.946,7	140.764,9	170.473,8
Productos agrícolas	114.222,1	120.350,4	125.168,2	125.580,6	163.935,6
Cereales	84.314,4	89.632,3	105.361,7	105.019,0	116.165,4
Oleaginosos	80.913,4	87.025,3	89.981,0	87.980,2	92.803,7
Hortalizas y legumbres	146.922,6	168.314,9	162.718,6	159.613,2	266.364,7
Frutas	161.848,9	141.571,7	138.572,2	149.707,9	161.908,2
Productos pecuarios	125.251,8	135.581,4	150.817,3	161.308,9	180.068,7
Ganado	128.642,4	144.291,4	163.153,0	174.599,9	196.213,2
Aves, leche y huevos	117.564,6	119.429,8	129.411,1	136.562,9	151.919,5
Lana	149.507,8	159.679,1	169.333,7	199.135,7	205.721,2
Pesca	75.449,4	85.021,3	99.883,7	100.999,7	132.945,6
No agropecuario	115.387,9	117.977,5	122.827,4	129.905,7	139.553,6
Productos de minas y canteras	178.033,6	181.955,0	183.604,3	197.035,0	212.434,8
Carbón	209.421,3	215.442,1	225.323,6	233.651,3	245.948,9
Petróleo y gas	194.447,0	199.133,7	199.462,0	215.192,1	231.056,6
Minerales metálicos	118.673,9	121.193,2	127.075,1	129.594,4	148.499,8
Otros minerales	102.838,6	102.980,4	110.437,8	114.121,5	126.556,2
Productos manufacturados	113.048,4	115.588,3	120.557,7	127.398,8	136.831,9
Alimentos, bebidas y tabaco	93.928,9	97.001,5	103.060,8	112.096,8	122.656,1
Alimentos, excepto bebidas	92.084,1	95.031,2	101.184,0	111.630,1	122.339,1
Carne preparada y conservada	95.573,3	104.432,9	114.179,1	127.914,7	143.224,4
Productos lácteos	106.931,1	106.954,5	112.426,4	121.406,4	127.647,2
Frutas y legumbres envasadas	93.145,9	94.615,1	99.541,5	108.369,6	127.647,2
Pescados, crustáceos y otros productos marinos	105.743,0	106.279,5	114.929,4	117.445,9	133.413,3
Aceites y grasas vegetales y animales	81.247,1	78.887,1	76.636,5	78.862,1	78.810,1
Productos de molinería	68.570,3	68.570,3	73.989,2	79.077,0	85.333,6
Productos de panadería y fideería	91.402,0	92.096,2	100.614,6	113.391,6	119.601,5
Azúcar	71.799,0	71.799,0	75.825,5	93.431,3	113.593,6
Cacao, chocolate y art. confitería	105.186,1	109.389,1	112.807,6	117.224,4	127.322,9
Productos alimenticios diversos	128.135,5	128.366,3	133.969,2	139.772,0	148.702,7
Alimentos preparados para animales	95.297,5	95.297,5	95.297,5	98.264,0	103.458,1
Bebidas	108.858,3	114.391,0	116.394,5	120.108,0	135.202,2
Bebidas espirituosas	91.516,9	92.925,0	93.832,6	99.248,0	102.377,5
Bebidas vinícolas	124.755,7	133.792,2	134.131,2	134.402,2	153.889,9
Bebidas malteadas y malta	76.583,8	76.583,8	78.557,9	88.507,9	94.493,5
B. no alcohólicas y aguas gaseosas	86.181,6	86.502,6	93.734,1	103.935,0	117.626,8

Cuadro 3 (continuación)

Concepto	1986				
	Abril	Mayo	Junio	Julio*	Agosto*
Productos del tabaco	85.533,6	85.533,6	97.730,9	102.640,3	103.929,7
Textiles, prendas de vestir y cuero	110.306,0	112.722,6	116.337,9	122.124,0	130.079,8
Productos textiles	104.501,7	105.468,4	107.924,2	112.975,8	120.914,9
Hilados y tejidos textiles	101.770,5	102.433,0	103.838,0	108.542,3	114.982,2
Artículos confeccionados de materiales textiles, excepto prendas de vestir	145.479,3	147.540,6	157.070,5	166.876,0	178.718,2
Artículos de punto	107.364,7	109.998,2	166.930,9	122.524,2	139.255,9
Prendas de vestir, excepto calzado	130.226,9	135.580,2	144.704,1	153.106,7	160.451,9
Cuero y productos del cuero y sucedáneos, excepto calzado y otras prendas de vestir	124.383,3	125.970,6	126.841,4	134.062,8	146.520,6
Cuero	120.373,9	121.256,4	122.352,7	127.916,5	140.237,9
Productos del cuero y sucedáneos, excepto calzado y otras prendas de vestir	135.677,1	139.249,4	139.485,3	151.375,7	164.217,4
Calzado, excepto el de caucho vulcanizado o moldeado o de plástico	112.971,8	122.425,1	126.981,3	133.129,0	139.717,6
Madera y productos de la madera, incluido muebles	128.298,3	131.774,6	136.878,9	145.500,2	156.645,6
Madera y productos de madera y de corcho, excepto muebles	120.178,7	123.090,5	128.457,4	136.063,7	145.545,1
Madera trabajada y sin trabajar	120.178,7	123.090,5	128.457,4	136.063,7	145.545,1
Muebles y accesorios, excepto los que son principalmente metálicos	134.324,4	138.219,7	143.129,0	152.503,6	164.883,9
Papel y productos de papel impresiones y publicaciones	111.461,3	112.925,4	117.542,7	124.168,5	141.981,2
Papel y productos de papel	109.925,0	112.138,6	121.180,7	132.239,8	139.558,4
Papel y cartón	116.774,4	119.238,9	131.155,8	141.464,7	148.442,9
Envases y cajas de papel y cartón	101.185,4	103.336,1	107.898,4	120.701,5	127.980,2
Artículos de pulpa, papel y cartón n.e.p.	99.976,3	101.056,8	108.350,3	118.146,9	127.377,8
Impresiones, publicaciones y artículos conexos	112.606,1	113.511,8	114.831,7	118.153,6	143.786,6
Sustancias químicas y productos derivados del petróleo y del carbón, de caucho y plástico	125.019,4	126.606,6	133.491,2	137.637,7	144.426,7
Sustancias químicas industriales	114.666,7	115.512,0	120.318,9	125.056,4	131.004,1
Sustancias químicas industriales básicas, excepto abonos	114.579,5	115.865,0	121.132,6	126.346,6	133.620,6
Resinas sintéticas, materias plásticas y fibras artificiales, excepto el vidrio	114.745,9	115.191,3	119.579,8	123.884,3	128.627,2

Cuadro 3 (continuación)

Concepto	1986				
	Abril	Mayo	Junio	Julio*	Agosto*
Otros productos químicos	92.317,1	92.615,2	95.040,1	97.858,5	103.491,9
Pinturas, barnices y lacas	93.199,2	94.019,8	96.063,6	97.996,3	105.001,2
Productos farmacéuticos y medicamentos	81.031,5	81.031,5	82.528,4	85.284,9	90.599,4
Jabones y preparados de limpieza, perfumes, cosméticos y otros productos de tocador	96.248,2	97.127,5	101.291,2	104.028,8	109.461,9
Productos químicos n.e.p.	113.201,5	113.201,5	116.136,1	119.783,0	125.426,4
Productos derivados del petróleo	172.131,1	175.916,9	191.284,9	196.502,1	205.796,6
Productos de caucho	102.647,8	103.966,3	105.634,7	109.848,4	114.175,0
Cubiertas y cámaras	95.796,9	97.027,4	98.621,7	101.881,7	104.949,2
Productos de caucho n.e.p.	118.407,1	119.927,9	121.767,1	128.174,2	135.397,3
Productos plásticos n.e.p.	129.290,1	129.428,3	133.709,3	136.818,0	144.562,2
Productos minerales no metálicos, exceptuando los derivados del petróleo y del carbón	94.262,1	96.106,5	99.237,7	106.325,5	114.863,4
Objetos de barro, loza y porcelana	97.899,6	100.696,3	103.386,7	115.146,6	129.644,5
Vidrio y productos de vidrio	90.847,3	91.875,6	92.304,7	101.185,2	109.641,0
Otros productos minerales no metálicos	94.720,6	96.663,3	100.614,0	106.555,4	114.296,4
Productos de arcilla para construcción	89.090,1	93.659,1	101.777,6	110.705,4	118.703,3
Cemento, cal y yeso	109.454,9	109.454,9	111.950,9	118.727,7	124.997,4
Productos minerales no metálicos n.e.p.	83.961,2	86.396,3	89.634,1	93.340,5	102.305,9
Productos metálicos básicos	140.461,4	143.768,3	149.742,0	159.970,5	170.411,3
Hierro y acero	145.653,6	149.393,9	155.701,7	166.607,9	177.494,1
Metales no ferrosos	110.807,0	111.638,5	115.703,5	122.061,5	129.958,3
Productos metálicos, maquinaria y equipo	117.675,7	120.590,8	123.711,4	129.737,0	138.489,2
Productos metálicos, exceptuando maquinaria y equipo	102.406,2	104.190,9	107.374,7	115.853,8	126.982,0
Cuchillería, herramientas manuales y artículos generales de ferretería	97.454,4	105.899,2	109.552,4	117.925,6	135.490,7
Muebles y accesorios principalmente metálicos	127.118,0	127.519,6	131.951,8	150.424,9	171.015,2
Productos metálicos, n.e.p., exceptuando maquinaria y equipo	101.132,8	102.111,4	105.131,9	112.835,3	122.330,3
Maquinaria, exceptuando la eléctrica	113.572,5	114.710,3	120.008,0	126.500,8	135.392,8
Maquinaria y equipo para la agricultura	135.503,2	137.863,9	148.216,3	156.257,5	164.364,1
Maquinaria y equipo para las industrias, excepto para trabajar los metales y la madera	133.882,7	135.299,1	139.478,9	144.368,9	151.576,3
Maquinaria y equipo n.e.p., exceptuando la maquinaria eléctrica	87.781,7	87.958,5	90.552,2	96.921,0	107.271,6

Cuadro 3 (continuación)

Concepto	1986				
	Abril	Mayo	Junio	Julio*	Agosto*
Maquinaria, aparatos, accesorios y suministros eléctricos	117.729,8	119.376,4	121.645,1	125.859,8	135.982,9
Máquinas y aparatos industriales eléctricos	140.127,0	142.557,2	149.981,2	159.377,2	174.306,6
Equipos y aparatos de radio, de televisión y de comunicaciones	115.790,6	118.275,5	119.823,1	121.356,5	135.598,1
Aparatos y accesorios eléctricos de uso doméstico	97.531,2	97.531,2	99.029,2	103.453,3	112.190,1
Aparatos y suministros eléctricos n.e.p.	115.224,3	116.173,6	117.418,9	122.105,2	127.294,6
Material de transporte	126.570,3	130.906,7	133.454,6	138.501,0	145.739,4
Vehículos automóviles	126.570,3	130.906,7	133.454,6	138.501,0	145.739,4

PRODUCTOS IMPORTADOS

IMPORTADO	162.469,1	164.956,4	171.867,7	175.108,0	190.976,0
Productos de la agricultura y silvicultura	272.079,1	291.921,4	278.276,3	262.272,6	283.301,9
Productos agrarios	311.719,1	335.740,8	318.277,6	297.116,7	320.283,1
Productos de la silvicultura	119.291,5	123.025,4	124.096,5	127.970,6	140.762,9
Productos de minas y canteras	117.811,1	118.002,2	118.403,8	126.570,3	130.714,4
Carbón	82.240,5	82.240,5	82.240,5	90.225,0	90.225,0
Otros minerales	166.731,2	167.185,3	168.139,0	176.555,9	186.399,3
Productos manufacturados	159.473,6	160.778,4	170.459,4	174.657,8	191.811,9
Madera	142.057,3	144.543,5	149.685,2	156.188,1	163.558,0
Papel	165.028,6	162.425,2	173.946,2	174.951,4	199.538,9
Sustancias y productos químicos	152.109,5	153.930,1	162.094,8	165.098,3	177.176,1
Sustancias químicas industriales	154.529,2	156.449,6	165.668,6	168.406,8	180.691,5
Otros productos químicos	140.623,2	141.969,4	145.129,3	149.392,8	160.488,0
Productos metálicos básicos	154.456,0	158.447,2	172.113,3	175.482,0	197.109,0
Hierro y acero	152.248,2	157.384,7	173.066,4	176.719,5	201.697,1
Metales no ferrosos	162.017,1	162.086,0	168.849,1	171.244,2	181.396,0
Productos metálicos, maquinaria y equipo	174.628,8	173.951,2	180.676,1	188.930,6	205.300,4
Maquinaria exceptuando la eléctrica	156.040,2	155.508,2	162.003,4	169.428,5	182.811,5
Maquinaria, aparatos, accesorios y suministros eléctricos	270.080,6	268.655,0	276.559,5	289.073,5	320.780,2

*Cifras provisionales

Cuadro 4: VARIACIONES PORCENTUALES PERIODICAS

Período	Nivel general	Agropecuario nacional	No agropecuario		
			Total	Nacional	Importado
Agosto 1986	9,4	21,1	7,6	7,4	9,1
Bimestre:					
Variación entre junio 1986 y agosto 1986	15,0	25,4	13,3	13,6	11,1
Trimestre:					
Variación entre mayo 1986 y agosto 1986	20,2	34,8	18,0	18,3	15,8
Cuatrimestre:					
Variación entre abril 1986 y agosto 1986	23,5	44,0	20,6	20,9	17,5
Semestre:					
Variación entre febrero 1986 y agosto 1986	29,0	50,7	25,9	26,3	22,4
Año:					
Variación entre agosto 1985 y agosto 1986	34,0	81,8	28,2	28,6	25,0

III. COSTO DE LA CONSTRUCCION

CAPITAL FEDERAL

Cuadro 1.— NIVEL GENERAL Y CAPITULOS. INDICES

(Base 1980 = 100)

Período	Nivel general	Gastos generales	Materiales	Mano de obra (*)	Variación % entre cada período y el anterior			
					Nivel general	Gastos generales	Materiales	Mano de obra (*)
1984	21.515,1	18.963,0	19.811,3	25.630,7	647,2	659,1	592,1	752,7
1985	140.685,7	125.922,7	143.995,4	137.258,8	553,9	564,0	626,8	435,5
Julio 1985	176.685,0	154.636,2	184.400,5	166.026,1	-5,9	-4,8	-1,3	-15,3
Agosto "	176.919,0	154.805,6	184.732,9	166.074,1	0,1	0,1	0,2	-
Setiembre "	175.949,1	162.865,7	182.099,9	166.007,3	-0,5	5,2	-1,4	-
Octubre "	175.611,5	162.673,5	181.584,8	165.996,7	-0,2	-0,1	-0,3	-
Noviembre "	176.665,9	163.470,4	183.128,4	166.108,8	0,6	0,5	0,9	0,1
Diciembre "	177.093,8	163.754,6	183.758,7	166.157,2	0,2	0,2	0,3	-
Enero 1986	181.113,3	167.583,2	185.211,2	175.502,7	2,3	2,3	0,8	5,6
Febrero "	181.733,5	168.005,8	186.136,5	175.545,8	0,3	0,3	0,5	-
Marzo "	184.080,9	169.783,9	189.542,4	175.857,7	1,3	1,1	1,8	0,2
Abril "	197.697,3	183.440,6	194.168,6	207.930,2	7,4	8,0	2,4	18,2
Mayo "	203.775,2	188.957,4	202.901,7	208.657,9	3,1	3,0	4,5	0,3
Junio "	214.661,2	199.084,0	214.918,5	217.367,7	5,3	5,4	5,9	4,2
Julio "	242.666,0	222.865,8	232.520,6	267.860,7	13,0	11,9	8,2	23,2
Agosto "	257.227,7	235.022,5	253.881,4	268.999,3	6,0	5,5	9,2	0,4

(*) Incluye cargas sociales

NOTA: Las cifras son provisionales desde marzo de 1985, ya que el "Nivel general" y los capítulos "Mano de obra" y "Gastos generales" pueden sufrir modificaciones.

Cuadro 2. — INDICES Y VARIACIONES PORCENTUALES. NIVEL GENERAL, CAPITULOS E ITEM

(Base 1980 = 100)

Capítulo e ítem	1986		1985		Variación %		
	Agosto	Julio	Agosto	Diciembre	Agosto 1986 Julio 1986	Agosto 1986 Agosto 1985	Agosto 1986 Dic. 1985
NIVEL GENERAL	257.227,7	242.666,0	176.919,0	177.093,8	6,0	45,4	45,2
Materiales	253.881,4	232.520,6	184.732,9	183.758,7	9,2	37,4	38,2
Mano de obra (*)	268.999,3	267.860,7	166.074,1	166.157,2	0,4	62,0	61,9
Gastos generales	235.022,5	222.865,8	154.805,6	163.754,6	5,5	51,8	43,5
Según ítem de obra	(Índice, base noviembre 1980 = 100)						
01 - Movimiento suelo estructura	229.052,9	222.945,4	149.052,2	149.052,2	2,7	53,7	53,7
02 - Estructura	245.950,3	234.103,1	186.572,8	179.278,1	5,1	31,8	37,2
03 - Albañilería	193.742,5	185.243,2	120.358,6	121.243,3	4,6	61,0	59,8
04 - Instalación eléctrica	227.423,2	214.925,3	163.888,6	160.523,5	5,8	38,8	41,7
05 - Instalación de gas	177.766,3	167.898,7	140.482,3	138.569,9	5,9	26,5	28,3
06 - Instalación sanitaria	233.004,4	213.754,8	166.571,4	164.496,7	9,0	39,9	41,6
07 - Carpintería metálica y herrería	233.918,4	213.566,7	151.588,3	155.853,6	9,5	54,3	50,1
08 - Carpintería de madera	159.319,7	146.720,3	127.459,2	126.639,2	8,6	25,0	25,8
09 - Provisión y colocación ascensor	169.726,3	160.879,4	134.251,9	134.251,9	5,5	26,4	26,4
10 - Revestimiento escalera	124.512,9	109.359,5	81.288,6	81.649,2	13,9	53,2	52,5
11 - Piso de madera	131.553,7	117.475,4	82.273,1	88.523,1	12,0	59,9	48,6
12 - Cortinas de enrollar	274.462,3	253.264,2	210.778,1	211.846,0	8,4	30,2	29,6
13 - Yesería	179.547,2	170.072,1	116.098,2	117.119,2	5,6	54,7	53,3
14 - Herraje	228.505,9	210.671,7	153.307,3	154.050,7	8,5	49,1	48,3
15 - Marmolería	184.176,6	165.690,0	115.239,4	120.262,0	11,2	59,8	53,1
16 - Provisión y colocación de vidrios	279.430,1	256.803,6	238.488,8	225.634,5	8,8	17,2	23,8
17 - Pintura general	205.636,8	201.751,8	152.968,4	153.347,3	1,9	34,4	34,1
18 - Instalación teléfono y portero eléctrico	195.236,1	182.649,5	148.487,8	148.125,6	6,9	31,5	31,8
19 - Accesorios contra incendio	223.634,8	213.458,9	203.337,5	208.074,3	4,8	10,0	7,5
20 - Gastos generales (excluido fletes)	176.418,7	167.590,6	115.333,0	122.835,1	5,3	53,0	43,6

(*) Incluye cargas sociales

Cuadro 3.— INDICES POR ITEM Y SUBITEM

(Base noviembre 1980 = 100)

Item	Sub-item	Denominación	1986			
			Mayo	Junio	Julio	Agosto
01	0101	Excavación de bases y tensores (cava, paleo y retiro sobran- te)	178.633,6	189.920,1	222.945,4	229.052,9
02		ESTRUCTURA				
	0201	Hormigón armado	199.231,4	207.820,6	234.103,1	245.950,3
03		ALBAÑILERIA	149.063,9	158.285,2	185.243,2	193.742,5
	0301	Cercado y preparación del terreno, obrador, defensas, replanteo, arreglo a vecinos	166.371,5	175.220,2	210.468,4	213.792,7
	0302	Excavación de cimientos, incluido desmonte y retiro de escombros	177.626,4	189.014,6	221.413,9	227.744,8
	0303	Mampostería de cimientos en ladrillo común	135.254,0	148.896,9	177.175,7	186.366,6
	0304	Mampostería en elevación en ladrillo común, de 0,30	137.672,1	151.138,0	180.775,9	189.541,8
	0305	Mampostería en elevación en ladrillo común, de 0,15	135.516,0	149.019,1	178.757,1	187.473,2
	0306	Mampostería en elevación en ladrillo hueco, de 0,10	142.756,5	150.344,3	175.371,5	189.395,8
	0307	Capa aisladora horizontal doble y enlace vertical	163.529,2	170.555,3	197.437,0	201.458,2
	0308	Picado de revoques	206.301,0	214.813,4	264.912,3	264.912,3
	0309	Revoque exterior completo con capa hidrófuga	164.382,8	170.911,1	206.876,5	208.017,4
	0310	Revoque exterior grueso y fino	166.463,0	173.016,3	209.756,3	210.685,8
	0311	Revoque interior grueso	164.385,4	170.572,8	205.705,9	206.833,0
	0312	Revoque fino interior al fieltro	169.195,8	176.250,5	215.161,8	215.811,4
	0313	Revoque de cemento alisado en tanques, bajo y costado de bañera y escalera sala de máquina	162.754,6	169.149,0	205.123,5	206.342,4
	0314	Revoque salpicado y planchado en pasillos y caja de escalera	135.138,7	138.151,2	159.892,9	169.867,6
	0315	Revoque de frente completo con capa hidrófuga	156.756,3	162.086,1	193.202,2	200.143,3
	0316	Revoque grueso sobre ladrillo hueco, bajo azulejos	163.552,7	169.779,4	206.110,9	206.905,6
	0317	Revoque a la cal fina terminado al fieltro para cielorraso	169.456,3	176.706,1	213.758,9	214.846,3
	0318	Contrapiso sobre tierra bajo mosaico loseta vereda y cemento alisado (12 cm)	163.882,0	168.990,2	192.525,5	194.745,3
	0319	Contrapiso sobre tierra bajo parquet, con aislación y carpeta para clavado	164.315,9	170.370,6	196.107,9	198.976,9
	0320	Contrapiso en roperos	165.226,1	170.994,9	200.205,8	201.884,4
	0321	Relleno de losas bajadas	161.418,6	165.923,6	183.474,7	186.364,1
	0322	Contrapiso bajo mosaico y piso de cemento sobre losa	167.952,2	173.442,7	200.932,5	202.673,6
	0323	Contrapiso bajo parquet sobre losa incluida carpeta de volcado	166.498,9	172.426,1	202.204,2	203.888,4
	0324	Contrapiso bajo techado asfáltico, incluido alisado para asiento del manto asfáltico	166.041,6	171.744,9	199.379,9	201.312,8
	0325	Piso de cemento alisado	166.401,0	173.540,4	207.350,8	209.399,9
	0326	Piso de mosaico granítico 20 x 20 cm, pulido en obra	138.569,6	144.254,6	158.938,2	169.462,2
	0327	Vereda de loseta de 40 x 60 x 4 cm	132.936,1	138.338,8	153.643,9	165.915,5
	0328	Piso de mosaico granítico 40 x 40 cm, pulido en obra	137.908,4	143.679,4	157.190,8	166.626,0
	0329	Cubierta de azotea de baldosa cerámica 20 x 20 cm	155.166,8	167.792,6	188.554,6	203.446,3
	0330	Piso de baldosa plástica	151.691,8	161.222,8	162.931,3	187.621,4
	0331	Zócalo de cemento alisado de 10 cm de alto	163.433,5	170.264,1	206.921,7	207.969,0
	0332	Zócalo de mosaico granítico 10 x 30 cm, pulido en obra	157.177,1	162.893,2	185.716,7	205.065,9
	0333	Pulido en obra de mosaico granítico	146.899,9	159.090,8	165.253,7	174.858,8
	0334	Pulido en obra de zócalo granítico	203.476,6	220.107,9	237.390,0	255.977,1
	0335	Revestimiento de azulejo, liso color de 15 x 15 cm colocados al hilo con junta cerrada	147.218,1	150.343,2	164.917,6	185.014,6
	0336	Antepecho de baldosa cerámica de 20 x 20 cm	160.875,3	170.024,1	200.000,0	206.403,4
	0337	Techado asfáltico terminado	120.627,9	135.359,5	139.652,6	150.739,3
	0338	Conductos de ventilación	124.109,5	124.109,5	136.333,4	136.333,4
	0339	Sereno de obra	182.461,6	189.726,1	239.184,4	239.184,4

Cuadro 3 (continuación)

Item	Sub- ítem	Denominación	1986			
			Mayo	Junio	Julio	Agosto
	0340	Limpieza periódica de obra	179.774,6	190.946,9	224.675,7	230.531,8
	0341	Ayuda de gremios	147.615,3	156.469,8	183.376,4	192.128,3
	0342	Compactador de residuos	183.493,4	212.450,0	223.024,0	225.014,5
04		INSTALACION ELECTRICA	178.832,1	187.675,3	214.925,3	227.423,2
	0401	Instalación general	178.940,1	187.562,1	215.898,6	227.822,8
	0402	Artefactos de iluminación	176.689,0	189.923,0	195.609,7	219.493,2
05		INSTALACION DE GAS	146.826,4	152.605,2	167.898,7	177.766,3
	0501	Instalación general	235.756,4	250.096,9	294.313,1	310.675,8
	0502	Cocinas y calefones	103.392,2	104.989,3	106.156,7	112.852,0
06		INSTALACION SANITARIA	179.880,9	191.289,8	213.754,8	233.004,4
	0601	Instalación general	171.470,0	190.333,9	208.671,0	220.530,0
	0602	Artefactos de baño y piezas de embutir	182.007,3	197.497,4	209.072,6	238.368,1
	0603	Broncería sanitaria	230.929,2	249.628,1	275.177,8	311.127,5
	0604	Botiquines para baño	193.716,7	199.208,0	211.941,5	235.981,3
	0605	Equipo de bombeo horizontal completo	170.294,6	179.789,0	194.533,8	212.735,2
07		CARPINTERIA METALICA Y HERRERIA	181.653,7	192.631,5	213.566,7	233.918,4
	0701	Puertas y ventanas	164.492,7	174.118,5	192.576,0	208.498,1
	0702	Baranda para balcones	201.032,6	214.878,0	238.606,3	266.461,3
	0703	Baranda para escalera	221.830,1	227.283,7	228.486,6	257.598,8
	0704	Marcos para puertas interiores	217.116,8	230.922,1	261.207,4	291.071,8
	0705	Marcos para roperos	226.475,7	243.180,7	267.941,6	292.563,1
08		CARPINTERIA DE MADERA	131.241,1	140.992,8	146.720,3	159.319,7
	0801	Puertas interiores	125.922,5	131.646,9	135.619,3	149.363,1
	0802	Puertas para roperos	135.153,3	141.325,3	143.521,9	153.921,5
	0803	Muebles para cocina	133.028,3	146.588,6	154.715,5	167.440,2
09		PROVISION Y COLOCACION ASCENSOR				
	0901	Ascensor normal 9 paradas s/especificaciones	141.407,4	145.490,5	160.879,4	169.726,3
10		REVESTIMIENTO ESCALERA, PROVISION Y COLOCACION	93.054,6	102.926,3	109.359,5	124.512,9
	1001	Alzadas y pedadas	90.104,3	100.112,4	106.842,8	117.902,5
	1002	Zócalo rampante monolítico de 10 cm de alto	105.662,1	114.951,0	120.114,4	152.761,4
11		PISO DE MADERA				
	1101	Provisión y colocación	107.399,5	110.177,3	117.475,4	131.553,7
12		CORTINAS DE ENROLLAR				
	1201	Provisión y colocación	230.440,4	246.458,0	253.264,2	274.462,3
13		YESERIA	138.205,4	144.347,9	170.072,1	179.547,2
	1301	Cielorrasos aplicados, rectos	135.677,3	141.854,4	166.879,4	177.038,3
	1302	Cielorrasos armados con madera y metal desplegado	188.125,9	194.241,8	216.952,8	229.184,5
	1303	Enlucido de paredes, incluidos fajas y roperos	136.255,1	142.404,9	168.082,1	177.668,1
	1304	Taparrollos armados con madera y metal desplegado	155.952,6	161.968,9	189.644,7	196.729,2
14		HERRAJES	177.492,4	182.966,9	210.671,7	228.505,9
	1401	Puertas de entrada a departamentos	184.707,7	190.322,0	224.713,8	241.214,4
	1402	Puertas interiores	170.815,0	175.899,1	202.677,3	221.528,8
	1403	Puertas roperos	188.194,2	194.703,5	214.915,7	233.584,5
	1404	Varios	138.898,3	142.339,0	162.881,4	178.949,2
15		MARMOLERIA				
	1501	Revestimiento del frente y hall de entrada	148.299,2	158.020,8	165.690,0	184.176,6
16		PROVISION Y COLOCACION DE VIDRIOS	227.714,4	234.212,3	256.803,6	279.430,1
	1601	Vidrios dobles transparentes	232.725,4	239.284,1	262.193,3	285.346,9
	1602	Vidrio martelé grueso	207.380,7	213.631,9	234.933,4	255.420,6

Cuadro 3 (continuación)

Ítem	Sub-ítem	Denominación	1986			
			Mayo	Junio	Julio	Agosto
17		PINTURA GENERAL	173.278,4	177.937,0	201.751,8	205.636,8
	1701	Cielorraso a la tiza y cola sobre yeso	151.981,1	157.567,6	191.858,5	192.260,5
	1702	Muros interiores al látex	175.472,7	180.198,6	202.048,5	206.791,9
	1703	Carpintería metálica y herrería	170.728,5	174.759,2	198.981,7	201.650,9
	1704	Carpintería de madera	182.011,8	186.117,8	208.527,0	213.027,0
	1705	Cortinas de enrollar	173.063,9	178.299,6	202.436,6	206.176,9
	1706	Cielorraso, palier y caja de escalera	180.264,5	184.698,6	206.607,6	210.534,9
	1707	Muros exteriores, patios, terrazas, sala de máquinas y tanque de agua	156.555,5	161.747,91	193.310,7	194.452,3
18		INSTALACION TELEFONO Y PORTERO ELECTRICO	161.106,1	167.501,2	182.649,5	195.236,1
	1801	Instalación telefónica	140.484,4	144.227,2	159.876,7	167.265,5
	1802	Portero eléctrico	169.952,0	177.484,8	192.418,1	207.234,3
19		ACCESORIOS CONTRA INCENDIO	204.034,4	211.580,6	213.458,9	223.634,8
	1901	Matafuegos de agua, impulsión CO ₂	203.992,6	209.261,8	209.290,1	219.452,5
	1902	Matafuegos a base CO ₂	204.124,7	219.193,8	227.185,4	237.403,3
20		GASTOS GENERALES	142.302,2	149.253,5	167.590,6	176.418,7
	2001	Luz y fuerza motriz de obra	138.844,2	143.288,4	150.072,1	161.597,3
	2002	Derecho municipal de inspección de instalaciones eléctricas y electromecánicas y maquinaria de obra. Potencia calculada 82 kW	88.399,8	88.399,8	88.399,8	88.399,8
	2003	Derecho municipal por delineación y construcción según Artículo 13. Ordenanza Tarifaria. Edificio 4a. categoría	67.500,0	67.500,0	67.500,0	67.500,0
	2004	Gas del Estado (Renovación de red)				
	2005	O.S.N. (Aprobación de planos)	115.700,4	115.700,4	115.700,4	115.700,4
	2006	O.S.N. (Agua para la construcción)	77.727,1	77.727,1	77.727,1	77.727,1
	2007	O.S.N. (Conexión de agua y cloaca)	319.217,5	319.217,5	319.217,5	319.217,5
	2008	SEGBA (Conexión de luz)	88.226,1	91.836,7	94.191,5	101.255,9
	2009	Seguro obrero y responsabilidad civil	148.565,5	157.645,6	184.547,0	193.091,3
	2010	Honorarios, proyectos y dirección	159.185,7	167.689,7	189.566,6	200.941,8

Cuadro 4.— PRECIOS DE UN CONJUNTO DE MATERIALES PARA LA CONSTRUCCION*

A

Artículo	Unidad de medida	1986			
		Mayo	Junio	Julio	Agosto
Aceite de lino doble cocido en lata de 18 litros	l	1,069	1,069	1,091	1,101
Aguarrás, en lata de 5 litros	l	0,841	0,863	0,886	0,917
Acero dulce aletado torsionado de alto límite de fluencia de 12 mm, en barra de 12 m	t	573,197	592,235	649,210	695,918
Acero redondo común, liso de 12 mm, en barra de 12 m	t	540,273	565,958	618,938	675,033
Alzadas y pedadas de 0,04 m espesor mármol reconstituido, colores oscuros, grano 1 a 5 para escalera de tramos rectos entre paredes, incluido colocación y lustrado a piedra fina	m ²	18,421	20,467	21,843	24,104
Arena fina argentina	m ³	6,086	6,291	6,593	6,827
Azulejo cerámico de color gris claro, celeste o marfil, liso de 15 x 15 cm	m ²	3,344	3,374	3,508	4,194
Bañera de revestir, hierro fundido enlozado de 1,50 m de largo	u	129,071	139,730	142,578	158,760
Cable plástico, unipolar de 0,35 mm en rollos de 100 m	m	0,026	0,029	0,032	0,035
Cable plástico, unipolar de 1 mm en rollos de 100 m	m	0,051	0,052	0,054	0,057
Cable plástico, unipolar de 1,5 mm en rollos de 100 m	m	0,068	0,071	0,074	0,080
Cable plástico, unipolar de 2,5 mm en rollos de 100 m	m	0,105	0,110	0,113	0,122
Caja de 10 x 5 cm chapa 16	u	0,508	0,514	0,522	0,545
Caja octogonal chapa 20	u	0,246	0,246	0,261	0,268
Caja de tablero de un circuito	u	2,615	2,733	2,969	3,295
Cal aérea hidratada en polvo en bolsa de 30 kg	bolsa	2,528	2,719	2,851	2,963
Cal hidratada en polvo en bolsa de 30 kg	bolsa	1,426	1,464	1,513	1,591
Calefón de tiro balanceado de 12 l por minuto, con incremento de temperatura de 20°C, calidad standard	u	110,490	111,187	113,957	116,600
Calefón de 12 l por minuto, con incremento de temperatura de 20°C, calidad standard	u	74,404	78,464	79,386	87,014
Canto rodado natural	m ³	14,243	15,957	17,373	19,497
Caño de H° G° 0,013 m	m	1,601	1,686	1,923	2,045
Caño de H° G° 0,019 m	m	1,983	2,075	2,432	2,554
Caño de H° G° 0,025 m	m	2,880	2,994	3,438	3,640
Caño de H° G° 0,032 m	m	3,787	3,856	4,446	4,718
Caño de fibrocemento 0,100 x 1 m	m	2,434	2,483	2,749	2,979
Caño de fibrocemento 0,100 x 2 m	u	4,317	4,399	4,879	5,297
Caño hormigón comprimido 0,102 x 1 m aprobado	u	1,697	1,719	1,855	1,878
Caño luz liviano 5/8"	m	0,314	0,345	0,380	0,421
Caño luz liviano 3/4"	m	0,379	0,419	0,458	0,507
Cascote de cal	m ³	5,500	5,500	5,500	5,500
Cemento portland normal envase de papel en bolsa de 50 kg	bolsa	3,294	3,476	3,717	3,886
Cocina enlozada blanca, 3 hornallas y horno, con termómetro, sin parrilla, calidad standard	u	68,480	68,480	68,480	73,505
Cortina de enrollar de madera de araucaria chilena o palo blanco incluyendo ejes y grapas. Provisión y colocación. Medidas 1,00 x 1,30 m	m ²	32,241	34,341	35,237	38,109
Depósito fijo cemento 16 litros gigante chato	u	26,981	29,603	32,092	35,012
Hidrófugo químico inorgánico en tambores de 220 kg	kg	0,229	0,231	0,238	0,259
Inodoro Atuel 1a. blanco	u	22,698	24,431	26,476	32,802
Juego de bidet transferencia, a sopapas tipo cromo Y	u	17,707	18,955	21,118	24,060
Juego lavatorio a sopapa tipo cromo Y	u	15,369	16,225	18,041	20,472
Juego de 2 llaves transferencia con lluvia tipo cromo Y	u	18,513	20,450	22,376	24,889
Juego de 6 piezas de embutir, Jabonera de 15 x 7,5 cm, jabonera de 15 x 15 cm con agarradera, 2 perchas, portarrollo con rodillo, bases y barra para toallero	Juego	12,490	13,401	13,665	16,674
Ladrillo común de primera, de cal de aproximadamente 5,1 x 12,1 x 25,3 cm	millar	48,940	57,318	68,518	74,906
Ladrillo hueco de 20 x 15 x 8 cm	millar	71,996	77,177	84,918	100,974
Lavatorio Victoria 1a. blanco	u	13,272	14,547	16,210	19,452
Llave de embutir completa, 1 punto	u	0,936	0,952	1,035	1,118

Cuadro 4 (continuación)

Artículo	Unidad de medida	1986			
		Mayo	Junio	Julio	Agosto
Llave de paso plomo, 0,019 m bronce	u	1,787	1,950	2,317	2,637
Madera para encofrado de pino Brasil Paraná, Insigne o similar en tablas de 1" x 6" sin cepillar	m ²	12,182	12,315	12,672	13,786
TIPO M1					
Marco metálico para puerta interior en chapa N° 18, calidad standard medida de hoja 0,90 x 2,00 m pared de 0,15 m	u	20,322	21,491	24,210	27,327
TIPO M3					
Marco metálico para puerta interior en chapa N° 18, calidad standard medida de hoja 0,60 x 2,00 m pared de 0,12 m	u	17,758	19,062	21,345	23,495
Mármol travertino tipo "Talamina" de 2 cm lustrado, para revestimiento de frente y hall de entrada, colocado	m ²	58,167	61,980	64,988	72,239
Mosaico granítico empastinado en fábrica, grano 1 a 5 champurreado de 20 x 20 cm	m ²	4,342	4,518	4,747	5,218
Pintura sintética blanca, óleo mate para interiores en lata de 4 litros	l	2,711	2,734	2,756	2,872
Pintura sintética, mate color para interiores al látex, en lata de 4 litros	l	2,269	2,300	2,343	2,445
Plomo aprobado agua 0,009	kg	0,796	0,796	0,865	0,956
Plomo aprobado agua 0,013	kg	0,796	0,796	0,865	0,956
Plomo aprobado pesado 0,013	kg	0,796	0,796	0,865	0,956
Plomo aprobado agua 0,032	kg	0,796	0,796	0,865	0,956
Plomo aprobado 0,038 en tirones	kg	0,796	0,796	0,865	0,956
Plomo aprobado 0,051 en tirones	kg	0,796	0,796	0,865	0,956
Plomo aprobado 0,064 en tirones	kg	0,796	0,796	0,865	0,956
Puerta balcón chapa N° 16 - Tipo 1 - Medida 2,00 x 2,00 m	u	149,071	157,626	174,000	188,449
Puerta vidriera chapa N° 16 - Tipo 11 - Medida 0,70 x 2,00 m	u	97,943	101,800	107,753	115,620
Puerta interior tipo placa Tipo P 1 - Medida marco 0,90 x 2,00 m	u	25,551	26,961	27,568	29,937
Puerta interior tipo placa Tipo P 3 - Medida marco 0,60 x 2,00 m	u	19,859	20,831	21,631	23,686
Soldadura tipo noble 33 %	kg	8,544	8,869	9,169	9,233
Sopapa y sobreagua de bronce cromado para bañera	u	2,826	2,915	3,082	3,525
Teléfono para portero eléctrico	u	11,265	11,785	12,560	13,640
Ventana con marco unificado de guía fija, un paño fijo de 0,65 m y una hoja corrediza - Guía de acero inoxidable con dos ruedas de nylon con rúlemanos blindados, taparrollos con rebaja para riel y contramarco de abrir (tapacinta) contravidrio de aluminio cierre a caracol Tipo IV - Medida 1,30 x 1,00 m chapa N° 16	u	79,834	84,800	94,711	102,016
Vidrios dobles, transparentes, provisión y colocación	m ²	8,615	8,857	9,705	10,562
Vidrio martelé grueso, provisión y colocación	m ²	7,796	8,031	8,832	9,602
Yeso blanco en bolsa de 40 kg	bolsa	2,351	2,479	2,693	3,124
Zócalo granítico empastinado en fábrica grano 1 a 5 champurreado de 10 cm x 30 cm	m	1,319	1,363	1,486	1,744

*Incluye I.V.A.

Cuadro 5.— VARIACIONES PORCENTUALES PERIODICAS

Período	%
Agosto 1986	6,0
Bimestre:	
Variación entre junio 1986 y agosto 1986	19,8
Trimestre:	
Variación entre mayo 1986 y agosto 1986	26,2
Cuatrimestre:	
Variación entre abril 1986 y agosto 1986	30,1
Semestre:	
Variación entre febrero 1986 y agosto 1986	41,5
Año:	
Variación entre agosto 1985 y agosto 1986	45,4

IV. INDICES DEL MERCADO LABORAL

Cuadro 1.— SALARIOS INDUSTRIALES. INDICES

(Base 1983 = 100)

Periodo	Salario total medio por trabajador (excluido aguinaldo) NIVEL GENERAL		Salario horario normal por trabajador (excluido aguinaldo) NIVEL GENERAL	
	Nominal	Real*	Nominal	Real*

J. 1984	760,04	120,93	792,91	126,17
A. "	925,83	119,92	931,18	120,61
S. "	1.111,02	112,82	1.202,60	122,12
O. "	1.483,17	126,23	1.468,27	124,95
N. "	1.700,21	125,85	1.705,44	126,23
D. "	2.033,00	125,74	2.046,23	126,56
E. 1985	2.564,91	126,78	2.464,59	121,82
F. "	2.556,64	104,73	2.844,77	116,53
M. "	3.277,00	106,11	3.454,34	111,86
A. "	4.172,09	104,35	4.316,00	107,95
M. "	5.486,97	109,69	5.684,01	113,63
J. "	6.333,33	96,99	7.313,74	112,01
J. "	6.545,45	94,39	7.113,48	102,59
A. "	6.484,85	90,74	7.132,21	99,80
S. "	6.666,67	91,46	7.223,48	99,10
O. "	7.303,03	98,28	7.304,84	98,30
N. "	7.090,91	93,21	7.475,63	98,27
D. "	8.212,12	104,64	7.822,19	99,67
E. 1986	9.036,11	111,75	8.245,16	101,97
F. "	8.037,75	97,75	8.416,64	102,36
M. "	8.197,63	95,27	8.418,72	97,84
A. "	8.973,94	99,58	9.022,56	100,12
M. "	9.962,32	106,26	9.527,07	101,62
J. "	8.759,14	89,37	9.925,56	101,27
J. "	**11.303,49	108,02	10.646,35	101,74

Periodo	Salarios básicos fijados por convenio PROMEDIO GENERAL			
	Obreros oficiales		Obreros peones	
	Nominal	Real*	Nominal	Real*

J. "	770,32	122,57	768,90	122,34
A. "	940,80	121,86	939,14	121,62
S. "	1.098,42	111,54	1.096,28	111,33
O. "	1.252,31	106,58	1.249,85	106,37
N. "	1.405,96	104,07	1.403,27	103,87
D. "	1.559,85	96,48	1.556,85	96,29
E. 1985	1.884,91	93,17	1.881,25	92,99
F. "	2.148,78	88,02	2.144,49	87,84
M. "	2.701,34	87,47	2.696,13	87,30
A. "	3.345,62	83,68	3.339,14	83,52
M. "	4.233,94	84,64	4.225,60	84,47
J. "	5.189,78	79,48	5.178,57	79,31
J. "	5.189,78	74,84	5.178,57	74,68
A. "	5.189,78	72,62	5.178,57	72,46
S. "	5.189,78	71,20	5.178,57	71,04
O. "	5.189,78	69,84	5.178,57	69,69
N. "	5.189,78	68,22	5.178,57	68,08
D. "	5.189,78	66,13	5.178,57	65,98
E. 1986**	5.450,12	67,40	5.439,63	67,27
F. "	** 5.450,12	66,28	5.439,63	66,15
M. "	** 6.070,56	70,55	6.101,19	70,90
A. "	** 6.897,81	76,54	6.919,64	76,78
M. "	** 7.396,59	78,90	7.395,83	78,89
J. "	** 7.469,59	76,21	7.544,64	76,98
J. "	** 8.515,82	81,38	8.497,02	81,20
A. "	** 8.515,82	74,81	8.497,02	74,65

*Deflacionado por el índice de precios al consumidor.

**Cifras provisionales.

**Cuadro 2 a.— SALARIO TOTAL MEDIO MENSUAL POR TRABAJADOR INDUSTRIAL
(excluido aguinaldo) EN TERMINOS NOMINALES
NIVEL GENERAL Y POR AGRUPACIONES. INDICES**

(Base 1983 = 100)

Período	Nivel general	Productos alimenticios	Bebidas	Tabaco	Fabricación de textiles	Fabricación de prendas de vestir	Industria del cuero
1984	883,84	876,98	929,86	808,39	871,35	867,33	899,65
1985	5.557,88	5.913,73	6.298,89	6.425,34	5.324,81	4.912,15	6.485,36
J. 1985	6.545,45	7.356,84	7.473,42	8.497,61	6.224,65	5.569,47	7.841,72
A. "	6.484,85	7.300,70	7.349,18	8.151,36	6.265,27	5.682,67	7.846,51
S. "	6.666,67	7.356,81	7.303,18	8.064,78	6.588,22	5.781,91	7.498,15
O. "	7.303,03	7.710,33	7.838,22	7.226,28	7.407,83	6.924,67	8.741,28
N. "	7.090,91	7.746,48	7.901,28	7.734,25	6.909,48	6.152,29	8.614,69
D. "	8.212,12	7.927,37	8.982,60	9.467,87	8.212,03	8.296,35	11.259,90
E. 1986	9.036,11	8.319,50	11.075,62	10.816,51	8.814,77	6.217,65	7.272,31
F. "	8.037,75	8.322,46	9.745,93	9.674,62	7.144,64	6.028,35	8.660,64
M. "	8.197,63	8.282,57	9.902,55	9.311,49	7.824,47	7.109,37	9.140,40
A. "	8.973,94	8.613,29	10.741,21	9.177,23	8.997,02	7.665,32	10.171,05
M. "	9.962,32	9.899,08	10.796,53	9.865,21	9.988,51	8.410,08	10.360,50
J. "	8.759,14	9.491,92	10.387,13	10.406,36	9.785,24	8.494,61	9.446,38

Período	Fabricación de calzado	Industria de la madera	Fabricación de muebles	Fabricación de papel	Imprentas, editoriales e industrias conexas	Sustancias químicas industriales	Otros productos químicos
1984	776,76	843,65	800,49	788,64	982,33	812,92	883,52
1985	4.068,81	4.942,22	4.924,12	4.957,27	6.912,78	5.284,47	6.090,35
J. 1985	4.636,27	5.697,43	5.941,05	5.799,40	7.820,48	5.931,73	7.020,60
A. "	4.113,62	6.048,19	6.016,25	5.434,44	7.631,64	5.706,29	6.936,94
S. "	5.088,11	5.812,06	5.906,46	5.558,11	8.113,01	6.104,18	7.107,72
O. "	5.886,68	6.507,42	6.601,19	6.306,94	8.784,62	6.651,50	7.817,33
N. "	5.565,67	6.623,78	5.973,30	6.557,65	9.208,94	6.904,75	8.015,76
D. "	5.754,14	7.182,18	6.703,80	6.924,67	11.858,93	8.888,43	9.417,05
E. 1986	7.502,82	8.456,43	8.341,16	7.857,06	11.640,14	8.183,49	11.297,72
F. "	5.166,46	6.797,94	6.737,84	7.254,76	10.553,10	7.017,70	8.873,10
M. "	6.937,78	7.182,73	7.067,67	8.386,52	10.405,03	7.867,27	9.281,68
A. "	7.836,85	8.172,13	8.521,60	8.378,94	11.962,81	8.423,30	11.103,61
M. "	8.397,28	9.158,68	9.446,35	9.035,07	12.072,26	9.543,00	12.093,49
J. "	7.275,64	8.788,67	8.705,93	8.731,93	12.544,59	9.213,91	11.001,62

Cuadro 2 a (continuación)

Periodo	Refinerías de petróleo	Productos derivados del petróleo y del carbón	Productos de caucho	Productos plásticos	Objetos de barro, loza y porcelana	Objetos de vidrio	Otros productos minerales no metálicos
1984	798,40	754,87	915,13	824,13	934,07	977,51	774,96
1985	5.164,86	5.182,35	5.087,51	4.343,30	5.499,53	6.096,67	4.743,06
J. 1985	7.755,06	5.942,45	6.098,38	4.148,87	6.947,09	7.038,75	5.732,42
A. "	6.089,61	6.862,48	5.579,48	4.782,01	6.325,00	6.850,64	5.807,81
S. "	5.986,73	5.866,68	5.688,30	5.101,51	6.017,56	6.852,41	5.482,94
O. "	6.031,96	6.486,18	6.618,19	6.306,16	7.603,98	7.448,20	6.107,84
N. "	7.490,62	6.434,35	6.516,06	6.209,63	6.772,80	7.767,91	5.929,15
D. "	7.118,98	6.764,23	7.031,89	7.273,14	7.134,21	8.664,11	6.408,04
E. 1986	8.689,72	8.720,64	8.815,94	6.907,02	9.007,85	9.896,22	7.950,31
F. "	8.079,75	6.526,26	6.181,73	6.572,17	8.372,30	9.111,15	7.126,12
M. "	8.419,38	7.140,65	8.012,17	7.272,56	8.361,52	9.971,15	8.082,03
A. "	10.203,01	8.968,07	8.916,21	8.267,65	9.285,91	10.362,00	8.153,15
M. "	10.262,02	8.426,54	9.513,00	9.970,30	9.537,84	10.673,59	8.863,96
J. "	10.503,96	8.182,99	9.765,14	9.076,76	9.914,18	11.187,11	7.949,15

Periodo	Industrias básicas de hierro y acero	Industrias básicas de metales no ferrosos	Productos metálicos	Construcción de maquinaria excepto la eléctrica	Maquinaria y aparatos eléctricos	Construcción de material de transporte	Fabricación de equipo profesional y científico
1984	889,81	864,52	895,78	845,95	958,24	944,19	965,97
1985	5.763,90	5.007,19	5.296,34	4.735,07	5.972,06	5.907,76	5.566,58
J. 1985	7.397,75	5.495,37	6.308,56	5.636,65	7.167,84	6.238,72	7.253,43
A. "	6.824,96	5.684,77	5.911,49	5.439,08	6.837,62	6.847,23	6.082,39
S. "	6.879,90	5.759,35	6.261,76	5.776,87	7.079,12	7.104,42	6.600,02
O. "	7.386,04	6.348,13	6.975,28	6.362,53	7.957,11	7.718,04	7.358,39
N. "	6.986,49	6.018,78	6.488,49	5.697,92	7.539,59	7.304,09	6.699,88
D. "	8.680,03	7.227,80	7.901,97	6.950,46	9.020,06	8.634,79	8.036,24
E. 1986	9.701,25	9.546,15	9.380,78	8.577,07	9.407,06	9.679,04	9.641,93
F. "	7.876,44	5.903,47	6.968,78	6.487,62	8.232,13	10.433,92	7.737,34
M. "	8.062,43	6.817,04	7.170,58	6.635,67	9.237,56	8.855,50	6.718,77
A. "	7.929,87	7.659,97	8.181,32	7.678,21	10.406,77	9.504,44	7.972,35
M. "	9.689,63	8.309,61	9.381,91	8.685,78	11.541,22	10.788,23	8.919,45
J. "	5.806,74	6.161,40	6.304,41	6.835,64	9.914,97	8.153,36	8.068,81

NOTA: Esta serie es elaborada sobre la base de la información suministrada por 1.328 establecimientos y se refiere al Salario Total Medio Mensual Bruto de los Trabajadores Industriales hasta la categoría de capataz inclusive. Por consiguiente incluye salarios y/o sueldos por horas normales, por horas extras, asignaciones familiares, premios y bonificaciones, flexibilidad salarial y todo otro tipo de ingreso (excluido sueldo anual complementario). Los índices insertos muestran la evolución nominal de la serie que se consigna.

**Cuadro 2 b.— SALARIO TOTAL MEDIO MENSUAL POR TRABAJADOR INDUSTRIAL
(excluido aguinaldo) EN TERMINOS REALES
NIVEL GENERAL Y POR AGRUPACIONES. INDICES**

(Base 1983 = 100)

Período	Nivel general	Productos alimenticios	Bebidas	Tabaco	Fabricación de textiles	Fabricación de prendas de vestir	Industria del cuero
1984	121,62	120,68	127,95	111,24	119,90	119,35	123,80
1985	99,04	105,38	112,25	114,50	94,89	87,54	115,57
J. 1985	94,39	106,10	107,78	122,55	89,77	80,32	113,09
A. "	90,74	102,16	102,83	114,06	87,67	79,52	109,79
S. "	91,46	100,93	100,19	110,64	90,38	79,32	102,87
O. "	98,28	103,76	105,48	97,24	99,69	93,18	117,63
N. "	93,21	101,83	103,87	101,67	90,83	80,88	113,25
D. "	104,64	101,01	114,45	120,64	104,63	105,71	143,47
E. 1986	111,75	102,89	136,97	133,77	109,01	76,89	89,94
F. "	97,75	101,21	118,52	117,66	86,89	73,31	105,33
M. "	95,27	96,26	115,08	108,21	90,93	82,62	106,23
A. "	99,58	95,57	119,19	101,83	99,83	85,06	112,86
M. "	106,26	105,59	115,16	105,23	106,54	89,71	110,51
J. "	89,37	96,84	105,98	106,17	99,84	86,67	96,38

Período	Fabricación de calzado	Industria de la madera	Fabricación de muebles	Fabricación de papel	Imprentas, editoriales e industrias conexas	Sustancias químicas industriales	Otros productos químicos
1984	106,89	116,09	110,15	108,52	135,17	111,86	121,58
1985	72,51	88,07	87,75	88,34	123,19	94,17	108,53
J. 1985	65,42	82,16	85,68	83,64	112,78	85,54	101,25
A. "	57,56	84,63	84,18	76,04	106,79	79,85	97,07
S. "	69,80	79,74	81,03	76,25	111,30	83,74	97,51
O. "	79,22	87,57	88,83	84,87	118,21	89,51	105,20
N. "	73,16	87,07	78,52	86,20	121,06	90,77	105,37
D. "	73,32	91,51	85,42	88,23	151,10	113,25	119,99
E. 1986	92,79	104,58	103,16	97,17	143,95	101,21	139,72
F. "	62,83	82,67	81,94	88,23	128,34	85,35	107,91
M. "	80,63	83,47	82,14	97,46	120,92	91,43	107,87
A. "	86,96	90,68	94,56	92,97	132,74	93,47	123,21
M. "	89,57	97,69	100,76	96,37	128,77	101,79	129,00
J. "	74,23	89,67	88,83	89,09	127,99	94,01	112,25

Cuadro 2 b (continuación)

Período	Refinerías de petróleo	Productos derivados del petróleo y del carbón	Productos de caucho	Productos plásticos	Objetos de barro, loza y porcelana	Objetos de vidrio	Otros productos minerales no metálicos
1984	109,86	103,87	125,93	113,40	128,53	134,51	106,64
1985	92,04	92,35	90,66	77,40	98,00	108,64	84,52
J. 1985	111,84	85,70	87,95	59,83	100,19	101,51	82,67
A. "	85,21	96,02	78,07	66,91	88,50	95,86	81,27
S. "	82,13	80,48	78,04	69,99	82,55	94,01	75,22
O. "	81,17	87,28	39,06	84,86	102,33	100,23	82,19
N. "	98,47	84,58	85,66	81,63	89,03	102,11	77,94
D. "	90,71	86,19	89,60	92,67	90,90	110,39	81,65
E. 1986	107,47	107,85	109,03	85,42	111,40	122,39	98,32
F. "	98,26	79,37	75,18	79,93	101,82	110,80	86,66
M. "	97,85	82,99	93,11	84,52	97,17	115,88	93,93
A. "	113,21	99,51	98,94	91,74	103,04	114,98	90,47
M. "	109,46	89,88	101,47	106,35	101,74	113,85	94,55
J. "	107,17	83,49	99,63	92,61	101,15	114,14	81,10

Período	Industrias básicas de hierro y acero	Industrias básicas de metales no ferrosos	Productos metálicos	Construcción de maquinaria excepto la eléctrica	Maquinaria y aparatos eléctricos	Construcción de material de transporte	Fabricación de equipo profesional y científico
1984	122,44	118,96	123,26	116,41	131,86	129,92	132,92
1985	102,71	89,23	94,38	84,38	106,42	105,28	99,20
J. 1985	106,68	79,25	90,98	81,29	103,37	89,97	104,60
A. "	95,50	79,55	82,72	76,11	95,68	95,81	85,11
S. "	94,38	79,01	85,90	79,25	97,12	97,47	90,55
O. "	99,39	85,43	93,87	85,62	107,08	103,86	99,02
N. "	91,84	79,12	85,30	74,90	99,11	96,02	88,07
D. "	110,60	92,09	100,68	88,56	114,93	110,02	102,39
E. 1986	119,98	118,06	116,01	106,07	116,34	119,70	119,24
F. "	95,79	71,79	84,75	78,90	100,11	126,89	94,10
M. "	93,70	79,22	83,33	77,12	107,35	102,91	78,08
A. "	87,99	85,00	90,78	85,20	115,48	105,46	88,46
M. "	103,36	88,64	100,07	92,65	123,11	115,07	95,14
J. "	59,25	62,86	64,32	69,74	101,16	83,19	61,92

NOTA: Deflacionado por el índice de precios al consumidor.

**Cuadro 2 c.— SALARIO HORARIO NORMAL POR TRABAJADOR INDUSTRIAL
EN TERMINOS NOMINALES
NIVEL GENERAL Y POR AGRUPACIONES. INDICES**

(Base 1983 = 100)

Periodo	Nivel general	Productos alimenticios	Bebidas	Tabaco	Fabricación de textiles	Fabricación de prendas de vestir	Industria del cuero
1984	896,90	876,23	916,44	774,28	877,30	870,37	947,33
1985	5.845,77	5.985,16	6.422,40	5.140,53	5.520,26	5.405,16	6.555,97
J. 1985	7.113,48	7.394,16	7.757,24	6.216,30	6.592,07	6.519,33	8.156,78
A. "	7.132,21	7.409,47	7.678,93	6.030,22	6.725,86	6.640,85	7.988,84
S. "	7.223,48	7.440,00	7.847,88	6.115,69	6.870,91	6.645,00	8.030,78
O. "	7.304,84	7.612,84	7.860,23	6.078,05	7.041,11	6.658,66	8.437,73
N. "	7.475,63	7.759,47	8.172,27	6.555,18	7.132,69	6.652,68	8.655,67
D. "	7.822,19	8.001,19	8.775,21	7.487,48	7.188,23	7.010,78	8.842,70
E. 1986	8.245,16	8.230,22	9.963,85	7.851,99	7.680,50	7.692,76	8.212,00
F. "	8.416,64	8.212,94	9.683,04	7.294,94	8.083,61	7.124,39	9.267,36
M. "	8.418,72	8.527,59	9.491,57	7.965,58	7.979,34	7.492,92	9.612,33
A. "	9.022,56	9.113,92	10.547,75	7.524,75	8.808,66	8.144,42	10.188,68
M. "	9.527,07	9.546,58	10.882,76	8.506,77	9.543,46	8.775,35	10.371,56
J. "	9.925,56	9.690,18	10.552,56	9.271,08	10.189,16	9.552,65	10.711,54

Periodo	Fabricación de calzado	Industria de la madera	Fabricación de muebles	Fabricación de papel	Imprentas, editoriales e industrias conexas	Sustancias químicas industriales	Otros productos químicos
1984	884,08	798,06	888,24	702,11	974,93	843,91	873,17
1985	5.229,79	4.417,09	5.513,33	4.606,03	6.774,59	5.449,04	6.139,01
J. 1985	6.262,39	6.056,72	6.620,28	5.539,86	7.924,17	6.630,29	7.295,68
A. "	6.168,93	6.209,40	6.802,85	5.531,52	7.819,78	6.489,44	7.312,00
S. "	6.513,61	5.989,84	6.798,09	5.641,11	8.149,69	6.650,50	7.535,91
O. "	6.565,36	6.127,29	6.747,41	5.816,79	8.285,46	6.848,97	7.321,63
N. "	6.801,90	6.570,99	6.828,07	5.743,71	8.869,06	7.073,04	7.886,25
D. "	6.983,96	6.285,94	7.309,91	6.236,91	9.837,81	7.225,31	8.620,75
E. 1986	7.825,29	6.433,61	7.459,69	6.714,40	10.623,64	8.097,43	8.749,25
F. "	7.762,93	6.541,43	7.662,93	6.808,09	9.977,42	7.923,43	9.005,12
M. "	8.157,32	6.646,52	7.841,17	7.562,13	9.837,95	8.241,07	8.833,40
A. "	8.887,23	7.410,24	8.545,45	7.577,50	10.665,88	8.849,56	9.878,21
M. "	9.306,59	8.391,46	8.973,61	7.700,41	10.721,27	9.414,96	10.807,62
J. "	9.487,50	8.575,18	9.395,33	7.965,48	11.809,60	9.660,95	10.894,33

Cuadro 2 c (continuación)

Período	Refinerías de petróleo	Productos derivados del petróleo y del carbón	Productos de caucho	Productos plásticos	Objetos de barro, loza y porcelana	Objetos de vidrio	Otros productos minerales no metálicos
1984	811,93	731,07	893,62	845,26	984,62	984,07	810,51
1985	5.076,14	5.764,08	6.211,45	6.173,65	6.320,06	6.730,48	5.013,58
J. 1985	6.457,09	6.537,88	8.075,87	7.578,17	8.371,01	8.616,85	6.003,46
A. "	6.229,91	7.321,12	7.648,27	7.470,44	8.346,33	8.311,38	6.146,45
S. "	6.414,23	7.416,39	7.409,97	7.420,44	7.639,52	8.355,07	6.169,23
O. "	6.141,08	7.474,05	7.496,88	7.790,58	7.849,89	7.939,25	6.285,10
N. "	6.736,18	7.618,02	7.555,49	8.114,25	7.793,45	8.314,87	6.301,43
D. "	7.478,63	7.112,95	8.198,69	8.054,83	7.945,51	8.763,78	6.452,94
E. 1986	7.539,64	9.233,94	7.702,29	8.865,22	8.695,34	9.929,73	7.235,72
F. "	7.717,52	8.225,92	8.100,40	9.029,11	8.820,27	10.027,79	7.346,74
M. "	8.012,13	8.455,26	8.311,00	9.242,38	9.047,07	10.191,70	7.870,90
A. "	9.176,47	9.403,97	9.086,19	10.358,26	9.932,14	10.342,32	8.270,68
M. "	8.749,20	9.012,97	9.395,00	10.881,21	9.856,11	10.211,98	8.535,12
J. "	9.535,05	9.142,42	9.755,66	11.683,66	10.714,29	11.165,10	8.750,54

Período	Industrias básicas de hierro y acero	Industrias básicas de metales no ferrosos	Productos metálicos	Construcción de maquinaria excepto la eléctrica	Maquinaria y aparatos eléctricos	Construcción de material de transporte	Fabricación de equipo profesional y científico
1984	947,42	913,20	953,18	921,15	887,64	965,37	928,34
1985	6.290,89	5.835,20	5.796,55	5.657,23	5.680,57	6.418,25	5.521,16
J. 1985	7.961,33	6.968,62	6.910,38	6.925,48	6.825,63	7.879,15	6.581,38
A. "	7.849,96	6.923,49	7.124,50	6.891,65	6.914,61	7.846,08	6.805,22
S. "	7.794,70	7.259,71	7.174,66	7.094,14	6.960,86	8.033,01	6.873,65
O. "	7.880,34	7.417,42	7.249,14	7.069,69	7.102,05	8.002,06	6.752,33
N. "	8.086,78	7.405,84	7.272,62	7.209,94	7.378,47	8.082,60	6.549,34
D. "	8.106,66	8.409,01	7.774,12	7.393,06	7.442,57	8.813,54	7.229,85
E. 1986	9.058,68	9.104,74	8.227,59	7.710,95	7.792,08	8.910,60	7.299,07
F. "	9.358,93	9.131,61	8.310,99	7.784,66	9.100,59	9.385,54	7.995,12
M. "	9.041,05	8.404,90	8.036,94	7.939,81	8.259,41	9.162,04	7.214,67
A. "	8.868,02	8.786,35	8.573,44	8.398,95	9.061,66	9.748,80	7.997,44
M. "	9.651,89	9.218,34	9.162,83	9.219,71	9.582,24	10.126,23	8.249,95
J. "	11.177,29	9.582,86	9.833,88	9.462,97	10.948,00	9.797,38	7.559,81

NOTA: El salario horario normal se define como la suma del salario básico (por horas normales y extras) más premios y bonificaciones, más los adicionales remunerativos o no, que el Gobierno otorga como parte de la política de ingresos. Se excluyen, por lo tanto, los subsidios familiares y los pagos por vacaciones y por otros conceptos extraordinarios.

**Cuadro 2 d.—SALARIO HORARIO NORMAL POR TRABAJADOR INDUSTRIAL
EN TERMINOS REALES**

NIVEL GENERAL Y POR AGRUPACIONES. INDICES

(Base 1983 = 100)

Período	Nivel general	Productos alimenticios	Bebidas	Tabaco	Fabricación de textiles	Fabricación de prendas de vestir	Industria del cuero
1984	123,42	120,57	126,11	106,54	120,72	119,76	130,36
1985	104,17	106,66	114,45	91,61	98,37	96,32	116,83
J. 1985	102,59	106,63	111,87	89,67	95,07	94,02	117,63
A. "	99,80	103,68	107,45	84,38	94,11	92,92	111,79
S. "	99,10	102,07	107,66	83,90	94,26	91,16	110,17
O. "	98,30	102,45	105,77	81,79	94,75	89,61	113,55
N. "	98,27	102,00	107,43	86,17	93,76	87,45	113,78
D. "	99,67	101,95	111,81	95,40	91,59	89,33	112,67
E. 1986	101,97	101,78	123,22	97,11	94,99	95,14	101,56
F. "	102,36	99,88	117,76	88,72	98,31	86,64	112,70
M. "	97,84	99,10	110,31	92,57	92,73	87,08	111,71
A. "	100,12	101,13	117,03	83,50	97,74	90,37	113,06
M. "	101,62	101,83	116,08	90,74	101,80	93,60	110,63
J. "	101,27	98,87	107,67	94,59	103,96	97,46	109,29

Período	Fabricación de calzado	Industria de la madera	Fabricación de muebles	Fabricación de papel	Imprentas, editoriales e industrias conexas	Sustancias químicas industriales	Otros productos químicos
1984	121,65	109,82	122,23	96,61	134,15	116,13	120,15
1985	93,20	87,62	98,25	82,08	120,72	97,10	109,40
J. 1985	90,31	87,35	95,47	79,89	114,28	95,62	105,21
A. "	86,32	86,89	95,19	77,40	109,42	90,80	102,31
S. "	89,36	82,17	93,26	77,39	111,80	91,24	103,38
O. "	88,35	82,45	90,80	78,28	111,50	92,17	98,53
N. "	89,42	86,38	89,76	75,50	116,59	92,98	103,67
D. "	88,99	80,09	93,14	79,47	125,35	92,06	109,84
E. 1986	96,78	79,56	92,25	83,04	131,38	100,14	108,20
F. "	94,41	79,55	93,19	82,80	121,34	96,36	109,52
M. "	94,80	77,24	91,13	87,88	114,33	95,77	102,66
A. "	98,61	82,23	94,82	84,08	118,35	98,20	109,61
M. "	99,27	89,51	95,72	82,14	114,36	100,43	115,28
J. "	96,80	87,49	95,86	81,27	120,49	98,57	111,15

Cuadro 2 d (continuación)

Período	Refinerías de petróleo	Productos derivados del petróleo y del carbón	Productos de caucho	Productos plásticos	Objetos de barro, loza y porcelana	Objetos de vidrio	Otros productos minerales no metálicos
1984	111,72	100,60	122,97	116,31	135,49	135,41	111,53
1985	90,46	102,72	110,69	110,02	112,62	119,94	89,34
J. 1985	93,12	94,28	116,46	109,29	120,72	124,27	87,44
A. "	87,17	102,44	107,02	104,53	116,79	116,30	86,01
S. "	88,00	101,74	101,66	101,80	104,81	114,62	84,64
O. "	82,64	100,58	100,89	104,84	105,64	106,84	84,58
N. "	88,55	100,14	99,32	106,67	102,45	109,30	82,84
D. "	95,29	90,63	104,46	102,63	101,24	111,66	82,22
E. 1986	93,24	114,20	95,25	109,64	107,54	122,80	89,48
F. "	93,86	100,04	98,51	109,81	107,27	121,95	89,35
M. "	93,11	98,26	96,59	107,41	105,14	118,44	91,47
A. "	101,82	104,35	100,82	114,94	110,21	114,76	91,77
M. "	93,32	96,14	100,21	116,07	105,13	108,93	91,04
J. "	97,28	93,28	99,54	119,21	109,32	113,92	89,28

Período	Industrias básicas de hierro y acero	Industrias básicas de metales no ferrosos	Productos metálicos	Construcción de maquinaria excepto la eléctrica	Maquinaria y aparatos eléctricos	Construcción de material de transporte	Fabricación de equipo profesional y científico
1984	130,37	125,66	131,16	126,75	122,14	132,84	127,74
1985	112,11	103,98	103,30	100,81	101,23	114,37	98,39
J. 1985	114,81	100,50	99,66	99,87	98,43	113,63	94,91
A. "	109,84	96,88	99,69	96,43	96,75	109,79	95,22
S. "	106,93	99,60	98,43	97,32	95,50	110,20	94,30
O. "	106,05	99,82	97,55	95,14	95,57	107,68	90,87
N. "	106,31	97,35	95,60	94,78	96,99	106,25	86,10
D. "	103,29	107,14	99,05	94,20	94,83	112,30	92,12
E. 1986	112,03	112,60	101,75	95,36	96,37	110,20	90,27
F. "	113,82	111,05	101,07	94,67	110,68	114,14	97,23
M. "	105,07	97,68	93,40	92,27	95,99	106,48	83,85
A. "	98,40	97,50	95,13	93,20	100,55	108,17	88,74
M. "	102,95	98,33	97,74	98,34	102,21	108,01	88,00
J. "	114,04	97,77	100,33	96,55	111,70	99,96	77,13

NOTA: Deflacionado por el índice de precios al consumidor.

**Cuadro 3 a.— SALARIOS INDUSTRIALES BASICOS FIJADOS POR CONVENIO
OBREROS OFICIALES — PROMEDIO GENERAL Y POR OFICIOS**

(Retribución en ₡ por hora)

Periodo	Promedio general	Albañil	Carpintero	Electricista	Herrero	Panadero	Pintor
1984	0,063	0,064	0,070	0,064	0,064	0,035	0,064
1985	0,347	0,360	0,389	0,360	0,360	0,181	0,360
J. 1985	0,426	0,442	0,478	0,442	0,442	0,222	0,442
A. "	0,426	0,442	0,478	0,442	0,442	0,222	0,442
S. "	0,426	0,442	0,478	0,442	0,442	0,222	0,442
O. "	0,426	0,442	0,478	0,442	0,442	0,222	0,442
N. "	0,426	0,442	0,478	0,442	0,442	0,222	0,442
D. "	0,426	0,442	0,478	0,442	0,442	0,222	0,442
E. 1986*	0,448	0,464	0,502	0,464	0,464	0,233	0,464
F. " *	0,448	0,464	0,502	0,464	0,464	0,233	0,464
M. " *	0,499	0,464	0,615	0,464	0,464	0,233	0,464
A. " *	0,567	0,559	0,667	0,559	0,559	0,253	0,559
M. " *	0,608	0,559	0,750	0,559	0,559	0,253	0,559
J. " *	0,614	0,559	0,800	0,559	0,559	0,253	0,559
J. " *	0,700	0,744	0,800	0,744	0,744	0,253	0,744
A. " *	0,700	0,744	0,800	0,744	0,744	0,253	0,744

Periodo	Radiotécnico	Sastre	Tejedor de punto	Tipógrafo	Tornero	Zapatero
1984	0,082	0,076	0,054	0,084	0,082	0,044
1985	0,467	0,400	0,297	0,446	0,467	0,224
J. 1985	0,574	0,492	0,365	0,548	0,574	0,276
A. "	0,574	0,492	0,365	0,548	0,574	0,276
S. "	0,574	0,492	0,365	0,548	0,574	0,276
O. "	0,574	0,492	0,365	0,548	0,574	0,276
N. "	0,574	0,492	0,365	0,548	0,574	0,276
D. "	0,574	0,492	0,365	0,548	0,574	0,276
E. 1986*	0,603	0,517	0,383	0,575	0,603	0,290
F. " *	0,603	0,517	0,383	0,575	0,603	0,290
M. " *	0,710	0,517	0,383	0,575	0,710	0,629
A. " *	0,852	0,561	0,416	0,624	0,852	0,629
M. " *	0,852	1,075	0,416	0,624	0,852	0,682
J. " *	0,937	1,075	0,416	0,624	0,937	0,682
J. " *	1,080	1,075	0,416	0,624	1,080	0,682
A. " *	1,080	1,075	0,416	0,624	1,080	0,682

NOTA: Esta serie se refiere, exclusivamente, a las asignaciones básicas fijadas por las convenciones colectivas de trabajo y sus respectivas actualizaciones legales, sin considerar la flexibilización salarial dispuesta a partir del mes de marzo de 1977 por Decreto N° 703/77, y sus posteriores actualizaciones.

Cifras provisionales

**Cuadro 3 b.— SALARIOS NOMINALES INDUSTRIALES BASICOS FIJADOS POR CONVENIO
OBREROS OFICIALES — PROMEDIO GENERAL Y POR OFICIOS. INDICES**

(Base 1983 = 100)

Período	Promedio general	Albañil	Carpintero	Electricista	Herrero	Panadero	Pintor
1984	769,59	783,21	862,48	783,21	783,21	533,33	783,21
1985	4.220,25	4.376,22	4.782,32	4.376,22	4.376,22	2.774,51	4.376,22
J. 1985	5.189,78	5.381,75	5.881,18	5.381,75	5.381,75	3.411,98	5.381,75
A. "	5.189,78	5.381,75	5.881,18	5.381,75	5.381,75	3.411,98	5.381,75
S. "	5.189,78	5.381,75	5.881,18	5.381,75	5.381,75	3.411,98	5.381,75
O. "	5.189,78	5.381,75	5.881,18	5.381,75	5.381,75	3.411,98	5.381,75
N. "	5.189,78	5.381,75	5.881,18	5.381,75	5.381,75	3.411,98	5.381,75
D. "	5.189,78	5.381,75	5.881,18	5.381,75	5.381,75	3.411,98	5.381,75
E. 1986*	5.450,12	5.644,77	6.174,66	5.644,77	5.644,77	3.579,11	5.644,77
F. " *	5.450,12	5.644,77	6.174,66	5.644,77	5.644,77	3.579,11	5.644,77
M. " *	6.070,56	5.644,77	7.564,58	5.644,77	5.644,77	3.579,11	5.644,77
A. " *	6.897,81	6.800,49	8.204,18	6.800,49	6.800,49	3.886,33	6.800,49
M. " *	7.396,59	6.800,49	9.225,09	6.800,49	6.800,49	3.886,33	6.800,49
J. " *	7.469,59	6.800,49	9.840,10	6.800,49	6.800,49	3.886,33	6.800,49
J. " *	8.515,82	9.051,09	9.840,10	9.051,09	9.051,09	3.886,33	9.051,09
A. " *	8.515,82	9.051,09	9.840,10	9.051,09	9.051,09	3.886,33	9.051,09

Período	Radiotécnico	Sastre	Tejedor de punto	Tipógrafo	Tornero	Zapatero
1984	825,05	868,46	804,63	981,61	825,05	558,64
1985	4.673,72	4.591,66	4.427,95	5.189,66	4.673,72	2.830,26
J. 1985	5.747,60	5.646,67	5.445,37	6.382,07	5.747,60	3.480,58
A. "	5.747,60	5.646,67	5.445,37	6.382,07	5.747,60	3.480,58
S. "	5.747,60	5.646,67	5.445,37	6.382,07	5.747,60	3.480,58
O. "	5.747,60	5.646,67	5.445,37	6.382,07	5.747,60	3.480,58
N. "	5.747,60	5.646,67	5.445,37	6.382,07	5.747,60	3.480,58
D. "	5.747,60	5.646,67	5.445,37	6.382,07	5.747,60	3.480,58
E. 1986*	6.042,08	5.928,90	5.716,42	6.693,83	6.042,08	3.657,00
F. " *	6.042,08	5.928,90	5.716,42	6.693,83	6.042,08	3.657,00
M. " *	7.114,23	5.928,90	5.716,42	6.693,83	7.114,23	7.931,90
A. " *	8.537,07	6.433,49	6.208,96	7.264,26	8.537,07	7.931,90
M. " *	8.537,07	12.327,98	6.208,96	7.264,26	8.537,07	8.600,25
J. " *	9.388,78	12.327,98	6.208,96	7.264,26	9.388,78	8.600,25
J. " *	10.821,64	12.327,98	6.208,96	7.264,26	10.821,64	8.600,25
A. " *	10.821,64	12.327,98	6.208,96	7.264,26	10.821,64	8.600,25

**Cuadro 3 c.—SALARIOS REALES INDUSTRIALES BASICOS FIJADOS POR CONVENIO*
OBREROS OFICIALES — PROMEDIO GENERAL Y POR OFICIOS. INDICES**

(Base 1983 = 100)

Periodo	Promedio general	Albañil	Carpintero	Electricista	Herrero	Panadero	Pintor
1984	105,36	105,81	114,69	105,81	105,81	77,66	105,81
1985	78,28	81,17	88,70	81,17	81,17	51,46	81,17
J. 1985	74,84	77,61	84,81	77,61	77,61	49,21	77,61
A. "	72,62	75,30	82,29	75,30	75,30	47,74	75,30
S. "	71,20	73,83	80,68	73,83	73,83	46,81	73,83
O. "	69,84	72,42	79,14	72,42	72,42	45,91	72,42
N. "	68,22	70,75	77,31	70,75	70,75	44,85	70,75
D. "	66,13	68,57	74,94	68,57	68,57	43,47	68,57
E. 1986*	67,40	69,81	76,36	69,81	69,81	44,26	69,81
F. " *	66,28	68,65	75,09	68,65	68,65	43,53	68,65
M. " *	70,55	65,60	87,91	65,60	65,60	41,59	65,60
A. " *	76,54	75,46	91,03	75,46	75,46	43,12	75,46
M. " *	78,90	72,54	98,40	72,54	72,54	41,45	72,54
J. " *	76,21	69,38	100,40	69,38	69,38	39,65	69,38
J. " *	81,38	86,50	94,04	86,50	86,50	37,14	86,50
A. " *	74,81	79,51	86,44	79,51	79,51	34,14	79,51

Periodo	Radiotécnico	Sastre	Tejedor de punto	Tipógrafo	Tornero	Zapatero
1984	109,81	119,07	110,44	134,02	109,81	82,09
1985	86,69	85,16	82,13	93,56	86,69	52,49
J. 1985	82,89	81,43	78,53	92,04	82,89	50,19
A. "	80,42	79,01	76,19	89,30	80,42	48,70
S. "	78,85	77,47	74,70	87,55	78,85	47,75
O. "	77,35	75,99	73,28	85,88	77,35	46,84
N. "	75,56	74,23	71,58	83,90	75,56	45,75
D. "	73,23	71,95	69,38	81,32	73,23	44,35
E. 1986*	74,72	73,32	70,69	82,78	74,72	45,23
F. " *	73,48	72,10	69,52	81,41	73,48	44,47
M. " *	82,68	68,90	66,43	77,79	82,68	92,18
A. " *	94,73	71,39	68,90	80,61	94,73	88,01
M. " *	91,06	131,50	66,23	77,49	91,06	91,74
J. " *	95,79	125,78	63,35	74,12	95,79	87,75
J. " *	103,42	117,81	59,34	69,42	103,42	82,19
A. " *	95,07	108,30	54,55	63,82	95,07	75,55

*Deflacionado por el índice de precios al consumidor.

**Cuadro 3 d.— SALARIOS INDUSTRIALES BASICOS FIJADOS POR CONVENIO
OBREROS PEONES — PROMEDIO GENERAL Y POR OFICIOS**

(Retribución en ₡ por hora)

Período	Promedio general	Albañil	Carpintero	Electricista	Herrero	Panadero	Pintor
1984	0,051	0,057	0,053	0,057	0,057	0,032	0,057
1985	0,283	0,320	0,294	0,320	0,320	0,165	0,320
J. 1985	0,348	0,394	0,362	0,394	0,394	0,203	0,394
A. "	0,348	0,394	0,362	0,394	0,394	0,203	0,394
S. "	0,348	0,394	0,362	0,394	0,394	0,203	0,394
O. "	0,348	0,394	0,362	0,394	0,394	0,203	0,394
N. "	0,348	0,394	0,362	0,394	0,394	0,203	0,394
D. "	0,348	0,394	0,362	0,394	0,394	0,203	0,394
E. 1986*	0,366	0,414	0,380	0,414	0,414	0,213	0,414
F. " *	0,366	0,414	0,380	0,414	0,414	0,213	0,414
M. " *	0,410	0,414	0,470	0,414	0,414	0,213	0,414
A. " *	0,465	0,498	0,510	0,498	0,498	0,231	0,498
M. " *	0,497	0,498	0,590	0,498	0,498	0,231	0,498
J. " *	0,507	0,498	0,620	0,498	0,498	0,231	0,498
J. " *	0,571	0,662	0,620	0,662	0,662	0,231	0,662
A. " *	0,571	0,662	0,620	0,662	0,662	0,231	0,662

Período	Radiotécnico	Sastre	Tejedor de punto	Ponepliegos	Tornero	Zapatero
1984	0,055	0,060	0,044	0,067	0,055	0,037
1985	0,315	0,320	0,243	0,355	0,315	0,190
J. 1985	0,387	0,393	0,299	0,437	0,387	0,233
A. "	0,387	0,393	0,299	0,437	0,387	0,233
S. "	0,387	0,393	0,299	0,437	0,387	0,233
O. "	0,387	0,393	0,299	0,437	0,387	0,233
N. "	0,387	0,393	0,299	0,437	0,387	0,233
D. "	0,387	0,393	0,299	0,437	0,387	0,233
E. 1986*	0,406	0,413	0,314	0,459	0,406	0,245
F. " *	0,406	0,413	0,314	0,459	0,406	0,245
M. " *	0,515	0,413	0,314	0,459	0,515	0,486
A. " *	0,618	0,448	0,341	0,498	0,618	0,486
M. " *	0,618	0,800	0,341	0,498	0,618	0,527
J. " *	0,680	0,800	0,341	0,498	0,680	0,527
J. " *	0,785	0,800	0,341	0,498	0,785	0,527
A. " *	0,785	0,800	0,341	0,498	0,785	0,527

NOTA: Esta serie se refiere, exclusivamente, a las asignaciones básicas fijadas por las convenciones colectivas de trabajo y sus respectivas actualizaciones legales, sin considerar la flexibilización salarial dispuesta a partir del mes de marzo de 1977 por Decreto N° 703/77, y sus posteriores actualizaciones.

*Cifras provisionales

Cuadro 3 e.-- SALARIOS NOMINALES INDUSTRIALES BASICOS FIJADOS POR CONVENIO
OBREROS PEONES — PROMEDIO GENERAL Y POR OFICIOS. INDICES

(Base 1983 = 100)

Período	Promedio general	Albañil	Carpintero	Electricista	Herrero	Panadero	Pintor
1984	764,43	808,55	824,73	808,55	808,55	528,07	808,55
1985	4.211,38	4.559,38	4.551,68	4.559,38	4.559,38	2.747,60	4.559,38
J. 1985	5.178,57	5.606,98	5.597,53	5.606,98	5.606,98	3.378,90	5.606,98
A. "	5.178,57	5.606,98	5.597,53	5.606,98	5.606,98	3.378,90	5.606,98
S. "	5.178,57	5.606,98	5.597,53	5.606,98	5.606,98	3.378,90	5.606,98
O. "	5.178,57	5.606,98	5.597,53	5.606,98	5.606,98	3.378,90	5.606,98
N. "	5.178,57	5.606,98	5.597,53	5.606,98	5.606,98	3.378,90	5.606,98
D. "	5.178,57	5.606,98	5.597,53	5.606,98	5.606,98	3.378,90	5.606,98
E. 1986*	5.439,63	5.897,44	5.873,26	5.897,44	5.897,44	3.538,21	5.897,44
F. " *	5.439,63	5.897,44	5.873,26	5.897,44	5.897,44	3.538,21	5.897,44
M. " *	6.101,19	5.897,44	7.264,30	5.897,44	5.897,44	3.538,21	5.897,44
A. " *	6.919,64	7.094,02	7.882,53	7.094,02	7.094,02	3.837,21	7.094,02
M. " *	7.395,83	7.094,02	9.119,01	7.094,02	7.094,02	3.837,21	7.094,02
J. " *	7.544,64	7.094,02	9.582,69	7.094,02	7.094,02	3.837,21	7.094,02
J. " *	8.497,02	9.430,20	9.582,69	9.430,20	9.430,20	3.837,21	9.430,20
A. " *	8.497,02	9.430,20	9.582,69	9.430,20	9.430,20	3.837,21	9.430,20

Período	Radlotécnico	Sastre	Tejedor de punto	Ponepliegos	Tornero	Zapatero
1984	806,54	899,10	721,86	974,31	806,54	542,60
1985	4.568,60	4.767,66	3.972,01	5.155,85	4.568,60	2.805,64
J. 1985	5.618,31	5.863,13	4.884,67	6.340,49	5.618,31	3.450,30
A. "	5.618,31	5.863,13	4.884,67	6.340,49	5.618,31	3.450,30
S. "	5.618,31	5.863,13	4.884,67	6.340,49	5.618,31	3.450,30
O. "	5.618,31	5.863,13	4.884,67	6.340,49	5.618,31	3.450,30
N. "	5.618,31	5.863,13	4.884,67	6.340,49	5.618,31	3.450,30
D. "	5.618,31	5.863,13	4.884,67	6.340,49	5.618,31	3.450,30
E. 1986*	5.901,16	6.164,18	5.122,35	6.661,83	5.901,16	3.624,26
F. " *	5.901,16	6.164,18	5.122,35	6.661,83	5.901,16	3.624,26
M. " *	7.485,47	6.164,18	5.122,35	6.661,83	7.485,47	7.189,35
A. " *	8.982,56	6.686,57	5.562,81	7.227,87	8.982,56	7.189,35
M. " *	8.982,56	11.940,30	5.562,81	7.227,87	8.982,56	7.795,86
J. " *	9.883,72	11.940,30	5.562,81	7.227,87	9.883,72	7.795,86
J. " *	11.409,88	11.940,30	5.562,81	7.227,87	11.409,88	7.795,86
A. " *	11.409,88	11.940,30	5.562,81	7.227,87	11.409,88	7.795,86

**Cuadro 3 f.—SALARIOS REALES INDUSTRIALES BASICOS FIJADOS POR CONVENIO*
OBREROS PEONES — PROMEDIO GENERAL Y POR OFICIOS. INDICES**

(Base 1983 = 100)

Período	Promedio general	Albañil	Carpintero	Electricista	Herrero	Panadero	Pintor
1984	104,20	108,16	110,33	108,16	108,16	76,51	108,16
1985	78,11	84,56	84,42	84,56	84,56	50,96	84,56
J. 1985	74,68	80,86	80,72	80,86	80,86	48,73	80,86
A. "	72,46	78,46	78,32	78,46	78,46	47,28	78,46
S. "	71,04	76,92	76,79	76,92	76,92	46,35	76,92
O. "	69,69	75,45	75,33	75,45	75,45	45,47	75,45
N. "	68,08	73,71	73,58	73,71	73,71	44,42	73,71
D. "	65,98	71,44	71,32	71,44	71,44	43,05	71,44
E. 1986*	67,27	72,93	72,63	72,93	72,93	43,76	72,93
F. " *	66,15	71,72	71,43	71,72	71,72	43,03	71,72
M. " *	70,90	68,54	84,42	68,54	68,54	41,12	68,54
A. " *	76,78	78,72	87,47	78,72	78,72	42,58	78,72
M. " *	78,89	75,67	97,27	75,67	75,67	40,93	75,67
J. " *	76,98	72,38	97,77	72,38	72,38	39,15	72,38
J. " *	81,20	90,12	91,58	90,12	90,12	36,67	90,12
A. " *	74,65	82,84	84,18	82,84	82,84	33,71	82,84

Período	Radiotécnico	Sastre	Tejedor de punto	Ponepliegos	Tornero	Zapatero
1984	107,34	122,67	99,08	132,83	107,34	78,90
1985	84,74	88,43	73,67	95,63	84,74	52,04
J. 1985	81,02	84,55	70,44	91,44	81,02	49,76
A. "	78,61	82,04	68,35	88,72	78,61	48,28
S. "	77,08	80,44	67,01	86,98	77,08	47,33
O. "	75,61	78,90	65,73	85,32	75,61	46,43
N. "	73,86	77,07	64,21	83,35	73,86	45,36
D. "	71,59	74,71	62,24	80,79	71,59	43,96
E. 1986*	72,98	76,23	63,35	82,39	72,98	44,82
F. " *	71,77	74,97	62,30	81,02	71,77	44,08
M. " *	86,99	71,64	59,53	77,42	86,99	83,55
A. " *	99,67	74,20	61,73	80,20	99,67	79,77
M. " *	95,81	127,36	59,34	77,10	95,81	83,16
J. " *	100,84	121,83	56,76	73,74	100,84	79,54
J. " *	109,04	114,11	53,16	69,07	109,04	74,50
A. " *	100,23	104,89	48,87	63,50	100,23	68,49

*Deflacionado por el índice de precios al consumidor.

Cuadro 4 a.—SALARIO TOTAL MEDIO DE LOS ASALARIADOS DE DIVERSOS SECTORES DE LA ACTIVIDAD PRIVADA (excluido aguinaldo) — EN TERMINOS NOMINALES. INDICES

(Base 1983 = 100)

Período	Industria	Bancos	Comercio	Transporte automotor
1984	905,07	811,61	858,45	727,59
1985	5.726,26	5.297,76	5.570,31	4.998,28
J. 1985	6.796,12	6.596,67	6.814,87	6.709,00
A. "	6.735,44	6.596,67	6.887,76	6.101,60
S. "	6.978,16	6.596,67	6.887,76	6.101,60
O. "	7.372,57	6.398,57	6.778,43	6.322,47
N. "	7.402,91	6.695,72	7.215,74	6.267,25
D. "	8.191,74	6.913,62	7.543,73	6.681,39
E. 1986	9.314,32	7.646,59	8.272,59	7.344,01
F. "	8.252,42	7.686,21	7.871,72	7.675,31
M. "	8.980,58	8.815,37	7.798,83	6.929,87
A. "	8.646,84	8.656,89	7.798,83	7.178,35

Cuadro 4 b.—SALARIO TOTAL MEDIO DE LOS ASALARIADOS DE DIVERSOS SECTORES DE LA ACTIVIDAD PRIVADA (excluido aguinaldo) — EN TERMINOS REALES*. INDICES

(Base 1983 = 100)

Período	Industria	Bancos	Comercio	Transporte automotor
1984	124,54	111,68	118,13	100,12
1985	102,04	94,41	99,26	89,07
J. 1985	98,01	95,13	98,28	96,75
A. "	94,25	92,30	96,38	85,38
S. "	95,73	90,50	94,49	83,71
O. "	99,21	86,11	91,22	85,08
N. "	97,32	88,02	106,45	82,39
D. "	104,37	88,09	96,12	85,13
E. 1986	115,19	94,57	102,31	90,82
F. "	100,36	93,48	95,73	93,34
M. "	104,37	102,45	90,63	80,54
A. "	95,95	96,06	86,54	79,65

NOTA: Esta serie se refiere al salario medio efectivamente liquidado, entendiendo por tal el que se ha percibido en un mes determinado. Está calculado como el promedio de las remuneraciones que los trabajadores tienen derecho a percibir en condiciones habituales y generales de trabajo (normal y permanente) más adicionales de periodicidad no mensual, horas extraordinarias, viáticos, bonificación por vacaciones y retroactividades, netas de pendientes de pago.

*Deflacionado por el índice de precios al consumidor.

Fuente: Secretaría de Seguridad Social.

Cuadro 5 a.—INGRESOS MEDIOS TOTALES DE LOS ASALARIADOS DE LAS EMPRESAS PUBLICAS EN TERMINOS NOMINALES — NIVEL GENERAL Y POR SECTORES. INDICES

(Base 1983 = 100)

Período	Nivel general	Transportes	Comunicaciones	Energía y minería	Servicios
1984	750,82	717,41	740,85	803,68	659,19
1985	5.123,27	5.034,51	4.904,23	5.408,09	5.544,83
J. 1985	6.427,22	6.228,17	6.120,63	6.954,86	5.417,55
A. "	6.321,13	6.233,37	5.900,34	6.792,82	5.440,08
S. "	6.404,42	6.429,36	5.988,99	6.741,38	5.520,65
O. "	6.424,55	6.428,81	6.069,97	6.721,04	5.840,37
N. "	6.899,61	6.653,94	6.398,76	7.552,13	6.192,65
D. "	6.766,54	6.758,71	6.431,01	7.071,71	5.849,72
E. 1986	8.283,15	7.318,00	8.791,08	8.943,31	7.509,42
F. "	8.450,32	7.545,72	7.934,46	10.049,21	6.197,47
M. "	8.631,98**	8.209,86	8.496,69	9.214,68**	7.681,85
A. "	8.984,19	7.921,94	8.625,42	10.177,32	10.455,19
M. "	9.590,68	8.943,04	9.431,97	10.243,07	9.916,58
J. "	9.588,87	8.648,87	9.652,77	10.491,50	8.959,87

Cuadro 5 b.—INGRESOS MEDIOS TOTALES DE LOS ASALARIADOS DE LAS EMPRESAS PUBLICAS EN TERMINOS REALES* — NIVEL GENERAL Y POR SECTORES. INDICES

(Base 1983 = 100)

Período	Nivel general	Transportes	Comunicaciones	Energía y minería	Servicios
1984	103,32	98,72	101,94	110,59	90,70
1985	91,30	89,72	87,39	96,37	98,81
J. 1985	92,69	89,82	88,27	100,30	78,13
A. "	88,45	87,22	82,56	95,04	76,12
S. "	87,86	88,20	82,16	92,48	75,73
O. "	86,45	86,51	81,68	90,44	78,59
N. "	90,70	87,47	84,12	99,28	81,41
D. "	86,22	86,12	81,94	90,11	74,53
E. 1986	102,44	90,50	108,72	110,60	92,87
F. "	102,76	91,77	96,49	122,21	75,37
M. "	100,32**	95,41	98,74	107,09**	89,27
A. "	99,69	87,90	95,71	112,63	116,01
M. "	102,30	95,39	100,61	109,26	105,76
J. "	97,83	88,24	98,49	107,04	91,42

NOTA: Los ingresos medios de los asalariados de las empresas públicas comprenden los siguientes conceptos: salarios básicos, adicionales del cargo e individuales, flexibilidad salarial, horas extraordinarias, asignaciones familiares y reintegros de gastos.

*Deflacionado por el índice de precios al consumidor.

**Cifras provisionales.

Fuente: Sindicatura General de Empresas Públicas (SIGEP).

Cuadro 6.— VARIACIONES PORCENTUALES PERIODICAS

Salarios Industriales. Nivel General

Período	Salario medio mensual por trabajador industrial (excluido aguinaldo)		Salario horario normal por trabajador industrial (excluido aguinaldo)	
	Nominal	Real*	Nominal	Real*
Junio 1986	- 12,1	- 15,9	4,2	- 0,3
Bimestre:				
Variación entre abril 1986 y junio 1986	- 2,4	- 10,3	10,0	1,1
Trimestre:				
Variación entre marzo 1986 y junio 1986	6,8	- 6,2	17,9	3,5
Cuatrimestre:				
Variación entre febrero 1986 y junio 1986	9,0	- 8,6	17,9	- 1,1
Semestre:				
Variación entre diciembre 1985 y junio 1986	6,7	- 14,6	26,9	1,6
Año:				
Variación entre junio 1985 y junio 1986	38,3	- 7,9	35,7	- 9,6

Salarios industriales básicos fijados por convenio. Promedio General

Período	Obreros oficiales		Obreros peones	
	Nominal	Real*	Nominal	Real*
Agosto 1986	-	- 8,1	-	- 8,1
Bimestre:				
Variación entre junio 1986 y agosto 1986	14,0	- 1,8	12,6	- 3,0
Trimestre:				
Variación entre mayo 1986 y agosto 1986	15,1	- 5,2	14,9	- 5,4
Cuatrimestre:				
Variación entre abril 1986 y agosto 1986	23,5	- 2,3	22,8	- 2,8
Semestre:				
Variación entre febrero 1986 y agosto 1986	56,3	12,9	56,2	12,8
Año:				
Variación entre agosto 1985 y agosto 1986	64,1	3,0	64,1	3,0

*Deflacionado por el índice de precios al consumidor.

Cuadro 6 (continuación)

Salario total medio de los asalariados de diversos sectores de la actividad privada. (Excluido aguinaldo)

Período	Industria		Bancos		Comercio		Transporte automotor	
	Nominal	Real*	Nominal	Real*	Nominal	Real*	Nominal	Real*
Abril 1986	-3,7	-8,1	-1,8	-6,2	0,0	-4,5	3,6	-1,1
Bimestre:								
Variación entre febrero 1986 y abril 1986	4,8	-4,4	12,6	2,8	-0,9	-9,6	-6,5	-14,7
Trimestre:								
Variación entre enero 1986 y abril 1986	-7,2	-16,7	13,2	1,6	-5,7	-15,4	-2,3	-12,3
Cuatrimestre:								
Variación entre diciembre 1985 y abril 1986	5,6	-8,1	25,2	9,0	3,4	-10,0	7,4	-6,4
Semestre:								
Variación entre octubre 1985 y abril 1986	17,3	-3,3	35,3	11,6	15,1	-5,1	13,5	-6,4
Año:								
Variación entre abril 1985 y abril 1986	106,1	-8,6	113,6	-5,3	84,1	-18,3	84,6	-18,1

Fuente: Secretaría de Seguridad Social.

Variaciones de los ingresos medios totales de los asalariados de las empresas públicas

Período	Nivel general		Transportes		Comunicaciones		Energía y minería		Servicios	
	Nominal	Real*	Nominal	Real*	Nominal	Real*	Nominal	Real*	Nominal	Real*
Junio 1986	0,0	-4,4	-3,3	-7,5	2,3	-2,1	2,4	-2,0	-9,6	-13,6
Bimestre:										
Variación entre abril 1986 y junio 1986	6,7	-1,9	9,2	0,4	11,9	2,9	3,1	-5,0	-14,3	-21,2
Trimestre:										
Variación entre marzo 1986 y junio 1986	11,1**	-2,5**	5,3	-7,5	13,6	-0,3	13,9**	0,0**	16,6	2,4
Cuatrimestre:										
Variación entre febrero 1986 y junio 1986	13,5	-4,8	14,6	-3,8	21,7	2,1	4,4	-12,4	44,6	21,3
Semestre:										
Variación entre diciembre 1985 y junio 1986	41,7	13,5	28,0	2,5	50,1	20,2	48,4	18,8	53,2	22,7
Año:										
Variación entre junio 1985 y junio 1986	57,9	5,2	44,3	-3,8	65,0	9,9	65,0	9,9	65,8	10,5

*Deflacionado por el índice de precios al consumidor.

**Con respecto a cifras provisionales

Fuente: Sindicatura General de Empresas Públicas (SIGEP).

Cuadro 7.— OBREROS OCUPADOS EN LA INDUSTRIA MANUFACTURERA INDICES

(Base 1970 = 100)

Período	Nivel general	Productos alimenticios	Bebidas	Tabaco	Fabricación de textiles	Fabricación de prendas de vestir	Industria del cuero
1984	77,56	101,69	99,93	89,48	56,82	57,38	105,68
1985	74,71	102,37	102,40	77,27	51,66	52,05	98,08
J. 1985	71,06	88,67	90,85	84,80	51,82	50,37	94,89
A. "	70,21	86,64	94,02	88,35	48,76	50,16	94,54
S. "	70,74	87,58	99,24	64,83	48,09	50,40	94,78
O. "	70,98	91,38	103,28	69,50	47,69	51,50	94,31
N. "	70,72	90,74	108,11	68,95	46,94	48,70	95,40
D. "	71,85	96,00	112,43	51,67	46,02	49,19	94,65
E. 1986	73,14	102,91	115,44	53,01	47,16	48,41	94,34
F. "	75,57	113,33	121,92	74,53	50,95	48,76	94,56
M. "	74,84	108,76	120,96	96,31	52,77	48,84	93,99
A. "	73,16	103,87	104,27	85,91	52,48	49,44	94,50
M. "	70,60	92,51	99,22	92,83	52,74	47,78	94,22
J. "	69,80	87,98	96,35	93,98	51,90	47,97	93,95
J. " *	69,41						

Período	Fabricación de calzado	Industria de la madera	Fabricación de muebles	Fabricación de papel	Imprentas, editoriales e industrias conexas	Sustancias químicas industriales	Otros productos químicos
1984	41,81	79,77	56,07	97,92	67,40	89,98	68,50
1985	39,56	77,50	52,98	96,71	67,15	82,28	66,65
J. 1985	39,00	70,93	55,38	98,51	66,48	81,73	64,97
A. "	38,00	75,63	56,82	93,82	66,28	81,25	66,69
S. "	38,43	89,34	56,93	93,71	66,08	80,85	66,55
O. "	38,93	76,94	58,39	94,09	66,30	81,18	66,72
N. "	38,77	77,32	56,93	93,20	66,75	81,35	67,08
D. "	39,23	84,45	54,48	93,30	66,64	81,78	67,12
E. 1986	38,10	84,83	55,59	93,00	66,25	81,54	67,91
F. "	38,06	78,68	55,32	92,61	65,94	81,11	68,04
M. "	38,37	76,73	55,52	92,91	66,26	82,94	65,74
A. "	38,16	71,14	55,64	92,65	66,20	82,23	65,53
M. "	37,84	64,73	56,38	94,79	64,76	81,86	65,86
J. "	38,76	69,07	56,14	95,12	65,03	81,55	66,01

*Cifras provisionales

Cuadro 7 (continuación)

Período	Refinerías de petróleo	Productos derivados del petróleo y del carbón	Productos de caucho	Productos plásticos	Objetos de barro, loza y porcelana	Objetos de vidrio	Otros productos minerales no metálicos
1984	98,73	74,48	114,00	156,00	76,54	72,22	75,70
1985	96,17	71,44	108,81	147,36	69,33	56,41	70,20
J. 1985	97,74	70,50	107,48	144,68	65,29	48,91	69,88
A. "	97,90	69,78	105,58	142,61	64,88	48,28	68,30
S. "	97,78	69,06	104,44	141,46	64,09	51,05	67,69
O. "	100,12	68,82	103,94	140,68	65,91	50,67	67,63
N. "	100,18	68,82	103,28	140,68	71,09	48,36	67,79
D. "	100,02	69,78	103,09	141,83	73,26	48,13	67,19
E. 1986	99,35	69,54	102,83	139,71	72,80	48,15	64,68
F. "	99,54	67,87	103,46	142,06	76,52	48,01	65,35
M. "	101,47	67,15	103,28	142,34	77,00	48,44	64,63
A. "	100,18	67,39	103,70	141,00	78,68	48,57	64,61
M. "	100,20	67,15	103,78	141,83	77,99	49,32	65,14
J. "	99,94	67,15	103,70	141,92	79,64	50,05	64,82

Período	Industrias básicas de hierro y acero	Industrias básicas de metales no ferrosos	Productos metálicos	Construcción de maquinaria excepto la eléctrica	Maquinaria y aparatos eléctricos	Construcción de material de transporte	Fabricación de equipo profesional y científico
1984	103,55	117,71	74,74	51,82	52,02	76,50	66,40
1985	105,15	114,51	70,17	48,75	48,51	71,80	67,40
J. 1985	105,10	113,22	69,79	48,49	47,22	70,78	68,00
A. "	104,66	113,50	68,35	48,18	46,98	69,99	67,91
S. "	103,61	108,00	68,13	47,88	46,80	69,57	67,63
O. "	102,90	107,70	67,92	47,60	46,56	68,80	66,32
N. "	101,02	108,90	67,46	47,06	46,02	68,77	65,67
D. "	100,48	109,54	67,25	46,62	45,53	68,77	65,30
E. 1986	99,80	109,73	67,06	46,38	45,41	68,57	65,39
F. "	99,57	108,24	67,00	45,93	45,34	68,25	65,86
M. "	98,89	108,79	67,16	45,39	45,42	68,46	70,34
A. "	98,43	110,08	67,40	45,28	45,51	68,81	69,87
M. "	97,92	112,09	67,07	45,63	45,51	69,12	69,40
J. "	97,41	113,68	67,45	45,81	45,58	69,07	69,50

Cuadro 8.— HORAS OBRERO TRABAJADAS EN LA INDUSTRIA MANUFACTURERA. INDICES

(Base 1970 = 100)

Período	Nivel general	Productos alimenticios	Bebidas	Tabaco	Fabricación de textiles	Fabricación de prendas de vestir	Industria del cuero
1984	80,28	104,67	104,48	114,34	62,07	53,27	97,01
1985	73,90	103,42	105,77	94,03	52,95	46,41	92,40
J. 1985	70,75	94,18	87,15	122,07	53,27	45,87	95,98
A. "	70,74	92,90	94,61	96,68	52,29	46,68	96,38
S. "	73,66	94,33	100,69	85,96	53,97	48,64	94,41
O. "	78,82	101,74	110,48	90,11	57,16	55,51	100,75
N. "	74,97	96,13	117,92	76,33	53,04	50,70	99,97
D. "	72,03	87,67	123,40	61,82	49,77	46,54	77,13
E. 1986	67,67	91,68	128,84	63,86	45,11	34,34	65,68
F. "	62,05	105,87	126,52	82,18	39,76	37,62	78,53
M. "	73,66	106,16	128,09	99,27	55,96	46,29	87,60
A. "	78,67	101,07	108,30	108,77	62,32	52,19	94,29
M. "	79,38	102,69	99,90	112,12	63,26	50,27	93,68
J. "	64,74	89,61	89,05	105,63	55,49	45,12	83,73
J. " *	77,45						

Período	Fabricación de calzado	Industria de la madera	Fabricación de muebles	Fabricación de papel	Imprentas, editoriales e industrias conexas	Sustancias químicas industriales	Otros productos químicos
1984	44,84	77,69	53,69	107,58	76,75	87,56	64,84
1985	38,59	75,36	50,07	100,13	75,98	82,59	62,92
J. 1985	35,93	71,65	53,70	102,92	78,76	78,83	61,74
A. "	36,86	75,52	56,32	90,74	75,65	79,28	64,81
S. "	41,00	91,05	57,99	92,70	77,16	84,87	65,75
O. "	46,45	81,45	65,44	99,20	82,70	88,38	71,05
N. "	44,18	77,91	57,09	99,19	79,47	87,93	69,03
D. "	40,44	84,81	53,36	95,37	77,93	84,93	64,04
E. 1986	30,41	79,08	47,46	87,53	70,04	77,81	63,17
F. "	27,80	67,81	32,92	87,29	66,81	72,25	48,51
M. "	36,84	72,19	52,40	101,30	71,79	83,61	63,48
A. "	42,69	75,96	62,11	106,35	81,95	88,01	73,37
M. "	43,79	68,47	65,50	109,50	80,70	91,21	71,65
J. "	37,52	69,59	51,56	100,87	74,89	84,82	62,97

*Cifras provisionales

Cuadro 8 (continuación)

Periodo	Refinerías de petróleo	Productos derivados del petróleo y del carbón	Productos de caucho	Productos plásticos	Objetos de barro, loza y porcelana	Objetos de vidrio	Otros productos minerales no metálicos
1984	111,28	92,54	121,55	185,33	82,93	74,59	76,76
1985	115,71	81,08	98,80	123,43	63,81	53,32	65,80
J. 1985	121,58	81,05	78,32	96,50	65,64	40,49	64,50
A. "	118,28	77,50	89,12	115,78	54,65	44,09	64,63
S. "	113,98	72,16	97,07	126,82	54,40	49,48	65,23
O. "	121,34	76,63	108,22	151,35	74,33	54,66	70,74
N. "	119,50	73,67	106,69	141,41	76,96	53,34	68,47
D. "	114,72	81,41	102,76	131,64	77,56	51,11	63,57
E. 1986	107,67	71,67	101,46	103,86	63,55	47,44	57,65
F. "	103,03	64,02	67,81	120,65	56,56	39,85	54,26
M. "	101,22	69,76	109,35	137,23	71,37	50,86	60,46
A. "	118,33	83,43	123,42	151,29	95,15	55,35	68,97
M. "	121,13	80,79	122,93	157,40	95,75	55,90	69,56
J. "	110,13	75,01	107,69	139,97	82,20	52,78	60,45

Periodo	Industrias básicas de hierro y acero	Industrias básicas de metales no ferrosos	Productos metálicos	Construcción de maquinaria excepto la eléctrica	Maquinaria y aparatos eléctricos	Construcción de material de transporte	Fabricación de equipo profesional y científico
1984	97,50	128,59	76,74	53,79	50,14	80,16	69,44
1985	97,02	114,17	68,38	45,55	44,80	67,16	67,08
J. 1985	105,22	105,31	69,26	47,14	43,30	60,41	80,01
A. "	99,51	109,45	62,92	45,40	43,13	68,14	66,50
S. "	101,28	110,95	68,19	47,36	46,37	71,28	69,44
O. "	104,58	115,09	75,87	50,37	50,46	76,16	76,05
N. "	94,15	113,35	70,73	46,88	46,59	71,63	72,49
D. "	94,14	115,12	69,60	45,79	46,92	70,70	75,37
E. 1986	87,93	104,71	60,23	35,80	34,60	67,58	67,16
F. "	71,04	68,83	44,92	33,37	25,92	39,37	28,83
M. "	87,75	106,27	62,78	41,18	43,42	64,93	68,39
A. "	96,76	127,52	75,14	48,31	51,44	75,57	77,57
M. "	103,87	131,51	76,86	49,15	51,29	79,10	78,87
J. "	46,18	83,27	44,26	35,52	37,39	59,41	53,31

Cuadro 9.— INDICADOR DE DEMANDA LABORAL. INDICES

(Base 1974 = 100)

Período	Nivel general		Profesionales y técnicos (*)	Directivos (*)	Administrativos y auxiliares (*)	Vendedores y corredores (*)
	Sin estacionalidad	Con estacionalidad				
1984	119,7	117,4	87,7	193,2	140,1	147,3
1985	81,3	82,3	48,4	155,4	104,6	246,2
J. 1985	67,5	54,2	34,4	108,2	60,4	193,8
A. "	66,0	66,3	39,5	102,5	73,3	194,6
S. "	86,8	100,1	54,9	189,9	111,5	345,0
O. "	94,6	114,8	62,5	155,4	139,6	426,0
N. "	103,0	128,9	63,2	269,8	156,2	387,8
D. "	123,3	112,7	62,9	243,4	133,0	307,9
E. 1986	108,6	97,2	53,6	284,3	114,0	331,2
F. "	133,6	100,2	56,8	266,0	121,6	376,4
M. "	113,4	146,3	77,0	540,9	150,0	525,7
A. "	163,6	170,8	80,5	491,8	185,5	520,1
M. "	187,0	163,3	70,5	405,0	196,3	568,9
J. "	225,9	183,0	86,1	588,7	239,1	716,5
J. "	214,3	172,1	70,3	502,5	184,2	681,1
A. "	148,9	149,5	78,9	400,0	156,8	530,6

Período	Servicio doméstico (*)	Otros servicios personales (*)	Industriales (*)	Construcción (*)	Otros (*)
1984	165,0	152,2	79,1	80,9	396,1
1985	94,4	35,1	52,7	10,3	197,9
J. 1985	71,5	29,6	27,8	3,7	93,9
A. "	77,1	45,3	44,7	4,7	169,5
S. "	94,4	47,1	69,6	11,9	252,3
O. "	81,1	46,5	80,9	14,2	376,3
N. "	130,8	49,8	94,5	14,5	362,0
D. "	112,7	45,0	88,6	25,0	300,7
E. 1986	68,3	28,7	75,1	27,6	316,5
F. "	77,5	31,7	66,0	21,2	337,3
M. "	111,6	40,7	104,1	29,5	1.017,9
A. "	119,9	36,9	142,0	23,8	1.432,3
M. "	59,8	42,1	137,6	21,9	1.362,7
J. "	38,0	25,6	150,3	24,8	1.160,2
J. "	40,8	30,6	160,1	32,6	768,8
A. "	41,0	35,8	144,3	39,6	712,9

(*) Corresponde a la apertura del Nivel general con estacionalidad.

V. INTERCAMBIO COMERCIAL ARGENTINO

INFORMACION CORRESPONDIENTE A LOS MESES DE ENERO Y FEBRERO DE 1986

Cuadro 1.— EXPORTACIONES, IMPORTACIONES Y SALDO COMERCIAL

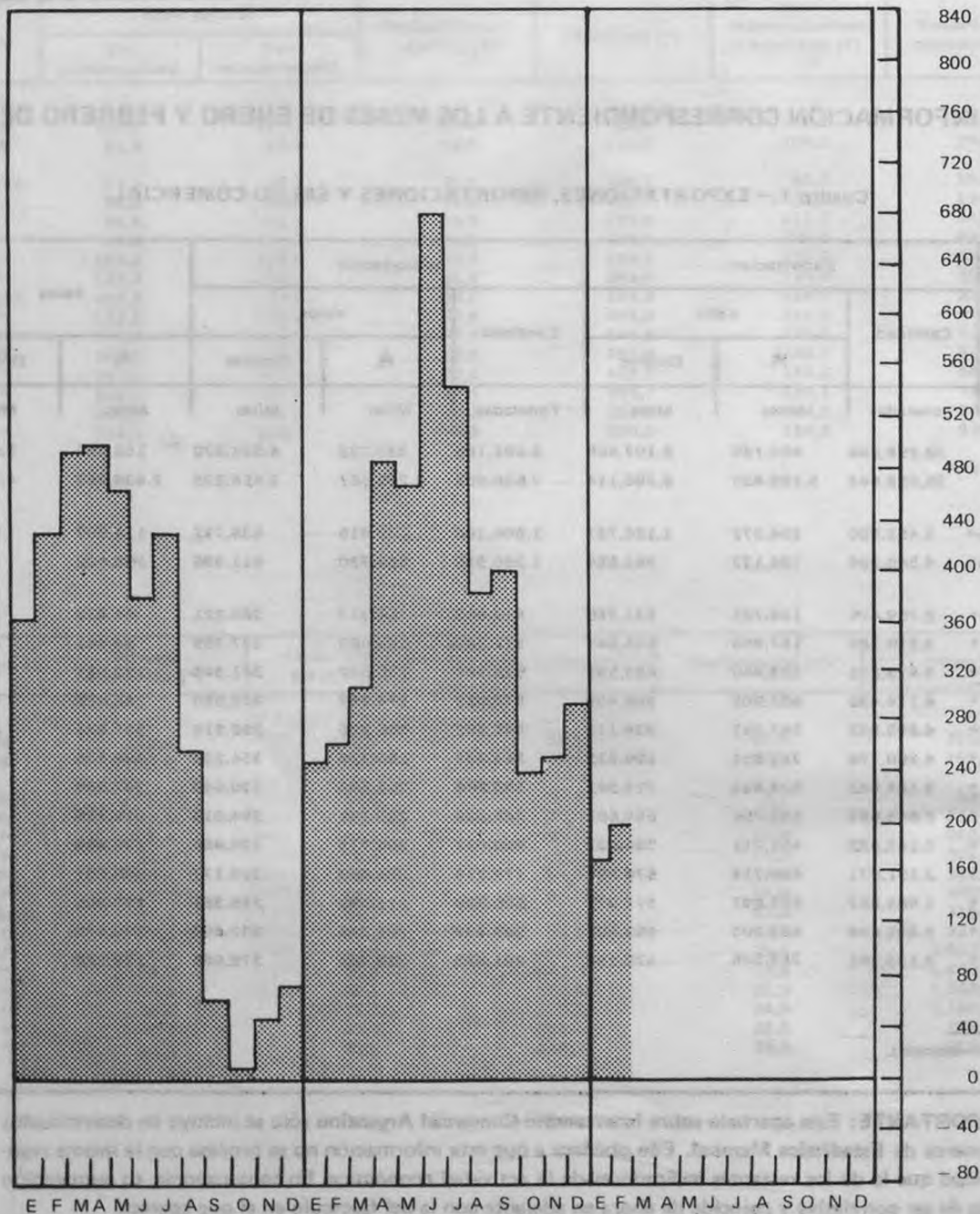
Periodo	Exportación			Importación			Saldo	
	Cantidad	Valor		Cantidad	Valor		A	Dólares
		A	Dólares		A	Dólares		
	Toneladas	Miles	Miles	Toneladas	Miles	Miles	Miles	Miles
1984	32.298.288	489.786	8.107.405	8.601.180	333.236	4.584.672	156.550	3.522.733
1985*	38.628.843	5.109.430	8.396.114	7.630.552	2.269.567	3.814.229	2.839.863	4.581.885
2 p. m./85*	5.451.900	254.372	1.156.737	1.006.160	139.415	638.732	114.957	518.005
2 p. m./86*	4.540.229	786.132	982.665	1.250.919	489.730	611.396	296.402	371.269
F. 1985*	2.759.426	128.725	531.286	413.907	64.313	265.221	64.412	266.065
M. " *	3.210.389	197.950	646.641	517.589	103.489	337.769	94.461	308.872
A. " *	4.473.236	328.440	829.195	516.767	135.529	341.849	192.911	487.346
M. " *	4.174.435	423.009	806.469	640.617	174.587	332.556	248.422	473.913
J. " *	4.899.993	687.297	934.118	448.062	186.226	252.819	501.071	681.299
J. " *	4.200.776	719.852	899.815	818.233	283.716	354.202	436.136	545.613
A. " *	3.184.682	572.433	715.541	593.244	264.844	330.640	307.589	384.901
S. " *	2.665.653	555.756	694.695	745.329	235.991	294.618	319.765	400.077
O. " *	2.187.822	451.711	564.639	960.017	260.715	325.485	190.996	239.154
N. " *	2.191.071	456.714	570.893	779.214	256.463	320.177	200.251	250.716
D. " *	1.988.887	461.897	577.371	605.320	228.592	285.381	233.305	291.990
E. 1986*	2.406.688	402.805	503.507	549.437	266.326	332.490	136.479	171.017
F. " *	2.133.541	383.326	479.158	701.483	223.404	278.906	159.922	200.252

*Cifras provisionales.

IMPORTANTE: Este apartado sobre Intercambio Comercial Argentino sólo se incluye en determinados números de Estadística Mensual. Ello obedece a que esta información no se procesa con la misma regularidad que la de los restantes indicadores de la actividad económica. En consecuencia, su numeración deja de ser correlativa y coincide de ahora en adelante con la del fascículo en el que aparece.

SALDO DE INTERCAMBIO COMERCIAL

Millones de dólares



Cuadro 2.— EXPORTACION, POR SECCIONES Y CAPITULOS DE LA N.C.C.A.

Sección y capítulo de la N.C.C.A. (1)	Enero 1986*			Febrero 1986*			2 primeros meses de 1986*		
	Cantidad	Valor		Cantidad	Valor		Cantidad	Valor	
		Toneladas	Miles de A		Miles de dólares	Toneladas		Miles de A	Miles de dólares
TOTAL GENERAL	2.406.688	402.805	503.507	2.133.541	383.326	479.158	4.540.229	786.132	982.665
Sección I	25.267	26.705	33.381	29.458	29.179	36.474	54.725	55.884	69.855
Capítulo 1	197	652	815	66	469	587	263	1.121	1.401
Capítulo 2	13.794	17.723	22.154	10.978	13.645	17.056	24.771	31.368	39.210
Capítulo 3	6.974	5.657	7.071	12.078	11.627	14.534	19.052	17.284	21.605
Capítulo 4	3.022	2.354	2.942	4.473	3.049	3.811	7.495	5.402	6.753
Capítulo 5	1.280	320	400	1.863	389	486	3.143	709	886
Sección II	1.262.597	113.428	141.785	1.066.435	100.653	125.816	2.329.032	214.081	267.601
Capítulo 6	2	2	.	2	2
Capítulo 7	14.041	5.506	6.883	13.473	4.405	5.506	27.514	9.911	12.389
Capítulo 8	2.649	1.018	1.273	11.422	3.749	4.687	14.071	4.768	5.960
Capítulo 9	5.522	2.912	3.640	6.058	3.222	4.027	11.579	6.134	7.668
Capítulo 10	1.219.649	98.711	123.389	1.011.915	83.988	104.985	2.231.564	182.699	228.374
Capítulo 11	6.382	1.069	1.336	7.979	1.456	1.820	14.361	2.525	3.156
Capítulo 12	14.286	4.176	5.220	15.540	3.783	4.729	29.826	7.960	9.944
Capítulo 13	.	5	6	5	6
Capítulo 14	68	30	37	48	47	59	116	77	96
Sección III	100.091	38.149	47.687	107.520	36.720	45.899	207.611	74.869	93.586
Capítulo 15	100.091	38.149	47.687	107.520	36.720	45.899	207.611	74.869	93.586
Sección IV	441.663	59.634	74.543	493.287	67.534	84.418	934.950	127.169	158.961
Capítulo 16	6.637	8.697	10.872	7.173	10.700	13.375	13.811	19.398	24.247
Capítulo 17	10.827	1.839	2.299	8.784	2.220	2.775	19.611	4.060	5.075
Capítulo 18	18	22	27	10	10	13	28	32	41
Capítulo 19	489	150	188	1.041	478	597	1.530	628	785
Capítulo 20	4.720	2.564	3.205	3.432	1.787	2.234	8.152	4.351	5.439
Capítulo 21	80	99	124	34	88	110	114	187	234
Capítulo 22	2.926	773	966	716	208	260	3.642	980	1.225
Capítulo 23	415.507	44.970	56.212	471.850	51.658	64.573	887.357	96.628	120.785
Capítulo 24	458	520	650	248	384	481	706	905	1.131
Sección V	327.051	41.658	52.073	235.167	20.262	25.327	562.217	61.920	77.400
Capítulo 25	18.340	812	1.015	21.498	978	1.223	39.837	1.790	2.237
Capítulo 26	.	.	.	7.314	2.160	2.700	7.314	2.160	2.700
Capítulo 27	308.711	40.846	51.058	206.355	17.124	21.405	515.066	57.970	72.463
Sección VI	49.395	22.999	28.748	45.351	19.094	23.867	94.746	42.093	52.616
Capítulo 28	16.817	3.580	4.475	21.122	2.894	3.618	37.938	6.474	8.092
Capítulo 29	23.017	9.328	11.660	17.154	8.013	10.016	40.171	17.340	21.675
Capítulo 30	70	967	1.209	71	851	1.063	141	1.818	2.272
Capítulo 31	103	10	13	1.025	93	116	1.128	103	129
Capítulo 32	7.463	4.956	6.194	4.122	2.919	3.648	11.585	7.874	9.843
Capítulo 33	130	1.194	1.493	110	1.041	1.301	240	2.235	2.794
Capítulo 34	375	210	263	392	244	306	767	454	568
Capítulo 35	437	618	772	331	455	569	767	1.072	1.341
Capítulo 36	6	20	24	3	21	26	9	40	50
Capítulo 37	148	1.443	1.804	91	1.027	1.284	239	2.471	3.088
Capítulo 38	830	674	842	930	1.537	1.921	1.760	2.210	2.763

(1) Ver índice del N.C.C.A. en pág. 57.

Cuadro 2 (continuación)

Sección y capítulo de la N.C.C.A. (1)	Enero 1986*			Febrero 1986*			2 primeros meses de 1986*		
	Cantidad	Valor		Cantidad	Valor		Cantidad	Valor	
		Toneladas	Miles de Á		Miles de dólares	Toneladas		Miles de Á	Miles de dólares
Sección VII	7.659	5.216	6.520	8.097	5.897	7.371	15.756	11.113	13.891
Capítulo 39	4.397	2.816	3.520	5.552	3.227	4.034	9.950	6.043	7.554
Capítulo 40	3.262	2.400	3.000	2.545	2.670	3.337	5.806	5.070	6.337
Sección VIII	5.213	17.782	22.227	4.785	20.390	25.488	9.998	38.172	47.715
Capítulo 41	5.097	16.601	20.751	4.629	18.356	22.944	9.726	34.956	43.695
Capítulo 42	76	445	556	98	817	1.021	173	1.262	1.577
Capítulo 43	40	736	920	58	1.218	1.523	98	1.954	2.443
Sección IX	2.819	384	480	2.667	314	393	5.485	698	873
Capítulo 44	2.818	382	477	2.667	314	393	5.485	696	870
Capítulo 45	.	2	3	2	3
Capítulo 46
Sección X	9.584	3.860	4.825	7.807	2.991	3.739	17.391	6.851	8.564
Capítulo 47	8.354	1.963	2.453	5.968	1.423	1.778	14.322	3.385	4.232
Capítulo 48	918	338	423	1.607	599	748	2.525	937	1.171
Capítulo 49	313	1.559	1.949	232	970	1.212	544	2.529	3.161
Sección XI	6.268	12.235	15.293	11.656	19.478	24.347	17.925	31.713	39.641
Capítulo 50
Capítulo 51	158	405	506	134	371	463	292	776	970
Capítulo 52
Capítulo 53	3.743	7.597	9.496	9.561	15.394	19.242	13.303	22.991	28.738
Capítulo 54
Capítulo 55	2.192	3.372	4.216	1.618	2.392	2.990	3.810	5.764	7.205
Capítulo 56	25	38	48	148	560	701	173	599	748
Capítulo 57	3	3	4	.	.	.	3	3	4
Capítulo 58	.	4	5	8	26	32	9	30	37
Capítulo 59	16	101	126	6	79	98	22	179	224
Capítulo 60	20	210	262	14	157	196	34	367	459
Capítulo 61	34	303	379	15	95	119	49	399	499
Capítulo 62	77	201	251	144	402	502	221	603	753
Capítulo 63	.	.	.	9	3	4	9	3	4
Sección XII	80	326	407	49	279	349	129	605	756
Capítulo 64	80	322	403	49	279	349	128	601	752
Capítulo 65	.	2	2	2	2
Capítulo 66	1	2	2	.	.	.	1	2	2
Capítulo 67
Sección XIII	1.472	660	825	2.037	1.242	1.552	3.509	1.901	2.377
Capítulo 68	97	69	86	377	384	480	474	453	566
Capítulo 69	251	116	145	205	228	285	456	344	430
Capítulo 70	1.124	475	594	1.455	630	787	2.579	1.105	1.381
Sección XIV	2	17	21	1	25	31	3	42	52
Capítulo 71	2	17	21	1	25	31	3	42	52
Capítulo 72

Cuadro 2 (continuación)

Sección y capítulo de la N.C.C.A.	Enero 1986*			Febrero 1986*			2 primeros meses de 1986*		
	Cantidad	Valor		Cantidad	Valor		Cantidad	Valor	
		Toneladas	Miles de A		Miles de dólares	Toneladas		Miles de A	Miles de dólares
Sección XV	158.076	38.640	48.300	102.660	32.903	41.128	260.736	71.543	89.429
Capítulo 73	152.547	32.217	40.272	92.089	21.605	27.006	244.637	53.822	67.277
Capítulo 74	178	197	247	107	243	304	285	440	551
Capítulo 75	-	1	2	-	-	-	-	1	2
Capítulo 76	5.183	4.757	5.946	10.285	9.488	11.860	15.468	14.245	17.806
Capítulo 77	-	-	-	-	-	-	-	-	-
Capítulo 78	20	6	8	30	9	12	50	16	20
Capítulo 79	60	38	47	2	3	4	62	41	51
Capítulo 80	-	-	-	-	-	-	-	-	-
Capítulo 81	-	-	-	-	-	-	-	-	-
Capítulo 82	66	1.314	1.642	50	1.055	1.319	116	2.369	2.961
Capítulo 83	22	109	137	96	499	624	118	609	761
Sección XVI	1.453	9.968	12.460	2.402	16.710	20.887	3.855	26.678	33.347
Capítulo 84	1.131	7.884	9.855	1.697	13.216	16.520	2.829	21.100	26.375
Capítulo 85	322	2.084	2.605	704	3.494	4.367	1.026	5.578	6.972
Sección XVII	7.905	10.520	13.150	13.986	7.850	9.813	21.891	18.370	22.963
Capítulo 86	5	55	69	181	261	327	186	316	396
Capítulo 87	1.868	6.198	7.748	1.680	5.713	7.141	3.548	11.911	14.889
Capítulo 88	-	-	-	2	2	3	2	2	3
Capítulo 89	6.033	4.267	5.334	12.122	1.873	2.341	18.155	6.140	7.675
Sección XVIII	17	295	368	42	1.118	1.397	59	1.412	1.766
Capítulo 90	16	273	341	40	1.098	1.372	56	1.371	1.713
Capítulo 91	-	9	11	1	10	13	1	19	24
Capítulo 92	-	13	16	1	10	12	1	23	28
Sección XIX	1	21	26	19	65	81	21	86	107
Capítulo 93	1	21	26	19	65	81	21	86	107
Sección XX	38	176	220	79	464	580	118	639	799
Capítulo 94	29	89	112	69	375	469	98	464	580
Capítulo 95	-	11	13	-	3	4	-	14	17
Capítulo 96	-	-	-	3	33	41	3	33	42
Capítulo 97	7	60	75	5	29	36	13	89	111
Capítulo 98	2	16	20	2	24	30	3	39	49
Sección XXI	2	9	12	2	36	45	3	45	56
Capítulo 99	2	9	12	2	36	45	3	45	56
00.00	33	124	154	36	124	155	69	247	309

* Cifras provisionales

Cuadro 3.— EXPORTACION POR PRINCIPALES PAISES

Países	Enero 1986*			Febrero 1986*			2 primeros meses de 1986*		
	Cantidad	Valor		Cantidad	Valor		Cantidad	Valor	
		Toneladas	Miles de A		Miles de dólares	Toneladas		Miles de A	Miles de dólares
TOTAL GENERAL	2.406.688	402.805	503.507	2.133.541	383.326	479.158	4.540.229	786.132	982.665
Total de América	864.431	183.315	229.144	722.748	161.604	202.005	1.587.179	344.919	431.149
Bolivia	6.010	2.817	3.521	6.729	3.547	4.434	12.739	6.364	7.955
Brasil	320.706	51.473	64.341	235.645	37.406	46.758	556.352	88.879	111.099
Canadá	1.341	2.442	3.052	810	2.632	3.290	2.151	5.074	6.342
Colombia	7.888	4.282	5.352	29.840	5.494	6.867	37.728	9.776	12.220
Cuba	67.628	13.241	16.551	86.417	22.669	28.337	154.045	35.911	44.888
Chile	19.281	8.374	10.468	17.739	7.727	9.658	37.019	16.101	20.126
Ecuador	1.307	1.215	1.519	1.266	1.409	1.761	2.573	2.624	3.280
Estados Unidos	179.317	45.351	56.689	177.441	42.508	53.135	356.758	87.859	109.823
México	15.733	4.890	6.113	2.527	2.220	2.774	18.260	7.110	8.887
Paraguay	36.484	6.127	7.659	34.036	6.177	7.722	70.521	12.305	15.381
Perú	134.858	16.070	20.088	90.794	13.207	16.509	225.652	29.278	36.597
Uruguay	48.582	14.041	17.551	25.655	6.773	8.467	74.237	20.814	26.018
Venezuela	1.397	3.315	4.144	180	445	556	1.577	3.760	4.700
Demás países	23.899	9.677	12.096	13.669	9.390	11.737	37.567	19.064	23.833
Total de Europa (excl. la U.R.S.S.)	519.344	96.745	120.931	529.345	90.729	113.411	1.048.689	187.474	234.343
Alemania, R. Dem.	214	82	103	30	4	5	243	86	108
Alemania, R. Fed.	13.574	14.241	17.801	11.099	11.812	14.765	24.674	26.053	32.566
Bélgica	69.030	9.782	12.227	98.337	10.834	13.542	167.367	20.615	25.769
Bulgaria	26.956	3.758	4.697	38.315	5.285	6.606	65.271	9.042	11.303
Checoslovaquia	15.909	2.972	3.715	31.465	5.099	6.374	47.374	8.071	10.089
Dinamarca	19.965	636	795	14	34	42	19.979	669	837
España	8.756	5.062	6.328	7.158	3.454	4.318	15.915	8.517	10.646
Francia	18.460	6.382	7.977	11.230	4.887	6.109	29.690	11.269	14.086
Grecia	467	307	384	676	508	634	1.144	814	1.018
Italia	24.709	7.236	9.045	37.225	12.529	15.662	61.934	19.765	24.707
Noruega	42.200	3.154	3.942	14.280	1.107	1.384	56.480	4.261	5.326
Países Bajos	255.392	35.638	44.547	194.661	22.800	28.499	450.053	58.437	73.046
Polonia	15.682	2.307	2.884	78.389	7.286	9.107	94.072	9.593	11.991
Portugal	276	216	269	501	250	312	777	465	581
Suecia	491	418	522	3.548	1.410	1.762	4.039	1.827	2.284
Suiza	1.618	1.462	1.828	372	866	1.083	1.990	2.328	2.910
Yugoslavia	885	263	329	-	-	-	885	263	329
Demás países	4.760	2.829	3.538	2.045	2.564	3.207	6.802	5.399	6.747
Total de Asia (excl. la U.R.S.S.)	976.518	107.015	133.768	694.980	87.084	108.854	1.671.498	194.098	242.623
Arabia Saudita	71	77	96	224	287	358	296	364	455
Corea, Rep. de	26.626	7.742	9.677	27.735	2.728	3.410	54.362	10.470	13.087
China, Rep. Popular	324.871	33.495	41.869	146.680	15.551	19.439	471.550	49.047	61.309
Filipinas	77	101	126	30	159	198	106	260	325
India	65	50	62	28.520	3.129	3.911	28.584	3.178	3.973
Irán	283.894	28.703	35.878	251.090	24.730	30.913	534.984	53.433	66.791
Israel	2.110	1.833	2.291	2.473	1.989	2.486	4.582	3.822	4.778
Japón	32.467	10.235	12.793	18.362	12.580	15.725	50.829	22.814	28.518
Líbano	30.433	2.371	2.964	23.675	1.742	2.178	54.108	4.114	5.142
Taiwan	258	656	821	55	199	248	313	855	1.069
Demás países	275.646	21.752	27.191	196.136	23.990	29.988	471.784	45.741	57.176
Total de Africa	20.057	5.269	6.587	81.566	14.094	17.617	101.623	19.363	24.204
Angola	942	820	1.025	6.435	1.794	2.243	7.377	2.614	3.268
Argelia	12	72	90	6.414	3.012	3.765	6.426	3.085	3.856
Egipto	46	59	73	2.287	808	1.010	2.333	866	1.083
Libia	-	-	-	31.350	2.338	2.922	31.350	2.338	2.922
Sudáfrica	7.231	2.471	3.089	5.195	1.552	1.940	12.427	4.023	5.029
Túnez	100	480	600	29.403	4.166	5.208	29.503	4.646	5.808
Demás países	11.726	1.367	1.710	482	424	529	12.207	1.791	2.238
Total de Oceanía	4.837	1.797	2.247	16.556	3.148	3.936	21.394	4.946	6.182
Australia	4.643	1.722	2.153	3.160	1.902	2.377	7.804	3.624	4.530
Nueva Zelandia	194	75	94	1.336	490	613	1.530	565	707
Demás países	-	-	-	12.060	756	946	12.060	757	945
Total de U.R.S.S.	21.501	8.664	10.830	88.346	26.668	33.335	109.847	35.332	44.164

Cuadro 4.— IMPORTACION, POR SECCIONES Y CAPITULOS DE LA N.C.C.A.

Sección y capítulo de la N.C.C.A.	Enero 1986*			Febrero 1986*			2 primeros meses de 1986*		
	Cantidad	Valor		Cantidad	Valor		Cantidad	Valor	
		Toneladas	Miles de A		Miles de dólares	Toneladas		Miles de A	Miles de dólares
TOTAL GENERAL	549.437	266.326	332.490	701.483	223.404	278.906	1.250.919	489.730	611.396
Sección I	2.615	1.451	1.812	1.451	751	937	4.067	2.202	2.749
Capítulo 1	414	102	127	626	169	212	1.040	271	339
Capítulo 2	81	61	77	86	61	76	167	122	153
Capítulo 3	1.899	1.094	1.366	515	290	362	2.414	1.384	1.727
Capítulo 4	221	154	193	223	179	224	444	333	416
Capítulo 5	1	40	50	1	52	65	2	92	115
Sección II	13.220	7.818	9.761	10.112	5.387	6.726	23.331	13.206	16.486
Capítulo 6	28	49	62	20	74	93	48	123	154
Capítulo 7	7	12	14	11	14	18	18	26	32
Capítulo 8	10.820	2.159	2.696	8.530	1.770	2.210	19.350	3.930	4.906
Capítulo 9	1.609	3.729	4.656	793	2.093	2.613	2.401	5.822	7.269
Capítulo 10	.	.	.	3	5	6	3	5	6
Capítulo 11	77	35	43	.	.	.	77	35	43
Capítulo 12	415	948	1.183	493	779	972	908	1.726	2.155
Capítulo 13	119	799	998	86	503	628	205	1.302	1.626
Capítulo 14	145	87	108	176	149	186	321	236	294
Sección III	777	580	724	193	171	213	970	751	938
Capítulo 15	777	580	724	193	171	213	970	751	938
Sección IV	1.705	2.345	2.927	2.522	4.037	5.040	4.228	6.382	7.967
Capítulo 16
Capítulo 17	55	40	50	21	17	21	76	56	70
Capítulo 18	630	1.319	1.647	1.488	3.044	3.800	2.118	4.363	5.447
Capítulo 19	23	21	26	38	79	99	61	100	125
Capítulo 20	334	218	272	372	232	290	706	451	563
Capítulo 21	230	456	570	259	522	652	489	979	1.222
Capítulo 22	44	37	46	32	16	19	75	53	66
Capítulo 23	387	242	302	313	122	153	700	364	455
Capítulo 24	1	11	14	.	5	6	2	17	21
Sección V	355.011	30.799	38.451	540.239	37.069	46.278	895.250	67.867	84.728
Capítulo 25	38.626	3.821	4.770	22.611	2.254	2.814	61.237	6.075	7.584
Capítulo 26	195.871	5.131	6.406	284.380	7.842	9.791	480.251	12.974	16.197
Capítulo 27	120.513	21.846	27.274	233.248	26.972	33.673	353.762	48.819	60.947
Sección VI	87.963	58.754	73.351	58.911	49.098	61.296	146.874	107.853	134.647
Capítulo 28	61.430	9.303	11.614	38.313	6.990	8.727	99.744	16.293	20.341
Capítulo 29	16.883	26.605	33.215	11.762	25.725	32.115	28.645	52.330	65.330
Capítulo 30	48	1.568	1.958	31	2.103	2.625	79	3.671	4.583
Capítulo 31	1.145	176	220	3.547	533	665	4.692	709	885
Capítulo 32	1.024	2.644	3.301	816	1.946	2.429	1.840	4.590	5.730
Capítulo 33	42	479	598	27	511	638	69	990	1.236
Capítulo 34	990	1.365	1.704	1.361	1.538	1.920	2.351	2.903	3.624
Capítulo 35	104	1.029	1.285	223	920	1.148	327	1.949	2.433
Capítulo 36	37	160	199	14	43	53	51	202	253
Capítulo 37	182	1.875	2.341	227	2.573	3.212	409	4.448	5.554
Capítulo 38	6.078	13.550	16.916	2.591	6.219	7.763	8.669	19.768	24.680

Cuadro 4 (continuación)

Sección y capítulo de la N.C.C.A.	Enero 1986*			Febrero 1986*			2 primeros meses de 1986*		
	Cantidad	Valor		Cantidad	Valor		Cantidad	Valor	
	Toneladas	Miles de A	Miles de dólares	Toneladas	Miles de A	Miles de dólares	Toneladas	Miles de A	Miles de dólares
Sección VII	15.140	16.135	20.144	9.787	12.110	15.119	24.928	28.245	35.262
Capítulo 39	10.885	11.574	14.449	6.817	8.682	10.839	17.702	20.256	25.288
Capítulo 40	4.255	4.561	5.694	2.970	3.428	4.279	7.226	7.989	9.974
Sección VIII	6	87	108	2	53	66	8	140	174
Capítulo 41	-	20	25	-	-	-	-	20	25
Capítulo 42	6	67	83	2	39	48	7	105	132
Capítulo 43	-	-	-	1	14	18	1	14	18
Sección IX	15.250	3.903	4.872	12.530	2.126	2.654	27.779	6.028	7.526
Capítulo 44	14.965	3.663	4.572	12.359	1.893	2.363	27.324	5.555	6.936
Capítulo 45	285	240	300	171	233	290	455	473	590
Capítulo 46	-	-	-	-	-	-	-	-	-
Sección X	10.378	6.377	7.961	8.518	6.130	7.653	18.896	12.507	15.615
Capítulo 47	6.968	2.362	2.949	4.651	1.844	2.302	11.619	4.206	5.251
Capítulo 48	3.156	3.337	4.166	3.753	3.885	4.850	6.909	7.222	9.016
Capítulo 49	254	678	847	114	401	501	368	1.079	1.347
Sección XI	7.313	9.518	11.882	2.955	5.288	6.602	10.267	14.806	18.484
Capítulo 50	-	3	4	-	2	2	-	5	6
Capítulo 51	121	454	566	88	551	687	209	1.004	1.254
Capítulo 52	1	11	14	4	74	92	5	85	106
Capítulo 53	12	168	210	-	7	8	13	175	218
Capítulo 54	7	36	45	16	97	121	23	133	166
Capítulo 55	5.854	5.907	7.374	1.761	2.280	2.846	7.615	8.186	10.220
Capítulo 56	914	1.743	2.176	592	1.041	1.300	1.507	2.785	3.476
Capítulo 57	346	360	449	338	330	412	684	690	861
Capítulo 58	1	22	27	33	161	201	34	183	228
Capítulo 59	34	441	550	40	432	539	73	872	1.089
Capítulo 60	10	167	209	3	64	80	13	232	289
Capítulo 61	12	206	257	13	130	163	25	336	420
Capítulo 62	-	-	-	67	121	150	67	121	151
Capítulo 63	-	-	-	-	-	-	-	-	-
Sección XII	4	33	41	5	66	82	9	99	123
Capítulo 64	2	16	20	3	48	60	5	64	80
Capítulo 65	1	10	12	2	16	20	3	25	32
Capítulo 66	1	7	9	-	1	2	1	9	11
Capítulo 67	-	-	-	-	1	1	-	1	1
Sección XIII	1.898	1.903	2.376	3.472	2.689	3.357	5.370	4.592	5.733
Capítulo 68	144	335	419	252	577	720	395	912	1.139
Capítulo 69	1.026	921	1.150	1.839	1.337	1.669	2.864	2.258	2.819
Capítulo 70	729	647	807	1.382	775	967	2.111	1.422	1.775
Sección XIV	-	90	113	-	89	110	1	179	223
Capítulo 71	-	90	113	-	89	110	1	179	223
Capítulo 72	-	-	-	-	-	-	-	-	-

Cuadro 4 (continuación)

Sección y capítulo de la N.C.C.A.	Enero 1986*			Febrero 1986*			2 primeros meses de 1986*		
	Cantidad	Valor		Cantidad	Valor		Cantidad	Valor	
		Toneladas	Miles de A		Miles de dólares	Toneladas		Miles de A	Miles de dólares
Sección XV	24.675	17.872	22.311	40.404	18.372	22.939	65.079	36.244	45.250
Capítulo 73	19.739	9.527	11.893	37.856	13.067	16.313	57.595	22.594	28.207
Capítulo 74	4.245	5.185	6.473	1.839	2.343	2.925	6.084	7.528	9.398
Capítulo 75	11	141	176	42	244	304	53	385	481
Capítulo 76	70	397	496	38	294	370	107	691	866
Capítulo 77	65	154	192	63	156	195	128	310	388
Capítulo 78	-	-	-	-	2	2	-	2	2
Capítulo 79	299	184	230	300	187	234	599	372	464
Capítulo 80	88	759	947	69	523	653	157	1.282	1.600
Capítulo 81	20	238	297	5	268	335	25	506	632
Capítulo 82	87	963	1.202	143	994	1.241	230	1.957	2.444
Capítulo 83	51	323	403	50	293	366	101	616	769
Sección XVI	8.097	83.651	104.433	5.003	57.865	72.240	13.100	141.516	176.673
Capítulo 84	5.082	55.102	68.791	2.775	35.541	44.370	7.857	90.643	113.161
Capítulo 85	3.015	28.550	35.642	2.228	22.324	27.870	5.243	50.874	63.512
Sección XVII	3.986	11.814	14.749	2.310	11.013	13.749	6.296	22.827	28.498
Capítulo 86	1.167	1.340	1.673	9	89	111	1.176	1.429	1.784
Capítulo 87	2.118	9.013	11.252	2.297	10.776	13.453	4.415	19.789	24.705
Capítulo 88	1	54	68	4	148	185	5	202	252
Capítulo 89	699	1.407	1.756	.	.	.	699	1.407	1.756
Sección XVIII	383	12.001	14.983	308	9.832	12.274	691	21.833	27.257
Capítulo 90	212	7.388	9.224	213	6.929	8.650	425	14.317	17.874
Capítulo 91	47	1.368	1.708	28	1.350	1.685	74	2.718	3.393
Capítulo 92	123	3.245	4.051	67	1.553	1.939	191	4.798	5.990
Sección XIX	1	5	6	2	38	47	2	43	53
Capítulo 93	1	5	6	2	38	47	2	43	53
Sección XX	84	1.138	1.421	102	1.151	1.437	186	2.289	2.857
Capítulo 94	9	38	48	20	101	126	29	140	175
Capítulo 95	1	34	43	7	133	166	8	167	209
Capítulo 96	4	54	67	10	38	47	14	91	114
Capítulo 97	51	655	818	33	357	445	84	1.012	1.263
Capítulo 98	19	356	445	32	522	652	51	879	1.097
Sección XXI	2	2	3	1	7	8	3	9	11
Capítulo 99	2	2	3	1	7	8	3	9	11
00.00	929	49	61	2.655	63	79	3.584	112	140

*Cifras provisionales.

Cuadro 5.— IMPORTACION POR PRINCIPALES PAISES

Países	Enero 1986*			Febrero 1986*			2 primeros meses de 1986*		
	Cantidad	Valor		Cantidad	Valor		Cantidad	Valor	
		Toneladas	Miles de A		Miles de dólares	Toneladas		Miles de A	Miles de dólares
TOTAL GENERAL	549.437	266.326	332.490	701.483	223.404	278.906	1.250.919	489.730	611.396
Total de América	473.126	150.283	187.618	590.446	119.496	149.185	1.063.572	269.778	336.803
Bolivia	121.638	22.182	27.693	110.740	19.773	24.686	232.377	41.955	52.379
Brasil	191.008	41.568	51.895	317.030	31.502	39.331	508.038	73.070	91.225
Canadá	19.380	4.002	4.996	3.531	3.237	4.042	22.911	7.239	9.038
Colombia	1.008	2.030	2.534	453	544	679	1.460	2.574	3.213
Chile	17.285	7.338	9.161	13.760	6.504	8.119	31.046	13.841	17.280
Ecuador	3.785	1.335	1.667	1.810	761	950	5.594	2.097	2.618
Estados Unidos	32.208	52.848	65.977	112.759	41.608	51.945	144.967	94.456	117.922
México	3.491	4.785	5.974	5.022	4.982	6.220	8.513	9.767	12.193
Paraguay	6.003	2.179	2.720	2.127	1.068	1.334	8.130	3.247	4.054
Perú	61.059	4.465	5.574	1.093	2.062	2.574	62.152	6.526	8.148
Uruguay	16.101	4.575	5.712	21.926	5.476	6.836	38.027	10.051	12.548
Venezuela	18	18	22	-	-	1	18	18	23
Demás países	142	2.958	3.693	195	1.979	2.468	339	4.937	6.162
Total de Europa (excl. la U.R.S.S.)	41.141	81.008	101.133	40.844	78.392	97.866	81.985	159.400	198.999
Alemania, R. Fed.	7.124	26.743	33.387	6.780	24.365	30.418	13.904	51.109	63.805
Austria	24	519	648	16	511	638	40	1.030	1.286
Bélgica	12.121	6.797	8.486	3.582	7.757	9.683	15.702	14.554	18.169
Dinamarca	151	972	1.213	57	449	560	208	1.420	1.773
España	8.390	5.708	7.126	3.941	4.814	6.010	12.331	10.522	13.136
Finlandia	703	1.610	2.010	567	577	720	1.270	2.187	2.730
Francia	2.991	11.594	14.474	2.086	9.668	12.070	5.077	21.262	26.544
Italia	4.378	11.875	14.825	19.277	15.549	19.412	23.655	27.424	34.237
Noruega	148	272	340	29	54	67	177	326	407
Países Bajos	1.804	8.335	10.405	791	4.525	5.649	2.595	12.859	16.054
Polonia	1.509	214	267	2.164	327	409	3.672	542	676
Rumania	501	91	114	249	30	37	750	121	151
Suecia	787	2.352	2.937	801	2.673	3.338	1.589	5.026	6.274
Sulza	288	3.102	3.873	204	5.991	7.480	492	9.094	11.353
Demás países	222	824	1.028	300	1.103	1.375	523	1.924	2.404
Total de Asia (excl. la U.R.R.S.)	7.701	29.952	37.393	12.510	18.266	22.804	20.210	48.218	60.197
Arabia Saudita
Corea, Rep. de	137	1.204	1.503	178	996	1.244	315	2.200	2.747
China, Rep. Popular	3	28	35	8.219	1.348	1.683	8.221	1.376	1.718
India	.	.	.	4	16	20	4	16	20
Israel	1.093	1.465	1.829	184	418	522	1.277	1.883	2.351
Japón	3.118	23.052	28.779	1.515	13.034	16.272	4.633	36.086	45.051
Singapur	2.567	2.124	2.652	1.817	1.510	1.885	4.384	3.634	4.537
Taiwan	216	1.497	1.869	164	484	605	380	1.981	2.473
Demás países	567	582	726	429	460	573	996	1.042	1.300
Total de África	1.710	1.582	1.975	645	501	626	2.354	2.083	2.601
Camerún	940	799	998	.	.	.	940	799	998
Congo
Sudáfrica	544	560	699	645	501	626	1.189	1.061	1.324
Demás países	226	223	278	.	.	.	225	223	279
Total de Oceanía	25.204	2.828	3.531	56.029	4.259	5.317	81.233	7.087	8.848
Australia	25.204	2.821	3.522	56.025	4.250	5.306	81.229	7.071	8.828
Nueva Zelanda	.	7	9	4	9	11	4	16	20
Demás países
Total de U.R.S.S.	554	673	840	1.009	2.490	3.109	1.564	3.163	3.949

**INDICE DE SECCIONES Y CAPITULOS
DE LA NOMENCLATURA DE COMERCIO EXTERIOR**

SECCION I	Animales vivos y productos del reino animal.	SECCION VI	Productos de las industrias químicas y de las industrias conexas.
Cap. 1	Animales vivos	Cap. 28	Productos químicos inorgánicos; compuestos inorgánicos u orgánicos de metales preciosos, de elementos radioactivos, de metales de las tierras raras y de isótopos
Cap. 2	Carnes y menudencias comestibles	Cap. 29	Productos químicos orgánicos
Cap. 3	Pescado y mariscos (crustáceos y moluscos)	Cap. 30	Productos farmacéuticos
Cap. 4	Leche y productos lácteos; huevos de ave; miel natural	Cap. 31	Abonos
Cap. 5	Productos de origen animal, no expresados ni comprendidos en otra parte de la nomenclatura	Cap. 32	Extractos curtientes y tintóreos; taninos y sus derivados; materias colorantes, colores, pinturas, barnices y tintes; mástiques; tintas
SECCION II	Productos del reino vegetal.	Cap. 33	Aceites esenciales y resinoides; productos de perfumería o de tocador y cosméticos
Cap. 6	Plantas vivas y productos de la floricultura	Cap. 34	Jabones, productos orgánicos, tensioactivos, preparaciones para lejías, preparaciones lubricantes, ceras artificiales, ceras preparadas, productos para limpiar y pulir, bujías y artículos análogos, pastas para moldear y "ceras" para dentistas
Cap. 7	Hortalizas, legumbres, plantas, raíces y tubérculos alimenticios	Cap. 35	Materias albuminoideas y colas
Cap. 8	Frutos comestibles; cortezas de citrus y de melones	Cap. 36	Pólvoras y explosivos; artículos de pirotecnia; fósforos; aleaciones pirofóricas; materias inflamables
Cap. 9	Café, té, mate y especias	Cap. 37	Productos fotográficos y cinematográficos
Cap. 10	Cereales	Cap. 38	Productos diversos de las industrias químicas
Cap. 11	Productos de la molinería; malta; almidones y féculas; gluten; inulina	SECCION VII	Materias plásticas artificiales, éteres y ésteres de la celulosa, resinas artificiales y manufacturas de estas materias, caucho natural o sintético, caucho facticio y manufacturas de caucho.
Cap. 12	Semillas y frutos oleaginosos; semillas, simientes y frutos diversos; plantas industriales y medicinales; pajas y forrajes	Cap. 39	Materias plásticas artificiales, éteres y ésteres de la celulosa, resinas artificiales y manufacturas de estas materias
Cap. 13	Materias primas vegetales tintóreas o curtientes; gomas; resinas y otros jugos y extractos vegetales	Cap. 40	Caucho natural o sintético, caucho facticio y manufacturas de caucho
Cap. 14	Materias para trenzar y tallar y otros productos de origen vegetal, no expresados ni comprendidos en otro lugar de esta nomenclatura	SECCION VIII	Pieles, cueros, peletería y manufacturas de estas materias; artículos de guarnicionería, talabartería y viaje; marroquinería y estuchería; tripas manufacturadas.
SECCION III	Grasas y aceites (animales y vegetales); productos de su desdoblamiento; grasas alimenticias elaboradas; ceras de origen animal o vegetal.	Cap. 41	Pieles y cueros
Cap. 15	Grasas y aceites (animales y vegetales); productos de su desdoblamiento; grasas alimenticias elaboradas; ceras de origen animal o vegetal	Cap. 42	Manufacturas de cuero; artículos de guarnicionería, de talabartería y de viaje; marroquinería y estuchería; tripas manufacturadas.
SECCION IV	Productos de las industrias alimenticias; bebidas; líquidos alcohólicos y vinagre; tabaco.	Cap. 43	Peletería y confecciones de peletería; peletería facticia
Cap. 16	Preparados de carnes, pescados, crustáceos y moluscos	SECCION IX	Madera, carbón vegetal y manufacturas de maderas; corcho y sus manufacturas; manufacturas de espartería y cestería.
Cap. 17	Azúcares y artículos de confitería	Cap. 44	Madera, carbón vegetal y manufacturas de maderas
Cap. 18	Cacao y sus preparados	Cap. 45	Corcho y sus manufacturas
Cap. 19	Preparados a base de cereales; harinas o féculas; productos de pastelería	Cap. 46	Manufacturas de espartería y cestería
Cap. 20	Preparados de legumbres, hortalizas, frutas y otras plantas o partes de plantas	SECCION X	Materias utilizadas en la fabricación de papel; papel y sus aplicaciones.
Cap. 21	Preparados alimenticios diversos	Cap. 47	Materias utilizadas en la fabricación del papel
Cap. 22	Bebidas, líquidos alcohólicos y vinagre		
Cap. 23	Residuos y desperdicios de las industrias alimenticias; alimentos preparados para animales		
Cap. 24	Tabaco		
SECCION V	Productos minerales.		
Cap. 25	Sal; azufre; tierras y piedras; yesos, cales y cementos		
Cap. 26	Minerales metalúrgicos, escorias y cenizas		
Cap. 27	Combustibles minerales; aceites minerales y productos de su destilación, materias bituminosas, ceras minerales		

Cap. 48	Papel y cartón; manufacturas de pasta de celulosa, de papel y de cartón	Cap. 77	Magnesio, berilio (glucinio)
Cap. 49	Artículos de librería y productos de las artes gráficas	Cap. 78	Plomo
SECCION XI	Materias textiles y sus manufacturas.	Cap. 79	Cinc
Cap. 50	Seda, borra de seda (schappe) y borra de seda	Cap. 80	Estaño
Cap. 51	Textiles sintéticos y artificiales continuos	Cap. 81	Otros metales comunes
Cap. 52	Textiles metalizados	Cap. 82	Herramientas; artículos de cuchillería y cubiertos de mesa, de metales comunes
Cap. 53	Lana, pelos y crines	Cap. 83	Manufacturas diversas de metales comunes
Cap. 54	Lino y ramío	SECCION XVI	Máquinas y aparatos; material eléctrico.
Cap. 55	Algodón	Cap. 84	Calderas, máquinas, aparatos y artefactos mecánicos
Cap. 56	Textiles sintéticos y artificiales discontinuos	Cap. 85	Máquinas y aparatos eléctricos y objetos destinados a usos electrónicos
Cap. 57	Las demás fibras textiles vegetales; papel hilado y tejidos de papel hilado	SECCION XVII	Material de transporte.
Cap. 58	Alfombras y tapices, terciopelos, felpas, tejidos rizados y tejidos de oruga o felpilla ("Chenille"); cintas, pasamanería, tules; tejidos de mallas anudadas (red); puntillas; encajes y blondas; bordados	Cap. 86	Vehículos y material para vías férreas; aparatos no eléctricos de señalización para vías de comunicación
Cap. 59	Guata y fieltros; cuerdas y artículos de cuerdería; tejidos especiales, tejidos impregnados o recubiertos; artículos de materias textiles para usos técnicos	Cap. 87	Vehículos, automóviles, tractores, velocípedos y otros vehículos terrestres
Cap. 60	Géneros de punto	Cap. 88	Navegación aérea
Cap. 61	Prendas de vestir y sus accesorios de tejidos	Cap. 89	Navegación marítima y fluvial
Cap. 62	Otros artículos de tejidos confeccionados	SECCION XVIII	Instrumentos y aparatos de óptica, de fotografía y de cinematografía, de medida, de comprobación y de precisión; instrumentos y aparatos médico-quirúrgicos; relojería; instrumentos de música; aparatos para el registro y reproducción del sonido o para el registro y reproducción en televisión, por procedimiento magnético, de imágenes y sonidos.
Cap. 63	Prendería y trapos	Cap. 90	Instrumentos y aparatos de óptica, de fotografía y de cinematografía, de medida, de comprobación y de precisión; instrumentos y aparatos médico-quirúrgicos
SECCION XII	Calzados; sombrerería; paraguas y quitasoles; flores artificiales y manufacturas de cabellos; abanicos.	Cap. 91	Relojería
Cap. 64	Calzados, botines, polainas y artículos análogos; partes componentes de los mismos	Cap. 92	Instrumentos de música, aparatos para el registro y la reproducción del sonido o para el registro y la reproducción en televisión, por procedimiento magnético, de imágenes y sonidos; partes y accesorios de estos instrumentos y aparatos
Cap. 65	Sombreros y demás tocados y sus partes componentes	SECCION XIX	Armas y municiones.
Cap. 66	Paraguas, quitasoles, bastones, látigos, fustas y sus partes componentes	Cap. 93	Armas y municiones
Cap. 67	Plumas y plumón preparados y artículos de plumas o de plumón; flores artificiales; manufacturas de cabellos; abanicos	SECCION XX	Mercancías y productos varios, no expresados ni comprendidos en otra parte.
SECCION XIII	Manufacturas de piedra, yeso, cementos, amianto, mica y materias análogas; productos cerámicos; vidrio y manufacturas de vidrio.	Cap. 94	Muebles; mobiliario médico-quirúrgico; artículos de cama y similares
Cap. 68	Manufacturas de piedra, yeso, cementos, amianto, mica y materias análogas	Cap. 95	Materias para talla y moldeo, labradas (Incluidas las manufacturas)
Cap. 69	Productos cerámicos	Cap. 96	Manufacturas de cepillería, pinceles, escobas, plumeros, borlas y cedazos
Cap. 70	Vidrio y manufacturas de vidrio	Cap. 97	Juguetes, juegos, artículos para recreos y para deportes
SECCION XIV	Perlas finas, piedras preciosas y semipreciosas y similares, metales preciosos, chapados de metales preciosos y manufacturas de estas materias; bisutería de fantasía; monedas.	Cap. 98	Manufacturas diversas
Cap. 71	Perlas finas, piedras preciosas y semipreciosas y similares, metales preciosos, chapados de metales preciosos y manufacturas de estas materias; bisutería de fantasía	SECCION XXI	Objetos de arte, objetos para colecciones y antigüedades.
Cap. 72	Monedas	Cap. 99	Objetos de arte, objetos para colecciones y antigüedades
SECCION XV	Metales comunes y manufacturas de estos metales.	00.00	Encomiendas menores y muestrarios.
Cap. 73	Arrabio (fundición), hierro y acero		
Cap. 74	Cobre		
Cap. 75	Níquel		
Cap. 76	Aluminio		

NOMINA DE PUBLICACIONES

	Argen- tina <u>A</u>	Exte- rior <u>u\$s</u>		Argen- tina <u>A</u>	Exte- rior <u>u\$s</u>
AERONAVEGACION COMERCIAL			Marco Teórico y Metodológico de la Investigación Temática	2,00	10
ARGENTINA - 1975, 1976, 1977, 1978, 1979-80 (un volumen) c/u . . .	0,80	6	Diseño de las muestras - primera etapa	1,50	10
ACTIVIDAD ESTADISTICA EN LA REPUBLICA ARGENTINA 1953-1983	(agotado)		NAVEGACION COMERCIAL ARGENTINA - 1975 y 1976 c/u.	1,00	10
ANUARIO ESTADISTICO DE LA REPUBLICA ARGENTINA - 1981-82	10,00	60	ENCUESTA DE TURISMO NACIONAL	1,20	15
BOLETIN ESTADISTICO TRIMESTRAL - 1976 - 1986			SEN - SISTEMA ESTADISTICO NACIONAL		
Suscripción anual	5,00	42	Nómina de Servicios 1981		(agotado)
Número suelto.	1,50	12	Censos y Publicaciones 1979-81.		(agotado)
SERIE II - INDICADORES INDUSTRIALES - Números 1 a 10, c/u	1,00	9	SERIE INFORMACION DEMOGRAFICA		
(Número 2 agotado)			Nº 2. IV Censo General de la Nación 1947 (cuadros inéditos). Características Económicas de la Población	2,50	15
EVOLUCION DE LA INDUSTRIA MANUFACTURERA - 1970-81	0,50	4	Nº 3. Ibíd. Características de Familia y Convivencia, Estado Civil y Fecundidad	2,50	15
INDUSTRIA MANUFACTURERA (Análisis de los establecimientos y del personal ocupado) - 1974-1981 c/u.	0,50	4	SERIE INVESTIGACIONES DEMOGRAFICAS		
COMERCIO EXTERIOR (edición anual) Tomos I, II y III - 1979-1982-1983 c/año	10,00	65	Nº 3. Mortalidad Infantil en la Argentina, 1970	1,00	5
INTERCAMBIO COMERCIAL ARGENTINO - 1979-1984 (Números sueltos mensuales), c/u.	0,50	4	Nº 4. Tablas de Mortalidad para la Ciudad de Buenos Aires, 1970	1,00	5
INFORME SERIE ZLC - Intercambio Comercial Argentino con los países de ALALC - 1976-1980, c/u.	1,20	6	Nº 5. La Migración Interna en la Argentina, 1960-1970.	1,00	5
Intercambio Comercial Argentino con los países de ALADI - 1981 - 1982, c/u.	1,20	6	Nº 6. La Población de San Juan	1,00	5
INTERCAMBIO COMERCIAL ARGENTINO según CUCI - 1977-1982, c/u.	0,50	4	Nº 7. Encuesta de Presupuestos Familiares, 1960-1970.	1,00	5
ENCUESTA PERMANENTE DE HOGARES			SISTEMA DE ESTADISTICAS SOCIALES Y DEMOGRAFICAS		
1974, 1975 c/u.	2,00	24	Secuencia de Hogares.	1,00	4
1977 2º semestre	2,00	24	Secuencia Activa: Posibilidades Analíticas.	1,00	4
1982. Abril	2,00	24	ESTIMACIONES Y PROYECCIONES DE POBLACION, 1950-2025	(agotado)	
1982. Octubre.	2,00	24	CENSO NACIONAL AGROPECUARIO, 1969	2,50	24
1983. Abril	2,00	24	CENSO NACIONAL DE POBLACION, FAMILIAS Y VIVIENDA 1970		
Alto Valle del Río Negro - Resultados preliminares - 1978-81	1,50	10	Capital Federal: Resultados provisionales (tomos I y II)	2,50	15
			Resultados obtenidos por muestra: Capital Federal, Area Metropolitana, Buenos Aires, Corrientes, Neuquén, Tucumán (únicos disponibles) c/u.	0,50	4
			Resultados provisionales para todo el país (Incluye datos inéditos)	1,50	15

CENSO NACIONAL ECONOMICO 1974

Resultados provisionales por jurisdicción: Buenos Aires, Catamarca, Córdoba, Corrientes, Chaco, Chubut, Entre Ríos, Formosa, Jujuy, La Pampa, La Rioja, Mendoza, Misiones, Neuquén, Río Negro, Salta, San Luis, Santa Fe, Santiago del Estero, Tierra del Fuego y Tucumán, c/u.	0,80	4
---	------	---

Resultados definitivos Industria Manufacturera:

Capital Federal, Catamarca, Córdoba, Corrientes, Chaco, Chubut, Entre Ríos, Formosa, Jujuy, La Pampa, La Rioja, Mendoza, Misiones, Neuquén, Río Negro, Salta, San Juan, San Luis, Santa Cruz, Santiago del Estero, Tierra del Fuego, Tucumán, Total del país, c/u.	2,00	10
--	------	----

Resultados definitivos: Comercio y Servicios - Capital Federal	2,50	24
--	------	----

CENSO NACIONAL ECONOMICO 1985

Resultados Provisionales	3,00	15
------------------------------------	------	----

CENSO NACIONAL DE POBLACION Y VIVIENDA 1980

Resultados Provisionales	1,00	4
Serie A - Localidades	2,00	8

Serie B - Características Generales: Capital Federal, Partidos del Gran Buenos Aires, Buenos Aires, Catamarca, Córdoba, Corrientes, Chaco, Chubut, Entre Ríos, Formosa, Jujuy, La Pampa, La Rioja, Mendoza, Misiones, Neuquén, Río Negro, Salta, San Juan, San Luis, Santa Cruz, Santa Fe, Santiago del Estero, Tierra del Fuego, Tucumán, Total del País, c/u	2,00	10
--	------	----

Serie C - Vivienda - Tomos I y II	(agotado)	
---	-----------	--

Serie D - Población. Total del país.	10,00	60
--	-------	----

ESTUDIOS INDEC

Nº 1.- La Pobreza en la Argentina	6,00	30
Nº 2.- Los Censos de Población del 80, taller de análisis y evaluación.	6,00	30
Nº 3.- La Juventud de la Argentina	3,00	15

RECOPIACIONES

Nº 1.- Indicador de Demanda Laboral 1974-1984	2,00	7
---	------	---

METODOLOGIAS

Nº 1.- Índice de Precios al por Mayor. Base 1981	1,50	6
Nº 2.- Encuesta de Gastos e Ingresos de los Hogares, experiencia piloto	2,00	7
Nº 3.- Diseño de la muestra del Censo Nacional de Población y Vivienda 1980	2,00	7

INDICES DE PRECIOS

INDICE DEL COSTO DE LA CONSTRUCCION EN LA CAP. FEDERAL

Base 1960 = 100, 1956-1977, c/u.	1,00	4
Base 1980 = 100, 1981-1984, c/u.	1,00	4
Metodología - Base 1980	1,50	5

PRECIOS AL NIVEL DE CONSUMIDOR DE UN CONJUNTO DE PRODUCTOS EN EL GRAN BUENOS AIRES

	0,75	4
--	------	---

INDICE DE PRECIOS MINORISTAS EN CIUDADES CAPITALES DE PROVINCIA

1973-1977, c/u.	0,75	4
1978-1980, c/u.	0,75	4
1973-1981, c/u.	0,75	4

INDICE DE PRECIOS AL CONSUMIDOR - 1977-1981 (incluye serie retrospectiva 1960-1979) c/u.

	(agotado)	
--	-----------	--

INDICE DE PRECIOS AL CONSUMIDOR Y SALARIOS INDUSTRIALES - 1982-1983-1984, c/u. (Números sueltos mensuales).

	0,75	4
--	------	---

INDICE DE PRECIOS AL POR MAYOR

1956 - 1972, 1 volumen	0,75	4
1973 - 1981, 1 volumen	0,75	4
1982 - 1984, c/u. (Números sueltos mensuales)	0,75	4

ESTADISTICA MENSUAL

Suscripción anual	20,00	60
Número suelto.	2,00	6

COMUNICADOS DE PRENSA

(No se remiten por correo)		
- Índice de Precios al Consumidor c/u.	0,50	
- Índice de Precios al por Mayor c/u.	0,50	
- Índice del Costo de la Construcción en la Capital Federal c/u.	0,50	
- Índice del Salario Total Medio Mensual por Trabajador Industrial c/u.	0,50	
- Índice de Demanda Laboral c/u.	0,50	
- Índice Salarios Industriales Básicos Fijados por Convenio.	0,50	

**PRIMER CONCURSO
"CARLOS NORIEGA"
1986**

El **INSTITUTO NACIONAL DE ESTADISTICA Y CENSOS**, con el auspicio de la Secretaría de Ciencia y Técnica, llama a concurso para la presentación de ensayos y/o trabajos de investigación en las siguientes áreas temáticas:

- Contabilidad nacional
- Contabilidad regional
- Indicadores socioeconómicos

CIERRE DEL CONCURSO: 30 DE SEPTIEMBRE DE 1986

SOLICITAR BASES EN: INDEC – HIPOLITO YRIGOYEN 250 – PISO 12 – OF. 1220
BUENOS AIRES

PUBLICACIONES DEL INDEC

ULTIMOS TITULOS APARECIDOS

Serie Metodologías

- Índice de Precios al por Mayor. Base 1981 – 2da edición.
- Encuesta de Gastos e Ingresos de los Hogares. Experiencia Piloto.
- Diseño de la Muestra del Censo Nacional de Población y Vivienda 1980.

Serie Recopilaciones

- Indicador de Demanda Laboral 1974–1984.
- Evolución de la Industria Manufacturera 1982 – 1984.

Serie Estudios

- La Pobreza en la Argentina – 2da edición.
- Los Censos de Población del 80 – Taller de Análisis y Evaluación.
- La Juventud de la Argentina.

Boletín Estadístico Trimestral

I Trimestre 1986.

Censo Nacional Económico 1985

Resultados Provisionales.

Navegación Comercial Argentina 1984