

ESTADISTICA MENSUAL



17 OCT 1993

DICIEMBRE 1985

ISSN 0326-6214

SUMARIO

I. INDICE DE PRECIOS AL CONSUMIDOR

1. Nivel general y capítulos. Indices	1
2. Nivel general y capítulos. Variaciones porcentuales	2
3. Indices y variaciones, por capítulo, grupo y subgrupo	3
4. Precios al consumidor de un conjunto de productos	6
5. Variaciones porcentuales periódicas	7

II. INDICE DE PRECIOS AL POR MAYOR

1. Nivel general y principales componentes. Indices	9
2. Nivel general y componentes. Variaciones porcentuales	9
3. Indices. Nivel general y componentes	10
4. Variaciones porcentuales periódicas	14

III. COSTO DE LA CONSTRUCCION

1. Nivel general y capítulos. Indices	15
2. Indices y variaciones. Nivel general, capítulos e ítem	16
3. Indices, por ítem y subítem	17
4. Precios de un conjunto de materiales para la construcción	20
5. Variaciones porcentuales periódicas	22

IV. INDICES DE SALARIOS Y DEMANDA LABORAL

1. Salarios industriales. Indices	23
2. Salarios industriales (total y horario)	24
3. Salarios industriales básicos de convenio	32
4. Ingresos medios de asalariados de la actividad privada	38
5. Ingresos medios de los asalariados de las empresas públicas	39
6. Variaciones porcentuales periódicas	40
7. Indicador de demanda laboral. Indices	42

V. INTERCAMBIO COMERCIAL ARGENTINO

1. Exportaciones, importaciones y saldo comercial	43
2. Exportación, por secciones y capítulos de la N.C.C.A.	45
3. Exportación, por principales países	48
4. Importación, por secciones y capítulos de la N.C.C.A.	49
5. Importación, por principales países	52



REPUBLICA ARGENTINA

PRESIDENCIA DE LA NACION

SECRETARIA DE PLANIFICACION

INSTITUTO NACIONAL DE ESTADISTICA Y CENSOS

Nº 156

INDEC

ESTADISTICA MENSUAL —publicación regular del Instituto Nacional de Estadística y Censos— reúne y sistematiza el siguiente conjunto de índices básicos de la actividad económica argentina y sus variaciones periódicas:

- | | |
|-------------------------------------|--|
| I. Índice de Precios al Consumidor; | IV. Índices de Salarios y Demanda Laboral; |
| II. Índice de Precios al por Mayor; | V. Intercambio Comercial Argentino. |
| III. Costo de la Construcción; | |

La publicación de estos índices, efectuada hasta diciembre de 1984 (N° 144) en fascículos independientes, a partir de enero de 1985 ha sido unificada en un solo volumen, manteniéndose la numeración correlativa anterior. Asimismo, a partir del mes mencionado (N° 145), la consideración del ítem **Salarios** se efectúa en un apartado específico, con el agregado de nueva información. Por último, desde el N° 148, se suma el indicador de "Demanda Laboral".

IMPORTANTE: La información referida al **Intercambio Comercial Argentino** solo se incluye en determinados números de esta serie, dado que la elaboración de los datos respectivos no se produce con la misma periodicidad de los restantes índices.

ISSN 0326-6214

PUBLICACIONES DEL INDEC

Los interesados en la obtención de las publicaciones editadas por el Instituto Nacional de Estadística y Censos deben dirigirse a: INDEC, Dirección de Difusión Estadística, Oficina de Distribución y Venta, Alsina 1924, Tel.: 48-4027/4050/2403/9860/4054, C.P. 1090 - Buenos Aires - Argentina.

ESTADISTICA MENSUAL

SUSCRIPCION ANUAL (12 números)

Argentina	A	10.-
Exterior	u\$s	60.-

EJEMPLAR SIMPLE

Argentina	A	1.-
Exterior	u\$s	6.-

I. INDICE DE PRECIOS AL CONSUMIDOR

Cuadro 1.— NIVEL GENERAL Y CAPITULOS. INDICES

(Base 1974 = 100)

Período	Nivel general	Alimentación y bebidas	Indumentaria	Vivienda, combustible y electricidad	Equipamiento y funcionamiento del hogar
1984	10.185.567,2	11.179.646,1	5.595.243,7	8.428.502,0	9.776.115,0
1985	78.650.895,1	80.955.909,3	32.802.284,5	73.173.644,4	73.927.370,3
J. 1984	8.808.526,6	9.301.852,4	4.854.603,4	7.599.518,8	8.986.006,3
A. "	10.821.008,4	11.652.646,1	5.514.102,6	9.237.261,4	10.914.732,4
S. "	13.801.919,7	15.682.749,3	6.517.462,5	10.976.774,5	13.293.508,4
O. "	16.468.827,9	18.365.815,2	10.150.624,7	12.787.992,6	15.512.630,4
N. "	18.934.866,9	20.562.595,7	11.333.326,1	15.268.130,7	18.045.735,4
D. "	22.660.905,5	24.541.411,9	12.552.842,4	18.445.448,5	20.910.481,5
E. 1985	28.355.499,5	31.383.641,8	13.680.520,9	23.236.427,0	25.813.925,8
F. "	34.216.046,3	37.544.270,6	15.531.433,3	28.681.055,8	31.772.424,5
M. "	43.282.961,8	46.938.409,4	18.382.891,1	38.308.768,5	40.566.736,0
A. "	56.036.517,3	60.000.208,0	25.117.301,4	50.672.317,1	52.676.741,1
M. "	70.110.667,4	71.909.751,2	31.128.115,3	66.122.522,9	69.718.891,1
J. "	91.519.079,2	92.250.468,2	36.259.846,6	93.696.028,0	87.896.384,6
J. "	97.187.857,2	96.002.716,1	36.927.057,3	96.762.753,4	93.379.662,1
A. "	100.165.526,6	101.470.335,1	36.724.056,7	96.425.696,4	94.959.039,3
S. "	102.164.175,0	104.371.805,4	37.040.934,8	96.265.169,8	96.457.518,8
O. "	104.152.736,0	105.549.678,4	47.043.843,3	95.848.207,8	97.324.175,2
N. "	106.619.618,4	109.457.277,3	47.675.038,5	95.993.108,5	97.943.220,9
D. "	110.000.056,3	114.592.350,2	48.116.375,0	96.071.677,6	98.619.724,1

Período	Atención médica y gastos para la salud	Transporte y comunicaciones	Esparcimiento y educación	Bienes y servicios varios
1984	10.712.713,7	11.814.994,9	10.945.692,4	10.893.147,3
1985	107.582.667,1	97.461.261,2	89.597.663,3	96.285.001,0
J. 1984	9.283.151,7	10.832.165,2	10.025.993,8	9.643.725,3
A. "	11.514.935,3	13.479.982,6	11.782.278,3	11.498.557,2
S. "	14.044.531,0	16.041.981,0	14.394.163,7	14.211.630,8
O. "	17.509.789,4	18.734.517,8	16.993.808,2	16.474.582,6
N. "	20.671.109,6	22.037.703,3	20.979.013,2	19.814.540,3
D. "	25.553.573,2	26.585.460,7	25.793.079,1	24.602.200,7
E. 1985	32.552.610,0	33.332.563,6	30.672.106,9	30.505.695,7
F. "	42.422.501,2	40.389.895,3	36.941.311,3	36.831.202,4
M. "	53.656.979,9	50.806.445,7	49.682.222,9	46.319.707,1
A. "	68.865.480,0	66.757.190,0	62.772.703,2	61.834.208,7
M. "	89.443.580,5	88.504.264,9	81.430.790,9	80.722.476,6
J. "	118.092.215,9	119.386.867,2	103.566.303,8	110.469.546,8
J. "	130.528.964,6	127.245.719,9	117.194.954,4	127.097.809,6
A. "	137.712.889,3	127.511.179,5	116.716.538,6	128.728.053,4
S. "	144.005.529,5	128.617.147,8	117.091.732,2	131.091.573,0
O. "	149.995.754,6	128.767.217,8	117.736.580,5	131.509.643,5
N. "	157.562.809,0	129.018.448,3	118.359.133,8	133.582.788,7
D. "	166.152.690,4	129.198.194,3	123.007.580,6	136.727.305,9

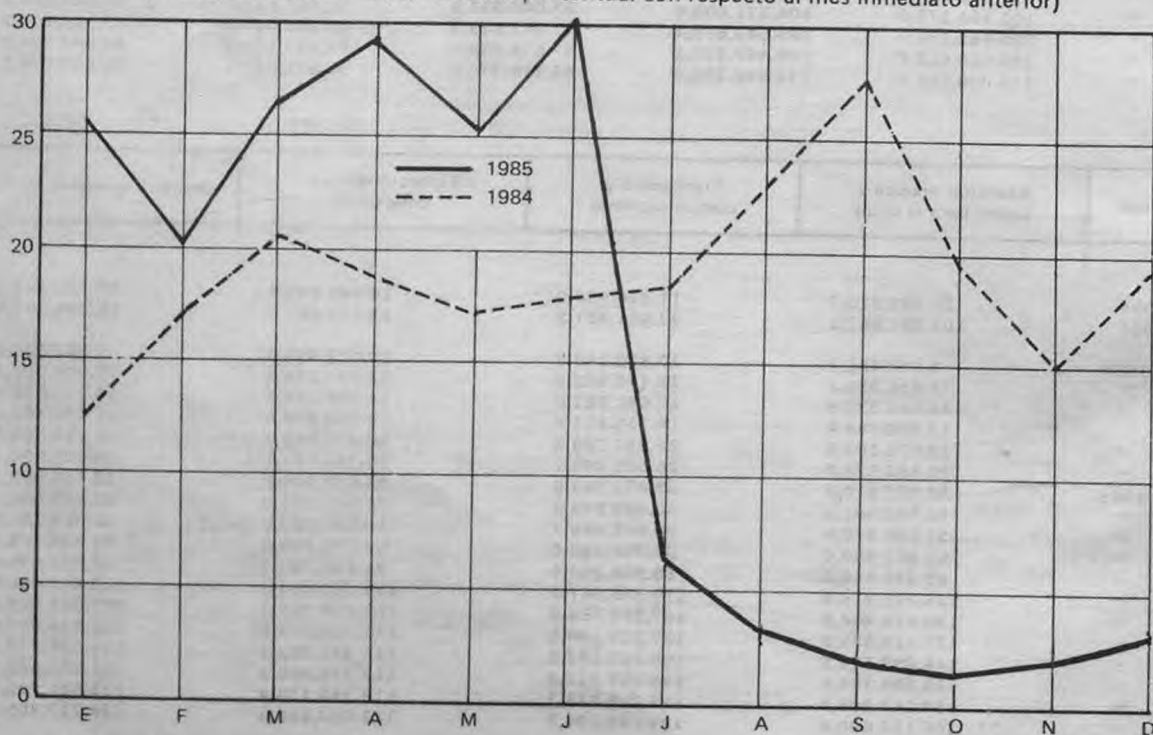
Cuadro 2.— NIVEL GENERAL Y CAPITULOS. VARIACIONES PORCENTUALES

(Relación entre cada período y el inmediato anterior)

Período	Nivel general	Alimentación y bebidas	Indumentaria	Vivienda, combustible y electricidad	Equipoamiento y funcionamiento del hogar	Atención médica y gastos para la salud	Transporte y comunicaciones	Esparcimiento y educación	Bienes y servicios varios
J. 1984	18,3	15,2	14,6	19,8	17,5	24,3	27,3	26,6	17,2
A. "	22,8	25,3	13,6	21,6	21,5	24,0	24,4	17,5	19,2
S. "	27,5	34,6	18,2	18,8	21,8	22,0	19,0	22,2	23,6
O. "	19,3	17,1	55,7	16,5	16,7	24,7	16,8	18,1	15,9
N. "	15,0	12,0	11,7	19,4	16,3	18,1	17,6	23,5	20,3
D. "	19,7	19,3	10,8	20,8	15,9	23,6	20,6	22,9	24,2
E. 1985	25,1	27,9	9,0	26,0	23,4	27,4	25,4	18,9	24,0
F. "	20,7	19,6	13,5	23,4	23,1	30,3	21,2	20,4	20,7
M. "	26,5	25,0	18,4	33,6	27,7	26,5	25,8	34,5	25,8
A. "	29,5	27,8	36,6	32,3	29,9	28,3	31,4	26,3	33,5
M. "	25,1	19,8	23,9	30,5	32,4	29,9	32,6	29,7	30,5
J. "	30,5	28,3	16,5	41,7	26,1	32,0	34,9	27,2	36,9
J. "	6,2	4,1	1,8	3,3	6,2	10,5	6,6	13,2	15,1
A. "	3,1	5,7	-0,5	-0,3	1,7	5,5	0,2	-0,4	1,3
S. "	2,0	2,9	0,9	-0,2	1,6	4,6	0,9	0,3	1,8
O. "	1,9	1,1	27,0	-0,4	0,9	4,2	0,1	0,6	0,3
N. "	2,4	3,7	1,3	0,2	0,6	5,0	0,2	0,5	1,6
D. "	3,2	4,7	0,9	0,1	0,7	5,5	0,1	3,9	2,4

PRECIOS AL CONSUMIDOR. NIVEL GENERAL

(Índice, base 1974 = 100; variación porcentual con respecto al mes inmediato anterior)



Cuadro 3.— INDICES Y VARIACIONES PORCENTUALES, POR CAPITULO, GRUPO Y SUBGRUPO

(Base 1974 = 100)

Capítulo, grupo y subgrupo	1985				Variación %
	Setiembre	Octubre	Noviembre	Diciembre	$\frac{\text{Dic. 1985}}{\text{Nov. 1985}}$
NIVEL GENERAL	102.164.175,0	104.152.736,0	106.619.618,4	110.000.056,3	3,2
1 - ALIMENTACION Y BEBIDAS	104.371.805,4	105.549.678,4	109.457.277,3	114.592.350,2	4,7
Cereales y sus derivados	135.449.037,7	135.347.157,0	136.150.221,6	136.279.600,4	0,1
— Productos de panadería	138.429.803,1	138.614.724,4	139.073.261,0	139.236.967,5	0,1
— Harina y arroz	139.738.778,4	138.550.593,4	139.645.068,9	141.629.174,1	1,4
— Fideos y demás pastas alimenticias	121.337.933,6	120.634.103,2	122.671.273,0	121.727.946,0	- 0,8
Carnes, embutidos y fiambres	84.126.021,6	85.236.078,9	89.200.337,1	93.485.423,4	4,8
— Carnes frescas	84.074.725,5	85.134.442,0	89.087.903,7	92.167.426,1	3,5
— Embutidos y fiambres, carnes secas y en conserva	84.519.937,6	86.016.575,6	90.063.743,0	103.606.674,6	15,0
Pescado y mariscos, frescos y en conserva	124.875.864,1	126.317.419,4	129.305.733,1	131.099.334,7	1,4
Aceite y grasas	147.491.967,0	146.576.098,4	145.911.583,3	146.514.349,5	0,4
Productos lácteos y huevos	90.500.712,1	89.512.895,0	89.804.760,4	90.001.870,7	0,2
Frutas, verduras y legumbres	88.624.616,5	94.590.427,9	112.593.104,4	140.301.977,4	24,6
— Frutas frescas, secas y en conserva	80.521.785,8	89.206.801,7	108.825.825,0	129.783.629,0	19,3
— Verduras frescas, secas y en conserva	95.817.662,9	96.688.197,5	116.177.061,1	152.036.497,1	30,9
— Legumbres frescas, secas y en conserva	83.134.650,2	124.405.213,5	107.049.708,0	103.259.883,2	- 3,5
Azúcar, dulces, golosinas, cacao y sus derivados	80.577.028,1	80.748.769,1	79.842.698,3	80.659.445,1	1,0
Café, té, yerba mate y otras infusiones	174.019.202,9	174.172.359,9	174.580.028,0	174.597.124,3	-
Vinagre, especias, salsas, condimentos y afines	125.670.215,2	126.520.466,5	128.007.233,6	128.542.347,4	0,4
Alimentos preparados y semi-preparados no incluidos anteriormente	160.424.047,5	163.017.278,7	165.381.728,8	168.801.268,1	2,1
Comidas tomadas fuera del hogar	141.854.289,4	143.363.500,8	145.164.382,2	146.403.485,1	0,9
— Comida	138.404.485,1	140.140.990,1	142.286.547,1	143.498.928,7	0,9
— Refrigerio	156.955.063,6	157.469.346,1	157.761.484,4	159.117.554,3	0,9
Bebidas	105.111.633,3	105.082.063,1	105.293.006,0	105.561.546,6	0,3
— Bebidas no alcohólicas	110.789.429,8	110.493.032,4	110.486.474,0	110.486.474,0	-
— Bebidas alcohólicas	102.053.702,5	102.167.839,4	102.495.923,4	102.909.093,9	0,4

Cuadro 3 (continuación)

Capítulo, grupo y subgrupo	1985				Variación %
	Setiembre	Octubre	Noviembre	Diciembre	Dic. 1985
					Nov. 1985
II - INDUMENTARIA	37.040.934,8	47.043.843,3	47.675.038,5	48.116.375,0	0,9
Indumentaria y calzado para hombre	43.606.746,7	58.518.429,9	59.363.985,4	60.078.879,6	1,2
— Ropa interior	30.535.318,7	31.714.500,8	33.057.327,6	34.136.653,5	3,3
— Ropa exterior y accesorios	32.518.852,7	52.819.653,0	53.371.458,7	53.746.397,4	0,7
— Calzado	82.587.937,1	83.950.203,9	85.601.821,9	87.306.278,6	2,0
Indumentaria y calzado para mujer	24.535.068,5	34.539.910,5	34.769.760,1	34.753.010,1	-
— Ropa interior	47.434.630,7	48.476.981,7	48.838.661,3	49.096.327,0	0,5
— Ropa exterior y accesorios	17.856.108,5	31.348.240,7	31.475.295,5	31.232.171,6	-0,8
— Calzado	24.373.051,0	33.056.060,6	33.387.046,7	33.600.487,7	0,6
Indumentaria y calzado para niños menores de 13 años	37.872.468,3	41.084.314,0	42.006.992,6	42.280.874,8	0,7
— Ropa interior	35.919.539,0	45.941.929,0	47.307.176,0	46.966.053,0	-0,7
— Ropa exterior	34.400.973,4	39.135.380,8	39.738.304,6	39.997.133,3	0,7
— Calzado	43.768.131,5	43.905.636,8	45.341.954,6	45.731.077,0	0,9
Tela, accesorios y servicios varios	52.928.496,7	57.772.057,3	58.511.987,2	59.724.652,4	2,1
III - VIVIENDA, COMBUSTIBLE Y ELECTRICIDAD	96.265.169,8	95.848.207,8	95.993.108,5	96.071.677,6	0,1
Gastos por la vivienda	79.395.539,1	78.734.617,8	78.926.743,3	79.078.560,2	0,2
Combustible y electricidad	125.635.614,8	125.643.391,9	125.706.073,1	125.657.115,8	-
— Electricidad	99.363.038,4	99.363.038,4	99.363.038,4	99.363.038,4	-
— Combustible	166.395.251,3	166.415.094,0	166.575.019,8	166.450.109,5	-0,1
IV - EQUIPAMIENTO Y FUNCIONAMIENTO DEL HOGAR	96.457.518,8	97.324.175,2	97.943.220,9	98.619.724,1	0,7
Muebles y accesorios	78.833.849,7	79.545.989,4	80.181.792,6	80.275.970,8	0,1
Artefactos	58.163.316,0	59.008.647,9	60.088.625,3	60.238.461,2	0,2
Artículos textiles para el hogar	53.853.631,2	55.316.096,7	55.997.910,2	57.505.375,0	2,7
Vajilla	130.954.229,8	129.746.563,5	129.564.732,3	130.615.878,7	0,8
Utensilios y accesorios para el hogar	116.110.150,3	116.385.571,0	115.874.779,7	116.053.141,3	0,2
— Utensilios	120.401.591,2	120.949.029,1	120.353.525,0	120.552.734,7	0,2
— Herramientas y otros	100.383.651,0	99.662.232,2	99.461.880,9	99.563.842,1	0,1
Bienes y servicios varios	138.219.471,1	139.626.492,3	140.416.651,7	141.588.412,8	0,8
— Bienes	127.434.528,1	128.946.302,3	129.839.793,9	131.200.592,6	1,0
— Servicios	205.070.563,3	205.828.267,3	205.977.916,2	205.977.916,2	-
Servicios domésticos para el hogar	48.492.944,4	48.492.944,4	48.492.944,4	48.492.944,4	-

Cuadro 3 (continuación)

Capítulo, grupo y subgrupo	1985				Variación %
	Setiembre	Octubre	Noviembre	Diciembre	Dic. 1985 Nov. 1985
V - ATENCION MEDICA Y GASTOS PARA LA SALUD	144.005.529,5	149.995.754,6	157.562.809,0	166.152.690,4	5,5
Productos medicinales, farmacéuticos y accesorios terapéuticos	111.266.372,1	111.253.714,4	111.241.019,5	111.371.704,2	0,1
— Productos medicinales y farmacéuticos	109.219.994,7	109.219.994,7	109.219.994,7	109.219.994,7	-
— Elementos para primeros auxilios	88.978.227,3	88.432.409,7	88.377.973,6	88.268.335,8	-0,1
— Aparatos y accesorios terapéuticos	137.028.175,3	137.127.109,7	137.027.281,2	138.325.477,6	0,9
Servicios prestados por profesionales médicos y auxiliares	173.850.880,3	185.313.394,8	199.790.226,2	216.091.597,9	8,2
VI - TRANSPORTE Y COMUNICACIONES	128.617.147,8	128.767.217,8	129.018.448,3	129.198.194,3	0,1
Vehículos para el transporte personal	100.167.466,5	100.237.639,9	101.894.693,4	102.914.189,5	1,0
Funcionamiento de los vehículos para el transporte personal	147.137.218,5	147.595.124,8	147.742.482,3	147.914.701,9	0,1
— Partes diversas, accesorios y reparaciones	211.985.522,7	213.272.451,7	213.097.795,4	213.152.409,4	-
— Nafta, aceite y grasa	112.359.989,4	112.345.948,8	112.385.024,9	112.384.287,0	-
— Otros gastos	107.630.926,7	107.678.111,6	108.990.572,5	110.048.374,8	1,0
Gastos de transporte	129.895.566,6	129.895.566,6	129.895.566,6	129.895.566,6	-
Comunicaciones	70.272.322,5	70.272.322,5	70.272.322,5	70.272.322,5	-
VII - ESPARCIMIENTO Y EDUCACION	117.091.732,2	117.736.580,5	118.359.133,8	123.007.580,6	3,9
Equipos, accesorios y sus reparaciones	73.494.838,6	74.237.492,6	72.540.882,6	73.896.318,1	1,9
Servicios culturales y de esparcimiento	129.174.479,9	132.057.109,3	136.971.944,6	142.467.193,8	4,0
Vacaciones y turismo	117.340.424,5	117.694.975,6	119.264.734,7	133.296.710,3	11,8
Libros, periódicos, revistas y artículos de librería	138.596.635,7	137.232.818,7	136.617.244,2	137.556.375,2	0,7
Servicios educativos	128.961.428,6	130.631.851,6	130.649.208,6	132.112.161,7	1,1
VIII - BIENES Y SERVICIOS VARIOS	131.091.573,0	131.509.643,5	133.582.788,7	136.727.305,9	2,4
Tabaco	144.861.833,3	144.861.833,3	145.288.016,9	149.998.980,8	3,2
Artículos y servicios para el cuidado personal	138.665.159,9	139.051.360,3	145.804.537,4	148.580.635,3	1,9
— Bienes	130.924.877,2	131.143.835,8	132.127.424,5	131.815.672,3	-0,2
— Servicios	154.905.496,8	155.642.597,1	174.501.282,8	183.756.178,5	5,3
Bienes varios no incluidos anteriormente	65.657.553,5	66.864.538,2	66.862.882,8	66.884.158,6	-
Otros servicios no incluidos anteriormente	126.327.909,8	127.093.874,6	127.530.239,8	129.907.096,9	1,9

Cuadro 4.— PRECIOS AL CONSUMIDOR DE UN CONJUNTO DE PRODUCTOS

Artículo	Unidad de medida	1985					
		Octubre		Noviembre		Diciembre	
		Precio promedio	Coefficiente de variación	Precio promedio	Coefficiente de variación	Precio promedio	Coefficiente de variación
		A	%	A	%	A	%
Factura	docena	0,556	13,02	0,560	12,89	0,561	12,76
Pan francés	kg	0,332	2,35	0,331	2,23	0,331	2,20
Arroz	kg	0,665	20,88	0,678	19,13	0,690	17,62
Harina de trigo común	"	0,179	3,16	0,178	4,25	0,178	4,96
Fideos secos	p. 400 g*	0,239	25,50	0,251	25,00	0,244	24,00
Asado	kg	0,878	5,97	0,898	7,60	0,921	8,76
Carnaza común	"	0,732	7,01	0,749	9,06	0,765	11,27
Carne picada	"	0,735	9,47	0,750	10,67	0,771	12,17
Cuadril	"	1,262	5,30	1,280	5,74	1,321	8,08
Falda	"	0,516	12,14	0,525	11,35	0,542	14,05
Naíga	"	1,165	5,02	1,188	5,93	1,223	7,63
Boía de lomo	"	1,165	5,04	1,190	6,13	1,223	7,63
Paleta	"	1,145	7,75	1,177	7,39	1,210	6,99
Bife de costilla	"	1,153	7,25	1,173	7,26	1,215	9,20
Pollo eviscerado y pelado	"	0,790	9,44	0,974	2,73	1,024	10,31
Jamón cocido	100 g	0,246	5,97	0,259	9,78	0,305	14,30
Jamón crudo	"	0,457	6,21	0,488	13,11	0,636	16,66
Caballa en aceite	lata 380 g	0,785	17,88	0,831	16,18	0,859	13,97
Filet de merluza	kg	0,751	1,85	0,751	1,89	0,751	1,82
Sardinas en aceite	lata 170-190 g	0,512	18,10	0,541	19,48	0,552	17,48
Aceite mezcla	bot. 1 1/2 l	0,958	7,94	0,956	8,91	0,956	8,85
Huevos frescos	docena	0,387	2,28	0,403	3,13	0,410	2,75
Leche común	litro	0,196	4,98	0,197	4,60	0,198	4,13
Manteca	200 g	0,467	3,09	0,467	3,44	0,467	3,95
Queso fresco	100 g	0,132	10,91	0,127	13,52	0,124	15,49
Queso de rallar	100 g	0,228	8,76	0,231	10,88	0,230	11,13
Duraznos al natural	lata 850 g	0,561	13,11	0,620	12,63	0,684	10,14
Banana	kg	0,460	16,84	0,480	17,85	0,562	19,65
Manzana	"	0,442	20,10	0,532	20,08	0,673	20,13
Naranja	"	0,268	26,30	0,303	15,53	0,343	18,36
Cebolla	"	0,178	17,52	0,211	19,78	0,219	18,69
Lechuga	"	0,227	24,05	0,576	26,04	0,957	20,69
Papa	"	0,089	34,68	0,153	19,62	0,190	11,46
Tomate redondo	"	0,886	22,55	0,553	19,44	0,780	20,84
Tomate al natural	lata 380 g	0,209	2,38	0,210	2,45	0,211	3,52
Azúcar	kg	0,354	7,78	0,346	9,02	0,348	8,32
Dulce de batata	"	0,645	3,24	0,649	6,36	0,651	6,53
Café	125 g	0,718	8,92	0,712	8,17	0,715	7,55
Yerba	500 g	0,428	2,45	0,430	3,15	0,429	2,46
Bebida gaseosa	bot. 1 litro	0,218	1,86	0,218	2,74	0,218	2,28
Soda	sifón 1 litro	0,101	10,59	0,101	10,51	0,101	10,91
Vino común	bot. 1 litro	0,442	2,51	0,442	1,90	0,441	3,52
Cera líquida	litro	1,785	16,90	1,838	18,86	1,850	18,32
Escoba de paja	unidad	0,950	22,78	0,997	22,67	0,999	23,42
Jabón de lavar	pan	0,234	9,85	0,234	10,20	0,233	12,15
Lavandina	litro	0,278	13,99	0,286	15,25	0,288	15,60
Polvillo limpiador	envase 500 g	0,229	16,41	0,229	15,39	0,225	12,67
Papel higiénico	rollo 74 m	0,161	23,75	0,161	21,05	0,159	20,66
Limpieza y planchado de ambo	unidad	3,985	16,78	3,985	16,78	3,985	16,78
Algodón	p. 100 g	0,314	17,02	0,314	16,52	0,313	16,73
Aplicación de inyecciones (farmacia)	unidad	0,317	50,05	0,317	51,67	0,317	41,59
Disco 33 rpm larga duración	"	5,212	6,58	5,167	5,86	5,162	6,25
Cuaderno escolar 50 hojas	"	0,461	17,92	0,449	16,73	0,452	18,90
Lápiz negro	"	0,130	30,13	0,129	25,50	0,129	32,14
Dentífrico	env. 100-120 g	0,630	14,10	0,632	15,05	0,630	17,46
Hojas de afeitar	c. 5 unid.	0,670	11,54	0,670	12,51	0,675	10,44
Jabón de tocador	past. 135-150 g	0,370	14,71	0,351	16,50	0,362	16,78

* Se relevan los precios de 500 g

Cuadro 5.— VARIACIONES PORCENTUALES PERIODICAS

Período	%
Diciembre 1985	3,2
Bimestre:	
Variación entre octubre y diciembre	5,6
Trimestre:	
Variación entre setiembre y diciembre	7,7
Cuatrimestre:	
Variación entre agosto y diciembre	9,8
Semestre:	
Variación entre junio y diciembre	20,2
Año:	
Variación entre diciembre 1984 y diciembre 1985	385,4

II. INDICE DE PRECIOS AL POR MAYOR

Cuadro 1.— NIVEL GENERAL Y PRINCIPALES COMPONENTES. INDICES

(Base 1981 = 100)

Período	Nivel general	Por origen y sector				
		Nacional			Importado	No agropecuario total (a)
		Total	Agropecuario	No agropecuario		
1984	11118,5	10957,1	12308,7	10695,2	13270,7	10900,5
1985	84820,4	82548,3	72626,8	84096,8	115006,9	86569,6
O. 1984	17259,4	17044,7	19699,7	16630,3	20112,5	16908,9
N. "	19792,3	19397,9	21143,8	19125,4	25032,2	19597,9
D. "	24389,9	23949,8	25557,4	23699,0	30235,7	24221,9
E. 1985	29541,6	29011,5	29964,9	28862,6	36584,8	29480,4
F. "	34811,7	34043,4	32782,5	34240,2	45019,1	35102,5
M. "	44453,6	43525,5	38166,8	44361,8	56785,3	45355,7
A. "	58460,8	57230,2	47016,1	58824,3	74810,5	60103,2
M. "	76706,0	74887,4	54546,2	78062,0	100868,3	79886,5
J. "	109134,1	105943,5	74755,5	110811,0	151523,2	114068,0
J. "	108105,7	104695,0	81464,9	108320,5	153419,9	111928,4
A. "	109767,7	106528,6	93746,4	108523,5	152802,8	112065,8
S. "	110417,2	107307,7	99112,7	108586,7	151728,4	112038,0
O. "	111235,0	108208,2	102007,1	109176,0	151448,5	112557,8
N. " *	112061,0	109040,2	106432,0	109447,3	152194,2	112867,0
D. " *	113150,5	110158,7	111526,0	109945,3	152898,0	113381,6

Cuadro 2.— NIVEL GENERAL Y PRINCIPALES COMPONENTES. VARIACIONES PORCENTUALES

(Relación entre cada período y el inmediato anterior)

O. 1984	15,4	14,9	12,5	15,4	20,3	15,9
N. "	14,7	13,8	7,3	15,0	24,5	15,9
D. "	23,2	23,5	20,9	23,9	20,8	23,6
E. 1985	21,1	21,1	17,2	21,8	21,0	21,7
F. "	17,8	17,3	9,4	18,6	23,1	19,1
M. "	27,7	27,9	16,4	29,6	26,1	29,2
A. "	31,5	31,5	23,2	32,6	31,7	32,5
M. "	31,2	30,9	16,0	32,7	34,8	32,9
J. "	42,3	41,5	37,0	42,0	50,2	42,8
J. "	-0,9	-1,2	9,0	-2,2	1,3	-1,9
A. "	1,5	1,8	15,1	0,2	-0,4	0,1
S. "	0,6	0,7	5,7	0,1	-0,7	-
O. "	0,7	0,8	2,9	0,5	-0,2	0,5
N. " *	0,7	0,8	4,3	0,2	0,5	0,3
D. " *	1,0	1,0	4,8	0,5	0,5	0,5

(a) Incluye "Nacional no agropecuario" e "Importado".

* Cifras provisionales

Cuadro 3.— INDICES. NIVEL GENERAL Y COMPONENTES

(Base 1981 = 100)

Concepto	1985				
	Agosto	Setiembre	Octubre	Noviembre*	Diciembre*
NIVEL GENERAL	109.767,7	110.417,2	111.235,0	112.061,0	113.150,5
PRODUCTOS NACIONALES					
NACIONAL	106.528,6	107.307,7	108.208,2	109.040,2	110.158,7
Agropecuario	93.746,4	99.112,7	102.007,1	106.432,0	111.526,0
Productos agrícolas	88.655,0	96.599,5	101.071,0	107.299,2	117.551,4
Cereales	87.519,1	85.615,9	86.207,8	90.146,9	91.217,9
Oleaginosos	96.799,4	94.665,2	94.785,8	98.366,9	95.943,3
Hortalizas y legumbres	98.541,0	122.942,6	131.794,1	137.251,7	159.014,6
Frutas	65.960,3	78.150,3	88.568,2	104.655,1	128.940,5
Productos pecuarios	100.891,9	103.305,3	104.414,9	106.679,2	105.466,7
Ganado	104.616,8	106.319,9	108.255,4	109.482,3	106.644,0
Aves, leche y huevos	90.271,7	93.874,6	94.904,9	98.644,8	99.744,8
Lana	150.658,9	152.466,3	140.423,1	144.579,9	146.334,9
Pesca	73.409,9	70.938,1	68.455,2	69.997,8	70.270,1
No agropecuario	108.523,5	108.586,7	109.176,0	109.447,3	109.945,3
Productos de minas y canteras	175.125,6	175.070,9	174.104,3	173.295,6	173.059,6
Carbón	174.513,8	174.513,8	174.513,8	174.513,8	174.513,8
Petróleo y gas	189.197,4	189.197,4	189.197,4	189.197,4	189.197,4
Minerales metálicos	114.585,9	118.673,9	118.673,9	118.673,9	118.673,9
Otros minerales	113.334,5	112.223,7	106.027,8	100.843,8	99.331,1
Productos manufacturados	106.036,2	106.103,9	106.751,3	107.062,9	107.588,4
Allmentos, bebidas y tabaco	84.534,8	85.345,7	85.110,0	85.942,0	86.785,1
Allmentos, excepto bebidas	83.524,3	83.817,6	83.490,6	84.512,2	84.940,6
Carne preparada y conservada	78.645,1	80.108,0	80.191,7	82.478,5	83.392,8
Productos lácteos	90.471,5	90.842,7	90.794,8	90.794,8	90.087,6
Frutas y legumbres envasadas	76.328,4	81.532,9	81.868,9	82.206,4	83.941,2
Pescados, crustáceos y otros productos marinos	95.053,3	94.767,5	94.767,5	94.767,5	94.767,5
Aceites y grasas vegetales y animales	104.366,1	102.455,7	98.049,9	101.978,7	100.066,6
Productos de molinería	70.307,0	67.182,4	67.127,9	67.127,9	67.332,5
Productos de panadería y fideería	84.534,9	85.444,1	85.444,1	85.444,1	85.444,1
Azúcar	72.959,9	72.755,5	72.755,5	69.526,7	71.320,5
Cacao, chocolate y art. confitería	104.867,2	104.336,4	105.545,7	104.665,5	104.665,5
Productos alimenticios diversos	102.963,4	102.607,5	102.584,2	102.524,5	102.832,3
Alimentos preparados para animales	89.518,2	86.697,5	85.061,9	94.622,3	95.297,5
Bebidas	96.605,1	100.712,4	100.839,7	101.115,7	101.169,4
Bebidas espirituosas	95.141,3	92.004,4	91.388,9	91.388,9	91.516,9
Bebidas vinícolas	106.137,8	113.705,6	114.077,7	114.552,0	114.552,0
Bebidas malteadas y malta	75.956,9	75.956,9	75.956,9	75.956,9	76.573,3
B. no alcohólicas y aguas gaseosas	77.351,1	78.081,0	78.081,0	78.081,0	78.081,0

Cuadro 3 (continuación)

Concepto	1985				
	Agosto	Setiembre	Octubre	Noviembre*	Diciembre*
Productos del tabaco	73.196,0	73.196,0	73.196,0	73.196,0	79.330,1
Textiles, prendas de vestir y cuero	96.780,8	97.517,8	103.174,8	103.930,3	105.310,8
Productos textiles	94.404,8	95.268,2	101.725,7	101.811,0	103.462,8
Hilados y tejidos textiles	91.842,1	92.775,4	100.599,8	100.593,3	102.057,8
Artículos confeccionados de materiales textiles, excepto prendas de vestir	133.353,4	132.890,4	132.172,7	133.877,6	134.252,9
Artículos de punto	96.897,4	97.794,8	97.640,8	97.728,0	101.163,5
Prendas de vestir, excepto calzado	103.429,0	104.362,0	109.830,7	110.759,5	112.073,1
Cuero y productos del cuero y sucedáneos, excepto calzado y otras prendas de vestir	114.010,9	114.440,6	115.864,1	117.147,7	117.012,8
Cuero	117.878,3	117.734,3	117.861,6	118.600,1	118.417,3
Productos del cuero y sucedáneos, excepto calzado y otras prendas de vestir	103.117,0	105.163,2	110.237,6	113.056,5	113.056,5
Calzado, excepto el de caucho vulcanizado o moldeado o de plástico	93.944,2	93.445,9	95.297,0	100.984,3	101.127,8
Madera y productos de la madera, incluido muebles	121.241,6	124.695,1	124.624,7	124.797,7	124.797,7
Madera y productos de madera y de corcho, excepto muebles	118.739,2	117.001,7	118.577,1	118.653,1	118.653,1
Madera trabajada y sin trabajar	118.739,2	117.001,7	118.577,1	118.653,1	118.653,1
Muebles y accesorios, excepto los que son principalmente metálicos	123.098,8	130.404,9	129.113,0	129.357,9	129.357,9
Papel y productos de papel; impresiones y publicaciones	103.638,1	103.730,7	103.314,9	103.201,6	103.210,1
Papel y productos de papel	108.080,3	108.297,1	107.923,2	108.056,5	108.076,3
Papel y cartón	114.884,6	115.087,4	114.901,3	115.029,9	115.064,9
Envases y cajas de papel y cartón	99.070,6	99.384,5	99.269,9	99.269,9	99.269,9
Artículos de pulpa, papel y cartón n.e.p.	99.177,5	99.177,5	97.038,6	97.595,1	97.595,1
Impresiones, publicaciones y artículos conexos	100.327,9	100.327,9	99.880,7	99.583,8	99.583,8
Sustancias químicas y productos derivados del petróleo y del carbón, de caucho y plástico	121.670,8	121.639,4	121.652,2	121.755,2	121.770,1
Sustancias químicas industriales	114.101,3	113.930,8	113.813,3	113.961,8	114.085,2
Sustancias químicas industriales básicas, excepto abonos	113.876,7	113.518,7	113.599,2	113.904,5	114.163,7
Resinas sintéticas, materias plásticas y fibras artificiales, excepto el vidrio	114.305,2	114.305,2	114.007,8	114.013,9	114.013,9

Cuadro 3 (continuación)

Concepto	1985				
	Agosto	Setiembre	Octubre	Noviembre*	Diciembre*
Otros productos químicos	91.717,0	91.737,9	92.001,0	92.152,2	92.103,1
Pinturas, barnices y lacas	94.957,2	93.912,5	93.878,1	93.878,1	92.522,9
Productos farmacéuticos y medicamentos	81.054,2	80.982,0	81.188,5	81.188,5	81.153,7
Jabones y preparados de limpieza, perfumes, cosméticos y otros productos de tocador	91.942,8	93.380,5	94.529,7	95.239,6	95.823,9
Productos químicos n.e.p.	113.550,1	112.988,8	112.634,3	112.634,3	112.760,7
Productos derivados del petróleo	162.084,4	162.064,7	162.025,4	162.202,6	162.202,6
Productos de caucho	102.653,5	102.691,5	102.691,5	102.317,4	102.317,4
Cubiertas y cámaras	95.608,6	95.608,6	95.608,6	95.608,6	95.608,6
Productos de caucho n.e.p.	118.859,0	118.984,4	118.984,4	117.749,7	117.749,7
Productos plásticos n.e.p.	129.157,7	129.157,7	128.750,7	129.045,2	129.089,8
Productos minerales no metálicos, exceptuando los derivados del petróleo y del carbón	90.657,5	90.657,5	90.609,8	90.690,9	90.697,2
Objetos de barro, loza y porcelana	94.606,2	94.606,2	94.606,2	94.606,2	94.606,2
Vidrio y productos de vidrio	92.373,7	92.373,7	90.489,4	90.863,1	90.847,3
Otros productos minerales no metálicos	89.632,3	89.632,3	90.093,8	90.103,9	90.117,3
Productos de arcilla para construcción	83.679,5	83.679,5	83.781,3	83.830,5	83.896,2
Cemento, cal y yeso	101.642,3	101.642,3	102.799,3	102.799,3	102.799,3
Productos minerales no metálicos n.e.p.	81.532,3	81.532,3	81.532,3	81.532,3	81.532,3
Productos metálicos básicos	142.751,4	137.432,4	137.781,4	137.768,0	137.791,1
Hierro y acero	148.847,5	142.848,5	142.832,9	142.848,5	142.848,5
Metales no ferrosos	107.934,1	106.499,0	108.929,7	108.751,6	108.906,6
Productos metálicos, maquinaria y equipo	109.534,5	110.153,4	110.368,1	110.393,4	111.061,4
Productos metálicos, exceptuando maquinaria y equipo	102.226,1	102.225,7	101.968,8	101.962,6	101.800,7
Cuchillería, herramientas manuales y artículos generales de ferretería	98.798,5	98.917,2	97.200,8	97.125,4	97.125,4
Muebles y accesorios principalmente metálicos	126.216,1	126.003,7	126.003,7	126.003,7	126.003,7
Productos metálicos, n.e.p., exceptuando maquinaria y equipo	100.800,3	100.800,3	100.723,6	100.726,5	100.529,5
Maquinaria, exceptuando la eléctrica	109.168,5	109.509,0	109.981,7	110.124,9	110.124,9
Maquinaria y equipo para la agricultura	131.983,9	131.773,7	131.773,7	131.773,7	131.773,7
Maquinaria y equipo para las industrias, excepto para trabajar los metales y la madera	129.350,8	129.133,7	129.133,7	129.702,1	129.702,1
Maquinaria y equipo n.e.p., exceptuando la maquinaria eléctrica	82.866,7	83.881,5	84.929,5	84.929,5	84.929,5

Cuadro 3 (continuación)

Concepto	1985				
	Agosto	Setiembre	Octubre	Noviembre*	Diciembre*
Maquinaria, aparatos, accesorios y suministros eléctricos	114.326,0	114.394,0	115.311,9	115.344,1	115.558,7
Máquinas y aparatos industriales eléctricos	132.527,0	132.807,0	134.613,2	134.835,4	135.248,4
Equipos y aparatos de radio, de televisión y de comunicaciones	110.239,9	110.239,9	112.179,9	112.179,9	112.671,1
Aparatos y accesorios eléctricos de uso doméstico	95.302,8	95.302,8	95.302,8	95.302,8	95.302,8
Aparatos y suministros eléctricos n.e.p.	114.895,1	114.960,2	114.859,4	114.859,4	114.806,7
Material de transporte	112.238,8	113.374,4	113.585,6	113.585,6	114.982,9
Vehículos automóviles	112.238,8	113.374,4	113.585,6	113.585,6	114.982,9
PRODUCTOS IMPORTADOS					
IMPORTADO	152.802,8	151.728,4	151.448,5	152.194,2	152.898,0
Productos de la agricultura y silvicultura	160.801,2	161.688,2	163.884,3	171.414,9	183.085,9
Productos agrarios	169.467,3	171.871,6	174.981,2	185.230,6	199.805,7
Productos de la silvicultura	127.399,1	122.437,5	121.112,7	118.163,8	118.641,4
Productos de minas y canteras	116.096,8	116.187,5	116.116,2	116.258,8	116.258,8
Carbón	82.240,5	82.240,5	82.240,5	82.240,5	82.240,5
Otros minerales	162.659,3	162.874,7	162.705,4	163.044,0	163.044,0
Productos manufacturados	157.545,5	156.126,1	155.598,0	155.837,7	155.683,3
Madera	145.880,1	145.154,7	145.154,7	139.656,6	140.454,8
Papel	163.073,2	161.729,4	160.976,9	160.976,9	160.976,9
Sustancias y productos químicos	151.022,0	148.230,4	148.583,5	148.899,4	148.798,3
Sustancias químicas industriales	153.847,1	150.467,4	151.114,5	151.497,0	151.374,6
Otros productos químicos	137.611,1	137.611,1	136.568,3	136.568,3	136.568,3
Productos metálicos básicos	154.776,8	153.705,7	151.643,3	152.628,3	152.137,4
Hierro y acero	154.275,6	152.891,8	150.227,2	151.499,8	150.865,5
Metales no ferrosos	156.493,0	156.493,0	156.493,0	156.493,0	156.493,0
Productos metálicos, maquinaria y equipo	168.358,6	168.382,9	168.441,9	168.382,9	168.373,3
Maquinaria exceptuando la eléctrica	150.091,4	150.120,5	150.191,0	150.120,5	150.109,1
Maquinaria, aparatos, accesorios y suministros eléctricos	262.159,8	262.159,8	262.159,8	262.159,8	262.159,8

*Cifras provisionales

Cuadro 4.— VARIACIONES PORCENTUALES PERIODICAS

Período	Nivel general	Agropecuario nacional	No agropecuario		
			Total	Nacional	Importado
Diciembre 1985	1,0	4,8	0,5	0,5	0,5
Bimestre:					
Variación entre octubre y diciembre	1,7	9,3	0,7	0,7	1,0
Trimestre:					
Variación entre setiembre y diciembre	2,5	12,5	1,2	1,3	0,8
Cuatrimestre:					
Variación entre agosto y diciembre	3,1	19,0	1,2	1,3	0,1
Semestre:					
Variación entre junio y diciembre	3,7	49,2	-0,6	-0,8	0,9
Año:					
Variación entre diciembre 1984 y diciembre 1985	363,9	336,4	368,1	363,9	405,7

III. COSTO DE LA CONSTRUCCION

CAPITAL FEDERAL

Cuadro 1.— NIVEL GENERAL Y CAPITULOS. INDICES

(Base 1980 = 100)

Periodo	Nivel general	Gastos generales	Materiales	Mano de obra (*)	Nivel general	Gastos generales	Materiales	Mano de obra (*)
					Variación % entre cada período y el anterior			
1984	21.515,1	18.963,0	19.811,3	25.630,7	647,2	659,1	592,1	752,7
1985	140.685,7	125.922,7	143.995,4	137.258,8	553,9	564,0	626,8	435,5
Enero 1984	7.230,6	6.519,4	6.798,8	8.282,4	8,0	14,1	9,3	4,7
Febrero "	8.212,1	7.355,4	7.553,1	9.768,2	13,6	12,8	11,1	17,9
Marzo "	9.726,4	8.591,0	8.815,3	11.872,4	18,4	16,8	16,7	21,5
Abril "	11.546,4	10.175,5	10.550,0	13.924,7	18,7	18,4	19,7	17,3
Mayo "	13.333,8	11.800,7	12.518,4	15.374,8	15,5	16,0	18,7	10,4
Junio "	16.426,9	14.447,6	15.009,2	19.818,8	23,2	22,4	19,9	28,9
Julio "	19.426,4	17.188,0	17.848,7	23.205,0	18,3	19,0	18,9	17,1
Agosto "	23.413,6	20.754,4	21.604,0	27.767,4	20,5	20,7	21,0	19,7
Setiembre "	28.655,9	25.147,5	26.390,2	34.160,9	22,4	21,2	22,2	23,0
Octubre "	34.041,8	30.138,6	30.640,4	41.971,0	18,8	19,8	16,1	22,9
Noviembre "	39.540,4	34.819,6	36.309,1	47.319,0	16,2	15,5	18,5	12,7
Diciembre "	46.626,7	40.618,6	43.698,7	54.103,3	17,9	16,7	20,4	14,3
Enero 1985	54.624,2	48.212,7	53.065,2	59.349,0	17,2	18,7	21,4	9,7
Febrero "	64.807,3	58.190,7	63.908,1	68.175,6	18,6	20,7	20,4	14,9
Marzo "	81.907,8	72.210,1	81.146,4	85.765,4	26,4	24,1	27,0	25,8
Abril "	104.291,4	90.502,9	104.812,4	106.533,5	27,3	25,3	29,2	24,2
Mayo "	135.903,8	117.326,2	138.532,7	134.975,6	30,3	29,6	32,2	26,7
Junio "	187.769,2	162.424,2	186.774,9	195.936,7	38,2	38,4	34,8	45,2
Julio "	176.685,0	154.636,2	184.400,5	166.026,1	-5,9	-4,8	-1,3	-15,3
Agosto "	176.919,0	154.805,6	184.732,9	166.074,1	0,1	0,1	0,2	-
Setiembre "	175.949,1	162.865,7	182.099,9	166.007,3	-0,5	5,2	-1,4	-
Octubre "	175.611,5	162.673,5	181.584,8	165.996,7	-0,2	-0,1	-0,3	-
Noviembre "	176.665,9	163.470,4	183.128,4	166.108,8	0,6	0,5	0,9	0,1
Diciembre "	177.093,8	163.754,6	183.758,7	166.157,2	0,2	0,2	0,3	-

(*) Incluye cargas sociales

NOTA: Las cifras son provisionales desde marzo de 1985, ya que el "Nivel general" y los capítulos "Mano de obra" y "Gastos generales" pueden sufrir modificaciones.

Cuadro 2.— INDICES Y VARIACIONES PORCENTUALES. NIVEL GENERAL, CAPITULOS E ITEM

(Base 1980 = 100)

Capítulo e ítem	1985		1984	Variación %	
	Diciembre	Noviembre	Diciembre	Diciemb. 1985 Noviemb. 1985	Diciemb. 1985 Diciemb. 1984
NIVEL GENERAL	177.093,8	176.665,9	46.626,7	0,2	279,8
Materiales	183.758,7	183.128,4	43.698,7	0,3	320,5
Mano de obra (*)	166.157,2	166.108,8	54.103,3	-	207,1
Gastos generales	163.754,6	163.470,4	40.618,6	0,2	303,2
Según ítem de obra	(Índice, base noviembre 1980 = 100)				
01 - Movimiento suelo estructura	149.052,2	149.052,2	41.933,3	-	255,5
02 - Estructura	179.278,1	179.310,3	44.165,3	-	305,9
03 - Albañilería	121.243,3	120.886,7	35.974,1	0,3	237,0
04 - Instalación eléctrica	160.523,5	160.841,5	45.366,2	-0,2	253,8
05 - Instalación de gas	138.569,9	138.486,0	32.836,7	0,1	322,0
06 - Instalación sanitaria	164.496,7	165.515,3	41.368,6	-0,6	297,6
07 - Carpintería metálica y herrería	155.853,6	154.439,6	34.499,2	0,9	351,8
08 - Carpintería de madera	126.639,2	125.304,1	35.552,5	1,1	256,2
09 - Provisión y colocación ascensor	134.251,9	134.251,9	25.813,7	-	420,1
10 - Revestimiento escalera	81.649,2	81.649,2	20.655,9	-	295,3
11 - Piso de madera	88.523,1	86.124,1	22.276,4	2,8	297,4
12 - Cortinas de enrollar	211.846,0	211.846,0	52.464,6	-	303,8
13 - Yestería	117.119,2	116.583,7	35.330,9	0,5	231,5
14 - Herraaje	154.050,7	151.988,1	45.850,2	1,4	236,0
15 - Marmolería	120.262,0	116.164,9	33.820,4	3,5	255,6
16 - Provisión y colocación de vidrios	225.634,5	225.634,5	44.254,0	-	409,9
17 - Pintura general	153.347,3	154.140,7	37.412,5	-0,5	309,9
18 - Instalación teléfono y portero eléctrico	148.125,6	148.165,3	43.916,3	-	237,3
19 - Accesorios contra incendio	208.074,3	208.052,5	39.081,4	-	432,4
20 - Gastos generales (excluido fletes)	122.835,1	122.596,8	30.922,3	0,2	297,2

(*) Incluye cargas sociales

Cuadro 3.- INDICES POR ITEM Y SUBITEM

(Base noviembre 1980 = 100)

Item	Sub-item	Denominación	1985			
			Setiembre	Octubre	Noviembre	Diciembre
01	0101	Excavación de bases y tensores (cava, paleo y retiro sobran- te)	149.052,2	149.052,2	149.052,2	149.052,2
02		ESTRUCTURA				
	0201	Hormigón armado	181.161,7	179.295,3	179.310,3	179.278,1
03		ALBAÑILERIA				
	0301	Cercado y preparación del terreno, obrador, defensas, replanteo, arreglo a vecinos	119.954,5	119.876,4	120.886,7	121.243,3
	0302	Excavación de cimientos, incluido desmonte y retiro de escombros	136.218,0	136.218,0	136.218,0	136.218,0
	0303	Mampostería de cimientos en ladrillo común	148.524,5	148.524,5	148.524,5	148.524,5
	0304	Mampostería en elevación en ladrillo común, de 0,30	100.102,5	99.660,2	100.626,5	100.844,9
	0305	Mampostería en elevación en ladrillo común, de 0,15	101.451,9	101.018,1	101.961,5	102.179,7
	0306	Mampostería en elevación en ladrillo hueco, de 0,10	99.703,2	99.245,6	100.057,1	100.319,7
	0307	Capa aisladora horizontal doble y enlace vertical	118.131,3	118.113,9	118.084,4	118.562,3
	0308	Picado de revoques	144.365,9	142.672,0	142.362,6	142.009,1
	0309	Revoque exterior completo con capa hidrófuga	163.405,0	163.405,0	163.405,0	163.405,0
	0310	Revoque exterior grueso y fino	135.166,6	134.571,0	134.539,0	134.400,5
	0311	Revoque interior grueso	136.224,9	135.670,0	135.681,7	135.513,1
	0312	Revoque fino interior al fieltro	135.080,2	134.527,9	134.758,0	134.452,5
	0313	Revoque de cemento alisado en tanques, bajo y cos- tado de bañera y escalera sala de máquina	137.664,0	137.118,4	136.832,5	136.858,5
	0314	Revoque salpicado y planchado en pasillos y caja de escalera	133.563,5	133.130,9	133.108,0	132.970,7
	0315	Revoque de frente completo con capa hidrófuga	119.231,3	117.442,0	117.442,0	119.373,6
	0316	Revoque grueso sobre ladrillo hueco, bajo azulejos	131.893,6	131.141,4	131.336,2	131.734,6
	0317	Revoque a la cal fina terminado al fieltro para cielo- rraso	133.526,9	132.895,2	133.110,4	132.886,3
	0318	Contrapiso sobre tierra bajo mosaico loseta vereda y cemento alisado (12 cm)	139.227,7	138.754,9	138.581,6	138.660,4
	0319	Contrapiso sobre tierra bajo parquet, con aislación y carpeta para clavado	135.192,1	136.164,4	141.183,2	140.654,2
	0320	Contrapiso en roperos	138.305,5	138.760,6	141.658,8	141.251,0
	0321	Relleno de losas bajadas	135.192,0	135.880,1	139.070,0	138.709,9
	0322	Contrapiso bajo mosaico y piso de cemento sobre losa	134.468,5	135.878,1	142.603,8	141.908,3
	0323	Contrapiso bajo parquet sobre losa incluida carpeta de volcado	137.187,0	138.001,9	142.297,7	141.866,3
	0324	Contrapiso bajo techado asfáltico, incluido alisado pa- ra asiento del manto asfáltico	136.209,2	136.901,9	140.010,8	139.679,6
	0325	Piso de cemento alisado	136.597,4	137.270,0	140.916,6	140.506,3
	0326	Piso de mosaico granítico 20 x 20 cm, pulido en obra	140.217,9	139.290,9	139.128,3	138.884,4
	0327	Vereda de loseta de 40 x 60 x 4 cm	127.781,9	127.673,6	127.519,6	127.523,4
	0328	Piso de mosaico granítico 40 x 40 cm, pulido en obra	121.141,2	120.852,3	120.700,6	120.700,6
	0329	Cubierta de azotea de baldosa cerámica 20 x 20 cm	123.893,1	124.320,6	126.290,1	126.274,8
	0330	Piso de baldosa plástica	132.239,0	134.062,3	135.242,7	133.008,4
	0331	Zócalo de cemento alisado de 10 cm de alto	127.135,7	131.742,0	131.742,0	131.742,0
	0332	Zócalo de mosaico granítico 10 x 30 cm, pulido en obra	134.061,9	133.561,0	133.515,5	133.378,9
	0333	Pulido en obra de mosaico granítico	130.542,1	134.044,8	133.957,3	138.104,4
	0334	Pulido en obra de zócalo granítico	105.640,9	110.815,5	113.276,4	118.559,2
	0335	Revestimiento de azulejo, liso color de 15 x 15 cm colo- cados al hilo con junta cerrada	146.737,5	151.630,4	154.891,2	154.891,2
	0336	Antepecho de baldosa cerámica de 20 x 20 cm	125.404,2	125.403,8	127.012,3	128.026,2
	0337	Techado asfáltico terminado	134.823,4	134.884,5	135.017,4	134.183,8
	0338	Conductos de ventilación	111.418,9	111.400,5	111.400,5	111.400,5
	0339	Sereno de obra	109.066,7	109.066,7	109.047,3	109.047,3
			144.180,9	144.180,9	144.180,9	144.180,9

Cuadro 3 (continuación)

Item	Sub-item	Denominación	1985			
			Setiembre	Octubre	Noviembre	Diciembre
	0340	Limpieza periódica de obra	149.643,8	149.643,8	149.643,8	149.643,8
	0341	Ayuda de gremios	118.445,9	118.364,2	119.225,9	119.598,2
	0342	Compactador de residuos	164.115,5	164.115,5	174.685,2	174.685,2
04		INSTALACION ELECTRICIA	162.668,6	160.918,8	160.841,5	160.523,5
	0401	Instalación general	162.216,7	161.030,3	160.949,1	160.615,0
	0402	Artefactos de iluminación	171.637,8	158.706,9	158.706,9	158.706,9
05		INSTALACION DE GAS	138.092,8	139.577,8	138.486,0	138.569,9
	0501	Instalación general	210.852,4	215.377,8	212.050,6	212.021,6
	0502	Cocinas y calefones	102.556,3	102.556,3	102.556,3	102.695,3
06		INSTALACION SANITARIA	164.958,2	163.002,0	165.515,3	164.496,7
	0601	Instalación general	154.504,8	155.305,9	154.354,3	154.128,1
	0602	Artefactos de baño y piezas de embutir	172.517,8	164.948,9	172.603,1	170.153,5
	0603	Broncería sanitaria	211.061,9	209.687,7	215.736,0	213.196,9
	0604	Botiquines para baño	176.164,6	171.497,7	182.841,4	182.841,4
	0605	Equipo de bombeo horizontal completo	161.736,5	161.736,5	161.736,5	161.736,5
07		CARPINTERIA METALICA Y HERRERIA	151.639,9	152.696,2	154.439,6	155.853,6
	0701	Puertas y ventanas	136.223,1	137.095,2	139.208,6	141.303,3
	0702	Baranda para balcones	169.230,2	170.404,9	171.634,6	169.856,7
	0703	Baranda para escalera	200.737,8	204.186,4	204.186,4	202.983,4
	0704	Marcos para puertas interiores	180.085,9	181.371,1	182.385,9	184.386,6
	0705	Marcos para roperos	194.215,1	195.601,9	196.904,5	199.256,8
08		CARPINTERIA DE MADERA	125.494,2	124.931,5	125.304,1	126.639,2
	0801	Puertas interiores	121.488,9	121.623,9	121.623,9	122.732,7
	0802	Puertas para roperos	124.385,3	124.974,4	125.020,6	125.306,5
	0803	Muebles para cocina	128.362,1	126.940,0	127.663,1	129.530,5
09		PROVISION Y COLOCACION ASCENSOR	134.251,9	134.251,9	134.251,9	134.251,9
	0901	Ascensor normal 9 paradas s/especificaciones	134.251,9	134.251,9	134.251,9	134.251,9
10		REVESTIMIENTO ESCALERA, PROVISION Y COLOCACION	81.649,2	81.649,2	81.649,2	81.649,2
	1001	Alzadas y pedadas	80.003,6	80.003,6	80.003,6	80.003,6
	1002	Zócalo rampante monolítico de 10 cm de alto	88.681,3	88.681,3	88.681,3	88.681,3
11		PISO DE MADERA	82.298,4	82.803,4	86.124,1	88.523,1
	1101	Provisión y colocación	82.298,4	82.803,4	86.124,1	88.523,1
12		CORTINAS DE ENROLLAR	210.778,1	211.846,0	211.846,0	211.846,0
	1201	Provisión y colocación	210.778,1	211.846,0	211.846,0	211.846,0
13		YESERIA	115.918,0	116.938,7	116.583,7	117.119,2
	1301	Cielorrasos aplicados, rectos	113.800,1	114.954,8	114.577,8	115.190,6
	1302	Cielorrasos armados con madera y metal desplegado	168.884,1	167.560,8	167.310,4	166.201,7
	1303	Enlucido de paredes, incluidos fajas y roperos	113.945,2	115.035,0	114.679,2	115.257,4
	1304	Taparrollos armados con madera y metal desplegado	132.839,8	133.165,2	132.857,5	132.983,2
14		HERRAJES	152.101,7	151.988,1	151.988,1	154.050,7
	1401	Puertas de entrada a departamentos	161.685,1	161.309,9	161.309,9	162.876,9
	1402	Puertas interiores	142.326,2	142.326,2	142.326,2	144.923,4
	1403	Puertas roperos	164.812,3	164.895,0	164.895,0	167.164,3
	1404	Varios	112.508,5	112.508,5	112.508,5	113.237,3
15		MARMOLERIA	115.239,4	115.438,5	116.174,9	120.262,0
	1501	Revestimiento del frente y hall de entrada	115.239,4	115.438,5	116.174,9	120.262,0
16		PROVISION Y COLOCACION DE VIDRIOS	232.141,5	226.230,4	225.634,5	225.634,5
	1601	Vidrios dobles transparentes	236.447,3	231.178,4	230.637,9	230.637,9
	1602	Vidrio martelé grueso	214.669,4	206.152,7	205.331,9	205.331,9

Cuadro 3 (continuación)

Item	Sub-item	Denominación	1985			
			Setiembre	Octubre	Noviembre	Diciembre
17		PINTURA GENERAL	151.377,5	153.226,0	154.140,7	153.347,3
	1701	Cielorraso a la tiza y cola sobre yeso	122.828,4	125.586,3	123.745,1	123.745,1
	1702	Muros interiores al látex	155.147,3	157.306,1	159.062,1	157.229,9
	1703	Carpintería metálica y herrería	149.431,0	150.832,3	150.698,8	150.873,5
	1704	Carpintería de madera	160.528,3	159.979,6	161.992,1	162.293,4
	1705	Cortinas de enrollar	152.440,7	154.844,3	155.653,7	153.264,5
	1706	Cielorraso, palier y caja de escalera	158.274,1	160.523,2	159.625,9	160.202,8
	1707	Muros exteriores, patios, terrazas, sala de máquinas y tanque de agua	127.374,3	127.539,1	128.957,4	131.372,2
18		INSTALACION TELEFONO Y PORTERO ELECTRICO	148.125,6	148.078,0	148.165,3	148.125,6
	1801	Instalación telefónica	127.855,6	127.697,0	127.705,9	127.547,3
	1802	Portero eléctrico	156.820,7	156.820,7	156.941,6	156.952,9
19		ACCESORIOS CONTRA INCENDIO	209.582,4	207.077,9	208.052,5	208.074,3
	1901	Matafuegos de agua, impulsión CO ₂	209.644,7	206.914,4	207.978,2	207.999,4
	1902	Matafuegos a base CO ₂	209.327,4	207.569,7	208.249,4	208.272,8
20		GASTOS GENERALES	122.089,9	121.928,7	122.596,8	122.835,1
	2001	Luz y fuerza motriz de obra	109.041,5	109.041,5	109.041,5	109.041,5
	2002	Derecho municipal de inspección de instalaciones eléctricas y electromecánicas y maquinaria de obra. Potencia calculada 82 kW	82.065,0	82.065,0	82.065,0	82.065,0
	2003	Derecho municipal por delineación y construcción según Artículo 13. Ordenanza Tarifaria. Edificio 4a. categoría	62.500,0	62.500,0	62.500,0	62.500,0
	2004	Gas del Estado (Renovación de red)				
	2005	O.S.N. (Aprobación de planos)	115.700,4	115.700,4	115.700,4	115.700,4
	2006	O.S.N. (Agua para la construcción)	74.754,0	74.754,0	74.754,0	74.754,0
	2007	O.S.N. (Conexión de agua y cloaca)	319.217,5	319.217,5	319.217,5	319.217,5
	2008	SEGBA (Conexión de luz)	70.494,5	70.494,5	70.494,5	70.494,5
	2009	Seguro obrero y responsabilidad civil	119.769,4	119.741,5	120.689,4	121.053,9
	2010	Honorarios, proyectos y dirección	137.448,5	137.184,7	138.008,4	138.293,6

Cuadro 4.— PRECIOS DE UN CONJUNTO DE MATERIALES PARA LA CONSTRUCCION*

A

Artículo	Unidad de medida	1985			
		Setiembre	Octubre	Noviembre	Diciembre
Aceite de lino doble cocido en lata de 18 litros	l	1,025	1,037	1,036	1,035
Aguarrás, en lata de 5 litros	l	0,777	0,786	0,786	0,785
Acero dulce aletado torsionado de alto límite de fluencia de 12 mm, en barra de 12 m	t	558,043	558,043	558,043	558,710
Acero redondo común, liso de 12 mm, en barra de 12 m	l	525,270	525,270	525,270	525,270
Alzadas y pedadas de 0,04 m espesor mármol reconstituido, colores oscuros, grano 1 a 5 para escalera de tramos rectos entre paredes, incluido colocación y lustrado a piedra fina	m ²	16,356	16,356	16,356	16,356
Arena fina argentina	m ³	6,847	6,043	5,828	5,743
Azulejo cerámico de color gris claro, celeste o marfil, liso de 15 x 15 cm	m ²	2,868	2,883	2,947	2,983
Bañera de revestir, hierro fundido enlozado de 1,50 m de largo	u	129,193	123,102	130,607	127,316
Cable plástico, unipolar de 0,35 mm en rollos de 100 m	m	0,024	0,024	0,025	0,025
Cable plástico, unipolar de 1 mm en rollos de 100 m	m	0,048	0,049	0,048	0,048
Cable plástico, unipolar de 1,5 mm en rollos de 100 m	m	0,066	0,066	0,066	0,066
Cable plástico, unipolar de 2,5 mm en rollos de 100 m	m	0,104	0,103	0,103	0,104
Caja de 10 x 5 cm chapa 16	u	0,521	0,510	0,508	0,508
Caja octogonal chapa 20	u	0,235	0,231	0,230	0,230
Caja de tablero de un circuito	u	2,635	2,617	2,615	2,615
Cal aérea hidratada en polvo en bolsa de 30 kg	bolsa	2,366	2,403	2,370	2,402
Cal hidratada en polvo en bolsa de 30 kg	bolsa	1,326	1,359	1,359	1,341
Calefón de tiro balanceado de 12 l por minuto, con incremento de temperatura de 20 C°, calidad standard	u	109,643	109,643	109,643	109,643
Calefón de 12 l por minuto, con incremento de temperatura de 20°C, calidad standard	u	74,000	74,000	74,000	74,404
Canto rodado natural	m ³	13,507	13,478	13,566	13,644
Caño de H° G° 0,013 m	m	1,506	1,551	1,529	1,529
Caño de H° G° 0,019 m	m	1,887	1,952	1,892	1,892
Caño de H° G° 0,025 m	m	2,733	2,837	2,747	2,747
Caño de H° G° 0,032 m	m	3,606	3,755	3,625	3,625
Caño de fibrocemento 0,100 x 1 m	m	2,447	2,291	2,291	2,390
Caño de fibrocemento 0,100 x 2 m	u	4,552	4,274	4,274	4,240
Caño hormigón comprimido 0,102 x 1 m aprobado	u	1,576	1,650	1,666	1,666
Caño luz liviano 5/8"	m	0,313	0,311	0,314	0,311
Caño luz liviano 3/4"	m	0,378	0,375	0,375	0,374
Cascote de cal	m ³	3,500	4,000	5,000	5,000
Cemento portland normal envase de papel en bolsa de 50 kg	bolsa	3,169	3,155	3,159	3,145
Cocina enlozada blanca, 3 hornallas y horno, con termómetro, sin parrilla, calidad standard	u	67,829	67,829	67,829	67,829
Cortina de enrollar de madera de araucaria chilena o palo blanco incluyendo ejes y grapas. Provisión y colocación. Medidas 1,00 x 1,30 m	m ²	29,543	29,691	29,691	29,691
Depósito fijo cemento 16 litros gigante chato	u	27,875	27,443	26,968	26,857
Hidrófugo químico inorgánico en tambores de 220 kg	kg	0,224	0,224	0,224	0,225
Inodoro Atuel 1a. blanco	u	20,046	18,789	19,220	19,255
Juego de bidet transferencia, a sopapas tipo cromo Y	u	16,289	16,139	16,221	16,207
Juego lavatorio a sopapa tipo cromo Y	u	14,064	14,077	14,007	14,008
Juego de 2 llaves transferencia con lluvia tipo cromo Y	u	16,733	16,588	18,090	17,350
Juego de 6 piezas de embutir, jabonera de 15 x 7,5 cm, jabonera de 15 x 15 cm con agarradera, 2 perchas, portarrollo con rodillo, bases y barra para toallero	juego	10,119	10,356	10,489	10,425
Ladrillo común de primera, de cal de aproximadamente 5,1 x 12,1 x 25,3 cm	millar	30,649	30,569	31,205	31,515
Ladrillo hueco de 20 x 15 x 8 cm	millar	61,075	61,187	61,019	61,675
Lavatorio Victoria 1a. blanco	u	11,420	10,633	10,909	10,933
Llave de embutir completa, 1 punto	u	0,896	0,892	0,920	0,920

Cuadro 4 (continuación)

Artículo	Unidad de medida	1985			
		Setiembre	Octubre	Noviembre	Diciembre
Llave de paso plomo, 0,019 m bronce	u	1,620	1,646	1,626	1,654
Madera para encofrado de pino Brasil Paraná, Insigne o similar en tablas de 1" x 6" sin cepillar	m ²	11,495	11,000	11,000	11,000
TIPO M1					
Marco metálico para puerta Interior en chapa N° 18, calidad standard medida de hoja 0,90 x 2,00 m pared de 0,15 m	u	16,724	16,922	17,006	17,145
TIPO M3					
Marco metálico para puerta Interior en chapa N° 18, calidad standard medida de hoja 0,60 x 2,00 m pared de 0,12 m	u	14,313	14,382	14,468	14,632
Mármol travertino tipo "Talamina" de 2 cm lustrado, para revestimiento de frente y hall de entrada, colocado	m ²	45,200	45,278	45,567	47,170
Mosaico granítico empastinado en fábrica, grano 1 a 5 cham-purreado de 20 x 20	m ²	4,193	4,204	4,204	4,204
Pintura sintética blanca, óleo mate para interiores en lata de 4 litros	l	2,574	2,632	2,600	2,625
Pintura sintética, mate color para interiores al látex, en lata de 4 litros	l	2,195	2,245	2,297	2,236
Plomo aprobado agua 0,009	kg	0,789	0,794	0,794	0,794
Plomo aprobado agua 0,013	kg	0,789	0,794	0,794	0,794
Plomo aprobado pesado 0,013	kg	0,789	0,794	0,794	0,794
Plomo aprobado agua 0,032	kg	0,789	0,794	0,794	0,794
Plomo aprobado 0,038 en tirones	kg	0,789	0,794	0,794	0,794
Plomo aprobado 0,051 en tirones	kg	0,789	0,794	0,794	0,794
Plomo aprobado 0,064 en tirones	kg	0,789	0,794	0,794	0,794
Puerta balcón chapa N° 16 - Tipo 1 - Medida 2,00 x 2,00 m	u	128,652	129,366	130,016	132,066
Puerta vidriera chapa N° 16 - Tipo 11 - Medida 0,70 x 2,00 m	u	83,284	83,867	84,450	86,050
Puerta interior tipo placa Tipo p 1 - Medida marco 0,90 x 2,00 m	u	23,930	24,009	24,009	24,070
Puerta interior tipo placa Tipo p 3 - Medida marco 0,60 x 2,00	u	19,846	19,846	19,846	19,859
Soldadura tipo noble 33 %	kg	8,302	8,306	8,274	8,309
Sopapa y sobreagua de bronce cromado para bañera	u	2,604	2,604	2,604	2,604
Teléfono para portero eléctrico	u	10,555	10,555	10,555	10,556
Ventana con marco unificado de guía fija, un paño fijo de 0,65 m y una hoja corrediza - Guía de acero inoxidable con dos ruedas de nylon con rulemanes blindados, taparrollos con rebaja para riel y contramarco de abrir (tapacinta) contravidrio de aluminio cierre a caracol Tipo IV - Medida 1,30 x 1,00 m chapa N° 16	u	63,833	64,295	64,639	65,789
Vidrios dobles, transparentes, provisión y colocación,	m ²	8,752	8,557	8,537	8,537
Vidrio martelé grueso, provisión y colocación	m ²	8,070	7,750	7,719	7,719
Yeso blanco en bolsa de 40 kg	bolsa	2,117	2,166	2,150	2,176
Zócalo granítico empastinado en fábrica grano 1 a 5 cham-purreado de 10 cm x 30 cm	m	1,109	1,159	1,159	1,215

* Incluye I.V.A.

Cuadro 5.— VARIACIONES PORCENTUALES PERIODICAS

Período	%
Diciembre 1985	0,2
Bimestre:	
Variación entre octubre y diciembre	0,8
Trimestre:	
Variación entre setiembre y diciembre	0,7
Cuatrimestre:	
Variación entre agosto y diciembre	0,1
Semestre:	
Variación entre junio y diciembre	- 5,7
Año:	
Variación entre diciembre 1984 y diciembre 1985	279,8

IV. INDICES DE SALARIOS Y DEMANDA LABORAL

Cuadro 1.-- SALARIOS INDUSTRIALES. INDICES

(Base 1983 = 100)

Periodo	Salario total medio por trabajador (excluido aguinaldo) NIVEL GENERAL		Salario horario normal por trabajador (excluido aguinaldo) NIVEL GENERAL	
	Nominal	Real*	Nominal	Real*

E. 1983	39,46	88,47	37,32	83,69
F. "	38,60	76,56	42,58	84,43
M. "	44,44	79,21	45,38	80,90
A. "	50,88	82,24	55,43	89,59
M. "	62,31	92,37	61,38	90,98
J. "	76,24	97,59	74,23	95,00
J. "	88,40	100,62	86,39	98,36
A. "	99,18	96,30	100,88	97,95
S. "	127,64	102,12	130,89	104,72
O. "	145,82	99,73	157,07	107,43
N. "	183,12	105,04	181,47	104,10
D. "	243,91	118,87	226,99	110,62
E. 1984	309,37	134,01	274,56	118,93
F. "	277,64	102,80	315,98	116,99
M. "	362,55	111,62	357,87	110,18
A. "	454,70	118,14	473,79	123,10
M. "	543,43	120,60	543,37	120,58
J. "	645,07	121,41	650,61	122,45
J. "	760,04	120,93	792,91	126,17
A. "	925,83	119,92	931,18	120,61
S. "	1.111,02	112,82	1.202,60	122,12
O. "	1.483,17	126,23	1.468,27	124,95
N. "	1.700,21	125,85	1.705,44	126,23
D. "	2.033,00	125,74	2.046,23	126,56
E. 1985	2.631,09	130,05	2.464,59	121,82
F. "	2.622,60	107,43	2.844,77	116,53
M. "	3.361,55	108,85	3.454,34	111,86
A. "	4.279,73	107,04	4.316,00	107,95
M. "	5.628,54	112,52	5.684,01	113,63
J. "	6.496,74	99,50	7.313,74	112,01
J. "	6.708,62	96,75	7.113,48	102,59
A. "	6.655,91	93,13	7.132,21	99,80
S. "	6.827,81	93,67	7.223,48	99,10
O. "	7.483,69	100,71	7.304,84	98,30
N** "	7.283,35	95,74	7.509,67	98,72

Periodo	Salarios básicos fijados por convenio PROMEDIO GENERAL			
	Obreros oficiales		Obreros peones	
	Nominal	Real*	Nominal	Real*

E. 1983	38,03	85,29	38,27	85,83
F. "	42,29	83,91	42,56	84,44
M. "	47,02	83,84	47,32	84,38
A. "	59,73	96,59	62,90	101,71
M. "	70,06	103,88	72,48	107,47
J. "	83,65	107,09	84,13	107,71
J. "	93,67	106,64	94,20	107,24
A. "	104,99	101,94	105,51	102,45
S. "	117,52	94,02	118,15	94,53
O. "	138,69	94,86	139,43	95,36
N. "	200,24	114,86	196,58	112,76
D. "	200,24	97,59	196,58	95,80
E. 1984	224,33	97,17	220,24	95,40
F. "	264,72	98,01	259,97	96,25
M. "	318,49	98,06	312,65	96,26
A. "	410,95	106,77	401,49	104,32
M. "	448,91	99,62	438,69	97,35
J. "	539,90	101,61	526,04	99,00
J. "	770,32	122,57	768,90	122,34
A. "	940,80	121,86	939,14	121,62
S. "	1.098,42	111,54	1.096,28	111,33
O. "	1.252,31	106,58	1.249,85	106,37
N. "	1.405,96	104,07	1.403,27	103,87
D. "	1.559,85	96,48	1.556,85	96,29
E. 1985	1.884,91	93,17	1.881,25	92,99
F. "	2.148,78	88,02	2.144,49	87,84
M. "	2.701,34	87,47	2.696,13	87,30
A. "	3.345,62	83,68	3.339,14	83,52
M. "	4.233,94	84,64	4.225,60	84,47
J. "	5.189,78	79,48	5.178,57	79,31
J. "	5.189,78	74,84	5.178,57	74,68
A. "	5.189,78	72,62	5.178,57	72,46
S. "	5.189,78	71,20	5.178,57	71,04
O. "	5.189,78	69,84	5.178,57	69,69
N. "	5.189,78	68,22	5.178,57	68,08
D. "	5.189,78	66,13	5.178,57	65,98

*Deflacionado por el índice de precios al consumidor.

** Cifras provisionales.

Cuadro 2 a.— SALARIO TOTAL MEDIO MENSUAL POR TRABAJADOR INDUSTRIAL
(excluido aguinaldo) EN TERMINOS NOMINALES
NIVEL GENERAL Y POR AGRUPACIONES. INDICES

(Base 1983 = 100)

Período	Nivel general	Productos alimenticios	Bebidas	Tabaco	Fabricación de textiles	Fabricación de prendas de vestir	Industria del cuero
1983	100,00	100,00	100,00	100,00	100,00	100,00	100,00
1984	883,84	876,98	929,86	808,39	871,35	867,33	899,65
J. 1984	760,04	825,30	681,62	669,17	800,36	725,13	773,59
A. "	925,83	975,82	941,46	779,09	979,49	898,29	943,97
S. "	1.111,02	1.111,97	1.022,61	879,86	1.084,09	976,65	989,57
O. "	1.483,17	1.413,13	1.625,92	1.175,06	1.393,05	1.683,51	1.481,62
N. "	1.700,21	1.660,11	1.998,58	1.697,87	1.620,57	1.687,18	1.625,57
D. "	2.033,00	2.002,09	2.262,10	1.916,21	2.050,04	2.006,13	2.496,89
E. 1985	2.631,09	2.356,46	3.136,63	2.832,20	2.331,86	1.855,77	2.127,17
F. "	2.622,60	2.606,06	3.051,35	3.002,26	2.074,83	2.068,87	2.608,15
M. "	3.361,55	3.503,38	3.977,71	3.624,06	2.955,61	2.869,68	3.374,91
A. "	4.279,73	4.364,74	4.970,84	4.701,60	3.771,62	3.825,16	4.370,46
M. "	5.628,54	5.654,98	6.500,92	5.941,73	5.168,94	4.918,99	6.104,74
J. "	6.496,74	7.080,61	7.101,40	7.860,04	5.987,43	5.000,00	7.432,65
J. "	6.708,62	7.356,84	7.473,42	8.497,61	6.224,65	5.569,47	7.841,72
A. "	6.655,91	7.300,70	7.349,18	8.151,36	6.265,27	5.682,67	7.846,51
S. "	6.827,81	7.356,81	7.303,18	8.064,78	6.588,22	5.781,91	7.498,15
O. "	7.483,69	7.710,33	7.838,22	7.226,28	7.407,83	6.924,67	8.741,28

Período	Fabricación de calzado	Industria de la madera	Fabricación de muebles	Fabricación de papel	Imprentas, editoriales e industrias conexas	Sustancias químicas industriales	Otros productos químicos
1983	100,00	100,00	100,00	100,00	100,00	100,00	100,00
1984	776,76	843,65	800,49	788,64	982,33	812,92	883,52
J. 1984	702,64	761,80	743,93	631,87	867,73	708,65	742,58
A. "	861,81	1.000,66	953,41	818,54	1.022,53	857,99	924,96
S. "	924,32	1.048,10	977,81	911,56	1.330,25	966,37	1.043,91
O. "	1.233,51	1.352,27	1.298,01	1.379,29	1.633,22	1.322,89	1.384,65
N. "	1.459,97	1.504,17	1.441,65	1.592,25	1.919,73	1.509,34	1.695,61
D. "	1.822,55	1.974,96	1.803,89	1.843,11	2.285,27	1.995,55	2.285,99
E. 1985	1.536,73	2.292,81	2.078,28	2.279,20	2.985,24	2.474,97	2.785,32
F. "	2.038,03	2.167,53	2.590,40	2.408,19	3.324,09	2.319,05	2.694,82
M. "	2.397,58	2.813,09	3.095,84	3.204,65	4.076,44	3.036,62	3.559,98
A. "	3.243,92	3.648,14	4.038,68	3.810,40	4.822,37	3.812,85	4.517,61
M. "	4.136,48	4.800,81	4.984,20	5.137,37	6.084,51	5.169,69	5.995,50
J. "	4.528,54	5.713,23	5.160,00	6.066,18	8.243,13	6.413,61	7.215,54
J. "	4.636,27	5.697,43	5.941,05	5.799,40	7.820,48	5.931,73	7.020,60
A. "	4.113,62	6.048,19	6.016,25	5.434,44	7.631,64	5.706,29	6.936,94
S. "	5.088,11	5.812,06	5.906,46	5.558,11	8.113,01	6.104,18	7.107,72
O. "	5.886,68	6.507,42	6.601,19	6.306,94	8.784,62	6.651,50	7.817,33

Cuadro 2 a (continuación)

Período	Refinerías de petróleo	Productos derivados del petróleo y del carbón	Productos de caucho	Productos plásticos	Objetos de barro, loza y porcelana	Objetos de vidrio	Otros productos minerales no metálicos
1983	100,00	100,00	100,00	100,00	100,00	100,00	100,00
1984	798,40	754,87	915,13	824,13	934,07	977,51	774,96
J. 1984	709,13	782,75	762,64	689,26	810,98	805,90	635,76
A. "	875,30	929,04	984,89	907,24	868,30	1.044,02	898,16
S. "	945,36	961,49	1.110,59	928,75	1.051,42	1.236,60	968,58
O. "	1.210,05	1.194,96	1.413,11	1.240,33	1.743,61	1.618,45	1.298,57
N. "	1.346,23	1.335,12	1.523,91	1.488,67	1.925,83	1.915,87	1.439,01
D. "	1.634,00	1.356,03	2.448,08	2.337,51	1.922,39	2.293,52	1.675,45
E. 1985	2.303,93	2.711,56	2.730,31	1.780,99	2.433,02	2.926,57	2.334,01
F. "	2.271,42	2.494,38	2.416,86	2.018,58	2.563,55	2.879,88	2.306,89
M. "	2.671,57	3.099,13	3.369,26	2.590,03	3.048,74	3.561,91	2.851,90
A. "	3.508,10	4.010,37	4.016,94	3.453,44	4.151,09	4.599,42	3.669,94
M. "	4.546,26	4.808,49	4.955,47	4.364,25	5.323,95	6.322,47	4.727,09
J. "	6.204,11	6.707,92	6.029,02	4.091,04	7.673,40	8.247,75	5.558,71
J. "	7.755,06	5.942,45	6.098,38	4.148,87	6.947,09	7.038,75	5.732,42
A. "	6.089,61	6.862,48	5.579,48	4.782,01	6.325,00	6.850,64	5.807,81
S. "	5.986,73	5.866,68	5.688,30	5.101,51	6.017,56	6.852,41	5.482,94
O. "	6.031,96	6.486,18	6.618,19	6.306,16	7.603,98	7.448,20	6.107,84

Período	Industrias básicas de hierro y acero	Industrias básicas de metales no ferrosos	Productos metálicos	Construcción de maquinaria excepto la eléctrica	Maquinaria y aparatos eléctricos	Construcción de material de transporte	Fabricación de equipos profesionales y científicos
1983	100,00	100,00	100,00	100,00	100,00	100,00	100,00
1984	889,81	864,52	895,78	845,95	958,24	944,19	965,97
J. 1984	688,16	709,25	694,42	718,78	743,82	818,22	730,00
A. "	808,11	859,14	852,27	802,45	955,88	955,22	921,07
S. "	1.073,27	1.151,29	1.158,62	1.065,27	1.257,48	1.252,25	1.265,10
O. "	1.591,85	1.484,76	1.569,36	1.444,34	1.659,30	1.622,32	1.661,95
N. "	1.739,22	1.603,93	1.701,40	1.595,69	1.833,85	1.958,12	1.974,56
D. "	2.007,18	1.924,70	2.004,22	1.897,83	2.205,88	2.108,16	1.935,81
E. 1985	2.928,48	2.609,97	2.601,88	2.348,23	2.584,66	3.163,85	3.070,29
F. "	2.456,00	2.463,59	2.495,33	2.269,44	2.681,68	3.062,56	2.668,72
M. "	3.421,04	3.166,00	3.179,67	2.685,68	3.545,67	3.556,21	2.945,64
A. "	4.042,27	3.743,28	4.109,15	3.579,58	4.558,53	4.729,53	4.091,91
M. "	5.405,36	5.393,58	5.504,27	4.743,20	6.113,57	6.181,10	5.569,25
J. "	6.758,48	6.175,60	5.818,18	5.331,14	6.579,31	6.352,62	6.422,84
J. "	7.397,75	5.495,37	6.308,56	5.636,65	7.167,84	6.238,72	7.253,43
A. "	6.824,96	5.684,77	5.911,49	5.439,08	6.837,62	6.847,23	6.082,39
S. "	6.879,90	5.759,35	6.261,76	5.776,87	7.079,12	7.104,42	6.600,02
O. "	7.386,04	6.348,13	6.975,28	6.362,53	7.957,11	7.718,04	7.358,39

NOTA: Esta serie es elaborada sobre la base de la información suministrada por 1.328 establecimientos y se refiere al Salario Total Medio Mensual Bruto de los Trabajadores Industriales hasta la categoría de capataz inclusive. Por consiguiente incluye salarios y/o sueldos por horas normales, por horas extras, asignaciones familiares, premios y bonificaciones, flexibilidad salarial y todo otro tipo de ingreso (excluido sueldo anual complementario). Los índices insertos muestran la evolución nominal de la serie que se consigna.

**Cuadro 2 b.— SALARIO TOTAL MEDIO MENSUAL POR TRABAJADOR INDUSTRIAL
(excluido aguinaldo) EN TERMINOS REALES
NIVEL GENERAL Y POR AGRUPACIONES. INDICES**

(Base 1983 = 100)

Período	Nivel general	Productos alimenticios	Bebidas	Tabaco	Fabricación de textiles	Fabricación de prendas de vestir	Industria del cuero
1983	100,00	100,00	100,00	100,00	100,00	100,00	100,00
1984	121,62	120,68	127,95	111,24	119,90	119,35	123,80
J. 1984	120,93	131,32	108,46	106,48	127,35	115,38	123,09
A. "	119,92	126,39	121,94	100,91	126,87	116,35	122,27
S. "	112,82	112,92	103,85	89,35	110,09	99,18	100,49
O. "	126,23	120,26	138,37	100,00	118,56	143,28	126,09
N. "	125,85	122,88	147,94	125,68	119,96	124,89	120,33
D. "	125,74	123,83	139,91	118,52	126,80	124,08	154,43
E. 1985	130,05	116,48	155,04	139,99	115,26	91,73	105,14
F. "	107,43	106,75	124,99	122,98	84,99	84,75	106,84
M. "	108,85	113,45	128,81	117,36	95,71	92,93	109,29
A. "	107,04	109,17	124,33	117,60	94,34	95,67	109,31
M. "	112,52	113,05	129,96	118,78	103,33	98,34	122,04
J. "	99,50	108,44	108,76	120,37	91,70	76,57	113,83
J. "	96,75	106,10	107,78	122,55	89,77	80,32	113,09
A. "	93,13	102,16	102,83	114,06	87,67	79,52	109,79
S. "	93,67	100,93	100,19	110,64	90,38	79,32	102,87
O. "	100,71	103,76	105,48	97,24	99,69	93,18	117,63

Período	Fabricación de calzado	Industria de la madera	Fabricación de muebles	Fabricación de papel	Imprentas, editoriales e industrias conexas	Sustancias químicas industriales	Otros productos químicos
1983	100,00	100,00	100,00	100,00	100,00	100,00	100,00
1984	106,89	116,09	110,15	108,52	135,17	111,86	121,58
J. 1984	111,80	121,22	118,37	100,54	138,07	112,76	118,16
A. "	111,62	129,61	123,49	106,02	132,44	111,13	119,80
S. "	93,86	106,43	99,30	92,57	135,09	98,13	106,01
O. "	104,98	115,08	110,47	117,38	139,00	112,58	117,84
N. "	108,07	111,34	106,71	117,86	142,10	111,72	125,51
D. "	112,73	122,15	111,57	114,00	141,34	123,43	141,39
E. 1985	75,96	113,33	102,73	112,66	147,56	122,34	137,68
F. "	83,48	88,79	106,11	98,65	136,16	95,01	110,39
M. "	77,64	91,09	100,25	103,77	132,00	98,33	115,28
A. "	81,14	91,25	101,02	95,31	120,62	95,37	112,99
M. "	82,69	95,97	99,64	102,70	121,64	103,35	119,86
J. "	69,35	87,50	79,02	92,90	126,24	98,22	110,50
J. "	65,42	82,16	85,68	83,64	112,78	85,54	101,25
A. "	57,56	84,63	84,18	76,04	106,79	79,85	97,07
S. "	69,80	79,74	81,03	76,25	111,30	83,74	97,51
O. "	79,22	87,57	88,83	84,87	118,21	89,51	105,20

Cuadro 2 b (continuación)

Período	Refinerías de petróleo	Productos derivados del petróleo y del carbón	Productos de caucho	Productos plásticos	Objetos de barro, loza y porcelana	Objetos de vidrio	Otros productos minerales no metálicos
1983	100,00	100,00	100,00	100,00	100,00	100,00	100,00
1984	109,86	103,87	125,93	113,40	128,53	134,51	106,64
J. 1984	112,83	124,55	121,35	109,67	129,04	128,23	101,16
A. "	113,37	120,33	127,57	117,51	112,47	135,23	116,33
S. "	96,00	97,64	112,78	94,31	106,77	125,58	98,36
O. "	102,98	101,70	120,26	105,56	148,39	137,74	110,51
N. "	99,65	98,83	112,80	110,19	142,55	141,81	106,52
D. "	101,06	83,87	151,41	144,58	118,90	141,85	103,63
E. 1985	113,88	134,03	134,96	88,03	120,26	144,66	115,37
F. "	93,04	102,18	99,00	82,69	105,01	117,97	94,50
M. "	86,51	100,36	109,10	83,87	98,72	115,34	92,35
A. "	87,74	100,31	100,47	86,38	103,83	115,04	91,79
M. "	90,88	96,13	99,06	87,25	106,43	126,39	94,50
J. "	95,01	102,73	92,33	62,65	117,52	126,31	85,13
J. "	111,84	85,70	87,95	59,83	100,19	101,51	82,67
A. "	85,21	96,02	78,07	66,91	88,50	95,86	81,27
S. "	82,13	80,48	78,04	69,99	82,55	94,01	75,22
O. "	81,17	87,28	89,06	84,86	102,33	100,23	82,19

Período	Industrias básicas de hierro y acero	Industrias básicas de metales no ferrosos	Productos metálicos	Construcción de maquinaria excepto la eléctrica	Maquinarias y aparatos eléctricos	Construcción de material de transporte	Fabricación de equipos profesionales y científicos
1983	100,00	100,00	100,00	100,00	100,00	100,00	100,00
1984	122,44	118,96	123,26	116,41	131,86	129,92	132,92
J. 1984	109,50	112,85	110,49	114,37	118,35	130,18	116,16
A. "	104,67	111,28	110,39	103,94	123,81	123,72	119,30
S. "	108,99	116,91	117,66	108,18	127,70	127,17	128,47
O. "	135,47	126,36	133,56	122,92	141,21	138,07	141,44
N. "	128,74	118,72	125,94	118,11	135,74	144,94	146,16
D. "	124,14	119,04	123,96	117,38	136,43	130,39	119,73
E. 1985	144,75	129,01	128,61	116,07	127,76	156,39	151,76
F. "	100,60	100,92	102,22	92,96	109,85	125,45	109,32
M. "	110,78	102,52	102,96	86,97	114,82	115,16	95,39
A. "	101,11	93,63	102,78	89,53	114,02	118,29	102,35
M. "	108,06	107,82	110,04	94,82	122,22	123,57	111,33
J. "	103,50	94,58	89,10	81,64	100,76	97,29	98,36
J. "	106,68	79,25	90,98	81,29	103,37	89,97	104,60
A. "	95,50	79,55	82,72	76,11	95,68	95,81	85,11
S. "	94,38	79,01	85,90	79,25	97,12	97,47	90,55
O. "	99,39	85,43	93,87	85,62	107,08	103,86	99,02

NOTA: Deflacionado por el índice de precios al consumidor.

**Cuadro 2 c.— SALARIO HORARIO NORMAL POR TRABAJADOR INDUSTRIAL
EN TERMINOS NOMINALES
NIVEL GENERAL Y POR AGRUPACIONES. INDICES**

(Base 1983 = 100)

Periodo	Nivel general	Productos alimenticios	Bebidas	Tabaco	Fabricación de textiles	Fabricación de prendas de vestir	Industria del cuero
1983	100,00	100,00	100,00	100,00	100,00	100,00	100,00
1984	986,90	876,23	916,44	774,28	877,30	869,12	947,33
J. 1984	792,91	829,39	716,00	673,63	855,40	745,88	801,26
A. "	931,18	968,84	916,20	775,05	925,68	885,97	974,96
S. "	1.202,60	1.163,22	1.060,24	951,17	1.127,77	1.069,23	1.143,31
O. "	1.468,27	1.401,12	1.577,63	1.129,07	1.433,08	1.497,14	1.568,39
N. "	1.705,44	1.603,94	1.938,13	1.474,07	1.665,66	1.694,26	1.734,78
D. "	2.046,23	1.977,84	2.242,87	1.745,28	1.960,85	1.938,16	2.495,50
E. 1985	2.464,59	2.392,91	2.831,96	2.128,37	2.663,97	2.416,12	2.488,08
F. "	2.844,77	2.804,56	3.154,48	2.677,72	2.618,20	2.715,11	3.003,70
M. "	3.454,34	3.610,72	3.875,73	3.050,00	3.207,94	3.342,82	3.807,77
A. "	4.316,00	4.360,93	4.918,72	3.949,90	3.974,87	4.193,28	4.579,32
M. "	5.684,01	5.778,23	6.345,28	4.961,83	5.368,01	5.182,37	6.302,94
J. "	7.313,74	7.257,38	7.850,91	6.435,64	6.859,21	6.884,97	8.377,36
J. "	7.113,48	7.394,16	7.757,24	6.216,30	6.592,07	6.519,33	8.156,78
A. "	7.132,21	7.409,47	7.678,93	6.030,22	6.725,86	6.640,85	7.988,84
S. "	7.223,48	7.440,00	7.847,88	6.115,69	6.870,91	6.645,00	8.030,78
O. "	7.304,84	7.612,84	7.860,23	6.078,05	7.041,11	6.658,66	8.437,73

Periodo	Fabricación de calzado	Industria de la madera	Fabricación de muebles	Fabricación de papel	Imprentas, editoriales e industrias conexas	Sustancias químicas industriales	Otros productos químicos
1983	100,00	100,00	100,00	100,00	100,00	100,00	100,00
1984	884,08	798,06	888,24	702,11	974,93	843,91	873,17
J. 1984	818,12	698,93	788,70	599,89	891,47	727,36	738,44
A. "	980,50	871,05	1.015,03	698,91	1.009,91	869,63	886,99
S. "	1.142,44	1.092,05	1.208,64	850,52	1.308,78	1.057,38	1.090,43
O. "	1.364,77	1.288,92	1.401,70	1.161,02	1.530,74	1.345,39	1.350,45
N. "	1.701,26	1.531,55	1.619,30	1.399,83	1.877,28	1.579,88	1.683,29
D. "	1.929,27	1.787,70	2.068,96	1.645,64	2.398,17	1.961,12	2.211,99
E. 1985	2.078,04	1.930,79	2.279,55	1.836,45	2.785,39	2.456,40	2.450,61
F. "	2.513,97	2.151,49	2.813,91	2.237,60	3.286,98	2.665,43	3.079,64
M. "	3.026,51	2.862,19	3.439,09	2.931,86	3.869,48	3.228,91	3.659,34
A. "	4.036,15	3.763,71	4.271,27	3.517,39	4.884,27	4.123,72	4.679,64
M. "	5.010,53	4.868,83	5.522,27	4.498,62	6.154,63	5.270,86	6.045,94
J. "	6.796,12	6.187,93	6.727,27	5.740,53	9.428,40	6.725,66	7.780,79
J. "	6.262,39	6.056,72	6.620,28	5.539,86	7.924,17	6.630,29	7.295,68
A. "	6.168,93	6.209,40	6.802,85	5.531,52	7.819,78	6.489,44	7.312,00
S. "	6.513,61	5.989,84	6.798,09	5.641,11	8.149,69	6.650,50	7.535,91
O. "	6.565,36	6.127,29	6.747,41	5.816,79	8.285,46	6.848,97	7.321,63

Cuadro 2 c (continuación)

Período	Refinerías de petróleo	Productos derivados del petróleo y del carbón	Productos de caucho	Productos plásticos	Objetos de barro, loza y porcelana	Objetos de vidrio	Otros productos minerales no metálicos
1983	100,00	100,00	100,00	100,00	100,00	100,00	100,00
1984	811,93	731,07	893,62	845,26	984,62	984,07	810,51
J. 1984	738,25	746,43	776,89	752,58	784,53	786,62	694,21
A. "	877,10	854,43	937,11	895,39	872,77	1.068,69	881,60
S. "	992,60	983,94	1.230,64	1.107,34	1.129,04	1.305,31	1.090,38
O. "	1.293,07	1.214,57	1.503,30	1.330,43	1.738,26	1.563,85	1.315,50
N. "	1.362,37	1.253,24	1.647,73	1.614,17	2.074,81	1.958,37	1.499,74
D. "	1.637,82	1.343,35	2.012,72	2.025,77	2.347,98	2.300,44	1.729,44
E. 1985	1.783,65	2.456,89	2.529,39	2.623,44	2.614,74	2.708,67	2.241,90
F. "	2.199,49	2.963,05	3.247,51	2.981,31	3.060,33	3.197,16	2.426,79
M. "	2.679,37	3.384,64	3.866,77	3.716,36	3.843,62	3.998,91	3.094,60
A. "	3.586,75	4.150,86	4.744,86	4.755,45	4.753,49	4.831,10	3.828,91
M. "	4.501,45	5.117,22	6.079,39	5.946,18	5.973,23	6.478,88	4.932,06
J. "	6.705,88	7.615,89	7.684,32	7.632,40	7.649,60	9.249,82	6.220,10
J. "	6.457,09	6.537,88	8.075,87	7.578,17	8.371,01	8.616,85	6.003,46
A. "	6.229,91	7.321,12	7.648,27	7.470,44	8.346,33	8.311,38	6.146,45
S. "	6.414,23	7.416,39	7.409,97	7.420,44	7.639,52	8.355,07	6.169,23
O. "	6.141,08	7.474,05	7.496,88	7.790,58	7.849,89	7.939,25	6.285,10

Período	Industrias básicas de hierro y acero	Industrias básicas de metales no ferrosos	Productos metálicos	Construcción de maquinaria excepto la eléctrica	Maquinaria y aparatos eléctricos	Construcción de material de transporte	Fabricación de equipos profesionales y científicos
1983	100,00	100,00	100,00	100,00	100,00	100,00	100,00
1984	947,42	913,20	953,18	921,15	887,64	965,37	928,34
J. 1984	812,35	822,23	774,17	768,80	728,37	865,72	764,97
A. "	944,22	963,01	935,86	898,24	914,57	981,36	944,41
S. "	1.289,00	1.269,66	1.360,22	1.328,24	1.262,73	1.337,59	1.260,03
O. "	1.639,04	1.533,77	1.631,41	1.483,77	1.441,31	1.597,39	1.296,69
N. "	1.876,97	1.744,85	1.789,71	1.712,95	1.733,76	1.846,78	1.944,94
D. "	2.134,31	2.052,07	2.106,34	2.095,55	1.996,94	2.232,20	1.976,62
E. 1985	2.576,21	2.542,92	2.339,71	2.461,94	2.317,96	2.724,10	2.271,21
F. "	2.957,54	2.830,47	2.812,44	2.989,04	2.942,84	3.181,70	2.840,95
M. "	3.568,55	3.394,00	3.478,99	3.217,06	3.238,50	3.801,20	3.444,47
A. "	4.686,44	4.312,07	4.327,41	4.074,80	4.216,52	4.677,99	4.290,02
M. "	6.145,33	5.479,20	5.926,63	5.538,91	5.534,64	6.262,26	5.385,80
J. "	7.876,89	7.079,65	7.167,96	7.021,00	7.292,23	7.715,31	7.229,69
J. "	7.961,33	6.968,62	6.910,38	6.925,48	6.825,63	7.879,15	6.581,38
A. "	7.849,96	6.923,49	7.124,50	6.891,65	6.914,61	7.846,08	6.805,22
S. "	7.794,70	7.259,71	7.174,66	7.094,14	6.960,86	8.033,01	6.873,65
O. "	7.880,34	7.417,42	7.249,14	7.069,69	7.102,05	8.002,06	6.752,33

NOTA: El salario horario normal se define como la suma del salario básico (por horas normales y extras) más premios y bonificaciones, más los adicionales remunerativos o no, que el Gobierno otorga como parte de la política de ingresos. Se excluyen, por lo tanto, los subsidios familiares y los pagos por vacaciones y por otros conceptos extraordinarios.

**Cuadro 2 d.—SALARIO HORARIO NORMAL POR TRABAJADOR INDUSTRIAL
EN TERMINOS REALES
NIVEL GENERAL Y POR AGRUPACIONES. INDICES**
(Base 1983 = 100)

Período	Nivel general	Productos alimenticios	Bebidas	Tabaco	Fabricación de textiles	Fabricación de prendas de vestir	Industria del cuero
1983	100,00	100,00	100,00	100,00	100,00	100,00	100,00
1984	135,80	120,57	126,11	106,54	120,72	119,59	130,36
J. 1984	126,17	131,97	113,93	107,19	136,11	118,68	127,49
A. "	120,61	125,49	118,67	100,39	119,90	114,75	126,28
S. "	122,12	118,12	107,67	96,59	114,52	108,58	116,10
O. "	124,95	119,24	134,26	96,09	121,96	127,41	133,48
N. "	126,23	118,72	143,46	109,11	123,29	125,41	128,40
D. "	126,56	122,33	138,72	107,95	121,28	119,88	154,35
E. 1985	121,82	118,28	139,98	105,20	131,68	119,43	122,98
F. "	116,53	114,88	129,22	109,69	107,25	111,22	123,04
M. "	111,86	116,92	125,50	98,76	103,88	108,25	123,30
A. "	107,95	109,08	123,03	98,79	99,42	104,88	114,54
M. "	113,63	115,51	126,85	99,19	107,31	103,60	126,00
J. "	112,01	111,14	120,23	98,56	105,05	105,44	128,30
J. "	102,59	106,63	111,87	89,67	95,07	94,02	117,63
A. "	99,80	103,68	107,45	84,38	94,11	92,92	111,79
S. "	99,10	102,07	107,66	83,90	94,26	91,16	110,17
O. "	98,30	102,45	105,77	81,79	94,75	89,61	113,55

Período	Fabricación de calzado	Industria de la madera	Fabricación de muebles	Fabricación de papel	Imprentas, edi- toriales e indus- trias conexas	Sustancias químicas industriales	Otros produc- tos químicos
1983	100,00	100,00	100,00	100,00	100,00	100,00	100,00
1984	121,65	109,82	122,23	96,61	134,15	116,13	120,15
J. 1984	130,18	111,21	125,50	95,45	141,85	115,74	117,50
A. "	127,00	112,82	131,47	90,53	130,81	112,64	114,89
S. "	116,01	110,90	122,74	86,37	132,91	107,38	110,73
O. "	116,15	109,69	119,29	98,81	130,27	114,50	114,93
N. "	125,93	113,37	119,86	103,62	138,96	116,94	124,60
D. "	119,33	110,57	127,97	101,78	148,33	121,30	136,81
E. 1985	102,72	95,44	112,68	90,77	137,68	121,42	121,13
F. "	102,98	88,13	115,27	91,66	134,64	109,18	126,15
M. "	98,00	92,68	111,36	94,94	125,30	104,56	118,50
A. "	100,95	94,14	106,83	87,98	122,17	103,14	117,05
M. "	100,17	97,33	110,40	89,93	123,04	105,37	120,86
J. "	104,08	94,77	103,03	87,91	144,39	103,00	119,16
J. "	90,31	87,35	95,47	79,89	114,28	95,62	105,21
A. "	86,32	86,89	95,19	77,40	109,42	90,80	102,31
S. "	89,36	82,17	93,26	77,39	111,80	91,24	103,38
O. "	88,35	82,45	90,80	78,28	111,50	92,17	98,53

Cuadro 2 d (continuación)

Periodo	Refinerías de petróleo	Productos derivados del petróleo y del carbón	Productos de caucho	Productos plásticos	Objetos de barro, loza y porcelana	Objetos de vidrio	Otros productos mineros no metálicos
1983	100,00	100,00	100,00	100,00	100,00	100,00	100,00
1984	111,72	100,60	122,97	116,31	135,49	135,41	111,53
J. 1984	117,47	118,77	123,62	119,75	124,83	125,16	110,46
A. "	113,60	110,67	121,38	115,97	113,04	138,42	114,19
S. "	100,80	99,92	124,97	112,45	114,65	132,55	110,73
O. "	110,05	103,37	127,94	113,23	147,93	133,09	111,95
N. "	100,84	92,77	121,97	119,48	153,58	144,96	111,01
D. "	101,30	83,09	124,49	125,29	145,22	142,28	106,97
E. 1985	88,16	121,44	125,03	129,67	129,24	133,89	110,82
F. "	90,10	121,37	133,03	122,12	125,36	130,96	99,41
M. "	86,76	109,60	125,21	120,34	124,46	129,49	100,21
A. "	89,71	103,82	118,68	118,94	118,89	120,84	95,77
M. "	89,99	102,30	121,53	118,87	119,41	129,52	98,60
J. "	102,70	116,63	117,68	116,89	117,15	141,66	95,26
J. "	93,12	94,28	116,46	109,29	120,72	124,27	87,44
A. "	87,17	102,44	107,02	104,53	116,79	116,30	86,01
S. "	88,00	101,74	101,66	101,80	104,81	114,62	84,64
O. "	82,64	100,58	100,89	104,84	105,64	106,84	84,58

Periodo	Industrias básicas de hierro y acero	Industrias básicas de metales no ferrosos	Productos metálicos	Construcción de maquinaria excepto la eléctrica	Maquinaria y aparatos eléctricos	Construcción de material de transporte	Fabricación de equipos profesionales y científicos
1983	100,00	100,00	100,00	100,00	100,00	100,00	100,00
1984	130,37	125,66	131,16	126,75	122,14	132,84	127,74
J. 1984	129,26	130,83	123,18	122,33	115,90	137,75	121,72
A. "	122,30	124,73	121,22	116,34	118,45	127,11	122,33
S. "	130,90	128,93	138,13	134,88	128,23	135,83	127,96
O. "	139,49	130,53	138,84	126,28	122,66	135,95	110,35
N. "	138,93	129,15	132,48	126,79	128,33	136,70	143,97
D. "	132,01	126,92	130,28	129,61	123,51	138,06	122,25
E. 1985	127,34	125,69	115,65	121,69	114,57	134,65	112,26
F. "	121,15	115,94	115,21	122,44	120,55	130,33	116,37
M. "	115,56	109,90	112,66	104,17	104,87	123,09	111,54
A. "	117,22	107,85	108,24	101,92	105,46	117,01	107,30
M. "	122,85	109,53	118,48	110,73	110,64	125,19	107,67
J. "	120,63	108,42	109,77	107,52	111,68	118,16	110,72
J. "	114,81	100,50	99,66	99,87	98,43	113,63	94,91
A. "	109,84	96,88	99,69	96,43	96,75	109,79	95,22
S. "	106,93	99,60	98,43	97,32	95,50	110,20	94,30
O. "	106,05	99,82	97,55	95,14	95,57	107,68	90,87

NOTA: Deflacionado por el índice de precios al consumidor.

**Cuadro 3 a.— SALARIOS INDUSTRIALES BASICOS FIJADOS POR CONVENIO
OBREROS OFICIALES — PROMEDIO GENERAL Y POR OFICIOS
(Retribución en ₡ por hora)**

Período	Promedio general	Albañil	Carpintero	Electricista	Herrero	Panadero	Pintor
1984	0,063	0,064	0,070	0,064	0,064	0,035	0,064
1985*	0,347	0,360	0,389	0,360	0,360	0,181	0,360
J. 1984	0,063	0,068	0,074	0,068	0,068	0,034	0,068
A. "	0,077	0,081	0,087	0,081	0,081	0,041	0,081
S. "	0,090	0,094	0,101	0,094	0,094	0,047	0,094
O. "	0,103	0,107	0,115	0,107	0,107	0,054	0,107
N. "	0,116	0,120	0,130	0,120	0,120	0,060	0,120
D. "	0,128	0,133	0,144	0,133	0,133	0,067	0,133
E. 1985*	0,155	0,161	0,174	0,161	0,161	0,081	0,161
F. " *	0,177	0,183	0,198	0,183	0,183	0,092	0,183
M. " *	0,222	0,230	0,249	0,230	0,230	0,116	0,230
A. " *	0,275	0,285	0,308	0,285	0,285	0,143	0,285
M. " *	0,348	0,361	0,390	0,361	0,361	0,181	0,361
J. " *	0,426	0,442	0,478	0,442	0,442	0,222	0,442
J. " *	0,426	0,442	0,478	0,442	0,442	0,222	0,442
A. " *	0,426	0,442	0,478	0,442	0,442	0,222	0,442
S. " *	0,426	0,442	0,478	0,442	0,442	0,222	0,442
O. " *	0,426	0,442	0,478	0,442	0,442	0,222	0,442
N. " *	0,426	0,442	0,478	0,442	0,442	0,222	0,442
D. " *	0,426	0,442	0,478	0,442	0,442	0,222	0,442

Período	Radiotécnico	Sastre	Tejedor de punto	Tipógrafo	Tornero	Zapatero
1984	0,082	0,076	0,054	0,084	0,082	0,044
1985*	0,467	0,400	0,297	0,446	0,467	0,224
J. 1984	0,069	0,076	0,056	0,085	0,069	0,043
A. "	0,101	0,090	0,067	0,100	0,101	0,050
S. "	0,121	0,104	0,077	0,116	0,121	0,058
O. "	0,138	0,119	0,088	0,132	0,138	0,067
N. "	0,155	0,133	0,099	0,149	0,155	0,075
D. "	0,172	0,148	0,110	0,165	0,172	0,083
E. 1985*	0,208	0,179	0,132	0,199	0,208	0,100
F. " *	0,237	0,204	0,151	0,227	0,237	0,114
M. " *	0,299	0,256	0,190	0,285	0,299	0,144
A. " *	0,370	0,317	0,235	0,353	0,370	0,178
M. " *	0,468	0,402	0,298	0,447	0,468	0,225
J. " *	0,574	0,492	0,365	0,548	0,574	0,276
J. " *	0,574	0,492	0,365	0,548	0,574	0,276
A. " *	0,574	0,492	0,365	0,548	0,574	0,276
S. " *	0,574	0,492	0,365	0,548	0,574	0,276
O. " *	0,574	0,492	0,365	0,548	0,574	0,276
N. " *	0,574	0,492	0,365	0,548	0,574	0,276
D. " *	0,574	0,492	0,365	0,548	0,574	0,276

NOTA: Esta serie se refiere, exclusivamente, a las asignaciones básicas fijadas por las convenciones colectivas de trabajo y sus respectivas actualizaciones legales, sin considerar la flexibilización salarial dispuesta a partir del mes de marzo de 1977 por Decreto N° 703/77, y sus posteriores actualizaciones.

* Cifras provisionales

Cuadro 3 b.— SALARIOS NOMINALES INDUSTRIALES BASICOS FIJADOS POR CONVENIO
 OBREROS OFICIALES — PROMEDIO GENERAL Y POR OFICIOS. INDICES

(Base 1983 = 100)

Período	Promedio general	Albañil	Carpintero	Electricista	Herrero	Panadero	Pintor
1984	769,59	783,21	862,48	783,21	783,21	533,33	783,21
1985	4.220,25	4.376,22	4.782,32	4.376,22	4.376,22	2.774,51	4.376,22
J. 1984	770,32	832,12	909,23	832,12	832,12	527,65	832,12
A. "	940,80	981,87	1.072,94	981,87	981,87	622,58	981,87
S. "	1.098,42	1.138,93	1.244,65	1.138,93	1.138,93	722,12	1.138,93
O. "	1.252,31	1.298,42	1.418,94	1.298,42	1.298,42	823,20	1.298,42
N. "	1.405,96	1.457,79	1.593,11	1.457,79	1.457,79	983,86	1.457,79
D. "	1.559,85	1.617,27	1.767,40	1.617,27	1.617,27	1.025,35	1.617,27
E. 1985	1.884,91	1.954,38	2.135,67	1.954,38	1.954,38	1.239,17	1.954,38
F. "	2.148,78	2.227,98	2.434,69	2.227,98	2.227,98	1.412,60	2.227,98
M. "	2.701,34	2.800,97	3.060,89	2.800,97	2.800,97	1.775,88	2.800,97
A. "	3.345,62	3.468,98	3.790,90	3.468,98	3.468,98	2.199,39	3.468,98
M. "	4.233,94	4.390,02	4.797,42	4.390,02	4.390,02	2.783,26	4.390,02
J. "	5.189,78	5.381,75	5.881,18	5.381,75	5.381,75	3.411,98	5.381,75
J. "	5.189,78	5.381,75	5.881,18	5.381,75	5.381,75	3.411,98	5.381,75
A. "	5.189,78	5.381,75	5.881,18	5.381,75	5.381,75	3.411,98	5.381,75
S. "	5.189,78	5.381,75	5.881,18	5.381,75	5.381,75	3.411,98	5.381,75
O. "	5.189,78	5.381,75	5.881,18	5.381,75	5.381,75	3.411,98	5.381,75
N. "	5.189,78	5.381,75	5.881,18	5.381,75	5.381,75	3.411,98	5.381,75
D. "	5.189,78	5.381,75	5.881,18	5.381,75	5.381,75	3.411,98	5.381,75

Período	Radiotécnico	Sastre	Tejedor de punto	Tipógrafo	Tornero	Zapatero
1984	825,05	868,46	804,63	981,61	825,05	558,64
1985	4.673,72	4.591,66	4.427,95	5.189,66	4.673,72	2.830,26
J. 1984	694,99	873,17	841,94	986,73	694,99	538,08
A. "	1.009,12	1.030,28	993,43	1.164,38	1.009,12	634,93
S. "	1.216,43	1.195,07	1.152,39	1.350,64	1.216,43	736,57
O. "	1.386,77	1.362,39	1.313,73	1.539,70	1.386,77	839,72
N. "	1.557,01	1.529,70	1.475,07	1.728,87	1.557,01	942,75
D. "	1.727,35	1.697,02	1.636,42	1.917,93	1.727,35	1.045,90
E. 1985	2.087,27	2.050,69	1.977,46	2.317,69	2.087,27	1.263,93
F. "	2.379,46	2.337,73	2.254,33	2.642,14	2.379,46	1.440,86
M. "	2.991,38	2.938,88	2.834,03	3.321,65	2.991,38	1.811,48
A. "	3.704,81	3.639,79	3.510,00	4.113,85	3.704,81	2.243,51
M. "	4.688,48	4.606,19	4.441,94	5.206,05	4.688,48	2.839,22
J. "	5.747,60	5.646,67	5.445,37	6.382,07	5.747,60	3.480,58
J. "	5.747,60	5.646,67	5.445,37	6.382,07	5.747,60	3.480,58
A. "	5.747,60	5.646,67	5.445,37	6.382,07	5.747,60	3.480,58
S. "	5.747,60	5.646,67	5.445,37	6.382,07	5.747,60	3.480,58
O. "	5.747,60	5.646,67	5.445,37	6.382,07	5.747,60	3.480,58
N. "	5.747,60	5.646,67	5.445,37	6.382,07	5.747,60	3.480,58
D. "	5.747,60	5.646,67	5.445,37	6.382,07	5.747,60	3.480,58

**Cuadro 3 c.—SALARIOS REALES INDUSTRIALES BASICOS FIJADOS POR CONVENIO*
 OBREROS OFICIALES — PROMEDIO GENERAL Y POR OFICIOS. INDICES**
 (Base 1983 = 100)

Periodo	Promedio general	Albañil	Carpintero	Electricista	Herrero	Panadero	Pintor
1984	105,36	105,81	114,69	105,81	105,81	77,66	105,81
1985*	78,28	81,17	88,70	81,17	81,17	51,46	81,17
J. 1984	122,57	132,40	144,67	132,40	132,40	83,96	132,40
A. "	121,86	127,18	138,97	127,18	127,18	80,64	127,18
S. "	111,54	115,66	126,39	115,66	115,66	73,33	115,66
O. "	106,58	110,50	120,76	110,50	110,50	70,06	110,50
N. "	104,07	107,91	117,92	107,91	107,91	72,83	107,91
D. "	96,48	100,03	109,31	100,03	100,03	63,42	100,03
E. 1985	93,17	96,61	105,57	96,61	96,61	61,26	96,61
F. "	88,02	91,26	99,73	91,26	91,26	57,86	91,26
M. "	87,47	90,70	99,12	90,70	90,70	57,51	90,70
A. "	83,68	86,77	94,82	86,77	86,77	55,01	86,77
M. "	84,64	87,76	95,90	87,76	87,76	55,64	87,76
J. "	79,48	82,42	90,07	82,42	82,42	52,25	82,42
J. " *	74,84	77,61	84,81	77,61	77,61	49,21	77,61
A. " *	72,62	75,30	82,29	75,30	75,30	47,74	75,30
S. " *	71,20	73,83	80,68	73,83	73,83	46,81	73,83
O. " *	69,84	72,42	79,14	72,42	72,42	45,91	72,42
N. " *	68,22	70,75	77,31	70,75	70,75	44,85	70,75
D. " *	66,13	68,57	74,94	68,57	68,57	43,47	68,57

Periodo	Radiotécnico	Sastre	Tejedor de punto	Tipógrafo	Tornero	Zapatero
1984	109,81	119,07	110,44	134,02	109,81	82,09
1985*	86,69	85,16	82,13	93,56	86,69	52,49
J. 1984	110,58	138,94	133,97	157,01	110,58	85,62
A. "	106,21	133,45	128,67	150,81	106,21	82,24
S. "	118,87	121,36	117,02	137,16	118,87	74,80
O. "	118,02	115,95	111,80	131,04	118,02	71,46
N. "	115,25	113,23	109,19	127,97	115,25	69,78
D. "	106,84	104,96	101,21	118,62	106,84	64,69
E. 1985	103,18	101,37	97,75	114,57	103,18	62,48
F. "	97,47	95,76	92,34	108,23	97,47	59,02
M. "	96,86	95,16	91,77	75,18	96,86	58,66
A. "	92,66	91,04	87,79	102,90	92,66	56,11
M. "	93,73	92,08	88,80	104,07	93,73	56,76
J. "	88,02	86,48	83,39	97,74	88,02	53,30
J. " *	82,89	81,43	78,53	92,04	82,89	50,19
A. " *	80,42	79,01	76,19	89,30	80,42	48,70
S. " *	78,85	77,47	74,70	87,55	78,85	47,75
O. " *	77,35	75,99	73,28	85,88	77,35	46,84
N. " *	75,56	74,23	71,58	83,90	75,56	45,75
D. " *	73,23	71,95	69,38	81,32	73,23	44,35

*Deflacionado por el índice de precios al consumidor.

**Cuadro 3 d.— SALARIOS INDUSTRIALES BASICOS FIJADOS POR CONVENIO
 OBREROS PEONES — PROMEDIO GENERAL Y POR OFICIOS
 (Retribución en ₳ por hora)**

Periodo	Promedio general	Albañil	Carpintero	Electricista	Herrero	Panadero	Pintor
1984	0,051	0,057	0,053	0,057	0,057	0,032	0,057
1985*	0,283	0,320	0,294	0,320	0,320	0,165	0,320
J. 1984	0,052	0,061	0,056	0,061	0,061	0,031	0,061
A. "	0,063	0,072	0,066	0,072	0,072	0,037	0,072
S. "	0,074	0,083	0,077	0,083	0,083	0,043	0,083
O. "	0,084	0,095	0,087	0,095	0,095	0,049	0,095
N. "	0,094	0,107	0,098	0,107	0,107	0,055	0,107
D. "	0,105	0,118	0,109	0,118	0,118	0,061	0,118
E. 1985*	0,126	0,143	0,132	0,143	0,143	0,074	0,143
F. " *	0,144	0,163	0,150	0,163	0,163	0,084	0,163
M. " *	0,181	0,205	0,188	0,205	0,205	0,106	0,205
A. " *	0,224	0,254	0,233	0,254	0,254	0,131	0,254
M. " *	0,284	0,321	0,295	0,321	0,321	0,166	0,321
J. " *	0,348	0,394	0,362	0,394	0,394	0,203	0,394
J. " *	0,348	0,394	0,362	0,394	0,394	0,203	0,394
A. " *	0,348	0,394	0,362	0,394	0,394	0,203	0,394
S. " *	0,348	0,394	0,362	0,394	0,394	0,203	0,394
O. " *	0,348	0,394	0,362	0,394	0,394	0,203	0,394
N. " *	0,348	0,394	0,362	0,394	0,394	0,203	0,394
D. " *	0,348	0,394	0,362	0,394	0,394	0,203	0,394

Periodo	Radiotécnico	Sastre	Tejedor de punto	Ponepliegos	Tornero	Zapatero
1984	0,055	0,060	0,044	0,067	0,055	0,037
1985*	0,315	0,320	0,243	0,355	0,315	0,190
J. 1984	0,047	0,061	0,046	0,068	0,047	0,036
A. "	0,068	0,072	0,055	0,080	0,068	0,043
S. "	0,082	0,083	0,063	0,092	0,082	0,049
O. "	0,093	0,095	0,072	0,105	0,093	0,056
N. "	0,105	0,106	0,081	0,118	0,105	0,063
D. "	0,116	0,118	0,090	0,131	0,116	0,070
E. 1985*	0,140	0,143	0,109	0,159	0,140	0,085
F. " *	0,160	0,163	0,124	0,181	0,160	0,097
M. " *	0,201	0,204	0,156	0,227	0,201	0,121
A. " *	0,249	0,253	0,193	0,282	0,249	0,150
M. " *	0,315	0,320	0,244	0,356	0,315	0,190
J. " *	0,387	0,393	0,299	0,437	0,387	0,233
J. " *	0,387	0,393	0,299	0,437	0,387	0,233
A. " *	0,387	0,393	0,299	0,437	0,387	0,233
S. " *	0,387	0,393	0,299	0,437	0,387	0,233
O. " *	0,387	0,393	0,299	0,437	0,387	0,233
N. " *	0,387	0,393	0,299	0,437	0,387	0,233
D. " *	0,387	0,393	0,299	0,437	0,387	0,233

NOTA: Esta serie se refiere, exclusivamente, a las asignaciones básicas fijadas por las convenciones colectivas de trabajo y sus respectivas actualizaciones legales, sin considerar la flexibilización salarial dispuesta a partir del mes de marzo de 1977 por Decreto N° 703/77, y sus posteriores actualizaciones.

*Cifras provisionales

Cuadro 3 e.— SALARIOS NOMINALES INDUSTRIALES BASICOS FIJADOS POR CONVENIO
OBREROS PEONES — PROMEDIO GENERAL Y POR OFICIOS. INDICES

(Base 1983 = 100)

Período	Promedio general	Albañil	Carpintero	Electricista	Herrero	Panadero	Pintor
1984	764,43	808,55	824,73	808,55	808,55	528,07	808,55
1985	4.211,38	4.559,38	4.551,68	4.559,38	4.559,38	2.747,60	4.559,38
J. 1984	768,90	866,95	865,53	866,95	866,95	522,43	866,95
A. "	939,14	1.022,93	1.021,33	1.022,93	1.022,93	616,45	1.022,93
S. "	1.096,28	1.186,61	1.184,70	1.186,61	1.186,61	715,12	1.186,61
O. "	1.249,85	1.352,71	1.350,54	1.352,71	1.352,71	815,28	1.352,71
N. "	1.403,27	1.518,80	1.516,38	1.518,80	1.518,80	915,28	1.518,80
D. "	1.556,85	1.685,04	1.682,23	1.685,04	1.685,04	1.015,45	1.685,04
E. 1985	1.881,25	2.036,18	2.032,77	2.036,18	2.036,18	1.227,08	2.036,18
F. "	2.144,49	2.321,23	2.317,31	2.321,23	2.321,23	1.398,84	2.321,23
M. "	2.696,13	2.918,23	2.913,29	2.918,23	2.918,23	1.758,64	2.918,23
A. "	3.339,14	3.614,25	3.608,04	3.614,25	3.614,25	2.178,07	3.614,25
M. "	4.225,60	4.573,79	4.566,00	4.573,79	4.573,79	2.756,31	4.573,79
J. "	5.178,57	5.606,98	5.597,53	5.606,98	5.606,98	3.378,90	5.606,98
J. "	5.178,57	5.606,98	5.597,53	5.606,98	5.606,98	3.378,90	5.606,98
A. "	5.178,57	5.606,98	5.597,53	5.606,98	5.606,98	3.378,90	5.606,98
S. "	5.178,57	5.606,98	5.597,53	5.606,98	5.606,98	3.378,90	5.606,98
O. "	5.178,57	5.606,98	5.597,53	5.606,98	5.606,98	3.378,90	5.606,98
N. "	5.178,57	5.606,98	5.597,53	5.606,98	5.606,98	3.378,90	5.606,98
D. "	5.178,57	5.606,98	5.597,53	5.606,98	5.606,98	3.378,90	5.606,98

Período	Radiotécnico	Sastre	Tejedor de punto	Ponepliegos	Tornero	Zapatero
1984	806,54	899,10	721,86	974,31	806,54	542,60
1985	4.568,60	4.767,66	3.972,01	5.155,85	4.568,60	2.805,64
J. 1984	679,51	906,57	755,30	980,41	679,51	533,43
A. "	986,48	1.069,70	891,19	1.156,89	986,48	629,44
S. "	1.189,09	1.240,90	1.033,77	1.341,94	1.189,09	730,18
O. "	1.355,52	1.414,63	1.178,47	1.529,75	1.355,52	832,40
N. "	1.522,09	1.588,36	1.323,16	1.717,71	1.522,09	934,62
D. "	1.688,52	1.762,09	1.468,03	1.905,52	1.688,52	1.036,83
E. 1985	2.040,41	2.129,25	1.773,90	2.302,61	2.040,41	1.252,96
F. "	2.326,02	2.427,31	2.022,19	2.624,96	2.326,02	1.428,40
M. "	2.924,13	3.051,49	2.542,25	3.300,00	2.924,13	1.795,71
A. "	3.621,51	3.779,25	3.148,61	4.087,08	3.621,51	2.223,96
M. "	4.582,99	4.782,69	3.984,50	5.172,13	4.582,99	2.814,50
J. "	5.618,31	5.863,13	4.884,67	6.340,49	5.618,31	3.450,30
J. "	5.618,31	5.863,13	4.884,67	6.340,49	5.618,31	3.450,30
A. "	5.618,31	5.863,13	4.884,67	6.340,49	5.618,31	3.450,30
S. "	5.618,31	5.863,13	4.884,67	6.340,49	5.618,31	3.450,30
O. "	5.618,31	5.863,13	4.884,67	6.340,49	5.618,31	3.450,30
N. "	5.618,31	5.863,13	4.884,67	6.340,49	5.618,31	3.450,30
D. "	5.618,31	5.863,13	4.884,67	6.340,49	5.618,31	3.450,30

**Cuadro 3 f.—SALARIOS REALES INDUSTRIALES BASICOS FIJADOS POR CONVENIO*
OBREROS PEONES — PROMEDIO GENERAL Y POR OFICIOS. INDICES**

(Base 1983 = 100)

Período	Promedio general	Albañil	Carpintero	Electricista	Herrero	Panadero	Pintor
1984	104,20	108,16	110,33	108,16	108,16	76,51	108,16
1985*	78,11	84,56	84,42	84,56	84,56	50,96	84,56
J. 1984	122,34	137,95	137,72	137,95	137,95	83,13	137,95
A. "	121,62	132,49	132,29	132,49	132,49	79,84	132,49
S. "	111,33	120,50	120,31	120,50	120,50	72,62	120,50
O. "	106,37	115,12	114,94	115,12	115,12	69,38	115,12
N. "	103,87	112,42	112,24	112,42	112,42	67,75	112,42
D. "	96,29	104,22	104,05	104,22	104,22	62,81	104,22
E. 1985	92,99	100,65	100,48	100,65	100,65	60,66	100,65
F. "	87,84	95,08	94,92	95,08	95,08	57,30	95,08
M. "	87,30	94,50	94,34	94,50	94,50	56,95	94,50
A. "	83,52	90,40	90,24	90,40	90,40	54,48	90,40
M. "	84,47	91,43	91,28	91,43	91,43	55,10	91,43
J. "	79,31	85,87	85,72	85,87	85,87	51,75	85,87
J. " *	74,68	80,86	80,72	80,86	80,86	48,73	80,86
A. " *	72,46	78,46	78,32	78,46	78,46	47,28	78,46
S. " *	71,04	76,92	76,79	76,92	76,92	46,35	76,92
O. " *	69,69	75,45	75,33	75,45	75,45	45,47	75,45
N. " *	68,08	73,71	73,58	73,71	73,71	44,42	73,71
D. " *	65,98	71,44	71,32	71,44	71,44	43,05	71,44

Período	Radiotécnico	Sastre	Tejedor de punto	Ponepliegos	Tornero	Zapatero
1984	107,34	122,67	99,08	132,83	107,34	78,90
1985*	84,74	88,43	73,67	95,63	84,74	52,04
J. 1984	108,12	144,25	120,18	156,00	108,12	84,88
A. "	103,86	138,55	115,43	149,84	103,86	81,53
S. "	116,21	126,01	104,98	136,27	116,21	74,15
O. "	115,36	120,39	100,29	130,19	115,36	70,84
N. "	112,67	117,57	97,94	127,15	112,67	69,18
D. "	104,44	108,99	90,80	117,86	104,44	64,13
E. 1985	100,86	105,25	87,69	113,82	100,86	61,94
F. "	95,28	99,43	82,83	107,53	95,28	58,51
M. "	94,69	98,81	82,32	106,86	94,69	58,15
A. "	90,58	94,53	78,75	102,23	90,58	55,63
M. "	91,62	95,61	79,65	103,40	91,62	56,26
J. "	86,04	89,79	74,81	97,10	86,04	52,84
J. " *	81,02	84,55	70,44	91,44	81,02	49,76
A. " *	78,61	82,04	68,35	88,72	78,61	48,28
S. " *	77,08	80,44	67,01	86,98	77,08	47,33
O. " *	75,61	78,90	65,73	85,32	75,61	46,43
N. " *	73,86	77,07	64,21	83,35	73,86	45,36
D. " *	71,59	74,71	62,24	80,79	71,59	43,96

*Deflacionado por el índice de precios al consumidor.

Cuadro 4 a.- SALARIO TOTAL MEDIO DE LOS ASALARIADOS DE DIVERSOS SECTORES DE LA ACTIVIDAD PRIVADA (excluido aguinaldo) -- EN TERMINOS NOMINALES. INDICES
(Base 1983 = 100)

Periodo	Industria	Bancos	Comercio	Transporte automotor
1983	100,00	100,00	100,00	100,00
1984	905,07	811,61	858,45	727,59
M. 1984	558,13	453,94	505,94	441,05
J. "	674,48	530,01	578,39	438,10
J. "	784,38	632,27	733,09	721,73
A. "	949,61	765,04	986,17	898,73
S. "	1.118,39	868,03	1.137,10	948,32
O. "	1.555,37	1.744,61	1.372,27	1.183,24
N. "	1.681,61	25,18	1.659,73	1.307,26
D. "	2.124,58	1.817,18	1.960,02	1.525,51
E. 1985	2.750,60	2.125,12	2.536,84	2.153,75
F. "	2.662,08	2.638,39	2.701,68	2.383,88
M. "	3.370,66	3.381,44	3.288,70	2.790,56
A. "	4.195,08	4.053,55	4.235,46	3.889,73
M. "	5.677,00	4.970,07	5.320,04	4.697,38
J. "	6.583,37	6.596,67	6.632,65	5.880,73
J. "	6.796,12	6.596,67	6.814,87	6.709,00
A. "	6.735,44	6.596,67	6.887,76	6.101,60
S. "	6.978,16	6.596,67	6.887,76	6.101,60

Cuadro 4 b.- SALARIO TOTAL MEDIO DE LOS ASALARIADOS DE DIVERSOS SECTORES DE LA ACTIVIDAD PRIVADA (excluido aguinaldo) -- EN TERMINOS REALES*. INDICES
(Base 1983 =100)

Periodo	Industria	Bancos	Comercio	Transporte automotor
1983	100,00	100,00	100,00	100,00
1984	124,54	111,68	118,13	100,12
M. 1984	123,82	100,79	112,30	97,92
J. "	126,92	99,82	108,90	82,48
J. "	124,76	100,62	116,67	114,83
A. "	122,88	99,12	127,83	116,42
S. "	113,57	98,33	115,47	96,30
O. "	132,37	148,47	116,79	100,70
N. "	124,47	112,90	122,85	96,76
D. "	131,41	112,39	121,23	94,35
E. 1985	135,96	105,54	125,39	106,45
F. "	109,05	108,08	110,67	97,65
M. "	109,15	109,50	106,49	90,36
A. "	104,93	101,39	105,94	97,29
M. "	113,49	99,36	106,35	93,91
J. "	100,82	101,03	101,58	90,06
J. "	98,01	95,13	98,28	96,75
A. "	94,25	92,30	96,38	85,38
S. "	95,73	90,50	94,49	83,71

NOTA: Esta serie se refiere al salario medio efectivamente liquidado, entendiéndose por tal el que se ha percibido en un mes determinado. Está calculado como el promedio de las remuneraciones que los trabajadores tienen derecho a percibir en condiciones habituales y generales de trabajo (normal y permanente) más adicionales de periodicidad no mensual, horas extraordinarias, viáticos, bonificación por vacaciones y retroactividades, netas de pendientes de pago.

*Deflacionado por el índice de precios al consumidor.

Fuente: Secretaría de Seguridad Social.

**Cuadro 5 a.—INGRESOS MEDIOS TOTALES DE LOS ASALARIADOS DE LAS EMPRESAS PUBLICAS
EN TERMINOS NOMINALES — NIVEL GENERAL Y POR SECTORES. INDICES**

(Base 1983 = 100)

Período	Nivel general	Transportes	Comunicaciones	Energía y minería	Servicios
1983	100,00	100,00	100,00	100,00	100,00
1984	750,82	717,41	740,85	803,68	659,19
M. 1984	461,13	450,93	427,81	501,88	431,66
J. "	594,78	554,65	623,85	621,72	524,45
J. "	708,25	688,68	668,61	769,56	603,11
A. "	854,49	807,68	866,32	906,74	731,05
S. "	1.007,62	941,26	990,03	1.102,60	921,87
O. "	1.167,30	1.079,53	1.185,10	1.275,49	918,31
N. "	1.342,38	1.246,53	1.312,74	1.493,05	1.124,09
D. "	1.541,06	1.478,93	1.540,63	1.639,02	1.226,08
E. 1985	1.971,30	1.854,05	1.896,77	2.150,93	2.174,84
F. "	2.443,25	2.233,25	2.592,76	2.555,22	2.393,72
M. "	3.093,63	3.096,86	3.028,46	3.144,38	2.937,80
A. "	3.765,89	3.604,96	3.827,55	3.897,77	3.577,26
M. "	4.892,43	4.905,83	4.760,12	4.962,65	4.660,05
J. "	6.072,86	5.992,43	5.851,81	6.359,24	5.403,09
J. "	6.427,22	6.228,17	6.120,63	6.954,86	5.417,55
A. "	6.321,13	6.233,37	5.900,34	6.792,82	5.440,08
S. "	6.404,42	6.429,36	5.988,99	6.741,38	5.520,65

**Cuadro 5 b.—INGRESOS MEDIOS TOTALES DE LOS ASALARIADOS DE LAS EMPRESAS PUBLICAS
EN TERMINOS REALES* — NIVEL GENERAL Y POR SECTORES. INDICES**

(Base 1983 = 100)

Período	Nivel general	Transportes	Comunicaciones	Energía y minería	Servicios
1983	100,00	100,00	100,00	100,00	100,00
1984	103,32	98,72	101,94	110,59	90,70
M. 1984	102,33	100,07	94,94	111,38	95,79
J. "	111,94	104,39	117,41	117,01	98,70
J. "	112,69	109,58	106,39	122,45	95,96
A. "	110,68	104,61	112,21	117,44	94,69
S. "	102,32	95,58	100,54	111,97	93,62
O. "	99,34	91,87	100,86	108,55	78,15
N. "	99,36	92,27	97,17	110,52	83,21
D. "	95,31	91,47	95,29	100,37	75,83
E. 1985	97,44	91,64	93,76	106,32	107,50
F. "	100,08	91,48	106,21	104,67	98,05
M. "	100,18	100,28	98,07	101,82	95,13
A. "	94,19	90,17	95,73	97,49	89,47
M. "	97,80	98,07	95,16	99,21	93,16
J. "	93,00	91,77	89,62	97,39	82,74
J. "	92,69	89,82	88,27	100,30	78,13
A. "	88,45	87,22	82,56	95,04	76,12
S. "	87,86	88,20	82,16	92,48	75,73

NOTA: Los ingresos medios de los asalariados de las empresas públicas comprenden los siguientes conceptos: salarios básicos, adicionales del cargo e individuales, flexibilidad salarial, horas extraordinarias, asignaciones familiares y reintegros de gastos.

*Deflacionado por el índice de precios al consumidor.

Fuente: Sindicatura General de Empresas Públicas (SIGEP).

Cuadro 6.— VARIACIONES PORCENTUALES PERIODICAS

Salarios Industriales. Nivel General

Período	Salario medio mensual por trabajador industrial (excluido aguinaldo)		Salario horario normal por trabajador industrial (excluido aguinaldo)	
	Nominal	Real*	Nominal	Real*
Octubre 1985	9,6	7,5	1,1	- 0,8
Bimestre:				
Variación entre agosto 1985 y octubre 1985	12,4	8,1	2,4	- 1,5
Trimestre:				
Variación entre julio 1985 y octubre 1985	11,6	4,1	2,7	- 4,2
Cuatrimestre:				
Variación entre junio 1985 y octubre 1985	15,2	1,2	- 0,1	- 12,2
Semestre:				
Variación entre abril 1985 y octubre 1985	74,9	- 5,9	69,3	- 8,9
Año:				
Variación entre octubre 1984 y octubre 1985	404,6	- 20,2	397,5	- 21,3

Salarios industriales básicos fijados por convenio. Promedio General

Período	Obreros oficiales		Obreros peones	
	Nominal	Real*	Nominal	Real*
Diciembre 1985	—	- 3,1	—	- 3,1
Bimestre:				
Variación entre octubre y diciembre	—	- 5,3	—	- 5,3
Trimestre:				
Variación entre setiembre y diciembre	—	- 7,1	—	- 7,1
Cuatrimestre:				
Variación entre agosto y diciembre	—	- 8,9	—	- 8,9
Semestre:				
Variación entre junio y diciembre	—	- 16,8	—	- 16,8
Año:				
Variación entre diciembre 1984 y diciembre 1985	232,7	- 31,5	232,6	- 31,5

*Deflacionado por el índice de precios al consumidor.

Cuadro 6 (continuación)

Salario total medio de los asalariados de diversos sectores de la actividad privada. (Excluido aguinaldo)

Período	Industria		Bancos		Comercio		Transporte automotor	
	Nominal	Real*	Nominal	Real*	Nominal	Real*	Nominal	Real*
Setiembre 1985	3,6	1,6	—	-2,0	—	-2,0	—	-2,0
Bimestre:								
Variación entre julio 1985 y setiembre 1985	2,7	-2,3	—	-4,9	1,1	-3,9	-9,1	-13,5
Trimestre:								
Variación entre junio 1985 y setiembre 1985	6,0	-5,0	—	-10,4	3,8	-7,0	3,8	-7,1
Cuatrimestre:								
Variación entre mayo 1985 y setiembre 1985	22,9	-15,6	32,7	-8,9	29,5	-11,2	29,9	-10,9
Semestre:								
Variación entre marzo 1985 y setiembre 1985	107,0	-12,3	95,1	-17,4	109,4	-11,3	118,7	-7,4
Año:								
Variación entre setiembre 1984 y setiembre 1985	523,9	-15,7	581,5	-8,0	505,7	-18,2	543,4	-13,1

Fuente: Secretaría de Seguridad Social.

Variaciones de los ingresos medios totales de los asalariados de las empresas públicas

Período	Nivel general		Transportes		Comunicaciones		Energía y minería		Servicios	
	Nominal	Real*	Nominal	Real*	Nominal	Real*	Nominal	Real*	Nominal	Real*
Setiembre 1985	1,3	-0,7	3,1	1,1	1,5	-0,5	-0,8	-2,7	1,5	-0,5
Bimestre:										
Variación entre julio 1985 y setiembre 1985	-0,4	-5,2	3,2	-1,8	-2,2	-6,9	-3,1	-7,8	1,9	-3,1
Trimestre:										
Variación entre junio 1985 y setiembre 1985	5,5	-5,5	7,3	-3,9	2,3	-8,3	6,0	-5,0	2,2	-8,5
Cuatrimestre:										
Variación entre mayo 1985 y setiembre 1985	30,9	-10,2	31,1	-10,1	25,8	-13,7	35,8	-6,8	18,5	-18,7
Semestre:										
Variación entre marzo 1985 y setiembre 1985	107,0	-12,3	107,6	-12,0	97,8	-16,2	114,4	-9,2	87,9	-20,4
Año:										
Variación entre setiembre 1984 y setiembre 1985	535,6	-14,1	583,1	-7,7	504,9	-18,3	511,4	-17,4	498,9	-19,1

*Deflacionado por el índice de Precios al Consumidor.

Fuente: Sindicatura General de Empresas Públicas (SIGEP).

Cuadro 7.— INDICADOR DE DEMANDA LABORAL. INDICES

(Base 1974 = 100)

Período	Nivel general		Profesionales y técnicos (*)	Directivos (*)	Administrativos y auxiliares (*)	Vendedores y corredores (*)
	Sin estacionalidad	Con estacionalidad				
1984	119,7	117,4	87,7	193,2	140,1	147,3
1985	81,3	82,3	48,4	155,4	104,6	246,2
M. 1984	147,0	128,3	96,1	203,8	146,0	123,7
J. "	150,9	122,2	96,5	191,2	138,5	119,2
J. "	171,7	137,9	105,8	248,4	161,9	147,4
A. "	139,8	140,4	96,6	149,1	149,0	188,8
S. "	112,8	130,0	94,3	240,3	129,7	246,1
O. "	108,7	131,9	84,0	195,6	140,6	263,6
N. "	81,9	102,5	87,1	179,3	131,6	122,3
D. "	95,3	87,1	54,5	123,3	113,3	165,8
E. 1985	79,6	71,2	39,6	77,4	101,2	233,0
F. "	76,5	57,4	37,7	60,4	93,2	124,4
M. "	71,0	91,6	62,2	239,6	137,6	134,7
A. "	73,0	76,2	50,0	150,3	98,0	172,3
M. "	73,1	63,8	39,1	139,0	85,2	228,9
J. "	61,6	49,9	34,9	128,9	66,5	206,0
J. "	67,5	54,2	34,4	108,2	60,4	193,8
A. "	66,0	66,3	39,5	102,5	73,3	194,6
S. "	86,8	100,1	54,9	189,9	111,5	345,0
O. "	94,6	114,8	62,5	155,4	139,6	426,0
N. "	103,0	128,9	63,2	269,8	156,2	387,8
D. "	123,3	112,7	62,9	243,4	133,0	307,9

Período	Servicio doméstico (*)	Otros servicios personales (*)	Industriales (*)	Construcción (*)	Otros (*)
1984	165,0	152,2	79,1	80,9	396,1
1985	94,4	35,1	52,7	10,3	197,9
M. 1984	181,3	144,2	99,7	100,8	388,5
J. "	189,5	130,2	86,4	109,9	418,3
J. "	172,0	274,5	91,7	104,8	397,1
A. "	187,7	236,0	96,4	117,1	387,8
S. "	187,6	116,0	88,0	88,0	460,2
O. "	228,5	88,0	81,8	45,1	261,6
N. "	177,1	171,1	47,5	53,3	259,9
D. "	135,8	44,8	50,3	32,4	507,2
E. 1985	77,4	36,2	38,0	7,8	236,9
F. "	77,7	22,9	33,4	10,4	117,6
M. "	154,3	28,2	58,4	13,3	153,4
A. "	122,6	24,3	46,3	7,6	136,2
M. "	73,9	26,0	32,3	5,6	103,6
J. "	59,5	20,8	18,3	4,7	72,7
J. "	71,5	29,6	27,8	3,7	93,9
A. "	77,1	45,3	44,7	4,7	169,5
S. "	94,4	47,1	69,6	11,9	252,3
O. "	81,1	46,5	80,9	14,2	376,3
N. "	130,8	49,8	94,5	14,5	362,0
D. "	112,7	45,0	88,6	25,0	300,7

(*) Corresponde a la apertura del Nivel general con estacionalidad.

V. INTERCAMBIO COMERCIAL ARGENTINO

INFORMACION CORRESPONDIENTE AL MES DE JULIO 1985

Cuadro 1.— EXPORTACIONES, IMPORTACIONES Y SALDO COMERCIAL

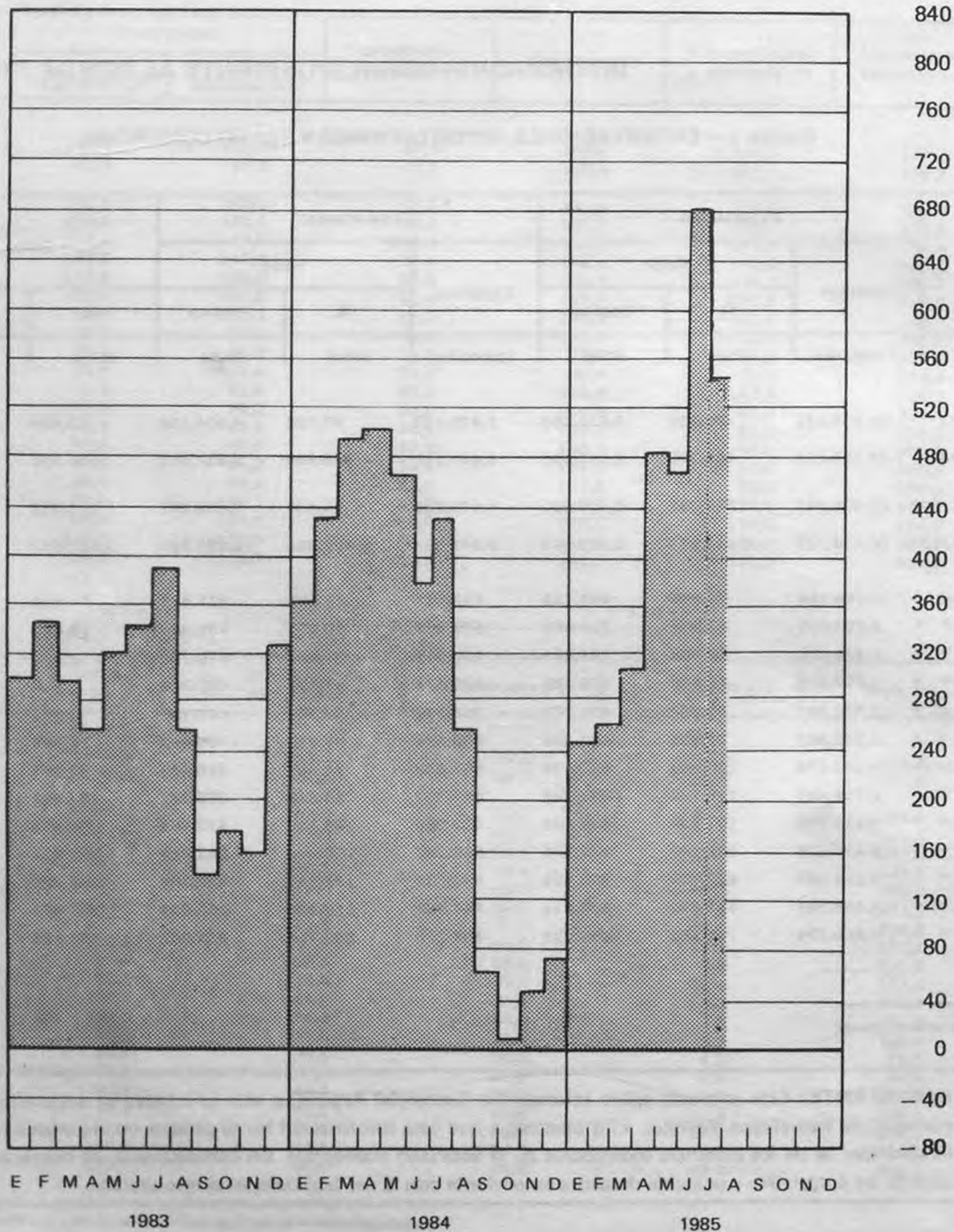
Período	Exportación			Importación			Saldo	
	Cantidad	Valor		Cantidad	Valor		A	Dólares
		A	Dólares		A	Dólares		
	Toneladas	Miles	Miles	Toneladas	Miles	Miles	Miles	Miles
1983	36.008.151	81.218	7.836.063	7.878.193	47.732	4.504.156	33.486	3.331.907
1984*	32.298.288	489.786	8.107.405	8.601.180	333.236	4.584.672	156.550	3.522.733
7 p. m./84*	23.605.540	208.761	5.456.821	4.479.925	93.449	2.380.352	115.312	3.076.469
7 p. m./85*	26.410.729	2.610.919	5.272.975	3.947.427	1.022.962	2.257.928	1.587.957	3.015.047
J. 1984*	3.266.284	47.665	849.418	848.832	23.355	415.827	24.310	433.591
A. " *	2.453.651	47.877	700.459	806.553	30.055	439.394	17.822	261.065
S. " *	1.739.436	44.304	531.762	980.012	39.262	470.795	5.042	60.967
O. " *	1.592.376	47.960	460.299	940.273	47.691	457.348	269	2.951
N. " *	1.374.899	63.529	476.733	760.729	57.351	429.981	6.178	46.752
D. " *	1.532.385	77.355	481.331	633.688	65.430	406.802	11.925	74.529
E. 1985*	2.692.474	125.647	625.452	592.253	75.101	373.511	50.546	251.941
F. " *	2.759.426	128.725	531.286	413.907	64.313	265.221	64.412	266.065
M. " *	3.210.389	197.950	646.641	517.589	103.489	337.769	94.461	308.872
A. " *	4.473.236	328.440	829.195	516.767	135.529	341.849	192.911	487.346
M. " *	4.174.435	423.009	806.469	640.617	174.587	332.556	248.422	473.913
J. " *	4.899.993	687.297	934.118	448.062	186.226	252.819	501.071	681.299
J. " *	4.200.776	719.852	899.815	818.233	283.716	354.202	436.136	545.613

*Cifras provisionales.

IMPORTANTE: Este apartado sobre Intercambio Comercial Argentino sólo se incluye en determinados números de Estadística Mensual. Ello obedece a que esta información no se procesa con la misma regularidad que la de los restantes indicadores de la actividad económica. En consecuencia, su numeración deja de ser correlativa y coincide de ahora en adelante con la del fascículo en el que aparece.

SALDO DE INTERCAMBIO COMERCIAL

Millones de dólares



Cuadro 2.— EXPORTACION, POR SECCIONES Y CAPITULOS DE LA N.C.C.A.

Sección y capítulo de la N.C.C.A.(1)	Julio 1985*			7 primeros meses de 1985*		
	Cantidad	Valor		Cantidad	Valor	
		Toneladas	Miles de A		Miles de dólares	Toneladas
TOTAL GENERAL	4.200.776	719.852	899.815	26.410.729	2.610.919	5.272.975
Sección I	29.327	22.931	28.664	202.759	112.545	239.798
Capítulo 1	27	171	213	511	1.332	2.992
Capítulo 2	9.053	10.459	13.074	85.530	61.082	127.378
Capítulo 3	15.363	9.265	11.582	75.637	36.890	81.177
Capítulo 4	3.614	2.709	3.386	31.720	11.729	25.136
Capítulo 5	1.270	327	408	9.361	1.512	3.115
Sección II	2.777.084	313.078	391.348	19.189.422	1.275.775	2.518.588
Capítulo 6	-	-	-	1	1	4
Capítulo 7	17.636	5.937	7.421	99.824	17.454	39.305
Capítulo 8	41.066	9.810	12.262	290.354	49.954	89.587
Capítulo 9	3.390	2.143	2.678	26.521	12.174	29.395
Capítulo 10	1.859.296	158.332	197.916	16.210.126	825.150	1.820.465
Capítulo 11	11.294	1.761	2.202	39.645	4.771	8.824
Capítulo 12	844.388	135.075	168.844	2.522.783	366.233	530.926
Capítulo 13	1	8	10	1	12	23
Capítulo 14	13	13	16	166	27	60
Sección III	207.030	100.691	125.864	1.012.489	327.934	627.270
Capítulo 15	207.030	100.691	125.864	1.012.489	327.934	627.270
Sección IV	593.100	66.298	82.873	3.267.916	231.458	487.562
Capítulo 16	6.379	10.889	13.611	42.727	42.439	90.398
Capítulo 17	7.828	913	1.141	93.176	6.238	14.890
Capítulo 18	7	10	12	33	19	42
Capítulo 19	335	110	137	1.100	287	526
Capítulo 20	12.585	6.491	8.114	57.265	19.233	33.517
Capítulo 21	151	445	556	633	737	1.126
Capítulo 22	1.016	327	409	41.304	4.383	11.234
Capítulo 23	561.813	42.583	53.228	3.013.449	138.761	300.001
Capítulo 24	2.985	4.532	5.665	18.229	19.361	35.826
Sección V	306.628	43.039	53.799	1.361.708	112.136	220.383
Capítulo 25	4.038	388	485	50.846	1.944	3.981
Capítulo 26	1.501	307	384	13.717	2.236	6.083
Capítulo 27	301.088	42.344	52.930	1.297.145	107.955	210.318
Sección VI	70.202	27.046	33.807	368.134	80.928	176.131
Capítulo 28	22.696	2.862	3.577	113.507	10.142	21.773
Capítulo 29	39.421	15.098	18.872	203.989	41.902	92.652
Capítulo 30	87	1.048	1.310	455	3.015	6.273
Capítulo 31	1.806	181	227	2.534	238	338
Capítulo 32	4.397	3.273	4.092	28.078	11.537	24.667
Capítulo 33	104	1.067	1.334	534	2.526	5.737
Capítulo 34	8	25	31	649	217	580
Capítulo 35	154	211	264	1.621	1.354	3.035
Capítulo 36	441	300	375	1.279	526	1.073
Capítulo 37	182	1.967	2.458	718	5.514	10.466
Capítulo 38	906	1.013	1.267	14.768	3.956	9.537

(1) Ver índice de la N.C.C.A. en pág. 53.

Cuadro 2 (continuación)

Sección y capítulo de la N.C.C.A.	Julio 1985*			7 primeros meses de 1985*		
	Cantidad	Valor		Cantidad	Valor	
		Toneladas	Miles de ₡		Miles de dólares	Toneladas
Sección VII	12.237	6.725	8.407	52.559	21.596	41.813
Capítulo 39	8.658	4.153	5.191	31.833	11.558	22.422
Capítulo 40	3.579	2.572	3.215	20.726	10.038	19.391
Sección VIII	3.716	15.550	19.437	34.023	69.687	154.713
Capítulo 41	3.564	14.137	17.671	33.165	63.471	140.994
Capítulo 42	80	593	741	513	2.757	6.094
Capítulo 43	73	820	1.025	344	3.459	7.625
Sección IX	6.652	766	958	15.143	1.232	2.124
Capítulo 44	6.649	765	956	15.138	1.226	2.116
Capítulo 45	-	-	-	2	4	7
Capítulo 46	3	1	2	3	1	2
Sección X	6.619	3.038	3.797	45.504	12.348	25.880
Capítulo 47	4.661	1.276	1.595	35.425	6.038	11.858
Capítulo 48	1.757	704	880	8.568	2.230	4.790
Capítulo 49	201	1.057	1.322	1.511	4.079	9.233
Sección XI	15.180	19.824	24.780	110.750	91.238	201.514
Capítulo 50	-	-	-	-	-	-
Capítulo 51	60	141	176	189	437	866
Capítulo 52	-	-	-	-	-	-
Capítulo 53	4.994	10.460	13.075	55.527	57.414	139.810
Capítulo 54	-	-	-	-	-	-
Capítulo 55	9.826	7.924	9.905	53.602	30.604	55.629
Capítulo 56	95	362	453	487	666	1.181
Capítulo 57	-	-	-	-	-	-
Capítulo 58	4	64	80	45	149	288
Capítulo 59	20	167	208	43	356	641
Capítulo 60	19	285	356	38	549	812
Capítulo 61	1	10	12	30	137	371
Capítulo 62	159	412	514	789	926	1.916
Capítulo 63	-	-	-	-	-	-
Sección XII	18	82	103	65	394	796
Capítulo 64	18	81	101	65	384	772
Capítulo 65	-	1	1	-	4	10
Capítulo 66	-	-	-	-	2	8
Capítulo 67	-	-	-	-	3	7
Sección XIII	1.621	1.016	1.270	8.751	2.321	4.438
Capítulo 68	299	338	422	1.045	642	1.210
Capítulo 69	627	289	361	1.408	388	656
Capítulo 70	696	389	487	6.298	1.291	2.572
Sección XIV	-	6	8	11	58	142
Capítulo 71	-	6	8	11	58	142
Capítulo 72	-	-	-	-	-	-

Cuadro 2 (continuación)

Sección y capítulo de la N.C.C.A.	Julio 1985 *			7 primeros meses de 1985 *		
	Cantidad	Valor		Cantidad	Valor	
		Toneladas	Miles de A		Miles de dólares	Toneladas
Sección XV	138.793	49.684	62.106	609.557	127.963	257.021
Capítulo 73	117.746	29.734	37.168	538.087	84.804	167.668
Capítulo 74	285	443	553	777	884	1.547
Capítulo 75	-	2	2	-	2	4
Capítulo 76	18.658	16.076	20.094	65.500	35.962	76.701
Capítulo 77	-	-	-	-	-	-
Capítulo 78	-	-	-	-	-	-
Capítulo 79	1.883	1.120	1.400	4.534	1.933	3.479
Capítulo 80	-	-	-	-	-	-
Capítulo 81	-	1	1	-	1	1
Capítulo 82	103	1.819	2.274	364	3.563	6.211
Capítulo 83	117	490	613	295	815	1.410
Sección XVI	3.114	22.636	28.295	16.613	66.515	126.946
Capítulo 84	1.457	17.757	22.196	9.087	52.399	98.170
Capítulo 85	1.657	4.879	6.099	7.526	14.116	28.776
Sección XVII	29.306	26.097	32.622	114.497	72.655	179.520
Capítulo 86	23	102	128	296	296	719
Capítulo 87	2.269	6.391	7.989	10.193	20.998	44.558
Capítulo 88	-	-	-	11	114	358
Capítulo 89	27.014	19.604	24.505	103.997	51.247	133.885
Sección XVIII	76	940	1.175	394	2.985	6.034
Capítulo 90	74	909	1.137	382	2.827	5.685
Capítulo 91	1	27	34	8	95	229
Capítulo 92	-	4	5	3	62	120
Sección XIX	34	131	164	48	280	505
Capítulo 93	34	131	164	48	280	505
Sección XX	17	177	221	226	583	1.199
Capítulo 94	7	21	26	178	224	501
Capítulo 95	1	18	22	3	51	119
Capítulo 96	4	50	62	4	57	76
Capítulo 97	1	31	39	22	137	285
Capítulo 98	4	58	72	19	114	218
Sección XXI	-	2	3	6	26	54
Capítulo 99	-	2	3	6	26	54
00.00	22	93	116	155	264	544

*Cifras provisionales

Cuadro 3.— EXPORTACION, POR PRINCIPALES PAISES

Países	Julio 1985*			7 primeros meses de 1985*		
	Cantidad	Valor		Cantidad	Valor	
		Toneladas	Miles de A		Miles de dólares	Toneladas
TOTAL GENERAL	4.200.776	719.852	899.815	26.410.729	2.610.919	5.272.975
Total de América	1.011.848	221.002	276.253	5.376.203	760.584	1.545.484
Bolivia	7.328	3.210	4.013	129.655	14.486	34.595
Brasil	137.575	25.911	32.388	977.939	105.429	244.719
Canadá	2.975	3.015	3.769	36.809	12.899	24.783
Colombia	33.259	10.660	13.325	116.489	34.498	61.507
Cuba	187.993	26.548	33.185	865.917	91.008	184.897
Chile	9.011	5.270	6.587	78.144	20.948	45.228
Ecuador	910	887	1.109	5.330	3.855	8.236
Estados Unidos	252.893	73.959	92.448	1.201.678	242.548	506.484
México	202.738	33.974	42.468	954.218	107.413	178.730
Paraguay	22.985	4.981	6.226	123.263	14.390	31.214
Perú	125.383	16.590	20.737	593.657	49.145	100.192
Uruguay	8.197	5.425	6.781	90.985	21.148	42.556
Venezuela	8.979	2.867	3.584	88.861	16.841	30.330
Demás países	11.622	7.705	9.633	113.258	25.976	52.013
Total de Europa (excl. la U.R.S.S.)	1.678.761	269.725	337.156	7.597.330	835.202	1.545.319
Alemania, Rep. Democrática de	15.840	1.373	1.716	121.003	6.920	12.529
Alemania, Rep. Federal de	101.853	23.763	29.704	477.373	96.110	177.924
Bélgica	186.002	17.611	22.013	740.795	53.180	101.819
Bulgaria	50.442	4.665	5.832	224.275	13.535	27.313
Checoslovaquia	2.063	1.062	1.327	117.366	8.660	24.794
Dinamarca	2.118	482	603	59.093	4.180	7.917
España	192.550	21.248	26.560	1.105.464	84.524	156.274
Francia	34.834	9.597	11.996	167.387	36.627	74.253
Grecia	7.453	1.439	1.799	31.029	5.802	9.149
Italia	237.573	33.334	41.668	1.067.879	111.095	200.950
Noruega	6.529	1.851	2.313	78.049	8.521	16.693
Países Bajos	704.065	113.468	141.835	2.892.196	299.897	534.096
Polonia	49.853	21.250	26.563	166.032	40.593	89.740
Portugal	54.806	9.960	12.450	207.128	31.507	51.559
Suecia	1.878	987	1.233	36.592	7.147	13.584
Suiza	547	1.632	2.040	2.971	5.000	10.159
Yugoslavia	156	55	69	12.314	3.412	7.495
Demás países	30.199	5.948	7.435	90.384	18.492	29.071
Total de Asia (excl. la U.R.S.S.)	684.404	106.895	133.619	4.821.971	426.408	890.180
Arabia Saudita	907	716	894	20.875	3.466	7.247
Corea del Sur	1.812	2.053	2.566	25.904	5.249	10.530
China, Rep. Popular	113.345	40.693	50.867	1.031.795	100.758	222.509
Filipinas	1	93	117	7	134	222
India	5.663	3.402	4.252	64.676	26.076	44.194
Irán	135.493	14.417	18.022	812.992	68.517	143.478
Israel	1.382	769	962	14.737	8.009	17.581
Japón	307.265	29.585	36.981	1.735.638	131.070	248.375
Líbano	22	22	28	188.365	7.183	22.472
Taiwan	20.257	3.910	4.887	75.438	9.870	16.545
Demás países	98.257	11.235	14.043	851.544	66.076	157.027
Total de África	202.936	37.339	46.673	1.040.978	126.294	248.754
Angola	16.446	2.509	3.137	54.867	8.694	15.218
Argelia	38.984	3.464	4.330	74.363	11.180	21.780
Canarias, Islas	1.433	883	1.104	13.405	3.457	7.546
Egipto	71.920	14.838	18.547	471.151	53.467	104.528
Libia	-	-	-	2.010	73	305
Sud Africa, Rep. de	7.590	3.913	4.891	58.002	12.875	30.315
Túnez	85	60	75	90.036	6.195	14.418
Demás países	66.478	11.672	14.589	277.144	30.353	54.644
Total de Oceanía	859	3.383	4.229	6.483	7.797	16.445
Australia	477	2.868	3.585	5.441	6.795	14.814
Nueva Zelanda	382	515	644	1.040	1.001	1.626
Demás países	-	-	-	2	1	5
Total de U.R.S.S.	621.968	81.508	101.885	7.567.763	454.634	1.026.793

Cuadro 4.— IMPORTACION, POR SECCIONES Y CAPITULOS DE LA N.C.C.A.

Sección y capítulo de la N.C.C.A.	Julio 1985*			7 primeros meses de 1985*.		
	Cantidad	Valor		Cantidad	Valor	
		Toneladas	Miles de A		Miles de dólares	Toneladas
TOTAL GENERAL	818.233	283.716	354.202	3.947.427	1.022.962	2.257.928
Sección I	1.818	1.665	2.079	9.207	5.380	12.091
Capítulo 1	6	110	137	285	758	2.431
Capítulo 2	-	-	-	646	215	833
Capítulo 3	1.278	738	921	6.109	1.982	4.522
Capítulo 4	531	648	809	2.125	1.864	3.126
Capítulo 5	3	170	212	42	562	1.179
Sección II	9.835	7.541	9.415	79.826	31.884	64.782
Capítulo 6	26	42	52	221	144	295
Capítulo 7	157	106	132	2.474	520	1.295
Capítulo 8	6.618	1.215	1.516	53.523	5.589	12.858
Capítulo 9	2.608	4.848	6.053	18.765	20.222	37.097
Capítulo 10	1	2	2	299	30	116
Capítulo 11	18	6	8	666	119	299
Capítulo 12	279	677	846	2.217	2.175	5.743
Capítulo 13	101	603	753	919	2.777	6.315
Capítulo 14	27	42	52	742	308	765
Sección III	759	814	1.016	2.998	1.993	3.960
Capítulo 15	759	814	1.016	2.998	1.993	3.960
Sección IV	1.805	3.007	3.754	16.479	16.279	39.022
Capítulo 16	10	25	31	21	31	58
Capítulo 17	157	78	98	1.030	282	632
Capítulo 18	866	1.908	2.382	8.406	10.550	23.818
Capítulo 19	38	28	35	113	137	348
Capítulo 20	137	107	133	1.483	633	1.623
Capítulo 21	34	136	169	652	923	2.257
Capítulo 22	245	478	597	3.427	2.757	7.968
Capítulo 23	317	247	308	1.337	927	2.184
Capítulo 24	-	-	-	9	38	133
Sección V	631.886	51.023	63.699	2.526.613	154.319	309.649
Capítulo 25	17.271	2.254	2.814	137.539	7.354	15.553
Capítulo 26	279.008	7.002	8.742	1.048.977	17.388	36.864
Capítulo 27	335.607	41.767	52.143	1.340.098	129.577	257.232
Sección VI	104.356	58.993	73.646	621.604	219.980	494.800
Capítulo 28	64.327	11.006	13.741	282.756	30.920	64.415
Capítulo 29	9.776	24.647	30.768	85.069	96.401	222.817
Capítulo 30	39	2.429	3.033	425	9.826	24.403
Capítulo 31	22.311	3.934	4.912	201.048	22.536	40.164
Capítulo 32	825	1.876	2.342	8.244	8.659	20.554
Capítulo 33	38	494	617	305	1.761	3.900
Capítulo 34	483	642	801	6.755	3.923	10.079
Capítulo 35	163	882	1.101	1.156	2.799	6.866
Capítulo 36	11	116	145	182	557	1.549
Capítulo 37	255	2.702	3.373	1.541	8.769	19.222
Capítulo 38	6.129	10.264	12.813	34.123	33.829	80.831

Quadro 4 (continuación)

Sección y capítulo de la N.C.C.A.	Julio 1985*			7 primeros meses de 1985*		
	Cantidad	Valor		Cantidad	Valor	
		Toneladas	Miles de ₡		Miles de dólares	Toneladas
Sección VII	9.317	11.611	14.495	70.235	47.934	112.063
Capítulo 39	6.466	8.088	10.097	50.861	34.376	81.016
Capítulo 40	2.851	3.523	4.398	19.374	13.558	31.047
Sección VIII	3	166	207	42	463	801
Capítulo 41	-	-	-	22	31	72
Capítulo 42	2	73	91	11	223	394
Capítulo 43	1	93	117	9	209	335
Sección IX	8.504	1.572	1.962	74.065	7.231	17.364
Capítulo 44	8.100	1.383	1.726	72.243	6.442	15.640
Capítulo 45	405	189	236	1.822	780	1.706
Capítulo 46	-	-	-	1	9	19
Sección X	5.583	4.565	5.699	49.339	19.638	44.884
Capítulo 47	2.491	768	959	26.188	4.976	10.770
Capítulo 48	2.976	3.092	3.860	22.351	12.142	28.703
Capítulo 49	116	705	880	799	2.521	5.411
Sección XI	1.821	4.020	5.018	16.512	17.834	44.138
Capítulo 50	-	26	32	1	35	64
Capítulo 51	180	566	706	2.548	3.144	8.460
Capítulo 52	-	-	-	1	9	13
Capítulo 53	-	-	-	39	311	634
Capítulo 54	28	101	126	114	331	665
Capítulo 55	154	382	477	2.080	1.308	3.743
Capítulo 56	853	1.598	1.995	7.743	6.605	16.444
Capítulo 57	456	431	538	3.025	1.769	3.738
Capítulo 58	11	27	33	50	176	445
Capítulo 59	81	487	608	530	1.815	4.501
Capítulo 60	13	177	221	69	556	1.086
Capítulo 61	4	80	100	193	1.493	3.828
Capítulo 62	41	147	183	118	282	518
Capítulo 63	-	-	-	1	-	-
Sección XII	16	161	202	78	445	902
Capítulo 64	16	161	202	75	428	861
Capítulo 65	-	-	-	3	17	41
Capítulo 66	-	-	-	-	-	-
Capítulo 67	-	-	-	-	-	-
Sección XIII	1.500	2.134	2.664	13.790	8.602	19.749
Capítulo 68	442	775	968	2.822	2.437	5.630
Capítulo 69	587	784	979	5.907	3.517	7.746
Capítulo 70	470	574	717	5.061	2.648	6.372
Sección XIV	-	95	118	13	1.375	3.609
Capítulo 71	-	95	118	13	1.375	3.609
Capítulo 72	-	-	-	-	-	-

Cuadro 4 (continuación)

Sección y capítulo de la N.C.C.A.	Julio 1985*			7 primeros meses de 1985*		
	Cantidad	Valor		Cantidad	Valor	
		Toneladas	Miles de A		Miles de dólares	Toneladas
Sección XV	25.358	19.589	24.443	353.546	86.563	207.955
Capítulo 73	22.047	12.422	15.508	332.473	59.606	146.525
Capítulo 74	2.971	4.038	5.041	17.582	13.060	28.296
Capítulo 75	45	485	605	399	1.495	3.292
Capítulo 76	48	262	327	575	1.391	3.480
Capítulo 77	14	49	61	148	197	478
Capítulo 78	1	6	8	22	21	41
Capítulo 79	17	21	26	87	45	129
Capítulo 80	41	408	509	325	1.820	3.859
Capítulo 81	5	245	293	160	1.342	3.160
Capítulo 82	119	1.373	1.714	1.024	5.978	14.678
Capítulo 83	48	279	349	751	1.609	4.018
Sección XVI	10.199	85.980	107.357	51.918	284.635	620.036
Capítulo 84	6.694	55.699	69.549	35.357	191.516	420.382
Capítulo 85	3.504	30.281	37.808	16.561	93.120	199.654
Sección XVII	3.799	17.518	21.870	51.115	71.497	160.463
Capítulo 86	20	19	24	941	1.272	3.414
Capítulo 87	3.774	17.338	21.645	24.997	61.916	134.534
Capítulo 88	1	138	173	32	1.454	3.598
Capítulo 89	4	23	28	25.144	6.855	18.917
Sección XVIII	387	11.339	14.156	2.132	40.919	89.287
Capítulo 90	320	9.124	11.391	1.529	30.014	64.049
Capítulo 91	42	1.350	1.685	224	5.528	13.046
Capítulo 92	25	865	1.080	379	5.377	12.192
Sección XIX	1	25	32	8	83	158
Capítulo 93	1	25	32	8	83	158
Sección XX	146	1.820	2.273	782	5.569	11.454
Capítulo 94	40	203	253	104	361	638
Capítulo 95	1	39	49	20	397	802
Capítulo 96	1	37	46	22	136	272
Capítulo 97	77	1.181	1.474	482	3.300	6.548
Capítulo 98	26	362	452	153	1.375	3.194
Sección XXI	5	30	38	34	240	573
Capítulo 99	5	30	38	34	240	573
00.00	1.137	48	60	7.092	98	188

*Cifras provisionales

Cuadro 5.—IMPORTACION, POR PRINCIPALES PAISES

Países	Julio 1985*			7 primeros meses de 1985*		
	Cantidad	Valor		Cantidad	Valor	
		Toneladas	Miles de \$		Miles de dólares	Toneladas
TOTAL GENERAL	818.233	283.716	354.202	3.947.427	1.022.962	2.257.928
Total de América	694.096	154.786	193.261	3.022.680	545.297	1.197.673
Bolivia	162.207	28.941	36.132	973.998	105.807	218.571
Brasil	328.375	42.890	53.565	1.365.343	158.169	359.850
Canadá	1.110	2.941	3.672	24.181	10.678	24.235
Colombia	75	164	204	7.619	7.590	13.103
Chile	9.924	5.712	7.131	77.952	22.637	49.049
Ecuador	609	737	920	8.728	2.104	5.030
Estados Unidos	178.207	60.446	75.463	355.995	185.978	410.322
México	2.385	3.817	4.765	19.687	14.832	34.122
Paraguay	906	893	1.115	10.968	3.591	8.005
Perú	2.053	3.102	3.873	72.183	9.516	20.713
Uruguay	8.184	3.470	4.332	103.124	16.546	37.201
Venezuela	1	31	39	258	453	741
Demás países	60	1.642	2.050	2.644	7.396	16.731
Total de Europa (excl. la U.R.S.S.)	57.131	97.547	121.762	535.443	358.934	800.479
Alemania, Rep. Federal de	11.938	29.735	37.120	74.769	105.518	238.159
Austria	1.389	2.329	2.907	7.726	8.517	18.260
Bélgica	7.653	4.942	6.170	27.642	17.925	39.087
Dinamarca	96	461	576	1.382	2.711	6.752
España	4.433	5.977	7.462	19.076	18.966	41.241
Finlandia	1.955	1.480	1.847	8.445	4.318	9.649
Francia	7.100	16.687	20.832	78.940	58.041	125.294
Italia	13.241	20.018	24.991	53.707	66.517	145.498
Noruega	128	170	212	4.491	1.862	6.470
Países Bajos	1.543	3.513	4.371	41.460	16.462	41.874
Polonia	2	11	13	123.690	3.737	11.329
Rumania	6.030	1.159	1.447	21.098	3.763	6.400
Suecia	826	3.185	3.977	6.798	10.145	22.801
Sulza	347	6.788	8.474	3.536	27.837	60.200
Demás países	450	1.092	1.363	62.683	12.615	27.465
Total de Asia (excl. la U.R.S.S.)	3.972	15.699	19.599	159.837	87.474	200.126
Arabia Saudita	-	-	-	-	-	-
Corea del Sur	167	1.134	1.416	1.080	3.110	7.595
China, Rep. Popular	5	31	39	17.223	1.315	3.623
India	13	21	26	193	216	540
Israel	262	351	439	32.169	3.486	7.415
Japón	1.368	10.884	13.587	72.706	64.772	151.509
Singapur	1.991	1.901	2.374	11.339	7.230	16.079
Taiwan	129	1.279	1.597	841	3.337	7.151
Demás países	37	98	121	24.286	4.008	6.214
Total de África	693	469	585	17.799	2.148	5.561
Camerún	-	-	-	-	-	-
Canarias, Islas	-	-	-	-	-	-
Congo	-	-	-	-	-	-
Sud Africa, Rep. de	653	437	546	81	6	31
Demás países	40	32	39	17.580	2.081	5.415
Total de Oceanía	48.049	7.059	8.813	179.942	16.692	33.726
Australia	48.048	7.022	8.766	179.850	16.597	33.488
Nueva Zelandia	1	37	47	92	95	238
Demás países	-	-	-	-	-	-
Total de U.R.S.S.	14.292	8.156	10.182	31.725	12.418	20.364

INDICE DE SECCIONES Y CAPITULOS DE LA NOMENCLATURA DE COMERCIO EXTERIOR

SECCION I	Animales vivos y productos del reino animal.	SECCION VI	Productos de las industrias químicas y de las industrias conexas.
Cap. 1	Animales vivos	Cap. 28	Productos químicos inorgánicos; compuestos inorgánicos u orgánicos de metales preciosos, de elementos radioactivos, de metales de las tierras raras y de isótopos
Cap. 2	Carnes y menudencias comestibles	Cap. 29	Productos químicos orgánicos
Cap. 3	Pescado y mariscos (crustáceos y moluscos)	Cap. 30	Productos farmacéuticos
Cap. 4	Leche y productos lácteos; huevos de ave; miel natural	Cap. 31	Abonos
Cap. 5	Productos de origen animal, no expresados ni comprendidos en otra parte de la nomenclatura	Cap. 32	Extractos curtientes y tintóreos; taninos y sus derivados; materias colorantes, colores, pinturas, barnices y tintes; mástiques; tintas
SECCION II	Productos del reino vegetal.	Cap. 33	Aceites esenciales y resinoides; productos de perfumería o de tocador y cosméticos
Cap. 6	Plantas vivas y productos de la floricultura	Cap. 34	Jabones, productos orgánicos, tensioactivos, preparaciones para lejías, preparaciones lubricantes, ceras artificiales, ceras preparadas, productos para limpiar y pulir, bujías y artículos análogos, pastas para moldear y "ceras" para dentistas
Cap. 7	Hortalizas, legumbres, plantas, raíces y tubérculos alimenticios	Cap. 35	Materias albuminoideas y colas
Cap. 8	Frutos comestibles; cortezas de citrus y de melones	Cap. 36	Pólvoras y explosivos; artículos de pirotecnia; fósforos; aleaciones pirofóricas; materias inflamables
Cap. 9	Café, té, mate y especias	Cap. 37	Productos fotográficos y cinematográficos
Cap. 10	Cereales	Cap. 38	Productos diversos de las industrias químicas
Cap. 11	Productos de la molinería; malta; almidones y féculas; gluten: inulina	SECCION VII	Materias plásticas artificiales, éteres y ésteres de la celulosa, resinas artificiales y manufacturas de estas materias, caucho natural o sintético, caucho facticio y manufacturas de caucho.
Cap. 12	Semillas y frutos oleaginosos; semillas, simientes y frutos diversos; plantas industriales y medicinales; pajas y forrajes	Cap. 39	Materias plásticas artificiales, éteres y ésteres de la celulosa, resinas artificiales y manufacturas de estas materias
Cap. 13	Materias primas vegetales tintóreas o curtientes; gomas; resinas y otros jugos y extractos vegetales	Cap. 40	Caucho natural o sintético, caucho facticio y manufacturas de caucho
Cap. 14	Materias para trenzar y tallar y otros productos de origen vegetal, no expresados ni comprendidos en otro lugar de esta nomenclatura	SECCION VIII	Pieles, cueros, peletería y manufacturas de estas materias; artículos de guarnicionería, talabartería y viaje; marroquinería y estuchería; tripas manufacturadas.
SECCION III	Grasas y aceites (animales y vegetales); productos de su desdoblamiento; grasas alimenticias elaboradas; ceras de origen animal o vegetal.	Cap. 41	Pieles y cueros
Cap. 15	Grasas y aceites (animales y vegetales); productos de su desdoblamiento; grasas alimenticias elaboradas; ceras de origen animal o vegetal.	Cap. 42	Manufacturas de cuero; artículos de guarnicionería, de talabartería y de viaje; marroquinería y estuchería; tripas manufacturadas.
SECCION IV	Productos de las industrias alimenticias; bebidas; líquidos alcohólicos y vinagre; tabaco.	Cap. 43	Peletería y confecciones de peletería; peletería facticia
Cap. 16	Preparados de carnes, pescados, crustáceos y moluscos	SECCION IX	Madera, carbón vegetal y manufacturas de maderas; corcho y sus manufacturas; manufacturas de espartería y cestería.
Cap. 17	Azúcares y artículos de confitería	Cap. 44	Madera, carbón vegetal y manufacturas de maderas
Cap. 18	Cacao y sus preparados	Cap. 45	Corcho y sus manufacturas
Cap. 19	Preparados a base de cereales; harinas o féculas; productos de pastelería	Cap. 46	Manufacturas de espartería y cestería
Cap. 20	Preparados de legumbres, hortalizas, frutas y otras plantas o partes de plantas	SECCION X	Materias utilizadas en la fabricación de papel; papel y sus aplicaciones.
Cap. 21	Preparados alimenticios diversos	Cap. 47	Materias utilizadas en la fabricación del papel
Cap. 22	Bebidas, líquidos alcohólicos y vinagre		
Cap. 23	Residuos y desperdicios de las industrias alimenticias; alimentos preparados para animales		
Cap. 24	Tabaco		
SECCION V	Productos minerales.		
Cap. 25	Sal; azufre; tierras y piedras; yesos, cales y cementos		
Cap. 26	Minerales metalúrgicos, escorias y cenizas		
Cap. 27	Combustibles minerales; aceites minerales y productos de su destilación, materias bituminosas, ceras minerales		

Cap. 48	Papel y cartón; manufacturas de pasta de celulosa, de papel y de cartón	Cap. 77	Magnesio, berilio (glucinio)
Cap. 49	Artículos de librería y productos de las artes gráficas	Cap. 78	Plomo
SECCION XI Materias textiles y sus manufacturas.		Cap. 79	Cinc
Cap. 50	Seda, borra de seda (schappe) y borra de seda	Cap. 80	Estaño
Cap. 51	Textiles sintéticos y artificiales continuos	Cap. 81	Otros metales comunes
Cap. 52	Textiles metalizados	Cap. 82	Herramientas; artículos de cuchillería y cubiertos de mesa, de metales comunes
Cap. 53	Lana, pelos y crines	Cap. 83	Manufacturas diversas de metales comunes
Cap. 54	Lino y ramio	SECCION XVI Máquinas y aparatos; material eléctrico.	
Cap. 55	Algodón	Cap. 84	Calderas, máquinas, aparatos y artefactos mecánicos
Cap. 56	Textiles sintéticos y artificiales discontinuos	Cap. 85	Máquinas y aparatos eléctricos y objetos destinados a usos electrónicos
Cap. 57	Las demás fibras textiles vegetales; papel hilado y tejidos de papel hilado	SECCION XVII Material de transporte.	
Cap. 58	Alfombras y tapices, terciopelos, felpas, tejidos rizados y tejidos de oruga o felpilla ("Chenille"); cintas, pasamanería, tules; tejidos de mallas anudadas (red); puntillas; encajes y blondas; bordados	Cap. 86	Vehículos y material para vías férreas; aparatos no eléctricos de señalización para vías de comunicación
Cap. 59	Guata y fieltros; cuerdas y artículos de cordelería; tejidos especiales, tejidos impregnados o recubiertos; artículos de materias textiles para usos técnicos	Cap. 87	Vehículos, automóviles, tractores, velocípedos y otros vehículos terrestres
Cap. 60	Géneros de punto	Cap. 88	Navegación aérea
Cap. 61	Prendas de vestir y sus accesorios de tejidos	Cap. 89	Navegación marítima y fluvial
Cap. 62	Otros artículos de tejidos confeccionados	SECCION XVIII Instrumentos y aparatos de óptica, de fotografía y de cinematografía, de medida, de comprobación y de precisión; instrumentos y aparatos médico-quirúrgicos; relojería; instrumentos de música; aparatos para el registro y reproducción del sonido o para el registro y reproducción en televisión, por procedimiento magnético, de imágenes y sonidos.	
Cap. 63	Prendería y trapos	Cap. 90	Instrumentos y aparatos de óptica, de fotografía y de cinematografía, de medida, de comprobación y de precisión; instrumentos y aparatos médico-quirúrgicos
SECCION XII Calzados; sombrerería; paraguas y quitasoles; flores artificiales y manufacturas de cabellos; abanicos.		Cap. 91	Relojería
Cap. 64	Calzados, botines, polainas y artículos análogos; partes componentes de los mismos	Cap. 92	Instrumentos de música, aparatos para el registro y la reproducción del sonido o para el registro y la reproducción en televisión, por procedimiento magnético, de imágenes y sonidos; partes y accesorios de estos instrumentos y aparatos
Cap. 65	Sombreros y demás tocados y sus partes componentes	SECCION XIX Armas y municiones.	
Cap. 66	Paraguas, quitasoles, bastones, látigos, fustas y sus partes componentes	Cap. 93	Armas y municiones
Cap. 67	Plumas y plumón preparados y artículos de plumas o de plumón; flores artificiales; manufacturas de cabellos; abanicos	SECCION XX Mercancías y productos varios, no expresados ni comprendidos en otra parte.	
SECCION XIII Manufacturas de piedra, yeso, cementos, amianto, mica y materias análogas; productos cerámicos; vidrio y manufacturas de vidrio.		Cap. 94	Muebles; mobiliario médico-quirúrgico; artículos de cama y similares
Cap. 68	Manufacturas de piedra, yeso, cementos, amianto, mica y materias análogas	Cap. 95	Materias para talla y moldeo, labradas (incluidas las manufacturas)
Cap. 69	Productos cerámicos	Cap. 96	Manufacturas de cepillería, pinceles, escobas, plumeros, borlas y cedazos
Cap. 70	Vidrio y manufacturas de vidrio	Cap. 97	Juguetes, juegos, artículos para recreos y para deportes
SECCION XIV Perlas finas, piedras preciosas y semipreciosas y similares, metales preciosos, chapados de metales preciosos y manufacturas de estas materias; bisutería de fantasía; monedas.		Cap. 98	Manufacturas diversas
Cap. 71	Perlas finas, piedras preciosas y semipreciosas y similares, metales preciosos, chapados de metales preciosos y manufacturas de estas materias; bisutería de fantasía	SECCION XXI Objetos de arte, objetos para colecciones y antigüedades.	
Cap. 72	Monedas	Cap. 99	Objetos de arte, objetos para colecciones y antigüedades
SECCION XV Metales comunes y manufacturas de estos metales.		00.00	Encomiendas menores y muestrarios.
Cap. 73	Arrabio (fundición), hierro y acero		
Cap. 74	Cobre		
Cap. 75	Níquel		
Cap. 76	Aluminio		

NOMINA DE PUBLICACIONES

	Argen- tina A	Exte- rior u\$s		Argen- tina A	Exte- rior u\$s
AERONAVEGACION COMERCIAL ARGENTINA - 1975, 1976, 1977, 1978, 1979-80 (un volumen) c/u.	0,80	6	ENCUESTA DE TURISMO NACIO- NAL	1,20	15
ACTIVIDAD ESTADISTICA EN LA REPUBLICA ARGENTINA 1553- 1983	2,00	10	SEN - SISTEMA ESTADISTICO NA- CIONAL Nómina de Servicios 1981 Censos y Publicaciones 1979-81	0,75	5
ANUARIO ESTADISTICO DE LA RE- PUBLICA ARGENTINA - 1981-82	10,00	60	SERIE INFORMACION DEMOGRA- FICA Nº 2. IV Censo General de la Nación 1947 (cuadros inéditos). Ca- racterísticas Económicas de la Población	2,50	15
BOLETIN ESTADISTICO TRIMES- TRAL - 1976 - 1984 Suscripción anual Número suelto	5,00 1,50	42 12	Nº 3. Ibíd. Características de Fami- lia y Convivencia, Estado Ci- vil y Fecundidad	2,50	15
SERIE II - INDICADORES INDUSTRIA- LES - Números 1 a 10, c/u.	1,00	9	SERIE INVESTIGACIONES DEMO- GRAFICAS Nº 3. Mortalidad Infantil en la Ar- gentina, 1970	1,00	5
EVOLUCION DE LA INDUSTRIA MA- NUFACURERA - 1970 - 81	0,50	4	Nº 4. Tablas de Mortalidad para la Ciudad de Buenos Aires, 1970	1,00	5
INDUSTRIA MANUFACTURERA (Aná- lisis de los establecimientos y del per- sonal ocupado) - 1974-1981 c/u. . . .	0,50	4	Nº 5. La Migración Interna en la Ar- gentina, 1960-1970	1,00	5
COMERCIO EXTERIOR (edición anual) Tomos I, II y III - 1979-1982, c/año	10,00	65	Nº 6. La Población de San Juan	1,00	5
INTERCAMBIO COMERCIAL ARGEN- TINO - 1979-1984, c/u.	0,50	4	Nº 7. Encuesta de Presupuestos Fa- miliares, 1960-1970	1,00	5
INFORME SERIE ZLC - Intercambio Comercial Argentino con los países de ALALC - 1976- 1980, c/u.	1,20	6	SISTEMA DE ESTADISTICAS SOCIA- LES Y DEMOGRAFICAS Secuencia de Hogares	1,00	4
Intercambio Comercial Argentino con los países de ALADI - 1981 - 1982, c/u.	1,20	6	Secuencia Activa: Posibilidades Ana- líticas	1,00	4
INTERCAMBIO COMERCIAL ARGEN- TINO según CUCI - 1977-1982, c/u.	0,50	4	ESTIMACIONES Y PROYECCIONES DE POBLACION, 1950-2025	2,00	10
ENCUESTA PERMANENTE DE HO- GARES 1974, 1975 c/u. 1977 2do semestre 1982. Abril 1982. Octubre	2,00 2,00 2,00 2,00	24 24 24 24	CENSO NACIONAL AGROPECUARIO, 1969	2,50	24
Alto Valle del Río Negro - Resultados preliminares - 1978-81	1,50	10	CENSO NACIONAL DE POBLACION, FAMILIAS Y VIVIENDA 1970 Capital Federal: Resultados provisio- nales (tomos I y II)	2,50	15
Marco Teórico y Metodológico de la Investigación Temática	2,00	10	Resultados obtenidos por muestra: Capital Federal, Area Metropolita- na, Buenos Aires, Corrientes, Neuquén, Tucumán (únicos dis- ponibles) c/u.	0,50	4
Diseño de las muestras - primera etapa	1,50	10	Resultados provisionales para todo el país (Incluye datos inéditos)	1,50	15
NAVEGACION COMERCIAL ARGEN- TINA - 1975 y 1976 c/u.	1,00	10			

	Argen- tina A	Exte- rior u\$s		Argen- tina A	Exte- rior u\$s
CENSO NACIONAL ECONOMICO 1974			METODOLOGIAS		
Resultados provisionales por jurisdicción: Buenos Aires, Catamarca, Córdoba, Corrientes, Chaco, Chubut, Entre Ríos, Formosa, Jujuy, La Pampa, La Rioja, Mendoza, Misiones, Neuquén, Río Negro, Salta, San Luis, Santa Fe, Santiago del Estero, Tierra del Fuego y Tucumán, c/u.	0,80	4	Nº 1.—Índice de Precios al por Mayor. Base 1981	1,50	6
Resultados definitivos Industria Manufacturera:			INDICES DE PRECIOS		
Capital Federal, Catamarca, Córdoba, Corrientes, Chaco, Chubut, Entre Ríos, Formosa, Jujuy, La Pampa, La Rioja, Mendoza, Misiones, Neuquén, Río Negro, Salta, San Juan, San Luis, Santa Cruz, Santiago del Estero, Tierra del Fuego, Tucumán, Total del país, c/u.	2,00	10	INDICE DEL COSTO DE LA CONSTRUCCION EN LA CAP. FEDERAL		
Resultados definitivos: Comercio y Servicios — Capital Federal	2,50	24	Base 1960 = 100, 1956-1977, c/u. . .	1,00	4
			Base 1980 = 100, 1981-1984, c/u. . .	1,00	4
			Metodología — Base 1980	1,50	5
			PRECIOS AL NIVEL DE CONSUMIDOR DE UN CONJUNTO DE PRODUCTOS EN EL GRAN BUENOS AIRES	0,75	4
			INDICE DE PRECIOS MINORISTAS EN CIUDADES CAPITALES DE PROVINCIA		
			1973-1977, c/u.	0,75	4
			1978-1980, c/u.	0,75	4
			1973-1981, c/u.	0,75	4
CENSO NACIONAL DE POBLACION Y VIVIENDA 1980			INDICE DE PRECIOS AL CONSUMIDOR — 1977-1981 (incluye serie retrospectiva 1960-1979) c/u.	0,75	4
Resultados Provisionales	1,00	4	INDICE DE PRECIOS AL CONSUMIDOR Y SALARIOS INDUSTRIALES		
Serie A — Localidades	2,00	8	1982 - 1983 - 1984, c/u.	0,75	4
Serie B — Características Generales: Capital Federal, Partidos del Gran Buenos Aires, Buenos Aires, Catamarca, Córdoba, Corrientes, Chaco, Chubut, Entre Ríos, Formosa, Jujuy, La Pampa, La Rioja, Mendoza, Misiones, Neuquén, Río Negro, Salta, San Juan, San Luis, Santa Cruz, Santa Fe, Santiago del Estero, Tierra del Fuego, Tucumán, Total del País, c/u.	2,00	10	INDICE DE PRECIOS AL POR MAYOR		
Serie C — Vivienda — Resumen Nacional	2,00	10	1956 - 1972, 1 volumen	0,75	4
Serie C — Vivienda — Tomos I y II	10,00	60	1973 - 1981, 1 volumen	0,75	4
Serie D — Población. Total del país	10,00	60	1982 - 1984, c/u.	0,75	4
			ESTADISTICA MENSUAL		
			Suscripción anual	10,00	60
			Número suelto	1,00	6
			COMUNICADOS DE PRENSA		
			(No se remiten por correo)		
			— Índice de Precios al Consumidor c/u.	0,20	
			— Índice de Precios al por Mayor c/u.	0,20	
			— Índice del Costo de la Construcción en la Capital Federal c/u.	0,20	
			— Índice del Salario Total Medio Mensual por Trabajador Industrial c/u.	0,20	
			— Índice de Demanda Laboral c/u.	0,20	
ESTUDIOS INDEC					
Nº 1.— La Pobreza en la Argentina	(agotado)				

PUBLICACIONES DEL INDEC

ULTIMOS TITULOS APARECIDOS

Serie Metodologías

- Índice de Precios al por Mayor. Base 1981 — 2da edición.
- Encuesta de Gastos e Ingresos de los Hogares. Experiencia Piloto.

Serie Recopilaciones

- Indicador de Demanda Laboral 1974—1984.

Serie Estudios

- La Pobreza en la Argentina — 2da edición.
- Los Censos de Población del 80 — Taller de Análisis y Evaluación.
- La Juventud de la Argentina.

Boletín Estadístico Trimestral

I y II Trimestre 1985.

Encuesta Permanente de Hogares

Resultados Preliminares — Abril 1983.

DE PROXIMA APARICION

Anuario de Comercio Exterior 1983

Encuesta Permanente de Hogares

Resultados Preliminares — Octubre 1983.

Serie Recopilaciones

- Evolución de la Industria Manufacturera 1982—1984.
- Proyección de la Población Urbana y Rural y de la Población Económicamente Activa, por Sexo y Grupos de Edad. 1970—2025.

Serie Metodologías

- Diseño de la Muestra del Censo Nacional de Población y Vivienda 1980.

DE INTERES PARA LOS USUARIOS: A los efectos de la consulta y/o adquisición de sus publicaciones, la Dirección de Difusión Estadística del INDEC ofrece ambas prestaciones en el Centro de Información y Oficina de Distribución y Venta. Horario de atención al público: 13,30 a 18,30 en Alsina 1924, Tel. 48-2403/4027/4050/4054/9860. (1090) Buenos Aires, Argentina.