

88

Ej. 5



E7 AGO 1997

# ESTADISTICA MENSUAL

## DICIEMBRE 1986

ISSN 0326-6214

### SUMARIO

#### I. INDICE DE PRECIOS AL CONSUMIDOR

1. Nivel general y capítulos. Indices	1
2. Nivel general y capítulos. Variaciones porcentuales	2
3. Indices y variaciones, por capítulo, grupo y subgrupo	3
4. Precios al consumidor de un conjunto de productos	6
5. Variaciones porcentuales periódicas	7

#### II. INDICE DE PRECIOS AL POR MAYOR

1. Nivel general y principales componentes. Indices	9
2. Nivel general y componentes. Variaciones porcentuales	9
3. Indices. Nivel general y componentes	10
4. Variaciones porcentuales periódicas	14

#### III. COSTO DE LA CONSTRUCCION

1. Nivel general y capítulos. Indices	15
2. Indices y variaciones. Nivel general, capítulos e ítem	16
3. Indices, por ítem y subítem	17
4. Precios de un conjunto de materiales para la construcción	20
5. Variaciones porcentuales periódicas	22

#### IV. INDICES DEL MERCADO LABORAL

1. Salarios industriales. Indices	23
2. Salarios industriales (total y horario)	24
3. Salarios industriales básicos de convenio	32
4. Ingresos medios de asalariados de la actividad privada	38
5. Ingresos medios de los asalariados de las empresas públicas	39
6. Variaciones porcentuales periódicas	40
7. Obreros ocupados en la industria manufacturera. Indices	42
8. Horas obrero trabajadas en la industria manufacturera. Indices	44
9. Indicador de demanda laboral. Indices	46

#### V. INTERCAMBIO COMERCIAL ARGENTINO

1. Exportaciones, importaciones y saldo comercial	49
2. Exportación, por secciones y capítulos de la N.C.C.A.	51
3. Exportación, por principales países	54
4. Importación, por secciones y capítulos de la N.C.C.A.	55
5. Importación, por principales países	58



REPUBLICA ARGENTINA

PRESIDENCIA DE LA NACION

SECRETARIA DE PLANIFICACION

INSTITUTO NACIONAL DE ESTADISTICA Y CENSOS

Nº 168

# INDEC



**ESTADISTICA MENSUAL** —publicación regular del Instituto Nacional de Estadística y Censos— reúne y sistematiza el siguiente conjunto de índices básicos de la actividad económica argentina y sus variaciones periódicas:

- |                                     |                                     |
|-------------------------------------|-------------------------------------|
| I. Índice de Precios al Consumidor; | IV. Índices del Mercado Laboral;    |
| II. Índice de Precios al por Mayor; | V. Intercambio Comercial Argentino. |
| III. Costo de la Construcción;      |                                     |

La publicación de estos índices, efectuada hasta diciembre de 1984 (N° 144) en fascículos independientes, a partir de enero de 1985 (N° 145) ha sido unificada en un solo volumen, manteniéndose la numeración correlativa.

La consideración del ítem **Salarios** se efectuó en un apartado específico, con el agregado de nueva información. Posteriormente, a partir del N° 148, se sumó el indicador de "Demanda Laboral" como parte del mismo capítulo.

Por último, desde el N° 157, con la incorporación de dos nuevos indicadores: "Obreros ocupados en la Industria Manufacturera" y "Horas—Obrero Trabajadas en la Industria Manufacturera", se agrupó toda la información referida a **Salarios** bajo la denominación de **Índices del Mercado Laboral**.

**IMPORTANTE:** La información referida al **Intercambio Comercial Argentino**, sólo se incluye en determinados números de esta serie, dado que la elaboración de los datos respectivos no se produce con la misma periodicidad de los restantes índices.

**ISSN 0326-6214**

#### PUBLICACIONES DEL INDEC

Los interesados en la obtención de las publicaciones editadas por el Instituto Nacional de Estadística y Censos deben dirigirse a: INDEC, Dirección de Difusión Estadística, Oficina de Distribución y Venta, Alsina 1924, Tel.: 48-4027/4050/4054/2403/9860, C.P. 1090 - Buenos Aires - Argentina.

#### ESTADISTICA MENSUAL

##### SUSCRIPCIÓN ANUAL (12 números)

Argentina . . . . .	★	20.-
Exterior . . . . .	u\$s	60.-

##### EJEMPLAR SIMPLE

Argentina . . . . .	★	2.-
Exterior . . . . .	u\$s	6.-

# I. INDICE DE PRECIOS AL CONSUMIDOR

Cuadro 1.-- NIVEL GENERAL Y CAPITULOS. INDICES

(Base 1974 = 100)

Período	Nivel general	Alimentación y bebidas	Indumentaria	Vivienda, combustible y electricidad	Equipamiento y funcionamiento del hogar
1985	78.650.895,1	80.955.909,3	32.802.284,5	73.173.644,4	73.927.370,3
1986	149.510.305,5	160.384.935,1	61.744.791,7	123.690.853,2	121.569.664,5
S. 1985	102.164.175,0	104.371.805,4	37.040.934,8	96.265.169,8	96.457.518,8
O. "	104.152.736,0	105.549.678,4	47.043.843,3	95.848.207,8	97.324.175,2
N. "	106.619.618,4	109.457.277,3	47.675.038,5	95.993.108,5	97.943.220,9
D. "	110.000.056,3	114.592.350,2	48.116.375,0	96.071.677,6	98.619.724,1
E. 1986	113.332.426,5	119.049.647,8	48.190.197,1	96.386.306,8	99.922.572,1
F. "	115.247.612,9	121.593.319,0	48.014.308,4	96.728.772,4	100.614.794,4
M. "	120.602.160,2	129.212.857,3	48.527.490,3	98.489.515,5	101.484.666,7
A. "	126.312.044,7	135.595.201,7	55.661.483,2	103.093.578,8	104.581.026,8
M. "	131.398.425,3	140.642.277,2	57.004.746,2	108.254.775,7	109.036.016,2
J. "	137.371.186,1	146.924.043,9	58.830.313,4	113.780.338,9	112.799.599,7
J. "	146.660.510,5	155.812.988,0	60.394.476,3	122.917.073,6	117.833.316,4
A. "	159.543.830,4	173.271.892,1	61.520.757,0	132.326.763,0	126.536.020,9
S. "	171.081.606,5	186.934.916,8	63.700.251,1	139.797.756,8	136.586.528,0
O. "	181.434.419,1	195.970.069,2	77.293.677,9	149.359.436,9	144.110.898,5
N. "	191.042.249,2	206.455.246,9	79.813.683,8	157.217.489,5	149.452.211,2
D. "	200.097.194,9	213.156.760,8	81.986.115,6	165.938.430,1	155.878.323,3

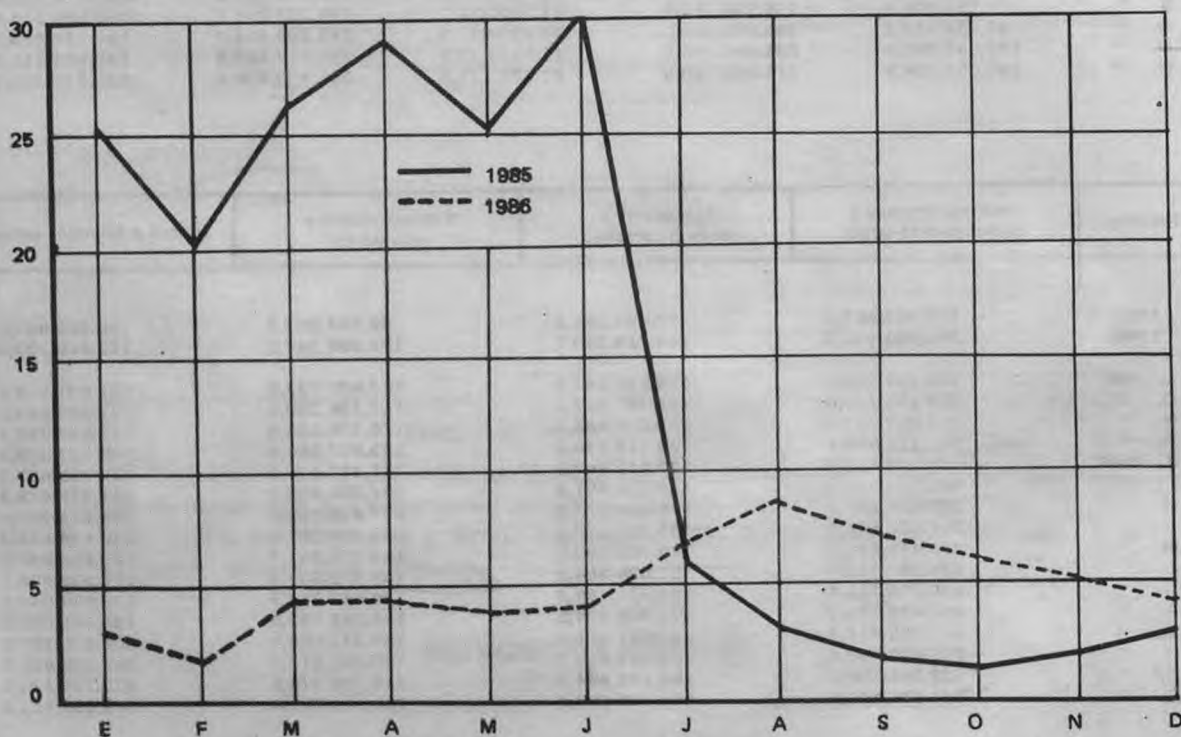
Período	Atención médica y gastos para la salud	Transporte y comunicaciones	Esparcimiento y educación	Bienes y servicios varios
1985	107.582.667,1	97.461.261,2	89.597.663,3	96.285.001,0
1986	241.943.992,5	164.729.249,7	172.298.387,5	179.448.333,9
S. 1985	144.005.529,5	128.617.147,8	117.091.732,2	131.091.573,0
O. "	149.995.754,6	128.767.217,8	117.736.580,5	131.509.643,5
N. "	157.562.809,0	129.018.448,3	118.359.133,8	133.582.788,7
D. "	166.152.690,4	129.198.194,3	123.007.580,6	136.727.305,9
E. 1986	174.178.468,9	129.443.763,3	131.897.175,6	139.765.622,9
F. "	185.510.582,3	129.554.991,0	132.764.959,2	141.375.673,8
M. "	194.937.846,0	136.035.343,6	137.866.762,6	144.578.925,1
A. "	201.502.931,9	138.881.374,1	143.294.267,4	150.626.583,3
M. "	213.414.591,8	142.709.193,6	154.253.261,7	153.856.240,1
J. "	224.248.213,9	150.696.254,2	158.932.832,8	162.335.200,1
J. "	236.104.212,7	160.435.184,9	180.447.787,3	176.554.044,2
A. "	257.428.974,7	172.862.354,3	188.110.986,0	186.045.258,3
S. "	277.100.437,8	187.881.268,6	189.331.068,0	206.176.107,8
O. "	295.600.437,4	198.634.856,7	199.285.212,7	218.306.466,4
N. "	312.165.104,2	208.180.854,7	214.504.574,6	229.729.333,5
D. "	331.136.108,8	221.435.557,3	236.891.762,0	244.030.551,5

**Cuadro 2.— NIVEL GENERAL Y CAPITULOS. VARIACIONES PORCENTUALES**  
(Relación entre cada período y el inmediato anterior)

Período	Nivel general	Alimentación y bebidas	Indumentaria	Vivienda, combustible y electricidad	Equipoamiento y funcionamiento del hogar	Atención médica y gastos para la salud	Transporte y comunicaciones	Esparcimiento y educación	Bienes y servicios varios
S. 1985	2,0	2,9	0,9	- 0,2	1,6	4,6	0,9	0,3	1,8
O. "	1,9	1,1	27,0	- 0,4	0,9	4,2	0,1	0,6	0,3
N. "	2,4	3,7	1,3	0,2	0,6	5,0	0,2	0,5	1,6
D. "	3,2	4,7	0,9	0,1	0,7	5,5	0,1	3,9	2,4
E. 1986	3,0	3,9	0,2	0,3	1,3	4,8	0,2	7,2	2,2
F. "	1,7	2,1	- 0,4	0,4	0,7	6,5	0,1	0,7	1,2
M. "	4,6	6,3	1,1	1,8	0,9	5,1	5,0	3,8	2,3
A. "	4,7	4,9	14,7	4,7	3,1	3,4	2,1	3,9	4,2
M. "	4,0	3,7	2,4	5,0	4,3	5,9	2,8	7,6	2,1
J. "	4,5	4,5	3,2	5,1	3,5	5,1	5,6	3,0	5,5
J. "	6,8	6,1	2,7	8,0	4,5	5,3	6,5	13,5	8,8
A. "	8,8	11,2	1,9	7,7	7,4	9,0	7,7	4,2	5,4
S. "	7,2	7,9	3,5	5,6	7,9	7,6	8,7	0,6	10,8
O. "	6,1	4,8	21,3	6,8	5,5	6,7	5,7	5,3	5,9
N. "	5,3	5,4	3,3	5,3	3,7	5,6	4,8	7,6	5,2
D. "	4,7	3,2	2,7	5,5	4,3	6,1	6,4	10,4	6,2

**PRECIOS AL CONSUMIDOR. NIVEL GENERAL**

(Índice, base 1974 = 100; variación porcentual con respecto al mes inmediato anterior)



**Cuadro 3.— INDICES Y VARIACIONES PORCENTUALES, POR CAPITULO, GRUPO Y SUBGRUPO**  
(Base 1974 = 100)

Capítulo, grupo y subgrupo	1986				Variación %
	Setiembre	Octubre	Noviembre	Diciembre	Diciemb. 1986
					Noviemb. 1986
<b>NIVEL GENERAL</b>	171.081.606,5	181.434.419,1	191.042.249,2	200.097.194,9	4,7
<b>1 - ALIMENTACION Y BEBIDAS</b>	186.934.916,8	195.970.069,2	206.455.246,9	213.156.760,8	3,2
Cereales y sus derivados	208.062.868,2	213.386.031,6	229.454.620,5	239.064.872,0	4,2
— Productos de panadería	218.489.401,9	222.367.017,2	240.179.347,0	249.816.038,0	4,0
— Harina y arroz	175.117.834,6	180.569.233,7	190.728.045,6	199.568.429,5	4,6
— Fideos y demás pastas alimenticias	182.878.466,5	193.931.418,5	205.989.833,0	215.882.251,6	4,8
Carnes, embutidos y fiambres	167.431.317,3	171.008.735,4	180.317.823,8	188.027.548,5	4,3
— Carnes frescas	164.014.188,2	167.497.030,8	177.226.983,8	184.617.667,9	4,2
— Embutidos y fiambres, carnes secas y en conserva	193.672.358,9	197.976.047,2	204.053.205,2	214.212.927,3	5,0
Pescado y mariscos, frescos y en conserva	243.242.734,6	252.551.820,6	271.856.606,3	293.232.594,5	7,9
Aceite y grasas	147.385.777,5	153.151.676,3	162.816.104,7	176.366.432,5	8,3
Productos lácteos y huevos	140.565.782,9	143.830.890,3	146.005.063,9	152.087.825,4	4,2
Frutas, verduras y legumbres	218.466.450,3	241.223.356,0	255.403.845,5	246.740.993,5	- 3,4
— Frutas frescas, secas y en conserva	213.634.713,2	230.885.085,0	256.661.881,9	281.562.001,7	9,7
— Verduras frescas, secas y en conserva	224.826.104,6	254.388.773,5	262.976.058,2	226.090.400,9	- 14,0
— Legumbres frescas, secas y en conserva	189.354.874,9	184.451.396,4	147.821.687,2	142.284.633,6	- 3,7
Azúcar, dulces, golosinas, cacao y sus derivados	147.548.053,7	152.165.736,4	155.423.983,0	157.805.958,4	1,5
Café, té, yerba mate y otras infusiones	272.413.343,5	286.698.956,9	301.880.600,7	311.380.045,4	3,1
Vinagre, especias, salsas, condimentos y afines	177.135.219,6	183.848.475,7	192.962.618,6	207.202.868,5	7,4
Alimentos preparados y semi-preparados no incluidos anteriormente	239.075.720,9	251.380.319,5	258.677.737,8	272.372.719,0	5,3
Comidas tomadas fuera del hogar	267.504.761,9	287.603.089,4	307.050.614,9	320.825.357,9	4,5
— Comida	265.080.429,5	284.039.035,6	303.859.083,8	316.479.800,9	4,2
— Refrigerio	278.116.754,4	303.203.965,9	321.020.853,8	339.847.096,2	5,9
Bebidas	150.550.253,6	160.096.871,8	165.503.382,2	173.533.002,2	4,9
-- Bebidas no alcohólicas	172.391.278,7	183.646.313,7	190.380.620,4	203.257.460,2	6,8
-- Bebidas alcohólicas	138.787.179,4	147.413.683,6	152.105.073,4	157.524.092,1	3,6



Cuadro 3 (continuación)

Capítulo, grupo y subgrupo	1986				Variación %
	Setiembre	Octubre	Noviembre	Diciembre	Diciemb. 1986
					Noviemb. 1986
II - INDUMENTARIA	63.700.251,1	77.293.677,9	79.813.683,8	81.986.115,6	2,7
Indumentaria y calzado para hombre	75.806.800,5	96.989.951,9	100.175.951,8	103.399.841,2	3,2
— Ropa interior	49.306.356,1	51.935.665,2	54.055.537,2	56.596.682,7	4,7
— Ropa exterior y accesorios	61.651.649,0	89.443.120,1	91.510.003,2	93.129.846,5	1,8
— Calzado	128.208.087,0	133.237.173,3	140.289.569,6	148.828.082,2	6,1
Indumentaria y calzado para mujer	44.480.620,9	57.062.457,7	58.528.451,9	59.616.956,1	1,9
— Ropa interior	72.014.075,1	75.755.026,3	77.828.092,3	81.194.021,5	4,3
— Ropa exterior y accesorios	37.194.976,2	49.813.648,1	51.252.246,9	51.471.569,0	0,4
— Calzado	43.104.269,9	59.780.565,3	61.004.852,4	62.402.338,7	2,3
Indumentaria y calzado para niños menores de 13 años	60.632.728,0	65.637.292,4	67.894.471,9	70.002.208,0	3,1
— Ropa interior	63.075.889,0	76.634.721,5	76.437.438,3	79.425.667,2	3,9
— Ropa exterior	60.249.680,3	66.274.693,8	68.797.094,2	70.243.025,3	2,1
— Calzado	60.974.077,7	62.912.109,6	65.042.184,6	67.591.766,7	3,9
Tela, accesorios y servicios varios	88.292.495,3	94.127.338,6	98.128.904,2	100.390.726,5	2,3
III - VIVIENDA, COMBUSTIBLE Y ELECTRICIDAD	139.797.756,8	149.359.436,9	157.217.489,5	165.938.430,1	5,5
Gastos por la vivienda	119.854.630,9	128.264.308,5	132.817.147,7	138.840.549,2	4,5
Combustible y electricidad	174.519.232,8	186.086.578,1	199.699.088,7	213.116.511,8	6,7
— Electricidad	126.596.883,2	134.690.728,3	142.508.178,2	152.206.999,8	6,8
— Combustible	248.866.625,6	265.822.806,7	288.425.854,4	307.612.366,9	6,7
IV - EQUIPAMIENTO Y FUNCIONAMIENTO DEL HOGAR	136.586.528,0	144.110.898,5	149.452.211,2	155.878.323,3	4,3
Muebles y accesorios	119.887.043,0	127.036.424,5	132.004.130,9	138.013.946,1	4,6
Artefactos	80.868.396,0	84.978.663,8	88.220.881,4	91.263.364,8	3,4
Artículos textiles para el hogar	87.295.530,7	91.474.557,4	95.174.696,5	98.067.426,5	3,0
Vajilla	204.385.721,1	214.806.480,8	223.079.728,9	237.213.787,2	6,3
Utensilios y accesorios para el hogar	159.876.228,0	171.871.772,4	188.239.337,0	198.138.636,5	5,3
— Utensilios	162.844.056,6	175.120.136,0	193.223.399,7	204.373.227,8	5,8
— Herramientas y otros	149.000.264,6	159.967.754,8	169.974.641,8	175.291.229,5	3,1
Bienes y servicios varios	185.170.775,9	194.395.685,3	200.492.303,4	209.327.922,0	4,4
— Bienes	164.668.711,9	171.498.556,5	176.147.913,7	182.468.114,8	3,6
— Servicios	312.254.004,1	336.324.861,5	351.397.409,9	375.819.988,8	7,0
Servicios domésticos para el hogar	73.361.145,2	80.821.606,9	80.821.606,9	80.821.606,9	-

Cuadro 3 (continuación)

Capítulo, grupo y subgrupo	1986				Variación %
	Setiembre	Octubre	Noviembre	Diciembre	Diciemb. 1986
					Noviemb. 1986
<b>V - ATENCION MEDICA Y GASTOS PARA LA SALUD</b>	277.100.437,8	295.600.437,4	312.165.104,2	331.136.108,8	6,1
Productos medicinales, farmacéuticos y accesorios terapéuticos	139.899.370,8	146.935.030,0	153.428.012,1	164.419.550,2	7,2
— Productos medicinales y farmacéuticos	134.359.568,4	140.997.507,6	145.340.410,3	157.477.709,6	8,4
— Elementos para primeros auxilios	118.056.923,2	122.846.611,6	127.949.331,6	134.670.422,9	5,3
— Aparatos y accesorios terapéuticos	194.096.874,9	205.297.235,1	229.963.492,6	233.294.053,8	1,4
Servicios prestados por profesionales médicos y auxiliares	402.174.333,9	431.125.343,4	456.871.460,9	483.116.629,0	5,7
<b>VI - TRANSPORTE Y COMUNICACIONES</b>	187.881.268,6	198.634.856,7	208.180.854,7	221.435.557,3	6,4
Vehículos para el transporte personal	132.906.974,5	136.554.868,2	144.469.819,6	158.864.371,6	10,0
Funcionamiento de los vehículos para el transporte personal	203.405.789,5	211.868.141,5	222.408.090,4	234.054.355,2	5,2
— Partes diversas, accesorios y reparaciones	291.917.677,4	305.354.561,7	321.665.477,7	340.060.447,1	5,7
— Nafta, aceite y grasa	150.352.220,5	154.818.621,4	162.096.945,0	170.668.299,4	5,3
— Otros gastos	168.746.219,4	178.758.231,2	186.357.433,5	192.015.223,5	3,0
Gastos de transporte	201.063.142,5	215.568.591,4	225.464.896,2	240.205.467,2	6,5
Comunicaciones	89.542.984,0	93.019.732,0	96.707.747,2	101.455.827,6	4,9
<b>VII - ESPARCIMIENTO Y EDUCACION</b>	189.331.068,0	199.285.212,7	214.504.574,6	236.891.762,0	10,4
Equipos, accesorios y sus reparaciones	102.727.439,6	106.437.124,3	109.602.044,3	117.812.687,5	7,5
Servicios culturales y de esparcimiento	265.530.439,8	270.346.951,7	288.877.712,3	329.884.337,2	14,2
Vacaciones y turismo	189.002.517,6	202.645.342,0	213.554.568,8	247.215.304,8	15,8
Libros, periódicos, revistas y artículos de librería	208.648.362,1	219.262.059,8	252.457.737,6	274.033.625,8	8,5
Servicios educativos	197.695.834,0	214.893.210,5	221.360.790,2	230.503.686,2	4,1
<b>VIII - BIENES Y SERVICIOS VARIOS</b>	206.176.107,8	218.306.466,4	229.729.333,5	244.030.551,5	6,2
Tabaco	221.149.688,9	232.745.672,8	246.254.464,4	262.535.085,8	6,6
Artículos y servicios para el cuidado personal	214.069.519,8	228.502.906,2	238.892.393,5	252.529.664,4	5,7
— Bienes	151.747.338,5	157.837.057,6	163.540.283,8	170.997.651,4	4,6
— Servicios	344.831.310,4	376.771.030,1	396.993.034,0	423.596.719,3	6,7
Bienes varios no incluidos anteriormente	105.219.452,7	110.832.447,8	116.403.525,4	122.419.631,2	5,2
Otros servicios no incluidos anteriormente	211.243.164,7	224.013.400,9	235.511.211,2	250.480.293,8	6,4

Cuadro 4.— PRECIOS AL CONSUMIDOR DE UN CONJUNTO DE PRODUCTOS

Artículo	Unidad de medida	1986					
		Octubre		Noviembre		Diciembre	
		Precio promedio	Coefficiente de variación	Precio promedio	Coefficiente de variación	Precio promedio	Coefficiente de variación
	A	%	A	%	A	%	
Factura	docena	1,137	11,49	1,263	11,30	1,321	11,50
Pan francés	kg	0,514	9,19	0,551	10,64	0,572	11,42
Arroz	kg	0,890	19,33	0,952	20,57	1,011	20,13
Harina de trigo común	"	0,235	6,66	0,244	8,43	0,256	13,77
Fideos secos (1)	500 g	0,334	28,72	0,349	30,13	0,574	16,20
Asado	kg	1,654	14,09	1,770	14,17	1,841	14,25
Carnaza común	"	1,439	20,57	1,536	19,19	1,576	18,98
Carne picada	"	1,419	20,34	1,520	20,36	1,578	19,27
Cuadril	"	2,627	9,85	2,813	9,37	2,913	9,42
Falda	"	0,980	21,56	1,045	21,29	1,059	20,27
Naíga	"	2,367	8,90	2,553	8,53	2,634	8,86
Bola de lomo	"	2,365	9,00	2,550	8,62	2,627	8,76
Paleta	"	2,171	13,15	2,318	13,29	2,369	13,34
Bife de costilla	"	2,368	12,15	2,559	9,63	2,649	9,60
Pollo viscerado y pelado	"	1,644	8,41	1,697	8,23	1,913	11,84
Jamón cocido	100 g	0,661	14,59	0,680	13,99	0,704	11,01
Jamón crudo	"	1,373	11,36	1,432	13,42	1,487	14,78
Caballa en aceite	lata 380 g	1,202	13,10	1,290	11,21	1,396	13,41
Filet de merluza	kg	1,524	13,06	1,654	16,25	1,861	17,79
Sardinas en aceite	lata 170-190 g	0,777	14,00	0,839	13,84	0,881	14,15
Aceite mezcla	bot. 1 1/2 l	0,997	10,43	1,057	12,55	1,155	9,95
Huevos frescos	docena	0,799	10,27	0,788	9,75	0,789	9,29
Leche común	litro	0,280	0,62	0,288	1,10	0,308	2,03
Manteca	200 g	0,614	2,96	0,645	3,52	0,683	3,90
Queso fresco	100 g	0,211	12,42	0,211	12,97	0,217	13,68
Queso de rallar	100 g*	0,440	18,82	0,451	19,81	0,455	20,24
Duraznos al natural	lata 850 g	1,373	14,65	1,774	13,38	2,071	12,21
Banana	kg	0,751	17,12	0,755	16,91	0,768	15,07
Manzana	"	1,462	18,99	1,673	17,79	1,864	18,99
Naranja	"	0,620	22,10	0,655	16,79	0,769	16,01
Cebolla	"	0,534	14,72	0,548	13,55	0,502	17,74
Lechuga	"	0,622	22,70	0,576	21,98	0,680	20,04
Papa	"	0,559	14,61	0,670	10,06	0,472	16,26
Tomate redondo	"	1,226	21,75	0,796	19,29	0,657	16,37
Tomate al natural <sup>1</sup>	lata 380 g	0,312	9,61	0,320	9,97	0,326	10,87
Azúcar	kg	0,784	8,02	0,789	8,65	0,789	10,04
Dulce de batata	"	1,172	17,94	1,242	18,70	1,306	20,16
Café	125 g	1,120	6,66	1,169	7,67	1,185	7,80
Yerba	500 g	0,611	4,23	0,633	5,00	0,663	5,73
Bebida gaseosa	bot. 1 litro	0,353	2,47	0,362	3,62	0,380	4,02
Soda	sifón 1 litro	0,174	9,58	0,183	9,24	0,200	8,17
Vino común	bot. 1 litro	0,637	3,39	0,646	3,20	0,657	3,16
Cera líquida	litro	2,198	20,54	2,236	19,34	2,265	17,99
Escoba de paja	unidad	1,915	19,71	1,931	20,15	2,072	20,92
Jabón de lavar	pan	0,262	13,85	0,261	12,43	0,272	15,66
Lavandina	litro	0,376	13,97	0,392	15,79	0,413	14,45
Polvo limpiador	envase 500 g	0,289	10,21	0,298	13,25	0,313	14,37
Papel higiénico	rollo 74 m	0,270	18,27	0,281	16,07	0,296	18,28
Limpieza y planchado de ambo	unidad	6,414	16,54	6,582	14,65	7,111	15,04
Algodón	100 g	0,428	19,75	0,438	19,41	0,445	22,40
Aplicación de inyecciones (farmacia)	unidad	0,642	38,93	0,747	34,68	0,845	36,75
Disco 33 rpm larga duración	"	6,719	8,65	7,091	10,03	7,638	7,96
Cuaderno escolar 50 hojas	"	0,636	14,89	0,674	14,26	0,700	20,98
Lápiz negro	"	0,164	23,55	0,167	21,52	0,177	20,37
Dentífrico	env. 100-120 g	0,716	15,64	0,746	17,34	0,785	22,09
Hojas de afeitar	c. 5 unid.	0,828	17,90	0,862	17,56	0,911	19,50
Jabón de tocador	past. 135-150 g	0,423	15,31	0,433	15,27	0,434	10,46

(1) Cambio de especificación del artículo



**Cuadro 5.— VARIACIONES PORCENTUALES PERIODICAS**

INDICE DE  
PRECIOS AL POR MAYOR

Período	%
Diciembre 1986	4,7
<b>Bimestre:</b>	
Variación entre octubre 1986 y diciembre 1986	10,3
<b>Trimestre:</b>	
Variación entre setiembre 1986 y diciembre 1986	17,0
<b>Cuatrimestre:</b>	
Variación entre agosto 1986 y diciembre 1986	25,4
<b>Semestre:</b>	
Variación entre junio 1986 y diciembre 1986	45,7
<b>Año:</b>	
Variación entre diciembre 1985 y diciembre 1986	81,9

# II. INDICE DE PRECIOS AL POR MAYOR

Cuadro 1.— NIVEL GENERAL Y PRINCIPALES COMPONENTES. INDICES

(Base 1981 = 100)

Período	Nivel general	Por origen y sector				
		Nacional			Importado	No agropecuario total (a)
		Total	Agropecuario	No agropecuario		
1984	11118,5	10957,1	12308,7	10695,2	13270,7	10900,5
1985	84820,4	82548,3	72626,8	84096,8	115006,9	86569,6
O. 1985	111235,0	108208,2	102007,1	109176,0	151448,5	112557,8
N. "	112061,0	109040,2	106432,0	109447,3	152194,2	112867,0
D. "	113150,5	110158,7	111526,0	109945,3	152898,0	113381,6
E. 1986	113122,4	110155,1	110740,1	110063,8	152545,3	113462,3
F. "	114008,9	110849,1	113084,9	110500,2	155988,4	114139,3
M. "	115618,6	112279,0	114544,5	111925,5	159987,3	115770,4
A. "	119063,1	115795,9	118410,7	115387,9	162469,1	119154,4
M. "	122326,7	119118,0	126425,9	117977,5	164956,4	121735,8
J. "	127907,3	124598,5	135946,7	122827,4	171867,7	126750,6
J. "	134433,2	131371,7	140764,9	129905,7	175108,0	133521,8
A. "	147035,2	143727,8	170473,8	139553,6	190976,0	143667,4
S. "	157004,3	153330,4	193365,5	147082,1	205815,7	151780,8
O. "	165263,5	161708,4	210915,8	154028,6	212495,6	158706,0
N. " *	173438,5	169617,2	214055,8	162681,7	224207,2	167603,8
D. " *	178565,9	174344,4	193729,1	171319,0	234651,5	176385,6

Cuadro 2.— NIVEL GENERAL Y PRINCIPALES COMPONENTES. VARIACIONES PORCENTUALES

(Relación entre cada período y el inmediato anterior)

O. 1985	0,7	0,8	2,9	0,5	-0,2	0,5
N. "	0,7	0,8	4,3	0,2	0,5	0,3
D. "	1,0	1,0	4,8	0,5	0,5	0,5
E. 1986	-	-	-0,7	0,1	-0,2	0,1
F. "	0,8	0,6	2,1	0,4	2,3	0,6
M. "	1,4	1,3	1,3	1,3	2,6	1,4
A. "	3,0	3,1	3,4	3,1	1,6	2,9
M. "	2,7	2,9	6,8	2,2	1,5	2,2
J. "	4,6	4,6	7,5	4,1	4,2	4,1
J. "	5,1	5,4	3,5	5,8	1,9	5,3
A. "	9,4	9,4	21,1	7,4	9,1	7,6
S. "	6,8	6,7	13,4	5,4	7,8	5,6
O. "	5,3	5,5	9,1	4,7	3,2	4,6
N. " *	4,9	4,9	1,5	5,6	5,5	5,6
D. " *	3,0	2,8	-9,5	5,3	4,7	5,2

(a) Incluye "Nacional no agropecuario" e "Importado".

\* Cifras provisionales

**Cuadro 3.— INDICES. NIVEL GENERAL Y COMPONENTES**  
(Base 1981 = 100)

Concepto	1986				
	Agosto	Setiembre	Octubre	Noviembre*	Diciembre*
<b>NIVEL GENERAL</b>	147.035,2	157.004,3	165.263,5	173.438,5	178.565,9
<b>PRODUCTOS NACIONALES</b>					
<b>NACIONAL</b>	143.727,8	153.330,4	161.708,4	169.617,2	174.344,4
<b>Agropecuario</b>	170.473,8	193.365,5	210.915,8	214.055,8	193.729,1
<b>Productos agrícolas</b>	163.935,6	202.912,2	227.955,3	227.776,0	188.394,3
Cereales	116.165,4	137.371,3	141.172,7	152.930,3	138.308,0
Oleaginosos	92.803,7	104.900,6	116.740,0	122.732,6	120.094,4
Hortalizas y legumbres	266.364,7	343.124,0	413.353,8	389.209,3	255.097,6
Frutas	161.908,2	201.102,3	209.617,6	217.158,0	256.880,3
<b>Productos pecuarios</b>	180.068,7	184.034,8	192.493,3	199.516,3	202.045,8
Ganado	196.213,2	203.742,3	218.083,8	225.204,9	222.498,2
Aves, leche y huevos	151.919,5	150.199,3	149.812,6	155.299,6	165.154,9
Lana	205.721,2	209.757,5	212.552,9	234.238,2	247.620,9
<b>Pesca</b>	132.945,6	120.652,9	129.323,2	140.339,1	149.816,9
<b>No agropecuario</b>	139.553,6	147.082,1	154.028,6	162.681,7	171.319,0
<b>Productos de minas y canteras</b>	212.434,8	217.814,6	224.306,0	228.821,4	244.420,3
Carbón	245.948,9	266.071,9	278.369,2	294.030,0	311.348,7
Petróleo y gas	231.056,6	238.062,4	245.156,0	250.913,3	269.318,4
Minerales metálicos	148.499,8	148.499,8	148.499,8	183.117,4	183.117,4
Otros minerales	126.556,2	124.020,2	128.405,8	120.519,3	124.392,9
<b>Productos manufacturados</b>	136.831,9	144.440,7	151.404,2	160.211,8	168.589,1
<b>Alimentos, bebidas y tabaco</b>	122.656,1	129.491,2	138.129,1	145.998,9	151.851,3
<b>Alimentos, excepto bebidas</b>	122.339,1	129.401,6	136.636,1	144.180,7	149.999,2
Carne preparada y conservada	143.224,4	150.451,2	157.986,2	167.826,2	173.253,8
Productos lácteos	127.647,2	127.947,1	130.682,6	135.344,0	146.048,4
Frutas y legumbres envasadas	116.019,4	125.596,5	126.839,5	131.300,6	140.576,4
Pescados, crustáceos y otros productos marinos	133.413,3	136.501,2	144.473,3	151.267,2	159.520,6
Aceites y grasas vegetales y animales	78.810,1	81.362,1	93.116,0	102.623,0	100.173,8
Productos de molinería	85.333,6	87.561,4	89.923,6	93.049,4	98.552,4
Productos de panadería y fideería	119.601,5	122.727,0	128.394,2	139.008,6	143.195,7
Azúcar	113.593,6	135.123,7	149.046,7	152.986,1	157.573,3
Cacao, chocolate y art. confitería	127.322,9	137.544,1	138.928,8	141.269,0	149.692,1
Productos alimenticios diversos	148.702,7	151.493,5	158.099,7	163.690,1	172.788,5
Alimentos preparados para animales	103.458,1	117.017,6	134.273,1	151.035,1	158.023,6
<b>Bebidas</b>	135.202,2	141.207,5	154.879,1	161.749,4	170.379,3
Bebidas espirituosas	102.377,5	129.565,4	136.985,8	146.081,3	157.307,3
Bebidas vinícolas	153.889,9	157.253,1	172.513,5	176.789,7	182.707,8
Bebidas malteadas y malta	94.493,5	94.518,5	97.005,5	104.167,9	107.245,0
B. no alcohólicas y aguas gaseosas	117.626,8	118.109,6	134.648,2	146.937,2	162.596,6



Cuadro 3 (continuación)

Concepto	1986				
	Agosto	Setiembre	Octubre	Noviembre*	Diciembre*
Productos del tabaco	103.929,7	110.049,9	123.252,4	135.930,1	137.293,2
Textiles, prendas de vestir y cuero	130.079,8	136.314,6	144.244,2	151.163,4	158.774,0
Productos textiles	120.914,9	126.024,7	132.850,3	139.928,1	147.634,7
Hilados y tejidos textiles	114.982,2	118.528,4	125.465,5	132.727,2	140.692,5
Artículos confeccionados de materiales textiles, excepto prendas de vestir	178.718,2	204.303,8	215.747,0	223.061,6	233.092,4
Artículos de punto	139.255,9	147.163,8	151.428,3	157.150,7	162.174,7
Prendas de vestir, excepto calzado	160.451,9	169.909,9	185.467,6	187.997,1	192.466,1
Cuero y productos del cuero y sucedáneos, excepto calzado y otras prendas de vestir	146.520,6	153.670,6	156.767,8	177.380,1	195.669,1
Cuero	140.237,9	147.459,4	149.707,2	171.201,6	192.998,1
Productos del cuero y sucedáneos, excepto calzado y otras prendas de vestir	164.217,4	171.166,3	176.656,2	194.783,8	203.192,7
Calzado, excepto el de caucho vulcanizado o moldeado o de plástico	139.717,6	148.729,1	154.401,7	160.159,6	166.568,5
Madera y productos de la madera, incluido muebles	156.645,6	169.244,6	176.544,9	185.160,2	200.653,0
Madera y productos de madera y de corcho, excepto muebles	145.545,1	154.624,5	164.559,5	175.698,3	189.734,8
Madera trabajada y sin trabajar	145.545,1	154.624,5	164.559,5	175.698,3	189.734,8
Muebles y accesorios, excepto los que son principalmente metálicos	164.883,9	180.095,0	185.439,9	192.182,4	208.756,1
Papel y productos de papel impresiones y publicaciones	141.981,2	148.013,4	154.021,3	177.357,6	187.080,5
Papel y productos de papel	139.558,4	150.312,5	160.290,3	171.439,9	182.009,3
Papel y cartón	148.442,9	162.538,4	169.476,0	178.609,4	183.393,1
Envases y cajas de papel y cartón	127.980,2	133.415,0	151.374,7	167.244,1	189.059,6
Artículos de pulpa, papel y cartón n.e.p.	127.377,8	136.436,7	138.560,0	146.215,9	153.633,4
Impresiones, publicaciones y artículos conexos	143.786,6	146.300,2	149.349,7	181.767,5	190.859,6
Sustancias químicas y productos derivados del petróleo y del carbón, de caucho y plástico	144.426,7	150.987,1	155.273,5	162.930,1	171.216,1
Sustancias químicas industriales	131.004,1	138.777,2	142.556,8	147.396,7	153.936,4
Sustancias químicas industriales básicas, excepto abonos	133.620,6	141.491,8	144.312,5	151.286,6	159.744,8
Resinas sintéticas, materias plásticas y fibras artificiales, excepto el vidrio	128.627,2	136.311,2	140.961,9	143.863,2	148.660,1

Cuadro 3 (continuación)

Concepto	1986				
	Agosto	Setiembre	Octubre	Noviembre*	Diciembre*
Otros productos químicos	103.491,9	110.066,9	113.098,9	120.137,5	127.179,2
Pinturas, barnices y lacas	105.001,2	113.119,0	116.929,6	128.749,8	139.419,8
Productos farmacéuticos y medicamentos	90.599,4	98.714,4	102.466,2	105.084,7	112.152,8
Jabones y preparados de limpieza, perfumes, cosméticos y otros productos de tocador	109.461,9	111.140,4	112.107,3	118.450,6	122.533,9
Productos químicos n.e.p.	125.426,4	132.690,0	135.765,5	150.366,3	158.053,0
Productos derivados del petróleo	205.796,6	211.723,8	217.936,4	229.407,8	241.028,8
Productos de caucho	114.175,0	121.061,4	123.446,6	131.149,5	137.920,5
Cubiertas y cámaras	104.949,2	109.333,0	112.608,8	121.819,8	125.625,3
Productos de caucho n.e.p.	135.397,3	148.040,6	148.377,0	152.610,9	166.203,5
Productos plásticos n.e.p.	144.562,2	149.462,9	155.654,5	157.630,3	164.630,4
Productos minerales no metálicos, exceptuando los derivados del petróleo y del carbón	114.863,4	119.138,2	125.719,7	128.131,2	134.619,3
Objetos de barro, loza y porcelana	129.644,5	135.376,9	143.797,6	153.309,6	156.906,5
Vidrio y productos de vidrio	109.641,0	110.082,9	118.684,2	123.510,6	128.780,5
Otros productos minerales no metálicos	114.296,4	119.447,2	125.208,3	125.964,7	133.192,7
Productos de arcilla para construcción	118.703,3	127.939,8	131.870,9	141.959,4	145.640,6
Cemento, cal y yeso	124.997,4	127.959,3	136.501,0	141.573,0	147.376,7
Productos minerales no metálicos n.e.p.	102.305,9	107.457,7	111.565,7	103.772,6	114.051,7
Productos metálicos básicos	170.411,3	179.728,3	187.768,0	199.041,3	208.332,4
Hierro y acero	177.494,1	187.124,3	195.208,3	207.098,1	216.628,1
Metales no ferrosos	129.958,3	137.486,7	145.273,5	153.025,1	160.952,4
Productos metálicos, maquinaria y equipo	138.489,2	148.483,1	155.397,7	163.907,0	174.390,2
Productos metálicos, exceptuando maquinaria y equipo	126.982,0	137.290,9	143.796,1	150.133,8	156.638,0
Cuchillería, herramientas manuales y artículos generales de ferretería	135.490,7	148.959,8	160.690,5	165.045,8	170.674,9
Muebles y accesorios principalmente metálicos	171.015,2	183.919,7	188.207,7	189.375,3	198.869,1
Productos metálicos, n.e.p., exceptuando maquinaria y equipo	122.330,3	131.999,5	137.961,8	144.980,8	151.369,0
Maquinaria, exceptuando la eléctrica	135.392,8	143.281,3	147.928,2	154.563,6	163.876,3
Maquinaria y equipo para la agricultura	156.257,5	171.286,9	177.144,7	184.637,9	205.531,3
Maquinaria y equipo para las industrias, excepto para trabajar los metales y la madera	151.576,3	161.039,5	162.218,5	173.455,2	178.129,5
Maquinaria y equipo n.e.p., exceptuando la maquinaria eléctrica	107.271,6	114.915,9	120.703,2	124.202,8	128.480,8

Cuadro 3 (continuación)

Concepto	1986				
	Agosto	Setiembre	Octubre	Noviembre*	Diciembre*
Maquinaria, aparatos, accesorios y suministros eléctricos	135.982,9	143.847,2	151.893,9	164.379,2	168.610,5
Máquinas y aparatos industriales eléctricos	174.306,6	187.230,6	203.499,7	217.504,7	228.613,0
Equipos y aparatos de radio, de televisión y de comunicaciones	135.598,1	142.154,4	148.204,5	165.439,4	168.431,4
Aparatos y accesorios eléctricos de uso doméstico	112.190,1	119.839,6	128.939,9	141.386,9	146.183,6
Aparatos y suministros eléctricos n.e.p.	127.294,6	134.572,5	141.309,3	149.216,7	152.039,7
Material de transporte	145.739,4	156.734,5	164.363,1	173.716,3	187.893,7
Vehículos automóviles	145.739,4	156.734,5	164.363,1	173.716,3	187.893,7

## PRODUCTOS IMPORTADOS

IMPORTADO	190.976,0	205.815,7	212.495,6	224.207,2	234.651,5
Productos de la agricultura y silvicultura	283.301,9	322.849,7	322.747,9	322.212,0	313.474,3
Productos agrarios	320.283,1	364.670,1	361.932,9	359.486,1	346.479,3
Productos de la silvicultura	140.762,9	161.658,2	171.714,4	178.543,7	186.260,7
Productos de minas y canteras	130.714,4	138.484,0	141.493,4	151.803,2	163.427,0
Carbón	90.225,0	90.225,0	90.225,0	105.395,6	113.380,2
Otros minerales	186.399,3	204.854,4	212.002,7	215.627,4	232.256,2
Productos manufacturados	191.811,9	205.531,9	213.351,5	226.345,9	238.298,6
Madera	163.558,0	175.068,4	183.147,8	192.185,3	204.779,9
Papel	199.538,9	210.741,0	224.562,6	236.476,7	239.949,3
Sustancias y productos químicos	177.176,1	191.238,8	196.294,2	207.872,2	220.748,9
Sustancias químicas industriales	180.691,5	196.375,9	200.006,1	211.430,5	225.140,4
Otros productos químicos	160.488,0	166.852,0	178.673,4	190.980,6	199.901,7
Productos metálicos básicos	197.109,0	207.603,3	212.204,8	227.802,8	242.159,8
Hierro y acero	201.697,1	211.232,3	214.767,8	231.232,0	247.005,2
Metales no ferrosos	181.396,0	195.174,6	203.426,8	216.058,6	225.565,5
Productos metálicos, maquinaria y equipo	205.300,4	223.758,9	236.176,8	249.096,2	261.179,6
Maquinaria exceptuando la eléctrica	182.811,5	203.239,0	216.101,2	230.250,4	242.632,2
Maquinaria, aparatos, accesorios y suministros eléctricos	320.780,2	329.128,1	339.264,2	345.868,8	356.419,6

\*Cifras provisionales



**Cuadro 4.— VARIACIONES PORCENTUALES PERIODICAS**

Período	Nivel general	Agropecuario nacional	No agropecuario		
			Total	Nacional	Importado
Diciembre 1986	3,0	- 9,5	5,2	5,3	4,7
<b>Bimestre:</b>					
Variación entre octubre 1986 y diciembre 1986	8,0	- 8,1	11,1	11,2	10,4
<b>Trimestre:</b>					
Variación entre setiembre 1986 y diciembre 1986	13,7	0,2	16,2	16,5	14,0
<b>Cuatrimestre:</b>					
Variación entre agosto 1986 y diciembre 1986	21,4	13,6	22,8	22,8	22,9
<b>Semestre:</b>					
Variación entre junio 1986 y diciembre 1986	39,6	42,5	39,2	39,5	36,5
<b>Año:</b>					
Variación entre diciembre 1985 y diciembre 1986	57,8	73,7	55,6	55,8	53,5

# III. COSTO DE LA CONSTRUCCION

CAPITAL FEDERAL

Cuadro 1.— NIVEL GENERAL Y CAPITULOS. INDICES

(Base 1980 = 100)

Periodo	Nivel general	Gastos generales	Materiales	Mano de obra (*)	Nivel general	Gastos generales	Materiales	Mano de obra (*)
	Variación % entre cada periodo y el anterior							
1985	140.761,5	125.988,1	143.995,4	137.253,7	554,2	564,4	626,8	436,4
1986	238.577,5	219.009,7	237.675,1	244.668,5	69,5	73,8	65,1	78,3
Julio 1985	176.685,0	154.636,2	184.400,5	166.026,1	-5,9	-4,8	-1,3	-15,3
Agosto "	176.919,0	154.805,6	184.732,9	166.074,1	0,1	0,1	0,2	-
Setiembre "	175.949,1	162.865,7	182.099,9	166.007,3	-0,5	5,2	-1,4	-
Octubre "	175.917,0	162.925,3	181.584,8	166.945,5	-	-	-0,3	0,6
Noviembre "	176.966,6	163.718,2	183.128,4	167.042,8	0,6	0,5	0,9	0,1
Diciembre "	177.397,9	164.039,0	183.758,7	167.092,3	0,2	0,2	0,3	-
Enero 1986	181.426,6	167.841,5	185.211,2	176.476,0	2,3	2,3	0,8	5,6
Febrero "	182.046,8	168.264,2	186.136,5	176.519,1	0,3	0,3	0,5	-
Marzo "	184.394,2	170.042,2	189.542,4	176.831,0	1,3	1,1	1,8	0,2
Abril "	198.069,7	183.747,7	194.168,6	209.086,8	7,4	8,1	2,4	18,2
Mayo "	204.147,5	189.264,5	202.901,7	209.814,5	3,1	3,0	4,5	0,3
Junio "	215.048,4	199.403,2	214.918,5	218.570,4	5,3	5,4	5,9	4,2
Julio "	243.145,6	223.261,2	232.520,6	269.350,4	13,1	12,0	8,2	23,2
Agosto "	257.707,3	235.417,9	253.881,4	270.488,9	6,0	5,4	9,2	0,4
Setiembre "	273.145,9	248.985,7	275.524,6	273.576,4	6,0	5,8	8,5	1,1
Octubre "	296.758,3	268.466,6	291.385,4	314.207,3	8,6	7,6	5,8	14,9
Noviembre "	306.321,0	280.332,7	305.193,7	314.319,1	3,2	4,4	4,7	-
Diciembre "	320.719,2	293.088,5	320.716,9	326.781,8	4,7	4,6	5,1	4,0

(\*) Incluye cargas sociales

NOTA: Las cifras son provisionales desde octubre de 1986, ya que el "Nivel general" y los capítulos "Mano de obra" y "Gastos generales" pueden sufrir modificaciones.

**Cuadro 2. INDICES Y VARIACIONES PORCENTUALES. NIVEL GENERAL, CAPITULOS E ITEM**

(Base 1980 = 100)

Capítulo e ítem	1986		1985	Variación %	
	Diciembre	Noviembre	Diciembre	Diciemb. 1986 Noviemb. 1986	Diciemb. 1986 Diciemb. 1985
<b>NIVEL GENERAL</b>	320.719,2	306.321,0	177.397,9	4,7	80,8
<b>Materiales</b>	320.716,9	305.193,7	183.758,7	5,1	74,5
<b>Mano de obra (*)</b>	326.781,8	314.319,1	167.092,3	4,0	95,6
<b>Gastos generales</b>	293.088,5	280.332,7	164.039,0	4,6	78,7
Según ítem de obra	(Índice, base noviembre 1980 = 100)				
01 - Movimiento suelo estructura	287.868,8	273.755,6	149.549,3	5,2	92,5
02 - Estructura	295.278,7	283.277,0	179.582,0	4,2	64,4
03 - Albañilería	235.485,2	226.823,4	121.603,0	3,8	93,7
04 - Instalación eléctrica	280.350,1	265.898,4	160.872,6	5,4	74,3
05 - Instalación de gas	234.702,3	222.852,6	138.642,9	5,3	69,3
06 - Instalación sanitaria	302.310,6	288.724,3	164.649,5	4,7	83,6
07 - Carpintería metálica y herrería	309.057,5	289.900,2	155.853,6	6,6	98,3
08 - Carpintería de madera	203.643,6	190.696,9	126.639,2	6,8	60,8
09 - Provisión y colocación ascensor	219.264,9	214.689,6	134.251,9	2,1	63,3
10 - Revestimiento escalera	179.807,4	164.517,7	81.649,2	9,3	120,2
11 - Piso de madera	167.349,4	154.988,1	88.523,1	8,0	89,0
12 - Cortinas de enrollar	338.631,3	332.304,0	211.846,0	1,9	59,8
13 - Yesería	223.308,9	210.380,7	117.515,9	6,1	90,0
14 - Herraje	310.309,6	295.903,5	154.050,7	4,9	101,4
15 - Marmolería	244.684,7	229.344,3	120.262,0	6,7	103,5
16 - Provisión y colocación de vidrios	328.344,0	306.620,0	225.634,5	7,1	45,5
17 - Pintura general	264.442,5	248.815,9	153.755,2	6,3	72,0
18 - Instalación teléfono y portero eléctrico	236.490,8	232.966,7	148.234,0	1,5	59,5
19 - Accesorios contra incendio	249.872,1	248.696,0	208.074,3	0,5	20,1
20 - Gastos generales (excluido fletes)	218.331,2	209.383,8	123.073,5	4,3	77,4

(\*) Incluye cargas sociales



**Cuadro 3.-- INDICES POR ITEM Y SUBITEM**

(Base noviembre 1980 = 100)

Item	Sub-item	Denominación	1986			
			Setiembre	Octubre	Noviembre	Diciembre
01	0101	Excavación de bases y tensores (cava, paleo y retiro sobrante)	240.892,7	266.108,4	273.755,6	287.868,8
02		<b>ESTRUCTURA</b>				
	0201	Hormigón armado	254.587,2	276.194,5	283.277,0	295.278,7
03		<b>ALBAÑILERIA</b>				
	0301	Cercado y preparación del terreno, obrador, defensas, replanteo, arreglo a vecinos	203.764,7	225.769,4	226.823,4	235.485,2
	0302	Excavación de cimientos, incluido desmonte y retiro de escombros	221.561,2	249.304,9	253.467,1	265.308,9
	0303	Mampostería de cimientos en ladrillo común	239.897,4	264.580,4	272.507,1	286.687,2
	0304	Mampostería en elevación en ladrillo común, de 0,30	196.077,6	211.157,7	208.608,0	211.083,7
	0305	Mampostería en elevación en ladrillo común, de 0,15	199.012,8	215.456,3	212.694,3	215.571,4
	0306	Mampostería en elevación en ladrillo hueco, de 0,10	196.779,8	213.249,2	210.541,0	213.310,7
	0307	Capa aisladora horizontal doble y enlace vertical	208.354,8	238.008,3	238.495,0	250.094,9
	0308	Picado de revoques	206.392,7	227.883,3	230.372,7	238.532,9
	0309	Revoque exterior completo con capa hidrófuga	268.087,5	307.956,5	307.956,5	320.138,4
	0310	Revoque exterior grueso y fino	211.793,9	241.031,7	241.659,6	251.003,1
	0311	Revoque interior grueso	214.476,4	244.396,1	244.880,7	254.398,2
	0312	Revoque fino interior al fieltro	210.787,1	239.340,9	239.696,5	249.011,3
	0313	Revoque de cemento alisado en tanques, bajo y costado de bañera y escalera sala de máquina	219.345,2	251.136,8	251.773,4	261.556,5
	0314	Revoque salpicado y planchado en pasillos y caja de escalera	210.026,4	239.229,9	239.891,4	249.235,5
	0315	Revoque de frente completo con capa hidrófuga	181.956,2	197.712,7	203.803,9	211.034,3
	0316	Revoque grueso sobre ladrillo hueco, bajo azulejos	203.970,8	226.605,0	228.965,1	238.364,4
	0317	Revoque a la cal fina terminado al fieltro para cielorraso	210.540,5	240.100,1	240.110,3	249.521,1
	0318	Contrapiso sobre tierra bajo mosaico loseta vereda y cemento alisado (12 cm)	218.849,5	249.251,4	250.606,8	260.141,8
	0319	Contrapiso sobre tierra bajo parquet, con aislación y carpeta para clavado	201.229,7	220.443,3	221.072,4	229.161,8
	0320	Contrapiso en roperos	204.820,5	225.355,0	227.230,0	235.331,0
	0321	Relleno de losas bajadas	207.267,3	230.831,6	231.596,9	240.240,5
	0322	Contrapiso bajo mosaico y piso de cemento sobre losa	193.989,9	208.485,6	209.326,9	216.746,6
	0323	Contrapiso bajo parquet sobre losa incluida carpeta de volcado	208.551,5	230.922,8	231.280,6	239.936,7
	0324	Contrapiso bajo techado asfáltico, incluido alisado para asiento del manto asfáltico	209.190,2	233.117,2	233.958,4	242.442,5
	0325	Piso de cemento alisado	207.002,6	229.305,7	230.089,9	238.589,5
	0326	Piso de mosaico granítico 20 x 20 cm, pulido en obra	213.400,6	240.136,6	241.600,3	250.431,0
	0327	Vereda de loseta de 40 x 60 x 4 cm	176.367,7	194.157,9	192.670,6	207.364,1
	0328	Piso de mosaico granítico 40 x 40 cm, pulido en obra	172.567,7	187.706,8	186.291,1	199.783,3
	0329	Cubierta de azotea de baldosa cerámica 20 x 20 cm	174.366,4	189.022,9	188.900,8	201.129,8
	0330	Piso de baldosa plástica	215.919,3	239.284,5	242.704,3	250.524,3
	0331	Zócalo de cemento alisado de 10 cm de alto	193.333,3	198.400,3	205.904,5	230.318,3
	0332	Zócalo de mosaico granítico 10 x 30 cm, pulido en obra	211.429,9	240.801,5	241.575,6	250.683,1
	0333	Pulido en obra de mosaico granítico	216.078,5	238.795,5	237.648,3	256.570,6
	0334	Pulido en obra de zócalo granítico	207.924,2	237.479,4	268.068,6	271.062,5
	0335	Revestimiento de azulejo, liso color de 15 x 15 cm colocados al hilo con junta cerrada	273.259,1	299.669,5	329.344,1	335.865,8
	0336	Antepecho de baldosa cerámica de 20 x 20 cm	194.016,6	222.252,7	230.645,3	252.048,1
	0337	Techado asfáltico terminado	213.622,5	240.867,4	242.797,1	251.518,2
	0338	Conductos de ventilación	159.235,5	168.626,7	176.174,8	185.995,1
	0339	Sereno de obra	145.189,5	165.645,7	173.928,0	173.928,0
			242.257,4	278.231,0	278.231,0	289.754,4

Cuadro 3 (continuación)

Item	Sub-item	Denominación	1986			
			Setiembre	Octubre	Noviembre	Diciembre
	0340	Limpieza periódica de obra	242.014,3	267.833,6	275.165,5	289.199,5
	0341	Ayuda de gremios	201.407,3	223.601,9	224.461,0	233.024,2
	0342	Compactador de residuos	278.842,2	278.842,2	286.223,8	294.268,9
04		INSTALACION ELECTRICA	236.913,4	259.138,6	265.898,4	280.350,1
	0401	Instalación general	236.634,2	259.037,5	265.671,2	280.158,3
	0402	Artefactos de iluminación	242.454,9	261.144,1	270.408,7	284.156,2
05		INSTALACION DE GAS	199.973,3	210.171,4	222.852,6	234.702,3
	0501	Instalación general	330.441,0	353.327,5	375.013,8	392.245,5
	0502	Cocinas y calefones	136.251,6	140.252,6	148.535,6	157.756,6
06		INSTALACION SANITARIA	253.274,5	273.665,0	288.724,3	302.310,6
	0601	Instalación general	230.374,0	247.415,0	256.943,9	269.854,6
	0602	Artefactos de baño y piezas de embutir	278.086,8	307.518,9	335.231,8	315.398,2
	0603	Broncería sanitaria	330.091,9	348.539,8	360.894,3	390.712,2
	0604	Botiquines para baño	271.601,6	291.511,0	305.855,8	326.906,4
	0605	Equipo de bombeo horizontal completo	236.390,7	236.630,9	246.076,7	250.919,6
07		CARPINTERIA METALICA Y HERRERIA	251.991,3	271.041,8	289.900,2	309.057,5
	0701	Puertas y ventanas	224.498,1	240.602,5	259.236,5	276.782,3
	0702	Baranda para balcones	287.448,6	311.028,4	330.472,7	351.311,6
	0703	Baranda para escalera	265.618,7	283.262,5	287.513,0	289.598,2
	0704	Marcos para puertas interiores	315.114,8	340.872,5	360.230,9	386.359,1
	0705	Marcos para roperos	316.268,2	341.361,7	365.561,8	388.974,2
08		CARPINTERIA DE MADERA	171.830,9	177.631,7	190.696,9	203.643,6
	0801	Puertas interiores	164.719,3	170.093,2	182.993,3	190.554,5
	0802	Puertas para roperos	171.860,0	174.771,3	189.196,8	209.159,5
	0803	Muebles para cocina	176.173,0	183.319,6	195.975,2	209.585,1
09		PROVISION Y COLOCACION ASCENSOR				
	0901	Ascensor normal 9 paradas s/especificaciones	195.061,5	203.348,9	214.689,6	219.264,9
10		REVESTIMIENTO ESCALERA, PROVISION Y COLOCACION				
	1001	Alzadas y pedadas	148.324,1	158.610,6	164.517,7	179.807,4
	1002	Zócalo rampante monolítico de 10 cm de alto	144.066,4	154.436,2	160.501,5	175.053,4
			166.518,8	176.449,4	181.680,7	200.122,9
11		PISO DE MADERA				
	1101	Provisión y colocación	138.498,2	146.212,8	154.988,1	167.349,4
12		CORTINAS DE ENROLLAR				
	1201	Provisión y colocación	298.172,9	315.676,9	332.304,0	338.631,3
13		YESERIA	185.638,2	205.337,5	210.380,7	223.308,9
	1301	Cielorrasos aplicados, rectos	183.297,8	201.854,5	207.346,3	220.650,9
	1302	Cielorrasos armados con madera y metal desplegado	238.912,7	264.663,8	269.885,6	287.482,1
	1303	Enlucido de paredes, incluidos fajas y roperos	183.738,7	202.928,1	208.110,5	221.162,0
	1304	Taparrollos armados con madera y metal desplegado	202.458,7	228.120,5	231.167,3	242.168,7
14		HERRAJES	253.878,4	280.937,9	295.903,5	310.309,6
	1401	Puertas de entrada a departamentos	264.551,5	297.878,4	313.286,6	330.863,2
	1402	Puertas interiores	251.863,4	277.612,2	289.243,1	294.647,9
	1403	Puertas roperos	256.369,1	277.973,3	298.796,5	321.737,3
	1404	Varios	192.796,6	210.355,9	223.559,3	247.915,3
15		MARMOLERIA				
	1501	Revestimiento del frente y hall de entrada	196.159,5	211.691,1	229.344,3	244.684,7
16		PROVISION Y COLOCACION DE VIDRIOS	281.272,3	298.430,4	306.620,0	328.344,0
	1601	Vidrios dobles transparentes	287.211,1	304.663,7	313.010,6	334.489,3
	1602	Vidrio martelé grueso	257.173,8	273.136,8	280.688,2	303.408,0

Cuadro 3 (continuación)

Item	Sub-item	Denominación	1986			
			Setiembre	Octubre	Noviembre	Diciembre
17		<b>PINTURA GENERAL</b>	218.282,4	239.138,7	248.815,9	264.442,5
	1701	Cielorraso a la tiza y cola sobre yeso	197.459,0	225.741,3	227.896,3	236.759,5
	1702	Muros interiores al látex	220.993,1	239.121,3	251.975,0	268.348,2
	1703	Carpintería metálica y herrería	215.670,9	237.291,6	245.933,2	262.160,6
	1704	Carpintería de madera	226.334,9	248.744,1	256.437,5	274.576,3
	1705	Cortinas de enrollar	220.810,7	241.699,6	249.483,0	266.073,5
	1706	Cielorraso, palier y caja de escalera	226.150,8	248.665,7	257.06215	271.980,6
	1707	Muros exteriores, patios, terrazas, sala de máquinas y tanque de agua	197.281,3	225.141,0	227.590,5	235.078,2
18		<b>INSTALACION TELEFONO Y PORTERO ELECTRICICO</b>	203.280,8	211.690,4	232.966,7	236.490,8
	1801	Instalación telefónica	174.495,8	190.647,3	199.753,4	209.449,6
	1802	Portero eléctrico	215.628,4	220.717,0	247.213,9	248.090,4
19		<b>ACCESORIOS CONTRA INCENDIO</b>	237.948,5	242.227,9	248.696,0	249.872,1
	1901	Matafuegos de agua, impulsión CO <sub>2</sub>	233.409,0	237.791,6	244.663,5	244.663,5
	1902	Matafuegos a base CO <sub>2</sub>	252.894,3	256.831,5	261.963,9	267.026,0
20		<b>GASTOS GENERALES</b>	185.848,8	201.142,8	209.383,8	218.331,2
	2001	Luz y fuerza motriz de obra	166.434,3	171.420,9	176.805,4	191.895,4
	2002	Derecho municipal de inspección de instalaciones eléctricas y electromecánicas y maquinaria de obra. Potencia calculada 82 kW	88.399,8	88.399,8	88.399,8	88.399,8
	2003	Derecho municipal por delineación y construcción según Artículo 13. Ordenanza Tarifaria. Edificio 4a. categoría	67.500,0	67.500,0	67.500,0	67.500,0
	2004	Gas del Estado (Renovación de red)				
	2005	O.S.N. (Aprobación de planos)	115.700,4	115.700,4	115.700,4	115.700,4
	2006	O.S.N. (Agua para la construcción)	77.727,1	77.727,1	187.734,4	187.734,4
	2007	O.S.N. (Conexión de agua y cloaca)	319.217,5	319.217,5	319.217,5	319.217,5
	2008	SEGBA (Conexión de luz)	104.395,6	107.535,5	116.169,5	124.018,8
	2009	Seguro obrero y responsabilidad civil	202.933,3	224.832,1	226.068,9	234.926,6
	2010	Honorarios, proyectos y dirección	213.376,9	231.822,5	239.292,7	250.540,3

Cuadro 4.-- PRECIOS DE UN CONJUNTO DE MATERIALES PARA LA CONSTRUCCION\*

Artículo	Unidad de medida	1986			
		Setiembre	Octubre	Noviembre	Diciembre
Aceite de lino doble cocido en lata de 18 litros	l	1,342	1,365	1,380	1,397
Aguarrás, en lata de 5 litros	l	1,060	1,073	1,116	1,152
Acero dulce aletado torsionado de alto límite de fluencia de 12 mm, en barra de 12 m	t	729,563	771,908	806,940	831,215
Acero redondo común, liso de 12 mm, en barra de 12 m	t	703,405	734,898	773,493	814,978
Alzadas y pedadas de 0,04 m espesor mármol reconstituido, colores oscuros, grano 1 a 5 para escalera de tramos rectos entre paredes, incluido colocación y lustrado a piedra fina	m <sup>2</sup>	29,453	31,573	32,813	35,788
Arena fina argentina	m <sup>3</sup>	6,942	7,425	6,996	7,275
Azulejo cerámico de color gris claro, celeste o marfil, liso de 15 x 15 cm	m <sup>2</sup>	4,462	5,135	5,423	6,078
Bañera de revestir, hierro fundido enlozado de 1,50 m de largo	u	196,108	217,832	240,619	247,161
Cable plástico, unipolar de 0,35 mm en rollos de 100 m	m	0,038	0,042	0,045	0,045
Cable plástico, unipolar de 1 mm en rollos de 100 m	m	0,062	0,067	0,067	0,074
Cable plástico, unipolar de 1,5 mm en rollos de 100 m	m	0,087	0,094	0,098	0,102
Cable plástico, unipolar de 2,5 mm en rollos de 100 m	m	0,132	0,144	0,150	0,158
Caja de 10 x 5 cm chapa 16	u	0,564	0,579	0,618	0,646
Caja octogonal chapa 20	u	0,276	0,290	0,305	0,307
Caja de tablero de un circuito	u	3,570	4,028	4,333	4,528
Cal aérea hidratada en polvo en bolsa de 30 kg	bolsa	3,158	3,341	3,619	3,707
Cal hidratada en polvo en bolsa de 30 kg	bolsa	1,694	1,722	1,818	1,871
Calefón de tiro balanceado de 12 l por minuto, con incremento de temperatura de 20°C, calidad standard	u	140,750	140,750	144,823	150,570
Calefón de 12 l por minuto, con incremento de temperatura de 20°C, calidad standard	u	90,288	90,288	97,758	101,379
Canto rodado natural	m <sup>3</sup>	20,185	20,513	19,109	19,472
Caño de H° G° 0,013 m	m	2,236	2,315	2,525	2,648
Caño de H° G° 0,019 m	m	2,744	2,867	3,130	3,289
Caño de H° G° 0,025 m	m	3,917	4,127	4,482	4,723
Caño de H° G° 0,032 m	m	5,120	5,387	5,865	6,180
Caño de fibrocemento 0,100 x 1 m	m	3,021	3,353	3,353	3,630
Caño de fibrocemento 0,100 x 2 m	u	5,364	5,973	5,973	6,625
Caño hormigón comprimido 0,102 x 1 m aprobado	u	1,973	2,098	2,118	2,281
Caño luz liviano 5/8"	m	0,439	0,451	0,470	0,499
Caño luz liviano 3/4"	m	0,541	0,556	0,584	0,619
Cascote de cal	m <sup>3</sup>	6,000	6,000	6,000	6,200
Cemento portland normal envase de papel en bolsa de 50 kg	bolsa	4,037	4,163	4,337	4,436
Cocina enlozada blanca, 3 hornallas y hornos, con termómetro, sin parrilla, calidad standard	u	95,480	101,635	108,626	118,359
Cortina de enrollar de madera de araucaria chilena o palo blanco incluyendo ejes y grapas. Provisión y colocación. Medidas 1,00 x 1,30 m	m <sup>2</sup>	41,504	44,125	46,488	47,124
Depósito fijo cemento 16 litros gigante chato	u	37,179	37,582	38,592	43,715
Hidrófugo químico inorgánico en tambores de 220 kg	kg	0,275	0,296	0,306	0,323
Inodoro Atuel 1a, blanco	u	35,871	39,226	41,518	43,159
Juego de bidet transferencia, a sopapas tipo cromo Y	u	25,317	26,394	27,926	30,144
Juego lavatorio a sopapa tipo cromo Y	u	21,608	22,534	23,124	25,086
Juego de 2 llaves transferencia con lluvia tipo cromo Y	u	26,896	28,118	29,003	31,870
Juego de 6 piezas de embutir, jabonera de 15 x 7,5 cm, jabonera de 15 x 15 cm con agarradera, 2 perchas, portarrollo con rodillo, bases y barra para toallero	juego	18,864	20,876	23,384	23,960
Ladrillo común de primera, de cal de aproximadamente 5,1 x 12,1 x 25,3 cm	millar	80,869	83,959	81,636	80,591
Ladrillo hueco de 20 x 15 x 8 cm	millar	121,175	138,546	138,881	147,015
Lavatorio Victoria 1a. blanco	u	20,989	23,093	24,514	25,619
Llave de embutir completa, 1 punto	u	1,229	1,276	1,314	1,474



Cuadro 4 (continuación)

Artículo	Unidad de medida	1986			
		Setiembre	Octubre	Noviembre	Diciembre
Llave de paso plomo, 0,019 m bronce	u	2,959	3,130	3,225	3,437
Madera para encofrado de pino Brasil Paraná, Insigne o similar en tablas de 1" x 6" sin cepillar	m <sup>2</sup>	14,638	15,860	17,233	18,690
TIPO M1					
Marco metálico para puerta interior en chapa N° 18, calidad standard medida de hoja 0,90 x 2,00 m pared de 0,15 m	u	29,597	32,058	33,816	36,108
TIPO M3					
Marco metálico para puerta interior en chapa N° 18, calidad standard medida de hoja 0,60 x 2,00 m pared de 0,12 m	u	25,493	27,493	29,062	31,197
Mármol travertino tipo "Talamina" de 2 cm lustrado, para revestimiento de frente y hall de entrada, colocado	m <sup>2</sup>	76,939	83,031	89,855	95,972
Mosaico granítico empastinado en fábrica, grano 1 a 5 cham-purreado de 20 x 20 cm	m <sup>2</sup>	5,490	5,961	5,871	6,434
Pintura sintética blanca, óleo mate para interiores en lata de 4 litros	l	3,273	3,466	3,696	4,167
Pintura sintética, mate color para interiores al látex, en lata de 4 litros	l	2,741	2,800	3,136	3,410
Plomo aprobado agua 0,009	kg	0,976	0,995	1,132	1,226
Plomo aprobado agua 0,013	kg	0,976	0,995	1,132	1,226
Plomo aprobado pesado 0,013	kg	0,976	0,995	1,132	1,226
Plomo aprobado agua 0,032	kg	0,976	0,995	1,132	1,226
Plomo aprobado 0,038 en tirones	kg	0,976	0,995	1,132	1,226
Plomo aprobado 0,051 en tirones	kg	0,976	0,995	1,132	1,226
Plomo aprobado 0,064 en tirones	kg	0,976	0,995	1,132	1,226
Puerta balcón chapa N° 16 - Tipo 1 - Medida 2,00 x 2,00 m	u	208,161	223,713	239,002	259,821
Puerta vidriera chapa N° 16 - Tipo 11 - Medida 0,70 x 2,00 m	u	121,401	128,240	153,243	163,248
Puerta interior tipo placa Tipo P 1 - Medida marco 0,90 x 2,00 m	u	31,698	32,882	36,403	38,216
Puerta interior tipo placa Tipo P 3 - Medida marco 0,60 x 2,00 m	u	25,374	25,996	27,967	29,148
Soldadura tipo noble 33 %	kg	9,369	9,771	9,936	10,078
Sopapa y sobreagua de bronce cromado para bañera	u	3,829	4,285	4,406	4,498
Teléfono para portero eléctrico	u	14,218	14,340	16,249	16,249
Ventana con marco unificado de guía fija, un paño fijo de 0,65 m y una hoja corrediza - Guía de acero inoxidable con dos ruedas de nylon con rulemanes blindados, taparrollos con rebaja para riel y contramarco de abrir (tapacinta) contravidrio de aluminio cierre a caracol Tipo IV - Medida 1,30 x 1,00 m chapa N° 16	u	109,407	117,120	125,324	132,804
Vidrios dobles, transparentes, provisión y colocación	m <sup>2</sup>	10,631	11,277	11,586	12,381
Vidrio martelé grueso, provisión y colocación	m <sup>2</sup>	9,668	10,268	10,552	11,406
Yeso blanco en bolsa de 40 kg	bolsa	3,326	3,427	3,660	4,020
Zócalo granítico empastinado en fábrica grano 1 a 5 cham-purreado de 10 cm x 30 cm	m	1,876	2,032	2,014	2,223

\*Incluye I.V.A.

**Cuadro 5.— VARIACIONES PORCENTUALES PERIODICAS**

Periodo	%
Diciembre 1986	4,7
<b>Bimestre:</b>	
Variación entre octubre 1986 y diciembre 1986	8,1
<b>Trimestre:</b>	
Variación entre setiembre 1986 y diciembre 1986	17,4
<b>Cuatrimestre:</b>	
Variación entre agosto 1986 y diciembre 1986	24,5
<b>Semestre:</b>	
Variación entre junio 1986 y diciembre 1986	49,1
<b>Año:</b>	
Variación entre diciembre 1985 y diciembre 1986	80,8

# IV. INDICES DEL MERCADO LABORAL

Cuadro 1.— SALARIOS INDUSTRIALES. INDICES

(Base 1983 = 100)

Período	Salario total medio por trabajador (excluido aguinaldo) NIVEL GENERAL		Salario horario normal por trabajador (excluido aguinaldo) NIVEL GENERAL	
	Nominal	Real*	Nominal	Real*

A. 1984	925,83	119,92	931,18	120,61
S. "	1.111,02	112,82	1.202,60	122,12
O. "	1.483,17	126,23	1.468,27	124,95
N. "	1.700,21	125,85	1.705,44	126,23
D. "	2.033,00	125,74	2.046,23	126,56
E. 1985	2.564,91	126,78	2.464,59	121,82
F. "	2.556,64	104,73	2.844,77	116,53
M. "	3.277,00	106,11	3.454,34	111,86
A. "	4.172,09	104,35	4.316,00	107,95
M. "	5.486,97	109,69	5.684,01	113,63
J. "	6.333,33	96,99	7.313,74	112,01
J. "	6.545,45	94,39	7.113,48	102,59
A. "	6.484,85	90,74	7.132,21	99,80
S. "	6.666,67	91,46	7.223,48	99,10
O. "	7.303,03	98,28	7.304,84	98,30
N. "	7.090,91	93,21	7.475,63	98,27
D. "	8.212,12	104,64	7.822,19	99,67
E. 1986	9.036,11	111,75	8.245,16	101,97
F. "	8.037,75	97,75	8.416,64	102,36
M. "	8.197,63	95,27	8.418,72	97,84
A. "	8.973,94	99,58	9.022,56	100,12
M. "	9.962,32	106,26	9.527,07	101,62
J. "	8.759,14	89,37	9.925,56	101,27
J. "	11.472,59	109,64	10.663,02	101,90
A. "	12.631,48	110,97	11.619,96	102,08
S. "	12.363,09	101,28	11.825,02	96,88
O. "	14.189,77	109,62	13.123,72	101,38
N. "	** 13.495,00	99,01	13.755,36	100,92

Período	Salarios básicos fijados por convenio PROMEDIO GENERAL			
	Obreros oficiales		Obreros peones	
	Nominal	Real*	Nominal	Real*

A. 1984	940,80	121,86	939,14	121,62
S. "	1.098,42	111,54	1.096,28	111,33
O. "	1.252,31	106,58	1.249,85	106,37
N. "	1.405,96	104,07	1.403,27	103,87
D. "	1.559,85	96,48	1.556,85	96,29
E. 1985	1.884,91	93,17	1.881,25	92,99
F. "	2.148,78	88,02	2.144,49	87,84
M. "	2.701,34	87,47	2.696,13	87,30
A. "	3.345,62	83,68	3.339,14	83,52
M. "	4.233,94	84,64	4.225,60	84,47
J. "	5.189,78	79,48	5.178,57	79,31
J. "	5.189,78	74,84	5.178,57	74,68
A. "	5.189,78	72,62	5.178,57	72,46
S. "	5.189,78	71,20	5.178,57	71,04
O. "	5.189,78	69,84	5.178,57	69,69
N. "	5.189,78	68,22	5.178,57	68,08
D. "	5.189,78	66,13	5.178,57	65,98
E. 1986 **	5.450,12	67,40	5.439,63	67,27
F. "	** 5.450,12	66,28	5.439,63	66,15
M. "	** 6.070,56	70,55	6.101,19	70,90
A. "	** 6.897,81	76,54	6.919,64	76,78
M. "	** 7.396,59	78,90	7.395,83	78,89
J. "	** 7.749,39	79,07	7.752,98	79,10
J. "	** 8.892,94	84,99	8.883,93	84,90
A. "	** 8.892,94	78,12	8.883,93	78,04
S. "	** 8.892,94	72,85	8.883,93	72,78
O. "	** 9.732,36	75,18	9.702,38	74,95
N. "	** 9.732,36	71,40	9.702,38	71,18
D. "	** 9.732,36	68,17	9.702,38	67,96

\*Deflacionado por el índice de precios al consumidor.

\*\*Cifras provisionales.

**Cuadro 2 a.— SALARIO TOTAL MEDIO MENSUAL POR TRABAJADOR INDUSTRIAL**  
(excluido aguinaldo) EN TERMINOS NOMINALES  
**NIVEL GENERAL Y POR AGRUPACIONES. INDICES**

(Base 1983 = 100)

Período	Nivel general	Productos alimenticios	Bebidas	Tabaco	Fabricación de textiles	Fabricación de prendas de vestir	Industria del cuero
1984	883,84	876,98	929,86	808,39	871,35	867,33	899,65
1985	5.557,88	5.913,73	6.298,89	6.425,34	5.324,81	4.912,15	6.485,36
A. 1985	6.484,85	7.300,70	7.349,18	8.151,36	6.265,27	5.682,67	7.846,51
S. "	6.666,67	7.356,81	7.303,18	8.064,78	6.588,22	5.781,91	7.498,15
O. "	7.303,03	7.710,33	7.838,22	7.226,28	7.407,83	6.924,67	8.741,28
N. "	7.090,91	7.746,48	7.901,28	7.734,25	6.909,48	6.152,29	8.614,69
D. "	8.212,12	7.927,37	8.982,60	9.467,87	8.212,03	8.296,35	11.259,90
E. 1986	9.036,11	8.319,50	11.075,62	10.816,51	8.814,77	6.217,65	7.272,31
F. "	8.037,75	8.322,46	9.745,93	9.674,62	7.144,64	6.028,35	8.660,64
M. "	8.197,63	8.282,57	9.902,55	9.311,49	7.824,47	7.109,37	9.140,40
A. "	8.973,94	8.613,29	10.741,21	9.177,23	8.997,02	7.665,32	10.171,05
M. "	9.962,32	9.899,08	10.796,53	9.865,21	9.988,51	8.410,08	10.360,50
J. "	8.759,14	9.491,92	10.387,13	10.406,36	9.785,24	8.494,61	9.446,38
J. "	11.472,59	11.503,30	12.257,27	11.624,73	11.511,65	8.743,80	12.319,56
A. "	12.631,48	12.542,99	13.955,05	12.368,00	12.348,18	10.305,43	13.262,90
S. "	12.363,09	12.327,54	13.407,19	12.036,35	11.757,69	10.119,50	14.292,30
O. "	14.189,77	13.886,10	15.166,18	13.432,52	13.724,85	11.429,38	16.268,37

Período	Fabricación de calzado	Industria de la madera	Fabricación de muebles	Fabricación de papel	Imprentas, editoriales e industrias conexas	Sustancias químicas industriales	Otros productos químicos
1984	776,76	843,65	800,49	788,64	982,33	812,92	883,52
1985	4.068,81	4.942,22	4.924,12	4.957,27	6.912,78	5.284,47	6.090,35
A. 1985	4.113,62	6.048,19	6.016,25	5.434,44	7.631,64	5.706,29	6.936,94
S. "	5.088,11	5.812,06	5.906,46	5.558,11	8.113,01	6.104,18	7.107,72
O. "	5.886,68	6.507,42	6.601,19	6.306,94	8.784,62	6.651,50	7.817,33
N. "	5.565,67	6.623,78	5.973,30	6.557,65	9.208,94	6.904,75	8.015,76
D. "	5.754,14	7.182,18	6.703,80	6.924,67	11.858,93	8.888,43	9.417,05
E. 1986	7.502,82	8.456,43	8.341,16	7.857,06	11.640,14	8.183,49	11.297,72
F. "	5.166,46	6.797,94	6.737,84	7.254,76	10.553,10	7.017,70	8.873,10
M. "	6.937,78	7.182,73	7.067,67	8.386,52	10.405,03	7.867,27	9.281,68
A. "	7.836,85	8.172,13	8.521,60	8.378,94	11.962,81	8.423,30	11.103,61
M. "	8.397,28	9.158,68	9.446,35	9.035,07	12.072,26	9.543,00	12.093,49
J. "	7.275,64	8.788,67	8.705,93	8.731,93	12.544,59	9.213,91	11.001,62
J. "	8.610,29	10.709,96	10.597,31	10.229,57	14.397,04	10.692,63	12.502,58
A. "	9.137,10	12.219,65	11.808,48	10.956,38	14.988,09	10.810,09	13.570,81
S. "	8.490,83	11.959,61	11.155,65	11.279,34	14.158,46	11.713,54	13.017,85
O. "	10.433,18	13.941,76	12.823,61	11.766,53	17.475,27	13.176,31	14.740,02



Cuadro 2 a (continuación)

Periodo	Refinerías de petróleo	Productos derivados del petróleo y del carbón	Productos de caucho	Productos plásticos	Objetos de barro, loza y porcelana	Objetos de vidrio	Otros productos minerales no metálicos
1984	798,40	754,87	915,13	824,13	934,07	977,51	774,96
1985	5.164,86	5.182,35	5.087,51	4.343,30	5.499,53	6.096,67	4.743,06
A. 1985	6.089,61	6.862,48	5.579,48	4.782,01	6.325,00	6.850,64	5.807,81
S. "	5.986,73	5.866,68	5.688,30	5.101,51	6.017,56	6.852,41	5.482,94
O. "	6.031,96	6.486,18	6.618,19	6.306,16	7.603,98	7.448,20	6.107,84
N. "	7.490,62	6.434,35	6.516,06	6.209,63	6.772,80	7.767,91	5.929,15
D. "	7.118,98	6.764,23	7.031,89	7.273,14	7.134,21	8.664,11	6.408,04
E. 1986	8.689,72	8.720,64	8.815,94	6.907,02	9.007,85	9.896,22	7.950,31
F. "	8.079,75	6.526,26	6.181,73	6.572,17	8.372,30	9.111,15	7.126,12
M. "	8.419,38	7.140,65	8.012,17	7.272,56	8.361,52	9.971,15	8.082,03
A. "	10.203,01	8.968,07	8.916,21	8.267,65	9.285,91	10.362,00	8.153,15
M. "	10.262,02	8.426,54	9.513,00	9.970,30	9.537,84	10.673,59	8.863,96
J. "	10.503,96	8.182,99	9.765,14	9.076,76	9.914,18	11.187,11	7.949,15
J. "	12.743,49	9.184,49	10.986,10	10.851,36	11.327,70	13.188,64	10.056,47
A. "	11.792,06	10.767,59	11.686,40	11.217,01	14.373,63	13.402,61	10.779,36
S. "	11.835,27	9.221,44	11.468,04	11.026,61	15.019,64	12.402,46	10.532,76
O. "	12.825,88	14.591,27	12.061,79	12.784,53	16.336,17	15.759,82	12.657,10

Periodo	Industrias básicas de hierro y acero	Industrias básicas de metales no ferrosos	Productos metálicos	Construcción de maquinaria excepto la eléctrica	Maquinaria y aparatos eléctricos	Construcción de material de transporte	Fabricación de equipo profesional y científico
1984	889,81	864,52	895,78	845,95	958,24	944,19	965,97
1985	5.763,90	5.007,19	5.296,34	4.735,07	5.972,06	5.907,76	5.566,58
A. 1985	6.824,96	5.684,77	5.911,49	5.439,08	6.837,62	6.847,23	6.082,39
S. "	6.879,90	5.759,35	6.261,76	5.776,87	7.079,12	7.104,42	6.600,02
O. "	7.386,04	6.348,13	6.975,28	6.362,53	7.957,11	7.718,04	7.358,39
N. "	6.986,49	6.018,78	6.488,49	5.697,92	7.539,59	7.304,09	6.699,88
D. "	8.680,03	7.227,80	7.901,97	6.950,46	9.020,06	8.634,79	8.036,24
E. 1986	9.701,25	9.546,15	9.380,78	8.577,07	9.407,06	9.679,04	9.641,93
F. "	7.876,44	5.903,47	6.968,78	6.487,62	8.232,13	10.433,92	7.737,34
M. "	8.062,43	6.817,04	7.170,58	6.635,67	9.237,56	8.855,50	6.718,77
A. "	7.929,87	7.659,97	8.181,32	7.678,21	10.406,77	9.504,44	7.972,35
M. "	9.689,63	8.309,61	9.381,91	8.685,78	11.541,22	10.788,23	8.919,45
J. "	5.806,74	6.161,40	6.304,41	6.835,64	9.914,97	8.153,36	8.068,81
J. "	10.354,10	9.805,28	11.335,94	11.428,91	13.881,79	11.686,86	11.337,16
A. "	12.158,92	11.844,44	13.047,63	11.926,09	15.183,01	13.532,10	12.069,02
S. "	11.696,13	10.873,60	12.877,18	11.367,59	15.259,09	13.547,85	12.146,76
O. "	14.249,49	12.711,00	14.924,22	13.479,10	18.129,67	14.411,60	14.158,88

NOTA: Esta serie es elaborada sobre la base de la información suministrada por 1.328 establecimientos y se refiere al Salario Total Medio Mensual Bruto de los Trabajadores Industriales hasta la categoría de capataz inclusive. Por consiguiente incluye salarios y/o sueldos por horas normales, por horas extras, asignaciones familiares, premios y bonificaciones, flexibilidad salarial y todo otro tipo de ingreso (excluido sueldo anual complementario). Los índices insertos muestran la evolución nominal de la serie que se consigna.

**Cuadro 2 b.— SALARIO TOTAL MEDIO MENSUAL POR TRABAJADOR INDUSTRIAL  
(excluido aguinaldo) EN TERMINOS REALES  
NIVEL GENERAL Y POR AGRUPACIONES. INDICES**

(Base 1983 = 100)

Periodo	Nivel general	Productos alimenticios	Bebidas	Tabaco	Fabricación de textiles	Fabricación de prendas de vestir	Industria del cuero
1984	121,62	120,68	127,95	111,24	119,90	119,35	123,80
1985	99,04	105,38	112,25	114,50	94,89	87,54	115,57
A. 1985	90,74	102,16	102,83	114,06	87,67	79,52	109,79
S. "	91,46	100,93	100,19	110,64	90,38	79,32	102,87
O. "	98,28	103,76	105,48	97,24	99,69	93,18	117,63
N. "	93,21	101,83	103,87	101,67	90,83	80,88	113,25
D. "	104,64	101,01	114,45	120,64	104,63	105,71	143,47
E. 1986	111,75	102,89	136,97	133,77	109,01	76,89	89,94
F. "	97,75	101,21	118,52	117,66	86,89	73,31	105,33
M. "	95,27	96,26	115,08	108,21	90,93	82,62	106,23
A. "	99,58	95,57	119,19	101,83	99,83	85,06	112,86
M. "	106,26	105,59	115,16	105,23	106,54	89,71	110,51
J. "	89,37	96,84	105,98	106,17	99,84	86,67	96,38
J. "	109,64	109,93	117,14	111,09	110,01	83,56	117,73
A. "	110,97	110,19	122,59	108,65	108,48	90,53	116,51
S. "	101,28	100,99	109,84	98,61	96,32	82,90	117,09
O. "	109,62	107,27	117,16	103,77	106,02	88,29	125,67

Periodo	Fabricación de calzado	Industria de la madera	Fabricación de muebles	Fabricación de papel	Imprentas, editoriales e industrias conexas	Sustancias químicas industriales	Otros productos químicos
1984	106,89	116,09	110,15	108,52	135,17	111,86	121,58
1985	72,51	88,07	87,75	88,34	123,19	94,17	108,53
A. 1985	57,56	84,63	84,18	76,04	106,79	79,85	97,07
S. "	69,80	79,74	81,03	76,25	111,30	83,74	97,51
O. "	79,22	87,57	88,83	84,87	118,21	89,51	105,20
N. "	73,16	87,07	78,52	86,20	121,06	90,77	105,37
D. "	73,32	91,51	85,42	88,23	151,10	113,25	119,99
E. 1986	92,79	104,58	103,16	97,17	143,95	101,21	139,72
F. "	62,83	82,67	81,94	88,23	128,34	85,35	107,91
M. "	80,63	83,47	82,14	97,46	120,92	91,43	107,87
A. "	86,96	90,68	94,56	92,97	132,74	93,47	123,21
M. "	89,57	97,69	100,76	96,37	128,77	101,79	129,00
J. "	74,23	89,67	88,83	89,09	127,99	94,01	112,25
J. "	82,28	102,35	101,27	97,76	137,59	102,18	119,48
A. "	80,27	107,35	103,74	96,25	131,67	94,97	119,22
S. "	69,56	97,98	91,39	92,41	115,99	95,96	106,65
O. "	80,60	107,70	99,06	90,90	135,00	101,79	113,87

Cuadro 2 b (continuación)

Período	Refinerías de petróleo	Productos derivados del petróleo y del carbón	Productos de caucho	Productos plásticos	Objetos de barro, loza y porcelana	Objetos de vidrio	Otros productos minerales no metálicos
1984	109,86	103,87	125,93	113,40	128,53	134,51	106,64
1985	92,04	92,35	90,66	77,40	98,00	108,64	84,52
A. 1985	85,21	96,02	78,07	66,91	88,50	95,86	81,27
S. "	82,13	80,48	78,04	69,99	82,55	94,01	75,22
O. "	81,17	87,28	89,06	84,86	102,33	100,23	82,19
N. "	98,47	84,58	85,66	81,63	89,03	102,11	77,94
D. "	90,71	86,19	89,60	92,67	90,90	110,39	81,65
E. 1986	107,47	107,85	109,03	85,42	111,40	122,39	98,32
F. "	98,26	79,37	75,18	79,93	101,82	110,80	86,66
M. "	97,85	82,99	93,11	84,52	97,17	115,88	93,93
A. "	113,21	99,51	98,94	91,74	103,04	114,98	90,47
M. "	109,46	89,88	101,47	106,35	101,74	113,85	94,55
J. "	107,17	83,49	99,63	92,61	101,15	114,14	81,10
J. "	121,78	87,77	104,99	103,70	108,25	125,56	96,11
A. "	103,59	94,59	102,66	98,54	126,27	117,74	94,70
S. "	96,96	75,55	93,95	90,33	123,05	101,61	86,29
O. "	99,08	112,72	93,18	98,76	126,20	121,74	97,78

Período	Industrias básicas de hierro y acero	Industrias básicas de metales no ferrosos	Productos metálicos	Construcción de maquinaria excepto la eléctrica	Maquinaria y aparatos eléctricos	Construcción de material de transporte	Fabricación de equipo profesional y científico
1984	122,44	118,96	123,26	116,41	131,86	129,92	132,92
1985	102,71	89,23	94,38	84,38	106,42	105,28	99,20
A. 1985	95,50	79,55	82,72	76,11	95,68	95,81	85,11
S. "	94,38	79,01	85,90	79,25	97,12	97,47	90,55
O. "	99,39	85,43	93,87	85,62	107,08	103,86	99,02
N. "	91,84	79,12	85,30	74,90	99,11	96,02	88,07
D. "	110,60	92,09	100,68	88,56	114,93	110,02	102,39
E. 1986	119,98	118,06	116,01	106,07	116,34	119,70	119,24
F. "	95,79	71,79	84,75	78,90	100,11	126,89	94,10
M. "	93,70	79,22	83,33	77,12	107,35	102,91	78,08
A. "	87,99	85,00	90,78	85,20	115,48	105,46	88,46
M. "	103,36	88,64	100,07	92,65	123,11	115,07	95,14
J. "	59,25	62,86	64,32	69,74	101,16	83,19	61,92
J. "	98,95	93,70	108,33	109,22	132,66	111,69	108,34
A. "	106,81	104,05	114,62	104,77	133,38	118,88	106,02
S. "	95,82	89,08	105,50	93,13	125,01	110,99	99,51
O. "	110,08	98,19	115,29	104,13	140,05	111,33	109,38

NOTA: Deflacionado por el índice de precios al consumidor.

**Cuadro 2 c.— SALARIO HORARIO NORMAL POR TRABAJADOR INDUSTRIAL  
EN TERMINOS NOMINALES  
NIVEL GENERAL Y POR AGRUPACIONES. INDICES**  
(Base 1983 = 100)

Período	Nivel general	Productos alimenticios	Bebidas	Tabaco	Fabricación de textiles	Fabricación de prendas de vestir	Industria del cuero
1984	896,90	876,23	916,44	774,28	877,30	870,37	947,33
1985	5.845,77	5.985,16	6.422,40	5.140,53	5 520,26	5.405,16	6.555,97
A. 1985	7.132,21	7.409,47	7.678,93	6.030,22	6.725,86	6.640,85	7.988,84
S. "	7.223,48	7.440,00	7.847,88	6.115,69	6.870,91	6.645,00	8.030,78
O. "	7.304,84	7.612,84	7.860,23	6.078,05	7.041,11	6.658,66	8.437,73
N. "	7.475,63	7.759,47	8.172,27	6.555,18	7.132,69	6.652,68	8.655,67
D. "	7.822,19	8.001,19	8.775,21	7.487,48	7.188,23	7.010,78	8.842,70
E. 1986	8.245,16	8.230,22	9.963,85	7.851,99	7.680,50	7.692,76	8.212,00
F. "	8.416,64	8.212,94	9.683,04	7.294,94	8.083,61	7.124,39	9.267,36
M. "	8.418,72	8.527,59	9.491,57	7.965,58	7.979,34	7.492,92	9.612,33
A. "	9.022,56	9.113,92	10.547,75	7.524,75	8.808,66	8.144,42	10.188,68
M. "	9.527,07	9.546,58	10.882,76	8.506,77	9.543,46	8.775,35	10.371,56
J. "	9.925,56	9.690,18	10.552,56	9.271,08	10.189,16	9.552,65	10.711,54
J. "	10.663,02	10.509,13	11.522,67	9.750,53	10.506,66	9.286,41	11.470,63
A. "	11.619,96	11.290,41	12.745,99	10.295,14	11.452,30	10.639,30	12.660,29
S. "	11.825,02	12.180,34	11.983,94	10.049,62	11.331,82	10.572,79	13.765,61
O. "	13.123,72	12.703,99	13.959,70	11.603,46	12.448,80	11.627,06	15.194,08

Período	Fabricación de calzado	Industria de la madera	Fabricación de muebles	Fabricación de papel	Imprentas, editoriales e industrias conexas	Sustancias químicas industriales	Otros productos químicos
1984	884,08	798,06	888,24	702,11	974,93	843,91	873,17
1985	5.229,79	4.417,09	5.513,33	4.606,03	6.774,59	5.449,04	6.139,01
A. 1985	6.168,93	6.209,40	6.802,85	5.531,52	7.819,78	6.489,44	7.312,00
S. "	6.513,61	5.989,84	6.798,09	5.641,11	8.149,69	6.650,50	7.535,91
O. "	6.565,36	6.127,29	6.747,41	5.816,79	8.285,46	6.848,97	7.321,63
N. "	6.801,90	6.570,99	6.828,07	5.743,71	8.869,06	7.073,04	7.886,25
D. "	6.983,96	6.285,94	7.309,91	6.236,91	9.837,81	7.225,31	8.620,75
E. 1986	7.825,29	6.433,61	7.459,69	6.714,40	10.623,64	8.097,43	8.749,25
F. "	7.762,93	6.541,43	7.662,93	6.808,09	9.977,42	7.923,43	9.005,12
M. "	8.157,32	6.646,52	7.841,17	7.562,13	9.837,95	8.241,07	8.833,40
A. "	8.887,23	7.410,24	8.545,45	7.577,50	10.665,88	8.849,56	9.878,21
M. "	9.306,59	8.391,46	8.973,61	7.700,41	10.721,27	9.414,96	10.807,62
J. "	9.487,50	8.575,18	9.395,33	7.965,48	11.809,60	9.660,95	10.894,33
J. "	10.004,48	9.015,07	9.938,75	8.679,73	12.370,93	10.368,96	11.351,16
A. "	10.514,63	9.825,65	10.533,95	9.082,07	13.188,45	10.654,23	12.209,33
S. "	10.352,38	10.306,05	10.879,69	9.552,95	13.422,96	11.515,74	12.195,16
O. "	11.626,35	11.597,77	11.961,80	10.254,38	15.634,67	12.535,29	13.412,18



Cuadro 2 c (continuación)

Periodo	Refinerías de petróleo	Productos derivados del petróleo y del carbón	Productos de caucho	Productos plásticos	Objetos de barro, loza y porcelana	Objetos de vidrio	Otros productos minerales no metálicos
1984	811,93	731,07	893,62	845,26	984,62	984,07	810,51
1985	5.076,14	5.764,08	6.211,45	6.173,65	6.320,06	6.730,48	5.013,58
A. 1985	6.229,91	7.321,12	7.648,27	7.470,44	8.346,33	8.311,38	6.146,45
S. "	6.414,23	7.416,39	7.409,97	7.420,44	7.639,52	8.355,07	6.169,23
O. "	6.141,08	7.474,05	7.496,88	7.790,58	7.849,89	7.939,25	6.285,10
N. "	6.736,18	7.618,02	7.555,49	8.114,25	7.793,45	8.314,87	6.301,43
D. "	7.478,63	7.112,95	8.198,69	8.054,83	7.945,51	8.763,78	6.452,94
E. 1986	7.539,64	9.233,94	7.702,29	8.865,22	8.695,34	9.929,73	7.235,72
F. "	7.717,52	8.225,92	8.100,40	9.029,11	8.820,27	10.027,79	7.346,74
M. "	8.012,13	8.455,26	8.311,00	9.242,38	9.047,07	10.191,70	7.870,90
A. "	9.176,47	9.403,97	9.086,19	10.358,26	9.932,14	10.342,32	8.270,68
M. "	8.749,20	9.012,97	9.395,00	10.881,21	9.856,11	10.211,98	8.535,12
J. "	9.535,05	9.142,42	9.755,66	11.683,66	10.714,29	11.165,10	8.750,54
J. "	9.738,37	9.364,66	10.722,89	12.250,13	10.918,30	11.878,06	9.589,94
A. "	10.277,81	9.967,55	10.796,48	12.665,76	12.593,98	12.061,53	10.455,23
S. "	10.229,28	10.135,20	11.450,96	12.955,17	13.795,86	11.571,09	10.362,53
O. "	10.312,07	11.635,28	12.128,07	14.272,76	15.387,50	14.519,22	11.811,86

Periodo	Industrias básicas de hierro y acero	Industrias básicas de metales no ferrosos	Productos metálicos	Construcción de maquinaria excepto la eléctrica	Maquinaria y aparatos eléctricos	Construcción de material de transporte	Fabricación de equipo profesional y científico
1984	947,42	913,20	953,18	921,15	887,64	965,37	928,34
1985	6.290,89	5.835,20	5.796,55	5.657,23	5.680,57	6.418,25	5.521,16
A. 1985	7.849,96	6.923,49	7.124,50	6.891,65	6.914,61	7.846,08	6.805,22
S. "	7.794,70	7.259,71	7.174,66	7.094,14	6.960,86	8.033,01	6.873,65
O. "	7.880,34	7.417,42	7.249,14	7.069,69	7.102,05	8.002,06	6.752,33
N. "	8.086,78	7.405,84	7.272,62	7.209,94	7.378,47	8.082,60	6.549,34
D. "	8.106,66	8.409,01	7.774,12	7.393,06	7.442,57	8.813,54	7.229,85
E. 1986	9.058,68	9.104,74	8.227,59	7.710,95	7.792,08	8.910,60	7.299,07
F. "	9.358,93	9.131,61	8.310,99	7.784,66	9.100,59	9.385,54	7.995,12
M. "	9.041,05	8.404,90	8.036,94	7.939,81	8.259,41	9.162,04	7.214,67
A. "	8.868,02	8.786,35	8.573,44	8.398,95	9.061,66	9.748,80	7.997,44
M. "	9.651,89	9.218,34	9.162,83	9.219,71	9.582,24	10.126,23	8.249,95
J. "	11.177,29	9.582,86	9.833,88	9.462,97	10.948,00	9.797,38	7.559,81
J. "	10.649,32	10.485,59	10.562,19	10.661,72	11.536,21	11.315,81	10.130,44
A. "	11.893,68	11.926,89	12.318,11	11.830,31	12.492,62	12.452,75	10.889,88
S. "	12.337,30	12.087,28	12.350,15	11.708,07	12.511,24	12.949,66	10.935,66
O. "	14.051,30	13.782,52	14.121,84	13.314,75	14.524,37	13.665,27	12.730,66

NOTA: El salario horario normal se define como la suma del salario básico (por horas normales y extras) más premios y bonificaciones, más los adicionales remunerativos o no, que el Gobierno otorga como parte de la política de ingresos. Se excluyen, por lo tanto, los subsidios familiares y los pagos por vacaciones y por otros conceptos extraordinarios.

**Cuadro 2 d.—SALARIO HORARIO NORMAL POR TRABAJADOR INDUSTRIAL  
EN TERMINOS REALES**

**NIVEL GENERAL Y POR AGRUPACIONES. INDICES**

(Base 1983 = 100)

Período	Nivel general	Productos alimenticios	Bebidas	Tabaco	Fabricación de textiles	Fabricación de prendas de vestir	Industria del cuero
1984	123,42	120,57	126,11	106,54	120,72	119,76	130,36
1985	104,17	106,66	114,45	91,61	98,37	96,32	116,83
A. 1985	99,80	103,68	107,45	84,38	94,11	92,92	111,79
S. "	99,10	102,07	107,66	83,90	94,26	91,16	110,17
O. "	98,30	102,45	105,77	81,79	94,75	89,61	113,55
N. "	98,27	102,00	107,43	86,17	93,76	87,45	113,78
D. "	99,67	101,95	111,81	95,40	91,59	89,33	112,67
E. 1986	101,97	101,78	123,22	97,11	94,99	95,14	101,56
F. "	102,36	99,88	117,76	88,72	98,31	86,64	112,70
M. "	97,84	99,10	110,31	92,57	92,73	87,08	111,71
A. "	100,12	101,13	117,03	83,50	97,74	90,37	113,06
M. "	101,62	101,83	116,08	90,74	101,80	93,60	110,63
J. "	101,27	98,87	107,67	94,59	103,96	97,46	109,29
J. "	101,90	100,43	110,12	93,18	100,41	88,75	109,62
A. "	102,08	99,18	111,97	90,44	100,61	93,46	111,22
S. "	96,88	99,79	98,18	82,33	92,84	86,62	112,77
O. "	101,38	98,14	107,84	89,64	96,17	89,82	117,37

Período	Fabricación de calzado	Industria de la madera	Fabricación de muebles	Fabricación de papel	Imprentas, editoriales e industrias conexas	Sustancias químicas industriales	Otros productos químicos
1984	121,65	109,82	122,23	96,61	134,15	116,13	120,15
1985	93,20	87,62	98,25	82,08	120,72	97,10	109,40
A. 1985	86,32	86,89	95,19	77,40	109,42	90,80	102,31
S. "	89,36	82,17	93,26	77,39	111,80	91,24	103,38
O. "	88,35	82,45	90,80	78,28	111,50	92,17	98,53
N. "	89,42	86,38	89,76	75,50	116,59	92,98	103,67
D. "	88,99	80,09	93,14	79,47	125,35	92,06	109,84
E. 1986	96,78	79,56	92,25	83,04	131,38	100,14	108,20
F. "	94,41	79,55	93,19	82,80	121,34	96,36	109,52
M. "	94,80	77,24	91,13	87,88	114,33	95,77	102,66
A. "	98,61	82,23	94,82	84,08	118,35	98,20	109,61
M. "	99,27	89,51	95,72	82,14	114,36	100,43	115,28
J. "	96,80	87,49	95,86	81,27	120,49	98,57	111,15
J. "	95,61	86,15	94,98	82,95	118,22	99,09	108,48
A. "	92,37	86,32	92,54	79,78	115,86	93,60	107,26
S. "	84,81	84,43	89,13	78,26	109,97	94,34	99,91
O. "	89,81	89,59	92,40	79,21	120,78	96,83	103,61

Cuadro 2 d (continuación)

Periodo	Refinerías de petróleo	Productos derivados del petróleo y del carbón	Productos de caucho	Productos plásticos	Objetos de barro, loza y porcelana	Objetos de vidrio	Otros productos minerales no metálicos
1984	111,72	100,60	122,97	116,31	135,49	135,41	111,53
1985	90,46	102,72	110,69	110,02	112,62	119,94	89,34
A. 1985	87,17	102,44	107,02	104,53	116,79	116,30	86,01
S. "	88,00	101,74	101,66	101,80	104,81	114,62	84,64
O. "	82,64	100,58	100,89	104,84	105,64	106,84	84,58
N. "	88,55	100,14	99,32	106,67	102,45	109,30	82,84
D. "	95,29	90,63	104,46	102,63	101,24	111,66	82,22
E. 1986	93,24	114,20	95,25	109,64	107,54	122,80	89,48
F. "	93,86	100,04	98,51	109,81	107,27	121,95	89,35
M. "	93,11	98,26	96,59	107,41	105,14	118,44	91,47
A. "	101,82	104,35	100,82	114,94	110,21	114,76	91,77
M. "	93,32	96,14	100,21	116,07	105,13	108,93	91,04
J. "	97,28	93,28	99,54	119,21	109,32	113,92	89,28
J. "	93,07	89,49	102,47	117,07	104,34	113,51	91,65
A. "	90,29	87,56	94,85	111,27	110,64	105,96	91,85
S. "	83,80	83,03	93,81	106,13	113,02	94,80	84,89
O. "	79,66	89,88	93,69	110,26	118,87	112,16	91,25

Periodo	Industrias básicas de hierro y acero	Industrias básicas de metales no ferrosos	Productos metálicos	Construcción de maquinaria excepto la eléctrica	Maquinaria y aparatos eléctricos	Construcción de material de transporte	Fabricación de equipo profesional y científico
1984	130,37	125,66	131,16	126,75	122,14	132,84	127,74
1985	112,11	103,98	103,30	100,81	101,23	114,37	98,39
A. 1985	109,84	96,88	99,69	96,43	96,75	109,79	95,22
S. "	106,93	99,60	98,43	97,32	95,50	110,20	94,30
O. "	106,05	99,82	97,55	95,14	95,57	107,68	90,87
N. "	106,31	97,35	95,60	94,78	96,99	106,25	86,10
D. "	103,29	107,14	99,05	94,20	94,83	112,30	92,12
E. 1986	112,03	112,60	101,75	95,36	96,37	110,20	90,27
F. "	113,82	111,05	101,07	94,67	110,68	114,14	97,23
M. "	105,07	97,68	93,40	92,27	95,99	106,48	83,85
A. "	98,40	97,50	95,13	93,20	100,55	108,17	88,74
M. "	102,95	98,33	97,74	98,34	102,21	108,01	88,00
J. "	114,04	97,77	100,33	96,55	111,70	99,96	77,13
J. "	101,77	100,21	100,94	101,89	110,25	108,14	96,81
A. "	104,48	104,78	108,21	103,93	109,75	109,40	95,67
S. "	101,07	99,02	101,18	95,92	102,50	106,09	89,59
O. "	108,55	106,47	109,09	102,86	112,20	105,56	98,34

NOTA: Deflacionado por el índice de precios al consumidor.

**Cuadro 3 a.— SALARIOS INDUSTRIALES BASICOS FIJADOS POR CONVENIO  
OBREROS OFICIALES — PROMEDIO GENERAL Y POR OFICIOS**

(Retribución en ₡ por hora)

Período	Promedio general	Albañil	Carpintero	Electricista	Herrero	Panadero	Pintor
1985	0,347	0,360	0,389	0,360	0,360	0,181	0,360
1986*	0,650	0,656	0,720	0,656	0,656	0,248	0,656
A. 1985	0,426	0,442	0,478	0,442	0,442	0,222	0,442
S. "	0,426	0,442	0,478	0,442	0,442	0,222	0,442
O. "	0,426	0,442	0,478	0,442	0,442	0,222	0,442
N. "	0,426	0,442	0,478	0,442	0,442	0,222	0,442
D. "	0,426	0,442	0,478	0,442	0,442	0,222	0,442
E. 1986*	0,448	0,464	0,502	0,464	0,464	0,233	0,464
F. " *	0,448	0,464	0,502	0,464	0,464	0,233	0,464
M. " *	0,499	0,464	0,615	0,464	0,464	0,233	0,464
A. " *	0,567	0,559	0,667	0,559	0,559	0,253	0,559
M. " *	0,608	0,559	0,750	0,559	0,559	0,253	0,559
J. " *	0,637	0,559	0,800	0,559	0,559	0,253	0,559
J. " *	0,731	0,744	0,800	0,744	0,744	0,253	0,744
A. " *	0,731	0,744	0,800	0,744	0,744	0,253	0,744
S. " *	0,731	0,744	0,800	0,744	0,744	0,253	0,744
O. " *	0,800	0,856	0,800	0,856	0,856	0,253	0,856
N. " *	0,800	0,856	0,800	0,856	0,856	0,253	0,856
D. " *	0,800	0,856	0,800	0,856	0,856	0,253	0,856

Período	Radiotécnico	Sastre	Tejedor de punto	Tipógrafo	Tornero	Zapatero
1985	0,467	0,400	0,297	0,446	0,467	0,224
1986*	0,966	0,998	0,408	0,809	0,966	0,608
A. 1985	0,574	0,492	0,365	0,548	0,574	0,276
S. "	0,574	0,492	0,365	0,548	0,574	0,276
O. "	0,574	0,492	0,365	0,548	0,574	0,276
N. "	0,574	0,492	0,365	0,548	0,574	0,276
D. "	0,574	0,492	0,365	0,548	0,574	0,276
E. 1986*	0,603	0,517	0,383	0,575	0,603	0,290
F. " *	0,603	0,517	0,383	0,575	0,603	0,290
M. " *	0,710	0,517	0,383	0,575	0,710	0,629
A. " *	0,852	0,561	0,416	0,624	0,852	0,629
M. " *	0,852	1,075	0,416	0,624	0,852	0,682
J. " *	0,937	1,075	0,416	0,843	0,937	0,682
J. " *	1,080	1,215	0,416	0,936	1,080	0,682
A. " *	1,080	1,215	0,416	0,936	1,080	0,682
S. " *	1,080	1,215	0,416	0,936	1,080	0,682
O. " *	1,265	1,355	0,416	1,029	1,265	0,682
N. " *	1,265	1,355	0,416	1,029	1,265	0,682
D. " *	1,265	1,355	0,416	1,029	1,265	0,682

**NOTA:** Esta serie se refiere, exclusivamente, a las asignaciones básicas fijadas por las convenciones colectivas de trabajo y sus respectivas actualizaciones legales, sin considerar la flexibilización salarial dispuesta a partir del mes de marzo de 1977 por Decreto N° 703/77, y sus posteriores actualizaciones.

\* Cifras provisionales



**Cuadro 3 b.— SALARIOS NOMINALES INDUSTRIALES BASICOS FIJADOS POR CONVENIO  
OBREROS OFICIALES — PROMEDIO GENERAL Y POR OFICIOS. INDICES**

(Base 1983 = 100)

Período	Promedio general	Albañil	Carpintero	Electricista	Herrero	Panadero	Pintor
1985	4.220,25	4.376,22	4.782,32	4.376,22	4.376,22	2.774,51	4.376,22
1986*	7.907,54	7.980,54	8.856,09	7.980,54	7.980,54	3.809,52	7.980,54
A. 1985	5.189,78	5.381,75	5.881,18	5.381,75	5.381,75	3.411,98	5.381,75
S. "	5.189,78	5.381,75	5.881,18	5.381,75	5.381,75	3.411,98	5.381,75
O. "	5.189,78	5.381,75	5.881,18	5.381,75	5.381,75	3.411,98	5.381,75
N. "	5.189,78	5.381,75	5.881,18	5.381,75	5.381,75	3.411,98	5.381,75
D. "	5.189,78	5.381,75	5.881,18	5.381,75	5.381,75	3.411,98	5.381,75
E. 1986*	5.450,12	5.644,77	6.174,66	5.644,77	5.644,77	3.579,11	5.644,77
F. " *	5.450,12	5.644,77	6.174,66	5.644,77	5.644,77	3.579,11	5.644,77
M. " *	6.070,56	6.800,49	7.564,58	6.800,49	6.800,49	3.886,33	6.800,49
A. " *	6.897,81	6.800,49	8.204,18	6.800,49	6.800,49	3.886,33	6.800,49
M. " *	7.396,59	6.800,49	9.225,09	6.800,49	6.800,49	3.886,33	6.800,49
J. " *	7.749,39	6.800,49	9.840,10	6.800,49	6.800,49	3.886,33	6.800,49
J. " *	8.892,94	9.051,09	9.840,10	9.051,09	9.051,09	3.886,33	9.051,09
A. " *	8.892,94	9.051,09	9.840,10	9.051,09	9.051,09	3.886,33	9.051,09
S. " *	8.892,94	9.051,09	9.840,10	9.051,09	9.051,09	3.886,33	9.051,09
O. " *	9.732,36	10.413,63	9.840,10	10.413,63	10.413,63	3.886,33	10.413,63
N. " *	9.732,36	10.413,63	9.840,10	10.413,63	10.413,63	3.886,33	10.413,63
D. " *	9.732,36	10.413,63	9.840,10	10.413,63	10.413,63	3.886,33	10.413,63

Período	Radiotécnico	Sastre	Tejedor de punto	Tipógrafo	Tornero	Zapatero
1985	4.673,72	4.591,66	4.427,95	5.189,66	4.673,72	2.830,26
1986*	9.679,36	11.444,95	6.089,55	9.417,93	9.679,36	7.667,09
A. 1985	5.747,60	5.646,67	5.445,37	6.382,07	5.747,60	3.480,58
S. "	5.747,60	5.646,67	5.445,37	6.382,07	5.747,60	3.480,58
O. "	5.747,60	5.646,67	5.445,37	6.382,07	5.747,60	3.480,58
N. "	5.747,60	5.646,67	5.445,37	6.382,07	5.747,60	3.480,58
D. "	5.747,60	5.646,67	5.445,37	6.382,07	5.747,60	3.480,58
E. 1986*	6.042,08	5.928,90	5.716,42	6.693,83	6.042,08	3.657,00
F. " *	6.042,08	5.928,90	5.716,42	6.693,83	6.042,08	3.657,00
M. " *	7.114,23	5.928,90	5.716,42	6.693,83	7.114,23	7.931,90
A. " *	8.537,07	6.433,49	6.208,96	7.264,26	8.537,07	7.931,90
M. " *	8.537,07	12.327,98	6.208,96	7.264,26	8.537,07	8.600,25
J. " *	9.388,78	12.327,98	6.208,96	9.813,74	9.388,78	8.600,25
J. " *	10.821,64	13.933,49	6.208,96	10.896,39	10.821,64	8.600,25
A. " *	10.821,64	13.933,49	6.208,96	10.896,39	10.821,64	8.600,25
S. " *	10.821,64	13.933,49	6.208,96	10.896,39	10.821,64	8.600,25
O. " *	12.675,35	15.538,99	6.208,96	11.979,05	12.675,35	8.600,25
N. " *	12.675,35	15.538,99	6.208,96	11.979,05	12.675,35	8.600,25
D. " *	12.675,35	15.538,99	6.208,96	11.979,05	12.675,35	8.600,25

**Cuadro 3 c.—SALARIOS REALES INDUSTRIALES BASICOS FIJADOS POR CONVENIO\*  
OBREROS OFICIALES — PROMEDIO GENERAL Y POR OFICIOS. INDICES**

(Base 1983 = 100)

Período	Promedio general	Albañil	Carpintero	Electricista	Herrero	Panadero	Pintor
1985	78,28	81,17	88,70	81,17	81,17	51,46	81,17
1986*	74,12	74,28	83,95	74,28	74,28	36,87	74,28
A. 1985	72,62	75,30	82,29	75,30	75,30	47,74	75,30
S. "	71,20	73,83	80,68	73,83	73,83	46,81	73,83
O. "	69,84	72,42	79,14	72,42	72,42	45,91	72,42
N. "	68,22	70,75	77,31	70,75	70,75	44,85	70,75
D. "	66,13	68,57	74,94	68,57	68,57	43,47	68,57
E. 1986*	67,40	69,81	76,36	69,81	69,81	44,26	69,81
F. " *	66,28	68,65	75,09	68,65	68,65	43,53	68,65
M. " *	70,55	65,60	87,91	65,60	65,60	41,59	65,60
A. " *	76,54	75,46	91,03	75,46	75,46	43,12	75,46
M. " , *	78,90	72,54	98,40	72,54	72,54	41,45	72,54
J. " *	79,07	69,38	100,40	69,38	69,38	39,65	69,38
J. " *	84,99	86,50	94,04	86,50	86,50	37,14	86,50
A. " *	78,12	79,51	86,44	79,51	79,51	34,14	79,51
S. " *	72,85	74,15	80,61	74,15	74,15	31,84	74,15
O. " *	75,18	80,45	76,01	80,45	80,45	30,02	80,45
N. " *	71,40	76,40	72,19	76,40	76,40	28,51	76,40
D. " *	68,17	72,94	68,92	72,94	72,94	27,22	72,94

Período	Radiotécnico	Sastre	Tejedor de punto	Tipógrafo	Tornero	Zapatero
1985	86,69	85,16	82,13	93,56	86,69	52,49
1986*	89,94	104,63	58,91	87,81	84,94	72,28
A. 1985	80,42	79,01	76,19	89,30	80,42	48,70
S. "	78,85	77,47	74,70	87,55	78,85	47,75
O. "	77,35	75,99	73,28	85,88	77,35	46,84
N. "	75,56	74,23	71,58	83,90	75,56	45,75
D. "	73,23	71,95	69,38	81,32	73,23	44,35
E. 1986*	74,72	73,32	70,69	82,78	74,72	45,23
F. " *	73,48	72,10	69,52	81,41	73,48	44,47
M. " *	82,68	68,90	66,43	77,79	82,68	42,18
A. " *	94,73	71,39	68,90	80,61	94,73	88,01
M. " *	91,06	131,50	66,23	77,49	91,06	91,74
J. " *	95,79	125,78	63,35	100,13	95,79	87,75
J. " *	103,42	133,16	59,34	104,13	103,42	82,19
A. " *	95,07	122,40	54,55	95,72	95,07	75,55
S. " *	88,66	114,15	50,87	89,27	88,66	70,46
O. " *	97,92	120,04	47,96	92,54	97,92	66,44
N. " *	92,99	114,00	45,55	87,88	92,99	63,10
D. " *	88,78	108,84	43,49	83,91	88,78	60,24

\*Deflacionado por el índice de precios al consumidor.

**Cuadro 3 d.— SALARIOS INDUSTRIALES BASICOS FIJADOS POR CONVENIO  
OBREROS PEONES — PROMEDIO GENERAL Y POR OFICIOS**

(Retribución en ₡ por hora)

Período	Promedio general	Albañil	Carpintero	Electricista	Herrero	Panadero	Pintor
1985	0,283	0,320	0,294	0,320	0,320	0,165	0,320
1986*	0,531	0,584	0,556	0,584	0,584	0,227	0,584
A. 1985	0,348	0,394	0,362	0,394	0,394	0,203	0,394
S. "	0,348	0,394	0,362	0,394	0,394	0,203	0,394
O. "	0,348	0,394	0,362	0,394	0,394	0,203	0,394
N. "	0,348	0,394	0,362	0,394	0,394	0,203	0,394
D. "	0,348	0,394	0,362	0,394	0,394	0,203	0,394
E. 1986*	0,366	0,414	0,380	0,414	0,414	0,213	0,414
F. " *	0,366	0,414	0,380	0,414	0,414	0,213	0,414
M. " *	0,410	0,414	0,470	0,414	0,414	0,213	0,414
A. " *	0,465	0,498	0,510	0,498	0,498	0,231	0,498
M. " *	0,497	0,498	0,590	0,498	0,498	0,231	0,498
J. " *	0,521	0,498	0,620	0,498	0,498	0,231	0,498
J. " *	0,597	0,662	0,620	0,662	0,662	0,231	0,662
A. " *	0,597	0,662	0,620	0,662	0,662	0,231	0,662
S. " *	0,597	0,662	0,620	0,662	0,662	0,231	0,662
O. " *	0,652	0,763	0,620	0,763	0,763	0,231	0,763
N. " *	0,652	0,763	0,620	0,763	0,763	0,231	0,763
D. " *	0,652	0,763	0,620	0,763	0,763	0,231	0,763

Período	Radiotécnico	Sastre	Tejedor de punto	Ponepllegos	Tornero	Zapatero
1985	0,315	0,320	0,243	0,355	0,315	0,190
1986*	0,692	0,753	0,334	0,648	0,692	0,473
A. 1985	0,387	0,393	0,299	0,437	0,387	0,233
S. "	0,387	0,393	0,299	0,437	0,387	0,233
O. "	0,387	0,393	0,299	0,437	0,387	0,233
N. "	0,387	0,393	0,299	0,437	0,387	0,233
D. "	0,387	0,393	0,299	0,437	0,387	0,233
E. 1986*	0,406	0,413	0,314	0,459	0,406	0,245
F. " *	0,406	0,413	0,314	0,459	0,406	0,245
M. " *	0,515	0,413	0,314	0,459	0,515	0,486
A. " *	0,618	0,448	0,341	0,498	0,618	0,486
M. " *	0,618	0,800	0,341	0,498	0,618	0,527
J. " *	0,680	0,800	0,341	0,677	0,680	0,527
J. " *	0,785	0,905	0,341	0,751	0,785	0,527
A. " *	0,785	0,905	0,341	0,751	0,785	0,527
S. " *	0,785	0,905	0,341	0,751	0,785	0,527
O. " *	0,900	1,010	0,341	0,826	0,900	0,527
N. " *	0,900	1,010	0,341	0,826	0,900	0,527
D. " *	0,900	1,010	0,341	0,826	0,900	0,527

NOTA: Esta serie se refiere, exclusivamente, a las asignaciones básicas fijadas por las convenciones colectivas de trabajo y sus respectivas actualizaciones legales, sin considerar la flexibilización salarial dispuesta a partir del mes de marzo de 1977 por Decreto N° 703/77, y sus posteriores actualizaciones.

\* Cifras provisionales

**Cuadro 3 e.- SALARIOS NOMINALES INDUSTRIALES BASICOS FIJADOS POR CONVENIO  
OBREROS PEONES — PROMEDIO GENERAL Y POR OFICIOS. INDICES**

(Base 1983 = 100)

Periodo	Promedio general	Albañil	Carpintero	Electricista	Herrero	Panadero	Pintor
1985	4.211,38	4.559,38	4.551,68	4.559,38	4.559,38	2.747,60	4.559,38
1986*	7.901,79	8.319,09	8.593,51	8.319,09	8.319,09	3.770,76	8.319,09
A. 1985	5.178,57	5.606,98	5.597,53	5.606,98	5.606,98	3.378,90	5.606,98
S. "	5.178,57	5.606,98	5.597,53	5.606,98	5.606,98	3.378,90	5.606,98
O. "	5.178,57	5.606,98	5.597,53	5.606,98	5.606,98	3.378,90	5.606,98
N. "	5.178,57	5.606,98	5.597,53	5.606,98	5.606,98	3.378,90	5.606,98
D. "	5.178,57	5.606,98	5.597,53	5.606,98	5.606,98	3.378,90	5.606,98
E. 1986*	5.439,63	5.897,44	5.873,26	5.897,44	5.897,44	3.538,21	5.897,44
F. " *	5.439,63	5.897,44	5.873,26	5.897,44	5.897,44	3.538,21	5.897,44
M. " *	6.101,19	5.897,44	7.264,30	5.897,44	5.897,44	3.538,21	5.897,44
A. " *	6.919,64	7.094,02	7.882,53	7.094,02	7.094,02	3.837,21	7.094,02
M. " *	7.395,83	7.094,02	9.119,01	7.094,02	7.094,02	3.837,21	7.094,02
J. " *	7.752,98	7.094,02	9.582,69	7.094,02	7.094,02	3.837,21	7.094,02
J. " *	8.883,93	9.430,20	9.582,69	9.430,20	9.430,20	3.837,21	9.430,20
A. " *	8.883,93	9.430,20	9.582,69	9.430,20	9.430,20	3.837,21	9.430,20
S. " *	8.883,93	9.430,20	9.582,69	9.430,20	9.430,20	3.837,21	9.430,20
O. " *	9.702,38	10.868,95	9.582,69	10.868,95	10.868,95	3.837,21	10.868,95
N. " *	9.702,38	10.868,95	9.582,69	10.868,95	10.868,95	3.837,21	10.868,95
D. " *	9.702,38	10.868,95	9.582,69	10.868,95	10.868,95	3.837,21	10.868,95

Periodo	Radiotécnico	Sastre	Tejedor de punto	Ponepliegos	Tornero	Zapatero
1985	4.568,60	4.767,66	3.972,01	5.155,85	4.568,60	2.805,64
1986*	10.058,14	11.238,81	5.448,61	9.404,93	10.058,14	6.997,04
A. 1985	5.618,31	5.863,13	4.884,67	6.340,49	5.618,31	3.450,30
S. "	5.618,31	5.863,13	4.884,67	6.340,49	5.618,31	3.450,30
O. "	5.618,31	5.863,13	4.884,67	6.340,49	5.618,31	3.450,30
N. "	5.618,31	5.863,13	4.884,67	6.340,49	5.618,31	3.450,30
D. "	5.618,31	5.863,13	4.884,67	6.340,49	5.618,31	3.450,30
E. 1986*	5.901,16	6.164,18	5.122,35	6.661,83	5.901,16	3.624,26
F. " *	5.901,16	6.164,18	5.122,35	6.661,83	5.901,16	3.624,26
M. " *	7.485,47	6.164,18	5.122,35	6.661,83	7.485,47	7.189,35
A. " *	8.982,56	6.686,57	5.562,81	7.227,87	8.982,56	7.189,35
M. " *	8.982,56	11.940,30	5.562,81	7.227,87	8.982,56	7.795,86
J. " *	9.883,72	11.940,30	5.562,81	9.825,83	9.883,72	7.795,86
J. " *	11.409,88	13.507,46	5.562,81	10.899,85	11.409,88	7.795,86
A. " *	11.409,88	13.507,46	5.562,81	10.899,85	11.409,88	7.795,86
S. " *	11.409,88	13.507,46	5.562,81	10.899,85	11.409,88	7.795,86
O. " *	13.081,40	15.074,63	5.562,81	11.988,39	13.081,40	7.795,86
N. " *	13.081,40	15.074,63	5.562,81	11.988,39	13.081,40	7.795,86
D. " *	13.081,40	15.074,63	5.562,81	11.988,39	13.081,40	7.795,86



Cuadro 3 f.—SALARIOS REALES INDUSTRIALES BASICOS FIJADOS POR CONVENIO\*  
OBREROS PEONES — PROMEDIO GENERAL Y POR OFICIOS. INDICES

(Base 1983 = 100)

Periodo	Promedio general	Albañil	Carpintero	Electricista	Herrero	Panadero	Pintor
1985	78,11	84,56	84,42	84,56	84,56	50,96	84,56
1986*	74,08	77,50	81,39	77,50	77,50	36,42	77,50
A. 1985	72,46	78,46	78,32	78,46	78,46	47,28	78,46
S. "	71,04	76,92	76,79	76,92	76,92	46,35	76,92
O. "	69,69	75,45	75,33	75,45	75,45	45,47	75,45
N. "	68,08	73,71	73,58	73,71	73,71	44,42	73,71
D. "	65,98	71,44	71,32	71,44	71,44	43,05	71,44
E. 1986*	67,27	72,93	72,63	72,93	72,93	43,76	72,93
F. " *	66,15	71,72	71,43	71,72	71,72	43,03	71,72
M. " *	70,90	68,54	84,42	68,54	68,54	41,12	68,54
A. " *	76,78	78,72	87,47	78,72	78,72	42,58	78,72
M. " *	78,89	75,67	97,27	75,67	75,67	40,93	75,67
J. " *	79,10	72,38	97,77	72,38	72,38	39,15	72,38
J. " *	84,90	90,12	91,58	90,12	90,12	36,67	90,12
A. " *	78,04	82,84	84,18	82,84	82,84	33,71	82,84
S. " *	72,78	77,26	78,51	77,26	77,26	31,44	77,26
O. " *	74,95	83,96	74,03	83,96	83,96	29,64	83,96
N. " *	71,18	79,74	70,30	79,74	79,74	28,15	79,74
D. " *	67,96	76,13	67,12	76,13	76,13	26,88	76,13

Periodo	Radiotécnico	Sastre	Tejedor de punto	Ponepliegos	Tornero	Zapatero
1985	84,74	88,43	73,67	95,63	84,74	52,04
1986*	93,29	103,11	52,78	87,68	93,29	66,15
A. 1985	78,61	82,04	68,35	88,72	78,61	48,28
S. "	77,08	80,44	67,01	86,98	77,08	47,33
O. "	75,61	78,90	65,73	85,32	75,61	46,43
N. "	73,86	77,07	64,21	83,35	73,86	45,36
D. "	71,59	74,71	62,24	80,79	71,59	43,96
E. 1986*	72,98	76,23	63,35	82,39	72,98	44,82
F. " *	71,77	74,97	62,30	81,02	71,77	44,08
M. " *	86,99	71,64	59,53	77,42	86,99	83,55
A. " *	99,67	74,20	61,73	80,20	99,67	79,77
M. " *	95,81	127,36	59,34	77,10	95,81	83,16
J. " *	100,84	121,83	56,76	100,25	100,84	79,54
J. " *	109,04	129,09	53,16	104,17	109,04	74,50
A. " *	100,23	118,66	48,87	95,75	100,23	68,49
S. " *	93,47	110,66	45,57	89,30	93,47	63,87
O. " *	101,05	116,45	42,97	92,61	101,05	60,22
N. " *	95,97	110,59	40,81	87,95	95,97	57,19
D. " *	91,63	105,59	38,96	83,97	91,63	54,61

\*Deflacionado por el índice de precios al consumidor.

**Cuadro 4 a.—SALARIO TOTAL MEDIO DE LOS ASALARIADOS DE DIVERSOS SECTORES DE LA ACTIVIDAD PRIVADA (excluido aguinaldo) — EN TERMINOS NOMINALES. INDICES**

(Base 1983 = 100)

Período	Industria	Bancos	Comercio	Transporte automotor
1984	905,07	811,61	858,45	727,59
1985	5.726,26	5.297,76	5.570,31	4.998,28
J. 1985	6.796,12	6.596,67	6.814,87	6.709,00
A. "	6.735,44	6.596,67	6.887,76	6.101,60
S. "	6.978,16	6.596,67	6.887,76	6.101,60
O. "	7.372,57	6.398,57	6.778,43	6.322,47
N. "	7.402,91	6.695,72	7.215,74	6.267,25
D. "	8.191,74	6.913,62	7.543,73	6.681,39
E. 1986	9.314,32	7.646,59	8.272,59	7.344,01
F. "	8.252,42	7.686,21	7.871,72	7.675,31
M. "	8.980,58	8.815,37	7.798,83	6.929,87
A. "	8.646,84	8.656,89	7.798,83	7.178,35
M. "	10.315,53	9.251,18	9.766,76	9.497,51
J. " **	10.740,29	11.707,60	9.921,25	9.193,81
J. " **	11.225,57	12.381,14	10.495,62	8.503,58

**Cuadro 4 b.—SALARIO TOTAL MEDIO DE LOS ASALARIADOS DE DIVERSOS SECTORES DE LA ACTIVIDAD PRIVADA (excluido aguinaldo) — EN TERMINOS REALES\*. INDICES**

(Base 1983 = 100)

Período	Industria	Bancos	Comercio	Transporte automotor
1984	124,54	111,68	118,13	100,12
1985	102,04	94,41	99,26	89,07
J. 1985	98,01	95,13	98,28	96,75
A. "	94,25	92,30	96,38	85,38
S. "	95,73	90,50	94,49	83,71
O. "	99,21	86,11	91,22	85,08
N. "	97,32	88,02	106,45	82,39
D. "	104,37	88,09	96,12	85,13
E. 1986	115,19	94,57	102,31	90,82
F. "	100,36	93,48	95,73	93,34
M. "	104,37	102,45	90,63	80,54
A. "	95,95	96,06	86,54	79,65
M. "	110,03	98,68	104,19	101,31
J. " **	109,58	119,45	101,94	93,80
J. " **	107,28	118,32	100,30	81,27

**NOTA:** Esta serie se refiere al salario medio efectivamente liquidado, entendiendo por tal el que se ha percibido en un mes determinado. Está calculado como el promedio de las remuneraciones que los trabajadores tienen derecho a percibir en condiciones habituales y generales de trabajo (normal y permanente) más adicionales de periodicidad no mensual, horas extraordinarias, viáticos, bonificación por vacaciones y retroactividades, netas de pendientes de pago.

\*Deflacionado por el índice de precios al consumidor.

\*\*Cifras provisionales.

Fuente: Secretaría de Seguridad Social.

**Cuadro 5 a.—INGRESOS MEDIOS TOTALES DE LOS ASALARIADOS DE LAS EMPRESAS PUBLICAS EN TERMINOS NOMINALES — NIVEL GENERAL Y POR SECTORES. INDICES**

(Base 1983 = 100)

Período	Nivel general	Transportes	Comunicaciones	Energía y minería	Servicios
1984	750,82	717,41	740,85	803,68	659,19
1985	5.123,27	5.034,51	4.904,23	5.408,09	5.544,83
A. 1985	6.321,13	6.233,37	5.900,34	6.792,82	5.440,08
S. "	6.404,42	6.429,36	5.988,99	6.741,38	5.520,65
O. "	6.424,55	6.428,81	6.069,97	6.721,04	5.840,37
N. "	6.899,61	6.653,94	6.398,76	7.552,13	6.192,65
D. "	6.766,54	6.758,71	6.431,01	7.071,71	5.849,72
E. 1986	8.283,15	7.318,00	8.791,08	8.943,31	7.509,42
F. "	8.450,32	7.545,72	7.934,46	10.049,21	6.197,47
M. "	8.631,98	8.209,86	8.496,69	9.214,68	7.681,85
A. "	8.984,19	7.921,94	8.625,42	10.177,32	10.455,19
M. "	9.590,68	8.943,04	9.431,97	10.243,07	9.916,58
J. "	9.588,87	8.648,87	9.652,77	10.491,50	8.959,87
J. "	10.063,92	9.585,42	9.691,46	11.368,85	9.479,94
A. "	10.457,31	9.488,37	8.799,94	12.568,89	11.075,75
S. "	11.144,54	9.399,06	11.236,78	12.909,63	10.148,34

**Cuadro 5 b.—INGRESOS MEDIOS TOTALES DE LOS ASALARIADOS DE LAS EMPRESAS PUBLICAS EN TERMINOS REALES\* -- NIVEL GENERAL Y POR SECTORES. INDICES**

(Base 1983 = 100)

Período	Nivel general	Transportes	Comunicaciones	Energía y minería	Servicios
1984	103,32	98,72	101,94	110,59	90,70
1985	91,30	89,72	87,39	96,37	98,81
A. 1985	88,45	87,22	82,56	95,04	76,12
S. "	87,86	88,20	82,16	92,48	75,73
O. "	86,45	86,51	81,68	90,44	78,59
N. "	90,70	87,47	84,12	99,28	81,41
D. "	86,22	86,12	81,94	90,11	74,53
E. 1986	102,44	90,50	108,72	110,60	92,87
F. "	102,76	91,77	96,49	122,21	75,37
M. "	100,32	95,41	98,74	107,09	89,27
A. "	99,69	87,90	95,71	112,63	116,01
M. "	102,30	95,39	100,61	109,26	105,76
J. "	97,83	88,24	98,49	107,04	91,42
J. "	96,18	91,61	92,62	108,65	90,60
A. "	91,87	83,36	77,31	110,42	97,30
S. "	91,30	77,00	92,05	105,76	83,14

**NOTA:** Los ingresos medios de los asalariados de las empresas públicas comprenden los siguientes conceptos: salarios básicos, adicionales del cargo e individuales, flexibilidad salarial, horas extraordinarias, asignaciones familiares y reintegros de gastos.

\*Deflacionado por el índice de precios al consumidor.

Fuente: Sindicatura General de Empresas Públicas (SIGEP).

**Cuadro 6.— VARIACIONES PORCENTUALES PERIODICAS**  
**Salarios Industriales. Nivel General**

Período	Salario medio mensual por trabajador industrial (excluido aguinaldo)		Salario horario normal por trabajador industrial (excluido aguinaldo)	
	Nominal	Real*	Nominal	Real*
Octubre 1986	14,8	8,2	11,0	4,6
<b>Bimestre:</b>				
Variación entre agosto 1986 y octubre 1986	12,3	- 1,2	12,9	- 0,7
<b>Trimestre:</b>				
Variación entre julio 1986 y octubre 1986	23,7	0,0	23,1	- 0,5
<b>Cuatrimestre:</b>				
Variación entre junio 1986 y octubre 1986	62,0	22,7	32,2	0,1
<b>Semestre:</b>				
Variación entre abril 1986 y octubre 1986	58,1	10,1	45,5	1,3
<b>Año:</b>				
Variación entre octubre 1985 y octubre 1986	94,3	11,5	79,7	3,1

**Salarios industriales básicos fijados por convenio. Promedio General**

Período	Obreros oficiales		Obreros peones	
	Nominal	Real*	Nominal	Real*
Diciembre 1986	—	- 4,5	—	- 4,5
<b>Bimestre:</b>				
Variación entre octubre 1986 y diciembre 1986	—	- 9,3	—	- 9,3
<b>Trimestre:</b>				
Variación entre setiembre 1986 y diciembre 1986	9,4	- 6,4	9,2	- 6,6
<b>Cuatrimestre:</b>				
Variación entre agosto 1986 y diciembre 1986	9,4	- 12,7	9,2	- 12,9
<b>Semestre:</b>				
Variación entre junio 1986 y diciembre 1986	25,6	- 13,8	25,1	- 14,1
<b>Año:</b>				
Variación entre diciembre 1985 y diciembre 1986	87,5	3,1	87,4	3,0

\*Deflacionado por el índice de precios al consumidor.



## Salario total medio de los asalariados de diversos sectores de la actividad privada. (Excluido aguinaldo)

Período	Industria		Bancos		Comercio		Transporte automotor	
	Nominal	Real*	Nominal	Real*	Nominal	Real*	Nominal	Real*
Julio 1986**	4,5	- 2,1	5,8	- 0,9	5,0	- 1,6	- 7,5	- 13,4
<b>Bimestre:</b>								
Variación entre mayo 1986 y julio 1986	8,8	- 2,5	33,8	19,9	7,5	- 3,7	- 10,5	- 19,8
<b>Trimestre:</b>								
Variación entre abril 1986 y julio 1986	29,8	11,8	43,0	23,2	34,6	15,9	18,5	2,0
<b>Cuatrimestre:</b>								
Variación entre marzo 1986 y julio 1986	25,0	2,8	40,4	15,5	34,6	10,7	22,7	0,9
<b>Semestre:</b>								
Variación entre enero 1986 y julio 1986	20,5	- 6,9	61,9	25,1	26,9	- 2,0	15,8	- 10,5
<b>Año:</b>								
Variación entre julio 1985 y julio 1986	65,2	9,5	87,7	24,4	54,0	2,1	26,7	- 16,0

Fuente: Secretaría de Seguridad Social.

## Variaciones de los ingresos medios totales de los asalariados de las empresas públicas

Período	Nivel general		Transportes		Comunicaciones		Energía y minería		Servicios	
	Nominal	Real*	Nominal	Real*	Nominal	Real*	Nominal	Real*	Nominal	Real*
Setiembre 1986	6,6	- 0,6	- 0,9	- 7,6	27,7	19,1	2,7	- 4,2	- 8,4	- 14,6
<b>Bimestre:</b>										
Variación entre julio 1986 y setiembre 1986	10,7	- 5,1	- 1,9	- 15,9	15,9	- 0,6	13,6	- 2,7	7,1	- 8,2
<b>Trimestre:</b>										
Variación entre junio 1986 y setiembre 1986	16,2	- 6,7	8,7	- 12,7	16,4	- 6,5	23,0	- 1,2	13,3	- 9,1
<b>Cuatrimestre:</b>										
Variación entre mayo 1986 y setiembre 1986	16,2	- 10,8	5,1	- 19,3	19,1	- 8,5	26,0	- 3,2	2,3	- 21,4
<b>Semestre:</b>										
Variación entre marzo 1986 y setiembre 1986	29,1	- 9,0	14,5	- 19,3	32,2	6,8	40,1	- 1,2	32,1	- 6,9
<b>Año:</b>										
Variación entre setiembre 1985 y setiembre 1986	74,0	3,9	46,2	12,7	87,6	12,0	91,5	14,4	83,8	9,8

\*Deflacionado por el índice de precios al consumidor.

\*\*Cifras provisionales.

Fuente: Sindicatura General de Empresas Públicas (SIGEP).

Cuadro 7.— OBREROS OCUPADOS EN LA INDUSTRIA MANUFACTURERA. INDICES

(Base 1970 = 100)

Período	Nivel general	Productos alimenticios	Bebidas	Tabaco	Fabricación de textiles	Fabricación de prendas de vestir	Industria del cuero
1984	77,56	101,69	99,93	89,48	56,82	57,38	105,68
1985	74,71	102,37	102,40	77,27	51,66	52,05	98,08
A. 1985	70,21	86,64	94,02	88,35	48,76	50,16	94,54
S. "	70,74	87,58	99,24	64,83	48,09	50,40	94,78
O. "	70,98	91,38	103,28	69,50	47,69	51,50	94,31
N. "	70,72	90,74	108,11	68,95	46,94	48,70	95,40
D. "	71,85	96,00	112,43	51,67	46,02	49,19	94,65
E. 1986	73,14	102,91	115,44	53,01	47,16	48,41	94,34
F. "	75,57	113,33	121,92	74,53	50,95	48,76	94,56
M. "	74,84	108,76	120,96	96,31	52,77	48,84	93,99
A. "	73,16	103,87	104,27	85,91	52,48	49,44	94,50
M. "	70,60	92,51	99,22	92,83	52,74	47,78	94,22
J. "	69,80	87,98	96,35	93,98	51,90	47,97	93,95
J. "	69,51	85,82	97,69	94,33	51,09	48,76	94,11
A. "	70,07	88,61	99,56	64,68	50,37	46,59	94,05
S. "	69,91	86,63	101,64	66,90	49,92	46,58	94,97
O. "	70,77	91,75	105,80	68,20	49,36	46,07	94,24
N. " *	70,54						

Período	Fabricación de calzado	Industria de la madera	Fabricación de muebles	Fabricación de papel	Imprentas, editoriales e industrias conexas	Sustancias químicas industriales	Otros productos químicos
1984	41,81	79,77	56,07	97,92	67,40	89,98	68,50
1985	39,56	77,50	52,98	96,71	67,15	82,28	66,65
A. 1985	38,00	75,63	56,82	93,82	66,28	81,25	66,69
S. "	38,43	89,34	56,93	93,71	66,08	80,85	66,55
O. "	38,93	76,94	58,39	94,09	66,30	81,18	66,72
N. "	38,77	77,32	56,93	93,20	66,75	81,35	67,08
D. "	39,23	84,15	54,48	93,30	66,64	81,78	67,12
E. 1986	38,10	8	55,59	93,00	66,25	81,54	67,91
F. "	38,06	7	55,32	92,61	65,94	81,11	68,04
M. "	38,37	76,73	55,52	92,91	66,26	82,94	65,74
A. "	38,16	71,14	55,64	92,65	66,20	82,23	65,53
M. "	37,84	64,73	56,38	94,79	64,76	81,86	65,86
J. "	38,76	69,07	56,14	95,12	65,03	81,55	66,01
J. "	38,45	69,48	56,31	95,56	64,94	83,04	65,72
A. "	37,98	72,46	56,47	98,26	64,59	82,81	66,54
S. "	37,62	74,57	55,93	98,45	64,42	83,81	66,63
O. "	37,21	70,94	55,43	98,81	65,37	84,70	65,90

\*Cifras provisionales

Cuadro 7 (continuación)

Período	Refinerías de petróleo	Productos derivados del petróleo y del carbón	Productos de caucho	Productos plásticos	Objetos de barro, loza y porcelana	Objetos de vidrio	Otros productos minerales no metálicos
1984	98,73	74,48	114,00	156,00	76,54	72,22	75,70
1985	96,17	71,44	108,81	147,36	69,33	56,41	70,20
A. 1985	97,90	69,78	105,58	142,61	64,88	48,28	68,30
S. "	97,78	69,06	104,44	141,46	64,09	51,05	67,69
O. "	100,12	68,82	103,94	140,68	65,91	50,67	67,63
N. "	100,18	68,82	103,28	140,68	71,09	48,36	67,79
D. "	100,02	69,78	103,09	141,88	73,26	48,13	67,19
E. 1986	99,35	69,54	102,83	139,71	72,80	48,15	64,68
F. "	99,54	67,87	103,46	142,06	76,52	48,01	65,35
M. "	101,47	67,15	103,28	142,34	77,00	48,44	64,63
A. "	100,18	67,39	103,70	141,00	78,68	48,57	64,61
M. "	100,20	67,15	103,78	141,83	77,99	49,32	65,14
J. "	99,94	67,15	103,70	141,92	79,64	50,05	64,82
J. "	99,80	67,63	103,46	142,66	79,03	50,43	65,22
A. "	99,54	66,43	103,17	143,21	78,84	50,33	65,35
S. "	100,44	67,63	101,53	143,40	80,35	50,43	65,68
O. "	100,06	66,91	101,14	143,90	80,62	48,36	66,09

Período	Industrias básicas de hierro y acero	Industrias básicas de metales no ferrosos	Productos metálicos	Construcción de maquinaria excepto la eléctrica	Maquinaria y aparatos eléctricos	Construcción de material de transporte	Fabricación de equipo profesional y científico
1984	103,55	117,71	74,74	51,82	52,02	76,50	66,40
1985	105,15	114,51	70,17	48,75	48,51	71,80	67,40
A. 1985	104,66	113,50	68,35	48,18	46,98	69,99	67,91
S. "	103,61	108,00	68,13	47,88	46,80	69,57	67,63
O. "	102,90	107,70	67,92	47,60	46,56	68,80	66,32
N. "	101,02	108,90	67,46	47,06	46,02	68,77	65,67
D. "	100,48	109,54	67,25	46,62	45,53	68,77	65,30
E. 1986	99,80	109,73	67,06	46,38	45,41	68,57	65,39
F. "	99,57	108,24	67,00	45,93	45,34	68,25	65,86
M. "	98,89	108,79	67,16	45,39	45,42	68,46	70,34
A. "	98,43	110,08	67,40	45,28	45,51	68,81	69,87
M. "	97,92	112,09	67,07	45,63	45,51	69,12	69,40
J. "	97,41	113,68	67,45	45,81	45,58	69,07	69,50
J. "	97,14	115,13	68,12	44,95	46,30	69,45	69,40
A. "	97,15	114,44	68,48	45,16	46,60	70,14	69,96
S. "	97,34	114,51	68,90	45,11	46,32	70,51	70,24
O. "	97,13	114,49	67,98	45,11	46,39	70,74	70,90

Cuadro 8.— HORAS OBRERO TRABAJADAS EN LA INDUSTRIA MANUFACTURERA. INDICES

(Base 1970 = 100)

Período	Nivel general	Productos alimenticios	Bebidas	Tabaco	Fabricación de textiles	Fabricación de prendas de vestir	Industria del cuero
1984	80,28	104,67	104,48	114,34	62,07	53,27	97,01
1985	73,90	103,42	105,77	94,03	52,95	46,41	92,40
A. 1985	70,74	92,90	94,61	96,68	52,29	46,68	96,38
S. "	73,66	94,33	100,69	85,96	53,97	48,64	94,41
O. "	78,82	101,74	110,48	90,11	57,16	55,51	100,75
N. "	74,97	96,13	117,92	76,33	53,04	50,70	99,97
D. "	72,03	87,67	123,40	61,82	49,77	46,54	77,13
E. 1986	67,67	91,68	128,84	63,86	45,11	34,34	65,68
F. "	62,05	105,87	126,52	82,18	39,76	37,62	78,53
M. "	73,66	106,16	128,09	99,27	55,96	46,29	87,60
A. "	78,67	101,07	108,30	108,77	62,32	52,19	94,29
M. "	79,38	102,69	99,90	112,12	63,26	50,27	93,68
J. "	64,74	89,61	89,05	105,63	55,49	45,12	83,73
J. "	77,49	97,89	99,43	117,54	62,37	49,52	99,04
A. "	79,68	100,24	103,40	93,20	61,19	47,43	97,94
S. "	79,25	96,58	118,27	88,75	59,71	48,21	97,93
O. "	80,03	98,98	114,78	85,77	58,97	49,32	98,91
N. " *	73,43						

Período	Fabricación de calzado	Industria de la madera	Fabricación de muebles	Fabricación de papel	Imprentas, editoriales e industrias conexas	Sustancias químicas industriales	Otros productos químicos
1984	44,84	77,69	53,69	107,58	76,75	87,56	64,84
1985	38,59	75,36	50,07	100,13	75,98	82,59	62,92
A. 1985	36,86	75,52	56,32	90,74	75,65	79,28	64,81
S. "	41,00	91,05	57,99	92,70	77,16	84,87	65,75
O. "	46,45	81,45	65,44	99,20	82,70	88,38	71,05
N. "	44,18	77,91	57,09	99,19	79,47	87,93	69,03
D. "	40,44	84,81	53,36	95,37	77,93	84,93	64,04
E. 1986	30,41	79,08	47,46	87,53	70,04	77,81	63,17
F. "	27,80	67,21	32,92	87,29	66,81	72,25	48,51
M. "	36,84	72,19	52,40	101,30	71,79	83,61	63,48
A. "	42,69	75,96	62,11	106,35	81,95	88,01	73,37
M. "	43,79	68,47	65,50	109,50	80,70	91,21	71,65
J. "	37,52	69,59	51,56	100,87	74,89	84,82	62,97
J. "	39,63	73,92	61,62	110,77	81,49	92,41	70,40
A. "	39,73	76,93	61,41	115,29	80,53	91,30	71,04
S. "	40,38	78,26	62,27	109,43	75,53	91,33	70,64
O. "	42,07	76,06	62,96	110,76	79,95	94,28	71,18

\*Cifras provisionales



Cuadro 8 (continuación)

Periodo	Refinerías de petróleo	Productos derivados del petróleo y del carbón	Productos de caucho	Productos plásticos	Objetos de barro, loza y porcelana	Objetos de vidrio	Otros productos minerales no metálicos
1984	111,28	92,54	121,55	185,33	82,93	74,59	76,76
1985	115,71	81,08	98,80	123,43	63,81	53,32	65,80
A. 1985	118,28	77,50	89,12	115,78	54,65	44,09	64,63
S. "	113,98	72,16	97,07	126,82	54,40	49,48	65,23
O. "	121,34	76,63	108,22	151,35	74,33	54,66	70,74
N. "	119,50	73,67	106,69	141,41	76,96	53,34	68,47
D. "	114,72	81,41	102,76	131,64	77,56	51,11	63,57
E. 1986	107,67	71,67	101,46	103,86	63,55	47,44	57,65
F. "	103,03	64,02	67,81	120,65	56,56	39,85	54,26
M. "	101,22	69,76	109,35	137,23	71,37	50,86	60,46
A. "	118,33	83,43	123,42	151,29	95,15	55,35	68,97
M. "	121,13	80,79	122,93	157,40	95,75	55,90	69,56
J. "	110,13	75,01	107,69	139,97	82,20	52,78	60,45
J. "	118,01	81,91	120,39	161,75	98,38	59,53	70,31
A. "	114,11	87,55	121,25	157,91	93,77	58,98	69,29
S. "	119,80	77,56	118,54	154,39	96,30	57,86	71,02
O. "	123,68	81,72	117,67	157,77	96,38	55,18	70,63

Periodo	Industrias básicas de hierro y acero	Industrias básicas de metales no ferrosos	Productos metálicos	Construcción de maquinaria excepto la eléctrica	Maquinaria y aparatos eléctricos	Construcción de material de transporte	Fabricación de equipo profesional y científico
1984	97,50	128,59	76,74	53,79	50,14	80,16	69,44
1985	97,02	114,17	68,38	45,55	44,80	67,16	67,08
A. 1985	99,51	109,45	62,92	45,40	43,13	68,14	66,50
S. "	101,28	110,95	68,19	47,36	46,37	71,28	69,44
O. "	104,58	115,09	75,87	50,37	50,46	76,16	76,05
N. "	94,15	113,35	70,73	46,88	46,59	71,63	72,49
D. "	94,14	115,12	69,60	45,79	46,92	70,70	75,37
E. 1986	87,93	104,71	60,23	35,80	34,60	67,58	67,16
F. "	71,04	68,83	44,92	33,37	25,92	39,37	28,83
M. "	87,75	106,27	62,78	41,18	43,42	64,93	68,39
A. "	96,76	127,52	75,14	48,31	51,44	75,57	77,57
M. "	103,87	131,51	76,86	49,15	51,29	79,10	78,87
J. "	46,18	83,27	44,26	35,52	37,39	59,41	53,31
J. "	92,36	126,02	73,23	48,57	51,93	75,79	79,27
A. "	102,71	139,11	78,62	48,98	52,85	83,52	80,80
S. "	100,13	126,95	79,39	50,02	54,38	83,60	82,25
O. "	98,88	128,09	81,10	51,83	55,59	83,66	86,47

**Cuadro 9a.— INDICADOR DE DEMANDA LABORAL. INDICES  
CIUDAD DE BUENOS AIRES**

(Base 1974 = 100)

Periodo	Nivel general		Profesionales y técnicos (*)	Directivos (*)	Administrativos y auxiliares (*)	Vendedores y corredores (*)
	Sin estacionalidad	Con estacionalidad				
1985	81,3	82,3	48,4	155,4	104,6	246,2
1986	144,3	140,0	70,5	375,1	158,9	482,8
A. 1985	66,0	66,3	39,5	102,5	73,3	194,6
S. "	86,8	100,1	54,9	189,9	111,5	345,0
O. "	94,6	114,8	62,5	155,4	139,6	426,0
N. "	103,0	128,9	63,2	269,8	156,2	387,8
D. "	123,3	112,7	62,9	243,4	133,0	307,9
E. 1986	108,6	97,2	53,6	284,3	114,0	331,2
F. "	133,6	100,2	56,8	266,0	121,6	376,4
M. "	113,4	146,3	77,0	540,9	150,0	525,7
A. "	163,6	170,8	80,5	491,8	185,5	520,1
M. "	187,0	163,3	70,5	405,0	196,3	568,9
J. "	225,9	183,0	86,1	588,7	239,1	716,5
J. "	214,3	172,1	70,3	502,5	184,2	681,1
A. "	148,9	149,5	78,9	400,0	156,8	530,6
S. "	125,8	145,0	76,1	305,7	140,8	465,7
O. "	116,7	141,5	71,0	315,7	155,7	432,2
N. "	98,0	122,7	66,8	263,5	158,3	385,6
D. "	96,2	87,9	59,0	137,1	104,0	260,1

Periodo	Servicio doméstico (*)	Otros servicios personales (*)	Industriales (*)	Construcción (*)	Otros (*)
1985	94,4	35,1	52,7	10,3	197,9
1986	57,7	34,7	123,9	34,9	757,3
A. 1985	77,1	45,3	44,7	4,7	169,5
S. "	94,4	47,1	69,6	11,9	252,3
O. "	81,1	46,5	80,9	14,2	376,3
N. "	130,8	49,8	94,5	14,5	362,0
D. "	112,7	45,0	88,6	25,0	300,7
E. 1986	68,3	28,7	75,1	27,6	316,5
F. "	77,5	31,7	66,0	21,2	337,3
M. "	111,6	40,7	104,1	29,5	1.017,9
A. "	119,9	36,9	142,0	23,8	1.432,3
M. "	59,8	42,1	137,6	21,9	1.362,7
J. "	38,0	25,6	150,3	24,8	1.160,2
J. "	40,8	30,6	160,1	32,6	768,8
A. "	41,0	35,8	144,3	39,6	712,9
S. "	40,8	39,9	155,3	57,7	510,0
O. "	37,5	33,3	150,4	62,6	492,1
N. "	31,4	34,9	118,4	39,1	469,2
D. "	25,7	36,2	83,1	38,8	507,5

(\*) Corresponde a la apertura del Nivel general con estacionalidad.

**Cuadro 9 b.- INDICADOR DE DEMANDA LABORAL. INDICES  
CIUDAD DE ROSARIO**

(Base 1984 = 100)

Periodo	Nivel general	Profesionales y técnicos	Directivos	Administrativos y auxiliares	Vendedores y corredores
1985	67,1	92,6	73,9	62,6	128,0
1986	72,4	110,5	74,6	80,5	154,0
A. 1985	70,5	108,4	80,4	57,9	155,9
S. "	76,9	117,9	80,4	74,8	134,8
O. "	88,0	167,4	134,8	78,4	182,3
N. "	87,2	135,8	126,1	87,8	161,8
D. "	56,9	110,5	78,3	59,0	104,5
E. 1986	71,8	126,3	104,4	54,7	223,9
F. "	63,4	94,7	106,5	75,2	108,4
M. "	77,0	119,0	93,5	76,6	146,1
A. "	83,4	121,1	82,6	94,6	156,7
M. "	77,3	111,6	65,2	82,4	172,5
J. "	60,0	133,7	56,5	63,3	123,9
J. "	84,3	115,8	106,5	91,0	211,8
A. "	76,5	106,3	63,0	99,6	139,0
S. "	85,1	108,4	58,7	110,1	157,0
O. "	87,6	98,9	60,9	86,7	208,7
N. "	60,1	106,3	52,2	74,5	108,4
D. "	48,8	84,2	45,7	58,3	91,9

Periodo	Servicio doméstico	Otros servicios personales	Industriales	Construcción	Otros
1985	60,4	61,7	40,1	53,3	98,5
1986	41,4	60,0	64,0	90,4	111,6
A. 1985	71,3	45,8	36,1	51,1	83,1
S. "	67,6	62,9	55,5	71,4	120,5
O. "	64,7	78,6	60,3	88,0	100,0
N. "	54,5	99,5	63,9	91,7	144,6
D. "	33,2	72,1	42,2	59,4	56,6
E. 1986	38,7	62,0	34,7	82,7	57,8
F. "	57,5	46,2	44,5	65,4	51,8
M. "	61,5	53,1	70,4	65,4	85,5
A. "	55,5	65,5	83,0	72,9	112,0
M. "	45,4	51,9	71,1	101,5	112,0
J. "	36,2	40,6	51,5	75,9	91,6
J. "	38,8	65,0	79,2	112,8	66,3
A. "	37,7	55,2	90,5	109,8	97,6
S. "	41,2	68,1	80,0	112,8	250,6
O. "	33,3	75,8	82,3	176,7	137,3
N. "	29,6	68,8	46,6	72,9	126,5
D. "	21,2	62,9	34,5	36,1	150,6

Fuente: Instituto Provincial de Estadística y Censos. Santa Fe.

# V. INTERCAMBIO COMERCIAL ARGENTINO

INFORMACION CORRESPONDIENTE AL MES DE JUNIO 1986

Cuadro 1.— EXPORTACIONES, IMPORTACIONES Y SALDO COMERCIAL

Período	Exportación			Importación			Saldo	
	Cantidad	Valor		Cantidad	Valor		A	Dólares
		A	Dólares		A	Dólares		
	Toneladas	Miles	Miles	Toneladas	Miles	Miles	Miles	Miles
1984	32.298.288	489.786	8.107.405	8.601.180	333.236	4.584.672	156.550	3.522.733
1985	38.628.313	5.109.389	8.396.017	7.630.354	2.269.542	3.814.148	2.839.847	4.581.869
6 p. m./85	22.209.602	1.891.051	4.373.093	3.129.125	739.220	1.903.645	1.151.831	2.469.448
6 p. m./86*	17.667.111	2.883.065	3.480.421	4.420.051	1.717.821	2.074.119	1.165.244	1.406.302
J. 1985	4.899.992	687.297	934.118	448.063	186.226	252.819	501.071	681.299
J. "	4.200.775	719.842	899.802	818.239	283.716	354.202	436.126	545.600
A. "	3.184.682	572.427	715.533	593.244	264.844	330.640	307.583	384.893
S. "	2.665.653	555.756	694.695	745.389	235.991	294.618	319.765	400.077
O. "	2.187.643	451.703	564.629	959.821	260.715	325.485	190.988	239.144
N. "	2.191.071	456.714	570.893	779.214	256.463	320.177	200.251	250.716
D. "	1.988.887	461.897	577.371	605.320	228.592	285.381	233.305	291.990
E. 1986*	2.406.688	402.805	503.507	549.437	266.326	332.490	136.479	171.017
F. " *	2.133.541	383.326	479.158	701.483	223.404	278.906	159.922	200.252
M. " *	2.522.582	423.860	529.825	743.492	247.641	309.165	176.219	220.660
A. " *	3.354.236	486.578	588.494	797.361	326.884	394.873	159.694	193.621
M. " *	3.864.949	608.196	716.730	760.300	326.558	384.377	281.638	332.353
J. " *	3.385.114	578.299	662.706	867.978	327.008	374.307	251.291	288.399

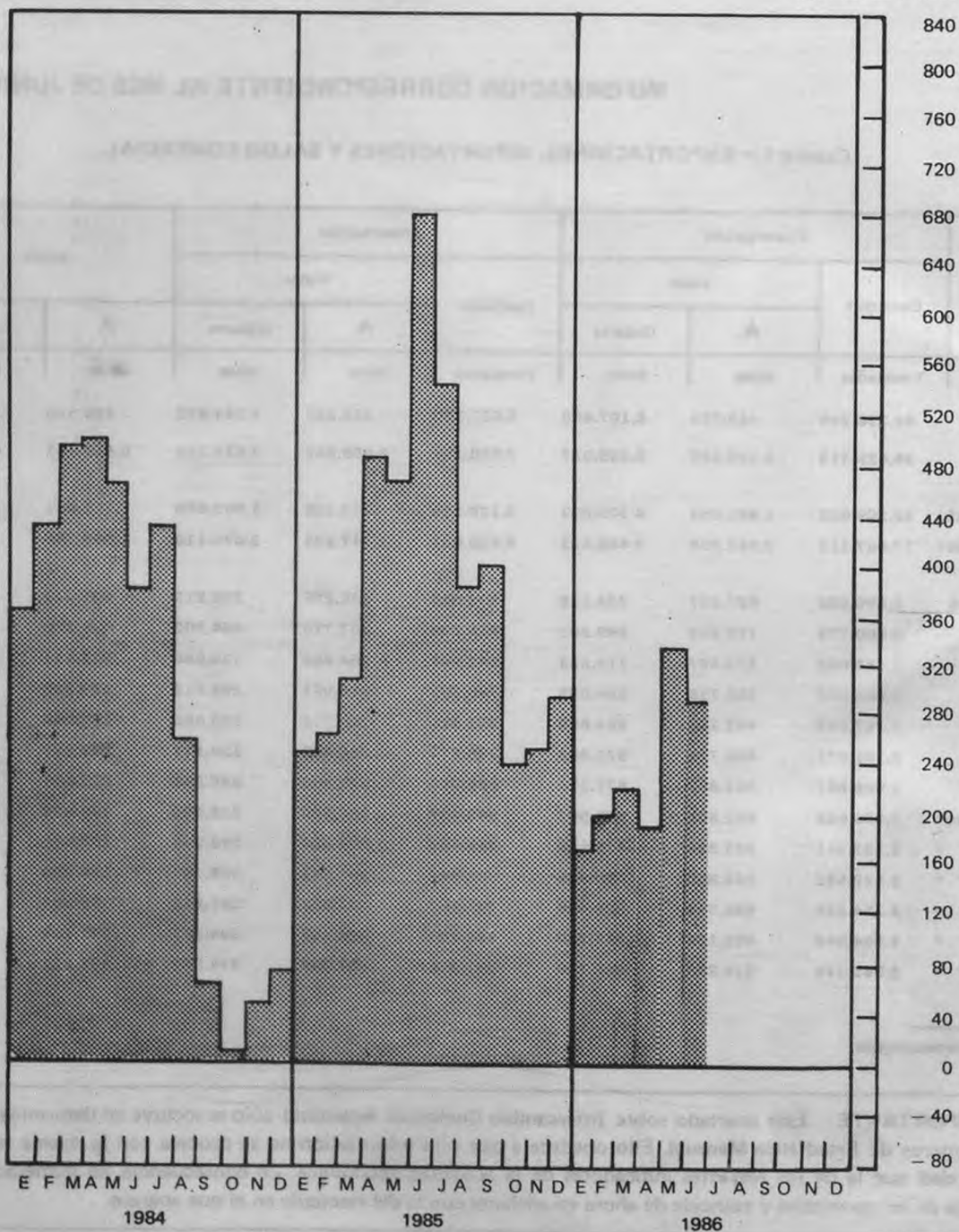
\* Cifras provisionales

**IMPORTANTE:** Este apartado sobre Intercambio Comercial Argentino sólo se incluye en determinados números de Estadística Mensual. Ello obedece a que esta información no se procesa con la misma regularidad que la de los restantes indicadores de la actividad económica. En consecuencia, su numeración deja de ser correlativa y coincide de ahora en adelante con la del fascículo en el que aparece.



# SALDO DE INTERCAMBIO COMERCIAL

Millones de dólares



Cuadro 2.— EXPORTACION, POR SECCIONES Y CAPITULOS DE LA N.C.C.A.

Sección y capítulo de la N.C.C.A. (1)	Junio 1986*			6 primeros meses de 1986*		
	Cantidad	Valor		Cantidad	Valor	
		Toneladas	Miles de ₡		Miles de dólares	Toneladas
<b>TOTAL GENERAL</b>	<b>3.385.114</b>	<b>578.299</b>	<b>662.706</b>	<b>17.667.111</b>	<b>2.883.065</b>	<b>3.480.421</b>
<b>Sección I</b>	<b>32.261</b>	<b>37.300</b>	<b>42.744</b>	<b>176.528</b>	<b>195.625</b>	<b>237.057</b>
Capítulo 1	99	490	561	546	2.400	2.914
Capítulo 2	13.074	18.696	21.425	70.540	96.890	117.410
Capítulo 3	15.730	15.540	17.808	71.577	75.518	91.383
Capítulo 4	1.721	2.069	2.371	23.711	18.309	22.309
Capítulo 5	1.636	505	579	10.154	2.508	3.041
<b>Sección II</b>	<b>2.341.211</b>	<b>258.109</b>	<b>295.782</b>	<b>11.548.523</b>	<b>1.103.907</b>	<b>1.324.498</b>
Capítulo 6	.	.	.	1	4	5
Capítulo 7	12.496	5.992	6.867	58.032	29.830	36.181
Capítulo 8	43.083	13.878	15.904	176.490	59.955	72.023
Capítulo 9	2.644	1.410	1.616	27.512	14.276	17.450
Capítulo 10	1.597.416	121.592	139.339	9.680.658	731.332	884.111
Capítulo 11	2.721	641	734	32.470	6.077	7.427
Capítulo 12	682.813	114.554	131.274	1.573.073	262.199	307.017
Capítulo 13	.	1	1	2	16	20
Capítulo 14	37	41	48	283	217	264
<b>Sección III</b>	<b>164.977</b>	<b>49.790</b>	<b>57.057</b>	<b>896.148</b>	<b>279.884</b>	<b>338.469</b>
Capítulo 15	164.977	49.790	57.057	896.148	279.884	338.469
<b>Sección IV</b>	<b>640.858</b>	<b>100.377</b>	<b>115.027</b>	<b>2.929.760</b>	<b>418.080</b>	<b>504.117</b>
Capítulo 16	6.812	11.663	13.365	39.055	61.048	73.899
Capítulo 17	12.115	3.592	4.116	61.012	13.746	16.565
Capítulo 18	9	16	18	55	79	96
Capítulo 19	129	91	104	2.907	1.270	1.564
Capítulo 20	8.823	6.303	7.223	37.739	24.877	29.827
Capítulo 21	349	447	512	745	1.331	1.601
Capítulo 22	9.173	1.700	1.948	23.217	4.682	5.635
Capítulo 23	599.795	70.916	81.267	2.751.801	292.223	352.541
Capítulo 24	3.654	5.649	6.474	13.229	18.823	22.389
<b>Sección V</b>	<b>60.292</b>	<b>7.827</b>	<b>8.970</b>	<b>807.640</b>	<b>87.092</b>	<b>107.629</b>
Capítulo 25	5.123	597	684	60.842	3.726	4.537
Capítulo 26	6.060	1.729	1.981	17.079	5.071	6.111
Capítulo 27	49.109	5.501	6.304	729.719	78.295	96.981
<b>Sección VI</b>	<b>39.304</b>	<b>17.926</b>	<b>20.543</b>	<b>256.385</b>	<b>112.750</b>	<b>136.888</b>
Capítulo 28	9.424	2.305	2.642	94.254	17.188	20.882
Capítulo 29	23.350	7.891	9.043	119.890	45.864	55.676
Capítulo 30	51	627	718	391	4.608	5.604
Capítulo 31	1.000	99	114	4.010	500	607
Capítulo 32	3.454	2.607	2.988	26.891	19.091	23.238
Capítulo 33	41	399	457	558	5.031	6.162
Capítulo 34	31	41	47	1.886	1.065	1.305
Capítulo 35	430	667	764	2.211	3.198	3.865
Capítulo 36	23	33	38	491	462	558
Capítulo 37	133	1.738	1.991	813	9.667	11.683
Capítulo 38	1.367	1.519	1.741	4.989	6.075	7.308

(1) Ver índice de la N.C.C.A. en pág. 59.

Cuadro 2 (continuación)

Sección y capítulo de la N.C.C.A.	Junio 1986*			6 primeros meses de 1986*		
	Cantidad	Valor		Cantidad	Valor	
	Toneladas	Miles de ₡	Miles de dólares	Toneladas	Miles de ₡	Miles de dólares
Sección VII	7.658	5.003	5.733	44.983	31.624	38.363
Capítulo 39	4.686	2.545	2.917	27.831	17.339	21.047
Capítulo 40	2.972	2.458	2.816	17.152	14.285	17.316
Sección VIII	4.805	23.139	26.516	32.374	135.919	164.557
Capítulo 41	4.688	20.806	23.842	31.430	123.926	150.050
Capítulo 42	65	1.064	1.220	571	5.031	6.078
Capítulo 43	51	1.269	1.454	373	6.963	8.429
Sección IX	3.316	477	546	15.893	2.187	2.642
Capítulo 44	3.315	471	540	15.890	2.174	2.626
Capítulo 45	1	5	6	3	13	16
Capítulo 46	-	-	-	-	-	-
Sección X	6.886	3.538	4.054	48.606	20.515	24.935
Capítulo 47	5.679	1.721	1.972	40.885	10.564	12.893
Capítulo 48	934	669	766	6.165	2.792	3.366
Capítulo 49	273	1.149	1.317	1.555	7.159	8.676
Sección XI	7.527	15.602	17.879	53.298	100.352	121.951
Capítulo 50	-	-	-	-	-	-
Capítulo 51	138	460	527	777	2.376	2.865
Capítulo 52	-	-	-	-	-	-
Capítulo 53	6.174	12.123	13.892	43.323	77.407	94.060
Capítulo 54	-	-	-	-	-	-
Capítulo 55	974	1.940	2.223	7.776	14.432	17.582
Capítulo 56	91	107	123	509	1.227	1.500
Capítulo 57	-	-	-	3	3	4
Capítulo 58	-	1	2	40	160	195
Capítulo 59	39	202	232	88	675	813
Capítulo 60	33	483	554	143	1.859	2.230
Capítulo 61	21	192	220	144	1.089	1.323
Capítulo 62	51	91	105	478	1.119	1.375
Capítulo 63	6	2	2	15	5	6
Sección XII	34	272	311	318	1.934	2.341
Capítulo 64	34	269	309	318	1.921	2.326
Capítulo 65	-	2	2	-	4	5
Capítulo 66	-	-	-	1	2	3
Capítulo 67	-	-	-	-	7	8
Sección XIII	1.536	1.053	1.207	11.541	5.930	7.184
Capítulo 68	466	417	478	1.819	1.610	1.939
Capítulo 69	353	162	185	2.234	1.072	1.300
Capítulo 70	716	474	543	7.487	3.248	3.945
Sección XIV	1	22	25	13	1,9	217
Capítulo 71	1	22	25	13	179	217
Capítulo 72	-	-	-	-	-	-

Cuadro 2 (continuación)

Sección y capítulo de la N.C.C.A.	Junio 1986*			6 primeros meses de 1986*		
	Cantidad	Valor		Cantidad	Valor	
	Toneladas	Miles de A	Miles de dólares	Toneladas	Miles de A	Miles de dólares
Sección XV	68.713	24.206	27.739	689.499	196.731	238.418
Capítulo 73	60.212	14.506	16.623	639.649	141.226	171.436
Capítulo 74	526	710	814	1.754	2.351	2.822
Capítulo 75	-	1	2	-	8	10
Capítulo 76	7.854	8.384	9.608	46.555	45.178	54.421
Capítulo 77	.	.	.	.	.	.
Capítulo 78	.	.	.	58	131	164
Capítulo 79	.	.	.	763	371	450
Capítulo 80	.	.	.	.	.	.
Capítulo 81	.	.	.	.	7	9
Capítulo 82	31	278	318	339	5.902	7.212
Capítulo 83	89	326	374	380	1.555	1.894
Sección XVI	2.883	19.337	22.159	12.863	91.833	110.907
Capítulo 84	1.957	15.916	18.239	8.870	73.234	88.461
Capítulo 85	926	3.421	3.920	3.992	18.600	22.446
Sección XVII	2.632	12.518	14.345	124.774	90.955	111.132
Capítulo 86	.	.	.	429	505	624
Capítulo 87	2.624	12.124	13.894	12.136	46.234	55.501
Capítulo 88	2	334	383	4	337	386
Capítulo 89	6	59	68	112.204	43.880	54.621
Sección XVIII	32	1.220	1.398	157	4.068	4.897
Capítulo 90	31	1.194	1.368	149	3.925	4.725
Capítulo 91	-	14	16	3	67	80
Capítulo 92	1	12	14	4	76	92
Sección XIX	16	56	64	55	261	316
Capítulo 93	16	56	64	55	261	316
Sección XX	95	301	345	374	1.622	1.971
Capítulo 94	72	229	262	319	1.131	1.375
Capítulo 95	1	24	28	3	55	65
Capítulo 96	-	1	1	3	37	46
Capítulo 97	20	27	31	38	244	298
Capítulo 98	2	21	24	11	155	188
Sección XXI	-	2	2	10	73	89
Capítulo 99	-	2	2	10	73	89
00.00	76	226	259	17.371	1.546	1.843

\*Cifras provisionales



Cuadro 3.— EXPORTACION, POR PRINCIPALES PAISES

Países	Junio 1986*			6 primeros meses de 1986*		
	Cantidad	Valor		Cantidad	Valor	
		Toneladas	Miles de A		Miles de dólares	Toneladas
<b>TOTAL GENERAL</b>	3.385.114	578.299	662.706	17.667.111	2.883.065	3.480.421
Total de América	695.775	180.696	207.070	4.138.984	978.166	1.186.244
Bolivia	6.310	4.873	5.584	39.036	24.740	29.663
Brasil	127.762	29.010	33.244	1.176.367	211.857	258.620
Canadá	21.391	5.580	6.395	31.017	20.415	24.539
Colombia	6.299	3.325	3.810	131.805	28.438	34.420
Cuba	178.576	28.608	32.784	553.316	102.782	123.820
Chile	14.695	7.512	8.609	98.147	45.265	54.956
Ecuador	81	327	375	4.002	4.463	5.488
Estados Unidos	87.977	51.273	58.757	669.240	260.810	315.750
México	84.654	14.478	16.591	286.618	45.659	54.521
Paraguay	31.659	4.979	5.706	186.422	32.234	39.228
Perú	87.344	13.758	15.766	609.911	84.684	102.789
Uruguay	14.941	5.900	6.761	126.044	43.023	52.530
Venezuela	14.737	6.352	7.279	25.376	19.694	23.581
Demás países	19.349	4.721	5.409	201.683	54.102	66.339
Total de Europa (excl. la U.R.S.S.)	1.479.144	256.790	294.270	5.745.484	994.651	1.193.605
Alemania, Rep. Democrática de	4.877	894	1.025	74.292	6.817	8.277
Alemania, Rep. Federal de	173.795	36.382	41.692	418.243	136.343	163.236
Bélgica	122.176	15.921	18.244	579.258	71.545	85.918
Bulgaria	16.869	2.438	2.794	178.622	26.722	32.798
Checoslovaquia	56.079	8.803	10.087	155.755	26.808	31.959
Dinamarca	2.444	737	845	24.526	1.931	2.310
España	148.700	29.004	33.238	283.290	67.919	80.573
Francia	27.042	9.804	11.235	119.804	39.889	48.010
Grecia	15.603	2.855	3.272	41.563	8.715	10.410
Italia	222.892	33.103	37.935	809.022	137.544	164.731
Noruega	490	291	334	73.269	10.093	12.411
Países Bajos	434.533	76.099	87.207	1.932.529	287.196	344.364
Polonia	116	930	1.065	299.597	49.453	61.548
Portugal	148.458	23.993	27.495	343.360	51.344	60.111
Suecia	1.594	835	957	44.210	13.522	16.410
Suiza	1.599	1.693	1.940	4.693	7.168	8.680
Yugoslavia	2.001	757	867	31.831	9.457	11.660
Demás países	99.876	12.251	14.038	331.620	42.183	50.199
Total de Asia (excl. la U.R.S.S.)	813.783	84.853	97.238	5.948.581	614.558	744.978
Arabia Saudita	597	218	249	103.249	9.067	11.009
Corea, Rep. de	50.201	4.994	5.723	357.134	39.092	47.284
China, Rep. Popular	81.206	15.550	17.819	721.211	97.202	118.137
Filipinas	-	-	-	112	302	374
India	11	198	226	51.981	7.497	9.232
Irán	104.479	8.260	9.466	1.076.504	105.915	129.518
Israel	1.994	1.888	2.164	12.640	10.714	13.020
Japón	466.503	43.392	49.726	2.160.160	201.670	241.630
Líbano	37.273	3.035	3.478	172.397	13.278	16.048
Taiwan	44.232	3.919	4.491	82.891	10.130	11.958
Demás países	27.287	3.399	3.896	1.210.302	119.691	146.768
Total de África	201.839	30.512	34.966	1.201.014	163.797	196.470
Angola	1.470	1.516	1.737	14.942	5.140	6.195
Argelia	100.884	10.779	12.352	364.848	43.271	51.487
Egipto	44.473	3.455	3.960	300.013	43.483	52.037
Libia	15.000	1.152	1.320	123.573	9.446	11.540
Sudáfrica	22.505	5.387	6.173	83.274	22.541	27.150
Túnez	-	-	-	127.819	12.905	15.815
Demás países	17.507	8.223	9.424	186.545	27.011	32.246
Total de Oceanía	7.897	3.443	3.945	36.078	12.935	15.631
Australia	4.838	2.164	2.480	17.040	9.061	10.947
Nueva Zelandia	3.059	1.279	1.465	6.978	3.117	3.738
Demás países	-	-	-	12.060	757	946
Total de U.R.S.S.	186.676	22.005	25.217	596.971	118.958	143.491

Cuadro 4.— IMPORTACION, POR SECCIONES Y CAPITULOS DE LA N.C.C.A.

Sección y capítulo de la N.C.C.A.	Junio 1986*			6 primeros meses de 1986*		
	Cantidad	Valor		Cantidad	Valor	
		Toneladas	Miles de A		Miles de dólares	Toneladas
TOTAL GENERAL	867.978	327.008	374.307	4.420.051	1.717.821	2.074.119
Sección I	2.371	2.265	2.592	11.515	8.405	10.105
Capítulo 1	29	20	23	1.965	824	1.002
Capítulo 2	1.451	1.184	1.356	1.722	1.381	1.597
Capítulo 3	512	350	400	5.773	3.705	4.523
Capítulo 4	369	530	606	2.019	1.870	2.234
Capítulo 5	10	181	207	35	625	749
Sección II	15.423	19.327	22.123	90.488	95.345	114.095
Capítulo 6	21	63	72	98	321	391
Capítulo 7	240	222	254	687	563	666
Capítulo 8	11.213	2.975	3.405	67.645	14.356	17.307
Capítulo 9	3.470	14.144	16.190	18.288	69.713	83.178
Capítulo 10	1	8	9	13	47	56
Capítulo 11	1	1	1	158	74	91
Capítulo 12	267	768	879	2.221	4.885	5.917
Capítulo 13	150	1.072	1.227	777	4.904	5.903
Capítulo 14	61	75	86	601	482	586
Sección III	1.244	783	897	4.189	3.197	3.846
Capítulo 15	1.244	783	897	4.189	3.197	3.846
Sección IV	3.019	5.252	6.012	14.711	24.194	29.123
Capítulo 16	.	.	.	1	5	6
Capítulo 17	188	142	162	684	503	599
Capítulo 18	1.642	3.609	4.131	7.741	17.129	20.613
Capítulo 19	57	139	159	181	365	436
Capítulo 20	471	356	407	1.950	1.423	1.716
Capítulo 21	215	454	520	1.412	2.872	3.475
Capítulo 22	207	337	385	1.069	698	824
Capítulo 23	237	207	237	1.669	1.150	1.391
Capítulo 24	2	9	10	4	51	61
Sección V	588.972	43.232	49.486	3.132.610	231.941	280.485
Capítulo 25	25.932	1.477	1.690	190.280	15.564	18.876
Capítulo 26	278.641	7.294	8.349	1.569.101	41.907	50.803
Capítulo 27	284.399	34.462	39.447	1.373.228	174.470	210.806
Sección VI	110.998	69.445	79.489	558.114	372.858	450.554
Capítulo 28	55.698	10.979	12.567	303.433	53.525	64.695
Capítulo 29	17.159	33.632	38.496	99.550	184.775	223.001
Capítulo 30	62	2.862	3.276	345	15.317	18.500
Capítulo 31	31.287	4.423	5.063	109.963	17.084	20.397
Capítulo 32	1.588	5.329	6.100	7.319	19.835	23.842
Capítulo 33	54	935	1.071	365	3.926	4.723
Capítulo 34	1.334	1.535	1.758	7.721	9.298	11.242
Capítulo 35	52	301	345	942	5.471	6.559
Capítulo 36	14	173	198	172	1.345	1.647
Capítulo 37	189	2.497	2.858	1.123	13.086	15.846
Capítulo 38	3.559	6.778	7.758	27.180	49.195	60.002

Cuadro 4 (continuación)

Sección y capítulo de la N.C.C.A.	Junio 1986*			6 primeros meses de 1986*		
	Cantidad	Valor		Cantidad	Valor	
	Toneladas	Miles de A	Miles de dólares	Toneladas	Miles de A	Miles de dólares
Sección VII	21.378	24.463	28.001	88.895	105.664	127.274
Capítulo 39	17.461	19.714	22.565	66.708	79.130	95.190
Capítulo 40	3.917	4.749	5.436	22.188	26.534	32.083
Sección VIII	1	65	74	59	671	811
Capítulo 41	.	.	.	39	191	233
Capítulo 42	1	35	40	13	250	304
Capítulo 43	.	30	35	6	230	273
Sección IX	13.877	3.617	4.141	92.554	19.770	23.867
Capítulo 44	13.776	3.426	3.921	90.963	17.841	21.539
Capítulo 45	101	191	219	1.590	1.921	2.318
Capítulo 46	.	1	1	2	9	11
Sección X	10.605	7.491	8.574	49.332	36.309	43.868
Capítulo 47	5.695	1.666	1.908	25.554	8.424	10.240
Capítulo 48	4.886	5.584	6.391	22.986	24.702	29.746
Capítulo 49	24	241	276	793	3.183	3.883
Sección XI	5.025	7.598	8.697	24.939	41.413	50.120
Capítulo 50	.	12	14	1	49	58
Capítulo 51	162	596	682	978	4.066	4.925
Capítulo 52	3	78	89	15	301	361
Capítulo 53	2	38	44	45	674	818
Capítulo 54	10	37	42	48	248	302
Capítulo 55	3.265	3.003	3.437	15.395	16.266	19.761
Capítulo 56	1.024	2.170	2.483	5.745	11.207	13.513
Capítulo 57	488	541	619	2.168	2.309	2.783
Capítulo 58	1	30	34	74	508	619
Capítulo 59	40	541	619	204	2.606	3.147
Capítulo 60	4	131	150	61	1.206	1.452
Capítulo 61	20	407	466	130	1.821	2.192
Capítulo 62	4	13	15	75	152	188
Capítulo 63	1	2	2	1	2	2
Sección XII	9	86	98	62	575	689
Capítulo 64	9	86	98	56	528	631
Capítulo 65	.	.	.	5	37	46
Capítulo 66	.	.	.	1	9	11
Capítulo 67	.	.	.	.	1	1
Sección XIII	2.147	3.091	3.538	16.271	17.020	20.561
Capítulo 68	585	1.116	1.277	3.420	5.392	6.512
Capítulo 69	1.145	1.449	1.658	8.020	7.277	8.757
Capítulo 70	417	526	602	4.831	4.351	5.293
Sección XIV	8	1.422	1.628	14	2.778	3.310
Capítulo 71	8	1.422	1.628	14	2.778	3.310
Capítulo 72	.	.	.	.	.	.

Cuadro 4 (continuación)

Sección y capítulo de la N.C.C.A.	Junio 1986*			6 primeros meses de 1986*		
	Cantidad		Valor	Cantidad		Valor
	Toneladas	Miles de Á	Miles de dólares	Toneladas	Miles de Á	Miles de dólares
Sección XV	82.001	34.351	39.320	262.627	135.936	163.323
Capítulo 73	77.445	25.196	28.840	236.964	86.803	104.123
Capítulo 74	3.108	4.666	5.341	20.167	26.989	32.526
Capítulo 75	34	210	240	293	1.852	2.228
Capítulo 76	139	608	696	484	2.514	3.027
Capítulo 77	44	128	147	357	943	1.141
Capítulo 78	-	-	-	11	22	27
Capítulo 79	880	564	646	2.331	1.477	1.757
Capítulo 80	116	708	811	472	3.344	4.051
Capítulo 81	55	397	454	128	1.939	2.334
Capítulo 82	137	1.561	1.787	1.075	7.765	9.331
Capítulo 83	44	313	359	345	2.287	2.777
Sección XVI	6.861	73.584	84.227	41.232	439.467	531.801
Capítulo 84	3.722	44.688	51.152	24.488	266.391	322.642
Capítulo 85	3.139	28.895	33.075	16.743	173.076	209.158
Sección XVII	2.930	14.763	16.899	21.665	97.009	117.414
Capítulo 86	324	391	447	2.598	3.113	3.772
Capítulo 87	2.605	14.332	16.405	18.074	91.169	110.310
Capítulo 88	1	40	46	12	517	629
Capítulo 89	-	-	-	981	2.211	2.703
Sección XVIII	390	14.327	16.399	2.470	76.526	92.325
Capítulo 90	212	8.632	9.880	1.525	46.719	56.433
Capítulo 91	61	2.651	3.034	295	12.525	15.053
Capítulo 92	117	3.044	3.485	650	17.282	20.839
Sección XIX	5	58	66	12	161	192
Capítulo 93	5	58	66	12	161	192
Sección XX	172	1.640	1.877	788	7.755	9.357
Capítulo 94	33	92	106	131	539	649
Capítulo 95	1	65	75	13	393	478
Capítulo 96	13	110	126	38	330	397
Capítulo 97	116	1.138	1.303	487	4.278	5.134
Capítulo 98	9	234	267	118	2.214	2.699
Sección XXI	-	10	11	17	136	166
Capítulo 99	-	10	11	17	136	166
00.00	540	139	159	7.488	690	833



Cuadro 5.— IMPORTACION, POR PRINCIPALES PAISES

Países	Junio 1986*			6 primeros meses de 1986*		
	Cantidad	Valor		Cantidad	Valor	
		Toneladas	Miles de ₡		Miles de dólares	Toneladas
<b>TOTAL GENERAL</b>	867.978	327.008	374.307	4.420.051	1.717.821	2.074.119
<b>Total de América</b>	739.119	184.497	211.183	3.724.449	944.660	1.139.963
Bolivia	159.719	27.757	31.772	805.369	143.271	173.097
Brasil	350.268	60.753	69.541	1.728.850	278.146	334.872
Canadá	4.222	1.912	2.189	50.741	16.871	20.502
Colombia	1.191	3.894	4.457	9.162	31.144	37.384
Chile	11.487	7.691	8.804	96.144	46.397	56.018
Ecuador	3.703	1.332	1.525	17.504	7.332	8.823
Estados Unidos	170.178	56.213	64.344	680.744	303.766	367.232
México	4.804	6.751	7.727	27.630	33.553	40.554
Paraguay	5.548	5.245	6.004	23.287	13.233	15.749
Perú	2.038	5.614	6.426	143.002	23.187	27.966
Uruguay	25.927	5.321	6.091	139.754	31.035	37.555
Venezuela	-	19	22	362	461	558
Demás países	34	1.995	2.281	1.900	16.264	19.653
<b>Total de Europa (excl. la U.R.S.S.)</b>	61.362	100.732	115.302	339.283	546.517	660.350
Alemania, Rep. Federal	13.977	31.637	36.213	56.752	181.236	218.864
Austria	17	703	805	289	5.046	6.088
Bélgica	5.198	10.784	12.343	46.379	53.185	64.262
Dinamarca	43	414	474	522	4.075	4.954
España	2.236	5.659	6.477	23.432	33.453	40.404
Finlandia	1.618	1.168	1.337	5.738	5.826	7.034
Francia	3.151	11.296	12.930	35.224	75.430	91.393
Italia	24.350	17.895	20.484	59.260	85.656	103.566
Noruega	275	1.333	1.526	736	2.346	2.764
Países Bajos	1.586	7.216	8.260	14.272	36.717	44.388
Polonia	7	19	22	69.734	4.515	5.500
Rumania	3.347	450	515	8.508	1.485	1.785
Suecia	835	3.413	3.907	4.528	15.562	18.777
Suiza	490	7.422	8.496	1.645	34.841	41.965
Demás países	4.232	1.323	1.513	12.264	7.144	8.606
<b>Total de Asia (excl. la U.R.S.S.)</b>	44.804	36.078	41.297	108.469	169.805	204.578
Arabia Saudita	-	-	-	-	-	-
Corea, Rep. de	206	2.482	2.841	1.449	11.163	13.360
China, Rep. Popular	98	209	239	8.648	2.621	3.200
India	198	213	244	279	440	519
Israel	16.562	2.783	3.186	23.552	6.388	7.602
Japón	24.154	26.055	29.823	57.699	128.874	155.342
Singapur	2.402	2.125	2.433	12.912	11.413	13.802
Taiwan	258	1.496	1.713	1.040	5.973	7.210
Demás países	926	715	818	2.890	2.933	3.543
<b>Total de África</b>	1.927	1.616	1.850	34.472	9.520	11.416
Camerún	-	-	-	940	799	998
Congo	-	-	-	-	-	-
Sudáfrica	1.921	1.606	1.838	33.265	8.462	10.097
Demás países	6	10	12	267	259	321
<b>Total de Oceanía</b>	20.400	2.808	3.214	206.752	20.969	25.457
Australia	20.400	2.802	3.207	206.700	20.879	25.348
Nueva Zelanda	-	6	7	52	90	109
Demás países	-	-	-	-	-	-
<b>Total de U.R.S.S.</b>	366	1.276	1.461	6.627	26.349	32.355

## INDICE DE SECCIONES Y CAPITULOS DE LA NOMENCLATURA DE COMERCIO EXTERIOR

SECCION I	Animales vivos y productos del reino animal.
Cap. 1	Animales vivos
Cap. 2	Carnes y menudencias comestibles
Cap. 3	Pescado y mariscos (crustáceos y moluscos)
Cap. 4	Leche y productos lácteos; huevos de ave; miel natural
Cap. 5	Productos de origen animal, no expresados ni comprendidos en otra parte de la nomenclatura

SECCION II	Productos del reino vegetal.
Cap. 6	Plantas vivas y productos de la floricultura
Cap. 7	Hortalizas, legumbres, plantas, raíces y tubérculos alimenticios
Cap. 8	Frutos comestibles; cortezas de citrus y de melones
Cap. 9	Café, té, mate y especias
Cap. 10	Cereales
Cap. 11	Productos de la molinería; malta; almidones y féculas; gluten; inulina
Cap. 12	Semillas y frutos oleaginosos; semillas, simientes y frutos diversos; plantas industriales y medicinales; pajas y forrajes
Cap. 13	Materias primas vegetales tintóreas o curtientes; gomas; resinas y otros jugos y extractos vegetales
Cap. 14	Materias para trenzar y tallar y otros productos de origen vegetal, no expresados ni comprendidos en otro lugar de esta nomenclatura

SECCION III	Grasas y aceites (animales y vegetales); productos de su desdoblamiento; grasas alimenticias elaboradas; ceras de origen animal o vegetal.
Cap. 15	Grasas y aceites (animales y vegetales); productos de su desdoblamiento; grasas alimenticias elaboradas; ceras de origen animal o vegetal

SECCION IV	Productos de las industrias alimenticias; bebidas; líquidos alcohólicos y vinagre; tabaco.
Cap. 16	Preparados de carnes, pescados, crustáceos y moluscos
Cap. 17	Azúcares y artículos de confitería
Cap. 18	Cacao y sus preparados
Cap. 19	Preparados a base de cereales; harinas o féculas; productos de pastelería
Cap. 20	Preparados de legumbres, hortalizas, frutas y otras plantas o partes de plantas
Cap. 21	Preparados alimenticios diversos
Cap. 22	Bebidas, líquidos alcohólicos y vinagre
Cap. 23	Residuos y desperdicios de las industrias alimenticias; alimentos preparados para animales
Cap. 24	Tabaco

SECCION V	Productos minerales.
Cap. 25	Sal; azufre; tierras y piedras; yesos, cales y cementos
Cap. 26	Minerales metalúrgicos, escorias y cenizas
Cap. 27	Combustibles minerales; aceites minerales y productos de su destilación, materias bituminosas, ceras minerales

SECCION VI	Productos de las industrias químicas y de las industrias conexas.
------------	---

Cap. 28	Productos químicos inorgánicos; compuestos inorgánicos u orgánicos de metales preciosos, de elementos radioactivos, de metales de las tierras raras y de isótopos
Cap. 29	Productos químicos orgánicos
Cap. 30	Productos farmacéuticos
Cap. 31	Abonos
Cap. 32	Extractos curtientes y tintóreos; taninos y sus derivados; materias colorantes, colores, pinturas, barriles y tintes; mástiques; tintas
Cap. 33	Aceites esenciales y resinoides; productos de perfumería o de tocador y cosméticos
Cap. 34	Jabones, productos orgánicos, tensioactivos, preparaciones para lejías, preparaciones lubricantes, ceras artificiales, ceras preparadas, productos para limpiar y pulir, bujías y artículos análogos, pastas para moldear y "ceras" para dentistas
Cap. 35	Materias albuminoideas y colas
Cap. 36	Pólvoras y explosivos; artículos de pirotecnia; fósforos; aleaciones pirofóricas; materias inflamables
Cap. 37	Productos fotográficos y cinematográficos
Cap. 38	Productos diversos de las industrias químicas

SECCION VII	Materias plásticas artificiales, éteres y ésteres de la celulosa, resinas artificiales y manufacturas de estas materias, caucho natural o sintético, caucho facticio y manufacturas de caucho.
-------------	--

Cap. 39	Materias plásticas artificiales, éteres y ésteres de la celulosa, resinas artificiales y manufacturas de estas materias
Cap. 40	Caucho natural o sintético, caucho facticio y manufacturas de caucho

SECCION VIII	Pieles, cueros, peletería y manufacturas de estas materias; artículos de guarnicionería, talabartería y viaje; marroquinería y estuchería; tripas manufacturadas.
--------------	---

Cap. 41	Pieles y cueros
Cap. 42	Manufacturas de cuero; artículos de guarnicionería, de talabartería y de viaje; marroquinería y estuchería; tripas manufacturadas.
Cap. 43	Peletería y confecciones de peletería; peletería facticia

SECCION IX	Madera, carbón vegetal y manufacturas de maderas; corcho y sus manufacturas; manufacturas de espartería y cestería.
------------	---

Cap. 44	Madera, carbón vegetal y manufacturas de maderas
Cap. 45	Corcho y sus manufacturas
Cap. 46	Manufacturas de espartería y cestería

SECCION X	Materias utilizadas en la fabricación de papel; papel y sus aplicaciones.
-----------	---

Cap. 47	Materias utilizadas en la fabricación del papel
---------	---

Cap. 48	Papel y cartón; manufacturas de pasta de celulosa, de papel y de cartón	Cap. 77	Magnesio, berilio (glucinio)
Cap. 49	Artículos de librería y productos de las artes gráficas	Cap. 78	Plomo
SECCION XI	Materias textiles y sus manufacturas.	Cap. 79	Cinc
Cap. 50	Seda, borra de seda (schappe) y borrilla de seda	Cap. 80	Estaño
Cap. 51	Textiles sintéticos y artificiales continuos	Cap. 81	Otros metales comunes
Cap. 52	Textiles metalizados	Cap. 82	Herramientas; artículos de cuchillería y cubiertos de mesa, de metales comunes
Cap. 53	Lana, pelos y crines	Cap. 83	Manufacturas diversas de metales comunes
Cap. 54	Lino y ramío	SECCION XVI	Máquinas y aparatos; material eléctrico.
Cap. 55	Algodón	Cap. 84	Calderas, máquinas, aparatos y artefactos mecánicos
Cap. 56	Textiles sintéticos y artificiales discontinuos	Cap. 85	Máquinas y aparatos eléctricos y objetos destinados a usos electrónicos
Cap. 57	Las demás fibras textiles vegetales; papel hilado y tejidos de papel hilado	SECCION XVII	Material de transporte.
Cap. 58	Alfombras y tapices, terciopelos, felpas, tejidos rizados y tejidos de oruga o felpilla ("Chenille"); cintas, pasamanería, tules; tejidos de mallas anudadas (red); puntillas; encajes y blondas; bordados	Cap. 86	Vehículos y material para vías férreas; aparatos no eléctricos de señalización para vías de comunicación
Cap. 59	Guata y fieltros; cuerdas y artículos de cordería; tejidos especiales, tejidos impregnados o recubiertos; artículos de materias textiles para usos técnicos	Cap. 87	Vehículos, automóviles, tractores, velocípedos y otros vehículos terrestres
Cap. 60	Géneros de punto	Cap. 88	Navegación aérea
Cap. 61	Prendas de vestir y sus accesorios de tejidos	Cap. 89	Navegación marítima y fluvial
Cap. 62	Otros artículos de tejidos confeccionados	SECCION XVIII	Instrumentos y aparatos de óptica, de fotografía y de cinematografía, de medida, de comprobación y de precisión; instrumentos y aparatos médico-quirúrgicos; relojería; instrumentos de música; aparatos para el registro y reproducción del sonido o para el registro y reproducción en televisión, por procedimiento magnético, de imágenes y sonidos.
Cap. 63	Prendería y trapos	Cap. 90	Instrumentos y aparatos de óptica, de fotografía y de cinematografía, de medida, de comprobación y de precisión; instrumentos y aparatos médico-quirúrgicos
SECCION XII	Calzados; sombrerería; paraguas y quitasoles; flores artificiales y manufacturas de cabellos; abanicos.	Cap. 91	Relojería
Cap. 64	Calzados, botines, polainas y artículos análogos; partes componentes de los mismos	Cap. 92	Instrumentos de música, aparatos para el registro y la reproducción del sonido o para el registro y la reproducción en televisión, por procedimiento magnético, de imágenes y sonidos; partes y accesorios de estos instrumentos y aparatos
Cap. 65	Sombreros y demás tocados y sus partes componentes	SECCION XIX	Armas y municiones.
Cap. 66	Paraguas, quitasoles, bastones, látigos, fustas y sus partes componentes	Cap. 93	Armas y municiones
Cap. 67	Plumas y plumón preparados y artículos de plumas o de plumón; flores artificiales; manufacturas de cabellos; abanicos	SECCION XX	Mercancías y productos varios, no expresados ni comprendidos en otra parte.
SECCION XIII	Manufacturas de piedra, yeso, cementos, amianto, mica y materias análogas; productos cerámicos; vidrio y manufacturas de vidrio.	Cap. 94	Muebles; mobiliario médico-quirúrgico; artículos de cama y similares
Cap. 68	Manufacturas de piedra, yeso, cementos, amianto, mica y materias análogas	Cap. 95	Materias para talla y moldeo, labradas (incluidas las manufacturas)
Cap. 69	Productos cerámicos	Cap. 96	Manufacturas de cepillería, pinceles, escobas, plumeros, borlas y cedazos
Cap. 70	Vidrio y manufacturas de vidrio	Cap. 97	Juguetes, juegos, artículos para recreos y para deportes
SECCION XIV	Perlas finas, piedras preciosas y semipreciosas y similares, metales preciosos, chapados de metales preciosos y manufacturas de estas materias; bisutería de fantasía; monedas.	Cap. 98	Manufacturas diversas
Cap. 71	Perlas finas, piedras preciosas y semipreciosas y similares, metales preciosos, chapados de metales preciosos y manufacturas de estas materias; bisutería de fantasía	SECCION XXI	Objetos de arte, objetos para colecciones y antigüedades.
Cap. 72	Monedas	Cap. 99	Objetos de arte, objetos para colecciones y antigüedades
SECCION XV	Metales comunes y manufacturas de estos metales.	00.00	Encomiendas menores y muestrarios.
Cap. 73	Arrabio (fundición), hierro y acero		
Cap. 74	Cobre		
Cap. 75	Níquel		
Cap. 76	Aluminio		

## NOMINA DE PUBLICACIONES

	Argen- tina A	Exte- rior u\$s		Argen- tina A	Exte- rior u\$s
AERONAVEGACION COMERCIAL ARGENTINA - 1975, 1976, 1977, 1978, 1979-80 (un volumen) c/u . . . . .	1,50	6	Nº 2. IV Censo General de la Nación 1947 (cuadros inéditos). Car- acterísticas Económicas de la Población . . . . .	5,00	15
ANUARIO ESTADISTICO DE LA RE- PUBLICA ARGENTINA - 1981-82	15,00	60	Nº 3. Ibíd. Características de Fam- ilia y Convivencia, Estado Ci- vil y Fecundidad . . . . .	5,00	15
BOLETIN ESTADISTICO TRIMES- TRAL - 1976 - 1986			SERIE INVESTIGACIONES DEMO- GRAFICAS		
Suscripción anual . . . . .	10,00	42	Nº 3. Mortalidad Infantil en la Ar- gentina, 1970 . . . . .	1,50	5
Número suelto. . . . .	3,00	12	Nº 4. Tablas de Mortalidad para la Ciudad de Buenos Aires, 1970	1,50	5
SERIE II - INDICADORES INDUSTRIA- LES - Números 1 a 10, c/u . . . . .	1,50	9	Nº 5. La Migración Interna en la Ar- gentina, 1960-1970 . . . . .	1,50	5
(Número 2 agotado)			Nº 6. La Población de San Juan . . . . .	1,50	5
INDUSTRIA MANUFACTURERA (Aná- lisis de los establecimientos y del per- sonal ocupado) - 1974-1981 c/u. . . . .	1,00	4	Nº 7. Encuesta de Presupuestos Fa- miliares, 1960-1970. . . . .	1,50	5
COMERCIO EXTERIOR (edición anual) Tomos I, II y III - 1979-1982-1983 c/año . . . . .	15,00	65	SISTEMA DE ESTADISTICAS SOCIA- LES Y DEMOGRAFICAS		
INTERCAMBIO COMERCIAL ARGEN- TINO - 1979-1984 (Números sueltos mensuales), c/u. . . . .	1,00	4	Secuencia de Hogares. . . . .	1,50	4
INFORME SERIE ZLC - Intercambio Comercial Argentino con los países de ALALC - 1976-1980, c/u. . . . .	2,00	6	Secuencia Activa: Posibilidades Ana- líticas. . . . .	1,50	4
Intercambio Comercial Argentino con los países de ALADI - 1981 - 1982, c/u. . . . .	2,00	6	CENSO NACIONAL AGROPECUARIO, 1969 . . . . .	4,00	24
INTERCAMBIO COMERCIAL ARGEN- TINO según CUCI - 1977-1982, c/u.	1,00	4	CENSO NACIONAL DE POBLACION, FAMILIAS Y VIVIENDA 1970		
ENCUESTA PERMANENTE DE HOGA- RES			Capital Federal: Resultados provisio- nales (tomos I y II) . . . . .	4,00	15
1974, 1975 c/u. . . . .	3,00	24	Resultados obtenidos por muestra: Capital Federal, Area Metropolita- na, Buenos Aires, Corrientes, Neuquén, Tucumán (únicos dis- ponibles) c/u. . . . .	1,00	4
1977 2º semestre . . . . .	3,00	24	Resultados provisionales para todo el país (Incluye datos inéditos). . . . .	2,50	15
1982. Abril . . . . .	3,00	24	CENSO NACIONAL ECONOMICO 1974		
1982. Octubre. . . . .	3,00	24	Resultados provisionales por juris- dicción: Buenos Aires, Catamarca, Córdoba, Corrientes, Chaco, Chu- but, Entre Ríos, Formosa, Jujuy, La Pampa, La Rioja, Mendoza, Misiones, Neuquén, Río Negro, Salta, San Luis, Santa Fe, Santi- ago del Estero, Tierra del Fuego y Tucumán, c/u. . . . .	2,00	4
1983. Abril . . . . .	3,00	24	Resultados definitivos Industria Ma- nufacturera:		
Alto Valle del Río Negro - Resultados preliminares - 1978-81 . . . . .	2,50	10	Capital Federal, Catamarca, Cór-		
Marco Teórico y Metodológico de la Investigación Temática . . . . .	3,00	10			
Diseño de las muestras - primera etapa	2,50	10			
NAVEGACION COMERCIAL ARGEN- TINA - 1975 - 1976 y 1984 c/u. . . . .	1,50	10			
ENCUESTA DE TURISMO NACIONAL	2,00	15			
SERIE INFORMACION DEMOGRA- FICA					



	Argen- tina A	Exte- rior u\$s		Argen- tina A	Exte- rior u\$s
do, Corrientes, Chaco, Chubut, Entre Ríos, Formosa, Jujuy, La Pampa, La Rioja, Mendoza, Misiones, Neuquén, Río Negro, Salta, San Juan, San Luis, Santa Cruz, Santiago del Estero, Tierra del Fuego, Tucumán, Total del país, c/u. . . . .	3,00	10	de los Hogares, experiencia piloto . . . . .	3,00	7
Resultados definitivos: Comercio y Servicios - Capital Federal . . . .	4,00	24	Nº 3.-Diseño de la muestra del Censo Nacional de Población y Vivienda 1980 . . . . .	3,00	7
<b>CENSO NACIONAL ECONOMICO 1985</b>			<b>INDICES DE PRECIOS</b>		
Resultados Provisionales . . . . .	3,00	15	INDICE DEL COSTO DE LA CONSTRUCCION EN LA CAP. FEDERAL		
<b>CENSO NACIONAL DE POBLACION Y VIVIENDA 1980</b>			Base 1960 = 100, 1956-1977, c/u. . . . .	1,50	4
Resultados Provisionales . . . . .	1,50	4	Base 1980 = 100, 1981-1984, c/u. . . . .	1,50	4
Serie A - Localidades . . . . .	3,00	8	Metodología - Base 1980 . . . . .	2,50	5
Serie B - Características Generales: Capital Federal, Partidos del Gran Buenos Aires, Buenos Aires, Catamarca, Córdoba, Corrientes, Chaco, Chubut, Entre Ríos, Formosa, Jujuy, La Pampa, La Rioja, Mendoza, Misiones, Neuquén, Río Negro, Salta, San Juan, San Luis, Santa Cruz, Santa Fe, Santiago del Estero, Tierra del Fuego, Tucumán, Total del país, c/u . . . . .	3,00	10	PRECIOS AL NIVEL DE CONSUMIDOR DE UN CONJUNTO DE PRODUCTOS EN EL GRAN BUENOS AIRES . . . . .	1,00	4
Serie C - Resumen Nacional . . . . .	3,00	10	INDICE DE PRECIOS MINORISTAS EN CIUDADES CAPITALES DE PROVINCIA		
Serie D - Población. Total del país. . . . .	15,00	60	1973-1977, c/u. . . . .	1,00	4
<b>ESTUDIOS INDEC</b>			1978-1980, c/u. . . . .	1,00	4
Nº 1.- La Pobreza en la Argentina . . . . .	8,00	30	1973-1981, c/u. . . . .	1,00	4
Nº 2.- Los Censos de Población del 80, taller de análisis y evaluación. . . . .	8,00	30	INDICE DE PRECIOS AL CONSUMIDOR Y SALARIOS INDUSTRIALES - 1982-1983-1984, c/u (Números sueltos mensuales). . . . .	1,00	4
Nº 3.- La Juventud de la Argentina . . . . .	5,00	15	1977 - 1985, 2 volúmenes . . . . .	1,00	4
Nº 4.- Proyección de Población 1970-2025 . . . . .	3,00	12	INDICE DE PRECIOS AL POR MAYOR		
<b>RECOPIILACIONES</b>			1956 - 1972, 1 volumen . . . . .	1,00	4
Nº 1.- Indicador de Demanda Laboral 1974-1984 . . . . .	3,00	7	1982 - 1984, c/u. (Números sueltos mensuales). . . . .	1,00	4
Nº 2.- Evolución de la Industria Manufacturera 1982-1984. . . . .	5,00	15	1977 - 1985, 2 volúmenes . . . . .	1,00	4
<b>METODOLOGIAS</b>			ESTADISTICA MENSUAL		
Nº 1.- Índice de Precios al por Mayor. Base 1981 . . . . .	3,00	6	Suscripción anual . . . . .	25,00	60
Nº 2.- Encuesta de Gastos e Ingresos			Número suelto. . . . .	2,50	6
			COMUNICADOS DE PRENSA		
			(No se remiten por correo)		
			- Índice de Precios al Consumidor c/u. . . . .	1,00	
			- Índice de Precios al por Mayor c/u. . . . .	1,00	
			- Índice del Costo de la Construcción en la Capital Federal c/u. . . . .	1,00	
			- Índice del Salario Total Medio Mensual por Trabajador Industrial c/u. . . . .	1,00	
			- Índice de Demanda Laboral c/u. . . . .	1,00	
			- Índice Salarios Industriales Básicos Fijados por Convenio. . . . .	1,00	
			- Índice Combinado. Ley Nº 23.091 . . . . .	1,00	

# PUBLICACIONES DEL INDEC

## ULTIMOS TITULOS APARECIDOS

### Serie Metodologías

- Índice de Precios al por Mayor. Base 1981 - 2da edición.
- Encuesta de Gastos e Ingresos de los Hogares. Experiencia Piloto.
- Diseño de la Muestra del Censo Nacional de Población y Vivienda 1980

### Serie Recopilaciones

- Indicador de Demanda Laboral 1974-1984.
- Evolución de la Industria Manufacturera 1982 - 1984.
- Edificación 1972 - 1984.

### Serie Estudios

- La Pobreza en la Argentina - 2da edición.
- Los Censos de Población del 80 - Taller de Análisis y Evaluación.
- La Juventud de la Argentina.
- Proyección de población 1970 - 2025, urbana y rural y económicamente activa por sexo y grupo de edad.

### Boletín Estadístico Trimestral

II Trimestre 1986.

### Encuesta Permanente de Hogares

Resultados Preliminares - Octubre 1983

### Censo Nacional Económico 1985

Resultados Provisionales.

### Anuario de Comercio Exterior 1983

## DE PROXIMA APARICION

### Serie Estudios

- Sistema Integrado de Estadísticas Continuas sobre la Infancia.

### Encuesta Permanente de Hogares

Resultados Preliminares - Abril 1984.

Distribución del Ingreso Urbano en la Argentina - Octubre 1982.

### Boletín Estadístico Trimestral

III Trimestre 1986.

### Anuario de Comercio Exterior 1984.

---

**DE INTERES PARA LOS USUARIOS:** A los efectos de la consulta y/o adquisición de sus publicaciones, la Dirección de Difusión Estadística del INDEC ofrece ambas prestaciones en el Centro de Información y Oficina de Distribución y Venta. Horario de atención al público: 13,30 a 18,30 en Alsina 1924, Tel. 48-2403/4027/4050/4054/9860. (1090) Buenos Aires - Argentina.