

# ESTADISTICA MENSUAL

ENERO 1985



ISSN 0326-6214

## SUMARIO

### I. INDICE DE PRECIOS AL CONSUMIDOR

1. Nivel general y capítulos. Índices	1
2. Nivel general y capítulos. Variaciones porcentuales	2
3. Índices y variaciones, por capítulo, grupo y subgrupo	3
4. Precios al consumidor de un conjunto de productos	6
5. Variaciones porcentuales periódicas	7

### II. INDICE DE PRECIOS AL POR MAYOR

1. Nivel general y principales componentes. Índices	9
2. Nivel general y componentes. Variaciones porcentuales	9
3. Índices. Nivel general y componentes	10
4. Variaciones porcentuales periódicas	14

### III. COSTO DE LA CONSTRUCCION

1. Nivel general y capítulos. Índices	15
2. Índices y variaciones. Nivel general, capítulos e ítem	16
3. Índices, por ítem y subítem	17
4. Precios de un conjunto de materiales para la construcción	20
5. Variaciones porcentuales periódicas	22

### IV. INDICES DE SALARIOS

1. Salarios industriales. Índices	23
2. Salarios industriales (total y horario)	24
3. Salarios industriales básicos de convenio	32
4. Ingresos medios de asalariados de la actividad privada	38
5. Ingresos medios de los asalariados de las empresas públicas	39
6. Variaciones porcentuales periódicas	40

### V. INTERCAMBIO COMERCIAL ARGENTINO

1. Exportaciones, importaciones y saldo comercial	43
2. Exportación, por secciones y capítulos de la N.C.C.A.	45
3. Exportación, por principales países	48
4. Importación, por secciones y capítulos de la N.C.C.A.	49
5. Importación, por principales países	52

Nº 145

REPUBLICA ARGENTINA  
PRESIDENCIA DE LA NACION  
SECRETARIA DE PLANIFICACION

INSTITUTO NACIONAL DE ESTADISTICA Y CENSOS

**INDEC**

**ESTADISTICA MENSUAL** —publicación regular del Instituto Nacional de Estadística y reúne y sistematiza el siguiente conjunto de índices básicos de la actividad económica argen variaciones periódicas:

- |                                     |                                     |
|-------------------------------------|-------------------------------------|
| I. Índice de Precios al Consumidor; | IV. Índices de Salarios;            |
| II. Índice de Precios al por Mayor; | V. Intercambio Comercial Argentino. |
| III. Costo de la Construcción;      |                                     |

La publicación de estos índices, efectuada hasta diciembre de 1984 (N° 144) en fascículos independientes, a partir de enero de 1985 ha sido unificada en un sólo volumen, manteniéndose la correlativa anterior. Asimismo, a partir del mes mencionado (N° 145), la consideración de **Salarios** se efectúa en un apartado específico, con el agregado de nueva información.

**IMPORTANTE:** La información referida al **Intercambio Comercial Argentino** sólo se incluye en determinados números de esta serie, dado que la elaboración de los datos respectivos no se efectúa con la misma periodicidad de los restantes índices.

ISSN 0326—6214

#### PUBLICACIONES DEL INDEC

Los interesados en la obtención de las publicaciones editadas por el Instituto Nacional de Estadística y Censos deben dirigirse a: INDEC, Dirección de Difusión Estadística, Oficina de Distribución y Venta, Alsina 1924, Tel.: 48-4027/4050/4054, C.P. 1207 - Buenos Aires - Argentina.

#### ESTADISTICA MENSUAL

##### SUSCRIPCION ANUAL (12 números)

Argentina . . . . .	\$a	2.500.-
Exterior . . . . .	u\$s	60.-

##### EJEMPLAR SIMPLE

Argentina . . . . .	\$a	250.-
Exterior . . . . .	u\$s	6.-



# I. INDICE DE PRECIOS AL CONSUMIDOR



Cuadro 1.- NIVEL GENERAL Y CAPITULOS. INDICES  
(Base 1974 = 100)

Período	Nivel general	Alimentación y bebidas	Indumentaria	Vivienda, combustible y electricidad	Equipamiento y funcionamiento del hogar
1983	1.401.577,7	1.513.108,5	676.851,4	1.346.694,9	1.277.536,7
1984	10.185.567,2	11.179.646,1	5.595.243,7	8.428.502,0	9.776.115,0
E. 1984	3.235.680,5	3.432.943,2	1.620.195,3	3.232.233,3	3.080.094,3
F. "	3.785.497,0	4.218.680,0	1.802.059,1	3.509.318,8	3.444.635,6
M. "	4.552.364,8	5.249.226,8	2.073.941,8	3.886.455,7	4.054.422,6
A. "	5.394.433,1	6.098.504,2	2.894.431,9	4.545.878,7	5.087.420,0
M. "	6.315.757,0	6.977.497,4	3.594.187,8	5.311.761,3	6.336.821,5
J. "	7.447.019,0	8.071.831,3	4.235.147,0	6.341.250,1	7.646.891,3
J. "	8.808.526,6	9.301.852,4	4.854.603,4	7.599.518,8	8.986.006,3
A. "	10.821.008,4	11.652.646,1	5.514.102,6	9.237.261,4	10.914.732,4
S. "	13.801.919,7	15.682.749,3	6.517.462,5	10.976.774,5	13.293.508,4
O. "	16.468.827,9	18.365.815,2	10.150.624,7	12.787.992,6	15.512.630,4
N. "	18.934.866,9	20.562.595,7	11.333.326,1	15.268.130,7	18.045.735,4
D. "	22.660.905,5	24.541.411,9	12.552.842,4	18.445.448,5	20.910.481,5
E. 1985	28.355.499,5	31.383.641,8	13.680.520,9	23.236.427,0	25.813.925,8

Período	Atención médica y gastos para la salud	Transporte y comunicaciones	Equipamiento y educación	Bienes y servicios varios
1983	1.488.657,0	1.643.197,6	1.335.800,2	1.696.610,1
1984	10.712.713,7	11.814.994,9	10.945.692,4	10.893.147,3
E. 1984	3.206.841,0	3.768.221,6	3.243.385,0	3.962.824,6
F. "	3.634.615,2	4.202.256,2	3.679.948,0	4.426.210,4
M. "	4.308.253,3	4.850.968,0	4.540.501,0	5.081.409,2
A. "	5.162.790,0	5.772.816,5	5.432.467,4	5.906.914,7
M. "	6.192.425,0	6.963.181,1	6.561.965,7	6.866.354,5
J. "	7.470.550,1	8.510.684,5	7.921.705,8	8.228.816,9
J. "	9.283.151,7	10.832.165,2	10.025.993,8	9.643.725,3
A. "	11.514.935,3	13.479.982,6	11.782.278,3	11.498.557,2
S. "	14.044.531,0	16.041.981,0	14.394.163,7	14.211.630,8
O. "	17.509.789,4	18.734.517,8	16.993.808,2	16.474.582,6
N. "	20.671.109,6	22.037.703,3	20.979.013,2	19.814.540,3
D. "	25.553.573,2	26.585.460,7	25.793.079,1	24.602.200,7
E. 1985	32.552.610,0	33.332.563,6	30.672.106,9	30.505.695,7

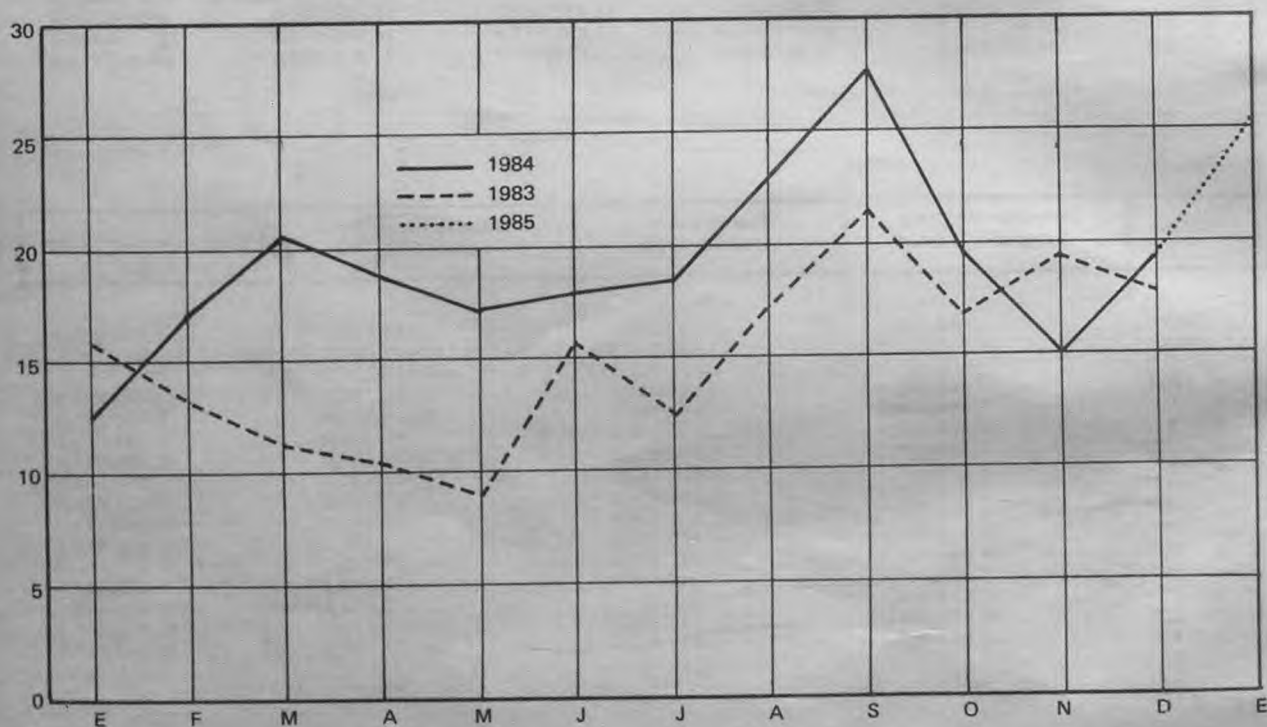
## Cuadro 2.— NIVEL GENERAL Y CAPITULOS. VARIACIONES PORCENTUALES

(Relación entre cada período y el inmediato anterior)

Período	Nivel general	Alimentación y bebidas	Indumentaria	Vivienda, combustible y electricidad	Equipo y funcionamiento del hogar	Atención médica y gastos para la salud	Transporte y comunicaciones	Esparcimiento y educación	Bienes y servicios varios <sup>c</sup>
E. 1984	12,5	13,8	9,6	9,7	12,7	12,8	11,1	15,2	10,5
F. "	17,0	22,9	11,2	8,6	11,8	13,3	11,5	13,5	11,7
M. "	20,3	24,4	15,1	10,7	17,7	18,5	15,4	23,4	14,8
A. "	18,5	16,2	39,6	17,0	25,5	19,8	19,0	19,6	16,2
M. "	17,1	14,4	24,2	16,8	24,6	19,9	20,6	20,8	16,2
J. "	17,9	15,7	17,8	19,4	20,7	20,6	22,2	20,7	19,8
J. "	18,3	15,2	14,6	19,8	17,5	24,3	27,3	26,6	17,2
A. "	22,8	25,3	13,6	21,6	21,5	24,0	24,4	17,5	19,2
S. "	27,5	34,6	18,2	18,8	21,8	22,0	19,0	22,2	23,6
O. "	19,3	17,1	55,7	16,5	16,7	24,7	16,8	18,1	15,9
N. "	15,0	12,0	11,7	19,4	16,3	18,1	17,6	23,5	20,3
D. "	19,7	19,3	10,8	20,8	15,9	23,6	20,6	22,9	24,2
E. 1985	25,1	27,9	9,0	26,0	23,4	27,4	25,4	18,9	24,0

## PRECIOS AL CONSUMIDOR. NIVEL GENERAL

(Índice, base 1974 = 100; variación porcentual con respecto al mes inmediato anterior)



**Cuadro 3.— INDICES Y VARIACIONES PORCENTUALES, POR CAPITULO, GRUPO Y SUBGRUPO**

(Base 1974 = 100)

Capítulo, grupo y subgrupo	1984			1985	Variación %
	Octubre	Noviembre	Diciembre	Enero	Enero 1985 Dic. 1984
<b>NIVEL GENERAL</b>	16.468.827,9	18.934.866,9	22.660.905,5	28.355.499,5	25,1
<b>1 - ALIMENTACION Y BEBIDAS</b>	18.365.815,2	20.562.595,7	24.541.411,9	31.383.641,8	27,9
Cereales y sus derivados	20.697.048,2	23.396.190,8	27.605.802,1	36.044.078,4	30,6
— Productos de panadería	22.030.034,5	24.708.796,6	29.088.519,1	38.159.736,0	31,2
— Harina y arroz	14.925.679,7	17.327.262,4	21.055.867,4	27.414.055,5	30,2
— Fideos y demás pastas alimenticias	18.263.591,7	21.194.451,0	24.964.688,2	31.914.568,2	27,8
Carnes, embutidos y flambres	18.859.240,1	19.478.260,2	22.192.542,9	27.263.216,1	22,8
— Carnes frescas	18.354.902,9	18.855.468,0	21.260.438,6	26.266.710,1	23,5
— Embutidos y flambres, carnes secas y en conserva	22.732.179,1	24.260.846,8	29.350.419,6	34.915.650,7	19,0
Pescado y mariscos, frescos y en conserva	23.813.541,6	27.608.091,8	32.817.375,4	43.490.077,0	32,5
Aceite y grasas	21.920.890,0	26.558.982,8	33.345.115,0	41.449.546,7	24,3
Productos lácteos y huevos	16.423.999,1	18.037.401,4	21.600.980,7	29.030.295,3	34,4
Frutas, verduras y legumbres	16.456.372,6	19.896.536,5	23.483.945,3	30.596.765,7	30,3
— Frutas frescas, secas y en conserva	14.580.597,9	18.532.047,9	22.688.805,1	33.773.992,6	48,9
— Verduras frescas, secas y en conserva	17.974.046,6	21.231.517,7	24.825.625,3	28.819.887,7	16,1
— Legumbres frescas, secas y en conserva	17.026.059,9	17.428.363,2	15.010.505,2	19.725.695,7	31,4
Azúcar, dulces, golosinas, cacao y sus derivados	14.054.336,3	15.381.982,8	19.981.310,8	23.506.753,0	17,6
Café, té, yerba mate y otras infusiones	20.354.902,6	23.964.436,1	30.977.456,0	42.299.118,5	36,5
Vinagre, especias, salsas, condimentos y afines	17.861.943,7	20.843.583,3	25.142.957,2	30.877.094,7	22,8
Alimentos preparados y semi-preparados no incluidos anteriormente	24.597.660,7	28.241.233,0	33.339.721,9	42.570.601,1	27,7
Comidas tomadas fuera del hogar	23.637.060,7	27.756.044,0	33.607.753,6	42.148.820,7	25,4
— Comida	23.401.801,9	27.461.495,6	33.034.919,7	41.111.814,1	24,4
— Refrigerio	24.666.855,5	29.045.366,2	36.115.210,7	46.688.093,0	29,3
Bebidas	12.133.003,2	14.982.699,7	20.030.423,3	27.115.149,7	35,4
— Bebidas no alcohólicas	15.182.238,0	18.888.631,5	25.031.885,8	34.409.462,9	37,5
— Bebidas alcohólicas	10.490.755,3	12.879.054,5	17.336.750,5	23.186.600,2	33,7

Cuadro 3 (continuación)

Capítulo, grupo y subgrupo	1984			1985	Variación %
	Octubre	Noviembre	Diciembre	Enero	Enero 1985 Dic. 1984
<b>II - INDUMENTARIA</b>	10.150.624,7	11.333.326,1	12.552.842,4	13.680.520,9	9,0
Indumentaria y calzado para hombre	14.030.261,8	15.387.518,7	16.824.301,4	17.926.246,3	6,5
— Ropa interior	7.644.620,2	8.657.184,8	9.489.745,1	10.318.707,2	8,7
— Ropa exterior y accesorios	13.535.099,8	14.588.569,6	15.628.734,6	16.086.533,9	2,9
— Calzado	17.329.999,7	19.751.655,6	22.619.526,1	25.855.373,4	14,3
Indumentaria y calzado para mujer	6.774.867,8	7.475.617,9	8.141.247,2	8.666.119,4	6,4
— Ropa interior	9.279.150,6	10.823.184,9	12.321.719,9	13.913.388,9	12,9
— Ropa exterior y accesorios	6.416.761,4	6.885.159,9	7.325.377,8	7.702.529,3	5,1
— Calzado	6.166.573,6	6.839.778,5	7.471.728,8	7.729.814,6	3,5
Indumentaria y calzado para niños menores de 13 años	8.280.561,9	9.793.051,5	11.210.721,7	12.813.569,4	14,3
— Ropa interior	9.088.727,0	10.787.910,5	11.735.150,6	12.438.331,7	6,0
— Ropa exterior	8.009.026,3	9.360.956,7	10.677.394,2	12.142.141,9	13,7
— Calzado	8.654.828,9	10.430.321,9	12.098.044,3	14.078.944,6	16,4
Tela, accesorios y servicios varios	11.018.247,3	12.617.082,5	14.529.718,6	16.838.965,4	15,9
<b>III - VIVIENDA, COMBUSTIBLE Y ELECTRICIDAD</b>	12.787.992,6	15.268.130,7	18.445.448,5	23.236.427,0	26,0
Gastos por la vivienda	11.905.448,1	14.323.778,8	17.099.648,6	21.339.043,3	24,8
Combustible y electricidad	14.324.524,5	16.912.270,7	20.788.519,4	26.539.819,1	27,7
— Electricidad	11.595.264,5	13.337.313,9	16.336.835,7	20.064.346,2	22,8
— Combustible	18.558.736,0	22.458.507,8	27.694.922,7	36.585.956,7	32,1
<b>IV - EQUIPAMIENTO Y FUNCIONAMIENTO DEL HOGAR</b>	15.512.630,4	18.045.735,4	20.910.481,5	25.813.925,8	23,4
Muebles y accesorios	16.178.592,1	18.665.154,1	21.258.372,2	24.475.662,6	15,1
Artefactos	9.938.830,9	11.417.982,8	13.135.852,3	15.694.623,9	19,5
Artículos textiles para el hogar	10.727.824,5	12.285.557,7	13.585.764,6	17.125.760,4	26,1
Vajilla	27.512.989,3	32.328.078,0	36.745.290,5	44.615.053,3	21,4
Utensilios y accesorios para el hogar	18.087.650,1	21.635.754,9	26.262.871,3	31.123.475,3	18,5
— Utensilios	19.126.929,8	22.676.116,4	27.273.083,1	32.160.782,8	17,9
— Herramientas y otros	14.279.085,3	17.823.225,8	22.560.828,8	27.322.137,6	21,1
Bienes y servicios varios	18.689.030,4	21.849.187,8	25.738.981,1	33.274.526,8	29,3
— Bienes	16.986.011,9	19.460.388,3	22.553.118,6	29.437.971,0	30,5
— Servicios	29.245.289,2	36.656.299,4	45.486.733,6	57.055.639,9	25,4
Servicios doméstico para el hogar	6.364.920,9	7.238.538,2	8.236.957,0	9.950.244,0	20,8



Cuadro 3 (continuación)

Capítulo, grupo y subgrupo	1984			1985	Variación %
	Octubre	Noviembre	Diciembre	Enero	Enero 1985 Dic. 1984
<b>V - ATENCION MEDICA Y GASTOS PARA LA SALUD</b>	17.509.789,4	20.671.109,6	25.553.573,2	32.552.610,0	27,4
Productos medicinales, farmacéuticos y accesorios terapéuticos	13.833.213,0	16.655.960,5	19.356.319,0	25.098.267,7	29,7
— Productos medicinales y farmacéuticos	12.468.840,4	14.895.527,8	17.551.569,6	23.060.768,7	31,4
— Elementos para primeros auxilios	15.997.130,7	18.218.457,6	20.469.633,0	25.560.491,7	24,9
— Aparatos y accesorios terapéuticos	24.135.456,2	30.445.285,1	33.690.021,8	41.601.382,2	23,5
Servicios prestados por profesionales médicos y auxiliares	20.861.394,1	24.331.360,6	31.203.053,6	39.348.064,7	26,1
<b>VI - TRANSPORTE Y COMUNICACIONES</b>	18.734.517,8	22.037.703,3	26.585.460,7	33.332.563,6	25,4
Vehículos para el transporte personal	13.073.696,5	15.191.147,9	17.847.647,8	25.843.864,3	44,8
Funcionamiento de los vehículos para el transporte personal	22.827.514,3	26.858.241,9	33.026.594,4	42.219.401,6	27,8
— Partes diversas, accesorios y reparaciones	33.940.930,5	39.786.531,7	47.434.329,5	64.601.273,1	36,2
— Nafta, aceite y grasa	16.886.000,5	19.863.316,4	25.199.940,7	29.749.218,1	18,1
— Otros gastos	15.993.461,3	19.194.842,5	24.594.055,6	30.194.913,3	22,8
Gastos de transporte	18.376.845,1	21.663.707,5	25.896.980,6	31.278.108,0	20,8
Comunicaciones	11.045.195,7	12.936.385,5	15.384.843,8	17.991.798,7	16,9
<b>VII - ESPARCIMIENTO Y EDUCACION</b>	16.993.808,2	20.979.013,2	25.793.079,1	30.672.106,9	18,9
Equipos, accesorios y sus reparaciones	12.831.249,4	15.156.556,8	18.163.722,9	20.734.637,6	14,2
Servicios culturales y de esparcimiento	18.519.684,1	22.335.875,4	28.362.949,8	31.875.344,3	12,4
Vacaciones y turismo	14.483.822,7	17.990.992,7	23.257.205,5	32.241.753,0	38,6
Libros, periódicos, revistas y artículos de librería	21.212.021,4	26.643.770,0	33.659.140,1	40.694.315,8	20,9
Servicios educativos	17.827.965,0	22.576.967,2	24.703.821,9	25.429.275,8	2,9
<b>VIII - BIENES Y SERVICIOS VARIOS</b>	16.474.582,6	19.814.540,3	24.602.200,7	30.505.695,7	24,0
Tabaco	15.582.051,3	17.873.921,7	24.676.557,6	30.460.964,8	23,4
Artículos y servicios para el cuidado personal	18.757.573,9	22.665.747,1	26.585.670,8	32.451.486,5	22,1
— Bienes	17.471.967,6	20.584.073,4	23.545.504,3	28.716.086,8	22,0
— Servicios	21.454.979,1	27.033.427,7	32.964.420,8	40.288.945,7	22,2
Bienes varios no incluidos anteriormente	11.963.234,7	14.957.195,9	16.411.148,0	18.923.214,7	15,3
Otros servicios no incluidos anteriormente	16.963.053,2	21.309.849,3	25.270.341,6	32.503.495,0	28,6

Cuadro 4.— PRECIOS AL CONSUMIDOR DE UN CONJUNTO DE PRODUCTOS

Artículo	Unidad de medida	1984				1985	
		Noviembre		Diciembre		Enero	
		Precio promedio	Coefficiente de variación	Precio promedio	Coefficiente de variación	Precio promedio	Coefficiente de variación
		\$ a	%	\$ a	%	\$ a	%
Factura	docena	99,78	13,03	117,94	13,70	147,91	11,64
Pan francés	kg	67,70	7,98	78,60	10,12	101,30	11,32
Arroz	kg	77,68	23,79	94,97	19,83	131,32	22,72
Harina de trigo común	"	25,79	5,93	31,75	8,79	37,57	10,09
Fideos secos	p. 400 g*	45,22	30,85	53,82	30,92	66,43	35,57
Asado	kg	199,31	10,72	225,26	11,13	284,32	10,11
Carnaza común	"	184,79	13,60	196,81	13,20	240,84	14,53
Carne picada	"	182,38	15,22	195,17	14,67	234,88	16,58
Cuadril	"	273,86	10,13	300,82	10,51	370,30	9,04
Falda	"	118,73	18,23	125,93	19,37	153,21	20,46
Naíga	"	253,77	10,21	276,58	9,72	339,39	8,32
Bola de lomo	"	253,11	9,92	276,09	9,37	340,23	7,84
Paleta	"	244,57	11,27	266,64	11,61	325,90	10,93
Bife de costilla	"	252,34	11,86	277,88	11,67	338,95	10,94
Pollo eviscerado y pelado	"	191,30	6,53	239,34	6,57	296,68	4,33
Jamón cocido	100 g	78,55	12,86	104,82	13,50	124,36	15,21
Jamón crudo	"	156,17	12,12	192,94	13,96	227,07	12,40
Caballa en aceite	lata 380 g	156,66	9,53	172,88	10,73	198,31	12,84
Filet de merluza	kg	185,15	10,56	222,27	11,12	304,96	11,36
Sardinas en aceite	lata 170-190 g	82,55	11,02	93,12	13,75	116,98	18,46
Aceite mezcla	bot. 1 l/2 l	175,63	12,12	222,24	13,05	277,13	12,37
Huevos frescos	docena	85,87	6,79	90,57	7,45	129,82	8,36
Leche común	litro	31,27	11,98	44,08	6,13	58,52	1,62
Manteca	200 g	67,98	3,83	83,10	4,57	110,52	3,01
Queso fresco	100 g	29,05	19,54	32,38	14,03	43,21	11,36
Queso de rallar	100 g	71,02	17,02	75,62	17,01	98,82	20,94
Duraznos al natural	lata 850 g	101,61	7,51	126,34	15,46	169,70	14,80
Banana	kg	92,23	15,37	112,34	21,49	167,19	16,10
Manzana	"	88,63	19,14	116,19	20,38	204,74	16,27
Naranja	"	53,84	16,35	64,69	14,25	85,72	15,08
Cebolla	"	32,08	15,61	35,57	17,05	57,97	15,43
Lechuga	"	85,78	20,31	100,91	20,33	84,99	21,91
Papa	"	26,26	14,62	36,77	12,39	56,72	10,35
Tomate redondo	"	103,97	20,92	119,74	16,78	71,92	20,06
Tomate al natural	lata 380 g	54,03	5,75	62,34	8,49	75,94	9,56
Azúcar	kg	70,09	10,89	95,21	7,38	107,98	9,73
Dulce de batata	"	107,72	16,10	131,21	20,27	159,09	22,82
Café	125 g	57,97	12,16	77,00	13,63	116,99	12,81
Yerba	500 g	78,10	8,15	105,21	9,92	138,33	9,25
Bebida gaseosa	bot. 1 litro	35,81	3,48	48,89	6,34	69,85	4,14
Soda	sifón 1 litro	18,07	8,10	23,14	8,64	30,18	8,36
Vino común	bot. 1 litro	52,25	3,99	70,64	6,99	93,90	4,59
Cera líquida	litro	180,12	19,82	214,34	25,79	296,97	11,92
Escoba de paja	unidad	362,28	31,28	404,98	28,06	466,20	23,40
Jabón de lavar	pan	28,93	13,45	32,40	12,50	43,34	13,23
Lavandina	litro	49,79	21,55	58,89	20,78	76,53	19,61
Polvillo limpiador	envase 500 g	44,19	15,82	48,29	16,96	58,09	19,07
Papei higiénico	rollo 74 m	29,16	23,57	33,88	20,30	42,20	22,81
Limpieza y planchado de ambo	unidad	704,12	19,47	872,67	19,42	1.084,38	19,91
Algodón	p. 100 g	65,94	22,08	73,48	27,69	94,50	24,93
Aplicación de inyecciones (farmacia)	unidad	51,60	50,27	61,68	46,32	78,16	50,17
Disco 33 rpm larga duración	"	1.049,30	10,24	1.233,66	7,57	1.460,03	6,32
Cuaderno escolar 50 hojas	"	73,83	20,52	92,54	23,90	123,43	27,04
Lápiz negro	"	18,80	32,78	23,58	42,62	28,98	42,71
Dentífrico	env. 100-120 g	49,85	17,38	62,27	15,38	78,96	19,81
Hojas de afeitar	c. 5 unid.	89,13	13,00	106,88	16,77	137,29	14,25
Jabón de tocador	past. 135-150 g	49,17	13,84	60,99	17,77	78,09	24,02

\* Se relevan los precios de 500 g



**Cuadro 5.— VARIACIONES PORCENTUALES PERIODICAS**

Período	%
Enero 1985	25,1
<b>Bimestre:</b>	
Variación entre noviembre y enero	49,8
<b>Trimestre:</b>	
Variación entre octubre y enero	72,2
<b>Cuatrimestre:</b>	
Variación entre setiembre y enero	105,4
<b>Semestre:</b>	
Variación entre julio y enero	221,9
<b>Año:</b>	
Variación entre enero 1984 y enero 1985	776,3

## II. INDICE DE PRECIOS AL POR MAYOR

**Cuadro 1.— NIVEL GENERAL Y PRINCIPALES COMPONENTES. INDICES**

(Base 1981 = 100)

Período	Nivel general	Por origen y sector				
		Nacional			Importado	No agropecuario total (a)
		Total	Agropecuario	No agropecuario		
1983	1646,792019	1622,162209	1884,815657	1553,154301	1983,930940	1587,019220
1984*	11.118,0	10955,8	12304,5	10695,2	13270,7	10900,5
F. 1984	4339,715543	4264,090490	5035,918839	4056,020655	5404,442915	4161,252870
M. "	5136,331866	5058,171626	6027,432503	4793,759598	6209,069966	4904,726045
A. "	6147,074615	6074,234550	7133,143354	5791,129174	7090,165893	5894,312589
M. "	7302,836352	7228,182727	8379,806434	6926,828414	8227,955863	7031,257416
J. "	8516,281242	8399,266566	9666,090246	8072,476195	10089,539131	8231,811576
J. "	9838,9	9712,2	10307,3	9619,3	11521,7	9771,5
A. "	11994,1	11856,4	13100,3	11662,2	13823,6	11835,2
S. "	14961,1	14828,7	17512,4	14409,8	16720,0	14594,6
O. "	17259,4	17044,7	19699,7	16630,3	20112,5	16908,9
N. " *	19792,3	19397,9	21143,8	19125,4	25032,2	19597,9
D. " *	24383,5	23943,0	25506,5	23699,0	30235,7	24221,9
E. 1985 *	29490,0	28956,0	29554,0	28862,6	36584,8	29480,4

**Cuadro 2.— NIVEL GENERAL Y PRINCIPALES COMPONENTES, VARIACIONES PORCENTUALES**

(Relación entre cada período y el inmediato anterior)

F. 1984	15,9	16,1	21,6	14,0	13,0	13,9
M. "	18,4	18,6	19,7	18,2	14,9	17,9
A. "	19,7	20,1	18,3	20,8	14,2	20,2
M. "	18,8	19,0	17,5	19,6	16,0	19,3
J. "	16,6	16,2	15,3	16,5	22,6	17,1
J. "	15,5	15,6	6,6	19,2	14,2	18,7
A. "	21,9	22,1	27,1	21,2	20,0	21,1
S. "	24,7	25,1	33,7	23,6	21,0	23,3
O. "	15,2	14,8	11,3	15,4	20,3	15,9
N. " *	14,7	13,8	7,3	15,0	24,5	15,9
D. " *	23,2	23,4	20,6	23,9	20,8	23,6
E. 1985*	20,9	20,9	15,9	21,8	21,0	21,7

(a) Incluye "Nacional no agropecuario" e "Importado".

\* Cifras provisionales

## Cuadro 3.— INDICES. NIVEL GENERAL Y COMPONENTES

(Base 1981 = 100)

Concepto	1984				1985
	Setiembre	Octubre	Noviembre*	Diciembre*	Enero*
NIVEL GENERAL	14.961,1	17.259,4	19.792,3	24.383,5	29.490,0
PRODUCTOS NACIONALES					
NACIONAL	14.828,7	17.044,7	19.397,9	23.943,0	28.956,0
Agropecuario	17.512,4	19.699,7	21.143,8	25.506,5	29.554,0
Productos agrícolas	16.262,6	18.363,6	20.314,4	26.220,7	30.515,1
Cereales	12.579,1	15.265,0	18.400,2	25.084,7	28.183,5
Oleaginosos	13.758,6	15.178,0	19.162,8	22.341,2	27.849,2
Hortalizas y legumbres	24.983,9	26.479,4	25.663,0	33.189,3	37.159,0
Frutas	11.928,4	14.213,7	16.401,5	19.623,7	26.625,4
Productos pecuarios	19.264,7	21.673,7	22.432,1	24.703,1	28.270,9
Ganado	21.697,9	23.871,5	23.556,9	25.205,5	28.487,3
Aves, leche y huevos	15.485,4	17.929,8	19.797,3	23.273,9	26.895,2
Lana	18.207,2	24.228,1	31.381,1	39.226,4	39.226,4
Pesca	12.573,0	11.670,0	14.444,8	22.937,5	31.598,6
No agropecuario	14.409,8	16.630,3	19.125,4	23.699,0	28.862,6
Productos de minas y canteras	17.585,9	20.256,3	23.648,4	30.834,9	38.786,8
Carbón	16.378,0	20.288,9	26.383,6	32.979,5	40.582,5
Petróleo y gas	17.266,9	19.846,5	23.406,9	31.308,1	40.328,1
Minerales metálicos	15.404,4	17.870,8	20.197,5	24.343,3	28.305,7
Otros minerales	19.687,0	22.826,7	25.456,3	29.516,0	32.674,8
Productos manufacturados	14.291,2	16.494,9	18.956,5	23.432,5	28.492,0
Alimentos, bebidas y tabaco	11.919,9	13.752,8	15.245,2	19.456,1	23.218,7
Alimentos, excepto bebidas	12.492,0	14.446,0	15.801,0	19.803,8	23.720,4
Carne preparada y conservada	15.656,6	17.605,5	17.628,4	20.753,4	23.703,1
Productos lácteos	10.569,4	12.402,4	14.048,1	20.002,3	24.304,3
Frutas y legumbres envasadas	12.969,6	15.045,0	17.062,6	19.750,1	24.405,3
Pescados, crustáceos y otros productos marinos	12.782,8	16.187,0	18.241,3	19.843,5	22.781,1
Aceites y grasas vegetales y animales	13.221,0	15.043,7	18.453,9	22.512,8	27.799,8
Productos de molinería	7.996,7	9.431,2	11.165,7	13.606,0	16.901,8
Productos de panadería y fideería	10.095,6	11.632,4	13.185,4	16.048,6	20.015,2
Azúcar	9.497,2	12.045,9	13.595,9	20.439,0	21.404,4
Cacao, chocolate y art. confitería	13.884,6	16.204,4	18.533,0	23.649,2	28.298,2
Productos alimenticios diversos	11.911,7	13.770,4	15.793,6	20.709,5	27.249,2
Alimentos preparados para animales	15.198,3	17.451,1	20.380,4	24.235,3	37.900,1
Bebidas	11.389,6	13.024,6	15.382,6	20.518,4	24.786,0
Bebidas espirituosas	14.949,8	17.235,9	18.784,6	23.060,6	26.007,1
Bebidas vinícolas	11.321,7	13.096,0	16.039,2	20.862,5	25.430,8
Bebidas malteadas y malta	9.149,4	11.109,2	12.556,2	17.090,7	18.900,6
B. no alcohólicas y aguas gaseosas	9.773,7	10.510,6	12.075,5	18.789,3	23.781,8



Cuadro 3 (continuación)

Concepto	1984				1985
	Setiembre	Octubre	Noviembre*	Diciembre*	Enero*
Productos del tabaco	7.424,2	8.453,5	9.747,2	14.326,2	15.757,2
Textiles, prendas de vestir y cuero	20.151,9	22.833,6	25.216,5	28.815,3	33.353,1
Productos textiles	18.689,7	21.287,2	23.663,5	27.614,6	31.797,4
Hilados y tejidos textiles	18.207,0	20.558,5	22.793,4	26.442,1	30.389,2
Artículos confeccionados de materiales textiles, excepto prendas de vestir	23.080,5	27.625,2	30.642,4	35.437,2	41.870,4
Artículos de punto	20.303,1	23.836,1	26.935,5	32.638,2	37.567,9
Prendas de vestir, excepto calzado	26.424,6	29.420,8	30.675,2	33.518,2	39.927,3
Cuero y productos del cuero y sucedáneos, excepto calzado y otras prendas de vestir	24.236,2	27.248,7	31.382,7	34.619,9	39.586,0
Cuero	24.967,9	27.417,8	32.356,5	35.454,8	40.736,8
Productos del cuero y sucedáneos, excepto calzado y otras prendas de vestir	22.174,9	26.772,4	28.639,8	32.268,0	36.344,4
Calzado, excepto el de caucho vulcanizado o moldeado o de plástico	18.160,3	20.758,1	24.277,4	26.576,5	30.310,6
Madera y productos de la madera, incluido muebles	17.011,0	20.163,5	24.218,4	27.764,1	32.481,3
Madera y productos de madera y de corcho, excepto muebles	17.238,8	20.408,1	24.306,4	28.298,5	32.653,6
Madera trabajada y sin trabajar	17.238,8	20.408,1	24.306,4	28.298,5	32.653,6
Muebles y accesorios, excepto los que son principalmente metálicos	16.841,9	19.982,0	24.153,1	27.367,5	32.353,4
Papel y productos de papel; impresiones y publicaciones	12.904,1	15.231,1	18.021,7	25.443,7	30.871,5
Papel y productos de papel	13.518,6	15.889,5	18.303,1	26.997,0	28.660,9
Papel y cartón	13.918,8	16.345,3	18.731,6	28.423,3	29.538,9
Envases y cajas de papel y cartón	13.053,4	15.473,5	18.058,2	25.151,8	27.957,2
Artículos de pulpa, papel y cartón n.e.p.	12.801,9	14.732,5	16.777,6	25.000,7	26.139,6
Impresiones, publicaciones y artículos conexos	12.446,1	14.740,4	17.812,1	24.286,1	32.518,8
Sustancias químicas y productos derivados del petróleo y del carbón, de caucho y plástico	13.502,6	15.756,2	18.518,8	23.237,9	28.268,9
Sustancias químicas industriales	11.675,6	14.125,1	16.764,2	21.056,2	23.643,4
Sustancias químicas industriales básicas, excepto abonos	12.350,2	14.874,8	17.695,1	22.131,7	25.301,5
Resinas sintéticas, materias plásticas y fibras artificiales, excepto el vidrio	11.062,9	13.444,0	15.918,5	20.079,2	22.137,3

Cuadro 3 (continuación)

Concepto	1984				1985
	Setiembre	Octubre	Noviembre*	Diciembre*	Enero*
Otros productos químicos	9.450,3	10.981,5	12.896,9	16.017,8	21.006,9
Pinturas, barnices y lacas	10.348,6	12.604,5	15.210,5	19.762,9	23.134,8
Productos farmacéuticos y medicamentos	7.761,6	8.830,4	10.488,9	12.241,0	17.593,4
Jabones y preparados de limpieza, perfumes, cosméticos y otros productos de tocador	11.272,4	12.808,4	14.636,4	17.642,2	22.742,2
Productos químicos n.e.p.	10.734,9	12.821,8	14.947,2	20.335,6	25.476,3
Productos derivados del petróleo	18.908,7	21.951,4	25.587,2	31.809,1	38.538,7
Productos de caucho	11.149,5	12.664,0	14.852,3	20.041,5	25.469,1
Cubiertas y cámaras	9.258,6	10.469,4	12.029,7	17.467,3	21.987,3
Productos de caucho n.e.p.	15.499,2	17.712,4	21.345,3	25.963,0	33.478,4
Productos plásticos n.e.p.	16.939,1	19.527,2	23.501,9	28.900,9	33.469,2
Productos minerales no metálicos, exceptuando los derivados del petróleo y del carbón	11.418,8	13.443,1	15.659,1	20.242,9	24.961,3
Objetos de barro, loza y porcelana	14.461,8	17.061,7	19.921,8	22.390,9	27.386,1
Vidrio y productos de vidrio	12.238,4	14.234,5	15.873,1	19.249,4	22.735,0
Otros productos minerales no metálicos	10.769,9	12.722,9	15.012,5	20.226,5	25.253,0
Productos de arcilla para construcción	13.590,4	16.637,3	18.834,2	23.373,1	25.826,9
Cemento, cal y yeso	10.247,1	12.232,9	15.112,2	20.188,1	27.556,3
Productos minerales no metálicos n.e.p.	9.863,5	11.248,7	13.042,3	18.714,9	22.856,1
Productos metálicos básicos	15.726,9	17.828,2	20.969,7	27.619,9	33.347,9
Hierro y acero	16.052,0	18.143,5	21.272,5	28.311,5	34.445,1
Metales no ferrosos	13.869,9	16.027,6	19.240,6	23.670,0	27.081,6
Productos metálicos, maquinaria y equipo	14.727,0	16.990,5	19.816,4	23.365,2	29.781,1
Productos metálicos, exceptuando maquinaria y equipo	12.984,6	15.298,4	17.546,4	22.330,3	27.306,0
Cuchillería, herramientas manuales y artículos generales de ferretería	15.267,2	18.105,8	21.119,1	24.160,7	29.378,7
Muebles y accesorios principalmente metálicos	14.981,6	19.414,6	23.093,9	27.700,1	31.994,9
Productos metálicos, n.e.p., exceptuando maquinaria y equipo	12.512,9	14.587,0	16.616,7	21.654,0	26.650,3
Maquinaria, exceptuando la eléctrica	13.833,1	15.965,1	18.931,3	21.985,4	25.982,5
Maquinaria y equipo para la agricultura	16.192,4	18.879,0	22.397,9	25.946,2	29.835,4
Maquinaria y equipo para las industrias, excepto para trabajar los metales y la madera	16.587,5	18.558,1	22.126,5	26.406,9	30.128,3
Maquinaria y equipo n.e.p., exceptuando la maquinaria eléctrica	10.740,4	12.597,2	14.863,0	16.906,5	21.128,8

Cuadro 3 (continuación)

Concepto	1984				1985
	Setiembre	Octubre	Noviembre*	Diciembre*	Enero*
Maquinaria, aparatos, accesorios y suministros eléctricos	15.084,5	17.644,9	19.901,9	23.395,0	27.994,0
Máquinas y aparatos industriales eléctricos	18.818,6	22.666,7	25.985,2	30.024,0	37.088,1
Equipos y aparatos de radio, de televisión y de comunicaciones	16.395,3	18.880,1	20.585,4	23.438,2	27.247,5
Aparatos y accesorios eléctricos de uso doméstico	11.755,3	14.144,1	16.800,2	20.545,7	24.386,0
Aparatos y suministros eléctricos n.e.p.	13.262,8	15.474,4	17.767,3	21.575,8	26.134,3
Material de transporte	15.808,2	18.027,1	21.213,6	24.328,9	32.650,0
Vehículos automóviles	15.808,2	18.027,1	21.213,6	24.328,9	32.650,0

## PRODUCTOS IMPORTADOS

IMPORTADO	16.720,0	20.112,5	25.032,2	30.235,7	36.584,8
Productos de la agricultura y silvicultura	17.782,0	22.041,2	25.822,4	30.211,5	41.087,9
Productos agrarios	17.931,0	22.775,1	26.328,6	31.097,6	44.023,9
Productos de la silvicultura	17.207,6	19.212,8	23.871,2	26.796,0	29.771,6
Productos de minas y canteras	11.721,5	14.048,9	18.271,2	22.250,9	27.096,0
Carbón	8.302,6	10.374,7	12.820,1	15.610,9	17.913,3
Otros minerales	16.423,5	19.102,1	25.768,0	31.382,8	39.725,0
Productos manufacturados	17.368,2	20.842,6	25.965,7	31.422,2	37.597,1
Madera	16.388,1	18.936,2	23.384,8	27.725,0	32.399,2
Papel	16.003,0	19.821,9	25.945,6	31.007,7	37.843,7
Sustancias y productos químicos	15.979,6	19.718,6	23.887,5	29.587,6	35.458,3
Sustancias químicas industriales	15.649,5	19.433,1	23.471,9	29.189,6	35.098,6
Otros productos químicos	17.546,7	21.073,5	25.860,3	31.477,2	37.166,2
Productos metálicos básicos	16.445,5	18.891,4	23.471,5	28.101,6	33.861,7
Hierro y acero	16.532,5	18.851,9	23.420,0	27.962,2	33.655,8
Metales no ferrosos	16.147,8	19.027,0	23.647,9	28.579,0	34.566,9
Productos metálicos, maquinaria y equipo	21.198,5	25.403,3	32.071,4	38.446,5	45.344,4
Maquinaria exceptuando la eléctrica	19.271,7	23.067,3	28.911,8	34.813,9	40.979,2
Maquinaria, aparatos, accesorios y suministros eléctricos	31.092,4	37.398,4	48.296,0	57.099,5	67.759,9

\*Cifras provisionales



Cuadro 4.— VARIACIONES PORCENTUALES PERIODICAS

Período	Nivel general	Agropecuario nacional	No agropecuario		
			Total	Nacional	Importado
Enero 1985	20,9	15,9	21,7	21,8	21,0
<b>Bimestre:</b>					
Variación entre noviembre y enero	49,0	39,8	50,4	50,9	46,2
<b>Trimestre:</b>					
Variación entre octubre y enero	70,9	50,0	74,3	73,6	81,9
<b>Cuatrimestre:</b>					
Variación entre setiembre y enero	97,1	68,8	102,0	100,3	118,8
<b>Semestre:</b>					
Variación entre julio y enero	199,7	186,7	201,7	200,0	217,5
<b>Año:</b>					
Variación entre enero 1984 y enero 1985	687,6	613,6	707,2	711,5	665,1

# III. COSTO DE LA CONSTRUCCION

CAPITAL FEDERAL

Cuadro 1.— NIVEL GENERAL Y CAPITULOS. INDICES  
(Base 1980 = 100)

Período	Nivel general	Gastos generales	Materiales	Mano de obra (*)	Nivel general	Gastos generales	Materiales	Mano de obra (*)
					Variación % entre cada período y el anterior			
1983	2.879,3	2.498,1	2.862,5	3.005,8	436,4	415,1	388,1	573,9
1984	21.527,8	18.973,5	19.811,3	25.753,4	647,7	659,5	592,1	756,8
Enero 1984	7.230,6	6.519,4	6.798,8	8.282,4	8,0	14,1	9,3	4,7
Febrero "	8.212,1	7.355,4	7.553,1	9.768,2	13,6	12,8	11,1	17,9
Marzo "	9.726,4	8.591,0	8.815,3	11.872,4	18,4	16,8	16,7	21,5
Abril "	11.582,6	10.205,3	10.550,0	14.037,2	19,1	18,8	19,7	18,2
Mayo "	13.373,6	11.833,5	12.518,4	15.498,5	15,5	16,0	18,7	10,4
Junio "	16.478,4	14.490,0	15.009,2	19.978,7	23,2	22,4	19,9	28,9
Julio "	19.486,5	17.237,6	17.848,7	23.391,8	18,3	19,0	18,9	17,1
Agosto "	23.419,5	20.759,3	21.604,0	27.785,7	20,2	20,4	21,0	18,8
Setiembre "	28.655,9	25.147,5	26.390,2	34.160,9	22,4	21,1	22,2	22,9
Octubre "	34.029,8	30.128,6	30.640,4	41.933,5	18,8	19,8	16,1	22,8
Noviembre "	39.526,7	34.808,3	36.309,1	47.276,7	16,2	15,5	18,5	12,7
Diciembre "	46.611,1	40.605,8	43.698,7	54.055,0	17,9	16,7	20,4	14,3
Enero 1985	54.607,2	48.198,7	53.065,2	59.296,2	17,2	18,7	21,4	9,7

(\*) Incluye cargas sociales

NOTA: Las cifras son provisionales desde Julio de 1983, ya que el "Nivel general" y los capítulos "Mano de obra" y "Gastos generales" pueden sufrir modificaciones.

**Cuadro 2.-- INDICES Y VARIACIONES PORCENTUALES. NIVEL GENERAL, CAPITULOS E ITEM**  
(Base 1980 = 100)

Capítulo e ítem	1985	1984		Variación %	
	Enero	Diciembre	Enero	$\frac{\text{Enero 1985}}{\text{Dic. 1984}}$	$\frac{\text{Enero 1985}}{\text{Enero 1984}}$
<b>NIVEL GENERAL</b>	54.607,2	46.611,1	7.230,6	17,2	655,2
Materiales	53.065,2	43.698,7	6.798,8	21,4	680,5
Mano de obra (*)	59.296,2	54.055,0	8.282,4	9,7	615,9
Gastos generales	48.198,7	40.605,8	6.519,4	18,7	639,3
Según ítem de obra	(Índice, base noviembre 1980 = 100)				
01 - Movimiento suelo estructural	47.467,1	41.907,4	6.112,2	13,3	676,6
02 - Estructura	52.362,8	44.149,6	7.485,3	18,6	599,5
03 - Albañilería	40.888,7	35.955,5	5.436,5	13,7	652,1
04 - Instalación eléctrica	51.852,1	45.348,1	6.542,4	14,3	692,6
05 - Instalación de gas	38.762,7	32.832,9	5.224,4	18,1	642,0
06 - Instalación sanitaria	50.193,5	41.360,7	6.106,7	21,4	721,9
07 - Carpintería metálica y herrería	41.380,8	34.499,2	5.468,0	19,9	656,8
08 - Carpintería de madera	41.393,8	35.552,5	5.083,9	16,4	714,2
09 - Provisión y colocación ascensor	33.575,1	25.813,7	4.029,0	30,1	733,3
10 - Revestimiento escalera	24.081,6	20.655,9	2.732,4	16,6	781,3
11 - Piso de madera	27.045,8	22.276,4	3.610,4	21,4	649,1
12 - Cortinas de enrollar	65.390,0	52.464,6	7.063,8	24,6	825,7
13 - Yasería	39.989,3	35.310,5	5.367,0	13,3	645,1
14 - Herrajes	55.076,8	45.850,2	7.089,3	20,1	676,9
15 - Marmolería	40.752,6	33.820,4	5.390,9	20,5	656,0
16 - Provisión y colocación de vidrio	55.090,4	44.254,0	6.725,3	24,5	719,2
17 - Pintura general	43.152,3	37.391,5	6.102,8	15,4	607,1
18 - Instalación teléfono y portero eléctrico	51.177,7	43.910,8	5.815,2	16,5	780,1
19 - Accesorios contra incendio	47.315,4	39.081,4	5.183,2	21,1	812,9
20 - Gastos generales (excluido fletes)	36.555,3	30.911,6	5.057,9	18,3	622,7

(\*) Incluye cargas sociales



Cuadro 3.- INDICES, POR ITEM Y SUBITEM

(Base noviembre 1980 = 100)

Item	Sub- item	Denominación	1984			1985
			Octubre	Noviembre	Diciembre	Enero
01	0101	Excavación de bases y tensores (cava, paleo y retiro sobran- te)	31.214,0	36.099,3	41.907,4	47.467,1
02		ESTRUCTURA				
	0201	Hormigón armado	31.215,3	36.384,7	44.149,6	52.362,8
03		ALBAÑILERIA	27.269,1	31.096,1	35.955,5	40.888,7
	0301	Cercado y preparación del terreno, obrador, defensas, replanteo, arreglo a vecinos	31.059,1	35.349,3	40.802,5	45.610,0
	0302	Excavación de cimientos, incluido desmonte y retiro de escombros	30.837,7	35.680,9	41.464,8	47.062,8
	0303	Mampostería de cimientos en ladrillo común	24.742,1	27.804,2	31.869,4	35.940,4
	0304	Mampostería en elevación en ladrillo común, de 0,30	25.747,3	28.872,8	32.972,1	36.830,7
	0305	Mampostería en elevación en ladrillo común, de 0,15	25.321,5	28.409,2	32.488,2	36.401,2
	0306	Mampostería en elevación en ladrillo hueco, de 0,10	28.246,0	32.383,1	37.044,8	41.031,4
	0307	Capa aisladora horizontal doble y enlace vertical	27.897,3	32.598,7	38.547,2	45.213,6
	0308	Picado de revoques	41.521,8	47.560,9	54.031,9	58.540,0
	0309	Revoque exterior completo con capa hidrófuga	31.940,9	36.117,6	41.597,6	46.206,8
	0310	Revoque exterior grueso y fino	32.609,0	36.791,3	42.270,4	46.711,8
	0311	Revoque interior grueso	32.056,1	36.133,4	41.517,6	45.959,4
	0312	Revoque fino interior al fieltro	33.375,1	37.693,0	43.294,0	47.716,3
	0313	Revoque de cemento alisado en tanques, bajo y cost- tado de bañera y escalera sala de máquina	31.664,8	35.841,7	41.318,9	45.972,5
	0314	Revoque salpicado y planchado en pasillos y caja de escalera	26.184,6	30.914,6	37.135,9	42.561,0
	0315	Revoque de frente completo con capa hidrófuga	29.423,6	34.015,8	40.244,5	45.504,5
	0316	Revoque grueso sobre ladrillo hueco, bajo azulejos	32.388,6	36.478,6	41.807,8	46.061,1
	0317	Revoque a la cal fina terminado al fieltro para cielo- rraso	32.496,9	36.738,8	42.388,3	47.089,7
	0318	Contrapiso sobre tierra bajo mosaico loseta vereda y cemento alisado (12 cm)	28.394,4	31.974,0	36.535,7	41.047,7
	0319	Contrapiso sobre tierra bajo parquet, con aislación y carpetas para clavado	27.944,9	31.961,3	37.123,4	42.676,9
	0320	Contrapiso en roperos	29.881,9	33.740,8	38.672,4	43.280,8
	0321	Relleno de losas bajadas	26.379,5	29.639,6	33.860,3	38.448,3
	0322	Contrapiso bajo mosaico y piso de cemento sobre losa	30.175,6	34.015,8	38.775,5	43.138,2
	0323	Contrapiso bajo parquet sobre losa incluida carpetas de volcado	30.063,8	34.017,2	39.011,0	43.710,9
	0324	Contrapiso bajo techado asfáltico, incluido alisado pa- ra asiento del manto asfáltico	29.550,1	33.420,6	38.305,5	42.996,6
	0325	Piso de cemento alisado	30.474,4	35.026,0	40.738,0	46.400,0
	0326	Piso de mosaico granítico 20 x 20 cm, pulido en obra	22.502,8	26.054,9	31.667,0	36.786,1
	0327	Vereda de loseta de 40 x 60 x 4 cm	22.107,6	25.586,0	30.666,6	36.171,7
	0328	Piso de mosaico granítico 40 x 40 cm, pulido en obra	22.057,8	26.189,4	30.647,3	36.210,8
	0329	Cubierta de azotea de baldosa cerámica 20 x 20 cm	26.426,6	31.863,3	35.938,1	40.715,9
	0330	Piso de baldosa plástica	28.420,8	30.033,5	32.696,9	42.492,8
	0331	Zócalo de cemento alisado de 10 cm de alto	31.452,2	35.721,1	41.214,2	46.084,3
	0332	Zócalo de mosaico granítico 10 x 30 cm, pulido en obra	25.113,2	29.587,5	35.106,7	41.130,2
	0333	Pulido en obra de mosaico granítico	16.000,1	19.239,0	23.436,0	29.206,1
	0334	Pulido en obra de zócalo granítico	15.896,6	18.586,7	24.863,9	33.015,9
	0335	Revestimiento de azulejo, liso color de 15 x 15 cm colo- cados al hilo con junta cerrada	25.309,0	29.599,9	34.286,6	42.878,2
	0336	Antepecho de baldosa cerámica de 20 x 20 cm	29.752,6	34.341,8	39.332,0	43.993,1
	0337	Techado asfáltico terminado	17.800,8	20.776,4	24.704,1	29.185,1
	0338	Conductos de conventilación	20.079,8	31.333,0	33.752,8	54.761,0
	0339	Sereno de obra	37.435,5	41.938,4	47.923,6	52.116,6
	0340	Limpieza periódica de obra	31.639,0	36.572,0	42.407,4	47.923,7
	0341	Ayuda de gremios	27.046,4	30.829,7	35.579,5	40.459,7
	0342	Compactador de residuos	29.752,0	34.677,0	44.070,7	51.899,5

Cuadro 3 (continuación)

Item	Sub-item	Denominación	1984			1985
			Octubre	Noviembre	Diciembre	Enero
04		INSTALACION ELECTRICA	32.637,9	38.101,8	45.348,1	51.852,1
	0401	Instalación general	32.701,9	38.197,8	45.519,7	51.948,1
	0402	Artefactos de iluminación	31.367,6	36.196,5	41.941,4	49.945,7
05		INSTALACION DE GAS	22.260,1	25.779,6	32.832,9	38.762,7
	0501	Instalación general	38.788,4	44.752,1	57.955,2	69.781,3
	0502	Cocinas y calefones	14.187,5	16.513,2	20.572,8	23.612,9
06		INSTALACION SANITARIA	28.833,8	34.630,2	41.360,7	50.193,5
	0601	Instalación general	30.189,2	35.359,5	41.210,5	47.847,4
	0602	Artefactos de baño y piezas de embutir	23.991,6	30.368,6	38.821,9	51.104,6
	0603	Broncería sanitaria	35.568,1	42.941,0	51.883,7	64.526,3
	0604	Botiquines para baño	30.186,4	38.069,7	41.234,6	50.478,8
	0605	Equipo de bombeo horizontal completo	29.062,6	34.710,9	41.034,4	49.428,7
07		CARPINTERIA METALICA Y HERRERIA	25.078,8	29.124,0	34.499,2	41.380,8
	0701	Puertas y ventanas	23.218,5	26.861,5	31.667,3	37.600,8
	0702	Baranda para balcones	27.112,2	30.861,8	37.055,6	45.033,6
	0703	Baranda para escalera	24.517,6	29.819,6	39.706,5	49.304,7
	0704	Marcos para puertas interiores	29.764,9	35.280,3	41.036,0	50.182,9
	0705	Marcos para roperos	30.085,5	35.729,1	42.695,4	51.092,5
08		CARPINTERIA DE MADERA	26.114,5	30.728,2	35.552,5	41.393,8
	0801	Puertas interiores	23.768,7	28.508,3	32.799,6	37.815,6
	0802	Puertas para roperos	24.692,1	29.425,7	34.144,9	39.237,9
	0803	Muebles para cocina	28.084,2	32.575,8	37.765,8	44.393,3
09		PROVISION Y COLOCACION ASCENSOR				
	0901	Ascensor normal 9 paradas s/especificaciones	17.706,0	22.305,9	25.813,7	33.575,1
10		REVESTIMIENTO ESCALERA, PROVISION Y COLOCACION				
	1001	Alzadas y pedadas	13.889,4	16.830,4	20.655,9	24.081,6
	1002	Zócalo rampante monolítico de 10 cm de alto	14.270,4	17.258,4	21.198,8	24.641,0
			12.261,3	15.001,5	18.336,2	21.690,9
11		PISO DE MADERA				
	1101	Provisión y colocación	16.838,0	19.729,0	22.276,4	27.045,8
12		CORTINAS DE ENROLLAR				
	1201	Provisión y colocación	35.840,5	41.743,5	52.464,6	65.390,0
13		YESERIA	25.942,4	30.111,3	35.310,5	39.989,3
	1301	Cielorrasos aplicados, rectos	25.457,7	29.666,8	34.797,9	39.468,9
	1302	Cielorrasos armados con madera y metal desplegado	32.147,0	37.448,9	45.389,4	51.751,1
	1303	Enlucido de paredes, incluidos fajas y roperos	25.699,6	29.858,5	34.975,3	39.599,7
	1304	Taparrollos armados con madera y metal desplegado	28.507,5	32.617,4	38.456,1	43.486,3
14		HERRAJES	33.160,5	40.366,6	45.850,2	55.076,8
	1401	Puertas de entrada a departamentos	31.755,7	39.128,9	43.454,0	52.954,0
	1402	Puertas interiores	33.745,6	41.298,4	47.364,9	55.914,8
	1403	Puertas roperos	36.768,0	43.876,6	50.655,7	60.742,0
	1404	Varios	24.525,8	28.721,7	32.598,8	41.554,4
15		MARMOLERIA				
	1501	Revestimiento del frente y hall de entrada	24.531,0	28.907,4	33.820,4	40.752,6
16		PROVISION Y COLOCACION DE VIDRIOS	33.265,4	38.034,5	44.254,0	55.090,4
	1601	Vidrios dobles transparentes	33.449,7	38.234,8	44.590,4	56.201,5
	1602	Vidrio martelé grueso	32.517,6	37.221,4	42.888,9	50.582,0
17		PINTURA GENERAL	27.034,1	31.538,6	37.391,5	43.152,3
	1701	Cielorraso a la tiza y cola sobre yeso	29.892,8	33.800,6	39.039,8	43.689,3
	1702	Muros interiores al látex	26.231,7	30.776,2	36.883,3	42.807,8

Cuadro 3 (continuación)

Item	Sub-item	Denominación	1984			1985
			Octubre	Noviembre	Diciembre	Enero
	1703	Carpintería metálica y herrería	26.906,8	31.258,3	36.256,9	42.596,1
	1704	Carpintería de madera	27.064,3	31.852,1	37.911,3	44.202,9
	1705	Cortinas de enrollar	27.876,5	32.560,3	38.362,3	43.627,0
	1706	Cielorraso, palier y caja de escalera	26.890,5	31.567,7	37.467,9	43.718,7
	1707	Muros exteriores, patios, terrazas, sala de máquinas y tanque de agua	29.547,2	33.600,5	38.867,0	42.727,4
18		INSTALACION TELEFONO Y PORTERO ELECTRICO	33.322,3	37.628,0	43.910,8	51.177,7
	1801	Instalación telefónica	25.035,9	28.418,2	34.196,6	39.436,8
	1802	Portero eléctrico	36.876,7	41.578,7	48.077,8	56.214,1
19		ACCESORIOS CONTRA INCENDIO	24.909,4	30.459,1	39.081,4	47.315,4
	1901	Matafuegos de agua, Impulsión CO <sub>2</sub>	24.458,7	30.444,6	39.217,0	47.671,1
	1902	Matafuegos a base CO <sub>2</sub>	26.392,7	30.499,8	38.624,2	46.128,8
20		GASTOS GENERALES	23.073,9	26.602,3	30.911,6	36.555,3
	2001	Luz y fuerza motriz de obra	17.841,9	20.520,4	20.520,4	27.848,5
	2002	Derecho municipal de Inspección de instalaciones eléctricas y electromecánicas y maquinaria de obra. Potencia calculada 82 kW	4.884,8	4.884,8	4.884,8	4.884,8
	2003	Derecho municipal por delineaación y construcción según Artículo 13. Ordenanza Tarifaria. Edificio 4a. categoría	3.750,0	3.750,0	3.750,0	3.750,0
	2004	Gas del Estado (Renovación de red)	-	-	-	-
	2005	O.S.N. (Aprobación de planos)	19.766,7	19.766,7	19.766,7	33.350,3
	2006	O.S.N. (Agua para la construcción)	10.478,3	14.670,5	18.191,5	21.372,8
	2007	O.S.N. (Conexión de agua y cloaca)	28.211,5	41.005,8	41.005,8	154.221,8
	2008	SEGBA (Conexión de luz)	11.554,2	13.288,9	13.288,9	18.037,7
	2009	Seguro obrero y responsabilidad civil	27.208,2	31.050,9	35.925,9	40.847,4
	2010	Honorarios, proyectos y dirección	25.583,5	30.877,6	36.411,8	42.658,2

Cuadro 4.— PRECIOS DE UN CONJUNTO DE MATERIALES PARA LA CONSTRUCCION\*

(Pesos argentinos)

Artículo	Unidad de medida	1984			1985
		Octubre	Noviembre	Diciembre	Enero
Aceite de lino doble cocido en lata de 18 litros	l	145,86	184,10	206,01	234,07
Aguarrás, en lata de 5 litros	l	120,37	153,52	187,36	221,43
Acero dulce aletado torsionado de alto límite de fluencia de 12 mm, en barra de 12 m	t	76.634,40	87.288,83	113.885,38	144.624,21
Acero redondo común, liso de 12 mm, en barra de 12 m	t	69.112,05	78.961,49	103.017,30	132.231,33
Alzadas y pedadas de 0,04 m espesor mármol reconstituido, colores oscuros, grano 1 a 5 para escalera de tramos rectos entre paredes, incluido colocación y lustrado a piedra fina	m <sup>2</sup>	2.917,44	3.528,31	4.333,88	5.037,61
Arena fina argentina	m <sup>3</sup>	1.383,60	1.628,70	1.844,28	1.979,97
Azulejo cerámico de color gris claro, celeste o marfil, liso de 15 x 15 cm	m <sup>2</sup>	541,28	646,37	747,26	995,08
Bañera de revestir, hierro fundido enlozado de 1,50 m de largo	u	16.616,92	21.289,57	27.322,45	36.093,55
Cable plástico, unipolar de 0,35 mm en rollos de 100 m	m	2,65	3,11	4,34	5,04
Cable plástico, unipolar de 1 mm en rollos de 100 m	m	7,31	8,56	11,43	14,02
Cable plástico, unipolar de 1,5 mm en rollos de 100 m	m	10,06	11,65	15,04	19,09
Cable plástico, unipolar de 2,5 mm en rollos de 100 m	m	15,58	18,48	23,02	28,99
Caja de 10 x 5 cm chapa 16	u	121,05	140,02	161,74	172,97
Caja octogonal chapa 20	u	51,10	57,91	68,44	74,93
Caja de tablero de un circuito	u	385,65	459,76	582,46	698,47
Cal aérea hidratada en polvo en bolsa de 30 kg	bolsa	246,13	280,94	384,06	511,32
Cal hidratada en polvo en bolsa de 30 kg	bolsa	167,13	186,95	243,70	326,58
Calefón de tiro balanceado de 12 l por minuto, con incremento de temperatura de 20 C°, calidad standard	u	12.526,33	14.398,57	21.234,94	24.603,19
Calefón de 12 l por minuto, con incremento de temperatura de 20°C, calidad standard	u	9.277,34	10.694,84	13.152,40	15.655,32
Canto rodado natural	m <sup>3</sup>	2.709,12	3.198,09	3.890,52	4.523,33
Caño de H°G° 0,013 m	m	233,83	274,72	385,78	487,21
Caño de H°G° 0,019 m	m	288,88	339,65	476,91	589,14
Caño de H°G° 0,025 m	m	418,66	491,47	690,34	873,00
Caño de H°G° 0,032 m	m	542,72	636,74	890,52	1.126,29
Caño de fibrocemento 0,100 x 1 m	u	425,08	465,22	594,11	689,60
Caño de fibrocemento 0,100 x 2 m	u	742,84	876,94	1.148,01	1.307,97
Caño hormigón comprimido 0,102 x 1 m aprobado	u	178,81	263,41	321,92	426,34
Caño luz liviano 5/8"	m	48,92	60,98	78,28	91,00
Caño luz liviano 3/4"	m	59,95	74,70	95,18	111,66
Cascote de cal	m <sup>3</sup>	650,00	650,00	650,00	700,00
Cemento portland normal envase de papel en bolsa de 50 kg	bolsa	352,17	456,65	589,65	818,91
Cocina enlozada blanca, 3 hornallas y horno, con termómetro, sin parrilla, calidad standard	u	11.164,93	13.137,40	15.037,79	16.864,44
Cortina de enrollar de madera de araucaria chilena o palo blanco incluyendo ejes y grapas. Provisión y colocación. Medidas 1,00 x 1,30 m	m <sup>2</sup>	4.994,65	5.809,25	7.289,80	9.058,22
Depósito fijo cemento 16 litros gigante chato	u	3.881,39	4.875,04	5.677,00	6.533,12
Hidrófugo químico inorgánico en tambores de 220 kg	kg	39,27	46,21	58,04	69,18
Inodoro Atuel 1a. blanco	u	2.963,44	3.789,74	4.873,55	6.513,58
Juego de bidet transferencia, a sopapas tipo cromo Y	u	2.729,82	3.319,21	4.084,24	4.987,41
Juego lavatorio a sopapa tipo cromo Y	u	2.436,59	2.952,61	3.588,67	4.431,15
Juego de 2 llaves transferencia con lluvia tipo cromo Y	u	2.949,23	3.564,24	4.266,83	5.262,30
Juego de 6 piezas de embutir, jabonera de 15 x 7,5 cm, jabonera de 15 x 15 cm con agarradera, 2 perchas, portarrollo con rodillo, bases y barra para toallero	juego	1.464,07	1.880,49	2.468,78	3.488,48
Ladrillo común de primera, de cal de aproximadamente 5,1 x 12,1 x 25,3 cm	millar	8.806,09	9.756,18	11.048,91	12.476,00
Ladrillo hueco de 20 x 15 x 8 cm	millar	14.406,58	16.870,39	19.206,36	21.302,76
Lavatorio Victoria 1a. blanco	u	1.859,69	2.327,72	2.993,90	3.946,03
Llave de embutir completa, 1 punto	u	169,92	198,22	223,30	278,06



Cuadro 4 (continuación)

Artículo	Unidad de medida	1984			1985
		Octubre	Noviembre	Diciembre	Enero
Llave de paso plomo, 0,019 m bronce	u	335,06	406,31	488,76	589,06
Madera para encofrado de pino Brasil Paraná, Insigne o similar en tablas de 1" x 6" sin cepillar	m <sup>2</sup>	1.518,56	1.867,42	2.280,57	2.650,50
TIPO M1					
Marco metálico para puerta interior en chapa Nº 18, calidad standard medida de hoja 0,90 x 2,00 m pared de 0,15 m	u	2.766,11	3.244,54	3.786,00	4.630,82
TIPO M3					
Marco metálico para puerta interior en chapa Nº 18, calidad standard medida de hoja 0,60 x 2,00 m pared de 0,12 m	u	2.465,57	2.905,11	3.389,36	4.126,60
Mármol travertino tipo "Talamina" de 2 cm lustrado, para revestimiento de frente y hall de entrada, colocado	m <sup>2</sup>	9.621,73	11.338,27	13.265,27	15.984,27
Mosaico granítico empastinado en fábrica, grano 1 a 5 champurreado de 20 x 20	m <sup>2</sup>	646,62	759,61	949,61	1.124,99
Pintura sintética blanca, óleo mate para interiores en lata de 4 litros	l	273,56	348,50	437,07	546,98
Pintura sintética, mate color para interiores al látex, en lata de 4 litros	l	238,27	299,60	374,99	472,44
Plomo aprobado agua 0,009	kg	159,36	174,94	188,90	210,58
Plomo aprobado agua 0,013	kg	159,36	174,94	188,90	210,58
Plomo aprobado pesado 0,013	kg	159,36	174,94	188,90	210,58
Plomo aprobado agua 0,032	kg	159,36	174,94	188,90	210,58
Plomo aprobado 0,038 en tirones	kg	159,36	174,94	188,90	210,58
Plomo aprobado 0,051 en tirones	kg	159,36	174,94	188,90	210,58
Plomo aprobado 0,064 en tirones	kg	159,36	174,94	188,90	210,58
Puerta balcón chapa Nº 16 - Tipo 1 - Medida 2,00 x 2,00 m	u	22.261,84	25.507,45	30.412,85	36.307,60
Puerta vidriera chapa Nº 16 - Tipo 11 - Medida 0,70 x 2,00 m	u	13.527,33	16.005,83	19.134,00	22.582,00
Puerta interior tipo placa Tipo p 1 - Medida marco 0,90 x 2,00 m	u	5.191,66	6.152,67	7.055,23	8.114,38
Puerta interior tipo placa Tipo p 3 - Medida marco 0,60 x 2,00	u	3.713,38	4.479,42	5.161,00	5.932,75
Soldadura tipo noble 33 %	kg	1.190,61	1.515,15	1.685,44	1.961,77
Sopapa y sobreagua de bronce cromado para bañera	u	461,80	568,43	658,25	907,40
Teléfono para portero eléctrico	u	2.482,38	2.794,96	3.226,32	3.780,68
Ventana con marco unificado de guía fija, un paño fijo de 0,65 m y una hoja corrediza - Guía de acero inoxidable con dos ruedas de nylon con rulmanes blindados, taparrollos con rebaja para riel y contramarco de abrir (tapacinta) contravidrio de aluminio cierre a caracol Tipo IV - Medida 1,30 x 1,00 m chapa Nº 16	u	11.042,25	12.756,22	14.932,10	17.701,44
Vidrios dobles, transparentes, provisión y colocación	m <sup>2</sup>	1.238,13	1.415,25	1.650,50	2.080,28
Vidrio martelé grueso, provisión y colocación	m <sup>2</sup>	1.222,44	1.399,27	1.612,33	1.901,54
Yeso blanco en bolsa de 40 kg	bolsa	388,11	483,93	589,51	701,62
Zócalo granítico empastinado en fábrica grano 1 a 5 champurreado de 10 cm x 30 cm	m	180,55	220,36	268,28	328,41

\*Incluye I.V.A.

**Cuadro 5.— VARIACIONES PORCENTUALES PERIODICAS**

Período	%
Enero 1985	17,2
<b>Bimestre:</b>	
Variación entre noviembre y enero	38,2
<b>Trimestre:</b>	
Variación entre octubre y enero	60,5
<b>Cuatrimestre:</b>	
Variación entre setiembre y enero	90,6
<b>Semestre:</b>	
Variación entre julio y enero	180,2
<b>Año:</b>	
Variación entre enero 1984 y enero 1985	655,2

# IV. INDICES DE SALARIOS

**NOTA:** A partir de este mes se presentan en esta sección, además de las series de salarios industriales que elabora y publica el INDEC habitualmente, nuevas series de salarios producidas tanto por éste como por otros organismos públicos.

A efectos de facilitar la comparabilidad entre las distintas series, se ha realizado un cambio de base en los "Índices de salario medio por trabajador industrial (excluido aguinaldo)", "Salario horario normal del trabajador industrial" y "Salarios básicos de convenio", que elabora el INDEC. El año base considerado es 1983, presentándose a continuación los valores de los índices para los años 1982, 1983 y 1984.

En una futura publicación se ofrecerán los datos de las distintas series en forma retrospectiva.

La metodología utilizada para la elaboración de los índices en la nueva base es:

$$\text{Índice, base 1983} = \frac{I_t}{I_{1983}} \times 100$$

Siendo:

$I_t$ : el índice de salarios en la base anterior, correspondiente al período t.

$I_{1983}$ : el índice de salarios en la base anterior, del período 1983.

**Cuadro 1.— SALARIOS INDUSTRIALES. INDICES**  
(Base 1983 = 100)

Período	Salario total medio por trabajador (excluido aguinaldo) NIVEL GENERAL		Salario horario normal por trabajador (excluido aguinaldo) NIVEL GENERAL	
	Nominal	Real*	Nominal	Real*

E. 1982	11,34	81,62	11,41	82,13
F. "	10,39	71,02	11,55	78,93
M. "	11,91	77,80	11,55	75,41
A. "	11,31	70,87	11,96	74,92
M. "	11,40	69,31	12,44	75,57
J. "	12,12	68,30	12,78	71,97
J. "	14,10	68,30	14,49	70,25
A. "	16,62	70,25	17,91	75,66
S. "	21,42	77,34	20,37	73,52
O. "	25,90	82,94	25,63	82,13
N. "	27,78	79,91	27,48	79,02
D. "	34,69	90,19	32,88	85,49
E. 1983	39,46	88,47	37,32	83,69
F. "	38,60	76,56	42,58	84,43
M. "	44,44	79,21	45,38	80,90
A. "	50,88	82,24	55,43	89,59
M. "	62,31	92,37	61,38	90,98
J. "	76,24	97,59	74,23	95,00
J. "	88,40	100,62	86,39	98,36
A. "	99,18	96,30	100,88	97,95
S. "	127,64	102,12	130,89	104,72
O. "	145,82	99,73	157,07	107,43
N. "	183,12	105,04	181,47	104,10
D. "	243,91	118,87	226,99	110,62
E. 1984	309,37	134,01	274,56	118,93
F. "	277,64	102,80	315,98	116,99
M. "	362,55	111,62	357,87	110,18
A. "	454,70	118,14	473,79	123,10
M. "	543,43	120,60	543,37	120,58
J. "	645,07	121,41	650,61	122,45
J. "	760,04	120,93	792,91	126,17
A. "	925,83	119,92	931,18	120,61
S. "	1.111,02	112,82	1.202,60	122,12
O. "	1.483,17	126,23	1.468,27	124,95
N. "	1.700,21	125,85	1.705,44	126,23
D. "				

Período	Salarios básicos fijados por convenio PROMEDIO GENERAL			
	Obreros oficiales		Obreros peones	
	Nominal	Real*	Nominal	Real*

E. 1982	9,81	70,63	8,27	59,54
F. "	9,81	67,05	8,27	56,53
M. "	9,81	64,03	8,27	53,98
A. "	9,81	61,47	8,27	51,82
M. "	9,81	59,64	8,27	50,27
J. "	9,81	55,27	8,27	46,59
J. "	12,77	61,90	11,30	54,77
A. "	12,77	53,97	11,30	47,76
S. "	21,74	78,48	22,20	80,14
O. "	25,46	81,58	26,00	83,31
N. "	29,06	83,63	29,68	85,41
D. "	33,17	86,27	33,88	88,11
E. 1983	38,03	85,29	38,27	85,83
F. "	42,29	83,91	42,56	84,44
M. "	47,02	83,84	47,32	84,38
A. "	59,73	96,59	62,90	101,71
M. "	70,06	103,88	72,48	107,47
J. "	83,65	107,09	84,13	107,71
J. "	93,67	106,64	94,20	107,24
A. "	104,99	101,94	105,51	102,45
S. "	117,52	94,02	118,15	94,53
O. "	138,69	94,86	139,43	95,36
N. "	200,24	114,86	196,58	112,76
D. "	200,24	97,59	196,58	95,80
E. 1984	224,33	97,17	220,24	95,40
F. "	264,72	98,01	259,97	96,25
M. "	318,49	98,06	312,65	96,26
A. "	410,95	106,77	401,49	104,32
M. "	448,91	99,62	438,69	97,35
J. "	539,90	101,61	526,04	99,00
J. "	770,32	122,57	768,90	122,34
A. "	940,80	121,86	939,14	121,62
S. "	1.098,42	111,54	1.096,28	111,33
O. "	1.252,31	106,58	1.249,85	106,37
N. "	1.405,96	104,07	1.403,27	103,87
D. "	1.559,85	96,48	1.556,85	96,29

\*Deflacionado por el índice de precios al consumidor.

**Cuadro 2 a.— SALARIO TOTAL MEDIO MENSUAL POR TRABAJADOR INDUSTRIAL**  
**(excluido aguinaldo) EN TERMINOS NOMINALES**  
**NIVEL GENERAL Y POR AGRUPACIONES. INDICES**  
 (Base 1983 = 100)

Período	Nivel general	Productos alimenticios	Bebidas	Tabaco	Fabricación de textiles	Fabricación de prendas de vestir	Industria del cuero
1982	17,42	17,64	16,30	19,36	15,48	16,27	17,42
1983	100,00	100,00	100,00	100,00	100,00	100,00	100,00
A. 1983	99,18	104,91	85,52	88,90	100,60	96,79	101,82
S. "	127,64	135,89	127,51	119,38	125,27	128,36	129,77
O. "	145,82	150,20	162,74	172,05	138,57	147,19	142,66
N. "	183,12	184,08	198,62	199,43	199,11	181,31	178,04
D. "	243,91	225,44	250,45	225,17	243,83	266,00	244,22
E. 1984	309,37	253,81	319,82	309,28	303,47	238,54	246,39
F. "	277,64	273,92	316,95	304,26	246,94	239,22	292,23
M. "	362,55	360,17	385,67	374,88	358,72	313,55	358,77
A. "	454,70	446,97	452,89	459,64	465,56	466,10	360,65
M. "	543,43	535,25	487,92	525,55	515,81	550,39	609,28
J. "	645,07	665,18	662,75	609,83	638,14	623,26	617,27
J. "	760,04	825,30	681,62	669,17	800,36	725,13	773,59
A. "	925,83	975,82	941,46	779,09	979,49	898,29	943,97
S. "	1.111,02	1.111,97	1.022,61	879,86	1.084,09	976,65	989,57
O. "	1.483,17	1.413,13	1.625,92	1.175,06	1.393,05	1.683,51	1.481,62
N. "	1.700,21	1.660,11	1.998,58	1.697,87	1.620,57	1.687,18	1.625,57

Período	Fabricación de calzado	Industria de la madera	Fabricación de muebles	Fabricación de papel	Imprentas, editoriales e industrias conexas	Sustancias químicas industriales	Otros productos químicos
1982	13,98	16,21	16,74	15,49	19,70	17,56	18,96
1983	100,00	100,00	100,00	100,00	100,00	100,00	100,00
A. 1983	93,87	96,91	90,00	109,49	85,96	102,44	102,73
S. "	121,79	128,02	114,36	135,15	124,33	125,81	135,08
O. "	134,97	142,10	122,36	149,48	163,38	150,05	150,74
N. "	181,35	181,47	185,28	179,84	180,56	179,22	178,68
D. "	297,56	253,20	298,44	218,53	240,46	248,30	239,65
E. 1984	219,79	297,80	291,40	266,80	281,96	295,32	306,42
F. "	236,04	266,87	296,16	270,21	289,23	196,73	262,69
M. "	318,37	349,14	328,04	327,38	363,07	328,35	353,73
A. "	442,52	452,83	430,52	385,58	446,78	470,14	453,09
M. "	505,28	521,87	473,44	475,48	586,57	507,81	533,55
M. "	594,31	593,38	567,64	561,62	761,64	595,90	615,12
J. "	702,64	761,80	743,93	631,87	867,73	708,65	742,58
J. "	861,81	1.000,66	953,41	818,54	1.022,53	857,99	924,96
A. "	924,32	1.048,10	977,81	911,56	1.330,25	966,37	1.043,91
S. "	1.233,51	1.352,27	1.298,01	1.379,29	1.633,22	1.322,89	1.384,65
O. "	1.459,97	1.504,17	1.441,65	1.592,25	1.919,73	1.509,34	1.695,61
N. "							



Cuadro 2 a (continuación)

Período	Refinerías de petróleo	Productos derivados del petróleo y del carbón	Productos de caucho	Productos plásticos	Objetos de barro, loza y porcelana	Objetos de vidrio	Otros productos minerales no metálicos
1982	16,06	16,10	18,20	15,57	17,96	19,04	18,19
1983	100,00	100,00	100,00	100,00	100,00	100,00	100,00
A. 1983	87,09	85,31	98,25	89,01	101,80	98,87	89,40
S. "	134,45	132,88	124,86	115,05	123,32	123,36	127,92
O. "	127,79	153,85	152,03	133,98	149,34	161,67	158,84
N. "	180,34	191,42	186,02	180,19	193,28	178,78	195,37
D. "	242,32	236,69	225,09	301,81	208,24	244,95	242,71
E. 1984	345,77	293,19	343,03	255,77	319,41	263,08	280,64
F. "	276,74	321,73	280,69	261,65	337,16	322,55	303,72
M. "	308,66	372,22	324,18	336,09	472,98	434,51	346,13
A. "	471,91	460,77	517,88	414,96	529,53	526,13	432,75
M. "	634,22	489,01	570,59	468,31	610,03	629,82	479,13
J. "	823,39	562,17	702,02	561,07	617,16	639,74	541,62
J. "	709,13	782,75	762,64	689,26	810,98	805,90	635,76
A. "	875,30	929,04	984,89	907,24	868,30	1.044,02	898,16
S. "	945,36	961,49	1.110,59	928,75	1.051,42	1.236,60	968,58
O. "	1.210,05	1.194,96	1.413,11	1.240,33	1.743,61	1.618,45	1.298,57
N. "	1.346,23	1.335,12	1.523,91	1.488,67	1.925,83	1.915,87	1.439,01

Período	Industrias básicas de hierro y acero	Industrias básicas de metales no ferrosos	Productos metálicos	Construcción de maquinaria excepto la eléctrica	Maquinaria y aparatos eléctricos	Construcción de material de transporte	Fabricación de equipos profesionales y científicos
1982	16,60	17,15	17,72	17,82	17,62	18,47	19,09
1983	100,00	100,00	100,00	100,00	100,00	100,00	100,00
A. 1983	96,26	108,43	101,52	103,34	102,51	100,88	108,51
S. "	121,73	128,39	125,97	124,47	123,99	127,40	131,02
O. "	141,12	151,13	143,88	136,81	135,02	142,69	138,88
N. "	175,72	185,56	171,01	172,75	185,22	178,52	172,33
D. "	270,42	226,48	237,61	252,65	257,19	241,09	213,04
E. 1984	345,66	346,81	401,17	342,09	372,20	328,56	549,55
F. "	326,31	311,72	318,31	272,93	306,71	254,04	362,15
M. "	396,39	355,44	398,17	362,62	417,05	352,89	374,07
A. "	491,99	442,14	481,96	447,36	479,32	434,55	549,58
M. "	564,20	552,88	551,93	551,58	602,08	573,12	602,93
J. "	645,31	632,14	617,51	650,52	665,34	672,86	664,85
J. "	688,16	709,25	694,42	718,78	743,82	818,22	730,00
A. "	808,11	859,14	852,27	802,45	955,88	955,22	921,07
S. "	1.073,27	1.151,29	1.158,62	1.065,27	1.257,48	1.252,25	1.265,10
O. "	1.591,85	1.484,76	1.569,36	1.444,34	1.659,30	1.622,32	1.661,95
N. "	1.739,22	1.603,93	1.701,40	1.595,69	1.833,85	1.958,12	1.974,56

NOTA: Esta serie es elaborada sobre la base de la información suministrada por 1.328 establecimientos y se refiere al Salario Total Medio Mensual Bruto de los Trabajadores Industriales hasta la categoría de capataz inclusive. Por consiguiente incluye salarios y/o sueldos por horas normales, por horas extras, asignaciones familiares, premios y bonificaciones, flexibilidad salarial y todo otro tipo de ingreso (excluido sueldo anual complementario). Los índices insertos muestran la evolución nominal de la serie que se consigna.

**Cuadro 2 b.— SALARIO TOTAL MEDIO MENSUAL POR TRABAJADOR INDUSTRIAL**  
 (excluido aguinaldo) EN TERMINOS REALES  
 NIVEL GENERAL Y POR AGRUPACIONES. INDICES  
 (Base 1983 = 100)

Período	Nivel general	Productos alimenticios	Bebidas	Tabaco	Fabricación de textiles	Fabricación de prendas de vestir	Industria del cuero
1982	77,32	78,30	72,35	85,93	68,71	72,21	77,32
1983	100,00	100,00	100,00	100,00	100,00	100,00	100,00
A. 1983	96,30	101,86	83,04	86,32	97,68	93,98	98,86
S. "	102,12	108,72	102,02	95,51	100,22	102,70	103,82
O. "	99,73	102,73	111,31	117,67	94,77	100,67	97,57
N. "	105,04	105,59	113,93	114,40	114,21	104,00	102,13
D. "	118,87	109,87	122,06	109,74	118,83	129,64	119,02
E. 1984	134,01	109,94	138,53	133,97	131,45	103,33	106,73
F. "	102,80	101,42	117,35	112,65	91,43	88,57	108,20
M. "	111,62	110,89	118,74	115,42	110,44	96,54	110,46
A. "	118,14	116,13	117,67	119,42	120,96	121,10	93,70
M. "	120,60	118,78	108,28	116,63	114,47	122,14	135,21
J. "	121,41	125,19	124,73	114,77	120,10	117,30	116,17
J. "	120,93	131,32	108,46	106,48	127,35	115,38	123,09
A. "	119,92	126,39	121,94	100,91	126,87	116,35	122,27
S. "	112,82	112,92	103,85	89,35	110,09	99,18	100,49
O. "	126,23	120,26	138,37	100,00	118,56	143,28	126,09
N. "	125,85	122,88	147,94	125,68	119,96	124,89	120,33

Período	Fabricación de calzado	Industria de la madera	Fabricación de muebles	Fabricación de papel	Imprentas, editoriales e industrias conexas	Sustancias químicas industriales	Otros productos químicos
1982	62,05	71,95	74,30	68,75	87,44	77,94	84,15
1983	100,00	100,00	100,00	100,00	100,00	100,00	100,00
A. 1983	91,14	94,10	87,39	106,31	83,46	99,47	99,75
S. "	97,44	102,42	91,50	108,13	99,47	100,66	108,07
O. "	92,31	97,19	83,69	102,24	111,74	102,63	103,10
N. "	104,03	104,10	106,28	103,16	103,57	102,81	102,50
D. "	145,02	123,40	145,45	106,50	117,19	121,01	116,79
E. 1984	95,20	129,00	126,22	115,57	122,13	127,92	132,73
F. "	87,39	98,81	109,65	100,04	107,09	72,84	97,26
M. "	98,02	107,49	101,00	100,79	111,78	101,09	108,91
A. "	114,98	117,65	111,86	100,18	116,08	122,15	117,72
M. "	112,13	115,81	105,06	105,52	130,17	112,69	118,40
J. "	111,85	111,68	106,83	105,70	143,35	112,15	115,77
J. "	111,80	121,22	118,37	100,54	138,07	112,76	118,16
A. "	111,62	129,61	123,49	106,02	132,44	111,13	119,80
S. "	93,86	106,43	99,30	92,57	135,09	98,13	106,01
O. "	104,98	115,08	110,47	117,38	139,00	112,58	117,84
N. "	108,07	111,34	106,71	117,86	142,10	111,72	125,51

Cuadro 2 b (continuación)

Período	Refinerías de petróleo	Productos derivados del petróleo y del carbón	Productos de caucho	Productos plásticos	Objetos de barro, loza y porcelana	Objetos de vidrio	Otros productos minerales no metálicos
1982	71,28	71,46	80,78	69,11	79,72	84,51	80,74
1983	100,00	100,00	100,00	100,00	100,00	100,00	100,00
A. 1983	84,56	82,83	95,40	86,43	98,84	96,00	86,80
S. "	107,57	106,31	99,90	92,05	98,66	98,70	102,34
O. "	87,40	105,23	103,98	91,64	102,14	110,57	108,64
N. "	103,45	109,80	106,71	103,36	110,87	102,55	112,07
D. "	118,10	115,35	109,70	147,09	101,49	119,38	118,29
E. 1984	149,77	127,00	148,59	110,79	138,36	113,96	121,56
F. "	102,46	119,12	103,92	96,88	124,83	119,42	112,45
M. "	95,03	114,60	99,81	103,48	145,62	133,78	106,57
A. "	122,61	119,72	134,56	107,82	137,58	136,70	112,44
M. "	140,74	108,52	126,62	103,93	135,37	139,77	106,33
J. "	154,97	105,80	132,13	105,60	116,15	120,40	101,94
J. "	112,83	124,55	121,35	109,67	129,04	128,23	101,16
A. "	113,37	120,33	127,57	117,51	112,47	135,23	116,33
S. "	96,00	97,64	112,78	94,31	106,77	125,58	98,36
O. "	102,98	101,70	120,26	105,56	148,39	137,74	110,51
N. "	99,65	98,83	112,80	110,19	142,55	141,81	106,52

Período	Industrias básicas de hierro y acero	Industrias básicas de metales no ferrosos	Productos metálicos	Construcción de maquinaria excepto la eléctrica	Maquinaria y aparatos eléctricos	Construcción de material de transporte	Fabricación de equipos profesionales y científicos
1982	73,68	76,12	78,65	79,09	78,21	81,98	84,73
1983	100,00	100,00	100,00	100,00	100,00	100,00	100,00
A. 1983	93,47	105,28	98,57	100,34	99,53	97,95	105,36
S. "	97,39	102,72	100,78	99,58	99,20	101,93	104,82
O. "	96,52	103,37	98,41	93,57	92,35	97,59	94,99
N. "	100,80	106,44	98,10	99,09	106,25	102,40	98,85
D. "	131,79	110,38	115,80	123,13	125,34	117,50	103,83
E. 1984	149,73	150,23	173,77	148,18	161,22	142,32	238,04
F. "	120,82	115,41	117,85	101,05	113,56	94,06	134,08
M. "	122,04	109,43	122,59	111,64	128,40	108,65	115,17
A. "	127,83	114,88	125,22	116,23	124,54	112,91	142,79
M. "	125,21	122,69	122,48	122,40	133,61	127,18	133,80
J. "	121,45	118,97	116,22	122,43	125,22	126,64	125,13
J. "	109,50	112,85	110,49	114,37	118,35	130,18	116,16
A. "	104,67	111,28	110,39	103,94	123,81	123,72	119,30
S. "	108,99	116,91	117,66	108,18	127,70	127,17	128,47
O. "	135,47	126,36	133,56	122,92	141,21	138,07	141,44
N. "	128,74	118,72	125,94	118,11	135,74	144,94	146,16

NOTA: Deflacionado por el índice de precios al consumidor.

**Cuadro 2 c.— SALARIO HORARIO NORMAL POR TRABAJADOR INDUSTRIAL  
EN TERMINOS NOMINALES  
NIVEL GENERAL Y POR AGRUPACIONES. INDICES**  
(Base 1983 = 100)

Período	Nivel general	Productos alimenticios	Bebidas	Tabaco	Fabricación de textiles	Fabricación de prendas de vestir	Industria del cuero
1982	17,54	17,92	16,38	19,66	15,72	15,45	17,67
1983	100,00	100,00	100,00	100,00	100,00	100,00	100,00
A. 1983	100,88	101,15	85,90	85,43	107,26	96,67	99,04
S. "	130,89	133,04	131,11	118,25	133,33	136,90	132,64
O. "	157,07	158,27	176,01	180,03	152,04	162,43	155,96
N. "	181,47	183,41	199,01	195,92	188,30	188,72	181,25
D. "	226,99	212,09	237,16	230,12	226,22	221,56	234,40
E. 1984	274,56	246,77	290,07	280,71	296,28	323,35	251,99
F. "	315,98	291,06	324,89	291,40	313,61	304,70	319,85
M. "	357,87	356,36	362,17	354,31	358,97	333,85	373,68
A. "	473,79	482,73	474,80	463,01	460,38	458,65	388,93
M. "	543,37	535,46	513,98	544,88	500,97	545,41	646,73
J. "	650,61	658,04	580,29	608,74	628,89	647,79	668,62
J. "	792,91	829,39	716,00	673,63	855,40	745,88	801,26
A. "	931,18	968,84	916,20	775,05	925,68	885,97	974,96
S. "	1.202,60	1.163,22	1.060,24	951,17	1.127,77	1.069,23	1.143,31
O. "	1.468,27	1.401,12	1.577,63	1.129,07	1.433,08	1.497,14	1.568,39
N. "	1.705,44	1.603,94	1.938,13	1.474,07	1.665,66	1.694,26	1.734,78

Período	Fabricación de calzado	Industria de la madera	Fabricación de muebles	Fabricación de papel	Imprentas, editoriales e Industrias conexas	Sustancias químicas industriales	Otros productos químicos
1982	14,37	15,44	17,83	14,67	20,15	18,44	19,94
1983	100,00	100,00	100,00	100,00	100,00	100,00	100,00
A. 1983	98,63	95,72	97,26	108,15	96,11	96,06	99,96
S. "	132,60	119,86	127,71	134,16	127,45	130,40	135,22
O. "	160,67	145,38	148,25	156,72	162,63	155,01	161,62
N. "	200,01	170,51	189,07	178,52	174,24	181,03	184,96
D. "	241,37	289,84	235,42	209,41	222,20	236,02	224,96
E. 1984	352,99	243,16	283,05	227,44	264,81	278,68	278,70
F. "	307,90	269,98	321,32	261,94	281,07	304,65	302,11
M. "	360,01	322,46	363,04	296,61	350,13	349,61	351,32
A. "	462,37	428,19	460,02	404,65	449,24	496,12	459,53
M. "	513,13	470,59	496,92	401,09	579,29	534,53	516,18
J. "	676,19	572,19	632,27	477,84	758,30	622,51	608,63
J. "	818,12	698,93	788,70	599,89	891,47	727,36	738,44
A. "	980,50	871,05	1.015,03	698,91	1.009,91	869,63	886,99
S. "	1.142,44	1.092,05	1.208,64	850,52	1.308,78	1.057,38	1.090,43
O. "	1.364,77	1.288,92	1.401,70	1.161,02	1.530,74	1.345,39	1.350,45
N. "	1.701,26	1.531,55	1.619,30	1.399,83	1.877,28	1.579,88	1.683,29



Cuadro 2 c (continuación)

Período	Refinerías de petróleo	Productos derivados del petróleo y del carbón	Productos de caucho	Productos plásticos	Objetos de barro, loza y porcelana	Objetos de vidrio	Otros productos minerales no metálicos
1982	17,24	16,73	19,09	19,71	18,04	18,95	18,67
1983	100,00	100,00	100,00	100,00	100,00	100,00	100,00
A. 1983	94,01	83,89	95,40	94,06	101,51	98,03	88,16
S. "	145,27	137,06	127,97	126,84	128,04	127,74	134,50
O. "	138,10	167,26	162,76	147,63	155,62	162,04	166,27
N. "	189,95	192,82	180,63	206,42	183,70	182,00	190,74
D. "	235,48	219,50	223,79	216,47	205,73	204,79	227,92
E. 1984	308,82	256,18	260,50	288,81	260,46	253,30	279,17
F. "	317,30	316,11	321,79	290,44	337,16	313,09	319,84
M. "	335,61	362,06	335,81	313,41	408,80	417,16	352,84
A. "	502,38	376,83	459,57	469,46	568,68	579,79	473,06
M. "	610,04	494,89	550,14	452,95	659,64	583,07	512,97
J. "	767,75	570,83	687,30	602,37	633,29	679,20	577,35
J. "	738,25	746,43	776,89	752,58	784,53	786,62	694,21
A. "	877,10	854,43	937,11	895,39	872,77	1.068,69	881,60
S. "	992,60	983,94	1.230,64	1.107,34	1.129,04	1.305,31	1.090,38
O. "	1.293,07	1.214,57	1.503,30	1.330,43	1.738,26	1.563,85	1.315,50
N. "	1.362,37	1.253,24	1.647,73	1.614,17	2.074,81	1.958,37	1.499,74

Período	Industrias básicas de hierro y acero	Industrias básicas de metales no ferrosos	Productos metálicos	Construcción de maquinaria excepto la eléctrica	Maquinaria y aparatos eléctricos	Construcción de material de transporte	Fabricación de equipos profesionales y científicos
1982	17,30	17,59	18,09	18,46	15,06	18,66	19,00
1983	100,00	100,00	100,00	100,00	100,00	100,00	100,00
A. 1983	99,27	107,40	101,12	103,30	100,25	99,00	102,52
S. "	126,82	134,71	130,14	130,01	124,81	132,38	130,74
O. "	156,45	167,27	153,89	153,57	148,93	158,46	159,60
N. "	180,19	189,14	172,37	171,35	178,42	179,22	175,47
D. "	228,02	208,67	221,63	222,67	248,92	227,02	208,43
E. 1984	273,15	312,60	312,00	318,82	273,90	241,73	323,36
F. "	316,71	327,64	359,22	342,31	335,24	336,67	515,78
M. "	350,98	336,62	384,80	380,44	364,99	364,67	357,85
A. "	459,96	447,31	524,85	496,01	455,92	488,20	535,43
M. "	576,81	509,07	590,20	562,36	532,90	589,41	589,89
J. "	695,49	639,54	669,39	666,05	611,07	702,77	630,08
J. "	812,35	822,23	774,17	768,80	728,37	865,72	764,97
A. "	944,22	963,01	935,86	898,24	914,57	981,36	944,41
S. "	1.289,00	1.269,66	1.360,22	1.328,24	1.262,73	1.337,59	1.260,03
O. "	1.639,04	1.533,77	1.631,41	1.483,77	1.441,31	1.597,39	1.296,69
N. "	1.876,97	1.744,85	1.789,71	1.712,95	1.733,76	1.846,78	1.944,94

NOTA: El salario horario normal se define como la suma del salario básico (por horas normales y extras) más premios y bonificaciones, más los adicionales remunerativos o no, que el Gobierno otorga como parte de la política de ingresos. Se excluyen, por lo tanto, los subsidios familiares y los pagos por vacaciones y por otros conceptos extraordinarios.

**Cuadro 2 d.— SALARIO HORARIO NORMAL POR TRABAJADOR INDUSTRIAL  
EN TERMINOS REALES  
NIVEL GENERAL Y POR AGRUPACIONES. INDICES**

(Base 1983 = 100)

Período	Nivel general	Productos alimenticios	Bebidas	Tabaco	Fabricación de textiles	Fabricación de prendas de vestir	Industria del cuero
1982	77,85	79,54	72,70	87,26	69,77	68,58	78,43
1983	100,00	100,00	100,00	100,00	100,00	100,00	100,00
A. 1983	97,95	98,21	83,41	82,95	104,15	93,86	96,16
S. "	104,72	106,44	104,90	94,61	106,67	109,53	106,12
O. "	107,43	108,25	120,38	123,13	103,99	111,09	106,67
N. "	104,10	105,21	114,16	112,87	108,01	108,25	103,97
D. "	110,62	103,36	115,58	112,15	110,25	107,98	114,24
E. 1984	118,93	106,89	125,65	121,59	128,34	140,06	109,15
F. "	116,99	107,76	120,29	107,89	116,11	112,81	118,42
M. "	110,18	109,72	111,51	109,09	100,52	102,79	115,05
A. "	123,10	125,42	123,36	120,30	119,62	119,17	101,05
M. "	120,58	118,83	114,06	120,92	111,17	121,04	143,52
J. "	122,45	123,85	109,21	114,57	118,36	121,92	125,84
J. "	126,17	131,97	113,93	107,19	136,11	118,68	127,49
A. "	120,61	125,49	118,67	100,39	119,90	114,75	126,28
S. "	122,12	118,12	107,67	96,59	114,52	108,58	116,10
O. "	124,95	119,24	134,26	96,09	121,96	127,41	133,48
N. "	126,23	118,72	143,46	109,11	123,29	125,41	128,40

Período	Fabricación de calzado	Industria de la madera	Fabricación de muebles	Fabricación de papel	Imprentas, editoriales e industrias conexas	Sustancias químicas industriales	Otros productos químicos
1982	63,78	68,53	79,14	65,11	89,44	81,85	88,50
1983	100,00	100,00	100,00	100,00	100,00	100,00	100,00
A. 1983	95,76	92,94	94,44	105,01	93,32	93,27	97,06
S. "	106,09	95,90	102,18	107,34	101,97	104,33	108,18
O. "	109,89	99,43	101,40	107,19	111,23	106,02	110,54
N. "	114,73	97,81	108,46	102,40	99,95	103,84	106,10
D. "	117,63	141,25	114,73	102,06	108,29	115,03	109,63
E. 1984	152,90	105,33	122,61	98,52	114,71	120,71	120,72
F. "	114,00	99,96	118,97	96,98	104,07	112,80	111,86
M. "	110,84	99,28	111,77	91,32	107,80	107,64	108,17
A. "	120,13	111,25	119,52	105,14	116,72	128,90	119,40
M. "	113,87	104,43	110,19	89,01	128,55	118,62	114,55
J. "	127,26	107,69	119,00	89,43	142,72	117,16	114,55
J. "	130,18	111,21	125,50	95,45	141,85	115,74	117,50
A. "	127,00	112,82	131,47	90,53	130,81	112,64	114,89
S. "	116,01	110,90	122,74	86,37	132,91	107,38	110,73
O. "	116,15	109,69	119,29	98,81	130,27	114,50	114,93
N. "	125,93	113,37	119,86	103,62	138,96	116,94	124,60

Cuadro 2 d (continuación)

Período	Refinerías de petróleo	Productos derivados del petróleo y del carbón	Productos de caucho	Productos plásticos	Objetos de barro, loza y porcelana	Objetos de vidrio	Otros productos minerales no metálicos
1982	76,52	74,26	84,73	87,48	80,07	84,11	83,87
1983	100,00	100,00	100,00	100,00	100,00	100,00	100,00
A. 1983	91,28	81,45	92,63	91,33	98,56	95,18	85,60
S. "	116,22	109,66	102,38	101,48	102,44	102,20	107,61
O. "	94,45	114,40	111,32	100,97	106,44	110,83	113,72
N. "	108,96	110,61	103,61	118,41	105,37	104,40	109,41
D. "	114,77	106,97	109,06	105,50	100,26	99,79	111,08
E. 1984	133,77	110,97	112,84	125,10	112,82	109,72	120,93
F. "	117,48	117,04	119,14	107,53	124,83	115,92	118,42
M. "	103,33	111,47	103,39	96,49	125,86	128,44	108,63
A. "	130,53	97,91	119,41	121,98	147,76	150,64	122,91
M. "	135,38	109,82	122,08	100,52	146,38	129,39	113,84
J. "	144,50	107,43	129,35	113,37	119,19	127,83	108,66
J. "	117,47	118,77	123,62	119,75	124,83	125,16	110,46
A. "	113,60	110,67	121,38	115,97	113,04	138,42	114,19
S. "	100,80	99,92	124,97	112,45	114,65	132,55	110,73
O. "	110,05	103,37	127,94	113,23	147,93	133,09	111,95
N. "	100,84	92,77	121,97	119,48	153,58	144,96	111,01

Período	Industrias básicas de hierro y acero	Industrias básicas de metales no ferrosos	Productos metálicos	Construcción de maquinaria excepto la eléctrica	Maquinaria y aparatos eléctricos	Construcción de material de transporte	Fabricación de equipos profesionales y científicos
1982	76,79	78,07	80,29	81,93	66,84	82,82	84,33
1983	100,00	100,00	100,00	100,00	100,00	100,00	100,00
A. 1983	96,39	104,28	98,18	100,30	97,34	96,13	99,54
S. "	101,46	107,78	104,12	104,02	99,86	105,91	104,60
O. "	107,00	114,40	105,25	105,03	101,86	108,38	109,16
N. "	103,36	108,49	98,88	98,29	102,35	102,80	100,65
D. "	111,13	101,70	108,01	108,52	121,31	110,64	101,58
E. 1984	118,32	135,41	135,15	138,10	118,64	104,71	140,07
F. "	117,27	121,31	133,00	126,73	124,12	124,65	190,97
M. "	108,06	103,64	118,47	117,13	112,37	112,27	110,17
A. "	119,51	116,22	136,37	128,87	118,46	126,84	139,12
M. "	128,00	112,97	130,97	124,80	118,26	130,80	130,90
J. "	130,90	120,37	125,98	125,35	115,00	132,27	118,59
J. "	129,26	130,83	123,18	122,33	115,90	137,75	121,72
A. "	122,30	124,73	121,22	116,34	118,45	127,11	122,33
S. "	130,90	128,93	138,13	134,88	128,23	135,83	127,96
O. "	139,49	130,53	138,84	126,28	122,66	135,95	110,35
N. "	138,93	129,15	132,48	126,79	128,33	136,70	143,97

NOTA: Deflacionado por el índice de precios al consumidor.

**Cuadro 2 d.— SALARIO HORARIO NORMAL POR TRABAJADOR INDUSTRIAL  
EN TERMINOS REALES  
NIVEL GENERAL Y POR AGRUPACIONES. INDICES**

(Base 1983 = 100)

Período	Nivel general	Productos alimenticios	Bebidas	Tabaco	Fabricación de textiles	Fabricación de prendas de vestir	Industria del cuero
1982	77,85	79,54	72,70	87,26	69,77	68,58	78,43
1983	100,00	100,00	100,00	100,00	100,00	100,00	100,00
A. 1983	97,95	98,21	83,41	82,95	104,15	93,86	96,16
S. "	104,72	106,44	104,90	94,61	106,67	109,53	106,12
O. "	107,43	108,25	120,38	123,13	103,99	111,09	106,67
N. "	104,10	105,21	114,16	112,87	108,01	108,25	103,97
D. "	110,62	103,36	115,58	112,15	110,25	107,98	114,24
E. 1984	118,93	106,89	125,65	121,59	128,34	140,06	109,15
F. "	116,99	107,76	120,29	107,89	116,11	112,81	118,42
M. "	110,18	109,72	111,51	109,09	100,52	102,79	115,05
A. "	123,10	125,42	123,36	120,30	119,62	119,17	101,05
M. "	120,58	118,83	114,06	120,92	111,17	121,04	143,52
J. "	122,45	123,85	109,21	114,57	118,36	121,92	125,84
J. "	126,17	131,97	113,93	107,19	136,11	118,68	127,49
A. "	120,61	125,49	118,67	100,39	119,90	114,75	126,28
S. "	122,12	118,12	107,67	96,59	114,52	108,58	116,10
O. "	124,95	119,24	134,26	96,09	121,96	127,41	133,48
N. "	126,23	118,72	143,46	109,11	123,29	125,41	128,40

Período	Fabricación de calzado	Industria de la madera	Fabricación de muebles	Fabricación de papel	Imprentas, editoriales e industrias conexas	Sustancias químicas industriales	Otros productos químicos
1982	63,78	68,53	79,14	65,11	89,44	81,85	88,50
1983	100,00	100,00	100,00	100,00	100,00	100,00	100,00
A. 1983	95,76	92,94	94,44	105,01	93,32	93,27	97,06
S. "	106,09	95,90	102,18	107,34	101,97	104,33	108,18
O. "	109,89	99,43	101,40	107,19	111,23	106,02	110,54
N. "	114,73	97,81	108,46	102,40	99,95	103,84	106,10
D. "	117,63	141,25	114,73	102,06	108,29	115,03	109,63
E. 1984	152,90	105,33	122,61	98,52	114,71	120,71	120,72
F. "	114,00	99,96	118,97	96,98	104,07	112,80	111,86
M. "	110,84	99,28	111,77	91,32	107,80	107,64	108,17
A. "	120,13	111,25	119,52	105,14	116,72	128,90	119,40
M. "	113,87	104,43	110,19	89,01	128,55	118,62	114,55
J. "	127,26	107,69	119,00	89,43	142,72	117,16	114,55
J. "	130,18	111,21	125,50	95,45	141,85	115,74	117,50
A. "	127,00	112,82	131,47	90,53	130,81	112,64	114,89
S. "	116,01	110,90	122,74	86,37	132,91	107,38	110,73
O. "	116,15	109,69	119,29	98,81	130,27	114,50	114,93
N. "	125,93	113,37	119,86	103,62	138,96	116,94	124,60



Cuadro 2 d (continuación)

Período	Refinerías de petróleo	Productos derivados del petróleo y del carbón	Productos de caucho	Productos plásticos	Objetos de barro, loza y porcelana	Objetos de vidrio	Otros productos minerales no metálicos
1982	76,52	74,26	84,73	87,48	80,07	84,11	83,87
1983	100,00	100,00	100,00	100,00	100,00	100,00	100,00
A. 1983	91,28	81,45	92,63	91,33	98,56	95,18	85,60
S. "	116,22	109,66	102,38	101,48	102,44	102,20	107,61
O. "	94,45	114,40	111,32	100,97	106,44	110,83	113,72
N. "	108,96	110,61	103,61	118,41	105,37	104,40	109,41
D. "	114,77	106,97	109,06	105,50	100,26	99,79	111,08
E. 1984	133,77	110,97	112,84	125,10	112,82	109,72	120,93
F. "	117,48	117,04	119,14	107,53	124,83	115,92	118,42
M. "	103,33	111,47	103,39	96,49	125,86	128,44	108,63
A. "	130,53	97,91	119,41	121,98	147,76	150,64	122,91
M. "	135,38	109,82	122,08	100,52	146,38	129,39	113,84
J. "	144,50	107,43	129,35	113,37	119,19	127,83	108,66
J. "	117,47	118,77	123,62	119,75	124,83	125,16	110,46
A. "	113,60	110,67	121,38	115,97	113,04	138,42	114,19
S. "	100,80	99,92	124,97	112,45	114,65	132,55	110,73
O. "	110,05	103,37	127,94	113,23	147,93	133,09	111,95
N. "	100,84	92,77	121,97	119,48	153,58	144,96	111,01

Período	Industrias básicas de hierro y acero	Industrias básicas de metales no ferrosos	Productos metálicos	Construcción de maquinaria excepto la eléctrica	Maquinaria y aparatos eléctricos	Construcción de material de transporte	Fabricación de equipos profesionales y científicos
1982	76,79	78,07	80,29	81,93	66,84	82,82	84,33
1983	100,00	100,00	100,00	100,00	100,00	100,00	100,00
A. 1983	96,39	104,28	98,18	100,30	97,34	96,13	99,54
S. "	101,46	107,78	104,12	104,02	99,86	105,91	104,60
O. "	107,00	114,40	105,25	105,03	101,86	108,38	109,16
N. "	103,36	108,49	98,88	98,29	102,35	102,80	100,65
D. "	111,13	101,70	108,01	108,52	121,31	110,64	101,58
E. 1984	118,32	135,41	135,15	138,10	118,64	104,71	140,07
F. "	117,27	121,31	133,00	126,73	124,12	124,65	190,97
M. "	108,06	103,64	118,47	117,13	112,37	112,27	110,17
A. "	119,51	116,22	136,37	128,87	118,46	126,84	139,12
M. "	128,00	112,97	130,97	124,80	118,26	130,80	130,90
J. "	130,90	120,37	125,98	125,35	115,00	132,27	118,59
J. "	129,26	130,83	123,18	122,33	115,90	137,75	121,72
A. "	122,30	124,73	121,22	116,34	118,45	127,11	122,33
S. "	130,90	128,93	138,13	134,88	128,23	135,83	127,96
O. "	139,49	130,53	138,84	126,28	122,66	135,95	110,35
N. "	138,93	129,15	132,48	126,79	128,33	136,70	143,97

NOTA: Deflacionado por el índice de precios al consumidor.

**Cuadro 3 a.— SALARIOS INDUSTRIALES BASICOS FIJADOS POR CONVENIO  
OBREROS OFICIALES) — PROMEDIO GENERAL Y POR OFICIOS**

(Retribución en pesos argentinos por hora)

Período	Promedio general	Albañil	Carpintero	Electricista	Herrero	Panadero	Pintor
1983	8,22	8,22	8,13	8,22	8,22	6,51	8,22
1984	63,26	64,38	70,12	64,38	64,38	34,72	64,38
A. 1983	8,63	8,36	8,78	8,36	8,36	7,43	8,36
S. "	9,66	9,36	9,83	9,36	9,36	8,32	9,36
O. "	11,40	11,04	11,60	11,04	11,04	9,82	11,04
N. "	16,46	17,00	16,00	17,00	17,00	11,39	17,00
D. "	16,46	17,00	16,00	17,00	17,00	11,39	17,00
E. 1984	18,44	19,04	17,92	19,04	19,04	12,76	19,04
F. "	21,76	22,47	21,14	22,47	22,47	15,06	22,47
M. "	26,18	27,03	25,43	27,03	27,03	18,12	27,03
A. "	33,78	30,54	28,74	30,54	30,54	20,48	30,54
M. " *	36,90	33,29	31,33	33,29	33,29	22,32	33,29
J. " *	44,38	37,95	66,00	37,95	37,95	25,44	37,95
J. " *	63,32	68,40	73,92	68,40	68,40	34,35	68,40
A. " *	77,34	80,71	87,23	80,71	80,71	40,53	80,71
S. " *	90,29	93,62	101,19	93,62	93,62	47,01	93,62
O. " *	102,94	106,73	115,36	106,73	106,73	53,59	106,73
N. " *	115,57	119,83	129,52	119,83	119,83	60,17	119,83
D. " *	128,22	132,94	143,69	132,94	132,94	66,75	132,94
E. 1985*	154,94	160,65	173,63	160,65	160,65	80,67	160,65

Período	Radiotécnico	Sastre	Tejedor de punto	Tipógrafo	Tornero	Zapatero
1983	9,98	8,72	6,70	8,59	9,98	7,93
1984	82,34	75,73	53,91	84,32	82,34	44,30
A. 1983	9,63	9,79	6,29	10,11	9,63	9,23
S. "	10,79	10,96	7,04	11,32	10,79	10,34
O. "	12,73	12,93	8,31	13,36	12,73	12,20
N. "	23,00	15,00	15,00	15,50	23,00	14,15
D. "	23,00	15,00	15,00	15,50	23,00	14,15
E. 1984	25,76	16,80	16,80	17,36	25,76	15,85
F. "	30,40	19,82	19,82	20,48	30,40	18,70
M. "	36,57	23,84	23,84	24,64	36,57	22,50
A. " *	41,32	51,88	26,94	60,91	41,32	29,67
M. " *	45,04	58,10	29,36	66,39	45,04	32,34
J. " *	51,35	67,98	33,47	75,68	51,35	36,87
J. " *	69,36	76,14	56,41	84,76	69,36	42,67
A. " *	100,71	89,84	66,56	100,02	100,71	50,35
S. " *	121,40	104,21	77,21	116,02	121,40	58,41
O. " *	138,40	118,80	88,02	132,26	138,40	66,59
N. " *	155,39	133,39	98,83	148,51	155,39	74,76
D. " *	172,39	147,98	109,64	164,75	172,39	82,94
E. 1985*	208,31	178,82	132,49	199,09	208,31	100,23

NOTA: Esta serie se refiere, exclusivamente, a las asignaciones básicas fijadas por las convenciones colectivas de trabajo y sus respectivas actualizaciones legales, sin considerar la flexibilización salarial dispuesta a partir del mes de marzo de 1977 por Decreto N° 703/77, y sus posteriores actualizaciones.

\* Cifras provisionales

**Cuadr. 3 b.— SALARIOS NOMINALES INDUSTRIALES BASICOS FIJADOS POR CONVENIO  
OBREROS OFICIALES — PROMEDIO GENERAL Y POR OFICIOS. INDICES**

(Base 1983 = 100)

Período	Promedio general	Albañil	Carpintero	Electricista	Herrero	Panadero	Pintor
1982	16,34	16,37	14,72	16,37	16,37	16,99	16,37
1983	100,00	100,00	100,00	100,00	100,00	100,00	100,00
A. 1983	104,99	101,70	108,00	101,70	101,70	114,13	101,70
S. "	117,52	113,87	120,91	113,87	113,87	127,80	113,87
O. "	138,69	134,31	142,68	134,31	134,31	150,84	134,31
N. "	200,24	206,81	196,80	206,81	206,81	174,96	206,81
D. "	200,24	206,81	196,80	206,81	206,81	174,96	206,81
E. 1984	224,33	231,63	220,42	231,63	231,63	196,01	231,63
F. "	264,72	273,36	260,02	273,36	273,36	231,34	273,36
M. "	318,49	328,83	312,79	328,83	328,83	278,34	328,83
A. "	410,95	371,53	353,51	371,53	371,53	314,59	371,53
M. "	448,91	404,99	385,36	404,99	404,99	342,86	404,99
J. "	539,90	461,68	811,81	461,68	461,68	390,78	461,68
J. "	770,32	832,12	909,23	832,12	832,12	527,65	832,12
A. "	940,80	981,87	1.072,94	981,87	981,87	622,58	981,87
S. "	1.098,42	1.138,93	1.244,65	1.138,93	1.138,93	722,12	1.138,93
O. "	1.252,31	1.298,42	1.418,94	1.298,42	1.298,42	823,20	1.298,42
N. "	1.405,96	1.457,79	1.593,11	1.457,79	1.457,79	983,86	1.457,79
D. "	1.559,85	1.617,27	1.767,40	1.617,27	1.617,27	1.025,35	1.617,27
E. 1985	1.884,91	1.954,38	2.135,67	1.954,38	1.954,38	1.239,17	1.954,38

Período	Radiotécnico	Sastre	Tejedor de punto	Tipógrafo	Tornero	Zapatero
1982	15,64	19,76	17,83	15,81	15,64	14,73
1983	100,00	100,00	100,00	100,00	100,00	100,00
A. 1983	96,49	112,27	93,88	117,69	96,49	116,39
S. "	108,12	125,69	105,07	131,78	108,12	130,39
O. "	127,56	148,28	124,03	155,53	127,56	153,85
N. "	230,46	172,02	223,88	180,44	230,46	178,44
D. "	230,46	172,02	223,88	180,44	230,46	178,44
E. 1984	258,12	192,66	250,75	202,10	258,12	199,87
F. "	304,61	227,29	295,82	238,42	304,61	235,81
M. "	366,43	273,39	355,82	286,85	366,43	283,73
A. "	414,03	594,95	402,09	709,08	414,03	374,15
M. "	451,30	666,28	438,21	772,88	451,30	407,82
J. "	514,53	779,59	499,55	881,02	514,53	464,94
J. "	694,99	873,17	841,94	986,73	694,99	538,08
A. "	1.009,12	1.030,28	993,43	1.164,38	1.009,12	634,93
S. "	1.216,43	1.195,07	1.152,39	1.350,64	1.216,43	736,57
O. "	1.386,77	1.362,39	1.313,73	1.539,70	1.386,77	839,72
N. "	1.557,01	1.529,70	1.475,07	1.728,87	1.557,01	942,75
D. "	1.727,35	1.697,02	1.636,42	1.917,93	1.727,35	1.045,90
E. 1985	2.087,27	2.050,69	1.977,46	2.317,69	2.087,27	1.263,93

**Cuadro 3 c. — SALARIOS REALES INDUSTRIALES BASICOS FIJADOS POR CONVENIO\*  
OBREROS OFICIALES — PROMEDIO GENERAL Y POR OFICIOS. INDICES**

(Base 1983 = 100)

Período	Promedio general	Albañil	Carpintero	Electricista	Herrero	Panadero	Pintor
1982	72,53	72,66	65,34	72,66	72,66	75,41	72,66
1983	100,00	100,00	100,00	100,00	100,00	100,00	100,00
A. 1983	101,94	98,75	104,86	98,75	98,75	110,82	98,75
S. "	94,02	91,10	96,74	91,10	91,10	102,25	91,10
O. "	94,86	91,86	97,59	91,86	91,86	103,17	91,86
N. "	114,86	118,63	112,89	118,63	118,63	100,36	118,63
D. "	97,59	100,79	95,91	100,79	100,79	85,27	100,79
E. 1984	97,17	100,33	95,48	100,33	100,33	84,90	100,33
F. "	98,01	101,21	96,27	101,21	101,21	85,65	101,21
M. "	98,06	101,24	96,30	101,24	101,24	85,70	101,24
A. "	106,77	96,53	91,85	96,53	96,53	81,74	96,53
M. "	99,62	89,87	85,52	89,87	89,87	76,09	89,87
J. "	101,61	86,89	152,79	86,89	86,89	73,55	86,89
J. "	122,57	132,40	144,67	132,40	132,40	83,96	132,40
A. "	121,86	127,18	138,97	127,18	127,18	80,64	127,18
S. "	111,54	115,66	126,39	115,66	115,66	73,33	115,66
O. "	106,58	110,50	120,76	110,50	110,50	70,06	110,50
N. "	104,07	107,91	117,92	107,91	107,91	72,83	107,91
D. "	96,48	100,03	109,31	100,03	100,03	63,42	100,03
E. 1985	93,17	96,61	105,57	96,61	96,61	61,26	96,61

Período	Radiotécnico	Sastre	Tejedor de punto	Tipógrafo	Tornero	Zapatero
1982	69,42	87,71	79,14	70,17	69,42	65,38
1983	100,00	100,00	100,00	100,00	100,00	100,00
A. 1983	93,69	109,01	91,15	114,27	93,69	113,01
S. "	86,50	100,56	84,06	105,43	86,50	104,32
O. "	87,24	101,42	84,83	106,37	87,24	105,23
N. "	132,20	98,67	128,42	103,50	132,20	102,36
D. "	112,32	83,83	109,11	87,94	112,32	86,96
E. 1984	111,81	83,45	108,62	87,54	111,81	86,58
F. "	112,78	84,15	109,53	88,27	112,78	87,31
M. "	112,82	84,17	109,55	88,32	112,82	87,36
A. "	107,57	154,58	104,47	184,23	107,57	97,21
M. "	100,15	147,86	97,25	171,51	100,15	90,50
J. "	96,84	146,72	94,02	165,81	96,84	87,50
J. "	110,58	138,94	133,97	157,01	110,58	85,62
A. "	106,21	133,45	128,67	150,81	106,21	82,24
S. "	118,87	121,36	117,02	137,16	118,87	74,80
O. "	118,02	115,95	111,80	131,04	118,02	71,46
N. "	115,25	113,23	109,19	127,97	115,25	69,78
D. "	106,84	104,96	101,21	118,62	106,84	64,69
E. 1985	103,18	101,37	97,75	114,57	103,18	62,48

\*Deflacionado por el índice de precios al consumidor.



**Cuadro 3 d.— SALARIOS INDUSTRIALES BASICOS FIJADOS POR CONVENIO  
OBREROS PEONES — PROMEDIO GENERAL Y POR OFICIOS**

(Retribución en pesos argentinos por hora)

Período	Promedio general	Albañil	Carpintero	Electricista	Herrero	Panadero	Pintor
1983	6,72	7,02	6,47	7,02	7,02	6,02	7,02
1984	51,37	56,76	53,36	56,76	56,76	31,79	56,76
A. 1983	7,09	7,15	6,90	7,15	7,15	6,80	7,15
S. "	7,94	8,01	7,73	8,01	8,01	7,62	8,01
O. "	9,37	9,45	9,12	9,45	9,45	8,99	9,45
N. "	13,21	14,50	12,50	14,50	14,50	10,43	14,50
D. "	13,21	14,50	12,50	14,50	14,50	10,43	14,50
E. 1984	14,80	16,24	14,00	16,24	16,24	11,68	16,24
F. "	17,47	19,16	16,52	19,16	19,16	13,78	19,16
M. "	21,01	23,05	19,87	23,05	23,05	16,58	23,05
A. " *	26,98	26,05	22,45	26,05	26,05	18,74	26,05
M. " *	29,48	28,39	24,47	28,39	28,39	20,43	28,39
J. " *	35,35	32,36	50,00	32,36	32,36	23,29	32,36
J. " *	51,67	60,86	56,00	60,86	60,86	31,45	60,86
A. " *	63,11	71,81	66,08	71,81	71,81	37,11	71,81
S. " *	73,67	83,30	76,65	83,30	83,30	43,05	83,30
O. " *	83,99	94,96	87,38	94,96	94,96	49,08	94,96
N. " *	94,30	106,62	98,11	106,62	106,62	55,10	106,62
D. " *	104,62	118,29	108,84	118,29	118,29	61,13	118,29
E. 1985*	126,42	142,94	131,52	142,94	142,94	73,87	142,94

Período	Radiotécnico	Sastre	Tejedor de punto	Ponepléigos	Tornero	Zapatero
1983	6,88	6,70	6,13	6,89	6,88	6,76
1984	55,49	60,24	44,25	67,13	55,49	36,68
A. 1983	6,73	7,46	6,29	7,94	6,73	7,80
S. "	7,54	8,36	7,04	8,89	7,54	8,74
O. "	8,90	9,86	8,31	10,49	8,90	10,31
N. "	15,50	11,44	12,31	12,17	15,50	11,96
D. "	15,50	11,44	12,31	12,17	15,50	11,96
E. 1984	17,36	12,81	13,79	13,63	17,36	13,40
F. "	20,48	15,12	16,27	16,08	20,48	15,81
M. "	24,64	18,19	19,57	19,34	24,64	19,02
A. " *	27,84	41,38	22,11	48,53	27,84	22,33
M. " *	30,35	46,35	24,10	52,90	30,35	24,34
J. " *	34,60	54,23	27,47	60,31	34,60	27,75
J. " *	46,75	60,74	46,30	67,55	46,75	36,06
A. " *	67,87	71,67	54,63	79,71	67,87	42,55
S. " *	81,81	83,14	63,37	92,46	81,81	49,36
O. " *	93,26	94,78	72,24	105,40	93,26	56,27
N. " *	104,72	106,42	81,11	118,35	104,72	63,18
D. " *	116,17	118,06	89,99	131,29	116,17	70,09
E. 1985*	140,38	142,66	108,74	158,65	140,38	84,70

NOTA: Esta serie se refiere, exclusivamente, a las asignaciones básicas fijadas por las convenciones colectivas de trabajo y sus respectivas actualizaciones legales, sin considerar la flexibilización salarial dispuesta a partir del mes de marzo de 1977 por Decreto Nº 703/77, y sus posteriores actualizaciones.

\*Cifras provisionales

**Cuadro 3 e.— SALARIOS NOMINALES INDUSTRIALES BASICOS FIJADOS POR CONVENIO  
OBREROS PEONES — PROMEDIO GENERAL Y POR OFICIOS. INDICES**

(Base 1983 = 100)

Período	Promedio general	Albañil	Carpintero	Electricista	Herrero	Panadero	Pintor
1982	12,29	15,37	15,14	15,37	15,37	16,13	15,37
1983	100,00	100,00	100,00	100,00	100,00	100,00	100,00
A. 1983	105,51	101,85	106,65	101,85	101,85	112,96	101,85
S. "	118,15	114,10	119,47	114,10	114,10	126,58	114,10
O. "	139,43	134,62	140,96	134,62	134,62	149,34	134,62
N. "	196,58	206,55	193,20	206,55	206,55	173,26	206,55
D. "	196,58	206,55	193,20	206,55	206,55	173,26	206,55
E. 1984	220,24	231,34	216,38	231,34	231,34	194,02	231,34
F. "	259,97	272,93	255,33	272,93	272,93	228,90	272,93
M. "	312,65	328,35	307,11	328,35	328,35	275,42	328,35
A. "	401,49	371,08	346,99	371,08	371,08	311,30	371,08
M. "	438,69	404,42	378,21	404,42	404,42	339,37	404,42
J. "	526,04	460,97	772,80	460,97	460,97	386,88	460,97
J. "	768,90	866,95	865,53	866,95	866,95	522,43	866,95
A. "	939,14	1.022,93	1.021,33	1.022,93	1.022,93	616,45	1.022,93
S. "	1.096,28	1.186,61	1.184,70	1.186,61	1.186,61	715,12	1.186,61
O. "	1.249,85	1.352,71	1.350,54	1.352,71	1.352,71	815,28	1.352,71
N. "	1.403,27	1.518,80	1.516,38	1.518,80	1.518,80	915,28	1.518,80
D. "	1.556,85	1.685,04	1.682,23	1.685,04	1.685,04	1.015,45	1.685,04
E. 1985	1.881,25	2.036,18	2.032,77	2.036,18	2.036,18	1.227,08	2.036,18

Período	Radiotécnico	Sastre	Tejedor de punto	Ponepllegos	Tornero	Zapatero
1982	13,94	19,30	15,96	15,74	13,94	14,14
1983	100,00	100,00	100,00	100,00	100,00	100,00
A. 1983	97,82	111,34	102,61	115,24	97,82	115,38
S. "	109,59	124,78	114,85	129,03	109,59	129,29
O. "	129,36	147,16	135,56	152,25	129,36	152,51
N. "	225,29	170,75	200,82	176,63	225,29	176,92
D. "	225,29	170,75	200,82	176,63	225,29	176,92
E. 1984	252,33	191,19	224,96	197,82	252,33	198,22
F. "	297,67	225,67	265,42	233,38	297,67	233,88
M. "	358,14	271,49	319,25	280,70	358,14	281,36
A. "	404,65	617,61	360,69	704,35	404,65	330,33
M. "	441,13	691,79	393,15	767,78	441,13	360,06
J. "	502,91	809,40	448,12	875,33	502,91	410,50
J. "	679,51	906,57	755,30	980,41	679,51	533,43
A. "	986,48	1.059,70	891,19	1.156,89	986,48	629,44
S. "	1.189,09	1.240,90	1.033,77	1.341,94	1.189,09	730,18
O. "	1.355,52	1.414,63	1.178,47	1.529,75	1.355,52	832,40
N. "	1.522,09	1.588,36	1.323,16	1.717,71	1.522,09	934,62
D. "	1.688,52	1.762,09	1.468,03	1.905,52	1.688,52	1.036,83
E. 1985	2.040,41	2.129,25	1.773,90	2.302,61	2.040,41	1.252,96

**Cuadro 3 f.— SALARIOS REALES INDUSTRIALES BASICOS FIJADOS POR CONVENIO\*  
OBREROS PEONES — PROMEDIO GENERAL Y POR OFICIOS. INDICES**

(Base 1983 = 100)

Período	Promedio general	Albañil	Carpintero	Electricista	Herrero	Panadero	Pintor
1982	54,55	68,22	67,20	68,22	68,22	71,59	68,22
1983	100,00	100,00	100,00	100,00	100,00	100,00	100,00
A. 1983	102,45	98,89	103,55	98,89	98,89	109,68	98,89
S. "	94,53	91,29	95,58	91,29	91,29	101,27	91,29
O. "	95,36	92,07	96,41	92,07	92,07	102,14	92,07
N. "	112,76	118,48	110,82	118,48	118,48	99,39	118,48
D. "	95,80	100,66	94,16	100,66	100,66	84,44	100,66
E. 1984	95,40	100,21	93,73	100,21	100,21	84,04	100,21
F. "	96,25	101,05	94,54	101,05	101,05	84,75	101,05
M. "	96,26	101,09	94,55	101,09	101,09	84,80	101,09
A. "	104,32	96,41	90,16	96,41	96,41	80,88	96,41
M. "	97,35	89,75	83,93	89,75	89,75	75,31	89,75
J. "	99,00	86,76	145,45	86,76	86,76	72,81	86,76
J. "	122,34	137,95	137,72	137,95	137,95	83,13	137,95
A. "	121,62	132,49	132,29	132,49	132,49	79,84	132,49
S. "	111,33	120,50	120,31	120,50	120,50	72,62	120,50
O. "	106,37	115,12	114,94	115,12	115,12	69,38	115,12
N. "	103,87	112,42	112,24	112,42	112,42	67,75	112,42
D. "	96,29	104,22	104,95	104,22	104,22	62,81	104,22
E. 1985	92,99	100,65	100,48	100,65	100,65	60,66	100,65

Período	Radiotécnico	Sastre	Tejedor de punto	Ponepllegos	Tornero	Zapatero
1982	61,87	85,66	70,84	69,86	61,87	62,76
1983	100,00	100,00	100,00	100,00	100,00	100,00
A. 1983	94,98	108,11	99,63	111,89	94,98	112,03
S. "	87,68	99,83	91,89	103,23	87,68	103,44
O. "	88,48	100,65	92,72	104,13	88,48	104,31
N. "	129,23	97,95	115,20	101,32	129,23	101,49
D. "	109,80	83,22	97,87	86,08	109,80	86,22
E. 1984	109,30	82,82	97,44	85,69	109,30	85,86
F. "	110,21	83,55	98,27	86,41	110,21	86,59
M. "	110,26	83,59	98,29	86,42	110,26	86,63
A. "	105,14	160,47	93,71	183,01	105,14	85,83
M. "	97,89	153,52	87,25	170,38	97,89	79,90
J. "	94,65	152,33	84,34	164,74	94,65	77,26
J. "	108,12	144,25	120,18	156,00	108,12	84,88
A. "	103,86	138,55	115,43	149,84	103,86	81,53
S. "	116,21	126,01	104,98	136,27	116,21	74,15
O. "	115,36	120,39	100,29	130,19	115,36	70,84
N. "	112,67	117,57	97,94	127,15	112,67	69,18
D. "	104,44	108,99	90,80	117,86	104,44	64,13
E. 1985	100,86	105,25	87,69	113,82	100,86	61,94

\*Deflacionado por el índice de precios al consumidor.

**Cuadro 4 a.— SALARIO TOTAL MEDIO DE LOS ASALARIADOS DE DIVERSOS SECTORES DE LA ACTIVIDAD PRIVADA (excluido aguinaldo) — EN TERMINOS NOMINALES. INDICES**  
(Base 1983 = 100)

Periodo	Industria	Bancos	Comercio	Transporte automotor
1982	18,11	19,36	18,42	17,91
1983	100,00	100,00	100,00	100,00
A. 1983	98,42	95,29	97,27	104,25
S. "	125,36	131,38	131,38	122,47
O. "	142,48	180,35	163,48	148,21
N. "	175,97	179,62	190,34	177,36
D. "	245,66	213,35	227,26	233,32
E. 1984	295,12	244,43	283,05	270,84
F. "	287,11	275,32	284,95	257,01
M. "	364,35	357,25	344,24	330,76
A. "	467,75	426,03	456,27	408,50
M. "	558,13	453,94	505,94	441,05
J. "	674,48	530,01	578,39	438,10
J. "	784,38	632,27	733,09	721,73
A. "	949,61	765,04	986,37	898,73
S. "	1.118,39	968,03	1.137,10	948,32
O. "	1.555,37	1.744,61	1.372,27	1.183,24
N. "	1.681,61	1.525,18	1.659,73	1.307,26

**Cuadro 4 b.— SALARIO TOTAL MEDIO DE LOS ASALARIADOS DE DIVERSOS SECTORES DE LA ACTIVIDAD PRIVADA (excluido aguinaldo) — EN TERMINOS REALES\*. INDICES**  
(Base 1983 = 100)

Periodo	Industria	Bancos	Comercio	Transporte automotor
1982	80,32	85,97	81,80	79,49
1983	100,00	100,00	100,00	100,00
A. 1983	95,56	92,52	94,50	101,23
S. "	100,27	105,19	105,18	98,04
O. "	97,44	123,39	111,81	101,35
N. "	100,94	103,08	109,22	101,72
D. "	119,65	104,05	110,84	113,73
E. 1984	127,73	105,89	122,65	117,28
F. "	106,19	101,93	105,50	95,22
M. "	112,11	110,03	105,99	101,84
A. "	121,53	110,73	118,61	106,13
M. "	123,82	100,79	112,30	97,92
J. "	126,92	99,82	108,90	82,48
J. "	124,76	100,62	116,67	114,83
A. "	122,88	99,12	127,83	116,42
S. "	113,57	98,33	115,47	96,30
O. "	132,37	148,47	116,79	100,70
N. "	124,47	112,90	122,85	96,76

**NOTA:** Esta serie se refiere al salario medio efectivamente liquidado, entendiendo por tal el que se ha percibido en un mes determinado. Está calculado como el promedio de las remuneraciones que los trabajadores tienen derecho a percibir en condiciones habituales y generales de trabajo (normal y permanente) más adicionales de periodicidad no mensual, horas extraordinarias, viáticos, bonificación por vacaciones y retroactividades, netas de pendientes de pago.

\*Deflacionado por el índice de precios al consumidor.

Fuente: Secretaría de Seguridad Social.



**Cuadro 5 a.— INGRESOS MEDIOS TOTALES DE LOS ASALARIADOS DE LAS EMPRESAS PUBLICAS  
EN TERMINOS NOMINALES — NIVEL GENERAL Y POR SECTORES. INDICES**  
(Base 1983 = 100)

Período	Nivel general	Transportes	Comunicaciones	Energía y minería	Servicios
1982	16,78	16,70	16,75	17,04	13,41
1983	100,00	100,00	100,00	100,00	100,00
E. 1983	33,09	33,28	33,69	32,60	28,17
F. "	39,95	41,02	43,92	36,41	29,35
M. "	45,63	47,17	47,44	44,02	30,27
A. "	51,11	51,92	51,16	50,05	48,79
M. "	62,88	65,94	63,60	65,37	64,44
J. "	71,85	72,23	66,72	74,81	75,82
J. "	88,13	84,58	81,23	96,05	98,21
A. "	101,85	104,51	92,47	105,05	108,77
S. "	138,52	145,14	141,10	129,02	131,33
O. "	156,94	148,63	169,50	154,59	160,25
N. "	193,48	198,88	187,43	193,16	179,32
D. "	216,57	206,69	222,48	218,89	245,29
E. 1984	269,15	270,51	258,22	271,90	305,37
F. "	290,63	296,97	282,53	291,19	275,86
M. "	341,82	343,50	331,91	345,58	355,27
A. "	431,32	449,81	402,49	425,40	493,22
M. "	461,13	450,93	427,81	501,88	431,66
J. "	594,78	554,65	623,85	621,72	524,45

**Cuadro 5 b.— INGRESOS MEDIOS TOTALES DE LOS ASALARIADOS DE LAS EMPRESAS PUBLICAS  
EN TERMINOS REALES\* — NIVEL GENERAL Y POR SECTORES. INDICES**  
(Base 1983 = 100)

Período	Nivel general	Transportes	Comunicaciones	Energía y minería	Servicios
1982	74,47	74,12	74,34	75,62	59,51
1983	100,00	100,00	100,00	100,00	100,00
E. 1983	74,20	74,63	75,55	73,10	63,17
F. "	79,27	81,39	87,15	72,24	58,23
M. "	81,37	84,12	84,60	78,50	53,98
A. "	82,66	83,97	82,74	80,94	78,90
M. "	93,24	97,77	94,30	96,93	95,55
J. "	91,98	92,47	85,42	95,77	97,07
J. "	100,33	96,29	92,48	109,35	111,81
A. "	98,90	101,48	89,79	102,00	105,62
S. "	110,82	116,12	112,89	103,22	105,07
O. "	107,34	101,66	115,93	105,73	109,60
N. "	110,98	114,08	107,51	110,80	102,86
D. "	105,55	100,73	108,43	106,67	119,54
E. 1984	116,59	117,17	111,85	117,78	132,27
F. "	107,60	109,95	104,61	107,81	102,14
M. "	105,24	105,76	102,19	106,40	109,38
A. "	112,07	116,87	104,57	110,53	128,15
M. "	102,33	100,07	94,94	111,38	95,79
J. "	111,94	104,39	117,41	117,01	98,70

**NOTA:** Los ingresos medios de los asalariados de las empresas públicas comprenden los siguientes conceptos: salarios básicos, adicionales del cargo e individuales, flexibilidad salarial, horas extraordinarias, asignaciones familiares y reintegros de gastos.

\*Deflacionado por el índice de precios al consumidor.

Fuente: Sindicatura General de Empresas Públicas (SIGEP).

**Cuadro 6.— VARIACIONES PORCENTUALES PERIODICAS**

**Salarios industriales. Nivel general**

Período	Salario medio mensual por trabajador industrial (excluido aguinaldo)		Salario horario normal por trabajador industrial (excluido aguinaldo)	
	Nominal	Real*	Nominal	Real*
Noviembre 1984	14,6	- 0,3	16,2	1,0
<b>Bimestre:</b>				
Variación entre setiembre y noviembre	53,0	11,5	41,8	3,4
<b>Trimestre:</b>				
Variación entre agosto y noviembre	83,6	4,9	83,2	4,7
<b>Cuatrimestre:</b>				
Variación entre julio y noviembre	123,7	4,1	115,1	0,1
<b>Semestre:</b>				
Variación entre mayo y noviembre	212,8	4,4	213,9	4,7
<b>Año:</b>				
Variación entre noviembre 1983 y noviembre 1984	828,5	19,8	839,8	21,3

**Salarios industriales básicos fijados por convenio. Promedio general**

Período	Obreros oficiales		Obreros peones	
	Nominal	Real*	Nominal	Real*
Enero 1985	20,8	- 3,4	20,8	- 3,4
<b>Bimestre:</b>				
Variación entre noviembre y enero	34,1	- 10,5	34,1	- 10,5
<b>Trimestre:</b>				
Variación entre octubre y enero	50,5	- 12,6	50,5	- 12,6
<b>Cuatrimestre:</b>				
Variación entre setiembre y enero	71,6	- 16,4	71,6	- 16,4
<b>Semestre:</b>				
Variación entre julio y enero	144,7	- 24,0	144,7	- 24,0
<b>Año:</b>				
Variación entre enero 1984 y enero 1985	740,2	- 4,1	754,2	- 2,5

\*Deflacionado por el índice de precios al consumidor.

Cuadro 6 (continuación)

## Salario total medio de los asalariados de diversos sectores de la actividad privada (excluido aguinaldo)

Período	Industria		Bancos		Comercio		Transporte automotor	
	Nominal	Real*	Nominal	Real*	Nominal	Real*	Nominal	Real*
Noviembre 1984	8,1	- 6,0	- 12,6	- 23,9	20,9	5,2	10,5	- 3,9
<b>Bimestre:</b>								
Variación entre setiembre y noviembre	50,4	- 9,6	57,6	14,8	45,9	6,3	37,9	0,5
<b>Trimestre:</b>								
Variación entre agosto y noviembre	77,1	- 1,3	99,4	13,9	68,3	- 3,9	45,5	- 16,9
<b>Cuatrimestre:</b>								
Variación entre julio y noviembre	114,4	- 0,2	141,2	12,2	126,4	5,3	81,1	- 15,7
<b>Semestre:</b>								
Variación entre mayo y noviembre	201,3	- 0,5	236,0	12,0	228,1	9,4	196,4	- 1,2
<b>Año:</b>								
Variación entre noviembre 1983 y noviembre 1984	855,6	23,3	749,1	9,5	772,0	12,5	637,1	- 4,9

Fuente: Secretaría de Seguridad Social.

## Variaciones de los ingresos medios totales de los asalariados de las empresas públicas

Período	Nivel general		Transportes		Comunicaciones		Energía y minería		Servicios	
	Nominal	Real*	Nominal	Real*	Nominal	Real*	Nominal	Real*	Nominal	Real*
Junio 1984	29,0	9,4	2,3	4,3	45,8	23,7	23,9	5,5	21,5	3,0
<b>Bimestre:</b>										
Variación entre abril y junio	37,9	- 0,1	23,3	- 10,7	55,0	12,3	46,2	5,9	6,3	- 23,0
<b>Trimestre:</b>										
Variación entre marzo y junio	74,0	6,4	61,5	- 1,3	88,0	14,9	79,9	10,0	47,6	- 9,8
<b>Cuatrimestre:</b>										
Variación entre febrero y junio	104,7	4,0	86,8	- 5,1	120,8	12,2	113,5	8,5	90,1	- 3,4
<b>Semestre:</b>										
Variación entre diciembre y junio	174,6	6,1	168,3	3,6	180,4	8,3	184,0	9,7	113,8	- 17,4
<b>Año:</b>										
Variación entre junio 1983 y junio 1984	727,8	21,7	667,9	12,9	835,0	37,5	731,0	22,2	591,7	1,7

\* Deflacionado por el índice de precios al consumidor.

Fuente: Sindicatura General de Empresas Públicas (SIGEP).

# V. INTERCAMBIO COMERCIAL ARGENTINO

INFORMACION CORRESPONDIENTE AL MES DE AGOSTO DE 1984

Cuadro 1.— EXPORTACIONES, IMPORTACIONES Y SALDO COMERCIAL

Período	Exportación			Importación			Saldo	
	Cantidad	Valor		Cantidad	Valor		\$ a	Dólares
		\$ a	Dólares		\$ a	Dólares		
	Toneladas	Millones	Miles	Toneladas	Millones	Miles	Millones	Miles
1982	27.324.112	14.673,2	7.624.936	8.917.983	10.810,8	5.336.914	3.862,4	2.288.022
1983	36.008.151	81.218,1	7.836.063	7.878.193	47.732,3	4.504.156	33.485,8	3.331.907
8 p. m./83	26.632.160	42.216,3	5.497.836	5.156.151	22.760,8	2.967.974	19.455,5	2.529.862
8 p. m./84*	26.059.202	256.639,0	6.157.287	5.286.480	123.504,3	2.819.777	133.134,7	3.337.510
A. 1983	3.032.025	7.227,8	679.790	869.223	4.466,4	421.693	2.761,4	258.097
S. "	2.335.308	6.637,5	545.280	769.395	4.914,3	403.759	1.723,2	141.521
O. "	2.213.140	7.812,4	539.767	570.487	5.206,6	359.397	2.605,8	180.370
N. "	2.337.540	10.226,3	582.503	752.749	7.481,5	426.465	2.744,8	156.038
D. "	2.450.003	14.325,6	670.676	629.411	7.369,0	346.560	6.956,6	324.116
E. 1984*	2.795.688	16.313,1	656.061	442.451	7.274,1	292.305	9.039,0	363.756
F. " *	3.103.633	19.384,0	698.544	445.692	7.270,0	261.800	12.114,0	436.744
M. " *	3.657.989	24.807,4	804.430	679.054	9.597,3	311.011	15.210,1	493.419
A. " *	3.608.462	28.871,7	823.533	433.996	11.199,2	319.263	17.672,5	504.270
M. " *	3.772.672	33.577,1	822.941	716.858	14.449,1	353.761	19.128,0	469.180
J. " *	3.400.823	38.143,0	801.900	913.021	20.302,6	426.384	17.840,4	375.516
J. " *	3.266.284	47.665,3	849.418	848.855	23.356,8	415.857	24.308,5	433.561
A. " *	2.453.651	47.877,2	700.459	806.553	30.055,1	439.394	17.822,1	261.065

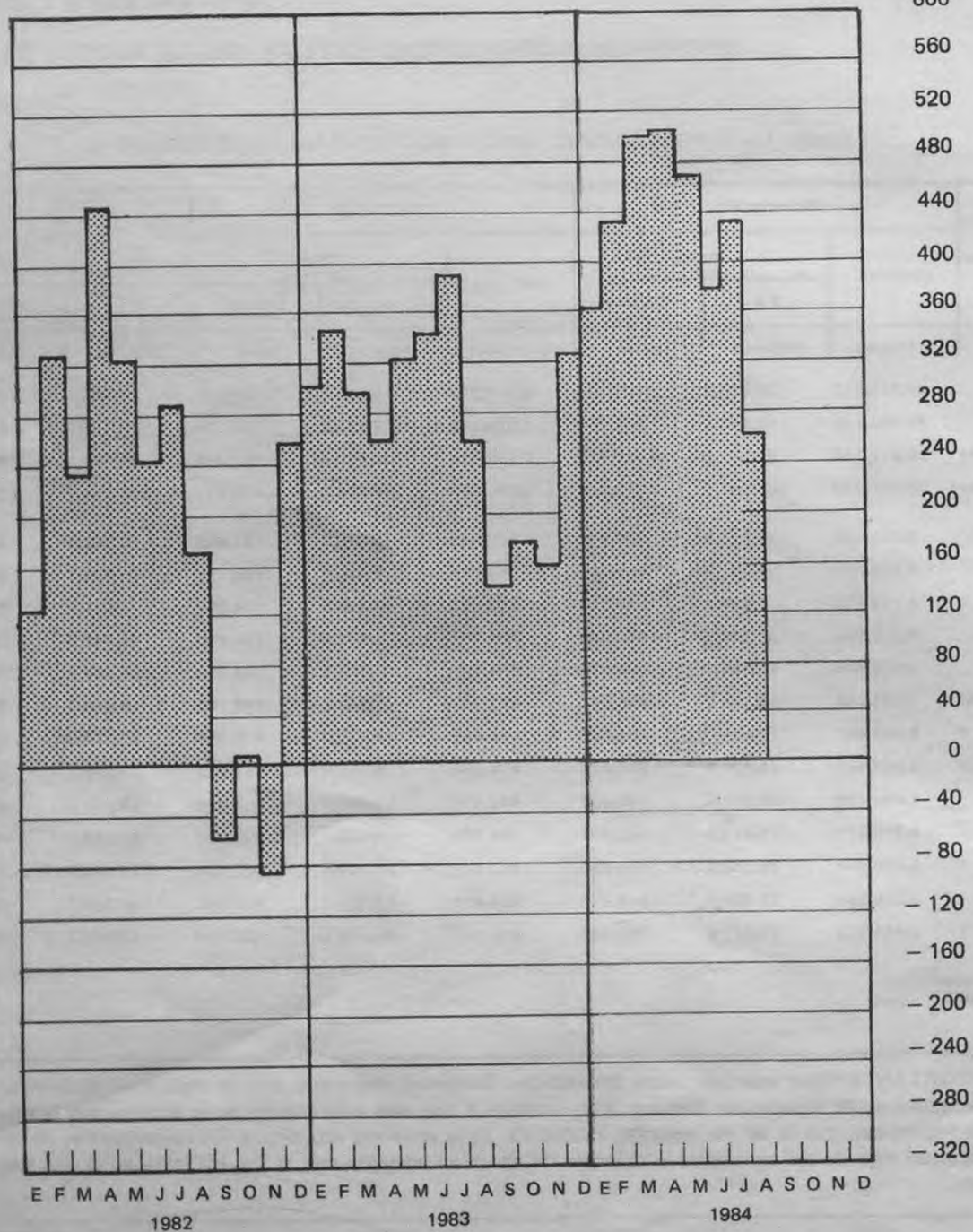
\* Cifras provisionales.

**IMPORTANTE:** Este apartado sobre Intercambio Comercial Argentino sólo se incluye en determinados números de *Estadística Mensual*. Ello obedece a que esta información no se procesa con la misma regularidad que la de los restantes indicadores de la actividad económica. En consecuencia, su numeración deja de ser correlativa y coincide de ahora en adelante con la del fascículo en el que aparece.



# SALDO DEL INTERCAMBIO COMERCIAL

Millones de dólares



Cuadro 2.— EXPORTACION, POR SECCIONES Y CAPITULOS DE LA N.C.C.A.

Sección y capítulo de la N.C.C.A.(1)	Agosto 1984*			8 primeros meses de 1984*		
	Cantidad	Valor		Cantidad	Valor	
		Toneladas	Millones de \$ a		Miles de dólares	Toneladas
<b>TOTAL GENERAL</b>	<b>2.453.651</b>	<b>47.877,2</b>	<b>700.459</b>	<b>26.059.202</b>	<b>256.639,0</b>	<b>6.157.287</b>
<b>Sección I</b>	<b>19.466</b>	<b>1.785,9</b>	<b>26.128</b>	<b>252.790</b>	<b>13.073,2</b>	<b>323.258</b>
Capítulo 1	7	3,6	53	750	78,2	2.066
Capítulo 2	11.056	1.224,6	17.916	126.467	7.945,6	195.478
Capítulo 3	5.479	385,8	5.644	88.302	3.741,4	92.691
Capítulo 4	2.021	151,7	2.220	26.763	1.168,6	29.658
Capítulo 5	903	20,1	295	10.509	139,4	3.365
<b>Sección II</b>	<b>1.658.088</b>	<b>22.537,8</b>	<b>329.735</b>	<b>18.787.635</b>	<b>127.528,3</b>	<b>3.000.216</b>
Capítulo 6	-	-	-	38	1,3	32
Capítulo 7	21.135	572,7	8.379	118.774	1.878,3	47.422
Capítulo 8	40.661	794,8	11.629	262.793	3.548,4	83.407
Capítulo 9	2.248	220,2	3.221	40.488	2.013,4	52.549
Capítulo 10	909.679	8.061,4	117.941	15.472.199	76.532,9	1.992.775
Capítulo 11	7.202	137,0	2.004	122.337	944,4	23.773
Capítulo 12	677.148	12.750,5	186.544	2.770.737	42.597,8	799.930
Capítulo 13	-	0,2	3	24	7,4	218
Capítulo 14	14	0,9	14	246	4,2	110
<b>Sección III</b>	<b>135.998</b>	<b>6.499,1</b>	<b>95.085</b>	<b>939.220</b>	<b>26.490,1</b>	<b>621.413</b>
Capítulo 15	135.998	6.499,1	95.085	939.220	26.490,1	621.413
<b>Sección IV</b>	<b>461.100</b>	<b>6.035,5</b>	<b>88.302</b>	<b>3.379.786</b>	<b>30.531,7</b>	<b>748.793</b>
Capítulo 16	4.557	679,6	9.943	46.383	4.061,6	102.085
Capítulo 17	37.423	858,2	12.555	241.609	2.703,1	67.195
Capítulo 18	11	2,5	36	38	4,0	74
Capítulo 19	185	6,6	96	1.694	43,3	1.031
Capítulo 20	9.225	418,3	6.119	60.537	1.735,5	38.772
Capítulo 21	324	24,9	364	1.229	81,5	1.973
Capítulo 22	1.216	39,4	577	62.882	619,4	16.687
Capítulo 23	407.284	3.915,8	57.289	2.943.648	19.601,0	481.634
Capítulo 24	874	90,3	1.321	21.765	1.682,4	39.342
<b>Sección V</b>	<b>32.273</b>	<b>455,4</b>	<b>6.663</b>	<b>1.551.713</b>	<b>9.768,8</b>	<b>279.811</b>
Capítulo 25	7.075	40,4	591	87.838	251,7	5.696
Capítulo 26	815	29,3	429	12.693	272,5	7.158
Capítulo 27	24.383	385,7	5.643	1.451.182	9.244,6	266.957
<b>Sección VI</b>	<b>28.101</b>	<b>1.324,1</b>	<b>19.373</b>	<b>308.308</b>	<b>6.881,3</b>	<b>166.708</b>
Capítulo 28	14.440	254,4	3.722	123.579	1.042,3	24.602
Capítulo 29	6.782	281,1	4.112	130.043	2.792,6	71.048
Capítulo 30	71	117,5	1.719	516	396,0	8.905
Capítulo 31	-	-	-	218	2,2	74
Capítulo 32	3.971	242,5	3.548	34.924	1.226,3	29.970
Capítulo 33	126	95,9	1.402	721	263,2	5.639
Capítulo 34	940	42,9	628	2.803	95,5	2.018
Capítulo 35	260	38,6	564	2.801	193,6	4.696
Capítulo 36	492	32,3	472	873	48,3	892
Capítulo 37	125	144,2	2.109	644	441,6	9.713
Capítulo 38	894	74,9	1.096	11.183	379,6	9.149

(1) Ver índice del N.C.C.A. en pág. 53.

Cuadro 2 (continuación)

Sección y capítulo de la N.C.C.A.	Agosto 1984*			8 primeros meses de 1984*		
	Cantidad	Valor		Cantidad	Valor	
	Toneladas	Millones de \$ a	Miles de dólares	Toneladas	Millones de \$ a	Miles de dólares
Sección VII	8.027	438,3	6.413	74.199	2.411,5	61.227
Capítulo 39	6.453	317,1	4.639	60.426	1.757,7	45.105
Capítulo 40	1.575	121,2	1.774	13.773	653,8	16.122
Sección VIII	4.675	2.203,2	32.233	36.539	9.198,8	216.544
Capítulo 41	4.578	2.068,2	30.258	35.642	8.537,5	200.725
Capítulo 42	71	80,1	1.172	555	386,5	9.088
Capítulo 43	25	54,9	802	342	274,8	6.731
Sección IX	1.699	18,0	264	20.057	113,9	2.824
Capítulo 44	1.699	18,0	263	20.056	113,7	2.821
Capítulo 45	-	0,1	1	2	0,1	3
Capítulo 46	-	-	-	-	-	1
Sección X	9.063	372,0	5.442	58.878	1.420,0	32.729
Capítulo 47	7.309	208,8	3.055	41.537	702,9	16.015
Capítulo 48	1.432	56,4	825	15.355	280,7	6.426
Capítulo 49	322	106,8	1.562	1.986	436,3	10.289
Sección XI	11.151	1.403,1	20.528	108.457	9.286,5	233.462
Capítulo 50	-	-	-	598	33,5	596
Capítulo 51	54	17,2	251	357	77,0	1.727
Capítulo 52	-	-	-	-	-	-
Capítulo 53	3.535	675,0	9.875	69.983	6.504,1	173.686
Capítulo 54	-	-	-	-	-	-
Capítulo 55	7.215	620,6	9.079	35.944	2.407,1	51.507
Capítulo 56	100	14,0	204	434	41,9	934
Capítulo 57	-	-	-	-	-	1
Capítulo 58	15	6,2	91	55	15,1	307
Capítulo 59	5	3,6	52	43	23,8	591
Capítulo 60	4	11,4	166	18	34,6	697
Capítulo 61	1	0,5	7	94	37,5	954
Capítulo 62	222	54,9	803	929	111,9	2.459
Capítulo 63	-	-	-	1	0,1	3
Sección XII	38	22,1	323	216	78,2	1.866
Capítulo 64	38	22,1	323	216	77,6	1.849
Capítulo 65	-	-	-	-	0,1	3
Capítulo 66	-	-	-	-	-	-
Capítulo 67	-	-	-	-	0,4	13
Sección XIII	1.707	50,8	744	9.861	228,6	5.298
Capítulo 68	94	4,9	72	1.288	49,5	1.151
Capítulo 69	754	19,2	281	3.317	59,4	1.328
Capítulo 70	859	26,7	391	5.257	119,7	2.819
Sección XIV	1	1,0	15	4	3,2	71
Capítulo 71	1	1,0	15	4	3,2	71
Capítulo 72	-	-	-	-	-	-

Cuadro 2 (continuación)

Sección y capítulo de la N.C.C.A.	Agosto 1984*			8 primeros meses de 1984*		
	Cantidad	Valor		Cantidad	Valor	
	Toneladas	Millones de \$ a	Miles de dólares	Toneladas	Millones de \$ a	Miles de dólares
Sección XV	52.225	1.559,2	22.812	422.469	8.778,6	218.475
Capítulo 73	49.654	1.162,0	17.000	377.731	5.720,3	134.518
Capítulo 74	20	2,8	41	368	32,8	781
Capítulo 75	-	-	-	-	0,2	5
Capítulo 76	2.382	249,4	3.649	43.412	2.470,7	69.705
Capítulo 77	-	-	-	-	-	-
Capítulo 78	2	0,3	5	17	2,0	67
Capítulo 79	-	-	-	4	0,3	7
Capítulo 80	-	0,1	2	1	0,5	12
Capítulo 81	-	-	-	-	-	-
Capítulo 82	55	125,6	1.838	528	477,6	11.689
Capítulo 83	112	19,0	278	408	74,1	1.691
Sección XVI	1.297	875,4	12.808	13.861	5.223,1	125.104
Capítulo 84	1.080	781,4	11.432	9.909	4.386,0	104.836
Capítulo 85	218	94,0	1.376	3.952	837,1	20.268
Sección XVII	28.576	2.152,9	31.498	94.255	5.180,9	109.883
Capítulo 86	7	1,7	24	434	82,7	1.769
Capítulo 87	1.957	685,2	10.025	13.636	2.630,0	57.581
Capítulo 88	-	-	-	12	4,4	177
Capítulo 89	26.612	1.466,0	21.448	80.173	2.463,8	50.355
Sección XVIII	74	107,9	1.579	356	316,8	6.683
Capítulo 90	73	105,4	1.542	346	308,0	6.501
Capítulo 91	1	1,6	23	3	4,0	83
Capítulo 92	-	1,0	14	7	4,7	98
Sección XIX	2	2,2	33	17	8,8	205
Capítulo 93	2	2,2	33	17	8,8	205
Sección XX	69	26,1	382	408	78,4	1.809
Capítulo 94	32	15,5	227	255	34,8	774
Capítulo 95	-	1,0	14	3	5,3	122
Capítulo 96	10	3,7	54	54	7,8	154
Capítulo 97	20	2,9	43	52	17,8	428
Capítulo 98	6	3,0	44	43	12,6	332
Sección XXI	-	0,1	1	3	0,8	20
Capítulo 99	-	0,1	1	3	0,8	20
00.00	19	6,9	101	171	37,6	889

\*Cifras provisionales



Cuadro 3.— EXPORTACION, POR PRINCIPALES PAISES

Países	Agosto 1984*			8 primeros meses de 1984*		
	Cantidad	Valor		Cantidad	Valor	
	Toneladas	Millones de \$ a	Miles de dólares	Toneladas	Millones de \$ a	Miles de dólares
<b>TOTAL GENERAL</b>	2.453.651	47.877,2	700.459	26.059.202	256.639,0	6.157.287
<b>Total de América</b>	348.912	12.538,3	183.439	6.090.676	75.414,3	1.868.660
Bolivia	16.285	623,1	9.117	198.528	2.600,7	59.552
Brasil	37.147	1.772,2	25.928	1.178.367	11.237,2	304.830
Canadá	2.982	205,1	3.001	90.685	1.263,5	28.508
Colombia	6.387	488,3	7.144	37.429	1.556,8	34.751
Cuba	65.398	831,6	12.167	716.521	7.210,9	174.764
Chile	27.739	880,5	12.882	329.827	4.538,1	118.403
Ecuador	724	80,5	1.178	7.171	394,5	9.849
Estados Unidos	81.098	3.999,2	58.510	1.470.672	24.205,9	613.751
México	1.748	196,0	2.867	840.010	6.674,0	159.305
Paraguay	25.780	445,4	6.516	275.852	2.706,6	66.505
Perú	6.660	325,6	4.764	362.862	3.364,3	90.582
Uruguay	9.094	542,9	7.943	61.827	2.368,7	55.941
Venezuela	40.145	1.302,3	19.053	316.534	3.557,0	69.862
Demás países	27.725	845,6	12.369	204.391	3.736,1	82.057
<b>Total de Europa (excl. la U.R.S.S.)</b>	966.501	18.686,5	273.389	7.694.637	90.155,4	2.009.267
Alemania, Rep. Democrática de	24.753	168,0	2.459	91.743	573,7	12.599
Alemania, Rep. Federal de	80.475	2.308,1	33.768	553.267	10.568,2	234.000
Bélgica	113.382	1.720,1	25.166	682.544	7.570,7	160.501
Bulgaria	14	7,4	108	90.094	641,8	21.787
Checoslovaquia	3.741	226,7	3.316	258.342	2.147,4	52.529
Dinamarca	19.099	216,7	3.170	157.150	1.337,9	31.173
España	22.343	323,6	4.735	1.172.416	7.767,4	187.427
Francia	47.656	1.175,7	17.201	213.992	4.365,4	102.430
Grecia	16.846	324,2	4.743	32.879	530,3	10.266
Italia	155.856	2.250,8	32.930	1.118.952	12.223,7	265.308
Noruega	181	6,7	97	128.433	1.128,9	26.913
Países Bajos	403.994	7.231,0	105.792	2.649.370	32.391,4	698.486
Polonia	27.206	1.553,2	22.724	281.459	3.742,5	90.975
Portugal	22.606	461,4	6.750	115.366	1.820,2	42.077
Suecia	229	47,9	701	32.968	572,3	15.307
Suiza	1.761	127,6	1.867	7.451	589,0	13.973
Yugoslavia	11.048	214,1	3.133	45.869	834,7	16.701
Demás países	15.311	323,3	4.729	62.342	1.349,9	26.815
<b>Total de Asia (excl. la U.R.S.S.)</b>	466.669	5.940,0	86.904	4.628.338	38.316,6	942.552
Arabia Saudita	963	30,0	439	13.067	390,7	11.800
Corea del Sur	19.297	390,9	5.719	46.774	1.044,4	21.478
China, Rep. Popular	12.867	232,0	3.394	100.181	2.399,7	60.398
Filipinas	1	2,3	34	57.071	1.156,0	38.501
India	10	3,7	54	555.494	3.460,4	115.615
Irán	245.286	2.597,6	38.003	1.756.985	13.153,1	308.548
Israel	12.719	366,1	5.356	42.344	1.167,4	23.625
Japón	117.233	1.246,4	18.235	1.367.504	9.511,2	219.403
Líbano	106	7,9	116	255.719	1.402,1	35.030
Taiwan	2.241	170,4	2.494	25.192	607,8	13.395
Demás países	55.946	892,7	13.060	408.007	4.023,8	94.759
<b>Total de África</b>	146.567	3.042,9	44.519	1.248.206	12.819,0	298.721
Angola	18.582	207,3	3.033	66.641	572,2	11.494
Argelia	27.738	458,2	6.703	282.704	2.732,5	66.563
Canarias, Islas	2.250	80,9	1.184	12.234	313,6	7.155
Egipto	10.544	601,5	8.800	298.015	2.665,4	65.810
Libia	1.415	44,8	656	52.290	233,0	7.435
Sud África, Rep. de	43.290	1.186,1	17.353	225.863	3.769,1	82.334
Túnez	-	1,1	16	123.266	775,6	22.910
Demás países	42.748	463,0	6.774	187.193	1.757,6	35.020
<b>Total de Oceanía</b>	229	57,5	842	3.405	246,2	5.179
Australia	196	54,2	794	2.312	188,2	3.966
Nueva Zelanda	17	1,4	21	981	49,0	993
Demás países	16	1,9	27	112	9,0	220
<b>Total de U.R.S.S.</b>	524.773	7.612,0	111.367	6.393.940	39.687,5	1.032.910

Cuadro 4.— IMPORTACION, POR SECCIONES Y CAPITULOS DE LA N.C.C.A.

Sección y capítulo de la N.C.C.A.	Agosto 1984*			8 primeros meses de 1984*		
	Cantidad	Valor		Cantidad	Valor	
	Toneladas	Millones de \$ a	Miles de dólares	Toneladas	Millones de \$ a	Miles de dólares
<b>TOTAL GENERAL</b>	<b>806.553</b>	<b>30.055,1</b>	<b>439.394</b>	<b>5.286.480</b>	<b>123.504,3</b>	<b>2.819.777</b>
<b>Sección I</b>	<b>2.078</b>	<b>155,9</b>	<b>2.279</b>	<b>16.164</b>	<b>665,7</b>	<b>14.598</b>
Capítulo 1	334	16,2	236	3.383	78,7	1.938
Capítulo 2	141	10,5	153	1.046	49,4	1.096
Capítulo 3	1.103	57,8	844	9.232	286,1	6.458
Capítulo 4	482	56,2	822	2.247	201,5	4.035
Capítulo 5	17	15,3	224	257	50,0	1.071
<b>Sección II</b>	<b>22.172</b>	<b>1.248,3</b>	<b>18.250</b>	<b>118.355</b>	<b>4.145,7</b>	<b>89.119</b>
Capítulo 6	12	0,6	9	239	4,4	89
Capítulo 7	3.376	103,4	1.511	11.192	291,2	5.761
Capítulo 8	9.908	213,8	3.125	64.786	740,0	16.060
Capítulo 9	7.956	764,5	11.177	35.824	2.404,7	51.564
Capítulo 10	9	3,2	47	38	5,1	91
Capítulo 11	90	3,3	49	273	7,4	145
Capítulo 12	580	83,4	1.219	4.099	403,7	8.942
Capítulo 13	214	72,5	1.059	933	262,4	5.882
Capítulo 14	28	3,6	53	971	26,8	586
<b>Sección III</b>	<b>767</b>	<b>83,6</b>	<b>1.222</b>	<b>4.492</b>	<b>277,3</b>	<b>6.040</b>
Capítulo 15	767	83,6	1.222	4.492	277,3	6.040
<b>Sección IV</b>	<b>3.253</b>	<b>492,1</b>	<b>7.194</b>	<b>21.378</b>	<b>2.087,3</b>	<b>44.648</b>
Capítulo 16	-	-	-	119	9,7	312
Capítulo 17	342	12,9	188	5.210	40,9	863
Capítulo 18	1.604	334,8	4.894	10.497	1.532,4	32.667
Capítulo 19	115	22,6	330	614	50,6	1.083
Capítulo 20	703	60,7	887	1.601	113,7	2.028
Capítulo 21	205	39,6	579	1.294	182,5	4.147
Capítulo 22	38	7,1	104	836	82,8	1.792
Capítulo 23	246	14,4	211	923	46,6	1.012
Capítulo 24	-	-	-	284	28,1	744
<b>Sección V</b>	<b>481.966</b>	<b>4.609,2</b>	<b>67.385</b>	<b>3.133.061</b>	<b>17.615,3</b>	<b>396.898</b>
Capítulo 25	66.974	490,7	7.174	250.779	1.271,2	27.006
Capítulo 26	123.737	252,4	3.690	1.311.172	1.899,9	43.785
Capítulo 27	291.254	3.866,1	56.521	1.571.110	14.444,2	326.107
<b>Sección VI</b>	<b>80.701</b>	<b>5.793,1</b>	<b>84.693</b>	<b>773.046</b>	<b>26.779,0</b>	<b>606.576</b>
Capítulo 28	32.846	593,2	8.672	406.430	4.122,5	95.523
Capítulo 29	17.376	2.713,1	39.665	116.753	11.594,2	266.322
Capítulo 30	51	154,2	2.254	448	1.091,2	24.511
Capítulo 31	21.294	281,7	4.119	177.092	1.801,1	36.460
Capítulo 32	1.098	284,0	4.152	10.541	1.286,9	29.727
Capítulo 33	53	64,9	949	417	244,6	5.721
Capítulo 34	1.849	184,4	2.696	11.297	670,2	15.106
Capítulo 35	116	59,9	876	688	230,8	5.106
Capítulo 36	4	7,2	106	55	45,9	1.025
Capítulo 37	246	304,6	4.453	1.700	1.100,5	24.218
Capítulo 38	5.767	1.145,9	16.753	47.626	4.591,1	102.858

Cuadro 5.— IMPORTACION, POR PRINCIPALES PAISES

Países	Agosto 1984*			8 primeros meses de 1984*		
	Cantidad	Valor		Cantidad	Valor	
	Toneladas	Millones de \$ a	Miles de dólares	Toneladas	Millones de \$ a	Miles de dólares
<b>TOTAL GENERAL</b>	806.553	30.055,1	439.394	5.286.480	123.504,3	2.819.777
<b>Total de América</b>	677.847	18.064,6	264.098	4.215.294	71.526,2	1.606.109
Bolivia	166.156	2.569,3	37.562	1.148.060	11.338,7	263.370
Brasil	265.649	5.787,3	84.609	1.923.366	22.710,4	498.719
Canadá	47.656	726,8	10.625	94.710	1.800,0	40.578
Colombia	3.641	267,9	3.916	17.307	896,2	19.264
Chile	19.590	894,7	13.080	144.617	3.429,1	75.645
Ecuador	868	26,4	386	8.848	202,1	4.621
Estados Unidos	128.865	5.582,4	81.612	576.480	22.768,3	517.858
México	3.582	466,8	6.825	34.594	2.034,3	46.912
Paraguay	8.170	399,2	5.836	60.720	1.235,9	25.060
Perú	864	135,2	1.977	34.532	929,2	20.667
Uruguay	22.902	985,7	14.410	142.988	3.014,3	65.282
Venezuela	9.856	132,7	1.940	20.573	194,5	3.770
Demás países	48	90,2	1.320	8.499	973,2	24.363
<b>Total de Europa (excl. la U.R.S.S.)</b>	94.267	9.191,0	134.368	621.061	37.002,9	858.306
Alemania, Rep. Federal de	14.967	2.930,4	42.842	94.595	11.568,2	269.023
Austria	1.514	174,3	2.549	12.325	813,4	18.449
Bélgica	10.809	659,9	9.647	63.957	2.736,6	60.928
Dinamarca	549	218,6	3.196	1.747	479,1	10.167
España	1.991	398,2	5.821	26.200	2.384,6	55.024
Finlandia	2.540	77,0	1.125	10.221	320,3	7.116
Francia	14.233	1.592,9	23.288	85.209	5.404,3	121.659
Italia	1.466	1.090,3	15.939	63.486	4.942,8	119.957
Noruega	89	20,5	300	733	83,9	1.867
Países Bajos	1.803	294,3	4.302	44.016	1.558,5	38.113
Polonia	29.787	352,8	5.157	115.180	870,8	18.358
Rumanía	548	105,6	1.544	34.065	811,5	19.982
Suecia	1.049	326,9	4.780	18.803	1.310,8	30.863
Suiza	969	676,6	9.892	5.471	2.763,5	65.839
Demás países	11.953	272,7	3.986	45.053	954,6	20.961
<b>Total de Asia (excl. la U.R.S.S.)</b>	31.980	2.634,4	38.514	223.648	11.830,0	278.565
Arabia Saudita	-	-	-	127	25,4	724
Corea del Sur	91	49,6	725	26.202	527,9	15.132
China, Rep. Popular	124	28,1	411	13.436	148,0	3.887
India	71	6,0	87	563	35,5	971
Israel	1.624	87,4	1.277	10.256	228,9	5.414
Japón	26.251	2.012,6	29.424	150.956	9.095,7	212.266
Singapur	3.670	355,6	5.198	20.758	1.321,3	29.735
Taiwan	114	74,8	1.094	906	349,7	8.045
Demás países	35	20,3	298	442	97,6	2.391
<b>Total de África</b>	1.613	76,9	1.124	26.407	467,5	10.912
Camerún	25	0,5	8	96	2,5	64
Canarias, Islas	-	-	-	-	-	-
Congo	767	19,0	278	1.989	38,8	749
Sud África, Rep. de	781	53,6	783	24.156	420,8	9.999
Demás países	40	3,8	55	166	5,4	100
<b>Total de Oceanía</b>	57	9,8	143	191.794	1.600,9	39.308
Australia	54	8,5	124	191.630	1.586,1	38.951
Nueva Zelanda	3	1,3	19	164	14,8	357
Demás países	-	-	-	-	-	-
<b>Total de U.R.S.S.</b>	791	78,5	1.148	8.276	1.076,8	26.576

**INDICE DE SECCIONES Y CAPITULOS  
DE LA NOMENCLATURA DE COMERCIO EXTERIOR**

<b>SECCION I</b>	<b>Animales vivos y productos del reino animal.</b>	<b>SECCION VI</b>	<b>Productos de las industrias químicas y de las industrias conexas.</b>
Cap. 1	Animales vivos	Cap. 28	Productos químicos inorgánicos; compuestos inorgánicos u orgánicos de metales preciosos, de elementos radioactivos, de metales de las tierras raras y de isótopos
Cap. 2	Carnes y menudencias comestibles	Cap. 29	Productos químicos orgánicos
Cap. 3	Pescado y mariscos (crustáceos y moluscos)	Cap. 30	Productos farmacéuticos
Cap. 4	Leche y productos lácteos; huevos de ave; miel natural	Cap. 31	Abonos
Cap. 5	Productos de origen animal, no expresados ni comprendidos en otra parte de la nomenclatura	Cap. 32	Extractos curtientes y tintóreos; taninos y sus derivados; materias colorantes, colores, pinturas, barnices y tintes; mástiques; tintas
<b>SECCION II</b>	<b>Productos del reino vegetal.</b>	Cap. 33	Aceites esenciales y resinoides; productos de perfumería o de tocador y cosméticos
Cap. 6	Plantas vivas y productos de la floricultura	Cap. 34	Jabones, productos orgánicos, tensioactivos, preparaciones para lejías, preparaciones lubricantes, ceras artificiales, ceras preparadas, productos para limpiar y pulir, bujías y artículos análogos, pastas para moldear y "ceras" para dentistas
Cap. 7	Hortalizas, legumbres, plantas, raíces y tubérculos alimenticios	Cap. 35	Materias albuminoideas y colas
Cap. 8	Frutos comestibles; cortezas de citrus y de melones	Cap. 36	Pólvoras y explosivos; artículos de pirotecnia; fósforos; aleaciones pirofóricas; materias inflamables
Cap. 9	Café, té, mate y especias	Cap. 37	Productos fotográficos y cinematográficos
Cap. 10	Cereales	Cap. 38	Productos diversos de las industrias químicas
Cap. 11	Productos de la molinería; malta; almidones y féculas; gluten; inulina	<b>SECCION VII</b>	<b>Materias plásticas artificiales, éteres y ésteres de la celulosa, resinas artificiales y manufacturas de estas materias, caucho natural o sintético, caucho facticio y manufacturas de caucho.</b>
Cap. 12	Semillas y frutos oleaginosos; semillas, simientes y frutos diversos; plantas industriales y medicinales; pajas y forrajes	Cap. 39	Materias plásticas artificiales, éteres y ésteres de la celulosa, resinas artificiales y manufacturas de estas materias
Cap. 13	Materias primas vegetales tintóreas o curtientes; gomas; resinas y otros jugos y extractos vegetales	Cap. 40	Caucho natural o sintético, caucho facticio y manufacturas de caucho
Cap. 14	Materias para trenzar y tallar y otros productos de origen vegetal, no expresados ni comprendidos en otro lugar de esta nomenclatura	<b>SECCION VIII</b>	<b>Pieles, cueros, peletería y manufacturas de estas materias; artículos de guarnicionería, talabartería y viaje; marroquinería y estuchería; tripas manufacturadas.</b>
<b>SECCION III</b>	<b>Grasas y aceites (animales y vegetales); productos de su desdoblamiento; grasas alimenticias elaboradas; ceras de origen animal o vegetal.</b>	Cap. 41	Pieles y cueros
Cap. 15	Grasas y aceites (animales y vegetales); productos de su desdoblamiento; grasas alimenticias elaboradas; ceras de origen animal o vegetal.	Cap. 42	Manufacturas de cuero; artículos de guarnicionería, de talabartería y de viaje; marroquinería y estuchería; tripas manufacturadas.
<b>SECCION IV</b>	<b>Productos de las industrias alimenticias; bebidas; líquidos alcohólicos y vinagre; tabaco.</b>	Cap. 43	Peletería y confecciones de peletería; peletería facticia
Cap. 16	Preparados de carnes, pescados, crustáceos y moluscos	<b>SECCION IX</b>	<b>Madera, carbón vegetal y manufacturas de maderas; corcho y sus manufacturas; manufacturas de espartería y cestería.</b>
Cap. 17	Azúcares y artículos de confitería	Cap. 44	Madera, carbón vegetal y manufacturas de maderas
Cap. 18	Cacao y sus preparados	Cap. 45	Corcho y sus manufacturas
Cap. 19	Preparados a base de cereales; harinas o féculas; productos de pastelería	Cap. 46	Manufacturas de espartería y cestería
Cap. 20	Preparados de legumbres, hortalizas, frutas y otras plantas o partes de plantas	<b>SECCION X</b>	<b>Materias utilizadas en la fabricación de papel; papel y sus aplicaciones.</b>
Cap. 21	Preparados alimenticios diversos	Cap. 47	Materias utilizadas en la fabricación del papel
Cap. 22	Bebidas, líquidos alcohólicos y vinagre		
Cap. 23	Residuos y desperdicios de las industrias alimenticias; alimentos preparados para animales		
Cap. 24	Tabaco		
<b>SECCION V</b>	<b>Productos minerales.</b>		
Cap. 25	Sal; azufre; tierras y piedras; yesos, cales y cementos		
Cap. 26	Minerales metalúrgicos, escorias y cenizas		
Cap. 27	Combustibles minerales; aceites minerales y productos de su destilación, materias bituminosas, ceras minerales		



Cap. 48	Papel y cartón; manufacturas de pasta de celulosa, de papel y de cartón	Cap. 77	Magnesio, berilio (glucinio)
Cap. 49	Artículos de librería y productos de las artes gráficas	Cap. 78	Plomo
SECCION XI	Materias textiles y sus manufacturas.	Cap. 79	Cinc
Cap. 50	Seda, borra de seda (schappe) y borrija de seda	Cap. 80	Estaño
Cap. 51	Textiles sintéticos y artificiales continuos	Cap. 81	Otros metales comunes
Cap. 52	Textiles metalizados	Cap. 82	Herramientas; artículos de cuchillería y cubiertos de mesa, de metales comunes
Cap. 53	Lana, pelos y crines	Cap. 83	Manufacturas diversas de metales comunes
Cap. 54	Lino y ramlo	SECCION XVI	Máquinas y aparatos; material eléctrico.
Cap. 55	Algodón	Cap. 84	Calderas, máquinas, aparatos y artefactos mecánicos
Cap. 56	Textiles sintéticos y artificiales discontinuos	Cap. 85	Máquinas y aparatos eléctricos y objetos destinados a usos electrónicos
Cap. 57	Las demás fibras textiles vegetales; papel hilado y tejidos de papel hilado	SECCION XVII	Material de transporte.
Cap. 58	Alfombras y tapices, terciopelos, felpas, tejidos rizados y tejidos de oruga o felpilla ("Chenille"); cintas, pasamanería, tuiles; tejidos de mallas anudadas (red); puntillas; encajes y blondas; bordados	Cap. 86	Vehículos y material para vías férreas; aparatos no eléctricos de señalización para vías de comunicación
Cap. 59	Guata y fleitros; cuerdas y artículos de corderería; tejidos especiales, tejidos impregnados o recubiertos; artículos de materias textiles para usos técnicos	Cap. 87	Vehículos, automóviles, tractores, velocípedos y otros vehículos terrestres
Cap. 60	Géneros de punto	Cap. 88	Navegación aérea
Cap. 61	Prendas de vestir y sus accesorios de tejidos	Cap. 89	Navegación marítima y fluvial
Cap. 62	Otros artículos de tejidos confeccionados	SECCION XVIII	Instrumentos y aparatos de óptica, de fotografía y de cinematografía, de medida, de comprobación y de precisión; instrumentos y aparatos médico-quirúrgicos; relojería; instrumentos de música; aparatos para el registro y reproducción del sonido o para el registro y reproducción en televisión, por procedimiento magnético, de imágenes y sonidos.
Cap. 63	Prendería y trapos	Cap. 90	Instrumentos y aparatos de óptica, de fotografía y de cinematografía, de medida, de comprobación y de precisión; instrumentos y aparatos médico-quirúrgicos
SECCION XII	Calzados; sombrerería; paraguas y quitasoles; flores artificiales y manufacturas de cabellos; abanicos.	Cap. 91	Relojería
Cap. 64	Calzados, botines, polainas y artículos análogos; partes componentes de los mismos	Cap. 92	Instrumentos de música, aparatos para el registro y la reproducción del sonido o para el registro y la reproducción en televisión, por procedimiento magnético, de imágenes y sonidos; partes y accesorios de estos instrumentos y aparatos
Cap. 65	Sombreros y demás tocados y sus partes componentes	SECCION XIX	Armas y municiones.
Cap. 66	Paraguas, quitasoles, bastones, látigos, fustas y sus partes componentes	Cap. 93	Armas y municiones
Cap. 67	Plumas y plumón preparados y artículos de plumas o de plumón; flores artificiales; manufacturas de cabellos; abanicos	SECCION XX	Mercancías y productos varios, no expresados ni comprendidos en otra parte.
SECCION XIII	Manufacturas de piedra, yeso, cementos, amianto, mica y materias análogas; productos cerámicos; vidrio y manufacturas de vidrio.	Cap. 94	Muebles; mobiliario médico-quirúrgico; artículos de cama y similares
Cap. 68	Manufacturas de piedra, yeso, cementos, amianto, mica y materias análogas	Cap. 95	Materias para talla y moldeo, labradas (incluidas las manufacturas)
Cap. 69	Productos cerámicos	Cap. 96	Manufacturas de cepillería, pinceles, escobas, plumeros, borlas y cedazos
Cap. 70	Vidrio y manufacturas de vidrio	Cap. 97	Juguetes, juegos, artículos para recreos y para deportes
SECCION XIV	Perlas finas, piedras preciosas y semipreciosas y similares, metales preciosos, chapados de metales preciosos y manufacturas de estas materias; bisutería de fantasía; monedas.	Cap. 98	Manufacturas diversas
Cap. 71	Perlas finas, piedras preciosas y semipreciosas y similares, metales preciosos, chapados de metales preciosos y manufacturas de estas materias; bisutería de fantasía	SECCION XXI	Objetos de arte, objetos para colecciones y antigüedades.
Cap. 72	Monedas	Cap. 99	Objetos de arte, objetos para colecciones y antigüedades
SECCION XV	Metales comunes y manufacturas de estos metales.	00.00	Encomiendas menores y muestrarios.
Cap. 73	Arrabio (fundición), hierro y acero		
Cap. 74	Cobre		
Cap. 75	Níquel		
Cap. 76	Aluminio		

**NOMINA DE PUBLICACIONES DEL INDEC**  
**LISTA DE PRECIOS VIGENTE A PARTIR**  
**DEL 1º DE MARZO DE 1985**

	<u>Argen- tina \$a</u>	<u>Exte- rior u\$s</u>		<u>Argen- tina \$a</u>	<u>Exte- rior u\$s</u>
AERONAVEGACION COMERCIAL ARGENTINA - 1975, 1976, 1977, 1978, 1979-80 (un volumen) c/u.	250	6	SEN - SISTEMA ESTADISTICO NA- CIONAL		
			Nómina de Servicios 1981		
			Censos y Publicaciones 1979 -81 .	200	5
ANUARIO ESTADISTICO DE LA RE- PUBLICA ARGENTINA - 1981-82	2.500	60	SERIE INFORMACION DEMOGRA- FICA		
BOLETIN ESTADISTICO TRIMES- TRAL - 1976 - 1984			Nº2. IV Censo General de la Nación 1947 (cuadros inéditos). Ca- racterísticas Económicas de la Población . . . . .	700	15
Suscripción anual . . . . .	1.800	42	Nº3. Ibíd. Características de Fami- lia y Convivencia, Estado Civil y Fecundidad . . . . .	700	15
Número suelto. . . . .	500	12			
SERIE II - INDICADORES INDUSTRIA- LES - Números 1 a 10, c/u. . . . .	400	9	SERIE INVESTIGACIONES DEMO- GRAFICAS		
EVOLUCION DE LA INDUSTRIA MANUFACTURERA - 1970-81	100	4	Nº3. Mortalidad Infantil en la Ar- gentina, 1970 . . . . .	200	5
EVOLUCION DE LA INDUSTRIA MANUFACTURERA (Análisis de los establecimientos y del personal ocupado) - 1974-1981, c/u. . . . .	100	4	Nº4. Tablas de Mortalidad para la Ciudad de Buenos Aires, 1970 . . . . .	200	5
COMERCIO EXTERIOR (edición anual) Tomos I, II y III - 1979-1982, c/año	3.000	65	Nº5. La Migración Interna en la Argentina, 1960-1970 . . . . .	200	5
INTERCAMBIO COMERCIAL ARGEN- TINO - 1979-1984, c/u. . . . .	100	4	Nº6. La Población de San Juan . . .	200	5
INFORME SERIE ZLC - Intercambio Comercial Argentino con los países de la ALALC - 1976-1980, c/u.	300	6	Nº7. Encuesta de Presupuestos Fa- miliares, 1960-1970 . . . . .	200	5
Intercambio Comercial Argentino con los países de ALADI - 1981 - 1982, c/u. . . . .	300	6	SISTEMA DE ESTADISTICAS SOCIA- LES Y DEMOGRAFICAS		
INTERCAMBIO COMERCIAL ARGEN- TINO según CUCI - 1977-1982, c/u.	100	4	Secuencia de Hogares . . . . .	150	4
ENCUESTA PERMANENTE DE HOGARES			Secuencia Activa: Posibilidades Ana- líticas . . . . .	150	4
1974, 1975 c/u. . . . .	1.000	24	ESTIMACIONES Y PROYECCIONES DE POBLACION, 1950-2025 . . . . .	400	10
1977 2º semestre . . . . .	1.000	24	CENSO NACIONAL AGROPECUARIO, 1969 . . . . .	1.000	24
1982. Abril . . . . .	1.000	24	CENSO NACIONAL DE POBLACION, FAMILIAS Y VIVIENDA 1970		
1982. Octubre . . . . .	1.000	24	Capital Federal: Resultados provisio- nales (tomos I y II) . . . . .	700	15
NAVEGACION COMERCIAL ARGEN- TINA - 1975 y 1976 c/u. . . . .	450	10	Resultados obtenidos por muestra: Capital Federal, Area Metropoli- tana, Buenos Aires, Corrientes,, Neuquén, Tucumán (únicos dis- ponibles) c/u. . . . .	100	4
ENCUESTA DE TURISMO NACIO- NAL . . . . .	650	15	Resultados provisionales para todo el país (Incluye datos inéditos) . . .	700	15

### CENSO NACIONAL ECONOMICO 1974

Resultados provisionales por jurisdicción: Buenos Aires, Catamarca, Córdoba, Corrientes, Chaco, Chubut, Entre Ríos, Formosa, Jujuy, La Pampa, La Rioja, Mendoza, Misiones, Neuquén, Río Negro, Salta, San Luis, Santa Fe, Santiago del Estero, Tierra del Fuego y Tucuman, c/u. . . . .

Argentina  
\$a

Exterior  
u\$s

100 4

Resultados definitivos: Industria Manufacturera:

Capital Federal, Catamarca, Córdoba, Corrientes, Chaco, Chubut, Entre Ríos, Formosa, Jujuy, La Pampa, La Rioja, Mendoza, Misiones, Neuquén, Río Negro, Salta, San Juan, San Luis, Santa Cruz, Santiago del Estero, Tierra del Fuego, Tucumán, Total del país, c/u. . . . .

400 10

Resultados definitivos: Comercio y Servicios - Capital Federal .

1.000 24

### CENSO NACIONAL DE POBLACION Y VIVIENDA 1980

Resultados Provisionales . . . . .

100 4

Serie A - Localidades . . . . .

350 8

Serie B - Características Generales: Capital Federal, Partidos del Gran Buenos Aires, Buenos Aires, Catamarca, Córdoba, Corrientes, Chaco, Chubut, Entre Ríos, Formosa, Jujuy, La Pampa, La Rioja, Mendoza, Misiones, Neuquén, Río Negro, Salta, San Juan, San Luis, Santa Cruz, Santa Fe, Santiago del Estero, Tierra del Fuego, Tucumán, Total del país, c/u. . . . .

400 10

Serie C - Vivienda - Resumen Nacional . . . . .

400 10

Serie C - Vivienda - Tomos I y II . . . . .

3.000 60

Serie D - Población. Resumen Nacional . . . . .

400 10

Serie D - Población. Total del país . . . . .

3.000 60

### ESTUDIOS INDEC

Nº 1.- La Pobreza en la Argentina .

Argentina  
\$a

Exterior  
u\$s

1.500 30

### METODOLOGIAS

Nº 1.- Indice de Precios al por Mayor. Base 1981 . . . . .

300 6

### INDICES DE PRECIOS

INDICE DEL COSTO DE LA CONSTRUCCION EN LA CAP. FEDERAL

Base 1960 = 100, 1956-1977, c/u.

100 4

Base 1980 = 100, 1981-1984, c/u.

100 4

Metodología - Base 1980 . . . . .

250 5

PRECIOS AL NIVEL DE CONSUMIDOR DE UN CONJUNTO DE PRODUCTOS EN EL GRAN BUENOS AIRES . . . . .

100 4

INDICE DE PRECIOS MINORISTAS EN CIUDADES CAPITALES DE PROVINCIA

1973-1977, c/u. . . . .

100 4

1978-1980, c/u. . . . .

100 4

1973-1981, c/u. . . . .

100 4

INDICE DE PRECIOS AL CONSUMIDOR - 1977-1981 (incluye serie retrospectiva 1960-1969) c/u.

150 4

INDICE DE PRECIOS AL CONSUMIDOR Y SALARIOS INDUSTRIALES 1982 - 1983 - 1984, c/u. . . . .

100 4

INDICE DE PRECIOS AL POR MAYOR

1956 - 1972, 1 volumen . . . . .

150 4

1973 - 1981, 1 volumen . . . . .

150 4

1982 - 1984, c/u. . . . .

100 4

Metodología - Base 1981 . . . . .

300 6

### COMUNICADOS DE PRENSA

(No se remiten por correo)

- Indice de Precios al Consumidor . . . . .

30

- Indice de Precios al por Mayor . . . . .

30

- Indice del Costo de la Construcción en la Capital Federal . . . . .

30

- Indice de Salarios Industriales . . . . .

30

- Indice de Demanda Laboral . . . . .

30