

88
83



2 ENE. 1992

ESTADISTICA MENSUAL

ENERO 1986

ISSN 0326-6214

SUMARIO

I. INDICE DE PRECIOS AL CONSUMIDOR

1. Nivel general y capítulos. Indices	1
2. Nivel general y capítulos. Variaciones porcentuales	2
3. Indices y variaciones, por capítulo, grupo y subgrupo	3
4. Precios al consumidor de un conjunto de productos	6
5. Variaciones porcentuales periódicas	7

II. INDICE DE PRECIOS AL POR MAYOR

1. Nivel general y principales componentes. Indices	9
2. Nivel general y componentes. Variaciones porcentuales	9
3. Indices. Nivel general y componentes	10
4. Variaciones porcentuales periódicas	14

III. COSTO DE LA CONSTRUCCION

1. Nivel general y capítulos. Indices	15
2. Indices y variaciones. Nivel general, capítulos e ítem	16
3. Indices, por ítem y subítem	17
4. Precios de un conjunto de materiales para la construcción	20
5. Variaciones porcentuales periódicas	22

IV. INDICES DEL MERCADO LABORAL

1. Salarios industriales. Indices	23
2. Salarios industriales (total y horario)	24
3. Salarios industriales básicos de convenio	32
4. Ingresos medios de asalariados de la actividad privada	38
5. Ingresos medios de los asalariados de las empresas públicas	39
6. Variaciones porcentuales periódicas	40
7. Obreros ocupados en la industria manufacturera. Indices	42
8. Horas obrero trabajadas en la industria manufacturera. Indices	44
9. Indicador de demanda laboral. Indices	46

V. INTERCAMBIO COMERCIAL ARGENTINO

1. Exportaciones, importaciones y saldo comercial	47
2. Exportación, por secciones y capítulos de la N.C.C.A.	49
3. Exportación, por principales países	52
4. Importación, por secciones y capítulos de la N.C.C.A.	53
5. Importación, por principales países	56



REPUBLICA ARGENTINA

PRESIDENCIA DE LA NACION

SECRETARIA DE PLANIFICACION

INSTITUTO NACIONAL DE ESTADISTICA Y CENSOS

Nº 157

INDEC

ESTADISTICA MENSUAL —publicación regular del Instituto Nacional de Estadística y Censos— reúne y sistematiza el siguiente conjunto de índices básicos de la actividad económica argentina y sus variaciones periódicas:

- | | |
|-------------------------------------|-------------------------------------|
| I. Índice de Precios al Consumidor; | IV. Índices del Mercado Laboral; |
| II. Índice de Precios al por Mayor; | V. Intercambio Comercial Argentino. |
| III. Costo de la Construcción; | |

La publicación de estos índices, efectuada hasta diciembre de 1984 (N° 144) en fascículos independientes, a partir de enero de 1985 (N° 145) ha sido unificada en un solo volumen, manteniéndose la numeración correlativa.

La consideración del ítem **Salarios** se efectuó en un apartado específico, con el agregado de nueva información. Posteriormente, a partir del N° 148, se sumó el indicador de "Demanda Laboral" como parte del mismo capítulo.

Por último, desde el N° 157, con la incorporación de dos nuevos indicadores: "Obreros ocupados en la Industria Manufacturera" y "Horas—Obrero Trabajadas en la Industria Manufacturera", se agrupó toda la información referida a **Salarios** bajo la denominación de **Índices del Mercado Laboral**.

IMPORTANTE: La información referida al **Intercambio Comercial Argentino**, sólo se incluye en determinados números de esta serie, dado que la elaboración de los datos respectivos no se produce con la misma periodicidad de los restantes índices.

ISSN 0326—6214

PUBLICACIONES DEL INDEC

Los interesados en la obtención de las publicaciones editadas por el Instituto Nacional de Estadística y Censos deben dirigirse a: INDEC, Dirección de Difusión Estadística, Oficina de Distribución y Venta, Alsina 1924, Tel.: 48-4027/4050/4054/2403/9860, C.P. 1090 - Buenos Aires - Argentina.

ESTADISTICA MENSUAL

SUSCRIPCION ANUAL (12 números)

Argentina	₳	20.-
Exterior	u\$s	60.-

EJEMPLAR SIMPLE

Argentina	₳	2.-
Exterior	u\$s	6.-

I. INDICE DE PRECIOS AL CONSUMIDOR

Cuadro 1.— NIVEL GENERAL Y CAPITULOS. INDICES
(Base 1974 = 100)

Período	Nivel general	Alimentación y bebidas	Indumentaria	Vivienda, combustible y electricidad	Equipamiento y funcionamiento del hogar
1984	10.185.567,2	11.179.646,1	5.595.243,7	8.428.502,0	9.776.115,0
1985	78.650.895,1	80.955.909,3	32.802.284,5	73.173.644,4	73.927.370,3
J. 1984	8.808.526,6	9.301.852,4	4.854.603,4	7.599.518,8	8.986.006,3
A. "	10.821.008,4	11.652.646,1	5.514.102,6	9.237.261,4	10.914.732,4
S. "	13.801.919,7	15.682.749,3	6.517.462,5	10.976.774,5	13.293.508,4
O. "	16.468.827,9	18.365.815,2	10.150.624,7	12.787.992,6	15.512.630,4
N. "	18.934.866,9	20.562.595,7	11.333.326,1	15.268.130,7	18.045.735,4
D. "	22.660.905,5	24.541.411,9	12.552.842,4	18.445.448,5	20.910.481,5
E. 1985	28.355.499,5	31.383.641,8	13.680.520,9	23.236.427,0	25.813.925,8
F. "	34.216.046,3	37.544.270,6	15.531.433,3	28.681.055,8	31.772.424,5
M. "	43.282.961,8	46.938.409,4	18.382.891,1	38.308.768,5	40.566.736,0
A. "	56.036.517,3	60.000.208,0	25.117.301,4	50.672.317,1	52.676.741,1
M. "	70.110.667,4	71.909.751,2	31.128.115,3	66.122.522,9	69.718.891,1
J. "	91.519.079,2	92.250.468,2	36.259.846,6	93.696.028,0	87.896.384,6
J. "	97.187.857,2	96.002.716,1	36.927.057,3	96.762.753,4	93.379.662,1
A. "	100.165.526,6	101.470.335,1	36.724.056,7	96.425.696,4	94.959.039,3
S. "	102.164.175,0	104.371.805,4	37.040.934,8	96.265.169,8	96.457.518,8
O. "	104.152.736,0	105.549.678,4	47.043.843,3	95.848.207,8	97.324.175,2
N. "	106.619.618,4	109.457.277,3	47.675.038,5	95.993.108,5	97.943.220,9
D. "	110.000.056,3	114.592.350,2	48.116.375,0	96.071.677,6	98.619.724,1
E. 1986	113.332.426,5	119.049.647,8	48.190.197,1	96.386.306,8	99.922.572,1

Período	Atención médica y gastos para la salud	Transporte y comunicaciones	Esparcimiento y educación	Bienes y servicios varios
1984	10.712.713,7	11.814.994,9	10.945.692,4	10.893.147,3
1985	107.582.667,1	97.461.261,2	89.597.663,3	96.285.001,0
J. 1984	9.283.151,7	10.832.165,2	10.025.993,8	9.643.725,3
A. "	11.514.935,3	13.479.982,6	11.782.278,3	11.498.557,2
S. "	14.044.531,0	16.041.981,0	14.394.163,7	14.211.630,8
O. "	17.509.789,4	18.734.517,8	16.993.808,2	16.474.582,6
N. "	20.671.109,6	22.037.703,3	20.979.013,2	19.814.540,3
D. "	25.553.573,2	26.585.460,7	25.793.079,1	24.602.200,7
E. 1985	32.552.610,0	33.332.563,6	30.672.106,9	30.505.695,7
F. "	42.422.501,2	40.389.895,3	36.941.311,3	36.831.202,4
M. "	53.656.979,9	50.806.445,7	49.682.222,9	46.319.707,1
A. "	68.865.480,0	66.757.190,0	62.772.703,2	61.834.208,7
M. "	89.443.580,5	88.504.264,9	81.430.790,9	80.722.476,6
J. "	118.092.215,9	119.386.867,2	103.566.303,8	110.469.546,8
J. "	130.528.964,6	127.245.719,9	117.194.954,4	127.097.809,6
A. "	137.712.889,3	127.511.179,5	116.716.538,6	128.728.053,4
S. "	144.005.529,5	128.617.147,8	117.091.732,2	131.091.573,0
O. "	149.995.754,6	128.767.217,8	117.736.580,5	131.509.643,5
N. "	157.562.809,0	129.018.448,3	118.359.133,8	133.582.788,7
D. "	166.152.690,4	129.198.194,3	123.007.580,6	136.727.305,9
E. 1986	174.178.468,9	129.443.763,3	131.897.175,6	139.765.622,9

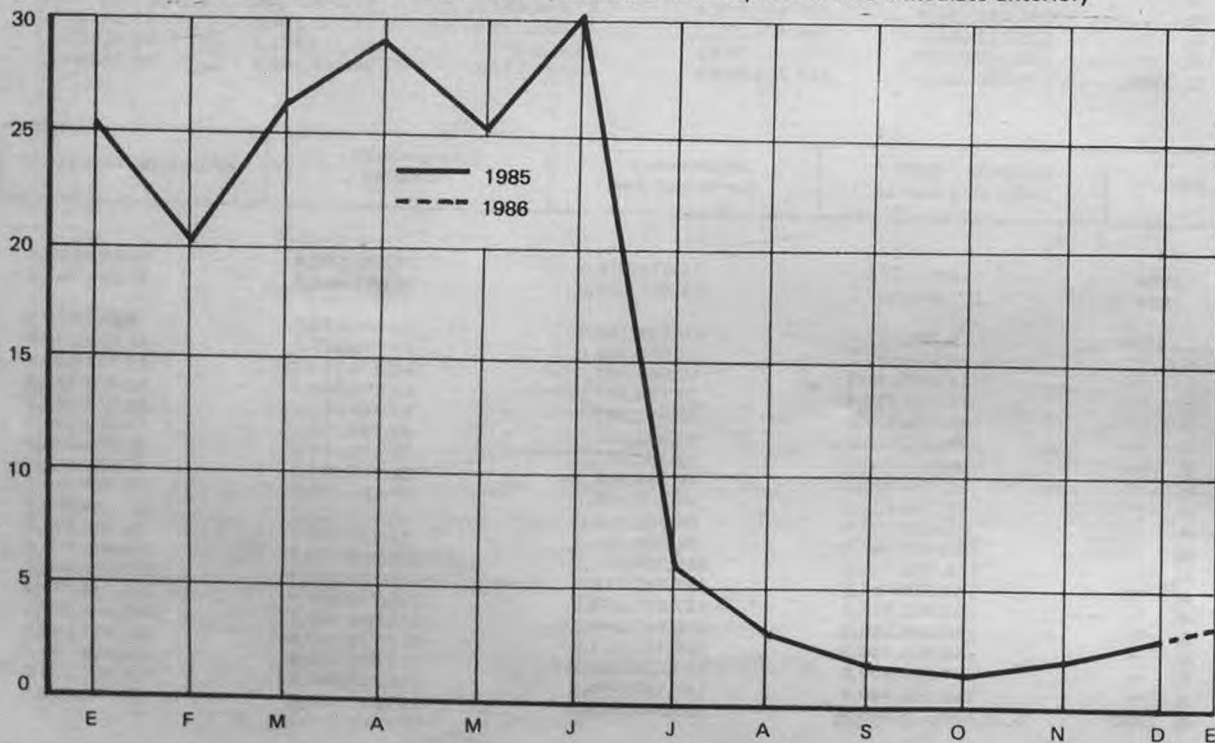
Cuadro 2.— NIVEL GENERAL Y CAPITULOS. VARIACIONES PORCENTUALES

(Relación entre cada período y el inmediato anterior)

Período	Nivel general	Alimentación y bebidas	Indumentaria	Vivienda, combustible y electricidad	Equipoamiento y funcionamiento del hogar	Atención médica y gastos para la salud	Transporte y comunicaciones	Esparcimiento y educación	Bienes y servicios varios
J. 1984	18,3	15,2	14,6	19,8	17,5	24,3	27,3	26,6	17,2
A. "	22,8	25,3	13,6	21,6	21,5	24,0	24,4	17,5	19,2
S. "	27,5	34,6	18,2	18,8	21,8	22,0	19,0	22,2	23,6
O. "	19,3	17,1	55,7	16,5	16,7	24,7	16,8	18,1	15,9
N. "	15,0	12,0	11,7	19,4	16,3	18,1	17,6	23,5	20,3
D. "	19,7	19,3	10,8	20,8	15,9	23,6	20,6	22,9	24,2
E. 1985	25,1	27,9	9,0	26,0	23,4	27,4	25,4	18,9	24,0
F. "	20,7	19,6	13,5	23,4	23,1	30,3	21,2	20,4	20,7
M. "	26,5	25,0	18,4	33,6	27,7	26,5	25,8	34,5	25,8
A. "	29,5	27,8	36,6	32,3	29,9	28,3	31,4	26,3	33,5
M. "	25,1	19,8	23,9	30,5	32,4	29,9	32,6	29,7	30,5
J. "	30,5	28,3	16,5	41,7	26,1	32,0	34,9	27,2	36,9
J. "	6,2	4,1	1,8	3,3	6,2	10,5	6,6	13,2	15,1
A. "	3,1	5,7	-0,5	-0,3	1,7	5,5	0,2	-0,4	1,3
S. "	2,0	2,9	0,9	-0,2	1,6	4,6	0,9	0,3	1,8
O. "	1,9	1,1	27,0	-0,4	0,9	4,2	0,1	0,6	0,3
N. "	2,4	3,7	1,3	0,2	0,6	5,0	0,2	0,5	1,6
D. "	3,2	4,7	0,9	0,1	0,7	5,5	0,1	3,9	2,4
E. 1986	3,0	3,9	0,2	0,3	1,3	4,8	0,2	7,2	2,2

PRECIOS AL CONSUMIDOR. NIVEL GENERAL

(Índice, base 1974 = 100; variación porcentual con respecto al mes inmediato anterior)



Cuadro 3.— INDICES Y VARIACIONES PORCENTUALES, POR CAPITULO, GRUPO Y SUBGRUPO

(Base 1974 = 100)

Capítulo, grupo y subgrupo	1985			1986	Variación %
	Octubre	Noviembre	Diciembre	Enero	Enero 1986 Dic. 1985
NIVEL GENERAL	104.152.736,0	106.619.618,4	110.000.056,3	113.332.426,5	3,0
1 - ALIMENTACION Y BEBIDAS	105.549.678,4	109.457.277,3	114.592.350,2	119.049.647,8	3,9
Cereales y sus derivados	135.347.157,0	136.150.221,6	136.279.600,4	136.775.987,5	0,4
— Productos de panadería	138.614.724,4	139.073.261,9	139.236.967,5	139.313.794,1	0,1
— Harina y arroz	138.550.593,4	139.645.068,9	141.629.174,1	143.506.475,0	1,3
— Fideos y demás pastas alimenticias	120.634.103,2	122.671.273,0	121.727.946,0	123.209.906,8	1,2
Carnes, embutidos y fiambres	85.236.078,9	89.200.337,1	93.485.423,4	98.201.247,9	5,0
— Carnes frescas	85.134.442,0	89.087.903,7	92.167.426,1	96.140.514,1	4,3
— Embutidos y fiambres, carnes secas y en conserva	86.016.575,6	90.063.743,0	103.606.674,6	114.026.169,7	10,1
Pescado y mariscos, frescos y en conserva	126.317.419,4	129.305.733,1	131.099.334,7	135.080.022,2	3,0
Aceite y grasas	146.576.098,4	145.911.583,3	146.514.349,5	147.179.908,3	0,5
Productos lácteos y huevos	89.512.895,0	89.804.760,4	90.001.870,7	89.815.054,3	- 0,2
Frutas, verduras y legumbres	94.590.427,9	112.593.104,4	140.301.977,4	156.843.721,7	11,8
— Frutas frescas, secas y en conserva	89.206.801,7	108.825.825,0	129.783.629,0	170.028.701,4	31,0
— Verduras frescas, secas y en conserva	96.688.197,5	116.177.061,1	152.036.497,1	148.626.924,9	- 2,2
— Legumbres frescas, secas y en conserva	124.405.213,5	107.049.708,0	103.259.883,2	122.251.255,2	18,4
Azúcar, dulces, golosinas, cacao y sus derivados	80.748.769,1	79.842.698,3	80.659.445,1	83.353.562,9	3,3
Café, té, yerba mate y otras infusiones	174.172.359,9	174.580.028,0	174.597.124,3	175.943.264,6	0,8
Vinagre, especias, salsas, condimentos y afines	126.520.466,5	128.007.233,6	128.542.347,4	129.628.300,0	0,8
Alimentos preparados y semi-preparados no incluidos anteriormente	163.017.278,7	165.381.728,8	168.801.268,1	171.762.118,6	1,8
Comidas tomadas fuera del hogar	143.363.500,8	145.164.382,2	146.403.485,1	150.569.210,8	2,8
— Comida	140.140.990,1	142.286.547,1	143.498.928,7	148.207.259,3	3,3
— Refrigerio	157.469.346,1	157.761.484,4	159.117.554,3	160.908.144,3	1,1
Bebidas	105.082.063,1	105.293.006,0	105.561.546,6	107.154.426,9	1,5
— Bebidas no alcohólicas	110.493.032,4	110.486.474,0	110.486.474,0	110.933.953,0	0,4
— Bebidas alcohólicas	102.167.839,4	102.495.923,4	102.909.093,9	105.118.860,9	2,1

Cuadro 3 (continuación)

Capítulo, grupo y subgrupo	1985			1986	Variación %
	Octubre	Noviembre	Diciembre	Enero	<u>Enero 1986</u> <u>Dic. 1985</u>
II - INDUMENTARIA	47.043.843,3	47.675.038,5	48.116.375,0	48.190.197,1	0,2
Indumentaria y calzado para hombre	58.518.429,9	59.363.985,4	60.078.879,6	60.417.530,8	0,6
— Ropa interior	31.714.500,8	33.057.327,6	34.136.653,5	34.573.703,5	1,3
— Ropa exterior y accesorios	52.819.653,0	53.371.458,7	53.746.397,4	53.546.951,8	- 0,4
— Calzado	83.950.203,9	85.601.821,9	87.306.278,6	89.339.806,0	2,3
Indumentaria y calzado para mujer	34.539.910,5	34.769.760,1	34.753.010,1	34.085.016,6	- 1,9
— Ropa interior	48.476.981,7	48.838.661,3	49.096.327,0	49.346.107,4	0,5
— Ropa exterior y accesorios	31.348.240,7	31.475.295,5	31.232.171,6	30.479.004,6	- 2,4
— Calzado	33.056.060,6	33.387.046,7	33.600.487,7	32.636.491,6	- 2,9
Indumentaria y calzado para niños menores de 13 años	41.084.314,0	42.006.992,6	42.280.874,8	42.703.609,9	1,0
— Ropa interior	45.941.929,0	47.307.176,0	46.966.053,0	47.858.273,9	1,9
— Ropa exterior	39.135.380,8	39.738.304,6	39.997.133,3	40.176.574,3	0,4
— Calzado	43.905.636,8	45.341.954,6	45.731.077,0	46.525.617,8	1,7
Tela, accesorios y servicios varios	57.772.057,3	58.511.987,2	59.724.652,4	60.684.512,2	1,6
III - VIVIENDA, COMBUSTIBLE Y ELECTRICIDAD	95.848.207,8	95.993.108,5	96.071.677,6	96.386.306,8	0,3
Gastos por la vivienda	78.734.617,8	78.926.743,3	79.078.560,2	73.618.282,8	0,7
Combustible y electricidad	125.643.391,9	125.706.073,1	125.657.115,8	125.579.851,8	- 0,1
— Electricidad	99.363.038,4	99.363.038,4	99.363.038,4	99.363.038,4	-
— Combustible	166.415.094,0	166.575.019,8	166.450.109,5	166.252.976,9	- 0,1
IV - EQUIPAMIENTO Y FUNCIONAMIENTO DEL HOGAR	97.324.175,2	97.943.220,9	98.619.724,1	99.922.572,1	1,3
Muebles y accesorios	79.545.989,4	80.181.792,6	80.275.970,8	80.407.476,4	0,2
Artefactos	59.008.647,9	60.088.625,3	60.238.461,2	60.313.117,0	0,1
Artículos textiles para el hogar	55.316.096,7	55.997.910,2	57.505.375,0	58.200.159,6	1,2
Vajilla	129.746.563,5	129.564.732,3	130.615.878,7	132.080.097,9	1,1
Utensilios y accesorios para el hogar	116.385.571,0	115.874.779,7	116.053.141,3	117.397.195,7	1,2
— Utensilios	120.949.029,1	120.353.525,0	120.552.734,7	122.005.843,6	1,2
— Herramientas y otros	99.662.232,2	99.461.880,9	99.563.842,1	100.508.253,2	0,9
Bienes y servicios varios	139.626.492,3	140.416.651,7	141.588.412,8	142.750.366,2	0,8
— Bienes	128.946.302,3	129.839.793,9	131.200.592,6	132.474.015,9	1,0
— Servicios	205.828.267,3	205.977.916,2	205.977.916,2	206.448.917,2	0,2
Servicios domésticos para el hogar	48.492.944,4	48.492.944,4	48.492.944,4	57.196.797,5	17,9

Cuadro 3 (continuación)

Capítulo, grupo y subgrupo	1985			1986	Variación %
	Octubre	Noviembre	Diciembre	Enero	Enero 1986 Dic. 1985
V - ATENCION MEDICA Y GASTOS PARA LA SALUD	149.995.754,6	157.562.809,0	166.152.690,4	174.178.468,9	4,8
Productos medicinales, farmacéuticos y accesorios terapéuticos	111.253.714,4	111.241.019,5	111.371.704,2	111.433.289,8	0,1
— Productos medicinales y farmacéuticos	109.219.994,7	109.219.994,7	109.219.994,7	109.219.994,7	-
— Elementos para primeros auxilios	88.432.409,7	88.377.973,6	88.268.335,8	88.937.380,4	0,8
— Aparatos y accesorios terapéuticos	137.127.109,7	137.027.281,2	138.325.477,6	138.646.254,4	0,2
Servicios prestados por profesionales médicos y auxiliares	185.313.394,8	199.790.226,2	216.091.597,9	231.377.615,9	7,1
VI - TRANSPORTE Y COMUNICACIONES	128.767.217,8	129.018.448,3	129.198.194,3	129.443.763,3	0,2
Vehículos para el transporte personal	100.237.639,9	101.894.693,4	102.914.189,5	103.340.204,7	0,4
Funcionamiento de los vehículos para el transporte personal	147.595.124,8	147.742.482,3	147.914.701,9	148.538.844,1	0,4
— Partes diversas, accesorios y reparaciones	213.272.451,7	213.097.795,4	213.152.409,4	214.406.062,3	0,6
— Nafta, aceite y grasa	112.345.948,8	112.385.024,9	112.384.287,0	112.384.287,0	-
— Otros gastos	107.678.111,6	108.990.572,5	110.048.374,8	111.277.154,8	1,1
Gastos de transporte	129.895.566,6	129.895.566,6	129.895.566,6	129.895.566,6	-
Comunicaciones	70.272.322,5	70.272.322,5	70.272.322,5	70.272.322,5	-
VII - ESPARCIMIENTO Y EDUCACION	117.736.580,5	118.359.133,8	123.007.580,6	131.897.175,6	7,2
Equipos, accesorios y sus reparaciones	74.237.492,6	72.540.882,6	73.896.318,1	73.187.619,2	-1,0
Servicios culturales y de esparcimiento	132.057.109,3	136.971.944,6	142.467.193,8	159.743.681,3	12,1
Vacaciones y turismo	117.694.975,6	119.264.734,7	133.296.710,3	162.545.885,5	21,9
Libros, periódicos, revistas y artículos de librería	137.232.818,7	136.617.244,2	137.556.375,2	137.545.048,7	-
Servicios educativos	130.631.851,6	130.649.208,6	132.112.161,7	132.112.161,7	-
VIII - BIENES Y SERVICIOS VARIOS	131.509.643,5	133.582.788,7	136.727.305,9	139.765.622,9	2,2
Tabaco	144.861.833,3	145.288.016,9	149.998.980,8	150.024.780,6	-
Artículos y servicios para el cuidado personal	139.051.360,3	145.804.537,4	148.580.635,3	155.125.386,6	4,4
— Bienes	131.143.835,8	132.127.424,5	131.815.672,3	132.549.853,4	0,6
— Servicios	155.642.597,1	174.501.282,8	183.756.178,5	202.492.424,7	10,2
Bienes varios no incluidos anteriormente	66.864.538,2	66.862.882,8	66.884.158,6	67.731.696,0	1,3
Otros servicios no incluidos anteriormente	127.093.874,6	127.530.239,8	129.907.096,9	134.393.170,2	3,5

Cuadro 4.— PRECIOS AL CONSUMIDOR DE UN CONJUNTO DE PRODUCTOS

Artículo	Unidad de medida	1985				1986	
		Noviembre		Diciembre		Enero	
		Precio promedio	Coefficiente de variación	Precio promedio	Coefficiente de variación	Precio promedio	Coefficiente de variación
		₡	%	₡	%	₡	%
Factura	docena	0,560	12,89	0,561	12,76	0,562	12,67
Pan francés	kg	0,331	2,23	0,331	2,20	0,331	2,20
Arroz	kg	0,678	19,13	0,690	17,62	0,703	16,77
Harina de trigo común	"	0,178	4,25	0,178	4,96	0,178	5,27
Fideos secos	p. 400 g*	0,251	25,00	0,244	24,00	0,244	20,93
Asado	kg	0,898	7,60	0,921	8,76	0,971	12,66
Carnaza común	"	0,749	9,06	0,765	11,27	0,786	9,63
Carne picada	"	0,750	10,67	0,771	12,17	0,795	14,54
Cuadril	"	1,280	5,74	1,321	8,08	1,359	10,49
Falda	"	0,525	11,35	0,542	14,05	0,550	12,68
Nalga	"	1,188	5,93	1,223	7,63	1,249	9,15
Bola de lomo	"	1,190	6,13	1,223	7,63	1,249	9,08
Paleta	"	1,177	7,39	1,210	6,99	1,237	9,45
Bife de costilla	"	1,173	7,26	1,215	9,20	1,236	9,83
Polle eviscerado y pelado	"	0,974	2,73	1,024	10,31	1,138	16,22
Jamón cocido	100 g	0,259	9,78	0,305	14,30	0,344	16,19
Jamón crudo	"	0,488	13,11	0,636	16,66	0,744	18,98
Caballa en aceite	lata 380 g	0,831	16,18	0,859	13,97	0,889	10,80
Filet de merluza	kg	0,751	1,89	0,751	1,82	0,756	1,31
Sardinas en aceite	lata 170-190 g	0,541	19,48	0,552	17,48	0,562	15,99
Aceite mezcla	bot. 1 1/2 l	0,956	8,91	0,956	8,85	0,960	8,31
Huevos frescos	docena	0,403	3,13	0,410	2,75	0,414	4,32
Leche común	litro	0,197	4,60	0,198	4,13	0,198	2,36
Manteca	200 g	0,467	3,44	0,467	3,95	0,462	6,17
Queso fresco	100 g	0,127	13,52	0,124	15,49	0,123	13,78
Queso de rallar	100 g	0,231	10,88	0,230	11,13	0,228	10,53
Duraznos al natural	lata 850 g	0,620	12,63	0,684	10,14	0,792	8,86
Banana	kg	0,480	17,85	0,562	19,65	0,654	16,61
Manzana	"	0,532	20,08	0,673	20,13	0,874	16,00
Naranja	"	0,303	15,53	0,343	18,36	0,543	16,04
Cebolla	"	0,211	19,78	0,219	18,69	0,229	19,00
Lechuga	"	0,576	26,04	0,957	20,69	0,634	23,40
Papa	"	0,153	19,62	0,190	11,46	0,196	15,56
Tomate redondo	"	0,553	19,44	0,780	20,84	0,753	20,63
Tomate al natural	lata 380 g	0,210	2,45	0,211	3,52	0,244	10,06
Azúcar	kg	0,346	9,02	0,348	8,32	0,365	5,67
Dulce de batata	"	0,649	6,36	0,651	6,53	0,652	6,08
Café	125 g	0,712	8,17	0,715	7,55	0,722	7,38
Yerba	500 g	0,430	3,15	0,429	2,46	0,431	3,42
Bebida gaseosa	bot. 1 litro	0,218	2,74	0,218	2,28	0,218	2,47
Soda	sifón 1 litro	0,101	10,51	0,101	10,91	0,102	11,39
Vino común	bot. 1 litro	0,442	1,90	0,441	3,52	0,442	3,21
Cera líquida	litro	1,838	18,86	1,850	18,32	1,896	13,69
Escoba de paja	unidad	0,997	22,67	0,999	23,42	1,059	22,26
Jabón de lavar	pan	0,234	10,20	0,233	12,15	0,233	10,33
Lavandina	litro	0,286	15,25	0,288	15,60	0,293	15,98
Polvó limpiador	envase 500 g	0,229	15,39	0,225	12,67	0,228	13,32
Papel higiénico	rollo 74 m	0,161	21,05	0,159	20,66	0,163	22,66
Limpeza y planchado de ambo	unidad	3,985	16,78	3,985	16,78	4,019	16,66
Algodón	p. 100 g	0,314	16,52	0,313	16,73	0,328	24,14
Aplicación de inyecciones (farmacia)	unidad	0,317	51,67	0,317	41,59	0,329	37,63
Disco 33 rpm larga duración	"	5,167	5,86	5,162	6,25	5,156	6,80
Cuaderno escolar 50 hojas	"	0,449	16,73	0,452	18,90	0,465	20,30
Lápiz negro	"	0,129	25,50	0,129	32,14	0,126	21,00
Dentífrico	env. 100-120 g	0,632	15,05	0,630	17,46	0,628	14,63
Hojas de afeitar	c. 5 unid.	0,670	12,51	0,675	10,44	0,656	12,44
Jabón de tocador	past. 135-150 g	0,351	16,50	0,362	16,78	0,374	11,67

*Se relevan los precios de 500 g

Cuadro 5.— VARIACIONES PORCENTUALES PERIODICAS

Periodo	%
Enero 1986	3,0
Bimestre:	
Variación entre noviembre 1985 y enero 1986	6,3
Trimestre:	
Variación entre octubre 1985 y enero 1986	8,8
Cuatrimestre:	
Variación entre setiembre 1985 y enero 1986	10,9
Semestre:	
Variación entre julio 1985 y enero 1986	16,6
Año:	
Variación entre enero 1986 y enero 1985	299,7

II. INDICE DE PRECIOS AL POR MAYOR

Cuadro 1.— NIVEL GENERAL Y PRINCIPALES COMPONENTES. INDICES

(Base 1981 = 100)

Período	Nivel general	Por origen y sector				
		Nacional			Importado	No agropecuario total (a)
		Total	Agropecuario	No agropecuario		
1984	11118,5	10957,1	12308,7	10695,2	13270,7	10900,5
1985	84820,4	82548,3	72626,8	84096,8	115006,9	86569,6
N. 1984	19792,3	19397,9	21143,8	19125,4	25032,2	19597,9
D. "	24389,9	23949,8	25557,4	23699,0	30235,7	24221,9
E. 1985	29541,6	29011,5	29964,9	28862,6	36584,8	29480,4
F. "	34811,7	34043,4	32782,5	34240,2	45019,1	35102,5
M. "	44453,6	43525,5	38166,8	44361,8	56785,3	45355,7
A. "	58460,8	57230,2	47016,1	58824,3	74810,5	60103,2
M. "	76706,0	74887,4	54546,2	78062,0	100868,3	79886,5
J. "	109134,1	105943,5	74755,5	110811,0	151523,2	114068,0
J. "	108105,7	104695,0	81464,9	108320,5	153419,9	111928,4
A. "	109767,7	106528,6	93746,4	108523,5	152802,8	112065,8
S. "	110417,2	107307,7	99112,7	108586,7	151728,4	112038,0
O. "	111235,0	108208,2	102007,1	109176,0	151448,5	112557,8
N. "	112061,0	109040,2	106432,0	109447,3	152194,2	112867,0
D. " *	113150,5	110158,7	111526,0	109945,3	152898,0	113381,6
E. 1986*	113122,4	110155,1	110740,1	110063,8	152545,3	113462,3

Cuadro 2.— NIVEL GENERAL Y PRINCIPALES COMPONENTES. VARIACIONES PORCENTUALES

(Relación entre cada período y el inmediato anterior)

N. 1984	14,7	13,8	7,3	15,0	24,5	15,9
D. "	23,2	23,5	20,9	23,9	20,8	23,6
E. 1985	21,1	21,1	17,2	21,8	21,0	21,7
F. "	17,8	17,3	9,4	18,6	23,1	19,1
M. "	27,7	27,9	16,4	29,6	26,1	29,2
A. "	31,5	31,5	23,2	32,6	31,7	32,5
M. "	31,2	30,9	16,0	32,7	34,8	32,9
J. "	42,3	41,5	37,0	42,0	50,2	42,8
J. "	-0,9	-1,2	9,0	-2,2	1,3	-1,9
A. "	1,5	1,8	15,1	0,2	-0,4	0,1
S. "	0,6	0,7	5,7	0,1	-0,7	-
O. "	0,7	0,8	2,9	0,5	-0,2	0,5
N. "	0,7	0,8	4,3	0,2	0,5	0,3
D. " *	1,0	1,0	4,8	0,5	0,5	0,5
E. 1986*	-	-	-0,7	0,1	-0,2	0,1

(a) Incluye "Nacional no agropecuario" e "Importado".

* Cifras provisionales

Cuadro 3.— INDICES. NIVEL GENERAL Y COMPONENTES

(Base 1981 = 100)

Concepto	1985				1986
	Setiembre	Octubre	Noviembre	Diciembre*	Enero*
NIVEL GENERAL	110.417,2	111.235,0	112.061,0	113.150,5	113.122,4
PRODUCTOS NACIONALES					
NACIONAL	107.307,7	108.208,2	109.040,2	110.158,7	110.155,1
Agropecuario	99.112,7	102.007,1	106.432,0	111.526,0	110.740,1
Productos agrícolas	96.599,5	101.071,0	107.299,2	117.551,4	115.823,8
Cereales	85.615,9	86.207,8	90.146,9	91.217,9	92.774,8
Oleaginosos	94.665,2	94.785,8	98.366,9	95.943,3	92.175,6
Hortalizas y legumbres	122.942,6	131.794,1	137.251,7	159.014,6	128.170,8
Frutas	78.150,3	88.568,2	104.655,1	128.940,5	174.800,9
Productos pecuarios	103.305,3	104.414,9	106.679,2	105.466,7	105.825,3
Ganado	106.319,9	108.255,4	109.482,3	106.644,0	106.893,1
Aves, leche y huevos	93.874,6	94.904,9	98.644,8	99.744,8	101.370,3
Lana	152.466,3	140.423,1	144.579,9	146.334,9	135.083,8
Pesca	70.938,1	68.455,2	69.997,8	70.270,1	70.550,5
No agropecuario	108.586,7	109.176,0	109.447,3	109.945,3	110.063,8
Productos de minas y canteras	175.070,9	174.104,3	173.295,6	173.059,6	172.823,6
Carbón	174.513,8	174.513,8	174.513,8	174.513,8	174.513,8
Petróleo y gas	189.197,4	189.197,4	189.197,4	189.197,4	189.197,4
Minerales metálicos	118.673,9	118.673,9	118.673,9	118.673,9	118.673,9
Otros minerales	112.223,7	106.027,8	100.843,8	99.331,1	97.817,8
Productos manufacturados	106.103,9	106.751,3	107.062,9	107.588,4	107.720,0
Alimentos, bebidas y tabaco	85.345,7	85.110,0	85.942,0	86.785,1	87.044,8
Alimentos, excepto bebidas	83.817,6	83.490,6	84.512,2	84.940,6	85.275,4
Carne preparada y conservada	80.108,0	80.191,7	82.478,5	83.392,8	83.481,9
Productos lácteos	90.842,7	90.794,8	90.794,8	90.087,6	89.905,7
Frutas y legumbres envasadas	81.532,9	81.868,9	82.206,4	83.941,2	84.868,1
Pescados, crustáceos y otros productos marinos	94.767,5	94.767,5	94.767,5	94.767,5	96.692,0
Aceites y grasas vegetales y animales	102.455,7	98.049,9	101.978,7	100.066,6	95.065,1
Productos de molinería	67.182,4	67.127,9	67.127,9	67.332,5	68.437,3
Productos de panadería y fideería	85.444,1	85.444,1	85.444,1	85.444,1	90.091,3
Azúcar	72.755,5	72.755,5	69.526,7	71.320,5	71.799,0
Cacao, chocolate y art. confitería	104.336,4	105.545,7	104.665,5	104.665,5	104.822,0
Productos alimenticios diversos	102.607,5	102.584,2	102.524,5	102.832,3	102.832,3
Alimentos preparados para animales	86.697,5	85.061,9	94.622,3	95.297,5	95.297,5
Bebidas	100.712,4	100.839,7	101.115,7	101.169,4	101.169,4
Bebidas espirituosas	92.004,4	91.388,9	91.388,9	91.516,9	91.516,9
Bebidas vinícolas	113.705,6	114.077,7	114.552,0	114.552,0	114.552,0
Bebidas malteadas y malta	75.956,9	75.956,9	75.956,9	76.573,3	76.573,3
B. no alcohólicas y aguas gaseosas	78.081,0	78.081,0	78.081,0	78.081,0	78.081,0

Cuadro 3 (continuación)

Concepto	1985				1986
	Setiembre	Octubre	Noviembre	Diciembre*	Enero*
Productos del tabaco	73.196,0	73.196,0	73.196,0	79.330,1	79.330,1
Textiles, prendas de vestir y cuero	97.517,8	103.174,8	103.930,3	105.310,8	106.001,8
Productos textiles	95.268,2	101.725,7	101.811,0	103.462,8	104.123,2
Hilados y tejidos textiles	92.775,4	100.599,8	100.593,3	102.057,8	102.817,1
Artículos confeccionados de materiales textiles, excepto prendas de vestir	132.890,4	132.172,7	133.877,6	134.252,9	134.275,8
Artículos de punto	97.794,8	97.640,8	97.728,0	101.163,5	101.391,9
Prendas de vestir, excepto calzado	104.362,0	109.830,7	110.759,5	112.073,1	113.628,2
Cuero y productos del cuero y sucedáneos, excepto calzado y otras prendas de vestir	114.440,6	115.864,1	117.147,7	117.012,8	115.940,2
Cuero	117.734,3	117.861,6	118.600,1	118.417,3	118.590,2
Productos del cuero y sucedáneos, excepto calzado y otras prendas de vestir	105.163,2	110.237,6	113.056,5	113.056,5	108.475,8
Calzado, excepto el de caucho vulcanizado o moldeado o de plástico	93.445,9	95.297,0	100.984,3	101.127,8	101.493,3
Madera y productos de la madera, incluido muebles	124.695,1	124.624,7	124.797,7	124.797,7	125.331,4
Madera y productos de madera y de corcho, excepto muebles	117.001,7	118.577,1	118.653,1	118.653,1	119.832,1
Madera trabajada y sin trabajar	117.001,7	118.577,1	118.653,1	118.653,1	119.832,1
Muebles y accesorios, excepto los que son principalmente metálicos	130.404,9	129.113,0	129.357,9	129.357,9	129.412,7
Papel y productos de papel; impresiones y publicaciones	103.730,7	103.314,9	103.201,6	103.210,1	103.306,0
Papel y productos de papel	108.297,1	107.923,2	108.056,5	108.076,3	108.099,8
Papel y cartón	115.087,4	114.901,3	115.029,9	115.064,9	115.106,0
Envases y cajas de papel y cartón	99.384,5	99.269,9	99.269,9	99.269,9	99.269,9
Artículos de pulpa, papel y cartón n.e.p.	99.177,5	97.038,6	97.595,1	97.595,1	97.595,1
Impresiones, publicaciones y artículos conexos	100.327,9	99.880,7	99.583,8	99.583,8	99.733,7
Sustancias químicas y productos derivados del petróleo y del carbón, de caucho y plástico	121.639,4	121.652,2	121.755,2	121.770,1	121.770,9
Sustancias químicas industriales	113.930,8	113.813,3	113.961,8	114.085,2	114.113,5
Sustancias químicas industriales básicas, excepto abonos	113.518,7	113.599,2	113.904,5	114.163,7	114.223,2
Resinas sintéticas, materias plásticas y fibras artificiales, excepto el vidrio	114.305,2	114.007,8	114.013,9	114.013,9	114.013,9

Cuadro 3 (continuación)

Concepto	1985				1986
	Setiembre	Octubre	Noviembre	Diciembre*	Enero*
Otros productos químicos	91.737,9	92.001,0	92.152,2	92.103,1	92.073,0
Pinturas, barnices y lacas	93.912,5	93.878,1	93.878,1	92.522,9	92.522,9
Productos farmacéuticos y medicamentos	80.982,0	81.188,5	81.188,5	81.153,7	81.258,2
Jabones y preparados de limpieza, perfumes, cosméticos y otros productos de tocador	93.380,5	94.529,7	95.239,6	95.823,9	95.460,4
Productos químicos n.e.p.	112.988,8	112.634,3	112.634,3	112.760,7	112.760,7
Productos derivados del petróleo	162.064,7	162.025,4	162.202,6	162.202,6	162.202,6
Productos de caucho	102.691,5	102.691,5	102.317,4	102.317,4	102.448,6
Cubiertas y cámaras	95.608,6	95.608,6	95.608,6	95.608,6	95.796,9
Productos de caucho n.e.p.	118.984,4	118.984,4	117.749,7	117.749,7	117.749,7
Productos plásticos n.e.p.	129.157,7	128.750,7	129.045,2	129.089,8	128.900,4
Productos minerales no metálicos, exceptuando los derivados del petróleo y del carbón	90.657,5	90.609,8	90.690,9	90.697,2	90.697,2
Objetos de barro, loza y porcelana	94.606,2	94.606,2	94.606,2	94.606,2	94.606,2
Vidrio y productos de vidrio	92.373,7	90.489,4	90.863,1	90.847,3	90.847,3
Otros productos minerales no metálicos	89.632,3	90.093,8	90.103,9	90.117,3	90.117,3
Productos de arcilla para construcción	83.679,5	83.781,3	83.830,5	83.896,2	83.896,2
Cemento, cal y yeso	101.642,3	102.799,3	102.799,3	102.799,3	102.799,3
Productos minerales no metálicos n.e.p.	81.532,3	81.532,3	81.532,3	81.532,3	81.532,3
Productos metálicos básicos	137.432,4	137.781,4	137.768,0	137.791,1	137.494,7
Hierro y acero	142.848,5	142.832,9	142.848,5	142.848,5	142.554,4
Metales no ferrosos	106.499,0	108.929,7	108.751,6	108.906,6	108.597,0
Productos metálicos, maquinaria y equipo	110.153,4	110.368,1	110.393,4	111.061,4	111.048,9
Productos metálicos, exceptuando maquinaria y equipo	102.225,7	101.968,8	101.962,6	101.800,7	101.862,0
Cuchillería, herramientas manuales y artículos generales de ferretería	98.917,2	97.200,8	97.125,4	97.125,4	97.506,6
Muebles y accesorios principalmente metálicos	126.003,7	126.003,7	126.003,7	126.003,7	126.284,9
Productos metálicos, n.e.p., exceptuando maquinaria y equipo	100.800,3	100.723,6	100.726,5	100.529,5	100.529,5
Maquinaria, exceptuando la eléctrica	109.509,0	109.981,7	110.124,9	110.124,9	110.163,2
Maquinaria y equipo para la agricultura	131.773,7	131.773,7	131.773,7	131.773,7	131.773,7
Maquinaria y equipo para las industrias, excepto para trabajar los metales y la madera	129.133,7	129.133,7	129.702,1	129.702,1	129.702,1
Maquinaria y equipo n.e.p., exceptuando la maquinaria eléctrica	83.881,5	84.929,5	84.929,5	84.929,5	85.014,4

Cuadro 3 (continuación)

Concepto	1985				1986
	Setiembre	Octubre	Noviembre	Diciembre*	Enero*
Maquinaria, aparatos, accesorios y suministros eléctricos	114.394,0	115.311,9	115.344,1	115.558,7	115.614,9
Máquinas y aparatos industriales eléctricos	132.807,0	134.613,2	134.835,4	135.248,4	135.362,7
Equipos y aparatos de radio, de televisión y de comunicaciones	110.239,9	112.179,9	112.179,9	112.671,1	113.013,6
Aparatos y accesorios eléctricos de uso doméstico	95.302,8	95.302,8	95.302,8	95.302,8	95.302,8
Aparatos y suministros eléctricos n.e.p.	114.960,2	114.859,4	114.859,4	114.806,7	114.608,1
Materia de transporte	113.374,4	113.585,6	113.585,6	114.982,9	114.902,2
Vehículos automóviles	113.374,4	113.585,6	113.585,6	114.982,9	114.902,2

PRODUCTOS IMPORTADOS

IMPORTADO	151.728,4	151.448,5	152.194,2	152.898,0	152.545,3
Productos de la agricultura y silvicultura	161.688,2	163.884,3	171.414,9	183.085,9	179.135,6
Productos agrarios	171.871,6	174.981,2	185.230,6	199.805,7	194.995,8
Productos de la silvicultura	122.437,5	121.112,7	118.163,8	118.641,4	118.004,5
Productos de minas y canteras	116.187,5	116.116,2	116.258,8	116.258,8	116.258,8
Carbón	82.240,5	82.240,5	82.240,5	82.240,5	82.240,5
Otros minerales	162.874,7	162.705,4	163.044,0	163.044,0	163.044,0
Productos manufacturados	156.126,1	155.598,0	155.837,7	155.683,3	155.594,0
Madera	145.154,7	145.154,7	139.656,6	140.454,8	139.523,6
Papel	161.729,4	160.976,9	160.976,9	160.976,9	160.976,9
Sustancias y productos químicos	148.230,4	148.583,5	148.899,4	148.798,3	149.354,3
Sustancias químicas industriales	150.467,4	151.114,5	151.497,0	151.374,6	152.047,8
Otros productos químicos	137.611,1	136.568,3	136.568,3	136.568,3	136.568,3
Productos metálicos básicos	153.705,7	151.643,3	152.628,3	152.137,4	151.791,0
Hierro y acero	152.891,8	150.227,2	151.499,8	150.865,5	150.418,0
Metales no ferrosos	156.493,0	156.493,0	156.493,0	156.493,0	156.493,0
Productos metálicos, maquinaria y equipo	168.382,9	168.441,9	168.382,9	168.373,3	167.699,7
Maquinaria exceptuando la eléctrica	150.120,5	150.191,0	150.120,5	150.109,1	150.291,1
Maquinaria, aparatos, accesorios y suministros eléctricos	262.159,8	262.159,8	262.159,8	262.159,8	257.092,0

* Cifras provisionales

Cuadro 4.— VARIACIONES PORCENTUALES PERIODICAS

Período	Nivel general	Agropecuario nacional	No agropecuario		
			Total	Nacional	Importado
Enero 1986	-	- 0,7	0,1	0,1	- 0,2
Bimestre:					
Variación entre noviembre 1985 y enero 1986	0,9	4,0	0,5	0,6	0,2
Trimestre:					
Variación entre octubre 1985 y enero 1986	1,7	8,6	0,8	0,8	0,7
Cuatrimestre:					
Variación entre setiembre 1985 y enero 1986	2,4	11,7	1,3	1,4	0,5
Semestre:					
Variación entre julio 1985 y enero 1986	4,6	35,9	1,4	1,6	- 0,6
Año:					
Variación entre enero 1985 y enero 1986	282,9	269,6	284,9	281,3	317,0

III. COSTO DE LA CONSTRUCCION

CAPITAL FEDERAL

Cuadro 1.— NIVEL GENERAL Y CAPITULOS. INDICES

(Base 1980 = 100)

Período	Nivel general	Gastos generales	Materiales	Mano de obra (*)	Nivel general	Gastos generales	Materiales	Mano de obra (*)
	Variación % entre cada período y el anterior							
1984	21.515,1	18.963,0	19.811,3	25.630,7	647,2	659,1	592,1	752,7
1985	140.685,7	125.922,7	143.995,4	137.258,8	553,9	564,0	626,8	435,5
Enero 1985	54.624,2	48.212,7	53.065,2	59.349,0	17,2	18,7	21,4	9,7
Febrero "	64.807,3	58.190,7	63.908,1	68.175,6	18,6	20,7	20,4	14,9
Marzo "	81.907,8	72.210,1	81.146,4	85.765,4	26,4	24,1	27,0	25,8
Abril "	104.291,4	90.502,9	104.812,4	106.533,5	27,3	25,3	29,2	24,2
Mayo "	135.903,8	117.326,2	138.532,7	134.975,6	30,3	29,6	32,2	26,7
Junio "	187.769,2	162.424,2	186.774,9	195.936,7	38,2	38,4	34,8	45,2
Julio "	176.685,0	154.636,2	184.400,5	166.026,1	-5,9	-4,8	-1,3	-15,3
Agosto "	176.919,0	154.805,6	184.732,9	166.074,1	0,1	0,1	0,2	-
Setiembre "	175.949,1	162.865,7	182.099,9	166.007,3	-0,5	5,2	-1,4	-
Octubre "	175.611,5	162.673,5	181.584,8	165.996,7	-0,2	-0,1	-0,3	-
Noviembre "	176.665,9	163.470,4	183.128,4	166.108,8	0,6	0,5	0,9	0,1
Diciembre "	177.093,8	163.754,6	183.758,7	166.157,2	0,2	0,2	0,3	-
Enero 1986	181.113,3	167.583,2	185.211,2	175.502,7	2,3	2,3	0,8	5,6

(*) Incluye cargas sociales

NOTA: Las cifras son provisionales desde marzo de 1985, ya que el "Nivel general" y los capítulos "Mano de obra" y "Gastos generales" pueden sufrir modificaciones.

Cuadro 2.— INDICES Y VARIACIONES PORCENTUALES. NIVEL GENERAL, CAPITULOS E ITEM

(Base 1980 = 100)

Capítulo e ítem	1986	1985		Variación %	
	Enero	Diciembre	Enero	<u>Enero 1986</u> Diciemb. 1985	<u>Enero 1986</u> Enero 1985
NIVEL GENERAL	181.113,3	177.093,8	54.624,2	2,3	231,6
Materiales	185.211,2	183.758,7	53.065,2	0,8	249,0
Mano de obra (*)	175.502,7	166.157,2	59.349,0	5,6	195,7
Gastos generales	167.583,2	163.754,6	48.212,7	2,3	247,6
Según ítem de obra	(Índice, base noviembre 1980 = 100)				
01 - Movimiento suelo estructura	153.446,2	149.052,2	47.495,2	3,0	223,1
02 - Estructura	182.788,1	179.278,1	52.380,0	2,0	249,0
03 - Albañilería	125.269,8	121.243,3	40.909,0	3,3	206,2
04 - Instalación eléctrica	163.885,8	160.523,5	51.871,9	2,1	215,9
05 - Instalación de gas	140.366,9	138.569,9	38.766,8	1,3	262,1
06 - Instalación sanitaria	165.271,8	164.496,7	50.202,2	0,5	229,2
07 - Carpintería metálica y herrería	158.110,2	155.853,6	41.380,8	1,4	282,1
08 - Carpintería de madera	128.294,4	126.639,2	41.393,8	1,3	209,9
09 - Provisión y colocación ascensor	135.423,9	134.251,9	33.575,1	0,9	303,3
10 - Revestimiento escalera	86.382,5	81.649,2	24.081,5	5,8	258,7
11 - Piso de madera	92.323,7	88.523,1	27.045,8	4,3	241,4
12 - Cortinas de enrollar	212.241,7	211.846,0	65.390,0	0,2	224,6
13 - Yesería	121.410,5	117.119,2	40.011,7	3,7	203,4
14 - Herraje	159.421,3	154.050,7	55.076,8	3,5	189,5
15 - Marmolería	120.514,5	120.262,0	40.752,6	0,2	195,7
16 - Provisión y colocación de vidrios	225.439,8	225.634,5	55.090,4	- 0,1	309,2
17 - Pintura general	157.475,7	153.347,3	43.175,4	2,7	264,7
18 - Instalación teléfono y portero eléctrico	150.280,2	148.125,6	51.183,8	1,5	193,6
19 - Accesorios contra incendio	204.001,7	208.074,3	47.315,4	- 2,0	331,2
20 - Gastos generales (excluido fletes)	126.044,6	122.835,1	36.567,1	2,6	244,7

(*) Incluye cargas sociales

Cuadro 3.— INDICES POR ITEM Y SUBITEM

(Base noviembre 1980 = 100)

Item	Sub-item	Denominación	1985			1986
			Octubre	Noviembre	Diciembre	Enero
01	0101	Excavación de bases y tensores (cava, paleo y retiro sobrante)	149.052,2	149.052,2	149.052,2	153.446,2
02		ESTRUCTURA				
	0201	Hormigón armado	179.295,3	179.310,3	179.278,1	182.788,1
03		ALBAÑILERIA	119.876,4	120.886,7	121.243,3	125.269,8
	0301	Cercado y preparación del terreno, obrador, defensas, replanteo, arreglo a vecinos	136.218,0	136.218,0	136.218,0	142.015,8
	0302	Excavación de cimientos, incluido desmonte y retiro de escombros	148.524,5	148.524,5	148.524,5	152.771,4
	0303	Mampostería de cimientos en ladrillo común	99.660,2	100.626,5	100.844,9	104.385,6
	0304	Mampostería en elevación en ladrillo común, de 0,30	101.018,1	101.961,5	102.179,7	106.061,8
	0305	Mampostería en elevación en ladrillo común, de 0,15	99.245,6	100.057,1	100.319,7	104.200,4
	0306	Mampostería en elevación en ladrillo hueco, de 0,10	118.113,9	118.084,4	118.562,3	121.994,1
	0307	Capa aisladora horizontal doble y enlace vertical	142.672,0	142.362,6	142.009,1	146.118,7
	0308	Picado de revoques	163.405,0	163.405,0	163.405,0	171.917,5
	0309	Revoque exterior completo con capa hidrófuga	134.571,0	134.539,0	134.400,5	141.059,8
	0310	Revoque exterior grueso y fino	135.670,0	135.681,7	135.513,1	142.401,3
	0311	Revoque interior grueso	134.527,9	134.758,0	134.452,5	141.144,5
	0312	Revoque fino interior al fieltro	137.118,4	136.832,5	136.858,5	144.030,1
	0313	Revoque de cemento alisado en tanques, bajo y costado de bañera y escalera sala de máquina	133.130,9	133.108,0	132.970,7	139.637,6
	0314	Revoque salpicado y planchado en pasillos y caja de escalera	117.442,0	117.442,0	119.373,6	116.410,1
	0315	Revoque de frente completo con capa hidrófuga	131.141,4	131.336,2	131.734,6	136.829,8
	0316	Revoque grueso sobre ladrillo hueco, bajo azulejos	132.895,2	133.110,4	132.886,3	139.780,4
	0317	Revoque a la cal fina terminado al fieltro para cielos rraso	138.754,9	138.581,6	138.660,4	145.390,1
	0318	Contrapiso sobre tierra bajo mosaico loseta vereda y cemento alisado (12 cm)	136.164,4	141.183,2	140.654,2	144.882,9
	0319	Contrapiso sobre tierra bajo parquet, con aislación y carpeta para clavado	138.760,6	141.658,8	141.251,0	145.572,7
	0320	Contrapiso en roperos	135.880,1	139.070,0	138.709,9	144.015,7
	0321	Relleno de losas bajadas	135.878,1	142.603,8	141.908,3	145.007,2
	0322	Contrapiso bajo mosaico y piso de cemento sobre losa	138.001,9	142.297,7	141.866,3	146.798,8
	0323	Contrapiso bajo parquet sobre losa incluida carpeta de volcado	136.901,9	140.010,8	139.679,6	145.000,3
	0324	Contrapiso bajo techado asfáltico, incluido alisado para asiento del manto asfáltico	137.270,0	140.916,6	140.506,3	145.422,6
	0325	Piso de cemento alisado	139.290,9	139.128,3	138.884,4	144.641,4
	0326	Piso de mosaico granítico 20 x 20 cm, pulido en obra	127.673,6	127.519,6	127.523,4	129.240,7
	0327	Vereda de loseta de 40 x 60 x 4 cm	120.852,3	120.700,6	120.700,6	122.607,4
	0328	Piso de mosaico granítico 40 x 40 cm, pulido en obra	124.320,6	126.290,1	126.274,8	127.877,9
	0329	Cubierta de azotea de baldosa cerámica 20 x 20 cm	134.062,3	135.242,7	133.008,4	135.801,2
	0330	Piso de baldosa plástica	131.742,0	131.742,0	131.742,0	132.529,3
	0331	Zócalo de cemento alisado de 10 cm de alto	133.561,0	133.515,5	133.378,9	140.118,4
	0332	Zócalo de mosaico granítico 10 x 30 cm, pulido en obra	134.044,8	133.957,3	138.104,4	142.260,3
	0333	Pulido en obra de mosaico granítico	110.815,5	113.276,4	118.559,2	124.609,6
	0334	Pulido en obra de zócalo granítico	151.630,4	154.891,2	154.891,2	159.453,7
	0335	Revestimiento de azulejo, liso color de 15 x 15 cm colocados al hilo con junta cerrada	125.403,8	127.012,3	128.026,2	130.889,5
	0336	Antepecho de baldosa cerámica de 20 x 20 cm	134.884,5	135.017,4	134.183,8	139.325,9
	0337	Techado asfáltico terminado	111.400,5	111.400,5	111.400,5	113.476,7
	0338	Conductos de conventilación	109.066,7	109.047,3	109.047,3	109.047,3
	0339	Sereno de obra	144.180,9	144.180,9	144.180,9	153.680,8

Cuadro 3 (continuación)

Item	Sub-item	Denominación	1985			1986
			Octubre	Noviembre	Diciembre	Enero
	0340	Limpieza periódica de obra	149.643,8	149.643,8	149.643,8	154.208,0
	0341	Ayuda de gremios	118.364,2	119.225,9	119.598,2	123.629,1
	0342	Compactador de residuos	164.115,5	174.685,2	174.685,2	174.685,2
04		INSTALACION ELECTRICA	160.918,8	160.841,5	160.523,5	163.885,8
	0401	Instalación general	161.030,3	160.949,1	160.615,0	164.146,7
	0402	Artefactos de iluminación	158.706,9	158.706,9	158.706,9	158.706,9
05		INSTALACION DE GAS	139.577,8	138.486,0	138.569,9	140.366,9
	0501	Instalación general	215.377,8	212.050,6	212.021,6	216.955,4
	0502	Cocinas y calefones	102.556,3	102.556,3	102.695,3	102.955,9
06		INSTALACION SANITARIA	163.002,0	165.515,3	164.496,7	165.271,8
	0601	Instalación general	155.305,9	154.354,3	154.128,1	157.594,5
	0602	Artefactos de baño y piezas de embutir	164.948,9	172.603,1	170.153,5	166.651,5
	0603	Broncería sanitaria	209.687,7	215.736,0	213.196,9	211.976,7
	0604	Botiquines para baño	171.497,7	182.841,4	182.841,4	178.852,3
	0605	Equipo de bombeo horizontal completo	161.736,5	161.736,5	161.736,5	161.736,5
07		CARPINTERIA METALICA Y HERRERIA	152.696,2	154.439,6	155.853,6	158.110,2
	0701	Puertas y ventanas	137.095,2	139.208,6	141.303,3	143.405,2
	0702	Baranda para balcones	170.404,9	171.634,6	169.856,7	172.370,8
	0703	Baranda para escalera	204.186,4	204.186,4	202.983,4	202.662,6
	0704	Marcos para puertas interiores	181.371,1	182.385,9	184.386,6	187.159,7
	0705	Marcos para roperos	195.601,9	196.904,5	199.256,8	202.356,9
08		CARPINTERIA DE MADERA	124.931,5	125.304,1	126.639,2	128.294,4
	0801	Puertas interiores	121.623,9	121.623,9	122.732,7	122.730,1
	0802	Puertas para roperos	124.974,4	125.020,6	125.306,5	124.761,6
	0803	Muebles para cocina	126.940,0	127.663,1	129.530,5	133.028,3
09		PROVISION Y COLOCACION ASCENSOR				
	0901	Ascensor normal 9 paradas s/especificaciones	134.251,9	134.251,9	134.251,9	135.423,9
10		REVESTIMIENTO ESCALERA, PROVISION Y COLOCACION				
	1001	Alzadas y pedadas	81.649,2	81.649,2	81.649,2	86.382,5
	1002	Zócalo rampante monolítico de 10 cm de alto	80.003,6	80.003,6	80.003,6	84.332,5
			88.681,3	88.681,3	88.681,3	95.142,8
11		PISO DE MADERA				
	1101	Provisión y colocación	82.803,4	86.124,1	88.523,1	92.323,7
12		CORTINAS DE ENROLLAR				
	1201	Provisión y colocación	211.846,0	211.846,0	211.846,0	212.241,7
13		YESERIA	116.938,7	116.583,7	117.119,2	121.410,5
	1301	Cielorrasos aplicados, rectos	114.954,8	114.577,8	115.190,6	119.275,8
	1302	Cielorrasos armados con madera y metal desplegado	167.560,8	167.310,4	166.201,7	170.028,6
	1303	Enlucido de paredes, incluidos fajas y roperos	115.035,0	114.679,2	115.257,4	119.527,7
	1304	Taparrollos armados con madera y metal desplegado	133.165,2	132.857,5	132.983,2	137.884,5
14		HERRAJES	151.988,1	151.988,1	154.050,7	159.421,3
	1401	Puertas de entrada a departamentos	161.309,9	161.309,9	162.876,9	168.262,2
	1402	Puertas interiores	142.326,2	142.326,2	144.923,4	153.288,4
	1403	Puertas roperos	164.895,0	164.895,0	167.164,3	168.184,1
	1404	Varios	112.508,5	112.508,5	113.237,3	114.305,1
15		MARMOLERIA				
	1501	Revestimiento del frente y hall de entrada	115.438,5	116.174,9	120.262,0	120.514,5
16		PROVISION Y COLOCACION DE VIDRIOS				
	1601	Vidrios dobles transparentes	226.230,4	225.634,5	225.634,5	225.439,8
	1602	Vidrio martelé grueso	231.178,4	230.637,9	230.637,9	230.395,2
			206.152,7	205.331,9	205.331,9	205.331,9

Cuadro 3 (continuación)

Item	Sub- ítem	Denominación	1985			1986
			Octubre	Noviembre	Diciembre	Enero
17		PINTURA GENERAL	153.226,0	154.140,7	153.347,3	157.475,7
	1701	Cielorraso a la tiza y cola sobre yeso	125.586,3	123.745,1	123.745,1	130.419,1
	1702	Muros interiores al látex	157.306,1	159.062,1	157.229,9	160.840,4
	1703	Carpintería metálica y herrería	150.832,3	150.698,8	150.873,5	155.001,5
	1704	Carpintería de madera	159.979,6	161.992,1	162.293,4	166.240,1
	1705	Cortinas de enrollar	154.844,3	155.653,7	153.264,5	157.466,2
	1706	Cielorraso, pailer y caja de escalera	160.523,2	159.625,9	160.202,8	164.077,6
	1707	Muros exteriores, patios, terrazas, sala de máquinas y tanque de agua	127.539,1	128.957,4	131.372,2	137.346,3
18		INSTALACION TELEFONO Y PORTERO ELEC- TRICO	148.078,0	148.165,3	148.125,6	150.280,2
	1801	Instalación telefónica	127.697,0	127.705,9	127.547,3	129.995,6
	1802	Portero eléctrico	156.820,7	156.941,6	156.952,9	158.981,5
19		ACCESORIOS CONTRA INCENDIO	207.077,9	208.052,5	208.074,3	204.001,7
	1901	Matafuegos de agua, impulsión CO ₂	206.914,4	207.978,2	207.999,4	203.957,2
	1902	Matafuegos a base CO ₂	207.569,7	208.249,4	208.272,8	204.101,2
20		GASTOS GENERALES	121.928,7	122.596,8	122.835,1	126.044,6
	2001	Luz y fuerza motriz de obra	109.041,5	109.041,5	109.041,5	109.041,5
	2002	Derecho municipal de inspección de instalaciones eléctricas y electromecánicas y maquinaria de obra. Potencia calculada 82 kW	82.065,0	82.065,0	82.065,0	88.410,1
	2003	Derecho municipal por delimitación y construcción según Artículo 13. Ordenanza Tarifaria. Edificio 4a. categoría	62.500,0	62.500,0	62.500,0	67.500,0
	2004	Gas del Estado (Renovación de red)	-	-	-	-
	2005	O.S.N. (Aprobación de planos)	115.700,4	115.700,4	115.700,4	115.700,4
	2006	O.S.N. (Agua para la construcción)	74.754,0	74.754,0	74.754,0	74.754,0
	2007	O.S.N. (Conexión de agua y cloaca)	319.217,5	319.217,5	319.217,5	319.217,5
	2008	SEGBA (Conexión de luz)	70.494,5	70.494,5	70.494,5	70.494,5
	2009	Seguro obrero y responsabilidad civil	119.741,5	120.689,4	121.053,9	125.092,5
	2010	Honorarios, proyectos y dirección	137.184,7	138.008,4	138.293,6	141.482,6

Cuadro 4.— PRECIOS DE UN CONJUNTO DE MATERIALES PARA LA CONSTRUCCION*

A

Artículo	Unidad de medida	1985			1986
		Octubre	Noviembre	Diciembre	Enero
Acéite de lino doble cocido en lata de 18 litros	l	1,037	1,036	1,035	1,021
Aguarrás, en lata de 5 litros	l	0,786	0,786	0,785	0,783
Acero dulce aletado torsionado de alto límite de fluencia de 12 mm, en barra de 12 m	t	558,043	558,043	558,710	561,210
Acero redondo común, liso de 12 mm, en barra de 12 m	l	525,270	525,270	525,270	525,270
Alzadas y pedadas de 0,04 m espesor mármol reconstituido, colores oscuros, grano 1 a 5 para escalera de tramos rectos entre paredes, incluido colocación y lustrado a piedra fina	m ²	16,356	16,356	16,356	17,241
Arena fina argentina	m ³	6,043	5,828	5,743	5,744
Azulejo cerámico de color gris claro, celeste o marfil, liso de 15 x 15 cm	m ²	2,883	2,947	2,983	3,012
Bañera de revestir, hierro fundido enlozado de 1,50 m de largo	u	123,102	130,607	127,316	123,842
Cable plástico, unipolar de 0,35 mm en rollos de 100 m	m	0,024	0,025	0,025	0,025
Cable plástico, unipolar de 1 mm en rollos de 100 m	m	0,049	0,048	0,048	0,048
Cable plástico, unipolar de 1,5 mm en rollos de 100 m	m	0,066	0,066	0,066	0,066
Cable plástico, unipolar de 2,5 mm en rollos de 100 m	m	0,103	0,103	0,104	0,104
Caja de 10 x 5 cm chapa 16	u	0,510	0,508	0,508	0,509
Caja octogonal chapa 20	u	0,231	0,230	0,230	0,230
Caja de tablero de un circuito	u	2,617	2,615	2,615	2,615
Cal aérea hidratada en bolsa de 30 kg	bolsa	2,403	2,370	2,370	2,404
Cal hidratada en polvo en bolsa de 30 kg	bolsa	1,359	1,359	1,341	1,366
Calefón de tiro balanceado de 12 l por minuto, con incremento de temperatura de 20 C°, calidad standard	u	109,643	109,643	109,643	109,643
Calefón de 12 l por minuto, con incremento de temperatura de 20°C, calidad standard	u	74,000	74,000	74,404	74,404
Canto rodado natural	m ³	13,478	13,566	13,644	13,707
Caño de H° G° 0,013 m	m	1,551	1,529	1,529	1,540
Caño de H° G° 0,019 m	m	1,952	1,892	1,892	1,906
Caño de H° G° 0,025 m	m	2,837	2,747	2,747	2,769
Caño de H° G° 0,032 m	m	3,755	3,625	3,625	3,634
Caño de fibrocemento 0,100 x 1 m	m	2,291	2,291	2,390	2,390
Caño de fibrocemento 0,100 x 2 m	u	4,274	4,274	4,240	4,240
Caño hormigón comprimido 0,102 x 1 m aprobado	u	1,650	1,666	1,666	1,666
Caño luz liviano 5/8"	m	0,311	0,314	0,311	0,309
Caño luz liviano 3/4"	m	0,375	0,375	0,374	0,373
Cascote de cal	m ³	4,000	5,000	5,000	5,000
Cemento portland normal envase de papel en bolsa de 50 kg	bolsa	3,155	3,159	3,145	3,140
Cocina enlozada blanca, 3 hornallas y horno, con termómetro, sin parrilla, calidad standard	u	67,829	67,829	67,829	68,230
Cortina de enrollar de madera de araucaria chilena o palo blanco incluyendo ejes y grapas. Provisión y colocación. Medidas 1,00 x 1,30 m	m ²	29,691	29,691	29,691	29,688
Depósito fijo cemento 16 litros gigante chato	u	27,443	26,968	26,857	26,929
Hidrófugo químico inorgánico en tambores de 220 kg	kg	0,224	0,224	0,225	0,225
Inodoro Atuel 1a. blanco	u	18,789	19,220	19,255	18,936
Juego de bidet transferencia, a sopapas tipo cromo Y	u	16,139	16,221	16,207	16,158
Juego lavatorio a sopapa tipo cromo Y	u	14,077	14,007	14,008	13,956
Juego de 2 llaves transferencia con lluvia tipo cromo Y	u	16,588	18,090	17,350	17,299
Juego de 6 piezas de embutir, jabonera de 15 x 7,5 cm, jabonera de 15 x 15 cm con agarradera, 2 perchas, portarrollo con rodillo, bases y barra para toallero	juego	10,356	10,489	10,425	10,502
Ladrillo común de primera, de cal de aproximadamente 5,1 x 12,1 x 25,3 cm	millar	30,569	31,205	31,515	32,307
Ladrillo hueco de 20 x 15 x 8 cm	millar	61,187	61,019	61,675	61,625
Lavatorio Victoria 1a. blanco	u	10,633	10,909	10,933	10,933
Llave de embutir completa, 1 punto	u	0,892	0,920	0,920	0,922

Cuadro 4 (continuación)

Artículo	Unidad de medida	1985			1986
		Octubre	Noviembre	Diciembre	Enero
Llave de paso plomo, 0,019 m bronce	u	1,646	1,626	1,654	1,654
Madera para encofrado de pino Brasil Paraná, Insigne o similar en tablas de 1" x 6" sin cepillar	m ²	11,000	11,000	11,000	11,133
TIPO M1					
Marco metálico para puerta interior en chapa N° 18, calidad standard medida de hoja 0,90 x 2,00 m pared de 0,15 m	u	16,922	17,006	17,145	17,350
TIPO M3					
Marco metálico para puerta interior en chapa N° 18, calidad standard medida de hoja 0,60 x 2,00 m pared de 0,12 m	u	14,382	14,468	14,632	14,861
Mármol travertino tipo "Talamina" de 2 cm lustrado, para revestimiento de frente y hall de entrada, colocado	m ²	45,278	45,567	47,170	47,269
Mosaico granítico empastinado en fábrica, grano 1 a 5 champurreado de 20 x 20	m ²	4,204	4,204	4,204	4,204
Pintura sintética blanca, óleo mate para interiores en lata de 4 litros	l	2,632	2,600	2,625	2,625
Pintura sintética, mate color para interiores al látex, en lata de 4 litros	l	2,245	2,297	2,236	2,236
Plomo aprobado agua 0,009	kg	0,794	0,794	0,794	0,784
Plomo aprobado agua 0,013	kg	0,794	0,794	0,794	0,784
Plomo aprobado pesado 0,013	kg	0,794	0,794	0,794	0,784
Plomo aprobado agua 0,032	kg	0,794	0,794	0,794	0,784
Plomo aprobado 0,038 en tirones	kg	0,794	0,794	0,794	0,784
Plomo aprobado 0,051 en tirones	kg	0,794	0,794	0,794	0,784
Plomo aprobado 0,064 en tirones	kg	0,794	0,794	0,794	0,784
Puerta balcón chapa N° 16 - Tipo 1 - Medida 2,00 x 2,00 m	u	129,366	130,016	132,066	134,395
Puerta vidriera chapa N° 16 - Tipo 11 - Medida 0,70 x 2,00 m	u	83,867	84,450	86,050	87,725
Puerta interior tipo placa Tipo p 1 - Medida marco 0,90 x 2,00 m	u	24,009	24,009	24,070	24,070
Puerta interior tipo placa Tipo p 3 - Medida marco 0,60 x 2,00	u	19,846	19,846	19,859	19,857
Soldadura tipo noble 33 %	kg	8,306	8,274	8,309	8,274
Sopapa y sobreagua de bronce cromado para bañera	u	2,604	2,604	2,604	2,564
Teléfono para portero eléctrico	u	10,555	10,555	10,556	10,665
Ventana con marco unificado de guja fija, un paño fijo de 0,65 m y una hoja corrediza - Guja de acero inoxidable con dos ruedas de nylon con rulemanes blindados, taparrollos con rebaja para riel y contramarco de abrir (tapacinta) contravidrio de aluminio cierre a caracol Tipo IV - Medida 1,30 x 1,00 m chapa N° 16	u	64,295	64,639	65,789	66,651
Vidrios dobles, transparentes, provisión y colocación	m ²	8,557	8,537	8,537	8,528
Vidrio martelé grueso, provisión y colocación	m ²	7,750	7,719	7,719	7,719
Yeso blanco en bolsa de 40 kg	bolsa	2,166	2,150	2,176	2,185
Zócalo granítico empastinado en fábrica grano 1 a 5 champurreado de 10 cm x 30 cm	m	1,159	1,159	1,215	1,237

*Incluye I.V.A.

Cuadro 5.— VARIACIONES PORCENTUALES PERIODICAS

Periodo	%
Enero 1986	2,3
Bimestre:	
Variación entre noviembre 1985 y enero 1986	2,5
Trimestre:	
Variación entre octubre 1985 y enero 1986	3,1
Cuatrimestre:	
Variación entre setiembre 1985 y enero 1986	2,9
Semestre:	
Variación entre julio 1985 y enero 1986	2,5
Año:	
Variación entre enero 1985 y enero 1986	231,6

IV. INDICES DEL MERCADO LABORAL

Cuadro 1.— SALARIOS INDUSTRIALES. INDICES

(Base 1983 = 100)

Período	Salario total medio por trabajador (excluido aguinaldo) NIVEL GENERAL		Salario horario normal por trabajador (excluido aguinaldo) NIVEL GENERAL	
	Nominal	Real*	Nominal	Real*

E. 1983	39,46	88,47	37,32	83,69
F. "	38,60	76,56	42,58	84,43
M. "	44,44	79,21	45,38	80,90
A. "	50,88	82,24	55,43	89,59
M. "	62,31	92,37	61,38	90,98
J. "	76,24	97,59	74,23	95,00
J. "	88,40	100,62	86,39	98,36
A. "	99,18	96,30	100,88	97,95
S. "	127,64	102,12	130,89	104,72
O. "	145,82	99,73	157,07	107,43
N. "	183,12	105,04	181,47	104,10
D. "	243,91	118,87	226,99	110,62
E. 1984	309,37	134,01	274,56	118,93
F. "	277,64	102,80	315,98	116,99
M. "	362,55	111,62	357,87	110,18
A. "	454,70	118,14	473,79	123,10
M. "	543,43	120,60	543,37	120,58
J. "	645,07	121,41	650,61	122,45
J. "	760,04	120,93	792,91	126,17
A. "	925,83	119,92	931,18	120,61
S. "	1.111,02	112,82	1.202,60	122,12
O. "	1.483,17	126,23	1.468,27	124,95
N. "	1.700,21	125,85	1.705,44	126,23
D. "	2.033,00	125,74	2.046,23	126,56
E. 1985	2.631,09	130,05	2.464,59	121,82
F. "	2.622,60	107,43	2.844,77	116,53
M. "	3.361,55	108,85	3.454,34	111,86
A. "	4.279,73	107,04	4.316,00	107,95
M. "	5.628,54	112,52	5.684,01	113,63
J. "	6.496,74	99,50	7.313,74	112,01
J. "	6.708,62	96,75	7.113,48	102,59
A. "	6.655,91	93,13	7.132,21	99,80
S. "	6.827,81	93,67	7.223,48	99,10
O. "	7.483,69	100,71	7.304,84	98,30
N. "	7.254,60	95,37	7.475,63	98,27
D.**	8.438,91	107,53	7.787,06	99,22

Período	Salarios básicos fijados por convenio PROMEDIO GENERAL			
	Obreros oficiales		Obreros peones	
	Nominal	Real*	Nominal	Real*

E. 1983	38,03	85,29	38,27	85,83
F. "	42,29	83,91	42,56	84,44
M. "	47,02	83,84	47,32	84,38
A. "	59,73	96,59	62,90	101,71
M. "	70,06	103,88	72,48	107,47
J. "	83,65	107,09	84,13	107,71
J. "	93,67	106,64	94,20	107,24
A. "	104,99	101,94	105,51	102,45
S. "	117,52	94,02	118,15	94,53
O. "	138,69	94,86	139,43	95,36
N. "	200,24	114,86	196,58	112,76
D. "	200,24	97,59	196,58	95,80
E. 1984	224,33	97,17	220,24	95,40
F. "	264,72	98,01	259,97	96,25
M. "	318,49	98,06	312,65	96,26
A. "	410,95	106,77	401,49	104,32
M. "	448,91	99,62	438,69	97,35
J. "	539,90	101,61	526,04	99,00
J. "	770,32	122,57	768,90	122,34
A. "	940,80	121,86	939,14	121,62
S. "	1.098,42	111,54	1.096,28	111,33
O. "	1.252,31	106,58	1.249,85	106,37
N. "	1.405,96	104,07	1.403,27	103,87
D. "	1.559,85	96,48	1.556,85	96,29
E. 1985	1.884,91	93,17	1.881,25	92,99
F. "	2.148,78	88,02	2.144,49	87,84
M. "	2.701,34	87,47	2.696,13	87,30
A. "	3.345,62	83,68	3.339,14	83,52
M. "	4.233,94	84,64	4.225,60	84,47
J. "	5.189,78	79,48	5.178,57	79,31
J. "	5.189,78	74,84	5.178,57	74,68
A. "	5.189,78	72,62	5.178,57	72,46
S. "	5.189,78	71,20	5.178,57	71,04
O. "	5.189,78	69,84	5.178,57	69,69
N. "	5.189,78	68,22	5.178,57	68,08
D. "	5.189,78	66,13	5.178,57	65,98
E. 1986**	5.450,12	67,40	5.439,63	67,27

*Deflacionado por el índice de precios al consumidor.

** Cifras provisionales.

**Cuadro 2 a.— SALARIO TOTAL MEDIO MENSUAL POR TRABAJADOR INDUSTRIAL
(excluido aguinaldo) EN TERMINOS NOMINALES
NIVEL GENERAL Y POR AGRUPACIONES. INDICES
(Base 1983 = 100)**

Período	Nivel general	Productos alimenticios	Bebidas	Tabaco	Fabricación de textiles	Fabricación de prendas de vestir	Industria del cuero
1983	100,00	100,00	100,00	100,00	100,00	100,00	100,00
1984	883,84	876,98	929,86	808,39	871,35	867,33	899,65
J. 1984	760,04	825,30	681,62	669,17	800,36	725,13	773,59
A. "	925,83	975,82	941,46	779,09	979,49	898,29	943,97
S. "	1.111,02	1.111,97	1.022,61	879,86	1.084,09	976,65	989,57
O. "	1.483,17	1.413,13	1.625,92	1.175,06	1.393,05	1.683,51	1.481,62
N. "	1.700,21	1.660,11	1.998,58	1.697,87	1.620,57	1.687,18	1.625,57
D. "	2.033,00	2.002,09	2.262,10	1.916,21	2.050,04	2.006,13	2.496,89
E. 1985	2.631,09	2.356,46	3.136,63	2.832,20	2.331,86	1.855,77	2.127,17
F. "	2.622,60	2.606,06	3.051,35	3.002,26	2.074,83	2.068,87	2.608,15
M. "	3.361,55	3.503,38	3.977,71	3.624,06	2.955,61	2.869,68	3.374,91
A. "	4.279,73	4.364,74	4.970,84	4.701,60	3.771,62	3.825,16	4.370,46
M. "	5.628,54	5.654,98	6.500,92	5.941,73	5.168,94	4.918,99	6.104,74
J. "	6.496,74	7.080,61	7.101,40	7.860,04	5.987,43	5.000,00	7.432,65
J. "	6.708,62	7.356,84	7.473,42	8.497,61	6.224,65	5.569,47	7.841,72
A. "	6.655,91	7.300,70	7.349,18	8.151,36	6.265,27	5.682,67	7.846,51
S. "	6.827,81	7.356,81	7.303,18	8.064,78	6.588,22	5.781,91	7.498,15
O. "	7.483,69	7.710,33	7.838,22	7.226,28	7.407,83	6.924,67	8.741,28
N. "	7.254,60	7.746,48	7.901,28	7.734,25	6.909,48	6.152,29	8.614,69

Período	Fabricación de calzado	Industria de la madera	Fabricación de muebles	Fabricación de papel	Imprentas, editoriales e industrias conexas	Sustancias químicas industriales	Otros productos químicos
1983	100,00	100,00	100,00	100,00	100,00	100,00	100,00
1984	776,76	843,65	800,49	788,64	982,33	812,92	883,52
J. 1984	702,64	761,80	743,93	631,87	867,73	708,65	742,58
A. "	861,81	1.000,66	953,41	818,54	1.022,53	857,99	924,96
S. "	924,32	1.048,10	977,81	911,56	1.330,25	966,37	1.043,91
O. "	1.233,51	1.352,27	1.298,01	1.379,29	1.633,22	1.322,89	1.384,65
N. "	1.459,97	1.504,17	1.441,65	1.592,25	1.919,73	1.509,34	1.695,61
D. "	1.822,55	1.974,96	1.803,89	1.843,11	2.285,27	1.995,55	2.285,99
E. 1985	1.536,73	2.292,81	2.078,28	2.279,20	2.985,24	2.474,97	2.785,32
F. "	2.038,03	2.167,53	2.590,40	2.408,19	3.324,09	2.319,05	2.694,82
M. "	2.397,58	2.813,09	3.095,84	3.204,65	4.076,44	3.036,62	3.559,98
A. "	3.243,92	3.648,14	4.038,68	3.810,40	4.822,37	3.812,85	4.517,61
M. "	4.136,48	4.800,81	4.984,20	5.137,37	6.084,51	5.169,69	5.995,50
J. "	4.528,54	5.713,23	5.160,00	6.066,18	8.243,13	6.413,61	7.215,54
J. "	4.636,27	5.697,43	5.941,05	5.799,40	7.820,48	5.931,73	7.020,60
A. "	4.113,62	6.048,19	6.016,25	5.434,44	7.631,64	5.706,29	6.936,94
S. "	5.088,11	5.812,06	5.906,46	5.558,11	8.113,01	6.104,18	7.107,72
O. "	5.886,68	6.507,42	6.601,19	6.306,94	8.784,62	6.651,50	7.817,33
N. "	5.565,67	6.623,78	5.973,30	6.557,65	9.208,94	6.904,75	8.015,76

Cuadro 2 a (continuación)

Período	Refinerías de petróleo	Productos derivados del petróleo y del carbón	Productos de caucho	Productos plásticos	Objetos de barro, loza y porcelana	Objetos de vidrio	Otros productos minerales no metálicos
1983	100,00	100,00	100,00	100,00	100,00	100,00	100,00
1984	798,40	754,87	915,13	824,13	934,07	977,51	774,96
J. 1984	709,13	782,75	762,64	689,26	810,98	805,90	635,76
A. "	875,30	929,04	984,89	907,24	868,30	1.044,02	898,16
S. "	945,36	961,49	1.110,59	928,75	1.051,42	1.236,60	968,58
O. "	1.210,05	1.194,96	1.413,11	1.240,33	1.743,61	1.618,45	1.298,57
N. "	1.346,23	1.335,12	1.523,91	1.488,67	1.925,83	1.915,87	1.439,01
D. "	1.634,00	1.356,03	2.448,08	2.337,51	1.922,39	2.293,52	1.675,45
E. 1985	2.303,93	2.711,56	2.730,31	1.780,99	2.433,02	2.926,57	2.334,01
F. "	2.271,42	2.494,38	2.416,86	2.018,58	2.563,55	2.879,88	2.306,89
M. "	2.671,57	3.099,13	3.369,26	2.590,03	3.048,74	3.561,91	2.851,90
A. "	3.508,10	4.010,37	4.016,94	3.453,44	4.151,09	4.599,42	3.669,94
M. "	4.546,26	4.808,49	4.955,47	4.364,25	5.323,95	6.322,47	4.727,09
J. "	6.204,11	6.707,92	6.029,02	4.091,04	7.673,40	8.247,75	5.558,71
J. "	7.755,06	5.942,45	6.098,38	4.148,87	6.947,09	7.038,75	5.732,42
A. "	6.089,61	6.862,48	5.579,48	4.782,01	6.325,00	6.850,64	5.807,81
S. "	5.986,73	5.866,68	5.688,30	5.101,51	6.017,56	6.852,41	5.482,94
O. "	6.031,96	6.486,18	6.618,19	6.306,16	7.603,98	7.448,20	6.107,84
N. "	7.490,62	6.434,35	6.516,06	6.209,63	6.772,80	7.767,91	5.929,15

Período	Industrias básicas de hierro y acero	Industrias básicas de metales no ferrosos	Productos metálicos	Construcción de maquinaria excepto la eléctrica	Maquinaria y aparatos eléctricos	Construcción de material de transporte	Fabricación de equipos profesionales y científicos
1983	100,00	100,00	100,00	100,00	100,00	100,00	100,00
1984	889,81	864,52	895,78	845,95	958,24	944,19	965,97
J. 1984	688,16	709,25	694,42	718,78	743,82	818,22	730,00
A. "	808,11	859,14	852,27	802,45	955,88	955,22	921,07
S. "	1.073,27	1.151,29	1.158,62	1.065,27	1.257,48	1.252,25	1.265,10
O. "	1.591,85	1.484,76	1.569,36	1.444,34	1.659,30	1.622,32	1.661,95
N. "	1.739,22	1.603,93	1.701,40	1.595,69	1.833,85	1.958,12	1.974,56
D. "	2.007,18	1.924,70	2.004,22	1.897,83	2.205,88	2.108,16	1.935,81
E. 1985	2.928,48	2.609,97	2.601,88	2.348,23	2.584,66	3.163,85	3.070,29
F. "	2.456,00	2.463,59	2.495,33	2.269,44	2.681,68	3.062,56	2.668,72
M. "	3.421,04	3.166,00	3.179,67	2.685,68	3.545,67	3.556,21	2.945,64
A. "	4.042,27	3.743,28	4.109,15	3.579,58	4.558,53	4.729,53	4.091,91
M. "	5.405,36	5.393,58	5.504,27	4.743,20	6.113,57	6.181,10	5.569,25
J. "	6.758,48	6.175,60	5.818,18	5.331,14	6.579,31	6.352,62	6.422,84
J. "	7.397,75	5.495,37	6.308,56	5.636,65	7.167,84	6.238,72	7.253,43
A. "	6.824,96	5.684,77	5.911,49	5.439,08	6.837,62	6.847,23	6.082,39
S. "	6.879,90	5.759,35	6.261,76	5.776,87	7.079,12	7.104,42	6.600,02
O. "	7.386,04	6.348,13	6.975,28	6.362,53	7.957,11	7.718,04	7.358,39
N. "	6.986,49	6.018,78	6.488,49	5.697,92	7.539,59	7.304,09	6.699,88

NOTA: Esta serie es elaborada sobre la base de la información suministrada por 1.328 establecimientos y se refiere al Salario Total Medio Mensual Bruto de los Trabajadores Industriales hasta la categoría de capataz inclusive. Por consiguiente incluye salarios y/o sueldos por horas normales, por horas extras, asignaciones familiares, premios y bonificaciones, flexibilidad salarial y todo otro tipo de ingreso (excluido sueldo anual complementario). Los índices insertos muestran la evolución nominal de la serie que se consigna.

**Cuadro 2 b.— SALARIO TOTAL MEDIO MENSUAL POR TRABAJADOR INDUSTRIAL
(excluido aguinaldo) EN TERMINOS REALES
NIVEL GENERAL Y POR AGRUPACIONES. INDICES**

(Base 1983 = 100)

Período	Nivel general	Productos alimenticios	Bebidas	Tabaco	Fabricación de textiles	Fabricación de prendas de vestir	Industria del cuero
1983	100,00	100,00	100,00	100,00	100,00	100,00	100,00
1984	121,62	120,68	127,95	111,24	119,90	119,35	123,80
J. 1984	120,93	131,32	108,46	106,48	127,35	115,38	123,09
A. "	119,92	126,39	121,94	100,91	126,87	116,35	122,27
S. "	112,82	112,92	103,85	89,35	110,09	99,18	100,49
O. "	126,23	120,26	138,37	100,00	118,56	143,28	126,09
N. "	125,85	122,88	147,94	125,68	119,96	124,89	120,33
D. "	125,74	123,83	139,91	118,52	126,80	124,08	154,43
E. 1985	130,05	116,48	155,04	139,99	115,26	91,73	105,14
F. "	107,43	106,75	124,99	122,98	84,99	84,75	106,84
M. "	108,85	113,45	128,81	117,36	95,71	92,93	109,29
A. "	107,04	109,17	124,33	117,60	94,34	95,67	109,31
M. "	112,52	113,05	129,96	118,78	103,33	98,34	122,04
J. "	99,50	108,44	108,76	120,37	91,70	76,57	113,83
J. "	96,75	106,10	107,78	122,55	89,77	80,32	113,09
A. "	93,13	102,16	102,83	114,06	87,67	79,52	109,79
S. "	93,67	100,93	100,19	110,64	90,38	79,32	102,87
O. "	100,71	103,76	105,48	97,24	99,69	93,18	117,63
N. "	95,37	101,83	103,87	101,67	90,83	80,88	113,25

Período	Fabricación de calzado	Industria de la madera	Fabricación de muebles	Fabricación de papel	Imprentas, editoriales e industrias conexas	Sustancias químicas industriales	Otros productos químicos
1983	100,00	100,00	100,00	100,00	100,00	100,00	100,00
1984	106,89	116,09	110,15	108,52	135,17	111,86	121,58
J. 1984	111,80	121,22	118,37	100,54	138,07	112,76	118,16
A. "	111,62	129,61	123,49	106,02	132,44	111,13	119,80
S. "	93,86	106,43	99,30	92,57	135,09	98,13	106,01
O. "	104,98	115,08	110,47	117,38	139,00	112,58	117,84
N. "	108,07	111,34	106,71	117,86	142,10	111,72	125,51
D. "	112,73	122,15	111,57	114,00	141,34	123,43	141,39
E. 1985	75,96	113,33	102,73	112,66	147,56	122,34	137,68
F. "	83,48	88,79	106,11	98,65	136,16	95,01	110,39
M. "	77,64	91,09	100,25	103,77	132,00	98,33	115,28
A. "	81,14	91,25	101,02	95,31	120,62	95,37	112,99
M. "	82,69	95,97	99,64	102,70	121,64	103,35	119,86
J. "	69,35	87,50	79,02	92,90	126,24	98,22	110,50
J. "	65,42	82,16	85,68	83,64	112,78	85,54	101,25
A. "	57,56	84,63	84,18	76,04	106,79	79,85	97,07
S. "	69,80	79,74	81,03	76,25	111,30	83,74	97,51
O. "	79,22	87,57	88,83	84,87	118,21	89,51	105,20
N. "	73,16	87,07	78,52	86,20	121,06	90,77	105,37

Cuadro 2 b (continuación)

Período	Refinerías de petróleo	Productos derivados del petróleo y del carbón	Productos de caucho	Productos plásticos	Objetos de barro, loza y porcelana	Objetos de vidrio	Otros productos minerales no metálicos
1983	100,00	100,00	100,00	100,00	100,00	100,00	100,00
1984	109,86	103,87	125,93	113,40	128,53	134,51	106,64
J. 1984	112,83	124,55	121,35	109,67	129,04	128,23	101,16
A. "	113,37	120,33	127,57	117,51	112,47	135,23	116,33
S. "	96,00	97,64	112,78	94,31	106,77	125,58	98,36
O. "	102,98	101,70	120,26	105,56	148,39	137,74	110,51
N. "	99,65	98,83	112,80	110,19	142,55	141,81	106,52
D. "	101,06	83,87	151,41	144,58	118,90	141,85	103,63
E. 1985	113,88	134,03	134,96	88,03	120,26	144,66	115,37
F. "	93,04	102,18	99,00	82,69	105,01	117,97	94,50
M. "	86,51	100,36	109,10	83,87	98,72	115,34	92,35
A. "	87,74	100,31	100,47	86,38	103,83	115,04	91,79
M. "	90,88	96,13	99,06	87,25	106,43	126,39	94,50
J. "	95,01	102,73	92,33	62,65	117,52	126,31	85,13
J. "	111,84	85,70	87,95	59,83	100,19	101,51	82,67
A. "	85,21	96,02	78,07	66,91	88,50	95,86	81,27
S. "	82,13	80,48	78,04	69,99	82,55	94,01	75,22
O. "	81,17	87,28	89,06	84,86	102,33	100,23	82,19
N. "	98,47	84,58	85,66	81,63	89,03	102,11	77,94

Período	Industrias básicas de hierro y acero	Industrias básicas de metales no ferrosos	Productos metálicos	Construcción de maquinaria excepto la eléctrica	Maquinarias y aparatos eléctricos	Construcción de material de transporte	Fabricación de equipos profesionales y científicos
1983	100,00	100,00	100,00	100,00	100,00	100,00	100,00
1984	122,44	118,96	123,26	116,41	131,86	129,92	132,92
J. 1984	109,50	112,85	110,49	114,37	118,35	130,18	116,16
A. "	104,67	111,28	110,39	103,94	123,81	123,72	119,30
S. "	108,99	116,91	117,66	108,18	127,70	127,17	128,47
O. "	135,47	126,36	133,56	122,92	141,21	138,07	141,44
N. "	128,74	118,72	125,94	118,11	135,74	144,94	146,16
D. "	124,14	119,04	123,96	117,38	136,43	130,39	119,73
E. 1985	144,75	129,01	128,61	116,07	127,76	156,39	151,76
F. "	100,60	100,92	102,22	92,96	109,85	125,45	109,32
M. "	110,78	102,52	102,96	86,97	114,82	115,16	95,39
A. "	101,11	93,63	102,78	89,53	114,02	118,29	102,35
M. "	108,06	107,82	110,04	94,82	122,22	123,57	111,33
J. "	103,50	94,58	89,10	81,64	100,76	97,29	98,36
J. "	106,68	79,25	90,98	81,29	103,37	89,97	104,60
A. "	95,50	79,55	82,72	76,11	95,68	95,81	85,11
S. "	94,38	79,01	85,90	79,25	97,12	97,47	90,55
O. "	99,39	85,43	93,87	85,62	107,08	103,86	99,02
N. "	91,84	79,12	85,30	74,90	99,11	96,02	88,07

NOTA: Deflacionado por el índice de precios al consumidor.

**Cuadro 2 c.— SALARIO HORARIO NORMAL POR TRABAJADOR INDUSTRIAL
EN TERMINOS NOMINALES
NIVEL GENERAL Y POR AGRUPACIONES. INDICES**

(Base 1983 = 100)

Período	Nivel general	Productos alimenticios	Bebidas	Tabaco	Fabricación de textiles	Fabricación de prendas de vestir	Industria del cuero
1983	100,00	100,00	100,00	100,00	100,00	100,00	100,00
1984	986,90	876,23	916,44	774,28	877,30	869,12	947,33
J. 1984	792,91	829,39	716,00	673,63	855,40	745,88	801,26
A. "	931,18	968,84	916,20	775,05	925,68	885,97	974,96
S. "	1.202,60	1.163,22	1.060,24	951,17	1.127,77	1.069,23	1.143,31
O. "	1.468,27	1.401,12	1.577,63	1.129,07	1.433,08	1.497,14	1.568,39
N. "	1.705,44	1.603,94	1.938,13	1.474,07	1.665,66	1.694,26	1.734,78
D. "	2.046,23	1.977,84	2.242,87	1.745,28	1.960,85	1.938,16	2.495,50
E. 1985	2.464,59	2.392,91	2.831,96	2.128,37	2.663,97	2.416,12	2.488,08
F. "	2.844,77	2.804,56	3.154,48	2.677,72	2.618,20	2.715,11	3.003,70
M. "	3.454,34	3.610,72	3.875,73	3.050,00	3.207,94	3.342,82	3.807,77
A. "	4.316,00	4.360,93	4.918,72	3.949,90	3.974,87	4.193,28	4.579,32
M. "	5.684,01	5.778,23	6.345,28	4.961,83	5.368,01	5.182,37	6.302,94
J. "	7.313,74	7.257,38	7.850,91	6.435,64	6.859,21	6.884,97	8.377,36
J. "	7.113,48	7.394,16	7.757,24	6.216,30	6.592,07	6.519,33	8.156,78
A. "	7.132,21	7.409,47	7.678,93	6.030,22	6.725,86	6.640,85	7.988,84
S. "	7.223,48	7.440,00	7.847,88	6.115,69	6.870,91	6.645,00	8.030,78
O. "	7.304,84	7.612,84	7.860,23	6.078,05	7.041,11	6.658,66	8.437,73
N. "	7.475,63	7.759,47	8.172,27	6.555,18	7.132,69	6.652,68	8.655,67

Período	Fabricación de calzado	Industria de la madera	Fabricación de muebles	Fabricación de papel	Imprentas, editoriales e industrias conexas	Sustancias químicas industriales	Otros productos químicos
1983	100,00	100,00	100,00	100,00	100,00	100,00	100,00
1984	884,08	798,06	888,24	702,11	974,93	843,91	873,17
J. 1984	818,12	698,93	788,70	599,89	891,47	727,36	738,44
A. "	980,50	871,05	1.015,03	698,91	1.009,91	869,63	886,99
S. "	1.142,44	1.092,05	1.208,64	850,52	1.308,78	1.057,38	1.090,43
O. "	1.364,77	1.288,92	1.401,70	1.161,02	1.530,74	1.345,39	1.350,45
N. "	1.701,26	1.531,55	1.619,30	1.399,83	1.877,28	1.579,88	1.683,29
D. "	1.929,27	1.787,70	2.068,96	1.645,64	2.398,17	1.961,12	2.211,99
E. 1985	2.078,04	1.930,79	2.279,55	1.836,45	2.785,39	2.456,40	2.450,61
F. "	2.513,97	2.151,49	2.813,91	2.237,60	3.286,98	2.665,43	3.079,64
M. "	3.026,51	2.862,19	3.439,09	2.931,86	3.869,48	3.228,91	3.659,34
A. "	4.036,15	3.763,71	4.271,27	3.517,39	4.884,27	4.123,72	4.679,64
M. "	5.010,53	4.868,83	5.522,27	4.498,62	6.154,63	5.270,86	6.045,94
J. "	6.796,12	6.187,93	6.727,27	5.740,53	9.428,40	6.725,66	7.780,79
J. "	6.262,39	6.056,72	6.620,28	5.539,86	7.924,17	6.630,29	7.295,68
A. "	6.168,93	6.209,40	6.802,85	5.531,52	7.819,78	6.489,44	7.312,00
S. "	6.513,61	5.989,84	6.798,09	5.641,11	8.149,69	6.650,50	7.535,91
O. "	6.565,36	6.127,29	6.747,41	5.816,79	8.285,46	6.848,97	7.321,63
N. "	6.801,90	6.570,99	6.828,07	5.743,71	8.869,06	7.073,04	7.886,25

Cuadro 2 c (continuación)

Periodo	Refinerías de petróleo	Productos derivados del petróleo y del carbón	Productos de caucho	Productos plásticos	Objetos de barro, loza y porcelana	Objetos de vidrio	Otros productos minerales no metálicos
1983	100,00	100,00	100,00	100,00	100,00	100,00	100,00
1984	811,93	731,07	893,62	845,26	984,62	984,07	810,51
J. 1984	738,25	746,43	776,89	752,58	784,53	786,62	694,21
A. "	877,10	854,43	937,11	895,39	872,77	1.068,69	881,60
S. "	992,60	983,94	1.230,64	1.107,34	1.129,04	1.305,31	1.090,38
O. "	1.293,07	1.214,57	1.503,30	1.330,43	1.738,26	1.563,85	1.315,50
N. "	1.362,37	1.253,24	1.647,73	1.614,17	2.074,81	1.958,37	1.499,74
D. "	1.637,82	1.343,35	2.012,72	2.025,77	2.347,98	2.300,44	1.729,44
E. 1985	1.783,65	2.456,89	2.529,39	2.623,44	2.614,74	2.708,67	2.241,90
F. "	2.199,49	2.963,05	3.247,51	2.981,31	3.060,33	3.197,16	2.426,79
M. "	2.679,37	3.384,64	3.866,77	3.716,36	3.843,62	3.998,91	3.094,60
A. "	3.586,75	4.150,86	4.744,86	4.755,45	4.753,49	4.831,10	3.828,91
M. "	4.501,45	5.117,22	6.079,39	5.946,18	5.973,23	6.478,88	4.932,06
J. "	6.705,88	7.615,89	7.684,32	7.632,40	7.649,60	9.249,82	6.220,10
J. "	6.457,09	6.537,88	8.075,87	7.578,17	8.371,01	8.616,85	6.003,46
A. "	6.229,91	7.321,12	7.648,27	7.470,44	8.346,33	8.311,38	6.146,45
S. "	6.414,23	7.416,39	7.409,97	7.420,44	7.639,52	8.355,07	6.169,23
O. "	6.141,08	7.474,05	7.496,88	7.790,58	7.849,89	7.939,25	6.285,10
N. "	6.736,18	7.618,02	7.555,49	8.114,25	7.793,45	8.314,87	6.301,43

Periodo	Industrias básicas de hierro y acero	Industrias básicas de metales no ferrosos	Productos metálicos	Construcción de maquinaria excepto la eléctrica	Maquinaria y aparatos eléctricos	Construcción de material de transporte	Fabricación de equipos profesionales y científicos
1983	100,00	100,00	100,00	100,00	100,00	100,00	100,00
1984	947,42	913,20	953,18	921,15	887,64	965,37	928,34
J. 1984	812,35	822,23	774,17	768,80	728,37	865,72	764,97
A. "	944,22	963,01	935,86	898,24	914,57	981,36	944,41
S. "	1.289,00	1.269,66	1.360,22	1.328,24	1.262,73	1.337,59	1.260,03
O. "	1.639,04	1.533,77	1.631,41	1.483,77	1.441,31	1.597,39	1.296,69
N. "	1.876,97	1.744,85	1.789,71	1.712,95	1.733,76	1.846,78	1.944,94
D. "	2.134,31	2.052,07	2.106,34	2.095,55	1.996,94	2.232,20	1.976,62
E. 1985	2.576,21	2.542,92	2.339,71	2.461,94	2.317,96	2.724,10	2.271,21
F. "	2.957,54	2.830,47	2.812,44	2.989,04	2.942,84	3.181,70	2.840,95
M. "	3.568,55	3.394,00	3.478,99	3.217,06	3.238,50	3.801,20	3.444,47
A. "	4.686,44	4.312,07	4.327,41	4.074,80	4.216,52	4.677,99	4.290,02
M. "	6.145,33	5.479,20	5.926,63	5.538,91	5.534,64	6.262,26	5.385,80
J. "	7.876,89	7.079,65	7.167,96	7.021,00	7.292,23	7.715,31	7.229,69
J. "	7.961,33	6.968,62	6.910,38	6.925,48	6.825,63	7.879,15	6.581,38
A. "	7.849,96	6.923,49	7.124,50	6.891,65	6.914,61	7.846,08	6.805,22
S. "	7.794,70	7.259,71	7.174,66	7.094,14	6.960,86	8.033,01	6.873,65
O. "	7.880,34	7.417,42	7.249,14	7.069,69	7.102,05	8.002,06	6.752,33
N. "	8.086,78	7.405,84	7.272,62	7.209,94	7.378,47	8.082,60	6.549,34

NOTA: El salario horario normal se define como la suma del salario básico (por horas normales y extras) más premios y bonificaciones, más los adicionales remunerativos o no, que el Gobierno otorga como parte de la política de ingresos. Se excluyen, por lo tanto, los subsidios familiares y los pagos por vacaciones y por otros conceptos extraordinarios.

**Cuadro 2 d.—SALARIO HORARIO NORMAL POR TRABAJADOR INDUSTRIAL
EN TERMINOS REALES**

NIVEL GENERAL Y POR AGRUPACIONES. INDICES

(Base 1983 = 100)

Periodo	Nivel general	Productos alimenticios	Bebidas	Tabaco	Fabricación de textiles	Fabricación de prendas de vestir	Industria del cuero
1983	100,00	100,00	100,00	100,00	100,00	100,00	100,00
1984	135,80	120,57	126,11	106,54	120,72	119,59	130,36
J. 1984	126,17	131,97	113,93	107,19	136,11	118,68	127,49
A. "	120,61	125,49	118,67	100,39	119,90	114,75	126,28
S. "	122,12	118,12	107,67	96,59	114,52	108,58	116,10
O. "	124,95	119,24	134,26	96,09	121,96	127,41	133,48
N. "	126,23	118,72	143,46	109,11	123,29	125,41	128,40
D. "	126,56	122,33	138,72	107,95	121,28	119,88	154,35
E. 1985	121,82	118,28	139,98	105,20	131,68	119,43	122,98
F. "	116,53	114,88	129,22	109,69	107,25	111,22	123,04
M. "	111,86	116,92	125,50	98,76	103,88	108,25	123,30
A. "	107,95	109,08	123,03	98,79	99,42	104,88	114,54
M. "	113,63	115,51	126,85	99,19	107,31	103,60	126,00
J. "	112,01	111,14	120,23	98,56	105,05	105,44	128,30
J. "	102,59	106,63	111,87	89,67	95,07	94,02	117,63
A. "	99,80	103,68	107,45	84,38	94,11	92,92	111,79
S. "	99,10	102,07	107,66	83,90	94,26	91,16	110,17
O. "	98,30	102,45	105,77	81,79	94,75	89,61	113,55
N. "	98,27	102,00	107,43	86,17	93,76	87,45	113,78

Periodo	Fabricación de calzado	Industria de la madera	Fabricación de muebles	Fabricación de papel	Imprentas, editoriales e industrias conexas	Sustancias químicas industriales	Otros productos químicos
1983	100,00	100,00	100,00	100,00	100,00	100,00	100,00
1984	121,65	109,82	122,23	96,61	134,15	116,13	120,15
J. 1984	130,18	111,21	125,50	95,45	141,85	115,74	117,50
A. "	127,00	112,82	131,47	90,53	130,81	112,64	114,89
S. "	116,01	110,90	122,74	86,37	132,91	107,38	110,73
O. "	116,15	109,69	119,29	98,81	130,27	114,50	114,93
N. "	125,93	113,37	119,86	103,62	138,96	116,94	124,60
D. "	119,33	110,57	127,97	101,78	148,33	121,30	136,81
E. 1985	102,72	95,44	112,68	90,77	137,68	121,42	121,13
F. "	102,98	88,13	115,27	91,66	134,64	109,18	126,15
M. "	98,00	92,68	111,36	94,94	125,30	104,56	118,50
A. "	100,95	94,14	106,83	87,98	122,17	103,14	117,05
M. "	100,17	97,33	110,40	89,93	123,04	105,37	120,86
J. "	104,08	94,77	103,03	87,91	144,39	103,00	119,16
J. "	90,31	87,35	95,47	79,89	114,28	95,62	105,21
A. "	86,32	86,89	95,19	77,40	109,42	90,80	102,31
S. "	89,36	82,17	93,26	77,39	111,80	91,24	103,38
O. "	88,35	82,45	90,80	78,28	111,50	92,17	98,53
N. "	89,42	86,38	89,76	75,50	116,59	92,98	103,67

Cuadro 2 d (continuación)

Período	Refinerías de petróleo	Productos derivados del petróleo y del carbón	Productos de caucho	Productos plásticos	Objetos de barro, loza y porcelana	Objetos de vidrio	Otros productos minerales no metálicos
1983	100,00	100,00	100,00	100,00	100,00	100,00	100,00
1984	111,72	100,60	122,97	116,31	135,49	135,41	111,53
J. 1984	117,47	118,77	123,62	119,75	124,83	125,16	110,46
A. "	113,60	110,67	121,38	115,97	113,04	138,42	114,19
S. "	100,80	99,92	124,97	112,45	114,65	132,55	110,73
O. "	110,05	103,37	127,94	113,23	147,93	133,09	111,95
N. "	100,84	92,77	121,97	119,48	153,58	144,96	111,01
D. "	101,30	83,09	124,49	125,29	145,22	142,28	106,97
E. 1985	88,16	121,44	125,03	129,67	129,24	133,89	110,82
F. "	90,10	121,37	133,03	122,12	125,36	130,96	99,41
M. "	86,76	109,60	125,21	120,34	124,46	129,49	100,21
A. "	89,71	103,82	118,68	118,94	118,89	120,84	95,77
M. "	89,99	102,30	121,53	118,87	119,41	129,52	98,60
J. "	102,70	116,63	117,68	116,89	117,15	141,66	95,26
J. "	93,12	94,28	116,46	109,29	120,72	124,27	87,44
A. "	87,17	102,44	107,02	104,53	116,79	116,30	86,01
S. "	88,00	101,74	101,66	101,80	104,81	114,62	84,64
O. "	82,64	100,58	100,89	104,84	105,64	106,84	84,58
N. "	88,55	100,14	99,32	106,67	102,45	109,30	82,84

Período	Industrias básicas de hierro y acero	Industrias básicas de metales no ferrosos	Productos metálicos	Construcción de maquinaria excepto la eléctrica	Maquinaria y aparatos eléctricos	Construcción de material de transporte	Fabricación de equipos profesionales y científicos
1983	100,00	100,00	100,00	100,00	100,00	100,00	100,00
1984	130,37	125,66	131,16	126,75	122,14	132,84	127,74
J. 1984	129,26	130,83	123,18	122,33	115,90	137,75	121,72
A. "	122,30	124,73	121,22	116,34	118,45	127,11	122,33
S. "	130,90	128,93	138,13	134,88	128,23	135,83	127,96
O. "	139,49	130,53	138,84	126,28	122,66	135,95	110,35
N. "	138,93	129,15	132,48	126,79	128,33	136,70	143,97
D. "	132,01	126,92	130,28	129,61	123,51	138,06	122,25
E. 1985	127,34	125,69	115,65	121,69	114,57	134,65	112,26
F. "	121,15	115,94	115,21	122,44	120,55	130,33	116,37
M. "	115,56	109,90	112,66	104,17	104,87	123,09	111,54
A. "	117,22	107,85	108,24	101,92	105,46	117,01	107,30
M. "	122,85	109,53	118,48	110,73	110,64	125,19	107,67
J. "	120,63	108,42	109,77	107,52	111,68	118,16	110,72
J. "	114,81	100,50	99,66	99,87	98,43	113,63	94,91
A. "	109,84	96,88	99,69	96,43	96,75	109,79	95,22
S. "	106,93	99,60	98,43	97,32	95,50	110,20	94,30
O. "	106,05	99,82	97,55	95,14	95,57	107,68	90,87
N. "	106,31	97,35	95,60	94,78	96,99	106,25	86,10

NOTA: Deflacionado por el índice de precios al consumidor.

**Cuadro 3 a.— SALARIOS INDUSTRIALES BASICOS FIJADOS POR CONVENIO
OBREROS OFICIALES — PROMEDIO GENERAL Y POR OFICIOS**

(Retribución en ₡ por hora)

Período	Promedio general	Albañil	Carpintero	Electricista	Herrero	Panadero	Pintor
1984	0,063	0,064	0,070	0,064	0,064	0,035	0,064
1985	0,347	0,360	0,389	0,360	0,360	0,181	0,360
J. 1984	0,063	0,068	0,074	0,068	0,068	0,034	0,068
A. "	0,077	0,081	0,087	0,081	0,081	0,041	0,081
S. "	0,090	0,094	0,101	0,094	0,094	0,047	0,094
O. "	0,103	0,107	0,115	0,107	0,107	0,054	0,107
N. "	0,116	0,120	0,130	0,120	0,120	0,060	0,120
D. "	0,128	0,133	0,144	0,133	0,133	0,067	0,133
E. 1985	0,155	0,161	0,174	0,161	0,161	0,081	0,161
F. "	0,177	0,183	0,198	0,183	0,183	0,092	0,183
M. "	0,222	0,230	0,249	0,230	0,230	0,116	0,230
A. "	0,275	0,285	0,308	0,285	0,285	0,143	0,285
M. "	0,348	0,361	0,390	0,361	0,361	0,181	0,361
J. "	0,426	0,442	0,478	0,442	0,442	0,222	0,442
J. "	0,426	0,442	0,478	0,442	0,442	0,222	0,442
A. "	0,426	0,442	0,478	0,442	0,442	0,222	0,442
S. "	0,426	0,442	0,478	0,442	0,442	0,222	0,442
O. "	0,426	0,442	0,478	0,442	0,442	0,222	0,442
N. "	0,426	0,442	0,478	0,442	0,442	0,222	0,442
D. "	0,426	0,442	0,478	0,442	0,442	0,222	0,442
E. 1986*	0,448	0,464	0,502	0,464	0,464	0,233	0,464

Período	Radiotécnico	Sastre	Tejedor de punto	Tipógrafo	Tornero	Zapatero
1984	0,082	0,076	0,054	0,084	0,082	0,044
1985	0,467	0,400	0,297	0,446	0,467	0,224
J. 1984	0,069	0,076	0,056	0,085	0,069	0,043
A. "	0,101	0,090	0,067	0,100	0,101	0,050
S. "	0,121	0,104	0,077	0,116	0,121	0,058
O. "	0,138	0,119	0,088	0,132	0,138	0,067
N. "	0,155	0,133	0,099	0,149	0,155	0,075
D. "	0,172	0,148	0,110	0,165	0,172	0,083
E. 1985	0,208	0,179	0,132	0,199	0,208	0,100
F. "	0,237	0,204	0,151	0,227	0,237	0,114
M. "	0,299	0,256	0,190	0,285	0,299	0,144
A. "	0,370	0,317	0,235	0,353	0,370	0,178
M. "	0,468	0,402	0,298	0,447	0,468	0,225
J. "	0,574	0,492	0,365	0,548	0,574	0,276
J. "	0,574	0,492	0,365	0,548	0,574	0,276
A. "	0,574	0,492	0,365	0,548	0,574	0,276
S. "	0,574	0,492	0,365	0,548	0,574	0,276
O. "	0,574	0,492	0,365	0,548	0,574	0,276
N. "	0,574	0,492	0,365	0,548	0,574	0,276
D. "	0,574	0,492	0,365	0,548	0,574	0,276
E. 1986*	0,603	0,517	0,383	0,575	0,603	0,290

NOTA: Esta serie se refiere, exclusivamente, a las asignaciones básicas fijadas por las convenciones colectivas de trabajo y sus respectivas actualizaciones legales, sin considerar la flexibilización salarial dispuesta a partir del mes de marzo de 1977 por Decreto N° 703/77, y sus posteriores actualizaciones.

* Cifras provisionales

**Cuadro 3 b.-- SALARIOS NOMINALES INDUSTRIALES BASICOS FIJADOS POR CONVENIO
OBREROS OFICIALES — PROMEDIO GENERAL Y POR OFICIOS. INDICES**

(Base 1983 = 100)

Período	Promedio general	Albañil	Carpintero	Electricista	Herrero	Panadero	Pintor
1984	769,59	783,21	862,48	783,21	783,21	533,33	783,21
1985	4.220,25	4.376,22	4.782,32	4.376,22	4.376,22	2.774,51	4.376,22
J. 1984	770,32	832,12	909,23	832,12	832,12	527,65	832,12
A. "	940,80	981,87	1.072,94	981,87	981,87	622,58	981,87
S. "	1.098,42	1.138,93	1.244,65	1.138,93	1.138,93	722,12	1.138,93
O. "	1.252,31	1.298,42	1.418,94	1.298,42	1.298,42	823,20	1.298,42
N. "	1.405,96	1.457,79	1.593,11	1.457,79	1.457,79	983,86	1.457,79
D. "	1.559,85	1.617,27	1.767,40	1.617,27	1.617,27	1.025,35	1.617,27
E. 1985	1.884,91	1.954,38	2.135,67	1.954,38	1.954,38	1.239,17	1.954,38
F. "	2.148,78	2.227,98	2.434,69	2.227,98	2.227,98	1.412,60	2.227,98
M. "	2.701,34	2.800,97	3.060,89	2.800,97	2.800,97	1.775,88	2.800,97
A. "	3.345,62	3.468,98	3.790,90	3.468,98	3.468,98	2.199,39	3.468,98
M. "	4.233,94	4.390,02	4.797,42	4.390,02	4.390,02	2.783,26	4.390,02
J. "	5.189,78	5.381,75	5.881,18	5.381,75	5.381,75	3.411,98	5.381,75
J. "	5.189,78	5.381,75	5.881,18	5.381,75	5.381,75	3.411,98	5.381,75
A. "	5.189,78	5.381,75	5.881,18	5.381,75	5.381,75	3.411,98	5.381,75
S. "	5.189,78	5.381,75	5.881,18	5.381,75	5.381,75	3.411,98	5.381,75
O. "	5.189,78	5.381,75	5.881,18	5.381,75	5.381,75	3.411,98	5.381,75
N. "	5.189,78	5.381,75	5.881,18	5.381,75	5.381,75	3.411,98	5.381,75
D. "	5.189,78	5.381,75	5.881,18	5.381,75	5.381,75	3.411,98	5.381,75
E. 1986*	5.450,12	5.644,77	6.174,66	5.644,77	5.644,77	3.579,11	5.644,77

Período	Radiotécnico	Sastre	Tejedor de punto	Tipógrafo	Tornero	Zapatero
1984	825,05	868,46	804,63	981,61	825,05	558,64
1985	4.673,72	4.591,66	4.427,95	5.189,66	4.673,72	2.830,26
J. 1984	694,99	873,17	841,94	986,73	694,99	538,08
A. "	1.009,12	1.030,28	993,43	1.164,38	1.009,12	634,93
S. "	1.216,43	1.195,07	1.152,39	1.350,64	1.216,43	736,57
O. "	1.386,77	1.362,39	1.313,73	1.539,70	1.386,77	839,72
N. "	1.557,01	1.529,70	1.475,07	1.728,87	1.557,01	942,75
D. "	1.727,35	1.697,02	1.636,42	1.917,93	1.727,35	1.045,90
E. 1985	2.087,27	2.050,69	1.977,46	2.317,69	2.087,27	1.263,93
F. "	2.379,46	2.337,73	2.254,33	2.642,14	2.379,46	1.440,86
M. "	2.991,38	2.938,88	2.834,03	3.321,65	2.991,38	1.811,48
A. "	3.704,81	3.639,79	3.510,00	4.113,85	3.704,81	2.243,51
M. "	4.688,48	4.606,19	4.441,94	5.206,05	4.688,48	2.839,22
J. "	5.747,60	5.646,67	5.445,37	6.382,07	5.747,60	3.480,58
J. "	5.747,60	5.646,67	5.445,37	6.382,07	5.747,60	3.480,58
A. "	5.747,60	5.646,67	5.445,37	6.382,07	5.747,60	3.480,58
S. "	5.747,60	5.646,67	5.445,37	6.382,07	5.747,60	3.480,58
O. "	5.747,60	5.646,67	5.445,37	6.382,07	5.747,60	3.480,58
N. "	5.747,60	5.646,67	5.445,37	6.382,07	5.747,60	3.480,58
D. "	5.747,60	5.646,67	5.445,37	6.382,07	5.747,60	3.480,58
E. 1986*	6.042,08	5.928,90	5.716,42	6.693,83	6.042,08	3.657,00

**Cuadro 3 c.—SALARIOS REALES INDUSTRIALES BASICOS FIJADOS POR CONVENIO*
OBREROS OFICIALES — PROMEDIO GENERAL Y POR OFICIOS. INDICES**

(Base 1983 = 100)

Período	Promedio general	Albañil	Carpintero	Electricista	Herrero	Panadero	Pintor
1984	105,36	105,81	114,69	105,81	105,81	77,66	105,81
1985	78,28	81,17	88,70	81,17	81,17	51,46	81,17
J. 1984	122,57	132,40	144,67	132,40	132,40	83,96	132,40
A. "	121,86	127,18	138,97	127,18	127,18	80,64	127,18
S. "	111,54	115,66	126,39	115,66	115,66	73,33	115,66
O. "	106,58	110,50	120,76	110,50	110,50	70,06	110,50
N. "	104,07	107,91	117,92	107,91	107,91	72,83	107,91
D. "	96,48	100,03	109,31	100,03	100,03	63,42	100,03
E. 1985	93,17	96,61	105,57	96,61	96,61	61,26	96,61
F. "	88,02	91,26	99,73	91,26	91,26	57,86	91,26
M. "	87,47	90,70	99,12	90,70	90,70	57,51	90,70
A. "	83,68	86,77	94,82	86,77	86,77	55,01	86,77
M. "	84,64	87,76	95,90	87,76	87,76	55,64	87,76
J. "	79,48	82,42	90,07	82,42	82,42	52,25	82,42
J. "	74,84	77,61	84,81	77,61	77,61	49,21	77,61
A. "	72,62	75,30	82,29	75,30	75,30	47,74	75,30
S. "	71,20	73,83	80,68	73,83	73,83	46,81	73,83
O. "	69,84	72,42	79,14	72,42	72,42	45,91	72,42
N. "	68,22	70,75	77,31	70,75	70,75	44,85	70,75
D. "	66,13	68,57	74,94	68,57	68,57	43,47	68,57
E. 1986*	67,40	69,81	76,36	69,81	69,81	44,26	69,81

Período	Radiotécnico	Sastre	Tejedor de punto	Tipógrafo	Tornero	Zapatero
1984	109,81	119,07	110,44	134,02	109,81	82,09
1985	86,69	85,16	82,13	93,56	86,69	52,49
J. 1984	110,58	138,94	133,97	157,01	110,58	85,62
A. "	106,21	133,45	128,67	150,81	106,21	82,24
S. "	118,87	121,36	117,02	137,16	118,87	74,80
O. "	118,02	115,95	111,80	131,04	118,02	71,46
N. "	115,25	113,23	109,19	127,97	115,25	69,78
D. "	106,84	104,96	101,21	118,62	106,84	64,69
E. 1985	103,18	101,37	97,75	114,57	103,18	62,48
F. "	97,47	95,76	92,34	108,23	97,47	59,02
M. "	96,86	95,16	91,77	75,18	96,86	58,66
A. "	92,66	91,04	87,79	102,90	92,66	56,11
M. "	93,73	92,08	88,80	104,07	93,73	56,76
J. "	88,02	86,48	83,39	97,74	88,02	53,30
J. "	82,89	81,43	78,53	92,04	82,89	50,19
A. "	80,42	79,01	76,19	89,30	80,42	48,70
S. "	78,85	77,47	74,70	87,55	78,85	47,75
O. "	77,35	75,99	73,28	85,88	77,35	46,84
N. "	75,56	74,23	71,58	83,90	75,56	45,75
D. "	73,23	71,95	69,38	81,32	73,23	44,35
E. 1986*	74,72	73,32	70,69	82,78	74,72	45,23

*Deflacionado por el índice de precios al consumidor.

**Cuadro 3 d.— SALARIOS INDUSTRIALES BASICOS FIJADOS POR CONVENIO
OBREROS PEONES — PROMEDIO GENERAL Y POR OFICIOS**

(Retribución en A por hora)

Período	Promedio general	Albañil	Carpintero	Electricista	Herrero	Panadero	Pintor
1984	0,051	0,057	0,053	0,057	0,057	0,032	0,057
1985	0,283	0,320	0,294	0,320	0,320	0,165	0,320
J. 1984	0,052	0,061	0,056	0,061	0,061	0,031	0,061
A. "	0,063	0,072	0,066	0,072	0,072	0,037	0,072
S. "	0,074	0,083	0,077	0,083	0,083	0,043	0,083
O. "	0,084	0,095	0,087	0,095	0,095	0,049	0,095
N. "	0,094	0,107	0,098	0,107	0,107	0,055	0,107
D. "	0,105	0,118	0,109	0,118	0,118	0,061	0,118
E. 1985	0,126	0,143	0,132	0,143	0,143	0,074	0,143
F. "	0,144	0,163	0,150	0,163	0,163	0,084	0,163
M. "	0,181	0,205	0,188	0,205	0,205	0,106	0,205
A. "	0,224	0,254	0,233	0,254	0,254	0,131	0,254
M. "	0,284	0,321	0,295	0,321	0,321	0,166	0,321
J. "	0,348	0,394	0,362	0,394	0,394	0,203	0,394
J. "	0,348	0,394	0,362	0,394	0,394	0,203	0,394
A. "	0,348	0,394	0,362	0,394	0,394	0,203	0,394
S. "	0,348	0,394	0,362	0,394	0,394	0,203	0,394
O. "	0,348	0,394	0,362	0,394	0,394	0,203	0,394
N. "	0,348	0,394	0,362	0,394	0,394	0,203	0,394
D. "	0,348	0,394	0,362	0,394	0,394	0,203	0,394
E. 1986*	0,366	0,414	0,380	0,414	0,414	0,213	0,414

Período	Radiotécnico	Sastre	Tejedor de punto	Ponepliegos	Tornero	Zapatero
1984	0,055	0,060	0,044	0,067	0,055	0,037
1985	0,315	0,320	0,243	0,355	0,315	0,190
J. 1984	0,047	0,061	0,046	0,068	0,047	0,036
A. "	0,068	0,072	0,055	0,080	0,068	0,043
S. "	0,082	0,083	0,063	0,092	0,082	0,049
O. "	0,093	0,095	0,072	0,105	0,093	0,056
N. "	0,105	0,106	0,081	0,118	0,105	0,063
D. "	0,116	0,118	0,090	0,131	0,116	0,070
E. 1985	0,140	0,143	0,109	0,159	0,140	0,085
F. "	0,160	0,163	0,124	0,181	0,160	0,097
M. "	0,201	0,204	0,156	0,227	0,201	0,121
A. "	0,249	0,253	0,193	0,282	0,249	0,150
M. "	0,315	0,320	0,244	0,356	0,315	0,190
J. "	0,387	0,393	0,299	0,437	0,387	0,233
J. "	0,387	0,393	0,299	0,437	0,387	0,233
A. "	0,387	0,393	0,299	0,437	0,387	0,233
S. "	0,387	0,393	0,299	0,437	0,387	0,233
O. "	0,387	0,393	0,299	0,437	0,387	0,233
N. "	0,387	0,393	0,299	0,437	0,387	0,233
D. "	0,387	0,393	0,299	0,437	0,387	0,233
E. 1986*	0,406	0,413	0,314	0,459	0,406	0,245

NOTA: Esta serie se refiere, exclusivamente, a las asignaciones básicas fijadas por las convenciones colectivas de trabajo y sus respectivas actualizaciones legales, sin considerar la flexibilización salarial dispuesta a partir del mes de marzo de 1977 por Decreto N° 703/77, y sus posteriores actualizaciones.

*Cifras provisionales

**Cuadro 3 e.— SALARIOS NOMINALES INDUSTRIALES BASICOS FIJADOS POR CONVENIO
OBREROS PEONES — PROMEDIO GENERAL Y POR OFICIOS. INDICES**

(Base 1983 = 100)

Período	Promedio general	Albañil	Carpintero	Electricista	Herrero	Panadero	Pintor
1984	764,43	808,55	824,73	808,55	808,55	528,07	808,55
1985	4.211,38	4.559,38	4.551,68	4.559,38	4.559,38	2.747,60	4.559,38
J. 1984	768,90	866,95	865,53	866,95	866,95	522,43	866,95
A. "	939,14	1.022,93	1.021,33	1.022,93	1.022,93	616,45	1.022,93
S. "	1.096,28	1.186,61	1.184,70	1.186,61	1.186,61	715,12	1.186,61
O. "	1.249,85	1.352,71	1.350,54	1.352,71	1.352,71	815,28	1.352,71
N. "	1.403,27	1.518,80	1.516,38	1.518,80	1.518,80	915,28	1.518,80
D. "	1.556,85	1.685,04	1.682,23	1.685,04	1.685,04	1.015,45	1.685,04
E. 1985	1.881,25	2.036,18	2.032,77	2.036,18	2.036,18	1.227,08	2.036,18
F. "	2.144,49	2.321,23	2.317,31	2.321,23	2.321,23	1.398,84	2.321,23
M. "	2.696,13	2.918,23	2.913,29	2.918,23	2.918,23	1.758,64	2.918,23
A. "	3.339,14	3.614,25	3.608,04	3.614,25	3.614,25	2.178,07	3.614,25
M. "	4.225,60	4.573,79	4.566,00	4.573,79	4.573,79	2.756,31	4.573,79
J. "	5.178,57	5.606,98	5.597,53	5.606,98	5.606,98	3.378,90	5.606,98
J. "	5.178,57	5.606,98	5.597,53	5.606,98	5.606,98	3.378,90	5.606,98
A. "	5.178,57	5.606,98	5.597,53	5.606,98	5.606,98	3.378,90	5.606,98
S. "	5.178,57	5.606,98	5.597,53	5.606,98	5.606,98	3.378,90	5.606,98
O. "	5.178,57	5.606,98	5.597,53	5.606,98	5.606,98	3.378,90	5.606,98
N. "	5.178,57	5.606,98	5.597,53	5.606,98	5.606,98	3.378,90	5.606,98
D. "	5.178,57	5.606,98	5.597,53	5.606,98	5.606,98	3.378,90	5.606,98
E. 1986*	5.439,63	5.897,44	5.873,26	5.897,44	5.897,44	3.538,21	5.897,44

Período	Radiotécnico	Sastre	Tejedor de punto	Ponepliegos	Tornero	Zapatero
1984	806,54	899,10	721,86	974,31	806,54	542,60
1985	4.568,60	4.767,66	3.972,01	5.155,85	4.568,60	2.805,64
J. 1984	679,51	906,57	755,30	980,41	679,51	533,43
A. "	986,48	1.069,70	891,19	1.156,89	986,48	629,44
S. "	1.189,09	1.240,90	1.033,77	1.341,94	1.189,09	730,18
O. "	1.355,52	1.414,63	1.178,47	1.529,75	1.355,52	832,40
N. "	1.522,09	1.588,36	1.323,16	1.717,71	1.522,09	934,62
D. "	1.688,52	1.762,09	1.468,03	1.905,52	1.688,52	1.036,83
E. 1985	2.040,41	2.129,25	1.773,90	2.302,61	2.040,41	1.252,96
F. "	2.326,02	2.427,31	2.022,19	2.624,96	2.326,02	1.428,40
M. "	2.924,13	3.051,49	2.542,25	3.300,00	2.924,13	1.795,71
A. "	3.621,51	3.779,25	3.148,61	4.087,08	3.621,51	2.223,96
M. "	4.582,99	4.782,69	3.984,50	5.172,13	4.582,99	2.814,50
J. "	5.618,31	5.863,13	4.884,67	6.340,49	5.618,31	3.450,30
J. "	5.618,31	5.863,13	4.884,67	6.340,49	5.618,31	3.450,30
A. "	5.618,31	5.863,13	4.884,67	6.340,49	5.618,31	3.450,30
S. "	5.618,31	5.863,13	4.884,67	6.340,49	5.618,31	3.450,30
O. "	5.618,31	5.863,13	4.884,67	6.340,49	5.618,31	3.450,30
N. "	5.618,31	5.863,13	4.884,67	6.340,49	5.618,31	3.450,30
D. "	5.618,31	5.863,13	4.884,67	6.340,49	5.618,31	3.450,30
E. 1986*	5.901,16	6.164,18	5.122,35	6.661,83	5.901,16	3.624,26

**Cuadro 3 f.—SALARIOS REALES INDUSTRIALES BASICOS FIJADOS POR CONVENIO*
OBREROS PEONES — PROMEDIO GENERAL Y POR OFICIOS. INDICES**

(Base 1983 = 100)

Periodo	Promedio general	Albañil	Carpintero	Electricista	Herrero	Panadero	Pintor
1984	104,20	108,16	110,33	108,16	108,16	76,51	108,16
1985	78,11	84,56	84,42	84,56	84,56	50,96	84,56
J. 1984	122,34	137,95	137,72	137,95	137,95	83,13	137,95
A. "	121,62	132,49	132,29	132,49	132,49	79,84	132,49
S. "	111,33	120,50	120,31	120,50	120,50	72,62	120,50
O. "	106,37	115,12	114,94	115,12	115,12	69,38	115,12
N. "	103,87	112,42	112,24	112,42	112,42	67,75	112,42
D. "	96,29	104,22	104,05	104,22	104,22	62,81	104,22
E. 1985	92,99	100,65	100,48	100,65	100,65	60,66	100,65
F. "	87,84	95,08	94,92	95,08	95,08	57,30	95,08
M. "	87,30	94,50	94,34	94,50	94,50	56,95	94,50
A. "	83,52	90,40	90,24	90,40	90,40	54,48	90,40
M. "	84,47	91,43	91,28	91,43	91,43	55,10	91,43
J. "	79,31	85,87	85,72	85,87	85,87	51,75	85,87
J. "	74,68	80,86	80,72	80,86	80,86	48,73	80,86
A. "	72,46	78,46	78,32	78,46	78,46	47,28	78,46
S. "	71,04	76,92	76,79	76,92	76,92	46,35	76,92
O. "	69,69	75,45	75,33	75,45	75,45	45,47	75,45
N. "	68,08	73,71	73,58	73,71	73,71	44,42	73,71
D. "	65,98	71,44	71,32	71,44	71,44	43,05	71,44
E. 1986*	67,27	72,93	72,63	72,93	72,93	43,76	72,93

Periodo	Radiotécnico	Sastre	Tejedor de punto	Ponepllegos	Tornero	Zapatero
1984	107,34	122,67	99,08	132,83	107,34	78,90
1985	84,74	88,43	73,67	95,63	84,74	52,04
J. 1984	108,12	144,25	120,18	156,00	108,12	84,88
A. "	103,86	138,55	115,43	149,84	103,86	81,53
S. "	116,21	126,01	104,98	136,27	116,21	74,15
O. "	115,36	120,39	100,29	130,19	115,36	70,84
N. "	112,67	117,57	97,94	127,15	112,67	69,18
D. "	104,44	108,99	90,80	117,86	104,44	64,13
E. 1985	100,86	105,25	87,69	113,82	100,86	61,94
F. "	95,28	99,43	82,83	107,53	95,28	58,51
M. "	94,69	98,81	82,32	106,86	94,69	58,15
A. "	90,58	94,53	78,75	102,23	90,58	55,63
M. "	91,62	95,61	79,65	103,40	91,62	56,26
J. "	86,04	89,79	74,81	97,10	86,04	52,84
J. "	81,02	84,55	70,44	91,44	81,02	49,76
A. "	78,61	82,04	68,35	88,72	78,61	48,28
S. "	77,08	80,44	67,01	86,98	77,08	47,33
O. "	75,61	78,90	65,73	85,32	75,61	46,43
N. "	73,86	77,07	64,21	83,35	73,86	45,36
D. "	71,59	74,71	62,24	80,79	71,59	43,96
E. 1986*	72,98	76,23	63,35	82,39	72,98	44,82

*Deflacionado por el índice de precios al consumidor.

Cuadro 4 a.—SALARIO TOTAL MEDIO DE LOS ASALARIADOS DE DIVERSOS SECTORES DE LA ACTIVIDAD PRIVADA (excluido aguinaldo) — EN TERMINOS NOMINALES. INDICES

(Base 1983 = 100)

Período	Industria	Bancos	Comercio	Transporte automotor
1983	100,00	100,00	100,00	100,00
1984	905,07	811,61	858,45	727,59
M. 1984	558,13	453,94	505,94	441,05
J. "	674,48	530,01	578,39	438,10
J. "	784,38	632,27	733,09	721,73
A. "	949,61	765,04	986,37	898,73
S. "	1.118,39	968,03	1.137,10	948,32
O. "	1.555,37	1.744,61	1.372,27	1.183,24
N. "	1.681,61	1.525,18	1.659,73	1.307,26
D. "	2.124,58	1.817,18	1.960,02	1.525,51
E. 1985	2.750,60	2.135,12	2.536,84	2.153,75
F. "	2.662,08	2.638,39	2.701,68	2.383,88
M. "	3.370,66	3.381,44	3.288,70	2.790,56
A. "	4.195,08	4.053,55	4.235,46	3.889,73
M. "	5.677,00	4.970,07	5.320,04	4.697,38
J. "	6.583,37	6.596,67	6.632,65	5.880,73
J. "	6.796,12	6.596,67	6.814,87	6.709,00
A. "	6.735,44	6.596,67	6.887,76	6.101,60
S. "	6.978,16	6.596,67	6.887,76	6.101,60
O. "	7.372,57	6.398,57	6.778,43	6.322,47

Cuadro 4 b.—SALARIO TOTAL MEDIO DE LOS ASALARIADOS DE DIVERSOS SECTORES DE LA ACTIVIDAD PRIVADA (excluido aguinaldo) — EN TERMINOS REALES*. INDICES

(Base 1983 =100)

Período	Industria	Bancos	Comercio	Transporte automotor
1983	100,00	100,00	100,00	100,00
1984	124,54	111,68	118,13	100,12
M. 1984	123,82	100,79	112,30	97,92
J. "	126,92	99,82	108,90	82,48
J. "	124,76	100,62	116,67	114,83
A. "	122,88	99,12	127,83	116,42
S. "	113,57	98,33	115,47	96,30
O. "	132,37	148,47	116,79	100,70
N. "	124,47	112,90	122,85	96,76
D. "	131,41	112,39	121,23	94,35
E. 1985	135,96	105,54	125,39	106,45
F. "	109,05	108,08	110,67	97,65
M. "	109,15	109,50	106,49	90,36
A. "	104,93	101,39	105,94	97,29
M. "	113,49	99,36	106,35	93,91
J. "	100,82	101,03	101,58	90,06
J. "	98,01	95,13	98,28	96,75
A. "	94,25	92,30	96,38	85,38
S. "	95,73	90,50	94,49	83,71
O. "	99,21	86,11	91,22	85,08

NOTA: Esta serie se refiere al salario medio efectivamente liquidado, entendiendo por tal el que se ha percibido en un mes determinado. Está calculado como el promedio de las remuneraciones que los trabajadores tienen derecho a percibir en condiciones habituales y generales de trabajo (normal y permanente) más adicionales de periodicidad no mensual, horas extraordinarias, viáticos, bonificación por vacaciones y retroactividades, netas de pendientes de pago.

*Deflacionado por el índice de precios al consumidor.

Fuente: Secretaría de Seguridad Social.

**Cuadro 5 a.—INGRESOS MEDIOS TOTALES DE LOS ASALARIADOS DE LAS EMPRESAS PUBLICAS
EN TERMINOS NOMINALES — NIVEL GENERAL Y POR SECTORES. INDICES**
(Base 1983 = 100)

Período	Nivel general	Transportes	Comunicaciones	Energía y minería	Servicios
1983	100,00	100,00	100,00	100,00	100,00
1984	750,82	717,41	740,85	803,68	659,19
M. 1984	461,13	450,93	427,81	501,88	431,66
J. "	594,78	554,65	623,85	621,72	524,45
J. "	708,25	688,68	668,61	769,56	603,11
A. "	854,49	807,68	866,32	906,74	731,05
S. "	1.007,62	941,26	990,03	1.102,60	921,87
O. "	1.167,30	1.079,53	1.185,10	1.275,49	918,31
N. "	1.342,38	1.246,53	1.312,74	1.493,05	1.124,09
D. "	1.541,06	1.478,93	1.540,63	1.639,02	1.226,08
E. 1985	1.971,30	1.854,05	1.896,77	2.150,93	2.174,84
F. "	2.443,25	2.233,25	2.592,76	2.555,22	2.393,72
M. "	3.093,63	3.096,86	3.028,46	3.144,38	2.937,80
A. "	3.765,89	3.604,96	3.827,55	3.897,77	3.577,26
M. "	4.892,43	4.905,83	4.760,12	4.962,65	4.660,05
J. "	6.072,86	5.992,43	5.851,81	6.359,24	5.403,09
J. "	6.427,22	6.228,17	6.120,63	6.954,86	5.417,55
A. "	6.321,13	6.233,37	5.900,34	6.792,82	5.440,08
S. "	6.404,42	6.429,36	5.988,99	6.741,38	5.520,65
O. "	6.424,55	6.428,81	6.069,97	6.721,04	5.840,37
N. "	6.899,61	6.653,94	6.398,76	7.552,13	6.192,65

**Cuadro 5 b.—INGRESOS MEDIOS TOTALES DE LOS ASALARIADOS DE LAS EMPRESAS PUBLICAS
EN TERMINOS REALES* — NIVEL GENERAL Y POR SECTORES. INDICES**
(Base 1983 = 100)

Período	Nivel general	Transportes	Comunicaciones	Energía y minería	Servicios
1983	100,00	100,00	100,00	100,00	100,00
1984	103,32	98,72	101,94	110,59	90,70
M. 1984	102,33	100,07	94,94	111,38	95,79
J. "	111,94	104,39	117,41	117,01	98,70
J. "	112,69	109,58	106,39	122,45	95,96
A. "	110,68	104,61	112,21	117,44	94,69
S. "	102,32	95,58	100,54	111,97	93,62
O. "	99,34	91,87	100,86	108,55	78,15
N. "	99,36	92,27	97,17	110,52	83,21
D. "	95,31	91,47	95,29	100,37	75,83
E. 1985	97,44	91,64	93,76	106,32	107,50
F. "	100,08	91,48	106,21	104,67	98,05
M. "	100,18	100,28	98,07	101,82	95,13
A. "	94,19	90,17	95,73	97,49	89,47
M. "	97,80	98,07	95,16	99,21	93,16
J. "	93,00	91,77	89,62	97,39	82,74
J. "	92,69	89,82	88,27	100,30	78,13
A. "	88,45	87,22	82,56	95,04	76,12
S. "	87,86	88,20	82,16	92,48	75,73
O. "	86,45	86,51	81,68	90,44	78,59
N. "	90,70	87,47	84,12	99,28	81,41

NOTA: Los ingresos medios de los asalariados de las empresas públicas comprenden los siguientes conceptos: salarios básicos, adicionales del cargo e individuales, flexibilidad salarial, horas extraordinarias, asignaciones familiares y reintegros de gastos.

*Deflacionado por el índice de precios al consumidor.

Fuente: Sindicatura General de Empresas Públicas (SIGEP).

Cuadro 6.— VARIACIONES PORCENTUALES PERIODICAS
Salarios Industriales. Nivel General

Período	Salario medio mensual por trabajador industrial (excluido aguinaldo)		Salario horario normal por trabajador industrial (excluido aguinaldo)	
	Nominal	Real*	Nominal	Real*
Noviembre 1985	- 3,1	- 5,3	2,3	-
Bimestre:				
Variación entre setiembre 1985 y noviembre 1985	6,3	1,8	3,5	- 0,8
Trimestre:				
Variación entre agosto 1985 y noviembre 1985	9,0	2,4	4,8	- 1,5
Cuatrimestre:				
Variación entre julio 1985 y noviembre 1985	8,1	- 1,4	5,1	- 4,2
Semestre:				
Variación entre mayo 1985 y noviembre 1985	28,9	- 15,2	31,5	- 13,5
Año:				
Variación entre noviembre 1984 y noviembre 1985	326,7	- 24,2	338,3	- 22,2

Salarios industriales básicos fijados por convenio. Promedio General

Período	Obreros oficiales		Obreros peones	
	Nominal	Real*	Nominal	Real*
Enero 1986	5,0	1,9	5,0	2,0
Bimestre:				
Variación entre noviembre 1985 y enero 1986	5,0	- 1,2	5,0	- 1,2
Trimestre:				
Variación entre octubre 1985 y enero 1986	5,0	- 3,5	5,0	- 3,5
Cuatrimestre:				
Variación entre setiembre 1985 y enero 1986	5,0	- 5,3	5,0	- 5,3
Semestre:				
Variación entre julio 1985 y enero 1986	5,0	- 9,9	5,0	- 9,9
Año:				
Variación entre enero 1985 y enero 1986	189,1	- 27,7	189,1	- 27,7

*Deflacionado por el índice de precios al consumidor.

Cuadro 6 (continuación)

Salario total medio de los asalariados de diversos sectores de la actividad privada. (Excluido aguinaldo)

Período	Industria		Bancos		Comercio		Transporte automotor	
	Nominal	Real*	Nominal	Real*	Nominal	Real*	Nominal	Real*
Octubre 1985	5,7	3,6	-3,0	-4,9	-1,6	-3,5	3,6	1,6
Bimestre:								
Variación entre agosto 1985 y octubre 1985	9,5	5,3	-3,0	-6,7	-1,6	-5,4	3,6	-0,4
Trimestre:								
Variación entre julio 1985 y octubre 1985	8,5	1,2	-3,0	-9,5	-0,5	-7,2	-5,8	-12,1
Cuatrimestre:								
Variación entre junio 1985 y octubre 1985	12,0	-1,6	-3,0	-14,8	2,2	-10,2	7,5	-5,5
Semestre:								
Variación entre abril 1985 y octubre 1985	75,7	-5,5	57,9	-15,1	60,0	-13,9	62,5	-12,6
Año:								
Variación entre octubre 1984 y octubre 1985	374,0	-25,1	266,8	-42,0	394,0	-21,9	434,3	-15,5

Fuente: Secretaría de Seguridad Social.

Variaciones de los ingresos medios totales de los asalariados de las empresas públicas

Período	Nivel general		Transportes		Comunicaciones		Energía y minería		Servicios	
	Nominal	Real*	Nominal	Real*	Nominal	Real*	Nominal	Real*	Nominal	Real*
Noviembre 1985	7,4	4,9	3,5	1,1	5,4	3,0	12,4	9,8	6,0	3,6
Bimestre:										
Variación entre setiembre 1985 y noviembre 1985	7,7	3,2	3,5	-0,8	6,8	2,4	12,0	7,4	12,2	7,5
Trimestre:										
Variación entre agosto 1985 y noviembre 1985	9,2	2,5	6,8	0,3	8,4	1,9	11,2	4,5	13,8	7,0
Cuatrimestre:										
Variación entre julio 1985 y noviembre 1985	7,3	-2,2	6,8	-2,6	4,5	-4,7	8,6	-1,0	14,3	4,2
Semestre:										
Variación entre mayo 1985 y noviembre 1985	41,0	-7,3	35,6	-10,8	34,4	-11,6	52,2	0,1	32,9	-12,6
Año:										
Variación entre noviembre 1984 y noviembre 1985	414,0	-8,7	433,8	-5,2	387,4	-13,4	405,8	-10,2	450,9	-2,2

*Deflacionado por el índice de Precios al Consumidor.

Fuente: Sindicatura General de Empresas Públicas (SIGEP).

Cuadro 7.— OBREROS OCUPADOS EN LA INDUSTRIA MANUFACTURERA. INDICES

(Base 1970 = 100)

Período	Nivel general	Productos alimenticios	Bebidas	Tabaco	Fabricación de textiles	Fabricación de prendas de vestir	Industria del cuero
1984	77,56	101,69	99,93	89,48	56,82	57,38	105,68
E. 1984	76,93	105,71	99,02	60,09	50,88	52,97	104,89
F. "	79,95	115,04	101,77	80,95	53,73	51,84	105,12
M. "	79,11	111,79	101,72	89,51	60,22	53,25	106,62
A. "	78,58	108,61	99,28	106,50	58,66	54,99	105,60
M. "	77,29	103,40	94,82	107,01	59,67	54,76	105,79
J. "	76,58	99,11	92,81	108,53	59,06	54,99	105,83
J. "	75,81	93,56	94,63	101,46	58,39	56,17	105,21
A. "	77,04	92,20	95,10	99,07	58,91	83,62	106,13
S. "	76,28	91,45	97,87	92,79	57,59	56,69	107,82
O. "	77,40	96,88	102,72	91,01	56,55	55,92	106,10
N. "	77,51	98,45	107,34	68,25	55,08	56,76	105,14
D. "	78,27	104,03	112,07	68,55	53,11	56,59	103,89
E. 1985	81,45	124,67	108,47	54,54	51,89	57,13	103,29
F. "	82,04	129,09	110,53	79,54	54,45	54,99	101,01
M. "	80,75	121,64	112,68	80,62	58,07	55,82	101,24
A. "	78,34	113,77	100,44	96,09	56,38	53,79	102,32
M. "	75,56	104,03	96,25	96,15	55,51	52,11	102,55
J. "	72,83	94,28	92,54	92,21	54,31	50,42	98,03
J. "	71,06	88,67	90,85	84,80	51,82	50,37	94,89
A. "	70,21	86,64	94,02	88,35	48,76	50,16	94,54
S. "	70,74	87,58	99,24	64,83	48,09	50,40	94,78
O. "	70,98	91,38	103,28	69,50	47,69	51,50	94,31
N. "	70,72	90,74	108,11	68,95	46,94	48,70	95,40
D. " *	71,54						

Período	Fabricación de calzado	Industria de la madera	Fabricación de muebles	Fabricación de papel	Imprentas, editoriales e industrias conexas	Sustancias químicas industriales	Otros productos químicos
1984	41,81	79,77	56,07	97,92	67,40	89,98	68,50
E. 1984	39,20	90,79	61,54	95,79	66,65	82,05	70,41
F. "	40,69	85,00	60,34	95,88	65,57	148,86	69,77
M. "	40,57	82,38	60,34	95,58	66,22	83,39	68,56
A. "	40,57	79,12	58,70	97,29	66,63	83,76	68,26
M. "	40,65	72,50	57,08	97,99	66,77	83,96	67,97
J. "	41,44	70,24	55,48	98,24	67,54	84,04	68,68
J. "	41,23	72,89	54,55	98,29	68,11	83,89	68,10
A. "	42,63	79,52	54,29	98,85	68,18	84,82	68,30
S. "	44,10	81,56	54,79	99,22	68,07	85,85	68,49
O. "	45,04	80,72	53,47	99,56	68,42	85,74	68,45
N. "	43,85	81,46	51,30	99,24	68,19	86,72	67,79
D. "	41,80	81,01	50,94	99,15	68,50	86,66	67,26
E. 1985	40,59	82,61	49,37	98,78	69,18	85,84	66,92
F. "	41,20	76,95	49,02	98,79	68,56	84,16	66,51
M. "	40,48	77,99	48,89	98,86	68,32	82,36	66,73
A. "	40,38	77,04	48,58	99,59	67,65	82,35	67,06
M. "	39,95	71,57	46,82	98,96	67,24	82,87	67,06
J. "	39,71	69,22	53,72	98,85	66,35	81,68	66,41
J. "	39,00	70,93	55,38	98,51	66,48	81,73	64,97
A. "	38,00	75,63	56,82	93,82	66,28	81,25	66,69
S. "	38,43	89,34	56,93	93,71	66,08	80,85	66,55
O. "	38,93	76,94	58,39	94,09	66,30	81,18	66,72
N. "	38,77	77,32	56,93	93,20	66,75	81,35	67,08

*Cifras provisionales

Cuadro 7 (continuación)

Período	Refinerías de petróleo	Productos derivados del petróleo y del carbón	Productos de caucho	Productos plásticos	Objetos de barro, loza y porcelana	Objetos de vidrio	Otros productos minerales no metálicos
1984	98,73	74,48	114,00	156,00	76,54	72,22	75,70
E. 1984	99,13	73,86	109,79	156,60	75,00	69,75	75,34
F. "	98,93	73,86	109,71	156,88	74,93	67,13	74,50
M. "	98,89	74,58	110,71	155,45	72,91	64,66	75,74
A. "	99,70	74,34	111,90	156,56	75,27	98,33	74,89
M. "	99,13	72,90	112,54	157,29	74,99	68,72	76,32
J. "	99,05	74,10	113,81	154,86	77,62	68,88	75,91
J. "	98,85	74,58	114,44	154,49	78,52	68,94	76,14
A. "	98,36	74,34	116,05	155,82	79,11	71,19	73,97
S. "	98,18	74,82	116,87	155,41	79,32	72,83	76,87
O. "	98,26	75,78	117,80	156,01	78,31	72,86	76,31
N. "	98,18	75,78	117,30	156,70	77,04	72,06	76,61
D. "	98,08	74,82	117,06	155,96	75,48	71,24	75,84
E. 1985	96,56	74,82	115,71	155,22	85,09	71,96	73,84
F. "	96,53	74,34	115,31	154,58	74,16	71,02	73,68
M. "	98,16	73,62	114,44	156,18	67,85	70,11	72,99
A. "	98,14	73,62	112,64	152,32	66,97	60,71	71,82
M. "	97,41	73,62	111,05	149,56	67,49	55,17	71,09
J. "	97,44	70,50	108,78	148,50	65,92	52,60	70,51
J. "	97,74	70,50	107,48	144,68	65,29	48,91	69,88
A. "	97,90	69,78	105,58	142,61	64,88	48,28	68,30
S. "	97,78	69,06	104,44	141,46	64,09	51,05	67,69
O. "	100,12	68,82	103,94	140,68	65,91	50,67	67,63
N. "	100,18	68,82	103,28	140,68	71,09	48,36	67,79

Período	Industrias básicas de hierro y acero	Industrias básicas de metales no ferrosos	Productos metálicos	Construcción de maquinaria excepto la eléctrica	Maquinaria y aparatos eléctricos	Construcción de material de transporte	Fabricación de equipo profesional y científico
1984	103,55	117,71	74,74	51,82	52,02	76,50	66,40
E. 1984	98,71	112,12	75,35	50,16	50,68	74,16	63,15
F. "	99,43	113,63	74,24	50,22	50,87	73,89	63,15
M. "	99,87	114,08	74,50	50,82	51,16	74,39	63,25
A. "	100,66	114,99	74,60	50,93	50,77	75,17	63,25
M. "	101,59	115,93	74,99	50,83	50,69	75,65	67,72
J. "	102,64	117,78	74,01	51,65	51,75	77,22	67,82
J. "	105,12	119,18	74,17	52,65	52,37	77,02	67,82
A. "	106,22	120,06	74,20	52,95	53,01	77,61	68,10
S. "	106,94	120,52	74,36	53,04	53,22	78,13	68,19
O. "	106,95	121,36	75,59	52,99	53,58	78,41	67,91
N. "	106,79	121,41	75,57	53,16	53,18	78,26	68,75
D. "	107,67	121,42	75,25	52,45	52,91	78,03	67,72
E. 1985	106,99	121,01	73,39	52,03	52,54	76,77	65,76
F. "	106,94	120,99	72,72	51,40	51,96	75,72	64,93
M. "	106,89	120,14	72,82	49,82	50,24	74,37	71,92
A. "	112,21	118,51	71,97	48,77	49,63	73,23	68,75
M. "	105,56	117,16	71,72	49,00	49,85	72,89	68,19
J. "	105,38	115,45	70,53	48,15	48,79	71,98	68,38
J. "	105,10	113,22	69,79	48,49	47,22	70,78	68,00
A. "	104,66	113,50	68,35	48,18	46,98	69,99	67,91
S. "	103,61	108,00	68,13	47,88	46,80	69,57	67,63
O. "	102,90	107,70	67,92	47,60	46,56	68,80	66,32
N. "	101,02	108,90	67,46	47,06	46,02	68,77	65,67

Cuadro 8.— HORAS OBRERO TRABAJADAS EN LA INDUSTRIA MANUFACTURERA. INDICES

(Base 1970 = 100)

Período	Nivel general	Productos alimenticios	Bebidas	Tabaco	Fabricación de textiles	Fabricación de prendas de vestir	Industria del cuero
1984	80,28	104,67	104,48	114,34	62,07	53,27	97,01
E. 1984	73,50	100,18	106,92	68,90	46,79	32,54	79,33
F. "	66,14	108,33	104,61	95,00	41,46	38,34	82,32
M. "	85,16	123,43	114,23	116,19	69,44	53,43	101,35
A. "	82,54	112,27	101,03	152,47	70,07	57,29	98,41
M. "	85,49	111,40	93,42	148,82	74,18	58,50	101,38
J. "	82,24	103,74	92,29	136,74	62,81	56,29	102,11
J. "	80,67	101,87	91,64	124,36	62,56	58,44	103,78
A. "	84,68	100,55	100,12	127,76	73,97	61,27	106,43
S. "	77,72	93,55	99,75	115,96	66,07	55,52	99,51
O. "	85,69	100,60	113,36	116,42	64,25	62,36	108,01
N. "	84,71	102,08	115,81	89,58	64,29	60,47	105,11
D. "	74,76	98,04	120,56	79,89	49,00	44,78	76,37
E. 1985	70,53	108,69	116,99	65,05	43,93	31,76	74,06
F. "	64,07	116,40	106,96	77,51	33,55	33,75	84,04
M. "	81,63	126,90	122,22	105,58	60,39	51,50	94,85
A. "	82,05	121,76	104,47	123,75	63,38	57,17	100,93
M. "	78,90	106,42	97,08	122,60	62,36	51,76	102,32
J. "	68,63	93,91	87,32	100,93	52,24	37,02	88,03
J. "	70,75	94,18	87,15	122,07	53,27	45,87	95,98
A. "	70,74	92,90	94,61	96,68	52,29	46,68	96,38
S. "	73,66	94,33	100,69	85,96	53,97	48,64	94,41
O. "	78,82	101,74	110,48	90,11	57,16	55,51	100,75
N. "	74,97	96,13	117,92	76,33	53,04	50,70	99,97
D. " *	71,28						

Período	Fabricación de calzado	Industria de la madera	Fabricación de muebles	Fabricación de papel	Imprentas, editoriales e industrias conexas	Sustancias químicas industriales	Otros productos químicos
1984	44,84	77,69	53,69	107,58	76,75	87,56	64,84
E. 1984	26,74	83,08	56,48	103,27	65,29	77,08	59,90
F. "	32,33	57,67	41,69	98,33	67,49	71,61	48,20
M. "	45,22	90,24	58,62	102,11	74,10	84,98	65,81
A. "	48,35	78,20	60,05	108,64	71,24	87,71	65,91
M. "	49,59	75,70	60,64	112,79	77,88	92,27	69,42
J. "	47,18	71,26	56,97	115,94	77,47	90,58	67,47
J. "	47,85	74,50	54,78	104,94	79,41	92,30	68,99
A. "	49,70	83,83	56,74	113,66	82,50	96,11	70,69
S. "	48,13	78,94	49,75	103,95	80,68	89,35	64,29
O. "	51,86	80,93	53,75	111,07	84,53	92,94	69,14
N. "	50,93	81,76	52,50	112,48	85,59	91,73	67,74
D. "	40,20	76,21	42,34	103,81	74,80	84,03	60,54
E. 1985	21,58	73,93	38,49	102,21	70,90	75,32	55,48
F. "	30,69	63,69	32,54	92,67	68,24	72,74	45,70
M. "	45,40	73,03	48,93	105,01	79,38	81,93	63,88
A. "	44,07	74,95	43,71	108,42	77,14	85,10	66,59
M. "	44,64	71,03	47,87	112,16	77,29	89,40	68,07
J. "	31,83	65,35	45,44	100,93	67,18	82,36	58,92
J. "	35,93	71,65	53,70	102,92	78,76	78,83	61,74
A. "	36,86	75,52	56,32	90,74	75,65	79,28	64,81
S. "	41,00	91,05	57,99	92,70	77,16	84,87	65,75
O. "	46,45	81,45	65,44	99,20	82,70	88,38	71,05
N. "	44,18	77,91	57,09	99,19	79,47	87,93	69,03

* Cifras provisionales

Cuadro 8 (continuación)

Período	Refinerías de petróleo	Productos derivados del petróleo y del carbón	Productos de caucho	Productos plásticos	Objetos de barro, loza y porcelana	Objetos de vidrio	Otros productos minerales no metálicos
1984	111,28	92,54	121,55	185,33	82,93	74,59	76,76
E. 1984	103,02	92,46	119,76	147,44	54,74	69,12	70,03
F. "	99,49	85,69	85,36	169,54	65,32	60,20	66,05
M. "	107,48	94,42	112,28	212,34	86,81	67,11	78,55
A. "	109,54	99,50	121,02	185,48	84,08	73,49	74,74
M. "	111,47	95,42	125,83	214,32	84,96	80,60	80,54
J. "	106,77	81,94	131,64	185,78	90,77	74,83	78,79
J. "	113,74	92,25	128,50	186,73	92,02	77,35	78,69
A. "	116,58	95,90	131,34	196,51	94,09	79,31	81,10
S. "	114,97	90,24	126,79	174,48	87,65	79,42	76,15
O. "	114,66	95,05	132,68	191,76	94,39	81,54	83,39
N. "	122,16	93,92	131,90	190,66	87,76	78,63	81,54
D. "	115,43	93,65	111,46	168,92	72,58	73,50	71,57
E. 1985	112,40	89,17	100,09	84,91	48,38	65,55	62,12
F. "	105,90	79,31	89,55	114,66	48,62	46,24	53,82
M. "	114,26	86,44	111,66	139,35	63,79	64,02	67,41
A. "	115,07	86,52	108,75	144,81	72,81	63,47	70,69
M. "	121,01	90,49	100,28	141,36	69,81	56,43	73,40
J. "	110,43	78,60	93,14	92,60	58,82	50,99	65,07
J. "	121,58	81,05	78,32	96,50	65,64	40,49	64,50
A. "	118,28	77,50	89,12	115,78	54,65	44,09	64,63
S. "	113,98	72,16	97,07	126,82	54,40	49,48	65,23
O. "	121,34	76,63	108,22	151,35	74,33	54,66	70,74
N. "	119,50	73,67	106,69	141,41	76,96	53,34	68,47

Período	Industrias básicas de hierro y acero	Industrias básicas de metales no ferrosos	Productos metálicos	Construcción de maquinaria excepto la eléctrica	Maquinaria y aparatos eléctricos	Construcción de material de transporte	Fabricación de equipo profesional y científico
1984	97,50	128,59	76,74	53,79	50,14	80,16	69,44
E. 1984	87,35	113,27	69,45	40,31	43,31	85,25	69,44
F. "	75,62	92,48	55,11	41,96	31,02	49,42	24,93
M. "	100,89	121,01	78,45	54,53	52,13	75,07	73,03
A. "	98,29	134,01	77,36	55,03	50,08	77,06	72,02
M. "	105,27	142,93	82,86	58,83	52,83	85,13	74,43
J. "	106,66	145,11	80,77	59,69	53,94	85,68	75,10
J. "	98,39	128,69	76,13	56,71	51,24	83,36	69,02
A. "	99,83	138,99	90,35	55,20	52,76	85,39	71,64
S. "	88,86	113,06	68,22	51,24	47,95	82,07	65,98
O. "	111,41	146,36	86,55	61,49	59,84	91,56	87,49
N. "	103,35	143,00	84,52	60,44	57,61	88,25	79,11
D. "	94,04	124,14	71,11	50,02	49,02	73,69	71,09
E. 1985	87,62	110,94	63,44	38,18	43,38	63,86	62,63
F. "	73,97	90,00	51,08	38,23	27,61	41,28	26,27
M. "	102,24	126,89	70,05	46,28	48,78	70,76	66,76
A. "	103,37	126,15	76,70	48,99	50,11	73,40	71,88
M. "	101,91	130,18	76,81	49,15	51,81	74,57	74,76
J. "	96,19	116,65	65,86	42,82	39,10	63,76	62,75
J. "	105,22	105,31	69,26	47,14	43,30	60,41	80,01
A. "	99,51	109,45	62,92	45,40	43,13	68,14	66,50
S. "	101,28	110,95	68,19	47,36	46,37	71,28	69,44
O. "	104,58	115,09	75,87	50,37	50,46	76,16	76,05
N. "	94,15	113,35	70,73	46,88	46,59	71,63	72,49

Cuadro 9.— INDICADOR DE DEMANDA LABORAL. INDICES

(Base 1974 = 100)

Período	Nivel general		Profesionales y técnicos (*)	Directivos (*)	Administrativos y auxiliares (*)	Vendedores y corredores (*)
	Sin estacionalidad	Con estacionalidad				
1984	119,7	117,4	87,7	193,2	140,1	147,3
1985	81,3	82,3	48,4	155,4	104,6	246,2
M. 1984	147,0	128,3	96,1	203,8	146,0	123,7
J. "	150,9	122,2	96,5	191,2	138,5	119,2
J. "	171,7	137,9	105,8	248,4	161,9	147,4
A. "	139,8	140,4	96,6	149,1	149,0	188,8
S. "	112,8	130,0	94,3	240,3	129,7	246,1
O. "	108,7	131,9	84,0	195,6	140,6	263,6
N. "	81,9	102,5	87,1	179,3	131,6	122,3
D. "	95,3	87,1	54,5	123,3	113,3	165,8
E. 1985	79,6	71,2	39,6	77,4	101,2	233,0
F. "	76,5	57,4	37,7	60,4	93,2	124,4
M. "	71,0	91,6	62,2	239,6	137,6	134,7
A. "	73,0	76,2	50,0	150,3	98,0	172,3
M. "	73,1	63,8	39,1	139,0	85,2	228,9
J. "	61,6	49,9	34,9	128,9	66,5	206,0
J. "	67,5	54,2	34,4	108,2	60,4	193,8
A. "	66,0	66,3	39,5	102,5	73,3	194,6
S. "	86,8	100,1	54,9	189,9	111,5	345,0
O. "	94,6	114,8	62,5	155,4	139,6	426,0
N. "	103,0	128,9	63,2	269,8	156,2	387,8
D. "	123,3	112,7	62,9	243,4	133,0	307,9
E. 1986	108,6	97,2	53,6	284,3	114,0	331,2

Período	Servicio doméstico (*)	Otros servicios personales (*)	Industriales (*)	Construcción (*)	Otros (*)
1984	165,0	152,2	79,1	80,9	396,1
1985	94,4	35,1	52,7	10,3	197,9
M. 1984	181,3	144,2	99,7	100,8	388,5
J. "	189,5	130,2	86,4	109,9	418,3
J. "	172,0	274,5	91,7	104,8	397,1
A. "	187,7	236,0	96,4	117,1	387,8
S. "	187,6	116,0	88,0	88,0	460,2
O. "	228,5	88,0	81,8	45,1	261,6
N. "	177,1	171,1	47,5	53,3	259,9
D. "	135,8	44,8	50,3	32,4	507,2
E. 1985	77,4	36,2	38,0	7,8	236,9
F. "	77,7	22,9	33,4	10,4	117,6
M. "	154,3	28,2	58,4	13,3	153,4
A. "	122,6	24,3	46,3	7,6	136,2
M. "	73,9	26,0	32,3	5,6	103,6
J. "	59,5	20,8	18,3	4,7	72,7
J. "	71,5	29,6	27,8	3,7	93,9
A. "	77,1	45,3	44,7	4,7	169,5
S. "	94,4	47,1	69,6	11,9	252,3
O. "	81,1	46,5	80,9	14,2	376,3
N. "	130,8	49,8	94,5	14,5	362,0
D. "	112,7	45,0	88,6	25,0	300,7
E. 1986	68,3	28,7	75,1	27,6	316,5

(*) Corresponde a la apertura del Nivel general con estacionalidad.

V. INTERCAMBIO COMERCIAL ARGENTINO

INFORMACION CORRESPONDIENTE AL MES DE AGOSTO 1985

Cuadro 1.— EXPORTACIONES, IMPORTACIONES Y SALDO COMERCIAL

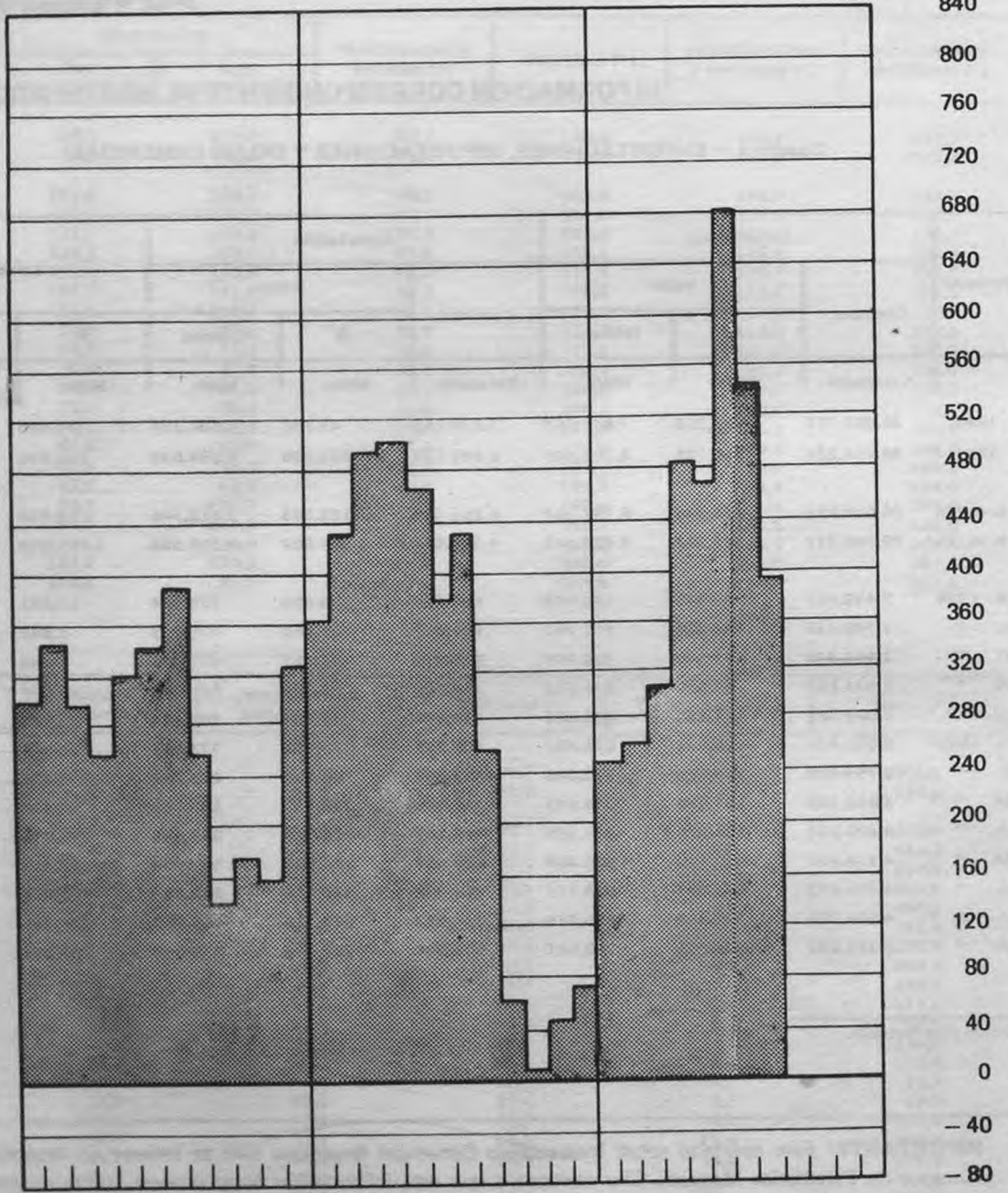
Periodo	Exportación			Importación			Saldo	
	Cantidad	Valor		Cantidad	Valor		A	Dólares
		A	Dólares		A	Dólares		
	Toneladas	Miles	Miles	Toneladas	Miles	Miles	Miles	Miles
1983	36.008.151	81.218	7.836.063	7.878.193	47.732	4.504.156	33.486	3.331.907
1984	32.298.288	489.786	8.107.405	8.601.180	333.236	4.584.672	156.550	3.522.733
8 p. m./84	26.059.191	256.639	6.157.280	5.286.479	123.503	2.819.746	133.136	3.337.534
8 p. m./85*	29.595.411	3.183.352	5.988.516	4.540.671	1.287.807	2.588.568	1.895.545	3.399.948
A. 1984	2.453.651	47.877	700.459	806.553	30.055	439.394	17.822	261.065
S. "	1.739.436	44.304	531.762	980.012	39.262	470.795	5.042	60.967
O. "	1.592.376	47.959	460.299	940.273	47.691	457.348	268	2.951
N. "	1.374.899	63.529	476.733	760.729	57.351	429.981	6.178	46.752
D. "	1.532.385	77.355	481.331	633.688	65.430	406.802	11.925	74.529
E. 1985*	2.692.474	125.647	625.452	592.253	75.101	373.511	50.546	251.941
F. " *	2.759.426	128.725	531.286	413.907	64.313	265.221	64.412	266.065
M. " *	3.210.389	197.950	646.641	517.589	103.489	337.769	94.461	308.872
A. " *	4.473.236	328.440	829.195	516.767	135.529	341.849	192.911	487.346
M. " *	4.174.435	423.009	806.469	640.617	174.587	332.556	248.422	473.913
J. " *	4.899.993	687.297	934.118	448.062	186.226	252.819	501.071	681.299
J. " *	4.200.776	719.852	899.815	818.233	283.716	354.202	436.136	545.613
A. " *	3.184.682	572.433	715.541	593.244	264.844	330.640	307.589	384.901

*Cifras provisionales.

IMPORTANTE: Este apartado sobre **Intercambio Comercial Argentino** sólo se incluye en determinados números de **Estadística Mensual**. Ello obedece a que esta información no se procesa con la misma regularidad que la de los restantes indicadores de la actividad económica. En consecuencia, su numeración deja de ser correlativa y coincide de ahora en adelante con la del fascículo en el que aparece.

SALDO DE INTERCAMBIO COMERCIAL

Millones de dólares



E F M A M J J A S O N D E F M A M J J A S O N D

1983

1984

1985

Cuadro 2.— EXPORTACION, POR SECCIONES Y CAPITULOS DE LA N.C.C.A.

Sección y capítulo de la N.C.C.A.(1)	Agosto 1985*			8 primeros meses de 1985*		
	Cantidad	Valor		Cantidad	Valor	
		Toneladas	Miles de A		Miles de dólares	Toneladas
TOTAL GENERAL	3.184.682	572.433	715.541	29.595.411	3.183.352	5.988.516
Sección I	32.480	25.641	32.051	235.239	138.187	271.849
Capítulo 1	59	122	152	570	1.454	3.144
Capítulo 2	13.746	13.676	17.096	99.276	74.758	144.474
Capítulo 3	14.173	9.452	11.815	89.810	46.342	92.992
Capítulo 4	2.822	2.014	2.517	34.542	13.743	27.654
Capítulo 5	1.680	377	472	11.040	1.889	3.586
Sección II	1.878.856	222.080	277.600	21.068.278	1.497.855	2.796.188
Capítulo 6	-	3	3	1	3	7
Capítulo 7	17.803	6.188	7.735	117.627	23.642	47.040
Capítulo 8	34.657	7.870	9.837	325.011	57.824	99.424
Capítulo 9	3.836	2.343	2.929	30.357	14.517	32.323
Capítulo 10	1.187.676	101.370	126.713	17.397.802	926.520	1.947.178
Capítulo 11	18.588	2.706	3.382	58.233	7.476	12.207
Capítulo 12	616.256	101.568	126.960	3.139.038	467.801	657.886
Capítulo 13	1	9	12	2	21	34
Capítulo 14	40	23	29	206	50	88
Sección III	170.134	80.387	100.484	1.182.623	408.321	727.753
Capítulo 15	170.134	80.387	100.484	1.182.623	408.321	727.753
Sección IV	458.886	59.106	73.883	3.726.803	290.564	561.444
Capítulo 16	5.720	9.528	11.910	48.447	51.967	102.308
Capítulo 17	33.136	6.759	8.449	126.312	12.997	23.339
Capítulo 18	13	9	12	46	28	54
Capítulo 19	169	57	72	1.269	344	598
Capítulo 20	9.460	4.813	6.016	66.725	24.046	39.534
Capítulo 21	109	223	278	742	960	1.404
Capítulo 22	4.135	1.008	1.260	45.439	5.392	12.495
Capítulo 23	403.632	33.421	41.777	3.417.081	172.183	341.778
Capítulo 24	2.512	3.287	4.109	20.741	22.648	39.934
Sección V	406.536	58.346	72.933	1.768.243	170.482	293.315
Capítulo 25	6.160	395	494	57.006	2.339	4.475
Capítulo 26	-	-	-	13.717	2.236	6.084
Capítulo 27	400.376	57.951	72.438	1.697.521	165.906	282.757
Sección VI	50.966	24.639	30.799	419.100	105.568	206.930
Capítulo 28	2.834	1.074	1.342	116.341	11.215	23.115
Capítulo 29	41.722	16.556	20.695	245.711	58.458	113.347
Capítulo 30	73	787	984	528	3.802	7.257
Capítulo 31	2.139	230	287	4.673	467	625
Capítulo 32	2.844	2.000	2.500	30.923	13.538	27.168
Capítulo 33	96	630	787	631	3.156	6.524
Capítulo 34	48	29	36	698	246	616
Capítulo 35	371	537	672	1.992	1.892	3.707
Capítulo 36	-	-	-	1.279	526	1.073
Capítulo 37	158	1.867	2.334	876	7.381	12.800
Capítulo 38	680	929	1.162	15.448	4.885	10.699

(1) Ver índice de la N.C.C.A. en pág. 53.

Cuadro 2 (continuación)

Sección y capítulo de la N.C.C.A.	Agosto 1985*			8 primeros meses de 1985*		
	Cantidad	Valor		Cantidad	Valor	
	Toneladas	Miles de A	Miles de dólares	Toneladas	Miles de A	Miles de dólares
Sección VII	17.465	9.945	12.431	70.023	31.540	54.244
Capítulo 39	12.681	5.768	7.210	44.515	17.326	29.632
Capítulo 40	4.783	4.177	5.221	25.509	14.215	24.612
Sección VIII	3.866	11.639	14.549	37.889	81.326	169.262
Capítulo 41	3.729	10.230	12.788	36.894	73.701	153.782
Capítulo 42	85	683	854	599	3.440	6.948
Capítulo 43	52	726	908	396	4.185	8.532
Sección IX	884	143	179	16.028	1.375	2.304
Capítulo 44	882	137	172	16.020	1.364	2.288
Capítulo 45	2	6	8	4	10	14
Capítulo 46	-	-	-	3	1	2
Sección X	10.744	3.825	4.781	56.248	16.172	30.661
Capítulo 47	10.110	2.497	3.121	45.535	8.536	14.979
Capítulo 48	425	310	388	8.993	2.540	5.177
Capítulo 49	210	1.017	1.272	1.721	5.096	10.505
Sección XI	15.994	22.185	27.731	126.744	113.422	229.245
Capítulo 50	-	-	-	-	-	-
Capítulo 51	53	142	177	242	579	1.043
Capítulo 52	-	-	-	-	-	-
Capítulo 53	6.893	14.095	17.619	62.420	71.509	157.429
Capítulo 54	-	-	-	-	-	-
Capítulo 55	8.856	6.882	8.603	62.458	37.486	64.232
Capítulo 56	119	481	601	606	1.147	1.782
Capítulo 57	-	-	-	-	-	1
Capítulo 58	2	8	10	47	157	298
Capítulo 59	7	115	144	50	471	785
Capítulo 60	16	329	411	54	878	1.223
Capítulo 61	3	36	45	33	172	416
Capítulo 62	45	97	122	834	1.023	2.038
Capítulo 63	-	-	-	-	-	-
Sección XII	12	169	211	77	563	1.008
Capítulo 64	12	167	209	76	551	980
Capítulo 65	-	2	2	-	6	12
Capítulo 66	-	-	-	-	2	8
Capítulo 67	-	-	-	-	3	7
Sección XIII	1.035	566	707	9.786	2.887	5.145
Capítulo 68	32	64	80	1.077	706	1.290
Capítulo 69	169	161	201	1.577	549	857
Capítulo 70	835	341	426	7.133	1.632	2.999
Sección XIV	-	2	2	11	60	144
Capítulo 71	-	2	2	11	60	144
Capítulo 72	-	-	-	-	-	-

Cuadro 2 (continuación)

Sección y capítulo de la N.C.C.A.	Agosto 1985*			8 primeros meses de 1985*		
	Cantidad	Valor		Cantidad	Valor	
	Toneladas	Miles de A	Miles de dólares	Toneladas	Miles de A	Miles de dólares
Sección XV	132.482	33.951	42.439	742.039	161.914	299.460
Capítulo 73	127.166	28.543	35.678	665.252	113.347	203.346
Capítulo 74	74	125	156	851	1.009	1.703
Capítulo 75	-	-	-	-	2	4
Capítulo 76	4.667	4.360	5.451	70.167	40.322	82.151
Capítulo 77	-	1	1	-	1	1
Capítulo 78	-	-	-	-	-	-
Capítulo 79	502	267	334	5.036	2.200	3.812
Capítulo 80	-	-	-	-	-	-
Capítulo 81	-	-	-	-	1	1
Capítulo 82	60	594	742	424	4.157	6.954
Capítulo 83	14	62	77	309	876	1.487
Sección XVI	2.163	12.611	15.763	18.775	79.126	142.709
Capítulo 84	907	8.395	10.493	9.994	60.793	108.663
Capítulo 85	1.255	4.216	5.270	8.781	18.332	34.046
Sección XVII	2.069	6.368	7.959	116.566	79.022	187.479
Capítulo 86	-	-	-	296	296	719
Capítulo 87	1.736	5.716	7.145	11.929	26.713	51.703
Capítulo 88	-	-	-	11	114	358
Capítulo 89	333	652	815	104.330	51.899	134.699
Sección XVIII	25	435	543	419	3.419	6.577
Capítulo 90	21	389	486	403	3.216	6.172
Capítulo 91	2	19	24	10	115	253
Capítulo 92	2	26	33	6	88	153
Sección XIX	1	38	47	49	317	552
Capítulo 93	1	38	47	49	317	552
Sección XX	62	282	352	288	865	1.552
Capítulo 94	38	84	105	216	307	606
Capítulo 95	-	11	14	3	62	133
Capítulo 96	20	139	174	24	196	249
Capítulo 97	1	22	27	23	158	312
Capítulo 98	2	27	33	21	141	251
Sección XXI	-	-	-	6	26	54
Capítulo 99	-	-	-	6	26	54
00.00	22	77	96	177	340	640

*Cifras provisionales

Cuadro 3.— EXPORTACION, POR PRINCIPALES PAISES

Países	Agosto 1985*			8 primeros meses de 1985*		
	Cantidad	Valor		Cantidad	Valor	
		Toneladas	Miles de A		Miles de dólares	Toneladas
TOTAL GENERAL	3.184.682	572.433	715.541	29.595.411	3.183.352	5.988.516
Total de América	719.532	175.276	219.095	6.095.735	935.860	1.764.579
Bolivia	11.113	4.863	6.079	140.768	19.349	40.674
Brasil	46.271	20.161	25.201	1.024.210	125.589	269.920
Canadá	2.359	1.755	2.194	39.168	14.654	26.977
Colombia	6.536	3.531	4.414	123.025	38.029	65.920
Cuba	100.675	16.001	20.002	966.592	107.010	204.899
Chile	18.687	7.524	9.405	96.830	28.472	54.633
Ecuador	899	856	1.070	6.229	4.711	9.306
Estados Unidos	255.128	62.573	78.216	1.456.806	305.121	584.701
México	92.521	19.019	23.774	1.046.739	126.432	202.503
Paraguay	26.576	5.530	6.912	149.839	19.920	38.126
Perú	88.135	10.765	13.456	681.792	59.910	113.648
Uruguay	7.714	4.596	5.745	98.698	25.743	48.301
Venezuela	24.561	8.169	10.212	113.422	25.010	40.542
Demás países	38.357	9.933	12.415	151.617	35.910	64.429
Total de Europa (excl. la U.R.S.S.)	1.332.328	226.411	283.014	8.929.658	1.061.613	1.828.333
Alemania, Rep. Democrática de	6.131	1.313	1.642	127.134	8.234	14.171
Alemania, Rep. Federal de	91.773	20.729	25.911	569.145	116.838	203.835
Bélgica	85.462	9.461	11.826	826.257	62.641	113.645
Bulgaria	91.460	8.498	10.622	315.735	22.032	37.935
Checoslovaquia	2.876	1.698	2.123	120.243	10.358	26.917
Dinamarca	941	250	312	60.034	4.430	8.230
España	142.793	20.559	25.699	1.248.257	105.083	181.973
Francia	32.573	12.013	15.016	199.960	48.640	89.269
Grecia	14.147	2.667	3.333	45.175	8.468	12.482
Italia	131.813	21.766	27.207	1.199.692	132.861	228.157
Noruega	12.624	2.057	2.571	90.673	10.578	19.265
Países Bajos	668.887	110.773	138.467	3.561.083	410.670	672.563
Polonia	107	758	948	166.139	41.351	90.688
Portugal	42.759	8.009	10.011	249.886	39.516	61.570
Suecia	174	422	528	36.766	7.569	14.112
Suiza	616	1.427	1.784	3.588	6.427	11.944
Yugoslavia	6.526	3.060	3.825	18.841	6.472	11.321
Demás países	666	951	1.189	91.050	19.445	30.256
Total de Asia (excl. la U.R.S.S.)	651.247	100.994	126.242	5.473.219	527.402	1.016.422
Arabia Saudita	3.843	2.113	2.641	24.718	5.579	9.889
Corea del Sur	541	707	884	26.445	5.956	11.414
China, Rep. Popular	87.463	20.129	25.162	1.119.258	120.887	247.670
Filipinas	11	23	29	18	157	251
India	14	35	43	64.690	26.111	44.237
Irán	179.030	22.831	28.539	992.022	91.349	172.018
Israel	1.680	1.545	1.931	16.417	9.554	19.513
Japón	193.192	18.893	23.616	1.928.830	149.963	271.991
Líbano	47.863	4.334	5.417	236.227	11.517	27.889
Taiwan	20.927	2.501	3.126	96.364	12.371	19.671
Demás países	116.683	27.883	34.854	968.230	93.958	191.879
Total de África	126.556	27.555	34.444	1.167.535	153.849	283.197
Angola	28.021	3.759	4.698	82.888	12.453	19.916
Argelia	-	-	-	74.363	11.180	21.780
Canarias, Islas	398	546	683	13.803	4.003	8.229
Egipto	8.202	4.078	5.097	479.353	57.545	109.626
Libia	-	-	-	2.010	73	305
Sud África, Rep. de	17.515	8.464	10.580	75.517	21.339	40.895
Túnez	16.512	1.729	2.162	106.548	7.924	16.580
Demás países	55.908	8.979	11.224	333.053	39.332	65.866
Total de Oceanía	108	795	994	6.591	8.592	17.439
Australia	83	723	905	5.524	7.519	15.718
Nueva Zelandia	25	72	89	1.065	1.072	1.715
Demás países	-	-	-	2	1	6
Total de U.R.S.S.	354.911	41.402	51.753	7.922.674	496.036	1.078.546

Cuadro 4.— IMPORTACION, POR SECCIONES Y CAPITULOS DE LA N.C.C.A.

Sección y capítulo de la N.C.C.A.	Agosto 1985*			8 primeros meses de 1985*		
	Cantidad	Valor		Cantidad	Valor	
		Toneladas	Miles de A		Miles de dólares	Toneladas
TOTAL GENERAL	593.244	264.844	330.640	4.540.671	1.287.807	2.588.568
Sección I	1.715	1.416	1.767	10.922	6.796	13.858
Capítulo 1	109	76	95	394	834	2.526
Capítulo 2	17	16	19	663	231	852
Capítulo 3	968	563	702	7.077	2.544	5.224
Capítulo 4	615	648	809	2.740	2.512	3.936
Capítulo 5	6	113	141	48	675	1.320
Sección II	12.269	8.835	11.030	92.095	40.719	75.813
Capítulo 6	7	18	22	228	161	317
Capítulo 7	1.583	422	527	4.057	943	1.822
Capítulo 8	6.988	1.202	1.500	60.511	6.791	14.358
Capítulo 9	3.116	5.785	7.222	21.881	26.006	44.319
Capítulo 10	46	151	189	345	181	305
Capítulo 11	214	81	101	881	200	400
Capítulo 12	120	399	498	2.337	2.573	6.241
Capítulo 13	135	738	921	1.055	3.515	7.237
Capítulo 14	59	40	50	801	348	815
Sección III	147	198	247	3.145	2.191	4.207
Capítulo 15	147	198	247	3.145	2.191	4.207
Sección IV	1.106	2.467	3.080	17.585	18.745	42.101
Capítulo 16	3	9	11	24	40	69
Capítulo 17	134	72	90	1.164	355	722
Capítulo 18	446	1.123	1.402	8.852	11.672	25.220
Capítulo 19	13	68	85	126	206	433
Capítulo 20	28	22	27	1.512	654	1.650
Capítulo 21	125	205	256	777	1.129	2.514
Capítulo 22	153	296	370	3.580	3.053	8.338
Capítulo 23	91	143	178	1.428	1.070	2.362
Capítulo 24	113	528	659	123	566	793
Sección V	469.072	41.012	51.201	2.995.685	195.331	360.850
Capítulo 25	16.068	1.391	1.736	153.607	8.744	17.289
Capítulo 26	187.349	4.166	5.201	1.236.326	21.553	42.064
Capítulo 27	265.655	35.456	44.265	1.605.752	165.033	301.497
Sección VI	50.091	49.210	61.435	671.694	269.190	556.235
Capítulo 28	29.630	5.798	7.239	312.386	36.718	71.653
Capítulo 29	7.871	23.967	29.921	92.939	120.368	252.738
Capítulo 30	60	2.872	3.585	485	12.698	27.989
Capítulo 31	4.567	762	951	205.616	23.298	41.115
Capítulo 32	1.625	2.797	3.492	9.869	11.456	24.046
Capítulo 33	41	538	671	346	2.298	4.571
Capítulo 34	913	984	1.229	7.668	4.907	11.307
Capítulo 35	250	1.151	1.437	1.406	3.950	8.303
Capítulo 36	13	64	80	196	621	1.630
Capítulo 37	150	1.866	2.329	1.690	10.635	21.551
Capítulo 38	4.971	8.411	10.500	39.093	42.240	91.331

Cuadro 4 (continuación)

Sección y capítulo de la N.C.C.A.	Agosto 1985*			8 primeros meses de 1985*		
	Cantidad	Valor		Cantidad	Valor	
	Toneladas	Miles de A	Miles de dólares	Toneladas	Miles de A	Miles de dólares
Sección VII	7.146	9.617	12.007	77.381	57.551	124.069
Capítulo 39	5.411	7.204	8.994	56.272	41.580	90.010
Capítulo 40	1.734	2.413	3.012	21.109	15.971	34.059
Sección VIII	13	65	81	56	528	882
Capítulo 41	12	28	35	34	59	107
Capítulo 42	1	21	26	12	244	420
Capítulo 43	-	16	21	9	226	355
Sección IX	7.914	1.618	2.020	81.979	8.849	19.384
Capítulo 44	7.521	1.444	1.803	79.764	7.886	17.442
Capítulo 45	393	171	214	2.214	952	1.920
Capítulo 46	-	3	3	1	12	22
Sección X	4.987	4.497	5.614	54.326	24.135	50.498
Capítulo 47	2.424	719	898	28.612	5.695	11.668
Capítulo 48	2.454	2.767	3.454	24.805	14.909	32.157
Capítulo 49	109	1.011	1.262	909	3.532	6.673
Sección XI	1.576	4.111	5.132	18.088	21.945	49.270
Capítulo 50	-	3	4	2	38	68
Capítulo 51	198	725	906	2.746	3.869	9.365
Capítulo 52	-	-	-	1	9	13
Capítulo 53	15	174	217	54	485	851
Capítulo 54	3	22	27	117	353	692
Capítulo 55	77	295	368	2.157	1.603	4.111
Capítulo 56	713	1.656	2.067	8.456	8.261	18.511
Capítulo 57	456	471	588	3.481	2.240	4.326
Capítulo 58	7	64	80	57	240	526
Capítulo 59	36	350	436	566	2.164	4.937
Capítulo 60	3	86	107	72	642	1.193
Capítulo 61	7	154	192	200	1.647	4.020
Capítulo 62	60	111	138	179	393	656
Capítulo 63	-	-	-	1	-	-
Sección XII	2	19	23	80	463	925
Capítulo 64	2	15	19	77	443	880
Capítulo 65	1	3	4	4	20	45
Capítulo 66	-	-	-	-	-	-
Capítulo 67	-	-	-	-	-	-
Sección XIII	1.540	1.902	2.375	15.330	10.504	22.123
Capítulo 68	179	460	574	3.001	2.897	6.204
Capítulo 69	884	940	1.174	6.791	4.457	8.920
Capítulo 70	478	502	627	5.539	3.150	6.999
Sección XIV	-	35	43	13	1.410	3.652
Capítulo 71	-	35	43	13	1.410	3.652
Capítulo 72	-	-	-	-	-	-

Cuadro 4 (continuación)

Sección y capítulo de la N.C.C.A.	Agosto 1985*			8 primeros meses de 1985*		
	Cantidad	Valor		Cantidad	Valor	
		Toneladas	Miles de ₡		Miles de dólares	Toneladas
Sección XV	19.311	15.457	19.297	372.857	102.021	227.252
Capítulo 73	16.803	9.408	11.745	349.276	69.014	158.270
Capítulo 74	1.989	2.677	3.342	19.571	15.737	31.638
Capítulo 75	41	322	402	440	1.817	3.694
Capítulo 76	68	288	360	643	1.679	3.840
Capítulo 77	40	104	129	188	301	607
Capítulo 78	-	1	1	22	21	42
Capítulo 79	4	11	14	90	56	143
Capítulo 80	42	410	512	367	2.230	4.371
Capítulo 81	44	348	434	204	1.690	3.594
Capítulo 82	195	1.443	1.802	1.219	7.422	16.480
Capítulo 83	85	445	556	836	2.054	4.574
Sección XVI	7.189	77.762	97.080	59.108	362.397	717.116
Capítulo 84	4.444	45.885	57.284	39.800	237.401	477.666
Capítulo 85	2.746	31.877	39.796	19.307	124.996	239.450
Sección XVII	6.956	35.016	43.715	58.070	106.513	204.179
Capítulo 86	2.631	13.601	16.980	3.572	14.874	20.395
Capítulo 87	4.022	19.721	24.621	29.019	81.637	159.155
Capítulo 88	-	41	51	33	1.495	3.649
Capítulo 89	303	1.652	2.063	25.447	8.507	20.980
Sección XVIII	278	9.873	12.325	2.410	50.792	101.613
Capítulo 90	201	7.152	8.928	1.729	37.166	72.977
Capítulo 91	30	1.129	1.409	254	6.657	14.455
Capítulo 92	47	1.593	1.988	426	6.969	14.180
Sección XIX	-	20	25	8	103	183
Capítulo 93	-	20	25	8	103	183
Sección XX	143	1.622	2.025	924	7.191	13.480
Capítulo 94	23	87	108	128	448	747
Capítulo 95	3	99	123	23	496	925
Capítulo 96	6	51	64	28	187	336
Capítulo 97	52	717	895	534	4.017	7.443
Capítulo 98	59	669	835	211	2.043	4.029
Sección XXI	11	72	90	45	313	664
Capítulo 99	11	72	90	45	313	664
00.00	1.777	20	25	8.869	118	214

*Cifras provisionales

Cuadro 5.— IMPORTACION, POR PRINCIPALES PAISES

Países	Agosto 1985*			8 primeros meses de 1985*		
	Cantidad	Valor		Cantidad	Valor	
		Toneladas	Miles de A		Miles de dólares	Toneladas
TOTAL GENERAL	593.244	264.844	330.640	4.540.671	1.287.807	2.588.568
Total de América	466.210	129.471	161.637	3.488.890	674.769	1.359.309
Bolivia	167.552	29.997	37.450	1.141.549	135.805	256.021
Brasil	212.656	33.082	41.301	1.577.999	191.252	401.152
Canadá	439	1.285	1.604	24.619	11.963	25.839
Colombia	293	442	552	7.912	8.032	13.655
Chile	7.547	4.722	5.895	85.499	27.358	54.943
Ecuador	372	579	722	9.100	2.683	5.753
Estados Unidos	45.547	44.311	55.319	401.541	230.289	465.642
México	2.989	3.917	4.890	22.676	18.749	39.012
Paraguay	2.656	2.126	2.654	13.624	5.717	10.659
Perú	11.786	2.310	2.884	83.969	11.825	23.596
Uruguay	14.258	4.583	5.721	117.383	21.129	42.922
Venezuela	1	39	49	259	492	789
Demás países	114	2.078	2.596	2.760	9.475	19.326
Total de Europa (excl. la U.R.S.S.)	96.485	105.368	131.544	631.928	464.301	932.023
Alemania, Rep. Federal de	10.740	39.293	49.054	85.509	144.811	287.213
Austria	1.462	1.993	2.488	9.188	10.510	20.747
Bélgica	5.025	5.987	7.474	32.666	23.912	46.562
Dinamarca	445	991	1.237	1.827	3.702	7.989
España	1.574	5.526	6.899	20.650	24.492	48.140
Finlandia	215	318	397	8.660	4.636	10.046
Francia	3.418	17.978	22.445	82.359	76.019	147.738
Italia	2.968	13.454	16.796	56.674	79.971	162.294
Noruega	221	399	498	4.712	2.261	6.968
Países Bajos	1.513	4.416	5.513	42.972	20.878	47.387
Polonia	64.508	3.530	4.407	188.198	7.267	15.736
Rumania	201	35	44	21.298	3.798	6.444
Suecia	641	2.590	3.233	7.439	12.735	26.034
Suiza	590	7.368	9.199	4.125	35.205	69.399
Demás países	2.964	1.490	1.860	65.651	14.104	29.326
Total de Asia (excl. la U.R.S.S.)	5.830	20.816	25.988	165.667	108.290	226.114
Arabia Saudita	-	-	-	-	-	-
Corea del Sur	42	391	488	1.122	3.501	8.083
China, Rep. Popular	60	129	161	17.283	1.444	3.784
India	53	108	135	246	324	675
Israel	379	432	540	32.548	3.918	7.955
Japón	4.193	17.250	21.535	76.898	82.022	173.044
Singapur	928	948	1.184	12.267	8.179	17.263
Taiwan	161	1.446	1.805	1.002	4.783	8.956
Demás países	14	112	140	24.301	4.119	6.354
Total de África	968	788	984	18.768	2.936	6.545
Camerún	-	-	-	-	-	-
Canarias, Islas	-	-	-	-	-	-
Congo	-	-	-	81	6	31
Sud Africa, Rep. de	968	788	984	18.548	2.870	6.399
Demás países	-	-	-	139	60	115
Total de Oceanía	23.023	3.021	3.772	202.965	19.713	37.498
Australia	23.003	3.012	3.761	202.853	19.609	37.249
Nueva Zelandia	20	9	11	112	104	249
Demás países	-	-	-	-	-	-
Total de U.R.S.S.	729	5.379	6.715	32.453	17.797	27.079

**INDICE DE SECCIONES Y CAPITULOS
DE LA NOMENCLATURA DE COMERCIO EXTERIOR**

SECCION I	Animales vivos y productos del reino animal.	SECCION VI	Productos de las industrias químicas y de las industrias conexas.
Cap. 1	Animales vivos	Cap. 28	Productos químicos inorgánicos; compuestos inorgánicos u orgánicos de metales preciosos, de elementos radioactivos, de metales de las tierras raras y de isótopos
Cap. 2	Carnes y menudencias comestibles	Cap. 29	Productos químicos orgánicos
Cap. 3	Pescado y mariscos (crustáceos y moluscos)	Cap. 30	Productos farmacéuticos
Cap. 4	Leche y productos lácteos; huevos de ave; miel natural	Cap. 31	Abonos
Cap. 5	Productos de origen animal, no expresados ni comprendidos en otra parte de la nomenclatura	Cap. 32	Extractos curtientes y tintóreos; taninos y sus derivados; materias colorantes, colores, pinturas, barnices y tintes; mástiques; tintas
SECCION II	Productos del reino vegetal.	Cap. 33	Aceites esenciales y resinoides; productos de perfumería o de tocador y cosméticos
Cap. 6	Plantas vivas y productos de la floricultura	Cap. 34	Jabones, productos orgánicos, tensioactivos, preparaciones para lejías, preparaciones lubricantes, ceras artificiales, ceras preparadas, productos para limpiar y pulir, bujías y artículos análogos, pastas para molear y "ceras" para dentistas
Cap. 7	Hortalizas, legumbres, plantas, raíces y tubérculos alimenticios	Cap. 35	Materias albuminoideas y colas
Cap. 8	Frutos comestibles; cortezas de citrus y de melones	Cap. 36	Pólvoras y explosivos; artículos de pirotecnia; fósforos; aleaciones pirofóricas; materias inflamables
Cap. 9	Café, té, mate y especias	Cap. 37	Productos fotográficos y cinematográficos
Cap. 10	Cereales	Cap. 38	Productos diversos de las industrias químicas
Cap. 11	Productos de la molinería; malta; almidones y féculas; gluten; inulina	SECCION VII	Materias plásticas artificiales, éteres y ésteres de la celulosa, resinas artificiales y manufacturas de estas materias, caucho natural o sintético, caucho facticio y manufacturas de caucho.
Cap. 12	Semillas y frutos oleaginosos; semillas, simientes y frutos diversos; plantas industriales y medicinales; pajas y forrajes	Cap. 39	Materias plásticas artificiales, éteres y ésteres de la celulosa, resinas artificiales y manufacturas de estas materias
Cap. 13	Materias primas vegetales tintóreas o curtientes; gomas; resinas y otros jugos y extractos vegetales	Cap. 40	Caucho natural o sintético, caucho facticio y manufacturas de caucho
Cap. 14	Materias para trenzar y tallar y otros productos de origen vegetal, no expresados ni comprendidos en otro lugar de esta nomenclatura	SECCION VIII	Pieles, cueros, peletería y manufacturas de estas materias; artículos de guarnicionería, talabartería y viaje; marroquinería y estuchería; tripas manufacturadas.
SECCION III	Grasas y aceites (animales y vegetales); productos de su desdoblamiento; grasas alimenticias elaboradas; ceras de origen animal o vegetal.	Cap. 41	Pieles y cueros
Cap. 15	Grasas y aceites (animales y vegetales); productos de su desdoblamiento; grasas alimenticias elaboradas; ceras de origen animal o vegetal.	Cap. 42	Manufacturas de cuero; artículos de guarnicionería, de talabartería y de viaje; marroquinería y estuchería; tripas manufacturadas.
SECCION IV	Productos de las industrias alimenticias; bebidas; líquidos alcohólicos y vinagre; tabaco.	Cap. 43	Peletería y confecciones de peletería; peletería facticia
Cap. 16	Preparados de carnes, pescados, crustáceos y moluscos	SECCION IX	Madera, carbón vegetal y manufacturas de maderas; corcho y sus manufacturas; manufacturas de espartería y cestería.
Cap. 17	Azúcares y artículos de confitería	Cap. 44	Madera, carbón vegetal y manufacturas de maderas
Cap. 18	Cacao y sus preparados	Cap. 45	Corcho y sus manufacturas
Cap. 19	Preparados a base de cereales; harinas o féculas; productos de pastelería	Cap. 46	Manufacturas de espartería y cestería
Cap. 20	Preparados de legumbres, hortalizas, frutas y otras plantas o partes de plantas	SECCION X	Materias utilizadas en la fabricación de papel; papel y sus aplicaciones.
Cap. 21	Preparados alimenticios diversos	Cap. 47	Materias utilizadas en la fabricación del papel
Cap. 22	Bebidas, líquidos alcohólicos y vinagre		
Cap. 23	Residuos y desperdicios de las industrias alimenticias; alimentos preparados para animales		
Cap. 24	Tabaco		
SECCION V	Productos minerales.		
Cap. 25	Sal; azufre; tierras y piedras; yesos, cales y cementos		
Cap. 26	Minerales metalúrgicos, escorias y cenizas		
Cap. 27	Combustibles minerales; aceites minerales y productos de su destilación, materias bituminosas, ceras minerales		

Cap. 48	Papel y cartón; manufacturas de pasta de celulosa, de papel y de cartón	Cap. 77	Magnesio, berilio (glucinio)
Cap. 49	Artículos de librería y productos de las artes gráficas	Cap. 78	Plomo
SECCION XI Materias textiles y sus manufacturas.		Cap. 79	Cinc
Cap. 50	Seda, borra de seda (schappe) y borra de seda	Cap. 80	Estaño
Cap. 51	Textiles sintéticos y artificiales continuos	Cap. 81	Otros metales comunes
Cap. 52	Textiles metalizados	Cap. 82	Herramientas; artículos de cuchillería y cubiertos de mesa, de metales comunes
Cap. 53	Lana, pelos y crines	Cap. 83	Manufacturas diversas de metales comunes
Cap. 54	Lino y ramio	SECCION XVI Máquinas y aparatos; material eléctrico.	
Cap. 55	Algodón	Cap. 84	Calderas, máquinas, aparatos y artefactos mecánicos
Cap. 56	Textiles sintéticos y artificiales discontinuos	Cap. 85	Máquinas y aparatos eléctricos y objetos destinados a usos electrónicos
Cap. 57	Las demás fibras textiles vegetales; papel hilado y tejidos de papel hilado	SECCION XVII Material de transporte.	
Cap. 58	Alfombras y tapices, terciopelos, felpas, tejidos rizados y tejidos de oruga o felpilla ("Chenille"); cintas, pasamanería, tules; tejidos de mallas anudadas (red); puntillas; encajes y blondas; bordados	Cap. 86	Vehículos y material para vías férreas; aparatos no eléctricos de señalización para vías de comunicación
Cap. 59	Guata y fleitros; cuerdas y artículos de cordeles; tejidos especiales, tejidos impregnados o recubiertos; artículos de materias textiles para usos técnicos	Cap. 87	Vehículos, automóviles, tractores, velocípedos y otros vehículos terrestres
Cap. 60	Géneros de punto	Cap. 88	Navegación aérea
Cap. 61	Prendas de vestir y sus accesorios de tejidos	Cap. 89	Navegación marítima y fluvial
Cap. 62	Otros artículos de tejidos confeccionados	SECCION XVIII Instrumentos y aparatos de óptica, de fotografía y de cinematografía, de medida, de comprobación y de precisión; instrumentos y aparatos médico-quirúrgicos; relojería; instrumentos de música; aparatos para el registro y reproducción del sonido o para el registro y reproducción en televisión, por procedimiento magnético, de imágenes y sonidos.	
Cap. 63	Prendería y trapos	Cap. 90	Instrumentos y aparatos de óptica, de fotografía y de cinematografía, de medida, de comprobación y de precisión; instrumentos y aparatos médico-quirúrgicos
SECCION XII Calzados; sombrerería; paraguas y quitasoles; flores artificiales y manufacturas de cabellos; abanicos.		Cap. 91	Relojería
Cap. 64	Calzados, botines, polainas y artículos análogos; partes componentes de los mismos	Cap. 92	Instrumentos de música, aparatos para el registro y la reproducción del sonido o para el registro y la reproducción en televisión, por procedimiento magnético, de imágenes y sonidos; partes y accesorios de estos instrumentos y aparatos
Cap. 65	Sombreros y demás tocados y sus partes componentes	SECCION XIX Armas y municiones.	
Cap. 66	Paraguas, quitasoles, bastones, látigos, fustas y sus partes componentes	Cap. 93	Armas y municiones
Cap. 67	Plumas y plumón preparados y artículos de plumas o de plumón; flores artificiales; manufacturas de cabellos; abanicos	SECCION XX Mercancías y productos varios, no expresados ni comprendidos en otra parte.	
SECCION XIII Manufacturas de piedra, yeso, cementos, amianto, mica y materias análogas; productos cerámicos; vidrio y manufacturas de vidrio.		Cap. 94	Muebles; mobiliario médico-quirúrgico; artículos de cama y similares
Cap. 68	Manufacturas de piedra, yeso, cementos, amianto, mica y materias análogas	Cap. 95	Materias para talla y moldeo, labradas (incluidas las manufacturas)
Cap. 69	Productos cerámicos	Cap. 96	Manufacturas de cepillería, pinceles, escobas, plumeros, borlas y cedazos
Cap. 70	Vidrio y manufacturas de vidrio	Cap. 97	Juguetes, juegos, artículos para recreos y para deportes
SECCION XIV Perlas finas, piedras preciosas y semipreciosas y similares, metales preciosos, chapados de metales preciosos y manufacturas de estas materias; bisutería de fantasía; monedas.		Cap. 98	Manufacturas diversas
Cap. 71	Perlas finas, piedras preciosas y semipreciosas y similares, metales preciosos, chapados de metales preciosos y manufacturas de estas materias; bisutería de fantasía	SECCION XXI Objetos de arte, objetos para colecciones y antigüedades.	
Cap. 72	Monedas	Cap. 99	Objetos de arte, objetos para colecciones y antigüedades
SECCION XV Metales comunes y manufacturas de estos metales.		00.00	Encomiendas menores y muestrarios.
Cap. 73	Arrabio (fundición), hierro y acero		
Cap. 74	Cobre		
Cap. 75	Níquel		
Cap. 76	Aluminio		

NOMINA DE PUBLICACIONES

	Argen- tina A	Exte- rior u\$s		Argen- tina A	Exte- rior u\$s
AERONAVEGACION COMERCIAL ARGENTINA - 1975, 1976, 1977, 1978, 1979-80 (un volumen) c/u.	0,80	6	ENCUESTA DE TURISMO NACIO- NAL	1,20	15
ACTIVIDAD ESTADISTICA EN LA REPUBLICA ARGENTINA 1553- 1983	2,00	10	SEN - SISTEMA ESTADISTICO NA- CIONAL Nómina de Servicios 1981 Censos y Publicaciones 1979-81 . . .	0,75	5
ANUARIO ESTADISTICO DE LA RE- PUBLICA ARGENTINA - 1981-82	10,00	60	SERIE INFORMACION DEMOGRA- FICA N° 2. IV Censo General de la Nación 1947 (cuadros inéditos). Car- acterísticas Económicas de la Población	2,50	15
BOLETIN ESTADISTICO TRIMES- TRAL - 1976 - 1984 Suscripción anual Número suelto	5,00 1,50	42 12	N° 3. Ibíd. Características de Fami- lia y Convivencia, Estado Ci- vil y Fecundidad	2,50	15
SERIE II - INDICADORES INDUSTRIA- LES - Números 1 a 10, c/u.	1,00	9	SERIE INVESTIGACIONES DEMO- GRAFICAS N° 3. Mortalidad Infantil en la Ar- gentina, 1970	1,00	5
EVOLUCION DE LA INDUSTRIA MA- NUFACTURERA - 1970 - 81	0,50	4	N° 4. Tablas de Mortalidad para la Ciudad de Buenos Aires, 1970	1,00	5
INDUSTRIA MANUFACTURERA (Aná- lisis de los establecimientos y del per- sonal ocupado) - 1974-1981 c/u. . .	0,50	4	N° 5. La Migración Interna en la Ar- gentina, 1960-1970	1,00	5
COMERCIO EXTERIOR (edición anual) Tomos I, II y III - 1979-1982, c/año	10,00	65	N° 6. La Población de San Juan	1,00	5
INTERCAMBIO COMERCIAL ARGEN- TINO - 1979-1984, c/u.	0,50	4	N° 7. Encuesta de Presupuestos Fa- miliares, 1960-1970	1,00	5
INFORME SERIE ZLC - Intercambio Comercial Argentino con los países de ALALC - 1976- 1980, c/u.	1,20	6	SISTEMA DE ESTADISTICAS SOCIA- LES Y DEMOGRAFICAS Secuencia de Hogares	1,00	4
Intercambio Comercial Argentino con los países de ALADI - 1981 - 1982, c/u.	1,20	6	Secuencia Activa: Posibilidades Ana- líticas	1,00	4
INTERCAMBIO COMERCIAL ARGEN- TINO según CUCI - 1977-1982, c/u.	0,50	4	ESTIMACIONES Y PROYECCIONES DE POBLACION, 1950-2025	2,00	10
ENCUESTA PERMANENTE DE HO- GARES 1974, 1975 c/u. 1977 2do semestre 1982. Abril 1982. Octubre Alto Valle del Río Negro - Resultados preliminares - 1978-81 Marco Teórico y Metodológico de la Investigación Temática Diseño de las muestras - primera etapa	2,00 2,00 2,00 2,00 1,50 2,00 1,50	24 24 24 24 10 10 10	CENSO NACIONAL AGROPECUARIO, 1969	2,50	24
NAVEGACION COMERCIAL ARGEN- TINA - 1975 y 1976 c/u.	1,00	10	CENSO NACIONAL DE POBLACION, FAMILIAS Y VIVIENDA 1970 Capital Federal: Resultados provisio- nales (tomos I y II)	2,50	15
			Resultados obtenidos por muestra: Capital Federal, Area Metropolita- na, Buenos Aires, Corrientes, Neuquén, Tucumán (únicos dis- ponibles) c/u.	0,50	4
			Resultados provisionales para todo el país (Incluye datos inéditos) . . .	1,50	15

	Argentina ▲	Exterior u\$s		Argentina ▲	Exterior u\$s
CENSO NACIONAL ECONOMICO 1974			METODOLOGIAS		
Resultados provisionales por jurisdicción: Buenos Aires, Catamarca, Córdoba, Corrientes, Chaco, Chubut, Entre Ríos, Formosa, Jujuy, La Pampa, La Rioja, Mendoza, Misiones, Neuquén, Río Negro, Salta, San Luis, Santa Fe, Santiago del Estero, Tierra del Fuego y Tucumán, c/u.	0,80	4	Nº 1.—Índice de Precios al por Mayor. Base 1981	1,50	6
Resultados definitivos Industria Manufacturera:			INDICES DE PRECIOS		
Capital Federal, Catamarca, Córdoba, Corrientes, Chaco, Chubut, Entre Ríos, Formosa, Jujuy, La Pampa, La Rioja, Mendoza, Misiones, Neuquén, Río Negro, Salta, San Juan, San Luis, Santa Cruz, Santiago del Estero, Tierra del Fuego, Tucumán, Total del país, c/u.	2,00	10	INDICE DEL COSTO DE LA CONSTRUCCION EN LA CAP. FEDERAL		
Resultados definitivos: Comercio y Servicios — Capital Federal	2,50	24	Base 1960 = 100, 1956-1977, c/u. . .	1,00	4
			Base 1980 = 100, 1981-1984, c/u. . .	1,00	4
			Metodología — Base 1980	1,50	5
			PRECIOS AL NIVEL DE CONSUMIDOR DE UN CONJUNTO DE PRODUCTOS EN EL GRAN BUENOS AIRES	0,75	4
			INDICE DE PRECIOS MINORISTAS EN CIUDADES CAPITALES DE PROVINCIA		
			1973-1977, c/u.	0,75	4
			1978-1980, c/u.	0,75	4
			1973-1981, c/u.	0,75	4
			INDICE DE PRECIOS AL CONSUMIDOR — 1977-1981 (incluye serie retrospectiva 1960-1979) c/u.	0,75	4
CENSO NACIONAL DE POBLACION Y VIVIENDA 1980			INDICE DE PRECIOS AL CONSUMIDOR Y SALARIOS INDUSTRIALES		
Resultados Provisionales	1,00	4	1982 - 1983 - 1984, c/u.	0,75	4
Serie A — Localidades	2,00	8	INDICE DE PRECIOS AL POR MAYOR		
Serie B — Características Generales: Capital Federal, Partidos del Gran Buenos Aires, Buenos Aires, Catamarca, Córdoba, Corrientes, Chaco, Chubut, Entre Ríos, Formosa, Jujuy, La Pampa, La Rioja, Mendoza, Misiones, Neuquén, Río Negro, Salta, San Juan, San Luis, Santa Cruz, Santa Fe, Santiago del Estero, Tierra del Fuego, Tucumán, Total del País, c/u. . .	2,00	10	1956 - 1972, 1 volumen	0,75	4
Serie C — Vivienda — Resumen Nacional	2,00	10	1973 - 1981, 1 volumen	0,75	4
Serie C — Vivienda — Tomos I y II.	10,00	60	1982 - 1984, c/u.	0,75	4
Serie D — Población. Total del país	10,00	60	ESTADISTICA MENSUAL		
			Suscripción anual	20,00	60
			Número suelto	2,00	6
			COMUNICADOS DE PRENSA		
			(No se remiten por correo)		
			— Índice de Precios al Consumidor c/u.	0,50	
			— Índice de Precios al por Mayor c/u.	0,50	
			— Índice del Costo de la Construcción en la Capital Federal c/u.	0,50	
			— Índice del Salario Total Medio Mensual por Trabajador Industrial c/u.	0,50	
			— Índice de Demanda Laboral c/u.	0,50	
ESTUDIOS INDEC					
Nº 1.— La Pobreza en la Argentina	6,00	30			

PUBLICACIONES DEL INDEC

ULTIMOS TITULOS APARECIDOS

Serie Metodologías

- Índice de Precios al por Mayor. Base 1981 – 2da edición.
- Encuesta de Gastos e Ingresos de los Hogares. Experiencia Piloto.

Serie Recopilaciones

- Indicador de Demanda Laboral 1974–1984.

Serie Estudios

- La Pobreza en la Argentina – 2da edición.
- Los Censos de Población del 80 – Taller de Análisis y Evaluación.
- La Juventud de la Argentina.

Boletín Estadístico Trimestral

I y II Trimestre 1985.

Encuesta Permanente de Hogares

Resultados Preliminares – Abril 1983.

DE PROXIMA APARICION

Anuario de Comercio Exterior 1983

Encuesta Permanente de Hogares

Resultados Preliminares – Octubre 1983.

Serie Recopilaciones

- Evolución de la Industria Manufacturera 1982–1984.
- Proyección de la Población Urbana y Rural y de la Población Económicamente Activa, por Sexo y Grupos de Edad. 1970–2025.

Serie Metodologías

- Diseño de la Muestra del Censo Nacional de Población y Vivienda 1980.

DE INTERES PARA LOS USUARIOS: A los efectos de la consulta y/o adquisición de sus publicaciones, la Dirección de Difusión Estadística del INDEC ofrece ambas prestaciones en el Centro de Información y Oficina de Distribución y Venta. Horario de atención al público: 13,30 a 18,30 en Alsina 1924, Tel. 48-2403/4027/4050/4054/9860. (1090) Buenos Aires. Argentina.