



# ESTADISTICA MENSUAL

26 MAR. 1987

FEBRERO 1986

ISSN 0326-6214

## SUMARIO

### I. INDICE DE PRECIOS AL CONSUMIDOR

1. Nivel general y capítulos. Índices	1
2. Nivel general y capítulos. Variaciones porcentuales	2
3. Índices y variaciones, por capítulo, grupo y subgrupo	3
4. Precios al consumidor de un conjunto de productos	6
5. Variaciones porcentuales periódicas	7

### II. INDICE DE PRECIOS AL POR MAYOR

1. Nivel general y principales componentes. Índices	9
2. Nivel general y componentes. Variaciones porcentuales	9
3. Índices. Nivel general y componentes	10
4. Variaciones porcentuales periódicas	14

### III. COSTO DE LA CONSTRUCCION

1. Nivel general y capítulos. Índices	15
2. Índices y variaciones. Nivel general, capítulos e ítem	16
3. Índices, por ítem y subítem	17
4. Precios de un conjunto de materiales para la construcción	20
5. Variaciones porcentuales periódicas	22

### IV. INDICES DEL MERCADO LABORAL

1. Salarios industriales. Índices	23
2. Salarios industriales (total y horario)	24
3. Salarios industriales básicos de convenio	32
4. Ingresos medios de asalariados de la actividad privada	38
5. Ingresos medios de los asalariados de las empresas públicas	39
6. Variaciones porcentuales periódicas	40
7. Obreros ocupados en la industria manufacturera. Índices	42
8. Horas obrero trabajadas en la industria manufacturera. Índices	44
9. Indicador de demanda laboral. Índices	46

### V. INTERCAMBIO COMERCIAL ARGENTINO

1. Exportaciones, importaciones y saldo comercial	47
2. Exportación, por secciones y capítulos de la N.C.C.A.	49
3. Exportación, por principales países	52
4. Importación, por secciones y capítulos de la N.C.C.A.	53
5. Importación, por principales países	56



REPUBLICA ARGENTINA  
PRESIDENCIA DE LA NACION  
SECRETARIA DE PLANIFICACION

INSTITUTO NACIONAL DE ESTADISTICA Y CENSOS

Nº 158

**INDEC**

**ESTADISTICA MENSUAL** —publicación regular del Instituto Nacional de Estadística y Censos— reúne y sistematiza el siguiente conjunto de índices básicos de la actividad económica argentina y sus variaciones periódicas:

- |                                     |                                     |
|-------------------------------------|-------------------------------------|
| I. Índice de Precios al Consumidor; | IV. Índices del Mercado Laboral;    |
| II. Índice de Precios al por Mayor; | V. Intercambio Comercial Argentino. |
| III. Costo de la Construcción;      |                                     |

La publicación de estos índices, efectuada hasta diciembre de 1984 (N° 144) en fascículos independientes, a partir de enero de 1985 (N° 145) ha sido unificada en un solo volumen, manteniéndose la numeración correlativa.

La consideración del ítem **Salarios** se efectuó en un apartado específico, con el agregado de nueva información. Posteriormente, a partir del N° 148, se sumó el indicador de "Demanda Laboral" como parte del mismo capítulo.

Por último, desde el N° 157, con la incorporación de dos nuevos indicadores: "Obreros ocupados en la Industria Manufacturera" y "Horas—Obrero Trabajadas en la Industria Manufacturera", se agrupó toda la información referida a **Salarios** bajo la denominación de **Índices del Mercado Laboral**.

**IMPORTANTE:** La información referida al **Intercambio Comercial Argentino**, sólo se incluye en determinados números de esta serie, dado que la elaboración de los datos respectivos no se produce con la misma periodicidad de los restantes índices.

ISSN 0326—6214

#### PUBLICACIONES DEL INDEC

Los interesados en la obtención de las publicaciones editadas por el Instituto Nacional de Estadística y Censos deben dirigirse a: INDEC, Dirección de Difusión Estadística, Oficina de Distribución y Venta, Alsina 1924, Tel.: 48-4027/4050/4054/2403/9860, C.P. 1090 - Buenos Aires - Argentina.

#### ESTADISTICA MENSUAL

##### SUSCRIPCION ANUAL (12 números)

Argentina . . . . .	★	20.-
Exterior . . . . .	u\$s	60.-

##### EJEMPLAR SIMPLE

Argentina . . . . .	★	2.-
Exterior . . . . .	u\$s	6.-

# I. INDICE DE PRECIOS AL CONSUMIDOR

Cuadro 1.— NIVEL GENERAL Y CAPITULOS. INDICES

(Base 1974 = 100)

Periodo	Nivel general	Alimentación y bebidas	Indumentaria	Vivienda, combustible y electricidad	Equipamiento y funcionamiento del hogar
1984	10.185.567,2	11.179.646,1	5.595.243,7	8.428.502,0	9.776.115,0
1985	78.650.895,1	80.955.909,3	32.802.284,5	73.173.644,4	73.927.370,3
A. 1984	10.821.008,4	11.652.646,1	5.514.102,6	9.237.261,4	10.914.732,4
S. "	13.801.919,7	15.682.749,3	6.517.462,5	10.976.774,5	13.293.508,4
O. "	16.468.827,9	18.365.815,2	10.150.624,7	12.787.992,6	15.512.630,4
N. "	18.934.866,9	20.562.595,7	11.333.326,1	15.268.130,7	18.045.735,4
D. "	22.660.905,5	24.541.411,9	12.552.842,4	18.445.448,5	20.910.481,5
E. 1985	28.355.499,5	31.383.641,8	13.680.520,9	23.236.427,0	25.813.925,8
F. "	34.216.046,3	37.544.270,6	15.531.433,3	28.681.055,8	31.772.424,5
M. "	43.282.961,8	46.938.409,4	18.382.891,1	38.308.768,5	40.566.736,0
A. "	56.036.517,3	60.000.208,0	25.117.301,4	50.672.317,1	52.676.741,1
M. "	70.110.667,4	71.909.751,2	31.128.115,3	66.122.522,9	69.718.891,1
J. "	91.519.079,2	92.250.468,2	36.259.846,6	93.696.028,0	87.896.384,6
J. "	97.187.857,2	96.002.716,1	36.927.057,3	96.762.753,4	93.379.662,1
A. "	100.165.526,6	101.470.335,1	36.724.056,7	96.425.696,4	94.959.039,3
S. "	102.164.175,0	104.371.805,4	37.040.934,8	96.265.169,8	96.457.518,8
O. "	104.152.736,0	105.549.678,4	47.043.843,3	95.848.207,8	97.324.175,2
N. "	106.619.618,4	109.457.277,3	47.675.038,5	95.993.108,5	97.943.220,9
D. "	110.000.056,3	114.592.350,2	48.116.375,0	96.071.677,6	98.619.724,1
E. 1986	113.332.426,5	119.049.647,8	48.190.197,1	96.386.306,8	99.922.572,1
F. "	115.247.612,9	121.593.319,0	48.014.308,4	96.728.772,4	100.614.794,4

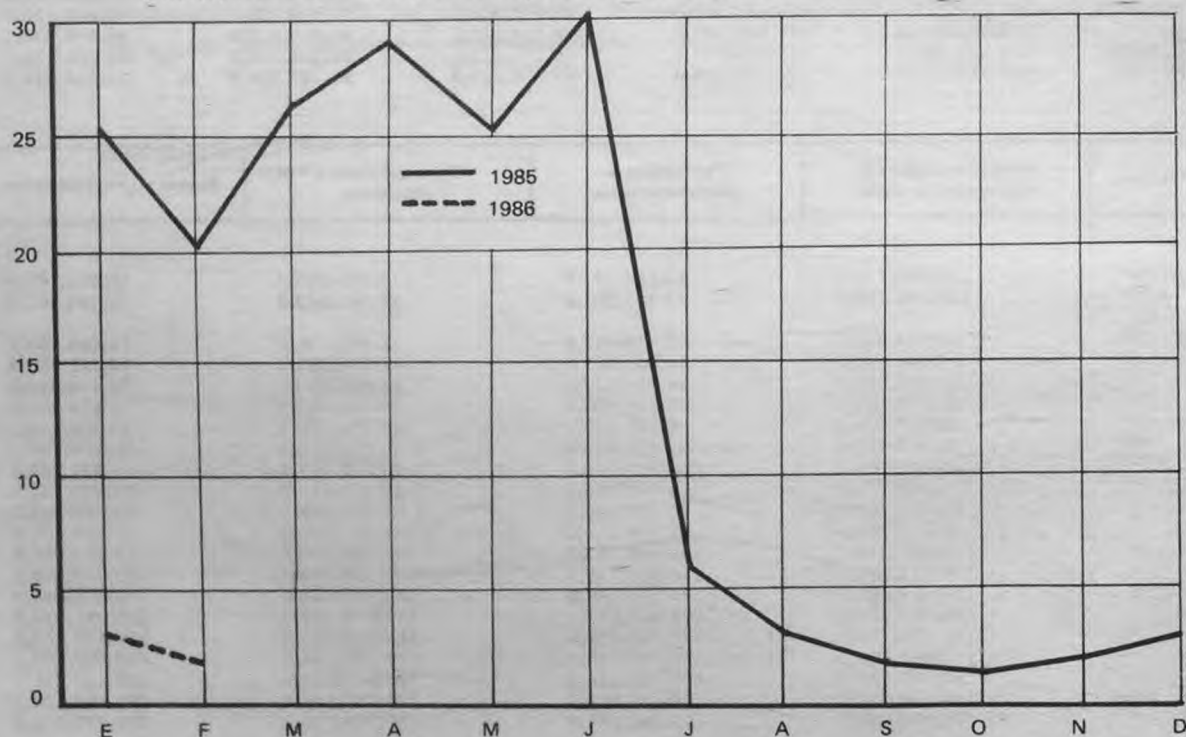
Periodo	Atención médica y gastos para la salud	Transporte y comunicaciones	Esparcimiento y educación	Bienes y servicios varios
1984	10.712.713,7	11.814.994,9	10.945.692,4	10.893.147,3
1985	107.582.667,1	97.461.261,2	89.597.663,3	96.285.001,0
A. 1984	11.514.935,3	13.479.982,6	11.782.278,3	11.498.557,2
S. "	14.044.531,0	16.041.981,0	14.394.163,7	14.211.630,8
O. "	17.509.789,4	18.734.517,8	16.993.808,2	16.474.582,6
N. "	20.671.109,6	22.037.703,3	20.979.013,2	19.814.540,3
D. "	25.553.573,2	26.585.460,7	25.793.079,1	24.602.200,7
E. 1985	32.552.610,0	33.332.563,6	30.672.106,9	30.505.695,7
F. "	42.422.501,2	40.389.895,3	36.941.311,3	36.831.202,4
M. "	53.656.979,9	50.806.445,7	49.682.222,9	46.319.707,1
A. "	68.865.480,0	66.757.190,0	62.772.703,2	61.834.208,7
M. "	89.443.580,5	88.504.264,9	81.430.790,9	80.722.476,6
J. "	118.092.215,9	119.386.867,2	103.566.303,8	110.469.546,8
J. "	130.528.964,6	127.245.719,9	117.194.954,4	127.097.809,6
A. "	137.712.889,3	127.511.179,5	116.716.538,6	128.728.053,4
S. "	144.005.529,5	128.617.147,8	117.091.732,2	131.091.573,0
O. "	149.995.754,6	128.767.217,8	117.736.580,5	131.509.643,5
N. "	157.562.809,0	129.018.448,3	118.359.133,8	133.582.788,7
D. "	166.152.690,4	129.198.194,3	123.007.580,6	136.727.305,9
E. 1986	174.178.468,9	129.443.763,3	131.897.175,6	139.765.622,9
F. "	185.510.582,3	129.554.991,0	132.764.959,2	141.375.673,8

**Cuadro 2.— NIVEL GENERAL Y CAPITULOS. VARIACIONES PORCENTUALES**  
(Relación entre cada período y el inmediato anterior)

Período	Nivel general	Alimentación y bebidas	Indumentaria	Vivienda, combustible y electricidad	Equipo y funcionamiento del hogar	Atención médica y gastos para la salud	Transporte y comunicaciones	Esparcimiento y educación	Bienes y servicios varios
A. 1984	22,8	25,3	13,6	21,6	21,5	24,0	24,4	17,5	19,2
S. "	27,5	34,6	18,2	18,8	21,8	22,0	19,0	22,2	23,6
O. "	19,3	17,1	55,7	16,5	16,7	24,7	16,8	18,1	15,9
N. "	15,0	12,0	11,7	19,4	16,3	18,1	17,6	23,5	20,3
D. "	19,7	19,3	10,8	20,8	15,9	23,6	20,6	22,9	24,2
E. 1985	25,1	27,9	9,0	26,0	23,4	27,4	25,4	18,9	24,0
F. "	20,7	19,6	13,5	23,4	23,1	30,3	21,2	20,4	20,7
M. "	26,5	25,0	18,4	33,6	27,7	26,5	25,8	34,5	25,8
A. "	29,5	27,8	36,6	32,3	29,9	28,3	31,4	26,3	33,5
M. "	25,1	19,8	23,9	30,5	32,4	29,9	32,6	29,7	30,5
J. "	30,5	28,3	16,5	41,7	26,1	32,0	34,9	27,2	36,9
J. "	6,2	4,1	1,8	3,3	6,2	10,5	6,6	13,2	15,1
A. "	3,1	5,7	-0,5	-0,3	1,7	5,5	0,2	-0,4	1,3
S. "	2,0	2,9	0,9	-0,2	1,6	4,6	0,9	0,3	1,8
O. "	1,9	1,1	27,0	-0,4	0,9	4,2	0,1	0,6	0,3
N. "	2,4	3,7	1,3	0,2	0,6	5,0	0,2	0,5	1,6
D. "	3,2	4,7	0,9	0,1	0,7	5,5	0,1	3,9	2,4
E. 1986	3,0	3,9	0,2	0,3	1,3	4,8	0,2	7,2	2,2
F. "	1,7	2,1	-0,4	0,4	0,7	6,5	0,1	0,7	1,2

**PRECIOS AL CONSUMIDOR. NIVEL GENERAL**

(Índice, base 1974 = 100; variación porcentual con respecto al mes inmediato anterior)



Cuadro 3.— INDICES Y VARIACIONES PORCENTUALES, POR CAPITULO, GRUPO Y SUBGRUPO

(Base 1974 = 100)

Capítulo, grupo y subgrupo	1985		1986		Variación %
	Noviembre	Diciembre	Enero	Febrero	Febrero 1986 Enero 1986
NIVEL GENERAL	106.619.618,4	110.000.056,3	113.332.426,5	115.247.612,9	1,7
1 - ALIMENTACION Y BEBIDAS	109.457.277,3	114.592.350,2	119.049.647,8	121.593.319,0	2,1
Cereales y sus derivados	136.150.221,6	136.279.600,4	136.775.987,5	138.076.139,4	1,0
— Productos de panadería	139.073.261,9	139.236.967,5	139.313.794,1	140.343.974,4	0,7
— Harina y arroz	139.645.068,9	141.629.174,1	143.506.475,0	144.018.095,8	0,4
— Fideos y demás pastas alimenticias	122.671.273,0	121.727.946,0	123.209.906,8	125.989.791,3	2,3
Carnes, embutidos y fiambres	89.200.337,1	93.485.423,4	98.201.247,9	98.843.119,5	0,7
— Carnes frescas	89.087.903,7	92.167.426,1	96.140.514,1	96.065.313,7	- 0,1
— Embutidos y fiambres, carnes secas y en conserva	90.063.743,0	103.606.674,6	114.026.169,7	120.174.627,6	5,4
Pescado y mariscos, frescos y en conserva	129.305.733,1	131.099.334,7	135.080.022,2	143.532.411,4	6,3
Aceite y grasas	145.911.583,3	146.514.349,5	147.179.908,3	147.905.472,3	0,5
Productos lácteos y huevos	89.804.760,4	90.001.870,7	89.815.054,3	94.273.549,9	5,0
Frutas, verduras y legumbres	112.593.104,4	140.301.977,4	156.843.721,7	161.363.210,8	2,9
— Frutas frescas, secas y en conserva	108.825.825,0	129.783.629,0	170.028.701,4	185.833.201,8	9,3
— Verduras frescas, secas y en conserva	116.177.061,1	152.036.497,1	148.626.924,9	142.508.469,7	- 4,1
— Legumbres frescas, secas y en conserva	107.049.708,0	103.259.883,2	122.251.255,2	142.154.203,5	16,3
Azúcar, dulces, golosinas, cacao y sus derivados	79.842.698,3	80.659.445,1	83.353.562,9	85.080.245,2	2,1
Café, té, yerba mate y otras infusiones	174.580.028,0	174.597.124,3	175.943.264,6	188.134.217,1	6,9
Vinagre, especias, salsas, condimentos y afines	128.007.233,6	128.542.347,4	129.628.300,0	131.496.858,3	1,4
Alimentos preparados y semi-preparados no incluidos anteriormente	165.381.728,8	168.801.268,1	171.762.118,6	171.799.235,2	-
Comidas tomadas fuera del hogar	145.164.382,2	146.403.485,1	150.569.210,8	155.727.357,3	3,4
— Comida	142.286.547,1	143.498.928,7	148.207.259,3	153.359.487,2	3,5
— Refrigerio	157.761.484,4	159.117.554,3	160.908.144,3	166.092.197,9	3,2
Bebidas	105.293.006,0	105.561.546,6	107.154.426,9	108.206.691,5	1,0
— Bebidas no alcohólicas	110.486.474,0	110.486.474,0	110.933.953,0	115.028.714,3	3,7
— Bebidas alcohólicas	102.495.923,4	102.909.093,9	105.118.860,9	104.532.506,8	- 0,6

Cuadro 3 (continuación)

Capítulo, grupo y subgrupo	1985		1986		Variación %
	Noviembre	Diciembre	Enero	Febrero	Febrero 1986 Enero 1986
<b>II - INDUMENTARIA</b>	47.675.038,5	48.116.375,0	48.190.197,1	48.014.308,4	- 0,4
Indumentaria y calzado para hombre	59.363.985,4	60.078.879,6	60.417.530,8	60.255.294,1	- 0,3
— Ropa interior	33.057.327,6	34.136.653,5	34.573.703,5	34.663.612,5	0,3
— Ropa exterior y accesorios	53.371.458,7	53.746.397,4	53.546.951,8	52.817.414,4	- 1,4
— Calzado	85.601.821,9	87.306.278,6	89.339.806,0	90.924.555,5	1,8
Indumentaria y calzado para mujer	34.769.760,1	34.753.010,1	34.085.016,6	33.058.976,5	- 3,0
— Ropa interior	48.838.661,3	49.096.327,0	49.346.107,4	49.354.302,7	-
— Ropa exterior y accesorios	31.475.295,5	31.232.171,6	30.479.004,6	29.223.982,9	- 4,1
— Calzado	33.387.046,7	33.600.487,7	32.636.491,6	31.487.863,7	- 3,5
Indumentaria y calzado para niños menores de 13 años	42.006.992,6	42.280.874,8	42.703.609,9	43.624.469,3	2,2
— Ropa interior	47.307.176,0	46.966.053,0	47.858.273,9	48.053.573,5	0,4
— Ropa exterior	39.738.304,6	39.997.133,3	40.176.574,3	40.376.545,0	0,5
— Calzado	45.341.954,6	45.731.077,0	46.525.617,8	48.851.278,5	5,0
Tela, accesorios y servicios varios	58.511.987,2	59.724.652,4	60.684.512,2	61.392.718,6	1,2
<b>III - VIVIENDA, COMBUSTIBLE Y ELECTRICIDAD</b>	95.993.108,5	96.071.677,6	96.386.306,8	96.728.772,4	0,4
Gastos por la vivienda	78.926.743,3	79.078.560,2	73.618.282,8	80.196.791,4	0,7
Combustible y electricidad	125.706.073,1	125.657.115,8	125.579.851,8	125.511.360,7	- 0,1
— Electricidad	99.363.038,4	99.363.038,4	99.363.038,4	99.363.038,4	-
— Combustible	166.575.019,8	166.450.109,5	166.252.976,9	166.078.227,9	- 0,1
<b>IV - EQUIPAMIENTO Y FUNCIONAMIENTO DEL HOGAR</b>	97.943.220,9	98.619.724,1	99.922.572,1	100.614.794,4	0,7
Muebles y accesorios	80.181.792,6	80.275.970,8	80.407.476,4	80.065.635,3	- 0,4
Artefactos	60.088.625,3	60.238.461,2	60.313.117,0	60.521.266,1	0,3
Artículos textiles para el hogar	55.997.910,2	57.505.375,0	58.200.159,6	58.807.780,5	1,0
Vajilla	129.564.732,3	130.615.878,7	132.080.097,9	132.874.293,1	0,6
Utensilios y accesorios para el hogar	115.874.779,7	116.053.141,3	117.397.195,7	117.948.154,9	0,5
— Utensilios	120.353.525,0	120.552.734,7	122.005.843,6	122.407.535,4	0,3
— Herramientas y otros	99.461.880,9	99.563.842,1	100.508.253,2	101.606.220,8	1,1
Bienes y servicios varios	140.416.651,7	141.588.412,8	142.750.366,2	144.428.181,0	1,2
— Bienes	129.839.793,9	131.200.592,6	132.474.015,9	134.383.830,6	1,4
— Servicios	205.977.916,2	205.977.916,2	206.448.917,2	206.688.667,9	0,1
Servicios domésticos para el hogar	48.492.944,4	48.492.944,4	57.196.797,5	57.196.797,5	-

Cuadro 3 (continuación)

Capítulo, grupo y subgrupo	1985		1986		Variación %
	Noviembre	Diciembre	Enero	Febrero	Febrero 1986 Enero 1986
<b>V - ATENCION MEDICA Y GASTOS PARA LA SALUD</b>	157.562.809,0	166.152.690,4	174.178.468,9	185.510.582,3	6,5
Productos medicinales, farmacéuticos y accesorios terapéuticos	111.241.019,5	111.371.704,2	111.433.289,8	111.543.104,4	0,1
— Productos medicinales y farmacéuticos	109.219.994,7	109.219.994,7	109.219.994,7	109.219.994,7	-
— Elementos para primeros auxilios	88.377.973,6	88.268.335,8	88.937.380,4	89.397.765,1	0,5
— Aparatos y accesorios terapéuticos	137.027.281,2	138.325.477,6	138.646.254,4	139.514.041,3	0,6
Servicios prestados por profesionales médicos y auxiliares	199.790.226,2	216.091.597,9	231.377.615,9	252.940.091,8	9,3
<b>VI - TRANSPORTE Y COMUNICACIONES</b>	129.018.448,3	129.198.194,3	129.443.763,3	129.554.991,0	0,1
Vehículos para el transporte personal	101.894.693,4	102.914.189,5	103.340.204,7	103.335.047,9	-
Funcionamiento de los vehículos para el transporte personal	147.742.482,3	147.914.701,9	148.538.844,1	148.901.224,3	0,2
— Partes diversas, accesorios y reparaciones	213.097.795,4	213.152.409,4	214.406.062,3	214.850.628,1	0,2
— Nafta, aceite y grasa	112.385.024,9	112.384.287,0	112.384.287,0	112.371.421,8	-
— Otros gastos	108.990.572,5	110.048.374,8	111.277.154,8	112.731.500,8	1,3
Gastos de transporte	129.895.566,6	129.895.566,6	129.895.566,6	129.895.566,6	-
Comunicaciones	70.272.322,5	70.272.322,5	70.272.322,5	70.272.322,5	-
<b>VII - ESPARCIMIENTO Y EDUCACION</b>	118.359.133,8	123.007.580,6	131.897.175,6	132.764.959,2	0,7
Equipos, accesorios y sus reparaciones	72.540.882,6	73.896.318,1	73.187.619,2	73.042.689,9	-0,2
Servicios culturales y de esparcimiento	136.971.944,6	142.467.193,8	159.743.681,3	158.505.285,3	-0,8
Vacaciones y turismo	119.264.734,7	133.296.710,3	162.545.885,5	166.773.169,6	2,6
Libros, periódicos, revistas y artículos de librería	136.617.244,2	137.556.375,2	137.545.048,7	137.961.423,3	0,3
Servicios educativos	130.649.208,6	132.112.161,7	132.112.161,7	132.677.589,6	0,4
<b>VIII - BIENES Y SERVICIOS VARIOS</b>	133.582.788,7	136.727.305,9	139.765.622,9	141.375.673,8	1,2
Tabaco	145.288.016,9	149.998.980,8	150.024.780,6	150.575.671,6	0,4
Artículos y servicios para el cuidado personal	145.804.537,4	148.580.635,3	155.125.386,6	156.138.750,1	0,7
— Bienes	132.127.424,5	131.815.672,3	132.549.853,4	132.734.156,5	0,1
— Servicios	174.501.282,8	133.756.178,5	202.492.424,7	205.245.288,1	1,4
Bienes varios no incluidos anteriormente	66.862.882,8	66.884.158,6	67.731.696,0	68.538.889,1	1,2
Otros servicios no incluidos anteriormente	127.530.239,8	129.907.096,9	134.393.170,2	138.324.022,2	2,9

Cuadro 4.— PRECIOS AL CONSUMIDOR DE UN CONJUNTO DE PRODUCTOS

Artículo	Unidad de medida	1985		1986			
		Diciembre		Enero		Febrero	
		Precio promedio	Coefficiente de variación	Precio promedio	Coefficiente de variación	Precio promedio	Coefficiente de variación
		A	%	A	%	A	%
Factura	docena	0,561	12,76	0,562	12,67	0,576	12,29
Pan francés	kg	0,331	2,20	0,331	2,20	0,333	2,08
Arroz	kg	0,690	17,62	0,703	16,77	0,709	17,42
Harina de trigo común	"	0,178	4,96	0,178	5,27	0,180	5,64
Fideos secos	p. 400 g*	0,244	24,00	0,244	20,93	0,242	22,05
Asado	kg	0,921	8,76	0,971	12,66	0,962	11,74
Carnaza común	"	0,765	11,27	0,786	9,63	0,795	12,87
Carne picada	"	0,771	12,17	0,795	14,54	0,798	11,95
Cuadril	"	1,321	8,08	1,359	10,49	1,387	9,67
Falda	"	0,542	14,05	0,550	12,68	0,554	15,56
Nalga	"	1,223	7,63	1,249	9,15	1,276	8,73
Bola de lomo	"	1,223	7,63	1,249	9,08	1,279	8,81
Paleta	"	1,210	6,99	1,237	9,45	1,238	9,50
Bife de costilla	"	1,215	9,20	1,236	9,83	1,262	9,91
Pollo eviscerado y pelado	"	1,024	10,31	1,138	16,22	1,075	11,02
Jamón cocido	100 g	0,305	14,30	0,344	16,19	0,359	17,50
Jamón crudo	"	0,636	16,66	0,744	18,98	0,816	19,83
Caballa en aceite	lata 380 g	0,859	13,97	0,889	10,80	0,903	14,82
Fillet de merluza	kg	0,751	1,82	0,756	1,31	0,818	13,15
Sardinas en aceite	lata 170-190 g	0,552	17,48	0,562	15,99	0,594	14,65
Aceite mezcla	bot. 1 1/2 l	0,956	8,85	0,960	8,31	0,972	11,28
Huevos frescos	docena	0,410	2,75	0,414	4,32	0,460	8,01
Leche común	litro	0,198	4,13	0,198	2,36	0,206	2,26
Manteca	200 g	0,467	3,95	0,462	6,17	0,474	6,70
Queso fresco	100 g	0,124	15,49	0,123	13,78	0,135	12,64
Queso de rallar	100 g	0,230	11,13	0,228	10,53	0,234	12,24
Duraznos al natural	lata 850 g	0,684	10,14	0,792	8,86	0,826	6,67
Banana	kg	0,562	19,65	0,654	16,61	0,582	17,10
Manzana	"	0,673	20,13	0,874	16,00	1,026	19,88
Naranja	"	0,343	18,36	0,543	16,04	0,687	15,69
Cebolla	"	0,219	18,69	0,229	19,00	0,243	17,11
Lechuga	"	0,957	20,69	0,634	23,40	0,843	21,98
Papa	"	0,190	11,46	0,196	15,56	0,179	20,09
Tomate redondo	"	0,780	20,84	0,753	20,63	0,576	19,53
Tomate al natural	lata 380 g	0,211	3,52	0,244	10,06	0,258	10,51
Azúcar	kg	0,348	8,32	0,365	5,67	0,375	3,80
Dulce de batata	"	0,651	6,53	0,652	6,08	0,662	6,05
Café	125 g	0,715	7,55	0,722	7,38	0,790	9,42
Yerba	500 g	0,429	2,46	0,431	3,42	0,430	4,85
Bebida gaseosa	bot. 1 litro	0,218	2,28	0,218	2,47	0,223	1,94
Soda	sifón 1 litro	0,101	10,91	0,102	11,39	0,108	12,57
Vino común	bot. 1 litro	0,441	3,52	0,442	3,21	0,441	3,10
Cera líquida	litro	1,850	18,32	1,896	13,69	1,953	21,34
Escoba de paja	unidad	0,999	23,42	1,059	22,26	1,127	24,20
Jabón de lavar	pan	0,233	12,15	0,233	10,33	0,234	12,24
Lavandina	litro	0,288	15,60	0,293	15,98	0,292	14,40
Polvos limpiador	envase 500 g	0,225	12,67	0,228	13,32	0,232	13,29
Papel higiénico	rollo 74 m	0,159	20,66	0,163	22,66	0,163	27,65
Limpieza y planchado de ambo	unidad	3,985	16,78	4,019	16,66	4,040	17,10
Algodón	p. 100 g	0,313	16,73	0,328	24,14	0,333	25,41
Aplicación de inyecciones (farmacia)	unidad	0,317	41,59	0,329	37,63	0,338	43,55
Disco 33 rpm larga duración	"	5,162	6,25	5,156	6,80	5,150	7,03
Cuaderno escolar 50 hojas	"	0,452	18,90	0,465	20,30	0,457	17,47
Lápiz negro	"	0,129	32,14	0,126	21,00	0,132	28,41
Dentifricio	env. 100-120 g	0,630	17,46	0,628	14,63	0,635	13,68
Hojas de afeitar	c. 5 unid.	0,675	10,44	0,656	12,44	0,668	12,70
Jabón de tocador	past. 135-150 g	0,362	16,78	0,374	11,67	0,380	15,48

\* Se relevan los precios de 500 g



**Cuadro 5.— VARIACIONES PORCENTUALES PERIODICAS**

Período	%
Febrero 1986	1,7
<b>Bimestre:</b>	
Variación entre diciembre 1985 y febrero 1986	4,8
<b>Trimestre:</b>	
Variación entre noviembre 1985 y febrero 1986	8,1
<b>Cuatrimestre:</b>	
Variación entre octubre 1985 y febrero 1986	10,7
<b>Semestre:</b>	
Variación entre agosto 1985 y febrero 1986	15,1
<b>Año:</b>	
Variación entre febrero 1986 y febrero 1985	236,8

# II. INDICE DE PRECIOS AL POR MAYOR

Cuadro 1.- NIVEL GENERAL Y PRINCIPALES COMPONENTES. INDICES

(Base 1981 = 100)

Período	Nivel general	Por origen y sector				
		Nacional			Importado	No agropecuario total (a)
		Total	Agropecuario	No agropecuario		
1984	11118,5	10957,1	12308,7	10695,2	13270,7	10900,5
1985	84820,4	82548,3	72626,8	84096,8	115006,9	86569,6
D. 1984	24389,9	23949,8	25557,4	23699,0	30235,7	24221,9
E. 1985	29541,6	29011,5	29964,9	28862,6	36584,8	29480,4
F. "	34811,7	34043,4	32782,5	34240,2	45019,1	35102,5
M. "	44453,6	43525,5	38166,8	44361,8	56785,3	45355,7
A. "	58460,8	57230,2	47016,1	58824,3	74810,5	60103,2
M. "	76706,0	74887,4	54546,2	78062,0	100868,3	79886,5
J. "	109134,1	105943,5	74755,5	110811,0	151523,2	114068,0
J. "	108105,7	104695,0	81464,9	108320,5	153419,9	111928,4
A. "	109767,7	106528,6	93746,4	108523,5	152802,8	112065,8
S. "	110417,2	107307,7	99112,7	108586,7	151728,4	112038,0
O. "	111235,0	108208,2	102007,1	109176,0	151448,5	112557,8
N. "	112061,0	109040,2	106432,0	109447,3	152194,2	112867,0
D. "	113150,5	110158,7	111526,0	109945,3	152898,0	113381,6
E. 1986*	113122,4	110155,1	110740,1	110063,8	152545,3	113462,3
F. " *	114009,7	110850,0	113091,0	110500,2	155988,4	114139,3

Cuadro 2.- NIVEL GENERAL Y PRINCIPALES COMPONENTES. VARIACIONES PORCENTUALES

(Relación entre cada período y el inmediato anterior)

D. 1984	23,2	23,5	20,9	23,9	20,8	23,6
E. 1985	21,1	21,1	17,2	21,8	21,0	21,7
F. "	17,8	17,3	9,4	18,6	23,1	19,1
M. "	27,7	27,9	16,4	29,6	26,1	29,2
A. "	31,5	31,5	23,2	32,6	31,7	32,5
M. "	31,2	30,9	16,0	32,7	34,8	32,9
J. "	42,3	41,5	37,0	42,0	50,2	42,8
J. "	-0,9	-1,2	9,0	-2,2	1,3	-1,9
A. "	1,5	1,8	15,1	0,2	-0,4	0,1
S. "	0,6	0,7	5,7	0,1	-0,7	-
O. "	0,7	0,8	2,9	0,5	-0,2	0,5
N. "	0,7	0,8	4,3	0,2	0,5	0,3
D. "	1,0	1,0	4,8	0,5	0,5	0,5
E. 1986*	-	-	-0,7	0,1	-0,2	0,1
F. " *	0,8	0,6	2,1	0,4	2,3	0,6

(a) Incluye "Nacional no agropecuario" e "Importado".

\* Cifras provisionales

Cuadro 3.— INDICES. NIVEL GENERAL Y COMPONENTES

(Base 1981 = 100)

Concepto	1985			1986	
	Octubre	Noviembre	Diciembre	Enero*	Febrero*
NIVEL GENERAL	111.235,0	112.061,0	113.150,5	113.122,4	114.009,7
PRODUCTOS NACIONALES					
NACIONAL	108.208,2	109.040,2	110.158,7	110.155,1	110.850,0
Agropecuario	102.007,1	106.432,0	111.526,0	110.740,1	113.091,0
Productos agrícolas	101.071,0	107.299,2	117.551,4	115.823,8	115.701,1
Cereales	86.207,8	90.146,9	91.217,9	92.774,8	87.541,7
Oleaginosos	94.785,8	98.366,9	95.943,3	92.175,6	79.593,2
Hortalizas y legumbres	131.794,1	137.251,7	159.014,6	128.170,8	126.382,3
Frutas	88.568,2	104.655,1	128.940,5	174.800,9	202.380,1
Productos pecuarios	104.414,9	106.679,2	105.466,7	105.825,3	111.345,7
Ganado	108.255,4	109.482,3	106.644,0	106.893,1	113.994,2
Aves, leche y huevos	94.904,9	98.644,8	99.744,8	101.370,3	103.492,8
Lana	140.423,1	144.579,9	146.334,9	135.083,8	149.939,0
Pesca	68.455,2	69.997,8	70.270,1	70.550,5	71.256,9
No agropecuario	109.176,0	109.447,3	109.945,3	110.063,8	110.500,2
Productos de minas y canteras	174.104,3	173.295,6	173.059,6	172.823,6	172.833,3
Carbón	174.513,8	174.513,8	174.513,8	174.513,8	174.513,8
Petróleo y gas	189.197,4	189.197,4	189.197,4	189.197,4	189.089,2
Minerales metálicos	118.673,9	118.673,9	118.673,9	118.673,9	118.673,9
Otros minerales	106.027,8	100.843,8	99.331,1	97.817,8	98.441,7
Productos manufacturados	106.751,3	107.062,9	107.588,4	107.720,0	108.172,4
Alimentos, bebidas y tabaco	85.110,0	85.942,0	86.785,1	87.044,8	87.949,4
Alimentos, excepto bebidas	83.490,6	84.512,2	84.940,6	85.275,4	86.393,2
Carne preparada y conservada	80.191,7	82.478,5	83.392,8	83.481,9	85.973,0
Productos lácteos	90.794,8	90.794,8	90.087,6	89.905,7	89.365,7
Frutas y legumbres envasadas	81.868,9	82.206,4	83.941,2	84.868,1	90.535,8
Pescados, crustáceos y otros productos marinos	94.767,5	94.767,5	94.767,5	96.692,0	99.227,4
Aceites y grasas vegetales y animales	98.049,9	101.978,7	100.066,6	95.065,1	92.670,2
Productos de molinería	67.127,9	67.127,9	67.332,5	68.437,3	68.437,3
Productos de panadería y fideería	85.444,1	85.444,1	85.444,1	90.091,3	90.093,6
Azúcar	72.755,5	69.526,7	71.320,5	71.799,0	70.827,3
Cacao, chocolate y art. confitería	105.545,7	104.665,5	104.665,5	104.822,0	104.796,0
Productos alimenticios diversos	102.584,2	102.524,5	102.832,3	102.832,3	110.033,8
Alimentos preparados para animales	85.061,9	94.622,3	95.297,5	95.297,5	95.297,5
Bebidas	100.839,7	101.115,7	101.169,4	101.169,4	101.430,9
Bebidas espirituosas	91.388,9	91.388,9	91.516,9	91.516,9	91.516,9
Bebidas vinícolas	114.077,7	114.552,0	114.552,0	114.552,0	114.552,0
Bebidas malteadas y malta	75.956,9	75.956,9	76.573,3	76.573,3	76.837,4
B. no alcohólicas y aguas gaseosas	78.081,0	78.081,0	78.081,0	78.081,0	79.221,8

Cuadro 3 (continuación)

Concepto	1985			1986	
	Octubre	Noviembre	Diciembre	Enero*	Febrero*
Productos del tabaco	73.196,0	73.196,0	79.330,1	79.330,1	79.330,1
Textiles, prendas de vestir y cuero	103.174,8	103.930,3	105.310,8	106.001,8	106.320,0
Productos textiles	101.725,7	101.811,0	103.462,8	104.123,2	104.398,9
Hilados y tejidos textiles	100.599,8	100.593,3	102.057,8	102.817,1	103.043,5
Artículos confeccionados de materiales textiles, excepto prendas de vestir	132.172,7	133.877,6	134.252,9	134.275,8	134.702,8
Artículos de punto	97.640,8	97.728,0	101.163,5	101.391,9	101.947,7
Prendas de vestir, excepto calzado	109.830,7	110.759,5	112.073,1	113.628,2	113.921,5
Cuero y productos del cuero y sucedáneos, excepto calzado y otras prendas de vestir	115.864,1	117.147,7	117.012,8	115.940,2	116.436,7
Cuero	117.861,6	118.600,1	118.417,3	118.590,2	119.263,0
Productos del cuero y sucedáneos, excepto calzado y otras prendas de vestir	110.237,6	113.056,5	113.056,5	108.475,6	108.475,8
Calzado, excepto el de caucho vulcanizado o moldeado o de plástico	95.297,0	100.984,3	101.127,8	101.493,3	102.105,9
Madera y productos de la madera, incluido muebles	124.624,7	124.797,7	124.797,7	125.331,4	125.481,1
Madera y productos de madera y de corcho, excepto muebles	118.577,1	118.653,1	118.653,1	119.832,1	120.183,4
Madera trabajada y sin trabajar	118.577,1	118.653,1	118.653,1	119.832,1	120.183,4
Muebles y accesorios, excepto los que son principalmente metálicos	129.113,0	129.357,9	129.357,9	129.412,7	129.412,7
Papel y productos de papel; impresiones y publicaciones	103.314,9	103.201,6	103.210,1	103.306,0	103.331,7
Papel y productos de papel	107.923,2	108.056,5	108.076,3	108.099,8	108.159,9
Papel y cartón	114.901,3	115.029,9	115.064,9	115.106,0	115.145,5
Envases y cajas de papel y cartón	99.269,9	99.269,9	99.269,9	99.269,9	99.386,6
Artículos de pulpa, papel y cartón n.e.p.	97.038,6	97.595,1	97.595,1	97.595,1	97.595,1
Impresiones, publicaciones y artículos conexos	99.880,7	99.583,8	99.583,8	99.733,7	99.733,7
Sustancias químicas y productos derivados del petróleo y del carbón, de caucho y plástico	121.652,2	121.755,2	121.770,1	121.770,9	121.955,1
Sustancias químicas industriales	113.813,3	113.961,8	114.085,2	114.113,5	114.009,7
Sustancias químicas industriales básicas, excepto abonos	113.599,2	113.904,5	114.163,7	114.223,2	113.969,1
Resinas sintéticas, materias plásticas y fibras artificiales, excepto el vidrio	114.007,8	114.013,9	114.013,9	114.013,9	114.046,6

Cuadro 3 (continuación)

Concepto	1985			1986	
	Octubre	Noviembre	Diciembre	Enero*	Febrero*
Otros productos químicos	92.001,0	92.152,2	92.103,1	92.073,0	92.698,2
Pinturas, barnices y lacas	93.878,1	93.878,1	92.522,9	92.522,9	93.199,2
Productos farmacéuticos y medicamentos	81.188,5	81.188,5	81.153,7	81.258,2	81.031,5
Jabones y preparados de limpieza, perfumes, cosméticos y otros productos de tocador	94.529,7	95.239,6	95.823,9	95.460,4	97.973,8
Productos químicos n.e.p.	112.634,3	112.634,3	112.760,7	112.760,7	113.269,5
Productos derivados del petróleo	162.025,4	162.202,6	162.202,6	162.202,6	162.202,6
Productos de caucho	102.691,5	102.317,4	102.317,4	102.448,6	102.448,6
Cubiertas y cámaras	95.608,6	95.608,6	95.608,6	95.796,9	95.796,9
Productos de caucho n.e.p.	118.984,4	117.749,7	117.749,7	117.749,7	117.749,7
Productos plásticos n.e.p.	128.750,7	129.045,2	129.089,8	128.900,4	129.245,0
Productos minerales no metálicos, exceptuando los derivados del petróleo y del carbón	90.609,8	90.690,9	90.697,2	90.697,2	91.463,4
Objetos de barro, loza y porcelana	94.606,2	94.606,2	94.606,2	94.606,2	95.324,4
Vidrio y productos de vidrio	90.489,4	90.863,1	90.847,3	90.847,3	90.847,3
Otros productos minerales no metálicos	90.093,8	90.103,9	90.117,3	90.117,3	91.105,3
Productos de arcilla para construcción	83.781,3	83.830,5	83.896,2	83.896,2	83.937,2
Cemento, cal y yeso	102.799,3	102.799,3	102.799,3	102.799,3	105.370,4
Productos minerales no metálicos n.e.p.	81.532,3	81.532,3	81.532,3	81.532,3	81.532,3
Productos metálicos básicos	137.781,4	137.768,0	137.791,1	137.494,7	137.844,3
Hierro y acero	142.832,9	142.848,5	142.848,5	142.554,4	142.848,5
Metales no ferrosos	108.929,7	108.751,6	108.906,6	108.597,0	109.263,4
Productos metálicos, maquinaria y equipo	110.368,1	110.393,4	111.061,4	111.048,9	111.430,5
Productos metálicos, exceptuando maquinaria y equipo	101.968,8	101.962,6	101.800,7	101.862,0	102.176,9
Cuchillería, herramientas manuales y artículos generales de ferretería	97.200,8	97.125,4	97.125,4	97.506,6	97.506,6
Muebles y accesorios principalmente metálicos	126.003,7	126.003,7	126.003,7	126.284,9	126.284,9
Productos metálicos, n.e.p., exceptuando maquinaria y equipo	100.723,6	100.726,5	100.529,5	100.529,5	100.912,5
Maquinaria, exceptuando la eléctrica	109.981,7	110.124,9	110.124,9	110.163,2	110.201,6
Maquinaria y equipo para la agricultura	131.773,7	131.773,7	131.773,7	131.773,7	131.773,7
Maquinaria y equipo para las industrias, excepto para trabajar los metales y la madera	129.133,7	129.702,1	129.702,1	129.702,1	129.702,1
Maquinaria y equipo n.e.p., exceptuando la maquinaria eléctrica	84.929,5	84.929,5	84.929,5	85.014,4	85.099,5

Cuadro 3 (continuación)

Concepto	1985			1986	
	Octubre	Noviembre	Diciembre	Enero*	Febrero*
Maquinaria, aparatos, accesorios y suministros eléctricos	115.311,9	115.344,1	115.558,7	115.614,9	115.868,7
Máquinas y aparatos industriales eléctricos	134.613,2	134.835,4	135.248,4	135.362,7	136.648,9
Equipos y aparatos de radio, de televisión y de comunicaciones	112.179,9	112.179,9	112.671,1	113.013,6	113.013,6
Aparatos y accesorios eléctricos de uso doméstico	95.302,8	95.302,8	95.302,8	95.302,8	95.302,8
Aparatos y suministros eléctricos n.e.p.	114.859,4	114.859,4	114.806,7	114.608,1	114.768,0
Material de transporte	113.585,6	113.585,6	114.982,9	114.902,2	115.458,4
Vehículos automóviles	113.585,6	113.585,6	114.982,9	114.902,2	115.458,4

## PRODUCTOS IMPORTADOS

IMPORTADO	151.448,5	152.194,2	152.898,0	152.545,3	155.988,4
Productos de la agricultura y silvicultura	163.884,3	171.414,9	183.085,9	179.135,6	226.599,3
Productos agrarios	174.981,2	185.230,6	199.805,7	194.995,8	253.401,8
Productos de la silvicultura	121.112,7	118.163,8	118.641,4	118.004,5	123.292,8
Productos de minas y canteras	116.116,2	116.258,8	116.258,8	116.258,8	116.637,7
Carbón	82.240,5	82.240,5	82.240,5	82.240,5	82.240,5
Otros minerales	162.705,4	163.044,0	163.044,0	163.044,0	163.944,0
Productos manufacturados	155.598,0	155.837,7	155.683,3	155.594,0	155.628,3
Madera	145.154,7	139.656,6	140.454,8	139.523,6	139.523,6
Papel	160.976,9	160.976,9	160.976,9	160.976,9	160.976,9
Sustancias y productos químicos	148.583,5	148.899,4	148.798,3	149.354,3	149.455,1
Sustancias químicas industriales	151.114,5	151.497,0	151.374,6	152.047,8	152.047,8
Otros productos químicos	136.568,3	136.568,3	136.568,3	136.568,3	137.147,6
Productos metálicos básicos	151.643,3	152.628,3	152.137,4	151.791,0	151.791,0
Hierro y acero	150.227,2	151.499,8	150.865,5	150.418,0	150.418,0
Metales no ferrosos	156.493,0	156.493,0	156.493,0	156.493,0	156.493,0
Productos metálicos, maquinaria y equipo	168.441,9	168.382,9	168.373,3	167.699,7	167.699,7
Maquinaria exceptuando la eléctrica	150.191,0	150.120,5	150.109,1	150.291,1	150.291,1
Maquinaria, aparatos, accesorios y suministros eléctricos	262.159,8	262.159,8	262.159,8	257.092,0	257.092,4

\*Cifras provisionales

**Cuadro 4.— VARIACIONES PORCENTUALES PERIODICAS**

Período	Nivel general	Agropecuario nacional	No agropecuario		
			Total	Nacional	Importado
Febrero 1986	0,8	2,1	0,6	0,4	2,3
<b>Bimestre:</b>					
Variación entre diciembre 1985 y febrero 1986	0,8	1,4	0,7	0,5	2,0
<b>Trimestre:</b>					
Variación entre noviembre 1985 y febrero 1986	1,7	6,3	1,1	1,0	2,5
<b>Cuatrimestre:</b>					
Variación entre octubre 1985 y febrero 1986	2,5	10,9	1,4	1,2	3,0
<b>Semestre:</b>					
Variación entre agosto 1985 y febrero 1986	3,9	20,6	1,9	1,8	2,1
<b>Año:</b>					
Variación entre febrero 1985 y febrero 1986	227,5	245,0	225,2	222,7	246,5

# III. COSTO DE LA CONSTRUCCION

CAPITAL FEDERAL

Cuadro 1.-- NIVEL GENERAL Y CAPITULOS. INDICES

(Base 1980 = 100)

Período	Nivel general	Gastos generales	Materiales	Mano de obra (*)	Nivel general	Gastos generales	Materiales	Mano de obra (*)
					Variación % entre cada período y el anterior			
1984	21.515,1	18.963,0	19.811,3	25.630,7	647,2	659,1	592,1	752,7
1985	140.685,7	125.922,7	143.995,4	137.258,8	553,9	564,0	626,8	435,5
Enero 1985	54.624,2	48.212,7	53.065,2	59.349,0	17,2	18,7	21,4	9,7
Febrero "	64.807,3	58.190,7	63.908,1	68.175,6	18,6	20,7	20,4	14,9
Marzo "	81.907,8	72.210,1	81.146,4	85.765,4	26,4	24,1	27,0	25,8
Abril "	104.291,4	90.502,9	104.812,4	106.533,5	27,3	25,3	29,2	24,2
Mayo "	135.903,8	117.326,2	138.532,7	134.975,6	30,3	29,6	32,2	26,7
Junio "	187.769,2	162.424,2	186.774,9	195.936,7	38,2	38,4	34,8	45,2
Julio "	176.685,0	154.636,2	184.400,5	166.026,1	-5,9	-4,8	-1,3	-15,3
Agosto "	176.919,0	154.805,6	184.732,9	166.074,1	0,1	0,1	0,2	-
Setiembre "	175.949,1	162.865,7	182.099,9	166.007,3	-0,5	5,2	-1,4	-
Octubre "	175.611,5	162.673,5	181.584,8	165.996,7	-0,2	-0,1	-0,3	-
Noviembre "	176.665,9	163.470,4	183.128,4	166.108,8	0,6	0,5	0,9	0,1
Diciembre "	177.093,8	163.754,6	183.758,7	166.157,2	0,2	0,2	0,3	-
Enero 1986	181.113,3	167.583,2	185.211,2	175.502,7	2,3	2,3	0,8	5,6
Febrero "	181.733,5	168.005,8	186.136,5	175.545,8	0,3	0,3	0,5	-

(\*) Incluye cargas sociales

NOTA: Las cifras son provisionales desde marzo de 1985, ya que el "Nivel general" y los capítulos "Mano de obra" y "Gastos generales" pueden sufrir modificaciones.



**Cuadro 2. — INDICES Y VARIACIONES PORCENTUALES. NIVEL GENERAL, CAPITULOS E ITEM**

(Base 1980 = 100)

Capítulo e ítem	1986		1985		Variación %		
	Febrero	Enero	Febrero	Diciembre	Feb. 1986	Feb. 1986	Feb. 1986
					Ene. 1986	Feb. 1985	Dic. 1985
<b>NIVEL GENERAL</b>	181.733,5	181.113,3	64.807,3	177.093,8	0,3	180,4	2,6
<b>Materiales</b>	186.136,5	185.211,2	63.908,1	183.758,7	0,5	191,3	1,3
<b>Mano de obra (*)</b>	175.545,8	175.502,7	68.175,6	166.157,2	-	157,5	5,7
<b>Gastos generales</b>	168.005,8	167.583,2	58.190,7	163.754,6	0,3	188,7	2,6
Según ítem de obra	(Índice, base noviembre 1980 = 100)						
01 - Movimiento suelo estructura	154.122,6	153.446,2	55.244,6	149.052,2	0,4	179,0	3,4
02 - Estructura	183.214,0	182.788,1	63.021,6	179.278,1	0,2	190,7	2,2
03 - Albañilería	125.648,7	125.269,8	47.813,5	121.243,3	0,3	162,8	3,6
04 - Instalación eléctrica	164.515,5	163.885,8	59.671,5	160.523,5	0,4	175,7	2,5
05 - Instalación de gas	140.348,7	140.366,9	46.882,0	138.569,9	-	199,4	1,3
06 - Instalación sanitaria	165.934,9	165.271,8	60.933,5	164.496,7	0,4	172,3	0,9
07 - Carpintería metálica y herrería	159.271,3	158.110,2	48.715,6	155.853,6	0,7	226,9	2,2
08 - Carpintería de madera	128.302,2	128.294,4	48.745,3	126.639,2	-	163,2	1,3
09 - Provisión y colocación ascensor	136.598,6	135.423,9	40.758,3	134.251,9	0,9	235,1	1,7
10 - Revestimiento escalera	86.382,5	86.382,5	27.524,8	81.649,2	-	213,8	5,8
11 - Piso de madera	92.374,1	92.323,7	32.617,0	88.523,1	0,1	183,2	4,4
12 - Cortinas de enrollar	218.025,0	212.241,7	79.852,0	211.846,0	2,7	173,0	2,9
13 - Yesería	121.282,5	121.410,5	46.379,5	117.119,2	-0,1	161,5	3,6
14 - Herraje	159.390,4	159.421,3	63.996,9	154.050,7	-	149,1	3,5
15 - Marmolería	120.514,5	120.514,5	46.286,9	120.262,0	-	160,4	0,2
16 - Provisión y colocación de vidrios	225.439,8	225.439,8	64.888,3	225.634,5	-	247,4	-0,1
17 - Pintura general	157.605,4	157.475,7	51.710,3	153.347,3	0,1	204,8	2,8
18 - Instalación teléfono y portero eléctrico	150.288,2	150.280,2	57.397,4	148.125,6	-	161,8	1,5
19 - Accesorios contra incendio	204.001,7	204.001,7	56.985,1	208.074,3	-	258,0	-2,0
20 - Gastos generales (excluido fletes)	126.399,1	126.044,6	44.175,8	122.835,1	0,3	186,1	2,9

(\*) Incluye cargas sociales

**Cuadro 3.— INDICES POR ITEM Y SUBITEM**

(Base noviembre 1980 = 100)

Item	Sub-item	Denominación	1985		1986	
			Noviembre	Diciembre	Enero	Febrero
01	0101	Excavación de bases y tensores (cava, paleo y retiro sobrante)	149.052,2	149.052,2	153.446,2	154.122,6
02		<b>ESTRUCTURA</b>				
	0201	Hormigón armado	179.310,3	179.278,1	182.788,1	183.214,0
03		<b>ALBAÑILERIA</b>				
	0301	Cercado y preparación del terreno, obrador, defensas, replanteo, arreglo a vecinos	120.886,7	121.243,3	125.269,8	125.648,7
	0302	Excavación de cimientos, incluido desmonte y retiro de escombros	136.218,0	136.218,0	142.015,8	142.132,8
	0303	Mampostería de cimientos en ladrillo común	148.524,5	148.524,5	152.771,4	153.415,4
	0304	Mampostería en elevación en ladrillo común, de 0,30	100.626,5	100.844,9	104.385,6	104.099,0
	0305	Mampostería en elevación en ladrillo común, de 0,15	101.961,5	102.179,7	106.061,8	105.785,8
	0306	Mampostería en elevación en ladrillo hueco, de 0,10	100.057,1	100.319,7	104.200,4	103.867,4
	0307	Mampostería en elevación en ladrillo hueco, de 0,10	118.084,4	118.562,3	121.994,1	122.724,6
	0307	Capa aisladora horizontal doble y enlace vertical	142.362,6	142.009,1	146.118,7	146.457,5
	0308	Picado de revoques	163.405,0	163.405,0	171.917,5	173.227,1
	0309	Revoque exterior completo con capa hidrófuga	142.362,6	142.009,1	146.118,7	146.457,5
	0310	Revoque exterior grueso y fino	134.539,0	134.400,5	141.059,8	141.038,3
	0311	Revoque exterior grueso y fino	135.681,7	135.513,1	142.401,3	142.417,6
	0311	Revoque interior grueso	134.758,0	134.452,5	141.144,5	141.104,8
	0312	Revoque fino interior al fieltro	136.832,5	136.858,5	144.030,1	144.121,1
	0313	Revoque de cemento alisado en tanques, bajo y costado de bañera y escalera sala de máquina	133.108,0	132.970,7	139.637,6	139.554,4
	0314	Revoque salpicado y planchado en pasillos y caja de escalera	117.442,0	119.373,6	116.410,1	118.811,6
	0315	Revoque de frente completo con capa hidrófuga	131.336,2	131.734,6	136.829,8	136.895,7
	0316	Revoque grueso sobre ladrillo hueco, bajo azulejos	133.110,4	132.886,3	139.780,4	139.690,0
	0317	Revoque a la cal fina terminado al fieltro para cielorraso	138.581,6	138.660,4	145.390,1	145.516,2
	0318	Contrapiso sobre tierra bajo mosaico loseta vereda y cemento alisado (12 cm)	141.183,2	140.654,2	144.882,9	145.136,7
	0319	Contrapiso sobre tierra bajo parquet, con aislación y carpeta para clavado	141.658,8	141.251,0	145.572,7	145.922,2
	0320	Contrapiso en roperos	139.070,0	138.709,9	144.015,7	144.227,9
	0321	Relleno de losas bajadas	142.603,8	141.908,3	145.007,2	145.300,5
	0322	Contrapiso bajo mosaico y piso de cemento sobre losa	142.297,7	141.866,3	146.798,8	147.115,3
	0323	Contrapiso bajo parquet sobre losa incluida carpeta de volcado	140.010,8	139.679,6	145.000,3	145.273,4
	0324	Contrapiso bajo techado asfáltico, incluido alisado para asiento del manto asfáltico	140.916,6	140.506,3	145.422,6	145.711,8
	0325	Piso de cemento alisado	139.128,3	138.884,4	144.641,4	144.950,4
	0326	Piso de mosaico granítico 20 x 20 cm, pulido en obra	127.519,6	127.523,4	129.240,7	129.427,7
	0327	Vereda de loseta de 40 x 60 x 4 cm	120.700,6	120.700,6	122.607,4	122.658,0
	0328	Piso de mosaico granítico 40 x 40 cm, pulido en obra	126.290,1	126.274,8	127.877,9	128.045,8
	0329	Cubierta de azotea de baldosa cerámica 20 x 20 cm	135.242,7	133.008,4	135.801,2	136.212,3
	0330	Piso de baldosa plástica	131.742,0	131.742,0	132.529,3	137.135,7
	0331	Zócalo de cemento alisado de 10 cm de alto	133.515,5	133.378,9	140.118,4	140.072,9
	0332	Zócalo de mosaico granítico 10 x 30 cm, pulido en obra	133.957,3	138.104,4	142.260,3	142.280,0
	0333	Pulido en obra de mosaico granítico	113.276,4	118.559,2	124.609,6	125.257,8
	0334	Pulido en obra de zócalo granítico	154.891,2	154.891,2	159.453,7	160.107,9
	0335	Revestimiento de azulejo, liso color de 15 x 15 cm colocados al hilo con junta cerrada	127.012,3	128.026,2	130.889,5	133.960,7
	0336	Antepecho de baldosa cerámica de 20 x 20 cm	135.017,4	134.183,8	139.325,9	139.455,2
	0337	Techado asfáltico terminado	111.400,5	111.400,5	113.476,7	115.629,0
	0338	Conductos de ventilación	109.047,3	109.047,3	109.047,3	109.047,3
	0339	Sereno de obra	144.180,9	144.180,9	153.680,8	153.680,8

Cuadro 3 (continuación)

Item	Sub-item	Denominación	1985		1986	
			Noviembre	Diciembre	Enero	Febrero
	0340	Limpieza periódica de obra	149.643,8	149.643,8	154.208,0	154.909,9
	0341	Ayuda de gremios	119.225,9	119.598,2	123.629,1	124.014,4
	0342	Compactador de residuos	174.685,2	174.685,2	174.685,2	174.685,2
04		INSTALACION ELECTRICA	160.841,5	160.523,5	163.885,8	164.515,5
	0401	Instalación general	160.949,1	160.615,0	164.146,7	164.808,2
	0402	Artefactos de iluminación	158.706,9	158.706,9	158.706,9	158.706,9
05		INSTALACION DE GAS	138.486,0	138.569,9	140.366,9	140.348,7
	0501	Instalación general	212.050,6	212.021,6	216.955,4	216.576,4
	0502	Cocinas y calefones	102.556,3	102.695,3	102.955,9	103.118,4
06		INSTALACION SANITARIA	165.515,3	164.496,7	165.271,8	165.934,9
	0601	Instalación general	154.354,3	154.128,1	157.594,5	158.700,9
	0602	Artefactos de baño y piezas de embutir	172.603,1	170.153,5	166.651,5	166.718,8
	0603	Broncería sanitaria	215.736,0	213.196,9	211.976,7	212.003,9
	0604	Botiquines para baño	182.841,4	182.841,4	178.852,3	178.852,3
	0605	Equipo de bombeo horizontal completo	161.736,5	161.736,5	161.736,5	161.736,5
07		CARPINTERIA METALICA Y HERRERIA	154.439,6	155.853,6	158.110,2	159.271,3
	0701	Puertas y ventanas	139.208,6	141.303,3	143.405,2	144.443,2
	0702	Baranda para balcones	171.634,6	169.856,7	172.370,8	173.702,1
	0703	Baranda para escalera	204.186,4	202.983,4	202.662,6	203.384,4
	0704	Marcos para puertas interiores	182.385,9	184.386,6	187.159,7	188.524,8
	0705	Marcos para roperos	196.904,5	199.256,8	202.356,9	204.143,7
08		CARPINTERIA DE MADERA	125.304,1	126.639,2	128.294,4	128.302,2
	0801	Puertas interiores	121.623,9	122.732,7	122.730,1	122.730,1
	0802	Puertas para roperos	125.020,6	125.306,5	124.761,6	124.797,3
	0803	Muebles para cocina	127.663,1	129.530,5	133.028,3	133.028,3
09		PROVISION Y COLOCACION ASCENSOR				
	0901	Ascensor normal 9 paradas s/especificaciones	134.251,9	134.251,9	135.423,9	136.598,6
10		REVESTIMIENTO ESCALERA, PROVISION Y COLOCACION	81.649,2	81.649,2	86.382,5	86.382,5
	1001	Alzadas y pedadas	80.003,6	80.003,6	84.332,5	84.332,5
	1002	Zócalo rampante monolítico de 10 cm de alto	88.681,3	88.681,3	95.142,8	95.142,8
11		PISO DE MADERA				
	1101	Provisión y colocación	86.124,1	88.523,1	92.323,7	92.374,1
12		CORTINAS DE ENROLLAR				
	1201	Provisión y colocación	211.846,0	211.846,0	212.241,7	218.025,0
13		YESERIA	116.583,7	117.119,2	121.410,5	121.282,5
	1301	Cielorrasos aplicados, rectos	114.577,8	115.190,6	119.275,8	119.179,4
	1302	Cielorrasos armados con madera y metal desplegado	167.310,4	166.201,7	170.028,6	169.957,1
	1303	Enlucido de paredes, incluidos fajas y roperos	114.679,2	115.257,4	119.527,7	119.394,4
	1304	Taparrollos armados con madera y metal desplegado	132.857,5	132.983,2	137.884,5	137.728,2
14		HERRAJES	151.988,1	154.050,7	159.421,3	159.390,4
	1401	Puertas de entrada a departamentos	161.309,9	162.876,9	168.262,2	168.262,2
	1402	Puertas interiores	142.326,2	144.923,4	153.288,4	153.208,3
	1403	Puertas roperos	164.895,0	167.164,3	168.184,1	168.184,1
	1404	Varios	112.508,5	113.237,3	114.305,1	114.305,1
15		MARMOLERIA				
	1501	Revestimiento del frente y hall de entrada	116.174,9	120.262,0	120.514,5	120.514,5
16		PROVISION Y COLOCACION DE VIDRIOS	225.634,5	225.634,5	225.439,8	225.439,8
	1601	Vidrios dobles transparentes	230.637,9	230.637,9	230.395,2	230.395,2
	1602	Vidrio martelé grueso	205.331,9	205.331,9	205.331,9	205.331,9

Cuadro 3 (continuación)

Item	Sub-item	Denominación	1985		1986	
			Noviembre	Diciembre	Enero	Febrero
17		PINTURA GENERAL	154.140,7	153.347,3	157.475,7	157.605,4
	1701	Cielorraso a la tiza y cola sobre yeso	123.745,1	123.745,1	130.419,1	129.934,7
	1702	Muros interiores al látex	159.062,1	157.229,9	160.840,4	160.986,2
	1703	Carpintería metálica y herrería	150.698,8	150.873,5	155.001,5	154.758,2
	1704	Carpintería de madera	161.992,1	162.293,4	166.240,1	166.707,9
	1705	Cortinas de enrollar	155.653,7	153.264,5	157.466,2	158.323,0
	1706	Cielorraso, paliér y caja de escalera	159.625,9	160.202,8	164.077,6	164.328,2
	1707	Muros exteriores, patios, terrazas, sala de máquinas y tanque de agua	128.957,4	131.372,2	137.346,3	136.944,1
18		INSTALACION TELEFONO Y PORTERO ELECTRICO	148.165,3	148.125,6	150.280,2	150.288,2
	1801	Instalación telefónica	127.705,9	127.547,3	129.995,6	129.916,3
	1802	Portero eléctrico	156.941,6	156.952,9	158.981,5	159.026,9
19		ACCESORIOS CONTRA INCENDIO	208.052,5	208.074,3	204.001,7	204.001,7
	1901	Matafuegos de agua, impulsión CO <sub>2</sub>	207.978,2	207.999,4	203.957,2	203.957,2
	1902	Matafuegos a base CO <sub>2</sub>	208.249,4	208.272,8	204.101,2	204.101,2
20		GASTOS GENERALES	122.596,8	122.835,1	126.044,6	126.399,1
	2001	Luz y fuerza motriz de obra	109.041,5	109.041,5	109.041,5	109.041,5
	2002	Derecho municipal de inspección de instalaciones eléctricas y electromecánicas y maquinaria de obra. Potencia calculada 82 kW	82.065,0	82.065,0	88.399,8	88.399,8
	2003	Derecho municipal por delineación y construcción según Artículo 13. Ordenanza Tarifaria. Edificio 4a. categoría	62.500,0	62.500,0	67.500,0	67.500,0
	2004	Gas del Estado (Renovación de red)				
	2005	O.S.N. (Aprobación de planos)	115.700,4	115.700,4	115.700,4	115.700,4
	2006	O.S.N. (Agua para la construcción)	74.754,0	74.754,0	74.754,0	74.754,0
	2007	O.S.N. (Conexión de agua y cloaca)	319.217,5	319.217,5	319.217,5	319.217,5
	2008	SEGBA (Conexión de luz)	70.494,5	70.494,5	70.494,5	70.494,5
	2009	Seguro obrero y responsabilidad civil	120.689,4	121.053,9	125.092,5	125.448,2
	2010	Honorarios, proyectos y dirección	138.008,4	138.293,6	141.482,6	141.967,4

Cuadro 4.- PRECIOS DE UN CONJUNTO DE MATERIALES PARA LA CONSTRUCCION\*

A

Artículo	Unidad de medida	1985		1986	
		Noviembre	Diciembre	Enero	Febrero
Aceite de lino doble cocido en lata de 18 litros	l	1,036	1,035	1,021	1,032
Aguarrás, en lata de 5 litros	l	0,786	0,785	0,783	0,784
Acero dulce aletado torsionado de alto límite de fluencia de 12 mm, en barra de 12 m	t	558,043	558,710	561,210	561,210
Acero redondo común, liso de 12 mm, en barra de 12 m	l	525,270	525,270	525,270	525,270
Alzadas y pedadas de 0,04 m espesor mármol reconstituido, colores oscuros, grano 1 a 5 para escalera de tramos rectos entre paredes, incluido colocación y lustrado a piedra fina	m <sup>2</sup>	16,356	16,356	17,241	17,241
Arena fina argentina	m <sup>3</sup>	5,828	5,743	5,744	5,744
Azulejo cerámico de color gris claro, celeste o marfil, liso de 15 x 15 cm	m <sup>2</sup>	2,947	2,983	3,012	3,120
Bañera de revestir, hierro fundido enlozado de 1,50 m de largo	u	130,607	127,316	123,842	123,842
Cable plástico, unipolar de 0,35 mm en rollos de 100 m	m	0,025	0,025	0,025	0,026
Cable plástico, unipolar de 1 mm en rollos de 100 m	m	0,048	0,048	0,048	0,049
Cable plástico, unipolar de 1,5 mm en rollos de 100 m	m	0,066	0,066	0,066	0,067
Cable plástico, unipolar de 2,5 mm en rollos de 100 m	m	0,103	0,104	0,104	0,103
Caja de 10 x 5 cm chapa 16	u	0,508	0,508	0,509	0,512
Caja octogonal chapa 20	u	0,230	0,230	0,230	0,231
Caja de tablero de un circuito	u	2,615	2,615	2,615	2,615
Cal aérea hidratada en polvo en bolsa de 30 kg	bolsa	2,370	2,370	2,404	2,432
Cal hidratada en polvo en bolsa de 30 kg	bolsa	1,359	1,341	1,366	1,366
Calefón de tiro balanceado de 12 l por minuto, con incremento de temperatura de 20°C, calidad standard	u	109,643	109,643	109,643	109,643
Calefón de 12 l por minuto, con incremento de temperatura de 20°C, calidad standard	u	74,000	74,404	74,404	74,404
Canto rodado natural	m <sup>3</sup>	13,566	13,644	13,707	13,807
Caño de H° G° 0,013 m	m	1,529	1,529	1,540	1,530
Caño de H° G° 0,019 m	m	1,892	1,892	1,906	1,894
Caño de H° G° 0,025 m	m	2,747	2,747	2,769	2,753
Caño de H° G° 0,032 m	m	3,625	3,625	3,634	3,618
Caño de fibrocemento 0,100 x 1 m	m	2,291	2,390	2,390	2,397
Caño de fibrocemento 0,100 x 2 m	u	4,274	4,240	4,240	4,252
Caño hormigón comprimido 0,102 x 1 m aprobado	u	1,666	1,666	1,666	1,670
Caño luz liviano 5/8"	m	0,314	0,311	0,309	0,312
Caño luz liviano 3/4"	m	0,375	0,374	0,373	0,377
Cascote de cal	m <sup>3</sup>	5,000	5,000	5,000	5,000
Cemento portland normal envase de papel en bolsa de 50 kg	bolsa	3,159	3,145	3,140	3,172
Cocina enlozada blanca, 3 hornallas y horno, con termómetro, sin parrilla, calidad standard	u	67,829	67,829	68,230	68,480
Cortina de enrollar de madera de araucaria chilena o palo blanco incluyendo ejes y grapas. Provisión y colocación. Medidas 1,00 x 1,30 m	m <sup>2</sup>	29,691	29,691	29,688	30,506
Depósito fijo cemento 16 litros gigante chato	u	26,968	26,857	26,929	26,981
Hidrófugo químico inorgánico en tambores de 220 kg	kg	0,224	0,225	0,225	0,221
Inodoro Atuel 1a. blanco	u	19,220	19,255	18,936	19,008
Juego de bidet transferencia, a sopapas tipo cromo Y	u	16,221	16,207	16,158	16,158
Juego lavatorio a sopapa tipo cromo Y	u	14,007	14,008	13,956	13,956
Juego de 2 llaves transferencia con lluvia tipo cromo Y	u	18,090	17,350	17,299	17,300
Juego de 6 piezas de embutir, jabonera de 15 x 7,5 cm, jabonera de 15 x 15 cm con agarradera, 2 perchas, portarrollo con rodillo, bases y barra para toallero	juego	10,489	10,425	10,502	10,502
Ladrillo común de primera, de cal de aproximadamente 5,1 x 12,1 x 25,3 cm	millar	31,205	31,515	32,307	32,024
Ladrillo hueco de 20 x 15 x 8 cm	millar	61,019	61,675	61,625	62,519
Lavatorio Victoria 1a. blanco	u	10,909	10,933	10,933	10,933
Llave de embutir completa, 1 punto	u	0,920	0,920	0,922	0,924

Cuadro 4 (continuación)

Artículo	Unidad de medida	1985		1986	
		Noviembre	Diciembre	Enero	Febrero
Llave de paso plomo, 0,019 m bronce	u	1,626	1,654	1,654	1,658
Madera para encofrado de pino Brasil Paraná, Insigne o similar en tablas de 1" x 6" sin cepillar	m <sup>2</sup>	11,000	11,000	11,133	11,133
TIPO M1					
Marco metálico para puerta interior en chapa N° 18, calidad standard medida de hoja 0,90 x 2,00 m pared de 0,15 m	u	17,006	17,145	17,350	17,458
TIPO M3					
Marco metálico para puerta interior en chapa N° 18, calidad standard medida de hoja 0,60 x 2,00 m pared de 0,12 m	u	14,468	14,632	14,861	14,977
Mármol travertino tipo "Talamina" de 2 cm lustrado, para revestimiento de frente y hall de entrada, colocado	m <sup>2</sup>	45,567	47,170	47,269	47,269
Mosaico granítico empastinado en fábrica, grano 1 a 5 champurreado de 20 x 20 cm	m <sup>2</sup>	4,204	4,204	4,204	4,204
Pintura sintética blanca, óleo mate para interiores en lata, de 4 litros	l	2,600	2,625	2,625	2,625
Pintura sintética, mate color para interiores al látex, en lata de 4 litros	l	2,297	2,236	2,236	2,237
Plomo aprobado agua 0,009	kg	0,794	0,794	0,784	0,784
Plomo aprobado agua 0,013	kg	0,794	0,794	0,784	0,784
Plomo aprobado pesado 0,013	kg	0,794	0,794	0,784	0,784
Plomo aprobado agua 0,032	kg	0,794	0,794	0,784	0,784
Plomo aprobado 0,038 en tirones	kg	0,794	0,794	0,784	0,784
Plomo aprobado 0,051 en tirones	kg	0,794	0,794	0,784	0,784
Plomo aprobado 0,064 en tirones	kg	0,794	0,794	0,784	0,784
Puerta balcón chapa N° 16 - Tipo 1 - Medida 2,00 x 2,00 m	u	130,016	132,066	134,395	135,502
Puerta vidriera chapa N° 16 - Tipo 11 - Medida 0,70 x 2,00 m	u	84,450	86,050	87,725	88,532
Puerta interior tipo placa Tipo P 1 - Medida marco 0,90 x 2,00 m	u	24,009	24,070	24,070	24,070
Puerta interior tipo placa Tipo P 3 - Medida marco 0,60 x 2,00 m	u	19,846	19,859	19,857	19,857
Soldadura tipo noble 33 %	kg	8,274	8,309	8,274	8,430
Sopapa y sobreagua de bronce cromado para bañera	u	2,604	2,604	2,564	2,565
Teléfono para portero eléctrico	u	10,555	10,556	10,665	10,665
Ventana con marco unificado de guía fija, un paño fijo de 0,65 m y una hoja corrediza - Guía de acero inoxidable con dos ruedas de nylon con rulemanes blindados, taparrollos con rebaja para riel y contramarco de abrir (tapacinta) contravidrio de aluminio cierre a caracol Tipo IV - Medida 1,30 x 1,00 m chapa N° 16	u	64,639	65,789	66,651	67,071
Vidrios dobles, transparentes, provisión y colocación	m <sup>2</sup>	8,537	8,537	8,528	8,528
Vidrio martelé grueso, provisión y colocación	m <sup>2</sup>	7,719	7,719	7,719	7,719
Yeso blanco en bolsa de 40 kg	bolsa	2,150	2,176	2,185	2,189
Zócalo granítico empastinado en fábrica grano 1 a 5 champurreado de 10 cm x 30 cm	m	1,159	1,215	1,237	1,237

\*Incluye I.V.A.

**Cuadro 5.— VARIACIONES PORCENTUALES PERIODICAS**

Período	%
Febrero 1986	0,3
<b>Bimestre:</b>	
Variación entre diciembre 1985 y febrero 1986	2,6
<b>Trimestre:</b>	
Variación entre noviembre 1985 y febrero 1986	2,9
<b>Cuatrimestre:</b>	
Variación entre octubre 1985 y febrero 1986	3,5
<b>Semestre:</b>	
Variación entre agosto 1985 y febrero 1986	2,7
<b>Año:</b>	
Variación entre febrero 1985 y febrero 1986	180,4

# IV. INDICES DEL MERCADO LABORAL

Cuadro 1.— SALARIOS INDUSTRIALES. INDICES

(Base 1983 = 100)

Período	Salario total medio por trabajador (excluido aguinaldo) NIVEL GENERAL		Salario horario normal por trabajador (excluido aguinaldo) NIVEL GENERAL	
	Nominal	Real*	Nominal	Real*

F. 1983	38,60	76,56	42,58	84,43
M. "	44,44	79,21	45,38	80,90
A. "	50,88	82,24	55,43	89,59
M. "	62,31	92,37	61,38	90,98
J. "	76,24	97,59	74,23	95,00
J. "	88,40	100,62	86,39	98,36
A. "	99,18	96,30	100,88	97,95
S. "	127,64	102,12	130,89	104,72
O. "	145,82	99,73	157,07	107,43
N. "	183,12	105,04	181,47	104,10
D. "	243,91	118,87	226,99	110,62
E. 1984	309,37	134,01	274,56	118,93
F. "	277,64	102,80	315,98	116,99
M. "	362,55	111,62	357,87	110,18
A. "	454,70	118,14	473,79	123,10
M. "	543,43	120,60	543,37	120,58
J. "	645,07	121,41	650,61	122,45
J. "	760,04	120,93	792,91	126,17
A. "	925,83	119,92	931,18	120,61
S. "	1.111,02	112,82	1.202,60	122,12
O. "	1.483,17	126,23	1.468,27	124,95
N. "	1.700,21	125,85	1.705,44	126,23
D. "	2.033,00	125,74	2.046,23	126,56
E. 1985	2.631,09	130,05	2.464,59	121,82
F. "	2.622,60	107,43	2.844,77	116,53
M. "	3.361,55	108,85	3.454,34	111,86
A. "	4.279,73	107,04	4.316,00	107,95
M. "	5.628,54	112,52	5.684,01	113,63
J. "	6.496,74	99,50	7.313,74	112,01
J. "	6.708,62	96,75	7.113,48	102,59
A. "	6.655,91	93,13	7.132,21	99,80
S. "	6.827,81	93,67	7.223,48	99,10
O. "	7.483,69	100,71	7.304,84	98,30
N. "	7.254,60	95,37	7.475,63	98,27
D. "	8.409,27	107,15	7.822,19	99,67
E. 1986**	9.548,82	118,09	8.306,74	102,73

Período	Salarios básicos fijados por convenio PROMEDIO GENERAL			
	Obreros oficiales		Obreros peones	
	Nominal	Real*	Nominal	Real*

F. 1983	42,29	83,91	42,56	84,44
M. "	47,02	83,84	47,32	84,38
A. "	59,73	96,59	62,90	101,71
M. "	70,06	103,88	72,48	107,47
J. "	83,65	107,09	84,13	107,71
J. "	93,67	106,64	94,20	107,24
A. "	104,99	101,94	105,51	102,45
S. "	117,52	94,02	118,15	94,53
O. "	138,69	94,86	139,43	95,36
N. "	200,24	114,86	196,58	112,76
D. "	200,24	97,59	196,58	95,80
E. 1984	224,33	97,17	220,24	95,40
F. "	264,72	98,01	259,97	96,25
M. "	318,49	98,06	312,65	96,26
A. "	410,95	106,77	401,49	104,32
M. "	448,91	99,62	438,69	97,35
J. "	539,90	101,61	526,04	99,00
J. "	770,32	122,57	768,90	122,34
A. "	940,80	121,86	939,14	121,62
S. "	1.098,42	111,54	1.096,28	111,33
O. "	1.252,31	106,58	1.249,85	106,37
N. "	1.405,96	104,07	1.403,27	103,87
D. "	1.559,85	96,48	1.556,85	96,29
E. 1985	1.884,91	93,17	1.881,25	92,99
F. "	2.148,78	88,02	2.144,49	87,84
M. "	2.701,34	87,47	2.696,13	87,30
A. "	3.345,62	83,68	3.339,14	83,52
M. "	4.233,94	84,64	4.225,60	84,47
J. "	5.189,78	79,48	5.178,57	79,31
J. "	5.189,78	74,84	5.178,57	74,68
A. "	5.189,78	72,62	5.178,57	72,46
S. "	5.189,78	71,20	5.178,57	71,04
O. "	5.189,78	69,84	5.178,57	69,69
N. "	5.189,78	68,22	5.178,57	68,08
D. "	5.189,78	66,13	5.178,57	65,98
E. 1986	5.450,12	67,40	5.439,63	67,27
F. " **	5.450,12	66,28	5.439,63	66,15

\*Deflacionado por el índice de precios al consumidor.

\*\* Cifras provisionales.



**Cuadro 2 a.— SALARIO TOTAL MEDIO MENSUAL POR TRABAJADOR INDUSTRIAL  
(excluido aguinaldo) EN TERMINOS NOMINALES  
NIVEL GENERAL Y POR AGRUPACIONES. INDICES**

(Base 1983 = 100)

Período	Nivel general	Productos alimenticios	Bebidas	Tabaco	Fabricación de textiles	Fabricación de prendas de vestir	Industria del cuero
1984	883,84	876,98	929,86	808,39	871,35	867,33	899,65
1985	5.696,68	5.913,73	6.298,89	6.425,34	5.324,81	4.912,15	6.485,36
J. 1984	760,04	825,30	681,62	669,17	800,36	725,13	773,59
A. "	925,83	975,82	941,46	779,09	979,49	898,29	943,97
S. "	1.111,02	1.111,97	1.022,61	879,86	1.084,09	976,65	989,57
O. "	1.483,17	1.413,13	1.625,92	1.175,06	1.393,05	1.683,51	1.481,62
N. "	1.700,21	1.660,11	1.998,58	1.697,87	1.620,57	1.687,18	1.625,57
D. "	2.033,00	2.002,09	2.262,10	1.916,21	2.050,04	2.006,13	2.496,89
E. 1985	2.631,09	2.356,46	3.136,63	2.832,20	2.331,86	1.855,77	2.127,17
F. "	2.622,60	2.606,06	3.051,35	3.002,26	2.074,83	2.068,87	2.608,15
M. "	3.361,55	3.503,38	3.977,71	3.624,06	2.955,61	2.869,68	3.374,91
A. "	4.279,73	4.364,74	4.970,84	4.701,60	3.771,62	3.825,16	4.370,46
M. "	5.628,54	5.654,98	6.500,92	5.941,73	5.168,94	4.918,99	6.104,74
J. "	6.496,74	7.080,61	7.101,40	7.860,04	5.987,43	5.000,00	7.432,65
J. "	6.708,62	7.356,84	7.473,42	8.497,61	6.224,65	5.569,47	7.841,72
A. "	6.655,91	7.300,70	7.349,18	8.151,36	6.265,27	5.682,67	7.846,51
S. "	6.827,81	7.356,81	7.303,18	8.064,78	6.588,22	5.781,91	7.498,15
O. "	7.483,69	7.710,33	7.838,22	7.226,28	7.407,83	6.924,67	8.741,28
N. "	7.254,60	7.746,48	7.901,28	7.734,25	6.909,48	6.152,29	8.614,69
D. "	8.409,27	7.927,37	8.982,60	9.467,87	8.212,03	8.296,35	11.259,90

Período	Fabricación de calzado	Industria de la madera	Fabricación de muebles	Fabricación de papel	Imprentas, editoriales e Industrias conexas	Sustancias químicas industriales	Otros productos químicos
1984	776,76	843,65	800,49	788,64	982,33	812,92	883,52
1985	4.068,81	4.942,22	4.924,12	4.957,27	6.912,78	5.284,47	6.090,35
J. 1984	702,64	761,80	743,93	631,87	867,73	708,65	742,58
A. "	861,81	1.000,66	953,41	818,54	1.022,53	857,99	924,96
S. "	924,32	1.048,10	977,81	911,56	1.330,25	966,37	1.043,91
O. "	1.233,51	1.352,27	1.298,01	1.379,29	1.633,22	1.322,89	1.384,65
N. "	1.459,97	1.504,17	1.441,65	1.592,25	1.919,73	1.509,34	1.695,61
D. "	1.822,55	1.974,96	1.803,89	1.843,11	2.285,27	1.995,55	2.285,99
E. 1985	1.536,73	2.292,81	2.078,28	2.279,20	2.985,24	2.474,97	2.785,32
F. "	2.038,03	2.167,53	2.590,40	2.408,19	3.324,09	2.319,05	2.694,82
M. "	2.397,58	2.813,09	3.095,84	3.204,65	4.076,44	3.036,62	3.559,98
A. "	3.243,92	3.648,14	4.038,68	3.810,40	4.822,37	3.812,85	4.517,61
M. "	4.136,48	4.800,81	4.984,20	5.137,37	6.084,51	5.169,69	5.995,50
J. "	4.528,54	5.713,23	5.160,00	6.066,18	8.243,13	6.413,61	7.215,54
J. "	4.636,27	5.697,43	5.941,05	5.799,40	7.820,48	5.931,73	7.020,60
A. "	4.113,62	6.048,19	6.016,25	5.434,44	7.631,64	5.706,29	6.936,94
S. "	5.088,11	5.812,06	5.906,46	5.558,11	8.113,01	6.104,18	7.107,72
O. "	5.886,68	6.507,42	6.601,19	6.306,94	8.784,62	6.651,50	7.817,33
N. "	5.565,67	6.623,78	5.973,30	6.557,65	9.208,94	6.904,75	8.015,76
D. "	5.754,14	7.182,18	6.703,80	6.924,67	11.858,93	8.888,43	9.417,05

Cuadro 2 a (continuación)

Período	Refinerías de petróleo	Productos derivados del petróleo y del carbón	Productos de caucho	Productos plásticos	Objetos de barro, loza y porcelana	Objetos de vidrio	Otros productos minerales no metálicos
1984	798,40	754,87	915,13	824,13	934,07	977,51	774,96
1985	5.164,86	5.182,35	5.087,51	4.343,30	5.499,53	6.096,67	4.743,06
J. 1984	709,13	782,75	762,64	689,26	810,98	805,90	635,76
A. "	875,30	929,04	984,89	907,24	868,30	1.044,02	898,16
S. "	945,36	961,49	1.110,59	928,75	1.051,42	1.236,60	968,58
O. "	1.210,05	1.194,96	1.413,11	1.240,33	1.743,61	1.618,45	1.298,57
N. "	1.346,23	1.335,12	1.523,91	1.488,67	1.925,83	1.915,87	1.439,01
D. "	1.634,00	1.356,03	2.448,08	2.337,51	1.922,39	2.293,52	1.675,45
E. 1985	2.303,93	2.711,56	2.730,31	1.780,99	2.433,02	2.926,57	2.334,01
F. "	2.271,42	2.494,38	2.416,86	2.018,58	2.563,55	2.879,88	2.306,89
M. "	2.671,57	3.099,13	3.369,26	2.590,03	3.048,74	3.561,91	2.851,90
A. "	3.508,10	4.010,37	4.016,94	3.453,44	4.151,09	4.599,42	3.669,94
M. "	4.546,26	4.808,49	4.955,47	4.364,25	5.323,95	6.322,47	4.727,09
J. "	6.204,11	6.707,92	6.029,02	4.091,04	7.673,40	8.247,75	5.558,71
J. "	7.755,06	5.942,45	6.098,38	4.148,87	6.947,09	7.038,75	5.732,42
A. "	6.089,61	6.862,48	5.579,48	4.782,01	6.325,00	6.850,64	5.807,81
S. "	5.986,73	5.866,68	5.688,30	5.101,51	6.017,56	6.852,41	5.482,94
O. "	6.031,96	6.486,18	6.618,19	6.306,16	7.603,98	7.448,20	6.107,84
N. "	7.490,62	6.434,35	6.516,06	6.209,63	6.772,80	7.767,91	5.929,15
D. "	7.118,98	6.764,23	7.031,89	7.273,14	7.134,21	8.664,11	6.408,04

Período	Industrias básicas de hierro y acero	Industrias básicas de metales no ferrosos	Productos metálicos	Construcción de maquinaria excepto la eléctrica	Maquinaria y aparatos eléctricos	Construcción de material de transporte	Fabricación de equipos profesionales y científicos
1984	889,81	864,52	895,78	845,95	958,24	944,19	965,97
1985	5.763,90	5.007,19	5.296,34	4.735,07	5.972,06	5.907,76	5.566,58
J. 1984	688,16	709,25	694,42	718,78	743,82	818,22	730,00
A. "	808,11	859,14	852,27	802,45	955,88	955,22	921,07
S. "	1.073,27	1.151,29	1.158,62	1.065,27	1.257,48	1.252,25	1.265,10
O. "	1.591,85	1.484,76	1.569,36	1.444,34	1.659,30	1.622,32	1.661,95
N. "	1.739,22	1.603,93	1.701,40	1.595,69	1.833,85	1.958,12	1.974,56
D. "	2.007,18	1.924,70	2.004,22	1.897,83	2.205,88	2.108,16	1.935,81
E. 1985	2.928,48	2.609,97	2.601,88	2.348,23	2.584,66	3.163,85	3.070,29
F. "	2.456,00	2.463,59	2.495,33	2.269,44	2.681,58	3.062,56	2.668,72
M. "	3.421,04	3.166,00	3.179,67	2.685,68	3.545,67	3.556,21	2.945,64
A. "	4.042,27	3.743,28	4.109,15	3.579,58	4.558,53	4.729,53	4.091,91
M. "	5.405,36	5.393,58	5.504,27	4.743,20	6.113,57	6.181,10	5.569,25
J. "	6.758,48	6.175,60	5.818,18	5.331,14	6.579,31	6.352,62	6.422,84
J. "	7.397,75	5.495,37	6.308,56	5.636,65	7.167,84	6.238,72	7.253,43
A. "	6.824,96	5.684,77	5.911,49	5.439,08	6.837,62	6.847,23	6.082,39
S. "	6.879,90	5.759,35	6.261,76	5.776,87	7.079,12	7.104,42	6.600,02
O. "	7.386,04	6.348,13	6.975,28	6.362,53	7.957,11	7.718,04	7.358,39
N. "	6.986,49	6.018,78	6.488,49	5.697,92	7.539,59	7.304,09	6.699,88
D. "	8.680,03	7.227,80	7.901,97	6.950,46	9.020,06	8.634,79	8.036,24

NOTA: Esta serie es elaborada sobre la base de la información suministrada por 1.328 establecimientos y se refiere al Salario Total Medio Mensual Bruto de los Trabajadores Industriales hasta la categoría de capataz inclusive. Por consiguiente incluye salarios y/o sueldos por horas normales, por horas extras, asignaciones familiares, premios y bonificaciones, flexibilidad salarial y todo otro tipo de ingreso (excluido sueldo anual complementario). Los índices insertos muestran la evolución nominal de la serie que se consigna.

**Cuadro 2 b.- SALARIO TOTAL MEDIO MENSUAL POR TRABAJADOR INDUSTRIAL**  
**(excluido aguinaldo) EN TERMINOS REALES**  
**NIVEL GENERAL Y POR AGRUPACIONES. INDICES**

(Base 1983 = 100)

Período	Nivel general	Productos alimenticios	Bebidas	Tabaco	Fabricación de textiles	Fabricación de prendas de vestir	Industria del cuero
1984	121,62	120,68	127,95	111,24	119,90	119,35	123,80
1985	101,52	105,38	112,25	114,50	94,89	87,54	115,57
J. 1984	120,93	131,32	108,46	106,48	127,35	115,38	123,09
A. "	119,92	126,39	121,94	100,91	126,87	116,35	122,27
S. "	112,82	112,92	103,85	89,35	110,09	99,18	100,49
O. "	126,23	120,26	138,37	100,00	118,56	143,28	126,09
N. "	125,85	122,88	147,94	125,68	119,96	124,89	120,33
D. "	125,74	123,83	139,91	118,52	126,80	124,08	154,43
E. 1985	130,05	116,48	155,04	139,99	115,26	91,73	105,14
F. "	107,43	106,75	124,99	122,98	84,99	84,75	106,84
M. "	108,85	113,45	128,81	117,36	95,71	92,93	109,29
A. "	107,04	109,17	124,33	117,60	94,34	95,67	109,31
M. "	112,52	113,05	129,96	118,78	103,33	98,34	122,04
J. "	99,50	108,44	108,76	120,37	91,70	76,57	113,83
A. "	96,75	106,10	107,78	122,55	89,77	80,32	113,09
J. "	93,13	102,16	102,83	114,06	87,67	79,52	109,79
S. "	93,67	100,93	100,19	110,64	90,38	79,32	102,87
O. "	100,71	103,76	105,48	97,24	99,69	93,18	117,63
N. "	95,37	101,83	103,87	101,67	90,83	80,88	113,25
D. "	107,15	101,01	114,45	120,64	104,63	105,71	143,47

Período	Fabricación de calzado	Industria de la madera	Fabricación de muebles	Fabricación de papel	Imprentas, editoriales e industrias conexas	Sustancias químicas industriales	Otros productos químicos
1984	106,89	116,09	110,15	108,52	135,17	111,86	121,58
1985	72,51	88,07	87,75	88,34	123,19	94,17	108,53
J. 1984	111,80	121,22	118,37	100,54	138,07	112,76	118,16
A. "	111,62	129,61	123,49	106,02	132,44	111,13	119,80
S. "	93,86	106,43	99,30	92,57	135,09	98,13	106,01
O. "	104,98	115,08	110,47	117,38	139,00	112,58	117,84
N. "	108,07	111,34	106,71	117,86	142,10	111,72	125,51
D. "	112,73	122,15	111,57	114,00	141,34	123,43	141,39
E. 1985	75,96	113,33	102,73	112,66	147,56	122,34	137,68
F. "	83,48	88,79	106,11	98,65	136,16	95,01	110,39
M. "	77,64	91,09	100,25	103,77	132,00	98,33	115,28
A. "	81,14	91,25	101,02	95,31	120,62	95,37	112,99
M. "	82,69	95,97	99,64	102,70	121,64	103,35	119,86
J. "	69,35	87,50	79,02	92,90	126,24	98,22	110,50
J. "	65,42	82,16	85,68	83,64	112,78	85,54	101,25
A. "	57,56	84,63	84,18	76,04	106,79	79,85	97,07
S. "	69,80	79,74	81,03	76,25	111,30	83,74	97,51
O. "	79,22	87,57	88,83	84,87	118,21	89,51	105,20
N. "	73,16	87,07	78,52	86,20	121,06	90,77	105,37
D. "	73,32	91,51	85,42	88,23	151,10	113,25	119,99

Cuadro 2 b (continuación)

Período	Refinerías de petróleo	Productos derivados del petróleo y del carbón	Productos de caucho	Productos plásticos	Objetos de barro, loza y porcelana	Objetos de vidrio	Otros productos minerales no metálicos
1984	109,86	103,87	125,93	113,40	128,53	134,51	106,64
1985	92,04	92,35	90,66	77,40	98,00	108,64	84,52
J. 1984	112,83	124,55	121,35	109,67	129,04	128,23	101,16
A. "	113,37	120,33	127,57	117,51	112,47	135,23	116,33
S. "	96,00	97,64	112,78	94,31	106,77	125,58	98,36
O. "	102,98	101,70	120,26	105,56	148,39	137,74	110,51
N. "	99,65	98,83	112,80	110,19	142,55	141,81	106,52
D. "	101,06	83,87	151,41	144,58	118,90	141,85	103,63
E. 1985	113,88	134,03	134,96	88,03	120,26	144,66	115,37
F. "	93,04	102,18	99,00	82,69	105,01	117,97	94,50
M. "	86,51	100,36	109,10	83,87	98,72	115,34	92,35
A. "	87,74	100,31	100,47	86,38	103,83	115,04	91,79
M. "	90,88	96,13	99,06	87,25	106,43	126,39	94,50
J. "	95,01	102,73	92,33	62,65	117,52	126,31	85,13
J. "	111,84	85,70	87,95	59,83	100,19	101,51	82,67
A. "	85,21	96,02	78,07	66,91	88,50	95,86	81,27
S. "	82,13	80,48	78,04	69,99	82,55	94,01	75,22
O. "	81,17	87,28	89,06	84,86	102,33	100,23	82,19
N. "	98,47	84,58	85,66	81,63	89,03	102,11	77,94
D. "	90,71	86,19	89,60	92,67	90,90	110,39	81,65

Período	Industrias básicas de hierro y acero	Industrias básicas de metales no ferrosos	Productos metálicos	Construcción de maquinaria excepto la eléctrica	Maquinaria y aparatos eléctricos	Construcción de material de transporte	Fabricación de equipos profesionales y científicos
1984	122,44	118,96	123,26	116,41	131,86	129,92	132,92
1985	102,71	89,23	94,38	84,38	106,42	105,28	99,20
J. 1984	109,50	112,85	110,49	114,37	118,35	130,18	116,16
A. "	104,67	111,28	110,39	103,94	123,81	123,72	119,30
S. "	108,99	116,91	117,66	108,18	127,70	127,17	128,47
O. "	135,47	126,36	133,56	122,92	141,21	138,07	141,44
N. "	128,74	118,72	125,94	118,11	135,74	144,94	146,16
D. "	124,14	119,04	123,96	117,38	136,43	130,39	119,73
E. 1985	144,75	129,01	128,61	116,07	127,76	156,39	151,76
F. "	100,60	100,92	102,22	92,96	109,85	125,45	109,32
M. "	110,78	102,52	102,96	86,97	114,82	115,16	95,39
A. "	101,11	93,63	102,78	89,53	114,02	118,29	102,35
M. "	108,06	107,82	110,04	94,82	122,22	123,57	111,33
J. "	103,50	94,58	89,10	81,64	100,76	97,29	98,36
J. "	106,68	79,25	90,98	81,29	103,37	89,97	104,60
A. "	95,50	79,55	82,72	76,11	95,68	95,81	85,11
S. "	94,38	79,01	85,90	79,25	97,12	97,47	90,55
O. "	99,39	85,43	93,87	85,62	107,08	103,86	99,02
N. "	91,84	79,12	85,30	74,90	99,11	96,02	88,07
D. "	110,60	92,09	100,68	88,56	114,93	110,02	102,39

NOTA: Deflacionado por el índice de precios al consumidor.

**Cuadro 2 c.- SALARIO HORARIO NORMAL POR TRABAJADOR INDUSTRIAL  
EN TERMINOS NOMINALES  
NIVEL GENERAL Y POR AGRUPACIONES. INDICES**

(Base 1983 = 100)

Período	Nivel general	Productos alimenticios	Bebidas	Tabaco	Fabricación de textiles	Fabricación de prendas de vestir	Industria del cuero
1984	986,90	876,23	916,44	774,28	877,30	869,12	947,33
1985	5.845,77	5.985,16	6.422,40	5.140,53	5.520,26	5.405,16	6.555,97
J. 1984	792,91	829,39	716,00	673,63	855,40	745,88	801,26
A. "	931,18	968,84	916,20	775,05	925,68	885,97	974,96
S. "	1.202,60	1.163,22	1.060,24	951,17	1.127,77	1.069,23	1.143,31
O. "	1.468,27	1.401,12	1.577,63	1.129,07	1.433,08	1.497,14	1.568,39
N. "	1.705,44	1.603,94	1.938,13	1.474,07	1.665,66	1.694,26	1.734,78
D. "	2.046,23	1.977,84	2.242,87	1.745,28	1.960,85	1.938,16	2.495,50
E. 1985	2.464,59	2.392,91	2.831,96	2.128,37	2.663,97	2.416,12	2.488,08
F. "	2.844,77	2.804,56	3.154,48	2.677,72	2.618,20	2.715,11	3.003,70
M. "	3.454,34	3.610,72	3.875,73	3.050,00	3.207,94	3.342,82	3.807,77
A. "	4.316,00	4.360,93	4.918,72	3.949,90	3.974,87	4.193,28	4.579,32
M. "	5.684,01	5.778,23	6.345,28	4.961,83	5.368,01	5.182,37	6.302,94
J. "	7.313,74	7.257,38	7.850,91	6.435,64	6.859,21	6.884,97	8.377,36
J. "	7.113,48	7.394,16	7.757,24	6.216,30	6.592,07	6.519,33	8.156,78
A. "	7.132,21	7.409,47	7.678,93	6.030,22	6.725,86	6.640,85	7.988,84
S. "	7.223,48	7.440,00	7.847,88	6.115,69	6.870,91	6.645,00	8.030,78
O. "	7.304,84	7.612,84	7.860,23	6.078,05	7.041,11	6.658,66	8.437,73
N. "	7.475,63	7.759,47	8.172,27	6.555,18	7.132,69	6.652,68	8.655,67
D. "	7.822,19	8.001,19	8.775,21	7.487,48	7.188,23	7.010,78	8.842,70

Período	Fabricación de calzado	Industria de la madera	Fabricación de muebles	Fabricación de papel	Imprentas, editoriales e Industrias conexas	Sustancias químicas industriales	Otros productos químicos
1984	884,08	798,06	888,24	702,11	974,93	843,91	873,17
1985	5.229,79	4.417,09	5.513,33	4.606,03	6.774,59	5.449,04	6.139,01
J. 1984	818,12	698,93	788,70	599,89	891,47	727,36	738,44
A. "	980,50	871,05	1.015,03	698,91	1.009,91	869,63	886,99
S. "	1.142,44	1.092,05	1.208,64	850,52	1.308,78	1.057,38	1.090,43
O. "	1.364,77	1.288,92	1.401,70	1.161,02	1.530,74	1.345,39	1.350,45
N. "	1.701,26	1.531,55	1.619,30	1.399,83	1.877,28	1.579,88	1.683,29
D. "	1.929,27	1.787,70	2.068,96	1.645,64	2.398,17	1.961,12	2.211,99
E. 1985	2.078,04	1.930,79	2.279,55	1.836,45	2.785,39	2.456,40	2.450,61
F. "	2.513,97	2.151,49	2.813,91	2.237,60	3.286,98	2.665,43	3.079,64
M. "	3.026,51	2.862,19	3.439,09	2.931,86	3.869,48	3.228,91	3.659,34
A. "	4.036,15	3.763,71	4.271,27	3.517,39	4.884,27	4.123,72	4.679,64
M. "	5.010,53	4.868,83	5.522,27	4.498,62	6.154,63	5.270,86	6.045,94
J. "	6.796,12	6.187,93	6.727,27	5.740,53	9.428,40	6.725,66	7.780,79
J. "	6.262,39	6.056,72	6.620,28	5.539,86	7.924,17	6.630,29	7.295,68
A. "	6.168,93	6.209,40	6.802,85	5.531,52	7.819,78	6.489,44	7.312,00
S. "	6.513,61	5.989,84	6.798,09	5.641,11	8.149,69	6.650,50	7.535,91
O. "	6.565,36	6.127,29	6.747,41	5.816,79	8.285,46	6.848,97	7.321,63
N. "	6.801,90	6.570,99	6.828,07	5.743,71	8.869,06	7.073,04	7.886,25
D. "	6.983,96	6.285,94	7.309,91	6.236,91	9.837,81	7.225,31	8.620,75

Cuadro 2 c (continuación)

Periodo	Refinerías de petróleo	Productos derivados del petróleo y del carbón	Productos de caucho	Productos plásticos	Objetos de barro, loza y porcelana	Objetos de vidrio	Otros productos minerales no metálicos
1984	811,93	731,07	893,62	845,26	984,62	984,07	810,51
1985	5.076,14	5.764,08	6.211,45	6.173,65	6.320,06	6.730,48	5.013,58
J. 1984	738,25	746,43	776,89	752,58	784,53	786,62	694,21
A. "	877,10	854,43	937,11	895,39	872,77	1.068,69	881,60
S. "	992,60	983,94	1.230,64	1.107,34	1.129,04	1.305,31	1.090,38
O. "	1.293,07	1.214,57	1.503,30	1.330,43	1.738,26	1.563,85	1.315,50
N. "	1.362,37	1.253,24	1.647,73	1.614,17	2.074,81	1.958,37	1.499,74
D. "	1.637,82	1.343,35	2.012,72	2.025,77	2.347,98	2.300,44	1.729,44
E. 1985	1.783,65	2.456,89	2.529,39	2.623,44	2.614,74	2.708,67	2.241,90
F. "	2.199,49	2.963,05	3.247,51	2.981,31	3.060,33	3.197,16	2.426,79
M. "	2.679,37	3.384,64	3.866,77	3.716,36	3.843,62	3.998,91	3.094,60
A. "	3.586,75	4.150,86	4.744,86	4.755,45	4.753,49	4.831,10	3.828,91
M. "	4.501,45	5.117,22	6.079,39	5.946,18	5.973,23	6.478,88	4.932,06
J. "	6.705,88	7.615,89	7.684,32	7.632,40	7.649,60	9.249,82	6.220,10
J. "	6.457,09	6.537,88	8.075,87	7.578,17	8.371,01	8.568,85	6.003,46
A. "	6.229,91	7.321,12	7.648,27	7.470,44	8.346,33	8.311,38	6.146,45
S. "	6.414,23	7.416,39	7.409,97	7.420,44	7.639,52	8.355,07	6.169,23
O. "	6.141,08	7.474,05	7.496,88	7.790,58	7.849,89	7.939,25	6.285,10
N. "	6.736,18	7.618,02	7.555,49	8.114,25	7.793,45	8.314,87	6.301,43
D. "	7.478,63	7.112,95	8.198,69	8.054,83	7.945,51	8.763,78	6.452,94

Periodo	Industrias básicas de hierro y acero	Industrias básicas de metales no ferrosos	Productos metálicos	Construcción de maquinaria excepto la eléctrica	Maquinaria y aparatos eléctricos	Construcción de material de transporte	Fabricación de equipos profesionales y científicos
1984	947,42	913,20	953,18	921,15	887,64	965,37	928,34
1985	6.290,89	5.835,20	5.796,55	5.657,23	5.680,57	6.418,25	5.521,16
J. 1984	812,35	822,23	774,17	768,80	728,37	865,72	764,97
A. "	944,22	963,01	935,86	898,24	914,57	981,36	944,41
S. "	1.289,00	1.269,66	1.360,22	1.328,24	1.262,73	1.337,59	1.260,03
O. "	1.639,04	1.533,77	1.631,41	1.483,77	1.441,31	1.597,39	1.296,69
N. "	1.876,97	1.744,85	1.789,71	1.712,95	1.733,76	1.846,78	1.944,94
D. "	2.134,31	2.052,07	2.106,34	2.095,55	1.996,94	2.232,20	1.976,62
E. 1985	2.576,21	2.542,92	2.339,71	2.461,94	2.317,96	2.724,10	2.271,21
F. "	2.957,54	2.830,47	2.812,44	2.989,04	2.942,84	3.181,70	2.840,95
M. "	3.568,55	3.394,00	3.478,99	3.217,06	3.238,50	3.801,20	3.444,47
A. "	4.686,44	4.312,07	4.327,41	4.074,80	4.216,52	4.677,99	4.290,02
M. "	6.145,33	5.479,20	5.926,63	5.538,91	5.534,64	6.262,26	5.385,80
J. "	7.876,89	7.079,65	7.167,96	7.021,00	7.292,23	7.715,31	7.229,69
J. "	7.961,33	6.968,62	6.910,38	6.925,48	6.825,63	7.879,15	6.581,38
A. "	7.849,96	6.923,49	7.124,50	6.891,65	6.914,61	7.846,08	6.805,22
S. "	7.794,70	7.259,71	7.174,66	7.094,14	6.960,86	8.033,01	6.873,65
O. "	7.880,34	7.417,42	7.249,14	7.069,69	7.102,05	8.002,06	6.752,33
N. "	8.086,78	7.405,84	7.272,62	7.209,94	7.378,47	8.082,60	6.549,34
D. "	8.106,66	8.409,01	7.774,12	7.393,06	7.442,57	8.813,54	7.229,85

NOTA: El salario horario normal se define como la suma del salario básico (por horas normales y extras) más premios y bonificaciones, más los adicionales remunerativos o no, que el Gobierno otorga como parte de la política de ingresos. Se excluyen, por lo tanto, los subsidios familiares y los pagos por vacaciones y por otros conceptos extraordinarios.

**Cuadro 2 d.- SALARIO HORARIO NORMAL POR TRABAJADOR INDUSTRIAL  
EN TERMINOS REALES  
NIVEL GENERAL Y POR AGRUPACIONES. INDICES**

(Base 1983 = 100)

Período	Nivel general	Productos alimenticios	Bebidas	Tabaco	Fabricación de textiles	Fabricación de prendas de vestir	Industria del cuero
1984	135,80	120,57	126,11	106,54	120,72	119,59	130,36
1985 <sup>a</sup>	104,17	106,66	114,45	91,61	98,37	96,32	116,83
J. 1984	126,17	131,97	113,93	107,19	136,11	118,68	127,49
A. "	120,61	125,49	118,67	100,39	119,90	114,75	126,28
S. "	122,12	118,12	107,67	96,59	114,52	108,58	116,10
O. "	124,95	119,24	134,26	96,09	121,96	127,41	133,48
N. "	126,23	118,72	143,46	109,11	123,29	125,41	128,40
D. "	126,56	122,33	138,72	107,95	121,28	119,88	154,35
E. 1985	121,82	118,28	139,98	105,20	131,68	119,43	122,98
F. "	116,53	114,88	129,22	109,69	107,25	111,22	123,04
M. "	111,86	116,92	125,50	98,76	103,88	108,25	123,30
A. "	107,95	109,08	123,03	98,79	99,42	104,88	114,54
M. "	113,63	115,51	126,85	99,19	107,31	103,60	126,00
J. "	112,01	111,14	120,23	98,56	105,05	105,44	128,30
J. "	102,59	106,63	111,87	89,67	95,07	94,02	117,63
A. "	99,80	103,68	107,45	84,38	94,11	92,92	111,79
S. "	99,10	102,07	107,66	83,90	94,26	91,16	110,17
O. "	98,30	102,45	105,77	81,79	94,75	89,61	113,55
N. "	98,27	102,00	107,43	86,17	93,76	87,45	113,78
D. "	99,67	101,95	111,81	95,40	91,59	89,33	112,67

Período	Fabricación de calzado	Industria de la madera	Fabricación de muebles	Fabricación de papel	Imprentas, editoriales e Industrias conexas	Sustancias químicas industriales	Otros productos químicos
1984	121,65	109,82	122,23	96,61	134,15	116,13	120,15
1985	93,20	87,62	98,25	82,08	120,72	97,10	109,40
J. 1984	130,18	111,21	125,50	95,45	141,85	115,74	117,50
A. "	127,00	112,82	131,47	90,53	130,81	112,64	114,89
S. "	116,01	110,90	122,74	86,37	132,91	107,38	110,73
O. "	116,15	109,69	119,29	98,81	130,27	114,50	114,93
N. "	125,93	113,37	119,86	103,62	138,96	116,94	124,60
D. "	119,33	110,57	127,97	101,78	148,33	121,30	136,81
E. 1985	102,72	95,44	112,68	90,77	137,68	121,42	121,13
F. "	102,98	88,13	115,27	91,66	134,64	109,18	126,15
M. "	98,00	92,68	111,36	94,94	125,30	104,56	118,50
A. "	100,95	94,14	106,83	87,98	122,17	103,14	117,05
M. "	100,17	97,33	110,40	89,93	123,04	105,37	120,86
J. "	104,08	94,77	103,03	87,91	144,39	103,00	119,16
J. "	90,31	87,35	95,47	79,89	114,28	95,62	105,21
A. "	86,32	86,89	95,19	77,40	109,42	90,80	102,31
S. "	89,36	82,17	93,26	77,39	111,80	91,24	103,38
O. "	88,35	82,45	90,80	78,28	111,50	92,17	98,53
N. "	89,42	86,38	89,76	75,50	116,59	92,98	103,67
D. "	88,99	80,09	93,14	79,47	125,35	92,06	109,84

Cuadro 2 d (continuación)

Periodo	Refinerías de petróleo	Productos derivados del petróleo y del carbón	Productos de caucho	Productos plásticos	Objetos de barro, loza y porcelana	Objetos de vidrio	Otros productos minerales no metálicos
1984	111,72	100,60	122,97	116,31	135,49	135,41	111,53
1985	90,46	102,72	110,69	110,02	112,62	119,94	89,34
J. 1984	117,47	118,77	123,62	119,75	124,83	125,16	110,46
A. "	113,60	110,67	121,38	115,97	113,04	138,42	114,19
S. "	100,80	99,92	124,97	112,45	114,65	132,55	110,73
O. "	110,05	103,37	127,94	113,23	147,93	133,09	111,95
N. "	100,84	92,77	121,97	119,48	153,58	144,96	111,01
D. "	101,30	83,09	124,49	125,29	145,22	142,28	106,97
E. 1985	88,16	121,44	125,03	129,67	129,24	133,89	110,82
F. "	90,10	121,37	133,03	122,12	125,36	130,96	99,41
M. "	86,76	109,60	125,21	120,34	124,46	129,49	100,21
A. "	89,71	103,82	118,68	118,94	118,89	120,84	95,77
M. "	89,99	102,30	121,53	118,87	119,41	129,52	98,60
J. "	102,70	116,63	117,68	116,89	117,15	141,66	95,26
J. "	93,12	94,28	116,46	109,29	120,72	124,27	87,44
A. "	87,17	102,44	107,02	104,53	116,79	116,30	86,01
S. "	88,00	101,74	101,66	101,80	104,81	114,62	84,64
O. "	82,64	100,58	100,89	104,84	105,64	106,84	84,58
N. "	88,55	100,14	99,32	106,67	102,45	109,30	82,84
D. "	95,29	90,63	104,46	102,63	101,24	111,66	82,22

Periodo	Industrias básicas de hierro y acero	Industrias básicas de metales no ferrosos	Productos metálicos	Construcción de maquinaria excepto la eléctrica	Maquinaria y aparatos eléctricos	Construcción de material de transporte	Fabricación de equipos profesionales y científicos
1984	130,37	125,66	131,16	126,75	122,14	132,84	127,74
1985	112,11	103,98	103,30	100,81	101,23	114,37	98,39
J. 1984	129,26	130,83	123,18	122,33	115,90	137,75	121,72
A. "	122,30	124,73	121,22	116,34	118,45	127,11	122,33
S. "	130,90	128,93	138,13	134,88	128,23	135,83	127,96
O. "	139,49	130,53	138,84	126,28	122,66	135,95	110,35
N. "	138,93	129,15	132,48	126,79	128,33	136,70	143,97
D. "	132,01	126,92	130,28	129,61	123,51	138,06	122,25
E. 1985	127,34	125,69	115,65	121,69	114,57	134,65	112,26
F. "	121,15	115,94	115,21	122,44	120,55	130,33	116,37
M. "	115,56	109,90	112,66	104,17	104,87	123,09	111,54
A. "	117,22	107,85	108,24	101,92	105,46	117,01	107,30
M. "	122,85	109,53	118,48	110,73	110,64	125,19	107,67
J. "	120,63	108,42	109,77	107,52	111,68	118,16	110,72
J. "	114,81	100,50	99,66	99,87	98,43	113,63	94,91
A. "	109,84	96,88	99,69	96,43	96,75	109,79	95,22
S. "	106,93	99,60	98,43	97,32	95,50	110,20	94,30
O. "	106,05	99,82	97,55	95,14	95,57	107,68	90,87
N. "	106,31	97,35	95,60	94,78	96,99	106,25	86,10
D. "	103,29	107,14	99,05	94,20	94,83	112,30	92,12

NOTA: Deflacionado por el índice de precios al consumidor.



**Cuadro 3 a.— SALARIOS INDUSTRIALES BASICOS FIJADOS POR CONVENIO  
OBREROS OFICIALES — PROMEDIO GENERAL Y POR OFICIOS**

(Retribución en A por hora)

Período	Promedio general	Albañil	Carpintero	Electricista	Herrero	Panadero	Pintor
1984	0,063	0,064	0,070	0,064	0,064	0,035	0,064
1985	0,347	0,360	0,389	0,360	0,360	0,181	0,360
A. 1984	0,077	0,081	0,087	0,081	0,081	0,041	0,081
S. "	0,090	0,094	0,101	0,094	0,094	0,047	0,094
O. "	0,103	0,107	0,115	0,107	0,107	0,054	0,107
N. "	0,116	0,120	0,130	0,120	0,120	0,060	0,120
D. "	0,128	0,133	0,144	0,133	0,133	0,067	0,133
E. 1985	0,155	0,161	0,174	0,161	0,161	0,081	0,161
F. "	0,177	0,183	0,198	0,183	0,183	0,092	0,183
M. "	0,222	0,230	0,249	0,230	0,230	0,116	0,230
A. "	0,275	0,285	0,308	0,285	0,285	0,143	0,285
M. "	0,348	0,361	0,390	0,361	0,361	0,181	0,361
J. "	0,426	0,442	0,478	0,442	0,442	0,222	0,442
J. "	0,426	0,442	0,478	0,442	0,442	0,222	0,442
A. "	0,426	0,442	0,478	0,442	0,442	0,222	0,442
S. "	0,426	0,442	0,478	0,442	0,442	0,222	0,442
O. "	0,426	0,442	0,478	0,442	0,442	0,222	0,442
N. "	0,426	0,442	0,478	0,442	0,442	0,222	0,442
D. "	0,426	0,442	0,478	0,442	0,442	0,222	0,442
E. 1986*	0,448	0,464	0,502	0,464	0,464	0,233	0,464
F. " *	0,448	0,464	0,502	0,464	0,464	0,233	0,464

Período	Radiotécnico	Sastre	Tejedor de punto	Tipógrafo	Tornero	Zapatero
1984	0,082	0,076	0,054	0,084	0,082	0,044
1985	0,467	0,400	0,297	0,446	0,467	0,224
A. 1984	0,101	0,090	0,067	0,100	0,101	0,050
S. "	0,121	0,104	0,077	0,116	0,121	0,058
O. "	0,138	0,119	0,088	0,132	0,138	0,067
N. "	0,155	0,133	0,099	0,149	0,155	0,075
D. "	0,172	0,148	0,110	0,165	0,172	0,083
E. 1985	0,208	0,179	0,132	0,199	0,208	0,100
F. "	0,237	0,204	0,151	0,227	0,237	0,114
M. "	0,299	0,256	0,190	0,285	0,299	0,144
A. "	0,370	0,317	0,235	0,353	0,370	0,178
M. "	0,468	0,402	0,298	0,447	0,468	0,225
J. "	0,574	0,492	0,365	0,548	0,574	0,276
J. "	0,574	0,492	0,365	0,548	0,574	0,276
A. "	0,574	0,492	0,365	0,548	0,574	0,276
S. "	0,574	0,492	0,365	0,548	0,574	0,276
O. "	0,574	0,492	0,365	0,548	0,574	0,276
N. "	0,574	0,492	0,365	0,548	0,574	0,276
D. "	0,574	0,492	0,365	0,548	0,574	0,276
E. 1986*	0,603	0,517	0,383	0,575	0,603	0,290
F. " *	0,603	0,517	0,383	0,575	0,603	0,290

NOTA: Esta serie se refiere, exclusivamente, a las asignaciones básicas fijadas por las convenciones colectivas de trabajo y sus respectivas actualizaciones legales, sin considerar la flexibilización salarial dispuesta a partir del mes de marzo de 1977 por Decreto N° 703/77, y sus posteriores actualizaciones.

\* Cifras provisionales

**Cuadro 3 b.— SALARIOS NOMINALES INDUSTRIALES BASICOS FIJADOS POR CONVENIO  
OBREROS OFICIALES — PROMEDIO GENERAL Y POR OFICIOS. INDICES**

(Base 1983 = 100)

Período	Promedio general	Albañil	Carpintero	Electricista	Herrero	Panadero	Pintor
1984	769,59	783,21	862,48	783,21	783,21	533,33	783,21
1985	4.220,25	4.376,22	4.782,32	4.376,22	4.376,22	2.774,51	4.376,22
A. 1984	940,80	981,87	1.072,94	981,87	981,87	622,58	981,87
S. "	1.098,42	1.138,93	1.244,65	1.138,93	1.138,93	722,12	1.138,93
O. "	1.252,31	1.298,42	1.418,94	1.298,42	1.298,42	823,20	1.298,42
N. "	1.405,96	1.457,79	1.593,11	1.457,79	1.457,79	983,86	1.457,79
D. "	1.559,85	1.617,27	1.767,40	1.617,27	1.617,27	1.025,35	1.617,27
E. 1985	1.884,91	1.954,38	2.135,67	1.954,38	1.954,38	1.239,17	1.954,38
F. "	2.148,78	2.227,98	2.434,69	2.227,98	2.227,98	1.412,60	2.227,98
M. "	2.701,34	2.800,97	3.060,89	2.800,97	2.800,97	1.775,88	2.800,97
A. "	3.345,62	3.468,98	3.790,90	3.468,98	3.468,98	2.199,39	3.468,98
M. "	4.233,94	4.390,02	4.797,42	4.390,02	4.390,02	2.783,26	4.390,02
J. "	5.189,78	5.381,75	5.881,18	5.381,75	5.381,75	3.411,98	5.381,75
J. "	5.189,78	5.381,75	5.881,18	5.381,75	5.381,75	3.411,98	5.381,75
A. "	5.189,78	5.381,75	5.881,18	5.381,75	5.381,75	3.411,98	5.381,75
S. "	5.189,78	5.381,75	5.881,18	5.381,75	5.381,75	3.411,98	5.381,75
O. "	5.189,78	5.381,75	5.881,18	5.381,75	5.381,75	3.411,98	5.381,75
N. "	5.189,78	5.381,75	5.881,18	5.381,75	5.381,75	3.411,98	5.381,75
D. "	5.189,78	5.381,75	5.881,18	5.381,75	5.381,75	3.411,98	5.381,75
E. 1986*	5.450,12	5.644,77	6.174,66	5.644,77	5.644,77	3.579,11	5.644,77
F. " *	5.450,12	5.644,77	6.174,66	5.644,77	5.644,77	3.579,11	5.644,77

Período	Radiotécnico	Sastre	Tejedor de punto	Tipógrafo	Tornero	Zapatero
1984	825,05	868,46	804,63	981,61	825,05	558,64
1985	4.673,72	4.591,66	4.427,95	5.189,66	4.673,72	2.830,26
A. 1984	1.009,12	1.030,28	993,43	1.164,38	1.009,12	634,93
S. "	1.216,43	1.195,07	1.152,39	1.350,64	1.216,43	736,57
O. "	1.386,77	1.362,39	1.313,73	1.539,70	1.386,77	839,72
N. "	1.557,01	1.529,70	1.475,07	1.728,87	1.557,01	942,75
D. "	1.727,35	1.697,02	1.636,42	1.917,93	1.727,35	1.045,90
E. 1985	2.087,27	2.050,69	1.977,46	2.317,69	2.087,27	1.263,93
F. "	2.379,46	2.337,73	2.254,33	2.642,14	2.379,46	1.440,86
M. "	2.991,38	2.938,88	2.834,03	2.921,65	2.991,38	1.811,48
A. "	3.704,81	3.639,79	3.510,00	4.113,85	3.704,81	2.243,51
M. "	4.688,48	4.606,19	4.441,94	5.206,05	4.688,48	2.839,22
J. "	5.747,60	5.646,67	5.445,37	6.382,07	5.747,60	3.480,58
J. "	5.747,60	5.646,67	5.445,37	6.382,07	5.747,60	3.480,58
A. "	5.747,60	5.646,67	5.445,37	6.382,07	5.747,60	3.480,58
S. "	5.747,60	5.646,67	5.445,37	6.382,07	5.747,60	3.480,58
O. "	5.747,60	5.646,67	5.445,37	6.382,07	5.747,60	3.480,58
N. "	5.747,60	5.646,67	5.445,37	6.382,07	5.747,60	3.480,58
D. "	5.747,60	5.646,67	5.445,37	6.382,07	5.747,60	3.480,58
E. 1986*	6.042,08	5.928,90	5.716,42	6.693,83	6.042,08	3.657,00
F. " *	6.042,08	5.928,90	5.716,42	6.693,83	6.042,08	3.657,00

**Cuadro 3 c.—SALARIOS REALES INDUSTRIALES BASICOS FIJADOS POR CONVENIO\*  
OBREROS OFICIALES — PROMEDIO GENERAL Y POR OFICIOS. INDICES**

(Base 1983 = 100)

Período	Promedio general	Albañil	Carpintero	Electricista	Herrero	Panadero	Pintor
1984	105,36	105,81	114,69	105,81	105,81	77,66	105,81
1985	78,28	81,17	88,70	81,17	81,17	51,46	81,17
A. 1984	121,86	127,18	138,97	127,18	127,18	80,64	127,18
S. "	111,54	115,66	126,39	115,66	115,66	73,33	115,66
O. "	106,58	110,50	120,76	110,50	110,50	70,06	110,50
N. "	104,07	107,91	117,92	107,91	107,91	72,83	107,91
D. "	96,48	100,03	109,31	100,03	100,03	63,42	100,03
E. 1985	93,17	96,61	105,57	96,61	96,61	61,26	96,61
F. "	88,02	91,26	99,73	91,26	91,26	57,86	91,26
M. "	87,47	90,70	99,12	90,70	90,70	57,51	90,70
A. "	83,68	86,77	94,82	86,77	86,77	55,01	86,77
M. "	84,64	87,76	95,90	87,76	87,76	55,64	87,76
J. "	79,48	82,42	90,07	82,42	82,42	52,95	82,42
J. "	74,84	77,61	84,81	77,61	77,61	49,21	77,61
A. "	72,62	75,30	82,29	75,30	75,30	47,74	75,30
S. "	71,20	73,83	80,68	73,83	73,83	46,81	73,83
O. "	69,84	72,42	79,14	72,42	72,42	45,91	72,42
N. "	68,22	70,75	77,31	70,75	70,75	44,85	70,75
D. "	66,13	68,57	74,94	68,57	68,57	43,47	68,57
E. 1986*	67,40	69,81	76,36	69,81	69,81	44,26	69,81
F. " *	66,28	68,65	75,09	68,65	68,65	43,53	68,65

Período	Radlotécnico	Sastre	Tejedor de punto	Tipógrafo	Tornero	Zapatero
1984	109,81	119,07	110,44	134,02	109,81	82,09
1985	86,69	85,16	82,13	93,56	86,69	52,49
A. 1984	106,21	133,45	128,67	150,81	106,21	82,24
S. "	118,87	121,36	117,02	137,16	118,87	74,80
O. "	118,02	115,95	111,80	131,04	118,02	71,46
N. "	115,25	113,23	109,19	127,97	115,25	69,78
D. "	106,84	104,96	101,21	118,62	106,84	64,69
E. 1985	103,18	101,37	97,75	114,57	103,18	62,48
F. "	97,47	95,76	92,34	108,23	97,47	59,02
M. "	96,86	95,16	91,77	75,18	96,86	58,66
A. "	92,66	91,04	87,79	102,90	92,66	56,11
M. "	93,73	92,08	88,80	104,07	93,73	56,76
J. "	88,02	86,48	83,39	97,74	88,02	53,30
J. "	82,89	81,43	78,53	92,04	82,89	50,19
A. "	80,42	79,01	76,19	89,30	80,42	48,70
S. "	78,85	77,47	74,70	87,55	78,85	47,75
O. "	77,35	75,99	73,28	85,88	77,35	46,84
N. "	75,56	74,23	71,58	83,90	75,56	45,75
D. "	73,23	71,95	69,38	81,32	73,23	44,35
E. 1986*	74,72	73,32	70,69	82,78	74,72	45,23
F. " *	73,48	72,10	69,52	81,41	73,48	44,47

\*Deflacionado por el índice de precios al consumidor.

**Cuadro 3 d.— SALARIOS INDUSTRIALES BASICOS FIJADOS POR CONVENIO  
OBREROS PEONES — PROMEDIO GENERAL Y POR OFICIOS**

(Retribución en A por hora)

Período	Promedio general	Albañil	Carpintero	Electricista	Herrero	Panadero	Plintor
1984	0,051	0,057	0,053	0,057	0,057	0,032	0,057
1985	0,283	0,320	0,294	0,320	0,320	0,165	0,320
A. 1984	0,063	0,072	0,066	0,072	0,072	0,037	0,072
S. "	0,074	0,083	0,077	0,083	0,083	0,043	0,083
O. "	0,084	0,095	0,087	0,095	0,095	0,049	0,095
N. "	0,094	0,107	0,098	0,107	0,107	0,055	0,107
D. "	0,105	0,118	0,109	0,118	0,118	0,061	0,118
E. 1985	0,126	0,143	0,132	0,143	0,143	0,074	0,143
F. "	0,144	0,163	0,150	0,163	0,163	0,084	0,163
M. "	0,181	0,205	0,188	0,205	0,205	0,106	0,205
A. "	0,224	0,254	0,233	0,254	0,254	0,131	0,254
M. "	0,284	0,321	0,295	0,321	0,321	0,166	0,321
J. "	0,348	0,394	0,362	0,394	0,394	0,203	0,394
J. "	0,348	0,394	0,362	0,394	0,394	0,203	0,394
A. "	0,348	0,394	0,362	0,394	0,394	0,203	0,394
S. "	0,348	0,394	0,362	0,394	0,394	0,203	0,394
O. "	0,348	0,394	0,362	0,394	0,394	0,203	0,394
N. "	0,348	0,394	0,362	0,394	0,394	0,203	0,394
D. "	0,348	0,394	0,362	0,394	0,394	0,203	0,394
E. 1986*	0,366	0,414	0,380	0,414	0,414	0,213	0,414
F. " *	0,366	0,414	0,380	0,414	0,414	0,213	0,414

Período	Radiotécnico	Sastre	Tejedor de punto	Ponepliegos	Tornero	Zapatero
1984	0,055	0,060	0,044	0,067	0,055	0,037
1985	0,315	0,320	0,243	0,355	0,315	0,190
A. 1984	0,068	0,072	0,055	0,080	0,068	0,043
S. "	0,082	0,083	0,063	0,092	0,082	0,049
O. "	0,093	0,095	0,072	0,105	0,093	0,056
N. "	0,105	0,106	0,081	0,118	0,105	0,063
D. "	0,116	0,118	0,090	0,131	0,116	0,070
E. 1985	0,140	0,143	0,109	0,159	0,140	0,085
F. "	0,160	0,163	0,124	0,181	0,160	0,097
M. "	0,201	0,204	0,156	0,227	0,201	0,121
A. "	0,249	0,253	0,193	0,282	0,249	0,150
M. "	0,315	0,320	0,244	0,356	0,315	0,190
J. "	0,387	0,393	0,299	0,437	0,387	0,233
J. "	0,387	0,393	0,299	0,437	0,387	0,233
A. "	0,387	0,393	0,299	0,437	0,387	0,233
S. "	0,387	0,393	0,299	0,437	0,387	0,233
O. "	0,387	0,393	0,299	0,437	0,387	0,233
N. "	0,387	0,393	0,299	0,437	0,387	0,233
D. "	0,387	0,393	0,299	0,437	0,387	0,233
E. 1986*	0,406	0,413	0,314	0,459	0,406	0,245
F. " *	0,406	0,413	0,314	0,459	0,406	0,245

NOTA: Esta serie se refiere, exclusivamente, a las asignaciones básicas fijadas por las convenciones colectivas de trabajo y sus respectivas actualizaciones legales, sin considerar la flexibilización salarial dispuesta a partir del mes de marzo de 1977 por Decreto N° 703/77, y sus posteriores actualizaciones.

\*Cifras provisionales

**Cuadro 3 e. - SALARIOS NOMINALES INDUSTRIALES BASICOS FIJADOS POR CONVENIO  
 OBREROS PEONES - PROMEDIO GENERAL Y POR OFICIOS. INDICES**

(Base 1983 = 100)

Período	Promedio general	Albañil	Carpintero	Electricista	Herrero	Panadero	Pintor
1984	764,43	808,55	824,73	808,55	808,55	528,07	808,55
1985	4.211,38	4.559,38	4.551,68	4.559,38	4.559,38	2.747,60	4.559,38
A. 1984	939,14	1.022,93	1.021,33	1.022,93	1.022,93	616,45	1.022,93
S. "	1.096,28	1.186,61	1.184,70	1.186,61	1.186,61	715,12	1.186,61
O. "	1.249,85	1.352,71	1.350,54	1.352,71	1.352,71	815,28	1.352,71
N. "	1.403,27	1.518,80	1.516,38	1.518,80	1.518,80	915,28	1.518,80
D. "	1.556,85	1.685,04	1.682,23	1.685,04	1.685,04	1.015,45	1.685,04
E. 1985	1.881,25	2.036,18	2.032,77	2.036,18	2.036,18	1.227,08	2.036,18
F. "	2.144,49	2.321,23	2.317,31	2.321,23	2.321,23	1.398,84	2.321,23
M. "	2.696,13	2.918,23	2.913,29	2.918,23	2.918,23	1.758,64	2.918,23
A. "	3.339,14	3.614,25	3.608,04	3.614,25	3.614,25	2.178,07	3.614,25
M. "	4.225,60	4.573,79	4.566,00	4.573,79	4.573,79	2.756,31	4.573,79
J. "	5.178,57	5.606,98	5.597,53	5.606,98	5.606,98	3.378,90	5.606,98
J. "	5.178,57	5.606,98	5.597,53	5.606,98	5.606,98	3.378,90	5.606,98
A. "	5.178,57	5.606,98	5.597,53	5.606,98	5.606,98	3.378,90	5.606,98
S. "	5.178,57	5.606,98	5.597,53	5.606,98	5.606,98	3.378,90	5.606,98
O. "	5.178,57	5.606,98	5.597,53	5.606,98	5.606,98	3.378,90	5.606,98
N. "	5.178,57	5.606,98	5.597,53	5.606,98	5.606,98	3.378,90	5.606,98
D. "	5.178,57	5.606,98	5.597,53	5.606,98	5.606,98	3.378,90	5.606,98
E. 1986*	5.439,63	5.897,44	5.873,26	5.897,44	5.897,44	3.538,21	5.897,44
F. " *	5.439,63	5.897,44	5.873,26	5.897,44	5.897,44	3.538,21	5.897,44

Período	Radiotécnico	Sastre	Tejedor de punto	Ponepilegos	Tornero	Zapatero
1984	806,54	899,10	721,86	974,31	806,54	542,60
1985	4.568,60	4.767,66	3.972,01	5.155,85	4.568,60	2.805,64
A. 1984	986,48	1.069,70	891,19	1.156,89	986,48	629,44
S. "	1.189,09	1.240,90	1.033,77	1.341,94	1.189,09	730,18
O. "	1.355,52	1.414,63	1.178,47	1.529,75	1.355,52	832,40
N. "	1.522,09	1.588,36	1.323,16	1.717,71	1.522,09	934,62
D. "	1.688,52	1.762,09	1.468,03	1.905,52	1.688,52	1.036,83
E. 1985	2.040,41	2.129,25	1.773,90	2.302,61	2.040,41	1.252,96
F. "	2.326,02	2.427,31	2.022,19	2.624,96	2.326,02	1.428,40
M. "	2.924,13	3.051,49	2.542,25	3.300,00	2.924,13	1.795,71
A. "	3.621,51	3.779,25	3.148,61	4.087,08	3.621,51	2.223,96
M. "	4.582,99	4.782,69	3.984,50	5.172,13	4.582,99	2.814,50
J. "	5.618,31	5.863,13	4.884,67	6.340,49	5.618,31	3.450,30
J. "	5.618,31	5.863,13	4.884,67	6.340,49	5.618,31	3.450,30
A. "	5.618,31	5.863,13	4.884,67	6.340,49	5.618,31	3.450,30
S. "	5.618,31	5.863,13	4.884,67	6.340,49	5.618,31	3.450,30
O. "	5.618,31	5.863,13	4.884,67	6.340,49	5.618,31	3.450,30
N. "	5.618,31	5.863,13	4.884,67	6.340,49	5.618,31	3.450,30
D. "	5.618,31	5.863,13	4.884,67	6.340,49	5.618,31	3.450,30
E. 1986*	5.901,16	6.164,18	5.122,35	6.661,83	5.901,16	3.624,26
F. " *	5.901,16	6.164,18	5.122,35	6.661,83	5.901,16	3.624,26

**Cuadro 3 f.—SALARIOS REALES INDUSTRIALES BASICOS FIJADOS POR CONVENIO\*  
OBROS PEONES — PROMEDIO GENERAL Y POR OFICIOS. INDICES**

(Base 1983 = 100)

Período	Promedio general	Albañil	Carpintero	Electricista	Herrero	Panadero	Pintor
1984	104,20	108,16	110,33	108,16	108,16	76,51	108,16
1985	78,11	84,56	84,42	84,56	84,56	50,96	84,56
A. 1984	121,62	132,49	132,29	132,49	132,49	79,84	132,49
S. "	111,33	120,50	120,31	120,50	120,50	72,62	120,50
O. "	106,37	115,12	114,94	115,12	115,12	69,38	115,12
N. "	103,87	112,42	112,24	112,42	112,42	67,75	112,42
D. "	96,29	104,22	104,05	104,22	104,22	62,81	104,22
E. 1985	92,99	100,65	100,48	100,65	100,65	60,66	100,65
F. "	87,84	95,08	94,92	95,08	95,08	57,30	95,08
M. "	87,30	94,50	94,34	94,50	94,50	56,95	94,50
A. "	83,52	90,40	90,24	90,40	90,40	54,48	90,40
M. "	84,47	91,43	91,28	91,43	91,43	55,10	91,43
J. "	79,31	85,87	85,72	85,87	85,87	51,75	85,87
J. "	74,68	80,86	80,72	80,86	80,86	48,73	80,86
A. "	72,46	78,46	78,32	78,46	78,46	47,28	78,46
S. "	71,04	76,92	76,79	76,92	76,92	46,35	76,92
O. "	69,69	75,45	75,33	75,45	75,45	45,47	75,45
N. "	68,08	73,71	73,58	73,71	73,71	44,42	73,71
D. "	65,98	71,44	71,32	71,44	71,44	43,05	71,44
E. 1986*	67,27	72,93	72,63	72,93	72,93	43,76	72,93
F. " *	66,15	71,72	71,43	71,72	71,72	43,03	71,72

Período	Radlotécnico	Sastre	Tejedor de punto	Ponepllegos	Tornero	Zapatero
1984	107,34	122,67	99,08	132,83	107,34	78,90
1985	84,74	88,43	73,67	95,63	84,74	52,04
A. 1984	103,86	138,55	115,43	149,84	103,86	81,53
S. "	116,21	126,01	104,98	136,27	116,21	74,15
O. "	115,36	120,39	100,29	130,19	115,36	70,84
N. "	112,67	117,57	97,94	127,15	112,67	69,18
D. "	104,44	108,99	90,80	117,86	104,44	64,13
E. 1985	100,86	105,25	87,69	113,82	100,86	61,94
F. "	95,28	99,43	82,83	107,53	95,28	58,51
M. "	94,69	98,81	82,32	106,86	94,69	58,15
A. "	90,58	94,53	78,75	102,23	90,58	55,63
M. "	91,62	95,61	79,65	103,40	91,62	56,26
J. "	86,04	89,79	74,81	97,10	86,04	52,84
J. "	81,02	84,55	70,44	91,44	81,02	49,76
A. "	78,61	82,04	68,35	88,72	78,61	48,28
S. "	77,08	80,44	67,01	86,98	77,08	47,33
O. "	75,61	78,90	65,73	85,32	75,61	46,43
N. "	73,86	77,07	64,21	83,35	73,86	45,36
D. "	71,59	74,71	62,24	80,79	71,59	43,96
E. 1986*	72,98	76,23	63,35	82,39	72,98	44,82
F. " *	71,77	74,97	62,30	81,02	71,77	44,08

\*Deflacionado por el índice de precios al consumidor.

**Cuadro 4 a. SALARIO TOTAL MEDIO DE LOS ASALARIADOS DE DIVERSOS SECTORES DE LA ACTIVIDAD PRIVADA (excluido aguinaldo) — EN TERMINOS NOMINALES. INDICES**  
(Base 1983 = 100)

Período	Industria	Bancos	Comercio	Transporte automotor
1983	100,00	100,00	100,00	100,00
1984	905,07	811,61	858,45	727,59
J. 1984	674,48	530,01	578,39	438,10
J. "	784,38	632,27	733,09	721,73
A. "	949,61	765,04	986,37	898,73
S. "	1.118,39	968,03	1.137,10	948,32
O. "	1.555,37	1.744,61	1.372,27	1.183,24
N. "	1.681,61	1.525,18	1.659,73	1.307,26
D. "	2.124,58	1.817,18	1.960,02	1.525,51
E. 1985	2.750,60	2.135,12	2.536,84	2.153,75
F. "	2.662,08	2.638,39	2.701,68	2.383,88
M. "	3.370,66	3.381,44	3.288,70	2.790,56
A. "	4.195,08	4.053,55	4.235,46	3.889,73
M. "	5.677,00	4.970,07	5.320,04	4.697,38
J. "	6.583,37	6.596,67	6.632,65	5.880,73
J. "	6.796,12	6.596,67	6.814,87	6.709,00
A. "	6.735,44	6.596,67	6.887,76	6.101,60
S. "	6.978,16	6.596,67	6.887,76	6.101,60
O. "	7.372,57	6.398,57	6.778,43	6.322,47
N. "	7.402,91	6.695,72	7.215,74	6.267,25

**Cuadro 4 b. SALARIO TOTAL MEDIO DE LOS ASALARIADOS DE DIVERSOS SECTORES DE LA ACTIVIDAD PRIVADA (excluido aguinaldo) — EN TERMINOS REALES\*. INDICES**  
(Base 1983 = 100)

Período	Industria	Bancos	Comercio	Transporte automotor
1983	100,00	100,00	100,00	100,00
1984	124,54	111,68	118,13	100,12
J. 1984	126,92	99,82	108,90	82,48
J. "	124,76	100,62	116,67	114,83
A. "	122,88	99,12	127,83	116,42
S. "	113,57	98,33	115,47	96,30
O. "	132,37	148,47	116,79	100,70
N. "	124,47	112,90	122,85	96,76
D. "	131,41	112,39	121,23	94,35
E. 1985	135,96	105,54	125,39	106,45
F. "	109,05	108,08	110,67	97,65
M. "	109,15	109,50	106,49	90,36
A. "	104,93	101,39	105,94	97,29
M. "	113,49	99,36	106,35	93,91
J. "	100,82	101,03	101,58	90,06
J. "	98,01	95,13	98,28	96,75
A. "	94,25	92,30	96,38	85,38
S. "	95,73	90,50	94,49	83,71
O. "	99,21	86,11	91,22	85,08
N. "	97,32	88,02	106,45	82,39

NOTA: Esta serie se refiere al salario medio efectivamente liquidado, entendiendo por tal el que se ha percibido en un mes determinado. Está calculado como el promedio de las remuneraciones que los trabajadores tienen derecho a percibir en condiciones habituales y generales de trabajo (normal y permanente) más adicionales de periodicidad no mensual, horas extraordinarias, viáticos, bonificación por vacaciones y retroactividades, netas de pendientes de pago.

\*Deflacionado por el índice de precios al consumidor.

Fuente: Secretaría de Seguridad Social.

**Cuadro 5 a.-INGRESOS MEDIOS TOTALES DE LOS ASALARIADOS DE LAS EMPRESAS PUBLICAS  
EN TERMINOS NOMINALES — NIVEL GENERAL Y POR SECTORES. INDICES**

(Base 1983 = 100)

Período	Nivel general	Transportes	Comunicaciones	Energía y minería	Servicios
1983	100,00	100,00	100,00	100,00	100,00
1984	750,82	717,41	740,85	803,68	659,19
J. 1984	594,78	554,65	623,85	621,72	524,45
J. "	708,25	688,68	668,61	769,56	603,11
A. "	854,49	807,68	866,32	906,74	731,05
S. "	1.007,62	941,26	990,03	1.102,60	921,87
O. "	1.167,30	1.079,53	1.185,10	1.275,49	918,31
N. "	1.342,38	1.246,53	1.312,74	1.493,05	1.124,09
D. "	1.541,06	1.478,93	1.540,63	1.639,02	1.226,08
E. 1985	1.971,30	1.854,05	1.896,77	2.150,93	2.174,84
F. "	2.443,25	2.233,25	2.592,76	2.555,22	2.393,72
M. "	3.093,63	3.096,86	3.028,46	3.144,38	2.937,80
A. "	3.765,89	3.604,96	3.827,55	3.897,77	3.577,26
M. "	4.892,43	4.905,83	4.760,12	4.962,65	4.660,05
J. "	6.072,86	5.992,43	5.851,81	6.359,24	5.403,09
J. "	6.427,22	6.228,17	6.120,63	6.954,86	5.417,55
A. "	6.321,13	6.233,37	5.900,34	6.792,82	5.440,08
S. "	6.404,42	6.429,36	5.988,99	6.741,38	5.520,65
O. "	6.424,55	6.428,81	6.069,97	6.721,04	5.840,37
N. "	6.899,61	6.653,94	6.398,76	7.552,13	6.192,65

**Cuadro 5 b.-INGRESOS MEDIOS TOTALES DE LOS ASALARIADOS DE LAS EMPRESAS PUBLICAS  
EN TERMINOS REALES\* — NIVEL GENERAL Y POR SECTORES. INDICES**

(Base 1983 = 100)

Período	Nivel general	Transportes	Comunicaciones	Energía y minería	Servicios
1983	100,00	100,00	100,00	100,00	100,00
1984	103,32	98,72	101,94	110,59	90,70
J. 1984	111,94	104,39	117,41	117,01	98,70
J. "	112,69	109,58	106,39	122,45	95,96
A. "	110,68	104,61	112,21	117,44	94,69
S. "	102,32	95,58	100,54	111,97	93,62
O. "	99,34	91,87	100,86	108,55	78,15
N. "	99,36	92,27	97,17	110,52	83,21
D. "	95,31	91,47	95,29	100,37	75,83
E. 1985	97,44	91,64	93,76	106,32	107,50
F. "	100,08	91,48	106,21	104,67	98,05
M. "	100,18	100,28	98,07	101,82	95,13
A. "	94,19	90,17	95,73	97,49	89,47
M. "	97,80	98,07	95,16	99,21	93,16
J. "	93,00	91,77	89,62	97,39	82,74
J. "	92,69	89,82	88,27	100,30	78,13
A. "	88,45	87,22	82,56	95,04	76,12
S. "	87,86	88,20	82,16	92,48	75,73
O. "	86,45	86,51	81,68	90,44	78,59
N. "	90,70	87,47	84,12	99,28	81,41

NOTA: Los ingresos medios de los asalariados de las empresas públicas comprenden los siguientes conceptos: salarios básicos, adicionales del cargo e individuales, flexibilidad salarial, horas extraordinarias, asignaciones familiares y reintegros de gastos.

\*Deflacionado por el índice de precios al consumidor.

Fuente: Sindicatura General de Empresas Públicas (SIGEP).



**Cuadro 6.— VARIACIONES PORCENTUALES PERIODICAS**  
**Salarios Industriales. Nivel General**

Periodo	Salario medio mensual por trabajador industrial (excluido aguinaldo)		Salario horario normal por trabajador industrial (excluido aguinaldo)	
	Nominal	Real*	Nominal	Real*
Diciembre 1985	15,9	12,4	4,6	1,4
<b>Bimestre:</b>				
Variación entre octubre 1985 y diciembre 1985	12,4	6,4	7,1	1,4
<b>Trimestre:</b>				
Variación entre setiembre 1985 y diciembre 1985	23,2	14,4	8,3	0,6
<b>Cuatrimestre:</b>				
Variación entre agosto 1985 y diciembre 1985	26,3	15,1	9,7	- 0,1
<b>Semestre:</b>				
Variación entre junio 1985 y diciembre 1985	29,4	7,7	7,0	- 11,0
<b>Año:</b>				
Variación entre diciembre 1984 y diciembre 1985	313,6	- 14,8	282,3	- 21,2

**Salarios industriales básicos fijados por convenio. Promedio General**

Periodo	Obreros oficiales		Obreros peones	
	Nominal	Real*	Nominal	Real*
Febrero 1986	—	- 1,7	—	- 1,7
<b>Bimestre:</b>				
Variación entre diciembre 1985 y febrero 1986	5,0	0,2	5,0	0,3
<b>Trimestre:</b>				
Variación entre noviembre 1985 y febrero 1986	5,0	- 2,8	5,0	- 2,8
<b>Cuatrimestre:</b>				
Variación entre octubre 1985 y febrero 1986	5,0	- 5,1	5,0	- 5,1
<b>Semestre:</b>				
Variación entre agosto 1985 y febrero 1986	5,0	- 8,7	5,0	- 8,7
<b>Año:</b>				
Variación entre febrero 1985 y febrero 1986	153,6	- 24,7	153,7	- 24,7

\*Deflacionado por el índice de precios al consumidor.

Cuadro 6 (continuación)

## Salario total medio de los asalariados de diversos sectores de la actividad privada. (Excluido aguinaldo)

Período	Industria		Bancos		Comercio		Transporte automotor	
	Nominal	Real*	Nominal	Real*	Nominal	Real*	Nominal	Real*
Noviembre 1985	0,4	-1,9	4,6	2,2	6,5	16,7	-0,9	-3,2
<b>Bimestre:</b>								
Variación entre setiembre 1985 y noviembre 1985	6,1	1,7	1,5	-2,7	4,8	12,7	2,7	-1,6
<b>Trimestre:</b>								
Variación entre agosto 1985 y noviembre 1985	9,9	3,3	1,5	-4,6	4,8	10,4	2,7	-3,5
<b>Cuatrimestre:</b>								
Variación entre julio 1985 y noviembre 1985	8,9	-0,7	1,5	-7,5	5,9	8,3	-6,6	-14,8
<b>Semestre:</b>								
Variación entre mayo 1985 y noviembre 1985	30,4	-14,2	34,7	-11,4	35,6	0,1	33,4	-12,3
<b>Año:</b>								
Variación entre noviembre 1984 y noviembre 1985	340,2	-21,8	339,0	-22,0	334,8	-13,3	379,4	-14,9

Fuente: Secretaría de Seguridad Social.

## Variaciones de los ingresos medios totales de los asalariados de las empresas públicas

Período	Nivel general		Transportes		Comunicaciones		Energía y minería		Servicios	
	Nominal	Real*	Nominal	Real*	Nominal	Real*	Nominal	Real*	Nominal	Real*
Noviembre 1985	7,4	4,9	3,5	1,1	5,4	3,0	12,4	9,8	6,0	3,6
<b>Bimestre:</b>										
Variación entre setiembre 1985 y noviembre 1985	7,7	3,2	3,5	-0,8	6,8	2,4	12,0	7,4	12,2	7,5
<b>Trimestre:</b>										
Variación entre agosto 1985 y noviembre 1985	9,2	2,5	6,8	0,3	8,4	1,9	11,2	4,5	13,8	7,0
<b>Cuatrimestre:</b>										
Variación entre mayo 1985 y noviembre 1985	7,3	-2,2	6,8	-2,6	4,5	-4,7	8,6	-1,0	14,3	4,2
<b>Semestre:</b>										
Variación entre mayo 1985 y noviembre 1985	41,0	-7,3	35,6	-10,8	34,4	-11,6	52,2	0,1	32,9	-12,6
<b>Año:</b>										
Variación entre noviembre 1984 y noviembre 1985	414,0	-8,7	433,8	-5,2	387,4	-13,4	405,8	-10,2	450,9	-2,2

\*Deflacionado por el índice de Precios al Consumidor.

Fuente: Sindicatura General de Empresas Públicas (SIGEP).

**Cuadro 7.-- OBREROS OCUPADOS EN LA INDUSTRIA MANUFACTURERA. INDICES**

(Base 1970 = 100)

Período	Nivel general	Productos alimenticios	Bebidas	Tabaco	Fabricación de textiles	Fabricación de prendas de vestir	Industria del cuero
1984	77,56	101,69	99,93	89,48	56,82	57,38	105,68
1985	74,71	102,37	102,40	77,27	51,66	52,05	98,08
A. 1984	78,58	108,61	99,28	106,50	58,66	54,99	105,60
M. "	77,29	103,40	94,82	107,01	59,67	54,76	105,79
J. "	76,58	99,11	92,81	108,53	59,06	54,99	105,83
J. "	75,81	93,56	94,63	101,46	58,39	56,17	105,21
A. "	77,04	92,20	95,10	99,07	58,91	83,62	106,13
S. "	76,28	91,45	97,87	92,79	57,59	56,69	107,82
O. "	77,40	96,88	102,72	91,01	56,55	55,92	106,10
N. "	77,51	98,45	107,34	68,25	55,08	56,76	105,14
D. "	78,27	104,03	112,07	68,55	53,11	56,59	103,89
E. 1985	81,45	124,67	108,47	54,54	51,89	57,13	103,29
F. "	82,04	129,09	110,53	79,54	54,45	54,99	101,01
M. "	80,75	121,64	112,68	80,62	58,07	55,82	101,24
A. "	78,34	113,77	100,44	96,09	56,38	53,79	102,32
M. "	75,56	104,03	96,25	96,15	55,51	52,11	102,55
J. "	72,83	94,28	92,54	92,21	54,31	50,42	98,03
J. "	71,06	88,67	90,85	84,80	51,82	50,37	94,89
A. "	70,21	86,64	94,02	88,35	48,76	50,16	94,54
S. "	70,74	87,58	99,24	64,83	48,09	50,40	94,78
O. "	70,98	91,38	103,28	69,50	47,69	51,50	94,31
N. "	70,72	90,74	108,11	68,95	46,94	48,70	95,40
D. "	71,85	96,00	112,43	51,67	46,02	49,19	94,65
E. 1986*	72,99						

Período	Fabricación de calzado	Industria de la madera	Fabricación de muebles	Fabricación de papel	Imprentas, editoriales e industrias conexas	Sustancias químicas industriales	Otros productos químicos
1984	41,81	79,77	56,07	97,92	67,40	89,98	68,50
1985	39,56	77,50	52,98	96,71	67,15	82,28	66,65
A. 1984	40,57	79,12	58,70	97,29	66,63	83,76	68,26
M. "	40,65	72,50	57,08	97,99	66,77	83,96	67,97
J. "	41,44	70,24	55,48	98,24	67,54	84,04	68,68
J. "	41,23	72,89	54,55	98,29	68,11	83,89	68,10
A. "	42,63	79,52	54,29	98,85	68,18	84,82	68,30
S. "	44,10	81,56	54,79	99,22	68,07	85,85	68,49
O. "	45,04	80,72	53,47	99,56	68,42	85,74	68,45
N. "	43,85	81,46	51,30	99,24	68,19	86,72	67,79
D. "	41,80	81,01	50,94	99,15	68,50	86,66	67,26
E. 1985	40,59	82,61	49,37	98,78	69,18	85,84	66,92
F. "	41,20	76,95	49,02	98,79	68,56	84,16	66,51
M. "	40,48	77,99	48,89	98,86	68,32	82,36	66,73
A. "	40,38	77,04	48,58	99,59	67,65	82,35	67,06
M. "	39,95	71,57	46,82	98,96	67,24	82,87	67,06
J. "	39,71	69,22	53,72	98,85	66,35	81,68	66,41
J. "	39,00	70,93	55,38	98,51	66,48	81,73	64,97
A. "	38,00	75,63	56,82	93,82	66,28	81,25	66,69
S. "	38,43	89,34	56,93	93,71	66,08	80,85	66,55
O. "	38,93	76,94	58,39	94,09	66,30	81,18	66,72
N. "	38,77	77,32	56,93	93,20	66,75	81,35	67,08
D. "	39,23	84,45	54,48	93,30	66,64	81,78	67,12

\*Cifras provisionales

Cuadro 7 (continuación)

Período	Refinerías de petróleo	Productos derivados del petróleo y del carbón	Productos de caucho	Productos plásticos	Objetos de barro, loza y porcelana	Objetos de vidrio	Otros productos minerales no metálicos
1984	98,73	74,48	114,00	156,00	76,54	72,22	75,70
1985	96,17	71,44	108,81	147,36	69,33	56,41	70,20
A. 1984	99,70	74,34	111,90	156,56	75,27	98,33	74,89
M. "	99,13	72,90	112,54	157,29	74,99	68,72	76,32
J. "	99,05	74,10	113,81	154,86	77,62	68,88	75,91
J. "	98,85	74,58	114,44	154,49	78,52	68,94	76,14
A. "	98,36	74,34	116,05	155,82	79,11	71,19	73,97
S. "	98,18	74,82	116,87	155,41	79,32	72,83	76,87
O. "	98,26	75,78	117,80	156,01	78,31	72,86	76,31
N. "	98,18	75,78	117,30	156,70	77,04	72,06	76,61
D. "	98,08	74,82	117,06	155,96	75,48	71,24	75,84
E. 1985	96,56	74,82	115,71	155,22	85,09	71,96	73,84
F. "	96,53	74,34	115,31	154,58	74,16	71,02	73,68
M. "	98,16	73,62	114,44	156,18	67,85	70,11	72,99
A. "	98,14	73,62	112,64	152,32	66,97	60,71	71,82
M. "	97,41	73,62	111,05	149,56	67,49	55,17	71,09
J. "	97,44	70,50	108,78	148,50	65,92	52,60	70,51
J. "	97,74	70,50	107,48	144,68	65,29	48,91	69,88
A. "	97,90	69,78	105,58	142,61	64,88	48,28	68,30
S. "	97,78	69,06	104,44	141,46	64,09	51,05	67,69
O. "	100,12	68,82	103,94	140,68	65,91	50,67	67,63
N. "	100,18	68,82	103,28	140,68	71,09	48,36	67,79
D. "	100,02	69,78	103,09	141,83	73,26	48,13	67,19

Período	Industrias básicas de hierro y acero	Industrias básicas de metales no ferrosos	Productos metálicos	Construcción de maquinaria excepto la eléctrica	Maquinaria y aparatos eléctricos	Construcción de material de transporte	Fabricación de equipo profesional y científico
1984	103,55	117,71	74,74	51,82	52,02	76,50	66,40
1985	105,15	114,51	70,17	48,75	48,51	71,80	67,40
A. 1984	100,66	114,99	74,60	50,93	50,77	75,17	63,25
M. "	101,59	115,93	74,99	50,83	50,69	75,65	67,72
J. "	102,64	117,78	74,01	51,65	51,75	77,22	67,82
J. "	105,12	119,18	74,17	52,65	52,37	77,02	67,82
A. "	106,22	120,06	74,20	52,95	53,01	77,61	68,10
S. "	106,94	120,52	74,36	53,04	53,22	78,13	68,19
O. "	106,95	121,36	75,59	52,99	53,58	78,41	67,91
N. "	106,79	121,41	75,57	53,16	53,18	78,26	68,75
D. "	107,67	121,42	75,25	52,45	52,91	78,03	67,72
E. 1985	106,99	121,01	73,39	52,03	52,54	76,77	65,76
F. "	106,94	120,99	72,72	51,40	51,96	75,72	64,93
M. "	106,89	120,14	72,82	49,82	50,24	74,37	71,92
A. "	112,21	118,51	71,97	48,77	49,63	73,23	68,75
M. "	105,56	117,16	71,72	49,00	49,85	72,89	68,19
J. "	105,38	115,45	70,53	48,15	48,79	71,98	68,38
J. "	105,10	113,22	69,79	48,49	47,22	70,78	68,00
A. "	104,66	113,50	68,35	48,18	46,98	69,99	67,91
S. "	103,61	108,00	68,13	47,88	46,80	69,57	67,63
O. "	102,90	107,70	67,92	47,60	46,56	68,80	66,32
N. "	101,02	108,90	67,46	47,06	46,02	68,77	65,67
D. "	100,48	109,54	67,25	46,62	45,53	68,77	65,30

Cuadro 8.— HORAS OBRERO TRABAJADAS EN LA INDUSTRIA MANUFACTURERA. INDICES

(Base 1970 = 100)

Período	Nivel general	Productos alimenticios	Bebidas	Tabaco	Fabricación de textiles	Fabricación de prendas de vestir	Industria del cuero
1984	80,28	104,67	104,48	114,34	62,07	53,27	97,01
1985	73,90	103,42	105,77	94,03	52,95	46,41	92,40
A. 1984	82,54	112,27	101,03	152,47	70,07	57,29	98,41
M. "	85,49	111,40	93,42	148,82	74,18	58,50	101,38
J. "	82,24	103,74	92,29	136,74	62,81	56,29	102,11
J. "	80,67	101,87	91,64	124,36	62,56	58,44	103,78
A. "	84,68	100,55	100,12	127,76	73,97	61,27	106,43
S. "	77,72	93,55	99,75	115,96	66,07	55,52	99,51
O. "	85,69	100,60	113,36	116,42	64,25	62,36	108,01
N. "	84,71	102,08	115,81	89,58	64,29	60,47	105,11
D. "	74,76	98,04	120,56	79,89	49,00	44,78	76,37
E. 1985	70,53	108,69	116,99	65,05	43,93	31,76	74,06
F. "	64,07	116,40	106,96	77,51	33,55	33,75	84,04
M. "	81,63	126,90	122,22	105,58	60,39	51,50	94,85
A. "	82,05	121,76	104,47	123,75	63,38	57,17	100,93
M. "	78,90	106,42	97,08	122,60	62,36	51,76	102,32
J. "	68,63	93,91	87,32	100,93	52,24	37,02	88,03
J. "	70,75	94,18	87,15	122,07	53,27	45,87	95,98
A. "	70,74	92,90	94,61	96,68	52,29	46,68	96,38
S. "	73,66	94,33	100,69	85,96	53,97	48,64	94,41
O. "	78,82	101,74	110,48	90,11	57,16	55,51	100,75
N. "	74,97	96,13	117,92	76,33	53,04	50,70	99,97
D. "	72,03	87,67	123,40	61,82	49,77	46,54	77,13
E. 1986*	68,71						

Período	Fabricación de calzado	Industria de la madera	Fabricación de muebles	Fabricación de papel	Imprentas, editoriales e industrias conexas	Sustancias químicas industriales	Otros productos químicos
1984	44,84	77,69	53,69	107,58	76,75	87,56	64,84
1985	38,59	75,36	50,07	100,13	75,98	82,59	62,92
A. 1984	48,35	78,20	60,05	108,64	71,24	87,71	65,91
M. "	49,59	75,70	60,64	112,79	77,88	92,27	69,42
J. "	47,18	71,26	56,97	115,94	77,47	90,58	67,47
J. "	47,85	74,50	54,78	104,94	79,41	92,30	68,99
A. "	49,70	83,83	56,74	113,66	82,50	96,11	70,69
S. "	48,13	78,94	49,75	103,95	80,68	89,35	64,29
O. "	51,86	80,93	53,75	111,07	84,53	92,94	69,14
N. "	50,93	81,76	52,50	112,48	85,59	91,73	67,74
D. "	40,20	76,21	42,34	103,81	74,80	84,03	60,54
E. 1985	21,58	73,93	38,49	102,21	70,90	75,32	55,48
F. "	30,69	63,69	32,54	92,67	68,24	72,74	45,70
M. "	45,40	73,03	48,93	105,01	79,38	81,93	63,88
A. "	44,07	74,95	43,71	108,42	77,14	85,10	66,59
M. "	44,64	71,03	47,87	112,16	77,29	89,40	68,07
J. "	31,83	65,35	45,44	100,93	67,18	82,36	58,92
J. "	35,93	71,65	53,70	102,92	78,76	78,83	61,74
A. "	36,86	75,52	56,32	90,74	75,65	79,28	64,81
S. "	41,00	91,05	57,99	92,70	77,16	84,87	65,75
O. "	46,45	81,45	65,44	99,20	82,70	88,38	71,05
N. "	44,18	77,91	57,09	99,19	79,47	87,93	69,03
D. "	40,44	84,81	53,36	95,37	77,93	84,93	64,04

\*Cifras provisionales

Cuadro 8 (continuación)

Periodo	Refinerías de petróleo	Productos derivados del petróleo y del carbón	Productos de caucho	Productos plásticos	Objetos de barro, loza y porcelana	Objetos de vidrio	Otros productos minerales no metálicos
1984	111,28	92,54	121,55	185,33	82,93	74,59	76,76
1985	115,71	81,08	98,80	123,43	63,81	53,32	65,80
A. 1984	109,54	99,50	121,02	185,48	84,08	73,49	74,74
M. "	111,47	95,42	125,83	214,32	84,96	80,60	80,54
J. "	106,77	81,94	131,64	185,78	90,77	74,83	78,79
J. "	113,74	92,25	128,50	186,73	92,02	77,35	78,69
A. "	116,58	95,90	131,34	196,51	94,09	79,31	81,10
S. "	114,97	90,24	126,79	174,48	87,65	79,42	76,15
O. "	114,66	95,05	132,68	191,76	94,39	81,54	83,39
N. "	122,16	93,92	131,90	190,66	87,76	78,63	81,54
D. "	115,43	93,65	111,46	168,92	72,58	73,50	71,57
E. 1985	112,40	89,17	100,09	84,91	48,38	65,55	62,12
F. "	105,90	79,31	89,55	114,66	48,62	46,24	53,82
M. "	114,26	86,44	111,66	139,35	63,79	64,02	67,41
A. "	115,07	86,52	108,75	144,81	72,81	63,47	70,69
M. "	121,01	90,49	100,28	141,36	69,81	56,43	73,40
J. "	110,43	78,60	93,14	92,60	58,82	50,99	65,07
J. "	121,58	81,05	78,32	96,50	65,64	40,49	64,50
A. "	118,28	77,50	89,12	115,78	54,65	44,09	64,63
S. "	113,98	72,16	97,07	126,82	54,40	49,48	65,23
O. "	121,34	76,63	108,22	151,35	74,33	54,66	70,74
N. "	119,50	73,67	106,69	141,41	76,96	53,34	68,47
D. "	114,72	81,41	102,76	131,64	77,56	51,11	63,57

Periodo	Industrias básicas de hierro y acero	Industrias básicas de metales no ferrosos	Productos metálicos	Construcción de maquinaria excepto la eléctrica	Maquinaria y aparatos eléctricos	Construcción de material de transporte	Fabricación de equipo profesional y científico
1984	97,50	128,59	76,74	53,79	50,14	80,16	69,44
1985	97,02	114,17	68,38	45,55	44,80	67,16	67,08
A. 1984	98,29	134,01	77,36	55,03	50,08	77,06	72,02
M. "	105,27	142,93	82,86	58,83	52,83	85,13	74,43
J. "	106,66	145,11	80,77	59,69	53,94	85,68	75,10
J. "	98,39	128,69	76,13	56,71	51,24	83,36	69,02
A. "	99,83	138,99	90,35	55,20	52,76	85,39	71,64
S. "	88,86	113,06	68,22	51,24	47,95	82,07	65,98
O. "	111,41	146,36	86,55	61,49	59,84	91,56	87,49
N. "	103,35	143,00	84,52	60,44	57,61	88,25	79,11
D. "	94,04	124,14	71,11	50,02	49,02	73,69	71,09
E. 1985	87,62	110,94	63,44	38,18	43,38	63,86	62,63
F. "	73,97	90,00	51,08	38,23	27,61	41,28	26,27
M. "	102,24	126,89	70,05	46,28	48,78	70,76	66,78
A. "	103,37	126,15	76,70	48,99	50,11	73,40	71,88
M. "	101,91	130,18	76,81	49,15	51,81	74,57	74,76
J. "	96,19	116,65	65,86	42,82	39,10	63,76	62,75
J. "	105,22	105,31	69,26	47,14	43,30	60,41	80,01
A. "	99,51	109,45	62,92	45,40	43,13	68,14	66,50
S. "	101,28	110,95	68,19	47,36	46,37	71,28	69,44
O. "	104,58	115,09	75,87	50,37	50,46	76,16	76,05
N. "	94,15	113,35	70,73	46,88	46,59	71,63	72,49
D. "	94,14	115,12	69,60	45,79	46,92	70,70	75,37

Cuadro 9.-- INDICADOR DE DEMANDA LABORAL. INDICES

(Base 1974 = 100)

Periodo	Nivel general		Profesionales y técnicos (*)	Directivos (*)	Administrativos y auxiliares (*)	Vendedores y corredores (*)
	Sin estacionalidad	Con estacionalidad				
1984	119,7	117,4	87,7	193,2	140,1	147,3
1985	81,3	82,3	48,4	155,4	104,6	246,2
J. 1984	150,9	122,2	96,5	191,2	138,5	119,2
J. "	171,7	137,9	105,8	248,4	161,9	147,4
A. "	139,8	140,4	96,6	149,1	149,0	188,8
S. "	112,8	130,0	94,3	240,3	129,7	246,1
O. "	108,7	131,9	84,0	195,6	140,6	263,6
N. "	81,9	102,5	87,1	179,3	131,6	122,3
D. "	95,3	87,1	54,5	123,3	113,3	165,8
E. 1985	79,6	71,2	39,6	77,4	101,2	233,0
F. "	76,5	57,4	37,7	60,4	93,2	124,4
M. "	71,0	91,6	62,2	239,6	137,6	134,7
A. "	73,0	76,2	50,0	150,3	98,0	172,3
M. "	73,1	63,8	39,1	139,0	85,2	228,9
J. "	61,6	49,9	34,9	128,9	66,5	206,0
J. "	67,5	54,2	34,4	108,2	60,4	193,8
A. "	66,0	66,3	39,5	102,5	73,3	194,6
S. "	86,8	100,1	54,9	189,9	111,5	345,0
O. "	94,6	114,8	62,5	155,4	139,6	426,0
N. "	103,0	128,9	63,2	269,8	156,2	387,8
D. "	123,3	112,7	62,9	243,4	133,0	307,9
E. 1986	108,6	97,2	53,6	284,3	114,0	331,2
F. "	133,6	100,2	56,8	266,0	121,6	376,4

Periodo	Servicio doméstico (*)	Otros servicios personales (*)	Industriales (*)	Construcción (*)	Otros (*)
1984	165,0	152,2	79,1	80,9	396,1
1985	94,4	35,1	52,7	10,3	197,9
J. 1984	189,5	130,2	86,4	109,9	418,3
J. "	172,0	274,5	91,7	104,8	397,1
A. "	187,7	236,0	96,4	117,1	387,8
S. "	187,6	116,0	88,0	88,0	460,2
O. "	228,5	88,0	81,8	45,1	261,6
N. "	177,1	171,1	47,5	53,3	259,9
D. "	135,8	44,8	50,3	32,4	507,2
E. 1985	77,4	36,2	38,0	7,8	236,9
F. "	77,7	22,9	33,4	10,4	117,6
M. "	154,3	28,2	58,4	13,3	153,4
A. "	122,6	24,3	46,3	7,6	136,2
M. "	73,9	26,0	32,3	5,6	103,6
J. "	59,5	20,8	18,3	4,7	72,7
J. "	71,5	29,6	27,8	3,7	93,9
A. "	77,1	45,3	44,7	4,7	169,5
S. "	94,4	47,1	69,6	11,9	252,3
O. "	81,1	46,5	80,9	14,2	376,3
N. "	130,8	49,8	94,5	14,5	362,0
D. "	112,7	45,0	88,6	25,0	300,7
E. 1986	68,3	28,7	75,1	27,6	316,5
F. "	77,5	31,7	66,0	21,2	337,3

(\*) Corresponde a la apertura del Nivel general con estacionalidad.

# V. INTERCAMBIO COMERCIAL ARGENTINO

INFORMACION CORRESPONDIENTE AL MES DE SETIEMBRE 1985

Cuadro 1.— EXPORTACIONES, IMPORTACIONES Y SALDO COMERCIAL

Período	Exportación			Importación			Saldo	
	Cantidad	Valor		Cantidad	Valor		Miles	Dólares
		₳	Dólares		₳	Dólares		
	Toneladas	Miles	Miles	Toneladas	Miles	Miles	Miles	Miles
1983	36.008.151	81.218	7.836.063	7.878.193	47.732	4.504.156	33.486	3.331.907
1984	32.298.288	489.786	8.107.405	8.601.180	333.236	4.584.672	156.550	3.522.733
9 p. m./84	27.798.628	300.943	6.689.042	6.266.490	162.764	3.290.541	138.179	3.398.501
9 p. m./85*	32.261.064	3.739.108	6.683.211	5.286.000	1.523.798	2.883.186	2.215.310	3.800.025
S. 1984	1.739.436	44.304	531.762	980.012	39.262	470.795	5.042	60.967
O. "	1.592.376	47.959	460.299	940.273	47.691	457.348	268	2.951
N. "	1.374.899	63.529	476.733	760.729	57.351	429.981	6.178	46.752
D. "	1.532.385	77.355	481.331	633.688	65.430	406.802	11.925	74.529
E. 1985*	2.692.474	125.647	625.452	592.253	75.101	373.511	50.546	251.941
F. " *	2.759.426	128.725	531.286	413.907	64.313	265.221	64.412	266.065
M. " *	3.210.389	197.950	646.641	517.589	103.489	337.769	94.461	308.872
A. " *	4.473.236	328.440	829.195	516.767	135.529	341.849	192.911	487.346
M. " *	4.174.435	423.009	806.469	640.617	174.587	332.556	248.422	473.913
J. " *	4.899.993	687.297	934.118	448.062	186.226	252.819	501.071	681.299
J. " *	4.200.776	719.852	899.815	818.233	283.716	354.202	436.136	545.613
A. " *	3.184.682	572.433	715.541	593.244	264.844	330.640	307.589	384.901
S. " *	2.665.653	555.756	694.695	745.329	235.991	294.618	319.765	400.077

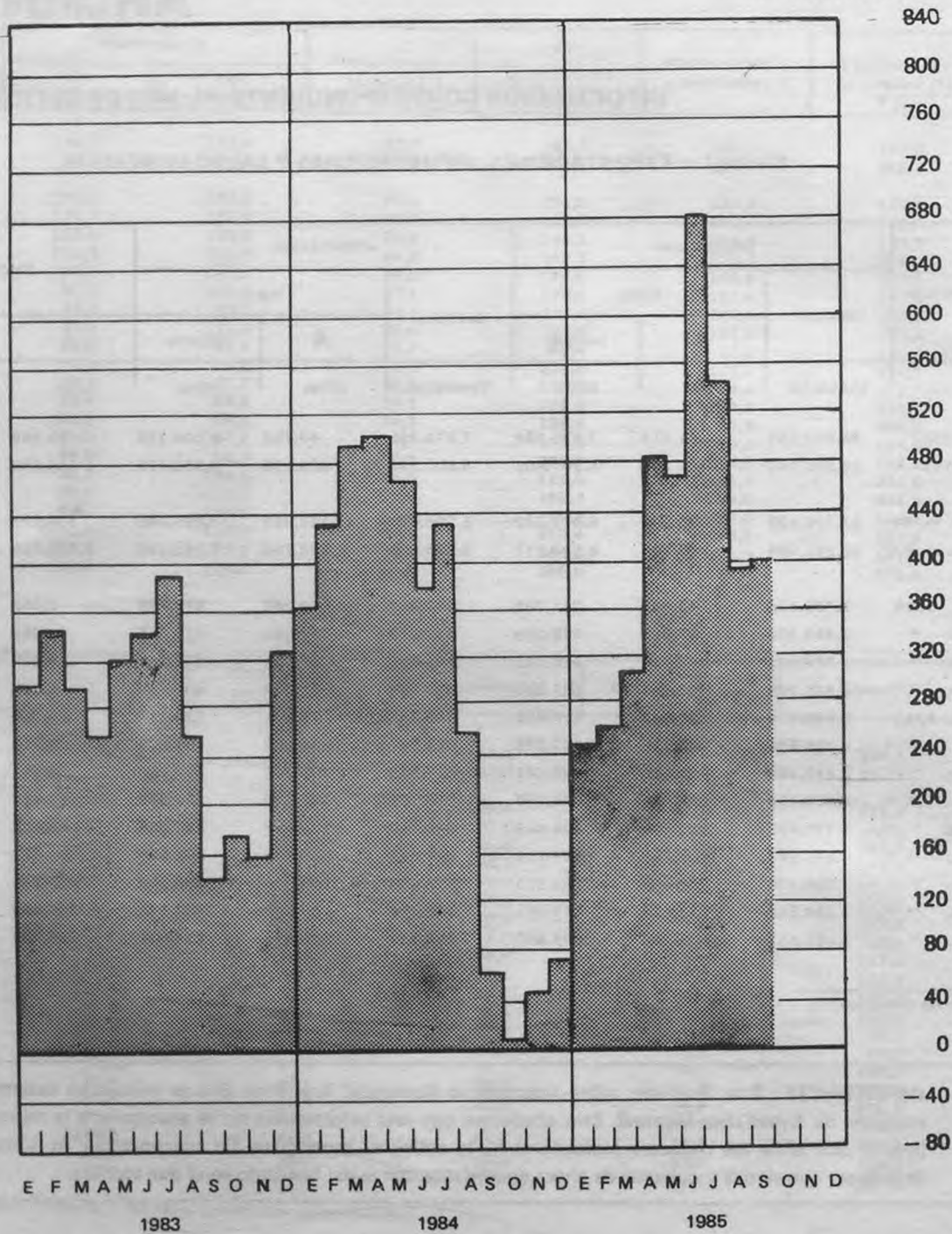
\*Cifras provisionales.

**IMPORTANTE:** Este apartado sobre Intercambio Comercial Argentino sólo se incluye en determinados números de Estadística Mensual. Ello obedece a que esta información no se procesa con la misma regularidad que la de los restantes indicadores de la actividad económica. En consecuencia, su numeración deja de ser correlativa y coincide de ahora en adelante con la del fascículo en el que aparece.



# SALDO DE INTERCAMBIO COMERCIAL

Millones de dólares



Cuadro 2.— EXPORTACION, POR SECCIONES Y CAPITULOS DE LA N.C.C.A.

Sección y capítulo de la N.C.C.A. (1)	Setiembre 1985*			9 primeros meses de 1985*		
	Cantidad	Valor		Cantidad	Valor	
		Toneladas	Miles de A		Miles de dólares	Toneladas
<b>TOTAL GENERAL</b>	<b>2.665.653</b>	<b>555.756</b>	<b>694.695</b>	<b>32.261.064</b>	<b>3.739.108</b>	<b>6.683.211</b>
<b>Sección I</b>	<b>34.959</b>	<b>30.868</b>	<b>38.585</b>	<b>270.198</b>	<b>169.054</b>	<b>310.434</b>
Capítulo 1	106	371	463	676	1.824	3.607
Capítulo 2	14.985	17.568	21.960	114.261	92.326	166.434
Capítulo 3	12.233	8.608	10.760	102.043	54.951	103.752
Capítulo 4	4.593	3.617	4.521	39.135	17.360	32.174
Capítulo 5	3.042	704	881	14.083	2.593	4.467
<b>Sección II</b>	<b>1.071.571</b>	<b>136.467</b>	<b>170.584</b>	<b>22.139.849</b>	<b>1.634.322</b>	<b>2.966.772</b>
Capítulo 6	-	-	-	1	3	7
Capítulo 7	37.707	11.969	14.961	155.334	35.611	62.001
Capítulo 8	46.033	10.271	12.838	371.044	68.095	112.263
Capítulo 9	4.013	1.974	2.467	34.370	16.491	34.791
Capítulo 10	734.297	67.945	84.931	18.132.100	994.465	2.032.110
Capítulo 11	3.177	539	674	61.410	8.015	12.880
Capítulo 12	246.323	43.759	54.698	3.385.362	511.559	712.584
Capítulo 13	-	-	-	2	21	34
Capítulo 14	20	11	14	226	61	102
<b>Sección III</b>	<b>167.849</b>	<b>75.030</b>	<b>93.787</b>	<b>1.350.472</b>	<b>483.350</b>	<b>821.540</b>
Capítulo 15	167.849	75.030	93.787	1.350.472	483.350	821.540
<b>Sección IV</b>	<b>534.930</b>	<b>63.401</b>	<b>79.252</b>	<b>4.261.733</b>	<b>353.966</b>	<b>640.696</b>
Capítulo 16	10.030	15.308	19.135	58.477	67.275	121.443
Capítulo 17	2.504	592	740	128.816	13.589	24.079
Capítulo 18	3	5	7	49	34	61
Capítulo 19	303	90	112	1.572	434	710
Capítulo 20	6.959	3.656	4.570	73.684	27.702	44.103
Capítulo 21	61	119	149	802	1.079	1.553
Capítulo 22	13.439	2.856	3.569	58.878	8.247	16.064
Capítulo 23	498.634	37.011	46.263	3.915.716	209.193	388.041
Capítulo 24	2.998	3.766	4.707	23.739	26.414	44.641
<b>Sección V</b>	<b>644.359</b>	<b>87.407</b>	<b>109.259</b>	<b>2.412.602</b>	<b>257.889</b>	<b>402.574</b>
Capítulo 25	24.309	1.082	1.353	81.315	3.422	5.828
Capítulo 26	2.537	1.091	1.363	16.254	3.327	7.447
Capítulo 27	617.513	85.234	106.543	2.315.034	251.140	389.299
<b>Sección VI</b>	<b>65.877</b>	<b>25.153</b>	<b>31.442</b>	<b>484.976</b>	<b>130.721</b>	<b>238.372</b>
Capítulo 28	27.560	3.074	3.843	143.902	14.290	26.958
Capítulo 29	28.688	12.700	15.875	274.399	71.158	129.221
Capítulo 30	36	648	810	564	4.451	8.067
Capítulo 31	2.335	215	269	7.008	683	894
Capítulo 32	5.946	4.226	5.283	36.869	17.764	32.451
Capítulo 33	192	1.903	2.379	823	5.059	8.903
Capítulo 34	96	53	66	793	299	682
Capítulo 35	300	495	619	2.293	2.387	4.326
Capítulo 36	42	123	154	1.320	649	1.227
Capítulo 37	114	1.254	1.568	990	8.635	14.368
Capítulo 38	568	461	577	16.016	5.347	11.275

(1) Ver índice de la N.C.C.A. en pág. 57

Cuadro 2 (continuación)

Sección y capítulo de la N.C.C.A.	Setiembre 1985*			9 primeros meses de 1985*		
	Cantidad	Valor		Cantidad	Valor	
	Toneladas	Miles de A	Miles de dólares	Toneladas	Miles de A	Miles de dólares
Sección VII	9.071	8.002	10.002	79.094	39.542	64.246
Capítulo 39	5.091	3.121	3.901	49.606	20.446	33.532
Capítulo 40	3.980	4.881	6.101	29.488	19.096	30.713
Sección VIII	8.248	27.346	34.183	46.137	108.673	203.445
Capítulo 41	8.029	24.651	30.814	44.924	98.352	184.596
Capítulo 42	127	1.190	1.488	726	4.630	8.436
Capítulo 43	91	1.504	1.881	487	5.690	10.413
Sección IX	3.009	365	457	19.037	1.741	2.760
Capítulo 44	3.009	365	457	19.029	1.729	2.744
Capítulo 45	-	-	-	4	11	14
Capítulo 46	-	-	-	3	1	2
Sección X	12.905	4.460	5.575	69.154	20.632	36.237
Capítulo 47	11.016	2.658	3.322	56.551	11.193	18.302
Capítulo 48	1.641	516	646	10.633	3.057	5.823
Capítulo 49	249	1.286	1.607	1.970	6.382	12.112
Sección XI	20.843	19.674	24.592	147.587	133.096	253.838
Capítulo 50	-	-	-	-	-	-
Capítulo 51	99	277	346	341	856	1.389
Capítulo 52	-	-	-	-	-	-
Capítulo 53	2.283	4.823	6.029	64.702	76.332	163.457
Capítulo 54	-	-	-	-	-	-
Capítulo 55	18.196	13.189	16.486	80.654	50.675	80.718
Capítulo 56	68	237	296	674	1.384	2.078
Capítulo 57	-	-	-	-	-	1
Capítulo 58	21	190	238	68	347	535
Capítulo 59	8	96	120	58	566	905
Capítulo 60	21	423	529	76	1.301	1.751
Capítulo 61	23	192	240	56	364	656
Capítulo 62	124	247	309	958	1.271	2.347
Capítulo 63	-	-	-	-	-	-
Sección XII	6	97	121	83	659	1.129
Capítulo 64	6	97	121	83	648	1.101
Capítulo 65	-	-	-	-	6	12
Capítulo 66	-	-	-	-	2	8
Capítulo 67	-	-	-	-	3	7
Sección XIII	1.251	962	1.203	11.037	3.849	6.347
Capítulo 68	181	244	305	1.258	950	1.595
Capítulo 69	335	153	192	1.912	702	1.048
Capítulo 70	735	565	706	7.867	2.197	3.704
Sección XIV	-	10	12	11	70	156
Capítulo 71	-	10	12	11	70	156
Capítulo 72	-	-	-	-	-	-

Cuadro 2 (continuación)

Sección y capítulo de la N.C.C.A.	Setiembre 1985*			9 primeros meses de 1985*		
	Cantidad	Valor		Cantidad	Valor	
		Toneladas	Miles de A		Miles de dólares	Toneladas
Sección XV	84.518	29.377	36.721	826.558	191.291	336.181
Capítulo 73	81.146	22.761	28.452	746.399	136.108	231.798
Capítulo 74	110	178	222	961	1.167	1.925
Capítulo 75	-	-	-	-	2	4
Capítulo 76	2.985	3.353	4.191	73.152	43.675	86.343
Capítulo 77	15	35	44	16	36	45
Capítulo 78	1	2	3	1	2	3
Capítulo 79	-	1	2	5.037	2.201	3.814
Capítulo 80	-	-	-	-	-	-
Capítulo 81	31	244	305	31	245	306
Capítulo 82	144	2.542	3.178	568	6.699	10.132
Capítulo 83	85	259	323	394	1.135	1.811
Sección XVI	3.460	36.675	45.844	22.235	115.801	188.553
Capítulo 84	2.504	33.316	41.646	12.498	94.110	150.309
Capítulo 85	956	3.359	4.198	9.737	21.691	38.244
Sección XVII	2.656	9.479	11.849	119.222	88.502	199.328
Capítulo 86	2	27	33	298	323	752
Capítulo 87	2.630	9.369	11.712	14.559	36.083	63.415
Capítulo 88	-	-	-	11	114	358
Capítulo 89	24	83	104	104.354	51.982	134.804
Sección XVIII	31	531	664	449	3.950	7.241
Capítulo 90	30	495	619	433	3.712	6.791
Capítulo 91	1	19	24	10	134	277
Capítulo 92	-	17	21	6	105	173
Sección XIX	20	117	146	69	434	698
Capítulo 93	20	117	146	69	434	698
Sección XX	52	229	286	339	1.094	1.838
Capítulo 94	36	126	158	252	434	764
Capítulo 95	-	10	12	4	72	145
Capítulo 96	11	45	57	36	242	306
Capítulo 97	2	15	18	24	173	330
Capítulo 98	2	33	41	23	174	292
Sección XXI	1	6	8	7	33	62
Capítulo 99	1	6	8	7	33	62
00,00	37	100	125	214	440	765

\*Cifras provisionales

Cuadro 3.— EXPORTACION, POR PRINCIPALES PAISES

Países	Setiembre 1985*			9 primeros meses de 1985*		
	Cantidad	Valor		Cantidad	Valor	
		Toneladas	Miles de A		Miles de dólares	Toneladas
<b>TOTAL GENERAL</b>	2.665.653	555.756	694.695	32.261.064	3.739.108	6.683.211
<b>Total de América</b>	1.129.394	255.707	319.633	7.225.129	1.191.567	2.084.212
Bolivia	7.931	5.115	6.394	148.699	24.465	47.068
Brasil	143.274	33.548	41.934	1.167.484	159.137	311.854
Canadá	23.915	5.898	7.373	63.083	20.553	34.350
Colombia	22.564	7.854	9.817	145.589	45.883	75.738
Cuba	107.148	22.380	27.975	1.073.740	129.389	232.874
Chile	8.224	4.885	6.107	105.055	33.357	60.740
Ecuador	1.113	1.341	1.677	7.342	6.053	10.983
Estados Unidos	534.904	108.040	135.050	1.991.711	413.161	719.751
México	121.601	24.516	30.645	1.168.340	150.948	233.148
Paraguay	41.350	6.262	7.827	191.190	26.182	45.953
Perú	68.427	13.645	17.057	750.220	73.555	130.700
Uruguay	9.534	5.173	6.467	108.232	30.917	54.700
Venezuela	13.690	3.498	4.373	127.112	28.509	44.915
Demás países	25.719	13.552	16.937	177.332	49.458	81.366
<b>Total de Europa (excl. la U.R.S.S.)</b>	830.090	148.523	185.653	9.759.748	1.210.135	2.013.986
Alemania, Rep. Democrática de	21.577	1.019	1.274	148.711	9.253	15.445
Alemania, Rep. Federal de	79.983	26.855	33.569	649.128	143.693	237.404
Bélgica	78.400	10.508	13.136	904.657	73.149	126.780
Bulgaria	60.955	6.270	7.838	376.690	28.302	45.773
Checoslovaquia	24.842	4.310	5.388	145.084	14.668	32.304
Dinamarca	1.299	545	681	61.333	4.975	8.911
España	25.640	6.469	8.087	1.273.897	111.553	190.059
Francia	18.598	9.613	12.016	218.558	58.253	101.285
Grecia	226	252	315	45.401	8.721	12.797
Italia	107.114	20.242	25.303	1.306.806	153.103	253.460
Noruega	24.582	3.842	4.803	115.255	14.420	24.067
Países Bajos	321.819	42.408	53.011	3.882.902	453.078	725.573
Polonia	753	2.908	3.635	166.892	44.260	94.323
Portugal	39.688	6.616	8.271	289.575	46.133	69.841
Suecia	7.406	993	1.241	44.172	8.562	15.353
Suiza	915	2.116	2.645	4.503	8.543	14.589
Yugoslavia	1.028	592	740	19.869	7.064	12.061
Demás países	15.265	2.965	3.700	106.315	22.405	33.961
<b>Total de Asia (excl. la U.R.S.S.)</b>	405.639	80.031	100.039	5.878.858	607.433	1.116.461
Arabia Saudita	1.388	708	885	26.106	6.287	10.773
Corea del Sur	1.452	1.765	2.207	27.897	7.721	13.621
China, Rep. Popular	60	233	292	1.119.317	121.121	247.962
Filipinas	100	169	211	118	326	462
India	19.001	3.080	3.850	83.691	29.191	48.088
Irán	235.364	33.872	42.340	1.227.386	125.220	214.350
Israel	4.009	2.888	3.610	20.426	12.442	23.100
Japón	33.323	19.323	24.154	1.962.153	169.287	296.140
Líbano	32.025	2.925	3.657	268.252	14.442	31.545
Taiwan	3.529	2.047	2.558	99.893	14.417	22.229
Demás países	75.388	13.021	16.275	1.043.619	106.979	208.157
<b>Total de África</b>	130.307	40.829	51.036	1.297.841	194.677	334.233
Angola	14.228	2.717	3.396	97.116	15.170	23.312
Argelia	974	624	781	75.337	11.804	22.561
Canarias, Islas	23.232	4.756	5.945	37.035	8.759	14.173
Egipto	44.485	19.761	24.701	523.838	77.306	134.327
Libia	-	-	-	2.010	73	305
Sud Africa, Rep. de	23.148	9.795	12.244	98.666	31.134	53.139
Túnez	-	-	-	106.548	7.924	16.580
Demás países	24.240	3.176	3.969	357.291	42.507	69.836
<b>Total de Oceanía</b>	3.670	5.304	6.630	10.260	13.897	24.069
Australia	2.411	4.507	5.634	7.934	12.026	21.352
Nueva Zelandia	1.259	797	996	2.324	1.869	2.711
Demás países	-	-	-	2	2	6
<b>Total de U.R.S.S.</b>	166.554	25.362	31.703	8.089.228	521.399	1.110.249

Cuadro 4.— IMPORTACION, POR SECCIONES Y CAPITULOS DE LA N.C.C.A.

Sección y capítulo de la N.C.C.A.	Setiembre 1985*			9 primeros meses de 1985*		
	Cantidad	Valor		Cantidad	Valor	
		Toneladas	Miles de A		Miles de dólares	Toneladas
<b>TOTAL GENERAL</b>	<b>745.329</b>	<b>235.991</b>	<b>294.618</b>	<b>5.286.000</b>	<b>1.523.798</b>	<b>2.883.186</b>
<b>Sección I</b>	<b>924</b>	<b>1.120</b>	<b>1.398</b>	<b>11.846</b>	<b>7.916</b>	<b>15.256</b>
Capítulo 1	140	221	276	534	1.056	2.803
Capítulo 2	-	-	-	663	231	852
Capítulo 3	398	335	418	7.475	2.879	5.642
Capítulo 4	379	402	502	3.119	2.914	4.438
Capítulo 5	8	161	202	56	836	1.521
<b>Sección II</b>	<b>18.476</b>	<b>9.904</b>	<b>12.365</b>	<b>110.570</b>	<b>50.623</b>	<b>88.177</b>
Capítulo 6	25	19	24	253	180	341
Capítulo 7	7.046	1.739	2.171	11.103	2.681	3.993
Capítulo 8	7.994	1.740	2.173	68.505	8.532	16.531
Capítulo 9	2.774	5.016	6.262	24.655	31.022	50.581
Capítulo 10	218	381	475	563	562	780
Capítulo 11	17	10	12	897	210	412
Capítulo 12	221	535	668	2.558	3.109	6.909
Capítulo 13	89	374	467	1.144	3.888	7.703
Capítulo 14	92	90	112	893	438	927
<b>Sección III</b>	<b>199</b>	<b>259</b>	<b>324</b>	<b>3.344</b>	<b>2.451</b>	<b>4.531</b>
Capítulo 15	199	259	324	3.344	2.451	4.531
<b>Sección IV</b>	<b>1.119</b>	<b>1.654</b>	<b>2.065</b>	<b>18.704</b>	<b>20.400</b>	<b>44.166</b>
Capítulo 16	-	-	-	24	40	69
Capítulo 17	87	52	65	1.251	406	787
Capítulo 18	571	1.171	1.462	9.424	12.843	26.681
Capítulo 19	1	4	5	127	209	438
Capítulo 20	70	29	36	1.582	683	1.686
Capítulo 21	33	47	58	810	1.175	2.572
Capítulo 22	9	11	13	3.589	3.064	8.351
Capítulo 23	183	127	158	1.611	1.196	2.521
Capítulo 24	165	215	269	288	782	1.062
<b>Sección V</b>	<b>595.398</b>	<b>44.113</b>	<b>55.073</b>	<b>3.591.083</b>	<b>239.444</b>	<b>415.923</b>
Capítulo 25	14.844	1.287	1.607	168.451	10.031	18.895
Capítulo 26	299.643	7.619	9.512	1.535.970	29.172	51.576
Capítulo 27	280.911	35.208	43.955	1.886.663	200.241	345.452
<b>Sección VI</b>	<b>48.427</b>	<b>42.215</b>	<b>52.703</b>	<b>720.121</b>	<b>311.405</b>	<b>608.938</b>
Capítulo 28	29.462	6.029	7.527	341.847	42.748	79.180
Capítulo 29	8.325	19.253	24.036	101.264	139.621	276.774
Capítulo 30	42	1.694	2.115	527	14.391	30.103
Capítulo 31	1.786	273	341	207.402	23.571	41.456
Capítulo 32	626	1.577	1.969	10.495	13.033	26.015
Capítulo 33	28	426	532	374	2.724	5.103
Capítulo 34	801	926	1.156	8.469	5.832	12.463
Capítulo 35	91	516	644	1.497	4.466	8.947
Capítulo 36	47	281	351	243	903	1.981
Capítulo 37	163	1.818	2.270	1.853	12.454	23.822
Capítulo 38	7.057	9.422	11.763	46.150	51.662	103.094

Cuadro 4 (continuación)

Sección y capítulo de la N.C.C.A.	Setiembre 1985*			9 primeros meses de 1985*		
	Cantidad	Valor		Cantidad	Valor	
		Toneladas	Miles de A		Miles de dólares	Toneladas
Sección VII	6.158	9.346	11.668	83.539	66.897	135.737
Capítulo 39	4.485	6.696	8.359	60.757	48.276	98.369
Capítulo 40	1.673	2.650	3.309	22.781	18.621	37.368
Sección VIII	24	90	113	79	619	995
Capítulo 41	23	28	35	57	87	142
Capítulo 42	1	16	20	13	259	440
Capítulo 43	-	47	59	10	273	414
Sección IX	9.706	1.925	2.403	91.685	10.774	21.781
Capítulo 44	9.490	1.772	2.213	89.254	9.658	19.655
Capítulo 45	216	150	187	2.430	1.101	2.106
Capítulo 46	-	3	3	1	15	25
Sección X	6.481	5.197	6.488	60.806	29.332	56.985
Capítulo 47	2.365	981	1.225	30.977	6.676	12.893
Capítulo 48	4.098	3.960	4.944	28.903	18.869	37.102
Capítulo 49	18	255	318	926	3.786	6.991
Sección XI	1.407	2.924	3.650	19.495	24.869	52.920
Capítulo 50	-	3	3	2	41	71
Capítulo 51	95	739	923	2.841	4.608	10.288
Capítulo 52	-	-	-	1	9	13
Capítulo 53	2	38	47	57	523	898
Capítulo 54	5	22	28	123	375	720
Capítulo 55	155	177	221	2.312	1.780	4.332
Capítulo 56	606	1.071	1.338	9.062	9.332	19.848
Capítulo 57	469	454	567	3.950	2.695	4.894
Capítulo 58	22	41	51	80	281	577
Capítulo 59	19	190	237	585	2.354	5.174
Capítulo 60	3	97	121	76	738	1.314
Capítulo 61	3	49	61	203	1.696	4.081
Capítulo 62	26	43	53	205	436	709
Capítulo 63	-	-	-	1	-	-
Sección XII	4	16	20	84	480	945
Capítulo 64	-	2	2	77	445	882
Capítulo 65	2	8	10	6	28	55
Capítulo 66	2	7	8	2	7	8
Capítulo 67	-	-	-	-	-	-
Sección XIII	1.599	2.413	3.012	16.929	12.917	25.136
Capítulo 68	55	323	403	3.055	3.220	6.608
Capítulo 69	1.083	1.580	1.973	7.873	6.038	10.893
Capítulo 70	461	510	636	6.000	3.660	7.635
Sección XIV	-	94	118	13	1.504	3.770
Capítulo 71	-	94	118	13	1.504	3.770
Capítulo 72	-	-	-	-	-	-

Cuadro 4 (continuación)

Sección y capítulo de la N.C.C.A.	Setiembre 1985*			9 primeros meses de 1985*		
	Cantidad	Valor		Cantidad	Valor	
	Toneladas	Miles de A	Miles de dólares	Toneladas	Miles de A	Miles de dólares
Sección XV	42.637	18.312	22.861	415.494	120.333	250.114
Capítulo 73	41.043	14.140	17.653	390.319	83.154	175.923
Capítulo 74	1.281	1.759	2.196	20.852	17.496	33.834
Capítulo 75	20	145	181	460	1.962	3.875
Capítulo 76	86	319	398	729	1.998	4.238
Capítulo 77	-	-	-	188	301	607
Capítulo 78	-	-	-	22	21	42
Capítulo 79	1	2	3	91	59	146
Capítulo 80	25	259	324	392	2.490	4.695
Capítulo 81	8	166	207	212	1.855	3.801
Capítulo 82	92	1.200	1.498	1.312	8.622	17.978
Capítulo 83	81	321	401	917	2.375	4.975
Sección XVI	6.850	68.228	85.177	65.958	430.625	802.293
Capítulo 84	4.368	45.030	56.216	44.169	282.430	533.882
Capítulo 85	2.482	23.198	28.961	21.789	148.194	268.411
Sección XVII	4.560	18.429	23.007	62.630	124.942	227.186
Capítulo 86	189	168	210	3.761	15.042	20.604
Capítulo 87	4.174	17.363	21.677	33.193	99.000	180.832
Capítulo 88	-	105	131	33	1.600	3.780
Capítulo 89	196	793	990	25.643	9.300	21.970
Sección XVIII	220	8.486	10.594	2.629	59.278	112.206
Capítulo 90	154	6.192	7.730	1.884	43.358	80.708
Capítulo 91	22	1.020	1.273	276	7.676	15.728
Capítulo 92	44	1.274	1.590	470	8.243	15.770
Sección XIX	-	15	19	9	118	202
Capítulo 93	-	15	19	9	118	202
Sección XX	165	1.234	1.540	1.089	8.425	15.020
Capítulo 94	23	91	114	151	539	860
Capítulo 95	2	58	72	25	554	997
Capítulo 96	3	29	36	31	216	372
Capítulo 97	107	674	841	642	4.691	8.285
Capítulo 98	31	382	477	242	2.425	4.506
Sección XXI	-	-	-	45	313	664
Capítulo 99	-	-	-	45	313	664
00.00	977	16	20	9.846	135	234

\*Cifras provisionales



Cuadro 5.— IMPORTACION, POR PRINCIPALES PAISES

Países	Setiembre 1985*			9 primeros meses de 1985*		
	Cantidad	Valor		Cantidad	Valor	
		Toneladas	Miles de A		Miles de dólares	Toneladas
<b>TOTAL GENERAL</b>	<b>745.329</b>	<b>235.991</b>	<b>294.618</b>	<b>5.286.000</b>	<b>1.523.798</b>	<b>2.883.186</b>
<b>Total de América</b>	<b>656.129</b>	<b>132.242</b>	<b>165.095</b>	<b>4.145.019</b>	<b>807.010</b>	<b>1.524.404</b>
Bolivia	149.442	26.937	33.630	1.290.991	162.742	289.650
Brasil	324.764	43.031	53.722	1.902.763	234.283	454.874
Canadá	4.489	2.521	3.148	29.108	14.484	28.987
Colombia	32.685	2.057	2.568	40.597	10.089	16.223
Chile	8.140	4.208	5.253	93.639	31.566	60.197
Ecuador	1.215	1.231	1.537	10.315	3.914	7.290
Estados Unidos	74.390	39.056	48.759	475.931	269.345	514.400
México	2.249	3.301	4.121	24.925	22.050	43.133
Paraguay	4.645	1.805	2.254	18.269	7.522	12.913
Perú	39.567	1.881	2.348	123.536	13.707	25.913
Uruguay	14.194	4.228	5.279	131.576	25.357	48.200
Venezuela	6	9	12	265	502	801
Demás países	343	1.977	2.464	3.104	11.449	21.790
<b>Total de Europa (excl. la U.R.S.S.)</b>	<b>66.886</b>	<b>72.974</b>	<b>91.102</b>	<b>698.814</b>	<b>537.275</b>	<b>1.023.124</b>
Alemania, Rep. Federal de	11.255	21.133	26.383	96.764	165.944	313.596
Austria	1.095	1.715	2.141	10.283	12.225	22.889
Bélgica	3.555	3.940	4.918	36.222	27.852	51.480
Dinamarca	20	298	372	1.847	4.000	8.361
España	1.843	3.322	4.148	22.493	27.815	52.287
Finlandia	1.732	1.215	1.517	10.392	5.851	11.564
Francia	4.150	11.030	13.770	86.508	87.049	161.509
Italia	4.335	16.587	20.708	61.009	96.558	183.002
Noruega	107	145	182	4.819	2.406	7.149
Países Bajos	1.084	2.177	2.718	44.056	23.055	50.105
Polonia	31.209	1.661	2.074	219.407	8.928	17.811
Rumania	5.486	713	890	26.784	4.511	7.333
Suecia	457	2.539	3.170	7.896	15.274	29.204
Sulza	390	5.539	6.915	4.515	40.744	76.314
Demás países	168	960	1.196	65.819	15.063	30.520
<b>Total de Asia (excl. la U.R.S.S.)</b>	<b>7.507</b>	<b>24.802</b>	<b>30.964</b>	<b>173.174</b>	<b>133.093</b>	<b>257.078</b>
Arabia Saudita	-	-	-	-	-	-
Corea del Sur	98	801	1.000	1.219	4.302	9.083
China, Rep. Popular	16	49	61	17.298	1.493	3.845
India	46	73	91	292	397	765
Israel	359	254	317	32.907	4.172	8.273
Japón	6.472	22.504	28.095	83.370	104.526	201.111
Singapur	370	474	591	12.637	8.652	17.851
Taiwan	70	577	720	1.072	5.359	9.676
Demás países	76	70	89	24.379	4.192	6.443
<b>Total de África</b>	<b>796</b>	<b>664</b>	<b>829</b>	<b>19.563</b>	<b>3.600</b>	<b>7.374</b>
Camerún	-	-	-	-	-	-
Canarias, Islas	-	-	-	-	-	-
Congo	-	-	-	81	6	31
Sud África, Rep. de	796	664	829	19.344	3.534	7.228
Demás países	-	-	-	138	60	115
<b>Total de Oceanía</b>	<b>13.363</b>	<b>2.019</b>	<b>2.521</b>	<b>216.328</b>	<b>21.732</b>	<b>40.019</b>
Australia	13.345	1.740	2.172	216.198	21.349	39.421
Nueva Zelanda	18	279	349	130	383	598
Demás países	-	-	-	-	-	-
<b>Total de U.R.S.S.</b>	<b>649</b>	<b>3.290</b>	<b>4.107</b>	<b>33.102</b>	<b>21.087</b>	<b>31.186</b>

## INDICE DE SECCIONES Y CAPITULOS DE LA NOMENCLATURA DE COMERCIO EXTERIOR

<p><b>SECCION I</b> Animales vivos y productos del reino animal.</p> <p>Cap. 1 Animales vivos</p> <p>Cap. 2 Carnes y menudencias comestibles</p> <p>Cap. 3 Pescado y mariscos (crustáceos y moluscos)</p> <p>Cap. 4 Leche y productos lácteos; huevos de ave; miel natural</p> <p>Cap. 5 Productos de origen animal, no expresados ni comprendidos en otra parte de la nomenclatura</p>	<p><b>SECCION VI</b> Productos de las industrias químicas y de las industrias conexas.</p> <p>Cap. 28 Productos químicos inorgánicos; compuestos inorgánicos u orgánicos de metales preciosos, de elementos radioactivos, de metales de las tierras raras y de isótopos</p> <p>Cap. 29 Productos químicos orgánicos</p> <p>Cap. 30 Productos farmacéuticos</p> <p>Cap. 31 Abonos</p> <p>Cap. 32 Extractos curtientes y tintóreos; taninos y sus derivados; materias colorantes, colores, pinturas, barnices y tintes; mástiques; tintas</p> <p>Cap. 33 Aceites esenciales y resinoides; productos de perfumería o de tocador o cosméticos</p> <p>Cap. 34 Jabones, productos orgánicos, tensioactivos, preparaciones para lejías, preparaciones lubricantes, ceras artificiales, ceras preparadas, productos para limpiar y pulir, bujías y artículos análogos, pastas para moldear y "ceras" para dentistas</p> <p>Cap. 35 Materias albuminoideas y colas</p> <p>Cap. 36 Pólvoras y explosivos; artículos de pirotecnia; fósforos; aleaciones pirofóricas; materias inflamables</p> <p>Cap. 37 Productos fotográficos y cinematográficos</p> <p>Cap. 38 Productos diversos de las industrias químicas</p>
<p><b>SECCION II</b> Productos del reino vegetal.</p> <p>Cap. 6 Plantas vivas y productos de la floricultura</p> <p>Cap. 7 Hortalizas, legumbres, plantas, raíces y tubérculos alimenticios</p> <p>Cap. 8 Frutos comestibles; cortezas de cítricos y de melones</p> <p>Cap. 9 Café, té, mate y especias</p> <p>Cap. 10 Cereales</p> <p>Cap. 11 Productos de la molinería; malta; almidones y féculas; gluten; inulina</p> <p>Cap. 12 Semillas y frutos oleaginosos; semillas, simientes y frutos diversos; plantas industriales y medicinales; pajas y forrajes</p> <p>Cap. 13 Materias primas vegetales tintóreas o curtientes; gomas; resinas y otros jugos y extractos vegetales</p> <p>Cap. 14 Materias para trenzar y tallar y otros productos de origen vegetal, no expresados ni comprendidos en otro lugar de esta nomenclatura</p>	<p><b>SECCION VII</b> Materias plásticas artificiales, éteres y ésteres de la celulosa, resinas artificiales y manufacturas de estas materias, caucho natural o sintético, caucho facticio y manufacturas de caucho.</p> <p>Cap. 39 Materias plásticas artificiales, éteres y ésteres de la celulosa, resinas artificiales y manufacturas de estas materias</p> <p>Cap. 40 Caucho natural o sintético, caucho facticio y manufacturas de caucho</p>
<p><b>SECCION III</b> Grasas y aceites (animales y vegetales); productos de su desdoblamiento; grasas alimenticias elaboradas; ceras de origen animal o vegetal.</p> <p>Cap. 15 Grasas y aceites (animales y vegetales); productos de su desdoblamiento; grasas alimenticias elaboradas; ceras de origen animal o vegetal.</p>	<p><b>SECCION VIII</b> Pieles, cueros, peletería y manufacturas de estas materias; artículos de guarnicionería, talabartería y viaje; marroquinería y estuchería; tripas manufacturadas.</p> <p>Cap. 41 Pieles y cueros</p> <p>Cap. 42 Manufacturas de cuero; artículos de guarnicionería, de talabartería y de viaje; marroquinería y estuchería; tripas manufacturadas.</p> <p>Cap. 43 Peletería y confecciones de peletería; peletería facticia</p>
<p><b>SECCION IV</b> Productos de las industrias alimenticias; bebidas; líquidos alcohólicos y vinagre; tabaco.</p> <p>Cap. 16 Preparados de carnes, pescados, crustáceos y moluscos</p> <p>Cap. 17 Azúcares y artículos de confitería</p> <p>Cap. 18 Cacao y sus preparados</p> <p>Cap. 19 Preparados a base de cereales; harinas o féculas; productos de pastelería</p> <p>Cap. 20 Preparados de legumbres, hortalizas, frutas y otras plantas o partes de plantas</p> <p>Cap. 21 Preparados alimenticios diversos</p> <p>Cap. 22 Bebidas, líquidos alcohólicos y vinagre</p> <p>Cap. 23 Residuos y desperdicios de las industrias alimenticias; alimentos preparados para animales</p> <p>Cap. 24 Tabaco</p>	<p><b>SECCION IX</b> Madera, carbón vegetal y manufacturas de maderas; corcho y sus manufacturas; manufacturas de espartería y cestería.</p> <p>Cap. 44 Madera, carbón vegetal y manufacturas de maderas</p> <p>Cap. 45 Corcho y sus manufacturas</p> <p>Cap. 46 Manufacturas de espartería y cestería</p>
<p><b>SECCION V</b> Productos minerales.</p> <p>Cap. 25 Sal; azufre; tierras y piedras; yesos, cales y cementos</p> <p>Cap. 26 Minerales metalúrgicos, escorias y cenizas</p> <p>Cap. 27 Combustibles minerales; aceites minerales y productos de su destilación, materias bituminosas, ceras minerales</p>	<p><b>SECCION X</b> Materias utilizadas en la fabricación de papel; papel y sus aplicaciones.</p> <p>Cap. 47 Materias utilizadas en la fabricación del papel</p>

Cap. 48	Papel y cartón; manufacturas de pasta de celulosa, de papel y de cartón	Cap. 77	Magnesio, berilio (glucinio)
Cap. 49	Artículos de librería y productos de las artes gráficas	Cap. 78	Plomo
<b>SECCION XI</b>	<b>Materias textiles y sus manufacturas.</b>	Cap. 79	Cinc
Cap. 50	Seda, borra de seda (schappe) y borrilla de seda	Cap. 80	Estaño
Cap. 51	Textiles sintéticos y artificiales continuos	Cap. 81	Otros metales comunes
Cap. 52	Textiles metalizados	Cap. 82	Herramientas; artículos de cuchillería y cubiertos de mesa, de metales comunes
Cap. 53	Lana, pelos y crines	Cap. 83	Manufacturas diversas de metales comunes
Cap. 54	Lino y ramío	<b>SECCION XVI</b>	<b>Máquinas y aparatos; material eléctrico.</b>
Cap. 55	Algodón	Cap. 84	Calderas, máquinas, aparatos y artefactos mecánicos
Cap. 56	Textiles sintéticos y artificiales discontinuos	Cap. 85	Máquinas y aparatos eléctricos y objetos destinados a usos electrónicos
Cap. 57	Las demás fibras textiles vegetales; papel hilado y tejidos de papel hilado	<b>SECCION XVII</b>	<b>Material de transporte.</b>
Cap. 58	Alfombras y tapices, terciopelos, felpas, tejidos rizados y tejidos de oruga o felpilla ("Chenille"); cintas, pasamanería, tules; tejidos de mallas anudadas (red); puntillas; encajes y blondas; bordados	Cap. 86	Vehículos y material para vías férreas; aparatos no eléctricos de señalización para vías de comunicación
Cap. 59	Guata y fieltros; cuerdas y artículos de cordelería; tejidos especiales, tejidos impregnados o recubiertos; artículos de materias textiles para usos técnicos	Cap. 87	Vehículos, automóviles, tractores, velocípedos y otros vehículos terrestres
Cap. 60	Géneros de punto	Cap. 88	Navegación aérea
Cap. 61	Prendas de vestir y sus accesorios de tejidos	Cap. 89	Navegación marítima y fluvial
Cap. 62	Otros artículos de tejidos confeccionados	<b>SECCION XVIII</b>	<b>Instrumentos y aparatos de óptica, de fotografía y de cinematografía, de medida, de comprobación y de precisión; instrumentos y aparatos médico-quirúrgicos; relojería; instrumentos de música; aparatos para el registro y reproducción del sonido o para el registro y reproducción en televisión, por procedimiento magnético, de imágenes y sonidos.</b>
Cap. 63	Prendería y trapos	Cap. 90	Instrumentos y aparatos de óptica, de fotografía y de cinematografía, de medida, de comprobación y de precisión; instrumentos y aparatos médico-quirúrgicos
<b>SECCION XII</b>	<b>Calzados; sombrerería; paraguas y quitasoles; flores artificiales y manufacturas de cabellos; abanicos.</b>	Cap. 91	Relojería
Cap. 64	Calzados, botines, polainas y artículos análogos; partes componentes de los mismos	Cap. 92	Instrumentos de música, aparatos para el registro y la reproducción del sonido o para el registro y la reproducción en televisión, por procedimiento magnético, de imágenes y sonidos; partes y accesorios de estos instrumentos y aparatos
Cap. 65	Sombreros y demás tocados y sus partes componentes	<b>SECCION XIX</b>	<b>Armas y municiones.</b>
Cap. 66	Paraguas, quitasoles, bastones, látigos, fustas y sus partes componentes	Cap. 93	Armas y municiones
Cap. 67	Plumas y plumón preparados y artículos de plumas o de plumón; flores artificiales; manufacturas de cabellos; abanicos	<b>SECCION XX</b>	<b>Mercancías y productos varios, no expresados ni comprendidos en otra parte.</b>
<b>SECCION XIII</b>	<b>Manufacturas de piedra, yeso, cementos, amianto, mica y materias análogas; productos cerámicos; vidrio y manufacturas de vidrio.</b>	Cap. 94	Muebles; mobiliario médico-quirúrgico; artículos de cama y similares
Cap. 68	Manufacturas de piedra, yeso, cementos, amianto, mica y materias análogas	Cap. 95	Materias para talla y moldeo, labradas (incluidas las manufacturas)
Cap. 69	Productos cerámicos	Cap. 96	Manufacturas de cepillería, pinceles, escobas, plumeros, borlas y cedazos
Cap. 70	Vidrio y manufacturas de vidrio	Cap. 97	Juguetes, juegos, artículos para recreos y para deportes
<b>SECCION XIV</b>	<b>Perlas finas, piedras preciosas y semipreciosas y similares, metales preciosos, chapados de metales preciosos y manufacturas de estas materias; bisutería de fantasía; monedas.</b>	Cap. 98	Manufacturas diversas
Cap. 71	Perlas finas, piedras preciosas y semipreciosas y similares, metales preciosos, chapados de metales preciosos y manufacturas de estas materias; bisutería de fantasía	<b>SECCION XXI</b>	<b>Objetos de arte, objetos para colecciones y antigüedades.</b>
Cap. 72	Monedas	Cap. 99	Objetos de arte, objetos para colecciones y antigüedades
<b>SECCION XV</b>	<b>Metales comunes y manufacturas de estos metales.</b>	00.00	Encomiendas menores y muestrarios.
Cap. 73	Arrabio (fundición), hierro y acero		
Cap. 74	Cobre		
Cap. 75	Níquel		
Cap. 76	Aluminio		

## NOMINA DE PUBLICACIONES

	Argen- tina A	Exte- rior u\$s		Argen- tina A	Exte- rior u\$s
AERONAVEGACION COMERCIAL			ENCUESTA DE TURISMO NACIO- NAL . . . . .	1,20	15
ARGENTINA - 1975, 1976, 1977, 1978, 1979-80 (un volumen) c/u.	0,80	6			
ACTIVIDAD ESTADISTICA EN LA REPUBLICA ARGENTINA 1553- 1983 . . . . .	2,00	10	SEN - SISTEMA ESTADISTICO NA- CIONAL Nómina de Servicios 1981 Censos y Publicaciones 1979-81 . . .	0,75	5
ANUARIO ESTADISTICO DE LA RE- PUBLICA ARGENTINA - 1981-82	10,00	60	SERIE INFORMACION DEMOGRA- FICA		
BOLETIN ESTADISTICO TRIMES- TRAL - 1976 - 1984			Nº 2. IV Censo General de la Nación 1947 (cuadros inéditos). Car- acterísticas Económicas de la Población . . . . .	2,50	15
Suscripción anual . . . . .	5,00	42	Nº 3. Ibíd. Características de Fami- lia y Convivencia, Estado Ci- vil y Fecundidad . . . . .	2,50	15
Número suelto . . . . .	1,50	12			
SERIE II - INDICADORES INDUSTRIA- LES - Números 1 a 10, c/u. . . . .	1,00	9	SERIE INVESTIGACIONES DEMO- GRAFICAS		
EVOLUCION DE LA INDUSTRIA MA- NUFACURERA - 1970 - 81	0,50	4	Nº 3. Mortalidad Infantil en la Ar- gentina, 1970 . . . . .	1,00	5
INDUSTRIA MANUFACTURERA (Aná- lisis de los establecimientos y del per- sonal ocupado) - 1974-1981 c/u. . .	0,50	4	Nº 4. Tablas de Mortalidad para la Ciudad de Buenos Aires, 1970 . . . . .	1,00	5
COMERCIO EXTERIOR (edición anual) Tomos I, II y III - 1979-1982, c/año	10,00	65	Nº 5. La Migración Interna en la Ar- gentina, 1960-1970 . . . . .	1,00	5
INTERCAMBIO COMERCIAL ARGEN- TINO - 1979-1984, c/u. . . . .	0,50	4	Nº 6. La Población de San Juan . . . . .	1,00	5
INFORME SERIE ZLC - Intercambio Comercial Argentino con los países de ALALC - 1976- 1980, c/u. . . . .	1,20	6	Nº 7. Encuesta de Presupuestos Fami- liares, 1960-1970 . . . . .	1,00	5
Intercambio Comercial Argentino con los países de ALADI - 1981 - 1982, c/u. . . . .	1,20	6	SISTEMA DE ESTADISTICAS SOCIA- LES Y DEMOGRAFICAS		
INTERCAMBIO COMERCIAL ARGEN- TINO según CUCI - 1977-1982, c/u.	0,50	4	Secuencia de Hogares . . . . .	1,00	4
ENCUESTA PERMANENTE DE HO- GARES			Secuencia Activa: Posibilidades Ana- líticas . . . . .	1,00	4
1974, 1975 c/u. . . . .	2,00	24	ESTIMACIONES Y PROYECCIONES DE POBLACION, 1950-2025 . . . . .	2,00	10
1977 2do semestre . . . . .	2,00	24	CENSO NACIONAL AGROPECUARIO, 1969 . . . . .	2,50	24
1982. Abril . . . . .	2,00	24	CENSO NACIONAL DE POBLACION, FAMILIAS Y VIVIENDA 1970		
1982. Octubre . . . . .	2,00	24	Capital Federal: Resultados provisio- nales (tomos I y II) . . . . .	2,50	15
Alto Valle del Río Negro - Resultados preliminares - 1978-81 . . . . .	1,50	10	Resultados obtenidos por muestra: Capital Federal, Area Metropolita- na, Buenos Aires, Corrientes, Neuquén, Tucumán (únicos dis- ponibles) c/u. . . . .	0,50	4
Marco Teórico y Metodológico de la Investigación Temática . . . . .	2,00	10	Resultados provisionales para todo el país (Incluye datos inéditos) . . .	1,50	15
Diseño de las muestras - primera etapa	1,50	10			
NAVEGACION COMERCIAL ARGEN- TINA - 1975 y 1976 c/u. . . . .	1,00	10			

	Argen- tina A	Exte- rior u\$s
<b>CENSO NACIONAL ECONOMICO 1974</b>		
Resultados provisionales por jurisdicción: Buenos Aires, Catamarca, Córdoba, Corrientes, Chaco, Chubut, Entre Ríos, Formosa, Jujuy, La Pampa, La Rioja, Mendoza, Misiones, Neuquén, Río Negro, Salta, San Luis, Santa Fe, Santiago del Estero, Tierra del Fuego y Tucumán, c/u. . . . .	0,80	4
Resultados definitivos Industria Manufacturera:		
Capital Federal, Catamarca, Córdoba, Corrientes, Chaco, Chubut, Entre Ríos, Formosa, Jujuy, La Pampa, La Rioja, Mendoza, Misiones, Neuquén, Río Negro, Salta, San Juan, San Luis, Santa Cruz, Santiago del Estero, Tierra del Fuego, Tucumán, Total del país, c/u. . . . .	2,00	10
Resultados definitivos: Comercio y Servicios - Capital Federal . . . .	2,50	24
<b>CENSO NACIONAL DE POBLACION Y VIVIENDA 1980</b>		
Resultados Provisionales . . . . .	1,00	4
Serie A - Localidades . . . . .	2,00	8
Serie B - Características Generales: Capital Federal, Partidos del Gran Buenos Aires, Buenos Aires, Catamarca, Córdoba, Corrientes, Chaco, Chubut, Entre Ríos, Formosa, Jujuy, La Pampa, La Rioja, Mendoza, Misiones, Neuquén, Río Negro, Salta, San Juan, San Luis, Santa Cruz, Santa Fe, Santiago del Estero, Tierra del Fuego, Tucumán, Total del País, c/u. . . . .	2,00	10
Serie C - Vivienda - Resumen Nacional . . . . .	2,00	10
Serie C - Vivienda - Tomos I y II . . . . .	10,00	60
Serie D - Población. Total del país . . . . .	10,00	60
<b>ESTUDIOS INDEC</b>		
Nº 1.- La Pobreza en la Argentina	6,00	30

	Argen- tina A	Exte- rior u\$s
<b>METODOLOGIAS</b>		
Nº 1.- Índice de Precios al por Mayor. Base 1981 . . . . .	1,50	6
<b>INDICES DE PRECIOS</b>		
<b>INDICE DEL COSTO DE LA CONSTRUCCION EN LA CAP. FEDERAL</b>		
Base 1960 = 100, 1956-1977, c/u. . .	1,00	4
Base 1980 = 100, 1981-1984, c/u. . .	1,00	4
Metodología - Base 1980 . . . . .	1,50	5
<b>PRECIOS AL NIVEL DE CONSUMIDOR DE UN CONJUNTO DE PRODUCTOS EN EL GRAN BUENOS AIRES . . . . .</b>		
	0,75	4
<b>INDICE DE PRECIOS MINORISTAS EN CIUDADES CAPITALES DE PROVINCIA</b>		
1973-1977, c/u. . . . .	0,75	4
1978-1980, c/u. . . . .	0,75	4
1973-1981, c/u. . . . .	0,75	4
<b>INDICE DE PRECIOS AL CONSUMIDOR - 1977-1981 (incluye serie retrospectiva 1960-1979) c/u. . . . .</b>		
	0,75	4
<b>INDICE DE PRECIOS AL CONSUMIDOR Y SALARIOS INDUSTRIALES</b>		
1982 - 1983 - 1984, c/u. . . . .	0,75	4
<b>INDICE DE PRECIOS AL POR MAYOR</b>		
1956 - 1972, 1 volumen . . . . .	0,75	4
1973 - 1981, 1 volumen . . . . .	0,75	4
1982 - 1984, c/u. . . . .	0,75	4
<b>ESTADISTICA MENSUAL</b>		
Suscripción anual . . . . .	20,00	60
Número suelto . . . . .	2,00	6
<b>COMUNICADOS DE PRENSA (No se remiten por correo)</b>		
- Índice de Precios al Consumidor c/u. . . . .	0,50	
- Índice de Precios al por Mayor c/u. . . . .	0,50	
- Índice del Costo de la Construcción en la Capital Federal c/u. . . . .	0,50	
- Índice del Salario Total Medio Mensual por Trabajador Industrial c/u. . . . .	0,50	
- Índice de Demanda Laboral c/u. . . . .	0,50	

# PUBLICACIONES DEL INDEC

## ULTIMOS TITULOS APARECIDOS

### Serie Metodologías

- Índice de Precios al por Mayor. Base 1981 – 2da edición.
- Encuesta de Gastos e Ingresos de los Hogares. Experiencia Piloto.

### Serie Recopilaciones

- Indicador de Demanda Laboral 1974–1984.

### Serie Estudios

- La Pobreza en la Argentina – 2da edición.
- Los Censos de Población del 80 – Taller de Análisis y Evaluación.
- La Juventud de la Argentina.

### Boletín Estadístico Trimestral

I y II Trimestre 1985.

### Encuesta Permanente de Hogares

Resultados Preliminares – Abril 1983.

## DE PROXIMA APARICION

### Anuario de Comercio Exterior 1983

### Encuesta Permanente de Hogares

Resultados Preliminares – Octubre 1983.

### Serie Recopilaciones

- Evolución de la Industria Manufacturera 1982–1984.
- Proyección de la Población Urbana y Rural y de la Población Económicamente Activa, por Sexo y Grupos de Edad. 1970–2025.

### Serie Metodologías

- Diseño de la Muestra del Censo Nacional de Población y Vivienda 1980.

---

**DE INTERES PARA LOS USUARIOS:** A los efectos de la consulta y/o adquisición de sus publicaciones, la Dirección de Difusión Estadística del INDEC ofrece ambas prestaciones en el Centro de Información y Oficina de Distribución y Venta. Horario de atención al público: 13,30 a 18,30 en Alsina 1924, Tel. 48-2403/4027/4050/4054/9860. (1090) Buenos Aires. Argentina.