



25 AGO 1997

# ESTADISTICA MENSUAL

JULIO 1985

ISSN 0326-6214

## SUMARIO

### I. INDICE DE PRECIOS AL CONSUMIDOR

1. Nivel general y capítulos. Indices	1
2. Nivel general y capítulos. Variaciones porcentuales	2
3. Indices y variaciones, por capítulo, grupo y subgrupo	3
4. Precios al consumidor de un conjunto de productos	6
5. Variaciones porcentuales periódicas	7

### II. INDICE DE PRECIOS AL POR MAYOR

1. Nivel general y principales componentes. Indices	9
2. Nivel general y componentes. Variaciones porcentuales	9
3. Indices. Nivel general y componentes	10
4. Variaciones porcentuales periódicas	14

### III. COSTO DE LA CONSTRUCCION

1. Nivel general y capítulos. Indices	15
2. Indices y variaciones. Nivel general, capítulos e ítem	16
3. Indices, por ítem y subítem	17
4. Precios de un conjunto de materiales para la construcción	20
5. Variaciones porcentuales periódicas	22

### IV. INDICES DE SALARIOS Y DEMANDA LABORAL

1. Salarios industriales. Indices	23
2. Salarios industriales (total y horario)	24
3. Salarios industriales básicos de convenio	32
4. Ingresos medios de asalariados de la actividad privada	38
5. Ingresos medios de los asalariados de las empresas públicas	39
6. Variaciones porcentuales periódicas	40
7. Indicador de demanda laboral. Indices	42

### V. INTERCAMBIO COMERCIAL ARGENTINO

Véase la nota aclaratoria al dorso de tapa



REPUBLICA ARGENTINA  
PRESIDENCIA DE LA NACION  
SECRETARIA DE PLANIFICACION

INSTITUTO NACIONAL DE ESTADISTICA Y CENSOS

Nº 151

**INDEC**



**ESTADISTICA MENSUAL** —publicación regular del Instituto Nacional de Estadística y Censos— reúne y sistematiza el siguiente conjunto de índices básicos de la actividad económica argentina y sus variaciones periódicas:

- |                                     |  |
|-------------------------------------|--|
| I. Índice de Precios al Consumidor; | IV. Índices de Salarios y Demanda Laboral; |
| II. Índice de Precios al por Mayor; | V. Intercambio Comercial Argentino.        |
| III. Costo de la Construcción;      |  |

La publicación de estos índices, efectuada hasta diciembre de 1984 (N° 144) en fascículos independientes, a partir de enero de 1985 ha sido unificada en un solo volumen, manteniéndose la numeración correlativa anterior. Asimismo, a partir del mes mencionado (N° 145), la consideración del ítem **Salarios** se efectúa en un apartado específico, con el agregado de nueva información. Por último, desde el N° 148, se suma el indicador de "Demanda Laboral".

**IMPORTANTE:** La información referida al **Intercambio Comercial Argentino** solo se incluye en determinados números de esta serie, dado que la elaboración de los datos respectivos no se produce con la misma periodicidad de los restantes índices.

ISSN 0326-6214

#### PUBLICACIONES DEL INDEC

Los interesados en la obtención de las publicaciones editadas por el Instituto Nacional de Estadística y Censos deben dirigirse a: INDEC, Dirección de Difusión Estadística, Oficina de Distribución y Venta, Alsina 1924, Tel.: 48-4027/4050/2403/9860/4054, C.P. 1090 - Buenos Aires - Argentina.

---

#### ESTADISTICA MENSUAL

##### SUSCRIPCION ANUAL (12 números)

Argentina . . . . .	A	10.-
Exterior . . . . .	u\$s	60.-

##### EJEMPLAR SIMPLE

Argentina . . . . .	A	1.-
Exterior . . . . .	u\$s	6.-

# I. INDICE DE PRECIOS AL CONSUMIDOR

Cuadro 1.- NIVEL GENERAL Y CAPITULOS. INDICES

(Base 1974 = 100)

Período	Nivel general	Alimentación y bebidas	Indumentaria	Vivienda, combustible y electricidad	Equipamiento y funcionamiento del hogar
1983	1.401.577,7	1.513.108,5	676.851,4	1.346.694,9	1.277.536,7
1984	10.185.567,2	11.179.646,1	5.595.243,7	8.428.502,0	9.776.115,0
M. 1984	4.552.364,8	5.249.226,8	2.073.941,8	3.886.455,7	4.054.422,6
A. "	5.394.433,1	6.098.504,2	2.894.431,9	4.545.878,7	5.087.420,0
M. "	6.315.757,0	6.977.497,4	3.594.187,8	5.311.761,3	6.336.821,5
J. "	7.447.019,0	8.071.831,3	4.235.147,0	6.341.250,1	7.646.891,3
J. "	8.808.526,6	9.301.852,4	4.854.603,4	7.599.518,8	8.986.006,3
A. "	10.821.008,4	11.652.646,1	5.514.102,6	9.237.261,4	10.914.732,4
S. "	13.801.919,7	15.682.749,3	6.517.462,5	10.976.774,5	13.293.508,4
O. "	16.468.827,9	18.365.815,2	10.150.624,7	12.787.992,6	15.512.630,4
N. "	18.934.866,9	20.562.595,7	11.333.326,1	15.268.130,7	18.045.735,4
D. "	22.660.905,5	24.541.411,9	12.552.842,4	18.445.448,5	20.910.481,5
E. 1985	28.355.499,5	31.383.641,8	13.680.520,9	23.236.427,0	25.813.925,8
F. "	34.216.046,3	37.544.270,6	15.531.433,3	28.681.055,8	31.772.424,5
M. "	43.282.961,8	46.938.409,4	18.382.891,1	38.308.768,5	40.566.736,0
A. "	56.036.517,3	60.000.208,0	25.117.301,4	50.672.317,1	52.676.741,1
M. "	70.110.667,4	71.909.751,2	31.128.115,3	66.122.522,9	69.718.891,1
J. "	91.519.079,2	92.250.468,2	36.259.846,6	93.696.028,0	87.896.384,6
J. "	97.187.857,2	96.002.716,1	36.927.057,3	96.762.753,4	93.379.662,1

Período	Atención médica y gastos para la salud	Transporte y comunicaciones	Esparcimiento y educación	Bienes y servicios varios
1983	1.488.657,0	1.643.197,6	1.335.800,2	1.696.610,1
1984	10.712.713,7	11.814.994,9	10.945.692,4	10.893.147,3
M. 1984	4.308.253,3	4.850.968,0	4.540.501,0	5.081.409,2
A. "	5.162.790,0	5.772.816,5	5.432.467,4	5.906.914,7
M. "	6.192.425,0	6.963.181,1	6.561.965,7	6.866.354,5
J. "	7.470.550,1	8.510.684,5	7.921.705,8	8.228.816,9
J. "	9.283.151,7	10.832.165,2	10.025.993,8	9.643.725,3
A. "	11.514.935,3	13.479.982,6	11.782.278,3	11.498.557,2
S. "	14.044.531,0	16.041.981,0	14.394.163,7	14.211.630,8
O. "	17.509.789,4	18.734.517,8	16.993.808,2	16.474.582,6
N. "	20.671.109,6	22.037.703,3	20.979.013,2	19.814.540,3
D. "	25.553.573,2	26.585.460,7	25.793.079,1	24.602.200,7
E. 1985	32.552.610,0	33.332.563,6	30.672.106,9	30.505.695,7
F. "	42.422.501,2	40.389.895,3	36.941.311,3	36.831.202,4
M. "	53.656.979,9	50.806.445,7	49.682.222,9	46.319.707,1
A. "	68.865.480,0	66.757.190,0	62.772.703,2	61.834.208,7
M. "	89.443.580,5	88.504.264,9	81.430.790,9	80.722.476,6
J. "	118.092.215,9	119.386.867,2	103.566.303,8	110.469.546,8
J. "	130.528.964,6	127.245.719,9	117.194.954,4	127.097.609,6

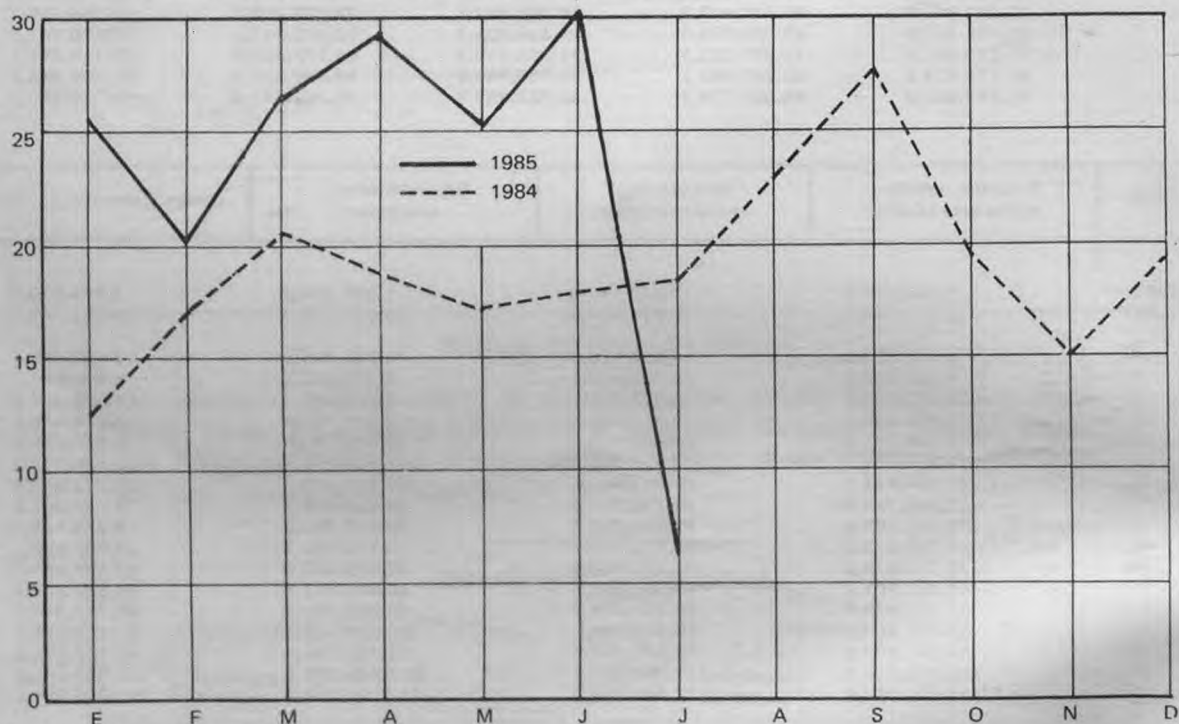
## Cuadro 2.— NIVEL GENERAL Y CAPITULOS. VARIACIONES PORCENTUALES

(Relación entre cada período y el inmediato anterior)

Período	Nivel general	Alimentación y bebidas	Indumentaria	Vivienda, combustible y electricidad	Equipamiento y funcionamiento del hogar	Atención médica y gastos para la salud	Transporte y comunicaciones	Esparcimiento y educación	Bienes y servicios varios
M. 1984	20,3	24,4	15,1	10,7	17,7	18,5	15,4	23,4	14,8
A. "	18,5	16,2	39,6	17,0	25,5	19,8	19,0	19,6	16,2
M. "	17,1	14,4	24,2	16,8	24,6	19,9	20,6	20,8	16,2
J. "	17,9	15,7	17,8	19,4	20,7	20,6	22,2	20,7	19,8
J. "	18,3	15,2	14,6	19,8	17,5	24,3	27,3	26,6	17,2
A. "	22,8	25,3	13,6	21,6	21,5	24,0	24,4	17,5	19,2
S. "	27,5	34,6	18,2	18,8	21,8	22,0	19,0	22,2	23,6
O. "	19,3	17,1	55,7	16,5	16,7	24,7	16,8	18,1	15,9
N. "	15,0	12,0	11,7	19,4	16,3	18,1	17,6	23,5	20,3
D. "	19,7	19,3	10,8	20,8	15,9	23,6	20,6	22,9	24,2
E. 1985	25,1	27,9	9,0	26,0	23,4	27,4	25,4	18,9	24,0
F. "	20,7	19,6	13,5	23,4	23,1	30,3	21,2	20,4	20,7
M. "	26,5	25,0	18,4	33,6	27,7	26,5	25,8	34,5	25,8
A. "	29,5	27,8	36,6	32,3	29,9	28,3	31,4	26,3	33,5
M. "	25,1	19,8	23,9	30,5	32,4	29,9	32,6	29,7	30,5
J. "	30,5	28,3	16,5	41,7	26,1	32,0	34,9	27,2	36,9
J. "	6,2	4,1	1,8	3,3	6,2	10,5	6,6	13,2	15,1

### PRECIOS AL CONSUMIDOR. NIVEL GENERAL

(Índice, base 1974 = 100; variación porcentual con respecto al mes inmediato anterior)



Cuadro 3.— INDICES Y VARIACIONES PORCENTUALES, POR CAPITULO, GRUPO Y SUBGRUPO

(Base 1974 = 100)

Capítulo, grupo y subgrupo	1985				Variación %
	Abril	Mayo	Junio	Julio	Julio 1985 Junio 1985
NIVEL GENERAL	56.036.517,3	70.110.667,4	91.519.079,2	97.187.857,2	6,2
1 - ALIMENTACION Y BEBIDAS	60.000.208,0	71.909.751,2	92.250.468,2	96.002.716,1	4,1
Cereales y sus derivados	82.510.863,9	109.726.773,2	132.930.165,8	134.193.920,1	1,0
— Productos de panadería	85.473.173,7	113.485.473,9	135.731.243,9	137.144.498,8	1,0
— Harina y arroz	76.097.468,8	103.977.934,6	128.446.660,7	137.123.452,0	6,8
— Fideos y demás pastas alimenticias	73.870.000,4	97.558.544,6	123.962.591,7	120.889.603,3	- 2,5
Carnes, embutidos y fiambres	40.980.314,4	43.067.676,0	68.231.487,4	71.972.055,7	5,5
— Carnes frescas	38.475.345,0	40.192.778,0	67.193.157,6	70.690.581,0	5,2
— Embutidos y fiambres, carnes secas y en conserva	60.216.639,5	65.144.780,5	76.205.097,7	81.812.839,9	7,4
Pescado y mariscos, frescos y en conserva	75.793.162,8	86.341.909,7	107.229.175,6	117.229.793,0	9,3
Aceite y grasas	97.942.689,3	120.169.544,5	139.955.933,1	146.589.879,1	4,7
Productos lácteos y huevos	71.031.194,1	83.624.342,2	95.940.464,6	90.587.661,4	- 5,6
Frutas, verduras y legumbres	41.379.570,6	46.301.802,4	51.158.541,5	59.741.109,8	16,8
— Frutas frescas, secas y en conserva	42.562.963,6	47.075.699,5	51.318.637,8	61.286.918,6	19,4
— Verduras frescas, secas y en conserva	40.877.354,5	45.712.562,9	50.571.765,5	58.196.593,3	15,1
— Legumbres frescas, secas y en conserva	35.338.769,2	45.606.092,3	56.816.098,8	62.938.307,0	10,8
Azúcar, dulces, golosinas, cacao y sus derivados	50.536.683,4	68.458.801,1	82.810.925,7	82.758.548,1	- 0,1
Café, té, yerba mate y otras infusiones	96.330.816,0	124.490.121,4	159.999.848,1	171.409.603,4	7,1
Vinagre, especias, salsas, condimentos y afines	70.953.145,0	92.566.626,6	115.694.064,6	121.541.677,1	5,1
Alimentos preparados y semi-preparados no incluidos anteriormente	87.057.488,9	109.109.859,6	138.358.485,3	146.565.942,7	5,9
Comidas tomadas fuera del hogar	81.875.886,5	100.015.178,3	127.135.042,6	138.676.244,6	9,1
— Comida	78.826.575,4	95.910.769,9	122.617.668,4	134.723.806,4	9,9
— Refrigerio	95.223.588,1	117.981.340,9	146.908.873,9	155.977.190,2	6,2
Bebidas	64.241.385,8	83.470.360,9	104.009.738,3	104.865.857,4	0,8
— Bebidas no alcohólicas	65.034.525,4	83.326.708,2	107.094.347,1	110.348.518,1	3,0
— Bebidas alcohólicas	63.814.219,1	83.547.728,9	102.348.438,9	101.913.022,4	- 0,4

Cuadro 3 (continuación)

Capítulo, grupo y subgrupo	1985				Variación %
	Abril	Mayo	Junio	Julio	Julio 1985 Junio 1985
II - INDUMENTARIA	25.117.301,4	31.128.115,3	36.259.846,6	36.927.057,3	1,8
Indumentaria y calzado para hombre	29.160.081,1	36.730.301,4	43.461.622,0	43.444.249,3	-
— Ropa interior	17.808.604,6	23.277.342,9	29.394.991,7	30.105.741,1	2,4
— Ropa exterior y accesorios	23.823.270,0	28.897.918,4	33.334.811,2	32.728.556,1	- 1,8
— Calzado	49.282.024,2	65.399.967,5	79.635.810,5	81.306.570,9	2,1
Indumentaria y calzado para mujer	18.785.547,6	22.277.676,9	24.794.986,2	24.786.253,1	-
— Ropa interior	29.253.627,1	36.809.278,4	44.800.025,2	46.931.480,6	4,8
— Ropa exterior y accesorios	16.840.407,4	18.482.888,2	19.402.065,0	18.891.364,6	- 2,6
— Calzado	16.953.856,6	21.471.274,0	23.952.605,5	23.734.811,5	- 0,9
Indumentaria y calzado para niños menores de 13 años	25.137.176,2	31.075.222,1	35.846.585,2	37.553.487,3	4,8
— Ropa interior	23.673.115,9	28.342.022,3	34.472.349,6	35.440.892,6	2,8
— Ropa exterior	24.244.907,0	29.291.438,8	33.213.614,0	34.723.081,8	4,5
— Calzado	26.957.006,5	34.685.605,5	40.794.768,8	42.963.695,6	5,3
Tela, accesorios y servicios varios	31.533.970,4	40.366.530,4	48.905.581,6	52.175.536,2	6,7
III - VIVIENDA, COMBUSTIBLE Y ELECTRICIDAD	50.672.317,1	66.122.522,9	93.696.028,0	96.762.753,4	3,3
Gastos por la vivienda	45.851.110,8	58.255.694,3	78.158.146,7	80.123.315,1	2,5
Combustible y electricidad	59.066.156,7	79.818.866,5	120.747.864,1	125.732.427,6	4,1
— Electricidad	41.508.598,5	57.321.921,8	94.610.921,0	99.363.038,4	5,0
— Combustible	86.305.194,1	114.720.936,2	161.297.077,3	166.642.260,9	3,3
IV - EQUIPAMIENTO Y FUNCIONAMIENTO DEL HOGAR	52.676.741,1	69.718.891,1	87.896.384,6	93.379.662,1	6,2
Muebles y accesorios	46.984.933,0	60.594.577,4	74.801.079,6	77.070.239,0	3,0
Artefactos	32.491.637,8	40.802.338,1	51.125.213,5	54.421.135,1	6,4
Artículos textiles para el hogar	34.528.314,4	43.536.928,5	51.795.725,8	52.981.592,6	2,3
Vajilla	77.212.249,8	100.429.796,8	124.334.843,6	136.171.795,9	9,5
Utensilios y accesorios para el hogar	59.406.296,4	77.274.268,2	103.519.437,5	112.717.194,6	8,9
— Utensilios	60.063.857,8	78.327.260,4	105.225.105,3	115.491.594,2	9,8
— Herramientas y otros	56.996.583,8	73.415.452,4	97.268.813,3	102.550.074,7	5,4
Bienes y servicios varios	71.775.910,1	96.251.843,6	123.011.143,6	132.115.595,3	7,4
— Bienes	66.393.381,6	88.914.850,3	111.147.826,0	120.418.780,0	8,3
— Servicios	105.139.824,1	141.730.620,6	196.546.603,0	204.618.980,9	4,1
Servicios domésticos para el hogar	23.127.404,6	39.291.725,9	48.492.944,4	48.492.944,4	-



Cuadro 3 (continuación)

Capítulo, grupo y subgrupo	1985				Variación %
	Abril	Mayo	Junio	Julio	Julio 1985 Junio 1985
V - ATENCION MEDICA Y GASTOS PARA LA SALUD	68.865.480,0	89.443.580,5	118.092.215,9	130.528.964,6	10,5
Productos medicinales, farmacéuticos y accesorios terapéuticos	53.215.994,7	71.429.244,4	100.540.553,0	110.508.267,7	9,9
— Productos medicinales y farmacéuticos	49.917.455,2	67.768.675,8	97.811.684,0	108.515.071,6	10,9
— Elementos para primeros auxilios	49.785.688,4	67.410.011,3	88.024.410,5	91.744.046,5	4,2
— Aparatos y accesorios terapéuticos	81.620.354,0	103.036.882,0	127.947.181,5	134.411.585,0	5,1
Servicios prestados por profesionales médicos y auxiliares	83.131.711,0	105.865.633,5	134.092.491,3	143.780.036,8	11,0
VI - TRANSPORTE Y COMUNICACIONES	66.757.190,0	88.504.264,9	119.386.867,2	127.245.719,9	6,6
Vehículos para el transporte personal	60.341.160,5	71.525.556,9	93.299.080,5	89.641.964,2	- 3,9
Funcionamiento de los vehículos para el transporte personal	80.093.320,0	104.541.919,1	141.547.210,1	146.928.035,9	3,8
— Partes diversas, accesorios y reparaciones	127.030.387,0	158.312.191,1	208.236.077,5	211.769.721,6	1,7
— Nafta, aceite y grasa	52.639.805,9	73.442.340,8	106.185.240,1	112.522.696,1	6,0
— Otros gastos	59.367.583,4	79.589.567,4	99.532.210,6	106.155.564,1	6,7
Gastos de transporte	63.594.998,7	87.374.726,4	117.412.579,6	129.895.566,6	10,6
Comunicaciones	32.309.369,8	42.252.582,2	66.552.956,4	70.272.322,5	5,6
VII - ESPARCIMIENTO Y EDUCACION	62.772.703,2	81.430.790,9	103.566.303,8	117.194.954,4	13,2
Equipos, accesorios y sus reparaciones	38.510.308,4	51.042.230,3	65.126.577,0	67.805.728,5	4,1
Servicios culturales y de esparcimiento	71.683.269,5	91.484.766,7	118.975.392,0	127.396.428,6	7,1
Vacaciones y turismo	47.518.591,6	57.836.093,9	77.098.701,3	127.115.915,1	64,9
Libros, periódicos, revistas y artículos de librería	83.892.489,8	114.277.528,0	141.046.900,8	139.012.123,8	- 1,4
Servicios educativos	73.506.940,0	92.301.562,6	116.359.807,2	125.431.810,5	7,8
VIII - BIENES Y SERVICIOS VARIOS	61.834.208,7	80.722.476,6	110.469.546,8	127.097.809,6	15,1
Tabaco	59.844.700,9	81.982.991,2	118.153.804,9	144.603.715,7	22,4
Artículos y servicios para el cuidado personal	68.895.142,7	91.115.087,1	122.287.816,6	134.334.511,8	9,9
— Bienes	65.256.364,0	89.535.166,6	120.743.396,0	130.479.565,5	8,1
— Servicios	76.529.875,7	94.430.010,3	125.528.255,1	142.422.798,6	13,5
Bienes varios no incluidos anteriormente	38.307.494,4	44.481.868,9	56.895.578,3	60.898.761,6	7,0
Otros servicios no incluidos anteriormente	65.460.933,0	80.797.171,9	106.010.296,2	117.747.932,0	11,1

Cuadro 4.— PRECIOS AL CONSUMIDOR DE UN CONJUNTO DE PRODUCTOS

Artículo	Unidad de medida	1985					
		Mayo		Junio		Julio	
		Precio promedio	Coefficiente de variación	Precio promedio	Coefficiente de variación	Precio promedio	Coefficiente de variación
		A	%	A	%	A	%
Factura	docena	0,438	12,73	0,517	13,24	0,543	14,41
Pan francés	kg	0,293	13,40	0,339	4,81	0,329	1,33
Arroz	kg	0,491	28,50	0,592	32,29	0,652	23,60
Harina de trigo común	"	0,143	11,55	0,178	8,40	0,180	3,46
Fideos secos	p. 400 g*	0,215	29,15	0,279	24,33	0,246	22,27
Asado	kg	0,423	16,20	0,728	13,50	0,742	7,72
Carnaza común	"	0,376	15,58	0,640	12,14	0,616	5,23
Carne picada	"	0,371	16,52	0,638	12,83	0,620	7,22
Cuadril	"	0,562	14,31	1,017	12,28	1,070	7,52
Falda	"	0,262	21,58	0,458	13,94	0,433	10,24
Nalga	"	0,513	13,39	0,933	12,75	0,978	6,82
Bola de lomo	"	0,512	13,07	0,931	12,78	0,980	6,96
Paleta	"	0,495	14,82	0,899	16,51	0,961	9,22
Bife de costilla	"	0,516	15,68	0,930	14,75	0,973	8,56
Pollo eviscerado y pelado	"	0,397	8,35	0,566	6,83	0,645	1,99
Jamón cocido	100 g	0,217	15,55	0,227	14,17	0,234	7,47
Jamón crudo	"	0,371	15,27	0,393	12,53	0,431	6,29
Caballa en aceite	lata 380 g	0,461	19,57	0,620	21,06	0,681	20,76
Filet de merluza	kg	0,553	8,20	0,689	5,59	0,740	2,06
Sardinias en aceite	lata 170-190 g	0,352	19,08	0,419	19,82	0,458	21,00
Aceite mezcla	bot. 1 1/2 l	0,776	6,37	0,906	7,77	0,957	8,17
Huevos frescos	docena	0,375	9,41	0,380	3,70	0,384	4,32
Leche común	litro	0,157	1,12	0,200	1,40	0,198	3,49
Manteca	200 g	0,407	7,48	0,477	4,09	0,467	2,20
Queso fresco	100 g	0,144	12,46	0,152	11,96	0,140	12,98
Queso de rallar	100 g	0,275	16,64	0,292	19,82	0,225	6,24
Duraznos al natural	lata 850 g	0,377	16,25	0,429	18,53	0,449	16,24
Banana	kg	0,251	15,74	0,285	12,05	0,356	11,49
Manzana	"	0,177	16,92	0,200	18,03	0,259	16,26
Naranja	"	0,174	14,74	0,174	14,86	0,194	12,03
Cebolla	"	0,084	16,48	0,090	14,82	0,112	17,58
Lechuga	"	0,197	19,84	0,206	22,35	0,235	20,05
Papa	"	0,056	21,77	0,055	17,77	0,056	18,21
Tomate redondo	"	0,202	21,93	0,233	17,54	0,288	16,23
Tomate al natural	lata 380 g	0,175	13,94	0,203	11,33	0,207	4,21
Azúcar	kg	0,314	9,60	0,383	6,14	0,369	4,84
Dulce de batata	"	0,522	18,79	0,649	13,10	0,644	3,55
Café	125 g	0,415	9,24	0,597	12,77	0,686	13,83
Yerba	500 g	0,358	10,99	0,433	7,72	0,427	3,58
Bebida gaseosa	bot. 1 litro	0,168	6,53	0,218	9,33	0,219	6,65
Soda	sifón 1 litro	0,074	9,56	0,094	11,92	0,100	10,77
Vino común	bot. 1 litro	0,364	3,25	0,462	3,80	0,444	0,90
Cera líquida	litro	1,007	16,34	1,375	18,94	1,488	20,30
Escoba de paja	unidad	0,790	34,45	0,870	28,56	0,924	25,44
Jabón de lavar	pan	0,172	11,42	0,210	11,24	0,217	9,81
Lavandina	litro	0,203	15,12	0,254	14,75	0,274	17,69
Polvo limpiador	envase 500 g	0,167	19,52	0,202	22,20	0,214	21,18
Papel higiénico	rollo 74 m	0,111	22,33	0,139	19,75	0,150	23,31
Limpieza y planchado de ambo	unidad	2,703	22,76	3,771	19,81	3,970	17,00
Algodón	p. 100 g	0,284	16,46	0,360	17,32	0,360	17,00
Aplicación de inyecciones (farmacia)	unidad	0,215	47,26	0,258	50,90	0,291	55,00
Disco 33 rpm larga duración	"	4,275	10,04	5,505	11,07	5,246	8,50
Cuaderno escolar 50 hojas	"	0,342	30,67	0,446	27,41	0,461	23,12
Lápiz negro	"	0,076	32,84	0,102	36,87	0,128	33,74
Dentífrico	env. 100-120 g	0,362	22,36	0,499	28,59	0,575	26,78
Hojas de afeitar	c. 5 unid.	0,433	18,49	0,632	17,11	0,662	15,39
Jabón de tocador	past. 135-150 g	0,256	28,35	0,314	18,72	0,333	20,02

\* Se relevan los precios de 500 g



**Cuadro 5.— VARIACIONES PORCENTUALES PERIODICAS**

Período	%
Julio 1985	6,2
<b>Bimestre:</b>	
Variación entre mayo y julio	38,6
<b>Trimestre:</b>	
Variación entre abril y julio	73,4
<b>Cuatrimestre:</b>	
Variación entre marzo y julio	124,5
<b>Semestre:</b>	
Variación entre enero y julio	242,7
<b>Año:</b>	
Variación entre julio 1984 y julio 1985	1.003,3

# II. INDICE DE PRECIOS AL POR MAYOR

Cuadro 1.— NIVEL GENERAL Y PRINCIPALES COMPONENTES. INDICES

(Base 1981 = 100)

Período	Nivel general	Por origen y sector				
		Nacional			Importado	No agropecuario total (a)
		Total	Agropecuario	No agropecuario		
1983	1646,792019	1622,162209	1884,815657	1553,154301	1983,930940	1587,019220
1984	11118,5	10957,1	12308,7	10695,2	13270,7	10900,5
M. 1984	7302,836352	7228,182727	8379,806434	6926,828414	8227,955863	7031,257416
J. "	8516,281242	8399,266566	9666,090246	8072,476195	10089,539131	8231,811576
J. "	9838,9	9712,2	10307,3	9619,3	11521,7	9771,5
A. "	11994,1	11856,4	13100,3	11662,2	13823,6	11835,2
S. "	14961,1	14828,7	17512,4	14409,8	16720,0	14594,6
O. "	17259,4	17044,7	19699,7	16630,3	20112,5	16908,9
N. "	19792,3	19397,9	21143,8	19125,4	25032,2	19597,9
D. "	24389,9	23949,8	25557,4	23699,0	30235,7	24221,9
E. 1985	29541,6	29011,5	29964,9	28862,6	36584,8	29480,4
F. "	34811,7	34043,4	32782,5	34240,2	45019,1	35102,5
M. "	44453,6	43525,5	38166,8	44361,8	56785,3	45355,7
A. "	58460,8	57230,2	47016,1	58824,3	74810,5	60103,2
M. "	76706,0	74887,4	54546,2	78062,0	100868,3	79886,5
J. " *	109193,4	106007,3	77329,1	110483,1	151523,2	113766,3
J. " *	108216,6	104814,2	81129,3	108510,7	153419,9	112103,5

Cuadro 2.— NIVEL GENERAL Y PRINCIPALES COMPONENTES. VARIACIONES PORCENTUALES

(Relación entre cada período y el inmediato anterior)

M. 1984	18,8	19,0	17,5	19,6	16,0	19,3
J. "	16,6	16,2	15,3	16,5	22,6	17,1
J. "	15,5	15,6	6,6	19,2	14,2	18,7
A. "	21,9	22,1	27,1	21,2	20,0	21,1
S. "	24,7	25,1	33,7	23,6	21,0	23,3
O. "	15,4	14,9	12,5	15,4	20,3	15,9
N. "	14,7	13,8	7,3	15,0	24,5	15,9
D. "	23,2	23,5	20,9	23,9	20,8	23,6
E. 1985	21,1	21,1	17,2	21,8	21,0	21,7
F. "	17,8	17,3	9,4	18,6	23,1	19,1
M. "	27,7	27,9	16,4	29,6	26,1	29,2
A. "	31,5	31,5	23,2	32,6	31,7	32,5
M. "	31,2	30,9	16,0	32,7	34,8	32,9
J. " *	42,4	41,6	41,8	41,5	50,2	42,4
J. " *	-0,9	-1,1	4,9	-1,8	1,3	-1,5

(a) Incluye "Nacional no agropecuario" e "Importado".

\* Cifras provisionales

Cuadro 3.— INDICES. NIVEL GENERAL Y COMPONENTES

(Base 1981 = 100)

Concepto	1985				
	Marzo	Abril	Mayo	Junio*	Julio*
NIVEL GENERAL	44.453,6	58.460,8	76.706,0	109.193,4	108.216,6
PRODUCTOS NACIONALES;					
NACIONAL	43.525,5	57.230,2	74.887,4	106.007,3	104.814,2
Agropecuario	38.166,8	47.016,1	54.546,2	77.329,1	81.129,3
Productos agrícolas	36.014,7	46.677,5	56.117,9	68.821,5	75.811,1
Cereales	37.199,2	50.598,2	64.960,4	82.074,7	87.408,5
Oleaginosos	39.284,7	56.587,6	73.677,3	91.522,5	94.856,3
Hortalizas y legumbres	32.954,7	38.377,1	44.108,2	52.212,2	62.371,3
Frutas	35.706,4	43.042,7	39.597,7	44.657,1	53.341,8
Productos pecuarios	40.668,3	47.640,9	52.712,5	88.288,3	88.063,8
Ganado	36.973,4	42.371,5	45.666,1	81.688,1	89.010,8
Aves, leche y huevos	45.263,0	54.690,1	60.941,2	96.946,8	83.284,1
Lana	54.435,9	61.996,7	84.639,1	108.088,2	122.819,6
Pesca	43.705,5	41.583,2	50.684,0	70.075,2	74.310,8
No agropecuario	44.361,8	58.824,3	78.062,0	110.483,1	108.510,7
Productos de minas y canteras	55.849,3	73.427,8	97.214,7	171.908,0	171.247,1
Carbón	60.918,8	80.436,5	111.012,4	145.418,7	174.513,8
Petróleo y gas	58.565,5	76.284,6	99.629,1	182.771,0	182.678,7
Minerales metálicos	46.950,0	60.898,2	79.160,4	139.446,7	118.673,9
Otros minerales	43.237,6	60.698,5	87.592,5	122.387,3	121.559,4
Productos manufacturados	43.932,8	58.278,9	77.346,7	108.189,2	106.167,9
Alimentos, bebidas y tabaco	36.393,9	48.175,7	61.579,3	84.103,9	82.099,3
Alimentos, excepto bebidas	36.086,8	46.693,9	59.570,0	80.931,5	79.895,3
Carne preparada y conservada	31.919,1	35.718,0	37.253,1	68.645,8	68.769,8
Productos lácteos	38.011,3	47.689,5	61.736,0	86.269,8	90.873,1
Frutas y legumbres envasadas	40.266,9	54.799,5	69.182,3	81.630,2	79.163,0
Pescados, crustáceos y otros productos marinos	35.519,6	41.987,3	62.892,1	89.373,1	95.665,7
Aceites y grasas vegetales y animales	43.091,6	60.055,0	81.376,9	110.837,8	98.046,7
Productos de molinería	26.598,9	42.171,8	59.291,2	74.596,3	72.536,3
Productos de panadería y fldeería	36.173,6	50.103,3	64.628,1	85.083,4	85.433,9
Azúcar	35.694,6	53.150,1	79.131,2	73.243,2	72.720,7
Cacao, chocolate y art. confitería	45.619,0	57.837,7	82.428,5	111.760,2	108.521,0
Productos alimenticios diversos	46.539,3	59.446,4	79.234,6	91.453,1	91.389,7
Alimentos preparados para animales	48.785,7	58.291,3	70.712,1	97.947,4	89.331,1
Bebidas	45.246,8	63.183,1	81.204,9	107.633,9	99.284,8
Bebidas espirituosas	43.363,3	54.411,2	72.913,4	99.036,1	95.141,3
Bebidas vinícolas	50.134,0	73.417,1	93.125,0	124.184,8	110.448,8
Bebidas malteadas y malta	33.975,5	47.125,4	59.223,5	74.709,9	78.828,4
B. no alcohólicas y aguas gaseosas	36.317,1	45.734,5	60.453,6	77.498,2	77.383,8



Cuadro 3 (continuación)

Concepto	1985				
	Marzo	Abril	Mayo	Junio*	Julio*
Productos del tabaco	23.969,1	36.210,0	46.607,6	73.378,3	73.196,0
Textiles, prendas de vestir y cuero	46.615,9	59.635,2	75.892,0	99.131,5	96.977,4
Productos textiles	44.242,7	56.547,4	72.070,5	94.488,0	94.367,7
Hilados y tejidos textiles	42.481,4	54.380,9	68.935,3	91.713,0	91.581,7
Artículos confeccionados de materia- les textiles, excepto prendas de vestir	61.566,6	76.423,3	98.848,2	138.526,4	132.455,9
Artículos de punto	49.624,3	63.724,1	83.227,0	96.463,5	98.729,5
Prendas de vestir, excepto calzado	55.718,9	69.850,0	88.700,9	113.916,1	106.581,4
Cuero y productos del cuero y sucedá- neos, excepto calzado y otras prendas de vestir	54.134,8	77.302,7	101.134,4	129.903,1	120.730,8
Cuero	55.124,0	81.110,3	102.039,8	137.755,9	127.345,2
Productos del cuero y sucedáneos, ex- cepto calzado y otras prendas de vestir	51.348,5	66.577,5	98.584,1	107.783,4	102.099,6
Calzado, excepto el de caucho vulcani- zado o moldeado o de plástico	44.876,7	55.781,2	68.823,7	91.943,3	86.715,3
Madera y productos de la madera, inclui- do muebles	49.374,4	67.215,6	93.493,3	120.798,0	117.844,9
Madera y productos de madera y de cor- cho, excepto muebles	46.775,1	61.146,9	80.323,6	121.896,9	117.464,4
Madera trabajada y sin trabajar	46.775,1	61.146,9	80.323,6	121.896,9	117.464,4
Muebles y accesorios, excepto los que son principalmente metálicos	51.303,5	71.719,6	103.267,3	119.982,5	118.127,4
Papel y productos de papel; impresiones y publicaciones	47.048,6	58.277,0	79.889,3	102.755,2	101.312,3
Papel y productos de papel	45.570,1	56.879,9	77.141,2	105.865,5	103.361,0
Papel y cartón	47.339,5	59.451,5	79.854,1	108.708,4	106.355,7
Envases y cajas de papel y cartón	43.321,8	52.653,2	73.797,7	100.190,5	99.567,9
Artículos de pulpa, papel y cartón n.e.p.	42.972,0	55.972,4	72.847,6	107.860,1	98.927,2
Impresiones, publicaciones y artículos co- nexos	48.150,4	59.318,2	81.937,3	100.437,5	99.785,6
Sustancias químicas y productos derivados del petróleo y del carbón, de caucho y plás- tico	44.925,7	58.914,4	80.493,1	126.853,2	122.446,9
Sustancias químicas Industriales	41.660,9	56.163,7	81.627,0	122.634,7	115.672,4
Sustancias químicas Industriales básí- cas, excepto abonos	41.742,7	55.310,6	80.443,3	119.376,1	115.744,0
Resinas sintéticas, materias plásticas y fibras artificiales, excepto el vidrio	41.586,6	56.938,6	82.702,3	125.594,8	115.607,3

Cuadro 3 (continuación)

Concepto	1985				
	Marzo	Abril	Mayo	Junio*	Julio*
Otros productos químicos	34.773,9	45.570,5	62.160,4	93.871,3	91.330,1
Pinturas, barnices y lacas	37.080,7	48.903,4	60.165,9	95.567,3	91.948,9
Productos farmacéuticos y medicamentos	29.566,0	35.205,3	52.249,1	81.497,3	79.420,1
Jabones y preparados de limpieza, perfumes, cosméticos y otros productos de tocador	39.584,1	54.401,2	72.085,4	101.961,9	96.009,2
Productos químicos n.e.p.	39.915,7	57.452,6	75.452,0	112.228,9	113.013,9
Productos derivados del petróleo	56.118,4	71.297,5	94.311,7	162.877,7	161.907,2
Productos de caucho	43.440,6	58.856,0	78.497,9	114.763,9	105.922,6
Cubiertas y cámaras	39.561,6	56.269,7	73.887,0	107.922,4	98.576,1
Productos de caucho n.e.p.	52.363,8	64.805,3	89.104,3	130.501,6	122.822,0
Productos plásticos n.e.p.	51.830,5	70.121,2	98.258,6	143.955,5	132.189,3
Productos minerales no metálicos, exceptuando los derivados del petróleo y del carbón	41.156,3	52.832,1	70.955,1	92.507,0	91.834,8
Objetos de barro, loza y porcelana	42.160,0	55.349,6	74.723,4	98.287,9	95.966,6
Vidrio y productos de vidrio	35.614,3	42.998,3	58.193,7	84.538,7	90.674,6
Otros productos minerales no metálicos	42.574,7	55.247,5	74.020,6	93.949,4	91.592,2
Productos de arcilla para construcción	38.358,0	48.189,9	66.280,7	87.897,3	86.920,9
Cemento, cal y yeso	52.219,5	68.698,0	89.139,1	108.926,5	105.050,9
Productos minerales no metálicos n.e.p.	35.792,8	46.368,3	63.945,5	83.174,4	81.532,3
Productos metálicos básicos	55.209,4	74.605,5	100.321,8	145.201,9	144.351,0
Hierro y acero	57.458,8	78.391,4	105.647,8	150.670,9	150.750,0
Metales no ferrosos	42.362,3	52.982,7	69.902,5	113.965,7	107.803,6
Productos metálicos, maquinaria y equipo	44.900,8	62.083,4	82.820,5	112.685,2	111.883,5
Productos metálicos, exceptuando maquinaria y equipo	40.782,8	54.589,6	75.581,1	105.603,4	111.351,6
Cuchillería, herramientas manuales y artículos generales de ferretería	47.436,3	63.795,5	87.494,6	116.068,0	186.641,7
Muebles y accesorios principalmente metálicos	52.011,2	69.081,8	93.570,6	129.705,7	126.011,7
Productos metálicos, n.e.p., exceptuando maquinaria y equipo	38.980,3	52.178,1	72.520,9	102.258,9	99.842,3
Maquinaria, exceptuando la eléctrica	38.843,4	52.256,3	72.238,9	109.951,5	111.006,5
Maquinaria y equipo para la agricultura	43.773,6	61.490,0	90.491,7	142.424,6	139.836,6
Maquinaria y equipo para las Industrias, excepto para trabajar los metales y la madera	47.686,5	63.522,0	81.847,6	120.424,9	127.671,0
Maquinaria y equipo n.e.p., exceptuando la maquinaria eléctrica	30.655,5	39.880,7	54.849,9	82.714,8	82.709,5

Cuadro 3 (continuación)

Concepto	1985				
	Marzo	Abril	Mayo	Junio*	Julio*
Maquinaria, aparatos, accesorios y suministros eléctricos	45.077,4	58.059,2	77.945,7	110.882,6	107.864,4
Máquinas y aparatos industriales eléctricos	54.508,5	71.091,3	96.180,0	131.366,7	130.604,2
Equipos y aparatos de radio, de televisión y de comunicaciones	44.068,2	56.886,4	75.298,4	94.560,2	94.625,5
Aparatos y accesorios eléctricos de uso doméstico	39.791,3	50.088,5	70.027,2	94.127,8	97.647,9
Aparatos y suministros eléctricos n.e.p.	43.621,4	55.974,5	75.321,0	120.729,8	113.148,7
Material de transporte	48.911,8	69.915,7	90.960,5	117.478,5	113.299,2
Vehículos automóviles	48.911,8	69.915,7	90.960,5	117.478,5	113.299,2

## PRODUCTOS IMPORTADOS

IMPORTADO	56.785,3	74.810,5	100.868,3	151.523,2	153.419,9
Productos de la agricultura y silvicultura	63.524,6	80.972,5	117.834,4	162.207,4	164.123,2
Productos agrarios	67.872,5	85.164,1	127.403,3	175.369,1	178.027,1
Productos de la silvicultura	46.766,1	64.816,6	80.952,2	111.477,2	110.532,4
Productos de minas y canteras	41.735,5	55.560,8	75.462,5	122.537,4	114.263,2
Carbón	26.739,2	37.863,9	51.420,1	82.240,3	82.240,5
Otros minerales	62.360,0	79.899,3	108.527,9	177.957,9	158.303,9
Productos manufacturados	58.426,2	77.125,1	103.147,8	154.885,1	158.288,8
Madera	50.090,2	69.378,3	98.152,2	143.359,1	145.880,1
Papel	56.686,9	71.929,5	103.108,9	169.143,0	165.849,2
Sustancias y productos químicos	59.016,7	78.227,2	101.835,7	148.950,3	151.619,1
Sustancias químicas industriales	59.521,2	79.020,8	102.719,1	150.393,3	154.575,6
Otros productos químicos	56.621,5	74.459,5	97.641,8	142.100,1	137.584,0
Productos metálicos básicos	53.067,2	69.809,2	96.057,2	137.323,0	154.241,2
Hierro y acero	52.875,3	68.693,1	95.038,4	131.725,7	153.583,7
Metales no ferrosos	53.724,5	73.631,7	99.546,4	156.492,5	156.493,0
Productos metálicos, maquinaria y equipo	65.480,2	87.412,1	113.732,7	177.573,0	169.834,6
Maquinaria exceptuando la eléctrica	58.404,6	76.840,4	100.143,1	155.995,1	149.918,3
Maquinaria, aparatos, accesorios y suministros eléctricos	101.813,1	141.697,4	183.514,5	288.375,1	272.103,9

\*Cifras provisionales



Cuadro 4.— VARIACIONES PORCENTUALES PERIODICAS

Período	Nivel general	Agropecuario nacional	No agropecuario		
			Total	Nacional	Importado
Julio 1985	- 0,9	4,9	- 1,5	- 1,8	1,3
Bimestre:					
Variación entre mayo y julio	41,1	48,7	40,3	39,0	52,1
Trimestre:					
Variación entre abril y julio	85,1	72,6	86,5	84,5	105,1
Cuatrimestre:					
Variación entre marzo y julio	143,4	112,6	147,2	144,6	170,2
Semestre:					
Variación entre enero y julio	266,3	170,7	280,3	276,0	319,4
Año:					
Variación entre julio 1984 y julio 1985	999,9	687,1	1.047,2	1.028,1	1.231,6

# III. COSTO DE LA CONSTRUCCION

CAPITAL FEDERAL

Cuadro 1.— NIVEL GENERAL Y CAPITULOS. INDICES

(Base 1980 = 100)

Período	Nivel general	Gastos generales	Materiales	Mano de obra (*)	Nivel general	Gastos generales	Materiales	Mano de obra (*)
					Variación % entre cada período y el anterior			
1983	2.879,3	2.498,1	2.862,5	3.005,8	436,4	415,1	388,1	573,9
1984	21.515,1	18.963,0	19.811,3	25.630,7	647,2	659,1	592,1	752,7
Enero 1984	7.230,6	6.519,4	6.798,8	8.282,4	8,0	14,1	9,3	4,7
Febrero "	8.212,1	7.355,4	7.553,1	9.768,2	13,6	12,8	11,1	17,9
Marzo "	9.726,4	8.591,0	8.815,3	11.872,4	18,4	16,8	16,7	21,5
Abril "	11.546,4	10.175,5	10.550,0	13.924,7	18,7	18,4	19,7	17,3
Mayo "	13.333,8	11.800,7	12.518,4	15.374,8	15,5	16,0	18,7	10,4
Junio "	16.426,9	14.447,6	15.009,2	19.818,8	23,2	22,4	19,9	28,9
Julio "	19.426,4	17.188,0	17.848,7	23.205,0	18,3	19,0	18,9	17,1
Agosto "	23.413,6	20.754,4	21.604,0	27.767,4	20,5	20,7	21,0	19,7
Setiembre "	28.655,9	25.147,5	26.390,2	34.160,9	22,4	21,2	22,2	23,0
Octubre "	34.041,8	30.138,6	30.640,4	41.971,0	18,8	19,8	16,1	22,9
Noviembre "	39.540,4	34.819,6	36.309,1	47.319,0	16,2	15,5	18,5	12,7
Diciembre "	46.626,7	40.618,6	43.698,7	54.103,3	17,9	16,7	20,4	14,3
Enero 1985	54.624,2	48.212,7	53.065,2	59.349,0	17,2	18,7	21,4	9,7
Febrero "	64.807,3	58.190,7	63.908,1	68.175,6	18,6	20,7	20,4	14,9
Marzo "	81.907,8	72.210,1	81.146,4	85.765,4	26,4	24,1	27,0	25,8
Abril "	104.291,4	90.502,9	104.812,4	106.533,5	27,3	25,3	29,2	24,2
Mayo "	135.903,8	117.326,2	138.532,7	134.975,6	30,3	29,6	32,2	26,7
Junio "	187.769,2	162.424,2	186.774,9	195.936,7	38,2	38,4	34,8	45,2
Julio "	176.685,0	154.636,2	184.400,5	166.026,1	-5,9	-4,8	-1,3	-15,3

(\*) Incluye cargas sociales

NOTA: Las cifras son provisionales desde marzo de 1985, ya que el "Nivel general" y los capítulos "Mano de obra" y "Gastos generales" pueden sufrir modificaciones.

Cuadro 2. — INDICES Y VARIACIONES PORCENTUALES. NIVEL GENERAL, CAPITULOS E ITEM

(Base 1980 = 100)

Capítulo e ítem	1985		1984		Variación %		
	Julio	Junio	Julio	Diciembre	Julio 1985 Junio 1985	Julio 1985 Julio 1984	Julio 1985 Dic. 1984
NIVEL GENERAL	176.685,0	187.769,2	19.426,4	46.611,1	-5,9	809,5	279,1
Materiales	184.400,5	186.774,9	17.848,7	43.698,7	-1,3	933,1	322,0
Mano de obra (*)	166.026,1	195.936,7	23.205,0	54.055,0	-15,3	615,5	207,1
Gastos generales	154.636,2	162.424,2	17.188,0	40.605,8	-4,8	799,7	280,8
Según ítem de obra	(Índice, base noviembre 1980 = 100)						
01 - Movimiento suelo estructura	149.052,2	164.939,1	17.501,6	41.907,4	-9,6	751,6	255,7
02 - Estructura	186.810,2	205.531,2	17.896,8	44.149,6	-9,1	943,8	323,1
03 - Albañilería	120.101,0	132.162,0	15.344,8	35.955,5	-9,1	682,7	234,0
04 - Instalación eléctrica	167.652,5	181.719,7	17.903,5	45.348,1	-7,7	836,4	269,7
05 - Instalación de gas	142.875,7	147.837,7	13.187,8	32.832,9	-3,4	983,4	335,2
06 - Instalación sanitaria	167.876,5	179.292,2	16.249,8	41.360,7	-6,4	933,1	305,9
07 - Carpintería metálica y herrería	147.404,1	143.132,4	14.575,6	34.499,2	3,0	911,3	327,3
08 - Carpintería de madera	126.622,3	124.227,6	15.631,4	35.552,5	1,9	710,1	256,2
09 - Provisión y colocación ascensor	133.408,8	119.362,5	10.373,4	25.813,7	11,8	1.186,1	416,8
10 - Revestimiento escalera	81.288,6	81.324,4	7.963,3	20.655,9	—	920,8	293,5
11 - Piso de madera	80.795,9	82.803,4	10.153,0	22.276,4	-2,4	695,8	262,7
12 - Cortinas de enrollar	210.778,1	210.775,4	22.179,8	52.464,6	—	850,3	301,8
13 - Yesería	117.592,8	131.701,4	14.154,4	35.310,5	-10,7	730,8	233,0
14 - Herrajes	154.487,9	156.892,5	19.164,2	45.850,2	-1,5	706,1	236,9
15 - Marmolería	114.160,8	112.458,0	14.824,1	33.820,4	1,5	670,1	237,6
16 - Provisión y colocación de vidrio	231.630,0	212.914,0	16.891,2	44.254,0	8,8	1.271,3	423,4
17 - Pintura general	152.109,5	161.239,3	15.420,6	37.391,5	-5,7	886,4	306,8
18 - Instalación teléfono y portero eléctrico	145.632,6	153.201,5	17.231,2	43.910,8	-4,9	745,2	231,7
19 - Accesorios contra incendio	196.814,9	206.767,6	13.745,8	39.081,4	-4,8	1.331,8	403,6
20 - Gastos generales (excluido fletes)	115.191,1	121.719,8	13.134,5	30.911,6	-5,4	777,0	272,6

(\*) Incluye cargas sociales



## Cuadro 3.- INDICES POR ITEM Y SUBITEM

(Base noviembre 1980 = 100)

Item	Sub-item	Denominación	1985			
			Abril	Mayo	Junio	Julio
01	0101	Excavación de bases y tensores (cava, paleo y retiro sobrante)	85.554,3	109.555,0	164.939,1	149.052,2
02		ESTRUCTURA				
	0201	Hormigón armado	107.969,9	143.505,8	205.531,2	186.810,2
03		ALBAÑILERIA	75.592,0	95.517,3	132.162,0	120.101,0
	0301	Cercado y preparación del terreno, obrador, defensas, replanteo, arreglo a vecinos	82.029,5	104.522,5	155.216,9	136.218,0
	0302	Excavación de cimientos, incluido desmonte y retiro de escombros	84.855,7	108.699,2	163.869,6	148.524,5
	0303	Mampostería de cimientos en ladrillo común	66.179,2	81.783,0	108.366,9	100.793,6
	0304	Mampostería en elevación en ladrillo común, de 0,30	67.085,2	82.765,6	110.850,1	102.130,7
	0305	Mampostería en elevación en ladrillo común, de 0,15	66.122,9	81.610,2	108.746,7	100.148,0
	0306	Mampostería en elevación en ladrillo hueco, de 0,10	74.352,5	92.926,7	127.867,9	118.466,8
	0307	Capa aisladora horizontal doble y enlace vertical	90.777,2	117.026,2	161.982,6	146.855,2
	0308	Picado de revoques	104.686,7	132.991,7	194.180,9	163.405,0
	0309	Revoque exterior completo con capa hidrófuga	85.950,1	109.139,1	158.111,6	136.474,2
	0310	Revoque exterior grueso y fino	86.567,2	109.716,1	159.951,8	137.657,7
	0311	Revoque interior grueso	85.889,5	108.836,5	158.491,9	136.868,2
	0312	Revoque fino interior al fieltro	87.433,6	110.823,3	161.829,3	138.638,4
	0313	Revoque de cemento alisado en tanques, bajo y costado de bañera y escalera sala de máquina	85.196,6	108.239,9	156.039,8	134.458,0
	0314	Revoque salpicado y planchado en pasillos y caja de escalera	74.695,9	96.067,4	133.859,0	120.248,1
	0315	Revoque de frente completo con capa hidrófuga	83.557,1	106.176,6	152.749,2	133.020,2
	0316	Revoque grueso sobre ladrillo hueco, bajo azulejos	85.046,1	107.956,0	157.188,3	135.061,6
	0317	Revoque a la cal fina terminado al fieltro para cielorraso	87.609,9	111.332,5	162.269,5	140.441,3
	0318	Contrapiso sobre tierra bajo mosaico loseta vereda y cemento alisado (12 cm)	81.534,0	109.027,3	153.211,8	138.573,7
	0319	Contrapiso sobre tierra bajo parquet, con aislamiento y carpeta para clavado	85.085,6	112.004,1	156.047,5	140.632,1
	0320	Contrapiso en roperos	83.389,3	109.437,9	155.244,7	137.327,2
	0321	Relleno de losas bajadas	79.334,7	108.061,5	150.068,7	138.866,4
	0322	Contrapiso bajo mosaico y piso de cemento sobre losa	83.623,4	110.859,5	157.020,3	140.016,8
	0323	Contrapiso bajo parquet sobre losa incluida carpeta de volcado	84.116,7	110.419,9	156.351,0	138.192,1
	0324	Contrapiso bajo techado asfáltico, incluido alisado para asiento del manto asfáltico	83.742,0	110.515,1	156.079,8	139.141,0
	0325	Piso de cemento alisado	89.062,4	114.160,4	161.587,2	141.681,6
	0326	Piso de mosaico granítico 20 x 20 cm, pulido en obra	70.810,8	93.849,7	127.089,2	127.548,8
	0327	Vereda de loseta de 40 x 60 x 4 cm	68.579,4	90.173,6	125.438,8	119.653,3
	0328	Piso de mosaico granítico 40 x 40 cm, pulido en obra	72.830,6	94.409,2	120.595,4	124.855,0
	0329	Cubierta de azotea de baldosa cerámica 20 x 20 cm	77.501,5	102.745,1	141.961,3	133.956,9
	0330	Piso de baldosa plástica	95.275,8	117.535,6	146.532,7	139.899,5
	0331	Zócalo de cemento alisado de 10 cm de alto	85.677,8	109.234,9	156.648,5	134.836,1
	0332	Zócalo de mosaico granítico 10 x 30 cm, pulido en obra	78.082,1	102.021,1	141.796,2	130.071,2
	0333	Pulido en obra de mosaico granítico	54.679,3	66.870,3	86.243,3	92.249,3
	0334	Pulido en obra de zócalo granítico	70.923,1	83.966,4	118.367,9	126.521,7
	0335	Revestimiento de azulejo, liso color de 15 x 15 cm colocados al hilo con junta cerrada	81.197,0	99.894,9	138.184,2	120.323,4
	0336	Antepecho de baldosa cerámica de 20 x 20 cm	82.674,0	106.470,3	152.553,1	136.569,8
	0337	Techado asfáltico terminado	61.861,9	80.444,2	103.554,9	110.288,6
	0338	Conductos de ventilación	79.431,6	114.451,2	121.490,1	121.240,7
	0339	Sereno de obra	92.762,1	117.435,0	171.284,0	144.180,9

Cuadro 3 (continuación)

Item	Sub-ítem	Denominación	1985			
			Abril	Mayo	Junio	Julio
	0340	Limpieza periódica de obra	86.343,3	110.521,6	166.144,8	149.643,8
	0341	Ayuda de gremios	74.940,1	94.594,2	130.778,4	118.590,0
	0342	Compactador de residuos	92.206,8	120.693,8	156.909,7	164.590,7
04		INSTALACION ELECTRICA	100.035,0	135.474,2	181.719,7	167.652,5
	0401	Instalación general	100.236,0	136.058,8	182.939,2	167.451,7
	0402	Artefactos de iluminación	96.045,8	123.870,9	157.515,7	171.637,8
05		INSTALACION DE GAS	77.204,4	111.511,8	147.837,7	142.875,7
	0501	Instalación general	136.029,1	179.661,4	239.201,1	225.426,2
	0502	Cocinas y calefones	48.473,8	78.226,9	103.215,0	102.557,3
06		INSTALACION SANITARIA	100.810,0	131.910,9	179.292,2	167.876,5
	0601	Instalación general	92.581,9	121.891,4	166.537,2	157.650,5
	0602	Artefactos de baño y piezas de embutir	109.722,2	141.186,5	196.498,5	177.290,9
	0603	Broncería sanitaria	126.828,1	173.408,3	219.463,1	213.213,1
	0604	Botiquines para baño	108.126,8	124.700,3	163.448,1	165.330,2
	0605	Equipo de bombeo horizontal completo	99.128,0	121.012,9	181.677,0	161.736,5
07		CARPINTERIA METALICA Y HERRERIA	79.120,2	104.645,2	143.132,4	147.404,1
	0701	Puertas y ventanas	71.626,6	94.155,0	130.232,4	134.425,2
	0702	Baranda para balcones	86.115,2	116.673,8	143.967,1	151.164,1
	0703	Baranda para escalera	117.442,5	158.151,4	227.604,5	212.767,7
	0704	Marcos para puertas interiores	93.252,4	122.204,7	172.123,5	177.399,3
	0705	Marcos para roperos	98.004,3	129.861,0	189.722,0	191.603,8
08		CARPINTERIA DE MADERA	74.296,7	96.909,3	124.227,6	126.622,3
	0801	Puertas interiores	68.655,7	89.767,4	123.259,9	121.490,2
	0802	Puertas para roperos	73.332,4	95.211,3	124.392,1	124.391,1
	0803	Muebles para cocina	78.111,5	101.918,1	124.758,2	130.601,1
09		PROVISION Y COLOCACION ASCENSOR				
	0901	Ascensor normal 9 paradas s/especificaciones	62.467,3	88.543,4	119.362,5	133.408,8
10		REVESTIMIENTO ESCALERA, PROVISION Y COLOCACION				
	1001	Alzadas y pedadas	44.334,8	62.920,1	81.324,4	81.288,6
	1002	Zócalo rampante monolítico de 10 cm de alto	44.533,7	62.620,9	79.602,9	79.558,7
			43.484,9	64.198,4	88.681,3	88.681,3
11		PISO DE MADERA				
	1101	Provisión y colocación	51.930,6	66.487,1	82.803,4	80.795,9
12		CORTINAS DE ENROLLAR				
	1201	Provisión y colocación	117.289,9	155.794,7	210.775,4	210.778,1
13		YESERIA	73.389,1	94.118,0	131.701,4	117.592,8
	1301	Cielorrasos aplicados, rectos	72.201,3	92.600,7	129.017,7	115.473,5
	1302	Cielorrasos armados con madera y metal desplegado	98.904,3	127.700,4	182.689,6	170.600,9
	1303	Enlucido de paredes, incluidos fajas y roperos	72.357,7	92.728,1	129.537,8	115.524,4
	1304	Taparrollos armados con madera y metal desplegado	82.510,3	106.260,9	151.334,9	135.237,3
14		HERRAJES	100.294,4	127.721,8	156.892,5	154.487,9
	1401	Puertas de entrada a departamentos	97.980,3	127.164,2	161.696,1	162.896,2
	1402	Puertas interiores	100.090,7	124.416,8	151.006,8	146.628,9
	1403	Puertas roperos	110.730,6	143.149,2	170.995,5	166.273,1
	1404	Varios	77.401,0	96.613,6	115.203,4	112.359,3
15		MARMOLERIA,				
	1501	Revestimiento del frente y hall de entrada	70.053,2	89.660,6	112.458,0	114.160,8
16		PROVISION Y COLOCACION DE VIDRIOS	104.440,6	154.318,7	212.914,0	231.630,0
	1601	Vidrios dobles transparentes	106.281,9	157.909,5	216.913,7	235.987,8
	1602	Vidrio martelé grueso	96.968,9	139.747,9	196.684,0	213.947,1

Cuadro 3 (continuación)

Item	Sub-item	Denominación	1985			
			Abril	Mayo	Junio	Julio
17		PINTURA GENERAL	82.903,9	109.831,2	161.239,3	152.109,5
	1701	Cielorraso a la tiza y cola sobre yeso	78.737,4	100.635,3	143.270,7	123.345,1
	1702	Muros interiores al látex	82.382,7	110.115,5	163.442,8	155.938,0
	1703	Carpintería metálica y herrería	81.905,8	107.608,0	158.241,0	149.735,4
	1704	Carpintería de madera	86.412,0	113.731,5	166.929,6	159.781,6
	1705	Cortinas de enrollar	85.075,4	113.527,8	166.011,7	155.110,0
	1706	Cielorraso, palier y caja de escalera	84.932,5	113.197,7	166.857,0	159.620,1
	1707	Muros exteriores, patios, terrazas, sala de máquinas y tanque de agua	80.416,1	105.078,7	146.184,3	130.226,1
18		INSTALACION TELEFONO Y PORTERO ELECTRICICO	88.816,7	118.486,1	153.201,5	145.632,6
	1801	Instalación telefónica	77.876,9	104.309,0	132.725,7	123.170,4
	1802	Portero eléctrico	93.509,5	124.567,5	161.984,8	155.268,0
19		ACCESORIOS CONTRA INCENDIO	91.958,0	137.622,0	206.767,6	196.814,9
	1901	Matafuegos de agua, impulsión CO <sub>2</sub>	90.537,0	139.775,5	205.992,5	196.099,6
	1902	Matafuegos a base CO <sub>2</sub>	96.632,3	130.473,1	209.280,5	199.132,9
20		GASTOS GENERALES	68.835,0	89.225,4	121.719,8	115.191,1
	2001	Luz y fuerza motriz de obra	51.989,3	71.745,0	109.041,5	109.041,5
	2002	Derecho municipal de inspección de instalaciones eléctricas y electromecánicas y maquinaria de obra. Potencia calculada 82 kW	19.539,3	19.539,3	19.539,3	19.539,2
	2003	Derecho municipal por delineación y construcción según Artículo 13. Ordenanza Tarifaria. Edificio 4a. categoría	15.000,0	15.000,0	15.000,0	15.000,0
	2004	Gas del Estado (Renovación de red)	-	-	-	-
	2005	O.S.N. (Aprobación de planos)	33.350,3	54.526,0	54.525,8	54.525,8
	2006	O.S.N. (Agua para la construcción)	34.323,1	44.623,0	44.622,4	74.754,0
	2007	O.S.N. (Conexión de agua y cloaca)	212.826,1	319.224,0	319.217,5	319.217,5
	2008	SEGBA (Conexión de luz)	33.673,5	46.467,8	70.259,0	70.494,5
	2009	Seguro obrero y responsabilidad civil	75.490,9	95.453,0	132.140,7	119.985,9
	2010	Honorarios, proyectos y dirección	81.470,6	106.165,7	146.682,1	138.023,2

Cuadro 4.— PRECIOS DE UN CONJUNTO DE MATERIALES PARA LA CONSTRUCCION\*

Artículo	Unidad de medida	1985			
		Abril	Mayo	Junio	Julio
Aceite de lino doble cocido en lata de 18 litros	l	0,501	0,781	1,118	1,155
Aguarrás, en lata de 5 litros	l	0,422	0,600	0,815	0,846
Acero dulce aletado torsionado de alto límite de fluencia de 12 mm, en barra de 12 m	t	341,065	461,080	691,256	602,953
Acero redondo común, liso de 12 mm, en barra de 12 m	l	322,106	453,038	683,696	580,968
Alzadas y pedadas de 0,04 m espesor mármol reconstituido, colores oscuros, grano 1 a 5 para escalera de tramos rectos entre paredes, incluido colocación y lustrado a piedra fina	m <sup>2</sup>	9,104	12,802	16,274	16,265
Arena fina argentina	m <sup>3</sup>	4,214	5,329	7,879	7,786
Azulejo cerámico de color gris claro, celeste o marfil, liso de 15 x 15 cm	m <sup>2</sup>	1,889	2,284	3,081	2,664
Bañera de revestir, hierro fundido enlozado de 1,50 m de largo	u	81,448	104,179	145,340	131,484
Cable plástico, unipolar de 0,35 mm en rollos de 100 m	m	0,013	0,019	0,028	0,026
Cable plástico, unipolar de 1 mm en rollo de 100 m	m	0,029	0,042	0,055	0,054
Cable plástico, unipolar de 1,5 mm en rollos de 100 m	m	0,039	0,057	0,076	0,072
Cable plástico, unipolar de 2,5 mm en rollos de 100 m	m	0,059	0,088	0,119	0,113
Caja de 10 x 5 cm chapa 16	u	0,346	0,495	0,586	0,552
Caja octogonal chapa 20	u	0,150	0,246	0,262	0,252
Caja de tablero de un circuito	u	1,418	1,858	2,652	2,680
Cal aérea hidratada en polvo en bolsa de 30 kg	bolsa	1,255	1,572	2,427	2,416
Cal hidratada en polvo en bolsa de 30 kg	bolsa	0,827	0,989	1,450	1,369
Calefón de tiro balanceado de 12 l por minuto, con incremento de temperatura de 20 C°, calidad standard	u	55,652	76,944	109,644	109,644
Calefón de 12 l por minuto, con incremento de temperatura de 20°C, calidad standard	u	33,608	57,120	77,691	74,002
Canto rodado natural	m <sup>3</sup>	6,966	10,341	13,628	13,451
Caño de H° G° 0,013 m	m	0,972	1,311	1,557	1,551
Caño de H° G° 0,019 m	m	1,202	1,623	2,182	2,068
Caño de H° G° 0,025 m	m	1,739	2,342	3,142	3,007
Caño de H° G° 0,032 m	m	2,244	3,021	4,053	3,875
Caño de fibrocemento 0,100 x 1 m	u	1,392	1,827	2,509	2,509
Caño de fibrocemento 0,100 x 2 m	u	2,583	3,557	4,660	4,670
Caño hormigón comprimido 0,102 x 1 m aprobado	u	0,935	1,351	1,596	1,579
Caño luz liviano 5/8"	m	0,193	0,278	0,344	0,327
Caño luz liviano 3/4"	m	0,237	0,337	0,430	0,393
Cascote de cal	m <sup>3</sup>	1,500	3,000	3,500	3,500
Cemento portland normal envase de papel en bolsa de 50 kg	bolsa	1,956	2,599	3,324	3,220
Cocina enlozada blanca, 3 hornallas y horno, con termómetro, sin parrilla, calidad standard	u	31,597	55,168	66,888	67,829
Cortina de enrollar de madera de araucaria chilena o palo blanco incluyendo ejes y grapas. Provisión y colocación. Medidas 1,00 x 1,30 m	m <sup>2</sup>	16,362	21,767	29,542	29,543
Depósito fijo cemento 16 litros gigante chato	u	13,638	18,588	27,489	28,550
Hidrófugo químico inorgánico en tambores de 220 kg	kg	0,135	0,171	0,219	0,222
Inodoro Atuel 1a. blanco	u	13,924	18,030	24,340	21,305
Juego de bidet transferencia, a sopapas tipo cromo Y	u	9,314	12,904	16,556	16,556
Juego lavatorio a sopapa tipo cromo Y	u	8,461	11,812	15,008	14,295
Juego de 2 llaves transferencia con lluvia tipo cromo Y	u	10,332	14,032	17,605	16,781
Juego de 6 piezas de embutir, jabonera de 15 x 7,5 cm, jabonera de 15 x 15 cm con agarradera, 2 perchas, portarrollo con rodillo, bases y barra para toallero	juego	6,691	8,813	12,095	10,545
Ladrillo común de primera, de cal de aproximadamente 5,1 x 12,1 x 25,3 cm	millar	21,624	25,611	29,695	30,362
Ladrillo hueco de 20 x 15 x 8 cm	millar	37,765	46,158	58,833	60,942
Lavatorio Victoria 1a. blanco	u	8,265	10,592	14,181	12,214
Llave de embutir completa, 1 punto	u	0,534	0,791	0,998	0,957



Cuadro 4 (continuación)

Artículo	Unidad de medida	1985			
		Abril	Mayo	Junio	Julio
Llave de paso plomo, 0,019 m bronce	u	1,104	1,464	1,966	1,628
Madera para encofrado de pino Brasil Paraná, Insigne o similar en tablas de 1" x 6" sin cepillar	m <sup>2</sup>	5,814	7,633	11,006	11,494
TIPO M1					
Marco metálico para puerta interior en chapa N° 18, calidad standard medida de hoja 0,90 x 2,00 m pared de 0,15 m	u	8,603	11,623	15,351	16,524
TIPO M3					
Marco metálico para puerta interior en chapa N° 18, calidad standard medida de hoja 0,60 x 2,00 m pared de 0,12 m	u	7,650	9,848	14,080	14,080
Mármol travertino tipo "Talamina" de 2 cm lustrado, para revestimiento de frente y hall de entrada, colocado	m <sup>2</sup>	27,477	35,167	44,109	44,777
Mosaico granítico empastinado en fábrica, grano 1 a 5 cham-purreado de 20 x 20	m <sup>2</sup>	2,185	2,965	3,869	4,154
Pintura sintética blanca, óleo mate para Interiores en lata de 4 litros	l	1,183	1,632	2,477	2,604
Pintura sintética, mate color para interiores al látex, en lata de 4 litros	l	0,981	1,369	2,103	2,205
Plomo aprobado agua 0,009	kg	0,434	0,567	0,777	0,789
Plomo aprobado agua 0,013	kg	0,434	0,567	0,777	0,789
Plomo aprobado pesado 0,013	kg	0,434	0,567	0,777	0,789
Plomo aprobado agua 0,032	kg	0,434	0,567	0,777	0,789
Plomo aprobado 0,038 en tirones	kg	0,434	0,567	0,777	0,789
Plomo aprobado 0,051 en tirones	kg	0,434	0,567	0,777	0,789
Plomo aprobado 0,064 en tirones	kg	0,434	0,567	0,777	0,789
Puerta balcón chapa N° 16 - Tipo 1 - Medida 2,00 x 2,00 m	u	69,477	92,384	122,768	127,109
Puerta vidriera chapa N° 16 - Tipo 11 - Medida 0,70 x 2,00 m	u	42,921	56,701	66,389	82,044
Puerta interior tipo placa Tipo p 1 - Medida marco 0,90 x 2,00 m	u	14,396	18,363	24,271	23,931
Puerta interior tipo placa Tipo p 3 - Medida marco 0,60 x 2,00	u	10,788	14,393	20,162	19,846
Soldadura tipo noble 33 %	kg	4,524	6,798	8,678	8,763
Sopapa y sobreagua de bronce cromado para bañera	u	1,593	2,004	2,688	2,743
Teléfono para portero eléctrico	u	6,217	8,319	10,781	10,417
Ventana con marco unificado de guía fija, un paño fijo de 0,65 m y una hoja corrediza - Guía de acero inoxidable con dos ruedas de nylon con rulemanes blindados, taparrollos con rebaja para riel y contramarco de abrir (tapacinta) contravidrio de aluminio cierre a caracol Tipo IV - Medida 1,30 x 1,00 m chapa N° 16	u	33,240	43,263	61,934	62,854
Vidrios dobles, transparentes, provisión y colocación	m <sup>2</sup>	3,934	5,845	8,029	8,735
Vidrio martelé grueso, provisión y colocación	m <sup>2</sup>	3,645	5,254	7,394	8,043
Yeso blanco en bolsa de 40 kg	bolsa	1,319	1,720	2,253	2,188
Zócalo granítico empastinado en fábrica grano 1 a 5 cham-purreado de 10 cm x 30 cm	m	0,638	0,850	1,146	1,109

\*Incluye I.V.A.

**Cuadro 5.- VARIACIONES PORCENTUALES PERIODICAS**

	Período	%
	Julio 1985	-5,9
<b>Bimestre:</b>		
	Variación entre mayo y julio	30,0
<b>Trimestre:</b>		
	Variación entre abril y julio	69,4
<b>Cuatrimestre:</b>		
	Variación entre marzo y julio	115,7
<b>Semestre:</b>		
	Variación entre enero y julio	223,5
<b>Año:</b>		
	Variación entre julio 1984 y julio 1985	809,5

# IV. INDICES DE SALARIOS Y DEMANDA LABORAL

Cuadro 1.- SALARIOS INDUSTRIALES. INDICES

(Base 1983 = 100)

Período	Salario total medio por trabajador (excluido aguinaldo) NIVEL GENERAL		Salario horario normal por trabajador (excluido aguinaldo) NIVEL GENERAL	
	Nominal	Real*	Nominal	Real*

E. 1982	11,34	81,62	11,41	82,13
F. "	10,39	71,02	11,55	78,93
M. "	11,91	77,80	11,55	75,41
A. "	11,31	70,87	11,96	74,92
M. "	11,40	69,31	12,44	75,57
J. "	12,12	68,30	12,78	71,97
J. "	14,10	68,30	14,49	70,25
A. "	16,62	70,25	17,91	75,66
S. "	21,42	77,34	20,37	73,52
O. "	25,90	82,94	25,63	82,13
N. "	27,78	79,91	27,48	79,02
D. "	34,69	90,19	32,88	85,49
E. 1983	39,46	88,47	37,32	83,69
F. "	38,60	76,56	42,58	84,43
M. "	44,44	79,21	45,38	80,90
A. "	50,88	82,24	55,43	89,59
M. "	62,31	92,37	61,38	90,98
J. "	76,24	97,59	74,23	95,00
J. "	88,40	100,62	86,39	98,36
A. "	99,18	96,30	100,88	97,95
S. "	127,64	102,12	130,89	104,72
O. "	145,82	99,73	157,07	107,43
N. "	183,12	105,04	181,47	104,10
D. "	243,91	118,87	226,99	110,62
E. 1984	309,37	134,01	274,56	118,93
F. "	277,64	102,80	315,98	116,99
M. "	362,55	111,62	357,87	110,18
A. "	454,70	118,14	473,79	123,10
M. "	543,43	120,60	543,37	120,58
J. "	645,07	121,41	650,61	122,45
J. "	760,04	120,93	792,91	126,17
A. "	925,83	119,92	931,18	120,61
S. "	1.111,02	112,82	1.202,60	122,12
O. "	1.483,17	126,23	1.468,27	124,95
N. "	1.700,21	125,85	1.705,44	126,23
D. "	2.033,00	125,74	2.046,23	126,56
E. 1985	2.631,09	130,05	2.464,59	121,82
F. "	2.622,60	107,43	2.844,77	116,53
M. "	3.361,55	108,85	3.454,34	111,86
A. "	4.279,73	107,04	4.316,00	107,95
M. "	5.628,54	112,52	5.684,01	113,63

Período	Salarios básicos fijados por convenio PROMEDIO GENERAL			
	Obreros oficiales		Obreros peones	
	Nominal	Real*	Nominal	Real*

E. 1982	9,81	70,63	8,27	59,54
F. "	9,81	67,05	8,27	56,53
M. "	9,81	64,03	8,27	53,98
A. "	9,81	61,47	8,27	51,82
M. "	9,81	59,64	8,27	50,27
J. "	9,81	55,27	8,27	46,59
J. "	12,77	61,90	11,30	54,77
A. "	12,77	53,97	11,30	47,76
S. "	21,74	78,48	22,20	80,14
O. "	25,46	81,58	26,00	83,31
N. "	29,06	83,63	29,68	85,41
D. "	33,17	86,27	33,88	88,11
E. 1983	38,03	85,29	38,27	85,83
F. "	42,29	83,91	42,56	84,44
M. "	47,02	83,84	47,32	84,38
A. "	59,73	96,59	62,90	101,71
M. "	70,06	103,88	72,48	107,47
J. "	83,65	107,09	84,13	107,71
J. "	93,67	106,64	94,20	107,24
A. "	104,99	101,94	105,51	102,45
S. "	117,52	94,02	118,15	94,53
O. "	138,69	94,86	139,43	95,36
N. "	200,24	114,86	196,58	112,76
D. "	200,24	97,59	196,58	95,80
E. 1984	224,33	97,17	220,24	95,40
F. "	264,72	98,01	259,97	96,25
M. "	318,49	98,06	312,65	96,26
A. "	410,95	106,77	401,49	104,32
M. "	448,91	99,62	438,69	97,35
J. "	539,90	101,61	526,04	99,00
J. "	770,32	122,57	768,90	122,34
A. "	940,80	121,86	939,14	121,62
S. "	1.098,42	111,54	1.096,28	111,33
O. "	1.252,31	106,58	1.249,85	106,37
N. "	1.405,96	104,07	1.403,27	103,87
D. "	1.559,85	96,48	1.556,85	96,29
E. 1985	1.884,91	93,17	1.881,25	92,99
F. "	2.148,78	88,02	2.144,49	87,84
M. "	2.701,34	87,47	2.696,13	87,30
A. "	3.345,62	83,68	3.339,14	83,52
M. "	4.233,94	84,64	4.225,60	84,47
J. "	5.189,78	79,48	5.178,57	79,31
J. "	5.189,78	74,84	5.178,57	74,68

\*Deflacionado por el índice de precios al consumidor.

**Cuadro 2 a.— SALARIO TOTAL MEDIO MENSUAL POR TRABAJADOR INDUSTRIAL**  
(excluido aguinaldo) EN TERMINOS NOMINALES  
NIVEL GENERAL Y POR AGRUPACIONES. INDICES

(Base 1983 = 100)

Período	Nivel general	Productos alimenticios	Bebidas	Tabaco	Fabricación de textiles	Fabricación de prendas de vestir	Industria del cuero
1983	100,00	100,00	100,00	100,00	100,00	100,00	100,00
1984	883,84	876,98	929,86	808,39	871,35	867,33	899,65
E. 1984	309,37	253,81	319,82	309,28	303,47	238,54	246,39
F. "	277,64	273,92	316,95	304,26	246,94	239,22	292,23
M. "	362,55	360,17	385,67	374,88	358,72	313,55	358,77
A. "	454,70	446,97	452,89	459,64	465,56	466,10	360,65
M. "	543,43	535,25	487,92	525,55	515,81	550,39	609,28
J. "	645,07	665,18	662,75	609,83	638,14	623,26	617,27
J. "	760,04	825,30	681,62	669,17	800,36	725,13	773,59
A. "	925,83	975,82	941,46	779,09	979,49	898,29	943,97
S. "	1.111,02	1.111,97	1.022,61	879,86	1.084,09	976,65	989,57
O. "	1.483,17	1.413,13	1.625,92	1.175,06	1.393,05	1.683,51	1.481,62
N. "	1.700,21	1.660,11	1.998,58	1.697,87	1.620,57	1.687,18	1.625,57
D. "	2.033,00	2.002,09	2.262,10	1.916,21	2.050,04	2.006,13	2.496,89
E. 1985	2.631,09	2.356,46	3.136,63	2.832,20	2.331,86	1.855,77	2.127,17
F. "	2.622,60	2.606,06	3.051,35	3.002,26	2.074,83	2.068,87	2.608,15
M. "	3.361,55	3.503,38	3.977,71	3.624,06	2.955,61	2.869,68	3.374,91
A. "	4.279,73	4.364,74	4.970,84	4.701,60	3.771,62	3.825,16	4.370,46
M. "	5.628,54	5.654,98	6.500,92	5.941,73	5.168,94	4.918,99	6.104,74

Período	Fabricación de calzado	Industria de la madera	Fabricación de muebles	Fabricación de papel	Imprentas, editoriales e Industrias conexas	Sustancias químicas industriales	Otros productos químicos
1983	100,00	100,00	100,00	100,00	100,00	100,00	100,00
1984	776,76	843,65	800,49	788,64	982,33	812,92	883,52
E. 1984	219,79	297,80	291,40	266,80	281,96	295,32	306,42
F. "	236,04	266,87	296,16	270,21	289,23	196,73	262,69
M. "	318,37	349,14	328,04	327,38	363,07	328,35	353,73
A. "	442,52	452,83	430,52	385,58	446,78	470,14	453,09
M. "	505,28	521,87	473,44	475,48	586,57	507,81	533,55
J. "	594,31	593,38	567,64	561,62	761,64	595,90	615,12
J. "	702,64	761,80	743,93	631,87	867,73	708,65	742,58
A. "	861,81	1.000,66	953,41	818,54	1.022,53	857,99	924,96
S. "	924,32	1.048,10	977,81	911,56	1.330,25	966,37	1.043,91
O. "	1.233,51	1.352,27	1.298,01	1.379,29	1.633,22	1.322,89	1.384,65
N. "	1.459,97	1.504,17	1.441,65	1.592,25	1.919,73	1.509,34	1.695,61
D. "	1.822,55	1.974,96	1.803,89	1.843,11	2.285,27	1.995,55	2.285,99
E. 1985	1.536,73	2.292,81	2.078,28	2.279,20	2.985,24	2.474,97	2.785,32
F. "	2.038,03	2.167,53	2.590,40	2.408,19	3.324,09	2.319,05	2.694,82
M. "	2.397,58	2.813,09	3.095,84	3.204,65	4.076,44	3.036,62	3.559,98
A. "	3.243,92	3.648,14	4.038,68	3.810,40	4.822,37	3.812,85	4.517,61
M. "	4.136,48	4.800,81	4.984,20	5.137,37	6.084,51	5.169,69	5.995,50



Cuadro 2 a (continuación)

Período	Refinerías de petróleo	Productos derivados del petróleo y del carbón	Productos de caucho	Productos plásticos	Objetos de barro, loza y porcelana	Objetos de vidrio	Otros productos minerales no metálicos
1983	100,00	100,00	100,00	100,00	100,00	100,00	100,00
1984	798,40	754,87	915,13	824,13	934,07	977,51	774,96
E. 1984	345,77	293,19	343,03	255,77	319,41	263,08	280,64
F. "	276,74	321,73	280,69	261,65	337,16	322,55	303,72
M. "	308,66	372,22	324,18	336,09	472,98	434,51	346,13
A. "	471,91	460,77	517,88	414,96	529,53	526,13	432,75
M. "	634,22	489,01	570,59	468,31	610,03	629,82	479,13
J. "	823,39	562,17	702,02	561,07	617,16	639,74	541,62
J. "	709,13	782,75	762,64	689,26	810,98	805,90	635,76
A. "	875,30	929,04	984,89	907,24	868,30	1.044,02	898,16
S. "	945,36	961,49	1.110,59	928,75	1.051,42	1.236,60	968,58
O. "	1.210,05	1.194,96	1.413,11	1.240,33	1.743,61	1.618,45	1.298,57
N. "	1.346,23	1.335,12	1.523,91	1.488,67	1.925,83	1.915,87	1.439,01
D. "	1.634,00	1.356,03	2.448,08	2.337,51	1.922,39	2.293,52	1.675,45
E. 1985	2.303,93	2.711,56	2.730,31	1.780,99	2.433,02	2.926,57	2.334,01
F. "	2.271,42	2.494,38	2.416,86	2.018,58	2.563,55	2.879,88	2.306,89
M. "	2.671,57	3.099,13	3.369,26	2.590,03	3.048,74	3.561,91	2.851,90
A. "	3.508,10	4.010,37	4.016,94	3.453,44	4.151,09	4.599,42	3.669,94
M. "	4.546,26	4.808,49	4.955,47	4.364,25	5.323,95	6.322,47	4.727,09

Período	Industrias básicas de hierro y acero	Industrias básicas de metales no ferrosos	Productos metálicos	Construcción de maquinaria excepto la eléctrica	Maquinaria y aparatos eléctricos	Construcción de material de transporte	Fabricación de equipos profesionales y científicos
1983	100,00	100,00	100,00	100,00	100,00	100,00	100,00
1984	889,81	864,52	895,78	845,95	958,24	944,19	965,97
E. 1984	345,66	346,81	401,17	342,09	372,20	328,56	549,55
F. "	326,31	311,72	318,31	272,93	306,71	254,04	362,15
M. "	396,39	355,44	398,17	362,62	417,05	352,89	374,07
A. "	491,99	442,14	481,96	447,36	479,32	434,55	549,58
M. "	564,20	552,88	551,93	551,58	602,08	573,12	602,93
J. "	645,31	632,14	617,51	650,52	665,34	672,86	664,85
J. "	688,16	709,25	694,42	718,78	743,82	818,22	730,00
A. "	808,11	859,14	852,27	802,45	955,88	955,22	921,07
S. "	1.073,27	1.151,29	1.158,62	1.065,27	1.257,48	1.252,25	1.265,10
O. "	1.591,85	1.484,76	1.569,36	1.444,34	1.659,30	1.622,32	1.661,95
N. "	1.739,22	1.603,93	1.701,40	1.595,69	1.833,85	1.958,12	1.974,56
D. "	2.007,18	1.924,70	2.004,22	1.897,83	2.205,88	2.108,16	1.935,81
E. 1985	2.928,48	2.609,97	2.601,88	2.348,23	2.584,66	3.163,85	3.070,29
F. "	2.456,00	2.463,59	2.495,33	2.269,44	2.681,68	3062,56	2.668,72
M. "	3.421,04	3.166,00	3.179,67	2.685,68	3.545,67	3.556,21	2.945,64
A. "	4.042,27	3.743,28	4.109,15	3.579,58	4.558,53	4.729,53	4.091,91
M. "	5.405,36	5.393,58	5.504,27	4.743,20	6.113,57	6.181,10	5.569,25

NOTA: Esta serie es elaborada sobre la base de la información suministrada por 1.328 establecimientos y se refiere al Salario Total Medio Mensual Bruto de los Trabajadores Industriales hasta la categoría de capataz inclusive. Por consiguiente incluye salarios y/o sueldos por horas normales, por horas extras, asignaciones familiares, premios y bonificaciones, flexibilidad salarial y todo otro tipo de ingreso (excluido sueldo anual complementario). Los índices insertos muestran la evolución nominal de la serie que se consigna.

**Cuadro 2 b.— SALARIO TOTAL MEDIO MENSUAL POR TRABAJADOR INDUSTRIAL**  
**(excluido aguinaldo) EN TERMINOS REALES**  
**NIVEL GENERAL Y POR AGRUPACIONES. INDICES**  
 (Base 1983 = 100)

Periodo	Nivel general	Productos alimenticios	Bebidas	Tabaco	Fabricación de textiles	Fabricación de prendas de vestir	Industria del cuero
1983	100,00	100,00	100,00	100,00	100,00	100,00	100,00
1984	121,62	120,68	127,95	111,24	119,90	119,35	123,80
E. 1984	134,01	109,94	138,53	133,97	131,45	103,33	106,73
F. "	102,80	101,42	117,35	112,65	91,43	88,57	108,20
M. "	111,62	110,89	118,74	115,42	110,44	96,54	110,46
A. "	118,14	116,13	117,67	119,42	120,96	121,10	93,70
M. "	120,60	118,78	108,28	116,63	114,47	122,14	135,21
J. "	121,41	125,19	124,73	114,77	120,10	117,30	116,17
J. "	120,93	131,32	108,46	106,48	127,35	115,38	123,09
A. "	119,92	126,39	121,94	100,91	126,87	116,35	122,27
S. "	112,82	112,92	103,85	89,35	110,09	99,18	100,49
O. "	126,23	120,26	138,37	100,00	118,56	143,28	126,09
N. "	125,85	122,88	147,94	125,68	119,96	124,89	120,33
D. "	125,74	123,83	139,91	118,52	126,80	124,08	154,43
E. 1985	130,05	116,48	155,04	139,99	115,26	91,73	105,14
F. "	107,43	106,75	124,99	122,98	84,99	84,75	106,84
M. "	108,85	113,45	128,81	117,36	95,71	92,93	109,29
A. "	107,04	109,17	124,33	117,60	94,34	95,67	109,31
M. "	112,52	113,05	129,96	118,78	103,33	98,34	122,04

Periodo	Fabricación de calzado	Industria de la madera	Fabricación de muebles	Fabricación de papel	Imprentas, editoriales e industrias conexas	Sustancias químicas industriales	Otros productos químicos
1983	100,00	100,00	100,00	100,00	100,00	100,00	100,00
1984	106,89	116,09	110,15	108,52	135,17	111,86	121,58
E. 1984	95,20	129,00	126,22	115,57	122,13	127,92	132,73
F. "	87,39	98,81	109,65	100,04	107,09	72,84	97,26
M. "	98,02	107,49	101,00	100,79	111,78	101,09	108,91
A. "	114,98	117,65	111,86	100,18	116,08	122,15	117,72
M. "	112,13	115,81	105,06	105,52	130,17	112,69	118,40
J. "	111,85	111,68	106,83	105,70	143,35	112,15	115,77
J. "	111,80	121,22	118,37	100,54	138,07	112,76	118,16
A. "	111,62	129,61	123,49	106,02	132,44	111,13	119,80
S. "	93,86	106,43	99,30	92,57	135,09	98,13	106,01
O. "	104,98	115,08	110,47	117,38	139,00	112,58	117,84
N. "	108,07	111,34	106,71	117,86	142,10	111,72	125,51
D. "	112,73	122,15	111,57	114,00	141,34	123,43	141,39
E. 1985	75,96	113,33	102,73	112,66	147,56	122,34	137,68
F. "	83,48	88,79	106,11	98,65	136,16	95,01	110,39
M. "	77,64	91,09	100,25	103,77	132,00	98,33	115,28
A. "	81,14	91,25	101,02	95,31	120,62	95,37	112,99
M. "	82,69	95,97	99,64	102,70	121,64	103,35	119,86

Cuadro 2 b (continuación)

Período	Refinerías de petróleo	Productos derivados del petróleo y del carbón	Productos de caucho	Productos plásticos	Objetos de barro, loza y porcelana	Objetos de vidrio	Otros productos minerales no metálicos
1983	100,00	100,00	100,00	100,00	100,00	100,00	100,00
1984	109,86	103,87	125,93	113,40	128,53	134,51	106,64
E. 1984	149,77	127,00	148,59	110,79	138,36	113,96	121,56
F. "	102,46	119,12	103,92	96,88	124,83	119,42	112,45
M. "	95,03	114,60	99,81	103,48	145,62	133,78	106,57
A. "	122,61	119,72	134,56	107,82	137,58	136,70	112,44
M. "	140,74	108,52	126,62	103,93	135,37	139,77	106,33
J. "	154,97	105,80	132,13	105,60	116,15	120,40	101,94
J. "	112,83	124,55	121,35	109,67	129,04	128,23	101,16
A. "	113,37	120,33	127,57	117,51	112,47	135,23	116,33
S. "	96,00	97,64	112,78	94,31	106,77	125,58	98,36
O. "	102,98	101,70	120,26	105,56	148,39	137,74	110,51
N. "	99,65	98,83	112,80	110,19	142,55	141,81	106,52
D. "	101,06	83,87	151,41	144,58	118,90	141,85	103,63
E. 1985	113,88	134,03	134,96	88,03	120,26	144,66	115,37
F. "	93,04	102,18	99,00	82,69	105,01	117,97	94,50
M. "	86,51	100,36	109,10	83,87	98,72	115,34	92,35
A. "	87,74	100,31	100,47	86,38	103,83	115,04	91,79
M. "	90,88	96,13	99,06	87,25	106,43	126,39	94,50

Período	Industrias básicas de hierro y acero	Industrias básicas de metales no ferrosos	Productos metálicos	Construcción de maquinaria excepto la eléctrica	Maquinarias y aparatos eléctricos	Construcción de material de transporte	Fabricación de equipos profesionales y científicos
1983	100,00	100,00	100,00	100,00	100,00	100,00	100,00
1984	122,44	118,96	123,26	116,41	131,86	129,92	132,92
E. 1984	149,73	150,23	173,77	148,18	161,22	142,32	238,04
F. "	120,82	115,41	117,85	101,05	113,56	94,06	134,08
M. "	122,04	109,43	122,59	111,64	128,40	108,65	115,17
A. "	127,83	114,88	125,22	116,23	124,54	112,91	142,79
M. "	125,21	122,69	122,48	122,40	133,61	127,18	133,80
J. "	121,45	118,97	116,22	122,43	125,22	126,64	125,13
J. "	109,50	112,85	110,49	114,37	118,35	130,18	116,16
A. "	104,67	111,28	110,39	103,94	123,81	123,72	119,30
S. "	108,99	116,91	117,66	108,18	127,70	127,17	128,47
O. "	135,47	126,36	133,56	122,92	141,21	138,07	141,44
N. "	128,74	118,72	125,94	118,11	135,74	144,94	146,16
D. "	124,14	119,04	123,96	117,38	136,43	130,39	119,73
E. 1985	144,75	129,01	128,61	116,07	127,76	156,39	151,76
F. "	100,60	100,92	102,22	92,96	109,85	125,45	109,32
M. "	110,78	102,52	102,96	86,97	114,82	115,16	95,39
A. "	101,11	93,63	102,78	89,53	114,02	118,29	102,35
M. "	108,06	107,82	110,04	94,82	122,22	123,57	111,33

NOTA: Deflacionado por el índice de precios al consumidor.

**Cuadro 2 c.— SALARIO HORARIO NORMAL POR TRABAJADOR INDUSTRIAL  
EN TERMINOS NOMINALES  
NIVEL GENERAL Y POR AGRUPACIONES. INDICES**  
(Base 1983 = 100)

Período	Nivel general	Productos alimenticios	Bebidas	Tabaco	Fabricación de textiles	Fabricación de prendas de vestir	Industria del cuero
1983	100,00	100,00	100,00	100,00	100,00	100,00	100,00
1984	986,90	876,23	916,44	774,28	877,30	869,12	947,33
E. 1984	274,56	246,77	290,07	280,71	296,28	323,35	251,99
F. "	315,98	291,06	324,89	291,40	313,61	304,70	319,85
M. "	357,87	356,36	362,17	354,31	358,97	333,85	373,68
A. "	473,79	482,73	474,80	463,01	460,38	458,65	388,93
M. "	543,37	535,46	513,98	544,88	500,97	545,41	646,73
J. "	650,61	658,04	580,29	608,74	628,89	647,79	668,62
J. "	792,91	829,39	716,00	673,63	855,40	745,88	801,26
A. "	931,18	968,84	916,20	775,05	925,68	885,97	974,96
S. "	1.202,60	1.163,22	1.060,24	951,17	1.127,77	1.069,23	1.143,31
O. "	1.468,27	1.401,12	1.577,63	1.129,07	1.433,08	1.497,14	1.568,39
N. "	1.705,44	1.603,94	1.938,13	1.474,07	1.665,66	1.694,26	1.734,78
D. "	2.046,23	1.977,84	2.242,87	1.745,28	1.960,85	1.938,16	2.495,50
E. 1985	2.464,59	2.392,91	2.831,96	2.128,37	2.663,97	2.416,12	2.488,08
F. "	2.844,77	2.804,56	3.154,48	2.677,72	2.618,20	2.715,11	3.003,70
M. "	3.454,34	3.610,72	3.875,73	3.050,00	3.207,94	3.342,82	3.807,77
A. "	4.316,00	4.360,93	4.918,72	3.949,90	3.974,87	4.193,28	4.579,32
M. "	5.684,01	5.778,23	6.345,28	4.961,83	5.368,01	5.182,37	6.302,94

Período	Fabricación de calzado	Industria de la madera	Fabricación de muebles	Fabricación de papel	Imprentas, editoriales e industrias conexas	Sustancias químicas industriales	Otros productos químicos
1983	100,00	100,00	100,00	100,00	100,00	100,00	100,00
1984	884,08	798,06	888,24	702,11	974,93	843,91	873,17
E. 1984	352,99	243,16	283,05	227,44	264,81	278,68	278,70
F. "	307,90	269,98	321,32	261,94	281,07	304,65	302,11
M. "	360,01	322,46	363,04	296,61	350,13	349,61	351,32
A. "	462,37	428,19	460,02	404,65	449,24	496,12	459,53
M. "	513,13	470,59	496,92	401,09	579,29	534,53	516,18
J. "	676,19	572,19	632,27	477,84	758,30	622,51	608,63
J. "	818,12	698,93	788,70	599,89	891,47	727,36	738,44
A. "	980,50	871,05	1.015,03	698,91	1.009,91	869,63	886,99
S. "	1.142,44	1.092,05	1.208,64	850,52	1.308,78	1.057,38	1.090,43
O. "	1.364,77	1.288,92	1.401,70	1.161,02	1.530,74	1.345,39	1.350,45
N. "	1.701,26	1.531,55	1.619,30	1.399,83	1.877,28	1.579,88	1.683,29
D. "	1.929,27	1.787,70	2.068,96	1.645,64	2.398,17	1.961,12	2.211,99
E. 1985	2.078,04	1.930,79	2.279,55	1.836,45	2.785,39	2.456,40	2.450,61
F. "	2.513,97	2.151,49	2.813,91	2.237,60	3.286,98	2.665,43	3.079,64
M. "	3.026,51	2.862,19	3.439,09	2.931,86	3.869,48	3.228,91	3.659,34
A. "	4.036,15	3.763,71	4.271,27	3.517,39	4.884,27	4.123,72	4.679,64
M. "	5.010,53	4.868,83	5.522,27	4.498,62	6.154,63	5.270,86	6.045,94



Cuadro 2 c (continuación)

Período	Refinerías de petróleo	Productos derivados del petróleo y del carbón	Productos de caucho	Productos plásticos	Objetos de barro, loza y porcelana	Objetos de vidrio	Otros productos minerales no metálicos
1983	100,00	100,00	100,00	100,00	100,00	100,00	100,00
1984	811,93	731,07	893,62	845,26	984,62	984,07	810,51
E. 1984	308,82	256,18	260,50	288,81	260,46	253,30	279,17
F. "	317,30	316,11	321,79	290,44	337,16	313,09	319,84
M. "	335,61	362,06	335,81	313,41	408,80	417,16	352,84
A. "	502,38	376,83	459,57	469,46	568,68	579,79	473,06
M. "	610,04	494,89	550,14	452,95	659,64	583,07	512,97
J. "	767,75	570,83	687,30	602,37	633,29	679,20	577,35
J. "	738,25	746,43	776,89	752,58	784,53	786,62	694,21
A. "	877,10	854,43	937,11	895,39	872,77	1.068,69	881,60
S. "	992,60	983,94	1.230,64	1.107,34	1.129,04	1.305,31	1.090,38
O. "	1.293,07	1.214,57	1.503,30	1.330,43	1.738,26	1.563,85	1.315,50
N. "	1.362,37	1.253,24	1.647,73	1.614,17	2.074,81	1.958,37	1.499,74
D. "	1.637,82	1.343,35	2.012,72	2.025,77	2.347,98	2.300,44	1.729,44
E. 1985	1.783,65	2.456,89	2.529,39	2.623,44	2.614,74	2.708,67	2.241,90
F. "	2.199,49	2.963,05	3.247,51	2.981,31	3.060,33	3.197,16	2.426,79
M. "	2.679,37	3.384,64	3.866,77	3.716,36	3.843,62	3.998,91	3.094,60
A. "	3.586,75	4.150,86	4.744,86	4.755,45	4.753,49	4.831,10	3.828,91
M. "	4.501,45	5.117,22	6.079,39	5.946,18	5.973,23	6.478,88	4.932,06

Período	Industrias básicas de hierro y acero	Industrias básicas de metales no ferrosos	Productos metálicos	Construcción de maquinaria excepto la eléctrica	Maquinaria y aparatos eléctricos	Construcción de material de transporte	Fabricación de equipos profesionales y científicos
1983	100,00	100,00	100,00	100,00	100,00	100,00	100,00
1984	947,42	913,20	953,18	921,15	887,64	965,37	928,34
E. 1984	273,15	312,60	312,00	318,82	273,90	241,73	323,36
F. "	316,71	327,64	359,22	342,31	335,24	336,67	515,78
M. "	350,98	336,62	384,80	380,44	364,99	364,67	357,85
A. "	459,96	447,31	524,85	496,01	455,92	488,20	535,43
M. "	576,81	509,07	590,20	562,36	532,90	589,41	589,89
J. "	695,49	639,54	669,39	666,05	611,07	702,77	630,08
J. "	812,35	822,23	774,17	768,80	728,37	865,72	764,97
A. "	944,22	963,01	935,86	898,24	914,57	981,36	944,41
S. "	1.289,00	1.269,66	1.360,22	1.328,24	1.262,73	1.337,59	1.260,03
O. "	1.639,04	1.533,77	1.631,41	1.483,77	1.441,31	1.597,39	1.296,69
N. "	1.876,97	1.744,85	1.789,71	1.712,95	1.733,76	1.846,78	1.944,94
D. "	2.134,31	2.052,07	2.106,34	2.095,55	1.996,94	2.232,20	1.976,62
E. 1985	2.576,21	2.542,92	2.339,71	2.461,94	2.317,96	2.724,10	2.271,21
F. "	2.957,54	2.830,47	2.812,44	2.989,04	2.942,84	3.181,70	2.840,95
M. "	3.568,55	3.394,00	3.478,99	3.217,06	3.238,50	3.801,20	3.444,47
A. "	4.686,44	4.312,07	4.327,41	4.074,80	4.216,52	4.677,99	4.290,02
M. "	6.145,33	5.479,20	5.926,63	5.538,91	5.534,64	6.262,26	5.385,80

**NOTA:** El salario horario normal se define como la suma del salario básico (por horas normales y extras) más premios y bonificaciones, más los adicionales remunerativos o no, que el Gobierno otorga como parte de la política de ingresos. Se excluyen, por lo tanto, los subsidios familiares y los pagos por vacaciones y por otros conceptos extraordinarios.

**Cuadro 2 d.—SALARIO HORARIO NORMAL POR TRABAJADOR INDUSTRIAL  
EN TERMINOS REALES  
NIVEL GENERAL Y POR AGRUPACIONES. INDICES  
(Base 1983 = 100)**

Período	Nivel general	Productos alimenticios	Bebidas	Tabaco	Fabricación de textiles	Fabricación de prendas de vestir	Industria del cuero
1983	100,00	100,00	100,00	100,00	100,00	100,00	100,00
1984	135,80	120,57	126,11	106,54	120,72	119,59	130,36
E. 1984	118,93	106,89	125,65	121,59	128,34	140,06	109,15
F. "	116,99	107,76	120,29	107,89	116,11	112,81	118,42
M. "	110,18	109,72	111,51	109,09	100,52	102,79	115,05
A. "	123,10	125,42	123,36	120,30	119,62	119,17	101,05
M. "	120,58	118,83	114,06	120,92	111,17	121,04	143,52
J. "	122,45	123,85	109,21	114,57	118,36	121,92	125,84
J. "	126,17	131,97	113,93	107,19	136,11	118,68	127,49
A. "	120,61	125,49	118,67	100,39	119,90	114,75	126,28
S. "	122,12	118,12	107,67	96,59	114,52	108,58	116,10
O. "	124,95	119,24	134,26	96,09	121,96	127,41	133,48
N. "	126,23	118,72	143,46	109,11	123,29	125,41	128,40
D. "	126,56	122,33	138,72	107,95	121,28	119,88	154,35
E. 1985	121,82	118,28	139,98	105,20	131,68	119,43	122,98
F. "	116,53	114,88	129,22	109,69	107,25	111,22	123,04
M. "	111,86	116,92	125,50	98,76	103,88	108,25	123,30
A. "	107,95	109,08	123,03	98,79	99,42	104,88	114,54
M. "	113,63	115,51	126,85	99,19	107,31	103,60	126,00

Período	Fabricación de calzado	Industria de la madera	Fabricación de muebles	Fabricación de papel	Imprentas, editoriales e industrias conexas	Sustancias químicas industriales	Otros productos químicos
1983	100,00	100,00	100,00	100,00	100,00	100,00	100,00
1984	121,65	109,82	122,23	96,61	134,15	116,13	120,15
E. 1984	152,90	105,33	122,61	98,52	114,71	120,71	120,72
F. "	114,00	99,96	118,97	96,98	104,07	112,80	111,86
M. "	110,84	99,28	111,77	91,32	107,80	107,64	108,17
A. "	120,13	111,25	119,52	105,14	116,72	128,90	119,40
M. "	113,87	104,43	110,19	89,01	128,55	118,62	114,55
J. "	127,26	107,69	119,00	89,43	142,72	117,16	114,55
J. "	130,18	111,21	125,50	95,45	141,85	115,74	117,50
A. "	127,00	112,82	131,47	90,53	130,81	112,64	114,89
S. "	116,01	110,90	122,74	86,37	132,91	107,38	110,73
O. "	116,15	109,69	119,29	98,81	130,27	114,50	114,93
N. "	125,93	113,37	119,86	103,62	138,96	116,94	124,60
D. "	119,33	110,57	127,97	101,78	148,33	121,30	136,81
E. 1985	102,72	95,44	112,68	90,77	137,68	121,42	121,13
F. "	102,98	88,13	115,27	91,66	134,64	109,18	126,15
M. "	98,00	92,68	111,36	94,94	125,30	104,56	118,50
A. "	100,95	94,14	106,83	87,98	122,17	103,14	117,05
M. "	100,17	97,33	110,40	89,93	123,04	105,37	120,86

Cuadro 2 d (continuación)

Período	Refinerías de petróleo	Productos derivados del petróleo y del carbón	Productos de caucho	Productos plásticos	Objetos de barro, loza y porcelana	Objetos de vidrio	Otros productos minerales no metálicos
1983	100,00	100,00	100,00	100,00	100,00	100,00	100,00
1984	111,72	100,60	122,97	116,31	135,49	135,41	111,53
E. 1984	133,77	110,97	112,84	125,10	112,82	109,72	120,93
F. "	117,48	117,04	119,14	107,53	124,83	115,92	118,42
M. "	103,33	111,47	103,39	96,49	125,86	128,44	108,63
A. "	130,53	97,91	119,41	121,98	147,76	150,64	122,91
M. "	135,38	109,82	122,08	100,52	146,38	129,39	113,84
J. "	144,50	107,43	129,35	113,37	119,19	127,83	108,66
J. "	117,47	118,77	123,62	119,75	124,83	125,16	110,46
A. "	113,60	110,67	121,38	115,97	113,04	138,42	114,19
S. "	100,80	99,92	124,97	112,45	114,65	132,55	110,73
O. "	110,05	103,37	127,94	113,23	147,93	133,09	111,95
N. "	100,84	92,77	121,97	119,48	153,58	144,96	111,01
D. "	101,30	83,09	124,49	125,29	145,22	142,28	106,97
E. 1985	88,16	121,44	125,03	129,67	129,24	133,89	110,82
F. "	90,10	121,37	133,03	122,12	125,36	130,96	99,41
M. "	86,76	109,60	125,21	120,34	124,46	129,49	100,21
A. "	89,71	103,82	118,68	118,94	118,89	120,84	95,77
M. "	89,99	102,30	121,53	118,87	119,41	129,52	98,60

Período	Industrias básicas de hierro y acero	Industrias básicas de metales no ferrosos	Productos metálicos	Construcción de maquinaria excepto la eléctrica	Maquinaria y aparatos eléctricos	Construcción de material de transporte	Fabricación de equipos profesionales y científicos
1983	100,00	100,00	100,00	100,00	100,00	100,00	100,00
1984	130,37	125,66	131,16	126,75	122,14	132,84	127,74
E. 1984	118,32	135,41	135,15	138,10	118,64	104,71	140,07
F. "	117,27	121,31	133,00	126,73	124,12	124,65	190,97
M. "	108,06	103,64	118,47	117,13	112,37	112,27	110,17
A. "	119,51	116,22	136,37	128,87	118,46	126,84	139,12
M. "	128,00	112,97	130,97	124,80	118,26	130,80	130,90
J. "	130,90	120,37	125,98	125,35	115,00	132,27	118,59
J. "	129,26	130,83	123,18	122,33	115,90	137,75	121,72
A. "	122,30	124,73	121,22	116,34	118,45	127,11	122,33
S. "	130,90	128,93	138,13	134,88	128,23	135,83	127,96
O. "	139,49	130,53	138,84	126,28	122,66	135,95	110,35
N. "	138,93	129,15	132,48	126,79	128,33	136,70	143,97
D. "	132,01	126,92	130,28	129,61	123,51	138,06	122,25
E. 1985	127,34	125,69	115,65	121,69	114,57	134,65	112,26
F. "	121,15	115,94	115,21	122,44	120,55	130,33	116,37
M. "	115,56	109,90	112,66	104,17	104,87	123,09	111,54
A. "	117,22	107,85	108,24	101,92	105,46	117,01	107,30
M. "	122,85	109,53	118,48	110,73	110,64	125,19	107,67

NOTA: Deflacionado por el índice de precios al consumidor.

**Cuadro 3 a.— SALARIOS INDUSTRIALES BASICOS FIJADOS POR CONVENIO  
OBREROS OFICIALES — PROMEDIO GENERAL Y POR OFICIOS**

(Retribución en ₡ por hora)

Periodo	Promedio general	Albañil	Carpintero	Electricista	Herrero	Panadero	Pintor
1983	0,008	0,008	0,008	0,008	0,008	0,007	0,008
1984	0,063	0,064	0,070	0,064	0,064	0,035	0,064
E. 1984	0,018	0,019	0,018	0,019	0,019	0,013	0,019
F. "	0,022	0,022	0,021	0,022	0,022	0,015	0,022
M. "	0,026	0,027	0,025	0,027	0,027	0,018	0,027
A. "	0,034	0,031	0,029	0,031	0,031	0,020	0,031
M. " *	0,037	0,033	0,031	0,033	0,033	0,022	0,033
J. " *	0,044	0,038	0,066	0,038	0,038	0,025	0,038
J. " *	0,063	0,068	0,074	0,068	0,068	0,034	0,068
A. " *	0,077	0,081	0,087	0,081	0,081	0,041	0,081
S. " *	0,090	0,094	0,101	0,094	0,094	0,047	0,094
O. " *	0,103	0,107	0,115	0,107	0,107	0,054	0,107
N. " *	0,116	0,120	0,130	0,120	0,120	0,060	0,120
D. " *	0,128	0,133	0,144	0,133	0,133	0,067	0,133
E. 1985*	0,155	0,161	0,174	0,161	0,161	0,081	0,161
F. " *	0,177	0,183	0,198	0,183	0,183	0,092	0,183
M. " *	0,222	0,230	0,249	0,230	0,230	0,116	0,230
A. " *	0,275	0,285	0,308	0,285	0,285	0,143	0,285
M. " *	0,348	0,361	0,390	0,361	0,361	0,181	0,361
J. " *	0,426	0,442	0,478	0,442	0,442	0,222	0,442
J. " *	0,426	0,442	0,478	0,442	0,442	0,222	0,442

Periodo	Radiotécnico	Sastre	Tejedor de punto	Tipógrafo	Tornero	Zapatero
1983	0,010	0,009	0,007	0,009	0,010	0,008
1984	0,082	0,076	0,054	0,084	0,082	0,044
E. 1984	0,026	0,017	0,017	0,017	0,026	0,016
F. "	0,030	0,020	0,020	0,020	0,030	0,019
M. "	0,037	0,024	0,024	0,025	0,037	0,023
A. " *	0,041	0,052	0,027	0,061	0,041	0,030
M. " *	0,045	0,058	0,029	0,066	0,045	0,032
J. " *	0,051	0,068	0,033	0,076	0,051	0,037
J. " *	0,069	0,076	0,056	0,085	0,069	0,043
A. " *	0,101	0,090	0,067	0,100	0,101	0,050
S. " *	0,121	0,104	0,077	0,116	0,121	0,058
O. " *	0,138	0,119	0,088	0,132	0,138	0,067
N. " *	0,155	0,133	0,099	0,149	0,155	0,075
D. " *	0,172	0,148	0,110	0,165	0,172	0,083
E. 1985*	0,208	0,179	0,132	0,199	0,208	0,100
F. " *	0,237	0,204	0,151	0,227	0,237	0,114
M. " *	0,299	0,256	0,190	0,285	0,299	0,144
A. " *	0,370	0,317	0,235	0,353	0,370	0,178
M. " *	0,468	0,402	0,298	0,447	0,468	0,225
J. " *	0,574	0,492	0,365	0,548	0,574	0,276
J. " *	0,574	0,492	0,365	0,548	0,574	0,276

NOTA: Esta serie se refiere, exclusivamente, a las asignaciones básicas fijadas por las convenciones colectivas de trabajo y sus respectivas actualizaciones legales, sin considerar la flexibilización salarial dispuesta a partir del mes de marzo de 1977 por Decreto N° 703/77, y sus posteriores actualizaciones.

\* Cifras provisionales



**Cuadro 3 b.— SALARIOS NOMINALES INDUSTRIALES BASICOS FIJADOS POR CONVENIO  
OBREROS OFICIALES — PROMEDIO GENERAL Y POR OFICIOS. INDICES**

(Base 1983 = 100)

Periodo	Promedio general	Albañil	Carpintero	Electricista	Herrero	Panadero	Pintor
1983	100,00	100,00	100,00	100,00	100,00	100,00	100,00
1984	769,59	783,21	862,48	783,21	783,21	533,33	783,21
E. 1984	224,33	231,63	220,42	231,63	231,63	196,01	231,63
F. "	264,72	273,36	260,02	273,36	273,36	231,34	273,36
M. "	318,49	328,83	312,79	328,83	328,83	278,34	328,83
A. "	410,95	371,53	353,51	371,53	371,53	314,59	371,53
M. "	448,91	404,99	385,36	404,99	404,99	342,86	404,99
J. "	539,90	461,68	811,81	461,68	461,68	390,78	461,68
J. "	770,32	832,12	909,23	832,12	832,12	527,65	832,12
A. "	940,80	981,87	1.072,94	981,87	981,87	622,58	981,87
S. "	1.098,42	1.138,93	1.244,65	1.138,93	1.138,93	722,12	1.138,93
O. "	1.252,31	1.298,42	1.418,94	1.298,42	1.298,42	823,20	1.298,42
N. "	1.405,96	1.457,79	1.593,11	1.457,79	1.457,79	983,86	1.457,79
D. "	1.559,85	1.617,27	1.767,40	1.617,27	1.617,27	1.025,35	1.617,27
E. 1985	1.884,91	1.954,38	2.135,67	1.954,38	1.954,38	1.239,17	1.954,38
F. "	2.148,78	2.227,98	2.434,69	2.227,98	2.227,98	1.412,60	2.227,98
M. "	2.701,34	2.800,97	3.060,89	2.800,97	2.800,97	1.775,88	2.800,97
A. "	3.345,62	3.468,98	3.790,90	3.468,98	3.468,98	2.199,39	3.468,98
M. "	4.233,94	4.390,02	4.797,42	4.390,02	4.390,02	2.783,26	4.390,02
J. "	5.189,78	5.381,75	5.881,18	5.381,75	5.381,75	3.411,98	5.381,75
J. "	5.189,78	5.381,75	5.881,18	5.381,75	5.381,75	3.411,98	5.381,75

Periodo	Radiotécnico	Sastre	Tejedor de punto	Tipógrafo	Tornero	Zapatero
1983	100,00	100,00	100,00	100,00	100,00	100,00
1984	825,05	868,46	804,63	981,61	825,05	558,64
E. 1984	258,12	192,66	250,75	202,10	258,12	199,87
F. "	304,61	227,29	295,82	238,42	304,61	235,81
M. "	366,43	273,39	355,82	286,85	366,43	283,73
A. "	414,03	594,95	402,09	709,08	414,03	374,15
M. "	451,30	666,28	438,21	772,88	451,30	407,82
J. "	514,53	779,59	499,55	881,02	514,53	464,94
J. "	694,99	873,17	841,94	986,73	694,99	538,08
A. "	1.009,12	1.030,28	993,43	1.164,38	1.009,12	634,93
S. "	1.216,43	1.195,07	1.152,39	1.350,64	1.216,43	736,57
O. "	1.386,77	1.362,39	1.313,73	1.539,70	1.386,77	839,72
N. "	1.557,01	1.529,70	1.475,07	1.728,87	1.557,01	942,75
D. "	1.727,35	1.697,02	1.636,42	1.917,93	1.727,35	1.045,90
E. 1985	2.087,27	2.050,69	1.977,46	2.317,69	2.087,27	1.263,93
F. "	2.379,46	2.337,73	2.254,33	2.642,14	2.379,46	1.440,86
M. "	2.991,38	2.938,88	2.834,03	2.321,65	2.991,38	1.811,48
A. "	3.704,81	3.639,79	3.510,00	4.113,85	3.704,81	2.243,51
M. "	4.688,48	4.606,19	4.441,94	5.206,05	4.688,48	2.839,22
J. "	5.747,60	5.646,67	5.445,37	6.382,07	5.747,60	3.480,58
J. "	5.747,60	5.646,67	5.445,37	6.382,07	5.747,60	3.480,58

Cuadro 3 e.— SALARIOS NOMINALES INDUSTRIALES BASICOS FIJADOS POR CONVENIO  
OBREROS PEONES — PROMEDIO GENERAL Y POR OFICIOS. INDICES

(Base 1983 = 100)

Período	Promedio general	Albañil	Carpintero	Electricista	Herrero	Panadero	Pintor
1983	100,00	100,00	100,00	100,00	100,00	100,00	100,00
1984	764,43	808,55	824,73	808,55	808,55	528,07	808,55
E. 1984	220,24	231,34	216,38	231,34	231,34	194,02	231,34
F. "	259,97	272,93	255,33	272,93	272,93	228,90	272,93
M. "	312,65	328,35	307,11	328,35	328,35	275,42	328,35
A. "	401,49	371,08	346,99	371,08	371,08	311,30	371,08
M. "	438,69	404,42	378,21	404,42	404,42	339,37	404,42
J. "	526,04	460,97	772,80	460,97	460,97	386,88	460,97
J. "	768,90	866,95	865,53	866,95	866,95	522,43	866,95
A. "	939,14	1.022,93	1.021,33	1.022,93	1.022,93	616,45	1.022,93
S. "	1.096,28	1.186,61	1.184,70	1.186,61	1.186,61	715,12	1.186,61
O. "	1.249,85	1.352,71	1.350,54	1.352,71	1.352,71	815,28	1.352,71
N. "	1.403,27	1.518,80	1.516,38	1.518,80	1.518,80	915,28	1.518,80
D. "	1.556,85	1.685,04	1.682,23	1.685,04	1.685,04	1.015,45	1.685,04
E. 1985	1.881,25	2.036,18	2.032,77	2.036,18	2.036,18	1.227,08	2.036,18
F. "	2.144,49	2.321,23	2.317,31	2.321,23	2.321,23	1.398,84	2.321,23
M. "	2.696,13	2.918,23	2.913,29	2.918,23	2.918,23	1.758,64	2.918,23
A. "	3.339,14	3.614,25	3.608,04	3.614,25	3.614,25	2.178,07	3.614,25
M. "	4.225,60	4.573,79	4.566,00	4.573,79	4.573,79	2.756,31	4.573,79
J. "	5.178,57	5.606,98	5.597,53	5.606,98	5.606,98	3.378,90	5.606,98
J. "	5.178,57	5.606,98	5.597,53	5.606,98	5.606,98	3.378,90	5.606,98

Período	Radiotécnico	Sastre	Tejedor de punto	Ponepliegos	Tornero	Zapatero
1983	100,00	100,00	100,00	100,00	100,00	100,00
1984	806,54	899,10	721,86	974,31	806,54	542,60
E. 1984	252,33	191,19	224,96	197,82	252,33	198,22
F. "	297,67	225,67	265,42	233,38	297,67	233,88
M. "	358,14	271,49	319,25	280,70	358,14	281,36
A. "	404,65	617,61	360,69	704,35	404,65	330,33
M. "	441,13	691,79	393,15	767,78	441,13	360,06
J. "	502,91	809,40	448,12	875,33	502,91	410,50
J. "	679,51	906,57	755,30	980,41	679,51	533,43
A. "	986,48	1.069,70	891,19	1.156,89	986,48	629,44
S. "	1.189,09	1.240,90	1.033,77	1.341,94	1.189,09	730,18
O. "	1.355,52	1.414,63	1.178,47	1.529,75	1.355,52	832,40
N. "	1.522,09	1.588,36	1.323,16	1.717,71	1.522,09	934,62
D. "	1.688,52	1.762,09	1.468,03	1.905,52	1.688,52	1.036,83
E. 1985	2.040,41	2.129,25	1.773,90	2.302,61	2.040,41	1.252,96
F. "	2.326,02	2.427,31	2.022,19	2.624,96	2.326,02	1.428,40
M. "	2.924,13	3.051,49	2.542,25	3.300,00	2.924,13	1.795,71
A. "	3.621,51	3.779,25	3.148,61	4.087,08	3.621,51	2.223,96
M. "	4.582,99	4.782,69	3.984,50	5.172,13	4.582,99	2.814,50
J. "	5.618,31	5.863,13	4.884,67	6.340,49	5.618,31	3.450,30
J. "	5.618,31	5.863,13	4.884,67	6.340,49	5.618,31	3.450,30

**Cuadro 3 f.—SALARIOS REALES INDUSTRIALES BASICOS FIJADOS POR CONVENIO\*  
OBREROS PEONES — PROMEDIO GENERAL Y POR OFICIOS. INDICES**

(Base 1983 = 100)

Periodo	Promedio general	Albañil	Carpintero	Electricista	Herrero	Panadero	Pintor
1983	100,00	100,00	100,00	100,00	100,00	100,00	100,00
1984	104,20	108,16	110,33	108,16	108,16	76,51	108,16
E. 1984	95,40	100,21	93,73	100,21	100,21	84,04	100,21
F. "	96,25	101,05	94,54	101,05	101,05	84,75	101,05
M. "	96,26	101,09	94,55	101,09	101,09	84,80	101,09
A. "	104,32	96,41	90,16	96,41	96,41	80,88	96,41
M. "	97,35	89,75	83,93	89,75	89,75	75,31	89,75
J. "	99,00	86,76	145,45	86,76	86,76	72,81	86,76
J. "	122,34	137,95	137,72	137,95	137,95	83,13	137,95
A. "	121,62	132,49	132,29	132,49	132,49	79,84	132,49
S. "	111,33	120,50	120,31	120,50	120,50	72,62	120,50
O. "	106,37	115,12	114,94	115,12	115,12	69,38	115,12
N. "	103,87	112,42	112,24	112,42	112,42	67,75	112,42
D. "	96,29	104,22	104,05	104,22	104,22	62,81	104,22
E. 1985	92,99	100,65	100,48	100,65	100,65	60,66	100,65
F. "	87,84	95,08	94,92	95,08	95,08	57,30	95,08
M. "	87,30	94,50	94,34	94,50	94,50	56,95	94,50
A. "	83,52	90,40	90,24	90,40	90,40	54,48	90,40
M. "	84,47	91,43	91,28	91,43	91,43	55,10	91,43
J. "	79,31	85,87	85,72	85,87	85,87	51,75	85,87
J. " *	74,68	80,86	80,72	80,86	80,86	48,73	80,86

Periodo	Radiotécnico	Sastre	Tejedor de punto	Ponepliegos	Tornero	Zapatero
1983	100,00	100,00	100,00	100,00	100,00	100,00
1984	107,34	122,67	99,08	132,83	107,34	78,90
E. 1984	109,30	82,82	97,44	85,69	109,30	85,86
F. "	110,21	83,55	98,27	86,41	110,21	86,59
M. "	110,26	83,59	98,29	86,42	110,26	86,63
A. "	105,14	160,47	93,71	183,01	105,14	85,83
M. "	97,89	153,52	87,25	170,38	97,89	79,90
J. "	94,65	152,33	84,34	164,74	94,65	77,26
J. "	108,12	144,25	120,18	156,00	108,12	84,88
A. "	103,86	138,55	115,43	149,84	103,86	81,53
S. "	116,21	126,01	104,98	136,27	116,21	74,15
O. "	115,36	120,39	100,29	130,19	115,36	70,84
N. "	112,67	117,57	97,94	127,15	112,67	69,18
D. "	104,44	108,99	90,80	117,86	104,44	64,13
E. 1985	100,86	105,25	87,69	113,82	100,86	61,94
F. "	95,28	99,43	82,83	107,53	95,28	58,51
M. "	94,69	98,81	82,32	106,86	94,69	58,15
A. "	90,58	94,53	78,75	102,23	90,58	55,63
M. "	91,62	95,61	79,65	103,40	91,62	56,26
J. "	86,04	89,79	74,81	97,10	86,04	52,84
J. " *	81,02	84,55	70,44	91,44	81,02	49,76

\*Deflacionado por el índice de precios al consumidor.

**Cuadro 4 a.—SALARIO TOTAL MEDIO DE LOS ASALARIADOS DE DIVERSOS SECTORES DE LA ACTIVIDAD PRIVADA (excluido aguinaldo) — EN TERMINOS NOMINALES. INDICES**

(Base 1983 = 100)

Período	Industria	Bancos	Comercio	Transporte automotor
1982	18,11	19,36	18,42	17,91
1983	100,00	100,00	100,00	100,00
E. 1984	295,12	244,43	283,05	270,84
F. "	287,11	275,32	284,95	257,01
M. "	364,35	357,25	344,24	330,76
A. "	467,75	426,03	456,27	408,50
M. "	558,13	453,94	505,94	441,05
J. "	674,48	530,01	578,39	438,10
J. "	784,38	632,27	733,09	721,73
A. "	949,61	765,04	986,37	898,73
S. "	1.118,39	968,03	1.137,10	948,32
O. "	1.555,37	1.744,61	1.372,27	1.183,24
N. "	1.681,61	1.525,18	1.659,73	1.307,26
D. "	2.124,58	1.817,18	1.960,02	1.525,51
E. 1985	2.750,60	2.135,12	2.536,84	2.153,75
F. "	2.662,08	2.638,39	2.701,68	2.383,88
M. "	3.370,66	3.381,44	3.288,70	2.790,56
A. " **	4.195,08	4.053,55	4.235,46	3.889,73

**Cuadro 4 b.—SALARIO TOTAL MEDIO DE LOS ASALARIADOS DE DIVERSOS SECTORES DE LA ACTIVIDAD PRIVADA (excluido aguinaldo) — EN TERMINOS REALES\*. INDICES**

(Base 1983 =100)

Período	Industria	Bancos	Comercio	Transporte automotor
1982	80,32	85,97	81,80	79,49
1983	100,00	100,00	100,00	100,00
E. 1984	127,73	105,89	122,65	117,28
F. "	106,19	101,93	105,50	95,22
M. "	112,11	110,03	105,99	101,84
A. "	121,53	110,73	118,61	106,13
M. "	123,82	100,79	112,30	97,92
J. "	126,92	99,82	108,90	82,48
J. "	124,76	100,62	116,67	114,83
A. "	122,88	99,12	127,83	116,42
S. "	113,57	98,33	115,47	96,30
O. "	132,37	148,47	116,79	100,70
N. "	124,47	112,90	122,85	96,76
D. "	131,41	112,39	121,23	94,35
E. 1985	135,96	105,54	125,39	106,45
F. "	109,05	108,08	110,67	97,65
M. "	109,15	109,50	106,49	90,36
A. " **	104,93	101,39	105,94	97,29

**NOTA:** Esta serie se refiere al salario medio efectivamente liquidado, entendiendo por tal el que se ha percibido en un mes determinado. Está calculado como el promedio de las remuneraciones que los trabajadores tienen derecho a percibir en condiciones habituales y generales de trabajo (normal y permanente) más adicionales de periodicidad no mensual, horas extraordinarias, viáticos, bonificación por vacaciones y retroactividades, netas de pendientes de pago.

\*Deflacionado por el índice de precios al consumidor.

\*\* Cifras provisionales.

Fuente: Secretaría de Seguridad Social.



**Cuadro 5 a.—INGRESOS MEDIOS TOTALES DE LOS ASALARIADOS DE LAS EMPRESAS PUBLICAS  
EN TERMINOS NOMINALES — NIVEL GENERAL Y POR SECTORES. INDICES**

(Base 1983 = 100)

Período	Nivel general	Transportes	Comunicaciones	Energía y minería	Servicios
1983	100,00	100,00	100,00	100,00	100,00
1984	750,82	717,41	740,85	803,68	659,19
E. 1984	269,15	270,51	258,22	271,90	305,37
F. "	290,63	296,97	282,53	291,19	275,86
M. "	341,82	343,50	331,91	345,58	355,27
A. "	431,32	449,81	402,49	425,40	493,22
M. "	461,13	450,93	427,81	501,88	431,66
J. "	594,78	554,65	623,85	621,72	524,45
J. "	708,25	688,68	668,61	769,56	603,11
A. "	854,49	807,68	866,32	906,74	731,05
S. "	1.007,62	941,26	990,03	1.102,60	921,87
O. "	1.167,30	1.079,53	1.185,10	1.275,49	918,31
N. "	1.342,38	1.246,53	1.312,74	1.493,05	1.124,09
D. "	1.541,06	1.478,93	1.540,63	1.639,02	1.226,08
E. 1985	1.971,30	1.854,05	1.896,77	2.150,93	2.174,84
F. "	2.443,25	2.233,25	2.592,76	2.555,22	2.393,72
M. "	3.093,63	3.096,86	3.028,46	3.144,38	2.937,80
A. "	3.765,89	3.604,96	3.827,55	3.897,77	3.577,26

**Cuadro 5 b.—INGRESOS MEDIOS TOTALES DE LOS ASALARIADOS DE LAS EMPRESAS PUBLICAS  
EN TERMINOS REALES\* — NIVEL GENERAL Y POR SECTORES. INDICES**

(Base 1983 = 100)

Período	Nivel general	Transportes	Comunicaciones	Energía y minería	Servicios
1983	100,00	100,00	100,00	100,00	100,00
1984	103,32	98,72	101,94	110,59	90,70
E. 1984	116,59	117,17	111,85	117,78	132,27
F. "	107,60	109,95	104,61	107,81	102,14
M. "	105,24	105,76	102,19	106,40	109,38
A. "	112,07	116,87	104,57	110,53	128,15
M. "	102,33	100,07	94,94	111,38	95,79
J. "	111,94	104,39	117,41	117,01	98,70
J. "	112,69	109,58	106,39	122,45	95,96
A. "	110,68	104,61	112,21	117,44	94,69
S. "	102,32	95,58	100,54	111,97	93,62
O. "	99,34	91,87	100,86	108,55	78,15
N. "	99,36	92,27	97,17	110,52	83,21
D. "	95,31	91,47	95,29	100,37	75,83
E. 1985	97,44	91,64	93,76	106,32	107,50
F. "	100,08	91,48	106,21	104,67	98,05
M. "	100,18	100,28	98,07	101,82	95,13
A. "	94,19	90,17	95,73	97,49	89,47

**NOTA:** Los ingresos medios de los asalariados de las empresas públicas comprenden los siguientes conceptos: salarios básicos, adicionales del cargo e individuales, flexibilidad salarial, horas extraordinarias, asignaciones familiares y reintegros de gastos.

\*Deflacionado por el índice de precios al consumidor.

Fuente: Sindicatura General de Empresas Públicas (SIGEP).

**Cuadro 6.— VARIACIONES PORCENTUALES PERIODICAS**

**Salarios Industriales. Nivel General**

Período	Salario medio mensual por trabajador industrial (excluido aguinaldo)		Salario horario normal por trabajador industrial (excluido aguinaldo)	
	Nominal	Real*	Nominal	Real*
Mayo 1985	31,5	5,1	31,7	5,2
<b>Bimestre:</b>				
Variación entre marzo 1985 y mayo 1985	67,4	3,3	64,5	1,6
<b>Trimestre:</b>				
Variación entre febrero 1985 y mayo 1985	114,6	4,7	99,8	- 2,5
<b>Cuatrimestre:</b>				
Variación entre enero 1984 y mayo 1985	113,9	- 13,5	130,6	- 6,7
<b>Semestre:</b>				
Variación entre noviembre 1984 y mayo 1985	231,1	- 10,6	233,3	- 10,0
<b>Año:</b>				
Variación entre mayo 1984 y mayo 1985	935,7	- 6,7	946,1	- 6,8

**Salarios industriales básicos fijados por convenio. Promedio General**

Período	Obreros oficiales		Obreros peones	
	Nominal	Real*	Nominal	Real*
Julio 1985	-	- 5,8	-	- 5,8
<b>Bimestre:</b>				
Variación entre mayo y julio	22,6	- 11,6	22,6	- 11,6
<b>Trimestre:</b>				
Variación entre abril y julio	55,1	- 10,6	55,1	- 10,6
<b>Cuatrimestre:</b>				
Variación entre marzo y julio	92,1	- 14,4	92,1	- 14,5
<b>Semestre:</b>				
Variación entre enero y julio	175,3	- 19,7	175,3	- 19,7
<b>Año:</b>				
Variación entre julio 1984 y julio 1985	573,7	- 38,9	573,5	- 39,0

\*Déflacionado por el índice de precios al consumidor.

## . Salario total medio de los asalariados de diversos sectores de la actividad privada. (Excluido aguinaldo)

Período	Industria		Bancos		Comercio		Transporte automotor	
	Nominal	Real*	Nominal	Real*	Nominal	Real*	Nominal	Real*
Abril 1985	24,4	-3,9	19,9	-7,4	28,8	-0,5	39,4	7,7
Bimestre:								
Variación entre febrero 1985 y abril 1985	57,5	-3,8	53,6	-6,2	56,8	-4,3	63,2	-0,4
Trimestre:								
Variación entre enero 1984 y abril 1985	52,5	-22,8	89,8	-3,9	66,9	-15,5	80,6	-8,6
Cuatrimestre:								
Variación entre diciembre 1984 y abril 1985	97,4	-20,2	123,1	-9,8	116,1	-12,6	154,9	3,1
Semestre:								
Variación entre octubre 1984 y abril 1985	169,7	-20,7	132,3	-31,7	208,6	-9,3	228,7	-3,4
Año:								
Variación entre abril 1984 y abril 1985	796,8	-13,7	851,5	-8,4	719,1	-10,7	852,2	-8,3

Fuente: Secretaría de Seguridad Social.

## . Variaciones de los ingresos medios totales de los asalariados de las empresas públicas

Período	Nivel general		Transportes		Comunicaciones		Energía y minería		Servicios	
	Nominal	Real*	Nominal	Real*	Nominal	Real*	Nominal	Real*	Nominal	Real*
Abril 1985	21,7	-5,9	16,4	-10,1	26,4	-2,4	23,9	-4,2	21,8	-5,9
Bimestre:										
Variación entre febrero 1985 y abril 1985	54,1	-5,9	61,4	-1,4	47,6	-9,9	52,5	-6,9	49,4	-8,7
Trimestre:										
Variación entre enero 1984 y abril 1985	91,0	-3,3	94,4	-1,6	101,8	2,1	81,2	-8,3	64,5	-16,8
Cuatrimestre:										
Variación entre diciembre 1984 y abril 1985	144,4	-0,9	143,7	-1,4	148,4	0,5	137,8	-2,9	191,8	18,0
Semestre:										
Variación entre octubre 1984 y abril 1985	222,6	-5,2	233,9	-1,8	222,9	-5,1	205,6	-10,2	289,5	14,5
Año:										
Variación entre abril 1984 y abril 1985	773,1	-15,9	701,4	-22,8	850,9	-8,5	816,2	-11,8	625,3	-30,2

\*Deflacionado por el índice de Precios al Consumidor.

Fuente: Sindicatura General de Empresas Públicas (SIGEP).

Cuadro 7.- INDICADOR DE DEMANDA LABORAL. INDICES

(Base 1974 = 100)

Periodo	Nivel general		Profesionales y técnicos (*)	Directivos (*)	Administrativos y auxiliares (*)	Vendedores y corredores (*)
	Sin estacionalidad	Con estacionalidad				
1983	76,0	74,8	73,4	182,9	104,0	100,7
1984	119,7	117,4	87,7	193,2	140,1	147,3
E. 1984	91,5	81,9	88,5	185,5	138,9	55,0
F. "	114,0	85,5	67,9	173,0	128,4	93,8
M. "	114,7	147,9	104,1	232,7	185,5	134,8
A. "	108,4	113,2	76,6	195,6	117,6	106,8
M. "	147,0	128,3	96,1	203,8	146,0	123,7
J. "	150,9	122,2	96,5	191,2	138,5	119,2
J. "	171,7	137,9	105,8	248,4	161,9	147,4
A. "	139,8	140,4	96,6	149,1	149,0	188,8
S. "	112,8	130,0	94,3	240,3	129,7	246,1
O. "	108,7	131,9	84,0	195,6	140,6	263,6
N. "	81,9	102,5	87,1	179,3	131,6	122,3
D. "	95,3	87,1	54,5	123,3	113,3	165,8
E. 1985	79,6	71,2	39,6	77,4	101,2	233,0
F. "	76,5	57,4	37,7	60,4	93,2	124,4
M. "	71,0	91,6	62,2	239,6	137,6	134,7
A. "	73,0	76,2	50,0	150,3	98,0	172,3
M. "	73,1	63,8	39,1	139,0	85,2	228,9
J. "	61,6	49,9	34,9	128,9	66,5	206,0
J. "	67,5	54,2	34,4	108,2	60,4	193,8

Periodo	Servicio doméstico (*)	Otros servicios personales (*)	Industriales (*)	Construcción (*)	Otros (*)
1983	71,0	80,7	54,2	64,6	318,7
1984	165,0	152,2	79,1	80,9	396,1
E. 1984	80,6	93,2	58,3	58,0	353,0
F. "	103,1	116,2	52,1	64,5	412,2
M. "	184,7	250,6	106,3	100,1	556,3
A. "	152,1	162,1	91,0	96,3	350,9
M. "	181,3	144,2	99,7	100,8	388,5
J. "	189,5	130,2	86,4	109,9	418,3
J. "	172,0	274,5	91,7	104,8	397,1
A. "	187,7	236,0	96,4	117,1	387,8
S. "	187,6	116,0	88,0	88,0	460,2
O. "	228,5	88,0	81,8	45,1	261,6
N. "	177,1	171,1	47,5	53,3	259,9
D. "	135,8	44,8	50,3	32,4	507,2
E. 1985	77,4	36,2	38,0	7,8	236,9
F. "	77,7	22,9	33,4	10,4	117,6
M. "	154,3	28,2	58,4	13,3	153,4
A. "	122,6	24,3	46,3	7,6	136,2
M. "	73,9	26,0	32,3	5,6	103,6
J. "	59,5	20,8	18,3	4,7	72,7
J. "	71,5	29,6	27,8	3,7	93,9

(\*) Corresponde a la apertura del Nivel general con estacionalidad.



# NOMINA DE PUBLICACIONES

LISTA DE PRECIOS VIGENTE A PARTIR  
DEL 11 DE JUNIO DE 1985

	Argen- tina A	Exte- rior u\$s		Argen- tina A	Exte- rior u\$s
AERONAVEGACION COMERCIAL ARGENTINA - 1975, 1976, 1977, 1978, 1979-80 (un volumen) c/u.	0,80	6	ENCUESTA DE TURISMO NACIO- NAL . . . . .	1,20	15
ACTIVIDAD ESTADISTICA EN LA REPUBLICA ARGENTINA 1553- 1983 . . . . .	2,00	10	SEN - SISTEMA ESTADISTICO NA- CIONAL Nómina de Servicios 1981 Censos y Publicaciones 1979-81 . . . .	0,75	5
ANUARIO ESTADISTICO DE LA RE- PUBLICA ARGENTINA - 1981-82	10,00	60	SERIE INFORMACION DEMOGRA- FICA N° 2. IV Censo General de la Nación 1947 (cuadros inéditos). Ca- racterísticas Económicas de la Población . . . . .	2,50	15
BOLETIN ESTADISTICO TRIMES- TRAL - 1976 - 1984 Suscripción anual . . . . .	5,00	42	N° 3. Ibíd. Características de Fami- lia y Convivencia, Estado Ci- vil y Fecundidad . . . . .	2,50	15
Número suelto . . . . .	1,50	12	SERIE INVESTIGACIONES DEMO- GRAFICAS N° 3. Mortalidad Infantil en la Ar- gentina, 1970 . . . . .	1,00	5
SERIE II - INDICADORES INDUSTRIA- LES - Números 1 a 10, c/u. . . . .	1,00	9	N° 4. Tablas de Mortalidad para la Ciudad de Buenos Aires, 1970 . . . . .	1,00	5
EVOLUCION DE LA INDUSTRIA MA- NUFACURERA - 1970 - 81	0,50	4	N° 5. La Migración Interna en la Ar- gentina, 1960-1970 . . . . .	1,00	5
INDUSTRIA MANUFACTURERA (Aná- lisis de los establecimientos y del per- sonal ocupado) - 1974-1981 c/u. . . .	0,50	4	N° 6. La Población de San Juan . . . . .	1,00	5
COMERCIO EXTERIOR (edición anual) Tomos I, II y III - 1979-1982, c/año	10,00	65	N° 7. Encuesta de Presupuestos Fami- liares, 1960-1970 . . . . .	1,00	5
INTERCAMBIO COMERCIAL ARGEN- TINO - 1979-1984, c/u. . . . .	0,50	4	SISTEMA DE ESTADISTICAS SOCIA- LES Y DEMOGRAFICAS Secuencia de Hogares . . . . .	1,00	4
INFORME SERIE ZLC - Intercambio Comercial Argentino con los países de ALALC - 1976- 1980, c/u. . . . .	1,20	6	Secuencia Activa: Posibilidades Ana- líticas . . . . .	1,00	4
Intercambio Comercial Argentino con los países de ALADI - 1981 - 1982, c/u. . . . .	1,20	6	ESTIMACIONES Y PROYECCIONES DE POBLACION, 1950-2025 . . . . .	2,00	10
INTERCAMBIO COMERCIAL ARGEN- TINO según CUCI - 1977-1982, c/u.	0,50	4	CENSO NACIONAL AGROPECUARIO, 1969 . . . . .	2,50	24
ENCUESTA PERMANENTE DE HO- GARES 1974, 1975 c/u. . . . .	2,00	24	CENSO NACIONAL DE POBLACION, FAMILIAS Y VIVIENDA 1970 Capital Federal: Resultados provisio- nales (tomos I y II) . . . . .	2,50	15
1977 2do semestre . . . . .	2,00	24	Resultados obtenidos por muestra: Capital Federal, Area Metropolita- na, Buenos Aires, Corrientes, Neuquén, Tucumán (únicos dis- ponibles) c/u. . . . .	0,50	4
1982, Abril . . . . .	2,00	24	Resultados provisionales para todo el país (Incluye datos inéditos) . . . .	1,50	15
1982, Octubre . . . . .	2,00	24			
Alto Valle del Río Negro - Resultados preliminares - 1978-81 . . . . .	1,50	10			
Marco Teórico y Metodológico de la Investigación Temática . . . . .	2,00	10			
Diseño de las muestras - primera etapa	1,50	10			
NAVEGACION COMERCIAL ARGEN- TINA - 1975 y 1976 c/u. . . . .	1,00	10			

	Argentina A	Exterior u\$s
<b>CENSO NACIONAL ECONOMICO 1974</b>		
Resultados provisionales por jurisdicción: Buenos Aires, Catamarca, Córdoba, Corrientes, Chaco, Chubut, Entre Ríos, Formosa, Jujuy, La Pampa, La Rioja, Mendoza, Misiones, Neuquén, Río Negro, Salta, San Luis, Santa Fe, Santiago del Estero, Tierra del Fuego y Tucumán, c/u. . . . .	0,80	4
Resultados definitivos Industria Manufacturera:		
Capital Federal, Catamarca, Córdoba, Corrientes, Chaco, Chubut, Entre Ríos, Formosa, Jujuy, La Pampa, La Rioja, Mendoza, Misiones, Neuquén, Río Negro, Salta, San Juan, San Luis, Santa Cruz, Santiago del Estero, Tierra del Fuego, Tucumán, Total del país, c/u. . . . .	2,00	10
Resultados definitivos: Comercio y Servicios - Capital Federal . . . .	2,50	24
<b>CENSO NACIONAL DE POBLACION Y VIVIENDA 1980</b>		
Resultados Provisionales . . . . .	1,00	4
Serie A - Localidades . . . . .	2,00	8
Serie B - Características Generales: Capital Federal, Partidos del Gran Buenos Aires, Buenos Aires, Catamarca, Córdoba, Corrientes, Chaco, Chubut, Entre Ríos, Formosa, Jujuy, La Pampa, La Rioja, Mendoza, Misiones, Neuquén, Río Negro, Salta, San Juan, San Luis, Santa Cruz, Santa Fe, Santiago del Estero, Tierra del Fuego, Tucumán, Total del País, c/u. . . . .	2,00	10
Serie C - Vivienda - Resumen Nacional . . . . .	2,00	10
Serie C - Vivienda - Tomos I y II . . . . .	10,00	60
Serie D - Población. Total del país . . . . .	10,00	60
<b>ESTUDIOS INDEC</b>		
Nº 1.- La Pobreza en la Argentina		(agotado)

	Argentina A	Exterior u\$s
<b>METODOLOGIAS</b>		
Nº 1.- Índice de Precios al por Mayor. Base 1981 . . . . .	1,50	6
<b>INDICES DE PRECIOS</b>		
<b>INDICE DEL COSTO DE LA CONSTRUCCION EN LA CAP. FEDERAL</b>		
Base 1960 = 100, 1956-1977, c/u. . . . .	1,00	4
Base 1980 = 100, 1981-1984, c/u. . . . .	1,00	4
Metodología - Base 1980 . . . . .	1,50	5
<b>PRECIOS AL NIVEL DE CONSUMIDOR DE UN CONJUNTO DE PRODUCTOS EN EL GRAN BUENOS AIRES . . . . .</b>		
	0,75	4
<b>INDICE DE PRECIOS MINORISTAS EN CIUDADES CAPITALES DE PROVINCIA</b>		
1973-1977, c/u. . . . .	0,75	4
1978-1980, c/u. . . . .	0,75	4
1973-1981, c/u. . . . .	0,75	4
<b>INDICE DE PRECIOS AL CONSUMIDOR - 1977-1981 (incluye serie retrospectiva 1960-1979) c/u. . . . .</b>		
	0,75	4
<b>INDICE DE PRECIOS AL CONSUMIDOR Y SALARIOS INDUSTRIALES</b>		
1982 - 1983 - 1984, c/u. . . . .	0,75	4
<b>INDICE DE PRECIOS AL POR MAYOR</b>		
1956 - 1972, 1 volumen . . . . .	0,75	4
1973 - 1981, 1 volumen . . . . .	0,75	4
1982 - 1984, c/u. . . . .	0,75	4
<b>ESTADISTICA MENSUAL</b>		
Suscripción anual . . . . .	10,00	60
Número suelto . . . . .	1,00	6
<b>COMUNICADOS DE PRENSA</b>		
(No se remiten por correo)		
- Índice de Precios al Consumidor c/u. . . . .	0,20	
- Índice de Precios al por Mayor c/u. . . . .	0,20	
- Índice del Costo de la Construcción en la Capital Federal c/u. . . . .	0,20	
- Índice del Salario Total Medio Mensual por Trabajador Industrial c/u. . . . .	0,20	
- Índice de Demanda Laboral c/u. . . . .	0,20	

**DE INTERES PARA LOS USUARIOS:** A los efectos de la consulta y/o adquisición de sus publicaciones, la Dirección de Difusión Estadística del INDEC ofrece ambas prestaciones en el Centro de Informaciones y Oficina de Distribución y Venta. Horario de atención al público: 13,30 a 18,30 en:

Alsina 1924 - Teléfonos: 48-4027/4050/2403/9860/4054

**1090 Buenos Aires - Argentina**