

88  
83  
0



# ESTADISTICA MENSUAL

2 ENE. 1992

MARZO 1986

ISSN 0326-6214

## SUMARIO

### I. INDICE DE PRECIOS AL CONSUMIDOR

1. Nivel general y capítulos. Índices	1
2. Nivel general y capítulos. Variaciones porcentuales	2
3. Índices y variaciones, por capítulo, grupo y subgrupo	3
4. Precios al consumidor de un conjunto de productos	6
5. Variaciones porcentuales periódicas	7

### II. INDICE DE PRECIOS AL POR MAYOR

1. Nivel general y principales componentes. Índices	9
2. Nivel general y componentes. Variaciones porcentuales	9
3. Índices. Nivel general y componentes	10
4. Variaciones porcentuales periódicas	14

### III. COSTO DE LA CONSTRUCCION

1. Nivel general y capítulos. Índices	15
2. Índices y variaciones. Nivel general, capítulos e ítem	16
3. Índices, por ítem y subítem	17
4. Precios de un conjunto de materiales para la construcción	20
5. Variaciones porcentuales periódicas	22

### IV. INDICES DEL MERCADO LABORAL

1. Salarios industriales. Índices	23
2. Salarios industriales (total y horario)	24
3. Salarios industriales básicos de convenio	32
4. Ingresos medios de asalariados de la actividad privada	38
5. Ingresos medios de los asalariados de las empresas públicas	39
6. Variaciones porcentuales periódicas	40
7. Obreros ocupados en la industria manufacturera. Índices	42
8. Horas obrero trabajadas en la industria manufacturera. Índices	44
9. Indicador de demanda laboral. Índices	46

### V. INTERCAMBIO COMERCIAL ARGENTINO

1. Exportaciones, importaciones y saldo comercial	47
2. Exportación, por secciones y capítulos de la N.C.C.A.	49
3. Exportación, por principales países	52
4. Importación, por secciones y capítulos de la N.C.C.A.	53
5. Importación, por principales países	56



REPUBLICA ARGENTINA  
PRESIDENCIA DE LA NACION  
SECRETARIA DE PLANIFICACION

INSTITUTO NACIONAL DE ESTADISTICA Y CENSOS

Nº 159

**INDEC**

**ESTADISTICA MENSUAL** —publicación regular del Instituto Nacional de Estadística y Censos— reúne y sistematiza el siguiente conjunto de índices básicos de la actividad económica argentina y sus variaciones periódicas:

- |                                     |                                     |
|-------------------------------------|-------------------------------------|
| I. Índice de Precios al Consumidor; | IV. Índices del Mercado Laboral;    |
| II. Índice de Precios al por Mayor; | V. Intercambio Comercial Argentino. |
| III. Costo de la Construcción;      |                                     |

La publicación de estos índices, efectuada hasta diciembre de 1984 (N° 144) en fascículos independientes, a partir de enero de 1985 (N° 145) ha sido unificada en un solo volumen, manteniéndose la numeración correlativa.

La consideración del ítem **Salarios** se efectuó en un apartado específico, con el agregado de nueva información. Posteriormente, a partir del N° 148, se sumó el indicador de "Demanda Laboral" como parte del mismo capítulo.

Por último, desde el N° 157, con la incorporación de dos nuevos indicadores: "Obreros ocupados en la Industria Manufacturera" y "Horas—Obrero Trabajadas en la Industria Manufacturera", se agrupó toda la información referida a Salarios bajo la denominación de **Índices del Mercado Laboral**.

**IMPORTANTE:** La información referida al **Intercambio Comercial Argentino**, sólo se incluye en determinados números de esta serie, dado que la elaboración de los datos respectivos no se produce con la misma periodicidad de los restantes índices.

**ISSN 0326—6214**

#### PUBLICACIONES DEL INDEC

Los interesados en la obtención de las publicaciones editadas por el Instituto Nacional de Estadística y Censos deben dirigirse a: INDEC, Dirección de Difusión Estadística, Oficina de Distribución y Venta, Alsina 1924, Tel.: 48-4027/4050/4054/2403/9860, C.P. 1090 - Buenos Aires - Argentina.

#### ESTADISTICA MENSUAL

##### SUSCRIPCION ANUAL (12 números)

Argentina . . . . .	₳	20.-
Exterior . . . . .	u\$s	60.-

##### EJEMPLAR SIMPLE

Argentina . . . . .	₳	2.-
Exterior . . . . .	u\$s	6.-

# I. INDICE DE PRECIOS AL CONSUMIDOR

Cuadro 1.— NIVEL GENERAL Y CAPITULOS. INDICES

(Base 1974 = 100)

Periodo	Nivel general	Alimentación y bebidas	Indumentaria	Vivienda, combustible y electricidad	Equipamiento y funcionamiento del hogar
1984	10.185.567,2	11.179.646,1	5.595.243,7	8.428.502,0	9.776.115,0
1985	78.650.895,1	80.955.909,3	32.802.284,5	73.173.644,4	73.927.370,3
S. 1984	13.801.919,7	15.682.749,3	6.517.462,5	10.976.774,5	13.293.508,4
O. "	16.468.827,9	18.365.815,2	10.150.624,7	12.787.992,6	15.512.630,4
N. "	18.934.866,9	20.562.595,7	11.333.326,1	15.268.130,7	18.045.735,4
D. "	22.660.905,5	24.541.411,9	12.552.842,4	18.445.448,5	20.910.481,5
E. 1985	28.355.499,5	31.383.641,8	13.680.520,9	23.236.427,0	25.813.925,8
F. "	34.216.046,3	37.544.270,6	15.531.433,3	28.681.055,8	31.772.424,5
M. "	43.282.961,8	46.938.409,4	18.382.891,1	38.308.768,5	40.566.736,0
A. "	56.036.517,3	60.000.208,0	25.117.301,4	50.672.317,1	52.676.741,1
M. "	70.110.667,4	71.909.751,2	31.128.115,3	66.122.522,9	69.718.891,1
J. "	91.519.079,2	92.250.468,2	36.259.846,6	93.696.028,0	87.896.384,6
J. "	97.187.857,2	96.002.716,1	36.927.057,3	96.762.753,4	93.379.662,1
A. "	100.165.526,6	101.470.335,1	36.724.056,7	96.425.696,4	94.959.039,3
S. "	102.164.175,0	104.371.805,4	37.040.934,8	96.265.169,8	96.457.518,8
O. "	104.152.736,0	105.549.678,4	47.043.843,3	95.848.207,8	97.324.175,2
N. "	106.619.618,4	109.457.277,3	47.675.038,5	95.993.108,5	97.943.220,9
D. "	110.000.056,3	114.592.350,2	48.116.375,0	96.071.677,6	98.619.724,1
E. 1986	113.332.426,5	119.049.647,8	48.190.197,1	96.386.306,8	99.922.572,1
F. "	115.247.612,9	121.593.319,0	48.014.308,4	96.728.772,4	100.614.794,4
M. "	120.602.160,2	129.212.857,3	48.527.490,3	98.489.515,5	101.484.666,7

Periodo	Atención médica y gastos para la salud	Transporte y comunicaciones	Esparcimiento y educación	Bienes y servicios varios
1984	10.712.713,7	11.814.994,9	10.945.692,4	10.893.147,3
1985	107.582.667,1	97.461.261,2	89.597.663,3	96.285.001,0
S. 1984	14.044.531,0	16.041.981,0	14.394.163,7	14.211.630,8
O. "	17.509.789,4	18.734.517,8	16.993.808,2	16.474.582,6
N. "	20.671.109,6	22.037.703,3	20.979.013,2	19.814.540,3
D. "	25.553.573,2	26.585.460,7	25.793.079,1	24.602.200,7
E. 1985	32.552.610,0	33.332.563,6	30.672.106,9	30.505.695,7
F. "	42.422.501,2	40.389.895,3	36.941.311,3	36.831.202,4
M. "	53.656.979,9	50.806.445,7	49.682.222,9	46.319.707,1
A. "	68.865.480,0	66.757.190,0	62.772.703,2	61.834.208,7
M. "	89.443.580,5	88.504.264,9	81.430.790,9	80.722.476,6
J. "	118.092.215,9	119.386.867,2	103.566.303,8	110.469.546,8
J. "	130.528.964,6	127.245.719,9	117.194.954,4	127.097.809,6
A. "	137.712.889,3	127.511.179,5	116.716.538,6	128.728.053,4
S. "	144.005.529,5	128.617.147,8	117.091.732,2	131.091.573,0
O. "	149.995.754,6	128.767.217,8	117.736.580,5	131.509.643,5
N. "	157.562.809,0	129.018.448,3	118.359.133,8	133.582.788,7
D. "	166.152.690,4	129.198.194,3	123.007.580,6	136.727.305,9
E. 1986	174.178.468,9	129.443.763,3	131.897.175,6	139.765.622,9
F. "	185.510.582,3	129.554.991,0	132.764.959,2	141.375.673,8
M. "	194.937.846,0	136.035.343,6	137.866.762,6	144.578.925,1

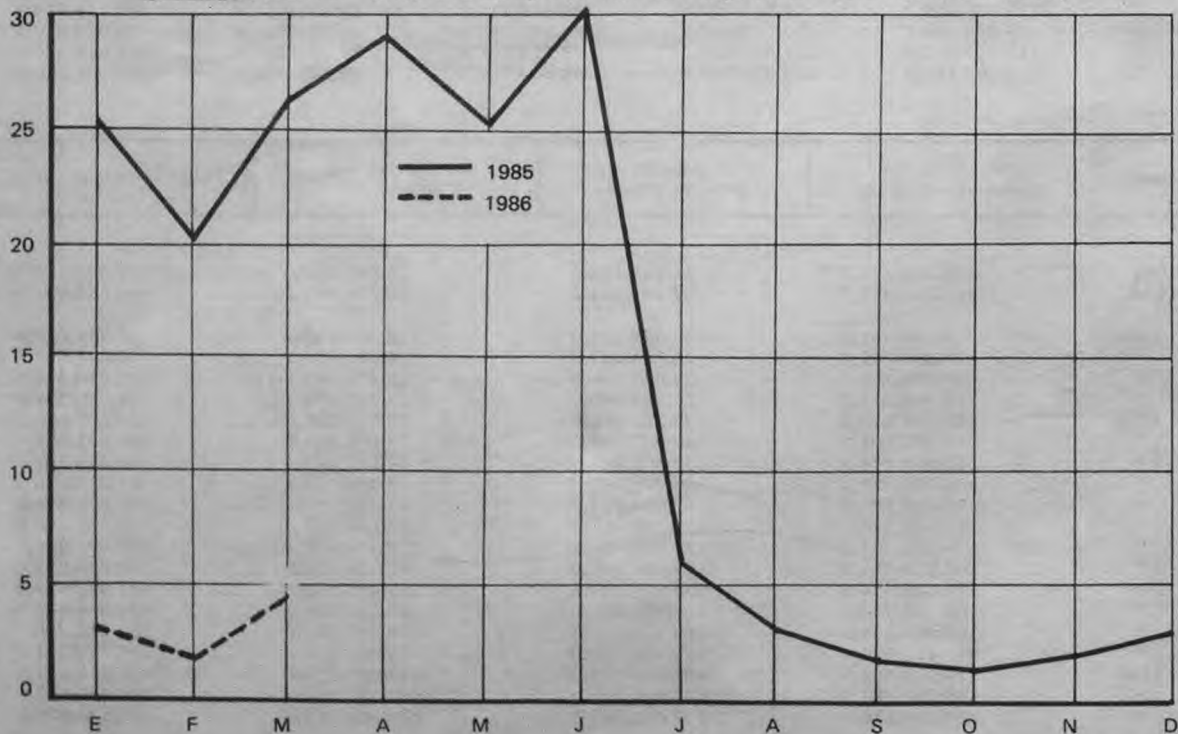
## Cuadro 2.— NIVEL GENERAL Y CAPITULOS. VARIACIONES PORCENTUALES

(Relación entre cada período y el inmediato anterior)

Período	Nivel general	Alimentación y bebidas	Indumentaria	Vivienda, combustible y electricidad	Equipoamiento y funcionamiento del hogar	Atención médica y gastos para la salud	Transporte y comunicaciones	Esparcimiento y educación	Bienes y servicios varios
S. 1984	27,5	34,6	18,2	18,8	21,8	22,0	19,0	22,2	23,6
O. "	19,3	17,1	55,7	16,5	16,7	24,7	16,8	18,1	15,9
N. "	15,0	12,0	11,7	19,4	16,3	18,1	17,6	23,5	20,3
D. "	19,7	19,3	10,8	20,8	15,9	23,6	20,6	22,9	24,2
E. 1985	25,1	27,9	9,0	26,0	23,4	27,4	25,4	18,9	24,0
F. "	20,7	19,6	13,5	23,4	23,1	30,3	21,2	20,4	20,7
M. "	26,5	25,0	18,4	33,6	27,7	26,5	25,8	34,5	25,8
A. "	29,5	27,8	36,6	32,3	29,9	28,3	31,4	26,3	33,5
M. "	25,1	19,8	23,9	30,5	32,4	29,9	32,6	29,7	30,5
J. "	30,5	28,3	16,5	41,7	26,1	32,0	34,9	27,2	36,9
J. "	6,2	4,1	1,8	3,3	6,2	10,5	6,6	13,2	15,1
A. "	3,1	5,7	-0,5	-0,3	1,7	5,5	0,2	-0,4	1,3
S. "	2,0	2,9	0,9	-0,2	1,6	4,6	0,9	0,3	1,8
O. "	1,9	1,1	27,0	-0,4	0,9	4,2	0,1	0,6	0,3
N. "	2,4	3,7	1,3	0,2	0,6	5,0	0,2	0,5	1,6
D. "	3,2	4,7	0,9	0,1	0,7	5,5	0,1	3,9	2,4
E. 1986	3,0	3,9	0,2	0,3	1,3	4,8	0,2	7,2	2,2
F. "	1,7	2,1	-0,4	0,4	0,7	6,5	0,1	0,7	1,2
M. "	4,6	6,3	1,1	1,8	0,9	5,1	5,0	3,8	2,3

### PRECIOS AL CONSUMIDOR. NIVEL GENERAL

(Índice, base 1974 = 100; variación porcentual con respecto al mes inmediato anterior)



**Cuadro 3.- INDICES Y VARIACIONES PORCENTUALES, POR CAPITULO, GRUPO Y SUBGRUPO**  
(Base 1974 = 100)

Capítulo, grupo y subgrupo	1985	1986			Variación %
	Diciembre	Enero	Febrero	Marzo	Marzo 1986 Febrero 1986
<b>NIVEL GENERAL</b>	110.000.056,3	113.332.426,5	115.247.612,9	120.602.160,2	4,6
<b>1 - ALIMENTACION Y BEBIDAS</b>	114.592.350,2	119.049.647,8	121.593.319,0	129.212.857,3	6,3
Cereales y sus derivados	136.279.600,4	136.775.987,5	138.076.139,4	146.774.292,7	6,3
— Productos de panadería	139.236.967,5	139.313.794,1	140.343.974,4	150.953.729,2	7,6
— Harina y arroz	141.629.174,1	143.506.475,0	144.018.095,8	147.705.676,3	2,6
— Fideos y demás pastas alimenticias	121.727.946,0	123.209.906,8	125.989.791,3	129.551.549,3	2,8
Carnes, embutidos y fiambres	93.485.423,4	98.201.247,9	98.843.119,5	105.994.103,1	7,2
— Carnes frescas	92.167.426,1	96.140.514,1	96.065.313,7	102.264.860,1	6,5
— Embutidos y fiambres, carnes secas y en conserva	103.606.674,6	114.026.169,7	120.174.627,6	134.631.949,9	12,0
Pescado y mariscos, frescos y en conserva	131.099.334,7	135.080.022,2	143.532.411,4	154.258.528,6	7,5
Aceite y grasas	146.514.349,5	147.179.908,3	147.905.472,3	144.986.767,5	- 2,0
Productos lácteos y huevos	90.001.870,7	89.815.054,3	94.273.549,9	107.631.644,5	14,2
Frutas, verduras y legumbres	140.301.977,4	156.843.721,7	161.363.210,8	160.330.928,7	- 0,6
— Frutas frescas, secas y en conserva	129.783.629,0	170.028.701,4	185.833.201,8	180.984.289,3	- 2,6
— Verduras frescas, secas y en conserva	152.036.497,1	148.626.924,9	142.508.469,7	145.618.202,9	2,2
— Legumbres frescas, secas y en conserva	103.259.883,2	122.251.255,2	142.154.203,5	129.127.511,9	- 9,2
Azúcar, dulces, golosinas, cacao y sus derivados	80.659.445,1	83.353.562,9	85.080.245,2	85.344.181,5	0,3
Café, té, yerba mate y otras infusiones	174.597.124,3	175.943.264,6	188.134.217,1	207.186.960,5	10,1
Vinagre, especias, salsas, condimentos y afines	128.542.347,4	129.628.300,0	131.496.858,3	132.854.717,5	1,0
Alimentos preparados y semi-preparados no incluidos anteriormente	168.801.268,1	171.762.118,6	171.799.235,2	178.629.201,8	4,0
Comidas tomadas fuera del hogar	146.403.485,1	150.569.210,8	155.727.357,3	173.430.031,5	11,4
— Comida	143.498.928,7	148.207.259,3	153.359.487,2	170.205.145,1	11,0
— Refrigerio	159.117.554,3	160.908.144,3	166.092.197,9	187.546.276,4	12,9
Bebidas	105.561.546,6	107.154.426,9	108.206.691,5	111.431.567,1	3,0
— Bebidas no alcohólicas	110.486.474,0	110.933.953,0	115.028.714,3	123.141.772,3	7,1
— Bebidas alcohólicas	102.909.093,9	105.118.860,9	104.532.506,8	105.124.719,7	0,6

Cuadro 3 (continuación)

Capítulo, grupo y subgrupo	1985	1986			Variación %
	Diciembre	Enero	Febrero	Marzo	$\frac{\text{Marzo 1986}}{\text{Febrero 1986}}$
II - INDUMENTARIA	48.116.375,0	48.190.197,1	48.014.308,4	48.527.490,3	1,1
Indumentaria y calzado para hombre	60.078.879,6	60.417.530,8	60.255.294,1	61.142.357,4	1,5
— Ropa interior	34.136.653,5	34.573.703,5	34.663.612,5	35.785.590,9	3,2
— Ropa exterior y accesorios	53.746.397,4	53.546.951,8	52.817.414,4	52.443.088,6	- 0,7
— Calzado	87.306.278,6	89.339.806,0	90.924.555,5	95.783.550,6	5,3
Indumentaria y calzado para mujer	34.753.010,1	34.085.016,6	33.058.976,5	32.793.661,8	- 0,8
— Ropa interior	49.096.327,0	49.346.107,4	49.354.302,7	50.410.407,0	2,1
— Ropa exterior y accesorios	31.232.171,6	30.479.004,6	29.223.982,9	28.620.775,3	- 2,1
— Calzado	33.600.487,7	32.636.491,6	31.487.863,7	31.137.824,9	- 1,1
Indumentaria y calzado para niños menores de 13 años	42.280.874,8	42.703.609,9	43.624.469,3	44.802.734,2	2,7
— Ropa interior	46.966.053,0	47.858.273,9	48.053.573,5	48.135.035,5	0,2
— Ropa exterior	39.997.133,3	40.176.574,3	40.376.545,0	40.986.603,7	1,5
— Calzado	45.731.077,0	46.525.617,8	48.851.278,5	51.211.984,6	4,8
Tela, accesorios y servicios varios	59.724.652,4	60.684.512,2	61.392.718,6	62.099.426,8	1,2
III - VIVIENDA, COMBUSTIBLE Y ELECTRICIDAD	96.071.677,6	96.386.306,8	96.728.772,4	98.489.515,5	1,8
Gastos por la vivienda	79.078.560,2	79.618.282,8	80.196.791,4	82.928.802,5	3,4
Combustible y electricidad	125.657.115,8	125.579.851,8	125.511.360,7	125.581.102,4	0,1
— Electricidad	99.363.038,4	99.363.038,4	99.363.038,4	99.363.038,4	—
— Combustible	166.450.109,5	166.252.976,9	166.078.227,9	166.256.167,7	0,1
IV - EQUIPAMIENTO Y FUNCIONAMIENTO DEL HOGAR	98.619.724,1	99.922.572,1	100.614.794,4	101.484.667,7	0,9
Muebles y accesorios	80.275.970,8	80.407.476,4	80.065.635,3	80.869.624,3	1,0
Artefactos	60.238.461,2	60.313.117,0	60.521.266,1	60.955.309,4	0,7
Artículos textiles para el hogar	57.505.375,0	58.200.159,6	58.807.780,5	60.871.639,6	3,5
Vajilla	130.615.878,7	132.080.097,9	132.874.293,1	133.670.879,9	0,6
Utensilios y accesorios para el hogar	116.053.141,3	117.397.195,7	117.948.154,9	117.831.451,9	- 0,1
— Utensilios	120.552.734,7	122.005.843,6	122.407.535,4	121.848.310,7	- 0,5
— Herramientas y otros	99.563.842,1	100.508.253,2	101.606.220,8	103.111.191,4	1,5
Bienes y servicios varios	141.588.412,8	142.750.366,2	144.428.181,0	145.540.177,5	0,8
— Bienes	131.200.592,6	132.474.015,9	134.383.830,6	134.710.726,6	0,2
— Servicios	205.977.916,2	206.448.917,2	206.688.667,9	212.667.155,0	2,9
Servicios domésticos para el hogar	48.492.944,4	57.196.797,5	57.196.797,5	57.196.797,5	-

Cuadro 3 (continuación)

Capítulo, grupo y subgrupo	1985	1986			Variación %
	Diciembre	Enero	Febrero	Marzo	Marzo 1986 Febrero 1986
<b>V - ATENCION MEDICA Y GASTOS PARA LA SALUD</b>	166.152.690,4	174.178.468,9	185.510.582,3	194.937.846,0	5,1
Productos medicinales, farmacéuticos y accesorios terapéuticos	111.371.704,2	111.433.289,8	111.543.104,4	112.247.817,8	0,6
— Productos medicinales y farmacéuticos	109.219.994,7	109.219.994,7	109.219.994,7	109.667.782,4	0,4
— Elementos para primeros auxilios	88.268.335,8	88.937.380,4	89.397.765,1	90.634.618,2	1,4
— Aparatos y accesorios terapéuticos	138.325.477,6	138.646.254,4	139.514.041,3	142.108.444,4	1,9
Servicios prestados por profesionales médicos y auxiliares	216.091.597,9	231.377.615,9	252.940.091,8	270.318.921,5	6,9
<b>VI - TRANSPORTE Y COMUNICACIONES</b>	129.198.194,3	129.443.763,3	129.554.991,0	136.035.343,6	5,0
Vehículos para el transporte personal	102.914.189,5	103.340.204,7	103.335.047,9	104.239.362,1	0,9
Funcionamiento de los vehículos para el transporte personal	147.914.701,9	148.538.844,1	148.901.224,3	149.600.991,8	0,5
— Partes diversas, accesorios y reparaciones	213.152.409,4	214.406.062,3	214.850.628,1	215.530.433,2	0,3
— Nafta, aceite y grasa	112.384.287,0	112.384.287,0	112.371.421,8	112.371.421,8	-
— Otros gastos	110.048.374,8	111.277.154,8	112.731.500,8	115.893.480,1	2,8
Gastos de transporte	129.895.566,6	129.895.566,6	129.895.566,6	141.764.529,3	9,1
Comunicaciones	70.272.322,5	70.272.322,5	70.272.322,5	70.272.322,5	-
<b>VII - ESPARCIMIENTO Y EDUCACION</b>	123.007.580,6	131.897.175,6	132.764.959,2	137.866.762,6	3,8
Equipos, accesorios y sus reparaciones	73.896.318,1	73.187.619,2	73.042.689,9	77.216.329,4	5,7
Servicios culturales y de esparcimiento	142.467.193,8	159.743.681,3	158.505.285,3	160.381.421,4	1,2
Vacaciones y turismo	133.296.710,3	162.545.885,5	166.773.169,6	154.627.773,4	- 7,3
Libros, periódicos, revistas y artículos de librería	137.556.375,2	137.545.048,7	137.961.423,3	145.671.438,9	5,6
Servicios educativos	132.112.161,7	132.112.161,7	132.677.589,6	160.317.145,0	20,8
<b>VIII - BIENES Y SERVICIOS VARIOS</b>	136.727.305,9	139.765.622,9	141.375.673,8	144.578.925,1	2,3
Tabaco	149.998.980,8	150.024.780,6	150.575.671,6	150.575.671,6	-
Artículos y servicios para el cuidado personal	148.580.635,3	155.125.386,6	156.138.750,1	162.793.903,3	4,3
— Bienes	131.815.672,3	132.549.853,4	132.734.156,5	133.229.226,1	0,4
— Servicios	183.756.178,5	202.492.424,7	205.245.288,1	224.825.270,5	9,5
Bienes varios no incluidos anteriormente	66.884.158,6	67.731.696,0	68.538.889,1	70.163.548,0	2,4
Otros servicios no incluidos anteriormente	129.907.096,9	134.393.170,2	138.324.022,2	143.089.235,3	3,4

Cuadro 4.— PRECIOS AL CONSUMIDOR DE UN CONJUNTO DE PRODUCTOS

Artículo	Unidad de medida	1986					
		Enero		Febrero		Marzo	
		Precio promedio	Coefficiente de variación	Precio promedio	Coefficiente de variación	Precio promedio	Coefficiente de variación
		₡	%	₡	%	₡	%
Factura	docena	0,562	12,67	0,576	12,29	0,674	12,86
Pan francés	kg	0,331	2,20	0,333	2,08	0,358	6,42
Arroz	kg	0,703	16,77	0,709	17,42	0,734	15,03
Harina de trigo común	"	0,178	5,27	0,180	5,64	0,182	7,65
Fideos secos	p. 400 g*	0,244	20,93	0,242	22,05	0,259	24,09
Asado	kg	0,971	12,66	0,962	11,74	0,997	14,91
Carnaza común	"	0,786	9,63	0,795	12,87	0,817	16,58
Carne picada	"	0,795	14,54	0,798	11,95	0,817	16,68
Cuadril	"	1,359	10,49	1,387	9,67	1,505	8,19
Falda	"	0,550	12,68	0,554	15,56	0,568	15,83
Nalga	"	1,249	9,15	1,276	8,73	1,370	7,39
Bola de lomo	"	1,249	9,08	1,279	8,81	1,370	7,76
Paleta	"	1,237	9,45	1,238	9,50	1,309	9,26
Bife de costilla	"	1,236	9,83	1,262	9,91	1,355	7,31
Pollo eviscerado y pelado	"	1,138	16,22	1,075	11,02	1,193	14,17
Jamón cocido	100 g	0,344	16,19	0,359	17,50	0,421	20,90
Jamón crudo	"	0,744	18,98	0,816	19,83	0,966	18,71
Caballa en aceite	lata 380 g	0,889	10,80	0,903	14,82	0,937	16,18
Filet de merluza	kg	0,756	1,31	0,818	13,15	0,859	13,42
Sardinias en aceite	lata 170-190 g	0,562	15,99	0,594	14,65	0,603	14,43
Aceite mezcla	bot. 1 1/2 l	0,960	8,31	0,972	11,28	0,947	9,26
Huevos frescos	docena	0,414	4,32	0,460	8,01	0,623	9,88
Leche común	litro	0,198	2,36	0,206	2,26	0,222	2,67
Manteca	200 g	0,462	6,17	0,474	6,70	0,513	4,13
Queso fresco	100 g	0,123	13,78	0,135	12,64	0,158	12,00
Queso de rallar	100 g	0,228	10,53	0,234	12,24	0,259	12,51
Duraznos al natural	lata 850 g	0,792	8,86	0,826	6,67	0,835	7,36
Banana	kg	0,654	16,61	0,582	17,10	0,654	14,70
Manzana	"	0,874	16,00	1,026	19,88	0,804	15,38
Naranja	"	0,543	16,04	0,687	15,69	0,738	14,77
Cebolla	"	0,229	19,00	0,243	17,11	0,250	20,96
Lechuga	"	0,634	23,40	0,843	21,98	0,671	25,14
Papa	"	0,196	15,56	0,179	20,09	0,179	19,18
Tomate redondo	"	0,753	20,63	0,576	19,53	0,709	21,39
Tomate al natural	lata 380 g	0,244	10,06	0,258	10,51	0,265	6,20
Azúcar	kg	0,365	5,67	0,375	3,80	0,376	3,60
Dulce de batata	"	0,652	6,08	0,662	6,05	0,673	9,42
Café	125 g	0,722	7,38	0,790	9,42	0,909	8,87
Yerba	500 g	0,431	3,42	0,430	4,85	0,432	5,35
Bebida gaseosa	bot. 1 litro	0,218	2,47	0,223	1,94	0,243	3,47
Soda	sifón 1 litro	0,102	11,39	0,108	12,57	0,113	8,25
Vino común	bot. 1 litro	0,442	3,21	0,441	3,10	0,443	3,13
Cera líquida	litro	1,896	13,69	1,953	21,34	1,920	20,35
Escoba de paja	unidad	1,059	22,26	1,127	24,20	1,158	19,80
Jabón de lavar	pan	0,233	10,33	0,234	12,24	0,232	11,34
Lavandina	litro	0,293	15,98	0,292	14,40	0,288	15,16
Polvo limpiador	envase 500 g	0,228	13,32	0,232	13,29	0,230	12,30
Papel higiénico	rollo 74 m	0,163	22,66	0,163	27,65	0,164	19,58
Limpeza y planchado de ambo	unidad	4,019	16,66	4,040	17,10	4,113	17,65
Algodón	p. 100 g	0,328	24,14	0,333	25,41	0,337	26,85
Aplicación de inyecciones (farmacia)	unidad	0,329	37,63	0,338	43,55	0,359	51,22
Disco 33 rpm larga duración	"	5,156	6,80	5,150	7,03	5,213	5,83
Cuaderno escolar 50 hojas	"	0,465	20,30	0,457	17,47	0,446	15,07
Lápliz negro	"	0,126	21,00	0,132	28,41	0,129	22,05
Dentífrico	env. 100-120 g	0,628	14,63	0,635	13,68	0,642	14,85
Hojas de afetar	c. 5 unid.	0,656	12,44	0,668	12,70	0,699	18,19
Jabón de tocador	past. 135-150 g	0,374	11,67	0,380	15,48	0,367	15,76

\* Se relevan los precios de 500 g



**Cuadro 5.— VARIACIONES PORCENTUALES PERIODICAS**

Período	%
Marzo 1986	4,6
<b>Bimestre:</b>	
Variación entre enero 1986 y marzo 1986	6,4
<b>Trimestre:</b>	
Variación entre diciembre 1985 y marzo 1986	9,6
<b>Cuatrimestre:</b>	
Variación entre noviembre 1985 y marzo 1986	13,1
<b>Semestre:</b>	
Variación entre setiembre 1985 y marzo 1986	18,0
<b>Año:</b>	
Variación entre marzo 1985 y marzo 1986	178,6

# II. INDICE DE PRECIOS AL POR MAYOR

Cuadro 1.— NIVEL GENERAL Y PRINCIPALES COMPONENTES. INDICES

(Base 1981 = 100)

Período	Nivel general	Por origen y sector				
		Nacional			Importado	No agropecuario total (a)
		Total	Agropecuario	No agropecuario		
1984	11118,5	10957,1	12308,7	10695,2	13270,7	10900,5
1985	84820,4	82548,3	72626,8	84096,8	115006,9	86569,6
E. 1985	29541,6	29011,5	29964,9	28862,6	36584,8	29480,4
F. "	34811,7	34043,4	32782,5	34240,2	45019,1	35102,5
M. "	44453,6	43525,5	38166,8	44361,8	56785,3	45355,7
A. "	58460,8	57230,2	47016,1	58824,3	74810,5	60103,2
M. "	76706,0	74887,4	54546,2	78062,0	100868,3	79886,5
J. "	109134,1	105943,5	74755,5	110811,0	151523,2	114068,0
J. "	108105,7	104695,0	81464,9	108320,5	153419,9	111928,4
A. "	109767,7	106528,6	93746,4	108523,5	152802,8	112065,8
S. "	110417,2	107307,7	99112,7	108586,7	151728,4	112038,0
O. "	111235,0	108208,2	102007,1	109176,0	151448,5	112557,8
N. "	112061,0	109040,2	106432,0	109447,3	152194,2	112867,0
D. "	113150,5	110158,7	111526,0	109945,3	152898,0	113381,6
E. 1986	113122,4	110155,1	110740,1	110063,8	152545,3	113462,3
F. " *	114008,9	110849,1	113084,9	110500,2	155988,4	114139,3
M. " *	115618,3	112278,7	114542,2	111925,5	159987,3	115770,4

Cuadro 2.— NIVEL GENERAL Y PRINCIPALES COMPONENTES. VARIACIONES PORCENTUALES

(Relación entre cada período y el inmediato anterior)

E. 1985	21,1	21,1	17,2	21,8	21,0	21,7
F. "	17,8	17,3	9,4	18,6	23,1	19,1
M. "	27,7	27,9	16,4	29,6	26,1	29,2
A. "	31,5	31,5	23,2	32,6	31,7	32,5
M. "	31,2	30,9	16,0	32,7	34,8	32,9
J. "	42,3	41,5	37,0	42,0	50,2	42,8
J. "	- 0,9	- 1,2	9,0	- 2,2	1,3	- 1,9
A. "	1,5	1,8	15,1	0,2	- 0,4	0,1
S. "	0,6	0,7	5,7	0,1	- 0,7	-
O. "	0,7	0,8	2,9	0,5	- 0,2	0,5
N. "	0,7	0,8	4,3	0,2	0,5	0,3
D. "	1,0	1,0	4,8	0,5	0,5	0,5
E. 1986	-	-	- 0,7	0,1	- 0,2	0,1
F. " *	0,8	0,6	2,1	0,4	2,3	0,6
M. " *	1,4	1,3	1,3	1,3	2,6	1,4

(a) Incluye "Nacional no agropecuario" e "Importado".  
\* Cifras provisionales

**Cuadro 3.— INDICES. NIVEL GENERAL Y COMPONENTES**

(Base 1981 = 100)

Concepto	1985		1986		
	Noviembre	Diciembre	Enero	Febrero*	Marzo*
<b>NIVEL GENERAL</b>	112.061,0	113.150,5	113.122,4	114.008,9	115.618,3
<b>PRODUCTOS NACIONALES</b>					
<b>NACIONAL</b>	109.040,2	110.158,7	110.155,1	110.849,1	112.278,7
<b>Agropecuario</b>	106.432,0	111.526,0	110.740,1	113.084,9	114.542,2
<b>Productos agrícolas</b>	107.299,2	117.551,4	115.823,8	115.701,1	113.198,3
Cereales	90.146,9	91.217,9	92.774,8	87.541,7	84.338,2
Oleaginosos	98.366,9	95.943,3	92.175,6	79.593,2	78.806,4
Hortalizas y legumbres	137.251,7	159.014,6	128.170,8	126.382,3	142.704,8
Frutas	104.655,1	128.940,5	174.800,9	202.380,1	164.981,9
<b>Productos pecuarios</b>	106.679,2	105.466,7	105.825,3	111.331,7	117.676,9
Ganado	109.482,3	106.644,0	106.893,1	113.970,5	124.735,4
Aves, leche y huevos	98.644,8	99.744,8	101.370,3	103.492,8	103.977,1
Lana	144.579,9	146.334,9	135.083,8	149.939,0	143.694,3
<b>Pesca</b>	69.997,8	70.270,1	70.550,5	71.256,9	75.150,8
<b>No agropecuario</b>	109.447,3	109.945,3	110.063,8	110.500,2	111.925,5
<b>Productos de minas y canteras</b>	173.295,6	173.059,6	172.823,6	172.833,3	172.950,4
Carbón	174.513,8	174.513,8	174.513,8	174.513,8	174.513,8
Petróleo y gas	189.197,4	189.197,4	189.197,4	189.089,2	189.089,2
Minerales metálicos	118.673,9	118.673,9	118.673,9	118.673,9	118.673,9
Otros minerales	100.843,8	99.331,1	97.817,8	98.441,7	99.192,5
<b>Productos manufacturados</b>	107.062,9	107.588,4	107.720,0	108.172,4	109.646,5
<b>Alimentos, bebidas y tabaco</b>	85.942,0	86.785,1	87.044,8	87.949,4	91.897,4
<b>Alimentos, excepto bebidas</b>	84.512,2	84.940,6	85.275,4	86.393,2	91.205,8
Carne preparada y conservada	82.478,5	83.392,8	83.481,9	85.973,0	93.973,3
Productos lácteos	90.794,8	90.087,6	89.905,7	89.365,7	98.929,6
Frutas y legumbres envasadas	82.206,4	83.941,2	84.868,1	90.535,8	91.910,7
Pescados, crustáceos y otros productos marinos	94.767,5	94.767,5	96.692,0	99.227,4	103.041,4
Aceites y grasas vegetales y animales	101.978,7	100.066,6	95.065,1	92.670,2	91.685,1
Productos de molinería	67.127,9	67.332,5	68.437,3	68.437,3	68.257,1
Productos de panadería y fideería	85.444,1	85.444,1	90.091,3	90.093,6	91.157,6
Azúcar	69.526,7	71.320,5	71.799,0	70.827,3	71.542,4
Cacao, chocolate y art. confitería	104.665,5	104.665,5	104.822,0	104.796,0	105.186,1
Productos alimenticios diversos	102.524,5	102.832,3	102.832,3	110.033,8	128.311,9
Alimentos preparados para animales	94.622,3	95.297,5	95.297,5	95.297,5	95.297,5
<b>Bebidas</b>	101.115,7	101.169,4	101.169,4	101.430,9	102.934,2
Bebidas espirituosas	91.388,9	91.516,9	91.516,9	91.516,9	91.516,9
Bebidas vinícolas	114.552,0	114.552,0	114.552,0	114.552,0	114.552,0
Bebidas malteadas y malta	75.956,9	76.573,3	76.573,3	76.837,4	76.837,4
B. no alcohólicas y aguas gaseosas	78.081,0	78.081,0	78.081,0	79.221,8	86.181,6

Cuadro 3 (continuación)

Concepto	1985		1986		
	Noviembre	Diciembre	Enero	Febrero*	Marzo*
Productos del tabaco	73.196,0	79.330,1	79.330,1	79.330,1	79.330,1
Textiles, prendas de vestir y cuero	103.930,3	105.310,8	106.001,8	106.320,0	107.699,3
Productos textiles	101.811,0	103.462,8	104.123,2	104.398,9	105.414,4
Hilados y tejidos textiles	100.593,3	102.057,8	102.817,1	103.043,5	103.110,9
Artículos confeccionados de materiales textiles, excepto prendas de vestir	133.877,6	134.252,9	134.275,8	134.702,8	142.649,4
Artículos de punto	97.728,0	101.163,5	101.391,9	101.947,7	106.790,3
Prendas de vestir, excepto calzado	110.759,5	112.073,1	113.628,2	113.921,5	114.323,4
Cuero y productos del cuero y sucedáneos, excepto calzado y otras prendas de vestir	117.147,7	117.012,8	115.940,2	116.436,7	118.094,0
Cuero	118.600,1	118.417,3	118.590,2	119.263,0	118.761,8
Productos del cuero y sucedáneos, excepto calzado y otras prendas de vestir	113.056,5	113.056,5	108.475,8	108.475,8	116.212,9
Calzado, excepto el de caucho vulcanizado o moldeado o de plástico	100.984,3	101.127,8	101.493,3	102.105,9	108.172,0
Madera y productos de la madera, incluido muebles	124.797,7	124.797,7	125.331,4	125.481,1	125.029,3
Madera y productos de madera y de corcho, excepto muebles	118.653,1	118.653,1	119.832,1	120.183,4	119.983,7
Madera trabajada y sin trabajar	118.653,1	118.653,1	119.832,1	120.183,4	119.983,7
Muebles y accesorios, excepto los que son principalmente metálicos	129.357,9	129.357,9	129.412,7	129.412,7	128.773,9
Papel y productos de papel, impresiones y publicaciones	103.201,6	103.210,1	103.306,0	103.331,7	103.751,3
Papel y productos de papel	108.056,5	108.076,3	108.099,8	108.159,9	109.142,6
Papel y cartón	115.029,9	115.064,9	115.106,0	115.145,5	115.995,9
Envases y cajas de papel y cartón	99.269,9	99.269,9	99.269,9	99.386,6	100.930,8
Artículos de pulpa, papel y cartón n.e.p.	97.595,1	97.595,1	97.595,1	97.595,1	97.595,1
Impresiones, publicaciones y artículos conexos	99.583,8	99.583,8	99.733,7	99.733,7	99.733,7
Sustancias químicas y productos derivados del petróleo y del carbón, de caucho y plástico	121.755,2	121.770,1	121.770,9	121.955,1	121.913,2
Sustancias químicas industriales	113.961,8	114.085,2	114.113,5	114.009,7	114.148,3
Sustancias químicas industriales básicas, excepto abonos	113.904,5	114.163,7	114.223,2	113.969,1	114.260,3
Resinas sintéticas, materias plásticas y fibras artificiales, excepto el vidrio	114.013,9	114.013,9	114.013,9	114.046,6	114.046,6

Cuadro 3 (continuación)

Concepto	1985		1986		
	Noviembre	Diciembre	Enero	Febrero*	Marzo*
Otros productos químicos	92.152,2	92.103,1	92.073,0	92.698,2	92.454,6
Pinturas, barnices y lacas	93.878,1	92.522,9	92.522,9	93.199,2	93.637,6
Productos farmacéuticos y medicamentos	81.188,5	81.153,7	81.258,2	81.031,5	81.031,5
Jabones y preparados de limpieza, perfumes, cosméticos y otros productos de tocador	95.239,6	95.823,9	95.460,4	97.973,8	96.788,4
Productos químicos n.e.p.	112.634,3	112.760,7	112.760,7	113.269,5	113.016,6
Productos derivados del petróleo	162.202,6	162.202,6	162.202,6	162.202,6	162.202,6
Productos de caucho	102.317,4	102.317,4	102.448,6	102.448,6	102.448,6
Cubiertas y cámaras	95.608,6	95.608,6	95.796,9	95.796,9	95.796,9
Productos de caucho n.e.p.	117.749,7	117.749,7	117.749,7	117.749,7	117.749,7
Productos plásticos n.e.p.	129.045,2	129.089,8	128.900,4	129.245,0	129.245,0
Productos minerales no metálicos, exceptuando los derivados del petróleo y del carbón	90.690,9	90.697,2	90.697,2	91.463,4	92.122,8
Objetos de barro, loza y porcelana	94.606,2	94.606,2	94.606,2	95.324,4	97.058,2
Vidrio y productos de vidrio	90.863,1	90.847,3	90.847,3	90.847,3	90.847,3
Otros productos minerales no metálicos	90.103,9	90.117,3	90.117,3	91.105,3	91.802,8
Productos de arcilla para construcción	83.830,5	83.896,2	83.896,2	83.937,2	86.846,9
Cemento, cal y yeso	102.799,3	102.799,3	102.799,3	105.370,4	105.370,4
Productos minerales no metálicos n.e.p.	81.532,3	81.532,3	81.532,3	81.532,3	81.782,9
Productos metálicos básicos	137.768,0	137.791,1	137.494,7	137.844,3	139.864,4
Hierro y acero	142.848,5	142.848,5	142.554,4	142.848,5	145.207,5
Metales no ferrosos	108.751,6	108.906,6	108.597,0	109.263,4	109.348,0
Productos metálicos, maquinaria y equipo	110.393,4	111.061,4	111.048,9	111.430,5	112.126,7
Productos metálicos, exceptuando maquinaria y equipo	101.962,6	101.800,7	101.862,0	102.176,9	102.805,3
Cuchillería, herramientas manuales y artículos generales de ferretería	97.125,4	97.125,4	97.506,6	97.506,6	97.804,7
Muebles y accesorios principalmente metálicos	126.003,7	126.003,7	126.284,9	126.284,9	127.118,0
Productos metálicos, n.e.p., exceptuando maquinaria y equipo	100.726,5	100.529,5	100.529,5	100.912,5	101.570,2
Maquinaria, exceptuando la eléctrica	110.124,9	110.124,9	110.163,2	110.201,6	110.562,3
Maquinaria y equipo para la agricultura	131.773,7	131.773,7	131.773,7	131.773,7	132.588,9
Maquinaria y equipo para las industrias, excepto para trabajar los metales y la madera	129.702,1	129.702,1	129.702,1	129.702,1	130.011,2
Maquinaria y equipo n.e.p., exceptuando la maquinaria eléctrica	84.929,5	84.929,5	85.014,4	85.099,5	85.189,9

Cuadro 3 (continuación)

Concepto	1985		1986		
	Noviembre	Diciembre	Enero	Febrero*	Marzo*
Maquinaria, aparatos, accesorios y suministros eléctricos	115.344,1	115.558,7	115.614,9	115.868,7	116.139,7
Máquinas y aparatos industriales eléctricos	134.835,4	135.248,4	135.362,7	136.648,9	137.731,4
Equipos y aparatos de radio, de televisión y de comunicaciones	112.179,9	112.671,1	113.013,6	113.013,6	113.013,6
Aparatos y accesorios eléctricos de uso doméstico	95.302,8	95.302,8	95.302,8	95.302,8	96.844,0
Aparatos y suministros eléctricos n.e.p.	114.859,4	114.806,7	114.608,1	114.768,0	114.768,0
Material de transporte	113.585,6	114.982,9	114.902,2	115.458,4	116.390,9
Vehículos automóbiles	113.585,6	114.982,9	114.902,2	115.458,4	116.390,9
PRODUCTOS IMPORTADOS					
IMPORTADO	152.194,2	152.898,0	152.545,3	155.988,4	159.987,3
Productos de la agricultura y silvicultura	171.414,9	183.085,9	179.135,6	226.599,3	275.589,7
Productos agrarios	185.230,6	199.805,7	194.995,8	253.401,8	316.011,2
Productos de la silvicultura	118.163,8	118.641,4	118.004,5	123.292,8	119.790,1
Productos de minas y canteras	116.258,8	116.258,8	116.258,8	116.637,7	116.637,7
Carbón	82.240,5	82.240,5	82.240,5	82.240,5	82.240,5
Otros minerales	163.044,0	163.044,0	163.044,0	163.944,0	163.944,0
Productos manufacturados	155.837,7	155.683,3	155.594,0	155.628,3	156.271,8
Madera	139.656,6	140.454,8	139.523,6	139.523,6	141.119,8
Papel	160.976,9	160.976,9	160.976,9	160.976,9	160.976,9
Sustancias y productos químicos	148.899,4	148.798,3	149.354,3	149.455,1	149.325,5
Sustancias químicas industriales	151.497,0	151.374,6	152.047,8	152.047,8	151.536,1
Otros productos químicos	136.568,3	136.568,3	136.568,3	137.147,6	138.831,6
Productos metálicos básicos	152.628,3	152.137,4	151.791,0	151.791,0	151.827,9
Hierro y acero	151.499,8	150.865,5	150.418,0	150.418,0	150.465,7
Metales no ferrosos	156.493,0	156.493,0	156.493,0	156.493,0	156.493,0
Productos metálicos, maquinaria y equipo	168.382,9	168.373,3	167.699,7	167.699,7	170.380,1
Maquinaria exceptuando la eléctrica	150.120,5	150.109,1	150.291,1	150.291,1	151.090,4
Maquinaria, aparatos, accesorios y suministros eléctricos	262.159,8	262.159,8	257.092,0	257.092,4	269.431,6

\*Cifras provisionales

Cuadro 4.- VARIACIONES PORCENTUALES PERIODICAS

Período	Nivel general	Agropecuario nacional	No agropecuario		
			Total	Nacional	Importado
Marzo 1986	1,4	1,3	1,4	1,3	2,6
Bimestre:					
Variación entre enero 1985 y marzo 1986	2,2	3,4	2,0	1,7	4,9
Trimestre:					
Variación entre diciembre 1985 y marzo 1986	2,2	2,7	2,1	1,8	4,6
Cuatrimestre:					
Variación entre noviembre 1985 y marzo 1986	3,2	7,6	2,6	2,3	5,1
Semestre:					
Variación entre setiembre 1985 y marzo 1986	4,7	15,6	3,3	3,1	5,4
Año:					
Variación entre marzo 1985 y marzo 1986	160,1	200,1	155,3	152,3	181,7

# III. COSTO DE LA CONSTRUCCION

CAPITAL FEDERAL

Cuadro 1.— NIVEL GENERAL Y CAPITULOS. INDICES

(Base 1980 = 100)

Período	Nivel general	Gastos generales	Materiales	Mano de obra (*)	Variación % entre cada período y el anterior				
					Nivel general	Gastos generales	Materiales	Mano de obra (*)	
1984	21.515,1	18.963,0	19.811,3	25.630,7	647,2	659,1	592,1	752,7	
1985	140.685,7	125.922,7	143.995,4	137.258,8	553,9	564,0	626,8	435,5	
Enero	1985	54.624,2	48.212,7	53.065,2	59.349,0	17,2	18,7	21,4	9,7
Febrero	"	64.807,3	58.190,7	63.908,1	68.175,6	18,6	20,7	20,4	14,9
Marzo	"	81.907,8	72.210,1	81.146,4	85.765,4	26,4	24,1	27,0	25,8
Abril	"	104.291,4	90.502,9	104.812,4	106.533,5	27,3	25,3	29,2	24,2
Mayo	"	135.903,8	117.326,2	138.532,7	134.975,6	30,3	29,6	32,2	26,7
Junio	"	187.769,2	162.424,2	186.774,9	195.936,7	38,2	38,4	34,8	45,2
Julio	"	176.685,0	154.636,2	184.400,5	166.026,1	-5,9	-4,8	-1,3	-15,3
Agosto	"	176.919,0	154.805,6	184.732,9	166.074,1	0,1	0,1	0,2	-
Setiembre	"	175.949,1	162.865,7	182.099,9	166.007,3	-0,5	5,2	-1,4	-
Octubre	"	175.611,5	162.673,5	181.584,8	165.996,7	-0,2	-0,1	-0,3	-
Noviembre	"	176.665,9	163.470,4	183.128,4	166.108,8	0,6	0,5	0,9	0,1
Diciembre	"	177.093,8	163.754,6	183.758,7	166.157,2	0,2	0,2	0,3	-
Enero	1986	181.113,3	167.583,2	185.211,2	175.502,7	2,3	2,3	0,8	5,6
Febrero	"	181.733,5	168.005,8	186.136,5	175.545,8	0,3	0,3	0,5	-
Marzo	"	184.080,9	169.783,9	189.542,4	175.857,7	1,3	1,1	1,8	0,2

(\*) Incluye cargas sociales

NOTA: Las cifras son provisionales desde marzo de 1985, ya que el "Nivel general" y los capítulos "Mano de obra" y "Gastos generales" pueden sufrir modificaciones.



Cuadro 2. — INDICES Y VARIACIONES PORCENTUALES. NIVEL GENERAL, CAPITULOS E ITEM  
(Base 1980 = 100)

Capítulo e ítem	1986		1985		Variación %		
	Marzo	Febrero	Marzo	Diciembre	Marzo 1986 Feb. 1986	Marzo 1986 Marzo 1985	Marzo 1986 Dic. 1985
NIVEL GENERAL	184.080,9	181.733,5	81.907,8	177.093,8	1,3	124,7	3,9
Materiales	189.542,4	186.136,5	81.146,4	183.758,7	1,8	133,6	3,1
Mano de obra (*)	175.857,7	175.545,8	85.765,4	166.157,2	0,2	105,0	5,8
Gastos generales	169.783,9	168.005,8	72.210,1	163.754,6	1,1	135,1	3,7
Según ítem de obra	(Índice, base noviembre 1980 = 100)						
01 - Movimiento suelo estructura	154.122,6	154.122,6	69.345,5	149.052,2	-	122,3	3,4
02 - Estructura	185.505,7	183.214,0	82.326,7	179.278,1	1,3	125,3	3,5
03 - Albañilería	127.881,1	125.648,7	59.527,3	121.243,3	1,8	114,8	5,5
04 - Instalación eléctrica	164.756,6	164.515,5	77.968,5	160.523,5	0,1	111,3	2,6
05 - Instalación de gas	141.164,3	140.348,7	59.875,2	138.569,9	0,6	135,8	1,9
06 - Instalación sanitaria	168.091,0	165.934,9	80.019,7	164.496,7	1,3	110,1	2,2
07 - Carpintería metálica y herrería	161.510,0	159.271,3	60.607,6	155.853,6	1,4	166,5	3,6
08 - Carpintería de madera	128.632,7	128.302,2	59.978,6	126.639,2	0,3	114,5	1,6
09 - Provisión y colocación ascensor	137.845,1	136.598,6	50.122,3	134.251,9	0,9	175,0	2,7
10 - Revestimiento escalera	86.382,5	86.382,5	35.698,0	81.649,2	-	142,0	5,8
11 - Piso de madera	96.225,2	92.374,1	42.429,2	88.523,1	4,2	126,8	8,7
12 - Cortinas de enrollar	215.450,7	218.025,0	93.259,8	211.846,0	-1,2	131,0	1,7
13 - Yesería	121.226,1	121.282,5	58.767,3	117.119,2	-	106,3	3,5
14 - Herraje	159.845,0	159.390,4	80.045,8	154.050,7	0,3	99,7	3,8
15 - Marmolería	133.927,6	120.514,5	55.087,6	120.262,0	11,1	143,1	11,4
16 - Provisión y colocación de vidrios	225.439,8	225.439,8	82.831,0	225.634,5	-	172,2	-0,1
17 - Pintura general	158.237,7	157.605,4	65.376,3	153.347,3	0,4	142,0	3,2
18 - Instalación teléfono y portero eléctrico	150.267,0	150.288,2	70.882,8	148.125,6	-	112,0	1,4
19 - Accesorios contra incendio	204.012,6	204.001,7	70.547,6	208.074,3	-	189,2	-2,0
20 - Gastos generales (excluido fletes)	127.889,5	126.399,1	54.799,5	122.835,1	1,2	133,4	4,1

(\*) Incluye cargas sociales

## Cuadro 3.— INDICES POR ITEM Y SUBITEM

(Base noviembre 1980 = 100)

Item	Sub-item	Denominación	1985	1986		
			Diciembre	Enero	Febrero	Marzo
01	0101	Excavación de bases y tensores (cava, paleo y retiro so- brante)	149.052,2	153.446,2	154.122,6	154.122,6
02		<b>ESTRUCTURA</b>				
	0201	Hormigón armado	179.278,1	182.788,1	183.214,0	185.505,7
03		<b>ALBAÑILERIA</b>				
	0301	Cercado y preparación del terreno, obrador, defensas, replanteo, arreglo a vecinos	121.243,3	125.269,8	125.648,7	127.881,1
	0302	Excavación de cimientos, incluido desmonte y retiro de escombros	136.218,0	142.015,8	142.132,8	142.132,8
	0303	Mampostería de cimientos en ladrillo común	148.524,5	152.771,4	153.415,4	153.423,1
	0304	Mampostería en elevación en ladrillo común, de 0,30	100.844,9	104.385,6	104.099,0	108.501,7
	0305	Mampostería en elevación en ladrillo común, de 0,15	102.179,7	106.061,8	105.785,8	109.993,7
	0306	Mampostería en elevación en ladrillo hueco, de 0,10	100.319,7	104.200,4	103.867,4	108.017,6
	0307	Capa aisladora horizontal doble y enlace vertical	118.562,3	121.994,1	122.724,6	124.356,7
	0308	Picado de revoques	142.009,1	146.118,7	146.457,5	147.606,4
	0309	Revoque exterior completo con capa hidrófuga	163.405,0	171.917,5	172.227,1	173.227,1
	0310	Revoque exterior grueso y fino	134.400,5	141.059,8	141.038,3	141.396,8
	0311	Revoque interior grueso	135.513,1	142.401,3	142.417,6	142.738,4
	0312	Revoque fino interior al fieltro	134.452,5	141.144,5	141.104,8	141.561,6
	0313	Revoque de cemento alisado en tanques, bajo y cos- tado de bañera y escalera sala de máquina	136.858,5	144.030,1	144.121,1	144.251,0
	0314	Revoque salpicado y planchado en pasillos y caja de escalera	132.970,7	139.637,6	139.554,4	139.870,6
	0315	Revoque de frente completo con capa hidrófuga	119.373,6	116.410,1	118.811,6	120.438,9
	0316	Revoque grueso sobre ladrillo hueco, bajo azulejos	131.734,6	136.829,8	136.895,7	137.178,2
	0317	Revoque a la cal fina terminado al fieltro para cielo- raso	132.886,3	139.780,4	139.690,0	140.051,7
	0318	Contrapiso sobre tierra bajo mosaico loseta vereda y cemento alisado (12 cm)	138.660,4	145.390,1	145.516,2	145.894,4
	0319	Contrapiso sobre tierra bajo parquet, con aislación y carpetas para clavado	140.654,2	144.882,9	145.136,7	148.389,6
	0320	Contrapiso en roperos	141.251,0	145.572,7	145.922,2	148.347,0
	0321	Relleno de losas bajadas	138.709,9	144.015,7	144.227,9	146.401,7
	0322	Contrapiso bajo mosaico y piso de cemento sobre losa	141.908,3	145.007,2	145.300,5	149.621,2
	0323	Contrapiso bajo parquet sobre losa incluida carpetas de volcado	141.866,3	146.798,8	147.115,3	149.841,8
	0324	Contrapiso bajo techado asfáltico, incluido alisado pa- ra asiento del manto asfáltico	139.679,6	145.000,3	145.273,4	147.422,5
	0325	Piso de cemento alisado	140.506,3	145.422,6	145.711,8	148.207,0
	0326	Piso de mosaico granítico 20 x 20 cm, pulido en obra	138.884,4	144.641,4	144.950,4	145.698,5
	0327	Vereda de loseta de 40 x 60 x 4 cm	127.523,4	129.240,7	129.427,7	129.533,6
	0328	Piso de mosaico granítico 40 x 40 cm, pulido en obra	120.700,6	122.607,4	122.658,0	122.759,1
	0329	Cubierta de azotea de baldosa cerámica 20 x 20 cm	126.274,8	127.877,9	128.045,8	128.137,4
	0330	Piso de baldosa plástica	133.008,4	135.801,2	136.212,3	136.691,8
	0331	Zócalo de cemento alisado de 10 cm de alto	131.742,0	132.529,3	137.135,7	137.135,7
	0332	Zócalo de mosaico granítico 10 x 30 cm, pulido en obra	133.378,9	140.118,4	140.072,9	140.482,7
	0333	Pulido en obra de mosaico granítico	138.104,4	142.260,3	142.280,0	142.334,0
	0334	Pulido en obra de zócalo granítico	118.559,2	124.609,6	125.257,8	136.030,3
	0335	Revestimiento de azulejo, liso color de 15 x 15 cm colo- cados al hilo con junta cerrada	154.891,2	159.453,7	160.107,9	183.911,7
	0336	Antepecho de baldosa cerámica de 20 x 20 cm	128.026,2	130.889,5	133.960,7	134.131,2
	0337	Techado asfáltico terminado	134.183,8	139.325,9	139.455,2	139.778,6
	0338	Conductos de ventilación	111.400,5	113.476,7	115.629,0	116.201,1
	0339	Sereno de obra	109.047,3	109.047,3	109.047,3	109.047,3
			144.180,9	153.680,8	153.680,8	153.960,4

Cuadro 3 (continuación)

Item	Sub-item	Denominación	1985	1986		
			Diciembre	Enero	Febrero	Marzo
	0340	Limpieza periódica de obra	149.643,8	154.208,0	154.909,9	154.909,9
	0341	Ayuda de gremios	119.598,2	123.629,1	124.014,4	126.341,9
	0342	Compactador de residuos	174.685,2	174.685,2	174.685,2	174.685,2
04		INSTALACION ELECTRICA	160.523,5	163.885,8	164.515,5	164.756,6
	0401	Instalación general	160.615,0	164.146,7	164.808,2	164.771,3
	0402	Artefactos de iluminación	158.706,9	158.706,9	158.706,9	164.465,2
05		INSTALACION DE GAS	138.569,9	140.366,9	140.348,7	141.164,3
	0501	Instalación general	212.021,6	216.955,4	216.576,4	219.061,7
	0502	Cocinas y calefones	102.695,3	102.955,9	103.118,4	103.118,4
06		INSTALACION SANITARIA	164.496,7	165.271,8	165.934,9	168.091,0
	0601	Instalación general	154.128,1	157.594,5	158.700,9	159.446,9
	0602	Artefactos de baño y piezas de embutir	170.153,5	166.651,5	166.718,8	171.306,6
	0603	Broncería sanitaria	213.196,9	211.976,7	212.003,9	216.861,0
	0604	Botiquines para baño	182.841,4	178.852,3	178.852,3	178.852,3
	0605	Equipo de bombeo horizontal completo	161.736,5	161.736,5	161.736,5	164.205,2
07		CARPINTERIA METALICA Y HERRERIA	155.853,6	158.110,2	159.271,3	161.510,0
	0701	Puertas y ventanas	141.303,3	143.405,2	144.443,2	146.722,3
	0702	Baranda para balcones	169.856,7	172.370,8	173.702,1	175.338,5
	0703	Baranda para escalera	202.983,4	202.662,6	203.384,4	204.507,2
	0704	Marcos para puertas interiores	184.386,6	187.159,7	188.524,8	190.969,7
	0705	Marcos para roperos	199.256,8	202.356,9	204.143,7	207.585,5
08		CARPINTERIA DE MADERA	126.639,2	128.294,4	128.302,2	128.632,7
	0801	Puertas interiores	122.732,7	122.730,1	122.730,1	123.805,4
	0802	Puertas para roperos	125.306,5	124.761,6	124.797,3	124.794,1
	0803	Muebles para cocina	129.530,5	133.028,3	133.028,3	133.028,3
09		PROVISION Y COLOCACION ASCENSOR	134.251,9	135.423,9	136.598,6	137.845,1
	0901	Ascensor normal 9 paradas s/especificaciones				
10		REVESTIMIENTO ESCALERA, PROVISION Y COLOCACION	81.649,2	86.382,5	86.382,5	86.382,5
	1001	Aizadas y pedadas	80.003,6	84.332,5	84.332,5	84.332,5
	1002	Zócalo rampante monolítico de 10 cm de alto	88.681,3	95.142,8	95.142,8	95.142,8
11		PISO DE MADERA	88.523,1	92.323,7	92.374,1	96.225,2
	1101	Provisión y colocación				
12		CORTINAS DE ENROLLAR	211.846,0	212.241,7	218.025,0	215.450,7
	1201	Provisión y colocación				
13		YESERIA	117.119,2	121.410,5	121.282,5	121.226,1
	1301	Cielorrasos aplicados, rectos	115.190,6	119.275,8	119.179,4	119.108,5
	1302	Cielorrasos armados con madera y metal desplegado	166.201,7	170.028,6	169.957,1	171.316,2
	1303	Enlucido de paredes, incluidos fajas y roperos	115.257,4	119.527,7	119.394,4	119.327,6
	1304	Taparrollos armados con madera y metal desplegado	132.983,2	137.884,5	137.728,2	137.716,9
14		HERRAJES	154.050,7	159.421,3	159.390,4	159.845,0
	1401	Puertas de entrada a departamentos	162.876,9	168.262,2	168.262,2	169.125,7
	1402	Puertas interiores	144.923,4	153.288,4	153.208,3	153.208,3
	1403	Puertas roperos	167.164,3	168.184,1	168.184,1	168.184,1
	1404	Varios	113.237,3	114.305,1	114.305,1	117.000,0
15		MARMOLERIA	120.262,0	120.514,5	120.514,5	133.927,6
	1501	Revestimiento del frente y hall de entrada				
16		PROVISION Y COLOCACION DE VIDRIOS	225.634,5	225.439,8	225.439,8	225.439,8
	1601	Vidrios dobles transparentes	230.637,9	230.395,2	230.395,2	230.395,2
	1602	Vidrio martelé grueso	205.331,9	205.331,9	205.331,9	205.331,9

Cuadro 3 (continuación)

Item	Sub- item	Denominación	1985	1986		
			Diciembre	Enero	Febrero	Marzo
17		PINTURA GENERAL	153.347,3	157.475,7	157.605,4	158.237,7
	1701	Cielorraso a la tiza y cola sobre yeso	123.745,1	130.419,1	129.934,7	130.155,8
	1702	Muros interiores al látex	157.229,9	160.840,4	160.986,2	161.959,2
	1703	Carpintería metálica y herrería	150.873,5	155.001,5	154.758,2	155.444,5
	1704	Carpintería de madera	162.293,4	166.240,1	166.707,9	166.913,8
	1705	Cortinas de enrollar	153.264,5	157.466,2	158.323,0	158.368,3
	1706	Cielorraso, palier y caja de escalera	160.202,8	164.077,6	164.328,2	165.021,6
	1707	Muros exteriores, patios, terrazas, sala de máquinas y tanque de agua	131.372,2	137.346,3	136.944,1	137.024,3
18		INSTALACION TELEFONO Y PORTERO ELEC- TRICO	148.125,6	150.280,2	150.288,2	150.267,0
	1801	Instalación telefónica	127.547,3	129.995,6	129.916,3	129.933,9
	1802	Portero eléctrico	156.952,9	158.981,5	159.026,9	158.989,1
19		ACCESORIOS CONTRA INCENDIO	208.074,3	204.001,7	204.001,7	204.012,6
	1901	Matafuegos de agua, impulsión CO <sub>2</sub>	207.999,4	203.957,2	203.957,2	203.964,3
	1902	Matafuegos a base CO <sub>2</sub>	208.272,8	204.101,2	204.101,2	204.124,7
20		GASTOS GENERALES	122.835,1	126.044,6	126.399,1	127.889,5
	2001	Luz y fuerza motriz de obra	109.041,5	109.041,5	109.041,5	109.041,5
	2002	Derecho municipal de inspección de instalaciones eléctricas y electromecánicas y maquinaria de obra. Potencia calculada 82 kW	82.065,0	88.399,8	88.399,8	88.399,8
	2003	Derecho municipal por delineación y construcción según Artículo 13. Ordenanza Tarifaria. Edificio 4a. categoría	62.500,0	67.500,0	67.500,0	67.500,0
	2004	Gas del Estado (Renovación de red)	-	-	-	-
	2005	O.S.N. (Aprobación de planos)	115.700,4	115.700,4	115.700,4	115.700,4
	2006	O.S.N. (Agua para la construcción)	74.754,0	74.754,0	74.754,0	74.754,0
	2007	O.S.N. (Conexión de agua y cloaca)	319.217,5	319.217,5	319.217,5	319.217,5
	2008	SEGBA (Conexión de luz)	70.494,5	70.494,5	70.494,5	70.494,5
	2009	Seguro obrero y responsabilidad civil	121.053,9	125.092,5	125.448,2	127.575,8
	2010	Honorarios, proyectos y dirección	138.293,6	141.482,6	141.967,4	143.800,8

Cuadro 4.— PRECIOS DE UN CONJUNTO DE MATERIALES PARA LA CONSTRUCCION\*

A

Artículo	Unidad de medida	1985	1986		
		Diciembre	Enero	Febrero	Marzo
Aceite de lino doble cocido en lata de 18 litros	l	1,035	1,021	1,032	1,062
Aguarrás, en lata de 5 litros	l	0,785	0,783	0,784	0,808
Acero dulce aletado torsionado de alto límite de fluencia de 12 mm, en barra de 12 m	t	558,710	561,210	561,210	561,210
Acero redondo común, liso de 12 mm, en barra de 12 m	l	525,270	525,270	525,270	525,270
Alzadas y pedadas de 0,04 m espesor mármol reconstituido, colores oscuros, grano 1 a 5 para escalera de tramos rectos entre paredes, incluido colocación y lustrado a piedra fina	m <sup>2</sup>	16,356	17,241	17,241	17,241
Arena fina argentina	m <sup>3</sup>	5,743	5,744	5,744	5,733
Azulejo cerámico de color gris claro, celeste o marfil, liso de 15 x 15 cm	m <sup>2</sup>	2,983	3,012	3,120	3,123
Bañera de revestir, hierro fundido enlozado de 1,50 m de largo	u	127,316	123,842	123,842	127,320
Cable plástico, unipolar de 0,35 mm en rollos de 100 m	m	0,025	0,025	0,026	0,026
Cable plástico, unipolar de 1 mm en rollos de 100 m	m	0,048	0,048	0,049	0,049
Cable plástico, unipolar de 1,5 mm en rollos de 100 m	m	0,066	0,066	0,067	0,067
Cable plástico, unipolar de 2,5 mm en rollos de 100 m	m	0,104	0,104	0,103	0,103
Caja de 10 x 5 cm chapa 16	u	0,508	0,509	0,512	0,508
Caja octogonal chapa 20	u	0,230	0,230	0,231	0,229
Caja de tablero de un circuito	u	2,615	2,615	2,615	2,615
Cal aérea hidratada en polvo en bolsa de 30 kg	bolsa	2,370	2,404	2,432	2,464
Cal hidratada en polvo en bolsa de 30 kg	bolsa	1,341	1,366	1,366	1,386
Calefón de tiro balanceado de 12 l por minuto, con incremento de temperatura de 20°C, calidad standard	u	109,643	109,643	109,643	109,643
Calefón de 12 l por minuto, con incremento de temperatura de 20°C, calidad standard	u	74,404	74,404	74,404	74,404
Canto rodado natural	m <sup>3</sup>	13,644	13,707	13,807	13,707
Caño de H° G° 0,013 m	m	1,529	1,540	1,530	1,549
Caño de H° G° 0,019 m	m	1,892	1,906	1,894	1,911
Caño de H° G° 0,025 m	m	2,747	2,769	2,753	2,778
Caño de H° G° 0,032 m	m	3,625	3,634	3,618	3,650
Caño de fibrocemento 0,100 x 1 m	m	2,390	2,390	2,397	2,403
Caño de fibrocemento 0,100 x 2 m	u	4,240	4,240	4,252	4,264
Caño hormigón comprimido 0,102 x 1 m aprobado	u	1,666	1,666	1,670	1,670
Caño luz liviano 5/8"	m	0,311	0,309	0,312	0,312
Caño luz liviano 3/4"	m	0,374	0,373	0,377	0,377
Cascote de cal	m <sup>3</sup>	5,000	5,000	5,000	5,500
Cemento portland normal envase de papel en bolsa de 50 kg	bolsa	3,145	3,140	3,172	3,243
Cocina enlozada blanca, 3 hornallas y horno, con termómetro, sin parrilla, calidad standard	u	67,829	68,230	68,480	68,480
Cortina de enrollar de madera de araucaria chilena o palo blanco incluyendo ejes y grapas. Provisión y colocación. Medidas 1,00 x 1,30 m	m <sup>2</sup>	29,691	29,688	30,506	29,974
Depósito fijo cemento 16 litros gigante chato	u	26,857	26,929	26,981	26,981
Hidrófugo químico inorgánico en tambores de 220 kg inodoro Atuel 1a. blanco	kg	0,225	0,225	0,221	0,221
Juego de bidet transferencia, a sopapas tipo cromo Y	u	19,255	18,936	19,008	19,710
Juego lavatorio a sopapa tipo cromo Y	u	16,207	16,158	16,158	16,550
Juego de 2 llaves transferencia con lluvia tipo cromo Y	u	14,008	13,956	13,956	14,298
Juego de 6 piezas de embutir, jabonera de 15 x 7,5 cm, jabonera de 15 x 15 cm con agarradera, 2 perchas, portarrollo con rodillo, bases y barra para toallero	juego	17,350	17,299	17,306	17,721
Ladrillo común de primera, de cal de aproximadamente 5,1 x 12,1 x 25,3 cm	juego	10,425	10,502	10,502	10,953
Ladrillo hueco de 20 x 15 x 8 cm	millar	31,515	32,307	32,024	35,127
Lavatorio Victoria 1a. blanco	millar	61,675	61,625	62,519	64,222
Llave de embutir completa, 1 punto	u	10,933	10,933	10,933	11,320
	u	0,920	0,922	0,924	0,924

Cuadro 4 (continuación)

Artículo	Unidad de medida	1985	1986		
		Diciembre	Enero	Febrero	Marzo
Llave de paso plomo, 0,019 m bronce	u	1,654	1,654	1,658	1,664
Madera para encofrado de pino Brasil Paraná, Insigne o similar en tablas de 1" x 6" sin cepillar	m <sup>2</sup>	11,000	11,133	11,133	11,842
TIPO M1					
Marco metálico para puerta interior en chapa N° 18, calidad standard medida de hoja 0,90 x 2,00 m pared de 0,15 m	u	17,145	17,350	17,458	17,650
TIPO M3					
Marco metálico para puerta interior en chapa N° 18, calidad standard medida de hoja 0,60 x 2,00 m pared de 0,12 m	u	14,632	14,861	14,977	15,182
Mármol travertino tipo "Talamina" de 2 cm lustrado, para revestimiento de frente y hall de entrada, colocado	m <sup>2</sup>	47,170	47,269	47,269	52,530
Mosaico granítico empastinado en fábrica, grano 1 a 5 cham-purreado de 20 x 20 cm	m <sup>2</sup>	4,204	4,204	4,204	4,204
Pintura sintética blanca, óleo mate para Interiores en lata de 4 litros	l	2,625	2,625	2,625	2,644
Pintura sintética, mate color para Interiores al látex, en lata de 4 litros	l	2,236	2,236	2,237	2,257
Plomo aprobado agua 0,009	kg	0,794	0,784	0,784	0,784
Plomo aprobado agua 0,013	kg	0,794	0,784	0,784	0,784
Plomo aprobado pesado 0,013	kg	0,794	0,784	0,784	0,784
Plomo aprobado agua 0,032	kg	0,794	0,784	0,784	0,784
Plomo aprobado 0,038 en tirones	kg	0,794	0,784	0,784	0,784
Plomo aprobado 0,051 en tirones	kg	0,794	0,784	0,784	0,784
Plomo aprobado 0,064 en tirones	kg	0,794	0,784	0,784	0,784
Puerta balcón chapa N° 16 - Tipo 1 - Medida 2,00 x 2,00 m	u	132,066	134,395	135,502	137,431
Puerta vidriera chapa N° 16 - Tipo 11 - Medida 0,70 x 2,00 m	u	86,050	87,725	88,532	89,925
Puerta interior tipo placa Tipo P 1 - Medida marco 0,90 x 2,00 m	u	24,070	24,070	24,070	24,070
Puerta interior tipo placa Tipo P 3 - Medida marco 0,60 x 2,00 m	u	19,859	19,857	19,857	19,859
Soldadura tipo noble 33 %	kg	8,309	8,274	8,430	8,470
Sopapa y sobreagua de bronce cromado para bañera	u	2,604	2,564	2,565	2,568
Teléfono para portero eléctrico	u	10,556	10,665	10,665	10,665
Ventana con marco unificado de guía fija, un paño fijo de 0,65 m y una hoja corrediza - Guía de acero inoxidable con dos ruedas de nylon con rulemanes blindados, taparrollos con rebaja para riel y contramarco de abrir (tapacinta) contravidrio de aluminio cierre a caracol Tipo IV - Medida 1,30 x 1,00 m chapa N° 16	u	65,789	66,651	67,071	68,233
Vidrios dobles, transparentes, provisión y colocación;	m <sup>2</sup>	8,537	8,528	8,528	8,528
Vidrio martelé grueso, provisión y colocación	m <sup>2</sup>	7,719	7,719	7,719	7,719
Yeso blanco en bolsa de 40 kg	bolsa	2,176	2,185	2,189	2,186
Zócalo granítico empastinado en fábrica grano 1 a 5 cham-purreado de 10 cm x 30 cm	m	1,215	1,237	1,237	1,237

\*Incluye I.V.A.

**Cuadro 5.— VARIACIONES PORCENTUALES PERIODICAS**

Periodo	%
Marzo 1986	1,3
<b>Bimestre:</b>	
Variación entre enero 1986 y marzo 1986	1,6
<b>Trimestre:</b>	
Variación entre diciembre 1985 y marzo 1986	3,9
<b>Cuatrimestre:</b>	
Variación entre noviembre 1985 y marzo 1986	4,2
<b>Semestre:</b>	
Variación entre setiembre 1985 y marzo 1986	4,6
<b>Año:</b>	
Variación entre marzo 1985 y marzo 1986	124,7

# IV. INDICES DEL MERCADO LABORAL

Cuadro 1.— SALARIOS INDUSTRIALES. INDICES

(Base 1983 = 100)

Período	Salario total medio por trabajador (excluido aguinaldo) NIVEL GENERAL		Salario horario normal por trabajador (excluido aguinaldo) NIVEL GENERAL	
	Nominal	Real*	Nominal	Real*

A. 1983	99,18	96,30	100,88	97,95
S. "	127,64	102,12	130,89	104,72
O. "	145,82	99,73	157,07	107,43
N. "	183,12	105,04	181,47	104,10
D. "	243,91	118,87	226,99	110,62
E. 1984	309,37	134,01	274,56	118,93
F. "	277,64	102,80	315,98	116,99
M. "	362,55	111,62	357,87	110,18
A. "	454,70	118,14	473,79	123,10
M. "	543,43	120,60	543,37	120,58
J. "	645,07	121,41	650,61	122,45
J. "	760,04	120,93	792,91	126,17
A. "	925,83	119,92	931,18	120,61
S. "	1.111,02	112,82	1.202,60	122,12
O. "	1.483,17	126,23	1.468,27	124,95
N. "	1.700,21	125,85	1.705,44	126,23
D. "	2.033,00	125,74	2.046,23	126,56
E. 1985	2.564,91	126,78	2.464,59	121,82
F. "	2.556,64	104,73	2.844,77	116,53
M. "	3.277,00	106,11	3.454,34	111,86
A. "	4.172,09	104,35	4.316,00	107,95
M. "	5.486,97	109,69	5.684,01	113,63
J. "	6.333,33	96,99	7.313,74	112,01
J. "	6.545,45	94,39	7.113,48	102,59
A. "	6.484,85	90,74	7.132,21	99,80
S. "	6.666,67	91,46	7.223,48	99,10
O. "	7.303,03	98,28	7.304,84	98,30
N. "	7.090,91	93,21	7.475,63	98,27
D. "	8.212,12	104,64	7.822,19	99,67
E. 1986	9.036,11	111,75	8.245,16	101,97
F. " **	8.174,79	99,42	8.351,77	101,57

Período	Salarios básicos fijados por convenio PROMEDIO GENERAL			
	Obreros oficiales		Obreros peones	
	Nominal	Real*	Nominal	Real*

A. 1983	104,99	101,94	105,51	102,45
S. "	117,52	94,02	118,15	94,53
O. "	138,69	94,86	139,43	95,36
N. "	200,24	114,86	196,58	112,76
D. "	200,24	97,59	196,58	95,80
E. 1984	224,33	97,17	220,24	95,40
F. "	264,72	98,01	259,97	96,25
M. "	318,49	98,06	312,65	96,26
A. "	410,95	106,77	401,49	104,32
M. "	448,91	99,62	438,69	97,35
J. "	539,90	101,61	526,04	99,00
J. "	770,32	122,57	768,90	122,34
A. "	940,80	121,86	939,14	121,62
S. "	1.098,42	111,54	1.096,28	111,33
O. "	1.252,31	106,58	1.249,85	106,37
N. "	1.405,96	104,07	1.403,27	103,87
D. "	1.559,85	96,48	1.556,85	96,29
E. 1985	1.884,91	93,17	1.881,25	92,99
F. "	2.148,78	88,02	2.144,49	87,84
M. "	2.701,34	87,47	2.696,13	87,30
A. "	3.345,62	83,68	3.339,14	83,52
M. "	4.233,94	84,64	4.225,60	84,47
J. "	5.189,78	79,48	5.178,57	79,31
J. "	5.189,78	74,84	5.178,57	74,68
A. "	5.189,78	72,62	5.178,57	72,46
S. "	5.189,78	71,20	5.178,57	71,04
O. "	5.189,78	69,84	5.178,57	69,69
N. "	5.189,78	68,22	5.178,57	68,08
D. "	5.189,78	66,13	5.178,57	65,98
E. 1986	5.450,12	67,40	5.439,63	67,27
F. "	5.450,12	66,28	5.439,63	66,15
M. " **	5.450,12	63,34	5.439,63	63,22

\*Deflacionado por el índice de precios al consumidor.

\*\*Cifras provisionales.

NOTA: Se informa que se ha detectado un error en el valor publicado del índice de nivel general del salario total medio por trabajador (excluido aguinaldo) correspondiente al mes de enero de 1985.

Dicho error ha afectado los valores subsiguientes de dicho índice, no así las variaciones porcentuales periódicas publicadas referidas al mes de febrero de 1985 y meses siguientes, que han sido las correctas.

Los valores corregidos del referido índice son los que aparecen en la presente publicación.



**Cuadro 2 a.— SALARIO TOTAL MEDIO MENSUAL POR TRABAJADOR INDUSTRIAL  
(excluido aguinaldo) EN TERMINOS NOMINALES  
NIVEL GENERAL Y POR AGRUPACIONES. INDICES**  
(Base 1983 = 100)

Período	Nivel general	Productos alimenticios	Bebidas	Tabaco	Fabricación de textiles	Fabricación de prendas de vestir	Industria del cuero
1984	883,84	876,98	929,86	808,39	871,35	867,33	899,65
1985	5.557,88	5.913,73	6.298,89	6.425,34	5.324,81	4.912,15	6.485,36
J. 1984	760,04	825,30	681,62	669,17	800,36	725,13	773,59
A. "	925,83	975,82	941,46	779,09	979,49	898,29	943,97
S. "	1.111,02	1.111,97	1.022,61	879,86	1.084,09	976,65	989,57
O. "	1.483,17	1.413,13	1.625,92	1.175,06	1.393,05	1.683,51	1.481,62
N. "	1.700,21	1.660,11	1.998,58	1.697,87	1.620,57	1.687,18	1.625,57
D. "	2.033,00	2.002,09	2.262,10	1.916,21	2.050,04	2.006,13	2.496,89
E. 1985	2.564,91	2.356,46	3.136,63	2.832,20	2.331,86	1.855,77	2.127,17
F. "	2.556,64	2.606,06	3.051,35	3.002,26	2.074,83	2.068,87	2.608,15
M. "	3.277,00	3.503,38	3.977,71	3.624,06	2.955,61	2.869,68	3.374,91
A. "	4.172,09	4.364,74	4.970,84	4.701,60	3.771,62	3.825,16	4.370,46
M. "	5.486,97	5.654,98	6.500,92	5.941,73	5.168,94	4.918,99	6.104,74
J. "	6.333,33	7.080,61	7.101,40	7.860,04	5.987,43	5.000,00	7.432,65
J. "	6.545,45	7.356,84	7.473,42	8.497,61	6.224,65	5.569,47	7.841,72
A. "	6.484,85	7.300,70	7.349,18	8.151,36	6.265,27	5.682,67	7.846,51
S. "	6.666,67	7.356,81	7.303,18	8.064,78	6.588,22	5.781,91	7.498,15
O. "	7.303,03	7.710,33	7.838,22	7.226,28	7.407,83	6.924,67	8.741,28
N. "	7.090,91	7.746,48	7.901,28	7.734,25	6.909,48	6.152,29	8.614,69
D. "	8.212,12	7.927,37	8.982,60	9.467,87	8.212,03	8.296,35	11.259,90
E. 1986	9.036,11	8.319,50	11.075,62	10.816,51	8.814,77	6.217,65	7.272,31

Período	Fabricación de calzado	Industria de la madera	Fabricación de muebles	Fabricación de papel	Imprentas, editoriales e industrias conexas	Sustancias químicas industriales	Otros productos químicos
1984	776,76	843,65	800,49	788,64	982,33	812,92	883,52
1985	4.068,81	4.942,22	4.924,12	4.957,27	6.912,78	5.284,47	6.090,35
J. 1984	702,64	761,80	743,93	631,87	867,73	708,65	742,58
A. "	861,81	1.000,66	953,41	818,54	1.022,53	857,99	924,96
S. "	924,32	1.048,10	977,81	911,56	1.330,25	966,37	1.043,91
O. "	1.233,51	1.352,27	1.298,01	1.379,29	1.633,22	1.322,89	1.384,65
N. "	1.459,97	1.504,17	1.441,65	1.592,25	1.919,73	1.509,34	1.695,61
D. "	1.822,55	1.974,96	1.803,89	1.843,11	2.285,27	1.995,55	2.285,99
E. 1985	1.536,73	2.292,81	2.078,28	2.279,20	2.985,24	2.474,97	2.785,32
F. "	2.038,03	2.167,53	2.590,40	2.408,19	3.324,09	2.319,05	2.694,82
M. "	2.397,58	2.813,09	3.095,84	3.204,65	4.076,44	3.036,62	3.559,98
A. "	3.243,92	3.648,14	4.038,68	3.810,40	4.822,37	3.812,85	4.517,61
M. "	4.136,48	4.800,81	4.984,20	5.137,37	6.084,51	5.169,69	5.995,50
J. "	4.528,54	5.713,23	5.160,00	6.066,18	8.243,13	6.413,61	7.215,54
J. "	4.636,27	5.697,43	5.941,05	5.799,40	7.820,48	5.931,73	7.020,60
A. "	4.113,62	6.048,19	6.016,25	5.434,44	7.631,64	5.706,29	6.936,94
S. "	5.088,11	5.812,06	5.906,46	5.558,11	8.113,01	6.104,18	7.107,72
O. "	5.886,68	6.507,42	6.601,19	6.306,94	8.784,62	6.651,50	7.817,33
N. "	5.565,67	6.623,78	5.973,30	6.557,65	9.208,94	6.904,75	8.015,76
D. "	5.754,14	7.182,18	6.703,80	6.924,67	11.858,93	8.888,43	9.417,05
E. 1986	7.502,82	8.456,43	8.341,16	7.857,06	11.640,14	8.183,49	11.297,72

Cuadro 2 a (continuación)

Período	Refinerías de petróleo	Productos derivados del petróleo y del carbón	Productos de caucho	Productos plásticos	Objetos de barro, loza y porcelana	Objetos de vidrio	Otros productos minerales no metálicos
1984	798,40	754,87	915,13	824,13	934,07	977,51	774,96
1985	5.164,86	5.182,35	5.087,51	4.343,30	5.499,53	6.096,67	4.743,06
J. 1984	709,13	782,75	762,64	689,26	810,98	805,90	635,76
A. "	875,30	929,04	984,89	907,24	868,30	1.044,02	898,16
S. "	945,36	961,49	1.110,59	928,75	1.051,42	1.236,60	968,58
O. "	1.210,05	1.194,96	1.413,11	1.240,33	1.743,61	1.618,45	1.298,57
N. "	1.346,23	1.335,12	1.523,91	1.488,67	1.925,83	1.915,87	1.439,01
D. "	1.634,00	1.356,03	2.448,08	2.337,51	1.922,39	2.293,52	1.675,45
E. 1985	2.303,93	2.711,56	2.730,31	1.780,99	2.433,02	2.926,57	2.334,01
F. "	2.271,42	2.494,38	2.416,86	2.018,58	2.563,55	2.879,88	2.306,89
M. "	2.671,57	3.099,13	3.369,26	2.590,03	3.048,74	3.561,91	2.851,90
A. "	3.508,10	4.010,37	4.016,94	3.453,44	4.151,09	4.599,42	3.669,94
M. "	4.546,26	4.808,49	4.955,47	4.364,25	5.323,95	6.322,47	4.727,09
J. "	6.204,11	6.707,92	6.029,02	4.091,04	7.673,40	8.247,75	5.558,71
J. "	7.755,06	5.942,45	6.098,38	4.148,87	6.947,09	7.038,75	5.732,42
A. "	6.089,61	6.862,48	5.579,48	4.782,01	6.325,00	6.850,64	5.807,81
S. "	5.986,73	5.866,68	5.688,30	5.101,51	6.017,56	6.852,41	5.482,94
O. "	6.031,96	6.486,18	6.618,19	6.306,16	7.603,98	7.448,20	6.107,84
N. "	7.490,62	6.434,35	6.516,06	6.209,63	6.772,80	7.767,91	5.929,15
D. "	7.118,98	6.764,23	7.031,89	7.273,14	7.134,21	8.664,11	6.408,04
E. 1986	8.689,72	8.720,64	8.815,94	6.907,02	9.007,85	9.896,22	7.950,31

Período	Industrias básicas de hierro y acero	Industrias básicas de metales no ferrosos	Productos metálicos	Construcción de maquinaria excepto la eléctrica	Maquinaria y aparatos eléctricos	Construcción de material de transporte	Fabricación de equipos profesionales y científicos
1984	889,81	864,52	895,78	845,95	958,24	944,19	965,97
1985	5.763,90	5.007,19	5.296,34	4.735,07	5.972,06	5.907,76	5.566,58
J. 1984	688,16	709,25	694,42	718,78	743,82	818,22	730,00
A. "	808,11	859,14	852,27	802,45	955,88	955,22	921,07
S. "	1.073,27	1.151,29	1.158,62	1.065,27	1.257,48	1.252,25	1.265,10
O. "	1.591,85	1.484,76	1.569,36	1.444,34	1.659,30	1.622,32	1.661,95
N. "	1.739,22	1.603,93	1.701,40	1.595,69	1.833,85	1.958,12	1.974,56
D. "	2.007,18	1.924,70	2.004,22	1.897,83	2.205,88	2.108,16	1.935,81
E. 1985	2.928,48	2.609,97	2.601,88	2.348,23	2.584,66	3.163,85	3.070,29
F. "	2.456,00	2.463,59	2.495,33	2.269,44	2.681,68	3.062,56	2.668,72
M. "	3.421,04	3.166,00	3.179,67	2.685,68	3.545,67	3.556,21	2.945,64
A. "	4.042,27	3.743,28	4.109,15	3.579,58	4.558,53	4.729,53	4.091,91
M. "	5.405,36	5.393,58	5.504,27	4.743,20	6.113,57	6.181,10	5.569,25
J. "	6.758,48	6.175,60	5.818,18	5.331,14	6.579,31	6.352,62	6.422,84
J. "	7.397,75	5.495,37	6.308,56	5.636,65	7.167,84	6.238,72	7.253,43
A. "	6.824,96	5.684,77	5.911,49	5.439,08	6.837,62	6.847,23	6.082,39
S. "	6.879,90	5.759,35	6.261,76	5.776,87	7.079,12	7.104,42	6.600,02
O. "	7.386,04	6.348,13	6.975,28	6.362,53	7.957,11	7.718,04	7.358,39
N. "	6.986,49	6.018,78	6.488,49	5.697,92	7.539,59	7.304,09	6.699,88
D. "	8.680,03	7.227,80	7.901,97	6.950,46	9.020,06	8.634,79	8.036,24
E. 1986	9.701,25	9.546,15	9.380,78	8.577,07	9.407,06	9.679,04	9.641,93

NOTA: Esta serie es elaborada sobre la base de la información suministrada por 1.328 establecimientos y se refiere al Salario Total Medio Mensual Bruto de los Trabajadores Industriales hasta la categoría de capataz inclusive. Por consiguiente incluye salarios y/o sueldos por horas normales, por horas extras, asignaciones familiares, premios y bonificaciones, flexibilidad salarial y todo otro tipo de ingreso (excluido sueldo anual complementario). Los índices insertos muestran la evolución nominal de la serie que se consigna.

**Cuadro 2 b.— SALARIO TOTAL MEDIO MENSUAL POR TRABAJADOR INDUSTRIAL**  
(excluido aguinaldo) EN TERMINOS REALES  
**NIVEL GENERAL Y POR AGRUPACIONES. INDICES**  
(Base 1983 = 100)

Período	Nivel general	Productos alimenticios	Bebidas	Tabaco	Fabricación de textiles	Fabricación de prendas de vestir	Industria del cuero
1984	121,62	120,68	127,95	111,24	119,90	119,35	123,80
1985	99,04	105,38	112,25	114,50	94,89	87,54	115,57
J. 1984	120,93	131,32	108,46	106,48	127,35	115,38	123,09
A. "	119,92	126,39	121,94	100,91	126,87	116,35	122,27
S. "	112,82	112,92	103,85	89,35	110,09	99,18	100,49
O. "	126,23	120,26	138,37	100,00	118,56	143,28	126,09
N. "	125,85	122,88	147,94	125,68	119,96	124,89	120,33
D. "	125,74	123,83	139,91	118,52	126,80	124,08	154,43
E. 1985	126,78	116,48	155,04	139,99	115,26	91,73	105,14
F. "	104,73	106,75	124,99	122,98	84,99	84,75	106,84
M. "	106,11	113,45	128,81	117,36	95,71	92,93	109,29
A. "	104,35	109,17	124,33	117,60	94,34	95,67	109,31
M. "	109,69	113,05	129,96	118,78	103,33	98,34	122,04
J. "	96,99	108,44	108,76	120,37	91,70	76,57	113,83
J. "	94,39	106,10	107,78	122,55	89,77	80,32	113,09
A. "	90,74	102,16	102,83	114,06	87,67	79,52	109,79
S. "	91,46	100,93	100,19	110,64	90,38	79,32	102,87
O. "	98,28	103,76	105,48	97,24	99,69	93,18	117,63
N. "	93,21	101,83	103,87	101,67	90,83	80,88	113,25
D. "	104,64	101,01	114,45	120,64	104,63	105,71	143,47
E. 1986	111,75	102,89	136,97	133,77	109,01	76,89	89,94

Período	Fabricación de calzado	Industria de la madera	Fabricación de muebles	Fabricación de papel	Imprentas, editoriales e industrias conexas	Sustancias químicas industriales	Otros productos químicos
1984	106,89	116,09	110,15	108,52	135,17	111,86	121,58
1985	72,51	88,07	87,75	88,34	123,19	94,17	108,53
J. 1984	111,80	121,22	118,37	100,54	138,07	112,76	118,16
A. "	111,62	129,61	123,49	106,02	132,44	111,13	119,80
S. "	93,86	106,43	99,30	92,57	135,09	98,13	106,01
O. "	104,98	115,08	110,47	117,38	139,00	112,58	117,84
N. "	108,07	111,34	106,71	117,86	142,10	111,72	125,51
D. "	112,73	122,15	111,57	114,00	141,34	123,43	141,39
E. 1985	75,96	113,33	102,73	112,66	147,56	122,34	137,68
F. "	83,48	88,79	106,11	98,65	136,16	95,01	110,39
M. "	77,64	91,09	100,25	103,77	132,00	98,33	115,28
A. "	81,14	91,25	101,02	95,31	120,62	95,37	112,99
M. "	82,69	95,97	99,64	102,70	121,64	103,35	119,86
J. "	69,35	87,50	79,02	92,90	126,24	98,22	110,50
J. "	65,42	82,16	85,68	83,64	112,78	85,54	101,25
A. "	57,56	84,63	84,18	76,04	106,79	79,85	97,07
S. "	69,80	79,74	81,03	76,25	111,30	83,74	97,51
O. "	79,22	87,57	88,83	84,87	118,21	89,51	105,20
N. "	73,16	87,07	78,52	86,20	121,06	90,77	105,37
D. "	73,32	91,51	85,42	88,23	151,10	113,25	119,99
E. 1986	92,79	104,58	103,16	97,17	143,95	101,21	139,72

Cuadro 2 b (continuación)

Período	Refinerías de petróleo	Productos derivados del petróleo y del carbón	Productos de caucho	Productos plásticos	Objetos de barro, loza y porcelana	Objetos de vidrio	Otros productos minerales no metálicos
1984	109,86	103,87	125,93	113,40	128,53	134,51	106,64
1985	92,04	92,35	90,66	77,40	98,00	108,64	84,52
J. 1984	112,83	124,55	121,35	109,67	129,04	128,23	101,16
A. "	113,37	120,33	127,57	117,51	112,47	135,23	116,33
S. "	96,00	97,64	112,78	94,31	106,77	125,58	98,36
O. "	102,98	101,70	120,26	105,56	148,39	137,74	110,51
N. "	99,65	98,83	112,80	110,19	142,55	141,81	106,52
D. "	101,06	83,87	151,41	144,58	118,90	141,85	103,63
E. 1985	113,88	134,03	134,96	88,03	120,26	144,66	115,37
F. "	93,04	102,18	99,00	82,69	105,01	117,97	94,50
M. "	86,51	100,36	109,10	83,87	98,72	115,34	92,35
A. "	87,74	100,31	100,47	86,38	103,83	115,04	91,79
M. "	90,88	96,13	99,06	87,25	106,43	126,39	94,50
J. "	95,01	102,73	92,33	62,65	117,52	126,31	85,13
J. "	111,84	85,70	87,95	59,83	100,19	101,51	82,67
A. "	85,21	96,02	78,07	66,91	88,50	95,86	81,27
S. "	82,13	80,48	78,04	69,99	82,55	94,01	75,22
O. "	81,17	87,28	89,06	84,86	102,33	100,23	82,19
N. "	98,47	84,58	85,66	81,63	89,03	102,11	77,94
D. "	90,71	86,19	89,60	92,67	90,90	110,39	81,65
E. 1986	107,47	107,85	109,03	85,42	111,40	122,39	98,32

Período	Industrias básicas de hierro y acero	Industrias básicas de metales no ferrosos	Productos metálicos	Construcción de maquinaria excepto la eléctrica	Maquinarias y aparatos eléctricos	Construcción de material de transporte	Fabricación de equipos profesionales y científicos
1984	122,44	118,96	123,26	116,41	131,86	129,92	132,92
1985	102,71	89,23	94,38	84,38	106,42	105,28	99,20
J. 1984	109,50	112,85	110,49	114,37	118,35	130,18	116,16
A. "	104,67	111,28	110,39	103,94	123,81	123,72	119,30
S. "	108,99	116,91	117,66	108,18	127,70	127,17	128,47
O. "	135,47	126,36	133,56	122,92	141,21	138,07	141,44
N. "	128,74	118,72	125,94	118,11	135,74	144,94	146,16
D. "	124,14	119,04	123,96	117,38	136,43	130,39	119,73
E. 1985	144,75	129,01	128,61	116,07	127,76	156,39	151,76
F. "	100,60	100,92	102,22	92,96	109,85	125,45	109,32
M. "	110,78	102,52	102,96	86,97	114,82	115,16	95,39
A. "	101,11	93,63	102,78	89,53	114,02	118,29	102,35
M. "	108,06	107,82	110,04	94,82	122,22	123,57	111,33
J. "	103,50	94,58	89,10	81,64	100,76	97,29	98,36
J. "	106,68	79,25	90,98	81,29	103,37	89,97	104,60
A. "	95,50	79,55	82,72	76,11	95,68	95,81	85,11
S. "	94,38	79,01	85,90	79,25	97,12	97,47	90,55
O. "	99,39	85,43	93,87	85,62	107,08	103,86	99,02
N. "	91,84	79,12	85,30	74,90	99,11	96,02	88,07
D. "	110,60	92,09	100,68	88,56	114,93	110,02	102,39
E. 1986	119,98	118,06	116,01	106,07	116,34	119,70	119,24

NOTA: Deflacionado por el índice de precios al consumidor.

**Cuadro 2 c.— SALARIO HORARIO NORMAL POR TRABAJADOR INDUSTRIAL  
EN TERMINOS NOMINALES  
NIVEL GENERAL Y POR AGRUPACIONES. INDICES**

(Base 1983 = 100)

Período	Nivel general	Productos alimenticios	Bebidas	Tabaco	Fabricación de textiles	Fabricación de prendas de vestir	Industria del cuero
1984	986,90	876,23	916,44	774,28	877,30	869,12	947,33
1985	5.845,77	5.985,16	6.422,40	5.140,53	5.520,26	5.405,16	6.555,97
J. 1984	792,91	829,39	716,00	673,63	855,40	745,88	801,26
A. "	931,18	968,84	916,20	775,05	925,68	885,97	974,96
S. "	1.202,60	1.163,22	1.060,24	951,17	1.127,77	1.069,23	1.143,31
O. "	1.468,27	1.401,12	1.577,63	1.129,07	1.433,08	1.497,14	1.568,39
N. "	1.705,44	1.605,94	1.938,13	1.474,07	1.665,66	1.694,26	1.734,78
D. "	2.046,23	1.977,84	2.242,87	1.745,28	1.960,85	1.938,16	2.495,50
E. 1985	2.464,59	2.392,91	2.831,96	2.128,37	2.663,97	2.416,12	2.488,08
F. "	2.844,77	2.804,56	3.154,48	2.677,72	2.618,20	2.715,11	3.003,70
M. "	3.454,34	3.610,72	3.875,73	3.050,00	3.207,94	3.342,82	3.807,77
A. "	4.316,00	4.360,93	4.918,72	3.949,90	3.974,87	4.193,28	4.579,32
M. "	5.684,01	5.778,23	6.345,28	4.961,83	5.368,01	5.182,37	6.302,94
J. "	7.313,74	7.257,38	7.850,91	6.435,64	6.859,21	6.884,97	8.377,36
J. "	7.113,48	7.394,16	7.757,24	6.216,30	6.592,07	6.519,33	8.156,78
A. "	7.132,21	7.409,47	7.678,93	6.030,22	6.725,86	6.640,85	7.988,84
S. "	7.223,48	7.440,00	7.847,88	6.115,69	6.870,91	6.645,00	8.030,78
O. "	7.304,84	7.612,84	7.860,23	6.078,05	7.041,11	6.658,66	8.437,73
N. "	7.475,63	7.759,47	8.172,27	6.555,18	7.132,69	6.652,68	8.655,67
D. "	7.822,19	8.001,19	8.775,21	7.487,48	7.188,23	7.010,78	8.842,70
E. 1986	8.245,16	8.230,22	9.963,85	7.851,99	7.680,50	7.692,76	8.212,00

Período	Fabricación de calzado	Industria de la madera	Fabricación de muebles	Fabricación de papel	Imprentas, editoriales e industrias conexas	Sustancias químicas industriales	Otros productos químicos
1984	884,08	798,06	888,24	702,11	974,93	843,91	873,17
1985	5.229,79	4.417,09	5.513,33	4.606,03	6.774,59	5.449,04	6.139,01
J. 1984	818,12	698,93	788,70	599,89	891,47	727,36	738,44
A. "	980,50	871,05	1.015,03	698,91	1.009,91	869,63	886,99
S. "	1.142,44	1.092,05	1.208,64	850,52	1.308,78	1.057,38	1.090,43
O. "	1.364,77	1.288,92	1.401,70	1.161,02	1.530,74	1.345,39	1.350,45
N. "	1.701,26	1.531,55	1.619,30	1.399,83	1.877,28	1.579,88	1.683,29
D. "	1.929,27	1.787,70	2.068,96	1.645,64	2.398,17	1.961,12	2.211,99
E. 1985	2.078,04	1.930,79	2.279,55	1.836,45	2.785,39	2.456,40	2.450,61
F. "	2.513,97	2.151,49	2.813,91	2.237,60	3.286,98	2.665,43	3.079,64
M. "	3.026,51	2.862,19	3.439,09	2.931,86	3.869,48	3.228,91	3.659,34
A. "	4.036,15	3.763,71	4.271,27	3.517,39	4.884,27	4.123,72	4.679,64
M. "	5.010,53	4.868,83	5.522,27	4.498,62	6.154,63	5.270,86	6.045,94
J. "	6.796,12	6.187,93	6.727,27	5.740,53	9.428,40	6.725,66	7.780,79
J. "	6.262,39	6.056,72	6.620,28	5.539,86	7.924,17	6.630,29	7.295,68
A. "	6.168,93	6.209,40	6.802,85	5.531,52	7.819,78	6.489,44	7.312,00
S. "	6.513,61	5.989,84	6.798,09	5.641,11	8.149,69	6.650,50	7.535,91
O. "	6.565,36	6.127,29	6.747,41	5.816,79	8.285,46	6.848,97	7.321,63
N. "	6.801,90	6.570,99	6.828,07	5.743,71	8.869,06	7.073,04	7.886,25
D. "	6.983,96	6.285,94	7.309,91	6.236,91	9.837,81	7.225,31	8.620,75
E. 1986	7.825,29	6.433,61	7.459,69	6.714,40	10.623,64	8.097,43	8.749,25

Cuadro 2 c (continuación)

Período	Refinerías de petróleo	Productos derivados del petróleo y del carbón	Productos de caucho	Productos plásticos	Objetos de barro, loza y porcelana	Objetos de vidrio	Otros productos minerales no metálicos
1984	811,93	731,07	893,62	845,26	984,62	984,07	810,51
1985	5.076,14	5.764,08	6.211,45	6.173,65	6.320,06	6.730,48	5.013,58
J. 1984	738,25	746,43	776,89	752,58	784,53	786,62	694,21
A. "	877,10	854,43	937,11	895,39	872,77	1.068,69	881,60
S. "	992,60	983,94	1.230,64	1.107,34	1.129,04	1.305,31	1.090,38
O. "	1.293,07	1.214,57	1.503,30	1.330,43	1.738,26	1.563,85	1.315,50
N. "	1.362,37	1.253,24	1.647,73	1.614,17	2.074,81	1.958,37	1.499,74
D. "	1.637,82	1.343,35	2.012,72	2.025,77	2.347,98	2.300,44	1.729,44
E. 1985	1.783,65	2.456,89	2.529,39	2.623,44	2.614,74	2.708,67	2.241,90
F. "	2.199,49	2.963,05	3.247,51	2.981,31	3.060,33	3.197,16	2.426,79
M. "	2.679,37	3.384,64	3.866,77	3.716,36	3.843,62	3.998,91	3.094,60
A. "	3.586,75	4.150,86	4.744,86	4.755,45	4.753,49	4.831,10	3.828,91
M. "	4.501,45	5.117,22	6.079,39	5.946,18	5.973,23	6.478,88	4.932,06
J. "	6.705,88	7.615,89	7.684,32	7.632,40	7.649,60	9.249,82	6.220,10
J. "	6.457,09	6.537,88	8.075,87	7.578,17	8.371,01	8.616,85	6.003,46
A. "	6.229,91	7.321,12	7.648,27	7.470,44	8.346,33	8.311,38	6.146,45
S. "	6.414,23	7.416,39	7.409,97	7.420,44	7.639,52	8.355,07	6.169,23
O. "	6.141,08	7.474,05	7.496,88	7.790,58	7.849,89	7.939,25	6.285,10
N. "	6.736,18	7.618,02	7.555,49	8.114,25	7.793,45	8.314,87	6.301,43
D. "	7.478,63	7.112,95	8.198,69	8.054,83	7.945,51	8.767,78	6.452,94
E. 1986	7.539,64	9.233,94	7.702,29	8.865,22	8.695,34	9.929,73	7.235,72

Período	Industrias básicas de hierro y acero	Industrias básicas de metales no ferrosos	Productos metálicos	Construcción de maquinaria excepto la eléctrica	Maquinaria y aparatos eléctricos	Construcción de material de transporte	Fabricación de equipos profesionales y científicos
1984	947,42	913,20	953,18	921,15	887,64	965,37	928,34
1985	6.290,89	5.835,20	5.796,55	5.657,23	5.680,57	6.418,25	5.521,16
J. 1984	812,35	822,23	774,17	768,80	728,37	865,72	764,97
A. "	944,22	963,01	935,86	898,24	914,57	981,36	944,41
S. "	1.289,00	1.269,66	1.360,22	1.328,24	1.262,73	1.337,59	1.260,03
O. "	1.639,04	1.533,77	1.631,41	1.483,77	1.441,31	1.597,39	1.296,69
N. "	1.876,97	1.744,85	1.789,71	1.712,95	1.733,76	1.846,78	1.944,94
D. "	2.134,31	2.052,07	2.106,34	2.095,55	1.996,94	2.232,20	1.976,62
E. 1985	2.576,21	2.542,92	2.339,71	2.461,94	2.317,96	2.724,10	2.271,21
F. "	2.957,54	2.830,47	2.812,44	2.989,04	2.942,84	3.181,70	2.840,95
M. "	3.568,55	3.394,00	3.478,99	3.217,06	3.238,50	3.801,20	3.444,47
A. "	4.686,44	4.312,07	4.327,41	4.074,80	4.216,52	4.677,99	4.290,02
M. "	6.145,33	5.479,20	5.926,63	5.538,91	5.534,64	6.262,26	5.385,80
J. "	7.876,89	7.079,65	7.167,96	7.021,00	7.292,23	7.715,31	7.229,69
J. "	7.961,33	6.968,62	6.910,38	6.925,48	6.825,63	7.879,15	6.581,38
A. "	7.849,96	6.923,49	7.124,50	6.891,65	6.914,61	7.846,08	6.805,22
S. "	7.794,70	7.259,71	7.174,66	7.094,14	6.960,86	8.033,01	6.873,65
O. "	7.880,34	7.417,42	7.249,14	7.069,69	7.102,05	8.002,06	6.752,33
N. "	8.086,78	7.405,84	7.272,62	7.209,94	7.378,47	8.082,60	6.549,34
D. "	8.106,66	8.409,01	7.774,12	7.393,06	7.442,57	8.813,54	7.229,85
E. 1986	9.058,68	9.104,74	8.227,59	7.710,95	7.792,08	8.910,60	7.299,07

NOTA: El salario horario normal se define como la suma del salario básico (por horas normales y extras) más premios y bonificaciones, más los adicionales remunerativos o no, que el Gobierno otorga como parte de la política de ingresos. Se excluyen, por lo tanto, los subsidios familiares y los pagos por vacaciones y por otros conceptos extraordinarios.

**Cuadro 2 d.—SALARIO HORARIO NORMAL POR TRABAJADOR INDUSTRIAL  
EN TERMINOS REALES  
NIVEL GENERAL Y POR AGRUPACIONES. INDICES**

(Base 1983 = 100)

Período	Nivel general	Productos alimenticios	Bebidas	Tabaco	Fabricación de textiles	Fabricación de prendas de vestir	Industria del cuero
1984	135,80	120,57	126,11	106,54	120,72	119,59	130,36
1985	104,17	106,66	114,45	91,61	98,37	96,32	116,83
J. 1984	126,17	131,97	113,93	107,19	136,11	118,68	127,49
A. "	120,61	125,49	118,67	100,39	119,90	114,75	126,28
S. "	122,12	118,12	107,67	96,59	114,52	108,58	116,10
O. "	124,95	119,24	134,26	96,09	121,96	127,41	133,48
N. "	126,23	118,72	143,46	109,11	123,29	125,41	128,40
D. "	126,56	122,33	138,72	107,95	121,28	119,88	154,35
E. 1985	121,82	118,28	139,98	105,20	131,68	119,43	122,98
F. "	116,53	114,88	129,22	109,69	107,25	111,22	123,04
M. "	111,86	116,92	125,50	98,76	103,88	108,25	123,30
A. "	107,95	109,08	123,03	98,79	99,42	104,88	114,54
M. "	113,63	115,51	126,85	99,19	107,31	103,60	126,00
J. "	112,01	111,14	120,23	98,56	105,05	105,44	128,30
J. "	102,59	106,63	111,87	89,67	95,07	94,02	117,63
A. "	99,80	103,68	107,45	84,38	94,11	92,92	111,79
S. "	99,10	102,07	107,66	83,90	94,26	91,16	110,17
O. "	98,30	102,45	105,77	81,79	94,75	89,61	113,55
N. "	98,27	102,00	107,43	86,17	93,76	87,45	113,78
D. "	99,67	101,95	111,81	95,40	91,59	89,33	112,67
E. 1986	101,97	101,78	123,22	97,11	94,99	95,14	101,56

Período	Fabricación de calzado	Industria de la madera	Fabricación de muebles	Fabricación de papel	Imprentas, editoriales e industrias conexas	Sustancias químicas industriales	Otros productos químicos
1984	121,65	109,82	122,23	96,61	134,15	116,13	120,15
1985	93,20	87,62	98,25	82,08	120,72	97,10	109,40
J. 1984'	130,18	111,21	125,50	95,45	141,85	115,74	117,50
A. "	127,00	112,82	131,47	90,53	130,81	112,64	114,89
S. "	116,01	110,90	122,74	86,37	132,91	107,38	110,73
O. "	116,15	109,69	119,29	98,81	130,27	114,50	114,93
N. "	125,93	113,37	119,86	103,62	138,96	116,94	124,60
D. "	119,33	110,57	127,97	101,78	148,33	121,30	136,81
E. 1985	102,72	95,44	112,68	90,77	137,68	121,42	121,13
F. "	102,98	88,13	115,27	91,66	134,64	109,18	126,15
M. "	98,00	92,68	111,36	94,94	125,30	104,56	118,50
A. "	100,95	94,14	106,83	87,98	122,17	103,14	117,05
M. "	100,17	97,33	110,40	89,93	123,04	105,37	120,86
J. "	104,08	94,77	103,03	87,91	144,39	103,00	119,16
J. "	90,31	87,35	95,47	79,89	114,28	95,62	105,21
A. "	86,32	86,89	95,19	77,40	109,42	90,80	102,31
S. "	89,36	82,17	93,26	77,39	111,80	91,24	103,38
O. "	88,35	82,45	90,80	78,28	111,50	92,17	98,53
N. "	89,42	86,38	89,76	75,50	116,59	92,98	103,67
D. "	88,99	80,09	93,14	79,47	125,35	92,06	109,84
E. 1986	96,78	79,56	92,25	83,04	131,38	100,14	108,20

Cuadro 2 d (continuación)

Período	Refinerías de petróleo	Productos derivados del petróleo y del carbón	Productos de caucho	Productos plásticos	Objetos de barro, loza y porcelana	Objetos de vidrio	Otros productos minerales no metálicos
1984	111,72	100,60	122,97	116,31	135,49	135,41	111,53
1985	90,46	102,72	110,69	110,02	112,62	119,94	89,34
J. 1984	117,47	118,77	123,62	119,75	124,83	125,16	110,46
A. "	113,60	110,67	121,38	115,97	113,04	138,42	114,19
S. "	100,80	99,92	124,97	112,45	114,65	132,55	110,73
O. "	110,05	103,37	127,94	113,23	147,93	133,09	111,95
N. "	100,84	92,77	121,97	119,48	153,58	144,96	111,01
D. "	101,30	83,09	124,49	125,29	145,22	142,28	106,97
E. 1985	88,16	121,44	125,03	129,67	129,24	133,89	110,82
F. "	90,10	121,37	133,03	122,12	125,36	130,96	99,41
M. "	86,76	109,60	125,21	120,34	124,46	129,49	100,21
A. "	89,71	103,82	118,68	118,94	118,89	120,84	95,77
M. "	89,99	102,30	121,53	118,87	119,41	129,52	98,60
J. "	102,70	116,63	117,68	116,89	117,15	141,66	95,26
J. "	93,12	94,28	116,46	109,29	120,72	124,27	87,44
A. "	87,17	102,44	107,02	104,53	116,79	116,30	86,01
S. "	88,00	101,74	101,66	101,80	104,81	114,62	84,64
O. "	82,64	100,58	100,89	104,84	105,64	106,84	84,58
N. "	88,55	100,14	99,32	106,67	102,45	109,30	82,84
D. "	95,29	90,63	104,46	102,63	101,24	111,66	82,22
E. 1986	93,24	114,20	95,25	109,64	107,54	122,80	89,48

Período	Industrias básicas de hierro y acero	Industrias básicas de metales no ferrosos	Productos metálicos	Construcción de maquinaria excepto la eléctrica	Maquinaria y aparatos eléctricos	Construcción de material de transporte	Fabricación de equipos profesionales y científicos
1984	130,37	125,66	131,16	126,75	122,14	132,84	127,74
1985	112,11	103,98	103,30	100,81	101,23	114,37	98,39
J. 1984	129,26	130,83	123,18	122,33	115,90	137,75	121,72
A. "	122,30	124,73	121,22	116,34	118,45	127,11	122,33
S. "	130,90	128,93	138,13	134,88	128,23	135,83	127,96
O. "	139,49	130,53	138,84	126,28	122,66	135,95	110,35
N. "	138,93	129,15	132,48	126,79	128,33	136,70	143,97
D. "	132,01	126,92	130,28	129,61	123,51	138,06	122,25
E. 1985	127,34	125,69	115,65	121,69	114,57	134,65	112,26
F. "	121,15	115,94	115,21	122,44	120,55	130,33	116,37
M. "	115,56	109,90	112,66	104,17	104,87	123,09	111,54
A. "	117,22	107,85	108,24	101,92	105,46	117,01	107,30
M. "	122,85	109,53	118,48	110,73	110,64	125,19	107,67
J. "	120,63	108,42	109,77	107,52	111,68	118,16	110,72
J. "	114,81	100,50	99,66	99,87	98,43	113,63	94,91
A. "	109,84	96,88	99,69	96,43	96,75	109,79	95,22
S. "	106,93	99,60	98,43	97,32	95,50	110,20	94,30
O. "	106,05	99,82	97,55	95,14	95,57	107,68	90,87
N. "	106,31	97,35	95,60	94,78	96,99	106,25	86,10
D. "	103,29	107,14	99,05	94,20	94,83	112,30	92,12
E. 1986	112,03	112,60	101,75	95,36	96,37	110,20	90,27

NOTA: Deflacionado por el índice de precios al consumidor.



**Cuadro 3 a.- SALARIOS INDUSTRIALES BASICOS FIJADOS POR CONVENIO  
OBREROS OFICIALES — PROMEDIO GENERAL Y POR OFICIOS**

(Retribución en ₡ por hora)

Período	Promedio general	Albañil	Carpintero	Electricista	Herrero	Panadero	Pintor
1984	0,063	0,064	0,070	0,064	0,064	0,035	0,064
1985	0,347	0,360	0,389	0,360	0,360	0,181	0,360
S. 1984	0,090	0,094	0,101	0,094	0,094	0,047	0,094
O. "	0,103	0,107	0,115	0,107	0,107	0,054	0,107
N. "	0,116	0,120	0,130	0,120	0,120	0,060	0,120
D. "	0,128	0,133	0,144	0,133	0,133	0,067	0,133
E. 1985	0,155	0,161	0,174	0,161	0,161	0,081	0,161
F. "	0,177	0,183	0,198	0,183	0,183	0,092	0,183
M. "	0,222	0,230	0,249	0,230	0,230	0,116	0,230
A. "	0,275	0,285	0,308	0,285	0,285	0,143	0,285
M. "	0,348	0,361	0,390	0,361	0,361	0,181	0,361
J. "	0,426	0,442	0,478	0,442	0,442	0,222	0,442
J. "	0,426	0,442	0,478	0,442	0,442	0,222	0,442
A. "	0,426	0,442	0,478	0,442	0,442	0,222	0,442
S. "	0,426	0,442	0,478	0,442	0,442	0,222	0,442
O. "	0,426	0,442	0,478	0,442	0,442	0,222	0,442
N. "	0,426	0,442	0,478	0,442	0,442	0,222	0,442
D. "	0,426	0,442	0,478	0,442	0,442	0,222	0,442
E. 1986*	0,448	0,464	0,502	0,464	0,464	0,233	0,464
F. " *	0,448	0,464	0,502	0,464	0,464	0,233	0,464
M. " *	0,448	0,464	0,502	0,464	0,464	0,233	0,464

Período	Radiotécnico	Sastre	Tejedor de punto	Tipógrafo	Tornero	Zapatero
1984	0,082	0,076	0,054	0,084	0,082	0,044
1985	0,467	0,400	0,297	0,446	0,467	0,224
S. 1984	0,121	0,104	0,077	0,116	0,121	0,058
O. "	0,138	0,119	0,088	0,132	0,138	0,067
N. "	0,155	0,133	0,099	0,149	0,155	0,075
D. "	0,172	0,148	0,110	0,165	0,172	0,083
E. 1985	0,208	0,179	0,132	0,199	0,208	0,100
F. "	0,237	0,204	0,151	0,227	0,237	0,114
M. "	0,299	0,256	0,190	0,285	0,299	0,144
A. "	0,370	0,317	0,235	0,353	0,370	0,178
M. "	0,468	0,402	0,298	0,447	0,468	0,225
J. "	0,574	0,492	0,365	0,548	0,574	0,276
J. "	0,574	0,492	0,365	0,548	0,574	0,276
A. "	0,574	0,492	0,365	0,548	0,574	0,276
S. "	0,574	0,492	0,365	0,548	0,574	0,276
O. "	0,574	0,492	0,365	0,548	0,574	0,276
N. "	0,574	0,492	0,365	0,548	0,574	0,276
D. "	0,574	0,492	0,365	0,548	0,574	0,276
E. 1986*	0,603	0,517	0,383	0,575	0,603	0,290
F. " *	0,603	0,517	0,383	0,575	0,603	0,290
M. " *	0,603	0,517	0,383	0,575	0,603	0,290

NOTA: Esta serie se refiere, exclusivamente, a las asignaciones básicas fijadas por las convenciones colectivas de trabajo y sus respectivas actualizaciones legales, sin considerar la flexibilización salarial dispuesta a partir del mes de marzo de 1977 por Decreto N° 703/77, y sus posteriores actualizaciones.

\* Cifras provisionales

**Cuadro 3 b.-- SALARIOS NOMINALES INDUSTRIALES BASICOS FIJADOS POR CONVENIO  
OBREROS OFICIALES — PROMEDIO GENERAL Y POR OFICIOS. INDICES**

(Base 1983 = 100)

Período	Promedio general	Albañil	Carpintero	Electricista	Herrero	Panadero	Pintor
1984	769,59	783,21	862,48	783,21	783,21	533,33	783,21
1985	4.220,25	4.376,22	4.782,32	4.376,22	4.376,22	2.774,51	4.376,22
S. 1984	1.098,42	1.138,93	1.244,65	1.138,93	1.138,93	722,12	1.138,93
O. "	1.252,31	1.298,42	1.418,94	1.298,42	1.298,42	823,20	1.298,42
N. "	1.405,96	1.457,79	1.593,11	1.457,79	1.457,79	983,86	1.457,79
D. "	1.559,85	1.617,27	1.767,40	1.617,27	1.617,27	1.025,35	1.617,27
E. 1985	1.884,91	1.954,38	2.135,67	1.954,38	1.954,38	1.239,17	1.954,38
F. "	2.148,78	2.227,98	2.434,69	2.227,98	2.227,98	1.412,60	2.227,98
M. "	2.701,34	2.800,97	3.060,89	2.800,97	2.800,97	1.775,88	2.800,97
A. "	3.345,62	3.468,98	3.790,90	3.468,98	3.468,98	2.199,39	3.468,98
M. "	4.233,94	4.390,02	4.797,42	4.390,02	4.390,02	2.783,26	4.390,02
J. "	5.189,78	5.381,75	5.881,18	5.381,75	5.381,75	3.411,98	5.381,75
J. "	5.189,78	5.381,75	5.881,18	5.381,75	5.381,75	3.411,98	5.381,75
A. "	5.189,78	5.381,75	5.881,18	5.381,75	5.381,75	3.411,98	5.381,75
S. "	5.189,78	5.381,75	5.881,18	5.381,75	5.381,75	3.411,98	5.381,75
O. "	5.189,78	5.381,75	5.881,18	5.381,75	5.381,75	3.411,98	5.381,75
N. "	5.189,78	5.381,75	5.881,18	5.381,75	5.381,75	3.411,98	5.381,75
D. "	5.189,78	5.381,75	5.881,18	5.381,75	5.381,75	3.411,98	5.381,75
E. 1986*	5.450,12	5.644,77	6.174,66	5.644,77	5.644,77	3.579,11	5.644,77
F. " *	5.450,12	5.644,77	6.174,66	5.644,77	5.644,77	3.579,11	5.644,77
M. " *	5.450,12	5.644,77	6.174,66	5.644,77	5.644,77	3.579,11	5.644,77

Período	Radiotécnico	Sastre	Tejedor de punto	Tipógrafo	Tornero	Zapatero
1984	825,05	868,46	804,63	981,61	825,05	558,64
1985	4.673,72	4.591,66	4.427,95	5.189,66	4.673,72	2.830,26
S. 1984	1.216,43	1.195,07	1.152,39	1.350,64	1.216,43	736,57
O. "	1.386,77	1.362,39	1.313,73	1.539,70	1.386,77	839,72
N. "	1.557,01	1.529,70	1.475,07	1.728,87	1.557,01	942,75
D. "	1.727,35	1.697,02	1.636,42	1.917,93	1.727,35	1.045,90
E. 1985	2.087,27	2.050,69	1.977,46	2.317,69	2.087,27	1.263,93
F. "	2.379,46	2.337,73	2.254,33	2.642,14	2.379,46	1.440,86
M. "	2.991,38	2.938,88	2.834,03	2.321,65	2.991,38	1.811,48
A. "	3.704,81	3.639,79	3.510,00	4.113,85	3.704,81	2.243,51
M. "	4.688,48	4.606,19	4.441,94	5.206,05	4.688,48	2.839,22
J. "	5.747,60	5.646,67	5.445,37	6.382,07	5.747,60	3.480,58
J. "	5.747,60	5.646,67	5.445,37	6.382,07	5.747,60	3.480,58
A. "	5.747,60	5.646,67	5.445,37	6.382,07	5.747,60	3.480,58
S. "	5.747,60	5.646,67	5.445,37	6.382,07	5.747,60	3.480,58
O. "	5.747,60	5.646,67	5.445,37	6.382,07	5.747,60	3.480,58
N. "	5.747,60	5.646,67	5.445,37	6.382,07	5.747,60	3.480,58
D. "	5.747,60	5.646,67	5.445,37	6.382,07	5.747,60	3.480,58
E. 1986*	6.042,08	5.928,90	5.716,42	6.693,83	6.042,08	3.657,00
F. " *	6.042,08	5.928,90	5.716,42	6.693,83	6.042,08	3.657,00
M. " *	6.042,08	5.928,90	5.716,42	6.693,83	6.042,08	3.657,00

**Cuadro 3 c.—SALARIOS REALES INDUSTRIALES BASICOS FIJADOS POR CONVENIO\*  
OBREROS OFICIALES — PROMEDIO GENERAL Y POR OFICIOS. INDICES**

(Base 1983 = 100)

Período	Promedio general	Albañil	Carpintero	Electricista	Herrero	Panadero	Pintor
1984	105,36	105,81	114,69	105,81	105,81	77,66	105,81
1985	78,28	81,17	88,70	81,17	81,17	51,46	81,17
S. 1984	111,54	115,66	126,39	115,66	115,66	73,33	115,66
O. "	106,58	110,50	120,76	110,50	110,50	70,06	110,50
N. "	104,07	107,91	117,92	107,91	107,91	72,83	107,91
D. "	96,48	100,03	109,31	100,03	100,03	63,42	100,03
E. 1985	93,17	96,61	105,57	96,61	96,61	61,26	96,61
F. "	88,02	91,26	99,73	91,26	91,26	57,86	91,26
M. "	87,47	90,70	99,12	90,70	90,70	57,51	90,70
A. "	83,68	86,77	94,82	86,77	86,77	55,01	86,77
M. "	84,64	87,76	95,90	87,76	87,76	55,64	87,76
J. "	79,48	82,42	90,07	82,42	82,42	52,25	82,42
J. "	74,84	77,61	84,81	77,61	77,61	49,21	77,61
A. "	72,62	75,30	82,29	75,30	75,30	47,74	75,30
S. "	71,20	73,83	80,68	73,83	73,83	46,81	73,83
O. "	69,84	72,42	79,14	72,42	72,42	45,91	72,42
N. "	68,22	70,75	77,31	70,75	70,75	44,85	70,75
D. "	66,13	68,57	74,94	68,57	68,57	43,47	68,57
E. 1986*	67,40	69,81	76,36	69,81	69,81	44,26	69,81
F. " *	66,28	68,65	75,09	68,65	68,65	43,53	68,65
M. " *	63,34	65,60	71,76	65,60	65,60	41,59	65,60

Período	Radlotécnico	Sastre	Tejedor de punto	Tipógrafo	Tornero	Zapatero
1984	109,81	119,07	110,44	134,02	109,81	82,09
1985	86,69	85,16	82,13	93,56	86,69	52,49
S. 1984	118,87	121,36	117,02	137,16	118,87	74,80
O. "	118,02	115,95	111,80	131,04	118,02	71,46
N. "	115,25	113,23	109,19	127,97	115,25	69,78
D. "	106,84	104,96	101,21	118,62	106,84	64,69
E. 1985	103,18	101,37	97,75	114,57	103,18	62,48
F. "	97,47	95,76	92,34	108,23	97,47	59,02
M. "	96,86	95,16	91,77	75,18	96,86	58,66
A. "	92,66	91,04	87,79	102,90	92,66	56,11
M. "	93,73	92,08	88,80	104,07	93,73	56,76
J. "	88,02	86,48	83,39	97,74	88,02	53,30
J. "	82,89	81,43	78,53	92,04	82,89	50,19
A. "	80,42	79,01	76,19	89,30	80,42	48,70
S. "	78,85	77,47	74,70	87,55	78,85	47,75
O. "	77,35	75,99	73,28	85,88	77,35	46,84
N. "	75,56	74,23	71,58	83,90	75,56	45,75
D. "	73,23	71,95	69,38	81,32	73,23	44,35
E. 1986*	74,72	73,32	70,69	82,78	74,72	45,23
F. " *	73,48	72,10	69,52	81,41	73,48	44,47
M. " *	70,22	68,90	66,43	77,79	70,22	42,50

\*Deflacionado por el índice de precios al consumidor.

**Cuadro 3 d.- SALARIOS INDUSTRIALES BASICOS FIJADOS POR CONVENIO  
OBREROS PEONES -- PROMEDIO GENERAL Y POR OFICIOS**

(Retribución en A por hora)

Periodo	Promedio general	Albañil	Carpintero	Electricista	Herrero	Panadero	Pintor
1984	0,051	0,057	0,053	0,057	0,057	0,032	0,057
1985	0,283	0,320	0,294	0,320	0,320	0,165	0,320
S. 1984	0,074	0,083	0,077	0,083	0,083	0,043	0,083
O. "	0,084	0,095	0,087	0,095	0,095	0,049	0,095
N. "	0,094	0,107	0,098	0,107	0,107	0,055	0,107
D. "	0,105	0,118	0,109	0,118	0,118	0,061	0,118
E. 1985	0,126	0,143	0,132	0,143	0,143	0,074	0,143
F. "	0,144	0,163	0,150	0,163	0,163	0,084	0,163
M. "	0,181	0,205	0,188	0,205	0,205	0,106	0,205
A. "	0,224	0,254	0,233	0,254	0,254	0,131	0,254
M. "	0,284	0,321	0,295	0,321	0,321	0,166	0,321
J. "	0,348	0,394	0,362	0,394	0,394	0,203	0,394
J. "	0,348	0,394	0,362	0,394	0,394	0,203	0,394
A. "	0,348	0,394	0,362	0,394	0,394	0,203	0,394
S. "	0,348	0,394	0,362	0,394	0,394	0,203	0,394
O. "	0,348	0,394	0,362	0,394	0,394	0,203	0,394
N. "	0,348	0,394	0,362	0,394	0,394	0,203	0,394
D. "	0,348	0,394	0,362	0,394	0,394	0,203	0,394
E. 1986*	0,366	0,414	0,380	0,414	0,414	0,213	0,414
F. " *	0,366	0,414	0,380	0,414	0,414	0,213	0,414
M. " *	0,366	0,414	0,380	0,414	0,414	0,213	0,414

Periodo	Radiotécnico	Sastre	Tejedor de punto	Ponepliegos	Tornero	Zapatero
1984	0,055	0,060	0,044	0,067	0,055	0,037
1985	0,315	0,320	0,243	0,355	0,315	0,190
S. 1984	0,082	0,083	0,063	0,092	0,082	0,049
O. "	0,093	0,095	0,072	0,105	0,093	0,056
N. "	0,105	0,106	0,081	0,118	0,105	0,063
D. "	0,116	0,118	0,090	0,131	0,116	0,070
E. 1985	0,140	0,143	0,109	0,159	0,140	0,085
F. "	0,160	0,163	0,124	0,181	0,160	0,097
M. "	0,201	0,204	0,156	0,227	0,201	0,121
A. "	0,249	0,253	0,193	0,282	0,249	0,150
M. "	0,315	0,320	0,244	0,356	0,315	0,190
J. "	0,387	0,393	0,299	0,437	0,387	0,233
J. "	0,387	0,393	0,299	0,437	0,387	0,233
A. "	0,387	0,393	0,299	0,437	0,387	0,233
S. "	0,387	0,393	0,299	0,437	0,387	0,233
O. "	0,387	0,393	0,299	0,437	0,387	0,233
N. "	0,387	0,393	0,299	0,437	0,387	0,233
D. "	0,387	0,393	0,299	0,437	0,387	0,233
E. 1986*	0,406	0,413	0,314	0,459	0,406	0,245
F. " *	0,406	0,413	0,314	0,459	0,406	0,245
M. " *	0,406	0,413	0,314	0,459	0,406	0,245

NOTA: Esta serie se refiere, exclusivamente, a las asignaciones básicas fijadas por las convenciones colectivas de trabajo y sus respectivas actualizaciones legales, sin considerar la flexibilización salarial dispuesta a partir del mes de marzo de 1977 por Decreto N° 703/77, y sus posteriores actualizaciones.

\*Cifras provisionales

**Cuadro 3 e.— SALARIOS NOMINALES INDUSTRIALES BASICOS FIJADOS POR CONVENIO  
OBREROS PEONES — PROMEDIO GENERAL Y POR OFICIOS. INDICES**

(Base 1983 = 100)

Período	Promedio general	Albañil	Carpintero	Electricista	Herrero	Panadero	Pintor
1984	764,43	808,55	824,73	808,55	808,55	528,07	808,55
1985	4.211,38	4.559,38	4.551,68	4.559,38	4.559,38	2.747,60	4.559,38
S. 1984	1.096,28	1.186,61	1.184,70	1.186,61	1.186,61	715,12	1.186,61
O. "	1.249,85	1.352,71	1.350,54	1.352,71	1.352,71	815,28	1.352,71
N. "	1.403,27	1.518,80	1.516,38	1.518,80	1.518,80	915,28	1.518,80
D. "	1.556,85	1.685,04	1.682,23	1.685,04	1.685,04	1.015,45	1.685,04
E. 1985	1.881,25	2.036,18	2.032,77	2.036,18	2.036,18	1.227,08	2.036,18
F. "	2.144,49	2.321,23	2.317,31	2.321,23	2.321,23	1.398,84	2.321,23
M. "	2.696,13	2.918,23	2.913,29	2.918,23	2.918,23	1.758,64	2.918,23
A. "	3.339,14	3.614,25	3.608,04	3.614,25	3.614,25	2.178,07	3.614,25
M. "	4.225,60	4.573,79	4.566,00	4.573,79	4.573,79	2.756,31	4.573,79
J. "	5.178,57	5.606,98	5.597,53	5.606,98	5.606,98	3.378,90	5.606,98
J. "	5.178,57	5.606,98	5.597,53	5.606,98	5.606,98	3.378,90	5.606,98
A. "	5.178,57	5.606,98	5.597,53	5.606,98	5.606,98	3.378,90	5.606,98
S. "	5.178,57	5.606,98	5.597,53	5.606,98	5.606,98	3.378,90	5.606,98
O. "	5.178,57	5.606,98	5.597,53	5.606,98	5.606,98	3.378,90	5.606,98
N. "	5.178,57	5.606,98	5.597,53	5.606,98	5.606,98	3.378,90	5.606,98
D. "	5.178,57	5.606,98	5.597,53	5.606,98	5.606,98	3.378,90	5.606,98
E. 1986*	5.439,63	5.897,44	5.873,26	5.897,44	5.897,44	3.538,21	5.897,44
F. " *	5.439,63	5.897,44	5.873,26	5.897,44	5.897,44	3.538,21	5.897,44
M. " *	5.439,63	5.897,44	5.873,26	5.897,44	5.897,44	3.538,21	5.897,44

Período	Radlotécnico	Sastre	Tejedor de punto	Ponepliegos	Tornero	Zapatero
1984	806,54	899,10	721,86	974,31	806,54	542,60
1985	4.568,60	4.767,66	3.972,01	5.155,85	4.568,60	2.805,64
S. 1984	1.189,09	1.240,90	1.033,77	1.341,94	1.189,09	730,18
O. "	1.355,52	1.414,63	1.178,47	1.529,75	1.355,52	832,40
N. "	1.522,09	1.588,36	1.323,16	1.717,71	1.522,09	934,62
D. "	1.688,52	1.762,09	1.468,03	1.905,52	1.688,52	1.036,83
E. 1985	2.040,41	2.129,25	1.773,90	2.302,61	2.040,41	1.252,96
F. "	2.326,02	2.427,31	2.022,19	2.624,96	2.326,02	1.428,40
M. "	2.924,13	3.051,49	2.542,25	3.300,00	2.924,13	1.795,71
A. "	3.621,51	3.779,25	3.148,61	4.087,08	3.621,51	2.223,96
M. "	4.582,99	4.782,69	3.984,50	5.172,13	4.582,99	2.814,50
J. "	5.618,31	5.863,13	4.884,67	6.340,49	5.618,31	3.450,30
J. "	5.618,31	5.863,13	4.884,67	6.340,49	5.618,31	3.450,30
A. "	5.618,31	5.863,13	4.884,67	6.340,49	5.618,31	3.450,30
S. "	5.618,31	5.863,13	4.884,67	6.340,49	5.618,31	3.450,30
O. "	5.618,31	5.863,13	4.884,67	6.340,49	5.618,31	3.450,30
N. "	5.618,31	5.863,13	4.884,67	6.340,49	5.618,31	3.450,30
D. "	5.618,31	5.863,13	4.884,67	6.340,49	5.618,31	3.450,30
E. 1986*	5.901,16	6.164,18	5.122,35	6.661,83	5.901,16	3.624,26
F. " *	5.901,16	6.164,18	5.122,35	6.661,83	5.901,16	3.624,26
M. " *	5.901,16	6.164,18	5.122,35	6.661,83	5.901,16	3.624,26

**Cuadro 3 f.—SALARIOS REALES INDUSTRIALES BASICOS FIJADOS POR CONVENIO\*  
 OBREROS PEONES — PROMEDIO GENERAL Y POR OFICIOS. INDICES**

(Base 1983 = 100)

Período	Promedio general	Albañil	Carpintero	Electricista	Herrero	Panadero	Pintor
1984	104,20	108,16	110,33	108,16	108,16	76,51	108,16
1985	78,11	84,56	84,42	84,56	84,56	50,96	84,56
S. 1984	111,33	120,50	120,31	120,50	120,50	72,62	120,50
O. "	106,37	115,12	114,94	115,12	115,12	69,38	115,12
N. "	103,87	112,42	112,24	112,42	112,42	67,75	112,42
D. "	96,29	104,22	104,05	104,22	104,22	62,81	104,22
E. 1985	92,99	100,65	100,48	100,65	100,65	60,66	100,65
F. "	87,84	95,08	94,92	95,08	95,08	57,30	95,08
M. "	87,30	94,50	94,34	94,50	94,50	56,95	94,50
A. "	83,52	90,40	90,24	90,40	90,40	54,48	90,40
M. "	84,47	91,43	91,28	91,43	91,43	55,10	91,43
J. "	79,31	85,87	85,72	85,87	85,87	51,75	85,87
J. "	74,68	80,86	80,72	80,86	80,86	48,73	80,86
A. "	72,46	78,46	78,32	78,46	78,46	47,28	78,46
S. "	71,04	76,92	76,79	76,92	76,92	46,35	76,92
O. "	69,69	75,45	75,33	75,45	75,45	45,47	75,45
N. "	68,08	73,71	73,58	73,71	73,71	44,42	73,71
D. "	65,98	71,44	71,32	71,44	71,44	43,05	71,44
E. 1986*	67,27	72,93	72,63	72,93	72,93	43,76	72,93
F. " *	66,15	71,72	71,43	71,72	71,72	43,03	71,72
M. " *	63,22	68,54	68,26	68,54	68,54	41,12	68,54

Período	Radiotécnico	Sastre	Tejedor de punto	Ponepliegos	Tornero	Zapatero
1984	107,34	122,67	99,08	132,83	107,34	<b>78,90</b>
1985	84,74	88,43	73,67	95,63	84,74	<b>52,04</b>
S. 1984	116,21	126,01	104,98	136,27	116,21	74,15
O. "	115,36	120,39	100,29	130,19	115,36	70,84
N. "	112,67	117,57	97,94	127,15	112,67	69,18
D. "	104,44	108,99	90,80	117,86	104,44	64,13
E. 1985	100,86	105,25	87,69	113,82	100,86	61,94
F. "	95,28	99,43	82,83	107,53	95,28	58,51
M. "	94,69	98,81	82,32	106,86	94,69	58,15
A. "	90,58	94,53	78,75	102,23	90,58	55,63
M. "	91,62	95,61	79,65	103,40	91,62	56,26
J. "	86,04	89,79	74,81	97,10	86,04	52,84
J. "	81,02	84,55	70,44	91,44	81,02	49,76
A. "	78,61	82,04	68,35	88,72	78,61	48,28
S. "	77,08	80,44	67,01	86,98	77,08	47,33
O. "	75,61	78,90	65,73	85,32	75,61	46,43
N. "	73,86	77,07	64,21	83,35	73,86	45,36
D. "	71,59	74,71	62,24	80,79	71,59	43,96
E. 1986*	72,98	76,23	63,35	82,39	72,98	44,82
F. " *	71,77	74,97	62,30	81,02	71,77	44,08
M. " *	68,58	71,64	59,53	77,42	68,58	42,12

\*Deflacionado por el índice de precios al consumidor.

**Cuadro 4 a.—SALARIO TOTAL MEDIO DE LOS ASALARIADOS DE DIVERSOS SECTORES DE LA ACTIVIDAD PRIVADA (excluido aguinaldo) — EN TERMINOS NOMINALES. INDICES**  
(Base 1983 = 100)

Período	Industria	Bancos	Comercio	Transporte automotor
1984	905,07	811,61	858,45	727,59
1985	5.726,26	5.297,76	5.570,31	4.998,28
J. 1984	674,48	530,01	578,39	438,10
J. "	784,38	632,27	733,09	721,73
A. "	949,61	765,04	986,37	898,73
S. "	1.118,39	968,03	1.137,10	948,32
O. "	1.555,37	1.744,61	1.372,27	1.183,24
N. "	1.681,61	1.525,18	1.659,73	1.307,26
D. "	2.124,58	1.817,18	1.960,02	1.525,51
E. 1985	2.750,60	2.135,12	2.536,84	2.153,75
F. "	2.662,08	2.638,39	2.701,68	2.383,88
M. "	3.370,66	3.381,44	3.288,70	2.790,56
A. "	4.195,08	4.053,55	4.235,46	3.889,73
M. "	5.677,00	4.970,07	5.320,04	4.697,38
J. "	6.583,37	6.596,67	6.632,65	5.880,73
J. "	6.796,12	6.596,67	6.814,87	6.709,00
A. "	6.735,44	6.596,67	6.887,76	6.101,60
S. "	6.978,16	6.596,67	6.887,76	6.101,60
O. "	7.372,57	6.398,57	6.778,43	6.322,47
N. "	7.402,91	6.695,72	7.215,74	6.267,25
D. "	8.191,17	6.913,62	7.543,73	6.681,39

**Cuadro 4 b.—SALARIO TOTAL MEDIO DE LOS ASALARIADOS DE DIVERSOS SECTORES DE LA ACTIVIDAD PRIVADA (excluido aguinaldo) — EN TERMINOS REALES\*. INDICES**  
(Base 1983 =100)

Período	Industria	Bancos	Comercio	Transporte automotor
1984	124,54	111,68	118,13	100,12
1985	102,04	94,41	99,26	89,07
J. 1984	126,92	99,82	108,90	82,48
J. "	124,76	100,62	116,67	114,83
A. "	122,88	99,12	127,83	116,42
S. "	113,57	98,33	115,47	96,30
O. "	132,37	148,47	116,79	100,70
N. "	124,47	112,90	122,85	96,76
D. "	131,41	112,39	121,23	94,35
E. 1985	135,96	105,54	125,39	106,45
F. "	109,05	108,08	110,67	97,65
M. "	109,15	109,50	106,49	90,36
A. "	104,93	101,39	105,94	97,29
M. "	113,49	99,36	106,35	93,91
J. "	100,82	101,03	101,58	90,06
J. "	98,01	95,13	98,28	96,75
A. "	94,25	92,30	96,38	85,38
S. "	95,73	90,50	94,49	83,71
O. "	99,21	86,11	91,22	85,08
N. "	97,32	88,02	106,45	82,39
D. "	104,37	88,09	96,12	85,13

**NOTA:** Esta serie se refiere al salario medio efectivamente liquidado, entendiéndose por tal el que se ha percibido en un mes determinado. Está calculado como el promedio de las remuneraciones que los trabajadores tienen derecho a percibir en condiciones habituales y generales de trabajo (normal y permanente) más adicionales de periodicidad no mensual, horas extraordinarias, viáticos, bonificación por vacaciones y retroactividades, netas de pendientes de pago.

\*Deflacionado por el índice de precios al consumidor.

Fuente: Secretaría de Seguridad Social.

**Cuadro 5 a.—INGRESOS MEDIOS TOTALES DE LOS ASALARIADOS DE LAS EMPRESAS PUBLICAS  
EN TERMINOS NOMINALES — NIVEL GENERAL Y POR SECTORES. INDICES**

(Base 1983 = 100)

Período	Nivel general	Transportes	Comunicaciones	Energía y minería	Servicios
1984	750,82	717,41	740,85	803,68	659,19
1985	5.123,27	5.034,51	4.904,23	5.408,09	5.544,83
J. 1984	594,78	554,65	623,85	621,72	524,45
J. "	708,25	688,68	668,61	769,56	603,11
A. "	854,49	807,68	866,32	906,74	731,05
S. "	1.007,62	941,26	990,03	1.102,60	921,87
O. "	1.167,30	1.079,53	1.185,10	1.275,49	918,31
N. "	1.342,38	1.246,53	1.312,74	1.493,05	1.124,09
D. "	1.541,06	1.478,93	1.540,63	1.639,02	1.226,08
E. 1985	1.971,30	1.854,05	1.896,77	2.150,93	2.174,84
F. "	2.443,25	2.233,25	2.592,76	2.555,22	2.393,72
M. "	3.093,63	3.096,86	3.028,46	3.144,38	2.937,80
A. "	3.765,89	3.604,96	3.827,55	3.897,77	3.577,26
M. "	4.892,43	4.905,83	4.760,12	4.962,65	4.660,05
J. "	6.072,86	5.992,43	5.851,81	6.359,24	5.403,09
J. "	6.427,22	6.228,17	6.120,63	6.954,86	5.417,55
A. "	6.321,13	6.233,37	5.900,34	6.792,82	5.440,08
S. "	6.404,42	6.429,36	5.988,99	6.741,38	5.520,65
O. "	6.424,55	6.428,81	6.069,97	6.721,04	5.840,37
N. "	6.899,61	6.653,94	6.398,76	7.552,13	6.192,65
D. "	6.766,54	6.758,71	6.431,01	7.071,71	5.849,72

**Cuadro 5 b.—INGRESOS MEDIOS TOTALES DE LOS ASALARIADOS DE LAS EMPRESAS PUBLICAS  
EN TERMINOS REALES\* -- NIVEL GENERAL Y POR SECTORES. INDICES**

(Base 1983 = 100)

Período	Nivel general	Transportes	Comunicaciones	Energía y minería	Servicios
1984	103,32	98,72	101,94	110,59	90,70
1985	91,30	89,72	87,39	96,37	98,81
J. 1984	111,94	104,39	117,41	117,01	98,70
J. "	112,69	109,58	106,39	122,45	95,96
A. "	110,68	104,61	112,21	117,44	94,69
S. "	102,32	95,58	100,54	111,97	93,62
O. "	99,34	91,87	100,86	108,55	78,15
N. "	99,36	92,27	97,17	110,52	83,21
D. "	95,31	91,47	95,29	100,37	75,83
E. 1985	97,44	91,64	93,76	106,32	107,50
F. "	100,08	91,48	106,21	104,67	98,05
M. "	100,18	100,28	98,07	101,82	95,13
A. "	94,19	90,17	95,73	97,49	89,47
M. "	97,80	98,07	95,16	99,21	93,16
J. "	93,00	91,77	89,62	97,39	82,74
J. "	92,69	89,82	88,27	100,30	78,13
A. "	88,45	87,22	82,56	95,04	76,12
S. "	87,86	88,20	82,16	92,48	75,73
O. "	86,45	86,51	81,68	90,44	78,59
N. "	90,70	87,47	84,12	99,28	81,41
D. "	86,22	86,12	81,94	90,11	74,53

**NOTA:** Los ingresos medios de los asalariados de las empresas públicas comprenden los siguientes conceptos: salarios básicos, adicionales del cargo e individuales, flexibilidad salarial, horas extraordinarias, asignaciones familiares y reintegros de gastos.

\*Deflacionado por el índice de precios al consumidor.

Fuente: Sindicatura General de Empresas Públicas (SIGEP).



**Cuadro 6.— VARIACIONES PORCENTUALES PERIODICAS**  
**Salarios Industriales. Nivel General**

Período	Salario medio mensual por trabajador industrial (excluido aguinaldo)		Salario horario normal por trabajador industrial (excluido aguinaldo)	
	Nominal	Real*	Nominal	Real*
Enero 1986	10,0	6,8	5,4	2,3
<b>Bimestre:</b>				
Variación entre noviembre 1985 y enero 1986	27,4	19,9	10,3	3,8
<b>Trimestre:</b>				
Variación entre octubre 1985 y enero 1986	23,7	13,7	12,9	3,7
<b>Cuatrimestre:</b>				
Variación entre setiembre 1985 y enero 1986	35,5	22,2	14,1	2,9
<b>Semestre:</b>				
Variación entre julio 1985 y enero 1986	38,1	18,4	15,9	-0,6
<b>Año:</b>				
Variación entre enero 1985 y enero 1986	252,3	-11,9	234,5	-16,3

**Salarios industriales básicos fijados por convenio. Promedio General**

Período	Obreros oficiales		Obreros peones	
	Nominal	Real*	Nominal	Real*
Marzo 1986	—	-4,4	—	-4,4
<b>Bimestre:</b>				
Variación entre enero 1986 y marzo 1986	—	-6,0	—	-6,0
<b>Trimestre:</b>				
Variación entre diciembre 1985 y marzo 1986	5,0	-4,2	5,0	-4,2
<b>Cuatrimestre:</b>				
Variación entre noviembre 1985 y marzo 1986	5,0	-7,2	5,0	-7,1
<b>Semestre:</b>				
Variación entre setiembre 1985 y marzo 1986	5,0	-11,0	5,0	-11,0
<b>Año:</b>				
Variación entre marzo 1985 y marzo 1986	101,8	-27,6	101,8	-27,6

\*Deflacionado por el índice de precios al consumidor.

Cuadro 6 (continuación)

## Salario total medio de los asalariados de diversos sectores de la actividad privada. (Excluido aguinaldo)

Período	Industria		Bancos		Comercio		Transporte automotor	
	Nominal	Real*	Nominal	Real*	Nominal	Real*	Nominal	Real*
Diciembre 1985	10,6	7,2	3,3	0,1	4,6	-9,7	6,6	3,3
<b>Bimestre:</b>								
Variación entre octubre 1985 y diciembre 1985	11,1	5,2	8,1	2,3	11,3	5,4	5,7	0,1
<b>Trimestre:</b>								
Variación entre setiembre 1985 y diciembre 1985	17,4	9,0	4,8	-2,7	9,5	1,7	9,5	1,7
<b>Cuatrimestre:</b>								
Variación entre agosto 1985 y diciembre 1985	21,6	10,7	4,8	-4,6	9,5	-0,3	9,5	-0,3
<b>Semestre:</b>								
Variación entre junio 1985 y diciembre 1985	24,4	3,5	4,8	-12,8	13,7	-5,4	13,6	-5,5
<b>Año:</b>								
Variación entre diciembre 1984 y diciembre 1985	285,5	-20,6	280,5	-21,6	284,9	-20,7	338,0	-9,8

Fuente: Secretaría de Seguridad Social.

## Variaciones de los ingresos medios totales de los asalariados de las empresas públicas

Período	Nivel general		Transportes		Comunicaciones		Energía y minería		Servicios	
	Nominal	Real*	Nominal	Real*	Nominal	Real*	Nominal	Real*	Nominal	Real*
Diciembre 1985	-1,9	-4,9	1,6	-1,5	0,5	-2,6	-6,4	-9,2	-5,5	-8,5
<b>Bimestre:</b>										
Variación entre octubre 1985 y diciembre 1985	5,3	-0,3	5,1	-0,5	5,9	0,3	5,2	-0,4	0,2	-5,2
<b>Trimestre:</b>										
Variación entre setiembre 1985 y diciembre 1985	5,7	-1,9	5,1	-2,4	7,4	-0,3	4,9	-2,6	6,0	-1,6
<b>Cuatrimestre:</b>										
Variación entre agosto 1985 y diciembre 1985	7,0	-2,5	8,4	-1,3	9,0	-0,8	4,1	-5,2	7,5	-2,1
<b>Semestre:</b>										
Variación entre junio 1985 y diciembre 1985	11,4	-7,3	12,8	-6,2	9,9	-8,6	11,2	-7,5	8,3	-9,9
<b>Año:</b>										
Variación entre diciembre 1984 y diciembre 1985	339,1	-9,5	357,0	-5,8	317,4	-14,0	331,5	-10,2	377,1	-1,7

\*Deflacionado por el índice de Precios al Consumidor.

Fuente: Sindicatura General de Empresas Públicas (SIGEP).

Cuadro 7.— OBREROS OCUPADOS EN LA INDUSTRIA MANUFACTURERA. INDICES

(Base 1970 = 100)

Periodo	Nivel general	Productos alimenticios	Bebidas	Tabaco	Fabricación de textiles	Fabricación de prendas de vestir	Industria del cuero
1984	77,56	101,69	99,93	89,48	56,82	57,38	105,68
1985	74,71	102,37	102,40	77,27	51,66	52,05	98,08
A. 1984	78,58	108,61	99,28	106,50	58,66	54,99	105,60
M. "	77,29	103,40	94,82	107,01	59,67	54,76	105,79
J. "	76,58	99,11	92,81	108,53	59,06	54,99	105,83
J. "	75,81	93,56	94,63	101,46	58,39	56,17	105,21
A. "	77,04	92,20	95,10	99,07	58,91	83,62	106,13
S. "	76,28	91,45	97,87	92,79	57,59	56,69	107,82
O. "	77,40	96,88	102,72	91,01	56,55	55,92	106,10
N. "	77,51	98,45	107,34	68,25	55,08	56,76	105,14
D. "	78,27	104,03	112,07	68,55	53,11	56,59	103,89
E. 1985	81,45	124,67	108,47	54,54	51,89	57,13	103,29
F. "	82,04	129,09	110,53	79,54	54,45	54,99	101,01
M. "	80,75	121,64	112,68	80,62	58,07	55,82	101,24
A. "	78,34	113,77	100,44	96,09	56,38	53,79	102,32
M. "	75,56	104,03	96,25	96,15	55,51	52,11	102,55
J. "	72,83	94,28	92,54	92,21	54,31	50,42	98,03
J. "	71,06	88,67	90,85	84,80	51,82	50,37	94,89
A. "	70,21	86,64	94,02	88,35	48,76	50,16	94,54
S. "	70,74	87,58	99,24	64,83	48,09	50,40	94,78
O. "	70,98	91,38	103,28	69,50	47,69	51,50	94,31
N. "	70,72	90,74	108,11	68,95	46,94	48,70	95,40
D. "	71,85	96,00	112,43	51,67	46,02	49,19	94,65
E. 1986	73,14	102,91	115,44	53,01	47,16	48,41	94,34
F. " *	75,70						

Periodo	Fabricación de calzado	Industria de la madera	Fabricación de muebles	Fabricación de papel	Imprentas, editoriales e industrias conexas	Sustancias químicas industriales	Otros productos químicos
1984	41,81	79,77	56,07	97,92	67,40	89,98	68,50
1985	39,56	77,50	52,98	96,71	67,15	82,28	66,65
A. 1984	40,57	79,12	58,70	97,29	66,63	83,76	68,26
M. "	40,65	72,50	57,08	97,99	66,77	83,96	67,97
J. "	41,44	70,24	55,48	98,24	67,54	84,04	68,68
J. "	41,23	72,89	54,55	98,29	68,11	83,89	68,10
A. "	42,63	79,52	54,29	98,85	68,18	84,82	68,30
S. "	44,10	81,56	54,79	99,22	68,07	85,85	68,49
O. "	45,04	80,72	53,47	99,56	68,42	85,74	68,45
N. "	43,85	81,46	51,30	99,24	68,19	86,72	67,79
D. "	41,80	81,01	50,94	99,15	68,50	86,66	67,26
E. 1985	40,59	82,61	49,37	98,78	69,18	85,84	66,92
F. "	41,20	76,95	49,02	98,79	68,56	84,16	66,51
M. "	40,48	77,99	48,89	98,86	68,32	82,36	66,73
A. "	40,38	77,04	48,58	99,59	67,65	82,35	67,06
M. "	39,95	71,57	46,82	98,96	67,24	82,87	67,06
J. "	39,71	69,22	53,72	98,85	66,35	81,68	66,41
J. "	39,00	70,93	55,38	98,51	66,48	81,73	64,97
A. "	38,00	75,63	56,82	93,82	66,28	81,25	66,69
S. "	38,43	89,34	56,93	93,71	66,08	80,85	66,55
O. "	38,93	76,94	58,39	94,09	66,30	81,18	66,72
N. "	38,77	77,32	56,93	93,20	66,75	81,35	67,08
D. "	39,23	84,45	54,48	93,30	66,64	81,78	67,12
E. 1986	38,10	84,83	55,59	93,00	66,25	81,54	67,91

\*Cifras provisionales

Cuadro 7 (continuación)

Período	Refinerías de petróleo	Productos derivados del petróleo y del carbón	Productos de caucho	Productos plásticos	Objetos de barro, loza y porcelana	Objetos de vidrio	Otros productos minerales no metálicos
1984	98,73	74,48	114,00	156,00	76,54	72,22	75,70
1985	96,17	71,44	108,81	147,36	69,33	56,41	70,20
A. 1984	99,70	74,34	111,90	156,56	75,27	98,33	74,89
M. "	99,13	72,90	112,54	157,29	74,99	68,72	76,32
J. "	99,05	74,10	113,81	154,86	77,62	68,88	75,91
J. "	98,85	74,58	114,44	154,49	78,52	68,94	76,14
A. "	98,36	74,34	116,05	155,82	79,11	71,19	73,97
S. "	98,18	74,82	116,87	155,41	79,32	72,83	76,87
O. "	98,26	75,78	117,80	156,01	78,31	72,86	76,31
N. "	98,18	75,78	117,30	156,70	77,04	72,06	76,61
D. "	98,08	74,82	117,06	155,96	75,48	71,24	75,84
E. 1985	96,56	74,82	115,71	155,22	85,09	71,96	73,84
F. "	96,53	74,34	115,31	154,58	74,16	71,02	73,68
M. "	98,16	73,62	114,44	156,18	67,85	70,11	72,99
A. "	98,14	73,62	112,64	152,32	66,97	60,71	71,82
M. "	97,41	73,62	111,05	149,56	67,49	55,17	71,09
J. "	97,44	70,50	108,78	148,50	65,92	52,60	70,51
J. "	97,74	70,50	107,48	144,68	65,29	48,91	69,88
A. "	97,90	69,78	105,58	142,61	64,88	48,28	68,30
S. "	97,78	69,06	104,44	141,46	64,09	51,05	67,69
O. "	100,12	68,82	103,94	140,68	65,91	50,67	67,63
N. "	100,18	68,82	103,28	140,68	71,09	48,36	67,79
D. "	100,02	69,78	103,09	141,83	73,26	48,13	67,19
E. 1986	99,35	69,54	102,83	139,71	72,80	48,15	64,68

Período	Industrias básicas de hierro y acero	Industrias básicas de metales no ferrosos	Productos metálicos	Construcción de maquinaria excepto la eléctrica	Maquinaria y aparatos eléctricos	Construcción de material de transporte	Fabricación de equipo profesional y científico
1984	103,55	117,71	74,74	51,82	52,02	76,50	66,40
1985	105,15	114,51	70,17	48,75	48,51	71,80	67,40
A. 1984	100,66	114,99	74,60	50,93	50,77	75,17	63,25
M. "	101,59	115,93	74,99	50,83	50,69	75,65	67,72
J. "	102,64	117,78	74,01	51,65	51,75	77,22	67,82
J. "	105,12	119,18	74,17	52,65	52,37	77,02	67,82
A. "	106,22	120,06	74,20	52,95	53,01	77,61	68,10
S. "	106,94	120,52	74,36	53,04	53,22	78,13	68,19
O. "	106,95	121,36	75,59	52,99	53,58	78,41	67,91
N. "	106,79	121,41	75,57	53,16	53,18	78,26	68,75
D. "	107,67	121,42	75,25	52,45	52,91	78,03	67,72
E. 1985	106,99	121,01	73,39	52,03	52,54	76,77	65,76
F. "	106,94	120,99	72,72	51,40	51,96	75,72	64,93
M. "	106,89	120,14	72,82	49,82	50,24	74,37	71,92
A. "	112,21	118,51	71,97	48,77	49,63	73,23	68,75
M. "	105,56	117,16	71,72	49,00	49,85	72,89	68,19
J. "	105,38	115,45	70,53	48,15	48,79	71,98	68,38
J. "	105,10	113,22	69,79	48,49	47,22	70,78	68,00
A. "	104,66	113,50	68,35	48,18	46,98	69,99	67,91
S. "	103,61	108,00	68,13	47,88	46,80	69,57	67,63
O. "	102,90	107,70	67,92	47,60	46,56	68,80	66,32
N. "	101,02	108,90	67,46	47,06	46,02	68,77	65,67
D. "	100,48	109,54	67,25	46,62	45,53	68,77	65,30
E. 1986	99,80	109,73	67,06	46,38	45,41	68,57	65,39

Cuadro 8.— HORAS OBRERO TRABAJADAS EN LA INDUSTRIA MANUFACTURERA. INDICES

(Base 1970 = 100)

Período	Nivel general	Productos alimenticios	Bebidas	Tabaco	Fabricación de textiles	Fabricación de prendas de vestir	Industria del cuero
1984	80,28	104,67	104,48	114,34	62,07	53,27	97,01
1985	73,90	103,42	105,77	94,03	52,95	46,41	92,40
A. 1984	82,54	112,27	101,03	152,47	70,07	57,29	98,41
M. "	85,49	111,40	93,42	148,82	74,18	58,50	101,38
J. "	82,24	103,74	92,29	136,74	62,81	56,29	102,11
J. "	80,67	101,87	91,64	124,36	62,56	58,44	103,78
A. "	84,68	100,55	100,12	127,76	73,97	61,27	106,43
S. "	77,72	93,55	99,75	115,96	66,07	55,52	99,51
O. "	85,69	100,60	113,36	116,42	64,25	62,36	108,01
N. "	84,71	102,08	115,81	89,58	64,29	60,47	105,11
D. "	74,76	98,04	120,56	79,89	49,00	44,78	76,37
E. 1985	70,53	108,69	116,99	65,05	43,93	31,76	74,06
F. "	64,07	116,40	106,96	77,51	33,55	33,75	84,04
M. "	81,63	126,90	122,22	105,58	60,39	51,50	94,85
A. "	82,05	121,76	104,47	123,75	63,38	57,17	100,93
M. "	78,90	106,42	97,08	122,60	62,36	51,76	102,32
J. "	68,63	93,91	87,32	100,93	52,24	37,02	88,03
J. "	70,75	94,18	87,15	122,07	53,27	45,87	95,98
A. "	70,74	92,90	94,61	96,68	52,29	46,68	96,38
S. "	73,66	94,33	100,69	85,96	53,97	48,64	94,41
O. "	78,82	101,74	110,48	90,11	57,16	55,51	100,75
N. "	74,97	96,13	117,92	76,33	53,04	50,70	99,97
D. "	72,03	87,67	123,40	61,82	49,77	46,54	77,13
E. 1986	67,67	91,68	128,84	63,86	45,11	34,34	65,68
F. " *	63,95						

Período	Fabricación de calzado	Industria de la madera	Fabricación de muebles	Fabricación de papel	Imprentas, editoriales e industrias conexas	Sustancias químicas industriales	Otros productos químicos
1984	44,84	77,69	53,69	107,58	76,75	87,56	64,84
1985	38,59	75,36	50,07	100,13	75,98	82,59	62,92
A. 1984	48,35	78,20	60,05	108,64	71,24	87,71	65,91
M. "	49,59	75,70	60,64	112,79	77,88	92,27	69,42
J. "	47,18	71,26	56,97	115,94	77,47	90,58	67,47
J. "	47,85	74,50	54,78	104,94	79,41	92,30	68,99
A. "	49,70	83,83	56,74	113,66	82,50	96,11	70,69
S. "	48,13	78,94	49,75	103,95	80,68	89,35	64,29
O. "	51,86	80,93	53,75	111,07	84,53	92,94	69,14
N. "	50,93	81,76	52,50	112,48	85,59	91,73	67,74
D. "	40,20	76,21	42,34	103,81	74,80	84,03	60,54
E. 1985	21,58	73,93	38,49	102,21	70,90	75,32	55,48
F. "	30,69	63,69	32,54	92,67	68,24	72,74	45,70
M. "	45,40	73,03	48,93	105,01	79,38	81,93	63,88
A. "	44,07	74,95	43,71	108,42	77,14	85,10	66,59
M. "	44,64	71,03	47,87	112,16	77,29	89,40	68,07
J. "	31,83	65,35	45,44	100,93	67,18	82,36	58,92
J. "	35,93	71,65	53,70	102,92	78,76	78,83	61,74
A. "	36,86	75,52	56,32	90,74	75,65	79,28	64,81
S. "	41,00	91,05	57,99	92,70	77,16	84,87	65,75
O. "	46,45	81,45	65,44	99,20	82,70	88,38	71,05
N. "	44,18	77,91	57,09	99,19	79,47	87,93	69,03
D. "	40,44	84,81	53,36	95,37	77,93	84,93	64,04
E. 1986	30,41	79,08	47,46	87,53	70,04	77,81	63,17

\*Cifras provisionales

Cuadro 8 (continuación)

Período	Refinerías de petróleo	Productos derivados del petróleo y del carbón	Productos de caucho	Productos plásticos	Objetos de barro, loza y porcelana	Objetos de vidrio	Otros productos minerales no metálicos
1984	111,28	92,54	121,55	185,33	82,93	74,59	76,76
1985	115,71	81,08	98,80	123,43	63,81	53,32	65,80
A. 1984	109,54	99,50	121,02	185,48	84,08	73,49	74,74
M. "	111,47	95,42	125,83	214,32	84,96	80,60	80,54
J. "	106,77	81,94	131,64	185,78	90,77	74,83	78,79
J. "	113,74	92,25	128,50	186,73	92,02	77,35	78,69
A. "	116,58	95,90	131,34	196,51	94,09	79,31	81,10
S. "	114,97	90,24	126,79	174,48	87,65	79,42	76,15
O. "	114,66	95,05	132,68	191,76	94,39	81,54	83,39
N. "	122,16	93,92	131,90	190,66	87,76	78,63	81,54
D. "	115,43	93,65	111,46	168,92	72,58	73,50	71,57
E. 1985	112,40	89,17	100,09	84,91	48,38	65,55	62,12
F. "	105,90	79,31	89,55	114,66	48,62	46,24	53,82
M. "	114,26	86,44	111,66	139,35	63,79	64,02	67,41
A. "	115,07	86,52	108,75	144,81	72,81	63,47	70,69
M. "	121,01	90,49	100,28	141,36	69,81	56,43	73,40
J. "	110,43	78,60	93,14	92,60	58,82	50,99	65,07
J. "	121,58	81,05	78,32	96,50	65,64	40,49	64,50
A. "	118,28	77,50	89,12	115,78	54,65	44,09	64,63
S. "	113,98	72,16	97,07	126,82	54,40	49,48	65,23
O. "	121,34	76,63	108,22	151,35	74,33	54,66	70,74
N. "	119,50	73,67	106,69	141,41	76,96	53,34	68,47
D. "	114,72	81,41	102,76	131,64	77,56	51,11	63,57
E. 1986	107,67	71,67	101,46	103,86	63,55	47,44	57,65

Período	Industrias básicas de hierro y acero	Industrias básicas de metales no ferrosos	Productos metálicos	Construcción de maquinaria excepto la eléctrica	Maquinaria y aparatos eléctricos	Construcción de material de transporte	Fabricación de equipo profesional y científico
1984	97,50	128,59	76,74	53,79	50,14	80,16	69,44
1985	97,02	114,17	68,38	45,55	44,80	67,16	67,08
A. 1984	98,29	134,01	77,36	55,03	50,08	77,06	72,02
M. "	105,27	142,93	82,86	58,83	52,83	85,13	74,43
J. "	106,66	145,11	80,77	59,69	53,94	85,68	75,10
J. "	98,39	128,69	76,13	56,71	51,24	83,36	69,02
A. "	99,83	138,99	90,35	55,20	52,76	85,39	71,64
S. "	88,86	113,06	68,22	51,24	47,95	82,07	65,98
O. "	111,41	146,36	86,55	61,49	59,84	91,56	87,49
N. "	103,35	143,00	84,52	60,44	57,61	88,25	79,11
D. "	94,04	124,14	71,11	50,02	49,02	73,69	71,09
E. 1985	87,62	110,94	63,44	38,18	43,38	63,86	62,63
F. "	73,97	90,00	51,08	38,23	27,61	41,28	26,27
M. "	102,24	126,89	70,05	46,28	48,78	70,76	66,78
A. "	103,37	126,15	76,70	48,99	50,11	73,40	71,88
M. "	101,91	130,18	76,81	49,15	51,81	74,57	74,76
J. "	96,19	116,65	65,86	42,82	39,10	63,76	62,75
J. "	105,22	105,31	69,26	47,14	43,30	60,41	80,01
A. "	99,51	109,45	62,92	45,40	43,13	68,14	66,50
S. "	101,28	110,95	68,19	47,36	46,37	71,28	69,44
O. "	104,58	115,09	75,87	50,37	50,46	76,16	76,05
N. "	94,15	113,35	70,73	46,88	46,59	71,63	72,49
D. "	94,14	115,12	69,60	45,79	46,92	70,70	75,37
E. 1986	87,93	104,71	60,23	35,80	34,60	67,58	67,16

**Cuadro 9.— INDICADOR DE DEMANDA LABORAL. INDICES**

(Base 1974 = 100)

Período	Nivel general		Profesionales y técnicos (*)	Directivos (*)	Administrativos y auxiliares (*)	Vendedores y corredores (*)
	Sin estacionalidad	Con estacionalidad				
1984	119,7	117,4	87,7	193,2	140,1	147,3
1985	81,3	82,3	48,4	155,4	104,6	246,2
J. 1984	150,9	122,2	96,5	191,2	138,5	119,2
J. "	171,7	137,9	105,8	248,4	161,9	147,4
A. "	139,8	140,4	96,6	149,1	149,0	188,8
S. "	112,8	130,0	94,3	240,3	129,7	246,1
O. "	108,7	131,9	84,0	195,6	140,6	263,6
N. "	81,9	102,5	87,1	179,3	131,6	122,3
D. "	95,3	87,1	54,5	123,3	113,3	165,8
E. 1985	79,6	71,2	39,6	77,4	101,2	233,0
F. "	76,5	57,4	37,7	60,4	93,2	124,4
M. "	71,0	91,6	62,2	239,6	137,6	134,7
A. "	73,0	76,2	50,0	150,3	98,0	172,3
M. "	73,1	63,8	39,1	139,0	85,2	228,9
J. "	61,6	49,9	34,9	128,9	66,5	206,0
J. "	67,5	54,2	34,4	108,2	60,4	193,8
A. "	66,0	66,3	39,5	102,5	73,3	194,6
S. "	86,8	100,1	54,9	189,9	111,5	345,0
O. "	94,6	114,8	62,5	155,4	139,6	426,0
N. "	103,0	128,9	63,2	269,8	156,2	387,8
D. "	123,3	112,7	62,9	243,4	133,0	307,9
E. 1986	108,6	97,2	53,6	284,3	114,0	331,2
F. "	133,6	100,2	56,8	266,0	121,6	376,4
M. "	113,4	146,3	77,0	540,9	150,0	525,7

Período	Servicio doméstico (*)	Otros servicios personales (*)	Industriales (*)	Construcción (*)	Otros (*)
1984	165,0	152,2	79,1	80,9	396,1
1985	94,4	35,1	52,7	10,3	197,9
J. 1984	189,5	130,2	86,4	109,9	418,3
J. "	172,0	274,5	91,7	104,8	397,1
A. "	187,7	236,0	96,4	117,1	387,8
S. "	187,6	116,0	88,0	88,0	460,2
O. "	228,5	88,0	81,8	45,1	261,6
N. "	177,1	171,1	47,5	53,3	259,9
D. "	135,8	44,8	50,3	32,4	507,2
E. 1985	77,4	36,2	38,0	7,8	236,9
F. "	77,7	22,9	33,4	10,4	117,6
M. "	154,3	28,2	58,4	13,3	153,4
A. "	122,6	24,3	46,3	7,6	136,2
M. "	73,9	26,0	32,3	5,6	103,6
J. "	59,5	20,8	18,3	4,7	72,7
J. "	71,5	29,6	27,8	3,7	93,9
A. "	77,1	45,3	44,7	4,7	169,5
S. "	94,4	47,1	69,6	11,9	252,3
O. "	81,1	46,5	80,9	14,2	376,3
N. "	130,8	49,8	94,5	14,5	362,0
D. "	112,7	45,0	88,6	25,0	300,7
E. 1986	68,3	28,7	75,1	27,6	316,5
F. "	77,5	31,7	66,0	21,2	337,3
M. "	111,6	40,7	104,1	29,5	1.017,9

(\*) Corresponde a la apertura del Nivel general con estacionalidad.

# V. INTERCAMBIO COMERCIAL ARGENTINO

INFORMACION CORRESPONDIENTE AL MES DE OCTUBRE 1985

Cuadro 1.- EXPORTACIONES, IMPORTACIONES Y SALDO COMERCIAL

Período	Exportación			Importación			Saldo	
	Cantidad	Valor		Cantidad	Valor		₳	Dólares
		₳	Dólares		₳	Dólares		
	Toneladas	Miles	Miles	Toneladas	Miles	Miles	Miles	Miles
1983	36.008.151	81.218	7.836.063	7.878.193	47.732	4.504.156	33.486	3.331.907
1984	32.298.288	489.786	8.107.405	8.601.180	333.236	4.584.672	156.550	3.522.733
10 p. m./84	29.391.003	348.901	7.149.341	7.206.763	210.455	3.747.889	138.446	3.401.452
10 p. m./85*	34.448.886	4.190.820	7.247.850	6.246.018	1.784.513	3.208.671	2.406.307	4.039.179
O. 1984	1.592.376	47.959	460.299	940.273	47.691	457.348	268	2.951
N. "	1.374.899	63.529	476.733	760.729	57.351	429.981	6.178	46.752
D. "	1.532.385	77.355	481.331	633.688	65.430	406.802	11.925	74.529
E. 1985*	2.692.474	125.647	625.452	592.253	75.101	373.511	50.546	251.941
F. " *	2.759.426	128.725	531.286	413.907	64.313	265.221	64.412	266.065
M. " *	3.210.389	197.950	646.641	517.589	103.489	337.769	94.461	308.872
A. " *	4.473.236	328.440	829.195	516.767	135.529	341.849	192.911	487.346
M. " *	4.174.435	423.009	806.469	640.617	174.587	332.556	248.422	473.913
J. " *	4.899.993	687.297	934.118	448.062	186.226	252.819	501.071	681.299
J. " *	4.200.776	719.852	899.815	818.233	283.716	354.202	436.136	545.613
A. " *	3.184.682	572.433	715.541	593.244	264.844	330.640	307.589	384.901
S. " *	2.665.653	555.756	694.695	745.329	235.991	294.618	319.765	400.077
O. " *	2.187.822	451.711	564.639	960.017	260.715	325.485	190.996	239.154

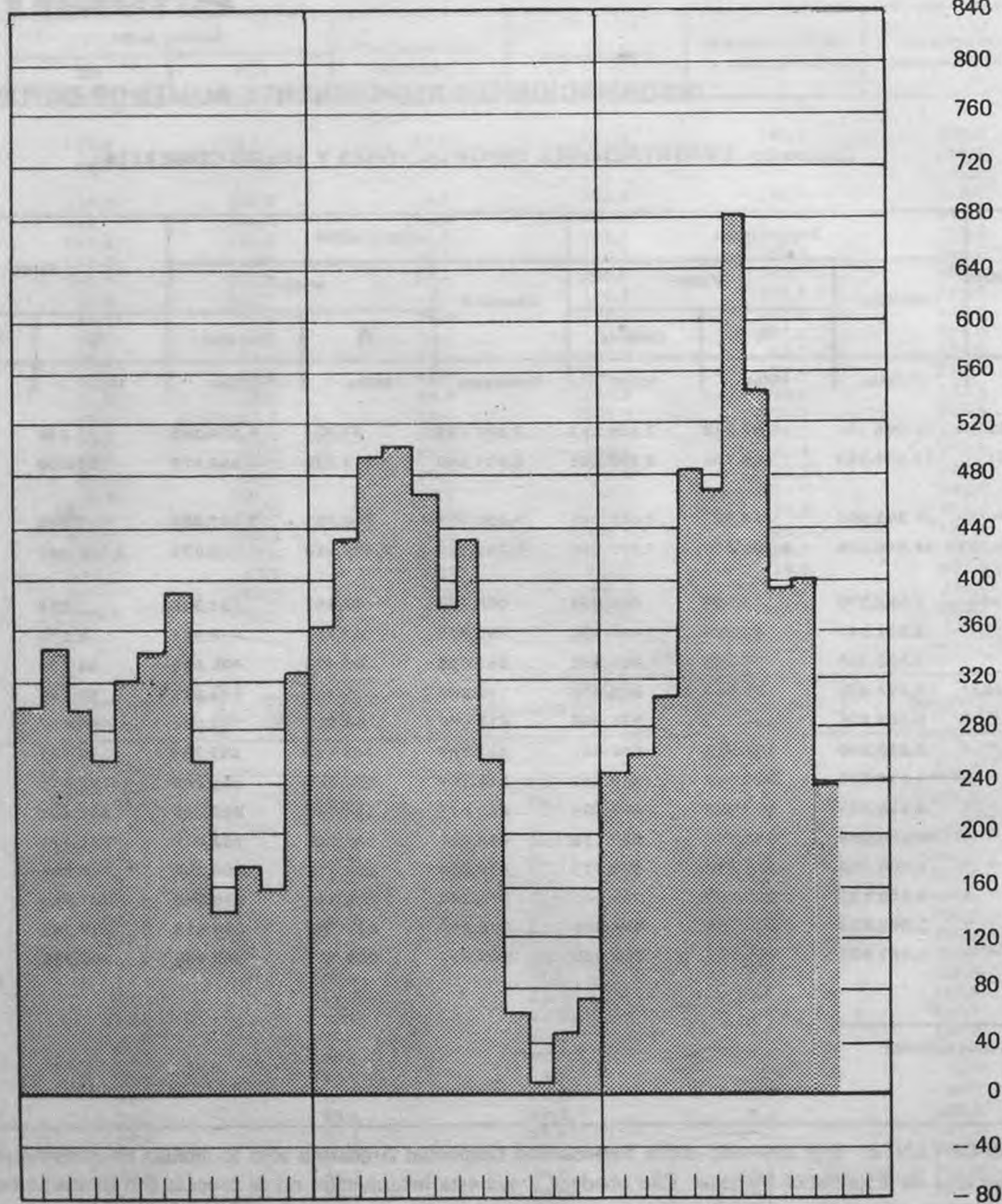
\*Cifras provisionales.

**IMPORTANTE:** Este apartado sobre Intercambio Comercial Argentino sólo se incluye en determinados números de Estadística Mensual. Ello obedece a que esta información no se procesa con la misma regularidad que la de los restantes indicadores de la actividad económica. En consecuencia, su numeración deja de ser correlativa y coincide de ahora en adelante con la del fascículo en el que aparece.



# SALDO DE INTERCAMBIO COMERCIAL

Millones de dólares



E F M A M J J A S O N D E F M A M J J A S O N D

1983

1984

1985

Cuadro 2.— EXPORTACION, POR SECCIONES Y CAPITULOS DE LA N.C.C.A.

Sección y capítulo de la N.C.C.A. (1)	Octubre 1985*			10 primeros meses de 1985*		
	Cantidad	Valor		Cantidad	Valor	
		Toneladas	Miles de \$		Miles de dólares	Toneladas
<b>TOTAL GENERAL</b>	<b>2.187.822</b>	<b>451.711</b>	<b>564.639</b>	<b>34.448.886</b>	<b>4.190.820</b>	<b>7.247.850</b>
<b>Sección I</b>	<b>37.043</b>	<b>34.276</b>	<b>42.846</b>	<b>307.240</b>	<b>203.331</b>	<b>353.279</b>
Capítulo 1	33	207	259	709	2.031	3.865
Capítulo 2	15.081	16.843	21.053	129.342	109.169	187.487
Capítulo 3	15.712	13.758	17.197	117.754	68.708	120.949
Capítulo 4	3.844	2.948	3.685	42.979	20.308	35.859
Capítulo 5	2.373	521	651	16.456	3.114	5.118
<b>Sección II</b>	<b>779.554</b>	<b>90.222</b>	<b>112.777</b>	<b>22.919.403</b>	<b>1.724.544</b>	<b>3.079.549</b>
Capítulo 6	-	-	-	1	3	7
Capítulo 7	24.641	7.749	9.687	179.974	43.361	71.688
Capítulo 8	25.414	6.455	8.069	396.458	74.550	120.331
Capítulo 9	4.529	2.994	3.742	38.899	19.484	38.533
Capítulo 10	647.864	55.735	69.668	18.779.964	1.050.200	2.101.778
Capítulo 11	22.621	4.559	5.698	84.032	12.574	18.579
Capítulo 12	54.335	12.447	15.559	3.439.696	524.007	728.144
Capítulo 13	16	157	197	18	178	231
Capítulo 14	135	125	157	361	187	259
<b>Sección III</b>	<b>111.860</b>	<b>46.579</b>	<b>58.223</b>	<b>1.462.331</b>	<b>529.929</b>	<b>879.763</b>
Capítulo 15	111.860	46.579	58.223	1.462.331	529.929	879.763
<b>Sección IV</b>	<b>530.386</b>	<b>69.714</b>	<b>87.142</b>	<b>4.792.119</b>	<b>423.680</b>	<b>727.838</b>
Capítulo 16	6.436	8.476	10.595	64.913	75.751	132.038
Capítulo 17	20.168	5.651	7.064	148.985	19.240	31.143
Capítulo 18	16	21	26	65	54	87
Capítulo 19	638	191	239	2.210	625	949
Capítulo 20	10.157	5.079	6.349	83.841	32.781	50.452
Capítulo 21	175	291	364	977	1.370	1.917
Capítulo 22	12.192	2.784	3.479	71.070	11.031	19.544
Capítulo 23	478.788	44.946	56.182	4.394.504	254.139	444.224
Capítulo 24	1.814	2.275	2.844	25.553	28.689	47.486
<b>Sección V</b>	<b>440.670</b>	<b>58.156</b>	<b>72.695</b>	<b>2.853.272</b>	<b>316.044</b>	<b>475.269</b>
Capítulo 25	16.172	817	1.021	97.486	4.238	6.849
Capítulo 26	10.706	3.104	3.880	26.960	6.431	11.327
Capítulo 27	413.793	54.235	67.794	2.728.826	305.375	457.093
<b>Sección VI</b>	<b>64.617</b>	<b>22.663</b>	<b>28.328</b>	<b>549.593</b>	<b>153.384</b>	<b>266.700</b>
Capítulo 28	27.079	3.922	4.903	170.980	18.212	31.861
Capítulo 29	27.408	9.789	12.236	301.807	80.946	141.457
Capítulo 30	84	1.144	1.429	648	5.594	9.496
Capítulo 31	1.972	187	233	8.980	869	1.128
Capítulo 32	2.829	2.030	2.538	39.698	19.794	34.988
Capítulo 33	75	615	769	897	5.674	9.672
Capítulo 34	122	101	127	915	401	809
Capítulo 35	479	655	819	2.772	3.042	5.145
Capítulo 36	358	320	400	1.679	969	1.628
Capítulo 37	186	2.373	2.966	1.176	11.008	17.333
Capítulo 38	4.025	1.527	1.908	20.041	6.874	13.184

(1) Ver índice de la N.C.C.A. en pág. 57.

Cuadro 2 (continuación)

Sección y capítulo de la N.C.C.A.	Octubre 1985*			10 primeros meses de 1985*		
	Cantidad	Valor		Cantidad	Valor	
		Toneladas	Miles de ₡		Miles de dólares	Toneladas
Sección VII	6.068	5.691	7.114	85.162	45.233	71.360
Capítulo 39	3.601	2.515	3.143	53.206	22.961	36.676
Capítulo 40	2.467	3.176	3.970	31.955	22.272	34.684
Sección VIII	8.980	25.334	31.667	55.117	134.007	235.113
Capítulo 41	8.761	22.657	28.322	53.685	121.010	212.918
Capítulo 42	141	1.140	1.425	867	5.770	9.861
Capítulo 43	78	1.537	1.921	565	7.227	12.334
Sección IX	2.926	421	526	21.963	2.162	3.287
Capítulo 44	2.926	421	526	21.955	2.150	3.270
Capítulo 45	-	-	-	4	11	14
Capítulo 46	-	-	-	3	1	2
Sección X	7.850	3.664	4.580	77.003	24.297	40.817
Capítulo 47	6.300	1.572	1.965	62.851	12.766	20.267
Capítulo 48	1.271	613	766	11.904	3.669	6.589
Capítulo 49	279	1.479	1.849	2.248	7.861	13.961
Sección XI	16.466	17.859	22.324	164.053	150.956	276.162
Capítulo 50	-	-	-	-	-	-
Capítulo 51	138	362	452	479	1.217	1.841
Capítulo 52	-	-	-	-	-	-
Capítulo 53	2.936	6.647	8.309	67.638	82.979	171.766
Capítulo 54	-	-	-	-	-	-
Capítulo 55	13.222	10.164	12.704	93.876	60.839	93.423
Capítulo 56	52	92	115	726	1.476	2.193
Capítulo 57	2	1	1	2	1	2
Capítulo 58	10	43	54	79	390	590
Capítulo 59	14	96	120	72	663	1.025
Capítulo 60	9	188	235	85	1.489	1.987
Capítulo 61	9	45	56	65	409	712
Capítulo 62	74	221	277	1.032	1.492	2.624
Capítulo 63	-	-	-	-	-	1
Sección XII	16	158	198	99	817	1.326
Capítulo 64	16	158	198	99	806	1.299
Capítulo 65	-	-	-	-	6	12
Capítulo 66	-	-	-	-	2	8
Capítulo 67	-	-	-	-	3	7
Sección XIII	1.644	592	741	12.681	4.442	7.088
Capítulo 68	237	134	168	1.495	1.084	1.763
Capítulo 69	196	41	51	2.108	743	1.099
Capítulo 70	1.211	417	522	9.078	2.614	4.226
Sección XIV	1	11	14	12	81	170
Capítulo 71	1	11	14	12	81	170
Capítulo 72	-	-	-	-	-	-

Cuadro 2 (continuación)

Sección y capítulo de la N.C.C.A.	Octubre 1985*			10 primeros meses de 1985*		
	Cantidad	Valor		Cantidad	Valor	
	Toneladas	Miles de ₡	Miles de dólares	Toneladas	Miles de ₡	Miles de dólares
Sección XV	175.476	50.917	63.647	1.002.034	242.208	399.828
Capítulo 73	156.425	35.918	44.897	902.824	172.026	276.695
Capítulo 74	143	184	229	1.103	1.370	2.155
Capítulo 75	-	-	-	-	2	4
Capítulo 76	15.936	12.358	15.447	89.088	56.033	101.790
Capítulo 77	-	-	-	16	36	45
Capítulo 78	7	10	13	8	13	16
Capítulo 79	2.873	1.522	1.902	7.909	3.723	5.716
Capítulo 80	-	-	-	-	-	-
Capítulo 81	-	1	1	31	246	307
Capítulo 82	52	866	1.082	620	7.565	11.214
Capítulo 83	40	60	75	435	1.195	1.885
Sección XVI	2.019	17.914	22.393	24.255	133.715	210.946
Capítulo 84	1.022	14.392	17.990	13.520	108.502	168.299
Capítulo 85	998	3.522	4.402	10.735	25.213	42.647
Sección XVII	2.131	6.856	8.570	121.352	95.358	207.898
Capítulo 86	53	32	40	352	355	792
Capítulo 87	2.059	6.785	8.482	16.618	42.868	71.896
Capítulo 88	-	10	13	11	124	371
Capítulo 89	18	28	36	104.372	52.011	134.839
Sección XVIII	24	379	474	473	4.329	7.715
Capítulo 90	22	340	425	455	4.052	7.216
Capítulo 91	-	16	20	11	150	296
Capítulo 92	1	23	29	7	128	202
Sección XIX	26	91	114	95	525	812
Capítulo 93	26	91	114	95	525	812
Sección XX	35	107	134	375	1.201	1.972
Capítulo 94	20	36	45	272	470	809
Capítulo 95	-	3	4	4	75	149
Capítulo 96	3	14	18	38	256	324
Capítulo 97	9	27	34	34	200	364
Capítulo 98	4	27	34	27	201	326
Sección XXI	1	3	4	8	36	66
Capítulo 99	1	3	4	8	36	66
00.00	32	103	129	246	544	894

\*Cifras provisionales

Cuadro 3.— EXPORTACION, POR PRINCIPALES PAISES

Países	Octubre 1985*			10 primeros meses de 1985*		
	Cantidad	Valor		Cantidad	Valor	
		Toneladas	Miles de \$		Miles de dólares	Toneladas
<b>TOTAL GENERAL</b>	<b>2.187.822</b>	<b>451.711</b>	<b>564.639</b>	<b>34.448.886</b>	<b>4.190.820</b>	<b>7.247.850</b>
<b>Total de América</b>	<b>730.248</b>	<b>190.000</b>	<b>237.500</b>	<b>7.955.376</b>	<b>1.381.567</b>	<b>2.321.712</b>
Bolivia	15.486	5.729	7.161	164.184	30.194	54.229
Brasil	86.010	25.383	31.728	1.253.494	184.520	343.583
Canadá	6.638	6.485	8.107	69.721	27.038	42.456
Colombia	64.434	17.509	21.886	210.023	63.392	97.624
Cuba	63.770	12.344	15.430	1.137.510	141.733	248.304
Chile	21.800	9.233	11.542	126.854	42.591	72.282
Ecuador	1.334	678	848	8.675	6.731	11.830
Estados Unidos	319.760	70.644	88.305	2.311.471	483.805	808.056
México	56.126	8.124	10.155	1.224.466	159.072	243.304
Paraguay	37.068	6.726	8.407	228.258	32.908	54.360
Perú	9.269	6.382	7.977	759.488	79.937	138.682
Uruguay	15.176	7.781	9.727	123.408	38.698	64.494
Venezuela	13.036	6.944	8.680	140.148	35.452	53.594
Demás países	20.341	6.038	7.547	197.676	55.496	88.914
<b>Total de Europa (excl. la U.R.S.S.)</b>	<b>646.085</b>	<b>120.137</b>	<b>150.171</b>	<b>10.405.833</b>	<b>1.330.272</b>	<b>2.164.158</b>
Alemania, Rep. Democrática de	455	580	725	149.166	9.833	16.171
Alemania, Rep. Federal de	13.698	13.721	17.151	662.826	157.414	254.554
Bélgica	59.385	6.718	8.398	964.042	79.868	135.178
Bulgaria	36.016	4.324	5.405	412.706	32.627	51.178
Checoslovaquia	90.921	11.350	14.188	236.005	26.019	46.492
Dinamarca	8.882	1.221	1.527	70.215	6.197	10.437
España	24.153	8.975	11.219	1.298.051	120.528	201.279
Francia	17.462	7.080	8.850	236.020	65.332	110.134
Grecia	113	245	306	45.514	8.965	13.103
Italia	21.460	12.268	15.335	1.328.266	165.371	268.795
Noruega	27.518	2.473	3.092	142.773	16.893	27.159
Países Bajos	327.282	42.639	53.299	4.210.184	495.717	778.872
Polonia	850	663	829	167.742	44.923	95.152
Portugal	4.623	2.657	3.322	294.198	48.790	73.162
Suecia	10.338	1.144	1.430	54.510	9.706	16.783
Suiza	607	1.308	1.635	5.110	9.851	16.223
Yugoslavia	785	211	263	20.654	7.275	12.324
Demás países	1.537	2.560	3.197	107.851	24.963	37.162
<b>Total de Asia (excl. la U.R.S.S.)</b>	<b>422.443</b>	<b>82.261</b>	<b>102.827</b>	<b>6.301.301</b>	<b>689.695</b>	<b>1.219.288</b>
Arabia Saudita	210	174	217	26.316	6.460	10.990
Corea del Sur	1.905	2.013	2.516	29.803	9.734	16.137
China, Rep. Popular	102.913	16.742	20.927	1.222.230	137.862	268.889
Filipinas	24	190	237	142	516	699
India	20.810	3.596	4.495	104.501	32.787	52.582
Irán	178.285	23.825	29.781	1.405.670	149.045	244.138
Israel	2.763	2.426	3.032	23.189	14.868	26.155
Japón	38.778	22.276	27.844	2.000.931	191.562	323.990
Líbano	29.806	2.730	3.412	298.058	17.172	34.957
Taiwan	1.127	739	924	101.020	15.157	23.154
Demás países	45.822	7.550	9.442	1.089.441	114.532	217.597
<b>Total de Africa</b>	<b>147.170</b>	<b>34.206</b>	<b>42.758</b>	<b>1.445.011</b>	<b>228.883</b>	<b>376.991</b>
Angola	10.123	2.342	2.928	107.239	17.512	26.240
Argelia	-	-	-	75.337	11.804	22.561
Canarias, Islas	7.878	1.582	1.977	44.912	10.341	16.150
Egipto	27.706	6.384	7.980	551.544	83.690	142.307
Libia	-	-	-	2.010	73	305
Sud Africa, Rep. de	21.524	9.244	11.555	120.190	40.378	64.694
Túnez	12.010	1.353	1.691	118.558	9.277	18.271
Demás países	67.929	13.301	16.627	425.221	55.808	86.463
<b>Total de Oceanía</b>	<b>700</b>	<b>3.642</b>	<b>4.552</b>	<b>10.961</b>	<b>17.538</b>	<b>28.622</b>
Australia	595	3.439	4.298	8.530	15.465	25.651
Nueva Zelandia	105	203	254	2.428	2.072	2.965
Demás países	-	-	-	3	1	6
<b>Total de U.R.S.S.</b>	<b>241.175</b>	<b>21.465</b>	<b>26.832</b>	<b>8.330.403</b>	<b>542.864</b>	<b>1.137.080</b>

Cuadro 4.— IMPORTACION, POR SECCIONES Y CAPITULOS DE LA N.C.C.A.

Sección y capítulo de la N.C.C.A.	Octubre 1985*			10 primeros meses de 1985*		
	Cantidad	Valor		Cantidad	Valor	
	Toneladas	Miles de A	Miles de dólares	Toneladas	Miles de A	Miles de dólares
<b>TOTAL GENERAL</b>	<b>960.017</b>	<b>260.715</b>	<b>325.485</b>	<b>6.246.018</b>	<b>1.784.513</b>	<b>3.208.671</b>
<b>Sección I</b>	<b>1.893</b>	<b>1.339</b>	<b>1.672</b>	<b>13.739</b>	<b>9.255</b>	<b>16.928</b>
Capítulo 1	4	22	28	537	1.078	2.830
Capítulo 2	170	126	158	833	357	1.010
Capítulo 3	1.313	734	917	8.788	3.613	6.559
Capítulo 4	360	316	395	3.479	3.231	4.833
Capítulo 5	46	140	175	102	976	1.696
<b>Sección II</b>	<b>19.237</b>	<b>9.781</b>	<b>12.211</b>	<b>129.808</b>	<b>60.404</b>	<b>100.388</b>
Capítulo 6	1	3	3	253	183	344
Capítulo 7	5.346	1.216	1.518	16.448	3.897	5.511
Capítulo 8	10.880	2.519	3.144	79.385	11.050	19.675
Capítulo 9	2.157	4.005	5.000	26.812	35.027	55.581
Capítulo 10	151	404	505	714	966	1.285
Capítulo 11	-	1	1	898	211	413
Capítulo 12	433	896	1.119	2.991	4.005	8.028
Capítulo 13	105	680	849	1.248	4.569	8.552
Capítulo 14	164	57	71	1.057	495	998
<b>Sección III</b>	<b>987</b>	<b>780</b>	<b>974</b>	<b>4.331</b>	<b>3.231</b>	<b>5.505</b>
Capítulo 15	987	780	974	4.331	3.231	5.505
<b>Sección IV</b>	<b>1.838</b>	<b>3.171</b>	<b>3.958</b>	<b>20.542</b>	<b>23.570</b>	<b>48.125</b>
Capítulo 16	-	1	1	24	41	71
Capítulo 17	136	103	128	1.387	509	915
Capítulo 18	1.034	2.336	2.917	10.457	15.180	29.598
Capítulo 19	-	-	-	127	209	438
Capítulo 20	230	114	143	1.812	798	1.828
Capítulo 21	122	390	487	932	1.566	3.059
Capítulo 22	19	6	8	3.608	3.071	8.359
Capítulo 23	294	200	250	1.905	1.396	2.770
Capítulo 24	2	19	24	290	801	1.085
<b>Sección V</b>	<b>759.220</b>	<b>48.487</b>	<b>60.533</b>	<b>4.350.303</b>	<b>287.931</b>	<b>476.456</b>
Capítulo 25	16.807	1.088	1.358	185.258	11.119	20.254
Capítulo 26	457.136	11.489	14.343	1.993.105	40.661	65.919
Capítulo 27	285.276	35.910	44.832	2.171.939	236.152	390.284
<b>Sección VI</b>	<b>75.731</b>	<b>48.624</b>	<b>60.703</b>	<b>795.852</b>	<b>360.029</b>	<b>669.642</b>
Capítulo 28	51.606	8.079	10.086	393.453	50.827	89.267
Capítulo 29	7.556	20.525	25.624	108.819	160.146	302.398
Capítulo 30	62	2.841	3.547	589	17.233	33.650
Capítulo 31	9.691	1.541	1.924	217.092	25.113	43.381
Capítulo 32	1.376	2.726	3.404	11.871	15.760	29.419
Capítulo 33	55	568	709	430	3.292	5.812
Capítulo 34	1.184	1.232	1.538	9.652	7.064	14.001
Capítulo 35	142	657	820	1.639	5.123	9.768
Capítulo 36	12	213	266	254	1.115	2.247
Capítulo 37	190	1.792	2.237	2.043	14.246	26.059
Capítulo 38	3.858	8.449	10.548	50.009	60.111	113.642

Cuadro 4 (continuación)

Sección y capítulo de la N.C.C.A.	Octubre 1985*			10 primeros meses de 1985*		
	Cantidad	Valor		Cantidad	Valor	
		Toneladas	Miles de A		Miles de dólares	Toneladas
Sección VII	10.064	11.928	14.891	93.602	78.825	150.628
Capítulo 39	6.857	8.285	10.344	67.614	56.561	108.713
Capítulo 40	3.207	3.643	4.548	25.988	22.264	41.916
Sección VIII	13	97	120	92	715	1.115
Capítulo 41	6	11	14	63	98	155
Capítulo 42	5	62	77	18	321	517
Capítulo 43	2	23	29	11	296	443
Sección IX	11.274	2.045	2.554	102.959	12.819	24.340
Capítulo 44	10.979	1.815	2.266	100.233	11.473	21.921
Capítulo 45	295	230	287	2.725	1.331	2.394
Capítulo 46	-	-	-	1	15	26
Sección X	6.431	5.183	6.471	67.237	34.515	63.457
Capítulo 47	3.706	1.212	1.514	34.684	7.889	14.407
Capítulo 48	2.607	3.215	4.014	31.510	22.084	41.116
Capítulo 49	118	756	944	1.044	4.542	7.934
Sección XI	2.369	4.340	5.419	21.863	29.209	58.339
Capítulo 50	-	25	31	2	66	102
Capítulo 51	167	558	697	3.007	5.166	10.985
Capítulo 52	-	-	-	1	9	13
Capítulo 53	-	-	-	57	523	898
Capítulo 54	1	11	13	124	386	734
Capítulo 55	1.080	1.498	1.870	3.392	3.278	6.202
Capítulo 56	628	1.200	1.498	9.689	10.532	21.346
Capítulo 57	360	359	448	4.311	3.053	5.341
Capítulo 58	1	17	21	80	298	598
Capítulo 59	115	527	658	700	2.882	5.833
Capítulo 60	9	91	114	85	830	1.428
Capítulo 61	6	55	68	209	1.751	4.149
Capítulo 62	-	-	-	205	436	709
Capítulo 63	-	-	-	1	1	1
Sección XII	7	54	67	91	534	1.013
Capítulo 64	4	45	57	81	490	939
Capítulo 65	2	8	10	8	36	65
Capítulo 66	1	1	1	3	7	9
Capítulo 67	-	-	-	-	-	-
Sección XIII	4.868	3.352	4.185	21.797	16.269	29.321
Capítulo 68	494	862	1.076	3.550	4.081	7.684
Capítulo 69	3.936	2.037	2.543	11.809	8.075	13.436
Capítulo 70	438	454	567	6.438	4.113	8.202
Sección XIV	-	119	149	13	1.623	3.919
Capítulo 71	-	119	149	13	1.623	3.919
Capítulo 72	-	-	-	-	-	-

Cuadro 4 (continuación)

Sección y capítulo de la N.C.C.A.	Octubre 1985*			10 primeros meses de 1985*		
	Cantidad	Valor		Cantidad	Valor	
	Toneladas	Miles de A	Miles de dólares	Toneladas	Miles de A	Miles de dólares
Sección XV	53.333	22.478	28.062	468.826	142.811	278.176
Capítulo 73	50.500	17.113	21.364	440.819	100.266	197.286
Capítulo 74	2.464	3.052	3.811	23.315	20.548	37.645
Capítulo 75	17	170	213	477	2.132	4.087
Capítulo 76	115	513	640	844	2.511	4.878
Capítulo 77	45	108	135	233	409	743
Capítulo 78	-	-	-	22	21	42
Capítulo 79	2	11	14	93	70	159
Capítulo 80	8	84	105	400	2.574	4.801
Capítulo 81	28	244	305	240	2.099	4.106
Capítulo 82	58	862	1.076	1.369	9.484	19.054
Capítulo 83	96	321	400	1.014	2.696	5.375
Sección XVI	6.977	67.782	84.621	72.935	498.407	886.915
Capítulo 84	4.365	44.657	55.751	48.534	327.088	589.634
Capítulo 85	2.612	23.125	28.870	24.401	171.320	297.281
Sección XVII	4.413	18.635	23.264	67.044	143.577	250.450
Capítulo 86	12	14	17	3.773	15.055	20.621
Capítulo 87	4.383	18.348	22.907	37.577	117.349	203.739
Capítulo 88	3	227	283	36	1.827	4.063
Capítulo 89	15	46	57	25.658	9.346	22.027
Sección XVIII	297	11.105	13.864	2.926	70.383	126.071
Capítulo 90	202	7.213	9.005	2.086	50.572	89.713
Capítulo 91	39	1.789	2.234	314	9.465	17.962
Capítulo 92	56	2.103	2.625	526	10.346	18.396
Sección XIX	1	4	4	10	121	206
Capítulo 93	1	4	4	10	121	206
Sección XX	134	1.364	1.703	1.224	9.789	16.723
Capítulo 94	18	96	120	169	634	980
Capítulo 95	-	20	25	25	574	1.022
Capítulo 96	1	28	35	32	244	407
Capítulo 97	104	975	1.217	746	5.666	9.502
Capítulo 98	10	246	307	251	2.671	4.813
Sección XXI	14	22	28	60	335	691
Capítulo 99	14	22	28	60	335	691
00.00	915	23	29	10.761	158	263

\*Cifras provisionales



Cuadro 5.- IMPORTACION, POR PRINCIPALES PAISES

Países	Octubre 1985*			10 primeros meses de 1985*		
	Cantidad	Valor		Cantidad	Valor	
		Toneladas	Miles de \$		Miles de dólares	Toneladas
<b>TOTAL GENERAL</b>	960.017	260.715	325.485	6.246.018	1.784.513	3.208.671
<b>Total de América</b>	792.690	143.531	179.189	4.937.709	950.541	1.703.593
Bolivia	141.501	25.880	32.309	1.432.492	188.622	321.960
Brasil	512.148	43.784	54.662	2.414.911	278.067	509.535
Canadá	1.014	1.372	1.713	30.122	15.857	30.700
Colombia	378	549	685	41.675	10.970	17.994
Chile	14.607	6.596	8.235	107.546	37.830	67.346
Ecuador	2.473	955	1.192	12.788	4.868	8.482
Estados Unidos	90.888	47.422	59.203	566.819	316.767	573.604
México	1.910	2.722	3.398	26.835	24.771	46.531
Paraguay	4.068	1.866	2.330	22.337	9.388	15.243
Perú	2.382	4.174	5.211	125.918	17.881	31.156
Uruguay	17.436	4.304	5.373	149.013	29.661	53.574
Venezuela	221	524	654	486	1.026	1.456
Demás países	3.664	3.383	4.224	6.767	14.833	26.012
<b>Total de Europa (excl. la U.R.S.S.)</b>	112.061	86.716	108.258	810.875	623.991	1.131.382
Alemania, Rep. Federal de	9.757	27.651	34.520	106.521	193.595	348.116
Austria	1.612	3.106	3.878	11.895	15.331	26.767
Bélgica	3.614	6.169	7.702	39.836	34.021	59.181
Dinamarca	101	572	714	1.947	4.571	9.075
España	3.618	4.689	5.854	26.112	32.504	58.142
Finlandia	370	548	684	10.762	6.399	12.247
Francia	6.258	12.999	16.228	92.767	100.048	177.736
Italia	16.632	13.553	16.920	77.641	110.111	199.922
Noruega	117	589	736	4.937	2.995	7.885
Países Bajos	864	2.675	3.340	44.920	25.730	53.445
Polonia	67.610	3.679	4.593	287.018	12.607	22.404
Rumania	251	35	44	27.035	4.546	7.377
Suecia	542	1.698	2.120	8.438	16.972	31.324
Sulza	302	7.446	9.295	4.817	48.190	85.610
Demás países	413	1.307	1.630	66.229	16.371	32.151
<b>Total de Asia (excl. la U.R.S.S.)</b>	8.037	19.115	23.864	181.211	152.208	280.941
Arabia Saudita	-	-	-	-	-	-
Corea del Sur	128	409	510	1.348	4.711	9.593
China, Rep. Popular	62	208	260	17.361	1.701	4.104
India	46	144	179	338	541	945
Israel	89	233	291	32.996	4.406	8.564
Japón	5.228	15.674	19.568	88.598	120.200	220.707
Singapur	2.263	1.765	2.204	14.901	10.418	20.058
Taiwan	76	509	635	1.147	5.868	10.311
Demás países	145	173	217	24.522	4.363	6.659
<b>Total de Africa</b>	11.238	2.572	3.210	30.802	6.172	10.585
Camerún	-	-	-	-	-	-
Canarias, Islas	-	-	-	81	6	31
Congo	-	-	-	-	-	-
Sud Africa, Rep. de	10.560	2.442	3.048	29.903	5.975	10.276
Demás países	678	130	162	818	191	278
<b>Total de Oceanía</b>	34.952	4.027	5.027	251.279	25.759	45.046
Australia	34.951	4.000	4.993	251.149	25.349	44.414
Nueva Zelandia	1	27	34	130	410	632
Demás países	-	-	-	-	-	-
<b>Total de U.R.S.S.</b>	1.038	4.755	5.937	34.141	25.842	37.123

## INDICE DE SECCIONES Y CAPITULOS DE LA NOMENCLATURA DE COMERCIO EXTERIOR

<b>SECCION I</b>	<b>Animales vivos y productos del reino animal.</b>	<b>SECCION VI</b>	<b>Productos de las industrias químicas y de las industrias conexas.</b>
Cap. 1	Animales vivos	Cap. 28	Productos químicos inorgánicos; compuestos inorgánicos u orgánicos de metales preciosos, de elementos radioactivos, de metales de las tierras raras y de isótopos
Cap. 2	Carnes y menudencias comestibles	Cap. 29	Productos químicos orgánicos
Cap. 3	Pescado y mariscos (crustáceos y moluscos)	Cap. 30	Productos farmacéuticos
Cap. 4	Leche y productos lácteos; huevos de ave; miel natural	Cap. 31	Abonos
Cap. 5	Productos de origen animal, no expresados ni comprendidos en otra parte de la nomenclatura	Cap. 32	Extractos curtientes y tintóreos; taninos y sus derivados; materias colorantes, colores, pinturas, barnices y tintes; mástiques; tintas
<b>SECCION II</b>	<b>Productos del reino vegetal.</b>	Cap. 33	Aceites esenciales y resinoides; productos de perfumería o de tocador y cosméticos
Cap. 6	Plantas vivas y productos de la floricultura	Cap. 34	Jabones, productos orgánicos, tensioactivos, preparaciones para lejías, preparaciones lubricantes, ceras artificiales, ceras preparadas, productos para limpiar y pulir, bujías y artículos análogos, pastas para moldear y "ceras" para dentistas
Cap. 7	Hortalizas, legumbres, plantas, raíces y tubérculos alimenticios	Cap. 35	Materias albuminoideas y colas
Cap. 8	Frutos comestibles; cortezas de citrus y de melones	Cap. 36	Pólvoras y explosivos; artículos de pirotecnia; fósforos; aleaciones pirofóricas; materias inflamables
Cap. 9	Café, té, mate y especias	Cap. 37	Productos fotográficos y cinematográficos
Cap. 10	Cereales	Cap. 38	Productos diversos de las industrias químicas
Cap. 11	Productos de la molinería; malta; almidones y féculas; gluten; inulina	<b>SECCION VII</b>	<b>Materias plásticas artificiales, éteres y ésteres de la celulosa, resinas artificiales y manufacturas de estas materias, caucho natural o sintético, caucho facticio y manufacturas de caucho.</b>
Cap. 12	Semillas y frutos oleaginosos; semillas, simientes y frutos diversos; plantas industriales y medicinales; pajas y forrajes	Cap. 39	Materias plásticas artificiales, éteres y ésteres de la celulosa, resinas artificiales y manufacturas de estas materias
Cap. 13	Materias primas vegetales tintóreas o curtientes; gomas; resinas y otros jugos y extractos vegetales	Cap. 40	Caucho natural o sintético, caucho facticio y manufacturas de caucho
Cap. 14	Materias para trenzar y tallar y otros productos de origen vegetal, no expresados ni comprendidos en otro lugar de esta nomenclatura	<b>SECCION VIII</b>	<b>Pieles, cueros, peletería y manufacturas de estas materias; artículos de guarnicionería, talabartería y viaje; marroquinería y estuchería; tripas manufacturadas.</b>
<b>SECCION III</b>	<b>Grasas y aceites (animales y vegetales); productos de su desdoblamiento; grasas alimenticias elaboradas; ceras de origen animal o vegetal.</b>	Cap. 41	Pieles y cueros
Cap. 15	Grasas y aceites (animales y vegetales); productos de su desdoblamiento; grasas alimenticias elaboradas; ceras de origen animal o vegetal.	Cap. 42	Manufacturas de cuero; artículos de guarnicionería, de talabartería y de viaje; marroquinería y estuchería; tripas manufacturadas.
<b>SECCION IV</b>	<b>Productos de las industrias alimenticias; bebidas; líquidos alcohólicos y vinagre; tabaco.</b>	Cap. 43	Peletería y confecciones de peletería; peletería facticia
Cap. 16	Preparados de carnes, pescados, crustáceos y moluscos	<b>SECCION IX</b>	<b>Madera, carbón vegetal y manufacturas de maderas; corcho y sus manufacturas; manufacturas de espartería y cestería.</b>
Cap. 17	Azúcares y artículos de confitería	Cap. 44	Madera, carbón vegetal y manufacturas de maderas
Cap. 18	Cacao y sus preparados	Cap. 45	Corcho y sus manufacturas
Cap. 19	Preparados a base de cereales; harinas o féculas; productos de pastelería	Cap. 46	Manufacturas de espartería y cestería
Cap. 20	Preparados de legumbres, hortalizas, frutas y otras plantas o partes de plantas	<b>SECCION X</b>	<b>Materias utilizadas en la fabricación de papel; papel y sus aplicaciones.</b>
Cap. 21	Preparados alimenticios diversos	Cap. 47	Materias utilizadas en la fabricación del papel
Cap. 22	Bebidas, líquidos alcohólicos y vinagre		
Cap. 23	Residuos y desperdicios de las industrias alimenticias; alimentos preparados para animales		
Cap. 24	Tabaco		
<b>SECCION V</b>	<b>Productos minerales.</b>		
Cap. 25	Sal; azufre; tierras y piedras; yesos, cales y cementos		
Cap. 26	Minerales metalúrgicos, escorias y cenizas		
Cap. 27	Combustibles minerales; aceites minerales y productos de su destilación, materias bituminosas, ceras minerales		

Cap. 48	Papel y cartón; manufacturas de pasta de celulosa, de papel y de cartón	Cap. 77	Magnesio, berilio (glucinio)
Cap. 49	Artículos de librería y productos de las artes gráficas	Cap. 78	Plomo
SECCION XI	Materias textiles y sus manufacturas.	Cap. 79	Cinc
Cap. 50	Seda, borra de seda (schappe) y borra de seda	Cap. 80	Estaño
Cap. 51	Textiles sintéticos y artificiales continuos	Cap. 81	Otros metales comunes
Cap. 52	Textiles metalizados	Cap. 82	Herramientas; artículos de cuchillería y cubiertos de mesa, de metales comunes
Cap. 53	Lana, pelos y crines	Cap. 83	Manufacturas diversas de metales comunes
Cap. 54	Lino y ramio	SECCION XVI	Máquinas y aparatos; material eléctrico.
Cap. 55	Algodón	Cap. 84	Calderas, máquinas, aparatos y artefactos mecánicos
Cap. 56	Textiles sintéticos y artificiales discontinuos	Cap. 85	Máquinas y aparatos eléctricos y objetos destinados a usos electrónicos
Cap. 57	Las demás fibras textiles vegetales; papel hilado y tejidos de papel hilado	SECCION XVII	Material de transporte.
Cap. 58	Alfombras y tapices, terciopelos, felpas, tejidos rizados y tejidos de oruga o felpilla ("Chenille"); cintas, pasamanería, tules; tejidos de mallas anudadas (red); puntillas; encajes y blondas; bordados	Cap. 86	Vehículos y material para vías férreas; aparatos no eléctricos de señalización para vías de comunicación
Cap. 59	Guata y fieltros; cuerdas y artículos de cordería; tejidos especiales, tejidos impregnados o recubiertos; artículos de materias textiles para usos técnicos	Cap. 87	Vehículos, automóviles, tractores, velocípedos y otros vehículos terrestres
Cap. 60	Géneros de punto	Cap. 88	Navegación aérea
Cap. 61	Prendas de vestir y sus accesorios de tejidos	Cap. 89	Navegación marítima y fluvial
Cap. 62	Otros artículos de tejidos confeccionados	SECCION XVIII	Instrumentos y aparatos de óptica, de fotografía y de cinematografía, de medida, de comprobación y de precisión; instrumentos y aparatos médico-quirúrgicos; relojería; instrumentos de música; aparatos para el registro y reproducción del sonido o para el registro y reproducción en televisión, por procedimiento magnético, de imágenes y sonidos.
Cap. 63	Prendería y trapos	Cap. 90	Instrumentos y aparatos de óptica, de fotografía y de cinematografía, de medida, de comprobación y de precisión; instrumentos y aparatos médico-quirúrgicos
SECCION XII	Calzados; sombrerería; paraguas y quitasoles; flores artificiales y manufacturas de cabellos; abanicos.	Cap. 91	Relojería
Cap. 64	Calzados, botines, polainas y artículos análogos; partes componentes de los mismos	Cap. 92	Instrumentos de música, aparatos para el registro y la reproducción del sonido o para el registro y la reproducción en televisión, por procedimiento magnético, de imágenes y sonidos; partes y accesorios de estos instrumentos y aparatos
Cap. 65	Sombreros y demás tocados y sus partes componentes	SECCION XIX	Armas y municiones.
Cap. 66	Paraguas, quitasoles, bastones, látigos, fustas y sus partes componentes	Cap. 93	Armas y municiones
Cap. 67	Plumas y plumón preparados y artículos de plumas o de plumón; flores artificiales; manufacturas de cabellos; abanicos	SECCION XX	Mercancías y productos varios, no expresados ni comprendidos en otra parte.
SECCION XIII	Manufacturas de piedra, yeso, cementos, amianto, mica y materias análogas; productos cerámicos; vidrio y manufacturas de vidrio.	Cap. 94	Muebles; mobiliario médico-quirúrgico; artículos de cama y similares
Cap. 68	Manufacturas de piedra, yeso, cementos, amianto, mica y materias análogas	Cap. 95	Materias para talla y moldeo, labradas (incluidas las manufacturas)
Cap. 69	Productos cerámicos	Cap. 96	Manufacturas de cepillería, pinceles, escobas, plumeros, borlas y cedazos
Cap. 70	Vidrio y manufacturas de vidrio	Cap. 97	Juguetes, juegos, artículos para recreos y para deportes
SECCION XIV	Perlas finas, piedras preciosas y semipreciosas y similares, metales preciosos, chapados de metales preciosos y manufacturas de estas materias; bisutería de fantasía; monedas.	Cap. 98	Manufacturas diversas
Cap. 71	Perlas finas, piedras preciosas y semipreciosas y similares, metales preciosos, chapados de metales preciosos y manufacturas de estas materias; bisutería de fantasía	SECCION XXI	Objetos de arte, objetos para colecciones y antigüedades.
Cap. 72	Monedas	Cap. 99	Objetos de arte, objetos para colecciones y antigüedades
SECCION XV	Metales comunes y manufacturas de estos metales.	00.00	Encomiendas menores y muestrarios.
Cap. 73	Arrabio (fundición), hierro y acero		
Cap. 74	Cobre		
Cap. 75	Níquel		
Cap. 76	Aluminio		

## NOMINA DE PUBLICACIONES

	Argen- tina <u>A</u>	Exte- rior u\$s		Argen- tina <u>A</u>	Exte- rior u\$s
AERONAVEGACION COMERCIAL			Marco Teórico y Metodológico de la Investigación Temática . . . . .	2,00	10
ARGENTINA - 1975, 1976, 1977, 1978, 1979-80 (un volumen) c/u . . .	0,80	6	Diseño de las muestras - primera etapa	1,50	10
ACTIVIDAD ESTADISTICA EN LA REPUBLICA ARGENTINA 1953-1983 . . . . .		(agotado)	NAVEGACION COMERCIAL ARGENTINA - 1975 y 1976 c/u. . . . .	1,00	10
ANUARIO ESTADISTICO DE LA REPUBLICA ARGENTINA - 1981-82	10,00	60	ENCUESTA DE TURISMO NACIONAL	1,20	15
BOLETIN ESTADISTICO TRIMESTRAL - 1976 - 1986			SEN - SISTEMA ESTADISTICO NACIONAL		
Suscripción anual . . . . .	5,00	42	Nómina de Servicios 1981		
Número suelto . . . . .	1,50	12	Censos y Publicaciones 1979-81. . . .		(agotado)
SERIE II - INDICADORES INDUSTRIALES - Números 1 a 10, c/u . . . . . (Número 2 agotado)	1,00	9	SERIE INFORMACION DEMOGRAFICA		
EVOLUCION DE LA INDUSTRIA MANUFACTURERA - 1970-81 . . . . .	0,50	4	Nº 2. IV Censo General de la Nación 1947 (cuadros inéditos). Características Económicas de la Población . . . . .	2,50	15
INDUSTRIA MANUFACTURERA (Análisis de los establecimientos y del personal ocupado) - 1974-1981 c/u. . . .	0,50	4	Nº 3. Ibíd. Características de Familia y Convivencia, Estado Civil y Fecundidad . . . . .	2,50	15
COMERCIO EXTERIOR (edición anual) Tomos I, II y III - 1979-1982-1983 c/año . . . . .	10,00	65	SERIE INVESTIGACIONES DEMOGRAFICAS		
INTERCAMBIO COMERCIAL ARGENTINO - 1979-1984 (Números sueltos mensuales), c/u. . . . .	0,50	4	Nº 3. Mortalidad Infantil en la Argentina, 1970 . . . . .	1,00	5
INFORME SERIE ZLC - Intercambio Comercial Argentino con los países de ALALC - 1976-1980, c/u. . . . .	1,20	6	Nº 4. Tablas de Mortalidad para la Ciudad de Buenos Aires, 1970	1,00	5
Intercambio Comercial Argentino con los países de ALADI - 1981-1982, c/u. . . . .	1,20	6	Nº 5. La Migración Interna en la Argentina, 1960-1970. . . . .	1,00	5
INTERCAMBIO COMERCIAL ARGENTINO según CUCI - 1977-1982, c/u.	0,50	4	Nº 6. La Población de San Juan . . . .	1,00	5
ENCUESTA PERMANENTE DE HOGARES			Nº 7. Encuesta de Presupuestos Familiares, 1960-1970. . . . .	1,00	5
1974, 1975 c/u. . . . .	2,00	24	SISTEMA DE ESTADISTICAS SOCIALES Y DEMOGRAFICAS		
1977 2º semestre . . . . .	2,00	24	Secuencia de Hogares. . . . .	1,00	4
1982. Abril . . . . .	2,00	24	Secuencia Activa: Posibilidades Analíticas. . . . .	1,00	4
1982. Octubre . . . . .	2,00	24	ESTIMACIONES Y PROYECCIONES DE POBLACION, 1950-2025 . . . . .		(agotado)
1983. Abril . . . . .	2,00	24	CENSO NACIONAL AGROPECUARIO, 1969 . . . . .	2,50	24
Alto Valle del Río Negro - Resultados preliminares - 1978-81 . . . . .	1,50	10	CENSO NACIONAL DE POBLACION, FAMILIAS Y VIVIENDA 1970		
			Capital Federal: Resultados provisionales (tomos I y II) . . . . .	2,50	15
			Resultados obtenidos por muestra: Capital Federal, Area Metropolitana, Buenos Aires, Corrientes, Neuquén, Tucumán (únicos disponibles) c/u. . . . .	0,50	4
			Resultados provisionales para todo el país (Incluye datos inéditos) . . . .	1,50	15

	Argen- tina A	Exte- rior u\$s	Argen- tina A	Exte- rior u\$s
<b>CENSO NACIONAL ECONOMICO 1974</b>				
Resultados provisionales por jurisdicción: Buenos Aires, Catamarca, Córdoba, Corrientes, Chaco, Chubut, Entre Ríos, Formosa, Jujuy, La Pampa, La Rioja, Mendoza, Misiones, Neuquén, Río Negro, Salta, San Luis, Santa Fe, Santiago del Estero, Tierra del Fuego y Tucumán, c/u. . . . .	0,80	4		
Resultados definitivos Industria Manufacturera:				
Capital Federal, Catamarca, Córdoba, Corrientes, Chaco, Chubut, Entre Ríos, Formosa, Jujuy, La Pampa, La Rioja, Mendoza, Misiones, Neuquén, Río Negro, Salta, San Juan, San Luis, Santa Cruz, Santiago del Estero, Tierra del Fuego, Tucumán, Total del país, c/u. . . . .	2,00	10		
Resultados definitivos: Comercio y Servicios - Capital Federal . . . .	2,50	24		
<b>CENSO NACIONAL ECONOMICO 1985</b>				
Resultados Provisionales . . . . .	3,00	15		
<b>CENSO NACIONAL DE POBLACION Y VIVIENDA 1980</b>				
Resultados Provisionales . . . . .	1,00	4		
Serie A - Localidades . . . . .	2,00	8		
Serie B - Características Generales: Capital Federal, Partidos del Gran Buenos Aires, Buenos Aires, Catamarca, Córdoba, Corrientes, Chaco, Chubut, Entre Ríos, Formosa, Jujuy, La Pampa, La Rioja, Mendoza, Misiones, Neuquén, Río Negro, Salta, San Juan, San Luis, Santa Cruz, Santa Fe, Santiago del Estero, Tierra del Fuego, Tucumán, Total del País, c/u . . . . .	2,00	10		
Serie C - Vivienda - Tomos I y II . . . . .	(agotado)			
Serie D - Población. Total del país. . . . .	10,00	60		
<b>ESTUDIOS INDEC</b>				
Nº 1.- La Pobreza en la Argentina . . . . .	6,00	30		
Nº 2.- Los Censos de Población del 80, taller de análisis y evaluación. . . . .	6,00	30		
Nº 3.- La Juventud de la Argentina . . . . .	3,00	15		
<b>RECOPIACIONES</b>				
Nº 1.- Indicador de Demanda Laboral 1974-1984 . . . . .	2,00	7		
<b>METODOLOGIAS</b>				
Nº 1.- Indice de Precios al por Mayor. Base 1981 . . . . .	1,50	6		
Nº 2.- Encuesta de Gastos e Ingresos de los Hogares, experiencia piloto . . . . .	2,00	7		
Nº 3.- Diseño de la muestra del Censo Nacional de Población y Vivienda 1980 . . . . .	2,00	7		
<b>INDICES DE PRECIOS</b>				
<b>INDICE DEL COSTO DE LA CONSTRUCCION EN LA CAP. FEDERAL</b>				
Base 1960 = 100, 1956-1977, c/u. . . . .	1,00	4		
Base 1980 = 100, 1981-1984, c/u. . . . .	1,00	4		
Metodología - Base 1980 . . . . .	1,50	5		
<b>PRECIOS AL NIVEL DE CONSUMIDOR DE UN CONJUNTO DE PRODUCTOS EN EL GRAN BUENOS AIRES . . . . .</b>				
	0,75	4		
<b>INDICE DE PRECIOS MINORISTAS EN CIUDADES CAPITALES DE PROVINCIA</b>				
1973-1977, c/u. . . . .	0,75	4		
1978-1980, c/u. . . . .	0,75	4		
1973-1981, c/u. . . . .	0,75	4		
<b>INDICE DE PRECIOS AL CONSUMIDOR - 1977-1981 (incluye serie retrospectiva 1960-1979) c/u. . . . .</b>				
	(agotado)			
<b>INDICE DE PRECIOS AL CONSUMIDOR Y SALARIOS INDUSTRIALES - 1982-1983-1984, c/u. (Números sueltos mensuales). . . . .</b>				
	0,75	4		
<b>INDICE DE PRECIOS AL POR MAYOR</b>				
1956 - 1972, 1 volumen . . . . .	0,75	4		
1973 - 1981, 1 volumen . . . . .	0,75	4		
1982 - 1984, c/u. (Números sueltos mensuales). . . . .	0,75	4		
<b>ESTADISTICA MENSUAL</b>				
Suscripción anual . . . . .	20,00	60		
Número suelto. . . . .	2,00	6		
<b>COMUNICADOS DE PRENSA (No se remiten por correo)</b>				
- Indice de Precios al Consumidor c/u. . . . .	0,50			
- Indice de Precios al por Mayor c/u. . . . .	0,50			
- Indice del Costo de la Construcción en la Capital Federal c/u. . . . .	0,50			
- Indice del Salario Total Medio Mensual por Trabajador Industrial c/u. . . . .	0,50			
- Indice de Demanda Laboral c/u. . . . .	0,50			
- Indice Salarios Industriales Básicos Fijados por Convenio. . . . .	0,50			

# PUBLICACIONES DEL INDEC

## ULTIMOS TITULOS APARECIDOS

### Serie Metodologías

- Índice de Precios al por Mayor. Base 1981 - 2da edición.
- Encuesta de Gastos e Ingresos de los Hogares. Experiencia Piloto.
- Diseño de la Muestra del Censo Nacional de Población y Vivienda 1980.

### Serie Recopilaciones

- Indicador de Demanda Laboral 1974—1984.

### Serie Estudios

- La Pobreza en la Argentina - 2da edición.
- Los Censos de Población del 80 — Taller de Análisis y Evaluación.
- La Juventud de la Argentina.

### Boletín Estadístico Trimestral

I y II Trimestre 1985.

### Encuesta Permanente de Hogares

Resultados Preliminares — Abril 1983.

### Censo Nacional Económico 1985

Resultados Provisionales.

## DE PROXIMA APARICION

### Anuario de Comercio Exterior 1983

### Encuesta Permanente de Hogares

Resultados Preliminares — Octubre 1983.

### Serie Recopilaciones

- Evolución de la Industria Manufacturera 1982 — 1984.
- Proyección de la Población Urbana y Rural y de la Población Económicamente Activa, por Sexo y Grupos de Edad. 1970—2025.

### Boletín Estadístico Trimestral

III y IV Trimestre 1985.

---

**DE INTERES PARA LOS USUARIOS:** A los efectos de la consulta y/o adquisición de sus publicaciones, la Dirección de Difusión Estadística del INDEC ofrece ambas prestaciones en el Centro de Información y Oficina de Distribución y Venta. Horario de atención al público: 13,30 a 18,30 en Alsina 1924, Tel. 48-2403/4027/4050/4054/9860. (1090) Buenos Aires -Argentina.