

88
G.2
A

ESTADISTICA MENSUAL



MAYO 1985

ISSN 0326-6214

25 JUN 1985

SUMARIO

I. INDICE DE PRECIOS AL CONSUMIDOR

1. Nivel general y capítulos. Indices	1
2. Nivel general y capítulos. Variaciones porcentuales	2
3. Indices y variaciones, por capítulo grupo y subgrupo	3
4. Precios al consumidor de un conjunto de productos	6
5. Variaciones porcentuales periódicas	7

II. INDICE DE PRECIOS AL POR MAYOR

1. Nivel general y principales componentes. Indices	9
2. Nivel general y componentes. Variaciones porcentuales	9
3. Indices. Nivel general y componentes	10
4. Variaciones porcentuales periódicas	14

III. COSTO DE LA CONSTRUCCION

1. Nivel general y capítulos. Indices	15
2. Indices y variaciones. Nivel general, capítulos e ítem	16
3. Indices, por ítem y subítem	17
4. Precios de un conjunto de materiales para la construcción	20
5. Variaciones porcentuales periódicas	22

IV. INDICES DE SALARIOS Y DEMANDA LABORAL

1. Salarios industriales. Indices	23
2. Salarios industriales (total y horario)	24
3. Salarios industriales básicos de convenio	32
4. Ingresos medios de asalariados de la actividad privada	38
5. Ingresos medios de los asalariados de las empresas públicas	39
6. Variaciones porcentuales periódicas	40
7. Indicador de demanda laboral. Indices	42

V. INTERCAMBIO COMERCIAL ARGENTINO

Véase la nota aclaratoria al dorso de tapa



REPUBLICA ARGENTINA
PRESIDENCIA DE LA NACION
SECRETARIA DE PLANIFICACION

INSTITUTO NACIONAL DE ESTADISTICA Y CENSOS

Nº 149

INDEC

ESTADISTICA MENSUAL —publicación regular del Instituto Nacional de Estadística y Censos— reúne y sistematiza el siguiente conjunto de índices básicos de la actividad económica argentina y sus variaciones periódicas:

- | | |
|-------------------------------------|--|
| I. Índice de Precios al Consumidor; | IV. Índices de Salarios y Demanda Laboral; |
| II. Índice de Precios al por Mayor; | V. Intercambio Comercial Argentino. |
| III. Costo de la Construcción; | |

La publicación de estos índices, efectuada hasta diciembre de 1984 (N° 144) en fascículos independientes, a partir de enero de 1985 ha sido unificada en un sólo volumen, manteniéndose la numeración correlativa anterior. Asimismo, a partir del mes mencionado (N° 145), la consideración del ítem **Salarios** se efectúa en un apartado específico, con el agregado de nueva información. Por último, desde el N° 148, se suma el indicador de "Demanda Laboral".

IMPORTANTE: La información referida al **Intercambio Comercial Argentino**, sólo se incluye en determinados números de esta serie, dado que la elaboración de los datos respectivos no se produce con la misma periodicidad de los restantes índices.

ISSN 0326-6214

PUBLICACIONES DEL INDEC

Los interesados en la obtención de las publicaciones editadas por el Instituto Nacional de Estadística y Censos deben dirigirse a: INDEC, Dirección de Difusión Estadística, Oficina de Distribución y Venta, Alsina 1924, Tel.: 48-4027/4050/4054, C.P. 1207 - Buenos Aires - Argentina.

ESTADISTICA MENSUAL

SUSCRIPCION ANUAL (12 números)

Argentina	\$a	6.500.-
Exterior	u\$s	60.-

EJEMPLAR SIMPLE

Argentina	\$a	600.-
Exterior	u\$s	6.-

I. INDICE DE PRECIOS AL CONSUMIDOR



Cuadro 1.— NIVEL GENERAL Y CAPITULOS. INDICES

(Base 1974 = 100)

Período	Nivel general	Alimentación y bebidas	Indumentaria	Vivienda, combustible y electricidad	Equipamiento y funcionamiento del hogar
1983	1.401.577,7	1.513.108,5	676.851,4	1.346.694,9	1.277.536,7
1984	10.185.567,2	11.179.646,1	5.595.243,7	8.428.502,0	9.776.115,0
E. 1984	3.235.680,5	3.432.943,2	1.620.195,3	3.232.233,3	3.080.094,3
F. "	3.785.497,0	4.218.680,0	1.802.059,1	3.509.318,8	3.444.635,6
M. "	4.552.364,8	5.249.226,8	2.073.941,8	3.886.455,7	4.054.422,6
A. "	5.394.433,1	6.098.504,2	2.894.431,9	4.545.878,7	5.087.420,0
M. "	6.315.757,0	6.977.497,4	3.594.187,8	5.311.761,3	6.336.821,5
J. "	7.447.019,0	8.071.831,3	4.235.147,0	6.341.250,1	7.646.891,3
J. "	8.808.526,6	9.301.852,4	4.854.603,4	7.599.518,8	8.986.006,3
A. "	10.821.008,4	11.652.646,1	5.514.102,6	9.237.261,4	10.914.732,4
S. "	13.801.919,7	15.682.749,3	6.517.462,5	10.976.774,5	13.293.508,4
O. "	16.468.827,9	18.365.815,2	10.150.624,7	12.787.992,6	15.512.630,4
N. "	18.934.866,9	20.562.595,7	11.333.326,1	15.268.130,7	18.045.735,4
D. "	22.660.905,5	24.541.411,9	12.552.842,4	18.445.448,5	20.910.481,5
E. 1985	28.355.499,5	31.383.641,8	13.680.520,9	23.236.427,0	25.813.925,8
F. "	34.216.046,3	37.544.270,6	15.531.433,3	28.681.055,8	31.772.424,5
M. "	43.282.961,8	46.938.409,4	18.382.891,1	38.308.768,5	40.566.736,0
A. "	56.036.517,3	60.000.208,0	25.117.301,4	50.672.317,1	52.676.741,1
M. "	70.110.667,4	71.909.751,2	31.128.115,3	66.122.522,9	69.718.891,1

Período	Atención médica y gastos para la salud	Transporte y comunicaciones	Esparcimiento y educación	Bienes y servicios varios
1983	1.488.657,0	1.643.197,6	1.335.800,2	1.696.610,1
1984	10.712.713,7	11.814.994,9	10.945.692,4	10.893.147,3
E. 1984	3.206.841,0	3.768.221,6	3.243.385,0	3.962.824,6
F. "	3.634.615,2	4.202.256,2	3.679.948,0	4.426.210,4
M. "	4.308.253,3	4.850.968,0	4.540.501,0	5.081.409,2
A. "	5.162.790,0	5.772.816,5	5.432.467,4	5.906.914,7
M. "	6.192.425,0	6.963.181,1	6.561.965,7	6.866.354,5
J. "	7.470.550,1	8.510.684,5	7.921.705,8	8.228.816,9
J. "	9.283.151,7	10.832.165,2	10.025.993,8	9.643.725,3
A. "	11.514.935,3	13.479.982,6	11.782.278,3	11.498.557,2
S. "	14.044.531,0	16.041.981,0	14.394.163,7	14.211.630,8
O. "	17.509.789,4	18.734.517,8	16.993.808,2	16.474.582,6
N. "	20.671.109,6	22.037.703,3	20.979.013,2	19.814.540,3
D. "	25.553.573,2	26.585.460,7	25.793.079,1	24.602.200,7
E. 1985	32.552.610,0	33.332.563,6	30.672.106,9	30.505.695,7
F. "	42.422.501,2	40.389.895,3	36.941.311,3	36.831.202,4
M. "	53.656.979,9	50.806.445,7	49.682.222,9	46.319.707,1
A. "	68.865.480,0	66.757.190,0	62.772.703,2	61.834.208,7
M. "	89.443.580,5	88.504.264,9	81.430.790,9	80.722.476,6

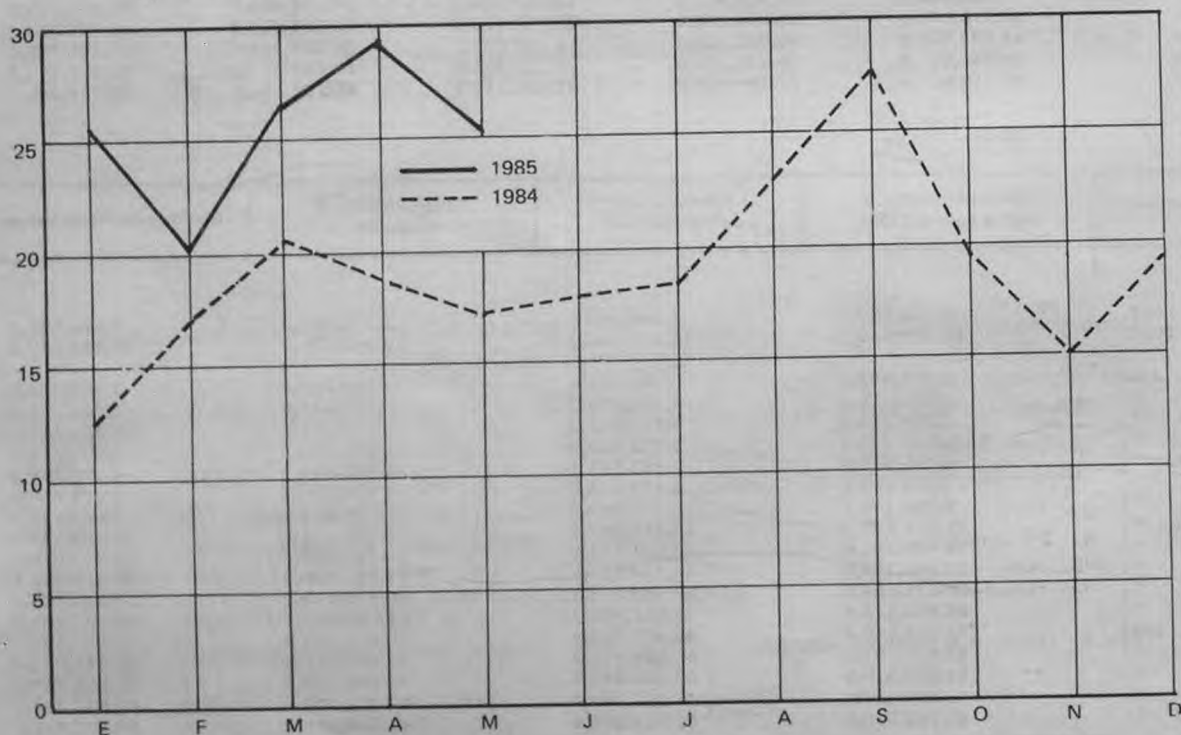
Cuadro 2.— NIVEL GENERAL Y CAPITULOS. VARIACIONES PORCENTUALES

(Relación entre cada período y el inmediato anterior)

Período	Nivel general	Alimentación y bebidas	Indumentaria	Vivienda, combustible y electricidad	Equipoamiento y funcionamiento del hogar	Atención médica y gastos para la salud	Transporte y comunicaciones	Esparcimiento y educación	Bienes y servicios varios
E. 1984	12,5	13,8	9,6	9,7	12,7	12,8	11,1	15,2	10,5
F. "	17,0	22,9	11,2	8,6	11,8	13,3	11,5	13,5	11,7
M. "	20,3	24,4	15,1	10,7	17,7	18,5	15,4	23,4	14,8
A. "	18,5	16,2	39,6	17,0	25,5	19,8	19,0	19,6	16,2
M. "	17,1	14,4	24,2	16,8	24,6	19,9	20,6	20,8	16,2
J. "	17,9	15,7	17,8	19,4	20,7	20,6	22,2	20,7	19,8
J. "	18,3	15,2	14,6	19,8	17,5	24,3	27,3	26,6	17,2
A. "	22,8	25,3	13,6	21,6	21,5	24,0	24,4	17,5	19,2
S. "	27,5	34,6	18,2	18,8	21,8	22,0	19,0	22,2	23,6
O. "	19,3	17,1	55,7	16,5	16,7	24,7	16,8	18,1	15,9
N. "	15,0	12,0	11,7	19,4	16,3	18,1	17,6	23,5	20,3
D. "	19,7	19,3	10,8	20,8	15,9	23,6	20,6	22,9	24,2
E. 1985	25,1	27,9	9,0	26,0	23,4	27,4	25,4	18,9	24,0
F. "	20,7	19,6	13,5	23,4	23,1	30,3	21,2	20,4	20,7
M. "	26,5	25,0	18,4	33,6	27,7	26,5	25,8	34,5	25,8
A. "	29,5	27,8	36,6	32,3	29,9	28,3	31,4	26,3	33,5
M. "	25,1	19,8	23,9	30,5	32,4	29,9	32,6	29,7	30,5

PRECIOS AL CONSUMIDOR. NIVEL GENERAL

(Índice, base 1974 = 100; variación porcentual con respecto al mes inmediato anterior)



Cuadro 3. - INDICES Y VARIACIONES PORCENTUALES, POR CAPITULO, GRUPO Y SUBGRUPO

(Base 1974 = 100)

Capítulo, grupo y subgrupo	1985				Variación %
	Febrero	Marzo	Abril	Mayo	Mayo 1985
					Abril 1985
NIVEL GENERAL	34.216.046,3	43.282.961,8	56.036.517,3	70.110.667,4	25,1
1 - ALIMENTACION Y BEBIDAS	37.544.270,6	46.938.409,4	60.000.208,0	71.909.751,2	19,8
Cereales y sus derivados	44.147.277,0	58.060.450,9	82.510.863,9	109.726.773,2	33,0
— Productos de panadería	45.271.222,7	59.321.623,4	85.473.173,7	113.485.473,9	32,8
— Harina y arroz	38.838.590,0	52.808.839,0	76.097.468,8	103.977.934,6	36,6
— Fideos y demás pastas alimenticias	42.318.481,1	55.652.809,1	73.870.000,4	97.558.544,6	32,1
Carnes, embutidos y fiambres	30.856.384,2	34.659.741,9	40.980.314,4	43.067.676,0	5,1
— Carnes frescas	29.376.342,0	32.634.130,3	38.475.345,0	40.192.778,0	4,5
— Embutidos y fiambres, carnes secas y en conserva	42.222.021,1	50.214.950,6	60.216.639,5	65.144.780,5	8,2
Pescado y mariscos, frescos y en conserva	49.648.058,3	61.177.402,9	75.793.162,8	86.341.909,7	13,9
Aceite y grasas	53.598.815,6	66.556.729,7	97.942.689,3	120.169.544,5	22,7
Productos lácteos y huevos	37.506.987,0	53.136.886,8	71.031.194,1	83.624.342,2	17,7
Frutas, verduras y legumbres	32.119.132,9	37.236.082,3	41.379.570,6	46.301.802,4	11,9
— Frutas frescas, secas y en conserva	33.680.726,7	38.505.657,4	42.562.963,6	47.075.699,5	10,6
— Verduras frescas, secas y en conserva	31.813.324,6	36.956.314,4	40.877.354,5	45.712.562,9	11,8
— Legumbres frescas, secas y en conserva	19.693.670,1	27.522.871,7	35.338.769,2	45.606.092,3	29,1
Azúcar, dulces, golosinas, cacao y sus derivados	31.254.238,2	40.654.832,6	50.536.683,4	68.458.801,1	35,5
Café, té, yerba mate y otras infusiones	56.347.849,0	74.146.323,8	96.330.816,0	124.490.121,4	29,2
Vinagre, especias, salsas, condimentos y afines	39.822.129,8	52.311.976,4	70.953.145,0	92.566.626,6	30,5
Alimentos preparados y semi-preparados no incluidos anteriormente	53.606.117,3	67.196.077,2	87.057.488,9	109.109.859,6	25,3
Comidas tomadas fuera del hogar	51.699.164,0	65.449.781,4	81.875.886,5	100.015.178,3	22,2
— Comida	49.991.082,0	63.611.955,2	78.826.575,4	95.910.769,9	21,7
— Refrigerio	59.175.924,4	73.494.469,2	95.223.588,1	117.981.340,9	23,9
Bebidas	34.533.698,4	46.594.395,3	64.241.385,8	83.470.360,9	29,9
— Bebidas no alcohólicas	42.364.560,9	52.615.123,7	65.034.525,4	83.326.708,2	28,1
— Bebidas alcohólicas	30.316.175,8	43.351.769,3	63.814.219,1	83.547.728,9	30,9

Cuadro 3 (continuación)

Capítulo, grupo y subgrupo	1985				Variación %
	Febrero	Marzo	Abril	Mayo	<u>Mayo 1985</u> <u>Abril 1985</u>
II - INDUMENTARIA	15.531.433,3	18.382.891,1	25.117.301,4	31.128.115,3	23,9
Indumentaria y calzado para hombre	19.623.179,5	22.586.686,9	29.160.081,1	36.730.301,4	26,0
— Ropa interior	11.495.604,4	13.887.034,1	17.808.604,6	23.277.342,9	30,7
— Ropa exterior y accesorios	16.895.718,3	18.397.596,5	23.823.270,0	28.897.918,4	21,3
— Calzado	30.531.851,3	38.324.669,7	49.282.024,2	65.399.967,5	32,7
Indumentaria y calzado para mujer	9.719.806,9	11.621.677,6	18.785.547,6	22.277.676,9	18,6
— Ropa interior	16.626.677,5	21.265.800,2	29.253.627,1	36.809.278,4	25,8
— Ropa exterior y accesorios	8.620.475,9	9.853.568,5	16.840.407,4	18.482.888,2	9,8
— Calzado	8.219.250,3	9.896.207,1	16.953.856,6	21.471.274,0	26,6
Indumentaria y calzado para niños menores de 13 años	15.600.796,3	19.006.302,3	25.137.176,2	31.075.222,1	23,6
— Ropa interior	13.764.206,3	15.417.164,3	23.673.115,9	28.342.022,3	19,7
— Ropa exterior	14.510.190,6	17.832.936,1	24.244.907,0	29.291.438,8	20,8
— Calzado	17.831.888,7	21.637.725,3	26.957.006,5	34.685.605,5	28,7
Tela, accesorios y servicios varios	20.169.446,4	24.697.530,7	31.533.970,4	40.366.530,4	28,0
III - VIVIENDA, COMBUSTIBLE Y ELECTRICIDAD	28.681.055,8	38.308.768,5	50.672.317,1	66.122.522,9	30,5
Gastos por la vivienda	26.669.090,5	35.669.889,1	45.851.110,8	58.255.694,3	27,1
Combustible y electricidad	32.183.937,3	42.903.122,8	59.066.156,7	79.818.866,5	35,1
— Electricidad	24.003.077,7	31.266.481,0	41.508.598,5	57.321.921,8	38,1
— Combustible	44.875.835,4	60.956.369,0	86.305.194,1	114.720.936,2	32,9
IV - EQUIPAMIENTO Y FUNCIONAMIENTO DEL HOGAR	31.772.424,5	40.566.736,0	52.676.741,1	69.718.891,1	32,4
Muebles y accesorios	28.459.391,9	35.657.137,2	46.984.933,0	60.594.577,4	29,0
Artefactos	18.983.238,3	25.008.463,6	32.491.637,8	40.802.338,1	25,6
Artículos textiles para el hogar	20.223.351,5	26.343.007,8	34.528.314,4	43.536.928,5	26,1
Vajilla	50.898.547,0	61.750.992,1	77.212.249,8	100.429.796,8	30,1
Utensilios y accesorios para el hogar	38.109.833,0	47.360.629,5	59.406.296,4	77.274.268,2	30,1
— Utensilios	38.869.242,7	48.318.629,2	60.063.857,8	78.327.260,4	30,4
— Herramientas y otros	35.326.885,3	43.849.924,9	56.996.583,8	73.415.452,4	28,8
Bienes y servicios varios	42.469.608,1	54.912.410,5	71.775.910,1	96.251.843,6	34,1
— Bienes	38.155.557,7	49.990.497,2	66.393.381,6	88.914.850,3	33,9
— Servicios	69.210.498,8	85.421.174,4	105.139.824,1	141.730.620,6	34,8
Servicios domésticos para el hogar	14.796.570,1	18.415.840,7	23.127.404,6	39.291.725,9	69,9

Cuadro 3 (continuación)

Capítulo, grupo y subgrupo	1985				Variación %
	Febrero	Marzo	Abril	Mayo	<u>Mayo 1985</u> <u>Abril 1985</u>
V - ATENCION MEDICA Y GASTOS PARA LA SALUD	42.422.501,2	53.656.979,9	68.865.480,0	89.443.580,5	29,9
Productos medicinales, farmacéuticos y accesorios terapéuticos	32.372.270,2	40.278.102,4	53.215.994,7	71.429.244,4	34,2
— Productos medicinales y farmacéuticos	30.174.592,6	37.389.933,4	49.917.455,2	67.768.675,8	35,8
— Elementos para primeros auxilios	32.951.960,8	39.821.456,0	49.785.688,4	67.410.011,3	35,4
— Aparatos y accesorios terapéuticos	50.140.024,3	64.120.316,6	81.620.354,0	103.036.882,0	26,2
Servicios prestados por profesionales médicos y auxiliares	51.584.394,6	65.853.301,6	83.131.711,0	105.865.633,5	27,3
VI - TRANSPORTE Y COMUNICACIONES	40.389.895,3	50.806.445,7	66.757.190,0	88.504.264,9	32,6
Vehículos para el transporte personal	35.426.117,9	43.273.576,1	60.341.160,5	71.525.556,9	18,5
Funcionamiento de los vehículos para el transporte personal	51.364.163,8	62.906.936,6	80.093.320,0	104.541.919,1	30,5
— Partes diversas, accesorios y reparaciones	81.468.085,6	98.503.944,5	127.030.387,0	158.312.191,1	24,6
— Nafta, aceite y grasa	34.130.893,8	42.524.501,1	52.639.805,9	73.442.340,8	39,5
— Otros gastos	36.779.789,1	45.677.193,5	59.367.583,4	79.589.567,4	34,1
Gastos de transporte	36.878.721,8	47.774.992,7	63.594.998,7	87.374.726,4	37,4
Comunicaciones	20.893.198,3	25.627.087,6	32.309.369,8	42.252.582,2	30,8
VII - ESPARCIMIENTO Y EDUCACION	36.941.311,3	49.682.222,9	62.772.703,2	81.430.790,9	29,7
Equipos, accesorios y sus reparaciones	24.205.749,0	30.508.068,6	38.510.308,4	51.042.230,3	32,5
Servicios culturales y de esparcimiento	40.887.811,4	53.407.430,7	71.683.269,5	91.484.766,7	27,6
Vacaciones y turismo	36.728.460,9	38.655.860,4	47.518.591,6	57.836.093,9	21,7
Libros, periódicos, revistas y artículos de librería	52.525.487,2	64.648.347,3	83.892.489,8	114.277.528,0	36,2
Servicios educativos	26.712.369,8	62.598.163,2	73.506.940,0	92.301.562,6	25,6
VIII - BIENES Y SERVICIOS VARIOS	36.831.202,4	46.319.707,1	61.834.208,7	80.722.476,6	30,5
Tabaco	34.555.649,5	44.724.340,5	59.844.700,9	81.982.991,2	37,0
Artículos y servicios para el cuidado personal	40.509.993,6	50.631.868,5	68.895.142,7	91.115.087,1	32,3
— Bienes	35.817.787,4	46.935.914,8	65.256.364,0	89.535.166,6	37,2
— Servicios	50.354.984,2	58.386.563,9	76.529.875,7	94.430.010,3	23,4
Bienes varios no incluidos anteriormente	23.422.102,1	29.282.088,1	38.307.494,4	44.481.868,9	16,1
Otros servicios no incluidos anteriormente	40.819.122,3	49.948.902,1	65.460.933,0	80.797.171,9	23,4

Cuadro 4.- PRECIOS AL CONSUMIDOR DE UN CONJUNTO DE PRODUCTOS

Artículo	Unidad de medida	1985					
		Marzo		Abril		Mayo	
		Precio promedio	Coefficiente de variación	Precio promedio	Coefficiente de variación	Precio promedio	Coefficiente de variación
		\$ a	%	\$ a	%	\$ a	%
Factura	docena	250,86	12,48	361,10	9,29	438,39	12,73
Pan francés	kg	152,32	10,75	220,08	11,74	293,09	13,40
Arroz	kg	277,12	31,57	363,43	27,87	490,92	28,50
Harina de trigo común	"	60,48	12,44	101,65	11,42	143,27	11,55
Fideos secos	p. 400 g*	122,24	35,53	152,43	28,82	214,77	29,15
Asado	kg	350,87	11,56	406,43	13,29	423,05	16,20
Carnaza común	"	303,09	15,44	358,40	14,91	376,02	15,58
Carne picada	"	294,82	16,92	350,06	17,05	371,12	16,52
Cuadril	"	457,16	11,32	532,74	12,09	562,26	14,31
Falda	"	202,18	20,78	252,63	17,72	262,39	21,58
Nalga	"	419,67	10,63	493,33	11,70	513,04	13,39
Bola de lomo	"	418,45	10,47	490,55	11,27	512,16	13,07
Paleta	"	401,36	13,89	475,08	13,04	494,66	14,82
Bife de costilla	"	421,66	12,79	490,38	13,87	515,87	15,68
Pollo eviscerado y pelado	"	359,60	5,99	403,44	7,49	397,35	8,35
Jamón cocido	100 g	177,42	11,70	213,82	13,68	217,10	15,55
Jamón crudo	"	300,15	14,70	345,44	16,61	371,09	15,27
Caballa en aceite	lata 380 g	286,59	21,79	352,46	17,50	461,20	19,57
Filet de merluza	kg	417,85	14,26	509,57	7,75	553,46	8,20
Sardinias en aceite	lata 170-190 g	215,49	17,46	285,74	18,44	352,19	19,08
Aceite mezcla	bot. 1 1/2 l	442,88	9,01	644,89	10,84	776,25	6,37
Huevos frescos	docena	266,31	7,33	356,73	10,16	375,30	9,41
Leche común	litro	97,06	4,32	124,37	3,37	157,39	1,12
Manteca	200 g	209,93	16,69	357,44	19,61	407,32	7,48
Queso fresco	100 g	95,02	10,65	125,13	12,77	144,04	12,46
Queso de rallar	100 g	186,84	19,56	238,61	17,24	274,92	16,64
Duraznos al natural	lata 850 g	274,31	11,53	322,47	12,15	376,68	16,25
Banana	kg	187,14	14,76	201,67	15,32	250,89	15,74
Manzana	"	131,50	18,49	138,87	17,69	176,77	16,92
Naranja	"	162,51	16,92	189,28	16,20	173,88	14,74
Cebolla	"	88,05	15,63	85,01	15,16	83,79	16,48
Lechuga	"	164,38	18,80	179,60	20,05	197,05	19,84
Papa	"	52,42	17,80	56,21	16,64	56,16	21,77
Tomate redondo	"	117,57	19,96	134,90	21,41	201,58	21,93
Tomate al natural	lata 380 g	121,00	13,40	149,54	13,21	175,02	13,94
Azúcar	kg	184,92	6,66	223,61	7,83	314,25	9,60
Dulce de batata	"	283,29	19,46	405,58	18,36	521,82	18,79
Café	125 g	246,14	12,86	320,76	18,02	414,98	9,24
Yerba	500 g	214,66	9,89	274,80	9,70	358,04	10,99
Bebida gaseosa	bot. 1 litro	106,47	7,87	129,61	4,92	168,06	6,53
Soda	sifón 1 litro	46,34	9,43	58,28	10,61	74,00	9,56
Vino común	bot. 1 litro	182,74	8,41	277,23	7,49	364,22	3,25
Cera líquida	litro	526,26	17,68	723,82	23,77	1.007,29	16,34
Escoba de paja	unidad	608,32	25,47	668,37	25,17	789,86	34,45
Jabón de lavar	pan	81,34	14,54	122,22	11,84	171,56	11,42
Lavandina	litro	115,17	17,12	151,03	17,11	202,57	15,12
Polyo limpiador	envase 500 g	100,85	12,15	131,81	15,29	166,60	19,52
Papel higiénico	rollo 74 m	71,18	21,05	87,08	20,83	110,70	22,33
Limpieza y planchado de ambo	unidad	1.643,33	18,99	1.995,59	19,84	2.702,94	22,76
Algodón	p. 100 g	150,55	26,82	197,33	18,81	283,56	16,46
Aplicación de inyecciones (farmacia)	unidad	119,28	45,27	141,71	45,66	214,84	47,26
Disco 33 rpm larga duración	"	2.288,11	9,38	3.097,20	7,07	4.275,05	10,04
Cuaderno escolar 50 hojas	"	182,60	19,37	243,09	27,03	341,61	30,67
Lápiz negro	"	47,04	33,50	51,93	30,44	75,75	32,84
Dentífrico	env. 100-120 g	146,50	23,39	240,15	23,66	361,69	22,36
Hojas de afeltar	c. 5 unid.	203,80	14,47	310,48	20,52	432,84	18,49
Jabón de tocador	past. 135-150 g	148,15	27,01	219,29	21,89	255,92	28,35

* Se relevan los precios de 500 g

II. INDICE DE PRECIOS AL POR MAYOR

Cuadro 1.- NIVEL GENERAL Y PRINCIPALES COMPONENTES. INDICES

(Base 1981 = 100)

Período	Nivel general	Por origen y sector				
		Nacional			Importado	No agropecuario total (a)
		Total	Agropecuario	No agropecuario		
1983	1646,792019	1622,162209	1884,815657	1553,154301	1983,930940	1587,019220
1984	11118,5	10957,1	12308,7	10695,2	13270,7	10900,5
M. 1984	5136,331866	5058,171626	6027,432503	4793,759598	6209,069966	4904,726045
A. "	6147,074615	6074,234550	7133,143354	5791,129174	7090,165893	5894,312589
M. "	7302,836352	7228,182727	8379,806434	6926,828414	8227,955863	7031,257416
J. "	8516,281242	8399,266566	9666,090246	8072,476195	10089,539131	8231,811576
J. "	9838,9	9712,2	10307,3	9619,3	11521,7	9771,5
A. "	11994,1	11856,4	13100,3	11662,2	13823,6	11835,2
S. "	14961,1	14828,7	17512,4	14409,8	16720,0	14594,6
O. "	17259,4	17044,7	19699,7	16630,3	20112,5	16908,9
N. "	19792,3	19397,9	21143,8	19125,4	25032,2	19597,9
D. "	24389,9	23949,8	25557,4	23699,0	30235,7	24221,9
E. 1985	29541,6	29011,5	29964,9	28862,6	36584,8	29480,4
F. "	34811,7	34043,4	32782,5	34240,2	45019,1	35102,5
M. "	44453,6	43525,5	38166,8	44361,8	56785,3	45355,7
A. " *	58460,8	57230,2	47016,1	58824,3	74810,5	60103,2
M. " *	76705,9	74887,2	54545,3	78062,0	100868,3	79886,5

Cuadro 2.- NIVEL GENERAL Y PRINCIPALES COMPONENTES. VARIACIONES PORCENTUALES

(Relación entre cada período y el inmediato anterior)

M. 1984	18,4	18,6	19,7	18,2	14,9	17,9
A. "	19,7	20,1	18,3	20,8	14,2	20,2
M. "	18,8	19,0	17,5	19,6	16,0	19,3
J. "	16,6	16,2	15,3	16,5	22,6	17,1
J. "	15,5	15,6	6,6	19,2	14,2	18,7
A. "	21,9	22,1	27,1	21,2	20,0	21,1
S. "	24,7	25,1	33,7	23,6	21,0	23,3
O. "	15,2	14,8	11,3	15,4	20,3	15,9
N. "	14,7	13,8	7,3	15,0	24,5	15,9
D. "	23,2	23,5	20,9	23,9	20,8	23,6
E. 1985	21,1	21,1	17,2	21,8	21,0	21,7
F. "	17,8	17,3	9,4	18,6	23,1	19,1
M. "	27,7	27,9	16,4	29,6	26,1	29,2
A. " *	31,5	31,5	23,2	32,6	31,7	32,5
M. " *	31,2	30,9	16,0	32,7	34,8	32,9

(a) Incluye "Nacional no agropecuario" e "Importado".

* Cifras provisionales

Cuadro 3.- INDICES. NIVEL GENERAL Y COMPONENTES

(Base 1981 = 100)

Concepto	1985				
	Enero	Febrero	Marzo	Abril*	Mayo*
NIVEL GENERAL	29.541,6	34.811,7	44.453,6	58.460,8	76.705,9
PRODUCTOS NACIONALES					
NACIONAL	29.011,5	34.043,4	43.525,5	57.230,2	74.887,2
Agropacuario	29.964,9	32.782,5	38.166,8	47.016,1	54.545,3
Productos agrícolas	30.515,1	31.816,7	36.014,7	46.677,5	56.117,9
Cereales	28.183,5	31.857,3	37.199,2	50.598,2	64.960,4
Oleaginosos	27.849,2	32.151,4	39.284,7	56.587,6	73.677,3
Hortalizas y legumbres	37.159,0	32.256,8	32.954,7	38.377,1	44.108,2
Frutas	26.625,4	30.588,9	35.706,4	43.042,7	39.597,7
Productos pecuarios	29.213,5	33.895,0	40.668,3	47.640,9	52.710,5
Ganado	28.407,0	33.032,6	36.973,4	42.371,5	45.662,8
Aves, leche y huevos	29.572,7	34.230,3	45.263,0	54.690,1	60.941,2
Lana	39.058,8	44.942,4	54.435,9	61.996,7	84.639,1
Pesca	31.598,6	35.546,7	43.705,5	41.583,2	50.684,0
No agropecuario	28.862,6	34.240,2	44.361,8	58.824,3	78.062,0
Productos de minas y canteras	38.786,8	37.236,0	55.849,3	73.427,8	97.214,7
Carbón	40.582,5	48.407,2	60.918,8	80.436,5	111.012,4
Petróleo y gas	40.328,1	37.580,2	58.565,5	76.284,6	99.629,1
Minerales metálicos	28.305,7	36.078,7	46.950,0	60.898,2	79.160,4
Otros minerales	32.674,8	35.306,1	43.237,6	60.698,5	87.592,5
Productos manufacturados	28.492,0	34.128,4	43.932,8	58.278,9	77.346,7
Alimentos, bebidas y tabaco	23.218,7	28.439,6	36.393,9	48.175,7	61.579,3
Alimentos, excepto bebidas	23.720,4	28.935,9	36.086,8	46.693,9	59.570,0
Carne preparada y conservada	23.703,1	27.516,7	31.919,1	35.718,0	37.253,1
Productos lácteos	24.304,3	28.710,5	38.011,3	47.689,5	61.736,0
Frutas y legumbres envasadas	24.405,3	30.225,8	40.266,9	54.799,5	69.182,3
Pescados, crustáceos y otros productos marinos	22.781,1	31.266,7	35.519,6	41.987,3	62.892,1
Aceites y grasas vegetales y animales	27.799,8	35.147,5	43.091,6	60.055,0	81.376,9
Productos de molinería	16.901,8	21.379,9	26.598,9	42.171,8	59.291,2
Productos de panadería y fideería	20.015,2	22.637,3	36.173,6	50.103,3	64.628,1
Azúcar	21.404,4	31.363,3	35.694,6	53.150,1	79.131,2
Cacao, chocolate y art. confitería	28.298,2	37.227,7	45.619,0	57.837,7	82.428,5
Productos alimenticios diversos	27.249,2	30.633,2	46.539,3	59.446,4	79.234,6
Alimentos preparados para animales	37.900,1	44.870,0	48.785,7	58.291,3	70.712,1
Bebidas	24.786,0	31.546,6	45.246,8	63.183,1	81.204,9
Bebidas espirituosas	26.007,1	34.617,6	43.363,3	54.411,2	72.913,4
Bebidas vinícolas	25.430,8	31.887,4	50.134,0	73.417,1	93.125,0
Bebidas malteadas y malta	18.900,6	26.804,8	33.975,5	47.125,4	59.223,5
B. no alcohólicas y aguas gaseosas	23.781,8	29.817,9	36.317,1	45.734,5	60.453,6

Cuadro 3 (continuación)

Concepto	1985				
	Enero	Febrero	Marzo	Abril*	Mayo*
Productos del tabaco	15.757,2	18.362,5	23.969,1	36.210,0	46.607,6
Textiles, prendas de vestir y cuero	33.353,1	37.351,3	46.615,9	59.635,2	75.892,0
Productos textiles	31.797,4	36.187,0	44.242,7	56.547,4	72.070,5
Hilados y tejidos textiles	30.389,2	34.803,4	42.481,4	54.380,9	68.935,3
Artículos confeccionados de materiales textiles, excepto prendas de vestir	41.870,4	47.242,5	61.566,6	76.423,3	98.848,2
Artículos de punto	37.567,9	41.406,7	49.624,3	63.724,1	83.227,0
Prendas de vestir, excepto calzado	39.927,3	42.675,4	55.718,9	69.850,0	88.700,9
Cuero y productos del cuero y sucedáneos, excepto calzado y otras prendas de vestir	39.586,0	42.282,0	54.134,8	77.302,7	101.134,4
Cuero	40.736,8	42.646,8	55.124,0	81.110,3	102.039,8
Productos del cuero y sucedáneos, excepto calzado y otras prendas de vestir	36.344,4	41.254,5	51.348,5	66.577,5	98.584,1
Calzado, excepto el de caucho vulcanizado o moldeado o de plástico	30.310,6	34.162,4	44.876,7	55.781,2	68.823,7
Madera y productos de la madera, incluido muebles	32.481,3	35.672,1	49.374,4	67.215,6	93.493,3
Madera y productos de madera y de corcho, excepto muebles	32.653,6	37.397,1	46.775,1	61.146,9	80.323,6
Madera trabajada y sin trabajar	32.653,6	37.397,1	46.775,1	61.146,9	80.323,6
Muebles y accesorios, excepto los que son principalmente metálicos	32.353,4	34.391,9	51.303,5	71.719,6	103.267,3
Papel y productos de papel; impresiones y publicaciones	30.871,5	38.748,7	47.048,6	58.277,0	79.889,3
Papel y productos de papel	28.660,9	35.927,3	45.570,1	56.879,9	77.141,2
Papel y cartón	29.538,9	38.546,6	47.339,5	59.451,5	79.854,1
Envases y cajas de papel y cartón	27.957,2	32.291,8	43.321,8	52.653,2	73.797,7
Artículos de pulpa, papel y cartón n.e.p.	26.139,6	33.000,8	42.972,0	55.972,4	72.847,6
Impresiones, publicaciones y artículos conexos	32.518,8	40.851,1	48.150,4	59.318,2	81.937,3
Sustancias químicas y productos derivados del petróleo y del carbón, de caucho y plástico	28.268,9	34.492,5	44.925,7	58.914,4	80.493,1
Sustancias químicas industriales	23.643,4	31.464,6	41.660,9	56.163,7	81.627,0
Sustancias químicas industriales básicas, excepto abonos	25.301,5	32.761,8	41.742,7	55.310,6	80.443,3
Resinas sintéticas, materias plásticas y fibras artificiales, excepto el vidrio	22.137,3	30.286,2	41.586,6	56.938,6	82.702,3

Cuadro 3 (continuación)

Concepto	1985				
	Enero	Febrero	Marzo	Abril *	Mayo*
Otros productos químicos	21.006,9	25.919,4	34.773,9	45.570,5	62.160,4
Pinturas, barnices y lacas	23.134,8	26.569,6	37.080,7	48.903,4	60.165,9
Productos farmacéuticos y medicamentos	17.593,4	22.071,7	29.566,0	35.205,3	52.249,1
Jabones y preparados de limpieza, perfumes, cosméticos y otros productos de tocador	22.742,2	27.603,1	39.584,1	54.401,2	72.085,4
Productos químicos n.e.p.	25.476,3	32.434,9	39.915,7	57.452,6	75.452,0
Productos derivados del petróleo	38.538,7	44.425,5	56.118,4	71.297,5	94.311,7
Productos de caucho	25.469,1	33.791,5	43.440,6	58.856,0	78.497,9
Cubiertas y cámaras	21.987,3	32.221,2	39.561,6	56.269,7	73.887,0
Productos de caucho n.e.p.	33.478,4	37.403,7	52.363,8	64.805,3	89.104,3
Productos plásticos n.e.p.	33.469,2	37.986,3	51.830,5	70.121,2	98.258,6
Productos minerales no metálicos, exceptuando los derivados del petróleo y del carbón	24.961,3	30.549,7	41.156,3	52.832,1	70.955,1
Objetos de barro, loza y porcelana	27.386,1	33.069,4	42.160,0	55.349,6	74.723,4
Vidrio y productos de vidrio	22.735,0	26.577,5	35.614,3	42.998,3	58.193,7
Otros productos minerales no metálicos	25.253,0	31.318,6	42.574,7	55.247,5	74.020,6
Productos de arcilla para construcción	25.826,9	29.745,1	38.358,0	48.189,9	66.280,7
Cemento, cal y yeso	27.556,3	35.262,0	52.219,5	68.698,0	89.139,1
Productos minerales no metálicos n.e.p.	22.856,1	28.471,7	35.792,8	46.368,3	63.945,5
Productos metálicos básicos	33.347,9	39.799,1	55.209,4	74.605,5	100.321,8
Hierro y acero	34.445,1	40.922,5	57.458,8	78.391,4	105.647,8
Metales no ferrosos	27.081,6	33.382,5	42.362,3	52.982,7	69.902,5
Productos metálicos, maquinaria y equipo	29.781,1	35.533,5	44.900,8	62.083,4	82.820,5
Productos metálicos, exceptuando maquinaria y equipo	27.306,0	31.757,5	40.782,8	54.589,6	75.581,1
Cuchillería, herramientas manuales y artículos generales de ferretería	29.378,7	34.843,7	47.436,3	63.795,5	87.494,6
Muebles y accesorios principalmente metálicos	31.994,9	32.548,1	52.011,2	69.081,8	93.570,6
Productos metálicos, n.e.p., exceptuando maquinaria y equipo	26.650,3	31.270,7	38.980,3	52.178,1	72.520,9
Maquinaria, exceptuando la eléctrica	25.982,5	31.826,2	38.843,4	52.256,3	72.238,9
Maquinaria y equipo para la agricultura	29.835,4	36.476,8	43.773,6	61.490,0	90.491,7
Maquinaria y equipo para las industrias, excepto para trabajar los metales y la madera	30.128,3	39.335,8	47.686,5	63.522,0	81.847,6
Maquinaria y equipo n.e.p., exceptuando la maquinaria eléctrica	21.128,8	24.567,6	30.655,5	39.880,7	54.849,9

Cuadro 3 (continuación)

Concepto	1985				
	Enero	Febrero	Marzo	Abril*	Mayo*
Maquinaria, aparatos, accesorios y suministros eléctricos	27.994,0	32.358,1	45.077,4	58.059,2	77.945,7
Máquinas y aparatos industriales eléctricos	37.088,1	43.047,5	54.508,5	71.091,3	96.180,0
Equipos y aparatos de radio, de televisión y de comunicaciones	27.247,5	30.948,5	44.068,2	56.886,4	75.298,4
Aparatos y accesorios eléctricos de uso doméstico	24.386,0	28.496,6	39.791,3	50.088,5	70.027,2
Aparatos y suministros eléctricos n.e.p.	26.134,3	30.560,6	43.621,4	55.974,5	75.321,0
Material de transporte	32.650,0	39.312,0	48.911,8	69.915,7	90.960,5
Vehículos automóviles	32.650,0	39.312,0	48.911,8	69.915,7	90.960,5
PRODUCTOS IMPORTADOS					
IMPORTADO	36.584,8	45.019,1	56.785,3	74.810,5	100.868,3
Productos de la agricultura y silvicultura	41.087,9	49.993,4	63.524,6	80.972,5	117.834,4
Productos agrarios	44.023,9	53.809,7	67.872,5	85.164,1	127.403,3
Productos de la silvicultura	29.771,6	35.284,3	46.766,1	64.816,6	80.952,2
Productos de minas y canteras	27.096,0	33.079,2	41.735,5	55.560,8	75.462,5
Carbón	17.913,3	21.544,8	26.739,2	37.863,9	51.420,1
Otros minerales	39.725,0	48.942,4	62.360,0	79.899,3	108.527,9
Productos manufacturados	37.597,1	46.353,6	58.426,2	77.125,1	103.147,8
Madera	32.399,2	38.349,4	50.090,2	69.378,3	98.152,2
Papel	37.843,7	44.636,8	56.686,9	71.929,5	103.108,9
Sustancias y productos químicos	35.458,3	45.301,6	59.016,7	78.227,2	101.835,7
Sustancias químicas industriales	35.098,6	45.173,6	59.521,2	79.020,8	102.719,1
Otros productos químicos	37.166,2	45.909,1	56.621,5	74.459,5	97.641,8
Productos metálicos básicos	33.861,7	42.175,6	53.067,2	69.809,2	96.057,2
Hierro y acero	33.655,8	42.249,7	52.875,3	68.693,1	95.038,4
Metales no ferrosos	34.566,9	41.921,9	53.724,5	73.631,7	99.546,4
Productos metálicos, maquinaria y equipo	45.344,4	54.331,9	65.480,2	87.412,1	113.732,7
Maquinaria exceptuando la eléctrica	40.979,2	49.368,3	58.404,6	76.840,4	100.143,1
Maquinaria, aparatos, accesorios y suministros eléctricos	67.759,9	79.819,7	101.813,1	141.697,4	183.514,5

*Cifras provisionales

Cuadro 4.- VARIACIONES PORCENTUALES PERIODICAS

Período	Nivel general	Agropecuario nacional	No agropecuario		
			Total	Nacional	Importado
Mayo 1985	31,2	16,0	32,9	32,7	34,8
Bimestre:					
Variación entre marzo y mayo	72,6	42,9	76,1	76,0	77,6
Trimestre:					
Variación entre febrero y mayo	120,3	66,4	127,6	128,0	124,1
Cuatrimestre:					
Variación entre enero y mayo	159,7	82,0	171,0	170,5	175,7
Semestre:					
Variación entre noviembre y mayo	287,6	158,0	307,6	308,2	303,0
Año:					
Variación entre mayo 1984 y mayo 1985	950,4	550,9	1.036,2	1.027,0	1.125,9

III. COSTO DE LA CONSTRUCCION

CAPITAL FEDERAL

Cuadro 1.— NIVEL GENERAL Y CAPITULOS. INDICES

(Base 1980 = 100)

Período	Nivel general	Gastos generales	Materiales	Mano de obra (*)	Nivel general	Gastos generales	Materiales	Mano de obra (*)
					Variación % entre cada período y el anterior			
1983	2.879,3	2.498,1	2.862,5	3.005,8	436,4	415,1	388,1	573,9
1984	21.515,1	18.963,0	19.811,3	25.630,7	647,2	659,1	592,1	752,7
Enero 1984	7.230,6	6.519,4	6.798,8	8.282,4	8,0	14,1	9,3	4,7
Febrero "	8.212,1	7.355,4	7.553,1	9.768,2	13,6	12,8	11,1	17,9
Marzo "	9.726,4	8.591,0	8.815,3	11.872,4	18,4	16,8	16,7	21,5
Abril "	11.546,4	10.175,5	10.550,0	13.924,7	18,7	18,4	19,7	17,3
Mayo "	13.333,8	11.800,7	12.518,4	15.374,8	15,5	16,0	18,7	10,4
Junio "	16.426,9	14.447,6	15.009,2	19.818,8	23,2	22,4	19,9	28,9
Julio "	19.426,4	17.188,0	17.848,7	23.205,0	18,3	19,0	18,9	17,1
Agosto "	23.413,6	20.754,4	21.604,0	27.767,4	20,5	20,7	21,0	19,7
Setiembre "	28.655,9	25.147,5	26.390,2	34.160,9	22,4	21,2	22,2	23,0
Octubre "	34.041,8	30.138,6	30.640,4	41.971,0	18,8	19,8	16,1	22,9
Noviembre "	39.540,4	34.819,6	36.309,1	47.319,0	16,2	15,5	18,5	12,7
Diciembre "	46.626,7	40.618,6	43.698,7	54.103,3	17,9	16,7	20,4	14,3
Enero 1985	54.624,2	48.212,7	53.065,2	59.349,0	17,2	18,7	21,4	9,7
Febrero "	64.807,3	58.190,7	63.908,1	68.175,6	18,6	20,7	20,4	14,9
Marzo "	81.907,8	72.210,1	81.146,4	85.765,4	26,4	24,1	27,0	25,8
Abril "	104.291,4	90.502,9	104.812,4	106.533,5	27,3	25,3	29,2	24,2
Mayo "	135.903,8	117.326,2	138.532,7	134.975,6	30,3	29,6	32,2	26,7

(*) Incluye cargas sociales

NOTA: Las cifras son provisionales desde marzo de 1985, ya que el "Nivel general" y los capítulos "Mano de obra" y "Gastos generales" pueden sufrir modificaciones.

Cuadro 2. — INDICES Y VARIACIONES PORCENTUALES. NIVEL GENERAL, CAPITULOS E ITEM

(Base 1980 = 100)

Capítulo e ítem	1985		1984		Variación %		
	Mayo	Abril	Mayo	Diciembre	Mayo '85	Mayo '85	Mayo '85
					Abril '85	Mayo '84	Dic. '84
NIVEL GENERAL	135.903,8	104.291,4	13.333,8	46.626,7	30,3	919,2	191,5
Materiales	138.532,7	104.812,4	12.518,4	43.698,7	32,2	1.006,6	217,0
Mano de obra (*)	134.975,6	106.533,5	15.374,8	54.103,3	26,7	777,9	149,5
Gastos generales	117.326,2	90.502,9	11.800,7	40.618,6	29,6	894,2	188,8
Según ítem de obra	(Índice, base noviembre 1980 = 100)						
01 - Movimiento suelo estructura	109.555,0	85.554,3	11.492,2	41.933,3	28,1	853,3	161,3
02 - Estructura	143.505,8	107.969,9	12.630,0	44.165,3	32,9	1.036,2	224,9
03 - Albañilería	95.517,3	75.592,0	10.225,2	35.974,1	26,4	834,1	165,5
04 - Instalación eléctrica	135.474,2	100.035,0	12.035,1	45.366,2	35,4	1.025,7	198,6
05 - Instalación de gas	111.511,8	77.204,4	9.105,3	32.836,7	44,4	1.124,7	239,6
06 - Instalación sanitaria	131.410,9	100.810,0	11.641,1	41.368,6	30,4	1.028,9	217,7
07 - Carpintería metálica y herrería	104.645,2	79.120,2	10.078,4	34.499,2	32,3	938,3	203,3
08 - Carpintería de madera	96.909,3	74.296,7	10.665,1	35.552,5	30,4	808,7	172,6
09 - Provisión y colocación ascensor	88.543,4	62.467,3	7.444,1	25.813,7	41,7	1.089,4	243,0
10 - Revestimiento escalera	62.920,1	44.334,8	5.924,1	20.655,9	41,9	962,1	204,6
11 - Piso de madera	66.487,1	51.930,6	7.597,6	22.276,4	28,0	775,1	198,5
12 - Cortinas de enrollar	155.794,7	117.289,9	14.452,7	52.464,6	32,8	978,0	197,0
13 - Yesería	94.118,0	73.389,8	9.496,5	35.330,9	28,2	891,1	166,4
14 - Herrajes	127.721,8	100.294,4	13.176,3	45.850,2	27,3	869,3	178,6
15 - Marmolería	89.660,6	70.053,2	9.856,4	33.820,4	28,0	809,7	165,1
16 - Provisión y colocación de vidrio	154.318,7	104.440,6	12.666,1	44.254,0	47,8	1.118,4	248,7
17 - Pintura general	109.831,2	82.903,9	10.596,2	37.412,5	32,5	936,5	193,6
18 - Instalación teléfono y portero eléctrico	118.486,1	88.816,7	11.701,9	43.916,3	33,4	912,5	169,8
19 - Accesorios contra incendio	137.622,0	91.958,0	9.196,2	39.081,4	49,7	1.396,5	252,1
20 - Gastos generales (excluido fletes)	89.225,4	68.835,0	9.080,7	30.922,3	29,6	882,6	188,5

(*) Incluye cargas sociales

Cuadro 3.— INDICES POR ITEM Y SUBITEM
(Base noviembre 1980 = 100)

Item	Sub-item	Denominación	1985			
			Febrero	Marzo	Abril	Mayo
01	0101	Excavación de bases y tensores (cava, paleo y retiro sobrante)	55.244,6	69.345,5	85.554,3	109.555,0
02		ESTRUCTURA				
	0201	Hormigón armado	63.021,6	82.326,7	107.969,9	143.505,8
03		ALBAÑILERIA	47.813,5	59.527,3	75.592,0	95.517,3
	0301	Cercado y preparación del terreno, obrador, defensas, replanteo, arreglo a vecinos	52.804,2	66.341,3	82.029,5	104.522,5
	0302	Excavación de cimientos, incluido desmonte y retiro de escombros	54.813,6	68.789,7	84.855,7	108.699,2
	0303	Mampostería de cimientos en ladrillo común	42.785,4	52.743,5	66.179,2	81.783,0
	0304	Mampostería en elevación en ladrillo común, de 0,30	43.565,2	53.574,0	67.085,2	82.765,6
	0305	Mampostería en elevación en ladrillo común, de 0,15	43.167,0	53.039,4	66.122,9	81.610,2
	0306	Mampostería en elevación en ladrillo hueco, de 0,10	47.494,1	59.224,7	74.352,5	92.926,7
	0307	Capa aisladora horizontal doble y enlace vertical	53.848,7	69.857,0	90.777,2	117.026,2
	0308	Picado de revoques	67.046,0	84.564,7	104.686,7	132.991,7
	0309	Revoque exterior completo con capa hidrófuga	53.359,7	67.819,3	85.950,1	109.139,1
	0310	Revoque exterior grueso y fino	53.746,3	68.253,0	86.567,2	109.716,1
	0311	Revoque interior grueso	52.921,4	67.287,3	85.889,5	108.836,5
	0312	Revoque fino interior al fieltro	54.831,4	69.508,1	87.433,6	110.823,3
	0313	Revoque de cemento alisado en tanques, bajo y costado de bañera y escalera sala de máquina	53.232,4	67.582,7	85.196,6	108.239,9
	0314	Revoque salpicado y planchado en pasillos y caja de escalera	48.778,1	60.786,7	74.695,9	96.067,4
	0315	Revoque de frente completo con capa hidrófuga	52.160,5	66.313,7	83.557,1	106.176,6
	0316	Revoque grueso sobre ladrillo hueco, bajo azulejos	52.894,7	66.960,6	85.046,1	107.956,0
	0317	Revoque a la cal fina terminado al fieltro para cielorraso	54.273,6	69.233,5	87.609,9	111.332,5
	0318	Contrapiso sobre tierra bajo mosaico loseta vereda y cemento alisado (12 cm)	47.262,2	61.010,3	81.534,0	109.027,3
	0319	Contrapiso sobre tierra bajo parquet, con aislamiento y carpeta para clavado	50.119,5	65.022,4	85.085,6	112.004,1
	0320	Contrapiso en roperos	50.007,8	64.156,8	83.389,3	109.437,9
	0321	Relleno de losas bajadas	44.301,0	57.753,0	79.334,7	108.061,5
	0322	Contrapiso bajo mosaico y piso de cemento sobre losa	49.520,4	63.513,5	83.623,4	110.859,5
	0323	Contrapiso bajo parquet sobre losa incluida carpeta de volcado	50.577,8	64.894,1	84.116,7	110.419,9
	0324	Contrapiso bajo techado asfáltico, incluido alisado para asiento del manto asfáltico	49.695,5	63.907,6	83.742,0	110.515,1
	0325	Piso de cemento alisado	54.452,9	69.879,7	89.062,4	114.160,4
	0326	Piso de mosaico granítico 20 x 20 cm, pulido en obra	43.951,5	56.518,1	70.810,8	93.849,7
	0327	Vereda de loseta de 40 x 60 x 4 cm	41.332,2	52.333,6	68.579,4	90.173,6
	0328	Piso de mosaico granítico 40 x 40 cm, pulido en obra	42.426,1	55.439,3	72.830,6	94.409,2
	0329	Cubierta de azotea de baldosa cerámica 20 x 20 cm	48.326,6	59.188,2	77.501,5	102.745,1
	0330	Piso de baldosa plástica	50.460,0	68.065,5	95.275,8	117.535,6
	0331	Zócalo de cemento alisado de 10 cm de alto	53.545,2	68.094,3	85.677,8	109.234,9
	0332	Zócalo de mosaico granítico 10 x 30 cm, pulido en obra	49.170,6	64.287,3	78.082,1	102.021,1
	0333	Pulido en obra de mosaico granítico	35.669,7	44.301,5	54.679,3	66.870,3
	0334	Pulido en obra de zócalo granítico	37.907,2	48.097,3	70.923,1	83.966,4
	0335	Revestimiento de azulejo, liso color de 15 x 15 cm colocados al hilo con junta cerrada	50.138,2	59.412,6	81.197,0	99.894,9
	0336	Antepecho de baldosa cerámica de 20 x 20 cm	51.158,8	64.264,1	82.674,0	106.470,3
	0337	Techado asfáltico terminado	36.377,8	46.908,3	61.861,9	80.444,2
	0338	Conductos de ventilación	54.761,0	61.943,8	79.431,6	114.451,2
	0339	Sereno de obra	59.458,0	74.890,4	92.762,1	117.435,0

Cuadro 3 (continuación)

Item	Sub-item	Denominación	1985			
			Febrero	Marzo	Abril	Mayo
	0340	Limpieza periódica de obra	55.731,3	69.973,1	86.343,3	110.521,6
	0341	Ayuda de gremios	47.274,4	58.954,2	74.940,1	94.594,2
	0342	Compactador de residuos	63.896,5	73.178,0	92.206,8	120.693,8
04		INSTALACION ELECTRICA	59.671,5	77.968,5	100.035,0	135.474,2
	0401	Instalación general	59.787,4	78.066,5	100.236,0	136.058,8
	0402	Artefactos de iluminación	57.370,9	76.023,0	96.045,8	123.870,9
05		INSTALACION DE GAS	46.882,0	59.875,2	77.204,4	111.511,8
	0501	Instalación general	82.735,6	108.329,1	136.029,1	179.661,4
	0502	Cocinas y calefones	29.370,7	36.209,9	48.473,8	78.226,9
06		INSTALACION SANITARIA	60.933,5	80.019,7	100.810,0	131.910,9
	0601	Instalación general	57.700,4	74.149,0	92.581,9	121.891,4
	0602	Artefactos de baño y piezas de embutir	64.565,5	88.875,7	109.722,2	141.186,5
	0603	Broncería sanitaria	73.351,6	92.966,6	126.828,1	173.408,3
	0604	Botiquines para baño	60.943,0	81.960,2	108.126,8	124.700,3
	0605	Equipo de bombeo horizontal completo	55.855,2	72.254,6	99.128,0	121.012,9
07		CARPINTERIA METALICA Y HERRERIA	48.715,6	60.607,6	79.120,2	104.645,2
	0701	Puertas y ventanas	44.309,3	55.191,6	71.626,6	94.155,0
	0702	Baranda para balcones	52.634,0	65.271,2	86.115,2	116.673,8
	0703	Baranda para escalera	59.088,1	85.919,5	117.442,5	158.151,4
	0704	Marcos para puertas interiores	59.164,4	71.596,1	93.252,4	122.204,7
	0705	Marcos para roperos	60.135,1	74.512,0	98.004,3	129.861,0
08		CARPINTERIA DE MADERA	48.745,3	59.978,6	74.296,7	96.909,3
	0801	Puertas interiores	44.601,5	54.734,6	68.655,7	89.767,4
	0802	Puertas para roperos	46.186,6	56.597,1	73.332,4	95.211,3
	0803	Muebles para cocina	52.242,0	64.457,6	78.111,5	101.918,1
09		PROVISION Y COLOCACION ASCENSOR				
	0901	Ascensor normal 9 paradas s/especificaciones	40.758,3	50.122,3	62.467,3	88.543,4
10		REVESTIMIENTO ESCALERA, PROVISION Y COLOCACION				
	1001	Alzadas y pedadas	27.524,8	35.698,0	44.334,8	62.920,1
	1002	Zócalo rampante monolítico de 10 cm de alto	28.363,3	35.955,7	44.533,7	62.620,9
			23.941,8	34.596,8	43.484,9	64.198,4
11		PISO DE MADERA				
	1101	Provisión y colocación	32.617,0	42.429,2	51.930,6	66.487,1
12		CORTINAS DE ENROLLAR				
	1201	Provisión y colocación	79.852,0	93.259,8	117.289,9	155.794,7
13		YESERIA	46.379,5	58.767,3	73.389,8	94.118,0
	1301	Cielorrasos aplicados, rectos	45.764,9	57.825,9	72.201,3	92.600,7
	1302	Cielorrasos armados con madera y metal desplegado	60.096,4	76.680,3	98.904,3	127.700,4
	1303	Enlucido de paredes, incluidos fajas y roperos	45.895,1	57.973,5	72.357,7	92.728,1
	1304	Taparrollos armados con madera y metal desplegado	50.700,0	65.915,4	82.510,3	106.260,9
14		HERRAJES	63.996,9	80.045,8	100.294,4	127.721,8
	1401	Puertas de entrada a departamentos	63.989,2	79.817,7	97.980,3	127.164,2
	1402	Puertas interiores	63.167,7	79.224,2	100.090,7	124.416,8
	1403	Puertas roperos	69.155,5	86.889,5	110.730,6	143.149,2
	1404	Varios	50.632,6	61.770,7	77.401,0	96.613,6
15		MARMOLERIA				
	1501	Revestimiento del frente y hall de entrada	46.286,9	55.087,6	70.053,2	89.660,6
16		PROVISION Y COLOCACION DE VIDRIOS	64.888,3	82.831,0	104.440,6	154.318,7
	1601	Vidrios dobles transparentes	65.981,4	84.202,8	106.281,9	157.909,5
	1602	Vidrio martelé grueso	60.452,7	77.264,5	96.968,9	139.747,9

Cuadro 3 (continuación)

Item	Sub-item	Denominación	1985			
			Febrero	Marzo	Abril	Mayo
17		PINTURA GENERAL	51.710,3	65.376,3	82.903,9	109.831,2
	1701	Cielorraso a la tiza y cola sobre yeso	50.675,0	63.160,6	78.737,4	100.635,3
	1702	Muros interiores al látex	51.463,8	64.974,7	82.382,7	110.115,5
	1703	Carpintería metálica y herrería	50.467,8	64.245,7	81.905,8	107.608,0
	1704	Carpintería de madera	52.716,0	66.805,2	86.412,0	113.731,5
	1705	Cortinas de enrollar	52.883,8	66.770,1	85.075,4	113.527,8
	1706	Cielorraso, palier y caja de escalera	43.740,2	51.985,0	84.932,5	113.197,7
	1707	Muros exteriores, patios, terrazas, sala de máquinas y tanque de agua	52.335,4	66.570,7	80.416,1	105.078,7
18		INSTALACION TELEFONO Y PORTERO ELECTRICO	57.397,4	70.882,8	88.816,7	118.486,1
	1801	Instalación telefónica	45.963,6	57.105,5	77.876,9	104.309,0
	1802	Portero eléctrico	62.302,0	76.792,7	93.509,5	124.567,5
19		ACCESORIOS CONTRA INCENDIO	56.985,1	70.547,6	91.958,0	137.622,0
	1901	Matafuegos de agua, impulsión CO ₂	56.991,6	71.043,0	90.537,0	139.775,5
	1902	Matafuegos a base CO ₂	56.950,4	68.893,8	96.632,3	130.473,1
20		GASTOS GENERALES	44.175,8	54.799,5	68.835,0	89.225,4
	2001	Luz y fuerza motriz de obra	31.747,6	39.686,6	51.989,3	71.745,0
	2002	Derecho municipal de inspección de instalaciones eléctricas y electromecánicas y maquinaria de obra. Potencia calculada 82 kW	19.539,3	19.539,3	19.539,3	19.539,3
	2003	Derecho municipal por delimitación y construcción según Artículo 13. Ordenanza Tarifaria. Edificio 4a. categoría	15.000,0	15.000,0	15.000,0	15.000,0
	2004	Gas del Estado (Renovación de red)	-	-	-	-
	2005	O.S.N. (Aprobación de planos)	33.350,3	33.350,3	33.350,3	54.526,0
	2006	O.S.N. (Agua para la construcción)	24.690,0	29.846,4	34.323,1	44.623,0
	2007	O.S.N. (Conexión de agua y cloaca)	212.826,1	212.826,1	212.826,1	319.224,0
	2008	SEGBA (Conexión de luz)	20.565,1	25.706,4	33.673,5	46.467,8
	2009	Seguro obrero y responsabilidad civil	47.747,7	59.492,4	75.490,9	95.453,0
	2010	Honorarios, proyectos y dirección	50.626,4	63.984,9	81.470,6	106.165,7

Cuadro 4.— PRECIOS DE UN CONJUNTO DE MATERIALES PARA LA CONSTRUCCION*

(Pesos argentinos)

Artículo	Unidad de medida	1985			
		Febrero	Marzo	Abril	Mayo
Acetate de lino doble cocido en lata de 18 litros	l	268,51	355,47	500,61	780,62
Aguarrás, en lata de 5 litros	l	256,75	334,99	421,58	600,32
Acero dulce aleado torsionado de alto límite de fluencia de 12 mm, en barra de 12 m	t	178.744,93	244.652,44	341.064,78	461.079,85
Acero redondo común, liso de 12 mm, en barra de 12 m	l	152.293,49	222.931,75	322.106,30	453.038,45
Alzadas y pedadas de 0,04 m espesor mármol reconstituido, colores oscuros, grano 1 a 5 para escalera de tramos rectos entre paredes, incluido colocación y lustrado a piedra fina	m ²	5.798,60	7.350,80	9.104,48	12.802,24
Arena fina argentina	m ³	2.103,31	2.570,60	4.213,81	5.329,33
Azulejo cerámico de color gris claro, celeste o marfil, liso de 15 x 15 cm	m ²	1.175,03	1.332,15	1.888,73	2.284,04
Bañera de revestir, hierro fundido enlozado de 1,50 m de largo	u	43.528,39	64.061,88	81.448,39	104.179,02
Cable plástico, unipolar de 0,35 mm en rollos de 100 m	m	6,95	9,67	12,97	19,18
Cable plástico, unipolar de 1 mm en rollos de 100 m	m	16,85	21,32	28,61	42,07
Cable plástico, unipolar de 1,5 mm en rollos de 100 m	m	22,85	28,87	38,58	57,38
Cable plástico, unipolar de 2,5 mm en rollos de 100 m	m	35,89	44,71	58,93	88,23
Caja de 10 x 5 cm chapa 16	u	194,75	254,91	346,19	494,86
Caja octogonal chapa 20	u	86,70	111,84	149,75	245,62
Caja de tablero de un circuito	u	841,64	1.141,02	1.418,01	1.858,15
Cal aérea hidratada en polvo en bolsa de 30 kg	bolsa	620,00	924,38	1.255,39	1.571,72
Cal hidratada en polvo en bolsa de 30 kg	bolsa	416,62	597,63	827,02	989,37
Calefón de tiro balanceado de 12 l por minuto, con incremento de temperatura de 20 C°, calidad standard	u	30.456,93	38.746,61	55.652,04	76.943,53
Calefón de 12 l por minuto, con incremento de temperatura de 20°C, calidad standard	u	20.024,96	25.178,55	33.607,99	57.120,16
Canto rodado natural	m ³	4.964,02	5.675,53	6.966,12	10.340,60
Caño de H° G° 0,013 m	m	577,20	781,92	971,74	1.310,90
Caño de H° G° 0,019 m	m	710,56	962,07	1.202,45	1.622,88
Caño de H° G° 0,025 m	m	1.028,25	1.391,64	1.739,44	2.341,79
Caño de H° G° 0,032 m	m	1.365,90	1.807,32	2.243,73	3.021,48
Caño de fibrocemento 0,100 x 1 m	u	866,91	1.121,35	1.391,50	1.827,23
Caño de fibrocemento 0,100 x 2 m	u	1.639,90	2.156,48	2.583,49	3.556,91
Caño hormigón comprimido 0,102 x 1 m aprobado	u	605,15	754,56	934,73	1.350,53
Caño luz liviano 5/8"	m	107,85	140,90	192,63	278,37
Caño luz liviano 3/4"	m	132,45	172,67	236,73	337,45
Cascote de cal	m ³	750,00	1.000,00	1.500,00	3.000,00
Cemento portland normal envase de papel en bolsa de 50 kg	bolsa	1.064,38	1.469,64	1.955,93	2.598,81
Cocina enlozada blanca, 3 hornallas y horno, con termómetro, sin parrilla, calidad standard	u	20.781,72	24.796,27	31.596,51	55.168,23
Cortina de enrollar de madera de araucaria chilena o palo blanco incluyendo ejes y grapas. Provisión y colocación. Medidas 1,00 x 1,30 m	m ²	11.085,25	12.967,54	16.361,54	21.767,22
Depósito fijo cemento 16 litros gigante chato	u	8.093,69	10.960,34	13.637,89	18.587,80
Hidrófugo químico inorgánico en tambores de 220 kg inodoro Atuel 1a. blanco	kg	84,02	106,97	135,06	171,24
Juego de bidet transferencia, a sopapas tipo cromo Y	u	9.037,64	11.859,68	13.924,09	18.029,76
Juego de lavatorio a sopapa tipo cromo Y	u	5.653,02	6.902,35	9.313,77	12.904,14
Juego de 2 llaves transferencia con lluvia tipo cromo Y	u	5.075,26	6.312,09	8.460,84	11.811,87
Juego de 6 piezas de embutir, jabonera de 15 x 7,5 cm, jabonera de 15 x 15 cm con agarradera, 2 perchas, portarrollo con rodillo, bases y barra para toallero	Juego	5.912,77	7.677,27	10.331,70	14.031,59
Ladrillo común de primera, de cal de aproximadamente 5,1 x 12,1 x 25,3 cm	millar	4.673,82	5.776,99	6.690,89	8.813,47
Ladrillo hueco de 20 x 15 x 8 cm	millar	15.276,27	17.927,04	21.623,82	25.610,91
Lavatorio Victoria 1a. blanco	u	24.763,29	30.221,90	37.765,49	46.157,91
Llave de embutir completa, 1 punto	u	5.359,56	7.057,80	8.265,34	10.591,93
	u	318,05	433,19	534,45	790,76

Cuadro 4 (continuación)

Artículo	Unidad de medida	1985			
		Febrero	Marzo	Abril	Mayo
Llave de paso plomo, 0,019 m bronce	u	737,54	834,38	1.104,43	1.464,08
Madera para encofrado de pino Brasil Paraná, Insigne o sillillar en tablas de 1" x 6" sin cepillar	m ²	3.583,00	4.606,54	5.813,64	7.633,38
TIPO M1					
Marco metálico para puerta Interior en chapa N° 18, calidad standard medida de hoja 0,90 x 2,00 m pared de 0,15 m	u	5.427,31	6.582,78	8.603,06	11.623,17
TIPO M3					
Marco metálico para puerta Interior en chapa N° 18, calidad standard medida de hoja 0,60 x 2,00 m pared de 0,12 m	u	4.850,95	5.871,70	7.649,60	9.848,39
Mármol travertino tipo "Talamina" de 2 cm lustrado, para revestimiento de frente y hall de entrada, colocado	m ²	18.154,96	21.606,84	27.476,76	35.167,30
Mosalco granítico empastinado en fábrica, grano 1 a 5 champurreado de 20 x 20	m ²	1.371,72	1.762,33	2.184,75	2.965,48
Pintura sintética blanca, óleo mate para interiores en lata de 4 litros	l	678,47	864,02	1.182,98	1.631,72
Pintura sintética, mate color para interiores al látex, en lata de 4 litros	l	597,29	761,87	981,46	1.369,01
Plomo aprobado agua 0,009	kg	254,24	333,03	433,67	566,96
Plomo aprobado agua 0,013	kg	254,24	333,03	433,67	566,96
Plomo aprobado pesado 0,013	kg	254,24	333,03	433,67	566,96
Plomo aprobado agua 0,032	kg	254,24	333,03	433,67	566,96
Plomo aprobado 0,038 en tirones	kg	254,24	333,03	433,67	566,96
Plomo aprobado 0,051 en tirones	kg	254,24	333,03	433,67	566,96
Plomo aprobado 0,064 en tirones	kg	254,24	333,03	433,67	566,96
Puerta balcón chapa N° 16 - Tipo 1 - Medida 2,00 x 2,00 m	u	43.124,30	53.615,53	69.476,71	92.383,99
Puerta vidriera chapa N° 16 - Tipo 11 - Medida 0,70 x 2,00 m	u	26.907,33	32.933,17	42.921,17	56.700,95
Puerta interior tipo placa Tipo p 1 - Medida marco 0,90 x 2,00 m	u	9.459,27	11.545,16	14.395,95	18.362,80
Puerta interior tipo placa Tipo p 3 - Medida marco 0,60 x 2,00	u	7.033,94	8.657,30	10.787,86	14.393,24
Soldadura tipo noble 33 %	kg	2.511,31	3.400,58	4.524,10	6.747,98
Sopapa y sobreagua de bronce cromado para bañera	u	1.003,07	1.162,20	1.593,49	2.003,61
Teléfono para portero eléctrico	u	4.172,58	5.137,09	6.217,43	8.318,94
Ventana con marco unificado de guía fija, un paño fijo de 0,65 m y una hoja corrediza - Guía de acero inoxidable con dos ruedas de nylon con rulemanes blindados, taparrollos con rebaja para riel y contramarco de abrir (tapacinta) contravidrio de aluminio cierre a caracol Tipo IV - Medida 1,30 x 1,00 m chapa N° 16	u	20.692,06	25.654,26	33.240,20	43.262,50
Vidrios dobles, transparentes, provisión y colocación	m ²	2.442,28	3.116,74	3.933,99	5.844,97
Vidrio martelé grueso, provisión y colocación	m ²	2.272,61	2.904,62	3.645,37	5.253,57
Yeso blanco en bolsa de 40 kg	bolsa	823,59	1.046,53	1.319,04	1.719,76
Zócalo granítico empastinado en fábrica grano 1 a 5 champurreado de 10 cm x 30 cm	m	402,88	537,28	638,44	850,04

*Incluye I.V.A.

Cuadro 5.— VARIACIONES PORCENTUALES PERIODICAS

Período	%
Mayo 1985	30,3
Bimestre:	
Variación entre Marzo y Mayo	65,9
Trimestre:	
Variación entre Febrero y Mayo	109,7
Cuatrimestre:	
Variación entre Enero y Mayo	148,8
Semestre:	
Variación entre Noviembre y Mayo	243,7
Año:	
Variación entre Mayo 1984 y Mayo 1985	919,2

IV. INDICES DE SALARIOS Y DEMANDA LABORAL

Cuadro 1.— SALARIOS INDUSTRIALES. INDICES
(Base 1983 = 100)

Período	Salario total medio por trabajador (excluido aguinaldo) NIVEL GENERAL		Salario horario normal por trabajador (excluido aguinaldo) NIVEL GENERAL	
	Nominal	Real*	Nominal	Real*

E. 1982	11,34	81,62	11,41	82,13
F. "	10,39	71,02	11,55	78,93
M. "	11,91	77,80	11,55	75,41
A. "	11,31	70,87	11,96	74,92
M. "	11,40	69,31	12,44	75,57
J. "	12,12	68,30	12,78	71,97
J. "	14,10	68,30	14,49	70,25
A. "	16,62	70,25	17,91	75,66
S. "	21,42	77,34	20,37	73,52
O. "	25,90	82,94	25,63	82,13
N. "	27,78	79,91	27,48	79,02
D. "	34,69	90,19	32,88	85,49
E. 1983	39,46	88,47	37,32	83,69
F. "	38,60	76,56	42,58	84,43
M. "	44,44	79,21	45,38	80,90
A. "	50,88	82,24	55,43	89,59
M. "	62,31	92,37	61,38	90,98
J. "	76,24	97,59	74,23	95,00
J. "	88,40	100,62	86,39	98,36
A. "	99,18	96,30	100,88	97,95
S. "	127,64	102,12	130,89	104,72
O. "	145,82	99,73	157,07	107,43
N. "	183,12	105,04	181,47	104,10
D. "	243,91	118,87	226,99	110,62
E. 1984	309,37	134,01	274,56	118,93
F. "	277,64	102,80	315,98	116,99
M. "	362,55	111,62	357,87	110,18
A. "	454,70	118,14	473,79	123,10
M. "	543,43	120,60	543,37	120,58
J. "	645,07	121,41	650,61	122,45
J. "	760,04	120,93	792,91	126,17
A. "	925,83	119,92	931,18	120,61
S. "	1.111,02	112,82	1.202,60	122,12
O. "	1.483,17	126,23	1.458,27	124,95
N. "	1.700,21	125,85	1.705,44	126,23
D. "	2.033,00	125,74	2.046,23	126,56
E. 1985	2.631,09	130,05	2.464,59	121,82
F. "	2.622,60	107,43	2.844,77	116,53
M. "	3.361,55	108,85	3.454,34	111,86

Período	Salarios básicos fijados por convenio PROMEDIO GENERAL			
	Obreros oficiales		Obreros peones	
	Nominal	Real*	Nominal	Real*

E. 1982	9,81	70,63	8,27	59,54
F. "	9,81	67,05	8,27	56,53
M. "	9,81	64,03	8,27	53,98
A. "	9,81	61,47	8,27	51,82
M. "	9,81	59,64	8,27	50,27
J. "	9,81	55,27	8,27	46,59
J. "	12,77	61,90	11,30	54,77
A. "	12,77	53,97	11,30	47,76
S. "	21,74	78,48	22,20	80,14
O. "	25,46	81,58	26,00	83,31
N. "	29,06	83,63	29,68	85,41
D. "	33,17	86,27	33,88	88,11
E. 1983	38,03	85,29	38,27	85,83
F. "	42,29	83,91	42,56	84,44
M. "	47,02	83,84	47,32	84,38
A. "	59,73	96,59	62,90	101,71
M. "	70,06	103,88	72,48	107,47
J. "	83,65	107,09	84,13	107,71
J. "	93,67	106,64	94,20	107,24
A. "	104,99	101,94	105,51	102,45
S. "	117,52	94,02	118,15	94,53
O. "	138,69	94,86	139,43	95,36
N. "	200,24	114,86	196,58	112,76
D. "	200,24	97,59	196,58	95,80
E. 1984	224,33	97,17	220,24	95,40
F. "	264,72	98,01	259,97	96,25
M. "	318,49	98,06	312,65	96,26
A. "	410,95	106,77	401,49	104,32
M. "	448,91	99,62	438,69	97,35
J. "	539,90	101,61	526,04	99,00
J. "	770,32	122,57	768,90	122,34
A. "	940,80	121,86	939,14	121,62
S. "	1.098,42	111,54	1.096,28	111,33
O. "	1.252,31	106,58	1.249,85	106,37
N. "	1.405,96	104,07	1.403,27	103,87
D. "	1.559,85	96,48	1.556,85	96,29
E. 1985	1.884,91	93,17	1.881,25	92,99
F. "	2.148,78	88,02	2.144,49	87,84
M. "	2.701,34	87,47	2.696,13	87,30
A. "	3.345,62	83,68	3.339,14	83,52
M. "	4.233,94	84,64	4.225,60	84,47

*Deflacionado por el índice de precios al consumidor.

Cuadro 2 a.-- SALARIO TOTAL MEDIO MENSUAL POR TRABAJADOR INDUSTRIAL
(excluido aguinaldo) EN TERMINOS NOMINALES
NIVEL GENERAL Y POR AGRUPACIONES. INDICES
(Base 1983 = 100)

Período	Nivel general	Productos alimenticios	Bebidas	Tabaco	Fabricación de textiles	Fabricación de prendas de vestir	Industria del cuero
1983	100,00	100,00	100,00	100,00	100,00	100,00	100,00
1984	883,84	876,98	929,86	808,39	871,35	867,33	899,65
E. 1984	309,37	253,81	319,82	309,28	303,47	238,54	246,39
F. "	277,64	273,92	316,95	304,26	246,94	239,22	292,23
M. "	362,55	360,17	385,67	374,88	358,72	313,55	358,77
A. "	454,70	446,97	452,89	459,64	465,56	466,10	360,65
M. "	543,43	535,25	487,92	525,55	515,81	550,39	609,28
J. "	645,07	665,18	662,75	609,83	638,14	623,26	617,27
J. "	760,04	825,30	681,62	669,17	800,36	725,13	773,59
A. "	925,83	975,82	941,46	779,09	979,49	898,29	943,97
S. "	1.111,02	1.111,97	1.022,61	879,86	1.084,09	976,65	989,57
O. "	1.483,17	1.413,13	1.625,92	1.175,06	1.393,05	1.683,51	1.481,62
N. "	1.700,21	1.660,11	1.998,58	1.697,87	1.620,57	1.687,18	1.625,57
D. "	2.033,00	2.002,09	2.262,10	1.916,21	2.050,04	2.006,13	2.496,89
E. 1985	2.631,09	2.356,46	3.136,63	2.832,20	2.331,86	1.855,77	2.127,17
F. "	2.622,60	2.606,06	3.051,35	3.002,26	2.074,83	2.068,87	2.608,15
M. "	3.361,55	3.503,38	3.977,71	3.624,06	2.955,61	2.869,68	3.374,91

Período	Fabricación de calzado	Industria de la madera	Fabricación de muebles	Fabricación de papel	Imprentas, editoriales e industrias conexas	Sustancias químicas industriales	Otros productos químicos
1983	100,00	100,00	100,00	100,00	100,00	100,00	100,00
1984	776,76	843,65	800,49	788,64	982,33	812,92	883,52
E. 1984	219,79	297,80	291,40	266,80	281,96	295,32	306,42
F. "	236,04	266,87	296,16	270,21	289,23	196,73	262,69
M. "	318,37	349,14	328,04	327,38	363,07	328,35	353,73
A. "	442,52	452,83	430,52	385,58	446,78	470,14	453,09
M. "	505,28	521,87	473,44	475,48	586,57	507,81	533,55
J. "	594,31	593,38	567,64	561,62	761,64	595,90	615,12
J. "	702,64	761,80	743,93	631,87	867,73	708,65	742,58
A. "	861,81	1.000,66	953,41	818,54	1.022,53	857,99	924,96
S. "	924,32	1.048,10	977,81	911,56	1.330,25	966,37	1.043,91
O. "	1.233,51	1.352,27	1.298,01	1.379,29	1.633,22	1.322,89	1.384,65
N. "	1.459,97	1.504,17	1.441,65	1.592,25	1.919,73	1.509,34	1.695,61
D. "	1.822,55	1.974,96	1.803,89	1.843,11	2.285,27	1.995,55	2.285,99
E. 1985	1.536,73	2.292,81	2.078,28	2.279,20	2.985,24	2.474,97	2.785,32
F. "	2.038,03	2.167,53	2.590,40	2.408,19	3.324,09	2.319,05	2.694,82
M. "	2.397,58	2.813,09	3.095,84	3.204,65	4.076,44	3.036,62	3.559,98

Cuadro 2 a (continuación)

Período	Refinerías de petróleo	Productos derivados del petróleo y del carbón	Productos de caucho	Productos plásticos	Objetos de barro, loza y porcelana	Objetos de vidrio	Otros productos minerales no metálicos
1983	100,00	100,00	100,00	100,00	100,00	100,00	100,00
1984	798,40	754,87	915,13	824,13	934,07	977,51	774,96
E. 1984	345,77	293,19	343,03	255,77	319,41	263,08	280,64
F. "	276,74	321,73	280,69	261,65	337,16	322,55	303,72
M. "	308,66	372,22	324,18	336,09	472,98	434,51	346,13
A. "	471,91	460,77	517,88	414,96	529,53	526,13	432,75
M. "	634,22	489,01	570,59	468,31	610,03	629,82	479,13
J. "	823,39	562,17	702,02	561,07	617,16	639,74	541,62
J. "	709,13	782,75	762,64	689,26	810,98	805,90	635,76
A. "	875,30	929,04	984,89	907,24	868,30	1.044,02	898,16
S. "	945,36	961,49	1.110,59	928,75	1.051,42	1.236,60	968,58
O. "	1.210,05	1.194,96	1.413,11	1.240,33	1.743,61	1.618,45	1.298,57
N. "	1.346,23	1.335,12	1.523,91	1.488,67	1.925,83	1.915,87	1.439,01
D. "	1.634,00	1.356,03	2.448,08	2.337,51	1.922,39	2.293,52	1.675,45
E. 1985	2.303,93	2.711,56	2.730,31	1.780,99	2.433,02	2.926,57	2.334,01
F. "	2.271,42	2.494,38	2.416,86	2.018,58	2.563,55	2.879,88	2.306,89
M. "	2.671,57	3.099,13	3.369,26	2.590,03	3.048,74	3.561,91	2.851,90

Período	Industrias básicas de hierro y acero	Industrias básicas de metales no ferrosos	Productos metálicos	Construcción de maquinaria excepto la eléctrica	Maquinaria y aparatos eléctricos	Construcción de material de transporte	Fabricación de equipos profesionales y científicos
1983	100,00	100,00	100,00	100,00	100,00	100,00	100,00
1984	889,81	864,52	895,78	845,95	958,24	944,19	965,97
E. 1984	345,66	346,81	401,17	342,09	372,20	328,56	549,55
F. "	326,31	311,72	318,31	272,93	306,71	254,04	362,15
M. "	396,39	355,44	398,17	362,62	417,05	352,89	374,07
A. "	491,99	442,14	481,96	447,36	479,32	434,55	549,58
M. "	564,20	552,88	551,93	551,58	602,08	573,12	602,93
J. "	645,31	632,14	617,51	650,52	665,34	672,86	664,85
J. "	688,16	709,25	694,42	718,78	743,82	818,22	730,00
A. "	808,11	859,14	852,27	802,45	955,88	955,22	921,07
S. "	1.073,27	1.151,29	1.158,62	1.065,27	1.257,48	1.252,25	1.265,10
O. "	1.591,85	1.484,76	1.569,36	1.444,34	1.659,30	1.622,32	1.661,95
N. "	1.739,22	1.603,93	1.701,40	1.595,69	1.833,85	1.958,12	1.974,56
D. "	2.007,18	1.924,70	2.004,22	1.897,83	2.205,88	2.108,16	1.935,81
E. 1985	2.928,48	2.609,97	2.601,88	2.348,23	2.584,66	3.163,85	3.070,29
F. "	2.456,00	2.463,59	2.495,33	2.269,44	2.681,68	3062,56	2.668,72
M. "	3.421,04	3.166,00	3.179,67	2.685,68	3.545,67	3.556,21	2.945,64

NOTA: Esta serie es elaborada sobre la base de la información suministrada por 1.328 establecimientos y se refiere al Salario Total Medio Mensual Bruto de los Trabajadores Industriales hasta la categoría de capataz inclusive. Por consiguiente incluye salarios y/o sueldos por horas normales, por horas extras, asignaciones familiares, premios y bonificaciones, flexibilidad salarial y todo otro tipo de ingreso (excluido sueldo anual complementario). Los índices insertos muestran la evolución nominal de la serie que se consigna.

**Cuadro 2 b.— SALARIO TOTAL MEDIO MENSUAL POR TRABAJADOR INDUSTRIAL
(excluido aguinaldo) EN TERMINOS REALES
NIVEL GENERAL Y POR AGRUPACIONES. INDICES**

(Base 1983 = 100)

Período	Nivel general	Productos alimenticios	Bebidas	Tabaco	Fabricación de textiles	Fabricación de prendas de vestir	Industria del cuero
1983	100,00	100,00	100,00	100,00	100,00	100,00	100,00
1984	121,62	120,68	127,95	111,24	119,90	119,35	123,80
E. 1984	134,01	109,94	138,53	133,97	131,45	103,33	106,73
F. "	102,80	101,42	117,35	112,65	91,43	88,57	108,20
M. "	111,62	110,89	118,74	115,42	110,44	96,54	110,46
A. "	118,14	116,13	117,67	119,42	120,96	121,10	93,70
M. "	120,60	118,78	108,28	116,63	114,47	122,14	135,21
J. "	121,41	125,19	124,73	114,77	120,10	117,30	116,17
J. "	120,93	131,32	108,46	106,48	127,35	115,38	123,09
A. "	119,92	126,39	121,94	100,91	126,87	116,35	122,27
S. "	112,82	112,92	103,85	89,35	110,09	99,18	100,49
O. "	126,23	120,26	138,37	100,00	118,56	143,28	126,09
N. "	125,85	122,88	147,94	125,68	119,96	124,89	120,33
D. "	125,74	123,83	139,91	118,52	126,80	124,08	154,43
E. 1985	130,05	116,48	155,04	139,99	115,26	91,73	105,14
F. "	107,43	106,75	124,99	122,98	84,99	84,75	106,84
M. "	108,85	113,45	128,81	117,36	95,71	92,93	109,29

Período	Fabricación de calzado	Industria de la madera	Fabricación de muebles	Fabricación de papel	Imprentas, editoriales e industrias conexas	Sustancias químicas industriales	Otros productos químicos
1983	100,00	100,00	100,00	100,00	100,00	100,00	100,00
1984	106,89	116,09	110,15	108,52	135,17	111,86	121,58
E. 1984	95,20	129,00	126,22	115,57	122,13	127,92	132,73
F. "	87,39	98,81	109,65	100,04	107,09	72,84	97,26
M. "	98,02	107,49	101,00	100,79	111,78	101,09	108,91
A. "	114,98	117,65	111,86	100,18	116,08	122,15	117,72
M. "	112,13	115,81	105,06	105,52	130,17	112,69	118,40
J. "	111,85	111,68	106,83	105,70	143,35	112,15	115,77
J. "	111,80	121,22	118,37	100,54	138,07	112,76	118,16
A. "	111,62	129,61	123,49	106,02	132,44	111,13	119,80
S. "	93,86	106,43	99,30	92,57	135,09	98,13	106,01
O. "	104,98	115,08	110,47	117,38	139,00	112,58	117,84
N. "	108,07	111,34	106,71	117,86	142,10	111,72	125,51
D. "	112,73	122,15	111,57	114,00	141,34	123,43	141,39
E. 1985	75,96	113,33	102,73	112,66	147,56	122,34	137,68
F. "	83,48	88,79	106,11	98,65	136,16	95,01	110,39
M. "	77,64	91,09	100,25	103,77	132,00	98,33	115,28

Cuadro 2 b (continuación)

Período	Refinerías de petróleo	Productos derivados del petróleo y del carbón	Productos de caucho	Productos plásticos	Objetos de barro, loza y porcelana	Objetos de vidrio	Otros productos minerales no metálicos
1983	100,00	100,00	100,00	100,00	100,00	100,00	100,00
1984	109,86	103,87	125,93	113,40	128,53	134,51	106,64
E. 1984	149,77	127,00	148,59	110,79	138,36	113,96	121,56
F. "	102,46	119,12	103,92	96,88	124,83	119,42	112,45
M. "	95,03	114,60	99,81	103,48	145,62	133,78	106,57
A. "	122,61	119,72	134,56	107,82	137,58	136,70	112,44
M. "	140,74	108,52	126,62	103,93	135,37	139,77	106,33
J. "	154,97	105,80	132,13	105,60	116,15	120,40	101,94
J. "	112,83	124,55	121,35	109,67	129,04	128,23	101,16
A. "	113,37	120,33	127,57	117,51	112,47	135,23	116,33
S. "	96,00	97,64	112,78	94,31	106,77	125,58	98,36
O. "	102,98	101,70	120,26	105,56	148,39	137,74	110,51
N. "	99,65	98,83	112,80	110,19	142,55	141,81	106,52
D. "	101,06	83,87	151,41	144,58	118,90	141,85	103,63
E. 1985	113,88	134,03	134,96	88,03	120,26	144,66	115,37
F. "	93,04	102,18	99,00	82,69	105,01	117,97	94,50
M. "	86,51	100,36	109,10	83,87	98,72	115,34	92,35

Período	Industrias básicas de hierro y acero	Industrias básicas de metales no ferrosos	Productos metálicos	Construcción de maquinaria excepto la eléctrica	Maquinarias y aparatos eléctricos	Construcción de material de transporte	Fabricación de equipos profesionales y científicos
1983	100,00	100,00	100,00	100,00	100,00	100,00	100,00
1984	122,44	118,96	123,26	116,41	131,86	129,92	132,92
E. 1984	149,73	150,23	173,77	148,18	161,22	142,32	238,04
F. "	120,82	115,41	117,85	101,05	113,56	94,06	134,08
M. "	122,04	109,43	122,59	111,64	128,40	108,65	115,17
A. "	127,83	114,88	125,22	116,23	124,54	112,91	142,79
M. "	125,21	122,69	122,48	122,40	133,61	127,18	133,80
J. "	121,45	118,97	116,22	122,43	125,22	126,64	125,13
J. "	109,50	112,85	110,49	114,37	118,35	130,18	116,16
A. "	104,67	111,28	110,39	103,94	123,81	123,72	119,30
S. "	108,99	116,91	117,66	108,18	127,70	127,17	128,47
O. "	135,47	126,36	133,56	122,92	141,21	138,07	141,44
N. "	128,74	118,72	125,94	118,11	135,74	144,94	146,16
D. "	124,14	119,04	123,96	117,38	136,43	130,39	119,73
E. 1985	144,75	129,01	128,61	116,07	127,76	156,39	151,76
F. "	100,60	100,92	102,22	92,96	109,85	125,45	109,32
M. "	110,78	102,52	102,96	86,97	114,82	115,16	95,39

NOTA: Deflacionado por el índice de precios al consumidor.

**Cuadro 2 c.-- SALARIO HORARIO NORMAL POR TRABAJADOR INDUSTRIAL
EN TERMINOS NOMINALES
NIVEL GENERAL Y POR AGRUPACIONES. INDICES**

(Base 1983 = 100)

Período	Nivel general	Productos alimenticios	Bebidas	Tabaco	Fabricación de textiles	Fabricación de prendas de vestir	Industria del cuero
1983	100,00	100,00	100,00	100,00	100,00	100,00	100,00
1984	986,90	876,23	916,44	774,28	877,30	869,12	947,33
E. 1984	274,56	246,77	290,07	280,71	296,28	323,35	251,99
F. "	315,98	291,06	324,89	291,40	313,61	304,70	319,85
M. "	357,87	356,36	362,17	354,31	358,97	333,85	373,68
A. "	473,79	482,73	474,80	463,01	460,38	458,65	388,93
M. "	543,37	535,46	513,98	544,88	500,97	545,41	646,73
J. "	650,61	658,04	580,29	608,74	628,89	647,79	668,62
J. "	792,91	829,39	716,00	673,63	855,40	745,88	801,26
A. "	931,18	968,84	916,20	775,05	925,68	885,97	974,96
S. "	1.202,60	1.163,22	1.060,24	951,17	1.127,77	1.069,23	1.143,31
O. "	1.468,27	1.401,12	1.577,63	1.129,07	1.433,08	1.497,14	1.568,39
N. "	1.705,44	1.603,94	1.938,13	1.474,07	1.665,66	1.694,26	1.734,78
D. "	2.046,23	1.977,84	2.242,87	1.745,28	1.960,85	1.938,16	2.495,50
E. 1985	2.464,59	2.392,91	2.831,96	2.128,37	2.663,97	2.416,12	2.488,08
F. "	2.844,77	2.804,56	3.154,48	2.677,72	2.618,20	2.715,11	3.003,70
M. "	3.454,34	3.610,72	3.875,73	3.050,00	3.207,94	3.342,82	3.807,77

Período	Fabricación de calzado	Industria de la madera	Fabricación de muebles	Fabricación de papel	Imprentas, edi- toriales e indus- trias conexas	Sustancias químicas industriales	Otros produc- tos químicos
1983	100,00	100,00	100,00	100,00	100,00	100,00	100,00
1984	884,08	798,06	888,24	702,11	974,93	843,91	873,17
E. 1984	352,99	243,16	283,05	227,44	264,81	278,68	278,70
F. "	307,90	269,98	321,32	261,94	281,07	304,65	302,11
M. "	360,01	322,46	363,04	296,61	350,13	349,61	351,32
A. "	462,37	428,19	460,02	404,65	449,24	496,12	459,53
M. "	513,13	470,59	496,92	401,09	579,29	534,53	516,18
J. "	676,19	572,19	632,27	477,84	758,30	622,51	608,63
J. "	818,12	698,93	788,70	599,89	891,47	727,36	738,44
A. "	980,50	871,05	1.015,03	698,91	1.009,91	869,63	886,99
S. "	1.142,44	1.092,05	1.208,64	850,52	1.308,78	1.057,38	1.090,43
O. "	1.364,77	1.288,92	1.401,70	1.161,02	1.530,74	1.345,39	1.350,45
N. "	1.701,26	1.531,55	1.619,30	1.399,83	1.877,28	1.579,88	1.683,29
D. "	1.929,27	1.787,70	2.068,96	1.645,64	2.398,17	1.961,12	2.211,99
E. 1985	2.078,04	1.930,79	2.279,55	1.836,45	2.785,39	2.456,40	2.450,61
F. "	2.513,97	2.151,49	2.813,91	2.237,60	3.286,98	2.665,43	3.079,64
M. "	3.026,51	2.862,19	3.439,09	2.931,86	3.869,48	3.228,91	3.659,34

Cuadro 2 c (continuación)

Período	Refinerías de petróleo	Productos derivados del petróleo y del carbón	Productos de caucho	Productos plásticos	Objetos de barro, loza y porcelana	Objetos de vidrio	Otros productos minerales no metálicos
1983	100,00	100,00	100,00	100,00	100,00	100,00	100,00
1984	811,93	731,07	893,62	845,26	984,62	984,07	810,51
E. 1984	308,82	256,18	260,50	288,81	260,46	253,30	279,17
F. "	317,30	316,11	321,79	290,44	337,16	313,09	319,84
M. "	335,61	362,06	335,81	313,41	408,80	417,16	352,84
A. "	502,38	376,83	459,57	469,46	568,68	579,79	473,06
M. "	610,04	494,89	550,14	452,95	659,64	583,07	512,97
J. "	767,75	570,83	687,30	602,37	633,29	679,20	577,35
J. "	738,25	746,43	776,89	752,58	784,53	786,62	694,21
A. "	877,10	854,43	937,11	895,39	872,77	1.068,69	881,60
S. "	992,60	983,94	1.230,64	1.107,34	1.129,04	1.305,31	1.090,38
O. "	1.293,07	1.214,57	1.503,30	1.330,43	1.738,26	1.563,85	1.315,50
N. "	1.362,37	1.253,24	1.647,73	1.614,17	2.074,81	1.958,37	1.499,74
D. "	1.637,82	1.343,35	2.012,72	2.025,77	2.347,98	2.300,44	1.729,44
E. 1985	1.783,65	2.456,89	2.529,39	2.623,44	2.614,74	2.708,67	2.241,90
F. "	2.199,49	2.963,05	3.247,51	2.981,31	3.060,33	3.197,16	2.426,79
M. "	2.679,37	3.384,64	3.866,77	3.716,36	3.843,62	3.998,91	3.094,60

Período	Industrias básicas de hierro y acero	Industrias básicas de metales no ferrosos	Productos metálicos	Construcción de maquinaria excepto la eléctrica	Maquinaria y aparatos eléctricos	Construcción de material de transporte	Fabricación de equipos profesionales y científicos
1983	100,00	100,00	100,00	100,00	100,00	100,00	100,00
1984	947,42	913,20	953,18	921,15	887,64	965,37	928,34
E. 1984	273,15	312,60	312,00	318,82	273,90	241,73	323,36
F. "	316,71	327,64	359,22	342,31	335,24	336,67	515,78
M. "	350,98	336,62	384,80	380,44	364,99	364,67	357,85
A. "	459,96	447,31	524,85	496,01	455,92	488,20	535,43
M. "	576,81	509,07	590,20	562,36	532,90	589,41	589,89
J. "	695,49	639,54	669,39	666,05	611,07	702,77	630,08
J. "	812,35	822,23	774,17	768,80	728,37	865,72	764,97
A. "	944,22	963,01	935,86	898,24	914,57	981,36	944,41
S. "	1.289,00	1.269,66	1.360,22	1.328,24	1.262,73	1.337,59	1.260,03
O. "	1.639,04	1.533,77	1.631,41	1.483,77	1.441,31	1.597,39	1.296,69
N. "	1.876,97	1.744,85	1.789,71	1.712,95	1.733,76	1.846,78	1.944,94
D. "	2.134,31	2.052,07	2.106,34	2.095,55	1.996,94	2.232,20	1.976,62
E. 1985	2.576,21	2.542,92	2.339,71	2.461,94	2.317,96	2.724,10	2.271,21
F. "	2.957,54	2.830,47	2.812,44	2.989,04	2.942,84	3.181,70	2.840,95
M. "	3.568,55	3.394,00	3.478,99	3.217,06	3.238,50	3.801,20	3.444,47

NOTA: El salario horario normal se define como la suma del salario básico (por horas normales y extras) más premios y bonificaciones, más los adicionales remunerativos o no, que el Gobierno otorga como parte de la política de ingresos. Se excluyen, por lo tanto, los subsidios familiares y los pagos por vacaciones y por otros conceptos extraordinarios.

**Cuadro 2 d.—SALARIO HORARIO NORMAL POR TRABAJADOR INDUSTRIAL
EN TERMINOS REALES
NIVEL GENERAL Y POR AGRUPACIONES. INDICES**

(Base 1983 = 100)

Período	Nivel general	Productos alimenticios	Bebidas	Tabaco	Fabricación de textiles	Fabricación de prendas de vestir	Industria del cuero
1983	100,00	100,00	100,00	100,00	100,00	100,00	100,00
1984	135,80	120,57	126,11	106,54	120,72	119,59	130,36
E. 1984	118,93	106,89	125,65	121,59	128,34	140,06	109,15
F. "	116,99	107,76	120,29	107,89	116,11	112,81	118,42
M. "	110,18	109,72	111,51	109,09	100,52	102,79	115,05
A. "	123,10	125,42	123,36	120,30	119,62	119,17	101,05
M. "	120,58	118,83	114,06	120,92	111,17	121,04	143,52
J. "	122,45	123,85	109,21	114,57	118,36	121,92	125,84
J. "	126,17	131,97	113,93	107,19	136,11	118,68	127,49
A. "	120,61	125,49	118,67	100,39	119,90	114,75	126,28
S. "	122,12	118,12	107,67	96,59	114,52	108,58	116,10
O. "	124,95	119,24	134,26	96,09	121,96	127,41	133,48
N. "	126,23	118,72	143,46	109,11	123,29	125,41	128,40
D. "	126,56	122,33	138,72	107,95	121,28	119,88	154,35
E. 1985	121,82	118,28	139,98	105,20	131,68	119,43	122,98
F. "	116,53	114,88	129,22	109,69	107,25	111,22	123,04
M. "	111,86	116,92	125,50	98,76	103,88	108,25	123,30

Período	Fabricación de calzado	Industria de la madera	Fabricación de muebles	Fabricación de papel	Imprentas, editoriales e industrias conexas	Sustancias químicas industriales	Otros productos químicos
1983	100,00	100,00	100,00	100,00	100,00	100,00	100,00
1984	121,65	109,82	122,23	96,61	134,15	116,13	120,15
E. 1984	152,90	105,33	122,61	98,52	114,71	120,71	120,72
F. "	114,00	99,96	118,97	96,98	104,07	112,80	111,86
M. "	110,84	99,28	111,77	91,32	107,80	107,64	108,17
A. "	120,13	111,25	119,52	105,14	116,72	128,90	119,40
M. "	113,87	104,43	110,19	89,01	128,55	118,62	114,55
J. "	127,26	107,69	119,00	89,43	142,72	117,16	114,55
J. "	130,18	111,21	125,50	95,45	141,85	115,74	117,50
A. "	127,00	112,82	131,47	90,53	130,81	112,64	114,89
S. "	116,01	110,90	122,74	86,37	132,91	107,38	110,73
O. "	116,15	109,69	119,29	98,81	130,27	114,50	114,93
N. "	125,93	113,37	119,86	103,62	138,96	116,94	124,60
D. "	119,33	110,57	127,97	101,78	148,33	121,30	136,81
E. 1985	102,72	95,44	112,68	90,77	137,68	121,42	121,13
F. "	102,98	88,13	115,27	91,66	134,64	109,18	126,15
M. "	98,00	92,68	111,36	94,94	125,30	104,56	118,50

Cuadro 2 d (continuación)

Periodo	Refinerías de petróleo	Productos derivados del petróleo y del carbón	Productos de caucho	Productos plásticos	Objetos de barro, loza y porcelana	Objetos de vidrio	Otros productos minerales no metálicos
1983	100,00	100,00	100,00	100,00	100,00	100,00	100,00
1984	111,72	100,60	122,97	116,31	135,49	135,41	111,53
E. 1984	133,77	110,97	112,84	125,10	112,82	109,72	120,93
F. "	117,48	117,04	119,14	107,53	124,83	115,92	118,42
M. "	103,33	111,47	103,39	96,49	125,86	128,44	108,63
A. "	130,53	97,91	119,41	121,98	147,76	150,64	122,91
M. "	135,38	109,82	122,08	100,52	146,38	129,39	113,84
J. "	144,50	107,43	129,35	113,37	119,19	127,83	108,66
J. "	117,47	118,77	123,62	119,75	124,83	125,16	110,46
A. "	113,60	110,67	121,38	115,97	113,04	138,42	114,19
S. "	100,80	99,92	124,97	112,45	114,65	132,55	110,73
O. "	110,05	103,37	127,94	113,23	147,93	133,09	111,95
N. "	100,84	92,77	121,97	119,48	153,58	144,96	111,01
D. "	101,30	83,09	124,49	125,29	145,22	142,28	106,97
E. 1985	88,16	121,44	125,03	129,67	129,24	133,89	110,82
F. "	90,10	121,37	133,03	122,12	125,36	130,96	99,41
M. "	86,76	109,60	125,21	120,34	124,46	129,49	100,21

Periodo	Industrias básicas de hierro y acero	Industrias básicas de metales no ferrosos	Productos metálicos	Construcción de maquinaria excepto la eléctrica	Maquinaria y aparatos eléctricos	Construcción de material de transporte	Fabricación de equipos profesionales y científicos
1983	100,00	100,00	100,00	100,00	100,00	100,00	100,00
1984	130,37	125,66	131,16	126,75	122,14	132,84	127,74
E. 1984	118,32	135,41	135,15	138,10	118,64	104,71	140,07
F. "	117,27	121,31	133,00	126,73	124,12	124,65	190,97
M. "	108,06	103,64	118,47	117,13	112,37	112,27	110,17
A. "	119,51	116,22	136,37	128,87	118,46	126,84	139,12
M. "	128,00	112,97	130,97	124,80	118,26	130,80	130,90
J. "	130,90	120,37	125,98	125,35	115,00	132,27	118,59
J. "	129,26	130,83	123,18	122,33	115,90	137,75	121,72
A. "	122,30	124,73	121,22	116,34	118,45	127,11	122,33
S. "	130,90	128,93	138,13	134,88	128,23	135,83	127,96
O. "	139,49	130,53	138,84	126,28	122,66	135,95	110,35
N. "	138,93	129,15	132,48	126,79	128,33	136,70	143,97
D. "	132,01	126,92	130,28	129,61	123,51	138,06	122,25
E. 1985	127,34	125,69	115,65	121,69	114,57	134,65	112,26
F. "	121,15	115,94	115,21	122,44	120,55	130,33	116,37
M. "	115,56	109,90	112,66	104,17	104,87	123,09	111,54

NOTA: Deflacionado por el índice de precios al consumidor.

**Cuadro 3 a.— SALARIOS INDUSTRIALES BASICOS FIJADOS POR CONVENIO
OBREROS OFICIALES — PROMEDIO GENERAL Y POR OFICIOS
(Retribución en pesos argentinos por hora)**

Periodo	Promedio general	Albañil	Carpintero	Electricista	Herrero	Panadero	Pintor
1983	8,22	8,22	8,13	8,22	8,22	6,51	8,22
1984	63,26	64,38	70,12	64,38	64,38	34,72	64,38
E. 1984	18,44	19,04	17,92	19,04	19,04	12,76	19,04
F. " "	21,76	22,47	21,14	22,47	22,47	15,06	22,47
M. " "	26,18	27,03	25,43	27,03	27,03	18,12	27,03
A. " "	33,78	30,54	28,74	30,54	30,54	20,48	30,54
M. " * "	36,90	33,29	31,33	33,29	33,29	22,32	33,29
J. " * "	44,38	37,95	66,00	37,95	37,95	25,44	37,95
J. " * "	63,32	68,40	73,92	68,40	68,40	34,35	68,40
A. " * "	77,34	80,71	87,23	80,71	80,71	40,53	80,71
S. " * "	90,29	93,62	101,19	93,62	93,62	47,01	93,62
O. " * "	102,94	106,73	115,36	106,73	106,73	53,59	106,73
N. " * "	115,57	119,83	129,52	119,83	119,83	60,17	119,83
D. " * "	128,22	132,94	143,69	132,94	132,94	66,75	132,94
E. 1985*	154,94	160,65	173,63	160,65	160,65	80,67	160,65
F. " * "	176,63	183,14	197,94	183,14	183,14	91,96	183,14
M. " * "	222,05	230,24	248,85	230,24	230,24	115,61	230,24
A. " * "	275,01	285,15	308,20	285,15	285,15	143,18	285,15
M. " * "	348,03	360,86	390,03	360,86	360,86	181,19	360,86

Periodo	Radlotécnico	Sastre	Tejedor de punto	Tipógrafo	Tornero	Zapatero
1983	9,98	8,72	6,70	8,59	9,98	7,93
1984	82,34	75,73	53,91	84,32	82,34	44,30
E. 1984	25,76	16,80	16,80	17,36	25,76	15,85
F. " "	30,40	19,82	19,82	20,48	30,40	18,70
M. " "	36,57	23,84	23,84	24,64	36,57	22,50
A. " * "	41,32	51,88	26,94	60,91	41,32	29,67
M. " * "	45,04	58,10	29,36	66,39	45,04	32,34
J. " * "	51,35	67,98	33,47	75,68	51,35	36,87
J. " * "	69,36	76,14	56,41	84,76	69,36	42,67
A. " * "	100,71	89,84	66,56	100,02	100,71	50,35
S. " * "	121,40	104,21	77,21	116,02	121,40	58,41
O. " * "	138,40	118,80	88,02	132,26	138,40	66,59
N. " * "	155,39	133,39	98,83	148,51	155,39	74,76
D. " * "	172,39	147,98	109,64	164,75	172,39	82,94
E. 1985*	208,31	178,82	132,49	199,09	208,31	100,23
F. " * "	237,47	203,85	151,04	226,96	237,47	114,26
M. " * "	298,54	256,27	189,88	285,33	298,54	143,65
A. " * "	369,74	317,39	235,17	353,38	369,74	177,91
M. " * "	467,91	401,66	297,61	447,20	467,91	225,15

NOTA. Esta serie se refiere, exclusivamente, a las asignaciones básicas fijadas por las convenciones colectivas de trabajo y sus respectivas actualizaciones legales, sin considerar la flexibilización salarial dispuesta a partir del mes de marzo de 1977 por Decreto N° 703/77, y sus posteriores actualizaciones.

* Cifras provisionales

**Cuadro 3 b.— SALARIOS NOMINALES INDUSTRIALES BASICOS FIJADOS POR CONVENIO
OBREROS OFICIALES — PROMEDIO GENERAL Y POR OFICIOS. INDICES**
(Base 1983 = 100)

Período	Promedio general	Albañil	Carpintero	Electricista	Herrero	Panadero	Pintor
1983	100,00	100,00	100,00	100,00	100,00	100,00	100,00
1984	769,59	783,21	862,48	783,21	783,21	533,33	783,21
E. 1984	224,33	231,63	220,42	231,63	231,63	196,01	231,63
F. "	264,72	273,36	260,02	273,36	273,36	231,34	273,36
M. "	318,49	328,83	312,79	328,83	328,83	278,34	328,83
A. "	410,95	371,53	353,51	371,53	371,53	314,59	371,53
M. "	448,91	404,99	385,36	404,99	404,99	342,86	404,99
J. "	539,90	461,68	811,81	461,68	461,68	390,78	461,68
J. "	770,32	832,12	909,23	832,12	832,12	527,65	832,12
A. "	940,80	981,87	1.072,94	981,87	981,87	622,58	981,87
S. "	1.098,42	1.138,93	1.244,65	1.138,93	1.138,93	722,12	1.138,93
O. "	1.252,31	1.298,42	1.418,94	1.298,42	1.298,42	823,20	1.298,42
N. "	1.405,96	1.457,79	1.593,11	1.457,79	1.457,79	983,36	1.457,79
D. "	1.559,85	1.617,27	1.767,40	1.617,27	1.617,27	1.025,35	1.617,27
E. 1985	1.884,91	1.954,38	2.135,67	1.954,38	1.954,38	1.239,17	1.954,38
F. "	2.148,78	2.227,98	2.434,69	2.227,98	2.227,98	1.412,60	2.227,98
M. "	2.701,34	2.800,97	3.060,89	2.800,97	2.800,97	1.775,88	2.800,97
A. "	3.345,62	3.468,98	3.790,90	3.468,98	3.468,98	2.199,39	3.468,98
M. "	4.233,94	4.390,02	4.797,42	4.390,02	4.390,02	2.783,26	4.390,02

Período	Radiotécnico	Sastre	Tejedor de punto	Tipógrafo	Tornero	Zapatero
1983	100,00	100,00	100,00	100,00	100,00	100,00
1984	825,05	868,46	804,63	991,61	825,05	558,64
E. 1984	258,12	192,66	250,75	202,10	258,12	199,87
F. "	304,61	227,29	295,82	238,42	304,61	235,81
M. "	366,43	273,39	355,82	286,85	366,43	283,73
A. "	414,03	594,95	402,09	709,08	414,03	374,15
M. "	451,30	666,28	438,21	772,88	451,30	407,82
J. "	514,53	779,59	499,55	881,02	514,53	464,94
J. "	694,99	873,17	841,94	986,73	694,99	538,08
A. "	1.009,12	1.030,28	993,43	1.164,38	1.009,12	634,93
S. "	1.216,43	1.195,07	1.152,39	1.350,64	1.216,43	736,57
O. "	1.386,77	1.362,39	1.313,73	1.539,70	1.386,77	839,72
N. "	1.557,01	1.529,70	1.475,07	1.728,87	1.557,01	942,75
D. "	1.727,35	1.697,02	1.636,42	1.917,93	1.727,35	1.045,90
E. 1985	2.087,27	2.050,69	1.977,46	2.317,69	2.087,27	1.263,93
F. "	2.379,46	2.337,73	2.254,33	2.642,14	2.379,46	1.440,86
M. "	2.991,38	2.938,88	2.834,03	2.321,65	2.991,38	1.811,48
A. "	3.704,81	3.639,79	3.510,00	4.113,85	3.704,81	2.243,51
M. "	4.688,48	4.606,19	4.441,94	5.206,05	4.688,48	2.839,22

**Cuadro 3 c.—SALARIOS REALES INDUSTRIALES BASICOS FIJADOS POR CONVENIO*
OBREROS OFICIALES - PROMEDIO GENERAL Y POR OFICIOS. INDICES
(Base 1983 = 100)**

Periodo	Promedio general	Albañil	Carpintero	Electricista	Herrero	Panadero	Pintor
1983	100,00	100,00	100,00	100,00	100,00	100,00	100,00
1984	105,36	105,81	114,69	105,81	105,81	77,66	105,81
E. 1984	97,17	100,33	95,48	100,33	100,33	84,90	100,33
F. "	98,01	101,21	96,27	101,21	101,21	85,65	101,21
M. "	98,06	101,24	96,30	101,24	101,24	85,70	101,24
A. "	106,77	96,53	91,85	96,53	96,53	81,74	96,53
M. "	99,62	89,87	85,52	89,87	89,87	76,09	89,87
J. "	101,61	86,89	152,79	86,89	86,89	73,55	86,89
J. "	122,57	132,40	144,67	132,40	132,40	83,96	132,40
A. "	121,86	127,18	138,97	127,18	127,18	80,64	127,18
S. "	111,54	115,66	126,39	115,66	115,66	73,33	115,66
O. "	106,58	110,50	120,76	110,50	110,50	70,06	110,50
N. "	104,07	107,91	117,92	107,91	107,91	72,83	107,91
D. "	96,48	100,03	109,31	100,03	100,03	63,42	100,03
E. 1985	93,17	96,61	105,57	96,61	96,61	61,26	96,61
F. "	88,02	91,26	99,73	91,26	91,26	57,86	91,26
M. "	87,47	90,70	99,12	90,70	90,70	57,51	90,70
A. "	83,68	86,77	94,82	86,77	86,77	55,01	86,77
M. "	84,64	87,76	95,90	87,76	87,76	55,64	87,76

Periodo	Radiotécnico	Sastre	Tejedor de punto	Tipógrafo	Tornero	Zapatero
1983	100,00	100,00	100,00	100,00	100,00	100,00
1984	109,81	119,07	110,44	134,02	109,81	82,09
E. 1984	111,81	83,45	108,62	87,54	111,81	86,58
F. "	112,78	84,15	109,53	88,27	112,78	87,31
M. "	112,82	84,17	109,55	88,32	112,82	87,36
A. "	107,57	154,58	104,47	184,23	107,57	97,21
M. "	100,15	147,86	97,25	171,51	100,15	90,50
J. "	96,84	146,72	94,02	165,81	96,84	87,50
J. "	110,58	138,94	133,97	157,01	110,58	85,62
A. "	106,21	133,45	128,67	150,81	106,21	82,24
S. "	118,87	121,36	117,02	137,16	118,87	74,80
O. "	118,02	115,95	111,80	131,04	118,02	71,46
N. "	115,25	113,23	109,19	127,97	115,25	69,78
D. "	106,84	104,96	101,21	118,62	106,84	64,69
E. 1985	103,18	101,37	97,75	114,57	103,18	62,48
F. "	97,47	95,76	92,34	108,23	97,47	59,02
M. "	96,86	95,16	91,77	75,18	96,86	58,66
A. "	92,66	91,04	87,79	102,90	92,66	56,11
M. "	93,73	92,08	88,80	104,07	93,73	56,76

*Deflacionado por el índice de precios al consumidor.

**Cuadro 3 d.— SALARIOS INDUSTRIALES BASICOS FIJADOS POR CONVENIO
 OBREROS PEONES — PROMEDIO GENERAL Y POR OFICIOS**
 (Retribución en pesos argentinos por hora)

Período	Promedio general	Albañil	Carpintero	Electricista	Herrero	Panadero	Pintor
1983	6,72	7,02	6,47	7,02	7,02	6,02	7,02
1984	51,37	56,76	53,36	56,76	56,76	31,79	56,76
E. 1984	14,80	16,24	14,00	16,24	16,24	11,68	16,24
F. "	17,47	19,16	16,52	19,16	19,16	13,78	19,16
M. "	21,01	23,05	19,87	23,05	23,05	16,58	23,05
A. " *	26,98	26,05	22,45	26,05	26,05	18,74	26,05
M. " *	29,48	28,39	24,47	28,39	28,39	20,43	28,39
J. " *	35,35	32,36	50,00	32,36	32,36	23,29	32,36
J. " *	51,67	60,86	56,00	60,86	60,86	31,45	60,86
A. " *	63,11	71,81	66,08	71,81	71,81	37,11	71,81
S. " *	73,67	83,30	76,65	83,30	83,30	43,05	83,30
O. " *	83,99	94,96	87,38	94,96	94,96	49,08	94,96
N. " *	94,30	106,62	98,11	106,62	106,62	55,10	106,62
D. " *	104,62	118,29	108,84	118,29	118,29	61,13	118,29
E. 1985*	126,42	142,94	131,52	142,94	142,94	73,87	142,94
F. " *	144,11	162,95	149,93	162,95	162,95	84,21	162,95
M. " *	181,18	204,86	188,49	204,86	204,86	105,87	204,86
A. " *	224,39	253,72	233,44	253,72	253,72	131,12	253,72
M. " *	283,96	321,08	295,42	321,08	321,08	165,93	321,08

Período	Radiotécnico	Sastre	Tejedor de punto	Ponepliegos	Tornero	Zapatero
1983	6,88	6,70	6,13	6,89	6,88	6,76
1984	55,49	60,24	44,25	67,13	55,49	36,68
E. 1984	17,36	12,81	13,79	13,63	17,36	13,40
F. "	20,48	15,12	16,27	16,08	20,48	15,81
M. "	24,64	18,19	19,57	19,34	24,64	19,02
A. " *	27,84	41,38	22,11	48,53	27,84	22,33
M. " *	30,35	46,35	24,10	52,90	30,35	24,34
J. " *	34,60	54,23	27,47	60,31	34,60	27,75
J. " *	46,75	60,74	46,30	67,55	46,75	36,06
A. " *	67,87	71,67	54,63	79,71	67,87	42,55
S. " *	81,81	83,14	63,37	92,46	81,81	49,36
O. " *	93,26	94,78	72,24	105,40	93,26	56,27
N. " *	104,72	106,42	81,11	118,35	104,72	63,18
D. " *	116,17	118,06	89,99	131,29	116,17	70,09
E. 1985*	140,38	142,66	108,74	158,65	140,38	84,70
F. " *	160,03	162,63	123,96	180,86	160,03	96,56
M. " *	201,18	204,45	155,84	227,37	201,18	121,39
A. " *	249,16	253,21	193,01	281,60	249,16	150,34
M. " *	315,31	320,44	244,25	356,36	315,31	190,26

NOTA: Esta serie se refiere, exclusivamente, a las asignaciones básicas fijadas por las convenciones colectivas de trabajo y sus respectivas actualizaciones legales, sin considerar la flexibilización salarial dispuesta a partir del mes de marzo de 1977 por Decreto N° 703/77, y sus posteriores actualizaciones.

*Cifras provisionales

**Cuadro 3 e.— SALARIOS NOMINALES INDUSTRIALES BASICOS FIJADOS POR CONVENIO
OBREROS PEONES — PROMEDIO GENERAL Y POR OFICIOS. INDICES**

(Base 1983 = 100)

Período	Promedio general	Albañil	Carpintero	Electricista	Herrero	Panadero	Pintor
1983	100,00	100,00	100,00	100,00	100,00	100,00	100,00
1984	764,43	808,55	824,73	808,55	808,55	528,07	808,55
E. 1984	220,24	231,34	216,38	231,34	231,34	194,02	231,34
F. "	259,97	272,93	255,33	272,93	272,93	228,90	272,93
M. "	312,65	328,35	307,11	328,35	328,35	275,42	328,35
A. "	401,49	371,08	346,99	371,08	371,08	311,30	371,08
M. "	438,69	404,42	378,21	404,42	404,42	339,37	404,42
J. "	526,04	460,97	772,80	460,97	460,97	386,88	460,97
J. "	768,90	866,95	865,53	866,95	866,95	522,43	866,95
A. "	939,14	1.022,93	1.021,33	1.022,93	1.022,93	616,45	1.022,93
S. "	1.096,28	1.186,61	1.184,70	1.186,61	1.186,61	715,12	1.186,61
O. "	1.249,85	1.352,71	1.350,54	1.352,71	1.352,71	815,28	1.352,71
N. "	1.403,27	1.518,80	1.516,38	1.518,80	1.518,80	915,28	1.518,80
D. "	1.556,85	1.685,04	1.682,23	1.685,04	1.685,04	1.015,45	1.685,04
E. 1985	1.881,25	2.036,18	2.032,77	2.036,18	2.036,18	1.227,08	2.036,18
F. "	2.144,49	2.321,23	2.317,31	2.321,23	2.321,23	1.398,84	2.321,23
M. "	2.696,13	2.918,23	2.913,29	2.918,23	2.918,23	1.758,64	2.918,23
A. "	3.339,14	3.614,25	3.608,04	3.614,25	3.614,25	2.178,07	3.614,25
M. "	4.225,60	4.573,79	4.566,00	4.573,79	4.573,79	2.756,31	4.573,79

Período	Radiotécnico	Sastre	Tejedor de punto	Ponepliegos	Tornero	Zapatero
1983	100,00	100,00	100,00	100,00	100,00	100,00
1984	806,54	899,10	721,86	974,31	806,54	542,60
E. 1984	252,33	191,19	224,96	197,82	252,33	198,22
F. "	297,67	225,67	265,42	233,38	297,67	233,88
M. "	358,14	271,49	319,25	280,70	358,14	281,36
A. "	404,65	617,61	360,69	704,35	404,65	330,33
M. "	441,13	691,79	393,15	767,78	441,13	360,06
J. "	502,91	809,40	448,12	875,33	502,91	410,50
J. "	679,51	906,57	755,30	980,41	679,51	533,43
A. "	986,48	1.069,70	891,19	1.156,89	986,48	629,44
S. "	1.189,09	1.240,90	1.033,77	1.341,94	1.189,09	730,18
O. "	1.355,52	1.414,63	1.178,47	1.529,75	1.355,52	832,40
N. "	1.522,09	1.588,36	1.323,16	1.717,71	1.522,09	934,62
D. "	1.688,52	1.762,09	1.468,03	1.905,52	1.688,52	1.036,83
E. 1985	2.040,41	2.129,25	1.773,90	2.302,61	2.040,41	1.252,96
F. "	2.326,02	2.427,31	2.022,19	2.624,96	2.326,02	1.428,40
M. "	2.924,13	3.051,49	2.542,25	3.300,00	2.924,13	1.795,71
A. "	3.621,51	3.779,25	3.148,61	4.087,08	3.621,51	2.223,96
M. "	4.582,99	4.782,69	3.984,50	5.172,13	4.582,99	2.814,50

Cuadro 3 f.—SALARIOS REALES INDUSTRIALES BASICOS FIJADOS POR CONVENIO*
OBROS PEONES — PROMEDIO GENERAL Y POR OFICIOS. INDICES
 (Base 1983 = 100)

Período	Promedio general	Albañil	Carpintero	Electricista	Herrero	Panadero	Pintor
1983	100,00	100,00	100,00	100,00	100,00	100,00	100,00
1984	104,20	108,16	110,33	108,16	108,16	76,51	108,16
E. 1984	95,40	100,21	93,73	100,21	100,21	84,04	100,21
F. "	96,25	101,05	94,54	101,05	101,05	84,75	101,05
M. "	96,26	101,09	94,55	101,09	101,09	84,80	101,09
A. "	104,32	96,41	90,16	96,41	96,41	80,88	96,41
M. "	97,35	89,75	83,93	89,75	89,75	75,31	89,75
J. "	99,00	86,76	145,45	86,76	86,76	72,81	86,76
J. "	122,34	137,95	137,72	137,95	137,95	83,13	137,95
A. "	121,62	132,49	132,29	132,49	132,49	79,84	132,49
S. "	111,33	120,50	120,31	120,50	120,50	72,62	120,50
O. "	106,37	115,12	114,94	115,12	115,12	69,38	115,12
N. "	103,87	112,42	112,24	112,42	112,42	67,75	112,42
D. "	96,29	104,22	104,05	104,22	104,22	62,81	104,22
E. 1985	92,99	100,65	100,48	100,65	100,65	60,66	100,65
F. "	87,84	95,08	94,92	95,08	95,08	57,30	95,08
M. "	87,30	94,50	94,34	94,50	94,50	56,95	94,50
A. "	83,52	90,40	90,24	90,40	90,40	54,48	90,40
M. "	84,47	91,43	91,28	91,43	91,43	55,10	91,43

Período	Radiotécnico	Sastre	Tejedor de punto	Ponepllegos	Tornero	Zapatero
1983	100,00	100,00	100,00	100,00	100,00	100,00
1984	107,34	122,67	99,08	132,83	107,34	78,90
E. 1984	109,30	82,82	97,44	85,69	109,30	85,86
F. "	110,21	83,55	98,27	86,41	110,21	86,59
M. "	110,26	83,59	98,29	86,42	110,26	86,63
A. "	105,14	160,47	93,71	183,01	105,14	85,83
M. "	97,89	153,52	87,25	170,38	97,89	79,90
J. "	94,65	152,33	84,34	164,74	94,65	77,26
J. "	108,12	144,25	120,18	156,00	108,12	84,88
A. "	103,86	138,55	115,43	149,84	103,86	81,53
S. "	116,21	126,01	104,98	136,27	116,21	74,15
O. "	115,36	120,39	100,29	130,19	115,36	70,84
N. "	112,67	117,57	97,94	127,15	112,67	69,18
D. "	104,44	108,99	90,80	117,86	104,44	64,13
E. 1985	100,86	105,25	87,69	113,82	100,86	61,94
F. "	95,28	99,43	82,83	107,53	95,28	58,51
M. "	94,69	98,81	82,32	106,86	94,69	58,15
A. "	90,58	94,53	78,75	102,23	90,58	55,63
M. "	91,62	95,61	79,65	103,40	91,62	56,26

*Deflacionado por el índice de precios al consumidor.

Cuadro 4 a.—SALARIO TOTAL MEDIO DE LOS ASALARIADOS DE DIVERSOS SECTORES DE LA ACTIVIDAD PRIVADA (excluido aguinaldo) -- EN TERMINOS NOMINALES. INDICES
(Base 1983 = 100)

Período	Industria	Bancos	Comercio	Transporte automotor
1982	18,11	19,36	18,42	17,91
1983	100,00	100,00	100,00	100,00
E. 1984	295,12	244,43	283,05	270,84
F. "	287,11	275,32	284,95	257,01
M. "	364,35	357,25	344,24	330,76
A. "	467,75	426,03	456,27	408,50
M. "	558,13	453,94	505,94	441,05
J. "	674,48	530,01	578,39	438,10
J. "	784,38	632,27	733,09	721,73
A. "	949,61	765,04	986,37	898,73
S. "	1.118,39	968,03	1.137,10	948,32
O. "	1.555,37	1.744,61	1.372,27	1.183,24
N. "	1.681,61	1.525,18	1.659,73	1.307,26
D. " **	2.124,58	1.817,18	1.960,02	1.525,51
E. 1985**	2.750,60	2.135,12	2.536,84	2.153,75
F. " **	2.662,08	2.638,39	2.701,68	2.383,88

Cuadro 4 b.—SALARIO TOTAL MEDIO DE LOS ASALARIADOS DE DIVERSOS SECTORES DE LA ACTIVIDAD PRIVADA (excluido aguinaldo) -- EN TERMINOS REALES*. INDICES
(Base 1983 =100)

Período	Industria	Bancos	Comercio	Transporte automotor
1982	80,32	85,97	81,80	79,49
1983	100,00	100,00	100,00	100,00
E. 1984	127,73	105,89	122,65	117,28
F. "	106,19	101,93	105,50	95,22
M. "	112,11	110,03	105,99	101,84
A. "	121,53	110,73	118,61	106,13
M. "	123,82	100,79	112,30	97,92
J. "	126,92	99,82	108,90	82,48
J. "	124,76	100,62	116,67	114,83
A. "	122,88	99,12	127,83	116,42
S. "	113,57	98,33	115,47	96,30
O. "	132,37	148,47	116,79	100,70
N. "	124,47	112,90	122,85	96,76
D. " **	131,41	112,39	121,23	94,35
E. 1985**	135,96	105,54	125,39	106,45
F. " **	109,05	108,08	110,67	97,65

NOTA: Esta serie se refiere al salario medio efectivamente liquidado, entendiendo por tal el que se ha percibido en un mes determinado. Está calculado como el promedio de las remuneraciones que los trabajadores tienen derecho a percibir en condiciones habituales y generales de trabajo (normal y permanente) más adicionales de periodicidad no mensual, horas extraordinarias, viáticos, bonificación por vacaciones y retroactividades, netas de pendientes de pago.

*Deflacionado por el índice de precios al consumidor.

** Cifras provisionales.

Fuente: Secretaría de Seguridad Social.

**Cuadro 5 a.—INGRESOS MEDIOS TOTALES DE LOS ASALARIADOS DE LAS EMPRESAS PUBLICAS
EN TERMINOS NOMINALES -- NIVEL GENERAL Y POR SECTORES. INDICES**
(Base 1983 = 100)

Período	Nivel general	Transportes	Comunicaciones	Energía y minería	Servicios
1983	100,00	100,00	100,00	100,00	100,00
1984	750,82	717,41	740,85	803,68	659,19
E. 1984	269,15	270,51	258,22	271,90	305,37
F. "	290,63	296,97	282,53	291,19	275,86
M. "	341,82	343,50	331,91	345,58	355,27
A. "	431,32	449,81	402,49	425,40	493,22
M. "	461,13	450,93	427,81	501,88	431,66
J. "	594,78	554,65	623,85	621,72	524,45
J. "	708,25	688,68	668,61	769,56	603,11
A. "	854,49	807,68	866,32	906,74	731,05
S. "	1.007,62	941,26	990,03	1.102,60	921,87
O. "	1.167,30	1.079,53	1.185,10	1.275,49	918,31
N. "	1.342,38	1.246,53	1.312,74	1.493,05	1.124,09
D. "	1.541,06	1.478,93	1.540,63	1.639,02	1.226,08
E. 1985	1.971,30	1.854,05	1.896,77	2.150,93	2.174,84
F. "	2.443,25	2.233,25	2.592,76	2.555,22	2.393,72

**Cuadro 5 b.—INGRESOS MEDIOS TOTALES DE LOS ASALARIADOS DE LAS EMPRESAS PUBLICAS
EN TERMINOS REALES* -- NIVEL GENERAL Y POR SECTORES. INDICES**
(Base 1983 = 100)

Período	Nivel general	Transportes	Comunicaciones	Energía y minería	Servicios
1983	100,00	100,00	100,00	100,00	100,00
1984	103,32	98,72	101,94	110,59	90,70
E. 1984	116,59	117,17	111,85	117,78	132,27
F. "	107,60	109,95	104,61	107,81	102,14
M. "	105,24	105,76	102,19	106,40	109,38
A. "	112,07	116,87	104,57	110,53	128,15
M. "	102,33	100,07	94,94	111,38	95,79
J. "	111,94	104,39	117,41	117,01	98,70
J. "	112,69	109,58	106,39	122,45	95,96
A. "	110,68	104,61	112,21	117,44	94,69
S. "	102,32	95,58	100,54	111,97	93,62
O. "	99,34	91,87	100,86	108,55	78,15
N. "	99,36	92,27	97,17	110,52	83,21
D. "	95,31	91,47	95,29	100,37	75,83
E. 1985	97,44	91,64	93,76	106,32	107,50
F. "	100,08	91,48	106,21	104,67	98,05

NOTA: Los ingresos medios de los asalariados de las empresas públicas comprenden los siguientes conceptos: salarios básicos, adicionales del cargo e individuales, flexibilidad salarial, horas extraordinarias, asignaciones familiares y reintegros de gastos.

*Deflacionado por el índice de precios al consumidor.

Fuente: Sindicatura General de Empresas Públicas (SIGEP).

Cuadro 6.— VARIACIONES PORCENTUALES PERIODICAS

Salarios Industriales. Nivel General

Período	Salario medio mensual por trabajador industrial (excluido aguinaldo)		Salario horario normal por trabajador industrial (excluido aguinaldo)	
	Nominal	Real*	Nominal	Real*
Marzo 1985	28,2	1,3	21,4	- 4,0
Bimestre:				
Variación entre enero 1985 y marzo 1985	27,8	- 16,3	40,2	- 8,2
Trimestre:				
Variación entre diciembre 1984 y marzo 1985	65,4	- 13,4	68,8	- 11,6
Cuatrimestre:				
Variación entre noviembre 1984 y marzo 1985	97,7	- 13,5	102,6	- 11,4
Semestre:				
Variación entre setiembre 1984 y marzo 1985	202,6	- 3,5	187,2	- 8,4
Año:				
Variación entre marzo 1984 y marzo 1985	827,2	- 2,5	865,3	1,5

Salarios industriales básicos fijados por convenio. Promedio General

Período	Obreros oficiales		Obreros peones	
	Nominal	Real*	Nominal	Real*
Mayo 1985	26,6	1,1	26,6	1,1
Bimestre:				
Variación entre marzo y mayo	56,7	- 3,2	56,7	- 3,2
Trimestre:				
Variación entre febrero 1984 y mayo 1985	97,0	- 3,8	97,0	- 3,8
Cuatrimestre:				
Variación entre enero 1984 y mayo 1985	124,6	- 9,2	124,6	- 9,2
Semestre:				
Variación entre noviembre 1984 y mayo 1985	201,1	- 18,7	201,1	- 18,7
Año:				
Variación entre mayo 1984 y abril 1985	843,2	- 15,0	863,2	- 13,2

*Deflacionado por el índice de precios al consumidor.

Cuadro 6 (continuación)

Salario total medio de los asalariados de diversos sectores de la actividad privada. (Excluido aguinaldo)

Período	Industria		Bancos		Comercio		Transporte automotor	
	Nominal	Real*	Nominal	Real*	Nominal	Real*	Nominal	Real*
Febrero 1985	-3,2	-19,8	23,8	2,4	6,5	-12,0	10,7	-8,3
Bimestre:								
Variación entre diciembre 1984 y febrero 1985	25,3	-17,0	45,2	-3,8	37,8	-8,7	56,3	3,5
Trimestre:								
Variación entre noviembre 1984 y febrero 1985	58,3	-12,4	73,0	-4,3	62,8	-9,9	82,4	0,9
Cuatrimestre:								
Variación entre octubre 1984 y febrero 1985	71,2	-17,6	51,2	-27,2	96,9	-5,2	101,5	-3,0
Semestre:								
Variación entre agosto 1984 y febrero 1985	180,3	-11,3	244,9	9,0	173,9	-13,4	165,3	-16,1
Año:								
Variación entre febrero 1984 y febrero 1985	827,2	2,7	858,3	6,0	848,1	4,9	827,5	2,6

Fuente: Secretaría de Seguridad Social.

Variaciones de los ingresos medios totales de los asalariados de las empresas públicas

Período	Nivel general		Transportes		Comunicaciones		Energía y minería		Servicios	
	Nominal	Real*	Nominal	Real*	Nominal	Real*	Nominal	Real*	Nominal	Real*
Febrero 1985	23,9	2,7	20,5	-0,2	36,7	13,3	18,8	-1,6	10,1	-8,8
Bimestre:										
Variación entre diciembre y febrero 1985	58,5	5,0	51,0	0,0	68,3	11,5	55,9	4,3	95,2	29,3
Trimestre:										
Variación entre noviembre y febrero 1985	82,0	0,7	79,2	-0,9	97,5	9,3	71,1	-5,3	113,0	17,8
Cuatrimestre:										
Variación entre octubre y febrero 1985	109,3	0,7	106,9	-0,4	118,8	5,3	100,3	-3,6	160,7	25,5
Semestre:										
Variación entre agosto y febrero 1985	185,9	-9,6	176,5	-12,6	199,3	-5,4	181,8	-10,9	227,4	3,6
Año:										
Variación entre febrero 1984 y febrero 1985	740,7	-7,0	652,0	-16,8	817,7	1,5	777,5	-2,9	767,7	-4,0

*Deflacionado por el índice de Precios al Consumidor.

Fuente: Sindicatura General de Empresas Públicas (SIGEP).

Cuadro 7.— INDICADOR DE DEMANDA LABORAL. INDICES

(Base 1974 = 100)

Período	Nivel general		Profesionales y técnicos (*)	Directivos (*)	Administrativos y auxiliares (*)	Vendedores y corredores (*)
	Sin estacionalidad	Con estacionalidad				
1983	76,0	74,8	73,4	182,9	104,0	100,7
1984	119,7	117,4	87,7	193,2	140,1	147,3
E. 1984	91,5	81,9	88,5	185,5	138,9	55,0
F. "	114,0	85,5	67,9	173,0	128,4	93,8
M. "	114,7	147,9	104,1	232,7	185,5	134,8
A. "	108,4	113,2	76,6	195,6	117,6	106,8
M. "	147,0	128,3	96,1	203,8	146,0	123,7
J. "	150,9	122,2	96,5	191,2	138,5	119,2
J. "	171,7	137,9	105,8	248,4	161,9	147,4
A. "	139,8	140,4	96,6	149,1	149,0	188,8
S. "	112,8	130,0	94,3	240,3	129,7	246,1
O. "	108,7	131,9	84,0	195,6	140,6	263,6
N. "	81,9	102,5	87,1	179,3	131,6	122,3
D. "	95,3	87,1	54,5	123,3	113,3	165,8
E. 1985	79,6	71,2	39,6	77,4	101,2	233,0
F. "	76,5	57,4	37,7	60,4	93,2	124,4
M. "	71,0	91,6	62,2	239,6	137,6	134,7
A. "	73,0	76,2	50,0	150,3	98,0	172,3
M. "	73,1	63,8	39,1	139,0	85,2	228,9

Período	Servicio doméstico (*)	Otros servicios personales (*)	Industriales (*)	Construcción (*)	Otros (*)
1983	71,0	80,7	54,2	64,6	318,7
1984	165,0	152,2	79,1	80,9	396,1
E. 1984	80,6	93,2	58,3	58,0	353,0
F. "	103,1	116,2	52,1	64,5	412,2
M. "	184,7	250,6	106,3	100,1	556,3
A. "	152,1	162,1	91,0	96,3	350,9
M. "	181,3	144,2	99,7	100,8	388,5
J. "	189,5	130,2	86,4	109,9	418,3
J. "	172,0	274,5	91,7	104,8	397,1
A. "	187,7	236,0	96,4	117,1	387,8
S. "	187,6	116,0	88,0	88,0	460,2
O. "	228,5	88,0	81,8	45,1	261,6
N. "	177,1	171,1	47,5	53,3	259,9
D. "	135,8	44,8	50,3	32,4	507,2
E. 1985	77,4	36,2	38,0	7,8	236,9
F. "	77,7	22,9	33,4	10,4	117,6
M. "	154,3	28,2	58,4	13,3	153,4
A. "	122,6	24,3	46,3	7,6	136,2
M. "	73,9	26,0	32,3	5,6	103,2

(*) Corresponde a la apertura del Nivel general con estacionalidad.

NOMINA DE PUBLICACIONES

LISTA DE PRECIOS VIGENTE A PARTIR
DEL 1º DE MAYO DE 1985

	Argen- tina \$a	Exte- rior u\$s		Argen- tina \$a	Exte- rior u\$s
AERONAVEGACION COMERCIAL ARGENTINA - 1975, 1976, 1977, 1978, 1979-80 (un volumen) c/u.	500	6	SEN - SISTEMA ESTADISTICO NA- CIONAL Nómina de Servicios 1981 Censos y Publicaciones 1979-81 . . .	500	5
ANUARIO ESTADISTICO DE LA RE- PUBLICA ARGENTINA - 1981-82	6.000	60	SERIE INFORMACION DEMOGRA- FICA Nº2. IV Censo General de la Nación 1947 (cuadros inéditos). Ca- racterísticas Económicas de la Población	1.500	15
BOLETIN ESTADISTICO TRIMES- TRAL - 1976 - 1984 Suscripción anual	3.500	42	Nº3. Ibíd. Características de Fami- lia y Convivencia, Estado Civil y Fecundidad	1.500	15
Número suelto.	1.000	12	SERIE INVESTIGACIONES DEMO- GRAFICAS Nº3. Mortalidad Infantil en la Ar- gentina, 1970	500	5
SERIE II - INDICADORES INDUSTRIA- LES - Números 1 a 10, c/u.	600	9	Nº4. Tablas de Mortalidad para la Ciudad de Buenos Aires, 1970	500	5
EVOLUCION DE LA INDUSTRIA MANUFACTURERA - 1970-81	300	4	Nº5. La Migración Interna en la Argentina, 1960-1970	500	5
INDUSTRIA MANUFACTURERA (Aná- lisis de los establecimientos y del per- sonal ocupado) - 1974-1981, c/u. . .	300	4	Nº6. La Población de San Juan . . .	500	5
COMERCIO EXTERIOR (edición anual) Tomos I, II y III - 1979-1982, c/año	6.000	65	Nº7. Encuesta de Presupuestos Fa- miliares, 1960-1970	500	5
INTERCAMBIO COMERCIAL ARGEN- TINO - 1979-1984, c/u.	300	4	SISTEMA DE ESTADISTICAS SOCIA- LES Y DEMOGRAFICAS Secuencia de Hogares	500	4
INFORME SERIE ZLC - Intercambio Comercial Argentino con los países de ALALC - 1976-1980, c/u.	800	6	Secuencia Activa: Posibilidades Ana- líticas	500	4
Intercambio Comercial Argentino con los países de ALADI - 1981 - 1982, c/u.	800	6	ESTIMACIONES Y PROYECCIONES DE POBLACION, 1950-2025	1.200	10
INTERCAMBIO COMERCIAL ARGEN- TINO según CUCI - 1977-1982, c/u.	300	4	CENSO NACIONAL AGROPECUARIO, 1969	2.000	24
ENCUESTA PERMANENTE DE HOGARES 1974, 1975 c/u.	1.500	24	CENSO NACIONAL DE POBLACION, FAMILIAS Y VIVIENDA 1970 Capital Federal: Resultados provisio- nales (tomos I y II)	1.500	15
1977 2º semestre	1.500	24	Resultados obtenidos por muestra: Capital Federal, Area Metropolita- na, Buenos Aires, Corrientes, Neuquén, Tucumán (únicos dis- ponibles) c/u.	300	4
1982, Abril	1.500	24	Resultados provisionales para todo el país (Incluye datos inéditos) . . .	1.000	15
1982, Octubre	1.500	24			
NAVEGACION COMERCIAL ARGEN- TINA - 1975 y 1976 c/u.	800	10			
ENCUESTA DE TURISMO NACIO- NAL	1.000	15			

	Argen- tina \$a	Exte- rior u\$s		Argen- tina \$a	Exte- rior u\$s
CENSO NACIONAL ECONOMICO 1974			METODOLOGIAS		
Resultados provisionales por jurisdicción: Buenos Aires, Catamarca, Córdoba, Corrientes, Chaco, Chubut, Entre Ríos, Formosa, Jujuy, La Pampa, La Rioja, Mendoza, Misiones, Neuquén, Río Negro, Salta, San Luis, Santa Fe, Santiago del Estero, Tierra del Fuego y Tucumán, c/u.	500	4	Nº 1.- Índice de Precios al por Mayor. Base 1981	1.000	6
Resultados definitivos; Industria Manufacturera:			INDICES DE PRECIOS		
Capital Federal, Catamarca, Córdoba, Corrientes, Chaco, Chubut, Entre Ríos, Formosa, Jujuy, La Pampa, La Rioja, Mendoza, Misiones, Neuquén, Río Negro, Salta, San Juan, San Luis, Santa Cruz, Santiago del Estero, Tierra del Fuego, Tucumán, Total del país, c/u.	1.000	10	INDICE DEL COSTO DE LA CONSTRUCCION EN LA CAP. FEDERAL		
Resultados definitivos: Comercio y Servicios - Capital Federal	1.500	24	Base 1960 = 100, 1956-1977, c/u.	500	4
			Base 1980 = 100, 1981-1984, c/u.	500	4
			Metodología - Base 1980	1.000	5
			PRECIOS AL NIVEL DE CONSUMIDOR DE UN CONJUNTO DE PRODUCTOS EN EL GRAN BUENOS AIRES	100	4
			INDICE DE PRECIOS MINORISTAS EN CIUDADES CAPITALES DE PROVINCIA		
			1973-1977, c/u.	500	4
			1978-1980, c/u.	500	4
			1973-1981, c/u.	500	4
			INDICE DE PRECIOS AL CONSUMIDOR - 1977-1981 (incluye serie retrospectiva 1960-1979) c/u.	500	4
			INDICE DE PRECIOS AL CONSUMIDOR Y SALARIOS INDUSTRIALES 1982 - 1983 - 1984, c/u.	500	4
			INDICE DE PRECIOS AL POR MAYOR		
			1956 - 1972, 1 volumen	500	4
			1973 - 1981, 1 volumen	500	4
			1982 - 1984, c/u.	500	4
			ESTADISTICA MENSUAL		
			Suscripción anual	6.500	60
			Número suelto	600	6
			COMUNICADOS DE PRENSA		
			(No se remiten por correo)		
			- Índice de Precios al Consumidor c/u.	100	
			- Índice de Precios al por Mayor c/u.	100	
			- Índice del Costo de la Construcción en la Capital Federal c/u.	100	
			- Índice del Salario Total Medio Mensual por Trabajador Industrial c/u.	100	
			- Índice de Demanda Laboral c/u.	100	
CENSO NACIONAL DE POBLACION Y VIVIENDA 1980					
Resultados Provisionales	500	4			
Serie A - Localidades	1.000	8			
Serie B - Características Generales: Capital Federal, Partidos del Gran Buenos Aires, Buenos Aires, Catamarca, Córdoba, Corrientes, Chaco, Chubut, Entre Ríos, Formosa, Jujuy, La Pampa, La Rioja, Mendoza, Misiones, Neuquén, Río Negro, Salta, San Juan, San Luis, Santa Cruz, Santa Fe, Santiago del Estero, Tierra del Fuego, Tucumán, Total del País, c/u	1.000	10			
Serie C - Vivienda - Resumen Nacional	1.000	10			
Serie C - Vivienda - Tomos I y II	5.000	60			
Serie D - Población. Total del país	5.000	60			
ESTUDIOS INDEC					
Nº 1.- La Pobreza en la Argentina (agotado)					

DE INTERES PARA LOS USUARIOS: A los efectos de la consulta y/o adquisición de sus publicaciones, la Dirección de Difusión Estadística del INDEC ofrece ambas prestaciones en el Centro de Informaciones y Oficina de Distribución y Venta. Horario de atención al público: 13,30 a 18,30 en:

Alsina 1924 - Teléfonos: 48-4027/4050/4054
1090 Buenos Aires - Argentina