



ESTADISTICA MENSUAL

28 JUL. 1989

NOVIEMBRE 1985

ISSN 0326-6214

SUMARIO

I. INDICE DE PRECIOS AL CONSUMIDOR

1. Nivel general y capítulos. Índices	1
2. Nivel general y capítulos. Variaciones porcentuales	2
3. Índices y variaciones, por capítulo, grupo y subgrupo	3
4. Precios al consumidor de un conjunto de productos	6
5. Variaciones porcentuales periódicas	7

II. INDICE DE PRECIOS AL POR MAYOR

1. Nivel general y principales componentes. Índices	9
2. Nivel general y componentes. Variaciones porcentuales	9
3. Índices. Nivel general y componentes	10
4. Variaciones porcentuales periódicas	14

III. COSTO DE LA CONSTRUCCION

1. Nivel general y capítulos. Índices	15
2. Índices y variaciones. Nivel general, capítulos e ítem	16
3. Índices, por ítem y subítem	17
4. Precios de un conjunto de materiales para la construcción	20
5. Variaciones porcentuales, periódicas	22

IV. INDICES DE SALARIOS Y DEMANDA LABORAL

1. Salarios industriales. Índices	23
2. Salarios industriales (total y horario)	24
3. Salarios industriales básicos de convenio	32
4. Ingresos medios de asalariados de la actividad privada	38
5. Ingresos medios de los asalariados de las empresas públicas	39
6. Variaciones porcentuales periódicas	40
7. Indicador de demanda laboral. Índices	42

V. INTERCAMBIO COMERCIAL ARGENTINO

1. Exportaciones, importaciones y saldo comercial	43
2. Exportación, por secciones y capítulos de la N.C.C.A.	45
3. Exportación, por principales países	48
4. Importación, por secciones y capítulos de la N.C.C.A.	49
5. Importación, por principales países	52



REPUBLICA ARGENTINA
PRESIDENCIA DE LA NACION
SECRETARIA DE PLANIFICACION

INSTITUTO NACIONAL DE ESTADISTICA Y CENSOS

Nº 155

INDEC

ESTADISTICA MENSUAL —publicación regular del Instituto Nacional de Estadística y Censos— reúne y sistematiza el siguiente conjunto de índices básicos de la actividad económica argentina y sus variaciones periódicas:

- | | |
|-------------------------------------|--|
| I. Índice de Precios al Consumidor; | IV. Índices de Salarios y Demanda Laboral; |
| II. Índice de Precios al por Mayor; | V. Intercambio Comercial Argentino. |
| III. Costo de la Construcción; | |

La publicación de estos índices, efectuada hasta diciembre de 1984 (N° 144) en fascículos independientes, a partir de enero de 1985 ha sido unificada en un solo volumen, manteniéndose la numeración correlativa anterior. Asimismo, a partir del mes mencionado (N° 145), la consideración del ítem **Salarios** se efectúa en un apartado específico, con el agregado de nueva información. Por último, desde el N° 148, se suma el indicador de "Demanda Laboral".

IMPORTANTE: La información referida al **Intercambio Comercial Argentino** solo se incluye en determinados números de esta serie, dado que la elaboración de los datos respectivos no se produce con la misma periodicidad de los restantes índices.

ISSN 0326-6214

PUBLICACIONES DEL INDEC

Los interesados en la obtención de las publicaciones editadas por el Instituto Nacional de Estadística y Censos deben dirigirse a: INDEC, Dirección de Difusión Estadística, Oficina de Distribución y Venta, Alsina 1924, Tel.: 48-4027/4050/2403/9860/4054, C.P. 1090 - Buenos Aires - Argentina.

ESTADISTICA MENSUAL

SUSCRIPCION ANUAL (12 números)

Argentina	A	10.-
Exterior	u\$s	60.-

EJEMPLAR SIMPLE

Argentina	A	1.-
Exterior	u\$s	6.-



28 JUL. 1989

I. INDICE DE PRECIOS AL CONSUMIDOR

Cuadro 1.— NIVEL GENERAL Y CAPITULOS. INDICES
(Base 1974 = 100)

Período	Nivel general	Alimentación y bebidas	Indumentaria	Vivienda, combustible y electricidad	Equipamiento y funcionamiento del hogar
1983	1.401.577,7	1.513.108,5	676.851,4	1.346.694,9	1.277.536,7
1984	10.185.567,2	11.179.646,1	5.595.243,7	8.428.502,0	9.776.115,0
M. 1984	6.315.757,0	6.977.497,4	3.594.187,8	5.311.761,3	6.336.821,5
J. "	7.447.019,0	8.071.831,3	4.235.147,0	6.341.250,1	7.646.891,3
J. "	8.808.526,6	9.301.852,4	4.854.603,4	7.599.518,8	8.986.006,3
A. "	10.821.008,4	11.652.646,1	5.514.102,6	9.237.261,4	10.914.732,4
S. "	13.801.919,7	15.682.749,3	6.517.462,5	10.976.774,5	13.293.508,4
O. "	16.468.827,9	18.365.815,2	10.150.624,7	12.787.992,6	15.512.630,4
N. "	18.934.866,9	20.562.595,7	11.333.326,1	15.268.130,7	18.045.735,4
D. "	22.660.905,5	24.541.411,9	12.552.842,4	18.445.448,5	20.910.481,5
E. 1985	28.355.499,5	31.383.641,8	13.680.520,9	23.236.427,0	25.813.925,8
F. "	34.216.046,3	37.544.270,6	15.531.433,3	28.681.055,8	31.772.424,5
M. "	43.282.961,8	46.938.409,4	18.382.891,1	38.308.768,5	40.566.736,0
A. "	56.036.517,3	60.000.208,0	25.117.301,4	50.672.317,1	52.676.741,1
M. "	70.110.667,4	71.909.751,2	31.128.115,3	66.122.522,9	69.718.891,1
J. "	91.519.079,2	92.250.468,2	36.259.846,6	93.696.028,0	87.896.384,6
J. "	97.187.857,2	96.002.716,1	36.927.057,3	96.762.753,4	93.379.662,1
A. "	100.165.526,6	101.470.335,1	36.724.056,7	96.425.696,4	94.959.039,3
S. "	102.164.175,0	104.371.805,4	37.040.934,8	96.265.169,8	96.457.518,8
O. "	104.152.736,0	105.549.678,4	47.043.843,3	95.848.207,8	97.324.175,2
N. "	106.619.618,4	109.457.277,3	47.675.038,5	95.993.108,5	97.943.220,9

Período	Atención médica y gastos para la salud	Transporte y comunicaciones	Esparcimiento y educación	Bienes y servicios varios
1983	1.488.657,0	1.643.197,6	1.335.800,2	1.696.610,1
1984	10.712.713,7	11.814.994,9	10.945.692,4	10.893.147,3
M. 1984	6.192.425,0	6.963.181,1	6.561.965,7	6.866.354,5
J. "	7.470.550,1	8.510.684,5	7.921.705,8	8.228.816,9
J. "	9.283.151,7	10.832.165,2	10.025.993,8	9.643.725,3
A. "	11.514.935,3	13.479.982,6	11.782.278,3	11.498.557,2
S. "	14.044.531,0	16.041.981,0	14.394.163,7	14.211.630,8
O. "	17.509.789,4	18.734.517,8	16.993.808,2	16.474.582,6
N. "	20.671.109,6	22.037.703,3	20.979.013,2	19.814.540,3
D. "	25.553.573,2	26.585.460,7	25.793.079,1	24.602.200,7
E. 1985	32.552.610,0	33.332.563,6	30.672.106,9	30.505.695,7
F. "	42.422.501,2	40.389.895,3	36.941.311,3	36.831.202,4
M. "	53.656.979,9	50.806.445,7	49.682.222,9	46.319.707,1
A. "	68.865.480,0	66.757.190,0	62.772.703,2	61.834.208,7
M. "	89.443.580,5	88.504.264,9	81.430.790,9	80.722.476,6
J. "	118.092.215,9	119.386.867,2	103.566.303,8	110.469.546,8
J. "	130.528.964,6	127.245.719,9	117.194.954,4	127.097.809,6
A. "	137.712.889,3	127.511.179,5	116.716.538,6	128.728.053,4
S. "	144.005.529,5	128.617.147,8	117.091.732,2	131.091.573,0
O. "	149.995.754,6	128.767.217,8	117.736.580,5	131.509.643,5
N. "	157.562.809,0	129.018.448,3	118.359.133,8	133.582.788,7

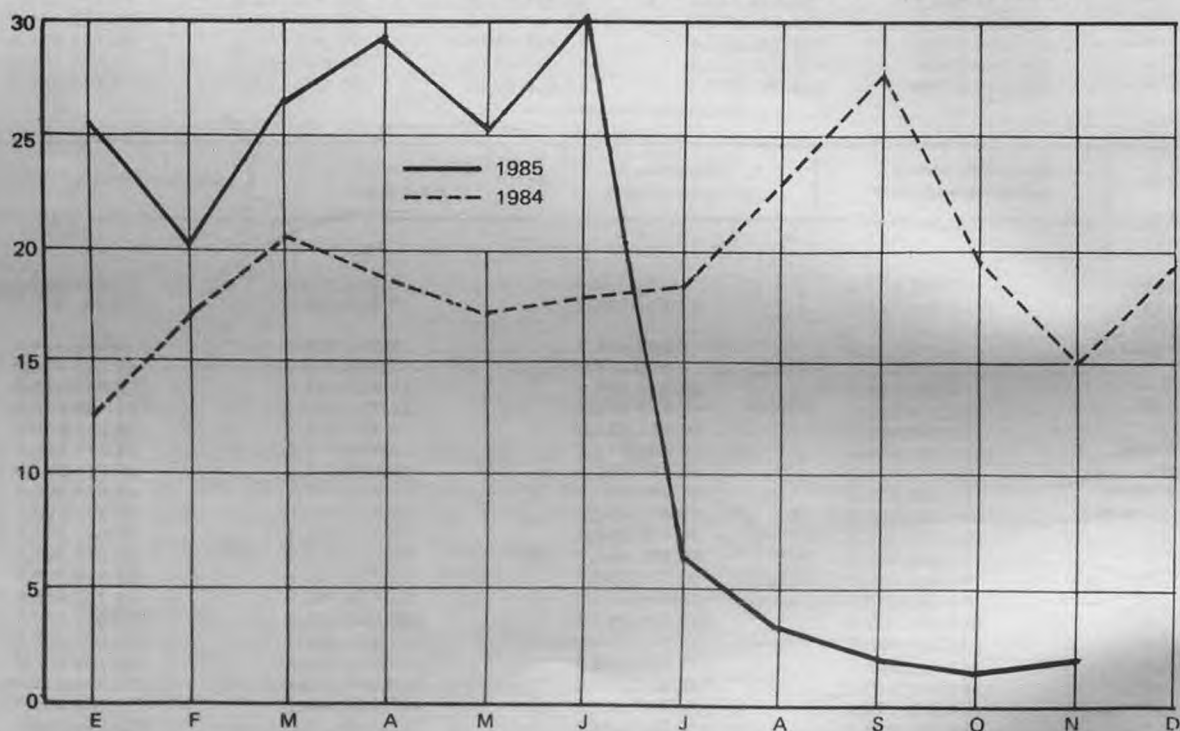
Cuadro 2.— NIVEL GENERAL Y CAPITULOS. VARIACIONES PORCENTUALES

(Relación entre cada período y el inmediato anterior)

Período	Nivel general	Alimentación y bebidas	Indumentaria	Vivienda, combustible y electricidad	Equipoamiento y funcionamiento del hogar	Atención médica y gastos para la salud	Transporte y comunicaciones	Esparcimiento y educación	Bienes y servicios varios
M. 1984	17,1	14,4	24,2	16,8	24,6	19,9	20,6	20,8	16,2
J. "	17,9	15,7	17,8	19,4	20,7	20,6	22,2	20,7	19,8
J. "	18,3	15,2	14,6	19,8	17,5	24,3	27,3	26,6	17,2
A. "	22,8	25,3	13,6	21,6	21,5	24,0	24,4	17,5	19,2
S. "	27,5	34,6	18,2	18,8	21,8	22,0	19,0	22,2	23,6
O. "	19,3	17,1	55,7	16,5	16,7	24,7	16,8	18,1	15,9
N. "	15,0	12,0	11,7	19,4	16,3	18,1	17,6	23,5	20,3
D. "	19,7	19,3	10,8	20,8	15,9	23,6	20,6	22,9	24,2
E. 1985	25,1	27,9	9,0	26,0	23,4	27,4	25,4	18,9	24,0
F. "	20,7	19,6	13,5	23,4	23,1	30,3	21,2	20,4	20,7
M. "	26,5	25,0	18,4	33,6	27,7	26,5	25,8	34,5	25,8
A. "	29,5	27,8	36,6	32,3	29,9	28,3	31,4	26,3	33,5
M. "	25,1	19,8	23,9	30,5	32,4	29,9	32,6	29,7	30,5
J. "	30,5	28,3	16,5	41,7	26,1	32,0	34,9	27,2	36,9
J. "	6,2	4,1	1,8	3,3	6,2	10,5	6,6	13,2	15,1
A. "	3,1	5,7	-0,5	-0,3	1,7	5,5	0,2	-0,4	1,3
S. "	2,0	2,9	0,9	-0,2	1,6	4,6	0,9	0,3	1,8
O. "	1,9	1,1	27,0	-0,4	0,9	4,2	0,1	0,6	0,3
N. "	2,4	3,7	1,3	0,2	0,6	5,0	0,2	0,5	1,6

PRECIOS AL CONSUMIDOR. NIVEL GENERAL

(Índice, base 1974 = 100; variación porcentual con respecto al mes inmediato anterior)



Cuadro 3.— INDICES Y VARIACIONES PORCENTUALES, POR CAPITULO, GRUPO Y SUBGRUPO

(Base 1974 = 100)

Capítulo, grupo y subgrupo	1985				Variación %
	Agosto	Setiembre	Octubre	Noviembre	Nov. 1985 Oct. 1985
NIVEL GENERAL	100.165.526,6	102.164.175,0	104.152.736,0	106.619.618,4	2,4
1 - ALIMENTACION Y BEBIDAS	101.470.335,1	104.371.805,4	105.549.678,4	109.457.277,3	3,7
Cereales y sus derivados	134.598.263,5	135.449.037,7	135.347.157,0	136.150.221,6	0,6
— Productos de panadería	137.443.388,4	138.429.803,1	138.614.724,4	139.073.261,9	0,3
— Harina y arroz	138.984.515,9	139.738.778,4	138.550.593,4	139.645.068,9	0,8
— Fideos y demás pastas alimenticias	120.982.212,0	121.337.933,6	120.634.103,2	122.671.273,0	1,7
Carnes, embutidos y fiambres	81.751.150,3	84.126.021,6	85.236.078,9	89.200.337,1	4,7
— Carnes frescas	81.612.195,7	84.074.725,5	85.134.442,0	89.087.903,7	4,6
— Embutidos y fiambres, carnes secas y en conserva	82.818.219,4	84.519.937,6	86.016.575,6	90.063.743,0	4,7
Pescado y mariscos, frescos y en conserva	121.720.139,8	124.875.864,1	126.317.419,4	129.305.733,1	2,4
Aceite y grasas	147.812.300,4	147.491.967,0	146.576.098,4	145.911.583,3	- 0,5
Productos lácteos y huevos	90.073.098,4	90.500.712,1	89.512.895,0	89.804.760,4	0,3
Frutas, verduras y legumbres	75.318.157,2	88.624.616,5	94.590.427,9	112.593.104,4	19,0
— Frutas frescas, secas y en conserva	69.130.760,5	80.521.785,8	89.206.801,7	108.825.825,0	22,0
— Verduras frescas, secas y en conserva	80.397.455,0	95.817.662,9	96.688.197,5	116.177.061,1	20,2
— Legumbres frescas, secas y en conserva	76.284.743,3	83.134.650,2	124.405.213,5	107.049.708,0	- 14,0
Azúcar, dulces, golosinas, cacao y sus derivados	81.057.904,6	80.577.028,1	80.748.769,1	79.842.698,3	- 1,1
Café, té, yerba mate y otras infusiones	172.640.540,4	174.019.202,9	174.172.359,9	174.580.028,0	0,2
Vinagre, especias, salsas, condimentos y afines	124.362.116,8	125.670.215,2	126.520.466,5	128.007.233,6	1,2
Alimentos preparados y semi-preparados no incluidos anteriormente	149.194.354,4	160.424.047,5	163.017.278,7	165.381.728,8	1,5
Comidas tomadas fuera del hogar	141.131.596,6	141.854.289,4	143.363.500,8	145.164.382,2	1,3
— Comida	137.556.281,3	138.404.485,1	140.140.990,1	142.286.547,1	1,5
— Refrigerio	156.781.767,8	156.955.063,6	157.469.346,1	157.761.484,4	0,2
Bebidas	104.715.201,7	105.111.633,3	105.082.063,1	105.293.006,0	0,2
— Bebidas no alcohólicas	110.058.678,7	110.789.429,8	110.493.032,4	110.486.474,0	-
— Bebidas alcohólicas	101.837.327,8	102.053.702,5	102.167.839,4	102.495.923,4	0,3

Cuadro 3 (continuación)

Capítulo, grupo y subgrupo	1985				Variación %
	Agosto	Setiembre	Octubre	Noviembre	Nov. 1985
					Oct. 1985
II - INDUMENTARIA	36.724.056,7	37.040.934,8	47.043.843,3	47.675.038,5	1,3
Indumentaria y calzado para hombre	43.114.888,3	43.606.746,7	58.518.429,9	59.363.985,4	1,4
— Ropa Interior	30.185.099,8	30.535.318,7	31.714.500,8	33.057.327,6	4,2
— Ropa exterior y accesorios	32.129.230,4	32.518.852,7	52.819.653,0	53.371.458,7	1,0
— Calzado	81.730.978,9	82.587.937,1	83.950.203,9	85.601.821,9	2,0
Indumentaria y calzado para mujer	24.475.059,4	24.535.068,5	34.539.910,5	34.769.760,1	0,7
— Ropa Interior	47.169.878,3	47.434.630,7	48.476.981,7	48.838.661,3	0,7
— Ropa exterior y accesorios	18.204.731,7	17.856.108,5	31.348.240,7	31.475.295,5	0,4
— Calzado	23.761.009,0	24.373.051,0	33.056.060,6	33.387.046,7	1,0
Indumentaria y calzado para niños menores de 13 años	37.391.051,3	37.872.468,3	41.084.314,0	42.006.992,6	2,2
— Ropa Interior	35.572.176,4	35.919.539,0	45.941.929,0	47.307.176,0	3,0
— Ropa exterior	34.723.081,8	34.400.973,4	39.135.380,8	39.738.304,6	1,5
— Calzado	43.047.335,7	43.768.131,5	43.905.636,8	45.341.954,6	3,3
Tela, accesorios y servicios varios	52.626.247,8	52.928.496,7	57.772.057,3	58.511.987,2	1,3
III - VIVIENDA, COMBUSTIBLE Y ELECTRICIDAD	96.425.696,4	96.265.169,8	95.848.207,8	95.993.108,5	0,2
Gastos por la vivienda	79.603.156,2	79.395.539,1	78.734.617,8	78.926.743,3	0,2
Combustible y electricidad	125.714.155,7	125.635.614,8	125.643.391,9	125.706.073,1	-
— Electricidad	99.363.038,4	99.363.038,4	99.363.038,4	99.363.038,4	-
— Combustible	166.595.641,8	166.395.251,3	166.415.094,0	166.575.019,8	0,1
IV - EQUIPAMIENTO Y FUNCIONAMIENTO DEL HOGAR	94.959.039,3	96.457.518,8	97.324.175,2	97.943.220,9	0,6
Muebles y accesorios	78.233.989,1	78.833.849,7	79.545.989,4	80.181.792,6	0,8
Artefactos	56.626.399,5	58.163.316,0	59.008.647,9	60.088.625,3	1,8
Artículos textiles para el hogar	53.209.842,3	53.853.631,2	55.316.096,7	55.997.910,2	1,2
Vajilla	130.078.403,1	130.954.229,8	129.746.563,5	129.564.732,3	-0,1
Utensilios y accesorios para el hogar	115.313.817,0	116.110.150,3	116.385.571,0	115.874.779,7	-0,4
— Utensilios	119.168.683,9	120.401.591,2	120.949.029,1	120.353.525,0	-0,5
— Herramientas y otros	101.187.195,3	100.383.651,0	99.662.232,2	99.461.880,9	-0,2
Bienes y servicios varios	135.480.392,5	138.219.471,1	139.626.492,3	140.416.651,7	0,6
— Bienes	124.277.981,5	127.434.528,1	128.946.302,3	129.839.793,9	0,7
— Servicios	204.919.184,2	205.070.563,3	205.828.267,3	205.977.916,2	0,1
Servicios domésticos para el hogar	48.492.944,4	48.492.944,4	48.492.944,4	48.492.944,4	-

Cuadro 3 (continuación)

Capítulo, grupo y subgrupo	1985				Variación %
	Agosto	Setiembre	Octubre	Noviembre	Nov. 1985
					Oct. 1985
V - ATENCION MEDICA Y GASTOS PARA LA SALUD	137.712.889,3	144.005.529,5	149.995.754,6	157.562.809,0	5,0
Productos medicinales, farmacéuticos y accesorios terapéuticos	111.331.985,8	111.266.372,1	111.253.714,4	111.241.019,5	-
— Productos medicinales y farmacéuticos	109.219.994,7	109.219.994,7	109.219.994,7	109.219.994,7	-
— Elementos para primeros auxilios	90.537.443,2	88.978.227,3	88.432.409,7	88.377.973,6	-0,1
— Aparatos y accesorios terapéuticos	137.028.175,3	137.028.175,3	137.127.109,7	137.027.281,2	-0,1
Servicios prestados por profesionales médicos y auxiliares	161.761.990,7	173.850.880,3	185.313.394,8	199.790.226,2	7,8
VI - TRANSPORTE Y COMUNICACIONES	127.511.179,5	128.617.147,8	128.767.217,8	129.018.448,3	0,2
Vehículos para el transporte personal	92.657.194,4	100.167.466,5	100.237.639,9	101.894.693,4	1,7
Funcionamiento de los vehículos para el transporte personal	146.575.227,4	147.137.218,5	147.595.124,8	147.742.482,3	0,1
— Partes diversas, accesorios y reparaciones	210.779.651,4	211.985.522,7	213.272.451,7	213.097.795,4	-0,1
— Nafta, aceite y grasa	112.393.291,5	112.359.989,4	112.345.948,8	112.385.024,9	-
— Otros gastos	106.599.111,5	107.630.926,7	107.678.111,6	108.990.572,5	1,2
Gastos de transporte	129.895.566,6	129.895.566,6	129.895.566,6	129.895.566,6	-
Comunicaciones	70.272.322,5	70.272.322,5	70.272.322,5	70.272.322,5	-
VII - ESPARCIMIENTO Y EDUCACION	116.716.538,6	117.091.732,2	117.736.580,5	118.359.133,8	0,5
Equipos, accesorios y sus reparaciones	71.035.056,4	73.494.838,6	74.237.492,6	72.540.882,6	-2,3
Servicios culturales y de esparcimiento	130.546.599,8	129.174.479,9	132.057.109,3	136.971.944,6	3,7
Vacaciones y turismo	119.393.394,4	117.340.424,5	117.694.975,6	119.264.734,7	1,3
Libros, periódicos, revistas y artículos de librería	138.219.721,3	138.596.635,7	137.232.818,7	136.617.244,2	-0,4
Servicios educativos	126.441.484,8	128.961.428,6	130.631.851,6	130.649.208,6	-
VIII - BIENES Y SERVICIOS VARIOS	128.728.053,4	131.091.573,0	131.509.643,5	133.582.788,7	1,6
Tabaco	144.861.833,3	144.861.833,3	144.861.833,3	145.288.016,9	0,3
Artículos y servicios para el cuidado personal	136.091.262,2	138.665.159,9	139.051.360,3	145.804.537,4	4,9
— Bienes	130.034.547,0	130.924.877,2	131.143.835,8	132.127.424,5	0,8
— Servicios	148.799.208,5	154.905.496,8	155.642.597,1	174.501.282,8	12,1
Bienes varios no incluidos anteriormente	64.625.374,9	65.657.553,5	66.864.538,2	66.862.882,8	-
Otros servicios no incluidos anteriormente	120.456.369,5	126.327.909,8	127.093.874,6	127.530.239,8	0,3

Cuadro 4.— PRECIOS AL CONSUMIDOR DE UN CONJUNTO DE PRODUCTOS

Artículo	Unidad de medida	1985					
		Setiembre		Octubre		Noviembre	
		Precio promedio	Coefficiente de variación	Precio promedio	Coefficiente de variación	Precio promedio	Coefficiente de variación
		₡	%	₡	%	₡	%
Factura	docena	0,550	13,43	0,556	13,02	0,560	12,89
Pan francés	kg	0,334	2,84	0,332	2,35	0,331	2,23
Arroz	kg	0,668	21,62	0,665	20,88	0,678	19,13
Harina de trigo común	"	0,179	2,05	0,179	3,16	0,178	4,25
Fideos secos	p. 400 g*	0,242	24,41	0,239	25,50	0,251	25,00
Asado	kg	0,875	5,02	0,878	5,97	0,898	7,60
Carnaza común	"	0,732	6,87	0,732	7,01	0,749	9,06
Carne picada	"	0,737	9,47	0,735	9,47	0,750	10,67
Cuadril	"	1,256	5,51	1,262	5,30	1,280	5,74
Falda	"	0,521	11,58	0,516	12,14	0,525	11,35
Nalga	"	1,161	5,41	1,165	5,02	1,188	5,93
Boia de lomo	"	1,161	5,41	1,165	5,04	1,190	6,13
Paleta	"	1,142	7,68	1,145	7,75	1,177	7,39
Bife de costilla	"	1,149	7,62	1,153	7,25	1,173	7,26
Pollo viscerado y pelado	"	0,749	0,42	0,790	9,44	0,974	2,73
Jamón cocido	100 g	0,243	5,83	0,246	5,97	0,259	9,78
Jamón crudo	"	0,446	3,64	0,457	6,21	0,488	13,11
Caballa en aceite	lata 380 g	0,751	17,89	0,785	17,88	0,831	16,18
Filet de merluza	kg	0,751	1,85	0,751	1,85	0,751	1,89
Sardinias en aceite	lata 170-190 g	0,492	19,52	0,512	18,10	0,541	19,48
Aceite mezcla	bot. 1 1/2 l	0,966	6,63	0,958	7,94	0,956	8,91
Huevos frescos	docena	0,386	2,94	0,387	2,28	0,403	3,13
Leche común	litro	0,197	4,64	0,196	4,98	0,197	4,60
Manteca	200 g	0,468	2,00	0,467	3,09	0,467	3,44
Queso fresco	100 g	0,138	6,84	0,132	10,91	0,127	13,52
Queso de rallar	100 g	0,229	11,56	0,228	8,76	0,231	10,88
Duraznos al natural	lata 850 g	0,517	14,77	0,561	13,11	0,620	12,63
Banana	kg	0,412	11,19	0,460	16,84	0,480	17,85
Manzana	"	0,384	19,65	0,442	20,10	0,532	20,08
Naranja	"	0,270	22,59	0,268	26,30	0,303	15,53
Cebolla	"	0,177	12,13	0,178	17,52	0,211	19,78
Lechuga	"	0,245	20,63	0,227	24,05	0,576	26,04
Papa	"	0,076	23,95	0,089	34,68	0,153	19,62
Tomate redondo	"	0,923	18,47	0,886	22,55	0,553	19,44
Tomate al natural	lata 380 g	0,207	4,06	0,209	2,38	0,210	2,45
Azúcar	kg	0,353	7,79	0,354	7,78	0,346	9,02
Dulce de batata	"	0,646	4,79	0,645	3,24	0,649	6,36
Café	125 g	0,712	9,56	0,718	8,92	0,712	8,17
Yerba	500 g	0,429	3,53	0,428	2,45	0,430	3,15
Bebida gaseosa	bot. 1 litro	0,219	1,64	0,218	1,86	0,218	2,74
Soda	sifón 1 litro	0,101	9,84	0,101	10,59	0,101	10,51
Vino común	bot. 1 litro	0,443	1,07	0,442	2,51	0,442	1,90
Cera líquida	litro	1,737	17,51	1,785	16,90	1,838	18,86
Escoba de paja	unidad	0,943	24,18	0,950	22,78	0,997	22,67
Jabón de lavar	pan	0,230	13,35	0,234	9,85	0,234	10,20
Lavandina	litro	0,283	14,94	0,278	13,99	0,286	15,25
Pofo limpiador	envase 500 g	0,228	17,33	0,229	16,41	0,229	15,39
Papel higiénico	rollo 74 m	0,161	27,43	0,161	23,75	0,161	21,05
Limpieza y planchado de ambo	unidad	3,967	16,75	3,985	16,78	3,985	16,78
Algodón	p. 100 g	0,315	17,01	0,314	17,02	0,314	16,52
Aplicación de inyecciones (farmacia)	unidad	0,319	53,17	0,317	50,05	0,317	51,67
Disco 33 rpm larga duración	"	5,218	6,69	5,212	6,58	5,167	5,86
Cuaderno escolar 50 hojas	"	0,473	22,32	0,461	17,92	0,449	16,73
Lápiz negro	"	0,134	30,08	0,130	30,13	0,129	25,50
Dentífrico	env. 100-120 g	0,630	19,46	0,630	14,10	0,632	15,05
Hojas de afeitar	c. 5 unid.	0,668	11,94	0,670	11,54	0,670	12,51
Jabón de tocador	past. 135-150 g	0,357	17,18	0,370	14,71	0,351	16,50

* Se relevan los precios de 500 g

Cuadro 5.— VARIACIONES PORCENTUALES PERIODICAS

Período	%
Noviembre 1985	2,4
Bimestre:	
Variación entre setiembre y noviembre	4,4
Trimestre:	
Variación entre agosto y noviembre	6,4
Cuatrimestre:	
Variación entre julio y noviembre	9,7
Semestre:	
Variación entre mayo y noviembre	52,1
Año:	
Variación entre noviembre 1984 y noviembre 1985	463,1

II. INDICE DE PRECIOS AL POR MAYOR

Cuadro 1.-- NIVEL GENERAL Y PRINCIPALES COMPONENTES. INDICES

(Base 1981 = 100)

Período	Nivel general	Por origen y sector				
		Nacional			Importado	No agropecuario total (a)
		Total	Agropecuario	No agropecuario		
1983	1646,792019	1622,162209	1884,815657	1553,154301	1983,930940	1587,019220
1984	11118,5	10957,1	12308,7	10695,2	13270,7	10900,5
S. 1984	14961,1	14828,7	17512,4	14409,8	16720,0	14594,6
O. "	17259,4	17044,7	19699,7	16630,3	20112,5	16908,9
N. "	19792,3	19397,9	21143,8	19125,4	25032,2	19597,9
D. "	24389,9	23949,8	25557,4	23699,0	30235,7	24221,9
E. 1985	29541,6	29011,5	29964,9	28862,6	36584,8	29480,4
F. "	34811,7	34043,4	32782,5	34240,2	45019,1	35102,5
M. "	44453,6	43525,5	38166,8	44361,8	56785,3	45355,7
A. "	58460,8	57230,2	47016,1	58824,3	74810,5	60103,2
M. "	76706,0	74887,4	54546,2	78062,0	100868,3	79886,5
J. "	109134,1	105943,5	74755,5	110811,0	151523,2	114068,0
J. "	108105,7	104695,0	81464,9	108320,5	153419,9	111928,4
A. "	109767,7	106528,6	93746,4	108523,5	152802,8	112065,8
S. "	110417,2	107307,7	99112,7	108586,7	151728,4	112038,0
O. " *	111235,0	108208,2	102007,1	109176,0	151448,5	112557,8
N. " *	112061,0	109040,2	106432,0	109447,3	152194,2	112867,0

Cuadro 2.-- NIVEL GENERAL Y PRINCIPALES COMPONENTES. VARIACIONES PORCENTUALES

(Relación entre cada período y el inmediato anterior)

S. 1984	24,7	25,1	33,7	23,6	21,0	23,3
O. "	15,4	14,9	12,5	15,4	20,3	15,9
N. "	14,7	13,8	7,3	15,0	24,5	15,9
D. "	23,2	23,5	20,9	23,9	20,8	23,6
E. 1985	21,1	21,1	17,2	21,8	21,0	21,7
F. "	17,8	17,3	9,4	18,6	23,1	19,1
M. "	27,7	27,9	16,4	29,6	26,1	29,2
A. "	31,5	31,5	23,2	32,6	31,7	32,5
M. "	31,2	30,9	16,0	32,7	34,8	32,9
J. "	42,3	41,5	37,0	42,0	50,2	42,8
J. "	-0,9	-1,2	9,0	-2,2	1,3	-1,9
A. "	1,5	1,8	15,1	0,2	-0,4	0,1
S. "	0,6	0,7	5,7	0,1	-0,7	-
O. " *	0,7	0,8	2,9	0,5	-0,2	0,5
N. " *	0,7	0,8	4,3	0,2	0,5	0,3

(a) Incluye "Nacional no agropecuario" e "Importado".

* Cifras provisionales

Cuadro 3.— INDICES. NIVEL GENERAL Y COMPONENTES

(Base 1981 = 100)

Concepto	1985				
	Julio	Agosto	Setiembre	Octubre*	Noviembre*
NIVEL GENERAL	108.105,7	109.767,7	110.417,2	111.235,0	112.061,0
PRODUCTOS NACIONALES					
NACIONAL	104.695,0	106.528,6	107.307,7	108.208,2	109.040,2
Agropecuario	81.464,9	93.746,4	99.112,7	102.007,1	106.432,0
Productos agrícolas	75.811,1	88.655,0	96.599,5	101.071,0	107.299,2
Cereales	87.408,5	87.519,1	85.615,9	86.207,8	90.146,9
Oleaginosos	94.856,3	96.799,4	94.665,2	94.785,8	98.366,9
Hortalizas y legumbres	62.371,3	98.541,0	122.942,6	131.794,1	137.251,7
Frutas	53.341,8	65.960,3	78.150,3	88.568,2	104.655,1
Productos pecuarios	88.833,7	100.891,9	103.305,3	104.414,9	106.679,2
Ganado	90.309,2	104.616,8	106.319,9	108.255,4	109.482,3
Aves, leche y huevos	83.284,1	90.271,7	93.874,6	94.904,9	98.644,8
Lana	122.819,6	150.658,9	152.466,3	140.423,1	144.579,9
Pesca	74.310,8	73.409,9	70.938,1	68.455,2	69.997,8
No agropecuario	108.320,5	108.523,5	108.586,7	109.176,0	109.447,3
Productos de minas y canteras	176.527,3	175.125,6	175.070,9	174.104,3	173.295,6
Carbón	174.513,8	174.513,8	174.513,8	174.513,8	174.513,8
Petróleo y gas	189.197,4	189.197,4	189.197,4	189.197,4	189.197,4
Minerales metálicos	118.673,9	114.585,9	118.673,9	118.673,9	118.673,9
Otros minerales	121.559,4	113.334,5	112.223,7	106.027,8	100.843,8
Productos manufacturados	105.773,3	106.036,2	106.103,9	106.751,3	107.062,9
Allmentos, bebidas y tabaco	82.709,7	84.534,8	85.345,7	85.110,0	85.942,0
Allmentos, excepto bebidas	80.682,0	83.524,3	83.817,6	83.490,6	84.512,2
Carne preparada y conservada	68.769,8	78.645,1	80.108,0	80.191,7	82.478,5
Productos lácteos	90.873,1	90.471,5	90.842,7	90.794,8	90.794,8
Frutas y legumbres envasadas	79.163,0	76.328,4	81.532,9	81.868,9	82.206,4
Pescados, crustáceos y otros productos marinos	95.665,7	95.053,3	94.767,5	94.767,5	94.767,5
Aceites y grasas vegetales y animales	98.046,7	104.366,1	102.455,7	98.049,9	101.978,7
Productos de molinería	72.536,3	70.307,0	67.182,4	67.127,9	67.127,9
Productos de panadería y fideería	85.433,9	84.534,9	85.444,1	85.444,1	85.444,1
Azúcar	72.720,7	72.959,9	72.755,5	72.755,5	69.526,7
Cacao, chocolate y art. confitería	108.521,0	104.867,2	104.336,4	105.545,7	104.665,5
Productos alimenticios diversos	108.126,8	102.963,4	102.607,5	102.584,2	102.524,5
Alimentos preparados para animales	89.331,1	89.518,2	86.697,5	85.061,9	94.622,3
Bebidas	99.284,9	96.605,1	100.712,4	100.839,7	101.115,7
Bebidas espirituosas	95.141,3	95.141,3	92.004,4	91.388,9	91.388,9
Bebidas vinícolas	110.448,9	106.137,8	113.705,6	114.077,7	114.552,0
Bebidas malteadas y malta	78.828,4	75.956,9	75.956,9	75.956,9	75.956,9
B. no alcohólicas y aguas gaseosas	77.383,8	77.351,1	78.081,0	78.081,0	78.081,0

Cuadro 3 (continuación)

Concepto	1985				
	Julio	Agosto	Setiembre	Octubre*	Noviembre*
Productos del tabaco	73.196,0	73.196,0	73.196,0	73.196,0	73.196,0
Textiles, prendas de vestir y cuero	96.977,4	96.780,8	97.517,8	103.174,8	103.930,3
Productos textiles	94.367,7	94.404,8	95.268,2	101.725,7	101.811,0
Hilados y tejidos textiles	91.581,7	91.842,1	92.775,4	100.599,8	100.593,3
Artículos confeccionados de materiales textiles, excepto prendas de vestir	132.455,9	133.353,4	132.890,4	132.172,7	133.877,6
Artículos de punto	98.729,5	96.897,4	97.794,8	97.640,8	97.728,0
Prendas de vestir, excepto calzado	106.581,4	103.429,0	104.362,0	109.830,7	110.759,5
Cuero y productos del cuero y sucedáneos, excepto calzado y otras prendas de vestir	129.730,8	114.010,9	114.440,6	115.864,1	117.147,7
Cuero	127.345,2	117.878,3	117.734,3	117.861,6	118.600,1
Productos del cuero y sucedáneos, excepto calzado y otras prendas de vestir	102.099,6	103.117,0	105.163,2	110.237,6	113.056,5
Calzado, excepto el de caucho vulcanizado o moldeado o de plástico	86.715,3	93.944,2	93.445,9	95.297,0	100.984,3
Madera y productos de la madera, incluido muebles	117.844,9	121.241,6	124.695,1	124.624,7	124.797,7
Madera y productos de madera y de corcho, excepto muebles	117.464,4	118.739,2	117.001,7	118.577,1	118.653,1
Madera trabajada y sin trabajar	117.464,4	118.739,2	117.001,7	118.577,1	118.653,1
Muebles y accesorios, excepto los que son principalmente metálicos	118.127,4	123.098,8	130.404,9	129.113,0	129.357,9
Papel y productos de papel; impresiones y publicaciones	101.312,3	103.638,1	103.730,7	103.314,9	103.201,6
Papel y productos de papel	103.361,0	108.080,3	108.297,1	107.923,2	108.056,5
Papel y cartón	106.355,7	114.884,6	115.087,4	114.901,3	115.029,9
Envases y cajas de papel y cartón	99.567,9	99.070,6	99.384,5	99.269,9	99.269,9
Artículos de pulpa, papel y cartón n.e.p.	98.927,2	99.177,5	99.177,5	97.038,6	97.595,1
Impresiones, publicaciones y artículos conexos	99.785,6	100.327,9	100.327,9	99.880,7	99.583,8
Sustancias químicas y productos derivados del petróleo y del carbón, de caucho y plástico	122.446,9	121.670,8	121.639,4	121.652,2	121.755,2
Sustancias químicas industriales	115.672,4	114.101,3	113.930,8	113.813,3	113.961,8
Sustancias químicas industriales básicas, excepto abonos	115.744,0	113.876,7	113.518,7	113.599,2	113.904,5
Resinas sintéticas, materias plásticas y fibras artificiales, excepto el vidrio	115.607,3	114.305,2	114.305,2	114.007,8	114.013,9

Cuadro 3 (continuación)

Concepto	1985				
	Julio	Agosto	Setiembre	Octubre*	Noviembre*
Otros productos químicos	91.330,1	91.717,0	91.737,9	92.001,0	92.152,2
Pinturas, barnices y lacas	91.948,9	94.957,2	93.912,5	93.878,1	93.878,1
Productos farmacéuticos y medicamentos	79.420,1	81.054,2	80.982,0	81.188,5	81.188,5
Jabones y preparados de limpieza, perfumes, cosméticos y otros productos de tocador	96.009,2	91.942,8	93.380,5	94.529,7	95.239,6
Productos químicos n.e.p.	113.013,9	113.550,1	112.988,8	112.634,3	112.634,3
Productos derivados del petróleo	161.907,2	162.084,4	162.064,7	162.025,4	162.202,6
Productos de caucho	105.922,6	102.653,5	102.691,5	102.691,5	102.317,4
Cubiertas y cámaras	98.576,1	95.608,6	95.608,6	95.608,6	95.608,6
Productos de caucho n.e.p.	122.822,0	118.859,0	118.984,4	118.984,4	117.749,7
Productos plásticos n.e.p.	132.189,3	129.157,7	129.157,7	128.750,7	129.045,2
Productos minerales no metálicos, exceptuando los derivados del petróleo y del carbón	91.834,8	90.657,5	90.657,5	90.609,8	90.690,9
Objetos de barro, loza y porcelana	95.966,6	94.606,2	94.606,2	94.606,2	94.606,2
Vidrio y productos de vidrio	90.674,6	92.373,7	92.373,7	90.489,4	90.863,1
Otros productos minerales no metálicos	91.592,2	89.632,3	89.632,3	90.093,8	90.103,9
Productos de arcilla para construcción	86.920,9	83.679,5	83.679,5	83.781,3	83.830,5
Cemento, cal y yeso	105.050,9	101.642,3	101.642,3	102.799,3	102.799,3
Productos minerales no metálicos n.e.p.	81.532,3	81.532,3	81.532,3	81.532,3	81.532,3
Productos metálicos básicos	144.351,0	142.751,4	137.432,4	137.781,4	137.768,0
Hierro y acero	150.750,0	148.847,5	142.848,5	142.832,9	142.848,5
Metales no ferrosos	107.803,6	107.934,1	106.499,0	108.929,7	108.751,6
Productos metálicos, maquinaria y equipo	109.622,3	109.534,5	110.153,4	110.368,1	110.393,4
Productos metálicos, exceptuando maquinaria y equipo	102.007,9	102.226,1	102.225,7	101.968,8	101.962,6
Cuchillería, herramientas manuales y artículos generales de ferretería	103.924,4	98.798,5	98.917,2	97.200,8	97.125,4
Muebles y accesorios principalmente metálicos	126.011,7	126.216,1	126.003,7	126.003,7	126.003,7
Productos metálicos, n.e.p., exceptuando maquinaria y equipo	99.846,3	100.800,3	100.800,3	100.723,6	100.726,5
Maquinaria, exceptuando la eléctrica	111.006,5	109.168,5	109.509,0	109.981,7	110.124,9
Maquinaria y equipo para la agricultura	139.836,6	131.983,9	131.773,7	131.773,7	131.773,7
Maquinaria y equipo para las industrias, excepto para trabajar los metales y la madera	127.671,0	129.350,8	129.133,7	129.133,7	129.702,1
Maquinaria y equipo n.e.p., exceptuando la maquinaria eléctrica	82.709,5	82.866,7	83.881,5	84.929,5	84.929,5

Cuadro 3 (continuación)

Concepto	1985				
	Julio	Agosto	Setiembre	Octubre*	Noviembre*
Maquinaria, aparatos, accesorios y suministros eléctricos	107.864,4	114.326,0	114.394,0	115.311,9	115.344,1
Máquinas y aparatos industriales eléctricos	130.604,2	132.527,0	132.807,0	134.613,2	134.835,4
Equipos y aparatos de radio, de televisión y de comunicaciones	94.625,5	110.239,9	110.239,9	112.179,9	112.179,9
Aparatos y accesorios eléctricos de uso doméstico	97.647,9	95.302,8	95.302,8	95.302,8	95.302,8
Aparatos y suministros eléctricos n.e.p.	113.148,7	114.895,1	114.960,2	114.859,4	114.859,4
Material de transporte	113.299,2	112.238,8	113.374,4	113.585,6	113.585,6
Vehículos automóviles	113.299,2	112.238,8	113.374,4	113.585,6	113.585,6

PRODUCTOS IMPORTADOS

IMPORTADO	153.419,9	152.802,8	151.728,4	151.448,5	152.194,2
Productos de la agricultura y silvicultura	164.123,2	160.801,2	161.688,2	163.884,3	171.414,9
Productos agrarios	178.027,1	169.467,3	171.871,6	174.981,2	185.230,6
Productos de la silvicultura	110.532,4	127.399,1	122.437,5	121.112,7	118.163,8
Productos de minas y canteras	114.263,2	116.096,8	116.187,5	116.116,2	116.258,8
Carbón	82.240,5	82.240,5	82.240,5	82.240,5	82.240,5
Otros minerales	158.303,9	162.659,3	162.874,7	162.705,4	163.044,0
Productos manufacturados	158.288,8	157.545,5	156.126,1	155.598,0	155.837,7
Madera	145.880,1	145.880,1	145.154,7	145.154,7	139.656,6
Papel	165.849,2	163.073,2	161.729,4	160.976,9	160.976,9
Sustancias y productos químicos	151.619,1	151.022,0	148.230,4	148.583,5	148.899,4
Sustancias químicas industriales	154.575,6	153.847,1	150.467,4	151.114,5	151.497,0
Otros productos químicos	137.584,0	137.611,1	137.611,1	136.568,3	136.568,3
Productos metálicos básicos	154.241,2	154.776,8	153.705,7	151.643,3	152.628,3
Hierro y acero	153.583,7	154.275,6	152.891,8	150.227,2	151.499,8
Metales no ferrosos	156.493,0	156.493,0	156.493,0	156.493,0	156.493,0
Productos metálicos, maquinaria y equipo	169.834,6	168.358,6	168.382,9	168.441,9	168.382,9
Maquinaria exceptuando la eléctrica	149.918,3	150.091,4	150.120,5	150.191,0	150.120,5
Maquinaria, aparatos, accesorios y suministros eléctricos	272.103,9	262.159,8	262.159,8	262.159,8	262.159,8

*Cifras provisionales

Cuadro 4.-- VARIACIONES PORCENTUALES PERIODICAS

Período	Nivel general	Agropecuario nacional	No agropecuario		
			Total	Nacional	Importado
Noviembre 1985	0,7	4,3	0,3	0,2	0,5
Bimestre:					
Variación entre setiembre y noviembre	1,5	7,4	0,7	0,8	0,3
Trimestre:					
Variación entre agosto y noviembre	2,1	13,5	0,7	0,9	-0,4
Cuatrimestre:					
Variación entre julio y noviembre	3,7	30,6	0,8	1,0	-0,8
Semestre:					
Variación entre mayo y noviembre	46,1	95,1	41,3	40,2	50,9
Año:					
Variación entre noviembre 1984 y noviembre 1985	466,2	403,4	475,9	472,3	508,0

III. COSTO DE LA CONSTRUCCION

CAPITAL FEDERAL

Cuadro 1.— NIVEL GENERAL Y CAPITULOS. INDICES

(Base 1980 = 100)

Período	Nivel general	Gastos generales	Materiales	Mano de obra (*)	Nivel general	Gastos generales	Materiales	Mano de obra (*)	
Variación % entre cada período y el anterior									
1983	2.879,3	2.498,1	2.862,5	3.005,8	436,4	415,1	388,1	573,9	
1984	21.515,1	18.963,0	19.811,3	25.630,7	647,2	659,1	592,1	752,7	
Enero	1984	7.230,6	6.519,4	6.798,8	8.282,4	8,0	14,1	9,3	4,7
Febrero	"	8.212,1	7.355,4	7.553,1	9.768,2	13,6	12,8	11,1	17,9
Marzo	"	9.726,4	8.591,0	8.815,3	11.872,4	18,4	16,8	16,7	21,5
Abril	"	11.546,4	10.175,5	10.550,0	13.924,7	18,7	18,4	19,7	17,3
Mayo	"	13.333,8	11.800,7	12.518,4	15.374,8	15,5	16,0	18,7	10,4
Junio	"	16.426,9	14.447,6	15.009,2	19.818,8	23,2	22,4	19,9	28,9
Julio	"	19.426,4	17.188,0	17.848,7	23.205,0	18,3	19,0	18,9	17,1
Agosto	"	23.413,6	20.754,4	21.604,0	27.767,4	20,5	20,7	21,0	19,7
Setiembre	"	28.655,9	25.147,5	26.390,2	34.160,9	22,4	21,2	22,2	23,0
Octubre	"	34.041,8	30.138,6	30.640,4	41.971,0	18,8	19,8	16,1	22,9
Noviembre	"	39.540,4	34.819,6	36.309,1	47.319,0	16,2	15,5	18,5	12,7
Diciembre	"	46.626,7	40.618,6	43.698,7	54.103,3	17,9	16,7	20,4	14,3
Enero	1985	54.624,2	48.212,7	53.065,2	59.349,0	17,2	18,7	21,4	9,7
Febrero	"	64.807,3	58.190,7	63.908,1	68.175,6	18,6	20,7	20,4	14,9
Marzo	"	81.907,8	72.210,1	81.146,4	85.765,4	26,4	24,1	27,0	25,8
Abril	"	104.291,4	90.502,9	104.812,4	106.533,5	27,3	25,3	29,2	24,2
Mayo	"	135.903,8	117.326,2	138.532,7	134.975,6	30,3	29,6	32,2	26,7
Junio	"	187.769,2	162.424,2	186.774,9	195.936,7	38,2	38,4	34,8	45,2
Julio	"	176.685,0	154.636,2	184.400,5	166.026,1	-5,9	-4,8	-1,3	-15,3
Agosto	"	176.919,0	154.805,6	184.732,9	166.074,1	0,1	0,1	0,2	-
Setiembre	"	175.949,1	162.865,7	182.099,9	166.007,3	-0,5	5,2	-1,4	-
Octubre	"	175.611,5	162.673,5	181.584,8	165.996,7	-0,2	-0,1	-0,3	-
Noviembre	"	176.665,9	163.470,4	183.128,4	166.108,8	0,6	0,9	0,1	0,5

(*) Incluye cargas sociales

NOTA: Las cifras son provisionales desde marzo de 1985, ya que el "Nivel general" y los capítulos "Mano de obra" y "Gastos generales" pueden sufrir modificaciones.

Cuadro 2. — INDICES Y VARIACIONES PORCENTUALES. NIVEL GENERAL, CAPITULOS E ITEM

(Base 1980 = 100)

Capítulo e ítem	1985		1984		Variación %		
	Noviembre	Octubre	Noviembre	Diciembre	Nov. 1985 Oct. 1985	Nov. 1985 Nov. 1984	Nov. 1985 Dic. 1984
NIVEL GENERAL	176.665,9	175.611,5	39.540,4	46.626,7	0,6	346,8	278,9
Materiales	183.128,4	181.584,8	36.309,1	43.698,7	0,9	404,4	319,1
Mano de obra (*)	166.108,8	165.996,7	47.319,0	54.103,3	0,1	251,0	207,0
Gastos generales	163.470,4	162.673,5	34.819,6	40.618,6	0,5	369,5	302,5
Según ítem de obra	(Índice, base noviembre 1980 = 100)						
01 - Movimiento suelo estructura	149.052,2	149.052,2	36.122,1	41.933,3	-	312,6	255,5
02 - Estructura	179.310,3	179.295,3	36.398,5	44.165,3	-	392,6	306,0
03 - Albañilería	120.886,7	119.876,4	31.112,4	35.974,1	0,8	288,5	236,0
04 - Instalación eléctrica	160.841,5	160.918,8	38.117,7	45.366,2	-0,1	322,0	254,5
05 - Instalación de gas	138.486,0	139.577,8	25.782,9	32.836,7	-0,8	437,1	321,7
06 - Instalación sanitaria	165.515,3	163.002,0	34.637,2	41.368,6	1,5	377,9	300,1
07 - Carpintería metálica y herrería	154.439,6	152.696,2	29.124,0	34.499,2	1,1	430,3	347,7
08 - Carpintería de madera	125.304,1	124.931,5	30.728,2	35.552,5	0,3	307,8	252,4
09 - Provisión y colocación ascensor	134.251,9	134.251,9	22.305,9	25.813,7	-	501,9	420,1
10 - Revestimiento escalera	81.649,2	81.649,2	16.830,4	20.655,9	-	385,1	295,3
11 - Piso de madera	86.124,1	82.803,4	19.729,0	22.276,4	4,0	336,5	286,6
12 - Cortinas de enrollar	211.846,0	211.846,0	41.743,5	52.464,6	-	407,5	303,8
13 - Yesería	116.583,7	116.938,7	30.129,2	35.330,9	-0,3	286,9	230,0
14 - Herraaje	151.988,1	151.988,1	40.366,6	45.850,2	-	276,5	231,5
15 - Marmolería	116.164,9	115.438,5	28.907,4	33.820,4	0,6	301,9	243,5
16 - Provisión y colocación de vidrios	225.634,5	226.230,4	38.034,5	44.254,0	-0,3	493,2	409,9
17 - Pintura general	154.140,7	153.226,0	31.556,9	37.412,5	0,6	388,5	312,0
18 - Instalación teléfono y portero eléctrico	148.165,3	148.078,0	37.632,9	43.916,3	0,1	293,7	237,4
19 - Accesorios contra incendio	208.052,5	207.077,9	30.459,1	39.081,4	0,5	583,1	432,4
20 - Gastos generales (excluido fletes)	122.596,8	121.928,7	26.611,7	30.922,3	0,5	360,7	296,5

(*) Incluye cargas sociales

Cuadro 3.— INDICES POR ITEM Y SUBITEM

(Base noviembre 1980 = 100)

Item	Sub-item	Denominación	1985			
			Agosto	Setiembre	Octubre	Noviembre
01	0101	Excavación de bases y tensores (cava, paleo y retiro sobrante)	149.052,2	149.052,2	149.052,2	149.052,2
02		ESTRUCTURA				
	0201	Hormigón armado	186.572,8	181.161,7	179.295,3	179.310,3
03		ALBAÑILERIA				
	0301	Cercado y preparación del terreno, obrador, defensas, replanteo, arreglo a vecinos	120.358,6	119.954,5	119.876,4	120.886,7
	0302	Excavación de cimientos, incluido desmonte y retiro, de escombros	148.524,5	148.524,5	148.524,5	148.524,5
	0303	Mampostería de cimientos en ladrillo común	100.761,3	100.102,5	99.660,2	100.626,5
	0304	Mampostería en elevación en ladrillo común, de 0,30	102.082,4	101.451,9	101.018,1	101.961,5
	0305	Mampostería en elevación en ladrillo común, de 0,15	100.165,5	99.703,2	99.245,6	100.057,1
	0306	Mampostería en elevación en ladrillo hueco, de 0,10	118.397,9	118.131,3	118.113,9	118.084,4
	0307	Capa aisladora horizontal doble y enlace vertical	146.148,2	144.365,9	142.672,0	142.362,6
	0308	Picado de revoques	163.405,0	163.405,0	163.405,0	163.405,0
	0309	Revoque exterior completo con capa hidrófuga	136.027,6	135.166,6	134.571,0	134.539,0
	0310	Revoque exterior grueso y fino	137.138,0	136.224,9	135.670,0	135.681,7
	0311	Revoque interior grueso	136.302,7	135.080,2	134.527,9	134.758,0
	0312	Revoque fino interior al fieltro	138.183,7	137.664,0	137.118,4	136.832,5
	0313	Revoque de cemento alisado en tanques, bajo y costado de bañera y escalera sala de máquina	134.241,7	133.563,5	133.130,9	133.108,0
	0314	Revoque salpicado y planchado en pasillos y caja de escalera	117.431,6	119.231,3	117.442,0	117.442,0
	0315	Revoque de frente completo con capa hidrófuga	132.044,5	131.893,6	131.141,4	131.336,2
	0316	Revoque grueso sobre ladrillo hueco, bajo azulejos	134.505,1	133.526,9	132.895,2	133.110,4
	0317	Revoque a la cal fina terminado al fieltro para cielorraso	139.873,9	139.227,7	138.754,9	138.581,6
	0318	Contrapiso sobre tierra bajo mosaico loseta vereda y cemento alisado (12 cm)	137.415,5	135.192,1	136.164,4	141.183,2
	0319	Contrapiso sobre tierra bajo parquet, con aislación y carpeta para clavado	139.987,6	138.305,5	138.760,6	141.658,8
	0320	Contrapiso en roperos	136.632,6	135.192,0	135.880,1	139.070,0
	0321	Relleno de losas bajadas	137.379,7	134.468,5	135.878,1	142.603,8
	0322	Contrapiso bajo mosaico y piso de cemento sobre losa	139.024,9	137.187,0	138.001,9	142.297,7
	0323	Contrapiso bajo parquet sobre losa incluida carpeta de volcado	137.555,7	136.209,2	136.901,9	140.010,8
	0324	Contrapiso bajo techado asfáltico, incluido alisado para asiento del manto asfáltico	138.292,3	136.597,4	137.270,0	140.916,6
	0325	Piso de cemento alisado	141.210,0	140.217,9	139.290,9	139.128,3
	0326	Piso de mosaico granítico 20 x 20 cm, pulido en obra	128.314,8	127.781,9	127.673,6	127.519,6
	0327	Vereda de loseta de 40 x 60 x 4 cm	120.433,4	121.141,2	120.852,3	120.700,6
	0328	Piso de mosaico granítico 40 x 40 cm, pulido en obra	124.641,2	123.893,1	124.320,6	126.290,1
	0329	Cubierta de azotea de baldosa cerámica 20 x 20 cm	134.104,4	132.239,0	134.062,3	135.242,7
	0330	Piso de baldosa plástica	133.266,3	127.135,7	131.742,0	131.742,0
	0331	Zócalo de cemento alisado de 10 cm de alto	134.608,4	134.061,9	133.561,0	133.515,5
	0332	Zócalo de mosaico granítico 10 x 30 cm, pulido en obra	134.869,4	130.542,1	134.044,8	133.957,3
	0333	Pulido en obra de mosaico granítico	94.953,2	105.640,9	110.815,5	113.276,4
	0334	Pulido en obra de zócalo granítico	138.587,1	146.737,5	151.630,4	154.891,2
	0335	Revestimiento de azulejo, liso color de 15 x 15 cm colocados al hilo con junta cerrada	125.971,3	125.404,2	125.403,8	127.012,3
	0336	Antepecho de baldosa cerámica de 20 x 20 cm	136.106,2	134.823,4	134.884,5	135.017,4
	0337	Techado asfáltico terminado	111.075,2	111.418,9	111.400,5	111.400,5
	0338	Conductos de ventilación	109.066,7	109.066,7	109.066,7	109.047,3
	0339	Sereno de obra	144.180,9	144.180,9	144.180,9	144.180,9

Cuadro 3 (continuación)

Item	Sub-item	Denominación	1985			
			Agosto	Setiembre	Octubre	Noviembre
	0340	Limpieza periódica de obra	149.643,8	149.643,8	149.643,8	149.643,8
	0341	Ayuda de gremios	118.959,1	118.445,9	118.364,2	119.225,9
	0342	Compactador de residuos	159.107,6	164.115,5	164.115,5	174.685,2
04		INSTALACION ELECTRICA	163.888,6	162.668,6	160.918,8	160.841,5
	0401	Instalación general	163.498,1	162.216,7	161.030,3	160.949,1
	0402	Artefactos de iluminación	171.637,8	171.637,8	158.706,9	158.706,9
05		INSTALACION DE GAS	140.482,3	138.092,8	139.577,8	138.486,0
	0501	Instalación general	218.132,8	210.852,4	215.377,8	212.050,6
	0502	Cocinas y calefones	102.557,1	102.556,3	102.556,3	102.556,3
06		INSTALACION SANITARIA	166.571,4	164.958,2	163.002,0	165.515,3
	0601	Instalación general	155.877,7	154.504,8	155.305,9	154.354,3
	0602	Artefactos de baño y piezas de embutir	175.351,8	172.517,8	164.948,9	172.603,1
	0603	Broncería sanitaria	211.288,3	211.061,9	209.687,7	215.736,0
	0604	Botiquines para baño	176.164,6	176.164,6	171.497,7	182.841,4
	0605	Equipo de bombeo horizontal completo	161.736,5	161.736,5	161.736,5	161.736,5
07		CARPINTERIA METALICA Y HERRERIA	151.588,3	151.639,9	152.696,2	154.439,6
	0701	Puertas y ventanas	135.800,7	136.223,1	137.095,2	139.208,6
	0702	Baranda para balcones	169.151,9	169.230,2	170.404,9	171.634,6
	0703	Baranda para escalera	212.767,7	200.737,8	204.186,4	204.186,4
	0704	Marcos para puertas interiores	179.926,8	180.085,9	181.371,1	182.385,9
	0705	Marcos para roperos	194.104,8	194.215,1	195.601,9	196.904,5
08		CARPINTERIA DE MADERA	127.459,2	125.494,2	124.931,5	125.304,1
	0801	Puertas interiores	121.488,9	121.488,9	121.623,9	121.623,9
	0802	Puertas para roperos	124.385,3	124.385,3	124.974,4	125.020,6
	0803	Muebles para cocina	132.267,3	128.362,1	126.940,0	127.663,1
09		PROVISION Y COLOCACION ASCENSOR				
	0901	Ascensor normal 9 paradas s/especificaciones	134.251,9	134.251,9	134.251,9	134.251,9
10		REVESTIMIENTO ESCALERA, PROVISION Y COLOCACION	81.288,6	81.649,2	81.649,2	81.649,2
	1001	Alzadas y pedadas	79.558,7	80.003,6	80.003,6	80.003,6
	1002	Zócalo rampante monolítico de 10 cm de alto	88.681,3	88.681,3	88.681,3	88.681,3
11		PISO DE MADERA				
	1101	Provisión y colocación	82.273,1	82.298,4	82.803,4	86.124,1
12		CORTINAS DE ENROLLAR				
	1201	Provisión y colocación	210.778,1	210.778,1	211.846,0	211.846,0
13		YESERIA	116.098,2	115.918,0	116.938,7	116.583,7
	1301	Cielorrasos aplicados, rectos	113.800,1	113.800,1	114.954,8	114.577,8
	1302	Cielorrasos armados con madera y metal desplegado	170.171,7	168.884,1	167.560,8	167.310,4
	1303	Enlucido de paredes, incluidos fajas y roperos	113.945,2	113.945,2	115.035,0	114.679,2
	1304	Taparrollos armados con madera y metal desplegado	134.705,6	132.839,8	133.165,2	132.857,5
14		HERRAJES	153.307,3	152.101,7	151.988,1	151.988,1
	1401	Puertas de entrada a departamentos	162.465,9	161.685,1	161.309,9	161.309,9
	1402	Puertas interiores	144.425,0	142.326,2	142.326,2	142.326,2
	1403	Puertas roperos	165.423,3	164.812,3	164.895,0	164.895,0
	1404	Varios	112.474,6	112.508,5	112.508,5	112.508,5
15		MARMOLERIA				
	1501	Revestimiento del frente y hall de entrada	115.239,4	115.239,4	115.438,5	116.174,9
16		PROVISION Y COLOCACION DE VIDRIOS	238.488,8	232.141,5	226.230,4	225.634,5
	1601	Vidrios dobles transparentes	242.930,0	236.447,3	231.178,4	230.637,9
	1602	Vidrio martelé grueso	220.467,5	214.669,4	206.152,7	205.331,9

Cuadro 3 (continuación)

Item	Sub-item	Denominación	1985			
			Agosto	Setiembre	Octubre	Noviembre
17		PINTURA GENERAL	152.968,4	151.377,5	153.226,0	154.140,7
	1701	Cielorraso a la tiza y cola sobre yeso	123.570,2	122.828,4	125.586,3	123.745,1
	1702	Muros interiores al látex	156.941,6	155.147,3	157.306,1	159.062,1
	1703	Carpintería metálica y herrería	151.010,8	149.431,0	150.832,3	150.698,8
	1704	Carpintería de madera	161.592,8	160.528,3	159.979,6	161.992,1
	1705	Cortinas de enrollar	154.498,3	152.440,7	154.844,3	155.653,7
	1706	Cielorraso, palier y caja de escalera	160.534,9	158.274,1	160.523,2	159.625,9
	1707	Muros exteriores, patios, terrazas, sala de máquinas y tanque de agua	129.002,8	127.374,3	127.539,1	128.957,4
18		INSTALACION TELEFONO Y PORTERO ELECTRICO	148.487,8	148.125,6	148.078,0	148.165,3
	1801	Instalación telefónica	127.864,4	127.855,6	127.697,0	127.705,9
	1802	Portero eléctrico	157.334,4	156.820,7	156.820,7	156.941,6
19		ACCESORIOS CONTRA INCENDIO	203.337,5	209.582,4	207.077,9	208.052,5
	1901	Matafuegos de agua, impulsión CO ₂	202.928,9	209.644,7	206.914,4	207.978,2
	1902	Matafuegos a base CO ₂	204.640,2	209.327,4	207.569,7	208.249,4
20		GASTOS GENERALES	115.333,0	122.089,9	121.928,7	122.596,8
	2001	Luz y fuerza motriz de obra	109.041,5	109.041,5	109.041,5	109.041,5
	2002	Derecho municipal de inspección de instalaciones eléctricas y electromecánicas y maquinaria de obra. Potencia calculada 82 kW	19.539,3	82.065,0	82.065,0	82.065,0
	2003	Derecho municipal por delineación y construcción según Artículo 13. Ordenanza Tarifaria. Edificio 4a. categoría	15.000,0	62.500,0	62.500,0	62.500,0
	2004	Gas del Estado (Renovación de red)	-	-	-	-
	2005	O.S.N. (Aprobación de planos)	54.525,8	115.700,4	115.700,4	115.700,4
	2006	O.S.N. (Agua para la construcción)	74.754,0	74.754,0	74.754,0	74.754,0
	2007	O.S.N. (Conexión de agua y cloaca)	319.217,5	319.217,5	319.217,5	319.217,5
	2008	SEGBA (Conexión de luz)	70.494,5	70.494,5	70.494,5	70.494,5
	2009	Seguro obrero y responsabilidad civil	120.163,0	119.769,4	119.741,5	120.689,4
	2010	Honorarios, proyectos y dirección	138.206,1	137.448,5	137.184,7	138.008,4

Cuadro 4.— PRECIOS DE UN CONJUNTO DE MATERIALES PARA LA CONSTRUCCION*

A

Artículo	Unidad de medida	1985			
		Agosto	Setiembre	Octubre	Noviembre
Acelte de lino doble cocido en lata de 18 litros	l	1,066	1,025	1,037	1,036
Aguarrás, en lata de 5 litros	l	0,790	0,777	0,786	0,786
Acero dulce aletado torsionado de alto límite de fluencia de 12 mm, en barra de 12 m	t	601,377	558,043	558,043	558,043
Acero redondo común, liso de 12 mm, en barra de 12 m	l	582,770	525,270	525,270	525,270
Alzadas y pedadas de 0,04 m espesor mármol reconstituido, colores oscuros, grano 1 a 5 para escalera de tramos rectos entre paredes, incluido colocación y lustrado a piedra fina	m ²	16,265	16,356	16,356	16,356
Arena fina argentina	m ³	7,344	6,847	6,043	5,828
Azulejo cerámico de color gris claro, celeste o marfil, liso de 15 x 15 cm	m ²	2,875	2,868	2,883	2,947
Bañera de revestir, hierro fundido enlozado de 1,50 m de largo	u	129,193	129,193	123,102	130,607
Cable plástico, unipolar de 0,35 mm en rollos de 100 m	m	0,025	0,024	0,024	0,025
Cable plástico, unipolar de 1 mm en rollos de 100 m	m	0,049	0,048	0,049	0,048
Cable plástico, unipolar de 1,5 mm en rollos de 100 m	m	0,068	0,066	0,066	0,066
Cable plástico, unipolar de 2,5 mm en rollos de 100 m	m	0,105	0,104	0,103	0,103
Caja de 10 x 5 cm chapa 16	u	0,527	0,521	0,510	0,508
Caja octogonal chapa 20	u	0,240	0,235	0,231	0,230
Caja de tablero de un circuito	u	2,647	2,635	2,617	2,615
Cal aérea hidratada en polvo en bolsa de 30 kg	bolsa	2,388	2,366	2,403	2,370
Cal hidratada en polvo en bolsa de 30 kg	bolsa	1,376	1,326	1,359	1,359
Calefón de tiro balanceado de 12 l por minuto, con incremento de temperatura de 20 C°, calidad standard	u	109,643	109,643	109,643	109,643
Calefón de 12 l por minuto, con incremento de temperatura de 20°C, calidad standard	u	74,002	74,000	74,000	74,000
Canto rodado natural	m ³	13,451	13,507	13,478	13,566
Caño de H° G° 0,013 m	m	1,506	1,506	1,551	1,529
Caño de H° G° 0,019 m	m	2,000	1,887	1,952	1,892
Caño de H° G° 0,025 m	m	2,903	2,733	2,837	2,747
Caño de H° G° 0,032 m	m	3,764	3,606	3,755	3,625
Caño de fibrocemento 0,100 x 1 m	m	2,457	2,447	2,291	2,291
Caño de fibrocemento 0,100 x 2 m	u	4,552	4,552	4,274	4,274
Caño hormigón comprimido 0,102 x 1 m aprobado	u	1,618	1,576	1,650	1,666
Caño luz liviano 5/8"	m	0,319	0,313	0,311	0,314
Caño luz liviano 3/4"	m	0,384	0,378	0,375	0,375
Cascote de cal	m ³	3,500	3,500	4,000	5,000
Cemento portland normal envase de papel en bolsa de 50 kg	bolsa	3,215	3,169	3,155	3,159
Cocina enlozada blanca, 3 hornallas y horno, con termómetro, sin parrilla, calidad standard	u	67,829	67,829	67,829	67,829
Cortina de enrollar de madera de araucaria chilena o palo blanco incluyendo ejes y grapas. Provisión y colocación. Medidas 1,00 x 1,30 m	m ²	29,543	29,543	29,691	29,691
Depósito fijo cemento 16 litros gigante chato	u	28,195	27,875	27,443	26,968
Hidrófugo químico inorgánico en tambores de 220 kg inodoro Atuel 1a. blanco	kg	0,227	0,224	0,224	0,224
Juego de bidet transferencia, a sopapas tipo cromo Y	u	21,245	20,046	18,789	19,220
Juego lavatorio a sopapa tipo cromo Y	u	16,307	16,289	16,139	16,221
Juego de 2 llaves transferencia con lluvia tipo cromo Y	u	14,079	14,064	14,077	14,007
Juego de 6 piezas de embutir, jabonera de 15 x 7,5 cm, jabonera de 15 x 15 cm con agarradera, 2 perchas, portarrollo con rodillo, bases y barra para toallero	juego	10,377	10,119	10,356	10,489
Ladrillo común de primera, de cal de aproximadamente 5,1 x 12,1 x 25,3 cm	millar	30,587	30,649	30,569	31,205
Ladrillo hueco de 20 x 15 x 8 cm	millar	61,020	61,075	61,187	61,019
Lavatorio Victoria 1a. blanco	u	12,172	11,420	10,633	10,909
Llave de embutir completa, 1 punto	u	0,896	0,896	0,892	0,920

Cuadro 4 (continuación)

Artículo	Unidad de medida	1985			
		Agosto	Setiembre	Octubre	Noviembre
Llave de paso plomo, 0,019 m bronce	u	1,620	1,620	1,646	1,626
Madera para encofrado de pino Brasil Paraná, Insigne o similar en tablas de 1" x 6" sin cepillar	m ²	11,500	11,495	11,000	11,000
TIPO M1					
Marco metálico para puerta interior en chapa Nº 18, calidad standard medida de hoja 0,90 x 2,00 m pared de 0,15 m	u	16,713	16,724	16,922	17,006
TIPO M3					
Marco metálico para puerta interior en chapa Nº 18, calidad standard medida de hoja 0,60 x 2,00 m pared de 0,12 m	u	14,299	14,313	14,382	14,468
Mármol travertino tipo "Talamina" de 2 cm lustrado, para revestimiento de frente y hall de entrada, colocado	m ²	45,200	45,200	45,278	45,567
Mosaico granítico empastinado en fábrica, grano 1 a 5 cham-purreado de 20 x 20	m ²	4,204	4,193	4,204	4,204
Pintura sintética blanca, óleo mate para interiores en lata de 4 litros	l	2,645	2,574	2,632	2,600
Pintura sintética, mate color para interiores al látex, en lata de 4 litros	l	2,237	2,195	2,245	2,297
Plomo aprobado agua 0,009	kg	0,789	0,789	0,794	0,794
Plomo aprobado agua 0,013	kg	0,789	0,789	0,794	0,794
Plomo aprobado pesado 0,013	kg	0,789	0,789	0,794	0,794
Plomo aprobado agua 0,032	kg	0,789	0,789	0,794	0,794
Plomo aprobado 0,038 en tirones	kg	0,789	0,789	0,794	0,794
Plomo aprobado 0,051 en tirones	kg	0,789	0,789	0,794	0,794
Plomo aprobado 0,064 en tirones	kg	0,789	0,789	0,794	0,794
Puerta balcón chapa Nº 16 - Tipo 1 - Medida 2,00 x 2,00 m	u	128,509	128,652	129,366	130,016
Puerta vidriera chapa Nº 16 - Tipo 11 - Medida 0,70 x 2,00 m	u	83,200	83,284	83,867	84,450
Puerta interior tipo placa Tipo p 1 - Medida marco 0,90 x 2,00 m	u	23,930	23,930	24,009	24,009
Puerta interior tipo placa Tipo p 3 - Medida marco 0,60 x 2,00	u	19,846	19,846	19,846	19,846
Soldadura tipo noble 33 %	kg	8,289	8,302	8,306	8,274
Sopapa y sobreagua de bronce cromado para bañera	u	2,604	2,604	2,604	2,604
Teléfono para portero eléctrico	u	10,595	10,555	10,555	10,555
Ventana con marco unificado de guía fija, un paño fijo de 0,65 m y una hoja corrediza - Guía de acero inoxidable con dos ruedas de nylon con rulemanes blindados, taparrollos con rebaja para riel y contramarco de abrir (tapacinta) contravidrio de aluminio cierre a caracol Tipo IV - Medida 1,30 x 1,00 m chapa Nº 16	u	63,408	63,833	64,295	64,639
Vidrios dobles, transparentes, provisión y colocación	m ²	8,992	8,752	8,557	8,537
Vidrio martelé grueso, provisión y colocación	m ²	8,288	8,070	7,750	7,719
Yeso blanco en bolsa de 40 kg	bolsa	2,117	2,117	2,166	2,150
Zócalo granítico empastinado en fábrica grano 1 a 5 cham-purreado de 10 cm x 30 cm	m	1,165	1,109	1,159	1,159

*Incluye I.V.A.

Cuadro 5.— VARIACIONES PORCENTUALES PERIODICAS

Período	%
Noviembre 1985	0,6
Bimestre:	
Variación entre setiembre y noviembre	0,4
Trimestre:	
Variación entre agosto y noviembre	-0,1
Cuatrimestre:	
Variación entre julio y noviembre	-
Semestre:	
Variación entre mayo y noviembre	30,0
Año:	
Variación entre noviembre 1984 y noviembre 1985	346,8

IV. INDICES DE SALARIOS Y DEMANDA LABORAL

Cuadro 1.— SALARIOS INDUSTRIALES. INDICES

(Base 1983 = 100)

Período	Salario total medio por trabajador (excluido aguinaldo) NIVEL GENERAL		Salario horario normal por trabajador (excluido aguinaldo) NIVEL GENERAL	
	Nominal	Real*	Nominal	Real*

Período	Salarios básicos fijados por convenio PROMEDIO GENERAL			
	Obreros oficiales		Obreros peones	
	Nominal	Real*	Nominal	Real*

E. 1983	39,46	88,47	37,32	83,69
F. "	38,60	76,56	42,58	84,43
M. "	44,44	79,21	45,38	80,90
A. "	50,88	82,24	55,43	89,59
M. "	62,31	92,37	61,38	90,98
J. "	76,24	97,59	74,23	95,00
J. "	88,40	100,62	86,39	98,36
A. "	99,18	96,30	100,88	97,95
S. "	127,64	102,12	130,89	104,72
O. "	145,82	99,73	157,07	107,43
N. "	183,12	105,04	181,47	104,10
D. "	243,91	118,87	226,99	110,62
E. 1984	309,37	134,01	274,56	118,93
F. "	277,64	102,80	315,98	116,99
M. "	362,55	111,62	357,87	110,18
A. "	454,70	118,14	473,79	123,10
M. "	543,43	120,60	543,37	120,58
J. "	645,07	121,41	650,61	122,45
J. "	760,04	120,93	792,91	126,17
A. "	925,83	119,92	931,18	120,61
S. "	1.111,02	112,82	1.202,60	122,12
O. "	1.483,17	126,23	1.468,27	124,95
N. "	1.700,21	125,85	1.705,44	126,23
D. "	2.033,00	125,74	2.046,23	126,56
E. 1985	2.631,09	130,05	2.464,59	121,82
F. "	2.622,60	107,43	2.844,77	116,53
M. "	3.361,55	108,85	3.454,34	111,86
A. "	4.279,73	107,04	4.316,00	107,95
M. "	5.628,54	112,52	5.684,01	113,63
J. "	6.496,74	99,50	7.313,74	112,01
J. "	6.708,62	96,75	7.113,48	102,59
A. "	6.655,91	93,13	7.132,21	99,80
S. "	6.827,81	93,67	7.223,48	99,10

E. 1983	38,03	85,29	38,27	85,83
F. "	42,29	83,91	42,56	84,44
M. "	47,02	83,84	47,32	84,38
A. "	59,73	96,59	62,90	101,71
M. "	70,06	103,88	72,48	107,47
J. "	83,65	107,09	84,13	107,71
J. "	93,67	106,64	94,20	107,24
A. "	104,99	101,94	105,51	102,45
S. "	117,52	94,02	118,15	94,53
O. "	138,69	94,86	139,43	95,36
N. "	200,24	114,86	196,58	112,76
D. "	200,24	97,59	196,58	95,80
E. 1984	224,33	97,17	220,24	95,40
F. "	264,72	98,01	259,97	96,25
M. "	318,49	98,06	312,65	96,26
A. "	410,95	106,77	401,49	104,32
M. "	448,91	99,62	438,69	97,35
J. "	539,90	101,61	526,04	99,00
J. "	770,32	122,57	768,90	122,34
A. "	940,80	121,86	939,14	121,62
S. "	1.098,42	111,54	1.096,28	111,33
O. "	1.252,31	106,58	1.249,85	106,37
N. "	1.405,96	104,07	1.403,27	103,87
D. "	1.559,85	96,48	1.556,85	96,29
E. 1985	1.884,91	93,17	1.881,25	92,99
F. "	2.148,78	88,02	2.144,49	87,84
M. "	2.701,34	87,47	2.696,13	87,30
A. "	3.345,62	83,68	3.339,14	83,52
M. "	4.233,94	84,64	4.225,60	84,47
J. "	5.189,78	79,48	5.178,57	79,31
J. "	5.189,78	74,84	5.178,57	74,68
A. "	5.189,78	72,62	5.178,57	72,46
S. "	5.189,78	71,20	5.178,57	71,04
O. "	5.189,78	69,84	5.178,57	69,69
N. "	5.189,78	68,22	5.178,57	68,08

*Deflacionado por el índice de precios al consumidor.

**Cuadro 2 a.- SALARIO TOTAL MEDIO MENSUAL POR TRABAJADOR INDUSTRIAL
(excluido aguinaldo) EN TERMINOS NOMINALES
NIVEL GENERAL Y POR AGRUPACIONES. INDICES**

(Base 1983 = 100)

Período	Nivel general	Productos alimenticios	Bebidas	Tabaco	Fabricación de textiles	Fabricación de prendas de vestir	Industria del cuero
1983	100,00	100,00	100,00	100,00	100,00	100,00	100,00
1984	883,84	876,98	929,86	808,39	871,35	867,33	899,65
M. 1984	543,43	535,25	487,92	525,55	515,81	550,39	609,28
J. "	645,07	665,18	662,75	609,83	638,14	623,26	617,27
J. "	760,04	825,30	681,62	669,17	800,36	725,13	773,59
A. "	925,83	975,82	941,46	779,09	979,49	898,29	943,97
S. "	1.111,02	1.111,97	1.022,61	879,86	1.084,09	976,65	989,57
O. "	1.483,17	1.413,13	1.625,92	1.175,06	1.393,05	1.683,51	1.481,62
N. "	1.700,21	1.660,11	1.998,58	1.697,87	1.620,57	1.687,18	1.625,57
D. "	2.033,00	2.002,09	2.262,10	1.916,21	2.050,04	2.006,13	2.496,89
E. 1985	2.631,09	2.356,46	3.136,63	2.832,20	2.331,86	1.855,77	2.127,17
F. "	2.622,60	2.606,06	3.051,35	3.002,26	2.074,83	2.068,87	2.608,15
M. "	3.361,55	3.503,38	3.977,71	3.624,06	2.955,61	2.869,68	3.374,91
A. "	4.279,73	4.364,74	4.970,84	4.701,60	3.771,62	3.825,16	4.370,46
M. "	5.628,54	5.654,98	6.500,92	5.941,73	5.168,94	4.918,99	6.104,74
J. "	6.496,74	7.080,61	7.101,40	7.860,04	5.987,43	5.000,00	7.432,65
J. "	6.708,62	7.356,84	7.473,42	8.497,61	6.224,65	5.569,47	7.841,72
A. "	6.655,91	7.300,70	7.349,18	8.151,36	6.265,27	5.682,67	7.846,51
S. "	6.827,81	7.356,81	7.303,18	8.064,78	6.588,22	5.781,91	7.498,15

Período	Fabricación de calzado	Industria de la madera	Fabricación de muebles	Fabricación de papel	Imprentas, editoriales e industrias conexas	Sustancias químicas industriales	Otros productos químicos
1983	100,00	100,00	100,00	100,00	100,00	100,00	100,00
1984	776,76	843,65	800,49	788,64	982,33	812,92	883,52
M. 1984	505,28	521,87	473,44	475,48	586,57	507,81	533,55
J. "	594,31	593,38	567,64	561,62	761,64	595,90	615,12
J. "	702,64	761,80	743,93	631,87	867,73	708,65	742,58
A. "	861,81	1.000,66	953,41	818,54	1.022,53	857,99	924,96
S. "	924,32	1.048,10	977,81	911,56	1.330,25	966,37	1.043,91
O. "	1.233,51	1.352,27	1.298,01	1.379,29	1.633,22	1.322,89	1.384,65
N. "	1.459,97	1.504,17	1.441,65	1.592,25	1.919,73	1.509,34	1.695,61
D. "	1.822,55	1.974,96	1.803,89	1.843,11	2.285,27	1.995,55	2.285,99
E. 1985	1.536,73	2.292,81	2.078,28	2.279,20	2.985,24	2.474,97	2.785,32
F. "	2.038,03	2.167,53	2.590,40	2.408,19	3.324,09	2.319,05	2.694,82
M. "	2.397,58	2.813,09	3.095,84	3.204,65	4.076,44	3.036,62	3.559,98
A. "	3.243,92	3.648,14	4.038,68	3.810,40	4.822,37	3.812,85	4.517,61
M. "	4.136,48	4.800,81	4.984,20	5.137,37	6.084,51	5.169,69	5.995,50
J. "	4.528,54	5.713,23	5.160,00	6.066,18	8.243,13	6.413,61	7.215,54
J. "	4.636,27	5.697,43	5.941,05	5.799,40	7.820,48	5.931,73	7.020,60
A. "	4.113,62	6.048,19	6.016,25	5.434,44	7.631,64	5.706,29	6.936,94
S. "	5.088,11	5.812,06	5.906,46	5.558,11	8.113,01	6.104,18	7.107,72

Cuadro 2 a (continuación)

Período	Refinerías de petróleo	Productos derivados del petróleo y del carbón	Productos de caucho	Productos plásticos	Objetos de barro, loza y porcelana	Objetos de vidrio	Otros productos minerales no metálicos
1983	100,00	100,00	100,00	100,00	100,00	100,00	100,00
1984	798,40	754,87	915,13	824,13	934,07	977,51	774,96
M. 1984	634,22	489,01	570,59	468,31	610,03	629,82	479,13
J. "	823,39	562,17	702,02	561,07	617,16	639,74	541,62
J. "	709,13	782,75	762,64	689,26	810,98	805,90	635,76
A. "	875,30	929,04	984,89	907,24	868,30	1.044,02	898,16
S. "	945,36	961,49	1.110,59	928,75	1.051,42	1.236,60	968,58
O. "	1.210,05	1.194,96	1.413,11	1.240,33	1.743,61	1.618,45	1.298,57
N. "	1.346,23	1.335,12	1.523,91	1.488,67	1.925,83	1.915,87	1.439,01
D. "	1.634,00	1.356,03	2.448,08	2.337,51	1.922,39	2.293,52	1.675,45
E. 1985	2.303,93	2.711,56	2.730,31	1.780,99	2.433,02	2.926,57	2.334,01
F. "	2.271,42	2.494,38	2.416,86	2.018,58	2.563,55	2.879,88	2.306,89
M. "	2.671,57	3.099,13	3.369,26	2.590,03	3.048,74	3.561,91	2.851,90
A. "	3.508,10	4.010,37	4.016,94	3.453,44	4.151,09	4.599,42	3.669,94
M. "	4.546,26	4.808,49	4.955,47	4.364,25	5.323,95	6322,47	4.727,09
J. "	6.204,11	6.707,92	6.029,02	4.091,04	7.673,40	8.247,75	5.558,71
J. "	7.755,06	5.942,45	6.098,38	4.148,87	6.947,09	7.038,75	5.732,42
A. "	6.089,61	6.862,48	5.579,48	4.782,01	6.325,00	6.850,64	5.807,81
S. "	5.986,73	5.866,68	5.688,30	5.101,51	6.017,56	6.852,41	5.482,94

Período	Industrias básicas de hierro y acero	Industrias básicas de metales no ferrosos	Productos metálicos	Construcción de maquinaria excepto la eléctrica	Maquinaria y aparatos eléctricos	Construcción de material de transporte	Fabricación de equipos profesionales y científicos
1983	100,00	100,00	100,00	100,00	100,00	100,00	100,00
1984	889,81	864,52	895,78	845,95	958,24	944,19	965,97
M. 1984	564,20	552,88	551,93	551,58	602,08	573,12	602,93
J. "	645,31	632,14	617,51	650,52	665,34	672,86	664,85
J. "	688,16	709,25	694,42	718,78	743,82	818,22	730,00
A. "	808,11	859,14	852,27	802,45	955,88	955,22	921,07
S. "	1.073,27	1.151,29	1.158,62	1.065,27	1.257,48	1.252,25	1.265,10
O. "	1.591,85	1.484,76	1.569,36	1.444,34	1.659,30	1.622,32	1.661,95
N. "	1.739,22	1.603,93	1.701,40	1.595,69	1.833,85	1.958,12	1.974,56
D. "	2.007,18	1.924,70	2.004,22	1.897,83	2.205,88	2.108,16	1.935,81
E. 1985	2.928,48	2.609,97	2.601,88	2.348,23	2.584,66	3.163,85	3.070,29
F. "	2.456,00	2.463,59	2.495,33	2.269,44	2.681,68	3.062,56	2.668,72
M. "	3.421,04	3.166,00	3.179,67	2.685,68	3.545,67	3.556,21	2.945,64
A. "	4.042,27	3.743,28	4.109,15	3.579,58	4.558,53	4.729,53	4.091,91
M. "	5.405,36	5.393,58	5.504,27	4.743,20	6.113,57	6.181,10	5.569,25
J. "	6.758,48	6.175,60	5.818,18	5.331,14	6.579,31	6.352,62	6.422,84
J. "	7.397,75	5.495,37	6.308,56	5.636,65	7.167,84	6.238,72	7.253,43
A. "	6.824,96	5.684,77	5.911,49	5.439,08	6.837,62	6.847,23	6.082,39
S. "	6.879,90	5.759,35	6.261,76	5.776,87	7.079,12	7.104,42	6.600,02

NOTA: Esta serie es elaborada sobre la base de la información suministrada por 1.328 establecimientos y se refiere al Salario Total Medio Mensual Bruto de los Trabajadores Industriales hasta la categoría de capataz inclusive. Por consiguiente incluye salarios y/o sueldos por horas normales, por horas extras, asignaciones familiares, premios y bonificaciones, flexibilidad salarial y todo otro tipo de ingreso (excluido sueldo anual complementario). Los índices insertos muestran la evolución nominal de la serie que se consigna.

Cuadro 2 b.— SALARIO TOTAL MEDIO MENSUAL POR TRABAJADOR INDUSTRIAL
(excluido aguinaldo) EN TERMINOS REALES
NIVEL GENERAL Y POR AGRUPACIONES. INDICES

(Base 1983 = 100)

Período	Nivel general	Productos alimenticios	Bebidas	Tabaco	Fabricación de textiles	Fabricación de prendas de vestir	Industria del cuero
1983	100,00	100,00	100,00	100,00	100,00	100,00	100,00
1984	121,62	120,68	127,95	111,24	119,90	119,35	123,80
M. 1984	120,60	118,78	108,28	116,63	114,47	122,14	135,21
J. "	121,41	125,19	124,73	114,77	120,10	117,30	116,17
J. "	120,93	131,32	108,46	106,48	127,35	115,38	123,09
A. "	119,92	126,39	121,94	100,91	126,87	116,35	122,27
S. "	112,82	112,92	103,85	89,35	110,09	99,18	100,49
O. "	126,23	120,26	138,37	100,00	118,56	143,28	126,09
N. "	125,85	122,88	147,94	125,68	119,96	124,89	120,33
D. "	125,74	123,83	139,91	118,52	126,80	124,08	154,43
E. 1985	130,05	116,48	155,04	139,99	115,26	91,73	105,14
F. "	107,43	106,75	124,99	122,98	84,99	84,75	106,84
M. "	108,85	113,45	128,81	117,36	95,71	92,93	109,29
A. "	107,04	109,17	124,33	117,60	94,34	95,67	109,31
M. "	112,52	113,05	129,96	118,78	103,33	98,34	122,04
J. "	99,50	108,44	108,76	120,37	91,70	76,57	113,83
J. "	96,75	106,10	107,78	122,55	89,77	80,32	113,09
A. "	93,13	102,16	102,83	114,06	87,67	79,52	109,79
S. "	93,67	100,93	100,19	110,64	90,38	79,32	102,87

Período	Fabricación de calzado	Industria de la madera	Fabricación de muebles	Fabricación de papel	Imprentas, editoriales e industrias conexas	Sustancias químicas industriales	Otros productos químicos
1983	100,00	100,00	100,00	100,00	100,00	100,00	100,00
1984	106,89	116,09	110,15	108,52	135,17	111,86	121,58
M. 1984	112,13	115,81	105,06	105,52	130,17	112,69	118,40
J. "	111,85	111,68	106,83	105,70	143,35	112,15	115,77
J. "	111,80	121,22	118,37	100,54	138,07	112,76	118,16
A. "	111,62	129,61	123,49	106,02	132,44	111,13	119,80
S. "	93,86	106,43	99,30	92,57	135,09	98,13	106,01
O. "	104,98	115,08	110,47	117,38	139,00	112,58	117,84
N. "	108,07	111,34	106,71	117,86	142,10	111,72	125,51
D. "	112,73	122,15	111,57	114,00	141,34	123,43	141,39
E. 1985	75,96	113,33	102,73	112,66	147,56	122,34	137,68
F. "	83,48	88,79	106,11	98,65	136,16	95,01	110,39
M. "	77,64	91,09	100,25	103,77	132,00	98,33	115,28
A. "	81,14	91,25	101,02	95,31	120,62	95,37	112,99
M. "	82,69	95,97	99,64	102,70	121,64	103,35	119,86
J. "	69,35	87,50	79,02	92,90	126,24	98,22	110,50
J. "	65,42	82,16	85,68	83,64	112,78	85,54	101,25
A. "	57,56	84,63	84,18	76,04	106,79	79,85	97,07
S. "	69,80	79,74	81,03	76,25	111,30	83,74	97,51

Cuadro 2 b (continuación)

Período	Refinerías de petróleo	Productos derivados del petróleo y del carbón	Productos de caucho	Productos plásticos	Objetos de barro, loza y porcelana	Objetos de vidrio	Otros productos minerales no metálicos
1983	100,00	100,00	100,00	100,00	100,00	100,00	100,00
1984	109,86	103,87	125,93	113,40	128,53	134,51	106,64
M. 1984	140,74	108,52	126,62	103,93	135,37	139,77	106,33
J. "	154,97	105,80	132,13	105,60	116,15	120,40	101,94
J. "	112,83	124,55	121,35	109,67	129,04	128,23	101,16
A. "	113,37	120,33	127,57	117,51	112,47	135,23	116,33
S. "	96,00	97,64	112,78	94,31	106,77	125,58	98,36
O. "	102,98	101,70	120,26	105,56	148,39	137,74	110,51
N. "	99,65	98,83	112,80	110,19	142,55	141,81	106,52
D. "	101,06	83,87	151,41	144,58	118,90	141,85	103,63
E. 1985	113,88	134,03	134,96	88,03	120,26	144,66	115,37
F. "	93,04	102,18	99,00	82,69	105,01	117,97	94,50
M. "	86,51	100,36	109,10	83,87	98,72	115,34	92,35
A. "	87,74	100,31	100,47	86,38	103,83	115,04	91,79
M. "	90,88	96,13	99,06	87,25	106,43	126,39	94,50
J. "	95,01	102,73	92,33	62,65	117,52	126,31	85,13
J. "	111,84	85,70	87,95	59,83	100,19	101,51	82,67
A. "	85,21	96,02	78,07	66,91	88,50	95,85	81,27
S. "	82,13	80,48	78,04	69,99	82,55	94,01	75,22

Período	Industrias básicas de hierro y acero	Industrias básicas de metales no ferrosos	Productos metálicos	Construcción de maquinaria excepto la eléctrica	Maquinarias y aparatos eléctricos	Construcción de material de transporte	Fabricación de equipos profesionales y científicos
1983	100,00	100,00	100,00	100,00	100,00	100,00	100,00
1984	122,44	118,96	123,26	116,41	131,86	129,92	132,92
M. 1984	125,21	122,69	122,48	122,40	133,61	127,18	133,80
J. "	121,45	118,97	116,22	122,43	125,22	126,64	125,13
J. "	109,50	112,85	110,49	114,37	118,35	130,18	116,16
A. "	104,67	111,28	110,39	103,94	123,81	123,72	119,30
S. "	108,99	116,91	117,66	108,18	127,70	127,17	128,47
O. "	135,47	126,36	133,56	122,92	141,21	138,07	141,44
N. "	128,74	118,72	125,94	118,11	135,74	144,94	146,16
D. "	124,14	119,04	123,96	117,38	136,43	130,39	119,73
E. 1985	144,75	129,01	128,61	116,07	127,76	156,39	151,76
F. "	100,60	100,92	102,22	92,96	109,85	125,45	109,32
M. "	110,78	102,52	102,96	86,97	114,82	115,16	95,39
A. "	101,11	93,63	102,78	89,53	114,02	118,29	102,35
M. "	108,06	107,82	110,04	94,82	122,22	123,57	111,33
J. "	103,50	94,58	89,10	81,64	100,76	97,29	98,36
J. "	106,68	79,25	90,98	81,29	103,37	89,97	104,60
A. "	95,50	79,55	82,72	76,11	95,68	95,81	85,11
S. "	94,38	79,01	85,90	79,25	97,12	97,47	90,55

NOTA: Deflacionado por el índice de precios al consumidor.

**Cuadro 2 c.— SALARIO HORARIO NORMAL POR TRABAJADOR INDUSTRIAL
EN TERMINOS NOMINALES
NIVEL GENERAL Y POR AGRUPACIONES. INDICES**

(Base 1983 = 100)

Período	Nivel general	Productos alimenticios	Bebidas	Tabaco	Fabricación de textiles	Fabricación de prendas de vestir	Industria del cuero
1983	100,00	100,00	100,00	100,00	100,00	100,00	100,00
1984	986,90	876,23	916,44	774,28	877,30	869,12	947,33
M. 1984	543,37	535,46	513,98	544,88	500,97	545,41	646,73
J. "	650,61	658,04	580,29	608,74	628,89	647,79	668,62
J. "	792,91	829,39	716,00	673,63	855,40	745,88	801,26
A. "	931,18	968,84	916,20	775,05	925,68	885,97	974,96
S. "	1.202,60	1.163,22	1.060,24	951,17	1.127,77	1.069,23	1.143,31
O. "	1.468,27	1.401,12	1.577,63	1.129,07	1.433,08	1.497,14	1.568,39
N. "	1.705,44	1.603,94	1.938,13	1.474,07	1.665,66	1.694,26	1.734,78
D. "	2.046,23	1.977,84	2.242,87	1.745,28	1.960,85	1.938,16	2.495,50
E. 1985	2.464,59	2.392,91	2.831,96	2.128,37	2.663,97	2.416,12	2.488,08
F. "	2.844,77	2.804,56	3.154,48	2.677,72	2.618,20	2.715,11	3.003,70
M. "	3.454,34	3.610,72	3.875,73	3.050,00	3.207,94	3.342,82	3.807,77
A. "	4.316,00	4.360,93	4.918,72	3.949,90	3.974,87	4.193,28	4.579,32
M. "	5.684,01	5.778,23	6.345,28	4.961,83	5.368,01	5.182,37	6.302,94
J. "	7.313,74	7.257,38	7.850,91	6.435,64	6.859,21	6.884,97	8.377,36
J. "	7.113,48	7.394,16	7.757,24	6.216,30	6.592,07	6.519,33	8.156,78
A. "	7.132,21	7.409,47	7.678,93	6.030,22	6.725,86	6.640,85	7.988,84
S. "	7.223,48	7.440,00	7.847,88	6.115,69	6.870,91	6.645,00	8.030,78

Período	Fabricación de calzado	Industria de la madera	Fabricación de muebles	Fabricación de papel	Imprentas, editoriales e industrias conexas	Sustancias químicas industriales	Otros productos químicos
1983	100,00	100,00	100,00	100,00	100,00	100,00	100,00
1984	884,08	798,06	888,24	702,11	974,93	843,91	873,17
M. 1984	513,13	470,59	496,92	401,09	579,29	534,53	516,18
J. "	676,19	572,19	632,27	477,84	758,30	622,51	608,63
J. "	818,12	698,93	788,70	599,89	891,47	727,36	738,44
A. "	980,50	871,05	1.015,03	698,91	1.009,91	869,63	886,99
S. "	1.142,44	1.092,05	1.208,64	850,52	1.308,78	1.057,38	1.090,43
O. "	1.364,77	1.288,92	1.401,70	1.161,02	1.530,74	1.345,39	1.350,45
N. "	1.701,26	1.531,55	1.619,30	1.399,83	1.877,28	1.579,88	1.683,29
D. "	1.929,27	1.787,70	2.068,96	1.645,64	2.398,17	1.961,12	2.211,99
E. 1985	2.078,04	1.930,79	2.279,55	1.836,45	2.785,39	2.456,40	2.450,61
F. "	2.513,97	2.151,49	2.813,91	2.237,60	3.286,98	2.665,43	3.079,64
M. "	3.026,51	2.862,19	3.439,09	2.931,86	3.869,48	3.228,91	3.659,34
A. "	4.036,15	3.763,71	4.271,27	3.517,39	4.884,27	4.123,72	4.679,64
M. "	5.010,53	4.868,83	5.522,27	4.498,62	6.154,63	5.270,86	6.045,94
J. "	6.796,12	6.187,93	6.727,27	5.740,53	9.428,40	6.725,66	7.780,79
J. "	6.262,39	6.056,72	6.620,28	5.539,86	7.924,17	6.630,29	7.295,68
A. "	6.168,93	6.209,40	6.802,85	5.531,52	7.819,78	6.489,44	7.312,00
S. "	6.513,61	5.989,84	6.798,09	5.641,11	8.149,69	6.650,50	7.535,91

Cuadro 2 c (continuación)

Período	Refinerías de petróleo	Productos derivados del petróleo y del carbón	Productos de caucho	Productos plásticos	Objetos de barro, loza y porcelana	Objetos de vidrio	Otros productos minerales no metálicos
1983	100,00	100,00	100,00	100,00	100,00	100,00	100,00
1984	811,93	731,07	893,62	845,26	984,62	984,07	810,51
M. 1984	610,04	494,89	550,14	452,95	659,64	583,07	512,97
J. "	767,75	570,83	687,30	602,37	633,29	679,20	577,35
J. "	738,25	746,43	776,89	752,58	784,53	786,62	694,21
A. "	877,10	854,43	937,11	895,39	872,77	1.068,69	881,60
S. "	992,60	983,94	1.230,64	1.107,34	1.129,04	1.305,31	1.090,38
O. "	1.293,07	1.214,57	1.503,30	1.330,43	1.738,26	1.563,85	1.315,50
N. "	1.362,37	1.253,24	1.647,73	1.614,17	2.074,81	1.958,37	1.499,74
D. "	1.637,82	1.343,35	2.012,72	2.025,77	2.347,98	2.300,44	1.729,44
E. 1985	1.783,65	2.456,89	2.529,39	2.623,44	2.614,74	2.708,67	2.241,90
F. "	2.199,49	2.963,05	3.247,51	2.981,31	3.060,33	3.197,16	2.426,79
M. "	2.679,37	3.384,64	3.866,77	3.716,36	3.843,62	3.998,91	3.094,60
A. "	3.586,75	4.150,86	4.744,86	4.755,45	4.753,49	4.831,10	3.828,91
M. "	4.501,45	5.117,22	6.079,39	5.946,18	5.973,23	6.478,88	4.932,06
J. "	6.705,88	7.615,89	7.684,32	7.632,40	7.649,60	9.249,82	6.220,10
J. "	6.457,09	6.537,88	8.075,87	7.578,17	8.371,01	8.616,85	6.003,46
A. "	6.229,91	7.321,12	7.648,27	7.470,44	8.346,33	8.311,38	6.146,45
S. "	6.414,23	7.416,39	7.409,97	7.420,44	7.639,52	8.355,07	6.169,23

Período	Industrias básicas de hierro y acero	Industrias básicas de metales no ferrosos	Productos metálicos	Construcción de maquinaria excepto la eléctrica	Maquinaria y aparatos eléctricos	Construcción de material de transporte	Fabricación de equipos profesionales y científicos
1983	100,00	100,00	100,00	100,00	100,00	100,00	100,00
1984	947,42	913,20	953,18	921,15	887,64	965,37	928,34
M. 1984	576,81	509,07	590,20	562,36	532,90	589,41	589,89
J. "	695,49	639,54	669,39	666,05	611,07	702,77	630,08
J. "	812,35	822,23	774,17	768,80	728,37	865,72	764,97
A. "	944,22	963,01	935,86	898,24	914,57	981,36	944,41
S. "	1.289,00	1.269,66	1.360,22	1.328,24	1.262,73	1.337,59	1.260,03
O. "	1.639,04	1.533,77	1.631,41	1.483,77	1.441,31	1.597,39	1.296,69
N. "	1.876,97	1.744,85	1.789,71	1.712,95	1.733,76	1.846,78	1.944,94
D. "	2.134,31	2.052,07	2.106,34	2.095,55	1.996,94	2.232,20	1.976,62
E. 1985	2.576,21	2.542,92	2.339,71	2.461,94	2.317,96	2.724,10	2.271,21
F. "	2.957,54	2.830,47	2.812,44	2.989,04	2.942,84	3.181,70	2.840,95
M. "	3.568,55	3.394,00	3.478,99	3.217,06	3.238,50	3.801,20	3.444,47
A. "	4.686,44	4.312,07	4.327,41	4.074,80	4.216,52	4.677,99	4.290,02
M. "	6.145,33	5.479,20	5.926,63	5.538,91	5.534,64	6.262,26	5.385,80
J. "	7.876,89	7.079,65	7.167,96	7.021,00	7.292,23	7.715,31	7.229,69
J. "	7.961,33	6.968,62	6.910,38	6.925,48	6.825,63	7.879,15	6.581,38
A. "	7.849,96	6.923,49	7.124,50	6.891,65	6.914,61	7.846,08	6.805,22
S. "	7.794,70	7.259,71	7.174,66	7.094,14	6.960,86	8.033,01	6.873,65

NOTA: El salario horario normal se define como la suma del salario básico (por horas normales y extras) más premios y bonificaciones, más los adicionales remunerativos o no, que el Gobierno otorga como parte de la política de ingresos. Se excluyen, por lo tanto, los subsidios familiares y los pagos por vacaciones y por otros conceptos extraordinarios.

**Cuadro 2 d.—SALARIO HORARIO NORMAL POR TRABAJADOR INDUSTRIAL
EN TERMINOS REALES
NIVEL GENERAL Y POR AGRUPACIONES. INDICES**

(Base 1983 = 100)

Período	Nivel general	Productos alimenticios	Bebidas	Tabaco	Fabricación de textiles	Fabricación de prendas de vestir	Industria del cuero
1983	100,00	100,00	100,00	100,00	100,00	100,00	100,00
1984	135,80	120,57	126,11	106,54	120,72	119,59	130,36
M. 1984	120,58	118,83	114,06	120,92	111,17	121,04	143,52
J. "	122,45	123,85	109,21	114,57	118,36	121,92	125,84
J. "	126,17	131,97	113,93	107,19	136,11	118,68	127,49
A. "	120,61	125,49	118,67	100,39	119,90	114,75	126,28
S. "	122,12	118,12	107,67	96,59	114,52	108,58	116,10
O. "	124,95	119,24	134,26	96,09	121,96	127,41	133,48
N. "	126,23	118,72	143,46	109,11	123,29	125,41	128,40
D. "	126,56	122,33	138,72	107,95	121,28	119,88	154,35
E. 1985	121,82	118,28	139,98	105,20	131,68	119,43	122,98
F. "	116,53	114,88	129,22	109,69	107,25	111,22	123,04
M. "	111,86	116,92	125,50	98,76	103,88	108,25	123,30
A. "	107,95	109,08	123,03	98,79	99,42	104,88	114,54
M. "	113,63	115,51	126,85	99,19	107,31	103,60	126,00
J. "	112,01	111,14	120,23	98,56	105,05	105,44	128,30
J. "	102,59	106,63	111,87	89,67	95,07	94,02	117,63
A. "	99,80	103,68	107,45	84,38	94,11	92,92	111,79
S. "	99,10	102,07	107,66	83,90	94,26	91,16	110,17

Período	Fabricación de calzado	Industria de la madera	Fabricación de muebles	Fabricación de papel	Imprentas, editoriales e industrias conexas	Sustancias químicas industriales	Otros productos químicos
1983	100,00	100,00	100,00	100,00	100,00	100,00	100,00
1984	121,65	109,82	122,23	96,61	134,15	116,13	120,15
M. 1984	113,87	104,43	110,19	89,01	128,55	118,62	114,55
J. "	127,26	107,69	119,00	89,43	142,72	117,16	114,55
J. "	130,18	111,21	125,50	95,45	141,85	115,74	117,50
A. "	127,00	112,82	131,47	90,53	130,81	112,64	114,89
S. "	116,01	110,90	122,74	86,37	132,91	107,38	110,73
O. "	116,15	109,69	119,29	98,81	130,27	114,50	114,93
N. "	125,93	113,37	119,86	103,62	138,96	116,94	124,60
D. "	119,33	110,57	127,97	101,78	148,33	121,30	136,81
E. 1985	102,72	95,44	112,68	90,77	137,68	121,42	121,13
F. "	102,98	88,13	115,27	91,66	134,64	109,18	126,15
M. "	98,00	92,68	111,36	94,94	125,30	104,56	118,50
A. "	100,95	94,14	106,83	87,98	122,17	103,14	117,05
M. "	100,17	97,33	110,40	89,93	123,04	105,37	120,86
J. "	104,08	94,77	103,03	87,91	144,39	103,00	119,16
J. "	90,31	87,35	95,47	79,89	114,28	95,62	105,21
A. "	86,32	86,89	95,19	77,40	109,42	90,80	102,31
S. "	89,36	82,17	93,26	77,39	111,80	91,24	103,38

Cuadro 2 d (continuación)

Período	Refinerías de petróleo	Productos derivados del petróleo y del carbón	Productos de caucho	Productos plásticos	Objetos de barro, loza y porcelana	Objetos de vidrio	Otros productos minerales no metálicos
1983	100,00	100,00	100,00	100,00	100,00	100,00	100,00
1984	111,72	100,60	122,97	116,31	135,49	135,41	111,53
M. 1984	135,38	109,82	122,08	100,52	146,38	129,39	113,84
J. "	144,50	107,43	129,35	113,37	119,19	127,83	108,66
J. "	117,47	118,77	123,62	119,75	124,83	125,16	110,46
A. "	113,60	110,67	121,38	115,97	113,04	138,42	114,19
S. "	100,80	99,92	124,97	112,45	114,65	132,55	110,73
O. "	110,05	103,37	127,94	113,23	147,93	133,09	111,95
N. "	100,84	92,77	121,97	119,48	153,58	144,96	111,01
D. "	101,30	83,09	124,49	125,29	145,22	142,28	106,97
E. 1985	88,16	121,44	125,03	129,67	129,24	133,89	110,82
F. "	90,10	121,37	133,03	122,12	125,36	130,96	99,41
M. "	86,76	109,60	125,21	120,34	124,46	129,49	100,21
A. "	89,71	103,82	118,68	118,94	118,89	120,84	95,77
M. "	89,99	102,30	121,53	118,87	119,41	129,52	98,60
J. "	102,70	116,63	117,68	116,89	117,15	141,66	95,26
J. "	93,12	94,28	116,46	109,29	120,72	124,27	87,44
A. "	87,17	102,44	107,02	104,53	116,79	116,30	86,01
S. "	88,00	101,74	101,66	101,80	104,81	114,62	84,64

Período	Industrias básicas de hierro y acero	Industrias básicas de metales no ferrosos	Productos metálicos	Construcción de maquinaria excepto la eléctrica	Maquinaria y aparatos eléctricos	Construcción de material de transporte	Fabricación de equipos profesionales y científicos
1983	100,00	100,00	100,00	100,00	100,00	100,00	100,00
1984	130,37	125,66	131,16	126,75	122,14	132,84	127,74
M. 1984	128,00	112,97	130,97	124,80	118,26	130,80	130,90
J. "	130,90	120,37	125,98	125,35	115,00	132,27	118,59
J. "	129,26	130,83	123,18	122,33	115,90	137,75	121,72
A. "	122,30	124,73	121,22	116,34	118,45	127,11	122,33
S. "	130,90	128,93	138,13	134,88	128,23	135,83	127,96
O. "	139,49	130,53	138,84	126,28	122,66	135,95	110,35
N. "	138,93	129,15	132,48	126,79	128,33	136,70	143,97
D. "	132,01	126,92	130,28	129,61	123,51	138,06	122,25
E. 1985	127,34	125,69	115,65	121,69	114,57	134,65	112,26
F. "	121,15	115,94	115,21	122,44	120,55	130,33	116,37
M. "	115,56	109,90	112,66	104,17	104,87	123,09	111,54
A. "	117,22	107,85	108,24	101,92	105,46	117,01	107,30
M. "	122,85	109,53	118,48	110,73	110,64	125,19	107,67
J. "	120,63	108,42	109,77	107,52	111,68	118,16	110,72
J. "	114,81	100,50	99,66	99,87	98,43	113,63	94,91
A. "	109,84	96,88	99,69	96,43	96,75	109,79	95,22
S. "	106,93	99,60	98,43	97,32	95,50	110,20	94,30

NOTA: Deflacionado por el índice de precios al consumidor.

**Cuadro 3 a.— SALARIOS INDUSTRIALES BASICOS FIJADOS POR CONVENIO
 OBREROS OFICIALES — PROMEDIO GENERAL Y POR OFICIOS
 (Retribución en ₡ por hora)**

Período	Promedio general	Albañil	Carpintero	Electricista	Herrero	Panadero	Pintor
1983	0,008	0,008	0,008	0,008	0,008	0,007	0,008
1984	0,063	0,064	0,070	0,064	0,064	0,035	0,064
M. 1984	0,037	0,033	0,031	0,033	0,033	0,022	0,033
J. "	0,044	0,038	0,066	0,038	0,038	0,025	0,038
J. "	0,063	0,068	0,074	0,068	0,068	0,034	0,068
A. "	0,077	0,081	0,087	0,081	0,081	0,041	0,081
S. "	0,090	0,094	0,101	0,094	0,094	0,047	0,094
O. "	0,103	0,107	0,115	0,107	0,107	0,054	0,107
N. "	0,116	0,120	0,130	0,120	0,120	0,060	0,120
D. "	0,128	0,133	0,144	0,133	0,133	0,067	0,133
E. 1985*	0,155	0,161	0,174	0,161	0,161	0,081	0,161
F. " *	0,177	0,183	0,198	0,183	0,183	0,092	0,183
M. " *	0,222	0,230	0,249	0,230	0,230	0,116	0,230
A. " *	0,275	0,285	0,308	0,285	0,285	0,143	0,285
M. " *	0,348	0,361	0,390	0,361	0,361	0,181	0,361
J. " *	0,426	0,442	0,478	0,442	0,442	0,222	0,442
J. " *	0,426	0,442	0,478	0,442	0,442	0,222	0,442
A. " *	0,426	0,442	0,478	0,442	0,442	0,222	0,442
S. " *	0,426	0,442	0,478	0,442	0,442	0,222	0,442
O. " *	0,426	0,442	0,478	0,442	0,442	0,222	0,442
N. " *	0,426	0,442	0,478	0,442	0,442	0,222	0,442

Período	Radiotécnico	Sastre	Tejedor de punto	Tipógrafo	Tornero	Zapatero
1983	0,010	0,009	0,007	0,009	0,010	0,008
1984	0,082	0,076	0,054	0,084	0,082	0,044
M. 1984	0,045	0,058	0,029	0,066	0,045	0,032
J. "	0,051	0,068	0,033	0,076	0,051	0,037
J. "	0,069	0,076	0,056	0,085	0,069	0,043
A. "	0,101	0,090	0,067	0,100	0,101	0,050
S. "	0,121	0,104	0,077	0,116	0,121	0,058
O. "	0,138	0,119	0,088	0,132	0,138	0,067
N. "	0,155	0,133	0,099	0,149	0,155	0,075
D. "	0,172	0,148	0,110	0,165	0,172	0,083
E. 1985*	0,208	0,179	0,132	0,199	0,208	0,100
F. " *	0,237	0,204	0,151	0,227	0,237	0,114
M. " *	0,299	0,256	0,190	0,285	0,299	0,144
A. " *	0,370	0,317	0,235	0,353	0,370	0,178
M. " *	0,468	0,402	0,298	0,447	0,468	0,225
J. " *	0,574	0,492	0,365	0,548	0,574	0,276
J. " *	0,574	0,492	0,365	0,548	0,574	0,276
A. " *	0,574	0,492	0,365	0,548	0,574	0,276
S. " *	0,574	0,492	0,365	0,548	0,574	0,276
O. " *	0,574	0,492	0,365	0,548	0,574	0,276
N. " *	0,574	0,492	0,365	0,548	0,574	0,276

NOTA: Esta serie se refiere, exclusivamente, a las asignaciones básicas fijadas por las convenciones colectivas de trabajo y sus respectivas actualizaciones legales, sin considerar la flexibilización salarial dispuesta a partir del mes de marzo de 1977 por Decreto N° 703/77, y sus posteriores actualizaciones.

* Cifras provisionales

**Cuadro 3 b.- SALARIOS NOMINALES INDUSTRIALES BASICOS FIJADOS POR CONVENIO
OBREROS OFICIALES – PROMEDIO GENERAL Y POR OFICIOS. INDICES**

(Base 1983 = 100)

Período	Promedio general	Albañil	Carpintero	Electricista	Herrero	Panadero	Pintor
1983	100,00	100,00	100,00	100,00	100,00	100,00	100,00
1984	769,59	783,21	862,48	783,21	783,21	533,33	783,21
M. 1984	448,91	404,99	385,36	404,99	404,99	342,86	404,99
J. "	539,90	461,68	811,81	461,68	461,68	390,78	461,68
J. "	770,32	832,12	909,23	832,12	832,12	527,65	832,12
A. "	940,80	981,87	1.072,94	981,87	981,87	622,58	981,87
S. "	1.098,42	1.138,93	1.244,65	1.138,93	1.138,93	722,12	1.138,93
O. "	1.252,31	1.298,42	1.418,94	1.298,42	1.298,42	823,20	1.298,42
N. "	1.405,96	1.457,79	1.593,11	1.457,79	1.457,79	983,86	1.457,79
D. "	1.559,85	1.617,27	1.767,40	1.617,27	1.617,27	1.025,35	1.617,27
E. 1985	1.884,91	1.954,38	2.135,67	1.954,38	1.954,38	1.239,17	1.954,38
F. "	2.148,78	2.227,98	2.434,69	2.227,98	2.227,98	1.412,60	2.227,98
M. "	2.701,34	2.800,97	3.060,89	2.800,97	2.800,97	1.775,88	2.800,97
A. "	3.345,62	3.468,98	3.790,90	3.468,98	3.468,98	2.199,39	3.468,98
M. "	4.233,94	4.390,02	4.797,42	4.390,02	4.390,02	2.783,26	4.390,02
J. "	5.189,78	5.381,75	5.881,18	5.381,75	5.381,75	3.411,98	5.381,75
J. "	5.189,78	5.381,75	5.881,18	5.381,75	5.381,75	3.411,98	5.381,75
A. "	5.189,78	5.381,75	5.881,18	5.381,75	5.381,75	3.411,98	5.381,75
S. "	5.189,78	5.381,75	5.881,18	5.381,75	5.381,75	3.411,98	5.381,75
O. "	5.189,78	5.381,75	5.881,18	5.381,75	5.381,75	3.411,98	5.381,75
N. "	5.189,78	5.381,75	5.881,18	5.381,75	5.381,75	3.411,98	5.381,75

Período	Radiotécnico	Sastre	Tejedor de punto	Tipógrafo	Tornero	Zapatero
1983	100,00	100,00	100,00	100,00	100,00	100,00
1984	825,05	868,46	804,63	981,61	825,05	558,64
M. 1984	451,30	666,28	438,21	772,88	451,30	407,82
J. "	514,53	779,59	499,55	881,02	514,53	464,94
J. "	694,99	873,17	841,94	986,73	694,99	538,08
A. "	1.009,12	1.030,28	993,43	1.164,38	1.009,12	634,93
S. "	1.216,43	1.195,07	1.152,39	1.350,64	1.216,43	736,57
O. "	1.386,77	1.362,39	1.313,73	1.539,70	1.386,77	839,72
N. "	1.557,01	1.529,70	1.475,07	1.728,87	1.557,01	942,75
D. "	1.727,35	1.697,02	1.636,42	1.917,93	1.727,35	1.045,90
E. 1985	2.087,27	2.050,69	1.977,46	2.317,69	2.087,27	1.263,93
F. "	2.379,46	2.337,73	2.254,33	2.642,14	2.379,46	1.440,86
M. "	2.991,38	2.938,88	2.834,03	2.321,65	2.991,38	1.811,48
A. "	3.704,81	3.639,79	3.510,00	4.113,85	3.704,81	2.243,51
M. "	4.688,48	4.606,19	4.441,94	5.206,05	4.688,48	2.839,22
J. "	5.747,60	5.646,67	5.445,37	6.382,07	5.747,60	3.480,58
J. "	5.747,60	5.646,67	5.445,37	6.382,07	5.747,60	3.480,58
A. "	5.747,60	5.646,67	5.445,37	6.382,07	5.747,60	3.480,58
S. "	5.747,60	5.646,67	5.445,37	6.382,07	5.747,60	3.480,58
O. "	5.747,60	5.646,67	5.445,37	6.382,07	5.747,60	3.480,58
N. "	5.747,60	5.646,67	5.445,37	6.382,07	5.747,60	3.480,58

**Cuadro 3 c.—SALARIOS REALES INDUSTRIALES BASICOS FIJADOS POR CONVENIO*
OBREROS OFICIALES — PROMEDIO GENERAL Y POR OFICIOS. INDICES**

(Base 1983 = 100)

Período	Promedio general	Albañil	Carpintero	Electricista	Herrero	Panadero	Pintor
1983	100,00	100,00	100,00	100,00	100,00	100,00	100,00
1984	105,36	105,81	114,69	105,81	105,81	77,66	105,81
M. 1984	99,62	89,87	85,52	89,87	89,87	76,09	89,87
J. "	101,61	86,89	152,79	86,89	86,89	73,55	86,89
J. "	122,57	132,40	144,67	132,40	132,40	83,96	132,40
A. "	121,86	127,18	138,97	127,18	127,18	80,64	127,18
S. "	111,54	115,66	126,39	115,66	115,66	73,33	115,66
O. "	106,58	110,50	120,76	110,50	110,50	70,06	110,50
N. "	104,07	107,91	117,92	107,91	107,91	72,83	107,91
D. "	96,48	100,03	109,31	100,03	100,03	63,42	100,03
E. 1985	93,17	96,61	105,57	96,61	96,61	61,26	96,61
F. "	88,02	91,26	99,73	91,26	91,26	57,86	91,26
M. "	87,47	90,70	99,12	90,70	90,70	57,51	90,70
A. "	83,68	86,77	94,82	86,77	86,77	55,01	86,77
M. "	84,64	87,76	95,90	87,76	87,76	55,64	87,76
J. "	79,48	82,42	90,07	82,42	82,42	52,25	82,42
J. " *	74,84	77,61	84,81	77,61	77,61	49,21	77,61
A. " *	72,62	75,30	82,29	75,30	75,30	47,74	75,30
S. " *	71,20	73,83	80,68	73,83	73,83	46,81	73,83
O. " *	69,84	72,42	79,14	72,42	72,42	45,91	72,42
N. " *	68,22	70,75	77,31	70,75	70,75	44,85	70,75

Período	Radlotécnico	Sastre	Tejedor de punto	Tipógrafo	Tornero	Zapatero
1983	100,00	100,00	100,00	100,00	100,00	100,00
1984	109,81	119,07	110,44	134,02	109,81	82,09
M. 1984	100,15	147,86	97,25	171,51	100,15	90,50
J. "	96,84	146,72	94,02	165,81	96,84	87,50
J. "	110,58	138,94	133,97	157,01	110,58	85,62
A. "	106,21	133,45	128,67	150,81	106,21	82,24
S. "	118,87	121,36	117,02	137,16	118,87	74,80
O. "	118,02	115,95	111,80	131,04	118,02	71,46
N. "	115,25	113,23	109,19	127,97	115,25	69,78
D. "	106,84	104,96	101,21	118,62	106,84	64,69
E. 1985	103,18	101,37	97,75	114,57	103,18	62,48
F. "	97,47	95,76	92,34	108,23	97,47	59,02
M. "	96,86	95,16	91,77	75,18	96,86	58,66
A. "	92,66	91,04	87,79	102,90	92,66	56,11
M. "	93,73	92,08	88,80	104,07	93,73	56,76
J. "	88,02	86,48	83,39	97,74	88,02	53,30
J. " *	82,89	81,43	78,53	92,04	82,89	50,19
A. " *	80,42	79,01	76,19	89,30	80,42	48,70
S. " *	78,85	77,47	74,70	87,55	78,85	47,75
O. " *	77,35	75,99	73,28	85,88	77,35	46,84
N. " *	75,56	74,23	71,58	83,90	75,56	45,75

*Deflacionado por el índice de precios al consumidor.

**Cuadro 3 d.— SALARIOS INDUSTRIALES BASICOS FIJADOS POR CONVENIO
OBROSEROS PEONES — PROMEDIO GENERAL Y POR OFICIOS
(Retribución en ₡ por hora)**

Período	Promedio general	Albañil	Carpintero	Electricista	Herrero	Panadero	Pintor
1983	0,007	0,007	0,006	0,007	0,007	0,006	0,007
1984	0,051	0,057	0,053	0,057	0,057	0,032	0,057
M. 1984	0,029	0,028	0,024	0,028	0,028	0,020	0,028
J. "	0,035	0,032	0,050	0,032	0,032	0,023	0,032
J. "	0,052	0,061	0,056	0,061	0,061	0,031	0,061
A. "	0,063	0,072	0,066	0,072	0,072	0,037	0,072
S. "	0,074	0,083	0,077	0,083	0,083	0,043	0,083
O. "	0,084	0,095	0,087	0,095	0,095	0,049	0,095
N. "	0,094	0,107	0,098	0,107	0,107	0,055	0,107
D. "	0,105	0,118	0,109	0,118	0,118	0,061	0,118
E. 1985*	0,126	0,143	0,132	0,143	0,143	0,074	0,143
F. " *	0,144	0,163	0,150	0,163	0,163	0,084	0,163
M. " *	0,181	0,205	0,188	0,205	0,205	0,106	0,205
A. " *	0,224	0,254	0,233	0,254	0,254	0,131	0,254
M. " *	0,284	0,321	0,295	0,321	0,321	0,166	0,321
J. " *	0,348	0,394	0,362	0,394	0,394	0,203	0,394
J. " *	0,348	0,394	0,362	0,394	0,394	0,203	0,394
A. " *	0,348	0,394	0,362	0,394	0,394	0,203	0,394
S. " *	0,348	0,394	0,362	0,394	0,394	0,203	0,394
O. " *	0,348	0,394	0,362	0,394	0,394	0,203	0,394
N. " *	0,348	0,394	0,362	0,394	0,394	0,203	0,394

Período	Radiotécnico	Sastre	Tejedor de punto	Ponepliegos	Tornero	Zapatero
1983	0,007	0,007	0,006	0,007	0,007	0,007
1984	0,055	0,060	0,044	0,067	0,055	0,037
M. 1984	0,030	0,046	0,024	0,053	0,030	0,024
J. "	0,035	0,054	0,027	0,060	0,035	0,028
J. "	0,047	0,061	0,046	0,068	0,047	0,036
A. "	0,068	0,072	0,055	0,080	0,068	0,043
S. "	0,082	0,083	0,063	0,092	0,082	0,049
O. "	0,093	0,095	0,072	0,105	0,093	0,056
N. "	0,105	0,106	0,081	0,118	0,105	0,063
D. "	0,116	0,118	0,090	0,131	0,116	0,070
E. 1985*	0,140	0,143	0,109	0,159	0,140	0,085
F. " *	0,160	0,163	0,124	0,181	0,160	0,097
M. " *	0,201	0,204	0,156	0,227	0,201	0,121
A. " *	0,249	0,253	0,193	0,282	0,249	0,150
M. " *	0,315	0,320	0,244	0,356	0,315	0,190
J. " *	0,387	0,393	0,299	0,437	0,387	0,233
J. " *	0,387	0,393	0,299	0,437	0,387	0,233
A. " *	0,387	0,393	0,299	0,437	0,387	0,233
S. " *	0,387	0,393	0,299	0,437	0,387	0,233
O. " *	0,387	0,393	0,299	0,437	0,387	0,233
N. " *	0,387	0,393	0,299	0,437	0,387	0,233

NOTA: Esta serie se refiere, exclusivamente, a las asignaciones básicas fijadas por las convenciones colectivas de trabajo y sus respectivas actualizaciones legales, sin considerar la flexibilización salarial dispuesta a partir del mes de marzo de 1977 por Decreto N° 703/77, y sus posteriores actualizaciones.

*Cifras provisionales

**Cuadro 3 e.— SALARIOS NOMINALES INDUSTRIALES BASICOS FIJADOS POR CONVENIO
OBREROS PEONES — PROMEDIO GENERAL Y POR OFICIOS. INDICES**

(Base 1983 = 100)

Período	Promedio general	Albañil	Carpintero	Electricista	Herrero	Panadero	Pintor
1983	100,00	100,00	100,00	100,00	100,00	100,00	100,00
1984	764,43	808,55	824,73	808,55	808,55	528,07	808,55
M. 1985	438,69	404,42	378,21	404,42	404,42	339,37	404,42
J. "	526,04	460,97	772,80	460,97	460,97	386,88	460,97
J. "	768,90	866,95	865,53	866,95	866,95	522,43	866,95
A. "	939,14	1.022,93	1.021,33	1.022,93	1.022,93	616,45	1.022,93
S. "	1.096,28	1.186,61	1.184,70	1.186,61	1.186,61	715,12	1.186,61
O. "	1.249,85	1.352,71	1.350,54	1.352,71	1.352,71	815,28	1.352,71
N. "	1.403,27	1.518,80	1.516,38	1.518,80	1.518,80	915,28	1.518,80
D. "	1.556,85	1.685,04	1.682,23	1.685,04	1.685,04	1.015,45	1.685,04
E. 1985	1.881,25	2.036,18	2.032,77	2.036,18	2.036,18	1.227,08	2.036,18
F. "	2.144,49	2.321,23	2.317,31	2.321,23	2.321,23	1.398,84	2.321,23
M. "	2.696,13	2.918,23	2.913,29	2.918,23	2.918,23	1.758,64	2.918,23
A. "	3.339,14	3.614,25	3.608,04	3.614,25	3.614,25	2.178,07	3.614,25
M. "	4.225,60	4.573,79	4.566,00	4.573,79	4.573,79	2.756,31	4.573,79
J. "	5.178,57	5.606,98	5.597,53	5.606,98	5.606,98	3.378,90	5.606,98
J. "	5.178,57	5.606,98	5.597,53	5.606,98	5.606,98	3.378,90	5.606,98
A. "	5.178,57	5.606,98	5.597,53	5.606,98	5.606,98	3.378,90	5.606,98
S. "	5.178,57	5.606,98	5.597,53	5.606,98	5.606,98	3.378,90	5.606,98
O. "	5.178,57	5.606,98	5.597,53	5.606,98	5.606,98	3.378,90	5.606,98
N. "	5.178,57	5.606,98	5.597,53	5.606,98	5.606,98	3.378,90	5.606,98

Período	Radiotécnico	Sastre	Tejedor de punto	Ponepliegos	Tornero	Zapatero
1983	100,00	100,00	100,00	100,00	100,00	100,00
1984	806,54	899,10	721,86	974,31	806,54	542,60
M. 1984	441,13	691,79	393,15	767,78	441,13	360,06
J. "	502,91	809,40	448,12	875,33	502,91	410,50
J. "	679,51	906,57	755,30	980,41	679,51	533,43
A. "	986,48	1.069,70	891,19	1.156,89	986,48	629,44
S. "	1.189,09	1.240,90	1.033,77	1.341,94	1.189,09	730,18
O. "	1.355,52	1.414,63	1.178,47	1.529,75	1.355,52	832,40
N. "	1.522,09	1.588,36	1.323,16	1.717,71	1.522,09	934,62
D. "	1.688,52	1.762,09	1.468,03	1.905,52	1.688,52	1.036,83
E. 1985	2.040,41	2.129,25	1.773,90	2.302,61	2.040,41	1.252,96
F. "	2.326,02	2.427,31	2.022,19	2.624,96	2.326,02	1.428,40
M. "	2.924,13	3.051,49	2.542,25	3.300,00	2.924,13	1.795,71
A. "	3.621,51	3.779,25	3.148,61	4.087,08	3.621,51	2.223,96
M. "	4.582,99	4.782,69	3.984,50	5.172,13	4.582,99	2.814,50
J. "	5.618,31	5.863,13	4.884,67	6.340,49	5.618,31	3.450,30
J. "	5.618,31	5.863,13	4.884,67	6.340,49	5.618,31	3.450,30
A. "	5.618,31	5.863,13	4.884,67	6.340,49	5.618,31	3.450,30
S. "	5.618,31	5.863,13	4.884,67	6.340,49	5.618,31	3.450,30
O. "	5.618,31	5.863,13	4.884,67	6.340,49	5.618,31	3.450,30
N. "	5.618,31	5.863,13	4.884,67	6.340,49	5.618,31	3.450,30

**Cuadro 3 f.—SALARIOS REALES INDUSTRIALES BASICOS FIJADOS POR CONVENIO*
OBREROS PEONES — PROMEDIO GENERAL Y POR OFICIOS. INDICES**

(Base 1983 = 100)

Período	Promedio general	Albañil	Carpintero	Electricista	Herrero	Panadero	Pintor
1983	100,00	100,00	100,00	100,00	100,00	100,00	100,00
1984	104,20	108,16	110,33	108,16	108,16	76,51	108,16
M. 1984	97,35	89,75	83,93	89,75	89,75	75,31	89,75
J. "	99,00	86,76	145,45	86,76	86,76	72,81	86,76
J. "	122,34	137,95	137,72	137,95	137,95	83,13	137,95
A. "	121,62	132,49	132,29	132,49	132,49	79,84	132,49
S. "	111,33	120,50	120,31	120,50	120,50	72,62	120,50
O. "	106,37	115,12	114,94	115,12	115,12	69,38	115,12
N. "	103,87	112,42	112,24	112,42	112,42	67,75	112,42
D. "	96,29	104,22	104,05	104,22	104,22	62,81	104,22
E. 1985	92,99	100,65	100,48	100,65	100,55	60,66	100,65
F. "	87,84	95,08	94,92	95,08	95,08	57,30	95,08
M. "	87,30	94,50	94,34	94,50	94,50	56,95	94,50
A. "	83,52	90,40	90,24	90,40	90,40	54,48	90,40
M. "	84,47	91,43	91,28	91,43	91,43	55,10	91,43
J. "	79,31	85,87	85,72	85,87	85,87	51,75	85,87
J. " *	74,68	80,86	80,72	80,86	80,86	48,73	80,86
A. " *	72,46	78,46	78,32	78,46	78,46	47,28	78,46
S. " *	71,04	76,92	76,79	76,92	76,92	46,35	76,92
O. " *	69,69	75,45	75,33	75,45	75,45	45,47	75,45
N. " *	68,08	73,71	73,58	73,71	73,71	44,42	73,71

Período	Radiotécnico	Sastre	Tejedor de punto	Ponepliegos	Tornero	Zapatero
1983	100,00	100,00	100,00	100,00	100,00	100,00
1984	107,34	122,67	99,08	132,83	107,34	78,90
M. 1984	97,89	153,52	87,25	170,38	97,89	79,90
J. "	94,65	152,33	84,34	164,74	94,65	77,26
J. "	108,12	144,25	120,18	156,00	108,12	84,88
A. "	103,86	138,55	115,43	149,84	103,86	81,53
S. "	116,21	126,01	104,98	136,27	116,21	74,15
O. "	115,36	120,39	100,29	130,19	115,36	70,84
N. "	112,67	117,57	97,94	127,15	112,67	69,18
D. "	104,44	108,99	90,80	117,86	104,44	64,13
E. 1985	100,86	105,25	87,69	113,82	100,86	61,94
F. "	95,28	99,43	82,83	107,53	95,28	58,51
M. "	94,69	98,81	82,32	106,86	94,69	58,15
A. "	90,58	94,53	78,75	102,23	90,58	55,63
M. "	91,62	95,61	79,65	103,40	91,62	56,26
J. "	86,04	89,79	74,81	97,10	86,04	52,84
J. " *	81,02	84,55	70,44	91,44	81,02	49,76
A. " *	78,61	82,04	68,35	88,72	78,61	48,28
S. " *	77,08	80,44	67,01	86,98	77,08	47,33
O. " *	75,61	78,90	65,73	85,32	75,61	46,43
N. " *	73,86	77,07	64,21	83,35	73,86	45,36

*Deflacionado por el índice de precios al consumidor.

Cuadro 4 a.—SALARIO TOTAL MEDIO DE LOS ASALARIADOS DE DIVERSOS SECTORES DE LA ACTIVIDAD PRIVADA (excluido aguinaldo) — EN TERMINOS NOMINALES. INDICES
(Base 1983 = 100)

Período	Industria	Bancos	Comercio	Transporte automotor
1982	18,11	19,36	18,42	17,91
1983	100,00	100,00	100,00	100,00
M. 1984	558,13	453,94	505,94	441,05
J. "	674,48	530,01	578,39	438,10
J. "	784,38	632,27	733,09	721,73
A. "	949,61	765,04	986,37	898,73
S. "	1.118,39	968,03	1.137,10	948,32
O. "	1.555,37	1.744,61	1.372,27	1.183,24
N. "	1.681,61	1.525,18	1.659,73	1.307,26
D. "	2.124,58	1.817,18	1.960,02	1.525,51
E. 1985	2.750,60	2.135,12	2.536,84	2.153,75
F. "	2.662,08	2.638,39	2.701,68	2.383,88
M. "	3.370,66	3.381,44	3.288,70	2.790,56
A. "	4.195,08	4.053,55	4.235,46	3.889,73
M. "	5.677,00	4.970,07	5.320,04	4.697,38
J. "	6.583,37	6.596,67	6.632,65	5.880,73
J. "	6.796,12	6.596,67	6.814,87	6.709,00
A. "	6.735,44	6.596,67	6.887,76	6.101,60
S. " **	6.978,16	6.596,67	6.887,76	6.101,60

Cuadro 4 b.—SALARIO TOTAL MEDIO DE LOS ASALARIADOS DE DIVERSOS SECTORES DE LA ACTIVIDAD PRIVADA (excluido aguinaldo) — EN TERMINOS REALES*. INDICES
(Base 1983 = 100)

Período	Industria	Bancos	Comercio	Transporte automotor
1982	80,32	85,97	81,80	79,49
1983	100,00	100,00	100,00	100,00
M. 1984	123,82	100,79	112,30	97,92
J. "	126,92	99,82	108,90	82,48
J. "	124,76	100,62	116,67	114,83
A. "	122,88	99,12	127,83	116,42
S. "	113,57	98,33	115,47	96,30
O. "	132,37	148,47	116,79	100,70
N. "	124,47	112,90	122,85	96,76
D. "	131,41	112,39	121,23	94,35
E. 1985	135,96	105,54	125,39	106,45
F. "	109,05	108,08	110,67	97,65
M. "	109,15	109,50	106,49	90,36
A. "	104,93	101,39	105,94	97,29
M. "	113,49	99,36	106,35	93,91
J. "	100,82	101,03	101,58	90,06
J. "	98,01	95,13	98,28	96,75
A. "	94,25	92,30	96,38	85,38
S. " **	95,73	90,50	94,49	83,71

NOTA: Esta serie se refiere al salario medio efectivamente liquidado, entendiéndose por tal el que se ha percibido en un mes determinado. Esta calculado como el promedio de las remuneraciones que los trabajadores tienen derecho a percibir en condiciones habituales y generales de trabajo (normal y permanente) más adicionales de periodicidad no mensual, horas extraordinarias, viáticos, bonificación por vacaciones y retroactividades, netas de pendientes de pago.

* Deflacionado por el índice de precios al consumidor.

** Cifras provisionales.

Fuente: Secretaría de Seguridad Social.

**Cuadro 5 a.—INGRESOS MEDIOS TOTALES DE LOS ASALARIADOS DE LAS EMPRESAS PUBLICAS
EN TERMINOS NOMINALES — NIVEL GENERAL Y POR SECTORES. INDICES**

(Base 1983 = 100)

Periodo	Nivel general	Transportes	Comunicaciones	Energía y minería	Servicios
1983	100,00	100,00	100,00	100,00	100,00
1984	750,82	717,41	740,85	803,68	659,19
M. 1984	461,13	450,93	427,81	501,88	431,66
J. "	594,78	554,65	623,85	621,72	524,45
J. "	708,25	688,68	668,61	769,56	603,11
A. "	854,49	807,68	866,32	906,74	731,05
S. "	1.007,62	941,26	990,03	1.102,60	921,87
O. "	1.167,30	1.079,53	1.185,10	1.275,49	918,31
N. "	1.342,38	1.246,53	1.312,74	1.493,05	1.124,09
D. "	1.541,06	1.478,93	1.540,63	1.639,02	1.226,08
E. 1985	1.971,30	1.854,05	1.896,77	2.150,93	2.174,84
F. "	2.443,25	2.233,25	2.592,76	2.555,22	2.393,72
M. "	3.093,63	3.096,86	3.028,46	3.144,38	2.937,80
A. "	3.765,89	3.604,96	3.827,55	3.897,77	3.577,26
M. "	4.892,43	4.905,83	4.760,12	4.962,65	4.660,05
J. "	6.072,86	5.992,43	5.851,81	6.359,24	5.403,09
J. "	6.427,22	6.228,17	6.120,63	6.954,86	5.417,55
A. "	6.321,13	6.233,37	5.900,34	6.792,82	5.440,08
S. "	6.404,42	6.429,36	5.988,99	6.741,38	5.520,65

**Cuadro 5 b.—INGRESOS MEDIOS TOTALES DE LOS ASALARIADOS DE LAS EMPRESAS PUBLICAS
EN TERMINOS REALES* — NIVEL GENERAL Y POR SECTORES. INDICES**

(Base 1983 = 100)

Periodo	Nivel general	Transportes	Comunicaciones	Energía y minería	Servicios
1983	100,00	100,00	100,00	100,00	100,00
1984	103,32	98,72	101,94	110,59	90,70
M. 1984	102,33	100,07	94,94	111,38	95,79
J. "	111,94	104,39	117,41	117,01	98,70
J. "	112,69	109,58	106,39	122,45	95,96
A. "	110,68	104,61	112,21	117,44	94,69
S. "	102,32	95,58	100,54	111,97	93,62
O. "	99,34	91,87	100,86	108,55	78,15
N. "	99,36	92,27	97,17	110,52	83,21
D. "	95,31	91,47	95,29	100,37	75,83
E. 1985	97,44	91,64	93,76	106,32	107,50
F. "	100,08	91,48	106,21	104,67	98,05
M. "	100,18	100,28	98,07	101,82	95,13
A. "	94,19	90,17	95,73	97,49	89,47
M. "	97,80	98,07	95,16	99,21	93,16
J. "	93,00	91,77	89,62	97,39	82,74
J. "	92,69	89,82	88,27	100,30	78,13
A. "	88,45	87,22	82,56	95,04	76,12
S. "	87,86	88,20	82,16	92,48	75,73

NOTA: Los ingresos medios de los asalariados de las empresas públicas comprenden los siguientes conceptos: salarios básicos, adicionales del cargo e individuales, flexibilidad salarial, horas extraordinarias, asignaciones familiares y reintegros de gastos.

*Deflacionado por el índice de precios al consumidor.

Fuente: Sindicatura General de Empresas Públicas (SIGEP).

Cuadro 6.— VARIACIONES PORCENTUALES PERIODICAS

Salarios Industriales. Nivel General

Período	Salario medio mensual por trabajador industrial (excluido aguinaldo)		Salario horario normal por trabajador industrial (excluido aguinaldo)	
	Nominal	Real*	Nominal	Real*
Setiembre 1985	2,6	0,6	1,3	- 0,7
Bimestre:				
Variación entre julio 1985 y setiembre 1985	1,8	- 3,2	1,5	- 3,4
Trimestre:				
Variación entre junio 1985 y setiembre 1985	5,1	- 5,9	- 1,2	- 11,5
Cuatrimestre:				
Variación entre mayo 1985 y setiembre 1985	21,3	- 16,8	27,1	- 12,8
Semestre:				
Variación entre marzo 1985 y setiembre 1985	103,1	- 13,9	109,1	- 11,4
Año:				
Variación entre setiembre 1984 y setiembre 1985	514,6	- 17,0	500,7	- 18,9

Salarios industriales básicos fijados por convenio. Promedio General

Período	Obreros oficiales		Obreros peones	
	Nominal	Real*	Nominal	Real*
Noviembre 1985	—	- 2,3	—	- 2,3
Bimestre:				
Variación entre setiembre y noviembre	—	- 4,2	—	- 4,2
Trimestre:				
Variación entre agosto y noviembre	—	- 6,1	—	- 6,0
Cuatrimestre:				
Variación entre julio y noviembre	—	- 8,9	—	- 8,8
Semestre:				
Variación entre mayo y noviembre	22,6	- 19,4	22,6	- 19,4
Año:				
Variación entre noviembre 1984 y noviembre 1985	269,1	- 34,5	269,0	- 34,5

*Deflacionado por el índice de precios al consumidor.

Cuadro 6 (continuación)

Salario total medio de los asalariados de diversos sectores de la actividad privada. (Excluido aguinaldo)

Período	Industria		Bancos		Comercio		Transporte automotor	
	Nominal	Real*	Nominal	Real*	Nominal	Real*	Nominal	Real*
Setiembre 1985	3,6	1,6	—	- 2,0	—	- 2,0	—	- 2,0
Bimestre:								
Variación entre julio 1985 y setiembre 1985	2,7	- 2,3	—	- 4,9	1,1	- 3,9	- 9,1	- 13,5
Trimestre:								
Variación entre junio 1985 y setiembre 1985	6,0	- 5,0	—	- 10,4	3,8	- 7,0	3,8	- 7,1
Cuatrimestre:								
Variación entre mayo 1985 y setiembre 1985	22,9	- 15,6	32,7	- 8,9	29,5	- 11,2	29,9	- 10,9
Semestre:								
Variación entre marzo 1985 y setiembre 1985	107,0	- 12,3	95,1	- 17,4	109,4	- 11,3	118,7	- 7,4
Año:								
Variación entre setiembre 1984 y setiembre 1985	523,9	- 15,7	581,5	- 8,0	505,7	- 18,2	543,4	- 13,1

Fuente: Secretaría de Seguridad Social.

Variaciones de los ingresos medios totales de los asalariados de las empresas públicas

Período	Nivel general		Transportes		Comunicaciones		Energía y minería		Servicios	
	Nominal	Real*	Nominal	Real*	Nominal	Real*	Nominal	Real*	Nominal	Real*
Setiembre 1985	1,3	- 0,7	3,1	1,1	1,5	- 0,5	- 0,8	- 2,7	1,5	- 0,5
Bimestre:										
Variación entre julio 1985 y setiembre 1985	- 0,4	- 5,2	3,2	- 1,8	- 2,2	- 6,9	- 3,1	- 7,8	1,9	- 3,1
Trimestre:										
Variación entre junio 1985 y setiembre 1985	5,5	- 5,5	7,3	- 3,9	2,3	- 8,3	6,0	- 5,0	2,2	- 8,5
Cuatrimestre:										
Variación entre mayo 1985 y setiembre 1985	30,9	- 10,2	31,1	- 10,1	25,8	- 13,7	35,8	- 6,8	18,5	- 18,7
Semestre:										
Variación entre marzo 1985 y setiembre 1985	107,0	- 12,3	107,6	- 12,0	97,8	- 16,2	114,4	- 9,2	87,9	- 20,4
Año:										
Variación entre setiembre 1984 y setiembre 1985	535,6	- 14,1	583,1	- 7,7	504,9	- 18,3	511,4	- 17,4	498,9	- 19,1

*Deflacionado por el índice de Precios al Consumidor.

Fuente: Sindicatura General de Empresas Públicas (SIGEP).

Cuadro 7.— INDICADOR DE DEMANDA LABORAL. INDICES

(Base 1974 = 100)

Período	Nivel general		Profesionales y técnicos (*)	Directivos (*)	Administrativos y auxiliares (*)	Vendedores y corredores (*)
	Sin estacionalidad	Con estacionalidad				
1983	76,0	74,8	73,4	182,9	104,0	100,7
1984	119,7	117,4	87,7	193,2	140,1	147,3
M. 1984	147,0	128,3	96,1	203,8	146,0	123,7
J. "	150,9	122,2	96,5	191,2	138,5	119,2
J. "	171,7	137,9	105,8	248,4	161,9	147,4
A. "	139,8	140,4	96,6	149,1	149,0	188,8
S. "	112,8	130,0	94,3	240,3	129,7	246,1
O. "	108,7	131,9	84,0	195,6	140,6	263,6
N. "	81,9	102,5	87,1	179,3	131,6	122,3
D. "	95,3	87,1	54,5	123,3	113,3	165,8
E. 1985	79,6	71,2	39,6	77,4	101,2	233,0
F. "	76,5	57,4	37,7	60,4	93,2	124,4
M. "	71,0	91,6	62,2	239,6	137,6	134,7
A. "	73,0	76,2	50,0	150,3	98,0	172,3
M. "	73,1	63,8	39,1	139,0	85,2	228,9
J. "	61,6	49,9	34,9	128,9	66,5	206,0
J. "	67,5	54,2	34,4	108,2	60,4	193,8
A. "	66,0	66,3	39,5	102,5	73,3	194,6
S. "	86,8	100,1	54,9	189,9	111,5	345,0
O. "	94,6	114,8	62,5	155,4	139,6	426,0
N. "	103,0	128,9	63,2	269,8	156,2	387,8

Período	Servicio doméstico (*)	Otros servicios personales (*)	Industriales (*)	Construcción (*)	Otros (*)
1983	71,0	80,7	54,2	64,6	318,7
1984	165,0	152,2	79,1	80,9	396,1
M. 1984	181,3	144,2	99,7	100,8	388,5
J. "	189,5	130,2	86,4	109,9	418,3
J. "	172,0	274,5	91,7	104,8	397,1
A. "	187,7	236,0	96,4	117,1	387,8
S. "	187,6	116,0	88,0	88,0	460,2
O. "	228,5	88,0	81,8	45,1	261,6
N. "	177,1	171,1	47,5	53,3	259,9
D. "	135,8	44,8	50,3	32,4	507,2
E. 1985	77,4	36,2	38,0	7,8	236,9
F. "	77,7	22,9	33,4	10,4	117,6
M. "	154,3	28,2	58,4	13,3	153,4
A. "	122,6	24,3	46,3	7,6	136,2
M. "	73,9	26,0	32,3	5,6	103,6
J. "	59,5	20,8	18,3	4,7	72,7
J. "	71,5	29,6	27,8	3,7	93,9
A. "	77,1	45,3	44,7	4,7	169,5
S. "	94,4	47,1	69,6	11,9	252,3
O. "	81,1	46,5	80,9	14,2	376,3
N. "	130,8	49,8	94,5	14,5	362,0

(*) Corresponde a la apertura del Nivel general con estacionalidad.

V. INTERCAMBIO COMERCIAL ARGENTINO

INFORMACION CORRESPONDIENTE AL MES DE JUNIO 1985

Cuadro 1.— EXPORTACIONES, IMPORTACIONES Y SALDO COMERCIAL

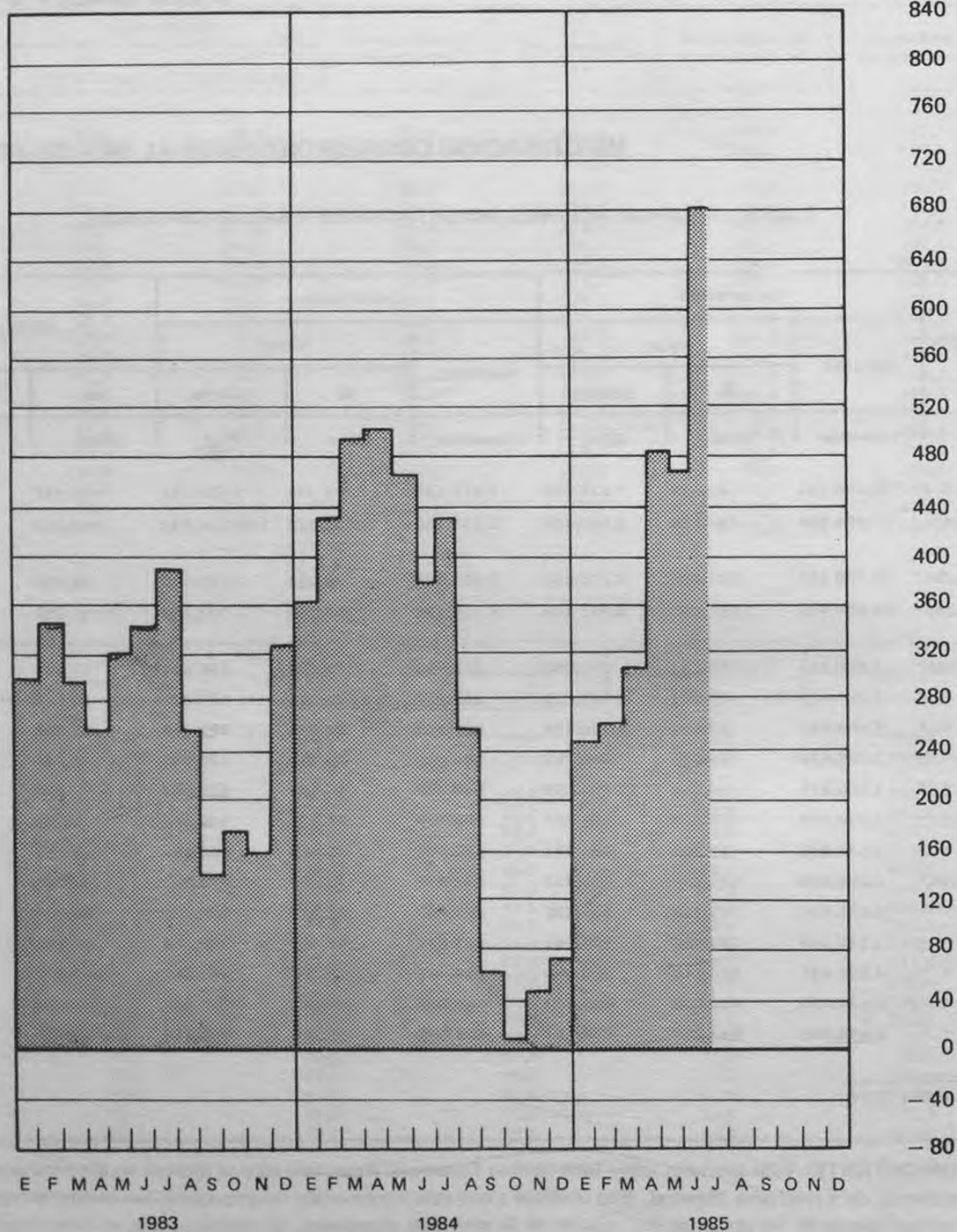
Periodo	Exportación			Importación			Saldo	
	Cantidad	Valor		Cantidad	Valor		Miles	Dólares
		₳	Dólares		₳	Dólares		
	Toneladas	Miles	Miles	Toneladas	Miles	Miles	Miles	Miles
1983	36.008.151	81.218	7.836.063	7.878.193	47.732	4.504.156	33.486	3.331.907
1984*	32.298.288	489.786	8.107.405	8.601.180	333.236	4.584.672	156.550	3.522.733
6 p. m./84*	20.339.256	161.096	4.607.403	3.631.093	70.092	1.964.525	91.004	2.642.878
6 p. m./85*	22.209.953	1.891.067	4.373.159	3.129.194	739.246	1.903.725	1.151.821	2.469.434
J. 1984*	3.400.823	38.143	801.900	913.020	20.303	426.384	17.840	375.516
J. " *	3.266.284	47.665	849.418	848.832	23.355	415.827	24.310	433.591
A. " *	2.453.651	47.877	700.459	806.553	30.055	439.394	17.822	261.065
S. " *	1.739.436	44.304	531.762	980.012	39.262	470.795	5.042	60.967
O. " *	1.592.376	47.959	460.299	940.273	47.691	457.348	268	2.951
N. " *	1.374.899	63.529	476.733	760.729	57.351	429.981	6.178	46.752
D. " *	1.532.385	77.355	481.331	633.688	65.430	406.802	11.925	74.529
E. 1985*	2.692.474	125.647	625.452	592.253	75.101	373.511	50.546	251.941
F. " *	2.759.426	128.725	531.286	413.907	64.313	265.221	64.412	266.065
M. " *	3.210.389	197.950	646.641	517.589	103.489	337.769	94.461	308.872
A. " *	4.473.236	328.440	829.195	516.767	135.529	341.849	192.911	487.346
M. " *	4.174.435	423.009	806.469	640.617	174.587	332.556	248.422	473.913
J. " *	4.899.993	687.297	934.118	448.062	186.226	252.819	501.071	681.299

*Cifras provisionales.

IMPORTANTE: Este apartado sobre Intercambio Comercial Argentino sólo se incluye en determinados números de Estadística Mensual. Ello obedece a que esta información no se procesa con la misma regularidad que la de los restantes indicadores de la actividad económica. En consecuencia, su numeración deja de ser correlativa y coincide de ahora en adelante con la del fascículo en el que aparece.

SALDO DE INTERCAMBIO COMERCIAL

Millones de dólares



Cuadro 2.— EXPORTACION, POR SECCIONES Y CAPITULOS DE LA N.C.C.A.

Sección y capítulo de la N.C.C.A.(1)	Junio 1985*			6 primeros meses de 1985*		
	Cantidad	Valor		Cantidad	Valor	
		Toneladas	Miles de A		Miles de dólares	Toneladas
TOTAL GENERAL	4.899.993	687.297	934.118	22.209.953	1.891.067	4.373.159
Sección I	39.541	30.255	41.120	173.432	89.614	211.133
Capítulo 1	70	344	468	484	1.162	2.778
Capítulo 2	21.643	19.990	27.169	76.477	50.622	114.304
Capítulo 3	12.329	7.191	9.774	60.274	27.625	69.595
Capítulo 4	3.235	2.230	3.031	28.106	9.020	21.750
Capítulo 5	2.265	500	679	8.091	1.185	2.706
Sección II	3.701.669	385.636	524.125	16.412.337	962.697	2.127.240
Capítulo 6	-	-	-	1	1	4
Capítulo 7	9.354	2.941	3.997	82.188	11.518	31.884
Capítulo 8	66.613	13.891	18.879	249.289	40.145	77.325
Capítulo 9	3.498	2.189	2.975	23.131	10.031	26.716
Capítulo 10	2.419.150	186.786	253.865	14.350.830	666.817	1.622.550
Capítulo 11	7.974	1.313	1.785	28.351	3.009	6.622
Capítulo 12	1.195.067	178.512	242.619	1.678.395	231.157	362.082
Capítulo 13	-	1	1	1	4	13
Capítulo 14	14	3	4	152	15	44
Sección III	203.012	94.645	128.634	805.459	227.243	501.406
Capítulo 15	203.012	94.645	128.634	805.459	227.243	501.406
Sección IV	577.751	58.757	79.857	2.674.816	165.160	404.689
Capítulo 16	5.736	9.458	12.854	36.348	31.550	76.787
Capítulo 17	26.243	1.862	2.530	85.348	5.325	13.749
Capítulo 18	2	1	1	26	9	30
Capítulo 19	258	67	91	765	178	389
Capítulo 20	11.357	5.177	7.036	44.680	12.742	25.404
Capítulo 21	120	100	136	481	292	569
Capítulo 22	7.483	1.178	1.601	40.287	4.056	10.826
Capítulo 23	522.593	35.266	47.931	2.451.637	96.179	246.773
Capítulo 24	3.959	5.649	7.677	15.244	14.830	30.161
Sección V	247.060	25.455	34.597	1.055.080	69.096	166.583
Capítulo 25	12.676	736	1.001	46.808	1.556	3.496
Capítulo 26	2.150	579	787	12.215	1.929	5.699
Capítulo 27	232.234	24.140	32.808	996.057	65.611	157.388
Sección VI	22.043	12.158	16.525	297.931	53.882	142.323
Capítulo 28	3.444	1.456	1.979	90.812	7.280	18.196
Capítulo 29	13.463	5.198	7.064	164.569	26.804	73.779
Capítulo 30	69	635	863	368	1.967	4.962
Capítulo 31	500	46	63	728	56	111
Capítulo 32	3.580	2.293	3.117	23.681	8.264	20.576
Capítulo 33	26	204	278	430	1.459	4.404
Capítulo 34	21	12	16	641	192	548
Capítulo 35	267	369	502	1.467	1.143	2.771
Capítulo 36	-	-	-	838	226	698
Capítulo 37	161	1.503	2.042	535	3.547	8.007
Capítulo 38	512	442	601	13.862	2.943	8.270

(1) Ver índice de la N.C.C.A. en pág. 53.

Cuadro 2 (continuación)

Sección y capítulo de la N.C.C.A.	Junio 1985*			6 primeros meses de 1985*		
	Cantidad	Valor		Cantidad	Valor	
		Toneladas	Miles de A		Miles de dólares	Toneladas
Sección VII	8.759	5.882	7.994	40.322	14.870	33.406
Capítulo 39	4.415	2.304	3.132	23.176	7.405	17.231
Capítulo 40	4.345	3.577	4.862	17.146	7.465	16.176
Sección VIII	4.658	15.100	20.523	30.307	54.137	135.276
Capítulo 41	4.552	13.759	18.699	29.602	49.334	123.323
Capítulo 42	63	578	785	434	2.164	5.353
Capítulo 43	43	764	1.038	271	2.640	6.600
Sección IX	1.746	174	236	8.491	466	1.167
Capítulo 44	1.744	170	232	8.489	461	1.160
Capítulo 45	2	3	5	2	4	7
Capítulo 46	-	-	-	-	-	-
Sección X	10.495	3.234	4.396	38.885	9.310	22.083
Capítulo 47	8.146	1.862	2.531	30.765	4.762	10.263
Capítulo 48	2.151	569	773	6.811	1.526	3.910
Capítulo 49	197	803	1.091	1.309	3.022	7.911
Sección XI	17.536	15.564	21.153	95.571	71.414	176.735
Capítulo 50	-	-	-	-	-	-
Capítulo 51	15	69	94	129	297	690
Capítulo 52	-	-	-	-	-	-
Capítulo 53	2.912	5.497	7.471	50.533	46.953	126.734
Capítulo 54	-	-	-	-	-	-
Capítulo 55	14.517	9.634	13.094	43.776	22.680	45.724
Capítulo 56	42	64	87	392	304	728
Capítulo 57	-	-	-	-	-	1
Capítulo 58	-	-	-	41	85	208
Capítulo 59	6	63	86	23	189	433
Capítulo 60	10	185	251	19	264	456
Capítulo 61	-	1	2	28	127	359
Capítulo 62	33	51	69	629	515	1.402
Capítulo 63	-	-	-	-	-	-
Sección XII	16	136	185	47	312	694
Capítulo 64	16	135	183	47	303	670
Capítulo 65	-	1	1	-	3	8
Capítulo 66	-	-	-	-	2	8
Capítulo 67	-	-	-	-	3	7
Sección XIII	434	228	310	7.130	1.306	3.168
Capítulo 68	44	34	46	746	304	788
Capítulo 69	17	12	16	782	99	294
Capítulo 70	373	182	248	5.602	902	2.086
Sección XIV	-	8	11	11	52	134
Capítulo 71	-	8	11	11	52	134
Capítulo 72	-	-	-	-	-	-

Cuadro 2 (continuación)

Sección y capítulo de la N.C.C.A.	Junio 1985*			6 primeros meses de 1985*		
	Cantidad	Valor		Cantidad	Valor	
	Toneladas	Miles de A	Miles de dólares	Toneladas	Miles de A	Miles de dólares
Sección XV	54.969	18.090	24.586	470.764	78.278	194.916
Capítulo 73	49.700	12.330	16.759	420.341	55.070	130.500
Capítulo 74	58	89	121	492	441	993
Capítulo 75	-	-	-	-	1	2
Capítulo 76	5.120	4.762	6.472	46.842	19.886	56.606
Capítulo 77	-	-	-	-	-	-
Capítulo 78	-	-	-	-	-	-
Capítulo 79	-	-	-	2.651	813	2.079
Capítulo 80	-	-	-	-	-	-
Capítulo 81	-	-	-	-	-	-
Capítulo 82	80	842	1.144	261	1.743	3.937
Capítulo 83	10	67	91	178	324	797
Sección XVI	1.592	15.613	21.220	13.499	43.880	98.651
Capítulo 84	1.308	14.338	19.488	7.630	34.642	75.974
Capítulo 85	283	1.275	1.732	5.869	9.237	22.677
Sección XVII	8.620	5.555	7.550	85.191	46.557	146.898
Capítulo 86	4	42	57	273	194	591
Capítulo 87	1.804	4.981	6.770	7.924	14.606	36.569
Capítulo 88	-	-	-	11	114	358
Capítulo 89	6.813	532	724	76.983	31.643	109.380
Sección XVIII	40	593	806	318	2.044	4.859
Capítulo 90	37	536	729	308	1.918	4.549
Capítulo 91	1	21	29	7	69	195
Capítulo 92	1	36	48	3	58	115
Sección XIX	1	62	84	14	148	341
Capítulo 93	1	62	84	14	148	341
Sección XX	34	95	129	209	406	978
Capítulo 94	32	50	68	171	203	475
Capítulo 95	-	9	12	3	34	97
Capítulo 96	-	4	6	1	8	14
Capítulo 97	-	26	36	20	106	247
Capítulo 98	1	6	8	14	56	146
Sección XXI	1	8	11	6	24	52
Capítulo 99	1	8	11	6	24	52
00.00	15	48	66	133	171	428

*Cifras provisionales

Cuadro 3.— EXPORTACION, POR PRINCIPALES PAISES

Países	Junio 1985*			6 primeros meses de 1985*		
	Cantidad Toneladas	Valor		Cantidad Toneladas	Valor	
		Miles de \$	Miles de dólares		Miles de \$	Miles de dólares
TOTAL GENERAL	4.899.993	687.297	934.118	22.209.953	1.891.067	4.373.159
Total de América	1.055.635	195.451	265.641	4.364.355	539.582	1.269.231
Bolivia	8.423	2.729	3.709	122.327	11.276	30.582
Brasil	124.459	22.319	30.334	840.364	79.518	212.331
Canadá	23.819	4.053	5.508	33.833	9.885	21.015
Colombia	44.622	13.416	18.234	83.230	23.838	48.181
Cuba	142.488	21.461	29.168	677.924	64.460	151.712
Chile	16.729	5.440	7.394	69.133	15.678	38.641
Ecuador	1.352	1.212	1.647	4.420	2.968	7.127
Estados Unidos	193.384	51.372	69.820	948.786	168.589	414.036
México	314.900	37.168	50.515	751.480	73.439	136.262
Paraguay	15.818	2.920	3.968	100.278	9.410	24.988
Perú	109.019	12.569	17.083	468.274	32.556	79.455
Uruguay	28.523	6.022	8.184	82.788	15.723	35.775
Venezuela	15.774	8.107	11.018	79.882	13.976	26.746
Demás países	16.325	6.663	9.059	101.636	18.266	42.380
Total de Europa (excl. la U.R.S.S.)	1.818.046	256.654	348.823	5.918.569	565.477	1.208.163
Alemania, Rep. Democrática de	32.756	2.752	3.741	105.163	5.547	10.813
Alemania, Rep. Federal de	187.072	35.372	48.075	375.520	72.346	148.220
Bélgica	128.504	13.372	18.174	554.793	35.570	79.806
Bulgaria	50.291	3.332	4.529	173.833	8.869	21.482
Checoslovaquia	2.435	1.736	2.360	115.303	7.598	23.467
Dinamarca	16.557	2.535	3.445	56.975	3.698	7.314
España	228.529	23.824	32.379	912.914	63.276	129.714
Francia	40.820	10.856	14.754	132.552	27.030	62.257
Grecia	20.839	3.345	4.546	23.575	4.363	7.350
Italia	295.341	37.631	51.145	830.305	77.761	159.282
Noruega	2.506	871	1.184	71.520	6.670	14.380
Países Bajos	679.554	96.132	130.655	2.188.131	186.428	392.261
Polonia	678	1.219	1.657	116.179	19.343	63.178
Portugal	71.416	11.155	15.162	152.321	21.547	39.108
Suecia	3.773	1.368	1.860	34.714	6.160	12.351
Suiza	367	1.050	1.427	2.425	3.368	8.120
Yugoslavia	2.003	872	1.185	12.158	3.357	7.427
Demás países	54.605	9.232	12.545	60.188	12.546	21.633
Total de Asia (excl. la U.R.S.S.)	914.319	101.193	137.534	4.137.567	319.513	756.561
Arabia Saudita	5.306	638	867	19.968	2.750	6.353
Corea del Sur	1.653	1.066	1.449	24.092	3.196	7.964
China, Rep. Popular	15.430	2.083	2.831	918.450	60.065	171.642
Filipinas	-	12	16	5	41	105
India	28.280	13.252	18.011	59.013	22.675	39.942
Irán	169.322	14.174	19.264	677.499	54.100	125.457
Israel	3.108	2.608	3.545	13.355	7.240	16.620
Japón	505.881	47.134	64.061	1.428.373	101.486	211.394
Líbano	18.988	1.554	2.112	188.342	7.161	22.444
Taiwan	19.265	3.252	4.420	55.181	5.961	11.658
Demás países	147.086	15.420	20.958	753.289	54.838	142.982
Total de África	207.009	28.705	39.014	838.042	88.955	202.080
Angola	13.236	3.559	4.837	38.420	6.185	12.081
Argelia	3.470	1.566	2.129	35.379	7.716	17.450
Canarias, Islas	2.905	1.014	1.378	11.971	2.574	6.441
Egipto	122.220	11.944	16.233	399.231	38.630	85.981
Libia	-	-	-	2.010	73	305
Sud África, Rep. de	11.553	1.830	2.488	50.412	8.962	25.424
Túnez	16.500	1.391	1.891	89.951	6.135	14.344
Demás países	37.125	7.401	10.058	210.668	18.680	40.054
Total de Oceanía	49	1.022	1.388	5.624	4.414	12.217
Australia	28	758	1.030	4.963	3.927	11.229
Nueva Zelanda	21	264	358	658	486	982
Demás países	-	-	-	3	1	6
Total de U.R.S.S.	904.934	104.272	141.718	6.945.796	373.126	924.908

Cuadro 4.— IMPORTACION, POR SECCIONES Y CAPITULOS DE LA N.C.C.A.

Sección y capítulo de la N.C.C.A.	Junio 1985*			6 primeros meses de 1985*		
	Cantidad	Valor		Cantidad	Valor	
		Toneladas	Miles de A		Miles de dólares	Toneladas
TOTAL GENERAL	448.062	186.226	252.819	3.129.194	739.246	1.903.725
Sección I	1.000	1.158	1.572	7.389	3.715	10.012
Capítulo 1	27	49	66	279	648	2.294
Capítulo 2	-	-	-	646	215	833
Capítulo 3	380	223	303	4.831	1.244	3.601
Capítulo 4	587	741	1.005	1.595	1.216	2.318
Capítulo 5	6	146	198	38	392	966
Sección II	10.220	7.450	10.114	69.991	24.342	55.368
Capítulo 6	25	44	60	195	102	243
Capítulo 7	111	55	74	2.316	414	1.163
Capítulo 8	5.555	1.010	1.371	46.905	4.375	11.341
Capítulo 9	4.240	5.792	7.863	16.157	15.373	31.044
Capítulo 10	-	-	-	298	28	114
Capítulo 11	96	35	47	649	113	290
Capítulo 12	72	128	174	1.938	1.497	4.897
Capítulo 13	107	356	483	818	2.173	5.562
Capítulo 14	14	31	42	715	266	713
Sección III	539	461	625	2.239	1.180	2.944
Capítulo 15	539	461	625	2.239	1.180	2.944
Sección IV	1.433	2.360	3.204	14.674	13.272	35.268
Capítulo 16	-	-	-	11	6	27
Capítulo 17	58	37	50	873	204	534
Capítulo 18	980	1.847	2.507	7.541	8.642	21.436
Capítulo 19	-	1	1	75	109	312
Capítulo 20	64	58	79	1.346	526	1.490
Capítulo 21	59	116	157	618	788	2.088
Capítulo 22	105	183	248	3.182	2.279	7.371
Capítulo 23	166	119	161	1.020	680	1.876
Capítulo 24	-	-	-	9	38	133
Sección V	258.182	32.083	43.556	1.894.727	103.296	245.950
Capítulo 25	18.373	1.374	1.865	120.268	5.100	12.739
Capítulo 26	63.453	1.587	2.155	769.968	10.386	28.122
Capítulo 27	176.357	29.122	39.536	1.004.491	87.811	205.089
Sección VI	92.404	36.120	49.036	517.248	160.987	421.154
Capítulo 28	13.549	3.128	4.246	218.429	19.914	50.674
Capítulo 29	8.129	13.841	18.790	75.293	71.754	192.049
Capítulo 30	40	1.438	1.953	386	7.396	21.371
Capítulo 31	66.958	9.645	13.094	178.737	18.602	35.252
Capítulo 32	688	1.253	1.702	7.419	6.783	18.212
Capítulo 33	46	323	438	267	1.267	3.283
Capítulo 34	383	435	590	6.272	3.281	9.277
Capítulo 35	144	338	458	994	1.918	5.766
Capítulo 36	1	27	37	171	440	1.404
Capítulo 37	196	1.651	2.242	1.285	6.067	15.849
Capítulo 38	2.269	4.042	5.487	27.994	23.566	68.018

Cuadro 4 (continuación)

Sección y capítulo de la N.C.C.A.	Junio 1985*			6 primeros meses de 1985*		
	Cantidad	Valor		Cantidad	Valor	
		Toneladas	Miles de A		Miles de dólares	Toneladas
Sección VII	7.563	8.334	11.314	60.919	36.323	97.568
Capítulo 39	5.112	5.651	7.671	44.395	26.287	70.918
Capítulo 40	2.451	2.684	3.643	16.523	10.035	26.649
Sección VIII	30	162	220	39	297	594
Capítulo 41	21	16	21	22	31	72
Capítulo 42	5	88	119	10	150	303
Capítulo 43	4	59	80	8	116	218
Sección IX	6.574	1.032	1.400	65.561	5.659	15.402
Capítulo 44	6.444	929	1.262	64.143	5.059	13.913
Capítulo 45	129	98	134	1.417	591	1.470
Capítulo 46	-	4	5	1	9	19
Sección X	7.515	3.929	5.335	43.756	15.073	39.184
Capítulo 47	4.774	1.314	1.784	23.698	4.207	9.811
Capítulo 48	2.700	2.427	3.296	19.375	9.050	24.843
Capítulo 49	40	188	255	683	1.816	4.530
Sección XI	1.225	2.723	3.696	14.691	13.814	39.119
Capítulo 50	-	2	2	1	9	31
Capítulo 51	115	329	446	2.368	2.578	7.754
Capítulo 52	1	9	13	1	9	13
Capítulo 53	16	171	232	39	311	634
Capítulo 54	14	108	146	86	230	540
Capítulo 55	26	66	90	1.926	926	3.266
Capítulo 56	570	951	1.291	6.890	5.008	14.449
Capítulo 57	429	396	538	2.569	1.338	3.200
Capítulo 58	-	3	4	39	149	412
Capítulo 59	25	211	287	448	1.328	3.893
Capítulo 60	4	85	115	56	379	865
Capítulo 61	23	373	506	190	1.413	3.728
Capítulo 62	1	19	26	77	136	334
Capítulo 63	-	-	-	-	-	-
Sección XII	13	100	135	63	283	700
Capítulo 64	13	95	130	60	267	659
Capítulo 65	-	4	6	3	17	41
Capítulo 66	-	-	-	-	-	-
Capítulo 67	-	-	-	-	-	-
Sección XIII	1.064	1.488	2.020	12.290	6.468	17.085
Capítulo 68	131	323	438	2.380	1.661	4.662
Capítulo 69	594	767	1.041	5.320	2.733	6.767
Capítulo 70	340	398	541	4.590	2.074	5.656
Sección XIV	-	38	52	13	1.280	3.490
Capítulo 71	-	38	52	13	1.280	3.490
Capítulo 72	-	-	-	-	-	-

Cuadro 4 (continuación)

Sección y capítulo de la N.C.C.A.	Junio 1985*			6 primeros meses de 1985*		
	Cantidad	Valor		Cantidad	Valor	
	Toneladas	Miles de A	Miles de dólares	Toneladas	Miles de A	Miles de dólares
Sección XV	29.017	15.270	20.731	328.188	66.975	183.513
Capítulo 73	26.464	10.368	14.076	310.426	47.184	131.017
Capítulo 74	2.249	2.609	3.542	14.611	9.022	23.255
Capítulo 75	45	279	379	354	1.010	2.686
Capítulo 76	40	217	295	527	1.129	3.153
Capítulo 77	-	-	-	133	148	417
Capítulo 78	-	1	1	21	14	33
Capítulo 79	-	-	1	70	24	102
Capítulo 80	53	463	629	284	1.412	3.349
Capítulo 81	20	211	286	155	1.097	2.867
Capítulo 82	104	856	1.163	905	4.605	12.964
Capítulo 83	43	265	360	703	1.329	3.670
Sección XVI	5.909	50.474	68.523	41.719	198.656	512.679
Capítulo 84	3.639	34.778	47.214	28.663	135.817	350.833
Capítulo 85	2.270	15.696	21.309	13.057	62.839	161.846
Sección XVII	23.982	14.221	19.306	47.316	53.980	138.594
Capítulo 86	584	657	892	922	1.253	3.391
Capítulo 87	2.398	9.870	13.400	21.223	44.578	112.889
Capítulo 88	4	702	1.035	32	1.316	3.426
Capítulo 89	20.996	2.931	3.979	25.140	6.832	18.888
Sección XVIII	218	7.710	10.467	1.745	29.580	75.131
Capítulo 90	178	5.456	7.407	1.209	20.890	52.658
Capítulo 91	15	985	1.337	182	4.178	11.361
Capítulo 92	24	1.270	1.724	354	4.512	11.112
Sección XIX	-	5	7	7	57	126
Capítulo 93	-	5	7	7	57	126
Sección XX	123	1.038	1.410	636	3.748	9.182
Capítulo 94	2	6	8	64	159	386
Capítulo 95	4	120	164	19	358	753
Capítulo 96	8	32	44	21	99	226
Capítulo 97	93	613	832	405	2.120	5.075
Capítulo 98	16	266	362	126	1.013	2.743
Sección XXI	7	56	77	29	210	535
Capítulo 99	7	56	77	29	210	535
00.00	1.045	13	18	5.955	50	128

* Cifras provisionales

Cuadro 5.— IMPORTACION, POR PRINCIPALES PAISES

Países	Junio 1985*			6 primeros meses de 1985*		
	Cantidad	Valor		Cantidad	Valor	
	Toneladas	Miles de A	Miles de dólares	Toneladas	Miles de A	Miles de dólares
TOTAL GENERAL	448.062	186.226	252.819	3.129.194	739.246	1.903.725
Total de América	320.978	100.725	136.744	2.328.583	390.511	1.004.412
Bolivia	160.663	26.228	35.607	811.790	76.866	182.439
Brasil	111.648	25.264	34.299	1.036.968	115.280	306.285
Canadá	2.062	2.165	2.939	23.071	7.737	20.563
Colombia	3.210	4.240	5.757	7.545	7.426	12.899
Chile	8.180	5.600	7.603	68.028	16.925	41.918
Ecuador	141	98	133	8.120	1.367	4.110
Estados Unidos	18.046	28.311	38.436	177.788	125.531	334.859
México	1.835	2.760	3.747	17.302	11.014	29.356
Paraguay	803	585	795	10.061	2.698	6.890
Perú	345	462	627	70.129	6.414	16.840
Uruguay	13.864	3.906	5.303	94.940	13.077	32.869
Venezuela	172	358	486	257	422	702
Demás países	9	748	1.012	2.584	5.754	14.682
Total de Europa (excl. la U.R.S.S.)	58.274	64.029	86.925	478.312	261.387	678.716
Alemania, Rep. Federal de	8.523	18.163	24.658	62.831	75.783	201.039
Austria	1.121	1.714	2.327	6.337	6.189	15.352
Bélgica	3.894	3.928	5.333	19.989	12.983	32.917
Dinamarca	353	563	764	1.286	2.250	6.176
España	1.692	3.409	4.628	14.643	12.989	33.779
Finlandia	1.090	993	1.348	6.489	2.838	7.802
Francia	8.834	9.224	12.523	71.840	41.354	104.462
Italia	3.189	9.860	13.386	40.466	46.499	120.507
Noruega	65	33	44	4.363	1.692	6.258
Países Bajos	708	2.345	3.183	39.916	12.948	37.503
Polonia	36	31	42	123.689	3.726	11.316
Rumania	2.484	973	1.321	15.067	2.604	4.953
Suecia	425	1.457	1.978	5.972	6.959	18.824
Sulza	400	6.228	8.456	3.189	21.049	51.726
Demás países	25.460	5.108	6.934	62.235	11.524	26.102
Total de Asia (excl. la U.R.S.S.)	68.297	21.133	28.690	155.866	71.775	180.527
Arabia Saudita	-	-	-	-	-	-
Corea del Sur	47	280	381	913	1.975	6.178
China, Rep. Popular	34	9	13	17.218	1.284	3.584
India	27	44	59	179	195	514
Israel	10.153	1.237	1.679	31.907	3.134	6.977
Japón	33.804	14.302	19.416	71.338	53.889	137.921
Singapur	1.810	1.338	1.816	9.348	5.329	13.705
Taiwan	88	471	640	712	2.058	5.555
Demás países	22.334	3.452	4.686	24.251	3.911	6.093
Total de África	257	116	157	17.106	1.679	4.976
Camerún	-	-	-	-	-	-
Canarias, Islas	-	-	-	-	-	-
Congo	-	-	-	81	6	31
Sud África, Rep. de	257	116	157	16.927	1.644	4.869
Demás países	-	-	-	98	29	76
Total de Oceanía	-	15	20	131.893	9.632	24.913
Australia	-	7	10	131.802	9.575	24.722
Nueva Zelandia	-	8	10	91	57	191
Demás países	-	-	-	-	-	-
Total de U.R.S.S.	256	208	283	17.433	4.262	10.181

INDICE DE SECCIONES Y CAPITULOS DE LA NOMENCLATURA DE COMERCIO EXTERIOR

<p>SECCION I Animales vivos y productos del reino animal.</p> <p>Cap. 1 Animales vivos</p> <p>Cap. 2 Carnes y menudencias comestibles</p> <p>Cap. 3 Pescado y mariscos (crustáceos y moluscos)</p> <p>Cap. 4 Leche y productos lácteos; huevos de ave; miel natural</p> <p>Cap. 5 Productos de origen animal, no expresados ni comprendidos en otra parte de la nomenclatura</p>	<p>SECCION VI Productos de las industrias químicas y de las industrias conexas.</p> <p>Cap. 28 Productos químicos inorgánicos; compuestos inorgánicos u orgánicos de metales preciosos, de elementos radioactivos, de metales de las tierras raras y de isótopos</p> <p>Cap. 29 Productos químicos orgánicos</p> <p>Cap. 30 Productos farmacéuticos</p> <p>Cap. 31 Abonos</p> <p>Cap. 32 Extractos curtientes y tintóreos; taninos y sus derivados; materias colorantes, colores, pinturas, barnices y tintes; mástiques; tintas</p> <p>Cap. 33 Aceites esenciales y resinoides; productos de perfumería o de tocador y cosméticos</p> <p>Cap. 34 Jabones, productos orgánicos, tensioactivos, preparaciones para lejías, preparaciones lubricantes, ceras artificiales, ceras preparadas, productos para limpiar y pulir, bujías y artículos análogos, pastas para moldear y "ceras" para dentistas</p> <p>Cap. 35 Materias albuminoideas y colas</p> <p>Cap. 36 Pólvoras y explosivos; artículos de pirotecnia; fósforos; aleaciones pirofóricas; materias inflamables</p> <p>Cap. 37 Productos fotográficos y cinematográficos</p> <p>Cap. 38 Productos diversos de las industrias químicas</p>
<p>SECCION II Productos del reino vegetal.</p> <p>Cap. 6 Plantas vivas y productos de la floricultura</p> <p>Cap. 7 Hortalizas, legumbres, plantas, raíces y tubérculos alimenticios</p> <p>Cap. 8 Frutos comestibles; cortezas de citrus y de melones</p> <p>Cap. 9 Café, té, mate y especias</p> <p>Cap. 10 Cereales</p> <p>Cap. 11 Productos de la molinería; malta; almidones y féculas; gluten; inulina</p> <p>Cap. 12 Semillas y frutos oleaginosos; semillas, simientes y frutos diversos; plantas industriales y medicinales; pajas y forrajes</p> <p>Cap. 13 Materias primas vegetales tintóreas o curtientes; gomas; resinas y otros jugos y extractos vegetales</p> <p>Cap. 14 Materias para trenzar y tallar y otros productos de origen vegetal, no expresados ni comprendidos en otro lugar de esta nomenclatura</p>	<p>SECCION VII Materias plásticas artificiales, éteres y ésteres de la celulosa, resinas artificiales y manufacturas de estas materias, caucho natural o sintético, caucho facticio y manufacturas de caucho.</p> <p>Cap. 39 Materias plásticas artificiales, éteres y ésteres de la celulosa, resinas artificiales y manufacturas de estas materias</p> <p>Cap. 40 Caucho natural o sintético, caucho facticio y manufacturas de caucho</p>
<p>SECCION III Grasas y aceites (animales y vegetales); productos de su desdoblamiento; grasas alimenticias elaboradas; ceras de origen animal o vegetal.</p> <p>Cap. 15 Grasas y aceites (animales y vegetales); productos de su desdoblamiento; grasas alimenticias elaboradas; ceras de origen animal o vegetal.</p>	<p>SECCION VIII Pieles, cueros, peletería y manufacturas de estas materias; artículos de guarnicionería, talabartería y viaje; marroquinería y estuchería; tripas manufacturadas.</p> <p>Cap. 41 Pieles y cueros</p> <p>Cap. 42 Manufacturas de cuero; artículos de guarnicionería, de talabartería y de viaje; marroquinería y estuchería; tripas manufacturadas.</p> <p>Cap. 43 Peletería y confecciones de peletería; peletería facticia</p>
<p>SECCION IV Productos de las industrias alimenticias; bebidas; líquidos alcohólicos y vinagre; tabaco.</p> <p>Cap. 16 Preparados de carnes, pescados, crustáceos y moluscos</p> <p>Cap. 17 Azúcares y artículos de confitería</p> <p>Cap. 18 Cacao y sus preparados</p> <p>Cap. 19 Preparados a base de cereales; harinas o féculas; productos de pastelería</p> <p>Cap. 20 Preparados de legumbres, hortalizas, frutas y otras plantas o partes de plantas</p> <p>Cap. 21 Preparados alimenticios diversos</p> <p>Cap. 22 Bebidas, líquidos alcohólicos y vinagre</p> <p>Cap. 23 Residuos y desperdicios de las industrias alimenticias; alimentos preparados para animales</p> <p>Cap. 24 Tabaco</p>	<p>SECCION IX Madera, carbón vegetal y manufacturas de maderas; corcho y sus manufacturas; manufacturas de espartería y cestería.</p> <p>Cap. 44 Madera, carbón vegetal y manufacturas de maderas</p> <p>Cap. 45 Corcho y sus manufacturas</p> <p>Cap. 46 Manufacturas de espartería y cestería</p>
<p>SECCION V Productos minerales.</p> <p>Cap. 25 Sal; azufre; tierras y piedras; yesos, cales y cementos</p> <p>Cap. 26 Minerales metalúrgicos, escorias y cenizas</p> <p>Cap. 27 Combustibles minerales; aceites minerales y productos de su destilación, materias bituminosas, ceras minerales</p>	<p>SECCION X Materias utilizadas en la fabricación de papel; papel y sus aplicaciones.</p> <p>Cap. 47 Materias utilizadas en la fabricación del papel</p>

Cap. 48	Papel y cartón; manufacturas de pasta de celulosa, de papel y de cartón	Cap. 77	Magnesio, berilio (glucinio)
Cap. 49	Artículos de librería y productos de las artes gráficas	Cap. 78	Plomo
SECCION XI	Materias textiles y sus manufacturas.	Cap. 79	Cinc
Cap. 50	Seda, borra de seda (schappe) y borrrilla de seda	Cap. 80	Estaño
Cap. 51	Textiles sintéticos y artificiales continuos	Cap. 81	Otros metales comunes
Cap. 52	Textiles metalizados	Cap. 82	Herramientas; artículos de cuchillería y cubiertos de mesa, de metales comunes
Cap. 53	Lana, pelos y crines	Cap. 83	Manufacturas diversas de metales comunes
Cap. 54	Lino y ramio	SECCION XVI	Máquinas y aparatos; material eléctrico.
Cap. 55	Algodón	Cap. 84	Calderas, máquinas, aparatos y artefactos mecánicos
Cap. 56	Textiles sintéticos y artificiales discontinuos	Cap. 85	Máquinas y aparatos eléctricos y objetos destinados a usos electrónicos
Cap. 57	Las demás fibras textiles vegetales; papel hilado y tejidos de papel hilado	SECCION XVII	Material de transporte.
Cap. 58	Alfombras y tapices, terciopelos, felpas, tejidos rizados y tejidos de oruga o felpilla ("Chenille"); cintas, pasamanería, tules; tejidos de mallas anudadas (red); puntillas; encajes y blondas; bordados	Cap. 86	Vehículos y material para vías férreas; aparatos no eléctricos de señalización para vías de comunicación
Cap. 59	Guata y fieltros; cuerdas y artículos de cordería; tejidos especiales, tejidos impregnados o recubiertos; artículos de materias textiles para usos técnicos	Cap. 87	Vehículos, automóviles, tractores, velocípedos y otros vehículos terrestres
Cap. 60	Géneros de punto	Cap. 88	Navegación aérea
Cap. 61	Prendas de vestir y sus accesorios de tejidos	Cap. 89	Navegación marítima y fluvial
Cap. 62	Otros artículos de tejidos confeccionados	SECCION XVIII	Instrumentos y aparatos de óptica, de fotografía y de cinematografía, de medida, de comprobación y de precisión; instrumentos y aparatos médico-quirúrgicos; relojería; instrumentos de música; aparatos para el registro y reproducción del sonido o para el registro y reproducción en televisión, por procedimiento magnético, de imágenes y sonidos.
Cap. 63	Prendería y trapos	Cap. 90	Instrumentos y aparatos de óptica, de fotografía y de cinematografía, de medida, de comprobación y de precisión; instrumentos y aparatos médico-quirúrgicos
SECCION XII	Calzados; sombrerería; paraguas y quitasoles; flores artificiales y manufacturas de cabellos; abanicos.	Cap. 91	Relojería
Cap. 64	Calzados, botines, polainas y artículos análogos; partes componentes de los mismos	Cap. 92	Instrumentos de música, aparatos para el registro y la reproducción del sonido o para el registro y la reproducción en televisión, por procedimiento magnético, de imágenes y sonidos; partes y accesorios de estos instrumentos y aparatos
Cap. 65	Sombreros y demás tocados y sus partes componentes	SECCION XIX	Armas y municiones.
Cap. 66	Paraguas, quitasoles, bastones, látigos, fustas y sus partes componentes	Cap. 93	Armas y municiones
Cap. 67	Plumas y plumón preparados y artículos de plumas o de plumón; flores artificiales; manufacturas de cabellos; abanicos	SECCION XX	Mercancías y productos varios, no expresados ni comprendidos en otra parte.
SECCION XIII	Manufacturas de piedra, yeso, cementos, amianto, mica y materias análogas; productos cerámicos; vidrio y manufacturas de vidrio.	Cap. 94	Muebles; mobiliario médico-quirúrgico; artículos de cama y similares
Cap. 68	Manufacturas de piedra, yeso, cementos, amianto, mica y materias análogas	Cap. 95	Materias para talla y moldeo, labradas (incluidas las manufacturas)
Cap. 69	Productos cerámicos	Cap. 96	Manufacturas de cepillería, pinceles, escobas, plumeros, borlas y cedazos
Cap. 70	Vidrio y manufacturas de vidrio	Cap. 97	Juguetes, juegos, artículos para recreos y para deportes
SECCION XIV	Perlas finas, piedras preciosas y semipreciosas y similares, metales preciosos, chapados de metales preciosos y manufacturas de estas materias; bisutería de fantasía; monedas.	Cap. 98	Manufacturas diversas
Cap. 71	Perlas finas, piedras preciosas y semipreciosas y similares, metales preciosos, chapados de metales preciosos y manufacturas de estas materias; bisutería de fantasía	SECCION XXI	Objetos de arte, objetos para colecciones y antigüedades.
Cap. 72	Monedas	Cap. 99	Objetos de arte, objetos para colecciones y antigüedades
SECCION XV	Metales comunes y manufacturas de estos metales.	00.00	Encomiendas menores y muestrarios.
Cap. 73	Arrabio (fundición), hierro y acero		
Cap. 74	Cobre		
Cap. 75	Níquel		
Cap. 76	Aluminio		

NOMINA DE PUBLICACIONES

	Argen- tina <u>A</u>	Exte- rior u\$s		Argen- tina <u>A</u>	Exte- rior u\$s
AERONAVEGACION COMERCIAL ARGENTINA - 1975, 1976, 1977, 1978, 1979-80 (un volumen) c/u.	0,80	6	ENCUESTA DE TURISMO NACIO- NAL	1,20	15
ACTIVIDAD ESTADISTICA EN LA REPUBLICA ARGENTINA 1553- 1983	2,00	10	SEN - SISTEMA ESTADISTICO NA- CIONAL Nómina de Servicios 1981 Censos y Publicaciones 1979-81 . . .	0,75	5
ANUARIO ESTADISTICO DE LA RE- PUBLICA ARGENTINA - 1981-82	10,00	60	SERIE INFORMACION DEMOGRA- FICA Nº 2. IV Censo General de la Nación 1947 (cuadros inéditos). Ca- racterísticas Económicas de la Población	2,50	15
BOLETIN ESTADISTICO TRIMES- TRAL - 1976 - 1984 Suscripción anual Número suelto	5,00 1,50	42 12	Nº 3. Ibíd. Características de Fami- lia y Convivencia, Estado Ci- vil y Fecundidad	2,50	15
SERIE II - INDICADORES INDUSTRIA- LES - Números 1 a 10, c/u.	1,00	9	SERIE INVESTIGACIONES DEMO- GRAFICAS Nº 3. Mortalidad Infantil en la Ar- gentina, 1970	1,00	5
EVOLUCION DE LA INDUSTRIA MA- NUFACTURERA - 1970 - 81	0,50	4	Nº 4. Tablas de Mortalidad para la Ciudad de Buenos Aires, 1970	1,00	5
INDUSTRIA MANUFACTURERA (Aná- lisis de los establecimientos y del per- sonal ocupado) - 1974-1981 c/u. . .	0,50	4	Nº 5. La Migración Interna en la Ar- gentina, 1960-1970	1,00	5
COMERCIO EXTERIOR (edición anual) Tomos I, II y III - 1979-1982, c/año	10,00	65	Nº 6. La Población de San Juan	1,00	5
INTERCAMBIO COMERCIAL ARGEN- TINO - 1979-1984, c/u.	0,50	4	Nº 7. Encuesta de Presupuestos Fami- liares, 1960-1970	1,00	5
INFORME SERIE ZLC - Intercambio Comercial Argentino con los países de ALALC - 1976- 1980, c/u.	1,20	6	SISTEMA DE ESTADISTICAS SOCIA- LES Y DEMOGRAFICAS Secuencia de Hogares	1,00	4
Intercambio Comercial Argentino con los países de ALADI - 1981 - 1982, c/u.	1,20	6	Secuencia Activa: Posibilidades Ana- líticas	1,00	4
INTERCAMBIO COMERCIAL ARGEN- TINO según CUCI - 1977-1982, c/u.	0,50	4	ESTIMACIONES Y PROYECCIONES DE POBLACION, 1950-2025	2,00	10
ENCUESTA PERMANENTE DE HO- GARES 1974, 1975 c/u. 1977 2do semestre 1982. Abril 1982. Octubre Alto Valle del Río Negro - Resultados preliminares - 1978-81 Marco Teórico y Metodológico de la Investigación Temática Diseño de las muestras - primera etapa	2,00 2,00 2,00 2,00 1,50 2,00 1,50	24 24 24 24 10 10 10	CENSO NACIONAL AGROPECUARIO, 1969	2,50	24
NAVEGACION COMERCIAL ARGEN- TINA - 1975 y 1976 c/u.	1,00	10	CENSO NACIONAL DE POBLACION, FAMILIAS Y VIVIENDA 1970 Capital Federal: Resultados provisio- nales (tomos I y II) Resultados obtenidos por muestra: Capital Federal, Area Metropolita- na, Buenos Aires, Corrientes, Neuquén, Tucumán (únicos dis- ponibles) c/u. Resultados provisionales para todo el país (Incluye datos inéditos) . . .	2,50 0,50 1,50	15 4 15

	Argen- tina ▲	Exte- rior u\$s		Argen- tina ▲	Exte- rior u\$s
CENSO NACIONAL ECONOMICO 1974			METODOLOGIAS		
Resultados provisionales por jurisdicción: Buenos Aires, Catamarca, Córdoba, Corrientes, Chaco, Chubut, Entre Ríos, Formosa, Jujuy, La Pampa, La Rioja, Mendoza, Misiones, Neuquén, Río Negro, Salta, San Luis, Santa Fe, Santiago del Estero, Tierra del Fuego y Tucumán, c/u.	0,80	4	N° 1.—Índice de Precios al por Mayor. Base 1981	1,50	6
Resultados definitivos Industria Manufacturera:			INDICES DE PRECIOS		
Capital Federal, Catamarca, Córdoba, Corrientes, Chaco, Chubut, Entre Ríos, Formosa, Jujuy, La Pampa, La Rioja, Mendoza, Misiones, Neuquén, Río Negro, Salta, San Juan, San Luis, Santa Cruz, Santiago del Estero, Tierra del Fuego, Tucumán, Total del país, c/u.	2,00	10	INDICE DEL COSTO DE LA CONSTRUCCION EN LA CAP. FEDERAL		
Resultados definitivos: Comercio y Servicios — Capital Federal	2,50	24	Base 1960 = 100, 1956-1977, c/u. . .	1,00	4
			Base 1980 = 100, 1981-1984, c/u. . .	1,00	4
			Metodología — Base 1980	1,50	5
			PRECIOS AL NIVEL DE CONSUMIDOR DE UN CONJUNTO DE PRODUCTOS EN EL GRAN BUENOS AIRES		
				0,75	4
			INDICE DE PRECIOS MINORISTAS EN CIUDADES CAPIALES DE PROVINCIA		
			1973-1977, c/u.	0,75	4
			1978-1980, c/u.	0,75	4
			1973-1981, c/u.	0,75	4
CENSO NACIONAL DE POBLACION Y VIVIENDA 1980			INDICE DE PRECIOS AL CONSUMIDOR — 1977-1981 (incluye serie retrospectiva 1960-1979) c/u.		
Resultados Provisionales	1,00	4		0,75	4
Serie A — Localidades	2,00	8	INDICE DE PRECIOS AL CONSUMIDOR Y SALARIOS INDUSTRIALES		
Serie B — Características Generales: Capital Federal, Partidos del Gran Buenos Aires, Buenos Aires, Catamarca, Córdoba, Corrientes, Chaco, Chubut, Entre Ríos, Formosa, Jujuy, La Pampa, La Rioja, Mendoza, Misiones, Neuquén, Río Negro, Salta, San Juan, San Luis, Santa Cruz, Santa Fe, Santiago del Estero, Tierra del Fuego, Tucumán, Total del País, c/u.	2,00	10	1982 - 1983 - 1984, c/u.	0,75	4
Serie C — Vivienda — Resumen Nacional	2,00	10	INDICE DE PRECIOS AL POR MAYOR		
Serie C — Vivienda — Tomos I y II	10,00	60	1956 - 1972, 1 volumen	0,75	4
Serie D — Población. Total del país	10,00	60	1973 - 1981, 1 volumen	0,75	4
			1982 - 1984, c/u.	0,75	4
			ESTADISTICA MENSUAL		
			Suscripción anual	10,00	60
			Número suelto	1,00	6
ESTUDIOS INDEC			COMUNICADOS DE PRENSA		
N° 1.— La Pobreza en la Argentina (agotado)			(No se remiten por correo)		
			— Índice de Precios al Consumidor c/u.	0,20	
			— Índice de Precios al por Mayor c/u.	0,20	
			— Índice del Costo de la Construcción en la Capital Federal c/u.	0,20	
			— Índice del Salario Total Medio Mensual por Trabajador Industrial c/u.	0,20	
			— Índice de Demanda Laboral c/u.	0,20	

PUBLICACIONES DEL INDEC

ULTIMOS TITULOS APARECIDOS

Serie Metodologías

- Índice de Precios al por Mayor. Base 1981 – 2da edición.
- Encuesta de Gastos e Ingresos de los Hogares. Experiencia Piloto.

Serie Recopilaciones

- Indicador de Demanda Laboral 1974–1984.

Serie Estudios

- La Pobreza en la Argentina – 2da edición.
- Los Censos de Población del 80 – Taller de Análisis y Evaluación.
- La Juventud de la Argentina.

Boletín Estadístico Trimestral

I y II Trimestre 1985.

Encuesta Permanente de Hogares

Resultados Preliminares – Abril 1983.

DE PROXIMA APARICION

Anuario de Comercio Exterior 1983

Encuesta Permanente de Hogares

Resultados Preliminares – Octubre 1983.

Serie Recopilaciones

- Evolución de la Industria Manufacturera 1982–1984.
- Proyección de la Población Urbana y Rural y de la Población Económicamente Activa, por Sexo y Grupos de Edad. 1970–2025.

Serie Metodologías

- Diseño de la Muestra del Censo Nacional de Población y Vivienda 1980.

DE INTERES PARA LOS USUARIOS: A los efectos de la consulta y/o adquisición de sus publicaciones, la Dirección de Difusión Estadística del INDEC ofrece ambas prestaciones en el Centro de Información y Oficina de Distribución y Venta. Horario de atención al público: 13,30 a 18,30 en Alsina 1924, Tel. 48-2403/4027/4050/4054/9860. (1090) Buenos Aires. Argentina.